

Städtische Sparkasse Freiwaldau

Gegründet im Jahre 1871
Einlagenstand Kč 27.000.000.—
Günstige Verzinsung von Geldeinlagen
Hypothekar-, Wechsel- und Kontokorrentkredite
Valutenhandel

Zentralverkaufsstelle der Setzdorfer Kalkwerke Setzdorf, ČSR.

liefert hochwertigen
Weiß-Stückkalk von 99,23% kohlen-
saurem Kalkgehalt für Bau-, Dung- und
chem. Zwecke, desgleichen

**gemahlene, gebrannte Weißstück-
kalk und gemahlene Rohkalkstein
(Marmormehl)** für chem., Bau- und Dünge-
zwecke, weiters

Anfragen sind zu richten
an die: Zentralverkaufsstelle der Setzdorfer Kalk-
werke, Setzdorf, Č. S. R.

Kalkasche, Kalksteine für Cellulose-,
Papier- und Zuckerfabriken und Hütten-
werke sowie Glasfabriken. 10 Ringöfen.

Bauunternehmung
Karl Wolf
Freiwaldau
Čsl. Schlesien

Ausführung sämtlicher Projekte,
Entwürfe für Hoch- u. Tiefbauten

Holzwohlefabrik
**MAXIMILIAN
WEIHÖNIG**
Adelsdorf
Post Freiwaldau, Schles., Č. S. R.

Telefon: Freiwaldau 33

Bad Gräfenberg

(Schlesien)

640 m Seehöhe Dr. Josef Neugebauer's Kuran-
stalt Sudetenhof vorm. Kaiserhof

Für Innere, Nerven- und Stoffwechsel-
krankheiten. Ganzjährig geöffnet!

ZENTRALHEIZUNG

REKLAMEENTWÜRFE:



R. A. MANN
AK MALER

TROPPAU, RATIBORERSTRASSE 11a

PLAKATE
INSERATE
ETIKETTEN
PACKUNGEN
BRIEFKÖPFE
DIPLOME
MARKEN
BUCHSCHMUCK
DIAPOSITIVE
ILLUSTRATIONEN

IN KÜNSTLERISCHER
AUSFÜHRUNG

Waldenburg im
Altwatergebirge
(Seehöhe 666 m)

**Gasthof
WEISER**

BRUNO LUX
OFENFABRIK
Sparherde, Kamine
Spezialität: Transportable
LUX-ÖFEN
JAUERNIG
Kataloge gratis!

Granitwerke
G. Franke & Brüder

Zentrale Schwarzwasser
bei Freiwaldau

Eigene Werke und Steinbrüche. Ausführung von Monumentalarbeiten jeder Größe und in jedem Material. Lieferung von allen Bauarbeiten für Hoch u. Tiefbau.

Telegramm-Adresse: Steinfranke
Telefon-Nummer Schwarzwasser 3

Gartenarchitektur
Emil Ziebart

Freiwaldau 57 — Niederlindewiese
Fernruf: Freiwaldau 26

Entwurf, Leitung, Umänderung, Ausführung, Beratung und Instandhaltung
von Gartenanlagen an allen Orten

Hausgärten, Park-, Friedhofs-, Obstanlagen, modernen Stein-, Stauden-, Rosengärten,

Tennisplätzen, Sport- und Spielplätzen etc.

Baufirma

Ing. Herbert Utner - Jauernig

Baumeister Sägewerk, Holzhandel, Ziegelwerk,
Kunststeinerzeugung, Eisenbetonbau, Terrazzoarbeiten

Baukanzlei: Fernsprecher Nr. 34
Krebsgrund: Fernsprecher Nr. 35

Besitzer der Pension
HAUS ISOLDE
im Krebsgrund

Idealer Sommer-
u. Winteraufenthalt

Tagespension:
Kč 32,- u. 36,-

B Ä D E R
Herrl. Spaziergänge



Pension: „Haus Isolde“, Krebsgrund. Pächter: Herr Willy Hauke



Fahrräder, Nähmaschinen, Grammophone sowie sämil. Bestand- und Zugehörteile. Auto-Moto-Bestand- und Zugehörteile

Fahrrad-Großhandlung

Franz Brauner

Niklasdorf, Schlesien, Č.S.R.

Weidenauer Sparkassa
Weidenau

Amtsstunden an allen Werktagen von 8—12 Uhr vorm. und von 2—4 Uhr nachmittags.
Prager Postsparkassa-Konto 54230
Fernruf Nr. 26.

Die Sparkassa wurde im Jahre 1873 errichtet. Sie ist eine selbständige gemeinnützige öffentliche Geldanstalt. Die Stadtgemeinde Weidenau haftet unbeschränkt und unwiderruflich für alle Verbindlichkeiten der Sparkassa.

Einlagenstand 31. Dezember 1930 Kč 24,811.691-72

Günstigste Verzinsung von Spareinlagen und Einlagen in laufender Rechnung, Belehnung von Effekten und Sparbüchern, Hypothekar- u. Gemeindedarlehen.

GRÄFENBERG-FREIWALDAU

640 m Seehöhe

**PRIESSNITZ-
SANATORIUM**

und Dependancen

*klinisch geleitete Anstalt für innere und
Nervenkrankheiten*

Pauschalpreise von Kč 85— aufwärts

In gleicher Verwaltung Kurhaus
„Annenhof“

Pauschalpreise von Kč 55— aufwärts

Offenwirtschaft
am Gaidabrunn

Pächterin: M. Thiel

Schöne Fremdenzimmer mit
25 Betten, 20 Notlagern.
Gute preiswerte Verpflegung.
Herrliche Aussicht.
Geöffnet vom 15. Mai bis
15. Oktober.

Einwohner
„Willa Gallo“

Nieder-Lindewiese

Schrothkuren. Vornehmes ruhiges
Heim. Staubfreie Lage im Zentrum.
Bad im Hause. Im Winter an-
genehmer Aufenthalt für
Wintersportler.

Prospekte kostenlos

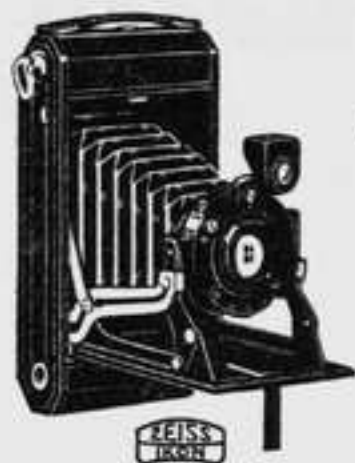


Photo-Zentrale — „Engel“-Drogerie Josef Grof, Freiwaldau

Ringplatz — Fernruf Nr. 29

empfehlte Photo-Apparate von der einfachsten bis zur vollkommensten Ausführung zu Original-Listenpreisen in bequemen Ratenzahlungen. Reichhaltiges Lager in sämtlichen Photoartikeln, frischen Platten und Rollfilmen. Amateurarbeiten werden übernommen zur raschen und sorgfältigsten Ausführung. Freie Dunkelkammerbenützung. Auf Wunsch erhalten Sie Preislisten kostenlos zugesandt.

Waldsanatorium Dr. Schweinburg

Zuckmantel, Schlesien ČSR.

Im Sudetengebirge nächst der
preußischen Grenze

Erstrangige, physikalisch-diätetische
Heilanstalt für innere, Nerven- und
Stoffwechsel-Krankheiten - 4 Ärzte
200 Zimmer mit modernstem Kom-
fort - Gesellschaftsräume etc.

Mäßige Preise

Ganzjährig geöffnet!

Pension Dr. Mader Nd.-Lindewiese, ČSR.

Im Zentrum des Kurortes gelegen, mit
schönem Vorgarten. Erstkl. Familienpen-
sion für Erholungsuchende, Wochenende,
Sommergäste, Touristen u. Wintersportler.
15 komfort. eingerichtete Zimmer, mit 25 Betten.
Zentralheizung, fließendes kaltes und warmes
Wasser in den Zimmern, Bäder, Dachgarten,
Balkons, Veranden, Terrassen, Lichtzufuhranlage,
Speisezimmer, Schreibzimmer, Musikzimmer,
Liegerraum, Mietauto, Autogarage.
Pension von Kč 50.— aufwärts.
Vor- und Nachsaison Ermäßigung.

»TEKTA«

Baumaterialien, Teerprodukte,
Dacheindeckungen

Erich Neumann, Freiwaldau

ösl. Schlesien. Kanzlei: Schubertstraße Nr. 348
(Altvatersanatoriumviertel) Fernruf: 170/IV

liefert billigst
sämtliche Bedachungsmaterialien, Dachpappen,
Spezialdachpappen, Isolierpappen, Teer, Dach-
lack, Holzzement usw.

Durchführung aller Dacharbeiten

bei solidester, fachmännischer Ausführung,
konkurrenzlose Preise und günstige
Zahlungsbedingungen.

Altes Kotebergwirthshaus

Vorzügliche Speisen und Getränke. Frisch renoviert.

Adolf Domes, Geschäftsführer.



Achtung! Wer ein erstklassiges,
wirklich bekömmliches Getränk liebt, trinkt

Troppauer Märzenlager 10°

Goldbräu 12°

Mönchsbräu 14°

hergestellt aus Prima Saazer
Hopfen und Hannamalz
ohne jedes Surrogat

Gasthof „Gemütliche Ecke“ Ober-Thomasdorf

Beliebter Sommeraufenthalt. Schöne
Fremdenzimmer. Gute Küche und
Getränke. Mäßige Preise. Autobus-
Haltestelle nach allen Richtungen.

Josef Nitsche, Ober-Thomasdorf

Stadtspark- und Girokasse Ziegenhals Ring Nr. 1

Mündelsicher

Annahme von Spar-Einlagen
Konto-Korrent-Verkehr
Einlösung von Reise-Kreditbriefen
Umwechseln fremder
Geldsorten

„Brauner's Seehirtenhof“

Fernruf: Zuckmantel Nr. 16/II **Reihwiesen** Post Zuckmantel, Schles., ČSR.

Altbekanntes Bergwanderer- und Wintersportheim

Beliebte Sommerfrische des Altvatergebirges

Auto im Hause · Benzinstation

Der Gebirgswinter

ist rau, rauher als der in der Ebene, daher auch die Schäden an Touristenhäusern u. Herbergen größer als dort. — Schäden müssen behoben werden und das kostet Geld. — Aber gerade Geld steht den Ortsgruppen nur bescheiden zur Verfügung. — Sparmaßnahmen durch haltbare Reparaturen sind also doppelt am Platze. — Eternit schützt im und am Hause. — Prospekte über wetterfeste Dacheindeckungen, Mauerverkleidungen, Wandschutz, Tischplattenbelag usw. stehen kostenlos zur Verfügung.

Eternit-Betriebs- und Handelsgesellschaft, M.-Schönberg und Beraun i. B.

Sommerfrische
Pension — Wintersportplatz

Gasthaus
„Zur Kanone“
in Oberlindewiese

Besitzer: Rich. Beier
Schöne, reine, heizbare Fremdenzimmer
für Touristen, Reisende u. Wintersportler.
Gutbürgerliche Küche. Vorzügl. Getränke.

Schwer's Weinhaus und
Tanzpalast

„Zur schönen Aussicht“

KOHLSDORF

Bez. Freiwaldau

Original Pilsner, Wiener Küche, herrliche
Fremdenzimmer für Touristen u. Sommer-
frischler. Jeden Sonn- u. Feiertag Konzert
und Tanz. 1/2 Stunde von Preuß. Ziegen-
hals. 1/2 Stunde von Station Niklasdorf.
Es empfiehlt sich ergebenst Friedr. Schwer.

Kreditanstalt der Deutschen

registr. Genossenschaft mit beschränkter Haftung

Hauptanstalt **Prag II.**, Krafauergasse 11

77 Niederlassungen

Durchführung aller Bankgeschäfte

Günstige Einlagenverzinsung

Deutsche Post

das große Heimattagblatt im Sudetengebirge

vermittelt Ihnen durch verlässliche Bericht-
erstattung schnellstens alle Tagesneuigkeiten,
bringt Unterhaltungs-, Mode-, Radio-
beilagen, Jagdpost, Reise- u. Bäder-
zeitung u. v. a.

Bezugspreis monatlich K 16.30,
vierteljährlich 48.50

Bestes Infertionsorgan!

Verwaltung Troppau, Postfach 2
Mähr.-Ostrau, Bahnhofstraße 51

Fremdenheim Philippsdorf

am Fuße des Roten Berges und Heidebrünnel mitten im Walde gelegen

Besitzer: Josef und Marie Nitsche in Philippsdorf, Post Thomasdorf
Telephon-Postamt Thomasdorf — Seehöhe 651 m

Herrlicher Sommer- u. Winteraufenthalt mit ständigem Skikurs

21 modernst eingerichtete Fremdenzimmer mit fließendem kalten und warmen Wasser
Zentralheizung — Bäder im Hause — Schöne, sonnige Terrasse und Speisesaal —
Gute Küche und Getränke — Mäßige Preise — Autogaragen

Schwefelbad Gross-Willersdorf

Nordmähren

mit Heilanstalt Teßtal
und Kinder-Heilstätte

Bedeutende Heilerfolge! Ganzjährig geöffnet!

Ziegenhalser Spar- und Darlehens- kassenverein

e. G. m. u. H.
Gartenstraße 26 Fernsprecher 54
Postscheckkonto 8273
Breslau

Ausführung aller bankmäßigen Geschäfte
unter günstigsten Bedingungen
Annahme von Spareinlagen gegen
jeweilig höchste Verzinsung

Wenn Sie nach
Bad Ziegenhals
kommen

besuchen Sie bitte das
HOTEL GERMANENBAD

Besitzer: P. Warmbrunn

In der Saison täglich Konzert
mit Tanzeinlagen

Preiswerte Zimmer und Verpflegung

Schuhhaus

Größte Auswahl
erprobter Weltmarken

Werkstätte
von Spezial-Schuhen
für alle Sportzweige!

Schmidt M.-Schönberg

Terschgasse 14

40 Jahre bewährt. Mehrfach prämiert. Bebilderte Preislisten kostenlos

Gräfenberg Freiwaldau

Schlesien ČSR.

3 Sanatorien,
größere und kleinere Kuranstalten
Schnellzuglinie Prag—Hannsdorf—
Ziegenhals—Troppau—Oderberg

Ganzjährig geöffnet!
Prospekte durch die Kurkommission

Berthold Cibis

Tapezierer und
Dekorateur

T R O P P A U
Oberring 5, Poppengasse 3

Josef Nitsch Würbenthal

liefert rohe u. bearbeitete
BRETTER und LEISTEN
Kanthölzer etc., fertige
Holzkonstruktionen und
Dachstühle, Veranden
etc. etc.

Spezialität: Lamellendächer
Čsl. Pat. Nr. 12.444

„Willst bergauf dich nicht quälen, mußt

F.K.Z.-Gebirgsfahräder

wählen.“

Ein Erzeugnis größter Stabilität,
modernster Bauart, unerreicht
leichten Laufes der

Ersten schles. Fahrrad- u. Fahrradteilefabrik **Fuchs & Komp., Zuckmantel**

Lager in Ersatzteilen und
hervorragenden Grammophonen

Lieferungen nur an legitime Fahrradhändler

Berg- Jagd-, Wander- und Ski-**Schuhe**

sportgerecht, wasserdicht, handgearbeitet,
lieferbar fertig und nach Maß, direkt an
Private, daher beste Ware für wenig Geld.
Bilderkatalog mit Maßanleitung frei!

40 Jahre Sportschuhmacherei

Friedr. Zenzinger
Oskau 19, Nordmähren

Alle optischen Instrumente und Apparate,
Uhren, Schreib- und Nähmaschinen, Prä-
zisionsmaschinen, Radioapparate u. Einzel-
teile - Spezialität: Kleinprismenfeldstecher
und Fotoapparate für die Wanderung -
Lieferant der deutschen Jäger u. Huber-
tusbrüder - Versand überallhin - Tausch-
und Ratengeschäfte - Ansichtssendungen
ohne Nachnahme

Franz Fournier
Techniker, Braunfels
(Mähren)

Kurhaus Joh. Schroth

Nieder-Lindewiese in nächster Nähe der

Schroth'schen Kuranstalt, 12 Zimmer, 16 Betten, modernst
eingrichtet, fließendes Kalt- und Warmwasser, Zentral-
heizung, mäßige Preise. — Staubfreie Lage, schöner
schattiger Garten — Ganzjährig geöffnet.
Ärztliche Behandlung nach freier Wahl.

Sparkasse der Stadt Mähr.-Schönberg

mit der Zweigstelle
Bad Groß-Allersdorf

beforgt sämtliche aus- und inländische Geldüberweisungen,
die Umwechslung von Valuten

Einlagenstand über 80 Millionen Kč

Fernruf: Mähr.-Schönberg Nr. 25

Postsparkonto: Prag, Hauptanstalt Nr. 7.588 - Zweiganstalt Nr. 73.047

Pelzwaren und Felle

aller Art, für Damen und Herren nach
Maß für Mantelbesatz und Pelze stets
am Lager

Mäßige Preise, solide Bedienung

Emanuel Schmidt

Kürschner

Freiwaldau, Freiheitsplatz 78

Sommerfrische - Wintersportplatz

Gasthaus mit Fleischerei
Pension

Emma Buchmann

Nieder-Lindewiese

Schöne reine Fremdenzimmer

Gute Küche und Getränke

Mäßige Preise

Alle Sudetendeutsche

treffen sich in **Mähr.-Ostrau**

im **HOTEL PICHLER**

Erstklassiges Pilsner Urquell

Anerkannt beste Küche

Großer schattiger Garten

JULIUS PICHLER, HOTELBESITZER

Die Sparkasse in Zuckmantel, Schlesien,

übernimmt Einlagen gegen günstigste Tagesverzinsung und kündigungsfrei, gewährt Darlehen nach den statutenmäßig festgesetzten Bedingungen und besorgt Inkassi von Schecks, Wechseln und Zinsscheinen, sowie Überweisungen auf alle Plätze des In- und Auslandes.

Seehöhe 1320 m

Hochschar Georgschutzhaus

Seehöhe 1320 m

Fernsprecher: Freiwaldau 113a

**In den Kreisen der Wanderer
bestbekannte Gaststätte.**

Vorzügliche Speisen, gepflegte Getränke.

Pächter Josef Nitsche, Post Ramsau.

Bei Bestellungen Rückmarke beilegen.

80 Betten, 40 Matratzen, Wasserleitung,
elektrisches Licht.

Bequemer Aufstieg von Schnellzugstation Ramsau oder von Freiwaldau, Nieder-Lindewiese, 2 bis 3 Stunden. Herrliche Fernsicht über das Gebirge und sein Vorland. Ausgezeichnete Sommerstation mit anmutigen Wanderungen in der Umgebung. Wintersportplatz mit leichten und schweren Halbtagsfahrten, die alle Schönheiten des Bergwinters in den Sudeten erschließen.

Baumeister Albert Pumm

Weidenau

Telefon 3

B a u - E n t w u r f,
Ausführung sämtlicher
Hoch- und Tiefbauten

Weinhaus KUSS

Nd.-Lindewiese

Erstklassige Naturweine, In- und
Auslandsweine. Kur - Vegetarisch
ff. Wienerküche.

Tägl. Salon-Konzert u. Tanz

SANATORIUM ZIFFER GRÄFENBERG

CHEFARZT
DR. HANS WODAK

TEL. 4

GANZJÄHRIG
GEOFFNET!

Mit Vinci
in die Berge!

Zum Wandern, Jagen und anderem Sport,
trägt man gestrickte und gehäkelte Kleidung

aus *Vinci-Wollen*

Vinci-Wollen sind leicht, weich und schön
gefärbt und bewahren dem Körper im Sommer
und Winter die richtige Temperatur



Vinciguerra & Cie., M.-Schönberg

OTTO WIEDRA

BAUMEISTER

FRIEDEBERG

Schles., Fernruf 20

Ausführung sämtlicher
Hoch- und Tiefbauten

KARL MÄCHLER

DAMPFMOLKEREI

JUNGFERNDORF

Telefon 1c

Verkaufsstellen: Freiwaldau, Zuck-
mantel, Friedeberg und Setzdorf

Täglich frische Milchprodukte

Habichtbaude

1/2 Stunde von Weidenau

am Eingang des wildromantischen Jüppeltales, am markierten Wege auf die Nesselkoppe (Freiwaldau) und am Kreuzungspunkte aller Ausflugswege.

Ganzjährig geöffnete Gastwirtschaft. Milch und Milchprodukte aus eigenem Weidebetrieb. Sommerfrische, ganze Verpflegung, Gondelteich, Wintersport.

Schamottesteine und Dinassteine

jeder Art und für alle Verwendungen, Backofen-Herdplatten in vorzüglicher Qualität

Kaolin- u. Schamottewerke Weidenau

Gesellschaft m. beschr. H.
Weidenau, Schlesien
Telefon Nr. 1

Das Museum der Stadt Freiwaldau

Schulgasse Nr. 239

bringt reiche Sammlungen volks- und heimatkundlicher Merkwürdigkeiten, z. B. Prießnitz-Erinnerungen, schles. Trachten, gemalte Gebetbücher, hintermalte Glasbilder, Werke schles. Holzschnitzkunst.

Eintritt 1 Kz.

Geöffnet: Dienstag, Freitag ganztägig,
Sonntag vormittag.

Rudolf Sohmen

Granit- u. Marmorwerk
Saubsdorf, Schles., Č. S. R.

Eigene maschinelle Sägerei u. Schleiferei.
Ständig großes Lager fertiger

Grabdenkmäler

aus allen schwarz schwedischen
und schles. Graniten, Syeniten
und Marmoren.

Gasthof »Blauer Hirsch«

Inhaber: Otto Kwapil

Weidenau Schulstraße Nr. 191

Schöner Restaurationsgarten, Fremdenzimmer,
Autogaragen.



Auch für Weekend, Touristik, Tramping
und Ausflügler-Ausrüstungen hat Ander
in Olmütz das Beste und ist wirklich billig

Schutzhaus „Heidekoppe“

902 m

bei Jauernig-Landeck
Schlesien

Schönster Aussichtspunkt!
Rud. Moche, Koppwirt.

Gastwirtschaft Dohl, Gurschdorf

Herrlicher Sommeraufenthalt
mit schönem Garten,
10 schöne Fremdenzimmer,
gute Verpflegung,
mäßige Preise.

Berghotel

670 m Seehöhe

Erholungsheim in Winkelsdorf

Ausgangs- und Ruhepunkt für Sommer- und Wintersport. Sprungschanze in der Nähe. Autozufahrt — 86 Betten in 1 und 2 bettigen Zimmern — 2 Massenlager — Luft-, Sonnen- und Flußbad — Tennisplatz — Mäßige Preise, in der Nebensaison 10% Ermäßigung.

Nordmähren

Ganzjähriger Betrieb!

Meißner Vereinsbank

Telephon-Amt: Ziegenhals 29 e. G. m. b. H. Postcheck-Konto Breslau 44664

Zweigstelle Ziegenhals

Ring Nr. 3

Hauptgeschäft in Meisse, Bischofstr. 1

Gegründet 1861

eröffnet und verzinst

Reichsmark-Konten

zu den höchsten Tagesätzen

Restauration

Zimc Osnowybskolln

in Krebsgrund
bei Jauernig

Pächter Ferdinand Grötzner
Beliebter Ausflugsort
Schöne Fremden-
Zimmer

Wintersportgeräte und Karosseriebau

in allen Ausführungen bei

Alfred Schroth's Nachf.
Viktor Willim

Freiwaldau

Wenzel Schubert

Büchsenmacher

Mähr.-Schönberg

Schillerstraße Nr. 14

Waffen, Waffenreparaturen und Schäftungen
Erzeugung
sämtlicher Munitionssorten für alle Kaliber

Architekt

Josef Gottwald

Möbeltischlerei

Freiwaldau, Freiheit 15

empfiehlt sich zur Anfertigung von
Möbeln der einfachsten bis zur
feinsten Ausführung

Viktor Rasch

Buch-, Kunst-,
Musikalien- und Papier-
Handlung

Freiwaldau, Kirchgasse

Brauerei- Restauration

Emil Hein

Niedergrund

bei Zuckmantel

Mäßige Preise!
Auto im Hause
Telefon:
Zuckmantel 17

am Fuße des Altvatergebirges gelegen. — Beliebter Aus-
flugsort, Fremdenzimmer, schöner Garten, bürgerl. Küche,
prima Weine und Ausschank von ff. Troppauer Bieren

Schutzhäuser

des mähr.-schles. Sudetengebirgsvereines
am Roten Berg.

1011 m Seehöhe, mitten im Altvatergebirge herrlich gelegen.

Pächterinnen: J. Rusche und Mattner.

Stets gute Verpflegung mit guten Unterküften (110 Betten und 100 Matratzen), Bade-
gelegenheit im Hause. Elektrisches Licht, ganzjährig geöffnet, beliebter Wintersportplatz
mit ständigem Skilehrer. Mietauto im Hause. Telefon: Thomasdorf Nr. 1

Alois Born

Gasthaus und Fleischerei

Nieder-Lindewiese

Schlesien.

3 Minuten vom Bahnhof.
Schöne Fremdenzimmer.
Solide Bedienung.
Mäßige Preise.

M. PARG

Glas-, Porzellan-, Bilder-,
Galanterie- u. Spielwaren,
Reiseandenken

Freiwaldau-Gräfenberg

Kirchplatz 221



ORIGINAL
ALTVATER URQUELL
BEWÄHRTESTER GESUNDHEITS-KRÄUTER-LIKÖR

Die Original
Marke
SEIT 1875

EINZIG ECHT ALLEIN
IN ABGEBILDETER FLASCHE

FRIDOLIN SPRINGER
LICHTEWERDEN · CSR · WIEN

Hotel Schloßstein

Besitzer Franz Wagner

in Blaschke

Post Boitsdorf, Nord-Mähren.

Neu erbautes Hotel in herrlichster Lage, schön eingerichtete 1 u. 2bettige Fremdenzimmer, Bad im Hause, Veranda mit prachtvoller Aussicht in das Marchtal.

Sommerfrische — Wintersport.

Gut bürgerliche Küche zu billigsten Preisen. — Bestens gehaltene Biere und Weine.

Nächste Haltestelle von Hannsdorf, der Bahnstrecke Hannsdorf-Grulich. — Telefon.

Zoologisches
Präparatorium
Relief-Vogel-Bilder
Heinrich Wolf
Freiwaldau, Č.-Schles.
Prießnitzgasse.

Besichtigen Sie meine Schaufenster.

STANISLAUS HEIDE

STEINMETZMEISTER
NIED.-LINDEWIESE

Gruft und Grabdenkmäler
in allen Steinsorten,
Bauarbeiten

EIGENE WEISSE STEINBRÜCHE

Jos. Schmidt's Neffe

J O S E F G R Ä N Z

Papierhandlung und
Buchbinderei

Freiwaldau

Fachgeschäft für Maler- u.
Anstreicher-Bedarfsartikel

**Hermann
Brauner**
Freiwaldau

Bräuhausgasse

Unternehmung für

Betonbau, Betoneisenbau, Wasserkraft-
Anlagen und Turbinenbau

ED. AST & Co

Ingenieure

Baukanzlei:

Troppau, Enggasse 39

Fernsprecher Nr. 207

Hotel und Gastwirtschaft **Drei Rosen**
Mähr.-Schönberg, Schillerstraße

Gute bürgerl. Küche, gut gepflegte Getränke. Pilsner Urquell, Hannsdorfer Biere. Schöne freundliche Fremdenzimmer. Mäßige Preise. Fernruf 246.

Reise-Artikel und
Lederwaren-Erzeugung

Große Auswahl in Hand-
taschen u. aparten Schirmen

E r n s t
Hackenber
Freiwaldau
Prießnitzgasse Nr. 275

STEININDUSTRIE

J. Spielvogel
N.-Lindewiese CSR.

Liefert aus eigenen Brüchen:

Moderne Grabsteine,
Pflasterplatten, Bauarbeiten
und Bruchsteine für Zellu-
lose-, Terazzo-, Beton- und
Glasfabriken

SKI

- Bindungen,
- Stöcke,
- Teller,
- Rucksäcke,
sowie sämtl.
Lederwaren

liefert billigst SATTLEREI
ALFR. MENZEL, FREIWALDAU, Schl.

HOTEL „PETRIDES“ PENSION GOLDENSTEIN, N.-MÄHR.

Vorzügliche Küche. Pilsner u. Hannsdorfer
Biere. Neurenovierte Gast- und Fremden-
denzimmer, Massenquartier, Badezimmer,
Mietauto im Hause. Telefon Nr. 10.

E. PETRIDES.

Herren- u. Damen-
Modestoffe,
Seidenwaren,
Damen- u. Herren-
Wäsche,
Kinderkonfektion

GUSTAV REICHEL

M.-Schönberg
Schillerstraße 15
Telephon 313

Strickware

Tischteppiche,
Teppichläufer,
Vorhänge,
Fabrikslager in
Linoleum

Badeanzüge
Bademäntel

B O N U S

BARZDORF b. JAUERNIG

Holzabteilung:

Liefert und verlegt zu den billig-
sten Tagespreisen

**Parketten 18^m/m u. 24^m/m
stark in**

Eiche,
Buche,
Ahorn etc.

Chem. - Abteilung:

1a Waschpulver in loser Schüt-
tung für Wäschereien,
packiert für den Haushalt.

1a Kernseifen.

B O N U S

Hotel zur Sonne

Kath. Vereinshaus
Zuckmantel, Hauptstraße.

Bekannt guter Einkehrgasthof.
Bürgerliche Küche. Gepflegte Getränke.
Nette Fremdenzimmer. — Autogaragen.
Mäßige Preise.

Pächter: Hermann Böse.

Gasthaus Rudolf Spielvogel Kaltseifen — Sandhübel

Ausflugsort, warme und kalte
Speisen zu jeder Tageszeit.
Gut bürgerliche Küche, gut
gepflegte Getränke. Kürzester
Aufstieg nach Reihwiesen.
Auto im Hause.

Tuch- und Kleiderhaus Karl Tiesner, Freiwaldau

Schlesien. - Telephon 109
Konto bei der Deutschen Bank

Fabrikation

eleganter Herren- und Kinderkleider zu
konkurrenzlos billigen Preisen

Maßanfertigung

aus von unserem reichhaltigen Tuch-Fabriks-
lager ausgewählten Stoffen

Annahme von Stoffen

zur Verarbeitung sämtlicher Kleidungsstücke
zu billigsten Preisen

Kurhaus „Polonia“ in Gräfenberg

Besitzerin: Marie Müller

Ganzjährig geöffnet. Schöne Frem-
denzimmer mit fließendem kaltem
und warmem Wasser, vorzügliche
Verpflegung, mäßige Preise

Hillebrand & Co. Marmor- und Granitwerke, Saubsdorf

Schlesien (eigene Steinbrüche)

empfiehlt sich zur Anfertigung von modernen Denkmälern und
Bauarbeiten in Granit und Marmor.

Die einzige heimische Versicherungs-
Anstalt für Schlesien und
Nordmähren, der

Gegenseitige Feuer- Versicherungsverein in Weidenau

versichert zu den günstigsten
Bedingungen gegen Brand-
und Blitzschäden: Gebäude,
Mobilien, Waren, Ernte-
vorräte, Vieh, Maschinen
u. dgl. und empfiehlt be-
sonders den Abschluß von
Pauschalversicherungen den
deutschen Landwirten.

★

Auskünfte erteilt bereitwilligst jede
Agentur und die Direktion in Weidenau.

HOTEL JUNG

Freiwaldau

Telephon 19.

★

Gut bürgerliches Haus, empfiehlt
seine gediegenen Fremdenzimmer,
Restaurationsveranda mit schöner
Aussicht

Rolf Sladetschek

Pächter.

Adolf Losert

SCHUHWARENHAUS

Freiwaldau

Telephon 75

Alleinverkauf der F. L. Popper-Schuhe

Sportschuh-Erzeugung zu den
billigsten Preisen

RUDOLF
EDERER
HERREN- UND DAMENFRISEUR
FREIWALDAU

Dauerwellen, Wasserwellen,
Maniküre und Pediküre

Huthaus Weiß

Mähr.-Schönberg
MARKTPLATZ

Streng reelle und
billige Bedienung

Ist empfehlenswert
zum Einkauf von

Hüten und Kappen

Günstige Einkaufsquelle

in allen Artikeln für Küche,
Haus und Sport bei

Raimund

Konetschny

Delikatessen-, Spezerei- u. Kolonialwaren

Reihwiesen, Post Zuckmantel

Sommerwohnungen

Öl- und Benzinstation-Touristen-Proviant

Feinste Bonbons, Schokoladen,
Konfekte, Teegebäck, Waffeln,
Oblatten und Kurlibzelt empfiehlt

Rosekolina Löffl

Schokoladen-Spezialgeschäft

Freiwaldau

Bahnhofstraße 136

Größte Auswahl - Reelle Bedienung

Johann Schmachtl's Söhne

BAU- UND MÖBELTISCHLEREI

Mähr.-Schönberg

Schützenhaus Zuckmantel

(Inh. Leopold Wladarsch)

Empfehle den sehr geehrten Gästen
schöne, saubere Fremdenzimmer,
Tanzsaal, großen schattigen Garten,
Kegelbahn.

Vorzügliche Speisen und Getränke bei
mäßigen Preisen.

Gasthaus Bliesath

Niedergrund im Altvatergebirge.

Schöne Sommerfrische
Vorzügliche Verpflegung.

Eigene Fleischerei. Fremdenzimmer.

Großhandlung Gust. Körner Freiwaldau

Kolonialwaren

Mehl-Niederlage

elektr. Kaffeegroßrösterei

elektr. Gewürzmühle

Likör-Erzeugung

Zünder-Großverschleiß

Brennspiritus-Großverschleiß

Portland-Zement

Dachpappen-Niederlage
und -Vertretung

Wetterfeste Fassade-
und andere Farben

Die Handelsgärtnerei Körner

liefert

Blumen, Sträuße, Kränze u. s. w.

Telefon 40.

Gegründet 1858.

Spar- und Vorschuß- verein in Freiwaldau

reg. Gen. m. beschr. Haftung.

Gegründet 1865.

Postsparkonto Prag Nr. 30.218.

Fernruf Nr. 186/VI.

Älteste heimische Geldanstalt der Gewerbe und
Landwirtschaft, nimmt Spareinlagen von jeder-
mann entgegen, gewährt Darlehen gegen Wechsel
und Hypotheken, sowie in laufender Rechnung an
Mitglieder. Prompte und solide Durchführung aller
Geschäfte. — Beforgung von Inkasso von
Wechseln, Schecks usw. auf allen Plätzen. Zedierung
von Rechnungen von Mitgliedern des Vereines.

Tagesverzinsung.

Ueber Spareinlagen und allen sonstigen Geschäfts-
verkehr mit Interessenten wird strengste Ver-
schwiegenheit gewahrt. — Für die Sicherheit der
Spareinlagen haften die Reserven der Anstalt, so-
wie die beschränkte Haftung der Mitglieder.

Die Kanzleien befinden sich im eigenen Hause:
Bahnhofstraße 296.

Kanzleistunden für den Parteienverkehr sind:
Wochentags von 8-12, nachmittags von 2-4, an
Samstagen von 8-12 Uhr.

An Sonn- und Feiertagen geschlossen.

Konzess. Granitwerke
**HACKENBERG
& SEIFERT**
Schwarzwasser
bei Freiwaldau Č.S.R.

★

Werkstätten für moderne Friedhof-
kunst mit elektrischen Betrieb. —
Ständiges Lager von modernen
Monumenten.

Apotheke zum weißen Engel

Mr. Friedr. Hübner

FREUDENTHAL, SCHLES.

Carionplatz

empfehlte die Spezialpräparate eig. Erzeugung:

Schmerzstillende Einreibung „Optinol“

Eisenmanganpeptonat,

Lebertran-Emulsion,

Hühneraugen-Tinktur,

Resaltan - Haarspiritus.

Fr. Simmich's
Bienenzucht-Anstalt
Jauernig (Schles.)

empfiehlt garant. reinen
Bienenhonig
die 5 kg Postdose zu K \ddot{c} 95.— franko
Überall höchst prämiert!

Photo-, Drogen-,
Parfumerie-,
Toiletten-Artikel

Kreuz Drogerie
Freiwaldau
Prleßnitzg. 275
im Hause des Lederwarenerzeugers
Hackenberg

Tridnl' s Gajstlof in **Dittershof**
bei Freiwaldau-Gräfenberg

Eigener Autobusverkehr. Regelm. Verkehr
ab 15. Mai bis 15. September auf der
Strecke Freiwaldau-Karlsbrunn Mitglieder
aller deutschen Wander- und Gebirgs-
vereine ermäßigte Fahrpreise (Ausweis).

für Ausflüge — Sommer-
aufenthalt — Wintersport

Fernruf: Freiwaldau 186/VI

Ältestes
Delikatessen-
geschäft

Alois Grün
Freiwaldau
Ringplatz

Granitwerke

Hermann Franke
Friedeberg

Fernsprecher Nr. 1

A. Eckert
M.-Schönberg

Spezialgeschäft für
moderne Jagd-
und Sportwaffen

Billigste Preise!

Hotel Deutsches Haus
und
Stadt-Kaffee Jauernig

Telephon 37
Erstes Hotel am Platze
Tanzdiele - 20 Fremdenzimmer
H. KUPKA

Richard Reichert

Ofensetzer und
Tonofenerzeuger

Freiwaldau 51

empfiehlt sich zur Lieferung
moderner Kachelöfen

Kaffeehaus Klein



Erstklassige Speisen u. Getränke

Täglich Konzert

Freiwaldau, Ring



Hotel
K R O N E

Besitzer: Erwin Wolf

Freiwaldau

Č. S. R.

Vornehme Fremdenzimmer
Bekannt vorzügliche Küche
ff. Pilsner „Urquell“
wohlgepflegte Weine
Bäder im Hause
Garagen (Bocks)

Telefon 16

Bier-
brauerei

Alfred Haucke
Weidenau

(Einzige Brauerei im Bezirk
Freiwaldau)

Telefon 17

erzeugt u.
empfiehlt

ihre Schank-, Lager-
und Spezialbiere
hell und dunkel

Hotel

Bürgerhof

S. Bahn

Freiwaldau,

Schlesien

„Pilsner Urquell“

**Städtische
Bierhalle
Goldenstein**

Schnellzugsstation

Gutbürgerliche Gaststätte — Fremden-
zimmer — Vorzügliche Küche — (Pens.
inkl. Zimmer von 3.50 Mk. aufwärts.)

Anfragen an

HANS KOMINEK

Prämiert mit der Goldenen Medaille.
Wanderausstellung Mährisch-Schönberg.

PELZHAUS

E. KOPETZKY

vormals F. Sara

MÄHR.-SCHÖNBERG

Kurze Gasse 4 — Eichelbrennerplatz 2.

Pelzwaren

in jeder Ausführung

Pelzmäntel und Jacken
eigener Erzeugung

Großes modernes Lager in
Hüten, Kappen, Herren- und
Damen-Auto-Hauben.

Umarbeitungen billigst.

Aufbewahrungsort sämtlicher Pelzsachen
über die Sommermonate

**Buchdruckerei
Rudolf Klein**

Hannsdorf

Nordmähren

★

Ausführung
sämtlicher geschäftlichen,
amtlichen, privaten und
Vereinsdrucksachen.

Bücher, Kataloge,
Zeitschriften, Illustrations-, Kunst-
und Farbendrucke. Werbedruck-
sachen, Kalender, Plakate.

★

Mäßige Preise, prompte Bedienung.



General-Motors

Automobile

Chevrolet Opel G.M.C.

Ersatzteillager - Reparatur.
Zylinderschleifen - Dampf-

Vulkanisier-Protectier-
Anstalt

Akkumulatoren-Ladestation

EWALD BARTSCH jun.

Freiwaldau



Bau- und Möbeltischlerei

FRIDOLIN

THANHÄUSER

FREIWALDAU

Freiheit Nr. 53 — Schlesien, Č. S. R.

Werkstätte für alle Facharbeiten von der
einfachsten bis zur feinsten Ausführung
Lager fertiger Zimmereinrichtungen
modernster Ausführung. — Gebogene
Thonetmöbel stets in großer Auswahl am
Lager - Prompte Bedienung - Solide Preise

**ERWIN FRITSCH
FREUDENTHAL**

FEINKOSTHANDLUNG U. WEINHAUS ERSTEN RANGES

Ausschank von geschulten Naturweinen, gepflegtes Pilsner Urquell.

Warme und kalte Küche.

Täglich Stimmungsmusik.

**ERSTKLASSIGE
JAGDWAFFEN**

Floubertgewehre, Pistolen, Revolver.
Orig. Haynauer Fangeisen, vorzüg-
liche Munition aller Art kauft man
am besten und billigsten bei

LUDWIG HACKENBERG

Büchsenmacher
FREIWALDAU

**GASTWIRTSCHAFT
AM KREUZBERG**

bei Freiwaldau

Besitzer Franz Hoffmann

Sehr beliebter Ausflugsort, von
Freiwaldau in 45 Minuten auf
gut gepflegten Wegen zu er-
reichen. Fremdenzimmer. Gute
Verpflegung und mäßige Preise.

**DEUTSCHES VEREINSHAUS
MÄHR.-SCHÖNBERG**

TEL. 03

CAFÉ UND RESTAURANT

Bekanntes gastgewerbliches Unternehmen von bestem Rufe.

BESITZER:

FRANZ SCHICHOR.

**ALBERT
GOTTWALD**

GALANTERIE- UND
SPIELWAREN
REISEANDENKEN
BADEGESCHENKE

**FREIWALDAU
PRIESSNITZGASSE**

**„BERGHOTEL“
RAMSAU**

Vorzügliche Nächtigungsstation
für Bergwanderer.

Hotel und Restaurant

»Schlesischer Hof«
TROPFAU

Touristen-Hotel
Besitzer: Franz Katzer's Witwe
Inhaber: Wilhelm Kolb

Freiwaldau

Telephon Nr. 135

Sammelpunkt der Touristen. Modern eingerichtete Fremdenzimmer. Vorzügliche Küche zu jeder Tageszeit. Gutgepflegte Biere u. Weine. Warmwasser-Heizung. Fließend. Wasser. Auto-Garage

**Aktiengesellschaft
der Fezfabriken**

Niklasdorf

Schlesien Č. S. R.

Reparaturwerkstätte für
Kraftfahrzeuge

Franz Nase

Buchelsdorf

Telephon 100/VI

Freiwaldau

Telephon 186/IV

Zentralgaragen

**Deutsche
Bank**

für Industrie, Handel, Gewerbe
und Landwirtschaft
Gesellschaft m. b. H.

F i l i a l e

Freiwaldau

Hauptanstalt: Mähr.-Schönberg

Alle Bank- und Börsengeschäfte

Wechselstube

Kaffeerestaurant - Hotel Titze, Zuckmantel

Telefon 18

in Schlesien

Telefon 18

empfiehlt seine modernst eingerichteten Räume, Fremdenzimmer mit fließendem Wasser, Wiener Küche, Pilsner Urquell, schattiger Garten, Autogaragen, Benzintankstelle.

Hotel Krone

(Inhaber R. Schwarz)

Tel. 29 in Jauernig. Tel. 29

Neu renovierte, erstklassig möblierte
Fremdenzimmer,
Wiener Küche, Pilsner Urquell, In-
u. ausländische Weine, Autogarage,
Bad im Hause.

Moderne Korbmöbel

Blumenkrippen,
konkurrenzlose Preise und Ausführung.

**Erste schlesische Korb- und Rohr-
möbelindustrie**

Karl Kimminich, Jauernig, Schles.

Gegründet 1859. — Preiskataloge gegen
Rücksendung. — Weihnachtsbestellungen
rechtzeitig erbeten.

**Rudolf Grimme, Steinmetz-
meister, Weidenau.**

Moderne Grabdenkmäler — Bauarbeiten — Plaster-
material in Hell- und Dunkelgranit aus eigenen Brüchen.

**Pensionat der
Ursulinen**

Freiwaldau-Gräfenberg

in reizend. Gebirgsgegend gelegen. Volks-
und Bürgerschule m. S., zweiklassige
Fortbildungsschule (Vermittlung der zum
gesellsch. Leben notwendigen Bildung),
private zweijähr. Handelsschule, ein-
klassige Familienschule m. S. (Haus-
haltungsschule), zweiklass. Familienschule
m. S. (Gewerbeschule), daran anschließend
Lehrwerkstätte. Unterricht in Klavier,
Kunstgesang, Malen, Sprachen (französisch,
englisch, italienisch; Lehrerinnen der be-
treffenden Nationalität angehörend.) Vor-
bereitung zur Staatsprüfung und zur
Universitätsprüfung aus Französisch und
Englisch. Es werden auch junge Mädchen
aufgenommen, die sich nur in einzelnen
Gegenständen vervollkommen wollen. —
Pensionspreis monatlich 500.— Kc. Auf
Wunsch werden Prospekte sofort zugesandt.

**Jauerniger
Sparkasse**

Rathausgebäude I. Stock

Gegründet im Jahre 1869 unter der Haftung
der Stadtgemeinde Jauernig.

Derzeitiger Einlagenstand K \checkmark 26,000.000

Letzter Jahres-Geldumsatz K \checkmark 130,000.000

Sicherste Kapitalsanlage. Günstigste Ver-
zinsung von Spareinlagen und Einlagen
in laufender Rechnung, Wechselakompte,
Ankauf von Valuten, Kredite in laufender
Rechnung, Ueberweisung auf alle Plätze
des In- und Auslandes, Lombardierung
von Effekten und Sparkassenbüchern,
Kauf und Verkauf von Wertpapieren, un-
entgeltliche Einlösung von Zinsscheinen
Hypothekar- u. Gemeindedarlehen, eigener
Scheckverkehr, Heimsparbüchsen.

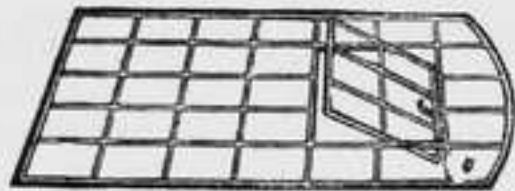
Unentgeltliche Beratung in Geld-, Steuer-
u. Gebührenangelegenheiten. Strengste
Wahrung des Geschäftsgeheimnisses.

Goldenstein

(642 m)

Pensionspreis
pro Tag und
Person
Kč 28.—

eine ehemalige Bergstadt, in der nach Gold, Silber und Eisen gegraben wurde, jetzt ein Städtchen mit 1250 deutschen Einwohnern, liegt auf einer Anhöhe am Mittelborbache und wird wegen der vielfachen Naturschönheiten, der ausgedehnten an den Ort anschließenden Waldungen, der ozonreichen Luft, sehr gerne als Sommerfrische, infolge seiner Lage und des äußerst günstigen Geländes für Anfänger und fortgeschrittene Skiläufer als Wintersportplatz und Ausgangspunkt bzw. Endziel in das Altvatergebirge gerne aufgesucht. Bahnst. der Strecke Hannsdorf-Ziegenhals, Post, Telegraf, Tel., Arzt, Hausapotheke, elektr. Beleuchtung, Hochquellenwasserleitung, Frei- und Schwimmbad, Tennisplatz; 4 Gasthöfe mit zusammen 26 Zimmern u. 62 Betten u. rund 250 Betten in Privathäusern stehen den verehrten Gästen zur Benützung. — Auskünfte durch das Bürgermeisteramt Goldenstein.



RUDOLF WEINER
Bau- und Kunstschlosserei
Erzeugung sämtl. Eisenkonstruktionen
Portale, Scheerengitter, Tore, Fenster,
Treppen, sowie „Eisenmöbel“
FREIWALDAU

Gastwirtschaft auf der Goldkoppe

908 m. ü. d. M.

mit 26 m hohem Aussichtsturm
Geschäftsführer: Rudolf Bank.

Sehr beliebter Ausflugsort, v. Freiwaldau
in 1 1/4 Stunde auf gut gepflegten Wegen
zu erreichen.

Gute Speisen u. Getränke zu maß. Preisen.
Ganzjährig geöffnet.

Hannsdorfer-Limonaden

sind die besten Erfrischungsgetränke. Erzeugt aus garantiert
reinen Zucker, filtriertem Wasser und Fruchtgeschmack.

Apfelbrunn

welche von den unvergohrenem Saft der frischesten Äpfel
erzeugt wird, ist vollkommen naturrein und echt. Für Kranke
und Gesunde das vorzüglichste Getränk aus der

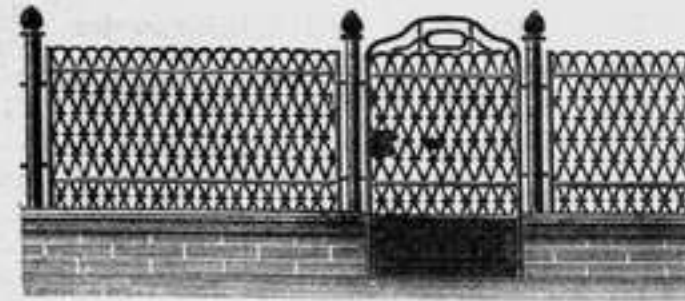
Fruchtsaftpresserei Adolf Langhammer in Hannsdorf.

KURHAUS-PENSION „GERTRUDENHEIM“ FREIWALDAU

Im Altvatergebirge ČSR. Tel. 67.
Schnellzugst. Freiwaldau-Gräfenberg. Am Stadt-
park und Wald gelegen, in ozonreicher Luft.
Ruhiger Aufenthalt. Rodelbahn und Skigelände
am Hause. Gebirgs Panorama. Speisesaal, Ge-
sellschaftszimmer (Tanz). Veranda und Bäder,
Garten u. Liegestühle ohne Berechnung. Fließ-
k. und w. Wasser, Zentralheizung. 30 Betten.
Zimmer inkl. 5 Mahlzeiten zum Tagespreise von
Kč 40—46 pro Pers. plus 7% Trinkgeldablösung.
Diätkost nach ärztl. Vorsehr. Kinder nach Über-
einkommen. Auskunft bereitwilligst.

Die Firma
THEODOR BECKE & COMP.
Granit- und Marmorwerke
SAUBSDORF

empfiehlt sich zur Anfertigung und Lieferung
aller in das Steinmetzgewerbe einschlägigen
Arbeiten, wie Pflastermaterial, Fassadenver-
kleidung, innere Dekorationen, Grabsteine in
jeder Größe und Ausführungsart.
Der mit den besten Steinbearbeitungsmaschinen
eingerihtete Betrieb ermöglicht eine exakte,
rasche und billige Durchführung aller Aufträge.
Eigene Bruchbetriebe in Marmor und Granit.
Zeichnungen und Kostenvoranschläge werden
unverbindlich nach eigenen und gegebenen Ent-
würfen ausgefertigt.



Drahtzäune

Geflechte, Gitter und Einfrie-
dungen aller Art, Gartentüren
u. Einfahrtstore, Luft-, Reklame-
und Firmenschilder

Kataloge und Offerte auf Wunsch!

Ad. Grohmann & Sohn, Würbenthal

Erste Sandhübler Kunststein-Industrie

Opaßlau & Branda Sandhübel

Schlesien, Čechoslowakei,
empfiehlt sich zur Lieferung
aller Kunststein- und Betonarbeiten

Kurhaus-Pension „Stefaniehof“ Bad Gräfenberg

mit herrlicher Aussicht
aufs Altvatergebirge.
Gute Verpflegung, mäßige Preise.

Beton- und Eisenbeton-Bauunternehmung PITTEL & BRAUSEWETTER

Filiale für Nordmähren und Westschlesien:
Mähr.-Schönberg, Teßtalstr. 24 - Tel. 72
Zentrale Prag II., Lützowova 33

Zweigniederlassungen im Inland: Brünn, Karlsbad, Mähr.-
Ostrau, Teplitz-Schönau, Trautenau, Kaschau, Pressburg,
Reichenberg, Tyrnau, Užhorod, Žilina
Niederlassungen im Ausland: Wien, Leoben, Budapest,
Győr, Triest, Belgrad, Laibach, Sofia, Varma

GASTHOF HARICHSTEIN BEI FREIWALDAU, Č. S. R. Besitzer Hugo Weiser

Von Freiwaldau in 40 Minuten zu erreichen.
Beliebter Ausflugsort für Touristen, Sommer-
frischler und Kurgäste.
Prachtvolle Fernsicht vom Felsen bis Breslau.
Ganzjährig geöffnet!
Schöne Sommerwohnungen und Massen-
lager für Schulausflüge. — Wintersport-
gelände. — Gute Verpflegung.
Mäßige Preise!

Bad Gräfenberg Tschechisch-Schlesien F. Grünbaum's streng rituelle

Kuranstalt u. Pension
vollständig neu umgebaut u. vergrößert.
Modern eingerichtet. Zimmer mit fließ.
Kalt- und Warmwasser. Zentralheizung.
Ganzjährig geöffnet! Tel. Nr. 9
Mitglied des Hamburger Vereins.

Kurhotel-Restaurant
R. WAGNER
NIED.-LINDEWIESE

Sonnige Kur- und Fremdenzimmer mit Zentralheizung. Kalt- und Warmwasserleitung - Terasse - Kino - Wiener und diätische Küche - Naturbelassene Weine
Gut gepflegte Biere

Marmor- und Granitwerke
Franz C. Liemert

Zentrale: Niklasdorf

Filialen: Sandhübel, Setzdorf und Schwarzwasser

Anfertigung von Gruft- und Grabdenkmälern sowie Bauarbeiten, Plattenverkleidungen etc. aus allen in- und ausländischen Materialien

Eigene Brüche Eigene Kraftzentrale

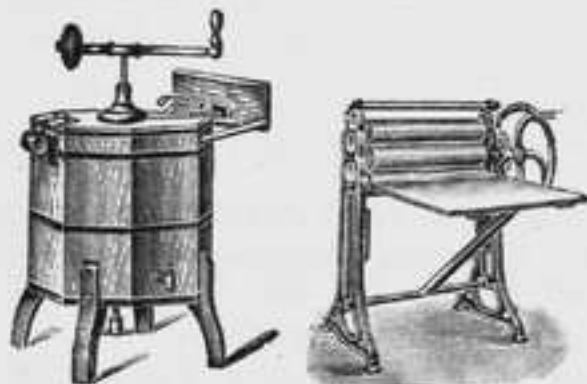
Mehr als
10.000 Hausfrauen

schätzen die tatkräftige
Mitarbeit der beiden

Hausgehilfinnen

„TRIUMPH“

Waschmaschine Wäscherolle



richtig ein und verwenden sie zu ihrer steten Freude - Offerte auf Verlangen!

RUDOLF JUNG

Maschinenfabrik

Freiwaldau. ČSR.

Autobus - Fahrplan

Freiwaldau—Roterberg

(Sommerfahrplan)

Ab Freiwaldau: (Ringplatz) Ab Roterberg: (Schützhaus)

8 ⁴⁵	9 ³⁰
10 ¹⁰	12 ⁰⁰
14 ⁰⁰	15 ⁴⁵
15 ¹⁰	17 ³⁰
18 ⁴⁵	19 ³⁰

Zur Orientierung: Blauer Autobus

Fahrpreis: Kč 15.—

Mitglieder des Sudetengebirgs-Vereines
20% Ermäßigung.

Inhaber:

Ernst Gröger

Freiwaldau

Telefon Nr. 177/IV

„Hotel Tourist“

Besitzer Rudolf Peschel
Weidenau in Schlesien.

Erstklassige Fremdenzimmer - Weinlokal
und Vereinszimmer

Bürgerliche Küche - Gut gepflegte Getränke - Solide Preise - Reelle Bedienung

Telefon-Anruf Nr. 6

HOTEL
KRETSCHMAR

Freiwaldau

Tel. 102/VIII

Ältestes bürgerliches Hotel am Ring, gute Wiener Küche, ff. Pilsner, Hannsdorfer Biere vom Faß, Wein-Restaurant. In allen Räumen Heißwasser-Heizung u. fließendes kaltes und warmes Wasser. 2 große Speisesäle - Auto-Garagen

FÜR SPORT UND JAGD. FÜR REISE UND TOUREN!



Zweigniederlassungen: WIEN - DRESDEN

M. Weiss Likörfabrik
Fruchtpresserei

Mähr.-Schönberg

Filialen:

Freiwaldau, Sternberg, Mähr.-Neustadt

Die Likörfabrik liefert:

ganz erstklassige Liköre, Brandy u. Rum, die mit Recht als gleichwertig den besten ausländischen Erzeugnissen angesehen werden

Die Fruchtpresserei liefert:

feinsten echten Himbeersaft,

„BERGQUELLE“ als Spezialität,
ein köstliches Erfrischungsgetränk

DESSERT-FRUCHTWEINE wie:

Wermut, Heidelbeer, Muscateller,
Rubia etc.

Gastwirtschaft
„Zum Nordmährer“

Inhaber Karl Stanzel

Telefon 110 Olmütz Telefon 110

anerkannt gute Küche, gut
gehaltene Getränke, empfiehlt
sich dem geehrten
Publikum

Kuranstalt
Dr. Jul. Lehrer

Karlstal,

Schles., Tschechosl.

Heilanstalt mit allen Einrichtungen
für phys.-diätet. Behandlung. Aus-
gedehnte Nadelholzwälder, mildes
Klima. Individuelle Behandlung
Mäßige Preise. Prospekte!

Foto-Kunstanstalt
R. FRANKE
Freiwaldau

Freiheit 79

Foto-Handlung
Spezial-Geschäft für Amateur-
bedarf

Moderner Bürobedarf
Hans Müller
Freiwaldau.

Alleinverkauf der Schreibmaschinen Ideal
und Erika gebrauchte Schreibmaschinen
Rechenmaschinen Brunsviga u. Corona
Vervielfältigungsapparate verschiedener
Systeme // Alle Büroartikel // Großes
Lager // Billigste Preise

Die Stadtgemeinde
Troppau = Städtisches
Gaswerk in Troppau

übernimmt die Lieferung u. betriebs-
fähige Herstellung von

Gasleitungs-Einrichtungen

für Neubauten, Wohnungen und
Geschäftsräume in sachgemäßer
Ausführung. Weiters empfiehlt
sich dasselbe zur Lieferung von

Motorenbenzol, Teer u. Gasfots

aus erstklassiger Gasohle für Zentral-
heizungen, Dauerbrand- u. Füllöfen,
sowie zur Lieferung von

**Gasochern, Gas-Sparherden,
Gasbadeöfen, Glühkörpern
und Zylindern,**

wie überhaupt allen zur Gasbe-
leuchtung und Heizung erforder-
lichen Zubehörs.

Auskünfte werden bereitwilligst erteilt.
Voranschläge kostenlos.

Hotel Tinz

vormals Richinger
Hannsdorf

gegenüber dem Bahnhofe

Telef. 27

Vollkommen neu renoviert

Fremdenzimmer

Mit Kalt- u. Warmwasser-
Badegelegenheit

Gut gepflegte Biere und
Weine

Gute bürgerliche Küche
Mäßige Preise

Staatl. geprüft.
Steinmetzmeister

Anna Franke's Söhne
Saubsdorf

Telefon Nr. 3 Gegründet 1872

Filialen in Würbenthal und Bennisch

Ausführung
aller Gräfte, Grabmonumente und Bau-
arbeiten in allen Steingattungen

Musikhaus — Radiounternehmen

Mihatsch
Weidenau

Alleinverkauf der Klavierfabriken
KOCH & KORSELT

Radio-Apparate und Lautsprecher, sowie
sämtliche Bestandteile der Weltmarken
**Telefunken, Philip, Seibt, Lorenz,
Lumophon** u. s. w.

Bequeme Teilzahlungen

Echte wetterfeste

Tiroler u. Salzburger
Kodenmäntel

wasserdichte
Windjacken, Skianzüge

für Kinder, Damen und Herren in
großer Auswahl. Ziegenhaarsocken
und Fäustlinge, Stutzen, Strümpfe
und Wäsche kaufen Sie billigst

bei **Rotter & Spielvogel**
Freiwaldau

Wir empfehlen
die bestbekanntesten

Hannsdorfer
Biere

Hugo Gessler & Cie.

Marmor-, Granit- und Travertinwerke

Sandhübel
Schlesien Č.S.R.

Steinmetzarbeiten in jeder Aus-
führung bei billigsten Preisen.

Freiheitsbar

Freiwaldau - Freiheit

Täglich Programm
Konzert - Tanz



SILITSTAHL
KOCHGESCHIRRE

sowie Hotel-Küchen-
geschirre in reicher
Auswahl

Rudolf Richter

Eisenhandlung
Freiwaldau

Verlangen Sie bitte Preis-
anstellungen

Die Troppauer Sparkasse und Pfandleihanstalt

errichtet im Jahre 1858 unter allgemeiner Haftung der Stadtgemeinde Troppau, befindet sich im eigenen Hause, **Republikplatz 15**. Amtsstunden für den Parteienverkehr nur an Wochentagen von 8—1 Uhr

Einlagenstand 150 Millionen K^š

Bestmögliche Verzinsung für Spareinlagen und Einlagen in laufender Rechnung ohne Anrechnung von Spesen

Hugo Krämer & Co.

Optisches Institut in Troppau
Karl Marxgasse 3

Filiale: Čech.-Teschen, Sachsenberg 2

Reichhaltiges Lager an Operngläsern und Barometern

Optische Werkstätte mit elektr. Betrieb

Adolf Hieke

vormals C. Pietzner
Photograph und Photohandlung
Telephon 496 Troppau Oberring 28
Jägerndorf Olbersdorf

Die Fa. Adolf Hieke ist ein Spezialhaus für Amateure und liefert nur gute, frische Ware von Platten, Filmen und Papieren verschiedener Marken

Peinlich saubere Ausführung von Abzügen

Joh. Anderlitschka

Drahtwerk Steine (Mähren)



GRÜNDUNGSJAHR 1848



Landes-Ackerbauschule Mähr.-Schönberg

Schulbeginn am 1. Oktober
eines jeden Jahres

Hotel Schroth

Freiwaldau

altbürgerlicher Gasthof
mit Fremdenzimmer
Fernruf 166/VIII

Villa Dr. Schroth, Freiwaldau,
erstkl. Kur- u. Logierhaus mit fließendem
Wasser, Zentralheizung und Garten

NIKLASDORF MÜNZEREREI

Altrenommiertes Weinhaus

Urquell-Ausschank
Fremdenzimmer, Sommer-
frische, Mietauto - Garage
Interurb. Fernruf Nr. 13

Emil Münzer
Besitzer



„Eislinde-Gof“ Waidmann

Gut bürgerliches Haus,
schöne Fremden-
zimmer

Solide Bedienung!

Humanic Schuhe

elegant, dauerhaft
und billig

Türmer, Freiwaldau

Troppau's erstes und ältestes PILSNER URQUELL-Restaurant

E. TITZE, Troppau, Sperrgasse

Naturkeller - Wiener Küche
Flotte Bedienung!

Spezialausschank der Weltmarke nur
»Pilsner Urquell«
aus der Bürglichen Brauerei in Pilsen

Anton Hanslian

HANDSCHUHE *Eigene Erzeugung*
Freiwaldau-Gräfenberg

Die deutsch-österreichische Zeitung



Das Blatt für Sie! - Bestellen Sie sofort bei
„Neue Zeit“, Verlag Troppau, Postfach 94

Blaue Diele

Freiwaldau - Ring

Weinstube Bartsch
JÄGERSTÜBCHEN



Vornehmstes
Unterhaltungs- und
Tanzlokal

Täglich Konzert mit Tanz
Fünf-Uhr-Tee's
Sommercafé Bartsch täglich
von 4-³/₄ Uhr Konzert

Steinwerk

Josef Mattern & Co.

Denkmäler aus in- und
ausländischen Steinsorten

Zuckmantel
Schles. Tschechosl.

MORITZ

BUCHMANN FREIWALDAU

Ring 151, Schlesien
Telefon 69

Große Auswahl
FERTIGER PELZWAREN

Original Tiroler Coden

sowie aus diesem verfertigte Damen- und Herren-
Wettermäntel finden Sie stets in großer Auswahl

im Großstadtkaufhaus **Josef Sladky,**
Troppau, Zwischenmärkten 15

Für **Sport-** und alle sonstigen
Gelegenheits-Aufnahmen

gilt als zuverlässigstes Negativ-Material



In allen Photo-
handlungen
erhältlich!

PLATTEN

FILMPACKS

ROLLFILMS

HILFSMITTEL

**KINO-NEGATIV-
FILMS**

Städt. Bierhalle Goldenstein

Schnellzugstation

Gutbürgerliche Gaststätte, Fremden-
zimmer, vorzügliche Küche. Pension
inkl. Zimmer von K^ö 28.— oder
Mk. 3.50 aufwärts.

Anfragen an Hans Kominek.

Hotel

Karl Göttlicher Wiesenberg-Nordmähren

eine der herrlichsten Sommerfrischen am
Fuße des Altvaters gelegen.

Waldreich, sonnig und windstill, zahl-
reiche u. bequeme Spaziergänge. Mäßiger
Pensionspreis. Auskünfte jeder Art
erteilt Obengenannter.

RUDOLF FRIEDL

ZUCKMANTEL

SCHLESIEN, Č. S. R.

Obstverwertungs-Industrie und Fabrik feiner Liköre.

Schlesisches Tafelbier

10° hell und dunkel,
12° hell und dunkel,

Sternberger Bierbrauerei
Adolf Kubelka, Sternberg.
Bierdepot Nr. 9 in Freiwaldau.

Pensionsrestaurant

„Gränzhof“
in Freiwaldau

(Besitzer J. W. Girsig)

Ruhige Fremdenzimmer.

Garten mit Veranda.

Mäßige Preise.

Ad. Lindner

Marmor- und Granitwerke

Zentrale Saubsdorf

Telefon Nr. 5

WO finden wir das feinste **Eis**
trinken wir einen guten **Kaffee** ?
kaufen wir das beste **Lebzelt**
sitzen wir im gemütlichen **Garten** !

Beim **Täuber in Freiwaldau**

gegenüber dem Postamt.

Gegründet 1723. — Fernsprecher Nr. 62/II.

Carl Metzner Haugsdorf

Telephon Nr. 4

Turbinen- und Motoren-Kunstmühle



Heimatphotograph

J. WALTER

Spezialwerkstätte für künstlerische
Landschaften, Porträts und kunst-
gewerbliche Aufnahmen.

Heimatkarten - Verlag
Gulich, Č. S. R.

Heimat - Ausstellung Batzdorf 1929
im Adlergebirge.

Ehrenpreis der Handels- und Gewerbe-
kammer Reichenberg.

Hotel Tirolerhof

Besitzer: Eduard Thamm

Zuckmantel

Schlesien — Tel. 20

Pilsner Urquell-Ausschank

Speisesaal für 300 Personen

40 Zimmer

Autogaragen, Garten

Dauergäste - Vorzugspreise

Josef Halmich

Elektro-Unternehmen

Freiwaldau

Bräufausgasse 138

Lager von Radioapparaten

TECHNISCHE KANZLEI

ING. O. EHRENBERG — ING. R. SCHWARZ
behördlich autor. Zivil-Ingenieure und Zivil-Geometer

TROPFAU, WILSONPLATZ NR. 3, TEL. NR. 1050
(BEZIRKSKRANKENVERSICHERUNGSANSTALT)

PROJEKTIERUNG SÄMTLICHER INGENIEURARBEITEN:
insbesondere Schleppbahnen, Straßen und Brücken, Wasser-
leitungen, Kanalisierungen, Wasserkraftanlagen, Statische
Berechnungen, Mellorationen, Drainageanlagen, Gutachten etc.

DURCHFÜHRUNG ALLER GEOMETERARBEITEN:
Vermessungen, Grundteilungen, Parzellierungen, Verfassung
von Verbauungsplänen etc.

Bau- und Architekturkanzlei
F. ULRICH & A. PETER
Architekt — Baumeister
WURBENTHAL

Gerichtl. beeideter Bau-Sachverständiger.
Ziegelei. Steinbruch. Sandgrube. Zim-
merei. Zementwaren-Erzeugung. Eisen-
betonbau und Baumaterialien-Handlung.

Telegr.-Adresse:
Ulrich, Peter Würbenthal.
Telefon Nr. 7.

Wasserdichte Jagd- u. Berg-Schuhe

Stiefel, Pütschschuhe mit
Naturgummisohlen,
Hunyaschuhe und Stiefel.
Skischuhe, Bergschuhe,
grobenläht nach Goiserer
Art mit oder
ohne Benä-
gelung, aus
bestem Ma-
terial herge-
stellt. Sorg-
fältige Hand-
arbeit. Elegante Ausführung. Auf Wunsch Maß
und Preisblatt. Viele Anerkennungs schreiben v.
d. H. Forstbeamten u. Jägern. Goldene Medaille,
Forstausstellung Mähr.-Schönberg, Sept. 1928.
Franz Frömel, Jagd- u. Bergschuhe-Erzeugung
Oskau (Nordmähren).



Eisen- und Eisenwaren-Großhandlung **VINZ. TLACH** TROPFAU, OBERRING 42

Größtes Lager am Platze in Thermosflaschen, Aluminium-
Proviantdosen, Butterdosen, Spirituskocher, Feldflaschen,
Turistenbestecken u. anderen Ausrüstungsgegenständen
unentbehrlich für jeden Touristen, sowie sämtlichen Haus-
Küchen- und Tafelgeräten.

E. Dohlner & Co.
Steinindustrie
Sandhübel, Schlesien, L. S. A.
Telefon Nr. 8

empfiehlt sich zur Lieferung von
Gruf- und Grab-Denkmalern
in allen Graniten u. Syeniten.

Wenzel & Woseipka
Eisenhandlung
Freudenthal

empfiehlt ihr reichhaltiges
Lager für Baubedarf (Träger,
Betoneisen, Nägel, eiserne Defen
und Sparherde).

Josef Wagner, Freiwaldau, Ring

Papierhandlung und Buchbinderei

empfiehlt Ansichtskarten und Schreibwaren in größter Auswahl.

SPORNHAU am Fuße des Altvatergebirges (715 m S.)
Post- und Bahnstation
Herrliche Sommerfrische, ideal. Skigelände

Wiesner's Gasthof

mit eigener Fleischerei
schöne heizbare Fremdenzimmer u. Privat-
quartiere, vorzügl. Küche u. gepfl. Getränke.

Pensionspreis
von K^z 26' — aufwärts.

Anfragen bei **Wiesner, Gastwirt**. Telefon Nr. 3

HOTEL FISURA

(Inhaber: Alfred Schön)

Nd.-Lindewiese

neben dem Bahnhof

feinst eingerichtet. Fremden-
zimmer, vorzügl. Küche, die
edelsten Sorten von Natur-
weinen, Hannsdorfer Biere.

Telefon Nr. 175/IV.

Herrliche Sommerveranda.
Empfiehlt sich den P. T.
Kurgästen und Touristen.

Kaffee-
und Getreide-Rösterei

Spezerei-, Kolonial-
und
Farbwarenhandlung

Tabak-Trafik u.
Postwertzeichen

Feinste Kaffeemischungen
ff. Tee, Kakao und Schokoladen.

Alois Brauner,
Dittershof-Freiwaldau

Schlesien.

Ständiger Autobusverkehr Tel. Nr. 6
Jauernig-Weißwasser-Reichenstein
Kraftomnibus- und sowie Gesellschaftsfahrten nach allen Richtungen.
Rundfahrt-Unternehmung **Lachnit & Knötig, Jauernig**

V. SCHROTH

Kunstmühlen und Sägewerk

SANDHÜBEL

Schlesien Č.S.R.

Städtische Sparkasse

Friedeberg

Gegründet 1908

Telefon 13

Postsparkassenkonto Prag 301.163

Spareinlagen

Einlagen in laufender Rechnung

Hypothekar- und Kontokorrent-
darlehen

Geldumwechslung

Kassastunden täglich von 8—12 Uhr

Gasthaus Zur Scholtisei

Reihwiesen

Altwatergebirge, 757 m ü. M.

Besitzer

Adolf Pelz

Herrlicher Sommeraufenthalt mit schönem Garten, heizbare Fremdenzimmer und Massenunterkunft für Schulausflüge, gute Verpflegung, mäßige Preise, elektrisches Licht, Telefon.

Herrliches Wintersportgelände.

Josef Förster

Marmor- und Granitwerke

Zuckmantel, Schlesien Č.S.R.

Bahnhofstraße — Telefon 32 — Postsparkassa Prag 78031

Erzeugung von allen ins Fach einschlagenden Arbeiten in schwedischen und schlesischen Graniten. Gut maschinell eingerichtet. Billigste Preise.

Der neue **B • M • W**
mit **Schwingachse**



Der elegante 4-Zylinder-Kleinwagen in Serie, mit Schwingachse, wunderbare Kurvenlage, erhöhte Sicherheit auf Schlaglochstraßen, höhere Durchschnittsgeschwindigkeit, elegantere Karosserie, **Vergrößerung des Innenraumes** auf normalen 4-Sitzer, reichere Ausstattung, breite, bequeme Türen, ohne Preis- und Betriebskostenerhöhung.

Vertreter:

Hauke-Heinold-Kirschner, Schwarzwasser b. Friedeberg.

Rayonsvertreter werden sofort aufgenommen.

Heinrich Wolf

Delikatessen

Freiwaldau, Ring

Telefon 111

*Fotogr. Atelier
für Kunst und Industrie*

Otto

Thomasberger
Freiwaldau, Bahnhofstr.

*Vergrößerungen in feinsten
Ausführung. — Spezialist in
Freilicht u. Innenaufnahmen.*

Schroth^{sche}

Kuranstalten A.-G.

Nieder-Lindewiese

Telephon Freiwaldau Nr. 97 oder 98

Nebst Kurgebrauch auch für Erholungsaufenthalte im Sommer und Winter zu empfehlen. Ganzjährig geöffnet

Johann ZOTHE Großkrosse

Granit-Syenit-Werke

Eigene Steinbrüche
Maschineller Betrieb

Lieferung von Denkmälern,
Bauarbeiten
Pflastersteine, Rohblöcke

Westschlesisches Annoncenbüro Troppau

Oberring 43 :: Telefon 296

Zweigstelle: Jägerndorf

Hohe Seite 11 :: Telefon 234

Durchführung sämtlicher Reklame-
Arbeiten, Anzeigenannahme für alle
Blätter des In- und Auslandes, Ge-
schäfts-, Gelegenheits-, Familien-An-
zeigen, Werbung von Anzeigen für
Druckwerke, Anfertigung von Dia-
positiven und Klischees nach werbe-
kräftigen Entwürfen, Durchführung
von Kino- und Plakatierungsreklame
in allen gewünschten Orten.

Beratung und Offerte stets kostenfrei und unverbindlich.

**Anzeigenwerbung für diese Festschrift durchgeführt vom
Westschlesischen Annoncenbüro Troppau.**

Inhalts-Verzeichnis

Borwort	3
Allgemeiner Vereinsteil I.	
Geschichte des Sudetengebirgsvereines	5
Die ersten Mitglieder	13
Die Entwicklung des Vereines in Zahlen:	
1. Versammlungen, Mitgliederzuwachs, Einnahmen	15
2. Wirtschaftliche Leistungen des Vereines	18
Ehrentafel des Vereines:	
1. Ehrenmitglieder des SGB.	21
2. Die Grundherren des Vereinsgebietes:	
Fürsterzbischof von Breslau, Kardinal Dr. Adolf Bertram	22
Dr. Norbert Klein, Hochmeister des Deutschordens, Bischof von Senez	26
Brinz Alois Pichtenstein	28
Franz Harrach, Herrschaftsbesitzer in Janowitz	31
Franz Klein, Herrschaftsbesitzer in Wiesenberg	31
Ein Baum, Gedicht von Wilhelm Heinold	33
3. Unsere Alten, Rede zur Feier des 80. Geburtstages des Ehren- obmannes W. Heinold	34
Lob der Heimat, von Josef Bös	37
Ein Blatt aus dem Hüttenbuch, GeorgsSchuhhaus, von Wilhelm Heinold	38
Arbeitsgebiet des Vereines:	
Spieglicher Schneeberg, Friesetal, Altvaterwald	39
Im Paradies, von Dr. J. Srubny, Brünn	40
Am Spieglicher Schneeberg, von Wilh. Fischer, Troppau	43
Die Umgebung von Grulich, von J. Schwarz, Dir. i. R.	44
Das Friesetal, Rundfunkvortrag von Jos. Bös	46
Reichensteiner Gebirge und Weidenauer Ebene, eine Kammwande- rung von Jauernig nach Ramsau, von Max Linke, Oberlehrer, Wilmsdorf	49
Altvaterzug, Nord-, Ost- und Südrand:	
Freiwaldauer Warte auf der Goldkoppe und Medrikerhütte, Rede zur Feier des 25jährigen Bestandes	54
Auf Skiern durch das Altvatergebirge, Rundfunkvortrag von Al- fons Hoffberger, Gleiwitz	57
Das Land um die Bischofskoppe:	
Zudmantel	66
Nordmährerland, Teschtal und mähr. Ebene:	
Wanderung von Grulich nach M.-Schönberg, von R. Schiebel, Se- kretär des SGB.	69
Zum Bradelstein	72
Schönhengstgau:	
Der Schönhengstgau als Wandergebiet, von Dr. Alois Knauer, Obmann des Zweiges Mähr.-Trübau	78
Odergebirge und Niederes Gesenke, von Dr. J. Giernoth	82
Oppaland und Mohratal:	
Oppahügelland, von Prof. Viktor Terliza	86
Das schöne Mohratal	89
Nordmähren	93

Allgemeiner Vereinsteil II.	Seite
Das Tätigkeitsgebiet des SGB. Reisse:	
Oberschlesierlied von Drossel Wot	98
D. S. Gebirgsede, Bischofskoppe u. ihre Umgebung, von H. Appel, Lehrer	98
Im Obertale, von Friedrich Buchmann, Rektor, Breslau	104
Breslau	110
Das Industriegebiet	111
Vom Heimatwerk „Der Oberschlesier“ von R. Szodroff, Rektor, Oppeln	114
Besonderer Vereinsteil I.	
Der M. S. Sudetengebirgsverein, Freiwaldau	116
Unsere Zeitschrift	155
Sportpflege	157
Jugendherberge in Ramsau, von Karl Kristen, Oberlehrer, Böhmischdorf	159
Der Berglandverlag Hohenstadt in Mähren	161
Besonderer Vereinsteil II.	
Schlesischer Sudetengebirgsverein Reisse	162
Bericht über die Skiorganisation im SGB.	182
Der Oberschlesier, Monatschrift für das heimatliche Kulturleben. Schriftleitung Oppeln, Eichendorffstraße 14	184
Sudetengebirgsverein Wien, von Emil Heinold, Direktor i. R.	185
Altwatergebirgsverein Berlin	190
Führer durch das Vereinsgebiet	193
Wissenschaftlicher Teil:	
Zur Volkskunde des schlesischen Menschen, Rundfunkvortrag Dr. F. Beschel	257
Vor- und frühgeschichtliche Funde im Altwatergebirge, von Dr. F. Beschel	262
Fundübersicht des nordwestlichen Schlesiens, von E. Setfleisch, Bau- meister, Friedeberg	268
Heimatliebe und Heimatschutz, von Theodor Siebs, Dr., Geheimrat, Universitätsprofessor, Breslau	281
Theodor Siebs, von Walter Steller, Dr., Universitätsprofessor, Breslau	287
Die Oder, von Erich Gierach, Dr., Universitätsprofessor, Prag	290
Erich Gierach, von Dr. Emil Lehmann	294
Bernhard Ruzer, von Pfarrer Engelbert Reugebauer, Freiwaldau	301
Dittersdorf und seine Widersacher, von Dr. Adolf Paupie, Jauernig	304
Anthropische Berge und Felsen, von Dr. Fr. Beschel	309
Das Wild im Altwatergebirge, von Dr. F. Streinz, Reg.-Rat Troppau	318
Der Brunsthirsch, Gedicht von Viktor Heeger	325
Der geologische Aufbau des Schneeberggebietes als Grundlage seiner Bergbautätigkeit, Dr. Gustav Buhl	330
Unterhaltungsteil:	
Bergtrach, Humoreske in schles. Mundart von Paul Keller	330
Trost, Gedicht von Paul Keller	333
Die Granze, Erzählung in schlesischer Mundart von G. Barg, Reihwiesen	334
Ondrm Schniebarche, von Wilhelm Dehl	337
Dr Kolbapusch, von Wilhelm Dehl	337
„Schuhhaus Heidelkoppe“, bei Jauernig, Landed in Schlesien. Wahres und Halbwahres, von Rudolf Moche, Koppewirt	338
Derr ale Reiziger Schworzer, Erzählung in der Mundart von Jauernig, von Bruno König	343
Nachtrag: Der Schuhhausbauplan am Tieghübel	346
Nachwort	349