

### Anmeldung

Eine Anmeldung kann online unter <http://www.fes.de/de/landesbuero-nrw/veranstaltungen-seminare/> erfolgen oder per Mail, Fax und Post. Sollten Sie Ihre Anmeldung stornieren müssen, teilen Sie uns dies bitte schriftlich bis spätestens vier Wochen vor Veranstaltungsbeginn mit. Bei einer Stornierung zu einem späteren Zeitpunkt bleibt die volle Teilnahmegebühr fällig.

### Kosten

Die Teilnahme an unseren Seminaren ist kostenpflichtig. In den Kosten enthalten sind Programm, Unterkunft und Verpflegung. Die Übernachtung erfolgt in Doppelzimmern. Für die Unterbringung in Einzelzimmern ist ein Zuschlag erforderlich, der aus dem Seminarprogramm zu entnehmen ist. Die Kosten für An- und Abreise sind von den Teilnehmenden selbst zu tragen.

### Ermäßigung

Schüler\_innen, Studierende, Auszubildende und Erwerbslose erhalten eine Ermäßigung.

**Bei Fragen zur barrierefreien Durchführung der Seminare wenden Sie sich bitte vorab an uns.**

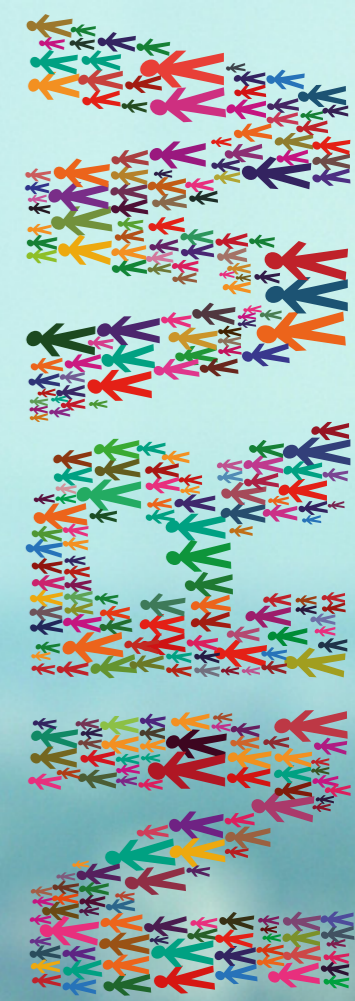


**Alle weiteren Informationen und Seminarprogramme finden Sie im Netz unter:**  
[www.fes.de/landesbuero-nrw](http://www.fes.de/landesbuero-nrw)

**Kontakt:**  
**Friedrich-Ebert-Stiftung**  
**Landesbüro NRW**  
Godesberger Allee 149  
53175 Bonn

**E-Mail:** [landesbuero-nrw@fes.de](mailto:landesbuero-nrw@fes.de)  
**Telefon:** 0228 883-7202  
**Fax:** 0228 883-9208  
[www.facebook.com/FESNRW](http://www.facebook.com/FESNRW)  
[twitter.com/FESNRW](https://twitter.com/FESNRW)

**Seminarangebot  
Landesbüro NRW  
2. Halbjahr 2017**



**SEPTEMBER**

- 1.–2.9. Bielefeld** (KOMPETENZTRAINING)  
40 € (erm. 30 €)
- 1.–3.9. Königswinter** (GEGEN RECHTS)  
50 € (erm. 40 €)
- 1.–3.9. Goch** (SEMINKOMPLEXIONEN DIGITAL IN NRW)  
50 € (erm. 40 €)
- 2.–3.9. Bonn** (KOMPETENZTRAINING; SEMINARREIHE FRAUEN UND GENDER)  
40 € (erm. 30 €)
- 8.–9.9. Paderborn** (KOMPETENZTRAINING; SEMINARREIHE FRAUEN UND GENDER)  
40 € (erm. 30 €)
- 8.–10.9. Königswinter** (FLUCHT UND INTEGRATION)  
kostenfrei
- 22.–23.9. Düsseldorf** (KOMPETENZTRAINING; SEMINARREIHE FRAUEN UND GENDER)  
40 € (erm. 30 €)
- 22.–23.9. Bielefeld** (KOMPETENZTRAINING)  
40 € (erm. 30 €)

**FÜR EHRENAMTLICHE**

Seminare im Bereich „Flucht und Integration“, die mit diesem Stempel versehen sind, sind für ehrenamtliche Helfer\_innen in der Flüchtlingsarbeit reserviert.

**OKTOBER**

- 6.–8.10. Bonn** (KOMPETENZTRAINING; SEMINARREIHE FRAUEN UND GENDER)  
50 € (erm. 40 €)
- 6.–8.10. Goch** (FLUCHT UND INTEGRATION)  
kostenfrei
- 7.–8.10. Münster** (KOMPETENZTRAINING; SEMINARREIHE FRAUEN UND GENDER)  
40 € (erm. 30 €)
- 13.–14.10. Duisburg** (KOMPETENZTRAINING; SEMINARREIHE FRAUEN UND GENDER)  
40 € (erm. 30 €)
- 13.–15.10. Wesel** (FLUCHT UND INTEGRATION)  
kostenfrei
- 13.–15.10. Bonn** (INTERNATIONALE POLITIK)  
50 € (erm. 40 €)
- 21.–22.10. Bielefeld** (SEMINKOMPLEXIONEN DIGITAL IN NRW)  
40 € (erm. 30 €)
- 27.–29.10. Bielefeld** (SEMINKOMPLEXIONEN DIGITAL IN NRW)  
50 € (erm. 40 €)

**NOVEMBER**

- 10.–11.11. Essen** (SEMINKOMPLEXIONEN DIGITAL IN NRW)  
40 € (erm. 30 €)

**NOVEMBER**

- 17.–18.11. Düsseldorf** (KOMPETENZTRAINING; SEMINARREIHE FRAUEN UND GENDER)  
40 € (erm. 30 €)
- 17.–19.11. Rosendahl-Dahlfeld** (FLUCHT UND INTEGRATION)  
kostenfrei
- 17.–19.11. Düren** (INTERNATIONALE POLITIK)  
50 € (erm. 40 €)
- 24.–26.11. Oer-Erkenschwick** (SEMINKOMPLEXIONEN DIGITAL IN NRW)  
50 € (erm. 40 €)

**DEZEMBER**

- 1.–2.12. Bielefeld** (SEMINKOMPLEXIONEN DIGITAL IN NRW)  
40 € (erm. 30 €)
- 1.–2.12. Münster** (GEGEN RECHTS)  
40 € (erm. 30 €)
- 1.–3.12. Bödefeld** (FLUCHT UND INTEGRATION)  
kostenfrei
- 1.–3.12. Duisburg** (SEMINKOMPLEXIONEN DIGITAL IN NRW)  
50 € (erm. 40 €)