

10% Weihnachts-Rabatt

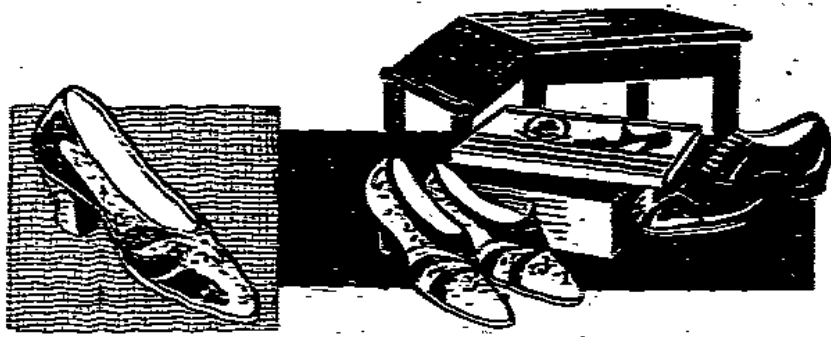
auf alle Waren in unserm Spezialgeschäft für
Textil- und Schuhwaren, Jakobstraße 42
vom 9. bis 24. Dezember

Große, schöne
Auswahl
Gute Qualitäten.
Niedrige Preise



Besonders empfehlen
wir die Erzeugnisse
unserer eigenen
Weberei in Oppach und
die Schuhwaren - SBW -
unserer Fabrik in Dresden

Sonntag, den 11. Dezember } von 1-6 Uhr geöffnet
Sonntag, den 18. Dezember }
Vorgekaufte Ware wird gern bis zum Fest zurückgelegt



Konsumverein Magdeburg

Größtes Selbsthilfe-Unternehmen Magdeburger Verbraucher
Warenabgabe nur an Mitglieder

Herrenstoffe
Blau Kasimir Mk. 6.60 **5.40**
Nadel Kasimir Mk. 7.00 **5.50**
Alfred Steffens, Tuch- und Stoffgeschäft
Karlstraße 4, 1. Etage

Noch ist es Zeit
Ihre Puppen reparieren zu lassen!
Wiederholung von Puppen-Figuren und
Puppen von abgekauften oder aus-
gewaschenen Puppen. Spezial-Gründliche Arbeit.
Schnelle und saubere Arbeit am Lager.
Herrn. Liebe, Sappentier
1. Etage, Steinstraße 17, 1. Etage

Teilzahlung
Kleinsten Anzahlung
Niedrigste Raten.
Alle Kunden
ohne Anzahlung
Weihnachts-Verkauf

Herren-Kleidung	Strümpfe, Toppchen	Herren-Kleidung
Backisch-Kleidung	Länderstoffe	Berchen-Kleidung
Wäcker-Kleidung	Halbwagen	Kuchen-Kleidung
Stück-Kleidung	Stoppchen	Fellwäcker
Schleierstoffe	Chausseestoffe	Stück-Kleidung
Schleierstoffe	Tischdecken	Leinwand
Wäsche	Wanddecken	Strümpfe
Unterwäsche	Schleierstoffe	Strümpfe
Schleierstoffe	Parasolstoffe	Strümpfe

Leinwand, fertige Betten, Metall-Bettstellen, Matratzen
KAUFHAUS
Breiteweg 227
Ecke Moritzstraße
Magdeburg
Merkur
Magdeburg

Sonntag, den 11. und 18. Dezember, von 1 bis 6 Uhr geöffnet

FILME VON HEUTE

DEULIG PALAST Beginn: 4.15, 6.15 und 8.40 Uhr Das ganze Haus schreit vor Verwundern über Anny Ondra, Herman Thimig in Kiki Der Lebensweg einer kleinen Christin. Außerdem eine interessante Neuheit! Die 1000de Handschrift - Musik ohne Instrumente	FULI Kassenöffnung 4 Uhr Sonnabend kommen schnelle Husaren in der tollen Tonfilm-Militär-Großeske Ja, treu ist die Soldatenliebe! Fritz Schulz, Ida Wüst Magdeburg steht Kopf!
WALHALLA Beginn: 4.30 Uhr Die Liebesabenteuer d. Tänzerin Barberina . Ein Tonfilm ganz großen Formats L.H. Dager, Otto Gebühr, Hans Stüwe Ferner: Lotte, das Barmädel und ein vielseitiges buntes Beiprogramm	PANORAMA Beginn: 4.30 Uhr Der größte Erfolgstitel des Jahres! Greta Garbo, Ramon Novarro in Mata Hari Ein Tonfilm in deutscher Sprache Großes Beiprogramm!

In allen Theatern werktags bis 5.30 Uhr bedeutend ermäßigte Preise!

SCALA

Sachsenburg
Freitag bis Montag!
In allen drei Theatern gleichzeitig:
Karl Ludwig Diehl, Ery Bos, Theodor Loos u. v. a. in
Schub im Morgengrauen
Ein echter Kriminal-Groß-Tonfilm der Ufa. Unerhört spannend, sensationell, neuartig, aufregend und humorvoll!
Die Handlung beginnt mit einem „Schuß im Morgengrauen“ und endet mit einem „Kuß im Morgengrauen“.
reisen als 2. Tonfilmschlag **Franz Bannann**, den bekannten Rundfunk-Tenor in der Ufa-Tonfilm-Komödie
Der falsche Tenor
zeigt als 2. Schager den Kriminal-Großfilm
Gräfin Donelli
m. **Henny Porten, Friedr. Kay Bier u. a. m.**

Stadttheater

Donnerstag, 8. Dezbr.
19 bis 24 Uhr
Freitag, 9. Dezbr.
20 bis 26 Uhr
Oper u. Konz. Wagner
Freitag, 9. Dezember
20 bis 26 Uhr
Geistliche Hochzeit
Herrn H. Göttsch
Herrn H. Göttsch
Herrn H. Göttsch

Schuhwaren

billig und gut
in der Schuhfabrik
K. Ecke, Rotekreuzstr. 22-23
(nicht a. d. Jakobstr.)

Ludwigsbader Würstchen

eine Delikatesse!
Obotrit-Corned beef
nicht zu vergessen!

Zentral

Täglich 8.15 Uhr
Der große
Operettenabend
Die Spionin
von Meyer - Steing.
Sonntag
2 Vorstellungen
Nachmittags 4.15
Abends 7.15
Kleiner Preis!

KAMMER

Lichtspiele
Bereits ab heute Donnerstag
zeigen wir unser neues Programm!
Ein Programm des Lachens und des Frohsinns.
Weiss Ferdi
Der Urbayer als ukkiger Herr Siebzehnrudel!
Max Adalbert
Der „Saupreiß“, der mit Erfolg unsere preußischen Belange vertritt.
Gretl Thelmer, Hugo Schrader, Berte Ostyn
in dem herrlich lustigen Tonfilm
Der Schützenkönig
Eine Satire links der Isar - rechts der Spree.
Der uralte Kampf zwischen Nord und Süd.
Stimmung und Humor
und natürlich auch ein bisschen a Liab und a Freud.
Geben Sie sich keine Mühe
erst zu bleiben - das wäre ein hoffnungsloser Versuch!
Weiss Ferdi und Max Adalbert sehen und hören als
Rivalen, Schützenkönig Feldwebel, Feuerweh und Muschkote
Sie müssen lachen, lachen, lachen, und wenn die Tränen
kommen, dann können wir nichts dafür.
Großes Beiprogramm!
Beginn: Wochentags 1/5 5, 1/7, 1/9 9 Uhr.
Sonntags ab 3 Uhr.

Freude bereiten immer schöne Polstermöbel

zumal sie heute bei mir, da aus eigenen Werkstätten, ganz besonders billig zu haben sind!

Sessel Mk. 12.25 16.50 18.- 27.- 32.- 37.50	Mod. Couches (Liegesofas) Mk. 48.- 65.- 72.- 78.- 85.- 95.-	Bett-Couches Mk. 102.- 108.- 118.-
Sofas Mk. 51.- 58.- 65.- 78.- 88.- 98.-	Chaiselongues Mk. 25.- 31.- 38.- 40.- 45.- 53.-	Bett-Chaiselongues Mk. 72.- 85.- 95.- 110.- 120.-

Bettenhaus Bruno Paris
Breiter Weg 4, Hauptpost gegenüber

Durchgehend geöffnet

halten wir jetzt im Dezember unsere Geschäftsräume.
Von 9 bis 19 Uhr
können Sie also bei uns Ihre Weihnachts-Geschenke für Mann, Frau oder Kind besorgen und wir sind so billig mit unseren Büchern, Spielen, Matador-Baukästen, Schallplatten u. Radio-Apparaten.
Kommen Sie rechtzeitig!
Unsere Auswahl ist ja weit bekannt und die Zahlungsbedingungen günstig wie bisher.
Buchhandlung Volksstimme.

Das allgemein beliebte Starkbier
Schultheiß-Patzenhofer
Weißer Bock
gelangt vom 12. Dezember 1932 an zum Ausstoß.

Grosser Weihnachts-Verkauf

Barasch hat alles, und alles ist sehr billig!
Sonntag, den 11. Dezember, geöffnet von 1 bis 6 Uhr nachmittags!

Seidenstoffe - Samt

- Crêpe Marocain ca. 100 cm breit, alle Farben . . . Meter 1.95 **1.45**
- Agfa Travis Waschkunstseide, ca. 90 cm breit . . . Meter **0.95**
- Hammerschlag das mod. Gewebe Meter 2.95 2.45 **1.95**
- Moderne Streifen u. Karos in Marocain, Flamingo, Hammerschlag u. a. Geweben Meter 2.75 2.25 **1.95**
- Waschsamt einfarbig und viele Druckmuster . . . Meter 1.85 1.25 0.95 **0.68**
- Köpersamt vorbeste Qualitäten Meter 5.90 4.90 **3.90**

Kleid.-Anzugstoffe

- Reinwoll. Crêpe granité viele Farben . . . Meter **0.95**
- Reinwoll. Hammerschlag viele Farben . . . Meter 1.60 **1.35**
- Reinwoll. Moostrepp ca. 100 cm breit . . . Meter **2.50**
- Reinwoll. Charmelain ca. 130 cm breit . . . Meter **3.90**
- Damen-Mantelstoffe einfarbig und englische Art ca. 130 cm breit Meter 4.90 3.90 **2.90**
- Herren-Kanzengarn einfarb. u. moderne Muster Mtr. 4.50 5.50 4.50 **3.90**

Herren-Artikel

- Ein Riesensortiment moderne Selbstbinder reine Seide, breit, Form 3.50 2.50 1.50 **0.95**
- Der moderne Wollschal in allen Farben . . . 3.50 2.50 1.50 **0.95**
- Eleg. Popelin-Hemden z. T. mit Kragen oder Ersatz-Manschettchen 7.50 5.95 4.50 **2.95**
- Barchent-Nachthemden mit Kochechten Besätzen 4.50 3.50 **2.75**
- Hosenträger-Garnituren in eleg. Geschenkumhüll. 3.50 2.50 **1.50**
- Moderne Herren-Hüte neueste Ulfsterfarben 6.50 4.50 3.50 **2.95**

Strümpfe

- Damen-Strümpfe künstliche Waschseide . . . Paar **0.75**
- Damen-Strümpfe Mako mit Kunstseide plattiert Paar **1.45**
- Damen-Strümpfe reine Wolle, kräftige Qualität Paar **1.65**
- Damen-Strümpfe Mattseide, feines, elastisches Gewebe . . . Paar **1.65**
- Damen-Strümpfe Wolle mit Kunstseide . . . Paar **1.85**
- Damen-Strümpfe Kunstseide mit Kunstseide plattiert der elegante Strampfer Paar **2.35**

Trikotagen

- Damen-Hemdchen mit Bandträger . . . **0.58**
- Damen-Schlüpfer Baumwolle, warm geraut . . . **0.75**
- Damen-Schlüpfer Kunstseide, dicke, warme Rauhung, Größe 42 . . . **0.95**
- Herren-Normalhosen 1.85 **1.10**
- Herren-Einsatzhemden echt Mako . . . **2.45**
- Herren-Garnituren farbig . . . **2.95**

Gardinen - Teppiche - Decken

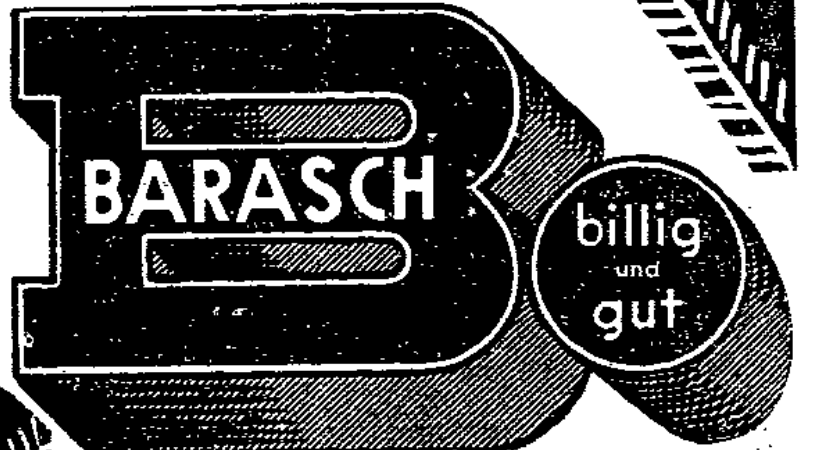
- Abgeb. Halbstores mod. Gitterst. u. e. ap. Sort. en. bill. 4.50 3.50 **2.75**
- Tüll-Garnituren Stell. breite Schals, 3 enorm billige Preislagen . . . Ill. 8.50 II. 5.80 I. **3.75**
- Gobelin-Diwandecken sol. Qual. gr. Sortim. 8.95 7.75 6.50 **4.95**
- Pflüschdiwandecken feilartige Muster, solide Qualität, enorm billig . . . **19.75**
- Reisedecken 130x160 cm, Wolle mit Kamelhaar, gute Qualität, enorm billig . . . **15.75**
- Schlafdecken vollgemischt 140x180, warmh Qual. 11.75 9.75 8.75 **5.50**

- Bettvorlagen 60x120, sol. Wollqual., av. Must., gr. Sort. 5.90 4.75 3.75 **2.75**
- Fellvorlagen gran u. gemustert sol. Strapazierseide, enorm billig 7.75 **5.75**
- Läuferstoffe sol. Strapaziergewebe 62 cm Meter **0.95** 50 cm Meter **0.75**
- Bouclé-Läuferstoffe solide Haarnqual., av. Must. 120 cm Meter 2.50 90 cm Mtr. 2.50 67 cm Mtr. 1.95 60 cm Mtr. **1.65**
- Boucléteppiche sol. Qual. ca. 250x350 58.75 37.50 ca. 200x300 39.75 25.75 ca. 160x230 24.75 17.50 ca. 130x200 **17.75**
- Tourmay-Vel.-Teppiche en. bill. 300x40-160.- 200x350 185.- 200x300 75.- 150x230 48.- 90x180 **18.75**

Tischwäsche

- Damasttisch Tuch zartweiß gebleicht, 130x160 . . . **2.25**
- Damasttisch Tuch kräftiges Halbblein 130x160 2.85 130x130 **2.10**
- Damasttisch Tuch kräftiges Reinblein 130x160 3.50 130x130 **2.90**

Baum schmuck und Weihnachts-Schokoladen-Lebkuchen in großer Auswahl, zu billigen Preisen



Zum Weihnachtsfeste zum Backen das Beste

Unsere gute und stets frische **Margarine** von **36** bis **80** ist für jedes Backwerk geeignet. Bestens empfehlenswert!

- Unsere **Medina** ohne Salz Pfund **60**
- Molkerei-Butter**
- Aberfeinste Tafelbutter . . . Pfd. **1.35**
- Feinste . . . Pfd. **1.30**
- Feine . . . Pfd. **1.24**
- Unsere Teubler . . . Pfd. **1.40** in auslesener Qualität
- Feinstes Blaseschmalz . . . Pfd. **48**
- Büstenweißes Schweineschmalz Pfd. **46**

Butter Groß-Harmonia
Verkaufsstelle: Magdeburg, Alte Ulrichstraße 16

Federbetten
Schriftl. von 6.25 an. Sinen 2.55, gehr. Säuge u. Möbel. Schloß. Max. Göttsche, Braunschweigstr. 5.

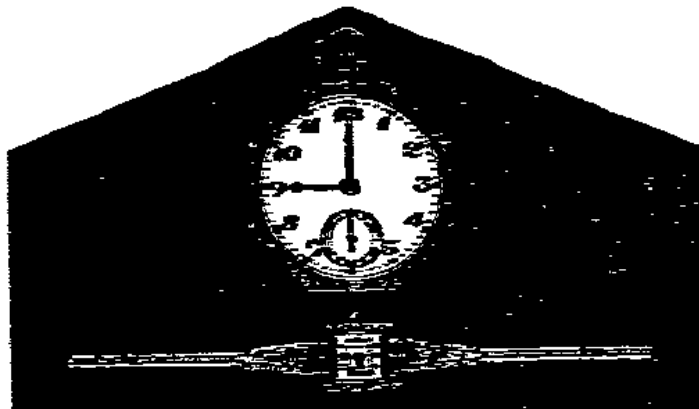
Garderoben-Einrichtung
in Eiche, Kirschbaum, Birne, Eichenbeinern. Billig abgegeben.
Kant, Kark & Co.
Magdeburg, Alter Markt am Rathaus

Neue und gezeichnete **Arbeitsstühle**
Schappelerstr. 6.25 an
Telef. Max. Göttsche, Braunschweigstr. 5

Welter-Kauf-Sparverein e. B. Magdeburg

Am Dienstag, dem 28. Dezember, 20 Uhr, im Café Südwest, Braunschweiger Str. 39 (nahe Großgallenberg)
Ordentliche Generalversammlung
Tagesordnung:
1. Sonntag.
2. Situationsbericht.
Der Hauptgeschäftsführer, Herr Lange, verzugsender.
Für die ordentlichen Vertreter haben gegen Vorlegung der Legitimationskarte (Schlichtperiode 1931-1934) Zutritt.

Brautkränze
Brautschleier, Kinderhochzeiten, Hochzeiten
Carl Siebert, Karlstraße 4



Konkurrenzlose Preise
Ausschaltung des Zwischenhandels
Moderne Armband-Uhren

Echt Silber 200 gest.	Gold-Plaque 20 Jahre Garantie	Echt Gold 200 gest. Met. E.
5 = 40	6 = 45	9 = 20
Reife-Mark	Reife-Mark	Reife-Mark

Katalog mit 200 Abbildungen gratis u. franko

Marken-Uhren Gold 200 gest.	Taschen-Uhren von 200 an Echt Silber	Springdeckel Gold-Plaque 20 Jahre Garantie
20 = 150	von 100 an	24 = 55
Reife-Mark	Wecker 200 an	Reife-Mark

Qualitäts-Marken-Uhren
Mehre- und Minge-Präzision
300 Meter 15-150 KM
Uhrenhaus Präzision
Vomml G. n. b. H.
Magdeburg, Breiter Weg 38

Unerwartet viele Bestellungen für unseren **Volkskalender**



erhielten wir in diesen Tagen, so daß wir die Auslieferung noch nicht bewältigen konnten. Sichern Sie sich rechtzeitig einen Kalender. Er ist wirklich ganz ausgezeichnet

Haben Sie schon bestellt?

Dieses Kalenderbuch kostet trotz seines reichen Umfanges und der guten Ausstattung nur

15 Pfennig!
Das ist unerhört billig!
Buchhandlung Volksstimme

Freunde und Leid
verlobt bei Verwandten und Bekannten die **Familien-Anzeige**

Am Sonntag, dem 7. Dezember, um 10.45 Uhr, wird nach hiesiger Zeitrechnung die Heilige Maria, unsere gute Mutter und Schutzpatronin.

Marg. Fölliche
geh. Sekret
in der Alten Str. 47 Magdeburg.

In hiesiger Gegend
sind folgende
Witwen-Dienstleistungen
zu Diensten:
Hauswirtschaftliche
Arbeit, Waschen, etc.

Die Zuschriften finden am Sonntag, 10. Dezember, 10 Uhr, in der Sparschnecke des Schützenparks statt.

Stadtverordneten-Sitzung in Aken

Die Kommunisten machen Lärm - Das Wasserwerk bleibt erhalten

Das Aken Stadtparlament lehnt die Sozialdemokratie ab. Die Kommunisten waren mal derselben Meinung.

Die Köbelschen Eheleute hinterlegen testamentarisch beim Magistrat der Stadt Aken 2000 Mark für die Erhaltung ihrer Grabstätte.

Durch die Erkrankung eines Lehrers sind zwei Klassen in der Sammelstufe zusammengelegt worden, da aber zurzeit zwei Fortbildungszuschümpfänger an dieser Schule mit nur 16 Stunden Unterricht tätig sind, wurde der Magistrat beauftragt, Schritte zu unternehmen, um die Anstellung dieser beiden Lehrer zu erreichen.

Der Schluß der Tagesordnung bildete — wie üblich — eine von den Kommunisten eingebrachte Eingabe. Der Magistrat und die Bürgerlichen verließen den Sitzungssaal. Ein Antrag, daß den Wohlfahrtsverwaltungen, wenn ihnen einmal Gelegenheit geboten wird, auf kurze Zeit zu arbeiten, keine Abzüge von der Unterstützung gemacht werden sollen, fand einstimmige Annahme.

Der Magistrat verließ darauf den Sitzungssaal. Stadtverordneten-Vorsitzer Franke mußte seine eignen Genossen zur Ordnung rufen. Die Sozialdemokratie wurde als „Verräterpartei“ bezeichnet. Als darauf Genosse Ende den Helben von links sehr deutlich ihr Intrigenpiel vorhielt, herrschte plötzlich eisiges Schweigen.

Die Genehmigung einer Grundschuld für die von der Mitteldeutschen Baugenossenschaft in Neu-Tornau errichteten Häuser wurde einstimmig erteilt. Die Aufnahme einer Hypothek für das vom Magistrat ohne Zustimmung der Stadtverordneten gekaufte Haus, Schützenplatz 2,

bereit, einen Zuschuß von 120 Mark aus einem Dispositionsfonds zu bewilligen. Die Sanitätskassen, die im Rathaus untergebracht sind, haben ab 1. Januar für Heizung selbst zu sorgen.

Der Konsumverein Akerleben, der auf der Ausstellung „Sozialistischer Aufbau“ stark vertreten ist und dessen Ausstellungsobjekte allseitig große Anerkennung gefunden haben, veranstaltete am Mittwoch einen Filmabend für die Ausstellungsbesucher.

Die städtische Winterhilfe. Die Wohlfahrtsempfänger konnten im letzten Monat wiederum mit neuen Schuhen, Unterwäsche und Socken beliefert werden.

Das Vertrauen mißbraucht

Schon einmal stand Erich Mittelstraß aus Magdeburg, der jetzt im Gefängnis sitzt, vor dem Richter in Schönebeck. Er hatte sich damals unter Zulegung eines Dokortitels und auf Grund seiner Mitgliedschaft im Stahlhelm das volle Vertrauen einer Witwe Sch. erworben.

Jetzt ging es um einen Smolting-Anzug, den Mittelstraß bei seiner Abreise einfach aus dem Schrank der Frau heraus- und mitgenommen hatte, und um einen Sommermantel und einen Koffer, die er geliehen, aber nicht wieder zurückgegeben hat.

Zu einer Gesamtstrafe von sechs Wochen Gefängnis verurteilte ihn der Einzelrichter.

Schönebeck - Bad Salzungen. Die Einbrüche gehen weiter. In der Nacht wurde beim Fleischermeister Stein in der Welschebergstraße eingebrochen. Gestohlen wurden große Mengen an Fleisch- und Würstwaren.

Staßfurt - Leopoldshall. Das Gelände war zu kurz. Frau L. war in dem Hause der Frau R. von der Treppe gestürzt und hatte sich eine Verletzung des Beines zugezogen, woran sie noch heute krank liegt.

Calbe - Akerleben. Die öffentlichen Winterordnungen nimmt die Rot in diesem Winter bedrohliche Formen an. Die öffentlichen Mittel sind so gering, daß sie unzulänglich eine wirksame Hilfe bringen.

Calbe. Um ein paar Zwiebeln. Der Arbeiter Erich St. hatte sich wegen Diebstahls und Unterschlagung vor Gericht zu verantworten.

In der Parade spielte sich ein heftiger Kampf ab. Selbst die Frauen wehrten sich, so daß auch gegen sie die Beamten mit dem Gummistock vorgehen mußten.

Den ganzen Mittwoch war die Stadt in Aufregung. Landjäger und Polizeibeamte nahmen noch verschiedene Hausdurchsuchungen vor und einige Verdächtige wurden vernommen.

Samstags. Das Reichsbanner wächst. Am Dienstag fand eine Mitgliederversammlung des Reichsbanners statt, die sehr gut besucht war.

Rechtsleben. Wiederholung des Elternabends. Auf Wunsch der Elternschaft der Knabenberufsschule haben Lehrerkollegium und Elternbeirat beschlossen, den Elternabend am Sonntag, dem 10. Dezember, zu wiederholen.

Wanzleben - Oschersleben

Groß-Ottersleben. Winterhilfe. Infolge der kappen Winterordnungen nimmt die Not in diesem Winter bedrohliche Formen an.

Calbe - Akerleben

Arbeitsgericht gegen Besehorn

In einem Arbeitsgerichtsprozeß der Firma Besehorn in Akerleben, gegen einen Angestellten, der zugleich Betriebsratsmitglied ist, hat jetzt das Landesarbeitsgericht in Halberstadt ein beachtenswertes Urteil gefällt.

Latzsche ist aber, daß der von der Kündigung Betroffene verhältnismäßig eine sichbare Anerkennung von der Firma erhalten hat, so daß also die „Unfähigkeit“ nur ein Vorwand zur Kündigung sein konnte.

So eigenartig das bisherige Verhalten der Firma Besehorn in dieser Sache war, so eigenartig entschied vor mehreren Wochen auch das Arbeitsgericht in Akerleben unter dem Vorsitz des Amtsgerichts Wolf.

Sozial war in Akerleben zum erstenmal von einem Arbeitsgericht ein Urteil gefällt worden, wonach ein unter besonderem Kündigungsschutz stehendes Angestelltenmitglied, entlassen werden konnte.

Akerleben. Aus der Magistrats-Sitzung. Der Saale-Schwamm, der die Krönung Schützen und den Festplatz Inhalt umschließt, hält vom 1. bis 8. Oktober 1933 zum erstenmal seinen Bundeskongress in Akerleben ab.

Wir geben keinen Rabatt

— aber unsere Preise und Qualitäten sagen alles!

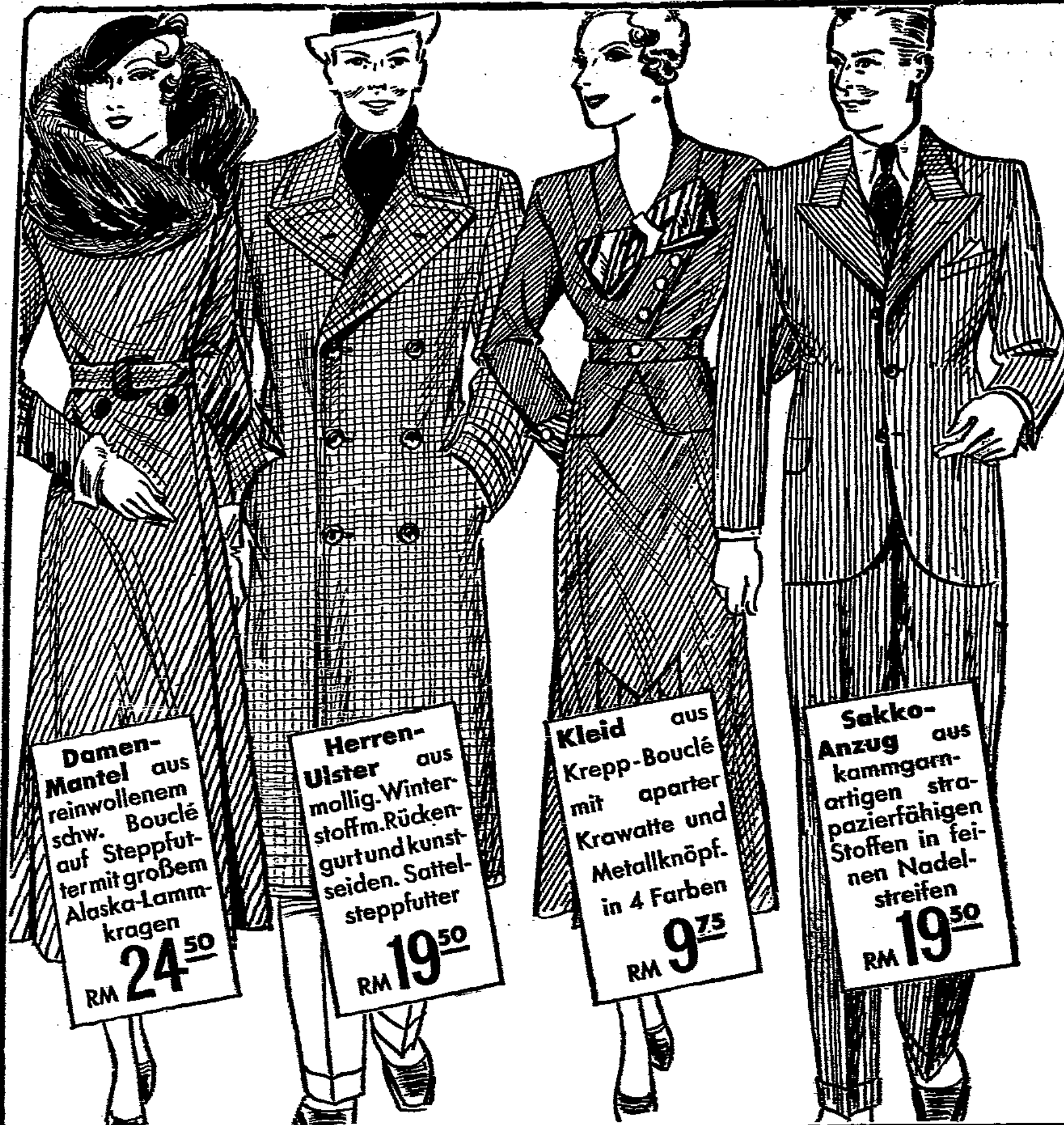
Feine Leberwurst . . . ¼ Pfd. 24 Pfg.	Landleberwurst . . . ¼ Pfd. 20 Pfg.	Jagdwurst . . . ¼ Pfd. 22 Pfg.	Rotwurst . . . ¼ Pfd. 17 Pfg.	Fetter Speck . . . Pfd. 76 Pfg.	Kochschinken . . . ¼ Pfd. 28 Pfg.	Blockkäse ohne Rinde 20% 48 Pfg.	Vollfetter Schwedenkäse Pfd. 58 Pfg.	Vollfetter Bayr. Käse Pfd. 88 Pfg.
Nur noch eine Woche!								
Feinst Auszug-Mehl Pfd. 20 Pfg.								
in 5-Pfd.-Beutel 1.00								
Bollwürste per Dose 23 Pfg.	Bismarckringe per Dose 23 Pfg.	Bratbällchen per Dose 23 Pfg.	Fettringe in Tomaten ovale Dose 35 Pfg.	Frische Molkerei-Butter Pfd. 1.24	Schweine-Schmalz Pfd. 42 Pfg.	Braten-Schmalz . . . Pfd. 50 Pfg.	Grieben-Schmalz . . . Pfd. 56 Pfg.	Haushalt-Margarine . Pfd. 27 Pfg.
Kokosfett Pfd. 29 Pfg.	Frische große Eier . . . Stck 9 Pfg.	Brasil-Kaffee . . . ¼ Pfd. 50 Pfg.	Zucker Melis Pfd. 35 Pfg.	Smyrna-Sultaninen . . Pfd. 36 Pfg.	Bosn. Backpflaumen . Pfd. 25 Pfg.	Kalif. Backobst . . . Pfd. 34 Pfg.	Haselnüsse Pfd. 30 Pfg.	Walnüsse Pfd. 48 Pfg.
Rheinwein Flasche 80 Pfg.	Moselwein Flasche 88 Pfg.	Rotwein Flasche 90 Pfg.	Wermuth Flasche 78 Pfg.	Spanisch. Süßwein . . . Flasche 95 Pfg.	Hering in Gelee per Dose 23 Pfg.	Kron-Sardinen per Dose 23 Pfg.	Braterringe ½-Liter-Dose 35 Pfg.	Prima Qualität! Außerordentlich billigt!

Aus der EGONA-Keksfabrik

Landbrot 1500 g	40 Pfg.
Gesundheitsbrot 1000 g . . .	30 Pfg.
Napfkuchen Stück	1.20
Altdeutscher Stück	95 Pfg.
Königskuchen Stück	50 Pfg.
Kakaobomben Stück	50 Pfg.
Viktoria-Kuchen Stück	32 Pfg.
Stollen Stück	50 Pfg. und 1.00

Nur noch diese Woche!

Aehren-Keks (überzogen) ¼ Pfd.	19 Pfg.
Teegebäck (überzogen) ¼ Pfd.	19 Pfg.
Schoko-Waffeln . . . ¼ Pfd.	19 Pfg.
Familien-Keks . . . ¼ Pfd.	19 Pfg.
Waffel-Keks . . . ¼ Pfd.	19 Pfg.
Olympia-Keks . . . ¼ Pfd.	19 Pfg.



Hier Ihre Weihnachts-Freude!

Damen-Mantel aus reinwollenem schw. Bouclé auf Steppfutter mit großem Alaska-Lammkragen
RM 24⁵⁰

Herren-Ulster aus mollig. Winterstoffm. Rückengurt und Kunstseiden. Sattelsteppfutter
RM 19⁵⁰

Kleid aus Krepp-Bouclé mit aparter Krawatte und Metallknöpf. in 4 Farben
RM 9⁷⁵

Sakko-Anzug aus kammgarnartigen strapazierfähigen Stoffen in feinen Nadelstreifen
RM 19⁵⁰

Ja, Sie müssen auch an sich selber denken und darum sich gute Kleidung schenken! Diskret macht es so leicht: 1/6 Anzahlung, Rest in 8-12 Monatsraten!

Und wenn Sie Ihr Heim schöner gestalten wollen durch Neuanschaffungen von Möbeln aller Art: nur 1/12 Anzahlung, Rest in 30 Monatsraten!



Mit der grossen Schaufenster-Passage

Am silbernen Sonntag ist unser Haus von 1-6 Uhr geöffnet!

Zum Kerzenschein gehört Musik!



Die Weihnachtsplatte für den Arbeiter:
Weihnachtslied der Freien
 gesungen von Rud. Walzke, mit Orgel

Weihnachtslieder-Marsch
 Blasorchester

Beide Lieder auf „Gloria“ für nur **1.50**

Buchhandlung Volksstimme
 Magdeburg - Burg - Aschersleben - Schönebeck - Stendal

Rundfunk

Programm der Sender Berlin und Magdeburg.

- Freitag, 9. Dezember**
- 15:20: A. Di. und Grete Grottel: Weihnachtslieder neuer Melodien.
 - 15:35: Ansprachen von Einwohnern der Eintracht-Halle für Kinder und Jugend.
 - 16:15: D. Kutschera: Neues vom Fußball.
 - 16:30: Sings: Kompositionen. Sings: Singsong-Orchester.
 - 17:30: Das populäre Volk in Bewegung: Gesang von Gertrud Engel.
 - 17:40: Spiel für Kinder: Spiel von Dittus (Garten) und Waffle von Dittus (Garten). Schönebeck: Marie: Von Dittus.
 - 18:10: Das neue Volk: Weihnachtslied: Marie: Von Dittus.
 - 18:20: Nachrichten und Sport: Nachrichten: Wilhelm: Von Dittus.
 - 18:40: Chöre: Volksgesang: Marie: Von Dittus.
 - 18:55: Die fünf Sinne: Marie: Von Dittus.
 - 19:10: Stimme aus Jug.
 - 19:15: Das neue Volk: Weihnachtslied: Marie: Von Dittus.
 - 19:30: Nachrichten: Marie: Von Dittus.
 - 19:40: Nachrichten: Marie: Von Dittus.
 - 19:55: Nachrichten: Marie: Von Dittus.
 - 20:00: Nachrichten: Marie: Von Dittus.
 - 20:15: Nachrichten: Marie: Von Dittus.
 - 20:30: Nachrichten: Marie: Von Dittus.
 - 20:45: Nachrichten: Marie: Von Dittus.
 - 21:00: Nachrichten: Marie: Von Dittus.
 - 21:15: Nachrichten: Marie: Von Dittus.
 - 21:30: Nachrichten: Marie: Von Dittus.
 - 21:45: Nachrichten: Marie: Von Dittus.
 - 22:00: Nachrichten: Marie: Von Dittus.
 - 22:15: Nachrichten: Marie: Von Dittus.
 - 22:30: Nachrichten: Marie: Von Dittus.
 - 22:45: Nachrichten: Marie: Von Dittus.
 - 23:00: Nachrichten: Marie: Von Dittus.

Gruppe-Funk

- Gruppe-Funk: Freitag, 9. Dezember**
- 15:40: Von 617.2: Nachrichten: Marie: Von Dittus.
 - 16:30: Von 617.2: Nachrichten: Marie: Von Dittus.
 - 17:45: Von 617.2: Nachrichten: Marie: Von Dittus.
 - 18:00: Von 617.2: Nachrichten: Marie: Von Dittus.
 - 18:15: Von 617.2: Nachrichten: Marie: Von Dittus.
 - 18:30: Von 617.2: Nachrichten: Marie: Von Dittus.
 - 18:45: Von 617.2: Nachrichten: Marie: Von Dittus.
 - 19:00: Von 617.2: Nachrichten: Marie: Von Dittus.
 - 19:15: Von 617.2: Nachrichten: Marie: Von Dittus.
 - 19:30: Von 617.2: Nachrichten: Marie: Von Dittus.
 - 19:45: Von 617.2: Nachrichten: Marie: Von Dittus.
 - 20:00: Von 617.2: Nachrichten: Marie: Von Dittus.
 - 20:15: Von 617.2: Nachrichten: Marie: Von Dittus.
 - 20:30: Von 617.2: Nachrichten: Marie: Von Dittus.
 - 20:45: Von 617.2: Nachrichten: Marie: Von Dittus.
 - 21:00: Von 617.2: Nachrichten: Marie: Von Dittus.
 - 21:15: Von 617.2: Nachrichten: Marie: Von Dittus.
 - 21:30: Von 617.2: Nachrichten: Marie: Von Dittus.
 - 21:45: Von 617.2: Nachrichten: Marie: Von Dittus.
 - 22:00: Von 617.2: Nachrichten: Marie: Von Dittus.
 - 22:15: Von 617.2: Nachrichten: Marie: Von Dittus.
 - 22:30: Von 617.2: Nachrichten: Marie: Von Dittus.
 - 22:45: Von 617.2: Nachrichten: Marie: Von Dittus.
 - 23:00: Von 617.2: Nachrichten: Marie: Von Dittus.

Amliche Bekanntmachungen

Bekanntmachung.
 Im Jahre 1933 werden veröffentlicht werden:
 1. die Eintragungen im Handelsregister durch:
 a) den Deutschen Reichsanzeiger,
 b) die Magdeburger Zeitung,
 c) die Magdeburger Tageszeitung;
 2. die Eintragungen im Genossenschaftsregister,
 soweit gesetzlich zulässig, in:
 a) Deutschen Reichsanzeiger,
 b) Magdeburger Generalanzeiger,
 c) in der „Volksstimme“.
 Die Anmeldungen zu den Eintragungen in diese Register sowie in das Aktien-, Schiff-, Sektoren- und Güterrechtsregister werden Dienstag und Freitag vormittag 10 bis 12 Uhr im Gerichtsgebäude, Halberstädter Straße 131, Zimmer 114, entgegengenommen.
 Magdeburg, den 1. Dezember 1932.
 Das Amtsgericht-M., Abt. 6.
 gez. Dr. Springguth, Amtsgerichtsrat.

Bekanntmachung.
 Bekannt: Bekanntgabe von Staats-
 schenken-Verträgen.
 Im Freitag, dem 2. Dezember 1932,
 werden auf die vom Reichsminister
 angelegten Staatsverträge über die Staats-
 schenken-Verträge abgedruckt. Es werden be-
 liebig durch die:
 Staats-Verträge Nr. 151-152
 1. Bisher Nr. 151-152
 2. Bisher Nr. 151-152
 Sie können erfolgt auf dem Staatsvertrags-
 in der Zeit von 9-12 Uhr. Die Staatsverträge,
 die nicht vollständig eingeleitet werden, werden
 nachträglich nicht mehr befreit. Die weiteren
 Angelegenheiten werden täglich bekannt ge-
 geben.
 Burg, den 8. Dezember 1932.
 Der Reichsminister-Vertragsamt.
 Dr. Reumeter.

Zwangsvollstreckungen.
Kantonsgericht - K. 532 -
 Im Wege der Zwangsvollstreckung sollen im
 Kantonsgericht (Kantonsgericht Nr. 53,
 Zimmer 23, verpfändet werden:
 am 23. Dezember 1932, vorm. 9.30 Uhr
 das in Seilsleben, Lindenstraße Nr. 251,
 belegene Grundstück (Grundstück) von
 7,23 Ar Größe und 150 M² Ausmaß.
 Eigentümer: Maxter Friedrich Rohde in
 Seilsleben. - K. 532 -
 am 16. Januar 1933, vorm. 10 Uhr
 das in Seilsleben, Lindenstraße, 251, be-
 legene Grundstück (Grundstück) von
 7,23 Ar Größe und 150 M² Ausmaß.
 Eigentümer: Maxter Friedrich Rohde in
 Seilsleben. - K. 532 -
 am 23. Januar 1933, vorm. 10 Uhr
 das in der Lindenstraße Nr. 44 belegene Grund-
 stück (Grundstück) von 2,5 Ar Größe und 100 M²
 Ausmaß.
 Zum Zweck der Befreiung der Erben-
 schaftsteuer befreit der Herrschaftliche
 nachfolgende Erbenerbe Karl Rohde.
 - K. 532 -
 Seilsleben, Lindenstraße, 2. Post. 100
 Kantonsgericht Seilsleben-Kantonsgericht.

Winter und Winterwaffen!

Nicht nur die Hoffnung auf eine Beruhigung der politischen Verhältnisse, nicht nur die Hoffnung auf eine Wirtschaftswende, auf das Ende der Krise, auf das alle Welt hofft, auch der Winter und das vor der Tür stehende Weihnachtsfest müssen die deutsche Geschäftswelt veranlassen, ihre Werbung in Gang zu setzen.
 Der Winter stellt Anforderungen an die Menschen, die sie jetzt erfüllen müssen. Im Sommer und im Herbst kann so manche Anschaffung hinausgeschoben werden, obwohl sie dringend nötig wäre. Aber im Winter kann nicht länger gezögert werden. Wer kann, macht sich auch unter Opfern die notwendigen Anschaffungen. Diese natürliche

Balabimng aus Wollanerbortzab

in allen Branchen muß der Geschäftsmann zu nutzen verstehen. Er muß rechtzeitig allen Käuferinnen und Käufern sagen, was er zu bieten hat. Wer sich da nicht rührt, der kann sich nur selber schädigen. Durch Inserieren in der Presse kann man das Interesse der Käuferinnen und Käufer wecken wie durch kein anderes Mittel. Wir als sozialdemokratische Zeitung erheben den Werberuf nicht in unserm Interesse, wir erheben ihn im Interesse aller Käuferinnen und Käufer — wir erheben die-en Ruf im Interesse der Wirtschaft, der Gewerbetreibenden, der Geschäfts-welt, die alles daran setzen muß, die Krise zu überwinden. Wer hier den Anschluß verpaßt, der verpaßt vielleicht alles für alle Zeiten, denn nach Ueberwindung der Krise müssen sich alle bemühen, an dem Aufstieg vollen Anteil zu haben.
 Die Weihnachtszeit ist besonders dazu angetan, die Kauflust zu wecken und Kundschaft zu gewinnen. Es hat natürlich keinen Zweck, erst kurz vor Weihnachten die Geschäftsreklame anzulangen, — die Reklame muß jetzt schon einsetzen; denn in dieser Zeit entschließen sich schon viele Menschen zu ihren Weihnachtseinkäufen. Sie sind dankbar, wenn sie rechtzeitig von den Möglichkeiten eines guten Einkaufs unterrichtet werden.
 Die Kundschaft für den Einkauf zu beraten, ihr zu sagen was geboten wird, ihr vorzuführen, welche Möglichkeiten vorhanden sind, auch durch ein kleines Weihnachtsgeschenk ein wenig Freude zu bereiten — all das ist Dienst am Kunden, der diesen Dienst nicht missen möchte und nicht missen kann.
 Der tüchtige Geschäftsmann, der gewandte Unternehmer, der entgegenkommende Gewerbetreibende, sie alle berücksichtigen bei ihren Geschäftsbeziehungen diese Wünsche ihrer Kunden und dienen sich damit selbst und den Käuferinnen und Käufern.
 Man vergesse nicht, vor allem den Frauen zu sagen, worauf es ankommt. Die Frauen verwalten durch ihren Einkaufskorb mehr als die Hälfte des gesamten Volkseinkommens — wie durch die Frauen die Verteilung dieses Einkommens in der Wirtschaft erfolgt, das zu beeinflussen, ist allen großen und kleinen Geschäften besonders zur Winters- und Weihnachtszeit möglich.

durch wirftigen Kaufmann!