

BERLIN
HAMBURG
ALTONA
KÖLN
ESSEN
DÜSSELDORF
HANNOVER

Die C&A Seite

DORTMUND
DUISBURG
MAGDEBURG
FRANKFURT
WUPPERTAL
BREMEN

Jahrgang 1931

Gewidmet allen Freunden unseres Hauses
und denen, die es werden wollen.

Copyright by Kurt Lasser Reklame 1931

Nachdruck von Wort und Bild verboten!

Nummer 67

Nun hat Ernst wirklich und endgültig Ernst gemacht.

Am Mittwoch, den 15., fand unter Vorsitz eines Notars die Verlosung statt, die über die Preisverteilung zu unserem Wettbewerb entschied.

Von all' den über 400 000 Stimmkarten, die in unseren verschiedenen Geschäften verteilt wurden

sind nur 232 mit ganz richtigen Lösungen abgegeben worden.

Die Aufgabe war scheinbar doch schwieriger, als wir selbst angenommen hatten. Aus dieser Erkenntnis heraus haben wir unser ursprüngliches Preisausschreiben von 12 000 Mark

um 5 weitere Preise von je 100.- Mark auf

M. 12 500.- erhöht.

Bei der Auslosung erhielten:

den 1. Preis von 500.- Mark
Herr Hermann Eingrüber,
Burg-Magdeburg

den 2. Preis von 250.- Mark
Herr Walter Schubert, Berlin

den 3. Preis von 100.- Mark
Herr Arthur Giller,
Berlin-Lichtenberg

Die weiteren 5 Zusatzpreise von je 100.- Mark fielen auf

Herrn Heinrich Gressler, Köln
Herrn Arthur Herguth, Bremen
Herrn Hermann Tapper, Duisburg
Herrn Eugen Schwind, Frankfurt
Herrn Walter Calleson, Hamburg

Der Raum verbietet uns leider, alle übrigen 1455 Gewinner aufzuzählen. Aber sämtlichen Gewinnern ist inzwischen ihr Preis durch Postanweisung zugegangen, und eine genaue Liste aller Gewinner ist in jedem unserer Geschäfte zum Aushang gekommen.

Wir danken all den Hunderttausenden, die sich an diesem Wettbewerb beteiligt haben, und wir hoffen, daß auch die, welche vom Glück nicht begünstigt wurden, doch den Gewinn davontragen haben, daß sie jetzt wissen,

wie gut die Kleidung ist, die man bei uns für unsere bekannt niedrigen Preise bekommt,

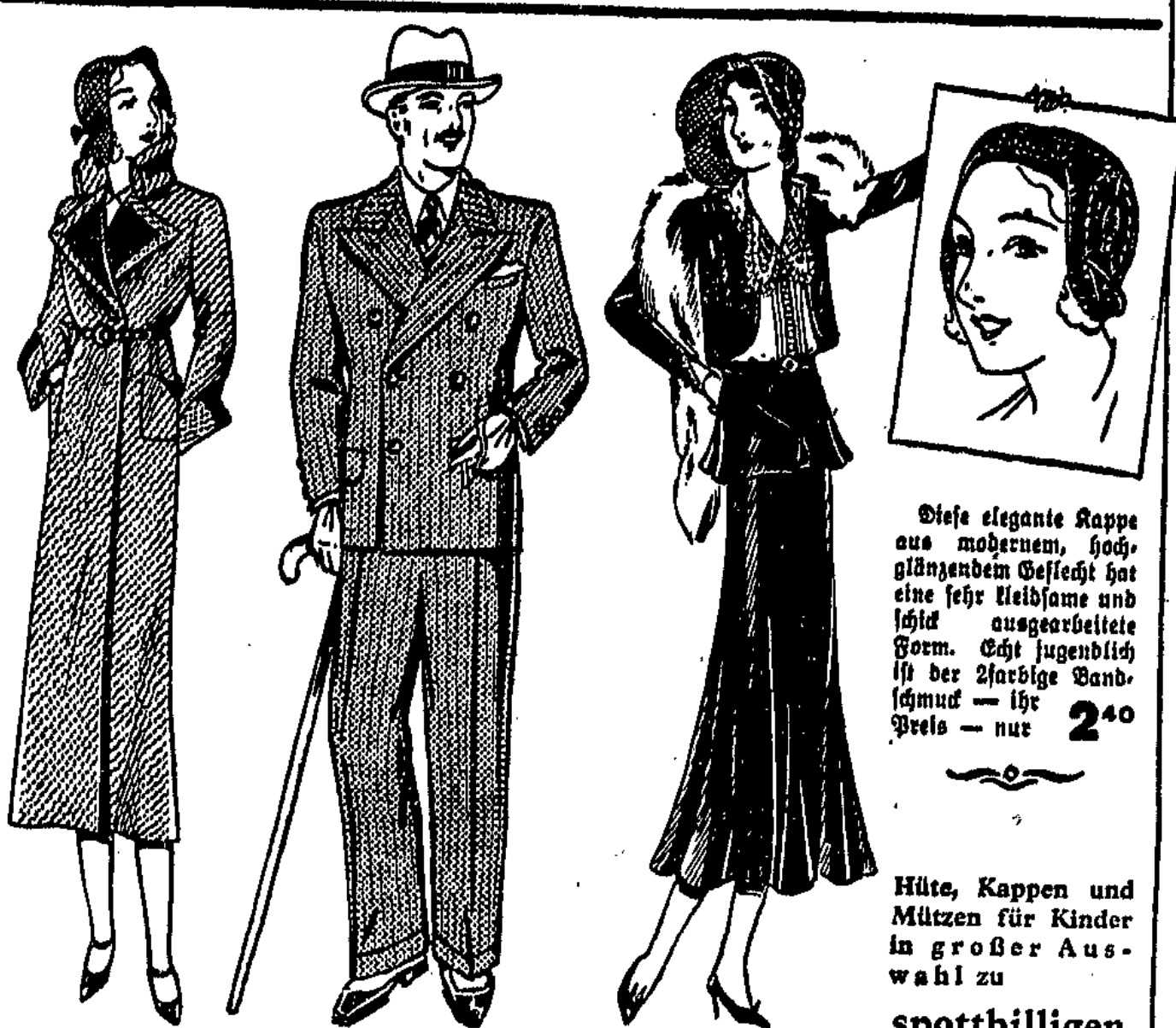
und wie klug es ist, unserem Rat zu folgen —

Achtung!

Als eine Neuerung werden Sie von jetzt an auch wochentags öfter viertelstündige Inserate von uns finden. Die Angebote darin, gelten immer nur für den einen Tag ihrer Veröffentlichung.

Aber sie sind auch im Rahmen unserer schon hinlänglich bekannt günstigen Angebote etwas ganz Besonderes.

Es lohnt sich also, diese Wochen-Inserate zu beachten und — mehr noch — sie auszunutzen.



Sehr schön ist der jugendliche Mantel in Mode-Phantastoff — der breite Directoire-Ausschlag, Krage, Ärmel, Taschen mit uni Belegen. Er kostet — natürlich „ganz gefüttert“ — nur **14⁵⁰**

Dieser Saito-Anzug — ein eleganter Zweireiher — in „garantierter reinem Kammgarn“, in den modernen grauen und blauen Farbtönen, sehr guter Ausstattung kostet nur **44⁰⁰**

Dieses moderne Volevo-Kleid aus Kunstseiden-Marocain hat eine helle Bluse, an der Krage und Ausschläge mit Spitzen reich besetzt sind. Mit vollem Glanz — kostet es — nur **21⁰⁰**

Diese elegante Kappe aus modernem, hochglänzendem Gewebe hat eine sehr reizvolle und schön ausgearbeitete Form. Sehr jugendlich ist der farbige Bandenschmuck — ihr Preis — nur **2⁴⁰**

Hüte, Kappen und Mützen für Kinder in großer Auswahl zu

spottbilligen Preisen!

Mittwoch
ist
Kindertag!

Allerlei aus unserem Wettbewerb!

Region ist die Zahl der Lösungen, die einfach angeben: „Bei C & A ist alles billig“ oder „Nichts ist zu hoch ausgezeichnet!“ oder Ähnliches.

Wir danken für dieses Vertrauen, aber Ernst hat wirklich Ernst gemacht.

Ganz besonderen Dank allen denen, die in so freundlicher Weise uns durch Verse, Gedichte, Witze und dergleichen erfreut haben, die sie uns mit ihren Stimmkarten oder durch die Post einsandten. — Der beschränkte Raum läßt es leider nicht zu, wie wir es sonst gern tun würden, alle oder auch nur einige dieser netten Einsendungen zu veröffentlichen.

Alle, die uns auf den Stimmkarten freundliche Aufforderungen eingeschickt haben, & la Götze von Verlosungen oder den früheren König August von Sachsen, bitten wir, sich am 31. April 1931 bei uns einzufinden.

Dienst am Kunden geht uns über alles.

Sallo, hier spricht Welle: „Wacht Ernst Ernst?“

Wir bitten:

Frl. Frieda Schmidt, Sachsenstr. 33

Herrn Georg Duwenitz,
Schulenburg Landstraße 10

Frau Delfa Labam, Fiedberger Landstraße 273

Herrn Fritz Winkelhoff, Reuterstr. 1

Herrn Curt Haase, Venedigsstr. 10

Herr August Knoche, Bremerfordestraße 58

um Angabe ihres Wohnortes. Sie haben bei der Verlosung einen Preis erhalten, den wir aber nicht absenden konnten, weil sie als ihren Wohnort einfach „Hier“ geschrieben haben.

(Bekanntlich wurden die Urnen mit ihrem Inhalt an Stimmkarten in verschlossenem Zustand nach Berlin geschickt und sind auch hier bearbeitet worden.)

Kennen Sie den?

Hade ist über Ostern in Bremerhaven gewesen.

„Verzeihung, ist das der „Roland“, der nach Helgoland fährt?“ fragt er einen Matrosen und zeigt auf die „Europa“, die 50 000 Tonnen groß und aus allen Schloten qualmend an der Raje liegt.

Der Matrose nimmt die Pipe aus dem Munde, spuckt im weiten Bogen ins Wasser und mit einem Blick aus seinem Augenwinkel auf Hade antwortet er:

„Na, der is man bloß eens von die tein Rettungsboote vom „Roland“!“

Alle in dieser Seite enthaltenen Angebote stehen Ihnen ab Montag früh bei uns zur Verfügung. Schriftliche Bestellungen können nicht berücksichtigt werden!

„Was eine Frau im Frühling träumt . . .“

ist zärtlich und lockend, so wunderbar leicht und unbeschwert — von bezaubernder Süße und Lieblichkeit . . .

Sollte gerade „Frau“ Mode eine Ausnahme machen? — Und ist es ein Wunder, daß auch sie Dinge von lockender Süßlichkeit und beglückender Zartheit erträumt — für den Frühling — und für die Frau? — — —

Sie erfindet in träumerischer Laune die Farben des Frühlings: ganz, ganz zartes grün, wie die jungen, kleinen Blättchen, die sich eben hervorwagen und dem Auge so wohl tun — und koralle, rosig schimmernd, wie jugendfrische Wangen und zaubrisch-zart wie heimlich verliebtes Erröten — — —

Von dem Wunsche befeelt, ihren Liebling, die Frau, aufs schönste zu schmücken, mag sie auch — trotz Lenz und Sonne — auf ihr grazildestes, schmeichelndstes Requisite nicht verzichten — den Pelz, Pelz, viel, viel Pelz am herrlich seidengefülltesten Frühjahrmantel. —

Ihr schönster Traum aber ist das süße Wunder des neuen Sommerleidchens mit wippenden Volants und schmeichlerischer Tunika aus spinnwebdünnen Stoffen, mit großen, leuchtenden Blumen bedruckt — — —

Und als Krönung des Ganzen schuf sie für das strahlende Frauen-Ansitz das lede, kleine Käppchen und für heiße Sommertage den unsagbar reizvollen, malerischen großen Hut, unter dem die Augen so unergütlich tief und träumerisch blicken — — —

Und von Frau Modes verschwenderischer Güte und Anmut gerührt, fügten wir heimlich unsere „traumhaft“ billigen Preise hinzu und machten so ihren Frühlingstraum — für jede Frau — zur aller schönsten Wirklichkeit!

GEHEN SIE ZU C&A BRENNINKMEYER
Magdeburg
Breiter Weg 109

Dem unbekanntem Funktionär!

Das neue Jahrbuch der Sozialdemokratischen Partei Deutschlands

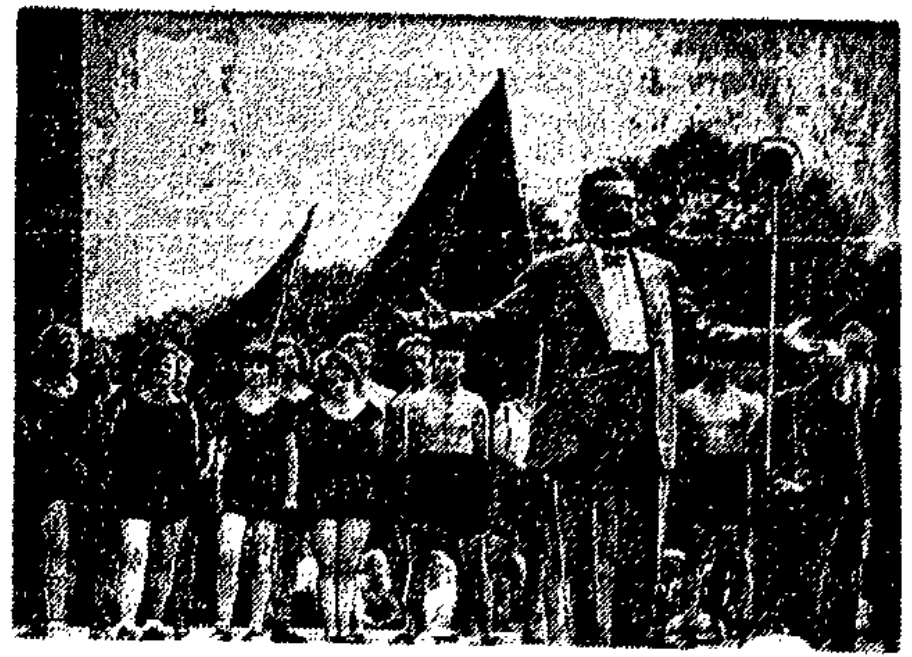
In diesen Tagen erscheint das Jahrbuch 1930 der Sozialdemokratischen Partei Deutschlands, herausgegeben vom Parteivorstand. Zum fünftenmal berichtet in dieser Form die politische Massenorganisation der deutschen Arbeiterklasse vor aller Öffentlichkeit über den Stand der Bewegung, über ihre finanziellen Verhältnisse, über die Entwicklung ihrer Einrichtungen, über ihre Teilnahme am öffentlichen Leben, über ihre Mitwirkung bei der Gestaltung des proletarischen Einzeldaseins. Das Jahrbuch gehört gewiß nicht zu den Schriften, die der Unterhaltung und der Kurzweil gewidmet sind und auf den ersten Blick möchten die in ihm enthaltenen Berichte und Tabellen einen trockenen und sachlichen Eindruck erwecken. Aber lies dich in das Buch hinein und bald wird sich auch dir diese schwebende Sachlichkeit in einen Hymnus von fortwährender Gewalt wandeln. Es ist das Hohelied auf den unbekanntem Funktionär, das aus diesem Jahrbuch erklingt. Es ist die Anerkennung der Arbeit von Hunderttausenden Frauen und Männern, die hier Gestalt wird. Jener Arbeit, die von namenlosen, stets opferbereiten und nie ermüdenden Massen geleistet wird, niemals für die eigene Person, immer für das Ganze, für die Gemeinschaft. Was die Sozialdemokratische Partei wurde, was sie heute ist, das verdankt sie dem unbekanntem Funktionär.

dem zweiten Platz beznügen muß. Es folgen die Bezirke Dresden mit 55 692, Schleswig-Holstein mit 55 193, Franken mit 54 976, Magdeburg mit 54 293, Hannover mit 47 724, Thüringen mit 42 857, Leipzig mit 42 749, Breslau mit 41 701 Mitgliedern.

Alte und Junge brüderlich vereint!

Hat man uns nicht nachgesagt, unsere Partei sei überaltert, die Jugend finde nicht mehr den Weg zu uns? Hat man nicht behauptet, unsere Partei sei keine Arbeiterpartei mehr, die Mitglieder kämen vorwiegend aus gehobenen Berufsstellungen? Die Antwort darauf gibt eine Erhebung, die der Parteivorstand im vorigen Jahre vorgenommen hat. Hier ist das Ergebnis:

Die Erhebung erstreckte sich auf drei verschiedene Gruppen von Ortsvereinen. Sie wurden veranstaltet in 17 Ortsvereinen mit je 1000 und mehr Mitgliedern, in 138 Ortsvereinen mit je 100 bis 1000 Mitgliedern, in 238 Ortsvereinen mit bis zu je 100 Mitgliedern. Es sind also in 393 Ortsgruppen insgesamt 117 247 Mitglieder von der Erhebung erfaßt worden. Es stellte sich nun heraus, daß 59,48 Prozent der Mitglieder Arbeiter, 10,02 Prozent



Otto Wels spricht zur Jugend (»Roter Tag« in Görlitz)

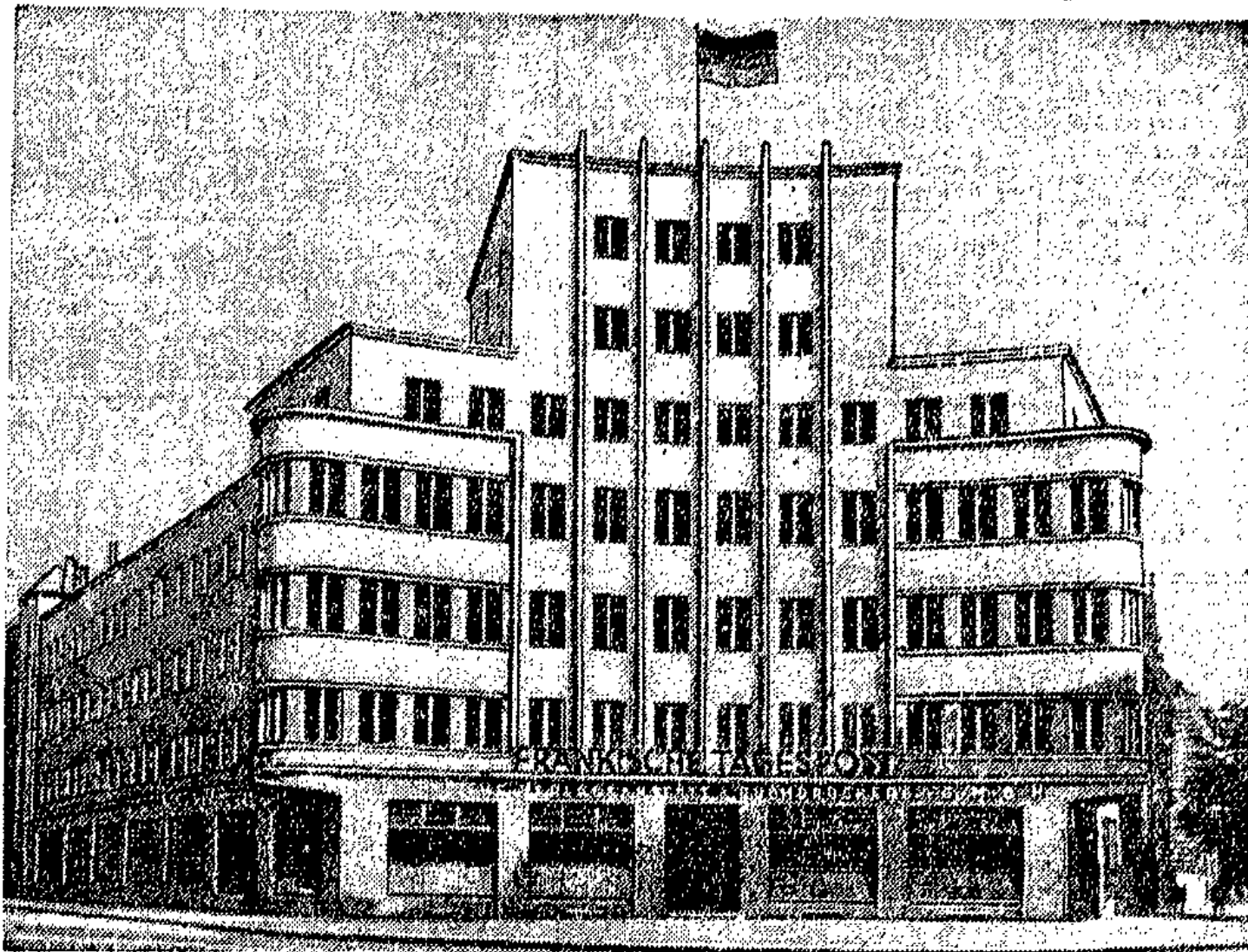
Arbeit für das Volksganze

Im Deutschen Reichstag, in den Parlamenten der Länder, in den Stadtverordnetenversammlungen und Gemeinderäten überall sitzen die Vertreter der Sozialdemokratischen Partei, um die Interessen des arbeitenden Volkes wahrzunehmen. So umfassend die Berichte des Jahrbuchs über die parlamentarische Tätigkeit der Partei ist, so können sie doch nur einen kleinen Ausschnitt daraus geben. Im vergangenen Jahre wurden als Vertreter der Sozialdemokratischen Partei im Reich, in den Ländern und Gemeinden gezählt:

Reichstag	143
Landtag	519
Provinziallandtage	445
Kreistage	4 573
Stadtverordnete	8 924
Gemeindevertreter	38 892

Außerdem waren 870 Sozialdemokraten als Bürgermeister, 1261 als Gemeindevorsteher und 437 als Beigeordnete oder Stadträte tätig.

So erfreulich diese Zahlen an sich auch sind, so deutlich sie auch zeigen, wie stark der Einfluß der Arbeiterklasse auf das öffentliche Leben geworden ist, so müssen sie doch auch in ihrem Verhältnis zu den anderen Parteien gewürdigt werden. Und dann ergibt sich die Tatsache, daß die Sozialdemokratische Partei



Das neue Druckereigebäude in Nürnberg

100 000 neue Kämpfer!

Die Entwicklung seit 1929

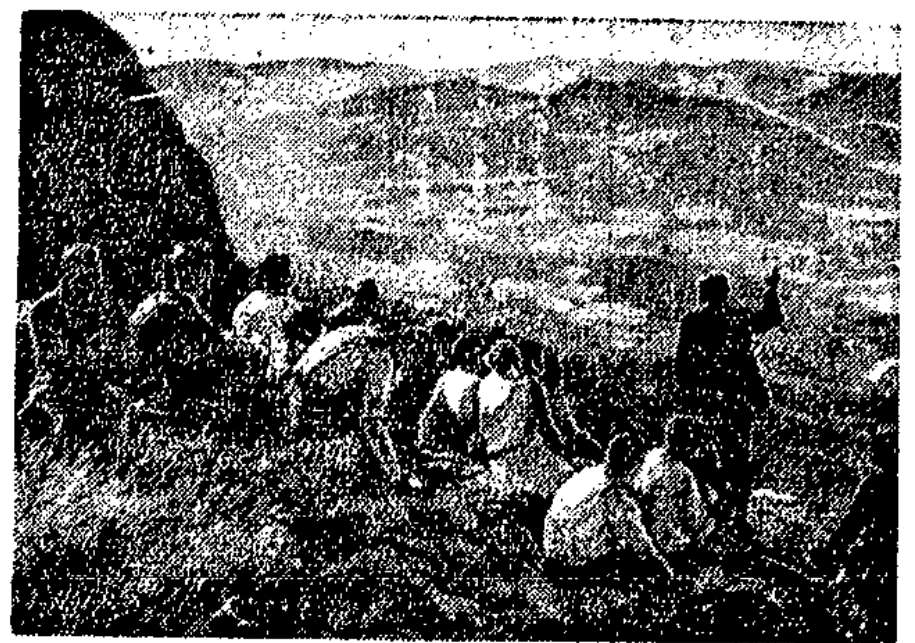
Zunächst einige Zahlen: Anfang 1929 gab es in Deutschland 1 400 000 Erwerbslose, Anfang 1930 stieg ihre Zahl auf 2 763 000, Ende 1930 betrug sie 4 357 000. In dieser Zeit der schwersten wirtschaftlichen Bedrückung hat die Sozialdemokratische Partei ihren Mitgliederbestand nicht nur gehalten, sie konnte ihn sogar noch wesentlich erhöhen. Am 1. Januar 1929 waren 937 381 Männer und Frauen in der Sozialdemokratischen Partei organisiert, am 1. Januar 1930 war ihre Zahl auf 1 021 777 gestiegen, am 1. Januar 1931 stand sie auf 1 037 384, davon 809,106 Männer und 228 278 Frauen. Seit dem Bericht für den Magdeburger Parteitag vor 2 Jahren betrug also der Zugang an Mitgliedern 100 003, davon entfielen auf das Jahr der schwersten Wirtschaftskrise 15 607. Seit Anfang dieses Jahres ist unter der vom Parteivorsitzenden Otto Wels herausgegebenen Parole „Wo bleibt der zweite Mann?“ diese Zahl noch weiter gestiegen.

Die Sozialdemokratische Partei wächst in die Breite, sie geht aber auch in die Tiefe. Seit dem Magdeburger Parteitag sind 928 neue Ortsgruppen gebildet worden, ihre Zahl betrug Ende 1930 9844. An dieser Steigerung sind alle Bezirke des Reiches beteiligt, und als erfreuliches Zeichen für die Aktivität der Bewegung kann berichtet werden, daß der agrarische Bezirk Ostpreußen mit der Neugründung von 56 Organisationen an der Spitze steht. Der Größe nach kommt diesmal der Bezirk Berlin mit 76 886 Mitgliedern zuerst; er hat Hamburg überholt, das früher die erste Stelle inne hatte und jetzt mit 74 482 sich mit

Angestellte sind. Rechnet man dazu noch 4,64 Prozent Invaliden und Kriegsbeschädigte, sowie 17,14 Prozent Hausfrauen, so entfällt nur noch ein Bruchteil von 8,72 Prozent auf andere Berufsgruppen. Unter ihnen sind dann noch 4,17 Gewerbetreibende und Landwirte und 3,7 Prozent Beamte; aber auch diese beiden Gruppen dürften wohl zum allergrößten Teil rein proletarische Kreise umfassen. Die Sozialdemokratische Partei ist und bleibt demnach die Partei des arbeitenden Volkes.

Und weiter: Im Alter bis zu 30 Jahren standen 18,16 Prozent, also fast der fünfte Teil der Mitgliedschaft. 26,47 Prozent der Mitglieder waren 30 bis 40 Jahre alt. Die Hälfte der Parteimitglieder sind also jüngere Leute. Man wird aber auch die ihnen folgenden Gruppen zwischen 40 und 50 Jahren, die 27,26 Prozent der Mitgliedschaft ausmachen, nicht als ein Zeichen der Ueberalterung der Partei ansehen können. Das Jahrbuch stellt fest: Die Partei ist jugendfrisch und kampfbereit.

Wir haben die Jugend, aber sind auch stolz auf unsere Alten! 20,6 Prozent der Mitglieder gehören der Partei schon mehr als 15 Jahre an. Sie sind der Kern der Bewegung, der in vielen Kämpfen erprobte Sturmtrupp des Proletariats. Die Alten und die Jungen, brüderlich vereint, sie schlagen die großen Schlachten im politischen Leben, sie kämpfen Mann gegen Mann um jeden Zoll des Weges, den die Arbeiterklasse zu ihrem Ziele gehen muß. Das sind jene Massen, von denen vor einigen Jahren der bolschewistische Führer Eugen Varga schrieb, daß sie „in einer fanatischen, um nicht zu sagen, fast bornierten Treue, zumeist durch alle Stürme hindurch, den Glauben an ihre Partei nicht verloren haben.“



Naturwissenschaftliche Studienreisen in Tirol veranstaltet vom Reichsausschuß für sozialistische Bildungsarbeit (Vortrag über Gebirgsbildung)

weder im Reichstag noch in den einzelnen Landtagen eine Mehrheit hat, und daß infolgedessen deren Entscheidungen in stärkerem Maße von den Vertretern der besitzenden Klassen als von denen des Proletariats beeinflusst werden. Dagegen hat die Sozialdemokratie in einer größeren Anzahl von Gemeinden bereits die Mehrheit errungen und hier kann sie dann, soweit es die Reichs- und Landesgesetze zulassen, ungehindert durch die Parteien des Besitzes ihre Arbeit für das Volksganze leisten.



Maifeierkundgebung der Berliner Gewerkschaften im Lustgarten

Schütze Deine Familie

durch Beitritt zum
Deutschen Herold

Seine Begräbnisversicherung
enthebt die Hinterbliebenen von den für die Bestattungs-Ausführung notwendigen Besor-
gungen und sichert eine würdige Bestattung
oder auf Wunsch Beerdigung.

Seine Kinderversicherung
sichert dem Sohne die Kosten der Berufsaus-
bildung, der Tochter die Kosten der Braut-
ausstattung.

Seine Lebensversicherung
sichert den Eltern einen sorgenfreien Lebens-
abend.

Niedrige Prämien, loyale
Aufnahmebedingungen und doch
größte Sicherheit der Leistungen.

**Zahl der Versicherten
über 1 Million 500 000**

Im Jahre 1936 haben wir allein 7 MILLI-
onen 200 000 RM für unsere Versicherten
und seit 1924 insgesamt über
26 Millionen RM ausgezahlt.

Verlangen Sie kostenlose unverbindliche
Auskunft. Geschäftsstellen in allen Städten
Deutschlands.

Deutscher Herold

Volks- und Lebensversicherungs-A.-G.
Bezirks-Direktion Magdeburg
Breiter Weg 223, Ecke Scharnhorstplatz
Fernruf 41554 - 41557.

Möbel

große Auswahl
in 5 Etagen
zu billigsten Preisen.
Bei Barzahlung hoher Rabatt.

Carl Dittmar

Tischlermeister
Magdeburg
Katharinenstraße 9
Tischlerkrugstraße 26
Telefon 209 78 Gegründet 1883.

Best die Frauentwelt!

Für Schrebergärten
Haus und Hof
empfehlen wir
Pumpen
komplett
mit Güter und Maße
von RM. 30,- an
Zementringe u.
Abdeckplatten
bitigt

Gebr. Eger Weimrstadt
General 359
Tiefbohr- und Brunnenbau-Unternehmen

Frisch aus der Oelmühle

Flaschen mitbringen, das Liter:
Tafelöl 1.00 Speise-Rüböl . . . 1.00
Mohnöl 1.35 Speise-Lohnöl 1.85
Haselnußöl, kl. Flasche 0,95 gr. Flasche 1.60
Willy Walter, Hasselbachstr. 5.

Schnittmuster

für Damen- u. Herrenschneidererei
nach jedem Maß und Bild fertigt die
Privatschule f. Zugschneidekunst
Ad. G. Diedrich
Berliner Straße 12, 1.

Wie verkaufen
ca. 20 Schlafzimmer
zu ganz besonders billigen Aus-
nahmepreisen.

Ganz
schwere Schlafzimmer
280 cm breit, bis 80%, unter Preis.

Bauch, Mook & Co.
Möbelhaus
Magdeburg Alter Markt
am Rathaus

Krankenbehandlung
nach Dr. Schwabe gegen viele
Frauen-, Männer- u. Kinderkrankheiten
mit vielen Heilerfolgen. 21hr
E. Altmann, Magdeburg, Gr. Mühlstr. 4
Sprechstunden 9-1, 3-6, Sonntage 11-1.

Homöopath. Blutmische
Krankenbehandlung
Maaßen, Prälatenstr. 14, II
Telephon 316 15 -
Ede Himmelschtrape - Opernunterführung
Sprechstunde wochentags 9 bis 4 Uhr, Sonn-
tag und Donnerstag keine Sprechstunde

Brutkränze groß
silber
gold
Kinder-Kopfkranz, künstliche Blumen für
Schaufenster und Innendekoration
Carl Siebert, Karistr. 4
beim Feuerwehrdepot

Möbel

gegen bar und auf bequeme
Teilzahlung
Beamte und alle Kunden
ohne Anzahlung

Schlafzimmer
Speisezimmer
Herrenzimmer
Küchen
Einzelmöbel
Kleinformel
Korbmöbel
Metall-Bettstellen

1/12
Anzahlung
Rest in
30
Monatsraten

KAUFHAUS
Diskret
DAVID SCHLEIN
mit der großen Schaufensterpassade
Alte Ulrichstr. 14

Der wahre Jacob
erscheint alle 14 Tage in reichillustrierter Auf-
machung und kostet jetzt nur noch 30 Pfennig
Buchhandlung Volkstimme

Radikal zurückgesetzt
Schlafzimmer
komplett
Kassapreis
nur Mk. **275.-**

Küche
komplett
Kassapreis
nur Mk. **95.-**
Ferner
Anleihen mit Zink
Aufwaschtische
Kredenz-, Bettstellen
Burgardereben
u. a. w.

Ausverkauf
Möbel-
haus **Lorenz**
Peterstraße 17.

**Gänse-
federn**
mit allen Daunen 100-
fertig, 2mal gewaschen
Lösche
Katharinenstraße,
Direkt. Galtstraße 1, 2, 10
und
Kothensoor Str. 103
Sina 2, Galtstraße
Eberstor

VOM 27. 4. BIS ZUM 2. 5.

Mantelwoche

DAS BELIEBTE
SAISON-EREIGNIS BEI
Klavieren
MAGDEBURGS GRÖSSTES SPEZIALHAUS FÜR DAMEN- U. KINDERKONFEKTION, KLEIDERSTOFFE, SEIDENWAREN.

Möbel

Speisezimmer
Herrenzimmer
Schlafzimmer
Küchen
In großer Auswahl
verkauft billig
Sommer & Schaal
Magdeburg
Dietrichstr. Nr. 81
2 Minuten vom
Südburger Bahnhof
Fernsprecher 428 01
Vergessen Sie nicht
die Anlagen der Buch-
handlung Volkstimme
zu bestellgen

Mit Liefer-Auto
schnellstens zur
Verwendungsstelle
**Fliesen
Zement
Weißkalk
Steine**
Gebrüder **Rabe**
Kölnor Straße 80
Ruf 30230/31
Drahtanschrift:
Fliesenrabe

Klaus
Die Geburt Ihres zweiten Jungen
zeigen hochehrent an
Regierungsassessor
A. Werner und Frau
Margarete geb. Voß
Z. Z. Calbe (Saale), Krankenhaus Ver-
einigte Stiftungen, den 23. April 1951

Von der Reise zurück
Dr. Hedfeld
Chefarzt des Strahleninstitutes der
A.O.K. Magdeburg.
Privatwohnung:
Kaiser-Otto-Ring 6

Eine Kiste mit 60 Stück
echte Harzkäse 80,-
Willy Walter, Hasselbachstraße 5.

Dankagung
Für die vielen erwiesenen Auf-
merksamkeiten beim Eingehen meines
geliebten Mannes, sage ich hiermit allen
lieben Verwandten, Freunden und Be-
sarnten, sowie jetzigen Chefs und dem
Personal der Firma Louis Behne,
den Bewohnern des Hauses Kleine
Steinernstraße 12, dem - eishäuser,
dem Einheitsverband und dem Sozial-
demo. tätigen Verein meinen bezüg-
lichen Dank.
Besonders Dank Herrn Viktor
Vertram für die trostreichen Worte.
In tiefem Schmerz
Mathilde Seeger
geb. Erembe

Jedem, der an
**Rheumatismus
Ischias oder Gicht**
leidet, teile ich gern
kostenfrei mit was
meine Frau schnell
und billig kurlert.
15 Pfennig Rückporto
erbeten.
Müller, Ober-
sekretär a. D.,
Dresden Nr. 87,
Walpurgisstr. 9

Zur
Blutreinigung
und Ausscheiden von
Schleim gebrauchten
Sie den **echten**
Thüringer Blut-
reinigungstee
Hofapotheke
Breiter Weg
158

Ohne Diät
ohn ich in kurzer Zeit
20 Pfund leichter
geworden durch ein ein-
ziges Mittel, welches ich jed.
gern kostenlos mittelle
Frau Karla Mast, Bremen 15 M
Blennmaschine Pla-
mant 88 u. Drel 3 M. III
verf. Stemann, Eben-
dort, Straße 38.
Gastgeber zu ver-
taufen. Thilo, Rife-
mannstraße 18.

Eisenmoorbad Lindau (Anhalt)
Telephon Nr. 18, Bahnstrecke Berlin-Sangerhausen
Größte Heilerfolge bei Rheuma, Gicht,
Ischias, Hexenschuß, Nerven- und Frauenleiden aller Art.
Sämtliche Preise bedeutend herabgesetzt.
Prospekte durch die Kurverwaltung.

Arterienverkalkte - Herzleiden
erhalten kostenlos eine aufsehener-
regende Mitteilung, wie durch ein
ärztlich empfohlenes Mittel wunderbare
nigeahnte Heilerfolge erzielt wurden.
Generaldirekt. a. D. Vitz
Berlin-Nikolassee A. 85

A. Gräbedünkel & Co.
Magdeburg-N. Gegründet 1894
Germania - Steinholz - Fußboden
aus Beton oder Holz, ingenios u. euersicher
für Wohnräume, Küchen, Badezimmer, Läden.
Ausgetret. Treppentritten werden ausgeglichen.

Beerdigungen - Feuerbestattungen
Ueberführungen
Eigene Personen- u. Erledigung aller Formalitäten
Leichen-Automobile
Sarg-
Fabrik
T. 237 00 **Ebeling**
Hauptwache 8/9 am Alten Markt
Gr. Diederder Str 24 Schrotestr. 26
Vertragslieferant des „Volkswohl-Bund“

Gerichtlicher
Konkursmassen-Ausverkauf
Möbelhaus Albert Badelt
Magdeburg, Drolenbrunnenstraße 4
Speisezimmer Herrenzimmer
Schlafzimmer Küchen
Einzel-Möbel Kinder-Möbel

Am Freitag früh, dem 24. April,
entschied nach langem, schwerem Leben
meine liebe Frau, unsere gute Mutter,
Schwiegermutter, Oma, Schwester,
Schwägerin und Tante
Frau Anna Strub
geb. Simon
im 62. Lebensjahr
Magdeburg S.-O., den 24. April 1951
In ihrem Alter Hinterbliebenen
Gustav Strub und Kinder
Die Beerdigung findet am Montag,
dem 27. April vormittags 10 Uhr, vom
Salber Friedhof aus statt.

Sofas
Chaiselongues
einz. Bettstellen
Anrichten
Tische Stühle
billig abzugeben
Bauch, Mook & Co.
Magdeburg
Alter Markt

Jackett - Anzüge
Gehrock-Anzüge
Smoking- und
Frackanzüge
Frühjahrsmäntel aus
prima Stoffen u. feinste
Schneiderarb. z. Z. fast
neu, auch einzelne
Hosen und Westen sehr
billig.
Lösche, M. - Neustadt
Wochenstr. 108
Dinte 8, Galtstr. 109
109. - Viefere frei
Ch. Horowitz
Gustav-Adolf-Str. 87, I.
Sonnenbnd geschlossen

Am Freitag früh verschied sanft und unerwartet, Herr
Ludwig Joh. Müller
(Hollän)
Inhaber der Firma Rud. Müller, Zentralheizung
Durch jahrelange, geistliche Beziehungen unserer
beiden Firmen miteinander haben wir Herrn Müller als
einen guten Geschäftsfreund und wahren, lieben Menschen
kennen und schätzen gelernt. Wir werden seiner stets
ehrenvoll gedenken und in jenem Sinne weiter wirken.
Mitteldeutsches Zentralheizungswerk, G. m. b. H.
Fürstentumstraße 9,
Inhaber Fritz Killemann.

Unsere

SERIEN TAGE

sind Großverkaufstage ersten Ranges

Wenn Ihnen je ein Verkauf beispiellose Vorteile geboten hat, so sind es unsere Serientage. Diese Preise beweisen Ihnen aufs neue unsere außerordentliche Leistungskraft.

Jeder kennt sie, jeder lobt sie



Kinder-, Baby- u. Damenwäsche		Kinder-Kleidung	
3 Stück Mottensinetten ...	0.48	1 Kinder-Spielzeug aus Holz ...	2.85
1 Stück Strümpfe ...	0.48	1 Spielzeug aus Holz ...	0.95
1 Anaben-Taghemd ...	0.95	1 Spielzeug aus Holz ...	0.95
Damen-Unterhose ...	0.95	1 Spielzeug aus Holz ...	0.95
1 Kinderspielzeug ...	1.85	1 Spielzeug aus Holz ...	1.85
1 Kinderspielzeug ...	1.85	1 Spielzeug aus Holz ...	1.85
1 Kinderspielzeug ...	1.85	1 Spielzeug aus Holz ...	1.85
1 Kinderspielzeug ...	1.85	1 Spielzeug aus Holz ...	1.85

Waschstoffe		Seidenstoffe		Kleiderstoffe	
1 Meter Waschseife ...	0.48	1 Meter Seidenstoff ...	0.95	1 Meter Kleiderstoff ...	0.95
3 Meter Waschseife ...	1.85	1 Meter Seidenstoff ...	0.95	1 Meter Kleiderstoff ...	1.85
1 Meter Waschseife ...	0.95	1 Meter Seidenstoff ...	1.85	1 Meter Kleiderstoff ...	1.85
1 Meter Seife ...	0.95	1 Meter Seidenstoff ...	1.85	1 Meter Kleiderstoff ...	1.85
1 Meter Seife ...	0.48	1 Meter Seidenstoff ...	2.85	1 Meter Kleiderstoff ...	2.85
1 Meter Seife ...	0.95	1 Meter Seidenstoff ...	1.85	1 Meter Kleiderstoff ...	1.85
1 Meter Seife ...	1.85	1 Meter Seidenstoff ...	2.85	1 Meter Kleiderstoff ...	2.85

Gardinen		Dekorationen		Vorlagen	
1000 Meter Gardinen ...	0.48	1000 Meter Dekorationen ...	0.95	1000 Meter Vorlagen ...	0.95
1000 Meter Gardinen ...	0.95	1000 Meter Dekorationen ...	1.85	1000 Meter Vorlagen ...	1.85
1000 Meter Gardinen ...	0.95	1000 Meter Dekorationen ...	1.85	1000 Meter Vorlagen ...	1.85
1000 Meter Gardinen ...	0.95	1000 Meter Dekorationen ...	1.85	1000 Meter Vorlagen ...	1.85
1000 Meter Gardinen ...	0.95	1000 Meter Dekorationen ...	1.85	1000 Meter Vorlagen ...	1.85
1000 Meter Gardinen ...	0.95	1000 Meter Dekorationen ...	1.85	1000 Meter Vorlagen ...	1.85

Herren-Artikel		Kurzwaren		Modeware	
3 Stück Hemden ...	0.48	1 Paar Schuhe ...	0.48	1 Paar Schuhe ...	0.48
3 Stück Hemden ...	0.48	1 Paar Schuhe ...	0.48	1 Paar Schuhe ...	0.48
3 Stück Hemden ...	0.48	1 Paar Schuhe ...	0.48	1 Paar Schuhe ...	0.48
3 Stück Hemden ...	0.95	1 Paar Schuhe ...	0.48	1 Paar Schuhe ...	0.48
3 Stück Hemden ...	1.85	1 Paar Schuhe ...	0.48	1 Paar Schuhe ...	0.48
3 Stück Hemden ...	1.85	1 Paar Schuhe ...	0.48	1 Paar Schuhe ...	0.48
3 Stück Hemden ...	1.85	1 Paar Schuhe ...	0.48	1 Paar Schuhe ...	0.48

Zahlungs-Erleichterung durch die Kunden-Kredit-G. m. b. H., Kantstraße 4.

Wagen am gleichen Tage 10.30 Uhr. In der ...
 am gleichen Tage 11.15 Uhr. In der ...
 am gleichen Tage 12.30 Uhr. In der ...
 am gleichen Tage 13.15 Uhr. In der ...
 am gleichen Tage 14.15 Uhr. In der ...
 am gleichen Tage 15.15 Uhr. In der ...
 am gleichen Tage 16.15 Uhr. In der ...
 am gleichen Tage 17.15 Uhr. In der ...
 am gleichen Tage 18.15 Uhr. In der ...
 am gleichen Tage 19.15 Uhr. In der ...
 am gleichen Tage 20.15 Uhr. In der ...
 am gleichen Tage 21.15 Uhr. In der ...
 am gleichen Tage 22.15 Uhr. In der ...

Bekanntmachung
 Polizeiliche Anordnung zur Bekämpfung des ...
 am Montag, dem 22. April 1931.
 Der Stadtrat.

Bekanntmachung
 Unter dem Viehbestand des Landwirts ...
 am Montag, dem 24. April 1931.
 Der Stadtrat.

Bekanntmachung
 Am 1. und 2. Mai 1931 wird hierseits ...
 am Montag, dem 29. April 1931, 18 Uhr
 im großen Saale des Rathhauses zur Sonne

Rüchen-Zettel
 für die Woche vom 27. April bis 3. Mai.
 Montag ...
 Dienstag ...
 Mittwoch ...
 Donnerstag ...
 Freitag ...
 Samstag ...
 Sonntag ...
 Der Stadtrat.

Die Frauenwelt den Frauen zum Lesen, Denken u. Schauen

Amillliche Bekanntmachungen
 Impfung.
 Unter Hinweis auf die § 1, 2, 3 und 12 des ...
 am Montag, dem 22. April 1931, 18 Uhr

Amillliche Bekanntmachungen

BAZAR-TAGE

85₃
 7.⁴⁵
 1.⁸⁵
 2.⁴⁵
 2.⁸⁵
 3.⁴⁵
 4.⁴⁵



Kleiderstoffe	Kleiderstoffe	Konfektion	Gardinen
2 Meter Belderwand Mk. 0.85	1 Meter Waschsamt bedruckt Mk. 1.85	1 Baskenmütze in lebhaften Farben Mk. 0.85	1 Meter Gittertüll 160 cm breit Mk. 0.85
2 Meter Zephir Mk. 0.85	1 Meter Woll-Tüll reine Wolle Mk. 1.85	1 Damen-Waschkleid gestreift Zephir Mk. 0.85	1 Meter Spannstoff gute Qualit., ca. 120 cm breit Mk. 0.85
2,50 Meter Musseline-Imitat Mk. 0.85	1 Seldenkreppe-Westen mit Bogengarnitur Mk. 1.85	1 Kinder-Kleid indanthren gefärbt, für ca. 1 bis 2 Jahre Mk. 0.85	1 Meter Gardine vom Stück solide Bindung, ca. 100 cm br. Mk. 0.85
1 Meter Vollvolle bedruckt Mk. 0.85	1 Crêpe-Georgette-Passe Doppel-Stoff mit Spachtelspitze Mk. 1.85	1 Kinder-Pullover kleidsame Muster, für ca. 2 bis 3 Jahre Mk. 0.85	1 Meter Rollo-Damast erprobte Ware, 80 cm breit Mk. 0.85
1 Meter Kunstseide uni, großes Farbsortiment Mk. 0.85	1 Meter Japon-Druck reine Seide Mk. 2.45	1 Baskenmütze Wolle mit Kunstseide, doppelseitig zu tragen Mk. 1.45	1 Meter bedruckter Rips ca. 120 cm breit Mk. 0.85
1 Meter Kunstseide Pastelldruck Mk. 0.85	1 Meter Tweed-Schotten reine Wolle Mk. 2.45	1 Kinder-Waschkleid Mk. 1.45	1 Meter Volle echtfarbig bedruckt, 110 cm breit Mk. 0.85
1 Meter Waschsamt-Druck Mk. 0.85	1 Meter Vela-Travisseide ca. 90 cm breit Mk. 2.45	1 Kinder-Sweater aus angerauhtem Trikotstoff, für ca. 3 bis 4 Jahre Mk. 1.45	1 Meter Vorhangstoff echtfarbig gestreift, 120 cm breit Mk. 0.85
1 Meter Schotten Mk. 0.85	1 Meter Georgette-Noppe in zarten Pastellfarben Mk. 2.45	1 Tenniskleid weiß Panama, mit Faltenrock Mk. 1.85	1 Meter Dekorationsstoff Kunstseide u. Baumw., 120 cm breit Mk. 1.45
1 Meter Kleider-Tweed Mk. 0.85	1 Meter Kleider-Tweed reine Wolle, große Breite Mk. 2.45	1 Backfisch-Kleid aus hellgemustertem Waschstoff Mk. 1.85	1 Meter Halbstore vom Stück Oitler-Plamine, mit Einsatz und langer Driftfranse Mk. 1.45
1 Meter Hemden-Oxford Mk. 0.85	1 Meter Kunstseiden-Duchesse Mk. 2.45	1 Morgenrock baumwollener Flausch, mit farbiger Blende Mk. 1.85	1 Kaffee-Decke echtfarbig, 110x165 Mk. 1.45
1 Meter Wollmusselin Mk. 0.85	1 Meter Wollmusselin aparte Muster Mk. 2.45	1 Damen-Bluse ohne Arm, mit und ohne Kragen, weiß und farbig Mk. 1.85	1 Meter Bezugstoff für Chaiselongue, 120 cm breit Mk. 1.45
1 Meter Schielfanzugflanell Mk. 0.85	1 Meter Kunstseiden-Druck Mk. 2.45	1 Damen-Pullover mit langem Arm, moderne Tweedmuster Mk. 1.85	1 Meter Kunstseidenrips 125 cm breit Mk. 1.85
1 Stück Seldenslips-Passe mit Knopfgarnitur Mk. 0.85	1 Meter Helvetia-Seide reine Wolle Mk. 2.45	1 Matrosenbluse für Damen, ohne Arm, aus weißem Panama Mk. 2.45	1 Meter Bouclé-Haargarnläufer 67 cm breit Mk. 1.85
1 schottischer Damengürtel Lackleder-Imitat Mk. 0.85	1 Meter Kunstseiden-Taft in vielen Farben Mk. 2.45	1 Gartenkleid in hübschen Streifen, indanthrenfarbig Mk. 2.45	1 Madras-Gardine dreiteilige Garnitur Mk. 1.85
1 Wildleder-Gürtel Mk. 0.85	1 Seiden-Passe mit Rüschen- u. Knopfgarnitur Mk. 2.45	1 Knaben-Sportbluse Zephir, gute Qualität für ca. 3 bis 7 Jahre Mk. 2.45	1 Kaffee-Decke in schön. Muster, echtfarbig Mk. 2.45
1 Kleider-Garnitur (Kragen mit Manschetten) reich gestickt Mk. 0.85	1 Meter Kunstseiden-Marocain und Kunstseiden-Georgette uni Mk. 2.85	1 Sportjumper weiß Panama, mit Kragen und Krawatte Mk. 2.45	1 Meter Halbstore vom Stück in reicher Ausführung Mk. 2.45
1 Meter Wollmusselin Mk. 1.45	1 Meter Kunstseiden-Druck Mk. 2.85	1 Morgenrock aus baumwollenerm Flausch, mit bunter Blende Mk. 2.45	1 Tapestry-Bettvorlage solide Ware Mk. 2.45
2 Meter Kunstseiden-Belderwand Mk. 1.45	1 Meter Crêpe de Chine reine Wolle, uni Mk. 2.85	1 Gartenkleid waschbare Kunstseide, lebhaft gestreift Mk. 3.45	1 Kunstseiden-Tischdecke Baumwolle mit Kunstseide Mk. 3.45
1 Meter Popelin Mk. 1.45	1 Meter Tweed reine Wolle Mk. 2.85	1 Waschlüssellkleid moderne Muster, Gr. 42 bis 48 Mk. 3.45	1 Wand-Gobelin Mk. 3.45
1 Meter Tulle mit Satinstreifen Mk. 1.45	1 Meter Flamingo Wolle mit Kunstseide, mit kleinen Schönheitsfleckern, in marines Mk. 2.85	1 Hemdbluse Sportform, weiß, mit langem Arm Mk. 3.45	1 Chaiselongue-Decke Mk. 3.45
1 Meter Natté indanthren Mk. 1.45	1 Meter Loden imprägniert Mk. 2.85	1 Pullover reine Wolle, in hübschen Sonnen-erlehen, Vorder gestickt Mk. 4.45	1 Kunstseiden-Tischdecke Mk. 4.45
1 Meter Duplone Mk. 1.45	1 Meter Kleider-Tweed ca. 100 cm breit, in Kunstseide Mk. 3.45	1 Trikot-Charmeuse-Bluse ohne Arm, weiß, flotte jugendl. Form Mk. 4.45	1 Meter Gobelinstoff schwere Ware, für Sofabez., ca. 125 cm br. Mk. 4.45
1 Meter Waschkunstseide Mk. 1.45	1 Meter Marocain Kunstseide, in vielen Farben Mk. 3.45	1 Trauerkleid waschbare Kunstseide, schwarz-weiß und marine-weiß Mk. 4.45	
1 Meter uni Waschkunstseide, 90 cm breit Mk. 1.45	1 Meter Tweed-Schotten reine Wolle Mk. 3.45	1 Sportkleid aus weißem Panama, mit brei er Bordüre Mk. 4.45	
1 Meter Kunstseiden-Futter-Damassé Mk. 1.45	1 Meter Woll-Veloutine mit Absätze Mk. 3.45	1 Tenniskleid aus weißem Trikotette, m. Pulloverausschnitt Gr. 42-48 Mk. 4.45	
1 Seldenslips-Westen doppelt Stoff mit Perlmutterknöpfen Mk. 1.45	1 Meter Marocain-Druck Mk. 3.45	Damenhüte 1. mod. Formen, dunkel- u. hellfarb., m. reich. Bandgarnit. Mk. 3.45	
1 Seidenmarocain-Kragen mit Lochstickerel Mk. 1.45	1 Meter Sport-Mantelstoff ca. 140 cm breit Mk. 3.45		
1 Meter Seidentrikot Mk. 1.85	1 Meter Crêpe-de-Chine-Druck reine Wolle Mk. 3.45		
1 Meter Mantelstoff Mk. 1.85	1 Meter Veloutine-Moïré Wolle mit Seide Mk. 3.45		
1 Meter Schotten reine Wolle Mk. 1.85	1 Meter Kunstseiden-Marocain Mk. 4.45		
1 Meter Woll-Musselin in schönen Druckmustern Mk. 1.85	1 Meter Flamingo Wolle mit Kunstseide Mk. 4.45		
1 Meter Natté-Schotten Mk. 1.85	1 Meter Bemberg-Volle-Druck Mk. 4.45		
1 Meter Kunstseiden-Serge Mk. 1.85	1 Meter Marocain-Druck-Kunstseide Mk. 4.45		
1 Meter Tweed für Kleider und Complots Mk. 1.85	1 Meter Crêpe Cald reine Wolle, 130 cm breit Mk. 4.45		
1 Meter Vollvolle bedruckt, moderne Muster Mk. 1.85	1 Meter Mantelstoff reine Wolle, 140 cm breit Mk. 4.45		
	1 Meter Veloutine Wolle mit Seide, prima Qualität Mk. 4.45		

SIEGFRIED COHN

WEBEREIWAREN * BREITENWEG 57-60

Der kleine Peter hörte eines Tages seinen Vater über Rechnungen sprechen, die dabei stieg im ihm der Gedanke auf, auch einmal eine Rechnung für seine 20 Pf. für die Besorgung schiedenen Strichhölzern...

Die beiden Kinder kuckten in dem Garten aufgestellt. In dem Garten aufgestellt hat er seine Staffelei...

Der Hecht. Von Janis Jannandach (Aus dem Letztlichen). Als im Sommer das Wasser des Flusses gefall...

Der Hecht wandte sich etwas nach meiner Seite, direkt in den Rasen. Der Hecht wandte sich...

Der Hecht. Von Janis Jannandach (Aus dem Letztlichen). Als im Sommer das Wasser des Flusses gefall...

Der Hecht. Von Janis Jannandach (Aus dem Letztlichen). Als im Sommer das Wasser des Flusses gefall...

Der Hecht wandte sich etwas nach meiner Seite, direkt in den Rasen. Der Hecht wandte sich...

Der Hecht. Von Janis Jannandach (Aus dem Letztlichen). Als im Sommer das Wasser des Flusses gefall...

Der Hecht. Von Janis Jannandach (Aus dem Letztlichen). Als im Sommer das Wasser des Flusses gefall...

Der Hecht wandte sich etwas nach meiner Seite, direkt in den Rasen. Der Hecht wandte sich...

Der Hecht. Von Janis Jannandach (Aus dem Letztlichen). Als im Sommer das Wasser des Flusses gefall...

Der Hecht. Von Janis Jannandach (Aus dem Letztlichen). Als im Sommer das Wasser des Flusses gefall...

Der Hecht wandte sich etwas nach meiner Seite, direkt in den Rasen. Der Hecht wandte sich...

Der Hecht. Von Janis Jannandach (Aus dem Letztlichen). Als im Sommer das Wasser des Flusses gefall...

Der Hecht. Von Janis Jannandach (Aus dem Letztlichen). Als im Sommer das Wasser des Flusses gefall...

Der Hecht wandte sich etwas nach meiner Seite, direkt in den Rasen. Der Hecht wandte sich...

Der Hecht. Von Janis Jannandach (Aus dem Letztlichen). Als im Sommer das Wasser des Flusses gefall...

Der Hecht. Von Janis Jannandach (Aus dem Letztlichen). Als im Sommer das Wasser des Flusses gefall...

Der Hecht wandte sich etwas nach meiner Seite, direkt in den Rasen. Der Hecht wandte sich...

Der Hecht. Von Janis Jannandach (Aus dem Letztlichen). Als im Sommer das Wasser des Flusses gefall...

Der Hecht. Von Janis Jannandach (Aus dem Letztlichen). Als im Sommer das Wasser des Flusses gefall...

Der Hecht wandte sich etwas nach meiner Seite, direkt in den Rasen. Der Hecht wandte sich...

Der Hecht. Von Janis Jannandach (Aus dem Letztlichen). Als im Sommer das Wasser des Flusses gefall...

Der Hecht. Von Janis Jannandach (Aus dem Letztlichen). Als im Sommer das Wasser des Flusses gefall...

Der Hecht wandte sich etwas nach meiner Seite, direkt in den Rasen. Der Hecht wandte sich...

Der Hecht. Von Janis Jannandach (Aus dem Letztlichen). Als im Sommer das Wasser des Flusses gefall...

Der Hecht. Von Janis Jannandach (Aus dem Letztlichen). Als im Sommer das Wasser des Flusses gefall...

Der Hecht wandte sich etwas nach meiner Seite, direkt in den Rasen. Der Hecht wandte sich...

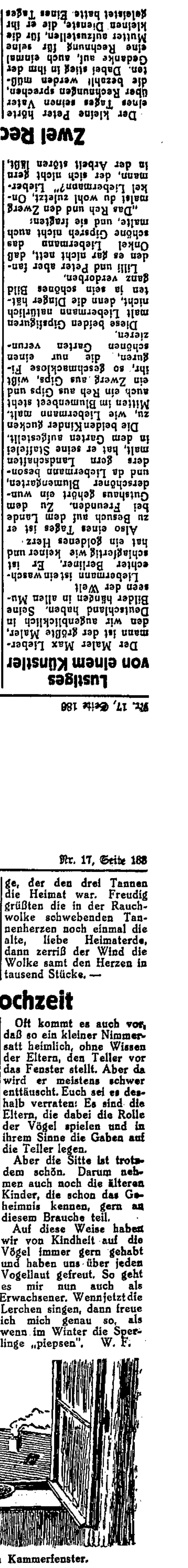
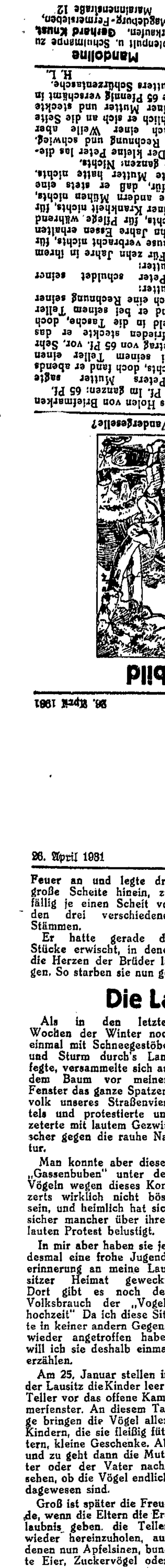
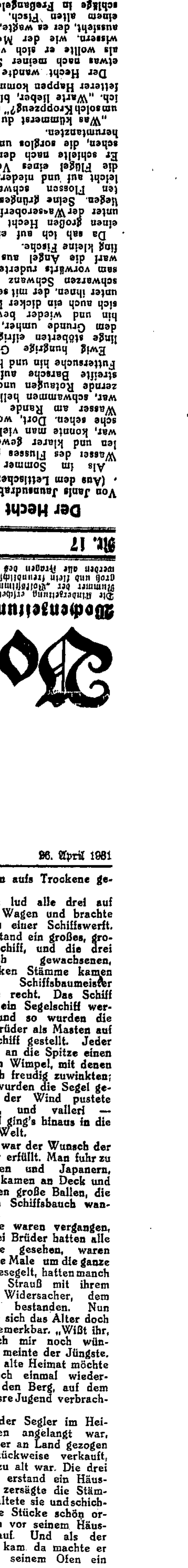
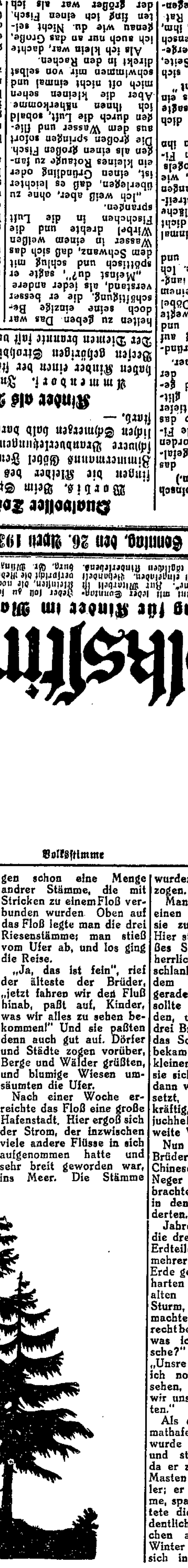
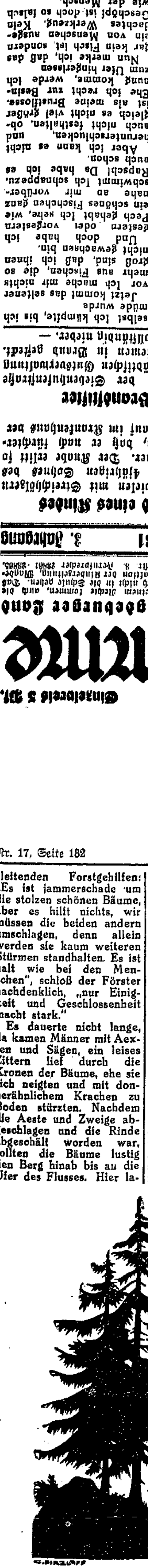
Der Hecht. Von Janis Jannandach (Aus dem Letztlichen). Als im Sommer das Wasser des Flusses gefall...

Der Hecht. Von Janis Jannandach (Aus dem Letztlichen). Als im Sommer das Wasser des Flusses gefall...

Der Hecht wandte sich etwas nach meiner Seite, direkt in den Rasen. Der Hecht wandte sich...

Der Hecht. Von Janis Jannandach (Aus dem Letztlichen). Als im Sommer das Wasser des Flusses gefall...

Der Hecht. Von Janis Jannandach (Aus dem Letztlichen). Als im Sommer das Wasser des Flusses gefall...



BAZAR-TAGE

85³
7.45
1.85
2.45
2.85
3.45
4.45



Baumwollwaren	Wäsche	Wäsche	Wäsche
6 Stück Imitt. Ledertücher oder Spültücher Mk. 0.85	1 Damen-Schlüpfer echt Mako Mk. 0.85	1 Damen-Nachthemd mit farbiger Garnierung Mk. 1.85	1 Knaben-Anzug aus Ripa, in schön. Farben, bunt gestickt Mk. 2.85
4 Stück Halbleinen-Wischtücher 64x82 cm Mk. 0.85	1 Damen-Hemdchen mit Bandträger oder Vollachsel Mk. 0.85	1 Damen-Schlüpfer Kunstseide, Tramatin Mk. 1.85	1 Damen-Hemd aus feinem Wäschetuch mit Handstickerel oder Handhohlsaum mit Handklöppel Mk. 2.85
6 Stück Hohlsaum-Mako-Damentücher ca. 30x30 od. 6 Stück Linontücher weiß, m. Kante, ca. 36x36 Mk. 0.85	1 Unterzieh-Schlüpfer für Damen, feine Baumwolle Mk. 0.85	1 Hüftgürtel aus elegantem Broché mit Seitenschluß, sehr gute Form Mk. 1.85	1 Badetuch weiß-bunt, schwere Qualität, Größe 100x150 Mk. 2.85
3 Stück Herren-Taschentücher weiß, mit Kante, gelbweiß oder einfarbig braun, blau, rot Mk. 0.85	1 Damen-Hemdchase Baumwolle, fein gewirkt Mk. 0.85	1 Büstenhalter Neuheit, Spitzen- u. Seiden-Milanesa Mk. 1.85	1 Deckbettbezug aus Linon, volle Breite, 130x200 Mk. 2.85
6 od. 3 Stck. Batist-Dam.-Taschentücher mit reich. Maschinonstick. Mk. 0.85	1 Herren-Netzjacke Vorderschluß oder Pulloverform, mit verstärkter Schulter Mk. 0.85	1 Damen-Schlüpfer Kunstseide plattiert mit Mako Mk. 1.85	1 Kinder-Schlafanzug in reizender Ausführung, 2teilig, für 4 bis 7 Jahre Mk. 2.85
3 Meter rein Mako-Wäschtuch Mk. 1.45	1 Kinder-Hemdchase fein gewirkt Mk. 0.85	1 Prinzbrock aus Wäschestoff mit reizender Garnierung Mk. 1.85	1 Herren-Sporthemd dunkelgrün mit Kragen, vorzüglicher Stoff Mk. 2.85
3 Stück Wischtücher prima Halbleinen, 60x90, weiß mit farbig. Kante und Inschrift, gestümt u. geb. Mk. 1.45	1 Knaben-Trikothemd 66 cm lang, mit langem Arm Mk. 0.85	1 Seidentrikot-Unterkleid in schönen Farben Mk. 1.85	1 Damen-Schlafanzug in schönen Farben Mk. 3.45
3 Meter Handtuchstoff ca. 48 cm br. Gerstenkorn, weiß mit rot. Kante Mk. 1.45	1 Servierschürze mit Stickerel Mk. 0.85	1 Couvert 1. Kind-Steppdecken aus Wäschestoff mit Stickerel verziert Mk. 1.85	1 Damen-Hemdchase aus Wäschestoff, mit Valenciennespitzen und Stickerel Mk. 3.45
1 kunstseid. Mittelecke 65x85, in frans, blau, grün, gold. lila Mk. 1.45	1 Damen-Schürze gestreift und einfarbig Mk. 0.85	1 Einsatzhemd weiß mit schönem Einsatz Mk. 1.85	1 Deckbettbezug aus la Linon, Größe 140x200 Mk. 3.45
1 Meter Bettlakenstoff 150 cm br. geklärt Haus-, primawestf. Ware Mk. 1.45	1 Strampelhöschen mit Füßen, weiß und farbig Mk. 0.85	1 Frottier-Handtuch sehr gute Qualität, schöne Muster, 65x110 Mk. 1.85	1 Gesundheits-Corsetlett weiß, poröser Stoff Mk. 3.45
3 Stück Wischtücher 65x70, gas. u. geb., la Reinlein., graurot kariert Mk. 1.85	1 Kinder-Röckchen Baumwolle gestrickt, weiß und farbig, mit Arm Mk. 0.85	1 Damen-Mantelschürze Wickelform, weiß, ohne Arm Mk. 1.85	1 Herren-Nachthemd aus gutem Wäschestoff, mit farbigem Besatz Mk. 3.45
3 Stück Küchenhandtücher 48x100, gas. u. geb., la Halbleinen, grau und mit roter Kante Mk. 1.85	1 Spielhöschen Kunstseide plattiert Mk. 0.85	1 Knaben-Sporthemd aus Zephir, indanthren-erb. 1/8 lang Mk. 1.85	1 Wickelschürze für Damen, in guter Ausführung, in neuem farbigem Stoff Mk. 3.45
3 Stück reinl. Gerstenkorn-Handtücher weiß mit farbiger Kante, 48x92, gas. und geb. Mk. 1.85	1 Knabenhemd weiß, Größe 65 bis 70 Mk. 0.85	1 Kinder-Nachtröckchen weiß Barchent m. farb., Gr. 50 u. 60 Mk. 1.85	1 Herren-Garnitur (Jacke und Hose) farbig, gute Qualität, alle Größen Mk. 3.45
1 Meter rot Federkoper Deckenbreite oder 1 1/2 Mtr. Kissenbreite Tk. 1.85	1 Mädchenhemd mit Stickerel. 40 bis 60 lang Mk. 0.85	1 Paradekissen mit Langette aus Linon, 80x80 Mk. 1.85	1 Herren-Hemdchase weiß Trikot, porös, Sportform Mk. 3.45
6 Meter starkkläd. Hemdentuch ca. 80 cm br., gebrauchsfäh. Ware Mk. 1.85	1 Wagenkissen mit Volant, Hohlsaum u. Spitze Mk. 0.85	1 Corsetlett m. Schärung u. seillich gehakt Mk. 2.45	1 Herren-Sporthemd mit Krawatte, modernes Muster Mk. 3.45
3 Stück Jacquard-Handtücher prima Halbleinen, weiß mit farbiger Kante, 48x110 cm Mk. 2.45	1 Kleidchen Durchsteckform, 40 lang, weiß Barchent mit farbig Mk. 0.85	1 Seidentrikot-Hemdchase für Damen, mit Spitze Mk. 2.45	1 fertiger Linonbezug mit 2 Kissen Mk. 4.45
3 Meter Handtuchstoff ca. 48 cm br., la Halbleinen Mk. 2.45	1 Untertalle weiß gestrickt, Baumwolle Mk. 0.85	1 Herren-Nachthemd mit farbigem Besatz Mk. 2.45	1 Bettuch mit verstärkter Mitte, aus Hausuch, 225 lang Mk. 4.45
1 Meter Unterbettdecke 115 cm br. säure-resist., ausgewasch. Ware Mk. 2.45	1 Damenhemd mit Stickerel Mk. 0.85	1 Herren-Sporthemd mit festem Krag, aus Zephir, groß Halsweil. Mk. 2.45	1 Charmeuse-Unterkleid für Damen, mit mod. Garnitur Mk. 4.45
1 Rolltuch prima Reinlein., grau mit roter Kante, 84x200 cm Mk. 2.45	1 Frottierhandtuch weiß m. farb. Kante oder arb. 80x100 Mk. 0.85	1 Einsatzhemd für Herren, weiß od. makoraro, Trikot, mod. Einsatz Mk. 2.45	1 Paradekissen mit Stickerel und Klöppelspitzen und Einsatz, an 4 Seiten garniert Mk. 4.45
3.50 Meter Bezugstoff für 2 Klassenzüge, weiß Bettatlin oder Damast, gebümt Kaltun oder kariert Züchen Mk. 2.45	1 Strumpfhaltgürtel breite Form, aus Damastdrell Mk. 0.85	1 Herren-Unterhose poröser Trikot, makofarbig Mk. 2.45	1 Ueberläken aus Linon, mit Langette Mk. 4.45
6 Meter Hemdenbarchent weiß-blau gestreift, ca. 70 cm br. Mk. 2.85	1 Büstenhalter weiß Baumwoll-Milanesa, Seitenschluß Mk. 0.85	1 Mantelschürze für Damen, weiß, mit Arm Mk. 2.45	1 Corsetlett aus elegantem Broché, mit Charmeuse-Büstenhalter Mk. 4.45
3 Stück Jacquard- oder Diell-Handtücher prima Halbleinen gestümt u. geb., 48x100 cm Mk. 2.85	1 Kissenbezug aus Linon, 80x80 Mk. 0.85	1 Damen-Nachthemd farbig oder weiß Mk. 2.45	1 Berufskittel schwarz Satin, für Damen, mit langen Ärmeln Mk. 4.45
2.25 Meter Haustuch für 1 Bettuch, 160 cm breit Mk. 2.85	1 Damenhemd guter Wäschestoff, apart garniert Mk. 1.45	1 Damen-Badeanzug buntfarbig, gute Qualität Mk. 2.45	1 Trikot-Oberhemd mit Umfallmanschetten, schöne moderne Einsätze Mk. 4.45
1 Tischtuch prima Halbleinen, 130x160 cm Mk. 2.85	1 Damenschlöpfer Kunstseide, gute Qualität Mk. 1.45	1 Paradekissen mit Klöppelspitze und Einsatz, 4 Seiten garniert, Mk. 2.45	1 Herren-Garnitur (Jacke und Hose) farbig, gute Qualität Mk. 4.45
1 Wardecke schwere Ware kariert oder braun, mit Kante, 140x180 cm Mk. 2.85	1 Sportgürtel eleganter Broché, mit 2 Gummiteilen und Seitenschluß Mk. 1.45	1 Hohlsaum-Bettuch aus gutem Dowla, 220 cm lang Mk. 2.45	
4.10 Meter Linon 130 cm breit, eine schon empfehlenswerte Qualität Mk. 3.45	1 Herren-Unterhose kräftige Qualität Mk. 1.45	1 Charmeuse-Unterkleid mit Spitzengalon Mk. 2.45	Herren-Artikel
6 Meter guten Wäschestoff fein- u. starkkläd., ca. 80 cm br. Mk. 3.45	1 Knie-Unterhose weiß Trikot Mk. 1.45	1 Charmeuse-Damenschlöpfer doppelmaschig Mk. 2.45	1 Paar Hosenträger mit Lederpatte Mk. 0.85
6 Stück Eßservietten prima Halbleinen, 60x60 Mk. 3.45	1 Damen-Jumperschürze aus Satin oder gestreift Mk. 1.45	1 Hüfthalter für Damen, m. Seitenschl. u. 2 Gummiteil, aus eleg. Broché Mk. 2.45	1 Sportgürtel braun, beige Mk. 0.85
1 Tischtuch reinweiß, prima Halbleinen, 130x160 Mk. 3.45	1 Kissenbezug Linon, 80x80 Mk. 1.45	1 Herren-Makohemd gute Verarbeitung Mk. 2.85	1 Binder reine Seide blau-weiß getupft Mk. 0.85
1 kunstseidene Kaffeedecke 130x180, blau, grün, lila Mk. 3.45	1 Damen-Hemdchase aus Wäschestoff, mit Klöppelspitze und Stickerelmotiv Mk. 1.45	1 Herren-Makohose zweifädig, gute Verarbeitung Mk. 2.85	1 Paar Hosenträger prima Qualität, mit Lederpatte oder Gummibiese Mk. 1.45
6 Stück Jacquard-Handtücher prima Reinlein., 48x100, gestümt und gebändert Mk. 4.45	1 Frottier-Handtuch schwere Qualität, ca. 65x110 Mk. 1.45	1 Herren-Hemdchase Sportform Mk. 2.85	1 Binder modernes Muster Mk. 1.45
4.10 Meter Bettbezugstoff 130 cm breit, weiß, betvatlin oder Damast, gebümt Kaltun oder kariert Züchen Mk. 4.45	1 Mädchen-Nachthemd gute Qualität Mk. 1.45	1 Damen-Hemdchase aus Wäschestoff mit feiner Stickerel und farbigem Abschluß Mk. 2.85	1 Oberhemd aus gutem Perkal oder Zephir, mit unterfütterter Brust, und weiß, aus gutem Rumpstoff, mit gemustertem Einsatz Mk. 2.85
1 Kaffeedecke weiß mit Hohltaht, prima Halbleinen 130x160 Mk. 4.45	1 Kinder-Nachtröckchen weiß Barchent, mit farbigem Besatz Mk. 1.45	1 Damen-Kittel Wickelf., ohne Arm, Zephir m. kunstseidenem Besatz Mk. 2.85	1 Oberhemd prima Zephir, moderne Streifen, mit 1 Kragen und 1 Paar Ersatz-Manschetten Mk. 4.45
1 Tafeltuch prima Halbleinen, 130x225 Mk. 4.45			
6 passende Eßservietten prima Halbleinen, 60x60 Mk. 4.45			

SIEGFRIED COHN

W B B E R E I W A R E N • D B B S I T E W E G 57 u 60



Garten- u. Balkon-Möbel
neue moderne Formen
Peddigrohr- u. Polstermöbel
in allen Preislagen

In der Ausstellung Garten und Pflanze vom 25. 4. bis 3. 5. finden Sie meine Möbel-Garnituren vertreten.

Walter Held
Magdeburg, Breiter Weg 198/197

Autofahr- u. Fachschule Kreuter
Gr. Diederichstr. 29 Tel. 35593
Fördern Sie Prospekt!

Auto-Fahrschule Zentral
CAMIN
Tel. 22041 u. 42 Prospekt gratis Landwehrstraße

Auto-Fahrschule Busch
Prüfamtstraße 32 Tel. 31122
Prospekt gratis

Loden-Mäntel von 15 Mark an
Waffen-Loesche, Kölner Str. 13
Größtes Spezialhaus für Lodenkleidung.

Sonderangebot.
Schlafzimmer
echt Eiche, mit Nußbaum
1 Schrank, 1,80 Meter breit,
1 Privetzelle
2 Nachtschränke mit Glasplatten
2 Betten
2 Spitzleber-Matratzen
2 Döder
Kassapreis netto Mk. 575.00

Möbel-Vahle
Ratswaageplatz 1 bis 2.

Saatkartoffeln
Alle Sorten vom Sand- und Würdeboden, prima
Speise und Futterkartoffeln, ab sofort
Rusche
Kassapreis netto Mk. 575.00
Ratswaageplatz 1 bis 2.
Telephon 28771 8

Grasverpachtung.
Die Grasnutzung von den Gräben und Böschungen an den Haupt- und Gassen, soweit diese im Gebiet der Stadt Magdeburg liegen, soll an den folgenden Terminen verpachtet werden:
am Dienstag, 29. April, die Nutzungen:
a) von den Grünanlagen an der Schrote
b) der Schrotwiese im Städtel Diederichstr. an der Straße von Diederich nach Niederböbeln
c) an der Gassen-Düne
d) an dem neuangelegten Teil der Schrote zwischen Diederichstr. und Gassenstraße.
Terminpunkt: zu a) um 9 Uhr an der Diederichstr. zu b) und c) um etwa 10.30 Uhr an der Schrotwiese zu d) um etwa 11.30 Uhr am Terminpunkt des neuangelegten Teils der Schrote. Diederichstr. zu e) um etwa 12.30 Uhr an der Gassenstraße, "Graswiese".
am Donnerstag, 30. April, die Nutzungen:
a) an der Gassen-Düne
b) verschiedener Grünanlagen in der Gassen-Düne
c) an der Gassen-Düne (Gr. Diederichstr.)
d) an der Gassen-Düne (Gr. Diederichstr.)
Terminpunkt: zu a) und b) um 9 Uhr an der Gassen-Düne an der Gassen-Düne zu c) um etwa 11 Uhr an dem Platz an der Gassen-Düne in Diederichstr. zu d) um etwa 12.30 Uhr an der Gassen-Düne am Sonntag, 2. Mai, die Nutzungen:
a) an der Gassen-Düne (Gr. Diederichstr.)
b) an der Gassen-Düne (Gr. Diederichstr.)
c) an der Gassen-Düne (Gr. Diederichstr.)
Terminpunkt: zu a) um 9 Uhr vor der Gassen-Düne "Gr. Diederichstr." zu b) um etwa 11.30 Uhr an der Gassen-Düne zu c) um etwa 12.30 Uhr an der Gassen-Düne.
Die Verpachtungsbedingungen, nach denen Nachgebote abgegeben sind, werden in den Terminen bekanntgegeben. Die einzelnen Verpachtungen werden auf Wunsch schon vor den Terminen von den zuständigen städtischen Aufsehern besichtigt.
Magdeburg, den 21. April 1981.
Der Magistrat.

Bouclé
als Teppich
als Brücke
als Vorlage
als Läufer
in bewährten
Qualitäten stets
vorteilhaft bei:

Flating
Magdeburg
Königsplatz, Tischlerbrücke
Zinslose
Ratenzahlungen
ohne Preiszuschlag

ca. 2300 MARK 42,-
ca. 9000 MARK 13,50
ca. 5000 MARK 2,70
ca. 6000 MARK 2,95

MAN SCHREIBT HEUTE AUF OLYMPIA!
Industrie, Handel und Behörden
kennen und schätzen
die Vorzüge unserer
Olympia
SCHREIBMASCHINEN und
BUCHUNGSMASCHINEN
mit „SALDOMAT“
Erläuterte Schreibmaschinen
Zahlungsbedingungen mietweise
Europa Schreibmaschinen A. G.
Verkaufsbüros: Berlin N 24, Friedrichstr. 110-112, Breslau, Kaiser-Wilh.-Str. 88-90, Dresden, Neudorfer Markt 11, Düsseldorf, Oststr. 51, Eifurt, Mainzerhofplatz 18, Frankfurt a. M., Friedenstr. 2, Hamburg, Kaiser-Wilh.-Str. 25-31, Hannover, Am Schiffgraben 15, Köln, Welfenburgerstr. 78, Leipzig C 1, Augustusplatz 7, Magdeburg, Otto-von-Guericke-Str. 11, Mannheim N. 7, 5, München, Färbergraben 1, Nürnberg, Marienstraße 11, Stuttgart, Tübinger Straße 88, Köln, Hohenzollernring 46.
Magdeburg
Otto-von-Guericke-Str. 11
Tel.: 20878
11/OM
Vertreterbesuch unverbindlich

Zahlen beweisen:
218 Zeitungen erscheinen in der Provinz Sachsen (zu welcher bekanntlich nicht nur Magdeburg, sondern auch Halle und Erfurt gehören). Unter diesen 218 Zeitungen steht die Volksstimme mit ihrer Auflage von 40000 an vierter Stelle.

Inserate
haben also größten Erfolg in der
Magdeburger
Volksstimme

Sichte-Sportplatz-Genossenschaft
Lübecker Straße Nr. 68
Unsere neuerbauten, idyllisch gelegenen
Tennisplätze
sind noch für die diesjährige Spielzeit für verschiedene Stunden zu vergeben. Zu erfragen beim Verwalter **Rudolph** dortselbst.

Sonderangebot!
Speisezimmer
echt eiche, mit Nußbaumfüßen
1 Buffet, 2 Meter breit
1 Vitrine
1 Auszugstisch
4 Polsterstühle
Kassapreis netto Mk. 625.00
Möbel-Vahle
Ratswaageplatz 1/2

Pferdestall
für 2 Pferde mit Heuboden, evtl. auch Wagenremise und Hühnerstall, sofort zu vermieten. G. R., Lübecker Str. 51

OPPEL
Last- und Lieferwagenkarawane
vom 1,1 ltr. bis 2 to.
parkt am Montag, dem 27. und Dienstag, dem 28. April auf dem Stadtheater-Vorplatz, Otto-v.-Guericke-Straße
Kommen Sie! Fahren Sie Probel!
Und Sie sind überzeugt!
Adam Opel Aktiengesellschaft
Zweigniederlassung Magdeburg
Halberslädter Straße 129 Fernruf 42645

Zur Frühjahr-Blutreinigungskur
bestens bewährt die ausgezeichneten
Sungirin-Präparate
Tee- und -Saft.
Victoria-Apotheke
Magdeburg
O.-v.-Guericke-Straße 14b.

Motorräder
NSU, FN, PUCH, IMPERIA, HARLEY
HANS LUTZ, Magdeburg
jetzt: Breiter Weg (am Scharnhorstplatz)
Telephon: 43130
Werkstatt: Bismarckstr. 20

Wappfähle
Bohnenkangen
Kantblüher
Kanten
Schalung
Breiter aller Art
gibt preiswert ab
Kurt Schumann
Kantblüherhandlung
Lüneburger Straße 26
Prinzipalstraße

Alle Sorten
Bretter, Kantblüher, Satten, Wappfähle, Bohnenkangen
Sichtig!
Richard Fischer
Olvenst. Chaussee 24

Wiederverkaufes 8
beden Ihren Bedarf in
SEIFEN
vorreicht b. der Firma
Ernst Felgenspaß
Welfenburgerstr. 1
(gegenüb. Gr. Münstertor)
Victorstr. 5, (am Hauptbahnhof)
Stöte, Neukitten - Elger

238 61-65 sind die
Fernsprech-Nummern
der „Volksstimme“!

Tuchhand
Ihr Stofflieferant
Anzug, Kostüm und Mantel
Preislagen von 20 bis 120 bis 240
Magdeburg nur Regierung 42%
zwischen Bar- und Dopplatz

la Chaiselongues
Sofas, Sessel, Auflegemöbeln, nur
grundlegende Werkstoffe
arbeiten, kaufen Sie preiswert
bei gepulvert. Schumann
K. Bencke
1. Spezial-Bolkenwerkstatt
Apfelstraße, part.
Kauf den
Wahnen Jakob
Preis 90 Pfennig
Sofas, Sessel, etc.

Die Hausfrau stets Persil begehrt,
weil es sich überall bewährt!
In allen Fällen, wie's auch sei,
Persil macht alles wieder neu!

Tapeten Linoleum
Stragula und Balatum
zu bedeutend ermäßigten Preisen
Gustav Neum
am Haselbachplatz.

Mein Tip
für die nächste Woche
Trägerhemd
leicht, kühl und 100 mal zu waschen, rein Mako,
mit Pohlsumverzierung, Schnitt u. Ausführung
echt H. G. P. 3 Stück 8.25 Stück **2.80**
Peter Georg Palis
Magdeburg, Otto-von-Guericke-Straße 97.

Set mir gegrüßt, du lieber Mai,
mit Gras und Blüten mancherlei.

**Die Maifestnummer
der Volksstimme**
wird immer aufmerksam gelesen. Sie ist deshalb zur Aufgabe von Empfehlungs-Anzeigen aller Art sehr gut geeignet. Um die nötige Sorgfalt auf die wirkungsvolle Ausstattung der Inserate verwenden zu können, bitten wir, uns die Aufträge für die Maifestnummer, die zwei volle Tage ausliegt, bis allerspätestens zum 29. April einzusenden.
Verlag Volksstimme
Gr. Münzstraße 3 — Fernsprecher 23861 — 65

Um Kröfentor

Das einzige Ewige, das wir kennen, ist der Wechsel. Täglich, ja stündlich ändert sich das Antlitz des Menschen. So wandelt sich auch das Antlitz einer Stadt. Besonders die kapitalistische Ära nach 1870/71 hat zu schnellem Wandel der Büge Magdeburgs beigetragen. Nach und nach hat Magdeburg die Städte seiner nächsten Umgebung aufgesogen. Sudenburg ist verschwunden, auch Neustadt, das sich als Stadt viele Jahrhunderte hindurch gehalten hat, ist in dem Gemeinwesen Magdeburg aufgegangen. Alles Trennende ist dahin, trotzdem es sich lange Zeit hindurch der Absicht der Menschen nach Vereinigung zu widersetzen suchte. Der trennende Wall, der niedergelegt werden mußte, war Magdeburgs militärische Befestigung. Nur die Tore waren die Schlupflöcher, durch die die Einwohner die Verbindung herstellten.

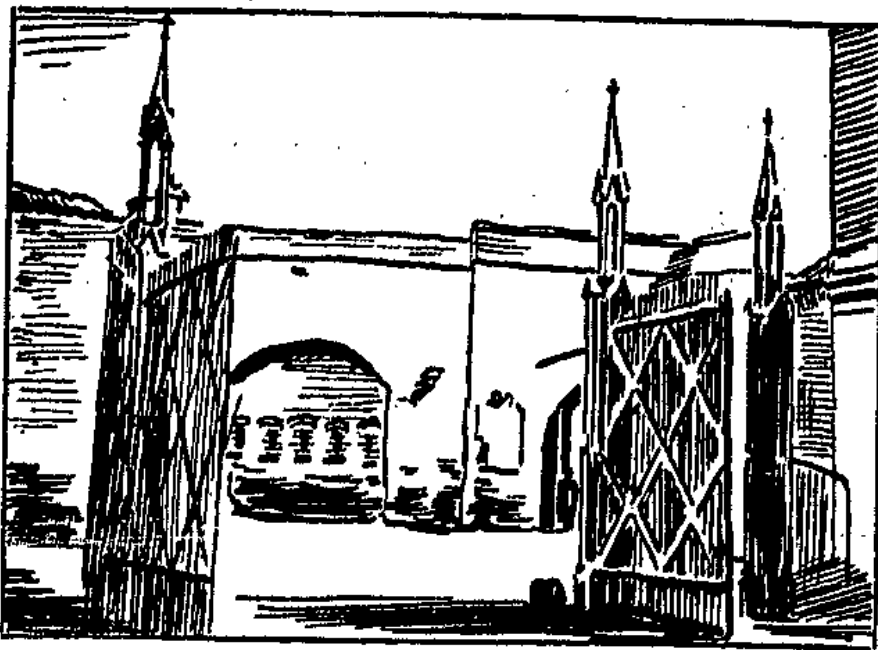
Manche dieser Tore waren künstlerisch hochwertige Leistungen, wir brauchen nur an das Sternor oder an die Tore der Titabelle zu denken. Sie reichten sich als besondere Schmuckstücke dem Magdeburger Barockstil an. Wenn allerdings die junge Generation heute auf die Bilder sieht, die wir vom einstigen Kröfentor besitzen, so erwecken sie einen düstern Eindruck. Und doch haben sie einen besonderen Reiz. Haben sie der Denkart der Menschen nicht ein besonderes Gepräge gegeben? Mußte die steinerne Umschnürung nicht auch auf die Seele der Menschen wirken?

Diese feilsche Einschnürung lebt in Wirklichkeit noch heute in den Sagen weiter. Die Sage von dem eingemauerten Kinde im Kröfentor gibt uns ein wenig Einblick in die Seelenverfassung der Menschen, die hinter diesen Mauern lebten. Der vor kurzem verstorbene Dichter Bruno Wille, ein Magdeburger Kind, hat uns in seiner Abendburg diese Sage vom eingemauerten Kinde im Kröfentor mit künstlerischer Plastik vorgeführt.

In dunkler Nacht, bei Fackelschein, stehen die Herren des hohen Rates unter Führung des schwarzen Bürgermeisters an der Maueröffnung am Kröfentor, in die das Kind hineingeseht wird. Ein Waisenkind, da keine andre Mutter ihr Kind zu einer solchen Barbarei hergeben würde. Dann wird das Loch zugemauert. Während das Wimmern des Kindes langsam verklingt, hält der schwarze Bürgermeister eine Rede. Er sagt: „Was ist süßer denn Honigseim?“ Hier wollte er selber antworten: „Zu sterben fürs Vaterland.“ Doch aus der steinernen Gruft klangen mit wimmernder Stimme die Worte hervor: „Der Mutter Brust.“ Der Herr hörte es der Bürgermeister, wollte aber die unheimlichen Laute überhören und sprach: „Wo ruht es sich weicher, denn auf Daunenspitzen?“ Wollte nun fortfahren: „Im Grabe für das gemeinsame Wohl“, doch es wimmerte abermals und sprach vernichtend: „An der Mutter Herzen.“ Da ergriff ein Grausen die Anwesenden und einer flehte: „Reißt das Gemäuer nieder, gebt das Kindlein frei.“ Doch der schwarze Bürgermeister wehrte ab,

Die Felle am Kröfentor, in dem ein seiner Opfer schmachtete, ist erst vor einigen Jahrzehnten gefallen. Noch mancher alte Magdeburger hat in ihr gestanden und die Schreden frederizianischer Barbarei seelisch noch erlebt.

Aber die militärische Befestigung ist gefallen, das Kröfentor mit ihr um die Stadt Magdeburg konnte ihren Körper dehnen, den ihr der Militarismus so lange eingeschnürt. Doch wie Marx keins seiner Opfer freiwillig ausliefert, so gab er auch Magdeburg



Kröfentor in Magdeburg. Stadtsite.

freiwillig nicht frei. Die Technik hatte die Befestigung wertlos gemacht, so machte denn der Militarismus aus der Notwendigkeit eine Tugend. Er willigte ein, daß die Werke beseitigt und sich nunmehr Neustadt unter Aufgabe seiner Selbstständigkeit an die größere Schwester anschließen konnte. Aber auch hierbei machte der Militarismus noch sein glänzendes Geschäft. Die Stadt mußte für das Gebiet vom Kröfentor bis zur Höhenpforte, für die Nordfront mehr als 11 Millionen Mark zahlen. Dazu kamen noch mehr als sechs Millionen Herrichtungskosten, so daß der Erwerb des Geländes und seine Herrichtung annähernd 18 Millionen Mark betrug. In dieser Summe war allerdings auch der Erwerb einiger alter Gebäude enthalten, so zum Beispiel des General-Kommandos am Domplatz, heute „Museum für Natur und Heimatkunde“. Aber dafür mußte die Stadt das neue Gebäude des General-Kommandos für mehr als eine Million Mark erbauen. Und wie sich der Fiskus von der Stadt Magdeburg einst jeden Quadratmeter Boden für unerhörtes Geld hat abkaufen lassen, so behandelt er die Stadt auch heute noch. Weil der Staat die Stadt

Stadt Magdeburg

Erhöhung des Brotpreises

Die Bäckerkinnung für Magdeburg und Umgegend hat den Brotpreis mit sofortiger Wirkung von 50 auf 55 Pfennig erhöht. Sie begründet diese Maßnahme mit dem jetzigen Mehlpreis, der seit der Brotpreiserhöhung im Oktober v. J. um etwa 15 Prozent gestiegen sei.

Wie wir dazu noch erfahren, betrug der Preis für einen Doppelzentner Roggenmehl vor etwa 8 Wochen 28 Mark. Heute müssen dafür 30 Mark gezahlt werden. Im Oktober 1930, als die Preiserhöhung des Brotes eingetreten ist, kostete der Sad Roggenmehl 25,75 Mark. Er stand im Juli 1930 aber auf 23,75 Mark. Damals war trotz des enormen Falles der Mehlpreise von einer Senkung des Brotpreises nichts zu spüren. Sie trat erst im Oktober ein unter dem Druck der Preisensungsaktionen.

Damit ist es nun anscheinend wieder vorbei. Das wichtigste Lebensmittel der breiten Arbeitermassen, das Brot, steigt im Preise, nachdem überall Lohn- und Gehaltsenkungen eingetreten sind, und zu einem Zeitpunkt, an dem man mit der zweiten Lohnabbauaktion beginnt. Wann werden dem Brot die andern Lebensmittel folgen? Wird man angesichts der steigenden Brotpreise dazu übergehen können, auch amtlicherseits die zweite Lohnabbauwelle des Unternehmertums zu stützen? Die Sozialdemokratie hat die Regierung gewarnt. Sie wird auf dem Posten sein, um einem allgemeinen Preisaufbau vorzubeugen. —

Wohlfahrtsdienstleistungen in Magdeburg

Vom städtischen Presseamt wird uns geschrieben: Wie die jüngste statistische Erfassung des Wohlfahrts- und Jugendamtes zeigt, ist das Anwachsen der Wohlfahrtsdienstleistungen in Magdeburg noch nicht zum Stillstand gekommen. Während am 4. April in Magdeburg durch die Statistik 9280 Wohlfahrtsdienstleistungen ermittelt wurden, von denen 8114 laufend bar unterstützt wurden, ist diese Zahl bis zum 18. April bereits auf 9650 bzw. 8222 gestiegen. Ähnlich wie in Magdeburg ist auch die Lage in andern Städten. Es ist infolge dessen unverständlich, daß Reich und Länder dieser Entwicklung freien Lauf lassen, obwohl feststeht, daß die Städte aus eigener Kraft die Mittel für die Unterbringung der Wohlfahrtsdienstleistungen nicht aufzubringen in der Lage sind. Der Deutsche Städtetag als Vertreter der Städte hat rechtzeitig seine Vorschläge den zuständigen Stellen zur Kenntnis gebracht, ohne daß bisher die Verhandlungen zu einem Ergebnis geführt haben. Durch Streichungen, Sperrungen oder Etatskürzungen können die Städte nicht die Mittel zur Unterbringung der Wohlfahrtsdienstleistungen aufbringen! Verschiedene Gemeinden sind infolge dessen bei der Aufstellung des Etats für das laufende Rechnungsjahr schon dazu übergegangen, den Haushaltsplan für das Wohlfahrtsamt unter Vernachlässigung der Vorschläge des Deutschen Städtetages aufzustellen, um auf diese Weise ihren Haushalt auszubalancieren.

Dieses Vorgehen dürfte ein deutliches Zeichen der Not sein, in der sich die deutschen Städte befinden. Auch durch Erhöhung der Bürgersteuer, der einzigen Einnahmequelle, über die die Städte auf steuerlichem Gebiete ohne gesetzliche Beschränkungen verfügen können, — ist es nicht möglich, die Mittel für die Wohlfahrtsdienstleistungen aufzubringen. Mehrfach wie in den Großstädten ist auch die Lage in den Mittel- und Kleinstädten sowie auf dem flachen Lande. Es ist also wirklich höchste Zeit, daß Reich und Länder mit einer praktischen Hilfeleistung für die deutschen Städte Ernst machen. Nur auf diesem Wege ist es allein noch möglich, die deutschen Stadtverwaltungen vor ihrem finanziellen Zusammenbruch zu bewahren. —

Ist die Wollhandkrabbe essbar?

Herr Dr. W. Walterstorff vom Museum für Natur- und Heimatkunde schreibt uns:

Florell schreibt in Nr. 93 der „Volksstimme“ ganz richtig: „In keinem Kochbuch steht ein Rezept über Zubereitung von Wollhandkrabben.“ Aber daß diese Einwanderer aus China essbar sind und wohl schmecken, hat Frau Tuschler, die als erste planmäßige Kochversuche anstellte, schon 1928 bewiesen. Dr. R. K. Fischer, Oberfischmeister der Provinz Sachsen, berichtete darüber in der „Fischereizeitung“ (Neudamm) und in den „Blättern für Aquarien- und Terrarienkunde“ (herausgegeben von Dr. Walterstorff), S. 449. Er erhielt von Frau Tuschler eine Büchse Wollhandkrabben- und Krabbenfleisch überandt, deren Inhalt aus vier größeren Krabben (etwa 1/4 Pfund Fleisch) hergestellt war. Die Suppe erwies sich als sehr wohl schmeckend.

Frau Tuschler schreibt über die Herstellung: „Beim Kochen färben sich die Wollhandkrabben nur oben rot und auch bedeutend schwächer als die Krebsse. Die Bauchseite bleibt hell. Daher färbt sich auch die Krabbenbutter, die aus den zerleinerten Schalen gewonnen wird, indem man die Schalen mit Butter ausschmilt, nur gelbbrot. Das Ausbrechen des Fleisches ist mühsam. In den Weinen, natürlich hauptsächlich in den Sektweinen, ist ein ansehnliches Quantum Fleisch vorhanden. Ebenso gibt es aus den Scheren gute Stücken. Aus den beiden Seitenteilen des Rumpfes ist das Fleisch nur wie aus einer Hornigwaibe herauszuziehen und daher besonders mühsam zu gewinnen. Das Fleisch ist nicht so rein weiß wie beim Krebs, und die auf den Muskeln liegenden feinen Häutchen, die beim Krebs rot sind, sind hier schwarz. Daher färbt sich die Suppe, die unter einem Zusatz von Mehl zu den mit Butter geschwizten Schalen und einem Aufguss einer kräftigen Fleischbrühe zusammen aufgekocht wird, bedeutend dunkler wie die Krebsuppe.“ Bei Ueberfluß an Material empfiehlt es sich wohl, die Tiere durch Schläge mit einem Hammer oder Stein zu töten und nur die Gliedmaßen zu kochen, den Rumpf aber beiseite zu legen.

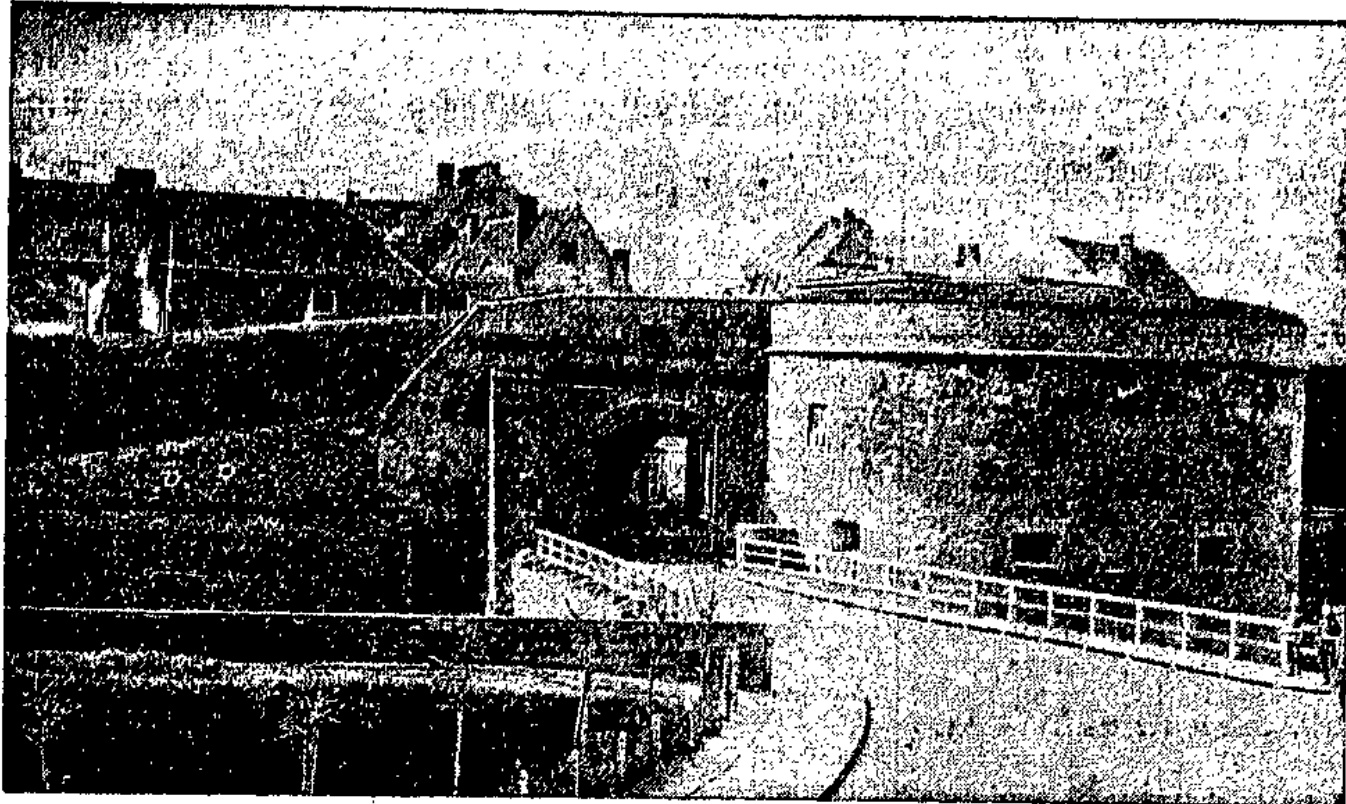
Auch H. E. Hesse hat einen Kochversuch unternommen. Fünf größere Krabben wurden in einer Gewürzbrühe mit viel Salz abgekocht und sonst nach Art der Krebsse behandelt. Sie mundeten ebenso gut wie Flusskrebse.

Sobiel zur Orientierung! Jede Hausfrau, die mit der Behandlung von Krebsen Bescheid weiß, wird sich auch hier zurechtfinden, andre müssen es lernen. Auch Frau Fischermeister Tuschler, Langermünde, Lange Fischerstraße 38, ist zur Auskunft bereit (Müchporto!). — Also ans Werk! Welcher Fischer bietet Krabben an, welcher Gastwirt, welcher Fischermeister macht den Anfang?

Und nun noch eins zur Verwertung der Rückstände und der kleineren Tiere: Vielleicht eignen sie sich, zerstoßen oder zerleinert sowohl als Dünger wie im frischen Zustand als Pflanzenernährer. Ein Versuch kann nicht schaden. Die Krabben beirachten die Krabben ja nach Florell bereits als Lederbissen. —

Vom Wochenmarkt

Endlich Frühling! Die Blumen in Töpfen und Wasserbehältern recken sich der strahlenden Sonne entgegen. Pflanz — nicht so laut, dort hinten kommt schon wieder eine Wolke gezogen, murmelte besorgt ein alter Granium, der in voller Blüte stand. Pah — was wißt ihr Krebshauskinder vom Frühling und Natur, ruschelte ein Weidenstrauch, der zwischen vielen jenesgleichen in einer ausgedienten Weidenringbüchse stand und auf den Käufer wartete. Hör' auf, mit deinem Frühling am Dache — im Mißweil



Das Kröfentor zu Magdeburg

Das enge Tor war der Eingang zum Breiten Wege. Rechts, wo der runde Turm steht, nimmt heute das Centraltheater seinen Platz ein.

das Wimmern im Gemäuer verstumte, und vollendet war das Werk.

Wenn auch die Sage von dem eingemauerten Kinde historisch nicht haltbar ist, so ist doch aus der Geschichte bekannt, daß hier in der Kasematte am Kröfentor ein Mensch zehn Jahre hindurch „vergraben“ war, der nur das Mißfallen des sogenannten „Großen Friedrich“ hervorgerufen, Friedrich Freiherr von der Trend. Dieser Große Friedrich war die einzige geistige Kapazität unter den Hohenzollern. Der Kleist von Gottes Gnaden, Strupel- loser Despot dort, wo er keinen Widerstand vermutete, doch der milde Landesvater gegen die Gewissenlosigkeiten des preußischen Junkertums.

Magdeburg Jahrhunderte hindurch in seine speziellen Militär-forderungen hineinzwang, ließ er sich und läßt er sich bis heute die Vorteile, die er von der Stadt gehabt, noch einmal teuer abkaufen.

Noch bis in die Weltkriegszeit hinein bestand ein besonderer städtischer Etat für das Nordfrontgelände. Unter dem Dreiklassenwahlrecht behandelte die Stadtverordneten-Versammlung die Käufer, die sich hier anbauen wollten, sehr „rückwärtsoll“. Immerhin ist finanziell auch diese Aufgabe überwunden. Nicht nur die Mauern und alten Tore sind gefallen, sondern auch die kommunalen Lasten, die die Stadt einstmal übernahm.

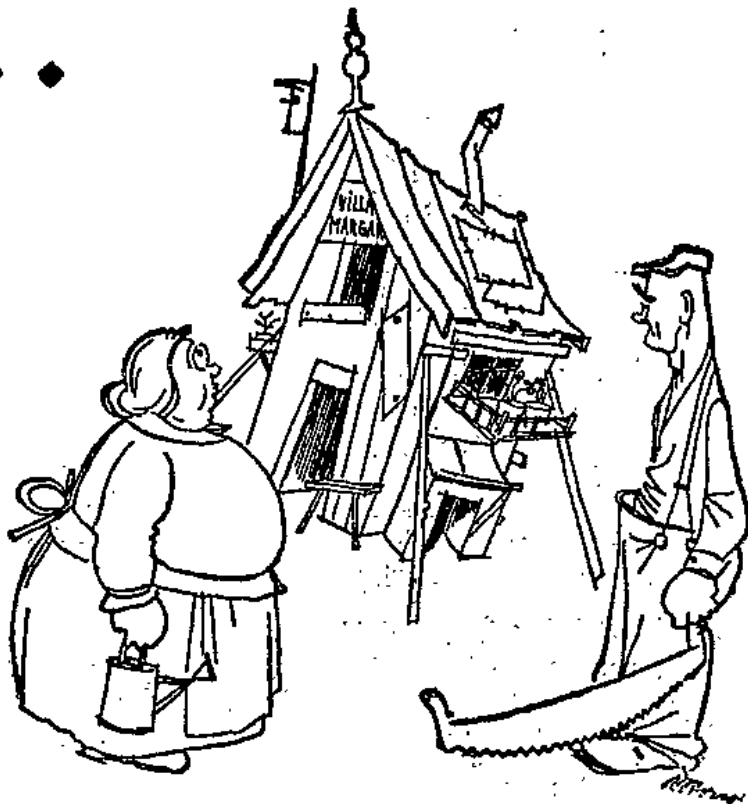
Fr. Henneberg.

Der Lenz ist da

Schrebergärtners Frühlingstext



Täglicher Ausmarsch.



Der Gartenarchitekt.

KAMMER

LICHTSPIELE

Schönstes und größtes Theater der Provinz
Einziges Magdeburger Theater mit Konzertorgel

Heute Sonntag 3 Uhr Premiere:
FELIX BRESSART

In



Der Schrecken der Garnison

Ein 100-prozentiger Tonfilm, ein herrlicher Soldatenschwank

mit
Lucie Englisch, Adele Sandrock,
Tamara Desni, Albert Paulig,
Fischer-Köpfe, Kurt Vespermann
Ein Wiedersehen mit Felix Bressart.

Nach Millionen zählen schon heute die Freunde dieses wundervollen Künstlers. Hunderttausende jubeln ihm täglich zu. Hunderttausende befreit er jeden Abend von ihren Sorgen.

Als Musketier Kullicke ist Bressart in seinem neuen Tonfilm mit Erfolg bemüht, das Ansehen eines ganzen Bataillons zu ruinieren bis man ihn zur Kavallerie versetzt. Seine Erlebnisse bei den Husaren lassen sich nicht schildern — man muß dabei sein.

Also! Wir erwarten Sie!
Auserlesener tönender, bunter Teil!
Jugendliche zahlen zur ersten Vorstellung halbe Preise
Kassenöffnung 2.30 Uhr

Filme von heute

Deulig
Sonntag-Montag, letzte Tage!
Das herrliche 2-Schlag-
Tonfilm-Programm!
Liane Hald, Trude Berliner,
Oskar Marion, Rolf von Goltz,
Walter Rilla in
Schatten der Manege
Ferner:
Melodie der Welt
Eine interessante Reise um die Erde

Mur noch Sonntag und Montag
Das Weltrequisit!
Charlie Chaplins letzter Film
Lichter der Großstadt
Ferner:
2 neue lustige Micky-Maus-
Kleinfilme und die neueste
Wochenschau
Jugendliche zahlen zur ersten
Vorstellung halbe Preise

Allen amüsieren sich über
Lien Dayer, Max Hansen,
Lotte Werkmeister, Paul
Heldemann, Szöke Székely in
Sensation im Warenhaus
Clamotte
(Der Hampelmann)
Schlafzimmergeheimnisse
mit M. Millionärgattin
Großes lustiges Programm

Achtung! Jeden Montag zur
ersten Vorstellung haben
Erwerbslose gegen Ausweis
Zutritt für 50 Pfennig

Harry Carroy in
Der Raubüberfall auf den Westexpress
Jenny Hasselquist in
Glücksmelodie
Die Liebesnacht am Melarsee
Jack Perrin in
Schneeblind
Abenteuer im wilden Westen
Beginn: Wochentags 5 Uhr

In allen Theatern
Kassenöffnung: Sonntags 2.30

Nur noch bis Montag
Der neue Sensat.-Groß-Tonfilm
Brand in der Oper
— Barcarole —
mit Jarmila Nowotna (Staats-
oper Berlin), Gustav Fröhlich,
Alexa Engström, Gustaf
Gründgens

Sie hören die unvergesslichen
Melodien aus „Tannhäuser“ und
„Hofmanns Erzählungen“

Außerdem als 2. Großfilm
ELLEN RICHTER in
Die Frau ohne Nerven
Ein Kriminal-Abenteuer mit
999 Sensationen

Die Nacht vor dem Tode
Die Geschichte einer großen
Liebe mit Hanni Reinwald,
Angelo Ferrari

Mur noch heute:
Auf der Bühne Gustav Trombke (Gastspiel)
Der große Revue-Scherz

Eine ulkige Familie
mit Otti Berlow, Heinz Beyer.
Eine drollige Angelegenheit voll gesunden Humor!
250 Lachsalven in 30 Minuten.

Außerdem:
Der neue Sensations-Groß-Tonfilm!
Brand in der Oper
mit Jarmila Nowotna, Gustav Fröhlich,
Alexa Engström, Gustaf Gründgens

HOFFJÄGER

Sonntags ab 4 Uhr
Mittwochs ab 3 1/2 Uhr: Die beliebtesten
KAFFEE-KONZERTE
mit den üblichen Darbietungen.

Sonntags
TANZ in der Diele
ab 4 Uhr
ab 7 Uhr im großen Saal
Herren 50 Pf. Damen 50 Pf.

Mittwoch, den 29. April 1931
für den Hauskapellmeister
Ehrentag Fritz Schneider

VOGELGESANG KONZERT
Heute Sonntag sowie jeden Mittwoch
— Die Frühlingstimmen 5 Uhr —

Trümpel's Restaurant

Zweigbetrieb des Hotelklub, Ratskeller
Joh. Oskar Kallberg
Wieder täglich geöffnet!
Es wird das Beste vom
Besten gereicht.
Prima Kaffee und andere Getränke
Gebäck aus d. Hofkonditorei Meffert
Täglich Rund- und Gelegenheitsküche
zu niedrigen Preisen

GARTEN UND PFLANZE

Ausstellung im Rundbau
auf dem Ausstellungsgelände am Pierdetor
v. 25. April — 3. Mai
tägl. geöffnet v. 11-19 Uhr
Eintritt 25 Pf.
Jugendliche und Erwerbslose 10 Pf.

Neuer Schwan

Leipziger Chaussee
Endstation Straßenbahn-Einleib.
Jeden Sonntag,
ab 18 Uhr:
Tanz
im Café:
Konzert u. Gesang
am 1. Mai,
ab 18 Uhr:
Tanzkränzchen.

Klosterberggarten

Heute Sonntag 3.30 Uhr:
Großes Konzert
bei gutem Wetter auf der
Terrasse.
Im Schinkelcafé
ab 8 Uhr:
Tanz der Jugend.
Neues Parkett — Die gute Kapelle.

Magdeburger Volksbühne

Heute, Sonntag, 11 Uhr vormittags,
Stadttheater,
Licht
Marj Wigan
Karten an der Stadttheaterkasse noch
zu haben.
Heute, Sonntag, den 28. April,
20 Uhr, Stadttheater:
Leemann-Feier
Näheres siehe Anschlagtafeln.
Karten 1.00, einchl. Garderobe
Stadttheaterkasse.

BASTA

span. halbsüßer
Wein
Wein aus Spaniens Sonnenland
Schafft neue Kraft, schafft neues Blut
ärztlich
empfohlen!
Preis-Ermäßigung
1/2 Flasche 2.30 | ohne
1/2 „ 1.25 | Fl.
Überall zu haben!

Jedes Buch
bevorzugt
in kurzer Zeit
Buchhandl. Volksstimme

Restaurant Grunow

Braunhirschs rade
Heute Tanz
Unterhaltungs-Musik

Montag, den 27. April
abends 8 Uhr im Haus der Freund-
schaft, Prälaiestraße (kleiner Saal)
Öffentlicher Lichtbildvortrag:
**Eine Kneipp'sche
Frühjahrskur**
mit praktischen Anwendungen und
Frageantworten! Referent:
Med.-Rat Dr. Mayer, Bad Lauterberg,
und Bundesvors. and Josef Lutz, Bad
Wörishofen.
Aus dem Inhalt:
Mitteltakt im Frühjahr - Frühjahrs-
sterben - Innere Kräfte - Frühjahrs-
kur - Warum und wie Heilkräuter -
Was essen - Atmung - Gymnastik -
Wasser, Licht, Luft als Heilaktoren.
Eintritt frei!
Kneipp-Bunde V., Bad Wörishofen
Ortsgruppe Magdeburg

Abfahrts-
stelle
Petri-
föhrer
Herrn-
Früh-
Barte-
balle.

Abfahrts-
stelle
Petri-
föhrer
Herrn-
Früh-
Barte-
balle.

Personendampfer-Verkehr

Magdeburg—Hohenwarthe—Niegripp

Sonntags: vorm. 8 u. 10 Uhr, nachm. 2 u. 8 Uhr, bis Niegripp 8
u. 14 Uhr. Jeden Wochentag bis Hohenwarthe vorm. 8 Uhr,
nachm. 2 Uhr. Montag, Mittwoch, Sonnabend 8 u. Niegripp
vormittags 8 Uhr, nachmittags 2 Uhr. Ueberstunden vorbehalten.

Otto Krietsch, Magdeburg Bergr. 24.
Tel. 248 21

Abfahrt Strombrücke
rechts Sitabell

Abfahrt Strombrücke
rechts Sitabell

Große Frühlings-Promenadenfahrt

mit dem Luxus-Motorschiff Sachsen-Anhalt, 700 Personen.
Sonntag, den 26. April, nachm. 2 Uhr, nach dem Pretzener Wehr
ohne Sandung. Fahrpr. für 6 Pers. inkl. 180 Kinder die Hälfte.
Einfahrt in die Landschaft herrl. geleg. Alte Elbe Wäldchen ca. 8 Abde.
Gelegentl. Wirtschaftsbetrieb la Caffee und Gebäk. Keine erhöhten
Preise! Unterhaltungsmusik an Bord!
Reederei Gustav Stahlberg, Wörststr. 2, Tel. 236 98

WILHELMSPARK

Im großen Saal ab 4 Uhr
Doppel-Orchester **TANZ** Doppel-Orchester
Jeden Mittwoch Tanzabend

Billiger Sonderzug an die Weser

nach Höxter und Carlshafen
17. Mai (Sonntag)
Dampferfahrt auf der Weser
Fahrpreis einschl. Dampferfahrt ab Magdeburg 10.50 RM.
Beginn des Fahrkartverkaufs am 1. Mai.
Ausführliche Fahrbeschreibung kostenlos durch unsere Fahr-
kartenausgaben und die Reisebüros.
Deutsche Reichsbahn-Gesellschaft
Reichsbahn-Verkehrsbüro Magdeburg und Halberstadt.

Vergessen Sie nicht
die
Urania
kulturpolitische
Monatshefte
über
**Natur und
Gesellschaft**
zu bestellen
Bezugspreis
vierteljährlich
1.60 Mark
Buchhandlung
Volksstimme

Gebrauchte Motorräder

1 Ardie, Modell 30, 30 Watt Zündlichtanlage
usw., Mk. 975.—, 1 Ardie, 30 Watt Zündlich-
anlage usw., Mk. 895.—, 1 Ardie, 30 Watt
Lichtanlage usw., Mk. 850.—, 1 Victoria-
Sport, 300 ccm, obenge-leuert, elektr. B-leuch-
tung, Horn usw., Mk. 875.—, 1 N.S.U., 500
ccm, 30 Watt Boschlicht, Horn usw., Mk. 850.—,
1 Ardie, 200 ccm, 30 Watt Zündlicht, Horn
usw., Mk. 775.—, 1 Ardie, 200 ccm, 3 Watt
Boschlicht, Horn usw., Mk. 685.—, 1 Ardie,
200 ccm, 30 Watt Boschlicht, Horn usw., Mk.
695.—, 1 Ardie, 200 ccm, 30 Watt Bosch-
licht usw., Mk. 650.—, 1 Excelsior, 100 ccm,
Beleuchtung usw., Mk. 650.—, 1 Walther,
200 ccm, Beleuchtung usw., Mk. 550.—,
1 D-Rad, 500 ccm, 40 Watt Boschlicht usw.,
Mk. 400.—, 1 D-Rad, 100 ccm, Beleuchtung
usw., Mk. 350.—, 1 Zündapp, 200 ccm,
Beleuchtung usw., Mk. 350.—, 1 Zündapp,
200 ccm, Beleuchtung usw., Mk. 175.—.
Jedes Rad auf Teilzahlung
mit 3 Monaten Garantie

OTTO SCHAPER

Textbücher empfohlen Buchhdlg. Volksstimme

KONZERTHAUS

Heute ab 4 Uhr
Gr. Gesellschaftsball
Doppel-Orchester Doppel-Orchester
Herabgesetzte Preise!
Familien mit Kindern haben Zutritt!

Fürsten-Kaffee

Magdeburg-W., Gr. Diesdorfer Str. 12, Fernruf 300 01-03

Kurzer Gastspiel d. Lieblinge des
Rundfunks!
Otto Kermbach
spielt mit seiner Kapelle (14 Herren) und
Alex. Fleßburg
singt vom 1. bis 3. Mai 1931, nach-
mittags 4 Uhr und abends 8.30 Uhr
Sonntag, den 3. Mai, 11 Uhr
Frühschoppen-Konzert
Vorverkauf: Konzertkasse Heinrichshafen und Fürsten-Kaffee

HOFFJÄGER

Sonntags ab 4 Uhr
Mittwochs ab 3 1/2 Uhr: Die beliebtesten
KAFFEE-KONZERTE
mit den üblichen Darbietungen.

Sonntags
TANZ in der Diele
ab 4 Uhr
ab 7 Uhr im großen Saal
Herren 50 Pf. Damen 50 Pf.

Mittwoch, den 29. April 1931
für den Hauskapellmeister
Ehrentag Fritz Schneider

HOFFJÄGER

Sonntags ab 4 Uhr
Mittwochs ab 3 1/2 Uhr: Die beliebtesten
KAFFEE-KONZERTE
mit den üblichen Darbietungen.

Sonntags
TANZ in der Diele
ab 4 Uhr
ab 7 Uhr im großen Saal
Herren 50 Pf. Damen 50 Pf.

Mittwoch, den 29. April 1931
für den Hauskapellmeister
Ehrentag Fritz Schneider

Aber Politik und Wirtschaft

unterrichten diese Zeitschriften:

- Sozialistische Bildung mit den Beilagen Bücherwarte und Sozialistische Erziehung ... monatlich 0.75
- Das freie Wort sozialist. Diskussionsorgan wöchentlich 0.20
- Die Gesellschaft internationale Revue für Sozialismus und Politik ... vierteljährlich 8 Hefte 5.25
- Zeitschrift für Geopolitik verbunden mit der Zeitschrift Welt-politik und Weltwirtschaft. monatlich 2.50
- Die Weltbühne Wochenchrift für Politik, Kunst und Wirtschaft. wöchentlich 0.60
- Das Tagebuch Wochenchrift für Politik, Kunst und Wirtschaft. wöchentlich 0.60
- Der Klassenkampf marxistische Blätter . . . halbmonatlich 0.45
- Jungsozialistische Blätter Im Kampf für die Partei monatlich 0.40
- Sozialistische Monatshefte 1.00
- Die Gemeinde Halbmonatschrift für sozialistische Arbeit in Stadt und Land monatlich 1.00
- Zeitschrift für Religion und Sozialismus zweimonatlich 1.50
- Der Kampf sozialdemokratische Monatshefte in Österreich monatlich 0.50

Bestellungen nimmt jede Zeitungsfrau entgegen

Buchhandlung Volksstimme

Magdeburg, Alfersleben, Stendal.