

Moderne Regenschirme

das schönste Geschenk für Damen, Herren und Kinder
in einfacher und eleganter Ausführung sowie dauerhafte Fabrikate

Damenschirme schwarz, 12 teilig . . . von 3.50 an
farbige Halbselbe, mit Kanle . . . von 5.50 an
farbige Halbselbe, mit Kanle, 12 teilig . . . von 7.50 an
farbige, durchgestreift . . . von 8.00 an
farbige Halbselbe, neueste Designs, 16 tlg., m. Ring v. 12.50 an
1/4 Seide, farbig . . . von 15.00 an

Herrenschrime . . . von 3.50 an
Gloriaselbe . . . von 6.50 an
Stockschirme . . . von 12.50 an
do. mit hell. imit. Horngriff 18.00 u. 16.00

Kinderschirme 12 teilig, mit modernen Griffen, in allen Größen . . . 3.50

Spazierstöcke in größter Auswahl

M. & H. Laue

Schirmfabrik

Breiter Weg 187

gegenüber der Steinstraße

Stahlrohrtstellen
in allen Sorten und
Preislagen
v. 18.50 anwärts

Spiralzugfeder-
matratzen
in allen Größen

Auflegematratzen
in allen Qualitäten u.
Preislagen Jede ge-
wünschte Größe wird
in eigen. Werkstätten
tatsächl. angefertigt

Bettenvertrieb
Wilhelm Corneth
in Rosene Hainens-
berg, gegenüber d. al-
tehrwürdigen Krankenhaus.

Pianos

in allen Preislagen, monatlich
ca. 40.- Mark

Hermann Tuch
Alte Ulrichstraße Nr. 6
(neben Magdeburger Hof)

Hänschen ist stolz,
garnicht zu sagen:



Er baut aus
Matador
seinen Wagen!

Matador-Baukästen sind zu haben bei
Buchhandlung Volksstimme
Magdeburg, Große Münzstraße 3

A. Karger

Große Marktstraße Nr. 8
für
Weihnachtsgeschenke

Herren- und Damenstoffe
Wäsche und Häutchen
Handtücher - Tischdecken
Bekleid., weig und bunnt - Juwelen
Gardinen, Tisch- u. Diwandecken
Krisstagen - Strickwaren
Gute Qualitäten
Bekannt billig

ZentRa

Uhren
das richtige
Weihnachtsgeschenk
Hervorragende Auswahl!

fer Nachf.

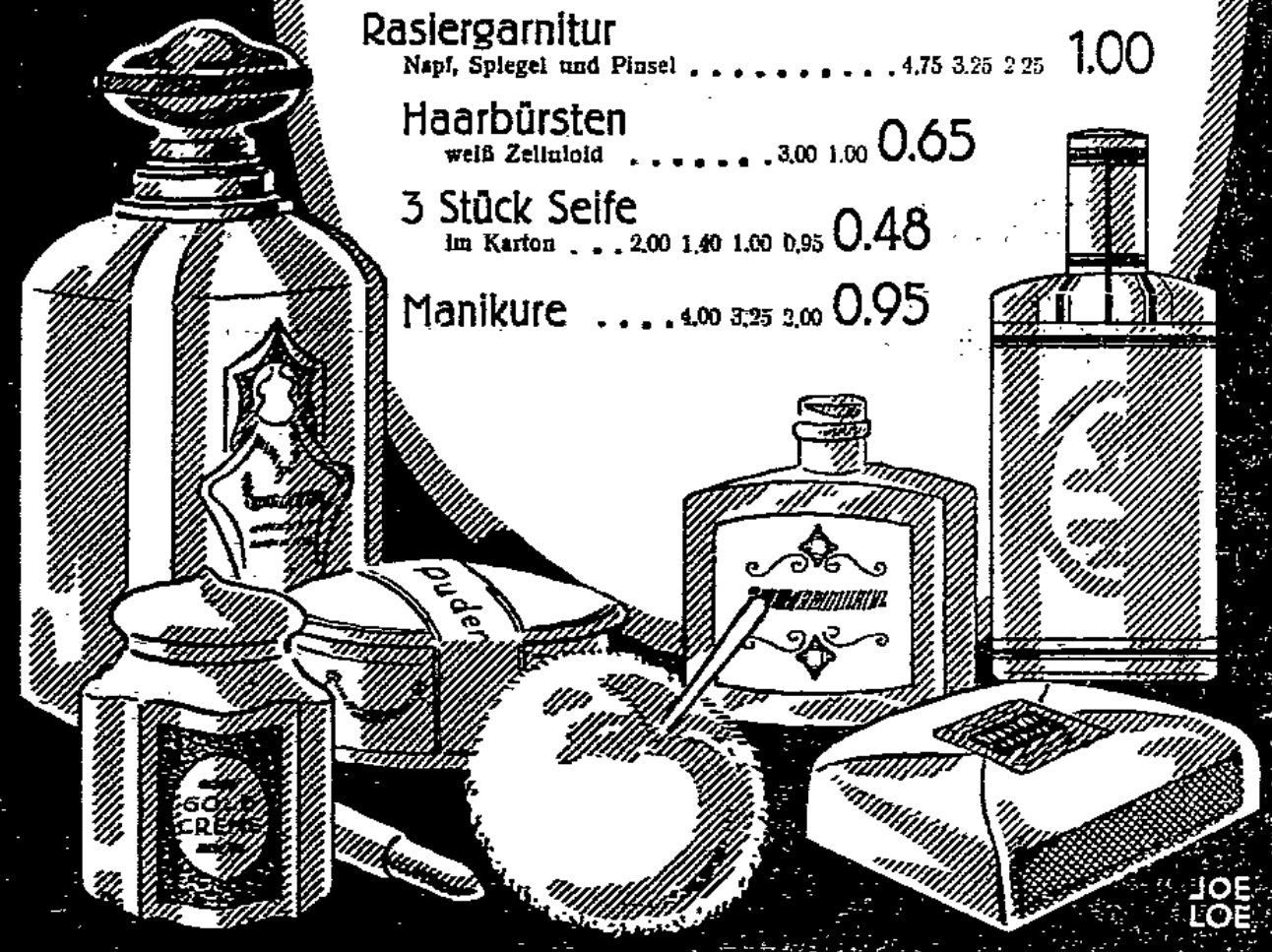
Inh. M. Fuhrmann
Uhrmachermeister - Fernsprecher 4365
Lödisehofstraße 13

Parfümerien

Seifen

Die bekanntesten Marken.
Alles was zur Pflege
des Körners gehört.

- | | |
|--|------|
| Seife und Parfüm
in schöner Geschenckpackung 2.25 2.00 1.50 | 1.00 |
| Zerstäuber
Kristall 3.25 2.25 1.50 | 0.95 |
| Kölnischwasser
„4711“ 3.75 2.50 1.40 0.95 | 0.70 |
| Bürstengarnitur
schöne Ausführung 6.00 4.25 3.25 | 2.25 |
| Rasiergarnitur
Napf, Spiegel und Pinsel 4.75 3.25 2.25 | 1.00 |
| Haarbürsten
weiß Zelluloid 3.00 1.00 | 0.65 |
| 3 Stück Seife
im Karton 2.00 1.40 1.00 0.95 | 0.48 |
| Manikure 4.00 3.25 2.00 | 0.95 |



Baumkerzen

nicht tropfend

Karton
0.80 0.40 0.25

BARASCH

billiger
und
besser

Pianos

grundsol. Eisenberg
Qualitätsinstrument.
von 100. 000 an
Langjähr. Garantie.
Monatliche Raten
40 RM

Flügel- und
Klavier-Magazin
G. m. b. H.
Staatsbürgerpl. 1.

(best die Frauenwelt!)

1929 steht vor der Tür!

In jedem Haus wird ein Kalender gebraucht.
Ein künstlerischer Wandschmuck sind unsere
Kunst-Kalender

- | | |
|--|---------|
| Preussische und Brandenburgische 3.00 RM | 2.50 RM |
| Ludwig-Milner-Kalender 3.00 RM | 3.00 RM |
| Werden und Wachen 3.00 RM | 3.00 RM |
| Freizeitkalender 3.00 RM | 3.50 RM |
| Kunst und Leben 3.50 RM | 2.50 RM |
| St. Hovette-Kalender 2.50 RM | 2.50 RM |
| Literatur-Kalender 2.50 RM | 2.50 RM |
| Deutscher Kalender 2.50 RM | 2.50 RM |
| Bayern-Kalender 2.50 RM | 2.50 RM |
| Deutscher Kalender 2.50 RM | 2.50 RM |
| Primo-Kalender Provinz Sachsen 3.00 RM | 3.00 RM |
| Deutscher Garten- u. Blumenkal. 3.25 RM | 3.00 RM |
| Deutscher Städtekalender 3.00 RM | 3.00 RM |
| Neu-Weinland 3.00 RM | 3.00 RM |
| Deutsche Wägen- und Schlösser 3.00 RM | 3.00 RM |
| Altland-Kalender 3.00 RM | |
- Bestellungen auf andre Kalender erliegen
wir schnellstens.

Buchhandlung Volksstimme
Magdeburg.

Als Abführmittel bewährt

sind Segrega-Pillen, die
auch bei längerem Gebrauch in
der Wirkung nicht nachlassen.

Medikapotheke
Breiter Weg 158.

Elektrische Kronen,
Voll- und Sitzbadewannen
und sonstige Artikel
25 Prozent Rabatt
wegen Aufgabe des Ladens.
Otto Müller, Katharinenstr. 13.

Betten-Egra

Große Marktstraße 19
für
Weihnachts-Geschenke

Betten Bettfedern, Metallbett-
stellen, Steppdecken, Inette
Auflege-Matratzen, Reform-
Unterbetten, Puffkissen
Gute Qualitäten zu billigen Preisen

Praktische Weihnachts-Geschenke
sind Strickjacken u. -kleider aus
Heils Maschinenstrickerei
früher Apfelstr. 7, jetzt Neuer Weg 14
gegenüber der Loge Fernmand 3572



Gramophone

Bestimme seines Hatz

Apparate und Schallplatten
in Riesenauswahl zu billigen Preisen.
Elektrische Neuaufnahmen! Spitzenleistungen!
Unverwundliches Vorspiel jederzeit.

Flügel- und Klavier-Magazin
G. m. b. H.
Staatsbürgerplatz 1.

Ratenzahlungen ganz nach dem Wunsche unserer
verehrten Kundschaft. 4365

Private
Autofahr- u. Fachschule Kreuter
Tages- u. Abendkurse. Eigene Lehrfilme
Fordern Sie Prospekt!
Telephon 8588. Große Dönsbörger Straße 29.

Dein Hund billig und gut Buchhandlung Volksstimme

Gaskoks für den Winterbedarf,

Gaskoks zeichnet sich durch Heizwert
und Verlässlichkeit aus; mit Gaskoks
betriebene Feuerungen lassen sich leicht
bedienen. Wir empfehlen rechtzeitig Ein-
kauf durch die Kohlenhändler oder beim
Gaswerk. Abgabe schon von 1 Zentner an.

Die Preise des Gaswerks sind
ab Gaswerk frei Keller:

1. Zentral- (Gaskok) 160/80 mm	Ztr. 2.- Mk. Ztr. 2.25 Mk.
2. Zentral- (Gaskok) 110/60 mm	Ztr. 1.50 Mk. Ztr. 1.65 Mk.
3. Zentral- (Gaskok) 110/60 mm	Ztr. 1.50 Mk. Ztr. 1.65 Mk.
4. Zentral- (Gaskok) 110/60 mm	Ztr. 1.50 Mk. Ztr. 1.65 Mk.

Städtisches Gaswerk
Fernsprecher 540 über Rathaus

Leder in großer Auswahl
und
bekannter Güte
sowie alle Schuhmacher-Bedarfsartikel bei
Gustav Hoffmeister Prälaten-
straße 21

Rothbücher für den
einigen Haushalt
von 2.00 Mark
Buchh. Volksstimme

Parlophon- / Beka-
Odeon- / Columbia-
Sprechapparate und Schallplatten

Rein in Klang und Ton in großer Auswahl

Otto Bethge

Gr. Diesdorfer Straße 218, Eing. Annastraße

Teppiche

Läufer
Brücken
Vorlagen
Felle

Möbelstoffe

Diwandecken
Wandbehänge
Tischdecken
Reisedecken

PREISWERTES SPEZIALHAUS

Flaring

Königshof
Ecke Tischlerbrücke

Gardinen

Fialbstores
Künstlergardinen
Madrasgardinen
Dekorationsstoffe

Linoleum

Stragula
Balatum
Teppiche - Läufer
Wachstuche

Wollfriese

Günstige Zahlungsbedingungen ohne Preisauflauf

Steppdecken

8 große Schaufenster überzeugen Sie von meiner großen Auswahl und meinen billigen Preisen



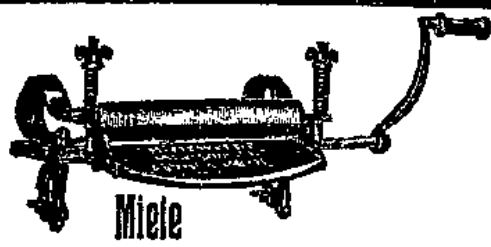
Sprech-Apparate

Brundwig
Elektrigrammophon
Polyphon
sehr große Auswahl.
Angenehme Zahlungsweise.

Schallplatten

Bestfortiertes Lager.
Steter Eingang von Neuauflagen.

Paul Schumann & Sohn
Pianohaus
Breiter Weg 187



Miele
Teilzahlung gestattet
Lange & Pennigsdorf
Berliner Straße 83. Telefon 5984.

PELZ

Bubikragen

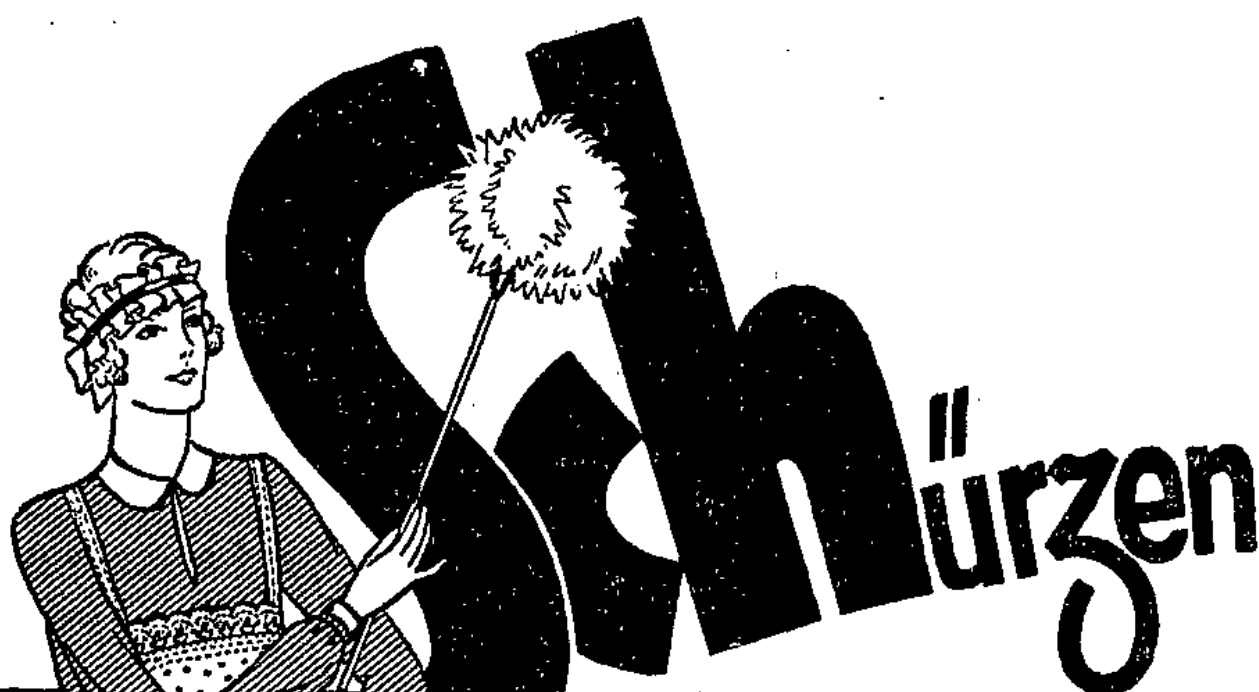
die große Model

Electricseal von M 17-24
Cyper-Katze 16-22
amer. Opossum 18-32
Mufflon 12-14
Biberette 22-28
Echt Mauiwurf 35-42

Gerade Jackenkragen
von Mk. 4.50 an

4182
FERDINAND
ENGEL

Pelzwarenfabrik
Breiter Weg 9



in großer Auswahl

Jumperschürzen

- Jumperschürzen in Satin-Water oder Zephit-Composé 1.45
- Jumperschürzen weite Form, in gestreift oder kariert Water . 2.25 1.95
- Jumperschürzen blau/weiß Composé, prima Water, mit hübschen Garnierungen 2.95
- Jumperschürzen prima blau/weiß Water, extra weit und lang, mit hübschen Blenden- und Säumchen-Garnierungen . . 4.50
- Hauskleiderschürzen mit langem Arm, prima kariert oder gestreift Water . . Gr. 42-48 6.75

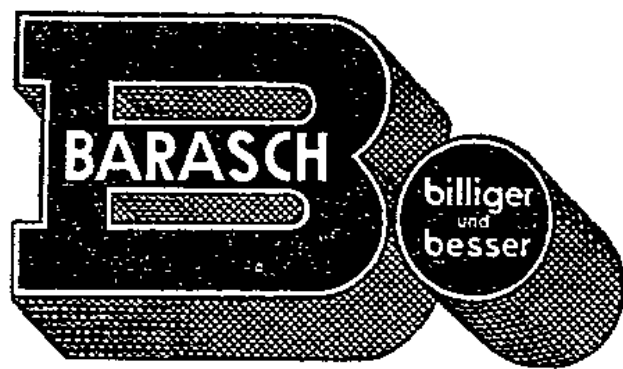
Servierschürzen

- Servierschürzen mit reicher Hohltaumgarnitur und 2 Taschen 0.95
- Zofenschürzen in Balist, mit Volant und durchgehendem Sticker-Einsatz 2.45
- Servierschürzen prima Linon, mit reicher Hohltaumverzierung und feiner Sticker-Garnitur 3.25
- Servierschürzen prima Linon, weite Form mit reicher Glanzstickeret, Biesen- und Hohltaumgarnierung 4.25
- Servierschürzen prima Linon, extra weit, mit aparter Glitzerstickeret und Biesenverzierungen 4.95

JOE LOE

Gummischürzen

mit Bindeband
1.00 0.75 0.45



Kaufen Sie nur beim Fachmann!



Parlophon - Beka
Odeon - Columbia

erhält man in allen Preislagen
am besten im Fachgeschäft

Müllers Sprechmaschinenhaus
Apfelstraße 6
Telephon Nr. 8812

Bequeme Ratenzahlung
Reparaturen bei billigster Berechnung

Kalender

aller Art finden Sie
bei uns in großer Auswahl!

- Sunskalender
- Wandkalender
- Buchkalender
- Abreißkalender
- Taschenkalendar

in allen Preislagen

Buchhandlung Volksstimme
Magdeburg, Große Münzstr. 3

Anerkannt beste Bezugsquelle für billige böhmische Bettfedern.

1 Pfund grau, ante geschliff. Bettfedern 80%, bessere Qualität 1. u. halbweiße, feine weiße 1. u. 2. u. 3. u. 4. u. 5. u. 6. u. 7. u. 8. u. 9. u. 10. u. 11. u. 12. u. 13. u. 14. u. 15. u. 16. u. 17. u. 18. u. 19. u. 20. u. 21. u. 22. u. 23. u. 24. u. 25. u. 26. u. 27. u. 28. u. 29. u. 30. u. 31. u. 32. u. 33. u. 34. u. 35. u. 36. u. 37. u. 38. u. 39. u. 40. u. 41. u. 42. u. 43. u. 44. u. 45. u. 46. u. 47. u. 48. u. 49. u. 50. u. 51. u. 52. u. 53. u. 54. u. 55. u. 56. u. 57. u. 58. u. 59. u. 60. u. 61. u. 62. u. 63. u. 64. u. 65. u. 66. u. 67. u. 68. u. 69. u. 70. u. 71. u. 72. u. 73. u. 74. u. 75. u. 76. u. 77. u. 78. u. 79. u. 80. u. 81. u. 82. u. 83. u. 84. u. 85. u. 86. u. 87. u. 88. u. 89. u. 90. u. 91. u. 92. u. 93. u. 94. u. 95. u. 96. u. 97. u. 98. u. 99. u. 100.

S. Benisch
geschliffene Halbtaum-Herrschafffedern 1. u. 2. u. 3. u. 4. u. 5. u. 6. u. 7. u. 8. u. 9. u. 10. u. 11. u. 12. u. 13. u. 14. u. 15. u. 16. u. 17. u. 18. u. 19. u. 20. u. 21. u. 22. u. 23. u. 24. u. 25. u. 26. u. 27. u. 28. u. 29. u. 30. u. 31. u. 32. u. 33. u. 34. u. 35. u. 36. u. 37. u. 38. u. 39. u. 40. u. 41. u. 42. u. 43. u. 44. u. 45. u. 46. u. 47. u. 48. u. 49. u. 50. u. 51. u. 52. u. 53. u. 54. u. 55. u. 56. u. 57. u. 58. u. 59. u. 60. u. 61. u. 62. u. 63. u. 64. u. 65. u. 66. u. 67. u. 68. u. 69. u. 70. u. 71. u. 72. u. 73. u. 74. u. 75. u. 76. u. 77. u. 78. u. 79. u. 80. u. 81. u. 82. u. 83. u. 84. u. 85. u. 86. u. 87. u. 88. u. 89. u. 90. u. 91. u. 92. u. 93. u. 94. u. 95. u. 96. u. 97. u. 98. u. 99. u. 100.

Verstand jeder betriebligen Menge zuzufolge gegen Nachnahme von 10 Bf. an franko. Umtausch gestattet oder Geld zurück.
Muster und Preisliste kostenlos.
S. Benisch, Export böhm. Bettfed. in Prag XII (Böhm.)

Glas - Christbaumschmuck

direkt ab Fabrik an Private

liefert in schön sortierten Postpaketen, enthaltend:
Kugel, Eier, Vögel, Glocken
Spitzen, Reflexe, Perlen
Feenhaar, Lametta usw.

- Sortiment I 250 Stück Inhalt RM. 3.70
- Sortiment II 270 Stück Inhalt RM. 5.90
- Sortiment III 320 Stück Inhalt RM. 7.90

Exklusive Porto und Verpackung per Nachnahme
Hermann Höhn, Steinheid (Thür.)

Felix Stahlwaren

Geschmackvolle
Festgeschenke
in großer Auswahl
Messer und Gabeln
aus nichtrostendem Stahl
Nagelpflege-Garnituren
Scheren und Taschenmesser
Tafel-Bestecke
aus Alpaka und Alpaka versilbert
Magdeburg
Otto-v.-Guericke-Straße 95

Möbel

Speise-, Zimmer
Herren-, Zimmer
Schlaf-, Zimmer
Küchen
in großer Auswahl
verkauft billigst
Carl Dittmar
Tischlermeister
Magdeburg,
Tischlerstraße 25/26
Telefon 5772.

Wiederbesitzer
beden ihren Bedarf in
SEIFEN
verkauft b. der Firma
Ernst Feigenspan
Tischlerstraße 1
(gegenüb. Gr. Münzstraße)
Kaufmannstr. 5, (am Haupt-
bahnhof).
Staats-Neuhofen-Eingang

Dein Buch, billig und gut, nur
Buchhandlung Volksstimme

Wir liefern die berühmten

Mettlacher Wand- und Fußbodenplatten
aus der Fabrik von Villeroy & Boch, Mettlach, für
Läden, Badezimmer und Küchen
Sieggersdorfer Verblender in allen Glasuren,
für Fassaden, Fabrikräume und Arbeitsräume
Millers transportable Kachelöfen
in allen Größen und farbigen Glasuren
Kochherde von Kacheln, mit Grude,
Kochplatte und Bratofen
Kochherde in Schmiedeeisen, emailliert
und lackiert, für Kohlen und Gas
Irische Mantelöfen, emailliert und schwarz
für Koks und jede Kohle
Anthrazitöfen von Junker & Ruh, Karlsruhe

Wilhelm Paul & Miller

Magdeburg, Otto-von-Guericke-Straße 30
Verlangen Sie Prospekte und Preisliste

MÖBEL

über 100 komplette Zimmer

Speise-, Herren-, empfehle zu wirklich
Wohn-, Schlaf- soliden Preisen
zimmer u. Küchen zahlungs-
sowie sämtliche erleichterung
Einzelmöbel wird weitgeh. gewährt
Transport durch
eigene Gespanne

KARL KOHLE

Tischlermeister / Magdeburg
Katharinenstraße 2/4, Ecke Grünearmstr
Besichtigen Sie mein großes Lager
zwanglos, ich biete Ihnen große Vorteile

Weihnachts-Verkauf

in allen Abteilungen des Hauses!

Sie finden bei uns eine riesige, einzig da-stehende Auswahl zu wirklich billigen Preisen!

KAUF-HAUS
Disket
DAVID SCHLEIN
 ALTE ULRICHSTR. 14
 Als moderne Kaufhaus m. Kreditbewilligung

Damen-Mäntel
 aus englischartigen und Fantasiestoffen
 12,50 16,50 19,50 22,- 27,50 33,- 39,- 45,- bis 90,- Mk.

Damen-Mäntel
 aus marine und schwarz Oltoman, halb und ganz gefüttert, mit und ohne Pelzbesatz
 19,50 24,- 29,- 33,- 39,- 42,- 46,- 52,- 58,- bis 95,- Mk.

Damen-Mäntel
 aus verschiedenen Fell-Imitationen ganz gefüttert, mit Bublikragen
 29,50 39,- 42,- 49,- 55,- 59,- bis 72,- Mk.

Mäntel und Kleider in Extra-Weiten
 Pelzmäntel, Pelzkragen, Pelzbesätze

Strickkleidung für Damen, Herren und Kinder
 Strickkleider, Lumberjacks, Pullover, Westen, Sportjacksen

Herren-Ülster Herren-Sakko-Anzüge
 mit Rückengurt und breitem Rundgurt, aus molligen Stoffen, schöne Karos
 34,50 42,- 49,- 59,- 65,- 69,- 75,- 82,- bis 135,- Mk.
 aus Cheviot, Melton und Kammgarn, gute Verarbeitung, tadelloser Paßform
 29,- 36,- 42,- 49,- 58,- 65,- 72,- 78,- 85,- 98,- b. 160,- Mk.

Herren - Paletots
 aus schwarzem oder marango Eskimo und Melton, mit schönem Plaidfutter
 45,- 55,- 63,- 68,- 72,- 78,- 85,- bis 135,- Mk.

Herren-Sakkoanzüge
 aus marineblauem Melton, Kammgarn, Twill, in vorz. Verfertigung, 2reihig
 65,- 72,- 78,- 88,- 92,- 98,- 109,- bis 145,- Mk.

Kleider - Stoffe — Mantel - Stoffe
Seiden - Stoffe — Samte

Weißwaren, Baumwollwaren, Inlette, Drolle, Battfedern und fertige Betten, Leibwäsche, Bettwäsche, Tischwäsche, Hauswäsche, Frotteiwäsche, Oberhemden

Trikotagen: Normal- und Makohosen, Pelzhosen, Mako- und Normalhemden, Einsatzhemden, Garnituren, Damen-Schleier und Prinzess-Röcke in Wolle und Kunstseide.

Teppiche — Brücken — Vorlagen — Felle — Läuferstoffe
 Gardinen — Steppdecken — Daunendecken

Chaiselonguedecken — Tischdecken — Wandbehänge
 In unserer

Schuhwaren - Abteilung
 unterhalten wir eine reiche Auswahl für Damen, Herren u. Kinder, in einfacher u. Luxus-Ausführung

AUF

Teil-Zahlung

zu diesen günstigen Zahlungsbedingungen:

1/5 Anzahlung
 Rest in 5-6 Monatsraten oder 20-24 Wochenraten

Beamte u. alte Kunden ohne Anzahlung

Sonntag den 16. und 23. Dezember von 13 bis 18 Uhr geöffnet.

Musikhaus
 Wallstr. 1a
 Blas- Streich- Zupf- Kinder- Instrumente nebst Sprechapparaten und Schallplatten aller Arten in großer Auswahl Reparaturen sämtl. Musikinstrumente fachmännisch, gut und billig.
Rudolf Robert, Instrumentenmacher.

10% Kassa-Rabatt
 auf Kalliope-Apparate und -Platten
 Billiger und besser

B.P. Pabst
 MAGDEBURG
 Georgenstr. 4
 Qualität u. Klangschönheit

Möbel
 gute Qualitätsware, faszinierend, schlafzimmer, Büchereien u.a.
kaufen Sie preiswert
 — seit 1898 — bei

Möbel
 gute Qualitätsware, faszinierend, schlafzimmer, Büchereien u.a.
kaufen Sie preiswert
 — seit 1898 — bei

Möbel
 gute Qualitätsware, faszinierend, schlafzimmer, Büchereien u.a.
kaufen Sie preiswert
 — seit 1898 — bei

Möbel
 gute Qualitätsware, faszinierend, schlafzimmer, Büchereien u.a.
kaufen Sie preiswert
 — seit 1898 — bei

Möbel
 gute Qualitätsware, faszinierend, schlafzimmer, Büchereien u.a.
kaufen Sie preiswert
 — seit 1898 — bei

Möbel
 gute Qualitätsware, faszinierend, schlafzimmer, Büchereien u.a.
kaufen Sie preiswert
 — seit 1898 — bei

Möbel
 gute Qualitätsware, faszinierend, schlafzimmer, Büchereien u.a.
kaufen Sie preiswert
 — seit 1898 — bei

Georgenstraße 4
 Eingangsstr. neben Warenhaus Gebr. Barasch

Bianos
 neue von 750 Mk. an
E. Hahn
 Breiter Weg Nr. 119
 Eingang in der Braune-
 hindurchstraße parterre

Bianos
 neue von 750 Mk. an
E. Hahn
 Breiter Weg Nr. 119
 Eingang in der Braune-
 hindurchstraße parterre

Bianos
 neue von 750 Mk. an
E. Hahn
 Breiter Weg Nr. 119
 Eingang in der Braune-
 hindurchstraße parterre

Große Auswahl
 in neuestem

Christbaum-Schmuck
 Nichttropfende Baumferzen

Parfüms und Seifen
 nur erstklassiger Firmen

Rum Arrat
 Cognat und herzerzogene Ektöce

Fotoapparate
 in allen Preislagen von 1,- an

Foto-Bedarfsartikel
Paul Albrecht
 Drogen, Farben Chemikalien

Foto-Bedarfsartikel
Paul Albrecht
 Drogen, Farben Chemikalien

Foto-Bedarfsartikel
Paul Albrecht
 Drogen, Farben Chemikalien

Unterricht
 in Kurzschrift

Merkuria
 Bureau für kaufm. Privatunterricht

Der WURM
 kostet im STORCHNEST 20 Pfg.

Sprechapparate
Rähmaschinen
Wäschmaschinen
Wringmaschinen
Fahrräder

Sprechapparate
Rähmaschinen
Wäschmaschinen
Wringmaschinen
Fahrräder

Sprechapparate
Rähmaschinen
Wäschmaschinen
Wringmaschinen
Fahrräder

Sprechapparate
Rähmaschinen
Wäschmaschinen
Wringmaschinen
Fahrräder

Sprechapparate
Rähmaschinen
Wäschmaschinen
Wringmaschinen
Fahrräder

2000 Mark Belohnung
 Einzelheiten gratis gegen Rückporto von F. Erdmann & Co. Berlin, Kleinbeerenstr. 26

Billiger Dünger
 Straßenreinigung wird billig abgegeben.

Gallen
 entferne ich schon in 1-2 Tagen schmerzlos ohne Operation durch meine ärztl. u. wissenschaftlich empföhl. Heilmethode

Niemann
 Naturheil-Praxis für Herz-, Magen-, Leber-, Nieren- u. Darmkrankh.

Patent
 und Gebr.-Muster-Anmeld., korrekt, weitgehendsten Schutz.

Patent
 und Gebr.-Muster-Anmeld., korrekt, weitgehendsten Schutz.

Patent
 und Gebr.-Muster-Anmeld., korrekt, weitgehendsten Schutz.

Patent
 und Gebr.-Muster-Anmeld., korrekt, weitgehendsten Schutz.

Achtung!
 Gartenbesitzer und Blumenfreunde

Blumenschmidts Abreißkalender!
 Täglich Blatt für Garten- u. Blumenfreunde. — Preis nur 75 Pfennig.

Blumenschmidts Abreißkalender!
 Täglich Blatt für Garten- u. Blumenfreunde. — Preis nur 75 Pfennig.

Blumenschmidts Abreißkalender!
 Täglich Blatt für Garten- u. Blumenfreunde. — Preis nur 75 Pfennig.

Buchhandlung Volksstimme
 Magdeburg, Große Münzstraße 3.

Buchhandlung Volksstimme
 Magdeburg, Große Münzstraße 3.

Buchhandlung Volksstimme
 Magdeburg, Große Münzstraße 3.

Buchhandlung Volksstimme
 Magdeburg, Große Münzstraße 3.

Der Kenner
 wählt nur Sprechapparate und Schallplatten mit den Schutzmarken

Grammophon Franz Eichler
 denn sie sind die besten
 Feldenstr. 39

Weihnachtsmusik
 auf elektrisch aufgenommenen Schallplatten

Weihnachts-Chöre
 Weihnachts-Fantasia
 Weihnachts-lieder
 Orgel-Aufnahmen

F. Kroenings Söhne Breiter Weg 155

**Brennende
Kerzen...**

**brennende
Wünsche**

*Meine vorteilhaften
Weihnachts - Angebote
machen ihre Erfüllung leicht!*

BETTWASCHE

- Betttücher
Haustuch, Größe 150/225 cm 5.25
- Betttücher
Dowlas, vollweiß, Größe 155/225 cm 5.65
- Deckenbezüge m. 2 Kissenbe-
zügen, Linon, gute solide Qualität 9.75
- Garnierte Kissenbezüge
Größe 80/80 cm . . . 4.75 3.50 3.25 1.95

TISCHWASCHE

- Kaffeegedeck weiß, mit Hohl-
saum und Durchbruchmuster 8.50
- Mundtücher Reineinen,
Jacquard Größe 60/60 cm 1.20
- Tischtücher Reineinen,
Jacquard, passend, Größe 130/160 6.75
- Mitteldecken Größe 80/80 cm,
mit ind. farbigem Blumenmuster . . 1.60
- Mitteldecken Japancrepp, mit
apart. Druckmustern Größe 90/90 cm 3.80

DAMEN-WASCHE

- Schlafanzug
einfarbig, mit weißem Besatz 7.75
- Nachthemd Kimonoform,
einfarbig, mit weißem Besatz 3.95
- Nachthemd
mit reicher Spitzengarnitur 7.75
- Trägerhemd
mit Stickerei-Einsatz 2.45
- Garnitur Taghemd und Beinleid,
m. Klöppelspitze u. Stickerei-Einsatz,
im Geschenkkarton 6.75
- Taschentücher
mit Schweizer Stickerei, in Geschen-
aufmachung, 3 Stück im Karton . . . 1.00
- Schürze weiß, mit Stickerei und
Hohlsaumverzierung 1.45

HERREN-WASCHE

- Schlafanzug
uni Perkal 8.75
- Oberhemd weiß, m. eleg. Triko-
line-Einsatz und Umfallmanschetten 9.75
- Oberhemden ind. Perkal, apart
gemustert, m. Reserve-Manschetten 7.85
- Binder
in aparten Mustern 4.50 3.75 2.50 1.60
- Nachthemd guter Renforcé
eigene Anfertigung 6.75
- Einsatzhemden m. modernen
Einsätzen, Größe 50 4.50
- Taschentücher Linon,
mit bunten Kanten, Größe 40 cm . 0.30

- GESCHENK-** Abgepaßter Pullover
apartes Gewebe, mit Kunstseide,
2 Meter im Karton 4.00
- AUFMACHUNG** Abgepaßtes Kleid
Gingham, in modernen Streifen 4.25

Peter Georg Palis

Zur Eröffnung des Magdeburger Rundfunksenders

Probeweise im Betrieb

Am Sonnabend wird in der Stadthalle ein Konzert der Funkstunde Berlin abgehalten, das auf den Magdeburger, Berliner und Stettiner Sender übertragen wird, das auch über Königs- wusterhausen und einige andre deutsche Sender Verbreitung finden soll. Der vorläufige Betrieb des Magdeburger Senders ist nur ein Probetrieb. Es soll zwar so rasch als möglich regelmäßige Sendung erfolgen, doch kann über den Zeitpunkt noch nichts Bestimmtes gesagt werden, da das Ergebnis der Proben abgewartet werden muß.

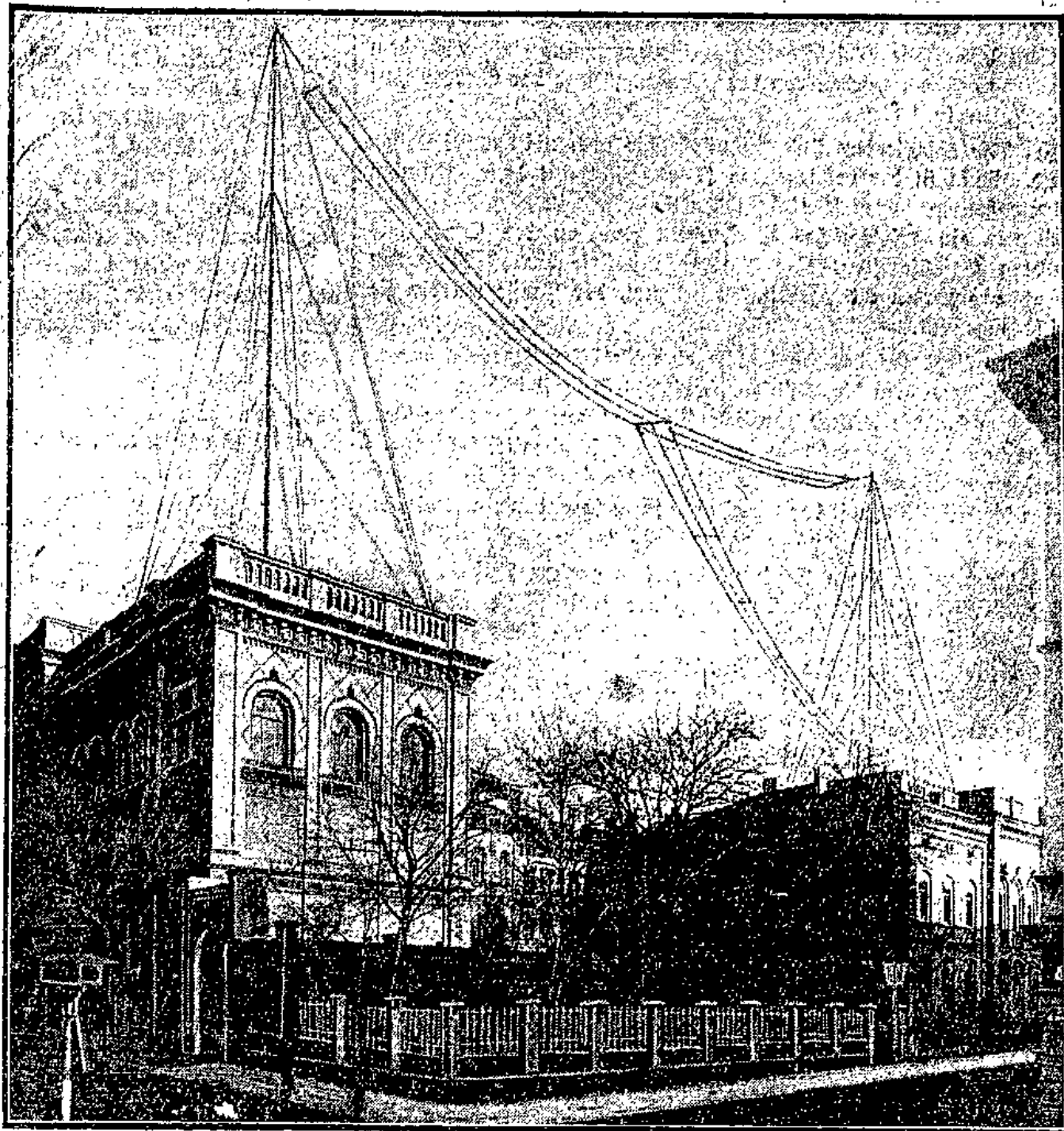
Die Eröffnung des Magdeburger Senders findet in der Radiowelt starke Beachtung. Die „Vossische Zeitung“ schreibt z. B. darüber: „Mit dem Arbeitsbeginn dieses Rundfunksenders fängt für Deutschland und auch für Europa eine neue und vielleicht entscheidende Epoche des Rundfunks an.“ Wir haben schon früher darauf hingewiesen, daß zum erstenmal in Magdeburg das Prinzip des Gleichwellensenders zur Anwendung gelangt. Drei Sender (Stettin, Berlin O, Magdeburg) arbeiten auf der gleichen Welle als Nebensender, als die Kinder des großen väterlichen Hauptsenders Berlin-Wilhelm. Während man dafür nach bisheriger Methode vier verschiedene Wellen gebrauchte, sind jetzt nur noch zwei nötig, eine für den Hauptsender und eine für alle drei Nebensender.

Das ist von großem Wert, als man vielleicht glauben will. Ein Sender ist ja nicht nur auf seiner Welle zu hören, sondern er überlagert, je nach der Stärke der Station, ein Wellenband. Dadurch ist die Anzahl der möglichen Sendestationen beschränkt. Eine wirkt störend auf die andre ein, wenn ihre Wellenbereiche einander zu nahe liegen. Jeder Rundfunkhörer kann davon ein Liedchen singen. Durch internationale Abkommen ist zwar jedem Sender seine Welle zugewiesen, aber die Senderzahl wächst und bringt das ganze Verteilungssystem ins Wanken, wenn irgendein neuer Sender mit großer Kraft alle benachbarten totschlägt. Auch politische Momente spielen manchmal eine Rolle bei solchen Senderförderungen. International war vereinbart worden, daß die Grenzsender möglichst schwach gehalten werden sollen, um das Nachbarland nicht zu stören. Polen kümmerte sich nicht darum und baute in Katowitz einen riesigen Sender, der ganz Oberschlesien beherrschte. Daraufhin verstärkte Deutschland seinen kleinen Sender in Gleiwitz derart, daß er nun seinerseits mit gewaltiger Energie alles verdrängt.

Der Gleichwellensender schaltet nun einen wesentlichen Teil dieser Schwierigkeiten zunächst einmal im innern Deutschland aus. Da alle diese Sender das gleiche Programm zur gleichen Zeit auf der gleichen Welle verbreiten, sind Störungen ausgeschlossen. Der Anfang ist gemacht worden bei der Berliner Sendergruppe. Im nächsten Jahre will die Reichspost andre Sendergruppen ebenso

umgestalten. Etwa 20 neue Gleichwellenstationen sollen in Deutschland entstehen.

Die Versuche am Magdeburger Sender hatten schon in den letzten Tagen begonnen. Die Rundfunkhörer haben sicher wahrgenommen, daß von Zeit zu Zeit ein lautes Zischen die Darbietungen zahlreicher Stationen überflühte. Viele werden sich ver-



Der Magdeburger Sender.

Die Antennenmasten sind über Dach 81 Meter hoch, über die Erde 51 Meter. Die Antenne ist 50 Meter lang bei einem Gesamtgewicht von 5 Zentner.

geblich bemüht haben; es zu beseitigen. Der Ortsender drängt sich eben überall dazwischen. Das sind die Nachteile des Ortsenders für die Leute, die ein Fernempfangsgerät ohne Einrichtung zum Ausschluß des Ortsenders haben, ohne den sogenannten Sperrkreis. Die meisten Apparate lassen sich durch einfachen Umbau ändern.

Der Vorteil des Ortsenders liegt auf der andern Seite aber darin, daß man ihn mit einfachstem Gerät empfangen kann, das natürlich auch billiger ist als ein Fernempfangsgerät. Der neue Sender wird den Winderbittelken, den weiten Kreisen der Arbeiter, Angestellten und Beamten, die Freunde des Rundfunks bringen. Sie können jetzt auch an den unterhaltenden und bildenden Veranstaltungen teilnehmen. Es wird deshalb auch ein starkes Anwachsen des Funkhörerkreises in Magdeburg und in der Umgegend erwartet. Möge recht bald aus dem Probetrieb ein ordentlicher und regelmäßiger werden.

Die Ausstellung.

Ein Rundgang durch die Magdeburger Funkschau, die gemessen an der großen Berliner Ausstellung eine kleine Veranstaltung ist, zeigt in unüberkennbarer Deutlichkeit, welche umfangreiche Entwicklung das Rundfunkwesen in den 5 Jahren seines Bestehens genommen hat. Es ist in dieser kurzen Zeit eine kaum zu übersehende, vielverzweigte Industrie für die feingliedrigen Apparate entstanden, die von großer volkswirtschaftlicher Bedeutung ist. Die Verschiedenheit der Konstruktion, die unterschiedliche Gestaltung der Formen zeugen für eine stetige, vorwärtsschreitende Entwicklung.

Auf keinem Gebiet der Technik ist wohl der Fortschritt augenfälliger als auf dem des Radios. Nirgends ist das, was heute noch als technische Höchstleistung gilt, morgen wieder überholt; aber in der Radiotechnik gab es bisher keinen Stillstand, dort kann morgen „veraltet“ sein, was heute hochmodern ist. Gemiß wird das Alte im gleichen Tempo nicht unbrauchbar, aber es weist noch Mängel auf, die es bei den neuesten Erzeugnissen des Rundfunkgerätemarktes nicht mehr gibt.

Für den Laien ist die Radiotechnik ein Buch mit sieben Siegeln, eine Erscheinung unferes technischen Zeitalters, die zu begreifen der Mensch sich kaum bemüht. Wohl wird das, was man vulgär Fachausdrücke nennen könnte, leicht geklärt. Schnell gingen die Begriffe Antenne, Sender, Empfänger, Spule, Röhre usw. in den Sprachschatz des täglichen Lebens ein. Für die allermeisten aber bedeuten sie nur Wörter, bei denen es am wirklichen Begriff fehlt. Was weiß selbst der, dem das glückliche Besitztum eines Empfangsgeräts zuteil wurde, von den Funktionen der Einzelteile? Er kann seinen Apparat bedienen (und das manchmal noch mangelhaft), wird aber über das Wesen von Radiowellens, Hoch- und Niederfrequenzströmen, über die Aufgaben von Akku und Anode kaum eine Auskunft geben können.

Und trotzdem hat sich die Wissenschaft vom Rundfunk bereits eine so beachtenswerte Popularität erungen, daß es starke und leistungsfähige Vorklubsvereine gibt, deren Leistungen nicht hoch genug veranschlagt werden können. Das wird auch auf der Magdeburger Funkausstellung deutlich, die eine nicht unmerkliche Vertiefung der Vorklubsvereine aufweist. Ja, man darf sogar sagen, daß die Vereine der Ausstellung das besondere Gepräge geben.

Besonders erfreulich für uns ist die

Sonderausstellung des Arbeiter-Radiobundes.

Im schönsten Saale der Stadthalle, im Blüthneraal, zeigt die Ortsgruppe Magdeburg die Vorklubsarbeiten ihrer Mitglieder. Zahlreich sind Empfangsgeräte aller Typen auf langen Tischreihen — übersichtlich und geschmackvoll geordnet — aufgestellt. Unter den Apparaten bemerkt man in großer Zahl recht komplizierte Schaltungen in sauberster Ausführung, deren Herstellung nicht geringes technisches Können voraussetzt. Auch Apparate eigener Schaltung sind vertreten, so u. a. ein Universal-Fernempfangsgerät für Wellen von 10 bis 2000 Meter unter Verwendung einer Schirmgitter- und einer Löwe-Dreifachröhre. Bei letzterer ist unferes Wissens zum erstenmal das Prinzip der Rückkopplung in einwandfreier Weise gelöst. Beliebte Typen sind Neutrobin-Liederlagerungsempfänger und andre hochwertige Spezialschaltungen. Selbstverständlich ist der Neuananschlußempfänger ebenfalls ein beliebtes Empfangsgerät. Es ist erfreulich, daß der Arbeiter sich auch mit diesem Problem befaßt, das immerhin mit verhältnismäßig großen Kosten verknüpft ist.

Erwähnt sei, daß die Niederfrequenzverstärkung auch der Hebertragung von Schallplatten dienbar gemacht wird. Neben dem Detektorapparat, der als einfaches Gerät nicht so zahlreich vertreten ist, werden auch Kurzwellenempfänger und einer der jetzt so überaus aktuellen Bildfunkempfänger, ein selbstgebaftes Gerät, gezeigt und auch praktisch vorgeführt. Neben den verschiedenartigen Typen von elektromagnetischen Lautsprechern sind auch solche elektrodynamischer Konstruktion zu sehen. Neuananschlußanoden, Akkumulatorenladegeräte, Spulenwickelmaschinen und selbsthergestellte Spulen in allen Stadien der Herstellung vervollständigen das Bild und geben Zeugnis von der systematischen Schulung der Mitglieder.

Die Sonderchau bringt ferner beachtenswerte Ausführungen von Apparaten und Einzelteilen, deren Herstellung trotz zum Teil geringer Mittel technisch einwandfrei durchgeführt worden ist, so daß der Bastler an der Freude selbstschöpferischer Arbeit erhebliche Geldmittel einsparen konnte.

Zusammenfassend kann gesagt werden, daß die Sonderchau des Arbeiter-Radiobundes einen recht interessanten Einblick in die Werkstatt der modernen Empfangstechnik vermittelt. Die geeigneten Arbeiten lassen manchen reifen Konstruktionsgedanken erkennen und den Willen zu rascherer Weiterarbeit.

Auch der

Funktechnische Verein Magdeburg,

die bürgerliche Vorklubsorganisation, ist mit einer umfangreichen Sonderchau vertreten. Er hat im Hofkammer der Stadthalle aufgebaut. Ueber seine Arbeit teilt er mit, daß er im letzten Jahr eine großzügige Versuchsanlage begonnen hat, bestehend aus einer Stromlieferungsanlage für Gleich- und Wechselstrom bis 700 Volt Spannung nebst zugehörigen Kontrollapparaten und Meßinstrumenten, einer mehrfachen Empfangsanlage, einer Verstärkeranlage, einem Lehergerät zum Morjen. Diesen Ge-

(Die Bilder dieser Seite wurden mit Erlaubnis der Funkstunde Berlin der Zeitschrift Funkstunde entnommen.)

Funkschau Magdeburg 1928

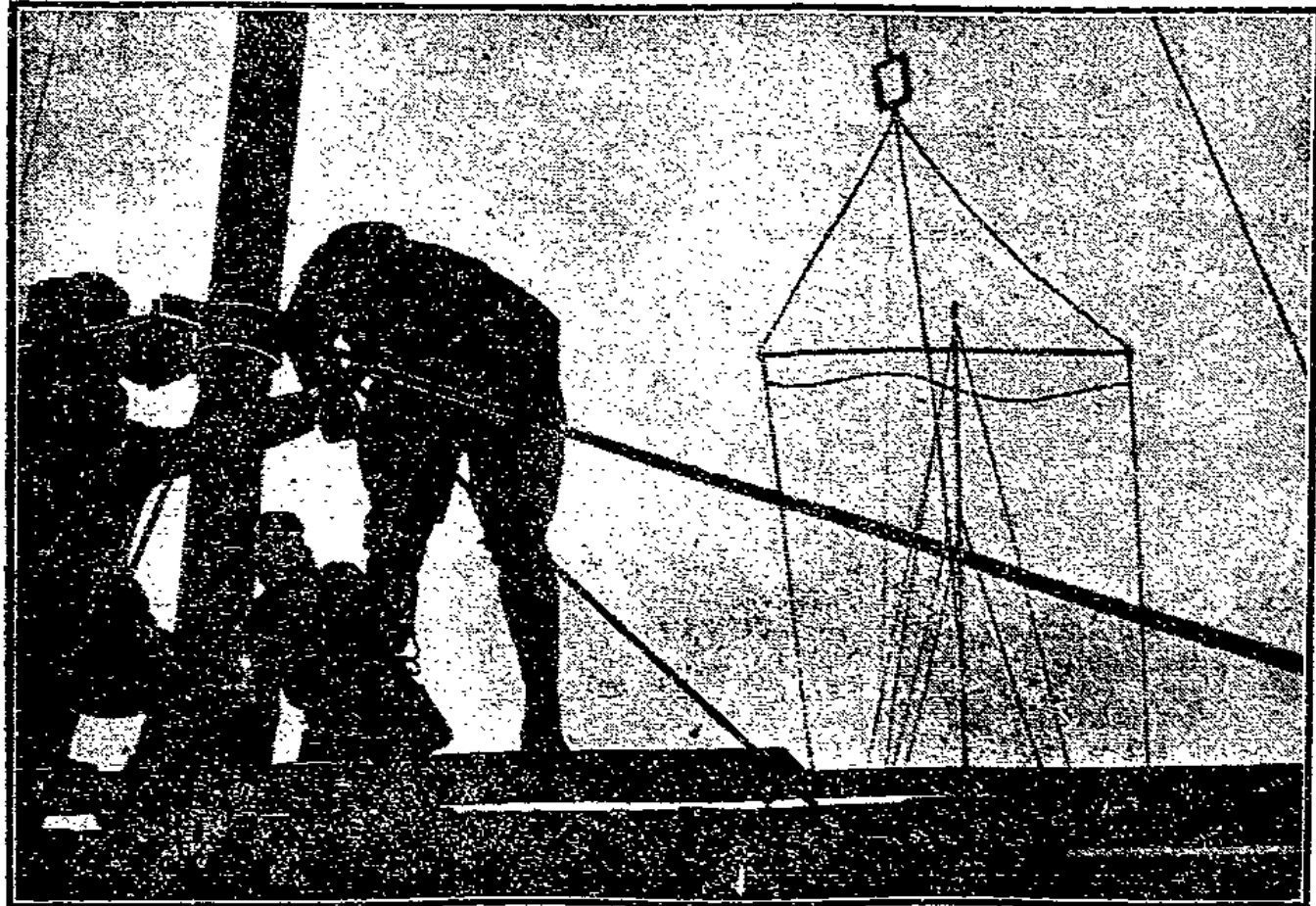
Eröffnung der Funkschau

Die Funkschau Magdeburg 1928 wurde am Sonnabend vormittag 11 Uhr in der Stadthalle durch Stadtrat Goldschmidt, den Deputierten des städtischen Ausstellungswesens, eröffnet. Er sprach in seiner Begrüßungsansprache allen Ausstellern und den beteiligten Behörden, vor allem der Post, Dank aus für ihre Mitwirkung. Durch die Zusammenarbeit aller Aussteller sei es gelungen, auf der Funkschau Magdeburg einen Ueberblick zu geben über den gegenwärtigen Stand der Rundfunktechnik. Mit den besten Wünschen für den Erfolg der Ausstellung erklärte er sie für eröffnet.

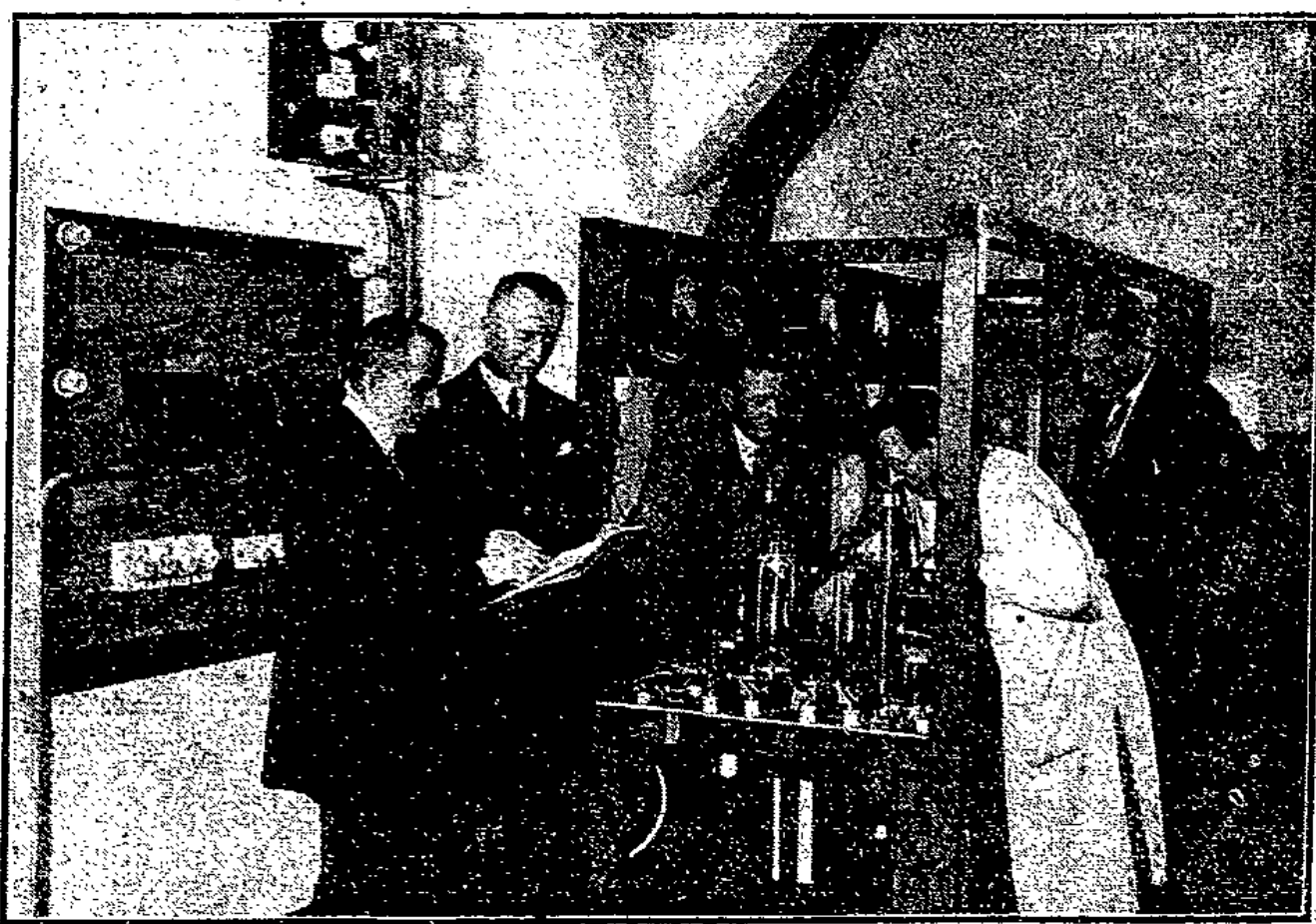
Dann nahm das Wort Postpräsident Fiedner. Er führte aus: Die Tatsache, daß sich auch die Reichspost unter den Ausstellern befindet, ist in erster Linie auf die Inbetriebnahme des neuen Magdeburger Senders zurückzuführen. Die Reichspost hat sich bemüht, Ausstellungsobjekte herbeizuschaffen,

die erschöpfende Auskunft geben über den Stand der Rundfunk-Sende- und Empfangstechnik. Aber die Post ist auch aus einem andern Grunde an der Ausstellung beteiligt. Sie ist ein selbständiger Bestandteil der deutschen Wirtschaft und muß darum auch ebenso wie jeder andre Teil für sich werden.

Der neue Magdeburger Sender hat die Veranlassung zu dieser Ausstellung gegeben. Möge er dazu beitragen, die Zahl der Rundfunkteilnehmer vor allem in Magdeburg und im Bezirk erheblich zu vermehren. Ohne eine erhöhte Teilnehmerzahl sei an eine Deckung der großen Kosten für den Sender nicht zu denken. So führte er zum Beispiel an, daß 10 Sendegeellschaften an 24 Sendern für 2 1/2 Millionen Teilnehmer die kulturellen und bildenden Darbietungen des Rundfunks vermitteln. Er schloß mit dem Wunsche, daß die Ausstellung einen vollen Erfolg haben möge, und daß der neue Sender in Magdeburg einen erfreulichen Zuwachs an Teilnehmern bringen möge. Ein Rundgang durch die Ausstellung schloß sich an.



Der Strömungskran während des Aufbaues.



Die Senderantenne wird montiert.

Sie hören nicht nur Magdeburg ...

Sie hören mehr



Der regulierbare
Detektor
mit 1000 und mehr
wiederauffindbaren
Empfindungsstellen

wenn Sie den bisher einzig dastehenden
Rotstern-Präzisions-Detektor
verwenden. Seine Empfindlichkeit,
Lautstärke und Betriebssicherheit
sind unübertroffen. Dieser Detektor be-
sitzt eine Mikrometer-Feinstellskala, die
Ihnen das lästige Suchen nach laut-
starken Stellen erspart.
Das Kristall ist gegen äußere Einflüsse
und Staub geschützt.

BLAUPUNKT Super-Kristall

Ein Kristall von höchster Empfind-
lichkeit auf allen Stellen. Außerordent-
lich lautstark. — Das Beste für Nah-
und Reflexempfang.

Nur echt in der plombierten Kugel.



JEDER GUTE RADIOHÄNDLER
LIEFERT IHNEN JETZT „BLAUPUNKT“-RADIO

Frohe
beschauliche Stunden

bereitet der Rundfunk für jung und
alt durch seine Vielseitigkeit. Zum
höchsten Genuß aber wird der
Empfang bei Benutzung des
„Blaupunkt-Kopfhörers“.



Der Blaupunkt-Kopfhörer

ist ein Hörer von wundervoller
Tonfülle und Klangreinheit. Er
ist für Detektor- und Röhren-
Fernempfang gleich gut geeignet.
Dieser Hörer ist so elegant und
leicht (er wiegt nur 118 Gramm),
daß er Ihnen auch bei längerem
Tragen nie lästig wird. Er ist
nicht der billigste, — aber er ist
anerkannt

Der beste Radio-Kopfhörer unserer Zeit!

JEDER GUTE RADIOHÄNDLER
LIEFERT IHNEN JETZT „BLAUPUNKT“-RADIO

Film
Das Theater der Internat. Großfilme

Sonntag Kassenöffnung 1/2 3 Uhr
Das sensationelle Doppelprogramm!

Versiegelte Lippen

Ein unübertrefflich schönes Filmwerk
nach Verteilung und Verinnerlichung
strebend.

Hauptrollen:
Fred L. Lorch — Mona Marlonsson
Hilde Maroff — Stina Borg

Ferner:
Der große Abenteuerfilm

Der Bandit

mit Rod la Rocque

Ein überaus spannender Film aus den
Bergen des Balkans.

UT Storchstraße **UT** Palast-Buckau

Heute bis Montag:

**Das Erwachen
des Weibes**
Ein Sitten- und Aufklärung-
film aus dem Leben.
Strotz Eltern mögen es ver-
säumen, ihre heranwachsenden
Töchter vor den Gefahren und
Verführungen zu warnen, die
ihrer harren Erbschaftslos
werden sie der harten Schule
des Lebens preisgegeben. Folgt
das arme Weib keinen er-
wachten Tritten wird es gar
Kultur dann wird die Unschul-
dige schuldig und verdacht, so
wie es dieses Himmels Kindert.
Hauptrollen:
Grete Mosheim
W. Zilzer — Hilde Maroff

**Die
Lindentwirtin
am Rhein**
Ein entscheidender Roman
Ein Liebesabenteuer vom Rhein
und seiner Mädchen
mit
Gefangs-Einlagen
gesungen vom
Arbeiter-Doppelquartett

Ferner in beiden Theatern:

Unter Mordanklage
Auf Indizien verurteilt — Unlösbarer Rätsel — Wer ist der
Täter? — Das ist der Inhalt des großen Kriminalfilms

Belphegor
Das Gespenst von Paris
Außerdem die bearbeitete
lustige Bühnenschau!

Wilhelms-Bart

Heute Sonntag im großen Saale ab 4 Uhr

Tanz

Doppelorchester 2493

Konzerthaus

Heute Sonntag ab 4 Uhr
in beiden Sälen 2694

Großer Gesellschaftsball

Im großen Saale
Doppel-Orchester
Im kleinen Saale: Original-Jazzband
(Bremer's bleibt Bremer's)

WALHALLA

LICHTSPIELE

Ganz ohne Frage.....
Sonntag
zu
EDDIE POLO
in
**Hände hoch,
hier Eddie Polo!**
Der Sensations-Großfilm
Ferner zeigen wir
**Der Roman einer
Unwissenden**
(Es war im Böhmer Wald)
mit Anny Ondra
Kassenöffnung 2.30 Uhr

DEULIG
PALAST
Die führende Filmbühne!
Das Theater für Sie!

Unsere **Samstag**-Woche
findet begeisterte Zustimmung
Wir zeigen vorzüglich anverkauft: **Hause,
Barra, ein deutsches Lustspiel.** Ein hoch
Anny Ondra (Magdeh. General-Anzeigen)
das süßeste Europa-Girl
Anny Ondra
in
Der erste Kuß
Ein Film im Tempo und Rhythmus
unserer Zeit.
Ferner:
Glück bei den Frauen
André Malton als Don Juan im Dausen-
Schwimmklub
Kulturschau • Deulig-Woche
Kassenöffnung: Sonntags 2.30 Uhr

KAMMER
Lichtspiele
Im schönsten Theater —
das schönste Programm!
Das herrlichste Liebespaar der Welt
Wilma Banky
Ronald Colman
in
Die Verschwörer
Ein Drama der Liebe in 10 Akten.
Regie: Fred Niblo,
der Meisterregisseur von „Ben Hur“.
Bibi darf sich austoben!
und
Oswald, das verrückte Karnickel!
2 neue tolle Großsten.
Kulturschau **Wochenchau**
Beginn Sonntags 3 Uhr.

Panorama
Lichtspiele
Das Theater der Sensationen!
Fred Thomson in
Der Held von Arizona
Ein Western-epischer Abenteuer.
Richard Talmadge in
Entlarvt
Sensation-Kriminalfilm.
Jugendliche haben Zutritt
Beginn Sonntags 3 Uhr

SONDER- VERANSTALTUNG AUF DER FUNKSCHAU MAGDEBURG

**„Blaupunkt“
Ballon-Wettrennen**

1. Preis: 1 Bezirksnetzstation „Blaupunkt Nr. II“ m. eingebautem Lautsprecher
2. Preis: 1 „Blaupunkt“-Einheitsanlage mit dem 3-Röhren-Empfänger „Blaupunkt VIII“ nebst Großflächen-Lautsprecher „Blaupunkt 492“.
3. Preis: 1 3-Röhren-Überlandempfänger „Blaupunkt VIII“ mit Röhren.
4. Preis: 1 Bezirks- und Überlandempfänger „Blaupunkt VII“ mit Röhren.
5. Preis: 1 Großflächen-Lautsprecher „Blaupunkt 492“.
- 6.-8. Preis: je 1 „Blaupunkt“-Bankset für ein 3-Röhren-Gerät.
9. Preis: 1 „Blaupunkt“-Kraftsystem für Großflächen-Lautsprecher.
10. Preis: 1 „Blaupunkt“-Doppel-Kopfhörer „Aristokrat“.

SIE DÜRFEN ZUM START DER
„BLAUPUNKT“ BALLONS
SONNTAG NACHM. 3 UHR NICHT FERNEN!

JEDER GUTE RADIOHÄNDLER
FÜHRT „BLAUPUNKT“ FABRIKATE

Der wahre Jacob
1800 Stück, 18 Stück, reich illustriert
40 Pfennig
Buchhandlung **Sollhoff**

**PARKRESTAURANT
VOGELGESANG**

Heute sowie jeden Sonntag
KAFFEE - KONZERT
mit künstlerischen Einlagen!
Eintritt frei
Die Räume sind gut geheizt
Angenehm Familienverkehr

Restaurant Gust. Dornemann
Agnetenstraße 1
ist renoviert.
Bitte um fleißigen Besuch!

Der Winter kam, viel zu früh...

Ein einem jener Frühlingserwachen, deren sanfte Rodungen allein den hartem Stängel enolter Ähren...

Die Winter hat mich nicht verlassen, und der Winter hat mich nicht verlassen, und der Winter hat mich nicht verlassen...

Der Winter hat mich nicht verlassen, und der Winter hat mich nicht verlassen, und der Winter hat mich nicht verlassen...

Die Winter hat mich nicht verlassen, und der Winter hat mich nicht verlassen, und der Winter hat mich nicht verlassen...

Die Winter hat mich nicht verlassen, und der Winter hat mich nicht verlassen, und der Winter hat mich nicht verlassen...

Die Winter hat mich nicht verlassen, und der Winter hat mich nicht verlassen, und der Winter hat mich nicht verlassen...

Warum haben die Menschen das Mitternachtsessen?

Die Mitternachtsessen, die Mitternachtsessen, die Mitternachtsessen, die Mitternachtsessen, die Mitternachtsessen...

Das Mitternachtsessen, das Mitternachtsessen, das Mitternachtsessen, das Mitternachtsessen, das Mitternachtsessen...

Das Mitternachtsessen, das Mitternachtsessen, das Mitternachtsessen, das Mitternachtsessen, das Mitternachtsessen...

Das Mitternachtsessen, das Mitternachtsessen, das Mitternachtsessen, das Mitternachtsessen, das Mitternachtsessen...

Das Mitternachtsessen, das Mitternachtsessen, das Mitternachtsessen, das Mitternachtsessen, das Mitternachtsessen...

Das Mitternachtsessen, das Mitternachtsessen, das Mitternachtsessen, das Mitternachtsessen, das Mitternachtsessen...

Am Reiche der Kamas

Das Reiche der Kamas, das Reiche der Kamas, das Reiche der Kamas, das Reiche der Kamas, das Reiche der Kamas...

Das Reiche der Kamas, das Reiche der Kamas, das Reiche der Kamas, das Reiche der Kamas, das Reiche der Kamas...

Das Reiche der Kamas, das Reiche der Kamas, das Reiche der Kamas, das Reiche der Kamas, das Reiche der Kamas...

Das Reiche der Kamas, das Reiche der Kamas, das Reiche der Kamas, das Reiche der Kamas, das Reiche der Kamas...

Das Reiche der Kamas, das Reiche der Kamas, das Reiche der Kamas, das Reiche der Kamas, das Reiche der Kamas...

Das Reiche der Kamas, das Reiche der Kamas, das Reiche der Kamas, das Reiche der Kamas, das Reiche der Kamas...

Von Sand und Leuten

Von Sand und Leuten, von Sand und Leuten, von Sand und Leuten, von Sand und Leuten, von Sand und Leuten...

Von Sand und Leuten, von Sand und Leuten, von Sand und Leuten, von Sand und Leuten, von Sand und Leuten...

Von Sand und Leuten, von Sand und Leuten, von Sand und Leuten, von Sand und Leuten, von Sand und Leuten...

Von Sand und Leuten, von Sand und Leuten, von Sand und Leuten, von Sand und Leuten, von Sand und Leuten...

Von Sand und Leuten, von Sand und Leuten, von Sand und Leuten, von Sand und Leuten, von Sand und Leuten...

Von Sand und Leuten, von Sand und Leuten, von Sand und Leuten, von Sand und Leuten, von Sand und Leuten...

Kunst und Siccarat

Kunst und Siccarat, Kunst und Siccarat, Kunst und Siccarat, Kunst und Siccarat, Kunst und Siccarat...

Kunst und Siccarat, Kunst und Siccarat, Kunst und Siccarat, Kunst und Siccarat, Kunst und Siccarat...

Kunst und Siccarat, Kunst und Siccarat, Kunst und Siccarat, Kunst und Siccarat, Kunst und Siccarat...

Kunst und Siccarat, Kunst und Siccarat, Kunst und Siccarat, Kunst und Siccarat, Kunst und Siccarat...

Kunst und Siccarat, Kunst und Siccarat, Kunst und Siccarat, Kunst und Siccarat, Kunst und Siccarat...

Kunst und Siccarat, Kunst und Siccarat, Kunst und Siccarat, Kunst und Siccarat, Kunst und Siccarat...

Aechte Riebels Spitzkugeln

In Qualität unerreicht!

Das köstliche
Schokoladengebäck

Lebkuchen Baumbehang

In allen Preislagen

Rein
Marzipan-Torten
Herzen - Früchte usw.

Konfitüren Schokoladen

In allen Preislagen:

Makronen
täglich frisch

Kaufen Sie rechtzeitig, Sie haben jetzt eine weit größere
Auswahl als kurz vor dem Fest

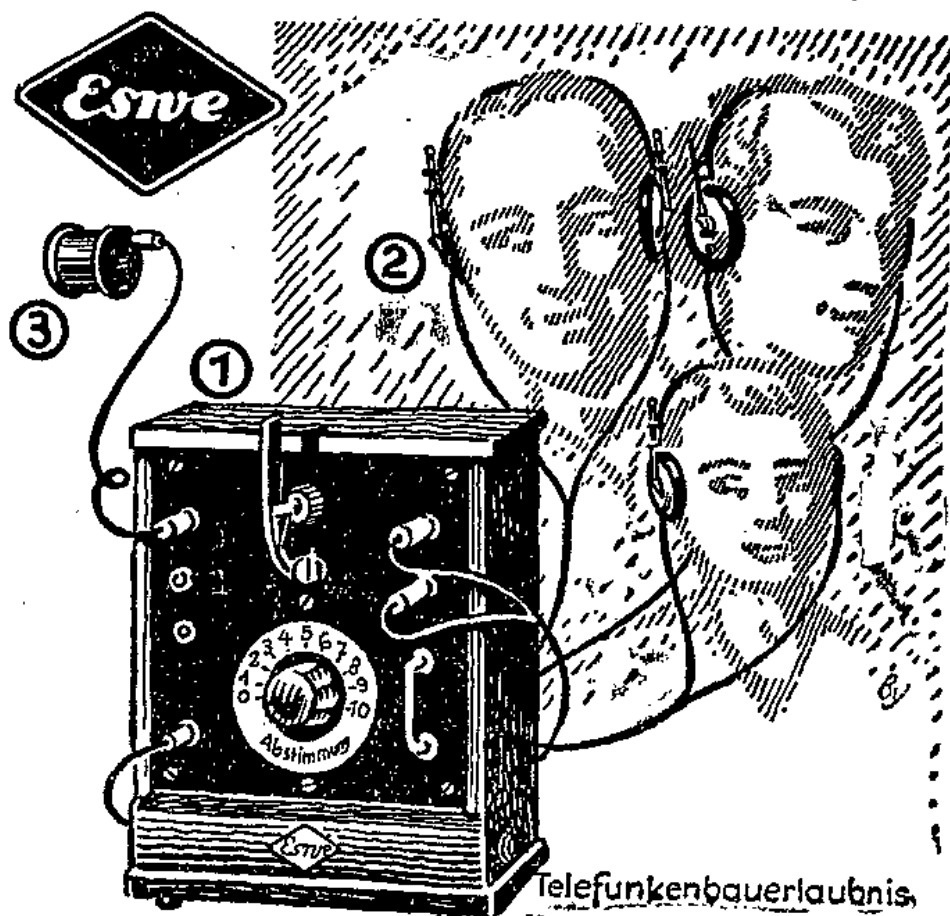
R. Riebel & Sohn

Lebkuchen-, Konfitüren- und Bonbon-Fabrik

Klein-Verkauf: Schwibbogen 7

Das schönste Weihnachtsgeschenk RUNDFUNK- EMPFANGSAPPARATE FÜR DEN NEUEN SENDER

KLANGREIN · LAUTSTARK · PREISWERT



- ① Detektorempfänger für Wellenlängen
von 180-1800m
② Kopfhörer
③ Lichtantenne

SACHSENWERK

NIEDER-
SEDLITZ
(S.A.)

In allen einschlägigen Geschäften erhältlich

Lehrkräfte für Frauen:

Polenwachungskörper

Wichtige Dienstreise,
Sitzung für die
Angelegenheiten der Frauen!

Reibergs Reinhardt
Hauptstr. 19 (Königsplatz)
Telefonnummer 1111

Leset die „Frauentwelt!“

Festgaben

ca. 7000 qm

4426

LINOLEUM und Stragula

Fußbodenbelag per qm von Mk. 2.25 an
do. Läufer per qm von Mk. 1.75 an
do. Teppiche von Mk. 10.00 an
Wachstuch, 100 breit . . per m von Mk. 1.60 an
Kokos- u. Boucléläufer per m von Mk. 2.40 an

Brücken, Vorlagen, Matten, neue Muster, billige Preise!

Gebr. Borchers
Breiterweg 201 (neben d. Hauptpost)
Lüneburgerstr. 42 (a. Kals.-Ötting)

gegründet 1908

Fernsprecher 4904

Zahlungserleichterungen / Rückstellung bis Weihnachten

GRUDEN KANONEN GIESAU

in allen Größen, bequemste
Ratenzahlung auf Patentgruden
mit ein u. zwei Kochstell.
auch mit Ausmauerung
Spiegelbrücke Nr. 10
Stephansbrücke Nr. 2

Wegen Umzugs
Schlafzimmer 290 Mk.
Helfer. Handeufstr. 10

Brachwolle Raute,
edler Ton, bundreiu u.
fehlter, tadelloß er-
halten, 22 Wfl. zu verf.
Umfangstr. 81, 1 r.

Möbel

erkannt nur beste
Fabrikate in großer
Auswahl

kaufen Sie
preiswert

seit 1908
Möbelhaus von
Wilhelm Bable

Magdeburg
Hauptwacheplatz 1, 1.
Telephon 3283.
Günstige Zahlungsbe-
dingungen!

Unsre gutgemeinte Verkaufs-Veranstaltung zu-
gunsten bedürftiger Konfirmanden lt. Inserat vom
25. v. M. ist behördlich nicht genehmigt worden.
Wir sehen uns daher genötigt, unser Vorhaben
in dieser Form zurückzuziehen und demnächst
auf eine andre Art zur Ausführung zu bringen.

Unser diesjähriger außerordentlich billiger Weihnachtsverkauf

beginnt am Sonnabend den 8. Dezember

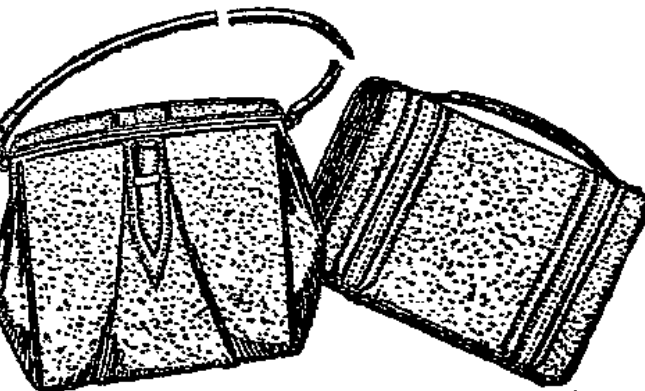
WINTER-MÄNTEL- SONDERANGEBOT

fabelhaft billig!

PAUL & CO.

Kom.-Ges.

Breiter Weg 15, Ecke Bärstraße



Feine Lederwaren

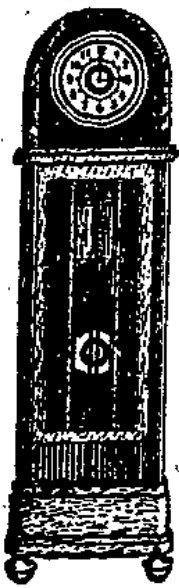
Neuheiten in Damentaschen
Geld-, Brief- u. Zigaretentaschen
Reise- und Stadtkoffer
in Rindleder, Vulkanfibre und Hartplatte

Louis Behme
Breitweg 16
Ecke Bärstr.

Magdeburg

Fernspr. 7150

Warum Grasmann-Standuhren als Weihnachtsgeschenk auf Miete?



Weil in Qualität konkurrenzlos langjährige Garantie
Weil kundente, der Zeit entsprech. Zahlungsbedingungen in Krankheitsfällen u. bei Erwerbslosigkeit größtes Entgegenkommen
Weil fachmännische Bedienung Uhrmacher
Weil kein Aufschlag keine Zinsenberechnung
Darum mieten Sie mit Eigentumserwerb bei

Hans Grasmann & Co.
Uhrmacher

Gr. Münzstr. 1a, 1. Stock, kein Laden
Langjährige Spezialisten.

Verlangen Sie Vertreterbesuch. Fernruf 4326.
Niederlassungen:
Magdeburg, Leipzig, Hannover, Bremen.

Zum Fest

ein gemütliches Heim



Durch **Methner-Gardinen**

Künstler-Gardinen bewährte Qualitäten	28.00	15.00	9.75	7.00	3.50
Halbstores englisch Tüll, Etamin und Handarbeit	30.00	19.50	11.50	6.50	2.75
Madras-Gardinen aus eigenen Webereien	18.50	12.00	9.50	7.00	4.90
Bettdecken ein- und zweifellig, Tüll und Etamin mit Handfließ	55.00	28.50	16.00	9.75	3.90
Diwandecken Gobelin- und Persermuster	42.00	30.00	22.50	14.50	6.75
Tischdecken Gobelin, Phantasie und Leinen	30.00	23.00	12.50	8.50	4.75

Magdeburg, Jetzt Breiter Weg 13

Vertrieb von Erzeugnissen sächsischer Gardinen-Fabriken Georg Methner & Co.

Stimmung und Heiterkeit in Ihrem Heim

durch

Odeon Electric

Größte Auswahl in Musik-Apparaten und Platten

Zahlungs-erleichterung



Steter Eingang von Neuheiten
Gesang: Rich. Tauber etc.
Tanz: Dajos Béla etc.

Eppens & Co.
Alte Ulrichstr. Nr. 1.

Ein schönes

Weihnachts-Geschenk

biere ich Ihnen durch mein wirklich vorteilhaftes Angebot

Veloutine

Wolle mit Seide
schöne Qualität
ca. 100 cm breit

7⁸⁵ 6⁹⁰ 5⁹⁰

Die Vorteile dieses außergewöhnlich günstigen Einkaufs lasse ich meiner Kundschaft zugute kommen

Franz Vorreyer

jetzt: Breiter Weg 189/190

Reichsbanner Schwarz-Rot-Gold Sudenburg!
Für die Ehre und Gratulationen anlässlich meines 80. Geburtstags sage ich hiermit allen meinen
besten Dank.
Karl Müller.

Brautfränze grün, Silber, gold
Kinder-Kopfstücke - Anteeblumen
Weihnachtsdekoration Tannenzweige etc.
Karl Siebert, Karllstr. 4,
Ecke Brandenburger Str. (b. Feuerw.-Depot)

Trauringe
Die enorm große Auswahl am Platze!
in 900 750 585 333 gest.
verkauft nach Gewicht
zu billigsten Preisen
Zur Trauring-Quelle
Hermann Cohn Juwelier
Jakobstrasse 50

Kränze und Palmenwedel
liefert preiswert und gut
Robert Hochbaums Blumen-Handlung
Schönebeck Salzer Straße 7 Schönebeck
Blumenspenden - Vermittlung nach allen Orten

Nach mehrjähriger Tätigkeit am städtischen Krankenhaus in Hannover und am städt. Wohnninnenheim in Hannover habe ich mich in
Burg
niedergelassen.
Hilda Bernhardt,
Aerztin, Breiter Weg 20,
Sprechstunden 10 bis 12, 4 bis 6
Röntgenanrichtung.
Elektro-physikalische Behandlungen
(Diathermie, Höhensonne usw.)

BLEBRONE
Dr. Bleil's Bronchial-Tabletten
Gegen Husten, Keuchhusten, Verschleimung
Auch in hartnäckigen Fällen!
IN ALLEN APOTHEKEN!

Habe meine Tätigkeit wieder aufgenommen!
Dr. G. Groß, Arzt
Röntgen-Institut für innere Krankheiten.
Elektro-physikalische Heilanstalt
Magdeburg Kantstraße 12
(am Bahnhof)

Verlobungsringe

kauft man direkt aus erster Hand

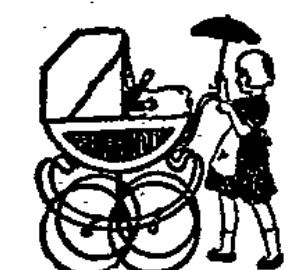
Goldschmiedebrücke 7 u. 8, neben der Kirche

Trauring-Sasse

Eigene Fabrikation.
Größte Ausstellung am Platze - 4 große Schaufenster

Eine gute Tafel Mokka-Sahne-Schokolade preiswert hergestellt aus garantiert reinem
Wiwa-Mokka-Kaffee nur 50!
Erhältlich in den **Wiwa-Filialen**
Willy Walter, Magdeburg

Riesen-Auswahl



Tuppenwagen

Überzeugen Sie sich von den **billigen Preisen und der erstklassigen Ausführung!**
Kinder-Stühle, -Tische u. -Sessel
Schutzgitter - Bubiräder
Roller - Selbstfahrer

Beyers Kinderwagen-Haus
nur Alter Markt 13.
Hauptverkaufsstelle der Firma Naether.

Nach mehrjähriger praktischer Tätigkeit habe ich mich
Otto von Guericke-Str. 110 II
Ecke Gr. Schulstraße
niedergelassen.
Wolf prakt. Arzt u. Geburtshelfer
(Homöopathischer Arzt)
Sprechstunden: 11-1, vorm. 6-8 Nachm.

Habe meine Praxis wieder aufgenommen
Dr. med. Rieche
Breiter Weg 25

Am 6. Dezember verschied nach langem, schwerem Leiden mein lieber Mann, unser guter Vater, Schwieger- und Großvater, der Juwelier
Simon Hohenstein
im Alter von 52 Jahren.
In tiefem Schmerz
Anna Hohenstein
geb. Jordan nebst Kindern.
Die Trauerfeier zur Einäscherung findet am Montag den 10. Dezember, 4.30 Uhr, in der Kapelle des Westfriedhofs statt.

Zwangsversteigerung.

Stensitag den 11. Dezember 1922, um 10 Uhr, versteigerte ich im Aufgebote:

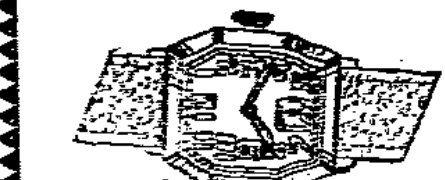
4 Stühle, 2 Arabenzen 15 Stühle, 2 Bücherregale, 6 Herren-
schränke, 2 Ausziehtische, 2 Estanten, 2 Ober-Schubfächer, 1 Schaf-
eloge, 1 Sechseck, 1 Tisch, 3 Sofas, 1 Sessel, 1 Vorhangstuhl,
1 Blumenständer, 2 große Leinwandmalerei, 3 kleine Leinwandmalerei,
2 eiserne Kronen, 1 Sturmgardie, 1 Nähmaschine, 1 Nähstuhl, 2 Kleiderständer,
2 alte Bettstellen, 1 Regulator, 1 Mahagoni-Damenstisch (antik), ferner:
1 Paar Fahrrad, 1 Gas-Zyandrader, 3 Fahrräder, 4 neue
Fahrräder, 1 Sonnenregenschirm, 1 Hermauhorn, 1 Schneidemaschine,
4 Segelboote, 1 Angler 177 Herzen-Summumittel, 2 Damen-Summumittel,
1 Paar Tischspiel, 19 Paar Herrenschuhe, 4 Paar Herren-
westen, 2 Paar Damenhüte, 4 Handschuhe, 5 Hemden, 1 Kaffee-
bede und verschiedene andere Sachen
Speziell verbleibend gegen sofortige Barzahlung.
Die Versteigerung findet voranzufällig statt.

Döck
Obergerichtsvollzieher.

H. Severin
Magdeburg
Königshofstraße 1-2



Standuhren
in bekannt guter Ausführung
Taschen- und Armbanduhr
mit soliden, langjährig erprobten Werken



nur gut!!
und preiswert
im
Uhren-Spezialgeschäft
GROSSE AUSWAHL
F. O. Gasser
Breiter Weg 21/22
Gegründet 1832
Bekanntes Leistungsfähigkeit

Im Trauerfall
rufen Sie bitte
7838
an, und wir senden Ihnen
bereitwillig eine Auswahl.
Trauerhüte
Beaus & Söhne
Magdeburg, Alter Weg 13/14

Weihnachts-Angebot
zu herabgesetz. Preisen
in Geigen, Gitarren,
Lauten, Mandolinen,
Saiten, Trommeln,
Formelnis, Sazigen
Reisner
Stephansbrücke 12.

Nach langem Leiden verschied mein lieber Mitarbeiter, Herr
Friedrich Reichert
Ueber drei Jahrzehnte ist der Heimgegangene bei mir tätig gewesen. Ich gedenke in Dankbarkeit dieses treuen Mannes, der in seinem unermüdeten Fleiße, seinem rechtschaffenen Wesen und seiner Treue zur Firma vorbildlich war.
Ich werde sein Andenken auch über das Grab hinaus stets in Ehren halten.
Magdeburg, den 7. Dezember 1928.
Friedrich Klüssendorf
Holzbearbeitungsfabrik, Magdeburg.

Dankfagung.
Für die vielen Beweise herzlicher Teilnahme und die reichen Kranzbesuche beim Begräbnis unsern lieben Vaters, sowie den Kollegen aus Kapellmeister- und vom Metallarbeiterverband, der Sozialdemokratischen Partei dem Herrn Gossner, dem Kleingartenverein und den Bewohnern des Hauses Kerkhofstraße 23 unsern herzlichsten Dank.
Besonderen Dank Herrn Pastor Düwe für die tropf-
reigen Worte in der Kapelle und am Grabe
Marie Bethge
geb. Dörzig nebst Tochter.

Alkohol und ging am Abend zu dem Landwirt Benede und hielt um Arbeit an. Er wurde abgewiesen. Darüber wurde Menthe wütend und in der Nacht bzw. am frühen Morgen entzündete er den Brand.

Der Brand in Falkenberg, dem das Wohnhaus des Besitzers des Ritterguts zum Opfer fiel, ist, wie festgestellt werden konnte, nicht durch Kurzschluss entstanden. Nach dem Brande hat das elektrische Licht funktioniert. Wahrscheinlich liegt also auch hier Brandstiftung vor.

Stendal

Die Reichsbahn hat jetzt auf ihrem Bahnhof eine Wartehalle errichten lassen, die allerdings nur als Notbau angesehen werden kann. Jedenfalls bietet sie den Reisenden bei ungünstiger Witterung einigen Schutz. Die Wartehalle soll später noch verbessert werden.

Bismarck

Zuchtviehversteigerung. Die Viehverkaufsbereinigung hielt in der Viehverkaufshalle ihre 180. Zuchtviehversteigerung ab. Es waren 283 Tiere durchweg guter Qualität angetrieben. Das Geschäft begann anfangs schleppend, wurde dann aber etwas lebhafter. Zum größten Teile gingen die Tiere in den Besitz von Privatleuten über, da die Händler nicht zahlreich erschienen waren. 115 tragende und frischmilchende Kühe waren in den Verkaufsstellen getrieben und erzielten Preise zwischen 350 und 750 Mark, 16 Perdbuchkühe solche zwischen 540 und 810 Mark. Färsen mit Abstammungsnachweis waren 14 angetrieben; die Preise lagen zwischen 450 und 580 Mark. Tragende Färsen ohne Abstammung wurden 100 veräußert; Preise zwischen 400 und 700 Mark. Bullen mit Abstammung standen 9 zum Verkauf; Preise zwischen 630 und 830 Mark. Bullen ohne Abstammung erzielten Preise zwischen 410 und 450 Mark. Kinder waren 9 angetrieben und wurden mit 180 und 300 Mark verkauft. Befriedigt zogen Käufer und auch Verkäufer nach Hause. Nächste Versteigerung am Freitag den 11. Januar.

Gardelegen

Brückeneinsturz. Beim Heberfahren der Mildebrücke an der Buchmühle brach ein Motorpflug der Firma Behren ein. Die Eisenstränge wurden umgebogen, so daß der Pflug mit den Hinterrädern in die Milde sank. Der Führer kam nicht zu Schaden.

Großer Felddiebstahl. Auf einem Rübenplan der Henselbber Güterverwaltung wurde von mehreren Gespannen, die aus Gardelegen und Kloster-Neundorf stammen, Rübenkraut gestohlen. Öffentlich gelingt es, die Täter zu fassen.

Gieseler

Einbruch aus Hunger. In der Nacht zum Donnerstag wurde bei dem Landwirt Thiele eingebrochen. Mit einer Brechstange wurde die Kellertür geöffnet, ohne daß die über dem Keller wohnende Tagelöhnerfamilie etwas merkte. Der Täter muß sehr hungrig gewesen sein, denn er stahl nur acht Büchsen Würst. Man ist seiner bereits habhaft geworden.

Salzwedel

Die Reichsbannerversammlung am Donnerstag in der „Union“ hätte besser besucht sein können. Den Bericht von der Jugendkonferenz gab Kamerad Schulz. Eine rege Aussprache knüpfte sich daran. Ueber den Delegiertentag in Magdeburg berichtete gleichfalls Kamerad Schulz. Kamerad Schütt gab den Plan des Vorstandes bekannt, auch in unserm Kreis Ortsgruppen zu bilden. Nege Mitarbeit wurde versprochen. Zur Erziehung der Kameraden zu wahren Staatsbürgern sollen Bildungskurse veranstaltet werden. Zu deren Vorbereitung wurde ein Ausschuß gewählt. Die Gründungsfest des Reichsbanners ist am 19. Januar.

Zusammenstoß. An der Kreuzung am Gericht fuhr ein Auto aufeinander, von denen eins stark reparaturbedürftig geworden ist. Beide Fahrer wollten keine Schuld an dem Zusammenstoß haben, doch können sie von Glück sagen, so glimpflich davongelommen zu sein. — An der Ede Reiche- und Steintorstraße fuhr ein Auto einen Radfahrer an, dessen Rad gebrauchsunfähig wurde. Eine sich schnell anammelnde Menschenmenge nahm für den einen oder den andern Fahrer Partei, so daß nicht einwandfrei festgestellt werden konnte, wen die Schuld trifft.

Eingebrochen wurde in der Nacht zum Freitag in der Diebmanschen Gastwirtschaft vor dem Wischower Tor. Es sollen zwei Täter in Frage kommen, die den Fensterrahmen angebohrt und so

den Sperrhaken gehoben haben. Aus dem unverschlossenen Schranke des Saalbauers stahlen sie einen größeren Posten Zigarren und Zigaretten. Die Tat muß nach 1 Uhr geschehen sein. Für die Ergreifung der Täter ist eine Belohnung ausgesetzt worden.

Steinwürfe gegen ein Auto. Auf der Fahrt nach Mahlsdorf wurde ein hiesiges Geschäftsauto mit Steinen beworfen, wodurch die Windschutzscheibe zertrümmert wurde. Glücklicherweise wurde der Fahrer nicht getroffen. Als Täter kommen vier Radfahrer in Frage, die festgestellt worden sind.

Stadtkreis Stendal

Aus der Kaufe gehoben. Endlich kann die Tangermünder-Lor-Brücke für den Verkehr freigegeben werden. Nur kleinere unwesentliche Arbeiten sind noch zu erledigen. So wird man von heute Sonnabend an wieder auch Autos über die Brücke am Tangermünder Tore vorbeifahren sehen.

Mitfahrtsloser Autofahrer. Auf der Landstraße zwischen Stendal und Vorstel ereignete sich am Donnerstagabend ein Verkehrsunfall dadurch, daß ein Autoführer die großen Scheinwerfer nicht ausschaltete. Ein entgegenkommender Motorradfahrer konnte, von dem Lichtkegel geblendet, nicht sehen, daß vor ihm noch ein Mann mit einem mit Holz bespachten Wagen fuhr. Im letzten Moment hielt er ab, konnte aber damit den Zusammenstoß nicht mehr verhindern. Der Motorradfahrer stürzte und verletzte sich. Der Mann mit dem Handwagen wurde zu Boden geschleudert und überfahren, doch waren auch seine Verletzungen nicht erster Natur. Der Unfall ist nur durch das vorschriftswidrige Verhalten des Autolenkers geschehen. Von diesem fehlt aber jede Spur.

Die Frauenversammlung der Sozialdemokratischen Partei am Donnerstag im Saale des Gewerkschaftshauses war außerordentlich stark besucht. Die Werbewoche, in der unsere Genossinnen ebenfalls rührig tätig waren, hat der Frauengruppe erfreuliche Erfolge gebracht. Nach Eröffnungsworten der Vorsitzenden, Genossin Bräutigam, referierte Reichstagsabgeordnete Genossin Arning (Magdeburg) über Zweck und Ziele der Arbeiterwohlfahrt. Genossin Stehning (Magdeburg) ermahnte die Hausfrauen, nur bei den Geschäftleuten ihren Bedarf einzukaufen, die in der „Volksküche“ inserieren. Genossin Muhl gab bekannt, daß die Weihnachtsfeier der Arbeiterwohlfahrt am Sonntag den 22. Dezember um 20 Uhr in Klinaus Kesseln stattfinden wird. Zum Schluß der Versammlung verwies Genossin Bräutigam noch auf die Weihnachtsfeier der Sozialistischen Arbeiterjugend am Freitag den 21. Dezember um 20 Uhr in der Turnhalle der Knabenmittelschule (Wolffstraße).

Altmarkisches Landestheater. Bei der morgigen sonntäglichen Wiederholung der Detektivkomödie „Der Heger“ liegen wiederum die Formulare der Preisaufgabe vor, die nach dem zweiten Akt von den Willkürern eingesammelt werden. Die Formulare liegen dem Programm bei. Um 7 1/2 Uhr am Montag wird die geschlossene Vorstellung für den Metallarbeiterverband und zugleich letzte Aufführung „Far und Jimmermann“ von Vorjahr gegeben, am Dienstag „Der Heger“ und am Mittwoch und Donnerstag „Boccaccio“ wiederholt. In Vorbereitung sind die beiden italienischen Opern „Madame Butterfly“ von Giacomo Puccini und „La Traviata“ von G. Verdi.

Aus den Gerichtsfällen

Der Stahlhelmsbeamte als Betrüger

Der im Dienste des Stendaler Magistrats stehende Obersekretär Korbner hatte sich vor dem Stendaler Schöffengericht wegen fortgesetzten Betrugs und wegen Amtsunterschlagung zu verantworten. Korbner war Stahlhelmer und machte aus seiner unfeindlichen Gesinnung gegen die Republik und führende Republikaner keinen Hehl. Es soll auch Schwerkraft haben, ihn aus den städtischen Diensten zu entfernen. Die ihn persönlich kannten, haben ihn oft in befreundetem Zustand gesehen. Auch war er schon einmal in der Trinkerheilanstalt Wilhelmshof bei Lichtspringe. Schon einmal wurde der Prozeß vertagt, um Vernehmlichkeitsbefragungen in Lichtspringe Gelegenheit zu geben, des Angeklagten Geisteszustand zu beobachten. Anscheinend hat man ihn aber den Schutz des Paragraphen 51 nicht zugesprochen. R., der das Wirtschaftsamt zu betreiben

hatte, das sich im Verwaltungsgebäude Brüderstraße 16 befindet, hat Gelder unterschlagen, um, um zu diesen zu kommen, betrog er die, welche ihn auffuchen mußten. Das Gericht verurteilte den Angeklagten wegen fortgesetzten Betrugs zu 6 Monaten Gefängnis und wegen Amtsunterschlagung zu weiteren 7 Monaten, insgesamt zu zwölf Monaten Gefängnis.

Behördliche Mitteilungen

Alten. Das Mittelstulgebild für den Monat Dezember ist bis zum 15. d. M. an unsere Kämmereiabteilung zu zahlen.

Barby. Steuerzahlung. In Zahlung der fälligen Grundvermögens- und Hauszinssteuern bis zum 15. d. M. wird erinnert. Bei späterer Zahlung werden die gesetzlichen Verzugszinsen berechnet.

Bismarck. Sprechstunden der Landesheilanstalt. Für Kranke hält die Landesheilanstalt Lichtspringe von jetzt an regelmäßig einmal im Monat in der Kleinbinderstraße in der Zeit von 11.30 bis 13 Uhr Beratungskunden ab. Die nächste am Dienstag den 11. Dezember.

Groß-Ottersleben. Die Gemeindevertreterversammlung findet am Mittwoch den 12. Dezember, 19.30 Uhr, im Sitzungszimmer, Magdeburger Straße 30, statt. Tagesordnung: Geschäftliche Mitteilungen; Erlass einer Wohnungszinssteuerordnung mit rückwirkender Kraft vom 1. April 1924; Antrag des Hausbesitzervereins auf Schaffung von Notwohnungen.

Loburg. Das Verzeichnis der beitragspflichtigen Pferde, Esel, Maultiere und Maultiere, Maultiere und Schafzucht nach der Viehzählung vom 1. Dezember liegt vom 8. bis 22. Dezember im Magistratsbüro zur öffentlichen Einsicht der Beteiligten aus. — Abgabedatum ist am Montag den 10. und Dienstag den 11. Dezember, von 18 bis 19 Uhr, zu bezahlen. Nachträge müssen am Mittwoch den 12. Dezember bezahlet werden.

Reh- und Brennholzverkauf im Stiftungszentrum Lindau (Hörslererei Lindau und Sorge) am Donnerstag den 13. Dezember, 9 Uhr, im Schiedlerischen Gasthof in Lindau.

Salzwedel. Verkaufsfrei Sonntage. Am 9., 16. und 23. d. M. sind sämtliche Geschäfte geschlossen.

Die Erhebung der Grundvermögenssteuer erfolgt in der Zeit vom 10. bis 17. Dezember. Gleichzeitig wird die dritte Vorauszahlung für die Gewerbesteuer eingezogen.

Ummendorf. Gemeindevertreterversammlung am Sonnabend den 8. Dezember, 20 Uhr, beim Gastwirt Engelle.

Marktberichte

Viehzüchterische Veranstaltungen in Stendal.

Stendal hatte am Donnerstag in der Ausstellungshalle am Ostbahnhof zwei große Zuchtviehversteigerungen. Einer Zuchtschweine-Versteigerung folgte eine Versteigerung des schwarzbunten Fleckviehs. Um 9 Uhr begann man mit der Schweine-Versteigerung, die einen guten Auftrieb hatte und über gutes Material aus. Der Verkauf war ebenfalls recht gut. Der Verband der Schweinezüchter in der Provinz Sachsen konnte mit dem Ergebnis zufrieden sein. In der Abteilung „Deutsche weiße Landerschweine“ bewegten sich die Preise für gefärbte Eber zwischen 150 und 230 Mark, für Färberechtigte Eber zwischen 140 und 310 Mark. In der Abteilung „Deutsche weiße Edelschweine“ erreichten gefärbte Eber Preise zwischen 170 und 240 Mark, Färberechtigte Eber solche zwischen 120 und 250 Mark. Gebildete Sauen kosteten 200 Mark, tragende Sauen 230 Mark und ungedeckte Sauen 120 bis 200 Mark.

Im Anschluß daran fand die 182. Zuchtviehversteigerung des Verbandes für die Zucht des schwarzbunten Fleckviehs in der Provinz Sachsen statt. Sie zeichnete sich neben dem starken Auftrieb besonders durch gutes männliches Zuchtmaterial aus. Käufer hatten sich in sehr großer Zahl eingefunden. Drei Bullen wurden mit einer Angebotsbreite und vier weitere Bullen mit Einkaufspreis des Verbandes angeeignet. Ganz natürlich richteten sich die Preise in die Höhe. Das tierische Tier wechselte mit 4500 Mark seinen Besitzer. Ein weiteres Tier erreichte noch den Preis von 3400 Mark; das sind namhafte Erfolge, auf die der Verband stolz sein kann. Von den 84 Bullen, die in den Verkaufsstellen getrieben waren, gingen 31 Tiere mit einem Preise weg, der sich über 1000 Mark bewegte. Nur ein Tier blieb unverkauft. Bei den weiblichen Tieren wurden Preise erzielt zwischen 430 und 700 Mark für tragende Perdbuchkühe. Tragende Perdbuchkühe wechselten mit 510 bis 650 Mark ihren Besitzer.

Die nächsten Versteigerungen finden am 10. Januar 1929 in Magdeburg und am 5. Februar in Stendal statt.

Beiestkasten

Beiestkastler Salzwedel. Ja. Schiden Sie uns für die Notizen darüber. Die Leser werden sie unter den „Behördlichen Mitteilungen“ finden.

Raucherzähne

Die Spezialkonstruktion der Chlorodont-Zahnbürste ermöglicht das Reinigen und Weißputzen der Zähne auch an den Seitenflächen. Nur echt in blau-weiß-grüner Originalpackung in allen Chlorodont-Verkaufsstellen.

Advertisement for Steigerwald & Kaiser featuring fabric and silk products. The ad is divided into several sections: 'Stoffe' (Fabrics) with a list of items like 'Crêpe Caid', 'Kammgarnbindungen', 'Travers', etc.; 'Seide' (Silk) with items like 'Lindener Samt', 'Crêpe de Chine', 'Veloutine', etc.; and a central graphic with the text 'Schenken Stoffe' and 'Schenken Seide'. At the bottom, it says 'Das Haus der guten Qualitäten' and 'Steigerwald & Kaiser'.

Chaiselonguedecken	Phantasiegewebe	Mk. 1350	1050	890	675
Chaiselonguedecken	Gobelingewebe	Mk. 2200	1950	1650	1375
Chaiselonguedecken	einfarbig Mohär und Fell imitiert	Mk. 5200	4750	3600	2800
Chaiselonguedecken	Mokette	Mk. 5200	4400	4000	3800
Wandbehänge	Gobelingewebe	Mk. 900	750	525	380
Sofadecken	über Sitz und Sitz und Lehne	Mk. 800	650	450	250
Tischdecken	Kochelleinen und Gobelingewebe	Mk. 1200	690	490	190
Tischdecken	Kunstseide, 130x160 und 150x180	Mk. 1600	1250	1180	1050
Runde Tischdecken	in allen Arten	Mk. 1750	1350	675	190
Kaffeedecken	gewebt und bedruckt	Mk. 960	650	320	160
Steppdecken	doppelseitig Satin, mit Halbwole und Wolle gefüllt	Mk. 2400	2150	1750	1350
Reisedecken	in Sealskin, Mohär und Wolle	Mk. 2900	2250	1800	1500



Siegfried Lohm

WEBEREIWAREN
BREITWEG 57-60

Wir haben unser Geschäft verlegt!

Der erste Bauabschnitt von dem Umbau unseres Geschäftshauses ist beendet und haben wir unsere Geschäftsräume

nach Gr. Münzstr. 9, Ecke Kutscherstr.

verlegt. Der Verkauf findet nun noch in dem neuen, größeren und zeitgemäßen Geschäftslokal statt. Nach vollständig durchgeführtem Umbau unserer Grundstücke werden die Verkaufsräume eine Größe von ca. 300 qm Grundfläche mit 8 Schaufenstern haben.

Unsere bekannt billigen Preise und unsere große Auswahl in den einfachen bis zu den allerfeinsten Tapeten sind weiter gewährleistet durch den vorteilhaften Einkauf infolge unseres großen Bedarfs, denn die nur Großabnehmern eingeräumten Vorteile lassen wir unserer Kundschaft zugute kommen.

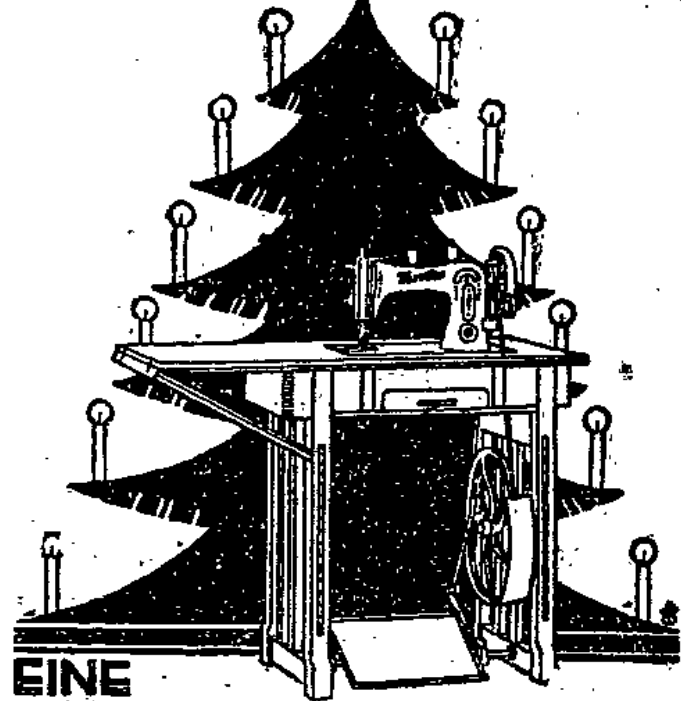
Cremers Tapetenhaus

Inh. Bützow & Erdmann. — Zweiggeschäfte in Breslau, Leipzig, Chemnitz

Große Auswahl

Linoleum - Wachstuche - Fußbodenlackfarbe

DIE WEIHNACHTSFREUDE



EINE MUNDLOS

Verkaufsstellen:

Lebbäus & Co., Berliner Str. 20
Ausstellungsräume und Stillschule Breiter Weg 58, 1. Etg.
Bevorzugt das Magdeburger Fabrikat

Funkschau Stadthalle

Stand Nr. 31

Radio-Reichert

Lüneburger Rundfunkanlagen Ausführung des Dr. Reichert garantiert, Einzelteile, unveränderte Vorführung kostenloser Beratung, Akku-Vorbereitung, Eröffnung des Ladegeräts
Mittwoch 12. Dezbr., mittags 12 Uhr.

Elegant

Sehr geleg. Jaden-Emol, Cur, Sport-Gehrod-Anzüge, alle Größen, nach Maß, um. Winter-Palet, Militär-Käut, Röcke, Joppen, Jaden-Strände, gebr. Hosen, Westen 1 Mk. verfertigt preisw. 21, Kollertstr. 18.

Bekanntmachung.

Es wird darauf hingewiesen daß die für den Monat Dezember 1928 fälligen Steuern Hauszins- und Grundvermögenssteuer bis zum 15. Dezember d. J. an die städtische Steuerkasse abzuführen sind. Bei verspäteter Zahlung treten die gesetzlichen Verzugszinsen und Mahngebühren in Kraft.
Burg, Bez. Magdeburg, den 7. Dez. 1928.
Der Magistrat.

Burg

Achtung! Hausfrauen! Achtung!

Sie brauchen nicht viel Geld auszugeben, um gut zu kaufen. Nehmen Sie die Gelegenheit wahr.

Brotpapier 60 Blatt, fetticht, statt 20	jetzt Rolle 15
Flottpapier statt 20	jetzt Rolle 15
Flottpapier statt 28	jetzt Rolle 20
Flottpapier statt 13	jetzt Rolle 10
Reinwägel à Station 88	Stück statt 10
	jetzt 2 Star 15
Kofasbeden statt 100	jetzt Stück 85
Feingardeden statt 135	jetzt 120
Klumern statt 45	jetzt Stück 35
Waldbreiter Hartholz statt 105	jetzt 150
Haubenweiche einf. statt 1	jetzt 1 St. 15
Haubenweiche dopp. statt 15	jetzt 1 St. 10

Heimchen Seifen-Versandhaus

G. m. b. H.

am Franzosenstr. 72, Ecke Schützenstr.

Deutscher Metallarbeiter-Verband

Verwaltung Magdeburg.

Am Mittwoch den 12. Dezember, abends 7 1/2 Uhr, findet im Konzerthaus, Leipziger Strasse, die

Generalversammlung

statt. Tagesordnung:
1. Geschäftsberichte 2. Wahl der Ordungsverwaltung, Beauftragung der Bezirksleitungen und Ortsgruppen-Delegierten. 3. Stellungnahme zum Delegierten-System. 4. Beratung einzelner Anträge aus den Bezirken und Branchen.
Die Verwaltung.

Homöopath. Biochemische Krankenbehandlung

Prälatenstr. 14, 11
Maaben, - Telefon 3212 -
Ede Himmelreichstraße - Sprechstunden
Sprechstunde Donnerstags 9 bis 4 Uhr
Donnerstags und Sonntags keine Sprechstunden

Krankenbehandlung

nach Dr. Schwabe gegen viele Frauen-, Männer- u. Kinderkrankheiten mit vielen Heilerfolgen. 2168
Spezialbehandlung von Frauen-, Unterleibskrankheiten, Inanzen und Hautkrankheiten.
E. Altmann, Magdeburg, Gr. Münzstr. 4
Sprechstunden 9-1, 3-6, Sonntags 11-1.

Holzverkauf und Holzanzuhr.

Am Montag den 17. Dezember 1928, von vormittags 9 Uhr ab sollen in der Stadthalle aus den Jagden 17, 18, 19, 20, 21, 22 und 23 der Stadthof Burg folgende Brennholzer öffentlich meistbietend verkauft werden.
Holz Nr. 101 bis 310 und 328:
a) 12. m. Kiefern-Rundholz (Schweit),
b) 370 m. Kiefern-Rundholz,
c) 57 m. Kiefern-Rundholz.
Nach dem Holzverkauf kann das erworbene Holz gleich in der Stadthalle bezogen werden. Ferner soll nach dem Holzverkauf die Anfuhr von ca. 62 m. Kiefern-Rundholz und -Kampel in 4 Lagen aus der Stadthof nach der Stadthof Holzstraße bzw. nach dem früheren Rathaus öffentlich vergeben werden.
Burg, den 8. Dezember 1928.
Die Stadtdeputation.

Suchen zum 1. April 1929 für unsere Vertretungsstelle in Gardelegen

1 Lehrling

mit guter Schulbildung Schriftf. Auge etc. sind unter Befugung der letzten Schulzeugnisse sowie Lebenslauf an den Konsumverein für Gardelegen und Umgebung E. G. m. b. H., Gardelegen, zu richten.

Suche für sofort einen ledigen Begleiter für Lastwagen mit Führerschein II. Schriftliche Anmerkungen erbeten unter J. M. an die Exp. d. Volkst.

Tüchtiger verh. Bierfahrer

für dauernde Stellung gesucht.
E. G. m. b. H., Gardelegen, Gr. Münzstr. 2.
Zu melden zwischen 10 und 12 Uhr

Damen und Herren

für leichte Reisekleider und tosenden Verdienst werden für 1000 gesucht.
Hans Kaufmann, Schubstraße 10

PIANOS
monatlich 50.— Mk. Größtes Lager am Platze.
Paul Schumann & Sohn
Breiter Weg 187, parterre und 1. Etage
Telephon 7326
Gegründet 1889

Schönebed. Schönebed.
Ruppentlin
A. Gersch, Königstr. 41
Alle Ersatzteile u. Reparaturen billig.
Perücken in jeder Ausführung.
Leist die Frauentwelt!
Parfüm nur echter Firmen für 40 Pfennig erhalten Sie 10 g. Jaden, Soap, Seife, Kamödel, Zahlpf. Seife oder andere Gerüche. Parfümsachen u. Glieber-Kam de Cologne
Große Straße Nr. 15a, 1/2 Straße 90 Pf. Hermann Masche, Kölner Straße 11

Tapeten sind jetzt billig!
Unübertroffene Auswahl besonders schöner Entwürfe erster Künstler. Ia. Qualität Preise: Mk. 0.80 1.25 1.50 2.00
Vorlage gern ohne Kaufzwang. Reste pro Rolle von 18 Pfg. an
Linoleum Stragula Balatum
Bedeutendes Lager in Stückware, Teppiche und Läufer. Billigste Preise! Um von 2.10 an
Gustav Neum
am Hasselbachplatz Telephon Nr. 40661

Passende Weihnachtsgeschenke!
Diwandecken — Tischdecken — Reisedecken
Gardinen — Dekorationen — Halbstores
Felle — Kissenplatten — Wandbehänge
Läuferstoffe Boucié
68 cm. 3.95 90 cm. 4.95
br. Mk. br. Mk.
Bettvorlagen Boucié, Velour, Stambul
6.50 9.50 7.50 11.00
Gebrüder Mengerling
Alte Ulrichstr. 17 Nähe Br. Weg.
BouciéTeppiche aus reinem Haargarn
200 x 300 cm. 69.00
250 x 350 cm. 108.00
300 x 400 cm. 145.00
VelourTeppiche gute Qualität
170 x 240 cm. 60.00
200 x 300 cm. 88.00
250 x 350 cm. 135.00
StambulTeppiche reine Wolle m. Franse
200 x 300 cm. 85.00
250 x 350 cm. 128.00
300 x 400 cm. 170.00