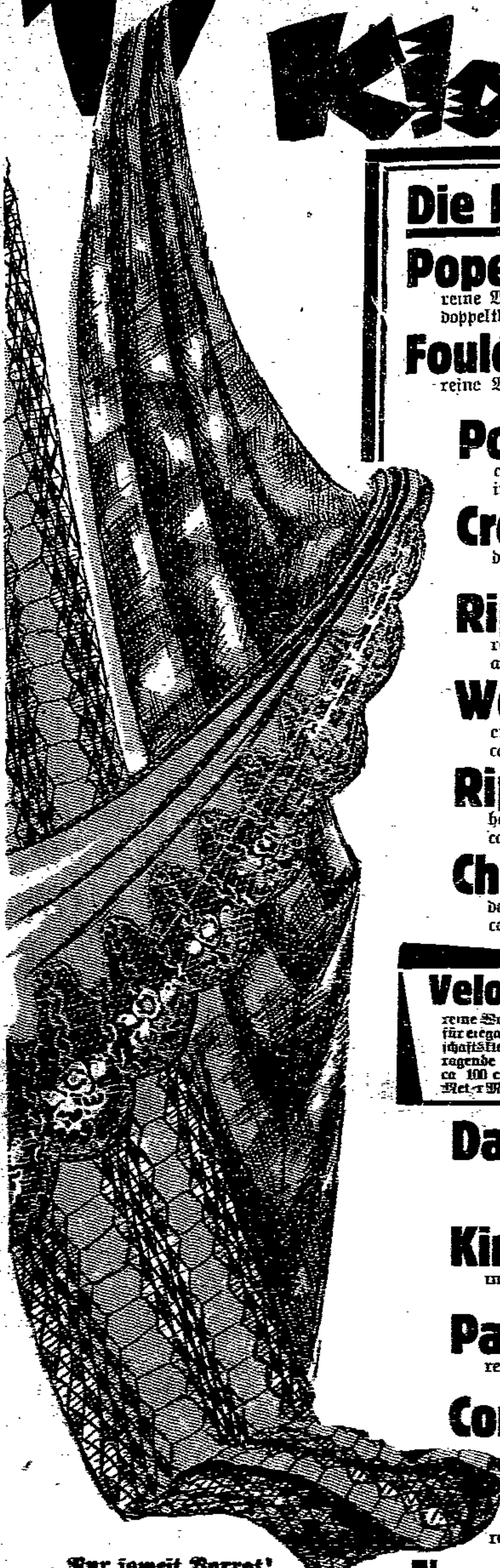








# Die neuesten Kleiderstoffe



**Ein günstiges Angebot**  
auf das Sie sicherlich schon gewartet haben!  
Gleich zu Anfang der Saison biete ich Ihnen  
meine bekannt guten Qualitäten in unvergleichlicher Auswahl  
zu allerniedrigsten Preisen an.

## Die bevorzugten Kleiderstoffe

<b>Popeline</b> reine Wolle, in reichhaltigen Farbenfortimenten, doppeltbreit	1 <sup>90</sup>
<b>Foulétuch</b> reine Wolle, in vielen Farben, ca. 70 cm breit	2 <sup>40</sup>
<b>Popeline</b> Lublins Spezialmarke, ca. 100 cm br., reine Wolle, gezwirnte gute Qualität, in großer Farbauswahl	3 <sup>40</sup>
<b>Crépe Caid</b> das moderne Gewebe, ca. 100 bis 130 cm breit	4 <sup>25</sup>
<b>Rips-Popeline</b> reinswollene gute Kleiderware, in großer Farbauswahl, ca. 130 cm breit	4 <sup>50</sup>
<b>Wollrips</b> exprobte Qualität, neueste Modefarben, ca. 130 cm breit	6 <sup>50</sup>
<b>Rips-Epingle</b> herborragende, reinswollene Qualität, ca. 130 cm breit	6 <sup>90</sup>
<b>Charmelaine</b> der Modestoff, in hübschen Raffelfarben, ca. 130 cm breit	8 <sup>25</sup>

und **Seiden**  
für Herbst und Winter

<b>Wachsamt</b> 70 cm breit, gute Qualität, wunderbolle Farben	1 <sup>95</sup>
<b>Seidentrikot</b> 140 cm breit, in allen modernen Farben	1 <sup>95</sup>
<b>Halbseiden Damassé</b> zum Füttern von Jacken und Mänteln	1 <sup>95</sup>
<b>Crépe marocain façonné</b> 100 cm breit, für Kleider	2 <sup>50</sup>
<b>Rhenania-Seide</b> doppeltbreit, alte eingeführte Qualität, großes Farbenfortiment	2 <sup>50</sup>
<b>Japon-Seiden</b> für Lampenschirme, 95 cm breit, in allen Farben	3 <sup>50</sup>
<b>Crépe marocain</b> 110 cm breit, in bunt gemustert	4 <sup>75</sup>
<b>Taffet</b> das elegante Kleid, in allen Modefarben, doppeltbreit	3 <sup>95</sup>
<b>Crépe de Chine</b> in allen modernen Farben, doppeltbreit	4 <sup>50</sup>
<b>Hutsamt</b> in schwarz und allen Modefarben	3 <sup>50</sup>
<b>Moiré</b> für Besatz und Handtaschen	4 <sup>75</sup>
<b>Kalbfell und Schlange</b> Zmit, für Mäntel und Besatz, 70 cm breit	6 <sup>50</sup>
<b>Samt</b> in schwarz, gute Qualität	4 <sup>50</sup>
<b>Lindener Samt</b> prima Qualität, in schwarz und farbig	6 <sup>50</sup>

**Veloutine**  
reine Wolle mit Seide, für elegante Gesellschaftskleider, hervorragende Qualität, ca. 100 cm breit  
Meter 11.75 9.75 **8<sup>25</sup>**

**Eolienne**  
Wolle mit Seide, in großen Farbenfortimenten, ca. 90 bis 100 cm breit  
Meter 8.25 6.75 **3<sup>45</sup>**

## Das Neueste in gemusterten Kleiderstoffen

<b>Kinderschotten</b> in großer Auswahl	95
<b>Papillonschotten</b> reine Wolle, großes Raffortiment	2 <sup>60</sup>
<b>Composéstoffe</b> die bevorzugte Mode, in reiner Wolle	2 <sup>60</sup>
<b>Tuschotten</b> reine Wolle, moderne Farbstellung, ca. 100 cm breit	4 <sup>50</sup>

**Letzte Neuheit!**  
**Schildkrötenmuster**  
der neue gute reinswollene Tuschschotten  
Meter 11.75 9.75 **6<sup>75</sup>**

**Hauskleiderstoffe**  
gute haltbare Qualität, in großer Auswahl besonders preiswert  
Meter 11.75 9.75 **1<sup>40</sup>**

## Die modernen Mantelstoffe

<b>Mantelflausch</b> ca. 130 cm breit, für Jacken u. Kinder-Mäntel	3.25
<b>Mantelstoffe</b> in englischen Gejämact, besonders feine Muster, ca. 130 cm breit	4.50
<b>Welline</b> doppeltbreit, gute reinswollene Qualität, für Kindermäntel u. Morgenröcke	5.50
<b>Velour de laine</b> mit guter bewährte Qualität, moderne Farben, 130 bis 140 cm breit	6.75
<b>Mantel-Ottomane</b> reine Wolle, mit geräumiger Abicite, ca. 130 bis 140 cm breit	7.75
<b>Westen- u. Jackenstoffe</b> reinswollene hübsche Schattengemuster, ca. 130 bis 140 cm breit	9.50
<b>Mantelstoffe</b> Krauseit, Winter-Strümpfen, in reiner Wolle, ca. 130 cm breit	13.50

**Moderne Pelzbesätze und Kragen**

<b>Skunks-Kanin</b> ca. 2 1/2 cm breit	Meter 1.60
<b>Weiß Kanin</b> ca. 2 1/2 cm breit	Meter 2.35
<b>Skunks-Kanin</b> ca. 8 cm breit	Meter 5.00
<b>Seal-Kanin</b> ca. 1 cm breit	Meter 10.00
<b>Maulwurf-Kanin</b> ca. 19 cm breit	Meter 11.00
<b>Mouflonette-Kragen</b> ca. 50 cm lang, 16 cm breit	Meter 6.10
ca. 55 cm lang, 16 cm breit	Meter 8.25
ca. 60 cm lang, 16 cm breit	Meter 4.20
<b>Seal-Kragen</b> 60 cm lang	Meter 6.50
<b>Silberbisam-Lambrino</b> 60 cm lang	Meter 6.90
<b>Biberette-Kanin-Kragen</b> 60 cm lang	Meter 7.25
<b>Weiß Kanin-Kragen</b> 60 cm lang	Meter 9.50
<b>Silberbisam-Kanin-Kragen</b> 60 cm lang	Meter 10.00
<b>Wollpelz-Streifen</b> in allen Farben	Meter 0.80

# Lublin

**Extraverkauf von Bemberg-Strümpfen**  
 Serie 1 mit Goldstreifen Paar 3.95  
 Serie 2 mit Goldstreifen Paar 3.25  
 Serie 3 mit Goldstreifen Paar 2.25  
 Serie 4 mit Goldstreifen Paar 1.95





**Herbst - Ihr Herren!**

Für Straße und Haus, Beruf und Gesellschaft gilt's, sich neu auszustatten. Unerlässlich, daß auch der Herr sich nach der Mode richtet!

Wollen Sie das Neueste sehen, so besichtigen Sie unsere Ausstellung!

Für jeden Zweck finden Sie die richtige Kleidung in vorbildlicher Qualität und eleganter Paßform volkstümlich billig.

Kommen Sie bald!

**Die Saison ist eröffnet!**

# Schreiber & Sundermann

ECKE SCHROTDORFER STR. \* MAGDEBURG \* BREITER WEG 127

## ZENTRAL

### Theater-Restaurant

Neues Varieté-Programm

**Lament-Oll**  
Der Gastwirt mit eigener Speise- und Getränke-Küche

**Max Perli**  
Die tolleste Lyre

**Paul Bendix**  
Der Hilschick

**Wally Ivy**  
Sänger-Ensemble

**2 Wernatos**  
Gymnastik

**Elke und Paul Bendix**  
in ihrer Show  
„Jules Heyck“  
(Gitarre)

Eintritt einseitig, Gastkarte 10 Pfg.

**Sillig!**

## 1 große Ladung Senfgurken

1 Zentner 7,50 Mk.  
als Ergänzungs-1 Stange Meerrettich  
1/2 Zentner 3,75 Mk.  
als Ergänzungs-1 Stange Meerrettich  
einzelne Stange 8 Pf.  
bei Abnahme von 1/2 Zentner 7 1/2 Pf.

**Albert Mohrhoff**  
Bühnenstraße 27 und Gardestraße 12  
Hauptgeschäft: Telephon 265  
Zweiggeschäft: Telephon 257

**Bekanntmachung.**  
Gundersburg - Schiffsbau - Feinwerkzeuge  
aller Art nach dem amtlichen Katalogpreis im  
Einkaufspreis. Der 18. Januar 1927, zu haben  
2 1/2 Sachse, des 2. September 1927.  
Der Magistrat.

**Bekanntmachung.**

Mit dem heutigen Tage geht das gesamte  
Arbeitsamtswesen aus der Selbstverwaltung  
der Kommunen auf das Reich über. Auf  
Grund des Gesetzes über Arbeitsvermittlung  
und Arbeitslosenversicherung vom 10. Juli 1927  
ist zur Durchführung der im Voraus ergeben-  
den Aufgaben eine besondere Reichsanstalt als  
Vollorgane des Reichs in Berlin,  
Seiner Organe sind die Landesarbeitsämter  
und die Arbeitsämter. Sie zur Durchführung der  
Reichsanstalt in ihren Organen führen die  
Arbeitsamtsleiter die Aufgaben durch, die  
den Arbeitsämtern nach dem Gesetz obliegen.  
Stettin, den 1. Oktober 1927.  
Der Reichsminister des Reichsarbeitsamts  
Stettin, Reichsarbeitsamt u. a. m. Seder.

**Widmann, Schwerdtfänger!**

Sie kaufen  
**jämliche Bücher**  
zu den gleichen Preisen wie die  
Verlagsanstalt  
des R. D. G. S.  
Buchhandlung Hoffmann  
Magdeburg.

## FÜLI

### Fürstenhof-Lichtspiele

Auf vielfachen Wunsch  
**Wiederholung**  
Sonntag den 2. Oktober,  
11 1/2 Uhr vormittags  
**Frühvorstellung**  
**Wenden des Meisters**

**Von der Jungfrau**  
**bis zur Geburt**

Es ist nicht von der Erde weg, noch  
Gefühlendes durch sein Gehirn  
als Mensch. **Herzog spricht**

**Dr. Martin Grotzenberg**

Bis zum Schluß der Ausstellung

## Billiger Eintrittspreis

ab 3 Uhr vormittags

**0,30 Reichsmark**  
zum Essen.  
Samstag den 2. Oktober,  
7,30 Uhr

**Kaiserkeller**

## Palast-Theater

Das Schicksal der „Seligmann“

**Kubiko**  
Der Barbier u. die drei Dienstmädchen  
ein Schiller'sches Stück in 6 Akten  
Mit Musik, Licht, Bühnen, Ein Szenen, 8. Februar  
akt, nach dem Stück, u. nach dem Stück  
Die ständige Komik  
die Katerinchen in 5 Akten nach dem  
europäischen Stück  
Mit Musik, Bühnen  
des Stückes aus aller Welt  
Mit Musik, Bühnen  
mit ganz neuen Bühnenbildern.

## Roland-Lichtspiele

Katzen im Sack  
die Katzenmännchen unter dem  
Frisch und 24 Stunden  
die Katzenmännchen unter dem  
Mit Musik, Bühnen  
ab Sonntag den 2. Tag.

# Cremers Tapetenhaus

Inhaber Bülow & Erdmann Das Inhaber Bülow & Erdmann  
führende  
**Tapetenhaus**  
hat durch seinen großen  
Bedarf den denkbar billigsten  
Einkauf und läßt die nur Groß-  
abnehmer eingeräumten Vorteile  
seiner Kundschaft zu Gute kommen.  
Sehr billige Preise und größte Auswahl, daher  
in den einfachen bis zu den allerfeinsten Tapeten.  
Bitte beachten Sie die Ausstellungen!

## Große Münzstraße 1

Telephon 5240  
Zweiggeschäfte in Breslau, Leipzig und Chemnitz.

Einleumläufer	Baumstuche	Subbodenladfarbe	Bohnerwachs
Meter 2,15 65 cm breit	Meter 1,50 1 Meter breit	1 kg 1,50 hochglänzend	1/2 Pfd. 50 Pf. geruchlos

# Kluge Käufer

fragen zuletzt nach dem Preis, wenn Sie  
**Kaufen** - sie prüfen  
Qualität und Verarbeitung. Wir  
bieten trotz billigster Preise

## immer das Beste!

weil wir infolge unserer Riesenlager noch in der Lage sind,  
unsre alten billigen Preise zu halten. — Die katastrophale  
Preissteigerung auf dem Rohhäute- und Ledermarkt zwingt die  
Fabrikanten, **bedeutend höhere Preise** zu nehmen.

**Kaufen Sie jetzt,  
Sie sparen viel Geld!**

<b>Damen-Lackleder-Spangenschuhe</b> schöner Straßen- und Tanzschuh, eine Gelegenheit...	<b>8.90</b>
<b>Damen-1a. Chromlack-Spangenschuhe</b> für Straße und Gesellschaft, neueste glatte Schnittarten, mit kleinen Lochverzierungen, mit hohem und halbhohem L-XV-Absatz und mit ganz kleinem Absatz	<b>12.50</b>
<b>Damen-Mode-Spangen- und -Zugschuhe</b> schwarz Wildleder und Lack, mit Wildleder-Zwischen- teilen, ganz neu	<b>10.90</b> 12.50 11.50
<b>Damen-Mode-Halbschuhe</b> Spangen u. 2- u. 3-Oesen-Bindeschuh, das Neueste in feinen Herbst- sorten u. Lack u. schwarz Chevr.	<b>10.50</b> 16.50 14.50 12.50
<b>Für den Herrn den feinen Modehalbschuh</b> (ganz ohne Einsatz) in neuen Schnittarten, ganz feine Lochverzierungen. Lack, schwarz und braun, echt Box- kalf, Lederausführung	<b>12.50</b> Schlagerpreis

Unsere Spezialität:  
**Damen-Lack- und Gesellschaftsschuhe**  
schwarz, grau, mode, Nubuk-Spangen, mit feinen Lackverzierungen,  
für besonders **starke und große FRße** bis Nr. 49, für be-  
sonders **starke Ballen** bis Weite 10.

## Schuh-Masting

größtes Schuh-  
Spezialhaus

Alter Markt 14 Halberstädter Str. 116

**Gratis**  
erhält jeder Käufer  
im **Bettenhaus Lorenz**  
Goethestraße 37  
während der Zeit beim  
Einkauf von einem Dred-  
sett ein Gharjetouquet  
od. Sozialen Herrscher  
Dredbetten 20.- 22.-  
25.- 4. wähl. Feder-  
betten 45.- 50.- 4  
L. Brandbetten  
60.- 70.- 80.- 4

## Damenhüte Kinderhüte

fein ♦ modern ♦ äußerst preiswert

## Thiele & Rohde

Markt 8 Schönebeck Markt 8

**Zeit die Frauenwelt!**

Als Schlußstück der  
Deutschen Theater-  
Ausstellung Magde-  
burg 1927 Sonntag  
d. 2. Oktober, abends  
8 Uhr, in der Magde-  
burger Stadthalle

## Das große Welttheater

von Camille de la Roche

**Gastspiel des Magdeburger Stadttheaters**  
Eintrittspreise: 2.- 4.- 2.- 2.- und 1.-  
Vorverkauf: Buchhandlung / Verlagsanstalt / Volksbühne / Elber  
Deutsche Theater-Ausstellung Magdeburg 1927

# Magdeburger Angelegenheiten

## Den Freien Schulgesellschaften zum Grusse

Es ist nicht Zufall, daß sich in Magdeburg die weltlichen Schulen so gut entwickeln konnten und daß schon seit 4 Jahren der Vorstand des Bundes der freien Schulgesellschaften Deutschlands hier seinen Sitz hat. Magdeburg hat eine alte und machtvolle Arbeiterbewegung, die seit jeher für den Schulfortschritt und für die weltliche Schule eingetreten ist. Noch ist im heutigen Deutschland die Reaktion so stark, daß sie die Einrichtung einer weltlichen Einheitschule verhindern konnte. Aber die Arbeiterklasse läßt nicht ab von dem für richtig erkannten Ziel. Und als die hiesigen, örtlich kritischen Kreise sich in der Freien Schulgesellschaft sammelten und den Kampf für die Errichtung der Sammelschulen aufnahmen, da hat sich die Sozialdemokratische Partei stets für ihr gutes Recht eingesetzt.

Magdeburgs weltliche Schulen sind weit über die Stadtgrenzen hinaus bekanntgeworden. Selbst die Gegner haben oft die vorbildlichen Leistungen der Sammelschulen anerkennen müssen. Wir freuen uns darüber. Wird doch dadurch immer mehr die Wichtigkeit der weltlichen Erziehung bewiesen und die Verweltlichung des gesamten Schulwesens vorbereitet.

Ihre Erfolge haben die weltlichen Schulen vor allem der begünstigten, opferfreudigen Arbeit der Eltern und Lehrer zu verdanken. Die Freien Schulgesellschaften haben gezeigt, wie eine fruchtbringende Zusammenarbeit zwischen Elternhaus und Schule möglich ist. Mögen sie immer mehr den freigewerkschaftlichen Gedanken im Rahmen des Schulorganismus herausarbeiten und vor der Willkür der utopistischen Dauerredner bewahrt bleiben.

Vom 30. September bis 3. Oktober tagen in unserer Stadt die Schulfreunde aus allen Teilen des Reiches. Ein arbeitsreiches Programm füllt die Tage aus. Angesichts des drohenden Reichsschulgesetzes hat der Kongress eine besondere Bedeutung. Es gilt, die freie Schule vor dem Joche der Kirche, des Rückschritts zu retten. Die Beschlüsse dieses Bundestags werden auf die kommenden Parlamentsverhandlungen einen wesentlichen Einfluß haben. Mag die Kirche mit noch soviel unsichtbaren Netzen ausgehen, die weltlichen Schulen kann sie nicht wieder einfangen. Es ist das große Verdienst der Freien Schulgesellschaften, den Erziehungswillen der fortschrittlichen Eltern machtvoll organisiert zu haben.

Für die engere Schularbeit hat die Tätigkeit der Freien Schulgesellschaften die Bedeutung, daß sie der Schule ihre Abhängigkeit von der gesellschaftlichen Entwicklung klar aufgezeigt hat. Die Schule ist eine soziologische Funktion. Daraus ergeben sich ihre Mängel, ihre Aufgaben, ihre Ziele.

Der Bund der freien Schulgesellschaften hat Pionierarbeit für uns geleistet. Möge der diesjährige Bundestag wieder ein voller Erfolg werden, der sich dahin auswirkt, daß die weltlichen Schulen immer zahlreicher werden und so die Verweltlichung des gesamten Schulwesens herbeiführen.

### Aus dem Programm des Bundestags.

Öffentliche Festveranstaltung in der Stadthalle am 1. Oktober 20 Uhr. Darbietungen: Massen-Sinderchor, Bewegungschor, Sprechchor. Eintrittspreis 30 Pfennig, Erwerbsscheine 20 Pfennig.

Vertreterversammlung am 1. und 2. Oktober im großen Saale der „Wilhelma“, Lübecker Straße. Vorträge: „Soziologie und Schule“, Referenten Professor Dr. W. B. Waage (Oberursel) und Lehrer Kelle (Duisburg); „Der neue Reichsschulentwurf“, Dr. Waage (Düsseldorf). Zutritt zur Vertreterversammlung haben nur geladene Gäste und alle Mitglieder der freien Schulgesellschaft.

### Generalversammlung der Metallarbeiter

Die Generalversammlung der zur Verwaltungsstelle Magdeburg des Deutschen Metallarbeiterverbandes gehörenden Mitglieder im „Konzerthaus“ war, wie üblich, gut besucht. Für die Kommunisten allerdings war sie eine ihrer größten Pleiten. Sie hatten trotz unerschämtester „Vongen“ hebe ihres Magdeburger Schimpforgans, wie die Abstimmungen ergaben, nur etwa 40 Anhänger im Saale. Diese Schwiegen verlegen, als sie und ihre Partei durch ihren Wald- und Wiesendörner Kähler in unfreiwilliger Komik blamiert wurden.

Der 1. Bevollmächtigte, Genosse Paulfers, konstatierte in seinem Geschäftsbericht ein leichtes Ansteigen der Mitgliederzahl im 2. Quartal, das uns aber noch lange nicht befriedigen kann. Die Vertrauensmänner haben noch ein großes Feld zu bearbeiten, sollen die Voraussetzungen für ein siegreiches Befehlen kommender Kämpfe geschaffen werden.

# Keine „Eingeschriebenen“ mehr

Am 1. Oktober tritt das Reichsgesetz zur Bekämpfung der Geschlechtskrankheiten in Kraft. Es hat gewiß noch viele Mängel — vor allem ist an dem ganzen gesetzgeberischen Werke zu kritisieren, daß die Durchführung auf Kosten der Gemeinden gehen soll — aber anerkannt werden muß doch der große Zug zur Humanität, der durch das Gesetz geht. Bisher wurden die Prostituierten, die erwischt wurden, eingeschrieben, polizeilich beaufsichtigt, mußten sich sehr erhebliche Beschränkungen ihrer persönlichen Freiheit, die regelmäßigen entwürdigenden Untersuchungen usw. gefallen lassen. Irrenden Nutzen brachte diese Regelung nicht, denn nur eine kleine Minderheit der Mädchen und Frauen, die von der Liebe leben, wurde dabei erfaßt. Höchstens 20 Prozent. Für diese bedeuteten die Gesetzesvorschriften nur Schikanen und sinnlose Qualereien. Vor allem wurde ihnen gerade die polizeiliche Neglementierung zum größten Hindernis, aus diesem elenden Leben herauszukommen.

Nun wird die Neglementierung mit all ihren Folgen aufgehoben und nur die öffentlich in einer Sitt- und Anstand verletzenden Art vorgenommene Aufforderung zur Inhaft wird unter Strafe gestellt. Leute, die alles Heil von der Polizei und dem Staatsanwalt erwarten, bekommen es nun mit der Angst, sie glauben, nun wird ganz Deutschland ein Sündenpfuhl. Diese spießbürgerliche Angst — die häufig nur Heuchelei ist — wird sich als unbegründet erweisen. Die neue Regelung ist menschlicher, dabei aber sicher wirksamer.

In der Behandlung des Prostitutionsproblems ist nach dem Krieg eine bedeutende Wendung eingetreten. Während früher in den meisten europäischen Staaten die Neglementierung, also die polizeiliche Regelung und Beaufsichtigung, vorherrschend war, ist jetzt eine deutliche Abkehr von diesem System zugunsten der fürsorgerischen Richtung zu bemerken. Diese Richtung hat auch im Ausland immer mehr an Boden gewonnen. In der Tschechoslowakei ist diese polizeiliche Neglementierung schon seit 5 Jahren beseitigt; auch sind alle Bordelle aufgehoben worden. Es findet lediglich eine sanitätspolizeiliche Überwachung statt, die aber vom städtischen Physikat ausgeübt wird. Das Physikat läßt Streifen in verdächtigen Hotels ausführen und alle angetroffenen Personen müssen sich über ihren Gesundheitszustand ausweisen. Sie werden entweder zum Physikat vorgeladen zwecks Untersuchung oder sie werden aufgefordert — je nach Lage der Sache — ein fachärztliches Attest einzureichen. Dies betrifft gleichmäßig beide Partner, Frau und Mann. Im übrigen ist die Prostitution ziemlich frei. Nur bei groben Verstoßen gegen die öffentliche Ordnung kann die Polizei auf Grund des alten Prügelpatents von 1854 einschreiten.

Eine ähnliche Regelung, allerdings nur insofern, als die sanitätspolizeiliche Überwachung als Hauptsache gilt, besteht in Warschau. Auch hier sind seit einigen Jahren die Bordelle

abgeschafft. Doch ist eine polizeiliche Aufsicht, allerdings unter sehr erschwerten Bedingungen, noch zulässig, nämlich nur dann, wenn eine Kommission, bestehend aus dem Polizeichef, dem Arzt als ständigem Mitglied, einem Vertreter der Kommunalverwaltung und einer Dame der sozialen Fürsorge, sich dafür ausspricht. Der Arzt ist das führende Mitglied in dieser Kommission. Spricht der Arzt sich gegen die Einschreibung aus, so darf diese nicht erfolgen. Im übrigen ist die sanitätspolizeiliche Aufsicht sehr streng. Der leitende Arzt hat auch sonst einen großen Einfluß.

Im Gegensatz zu Prag und Warschau besteht in Deutschland, Österreich und Ungarn noch die polizeiliche Neglementierung, wenn auch, wie namentlich in Oesterreich, in sehr gemäßigter Form. In Budapest bestehen noch Bordelle, allerdings sehr wenige. Doch müssen diese nach einem im März ergangenen Ministerialerlaß spätestens bis 1. Mai 1928 beseitigt werden.

In Wien sind die Bordelle längst aufgehoben. Auch ist die polizeiliche Aufsicht sehr human. Eine zwangsweise Einschreibung findet grundsätzlich nicht statt. Aber auch bei Einverständnis mit der Aufsicht wird diese nur unter ganz bestimmten Voraussetzungen (Großjährigkeit usw.) verhängt, und auch nur dann, wenn die Einwirkung der Fürsorgedamen, denen jedes eingelieferte Mädel vorgeführt wird, keinen Erfolg verspricht. Ebenso ist es in Budapest.

Eine segensreiche Einrichtung besitzt Oesterreich in seinem Staatskrankenhaus Klosterneuburg bei Wien, in dem sämtliche geschlechtskranke Frauen untergebracht werden. Diese Anstalt erstrebt nicht nur körperliche Heilung, sondern sie sieht ihre Aufgabe auch in der seelischen Beeinflussung der Kranken, namentlich dadurch, daß sie die Kranken — natürlich nur soweit es ihr körperlicher Zustand gestattet, zur Arbeit ermuntert und anhält. Die Leitung der Anstalt hat zu diesem Zwecke sozial hervorragend geschultes Personal eingestellt. Dieses erreicht durch Beobachtung, durch liebevolles Eingehen auf die Individualität der einzelnen sowie durch seelische Anteilnahme an dem persönlichen Schicksal der Patientinnen, daß tatsächlich alle ganz arbeiten.

Durch Organisierung guter Verkaufsmöglichkeiten und dadurch erzielte, nicht unerhebliche Verdienste wird der Kurreiz zur Arbeit noch erheblich verstärkt. Hierdurch wird, wie die Leitung der Anstalt betont, auch die körperliche Heilung günstig beeinflusst. Die völlige Trennung der eingeschriebenen Prostituierten von den nicht eingeschriebenen wird auf das strengste durchgeführt.

Wenn man in andern Ländern mit hygienischen und sozialen Einrichtungen auskommt, warum soll es nicht auch in Deutschland gehen? Die Stadtverordneten haben am Donnerstag die Vorlage des Magistrats, die sich auf die Durchführung des Gesetzes bezieht, angenommen. Es entziehen der Stadt Kosten, aber sie kann sich der Verpflichtungen nicht entziehen, die ihr hier erwachsen.

Kaufers zeigte, daß die Organisation auch auf dem Gebiet der Arbeitsstreikigkeiten vor Gericht wieder die beträchtliche Summe von 12 900 Mark einlagen konnte. Die Leberstundenjäger rügte er scharf und erinnerte an den Beschluß der Ortsverwaltung, daß Leberstunden bei Kommissionsarbeiten der Zustimmung des Betriebsrats und der Ortsverwaltung bedürfen. Die Organisation wird dafür zu sorgen wissen, daß ihren Beschlüssen und den Bestimmungen des Arbeitszeitgesetzes Rechnung getragen wird. Sowohl von Arbeitern als auch von den Unternehmern.

Gegenüber kaufers wandte sich Kaufers gegen die neuerlichen Praktiken der Unternehmer, die Freizügigkeit dadurch zu unterbinden, daß von einem Betrieb zum andern überwechselnde Kollegen auf Verreiben der alten Firma wieder entlassen werden mußten oder erst gar nicht eingestellt wurden. Der Verband wird Gegenmaßnahmen treffen.

In der Aussprache appellierte Kollege Wojcinski besonders an die jüngeren Kollegen, das Erbe der Alten, den Verband, gut zu verwalten und auszubauen und in Einigkeit den Kapitalisten das Recht zum Leben abzutreten. Der sogenannte Kommunist Kähler allerdings kapierte nicht, daß diese Mahnung in erster Linie Leuten seines Schlages galt. Er sang seine alten Liraxen und will — eine Stillblüte — „Auge gegen Auge im Weltmaßstab mit den Kapitalisten kämpfen“. Die Versammlung zeigte Verständnis für den ollen ehrlichen Maulkämpfer und lachte ihn aus.

Kaufers zeigte in einem kurzen Schlusssatz, daß Kampf gegen die Kapitalisten etwas anderes ist, als die neugierige und zeretzende Tätigkeit der Jünger Moskaus.

Auf Antrag der Revisoren, den Theodor Hoffmeister stellte, wurde darauf der Verwaltung gegen 36 kommunistische Stimmen Entlastung erteilt.

Bezirksleiter Kähler sprach dann über die Tarifbewegungen. Für die Wichtigkeit der Taktik des Verbandes zog er u. a. das Zeugnis der Leiter einiger kommunistisch besetzten Verwaltungsstellen heran.

Unter starker Betonung der Tatsache, daß der Lohn viel zu niedrig ist, erläuterte Kähler die Schwierigkeiten, die einer geforderten zwischen tariflichen Lohnhöhung entgegenstehen. Wer diese Forderung im Moment trocken stellt, appelliert — und selbstverständlich vergeblich — an das gute Herz der Industriellen. Wir werden den Unternehmern bei günstiger Gelegenheit eine Lohnhöhung abtrocknen, aber nicht abbeteln.

Kähler teilte noch mit, daß die Organisation die Forderung des Arbeitszeitabkommens beschloffen hat und den reinen Achtstundentag durchzuführen versuchen wird. Den Kommunisten empfiehlt er und auch Kaufers, keine alten Lodenhüter aufzuwärmen, sondern der Verbandsleitung positive Vorschläge zu machen, wie sie es künftig besser machen soll.

Das war peinlich. Kähler redete wieder von „Auge gegen Auge“, „Weltmaßstab“, „offenen Kampf“. Und der Kommunist Severin schlug den offenen Kampf auf der Straße vor. Ohne Verbandsunterstützung, aber mit Unterstützung — man höre — des Bürgeriums.

Selbst die Kommunisten waren sprachlos über solch potenzierten Wählern und waren froh, als ihre Wortführer endlich schwiegen. Sie wurden noch sprachloser, ja waren geradezu entsetzt, als ihnen Kähler mitteilte, daß ihm der kommunistische Verbandsleiter Lüttich in Halle schriftlich folgenden „verschärfsten“ Kampfvorschlag gemacht hat: 1. Antrag auf zwischen tarifliche Lohnhöhung bei den Substituten. Lehnen die ab, dann 2. Antrag beim Schlichtungsausschuß. Lehnt auch dieser ab, dann 3. — Kampf auf der ganzen Linie? Z bewahre! Der „verschärfste Klassenkämpfer“ schrieb wörtlich: Dann: sehen doch die Kollegen wenigstens, daß wir den Versuch gemacht haben.

Es folgte eine weitere kommunistische Pleite. Der Vorschlag, Kähler für den Posten des ins Arbeitersekretariat übergestellten Verbandsangestellten Paul Keumann mit zur Wahl zu stellen, wurde gegen ungefähr 40 Stimmen abgelehnt.

Das Qualitätszeichen trägt jede Osram



der guten Lampe  
Lampen-Verpackung.

OSRAM





Zum **1. Oktober**

müssen Sie **darin denken**

für Herbst und Winter sich mit dem **guten Schuh** zum niederen Preis einzudecken! Wir haben noch **keine Preiserhöhung**

Gelegenheit!

Feinarb. Leder-Reise-Schuhe mit Lederlasche **3<sup>90</sup>**

# Nicht Worte wir können durch Taten beweisen

**Turnschuhe** Chromlederohle. 30 bis 42 1.25 31 bis 35 1.10 27 bis 30 95 29 bis 32 75

**Turnschuhe** in angehoft. schwarze Gummi-ohle 28 bis 30 2.95 31 bis 35 2.45 29 und 30 2.25 27 und 29 1.95 **145**

**Kinder- und Mädchen-Kamelhaar-Schuhe** u. Schmalenstiefel 31 bis 35 2.95 27 bis 30 2.45 25 u. 26 2.25 23 u. 24 **195**

**Damen-Kamelhaar-Umschlag-Schuhe** und -Schmalenstiefel auch feine Kappe und Absatz . . . 3.90 2.90 **190**

**Damen- u. Herren-Lederhausschuhe** feine Kappe, 161-St. u. Niedertrichter, schwarz u. braun . . . 4.90 3.90 3.45 **290**

**Herren-Schaft-Knie-Reitstiefel**, Motorraststiefel 27.00 26.00 **12<sup>50</sup>**

**Damen-Spangenschuhe** schwarz R.-Chevr. Trotteur-Mod., matt und gemustert . . . 50 bis 43 **5<sup>90</sup>**

**Damen-Halbschuhe** Zug und Spange, Krotz-Eibech-art (Halbleder) . . . 7.45 6.90 **5<sup>90</sup>**

**Feinfarbige Damen-Halbschuhe** Boxfall, Chevreau, R.-Chevr. Zug und Spange . . . 8.90 8.90 **745**

**Damen-Lack-Halbschuhe** Zug, Schütz und Spange 11.90 9.90 **745**

**Dam.-Nubuck-Halbschuhe** Zug und Spange, schwarz und feine Farben . . . 12.50 10.90 **980**

**Herren-Schnürstiefel** A. 2 echte Rastmeharbeit, Boxfall und R.-Dor, fests und rund . . . 11.90 10.90 9.90 **875**

**Moderne Stegspangenschuhe** in Schwarz, Braun, Rot, Blau, Grün, Blau, Schwarz, moderner Farben 1290 1180 1050 **875**

**Herren-Halbschuhe** zum Teil echte Rastmeharbeit, auch mit Einsatz, Boxfall, R.-Dor, R.-Chevr., schwarz, braun 1475 1180 1090 990 **880**

das wir mit unseren ca. **250** Mtr. Verkaufsraum mit unserem **Riesenlager** unseren anerkannt überaus **niedrigen Preisen** führend sind.

**PETZON**



**168 Breiter Weg 168**

Lesst die „Frauenwelt“!

**Auf Besohlen kann gewartet werden!**

Gute Kernsohlen erhalten Sie trotz billigen Preises.

**Großes Lager in Schuhwaren** wie stadtbekannt, gut und billig!

**Aug. Altenau**  
Breiter Weg 229 a (Nähe Haffelbachplatz)  
Bitte genau auf Firma zu achten, damit Sie sich nicht verirren. Der weiteste Weg lohnt sich.

Am 15. Oktober 1927 erscheint:  
Das große Werk  
**KARL KAUTSKY**  
**Materialistische Geschichtsauffassung**  
5 Bücher in 2 Bänden

Die Titel der fünf Bücher lauten: 1. Geist und Welt  
2. Die Menschennatur / 3. Die menschliche Gesellschaft  
4. Staat und Klasse / 5. Sinn der Geschichte

**HALBLEINEN 50 MARK**

Wir geben das Werk zum Vorzugspreise auf Subskriptionslisten mit **25 Mark**

Zeichnungsschluß am 30. September 1927  
**Buchhandlung Volksstimme**

**Enorm billig Möbel auf Kredit**

10% Anzahlung, Abzahlung monatlich von 3 Mtr. an oder monatlich von 8 Mtr. an. Vertikal geg. bar ausbaum od. etage, Vertikale, 1. Aufleg., Zentral 30 bis 35.4, Spiegel 30 bis 35.4, Schrank mit u. ohne Spiegel, 59 b. 125, Vertikal 53 bis 75.4, Etage 20 bis 65.4, Stühle u. bis 20.4, Badkommoden 50 bis 95.4, Chaiselongue 35 b. 50.4, Zentralmatten 12.50 bis 14.4, Auflegematten 14 bis 28.4, Trumeaus 50 b. 75.4, Plüschsofa 95 b. 110, Metallbetten in Spinn 35 bis 45.4, Schrank 85 b. 104, Korbleist 10 bis 15.4, Nachtschränke 23 b. 30, Küchen-Büfets 70 bis 95.4, Anrichte 30 b. 45.4, Stühle 95 bis 250.4, Sessel, Schlafstühle, Federbetten

**Ernst 159**

**Geissler**  
Breiter Weg 124, I.  
Hausstelle  
Schrothorfer Straße  
Alle Fund u. Beamte  
voll ohne Anzahlg.

**Auf Kredit**

gegen bar bei ermäßigter Anzahlung!

**Herren- und Damen-Garderobe**  
**Windjacken**  
**Kinder-Anzüge**  
**Strickwaren**  
**Bett- und Leibwäsche**  
**Kleiderstoffe**

**Schuhwaren, Strümpfe**  
**Inlette, Bettfedern**  
**Chaiselongue-Decken**  
**Läuferstoffe u. Teppiche**  
**Gardinen usw.**

**Angezählte Kunden, auch v. Kredit-Fuchs & Co. erhalten Waren ohne Anzahlung.**

**E. Bartfeld**  
Breiter Weg 130/131, I. Etage  
Kredit nach auswärts!

**Unsere Herbst-Schlager!**

zeigen die letzten Neuheiten für die kommende Saison

**Selbst unser billigstes Kleidungsstück ist von gediegener Qualität**

**Unübertroffene Auswahl zu allerbilligsten Preisen!**

<b>Herren-Ülster</b> in schönen schweren Gewebstoffen, neueste Formen 32-48-46- <b>39.-</b>	<b>Herren-Anzüge</b> aus guten Stoffen in neuesten Formen 68- 52- 46- <b>33.-</b>
<b>Herren-Ülster</b> Ertrag für Was, höchste Qualitäten, vornehme Verarbeitung 110- 85- 75- <b>65.-</b>	<b>Herren-Anzüge</b> blau, l- und freizügig in Ramurgarn und Reiton 108- 85- 72- 58- <b>45.-</b>
<b>Herren-Paletots</b> schwarz und marengo, l- und streif mit Samitrag, das eleg. Kleidungsst. 85- 75- 68- 51- <b>42.-</b>	<b>Knaben-Anzüge</b> aus haltbaren blauen und farbigen Stoffen 22- 16- 12- 10.50 <b>7<sup>50</sup></b>
<b>Herren-Gehrock-Paletots</b> schwarz u. marengo, elegant Sitg . . . 115- 95- 75- <b>68.-</b>	<b>Knaben-Mäntel u. Pyjacks</b> aus guten, wolgigen Stoffen, blau und farbig 2- 15- 12- 9- <b>8.-</b>
<b>Herren-Sportanzüge</b> in Ford, Boden u. Cheviot, in groß. Ausw. . 78- 68- 52- <b>39.-</b>	<b>Herrenhosen</b> in geistlich und Sportform, in größter Auswahl 21- 15- 12- 9- 7- <b>5<sup>50</sup></b>

Anfertigung eleganter Herren-Kleidung nach Maß.

Großes Lager deutscher und englischer Stoffe

**Fabelhafte Modell-Mäntel und -Anzüge** auch für starke Herren fertig am Lager.

**HEINRICH CASPER**  
Magdeburg, Breiter Weg 133 — Gegr. 1884



**Reparaturen**  
Wäcker, Apfelpresse Nr. 6, Telefon 581

**Chaiselongues**  
Zusatz, Auflege-Matratzen, nicht billig u. schand, sondern äußerst schön u. preisw. an best. R. Bunde, Expediermeister Anzeiger

**Holsteiner Bratwurst** hart und schmeckt, aus bestem inländischem Fleisch und Schweinefleisch **1.30**

**Frische ostpreuß. Landbutter** 1.80

**Feinster Seeaal** in Gelee ca. 1-Liter-Doze **1.18**

**Feinste Bratheringe** in Gelee ca. 1-Liter-Doze **75**

**Feinste Ringe** in Gelee ca. 1-Liter-Doze **75**

**Eduard Meyer**  
Große Schulstraße 12

**Warnung!**

Durch unlautere Machenschaften wird von verschiedenen Seiten versucht, an Stelle meines weltberühmten „20 Jahre Jünger“, auch genannt „Exlepäng“, minderwertige Präparate unterzuschleichen. Wollen Sie echtes „Exlepäng“ haben, so nehmen Sie nur das Präparat in nebenstehendem Original-Karton

**„20 Jahre Jünger“** (gesetzlich geschützt), auch genannt **„Exlepäng“**

(ges. gesch.) Gibt grauen Haaren die Jugendfarbe wieder. „Exlepäng“ erhielt die Goldene Medaille 1913. Es färbt nach u. nach, also unauffällig. Kein gewöhnliches Haarfärbemittel. Erfolg garantiert. „Exlepäng“ ist wasserhalt, schmutzt nicht und läßt nicht ab, es fördert den Haarwuchs, wovon sich jeder Gebrauchender selbst überzeugen kann. Vollständig unschädlich. Kinderleicht zu handhaben. Tausende Dankschreiben. Von Aerzten, Professoren usw. gebraucht und empfohlen. „Exlepäng“ ist durch seine vorzüglichen Eigenschaften weltberühmt. Preis 7 RM. Für dunkle Haare und solche, welche die Farbe schwarz annehmen, „Extra stark“ Preis 12 RM. Nachahmungen, welche man zuweilen in Friseurgeschäften, Parfümerien, Drogerien und Apotheken zu haben, wo im Schutzensienster ausgestellt, wo nicht, zu haben direkt vom alleinigen Fabrikanten

**Parfümeriefabrik Exlepäng**  
Hermann Schellenberg,  
Berlin N. 55, Bornholmer Straße 7.  
— Export nach allen Weltteilen —

Extharungs-Milch-Creme „Exox“, ärztlich empfohlen. Tube Mk. 2.—, Glasflasche Mk. 7.—  
„Exolin“ für Augenbrauen und Wimpern, unabweisbar und mechanisch, Preis Mk. 5.— und 7.50

## DIE PREISE SIND BESONDERS NIEDRIG GESTELLT

und dürften im Hinblick auf die gewaltige Preissteigerung der Rohstoffe, und als natürliche Folge auch der Fertigprodukte Veranlassung geben zu

## GRÖßEREN EINKÄUFEN

### HANDSCHUHE

Trikot-Handschuhe für Kinder, farbig	0,85	0,65
Damen-Trikot-Handschuhe farbig	0,95 0,85	0,68
Damen-Wildleder imitiert, neue Mantelfarben	1,95 1,65	1,25
Damen-Wildleder mit eleg. gestrich. Mantelfarbe	1,95 1,45	1,25
Damen-Handschuhe fein gestrich.	2,50 2,25	1,65
Damen-Glacé Sammler, moderne Farben	Paar	3,50
Damen-Glacé prima Ziegenleder	4,95	4,50
Damen-Glacé prima Nappa-Stepper	5,50	4,50
Damen-Glacé mit eleganten Phantastie-Mantelfellen	6,30	5,75

### DAMENSTRÜMPFE

Damen-/Strümpfe reine Wolle, schwarz und farbig	3,75	2,95
Damen-/Strümpfe Wolle, mit Kunstseide plattiert	3,50	2,95
Damen-/Strümpfe prima Kalo schwarz u. farbig	1,75	1,10
Damen-/Strümpfe schwarz, 1x1 gestrich.	1,50	1,50
Damen-/Strümpfe prima Seidenflor, Villancie, schw. u. farb.	2,95	2,95

### KINDERSTRÜMPFE

Kinder-/Strümpfe schwarz u. lederfarb., Wolle plattiert, Gr. 1	0,75	0,75
Kinder-/Strümpfe schwarz, 2. Wolle, halbh. Schülhumpi, Gr. 1	1,30	1,30
Kinder-/Strümpfe Wolle plattiert, grau und beige, Größe 1	0,85	0,85

### HERRENSOCKEN

Herren-Socken Halbwole, gestrich., grau	0,60	0,60
Herren-Socken reine Wolle, gestrich., grau und beige	1,10	1,10
Herren-Socken reine Wolle, lamellhaarfarbig	2,25	1,95
Herren-Socken echt Sigogne, Doppelsohle	1,65	1,65
Herren-Socken reine Wolle, einfarbig	1,75	1,75
Herren-Socken Wolle mit Kunstseide, elegante Reifheiten	3,25	3,25
Herren-Socken reine Kaschmirwolle	2,25	2,25
Herren-Socken 12. Reih., verärrlichte Ferse und Spitze, maßlos, schwarz und farbig	1,25	1,25

### POMMERN-PANTOFFEL

Gestreifter Plüschpantoffel mit Filzsohle und Fled	Herren 2,35 Damen	1,95
Gestreifter Plüschpantoffel mit dicker, grauer Filzsohle u. Fell	Herren 3,25 Damen	2,75
Einfarbiger Oberfilzpantoffel mit dicker, grauer Filzsohle u. Fell	Herren 3,25 Damen	2,75
Kariertes Plüschpantoffel mit dicker, grauer Filzsohle u. Fell	Herren 3,50 Damen	3,25
Einfarbiger Plüschpantoffel mit dicker, weißer Filzsohle und Fell	Damen	2,50
Kariertes Plüschpantoffel mit dicker, weißer Filzsohle und Filzsohle	Damen	5,50
Kariertes Velourpantoffel mit Filz- und Spandebereiche	Herren 1,95 Damen	1,50
Einfarbiger Oberfilzpantoffel mit Filz- und Ledersohle, ohne Fell	Herren 3,50 Damen	2,95
Gestreifter Plüschpantoffel mit Filz- und Ledersohle, ohne Fell	Herren 3,50 Damen	2,95
Kariertes Plüschpantoffel mit Filz- u. Ledersohle, verärrlichte Felle	Herren 3,50 Damen	3,95
Einfarbiger Seidenplüschpantoffel mit Filz- u. Ledersohle u. Filzsohle	Herren 3,25 Damen	4,95

### FILZSCHUHWAREN

Filz-Schmalkieselfel mit Filz- und Ledersohle, ohne Fell, weiß gestrich., Gr. 35-42	4,20
Filz-Schmalkieselfel mit Ledersohle, prima gestrich., Gr. 35-42	5,25
Filz-Schmalkieselfel mit Leder- oder Leder- und Filzsohle, weiß gestrich., Gr. 35-42	9,50
Filz-Schmalkieselfel mit Leder- oder Leder- und Filzsohle, für die Straße, Gr. 35-42	14,50
Filz-Kausschuhe mit grauer Filzsohle und Fled	5,25
Filz-Kausschuhe mit dicker, schwarzer Filzsohle und Spandebereiche	4,00
Filz-Kausschuhe mit schwarzer Filzsohle, weiß gestrich., ohne Ausprägung	6,00

# GRÖßTE WOLLENDIENSTADT

## KLEIDERSTOFFE / MÄNTELSTOFFE

Cheviot reine Wolle, doppeltbreit, farbig und schwarz	Meter	1,75
Popeline reine Wolle, doppeltbreit, viele Farben	Meter	1,95
Foulé reine Wolle, viele Farben, für Kleider und Besatz	Meter	2,40
Ripspopeline reine Wolle, ca. 130 cm breit	Meter	3,75 3,25
Kleidertuch ca. 100 cm breit, farbige Melangen	Meter	3,50
Schattenrips ca. 130/140 cm breit, für Kostüme und Mäntel	Meter	7,90 6,90
Eskimotuch ca. 140 cm breit, schwarz und farbig, für Mäntel	Meter	6,75 5,90
Mantelflausch ca. 130 cm breit, reine Wolle, für Kindermäntel	Meter	4,90 3,90
Velours de laine ca. 130/140 cm breit, glatt und Melangen	Meter	7,50 5,90
Woll-Ottomane 130/140 cm breit, schwarz u. farbig, für Mäntel	Meter	8,25 6,75
Kinder-Schotten Niefenauswahl, moderne Stellungen	Meter	1,50 1,15 0,95
Blusen-Flanell reine Wolle, helle und dunkle Streifen	Meter	2,75 1,75
Hauskleiderstoffe Halbwole, doppeltbreit	Meter	2,25 1,75 1,45 1,15 0,95
Wetterloden reine Wolle, 140 cm breit, grün und grau	Meter	4,75 4,25

## SAMTE

Waschsamt	Meter	2,95 2,25 1,80
Köpervelvet 70 cm breit, florfeil, schwarz und viele Farben	Meter	6,90 4,90
Köpervelvet 90 cm breit, florfeil, schwarz und viele Farben	Meter	9,90 7,90
Köpervelvet 70 cm breit, grauer Grund mit schwarzen Streifen	Meter	4,50
Seidenseal ca. 125 cm breit, schwarz, vorzügl. Pelzimit.	Meter	26,00 19,00 14,00
Jacken-Krimmer 125 cm breit, grau und schwarz	Meter	10,75 8,75 6,75

Damastfutter Kunstseide mit Baumwolle Meter 1,75

Damastfutter reine Kunstseide Meter 2,65

## BAUMWOLLWAREN

Kleidervelours viele hübsche Dessins	Meter	0,95 0,85 0,75
Sportflanell für Hemden und Schlafanzüge	Meter	1,20 0,85 0,65
Hemdenflanell zweiseitig gerauht	Meter	0,72 0,55
Militärflanell höher, einseitig gerauht	Meter	0,85 0,65
Schlosserflanell blau/weiß, schwere Qualität	Meter	1,25 0,85
Rockvelours Streifen und Karos	Meter	1,35 0,85
Normalflanell grau und mode	Meter	0,78
Eiderflanell zweiseitig, mollige Qualitäten	Meter	1,45 1,15
Kunstseidener Krepp angerauht, für Schlafpier	Meter	2,25
Atlasrikot 140 cm breit, Kunstseide, mit Kunstseide	Meter	5,25
Weiß Köperbarchent für Wäsche	Meter	0,88 0,78
Bettstüber ca. 140 cm breit, weiß	Meter	1,35
Hemdenfuch 80 cm breit	Meter	0,95 0,78 0,65 0,48
Renforcé 80 cm breit	Meter	0,85 0,70 0,55
Maketuch 80 cm breit	Meter	1,60 0,78

## TRIKOTAGEN / WOLLWAREN

Damen-Unterhosen gestrich., 4. Str.	1,35	Kinder-Normalanzug wollgemischt Größe 60	1,60
Damen-Normalunterhosen neu Str.	1,75	Herren-Normalhemden robuste Qualität, 4,50 2,95 2,25	1,95
Damen-Schleifer gestrich., besonders gerauht, 2,75 1,35	1,65	Herren-Normalhosen prima wollgemischt	2,95 2,25 1,95
Damen-Schleifer Kunstseide mit elastischem Futter, 3,25 2,95	2,45	Herren-Fatterhosen frägliches Trikotgewebe	2,65
Damen-Normalhosen prima wollgemischt	2,95	Herren-Fatterhosen Kette „Blauins“	4,25
Damen-Reformhosen prima wollgemischt	4,25	Herren-Walkjacken	6,50 3,95 3,65
Damen-Normalhosen prima Trikot-Exakter, offen oder geschlossen 5,25	4,25	Herren-Jagdwesten Wolle plattiert, grau und braun	11,50 7,50 5,75
Kinder-Schleifer gestrich., jede weitere Größe 0,15 mehr Gr. 55	0,95	Herren-Sportwesten Fellwoll, in reicher Auswahl von	5,75 an

## GARDINEN

### INNENEINRICHTUNG

Barchent-Bettücher in schöner Qualität für Schlaf- u. Schönerbetten	2,50	1,75
Flanell-Bettücher echtfarbiger Rand, weiche Qualität	5,75 3,50 2,75	2,40
Fenster-Friese, 130 cm breit in vielen Farben	5,50 4,50	3,75
Linoleumläufer beste Druckqualitäten	60 cm 67 cm 80 cm 110 cm 130 cm	2,45 2,70 3,65 4,60 5,60
Linoleumteppiche beste Druckqualitäten	150x200 200x250 200x300 250x350	14,00 24,00 29,00 46,00
Linoleum zum Auslegen beste Druckqualitäten	Quadratmeter	3,75
Linoleum-Granit durchgemischt, besonders für Küchen	Quadratmeter	5,25
Holzdraht-Rahmen für Betten Kettensystem, Anfertigung jeder Größe, in Weidenrind, 90x190	Stück	15,00
Polsterauflagen-Anfertigung Dreifachzügig, garantiert beste Qualität, dreiteilig mit Fell	25,00 25,00	20,00
Stahlrohrbetten, 23-mm-Stahlrohr beste Kettensystemmatratze, doppelter Verschluss	27,50	24,75
Diwan, eigener Anfertigung weiche Beschüttung, beste Qualität	37,50	37,50
Diwandecken in Gobelin reichhaltige Sortimente	16,50 13,75 11,50	8,75
Plüschdiwandecken reine Wollequalität, moderne Muster	55,00 45,00	35,00
Wollene Schlafdecken 140x190 mollige Qualität	21,50 18,50 12,75	9,75
Reisedecken eine glatte, eine gemusterte Seite	17,50 14,75	12,75
Möbelpolster, 130 cm praktisch schöne Muster	13,00 11,00 9,50	7,75
Gobelinstoff, 130 cm für Klubgarnituren, Sofas, Portieren	5,50 4,75	3,75
Bettvorlagen in Wolleweben, weiche Beschüttung	8,50 6,00	4,50
Verbindungsstücke, 90x180 in Wolleweben, solide Fabrikate	16,75	13,75
Wollplüschteppiche, großes Sortiment	150x200 170x240 200x300 250x350	33,75 45,00 68,00 115,00
Tapestry-Teppiche, geschlossenes Wolleweben	110x200 170x240 200x300	29,50 43,00 52,00
Haargarnsteppiche, prima Fabrikate	150x200 170x240 200x300 250x350	30,50 45,00 65,00 115,00
Läuferstoffe in Jute, Kokos u. Haargarn in reicher Musterfortsetzung	4,50 3,75 2,75	1,95
Künstler-Garnituren, steilig in neuesten Mustern, bekannte Fabrikate	10,50 8,75 5,50	3,75
Madras-Garnituren, steilig in den besten, aparte Farbstellungen	7,75 5,50 3,75	2,95
Halbstores in allen Breiten, vielen Ausführungen	5,75 3,50 2,75	1,75
Madras-Dekorationsstoffe, 130 cm echtfarbig, neue Muster	4,75 3,50 2,70	1,75
Kunstseidene Brokatstoffe, 130 cm für elegante Dekorationen, echtfarbig	2,50 3,75	2,75

# BARAACH

Wir bitten um Beachtung der Schaufenster und Innenauslagen!

DAS WARENHAUS FÜR JEDERMANN





# Betrachten Sie uns als Ihren Freund!

Wir werden Ihnen beim Einkauf der  
Herbst- und Winter-Kleidung  
betatend zur Seite stehen.

Qualität und außergewöhnliche Preiswürdigkeit  
vereint, werden Sie zum Kauf veranlassen.

**Herren-Mäntel** moderne Formen,  
prachtvolle Ausmusterung, solide Qualitäten  
Mk. 36.- 45.- 55.- 65.- 75.- 85.- 95.- 110

**Herren-Anzüge** praktische Cheviots, glatte Kammgarne,  
elegante Formen, wunderbare Farben  
Mk. 29.- 32.- 39.- 45.- 55.- 65.- 75.- 85.- 98.- 110.

**Jünglings- und Knaben-Kleidung** entsprechend billiger.

Fordern Sie bitte unsere neu eingeführte Bügel-Karte!  
Dem Besitzer derselben werden die von uns gekauften Kleidungsstücke gratis aufgebügelt



Bekleidungs-  
Gesellschaft

# PAULL & CO.

Breiter Weg Nr. 15  
Ecke Bärstraße

Das Haus der modernen und preiswerten Kleidung

Vergessen Sie nicht  
die  
**Urania**  
kulturopolitische  
Monatshefte  
über  
**Natur und  
Gesellschaft**  
zu bestellen  
Bezugspreis  
vierteljährlich  
**1,60 Mark**  
Buchhandlung  
**Volksstimme.**

**Schönebeck.**  
Empfehle  
**Mus-, Kuchen- und  
Tafeläpfel** Pfd. 10 15  
20 25 30 Pf.  
**Mus- u. Kuchen-  
pflaumen** Pfd. 20 Pf.  
neuen Spinat,  
Nierenkohl, Hirschkohl,  
Beig- u. Stirlingkohl,  
Blumenkohl, grüne  
Bohnen, gr. Gurken,  
Tomaten, Indurtrie-  
Sartoffeln.  
Tägl. Irische Seefische  
früht. Händerwaren  
und Fischmarinaden,  
Sole u. gr. u. kl. Dosen.  
**Wilk. Seidel**  
Schönebeck, Republik-  
straße 35 u. am Bahns-  
übergang.

**Schönebeck** **Schönebeck**  
**Besohl-Anstalt  
Paul Altvater**  
Breiter Weg 5 — Republikstraße 24  
**Herrensohlen 2,80 M.  
Damensohlen 2,00 M.**  
Garantie für gutes Leder und gute Arbeit.  
**Schönebeck.**  
**Bettfedern-  
Reinigung**  
jeden Montag  
und Donnerstag  
**Gustav Lehmann**

**Romane**  
in jeder Preislage  
empfehl.  
**Buchhdlg. Volksstimme**  
Große Mäuzstraße 3.  
**Schönebeck.**  
Gute harte  
**Bratwurft**  
Pfd. nur 1,50 M.  
empfehl.  
**H. Drosihn**  
Friedrich-  
straße 5.

**G. Koch, Optiker, Schönebeck**  
Eigene Schleiferei  
Sorgfältige Anpassung von Brillen  
und Klemmern. Moderne Formen.  
Schnelle Ausführung von Reparaturen.  
**Schönebeck.** **Schönebeck.**  
**Tapeten / Polstermöbel**  
**Spiral- und Auflegematratten**  
**H. Stephan**  
Salzer Str. 20 Salzer Str. 20,  
neben dem Postamt  
Jeder Käufer erhält ein Geschenk.

Textbücher empfiehlt Buchhdlg. Volksstimme

Auf

# Teilzahlung

zu billigsten Preisen, in guten Qualitäten:

**Damen-Konfektion**

Stoffkleider	Mäntel	Gesellsch.-Kldr.
10.- 15.- 20.- 27.- 35.- 40.- usw.	16.- 18.- 25.- 33.- 40.- 45.- usw.	15.- 20.- 25.- 30.- 38.- 45.- usw.

**Herren-Konfektion**

Winter-Mäntel	Sakko-Anzüge	Regenmäntel
45.- 52.- 60.- 72.- 80.- 85.- usw.	30.- 36.- 45.- 58.- 72.- 80.- usw.	15.- 18.- 21.- 24.- 27.- usw.

**Gesellschafts-Anzüge — Sport-Anzüge  
Mädchen-, Knaben- und Kinder-Konfektion**  
Kleiderstoffe, Mantelstoffe, Seiden, Samte, Bett-  
federn, Inlette, Bett-, Tisch- u. Leinwand, Ober-  
hemden, Trikotagen, Strickjacken, Strumpf-  
waren, Gardinen, Steppdecken usw.

Waren für 30,00 Mark, Anzahlung 6,00 Mark  
Waren für 50,00 Mark, Anzahlung 10,00 Mark  
Waren für 75,00 Mark, Anzahlung 15,00 Mark  
Waren für 100,00 Mark, Anzahl. 20,00 Mk. usw.  
Abzahl. wöchentl. v. 1,50 oder monatl. v. 5,00 an

Nach Vorlegung von Ausweisen sofortige Mit-  
gabe der Waren — Beamte erhalten Sonder-  
vergünstigungen! — Kunden, deren Konto-be-  
glichen ist, erhalten Waren ohne Anzahlung!

**Magdeburger  
Konfektions-  
und  
Wäsche-Vertrieb**

Otto-v.-Guericke-Str. 12, I. Etg.  
Ecke Kölner Straße, 3 Minuten vom Hauptbahnhof  
Fahrvergütung für auswärtige Kunden!

# HERBST-MESSE

Die hervorragende  
Einkaufs-Gelegenheit  
für Sie

**Stoßen Sie sich nicht**  
daran, daß unsere  
Verkaufsräume  
**auf dem Hofe**  
liegen. Je mehr wir an  
Ausstattung sparen  
**um so niedriger**  
können wir  
**unsere Preise**  
bemeßen und um so  
**bessere Qualität**  
verarbeiten.

<b>Damen-Lederhausschuhe</b> schwarz und farbige 1,90 2,25 3,45	<b>Damen-Spangenschuhe</b> schwarz, Rot-Steuer, Stodabfag . . . . .
<b>Damen-Kamelhaar- Umschlagschuhe</b> leichte Spitze und Abfag	<b>Damen-Lack-Halb- schuhe</b> Zug u Spang- schuhe auch mit Ein- fag . . . . .
<b>Damen-Kamelhaar- Schnallensattel</b> Lederstoffe, Abf. von	<b>Damen-Muduck-Halb- schuhe</b> schwarz, grau, braun, Zug und Spange
<b>Turnschuhe</b> braun, schwarze ausgeglichene Gummisohlen Gr. 35-36 36-37 31-33 39 u. 39 37 u. 38	<b>Damen-Halbschuhe</b> feinfarbig, in vielen Formen . . . . .
2,95 2,45 2,25 1,95	5,90 7,50 12,50 8,75
<b>Herren-Arbeitsstiefel</b> Knie-, Schaff- und Reitsstiefel Motorrad- und Sportstiefel	<b>Herren-Stiefel und Halbschuhe</b> schwarz, farb. Leder
	18,75 14,75 12,50 10,50

Die neuen  
**Herbst-Modelle**  
Stegspangenschuhe  
in  
Lack, Stoff  
und St.-Chevreau  
hellgrau, dunkelgrau, braun  
und schwarz, auch Strick-  
und E.-K.-Stiefel  
14,75 12,50  
**11,80**

**Handelshof** Breiter Weg  
193/194

# Für den Herbst

Für Herren:

## Ulster

mit Rückengurt und Falten

Mk. 27.- 33.- 39.- 45.- 52.- 60.-  
Mk. 70.- 80.- 92.- 98.- 110.-

## Modell-Ulster

Mk. 128.- 140.- 160.- 175.- 190.-

## Paletots

schwarz und marengo, mit Samtkragen

Mk. 36.- 48.- 56.- 65.- 75.- 90.-

## Gehrock-Paletots

Mk. 52.- 70.- 80.- 90.- 100.- 118.-

## Sakko-Anzüge

Mk. 33.- 45.- 52.- 60.- 70.- 80.-  
Mk. 90.- 98.- 106.- 118.- 124.- 130.-

Pullover . . . . . von Mk. 9.50 an

## Das höchste Ziel

wie bisher, auch in unseren neuvergrößerten Räumen ist:

Stets **Das Neueste**

Stets **Das Preiswerteste**

Stets **Das Beste**

zu bieten.

## Unsere Lager

sind angefüllt und übersteigen an Auswahl das bisher Gebotene. Beim Besuch unseres Hauses gewinnen Sie wiederum die Überzeugung

## Esders-Kleidung

ist und bleibt

**Preiswert - Praktisch - Elegant**

## Hosen:

gestreift . . . . .	Mk. 4.90	6.50	8.-	12.-	15.-	18.-	22.-
Breeches . . . . .	Mk. 6.50	8.50	10.-	12.-	15.-	18.-	21.-
Knickerbocker . . . . .	Mk.	10.-	12.-	15.-	18.-	21.-	25.-

Für Knaben und Jünglinge:

## Ulster

mit Rückengurt und Falte

Mk. 9.- 12.- 15.- 18.- 22.- 26.-  
Mk. 24.- 30.- 36.- 42.- 50.- 60.-

## Kieler Mäntel

Mk. 7.- 10.- 14.- 18.- 23.- 27.- 30.-

## Burschen-Anzüge

Mk. 24.- 30.- 36.- 42.- 48.- 56.-

## Knaben-Sport-Anzüge

Mk. 14.- 20.- 27.- 32.- 36.- 45.-

## Jüngl.-Sport-Anzüge

Mk. 24.- 30.- 35.- 42.- 48.- 54.-

## Kieler Anzüge

Mk. 9.- 15.- 20.- 25.- 32.- 36.-

Oberhemden . . . . . von Mk. 3.95 an

## Unsere Herbstmodenschau verbunden mit Kleinkunstbühne

Mitwirkende: **Eise Nuth**, Operettendiva, **Ruprecht Nuth**, erster Baßbuffo, **Erich Weingärtner** vom Bremer Stadttheater als Ansager, **Kapelle Hoyer**, findet Sonntag den 2. Oktober, **vormittags von 11 bis 1 Uhr im Café Peters**, Breiter Weg Nr. 20, statt. Wir bitten um freundlichen Besuch.  
**Der Eintritt ist frei!**

# H. Esders & Co.

**ERSTES UND GRÖSSTES HERRENKLEIDUNGSHAUS AM PLATZE**  
MAGDEBURG BREITENWEG 45/47

Stadtbücher empfiehlt die Buchhandlung Volksstimme.

## In Buckau dauert der Ausverkauf wegen Umbaues und Geschäftserweiterung in Schuhwaren

nur noch einige Tage!

Kaufen Sie daher jetzt im

## Schuhhaus

## Himmelstern

Schönebecker Straße 94b

Kredit auch anwärts!

## Auf Kredit

erhalten Sie

## Herren-Anzüge

in allen Stoffarten  
Paletots, Gehrock-Paletots, Schwedenmäntel, Ulster, Gammelmäntel, Windjacken, Hosen.

## Damen-Mäntel, seltene Verarbeitung

Kleider, Blusen, Röcke, Strumpfjacken, Jumper, Lumberjackets etc.

**Anzahlung 20 Prozent**

Bett-, Leib- und Tischwäsche, Inletts, Gardinen, Vorhänge ferretter Stoffe und Schuhe für Herren, Damen und Kinder.

## S. Margulies

Breiter Weg 80-81 (Eing. Katharinenstr.)

Kredit auch anwärts!

## DEICKE

Rathauskolonnaden

zeigt in den

erweiterten Räumen

die

## NEUESTEN

## MODEN!



## Elegante Herbst- und Winter-Neuheiten

lassen Sie preiswert und gut in Frühmanns Etagegeschäft!  
Herren- und Jünglings-Anzüge  
Ulster, Paletots, Gehrockpaletots  
in la. Qualitäten u. Verarbeitung.  
Lappen, Leder- und Gummimäntel  
alles in starrer Auswahl  
auch Gesellschaftskleidung.

**Frühmanns Etagegeschäft**  
Breiter Weg 87, 1 Treppe  
neben dem Pflegeteich.

## MUNDLOS



voran  
in

## Nähmaschinen

aller Systeme für

Haushalt — Gewerbe — Industrie

Mundlos Aktien-Gesellschaft, Magdeburg

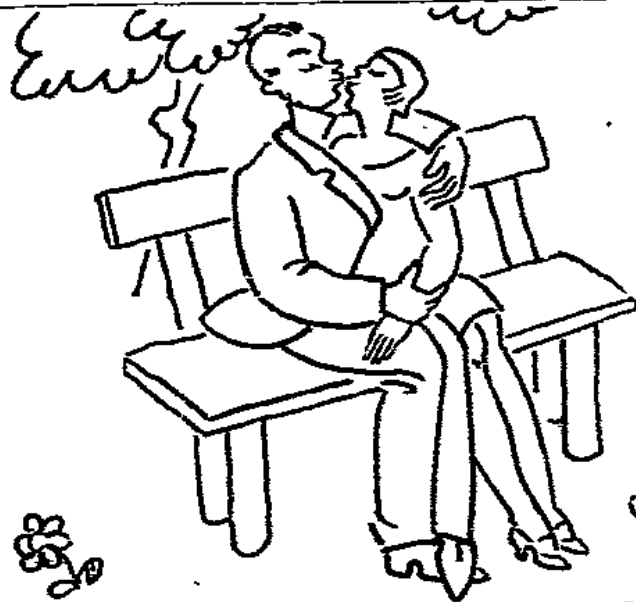
Nähmaschinenfabrik — Gegründet 1863.

Vertreter überall!

In Magdeburg: Lebbäns & Co., Berliner Straße 30  
Ausstellung und Nähschule Breiter Weg 56, I, am Alten Markt  
Alfred Freistedt, Tischlerbrücke 11.

Ein. Zylinder, 1 Meter hoch, zu sehr. Dat. Sage get. Müller, Braune-Bruchstraße 13, Laden

Ulster-, Paletot- sowie Anzugstoffe kaufen Sie am allerbilligsten bei **Lecker, Tischlerbrücke 35**



## Liebe und Hühneraugen?

Der Liebe Glück kann er nicht voll genießen. Weil an den Zehen Hühneraugen sprießen. Verbiß'ne Qual reißt heimlich zum Entschlusze. Er denkt an „Lebewohl“ sogar beim Kusse.

\*) Gemeint ist natürlich das berühmte, von vielen Aerzten empfohlene **Lebewohl-Lebewohl** und **Lebewohl-Gallenscheiben**, Bleichzose (8 Plaster 75 Pl. Lebewohl-Fußbad gegen empfindliche Füße und Fußschweiß; Schachtel 12 Bäder) 50 Pl., erhältlich in Apotheken und Drogerien. Wenn Sie keine Enttäuschungen erleben wollen, verlangen Sie ausdrücklich das **echte Lebewohl** in Bleichzosen und weisen andere, angeblich „lebewohl gute“ Mittel zurück.



# Wir eröffnen

morgen unseren

## Herbst- u. Winter-Verkauf

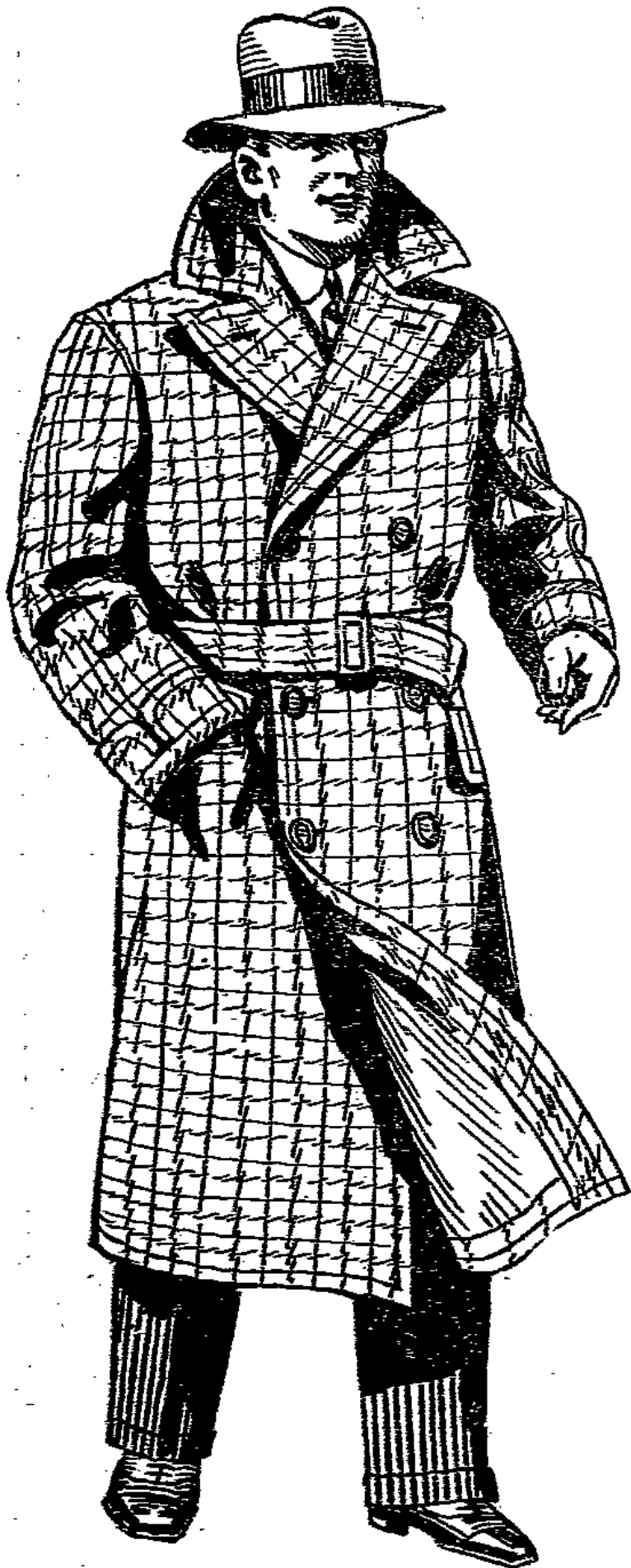
und bringen Ihnen:

wie immer auf

### Teilzahlung

1/4 Anzahlung, den Rest in 4 Monatsraten

<b>Ulster</b>	in Flausch- und tragfähigen Stoffen	82.-	74.-	68.-	54.-	48.-	36.-	<b>32.-</b>
<b>Paletots</b>	mit Samtkragen, ganz gefüttert	84.-	78.-	64.-	54.-	48.-	45.-	<b>39.-</b>
<b>Uebergangs-Mäntel</b>	imprägniert	110.-	92.-	85.-	78.-	68.-	59.-	<b>48.-</b>
<b>Anzüge</b>	moderne Form, solide Stoffe	86.-	72.-	68.-	58.-	49.-	46.-	<b>32.-</b>



## Franz Mettner

Magdeburg  
Schwibbogen 5

**Bilder als Geschenke!**  
in großer Auswahl stets vorrätig  
Buchhandlung Volksstimme

**MÖBEL** Gute Qualitäten zu niedrigen Preisen!

Schlaf-, Speise-, Herrenzimmer  
Küchen und Einzeilmöbel

**Federbetten, Teppiche, Chaiselonguedecken**  
**Herren-, Damengarderobe**

Bequeme Teilzahlung! Bequeme Teilzahlung!  
Beamte und Kunden auch ohne Anzahlung!  
Franko-Lieferung. Kredit nach auswärts.

**BIENER & CHUSID**  
Himmereichstraße 23, 1. Etage

**Pelz-Mäntel** 700.- bis 100.-  
**-Jacken** 220.- bis 75.-  
**-Futter** 300.- bis 35.-  
kein Stanin  
Skunk-, Hirs-,  
Opusum-,  
Kragen und  
Schals  
300.- bis 60.-  
Besätze.  
Nur eigene  
Herstellung!

**Sternan**  
Alter Markt 32,  
über Treppe,  
Kein Laden.

**Prima Chaiselongue**  
Mark 24.00

**Prima Anzughose**  
beschrift. Mark 20.00  
Reisepflicht 12. I. Ely

**Prima Anzughose**  
beschrift. Mark 20.00  
Reisepflicht 12. I. Ely

**Prima Anzughose**  
beschrift. Mark 20.00  
Reisepflicht 12. I. Ely

**Prima Anzughose**  
beschrift. Mark 20.00  
Reisepflicht 12. I. Ely

**Prima Anzughose**  
beschrift. Mark 20.00  
Reisepflicht 12. I. Ely

**Prima Anzughose**  
beschrift. Mark 20.00  
Reisepflicht 12. I. Ely

**Prima Anzughose**  
beschrift. Mark 20.00  
Reisepflicht 12. I. Ely

Schönebeck  
**Mantel- und Samtreste**  
sowie viele andere Reste  
billig eingetroffen bei  
St. M. Hoppe, Selgeleber Str. 28

**Verichtigung.**  
In der gestrigen Anzeige der Firma  
Sorgor ist der Vorname falsch angegeben.  
Es muß heißen  
**J. Sorgor**  
Jakobstraße 3, Ecke Kleine Marktstraße

Wer zu prüfen versteht,  
kauft jetzt in meinem

### Total-Ausverkauf

Damen-Wäsche, Herren-Wäsche  
Trikotagen, Wollwaren  
Kleiderstoffe, Herrenstoffe  
Baumwollwaren, Gardinen  
Damen-Mäntel, Kinder-Mäntel  
Damen-Kleider, Kinder-Kleider  
Pelzkragen, Pelzjacken

zu bedeutend herabgesetzten Preisen.  
Der Ausverkauf soll schnell beendet werden. Nutzen Sie diese  
günstige Kaufgelegenheit.

**Rudolf Broelje**

Jakobstraße, Ecke Peterstraße

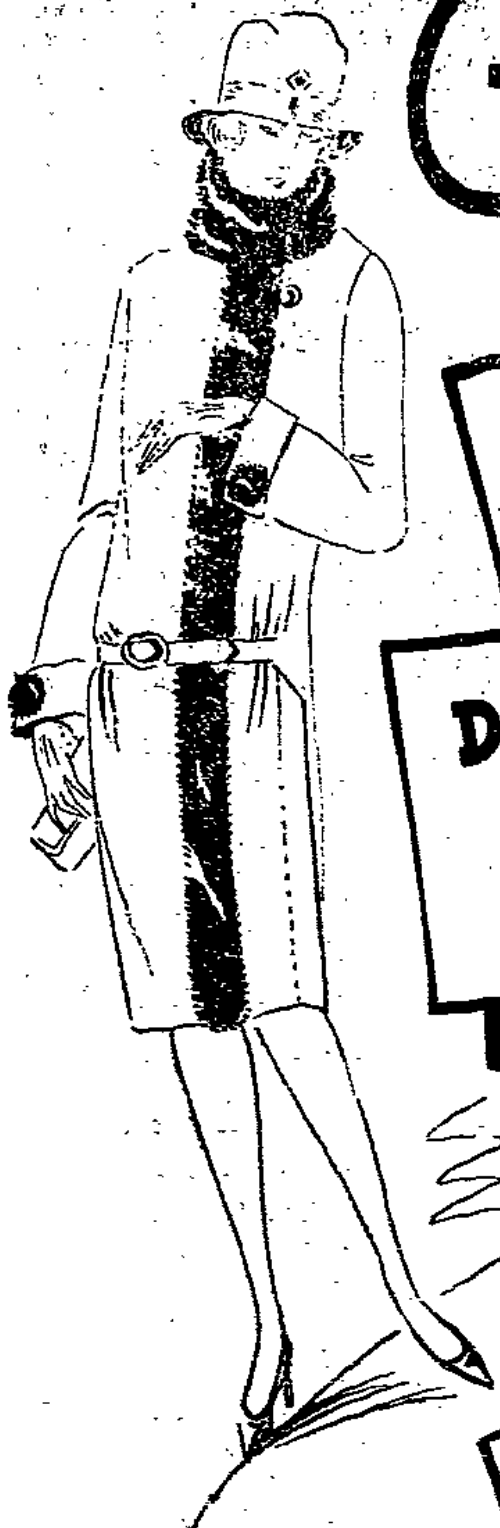








# Gut gekleidet für wenig Geld!



**DER WINTERMANTEL**

**DAS STRICKKLEID**

**DAS WOLLKLEID**

**DAS SEIDENKLEID**

**Moderner Wickelmantel**  
aus reinwollenem Ottomane mit Maulwurf- oder Seal-Kamin besetzt.

**49.00**

**WEBEREIWAREN BREITWEG 57-60**

Vornehmer Sportmantel mit angewebtem Futter, Kragen, Manschetten und Taschen, mit Felzimitation garniert . . . . . M. 25.50  
 Eleg. Shetland-Mantel mit großem Pelzschaltragen, angelegten Taschen und Gürtel . . . . . M. 36.00  
 Flotter Ottomane-Mantel Kragen, Manschetten und unten herum ca. 20 cm hoher Seal-Gleitriff-Besatz, reiche Stiefengarnierung . . . . . M. 39.00

Strickkleid Jacquardmuster, mit Seide durchwirrt, in hübschen modernen Farben . . . . . M. 13.75  
 Strickkleid Wolle mit Seide, Jumper gemustert, plüschierter Rock mit breiter Vordrüse . . . . . M. 25.50  
 Elegantes Strickkleid reine Wolle, Pullover und Rock mit breiter, moderner Vordrüse . . . . . M. 29.50

Jugendliches Wollkleid mit moderner Stiefengarnierung und Crêpe-Georgette-Kragen . . . . . M. 19.75  
 Ripskleid mit andersfarbiger Biende und Knöpfen garniert, Rock mit Plüschfalten . . . . . M. 22.00  
 Frauenkleid aus prima Wollstoff mit Crêpe-de-Chine-Kragen, Wolle und Manschetten . . . . . M. 29.50

Crêpe-de-Chine-Kleid schwere Ware mit mod. Stiefengarnierung und Crêpe-Georgette-Kragen . . . . . M. 29.50  
 Eleg. Crêpe-de-Chine-Kleid mit Sandanzug, in modernen Farben . . . . . M. 36.00  
 Veloutinekleid prima Qualität, mit Stiefengarnitur, Rock seitliche Falten . . . . . M. 39.00

# Siegfried Cohn



## Kosa-Schokoladen

ausgesprochene Qualitätschokolade, leichtschmelzend, köstlicher Geschmack Eine Überraschung selbst für den verwöhntesten Gaumen, fabrikmäßig

Bitter	100-g-Tafel	45
Spezial	100-g-Tafel	45
Milch	100-g-Tafel	45
Milch-Nougat	100-g-Tafel	45
Vanille	100-g-Tafel	50
Mokka	100-g-Tafel	50
Krokant	100-g-Tafel	55
Sahne	100-g-Tafel	60

### Preise für 1/2 Pfund

Pfeffermintschokolade	26
Kokosflocken	28
Milchbonbon	46
Kasseler-Pralinen	48
Siegfried-Pralinen	60
Naverma-Waffeln	54

**Naverma-Haus**  
Graßkauf-G. m. b. H.

## MÖBEL

Preiswert und gut kaufen Sie wie folgende Beispiele:

**Speisezimmer**  
hochmoderne Formen von Rm. 399.— an

**Schlafzimmer**  
geismatvolle Formen von Rm. 399.— an

**Herrenzimmer**  
herrliche Modelle von Rm. 450.— an

**Küchen**  
natur lackiert und gebräunt, komplett von Rm. 95.— an

Chaiselounges — Plüschgardenroben  
Stuhlgruppen — Tisch — Stühle usw.  
**erkannlich billig**

Für gute Arbeit leisten wir jede Garantie

**Jürgens & Co.**  
altes Geschäft, Ede Damplag  
weitgehende Jahrgangserleichterung.

## Konzert-Geige

edler Ton, in Klängen u. Bogen, tadellos erhalt. (sicherlich), für 90 M. zu verkaufen, Schröder, Umfassungstraße 31, I.

**Prima Küchen**  
120 cm . . . 195 M.  
150 cm . . . 330 M.  
Anrichten mit Zinn  
Anrichte gütlich.

**Kirchhoff**  
Möbelwerkstätten  
Werder, Weidenstr. 2  
Patente 7 und 8

Schmidtsche Waschmaschine, mit Vollbadwanne, Korblader, 3 Stühle, große Keller, 2 Betten, mit 2 Betten Sonntag, 6 3 Uhr, Gr. Drees St. 24, II, Boche.

Kaufe Kanarienvogel alle Farben höchste Preise am Tage. Prima Kanarienvogel u. Glanz Meyer, Schrodort, Tor Nr. 34 Ede Marktstr.

**Gustav Braune Wwe.**  
Eternstraße 29  
**Jed. Sonnabend Preisfest**  
J. Preise Anf. 8 1/2 Uhr

Jeden Freitag  
**Gr. Preisfest**  
Anfang 8 Uhr  
Es ladet freundlich ein  
**Robert Zippun**  
Gallische Str. 12.

1852 75 1927

## Felle Häute Haare Wolle

kauft stets zu realen Preisen

**C. W. Schönemann**  
Georgenplatz 14  
**nur Goldener Arm**

Sof rechtis.

Einkauf durch erfahrene Fachleute.

Wollumtausch und Lieferung von Fellteppichen zu billigen Preisen.

## Trot steigender Preise noch alte Preise

Schafstiefel in braun und schwarz 17.75 15.75 12.50  
 La-Lammstiefel 26.00  
 Kni- und Fursstiefel 22.00  
 Knihaar-Herrenstiefel 11.75 10.90  
 Knihaar-Herrenstiefel 14.75  
 Leder-Schuhen 8.75

Felbfarbige Dam.-Spangenschuhe soweit noch vorhanden 7.90  
 Schwarz R.-Chevreau-Spangenschuhe 6.75

**Winter-Artikel**

Kamelhaar-Umschlagschuhe 2.95 2.95 2.10  
 Kamelhaar-Niedertreter 3.25 2.65  
 Kamelhaar-Schnallenschuhe 3.95 2.95  
 Filzschallenschuhe mit und ohne Lederbesatz

Eine Partie Kinder-Stiefel, Größe 20 bis 26 2.95 2 70 2.50  
 Leder-Niedertreter, Größe 36 bis 42, gebunden genäht 3.20

**Berthold Wolff** Schwertfegerstrasse 14/15.

**Fatter-Kartoffeln**  
eingetrocknet, ebenso

**la Industrie-Speisekartoffeln**  
Garten Bauer & Co., Kartoffelhandlung  
Tel. 296 Kastaniestr. 50

**Deutsche Spiel-Karten**  
Gute Qualität, leicht zu spielen  
1.20 Wert  
halten sich länger am Spiege  
Hofhof, Kalkofen

**Su dieser Woche sehr preiswert!**

**IL. Nothrich**  
im Westphalen  
Kam 30  
Kam 80

— Gänse geteilt —  
**Versandhaus E. Wieprecht**  
Schiffweg 4, Zwickau 267.