

# Volksstimme

Einzelpreis 30 Pf.

Sozialdemokratisches Organ für den Regierungsbezirk Magdeburg.

Die „Volksstimme“ erscheint täglich abends (mit Ausnahme der Sonn- und Feiertage) mit dem Datum des folgenden Tages. — Verantwortlicher Redakteur: Albert Pauli, Magdeburg. — Verantwortlich für Inserate: Wilhelm Stabau, Magdeburg. — Druck und Verlag von W. Pfannkuch & Co., Magdeburg, Große Mühlstraße 1. — Fernsprech-Nr. 1111. Für Inserate 1921, für die Redaktion 1794, für den Verlag u. die Druckerei 961. Postzeitungsliste 1. Nachtrag, Seite 17.

Bezugspreis: Vierteljährlich einschließlich Zustellung 18.00 Mk., monatlich 6.00 Mk. Beim Abholen vom Verlag mit den Ausgabezeiten vierteljährlich 17.10 Mk., monatlich 5.70 Mk. Bei den Postanstalten vierteljährlich 18.50 Mk., monatlich 6.50 Mk. ohne Postgebühr. Einzelne Nummern 30 Pf. — Anzeigengebühr: die gespaltene Nonpareilzeile 1.00 Mk., im Reklametext Zeile 5.50 Mk. Berechnungsbasis: Zeile 50 Pf. Anzeigen-Abgabe geht verloren, wenn nicht binnen 4 Wochen Zahlung erfolgt. — Postfachkonto: Nr. 122 Magdeburg.

Nr. 141.

Magdeburg, Sonntag den 19. Juni 1921.

32. Jahrgang.

## Das wankende Gebäude.

Einer der ersten Finanzmänner Englands, der frühere Schatzsekretär Mac Kenna, hat in einer Versammlung der Londoner Hochfinanz eine Rede gehalten, die in die ökonomischen Untergründe des Wiedergutmachungsproblems etwas tiefer eindringt, als dies sonst bei ähnlichen Erörterungen der Fall zu sein pflegt. Mac Kenna ist offenbar nicht nur ein Finanzpraktiker, sondern auch ein nationalökonomischer Theoretiker, der seinen Ricardo fleißig gelesen hat. Bei der Lektüre seiner Rede fällt einem das berühmte

### „Eiserne Lohngesetz“

ein, das einst auch in der Agitation Lassalles eine so große Rolle gespielt hat. Nach den Ausführungen Mac Kennas wird jetzt dieses eiserne Lohngesetz infolge des Friedensvertrags wirksam werden. Die deutsche Arbeiterschaft wird sich der Unmöglichkeit gegenüber sehen, über das Existenzminimum hinauszukommen. Der englische Finanzmann stellte fest, daß sich die deutschen Arbeiter jetzt mit Löhnen begnügen, die nur

### die Hälfte der englischen

ausmachen, sie ständen sich dabei aber immer noch besser, als während des Krieges unter der Blockade. Um eine fremde Invasion zu vermeiden, würden sich die deutschen Arbeiter mit diesen niedrigen Löhnen begnügen, eine aktive Auslehnung sei nicht zu erwarten, „wenn die Löhne nur ausreichen, um ihre Energie aufrechtzuerhalten“.

Mac Kenna erweist sich auch darin als Schüler des englischen Ökonomen Ricardo, daß er dieses Problem ohne Sentimentalität, rein vom Standpunkt der kapitalistischen Kalkulation aus betrachtet. Was ihm dabei leid tut, das ist nicht die deutsche Arbeiterschaft, sondern das englische Unternehmertum, das unter diesen Umständen nach seiner Ueberzeugung

### unter die Näher kommen muß.

Dem je mehr die deutschen Arbeiter durch den Druck von außen zur Genügsamkeit erzogen würden, desto mehr erwache auch die deutsche Wirtschaft zu einem gefährlichen Konkurrenten für die englische. Den Anteil, den der englische Staat an den von Deutschland aufzubringenden Entschädigungssummen erhalten soll, schätzt Mac Kenna viel niedriger ein, als den Schaden, der der englischen Wirtschaft dadurch erwächst, daß die deutsche dazu gezwungen wird, sie ständig zu unterbieten.

Darum würde Mac Kenna es vorziehen, wenn Deutschland im ganzen

### bedeutend weniger zu zahlen hätte

als dies nach den bisherigen Plänen der Fall ist. Nur müßte dann die Zahlung in Waren, wie Holz, Kohle, Kali und Zucker erfolgen. In diesem neuen Reparationsplan sind also vorzugsweise als Zahlungsmittel diejenigen Waren herausgehoben, mit denen Deutschland der englischen Wirtschaft nur sehr wenig Konkurrenz oder überhaupt keine machen kann. Holz, Kali und Zucker auszuführen, ist England überhaupt nicht in der Lage, vielmehr besteht auf diesen Gebieten ein erheblicher Einfuhrbedarf. Allen den von Mac Kenna angeführten Waren haftet aber das gemeinsame Kennzeichen an, daß sie Produkt sind, zu deren Herstellung

### keine Qualitätsarbeit erforderlich ist.

Dadurch soll eben die Gefahr beseitigt werden, daß Deutschland seine Qualitätsarbeit bei künstlich niedrig gehaltenen Löhnen bis zu dem Punkte steigert, an dem sie auf die englische vernichtend wirkt.

Wenn Mac Kenna glaubt, daß Deutschland bei der Ausföhrung seines Planes besser fahren würde als nach dem jetzt geltenden Wiedergutmachungsplan, so läßt sich zu dieser Behauptung erst dann Stellung nehmen, wenn man die Mengen, die Mac Kenna von Deutschland fordern will, kennt. Deutschland könnte in den genannten Rohprodukten natürlich nur einen Bruchteil der ihm jetzt auferlegten Entschädigungssummen bezahlen, wenn nicht die deutsche Wirtschaft an diesen notwendigen Rohprodukten

### völlig angedeutet werden soll

und das Reich nicht gezwungen werden soll, aus dem Ausland noch Waren zuzukaufen, die es im Inland im Ueberfluß erzeugt oder erzeugen könnte. Indes bleibt diese

Frage einstweilen theoretisch, da auch das gewichtige Wortum des früheren britischen Schatzsekretärs nicht die Kraft besitzen wird, die Bedingungen des Londoner Ultimatus jetzt schon wieder umzustößen.

Was aber Mac Kenna sehr richtig erkannt hat, ist dies, daß der Friede in allererster Linie eine Arbeiterfrage ist. Das haben die deutschen Arbeiter zum guten Teile schon begriffen, und es wäre wünschenswert, daß die Arbeiter des Auslandes es mit noch größerer Schärfe begreifen würden. Mac Kenna denkt als Mann der City nur an die Gefahren, die aus dem Londoner Ultimatum dem englischen Finanz- und Handelskapital drohen. Die englischen Arbeiter können aber davon überzeugt sein: wenn es dem englischen Kapital schlecht geht, so wird es ihnen

### noch viel schlechter gehen,

und die Gefahren, die dem englischen Kapital drohen, werden ihnen noch viel früher empfindlich werden. Die Arbeitslosigkeit und die Lohnherabsetzungen, die den gewaltigen Kohlengräberstreik ausgelöst haben, sind Vorzeichen dieser Entwicklung.

Ein Zustand, bei dem die arbeitende Bevölkerung eines Industrielandes auf der Hälfte der Lebenshaltung steht, die die arbeitende Bevölkerung eines benachbarten Industrielandes innehat, ist auf die Dauer eine Unmöglichkeit. Eine Ausgleichung muß erfolgen: Entweder müssen die deutschen Löhne hinauf, oder die ausländischen Löhne müssen herunter.

Deutschland hat getan, was es tun mußte, indem es das Londoner Ultimatum annahm und mit ehrlichem Willen an seine Erfüllung heranging. Deutschland wird dieses künstliche Finanzgebäude aus eigener Kraft nicht zertrümmern können. Aber über kurz oder lang muß der Stoß von außen kommen, unter dessen Wirkung es zusammenbricht. — Das Gebäude wankt, die Rede Mac Kennas ist ein Untergraben der Grundmauern. —

## Freie Brotwirtschaft!

Der Reichstag hat am Donnerstag mit den Stimmen aller bürgerlichen gegen die Stimmen der sozialistischen Parteien die Beseitigung der Zwangsabwirtschaftung des Brotgetreides beschlossen. So muß man das Ergebnis der Reichstagsitzung charakterisieren. Das Umlageverfahren, das eine Ueberleitung von der Zwangswirtschaft zur freien Wirtschaft bilden sollte, ist zwar nicht geradezu abgelehnt, aber doch so gestaltet worden, daß es nur noch als Skulisse wirkt. Darum haben die Deutschnationalen für dieses Umlageverfahren, das sie zunächst mühselig bekämpften, gestimmt. Darum haben die Sozialdemokraten es abgelehnt. Sie waren bereit, für ein Umlageverfahren zu stimmen, das tatsächlich geeignet war, die übeln Folgen des Uebergangs zur freien Brotwirtschaft für die breiten Massen der Bevölkerung abzumildern. Sie konnten aber nicht für ein Verfahren stimmen, das nicht mehr der Milderung dieser Uebel, sondern nur noch der durchsichtigen Bemäntelung rein agrarischer Tendenzen dient.

Der ursprüngliche Regierungsentwurf stammt noch aus der Zeit des Kabinetts Fehrenbach, von dem das Kabinett Wirth den Ernährungsminister Hermes übernommen hat. Hermes, der das Ziel in der freien Wirtschaft sieht und dieses Ziel im Jahre 1922 erreichen möchte, legte knapp sechs Wochen vor Beginn des neuen Erntejahres dem Reichstag ein Gesetz vor, in dem das Getreideumlageverfahren vorgeschrieben ist. Die Reichsgetreidestelle hatte berechnet, daß damit 4,5 Millionen Tonnen Getreide hereingebracht werden können, eine Menge, die ausreichend ist, der versorgungsberechtigten Bevölkerung die jetzige Protration zu sichern. Die Regierung Fehrenbach hatte aber schon davon eine Million Tonnen gestrichen und der Reichstag ließ sogar nur noch drei Millionen Tonnen übrig. Aber auch das war den Rechtsparteien, Demokraten und einem Teile des Zentrums noch zuviel, und darum verlangten sie, daß die Umlage nur auf 2½ Millionen Tonnen festgesetzt wird.

Herr Hermes setzte sich für das Umlageverfahren ein, obwohl die bayrischen Bauernvereine unter Dr. Heims Führung erklärten, daß sie nicht mitmachen werden und obwohl die bayrische Regierung denselben Standpunkt vertritt. Einwuchs leute auch der Reichstag dagegen ein, daß Länder

und kommunale Körperschaften die finanzielle Haftung für nichtgeliefertes Getreide übernehmen sollen, ohne die natürlich das ganze Gesetz keinen Zweck hat.

Schließlich erklärten noch die Vertreter von 280 preussischen Landkreisen einstimmig, daß das Umlageverfahren jetzt, kurz vor der Ernte, technisch nicht mehr durchführbar sei und daß sie im Interesse der Kreisbevölkerung stärkste Verwahrung gegen die finanzielle Haftung einlegen müßten.

Das Umlageverfahren ist in der Tat geeignet, Länder und Gemeinden finanziell in schwierige Verhältnisse und schlimme Feindschaft zwischen Erzeuger und Verbraucher zu bringen. Es birgt auch die Gefahr in sich, daß der Bevölkerung der industriellen Gebiete teures und zugleich schlechtes Brot verabfolgt wird, denn die Landwirte werden in der Regel das schlechte Getreide als Umlage abliefern und das schwere Getreide möglichst zum Weltpreis in den freien Handel geben, was für die arbeitenden Schichten bedeutet, daß sie die Zusatzbrote mit 15 bis 20 Mark bezahlen müssen.

Nach Angabe des Ernährungsministers ist nur eine kleine Getreidereserve von 0,33 Millionen Tonnen vorhanden, eine Menge, die nicht einmal eine Monatsration für die Versorgungsberechtigten bedeutet. Daher ist zu befürchten, daß der Getreidepreis im freien Handel rasch von 1600 auf 3500 Mark, den Weltmarktpreis, steigen und daß er mit der weitem Entwertung der Papiermark noch weiter klettert wird.

Um diese gefährlichen Wirkungen wenigstens einigermaßen abzumildern, war die sozialdemokratische Reichstagsfraktion bereit, für die Regierungsvorlage zu stimmen, weil sie wenigstens 3 Millionen Tonnen Getreide zu mäßigem Preis in die Hände der Behörden zu bringen versprach. Die Fraktion forderte aber, daß es bei den 3 Millionen Tonnen verbleibe, daß sowohl der Reallohn und die Rentnerempfänger geschützt und daß die erzielten Uebergewinne für die Allgemeinheit in Anspruch genommen würden.

Diese Voraussetzungen wurden nicht erfüllt. Die bürgerlichen Parteien setzten sich geschlossen dafür ein, daß die Umlagemenge auf 2½ Millionen Tonnen ermäßigt wird und sie lehnten mit ebensolcher Einmütigkeit eine Entschädigung ab, die der arbeitenden Bevölkerung einen gesetzlichen Anspruch gewährleistet, die erhöhten Lebenshaltungskosten durch Mehreinnahmen an Gehalt, Lohn und Renten wettzumachen. Zugleich beseitigten sie auch das Recht des Reiches auf Einziehung der Mehrgewinne der Unternehmer.

Damit war für die sozialdemokratische Fraktion nicht mehr die Möglichkeit gegeben, für die Vorlage zu stimmen, die jedoch von den gesamten bürgerlichen Parteien gegen die drei Parteien der Linken angenommen wurde.

Zum Schluß ließ die Mehrheit tollends die Sache aus dem Saal, indem sie folgende von Bergt und Genossen eingebrachte Entschädigung annahm:

Der Reichstag wolle beschließen: die Reichsregierung zu ersuchen, geeignete Maßnahmen zu ergreifen, damit alsbald der freie Verkehr für Brotgetreide, Gerste und Hafer inländischer Ernte eingeführt wird.

Damit ist eingestanden, daß das beschlossene Umlageverfahren im voraus dazu bestimmt ist, an seiner innern, von der Mehrheit gemollten Unzulänglichkeit zusammenzubrechen. Man sieht dieses Ergebnis voraus und bereitet sich vor, mit vollen Segeln in die freie Wirtschaft der hemmungslosen Preisbildung hineinzusteuern.

Eine Verschärfung der Gegensätze zwischen Stadt und Land, arm und reich muß davon die Folge sein. Sozialdemokratie und Gewerkschaften werden alles tun müssen, um Löhne, Gehalte und Sozialrenten mit den gesteigerten Kosten der Lebenshaltung einigermaßen in Einklang zu bringen. Das läßt schwere wirtschaftliche Kämpfe voraussehen, die auch nicht ohne politische Folgen bleiben können.

Um sich ihren agrarischen Anhang zu erhalten, sind die bürgerlichen Mittelparteien, die jetzt wieder mit der Sozialdemokratie eine Regierung bilden, nach rechts abgewandert. Die bürgerlichen Regierungsparteien und die Sozialdemokratie haben in den entscheidenden Fragen gegeneinander gestimmt. Viele solche Abstimmungen wird die alt-neue Koalition nicht verkraften können? —





Sozialdemokratischer Verein, Bezirk Nord, Am 17. Juni fand eine Bezirksversammlung statt. Stadtverordneter Genosse Werner hielt einen Vortrag über Kommunalpolitik.

Arbeiter-Zentralbibliothek, Bestimmungsgemäß bleibt die Bücher wegen der Bestandsaufnahme im Juli geschlossen.

Vorkrachstücke nach Norwegen, Infolge Wiederaufnahme des Schiffsverkehrs zwischen Fredehals und Kristiania werden von jetzt an Vorkrachstücke nach Norwegen über Danemark wieder zur Beförderung angenommen.

Zu der Freibank im Schlachthof wird auf folgende Nummern Fleisch verabfolgt: Donnerstag den 23. Juni, vormittags von 9 bis 11 Uhr Nr. 841-870, nachmittags von 3 bis 5 Uhr Nr. 871-900.

Geißeln wurden ferner von einem Umbau am Betriebsbahnhof 150 Meter Kupferdraht; von einem Wagen auf dem Hofe der Hauptpost ein Pappflacon, enthaltend 54 Paar schwarze Damenstrümpfe.

Nach ein Pferdelieferant, Kaufstufte auf Pferdewärtern und an Gasthöfen, wo Pferdegeschäfte gemacht zu werden pflegen, wurden wiederholt von einem hiesigen 25jährigen Versicherungsbeamten um größere Geldbeträge gebittelt.

Die falsche Stütze, Unter Mäße einer Stütze gelang es am 17. d. M. einer ansehnlichen Anna Elisabeth hier in der Richard-Fagner-Straße einen größeren Diebstahl auszuführen.

Festgenommen wurden der wohnungslose Kaufmann Adolf Schinner, der am 2. d. M. von einem Handwagen der Hauptbahnhöf 10 Fahrradmuttel und am 16. d. M. auf dem Hauptbahnhöf ein Kleiden eine Handtasche mit Inhalt gestohlen hat.

Aus der Gewerkschaftsbewegung, Die Generalversammlung der Volkssfürsorge tagte am 3. Juni in Hamburg.

Table with 2 columns: Item description and amount in marks. Items include Reserverfonds, Organisationsfonds, Kriegserlösfonds, etc.

Der Rest von 40 881,99 Mark ist auf neue Rechnung vorzutragen.

Advertisement for 'Traufblumen' (garden flowers) with a decorative border and text describing the product.

Verweiterung keine Bedenken entgegenstehen. Versicherungen werden demnach nach Tarif O von 5000 bis 20 000 Mark ohne ärztliche Untersuchung und nach Tarif M von 5000 Mark an mit ärztlicher Untersuchung abgeschlossen werden können.

Magdeburger Partei-Nachrichten, Arbeiter-Jugendbund Magdeburg, Jugendchor: Montag 7 1/2 Uhr Jugendheim, Georgenplatz 10, Übungsabend im Sommerfest.

Theater, Konzerte, Vorträge zc., Ankündigungen, Städtische Theater, Stadttheater, Spielplan vom 19. Juni bis 25. Juni.

Wasserstände, + bedeutet über, - unter Null, Elbe, Saale, Havel, etc. with water level data.

Wettervorhersage, Sonntag den 19. Juni: Noch unruhig, wechselnde Bewölkung, vorzeitigem trocknen kühl.

Medizinischer Sonntagsdienst, Den ärztlichen Sonntagsdienst vertritt morgen für den Bezirk Mitte bis Könnigsstraße einhelfend Dr. Meißner.

Kleine Chronik, Aufhebung einer 1000-Mark-Schein-Fabrik, In Frankfurt a. M. wurde eine Falschmünzwerkstatt ausgehoben.

Advertisement for 'Breithweg 228, 1. Etage' and 'Angenurzi am Dr. Pincus'.

Advertisement for 'Bestattungs-Institut' by Carl Ebeling, featuring 'Särge' (coffins) and 'Feuerbestattung' (cremation).

Der 'Schlichter von Verbun', Das Gericht in Karst hat jetzt sein Urteil in der Sache Deffereh gegen Dumur gesprochen.

Bereins-Kalender, Wird nur gegen Vorauszahlung, die Zeits 50 Pfg. aufgenommen, Gewerkschafts-Karteil Magdeburg, Sitzung der Kartellmitglieder am Mittwoch den 22. Juni.

Table with water levels for Elbe, Saale, and Havel, including locations like Harz, Braunschweig, etc.

Wettervorhersage, Sonntag den 19. Juni: Noch unruhig, wechselnde Bewölkung, vorzeitigem trocken kühl.

Medizinischer Sonntagsdienst, Den ärztlichen Sonntagsdienst vertritt morgen für den Bezirk Mitte bis Könnigsstraße einhelfend Dr. Meißner.

Advertisement for 'Schweizerpillen' (Swiss pills) by Apotheker Rich. Brandts, featuring a large logo with '18' and '77'.

Advertisement for 'Danflogung' (catharsis) and 'Berta Croll'.

Advertisement for 'Lennung' (loans) and 'Hasselbachstr. 2 am Stadttheater'.



# Ausstellungspark

Halberstädter Straße — Nähe Justizpalast

**Sport- u. Vergnügungspark**  
**Riesen-Berg- und Talbahn**  
**Freilicht-Bühne**

Die zehn feinsten Künstler der Welt.  
Bill Baberlow, der Kunstschütze. 1737

Nachmittags u. abends: **Große Garten-Konzerte**  
der Original-Oberländer-Kapelle.

Kinderfesttag — Puppentheater

Goldbelustigungen

**UT Große Storchstraße UT**  
Anfang 6 Uhr, Sonntags 3 Uhr, letzte Vorstellung 7:30 Uhr.  
**UT Buckau UT**  
Anfang 6 Uhr, Sonntags 4 Uhr, letzte Vorstellung 7:30 Uhr.

**Der Besessene**  
oder  
**Ein Opfer des Wahnsinns**  
6 Akte!  
1. Akt: Geheimnisvolle Worte.  
2. Akt: Der Engel aller Notleidenden.  
3. Akt: Der Schmutz als Geschenk.  
4. Akt: Die Geschichte des Befehlens.  
5. Akt: Rätselhafter Heberfall.  
6. Akt: Enttarnung des Verbrechens.  
Dazu:  
**So 'ne Gemeinheit**

**Ich klage an**  
Tagebuchblätter einer Verworfenen  
Gesammelt in 5 Akten.  
Hauptrolle: 1718  
**Leontine Kühnberg.**  
Dieses große Sittendrama wirkt die ganze Kraft auf: „Ist ein verführtes Mädchen zu verurteilen?“  
Dazu:  
**Geschlossene Ketten**  
Spannendster Abenteuerfilm in 5 Akten.  
Hauptrolle: **Egede Nissen.**

**Hohenzollern, Breiteweg.**  
Kaffee — 11 bis 1 Uhr Frühvorstellung —  
4 bis 11 1/2 Konzerte des Klock-Orchesters  
— Nachmittags und abends: Kabarett-Einlagen —  
**Weinrestaurant/Kleinkunstbühne/Salon-Bar**  
Diners — Soupers — 4-Uhr-Tea — 5 Uhr abends Schrammeltanz  
Konzert — das Kiste-Programm — Hampe.

**Zentraltheater**  
**Bunte Bühne (Restaurant)**  
Nachmittags 3 Uhr abends 8 Uhr  
des brillante Juni-Programm!  
wichtigste allabendlich eines herrlich gelungenen Erfolg zu verzeichnen hat!  
**Ein Walzertraum**  
Premierebesetzung.  
Die Nachmittags-Vorstellung früh, ungekürzt in erhellender Beleuchtung bei kleinen Preisen hat.  
**Terrasse 2**  
Künstler-Konzerte der Schulkapelle Lehmann  
unter Leitung des in höchsten Ehren erwählten **Ernst Lehmann**  
4 und 8 Uhr.

**Friedrich-Wilhelms-Garten**  
Heute Sonntag 1738  
**Großes Militär-Konzert**  
Persönliche Leitung Herr Obermusikdirektor Böhmer.  
**Südringhof-Saal**  
Praterstraße 22  
7 Uhr:  
**KONZERT**  
Karl Hensensteins  
Klavier-Ensemble.

**VOGELGESANG**  
Sonderkonzert 1777  
**Großes Konzert.**  
Der Morgenstern steht in heller Mitte.

**Otto Schumanns Liederstube**  
Restaurant — Café — Weinstuben  
Ecke Johannishof u. Kuechenmeister  
**Man eröffnet!**  
Küchen und einziges der Stadt entsprechend in europäischen Charakter angelegtes Lokal.  
Zum Anbruch geeignet:  
Kohlwurz-Edelkürbis und Weine sowie  
— sämtliche Caffé- und Bier-Getränke —  
**Treffpunkt nach dem Rennen!**

**Hoffjäger**  
tägl. abdt. 7.30 Uhr  
Gastspiel der berühmten Original-  
**Leipziger Fritz-Weber-Sänger**  
Heute Sonntag Programmwechsel!  
Das vollständ. neue 6. Weichstadt-Programm bringt u. a. die best. dramatisch. Darstellungen  
**Der Herr Geheimrat**  
und  
**Kräutler als Hauptmann.**  
Sachen ohne Ende  
Außerdem der vollst. neue beste Solostück.  
**Walter Kruse**  
als weltberühmter **Rufstus 1731**  
**Fritz Hampe**  
das tanzende Antium  
**Franz Klinger**  
Summris, in seinen neuen Schlingern  
**Richard Noack**  
der entzückende Damen-Darsteller  
Vorvert. L. Ed. Volkstheater, Breitenweg 41, Ecke Königshof.  
Im Garten (bei günstig. Witterung) heute Sonntag nachmittag 4 Uhr  
**Gr. Garten-Konzert**  
unter Mitwirkung der Leipziger Sänger.  
Jeden Dienstag nachmittags 4 Uhr  
**Künstlerkonzert**  
sowie jet. Mittwochs- und Donnerstags nachmittags 4 Uhr  
**Kaffeekonzert**  
unter Mitw. der Leipziger Sänger.

**Lichtspielhaus Panorama**  
Heute und morgen  
**Die Flucht durch Flammen**  
Schicksalstragödie einer Verführten in 6 Akten.  
Großes Gesellschafts- und Sittendrama.  
**Ort Hegefa in Ethel Drif**  
**Miß Sarah Sampson**  
Trauerspiel in 5 Akten.  
Beginn der Vorstellungen: Wochentags 8 1/2 Uhr  
Sonntags 3 Uhr

**Rammer-Lichtspiele**  
Heute und morgen  
**Der letzte Schuß**  
Schland-Sensationsdrama in 7 Akten.  
Urteil der Presse:  
Eloisabühne schreibt: Etwas Schöneres, Milderes Gefühlsvoller und gleichmäßiger durch alle Akte Spannendes von einem Schlanddramen haben wir in München noch nicht gesehen, obwohl wir in dieser Begleitung sehr verwöhnt sind. Das Publikum war begeistert, und spontaner Beifall begleitete die einzelnen Akte bei offener Szene und schließlich wurde Franz Sch. der Regisseur, und Grete Reinwald vor der Rampe gefeiert.  
Der Kinematograf (Düsseldorf) schreibt: Gebet einzelne Bild ein Rabinettstück an Schönheit und tiefer Wirkung. Alles formvollendet, abgerundet, gerundet, liebevoll herausgemittelt, wahrhaftes Leben, gut ersicht und prächtig gefaltet. Alles in allem ein Film, der unabweisbar mit zum Besten und Besten gehört, das in letzter Zeit überhaupt auf den Markt gebracht worden ist.  
Westfälische Filmzeitung schreibt: Was und den Film so wert macht, ist der Anschau, daß die meisten Bilder keine Atelier-Aufnahmen sind. Die Wahl der Szenarien mit hochgeliebte Aufnahmen von letzteren Schönheit, die der Naturfreund mit besonderem Interesse verfolgen wird, verdient uneingeschränktes Lob.  
Deutsche Tageszeitung (Berlin) schreibt: Die Darsteller lassen fast vergessen, daß das von elementaren Leidenschaftlichen besetzte Geschehnis nur ein Spiel ist.  
Der Wäzger (Düsseldorf) schreibt: So ein richtiges bayerisches Volkstück mit Wildleben und Schmutz, mit Säulen und Rechtschaffenheiten, mit Festhalten, Haberdreibern und Hochzeitung, das alles in Landhaft dargestellt, die vielen vertraut ist, die in ihrer Erhabenheit auf jeden einen starken Eindruck ausübt, der noch Sinn für Naturanschauung hat. Eine Spannung löst die andre ab. Wir möchten wünschen, den Film auf dem Programm recht vieler Lichtbild-Theater zu sehen.  
Freie Presse (Düsseldorf) schreibt: Alles in allem, es ist ein sehr schöner Film, der höchlich allgemeinen Beifall finden wird.  
Leipziger Tageblatt (Leipzig) schreibt: Mehr als hochbefriedigt verläßt der Besucher die Rammer-Lichtspiele, die ihn für 2 Stunden von Anfang bis zu Ende des Riesenspiels völlig in ihren Bann tun.  
Leipziger Neuzeit Nachrichten schreibt: Alles in allem, ein Film, der zu den besten seiner Art gehört, dem man zusehen kann, ohne den Sinnenverwirrungen geopfert zu werden.  
Geistlicher Kurier (München) schreibt: Erad der 7 Akte herrscht Spannung von ersten bis zum letzten. Der Regisseur Franz Sch. hat einen Film geschaffen, den man kaum hochgeschätzen kann.  
Ansehen: 100  
**Paul Heidemann**  
in dem letzten Lustspiel  
**Wenn einer eine Reise tut.**  
Jeden Sonntag von 11 bis 1 Uhr  
**Große Frühvorstellung.**

**ZL**  
**Zirkus-Lichtspiele.**  
Nur bis Donnerstag!  
Die Sensation:  
**Der Mann im Dunkel**  
der große sechsaktige Abenteuerfilm der Decla-Bioscop.  
Hauptrollen:  
**Nils Christander Kurt Brenkendorf Robert Scholz Bernhard Götzke.**  
Das ergötliche Lustspiel  
**Die Berliner Range**  
Der Kampf mit dem Drachen — 3 Akte.  
Die Streiche der Lotte Bach nach der gleichnamigen Romanserie von Ernst Georgy.  
Hauptrollen:  
**Hilde Wörner — Hermann Picha.**  
Spielzeit:  
Wochentags 8 Uhr 30, Sonntags 3 Uhr.  
Beginn der Abend-Vorstellung 8 Uhr 30.

**Grasemanns Garten**  
Heute Sonntag  
**Freikonzert**  
Seiungünstiger Witterung im Saal.  
**Kinderfreund**  
**Willi Strauch, Rotes Horn.**  
Heute  
**Gr. Extra-Konzert**  
1633  
Jeden Montag  
**Gr. Gala-Kinderfest**  
Kinder in Begleitung Erwachsener Eintritt frei.  
Schönster Ausflugsort für Schulen.

1712  
**Probst** Koburger Hofbräu  
Saal  
Magdeburg, Berliner Straße 30/31.  
Jeden Mittwoch und Sonntag  
**Der Tanz der Neuzeit!!**  
Mittwochs halbe Eintrittspreise.

**Walhalla**  
Lichtspiele  
Heute und folgende Tage  
**DIE MACHT DES BLUTES**  
Großes Sensations-Abenteuer-Drama.  
2. Teil:  
**IN DER SCHLINGE**  
**DES INDERS**  
6 Akte Hauptdarsteller: 6 Akte  
**Lee Parry — Violetta Napierska Felix Hecht — Robert Scholz Scholz-Pietro — Paul Ludwig**  
Außerdem:  
**CITY-BANK**  
Gottlieb-Geschäfte in 5 Akten.  
Hauptdarsteller:  
**Robert Scholz als John Harrison W. Kaiser-Heyl — Friedel Arcow**  
Spielzeit: Wochentags von 6 bis 10.45, Sonntags von 3 bis 10.45 Uhr. 1715

Die neuen Qualitäten  
**Bonitas**  
Optima Sort 30g  
Femina Sort 40g  
sind unübertrefflich!



# Commerz- und Privat-Bank

Aktiengesellschaft

Hamburg

Berlin

Magdeburg

vertreten an etwa 175 deutschen Plätzen.

Aktienkapital und Rücklagen 270,700,000 Mark.

Ein unter unserer Führung stehendes Konsortium hat

Mark 6,000,000.— 5% zu 103% rückzahlbare Hypothekar-Obligationen  
der dem Burbach-Konzern angehörenden

## Kaligewerkschaft Buchberg

unter selbstschuldnerischer Bürgschaft der Gewerkschaft Walbeck

übernommen. Wir bieten diese Anleihe, solange der Vorrat reicht, hiermit

zu **97.50%** provisionsfrei

an

Stücke-Einteilung: **5000er, 2000er und 1000er.**

Zinstermine: **Januar—Juli.** Beginn des Zinslaufs am **30. Juni 1921**; erster Zinsschein also fällig am **2. Januar 1922.**

Die Tilgung der Anleihe erfolgt **ab 1925 bis spätestens 1935.**

Ab 1930 ist verstärkte Tilgung vorbehalten.

Die Gewerkschaft **Buchberg** befindet sich ganz im Besitz der Gewerkschaft **Walbeck**, während wiederum an Walbeck die Gewerkschaft **Burbach** massgebend beteiligt ist. Walbeck ist eine 1000teilige Gewerkschaft; der Kurs der Kuxe stellt sich auf ca. Mark 22,000.— pro Stück; kursmäßig wird mithin das Werk mit etwa 22 Millionen bewertet.

**Buchberg** ist ein vollständig ausgebautes Werk und besitzt eine vorläufige Syndikatsbeteiligung, deren endgültige demnächst beantragt wird.

Die Gerechtsamen liegen bei Walbeck (Kreis Gardelegen) und zeigen gute Kalivorkommen von zum Teil ausserordentlicher Reinheit. Ausführliche Prospekte stehen auf Wunsch an unserer Effektenkasse zur Verfügung.

## Commerz- und Privat-Bank

Aktiengesellschaft

vormals: **Mitteldutsche Privat-Bank.**

Magdeburger Hauptgeschäft: **Kaiserstraße 28.**

Magdeburger Depositenkassen:

- |   |  |
|---|--|
| 1. Depositenkasse: Alter Markt Nr. 5/6.                 | 5. Depositenkasse: Buckau: Schönebecker Straße Nr. 29/30.          |
| 2. do. Backer Weg Nr. 183 (Eingang Himmelreichstraße).  | 6. do. Neustadt: Lüneburger Straße 16.                             |
| 3. do. Kaiser-Wilhelm-Platz Nr. 8.                      | 7. do. Sudenburg: Halberstädter Straße 121c (früher Café Westend). |
| 4. do. Zentrum: Bräuer Weg Nr. 5 (gegenüber Hauptpost). | 8. do. Wilhelmstadt: Große Diesdorfer Straße Nr. 227.              |

### ARRAK, RUM, KOGNAK

feinste Tafel-Liköre, Spirituosen aller Art

Rumbeer-Sirup, garantiert rein, mit Zucker gekocht

Tisch- und Bowlen-Weine

**VOGEL & Co.** G. Groß-Destillation  
Weinhandlung  
gegründet 1839

Einzelverkauf im Kontor Brunschirchstr. 2.

### Die heutige Lage

In der Damm-Raumzeit deutet sich ein Aufgehen der Preise.  
Aus diesen Grunde empfiehlt sich besonders vorteilhaft:

- |                            |   |
|----------------------------|---|
| Einzel Winter-Mantel       | } weit unter Preis<br>eingeliefert, daher<br>sehr billig. |
| Einzel Sommer-Schirmmantel |   |
| Einzel Sommer-Mantel       |   |

Einzel Sommer-Mantel mit breitem Gürtel  
unter Berücksichtigung

Einzel Sommer-Mantel mit breitem Gürtel  
unter Berücksichtigung

Einzel Sommer-Mantel mit breitem Gürtel  
unter Berücksichtigung

### Mantelhaus Rotes Schloss

Rathaus, Brückweg 151, 1. und 2. Stock, über große  
Hauptstraße, Eingang Hauptstraße 1. Tür.

### gestreifte Hosens

Einzel Sommer-Mantel mit breitem Gürtel  
unter Berücksichtigung

Einzel Sommer-Mantel mit breitem Gürtel  
unter Berücksichtigung

Einzel Sommer-Mantel mit breitem Gürtel  
unter Berücksichtigung

Einzel Sommer-Mantel mit breitem Gürtel  
unter Berücksichtigung

Einzel Sommer-Mantel mit breitem Gürtel  
unter Berücksichtigung

Einzel Sommer-Mantel mit breitem Gürtel  
unter Berücksichtigung

Einzel Sommer-Mantel mit breitem Gürtel  
unter Berücksichtigung

Einzel Sommer-Mantel mit breitem Gürtel  
unter Berücksichtigung

Einzel Sommer-Mantel mit breitem Gürtel  
unter Berücksichtigung

Einzel Sommer-Mantel mit breitem Gürtel  
unter Berücksichtigung

### Wiederverkäufer!

officiere konkurrenzlos billig, diverse Sorten Kornseifen,  
Füllkornseifen, Badeseifen, Schuherseife (Pflö, Wirthe,  
Fuchsal), Zigarren, Zigaretten, Tabak, in Kakao,  
Kakao, Falt-, Vesta) Schokoladen in großer Aus-  
wahl, Zuckerwaren, Biskuits usw.

**Budolf Thiel,** Magdeburg, Saifendruck-  
Gemeinschaft 8221  
(1. Etage vom Hauptbahnhof, am Stadttheater).

### alte Gebisse

Einzel Sommer-Mantel mit breitem Gürtel  
unter Berücksichtigung

Einzel Sommer-Mantel mit breitem Gürtel  
unter Berücksichtigung

Einzel Sommer-Mantel mit breitem Gürtel  
unter Berücksichtigung

Einzel Sommer-Mantel mit breitem Gürtel  
unter Berücksichtigung

Einzel Sommer-Mantel mit breitem Gürtel  
unter Berücksichtigung

Einzel Sommer-Mantel mit breitem Gürtel  
unter Berücksichtigung

Einzel Sommer-Mantel mit breitem Gürtel  
unter Berücksichtigung

Einzel Sommer-Mantel mit breitem Gürtel  
unter Berücksichtigung



Gold und Kork!  
Die führende 30-Pfg.-Zigarette!

Mitteldutsche Zigaretten- u. Tabakfabrik, Halle

Generalvertreter für Magdeburg, Braunschweig und Altmärk F. Esche, Magdeburg,  
Gustav-Adolf-Straße 28. — Fernsprecher 2190.





Ich wasch' bei Euch im Haus nur dann

Wenn ich Persil bekommen kann!



Kein Waschbrett, kein Reiben und Bürsten; schnelles und leichtes Waschen bei größter Schonung des Gewebes.

**PERSIL**

das beste selbsttätige Waschmittel von größter Waschwirkung. Überall erhältlich nur in Original-Packung, niemals lose.

Alleinige Hersteller: **HENKEL & CO., DÜSSELDORF**

Neue Arbeiterhosen aus Zellstoff gefertigt pro Stück 2,75 Mk., hat abzugeben Ernst Heynemann, verl. Inslerer Straße 1.

Nähmaschinen aus beste, lauff GSKs. Selbstschneidebehrte 5, 11092

### Möbel auf Kredit!

Schlafzimmer, Wohnzimmer, Speisezimmer, Küchen, Einzeilmöbel

**Herren-Anzüge** fertig und nach Maß.

**Damen-Garderoben**  
Stoffe für Herren-Anzüge  
Bequeme An- und Abhaltung.

### Biener & Chusid

23 I. Himmelreichstraße 23 I. Kredit auch nach auswärt.

### Hundefutter

(Schlachtabfälle) ist ständig und preiswert zu haben im Darmverkauf der Dampfalgemelte, Eingang Poststraße neben der Freibank. 1751

## Betrachten Sie Ihre Schuhe!

Entdecken Sie daran Risse und Sprünge, so ist das ein sicheres Zeichen dafür, dass Sie eine minderwertige Schuhkrem benutzen. Verwenden Sie doch

### Pilo-Extra

friedensmässig hergestellt. Schnelle Glanzkraft und grösste Ausgiebigkeit sind die Vorzüge.

## Kein Bluff

sendern ein reales Angebot. Es ist unserm Einkaufskonzern gelungen, den Restbestand einer Tuchfabrik von zirka 3000 Metern prachtvoller, reinerwollener Herrenstoffe, und zwar Kammgam-Chevrots, gezwint in Kette und Schuß, weit unter Preis anzukaufen, so daß ich hiermit in der Lage bin, meiner werten Kundschaft eine ganz „außergewöhnlich“ günstige Einkaufsgelegenheit zu bieten, und zwar werden diese wirklich guten reinwollenen Strapazierstoffe in schönen bräunlichen Dessins zu dem

**Spottpreise von Mark 60.00 pro Meter**  
ab Montag früh 9 Uhr verkauft; hierzu werden komplette Sortimente mit sämtlichen guten Zutaten zu einem Anzug zum Preise von zirka 140.00 geliefert, so daß sich ein ganzer Anzug von zirka 3 Meter Stoff mit sämtlichen Zutaten auf nur zirka 320.00 stellt. 1741

**Deutsches Groß-Tuchlager Magdeburg**  
**Willibald Bott** Breiteweg 23, I. Etage  
— Eingang Berliner Straße. —

**Schmucke Pöble u. Futterfähweine** sind stets zu haben. G. Schulze, B a r l e d e n, Breiteweg 1b. 1107

**Aetzatron** (Herm. Masche, Wilmstr. 11) oder Rahmen zu laufen gesucht. Frau Jod. Margaretenstr. 8.

**Möbeln!**  
Außergewöhnlich preiswert. Angebot in Gebogene, sandere Ausführung! Versand nach allen Orten.

Schlafzimmer	
sehr apart, in echt eiche, weiß emailliert, nußbaum, biete, hell eiche limt.	
Preis RM.	7200 6500 5200 4300
	3500 2800 2000 1600 1250

Speisezimmer	
sehr apart, echt eiche, in braun und dunkelbraun gedeist	
Preis RM.	7000 6500 5700 5000 4200 3450

Wohnzimmer	
sehr apart, nußbaum furniert und nußbaum limt.	
Preis RM.	4600 3400 2800 2000 1200

Herrenzimmer	
sehr apart, echt eiche, braun und dunkelbraun gedeist	
Preis RM.	5500 4800 4300 3400

Moderne Küchen	
sehr apart, Emaille-Flacierung, in eiche, birke, silbergrau, weiß und natur lackiert	
Preis RM.	2550 2100 1650 1100 800 600

**Kluggarnituren — Korbgarnituren**

**Einzel-Möbel**  
in großer Auswahl, besonders preiswert, in eiche und nußbaum imitiert und furniert

Niederstühle, 1- und 2-sitzig, modern, 100, 125, 110, 125 cm breit, mit und ohne Bergelung	Preis RM. 300
75, 60, 50, 40, 30	Preis RM. 425
Bettstellen, schwere, hohe	Preis RM. 400
30, 40, 50, 60, 70, 80, 90, 100, 110, 120, 130, 140, 150, 160, 170, 180, 190, 200	Preis RM. 175
Bettstellen, in weiß, laminiert, platte	Preis RM. 200
Bettstellen, in weiß, laminiert, platte	Preis RM. 175
Bettstellen, in weiß, laminiert, platte	Preis RM. 175
Küchen, mit weiß, emailliert, platte	Preis RM. 150
170, 180, 190, 200, 210, 220, 230, 240, 250, 260, 270, 280, 290, 300	Preis RM. 700
Spiegel, in weiß, laminiert, platte	Preis RM. 400
Bettstellen, in weiß, laminiert, platte	Preis RM. 175
Bettstellen, in weiß, laminiert, platte	Preis RM. 175

**Friedländer**  
Magdeburg  
11 Alte Ulrichstraße 11  
Gegebenet 1877. Versand nach allen Orten.  
Schickung eubeten.  
Sofortige Lagerung bis per Aufhebung.

## Blutarmut!

Bei Bleichsucht, Nervosität, Schwäche im Abmagerung (Eisen-Mangan-Silberoxyd) ein gewichtiges Reizmittel für jung und alt. 1766

**Hof-Apotheke** Breiteweg 158 am Ulrichsbogen.

**H. Fix Kaufm. Privatschule**  
Inh.: O. Schulze  
Breiteweg 122 — Fernsprecher 5079.  
Gründliche Ausbildung in Schreibschriften, Steno, Maschinenschreiben, Buchführung, Korrespondenz, Deutsch, Rechnen.  
Gesamtausbildung in priv. Viertel-u. Halbjahreskursen.

**Geifen Kernseifen**  
Spezialität:  
**Weiße**  
1-Pfd.-Blöcke  
— Nur für Wiederverkäufer. — 1101  
Kohl & Lango, Brandenburger Str. 2, Tel. 6349.

## TRAURINGE



**Moosmann Magdeburg**  
Moderne Uhren u. Schmuck  
Gegr. 1847 Tel. 3951

## WIRTSCHAFT

**bester Schuhputz für schwarzes und farbiges Schuhwerk.**  
Lederschwärzen, Appreturen, Wache u. andre Schuhmacher-Bedarfsartikel billigt vom Fabriklager  
**Ernst Feigenspan, Viktoriastr. 5**  
Fernsprecher 8106 (am Hauptbahnhof)

## Grammophon-Reparaturen

**Handleiterwagen**  
3 Sitze, 5 Sitze, Tragkraft 120, 150, 200, 250, 300, 350, 400, 450, 500, 550, 600, 650, 700, 750, 800, 850, 900, 950, 1000  
Preis RM. 475 400

## Hypotheken

vermittelt 1741  
streng reell und sachgemäß und ohne irgendwelche Kostenvorbehalte  
**Otto Heinrichs**  
Ratierstraße 65  
(Altenhof)  
Gegründet 1884.

**Lederauschnitt**  
Gummiabfälle, Sattel, Schuh, putzmittel und famit Schuhmacher-Bedarfsartikel billigt  
**Carl Julius Braun**  
R. Buchan, Schönebecker Straße 48.

**Bade-Kappen**  
in größter Auswahl von Mk. 8.50 an  
**Hugo Nehab**  
Johannisbergstr. 2.

**Günstiges Möbel-Angebot!**  
Einige gebiegen gearbeitete, echt eichene  
**Speisezimmer**  
mit 120, 150, 180 und 210 cm Tisch, 2 Stühle, 2 Stühle, 2 Stühle  
3600, 4500, 5500, 6500 Mark ufm.  
**Schlafzimmer**  
mit eiche, birke, nußbaum und weiß lackiert.  
700, 800, 900, 1000 Mark ufm.  
**hochfeine Küchen**  
mit eiche, birke, nußbaum und weiß lackiert.  
550, 700, 850, 1200, 1450 bis 4500 Mark.  
Versand nach allen Orten! Schickung ohne Kaufverpflichtung erbeten.  
**Rosenbergs**  
Möbel-Spezialhaus  
Magdeburg, Katharinenstraße 8  
— am neuen Platz —  
Telephon 4287

**Franz Wolff**  
Fabrikant und chemische Waschanstalt  
— G. M. H. — 1730  
**Helmstedter Straße 32**  
Telephon 698

**Blutreinigungsmittel**  
Kann werden in jeder Apotheke 178  
sein hergestellt. Geeignete Mittel als Tee, Suppe, Stillen empfiehlt die  
**Hofapothete, Breiteweg 158**

**Nähmaschinen**  
für Haus u. Industrie, elektrische  
sowie mechanische. Reparatur  
von sämtlichen Systemen, auch  
Ergänzung des Bedarfsartikels.  
**Lang & Prandl, Langhans**  
Kein Tabak! Sof. H. vertel.

Er weiß es. „Wahr, wie ich dir das weiß, ist dir das weiß, ist dir das weiß, ist dir das weiß.“

### Wunderwerke.

Staub und Leuten. Die spanische Sprache ist reich an trefflichen Sprücheln. Die spanische Mittelteil ist reich an Sprücheln. Die spanische Mittelteil ist reich an Sprücheln.

Die spanische Sprache ist reich an trefflichen Sprücheln. Die spanische Mittelteil ist reich an Sprücheln. Die spanische Mittelteil ist reich an Sprücheln.

### Mittelteil.

Dem Paris erschließt im bürnen Sprücheln. Die spanische Sprache ist reich an trefflichen Sprücheln. Die spanische Mittelteil ist reich an Sprücheln. Die spanische Mittelteil ist reich an Sprücheln.

### Humor und Satire.

Der Herrscher. „Romni, Känstler, gib dem neuen Kräutler einen Kuch.“ — „Der, Kani, sie hat Papa auch gesehen, wie ich das Kuch.“

Die Ursache. Warum sind manche Eheleute nach der Hochzeit wie aus den Wolken gefallen? — Weil ihre Ehen im Himmel geschlossen worden sind. — (Wehrer Jacob.)

### Wunderwerke.

Staub und Leuten. Die spanische Sprache ist reich an trefflichen Sprücheln. Die spanische Mittelteil ist reich an Sprücheln. Die spanische Mittelteil ist reich an Sprücheln.

Illustration of a man and a woman in a scene, possibly related to the 'Wunderwerke' section.

### Mittelteil.

Dem Paris erschließt im bürnen Sprücheln. Die spanische Sprache ist reich an trefflichen Sprücheln. Die spanische Mittelteil ist reich an Sprücheln. Die spanische Mittelteil ist reich an Sprücheln.

### Humor und Satire.

Der Herrscher. „Romni, Känstler, gib dem neuen Kräutler einen Kuch.“ — „Der, Kani, sie hat Papa auch gesehen, wie ich das Kuch.“

# Die Ursache.

## Warum sind manche Eheleute nach der Hochzeit wie aus den Wolken gefallen? — Weil ihre Ehen im Himmel geschlossen worden sind. — (Wehrer Jacob.)

Der Tod hing die alten, seit Jahren nicht mehr begangenen Sprücheln des Vergewerts hinunter. Die spanische Sprache ist reich an trefflichen Sprücheln. Die spanische Mittelteil ist reich an Sprücheln. Die spanische Mittelteil ist reich an Sprücheln.

Der Tod hing die alten, seit Jahren nicht mehr begangenen Sprücheln des Vergewerts hinunter. Die spanische Sprache ist reich an trefflichen Sprücheln. Die spanische Mittelteil ist reich an Sprücheln. Die spanische Mittelteil ist reich an Sprücheln.

### Die Ehe.

Man und Frau hängen auf in Ehe. Die spanische Sprache ist reich an trefflichen Sprücheln. Die spanische Mittelteil ist reich an Sprücheln. Die spanische Mittelteil ist reich an Sprücheln.

# Unterhaltungsbeilage zur Volksstunde

Der Tod hing die alten, seit Jahren nicht mehr begangenen Sprücheln des Vergewerts hinunter. Die spanische Sprache ist reich an trefflichen Sprücheln. Die spanische Mittelteil ist reich an Sprücheln. Die spanische Mittelteil ist reich an Sprücheln.

### Die Ehe.

Man und Frau hängen auf in Ehe. Die spanische Sprache ist reich an trefflichen Sprücheln. Die spanische Mittelteil ist reich an Sprücheln. Die spanische Mittelteil ist reich an Sprücheln.

Der Herrscher. „Romni, Känstler, gib dem neuen Kräutler einen Kuch.“ — „Der, Kani, sie hat Papa auch gesehen, wie ich das Kuch.“

Die Ursache. Warum sind manche Eheleute nach der Hochzeit wie aus den Wolken gefallen? — Weil ihre Ehen im Himmel geschlossen worden sind. — (Wehrer Jacob.)

Der Tod hing die alten, seit Jahren nicht mehr begangenen Sprücheln des Vergewerts hinunter. Die spanische Sprache ist reich an trefflichen Sprücheln. Die spanische Mittelteil ist reich an Sprücheln. Die spanische Mittelteil ist reich an Sprücheln.

Der Tod hing die alten, seit Jahren nicht mehr begangenen Sprücheln des Vergewerts hinunter. Die spanische Sprache ist reich an trefflichen Sprücheln. Die spanische Mittelteil ist reich an Sprücheln. Die spanische Mittelteil ist reich an Sprücheln.

### Die Ehe.

Man und Frau hängen auf in Ehe. Die spanische Sprache ist reich an trefflichen Sprücheln. Die spanische Mittelteil ist reich an Sprücheln. Die spanische Mittelteil ist reich an Sprücheln.

Der Herrscher. „Romni, Känstler, gib dem neuen Kräutler einen Kuch.“ — „Der, Kani, sie hat Papa auch gesehen, wie ich das Kuch.“

Die Ursache. Warum sind manche Eheleute nach der Hochzeit wie aus den Wolken gefallen? — Weil ihre Ehen im Himmel geschlossen worden sind. — (Wehrer Jacob.)

Der Tod hing die alten, seit Jahren nicht mehr begangenen Sprücheln des Vergewerts hinunter. Die spanische Sprache ist reich an trefflichen Sprücheln. Die spanische Mittelteil ist reich an Sprücheln. Die spanische Mittelteil ist reich an Sprücheln.

Der Tod hing die alten, seit Jahren nicht mehr begangenen Sprücheln des Vergewerts hinunter. Die spanische Sprache ist reich an trefflichen Sprücheln. Die spanische Mittelteil ist reich an Sprücheln. Die spanische Mittelteil ist reich an Sprücheln.

### Die Ehe.

Man und Frau hängen auf in Ehe. Die spanische Sprache ist reich an trefflichen Sprücheln. Die spanische Mittelteil ist reich an Sprücheln. Die spanische Mittelteil ist reich an Sprücheln.

Der Herrscher. „Romni, Känstler, gib dem neuen Kräutler einen Kuch.“ — „Der, Kani, sie hat Papa auch gesehen, wie ich das Kuch.“



# Preiswertes Angebot in Lederwaren

- Leder-Tresors . . . . . von Mk. 4.50 an
- Leder-Aktenmappen . . . . . von Mk. 65.00 an
- Leder-Scheintaschen . . . . . von Mk. 15.00 an
- Leder-Brieftaschen . . . . . von Mk. 35.00 an
- Leder-Zigarrentaschen . . . . . von Mk. 35.00 an
- Leder-Handtaschen . . . . . von Mk. 30.00 an
- Leder-Besuchstaschen . . . . . von Mk. 26.00 an

# Reise-Artikel!

- Reise-Rollen und Luftkissen
  - Kragen- und Schwammbeutel . . . . . in großer Auswahl . . . . . von Mk. 1.50 an
  - Reise-Schuhe . . . . . von Mk. 25.00 an
  - Reise-Handtaschen . . . . . von Mk. 50.00 an
  - Reise-Necessaires . . . . . von Mk. 52.00 an
  - Zelluloid-Dosen, -Kasten und -Schalen
  - Kleider- und Kopfbürsten . . . . . in bester Qualität und großer Auswahl . . . . . von Mk. 5.00 an
  - Thermos-Flaschen . . . . . von Mk. 20.00 an
- Haarschmuck :-: Nähbeutel :-: Spiegel

**Rugolehab**  
Magdeburg, Johannisbergstrasse 2

Beachten Sie bitte meine Spezialfenster

## FrISCHE Landeier

Stück **140** Pfennig

Sonnabend mittag eintreffend in unsern hiesigen 19 Verkaufsstellen.

Vereinigte Butter-Spezialgeschäfte Magdeburgs 1625

**Butter-Zentrale A. H. Völker**

Rich. Plagemann

# EBO

ist die Freude jeder Hausfrau!  
Preisverteilung im Monat Juli.

Überall zu haben.

Überall zu haben.

Lager für Sachsen-Anhalt:

Fernruf 7856. — Rich. Löffler, Magdeburg, Albrechtstraße Nr. 1.

## Kautabakfabrik Baum & Zeuch, Eschwege.

Unsere seit 1883 bestehende Fabrik liefert ihr Fabrikat in der bekannnten unübertroffenen Qualität jetzt nur unter der Schutzmarke

„Werrastift“

Wir weisen ausdrücklich darauf hin, daß eine andre unter dem Namen „Eschweger Kautabak“ neuerdings in den Handel gebrachte Ware mit der unsrigen nicht identisch ist, und verlange man deshalb ausdrücklich nur unsere seit vielen Jahren erprobten erstklassigen

„Werrastift“

Lieferungen von jetzt ab franko. — Generalvertreter in Magdeburg: **Hans Dippner, Arndtstr. 53** — Fernsprecher 5357.

## Meister Lampe

beliebte Rauchtabak  
Generalvert. P. Biermann,  
Pionierstraße 8. 298

## Möbel

zu äußerst niedrigen Preisen. 1851  
Auf Wunsch bequeme Zahlungsweise

## Möbel-Becker

Alle Ulrichstraße 13, I, II, III  
gegr. 1897 Fernspr. 6922  
Versand nach allen Orten  
Zwanglose Besichtigung erb.

## Reinlichnis

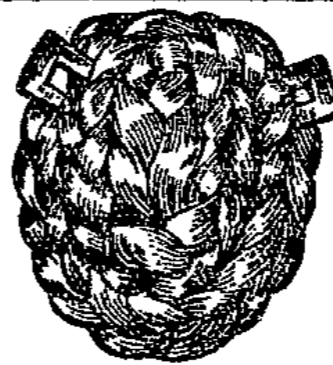
garantiert rein 1709  
Herm. Musche, Wilhelmstr. 11

## Wanzen-

Vertilgungsmittel!  
Apotheke

Brettweg 158. 1769

Dextrin 1 kg = 14.00  
bei 10 kg = 13.00  
Herm. Musche, Wilhelmstr. 11



## Zöpfe

in allen Farben  
voll und griffig  
von 22 gr. an

Zopf Nr. 102 45 Mark

Ein Zopf, der allen Ansprüchen genügt.

**Albert Schwieger** Spezialgesch. für Haare  
Jakobstraße 48  
Begr. 1873, Nähe Alter Markt.  
1697

## Tapeten kauft man

in großer, reicher Auswahl, in einfacher und feinsten Ausführung, selbst für den verwöhntesten Geschmack,

am billigsten in

folge großer Einkäufe und Vorräte und äußerst gestellten Verkaufspreisen bei der allgemein bekannten Firma

## Cremers Tapetenhaus

Inhaber: Bützow & Erdmann

**Gr. Münzstr. 1**

1681 gegenüber Steigerwacht & Kaiser. — Telefon Nr. 5244.  
Zweiggeschäfte: Breslau — Leipzig — Chemnitz.

Beachten Sie bitte unsre Ausstellungen!

## Bettwäsche

Büschelstoffe, Sletts und Handtücher bedeutend unter  
Cobenpreis. Meyer, Olben,  
Rebber Str. 62, I. Etg. 1049

1704 Müc Sorten

## künstliche Blumen!

Blätter, Wägenweige,  
Branntümpel, Kranz-  
stämme, Sang-Rosetten,  
abgehende, Langstämme,  
Sak-Nistebiumen,  
Kring- und Winderkrab.

## C. Siebert,

Karlstraße 4, Ecke Branden-  
burger Straße, beim Feuer-  
wehdepot. — Billigste Be-  
zugsquelle für Wieserver-  
käufer und Gärtner.

## Möbel

günstiger Einkauf  
Speise-, 1757  
Herrn- und  
Schlafzimmer,  
mod. Küchen

Wolff, Hasselbach-  
straße 10  
gegenüb. d. Straßmissionhaus

## Kratze

wird unter Garantie in 3 Tagen  
mit echter Krätze seife „Pura“  
geheilt. Geruchlos ohne Berufe-  
störung. Paket f. Kinder M. 6.50,  
f. Erwachsene M. 10.00, f. ältere  
Fälle M. 15.00, Doppelpackung  
M. 24.00, „Luna“ Blutreinigung-  
tee Paket M. 3.50 und M. 6.00.

Allein echt durch: Drogerie  
Bewaldt, Magdeburg, Hasselbach-  
platz, u. Drogerie Schröder, Burg

## WOHNUNGSTAUSCH

im Internationalen Möbeltransport-Verband

E. G. m. b. H.

Alleinvertreter für Magdeburg:

## Friedrich Eckstein

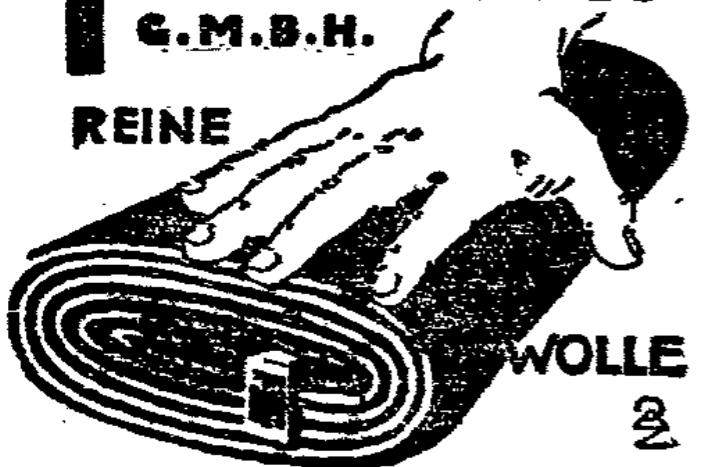
Magdeburg, Kaiserstraße 67, Telephon 879

Reichhaltiges Adressenmaterial. Auskunft kostenlos.

Ausgabestelle und Vertrieb des amt. Wohnungsanzeigers für das Deutsche Reich.  
1650

## TUCHHAND G.M.B.H.

REINE



WOLLE

REGIERUNG-STR. 21  
GEGENÜBER DEM KLOSTERMÄDCHEN

## Hilfe

für die erlahmte Kaufkraft!

Die Bekleidungsnot ist sehr groß, es muß unbedingt jedem ein-  
zelnen möglich sein, den dringendsten Bedarf einzukaufen zu können.

Die beste Waffe ist, den Zwischenhandel anzuschaffen.

Wir verkaufen ohne jeglichen Zwischenhandel

direkt an Private zu Engros-Preisen!

Ihren Bedarf an

## Anzug- u. Kostüm-Stoffen

aus garantiert reiner Wolle können Sie nirgends billiger und  
realer einkaufen als bei uns.

Preislagen Mark 65.00 bis Mark 185.00

Schneidermeister, welche so Anzug elegant mit Garantie für  
guten Sitz anfertigen, weisen wir Ihnen nach.



## Korsett mit Lederschutz

1795 verhindert

Durchstoßen der Stäbe.

Weitere Vorzüge:

Haltbarste Stoffe, gute

Verarbeitung, bester Sitz.

Billigste Preise.

Alleinverkauf

**Toska Gunkel**

69-70 Bretteweg 69-70  
Ecke Ratzeburgerplatz.



Die von mir veranstalteten Restetage erfreuen sich bei meiner Kundschaft eines ständig wachsenden Zuspruchs. — Der nächste

# Restetage

findet

## morgen Montag

statt. — Viele der Mode unterworfenen Artikel, wie

### Blusen • Kleider • Kostüme • Röcke

sind um die

## Hälfte des Preises

ermäßigt. — Auswahlendungen, auch innerhalb der Stadt, können nicht gemacht werden.

Benutzen Sie möglichst die Morgenstunden zum Einkauf.

### Günstige Kaufgelegenheit in allen Abteilungen.

1781

# Peter Georg Palis

Kaiserstraße 97.

Kaiserstraße 97.

## Färbe zu Hause

Kleider, Blusen, Tücher, Bänder, Strümpfe, Garne, Gardinen, Spitzen u.s.w.

nur mit

### Heitmann's Farben

Bestbewährt



Größte Auswahl

Andere Farben zurückweisen

Alleinige Fabrikanten: **Gebr. Heitmann, Köln & Riga**

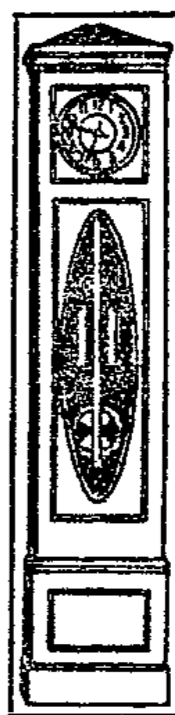
1748 Vertretung und Lager: **Witte & Müller, Magdeburg**  
Katharinenstraße 8. [1283] Fernsprecher 2118.

Wichtig für jeden Volkswirtschaftler

## Die deutsche Volkswirtschaft

Eine Einführung von Georg Bradner und Robert Schmidt  
Geb. Preis 18 Mk. Parteifunktionäre erhalten Rabatt  
Buchhandl. Volkstimme, Gr. Münzstraße 3

## Standuhren



Ia. Messingwerk

von Mk. **1350.-** an

in stets grosser Auswahl vorrätig

1683

Ich bitte um zwanglose Besichtigung meiner Ausstellung

**F. O. Gasser** Breilweg 21/22  
neb. d. Berliner Straße.

**Fußpflege**  
und außer dem Hause  
Fahrgängen, Hornhaut,  
eingewachsene Nägel entfernt  
W. Köhn, Sellgehilfe  
Bismarckstraße 2.

**Asthma**  
kann geheilt werden. Sprechen  
Sachsen in Magdeburg  
Bismarckstraße 1, 2 Trepp.  
Jeden Montag von 11 bis 12 Uhr.  
Dr. med. Albert, Spezialist.  
Berlin SW 11. E151

**Gallensteine**  
entfernt ich in 1 bis 2 Tagen  
schmerzlos ohne Operation  
durch mein ärgl. und wissen-  
schaftl. empfohl. Seltzmittel  
(ger. gef. D. R. 23. 23910).  
**Niemann,**  
Naturheilkundl., Mittelstr. 16.

**1 Posten Normalhänden**  
mit doppelter Brust und Ge-  
samtbreitungs-Oberflächen mit  
großen Nerven, prima  
Erdbeerenquell, sehr preis-  
1832 wert eingetroffen.  
**Ausstattungs-Einige**  
11 Jakobstraße 11.

**Gold-, Silber-, Platin-Brace-**  
letten, Ketten, Broschen, Uhren,  
alte Röhren, Brennstoffe ufm.  
faufte, höchst-Preis A. Slinger  
Juweller, Wilhelmstr. 17.

## Spezial-Möbeltransport

für Stadtmöbel sowie per Bahn ohne Umladung nach und von allen Orten.  
Erosue Möbelspeicher. — Gebüde Packmeister.

### Spezialität

mittels Automobil-Möbelwagen u. Anhänger auf Gummi-  
nach und von allen Orten im Umkreis von ca. 100 Kilometern. Schneller u. sicherer  
als per Eisenbahn und Pferdetransport. Brennmaterial, Kartoffeln usw. werden  
bereitwillig mitgenommen. Der Auftraggeber kann seinen Transport bequem  
begleiten. — Transportversicherung überflüssig.

**Persönliche Heberwachung.** Billigste Preise.  
Überdies Referenzen über bereits ausgeführte Automobil-Transporte.  
Kostenaufsätze unentgeltlich. 1700

**Wohnungsaustausch nach und von allen Plätzen.**  
Ankunft kostenlos. Vertreterbesuch ohne Verbindlichkeit.

## Ernst Funke

Telephon 4400 Magdeburg-Buckau, an der Elbe 8

### Metallbetten

Stahlmattressen, Kinderbetten, Betteliege Geld an jede Person  
Direkt an Private. Rat. 56 D. Prosko, Neue Str. 6.  
Frei. Eisenwerkfabrik Suhl i. Thür. Sonntags 9-1, wochentl. 9-6 Uhr.

**Selbstgeber.** Hierig freistehend  
Herrn. Hasche, Wilhelmstr. 11.

## Neue Kurse vom 1. Juli an

2 Minuten vom Bahnhof entfernt. 2 Minuten vom Bahnhof entfernt.

**BRUCK'S**

Jahres-Kurse  
Halbjahres-Kurse  
in  
Lehr- u. kaufm. Buchführung, Handels-  
buchführung, Rechnen, Stenographie,  
Maschinenzeichnen, Schönschreiben,  
Deutsch, Englisch und Französisch.

**Kaufmännische Privatschule**  
**Alfred Bruck**  
Magdeburg  
Wilhelmstr. 1. Fernspr. 122

Jedes Unrichtigkeit kann auf  
beliebige Dauer einzeln  
belegt werden.

2 Minuten vom Bahnhof entfernt. 2 Minuten vom Bahnhof entfernt.



# Möbel

kauf man heute dankbar gläubig, da die herab-  
gesetzten Preise nicht mehr lange zu halten sind. — Man  
lasse sich aber nicht durch Schleuderpreise verleiten, die  
zuletzt häufig in marktüblicher Weise bekanntgegeben werden  
und lediglich Käufer anlocken sollen. Deshalb betrachte  
man gründlich die Beschaffenheit dieser Lockware  
und lasse erst dann, wenn man sich durch Besichtigung des in  
sämtlichen Ausstellungs-Räumen meines umfang-  
reichen Geschäftshauses heimlich reichhaltigen  
Lagers von der Beschaffenheit und wirklichen  
Preiswürdigkeit der von mir geführten Waren überzeugt hat.

Eigene Tischler- und Polsterwerkstätten  
Transport durch eigene Gespanne nach nach auswärts.  
Freie Lagerung nach Vereinbarung!

Spezialhaus für

### Wohnungs-Einrichtungen

**Friedrich Lorenz**  
Inhaber Karl Beyerling  
Magdeburg :: Peterstr. 17.

### Neueste Umreifmaschinen

Der feine Strich

Vor der Bleiche



Nach der Bleiche!

Lieferzeit 8 Tage!



Soeben neu



Steifer Stoff

Getragene Herrenhüte

werden wie neu [125]

umgepreßt.

Guthardt & Gieseler

Mittelstr. 26, Ecke Berliner Straße

Federhüte und Substanten

**Inlette**

schick u. doppeltstark, glatt

mit oder ohne Zierstreifen, nach

ander Lustpreis, unendl.

**Ausstattungs-Einige**

11 Jakobstraße 11

**Sutterlortoffeln**

haben eingetroffen.

11 Jakobstraße 11

## Belz-waren

Kaufen Sie billig im Sommer-

## Verkauf!

Schwarze Pelze

von 48.75 an

Braune und blaue

Pelze von 68.75 an

Rotfärbige

von 165.00 an

Silberfärbige, Kreuzfärbige,

Alackfärbige, Mitis

Stark, Sparsam, Herz

in größter Auswahl!

## Das Neueste!

große

Gepes und Gehals

in Elektr., Silberrett u.

Gehalts

## Pelzhüte

Herstellungen von Pelzen

sehr billig und schnell. Ver-

schöpfung ohne Konkurrenz.

Herstellungsbüro 15.00

für auswärtige Kunden bei

Eingang von Post 20.00 an.

## Pelzhaus

## Sternau

Magdeburg  
Alter Markt 52/55.