

Volkstimme

Sozialdemokratisches Organ für den Regierungsbezirk Magdeburg.

Die „Volkstimme“ erscheint täglich abends (mit Ausnahme der Sonn- und Festtage) mit dem Datum des folgenden Tages. — Verantwortlicher Redakteur: Ernst Witzmann in Magdeburg. — Verantwortlich für Inserate: Wilhelm Lindner in Magdeburg. — Druck und Verlag von W. Faustsch & Co., Magdeburg, Große Mühlstraße 3. — Fernsprechnr. 1111. — Für Anzerate 1916, für die Redaktion 1794, für den Verlag und die Druckerei 201. — Zeitungsvorläufer Seite 416

„Volkstimme“ vierteljährlich einzelt, Aufstellung 2,25 Mk., monatlich 80 Pf. Beim Abholen von der Expedition und den Abgabestellen vierteljährlich 2 Mk., monatlich 70 Pf. Per den Postnachrichten 2,25 Mk., ohne Postgebühr. Einzelne Nummern 10 Pf. — Anzeigerabgabe: die gewöhnliche Spaltenbreite 20 Pfd., Anzeigensatz von obenwärts 20 Pf., im Reklameteil Stelle 1 Mk., Wochensatz 10 Pf., 2288 Berlin. — Einmaliger Rabatt kann beim Abdruck werden, wenn nicht binnen 4 Wochen nach Empfang der Redaktionszahlung erfolgt.

Nr. 55.

Magdeburg, Sonntag den 5. März 1916.

27. Jahrgang.

Das Ringen um Verdun.

Einige Tage hindurch war es im Tagesbericht der deutschen Heeresleitung von den Kämpfen um Verdun still gewesen. Die französischen Meldungen sprachen von einem Nachlassen der deutschen Artillerietätigkeit, so daß in französischen Blättern gar schon von einem französischen

„Siege bei Verdun“

geschrieben werden konnte. Es war jedoch ohne weiteres zu vermuten, daß die scheinbare Pause in der Gefechtsstätigkeit nur der Vorbereitung für weitere Unternehmungen diene. Der Freitag brachte nun die Bestätigung dieser Annahme: Die schwere Artillerie hat weitere furchtbare Arbeit verrichtet, so daß die folgenden Infanterie-Angriffe von großem militärischen Erfolg waren. Das Dorf Douaumont, das etwas nordwestlich von dem vielberühmten Fort gleichen Namens liegt, ist erobert und die deutschen Linien sind westlich und südlich des Dorfes und damit des Forts in günstigeren Stellungen weiter vorgeschoben.

Diese Tatsache ist von besonderer Bedeutung. Während nämlich das Fort am 25. Februar erobert wurde, blieb das Dorf noch im Besitz der Franzosen. Seit der Zeit spielte man in Frankreich mit dem Worte Douaumont. Durch die Wiederholung der Behauptung, daß Douaumont noch fest in den Händen der Verteidiger sei, daß alle Angriffe der Deutschen auf es abgeschlagen wären, wurde die Aufmerksamkeit von der eroberten Panzerfestung abgelenkt. Schließlich behauptete man, nachdem sich die Tatsache des Verlustes nicht mehr verschleiern ließ, das von deutschen Truppen besetzte Fort sei vollkommen eingeschlossen.

Jetzt ist auch das Dorf gefallen.

das von den Franzosen mit zäher Ausdauer verteidigt worden ist, nachdem es durch besonders starke Erdbefestigungen und feste Unterstände fast selbst zu einer Festung gemacht worden war. Fast jedes Haus war zu einem besetzten Punkt erster Ordnung umgestaltet. So hat es allerdings sehr harte Anstrengungen bedurft, um auch diese Stellungen zu nehmen, und die Zahl der dabei gemachten Gefangenen — über tausend — und die erbeuteten sechs schweren Geschütze legen Zeugnis ab sowohl von der Wucht des deutschen Angriffs, als von der Kraft der zähen Verteidigung.

Augenscheinlich wird der Kampf um Verdun, der trotz der Gegenangriffe an andern Stellen der Westfront mit unerminderter Festigkeit fortgesetzt werden dürfte, in erster Linie durch die Vortarbeit der deutschen schweren Artillerie gekennzeichnet.

Aus den nachträglichen Berichten über die Vorgänge in der letzten Woche sind einzelne Umstände herauszuheben, die für die Erkenntnis der Mittel und der Art des Angriffs in seiner jetzigen Gestalt Wichtigkeit haben. Von Interesse ist besonders ein Bericht der „Köln. Ztg.“ über die Bestürmung des Baumontwaldes. Dieser bildete das Kernstück der feindlichen Stellungen im Norden von Verdun. Alles vereinte sich, um die Verteidigungskraft dieser Stellung zu steigern. Vom Walde bis zur Stellung der Deutschen auf

der Höhe von Glabas dehnte sich eine anderthalb Kilometer breite Ebene, die ein äußerst wirksames Schussfeld darbot. Es wäre schlechthin unmöglich gewesen, den Infanterieangriff über diese Ebene vorwärtszutragen, wenn die Verteidiger des Baumontwaldes unerschütterte auf der Höhe ihrer Kampffähigkeit gewesen wären.



Da nun offenbarte sich die entscheidende Gewalt der schweren Artillerie.

Der Wald war nach allen Regeln der modernen Befestigungskunst ausgebaut, namentlich die Hindernisse waren mit größter Kunst und Sinnigkeit angelegt, wie denn in dieser Hinsicht die Franzosen kaum zu überbieten sind. Wenn irgendein Stück der französischen Front, so schien dieses uneinnehmbar zu sein. Doch die schweren Geschütze der Deutschen legten in die so furchtbar vorbereitete Stellung wirksam Besche. Das Feuer dauerte keineswegs drei Tage wie einst bei dem letzten Angriff in der Champagne das Trommelfeuer der Franzosen, sondern nach neun Stunden mit schärfer Zusammenfassung aller Kräfte durchgeführter Beschießung war man so weit, die Infanterie zum Angriff vorgehen zu lassen. Die artilleristische Vorbereitung zeigte sich als zureichend gründlich. Die Draht- und Hindernisse vor den Stellungen waren vollständig zerstört, die Schützengräben verschüttet; schrecklich hatte dieser Orkan von Feuer und Eisen im Walde selbst ge-

wütet, wo kein heiler Baum mehr stand und die stärksten Eichen wie von Riesenhaut geknickt waren. Nachteilig wie bei Gorlice offenbarte sich auch hier eine moralische Wirkung des Feuers, die die Widerstandsfähigkeit aufs tiefste herabsetzte. Im Walde selbst wurde fast kein Widerstand geleistet, nur ein Maschinengewehr, das mit Panzergewehr zur Wirkung kam, verursachte den Angreifern ernstlichere Verluste. Die Deutschen konnten sich bald der Aufgabe widmen, die verschütteten und verwundeten Franzosen aus den Gräben herauszuholen und dann selbst den Wald mit aller Gründlichkeit wider einen Gegenangriff in Verteidigungszustand zu setzen.

Als ein geradezu klassisches Beispiel lehrt dieser Kampf, wie die Feldbefestigung, die in ihrer höchsten Vollkommenheit und begünstigt durch Geländegestaltung jeden infanteristischen Angriff abwehrt, nun selbst durch das zusammengefaßte Feuer der schwersten Artillerie überwältigt wird. Diese Art,

befestigte Stellungen kurzweilig zu machen,

ist vor dem Kriege wohl schon in allgemeinen Umrissen vor-geahnt worden, hat aber ihre genauen Methoden und die sichere Berechnung ihrer Wirkungsmöglichkeit erst durch die Erfahrung des Krieges gewonnen. Ob eine unter solches Feuer genommene Stellung dem letzten Stoße, dem Infanterieangriff, dann Widerstand leistet oder erliegt, ist aber doch vielleicht noch immer eine Frage der Fähigkeit der Verteidiger, da ähnliche Angriffe ja im Laufe dieses Krieges immerhin meist zurückgewiesen wurden. Freilich wäre es gewagt, Vergleiche anzustellen, denn die Wirksamkeit des Angriffsfuers ist eine uns unbekannte Größe. Der Kampf um den Baumontwald und sein Ausgang geben zugleich die Antwort auf die bespöttelnden Redensarten französischer Kritiker, die, als Douaumont fiel, das Fort als ein entwertetes und seiner Geschütze beraubtes hinzustellen bemühten. Im Baumontwald und neuerdings in den Stellungen im Dorfe Douaumont hat jedenfalls die französische Verteidigungskunst ihr Meisterstück geliefert. Darum hat es wenig Sinn, von der Entwertung des Douaumontforts zu reden; diese angebliche Entwertung entwertet nicht einen Erfolg, der gegen die auf höchste geistige und mit den modernsten Methoden ausgebauten Abwehrmittel erfochten wurde.

Die Größe dieses Erfolges wird erst später in seinem vollen Umfange ermessen werden können. Kann doch jede Stunde eine neue wesentliche Veränderung der Lage bringen. Heute aber läßt sich schon abschätzen, wie groß der deutsche Geländegewinn nördlich Verdun und in der Woivre sich bisher gestaltet hat. Er beträgt bisher rund 250 Quadratkilometer, das heißt: etwa das Fünffache der Bodenfläche, die die Gegner bei ihrer großen Herbstoffensive im Artois und der Champagne besetzen konnten. Dabei muß man berücksichtigen, daß dieser Geländegewinn in unmittelbarer Nähe der Schlüsselfestung taktisch wesentlich etwas anderes bedeutet, als die Frontveränderungen, die durch jene Herbstoffensive erzielt wurden. —

Mazedonische Höhlen.

Der Wächtermeister einer deutschen Trainkolonne hatte im Babuna-Tal eine heilige Höhle entdeckt. Eine heilige Höhle? Nun — eine Höhle, die hoch im steilen Felsen lag — halb zugemauert — mit bunten frommen Bildern an den Wänden — mit Knochenresten am Boden — es liefen die merkwürdigsten Gerüchte über diese Höhle unter unfern Leuten um. Da die Kanonen vor Saloniki noch nicht donnern, so beschloßen wir, diese Höhle aufzusuchen. Ein Archäologe und ein Museumsdirektor begleiteten uns — beides natürlich Soldaten, der eine Leutnant, der andre Kanonier.

In Schafpelzen und Kopfschühern begann die Tour — sie endete in Hemdsärmeln. So kühl ist das Klima dieses Landes. Nachts und morgens glänzt Eis vor den Brunnen, mittags möchte man wegen Tropenanzügen nach Hause schreiben. Wir liegen hier auf der himmlischen Grenze des Mittelmeeres und der serbischen Berge. Oberhalb Veles die er-

Schnee. Unten im Garten meines Quartiers hatten sich ein paar heftige Bauernjöhne, fünf ausgewachsene griechische Landschildkröten.

Sieben Kilometer südwestlich Veles an der Landstraße nach Monastir liegt das Dorf Cestiki — vielmehr seine traurigen Ueberreste. Durch zwei Wähe wachend, über einen dritten tieferen auf schwankendem Baumstamm balancierend, gelangt man auf

ein bürstliches Trümmerfeld,

wie sie in Mazedonien nicht selten sind. Religiöse Wanderkämpfe, der Streit zwischen Griechen und Bulgaren, Aufstands- und Bewegungen der gedrückten Bauern gegen die türkischen Steuerpächter, vielleicht auch die letzten serbisch-türkischen Kämpfe haben aus manchem blühenden Gemeinwesen traurige Stätten der Zerstörung gemacht. Ein braunes Minarett, dicht über dem Ballon abgeknitten, ragt wie ein gebrochener Vorgeschalt aus dem

Trümmerfeld auf. Angebrannte Hausmauern verraten die solide Innenarchitektur des alten türkischen Hauses. Lustig steigen aus den Ruinen die Rauchsäulen einer deutschen Kolonne auf, die hier kurze Rast gemacht hat.

Von Cestiki wandert man über die östlichen Hügel eine gute Stunde, bis man an den Babunafluß gelangt. Dieser entspringt auf den Schneehöhen des gleichnamigen Gebirges und ergießt sich etwa vier Kilometer südlich Veles in den Vardar. Dicht vor seiner Mündung durchbricht er einen hohen karstigen Felsriegel. In diesem Riegel sollte die Höhle sich befinden. Der Wächtermeister, ihr Entdecker, begleitete uns.

Nirgends in Mazedonien sehen wir so nahe und so zahlreiche Adler wie in diesem Tale, das unsere Leute seit einigen Wochen

das Absterben

getauht haben. Zuerst kreist einer allein — in weitem Bogen —

Letzte Gelegenheit! Mehrere große Wagenladungen **Nie wiederkehrend!**
 treffen Montag den 6., Mittwoch den 8. und Freitag den 10. März wieder ein.
 Nur noch kurze Zeit dauern die
Riesen-Massen-Verkäufe in Emaillewaren.
 Alle Haus- und Küchengeräte in selten großer Auswahl sportbillig!
 Nur im großen Laden **Breiteweg Nr. 193/194, gegenüber der Steinstraße.**
 Rein Kaufzwang! Stets neue Sendungen! Alles zum Ausfuchen!
 Geschäftsprinzip: Je größer der Umsatz, desto kleiner die Preise!
 Für Hoteliers, Restaurateure, Lazarett selten glückliche Gelegenheit! **Edmund Endert aus Halle a. d. S.**

Hausfrauen-Verein
 Magdeburg, Neuer Weg 1/2.
 In unserer Haushaltungsschule für junge Mädchen werden nach Anmeldungen in der Geschäftsstelle, Neuer Weg 1/2, entgegen genommen.
 Ausbildung in allen Zweigen des Hauswesens, außerdem Unterricht im einfachen Schneidern, Waschnähen, Frisieren, Servieren, Plätten, Waschen, Kochen sowie in den Elementarfächern und im Chorgesang. — Prospekt unentgeltlich. — Jahreskursus Preis 300 Mark.
 Der Vorstand.

Deutscher Bauarbeiter-Verband
 Zweigverein Magdeburg.
 Dienstag, 7. März, abends 6 Uhr, im „Diamantbrun“ (oberer Saal), Berliner Straße 14
Mitglieder-Verammlung.
 Tagesordnung:
 1. Geschäfts-, Kassen- und Revisionsbericht. 2. Stellungnahme zur Tarifbewegung. 3. Verschiedenes.
 Volljähriges Erscheinen der Mitglieder ist erforderlich.
 Der Vorstand.

Buckau
Riesenauswahl
 in
Konfirmanten-Anzügen
 aus Cheviot, Twill, Kammgarn, Diagonal, blau, schwarz, marango
 Nr. 12.00 bis 48.00

Wollen Sie?
 Herren-Garderobe kaufen, so beschäftigen Sie bitte erst das schäufelnde Schloßergesetz Nr. 8.
Der Inhaber
Stadttheater.
 Sonntag den 6. März, Anfang 8 Uhr: Volkstümliche Vorstellung zu kleinen Preisen
 Als ich noch im Flügelkleide...
 Anfang 7 Uhr
 4. Abend. Gelbe Karten.
Die Königin von Saba.
 Ende nach 10 1/2 Uhr
 Montag den 6. März
 5. Abend. Rosa Karten.
Wo die Schwaben nisten.
 Anf. 7 1/2 Uhr. Ende nach 10 Uhr.
 Dienstag den 7. März
Der Postillon v. Conjean.
 Telefonische Bestellungen können Sonntags und Montags nicht angenommen werden.

J. Sorger
 verkauft 8000
Konfirmanten- und Prüfungs-Anzüge
 in den Preislagen von 12 bis 24 Mark.
 Jakobstr. 3.

Schirmfabrik Fichtner
 Breiteweg 201, neben der Post. 3702
Schirme Beliebte **Stöcke**
 schwarz und farbig **Geschenke** größte Auswahl
 zur **Portemonnaies**
Damentaschen **Konfirmation** **Fig.-u. Brieftaschen**
 in Leder und Perlen
 Beim Einkauf von 3.00 Mk. an ein schönes Bild gratis! Bitte das Schaufenster zu beachten!

Baugenossenschaft
 für Kleinwohnungen Fernersleben
 Eingetragene Genossenschaft mit beschränkter Haftung
 in Magdeburg.
 Am Sonntag den 12. März cr., vorm. 10 1/2 Uhr, findet im Lokal des Herrn **Otto Kurze, Buckau, Schwarzer Adler, Schloßstraße Nr. 118**, die
Ordentl. Generalversammlung
 statt.
 Tagesordnung:
 1. Geschäfts- und Kassenbericht.
 2. Bericht des Aufsichtsrats über die Prüfung der Jahresrechnung und die statgeordneten Revisionen.
 3. Genehmigung der Bilanz nebst Gewinn- und Verlustrechnung und Entlastung des Vorstandes.
 4. Festsetzung des Betrags, welcher von dem Gewinn auf die Genossen zu verteilen ist.
 5. Entziehung dreier Aufsichtsratsmandate.
 6. Vorstandes- und Aufsichtsratswahlen.
 7. Festsetzung des Gesamtbetrags, welchen Anleihen der Genossenschaft und Spareinlagen bei derselben nicht überschreiten sollen (§ 49 G.G.).
 Mitgliedsbuch legitimiert. 3678
 Um zahlreiches Erscheinen wird gebeten.
 Die Auszahlung der Geschäftsguthaben an die ausgeschiedenen Mitglieder findet
am 7. Mai cr., vormittags 10 Uhr,
 im Geschäftszimmer der Genossenschaft, Fabrikstr. 15, statt.
Der Vorstand.
 J. A. U. Pitt, Vorsitzender.

Prüfungs-Anzüge
 in den neuen Farben und Fassons
 Nr. 9.50 bis 38.00
Jünglings-Anzüge
 blau, grün, farbig gemustert in geschmackvoll. Ausführung
 Nr. 15.00 bis 48.00

Wilhelm-Theater
 Sonntag den 5. März, nachm. 3 1/2 Uhr, bei kleinen Preisen
Die geschiedene Frau.
 Abends 8 Uhr
Das Farmernädchen.
 Montag den 6. März
 Benefiz für **Hans Schavill**
Gaßpiel Grete Zenner
Gold gab ich für Eisen.
 Dienstag den 7. März
Die geschiedene Frau.
 Mittwoch und Donnerstag
 — Werttagspreise. —
Gaßpiel Grete Zenner
Das Farmernädchen.
 Donnerstag
Was das Fabrikmädchen.
 Freitag den 10. März
Gold gab ich für Eisen.
 Sonnabend den 11. März
Das Farmernädchen.
 Sonntag den 12. März, nachm. 3 1/2 Uhr.
Die lustige Witwe.
 Abends
Gold gab ich für Eisen.
 Montag den 13. März
Die Landstreicher.

Zentral-Theater
 Sonntag 3 1/2 Uhr bei kleinen Preisen
Die oder Keine
 Abends 8 Uhr zum zweiten Male: Die entzückende Eperetten-Neuheit
Die erste Frau.

Gesellschaftshaus Hopfengarten
 Leipziger Straße, zwischen Neuem Schwan und Lindenhof.
 Heute sowie **Großes Konzert** (volles Orchester).
 jeden Sonntag

Schwarzer Adler, Buckau
 Angenehmer Familienverkehr 3614
 Jeden Nachmittag: Kaffeekränzchen.

Der Obstbauverein für Magdeburg und Umgegend
 veranstaltet im Hinblick auf die Notwendigkeit vermehrter Lebensmittelherzeugung eine Vortragreihe über praktischen Gemüsebau.
 Am Dienstag den 7. März, abends 6 1/2 Uhr, spricht Herr **Pattloch**, Gartenbauamter der Landwirtschaftskammer für die Provinz Sachsen in Halle, über **Vorbereitungen für den Erfolg im Gemüsebau** (vorteilhafte Anlage und Aufteilung der Haus- und Kleingärten, Bodenbearbeitung, Düngung, Wassererregung, Fruchtfolge u. Fruchtwechsel).
 Versammlungsort: **Anfa der Lutherschule, Dreiecksgäßchen.**
 Um zahlreiches Erscheinen der Mitglieder wird gebeten. Gäste (Haus- und Kleingartenbesitzer) willkommen. **Der Vorstand.**

Schönebeck. Restler-Geschäft
 Feldeleber Str. 28.
 Empfehle mein reichhaltiges Lager in allen Sorten **Stoffen, Gardinen, Manchester und Weisswaren aller Art** zu billigsten Preisen.
Frau Marie Hoppe.

Gediegene Verarbeitung
Gute Passform
Neuster Schnitt
 sind die Vorzüge meiner Konfektion. Durch rechtzeitige Abschlüsse großer Warenposten bin ich in der Lage, noch zu früheren Preisen verkaufen zu können.

Georg Schneider
 Schönebecker Str. 35/36
 Ecke Thiemstrasse
 großes Spezialgeschäft für Herren- u. Stubenmoden, fertig u. nach Maß
Buckau

Zirkus Schumann
 Magdeburg, Zirkusgebäude — Telefon 690 —
 Sonntag, 5. März
2 gr. Vorstellung, 2
 um 4 u. 8 1/2 Uhr
 In beiden Vorstellungen **Ein zwei Stonten**
 großes patriotisches Manegeschaustück in 4 Akten.
 Vorher das **Riesensprogramm** **Vorverkauf** nur für die Abendvorstellung. **Bigarenhaus G. Jacobs, Ulrichshagen.**
 Nachm. zahl. Stnd. u. Militär ohne Charge halbe Preise.
 Montag den 6. März, abends 8 1/2 Uhr **Wiederholung** der mit so überaus großem Beifall aufgenommenen **Eröffnungsgaßpiel** **178 Vorstellung.**

Konsumverein für Magdeburg und Umgegend
 Eingetragene Genossenschaft mit beschränkter Haftung.

Sonnabend den 18. März, abends 8 Uhr, im großen Saale der „Harmonie“, Peterstr. 1
Ordentl. Generalversammlung.
 Tagesordnung:
 1. Erstattung des Geschäftsberichts.
 2. Revisionsbericht des Aufsichtsrats.
 3. Beschlussfassung über die Genehmigung der Bilanz und Entlastung des Vorstandes.
 4. Beschlussfassung über die Verteilung des Reingewinns.
 5. Genossenschaftliche Mitteilungen.
 Der Zutritt zur Generalversammlung ist nur gegen Vorzeigung des Mitgliedsbuchs gestattet.
Der Aufsichtsrat
des Konsumvereins für Magdeburg und Umgegend
 Eingetragene Genossenschaft mit beschränkter Haftung.
Ernst Kürsten, Vorsitzender.

Belze **Belze**
 Trotz der **Preissteigerung** der Rohware bin ich noch immer in der Lage, infolge meines reichhaltigen **Belzlagers** Ihnen nach wie vor eine **günstige Gelegenheit** bei Ihrem Einkauf in **Pelzen** zu bieten. 3615
 Haben Sie Bedarf? So decken Sie denselben **jetzt!**
 Ich biete Ihnen eine vorteilhafte **Ankäufergelegenheit** in allen Pelzarten, wie Fuchs, schwarz und farbig, Zobel, Skunk, Nerz, Warden, Drossum, Feh etc. von den einfachsten bis zu den vornehmsten Bearbeitungen!
Keine Küchenerarbeit!
 Fahrt vergütet beim Einkauf von 25.00 Mk. an. Nur bei **R. Sternau**
 Alter Markt 32/33
 Aufgang bei Töpfers Turterhandlung.
Belze **Belze**

Fürstenhof-Theater.
 Eingang Prälatenstraße.
 2 gr. Vorstellung, 4 u. 8 Uhr
 in beide Vorst. d. neue glänz. Programm
 Meiniges Aufführungsrecht.
Zum erstenmal!
 Das spannende, hochinteressante Sensationsstück in 4 Akten **Die Erbin von Vilaincourt.**
 1. Akt: Meines Vaters Bild.
 2. Akt: Der große Unbekannte.
 3. Akt: Ich fand des Sträflingsjude am Fluße. 2722
 4. Akt: D. Erb. u. ihr. Freundin.
 Nachm. u. abends bei kleine Preise. — **Montag** Anf. 8.20.
 Alle Vorzugskarten gelten.

Sudenburg
 reizende Geschenke, als: **Brotbüchsen, Wandkaffeemühlen, Wirtschaftswag., Tabletts, 3630 Holzgarnituren**
Eduard Wild
 Halberstädter Straße 46.

Stephanshallen
 Direktion **Rich. Freherz**
 Täglich abends 8 Uhr: Die berühmten **3581**
Herbert-Burlesken.
Familien-Programme.

Kaffee Kerkau
 3618
 Große Münzstraße 18
 1. Stock: Gr. Billardsaal. Schöner Kartenspiel-saal.

Städtisches Orchester
 Leitung: Kapellmeister **Dr. Walter Rabl.**
Stadttheater
 Mittwoch den 8. März 1916, abends 7 1/2 Uhr:
4. Sinfonie-Konzert Abt. A.
 Solistin: Kammersängerin **Elisabeth Böhm-van Endert.**
Oeffentliche Hauptprobe
 am Konzerttage **vormittags 11 Uhr**
Eintrittskarten sind in der **Heinrichshofenschen Musikalienhandlung** von 9 bis 2 und von 4 bis 7 Uhr, am Konzerttage von 11 Uhr vorm. bzw. von 7 Uhr abends ab an der Theaterkasse zu haben. 3585

Walke
Theater

Gustav Klucka
Familien-Vorstellungen.
 Jeden Abend 8 Uhr
 Das neue glänzende **März-Programm.**
Tiroler Gesangsgruppe Varadi — 6 Damen und 1 Herr. —
Heinrich Leisten
 vorzüglicher sächsischer Komiker
Paul Wunsch
 beliebter Humorist.
Elli Serna u. Greta Wallner.
3 Klucken. 2723
Der Küchenbräutigam
 Schwan mit Gesang.

Möbel auf Kredit

auch nach auswärt!

1 Zimmer und Küche
Anzahlung 15 Mark
1 Bettstelle, 1 Matratze
1 Kleiderschrank, 1 Tisch
4 Stühle, 1 Spiegel
1 Küchenbüfett, 1 Küchen-
tisch, 2 Küchenstühle
Wochenrate 1.50 Mk.

2 Zimmer und Küche
Anzahlung 25 Mark
2 Bettstellen, 2 Matratzen
1 Kleiderschrank, 1 Tisch
4 Stühle, 1 Spiegel
1 Spiegelschrank, 1 Sofa
1 Küchenbüfett, 1 Küchen-
tisch, 2 Küchenstühle
Wochenrate 2.00 Mk.

2 Zimmer und Küche
Anzahlung 40 Mark
2 Bettstellen, 2 Matratzen
1 Kleiderschrank, 1 Waschi-
tisch, 1 Vertiko, 1 Sofa,
1 Sofatisch, 6 Stühle,
1 Spiegelschrank, 1 Spiegel,
1 Küchenbüfett, 1 Küchen-
tisch, 2 Küchenstühle
Wochenrate 3.00 Mk.

2 Zimmer und Küche
Anzahlung 70 Mark
2 hohe Bettstellen, 2 Matratz-
en, 1 Waschtisch m. Marmor und
Spiegel, 1 Kleiderschrank,
2 Nachttische, 1 Trumeau mit
Konsole, 1 Vertiko, 6 Stühle,
1 Sofa, 1 Sofatisch, 1 kompl.
Küche, bestehend aus 1 Büfett,
1 Tisch, 1 Rahmen, 1 Handtuch-
halter, 2 Stühlen, 1 Anrichte
Wochenrate 4 Mk. oder monatlich 20 Mk.

Ganze Schlafzimmer, Speisezimmer
farbige Küchen, auch Einzelmöbel
Anzüge, Damen-Konfektion, Mann-
fakturwaren, Teppiche, Betten, Uhren

Aeltstes Möbel- u. Waren-Kredithaus am Platze
— gegründet 1872 —

A. Friedländer

Magdeburg, Breiteweg 118, I.
Sonntags von 11 bis 1 Uhr geöffnet.

Arbeitsmarkt

Maurer u. Bauarbeiter

für auswärtige Bauten Pläne a. d. Havel, Dabitz,
Dessau usw. sofort gesucht

Hanack & Ludwig

Lanzenhien-
straße 12.

Sücht. Näherinnen

zum Abändern von Damen-Konfektion zum sofortigen
Eintritt gesucht.

Mäntelhaus

Otto Klavehn & Co.

Breiteweg 111-113.

Allgemeiner Frauenverein.
Geschäftsvermittlung
für Haushalt u. Schneiderei
Dienstags u. Freitags 3-5 Schrottdorfer Str. 1.

Säckerfäherinnen,
Maschinenfäherinnen und
Gandspinnerinnen werden ge-
sucht.
St. Michael-Str. 20a.

Schiffbauerei
F. König, Hohenwarthe.

Zimmerleute

gesucht 2718

Paul Schuster

Schmiedegesellen sucht
Bruno Heine, Maschinen-
fabrik, Rogauer Str. 43/54. 2664

Wir suchen zum sofortigen Eintritt

tüchtige Schlosser

Stundenlohn 75 Pfennig, und gleichfalls 3656

tüchtige ältere Maurer.

Sacharinfabrik Akt.-Ges., Magdeburg, Südost.

Für die Konfirmation!

Schwarze, weiße und farbige Kleiderstoffe
Kostümstoffe
— Röberjamte —
für Kleider, Kostüme
preiswert

Anzugstoffe in schwarz und blau
sowie Knaben-Anzugstoffe
in haltbaren Qualitäten
Herren-Anzugstoffe
— beste deutsche Fabrikate —
preiswert

Zämtliche Waren in großer Auswahl und in
bekannt guten Qualitäten!

Goljjackenstoff 180 cm breit. Meter **3.00**
Grosze Auswahl

Gardinen **Büschdecken** **Bettfedern und**
Vorhangstoffe **Teppiche** **Dannen**
Stieppdecken **Leibwäsche** **Handtücher**
Bettvorleger **Federbichte Zulette** **Wäschtücher**
preiswert preiswert preiswert

Hermann

3634

Zadek

gegenüber der Ulrichstraße **35 Breiteweg 35** gegenüber der
Ulrichstraße.
Verkaufsräume 1 Treppe.

Passende Konfirmations-Geschenke!

Weiße Zelluloid-Toiletten-Artikel
Nagel- u. Bürsten-Garnituren
Hand - Täschchen
Taschen - Toiletten
Portemonnaies
Kragenbeutel
Nähbeutel
Spazier-
stöcke
Brieftaschen
in grosser Auswahl

Hugo Nehab

Johannisbergstrasse 2.

Lumpen, Knochen, Papier
kauft zu höchst Tagespreisen 3692
Otto Modler Schönebeck
Steinstr. 12.

Gr. Auswahl
in Prüfungs- u. Konfirmations-
Anzügen, Herren-, Knaben-,
Knaben-Anzügen, getragenem
Paletots, gestr. Hosen, einzelnen
Westen, Rock-Anzügen u. dergl. bei

Max Eckstein

Rönigs-
hoffstr. 5.

Kaufe Kanarienhähne u. weibchen,
gute u. gew. fortwähr.
J. Flecker, 3635
Annastraße 36.

Kanarienhähne
und weibchen
werden Sonntag
den 5. März zu
höchsten Preisen
im Waldfhof zum
Eichbaum, Regierungstr. verkauft.

Kanarienhähne
kauft 3689
L. Dannehl
Mittelstraße 10.

1 Partie
getragene Herren- u. Damen-
Kleidung z. Ausfuchen verkauft
Max Eckstein

Rönigs-
hoffstr. 5.

Kriegsgetraute!
Kaufen Sie Ihre 3607
Betten
bevor es zu spät ist. Habe noch
Vorrat in prima federbichten
Zuleiten, prima Gänsefedern
und Dannen, 15 Sorten Auswahl

E. Bed Nachf. Spezialhaus
Knochenhauerstr. 56
Telephon 505.

C. Ebeling · Sargmagazin

Fernruf Nr. 5042 — Annastraße gegenüber d. Apotheke
empfiehlt zu Särge für Erd- u. Feuerbestattung
solid. Preisen — Eigne Fabrikate. —
Transporte. — Leichenwäscherin.

la. ff. Mischkaffee
in 1/2 Pfund-Verpackung liefere ich mit
7 Mk. für 6 Pfund. fest. gegen Nachn.
Gustav Karsch, Witten.

Im Spezialgeschäft
alle neuesten Schlager
vom Zentral- und Wilhelm-
Theater 3511
Neuste
Soldatenlieder
auf
Sacharinfabrik

am Kauf
und Miete
billigsten bei
B. Pabst
Berliner Str. 29.
Zweiter Musikladen v. Breiten
Weg an der breiten Straßen-
front. Lieferant an der Front.
Reparaturen und Ersatzteile.

Ein Extra-Anzug (Infanterie)
u. feidgr. Mantel d. 3. u. 4. Leutnants
Heinrichstr. 18, bei S. Schmidt.

Zahnpraxis

A. Sungatowski

Himmelreichstraße 6/8
Sprechstunden von 9 bis 6 Uhr
Sonntags von 9 bis 12 Uhr.

Zigarren

zu Originalpreisen. Gr. Auswahl
in Zigarren, Rauch- u.
Kautabak.
Frau E. Giesike, Burg, Markt 4.

Bermietungen.
Johannisberg 15 Laden, 700 Mk.
3. 1. April 1916.
Hohe Str. 5 eine Wohn. m. Schul-
macherwerkstatt 3. 1. April zu verm.

Gr. Hofwohnung, alles neu,
150 Mk. Bordenwohnung,
150 Mk. Schön Fablochsberg 19

Gr. Schweizer Str. 16, ge-
hinterw. 68 Str., 3. 1. April

Deutscher Transportarb.-Verband

Verwaltung Magdeburg.

Dem Andenken unsrer auf dem Kriegs-
schauplatz gefallenen Kollegen:

Vinzent Kusber

Ind.-Arbeiter, verheiratet, im Alter von 38 Jahren;

Johann Töpfer

Industriearbeiter, im Alter von 34 Jahren,
Witwer und Vater von vier Kindern;

Richard Gerstenbruch

Hafenarbeiter, verheiratet, im Alter von 30 Jahren.
Mit den Angehörigen der Gefallenen be-
trauern wir den schmerzlichen Verlust, den sie
und wir erlitten. Das Andenken dieser braven
Kollegen werden wir stets in Ehren halten.
3591 Die Ortsverwaltung.

Statt jeder besondern Anzeige.
Sonntags früh 10 Uhr entließ mich der Tod meine
liebe, herrschgütige Frau, unsere stets kreisende Mutter,
unsre gute Tochter, Schwester, Schwägerin und Tante

Minna Schultz geb. Ritterbusch

im 46. Lebensjahr.
Magdeburg, den 3. März 1916,
Blumenstraße 18 und Schwertfegerstraße 19.
In tiefster Trauer
Karl Schultz nebst Söhnen und Verwandten.
Die Beerdigung findet am Montag vormittag 9 1/2 Uhr
von der Hauptkelle des Budauer Friedhofs aus statt.

Autogarrieren 50 Pf.

Aut. -Atelier Heiligegeiststr.
Nr. 29, parterre.

Dankfagung.

Für die vielen Beweise herz-
licher Teilnahme und die reichen
Spenden bei der Beerdigung
unseres lieben Mannes sage ich
allen Freunden und Bekannten
meinen aufrichtigsten Dank. Ganz
auch dem Glasarbeiter-Verband,
dem Kreisverein Wangleben für
die schöne Kranzspende sowie
besonderen Dank dem Prediger
der Freireligiösen Gemeinde Herr
Dr. Kollin für die trostreichen
Worte am Grabe. 2717

Die trauernden Hinterbliebenen:
Witwe Hermine Nehring
nebst Kindern, Magdeburg, Südost.

Deutscher Metallarbeiterverband

Verwaltung Magdeburg.

Nachruf.

Am 2. März starb unser
Mitglied, der Former

Otto Fröhlich

an Lungenteiden, 49 Jahre alt.
Ehre seinem Andenken!
Die Beerdigung findet am
Montag den 6. März, nach-
mittags 3 Uhr, von der Halle
des neuen Sudenburger
Friedhofs aus statt. 280

Am 3. März starb unser
Mitglied, der Säger

Christian Schäfer

57 Jahre alt, an Herznerven-
entzündung.
Ehre seinem Andenken!
Die Beerdigung findet am
Montag den 6. März, nach-
mittags 3 Uhr, vom Trauer-
hause in Schmersleben
aus statt.
Die Verwaltung. 2720

Am Freitag den 3. März,
morgens 2 Uhr, entließ
nach langem Leiden mein
lieber Mann, unser guter
Vater, Schwieger- und Groß-
vater, Schwager, Bruder,
Onkel und Neffe, der Former

Otto Fröhlich

im 56. Lebensjahr.
Es seien tiefbetrabt an
Magdeburg-Sudenburg,
4. März 1916

Witwe Minna Fröhlich
geb. Wille und Kinder.
Die Beerdigung findet am
Montag nachmittags 3 Uhr
von der Kapelle des neuen
Sudenburger Friedhofs aus
statt. 2720

Der Krieg hat das zweite Opfer aus unserm
Personal gefordert. In einem Feldlazarett starb
an den Folgen schwerer Verwundung der
Schriftsetzer

Franz Mois

aus München im Alter von 35 Jahren, Land-
sturmmann im Reserve-Infanterie-Regiment 228.
Wir werden auch diesem Braven, der sein
junges Leben dahingeben mußte, ein ehrendes
Gedenken bewahren.

W. Pfannkuch & Co.

An den Folgen eines Kopfschusses verstarb
in einem Feldlazarett unser lieber Mitarbeiter,
der Schriftsetzer

Franz Mois

im Alter von 35 Jahren.
Er ist das zweite Opfer, welches der Welt-
krieg aus unserm Reihen riß.
Ein ehrendes Andenken bewahrt ihm

Das technische Personal der Firma
W. Pfannkuch & Co., Magdeburg.

Deutscher Transportarb.-Verband

Verwaltung Magdeburg.

Dem Andenken unsrer auf dem Kriegs-
schauplatz gefallenen Kollegen:

Vinzent Kusber

Ind.-Arbeiter, verheiratet, im Alter von 38 Jahren;

Johann Töpfer

Industriearbeiter, im Alter von 34 Jahren,
Witwer und Vater von vier Kindern;

Richard Gerstenbruch

Hafenarbeiter, verheiratet, im Alter von 30 Jahren.
Mit den Angehörigen der Gefallenen be-
trauern wir den schmerzlichen Verlust, den sie
und wir erlitten. Das Andenken dieser braven
Kollegen werden wir stets in Ehren halten.
3591 Die Ortsverwaltung.

Kein Laden!

Neue Ankündigungen

werden oftmals mit berechtigtem Misstrauen aufgenommen. Bis man sich von der Realität neuer Angebote überzeugt hat, ist eine gewisse Zurückhaltung und Vorsicht auch diesen gegenüber wohl am Platze; jedoch soll der Konsument es nicht hinausschieben, sich zu vergewissern, um sich bei Bedarf keine Vorteile entgehen zu lassen. Erst kürzlich sagte mir jemand: „Wenn ich gewusst hätte, welche grosse Vorteile mir durch den Einkauf Ihrer Ware entstehen, hätte ich schon immer bei Ihnen gekauft.“ Aehnliche Fälle könnte ich in Menge berichten. — Ich offeriere heute noch:

Gr. Auswahl in schweren la. Cheviotstoffen
für Knaben-Anzüge
Mk. 5.80 5.50 5.00 3.90 p. Mtr.
für Damen-Kostüme
Mk. 7.50 6.50 5.50 4.40 3.70 p. Mtr.
für Herren-Anzüge
Mk. 7.80 7.30 6.80 6.50 5.00 p. Mtr.

Große Auswahl in prima Kammgarnstoffen
in allen Farben und vornehm, ruhigen Mustern für Herren- und Damenbekleidung
Mk. 9.00 8.50 7.80 7.50 6.80 p. Mtr.

Schöne Marengostoffe für Paletots, Anzüge, Kostüme
Mk. 8.50 7.70 7.60 p. Mtr.

Kammgarne u. Cheviots für gestreifte Herrenbekleidung
Mk. 10.80 10.50 9.90 8.90 7.20 6.90 5.80 p. Mtr.

Covercoats in sehr feinen Qualitäten
Mk. 10.20 9.50 7.90 6.50 p. Mtr.

Für hochfeine Sommer-Ülster jedes Muster dieser Serie m. Futterabsetze Mk. 6.50 p. Mtr.

Große Auswahl in Winter- und Sommer-Paletot-, Ulster- und Mantelstoffen usw. usw.

Deutsches Gross-Tuchlager

3096

Willibald Bott Magdeburg, Breiteweg 23, 1,
:: Eingang Berliner Straße. ::

Tüchtige Damen- und Herrenschneider werden auf Wunsch nachgewiesen.

Elektrische Lichtanlagen und Lampen

— auf Miete. —

Magdeburger Elektrizitäts-Gesellschaft Thormeyer & Co.,
202 Breiteweg 202. 3811

Pfandversteigerung Volkswanne

Mittwoch den 8. März d. J., nachmittags von 2 Uhr an, werden die Monate Januar, Februar, März, April, Mai 1915, unter 9546



Nr. 93223 bis 95139

eingetragen, von dem vereidigten Auktionator Bissenhalp versteigert.

Gustav Müller, Aufassungstraße 41.

leicht transport., geringster Wasserverbrauch, bequemste Heizvorrichtung, in jeder Küche am Gas anzuschließen.

ohne Heizung von 12.00 an

mit Heizung von 22.00 an

Sitzwannen von 7.00 an (auch teilweise)

selbsttätige Entleerungsvorrichtung.

Grösste Auswahl in sämtlichen Badeeinrichtungen

2498

Krätze!

Sudender Ausschlag heilt in zwei Tagen ohne Verursachung Schmerz, geruchlos, farblos, hilft in den ältesten Fällen!

Bochum 187, Kortumstraße 13, 1. Versand nach ausw. unaufrichtig. Mäßige Preise, Bezugszahl angeh. Barne vor merkl. Mitteln.

Tüten und Papier

preiswert bei Ewald Noack, Zaunhänfstr. 8. Fernspr. 1824

Heinr. Schmidt

Große Münzstraße 4, nahe Breiteweg
Prospekte gratis!

Es muß doch Frieden werden!

Dann aber ist mehr als je zuvor des Arbeiters wichtigste Forderung: Bildungsfreiheit. Denn Wissen ist Kraft, ist Kapital, ist Macht. — Schon jetzt: les! und lern!

Das volkstümlichste Bildungs- und Unterhaltungsblatt ist

„DIE LESE“

(Kriegslese). — Vom Guten das Beste! — Aus Literatur, Technik, Kunst, Theater. Kein Wissensgebiet bleibt unbeachtet! Und auch der gute Humor wird gepflegt. Kostenpunkt nur 10 Pf. das Heft. Verlangt Probenummern, die kostenfrei sind.

Bestellzettel.

An die _____
Unterzeichneter abonniert hiermit auf

„DIE LESE“

Januar-März, wöchentl. ein Heft für 10 Pf., Januar-März, Vierteljahrspreis, mit einer kostenl. Buchbeigabe Mk. 1.92

Name: _____ Ort und Straße: _____

In 4 Etagen

unterhalte ich ein großes Lager in kompletten Wohnungseinrichtungen, wie Schlafzimmer, Wohnzimmer, Speisezimmer, Herrenzimmer, Küche sowie einzelne Möbel und Polsterwaren, und verkaufe auch während der Kriegszeit zu den günstigsten Zahlungsbedingungen

Auf Kredit!

Möbel!

Stube und Küche	2 Stuben und Küche
1 Bettstelle 1 Matratze 1 Kleiderschrank 1 Tisch, 4 Stühle 1 Spiegel 1 Küchenbänke 1 Küchenschiff 2 Küchensühle Anzahlung 15 Rest Wochenrate 1.50 Mark	2 Bettstellen 2 Matratzen 1 Kleiderschrank 1 Tisch, 4 Stühle 1 Sofa, 1 Sessel 1 Spiegelschrank 1 Küchenschiff 1 Küchenschiff 2 Küchensühle Anzahlung 25 Rest Wochenrate 2.00 Mark

2 Stuben und Küche	2 Stuben und Küche
2 Bettstellen 2 Matratzen 1 Kleiderschrank 1 Waschtisch 1 Divan 1 Sofa 6 Stühle 1 Spiegelschrank 1 Spiegel 2 Silber 1 Kanne 1 Küchenschiff 1 Küchenschiff 2 Küchensühle Anzahlung 40 bis 50 Rest Wochenrate 3.00 Mark	2 helle Bettstellen 2 Spiralmatratzen 2 Auflegematratzen, 1/2g. 1 Waschtisch, m. Spiegel 2 Nachtschiffe mit Marmor 1 Kleiderschrank 1 Divan, 8 Stühle 1 Sofa 1 Truhen m. Konsole 1 Vertiko mit Spiegel 1 Küchenschiff 1 Kanne 1 Kanne 1 Kanne 1 Kanne 1 Kanne 1 Kanne Anzahlung 70 bis 80 Rest Wochenrate 4.00 bis 5.00 Mark

Bessere komplette Wohnungseinrichtungen

An- und Abzahlung nach Vereinbarung!

Verkauf sämtlicher Möbel auch gegen Barzahlung

Anzüge!

sowie auch Frühjahrs-Paletots für Herren und junge Herren aus neuen Stoffen, guten Qualitäten, moderner Farbe und hoher Verarbeitung.

Anzahlung 12.00 15.00 18.00 20.00 und 25.00 Mark.

Knaben- und Kinder-Anzüge
Anzahlung 3.00 4.00 5.00 6.00 und 8.00 Mk.

Eleg. Kostüme!

sowie auch Frühjahrs-Damen-Paletots nur letzte Reihen. Anzahlung 12.00 15.00 18.00 20.00 u. 25.00 Mk.

Kostümröcke Anzahlung 3.00 4.00 5.00 und 6.00 Mark.

Nachweisbar geprüf. Kredithaus in Magdeburg

Osswald

Waren-Kredit-Geschäft

14 Alte Ulrichstraße 14

Kredit nach auswärts!

Sonntags von 11 bis 1 Uhr geöffnet!

Kriegsbeschädigte erhalten besondere Vergünstigung!

Kriegsbeschädigte erhalten besondere Vergünstigung!

Das Rote Schloß!

empfehle elegante Kostüme in enorm großer Auswahl. Konfirmations-Kostüme, Konfirmations-Jackets, elegante Frühjahrs-Paletots, Sportmäntel, Gummimäntel, Kinder-Jacken, Kostümröcke, Blusen. Alle hier angegebenen Artikel sind zu mäßigen Preisen am Lager.

3888

Mäntelhaus Rotes Schloß

Größtes Spezial-Etagengeschäft am Platz, Breiteweg 151, Eck Gr. Münzstr., Eing. Gr. Münzstr. 1. Haustür.

Damen-Wäsche



Untertailen

Untertaille mit Stickerei-Ein- und -Ansatz	95 Pf.	Untertaille mit gutem Stickerei-Ein- und -Ansatz und Banddurchzug	1.25	Untertaille sehr reich garniert, mit Stickerei-Ein- und -Ansatz, Rückengarnitur	1.60
Untertaille Banddurchzug, reich mit Stickerei-Ein- und -Ansatz	1.95	Untertaille mit breitem Ein- und Ansatz, spitzem Ausschnitt, Rückengarnitur	2.25	Untertaille mit breitem Stickerei-Ein- und -Ansatz, breiter Rückengarnitur	2.95



Damen-Hemd Achsel- u. Vorderschluß, prima Hemdentuch	1.05 1.95	Damen-Hemd starkfädiges Hemdentuch, mit Barmer Langette	2.75	Damen-Hemd in versch. Form., starkfäd. Hemden- tuch, mit eingewebter Langette	2.75	Damen-Hemd in versch. Formen, prima Hemden- tuch, mit Stickerei-Ein- u. -Ansatz	2.75
---	----------------------------	---	-------------	---	-------------	---	-------------

Damen-Hemd prima Hemdentuch, Achsel- und Vorderschluß, mit Hohlraum-Garnitur	3.25	Damen-Hemd Reformschnitt, im Rumpf gestickt, mit ein- gewebter Langette	2.25	Damen-Hemd prima Hemdentuch, Reformschnitt, im Rumpf handgestickt	2.95
--	-------------	---	-------------	---	-------------

Kniehose Hemdentuch, mit guter Stickerei u. Börtchen	2.75 2.25 1.95	Kniehose feinfäd. Hemdentuch, mit Stick.-Ein- u. -Ansatz	3.75 3.25 2.60	Damen-Nachthemd mit Ausschnitt und Stickerei-Ein- und -Ansatz	5.75 5.00 4.25	Damen-Nachthemd mit Umlegekragen u. reich. Stick.-Ein- u. -Ansatz	6.00 5.75 4.00
---	-------------------------------------	---	-------------------------------------	--	-------------------------------------	--	-------------------------------------

Siegfried Cohn

Weberei-Waren. Breiteweg 58-60.

Große Auswahl aller Artikel für die Einsegnung

Prüfungs-Anzüge

Berufskleidung für alle Berufsarten

Pelerinen

für Herren, Burschen, Knaben

Kragen ::
Krawatten
Manschetten

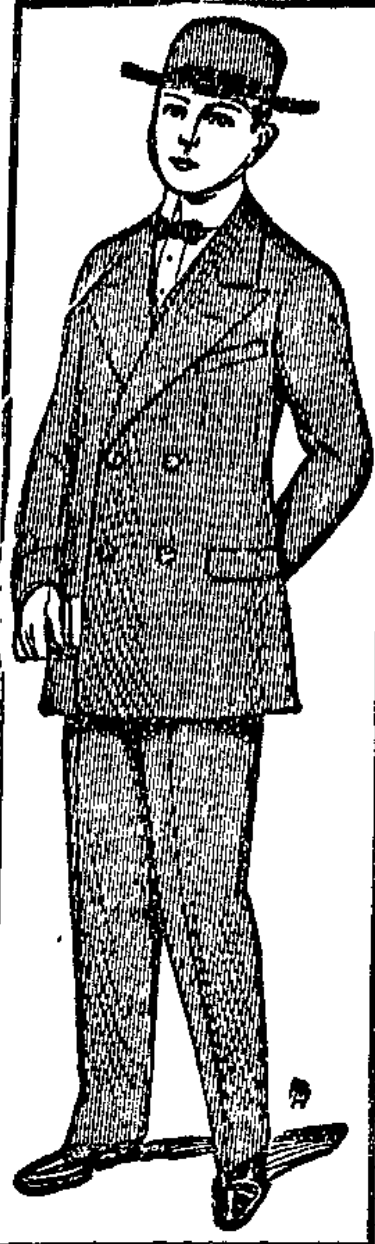
Stiefel

für Knaben und Herren

Handschuhe
Strümpfe
Socken ::

Wäsche

für Konfirmandinnen
Hemden
Beinkleider



Konfirmanden-Anzüge

Herren-Paletots und -Anzüge

Bozener Mäntel Gummi-Mäntel

Hosenträger
Serviteure
Oberhemden

Stiefel

für Mädchen und Damen

Unterröcke
Schürzen
Korsetts ::

Wäsche

für Konfirmandinnen
Untertaillen
Taschentücher

Damen-Konfektion

Konfirmanden-Kleider und -Jacken, sehr preiswert!
Blusen in Wolle und Seide, Kostümröcke, schwarz, blau und farbig
Moderne schwarze Tuchpaletots und Frauenmäntel

Besonders beachtenswert!

Sehr preiswert!

Ein Herren- und Damenstoffe
Posten nur Ia. Qualität

Kleiderstoffe

Schwarze
Weiße
Farbige Wollstoffe für Prüfung und Konfirmation in reicher Auswahl

Steter Eingang von
Frühjahrs-Neuheiten in Blusen-, Rock- u. Kostümstoffen

Kaufhaus **Adolph Michaelis**
Ratswageplatz 1 u. 2 Ratswageplatz

Obstbäume

in allen Sorten u. Formen. Hochstämmige Prima 1.50-1.80; Busch 0.80, 0.80, 1.00 u. 1.25, auch sehr starke 4-5 jähr. u. 6-8 jährige. Spallere 1.00, 1.25, 2 Stagen 1.50 bis 1.75. Ferner ein großer Kofen 3-4, 4-5 u. 6-8 jährige starke Pyramiden u. Spalere, 3, 4 und 5 Stagen, sehr billig. 2000 Halb-Äpfel in Apfel, Birnen, Pfäulen, auch alle Sorten Edelapfel, Äpfel und zwelfarmige Kofens 1.75. Sehr starke Kastanien, Ulmen, Linden u. Ahorn 2000 Schattenmorellen in Busch 0.50, 0.75 und 1.00, Äpfel 1.00-1.25, Mandelbäumchen u. Obstbäume in Halb-Äpfel und Busch 1.25-1.50 und 50-60 Pf. 1000 hochst. Kofen Prima 0.65, 0.80, 1.00 u. sehr hoch 1.25, 7000 niedr. sehr edle 10 St. 2.50, 100 St. 20.00, 2000 Stück Seiterrosen, weiß, gelb, rot, rosa, gelb und weiß 30, 40, 50 Pf. 3-er- und 4-er-Sträucher 30, 40, 50 u. 75 Pf. Schneeball 50 bis 75 Pf. Johannisbeersträucher 3000 Stück sehr starke, rote, weiße und schwarze, 3-4 jährig, 10 Stück 3.00-3.50, 100 St. 25.00. Stachelbeer- u. Johannisbeer-Hochstamm 0.80, 1.00, mit sehr starken Kronen 1.25, 100 Stück 90.00. Wahn- bäume 300 Stück 1.50, 2.00, 2.50. Sehr starke Pflaume u. Aprikosen, Büsche u. Äpfel 3-4 jährig 1.75 bis 2.50, circa 2 Meter hoch. Rot- dorn hochst. 1.50-1.80. Kirschen, bereite, sehr starke 1.25, Pflaumen, starke, 1.25-1.50. Süß- kirchen, hochst., Halb- u. Busch, Rhododendren, starke Teilkronen, 100 St. 15.00, 10 St. 2.00. Monats- beeren 100 St. 2.50. Wilder Wein 0.40. Topfstämme in allen Größen für Balkon und Zimmer. Blumen- garten in allen Sorten sehr billig. Günstige Gelegenheiten für Wieder- verkäufer und Vereine. Garten- u. Abo-Anlagen werden ausgef.

F. W. Hübner & Co.
G. m. b. H. 3598
Bestellungen: Kaiserstr. 95, 1
oder in der
Baumschule Gübber Weg.

Tabu
Nahrsalz-
Kaffee

der beste
Ersatz
für den teuren
Bohnenkaffee

1/2 Pf. nur 55 Pf. in allen einschlägigen Geschäften.

Bekanntlich Sparsam Gesund

Isidor Gabbe
Magdeburg, Breiteweg 173
gegenüber der Berliner Straße

Größtes Etagen-Geschäft der Provinz Sachsen Gegr. 1893

Neu- Bedienung, größte Auswahl in allen Abteilungen Gegr. 1893

Für den Umzug

neu eingetroffen: 3687

Gardinen weiß und creme, gute, appeturfreie Qualitäten pro Meter 1.20 1.00 90 75 u. 45

Rüsler-Gardinen in großer Auswahl, 2 Schals, 1 Luerbehang, pro Fenster 10.00 8.00 7.50 6.00 u. 3.00

Uebergardinen in Keinen, Plüsch, in allen Preislagen Hochseiden usw. in allen Preislagen

Stores, Bettdecken, Uebergardinen, Tischgarnituren

Großes Lager Rouleaustoffe in Damast, Streifen und Koper pro Meter 1.20 1.00 75

Teppiche wie Tapestry, Velour etc. in größter Auswahl

Günstigste Einkaufsquelle in Kleiderstoffen, Braut- u. Baby- Ausstattungen sowie Bett- edern, Daunenn und fertigen Betten



Schulmappen

3695 für Knaben und Mädchen von **1.38** an

Schreibhefte nach Vorschrift Stück 7
Diarien nach Vorschrift . . . Stück 20
Federkasten □ Schulfedern □ Radiergummi

Bazar-Magdeburg Jakobstr. Ecke Peterstraße
Filialen: Sudenburg, Buckau, Neustadt, Wilhelmstadt, Gr.-Ottersleben.

Am 3. April und 1. Mai beginnen neue Tages-, Abend- und Sprachen-Kurse

Anmeldungen können täglich erfolgen. Besondere Prospekte werden kostenfrei versandt.
wissenschaftlich gepr. Lehrerin
Direktion: Alfred Bruck Kaufmann und Handelslehrer.

Bruck's höhere Handelsschule

Fernsprecher 1242 MAGDEBURG Wilhelmstraße 1, I.

Ächtstündiger, nicht fünfstündiger Arbeitsplan.

Vormittags. 3624

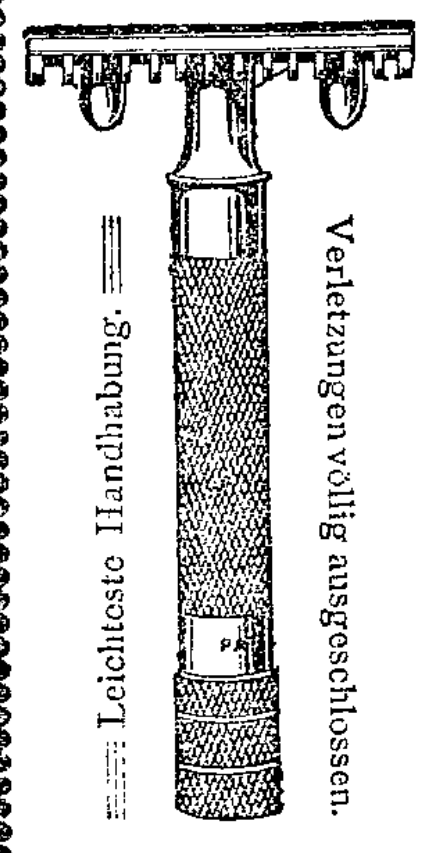
	Montag	Dienstag	Mittwoch	Donnerstag	Freitag	Sonntagabend
8-9	Buchführung	Deutsch	Buchführung	Deutsch	Buchführung	Deutsch
9-10	Buchführung	Rechnen	Buchführung	Rechnen	Buchführung	Rechnen
10-11	Fremdwortl.	Rundschreiben	Kontorarbeiten	Rundschreiben	Fremdwortl.	Rundschreiben
11-12	Stenographie	Korrespond.	Stenographie	Korrespond.	Stenographie	Korrespond.
12-1	Formularlehre	Handelsrecht	Formularlehre	Wechselrecht	Handelsrecht	Wechselrecht
Nachmittags.						
3-4	Schönschreiben	Schönschreiben	Schönschreiben	Schönschreiben	Schönschreiben	frei
4-5	Maschinenschr.	Maschinenschr.	Maschinenschr.	Maschinenschr.	Maschinenschr.	frei
5-6	do.	do.	do.	do.	do.	frei

Anmeldungen täglich, auch Sonntags.

Def. Fremde Sprachen. 3611

Sammelpapier
Alt-Wollstrümpfe, Alt-Blei, Stanniol
kauft für Heereszwecke
3640 Sortier-Anstalt
Scharrnstraße 3.

Zigaretten in allen Preislagen verkaufen wir während des Krieges
zu Fabrikpreisen an Private 160
Bonitas Zigaretten-Fabrik
Abgabestelle nur im Torweg
Große Münzstraße 18
Magdeburg.



Ich bringe Ihnen das Rasieren bei mit dem modernen Rasierapparat in den Hauptpreislagen zu 2.00 3.00 6.00 bis 12.00 Mk. Alles Zubehör billigst.

Haarschneide-Maschinen in drei Schnitthöhen 3.00 4.00 4.75 Mk. usw.

Armee-Dolche in Lederscheide 2.75, in Stahlscheide 3.50 Mk.

Militär-Messer einfach von 70 Pf. an, mit Büchsenöffner und Korkzieher von 1.25 Mk. an. 3612

H. Günand
Stahlwaren-Spezialgeschäft
Breiteweg Nr. 52
neben Lange & Münzer.
Beachten Sie bitte meine Auslagen!

Rasiermesser von 1.50 bis 6 Mk.

Vierte Kriegsanleihe

4 1/2 % Deutsche Reichsschatzanweisungen

eingeteilt in 10 Serien in Stücken zu Mk. 20 000.—, 10 000.—, 5 000.—, 2 000.—, 1 000.—, 500.—, 200.— und 100.—

Tilgung durch Auslosung von je einer Serie in den Jahren 1923 bis 1932

Die Inhaber der ausgelosten Stücke können jederzeit statt der Barzahlung viereinhalbprozentige, bis 1. Juli 1932 unkündbare Schuldverschreibungen fordern

Zinnscheine zahlbar am 2. Januar und 1. Juli, der erste Zinsschein am 2. Januar 1917 fällig

Die Reichsfinanzverwaltung behält sich vor, den zur Ausgabe kommenden Betrag der Reichsschatzanweisungen zu begrenzen; es empfiehlt sich deshalb für die Zeichner, ihr Einverständnis auch mit der Zuteilung von Kriegsanleihe zu erklären.

5 % Deutsche Reichsanleihe unkündbar bis 1924

bis 1924 kann also auch ihr Zinsfuß nicht herabgesetzt werden. Die Inhaber können jedoch über die Schuldverschreibungen wie über jedes andre Wertpapier jederzeit (durch Verkauf, Verpfändung usw.) verfügen. Stückeinteilung und Zinslauf wie bei den Schatzanweisungen.

Auf vorstehende Kriegsanleihen nehmen die unterzeichneten Firmen Zeichnungen bis einschließlich

Mittwoch den 22. März d. J., mittags 1 Uhr,

entgegen. Der Zeichnungspreis beträgt für:

4 1/2 % Reichsschatzanweisungen Mk. **95.—** für je Mk. 100.— Nennwert,

5 % Reichsanleihe, wenn Stücke verlangt werden, Mk. **98.50** für je Mk. 100.— Nennwert,

5 % Reichsanleihe, wenn Eintragung in das Reichsschuldbuch mit Sperre bis 15. April 1917 beantragt wird, Mk. **98.30** für je Mk. 100.— Nennwert.

Die Zeichner können die ihnen zugewiesenen Beträge vom **31. März d. J.** an jederzeit voll bezahlen.

Sie sind jedoch verpflichtet:

30 % des zugewiesenen Betrages	spätestens am 18. April d. J.
20 % des zugewiesenen Betrages	spätestens am 24. Mai d. J.
25 % des zugewiesenen Betrages	spätestens am 23. Juni d. J.
25 % des zugewiesenen Betrages	spätestens am 20. Juli d. J.

zu bezahlen. Frühere Tollzahlungen sind zulässig, jedoch nur in runden, durch 100 teilbaren Beträgen des Nennwertes.

Beispiel: Es müssen also spätestens zahlen:

die Zeichner von Mk. 800.—	Mk. 100.— am 24. Mai,	Mk. 100.— am 23. Juni,	Mk. 100.— am 20. Juli.
die Zeichner von Mk. 200.—	Mk. 100.— am 24. Mai,	Mk. 100.— am 20. Juli,	
die Zeichner von Mk. 100.—	Mk. 100.— am 20. Juli,		

Auch die Zeichnungen bis zu Mk. 1000.— brauchen nicht bis zum ersten Einzahlungstermin voll bezahlt zu werden.

Zu den Stücken von Mk. 1000.— und mehr werden für die Reichsanleihe sowohl wie für die Schatzanweisungen auf Antrag vom Reichsbank-Direktorium ausgestellte Zwischenscheine ausgeben, über deren Umtausch in ordnungsgemäße Stücke das Erforderliche später öffentlich bekanntgemacht wird. Die Stücke unter Mk. 1000.—, zu denen Zwischenscheine nicht vorgehen sind, werden mit größtmöglicher Beschleunigung fertiggestellt und voraussichtlich im August d. J. ausgeben werden.

Die am 1. Mai d. J. zur Rückzahlung fälligen Mk. 60 000 000.— 4 % Deutsche Reichsschatzanweisungen von 1912 Ser. II werden — ohne Zinsschein — bei der Begleichung zugewiesener Kriegsanleihen zum Nennwert unter Abzug der Stückzinsen bis 30. April in Zahlung genommen, ebenso die im Laufe befindlichen verzinslichen Schatzscheine unter Abzug von 5 % Diskont.

Magdeburg, im März 1916.

3657

Friedrich Albert. E. Alenfeld & Co. H. L. Bank. Dingel & Co. Max Jaensch. Kunkel & Mayer.
Landschaftliche Bank der Provinz Sachsen, Filiale Magdeburg. Magdeburger Bank-Verein.
Mitteldeutsche Privat-Bank, Aktiengesellschaft. Morgenstern & Co. Müller & Kienast. Muths & Bandelow.
F. A. Neubauer. Wilh^m Schiess. Philipp Wolff. Zuckschwerdt & Beuchel.

Modenzeitungs-Zentrale

Die vorzüglichsten Schnittmuster werden stets gern benutzt. Sie gewährleisten labellosen Sitz, alles gelingt! Großes Lager bestehender Frühjahrs-Neuheiten in allen Größen, auch Lieferung nach persönlichem Maß! 3662
Vorzugspreise für Abonnenten der „Deutschen Moden-Zeitung“.

Buchhandlung Jenny Schoof, Magdeburg, Schwibbogen 2.

empfehlen die Buchhandlung Volkstimme

Decken Sie Ihren Bedarf in Zigarren und Zigaretten

denn wir haben in Kürze einen größeren Preisausschlag zu erwarten. — Wir geben noch ab: 3642

- 1. Zigaretten . . . 100 Stück von 75¢ an
- 2. Zigaretten . . . 100 Stück von 90¢ an
- 3. Zigaretten . . . 100 Stück von 1.45 an
- 5. Zigaretten . . . 100 Stück von 1.75 an
- Zigarren . . . 100 Stück von 1.80 an

J. Knanel & Bessel
Große Münzstraße 18. — Annastraße 28.

Zeichnungen

auf
5 % Deutsche Reichsanleihe zu 98.50 %
5 % desgl. Sperrstücke zu 98.30 %
4 1/2 % Deutsche Reichsschatzanweisungen zu 95 %

nehmen wir spesenfrei entgegen. 3681

Nussbaum & Rothschild, Bankgeschäft,
Magdeburg, Alte Ulrichstraße 16.

Carl Julius Braun

Buckau, Schönebecker Straße 48. 3623
Lederausschnitt, Lederwaren, Schuhmacher-Bedarfsartikel
Große Auswahl! Billigste Preise!

Kaffee
billiger
wenn Sie bei Zubereitung meine **Bertilo-Edel-Würze**, Paket 25 Pf., benutz. Keine Zichor. Hervorrag. u. kräft. im Geschmack. Sparsam i. Verbrauch. Jede kluge Hausfrau probiere.
Alfred Beckmann
Magdeburg, Köntigsplatz
Frsp. 7500

Pianos
zur Miete. Bei Kauf wird Miete angerechnet. Zeitzahlung ohne Anzahlung. 3627
A. Glogauer Spezial-Verleih-Institut
Berliner Straße Nr. 20
Telephon 4487.
Für Kriegsbeschädigte, die ein Instrument beruflich benötigen, besondere Vorteile.

Teppiche
große Partiestopfen, in sämtl. Farb. handgeflochten mit kleinen Farbfehlern, jetzt fast für die Hälfte, schon von 8 Mk. an. 3599
Jacobstraße 17, 1. Etage.
Panischen, Meeresschnecken u. w. Mäuse tauen zu hohen Preisen
Ladischhofstr. 4, I. L. 3709

Zum Hauschlachten
empfehle sämtliche Sorten prima frische Därme sowie sämtliche Gewürze zu billigsten Tagespreisen.

Max Heynemann, Darmhandlung
Kaiserstraße 101, neben der „Kaiserhalle“, Telephon 6528.

Milchsofas, Chaiselongues, dauerhaft gearbeitet, vollst. n. n. h. b. Wirtschaften, Schlafzimmer, 2598 mod. Küchen billig
Chr. Hesse, Neuer Weg 18

Söthengin, Benzin
die frühere gute Qualität. Liter 3.40
Herm. Wusche, Wilhelmstr. 11.

Möbel
Spezialhaus 3628
Friedrich Lorenz
(Inh. Carl Beyerling)
Peterstr. 17 Telephon 1103 Peterstr. 17
empfehlen ohne Preisausschlag

1 Wohnzimmer, nußb.	1 Wohnzimmer, nußb.
1 Kleiderschrank mit Berglasung u. Messingfüßen	1 Kleiderschrank, nußbaum, geschliffen
1 Bertilo mit Spiegel und Messingfüßen	1 Bertilo mit Spiegel, nußbaum, geschliffen
1 Trumeau, geschliffen, mit runder Stufe	1 Trumeau, geschliffen, mit Stufe
1 Auszugstisch mit Stegverbinding	1 Sofa oder Auszugstisch
4 Stühle, modern geschliffen	4 Stühle mit Füßen
1 Umbaufsofa, mod., n. Wahl	1 Plüschsofa nach Wahl
1 Schlafzimmer	1 Schlafzimmer
1 Schrank, steil, m. Spiegel und Berglasung	1 Schrank mit Spiegel
2 Bettstellen, modern, mit Futarissen	2 Bettstellen, modern
2 Mat. handf. Matratzen	2 Matratzen
1 Waschtislette mit modern. Marmor und Spiegel	1 Waschtislette mit Marmor und Spiegel
2 Nachtschränke m. Marmorpl. 2 Stühle, Jugend	2 Nachtschränke m. Marmorplatte
1 Handtuchhalter	2 Stühle, modern
1 Küche, naturpflastert	1 Handtuchhalter
1 Büfett mit Berglasung	1 Küche, silbergrau usw.
1 Anrichte mit Zintensab	1 Büfett mit Berglasung
1 Tisch mit Eibenplatte	1 Anrichte
1 Rahmen, modern	1 Rahmen mit 3 Kästen
1 Handtuchhalter	1 Handtuchhalter
2 Stühle mit Patentst. für nur 750 Mk.	2 Stühle für nur 575 Mk.

Transport frei durch eigene Gespanne, auch nach außerhalb. Auf Wunsch bequeme Zahlungsweise. Keine teure Ladearbeit. — Geschäftsräume im eigenen Grundstück.

4 1/2 % Deutsche Reichsschatzanweisungen
Ausgabekurs 95.00

5 % Deutsche Reichsanleihe (unkündbar bis 1924)
Ausgabekurs 98.50 und 98.30

Anmeldungen nehme bis 22. März kostenfrei entgegen 3650

M. Rubens

Bankgeschäft, Alte Ulrichstraße 15a
Während der Zeichnungsfrist Sonntags von 11 bis 1 Uhr geöffnet.

Städtisches Wohlfahrtsamt
Magdeburg.



Mobilmachungs-Ausschuß
vom Roten Kreuz.

Die 7. monatliche Hausammlung beginnt am 12. März.

Da in diesem Monat auf Beschluß der in der Kriegsspende Deutscher Frauendank zusammengefaßten 16000 deutschen Frauenvereine im ganzen Reiche Hausammlungen für den Zweck des Frauendanks — Fürsorge für Hinterbliebene — stattfinden sollen, so haben wir, um eine mehrfache Inanspruchnahme der Spender und damit eine Zersplitterung oder Ueberlastung zu vermeiden, uns mit dem Ortsausschuß des Frauendanks dahin geeinigt, daß der Ertrag der März-Sammlung zum größeren Teile diesem Sonderzweck zufließen soll.

Aber die Aufgaben des Roten Kreuzes und des Wohlfahrtsamts haben sich nicht verringert und sie fordern immer wieder neue und große Mittel.

Deshalb bitten wir sehr herzlich, daß die Spender zu unsern Hausammlungen die Gaben nach Möglichkeit reichlicher bemessen möchten, damit allen am Ertrag der Sammlung beteiligten Wohlfahrtseinrichtungen ein befriedigendes Ergebnis zukommt.

Der Mobilmachungs-Ausschuß vom Roten Kreuz.

Magdeburger Leihhaus

Buttergasse 4, I. 3821 Buttergasse 4, I.

— Hohe Beleihung. —

Neue und gebrauchte Möbel

kauft man billig bei
c. Kohle, Tischlerkrugstr. 27

Serpentin-Salmiak-
schmierseife 70 Pf.
Bahnhofstraße 15b, I. I. T. 2369

Seife (hochfiedende), auch Rastelseife,
sowie zu und unter Einkaufspreis
Parfüme reizende Konfirmations-Geschenke,
günstig für Wiederverkäufer, nur im Laden

12 Katharinenstraße 12,
3. Haus vom Breiten Wege.

Kriegs- u. Privat-Zigarron m. Hav.
4-12, 10 St. 45-80, u. f. Blindler,
f. Zigrt. 11-V M. 15 St. 20-50.
Nur Jakobstr. 49, N. Zig.-Halle.

Fleischkonferben

vom Sonntagsbraten abzuschneiden, für im Felde lebende Angehörige, in 1/2-Pfd.-Dosen für 10 Pf., in 1/4-Pfd.-Dosen für 20 Pf. Porto. Die Dosen kosten 1/2-Pfd.-Größe 15 Pf., die 1/4-Pfd.-Größe 23 Pf., und werden bei mir gratis verschlossen. Die verschlossenen Dosen werden nun von der Hausfrau 1/2 Stunden gekocht, mit der Adresse beschriftet und ohne jede Verpackung der Post übergeben.
Herm. Musche, Wilhelmstr. 11.

Kleiderstoffe	Leinewaren	Ausstattungen
Kostümstoffe	Baumwollwaren	Inlette u. Federn

A. Karger

Gr. Marktstraße 8

Gardinen	Damen-Mäntel	Herrenstoffe
Teppiche	Mantelstoffe	Knabenstoffe

Wäsche zur Einsegnung

- Backfisch-Taghemden
Stück Mark 1.85 2.25 2.85 usw.
- Backfisch-Beinkleider
Stück Mark 2.15 2.75 3.35
- Weißer Stickerei-Röcke
Mark 4.50 5.00 5.65 6.00
- Frisierkragen
mit farbigem Besatz . . . Mark 2.50
- Untertaillen Mark 1.90 2.50 3.25

Taschentücher

- Madras-Hemden Stück Mark 0.90
- Batist, m. breit. Spitze u. gestickt. Ecke St. Mk. 1.15
- Batist, mit Hohlraum u. farb. Kante Dtzd. Mk. 3.00
- Halbleinen, gesäumt 46 cm Dtzd. Mk. 4.20

- Backfisch-Nachthemden
Stück Mark 4.10 4.20 4.65
- Backfisch-Garnituren
Mark 8.30 9.30
- Weißer Nachtjacken
mit Besatz Mark 2.35
- Anstands-Röcke
weiß Pikee, mit Langette Mark 2.65

- Jünglings-Oberhemden
Hemdentuch, mit festen Manschetten Mark 4.50 5.10
- Nachthemden mit rotem Paspel oder Besatz Mk. 3.75
- Kragen Mark 0.60 0.80 0.85
- Schwarze Schleifen Mark 0.65 1.00
- Schwarze Handschuhe Paar Mark 3.00
- Jünglings-Taghemden
haltbares Hemdentuch, mit Falten Mark 3.15
- Vorhemden Stück Mark 0.60 0.80 1.00
- Manschetten Paar Mark 0.55 0.65 0.70
- Hosenträger Paar Mark 1.00 1.20

Peter Georg Palis

Kaiserstraße 97

Altes Ulrichstor.

Ansichtspostkarten

Sudenburg Theodor Kraft

37 Halberstädter Straße 37

Konfektion und Herren-Artikel

Blaue, marengo und schwarze

Konfirmanden-Anzüge

Prüfungs-Anzüge

In neusten, eleganten Formen und großer Auswahl Konfirmanden-Hüte, weich u. steif, Konfirmanden-Handschuhe, Konfirmanden-Wäsche (Serviteure, Kragen, Manschetten usw.), Konfirmanden-Krawatten, Konfirm.-Hosenträger, Taschentücher, Manschettenknöpfe, Regenschirme und Stöcke

Konfirmanden-Stiefel

— Alle Artikel in eleganten Ausführungen —
Mässige Preise.

Spezial-Schuhhaus

118b Halberstädter Straße 118b