

Volksstimme

Sozialdemokratisches Organ für den Regierungsbezirk Magdeburg.

Die „Volksstimme“ erscheint täglich abends (mit Ausnahme der Sonn- und Festtage) mit dem Datum des folgenden Tages. — Verantwortlicher Redakteur (einschl. der Unterhaltungsbeilage „Die Rast“): Wilhelm Kiepeck, Magdeburg. Verantwortlich für Inserate: Wilhelm Bindau, Magdeburg. Druck und Verlag von W. Pfannkuch & Co., Magdeburg, Gr. Mühlstr. 3. Fernsprechanstöße: Inserate 1567, Redaktion 1794, Verlag und Druckeret 961. — Zeitungspreisliste Seite 411. —

Bezugspreis: Vierteljährlich einschl. Zustellung 2,25 Mk., monatlich 80 Pf. Beim Abholen von der Expedition und den Ausganzstellen vierteljährlich 2 Mk., monatlich 70 Pf. Bei den Postanstalten 2,25 Mk. ohne Zustellung. Einzelne Nummern 5 Pf. — Inserationsgebühr: die Tagespatente Kolonialsätze 15 Pf., Inserate von auswärts 25 Pf., im Restanteil Zeile 1 Mk. Vorkontofonto: Nr. 5258 Berlin. — Erwagter Rabatt kann verweigert werden, wenn nicht binnen 4 Wochen nach Empfang der Rechnung Zahlung erfolgt.

Nr. 142.

Magdeburg, Sonntag den 21. Juni 1914.

25. Jahrgang.

Das rollende Gold.

Die Hochfinanz hat alle Hände voll zu tun. Fast jeder Tag bringt neue große Finanzoperationen.

In Frankreich hat man die Geschäfte mit der Türkei und Griechenland unter Dach und Fach gebracht. Es schweben noch manch andre Dinge, vor allem wohl ein großer Pump Rußlands. Der russische Finanzminister versichert unentwegt, daß die russischen Finanzen glänzend stehen, und das ist ein sicheres Zeichen, daß er Anleihen braucht. Auch die Bagdad-Anleihe dürfte bald fällig werden.

Vorläufig aber ist man in Paris mit häuslichen Angelegenheiten beschäftigt: die große französische Anleihe wird vorbereitet. Denn wie immer die brennende Frage der Einkommensteuer gelöst wird, vorerst müssen die Ausgaben, die die dreijährige Dienstzeit verursacht, durch eine Anleihe gedeckt werden. Die neue Regierung läßt über ihre finanziellen Pläne folgendes verlauten: Man wird das runde Stümchen von zwei Milliarden Frank brauchen. Allerdings nicht auf einen Gieb, sondern in Raten. Vorläufig handelt es sich um 800 Millionen Frank, die im Juli aufgenommen werden sollen. Die Verzinsung soll 3½ Prozent betragen, als Emissionskurs sind 91 Prozent vorgesehen, die Anleihe soll in 25 Jahren getilgt werden. Die Tilgung erfolgt selbstverständlich al pari, das heißt 100 für 100. Für die Kapitalisten bedeutet das einen glatten Gewinn von 9 Prozent: sie kaufen die Papiere zu 91 für 100 und erhalten nach 25 Jahren 100 für 100. Somit betragen die Zinsen pro Jahr nicht 3½, sondern mehr. Erstens erhält man 3½ Prozent auf den Nominalwert des Papiers, während man nur 91 für 100 dieses Nominalwerts bezahlt, das ergibt eine Verzinsung von rund 3,84 Prozent. Da in 25 Jahren ein Gewinn von 9 Prozent

Gaus Mendelssohn sorgt für die Placierung. Diesmal wollte aber die russische Regierung offenbar den Eindruck vermeiden, daß sie auf den deutschen Geldmarkt angewiesen sei und wandte sich nach London. Dort fanden sich auch Bankiers, die bereit waren, das Geschäft zu machen. Aber es gibt in England eine einflußreiche unabhängige Fachpresse; diese deckte den Schwindel mit den „Eisenbahnanleihen“ rücksichtslos auf und nahm bei dieser Gelegenheit auch die gesamte Finanzwirtschaft Rußlands unter die

zeichnet“ wurde, das heißt daß mehr als 65 Millionen vom Publikum angeboten wurden.

Berjshagen hat sich vorläufig eine andre Transaktion: Bulgarien will einen Pump von 500 Millionen Frank aufnehmen, wovon jetzt 250 Millionen begeben werden sollen, und zwar soll Deutschland damit beglückt werden. Die Verhandlungen wurden vor einigen Wochen begonnen. Es erschienen prompt in der Börsenpresse spaltenlange Artikel über die finanziellen Verhältnisse Bulgariens, die sehr optimistisch gefärbt waren. Man erfuhr daraus, daß es den Bulgaren recht gut gehe, daß der Krieg ihnen wenig materiellen Schaden gebracht habe, kurz, daß sie durchaus kreditwürdig sind.

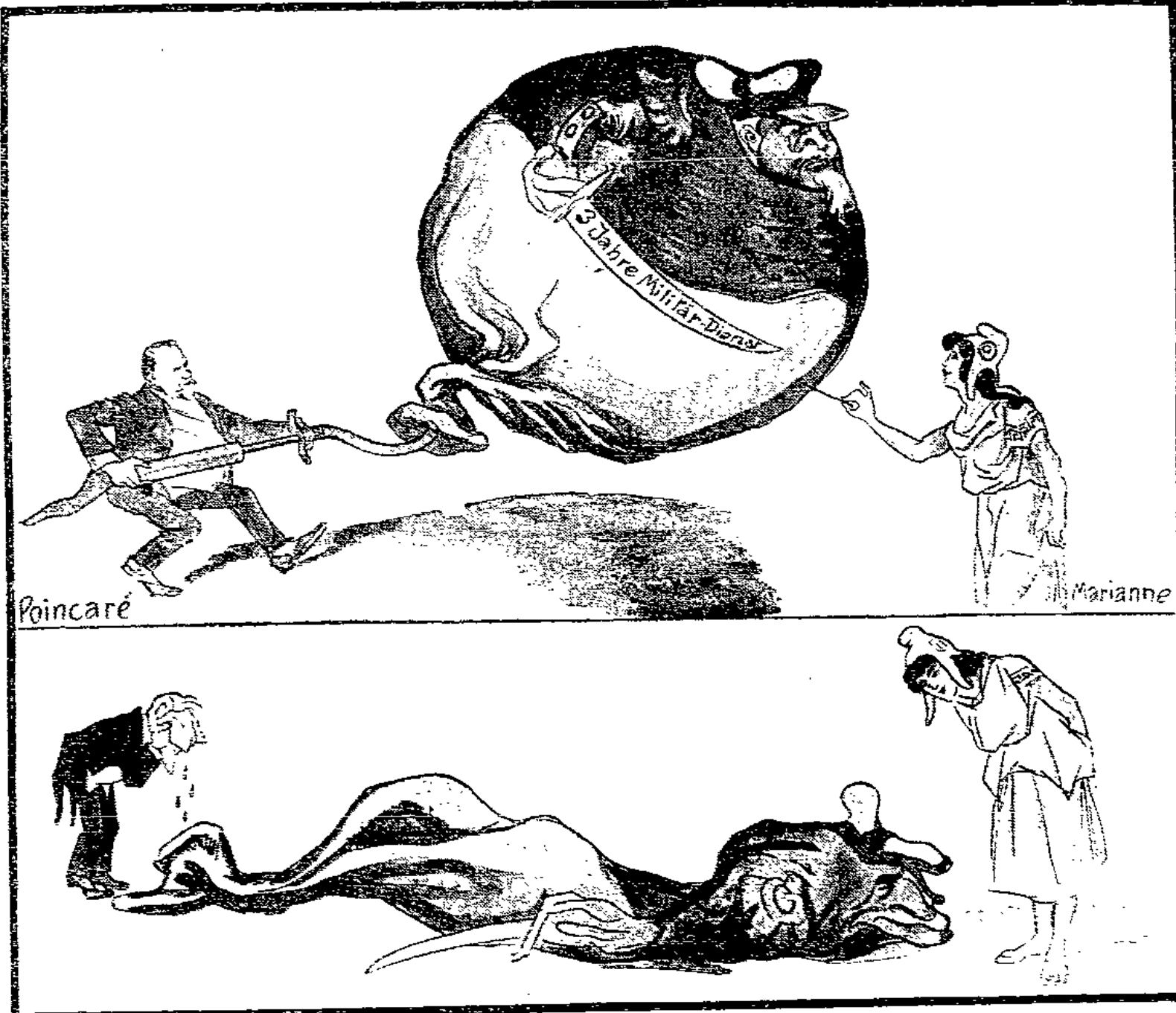
In Wirklichkeit stehen die Dinge anders. Bulgarien ist bis heute reines Agrarland und solche Länder werden durch einen Krieg, bei dem der Feind nicht ins Innere eindringt, allerdings nicht ruiniert. Aber es ist gar keine Frage, daß die Bauernbevölkerung infolge des Krieges um vieles ärmer geworden ist, als sie vor dem Kriege war und diese Schäden sind sicher noch nicht überwunden. Die sozialdemokratische Presse Bulgariens berichtet denn auch, daß in den Städten die Lage der Handwerker und Krämer trostlos sei, daß die Arbeitslosigkeit andauert, weil die Kaufkraft der Bauernschaft erschöpft ist. Daß angeht dessen auch die finanzielle Lage des Staates nicht günstig sein kann, liegt auf der Hand. Eine Kriegsentfärbung von der Türkei war nicht zu erlangen, die Kriegskosten sind also nicht gedeckt, während die Staatseinnahmen spärlich fließen, denn wo der Bauer nichts hat, hat auch der bulgarische Zar sein Recht verloren. Seine Schönfärberei war also sehr übel angebracht.

Noch törichter war das Gerede von den Vorteilen, die der deutschen Industrie erwachsen sollten, weil die bulgarische Regierung einen Teil der Millionen verwenden würde, um

ihre Aufträge zu erteilen. Damit ist es nichts, weil das Geld, das die Anleihe bringen soll, vor allem zur Abzahlung dringender Schulden verwendet werden muß. Während des Krieges und nach Friedensschluß hat nämlich die Regierung kurzfristige Anleihen aufgenommen, die jetzt zurückgezahlt werden müssen. Es sind das, soweit bekannt, 125 Millionen Frank, die man französischen und russischen Banken schuldet, 30 Millionen an österreichische Banken, 140 Millionen an die bulgarische Nationalbank, außerdem sind für „Requisitionscheine“ 150 Millionen zu zahlen, das heißt es sind die Scheine einzulösen, die die Regierung statt harten Geldes den Armeelieferanten während des Krieges ausstellt. Das sind also 45 Millionen Schulden. Die Anleihe soll jetzt nominell 250 Millionen betragen. Da sie aber zu niedrigem Kurse gegeben werden muß, so erhält die Regierung entsprechend weniger, vielleicht 225 Millionen, vielleicht noch weniger. Es würden also nur die drückendsten Schulden bezahlt werden können, von verfügbaren Geldern für neue Aufträge kann keine Rede sein.

Schließlich verlautet dann, die Diskontogesellschaft, die die Verhandlungen führt, mache zur Bedingung, daß die Anleihe durch die Einnahmen aus einem Tabakverkaufsmopol Bulgariens sicherzustellen sei. Die deutsche Presse hob hervor, dieses Monopol würde „der deutschen Zigarettenindustrie Unabhängigkeit bei ihren Rohstoffbezügen verbürgen“. Das ist recht interessant. Die bulgarischen und besonders die neu unter bulgarische Herrschaft gestellten mazedonischen Bauern bauen in der Tat guten Zigarettenabak an. Ein Verkaufsmonopol würde bedeuten, daß sie ihr Produkt an die Regierung verkaufen müssen, die es dann im Ausland verkauft. Nun munkelt man in Deutschland schon lange von einem Reichszigarettenmonopol. Dann würde sich ergeben, daß die bulgarische Regierung als Schuldner den Tabak nach Deutschland an die Monopolverwaltung zu liefern hätte. Eine recht nette Perspektive. Die Diskontogesellschaft würde dabei den Vermittler spielen, was ein schönes Geschäft ist.

Alles Aufpumpen hat nichts genützt!



Marianne: Siehste, Poincaréchen, das Aufpumpen allein macht's nicht. Vorläufig sorg ich noch mit der Dähl-Model dafür, wie's kommen soll!

Rupe, wobei sie sich nicht gerade schmeichelhaft ausdrückte. Das Resultat war, daß die Bankiers, die die Papiere übernommen hatten, nur ein Viertel der Gesamtsumme an das Publikum absetzen konnten; mit drei Vierteln bleiben sie sitzen und müssen abwarten, bis sie die Papierechen allmählich nach Deutschland und Frankreich absetzen können.

In Berlin ist ein kleines Geschäftchen in aller Stille abgewickelt worden: eine Anleihe in Höhe von 65 Millionen Mark für die „Schutzgebiete“. Die Bedingungen sind: für Kapital und Zinsen hatten die Kolonien in Afrika als Gesamtschuldner und — das Reich als Bürge; Verzinsung 4 Prozent; von Tilgung ist, wie in Deutschland üblich, keine Rede. Zeichnungskurs 95,10 Prozent. Die wirkliche Verzinsung beträgt also fast 4,15 Prozent.

Mit deutschen Kolonialanleihen hat es eine besondere Bewandnis. Bis 1908 gab es solche Anleihen nicht, sondern es wurden die durch Anleihen zu befreienden Ausgaben in den Etat des Reiches eingestellt und die Anleihen waren dann einfach Reichsschulden. Nach der Hortenwahlenwahl von 1907 hat dann Dernburg, der ehemalige Direktor der Darmstädter Bank, die durch ihr Draufgängertum bekannt ist, seine Künste spielen lassen und besondere Kolonialanleihen eingeführt. Seit 1908 sind dann von Jahr zu Jahr ein paar Tausend Millionen auf diese Weise klappt gemacht worden. Ende 1913 hatten sich 181 916 770 Mark angehäuft, mit der neuen Anleihe von 65 Millionen sind es also rund 247 Millionen. Ob die gesamten deutschen Kolonien so viel wert sind, kann bezweifelt werden. Aber für die Gläubiger ist das ziemlich gleichgültig. Wenn sie der Kolonialverwaltung allein Geld geben sollten, würden sie sich wohl hüten, den Beutel aufzumachen, aber für Kapital und Zinsen bürgt eben das Deutsche Reich. In Wirklichkeit handelt es sich also um Reichsanleihen. Wenn man von den Schulden des Reiches spricht, darf man diese Viertelmilliarde ja nicht vergessen. Da die Verzinsung reichlich ist, so ist die Anleihe wohl untergebracht worden. Es wird berichtet, daß sie am 16. Juni „über-

Reste-Woche

Reste und Abschnitte aus allen Abteilungen kommen in dieser Woche — soweit Vorrat — zu fabelhaft billigen Preisen zum Verkauf.

Reste von schwarzen und blauen Stoffen für Kostüme und Röcke, von gemusterten Kostümstoffen, 180 cm breit Meter von **75**, an
Reste von Herren-Anzugstoffen bis 3 Meter lang, darunter Stoffe Wert Meter bis 9.50 . . . jezt Meter **6.00**
Reste von Herren-Anzugstoffen usw., kürzere Maße für Knabenhosen, 180 bis 150 cm breit Rest 2.00 1.50 1.00 **75**

Reste, kürzere Maße von Kleiderstoffen, einfarbig und gemustert, ohne Rücksicht auf Qualität, zum Aussuchen jeder Rest **50 40 30 20 10** s

Reste für Damen u. Kinderkleider, in Rolle u. Maßstoffen jeder Rest 2.00 1.50 bis **50**
Reste für Wetterpelerinen und -mäntel, Knaben- u. Sport-Anzüge, sportbillig.
Reste von weißen Wäschestoffen für Bett- und Leibwäsche extra billig.

Für die Reise

Wetterpelerinen u. Bozener Mäntel
Wetterfeste imprägnierte Damen-Paletots u. Alpaka-Mäntel **12.50**
nur 18.00 15.00

Hermann Zadek

Breiteweg 35 **Verkauf 1 Treppe** gegenüber Ulrichstr.

Weltruf
beste 3-Pfennig-Zigarette
— trustfrei. — 1801

Fahrradmäntel
für Gemitt. . . . 1.80
für große mit Ger. 3.00
Gehäufte mit Ger. 4.15
Extra Prima Gehr. . . 5.25
Extra Prima Gehr. . . 6.25
Engros-Vertrieb „Juni“
Benseb, Breiteweg 258.

Beachten Sie nachfolgendes Angebot!
Da
nach Wingen. 2458 verkaufe ich

Damenhüte
nebst Hutchen mit **25% Rabatt.**
Strauerhüte
empfehle in reicher Auswahl.
R. Sternau
Alter Markt 32 33 über Töpfers Butterhdlg.

Kompl. Wohnungs-Einrichtgn.: Schrank, Vertiko, Pfeilerschrank u. Spiegel, Tisch, 4 Stühle, Sofa, 2 engl. Bettstellen mit Patentmattmatzen u. mod. Kücheneinrichtung von zus. 330 Mk. so Transport frei.
Herr. Tischler, Eisenstr. 21.

Teilzahlung

Große billige Ausstattungs-Woche!!

von Montag den 22. bis inkl. Sonnabend den 27. Juni.
Ich hatte Gelegenheit, ganz besondere Zufallskäufe in **Leib-, Tisch- und Bettwäsche** zu außergewöhnlich billigen Preisen einzukaufen, und biete mit dieser großzügig angelegten

Ausstattungs-Woche etwas ganz Besonderes

Ich bringe große Sonderangebote von Gelegenheitskäufen in weißen Linon-, Damast-, Satin-Bettbezügen, garant. federdichten Inletten, Tischtüchern, Handtüchern, Wischtüchern, Garten- u. Kaffeedecken, Damen-Hemden, Unter-tailen, Prinzess-Röcken und gewähre während dieser Woche auf sämtliche nicht auf Tischen besonders angelegten Artikel trotz der billigen Preise bei Einkauf von 10 Mk. an einen Extra-Rabatt von **bar 10 Prozent.**

- Nur soweit Vorrat! 3 Beispiele: Nur soweit Vorrat!
- 1 Posten abgepaßte Linon-Bezüge 1 Deckbett, 2 Kissen regulärer Wert 6.25 pro Garnitur **3.75**
- 1 Posten abgepaßte Satin-Bezüge 1 Deckbett, 2 Kissen regulärer Wert 6.75 pro Garnitur **5.10**
- 1 Posten abgepaßte Bettlatten 150x210, regulärer Wert 2.75 Stück **2.00**

Breiteweg **173** **Isidor Gabbe** **173**
1 Treppe 1 Treppe

Strümpfe **Industrie-** **Wolle**
Unterzeuge
wissenschaftlich und preiswert — bewährte Qualitäten — ergiebig und haltbar —
Größtes Lager am Plage.
Magdeburger Strumpfwaren-Fabrik
Huldreich Schmidt 2402
Breiteweg 68. Fernspr. 3897.

Zu guterote Betten
ganz neu, preisw. zu verkaufen.
Mannstraße 23. S. r. 2 27.

Das kleine Wunder
:: die beste und billigste Waschmaschine ::
Biele Tausende im Gebrauch!
Ausnahmepreis 6.50 Mk gilt nur noch kurze Zeit.
Nur zu haben bei 2324
Ebeling & Co., Magdeburg, Agnetenstr. 1. II.

ORIGINAL VICTOR
Nähmaschinen
Rundreifer mit Lochstich-Mechanismus sind die **vorteilhaftesten Maschinen** für jede Hausfrau!
Alleinverkauf:
Alfred Freistedt
2401 Breiteweg 7.8. — Fernsprecher 5765.
Wasch- u. Wringmaschinen, Wäscherangeh.

Möbel! in großer Auswahl!

Möbel	Möbel	Möbel	Möbel
15	25	35	50
Schrank	Schrank	Schrank	Schrank
1.50	2.00	3.00	4.00

Kredit auch nachweislich an jedermann — **Kredit** an alle Banken ohne Bürgschaft

Herren- D. Schuhe
Anzüge D. Schuhe
Kleidermacher, Schneider, Schuh- und Bekleidungs-Geschäft von 3 Uhr an geöffnet. Seit dem 1. April an Tag. 112 — Adresse: Möbel- und Waren-Lagerhaus am Platz — Tag. 112

A. Friedländer
Magdeburg, Breiteweg 118, 119.
Öffnung von 11 bis 1 Uhr geöffnet.

Zähne 2 Mark an
2320 Auf Wunsch Teilzahlung pro Woche 1 Mk.
Absolut schonende Behandlung.
Alex Friedländers Zahn-Atelier, Breiteweg 103, v. I.
vis-à-vis dem Zentraltheater, Ecke Kaiser-Wilhelm-Platz

Zinke & Jung
Magdeburg-Neustadt, Lübecker Straße 120
zwischen Nikolaplatz und Heintzelstraße
Telephon 2947 2455
Geschäftshaus für komplette Wohnungseinrichtungen sowie einzelne Möbel
Eigene Tischlerei und Polsterwerkstatt
Ausführung von Dekorationen jeder Art
Kulante Zahlungsbedingungen.

Carl Julius Braun
Leber- und Zahnwurzelschmerzmittel-Fabrikation
Spezialität: **Lederanschnitt**
Buckau, Schönebecker Str. 48
Billigste Preise! * * Billigste Preise!
Markttaschen, Rucksäcke, Lederwaren.

Möbel **Möbel**
Große Auswahl in Salons, Herrenzimmern, Speisezimmern, Schlafzimmern, Küchen, bürgerl. Wohnungseinrichtungen
Billigste Preise!
Eigene Tischlerei und Polsterwerkstatt.
Längste Garantie. Transport frei.
Wilhelm Vahle
Magdb.-Sudenburg, nur Halberstädter Str. 40.

Achtung! 1773 **Achtung!**
Prima Waschecken mit Garnitur . . . Stück 3.50
Prima leichte Gängebetten . . . Stück 3.50
Sonderbetten sehr billig . . . in jeder Breite
Waschecken mit 1 Paar Garnitur . . . Stück 4.50
Sonderbetten . . . Stück nur 1.75 in
Sonderbetten . . . Stück nur 2.00 in
Sonderbetten, gerahmt, Größe 6 . . . Stück 1.50
Ein ganz neues Bett in Gestell mit Matratze . . . Stück 30.00
Sonderbetten mit Matratze . . . 15 20 25
Sonderbetten mit Matratze . . . 20 30 40
Für weitere Werte jeder Ausstattung. Sämtlich billig.
Gummitwaren-Haus
Breiteweg 222 u. Johannisbergstr. 12 13

Persil
wäscht und desinfiziert
Säuglingswäsche
Henkel's Bleich-Soda

Der treue Kamerad
Für Weiterer durch das Kameradenleben
ist Arbeitserfolge von A. Leonhardt
:: Preis 70 Pfennig ::
Porto nach außerhalb 10 Pfennig
zu haben in der
Buchhandlung Volksstimme
Große Münzstraße Nr. 3

Den Geliebten erschossen.

Elberfeld, 19. Juni.

Der erste Zeuge in der Fortsetzung der Beweisaufnahme ist heute der Kaufmann Dehler...

Das war das erste Mal, daß wir von dem Tode des Affessors etwas erfahren haben...

„Heirate mich oder rehabilitiere mich sonstwie.“

Er habe das aber auf das schroffste abgelehnt. Es sei ihr dann schwarz vor den Augen geworden...

„Lassen Sie doch das arme Mädel in Ruh!“

Quälten Sie sie nicht. Sie ist doch verlobt.“ - Vorj.: Sie kannten Kettelbeck? - Zeuge: Jawohl...

einen Abguß ihrer Hand auf dem Schreibtisch.

Ferne. Hand auf seinem Schreibtisch auch ein Bild von Fräulein Wilden. Ich hatte den Eindruck, daß er sie sehr lieb hatte...

In der Nachmittagsung wird der Zeuge Kertel aufgerufen ein Freund des verstorbenen Kettelbeck...

der Verhandlung des Ehrengerichts. Kollen erzählte auch davon, daß Kettelbeck eine Ehe pro forma mit Fräulein Wilden vor...

bis er unter der Erde liegt.

Ich hatte den Eindruck, daß er mit großem Haß verfolgt wurde und daß die Sache zu einer Katastrophe führen könnte...

Zeugin Scharrenberg war Haushälterin bei Kollen. Sie bekundete: Als Kollen am 16. Februar fortgegangen war...

Zeuge Untersuchungsrichter Wagenbach hat Dr. Kollen am 18. und 19. Februar vernommen. - Vorj.: In dem Protokoll steht: Fräulein Wilden hat die Measurpistole aus meinem Bücherschrank genommen...

Vorj.: Angeklagte Wilden, ich muß noch einmal auf die Revolvergeschichte zurückkommen. Sie sagten, Sie hätten die Waffe auf der Toilette gelassen...

Zeuge Rechtsanwalt Krausen (Düsseldorfer) war Vorsitzender des Ehrengerichts. Er hatte den Wunsch, daß Fräulein Wilden mit ihrer Mutter zu ihm käme...

Bei der weitem Vernehmung des Rechtsanwalts Krausen ereignete sich

ein auffecherender Zwischenfall.

Vorj.: Haben Sie den Angeklagten Kollen am Tage der Tat getroffen? - Zeuge: Jawohl, er kam am Abend des 16. Februar zu mir und sagte: Herr Rechtsanwalt, geben Sie mir Ihr Ehrenwort...

Vorj.: (mit erhobener Stimme): Das ist die Wahrheit, die jetzt in diesem Saale spricht und zum Vorschein kommt. - Zeuge: Ich bin mir wohl bewußt, daß meine Aussage von großer Bedeutung sein kann...

Vert. Rechtsanw. Weichhaas: Haben Sie bei der Verteilung der Angeklagten das Gefühl, daß Dr. Kollen selbst dabei

beteiligt war? - Zeuge Krausen: Nein, im Gegenteil, ich glaube, er hatte damit nichts zu tun...

Am Sonntag den 16. Februar, kurz vor 1 Uhr, rief mich Kollen an und sagte mit einer ungewöhnlichen Ruhe: Heute Abend findet das Ehrengericht nicht statt...

Zum Schluß der Sitzung wird die Öffentlichkeit ausgeschlossen. - Schwurgericht Magdeburg. Sitzung vom 19. Juni 1914.

Verbrechen gegen das Leimende Leben. In dem Strafprozeß gegen Roland und Genossen wurde die Verhandlung fortgesetzt. Auf Grund des Ergebnisses bejahen die Geschworenen gegen Frau Roland und Frau Dorendorf nur ein verurteiltes Verbrechen gegen § 218 des Strafgesetzbuchs...

Sozialdemokratischer Verein. Bezirksversammlungen der Frauen finden statt: Am Freitag den 19. Juni für die Bezirke Magdeburg bei Böhme, Kleine Klosterstraße 15/16...

Standesamtliche Nachrichten. Magdeburg, 19. Juni. Todesfälle: Witwe Sophie Schwarz geb. Kerner, 76 J. 11 M. 1 T. Auguste geb. Hartmann, Ehefrau des Privatman. Richard Mendel, 73 J. 8 M. Witwe Minna Wille geb. Welling, 71 J. 4 M. Arbeiter Herm. Kleinede, 60 J. 4 M. 29 T. Marie geb. Wabnitz, Ehefrau des Tischler-Invaliden Gustav Kollwitz, aus Burg b. M., 45 J. 10 M. 20 T. Charlotte Hanisch, unebel., 14 J. 7 M. 14 T. Edw. E. des Schleifers Karl Schmidt, 7 M. 29 T. Otto, S. des Arbeiters Hans Bernhabe, 3 M. 11 T.

Advertisement for Dr. Thompson's washing powder. Text: 'Nach 1/4 stündigem Kochen ohne Reiben und Bürsten, bei denkbar einfachster Anwendung erzielen Sie mit Dr. Thompsons Seifenspolver (Marke Schwan) und gleichzeitiger Verwendung des modernen Bleichmittels Seiffix blendend weisse Wäsche.' Includes an illustration of a woman washing clothes.

J. Sorger
Jakobstr. 3

Gelegenheitskauf!
Ein groß. Post. Wajsch-
joppen, Auszug 1.08
Rob. gestreifte Sofen
zum Ausziehen 2.35

Spezialbeh. Weber
Bismarckstraße 3, am Bahnhof,
Stadtheater gegenüber
frischer und bereiteter Fälle
Haut- und Geschlechtsleiden
Rheuma-Blasen- u. Nervenleiden
Gewissenhafte Behandlung.
9-12, 2-4, abends 7-9, Sonntag 9-1.

Ein Posten Taschenuhren
Uhretetten,
Feuerzeuge,
Wund- u. Zieh-
harmonikas
enorm billig zu
verkaufen 2446
Händler wollen
Eugros-Preisliste verlangen.
33 Berliner Str. 33

Große Auswahl in
**getragenen Stiefeln und
Arbeitsstiefeln**

finder man bei
Fritz Böhme, Jakobstr. 25.

Sonnige Wohnung, El. L.
Stüche, m. Gas u. Wasser, 31 Zim.
m. Uhrzeitpl. Juli u. Herbst-
leben, Mariannenstr. 3, III. 1470

Handversteigerung.
Am Donnerstag, 25. Juni,
von nachmittags 2 Uhr an, sollen
in **Subenburg**, Kroatienweg 18,
die verfallenen Pfänder der Po-
nate Juli, August, September 1918
von Nr. 49884 bis 58056 durch den
vereideten Auktionator Herrn
Siefertal versteigert werden.
1482 **Witz Hande.**

Ein gut erhaltener
Burg Sprech-Apparat
mit Klappen billig zu ver-
kaufen Schleierstr. 23, Nr. 2.

Burg 2899 **Burg-
Zigarren, Zigaretten**
kaufen Sie vorzüglich im
Zigarren-Geschäft
Karl Jacob
Markt 4
neben dem Kommandant

Nur 4 Tage

Sensationelle Preise!



Corsets in beliebten Preislagen:

Charme oben kurz, unten
sehr lang, verleiht
der Trägerin eine moderne Linie,
aus glattem Drell, mit 2 Paar
Strumpfhältern Mk. **3⁹⁵**

Didi sehr elegantes, unten extra
langes Corset, aus schönen
Punkstoff, mit rostfreien Einlagen
und 2 Paar Strumpfhältern Mk. **8⁹⁵**

Faustine sehr chices
Gürtel-Corset,
oben ganz tief, läßt Leib und
Hüften vollständig verschwinden,
in weiß und natur, halbarer Drell,
mit 2 Paar Strumpfhältern Mk. **6⁹⁵**

Sevilla Meisterstück mod.
Corsettechnik,
ganz gerade in der Taille, nach
hygienischen Grundsätzen. Prima
rostfreie Einlagen, sehr beliebt bei
unsern Bühnenkünstlerinnen, aus
eleganter Satinstoff, mit 2 Paar
Strumpfhältern Mk. **10⁹⁵**

Büstenhalter in allen Formen und Preislagen

Spezialität:

Erstklassige Massanfertigung

nach meinem neuen Verfahren, genau wie in meinem Pariser Atelier.
Unverwüßliche Haltbarkeit.

Mass-Corsets-Ersatz

für jede Figur passend, in eleganten Stoffen

2250 2750 3500 4500

Arnold Obersky

Paris Magdeburg, Breiteweg 44 Berlin

2480

Telephon 4140.

Beste Bezugsquelle

2268
Bettfedern u. Betten
fertige Betten
Eiserne Bettstellen u. Matr., Feldbetten, Kinderbettstellen

Größe Gelegenheitspreise
Damen-Hemden
Erstlingswäsche, Bettdecken und Gardinen, Steppdecken.

Friedr. Bisclager

Dampf-Bettfedern-Reinigungsanstalt
Magdeburg, Schwerfegerstr. 23, Eckhaus 21.
Mittelpunkt der Schlaf-Sparweise. — Reg. 1844. — Patent 4388.

Materialwaren-Geschäft

mit Sanitätswäsche
Zandbeden 1.58
Striblische 1.25
Gerbirgsbeden 2.95
1882 Gührader
Reparatur-Werkstatt

E. Hansen

Oivenstedter Str. 43 a.

Otto Müller, Längberger Str. 19

5 Pfund Limonadensirup 1 Fl. 75 Pf.
echten Original-Reichel-Extrakt

Barleben und Umgegend!
Die Schlosserei und Reparaturwerkstatt
mit Straßbetrieb, entgegengesetzter Schlosserei, von
G. Reinhardt, Breiteweg 63

Barleben und Umgegend!
Die Schlosserei und Reparaturwerkstatt
mit Straßbetrieb, entgegengesetzter Schlosserei, von
G. Reinhardt, Breiteweg 63

Barleben und Umgegend!
Die Schlosserei und Reparaturwerkstatt
mit Straßbetrieb, entgegengesetzter Schlosserei, von
G. Reinhardt, Breiteweg 63

Barleben und Umgegend!
Die Schlosserei und Reparaturwerkstatt
mit Straßbetrieb, entgegengesetzter Schlosserei, von
G. Reinhardt, Breiteweg 63

Franz Wolff

Telephon 4608 G. m. b. H. Telephon 4608
Färberei, chemische Reinigung, Dampfwaschanstalt.

Burg Wilhelm Zappe Burg

Breiteweg 5 Seilermeister Breiteweg 5
empfiehlt zur Ernte
Senfenbäume, Harten und Senfentreiben
sowie alle selbstgefertigten Seilerwaren.

Auch Reise- u. Waschkörbe
zu billigen Preisen in größter Auswahl.

Stickerei-Stoffe

Neuste Wollmusseline
Markisen-Drelle

Badelaken, Bademäntel, Handtücher,
Steppdecken, Schlafdecken, Plaids

Ladepelzwaren u. halber Mantel, Bastmützen in Halb-
u. Wandstücken, Galanterie, Fantasiejacken, Staudenmäntel

Fertige Damenwäsche, fertige Herrenwäsche

Größe Partien Gardinen, Künstler-Gardinen

A. KARGER

Grosse Marktstrasse 8.

Kurz vor den großen Ferien

Extraverkauf in Sommer-Konfektion

Vorwiegend schöne Kostüme, Reisesmäntel, Gummihosen, Gummimäntel, Ledermäntel, hochpreisige schwarze Konfektion, leichte Mäntel in Seide, Mohr, hochschöne konfektionierte Hemden, Kindermäntel etc. etc. — Dieses **außergewöhnliche Angebot** dürfte Sie nach jeder Richtung hin befriedigen.

Mantelhaus Rotes Schloß

Größtes Etagen-Spezialgeschäft am Platze.

Anzüge

für Herren und Knaben
auf Kredit!

Damen-Kostüme - Röcke

Möbel

Stuhl und Küche . . . von 15 Mk. an
Einzeln Möbelstücke von 3 Mk. an

Beamt und alte Knaben erhalten
Waren ohne Anzahlung.

Biener & Chusid

Himmelsreichstraße 23.

Der Großhändler... Der Ober... Die neue Schiffahrtsstraße...

Sumor und Gattre.

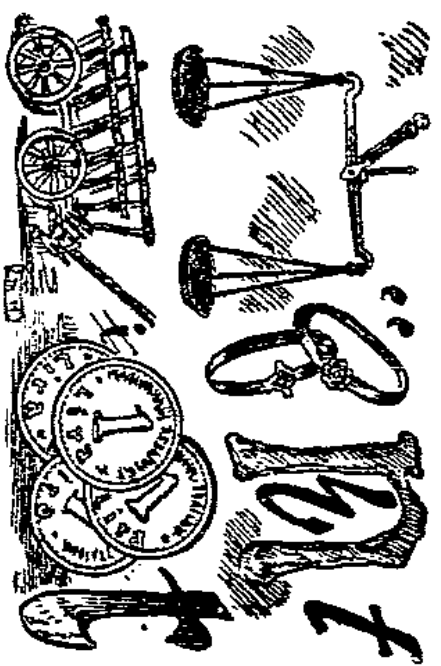
Erinnerung. "Diele schone Nacht ergriff Sie hoch..."

Gräfelrede.

Berichtsb.



Was ist die Diensthabden?



Legenstift.

Die rühre es mich bei der sieben... Der alten Mutter...

Wissenschaft.

Es ist das Gaus, brum schüchtl es mich;... Gut sei es jeder plan.

Zanigstiftel.

Plan, Mais, Laune, Huld, Feder, Wand, Rebe;... Fuure, Gaus, Hase;...

Wortspiel.

Esos, Gitter, Lama, Meli, Niere, Nolen, Patine, Probe, Rang, Robe,...

Aufösungen der Gräfel in Nummer 136.

Lösung der rätselhaften Aufschrift.

Grids for the crossword puzzle solutions, containing letters like S, O, P, K, L, O, C, E, R, etc.

Lösung des Zanigstiftels. a) Oder, Mine, Stroh, Stube, Stiege, Reige, Gaus, wraia,...

Lösung des Wortspiels. Zu sichern deine Rank, Zu kräftigen dein Wesen,...

Grund und Wertig des Pfannkuch u. G. a., veranwortlicher Redakteur...

Worterbildungsbeilage zur Volksstimme

Nr. 142

Magdeburg, Sonntag den 21. Juni 1914

Ich bin das Schwert!

Womann von Wunnenmarie u. Mathias. (Zu Gortsehung.)

Ich will dir ein Lieb fingen, du liebe Seimel, märkisches Rand,...

Wen deinem Halbhorn pflichte ich und flechte ihn an... meinem Gut, von deinem Bindebande brauch ich Schweige,...



Zum Wochenschriftentwurf gewinn-Zettel. (Zwei Seite 4)

Worterbildungsbeilage zur Volksstimme... Werder und was ist die Wunnenmarie? Er soll spielen,...



Heinrich Casper

133 Breiteweg 133

Anzüge	14.00 bis 65.00	Phantasi-Becken	2.00 bis 14.00
Paletots	14.00 bis 58.00	Jünglings-Anzüge	9.00 bis 42.00
Wäster	21.00 bis 55.00	Knaben-Anzüge	2.50 bis 20.00
Wetter-Mäntel	15.00 bis 38.00	Wafmanzüge	1.50 bis 10.00
Eoden-Belerinen	7.00 bis 25.00	Sommer-Toppen	1.50 bis 9.00
Eoden-Toppen	3.50 bis 16.00	Wäster-Sattos	3.00 bis 20.00
Sport-Anzüge	10.00 bis 42.00	Wafshosen	2.00 bis 6.00
Beinkleider	2.50 bis 21.00	Wafshlufen	0.50 bis 5.00

Elegante Fassons! — Riesenauswahl! — Tadellose Passform!

Berufs- und Arbeitskleidung enorm billig!

Leichte Hochsommer-Kleidung!

Für Radfahrer von größter Wichtigkeit

ist die Bereifungsfrage seines Rades!

Nicht mit Unrecht werden heute an die Haltbarkeit der Fahrräder die größten Ansprüche gestellt und trotzdem ist es keinem Radfahrer zu verdenken, bei Anschaffung von neuen

Fahrradmänteln und Luftschläuchen

nicht unvorteilhaft tief in seinen Geldbeutel zu greifen. Es werden von verschiedenen Seiten heute hauptsächlich Fahrräder recht zweifelhafter Haltbarkeit zu einem scheinbar billigen Preise angeboten, doch sind diese Reifen, wie die Erfahrung gezeigt hat, zum Teil von sehr kurzer Gebrauchsdauer.

Dieser Tage ist es mir gelungen, von einer erstklassigen Pneumatik-Fabrik, welche in der Herstellung von Pneumatik-Rennreifen hat, durch Kassa-Einkauf einen sehr großen Posten recht brauchbarer und sehr haltbarer

Fahrradmäntel und Luftschläuche

zu sichern und benutze ich die Gelegenheit, diese enormen Posten meiner Kundenschaft zu sehr billigen Preisen abzugeben.

Hervorragend schöne Fahrraddecken, von weicher und dabei sehr haltbarer Qualität	3.00
Gute Gebirgsdecken, wirklich gute Qualität zum Ausnahmepreis von Mk.	4.00
Prachtvolle Bergdecken, von langer Haltbarkeit	4.50
Außerdem habe ich große Posten:	
Gebirgsmäntel jetzt nur noch Mk.	2.25
Stollenmäntel jetzt nur noch Mk.	3.00
Gebirgs-Stollenmäntel jetzt nur noch Mk.	4.50
Luftschläuche, enorme Posten	1.50
Hervorragend schöne Schläuche, je es Stück geprüft	2.15
Qualitätsschläuche, rote Ware, unerreicht in Haltbarkeit	3.00

Robert Bensch, Breiteweg 258
an der Moltkestraße.

Zur Mietsteigerung

des Hausbesitzerverbandes

hat am 13. Mai eine öffentliche Mieterversammlung folgenden Beschlusse gefaßt: „Durch öffentliche Aufforderung ist darauf hinzuwirken, daß kein Mieter sich auf eine Mietsteigerung einläßt, und die mit Bedachten Mitteilung an das Mitglied der Mieterkommission Herrn Aug. Becker, Katharinenstraße 12/3, gelangen lassen, damit nach der bekannten Hausbesitzerliste „nichtempfehlenswerter Mieter“ eine Zusammenstellung nichtempfehlenswerter Hauswirte erfolgen kann.“

Handelt nach diesem Beschlusse bei den vorstehenden Kündigungssterminen. Bezüglich wahrheitsgetreu an obige Adresse. Auf Wunsch wird Verschwiegenheit zugesichert.

Mieter Magdeburgs!

Die Mieterkommission.

Delikatater Käse

Empfehle in bekannt allervorzüglichsten Qualitäten:

Vorzüglich entwickelten echten Emmentaler	1.30
Prachtvollen vollfetten Holländer	1.20
Prachtvollen vollfetten Edamer	1.20
Prachtvollen würzigen vollfetten Tilsiter	1.00
Vollfetten sahnigen Brieftäse	1.20
Vollfetten Münsterkäse	1.20
Vollfetten Münchner Bierkäse	1.00
Buttrigen Limburger	60 f
Vollfetten Champignon-Camembert	45 f
Vollfetten Champignon-Camembert	20 f

Alles mit 5 Prozent Rabatt.

A. F. Völker Butter-Großhandlung
11 Verkaufsstellen. — Gegründet 1887.

Der Essener Meineids-Prozeß

gegen Schröder und Genossen in Wiederaufnahmeverfahren
Preis 20 Pfennig
Buchhandl. Volkstimme, Gr. Münzstr. 3.

Die Waffen nieder!

Krankenkassen-Zahnärzte:
Daher übernehmen die Behandlung zahnkranker Mitglieder dieser Krankenkassen außer andere folgende

Allwardt Kaiserstraße 96	Herbst Kaiserstraße 95	Reinhold Breiter Weg 11
Bendix Lübecker Straße 91	Kopp Kaiserstraße 90	Schwarzschild Breiter Weg 110
Blumenfeld Königstraße 61	Kühne Hasselbachstraße 6	Selowsky Gr. Diesdorfer Str. 217
Böttner Kaiser-Wilhelm-Platz 2	Krüger Alte Ulrichstraße 7	Seyffert Kropprinzenstraße 6
Brademann Breiter Weg 21, 23	Lehfeldt Lüneburger Straße 1	Sterz Kaiserstraße 74
Eisenstadt Kronprinzenstraße 5	Lichtenfeld Breiter Weg 257	Sträven Viktoriastraße 11
Fischer Breiter Weg 66	Matz Hümmelreichstraße 9	Tietze Breiter Weg 171, 173
Freitag Wilhelmstraße 20	Paul Breiter Weg 213a	Winter Kaiserstraße 23
Goldmann Schönebecker Str. 29, 30	Redes Breiter Weg 13	Zehle Breiter Weg 157

Lichtbilder-Vortrag

2456 in Richards Festhallen, Apffelstraße 9
am Dienstag den 23. Juni d. J., abends 8 u. 11 Uhr.
60 Silber **Unsre Zierfische** 60 Silber
28 Silber **Die Entwicklung der Daphnie** 28 Silber
Eintritt für Erwachsene 20 Pf., für Schüler 10 Pf.
„Vallisneria“, Verein für Aquarien- und Terrarienkunde.
Verein der Aquarien- und Terrarienfunde Magdeburg.

Stephanshallen

Varieté-Vorstellung.
Streng dezentes Programm für Familien-Publikum.
Vorzeiger dieser Annone hat außer Sonnabend und Sonntag freien Eintritt.

Regelbahn-Restaurant

zum sofortigen Antritt einen unverbeiratheten künftigen Carl Lankau, „Luisenpark“

Für Verlosungen

blühende Topfpflanzen
Hugo Schulze, Gärtnerei am neuen Weinburger Friedhof

Kaufe Kanarienhähne u. -weibchen

Jose Tischler, Annstr. 25.

Vorläufig letzter Kauf

Kaufe alte u. junge Kanarienhähne u. -weibchen
F. H. Oehlert, H. Reut., Sieberstr. 43.

Herzlichen Dank

Frau Stietzel geb. Huloff.

Deutscher Transportarbeiter-Verband

Hermann Kleinerke

Flugveranstaltung des Fliegers Fritz Jahn.

Auf Sonntag den 21. Juni, nachmittags von 4 bis 7 Uhr, finden in Magdeburg auf den Rennwiesen am Perzentweg:

Sturz-, Rad- u. Schleifenflüge mit seitlichem Ueberschlagen

des Magdeburger Fliegers Fritz Jahn auf einem Grabe-Flugzeug fliegt. Erste Veranstaltung dieser Art auf deutschem Apparat.

Eintrittskarten nur auf dem Rennplatz

Preise der Plätze:
Sogen. (numeriert) Nr. 1.10, Tribüne (num.) Nr. 3.10, reservierter Platz Nr. 2.10, Sattelplatz Nr. 1.10, 2.485 erster Platz Nr. 0.50
(Kinder u. Schüler nach resem. Platz abwärts halbe Preise).



Sonntag den 21. Juni, nachmittags 2³⁰ Uhr ab Strombrücke-Weißgerberbrücke (über Strombrücke links):

Frida-Martha nach Hohenwarthe-Niegripp.

(In Soffen wird auf Hin- und Rückfahrt angelegt.) Hin und zurück nach Hohenwarthe 50 Pf., Niegripp 70 Pf. Einfache Fahrt nach Hohenwarthe 30 Pf., Niegripp 40 Pf. Kinder die Hälfte, unter 6 Jahren frei. Rückfahrt von Niegripp 6³⁰, von Hohenwarthe 6⁴⁵ Uhr. G. Stahlberg, Werftstraße 36. Telefon 19 und 3078.

Bekanntmachung

der Ortskrankenkasse der Fabrikarbeiter und der in den Fabriken angestellten Personen zu Magdeburg-Neustadt. Mit Bezug auf § 87 unserer Satzung teilen wir hierdurch mit, daß unsere

ordentl. Ausschußsitzung am Montag den 29. d. M., abends 7³⁰ Uhr

in der „Wilhelma“ mit nachfolgender Tagesordnung stattfindet:
1. Bericht des Prüfungsausschusses über den Befund der Jahresrechnung von 1913 und ev. Erteilung der Entlastung an Vorstand und Rechnungsführer.
2. Satzungsänderung.
3. Satzungsänderungen.
Magdeburg, den 30. Juni 1914.
Der Vorstand,
Rudolf Bräunle, Vorsitzender.

Konsumverein Aschersleben u. Umgegend

Eintragung der Mitgliedschaft mit beifolgender Mitgliedskarte.
Am Montag den 29. Juni 1914, abends 8¹⁵ Uhr, findet in Aschersleben im „Singen von Frauen“, Waffentanz, eine

Außerordentliche Generalversammlung

statt, zu der wir unsere Mitglieder sowie deren Frauen hiermit freundlichst einladen.
Tagesordnung:
1. Bericht: „Die Sibirienreise deutscher Genossenschaftler in England.“ Referent: Bezirkssekretär Richard König.
2. Bericht: „Die Reise nach Hebräenland.“ Referent: Bezirkssekretär Hans Meißner.
3. Sachliche Mitteilung.
Jahresrechnung nicht entgegen.
Der Vorsitzende, J. A. Marling.

Arbeiter-Bildungs-Ausschuß

Montag den 29. Juni, abends 8 Uhr, im „Luisenpark“

Bunter Künstlerabend

bestehend in Rezitation, Theater, Tanz, Kunstgesang etc.

Unter künstlerischer Leitung von

Dr. Max Poensgen-Alberty

veranstaltet von 11 ersten Bühnen-Künstlern und -Künstlerinnen.

Programme, die zum Eintritt berechtigen, sind bei den Gewerkschafts- u. Parteikassieren sowie in der Buchhandl. Volksstimme zu haben.

Preis 30 Pfg., an der Abendkasse 40 Pfg.

Um zahlreichen Besuch bittet Der Bildungs-Ausschuß.

Grosemanns Gesellschaftsgarten

gegenüber der Stadtbahn. 2340
Herrliche Aussicht über den Cracauer Acker.
Familien können Kaffee kochen.
Freundlichst ladet ein Emil Herbst.

Tillys Berge.

Morgen Montag
Gr. Freikonzert.

Luisenpark.

Heute Sonntag von 3 Uhr an im schönen schattigen Garten, einer der schönsten Gärten der Stadt

Großes Garten-Konzert

Im großen Saale Gesellschaftsbau.
Die neuen Tänze! Die neuen Tänze!
— Familien können Kaffee kochen. —
Ergebenst ladet ein Carl Lankau.

Schönebeck. Union-Theater

3 Salzer Straße 3.

Nur 4 Tage!
Der große Kriegsfilm aus dem griechisch-bulgarischen Kriege

Mit der Kamera in der Schlachtfront

4 Akte. Der Film zeigt die verheerenden Kämpfe zwischen Griechen und Bulgaren, also die Schrecken eines wirklichen Krieges. Ferner:
Vor dem Gewissen

Das Rosenmädchen, Drama
Jette auf dem Throne
Seltene Spiele, Natur- und Tierleben.
Haus-Dozenten, aktuell
Tanz der enormen Nephelokas die südländische Freiheit.
Ihre neue schreibende Besetzung
Fred Oswald.

Gesellschaftshaus zur Krone.

Heute Sonntag **Tanz**
Eintritt: Damen 10 Pf., Herren 25 Pf. — Tanz frei!
Kunstfahren ohne Lenkstange
des Arbeiter-Abfahrtsvereins. Abteilungsleiter Herrmann.
Um guten Zuspruch bittet
Kaz. Kämpi und die Kunstfahrer.

Thalia Budau.

Heute Sonntag
Großer öffentlicher Tanz
Abend 8¹⁵ Uhr
Freundlichst ladet ein J. Weßel.

Friedrichslust

Leipziger Straße 52
Freitag Sonntag
Gesellschaftsbau.
Freundlichst ladet ein H. Hübner.

Zerbster Bierhalle

Heute Sonntag
Großer Freitanz.
Es ladet freundlichst ein H. Hübner.

Großer Gesellschaftsbau

Am Sonntag den 21. Juni, abends 8 Uhr an:
Großer Gesellschaftsbau
bei herrlichem Orchester (Tanz- und Musikanten).
Um 8¹⁵ Uhr an. Großes Künstler-Konzert
der berühmten Symphoniker des berühmten Musikvereins
mit Orchester.
Eintritt frei. Freundlichst ladet ein A. Kossau.

Stimmen der Freiheit

Stimmen der freien Gedanken sind
= Arbeiter- und Volksstimme =
herausgegeben von Kurtz Weßelmann
50 Lieferungshefte à 10 Pfennig
Bestellungen nehmen alle unsere Kundigen
= und Expeditionen entgegen =
Verantwortung: Kurtz Weßelmann, Große Mühlstraße 3.

Kammer-Licht-Spiele

Heute:

Die Stimme aus dem Grabe

ein Gesellschafts-Drama von gewaltiger Wirkung in 4 Akten.

Monopolfilm!

Aleiniges Erstausführungsrecht!

sowie das neue gewählte

Elite-Programm!

Vogelgesang.

Sonntag und Donnerstag: **Konzert**

Der Hofgarten prangt in herrlichster Blüt.
Es ladet ergebenst ein 1986 G. Heinrich

Walhalla-Theater

Heute Sonntag 2879

BALL

Anfang 6³⁰ Uhr nachmittags.
Im Feinsaal täglich
Varieté-Vorstellung.
Lustige Hamburger.

ZENTRAL-THEATER

Letzter Sonntag

Polenblut

die Schlager-Sperre
Ein Werk voll köstlichen Humors und reich an unübertrefflichen Schönheiten!

Viktoria-Theater

Sonntag den 21. Juni, nachm. 4 Uhr, bei ganz kleinen Preisen

Rosenmontag.

Sonntag den 21. Juni, abds. 8 Uhr
Der ungetreue Edehart.
Montag den 22. Juni
Zweites Gastspiel des königlichen Hoftheaters Hans Mühlhofer.

Die Journalisten.

Dienstag den 23. Juni
Drittes u. letztes Gastspiel des kgl. Hoftheaters Hans Mühlhofer.

Narrenglanz.

Sonntag den 21. Juni, abds. 8 Uhr an
TANZ.
Freundlichst ladet ein Gustav Heinicke.

BURG Burg Grand Salon

Heute Sonntag: TANZ
Konzert
Zentralhalle
Schützenhaus
Wilhelmgarten
Stadt Magdeburg

Schönebeck. Großer Tanz

in folgenden Sälen: 2332
Stadtpark (Voigt)
Tonhalle (Etlich)
Bürgerhaus (Haack)
Wiener Restaurant (Fritze)
Jägerhof, Eiserwalde
Gr.-Salze, Hamburg

Germ. Weber Halbestädter

Restaurant
Jeden Mittwoch ff. frische Vurst
Jeden Morgen Pökelfleisch.

Hofjäger Staffirt.

Heute Sonntag
TANZ!
Hierzu ladet freundlichst ein S. Conze.

Union-Theater

Sudenburg

Krieg dem Kriege

Montag zum letzten Male
Groß-dramatisch. Zeitweis- bild in 4 Akten.
Dieser große Film stellt es sich zur Aufgabe, den Zusammenstoß zwischen zwei großen Völkern, die bis dahin friedlich nebeneinander gelebt haben, zu schildern.

Streibt mich nach unten **Sonntag um 11 bis 1 Uhr geöffnet**

Auf Abzahlung Möbel

Für nur 10 M. Anzahlung	Für nur 15 M. Anzahlung	Für nur 25 M. Anzahlung	Für nur 40 M. Anzahlung
1 Bettstelle	1 Bettstelle	2 Bettstellen	2 Bettstellen
1 Matratze	1 Matr. m. Keil	2 Matratzen	2 Matratzen
1 Kleiderkasten	1 Kleiderschrank	1 Kleiderschrank	1 Kleiderschrank
1 Kleiderschrank	1 Tisch	1 Sofa	1 Sofa
1 Tisch	4 Stühle	1 Tisch	1 Vertiko
2 Stühle	1 Spiegel	1 Pfeilerschrank	1 Pfeilerschrank
	1 Küchenschrank	1 Spiegel	1 Spiegel
	1 Küchentisch	1 Küchenschrank	1 Küchenschrank
	2 Küchenstühle	1 Küchentisch	1 Küchentisch
		2 Küchenstühle	2 Küchenstühle
Wöchentl. Rate 1.00 Mt.	Wöchentl. Rate 1.50 Mt.	Wöchentl. Rate 2.00 Mt.	Wöchentl. Rate 3.00 Mt.

Anzahlung 60 bis 75 Mark

2 englische Bettstellen	1 Kleiderschrank	1 komplette Küche mit bunten Scheiben und Messing-Verglasung, bestehend aus:
2 Façon-Matratzen	1 Vertiko	1 eleganten Büfett
1 Waschtiselle mit Marmor und Spiegel	1 eleganter Divan	1 Küchenschrank
2 Nachttische	1 Trumeau m. Konsole	1 Handtuchhalter
2 Marmorplatten	6 Stühle	1 Tisch, 2 Stühlen
2 Stühle	1 Wandruhr	
	2 Bilder	

Wöchentliche Rate 4 Mark oder monatlich 15 Mark.

Anzüge

für Herren, Jünglinge und Knaben, aus neuen Stoffen.
Gute Verarbeitung, scharfe Façon, tadellose Passform.

Anzahlung 3.00, 5.00, 8.00, 10.00, 12.00 und 15.00 Mt.

Eleg. Kostüme, Paletots, Röcke

Anzahlung 3.00, 4.00, 6.00, 8.00, 10.00 und 12.00 Mark.

Kleidertische, Bettzeuge, Teppiche, Gardinen, Portieren, Steppdecken, Federbetten, Schuhwaren, Kinder- und Klappwagen mit kleinster Anzahlung.

Wöchentliche Abzahlung von 1 Mark an

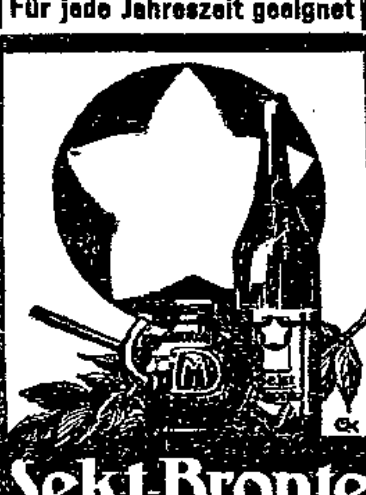
Nachweisbar größtes Möbel- und Waren-Kredithaus 1. Ranges am Platze

S. Osswald

Waren-Kredit-Geschäft
Magdeburg, Alte Ulrichstraße 14, 1.
Alte Kunden u. Beamte erhalten Kredit ohne Anzahlung

Kompl. Schlafzimmer, Wohnzimmer, Speisezimmer, farbige Küchen mit kleinster Anzahlung.

Für jede Jahreszeit geeignet



Sekt Bronte

gewonnen aus dem hochbewerteten Paraná-Tee (brasilianischer Tee).
Anregend, erquickend, natürlich, ohne Alkohol.
Eingeführt bei der Kaiserl. Marine, Offizier-Kasinos, Sanatorien usw.
Kleinst für jeden Haushalt und Familientisch.
Zugelassen auf der Ausstellung für Gesundheitspflege Stuttgart, Mai-Dki. 1914
Deutsche Matte-Industrie, G. m. b. H., Köstritz.

Teillabrik Magdeburg
Inh. Carl Krella,
Augustastr. 32 Fernspr. 4326
Wiederverkäufer gesucht



Reelle Leute
erhalten bei mir, wie seit Jahren bekannt, zu kolossal billigen Ladenpreisen Uhren aller Art, Goldwaren, Ketten, Handharmonikas, Nickelwaren, auch

auf Teilzahlung!

H. Krell
Katharinenstraße 11.

Herren- und Damen-Fahrräder

2252
enorm billig, mit 1. b. 5jähr. Garantie, von 18 Mt. an
Geliebtsrader extra hart, 5 Jahre Garantie, 85 Mt.
Strassenrenner mit Continental-Schlauchreifen, von 98 Mt. an, 5 Jahre Garantie.
Knabenrad, 3 J. Gar., 55 Mt.
Mädchenrad, 3 J. G., 60 Mt.
Gebr. Räder von 15 Mt. an.

Alfons Mai
Königsgraber Str. 18, dicht a. Kaiser-Wilhelm-Platz.



Hervorragende Neuheit u. hoh. Nebenverd. für Vertreter bringt mein dies. Katalog. Erster Siegeslauf-Fahrräder zu fabelh. billig. Preisen. Fahrrad, v. M. 30 an. Deck. 285, Schlauche von M. 1.30. Verlangen Sie sofort Katalog. Sie werden staunen. Vertreter an allen Orten gesucht.
Peter Krapp, Langenfelde 72 (Rhd.)

Möbeltransporte
mittels gewohnter Verichlung. Möbelwagen aller Größen übernimmt billigst.
2308
Ernst Funke, W.-Budau
Freie Straße 25, Tel. 4400.

Pantoffelmacher
kaufen sämtliche Artikel preiswert bei
2261
Gustav Möriz, Halberstädter Straße 52.
Stranze ist im Betrieb.

Wer

Möbel

braucht, besichtige zuvor die nach gründlicher **Renovierung** im eignen Grundstück befindlichen, reichhaltig ausgestatteten Geschäftsräume des **Möbel-Spezialhauses**

Friedrich Lorenz

Inhaber Karl Beyerling
Magdeburg, Peterstraße 17

Erstklassige Fabrikate zu billigsten Preisen. Eigene Polster- und Tischler-Werkstätten. Langjährige Garantie, kulante Bedienung. Transport frei, auch nach außerhalb durch eigne Gespanne.

Spezialität: Bürgerl. Wohnungs-Einrichtungen von 350 Mk. an

Lui Einhorn
von Hausbrand, Briefetts wähle man die Marke **Saale**.

Sonderangebot. Jetzt wird jeder Anzug für 2.75 Mk.

sauberes gereinigt und gebügelt

Färberei Dalichow
Schwibbogen 1. Fernruf 4019.
Kronprinzengasse, Ecke Bahnhofstr.
Hasselbachpl., Ecke Laugengasse
Rüneburger Str. 9a, n. Röllinghagen-Str. Neustadt, Lübecker Str. 25a

Witt. Brennholz Pantin., Abf. Sellen 19 Sad 5 Mt., 5 Sad 8 Mt.
Witt. Hohmann, Halberstädter Straße 20.

Kohlen-Abonnement!

Kasten-Vertrieb



Größte Sauberkeit!
Größte Annehmlichkeit!
Beste Selbstkontrolle!

Verlangen Sie unsern Besuch!
Gebr. Klepp Nachf., G. m. b. H. Rogätzter Straße 5
Fernspr. 192.

Photo-Apparate!

Sea, H. G. S. Ernemann, Dresden
Nettelwert, Sontheim,
: Kontessa, Stuttgart : 2314

Alle Arten **Platten**
Roll- und Packfilms
Kopierpapiere a 50, 75 u. 100
Postkarten 10 Stück 30
Entwickler, Fixierbad, Tonbad.

Bernhard Wienrich
- Viktoria-Drogerie -
Viktoriastr. 1 Viktoriastr. 1

Bettfedern-Reinigungsanstalt
mit elektr. Betrieb

Spezial-Abteilung

Reifen

Friedrich Portfeldt
Magdeburg AN
Agnetenstr.-Ecke

Neu aufgenommen:
Metal-Bettstellen
Matratzen.

Staßfurt
Fahrradmantel 1.75 2.50
Gehirgsdecken . . . 3.50
Schläuche . . . 1.75
sowie sämtliche Fahrradzubehörtelle vorräthig.

Gärtners Kaufhaus
Süßale Geddingen
Gamburger Straße 25.

PARADEFAHRRÄDER



und elegant

unverwundlich

A. ROSE

Magdeburg
Breiteweg 264.

Das Ideal der Hausfrau

ist eine

Singer Nähmaschine

Zu haben in sämtlichen Läden mit nebenstehendem „S“-Schild
:: oder durch unsere Agenten ::

Singer Co. Nähmaschinen Act. Ges.

Magdeburg Breiteweg 174 Jakobstrasse 41

Brüssel 1910:
Höchster Preis.

Halberstadt, Hoher Weg 25	Neuhaldensleben, Magdeburger Strasse 39
Burg, Scharntauer Strasse 37	Wernigerode, Breite Strasse 42
Quedlinburg, Bockstrasse 12	Thale, Joachimstrasse
Stassfurt, Schulzenplatz 2	Oschersleben a. d. B., Magdeburger Strasse 5
Anchersleben, Bestehornstr. 2	Schönebeck a. d. E., Salzer Strasse 6.

Reparaturen prompt und billig. 2436

Billiger Reklame-Verkauf



Farbige Waschstoffe

Riesenauswahl!

Musseline
große Blumen- und Streifenmuster, Sortieren
in allen erdenlichen Farbenstellungen, Karren
und Streifen, in allen Sorten und Variationen
Meter 90 75 60 45 38 **22** Pf.

Wollmusseline
solide, weiche Karren, Streifen-
muster, hell, dunkel, mittelartig, verschiedene
Blumen-Designs, Sortieren verschiedener Zeichnungen
Meter 1.85 1.45 1.05 95 55 **45** Pf.

Krepons
mit und beidseitig, elegantestes modernes Gewebe,
in neuer Stilform-Designs
Meter 1.75 1.35 95 75 65 **48** Pf.

Frottés
mit und in englischen Geformen, bester mit
Seidenstoffen und in feinen Schellfäden (120 cm
breit), hochelastische erprobte Qualitäten, in großen
Sortimenten, besonders bevorzugt für Kösche und
Jachtleiber
Meter 5.50 4.50 3.50 2.40 1.90 1.35 **110** Pf.

Nur noch

SONNTAG :: MONTAG

Verkauf zu Partiepreisen

eines billig erworbenen
Fabrik-Restpostens

von ca. **2400** Paar

STRÜMPFEN

und ca. **1800** Paar

HANDSCHUHEN



Weißer Waschstoffe

Enorm billig!

Tupfen-Mulle
— die große Mode —
in unerreichter Auswahl!
Meter 2.40 1.65 1.25 85 65 **45** Pf.

Weißer und Waschstoffe
elfenbein
besond. geeignet für Kostüme u. Mäde, in Frotté,
Popelin, Bengalin, Diagonal, Panama, Gebirg etc.
Meter 5.50 3.30 2.25 1.90 1.25 95 **53** Pf.

Weißer duftige Waschstoffe
für leichte eleg. Kleider, in Krepon, Crêpe-geaux,
Voile geaux, gefärbten Boiles und Krepons
9.00 6.75 5.50 3.75 2.50 1.75 1.25 85 **50** Pf.

Stickerei-Volants
ca. 70 cm breite Soile-Batist-Volants für Kleider
und Tuniques speziell geeignet
Meter 4.50 3.30 2.75 bis **175** Pf.

Stickerei-Volants
ca. 120 cm breite Soile-Batist-Volants, reizende
Ruster, vorherrschend Frotté und Flachstick
Meter 9.50 6.75 5.25 4.50 3.50 **165** Pf.

Ausser-
gewöhnlich
billig!

Grosser Extra-Verkauf

STEPPDECKEN

Zum Teil aus einem
Fabrik-Restposten
stammend — teil-
weise billiger im
Verkaufspreise, als
mein sonstiger Ein-
kauf.

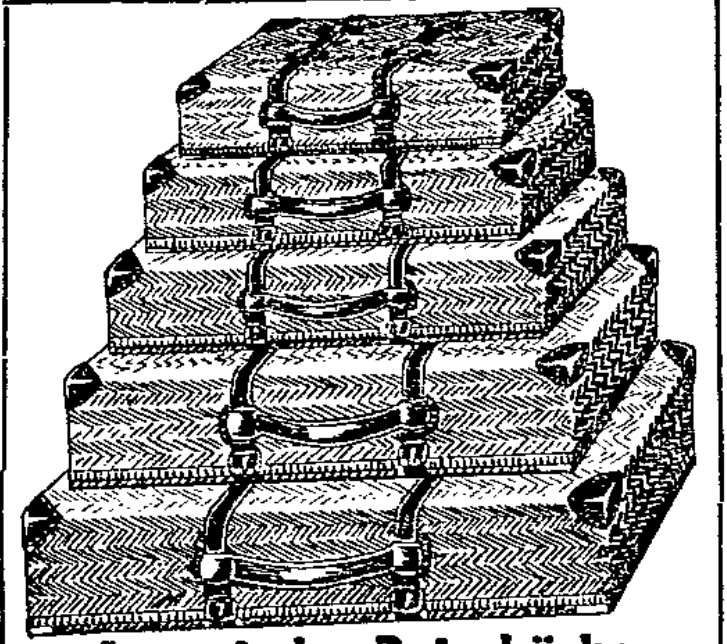
1 Posten	1 Posten	1 Posten	1 Posten	1 Posten	1 Posten	1 Posten
Steppdecken	Steppdecken	Steppdecken	Steppdecken	Steppdecken	Steppdecken	Steppdecken
Doppelseitig mit Samt	einseitig Samt, mit einem Reim	Samt-Steppdecken mit Reifen- od. Rauten-Reim Schlinggröße 180 x 210	auswähl. Samt-Steppdecken, Schlinggröße, in vielen Sorten, Schlinggröße 165 x 210 jedes billig!	Samt-Steppdecken, Reifen-Reim, breitere und flach	doppelseitige Samt-Stepp- decken Samt-Reim, rot, rot, mit grün, blau, gold, frotte- gold, Schlinggröße 160 x 210	doppelseit. Handarbeit, Steppdecken m. Entloftunter in vielen Farben u. voller Größe
2.00	2.90	3.25	11.50	5.00	7.00	8.75

Siegfried Cohn

Weberei-Waren.

Breiteweg 58-60.

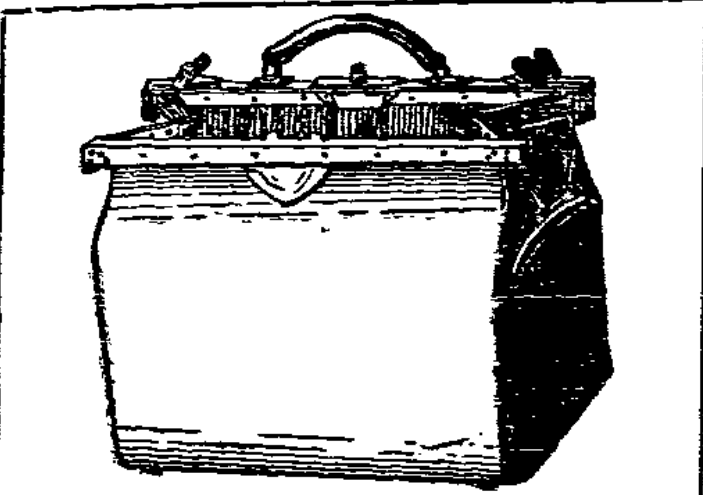
Für die Reise



Japanische Reisekörbe

mit 8 Leder-Ecken und Doppelriemen

Größe 4	3	2	1
7.50	6.25	5.50	3.85



Maulbügel-Reisehandtaschen

Kindleder, havannafarbig, mit breitem Kuffpannbügel

60 cm	50 cm	45 cm	40 cm
25.50	21.00	18.75	17.50

Coupé-Koffer

Coupé-Koffer	braun Leder-Imitation, mit Schloß, Ledergriff und Schnallstrappen	65 cm 3.95	60 cm 3.50	55 cm 2.95
Coupé-Koffer	braun Leder-Imitation, mit Ledereden und beweglichem Griff	70 cm 6.50	65 cm 5.95	60 cm 5.25
Coupé-Koffer	braun Leder-Imitation, extra hohe Form, mit gepreßten Ledereden, Reißingsschloß und Schloßbügel	65 cm 7.50	60 cm 6.75	55 cm 5.95
Coupé-Koffer	Vulkanfaser, 2 Reißingsschloßer und Ledergriff	65 cm 8.25	60 cm 7.50	55 cm 6.95
Coupé-Koffer	Vulkanfaser, langrainiert, Reißingsschloß, beweglicher Griff und gepreßte Ledereden	70 cm 13.00	65 cm 11.75	60 cm 10.75
Coupé-Koffer	Vulkanfaser, langrainiert, mit Maulbügeln und Ecken, Stofffutter und Einlag.	75 cm 21.00	70 cm 19.50	65 cm 18.50
Coupé-Koffer	echt Holzplanen, mit Stofffutter und Einlag	75 cm 31.00	70 cm 27.50	65 cm 25.50

Reise-Handtaschen

Reise-Handtaschen braun, langrainiert, Leder-Imitation, mit Schloß und doppelten Schließbäfen. 36 cm 2.75

Reise-Handtaschen braun, langrainiert, Leder-Imitation, mit Schloß und doppelten Schließbäfen, hohe, volle Form u. beweglichem Griff 33 cm 4.75 36 cm 3.95

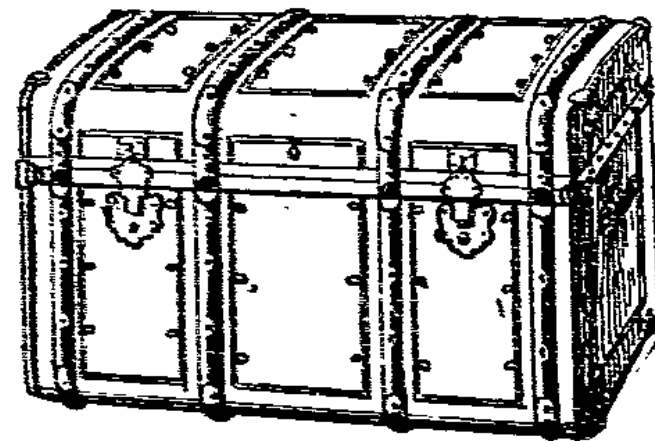
Reise-Handtaschen Leder, Serie Florida 45 cm 8.95 42 cm 7.75 39 cm 6.75 36 cm 5.50

Reise-Handtaschen Kindleder, havannafarbig 45 cm 12.75 42 cm 10.75 39 cm 9.50 36 cm 8.50

Reise-Handtaschen Kindleder, mit Lederfutter, havannafarbig, extra volle Form 45 cm 17.50 42 cm 16.75 39 cm 14.50 36 cm 12.50

Maulbügel-Reise-Handtaschen Leder, Serie Florida, mit breitem Kuffpannbügel 45 cm 16.75 40 cm 15.75

Bahn-Koffer



Bahn-Koffer besagener Holzarten, hellbraun gefärbt, Reißing-Ecken und 2 lackierte Schloßer 90 cm 20.50 80 cm 17.50 75 cm 16.50

Bahn-Koffer besagener Holzarten, mit Decke gefärbt, Bügel an den Kanten, Reißing-Schloßer und Stofffutter 100 cm 34.00 90 cm 29.50 80 cm 26.50 75 cm 25.50

Bahn-Koffer besagener Holzarten, mit Decke gefärbt, gebogenen Außenbügeln, Ecken mit Reißing-Schloß, ganz Stofffutter 100 cm 39.00 95 cm 35.00 85 cm 30.00

Reise-Kartons

Reise-Kartons starke Lederhülle u. Doppelriemen 68 cm 2.25 63 cm 1.95 58 cm 1.75

Hut-Kartons starke Lederhülle, extra hohe Form, Durchmesser ca. 45 cm 95

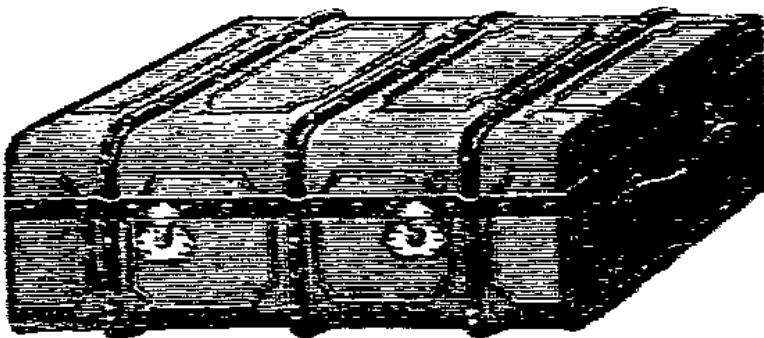
Hut-Kartons extra starke Lederhülle, Spezialband-Einstellung 55 cm 2.25 50 cm 1.85 45 cm 1.65

Hut-Kartons Goldfarbener hohe Form, Metall-Zierband, mit abwaschbarer Innenseite 60 cm 8.75 55 cm 7.00 50 cm 6.00



Nähbeutel für die Reise, mit komplizierter Einrichtung, in modernem Samtstoff und Leder 2.95 1.25

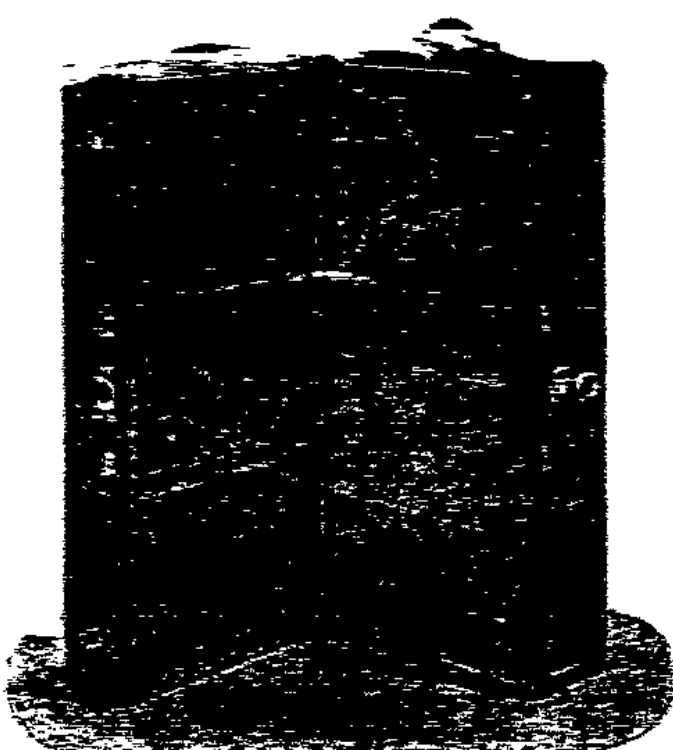
Reise-Wecker 2.95 1.50



Kabinen-Koffer

Kabinen-Koffer besagener Holzarten, hellbraun gefärbt, Reißing-Ecken und lackierte Schloßer 90 cm 21.00 80 cm 17.50 75 cm 15.75

Kabinen-Koffer besagener Holzarten, Bügel mit Reißing-Ecken an der Kante und Reißing-Schloßer, Stoffboden 100 cm 31.00 95 cm 27.50 85 cm 24.50



Schrank-Koffer

(Leder Kabinen-Koffer) nach amerikanischem System, Gefäß aus bestem Kappholz, Furnier aus bestem Gewebe, besagene Metallteile gefärbt, innere Schichten u. Beschläge, Kanten mit doppeltem Schloß, beschlagen und mit bestem Stofffutter mit 5 Bügeln
 Mark 115
 höhere, hohe Form, mit 10 Bügeln
 Mark 130

Reise-Necessaires Leder und lederartig, m. prakt. Innen-Einrichtung 12.75 7.50 5.50 4.75 3.50 2.95

Manikure-Garnitur für die Reise, zusammenlegbar, Leder oder lederartig 6.50 4.25 2.95 2.50

Reise-Rollen zusammenlegbar 2.95 2.25 1.75 1.45 95 45

Reise-Kissen mit Pflanzenäther gefüllt 1.45 95

Reise-Kissen zusammenlegbar, mit dazu passender Hülle 2.95 2.25

Patent-Reise-Kopfkissen 2.95

Reise-Apotheken Leder 4.50 3.75 2.95 2.50

Reise-Apotheken in einfacher Ausführung 1.25 65

Reise-Etuïs mit 2 oder 3 Fächern im Kindleder-Gut 6.75 5.00

Reise-Etuïs mit größeren Fächern 10.75 7.85

Patent-Säcke Kindleder, havannafarbig, mit herumgehenden Riemen Länge 65 cm 27.50 60 cm 25.50

Wäsche- oder Bettsäcke aus leichtem Zeltstoff, mit gutem Verschluss und Reißinghandgriff 12.00 bis 7.00 6.00 4.75 3.75

Postversand-Säcke aus leichtem Zeltstoff, mit Vorlegetasche und austauschbarem Adressenschild 4.25 3.50 2.95

Kragen-Beutel Leder 3.75 2.95

Kragen-Beutel Leinen 1.55 1.25

Näh-Necessaires mit kompletter Einrichtung, zusammenlegbar 4.50 2.75 1.45 95

Schirmhüllen 2.95 2.45 1.75 1.25

Schuhentaschen in allen Farben 1.35 1.10

Plaidriemen 1.45 95 75 65 45

Picknick-Koffer mit Blecheinlage 1.45 1.25 95

Militär-Feldflasche Aluminium mit Füllbezug 2.75

Trinkflaschen Lederetui, zum Umhängen 1.45 55

Trinkflaschen Glas, Korbgewebe 1.45 1.25 95 55

Trinkbecher Aluminium, zusammenlegbar 28 24 9

Isolierflaschen Marke Helios Original 1/2 Liter, garantiert 24 Stunden 2.50

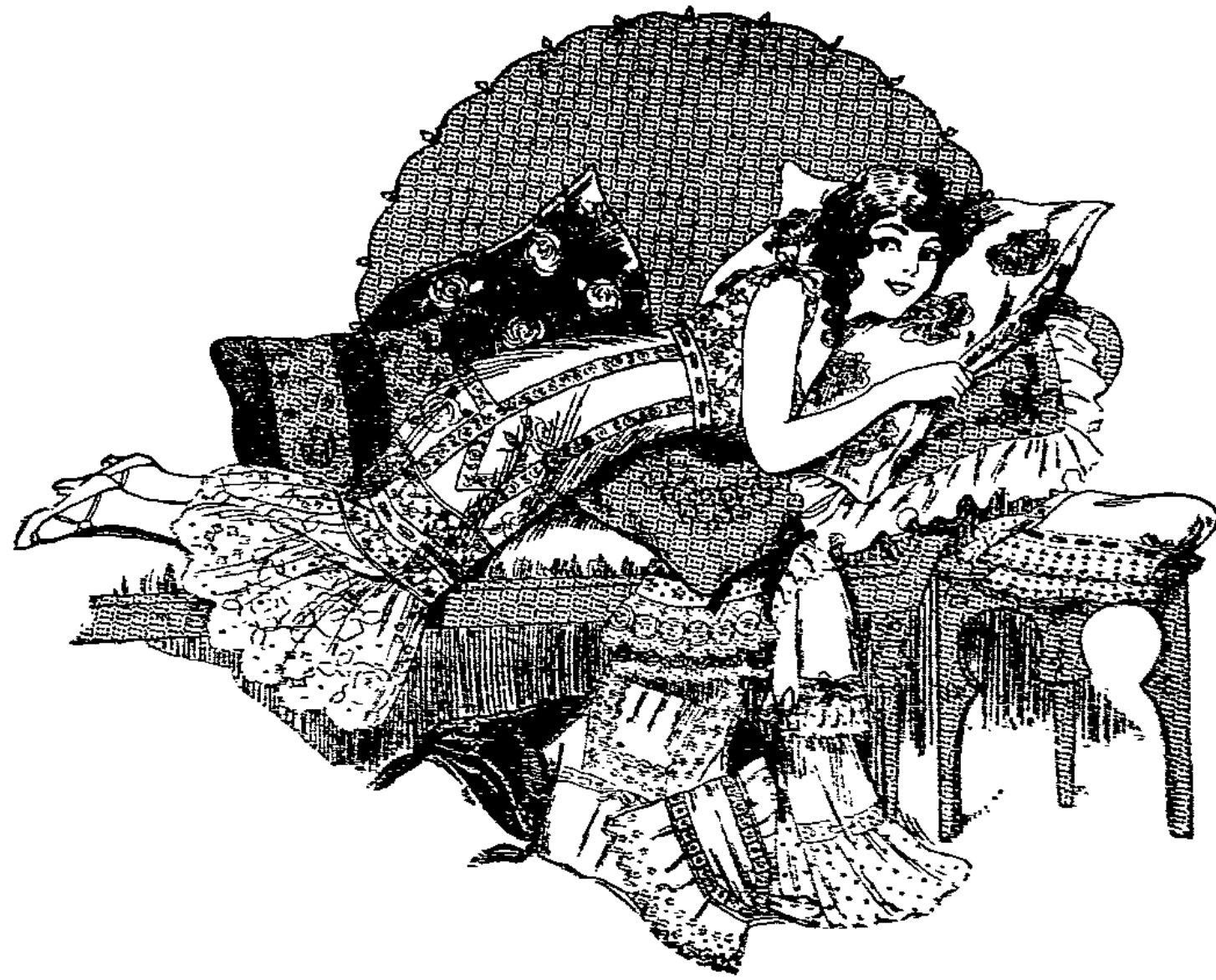
Isolierflaschen Helios Popular, garantiert ca. 10 Stunden
 1/4 1/2 1/3 Liter
 5.50 1.75 1.25

Rucksäcke für Kinder 1.45 1.25 95 45

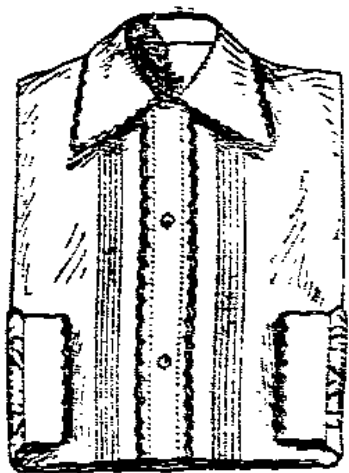
Rucksäcke für Damen und Herren, mit und ohne Bortasche, Riemenzug, Kollleder 3.45 2.95 2.25 1.75

Rucksäcke mit extra breitem geschweiften Riemen 3.50 2.95

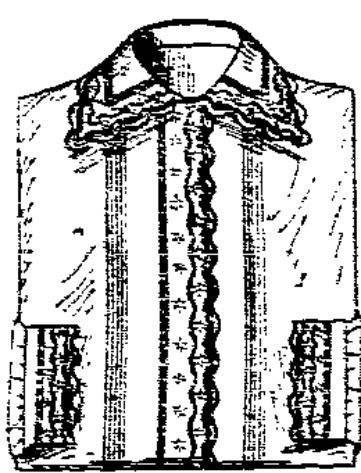
Gebr. Bauwisch



Extra billige Wäsche- Angebote!



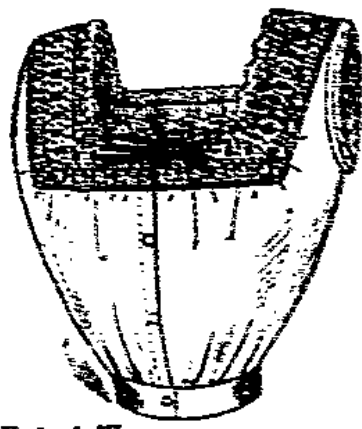
Nachjacken aus Prima Köperbarchent . . . **1.95**



Nachjacken mit Prima Stickerei . . . **2.75**

Prüfen Sie

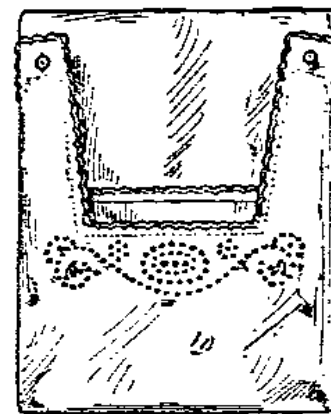
unbedingt diese Angebote und lassen Sie sich die besonders billigen Kaufgelegenheiten nicht entgehen.



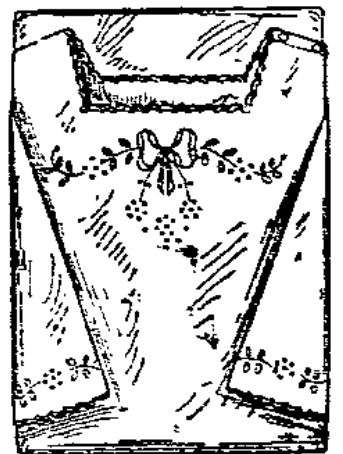
Unterhülle m. reicher Stickerei Extrapreis **1.15**

Nur Waren

bester Qualitäten und bester Verarbeitung, die wir von den leistungsfähigsten Fabrikanten besonders preiswert erworben haben.

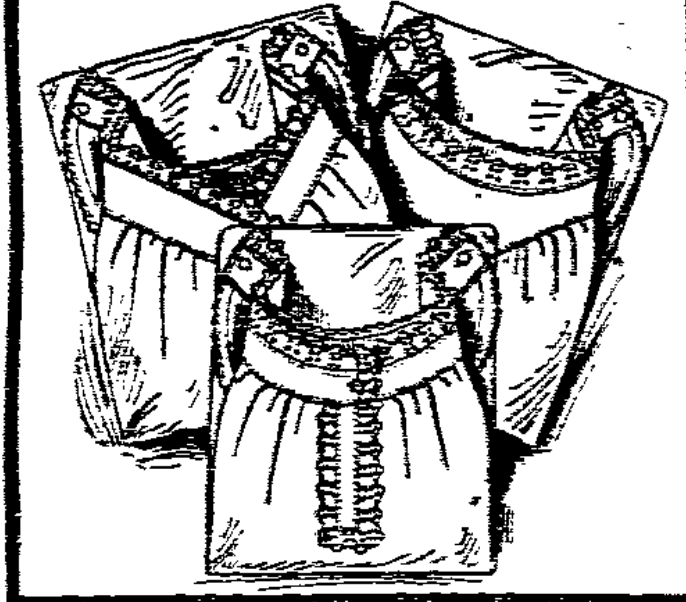


Taghemd aus vorzügl. Hemden-tuch Extrapreis **2.35**



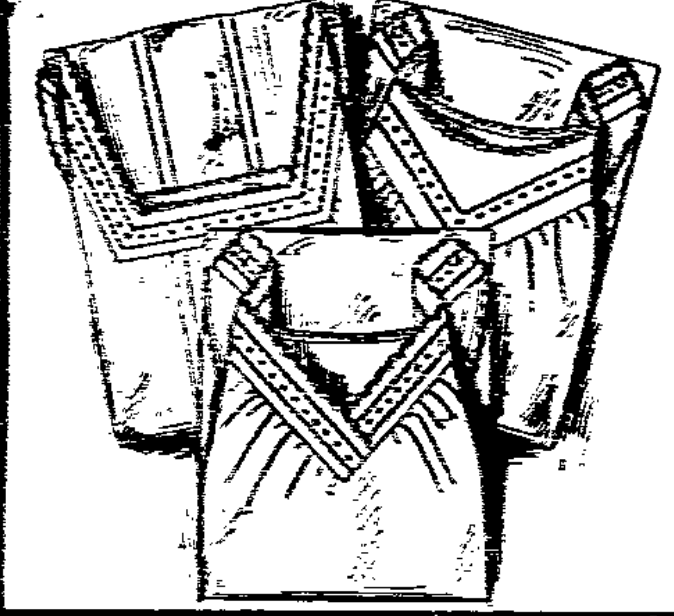
Nachthemd a. vorzüglichem Renforcé Extrapreis **3.75**

Reklame-Angebot



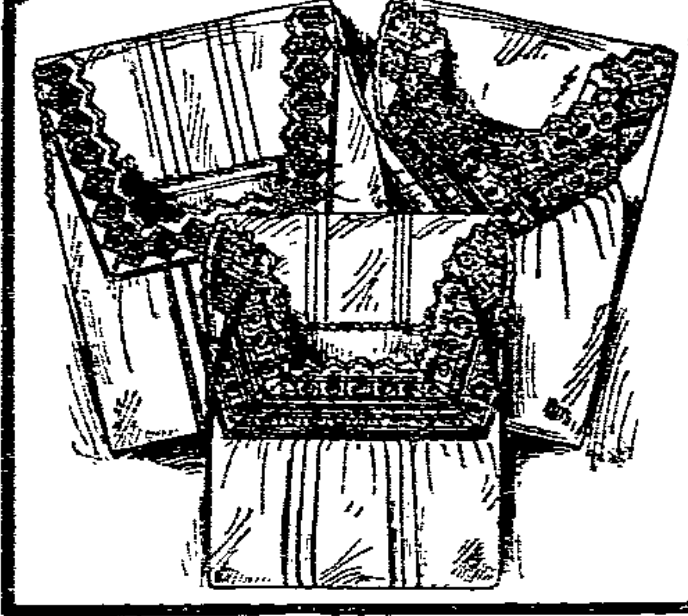
Taghemden Ia. Hemdenmch. mit Madapolam-Stickerei jedes Stück **1.75**

Reklame-Angebot



Taghemden vorzügliches Hemdenmch. mit Langewe und Hochsaum . . . jedes Stück **2.25**

Reklame-Angebot



Taghemden vorzügl. Renforcé, mit reicher Madapolam-Stickerei . . . jedes Stück **2.45**

Bade-Wäsche

Weiß und farbige Frottierhandtücher

42x80	45x100	55x125
35	52	80
		1.50 bis 1.85 bis 2.50

Badetücher, weiß u. weiß mit farbige

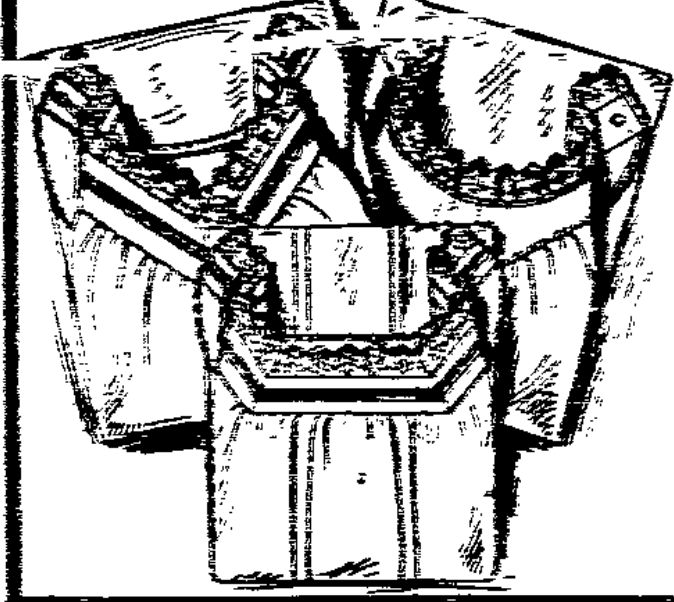
80x100	100x150	140x180	160x200
1.30	2.25	3.75	6.00

Badetrikots für Damen u. Herren

70-110 cm lang . . . Stück **90** bis **3.50**

Besonderer Gelegenheitskauf!
Ein Posten Badetücher **1.30** Wert **1.55** **2.25** Wert **2.75**

Reklame-Angebot



Taghemden vorzügl. Hemdenmch. mit guter Stickerei und Glanz-Langewe . . . jedes Stück **1.95**

Billige Angebote

in den Abteilungen
Stickerei- und Waschröcke
Korsetts und Schürzen
Handschuhe und Strümpfe

Waschstoffe

Weiß Blusen
Weiß Kleider
Staub- und Regenmäntel

für die Reise!

Steigerwald & Kaiser