

ZU OSTERN



Spezial-Frühjahrs-Angebote:

Halbschuhe

für Damen:

Entzück. Spangenschuhe, 1-, 2-, 3- und 4-Knopf, Kreuzspannen, in allen Farben u. Kombinationen **6.50 8.50 10.50**

3- und 4-Knopfschuhe in Chevreau u. Lack m. Einsatz **8.50 10.50 12.00**

Schnürschuhe mit Bändern und Riemen, beige, braun, schwarz, Lack **6.50 7.50 9.00 10.50**

für Herren:

Braun, schwarz und Lack-Schnürschuhe, neue amerikanische Formen, mit breiten Senkeln und Riemen, Chevreau, auch mit Einsatz **9.00 10.50**

Straßenstiefel

für Herren:

die hochmodernen Knopfstiefel in eleganten amerikanischen u. französischen Formen. Lack, braun, schwarz, auch mit Einsatz, desgleichen Schnürstiefel **10.50 12.50 16.50**

für Damen:

die bevorzugte Mode Knopf- und Schnürstiefel mit hohem Schaft, die schönsten Schöpfungen der neuen Saison, mit Glacé-, Wildleder- und Stoff-Einsatz, Chevreau und Lackbesatz, amerikanische und französische Formen, mit und ohne Lackkappe, hoher Absatz **7.50 8.50 10.50 12.50**

Spezial-Abteilungen:

Normalgeformte Stiefel für Kinder. Bequeme Stiefel für ältere Herrschaften. Orthopädische Stiefel für schwache oder kranke Füße.

Billige haltbare Kinder-Stiefel.

Billige gute Kinder-Stiefel.

SCHUHWARENHAUS

WILHELM COORS

Halberstädter Straße 116.

Wurst u. Fleisch billiger!

Rahmfleisch	Stück	60 bis 70
Schweinefleisch	Stück	70 bis 80
Prima Rindfleisch	Stück	90 bis 100
Schmalz, rein und ohne Schmalz	Stück	20
Schmalz, mit Speck und Schmalz	Stück	20
Feine Mett- und Leberwurst	Stück	20
in ganzen Würsten	Stück	20
Verdichtete Leberwurst	Stück	20
Jungenleberwurst	Stück	100

Franz Kirsten sen., Buckau, Martinstr. 11.

Wenn gebrauchte Bekleidung sehr billiger abgegeben wird, das ist am Sonntag den 14. März im Garten Schopenhauerstr. 7 eine

Kaffee- u. Speisewirtschaft

schöne und billige mit gelagerten Getränken.

Thomas Kuschkowski, Schopenhauerstr. 7.

Am Eröffnungstag: Schlachtfest.

Wahrende Konfirmations-Geldente!

Zeichenuhren	von	1.75
Zeichenuhren	von	2.25
Zeichenuhren	von	2.50
Zeichenuhren	von	6.75
Moderne Kavaliersketten	von	0.75
Damenketten	von	2.90
Damenketten	von	3.25
Damenketten	von	5.75
Damenketten	von	12.00
Moderne Damen-Uhrketten	von	1.00
Moderne Soliers	von	0.75

Armbänder, Broschen, Ringe usw. rasch und billig. Uhren und Goldwaren rasch und günstig.

nur Berliner Str. 33.

Magdeburger Musikwerke

Sprechmaschinen

mit und ohne Trichter von 12 Mark an.



Preismäßigung für Schweinefleisch!

Nur Freitag und Sonnabend!

Schinken	Kopf
Rippe, Nacken	70
Carbonade	45
ff. Kalbfleisch!	
Keule, Niere	55
Rücken, Brust	55
Prima frisches Speck	60
Wildkaninchen billiger!	58

Wildkaninchen billiger!

Wildkaninchen billiger!

Wildkaninchen billiger!

Wildkaninchen billiger!

Wildkaninchen billiger!

Wildkaninchen billiger!

Billige Wurst- u. Fleischwaren

Infolge der regen Nachfrage:

Wieder 2 billige Tage!

Hente Freitag, Sonnabend und Sonntag verkaufe zu folgenden

Ausnahmepreisen:

Verkauf nur in ganzen Würsten!

ca. 800 Pfund Prima Kasseler Rippenspeer zum Kochen und Braten, mild gefalzen, bestehend aus geräuch. Nacken und Karbonaden.	sonstiger Preis 1.10 Pfund	88
ca. 800 Pfund Prima Schlackwurst in Fettdarm allerbeste Qual., feinste Dauerware	sonst. Preis 1.80 Pfund	1.30
ca. 500 Pfund Prima Hausmacher-Leberwurst feinsten Geschmacks, viel Leber enthält.	sonst. Preis 1.00 Pfund	70
ca. 500 Pfund fest geräucherten fetten Speck in kleinen Seiten von 4 bis 6 Pfund	sehr preiswert!	70
ca. 500 Pfund allerfeinstes, garantiert reines Schmalz bei 5 Pfund	75	80
ca. 800 Pfund hochfeine Bratwurst m. Kümmel u. Senf od. nur mit Pfeffer u. Salz a. 1 lb.	1.00	1.00
ca. 800 Pfund feine fette Rotwurst gut im Geschmack	Pfund	50

Otto Flöricke

Magdeburg-Sudenburg, Halberstädter Straße 33.

Haltefrische Westendstraße. Fernsprecher 3811.

NB. Reinen werten Abnehmern ist bekannt, daß die Qualitäten unserer sehr niedrigen Preise die allerbesten sind. Alles ist mit größter Sorgfalt angefertigt.

Gr.-Ottersleben

Breite Straße 64

kaufen Sie jetzt wirklich billige

Schuhwaren

Ein Versuch führt zu dauernder Kundenschaft.

Große Hasenbraten

Brat- und Kochhühner Großer Pöken

Bildschwein, Girsch u. Reh im Aufschnitt.

Frische Kaninchen in großer Auswahl.

A. Herrmann Nachf. Lößlichehofstr. 8.

Total-Ausverkauf

Schuhwaren

Wegen vollständiger Auflösung des Geschäftes zu jedem annehmbaren Preise.

Günstigste Einkaufsgelegenheit zur Konfirmation.

Streng reelle Qualitäten! Keine Ramschware! Ende März bestimmt Schluss des Ausverkaufs. Die Laden- und Schaufenster-Einrichtung ist billig zu verkaufen

nur Johannisberg 7c

gegenüber dem Eibtauhause.

Der Weg zum Erfolg

besteht gar nicht in der Wahl eleganter Garderobe. Sondern, sehr, sehr wenig getragene reinweiße

Maßgarderobe

nicht nur gut und solide gearbeitet, sondern auch sehr preiswert. Preise von 50 bis 100, erhalten Sie jetzt sehr ermäßigt.

Abteilung Getragene Garderobe

Sonett-Anzüge	7 10 15
Ganz weiße Knabber-Anzüge	20 35 48
Gehrod-Anzüge	15 18 20
Smoking- u. Stad-Anzüge	15 20 25
Bromenoden-Kostüme	7 12 18
Mäntel u. Sommerpaletots	6 9 10

Einzelne Sonetts :: Hosen und Westen

Kiesenauswahl in weißen Sachen für starke Herren.

Abteilung II

Neue elegante Garderoben

Gr. Post. f. Herren-Anzüge

Gr. Posten Kinder-Anzüge

Knabber-Anzüge

P. Frühmanns

Spezial-Einzelgeschäft für Herren-Garderobe nur Breitenweg 87, 1 Treppen

Schlager

Es war in Schöneberg Die Männer sind alle Verbrecher

Hanspelmännchen Verliebte Brüder

Im Familienbad Bubi, Bubi, lach doch mal!

Wenn das der Petrus wärste

Der Fremdenlegionär Wenn die Hähner schlafen geht

Konfirmations-Sparsystem

Silbermanns

Musikwarenhaus Magdeburg

Reiterweg 10

Alle Musikwerke u. Platten

Reparaturen prompt u. billig!

Reparaturen prompt u. billig!

Reparaturen prompt u. billig!

Reparaturen prompt u. billig!

Reparaturen prompt u. billig!

Reparaturen prompt u. billig!

Reparaturen prompt u. billig!

Reparaturen prompt u. billig!

Reparaturen prompt u. billig!

Reparaturen prompt u. billig!

Reparaturen prompt u. billig!

Reparaturen prompt u. billig!

Reparaturen prompt u. billig!

Reparaturen prompt u. billig!

Reparaturen prompt u. billig!

Anzeigen aus Burg u. Schönebeck



Die neusten 1046

Frühjahrs- Hüte.

zwanglos zu besichtigen, ladet Sie ganz ergebenst ein

Kaufhaus
Georg Wittkowsky, Burg.

Burg Georg Bünger Burg
Nur große Brahmstraße 6.

Moderne Herren- u. Knaben-Anzüge

Konfirmanden-Anzüge in allen Preislagen.
Gebiegene Neuheiten in Anzugstoffen zu billigsten Preisen. Arbeitsgarderoben in bekannt guten Qualitäten. 896

Auf Kinder-Anzüge gebe 10 Proz. Rabatt.

Mitteilung für Burg.

Da ich die Erbkranterkläre nicht habe, Sie aber sehr gut bei mir bedient werden, teile ich Ihnen mit, daß Sie

künstliche Zähne,
die sonst 5 Mk. kosten, bei mir für 3 Mk. erhalten, die sonst 4 Mk. kosten, bei mir für 2.50 Mk. erhalten, die sonst 3 Mk. kosten, bei mir für 2 Mk. erhalten. 914

Umarbeitung schlechtmacher Gebisse billig.
Porzellan-Klomben 1 u. 2 Mk., Zahnrücken, edellos, 1 Mk.
Kerndien 50 Pf., Zahnziehen mit Betäubung 1 Mk.
— Diese Preise gelten auch für Ihre Angehörigen. —
Alle Arbeiten in eleganter Ausführung unter Garantie.
D. R. G. M. auf künstl. Zähne, D. R. G. M. auf feilsigende Gebisse.

Dentist Wagner, Zahn-Atelier,
Schartauer Straße 15, vis-à-vis vom Bismarckplatz.

Palast-Theater Burg

Die unvergleichliche

Henni Porten

freiert die Titelrolle.

Der geniale

Richard Voß

ist der Autor

und das

Palast-Theater

hat das Alleinaufführungsrecht

von

Eva

Eva, ein Schauspiel in vier Akten von Richard Voß.

Ein Film von gewaltiger Wirkung

Von der gesamten Presse als bester Portenfilm anerkannt. Trotz der großen Aufführungskosten kein Preisauflschlag.

„Dazu ein weiteres glänzendes buntes Programm.“

Jahrlichem Besuch sieht entgegen 804
Die Direktion. Otto Wohlfarth.

Burg. 905 Burg.

Zöpfe!
3, 4, 5 bis 10 Mark.
Paul Thiele, Burg
Schartauer Straße 35.

Burg. Sämtl. Kolonialwaren
in nur bester Ware, Blumen-
sohl, Weißsohl, Pfauen-
mus, Apfelsinen, täglich frische
Sambeter, ff. Wollereibunter
empfiehlt **Wilhelm Felsche,**
Magdeburger Chaussee, 818

Burg. **Preußischer Hof.**
Berliner Straße 23.
Am Sonnabend, Sonntag u.
Montag

Bockbierfest
ff. Bockwürst. 1049
Freundl. ladet ein **Thormann.**

Schönebeck.
4 Herren- und
2 Damenräder
wegen Einführung von Opel-
rädern und Plasmangels sehr
1028 billig zu verkaufen.

Straußberg
Ede der Böttcher- u. Lüneburger.

Schönebeck.
Bäckerei **Karl Hummel**
Kaiserstr. 23 u. Salzstr. 12
empfiehlt 983

Kindernährzwieback
das Beste was es darin gibt. Preis
1/2 Mk. — Versand von 2 Mk. an

Sohlleder Ausschmitt
C. Kränkel Leder-
handlung
Schönebeck
Böttcherstraße 55.

Schönebeck.
Brautpaare
kaufen ihre 872
Wohnungs-Einrichtung
nur preiswert in
M. Voigts Möbelgeschäft
Friedrichstraße 17a

Burg!
Vorteilhaft u. bequem

kauft man auf Teilzahlung bei mäßiger
Anzahlung und kleinen Ratenzahlungen
Möbel, Betten, Wäsche, Gardinen, Uhren,
Grammophone, Herren-, Damen- u. Kinder-
garderobe, Weissachen. 919

H. Angermeyer
Burg, Schulstraße 45, 1 Treppe.

Burg Arbeitersekretariat Burg

fernsp. 672 Magdeburger Straße 16 fernsp. 672

Carl Jaß, Burg, Breiteweg 47

Herrenhüte, Mützen, Konfirmandenhüte 1.50 Mk.
Schülermützen 1.50 Mk., Knaben-Sportmützen 75 Pfennig
Reizende Südwestler 95 Pfennig
Regenschirme, Spazierstöcke, Krawatten, Hosenträger.
— Größte Auswahl, billigste Preise. — 817

Burg. Frische 910
und geräucherte
**Fleisch-
und Wurstwaren**

empfiehlt die Schweinefleischwaren
von **Max Heinze, Bruchstr. 6**

Für Konfirmanden
empfiehlt reizende Sticker-
Länder-, Träger-, Nieder-
Stüben-, Kleider- u. Arbeits-
schürzen, Hosenrücken, Unter-
röcke, Strümpfe in allen
Preislagen. 818

Wilhelm Felsche, Burg
Magdeburger Chaussee 45.

Für jeden Zeitungslieferer ruffend:
Liebnechts

Volksfremdwörterbuch
— Dreizehnte Auflage —
Neu bearbeitet, berichtigt und vermehrt unter Berücksichtigung
der Rechtschreibung nach dem vereinbarten amtlichen Regelbuch
Preis in Leinwand gebunden 3.20 Mk.
empfiehlt

Buchhandlung Volksstimme
Große Mützenstraße Nr. 3.

Schönebeck. 875 Schönebeck.

Fahrräder

Laufräder, Luftschläuche, Pumpen, Glocken, Laternen
und andre Zubehörteile in allen Preislagen.

Otto Ulrich, Salztor 4.

Burg **Heinr. Reinecke, Markt 13**
empfiehlt seine 979

Schuhwaren

zu billigen, streng festen Preisen.
Reparaturen schnell, sauber und billig.
Konfirmandenstiefel für Knaben u. Mädchen in größter Auswahl.

Zur Konfirmation empfehle:
Selbstgefertigte Unterröcke
Unterwäsche usw.

ferner einen Posten Stoffreste, Spitzen, Stickerien
konkurrenzlos billig. 1050

Frau L. Kreimendahl.
Burg. Deichstraße 14. Burg.

Burg.

E. Zuchens Stehbierhalle.

Sonnabend und Sonntag:
Großes Preisschießen

1. Preis: 1 Service, 2. Preis: 10 Mk. bar, 3. Preis: 1 Standuhr etc.
Kreuzlich ladet ein 1018 Emil Zuchen.

Burg **Zur Einsegnung** **Burg**

empfehle mein großes Lager in

Einsegnungs-Anzügen

aus blauen, schwarzen und dunkeln Stoffen, in 1- und Dreifügen Fassons schon von 12.00 Mk. an.

Prima Qualitäten, vorzügliche Verarbeitung, eleganter Sitz, in feinen
aparten Leinwand sowie in schick blauen und schwarzen Stoffen. Reife
Fassons auf 2 und 3 Knöpfe, in 1- und Dreifügen. — Ferner empfehle:

Konfirmanden-Hüte, Wäsche, Handschuhe, Hemden u. Taschent-
tücher. **Arbeits- und Berufskleidung für alle Gewerbe.**

Hermann Günsche
Burg, Schartauer Straße 5. 1043

Größtes Spezialgeschäft für Herren- und Knaben-Garderobe.
Stendal. — Aelzen. — Rathenow. — Wittenberge.



Die große billige Frühjahrs-Schuhwoche!

Sonderverkauf hervorrag. preiswerter Frühjahrs-Schuhwaren!

Wir bringen in diesem Jahre zur Konfirmation

besonders schöne Ausführungen in Stiefeln und Halbchuhen zu denkbar billigsten Preisen

Unabhängig von unsern regulären Geschäftsbetrieben liegen auf unsern billigen Tischen

aus besonders vorteilhafte Gelegenheits-Posten oder tief herabgesetzte Lager-Posten

oder Waren, die sehr billig verkauft werden sollen.

Unter Geschäftsprüfung keine hohe Lagerkosten daher geringere Umsätze Großer Umsatz - Kleiner Nutzen haben Ihnen wesentliche Vorteile.

Kind.-Segaltuch-Sandalen, Lederfahle 31 b. 35 1.10 27 b. 30 95, 28 b. 26 75

Kind.-Schnürstiefel, braun und schwarz 18 bis 22 1.35 umb 98

Kind.-Schnürstiefel, imit. Chevr., auch Derby, Schnitt 31 b. 35 3.85 27 b. 30 3.35 25 u. 26 1.35 22 bis 24 98

Braun Chevreau- u. Chevreau-Schnürstiefel, auch Derby, Schnitt 31 b. 34 4.85 27 b. 30 4.35 25 u. 26 2.95 22 bis 24 2.45

Boxcaria-Derby-Schnürstiefel, breite moderne Form 31 b. 35 4.35 27 b. 30 3.85 25 u. 26 2.95 22 b. 24 2.45

Rob-Chevreau-Schnürstiefel, auch Derby, Schnitt sowohl Parrot 31 bis 35 4.35 27 bis 30 3.85

Mod. Kinder-Halbschuhe, 1. Schnitt, braun u. schwarz, Derby u. Schnitt 5.90 5.25 4.25

Rindleder-Sandalen, frakt. Schnitt, braun u. schwarz 31 b. 35 2.85 27 b. 30 2.35 25 u. 26 1.95 22 bis 24 1.75

Damen-Leder-Hausschuhe, schwarz und braun, Lederfahle, Absatz 3.25 2.75 1.95

Damen-Halbschuhe, Einzelpaar, schwarz, braun und Saff. regulär 6.75 bis 7.90 2.90

Damen-Halbschuhe, fein schwarz Chevreau, Derby, Saff., frakt., neue Form 3.90

Damen-Halbschuhe, braun u. grau Chevreau u. Chevr., auch Saff., Derby, Schnür und Knopf 5.90 4.90 3.90

Damen-Lack-Halbschuhe, Schnür, Knopf, a. m. Stoff- und Leder-Einsätzen 4.90

Damen-Schnür- und Knopfstiefel, Einzeln, schwarz u. braun, feine Saff. und Goodbear-Weiß regulär bis 8.75 nur 3.85

Damen-imitiert Chevreau-Schnürstiefel, Derby, Saff. Farbe 36 bis 42 4.35

Damen-Boxcaria-Schnürstiefel, Derby, Schnitt 36 bis 42 4.85

Damen-fein Rob-Chevreau-Schnürstiefel, Derby, Schnitt 36 bis 42 5.35

Damen-Schnürstiefel, braun Chevreau, auch Derby, Saff. Farbe 6.95 5.90 4.90 3.90

1. Schnitt Damen-Schnür- und Knopfstiefel, auch Derby, Goodbear-Weiß 12.50 10.50

Knaben-Konfirmanden-Schnürstiefel, imit. Chevreau, Derby, Saff. Farbe 36 bis 40 5.90 5.35 4.90

Knaben-Boxcaria-Schnürstiefel, auch Derby, Schnitt 36 bis 40 6.75 6.25 5.90

Knaben-fein Boxcaria-Schnürstiefel, Derby, Saff. Farbe, 36 bis 40 6.75 6.25 5.90

Herrn-Wichsleder-Schaftstiefel, Schnallen-, Zug- und -Schnürstiefel 7.90 6.90 5.90 4.35

Herrn-Schnürstiefel, div. Lederarten, teilweise Saff. Farbe, Derby, regulär bis 7.50 4.85

Herrn-Schnürstiefel, imit. Chevreau, Derby, Saff. Farbe, neue Formen 5.85

Herrn-Boxcaria-Derby-Schnürstiefel, frakt., neue moderne Formen 6.85

Herrn-Schnürstiefel, braun Chevreau, auch Derby, Saff. Farbe, Einzeln 7.35 6.35 5.35

Erstklassige mod. Herrenstiefel, elegante Aus- führung, auch Original, Goodbear-Weiß 12.50 10.50

Gratis! Gegen Vorzeigung dieses Gutheißens auf sämtliche regulären Artikel von 5.00 Mk. an eine Kistenbox Schuhcreme, von 7.50 Mk. an 1 Paar Dam.- od. Herrenpantoffel gratis



Hauptgeschäft Achten Sie auf die Nummer 17 Alter Markt 17 Kein Laden! 1 Treppe hoch!

Filiale Sudenburg 121c Halberstädter Straße 121c Ecke Westendstraße

Hauschlachte-Wurst!
ausbrüht in vorzüglicher Caserole
Brettwurst . . . 110, Schmalz . . . 90,
Rostwurst . . . 80, Schwarzwurst . . . 80,
Sebwurst . . . 80, Schmalz . . . 80,
Salze . . . 80, Schmalz . . . 80,
M. Ullner Nr. 7,9 Regierungsstr. Nr. 7,9
gegenüber der Steinstraße.
Größtes Spezialgeschäft am Platz!

Beste Bezugsquelle in
Bettfedern und Damen fertige Betten
Elegante Betten u. Matr., Feldbetten, Kinderbettstellen
Gr. Gelegenheits-Posten Damenhemden fabelhaft billig
Griffingwäsche, Bettdecken und Gardinen, Steppdecken
Friedr. Bisclager, Dampf-Bettfedern-Reinigungs-Anstalt
Magdeburg - Schwanenstraße Nr. 23, Götthaus Nr. 23
Ringel des Schwanen-Straßen, - September 1944 - Januar Nr. 1988.

la. Klee- u. Wiesenheu, la. Gutshafner, Kartoffelflocken, Maisfutter
sowie sämtliche Futtermittel offeriert preiswert
Fritz Dietrich, Ottenbergstrasse 39
Fernsprecher 2962 641

Gustav Meinecke
Magdeburg, Marzfallstraße 7
vis-a-vis dem Altkirchhof
Sager Komplettier
Wohnungs-Einrichtungen
- Eigene Tischlerei -
Ausführung nach gegebener und eigener Entwürfen.
Beachtung meines Sagers erwünscht.

Der gute Schriffführer und Berichterstatter.
Ein Buch für alle in der Schriftführung, Buchführung, Rechnungswesen tätigen
von **Wilhelm Riepeckhoff**
Preis 60 Pfennig.
Buchhandlung Volksstimme, Große Münzstraße 3.

Es muß doch endlich jedem einleuchten
daß man bei diesen teuren Zeiten gar nicht mehr Geld sparen kann, wenn man sich von ersten Schneidern angefertigte reinwollene
wenig getragene Maß-Garderoben
anschafft. Darunter sind Sachen teils auf Seide, die einen Anschaffungswert von 100 Mk. und mehr hatten, und sind dieselben in eigener Werkstatt wieder tadelloß aufgearbeitet.
Abt. I: Getragene Garderobe.
Jackett-Anzüge reine Wolle 8 10 12, 14 16 18, 21 24 27, 10 15 20, 6 8 10, 15 20 25, 20 25 30.
Kavaller-Anzüge sehr fein
Monats-Anzüge ganz wenig getragen
Cutaway-Anzüge sehr nobel
Frühjahrs-Paletots reine Wolle
Gehrock-Anzüge feinste Tuchstoffe
Frack- u. Smoking-Anzüge hochfein
Zu Festlichkeiten Garderobe leihweise!
Starke Herren finden stets eine Riesenauswahl in getragenen Maßgarderoben.
Abt. II: Neue Garderobe
für Herren und Jünglinge in Riesenauswahl. Durch Bareinkauf stets große Gelegenheitsposten.
Konfirmanden-Anzüge fabelhaft billig!
Friedrich Paul
Größtes Spezial-Etagengeschäft für Herren-Kleidung
nur Breiteweg 56
1 Treppe! Kein Laden! Schrägüber von Barasch!
im Hause des Herrn Optikers Schmidt.



Nur noch kurze Zeit!
Großer Ausverkauf
Wegen Umzug mit meinem Engroslager! mit außergewöhnlichen Preisermäßigungen! Wegen Umzug mit meinem Engroslager!
Sämtl. Artikel mit wenigen Ausnahmen sind ermäßigt.
Zum Ausverkauf gelangen: Glas - Porzellan - Steingut - Braunge- schirr - Emaille - Blechwaren - Lampen Holzwaren - Küchen-Artikel - Wirtschaftswaren.
Wolf Seelenfreund
Breiteweg 66 an der Fontäne

Dieses Inserat der „Volksstimme“ wird beim Einkauf eines Gegenstandes von 20 Mk. an mit 2.00 Mark in Zahlung genommen oder mit einer Konfirmanden-Anzug von 15 Mk. an eine gutgehende Taschenuhr gratis.

<p>Quedlinburg</p> <p>B. Wolzendorf Schuhwar. Reparat.-Werkst. Blasistr. 8</p> <p>F. Behm, Haus- u. Küchen- geräte, Glas- u. Porzellanwar. Dorf Müller Schuhhaus Blasistr. 9. Gute, solide Ware.</p> <p>Herm. Dröge Haus- u. Wirtsch. Art., spez. Waschef Paul Küster Schuhwarenlager aus bill. Preise</p> <p>Otto Köhler Schweineschlacht. und Wurstfabrik.</p> <p>Herm. Röseler Fabrik u. chem. Waschanstalt.</p> <p>Karl Richter, Spezialgesch. f. Zig., Zigaretten, Tab. Steinweg 89</p> <p>P. Schettler, Uhren, Reparat., billigste Preise, Steinweg 1a.</p> <p>H. A. Schlitz Cig., Cigaretten, Tabake.</p>	<p>Stassfurt</p> <p>Carl Altmann Putz- u. Manu- fakturwaren.</p> <p>Balke-Behrends Delikat., Cig. Weinhdlg.</p> <p>Gustav Becker Fleisch u. Wurstw. Wachtelstr. 1.</p> <p>G. Behrens Hüte, Mützen etc. 22 Steinstr. 22</p> <p>Rob. Birnbaum Bäckerei und Konditorei</p> <p>A. Braumann Brot- u. Weiß- bäckerei</p> <p>Karl Budmann Brot- und Weißbäckerei</p> <p>Albert Burgau Manufakturwaren Filiale Barleben.</p> <p>Dampfwäsch. Stadtfurt Weißw. Str. 5.</p> <p>P. Demmel Kolonialwaren Spezialität: Butter</p> <p>H. Hartmann Brot- u. Weiß- bäckerei</p> <p>H. Rieckthier, Woll-, Weißw.</p> <p>Karl Kossner Restergeschäft Petrikirchstr. 23</p> <p>Emil Kohlmann Fleisch- und Wurstwaren</p> <p>H. Kolow Inh. Martha Koch, Marg. Kaffee, Kakao, Konf.</p> <p>A. Lampert Fabriklager Möbel aller Art</p> <p>H. Liesmann Brot- und Weißbäckerei</p> <p>Karl Meyer Bind- und Schweine- schlacht. Calbischest. 2</p> <p>Minden & Neumark, Inh. Ernst Riemann, Zigarren, Zigaretten.</p> <p>K. Rappsilber Putzgeschäft Prinzenstr. 8.</p> <p>Photogr. Meinhart Bahnhofstr., a. d. Hauptpost.</p> <p>G. Pupke Zigarren-Spez.-Geschäft Schloßstr. 1-2</p> <p>August Ruske Fleisch- u. Wurstwaren.</p> <p>O. Stegmann Kolonialwar. u. Putzartikel.</p> <p>H. Taeyer Manufakturw. u. Konfekt Stadtfurt, Steinstr. 3.</p>	<p>Stassfurt- Leopoldshall</p> <p>Gustav Schreck Bind- u. Schweine- schlächterei</p> <p>Marie Wiegel Putz- und Modewaren.</p> <p>Wanzleben</p> <p>Herm. Göbel Material- u. Schuhw.- handlung, Schulstr.</p> <p>C. Hansen Kolonialw., Spirituosen u. Schlacht.</p> <p>Wolmirstedt</p> <p>C. Dierich Manufakturwaren fertige Garderobe.</p> <p>Fritz Ehmann Cigarren, Cigaretten, und Tabake.</p>	<p>Stendal</p> <p>Apollo-Theater Täglich geöffnet Mittw. u. So. Sonderprogramm</p> <p>Otto Kühner Schuh-Haus Breitestr. 60</p> <p>Kaufhaus Gust. Dobrin Billigste Bezugsquelle sämtlicher Bedarfsartikel.</p> <p>Wilh. Fruhner Breitestr. 73 Polzwaren, Hüte, Mützen.</p> <p>Otto Hahn Photographisches Atelier Breitestraße 87.</p> <p>F. W. Henning Größte Möbelfabrik der Altmark.</p> <p>Ernst Kersten Nachf. Rudolf Piskernell Papier, Galanterie-, Leder- und Spielwaren</p> <p>Otto Mendel Nähmaschinen, Fahrräder</p> <p>Wilh. Rudolphi Manufaktur-Modewaren Breitestr. 35.</p> <p>Stern-Drogerie Fritz Ehler Kolonialwar., Kaffee- u. Zigaretten</p> <p>Karl Streich jr. Vorteilhafteste Bezugsquelle für Möbel und Wohnungs- einrichtungen</p> <p>G. Ullrich Buchbinderei Buch- und Papierhandlung.</p>	<p>Stendal</p> <p>Emil Vinzelberg Deichstr. 27. Anfertigung feiner Herren- u. Damen-Garderobe</p> <p>W. Petzback Kolonialwaren Baderbreiterweg 1.</p> <p>E. Grobler Musikwaren jeder Art.</p> <p>Ernst Holl Beschleunigt Marienkirchstr. 2.</p> <p>Emil Kruse Gelegenheitskäufe Hallstraße 53</p> <p>Ed. Kappel Korb-, Kinder- u. Leiterwagen.</p> <p>H. Leppin Schadowachten 37 Uhren, Goldwaren.</p> <p>O. Lahmann Cig., Tabake, Weine, Spirituos.</p> <p>G. Pätzmann Tapeten, Lino- leum, Hallstr.</p> <p>Friedr. Rumpf Tapeten Linoleum</p> <p>Th. Strauchmann Wasche, Woll- u. Weißwaren</p> <p>Franz Torau Klempneri, Installat. latien, Kuchengeräte</p>	<p>Tangermünde</p> <p>Th. Backhausen Goldwaren Uhren</p> <p>Otto Erdmann Fleisch- u. Wurstw. Arnburgerstr. 16</p> <p>Gust. Garitz, Uhrmacher</p> <p>W. Görnemann Möbel, Sarg- magazin.</p> <p>A. Hemprich Möbel, Sargmagazin.</p> <p>H. Krause Uhren, Goldwar. Optik.</p> <p>Paul Rudolph Weine, Zigarren, Flaschenbier-Vark.</p> <p>C. Teumer, Drogen, Farben</p> <p>Zahnateller Joh. Lukas</p>	<p>Tangerhütte</p> <p>Rob. Barsdorf Uhren, Gold- u. Silberwaren</p> <p>Wilh. Schulze Wurst- und Fleischwaren.</p> <p>Wernigerode</p> <p>A. Hildebrand Schuhwaren aller Art billige, feste Preise.</p> <p>Schreyersche Bierbrauerei Aktien-Gesellschaft Hasserode.</p> <p>Gebr. Schuhardt Kornbrennerei u. Bierbrennerei EG. 1756</p> <p>A. Albrecht Herrenwäsche, Stocks und Schürze.</p> <p>H. Albrecht Kolonialwaren.</p> <p>H. Bode, Fleisch- u. Wurstw.</p> <p>Friedr. Bollmann, Kolonialw.</p> <p>F. Bollmann Kornbrennerei u. Bierbrennerei.</p> <p>Theodor Brüning Eisenwaren Werkzeuge</p> <p>Carl Drude, Trikotagen, Woll- waren, Wäsche, Maja-Kleider.</p> <p>C. F. Fölsch Schuhwarenhaus Burgstr. 21.</p> <p>O. Heidemühl, Gummi- u. Holz- u. Kunstgüter, elektr. Kanthohlschl.</p> <p>H. Hellmann Schürze, Stocke, Hüte, Mützen, Breitestr. 3.</p> <p>Carl Klauke Kolonialwaren Spirituos.</p> <p>C. Koch Kürstentafel, Toilette- artikel, Breitestr. 67.</p> <p>T. Müntinga Kurz-, Woll-, Woll- waren, Arbeitergard.</p> <p>Molkerei G. Steinkopf</p> <p>Die Schöblichspiele empf. sich d. Lesern d. B. v. W. Böbling</p> <p>E. Schmidt Kolonialwaren Spirituosen, Delikatessen.</p> <p>Rich. Schöpfer Korbwaren Kinderwagen</p> <p>H. Schwanecke, Eisenwar., Werkz., Haus- u. Kuchenger.</p> <p>Schuhhaus M. Tack, Findstein.</p>
---	---	--	--	--	--	---

Für diese Inseratenseite ist die Firma Josef Wichterich in Leipzig verantwortlich. Anfragen sind dahin zu richten.

Leser und Leserin, deckt eure Einkäufe nur in den Geschäften, die in der „Volksstimme“ inserieren!

Neptun-Stiefel

für Herren u. Damen
in eleganter, solider Ausführung

zum Einheitspreis

von Mark
1031

in neusten englischen, amerikanischen und deutschen Fassons, schwarz u. farbig, in Schnür-, Schnallen-, Zug-, Knopf-, auch in Derby-Schnitt mit u. ohne Lackkappe, auch in ganz Lack. Trotz des billigen Preises nur gute, dauerhafte und zuverlässige Ware.

Ein Blick in uns. Schaufenster sagt Ihnen alles!

Für gute Haltbarkeit unserer Schuhwaren übernehmen wir volle Garantie. Versand nach auswärts.

50

Jedes Paar ohne Ausnahme.

Ein einziger Versuch macht Sie zum dauernden Kunden!

Schuhhaus Neptun

Magdeburg
Nur Breitweg 100
vis-à-vis Zentraltheater.

Konfirmanden-Stiefel!

Achtung!

ff. Knoblauchwurst	wieder billiger Pfund	70
ff. Breslauer	alt und warm zu essen	80
ff. Schinkenwurst	1/2 Pfund	25
	1 Pfund	1.00
ff. Schmorwurst	1/2 Pfund	80
	1 Pfund	20

täglich frisch.

Otto Breittfeld, Wurstfabrik
nur Große Schulstraße 15. Fernspr. 984.

Sohlleder-Ausschnitt

sowie sämtliche Schuhmacher-Bedarfsartikel zu den billigsten Preisen empfiehl

Joseph Kullmann vormals Röder & Drabandt
Jakobstraße Nr. 25.

Gelegenheitsauf
Regenschirmen!

Alter Markt 32-33
über Töpfers-Butterhandlung.
Zum Ausleihen!

Ein Posten farbige Schirme Gloria-Seide	4.75
Ein Posten schwarze Schirme Gloria-Seide	3.75
Ein Posten Schirme m. H. Be- fehlern, Gloria-Seide	2.75

Schuhwaren!

große Posten, spotbillig!

Herren-Schnürstiefel	4.75
Herren-Zugstiefel	4.75
Herren-Schnallenstiefel	4.75
Kinder-Schnürstiefel	3.75
Hr. 31-36	3.75
Hr. 27-30	3.25
Damen-Soften, Leder	1.00
Damen-Schnürstiefel mit Lackkappen	4.75
Herren-Schnürstiefel mit Lack, moderne Form	6.50
Konfirmanden-Schnürstiefel mit u. ohne Lack, von	4.75 an
Zämtliche Filzschuhe zum Einheitspreis!	
Wollst. Schnürstiefel	7.50
und -Schuhstiefel	8.90

in großer Auswahl zu billigen Preisen

M. Lucke
Altes Brücktor 2
vis-à-vis Wilhelm-Theater.
Telephon 8878.

H. Reichardt Neustadt
Lübecker Str. 120a

offeriert in bekannt großer Auswahl

Damen-Stiefel	zu Mk. 7.50	9.00
Herren-Stiefel	10.00	12.00 13.50
	zu Mk. 7.50	9.50
	11.00	12.50 16.50

Neuheiten in Damenhalbschuhen
Alle Sorten Knaben- u. Mädchen-Stiefel
Konfirmanden-Stiefel
Breite und weite Schuhe und Stiefel
für starke und empfindliche Füße

Großes Lager in Hauschuhen, Sandalen, Turnschuhen, Pantoffeln, Werkstättenchuhen usw.

Ansichtspostkarten
Buchhandl. Volksstimme

in reichlicher Auswahl empfiehl

Möbel
auf Teilzahlung
liefern franko, auch nach auswärts

Biener & Chusid

Himmelreichstraße 23, 2. Haus vom Breiten Wege.

Stube und Küche	2 Stuben u. Küche
1 Bettstelle	2 Bettst., 2 Matr.
1 Kleiderschr.	1 Kleiderschr.
1 Spiegel	1 Heilerschrank
1 Tisch, 2 Stühle	1 Spiegel
1 Küchenschkr.	1 Sofa, 1 Tisch
1 Küchentisch	4 Stühle
1 Küchenstuhl	1 farbige Küche
Anzahl an	

15 Mk. 35 Mk.

Einz. Möbelstücke v. 3 Mk. Anzahl. an
Teppiche, Gardinen
Stoppdecken
usw.

Anzüge auf Kredit!
Damen-Kostüme auf Kredit!

Unsere Frühjahrs-Neuheiten sind eingefroren

Konfirmanden-Stiefel in großer Auswahl!



Das Neueste in Form
Das Beste im Sitz
Vorzüglich im Tragen

Schuh-Sport
B. Flaum

„Propago“ gesetzl. geschützt

Einheitspreis

6 ⁷⁵

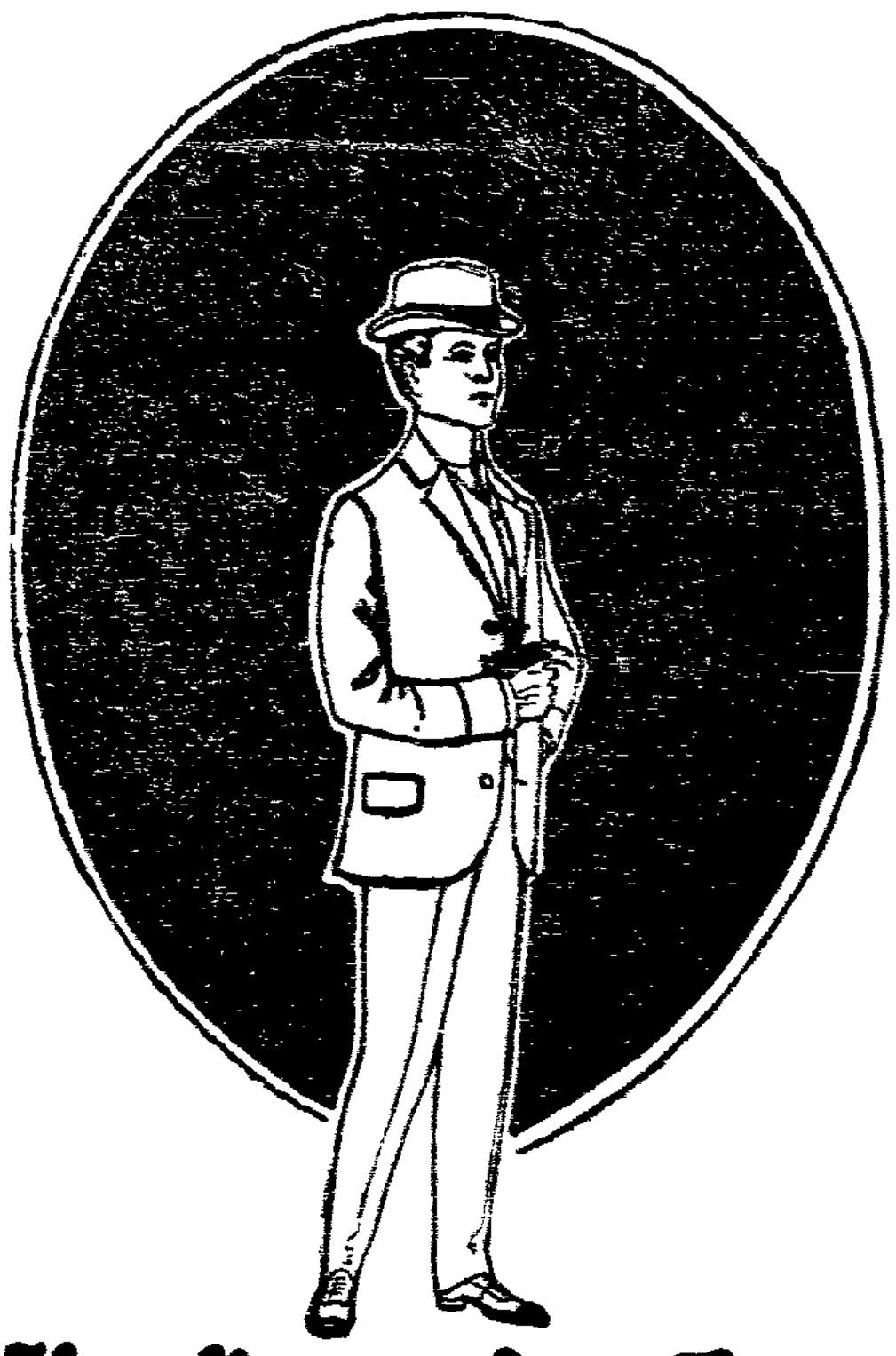
Herrn- u. Damen-
Stiefel u
Halbschuhe

Marke

Magdeburg
Breiteweg 26

Versand
nach auswärts
unter Nachnahme

Leser und Leserrinnen, deckt alle eure Einkäufe nur in den Geschäften, die in der „Volksstimme“ inserieren!



Kleidsame, geschmackvolle Konfirmanden- Anzüge!

Mit vollem Rechte wird von jeher besonderer Wert auf die Konfirmanden-Kleidung gelegt. Gerade an dem Tage der Konfirmation unterliegt die heranwachsende Jugend der allgemeinen Beachtung.

Ich habe für eine außerordentliche Auswahl von eleganten Konfirmanden-Anzügen gesorgt, die den besonderen Vorzug der grössten Preiswürdigkeit besitzen und ausnahmslos eine hochmoderne, tadellose Paßform aufweisen.

Die alte Mode ist immer noch
schwarz Kammgarn u. Cheviot
ein- und zweireihig.

Sehr viel gekauft wird neuerdings
blau Cheviot und Kammgarn
zweireihig.

Ferner bringe ich etwas ganz Neues für Konfirmanden, und zwar

**Hocheleg. Marengo-Cheviot-
Konfirmanden-Anzüge**
zweireihig — mit gestreifter Hose.

Meine vorteilhaften Preislagen:
30⁰⁰ 25⁰⁰ 20⁰⁰ 15⁰⁰ 10⁰⁰

Konfirmanden-Hüte
große Auswahl, sehr preiswert.

Lehrlingskleidung
für jeden Beruf.

Ferner **Prüfungs-Anzüge** große Auswahl 8.00
schon für

**Konfektions-
haus** **Ehrenfried Finke**

Magdeburg, Breiteweg 125/126

Beachten Sie meine Schaufenster.

Bitte genau auf Firma und Konsumort zu achten.

Uhren

Können Sie in meinem Geschäft
mit unbedingtem Vertrauen kaufen.

2 Jahre schriftliche
Garantie auf Uhren
über 5.00 Mark.

! Jede Uhr ist von einem Uhrmacher
genüßhaft geprüft und reguliert !

Nidel-Herren-Uhren . . .	6.00	3.75	2.40
Nidel-Damen-Uhren . . .			3.75
Silber-Herren-Uhren . . .	16.50	12.50	10.00
Silber-Damen-Uhren . . .	12.00	10.00	7.50
Goldene Damen-Uhren . . .	20.00	17.25	15.75
Goldene Herren-Uhren . . .			

in großer Auswahl, sehr preiswert!
Weder, nur gute Werte 3.40 2.70 1.75

Wanduuhren
in modernster Ausführung, mit
besten 14-Tage-Werken, in Ton-
leder und Gongschlag
33.00 24.50 17.00 14.50 **9.50**

Sange Damen-Uhrketten
25.00 15.50 10.00 6.75 4.25 2.50 1.25
Herren-Uhrketten
18.00 12.00 6.00 2.75 1.25 45 18

Besondere Gelegenheit!
Goldene Damen-Ringe, 333 getauselt 2.50
Goldene Damen- u. Herren-Ringe, 585 gef.,
neuste Fasson, mattgold und poliert, mit
echten Steinen, ungewöhnlich billig!

Uhren-Armbänder — Armbänder
Armreifen, Broschen, Anhänger
Halstetten — Manschettenknöpfe
Krawattennadeln — Blusenadeln
Täglicher Eingang von Neuheiten

Goldene Scouringe 333 u. 585
getauselt

Adolph Michaelis

Ratswageplatz 1 u. 2, an der Fontäne

Die Kommune

Roman von P. und V. Margueritte
Preis geb. 1.25 201. Preis geb. 1.25 201.

Buchhandlung Volksstimme

Fern-
sprecher
787

Gebr. Baurbach

Fern-
sprecher
787

Neue Damen-Hüte



Neuer Matelot
handgenäht, mit Noirekopf und
Pulverten 5.75



Schottenhut
Feiner Matelot, ganz aus schottisch.
Seide, mit Pompons garniert . . . 6.50



Trotteur
aus handgenähter Strohhüte, mit
Noirekopf und Pompons garniert . . . 7.85

Fescher Matelot 6.85
Eigengeflecht, schwarz und
couleuré, mit Noire und
Pompons garniert.

Hutformen
zum Beziehen, letzte Neuheiten
Stück durchweg
95

Ein Posten
Kinder-Strümpfe
Prima Woll, Größe 1-4, nur
leberfarben . . . jedes Paar **55**
Prima Woll, Gr. 5-11,
schwarz und leber
jedes Paar **65**

Für Konfirmanden!

Wäsche

Achtelschl.-Hemd m. Lang. od. St. 1.85 1.55 1.35 95
Achtelschl.-Hemden m. gek. Kragen-Boje 2.25 1.85
Seinfleider, Knie- od. Knöchelst. m. St. 1.85 1.35 95
Unterwäschen m. Stiefeln u. Gürtel 1.55 1.50 1.25 95 75
Weiße Sticker-Unterwäsche . . . 4.50 3.75 2.75
Brinschürze a. fem. Stoffen m. Einf. 5.25 4.55 2.95
Weiß. Barchent- od. Pique-Unterwäsche 2.65 1.85 1.55

Schürzen

Weiß. Zier-Träger-Schürz. m. Einf. 1.85 1.45 95 75
Weiß. Tüchelschürzen m. Einf. m. Einf. 1.75 1.45 95

Röcke

Galbraud-Unterwäsche 3.50 2.75
mod. Unterwäsche
Schnur mit 2 Gürtel-Bel. 2.95

Konfirmanden- Korsetts

halbböge Form, mit Seil-
leder und Spitze
2.25 1.95 1.45 95

Frank-Korsetts

mit Spitze oder Langewe
4.50 3.85 2.95 1.95 1.45

Reformkorsetts

2.85 2.25

Stehkragen, glatte Façon, 4 fach . . . Stück 25
Stehkragen, mit Eden, 4 fach . . . Stück 45 40 35
Stehamlegekragen, 4 fach . . . Stück 55 50 45
Serviteurs, glatt, gestickt und mit Falten 45 35 25
Serviteurs, weich geplätt., Pique u. gemust. 75 65 45
Manchetten Paar 45 30
Oberhemden, Pique mit Fältchen . . . 3.45 2.95
Manchettentüchle in gr. Auswahl Paar 45 35 25
Krawatten, schwarz Rips 65 45 35
Prüfungskrawatten, farbig gemustert 75 45 35
Selbstbinder, schmale und breite Form 95 65 45
Hosenträger, Gummi, m. Wäschehoner 95 65 45 35
Hüte, schwarz und blau, weiche Form 2.50 2.25 1.95
Hüte, schwarz, steife Form 2.75

Stoffhandschuhe mit Druckverschluss Paar 60 55 50

Glacéhandschuhe mit Druckverschluss Paar 1.25 95

1 Posten **Herren-Socken**
Doppelpitze und -ferse, ohne
Naht Paar **25**

Ein Posten
**Damen-
Strümpfe**
engl. lang, schwarz
oder mit bunten
Fäden
Paar 1.95 je Paar
65

Ein Posten
**Damen-
Strümpfe**
Prima Woll, glatt,
schwarz und leber
Paar 1.45 je Paar
95

Damen-Regenschirme
Prima Halbseide, in den Farben
schwarz, blau, grün, mit eleg.
Büchsen jedes Stück
4.50

Preiswerte Angebote in der

Lederwaren-Abteil.

Sporn-Portemonnaies, 95
Kartentasche, 95
Reisetasche, 95
Damen-Handtasche, 95
Damen-Tasche, 2.95
Schirmstange, 1.95

Seifen und Bedarfsartikel.

Roblenzylinder 1 Stück 39
Doppeltasche . . . 3 Stück 40
Doppeltasche, 4 Stück 40
Schäufelartige Seife
Seife 45
Zeremonie-Bekehrtafel
Seife 1.10
Festbinden-Baumwolle, Seife, 1.10 90 90 45
Festbinden-Seife, 1.10 90 45
Festbinden-Seife, 1.10 90 45
Festbinden-Seife, 1.10 90 45

Rasierapparat

2.75

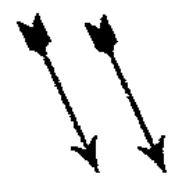
Rasierapparat

90

Ersatzklingen

1.95

SELBST- RASIERER!



Sie schärfen
**Gebrauchte
Rasierklingen**
wieder wie neu
Dugend für 75

Nur heute

Billige Lebensmittel

Soweit Vorrat!

Wurstwaren

Jerkelwurst 1.25
Selami 1.30
Kochwurst 1.25
Kochwurst 1.20
Schinkenwurst 1.15
Schinkenwurst 95
Schinkenwurst 55
Schinkenwurst 1.20
Schinkenwurst 40 30 22
Schinkenwurst 45 35 25
Schinkenwurst 6.00
Schinkenwurst 22
Schinkenwurst 30
Schinkenwurst 40 30
Schinkenwurst 25
Schinkenwurst 20 15

Großer Konserven-Verkauf!

Schnitt- und Brechbohnen . . . 2-Pfd.-Dose 30
Spinat, 2-Pfd.-Dose 38
Junge Kohlrabi in Öl 2-Pfd.-Dose 32
Gemüse-Erbisen 2-Pfd.-Dose 38
Erdbeeren, mit Zucker 2-Pfd.-Dose 95
Relange-Früchte 2-Pfd.-Dose 95
Pflaumen, 10-Pfd.-Dose 1.40
Heidelbeeren 10-Pfd.-Dose 2.95
Korn, 1.00
Korn, 1.55
Korn, 1.55
Korn, 1.55
Korn, 1.10
Korn, 1.05
Korn, 36

Käse

Emmentaler Pfund 1.15
Schweizerkäse Pfund 95
Prima Zillstater Käse Pfund 78
Camembert Stück 30
Großer Korbkäse 5 St. 58
Korbkäse Stück 5
Stangenkäse 2 St. 15
Limburger Pfund 38
Käse, garantiert rein Pfund 75
Gebrannte Käse Pfund 1.55
Gebrannte Käse 1.35 1.15
Gebrannte Käse Pfund 13
Käse Pfund 45
Gem. Korbkäse 3-Pfd.-St. 1.20
Korbkäse 5-Pfd.-St. 1.45
Käse ca. 1 Pfd. 40
Käse in Tomat.-Sauce 28

Schokolade 95 70 60
Schokolade 70

Schokolade 65
Schokolade 75

Schokolade 60
Schokolade 50 35