

Die Beurteilung wegen dieses Artikels erklärt sich nur aus einer veränderten gerichtlichen Praxis. In den letzten 6 Jahren ist nicht nur über den Kronprinzen, sondern auch über den Kaiser in deutschen Zeitungen der verschiedensten Richtungen viel härter geschrieben worden, ohne daß es einem Staatsanwalt einfiel, deswegen Anklage



Der Wirtschaftsminister hat kürzlich festgestellt, daß die bei den Importen benötigten Sachleistungen immer weniger werden, da es sich immer mehr um reine Geldzahlungen handelt. Die Zahl der Sachleistungen, die wir im Jahr 1921 an England zu leisten hatten, betrug 100 Millionen Pfund, im Jahr 1922 nur noch 70 Millionen Pfund.



# 1. Beilage zur Volksstimme.

Nr. 56.

Magdeburg, Sonnabend den 7. März 1914.

25. Jahrgang.

**Jeder Genosse** soll sich in der roten Woche in den Dienst der Partei stellen, um für die Grundgedanken der Sozialdemokratie, für die Erstarkung der sozialdemokratischen und freigewerkschaftlichen Organisationen und für die Verbreitung der sozialdemokratischen Arbeiterpresse zu wirken. Auf zur Werbearbeit!

## Landtag der Provinz Sachsen.

Am Donnerstag hatte die stille Versammlung der Landräte und Bürgermeister einige teils finanziell, teils sachlich recht weittragende Beschlüsse zu fassen. Der Provinziallandtag genehmigte zunächst, daß bei der Landesheilanstalt Plasserode noch Häuser für 231 Kranke sowie ein Doppelwohnhaus für zwei verheiratete Ärzte und vier Doppelwohnhäuser für acht Pfleger errichtet und zu diesem Zwecke einschließlich der Nebenanlagen und der Inneneinrichtung 765 000 Mark aufgewendet werden. — Zur Begründung wurde angeführt:

Die Landesheilanstalt Plasserode, für deren Ausbau der 25. und 26. Provinziallandtag den Betrag von 5 110 000 Mark bewilligt haben, ist zurzeit so weit fertiggestellt, daß in 10 Krankengebäuden 466 Kranke Aufnahme finden können. Die übrigen 10 Krankengebäude werden voraussichtlich noch im Laufe dieses Jahres bezogen werden können, so daß dann die Anstalt Raum für 858 Kranke (je zur Hälfte Männer und Frauen) bieten wird, während außerdem noch in den 17 Pflegerwohnungen 34 Kranke in Familienpflege gegeben werden können. — Er sei aber leider bei dem anbauenden großen Zugang an Kranken die Versorgung gerechtfertigt, daß in einigen Jahren wieder Platzmangel eintreten wird. Der Zugang an Geisteskranken, Epileptikern und Blöden (nach Abzug der Abgänge) hat im Durchschnitt des 3jährigen Zeitraums vom 1. Oktober 1910 bis 1. Oktober 1913 jährlich 106 Männer und 75 Frauen, zusammen 181 Kranke betragen. Da ähnlich hohe Zugänge auch in den nächsten Jahren festzustellen werden, so muß mindestens mit der Zahl dieser auch für die Zukunft gerechnet werden. Etwa 10 Männer und 10 Frauen dieses Zugangs werden jährlich hoffentlich in Familienpflege untergebracht werden können, so daß jährlich für 96 Männer und 65 Frauen in unsern Anstalten Platz zu schaffen sein wird. Die erforderlichen Plätze werden zweckmäßig durch die Erweiterung der Anstalt Plasserode gewonnen, da die zentralen Einrichtungen dieser Anstalt für 1200 Kranke ausreichen und der vorgeschlagene Neubau einer Zahl Krankengebäude sich erheblich billiger stellt als der Bau einer neuen Anstalt.

Die Anstaltskommission schlug weiter vor, den Antrag, daß das Lütliche Ziegeleigrundstück in Nietleben zum Preise von 114 000 Mark angekauft und außerdem zur Wiederherstellung der Gebäude und zur Entschärfung des Kaufstempels ein Betrag von 23 330 Mark verwendet wird, anzunehmen. In der Begründung heißt es u. a.: Die Landesheilanstalt Nietleben ist im Vergleich zu den andern Landesheilanstalten räumlich sehr eingeschränkt. Während der Grundbesitz der Landesheilanstalt Althausberg 304 Hektar, derjenige der Anstalt Hirschsprünge 253 Hektar, derjenige der Anstalt Plasserode 271 Hektar beträgt, steht der Anstalt Nietleben nur eine Fläche von 45 Hektar zur Verfügung.

Dieses Gebiet bietet nicht genügend Raum für die so heilsame landwirtschaftliche Beschäftigung und die Bewegung der Kranken sowie für etwaige Neubauten. Das Lütliche Ziegeleigrundstück stellt die natürlichste Erweiterungsmöglichkeit für die Anstalt dar.

Der Kaufpreis stellt sich nach Abzug des Gebäudemertes auf 114 000 — 32 000 = 82 000 Mark, d. i. für den Hektar 6212 Mark (auf den Morgen 1553 Mark). Dieser Preis erscheint in Anbetracht der Nähe der Stadt Halle und des vorzüglichen Bodens nicht zu hoch; bei Ankauf des „Feldschlößchens“ für die Anstalt im Jahre 1909 betrug der Preis 6700 Mark. Nach einer von der Anstalt aufgestellten Rentabilitätsberechnung wird mit einem jährlichen Ertrage von 4720 Mark zu rechnen sein, also mit 5,7 Prozent des Kaufpreises, so daß der Ankauf in keinem Falle für den Provinzialverband ein finanzielles Opfer erfordern würde. Der Ankauf wurde genehmigt.

Obwohl wurde dem Verkauf der zum Gute Moritzburg gehörigen, in der für Hameln gelegenen Grundstücke in der Gesamtgröße von 94 Hektar 50 Quadratmeter, zugestimmt, da die Wasserversorgung, für die die Moritzburger Anstalten bisher dieses Gelände brauchten, jetzt durch die Stadt Jena erfolgt.

Daneben wurde die Diskussion nahm der Landtag dann von dem umfangreichen gedruckt vorgelegten Bericht der Provinzialauschüsse für die Jahre 1911 bis 1912 Kenntnis. — Die nun folgende Etatsberatung begann sehr ruhig. Zunächst wurden die Anstaltsverhältnisse nach den Vorschlägen der Etatskommission erledigt. Die Landesheilanstalt Althausberg erfordert bei 973 000 Mark Ausgaben 339 700 Mark Zuschuß, die Landesheilanstalt Nietleben bei 741 000 Mark Ausgaben 308 100 Mark Zuschuß, die Landesheilanstalt Hirschsprünge bei 1 122 400 Mark Ausgaben 382 400 Mark Zuschuß, die Landesheilanstalt Jerichow bei 421 100 Mark Ausgaben 161 000 Mark Zuschuß, die Landesheilanstalt Plasserode bei 466 900 Mark Ausgaben 228 700 Mark Zuschuß, die Provinzial-Taubstummenanstalt Erfurt bei 62 850 Mark Ausgaben 40 500 Mark Zuschuß, die Provinzial-Taubstummenanstalt Halberstadt bei 69 450 Mark Ausgaben 42 950 Mark Zuschuß, die Provinzial-Taubstummenanstalt Halle bei 63 910 Mark Ausgaben 38 550 Mark Zuschuß, die Taubstummenanstalt Döberitz bei 28 510 Mark Ausgaben 17 100 Mark Zuschuß, die Taubstummenanstalt Weisenfels bei 54 450 Mark Ausgaben 32 370 Mark Zuschuß, die Taubstummenanstalt Schlemlingen bei 19 500 Mark Ausgaben 550 Mark Zuschuß, die Blindenanstalt Halle bei 164 500 Mark Ausgaben 97 700 Mark Zuschuß, die Blindenanstalt Jena bei 54 330 Mark Ausgaben 20 334 Mark Zuschuß.

Die erheblichen Differenzen zwischen Ausgaben und Zuschüssen sind die großen Summen, die von den Angehörigen der Geisteskranken, Taubstummen und Blinden eingezogen werden. Das nennt man dann alles noch „soziale Politik“, und einige der Referenten stimmten gar ein großes Bedauern darüber an, welch gewaltige Opfer die Provinz für die Anstalten bringe. — In Wirklichkeit tragen die Angehörigen den größten Anteil der Kosten.

Bei der Beschlusseinführung über den Fonds für die Unterbringung von Hirschgazöglingen ging das Gesamtvermögen über die hohen Kosten weiter. 1200 Mark koste jeder Zögling die Provinzialkasse und 3900 solcher Zöglinge seien im Jahre 1914 unterzubringen. Allerdings müßte man zugeben, daß nach der Statistik durch die hohe Zahl der Gebessenen — 62 Prozent — die hohen Ausgaben gerechtfertigt seien. Um die Kosten niedriger zu halten, wurde ein Kommissionsantrag angenommen, durch den der Landeshauptmann ersucht wird, den Neubau neuer sozialer Anstalten dadurch zu vermeiden, daß die Zöglinge mehr in Familienpflege und in Privatfamilien, die mehr zu unterstützen seien, gegeben werden.

Der Landeshauptmann will auch in diesem Sperrjahr tätig sein, allerdings bedürfte man für das Mädchenheim der Moritzburg-Anstalt doch erst noch eines Neubaus.

Bei der Beratung des Kleinbahnnetzes stellte Landrat Borke den Antrag, der Provinzialverwaltung durch Aufnahme einer neuen Anleihe von 2 Millionen weiterhin die künftige Unterhaltung des Netzes von Kleinbahnen zu ermöglichen. Der Antrag fand die Zustimmung des Landeshauptmanns und wurde angenommen. — Ein

Wunsch des Deponierats Garke (Zeit), auch die Kleinbahnen, die in die thüringischen Staaten führen, und die nur deshalb Nebenbahnen heißen, weil der Ausbruch Kleinbahnen in thüringischen Gegenden nicht enthalten ist, zu unterstützen, fand keine Zustimmung. Der Präsident v. Wartenburg suchte mit einer fast spöttisch klingenden Bemerkung über diesen ersten Antrag, der ein Unrecht ausgleichen sollte, hinwegzunehmen. Als der Deponierats Garke aber das berechnete Interesse der Grenzorte weiter energisch verteidigte, erklärte der Landeshauptmann scharf, wir unterstützen nur preussische Bahnen. Mit dieser Erklärung hatte der kleinliche, schpreuische Partikularismus über das berechnete Interesse und über den schönen deutschen Einheitsgedanken triumphiert.

## Provinz und Umgegend.

### Versammlungen zum Frauentag 1914.

Gardelegen am 7. März, abends 8 Uhr, bei Hölzl, Althausberg 86, Referentin: Frau Hartmann (Magdeburg).

Stendal am 11. März, abends 8 Uhr, bei Grothe, Elisabethstraße 3, Referentin: Frau Bollmann (Halberstadt).

Zangermünde am 12. März, abends 8 Uhr, in „Stadt Magdeburg“, Referentin: Frau Bollmann (Halberstadt).

Burg am 11. März, abends 8 Uhr, im Schützenhaus, Referentin: Frau Voss (Magdeburg).

Magdeburg am 8. März, nachmittags 3 Uhr, im „Luisenpark“, Spielgartenstraße 1c, Referentin: Walli Zeppler (Berlin).

Döberitz am 10. März, abends 8 Uhr, bei Frohme, Referentin: Frau Voss (Magdeburg).

Barleben am 8. März, nachmittags 3 Uhr, im Gewerkschaftshaus, Referent: R. Maché (Magdeburg).

Neuhaldensleben am 11. März, abends 8 Uhr, bei Herzog, Referent: Fr. Gossapfel (Magdeburg).

Althaldensleben am 8. März, abends 8 Uhr, bei Peters, Referent: Paul Baumann (Magdeburg).

Dahlemborsleben am 15. März, nachmittags 3 Uhr, in der „Darre“, Referentin: Frau Bollmann (Halberstadt).

Niederborsleben am 8. März, nachmittags 3 Uhr, bei Köppe, Referent: Adolf Linde (Dessau).

Aschersleben am 8. März, abends 8 Uhr, im „Fürstentum“, Referent: Paul (Dessau).

Barby am 14. März, abends 8 Uhr, in der „Ranne“, Referentin: Frau Bollmann (Halberstadt).

Börne am 15. März, nachmittags 3 Uhr, bei Kreutzberg, Referentin: Frau Hartmann (Magdeburg).

Friedersdorf am 14. März, abends 8 Uhr, im „Deutschen Kaiser“, Referentin: Frau Hartmann (Magdeburg).

Frohse am 8. März, nachmittags 3½ Uhr, in der „Grünen Tanne“, Referent: Fr. Wernicke (Magdeburg).

Kalbe a. d. S. am 9. März, abends 8 Uhr, im „Deutschen Kaiser“, Referent: M. Gschhardt (Burg).

Staßfurt am 9. März, abends 8 Uhr, im „Fürstentum“, Referent: Heinrich Weitz (Dessau).

Halberstadt am 9. März, abends 8 Uhr, im „Odeum“, Referentin: Frau Voss (Magdeburg).

Wernigerode am 8. März, nachmittags 4 Uhr, im „Volksgarten“, Referentin: Frau Voss (Magdeburg).

Wiedersleben am 8. März, abends 8 Uhr, bei Albrecht, Referentin: Frau Hartmann (Magdeburg).

Thierbach am 9. März, abends 8 Uhr, in Jürgens' Saalbau, Referentin: Frau Hartmann (Magdeburg).

### Wahlkreis Stendal-Osterburg.

#### Die Besten unter den Besten.

Unter dem Titel „Guts herrliche Osterbungen in der Altmark“ wird dem „Altmarkter“ geschrieben:

„Mit Recht wurde in der Versammlung der Milde-Vereine Regulatorien genossen, in Kalbe a. d. W. die Frage gestellt, ob eine Abänderung der vom Altmarkterischen Gesamtverband beschlossenen Fiskalgesetzgebung in der Milde angängig sei. Ausgerichtet nahm der Regulatorien der von Kalbe auf die von Viena. dessen Gut mit zum früheren Altmarkterischen Gesamtverband zählt, das Wort und führte aus: Das Recht der Milde sei ein altes altmarkterisches und eine Rechte gebe man nicht gern auf.“

Wie steht es denn nun aber mit den Fiskalen? Es ist nicht unbekannt, wie Altmarkter sich deren zu bedienen wissen! Haben wir nicht Beispiele in unserer engsten Heimat? Wie oft werden da die Kräfte der Gutsarbeiter für den fiktiven Lohn von wenigen Pfennigen täglich ausgebeutet? Solange sie jung und arbeitsfähig sind, hat man Raum und Obdach für sie, aber wenn sie alt und gekränkelt werden, heißt es: Der Herr hat seine Schuldigkeit getan, er kann gehen. Und das Ende vom Lied: Herr vom Gut, hin in die Gemeinde und fertig ist die geschaffene Armenlast für die Bauern.

Herr von Kalbe hatte noch in der Versammlung, wenn er das Fiskalrecht als etwas bezeichnete — ein Unrecht! Die Mildebürger saßen auf dem Hofe aus dem Jahre 1471 und schreie 1471, die, nebenbei gesagt, bis jetzt nur in Abschrift gebracht ist. Im Jahre 1471 hat man aus nicht ersichtlichen Gründen den Altmarkter das Fiskalrecht verliehen. Weil die Mildebürger die Fiskalen unter den Besten setzen, so heißt es in der Urkundenhandschrift: „verliehen tre er de Fiskal von Luffingen bis Gladigau“. Also zu einer Zeit, wo die Milde noch wild und unerlos in ihrem selbst gemachten Netz dahinfuhr. Viel Wasser ist seitdem herabgelaufen. Mitte des 17. Jahrhunderts wurde nachweislich auf förmliche Anordnung die Milde teilweise begradigt und in ihren Ufern festgelegt. Von aber, daß die Herren der Milde nun auch die Kosten hierfür getragen haben, steht nichts zu lesen. Die alten Gemeinderäte sprechen von Mildebürgern der Anlieger und ihren Unterhaltungsansprüchen. Bis zu der vor 6 Jahren erfolgten Regulierung der Milde hatte jeder einzelne Anlieger seine Forderungen — Herbeiführungen und Räumungsansprüche.

Als dann vor 6 Jahren das gewiß große Segenswerk geschaffen wurde, da hieß es: Anlieger, Portemonnaie heraus — zahlen! Da hat man nicht gehört, daß sich die Mildebürger meldeten und jagten: 500 Jahre haben wir die Macht der 30 Kilometer langen Flußstrecke, ohne besondere Lasten zu haben, eingeheimet. Wir müssen allen vorweg etwas tun, das ist unsere moralische Pflicht. Nein, da hat man sich in Schweigen gehüllt. Es wäre wahrlich kein Unrecht gewesen, wenn man auf dieses vermeintliche Recht zugunsten der einzelnen Gemeinden verzichtet hätte und sich sagte: Große Lasten übernehmen unsere Mitmenschen, dafür seien ihnen für ihre Pflichten auch Rechte. Aber nein, kein altes Recht gibt man nicht auf. Man hat sogar dem Pächter unterjagt, Angehörigen auszugeben, damit nur kein gewöhnlicher Sterblicher das gutherrliche Recht entweicht. Man ließ sich auf Prozesse ein, in denen die Gemeinden in der ersten Instanz bereits unterlegen sind.

Was der Altmarkter eigentlich alles verlangt von den Besten der Besten. Sie sollen andern Leuten Rechte zugestehen und dafür neuzeitliche Pflichten übernehmen. Leb der Herr S. in Preußen!

Bürger und Arbeiter fühlen sich im gleichen Maße bedrückt durch die alten versteinerten Vorrechte der „Besten“. Klagen hilft aber verteuert wenig dagegen. Die Arbeiterkraft ist seit Jahren kräftig am Werte, die Macht der Junker in der Altmark zu brechen. Das Bürgertum muß sich auch zur Tat aufschwingen. Die kommende Erbschaft zum Reichstag bietet Gelegenheit, den politischen Einfluß der „Besten“ zu mindern.

Stendal, 6. März. (Die Verdrehung und Ablehnung des künftigen) zur letzten Sittenaffäre werden nun schon unsern Kreisblattschreibern zu lästig und ausdrücklich. Nachdem in Nr. 54 des Blattes endlich die Vorkommnisse mit ihren Begleiterscheinungen den Tatsachen entsprechend geschildert worden sind, setzen sich die Schreiber schon genötigt, in einem Artikel „Gleiches Recht“ in Nr. 55 allen unverschämten Zumutungen die Spitze abzubrechen, indem sie schreiben: „Entlastende Momente gibt es bei dem Kinde genug und sie dürften gerechterweise ebensofortgesetzt übersehen werden, wie bei den andern Beteiligten. Lehrer Blume gar als Opfer des Mädchens hinzustellen, will uns, wie die Dinge liegen, völlig ungerechtfertigt erscheinen.“ Das war einmal eine Aufwallung von Gerechtigkeit. Vielleicht wird aber der Satz jetzt schon wieder bereit.

### Wahlkreis Oschersleben-Halberstadt-Wernigerode.

#### Zur roten Woche.

Aus der Tagespresse haben unsere Parteimitglieder erfahren, daß vom 8. bis 15. März eine umfassende Werbung von Mitgliedern für die Partei und von Abonnenten für die „Volksstimme“ vorgenommen werden soll. Außerdem fällt auch in diese Zeit der Frauentag, der den Forderungen der Frauen gilt und an dem die Frauen und Mädchen mit allem Nachdruck für die Gleichberechtigung des weiblichen Geschlechts eintreten müssen.

Für den Frauentag und zur Unterstützung der Agitation in der roten Woche finden in einer Anzahl Orte des Wahlkreises Versammlungen statt, die nachstehend bekanntgegeben werden. In den in Frage kommenden Orten muß mit aller Energie für einen Massenbesuch der Versammlungen agitiert werden. Es gilt, die Versammlungen zu wuchigen und eindrucksvollen Demonstrationen für die Rechte der Frauen und die Ziele der roten Woche zu machen. Alle Filialverbände haben zur Vorbereitung der Agitation und des Frauentags die notwendigen Anweisungen erhalten und ist ihnen auch das erforderliche Material zugegangen. Der Kreisverband erwartet nun, daß die Vorstände aller Filialen bei dieser großen Agitation ihre volle Pflicht und Schuldigkeit tun und vor allen Dingen bei der Werbung von Parteimitgliedern und Gewinnung von Abonnenten unsern Mitgliedern mit gutem Beispiel vorangehen. Ihre Tätigkeit muß ansehnend wirken.

In sämtlichen Parteimitgliedern im Wahlkreis richten wir die dringende Aufforderung, sich den Filialverbänden in der Zeit vom 8. bis 15. März zur Verfügung zu stellen und mit allen Kräften bei der Stärkung unserer Kreisorganisation und Vermehrung der Abonnenten der „Volksstimme“ tätig zu sein.

Je größer die Zahl der Helfer, desto intensiver kann gearbeitet werden und desto mehr ist auf Erfolge zu rechnen. Deswegen müssen alle Parteimitglieder, Männer wie Frauen, mithelfen und beitreten sein. Im Dienste unserer großen Sache das Beste zu leisten. Durch die tüchtige Tätigkeit in der roten Woche und am Frauentag wird die Durchführung der kommenden Kämpfe vorbereitet und erleichtert. Durch jeden dabei errungenen Erfolg wird aber auch zur Festigung unserer errungenen Siege bei der Reichstagswahl 1912 beigetragen.

Die Zahl derjenigen, die für die Partei und als Abonnenten für die Parteipresse gewonnen werden kann, ist im Wahlkreis eine recht große.

Darum aus Werk. Genossen und Genossinnen, es gilt: nur zugreifen, mit Ausdauer zu arbeiten, und der Erfolg bleibt nicht aus.

Versammlungen finden statt:

Wernigerode: 8. März, nachmittags 4 Uhr, im „Volksgarten“.

Oschersleben: 8. März, abends 8 Uhr, bei Albrecht, Bruchstraße.

Darlingerode: 8. März, nachmittags 3 Uhr, auf dem Grundstück von W. Seiler.

Halberstadt: 9. März, abends 8½ Uhr, im „Odeum“.

Thierbach: 9. März, abends 8 Uhr, in Jürgens' Saalbau.

Der Kreisverband.

Derenburg, 6. März. (Die Arbeit eingestell!) Am Mittwoch legten sämtliche Maurer sowie einzelne in Betracht kommende Bauhilfsarbeiter infolge Lohnkürzungen die Arbeit nieder. Seit



gegenüber dem Elbstampane.



## 25. Jahrgang.



130 EIGENE FIDALITÄT



# 3. Beilage zur Volksstimme.

Nr. 56.

Magdeburg, Sonnabend den 7. März 1914.

25. Jahrgang.

## Aus der Genossenschaftsbewegung.

Der Zentralverband deutscher Konsumvereine im Jahre 1913. Die Zahlen der Verbandsstatistik liegen, soweit die Konsumvereine in Frage kommen, heute bereits vor. Sie berechnen zu der Erklärung, daß die Konsumistenorganisationen den Unbilden der wirtschaftlichen Krise weit erfolgreicher Trost geboten haben, als vorsichtige Berechnung aller in Betracht kommenden Momente im Voraus zu gestatten schien. Es betrug:

	1912	1913
die Zahl der angeschlossenen Vereine	1155	1157
die Zahl der berichtenden Vereine	1128	1129
die Mitgliederzahl	1 483 811	1 620 694
der Umsatz im eignen Geschäft	423 143 111 Mk.	472 006 215 Mk.
der Umsatz im Lieferanten-Geschäft	31 321 421	32 856 191
der Wert der Eigenproduktion	83 871 263	99 877 629

Es wurde also ein Mitgliederzuwachs von fast 137 000, eine Steigerung des Umsatzes im eignen Geschäft von fast 49 Millionen Mark und eine Erhöhung des Wertes der Eigenproduktion um 16 Millionen Mark erzielt. So steht der „Mädgang“ aus, den die Händlerblätter dem Zentralverband bereits anzudichten sich berechtigt fühlten! Vielleicht trösten sie sich mit der geringen Zunahme der Zahl der Verbandsvereine, die bekanntlich auf die Verschmelzungsbestrebungen zurückzuführen ist, und mit der Tatsache, daß im Jahre 1912 das Wachstum allgemein ein etwas größeres war. Wir wissen aber nicht recht, ob dieser Trost nicht allzu mager ist, angesichts der imposanten Erhöhung aller Zahlen und des Umfanges, daß der Umsatz durch den „Mädgang“ der Preise in manchen Massenartikeln nicht unerheblich beeinflusst wurde.

Bemerkenswert ist, daß das Wachstum in allen Unter-verbänden, wenn auch nicht überall in gleichem Maßstab, festzustellen ist, obwohl einzelne Gebiete außergewöhnlich schwer von der Krise betroffen wurden. Wir geben nachstehend die entsprechenden Zahlen:

	Zahl der an- geschlossenen Vereine		Mitglieder- zahl		Umsatz in Mk. im eignen Geschäft	
	1912	1913	1912	1913	1912	1913
Bayern . . . . .	96	96	106 994	121 438	25 676 847	29 023 541
Brandenburg . . .	98	101	176 867	211 789	36 849 020	44 973 777
Mitteldeutschland	127	130	107 900	118 000	33 116 965	37 206 969
Nordwestdeutschl.	169	169	264 309	287 281	76 071 257	85 950 100
Rheinl.-Westfalen	54	42	185 844	192 474	54 197 972	59 273 665
Sachsen . . . . .	170	173	293 616	306 734	96 817 306	106 053 850
Südwestdeutschl.	115	116	128 943	148 700	32 830 457	37 143 014
Thüringen . . . .	215	214	125 674	131 447	42 819 326	44 575 488
Württemberg . . .	84	88	93 664	102 831	25 765 931	27 805 811

Das Ergebnis für die gesamten dem Zentralverband angeschlossenen Organisationen liegt noch nicht vor. Schon heute kann gesagt werden, daß es so wenig wie das für die Konsumvereine Veröffentlichte deren Feinden als Unterlage zu einer Leidenspilz auf den Konsumistenorganisationen dienen kann.

## Soziales.

Eine sonderbare Entscheidung eines Versicherungsamtes. Bei den Ausschussswahlen für die Ortskrankenkasse Mühlhausen-Wilhelmsbad behielten die Vertreter der freien Gewerkschaften die Mehrheit. Die nationale Wirtschaftslage brachte es nur auf 411 Stimmen gegenüber 2425 Stimmen, die auf die Liste des Gewerkschaftsvereins entfielen. Von „nationaler“ Seite wurde jedoch gegen die Wahl wie auch gegen die des Gewerkschaftsvereins Einspruch erhoben. Die Vorschlagsliste des Gewerkschaftsvereins war in Form einer Mappe eingereicht worden. Weil der Vorschlag zur Aufhebung der vorgeschlagenen Kandidaten zu Ende war, wurden die notwendigen Unterschriften auf einem neuen Blatt niedergeschrieben, das mit in der Mappe liegend eingereicht wurde. Der Protest gegen die Liste trübte sich nur auf diese Karte. Er führte aus, daß nach den geltenden Bestimmungen über die Einreichung der Vorschläge die Unterschriften unter die vorgeschlagenen Kandidaten kommen müßten. Das sei vom Gewerkschaftsverein nicht geschehen, sondern die Unterschriften befänden sich auf einem Nebenblatt. Das Versicherungsamt in Wittmund hat diesem sonderbaren Protest nun stattgegeben, die Listen des Gewerkschaftsvereins für ungültig erklärt, die stattgefundenen Wahl als nicht geschehen erachtet und die „nationale Liste“ für gewöhnlich erklärt. Dieser Entscheidung wird allerdings noch das Oberverwaltungsamt in Aurich zu entscheiden haben. Interessant ist aber, daß auch die Unterschriften der „Nationalen“ nicht unter den Namen der vorgeschlagenen Kandidaten sich befinden, sondern auf der Rückseite des Blattes niedergeschrieben sind. Ein daraufhin vom Gewerkschaftsverein eingelegter Protest gegen die Gültigkeit der nationalen Listen eingeleitet wurde vom Oberverwaltungsamt zurückgewiesen mit der Begründung, es sei nicht notwendig, daß die Unterschriften unter die Namen der Kandidaten kämen, die Unterbrechung auf der Rückseite sei durchaus zulässig und entspräche dem Sinne der in Betracht kommenden Bestimmungen. Wir gestatten uns angesichts dieser hervorragenden Auslegung darauf denn doch die Frage: Welcher Unterschied denn nun eigentlich im Begriff „Unterschriften der Liste“ in den beiden geschilderten Fällen besteht? In einer Entscheidung wird das direkte Unterschriften der Wahlvorschläge gefordert, in der anderen wird das als nicht unbedingt notwendig bezeichnet. Wir halten es für sehr verständlich, daß eine solche unverständliche Entscheidung in einer Beschwerde vor dem Oberverwaltungsamt nicht bestehen kann.

## Stadt-Theater.

Magdeburg, 5. März.

Das Glück des Eremiten lautet heute zu einem Spielfeld Alma Saccus, welche als Rolle Fräulein ihre Schwesternreihe vollführt. Das ausfallende Moment von Rastlants komischer Oper ist die Verkörperung dieser Rolle. Eine mittelaltäre Darstellerin wird ihre Fähigkeiten in der Komik, Trübsal und dessen Frau Georgie, auch wohl bekannt, zu kaum irgendwelchen Vorbeeren kommen lassen, da ihre Kunst nicht zündend wirkt. Ein willkommener Gast mußte uns also nach dieser Richtung schon Alma Saccus sein, deren ergiebige Talent außerordentlich auf ihre Partner wirkte und zu wirklich humorvollen Szenen führte. Es darf wohl als Kunst bezeichnet werden, wenn der ernste Hintergrund der Handlung sich nicht in lauter Lustigkeit verliert, und hier fand Alma Saccus die richtigen Grenzen. An der Technik ihres Gesangs ist nichts zu rabeln; auch ihre Partner profitierten von ihr, so u. a. auch Adam Wärtels als Eulstein, dessen Kunst eine einigermaßen bedarf. Im Spiele verdient dieser Gast noch eine bessere Rolle als bei seinem ersten Gastspiel im Anfang der Saison. — Große.

## Kleine Chronik.

### Ein internationaler Mädchenhändler verhaftet.

In dem Dorfe Rehfeld bei Gnejen ist ein internationaler Mädchenhändler verhaftet worden. Vor einigen Tagen war der Gnejener Kriminalpolizei aus Rehfeld gemeldet worden, daß die Tochter eines Anstalters mit einem jungen Mann nach Amerika auswandern wolle. Der Fremde hatte in Rehfeld bei Gembig Wohnung genommen, und die Polizei stellte fest, daß er oft tagelang nicht zu Hause war und wiederholt Reisen nach Ausland unternahm. Schließlich vermehrte sich die Verdachtsgründe dergestalt, daß die Polizei glaubte, es mit einem Mädchenhändler zu tun zu haben, und sie nahm den Mann fest. Bei der Durchsuchung seiner Wohnung wurde eine umfangreiche Korrespondenz vorgefunden, die unzweifelhaft ergab, daß es sich um einen internationalen Mädchenhändler handelte. Die Polizei fand zahlreiche Liebesbriefe von Anstaltschwestern aus der Umgebung. Der Schwindler hatte es verstanden, sich in zahlreichen Familien Eingang zu verschaffen, wo er bald die Rolle eines Schwiegerjohnes übernahm. Er versprach den Mädchen, sie zu heiraten und mit ihnen nach Amerika zu fahren, wo die Hochzeit stattfinden sollte. Bei sechs Mädchen war es ihm bereits gelungen, sie zu überreden, ihm nach Amerika zu folgen. Für alle sechs war der gleiche Tag für die Abreise bereits festgesetzt, und die Kabinettkarten für die Mädchen waren bereits gekauft. Der Verhaftete ist ein Arbeiter namens Fiedler; in seinem Besitz wurden 8000 Mark vorgefunden, die er als Arbeiter in einer Knapffabrik verdient haben will. Er war im September aus Amerika zurückgekommen. Die Untersuchung ist im Gange; die Kriminalpolizei nimmt an, daß Fiedler noch mehr Mädchen zur Überfahrt nach Amerika überredet hat.

### Verrat militärischer Geheimnisse.

Das Kriegsgericht der 11. Division zu Breslau, unter dem Vorsitz des Majors Freiherrn v. Rosen, verurteilte den Trainfeldwebel Wilhelm Frommel vom 6. Trainbataillon in Breslau wegen Verrats militärischer Geheimnisse, Unterschlagung, Diebstahls und Fahnenflucht zu 2 Jahren 9 Monaten Zuchthaus und Entfernung aus dem Heere. Ferner wurde die Stellung unter Polizeiaufsicht verfügt und ihm die bürgerlichen Ehrenrechte auf die Dauer von 5 Jahren aberkannt. Die Verhandlung fand unter Ausschluss der Öffentlichkeit statt, auch die Urteilsbegründung war geheim.

### Explosionsoffer.

Von den bei der Explosion in der Meisenhandlung der Firma Schwalbe in Hamburg schwer verletzten Arbeitern sind zwei gestorben, so daß die Zahl der Opfer unter Einschluß eines Vermissten wahrscheinlich fünf betragen wird.

### Der Rächer seiner Frau.

Nach Blättermeldungen aus Hargarten in Lothringen hat der Besitzer eines einsam gelegenen Gutes auf zwei Leute, die seine Frau belästigten, mehrere Revolverkugeln abgegeben, wobei der eine der Leute, der Sohn einer Bergmannsfamilie, getötet, der andre verletzt wurde.

### Ein Schülerdrama.

In Bremerhaven hat sich ein Schülertragedie abgespielt. Es ist dies die dritte innerhalb kurzer Zeit. Der Primaner v. Nordenflucht aus Geestemünde warf sich vor den um 8 Uhr von Geestemünde nach Bederkesa abgehenden Zug. Es wurden ihm beide Beine und ein Arm abgefahren. Er wurde ins Krankenhaus gebracht, wo er starb. Die Gründe der Tat sind noch unbekannt.

### Verhaftung des Berliner Muttermörders.

Der Berliner Muttermörder Gustav Göbde ist am Donnerstag vormittag in dem Privatlogis von Schmidt im Hause Am Jurtus 10 festgenommen und der Kriminalpolizei zugeführt worden. Göbde hatte dort die letzte Nacht zugebracht und war bereits durch sein schreies Weinen aufgefallen. Als man morgens das Signalhorn in den Zeitungen las, benachrichtigte der Logishalter die Polizei, die sofort einen Beamten und eine Schwester des Göbde dorthin entsandte, worauf seine Festnahme erfolgte.

### Ein ausdauerndes Jahrhundert-Freudenfeuer.

Ein spätes Mißgeschick ist der Verwaltung der Feste „Ludwig“ in Kellinghausen passiert. Sie hatte — wie andere Feste auch — zur Jahrhundertfeier der Leipziger Völkerschlacht am 18. Oktober auf der Schlachthalde ein Freudenfeuer angezündet. Das sollte die patriotische Begeisterung der Festbesucher mit hellem Schein beleuchten. Der Verwaltung mochte wohl von Kriegereinsparnissen und gelben Stützungsfeiern der bekannt sein, daß es gut ist, wenn man dem Feuer trübsal und angemessene Nahrung zuführt. Ein Haß-Deer — kein Schnaps — tat denn auch gute Dienste. Es qualmte zwar zum Gott-erbarnten, aber es brannte auch und der Wind konnte das Feuer nicht ausblösen. Am 19. Oktober hätte nun das Freudenfeuer laut Programm verlöschen sollen. Das fiel dem aber gar nicht ein, es brannte lustig weiter. Der Oktober ging vorüber, der November und Dezember — oben auf der Halde brannte es noch immer. Der brennende dünnflüssige Deer war tief in den Schlachterhaufen eingedrungen und hatte die dazwischen befindlichen Kohlenreiter anzündet. Hatten anfänglich die Festbesucher über die Ausdauer ihres Freudenfeuers noch gelacht, so wurde ihnen jetzt von so viel Gestank und Schwefeldampf übel. 30 Arbeiter stellten nun mit Hacken und Schaufeln der Begeisterung ein Ziel setzen, aber trotz langer Bemühungen gelang es nicht, das Feuer zu löschen, als wenn es die nächste Jahrhundertfeier noch erleben wollte. Nun wurde das aus dem Schachte gedumpte Grubenwasser auf die brennende Halde geleitet. Tag und Nacht strömten die Wassermassen — einige Kubikmeter in jeder Minute — auf den Brandherd und wurden am Fuße der mächtigen Halde in einen besonders errichteten Kanal abgeleitet. Jetzt soll, wie ein Offener Blatt meldet, endlich ein Erfolg der langwierigen und kostspieligen Löscharbeit zu sehen sein.

### Von der Förderchale geräuselt.

Das Versehen eines Obergerichtes hat zwei auf der Nordgrube in Polnisch-Draun beschäftigte Tagelöhner des Lebens gekostet. In einem Schachte der Nordgrube waren die Tagelöhner Hilgert und Borek unterhalb der Förderchale beschäftigt. Durch ein Versehen des die Aufsicht führenden Obergerichtes blieb die in diesen Schacht führende Förderchale jedoch in Betrieb und geräuselte bei der Niederfahrt die unten beschäftigten Arbeiter.

### Schweres Lawinenunglück.

Ein großes Unglück ereignete sich im Ostlergebirge. Auf dem Wege vom Gomagoi zur Feuerhütte wurde eine militärische Skiregiment des 3. Landesjägerregiments, im ganzen 20 Personen, von einer Lawine verschüttet. 15 Mann sind tot, darunter auch Offiziere und der Kommandant des Sportzuges Gomagoi. Ein Offizier und vier Mann konnten sich retten.

### Ein sechsjähriger jugendlicher Mörder.

Das Schwurgericht in Rantes hat den auf einem Gutshof beschäftigten 15jährigen Barischen Redureau, der um sich für eine Bekanntschaft zu rächen, sechs Personen ermordet hatte, zu 20 Jahren Gefängnis verurteilt.

### Eine zehnköpfige Familie verbrannt.

In der phytotechnischen Anstalt in Zefaterinoslam gerieten durch unvorsichtiges Umgehen mit Feuer 8000 Kafeiten in Brand. Eine aus zehn Personen bestehende Familie kam in den Flammen um.

### Ein Kind von Schweinen aufgefressen.

Aus Ajaccio wird berichtet. Als das Ehepaar Fieschi in seine Wohnung zurückkehrte, suchte es vergeblich nach seinem 4jährigen Kinde und mußte bald auf Grund der vorgefundenen Blutspuren zu dem Resultat kommen, daß das kleine Mädchen, das ohne Aufsicht den ganzen Tag über zu Hause geblieben war, von Schweinen aufgefressen worden ist.

## Bereins-Kalender.

Ausgaben unter dieser Rubrik kosten 10 Pf. die Seite. Bei Rufendung von Manuskripten für diesen Teil muß stets der dafür zu entrichtende Betrag beigefügt werden. Andernfalls erfolgt keine Aufnahme. Die Rubriken dürfen nur kurze Hinweise auf Veranlassungen, Abendsstunden etc. enthalten. Zusätze wie „Tagungsordnung“, „Ercheinungen notwendig“ u. dergl. werden getilgt.

**Gewerbevereinsbeiräte.** Am Dienstag den 10. d. M., abends 8 1/2 Uhr, Sitzung bei Böhm, Kleine Klosterstraße 15/16. 268

**Verband der Kupferschmiede.** Sonnabend den 7. März, abends 8 1/2 Uhr, Mitglieder-Verammlung bei Böhm, Kleine Klosterstraße 15/16. 268

**Zentralverband der Maschinisten, Heizer und Bergingenossen Deutschlands, Zahlstelle Magdeburg.** Sonnabend den 7. März, abends 8 1/2 Uhr, technischer Vortragsabend bei Heise, Stephansbrücke 88. 268

**Zentralverband der Schmiedmeister Deutschlands, Zahlstelle Magdeburg.** Sonnabend den 7. März, abends 8 1/2 Uhr, Verammlung in der „Gemütlichkeit“, Schmidtstraße 58. 260

**Subenburger Arbeiter-Sängerkor und Neue Neutädter Arbeiter-Gesangsverein.** Am Sonntag den 8. März, vormittags Punkt 10 1/2 Uhr, gemeinsame Übungsstunde in der „Zerbster Bierhalle“, Zerbster Straße. Die Neutädter Sänger treffen sich um 9 1/2 Uhr am Nikolaipark. 273

**Turnerschaft Magdeburg (M.-T.).** Abt. Wilhelmstadt. Am Sonntag, 7. März, abends 8 1/2 Uhr, Abt.-Verammlung im „Südenpark“. 273

**Benediktiner.** Freie Turner. Am Freitag den 6. März, Vorkonferenz. Am Sonntag den 7. März, Verammlung bei Herrn Schmeil. 273

**Diebstahl.** Sozialdemokratischer Verein. Sonnabend den 7. März, abends 8 1/2 Uhr, Verammlung bei O. Nicht. 273

**Sozialdemokratischer Verein für den Kreis Wanzleben.** Am Sonntag den 8. März, nachmittags 5 Uhr, Verammlung bei Coerdt. 281

**Klein-Öttersleben.** Sozialdemokratischer Verein. Sonntag den 8. März, nachmittags 3 Uhr, Mitglieder-Verammlung bei G. Schüge. 289

**Klein-Öttersleben.** Arbeiter-Radfahrerverein. Am Sonntag den 7. März, Verammlung bei Emil Schüge. 289

**Leimbörs.** Männer-Turnverein. Sonnabend den 7. März, Verammlung bei J. Götze. 280

**Wilmshof-Elben.** Frauen-Verammlung Sonntag den 8. März, abends 8 Uhr, im Gasthof zum Schwan. 279

**Burg.** Sportklub vom Jahre 1911. Am Sonntag den 7. März, abends 8 Uhr, Mitglieder-Verammlung bei G. Gierl, Riegrüppel Schauler. 277

## Marktberichte.

Magdeburg, 5. März. (Mittliche Notierungen.) Die Notierungen verstehen sich für 1000 Kilo netto ab Station und frei Magdeburg. Weizen englischer und Sommer-rübig, gut 189—191 Mk. — Roggen rübig, inländ. gut 161—163 Mk. — Gerste beste Qualitäten, gut 167 bis 170 Mk., feinste über 170 Mk., Land-gut 162—168 Mk., ausländische Futtergerste stetig, gut 180—182 Mk. — Hafer inländischer stetig, gut 165—168 Mk. — Mais runder gut 145—147 Mk.

## Wasserstände.

+ bedeutet über, — unter Null.

	3. März	4. März	5. März	6. März
Furth	+ 0,45	+ 0,40	0,05	—
Leuna	+ 0,68	+ 0,58	0,08	—
Wittenberg	+ 0,08	+ 0,05	0,03	—
Prag	+ 1,80	+ 1,29	0,01	—

## Unruhen und Saale.

	4. März	5. März	6. März	7. März
Straßfurt	+ 1,85	+ 1,80	0,05	—
Weißenfels	+ 1,94	+ 0,96	0,08	—
Zeitz	+ 2,70	+ 2,72	—	0,02
Wittenberg	+ 2,32	+ 2,32	—	—
Wernburg	+ 1,93	+ 1,95	—	0,02
Kalle Oberpegel	+ 1,84	+ 1,84	—	—
Kalle Unterpegel	+ 1,76	+ 1,72	0,04	—
Ortebene	+ 1,81	+ 1,81	—	—

## Milde.

	4. März	5. März	6. März	7. März
Deßau, Muldenbr.	+ 1,10	+ 1,06	0,04	—
Elbe.				
Verdubitz	+ 0,53	+ 0,47	0,06	—
Brandenburg	+ 1,44	+ 1,50	—	0,06
Wittenberg	+ 1,55	+ 1,56	0,19	—
Leitzkau	+ 1,41	+ 1,19	0,22	—
Leitzkau	+ 1,54	+ 1,55	0,26	—
Leitzkau	+ 0,20	+ 0,14	0,16	—
Leitzkau	+ 0,68	+ 0,57	0,11	—
Leitzkau	+ 0,62	+ 0,51	0,11	—
Leitzkau	+ 0,35	+ 0,15	0,10	—
Leitzkau	+ 0,37	+ 0,34	0,03	—
Leitzkau	+ 0,19	+ 0,15	0,03	—
Leitzkau	+ 0,75	+ 0,66	0,13	—
Leitzkau	+ 0,65	+ 0,70	—	0,02
Leitzkau	+ 0,08	+ 0,12	—	0,06
Leitzkau	+ 0,42	+ 0,46	—	0,04
Leitzkau	+ 0,27	+ 0,27	—	—
Leitzkau	+ 0,56	+ 0,56	—	—
Leitzkau	+ 0,27	+ 0,24	—	0,07

\* Auffig, 6. März. Pegelstand + 1,54. Vom Oberlauf werden 187 cm Wuchs gemeldet. — Wetter: 4 Grad Wärme, Regen. (Magdeburg, 5. März.)

## Aus dem Geschäftsverkehr.

Es gibt sehr viele Arbeiter und Handwerker, welche fortgesetzt unter schlecht gearbeiteter und schlecht fester Arbeit garbore zu leiden haben. Ein großer Teil von Geschäftsleuten führt borgenannte Gegenstände als Handelsartikel, haben aber nicht durchwegs ein Verständnis dafür, daß gerade die Arbeitskräfte, welche man bei der Arbeit ansetzt, ganz besonders bequem und gut gearbeitet sein müssen.

Man sollte deshalb Arbeitsgarbore nur bei solchen Fachleuten kaufen, welche den Ruf haben, von Vetter das Beste zu den billigsten Tagespreisen in den Handel zu bringen.

Als außergewöhnlich leistungsfähig auf diesem Gebiet ist die bekannte Firma

**Ehrenfried Sinte, Magdeburg, Breitweg 19**  
zu empfehlen















# 4 billige Tage!

Sonnabend — Sonntag — Montag — Dienstag  
für

## Knaben - Anzüge!

Meine Schaufenster zeigen Ihnen einen Teil meiner reizenden Neuheiten zu den billigen Extrapreisen.

**Schulanzug**  
derbe Buchqualität, vorn mit Falten u. Besatz, Gr. 1  
Jede weitere Größe 25 Pf. mehr. 2.65

**Schulanzug**  
halbh. Buchqualität, vorn mit Falten u. Besatz, Gr. 1  
Jede weitere Größe 30 Pf. mehr. 3.95

**Manchesteranzug**  
das Halbharze, vorn mit Falten und Klappe, Gr. 1  
Jede weitere Größe 30 Pf. mehr. 4.40

**Manchesteranzug**  
Sportfasen, vorn u. hint. mit Falten u. Gürtel, Gr. 1  
Jede weitere Größe 35 Pf. mehr. 5.85

**Pfadfinder-Anzüge**  
vorchriftsmäßig, la. Qualität Größe 7  
Jede weitere Größe 40 Pf. mehr. 5.20  
Sämtliche Ausstattungsgegenstände.

**Knaben-Leibchenhosen**  
in blau und grau von 80 Pf.



Es wird besonders Wert gelegt auf gute Verarbeitung u. derbe Stoffqualitäten.

**Prinz-Heinrich-Anzug**  
blau, mit kleinem Lebertragen, auf Futter Gr. 1  
Jede weitere Größe 30 Pf. mehr. 5.60

**Prinz-Heinrich-Anzug**  
farbig, mit kleinem Lebertragen und Knieel Gr. 1  
Jede weitere Größe 30 Pf. mehr. 4.80

**Schlupfer-Anzug**  
die große Mode, farbig, mit Lebertragen Gr. 1  
Jede weitere Größe 40 Pf. mehr. 7.80

**Schlupfer-Anzug**  
blau, prima Kammgarn, mit Lebertragen Gr. 1  
9.50

Original gefärbte  
**Knaben - Anzüge**  
Marke „Logaport“, reine Wolle, das Ideal für den Gebiete. Verschiedene Formen u. Farben.

Jeder Knabe erhält zu dem gekauften Anzug eine reizende Zugabe!!

**Bürgerschüler-Mützen**  
aus blauem Union-Tuch 1.20

## Konfirmanden-Anzüge außerordentlich billig!

**Einsegnungs-Anzüge** schwarz, blau, marango, bewährte Qualitäten 28.00 bis 9.50

**Konfirmanden-Röte** moderne, weiche und feste Formen 3.20 bis 1.30

**Prüfungs-Anzüge** moderne Farben u. Muster, ein- und zweireihig 24.00 bis 6.75

**Farbige Röte** schönste Farben und Fassons 3.00 bis 1.95

# Kaufhaus Adolph Michaelis

Ratswageplatz 1 u. 2, an der Fontäne.

**Lauben An- und Verkauf**  
u. Taubh. Bestand  
ca. 650 Tauben. Wilhelmstädter werden angenommen  
Taubenhandlg., Unlandstraße 9, Dorotheenstraße 20, im Laden.

**Kleine Umzüge**  
567  
Bef. gebrauchte Möbel  
ganz billige Preise nur in der  
Möbel-Börse Willhaus  
Knochenhauerstraße 74/75. Tel. 4158

**Billig! 581 Billig!**  
Bef. gebrauchte Möbel  
ganz billige Preise nur in der  
Möbel-Börse Willhaus  
Knochenhauerstraße 74/75. Tel. 4158

Welcher edelwilde Herr hilft  
einen ehrlichen Handwerker, welcher sich selbständig machen will, mit 500 Mk. gegen genügende Sicherheit und monatliche Rückzahlung. Vermittl. vorkaufsfrei. Off. u. P. Z 19 a. d. Credit. d. St.

**Eröffnet am**  
Sonnabend den 7. März 1914  
**Alter Markt 32-33**  
über Töpfers Butterhandlung  
bei meinem Pelzgeschäft

**Damenputz!!**

Ich empfehle meiner geehrten Kundschaft  
**Damenhüte**  
von den einfachsten bis zu den elegantesten  
Formen in reicher Auswahl zu den niedrigsten Preisen.

**Konfirmanden-, Promenaden-, Sport- sowie Trauerhüte**  
unvergleichlich billig zu den billigsten Preisen.

**R. Sternau Alter Markt 32-33**  
Beachten Sie die fortlaufenden Inserate.

**Best. reise Sandtorfstele**  
in hervorragender feiner Ware  
Stück 10 und 20 Pf.  
Boulingringe 5 St. 30 Pf.  
5 Prozent Rabatt 5.

**R. Lehmann,**  
Olvenstedter Straße 47,  
Ecke Friesenstraße. 577

**Norddeutsche Bierhalle**  
Nikolaiplatz 1.  
Sonnabend den 7. März

**Gr. Bodbierrummel**  
Es laden freundlich ein  
Richard Schall.

**Stephanshallen**  
— St. Rich. Froherz. —  
Abends 8 Uhr 900  
Variété-Vorstellung.  
Streichbegleitungs-Programm  
für Familien-Sublime.

Vorzeiger dieser Annonce  
hat außer Sonnabend und  
Sonntag freien Eintritt.

**FÜHRER**  
durch das  
preußische  
Gesinderecht!

Preis 30 Pfennig.

Trotz der vielen in  
Preußen geltenden  
Gesindeordnungen sind die  
Rechtsverhältnisse des  
Gesindes im wesentlichen  
die gleichen, so daß dieser  
Führer ein praktischer  
Ratgeber für jeden Dienst-  
boten ist.

Zu beziehen durch die  
**Buchhandlung**  
**Volksstimme,**  
Große Münzstraße 3.

**Reintier, Rothfleisch**  
Wildschwein im Ausf. d.  
Reinwild. —  
Große, Wald-Kaninchen  
frische Stück 1.00 bis 1.20 Mk.  
la. vorjährige Hasen  
Stück 3.00 Mk.  
Gehner in versch. Preislage  
Gänse gefeilt.  
Gänse - Pötelfleisch  
Pfund 85 Pf.  
Verandhaus 767  
**E. Wieprecht**  
Schwibbogen 4.  
Fernsprecher Nr. 567.

**Ackerwirtschaft**  
2 Häuser, Eichenfachwerk, Scheune,  
gr. Stallung, Dreschmahlz., 1 Kuh,  
2 Schweine, 2 Hühner, 2 große  
Gärten, anschließend 3 Morgen  
besten Wiesen, 6 Morgen gut. Acker  
gegenüber, 9 Morgen Acker 20 Min.  
vom Ort, 13 Morgen Kiefernwald  
mit Grubenholz, 1 Morgen weith.  
Bauholz, 7 bis 8 Morgen, 10 bis  
12 jährig, und circa 8 Morgen, da-  
von 2/3 angepflanzt, Forderung  
20000 Mk., da Verkäuferin Witwe  
ist, bei 5-6000 Mk. Anzahlung  
sofort zu verkaufen. Offerten  
unter P. P. 444 an die Expe-  
dition der „Volksstimme“, Magde-  
burg, Große Münzstraße 3. 784

**Briestauben**  
belgische, imp. m. Hg., farben-  
tauben, Mohrenköpfe, Zümm-  
ler, Römer, vielfach prämiert.  
empfehlen in großer Auswahl  
H. Schrader, Magdeburg,  
Wallstr. 1a

**Lehrling**  
sucht (Zeichen ermunter)  
gegen Vergütung  
**F. Streubel**  
Juwelier-Werkstatt  
Schubbrücke 29 a. Königs Hof.

**Mieter-Bau- u. Sparverein, E. G. m. b. H.**  
Am Sonntag den 15. März 1914, vormittags 10 Uhr,  
im „Sachsenhof“, Große Münzstraße 7

**Ordnentliche**  
**Generalversammlung.**

**Tagesordnung:**  
1. Vorlegung des Geschäftsberichts sowie der Bilanz und der Ge-  
win- und Verlustrechnung.  
2. Bericht des Aufsichtsrats über die Prüfung der Jahresrechnung  
und der Bilanz.  
3. Genehmigung der Jahresbilanz und Beschlussfassung über die  
Verteilung des Reingewinns und Entlastung des Vorstandes.  
4. Neu- und Ergänzungswahlen zum Vorstand und Aufsichtsrat.  
5. Erklärung des Aufsichtsrats zum Bericht des Verbandsratsvorsitzenden  
über die abgehaltene Revision.  
6. Geländekauf.  
7. Festsetzung des Gesamtbetrags, welchen Anleihen der Genossen-  
schaft nicht überschreiten dürfen.  
Das Mitgliedsbuch ist zur Legitimation mitzubringen.  
Um zahlreiches und pünktliches Erscheinen bitte  
Der Aufsichtsrat. Otto Küster, Vorsitzender.

**Neuhaldensleben!**

Am Sonntag den 8. März, nachmittags 3 1/2 Uhr,  
in Wilhelm Herzogs Festhallen

**Gr. öffentl. Versammlung**

**Das Koalitionsrecht in Gefahr!**  
Referent: Stadtoberordn. Rich. Nitsch (Magdeburg).

Am Mittwoch den 11. März, abends 8 Uhr, in  
Wilhelm Herzogs Festhallen

**Öffentl. Frauenversammlung**

**Die Frau im Kampfe um ihre Menschenrechte!**  
Referent: Parteisekretär Fr. Henneberg (Magdeburg).  
Parteigenossen und -genossinnen, erscheint in Massen in  
dieser Versammlung!  
Der Einberußer. Alb. Schmidt.

**Calbe a. d. S. Dankagung.**

Zurückgekehrt vom Grabe unsers teuren Entschlafenen sagen  
wir allen Verwandten, Freunden und Bekannten für die reichen  
Trauerbesuche und das liebe Geleit unsern aufrichtigen Dank. Be-  
sonders danken wir dem Vorstand der Maschinen- und Feuert. Be-  
rathungsgesellschaft, den Arbeitskollegen der Grube Alfred und dem  
Sozialdemokratischen Volksverein sowie den Genossen des Calberner  
Konsumvereins für die erwiesene Teilnahme.  
Calbe a. d. S., den 5. März 1914.  
Die trauernden Hinterbliebenen  
Ww. Marie Schulke nebst Kinder.

# Colosseum.

## Das Teufelsloch

Sensationsdrama in 4 Akten. 887  
Monopol-Film.

### Das Geheimnis der Lütte

spannendes Drama in 2 Akten mit dem  
lenkbaren Luftschrift „Austria“.  
Außerdem das übrige große neue Programm!

Bringe von heute an meine  
beliebtesten  
**Hausschlachte-Wurstsorten**  
zu ermäßigten Preisen in  
empfehlender Erinnerung.  
Gottfried Kahlfeldt, Stephans-  
burg, Große Münzstraße 3. 784

**2 Harmonikas**  
F. B. Z., dreireihig, 25 Bässe,  
au. v. Paul Meinicke, Olvenstedt.  
**Gutbefohlene Schuhwaren**  
hies zu haben 983  
Halberstädter Straße 69.

**Fürstenthor-Theater**  
Dir. und Leitung: P. Müller-Ligart Wwe.  
Sing. Prekatenstr.  
Anfang 8.20.  
Zum erstenmal!  
**Der Doppelmensch**  
Nach Gen. Schlegel  
in 4 Akten.  
1. Akt: Der Fremde  
Mann. 2. Akt: In  
der Höhle der Wölfe.  
3. Akt: Der arme  
Reiche. 4. Akt: Zu  
spät. 672

**Wichtig!** Einem  
engl. Vrat soll es ge-  
lungen sein, das Gute u. Böse im  
Mensch zu trenn. u. zu beweisen,  
daß in jedem Menschen jener Natur  
vorhand. sind. Dieses wird in dem  
Schlager „Der Doppelmensch“ in  
einer Weise dargestellt, die fasziniert  
daher niemand, sich das Stück  
anzusehen. Vorzugsf. gelten.

**Zirkus-Theater.**  
Berliner Thalia-Ensemble.  
Schluß der Spielzeit  
Sonntag den 8. März  
**Der verflissene Rebdorf.**  
Sonntag 4 Uhr kl. Preise  
Ich lasse dich nicht.  
8 Uhr Abschieds- und  
Benefiz-Vorstellung  
Der verflissene Rebdorf.

**Kaffee-Theater.**  
H. Sieverts Variété, 514  
— Große Jankertstraße 12 —  
Tägliche von 5 Uhr an:  
**Theater- und Variété-**  
Vorstellung.  
Eintrittspreise Wochentags:  
1. Platz 20., 2. Platz 10.,  
Sonntags Matinee bei freiem  
u. 11-2 Uhr Matinee Eintritt!  
Es laden ein Wwe. M. Ebert.

**ZENTRALE**  
THEATER  
Das großartige, reichhaltige  
Spezialitäten-Programm  
**10**  
**Attraktionen**  
u. a.:  
**Serene Nord**  
die hübsche Amerikanerin  
in ihren Schwimmbädern.  
**Karl Bernhard**  
Sonntag 3 1/2 U.  
Kleine Preise  
Vollständiges Pr.



# Petzon's Sonder-Verkaufstage bringen verblüffend billige Angebote!

Heute Sonnabend den 7. März erster Tag!

Da wir hier nicht alle Artikel einzeln auführen  
können, bringen wir nur einige Beispiele:

Für Kinder	Für Damen	Für Herren	Für Konfirmanden
Schnürstiefel, (schwarz und braun) 18 bis 22 1.35 98	Moderne Damen-Halbschuhe in den neuz. Ausführung, schwarz, braun, beige, Lackapfe, Knopf, Schnür u. Lasche, Stoff u. Leder, auch mit Ginstäben E Serie A B C D 8.75 6.75 4.90 3.90 2.90	Herren-Schnür-, Zug- u. Schnallenstiefel, Wiesled.-Schaffstiefel 7.90 6.90 5.90 4.25	Schnürstiefel für junge Damen, imitiert Chevreau, Lack, Derby 36 bis 42 4.90
Braune und schwarze Rindleder-Sandalen, leichte Ausführung, auch genagelt, 31 bis 35 2.85 1.85 27 bis 30 2.35, 29 bis 32 2.85	Damen-Stief., Einzelpaare, Schnür, Knopf, teilweise Lackapfe, Goo- dhaer-Belt, regulärer Wert, ganz bedeutend höher Serie A 4.90 Serie B 3.90	Herren-Schnürstiefel, Einzelp., teils Lack, Derby regul. Wert bedeut. höher 4.90	Schnürstiefel, fein Borleder, Derby 36 bis 42 4.90
Imit. Chevreau-Schnürstiefel, auch Derby mit Lackapfe, 31 bis 35 3.85, 27 bis 30 4.85 3.35 98 25 u. 26 1.35 22 bis 24 98	Damen-Chrom-Box-Schnürstiefel, Derby 36 bis 42 4.85	Herren-Boxcar-Schnürstiefel, tolle Ausf., a. Derbyjah. Serie A 6.90 Serie B 5.90	Schnürstiefel, braun Chevr., auch Lack, 36 bis 42 5.90
Braune Chevreau- und Chevreau-Schnürstiefel, auch Derby mit Lackapfe, 31 bis 35 5.35, 27 bis 30 4.85 2.85 25 u. 26 3.35 22 bis 24 2.85	Damen-imitiert Chevreau-Schnürstiefel, Lack, Derby 36 bis 42 4.85	Herren-Schnürstiefel, braun Chevreau u. Chevreau, auch Lackapfe, Derby Serie A B C 8.35 6.35 5.85	Knaben-Konfirmanden-Stiefel, fein Chevreau, Lack, Derby, Preßfallen 36 bis 40 5.90 4.90
Boxcar-Schnürstiefel, teilweise Derby mit Lackapfe, regulärer Wert bedeutend höher, 31 bis 35 4.35, 27 bis 30 3.85 2.85 25 u. 26 3.35 22 bis 24 2.85	Damen-Schnürstiefel, fein K. Chevr., Derby 36 bis 42 5.90	Herren-Boxcar- u. Chevreau-Schnürstiefel, auch Derby, Lack, Chevreau-Belt 10.35	Knaben-Stiefel, fein Borcar, Derby, Lackapfe 36 bis 40 6.90 5.90
	Damen-Schnürstiefel, braun Chevr., Derby, Lackapfe, Serie A Serie B C 7.90 5.90 3.90		



Kein Laden! Hauptgeschäft: 17 Alter Markt 17 Sein Laden, 1 Treppe hoch  
direkt neben Schweneckert.  
Filiale Sandburg: 121c Halberstädter Str. 121c Ecke Westendstraße.



Durch gemeinschaftlichen Einkauf mit einer der bedeutendsten Schuhfirmen können wir fortan preiswürdiger denn je verkaufen. Auf der letzten Einkaufsreise konnten wir

## 2 Doppel-Waggons

## : Schuhwaren :

außerordentlich günstig erwerben. Die für Magdeburg bestimmten Waren

## sind per Eilgut eingetroffen.

Wenn Sie wirklich gute moderne Schuh-waren

## verblüffend billig

kaufen wollen,

## müssen Sie jetzt kommen!

Unser Geschäftsprinzip  
Keine hohe Ladenmiete  
daher geringere Unkosten  
Großer Umsatz — Kleiner Nutzen  
sichern Ihnen wesentliche Vorteile.

Da die Preise für Schuhe und Leder von Tag zu Tag rapide steigen, bieten wir Ihnen somit eine willkommene Gelegenheit zu außerordentlich billigem Einkauf.

## Stadttheater

Sonnabend den 7. März  
4. Abend. Serie Giegelrot.

## Die Schmuggler.

Auf 7 1/2 Uhr. Ende 10 1/2 Uhr.

3 Uhr. Rollenspiele.

Schöne auf Touris.

Indine.

## Zimmerstutzenverein

Walldroggen. 567

Sonntag den 8. März

im Gutsches zum grünen Wald

Bergnügen.

Gute, preiswerte, jeder eingeführt.

mitnehmen. Der Verkauf.

## Walhalla-Theater

— oberer Saal. — 568

Kreuztag den 10. Mittwoch den 11. u. Donnerstag den 12. März

Sensation! Sensation!

## Die 13 schwarzen

Kaiserstraße 57 (Alte Mollenkammer).

Sonntag den 7. März

## Kappenfest.

68 Label etc.

564

564

## Restaurant zur Burghalle

Fischlerstraße 28. Telefon 3036.

Gemühter meine Restauration und Vereinszimmer zur

gefalligen Benutzung. IL Klosterbräu.

Gesellschaft Karl Koppehl.

## Göldene Rose

Breiteweg 57.

Hackepeter 10 Pl. Fäkelfleisch 50 Pl. Schmor-

wurst 60 Pl. Janarsche 35 Pl.

## Täglich große Konzerte

der beliebten original-jaschischen Clow-

und Banerapelle

Director: A. Gerschler.

Witz: 3.5 Lit. 15 Pl. Kulmbacher Pilsbier 3.5 Lit. 20 Pl.

Garten, Laube, Stall j. verf.

Westphaler Straße 86, 1. links.

## Freie Turnerschaft

Schönebeck (A.-T.).

Unsere Mitglieder zur Kenn-

zeichnung, daß der Arbeiter-

Turnverein in Eggersdorf

sein diesjähriges

## Kappenfest

am Sonnabend, 7. März, im

Saale der Tonhalle in Schöne-

beck feiern. Wir erlauben deshalb

unser Mitglieder, sich recht zahl-

reich zu beteiligen.

Der Vorstand.

NB. Unsere Mitgliederver-

sammlung findet am Sonnabend

den 14. März im Stadtpark-

saal. Tagesordnung wird in der

Berufsammlung bekanntgegeben.

Zahlreiches Erscheinen ist er-

wünscht.

T. D.

## Wilhelm-Theater

Sonnabend und folgende Tage

Der große Schläger!

Unübertrefflicher Erfolg!

Sensationelle Novität!

Prachtvolle Ausstattung!

## Wie einst im Mai.

Sonntag den 8. März, nachm.

Der Bettelstudent.

Montag den 9. März

Benefit für Auguste Richter

Jubiläums-Vorstellung!

Zum 25. Male!

## Wie einst im Mai.



# Konfirmanden-Ausstattungen

## Prüfungs-Anzüge

Preise für Konfirmanden-Anzüge

blau, schwarz, maroon

18.00 13.00 15.00 18.00 22.00 24.00

27.00 31.00 35.00 37.00 41.00

Hüte, Wäsche

Handschuhe und Krawatten

Wir möchten insbesondere

hervorheben, daß unsere

Konfirmanden-Anzüge

ohne Ausnahme von uns

selbst gefertigt sind und

wir durch Ausschaltung

des Zwischenhandels die

Anzüge zu

außerordentlich billigen Preisen

haben in guter Magdeburger

Schneiderarbeit, abgeben.

Preise für Prüfungs-Anzüge:

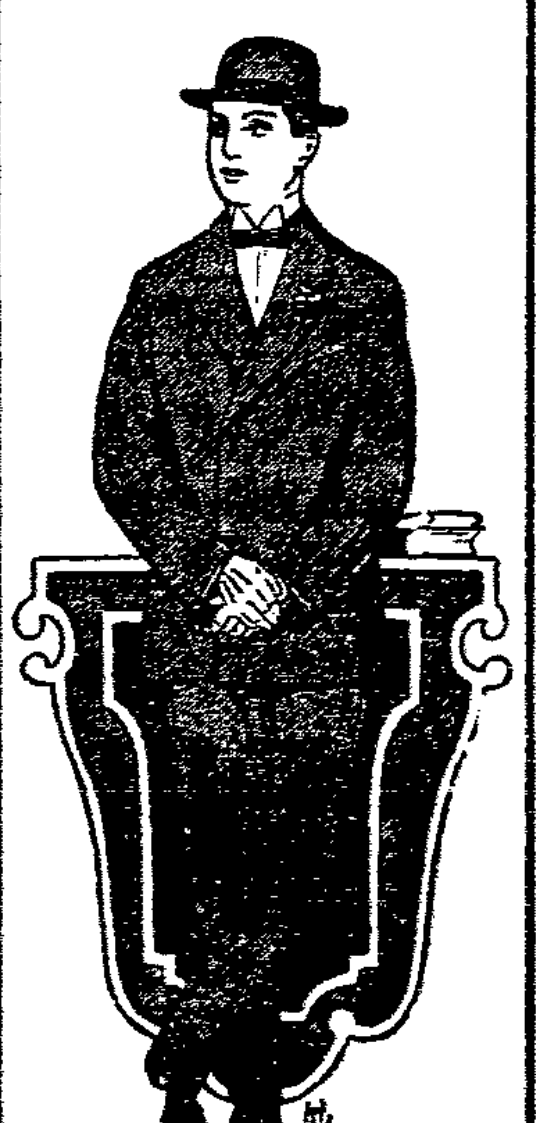
in den neuesten Farben

18.00 12.00 14.00 17.00 20.00

24.00 28.00 32.00 35.00 37.00

Berufs- u. Lehrlingskleidung

für jeden Beruf



# H. Esders & Co.



**Neutral**  
**Dampfwasch-Anstalt**  
**„Triumph“**  
Rogätzstr. 48-54, Laden:  
Schrotdorferstr. 2-3, Tel. 1806  
Dampf-Bettfed.-Rein. D. R. F.

**Dombräu**  
**Halberstadt.**

**Erlebens**  
**Jlsenstein-Waffeln**  
sind unübertroffen.

**Kolonialwaren**  
b. Willy Jänike, Jakobstr. 40  
5% Rabatt.

**Naturgemäße gesundheitsfördernde Nahrungsmittel**  
**Thalysia**  
Berlinerstr. 15 und Arndstr. 34  
Vervielfältigungen jeder Art  
H. Baumann, Alter Markt 32/33.  
Klempnerel. Haus- u.  
Frankl. Küchgr., Sendorferstr. 7.

**Automat und Restaurant**  
**Triumph-Automat**  
Alte Ulrichstr. 2 Tel. 551  
Curt Zacharias.

**Bandagen**  
**Gummiwaren**

**M. Jelle** Tischlerbr. 24  
Telephon 5029  
Eig. Fabrikation f. Bandagen  
Lager aller Artikel z. Krankenpflege.

**Betten und Bettfedern**  
**G. Stollberg, Sternstr. 28**  
Bettfedern, Inlette, Bettwäsche,  
Bettfedern, Inlette, Bettwäsche,  
Bettfedern, Inlette, Bettwäsche.

**Bäcker- und Konditorei**  
**P. Radestock** Bäcker, Konditor.  
Jakobstr. 15

**Brauereien**  
**Vereins-Brauerei**  
G. m. b. H.  
Magdeburg-Neustadt  
Magdeburger Pfälzer  
Engelhardt Caramel- Bier.

**Bevorzugen Sie die**  
**Biere**  
aus der

**Dampf-Brauerei**  
**C. Schreyer, Althaldensleben**

**Bevorzugen Sie**  
Weiß- Doppel-, Caramellbier  
u. alkoholfreie Getränke v.  
**Fr. Meißner Nf.**

**Bestens eingebrautes**  
**Karamell- u. Doppelbier**  
in Flaschen u. Gebinden empf.  
Brauerei z. Lampe, Tel. 1390

**Bürsten und Pinsel**  
**r. Zander**  
Tischlerbrücke 23  
- Breite Weg 101 -

**Cigarr. u. Tab.**  
O. Godehardt, Lohrer Albertstr.  
Cigarr., Lederwaren, Breite Weg 101

**Dauerwäsche**  
**Lipsia-Dauerwäsche**  
die beste,  
nur Himmelsstr. 12  
Frig. Imhoff.

**Deutsche Hochseefisch.**  
**Wer liefert**  
den besten und billigsten

**Georg Frisch's Fischhändler**  
Fischhändler, 1. Vertik. Markt  
Preisliste u. Servierkarte d. Bismarck.

**Drogen und Farben**  
**A. Bethke Nohl, Breite Weg 253**  
A. Dewald, a. Haus- u. Hof-  
Farnung 100.

**Eisen** Phot. Handlung, Höhe  
gasse 5, Waisenhaus-  
Bernh. Grubitz, Breite Weg 120.  
Gustav Hubert, Jakobstr. 16

**Färberei und Wäscherei**  
**Dampf-Wäscherei Viktoria**  
Sudenburg, Helmstedterstr. 7  
Ottersleben, Bäckerstr. 4.

**Gravieranst.**  
**Herm. Held Nachf.**  
Vereinsabzeichen, Schilder  
Stempel Kaiserstr. 10.

**Fahrräder u. Nähmasch.**  
**Herm. Müller** Mechaniker  
Schrotdorferstr. 8.  
**Fr. Schrader** Fahr., Nähm.  
Petersstr. 12.  
**W. Lucas** Breitenweg 211, Emailier  
u. Verkleidungsanst.  
und Panther-Räder.

**Fisch. Delikat.**  
**Busse** Butter, Wurstw. spez.  
marin. Bring. Schabrack. 5

**Haus- und Küchengeräte**  
**Eisenwar., Werkzeuge**  
Gebr. Kretschmann Nachf.  
Herm. Horn  
11 Tischlerbrücke 11

**F. W. Wolff**  
Breitenweg 144-45  
Eisenwaren u. Werkzeuge.

**Herrenartikel**  
**Dauerwäsche**  
zu haben am besten  
Königsbl. 9, Ecke Schuhbrücke

**Hüte, Mützen, Pelzwaren**  
**Otto Hahn** Jakobstr. 5.  
Kürschnerstr.

**Kaufhäuser**  
**Berliner Kaufhaus**  
Ecke Kaiser- u. Wilhelmstr.  
Herrenartikel, Schuhwaren.

**Lehranstalten**  
**Herm. Fix**  
Breitenweg 122  
Schreib- u. Handelsinstitut  
Einst. täglich.  
Erfolg garantiert

**Bruck**  
höhere Handelsschule  
1 Wilhelmstr.  
Anskunft, Prosp. umsonst.

**Chauffeur-Kurse**  
Prospekt umsonst  
Autoführerschule Magdebg.  
Regierungsstr. 17.

**Rackow's**  
**Handels-Akademie**  
Kaiserstr. 9-10, Prospekt umsonst.

**Chauffeurschule**  
anerkannt, erstklassig, Prosp. gratis  
Automobilhaus A. Rose  
Magdeburg.

**Poehlmann's**  
**Sprachen-Institut**  
Alte Ulrichstr. 7, Prospekt umsonst.

**Liköre, Weine**  
**Vogel & Co.** G. m.  
b. H.  
Spirit-, Rum- und Likör-Fabrik  
gegründet 1840.  
Kleinvorverkauf  
im Keller  
Bräunlichstraße 2

**Manufaktur-, Weiss-, Modewaren**  
**Paul Bussmann**  
Schwerdigerstr. 17-18  
Bettfedern, Betten, Wäsche.

**Friedrich Gronau**  
Jakobstr. 4, L.  
Weiß-, Modewar., Konfektion  
Teillzahl. ohne Preisaufschlag.

**Margarine**  
**Fordern Sie ausdrücklich:**  
Lorbeerkrone  
Sieglerin  
Palmato.

**Materialwar.**  
**E. Buchhorn** Materialwaren  
Magdeburgerstr. 47

**Möbelmagaz.**  
**Emil Hahn** Breitenweg 113.  
Eig. Fabrikation, Möbelgebr.

**Seifen und Parfümerie**  
**Richard Imroth**  
Spezial-Geschäft  
für  
Haus- und Toiletenseifen.

**Praktischer Wegweiser**  
sich empfehlender Geschäfte  
Besonderer Beachtung empfohlen  
Erscheint wöchentlich einmal

**Patent-Büro**  
**Magdeburger Patent-Büro**  
Johannisberg 2 Tel. 5018.  
Patente, Gebrauchsm.  
Warenzeichen  
Abnehmen erhalten Vorzugspreise

**Putz- und Modewaren**  
**J. Enderling, Nachf. Jakobstr. 11**  
Große Auswahl. Billig. Preise

**Schuhwaren**  
**Aug. Förster** Lederhandlung  
Ludwigsplatz 7-10

**Soling-Stahlw.**  
**Gustav Felix, Kaiserstr. 95.**

**Tapeten, Linoleum**  
**W. Ploß** Breite Weg 199, Elb-  
Lottstr. Tel. 7267.

**Uhren u. Goldwaren**  
**Jonass & Co.**  
BERLIN S.W. 309  
Teillzahlung  
Kataloge  
gratis u. franko.

**Bruck**  
höhere Handelsschule  
1 Wilhelmstr.  
Anskunft, Prosp. umsonst.

**Chauffeur-Kurse**  
Prospekt umsonst  
Autoführerschule Magdebg.  
Regierungsstr. 17.

**Rackow's**  
**Handels-Akademie**  
Kaiserstr. 9-10, Prospekt umsonst.

**Chauffeurschule**  
anerkannt, erstklassig, Prosp. gratis  
Automobilhaus A. Rose  
Magdeburg.

**Poehlmann's**  
**Sprachen-Institut**  
Alte Ulrichstr. 7, Prospekt umsonst.

**Liköre, Weine**  
**Vogel & Co.** G. m.  
b. H.  
Spirit-, Rum- und Likör-Fabrik  
gegründet 1840.  
Kleinvorverkauf  
im Keller  
Bräunlichstraße 2

**Manufaktur-, Weiss-, Modewaren**  
**Paul Bussmann**  
Schwerdigerstr. 17-18  
Bettfedern, Betten, Wäsche.

**Friedrich Gronau**  
Jakobstr. 4, L.  
Weiß-, Modewar., Konfektion  
Teillzahl. ohne Preisaufschlag.

**Margarine**  
**Fordern Sie ausdrücklich:**  
Lorbeerkrone  
Sieglerin  
Palmato.

**Materialwar.**  
**E. Buchhorn** Materialwaren  
Magdeburgerstr. 47

**Möbelmagaz.**  
**Emil Hahn** Breitenweg 113.  
Eig. Fabrikation, Möbelgebr.

**Seifen und Parfümerie**  
**Richard Imroth**  
Spezial-Geschäft  
für  
Haus- und Toiletenseifen.

**Aschersleben**  
**Stadttheater**  
Lichtspiele  
Großes u. vornehmes Kino  
**Bürgerliches Brauhaus**  
Aschersleben  
hat das beste Bier.  
**Curt Häbler**  
Drogen und Farben  
20 Breitenstr. 20  
**Kammer-Lichtspiele**  
Düsters Tor 6  
**M. Oestreich**  
H. dem Turm  
Korbmach.  
Kinder-, Sport-, Letterweg.  
Rahmow & Kressmann  
Kleiderstoffe, Baumwollwar.,  
Aussteuer, Damen-, Herren-  
und Kinderkonfektion.  
Gardinen - Teppiche - Betten.

**Buckau**  
**K. Oschaltz** Schweineschlacht.  
Schönebeckerstr. 109.  
Otto Jäntsch, Kakao, Choko-  
lade, Konfitüren Neue Str. 12  
Inseldrog. F. Pospietz, T. 5328  
Sudenburgstr. 4 n  
Wilb. Oderwald Materialw. Delik.  
Schönebeckerstr. 94  
G. Schilling Juwelier Schöne-  
beckerstr. 102  
Gust. Schöndube Fleischerei  
Wurstwar.  
Otto Schulze Cig., Cigaret., Tab.  
Feldstr. 63.  
Willy Schulze Bäck., Kondit.  
Schönebeckerstr. 42.  
O. Werner Brot-, Feinbäck.  
Gärtnerstr. 4.  
Zahnpraxis Alf. Roldh.  
Zahn-Atelier Gust. Wagner  
Sudenburgstr. 6

**Burg**  
**Zahnatelier**  
**Bruno Thews**  
Bentist  
Burg, Schartauerstr. 3  
Gg. Bünger Weiß-, Wollw., Tuche  
Arbeitergarderb.  
H. Edeling Brot-, Feinbäckerei  
Mühlstr. 1.  
Erich Heese Papier- u. Schreib-  
Cigaretten, Cigaretten  
Z. Hünecke Schokolad.- u. Kakao-  
Basis. Konfitüren  
M. Löser Cigaretten, Cigaretten  
Schartauerstr. 48  
W. Mebes Brot- u. Feinbäckerei  
Schartauerstr. 49  
W. Pistorius Klammern, Haus-Kuch-  
geräte, Schartauerstr.  
Otto Pussel Manufaktur- und  
Modewaren.  
H. Reibel Nachf. Breitenweg 43  
Schreib-, Lederw., Musikart.  
A. Schütze Brot- u. Feinbäckerei  
Photogr. Chaussee 45.  
E. Wetters Photogr. Atel. Oberstr. 39  
bill. Preis. f. Phot. u. Vergr. aller Art

**Calbe a. S.**  
**Wilh. Rueff**  
Kaufhaus für Modewaren  
Konfektion und  
Arbeitergarderobe.  
Wilh. Fickert H. Fleisch- und  
Wurstwaren.  
Rob. Hohl Ww. Cigarrenfabr.  
bill. Einkaufsquelle  
E. Behlert, Irmgard Goldschmidt,  
Burgstr. 57 Ein. Reparaturwerkst.  
O. Salzmann Cigarr., Cigaret-  
Tabak, Kolonialw.  
Erich Scheele Fleischerei f.  
Sudenburgstr. 5

**Cochstedt**  
**C. Brauns Nachf.**  
Manufaktur, Modewaren,  
Herren- u. Arbeitergard.  
**Marie Fehse** Babelsbergerstr.  
Bäcker- u. Konditorei

**Cracau**  
**Croppenstedt**  
P. Meyer, Manufak.-Modewar.  
Herren- u. Arbeitergarderob.

**Egeln**  
**H. Waldhelm**  
erst. u. best. Geschäft, a. Platz  
Kachl- u. a. M. u. a. M. u. a. M. u. a. M.  
Jemen-Grabenf. u. Grabsteine  
Konfitüren  
Ida Brandt und Kaffee.  
F. Habener Arbeiter-  
Garderobe  
Oberrück 22.  
O. Kasten Herren-Aussteuer  
Herre-Garderob.  
W. Kautzold Bäcker und  
Konditorei  
Willy Naewig

**Genthin**  
**W. Löwenthal** Manufak., Dam-  
Sera. Arb.-Konf.  
Frz. Pietzsch Fleischerei Wurst-  
waren, Aussteuer  
O. Schindelhauer Schuhwaren  
aller Art.

**Sudenburg**  
**Adolf Künftler**  
Fahrräder, Nähmaschinen,  
Sprechapparate,  
mech. Reparatur-Werkstatt.  
Coquistasse 5.  
**Zahn-Atelier**  
Schönebecker  
Straße 49  
Wilh. Bartels.  
**B. Döschner**  
Schönebecker Str. 108  
Polymoden, Herrenmoden.  
**L. Kühns**  
W. 3. Wollwar., Schürzen,  
Tischdecken, Schönebeckerstr. 93.  
**G. Philipp**  
Spezialhaus f. Haararbeiten in  
eig. Preis. Schönebeckerstr. 31-32  
**Photographie**  
Max Burchard  
B. 3. Wollstr. 2.  
G. Becker Brot- u. Feinbäckerei  
L. 3. Wollstr. 2.  
Fritz Bernsdorf Fleischerei  
Wurstwaren  
Eise Bläschke h. Konfitüren  
Schönebecker Str. 112  
Paul Fricke Brot-, Weißbäck.  
Burgstr. 15  
Max Hauert Möbelmagazin  
Schönebeckerstr. 97  
Alex Hübner Haus- u. Hof-  
Farnung, T. 19  
Aug. Jasper Materialwaren  
Spirituosen.  
G. Meißner h. u. Schokolade.  
Coquist. 15A.  
Otto Müller Schuhrop.-Werkst.  
und Maßarbeit.

**Wilhelmstadt**  
**Ed. Bünning**  
Gr. Dörsdorferstr. 25  
Wäsche, Herrenartikel  
Hüte, Mützen etc.  
Paul Richter Nachf., Gr. Dis-  
cussstr. 213, Kolonialwar.

**Aken a. Elbe**  
**Fliechhammer, Wirtschafts-**  
artikel, Haus- u. Küchengerät.  
Kartoffel-  
trockenfabr.

**Buckau**  
**Adolf Künftler**  
Fahrräder, Nähmaschinen,  
Sprechapparate,  
mech. Reparatur-Werkstatt.  
Coquistasse 5.  
**Zahn-Atelier**  
Schönebecker  
Straße 49  
Wilh. Bartels.  
**B. Döschner**  
Schönebecker Str. 108  
Polymoden, Herrenmoden.  
**L. Kühns**  
W. 3. Wollwar., Schürzen,  
Tischdecken, Schönebeckerstr. 93.  
**G. Philipp**  
Spezialhaus f. Haararbeiten in  
eig. Preis. Schönebeckerstr. 31-32  
**Photographie**  
Max Burchard  
B. 3. Wollstr. 2.  
G. Becker Brot- u. Feinbäckerei  
L. 3. Wollstr. 2.  
Fritz Bernsdorf Fleischerei  
Wurstwaren  
Eise Bläschke h. Konfitüren  
Schönebecker Str. 112  
Paul Fricke Brot-, Weißbäck.  
Burgstr. 15  
Max Hauert Möbelmagazin  
Schönebeckerstr. 97  
Alex Hübner Haus- u. Hof-  
Farnung, T. 19  
Aug. Jasper Materialwaren  
Spirituosen.  
G. Meißner h. u. Schokolade.  
Coquist. 15A.  
Otto Müller Schuhrop.-Werkst.  
und Maßarbeit.

**Aschersleben**  
**Stadttheater**  
Lichtspiele  
Großes u. vornehmes Kino  
**Bürgerliches Brauhaus**  
Aschersleben  
hat das beste Bier.  
**Curt Häbler**  
Drogen und Farben  
20 Breitenstr. 20  
**Kammer-Lichtspiele**  
Düsters Tor 6  
**M. Oestreich**  
H. dem Turm  
Korbmach.  
Kinder-, Sport-, Letterweg.  
Rahmow & Kressmann  
Kleiderstoffe, Baumwollwar.,  
Aussteuer, Damen-, Herren-  
und Kinderkonfektion.  
Gardinen - Teppiche - Betten.

**Buckau**  
**K. Oschaltz** Schweineschlacht.  
Schönebeckerstr. 109.  
Otto Jäntsch, Kakao, Choko-  
lade, Konfitüren Neue Str. 12  
Inseldrog. F. Pospietz, T. 5328  
Sudenburgstr. 4 n  
Wilb. Oderwald Materialw. Delik.  
Schönebeckerstr. 94  
G. Schilling Juwelier Schöne-  
beckerstr. 102  
Gust. Schöndube Fleischerei  
Wurstwar.  
Otto Schulze Cig., Cigaret., Tab.  
Feldstr. 63.  
Willy Schulze Bäck., Kondit.  
Schönebeckerstr. 42.  
O. Werner Brot-, Feinbäck.  
Gärtnerstr. 4.  
Zahnpraxis Alf. Roldh.  
Zahn-Atelier Gust. Wagner  
Sudenburgstr. 6

**Burg**  
**Zahnatelier**  
**Bruno Thews**  
Bentist  
Burg, Schartauerstr. 3  
Gg. Bünger Weiß-, Wollw., Tuche  
Arbeitergarderb.  
H. Edeling Brot-, Feinbäckerei  
Mühlstr. 1.  
Erich Heese Papier- u. Schreib-  
Cigaretten, Cigaretten  
Z. Hünecke Schokolad.- u. Kakao-  
Basis. Konfitüren  
M. Löser Cigaretten, Cigaretten  
Schartauerstr. 48  
W. Mebes Brot- u. Feinbäckerei  
Schartauerstr. 49  
W. Pistorius Klammern, Haus-Kuch-  
geräte, Schartauerstr.  
Otto Pussel Manufaktur- und  
Modewaren.  
H. Reibel Nachf. Breitenweg 43  
Schreib-, Lederw., Musikart.  
A. Schütze Brot- u. Feinbäckerei  
Photogr. Chaussee 45.  
E. Wetters Photogr. Atel. Oberstr. 39  
bill. Preis. f. Phot. u. Vergr. aller Art

**Calbe a. S.**  
**Wilh. Rueff**  
Kaufhaus für Modewaren  
Konfektion und  
Arbeitergarderobe.  
Wilh. Fickert H. Fleisch- und  
Wurstwaren.  
Rob. Hohl Ww. Cigarrenfabr.  
bill. Einkaufsquelle  
E. Behlert, Irmgard Goldschmidt,  
Burgstr. 57 Ein. Reparaturwerkst.  
O. Salzmann Cigarr., Cigaret-  
Tabak, Kolonialw.  
Erich Scheele Fleischerei f.  
Sudenburgstr. 5

**Cochstedt**  
**C. Brauns Nachf.**  
Manufaktur, Modewaren,  
Herren- u. Arbeitergard.  
**Marie Fehse** Babelsbergerstr.  
Bäcker- u. Konditorei

**Cracau**  
**Croppenstedt**  
P. Meyer, Manufak.-Modewar.  
Herren- u. Arbeitergarderob.

**Egeln**  
**H. Waldhelm**  
erst. u. best. Geschäft, a. Platz  
Kachl- u. a. M. u. a. M. u. a. M. u. a. M.  
Jemen-Grabenf. u. Grabsteine  
Konfitüren  
Ida Brandt und Kaffee.  
F. Habener Arbeiter-  
Garderobe  
Oberrück 22.  
O. Kasten Herren-Aussteuer  
Herre-Garderob.  
W. Kautzold Bäcker und  
Konditorei  
Willy Naewig

**Genthin**  
**W. Löwenthal** Manufak., Dam-  
Sera. Arb.-Konf.  
Frz. Pietzsch Fleischerei Wurst-  
waren, Aussteuer  
O. Schindelhauer Schuhwaren  
aller Art.

**Sudenburg**  
**Adolf Künftler**  
Fahrräder, Nähmaschinen,  
Sprechapparate,  
mech. Reparatur-Werkstatt.  
Coquistasse 5.  
**Zahn-Atelier**  
Schönebecker  
Straße 49  
Wilh. Bartels.  
**B. Döschner**  
Schönebecker Str. 108  
Polymoden, Herrenmoden.  
**L. Kühns**  
W. 3. Wollwar., Schürzen,  
Tischdecken, Schönebeckerstr. 93.  
**G. Philipp**  
Spezialhaus f. Haararbeiten in  
eig. Preis. Schönebeckerstr. 31-32  
**Photographie**  
Max Burchard  
B. 3. Wollstr. 2.  
G. Becker Brot- u. Feinbäckerei  
L. 3. Wollstr. 2.  
Fritz Bernsdorf Fleischerei  
Wurstwaren  
Eise Bläschke h. Konfitüren  
Schönebecker Str. 112  
Paul Fricke Brot-, Weißbäck.  
Burgstr. 15  
Max Hauert Möbelmagazin  
Schönebeckerstr. 97  
Alex Hübner Haus- u. Hof-  
Farnung, T. 19  
Aug. Jasper Materialwaren  
Spirituosen.  
G. Meißner h. u. Schokolade.  
Coquist. 15A.  
Otto Müller Schuhrop.-Werkst.  
und Maßarbeit.

**Wilhelmstadt**  
**Ed. Bünning**  
Gr. Dörsdorferstr. 25  
Wäsche, Herrenartikel  
Hüte, Mützen etc.  
Paul Richter Nachf., Gr. Dis-  
cussstr. 213, Kolonialwar.

**Aken a. Elbe**  
**Fliechhammer, Wirtschafts-**  
artikel, Haus- u. Küchengerät.  
Kartoffel-  
trockenfabr.

**Buckau**  
**Adolf Künftler**  
Fahrräder, Nähmaschinen,  
Sprechapparate,  
mech. Reparatur-Werkstatt.  
Coquistasse 5.  
**Zahn-Atelier**  
Schönebecker  
Straße 49  
Wilh. Bartels.  
**B. Döschner**  
Schönebecker Str. 108  
Polymoden, Herrenmoden.  
**L. Kühns**  
W. 3. Wollwar., Schürzen,  
Tischdecken, Schönebeckerstr. 93.  
**G. Philipp**  
Spezialhaus f. Haararbeiten in  
eig. Preis. Schönebeckerstr. 31-32  
**Photographie**  
Max Burchard  
B. 3. Wollstr. 2.  
G. Becker Brot- u. Feinbäckerei  
L. 3. Wollstr. 2.  
Fritz Bernsdorf Fleischerei  
Wurstwaren  
Eise Bläschke h. Konfitüren  
Schönebecker Str. 112  
Paul Fricke Brot-, Weißbäck.  
Burgstr. 15  
Max Hauert Möbelmagazin  
Schönebeckerstr. 97  
Alex Hübner Haus- u. Hof-  
Farnung, T. 19  
Aug. Jasper Materialwaren  
Spirituosen.  
G. Meißner h. u. Schokolade.  
Coquist. 15A.  
Otto Müller Schuhrop.-Werkst.  
und Maßarbeit.

**Aschersleben**  
**Stadttheater**  
Lichtspiele  
Großes u. vornehmes Kino  
**Bürgerliches Brauhaus**  
Aschersleben  
hat das beste Bier.  
**Curt Häbler**  
Drogen und Farben  
20 Breitenstr. 20  
**Kammer-Lichtspiele**  
Düsters Tor 6  
**M. Oestreich**  
H. dem Turm  
Korbmach.  
Kinder-, Sport-, Letterweg.  
Rahmow & Kressmann  
Kleiderstoffe, Baumwollwar.,  
Aussteuer, Damen-, Herren-  
und Kinderkonfektion.  
Gardinen - Teppiche - Betten.

**Buckau**  
**K. Oschaltz** Schweineschlacht.  
Schönebeckerstr. 109.  
Otto Jäntsch, Kakao, Choko-  
lade, Konfitüren Neue Str. 12  
Inseldrog. F. Pospietz, T. 5328  
Sudenburgstr. 4 n  
Wilb. Oderwald Materialw. Delik.  
Schönebeckerstr. 94  
G. Schilling Juwelier Schöne-  
beckerstr. 102  
Gust. Schöndube Fleischerei  
Wurstwar.  
Otto Schulze Cig., Cigaret., Tab.  
Feldstr. 63.  
Willy Schulze Bäck., Kondit.  
Schönebeckerstr. 42.  
O. Werner Brot-, Feinbäck.  
Gärtnerstr. 4.  
Zahnpraxis Alf. Roldh.  
Zahn-Atelier Gust. Wagner  
Sudenburgstr. 6

**Burg**  
**Zahnatelier**  
**Bruno Thews**  
Bentist  
Burg, Schartauerstr. 3  
Gg. Bünger Weiß-, Wollw., Tuche  
Arbeitergarderb.  
H. Edeling Brot-, Feinbäckerei  
Mühlstr. 1.  
Erich Heese Papier- u. Schreib-  
Cigaretten, Cigaretten  
Z. Hünecke Schokolad.- u. Kakao-  
Basis. Konfitüren  
M. Löser Cigaretten, Cigaretten  
Schartauerstr. 48  
W. Mebes Brot- u. Feinbäckerei  
Schartauerstr. 49  
W. Pistorius Klammern, Haus-Kuch-  
geräte, Schartauerstr.  
Otto Pussel Manufaktur- und  
Modewaren.  
H. Reibel Nachf. Breitenweg 43  
Schreib-, Lederw., Musikart.  
A. Schütze Brot- u. Feinbäckerei  
Photogr. Chaussee 45.  
E. Wetters Photogr. Atel. Oberstr. 39  
bill. Preis. f. Phot. u. Vergr. aller Art

**Calbe a. S.**  
**Wilh. Rueff**  
Kaufhaus für Modewaren  
Konfektion und  
Arbeitergarderobe.  
Wilh. Fickert H. Fleisch- und  
Wurstwaren.  
Rob. Hohl Ww. Cigarrenfabr.  
bill. Einkaufsquelle  
E. Behlert, Irmgard Goldschmidt,  
Burgstr. 57 Ein. Reparaturwerkst.  
O. Salzmann Cigarr., Cigaret-  
Tabak, Kolonialw.  
Erich Scheele Fleischerei f.  
Sudenburgstr. 5

**Cochstedt**  
**C. Brauns Nachf.**  
Manufaktur, Modewaren,  
Herren- u. Arbeitergard.  
**Marie Fehse** Babelsbergerstr.  
Bäcker- u. Konditorei

**Cracau**  
**Croppenstedt**  
P. Meyer, Manufak.-Modewar.  
Herren- u. Arbeitergarderob.

**Egeln**  
**H. Waldhelm**  
erst. u. best. Geschäft, a. Platz  
Kachl- u. a. M. u. a. M. u. a. M. u. a. M.  
Jemen-Grabenf. u. Grabsteine  
Konfitüren  
Ida Brandt und Kaffee.  
F. Habener Arbeiter-  
Garderobe  
Oberrück 22.  
O. Kasten Herren-Aussteuer  
Herre-Garderob.  
W. Kautzold Bäcker und  
Konditorei  
Willy Naewig

**Genthin**  
**W. Löwenthal** Manufak., Dam-  
Sera. Arb.-Konf.  
Frz. Pietzsch Fleischerei Wurst-  
waren, Aussteuer  
O. Schindelhauer Schuhwaren  
aller Art.

**Sudenburg**  
**Adolf Künftler**  
Fahrräder, Nähmaschinen,  
Sprechapparate,  
mech. Reparatur-Werkstatt.  
Coquistasse 5.  
**Zahn-Atelier**  
Schönebecker  
Straße 49  
Wilh. Bartels.  
**B. Döschner**  
Schönebecker Str. 108  
Polymoden, Herrenmoden.  
**L. Kühns**  
W. 3. Wollwar., Schürzen,  
Tischdecken, Schönebeckerstr. 93.  
**G. Philipp**  
Spezialhaus f. Haararbeiten in  
eig. Preis. Schönebeckerstr. 31-32  
**Photographie**  
Max Burchard  
B. 3. Wollstr. 2.  
G. Becker Brot- u. Feinbäckerei  
L. 3. Wollstr. 2.  
Fritz Bernsdorf Fleischerei  
Wurstwaren  
Eise Bläschke h. Konfitüren  
Schönebecker Str. 112  
Paul Fricke Brot-, Weißbäck.  
Burgstr. 15  
Max Hauert Möbelmagazin  
Schönebeckerstr. 97  
Alex Hübner Haus- u. Hof-  
Farnung, T. 19  
Aug. Jasper Materialwaren  
Spirituosen.  
G. Meißner h. u. Schokolade.  
Coquist. 15A.  
Otto Müller Schuhrop.-Werkst.  
und Maßarbeit.

**Wilhelmstadt**  
**Ed. Bünning**  
Gr. Dörsdorferstr. 25  
Wäsche, Herrenartikel  
Hüte, Mützen etc.  
Paul Richter Nachf., Gr. Dis-  
cussstr. 213, Kolonialwar.

**Aken a. Elbe**  
**Fliechhammer, Wirtschafts-**  
artikel, Haus- u. Küchengerät.  
Kartoffel-  
trockenfabr.

**Buckau**  
**Adolf Künftler**  
Fahrräder, Nähmaschinen,  
Sprechapparate,  
mech. Reparatur-Werkstatt.  
Coquistasse 5.  
**Zahn-Atelier**  
Schönebecker  
Straße 49  
Wilh. Bartels.  
**B. Döschner**  
Schönebecker Str. 108  
Polymoden, Herrenmoden.  
**L. Kühns**  
W. 3. Wollwar., Schürzen,  
Tischdecken, Schönebeckerstr. 93.  
**G. Philipp**  
Spezialhaus f. Haararbeiten in  
eig. Preis. Schönebeckerstr. 31-32  
**Photographie**  
Max Burchard  
B. 3. Wollstr. 2.  
G. Becker Brot- u. Feinbäckerei  
L. 3. Wollstr. 2.  
Fritz Bernsdorf Fleischerei  
Wurstwaren  
Eise Bläschke h. Konfitüren  
Schönebecker Str. 112  
Paul Fricke Brot-, Weißbäck.  
Burgstr. 15  
Max Hauert Möbelmagazin  
Schönebeckerstr. 97  
Alex Hübner Haus- u. Hof-  
Farnung, T. 19  
Aug. Jasper Materialwaren  
Spirituosen.  
G. Meißner h. u. Schokolade.  
Coquist. 15A.  
Otto Müller Schuhrop.-Werkst.  
und Maßarbeit.

**Aschersleben**  
**Stadttheater**  
Lichtspiele  
Großes u. vornehmes Kino  
**Bürgerliches Brauhaus**  
Aschersleben  
hat das beste Bier.  
**Curt Häbler**  
Drogen und Farben  
20 Breitenstr. 20  
**Kammer-Lichtspiele**  
Düsters Tor 6  
**M. Oestreich**  
H. dem Turm  
Korbmach.  
Kinder-, Sport-, Letterweg.  
Rahmow & Kressmann  
Kleiderstoffe, Baumwollwar.,  
Aussteuer, Damen-, Herren-  
und Kinderkonfektion.  
Gardinen - Teppiche - Betten.

**Buckau**  
**K. Oschaltz** Schweineschlacht.  
Schönebeckerstr. 109.  
Otto Jäntsch, Kakao, Choko-  
lade, Konfitüren Neue Str. 12  
Inseldrog. F. Pospietz, T. 5328  
Sudenburgstr. 4 n  
Wilb. Oderwald Materialw. Delik.  
Schönebeckerstr. 94  
G. Schilling Juwelier Schöne-  
beckerstr. 102  
Gust. Schöndube Fleischerei  
Wurstwar.  
Otto Schulze Cig., Cigaret., Tab.  
Feldstr. 63.  
Willy Schulze Bäck., Kondit.  
Schönebeckerstr. 42.  
O. Werner Brot-, Feinbäck.  
Gärtnerstr. 4.  
Zahnpraxis Alf. Roldh.  
Zahn-Atelier Gust. Wagner  
Sudenburgstr. 6

**Burg**  
**Zahnatelier**  
**Bruno Thews**  
Bentist  
Burg, Schartauerstr. 3  
Gg. Bünger Weiß-, Wollw., Tuche  
Arbeitergarderb.  
H. Edeling Brot-, Feinbäckerei  
Mühlstr. 1.  
Erich Heese Papier- u. Schreib-  
Cigaretten, Cigaretten  
Z. Hünecke Schokolad.- u. Kakao-  
Basis. Konfitüren  
M. Löser Cigaretten, Cigaretten  
Schartauerstr. 48  
W. Mebes Brot- u. Feinbäckerei  
Schartauerstr. 49  
W. Pistorius Klammern, Haus-Kuch-  
geräte, Schartauerstr.  
Otto Pussel Manufaktur- und  
Modewaren.  
H. Reibel Nachf. Breitenweg 43  
Schreib-, Lederw., Musikart.  
A. Schütze Brot- u. Feinbäckerei  
Photogr. Chaussee 45.  
E. Wetters Photogr. Atel. Oberstr. 39  
bill. Preis. f. Phot. u. Vergr. aller Art

**Calbe a. S.**  
**Wilh. Rueff**  
Kaufhaus für Modewaren  
Konfektion und  
Arbeitergarderobe.  
Wilh. Fickert H. Fleisch- und  
Wurstwaren.  
Rob. Hohl Ww. Cigarrenfabr.  
bill. Einkaufsquelle  
E. Behlert, Irmgard Goldschmidt,  
Burgstr. 57 Ein. Reparaturwerkst.  
O. Salzmann Cigarr., Cigaret-  
Tabak, Kolonialw.  
Erich Scheele Fleischerei f.  
Sudenburgstr. 5

**Cochstedt**  
**C. Brauns Nachf.**  
Manufaktur, Modewaren,  
Herren- u. Arbeitergard.  
**Marie Fehse** Babelsbergerstr.  
Bäcker- u. Konditorei

**Cracau**  
**Croppenstedt**  
P. Meyer, Manufak.-Modewar.  
Herren- u. Arbeitergarderob.

**Egeln**  
**H. Waldhelm**  
erst. u. best. Geschäft, a. Platz  
Kachl- u. a. M. u. a. M. u. a. M. u. a. M.  
Jemen-Grabenf. u. Grabsteine  
Konfitüren  
Ida Brandt und Kaffee.  
F. Habener Arbeiter-  
Garderobe  
Oberrück 22.  
O. Kasten Herren-Aussteuer  
Herre-Garderob.  
W. Kautzold Bäcker und  
Konditorei  
Willy Naewig

**Genthin**  
**W. Löwenthal** Manufak., Dam-  
Sera. Arb.-Konf.  
Frz. Pietzsch Fleischerei Wurst-  
waren, Aussteuer  
O. Schindelhauer Schuhwaren  
aller Art.

**Sudenburg**  
**Adolf Künftler**  
Fahrräder, Nähmaschinen,  
Sprechapparate,  
mech. Reparatur-Werkstatt.  
Coquistasse 5.  
**Zahn-Atelier**  
Schönebecker  
Straße 49  
Wilh. Bartels.  
**B. Döschner**  
Schönebecker Str. 108  
Polymoden, Herrenmoden.  
**L. Kühns**  
W. 3. Wollwar., Schürzen,  
Tischdecken, Schönebeckerstr. 93.  
**G. Philipp**  
Spezialhaus f. Haararbeiten in  
eig. Preis. Schönebeckerstr. 31-32  
**Photographie**  
Max Burchard  
B. 3. Wollstr. 2.  
G. Becker Brot- u. Feinbäckerei  
L. 3. Wollstr. 2.  
Fritz Bernsdorf Fleischerei  
Wurstwaren  
Eise Bläschke h. Konfitüren  
Schönebecker Str. 112  
Paul Fricke Brot-, Weißbäck.  
Burgstr. 15  
Max Hauert Möbelmagazin  
Schönebeckerstr. 97  
Alex Hübner Haus- u. Hof-  
Farnung, T. 19  
Aug. Jasper Materialwaren  
Spirituosen.  
G. Meißner h. u. Schokolade.  
Coquist. 15A.  
Otto Müller Schuhrop.-Werkst.  
und Maßarbeit.

**Wilhelmstadt**  
**Ed. Bünning**  
Gr. Dörsdorferstr. 25  
Wäsche, Herrenartikel  
Hüte, Mützen etc.  
Paul Richter Nachf., Gr. Dis-  
cussstr. 213, Kolonialwar.

**Aken a. Elbe**  
**Fliechhammer, Wirtschafts-**  
artikel, Haus- u. Küchengerät.  
Kartoffel-  
trockenfabr.

**Buckau**  
**Adolf Künftler**  
Fahrräder, Nähmaschinen,  
Sprechapparate,  
mech. Reparatur-Werkstatt.  
Coquistasse 5.  
**Zahn-Atelier**  
Schönebecker  
Straße 49  
Wilh. Bartels.  
**B. Döschner**  
Schönebecker Str. 108  
Polymoden, Herrenmoden.  
**L. Kühns**  
W. 3. Wollwar., Schürzen,  
Tischdecken, Schönebeckerstr. 93.  
**G. Philipp**  
Spezialhaus f. Haararbeiten in  
eig. Preis. Schönebeckerstr. 31-32  
**Photographie**  
Max Burchard  
B. 3. Wollstr. 2.  
G. Becker Brot- u. Feinbäckerei  
L. 3. Wollstr. 2.  
Fritz Bernsdorf Fleischerei  
Wurstwaren  
Eise Bläschke h. Konfitüren  
Schönebecker Str. 112  
Paul Fricke Brot-, Weißbäck.  
Burgstr. 15  
Max Hauert Möbelmagazin  
Schönebeckerstr. 97  
Alex Hübner Haus- u. Hof-  
Farnung, T. 19  
Aug. Jasper Materialwaren  
Spirituosen.  
G. Meißner h. u. Schokolade.  
Coquist. 15A.  
Otto Müller Schuhrop.-Werkst.  
und Maßarbeit.

**Aschersleben**  
**Stadttheater**  
Lichtspiele  
Großes u. vornehmes Kino  
**Bürgerliches Brauhaus**  
Aschersleben  
hat das beste Bier.  
**Curt Häbler**  
Drogen und Farben  
20 Breitenstr. 20  
**Kammer-Lichtspiele**  
Düsters Tor 6  
**M. Oestreich**  
H. dem Turm  
Korbmach.  
Kinder-, Sport-, Letterweg.  
Rahmow & Kressmann  
Kleiderstoffe, Baumwollwar.,  
Aussteuer, Damen-, Herren-  
und Kinderkonfektion.  
Gardinen -



THE FINEST WINE: HUGO

Wernigerode  
Hasserode  
A. Hildebrand  
Schuhwaren aller Art  
billige, feste Preise.  
Schreyer'sche Bierbrauerei  
Aktien-Gesellschaft  
Hasserode.  
Gebr. Schuhardt  
Kornbranntweinbrennerei  
gegr. 1756.  
A. Albrecht Herrenwäsche,  
Säcke und Schirme

H. Aufsen Kolonialwaren.  
H. Bode, Fleisch- u. Wurstwaren.  
Friedr. Bellmann, Kolonialw.  
H. B. H. Kornbrennerei.

**Theodor Brüning** Eisenwaren  
Werkzeug

**O. Heldenreich**, Gummiw., Säml.  
Art. u. Krasnpfl., elektr. Kunstholzschn.  
**R. Hellmann**, Schirme, Stöcke, Hüte,  
Mützen. Breitestr. 1.  
**Cap. Klau**, Kolonialwaren  
Feinstäbchen.

**C. Koch** Bürstenfabr., Toilette  
artikel. Breitestr. 64  
**T. Muntinga** Kurz-, Wolf-, Wolf-  
war., Arbeitergar-  
**Höckerel & Steinkopf**

**E. Schmidt** Kolonialwaren  
Spirit., Delikatessen  
**Rich. Schröter** Korbwaren  
Kinderwagen

**Schuhhaus H. Tack.** Inh. G. Findelsen

Leser und Leserinnen, denkt eure Einkäufe nur in den Geschäften, die in der „Volksstimme“ inserieren!

**H. Reichardt** Neustadt  
Lübecker Str. 120a

985 offeriert in bekannt großer Auswahl

**Damen-Stiefel** zu Mk. 7.50 9.00  
10.00 12.00 13.50

**Herren-Stiefel** zu Mk. 7.50 9.50  
11.00 12.50 16.50

**Neuheiten in Damenhalbschuhen**  
**Alle Sorten Knaben- u. Mädchen-Stiefel**  
**Konfirmanden-Stiefel**  
**Breite und weite Schuhe und Stiefel**  
für starke und empfindliche Füße

**Großes Lager in Hausschuhen, Sandalen, Turn-  
schuhen, Pantoffeln, Werkstätten-schuhen usw.**

---

**Hauschlachte = Wurst!**

empfeht in vorzüglicher Qualität

rauwurst	Stund	110	Gehacktes	Stund	90
stumpwurst	Stund	80	Schmorwurst	Stund	80
beberwurst	Stund	80	Schmalz	Stund	80
hülze	Stund	80	Schättrippe	Stund	80

**M. Ullner** Nr. 79 Regierungstr. Nr. 79  
gegenüber der Zeinfraße.  
Größtes Spezialgeschäft am Plak! 924

Kredit auch nach außerhalb!

**MÖBEL**

**MÜBEL**

**in kolossaler Auswahl**  
**auf Kredit!**

1 Zimmer Anzahlung 8 Mk., wöchentl. 1 Mk.  
2 Zimmer Anzahlung 15 Mk., wöchentl. 2 Mk.  
3 Zimmer Anzahlung 25 Mk., wöchentl. 3 Mk.  
4 Zimmer Anzahlung 40 Mk., wöchentl. 4 Mk.  
Einzelne Möbelstücke mit 3 Mark Anzahlung.

**Herren- und Damen-Garderobe**

**A. Becker**

**Alte Ulrichstr. 13, I.**  
über der Fischhalle

**Vogelierter Eingang in der Gasse.**



# Anzeigen aus Burg und Schönebeck

**Burg.**  
**Sonnabend den 7. März beginnt der Verkauf meiner letzten**  
Sie sparen viel Geld bei jedem Einkauf.  
1 Posten Damen-Hemden mit Stickerei garniert 1.48  
1 Posten Nachtkjackett mit Stickerei od. Langetten 1.70  
1 Posten Satin-Tändelschürzen enorm billig 95  
1 Posten Satin-Blusenschürzen elegante Verarbeitung 1.58  
1 Posten aparte Tüll-Blusen 2.95  
1 Posten elegante Seiden-Blusen 5.95  
Schon wieder ein Zufallskauf, aus einer Liquidationsmasse stammend, zum großen Teil Leinen, 4fach  
**2000 Herren-Kragen.**  
Stehumlegekragen St. 38, Stehkragen St. 28, Stehkragen St. 18, Konfirmandenkragen St. 15, Umlegekragen St. 18, Regular kosten die Kragen bis zum Doppelten.  
Ein Posten Vorhemden etwas angefeuchtet 18  
Grosse Posten Gardinen Garnitur 48  
Ein Posten Künstler-Gardinen Garnitur 5.95  
Allover Nets, elegante Gardinenstoffe Portieren, Teppiche, Steppdecken, Vorhangstoffe weit unter Preis.  
Schürzendrucke 58  
Tüllstoffe für Einsätze 90  
Große Posten Handtücher sehr preiswert.  
Ca. 300 Meter Kostümfstoffe 95  
Viele andere Gelegenheitskäufe ebenfalls sehr billig.

**Burg.**  
**März beginnt der Verkauf meiner letzten großen Einfäufe!**  
Viele Gelegenheitsposten zu sensationell billigen Preisen.  
Ca. 500 Kinder- und Baby-Mützchen, auch Matrosen- und Knaben-Mützen Stück statt bis 2.50 jetzt 48 38 28 18 8  
Nur solange Vorrat!  
1 Posten weiße Stickerei-Kinder-Kleidchen statt bis 4.75 Stück 2.75 2.25 1.75 1.25  
Ein Posten farbige Garnituren pro Garnitur 48  
Meter 1.20 90 75 60 bis 35  
Garnitur 5.95  
Meter 1.65 1.25 1.05 83  
Körper-Hemdenbarchente 42  
Lüster für Unterröcke 35  
Große Posten Knaben-Sweater 78  
Stück 2.25 1.95 1.65 1.25 95  
Ca. 300 Meter Kostümfstoffe 95  
Viele andere Gelegenheitskäufe ebenfalls sehr billig.

**BURG**  
Grünstraße Nr. 13c  
Partie-Warenhaus  
**A. Trautwein**

**Sonnabend den 7. bis Montag den 9. März Ausnahmetage!**  
Auf jedes Pfund unter vorzüglichen Thagsa Pfund 80 Pf. (feinste Pflanzenbutter, Margarine) oder Thamsa Pfund 90 Pf. (bestes Vollkornbrot, Erbsenmittel) verabsolgen wir an diesen Tagen  
**doppelte Rabattscheine**  
Ein Versuch überzeugt von der vorzüglichen Qualität und bitten wir, regen Gebrauch von diesem vorteilhaften Angebot zu machen.  
**Hamburger Kaffeelager Thams & Garfs**  
BURG Schartauer Straße 3 BURG

**Burg**  
**Medizinische Bäder, Dampfbäder, Duschbäder, Wannenbäder**  
**Dampfbadeanstalt Breiteweg Nr. 7**  
Inhaber: G. Stollberg.

**Burg.**  
**Georg Bünger**  
Nur Große Brahmstr. 6.  
**Konfirmanden-Anzüge**  
in großer Auswahl.  
Gediegene Neuheiten in Anzugstoffen zu billigen Preisen.  
**Arbeitsgarderobe**  
für jeden Beruf in bekannt guten Qualitäten.  
Auf Kinder-Anzüge, moderne Jackons, gebe 10 Prozent Rabatt in bar.

**Burg!**  
**Vorteilhaft u. bequem**  
kauft man auf Teilzahlung bei mäßiger Anzahlung und kleinen Ratenzahlungen  
Möbel, Betten, Wäsche, Gardinen, Uhren, Grammophone, Herren-, Damen- u. Kinder-Garderobe, Wollwaren.  
**H. Angermeyer**  
Burg, Schulstraße 45, 1 Treppe.

**Burg**  
**Heinr. Reinecke, Markt 13**  
empfehle seine  
**Schuhwaren**  
zu billigen, streng festen Preisen.  
Reparaturen schnell, sauber und billig.  
Konfirmandenstiefel für Knaben u. Mädchen in größter Auswahl.

**Burg.**  
**Carl Jaß, Burg, Breiteweg 47**  
Herrenhüte, Mützen, Konfirmandenhüte 1.50 Mk.  
Schülermützen 1.50 Mk., Knaben-Sportmützen 75 Pfennig  
Reizende Südmöbeler 95 Pfennig  
Regenschirme, Spazierstöcke, Krawatten, Hosenträger.  
— Größte Auswahl, billigste Preise. —  
**Burg.**  
**F. Brettschneiders**  
**Hausschlächtere**  
empfehle  
Prima Rind-, Schweine- u. Kalbfleisch zum billigsten Tagespreise.  
Prima Knoblauchwürst u. Jauersche.  
ff. Pöckelfleisch in bekannter Güte.

**Stimmen der Freiheit**  
Blütenlese der besten Schöpfungen unsrer Arbeiter- und Volksdichter  
Herausgegeben von Konrad Weißwanger  
50 Lieferungshefte à 10 Pfennig  
Bestellungen nehmen alle unsere Austräger und Kolporteurs entgegen  
Buchhandlung Volksstimme, Große Münzstraße 3.

**Für Konfirmanden**  
empfehle reizende Stickerei, Tücher, Trüger, Wieders, Blusen, Kleider u. Arbeitschürzen, Unterröcke, Unterhosen, Strümpfe in allen Preislagen.  
**Wilhelm Felsche, Burg**  
Magdeburger Chaussee 45.  
Burg. Heute u. folgende Tage: Schweinefleisch, Schinken 80 Pf., Nocken 80 Pf., Karbonade 80 Pf., Kalbfleisch 80 Pf., sowie fam. frische Würst 80 Pf., Schmalz 80 Pf., Knoblauchwürst u. warmes Pöckelfleisch. **Gallas Nachfolger, Bruchstr. 18.**  
Burg. Sämtl. Kolonialwaren in nur bester Ware, Blumen- fohl, Weißfohl, Pfannen- mus, Apfelsinen, täglich frische Landeier, ff. Wollereibutter empfiehlt **Wilhelm Felsche, Magdeburger Chaussee. 818**

**Burg.**  
**Fleisch- und Wurstwaren**  
empfehle die Schweinefleischerei von **Max Heinze, Bruchstr. 9**  
**Burg**  
Sonntag  
**Preisskat**  
Anfang 6 Uhr.  
Freundlichst ladet ein  
**C. Plottkow.**

**Schönebeck.**  
**Möbel-**  
Einrichtungen  
von 300 bis 3000 Mk.  
Größte Auswahl am Platze!  
**G. Deide.**

**Schönebeck.**  
Kaufe und zahle die höchsten Preise für Knochen und Kumpen, Eisen und Metalle.  
**Otto Modler, Steinstr. 13**  
**Schönebeck.**  
Kleider-Geschäft  
Feldgeleber Str. 28.  
Empfehle mein reichhaltiges Lager in allen Sorten Stoffen, Gardinen Manishefter und Weißwaren aller Art zu billigen Preisen.  
**Frau Marie Hoppe.**

**BURG**  
**W. Stutter**  
Empfehle mein großes Lager in fertiger Herren-, Knaben-, Arbeitergarderobe Konfirmanden- und Prüfungsanzüge in reichhaltiger Auswahl.  
Anfertigung nach Maß in eigener Werkstatt.

**Mitteilung für Burg.**  
Da ich die Ortskrankenkasse nicht habe, Sie aber sehr gut bei mir bedient werden, teile ich Ihnen mit, daß Sie **künstliche Zähne**, die sonst 5 Mk. kosten, bei mir für 3 Mk. erhalten, die sonst 4 Mk. kosten, bei mir für 2.50 Mk. erhalten, die sonst 3 Mk. kosten, bei mir für 2 Mk. erhalten.  
Umarbeitung schlechtester Gebisse billigst.  
Porzellan-Plomben 1 u. 2 Mk., Zahnreiniger, taubelos, 1 Mk., Nervösen 50 Pf., Zahnziehen mit Betäubung 1 Mk.  
— Diese Preise gelten auch für Ihre Angehörigen. —  
Alle Arbeiten in eleganter Ausführung unter Garantie.  
D. R. G. M. auf künstl. Zähne, D. R. G. M. auf festigende Gebisse.  
**Dentist Wagner, Zahn-Atelier,**  
Schartauer Straße 15, vis-à-vis vom Bismarckplatz.

**Burg.**  
**Pfeffers Brauerei**  
Zerbster Straße 33  
Am Sonnabend, Sonntag und Montag  
**großer Bockbier-Rummel.**  
Für Unterhaltung ist bestens gesorgt. — Kappen gratis.  
Ergebenst ladet ein  
**Otto Holzmann.**

**Palast-Theater Burg**  
Morgen Sonnabend  
**Sensationelles Riesenprogramm**  
1. Wochenbericht aktueller Begebenheiten.  
2. Auf der Fuchsjagd  
3. Ihr letztes Stelldichein  
dramatisches Lebensbild in 3 Akten mit H. A. A. Capocci in der Hauptrolle. Pasquali-Kunstfilm.  
4. Ihr letztes Stelldichein, 2. Akt.  
5. Ihr letztes Stelldichein, 3. Akt.  
6. Herzensflammen  
7. Der Lebensweg  
großes Gesellschaftsdrama in 3 Akten mit **Henni Porten** in der Hauptrolle. Monopolfilm für das Palast-Theater.  
8. Der Lebensweg, 2. Akt.  
9. Der Lebensweg, 3. Akt.  
Im nächsten Programm:  
**Suzanne Grandais** in **Zwei arme Reiche**  
Monopolfilm für das Palast-Theater.  
In Vorbereitung:  
**Eva**  
Interessanter Film von Rich. Voß, 5 Akte (Henni Porten).  
Zahlreichem Besuch nicht entgegen  
Die Direktion. Otto Wohlfarth.

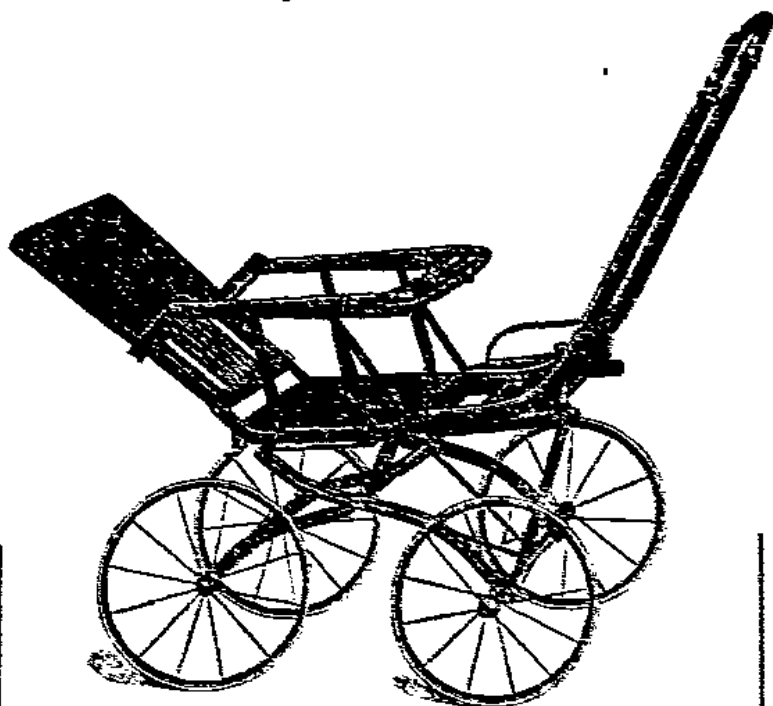
**Arbeiter-Sekretariat Burg**  
Magdeburger Straße 46  
— Telefon 872. —  
Kohlenlose Auskunft in allen die soziale Gesetzgebung, das Arbeiterrecht betreffenden Fragen sowie in allen anderen Rechtsangelegenheiten.  
Geräuch um Erteilung schriftlicher Auskünfte ist stets kostenlos beizufügen.  
**Schönebeck.**  
Bäckerei Karl Hummel  
Kaiserstr. 23 u. Zahler Str. 12  
**Kindernährzwieback**  
das Beste was es dazu gibt stets frisch. — Versand von 2 Mk. an  
**Schönebeck**  
Die Rohschlächtere  
**Fritz Lan**  
Leder- handlung  
**C. Kränkel**  
Schönebeck  
Böttcherstraße 55.  
**Roßfleisch u. V.**  
in nur guter Qual.  
Friedhofstraße



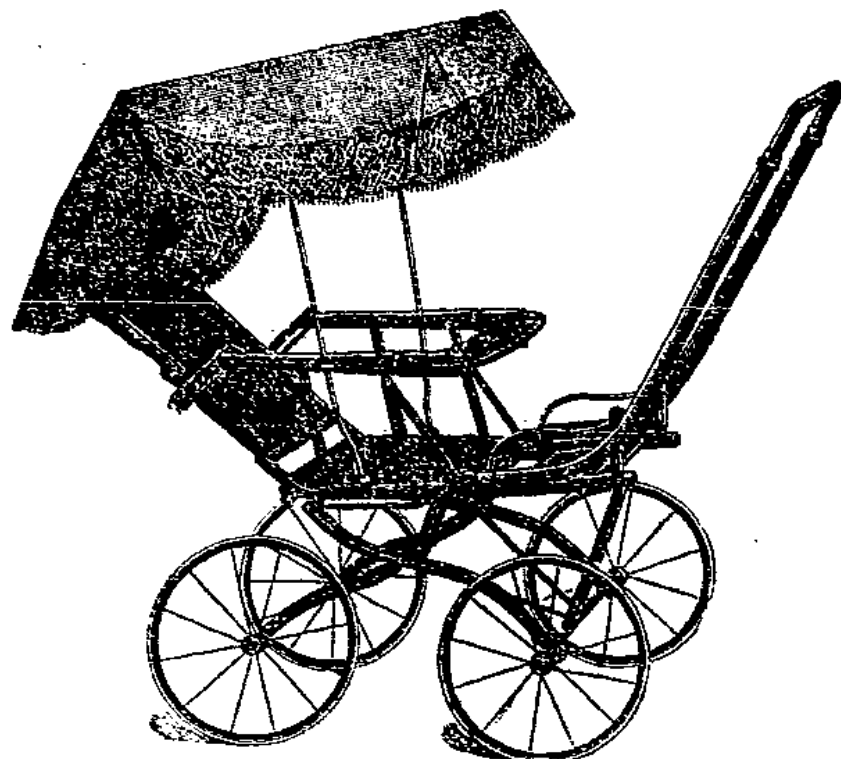
# Gebr. Barasch.



Schwarz emailliertes Untergefäß mit Gummirädern, Sitz mit Ledertuchpolster ohne Verdeck **13.75**



Schwarz emailliertes Untergefäß mit Gummirädern, Sitz und Kopfteil der Rückenlehne mit Ledertuchpolster **18.50**



Schwarz emailliertes Untergefäß mit Gummirädern, Sitz und Rückenlehne mit Ledertuchpolster ohne Verdeck **16.85**

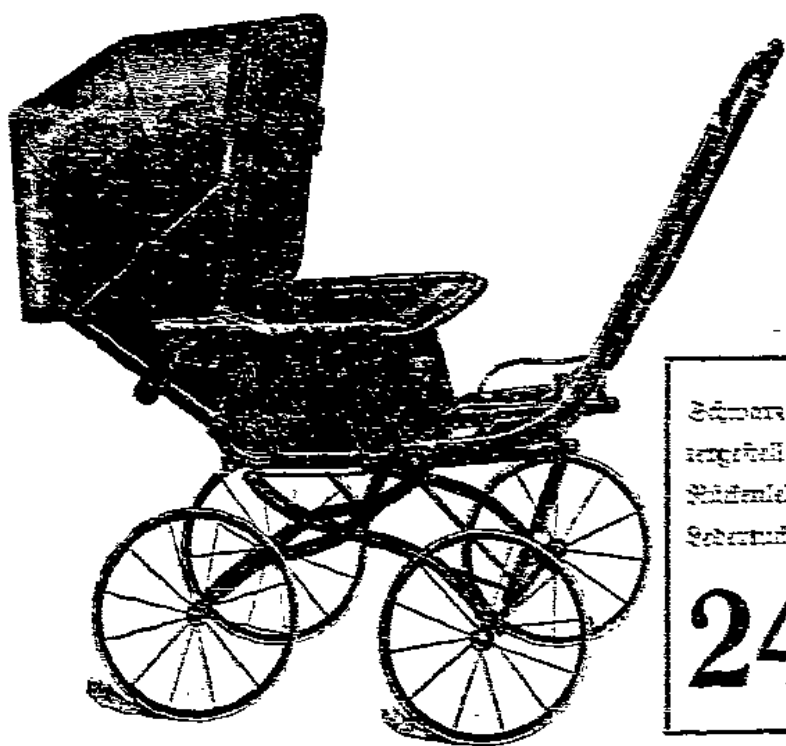
## Bekanntmachung.

Alle noch im Umlauf befindlichen

### Wartierkarten

für Columbia-Porträts verfallen mit dem 31. März. Spätere Annahme von Silbermünzen in keinem Falle statfinden.

Gebr. Barasch



Schwarz emailliertes Untergefäß mit Gummirädern, Rückenlehne und Sitz mit Ledertuchpolster, mit Verdeck

**24.00**



## Gloria-Wagen

mit Verdeck, verstellbarer Rückenlehne, m. Gummirädern **34.50**  
in weiß oder creme **36.50**

Seier und Seierinnen, deckt alle eure Einkäufe nur in den Geschäften, die in der „Volksstimme“ inserieren!

## Der Weg zum Erfolg

bedeutet gar oft in der Wahl eleganter Garderobe. Kreative, feine, sehr wenig getragene reizvollere

## Maßgarderobe

vielfach ganz auf Seite geachtet, Reizwert 20 bis 100, erhalten Sie jetzt sehr preiswert. Dieselbe ist auf einem Bestenfalls unbedeutend



### Abteilung Getragene Garderobe

**Sack- und Anzüge** reine Wolle 7 10 15  
**Ganz weisse Anzüge** 20 35 48  
**Gehre-Anzüge** 15 18 20  
**Smoking- u. Frack-Anzüge** 15 20 25  
**Brennenden-Kostüme** 7 12 18  
**Mäntel u. Sommerhosen** 6 9 10  
**Einzeln Anzüge** 6 9 10  
**Große und Kleinen** 6 9 10

### Riesenauswahl in weißen Sachen für starke Herren.

### Abteilung II

### Neue elegante Garderoben

### Gr. Post. i. Herren-Anzüge

### Gr. Posten Kinder-Anzüge

### I Konfirmanden-Anzüge

### P. Frühmanns

Spezial-Einzelgeschäft für Herren-Garderobe  
nur Dreifachweg 87, 1 Treppe  
Büro: Geographische Anstalt  
Büro: Geographische Anstalt  
Büro: Geographische Anstalt

## Buckau. Konfirmanden-Stiefel 4.95

9.50 8.75 7.95 7.25 6.75 5.50 Mk.

## Schuhwarenhaus Albert Himmelstern

— Mitglieder des Konfirmandenvereins für Magdeburg und Umgegend erhalten Segenmarken. —

## Damen-Hüte

2.00 2.50 3.00 3.50 4.00 4.50 5.00 5.50 6.00 6.50 7.00 7.50 8.00 8.50 9.00 9.50 10.00 10.50 11.00 11.50 12.00 12.50 13.00 13.50 14.00 14.50 15.00 15.50 16.00 16.50 17.00 17.50 18.00 18.50 19.00 19.50 20.00 20.50 21.00 21.50 22.00 22.50 23.00 23.50 24.00 24.50 25.00 25.50 26.00 26.50 27.00 27.50 28.00 28.50 29.00 29.50 30.00 30.50 31.00 31.50 32.00 32.50 33.00 33.50 34.00 34.50 35.00 35.50 36.00 36.50 37.00 37.50 38.00 38.50 39.00 39.50 40.00 40.50 41.00 41.50 42.00 42.50 43.00 43.50 44.00 44.50 45.00 45.50 46.00 46.50 47.00 47.50 48.00 48.50 49.00 49.50 50.00 50.50 51.00 51.50 52.00 52.50 53.00 53.50 54.00 54.50 55.00 55.50 56.00 56.50 57.00 57.50 58.00 58.50 59.00 59.50 60.00 60.50 61.00 61.50 62.00 62.50 63.00 63.50 64.00 64.50 65.00 65.50 66.00 66.50 67.00 67.50 68.00 68.50 69.00 69.50 70.00 70.50 71.00 71.50 72.00 72.50 73.00 73.50 74.00 74.50 75.00 75.50 76.00 76.50 77.00 77.50 78.00 78.50 79.00 79.50 80.00 80.50 81.00 81.50 82.00 82.50 83.00 83.50 84.00 84.50 85.00 85.50 86.00 86.50 87.00 87.50 88.00 88.50 89.00 89.50 90.00 90.50 91.00 91.50 92.00 92.50 93.00 93.50 94.00 94.50 95.00 95.50 96.00 96.50 97.00 97.50 98.00 98.50 99.00 99.50 100.00 100.50 101.00 101.50 102.00 102.50 103.00 103.50 104.00 104.50 105.00 105.50 106.00 106.50 107.00 107.50 108.00 108.50 109.00 109.50 110.00 110.50 111.00 111.50 112.00 112.50 113.00 113.50 114.00 114.50 115.00 115.50 116.00 116.50 117.00 117.50 118.00 118.50 119.00 119.50 120.00 120.50 121.00 121.50 122.00 122.50 123.00 123.50 124.00 124.50 125.00 125.50 126.00 126.50 127.00 127.50 128.00 128.50 129.00 129.50 130.00 130.50 131.00 131.50 132.00 132.50 133.00 133.50 134.00 134.50 135.00 135.50 136.00 136.50 137.00 137.50 138.00 138.50 139.00 139.50 140.00 140.50 141.00 141.50 142.00 142.50 143.00 143.50 144.00 144.50 145.00 145.50 146.00 146.50 147.00 147.50 148.00 148.50 149.00 149.50 150.00 150.50 151.00 151.50 152.00 152.50 153.00 153.50 154.00 154.50 155.00 155.50 156.00 156.50 157.00 157.50 158.00 158.50 159.00 159.50 160.00 160.50 161.00 161.50 162.00 162.50 163.00 163.50 164.00 164.50 165.00 165.50 166.00 166.50 167.00 167.50 168.00 168.50 169.00 169.50 170.00 170.50 171.00 171.50 172.00 172.50 173.00 173.50 174.00 174.50 175.00 175.50 176.00 176.50 177.00 177.50 178.00 178.50 179.00 179.50 180.00 180.50 181.00 181.50 182.00 182.50 183.00 183.50 184.00 184.50 185.00 185.50 186.00 186.50 187.00 187.50 188.00 188.50 189.00 189.50 190.00 190.50 191.00 191.50 192.00 192.50 193.00 193.50 194.00 194.50 195.00 195.50 196.00 196.50 197.00 197.50 198.00 198.50 199.00 199.50 200.00 200.50 201.00 201.50 202.00 202.50 203.00 203.50 204.00 204.50 205.00 205.50 206.00 206.50 207.00 207.50 208.00 208.50 209.00 209.50 210.00 210.50 211.00 211.50 212.00 212.50 213.00 213.50 214.00 214.50 215.00 215.50 216.00 216.50 217.00 217.50 218.00 218.50 219.00 219.50 220.00 220.50 221.00 221.50 222.00 222.50 223.00 223.50 224.00 224.50 225.00 225.50 226.00 226.50 227.00 227.50 228.00 228.50 229.00 229.50 230.00 230.50 231.00 231.50 232.00 232.50 233.00 233.50 234.00 234.50 235.00 235.50 236.00 236.50 237.00 237.50 238.00 238.50 239.00 239.50 240.00 240.50 241.00 241.50 242.00 242.50 243.00 243.50 244.00 244.50 245.00 245.50 246.00 246.50 247.00 247.50 248.00 248.50 249.00 249.50 250.00 250.50 251.00 251.50 252.00 252.50 253.00 253.50 254.00 254.50 255.00 255.50 256.00 256.50 257.00 257.50 258.00 258.50 259.00 259.50 260.00 260.50 261.00 261.50 262.00 262.50 263.00 263.50 264.00 264.50 265.00 265.50 266.00 266.50 267.00 267.50 268.00 268.50 269.00 269.50 270.00 270.50 271.00 271.50 272.00 272.50 273.00 273.50 274.00 274.50 275.00 275.50 276.00 276.50 277.00 277.50 278.00 278.50 279.00 279.50 280.00 280.50 281.00 281.50 282.00 282.50 283.00 283.50 284.00 284.50 285.00 285.50 286.00 286.50 287.00 287.50 288.00 288.50 289.00 289.50 290.00 290.50 291.00 291.50 292.00 292.50 293.00 293.50 294.00 294.50 295.00 295.50 296.00 296.50 297.00 297.50 298.00 298.50 299.00 299.50 300.00 300.50 301.00 301.50 302.00 302.50 303.00 303.50 304.00 304.50 305.00 305.50 306.00 306.50 307.00 307.50 308.00 308.50 309.00 309.50 310.00 310.50 311.00 311.50 312.00 312.50 313.00 313.50 314.00 314.50 315.00 315.50 316.00 316.50 317.00 317.50 318.00 318.50 319.00 319.50 320.00 320.50 321.00 321.50 322.00 322.50 323.00 323.50 324.00 324.50 325.00 325.50 326.00 326.50 327.00 327.50 328.00 328.50 329.00 329.50 330.00 330.50 331.00 331.50 332.00 332.50 333.00 333.50 334.00 334.50 335.00 335.50 336.00 336.50 337.00 337.50 338.00 338.50 339.00 339.50 340.00 340.50 341.00 341.50 342.00 342.50 343.00 343.50 344.00 344.50 345.00 345.50 346.00 346.50 347.00 347.50 348.00 348.50 349.00 349.50 350.00 350.50 351.00 351.50 352.00 352.50 353.00 353.50 354.00 354.50 355.00 355.50 356.00 356.50 357.00 357.50 358.00 358.50 359.00 359.50 360.00 360.50 361.00 361.50 362.00 362.50 363.00 363.50 364.00 364.50 365.00 365.50 366.00 366.50 367.00 367.50 368.00 368.50 369.00 369.50 370.00 370.50 371.00 371.50 372.00 372.50 373.00 373.50 374.00 374.50 375.00 375.50 376.00 376.50 377.00 377.50 378.00 378.50 379.00 379.50 380.00 380.50 381.00 381.50 382.00 382.50 383.00 383.50 384.00 384.50 385.00 385.50 386.00 386.50 387.00 387.50 388.00 388.50 389.00 389.50 390.00 390.50 391.00 391.50 392.00 392.50 393.00 393.50 394.00 394.50 395.00 395.50 396.00 396.50 397.00 397.50 398.00 398.50 399.00 399.50 400.00 400.50 401.00 401.50 402.00 402.50 403.00 403.50 404.00 404.50 405.00 405.50 406.00 406.50 407.00 407.50 408.00 408.50 409.00 409.50 410.00 410.50 411.00 411.50 412.00 412.50 413.00 413.50 414.00 414.50 415.00 415.50 416.00 416.50 417.00 417.50 418.00 418.50 419.00 419.50 420.00 420.50 421.00 421.50 422.00 422.50 423.00 423.50 424.00 424.50 425.00 425.50 426.00 426.50 427.00 427.50 428.00 428.50 429.00 429.50 430.00 430.50 431.00 431.50 432.00 432.50 433.00 433.50 434.00 434.50 435.00 435.50 436.00 436.50 437.00 437.50 438.00 438.50 439.00 439.50 440.00 440.50 441.00 441.50 442.00 442.50 443.00 443.50 444.00 444.50 445.00 445.50 446.00 446.50 447.00 447.50 448.00 448.50 449.00 449.50 450.00 450.50 451.00 451.50 452.00 452.50 453.00 453.50 454.00 454.50 455.00 455.50 456.00 456.50 457.00 457.50 458.00 458.50 459.00 459.50 460.00 460.50 461.00 461.50 462.00 462.50 463.00 463.50 464.00 464.50 465.00 465.50 466.00 466.50 467.00 467.50 468.00 468.50 469.00 469.50 470.00 470.50 471.00 471.50 472.00 472.50 473.00 473.50 474.00 474.50 475.00 475.50 476.00 476.50 477.00 477.50 478.00 478.50 479.00 479.50 480.00 480.50 481.00 481.50 482.00 482.50 483.00 483.50 484.00 484.50 485.00 485.50 486.00 486.50 487.00 487.50 488.00 488.50 489.00 489.50 490.00 490.50 491.00 491.50 492.00 492.50 493.00 493.50 494.00 494.50 495.00 495.50 496.00 496.50 497.00 497.50 498.00 498.50 499.00 499.50 500.00 500.50 501.00 501.50 502.00 502.50 503.00 503.50 504.00 504.50 505.00 505.50 506.00 506.50 507.00 507.50 508.00 508.50 509.00 509.50 510.00 510.50 511.00 511.50 512.00 512.50 513.00 513.50 514.00 514.50 515.00 515.50 516.00 516.50 517.00 517.50 518.00 518.50 519.00 519.50 520.00 520.50 521.00 521.50 522.00 522.50 523.00 523.50 524.00 524.50 525.00 525.50 526.00 526.50 527.00 527.50 528.00 528.50 529.00 529.50 530.00 530.50 531.00 531.50 532.00 532.50 533.00 533.50 534.00 534.50 535.00 535.50 536.00 536.50 537.00 537.50 538.00 538.50 539.00 539.50 540.00 540.50 541.00 541.50 542.00 542.50 543.00 543.50 544.00 544.50 545.00 545.50 546.00 546.50 547.00 547.50 548.00 548.50 549.00 549.50 550.00 550.50 551.00 551.50 552.00 552.50 553.00 553.50 554.00 554.50 555.00 555.50 556.00 556.50 557.00 557.50 558.00 558.50 559.00 559.50 560.00 560.50 561.00 561.50 562.00 562.50 563.00 563.50 564.00 564.50 565.00 565.50 566.00 566.50 567.00 567.50 568.00 568.50 569.00 569.50 570.00 570.50 571.00 571.50 572.00 572.50 573.00 573.50 574.00 574.50 575.00 575.50 576.00 576.50 577.00 577.50 578.00 578.50 579.00 579.50 580.00 580.50 581.00 581.50 582.00 582.50 583.00 583.50 584.00 584.50 585.00 585.50 586.00 586.50 587.00 587.50 588.00 588.50 589.00 589.50 590.00 590.50 591.00 591.50 592.00 592.50 593.00 593.50 594.00 594.50 595.00 595.50 596.00 596.50 597.00 597.50 598.00 598.50 599.00 599.50 600.00 600.50 601.00 601.50 602.00 602.50 603.00 603.50 604.00 604.50 605.00 605.50 606.00 606.50 607.00 607.50 608.00 608.50 609.00 609.50 610.00 610.50 611.00 611.50 612.00 612.50 613.00 613.50 614.00 614.50 615.00 615.50 616.00 616.50 617.00 617.50 618.00 618.50 619.00 619.50 620.00 620.50 621.00 621.50 622.00 622.50 623.00 623.50 624.00 624.50 625.00 625.50 626.00 626.50 627.00 627.50 628.00 628.50 629.00 629.50 630.00 630.50 631.00 631.50 632.00 632.50 633.00 633.50 634.00 634.50 635.00 635.50 636.00 636.50 637.00 637.50 638.00 638.50 639.00 639.50 640.00 640.50 641.00 641.50 642.00 642.50 643.00 643.50 644.00 644.50 645.00 645.50 646.00 646.50 647.00 647.50 648.00 648.50 649.00 649.50 650.00 650.50 651.00 651.50 652.00 652.50 653.00 653.50 654.00 654.50 655.00 655.50 656.00 656.50 657.00 657.50 658.00 658.50 659.00 659.50 660.00 660.50 661.00 661.50 662.00 662.50 663.00 663.50 664.00 664.50 665.00 665.50 666.00 666.50 667.00 667.50 668.00 668.50 669.00 669.50 670.00 670.50 671.00 671.50 672.00 672.50 673.00 673.50 674.00 674.50 675.00 675.50 676.00 676.50 677.00 677.50 678.00 678.50 679.00 679.50 680.00 680.50 681.00 681.50 682.00 682.50 683.00 683.50 684.00 684.50 685.00 685.50 686.00 686.50 687.00 687.50 688.00 688.50 689.00 689.50 690.00 690.50 691.00 691.50 692.00 692.50 693.00 693.50 694.00 694.50 695.00 695.50 696.00 696.50 697.00 697.50 698.00 698.50 699.00 699.50 700.00 700.50 701.00 701.50 702.00 702.50 703.00 703.50 704.00 704.50 705.00 705.50 706.00 706.50 707.00 707.50 708.00 708.50 709.00 709.50 710.00 710.50 711.00 711.50 712.00 712.50 713.00 713.50 714.00 714.50 715.00 715.50 716.00 716.50 717.00 717.50 718.00 718.50 719.00 719.50 720.00 720.50 721.00 721.50 722.00 722.50 723.00 723.50 724.00 724.50 725.00 725.50 726.00 726.50 727.00 727.50 728.00 728.50 729.00 729.50 730.00 730.50 731.00 731.50 732.00 732.50 733.00 733.50 734.00 734.5



**Hinweis.** Heute liegen für Wilhelmshafen und Umgegend Freipreise des Rautenwaives, Berliner und des Schuppenhais Schälze bei. —



