

Gardinen



Teppiche

→ Unsere Spezial-Abteilung bietet → **enorme Vorteile** → und umfaßt die gesamte 3. Etage →
 → Billigste Preise! Größte Auswahl! Erprobt gute Qualitäten! →

Englische Tüllgardinen Meterware	wie bekannt, nur beste Qual. weiß, creme, elfenbein	2.00 1.60 1.15 85 70 55 und	35 Pf.
Englische Tüllgardinen abgepaßt	Riesenauswahl, weiß, creme, elfenbein	25.00 18.50 14.50 10.75 8.00 6.50 4.75 und	2.50
Stores Halbstores	in Engl. Tüll, Bändchen- u. Crochéarbeit, entz. Motive	28.00 24.00 19.00 13.00 9.00 6.50 und	3.95
Möbel- und Dekorations-Stoffe	i. d. verschied. Geschmacksrichtungen, enorme Ausw.	Mtr. 6.00 5.00 3.50 2.25 1.50 1.00 90 70 u.	45 Pf.

Die moderne Dekoration

Künstler-Gardinen Riesenauswahl, in weiß, creme, elfenbein, mit und ohne Volant, nur die neusten geschmackvollsten Dessins, Garnitur = 2 Schals und 1 Lambrequin

5.00 5.90 7.50 8.50 10.50 14.50 18.50 25.00

Madras-Garnituren

sehr geeignet für Speise- und Herrenzimmer, sehr apart

9.75 11.50 14.00 19.50 28.00 40.00 48.00

Bettdecken über 1 und 2 Betten in Tüll, Bändchenarbeit, Croché etc.

45.00 27.00 21.00 17.00 14.50 11.50 bis

1.50

Rouleautoffe weiß, creme, elfenbein, gold glatte und gemusterte Stoffe, beste Qualitäten

Meter 2.00 1.00 75 55

45 Pf.

Portieren und Borten Leinen, Filz, Tuch und Persisch sehr schöne Dessins, größte Auswahl

32.00 26.00 20.00 15.00 10.00 bis

2.75 Pf. 35 an

Messing-Garnituren in jeder beliebigen Breite 30 mm starkes Rohr, kompl. m. Ring, Kug. und Trägern

4.00 3.60

3.00

Zwei Spezialitäten **unübertroffen an Haltbarkeit u. Preiswürdigkeit**
Gardinen Marke „Herkules“
 unverwüslliche Qualität, prachtvolle Dessins
 Meterware . . . Meter 1.25 1.15 1.00 90 **75 Pf.**
 abgepaßt . . . Fenster 9.50 8.25 7.25 6.00 **5.25**

Kreuztüll-Gardine Marke „Gloria“
 Alleinverkauf für Magdeburg
 Meterware . . . Meter 1.80 1.60 1.35 1.00 **85 Pf.**
 abgepaßt . . . Fenster 19.00 13.00 9.75 6.75 **6.00**

Patent-Matratzen

Marke „Primissima“ mit Doppelkettennetz und Gegendruckfederung, beste Marke, ohne Kantenfederung, garantiert geräuschlos, mit Holzrahmen, D. R. P., für jede Holzbettstelle passend lieferbar von Mk. **19.50 an**

Marke „Simplex“ ohne Gegendruckfederung . . . von Mk. **13.00 an**

Große Spezial-Abteilung **deutscher und orientalischer Teppiche**
 deutsche nur erstklassige Fabrikate, in den neusten aparten Dessins

Größe	135×200	175×230	200×300	250×350
Qualität 1	7.75	15.50	19.75	—
Qualität 2	10.75	17.75	27.50	—
Qualität 3	18.00	28.00	42.00	67.00
Qualität 4	23.00	32.00	48.00	74.00
Qualität 5	25.00	38.00	58.00	98.00

Größe 300×400, bestes Fabrikat **138.00**

Orientalische Teppiche
 in sehr großer Auswahl, extra billig von **21.00 bis 1000.00**

Sehr vorteilhaft:
 Brise-Bise – Vitragen – Diwandecken – Spitzen – Kissenplatten
 Vorlagen – Lambrequins – Tischdecken – Felle

Fertige Betten

Gebett 1 Deckbett 19⁷⁵
 1 Unterbett 99.00 79.75 70.00 57.50
 gut gefüllt und Kissen 43.25 38.50 29.50 24.50 bis

Steppdecken

eigne Fabrikate, enorm billig 25.00 20.00 15.50 12.75 bis **3³⁵**

Läuferstoffe
 in Jute, Kokos, Wolle, Tapestry, Velour
 40, 70, 90 und 100 cm breit
 Meter 7.50 5.00 4.25 3.40 2.90 2.00 1.50 bis **45 Pf.**

Kinder-Bettstelle
 Größe 70×140 cm, mit Spiralfederboden und verstellbarem Kopfteil. **17⁰⁰**

Metallbettstellen
 nur bestes Fabrikat
 Preislagen: **9.25**
 10.00 bis 12.75
 Spez.: Patentzugfeder-Kettennetz-Matratze
 Preislagen: 45.00 36.00 29.50 24.50 17.25
Kinderbettstelle 70×140, mit Spiralfederboden 23.50 18.25 14.50 bis **9.75**

Bettfedern und Daunen
 Prima doppelt gereinigte, staubfreie Qualität.
 Empfehlenswerteste Preislagen:
 Pfund 2.00 2.50 3.00
 3.50 4.50 5.50

Kinder-Bettstelle
 Größe 70×140 cm, mit doppeltem Spiralfederboden, verstellbarem Kopfteil, elfenbein lackiert . . . **22⁵⁰**

Steigerwald & Kaiser.

Städtische Konzerte. Für das erste Fürstlichhofkonzert, welches am Mittwoch den 24. September unter der Leitung von Professor Krug-Waldsee stattfindet, ist Fräulein Elisabeth Fischer, die jugendliche Harfenvirtuosin des städtischen Orchesters, als Solistin des Abends verpflichtet worden.

Städtisches Theater. Am Sonntag nachmittag geht Schillers bürgerliches Trauerspiel „Kabale und Liebe“, das letzte aus seiner Sturm- und Drangperiode, in Szene.

Wilhelm-Theater. Wochenplan. Sonntag, nachmittags: Der lachende Gemann; abends: Gasparone, der Baudil von Stryt.

Wilhelm-Theater. Höhepunkt - der Franz! Eine musikalische Grotte in 3 Akten, bezieht sich die nächste Novität, welche am Sonnabend hier zur Aufführung kommt und aus der Feder der bekannten Berliner Journalisten Arthur Landberger und Willi Wolff stammt.

Zentral-Theater. Der Sonntag ist bereits der vorletzte Sonntag für die Aufführungen der Operette „Die Kimo-Königin“.

Fürstlichhoftheater. Ab heute gelangt ein vollständig neuer glänzender Spielplan zur Aufführung, aus welchem besonders das Stück „Im Strandbad“ erwähnt sei.

Konzert-Kalender.

Table with 4 columns: Wochentag, Datum, Veranstaltung, Lokal. Includes events for Sonntag 21. Sept., Montag 22. Sept., Dienstag 23. Sept., and Mittwoch 24. Sept.

Militär = Justiz.

Oberkriegsgericht des 4. Armeekorps. Magdeburg, 20. September.

Erfolgreiche Berufung. Der Husar Mang vom 12. Husaren-Regiment in Torgau war vom Kriegsgericht der 8. Division zu 4 Wochen strengen Arrest wegen Diebstahls verurteilt worden.

Ein dummer Streich brachte den Füsiliere Meister von der 1. Kompanie des 36. Infanterieregiments in Halle vor Gericht.

Bereins-Kalender.

Unter dieser Rubrik findet die Seite 10 Platz. Der Beitrag ist voranzubehalten. Gewerkschafts-Kalender Magdeburg. Dienstag den 23. d. M.

Deutscher Metallarbeiter-Verband, Verwaltung Magdeburg. Bezirk Sudenburg. Die Kollegen treffen sich am Sonntag den 21. September nachmittags in der „Berliner Bierhalle“.

Zentralverband der Schuhmacher Deutschlands, Hauptstelle Magdeburg. Montag den 22. September, abends 8 1/2 Uhr. Mitgliederversammlung im „Bürgerhaus“, Stephansbrücke 38.

Brauerei- und Mühlenarbeiter-Verband. Sonntag vormittag 11 Uhr im „Sachsenhof“ öffentliche Brauereiarbeiter-Versammlung.

Damen-Chor Magdeburg. Jeden Montag, abends 9 Uhr, Abungsstunde bei U. Lütjefeld, Knochenhauerufer 27/28.

Neue Neustädter Arbeiter-Gesangverein. Treffpunkt am Sonntag vormittag 9 1/2 Uhr auf dem Nikolaplatz.

Arbeiter-Radsfahrerverbund Solidarität, Abteilung Sudau. Montag den 22. September, abends 8 Uhr, Abfahrt zur Generalversammlung.

Verband der Schneider, Schneiderinnen und Wäscharbeiter. Montag den 22. September, abends 8 1/2 Uhr, in den „Apoko-Festhallen“.

Lehrer- und Arbeiter-Verband. Die Kollegen treffen sich zur Verteidigung am Sonntag vormittag 11 Uhr an der Kapelle des Neustädter Friedhofs.

Mittelalderleben. Sozialdemokratischer Verein. Am Sonnabend den 20. September Versammlung bei Herrn Peters.

Bergarbeiter. Am Dienstag den 23. d. M., abends 8 1/2 Uhr, findet im „Volksgarten“ eine öffentliche Frauerversammlung statt.

Wasserstände.

Table with 3 columns: Location, Date, Water level. Includes locations like Jungbunzlau, Lann, Sudoweis, and Prag.

Table titled 'Ausstritt und Gasse' showing water level changes for various locations like Strausfurt, Weissenfels, and others between Sept 18 and 19.

Standesamtliche Nachrichten.

Magdeburg, 19. September. Aufgebote: Eisenbahnarbeiter Karl Mund hier m. Hedwig Schmidt in Osmarleben. Arbeiter Paul Heinrich Müller hier mit Emma Bode in Königsaue.

Sudenburg, 19. September. Aufgebote: Privatmann Gustav Katt mit Anna Bann geb. Thermann.

Schönebeck, 19. September. Aufgebote: Maurer Ernst Engler mit Marie Dübber Stadtsteuersekretär Hermann Waterstrat mit Emma Pfeffer.

Spitzenwäsche advertisement with decorative border and text: 'Spitzenwäsche'. Includes small text about quality and price.

Persil advertisement: 'Stickereien, Gardinen, Waschseide sowie alle zarten Stoffe, die keine raue Behandlung beim Waschen vertragen...'.

Speisefartoffeln advertisement: 'Speisefartoffeln offeriert in bester Qualität zu billigen Preisen. Heinrich Fricke, Sudenburg, Langer Weg 41.'

Advertisement for Hermann Klaffenbach: 'Geschäfts-Eröffnung. Den größten Rauchern von Sudenburg sowie meinen Freunden und Bekannten hiermit zur gefl. Kenntnis...'.

Zirkus-Lichtspiele advertisement: 'Zirkus-Lichtspiele. Vom Sonnabend den 20. bis 26. September einschließlich. Nur eine Woche.'

Die letzten Tage von Byzanz advertisement: 'Die letzten Tage von Byzanz. Umrahmt von dem neuesten Tages-Programm. Kreuzer der Wüste | Der kleine Krüppel | Tarantella'.

Die Pub-Musstellungen für Herbst und Winter

sind eröffnet

Bazar-Magdeburg

Inhaber: Rudolf Broetje

Hauptgeschäft: Ecke der Jakob- und Peterstraße - Filialen: Sudenburg, Buckau, Neue Neustadt, Wilhelmstadt, Gr.-Ottersleben

Wie stets, bringen wir auch zur beginnenden Saison eine hervorragende Auswahl modernster Damen- und Kinder-Hüte vom billigsten bis feinsten Genre.

Lichtspielhaus Panorama

Das Riesen-Programm ist einzig dastehend. Es enthält nur neuste erstklassige Nummern. Drei Dramen bzw. Schauspiele: Die letzten Tage von Byzanz, Die Liebe wacht, Die Braut des Forschungsreisenden.

Städtisches Orchester Fürstenhof.

Montag den 24. September 1913, abends 8 Uhr. KONZERT. Leitung: Städtischer Kapellmeister, kgl. Musikdirektor Professor Krug-Waldsee.

Stadttheater

Sonntag, 21. September, Anfang 8 Uhr, 3. Volksvorstellung. Rabale und Liebe. Sannhäuser. Majolika.

Kaufe Kanarienhähne und weibchen. Jos. Tischler, Annastr. 25. Kanarienhähne u. weibchen werden fortwährend gekauft.

ZENTRAL THEATER. Vorletzter Sonntag Die Kino-Königin. 3 1/2 Uhr: Nachmittags-Vorstellung Kleine Preise! 8 Uhr: Abend-Vorstellung

Freie Volksbühne Magdeburg.

Unsere werten Mitglieder geben wir hiermit bekannt, daß unsere Eröffnungs-Vorstellung der Saison 1913/14 Freitag den 26. September im „Luisenpark“ stattfindet.

Sachsenhof.

Große Storchstraße 7. Jeden Sonntag: Tanz. Gute Orchestermusik.

Wilhelm-Theater

Sonntag, 21. Sept., nachmittags 3 1/2 Uhr, bei kleinen Preisen. Der lachende Ehemann.

Schönebeck.

Reichshallen-Theater. Sonntag, 21. September, 8 Uhr. Jägerliebchen.

Wohin gehen wir heute? Alle zum beliebten Fürstenhof-Theater. Ein Wisj jagt den andern. Schlager auf Schlager!

Klostergraben

Kruppstraße Nr. 9. Sonntag den 21. u. 28. September, von 5 Uhr an Fidele Stunden.

Zerbster Bierhalle

Jeden Sonntag von nachmittags 4 Uhr an Öffentlicher Tanz. Gute Musik, die allerneuesten Tänze!

Walhalla-Theater

Heute Sonntag Theatersaal: Konzert, Kinematograph und Ball.

Dr. E. Thesing

Jakobstraße 18. Statt Karten.

Kammer-Licht-Spiele

3611 Heute Sonntag Meisterwerke der Filmkunst ... so ist das Leben. Ein Gesellschaftsdrama in 3 Akten mit Suzanne Grandais genannt Die Kino-Königin.

Luisenpark.

Heute Sonntag Groß. Garten-Konzert. Im Saale Tanz. Entree für Saal und Garten 15 Pf.

Prinz Heinrich

61 Leipziger Straße 61. Jeden Sonntag Tanzfränzchen! Neue Musik!

Danksagung.

Für die vielen Beweise herzlichster Teilnahme anlässlich des Hinscheidens meines lieben Entschlafenen sagen wir allen Verwandten, Freunden und Bekannten unsern besten Dank.

Zentralverband der Bäcker und Konditoren

Mitgliedschaft Magdeburg. Am Donnerstag früh verstarb nach langen Leiden, unser langjähriges Mitglied, der Bäcker Otto Böttcher.

Thalia - Buckau.

Heute Sonntag Groß. öffentlicher Tanz. Musik vom Musikklub 1912. Ergebnis ladet ein.

Stephanshallen

Dir. Rich. Frohse. Abends 8 Uhr 8620 Varieté-Vorstellung.

Ernst Beims und Kinder.

Magdeburg, den 20. September. Die trauernden Hinterbliebenen.

Meiniges Erstaufführungsrecht.

Die letzten Tage von Byzanz. kulturhistorisches Schauspiel in 3 Akten. Beginn 3 Uhr.

Friedrichslust

Leipziger Straße 52. Telefon 7354. Straßenbahnlinie 5. Heute Sonntag Großer Gesellschaftsball.

Aschersleben!

Gewerkschafts-Kartell. Dienstag den 23. Sept., abends 8 1/2 Uhr, bei P. Zetsche: Sitzung.

Wwe. Alma Braune geb. Ringleb.

Für die vielen Beweise herzlichster Teilnahme anlässlich des Hinscheidens meines lieben Entschlafenen sagen wir allen Verwandten, Freunden und Bekannten unsern besten Dank.

Otto Böttcher

im Alter von fast 75 Jahren. Er war ein braver Kollege und werden wir ihm ein ehrendes Andenken bewahren.

Achtung! Diesdorf

Gasthof zum weissen Ross. Heute Sonntag, von nachmittags 3 Uhr an Öffentlicher Tanz verb. m. Gratis-Verlosung.

Gesellschaftshaus zur Krone

Moldenstraße 43/45. Heute: Freitanz. Ergebnis ladet ein.

Danksagung.

Allen denen, die meiner lieben Frau das letzte Geleit gaben sowie den Sarg mit vielen wertvollen Blumen schmückten, sage ich auf diesem Wege meinen herzlichsten Dank.

Albert Schooff, Gr.-Ottersleben.

Am Donnerstag früh verstarb nach langen Leiden, unser langjähriges Mitglied, der Bäcker Otto Böttcher.

Thiele bleibt Thiele

Messe 1913. 3877

Die kleinsten und größten Menschen

1. Die größte und schönste Braut der ganzen Erde. Die Klein Brunnhilde, Deutschlands verkörperte Germania, mit ihrem Verlobten Max Kitz, genannt „Der lange Max“, der rechte Fingerring der gesamten deutschen Armee.

2. Die kleinsten Künstler der ganzen Erde. Eine ganze Truppe reizender Villiputaner. Eine vollendete Varietés-Vorstellung. Prinzgep Solibri und Pett Hermann Wiese in ihrem neuesten Sketch

Der lustige Ehemann.

Durchaus dezentem Programm für Familien.

Union-Theater
Schönebeck, Salzer Str. 3.
Ab heute eine Glanzserie wie noch nie dagewesen. Ein Schläger folgt dem andern.

Parion bedeuten Tränen, ein erschüt. Lebensbild in 8 Akten. Spielbauer 1 Std. Verblüffende Aufnahmen! Hervorragende Darsteller!

Manke steht am Sattel, 3557 tolle Posse.

Die neue U.-Th.-Revue, optische Verichterstattung von Ereignissen in aller Welt. Boothov, histor. Drama. Zwei sind genug, drei sind zuviel, gr. Komödie. Dieser Film ist stark humor. und leicht pitant und wird nicht verfehlen, beim Publikum gr. Beifall hervorzurufen. Aus dem schönen Nordtirol, wundervolle Naturaufnahme. Nachmittags-Ginlage: Nunne als Sonntagsjäger, köstl. Humor. Zu dies. effektib. eing. dajsch. Programm ladet febl. ein Gotthold Künzel.

MESSE!

E. Wilke geb. Mücke

gegründet 1802.

Meinen werten Kunden hierdurch zur gefl. Nachricht, daß sich mein diesjähriger Stand wieder auf dem alten Platze befindet.

Hochachtungsvoll

E. Wilke geb. Mücke

Inhaber: Herm. Pachaly.

Bitte genau auf meine Firma zu achten.

Schönebeck.

Heute Sonntag

Großer Tanz

3572 in folgenden Lokalen:
Stadtpark (Voigt)
Tonhalle (Etlich)
Bürgerhaus (Haaok)
Wiener Restaurant (Fritze)
Jägerhof, Grünwalde.
Gr.-Salze, Hamburg.

Burg Burg Grand Salon

Heute Sonntag v. 3 1/2 Uhr an
TANZ.
Hierzu ladet freundlichst ein
3569 Gustav Meinicke.

BURG
Heute Sonntag: TANZ
Konzertthaus
Zentralhalle
Schützenhaus
Wilhelmsgarten
Stadt Magdeburg

Auf der Messe

3868

Moulin rouge

das lustige Tanzrad!

Alltäglich Tanz auf rotierendem Parkett.

Um gefälligen Zuspruch bittet **Ig. F. Lambertz.**

Golzes Restaurant, Breiteweg 226

Heute Sonnabend Morgen Sonntag Preis-Stat ff. Gänge gute Preise.

Messe Neu! Messe

Der Rattenfänger von Hameln

Schauspiel nach der Legende in 1 Akt mit über 100 lebenden Hausratten
3884 bildet die Sensation der Messe.

Zur Messe — Domplatz.

Das weltberühmte Mällins Theater

ist nach langjähriger Abwesenheit wieder hier eingetroffen und gibt während der Messe täglich gr. brillante Vorstellungen auf dem Gebiete der modernen Zauberei, Illusionen, Lichtbilder, Auftreten von Spezialitäten, Serpentintanz usw. Zum Schluß jeder Vorstellung Dr. Faust, die Original-Geister u. Geister-Erscheinungen mit dem Sturz in den Höllenrauch. Das Mällins Theater ist das einzige Theater, welches die Geister-Erscheinungen besitzt.
Zu recht zahlreichem Besuch ladet ergebenst ein
3879 Die Direktion.



Zur Messe!

Ich mache das hochwohlwählige Publikum von Magdeburg und Umgegend darauf aufmerksam, daß ich mit meiner

Süddeutschen Zuderbäckerei

wieder eingetroffen bin und wieder, wie alljährlich, in der Schaubühnenreihe stehe. — Besonders empfehle ich

Täglich frisch gebrannte Mandeln, Gnadener Brezeln, Tiroler Alpenbrot, Mandelate, französisches Brustnougat, verschiedene Fruchtbombons, Schokolade und noch vieles Ungenannte.

Um freudlichen Zuspruch bittet
A. Issler aus Nürnberg.

Burg. Hohenzollernpark.
3570 Sonntag: **Tanz.**
Es ladet ergebenst ein
Otto Masuhr.

Zur Messe! Zur Messe!

Zu der diesjährigen Messe empfehle außer meinen vorzüglichen Saucischen u. Jauerischen Würstchen auch Rostbratwürstchen (thüringische Art) und bitte um gütigen Zuspruch. Hochachtungsvoll
Carl Winkler, Wurstfabrik.

Clou
Schwester Martha
Liebesdrama, 2 Akte.
Das verhängnisvolle Band
Sittendrama, 2 Akte.

Entlarvt
Kriminal-Sensation
Drama, 3 Akte.

Erkämpftes Glück
Liebesdrama, 2 Akte.
Das Reise-Abenteuer.

Kaiser Theater

Zur Messe

empfiehlt außer seinen vorzüglichen

Saucischen und Jauerischen

auch die berühmten

Rostbratwürste (thür. Art)

Eduard Günther, Wurstfabrik
Fernruf 1826. Magdeburg. Fernruf 1826.

Auf der Messe! Zum ersten Male! Auf der Messe!

Die empörten Elemente
oder: Die Reise auf den Fliegenpilzen
bildet den Glanz aller amüsanten Veranstaltungen. Unübertrefflich die neuere und originellste Belustigung des 20. Jahrhunderts, einzig und ohne Konkurrenz in der ganzen Welt!
Überall Stadtgespräch! Überall Tagesgespräch!
Sensations-Erfolg in Leipzig (Leipziger Messe), Hamburg (Hamburger Dom), Berlin (Luna-Park) sowie in allen maßgebenden Weltstädten.
Niemand veräume
Die lustige Fahrt auf den Fliegenpilzen mitzumachen. — Sachen über Sachen ist die Parole!

Theater der gelehrtesten Hunde und Katzen der Welt

ist zur Messe eingetroffen und gibt täglich Vorstellungen mit 50 dressierten Tieren. Vollständig neues Programm. 3886

Zur Messe! Schmalzkuchenreihe!

N. Jowanowitch, türkische Konditorei

auch in diesem Jahre wieder eingetroffen, da die vorzüglichen, delikaten Waren im Vorjahr zum Schützenfest (Kochhorn), wie auch auf der Messe so riesigen Beifall und Absatz fanden.

Spezialität! Besonders zu empfehlen: Echt türkische Nougat!

ff. gebrannte Vanille-Mandeln. Frucht-Bombons aller Art. ff. Speiseeis Herstellung mit Motorbetrieb. Alles nur eigenes Fabrikat. — Täglich frisch.

Zur Messe

empfehle wie alle Jahre

echte Oberlausitzer Herz-, Brust-, Husten- und Magen-Morsellen

sowie der echten Salbfrüchtler-Zuder, die Wittichau-Bierkornung und sehr gebrannten Magen-Zugwer. Auch Ananas-, Himbeer- und Zitronen-Bruchzuder ist zu empfehlen. Besonders empfehle ich auf den Festlichen Messen, aus feinerster Zitronen-Zucker, besser Zuder für Brust, Husten und Heiserkeit. Der Zuder die Güte! Ueberzeugung macht wahr! Kaufen kann man schon von 5 und 10 St., das 1/4 Pfund 25 St., Tafeln 20 St. Die Ware ist großartig im Geschmack.

Verkaufsstand Krauschwäger Reihe, vis-à-vis d. Lagerhaus. In den Schildern der Firma erkennlich. Ganz gütigen Besuch entgegennehmend, zeichne hochachtungsvoll

Wilhelm Beier aus Zittau.

Zur Magdeburger Messe!

Täglich Freitonzert. Zu den drei Kaisern

Am Domplatz Fernsprecher 5119
Das berühmte Damen-Orchester Rigoletto
— 6 Damen — 3 Herren —
Künstler-Soli — Harolds- u. Fanfarenmusik, Gesangseinlagen
Großartige Kostüme.
Im Garten täglich Kaffee-Konzert. 3866

Union-Theater

Stauffurt (Hotel) Steinstr.

Mache hiermit dem hochgeschätzten Publikum von Stauffurt, Leopoldshall und Umgegend die ergebene Mitteilung, daß ich das Union-Theater übernommen habe. Dasselbe wird zurzeit vollständig renoviert. Das Theater wird sich bei der Eröffnung, welche Ende des Monats stattfindet, als eins der schönsten der Provinz präsentieren.

Es wird stets mein eifrigstes Bestreben sein, dem hochgeschätzten Publikum nur vom Besten das Beste zu bieten, auch werde ich dem verwöhnten Geschmack Rechnung tragen. In dem ich das hochgeschätzte Publikum bitte, mein Unternehmen gütigst unterstützen zu wollen, zeichne

hochachtungsvoll
3884 **F. Troche.**

Steigen Sie 1 Treppe!

Breiteweg 35 — Sie sparen viel Geld!

In bedeutender Auswahl neu eingetroffen

Herbstkostümstoffe

einfarbig und gemustert

Nur beste Fabrikate gelangen zum Verkauf.

130/150 cm breit Meter von 7.50—1.00

Blaue Kammgarne u. Chevots 1.25
sowie Kleider Stoffe f. Knab.-Anzüge, Kostüme, Röcke etc., reine Wolle, 180/140 cm Wtr. 7.80 b.

Lieseposten bester Blusen-Reste in Wolle u. imit. Flanell, jeder Rest 5.00 4.00 3.00 2.00 bis 75.

Für Mäntel:

Selbentwusch Velour du Nord

Meter von 5.50 an

Besten Kostüm-Samt

extra breit

Persianer, Astrachan

am billigsten

Für Umzüge:

Teppiche, beste Fabrikate

darunter Teppiche Wert bis 75.00

für

45.00 30.00 20.00

Gardinen

neueste Muster — am billigsten

Extra !! Schwarze und farbige Damen-Paletots **9.00** an
billig !! und -Ulster größtenteils Modelle, beste Ausführung.

Hermann Zadek

35 Breiteweg 35 3870

Gegenüber der Ulrichstraße. — Verkaufsräume 1 Treppe.

Raumfester u. Handwerker-Schule Magdeburg.

Tages-Unterricht für Schüler und Schülerinnen kunstgewerblicher Berufe in den Fachklassen und Werkstätten für Architektur und Gartenanlagen, Möbel- und Raumkunst, Plastik in Holz und Stein, Modellieren, Malerei, Graphik, Buchgewerbe, Buchdruck und Buchbinden, Metallarbeiten, Keramik einschließlich Chemie, Legierung und Guss, Ergänzende Fächer: Pflanzen-, Tier- und Menschenanatomie, Schrift-, Formenlehre, Porträt, Landschaft, Projektion und Perspektive, Kunstgeschichte.

Abend- und Sonntag-Unterricht für alle kunstgewerblichen Berufe sowie Bauhandwerker und Gärtner. Abend-Meisterklasse für selbständige Kunstgewerbetreibende.

Schulgebühren für 30 und mehr Unterrichtsstunden 36 Mk. für 20 bis 29 Unterrichtsstunden 24 Mk. für 10 bis 19 Unterrichtsstunden 18 Mk. für 5 bis 9 Unterrichtsstunden 9 Mk. für 4 und weniger Unterrichtsstunden 6 Mk.

Aufnahmebedingungen: Mindestalter für Tages- und Abend-Schülerinnen 16 Jahre. Mächtige Schüler haben außerdem den Nachweis einer mindestens zweijährigen Lehrzeit zu erbringen. Schülerinnen, die sich beruflich ausbilden wollen, haben mindestens 30 Unterrichtsstunden in der Woche zu belegen.

Anmeldung neuer Schüler vom 22. bis 25. September, mittags von 12 bis 12 1/2 Uhr und abends von 7 bis 8 Uhr, neuer Schülerinnen vom 22. bis 25. September, mittags von 12 bis 12 1/2 Uhr, im Schulgebäude, Brandenburger Straße 9, 1 Treppe. Schulprogramm, Stundenplan, Jahresbericht und Auskunft daselbst erhältlich. Beginn des Winterhalbjahrs Mittwoch den 8. Oktober. 3742

Direktor Professor Rudolf Dörselt.

Staffel. Festsäle Fürstenhof.

Sonntag, von nachmitt. 4 Uhr an
Großer Tanz.
Es ladet ergeb. ein H. Schlee.

Oschersleben.

Sonntag den 21. September, abends 8 Uhr, im Lokale des Genossen Klare, Bruchstr. 11

Oefftl. Frauen-Versammlung.

Tagesordnung:
Der Frauen Kampf gegen Not, Unterdrückung u. Entrechtung.
Referentin: Genossin **Minna Reichardt** aus Berlin.
Frauen und Männer, erscheint zahlreich in dieser äußerst wichtigen Versammlung. Der Vorstand.

Allgemeine Ortskrankenkasse Oschersleben

sucht zum 1. November 1913 einen tüchtigen

Beamten.

Bewerber muß im Kranken-, Unfall- und Invalidenversicherungswesen erfahren sein und den Kandidaten vertreten können. Anfangsgehalt 1500 Mark. Offerten mit Zeugnisabschriften sind an den Vorsitzenden Fr. Polke, Oschersleben, einzureichen.

Achtung! Brauereiarbeiter. Achtung!

Am Sonntag den 21. September 1913, vormittags 11 Uhr, im „Sachsenhof“, Große Storchstraße 7

Oeffentl. Brauereiarbeiter-Versammlung

Tagesordnung:
Die Antwort der Brauereien auf unsern eingereichten Tarif.
Zu dieser Versammlung werden alle in den Brauereien beschäftigten Arbeitnehmer aller Kategorien eingeladen und ist das Erscheinen jedes einzelnen Pflicht. 3591
Transportarbeiter-Verband, Böttcher-Verband, Brauerei- u. Mühlenarbeiter-Verband.

Wahlkreis Oschersleben - Halberstadt - Wernigerode.

Oeffentliche Frauen-Versammlungen

finden statt:
Sonntag, 21. September, in Oschersleben bei Clare, Bruchstraße.
Montag, 22. September, in Osterwieck im „Ratsgarten“ (Schreier)
Dienstag, 23. September, in Wernigerode im „Volksgarten“.
Mittwoch, 24. September, in Halberstadt im „Odenm“.

Der Frauen Kampf gegen Not und Entrechtung.

Tagesordnung in allen Versammlungen:
Referentin ist Genossin **Minna Reichardt (Berlin)**.
Die Parteigenossen sind verpflichtet, ihre Frauen auf diese Versammlungen hinzuweisen und für einen guten Besuch Sorge zu tragen.
Der Kreisvorstand.

Ausschlußwahl

zur neuen Allgemeinen Ortskrankenkasse.

Die Wahlen zum Ausschluß der Kasse finden am 25., 26. und 27. September statt. Gewählt wird

am 25. September von 6 bis 9 Uhr nachmittags,
am 26. September von 11 Uhr vorm. bis 1 1/2 Uhr nachm. u. von 6 bis 9 Uhr nachm.,
am 27. September von 11 Uhr vorm. bis 1 1/2 Uhr nachm. u. von 3 bis 9 Uhr nachm.

Das einzige Wahllokal ist im alten Harmoniegebäude, Peterstraße 1. — Alle Kassenmitglieder, die das 21. Lebensjahr erreicht haben, sind wahlberechtigt. Wahlberechtigt sind also auch die weiblichen und freiwilligen Mitglieder.

Die Mitglieder folgender Kassen, welche in die neue Allgemeine Ortskrankenkasse aufgehen, sind berechtigt und verpflichtet, an der Wahl teilzunehmen

- Allgemeine Ortskrankenkasse
- Kaufmännische Ortskrankenkasse
- Maurer-Ortskrankenkasse
- Zimmerer-Ortskrankenkasse
- Maler-Ortskrankenkasse
- Schneider-Ortskrankenkasse
- Ortskrankenkasse für Rum-, Spitzfabriken etc.
- Ortskrankenkasse für Kürschner und Mützenmacher
- Ortskrankenkasse für Reichsbetriebe, Dachdecker etc.
- Ortskrankenkasse für Salbke

Betriebskrankenkassen der Firmen:

- Brauerei Buckau
- Brauerei Cracau
- Dommerich & Co.
- O. Felgenträger
- Joerning & Sauter
- Beithe & Jordan
- C. W. Neumann
- Baugeschäft Plewinski
- Dörries Erben, Salbke
- Gerwisch, Weislebener Kleswerke

Die wahlberechtigten Mitglieder dieser Kassen erhalten durch ihre Arbeitgeber **Wahlausweise**, welche zur Teilnahme an der Wahl berechtigen. Freiwillige Mitglieder holen den Ausweis bei der Krankenkassenverwaltung. Die neu versicherten Gruppen, Dienstmädchen usw., holen den Ausweis im Zimmer 16 des alten Rathauses.

Der Wahlausweis ist bei der Wahl vorzulegen!

Gewählt wird nach dem System der Verhältniswahl. Die Wahl ist geheim!

Kassenmitglieder! Arbeiter und Arbeiterinnen! Es ist eure Pflicht an der Wahl teilzunehmen. Die Liste des Gewerkschaftsartells muß einige Tausende Stimmen auf sich vereinigen, wenn die gegnerische Liste geschlagen werden soll!

Gewählt wird die Liste 1 des Gewerkschaftsartells!

Stimmzettel gibt es nur im Wahllokal!

Auf zur Wahl und zum Sieg!

Der Vorstand des Gewerkschaftsartells.
F. A.: August Flügge, Vorsitzender.

3590

Wernigerode

Dienstag den 23. September, abends 8 1/2 Uhr, im „Volksgarten“

Oeffentliche Frauenversammlung

Tagesordnung:
Der Frauenkampf gegen Not, Unterdrückung und Entrechtung.
Referentin: **Minna Reichardt** aus Berlin.
Genossinnen und Genossen, sorgt für einen zahlreichen Besuch! Der Einberufer.

Hauswirtschaftler gesucht
Fräulein v. A. Schneppmüller, Suche für meine Bäckerei und Konditorei einen Lehrling zu sofort oder später. 3904
K. Eckstein Jr., Rajenstr. 3a

Butterdame
Hölle und Ferkel, bill. zu verk. Gumbisburger Str. 18.

Küchenzettel der
Magdeburger Volkstische
Große Marktstraße 12.

Montag: Sauerbraten mit Zwiebeln und Knödeln
Dienstag: Braten mit Kartoffeln und Knödeln
Mittwoch: Sauerbraten mit Kartoffeln und Knödeln
Donnerstag: Braten mit Kartoffeln und Knödeln
Freitag: Sauerbraten mit Kartoffeln und Knödeln
Samstag: Braten mit Kartoffeln und Knödeln
Frauen-Verein

Neuhaldensleben.

1876 Ia. böhmische Braunkohlen

Salon-Briketts, Grudekoks und Brennholz

empfehlen wir

Wilh. Fischer

ink. Ad. Grüniger.

Altensteiner Straße 32/33

3882

Sozialdemokratischer Verein

Magdeburg

Mittwoch den 24. September, abends 8 1/2 Uhr, im „Luisenpark“, Spielgartenstraße 1c

Außerordentl. Generalversammlung

Tagesordnung:
1. Bericht vom Parteitag in Jena.
2. Debatte.
3. Vereinsangelegenheiten.

Mitgliedsbuch ist zur Legitimation vorzuzeigen.
Zu zahlreichem Besuch ladet ein
Der Vorstand.

Gewerkschaftsartell Magdeburg.

Dienstag den 23. September, abends 8 1/2 Uhr

Sitzung im Sachsenhof

zu der auch die Ortsverwaltungen der Gewerkschaften eingeladen sind.

Tagesordnung:
1. Mitteilungen.
2. Kassenberichte vom 2. Quartal über die Kartell-, Bibliotheks- und Bildungsauswahlfasse.
3. Abstimmung über den Antrag der Bibliothekskommission: Erhöhung der Bibliothekbeiträge.
4. a) Die bevorstehenden Wahlen zu den Ortskrankenkassen, b) zum Gewerbe- und Kaufmannsgericht.
5. Verschiedenes.

Die reichhaltige Tagesordnung bedingt einen pünktlichen Beginn der Sitzung, rechtzeitiges Erscheinen ist daher notwendig.
Es ladet ein

Der Kartellvorstand.

3589

Neuheiten für Herbst u. Winter 1913/14

Paletots 14.00 bis 76.00	Ulster 22.00 bis 68.00	Mäntel 16.00 bis 60.00	Anzüge 12.00 bis 72.00
------------------------------------	----------------------------------	----------------------------------	----------------------------------

Elegante Jünglings-Kleidung | Praktische Knaben-Kleidung 3630

Erstklassige Verarbeitung! — Riesen-Auswahl! — Tadellose Passform!



Spezial-Abteilung für Anfertigung vornehmer Herren-Kleidung nach Maß!

Großes Stofflager || Weitgehendste Garantie für || Zuschneiderei und Werk-
erstklassiger deutscher und engl. Fabrikate || guten Sitz || stätten im Hause ||

Heinrich Casper

Spezialhaus ersten Ranges für moderne Herren-, Jünglings- und Knaben-Kleidung

Sport ◆ **133 Breiteweg 133** ◆ Livreen

+ Riemann +

Naturheilkundiger und Magnetopath
Praxis für Nerven-, Gemüts- und
Rheumatismerkrankte

Magdeburg, Moltkestr. 5a, 1.

gibt jedem nachweisbar durch Krankheit
verarmten Leidenen vollständig kosten-
los Rat und Untersuchung.

Ich habe mich während meiner lang-
jährigen Tätigkeit in den größten Kliniken
Deutschlands mehreren Prüfungen durch
medizinische Autoritäten unterzogen. Auch
bürgt der gute Ruf in meinem Patienten-
kreis für meine Reellität. 3883

Sprechst. 10-4, Sonnt. 10-2 Uhr.

Speisefartoffeln

Prima Magnum bonum, auf Sandboden gewonnen, zum
Einfrieren offeriert pro Zentner Mk. 2.00 ab Lager Große
Diesdorfer Straße 60 und Mk. 2.25 frei Keller.

Gottlieb Riemann, Breiteweg 262.
3858 Fernsprecher 3443.



Die große Verbreitung der

**Original-Victoria-
Nähmaschinen**

beruht auf der seit vielen Jah-
ren anerkannten Güte und
Vollkommenheit.

Einfach, praktisch, dauerhaft.
Lager von 3514
Wasch- u. Dringmaschinen
Wäschemangeln.

Alfred Freistedt

Magdeburg
Nr. 7/8 Breiteweg Nr. 7/8

Burg. 3881 Burg. **Tonfixierbad**
Zöpfe! stark goldprozentig, Flasche 30
3, 4, 5 bis 10 Mark. und 60 Pf., bei größerem Bedarf
bedeutende Ermäßigung.
Paul Thiele, Burg **Photo-Spezialhaus** Arthur
Schartauer Straße 35. Harks
Lübischehoffstraße Nr. 7.

Gardelegen 3844

Gast- und Logierhaus

Nischberg 86.

Den geehrten Partei- und
Gewerkschaftsgenossen zur
gefälligen Mitteilung, daß ich
mein Lokal wieder selbst über-
nommen habe. Für saubere
Bedienung, gute Speisen und
Getränke ist bestens gesorgt.

Um gütigen Zuspruch bittet

Theodor Holdt

Inserate für die Volksstimme

werden an folgenden Stellen angenommen:

Magdeburg

Hauptexpedition, Große Mühlstraße 3

Buckau

Otto Kleeß, Marktstraße 10

Schönebeck

Theodor Schmidt, Markt 13

Neuhaldensleben

Emil Golditz, Kalbörder Straße 10b

Burg

Wilh. Anders, Kaiser-Friedrich-Str. 43

Stahlfurt

Franz Pittschke, Wachtelstraße 20

In allen andern Orten nehmen unsere
Ausdräger kleine Inserate gegen
— Voranzbezahlung an —

Siegfried Cohn

Weberei-Waren

Breitenweg 58-60.

Hervorragend billig für den Umzug!

In größter Auswahl

solideste, feste Gewebe
aus bestem Material
weiß, creme, elfenbein

Englisch-Tüll-Gardinen

Stückware Meter 2.50 bis 50 38 **30 Pf.**
abgepaßt Fenster 25.00 bis 5.50 4.00 **2.90**

Neueste
Muster-Sortimente

Künstler-Gardinen Die moderne
Fensterbekleidung

komplette Garnituren: 2 Schals, 1 Lambrequin
30.00 bis 8.75 7.00 6.00 4.75 3.90 **3.25**

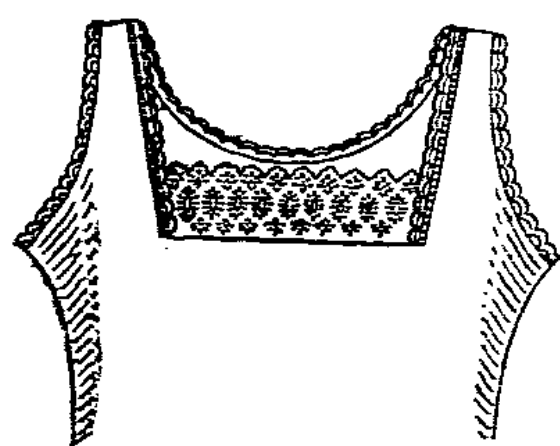
Zu billigsten Preisen!

Rouleaustoffe **Teppiche** Tisch- u. Diwandecken

1. Etage

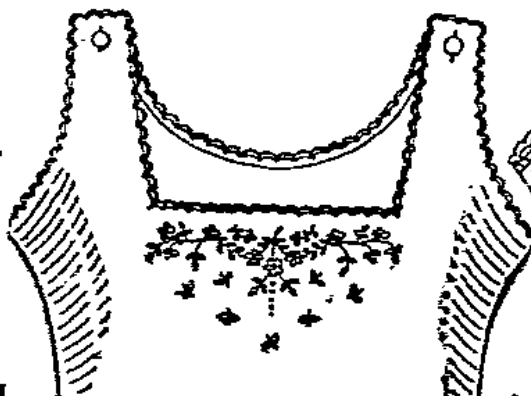
1. Etage

Damen-Hemden Extra billig! Korsetts

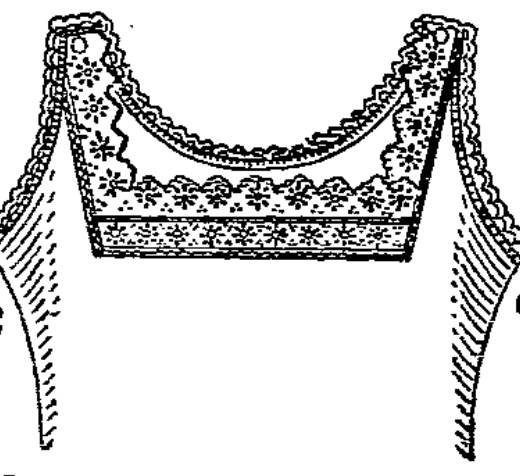


Damen-Hemd Reform-Fasson, mit
guter Stickerei gar-
niert **1.45**

Extra-Angebot!
Madeira-Taschentücher st. 55 Pf.

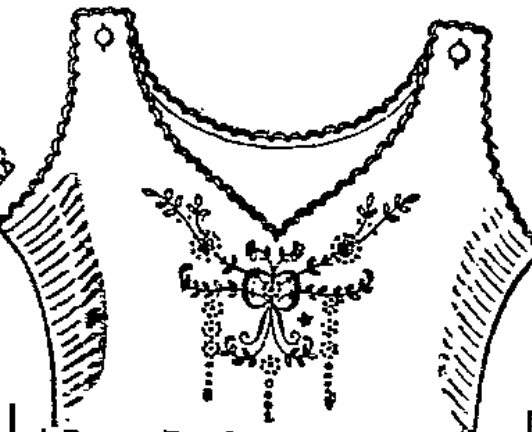


Damen-Hemd Reform-Fasson,
Handstickerei und Lan-
gette **2.75**

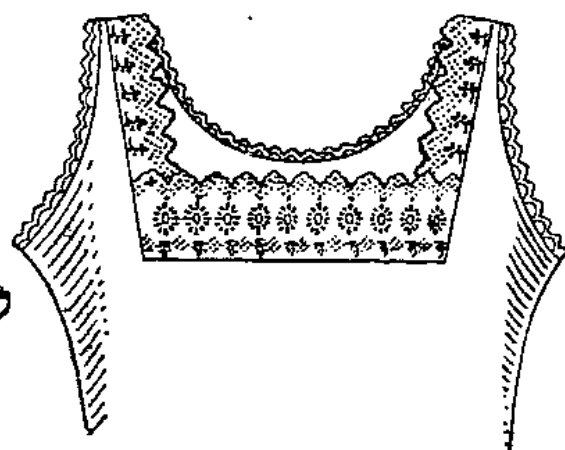


Damen-Hemd Reform-Fasson, mit
Ein- u. Ansatz reich
garniert **1.95**

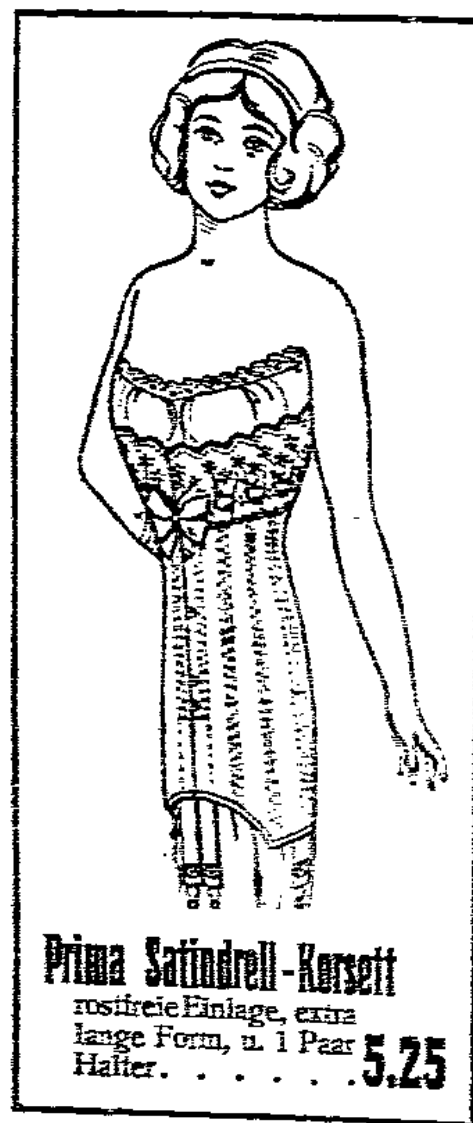
Extra-Angebot!
Madeira-Taschentücher st. 55 Pf.



Damen-Hemd Reform-Fasson
Handstickerei und Lan-
gette **2.75**



Damen-Hemd Reform-Fasson,
reich mit Stickerei
garniert **1.75**



Prima Satindrell-Korsett
rosifreie Einlage, extra
lange Form, u. 1 Paar
Halter **5.25**



Satindrell-Korsett
gestreift, extra lange
Form, u. 1 Paar Halter **3.45**



Prima Drell-Korsett
weiß, lila, hellblau,
Langetten - Garnitur,
und 1 Paar Halter **3.95**



Drell-Korsett
moderne Form, reiche
Garnitur **1.75**

persönliche Bemerkungen.

Dr. Weill (Weil): Einen Zwischenruf von mir hat Hoch sehr unfreundlich beantwortet. Ich habe nur seine phänomenale Entscheidung festgehalten, daß das Zentrum in der Steuerfrage einen Erfolg erzielt habe. In Wahrheit haben wir es unter unsern Willen gezwungen.

Ed. Bernstein (Berlin): Ich habe leider keine Gelegenheit gefunden, zu erklären, warum ich in der Fraktion mit der Minderheit stimme.

Geher (Leipzig): Ich will den Treibern und Unterstellungen gegen mich, die auf falschen Berichten beruhen, ein Ende machen. Ich habe nie gedroht, eine neue Partei zu gründen, sondern nur gesagt, daß, wenn die Partei ihre Grundsätze aufgibt, der Kampf so heftig werden muß, daß Gefahr besteht, daß sich eine neue proletarische Partei bildet.

Schö (Hannau):

Ich habe nicht die Arbeitsgemeinschaft mit den Liberalen empfohlen, sondern nur verlangt, daß wir Steuergesetze ablehnen, die Bedingungen für das Zustandekommen der Militärvorlage sind. — Nach weiteren persönlichen Bemerkungen von Stadthagen Redebour und Liebtnecht erhält das Schlusswort

Referent Wurm:

Keiner von uns hat daran gedacht, durch seine Steuerpolitik der Annahme der Militärvorlage Vorjubel zu leisten. Kautskys und meine Ausführungen auf dem Leipziger Parteitag gegen die Erbschaftsteuer sind entstellt worden. Wir haben die Erbschaftssteuer als Vorspann neuer indirekter Steuern bekämpft. Etwas

gang andres sind Besteuern zur Verhinderung indirekter Steuern. Es kommt eben immer auf die politische Situation an. Jetzt ist eine neue Situation da. Auf dem Gebiet des Militarismus ist die Bourgeoisie einig, auf dem Gebiet der Steuern uneinig. Da konnten wir also Erfolge erzielen. Marx hat im Jahre 1860 noch auf dem Standpunkt des Ricardoschen ehernen Lohngesetzes gestanden. Rosa Luxemburg hätte lieber mein Zitat aus ihrem Buche erklären sollen. Schlechte Besteuern sind uns gleichgültiger als der Bourgeoisie. Wir müssen auch in Zukunft an unsern Grundsätzen festhalten, und je nach der politischen und wirtschaftlichen Lage im Einzelfall stimmen, um gegen die Ausplünderung der Arbeiter Stellung zu nehmen. (Beifall.)

Schluss:

Die erweiterte Fraktionsführung, die jetzt zu Ende geht, hat ein dürftiges Ergebnis. Leider ist das Arbeiterparlament sehr wenig zu Worte gekommen, obwohl gerade seine Anschauungen entscheidend gewesen wären, was wir von indirekten Steuern zu halten haben. Niemand hat einen Weg gezeigt, wie wir Besseres hätten erreichen können. Die Kritik an der Mehrheit der Fraktion oder an der ganzen Fraktion, denn bisher war, wenn die Mehrheit der Fraktion entschieden hatte, die Fraktion stets einig — hat keine besseren positiven Vorschläge erzeugt. Die Fraktion ist den einzig richtigen und den einzig möglichen Weg gegangen, der dem Programm, den Traditionen und der politischen Situation entspricht. (Beifall.)

Die Abstimmung

über die Resolution Wurm ist namentlich. Das Resultat ist die Annahme mit 336 gegen 140 Stimmen. Damit ist die Resolution Geher erledigt. Mit etwa derselben Mehrheit wird der Fraktion

der Dank und das Vertrauen des Parteitags ausgesprochen.

Hierauf werden die Weiterverhandlungen auf Sonnabend 8 Uhr betagt.

Schluss 7 Uhr. —

Beifall überall



Revue Cigaretten

mit seidener Sammel-Wappenbildern

Koche mit Knorr

Knorr-Suppen sind durch ihre stets gleichbleibende Qualität die Lieblingsuppen der Hausfrauen geworden. Jedes bessere Lebensmittel-Geschäft führt die Knorr-Suppen in der charakteristischen Würfelpackung, nämlich:

Gelbe Würfel 3 Zeller 10 = 40 Sorten
Rote Würfel 3 Zeller 15 = 6, pikant.

Ebenso anerkannt sind Knorr-Safermehl, Saferflocken.

Isidor Gabbe

Breiteweg 173 Verkaufsräume Breiteweg 173
gegenüber der Berliner Straße

Größtes Etablissement dieser Art der Provinz Sachsen. Gegründet 1893. Seit Jahren anerkannt beste und billigste Bezugsquelle.

Während der Messe befond. beachtenswerte Angebote.

Neu eingetroffen!
Durch persönliche äußerst günstige Einkäufe

Die größten Herbst-Mode-Neuheiten!

Ca. 130/150 cm breite Damen-Kostüme, von den einfachsten bis zu den eleganten original-englischen Stoffen, in allen modernen Genueven und Farbenstellungen Mtr. 1.10 bis 4.50.

Damen-Kleider- u. Blusenstoffe
in modernsten, apartesten Ausführungen, pro Meter von 95 Pf. bis 2.50.

Für die große Mäntelmode für Herbst und Winter!
130/150 cm br. Ulster-Flansch- und Zibeline-Mäntelstoffe, mit und ohne angewebtes Futter, einfarbig und in englischem Jacquard-Gewebe, Meter 2.00 3.50 4.00 6.00.

Zum Umzug
empfehle in größter Auswahl zu bekannt billigen Preisen:

Engl. Tüll-Gardinen, Künstlergardinen (Fenster von 3.00 an), Leinen-Nebergardinen, Tuch- u. Plüsch-Eischdecken, Teppiche in allen Qualitäten und Preisstufen, Stores, Tüll-Bettdecken, Schlafdecken usw.

Günstigste Einkaufsquelle für Braut-Ausstattungen, Baby-Ausstattungen und Ergänzungen.

Großes Lager in dopp. gereinigten Bettfedern, Daunnen, fertigen Betten.
Die Ausstellungen in meiner Eingangspassage bitte ich besonders zu beachten.

Bei Rückgrat-Verkrümmungen wurden glänzende Erfolge erzielt mit meinem gesetzlich geschützten Geradhalter-Apparat Original-System „Haas“

17 Auszeichnungen, u. a. auf dem 10. Aerzte-Kongress in Lemberg und der internationalen Hygiene-Ausstellung in Dresden.

Sieben preisgekrönt auf dem 17. international. Aerztekongress London 1913. Dauernde Regulierung des Apparats kostenlos. Reich illustrierte Broschüre gratis an jeden Interessenten!

Centrale Franz Menzel, Dresden-Blasewitz 64

Vor Nachahmungen, die unter ähnlich lautenden Firmen angeboten werden, wird dringend gewarnt. **liefert die Firma Franz Menzel weitberühmten Original-„Haas“-Apparate.**



Möbel

Spezialhaus **Friedrich Lorenz**
Peterstr. 17 Telefon 1103 Peterstr. 17

Bräutleute und Möbelfäufer!

Ich empfehle nachfolgende Ausstattung

Wirtschaft

bestehend aus: 1 Kleiderschrank, 1 Vertiko oder 1 Büfett, reich geschmückt, 1 ff. Plüschsofa mit Spiegelbau, 1 Bureau mit Stuhl, 1 Sofa oder 1 Auszugstuhl, 4 hochlehnen Stühlen, 1 Schrank mit Stange, 2 engl. Bettstellen mit mod. Matratzen, 1 Toiletlette mit Spiegel, 2 Stühlen; 1 Küche, grau, bestehend aus: 1 Büfett, 1 Tisch oder 1 Anrichte, 1 Tisch, 2 Stühlen und 1 Stuhl.

für zusammen nur **475 Mark**

Große Auswahl in Speisekammern, Herrensimmern, Wohnzimmern, Salons, Schlafzimmern u. moderner Küchen

Transport frei, auch nach außerhalb! Besichtigung, ohne Kaufzwang, gern gestattet!

Die Waffen nieder!

Von Verta v. Suttner. Preis broschiert 80 Pf., gebunden 1.20

Buchhandlung Volksstimme.

Carl Julius Braun
Leber-, Schäfte- und Schuhmacherbedarfsartikel-Handlung
Spezialität: Lederauschnitt

Magdeburg-Buckau
48 Schönebecker Straße 48

hält sich bei Bedarf bestens empfohlen.

Billigste Preise! * * Billigste Preise!

+ Cassels +
homöopath. Praxis f. Geschlechts-, Haut-, Nerv- und innere Leiden.
Meine Heilerfolge sind weit über die Grenzen Magdeburgs bekannt.

Breiteweg 209 (Haltestelle Hauptpost).
Vormittags 8-10, nachm. 2-4, abends 7-9, Sonntags 9-1.

Richtigste Bezugsquelle

für Gardinen, Stores, Rouleaux sowie allen Artikeln zur Fensterbekleidung

Vertrieb von Erzeugnissen sächs. Gardinenfabriken Georg Meißner & Co

Breite Weg 24 (Ecke Berlinerstr.)



Mod. birk. Sofatisch preiswert zu verkaufen
Wolfenbüttler Str. 62, S. 1. 2 Tr. 1.

Mod. Jackettanzüge bill. Grimig, Junkerplatz, empfiehlt Buchhandl. Volksstimme

Gratulationskarten

Tapetenfabrik Magdeburg G. m. b. H. in Liquid.

Inhaber: Otto Kempfe

verkauft, um die Fabrikräume schleunigst frei zu bekommen, ihr Gesamtlager

moderner Tapeten in bekannter solider Ausführung.

Ingrains (Wollpapier)	früher 1.40-1.60	jetzt 0.40-0.60
Fondtapeten	früher 0.80-1.50	jetzt 0.25-0.50
Naturelltapeten größere und kleinere Reste		von 10 Pf. an

Der Verkauf findet nur noch **Kaiser-Wilhelm-Platz 9 statt.**

Fernsprecher 3561.

3-Etagen-Speicher
Laden- u. Kontoreinricht.
Eis- und Selbstgränke, engl. Drehroll u. div. Möbel

Heinrich Kollmann
Gr. Junkerstr. 15c. Tel. 4103

In Sudenburg
kauft man eine vorzügliche Fußbodenfarbe, die schnell trocknet und dabei absolut nicht klebt, das Pfund für 40 Pfennig, in der Progerie **Gustav Schubert, Galberstädter Straße 107** (gegenüber der Kurfürstenstraße).

Teppiche
in sämtlichen Farben, darunter zurückgesetzte mit kleinen Rebe-steinen, fast für die Hälfte, schon von 9 Mark an.

Jakobstraße 17, 1. Et.

Sehe Hausflachte- 2280
Rot- und Leberwurst
a Pf. 80 Pf., empfiehlt
Schlächterei Gr. Junkerstr. 15a.

U. Rarger

Große Marktstraße 8, Ecke Jakobstraße 46.

Außerordentlich vorteilhafte Sendungen und Gelegenheitskäufe von einer soeben gemachten Einkaufsreise sind in folgenden Waren neu eingetroffen:

Reinwollene Kostüme
in marineblau und schwarz

Hochmoderne Kostüme in Kammg. u. engl. Gewebe Hochmod. Kleiderstoffe in Phantasie, Kammg. u. Gollenne Reinwoll. Stoffe für Herren-Anzüge, Paletots u. Ulster Cheriots, Manichester, Coupons u. Reste für Knabenanzüge Seidenplüsch, Astrachan, Krimmer, Flanschstoffe für Damenmäntel und Kindermäntel.

Neuste Damen-Konfektion!
Hochlegante Plüsch- und Astrachan-Paletots, schwarze Paletots, neuste Flansch- u. Phantasie-Paletots, nur neuste Fassons und gute Stoffe.

Außerordentlich günstig gekaufte Gardinen, Künstlergardinen, Stores, Teppiche, Tischdecken, Nebergardinen bei großer Auswahl außerordentlich billig. Sopaplüsch in glatt und bunt außerordentlich billig.

Ferner große Auswahl: **garantiert federdichte Zulette und Daunnenkörper** doppelt gereinigte Bettfedern und Daunnen.

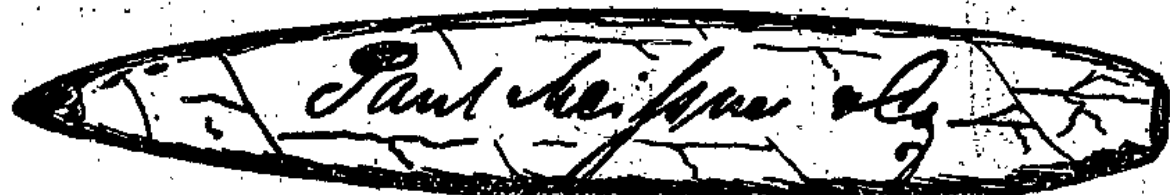
Tischwäsche, Leibwäsche, Bettwäsche sowie sämtliche Winterwaren, als Schlafdecken, Schals, Zücher, Reisebetten, Badgürteldecken, Normalhemden, Strickwesten, Walljacken.

Alles in großer Auswahl und guten Qualitäten zu bekannt billigen Preisen

Qualitäts-
Rauchern
empfehlen wir unsere

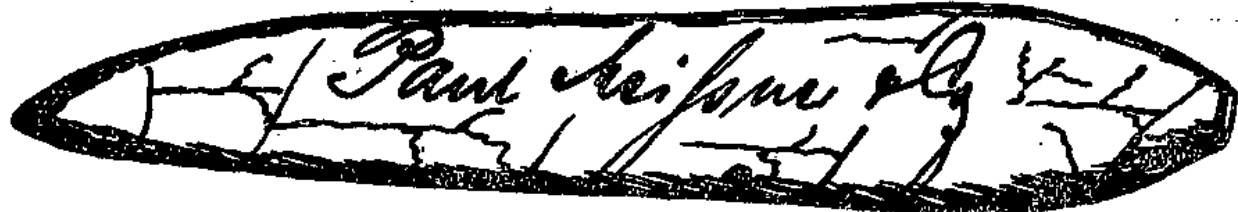
Firma-Marken

reifebraune, schöne
edle Qualitäten!



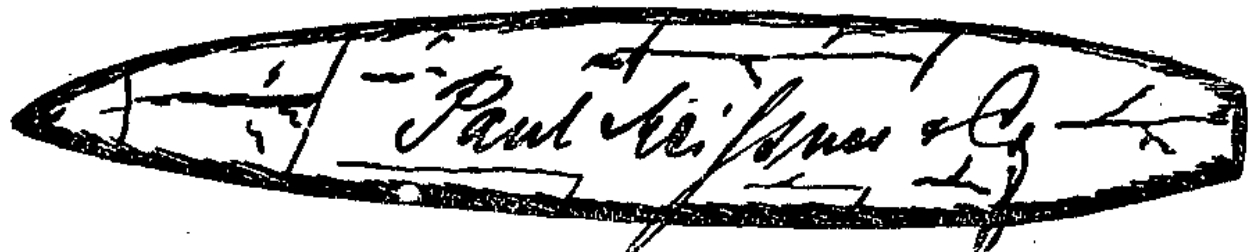
Grün Etikett

Stück 6 1/2 Pf., Dutzend 60 Pf., 100 Stück 4.40 Mk., 1000 Stück 44.00 Mk. in Papier-Packung.



Blau Etikett

Stück 7 Pf., Dutzend 65 Pf., 100 Stück 5.00 Mk., 1000 Stück 50.00 Mk. in Karton-Packung.



Rot Etikett

Besonders preiswert, Stück 8 Pf., Dutzend 75 Pf., 100 Stück 6.00 Mk., 1000 Stück 60.00 Mk. in Kart.-Packung.



Gelb Etikett

Stück 10 Pf., Dutzend 90 Pf., 100 Stück 7.20 Mk., 1000 Stück 72.00 Mk. in Karton-Packung.



Tabak- und Zigarren-Fabrik, Magdeburg.

Hauptgeschäft, Kontor und Zentrallager: Schrottdorfer Straße (Telephon 5300).
Fabrik: Mgb.-Alte Neustadt, Weinberg 34 (Tel. 5255).
Breitweg 253, nahe am Hasselbachplatz.
Sudenburg, Halberstädter Str. 117.
Wilhelmstadt, Gr. Diesdorfer Str. 31, Haltest. Annastr.
Neue Neustadt, Lübecker Str. 32.
Fermersleben, Alt-Fermersleben 55.
Schönebeck a. d. E., Salztor.

Staffurt, Prinzenstr. 3.
Egeln, Breitweg 82.
Barleben, Breitweg 35.
Burg bei Magdeburg, Scharfauer Str. 58 b.
Stendal, Breite Straße 50.
Brandenburg a. d. H., St.-Annen-Str. 38.
Bernburg a. d. S., Mülhstr. 1 (Saalebrücke).
Küthen in Anhalt, Schalaunische Str. 18.
Dessau in Anhalt, Franzstr. 8.

Neu eröffnet: Braunschweig, Brabantstr. 2.
Magdeburg-Buckau, Schönebecker Str. 109 a.

Postcheck-Konto
Berlin Nr. 5614.

Post- u. Bahnversand
nach überall.

3717

Nach reiflicher Ueberlegung!

werden Sie zu der Ansicht kommen, dass geringe Unkosten und viele Einkäufe von grossen Gelegenheitsposten es ermöglichen, sehr billig zu verkaufen. — Es ist soeben ein grosser Posten der schönsten Herbstmodelle eingetroffen. — Kostime, entzückende Mäntel in allen Farben. Hochfeine schwarze Konfektion u. Kindersachen. — Die neu eingetroffene Konfektion und die billigen Preise werden Sie sicher bei einem Besuch meines Geschäfts befriedigen.

Mäntelhaus Rotes Schloß

3718 S. Gross Witwe
Ecke Breitweg u. Gr. Münzstr. Eing. Münzstr. 1. Haustür 1. Etage



Tischlampen
Hängelampen
Kronen
für Petroleum,
Gas u. Elektrisch
Gaskocher
große
Auswahl
billigste
Preise!

Neue-Welt-Kalender für 1914.

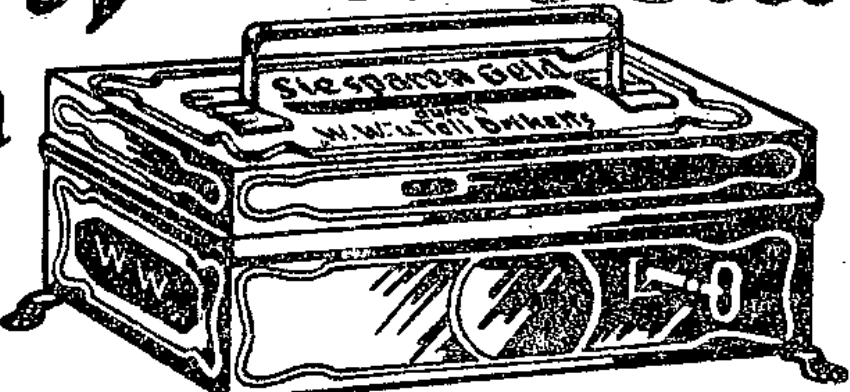
Preis 40 Pfennig. Preis 40 Pfennig.
Alle Austrägerinnen und Kolporteurs nehmen Bestellungen entgegen.

Buchhandlung Volksstimme, Gr. Münzstraße 3

Otto Müller
Klempnerei
Wasser- und Lichtanlagen
Katharinenstraße 13
dicht am Breiten Weg.

Werkzeuge „vom Besten das Beste“
für jedes Handwerk, Fabrik, Landwirtschaft und Privatbedarf
Schulz & Rödiger, Neuhaldensleben

Sie sparen Geld
wenn
Sie



„W. W.“ u. Tell Briketts
verwenden.

Besonders günstige Sommerpreise
Grudekoks zu haben in den meisten Kohlenhandlungen

W. W.-Briketts liefert billigst in ganzen Waggonen und in Fuhrten frei Haus und frei Keller
Verkaufs-Kontor der Gabrielzeche 3389
Breitweg 252, gegenüber dem Bismarck-Denkmal. — Fernspr. 608 u. 1090.
Anträge dafür nehmen auch entgegen:
Alte Neustadt: Rich. Goßler, Schifferstraße 24. — Neue Neustadt: Ernst Wenkel, Lübecker Straße 25, Karl Wenkel, Lüneburger Straße 23. — Wilhelmstadt: Herm. Woldt, Große Diesdorfer Straße 226. — Sudenburg: Hugo Starkloff, Halberstädter Str. 118. — Buckau: Paul Fricke, Schönebecker Str. 114.

12 neue Betten umstände- halber
billig verk. Annastr. 23, Gr. 2. Str.

Es gibt



in ganz Magdeburg kein größeres und reelleres Kreditgeschäft, welches Ihnen bessere, billigere und dauerhaftere Möbel auf Kredit liefern könnte, als die Firma

A. Becker, Alte Ulrichstr. 13, I.
über der Fischhalle, Eingang Ulrichgasse.

Kredit-Haus 1. Ranges

in empfehlende Erinnerung. Alle die Praxerei u. das Renommieren in letzter Zeit von andern Geschäften sind hinfällig, wenn Sie sich von der Größe meines Unternehmens überzeugen.

Ich führe keine Bazare, sondern nur 3617

Dauer-Möbel

und offeriere:

- Für 1 Zimmer Anzahlung 8 Mk., wöchentlich 1 Mk.
- Für 2 Zimmer Anzahlung 15 Mk., wöchentlich 2 Mk.
- Für 3 Zimmer Anzahlung 25 Mk., wöchentlich 3 Mk.
- Für 4 Zimmer Anzahlung 40 Mk., wöchentlich 4 Mk.
- Einzelne Möbelstücke mit 3 Mk. Anzahlung.

Ferner: Herren- u. Damen-Konfektion
Besichtigen Sie meine reichhaltigen Lager ohne Kaufzwang u. urteilen Sie selbst.

A. Becker Alte Ulrichstr. 13, I.

Friedrich Piefert

Neuhaldensleben, Bülfringer Straße 27

Herbst-Neuheiten

Küten und Mützen.
Herren-, Damen- und Kinder-Schirme.
„Spazierstöcke“

Größtes Lager sämtlicher Herrenartikel wie Kragen, Servietten, Chemisette, Kravatten, Hosenträger, Taschentücher, farbige und weiße Oberhemden, Normal- u. Watte-Wäsche

Pelzwaren in großer Auswahl.
Renanfertigungen und Umarbeitungen werden in eigener Werkstatt sauber und preiswert ausgeführt.

Henriette Schau
 Lüneburger Straße 41, am Kaiser-Otto-Ring.
 Besonders vorteilhaft und reell kaufen
 Sie in meinem **Spezialgeschäft**
Bettfedern u. Inlette
 Reichhaltiges Lager in nur bewährten guten
 Qualitäten zu **bekannt soliden Preisen.**
 Bettwäsche und Steppdecken.
Dampf-Bettfedern-Reinigungsanstalt.
 — Gewissenhafte Ausführung. —
 Besichtigung erbeten und lohnend! 3582

Zähne 2 Mark an
 3708 Auf Wunsch Teilzahlung pro Woche 1 Mk.
 höchst schonendste Behandlung. Plomben von 1 Mk. an
Alex Friedländers Zahn-Atelier, Breitweg 103, v. 1.
 vis-à-vis dem Zentraltheater, Ecke Kaiser-Wilhelm-Platz.

Franz Wolff
 Telefon 4608 G. m. b. H. 3700 Telefon 4608
 Färberei, chemische Reinigung, Dampf-Waschanstalt

PARADE FAHR RÄDER

 sind elegant und unverwundlich
A. ROSE
 Magdeburg, Breitweg 264.

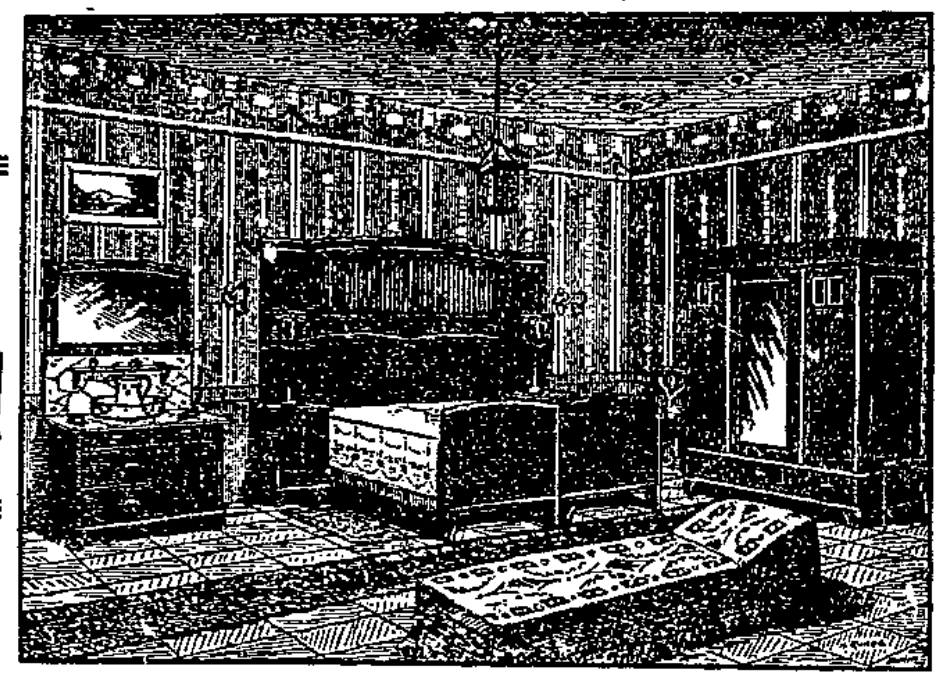
Zahn-Praxis
 Breitweg 36, II
 Ia. brauchbarer, tadelloser, gutsitzender
 Zahnersatz.
 Plomben, Kronen, Stützähne etc.
 Erstklassige solide Behandlung.
 Zahnziehen unter Anwendung neuester
 Betäubungsmittel Mk. 1.—
Nur Breitweg 36, II
 vis-à-vis der Ulrichstrasse. M129

Lina Meyerstein
 Inhaberin: Elisabeth Hermges
 Spezial-Putzgeschäft
Königshof
 Ecke Tischlerbrücke
 empfiehlt ihr reichhaltiges Lager in
 eleganten und schicken
Damen-Hüten
 zu billigsten Preisen. 1415

Es liegt klar auf der Hand!

dass bei den heutigen wirtschaftlichen Verhältnissen der große Geschäftsmann seinen Kunden große Vorteile bieten kann. Bevor Sie Möbel auf Kredit kaufen, besuchen Sie zuerst Magdeburgs weitans größtes Kreditunternehmen und besichtigen Sie die enorm großen Möbellager in 3 Tagen. Meine Reellität u. mein weitgehendstes Entgegenkommen haben meiner Firma den guten Ruf, der weit über Magdeburgs Grenzen bekannt ist, verschafft.

Möbel



Auf Kredit!

Auf Kredit!

1 Bettstelle 1 Matratze 1 Kleiderschr. 1 Tisch 2 Stühle	Für nur 10 Mark Anzahl. Wöchentliche Rate 1.00 Mk.	1 Bettstelle 1 Matratze 1 Kleiderschr. 1 Tisch 4 Stühle 1 Spiegel 1 Küchenbüf. 1 Küchentisch 2 Küchenstühle	Für nur 15 Mark Anzahl. Wöchentliche Rate 1.50 Mk.	2 Bettstellen 2 Matratzen 1 Sofa 1 Sofatisch 1 Pfeilerschr. 1 Spiegel 1 Kleiderschr. 1 Tisch 4 Stühle 1 Küchenbüf. 1 Küchentisch 2 Küchenstühle	Für nur 25 Mark Anzahl. Wöchentliche Rate 2.00 Mk.	2 Bettstellen 2 Matratzen 1 Waschtöf. 1 Kleiderschr. 1 eleg. Sofa 1 Sofatisch 6 Stühle 1 Vertiko 1 Pfeilerschr. 1 Spiegel 1 Küchenbüf. 1 Küchentisch 2 Küchenstühle	Für nur 40 Mark Anzahl. Wöchentliche Rate 3.00 Mk.
---	---	---	---	--	---	---	---

Für 60 bis 75 Mark Anzahlung		Für 100 Mark Anzahlung	
2 engl. Bettstellen 2 Fashion-Matratzen 1 Waschtöflette mit Marmor u. Spiegel-aufsatz 2 Nachttische 2 Marmorplatten 2 passende Stühle 1 Kleiderschrant 1 eleg. Plüschdivan 1 Sofa o. Ausziehtisch 6 hohe Stühle 1 Trumeau mit Konsole	1 eleganter Vertiko 1 Paneelbrett 1 Bauertisch 1 komplette Küche mit Messingverglasung, bestehend aus: 1 Küchenbüfett 1 Küchentisch 1 Küchengerüst 1 Handtuchhalter 2 Küchenstühlen	1 Schlafzimmer-Einrichtung, komplett, hell eiche, besteh. aus: 2 hohen Bettstellen 2 Prima Matratzen 1 Kleiderschr. m. Spiegel 1 groß. Waschkommode mit Marmor u. groß. Spiegelaufsatz 2 Nachttischen 2 Marmorplatten 2 passende Stühlen 1 eleg. Plüschdivan 1 großer Umbau mit Spiegel	1 Sofa o. Ausziehtisch 1 eleganter Vertiko 1 großer Trumeau mit Konsole 6 hohe Stühle 1 Serviertisch 1 Bauertisch 1 Freischwinger 1 komplette Küche mit Messingverglasung 1 Küchenbüfett 1 Küchentisch 1 Rahmen 1 Handtuchhalter 2 Stühle
Wöchentliche Rate 4.00 Mark oder monatlich 15.00 Mark		Wöchentliche Rate 5.00 Mk. od. monatlich 20.00 bis 25.00 Mk.	

Komplette Schlafzimmer, Speisezimmer, Wohnzimmer und Küchen mit kleinster Anzahlung.

Anzüge u. Ulster

aus allerneuesten Stoffen, gute Verarbeitung, tadelloser Sitz, ein- und zweireihig, für Herren und Burken
 Anzahlg. 5.00 8.00 10.00 12.00 15.00 Mk.

Cutaways mit Weste, in marengo und gestreiftem Beinkleid mit kleinster Anzahlung.

Damen-Konfektion! Elegante Kostüme, Mäntel, Paletots, Röcke
 nur allerneueste Sachen, Anzahlung 3.00 5.00 8.00 10.00 12.00 Mk.

Kleiderstoffe, Teppiche, Gardinen, Portieren, Tischdecken, Steppdecken, Federbetten, Bettzeuge, Schuhwaren, Klapp- und Kinderwagen.
 Kleinste Anzahlung! Wochensrate von 1.00 Mk. an.

Sonntags von 11 bis 1 Uhr geöffnet. **Kredit auch nach außerhalb.** Wagen ohne Firma.
 Nachweisbar weitans größtes Kredithaus allerersten Ranges am Platze

S. Osswald

Waren-Kreditgeschäft
 Magdeburg, Alte Ulrichstrasse 14, I Treppe.
 Alte Kunden und Beamte erhalten Kredit ohne Anzahlung.

Neu Größte Auswahl am Platze
 Gebrauch
 von
 Laden-, Restaurations
 Kontor- und Wohnung
 Einrichtungen
 auch
 eigne Fabrikation.
 Wegen Ueberfüllung
 meines Lagers verkauf
 ich äußerst billig.
Heinrich Gieseck
 Werfstrasse 2/3.
 Telefon 1202.

Fernspr. 5
**Gardine
 stangen**
 in Messing
 allen Holzart.
 Modern
 Möbelstoffe
 Matratzendelle
 Polstermaterial
 empfiehlt in größter Auswah
O. E. Müller
 Magdeburg
 Georgenstr. 6 Kutscherstr.

3518
**Magdeburger
 Strumpfwaren-Fabrik**
 Huldreich Schmidt
Breitweg 68
 Fernsprecher 3897
 Industrie-Unterzeug
 Strumpfwaren
 praktisch — preiswert
Strickgarne
 ergebteigste Qualitäten
 Größtes Lager am Platze

Möbeltransporte
 mittels gepolsterter Verschlu
 Möbelwagen aller Größen üb
 nimmt billigst
Ernst Funke, M.-Buden
 Freie Straße 2/3, Tel. 44

**Bettfedern-
 Reinigungsanstalt**
 mit elektr. Betrieb
 4585
 Spezial-
Betten
 Abteilung
 Friedrich
 Portfeldt
 Magdeburg AM
 Agnehanstr.-Ecke
 Neu aufgenommen:
**Metall-Bettstellen
 Matratzen.**

4. Beilage zur Volksstimme.

Nr. 222.

Magdeburg, Sonntag den 21. September 1913.

24. Jahrgang.

Aus der Gewerkschaftsbewegung.

Zum Streik im Stettiner Hafen. Der Magistrat richtete an die Stadtverordneten-Versammlung ein Schreiben, worin er über die von ihm getroffenen Maßnahmen beim Streik der Hafnarbeiter berichtet. Er erklärt die ausständigen Arbeiter für kontraktbrüchig und hofft mit Hilfe der treugebliebenen und einer Anzahl neu angeworbener Arbeiter den Hafenbetrieb in vermindertem Umfang aufrecht erhalten zu können. Die Situation ist die gleiche wie am gestrigen Tage. Es arbeiten einige Kräne mit höchstens 60 Beschäftigten. Der Magistrat hat in der Tat sehr weitgehende polizeiliche Maßnahmen getroffen. Eine Anzahl Einfrierungen sind bereits zu verzeichnen. Ein Platz am Hafen ist zu einem Polizeilager umgewandelt. Arbeiter, die gar nichts mit dem Streike zu tun haben, werden im bekannten Polizeilager von der Straße verwiesen. Der Streik steht für die Arbeiter gütig; wenn die übrige Arbeiterchaft Solidarität übt, muß den städtischen Hafnarbeitern der Sieg werden.

Die jetzige Situation in den Werftorten. Der Zustand der Werftarbeiter ist immer noch nicht völlig erlöhigt. Die Arbeiter haben allerdings den Streik längst aufgehoben. Jetzt, in der dritten Woche nach der Aufhebung der letzten ertlichen Streike, stehen noch eine erhebliche Anzahl Arbeiter auf der Straße, die noch nicht wieder eingestellt worden sind. Am 18. September waren in Hamburg noch 1100 Ausständige nicht wieder eingestellt, in Kiel 500, in Bremen 400, in Bremerhaven 300, in Flensburg 250 und in Begefac 200. Trotz dieser noch reichlich vorhandenen Arbeitskräfte versuchen die Werften, Arbeiter aus dem Binnenland nach den Werftorten heranzuziehen. Was die Werften damit bezwecken, ist ohne weiteres klar. Die Arbeiter erkennen aber diese Absichten, sie werden dafür sorgen, daß die Forderungen der Unternehmer, eine Niederbeamte heranzuschaffen, nicht in Erfüllung gehen.

Eine gemeine Verleumdung. In Köln wurden am 27. Juni sechs Hafnarbeiter verhaftet, weil man sie für verdächtig hielt, bei der Rhein- und Seeschiffahrtsgesellschaft Früchte gestohlen zu haben. Da es sich um frei organisierte Leute handelte, so war der Fall ein gefundenes Fressen für unsere Merkanten. Durch die schwarze Partei- und Gewerkschaftspresse des Westens lief eine entsprechende Notiz, deren Schlußsatz lautete:

„Als stille Teilhaber kommen ausschließlich sozialdemokratisch organisierte Hafnarbeiter, Mitglieder des Deutschen Transportarbeiterverbandes, in Frage, die seit langer Zeit das Bestreben hatten, das Privateigentum abzuschaffen.“

Aus den sechs Verhafteten wurden gleichzeitig 17 gemacht. Jetzt verhandelte die Strafkammer in Köln gegen die angeblichen Diebe. Sie wurden sämtlich auf den Antrag des Staatsanwalts hin freigesprochen und sofort aus der Haft entlassen, weil sich ihre böllige Unschuld herausstellte. Aus der Verhandlung ging hervor, daß die Leute einer gemeinsamen Verleumdung zum Opfer gefallen waren. Der Geschäftsführer einer Futurgeschäftung, der sich gleichzeitig wegen Fehlern verantwortlich sollte, hatte die Leute einfach bezichtigt, um von sich selbst den Verdacht des Diebstahls abzuwälzen. Er erklärte vor Gericht, er habe die Angaben lediglich aus dem Grunde gemacht, weil er sonst selber in Haft gehalten worden wäre. Und das war der einzige Belastungs-

zeugel! Man muß sich wirklich fragen, wie es möglich war, auf dieses „Beweismaterial“ hin sechs Familienväter elf Wochen in Untersuchungshaft zu behalten! — Trotz dieser glänzenden Rehabilitierung der Verhafteten ist hundert gegen eins zu wetten, daß sie für die Merkanten Wälder, die die Verleumdungen begierig aufnahmen, nicht ergritzten wird.

Polizeiliche Abschaffung der Arbeitslosigkeit. Ein verblüffend einfaches Mittel zur Bekämpfung der Arbeitslosigkeit hat die Schwefelfurter Polizei erfunden. Mitte Juli beabsichtigte ein dortiger 20jähriger Arbeiter, sich auf die Wanderschaft zu begeben; er kam aber von diesem Voratz wieder ab und erhielt 14 Tage später von der Polizei den Auftrag, sich um Arbeit zu bemühen. Er tat dies auch und hatte es schon vorher getan, konnte jedoch eine ständige Arbeitsstelle nicht erhalten und wurde wieder arbeitslos. Und nun nahm sich das städtische Polizeibezernat seiner an; die Folge war ein Strafbefehl, der als herrliches Kulturdokument hier folgen soll: „Sch. W., Arbeiter, wohnhaft in Schweinfurt, ist nach einer Anzeige des Stadtmagistrats hier vom 18. August beschuldigt, bis zum 2. August 1913 nach Verlust seines bisherigen Unterkommens innerhalb der ihm vom Stadtmagistrat Schweinfurt unterm 28. Juli gesteckten Frist sich ein anderweiliges Unterkommen nicht verschafft und sich dadurch gegen die Vorschriften des § 361 B. 8 Strafgesetzbuch verfehlt zu haben. Beweismittel: Anzeiger.“ Auf Grund dieser Anzeige setzte der Amtsrichter eine Haftstrafe von einer Woche fest, obwohl der junge Mann bei seinen Eltern wohnte und von seiner Gewerkschaft eine wöchentliche Arbeitslosenunterstützung von 8 Mark erhielt.

Aus der Genossenschaftsbewegung.

Die Konsumvereine als Steuerzahler. Wer nicht gerade von Beruf Mittelstandsbreiter ist, braucht über das Thema, ob und wieviel Steuern die Konsumvereine zahlen, keine Aufklärung. Der Geschäftsbericht jedes Konsumvereins gibt über den Punkt erschöpfenden Aufschluß. Aber die Spekulation unsrer Reiter des Kleinhandels vor der Konsumvereinsgefährdung auf die Denkbequemlichkeit vieler Zeitgenossen hat leider noch viel zubielt Erfolg. Zwar kann nichts die schwache Stellung der Konsumvereinsgegner besser zeigen, als die stetige Wiederholung der albernen Geschichte von der „Steuerfreiheit“ der Konsumvereine. Aber wie gesagt die nun einmal bei vielen Menschen vorhandene Trägheit im Denken, nötigt immer wieder dazu, mit einigermaßen gemäßigten Gefühlen auf die Steuerleistungen der Konsumvereine hinzuweisen. Die Statistik der preußischen Einkommensteueranlage für 1912, ein Dokument, vor dem unsere Mittelstandsleute hoffentlich den nötigen Respekt aufbringen, weiß entschieden mehr von der Besteuerung der Konsumvereine zu berichten, als unsere Kleinhandlungsgemeinschaft ihren Gläubigern erzählen. Die Statistik ermöglicht zu gleicher Zeit auch einen sehr belehrenden Vergleich zwischen Konsumvereinen und andern Genossenschaften in beider Eigenschaft als Steuerzahler. Die „Soziale Praxis“ schreibt: „Die Besteuerung der Konsumvereine in Preußen erhellt aus der Statistik der preußischen Einkommensteueranlage für 1912. Danach waren von rund 16000 Genossenschaften, die nicht der Konsumdeckung dienen, nur 1929 steuerpflichtig, und dies allein aus dem Grunde, weil ihr Geschäftsbetrieb über den Kreis der

Mitglieder hinaus ausgebeugt ist. Von diesen 1929 steuerpflichtigen Genossenschaften war die Hälfte von der Steuerzahlung befreit, weil ihr Einkommen 900 Mark nicht erreichte. Dagegen waren fast sämtliche vorhandenen (1216) Konsumvereine steuerpflichtig, obwohl sie ihre Tätigkeit auf den Kreis ihrer Mitglieder beschränkten. Der Besteuerung unterlagen nicht, weil sie das Einkommen von 900 Mark nicht erreichten, 278 Vereine, meistens kleine ländliche Konsumvereine. Von den übrigen 938 Konsumvereinen wurden einschließlich der Zuschläge 501 840 Mark erhoben von den andern Genossenschaften dagegen nur 332 608 Mark. Das Geschäftskapital der Konsumvereine beträgt rund 2½ Millionen Mark, das der andern Genossenschaften aber 59½ Millionen Mark.“

Mit dieser nüchternen Feststellung vergleiche man das Gebilde der Mittelstandsleute und der ihnen ergebenden Presse von der „Steuerdrückbergerei“ der Konsumvereine!

Aus der Jugendbewegung.

Eine christliche „Bieherei“. Der Nordgau der katholischen Jugendvereine Bayerns hielt am vorigen Sonntag in Marktredwitz sein Bezirksfest ab. Da scheint es nach dem ultramontanen „Oberpfälzischen Kurier“ recht sonderbar zugegangen zu sein: „... Der Jugendverein Marktredwitz brachte den tollen Schwanz „Der Geisterstudent“ zur gelungenen Aufführung und die Walderdorfer Jungen gaben die urkomische Pantomime „Die amerikanische Dorfbarbieube“ zum besten, eine derartige „Bieherei“, daß den Zuschauern die Tränen über die Wangen rollten...“ Diese „Bieherei“ hat dem oberpfälzischen Zentrumblatt so gefallen, daß es über die Gelben der Bieherei den Segen des Himmels herabfließt: „Auf zu neuer Arbeit für die katholische Jugend. Gott segne die christliche Jugend, Gott segne sie!“ Ja ja, Gott segne die christliche Bieherei!

Aus dem Geschäftsverkehr.



ist die neue
Qualitäts-
3 Cigarette

Zum Umzug - Extra-Preise

Gardinen

Engl. Tüll-Gardinen weiß und creme, in neuen Dessins	30 Pf.
Meter 50 45 38	
Engl. Tüll-Gardinen weiß und creme, aparte Muster, Prima Qualität	55 Pf.
Meter 1.20 90 75 60	
Engl. Tüll-Gardinen abgepaßt, weiß und creme	1.90
Fenster 6.50 5.25 4.50 3.25 2.75	
Künstler-Gardinen 2 Schals, 1 Lambrequin	3.90
10.00 8.50 7.50 6.25 5.50 4.75	
Tüll-Spannstoffe (Allover-Net) aparte Muster	55 Pf.
Meter 2.45 1.95 1.50 1.25 95 75	

Rouleau-Stoffe

glatt und geköpert, von 28 Pf. an	
Rouleau-Damast gold	48 Pf.
Rouleau-Damast creme, gold	65 Pf.
Fensterkanten in Tüll	von 10 Pf. an
in Filztuch	von 28 Pf. an
Ein großer Posten Velour-Kissenplatten	Stück 65 Pf.
Brise-Bise weiß und creme	Stück 50 45 35 25 19 Pf.
Brise-Bise-Stangen Mess-g. b. 70 cm verstellbar, mit Hakchen	14 Pf.

Teppiche

Tapestry	Größe ca. 135×200	5.90
Axminster	Größe ca. 135×200	6.90
Velour, Prima	Größe ca. 135×200	11.50
Velour, extra Prima	Gr. ca. 135×200	14.75
Velour, Prima	Größe ca. 165×240	18.75
Velour, extra Prima	Gr. ca. 165×240	24.50
Axminster-Mesched	Gr. ca. 165×240	26.75
Axminster-Mesched	Gr. ca. 200×300	37.50
Velour, Prima	Größe ca. 200×300	37.50
Velour, extra Prima	Gr. ca. 200×300	42.00

Bettvorlagen

in modernen Mustern	Stück 95 Pf.
Tapestry und Axminster	2.50 1.80 1.25
Velour u. Axminster, Prima	6.75 4.50 3.50 2.90

Bettdecken

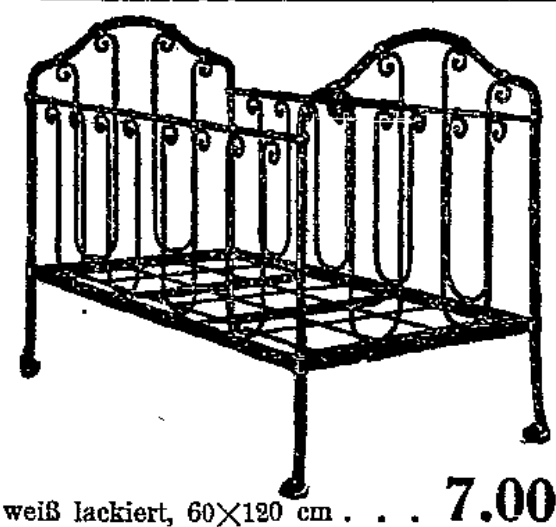
Engl. Tüll-Bettdecken über 1 u. 2 Betten	
— und höher —	1.90
6.00 5.00 4.25 3.50 2.75 2.25	
Erbstüll-Bettdecken über 1 u. 2 Betten	
— und höher —	4.50
14.75 12.50 10.50 8.75 7.50 6.75	
Pikee- u. Waffel-Bettdecken in weiß, bunt	rot und von 1.95 an
Erbstüll-Halbstores in modernen Ausführungen, reich bestickt	2.90
Stück 8.75 7.75 6.50 5.75 4.90 3.60	
Tüll-Garnituren Läufer, 1 große Decke, 2 kleine Decken, Engl. Tüll u. Erbstüll	95 Pf.
3.50 2.50 1.75 1.35	

Reste und Restbestände zu bedeutend herabgesetzten Preisen:

Moderne Sofa-Bezüge Mokette, unt. Preis statt 7.50 Meter	5.75
Plüschdecken in moderner Ausführung	6.75
13.50 11.00 9.75 8.50	

Kaffee-Decken	3.00 2.50 1.95 1.50 1.25 95 Pf.
---------------	---------------------------------

Möbel-Kattun Körper u. Krepp, moderne Must., Mtr. 75 60 50 45 36	28 Pf.
--	--------



Bett-Inlette ::
Bett-Bezüge ::
Bettfedern ::
Matratzen ::
Ausstattungen

weiß lackiert, 60×120 cm . . . 7.00



Bettlaken ::
Tischtücher ::
Sofaschoner ::
Portierenstoff
Reisedecken ::

weiß lackiert, 60×180 cm . . . 11.75



weiß lackiert und mit Messingknöpfen, 65×125 cm . . . 14.75

Buckau Gerson Herzberg & Söhne Buckau

Tod den Katarrhen!

Das 10000. Anerkennungsschreiben!

„Im Prinzip gegen jede Zeitungsanpreisung gesinnt, entschloß ich mich — weil mehr als durch 30 Jahre allmorgens von einem qualvollen Hustenreiz gemartert, einen Inhalator zu kaufen. Ich müßte gegen alle Leidensgefährten inhuman sein, Ihnen aber mich undankbar erweisen, sollte ich Sie nicht aus ureigenster Erfahrung ermächtigen, die nachstehende Erklärung zur gest. Kenntnis zu nehmen:

Ihr Inhalator hat mich schon nach den ersten intensiven Inhalationen von jedem qualvollen Hustenreiz vollständig und derart befreit, daß ich diese Erfindung als eine Wohltat der Leidenden voll anerkenne und hieron in meinem Bekanntenkreis stets Mitteilung machen werde . . .“

Frankfurt a. M., den 30. Mai 1918. A. Durian, K. R. Oberrechnungsrat, Postdirektion.

Obiges Zeugnis ist laut Bestätigung des gerichtlich besetzten Bücherrevisors Herrn Hermann Wein zu Wiesbaden und laut Beglaubigung des Herrn Polizeipräsidenten zu Wiesbaden das 3 e h n t a u f e n d t e, welches, **freiwillig erteilt**, dem Lancre-Inhalator ausgestellt wurde. Mitglieder aller Stände sprechen sich in diesen Kreisen in rühmendster Weise und unter Berufung auf die Heilung oder Besserung fast aller Erkrankungen der Atmungsorgane über den Lancre-Inhalator aus, **der heute ebenso in den Palästen deutscher und ausländischer Fürsten wie in den Hütten der Armut anzutreffen ist und den bereits sehr zahlreiche Aerzte dauernd verordnen.**

Ein Apparat, dem solche Tatsachen zur Seite stehen, empfiehlt sich selber, und kann jeder Anpreisung entzogen, die nicht in der einfachen Mitteilung von Tatsachen besteht, daher nur wenige, jederzeit nachprüfbare Fakten:

Der Lancre-Inhalator ist derjenige Inhalationsapparat, der, verglichen mit gleichem, welchem Handinhalator, die bei weitem größte Verbreitung hat. Dies erklärt sich zunächst aus seinen Vorzügen gegenüber Systemen, die auf anderem Prinzip aufgebaut sind. Er arbeitet kalt und mechanisch, daher keine Gefährdung, keine Verbrennung der Heilmittel und keine Kondensation (tropfenförmige Ablagerung) an den vorderen Mund- und Nasenwandungen, wie man sie bei allen Heißwasser-Apparaten findet. Flüssigkeiten, die mit dem Lancre-Apparat inhaliert werden, **bringen bis in die tiefste gelegene Entzündungsherde (Bronchien und Lungenbläschen)** vor, da sie zu diesem Zweck in einen vollkommen trockenen Nebel verwandelt werden, der — beispielsweise gegen eine Fenster Scheibe gerichtet — nicht mehr nützt und genau wie der Rauch einer Zigarre bis tief in die Lungen eingeblasen werden kann. Trotzdem ist der Apparat aber so konstruiert, daß auch zum Zwecke feuchter Inhalation mit Salzwasser, Brunnenprodukten usw. eine noch nassende Lungennebelung erzielt werden kann, wie sie ärztlicherseits häufig verordnet wird. **Der Lancre-Inhalator arbeitet also je nach Wunsch naß oder trocken.** Es gibt zudem keinen Handinhalationsapparat, der feiner und reichlicher vernebelt, und keinen, der intensiver wirkt wie dieser.

Erkältung heißt Auflockerung der Schleimhäute durch klimatische Einflüsse und damit Öffnung des Körperinneren für den Einfall der Bakterien und die Wirkung ihrer gefährlichen Selbstgifte (Toxine). Aus vernachlässigten Erkältungen, aus Husten und Schnupfen, die man leichtsinnig unbeachtet läßt, entstehen **quälende chronische Katarrhe, wie Bronchial- und Luftröhren-, Kehlkopf-, Rachen- und Nasenkatarrh, Lungenentzündung, Lungenarterienverengungen (Emphysem), Asthma,** mancherlei organische Krankheiten, sowie auch viele Uebel, die unheilbar sind und zu vorzeitigem Siechtum führen.

Alle diese Gefahren können vermieden werden, wenn Sie den Lancre-Inhalator im Hause haben und schon bei leichter Erkältung benutzen. Vorsichtige Leute gehen sogar noch weiter und inhalieren auch in gesunden Tagen, weil sie an den Wert einer Desinfektion der Mund- und Nasenhöhle denken, die auf keine Weise gründlicher bewirkt werden kann, als durch eine Inhalation, welche bis in die Tiefen des Atmungs-Traktes vordringt. So manche gefährliche Erkrankung, welche die Kinder aus der Schule heimbringen, kann

durch geeignete tägliche Benutzung des Inhalators vermieden werden. Man braucht also, wie beispielsweise nachstehendes Zeugnis zeigt, nicht besonders krank zu sein, um den Lancre-Inhalator zu schätzen:

„Ich kann nicht umhin, mich über Ihren Inhalations-Apparat lobend auszusprechen! Seit zwei Monaten benutze ich ihn und äußerst zufrieden, und hoffe, daß mir dieser famose „Hausarzt“ auch während meines hiesigen Juli-Gastspiels weiter gute Dienste leistet! Für jeden Sänger und Schauspieler eine hoch zu schätzen Sache, die ich jedem Kollegen wärmstens empfehle!“

Burgzeit Breslau, 26. 6. 13. E. Duard v. b. Rede, Mitglied des Schauspielhauses in Frankfurt a. M.

Aber selbst bei **schweren und veralteten Leiden** leistet der Lancre-Inhalator hervorragende Dienste, wie beispielsweise folgendes Zeugnis zeigt:

„Ich leide seit 1 1/2 Jahren an einem sehr schweren Lungkatarrh, alle angewandten Mittel waren erfolglos; da wurde mir Ihr Inhalations-Apparat empfohlen. Die Wirkung war überraschend, trotz meiner 70 Jahre. Es sind jetzt circa sieben Wochen, daß ich Ihren Apparat gebrauche und seit drei Wochen sind Atem und Husten mit Schleimauswurf verschwunden . . .“

Indem ich nicht verfehle, Ihren Apparat jedem meiner Gangeskollegen zu empfehlen, sage ich Ihnen meinen herzlichsten Dank.“

Berlin, den 6. Juli 1918. Julius Schreiber, Wärtwirtsstraße 57.

Der Lancre-Apparat kostet komplett, gebrauchsfertig und mit allem Zubehör unter Nachnahme 8.85 Mark und wird vertrauenswürdigsten Personen auch gegen Zahlung in zwei Raten geliefert. Zu beziehen durch **Fa. Carl A. Lancre, Wiesbaden 165.**

Firma Carl A. Lancre, Wiesbaden 165.

Ich wünsche genau Aufklärung über Ihr neues Inhalations-System. Es dürfen mir jedoch keine Kosten hierdurch entstehen.

Name und Stand:

Wohnort:

Genaue Adresse:

Im offenen Briefumschlag mit 3 Pfg. frankieren.

3 billige Butter-Tage!!

Den werten Hausfrauen Magdeburgs und Umgegend gebe ich noch die Möglichkeit, sich

Freitag, Sonnabend und Sonntag

mit billiger Butter einzudecken, da ich von
Montag den 22. cr.
 an meine Preise bedeutend erhöhen muß, und zwar kostet dann

Völkers berühmte Schnabelweide	160 Pfd.	jetzt 148 Pfd.	5% Rabatt!
die allerhochfeinste Molkerei-Tafelbutter	Pfd.		
Feinste Molkereibutter	155 Pfd.	jetzt 140 Pfd.	
Gute fette Koch- u. Bratbutter	145 Pfd.	jetzt 135 Pfd.	

A. G. Völker Butterhandlungen

Jakobstraße 5; Jakobstraße 21; Gustav-Adolf-Straße 39; Grünearmstraße Nr. 9/10; Breiteweg 252; Budau: Schönebecker Straße 109a; Sudenburg: Halberstädter Str. 41; Wilhelmstadt: Obenstedter Str. 49a und Annastr. 40.

3853

Kleinste Anzahlung

Kredithaus H. Sieverling

Jakobstrasse 17

Größtes und leistungsfähigstes Spezialgeschäft dieser Art für schicke und moderne

Herren- und Knaben-Bekleidung

vollständiger Ersatz für Maßarbeit

Abteilung II: Großes Lager in Kleiderstoffen, Betten, Wäsche, Gardinen

Abteilung III: Großes Lager in Wand- und Taschen-Uhren

unter weitestgehender Garantie

Abteilung IV: Großes Lager in Sprechapparaten und Platten

Kleinste Anzahlung, kleinste Abzahlung. Beamte und Kunden ohne Anzahlung.

Filiale: Leopoldshall, Querstraße 5.

Bequemste Abzahlung

Dr. Thompson's Seifenpulver

(Marke Schwan)

in Verbindung mit dem modernen Bleichmittel

Seifix

liefert selbsttätig blendend weiße Wäsche mit dem frischen Duft der Rasenbleiche. Ein Versuch überzeugt!

„Seifix“ bleicht fix!

Süchtige Saffo-Schneider Alfster-Schneider für bessere Konfektion finden dauernde und lohnende Beschäftigung. H. Esders & Co.

Möbeltransport für Stadt, Land sowie per Bahn ohne Umladung. **Wilhelm Eigenwillig jun.** Halberstädter Straße 100. — Fernruf 3814 — Bitte genau auf meine Firma zu achten. 3501 **Süchtige und fleißige Arbeiterinnen** bei gutem Lohn und Fahrvergnügen sofort gesucht. 3813 **Gebrüder Spoer,** Tafel- und Schokoladenwerke, Barleben-Magdeburg.

Für die Regenzeit 3833 empfehle ich mein großes sortiertes Lager in wasserdicht imprägnierten **Loden-Pelerinen** für Knaben, Burschen u. Herren in folgenden Preislagen: 4.95 5.25 6.00 7.50 8.50 11.50 13.50 15.00 16.50 Die praktischste, billigste und bequemste Bekleidung. **Mitglieder des Konsumvereins von Bernburg und Umgegend erhalten Konsummarken.** **Gustav Rappenus** Berliner Mode-Magazin **Hohlweg 1 Stassfurt a. d. Bodebrücke.**

Kohlen-Abonnement! **Kasten-Vertrieb** **Größte Sauberkeit!** **Größte Annehmlichkeit!** **Beste Selbstkontrolle!** **Verlangen Sie unsern Besuch!** **Gebr. Klepp Nachf., G. m. b. H.** Rogätzter Straße 5 **Fernspr. 192.**

Tapeten-Preise

haben wir jetzt zum Oktober-Umzug teilweise bis zu

50 Proz. ermässigt

so daß Hauswirte, Baugeschäfte, Mieter neue moderne Tapeten jetzt zu Preisen kaufen, wie andre Geschäfte gleichwertige Ware zum Zeit selbst erst einkaufen können.

Farbige Tapeten | **Goldtapeten** | **Fondtapeten**
 jetzt von 7, an | jetzt von 13, an | jetzt von 23, an

Linkrusta-Imitation von pro Rolle 50, an | Oeldrucktapeten von pro Rolle 18, an
 Ia. Fußbodenlackfarbe Pfund 60, Ia. Emaillelackfarbe Pfund 80, Ofenlack Dose 25,

Bitte genau auf Firma achten. Diese günstige Kaufgelegenheit bietet nur unser Geschäft.

Cremers Tapetenhaus, Große Münzstraße 1

G. m. b. H.

Telephon 5240.

12 Geschäfte. Nicht im Ring. Schönebecker Tapetenfabrik G. m. b. H.

Verkauf nur an Private, nicht an Wiederverkäufer.

Preiswerte Wohnungseinrichtungen

Speisezimmer echt Eiche	Herrenzimmer echt Eiche.	Schlafzimmer echt Eiche	Wohnzimmer	Moderne Küche
1 Büfett 1 Kredenz 1 Umbau 1 Sofa 1 Ausziehtisch 6 Stühle	1 Bücherschrank 1 Schreibtisch 1 Umbau 1 Sofa 1 Herrentisch 2 Stühle, 1 Sessel	Schrank, zerlegbar 2 Bettstellen 1 Waschtölette m. Marmor u. Spiegelauflage 2 Nachtschränke 2 Stühle, Handtuchständer. (kräft. Tischlerarbeit)	1 Schrank 1 Vertiko 1 Sofa 1 Trumeau 4 Stühle 1 Sofatisch	Büfett Anrichte Tisch, 2 Stühle Rahmen Handtuchständer
von 370 Mk. an	von 327 Mk. an	von 335 Mk. an	von 229 Mk. an	92 Mark an

Zinke & Jung

Möbel und Dekorationen. Spezialität: Wohnungs-Einrichtungen

Lübecker Straße 120 dicht an Haltestelle Mittagstraße | Magdeburg-Neustadt | Lübecker Straße 120 dicht an Haltestelle Mittagstraße

Gebrüder Rauh Grätrath 194 bei Solingen.

Stahlwaren-Fabrik und Versandhaus I. Ranges.
 Versand direkt an Private.

Nachstehende Haarschneidemaschinen versenden wir 30 Tage zur Probe!!



FABRIK-MARKE
 Haarschneide-Maschine

„Perfekt“
 Nr. 264

mit 2 Aufschiebekämmen, um d. Haar 4, 7 und 10 mm schneiden zu können, nur Mk. 4.-

Haar-Schneide-Maschine

„Symbolo“ Nr. 264 1/2

Genau wie Nr. 264, aber nur Mk. 3.30 in leichter Ausführung. Diese Maschine kann per Doppelbrief versandt werden. (Porto 20 Pf.)

Jeder Vater ist imstande, seinen Söhnen ohne vorherige Übung das Haar selbst zu schneiden. — Gebrauchsanweisung wird jeder Maschine beigelegt.

Große Auswahl von Haar- und Bartschermaschinen sowie Rasiermessern und Rasierapparaten in jeder Preislage, (Über 1000 verschiedene Sorten.) — Alle Rasier-Utensilien, wie Nöpfe, Pinsel, Streichriemen, Seife, Abziehsteine usw., billigst.

Versand unter Nachnahme oder gegen Vorauszahlung des Betrags.	Garantiaschein: Nicht gefallende Waren tauschen wir bereitwillig um oder zahlen Betrag zurück.	Aufträge von 15 Mk. an versenden wir portofrei innerhalb Deutschlands, Oesterreich-Ungarns und Luxemburgs.
---	--	--

Wir bieten Ihnen besondere Vorteile.

Verlangen Sie daher bitte umsonst und portofrei unsern großen illustrierten Pracht-Katalog etwa 10000 Gegenstände aller Warengattungen in größter Auswahl, enthaltend Hunderttausende Kunden. Viele Tausende Anerkennungen über die Güte und Qualität unserer Waren.

Bei allen Aufträgen Extra-Vergünstigungen.

Moderne Zimmeruhren
 Wecker, Herren-, Damen- und Knaben-Uhren, Uhrketten, Schmuckfächer, kaufen Sie sehr vorteilhaft bei
 H. Schütze, Uhrmachermeister, Buckau, Schönebecker Str. 115, gegenüber der Dorotheenstraße. Reparaturen sorgfältig.

Basta-Wein

das Beste bei Blutarmut, Entkräftung und Magenleiden usw.

Flasche 1.50 und 1.75 Mark

In allen einschlägigen Geschäften zu haben.

Arbeitsstiefel
 getragene Stiefel
 in großer Auswahl und billig

Fritz Böhme, Jakobstr. 25

Ansichtspostkarten
 in reicher Auswahl empfiehlt Buchhandl. Volksstimme

Maldiva

die Zigaretten des Tages.

2001

Rohlen

Böhmische Braunkohlen der Gabrielzeche

bei promptester Lieferung :: 74 Pf. pro Zentner :: frei Keller ::

Kontor: Breiteweg 262I — Fernruf 608 und 1090.

dem Bismarckdenkmal gegenüber.

Aufträge werden auch entgegengenommen:

Alte Neustadt: Richard Geißler, Schifferstraße 24.
 Neue Neustadt: Ernst Wenkel, Lübecker Straße 25,
 Karl Wenkel, Lüneburger Straße 23,
 Wilhelmstadt: Herm. Woldt, Große Diesdorfer Straße 226,
 Sudenburg: Hugo Starkloff, Halberstädter Straße 113,
 Buckau: Paul Frick, Schönebecker Straße 114. 3829

Billige Bettfedern

Einlette, fert. Betten
 Bettfedern-Reinigung
 — Auf Wunsch Teilzahlung —

E. Beck Nachfolger
 Knochenhauerufer 56.

Das Ideal der Hausfrau

ist eine

Singer Nähmaschine

Zu haben in sämtlichen Läden mit nebenstehendem „S“-Schild :: oder durch unsre Agenten ::

Singer Co. Nähmaschinen Act. Ges.

Magdeburg Breiteweg 174 Jakobstrasse 41

Brüssel 1910:

Höchster Preis.

Halberstadt, Hoher Weg 25
 Burg, Schartauer Strasse 37
 Quedlinburg, Bockstrasse 12
 Stassfurt, Schulzenplatz 2
 Aschersleben, Besthornstr. 2

Neuhaldensleben, Magdeburger Strasse 39
 Wernigerode, Breite Strasse 42
 Thale, Joachimstrasse
 Oschersleben a. d. B., Magdeburger Strasse 5
 Schönebeck a. d. E., Salzer Strasse 6.

Reparaturen prompt und billig.

3702

Moderne Möbel auf Kredit!

Können Sie nur dort kaufen, wo Ihnen für wirklich streng reelle und billige Bedienung Bürgschaft geleistet wird. Unfre seit langen Jahren bestehende Firma bietet hierzu die günstigste Gelegenheit.

Unerreichtes Möbel-Angebot:

Für nur 10 M. Anzahlung	Für nur 15 M. Anzahlung	Für nur 25 M. Anzahlung	Für nur 35 M. Anzahlung
1 Bettstelle 1 Matratze 1 Kleiderschrank 1 Tisch 2 Stühle	1 Bettstelle 1 Matr. m. Keil 1 Kleiderschrank 1 Tisch 4 Stühle 1 Spiegel 1 Küchenschrank 1 Küchentisch 2 Küchensühle	2 Bettstellen 2 Matratzen 1 Kleiderschrank 1 Sofa 1 Tisch 4 Stühle 1 Kleiderschrank 1 Spiegel 1 Küchenschrank 1 Küchentisch 2 Küchensühle	1 Schrank 1 Vertiko 1 Divan 1 Sofatisch 6 Stühle 1 Kleiderschrank 1 Spiegel 2 Bettstellen 2 Matratzen 1 Waschtölette 1 Küchenschrank 1 Küchentisch 2 Küchensühle
Wöchentl. Rate 1.00 Mk.	Wöchentl. Rate 1.50 Mk.	Wöchentl. Rate 2.00 Mk.	Wöchentl. Rate 3.00 Mk.

Komplette Schlafzimmer, Wohnzimmer, Speisezimmer und Küchen mit kleinster Anzahlung.

Herren-, Damen-, Kinder-Garderobe
 Manufakturwaren bei ganz geringer Anzahlung.

Beamte und alte Kunden ohne Anzahlung.

Magdeburger Möbel-Waren-Kredithaus G. m. b. H., vorm.

Hermann Liebau

Magdeburg, Breiteweg 127, I. Ecke Schrotdorfer Straße.

Hausfrauen!! haben Sie schon
Mandelmilch-Pflanzenbutter-Margarine

Sanelia

als Ersatz für
Naturbutter
in Ihrem Haushalt
aufgenommen?

Nur echt mit dem Namenszug des Erfinders
Geh. Medizinalrat Prof. Dr. Oskar Liebreich

Liebreich

Tausende von Hausfrauen brauchen diese täglich zum Kochen, Braten, Backen und aufs Brot.

Nachahmungen weise man zurück.

Alleinige Produzenten: **Sana-Gesellschaft** m. b. H., Cleve, Rheinland.

Stets frisch zu haben in allen einschlägigen Geschäften.

Sofas bessere Ausführung in jeder Preislage. Meine beliebte Patentmatratze fabelhaft billig. 3502 Tafeln von 10 Pf. an. Umarbeitungen gut und billig. **E. Thlow, Moldenstraße 1a.**

Wetterhüten-Galbe. Meiner werthen Kundschaft zur Kenntnis, das ich meinen Beruf als Galbfärber wieder aufnehmen. **Karl Pilz.**

Sofas und Matratzen werden repariert von **O. Korn, Rotekreuzstr. 18, Hof part.** Herren- u. Damenrad, eleg. Sportb. Berliner Str. 1a, II r.

3 doppelseit. Zonophon-Platten 3.75



Alle neusten Schlager! Kauf und Miete. Auch Pathe nadellos.

Diese Figur ist im Schaufenster ersichtlich.

Neuste Modelle.
Billigste Preise, beste Qualität.
Alle Ersatzteile u. Reparatur.

B. Pabst
Berliner Str. 29
Fernspr. 5802.

Bitte genau auf meine Firma zu achten. 8481 Begründet 1878.

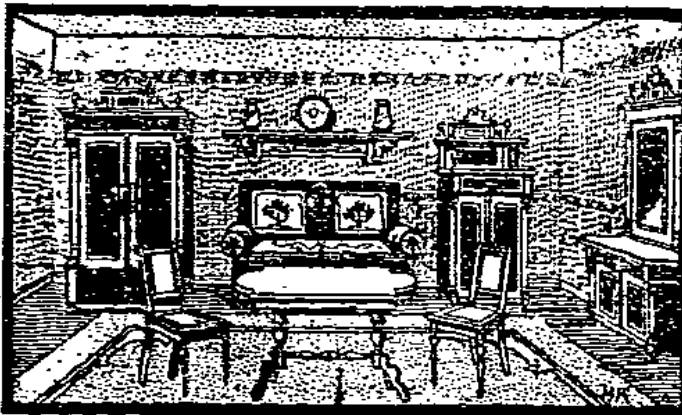
Das Möbel-Geschäftshaus
von **Ad. Kurkowsky**
Tischlermeister

Neuer Weg 21 dicht am Standesamt

bringt reichhaltiges Möbel-Lager in empfehlende Erinnerung. Für Brautleute besonders zu empfehlen in voller, gebiegener Arbeit: Geschmackvolle eichene Herren- u. Wohnzimmer, unsterbliche Einrichtungen moderne Schlafzimmer in allen Holzarten u. Preislagen. Große Auswahl in modernen Küchen bei billigster Preisstellung sowie Einzelmöbel und Polsterwaren. Bitte auf meine 6 Schaufenster zu achten.

Alte Kunden ohne Anzahlung

Zum Umzug! Möbel auf Kredit



Ausstattung von 250 bis 5000 Mark

Ausstattung von 250 bis 5000 Mark

an jedermann

Für nur 10 M. Anzahlung	Für nur 15 M. Anzahlung	Für nur 25 M. Anzahlung	Für nur 35 M. Anzahlung
1 Bettstelle	1 Bettstelle	2 Bettstellen	2 Bettstellen
1 Matratze	1 Matr. m. Keil	2 Matratzen	2 Matratzen
1 Kleiderkasten	1 Kleiderschrank	1 Kleiderkasten	1 Kleiderkasten
1 Kleiderschrank	1 Tisch	1 Sofa	1 Sofa
1 Tisch	4 Stühle	1 Tisch	1 Sofatisch
2 Stühle	1 Spiegel	4 Stühle	1 Bettlo
	1 Küchenschüssel	1 Pfeilerstuhl	1 Pfeilerstuhl
	1 Küchenschüssel	1 Spiegel	1 Spiegel
	2 Küchenschüsseln	1 Küchenschüssel	6 Stühle
		1 Küchenschüssel	1 Küchenschüssel
		2 Küchenschüsseln	2 Küchenschüsseln
Wöchentl. Rate 1.00 Mk.	Wöchentl. Rate 1.50 Mk.	Wöchentl. Rate 2.50 Mk.	Wöchentl. Rate 3.00 Mk.

Als ganz besonders preiswerte Einrichtung empfehle ich

2 engl. Bettstellen
2 Nass-Matratzen
1 Waschtisch
1 Kleiderkasten
1 Kleiderschrank
1 Bettlo
1 eleganter Tisch
1 Sofatisch oder
1 Ausziehtisch

1 Armoire mit Stufe
6 Stühle
1 Küchenschüssel mit Messingverglasung
1 Kleiderschrank
2 Küchenschüsseln
1 Küchenschüssel
1 Sanduhrhalter

50 Mark Anzahlung wöchentl. Rate 4.00 Mk.

Komplette Wohnzimmer, Speisezimmer, Schlafzimmer, Küchen, Einzelmöbel, Klapp- und Kinderwagen bei kleinsten An- und Abzahlung. Polsterwaren werden in eigener Werkstatt angefertigt u. übernehme jede Garantie.

Anzüge, Ulster

für Herren, Jungen und Knaben

Damen-Kostüme, Mäntel, Kostümröcke, Mannfakturenwaren, Teppiche, Gardinen, Zephyrdecken, Federbetten, Tischdecken, Schuhwaren für Herren und Damen.

Kleinste Anzahlungen, wöchentliche Rate 1.00 Mark

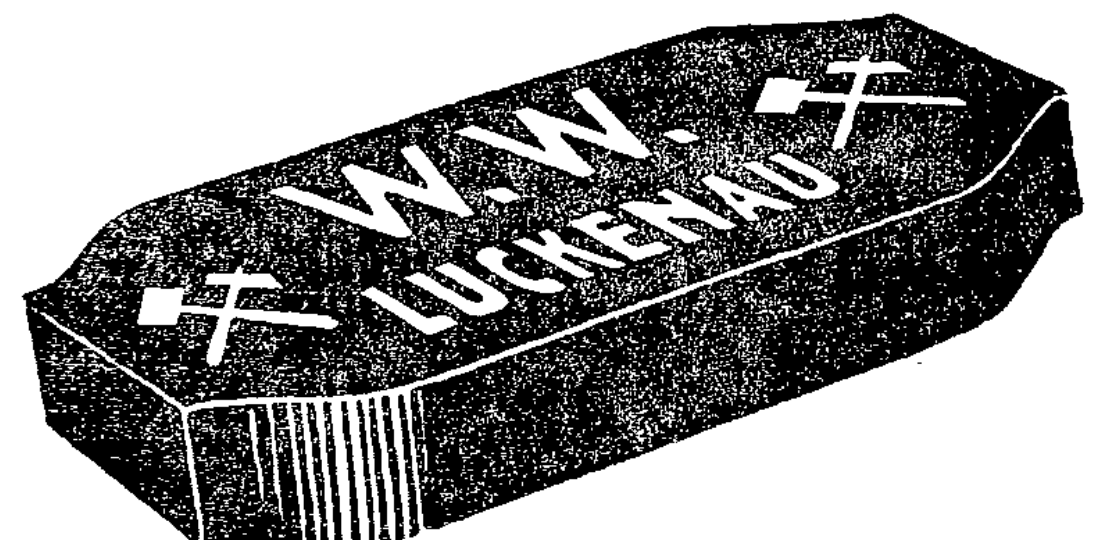
Bestes Möbel- und Waren-Kredithaus am Platze gegründet 1872

U. Friedländer

Magdeburg, Breitenweg Nr. 118, 1 Treppe.

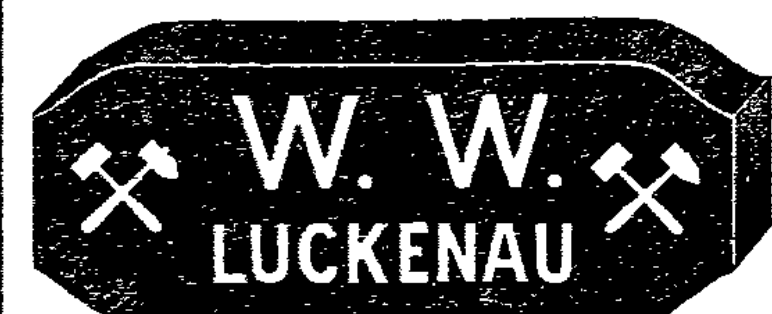
Sonntags von 11 bis 1 Uhr geöffnet.
Kredit auch auswärts.

Winterszeit **W**ählt
Warm **W**eise
Wohnen **W**erschen-
Will, **W**eissenfels.



Weil **W**ie
Wärmespendend **W**ohltaf,
Wirkt. **W**erschen-
Weissenfels.

Ersklassige Briketts
„W. W. Luckenau“ (man achte auf obiges Werkszeichen) sind in den meisten Kohlenhandlungen zu haben.



Diese **erstklassigen** Briketts liefert jederzeit prompt und billigst

Wilhelm Wrede
Hauptbahnhof, Westseite
Wilhelmstr. 8d. Telefon 2299.



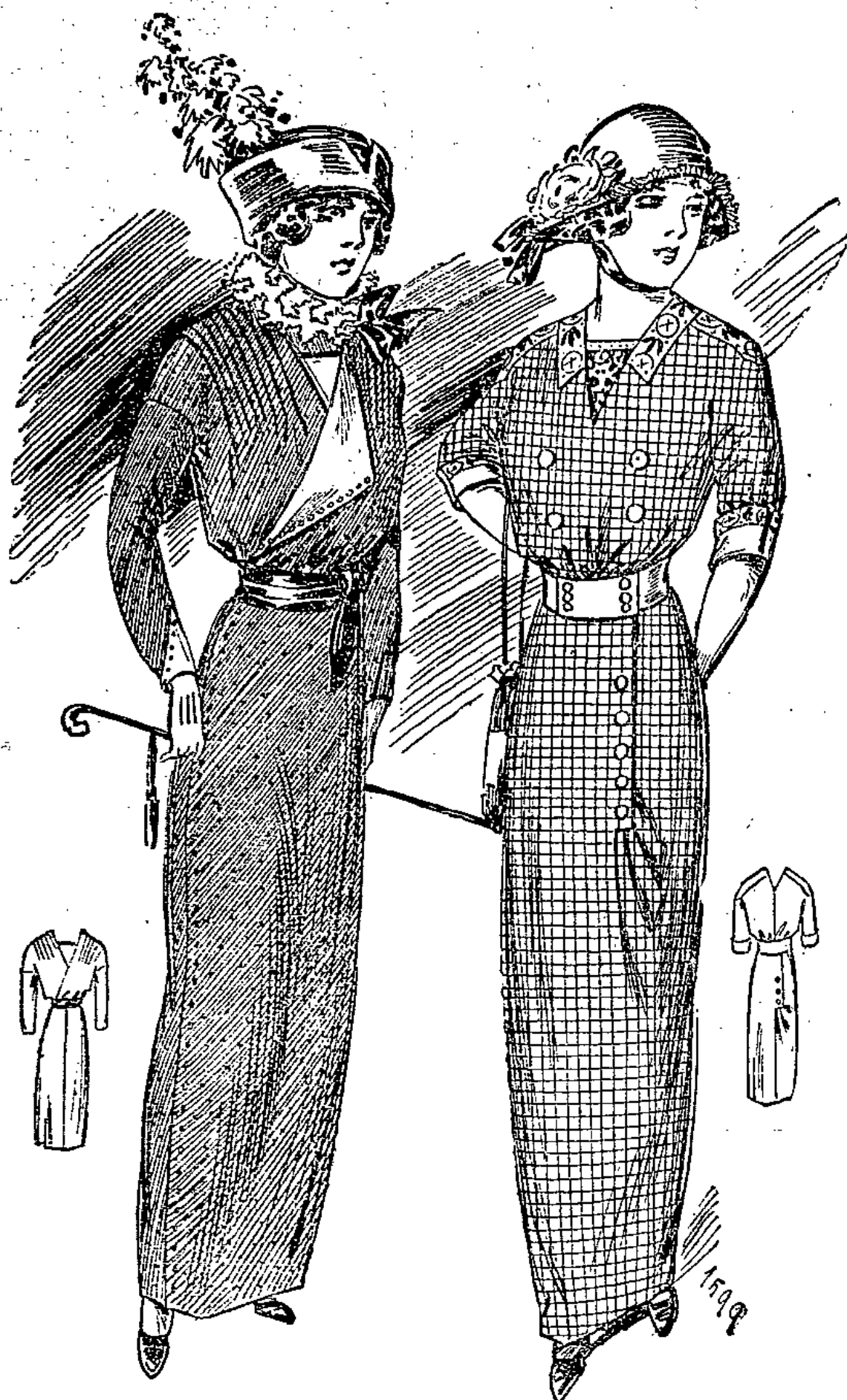
Die neuesten Moden.



Neue Herbstkleider.

Das neue Kleiderprogramm für den Herbst verspricht höchst mannigfaltig zu werden. Insbesondere kann man nach den sehr häufig auftretenden einfachen Stilarten schon jetzt auf eine Fortsetzung der im Sommer angebotenen einfachen Modereichtungen schließen. Was diese auch nicht gerade das Ideal der geschäftlich interessierten Kreise sein, so ist sie jedenfalls dem Privatpublikum am sympathischsten, teils weil sie immer am hübschesten und kleinsten ist und teils auch ihrer ökonomischen Vorteile wegen. Solch ein modernes Herbstkleidchen läßt sich heute für ungläublich wenig Geld beschaffen, wenn man die Qualität des Stoffes nicht gar zu wichtig nimmt. Bei der Veränderlichkeit der jetzigen Moden spricht sie auch lange nicht mehr so mit wie früher. Für die zusammenhängenden Kleider für Herbst und Winter sind die Stoffe verhältnismäßig leicht, selbst wenn sie durch eingewebte Rippen und andere flochtige und wollige Effekte den Anschein wärmender Qualitäten erwecken, da man immer mit den herbstlichen Hüllen und den verschiedenen Pelzfächern zu rechnen hat. Dagegen können die aus Jacone und Rod bestehenden Kostüme schwerere Stoffe vertragen. Als Formen führen sich für diese letzteren lange Schößjaden mit erhöhter oder vertiefter Taillentlinie ein. Der Schöß ist häufig ganz in Falten geordnet oder irgendwie mit eingelegeten Falten ausgestattet. Zum Unterschied von den früheren Cutawayjaden verläuft der neue Schnitt zwar ebenfalls in zurückweichend abgerundeter Linie, wird aber nach rückwärts länger und spitzer. Als entscheidende Neuheit ist die Bevorzugung der hochschließenden Jaden zu bemerken, die für die rauhe Jahreszeit jedenfalls allgemein gute Aufnahme finden wird. Auch an den Mänteln verschwindet der widersinnige tiefe Ausschnitt, um einem regelrechten Verschluss mit hochaufknöpfendem Kragen Platz zu machen.

R. R.



Die abgebildeten Modelle.

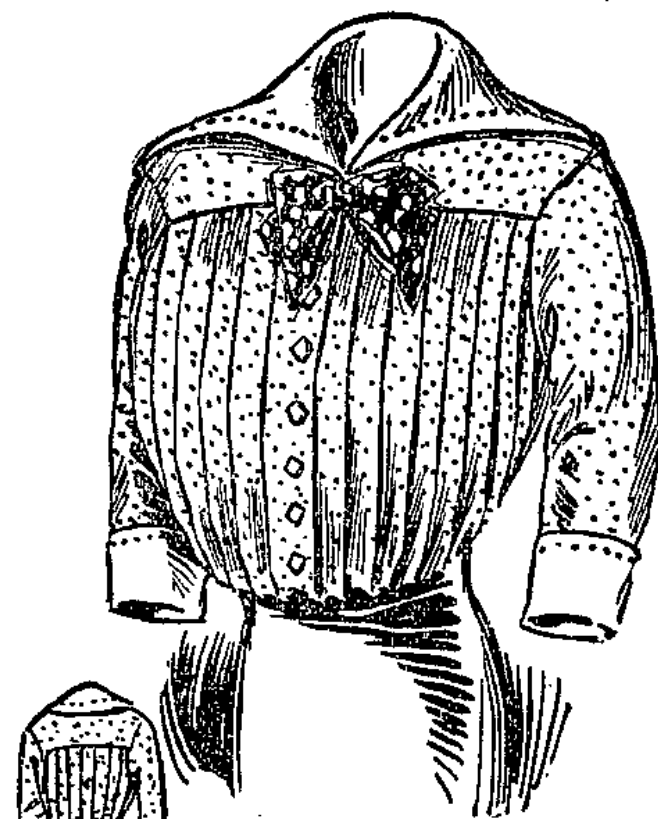
1598 und 1599. Zwei Herbstkleider für Damen. Das aus genopptem Stoff gefertigte Kleid zeigt die für den Herbst beliebte Form, die sich für einfache und bessere Stoffe gleich gut verwerten läßt. Der Rod dieses Kleides hat eine breite Borderbahn, die, mit Knöpfen an den Rändern geziert, den beiden Hinterbahnen aufliegt. Die im Zusammenhange geschnittene Vorder- und Rückenteil der Blusenteile treten gekreuzt übereinander. Der vorn aufliegende Teil ist mit einem weißen Stoffrevers besetzt. Der edigen Ausschnitt fällt ein weißer Lag. Verbreiterte Ärmeln mit langen Ärmeln. Seidener Bandgürtel in der Farbe des Kleides. Schwarze Samitogue mit seidenerm Band und schwarzem Phantastegest. — Der Rod des hübschen karierten Wollkleides hat vier Bahnen, von denen die linksseitige vorn, die rechte rückwärts

1598. Kleid aus genopptem, dunkelblauem Wollstoff mit Dreibahnrock.

1599. Kleid aus schwarz-weiß kariertem Wollstoff mit leicht gerafitem Rod.

mit einigen kleinen Raffungsfalten angeordnet sind. Die in Kimonofarm geschnittene Bluse zeigt farbigen Bordürenbesatz. Entsprechend gestrichter Stoff für den Lag im edigen Ausschnitt. Gürtel und Ärmelausschlüge aus weißem Seidenripps. Weißer Filzhut mit schwarzem Samtband, schwarzer Tüllrüsche und mattsosa Krone.

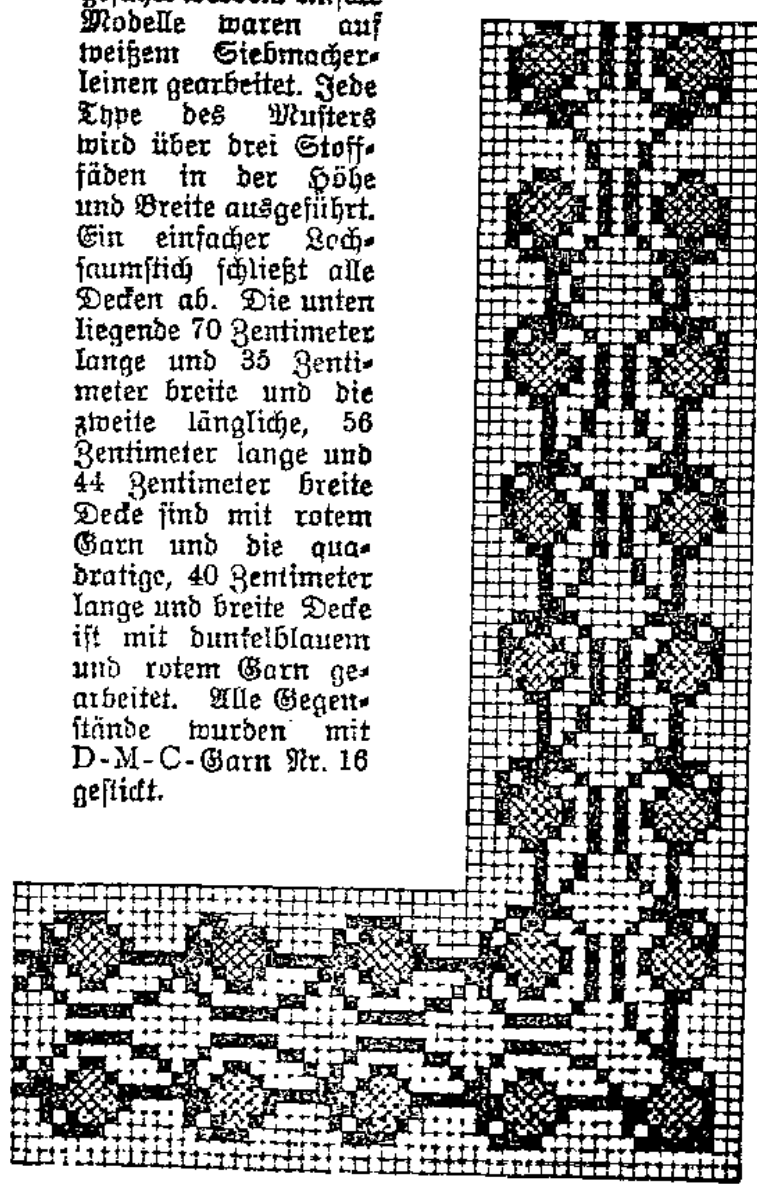
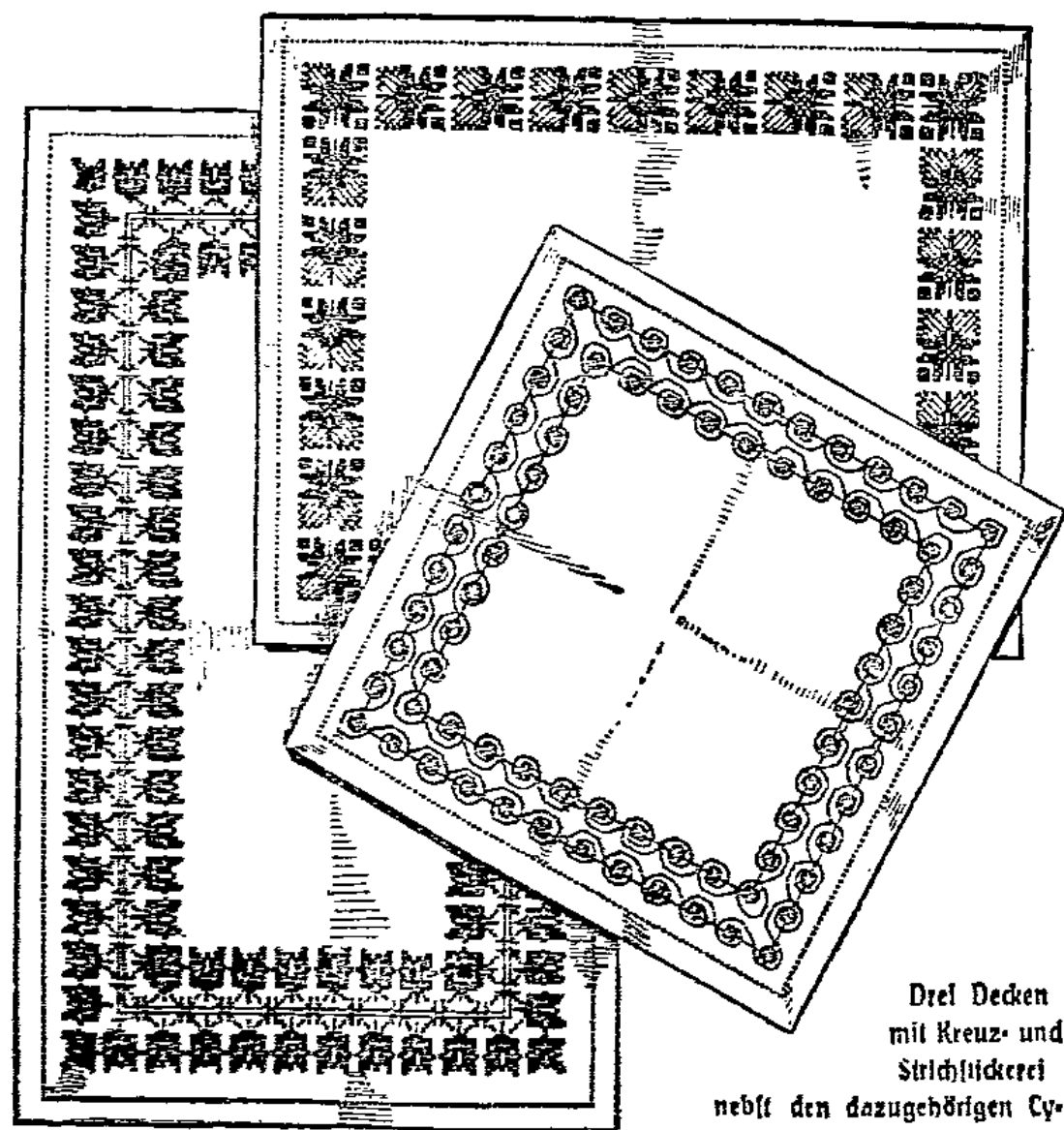
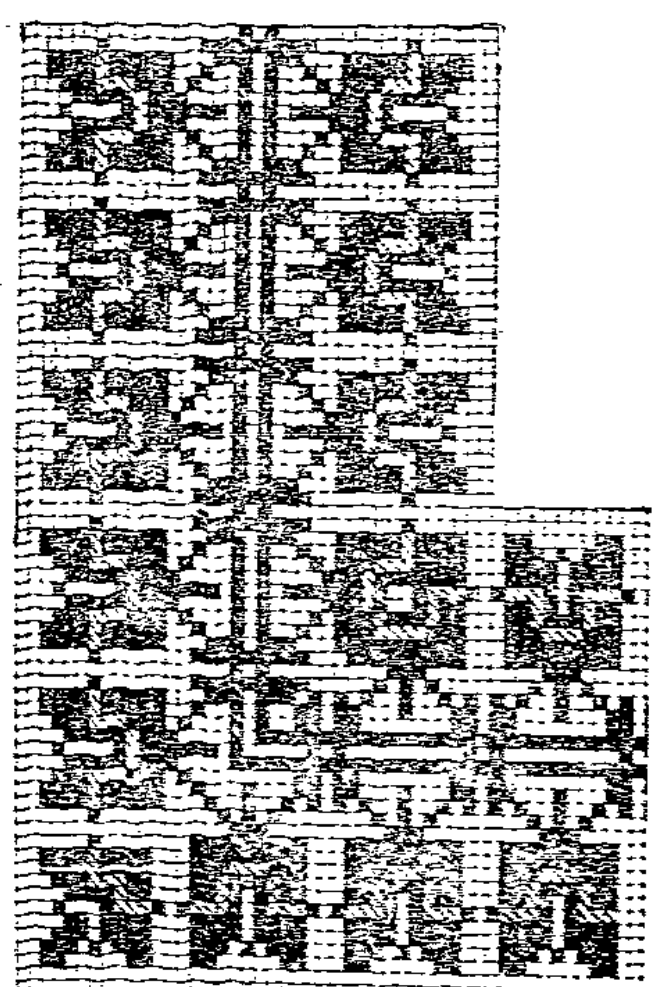
1595. Damenbluse aus Wollmusselin. Die in Falten gelegten Vorder- und Rückenteile sind der Masse angefügt. Den vorderen Verschluss verdeckt die mit Knöpfen besetzte Mittelfalte. Glatt angelegte dreiviertel lange Ärmel. Als Besatz weißer Waschtragen mit Ärmelausschlügen.



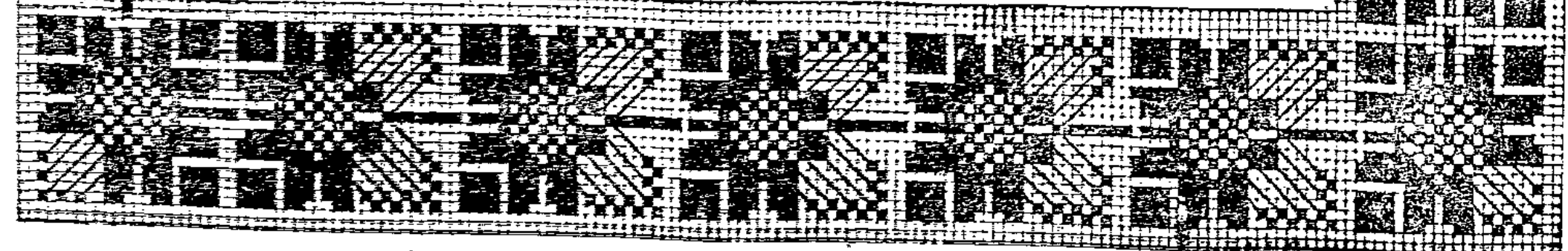
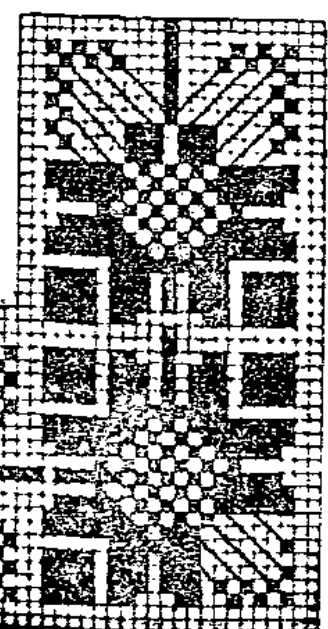
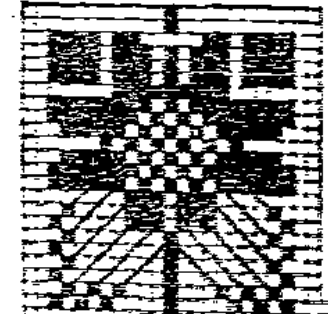
1595. Bluse aus gemustertem Wollmusselin mit Paffe und glatt eingelebten Ärmeln für Damen.

Handarbeiten

Drei Decken mit Kreuz- und Strichstickerei. Die Stickerei der einfachen, ringsum mit Bordüren verzierten Decken kann auf jedem Gewebe mit zählbaren Fäden ausgeführt werden. Unsere Modelle waren auf weißem Siebmacherleinen gearbeitet. Jede Type des Musters wird über drei Stofffäden in der Höhe und Breite ausgeführt. Ein einfacher Lochsaumstich schließt alle Decken ab. Die unten liegende 70 Zentimeter lange und 35 Zentimeter breite und die zweite längliche, 56 Zentimeter lange und 44 Zentimeter breite Decke sind mit rotem Garn und die quadratische, 40 Zentimeter lange und breite Decke ist mit dunkelblauem und rotem Garn gearbeitet. Alle Gegenstände wurden mit D-M-C-Garn Nr. 16 geflickt.



Drei Decken mit Kreuz- und Strichstickerei nebst den dazugehörigen Cybenmustern mit Eckbildungen.



Wobens. Man neigt zur Annahme der Wobenergründung. Da es sich nur um ein kleines Stück Erde handelt, ist der Schaden ja nicht nennenswert, doch kann dieser Fall auch für größere Flächen eintreten, wodurch unter Umständen ein fühlbarer Schaden entstehen kann. Im Interesse der Landwirtschaft liegt es daher, daß dieser eine genaue Aufklärung erfolgt. Es haben sich bereits deutsche und deutsche Sachkundige mit der Untersuchung beschäftigt, aber eine einwandfreie Erklärung ist bisher nicht gefunden worden.

Humor und Sarkas.

Humor verlangt. „Mich wundert, daß Sie mich nicht mehr kennen, wo Sie mit doch zehn Mark schuldig sind.“ — „Wenn ich jeden feinen sollte, dem ich zehn Mark schuldig bin — — —!“
 Neue Bezeichnung. Jünger (Ehemann): „Süßes Frau nicht eine geborne Müllerin?“ — „Sawah! Geborne Müllerin, postlagernde Bergschneidmüllerin!“

Kritischer Grund. Bitter knüpfen aus der letzten Klasse der Elementarstufe zu G. kommt neulich über eine halbe Stunde zu spät zur ersten Stunde. Der Kaplan, der gerade den Religionsunterricht zu erteilen hat, fragt, woraus sich diese bemerkenswerte Verspätung erklärt, und erhält von dem atemlosen Jüngling die Antwort: „Wer frügen zu Haus Kinder, zwei haben vier schon!“
 „Drei Minuten vom Waghof.“ Erz: Ich habe Ihren Mann unterschätzt. Michreiß Jocher. Er braucht festliche Luft und täglich einen tüchtigen Spaziergang. — Michreiß Jocher: O Gott! Wasu ist er doch eben nicht zu bringen. Was soll ich tun? — Erz: Ziehen Sie in einen Vorort und nehmen Sie ein Haus, auf dem angekündigt ist „Drei Minuten vom Waghof“. Dann muß er täglich zweimal fünf Kilometer laufen; da wird er schon abnehmen.

Die großen Kartoffeln. In einem besonders legerweisen Jahre bringt der Gutsherrmeister dem Herrn Baron ganz enorm große Kartoffeln, die auf den herrschaftlichen Feldern angebaut worden sind.
 Der Baron wiegt solch eine, fast kopfgroße Frucht in der Hand und spricht: „Fatal! Versteht fatal!“
 Aufklärung. „Freitag abend wird der Prediger 2 seine Abschiedspredigt halten und der Chor wird später das Taufgebet singen.“

Unser Bild.

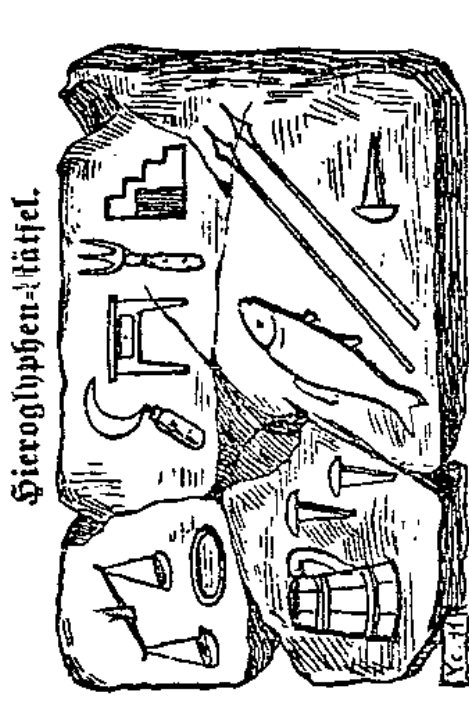
Die Bündhölzer, die vor Jahren durch die Mchtheit des Weltkriegs so ausverkauft wurden, daß inzwischen eine Reihe Ersatzmittel sich eingebürgert haben, werden heute noch nur noch im Großbetrieb hergestellt. Unser Bild zeigt das Entschälen der Hölzer in die flüssige Bündmasse. Glühwasser ist der Gebrauch des Hochdruckes verboten, der für die Arbeiter so schreckliche gesundheitsschädliche Folgen hatte. Erinnert man sich daran, werden, daß die Großhandelsgesellschaft der Konsumvereine eine eigene Bündholzfabrik hat.

Rätsellecke.

Regierbild.



Wo ist die Muhme?



Wan jedem Wille gilt der Anfangsbuchstabe. Die Vokale sind zu ergänzen.

- Strophentafel.**
 Azurblau, Kartoffel, Armenien, Hawaii, Arsenik, Willibald, Kniefall, Amandus, Vorsicht, Gmunden, Seine.
 Es ist ein Eintrich zu suchen, dessen einzelne Silben der Reihe nach in vorstehenden Wörtern verdeckt sind ohne Rücksicht auf deren Silbenteilung. —
- Errennungsrästel**
 Das a ist b schon, da es so fast.
 Um drauf zu setzen das a b bad.
- Somogramm.**
 ■ ■ ■ ■ ■ 1. Deutsche Kaiserstadt.
 ■ ■ ■ ■ ■ 2. Waffe.
 ■ ■ ■ ■ ■ 3. Weißlicher Vorname.
 ■ ■ ■ ■ ■ 4. Jüngerer Vorname.

Die Buchstaben A A, B B, E E E E E, G G G G, H H, I I, L, M M, N N N, R R R, W sind nach dem Mutter obiger Figur dezent zu ordnen, daß die vier waagrechten Reihen gleichlautend mit den vier senkrechten sind und Wörter von der beifolgenden Bedeutung ergeben. —

Logogryph.
 Ich hatte es und war zufrieden
 Mit seiner Treue, keinem Tun.
 Da hat es seinen Kopf gewechselt
 Und arg verändert war es nun.
 Sticht ihm's so manches, was ich sehe,
 Was ändern will mit seinem Leben.
 Und ist es gar mein Freund, dann wehe!
 War bald werd ich verraten sein.

Drehrästel.

e	t	A
s	ü	n
p	b	g

s	a	s
t	r	n
s	e	e

r	e	t
G	I	I
h	e	i

Auflösungen der Rästel in Nummer 216.

- Lösung des Bilderrästel.
 Blumenwale.
 Lösung des Worträstel.
 Mantelrob.
 Lösung der Kombinations-Aufgabe.
 Quirlende, Kranza, Straballa, Turandot, Angelika, Violinen, Gullian.
 Lösung des Reiherrästel.
 Einigkeit macht stark.
 Lösung des Silberrästel-Rästel.
 Wer ein Amt hat, der warte sein.
 Lösung der Gleichung.
 Verbirnb. (a Pferd, b Perle, c Erde, d in, e Hund, f Hund, g und.)
 Druck und Verlag: B. W. Schmidt u. Co., verantwortlicher Redakteur
 Emil Müller, sämtlich in Magdeburg.

WIRTSCHAFT

Unterhaltungsbeilage zum Volksstrome

Nr. 222 Magdeburg, Sonntag den 21. September 1913

Das stille Nest.

Ein Tiroler Roman von Rudolf Grein.
 (27. Fortsetzung.)
 Einige Tage ließ aber Hans Erlacher doch noch verstreichen, ehe er hinüber zum Kampf ging. Schließlich nahm er sich ein Herz und ging hin. Sein geistliches Kleid schützte ihn ja vor mißlichem Gerede. Und eigentlich war es

kommete sie Hans Erlacher. „S hab schon g'moant, heuer kommen's gar nimmer zu mir!“
 „Doch, doch, Frau Wirrin. Bitte Liebe kostet nicht, sagt man. Und alte Freundschaft auch nicht!“ scherzte Hans und gab ihr die Hand. Die Wirrin trocknete in aller Ehrsäuberlichkeit noch einmal ihre fette Rechte und gab sie dann flüchtig dem jungen Theologen, als ob sie sich nicht getraut hätte, die seine fetter zu berühren. Dann reichte Hans dem Flori die Hand hin, der wie kein Tollpatsch neben seiner



Die Bündholzfabrikation. (Text Seite 4.)

besser, wenn er sein erstes Wiedersehen mit der Fanni so rasch als möglich überstanden hatte . . . redete sich Hans selbst an.

Am Abend ging er dann mit Kirchstetter hinüber zum Kampf, den Genußwein aufsuchen. Der Flori hatte die beiden kommen gesehen und war schnell in die Küche gelaufen.
 „Mutter! Mutter! Sag schnell er!“ schrie er.
 „Wer denn?“ fragte die Wirrin gleichgültig.
 „So, der Hochwürdige ent'n vom Notar!“
 „Maria und Joseph! Und i a so dreckig!“
 Jammerie die Landwirtin und lief eilig ins Vorhaus, um den jungen Theologen zu begrüßen. Im Gehen trocknete sie sich noch schnell ihre Hände an der farbigen Schürze ab und wuschte sich dann mit derselben über ihr erhitztes Gesicht.
 „Daß Sie mir doch einmal die Ehr' schenken!“ bewill-

Mutter stand. Flori war ein starker Burck geworden, ein rechter Bauernraume. Jetzt stand er da und rührte sich nicht vom Fleck.
 „Luft den Quat aber oder nit!“ keifte die Mutter und gab dem Hute des Flori einen Schlag, daß er im Hagen davorklog.
 „Lassen Sie doch, Frau Wirrin! Das macht ja nit!“ begütigte Hans.
 „Schamen muß man si' no' mit dem Leppen dal!“ schimpfte die Wirrin. „Bildung hat der schon amal gar soane nit!“
 „Der Flori und ich verhehn uns schon doch! Welt, Flori?“ sagte Hans.
 „Soal“ meinte Flori und schaute den Theologen so an, als ob er ihn absolut nicht verstande.

