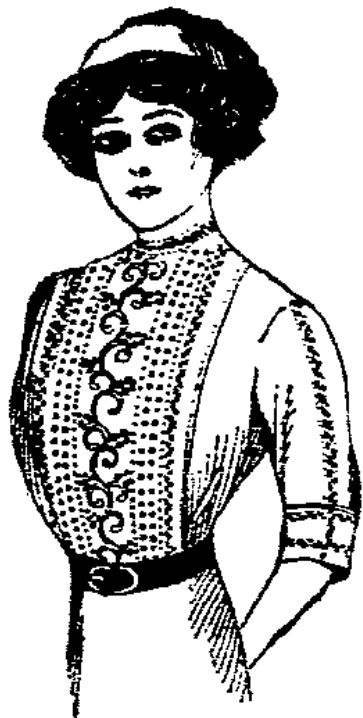


Außerordentlich preiswerte Angebote

in

Damen-Konfektion

Besonders vorteilhaft



Weißer Batist-Bluse
mit breiter Stickerei und
Einsätzen : **1⁹⁵**

2 Sortimente

Jacken-Kostüme

vornehme Schneiderarbeit, Jacketts auf Seide gefüttert, in feinen hellen Kammgarnen und Whipkords

Sortiment I **36.50** Sortiment II **42.50**

2 Sortimente

Popeline-Mäntel

in hellen und mittelhellen Farben, reizende Neuheiten

Sortiment I **19.50** Sortiment II **27.50**

2 Sortimente

Farbige Backfisch-Paletots

englisch gemustert und marineblau

Sortiment I **5.00** Sortiment II **7.50**

Besonders vorteilhaft



Reinseidene Bluse
in vielen Farben, schicke
Fassons **5⁷⁵**

Besonders vorteilhaft!

Weisse u. farbige
Russen-Kittel **95**
mit entzückenden
Bordüren Stück

Auf Extratischen ausgelegt

Weißer Voile- und Batist-Blusen

hochgeschlossen u. halsfrei, mit entzückenden Einsätzen u. Passe, darunter solche mit Handstickerei usw., vom einfachsten bis zum elegantesten Genre. **Sehr preiswert!**

Besonders vorteilhaft!

Bordüren-
Matinees **1.25**
Musselin imit.
Stück

5 Serien Jackenkleider aus guten Stoffen, in marineblau, englisch gemustert und in feinen modernen Streifen, auch solche in jugendlichen Fassons „Für Backfische“ **48⁵⁰ 36⁵⁰ 24⁵⁰ 19⁷⁵ 13⁵⁰**

5 Serien schwarze Frauen-Paletots aus guten Tuchen, Ia. Corkscrew und Coatings, teils mit reich garniertem Kragen, teils glatte Reversfassons, darunter auch solche für ganz besonders starke Damen **36⁵⁰ 29⁵⁰ 25⁵⁰ 19⁷⁵ 12⁷⁵**

5 Serien farbige Paletots aus guten Stoffen in englischer Art sowie marineblau mit hübschen Tuchgarnierungen, darunter auch fesche Fassons „Für Backfische“ **27⁵⁰ 19⁷⁵ 16⁷⁵ 12⁷⁵ 8⁷⁵**

5 Serien Musselin-Taillenkleider gute reinwollene Qualitäten, fesche Fassons, in größter Mannigfaltigkeit **25⁵⁰ 19⁷⁵ 16⁷⁵ 12⁷⁵ 8⁷⁵**

Popeline-Mäntel — Alpaka-Mäntel — Seiden-Mäntel — Seiden-Jacken

in großer Auswahl

Knaben-Anzüge

aus guten Stoffen, in vielen Ausführungen
4.50 6.75 8.75 11.50

Knaben-Paletots

sportfarbig u. marineblau, Ia. Verarbeitung
4.25 5.75 7.50 9.50

Mädchen-Paletots

engl. gemust. u. marineblau, hübsch garn.
2.25 3.75 6.75 8.75

Kinder-Kleider

aus guten Wollstoffen, Musselin, weissem
Batist und Voile
in reicher Auswahl

Turnanzüge nach Schulvorschrift in Cheviot und Satin Augusta sowie einzelne **Faltenröcke** und **Rockhosen** in reicher Auswahl, sehr preiswert.

H. LUBLIN

Konsumverein

für Magdeburg und Umgegend

Eingetragene Genossenschaft mit beschränkter Haftpflicht.

Rechnungsabschluss am 31. Dezember 1912

Vermögen. Verbindlichkeiten.

Raffa-Konto	27 292.50	Geschäftsguthaben-Konto	273 557.91
Bank-Konto	173 675.01	Geschäftsguthaben-Konto	
Bankeinlagen-Konto	359 018.20	früherer Mitglieder	2 958.76
Kontokorrent-Konto	8 614.63	Reservefonds-Konto	102 300.41
Kautions-Konto	8 219.00	Dispositionsfonds-Konto	32 385.32
Beteiligungs-Konto	47 708.00	Kontokorrent-Konto	170 579.99
Hypotheken-Konto	30 701.09	Anleihezinsen-Konto	670.00
Waren-Konto	395 139.70	Hypotheken-Konto	72 500.00
Maschinen-Konto	30 000.00	Anleihe-Konto 1 von 1898	88 900.00
Geräte-Konto	49 550.00	Anleihe-Konto 2 von 1902	140 100.00
Pferde-Konto	4 000.00	Spar-Konto 1	592 342.36
Automobil-Konto	12 000.00	Spar-Konto 2	272 980.41
Grundbesitz-Konto	656 500.00	Rückvergütungs-Konto	105.54
Kautions Effekten-Konto	52 722.41	Kautions-Konto	52 722.41
		Gewinn- und Verlust-Konto	53 037.43
	1 855 140.54		1 855 140.54

Die Mitgliederzahl betrug am Anfang des Geschäftsjahrs 12 205
 Ende des Jahres schieden aus: durch Tod 68
 durch Uebertragung 3
 durch Aufkündigung 448
 durch Ausschluß 317 836

Belgetreten im Laufe des Jahres 3 426
 so daß wir mit 14 795
 Mitgliedern das neue Jahr begonnen haben.

Die Geschäftsguthaben der Mitglieder haben sich vermehrt um 45 583.54 Mark
 Die Haftsummen der Mitglieder haben sich vermehrt um 77 700.00 Mark
 und betragen am Ende des Jahres 443 850.00 Mark

Magdeburg, den 10. Februar 1913.
Der Vorstand.
 Fr. Seltmann. P. Hoffmann. Richard.

Burg **Burg**
Zirkus d'Été
 Direction G. Francois, langjähriges Mitglied des Zirkus Rens — zum ersten Male in Deutschland — trifft am Donnerstag den 3. April per Extrazug aus Brandenburg hier ein. Abends 957
Große Gala-Eröffnungs-Vorstellung.
 Alles Nähere durch Plakate und spätere Anzeigen.

Gruden
 auß. preisw. v. 3.50 an
 F. Schneider
 Bleichschm.
 Apfelstr. 13.

Clou **Kaiser-Theater**

Eine schöne nußbaum Wirtschaft
 bestehend aus Stube, Kammer, Küche, als: 1 Kleiderschrank, 2 Stühle, 1 Spiegelverkleid., 1 feine Blüschlofa, 4 Stühlen, 2 mod. Bettstellen mit Matr., 1 vollständ. Küche mit grauem Anstrich u. Wuzenscheiden, bestehend aus 1 Wüfel, 1 Anrichtentisch, 2 Stühlen, 1 Tisch, 1 Hocker.
für nur 310 Mark
 zu verkaufen. Die Sachen sind gut gearbeitet; ich gebe 5 Jahre Garantie.
 Einzelne Küchen, Büfettts etc. Stein Laden, daher billige Preise!

Neu für Magdeburg! Neu!
Sportsleute, Turner, Ring- und Boxkämpfer müssen sich unbedingt den **Sensations-Weltschlager**
Die Boxkämpfe um die Weltmeisterschaft
 ansehen.
 Für Personen unter 16 Jahren **pollzwecklich verboten!**
 Heute bis inkl. Freitag nur einmalige tägliche Vorstellung — abends 10 Uhr ca.
 Spielbauer der **Boxkämpfe** über 1 Stunde. 1647
 Ca. 120 000 Einzelaufnahmen.
 Vorher: **Das große Schlagerprogramm.**
 Drama in 3 Akten.
Seelenstürme,

Möbelhaus
Erich Schenk
 Schrottdorfer Straße 1, 2 Tr.

Tonbild Buckau. **Elektro-Biograph**
Fernersleben.
 Spielplan von Mittwoch bis Freitag:
Fürs Vaterland
 der 4. Caharet-Kunstfilm. Spionagen-Drama in 2 Akten.
Der Arzt seiner Ehre
 nordischer Kunstfilm in 3 Akten und das übrige Programm.
 Zu diesem ausermähnten Spielplan würde ein Besuch sehr lohnend sein. 958

Straußfedern!
Wäscherei und Färberei
 anerkannt beste Ausführung
Neue Straußfedern
 besonders gut und billig
C. Ball
 Wilhelmstraße Nr. 2, 2. Etage.

Stadt-Theater.
 Donnerstag den 3. April
 Zum erstenmal!
Der Lockvogel.
 Operette in 3 Akten von Leo Usher.
 Freitag den 4. April
Bianka Selter.
 Hieraus:
Lottchens Geburtstag.

ZENTRAL-THEATER.
 Durchschlagender Erfolg des wunderbaren **Novitäten-Programms**
Clermonts
 urkomische Neuheit: **Jahrmarktsrummel.**
Maxstadt
 in seinen Schlagen.
Marion
 der konkurrenzlose Musik-Jubilator.
Sylvera Bercozi
 Violin-Virtuosin.
Katie Sandwina
 The athletic Venus.
 Sonntag 3 1/2 Uhr:
 1541 Kleine Preise!

Tapeten Rolle 5 Bg. von 5 an
Fritz Prager, Magdeburg-B.
 neu, gute brauchbare Maschine. f. 45 Mk. zu verkaufen. Alte Neujahrs-, Gr. Weinhoffstraße 5/6, pt.
 Herren- u. Damenrad, eleg., leicht, Berliner Str. 1a, II. z.
 Gut erh. Kinderwag. f. 10 Mk. v. v. Buckau, Köthener Str. 18, v. p. r.
 20-25 Hl. Nebenverdienst wöchentlich f. Fabrikarbeiter. Hochreelle Neuheit. Musterhumboldt. Ant. Schumann, Hohenstein-E. S.

Wilhelm-Theater
 Donnerstag den 3. April
Filmzauber.
 Freitag den 4. April
Filmzauber.
 Sonnabend den 5. April
Filmzauber.

Stephanshallen
 — Dir. Rich. Froherz. —
 Abends 8 Uhr 1500
Variété-Vorstellung.
 Streng begrenztes Programm für Familien-Publikum.
Vorzugsstarten sind in den meist. Sigaren-geschäften zu haben.

Am Montag vormittag kurz vor 6 Uhr entließ nach kurzem, aber schwerem Krankheitslager unter lieber Sohn und Bruder
Otto
 im 9. Lebensjahre.
 Magdeburg-Eubenburg, El.-Michael-Str. 30.
Otto Koch
 nebst Frau und Kindern.
 Die Beerdigung findet am Donnerstag den 3. April, vormittags 9 Uhr, von der Kapelle des neuen Eubenburger-Friedhofs aus statt. 951

Fürstenhof-Theater
 Dir.: Müller-Lipart (Eing. Prälatenstr.)
 Anfang 8.30
 Mein Geliebter für Magdeburg.
 Zum letztenmal
 Aus dem Tagebuch einer Verlorenen engl. Stückenstück in 3 Akten.
 Siehe Anschlagl. a. Allen Markt. Vorzugst. gelten.

Union-Theater
 Schönebeck, Salzstr. 3.
 Bitte lesen Sie recht aufmerksam meinen neuen Spielplan! 3 erstklassige Schläger! 1. Nur für Erwachsene! **Bajazzo**, 2. **Karnevalstragödie** in 2 Akten, ein Drama, dessen streng logisch durchgeführte Handlung den Zuschauer bis ins Innerste hinein erschüttert. 2. Nur für Erwachsene! **Gebrochene Frühlingstriebe**, hinreißendes Drama in 2 Akten. In der Hauptrolle die weltberühmte Schöneheit Hel. Billi Weid. Kopenhagen. 3. **Die Confinen**, reizende amerikanische Komödie mit vordelndem Humor. **Gummi-Woche**, das Beste in aller Welt. **Teddys Pecktag**, Burleske. Einige seltene Arten und gute Freunde aus dem Neuperer zoologischen Garten. **Der neue Sportredakteur**, Spiegel des Humors. Täglich von 1/2 bis 1/2 Uhr **Jugend-Vorstellung.**
 Einem recht zahlreichen Besuch steht freundlichst entgegen. 1513
 Gotthold Künzler.

Deutscher Holzarbeiter-Verband
 Verwaltungsstelle Magdeburg.
Versammlungen tagen:
 Sonnabend den 5. April, abends 8 1/2 Uhr
 Bezirk Neue Neustadt im Weißen Kirch, Friedrichsplatz 2.
 Bezirk Wilhelmstadt im Luisenpark, Spielgartenstraße 1c.
 Bezirk Salzte - Westerhüfen - Fernersleben bei Herrn August Bartels (Salzte).
 Bezirk Ottenstedt im Lokal des Herrn Frohne.
 Tagesordnung:
 1. Bericht der Kartelldelegierten.
 2. Vertragsfragen.
 3. Beratung eventueller Anträge zu der am 26. d. M. stattfindenden Generalversammlung.
 4. Aufnahme von Mitgliedern.
 In Anbetracht der Wichtigkeit der Tagesordnung wird vollständiger Besuch erwartet.
 1505 **Die Verwaltung.**
 NB. Schon jetzt machen wir unsere Mitglieder darauf aufmerksam, daß am 7. Juni unsere diesjährige Dampfbohrfahrt nach Schönebeck stattfindet. D. D.

Union-Theater Neustadt
Der Kampf um das Erbe
 verblüffendes Meisterwerk der Kinokunst, aufregendes Detektivdrama in 3 Akten, sowie
Das Gespenst der Vergangenheit
 hochspannender Zweifakter, u. a. m.
 Niemand veräume, sich dieses hervorragendsten zusammen-gestellten Programms anzusehen. Hochzeitliches Erscheinen sichert guten Platz. 1538

Wilhelm Behers Butterbörse
SUDENBURG.
 Vom 1. April an befindet sich mein Geschäft **Halberstädter Str. 91**
 (im Hause des Herrn Heutling).
 Bringe hiermit mein Geschäft in empfehlende Erinnerung und werde bemüht sein, durch nur gute Waren meine Kundenschaft zu bedienen.
 Hochachtungsvoll
Wilhelm Beyer Sudenburger Butterbörse.

Lemsdorf. Lemsdorf.
Geschäfts-Üebernahme.
 Einem geehrten Publikum sowie allen Parteigenossen in Lemsdorf zur gefälligen Kenntnis, daß ich die 1420
Bäckerei und Konditorei
Wernigeröder Straße 20
 übernommen habe. Mein eifriges Bestreben ist, nur gute Waren zu liefern, und bitte um gefälligen Zuspruch.
 Hochachtungsvoll
Gottlieb Schulze.

Zimmerleute
 können Schiftung u. Treppenaufbau gründlich und unter Versicherung gegen mäßige Vergütung erlernen. Offerten bitte unter **Zimmerer** in der Exped. der „Volkstimme“ abzug. 955
 1 Malerlehrling, 1 Arbeiter suchen Kochanowski, Most, S. M., Auebacher Str.

Dankagung.
 Für die vielen Beweise herzlicher Teilnahme und die reichen Kranzspenden beim Begräbnis meines lieben Sohnes und Bruders, dem Arbeiter des 958

Otto Deicke
 lagern wir hiermit unsern innigsten Dank. Besonders danken wir den beiden Chefs, den Kontorbeamten, den Betriebsleitern und den Arbeitern der Maschinenfabrik f. Organg. Der innigste Dank dem Transportarb.-Verband, den Ottenstedter-Kollegen und Herrn Pastor Mübe für die trostreichen Worte am Grabe des Entschlafenen.
Familie Adolf Deicke.

Verband der Fabrikarbeiter Deutschlands
 Verwaltung Magdeburg.
Nachruf.
 Am Mittwoch nach unser Mitglied 1508
Wilhelm Gille
 15 Jahre alt, an Malaria verstorben.
 Wir werden des Andenken des jungen Kollegen Herz in Ehren halten.
 Die Verwaltung.

Lange & Münzer

Breitweg 51, 51a, 52, Alter Markt 1 u. 2.
Haltestelle fast sämtlicher Straßenbahnlinien.

Enorm billige Konfektions-Angebote

Marine
Jacken Serie I . . . jetzt **22.50**
Kostüme Serie II jetzt **29.50**

Reinwollenes **Spezial-Angebot!**
Musselinkleid **8.50**
halsfrei, moderne Streifen, Vorderteil,
Ärmel und Gürtel mit weiss garniert jetzt

Türkische Matinees **2.25**
mit Satinblende und Knöpfen . . . jetzt

Türk. Satin-Matinees **2.75**
mit einfarbiger Blende und Knöpfen
jetzt

Blusen **95 Pf.**
aus weiss/schwarz gestreiften
Waschstoffen, halsfrei, mit
Bordüren garniert



Moderne Spitzenblusen **3.65**
aus Tüll, reich m. Tülleins.
etc. garn., auf Tüllfutter

Wasch-Unterrock **95 Pf.**
aus gestreiften und glatten Wasch-
stoffen 1.15 und

Elegante Voilebluse **4.25**
weiss, rosa, hellblau, champagne,
Vorderteil mit reicher Seiden-Stickerei
Perlmutterknopf-Garnitur lt. Abbildung

Trikot-Unterrock **3.50**
mit Seidenvolant, in vielen Farben .

Kinder-Schulhüte

Mädchenhut 95 Pf. aus blau/weißem Geflecht, mit Ripsband garniert	Mädchenhut 1.15 mit hochgeschlagener Krempe und Samtband garniert	Mädchenhut 1.50 Gaminform, aus blauweißem Geflecht, mit Seidenschnur .
Mädchenhut 1.00 Bretonneform, mit Band- Garnitur und Schnalle . . .	Mädchenhut 1.35 Stroh-Südwest, m.farb.Unter- krempe und Seidenkordel .	Mädchenhut 1.65 Südwestform, aus fein. blau- weiß. Gefl., mit Ripsbandgam.

3 moderne billige Damenhüte:

 Basthut 5.00 mod., langf. Form, flott mit hochsch. Vaujour- Gesack und Bandgam. laut Abbildung	 Haringeschlagene Form 7.85 Picotgeflecht, m. Bulg- ren-Ranke und Seiden- Garnitur laut Abbildung	 Flotter Trotteur 8.50 Picotgeflecht, mit hoch- stehender Straßpalette und Bauernband laut Abbildung
--	--	---

Billige Angebote!

Putzartikel

Bulgaren-Röschen 75 1.15 95 und	Stielrosen 25 in schönen Farben Stück
Die große Mode Reiher 75 sind imitiert weiß Stück	
Numidireiher 65 imit., in vielen Farben 95 und	Röschenpikett 55 24teilig, in schönen Farben
Bauernbänder 10 in schönen Farben Meter 55 45 30 22 18 14	Samtbänder 45 in vielen Farben ca. 8 cm breit Meter
Reinseid. Chinébänder 1.50 dunkelgründig ca. 15 cm breit, elegante Taffet- qualität	Meter



Ich führe Sie
nach dem
Kaufhaus
für
Herren-Garderobe
denn dort findet jeder
Herr Gelegenheit, sich
nach der allerneusten
Mode zu kleiden ..

Kaufhaus
für
Herren-Garderobe
G. m. b. H.

Oskar Fränkel
Alte Ulrichstraße 3.

Eis-schränke
Gartenmöbel
Billigste Bezugsquelle
und eigne Fabrikation
von 1442
Kontor-Laden-Restaurations-Café-Wohnungs-Einrichtungen
Heinrich Giesecke
Telephon 1202, Werftstraße 2
3 Speicher, 3 Läden.

Feuerzeuge
„Original Max“
Bei Abnahme von
1 bis 25 St. p. St. 35 Pf.
26 bis 50 St. p. St. 30 Pf.
51 bis 100 St. p. St. 27 Pf.
101 St. u. mehr p. St. 23 Pf.
Kl. Form. „Orig. Käte“
1 bis 25 St. p. St. 30 Pf.
26 bis 50 St. p. St. 25 Pf.
51 bis 100 St. p. St. 21 Pf.
101 Stück u. mehr p. Stück 20 Pf.
Ersatzsteine 1612
1 bis 10 Stück p. Stück 5 Pf.
11 bis 50 Stück p. Stück 4 Pf.
51 bis 100 Stück p. Stück 3 Pf.
101 Stück u. mehr p. St. 2 1/2 Pf.
H. Krell, Magdeburg
Katharinenstraße 11.

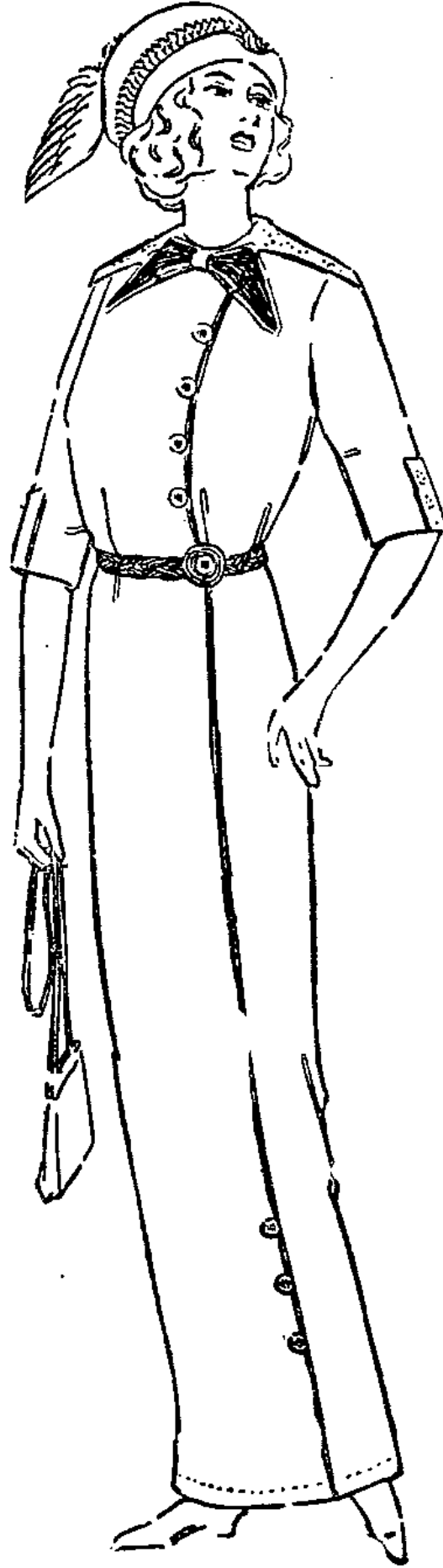
Gardinenstangen
in Messing, Nußbaum, Mahagoni,
eiche, birke.
Markisenleinen
reichste Auswahl, zur größten
Markise ohne Nacht.
Polster-Material.
O. E. Müller
Magdeburg 856
Georgenstr. 6, Kutscherstr. 7.

Jede Dame
wird ein gutes reines Gesicht, rosiges
jugendfrisches Aussehen und
blühend schön. Teint. Dies erzeugt
Stiefenpferd-Seife
(die beste Seife)
a Stück 50 Pf. Die Wirkung erhöht
Dada-Cream
welcher rote und rissige Haut weiß
u. samtweich macht. Tube 50 Pf. bei
Victoria-Apothek. Kaiserstr. 94b.
Lorenz-Apothek, Alter Markt 22.
Hennberg & Co. Nachfolger,
Wilhelmstraße 19. K81
Rich. Jmvoth, Tischlerbrüde 22.
Gustav Hubert, Jakobstraße 16.
Kaesler & Ulrich, Gr. Mühlstr. 19.
Bernhard Wienrich, Viktoriastr. 1.
Herrn Lorenz, Alter Markt 28.
May Görnemann, Wafelstr. 27.
In Alto Neustadt: R. Eijfert.
In Wilhelmst.: D. Schmalhagen.
In Sudenburg: G. Starkloff.

Kartoffeln
frühe blaue und Industrie
zur Saat
Industrie . . . Zentner 2.25 Mk.
Futterkartoffeln . . . 3tr. 1.90 Mk.
Schmohl, Sudenburg
Hortensienstr. 1 (Keller).
Burg Schartauer Str. 15
gegenüber Bismarckplatz.
Georg Wagner, Dentist
Praxis für moderne Zahn-
behandlung und Zahnersatz.

Lange & Münzer

Sonder-Angebot!



**Elegantes
Reinseid. Kleid**

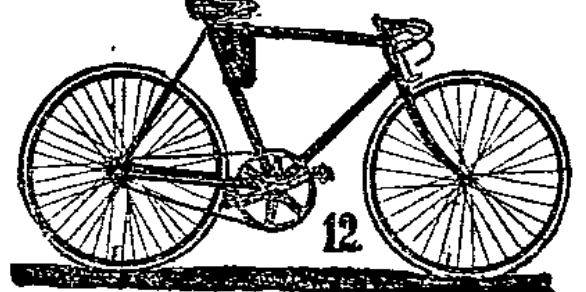
aus weiß/schwarz kariert. Messaline,
mit Stickereikragen, einfarb. Seiden-
krawatte, geflochtenem Seidengürtel,
Vorderteil mit breitem
Seidenpaspel und
Knöpfen garniert,
Bluse auf Futter, laut
Abbild. Extrapreis Mk.

17⁵⁰

Soweit Vorrat!

Kartoffeln Zucker Str. 3.50, 10 Pf. 39. Industrie, Mag. bonum, Up to date Str. 2.40, 16 Pf. 25.4. Pflanzkartoff., frühe blaue Str. 4.50, 10 Pf. 50.4. Nieren Str. 3.50, 10 Pf. 40.4. **Koch-, Jakob- u. Wagentrahen-Gcte.** Herren- und Damenrad billig 1630 Breitenweg 225, 3, rechts.
Mittagstisch für junge Leute **Agnetenstr. 25, III rechts. 950**
Braune Kinder-Stiefel großer Posten zurückgesetzt, nur solange der Vorrat reicht von 27-30 3.35 Mark von 31-35 3.35 Mark **H. Gaedecke, Tischlerkrugstr. 27.**
Neue gute Dachpappe spottbill. pro Rolle 1.80 Mk., solange der Vorrat reicht. **Sauerhering, Gcte** Hohenbodelleber u. Schlachthofstr.
Eleg. Herren- u. Damenrad spottb. zu verk. **Ritter, Wittenberger Str. 26 (Eing. Froy. Str.)**

An die radfahrende Welt



Beim Herannahen der Fahrsaison

ist es die höchste Zeit
die den Winter über nicht benutzten Fahrräder auf ihre
Gebrauchsfähigkeit, speziell auch der Reifen, zu prüfen
und dieselben schon jetzt in die Reparatur-Werkstatt
zu liefern. Ich mache hierauf meine geehrte Kundschaft
aufmerksam mit der ergebenen Bitte, mir die Fahrräder
schon jetzt behufs Instandsetzung zu übermitteln, da sich
später erfahrungsgemäss die Aufträge so sehr häufen,
dass die Ablieferung nicht immer so prompt erfolgen kann
wie gewünscht

A. ROSE

Magdeburg, Breiteweg 264
Pfeil-Nähmaschinen und Parade-Räder. 1611

Karl Hottowitz
M.-Buckau Schönebeck Barleben
Schönebecker Str. 34 Salzer Str. 21 Breiteweg 5
1524 Papierhandlung - Buchdruckerei
Lederwaren : Briefkassetten : Andenken
Größte Auswahl! Billigste Preise!



**Schnittmuster
Konfirmandenbücher**
1452 Stück 50 Pfg.
Schwibbogen 2, G. Kargel.

Eine Uhr
sollten Sie nur dort kaufen, wo ein Fachmann
mit gutem Rat dienen und reelle Garantie leisten
kann. Solches finden Sie in meinem
Uhren-Engros- und -Detail-Geschäft
Katharinenstraße 11, part. u. 1. Etage.
Ich empfehle:
Konfirmanden-Uhren . . . von 2.50 bis 18.00 Mk.
Lamen-Uhren . . . von 5.50 bis 28.00 Mk.
Herren-Uhren, Silber . . . von 7.50 bis 50.00 Mk.
Wanduhren, Bester, Goldwaren.
Geschenke in allen Preislagen
sowie auch erhalten
H. Krell, jetzt Katharinenstraße 11
früher Dreieckstraße 2.
Wiederverkäufer verlangen meinen
Engros-Katalog.

Gegründet 1878 **Das Möbelhaus** Gegründet 1878
Neueweg 21 **Ad. Kurkowsky** Neueweg 21
Edle Apfelstraße neb. d. Standesamt empfiehlt sein reichhaltiges Lager in
Salon-, Wohn-, Herren- u. Schlafzimmern in allen Holzarten
Polstermöbel werden reell in eigener Werkstatt angefertigt
Bitte genau auf meine 6 Schaufenster und Firma zu achten. 1634

**Fertige Betten,
Bettfedern und Inlette**
garantiert gute Qualität, kaufen
Sie wirklich reell und billig bei
Aug. Schütz, Jakobsstr. 7.

Billige Extra-Angebote für den Umzug!

An Billigkeit bei guten Qualitäten unübertroffen! — Auswahl unerreicht!

2 außergewöhnlich billige Serien

Gardinen

Serie 1

Engl. Tüll-Gardinen **60 Pf.**
in neuen modernen Mustern und soliden haltbaren Geweben Wert bis Meter 95 Pf. Jetzt Meter

Serie 2

Engl. Tüll-Gardinen **80 Pf.**
aus bestem Material und dauerhaften Bindungen, darunter Makrogarn-Kreuztüllgewebe Wert b. Mtr. 1.25 jetzt Mtr.

Teils bedeutend unter sonstigem Preise!
Große Posten

Künstler-Gardinen

Englisch Tüll, mit und ohne Volant, neueste Muster, Garnitur: 2 Schals, 1 Lambrequin **25.00 bis 6.75 5.50 3.90**

Moderne Spannstoffe **60 Pf.**
in Riesenauswahl Meter 3.00 bis 90 75

Betten

- Garnitur 11**
1 Feder-Oberbett, 1 Feder-Unterbett, 2 Federkissen nur rot Inlett, mit guten Federn → Vollständiges Bett **18.00**
- Garnitur 13**
1 Feder-Oberbett, 1 Feder-Unterbett, 2 Federkissen rot und rosa/rot gestreift Inlett, mit guten Federn gefüllt → Vollständiges Bett **25.00**
- Garnitur 14**
1 Feder-Oberbett, 1 Feder-Unterbett, 2 Federkissen grau/rot gestreift Inlett, gute Federfüllung → Vollständiges Bett **32.00**
- Garnitur 17**
1 Feder-Oberbett, 1 Feder-Unterbett, 2 Federkissen rot Daunen-Körper, Unterbett Dreil, stramme Federfüllung → Vollständiges Bett **36.50**
- Garnitur 18**
1 Feder-Oberbett, 1 Feder-Unterbett, 2 Federkissen rot/rosa gestr. Daunen-Körper, Unterbett Dreil, extra gute Federfüllung → Vollständiges Bett **40.50**
- Garnitur 19**
1 Feder-Oberbett, 1 Feder-Unterbett, 2 Federkissen la. Daunen-Köp., Unterbett Dreil, mit vorzügl. Federfüllung → Vollständiges Bett **47.00**
- Garnitur 21**
1 Feder-Oberbett, 1 Feder-Unterbett, 2 Federkissen la. rot Daunen-Köp., Unterbett Dreil, la. gefüllt → Vollständiges Bett **61.50**

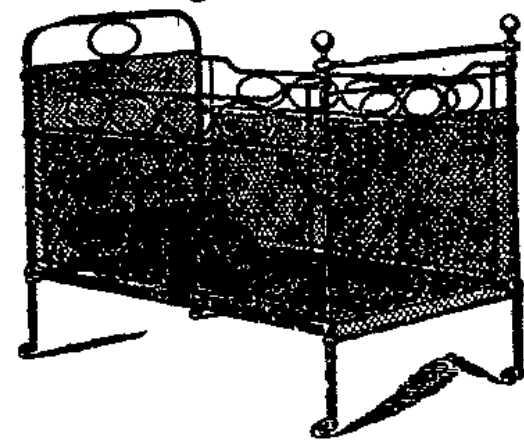
Bettfedern

Graue Rupp pro Pfund **4.00 bis 0.75**
Weisse Rupp pro Pfund **4.00 bis 3.00**
Weisse Halbdaunen pro Pfund **5.50 bis 4.50**
Weisse Daunen pro Pfund **7.50 bis 6.50**

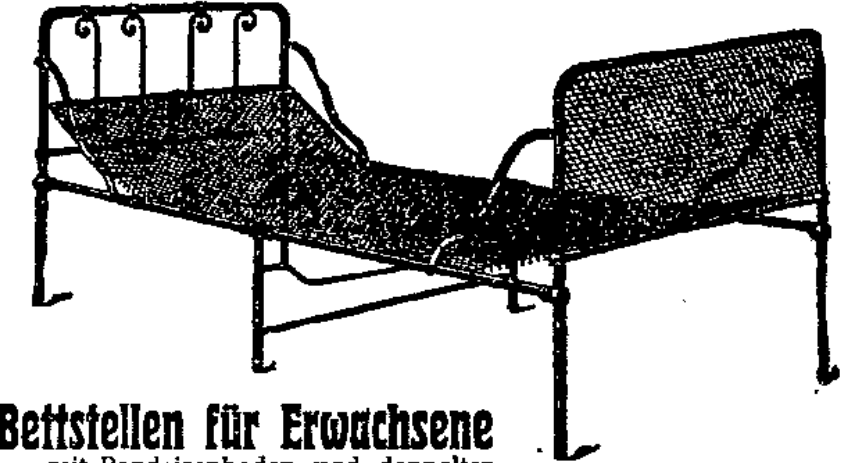
Matratzen

in allen Grössen mit verschied. Bezügen u. Füllungen
50.00 bis 6.00 3.50

Erstklassige Fabrikate in Bettstellen



Kinder-Bettstellen
braun und weiß lackiert, mit Bandeisen- und Spiralfederboden, abschlagbaren Seitenteilen, mit und ohne Messingverzierung
Stück **35.00 bis 7.00 5.00**



Bettstellen für Erwachsene
mit Bandeisenboden und doppelter Spiralfeder-Matratze, braun lackiert und bronziert
Stück **18.00 bis 7.90 4.50**



Bettstellen weiß u. schwarz lackiert, m. Kettennetz-Matratzen, in vielen neuen Modellen
St. **40.00 bis 22.00 18.00**

Siegfried Cohn

Weberei-Waren Breitenweg 58-60.

Lejer und Lejerinnen, deckt alle eure Einkäufe nur in den Geschäften, die in der „Volksstimme“ inserieren!

Aktuellgeschäfte	Erscheint 8mal wöchentlich	Bezugsquellen-Verzeichnis	Den Lesern bei Einkäufen zur Beachtung empfohlen	
Auf Credit. Möbel, Betten, Polster- Waren größt Geschäft d. Art in S. OSSWALD Warenkreditgeschäft, Magdeburg, alte Ulrichstr. 14 A. Friedländer Magdeburg, Breitenweg 118 Möbel u. Waren auf Kredit. Besichtigungen erbeten. Geöffnet 1872. Neutral Bürgerliches Brauhaus Serrade a. H. GERO-BRAU Grasauer Brauerei G. u. H. H. Restaurants, Gummifab. Keller, Bern., Goldschmiedstr. 16; Kallr., Karl, Kitzinger Str. 12	Bierbrauerei, Bierhandlg. Kittel, E. (A. MEIER), Friedr.-St. 2a Schmidt, A., Burg. Bäcker-, Konditoreien Hermann, Gustav, Salzte. Butter, Eier, Käse Th. Bräuer Nachf., Breitenw. 12 Cigarren-Handl., Tabake H. Krüger Wwe., Mühlentw. 21 Destillaten Zähne Karl Seidel Breitenweg 125 II Drogen u. Farben Ludwig, Ernst, Farnersleben. Otto Schmitzberg, Gr. Neudorf 21 Trappe Ernst, Gust.-Adolfstr. 40 Fahrräder, Nähmaschinen Schaper, Otto, Anhaltstr. 26 Broschier-, Polier- u. Bildg. Fleischhdlg., Salzk. Keller, Bern., Goldschmiedstr. 16; Kallr., Karl, Kitzinger Str. 12	Patentbüro Peters Kralatenstr. 29. Magdeburg. Flötchenerei Arnold, Otto, Friseurstr. 21. D. Blum, Pelzstr. 2. Th. Woy, 5. 2. Bartfeld, H., Jakobstr. 31. A. Borchert, Breitenweg 181. Karl Döberitz, Breitenweg 91. Grusche, Gottfr., Gr. Mühlentw. 8. Kopp, R., Neukolonienleber Str. 5. Krieger, Gustav, Craanz. Lautz, W., Neust., Krammstr. 48. Lindner, G., Knackbühner Ufer 3. Ernst Lippert, Georgenstr. 11. W. Meyer, Neustädterstr. 12. Müller, Otto, Örsenbacher Str. 12. Müller, Heber, Weinbergstr. 20. Eck, H., Henningstr., Ekt. Schlicht. Schade, Ernst, Örsenbacherstr. 41. Schubert, Paul, Gr. Neudorf 21. Albert Schumberg, Gr. Neudorf 27. Störz, W., Neustädter Str. 12. Wittke, Hermann, Aufsehung Str. 50a. Wahlberg, Carl, Zöglerstr. 14. Fr. Wiedig, Schmeider, Buttarg. 11. Friseur, Barbier Kopel, Franz, Halberstädterstr. 61. Kauf- u. Kuchengeschäfte Max Krüger, Bern., Gr. Neudorf 21.	Warenhäuser Nels, Emil, Gr. Ottersleben. Wild u. Geflügel Fronsd, Friedr., Feldstr. 2. Herrmann, A., Nl., Lüdisehlerstr. 8. Burg Gust. Götz, Lederhdt. Waagestr. Uhren u. Goldwar. Breitenweg 52. Otto Deike Ernst Kleiber Färberei Chem. Wäscherei. Förderstedt = CARL BÄTGE = Groß-Salze Aug. Schönmeyer, Kolonialwaren Aken a. E. Fr. Heesemann, Bäck., Konsumliet. A. Isack, Bäckerei, Konsumliet. G. Rasmann, Kohlen, Briketts, T. 18. Egeln Moritz Kaufmann, Konfektion. G. Lave Manufaktur- u. Mode- waren, Konfektion. Frohse a. E. W. Helz, Bäck., Kond., Breitenweg. A. Bräunche, Schkw. Bg. Ray. Werlat.	Gommern Friedr. Böpenack, Fleischermstr. W. Dobritz, Pelz- u. Hüte, Mütr. usw. W. Herrndorf, Schkw. u. Lederhdtg. G. Böhm, Uhren, Goldw. u. Brillen. H. Schwantes, Uhren u. Goldwar. Neuhaldensleben Rich. Kacisel, Bäck. u. Konditorei. Drogen, Farben, R. Berke Kolonialw., Zigarren W. Truch, Kolonialw., Würst. A. Schreiber, Tap., Ölfarb., Bilderrist. K. Wernecke, Bäck. u. Konditor. W. Perltz, Möbel, Spieg., Polsterw. Oschersleben S. Hamel Manufakturwaren, Herren-, Damen-Knifkt. P. Unverhan, Dampfbackerei. Max Staude, Drog., Farb., Tapeten. A. Winkelmann, Hüte u. Mützen. Schönebeck a. Elbe P. Günther, Alkoholfreies u. Bier. Reinhold Pfeiffer, Brot-, Feinbäckerei. E. Hummel, Brot-, Feinbäck. Wilhelmsstr. 42. K. Thieme, Brot- u. Feinbäckerei. K. Dietrich, Herren-, Knab.-Gard. A. Bräunche, Schkw. Bg. Ray. Werlat.

Die bei Bezugsquellen-Verzeichnis sind die Haupt-Bezugsstellen in Magdeburg. Aufpassen sind dahin zu richten.

ist aber ungleich wirksamer, da er viel größeren Interesse findet und geeignet ist, auch für den Laien eine Brücke zum wissenschaftlichen Verständnis zu schlagen. Besuche von Vorträgen durch die Schulen sind für diese Art von Arbeit sehr zu empfehlen. Der Film, die Plakate, das Schriftbild sind ferner sehr wertvoll. Der Film, die Plakate, das Schriftbild sind ferner sehr wertvoll. Der Film, die Plakate, das Schriftbild sind ferner sehr wertvoll.

Wissenschaft.

Aus der Schule des Polarforschers. Die Durchführung des Antarktischen Expeditionsplans in wissenschaftlicher Richtung, die erste Lösung dieser Schwierigen, für die aktive Beteiligung so wichtiger Aufgabe nach der bis dahin einzigen Durchführung Südpolantarktis durch Shackleton, ist, wie schon gemeldet, der von Dr. W. de Quervain geleiteten Schwedischen Expedition zuzuschreiben. In der Wochenchrift "Umschau" beginnt der Gelehrte eine ausführliche wissenschaftliche Darstellung dieser denkwürdigen Expedition. Die Expedition unter der Führung von Dr. W. de Quervain ist ein in der Geschichte der Polarforschung ein so wichtiges Kapitel, dass die rechte Würdigung für seine gefahrvolle und schicksalreiche Leistung erlangt werden muss, durch eine harte Schule nebenher, die er sich durch den ersten Ost-Expeditionserfolg selbst erworben hat. Das harte, aber auch so wertvolle, was die Expedition erlangt hat, aber hauptsächlich das, was die Expedition erlangt hat, aber hauptsächlich das, was die Expedition erlangt hat.

Kulturgegeschichte.

Kapitalistischer Wagnis. Es gehört zum Wesen des kapitalistischen Wirtschaftens, daß die Äußerung der Arbeit von den Arbeitenden in ungleicher Weise verwendet werden. Mancher Arbeiter gibt für ein Kleingeld, der andere für ein großes, das er durch seine Arbeit verdient hat, was für den Kapitalisten ein Verlust ist, für den Arbeiter aber ein Gewinn. Der Kapitalist ist ein Wagnis, das er durch die Arbeit der anderen macht. Der Kapitalist ist ein Wagnis, das er durch die Arbeit der anderen macht.

Porträtmaler. Ein aristokratischer Hund kann nämlich ohne Aufheben der Kontur nicht gezeichnet werden. Die Kontur ist das, was den Hund ausmacht. Ein aristokratischer Hund kann nämlich ohne Aufheben der Kontur nicht gezeichnet werden. Die Kontur ist das, was den Hund ausmacht.

Von Land und Leuten.

Ein neues Urteil Salomos. Ein Pariser Friedensrichter hatte folgenden Fall zu beurteilen: In der Rue Cassinacourt auf dem Boulevard war ein Mann an einer sehr geeigneten Stelle mit einem Hund gebissen worden. Er ätzte ein Ehepaar, das er für die verantwortlichsten Herren des sonst unruhigen Viertels hielt, wor den Friedenrichter. Die beiden Gatten leugneten, daß der Hund niemand gebissen hat. Wer, niemand? Nun gut, das ist doch allein im Leben. Aber das ist doch allein im Leben. Aber das ist doch allein im Leben. Aber das ist doch allein im Leben.

Humor und Satire.

Aus Geroldstein. Das berühmte Streichquartett spielt von einer Kammermusik ausgedehnter, zum erstenmal wieder im Göttinger Hof. Der Hofmusikdirektor hat sich ein sehr gutes Streichquartett beschaffen. Das Streichquartett besteht aus vier Musikern, die alle aus Göttinger sind. Der Hofmusikdirektor hat sich ein sehr gutes Streichquartett beschaffen.

Wochenschrift

Unterhaltungsbeilage zum Volksfrunde

Nr. 77

Magdeburg, Donnerstag den 3. April

1913

Piddl Hundertmarkt.

Geschichte einer Kindheit von Wilhelm Scharrelmann.

(20. Fortsetzung.)

Anton's Freundschaft wirkte auf Piddl wie ein Sonnenlicht mit tiefer Dankbarkeit, wie der ältere, ihm geistig überlegene Freund auf das einging, was ihn bewegte. Der Tod seiner Mutter hatte allen Inhalt aus seinem Leben genommen, und was er in der ersten Zeit nach ihrem Tode gelitten hatte, hatte er in dem ersten Augenblicke seines erstenmal eine Freundschaft entgegen, die keine getriebenen Gedanken aus ihm trieb und ihn befruchtete, wie der warme Regen des Frühlings den Acker befruchtet, in dem die Saat wartend liegt.

Manich hatte bisher im Gespräch mit ihm von Gott gesprochen, von „seinem Gott“ wie Anton Kolle. Der Kolle, der mit seinen gelähmten Beinen da vor ihm im Stuhle saß und nun schwebend mit niedergebückten Augen vor sich hinahin.

Druck und Verlag W. Pfanter & Co., verantwortlich Magdeburg

