

Militär-Justiz.

Relegengericht der 7. Division.

Magdeburg, 4. Dezember.

Wegen ausdrücklicher Gehorsamsverweigerung und Beharrens im Ungehorsam, begangen vor versammelter Mannschaft, hat sich der Arbeitssoldat 2. Klasse Adolf Rutzinsky zu verantworten. Der Angeklagte war am 30. August d. J. mit mehreren andern Arbeitssoldaten zum Reinigen der Karabiner im Zeughaus kommandiert. Auf den vom Sergeanten Wendi erteilten Befehl, die Zuchröcke auszuziehen und die Drillhosen anzulegen, meldete sich der Angeklagte, um sprechen zu dürfen. Auf die erteilte Erlaubnis sagte der Angeklagte: „Ich kann die Arbeit nicht befehlen, ich ziehe den Rock nicht aus!“ Trotz dreimaligen direkten Befehls beharrte der Angeklagte bei seinem Widerstand. In der Verhandlung wurde festgestellt, daß sich der Angeklagte an demselben Tage vor seinem Dienstantritt wegen seiner angeblich schlechten Augen krank gemeldet hatte, aber vom untersuchenden Arzt als diensttauglich bezeichnet worden war. Ein als Sachverständiger anwesender Stabsarzt befandet, daß er den Angeklagten auf seine Augen untersucht hat. Der Zeuge stellt fest, daß die Sehkraft stark herabgesetzt sei. Das Reinigen der Karabiner hätte aber der Angeklagte ausführen können. Der Angeklagte gibt den Tatbestand zu. Eine Erklärung dafür, daß er dem Befehl des Sergeanten, den Rock auszuziehen, nicht nachgekommen ist, kann Rutzinsky nicht angeben. Das Urteil lautet auf 48 Tage Gefängnis. Beantragt waren 3 Monate Gefängnis.

Wegen tätlichen Angriffs auf einen Vorgesetzten, Gehorsamsverweigerung und Beharrens im Ungehorsam ist der frühere Barbier, jetzige Mustertier Ferdinand Wendeborn 2. Komp. 66. Inf.-Regts. angeklagt. Der schwereren Anklage liegt folgender Tatbestand zugrunde: Am 8. November d. J. gegen Mittag kam das 66. Infanterie-Regiment von einer größeren Übung, bei der es den ganzen Tag über gerechnet hatte, in die Kaserne zurück. Der Angeklagte legte seinen durchnähten Tornister und sein Koppel auf den Tisch der Mannschaftsküche und ging fort, um sich Essen zu holen. Als er wiederkam, wurde er vom Stubenältesten, dem Gefreiten Dippe, aufgefordert, die neuen Sachen vom Tische zu nehmen. Wendeborn antwortete: „Ich habe keine Zeit, ich muß erst essen!“ Als darauf der Gefreite den Tornister vom Tische hob, soll Wendeborn aufgestanden und dem Gefreiten gegenüber eine drohende Haltung angenommen und mit der erhobenen Hand eine Geste, als wenn er schlagen wollte, gemacht haben. Der Gefreite forderte nunmehr Wendeborn auf, das Koppel vom Tische zu legen, sonst mache er, der Gefreite, es mit dem Koppel so, wie mit dem Tornister. Als auf einen direkten Befehl des Gefreiten Wendeborn weiterab, nahm der Gefreite das Koppel und legte es auf einen in der Nähe stehenden Schemel. Darauf soll nun der Angeklagte einen Schemel ergriffen und damit dem Gefreiten Schläge angebracht haben. Da noch ein Soldat in der Stube war, äußerte Wendeborn: „Wenn der nicht hier wäre, befämst Du eine Nacht, so aber bist Du mir zu dumm, als daß ich mich um Deinetwillen unglücklich mache!“ In einem weiteren Falle soll sich, trotz ausdrücklichen Befehls, der Angeklagte geweigert haben, einen ihm zugeteilten Stubendienst auszuführen. Im allgemeinen ist der Angeklagte geständig. Mit dem Schemel will er nicht gedroht, sondern seinen im Fallen begriffenen Schemel wieder festgehalten und aufgerichtet haben. Die Beweisaufnahme fiel zugunsten des Angeklagten aus. Beantragt wurden 2 Jahre und 1 Woche Gefängnis. Das Urteil lautete jedoch mit Rücksicht auf die gute Führung und die bisherige Unbescholtenheit des Angeklagten auf zwei Monate und einen Tag Gefängnis.

Bereine und Versammlungen.

Brauer- und Mühlenarbeiter.

In der gut besuchten Monatsversammlung vom 30. November machte der Geschäftsführer Menz geschäftliche Mitteilungen. Am 18. November legte das gesamte Personal des Sudenburger Brauhauses, mit Ausnahme eines Brauers (Pitalied im Bund), die Arbeit nieder und erzielte die Wiedereinstellung des Vertrauensmannes. Mit der Malzfabrik von Hanke & Schmidt (Wudau) wurde wiederum ein Tarifvertrag abgeschlossen, der den dort Beschäftigten neben Arbeitszeitverlängerung auf 1/2 Stunden Lohnerhöhung, Erhöhung der Heberlunbenzahlung, Urlaub für den Sommer, Entschädigung bei militärischen Rekrutierungen usw. bringt. Dem Herrn Malzmeister Schütz bei Chr. Sied (Neue Neustadt) zur Nachahmung empfohlen. Den Kartellbericht erstattete ebenfalls Genosse Menz. Ueber die Volkerversicherung „Volkfürsorge“ soll besonders unter den Betrübskollegen Aufklärung verbreitet werden. Als Kartellbesegelte wurden einstimmig die Genossen Menz, Richter und Stier wiedergewählt. An die arbeitslosen, kranken und invaliden Mitglieder soll zu Weihnachten wiederum, wie bisher üblich, eine Extrazustützung von 3, 4 und 5 Mark gezahlt werden. Für einen in den Magdeburger Mühlenwerken schwer verunglückten Kollegen wurde eine größere Summe bewilligt. Silvester soll ein Kränzchen bei Landgraf abgehalten werden. Nach einer Aufforderung zu reger Agitation schloß der Vorsitzende, Genosse Fischer, mit einem begeisterten Hoch auf die Einheitsorganisation der Brauer- und Mühlenarbeiter sowie die internationale Arbeiterbewegung die Versammlung.

Standesamtliche Nachrichten.

Magdeburg, 4. Dezember.

Aufgebote: Kellner Walter Jürgens mit Meta Schab, Versicherungsbeamter Wilhelm Reine mit Erna Timpe. Ingenieur Karl Walter Göring hier mit Emma Marie Hoppe in Auc. Maschinenschlosser Willi Kehlender hier mit Selma Schmieber in Klein-Ottersleben. Hausdiener Willi Wintelmann mit Emma Siegel.

Eheschließung: Arb. Herrn. Sahn mit Auguste Schöne geb. Hildebrand.

Geburten: Heinz, S. des Ingenieurs Theodor Siborius. Charlotte, T. des Arbeiters Karl Herzig.

Todesfälle: Arbeiter-Invalide August Kreuze, 73 J. 4 M. 2 T. Eugenie geb. Winkler, Ehefrau des Direktors Max Alder, 48 J. 1 M. 9 T. Willi, S. des Hohllegers Heinrich Beeje, 1 T.

Sudenburg, 4. Dezember.

Aufgebote: Schlosser Karl Reibe mit Luise Noack. Eheschließung: Arb. Erich Strube mit Auguste Frank.

Geburten: Herta, T. des geprüften Lokomotivführers Karl Hagemann. Karl, S. des Schmieders Karl Oberländer. Todesfälle: Witwe Dorothee Köhlig geb. Schneider, 81 J. 8 M. 24 T.

Neustadt, 4. Dezember.

Aufgebote: Dreher Max Bergemann mit Luise Kroll. Baumtischler Friedrich Behrens in Beverstedt mit Anna Krähe hier.

Geburten: Antje, T. des Schneiders Wilhelm Rogener. Margarete, T. des Arbeiters Willi Luther. Heinz, S. des Arb. Otto Adler. Hildegard, T. des Schlossers Gustav Meyer. Heinz, S. des Eisendrehers Paul Lange.

Todesfälle: Witwe Luise Köppe geb. Thenerkauff, 68 J. 9 M. 2 T. Landwirt Albert Lorenz, 61 J. 11 M. 16 T. Ehefrau des Arbeiters Heinrich Frieg, Elise Schulze, 63 J. 13 T.

Halbesleben.

Aufgebote: Apotheker Alois Braune hier mit Gertrud Kuchahl in Braunschweig. Maler Fritz Abner mit Elise Fröhliche. Schlächter Friedrich Umbreit mit Minna Schulze. Buchhalter Max Schlegel mit Erna Grash. Arbeiter Albert Schmidt in Halle a. d. S. mit Marie Kleemann hier. Arbeiter Walter Gähnenpennig mit Gertrude Busch. Zigarrenfabrikant Friedrich May Billing in Böhmen mit Minna Died hier. Kaufmann Adolf Heinrich Hermann Garth in Hamburg mit Mathilde Friederike Christiane Koch in Ostmühen. Schneider Otto Wilhelm Albert Winnig in Magdeburg mit Marie Häfelich in Wilmersdorf. Kaufmann Gottfried Christian Kurt Trautmann mit Emma Elise Schmidt in Halle a. d. S. Fleischer Otto Jüling mit Erna Elise Schlie in Anleben. Molkereigehilfe Gustav Wilhelm Kemmert in Jork mit Minna Ida Martha Kellner in Kreuzlich-Börsede. Sergeant Hermann Hugo Gustav Voigt in Straßburg mit Friederike Johanne Hecht in Gatersleben.

Eheschließungen: Küchenschef Franz Zellwanger mit Hedwig Behrens. Straßenbahnfahrer Gottlieb Klimatschewski mit Berta Schlimme. Klempner Emil Heinge mit Marie Meyer. Zimmermann Karl Köber mit Anna Guh. Kaufmann Otto Dietrich mit Berta Koch geb. Feldmann. Arbeiter Franz Harpe mit Emma Wolff. Arb. Karl Wodenstein mit Martha Schwarzkopf. Postassistent Paul Schulze mit Helene Mustatewicz.

Geburten: T. des Bankprokuristen Paul Beate. T. des Schlossers Heinrich Köhning. T. des Metallarb. Adolf Griebner. S. des Geschäftsdieners Friedrich Schünemann. S. des Tischlers Friedrich Kirchner. S. des Kaufmanns Hermann Nabethge. T. des Polizeikommissars Max Schwab. T. des Tischlers Richard Kluge. S. des Arbeiters Otto Mann. T. des Kaufmanns Otto Häger. T. des Arbeiters Walter Hornung. S. des Arbeiters Gustav Hofffeld. S. des Weinverkellers Wilhelm Hoffmeister. T. des Gärtners Karl Bendler. S. des Arbeiters Hermann Kelle. T. des Klempners Heinrich Lamun. T. des Maurers Robert Schöneberg.

Todesfälle: Ehefrau des Arbeiters Christoph Bergmann, Johanne geb. Fentisch, 60 J. Erna, T. des Eisenbahnarb. Erich Becker, 3 T. Ehefrau des Buchhalters Karl Rinke, Berta geb. Rinke, 29 J. Witwe Dölle, Auguste geb. Kassel, 73 J. Arbeiter Wilhelm Died aus Derenburg, 43 J. Hand Schuhmacher Herr. Amelung, 60 J. Ilse, T. des Hand Schuhmachers Heinrich Großhennig, 1 M.



gewinnt die vortreffliche Qualitäts-SULIMA Cigarette **REVUE**

Lange & Münzer

Haltestelle fast sämtl. Straßenbahnlinien

Breiteweg 51, 51a, 52, Alter Markt 1 u. 2.

Grosser Weihnachts-Verkauf

in

Seide u. Samt

Serie I

Gestreifte Louisine in schönen Farbenstellungen
Velvet-Samt in vielen Farben
Schwarzer Taffet grifflige Qualität à Meter durchweg

95 Pf.

Serie II

Blau/grüne Schotten mit Atlasstreifen
Reinseidene Chines Blumenmuster
Elegante Blusenstoffe auch mit Atlasstreifen à Meter durchweg

145

Serie III

Glatte farbige u. Changeant-Seidenstoffe i. groß. Farbensort.
Lyoner Foulards kleine Muster
Schwarze Messaline weiche u. schmiegsame Qual. à Meter durchweg

185

Serie IV

Schwarze u. farbige Körper-Velvets dauerhafte Qualitäten
Duchesse mousseline in farbig, leichtfließend und elegant
Taffet chiné besondere Neuheit à Meter durchweg

275

Ein hervorrag. billiges Angebot in modernen Blusen-Seiden

Taffet mille rayé changeant
mittelfarbig, ganz feine Linien

135

Wert 1.85 jetzt à Meter

Taffet rayé

weiß/schwarz, moderne Bandstreifen

135

Wert 1.85 jetzt à Meter

Messaline rayé

changeant, weiche, gute Qualität

165

Wert 2.10 jetzt à Meter

Deutsch. Metallarbeiterverband

Verwaltung Magdeburg.
Bureau: St. Königstraße 8, 1. Et. — Telefon-Anschluß Nr. 1012.
Sprechstunden nur wochentags am Vormittag von 9 1/2 bis 1 Uhr, am Nachmittag von 6 bis 7 Uhr. Sonntags geschlossen.
Sonntag den 8. Dezember, vormittags 10 1/2 Uhr im Luisenpark, Spielgartenstraße 1c

Generalversammlung

- für alle zur Verwaltung Magdeburg gehörenden Bezirke und Branchen.
- Tagesordnung:**
1. Vortrag des Schriftführers Barth über „Die Arbeitslosigkeit der Fabrikarbeiter und das Problem der Arbeitsvermittlung“.
 2. Neuwahl der Ortsverwaltung.
 3. Neuwahl der Parteibestützten.
 4. Neuwahl der Mitglieder zu den besonderen Kommissionen.
- Das Mitgliedsbuch legitimiert.

Bezirks- resp. Branchenversammlungen

- finden statt:
- Freitag den 6. Dezember, abends 8 1/2 Uhr**
Bezirk Lemsdorf im Lokal des Herrn Julius Cäsar.
Vortrag des Kollegen Baumann über Gewerkschaftliche Zeit- und Streitfragen.
- Sonntag den 7. Dezember, abends 8 1/2 Uhr**
Bezirk Magdeburg-Altfeld bei Südfeld, Knochenhauerstraße 27/28.
Bezirk Alte Neustadt im Restaurant Zur Krone.
Bezirk Neue Neustadt im Weißen Tisch.
Bezirk Groß-Otterleben im Lokal der Witwe Strampf.
Vortrag des Kollegen Kaulfuß über Probleme gewerkschaftlicher Taktik.
- Bezirk Fernersleben im Lokal des Herrn Emil Stiller.
Vortrag des Kollegen Hartung über Historisches Materialismus.
- Bezirk Salbke im Lokal des Herrn Bartels.
Bezirk Westersleben im Lokal des Herrn Paulmann.
Vortrag des Kollegen Baumann über Gewerkschaftliche Zeit- und Streitfragen.
- Branchen der Grabure und verwandten Berufskollegen im Sachsenhof, Große Strohstraße 7.
Stellungnahme und Wahl eines Delegierten zu der am 8. Januar 1918 in Stuttgart stattfindenden Bezirkskonferenz.
- Branchen der Elektromonteur im Lokal des Herrn Grunow, Bahnhofstraße 15b.
- Sonntag den 8. Dezember, nachmittags 3 Uhr**
Bezirk Seydendorf-Sohlen im Lokal des Herrn Hermann Schlüter.
Vortrag des Kollegen A. Ringer über Genossenschaftswesen.
In sämtlichen Versammlungen stehen die Berichte und Neuwahlen der Bezirks- resp. Branchenleitungen auf der Tagesordnung. Inzwischen Berichtensatz.
Im Zusammenhang ist das Feld 888 zu lesen.
Zahlreiche Beteiligung erwartet. **Die Verwaltung.**

Deutscher Transportarbeiter-Verband

Verwaltung Magdeburg.
Bureau: Stephanstraße 38. — Fernsprecher Nr. 276.
Sprechst. vom 10 bis 1 u. nachm. von 6 bis 8 Uhr

Versammlungen finden statt:

- Sonntag den 7. Dezember, abends 8 1/2 Uhr**
Bezirk Vulkan in der Thalia, Torwegertstraße 14.
Bezirk Wilhelmstadt im Luisenpark, Spielgartenstraße.
- Tages-Ordnung:**
1. Vortrag.
 2. Freie Ansprache.
 3. Wahl der Bezirksleitung.
 4. Sämtliche Verhandlungsgegenstände.
- Referenten sind die Kollegen August Ledede und August Weidner.
Zahlreichen Besuch erwartet. **Die Verbandsleitung.**
- Sonntag den 7. Dezember im „Sachsenhof“**
1. Stiftungsfest
der Freien Vereinigung der Chauffeure.
Alle Kollegen sind freundlich eingeladen.
Das Komitee.
- NB. Die Versammlungen für die Bezirke Neue Neustadt und Lisenpfeil finden des Weihnachtstages wegen schon am Sonntag den 14. Dezember statt. **D. C.**

Calbenser Konsumverein

Versammlungen
finden statt

in Barby a. d. Elbe
am Sonntag den 8. Dezember, nachmittags 3 Uhr, im Gasthof zur Kanne

in Groß-Rosenburg
am Sonntag den 8. Dezember, abends 8 Uhr, im „Fürsten Bismarck“.

Der Vorstand:
G. Wäsche. C. Ritter. A. Trellke.

Rino-Schauspiele Eudenburg

Leitet: A. Müller.
Im Programm bis einschließlich Freitag:
Dagmar, die Brauerstochter

3945 in 3 Akten.
Die Liebesgeschichte der jungen Dagmar zu einem Brauermeister bildet den fesselnden Rahmen für die komischen Ereignisse. In komischen Szenen dieses Lustspiels sind Leben und Tod. Sprung mit dem Pferd ins Wasser, Sturz mit dem Automobil in einen Fluss, Heberleiten eines Geistes, Rettung der Pferde aus den brandenden Ställen und Weiserwände komischergefügter Technik.

Wollen Sie wirklichen Genuss haben, kaufen Sie nur gute, frische Fische!
Sittliche Fische bekommen Sie bei uns preiswert!

Freitag und Sonnabend große Zufuhr

Lebendfrische Seefische in bekannter Güte

Wir empfehlen:

ff. großen Kabeljau im Auschnitt pro Pfund	25	ff. frische grüne Heringe 3 Pfd.	55
ff. großen Seelachs im Auschnitt pro Pfund	25	ff. Brat-Schellfische . . . 3 Pfd.	70
ff. prachtvollen Dorsch pro Pfund	25	ff. Bratschollen . . . pro Pfund	40
ff. Angelschellfische pro Pfund	35	ff. echte Rotzungen . . . pro Pfund	45
ff. Fischfilet unsere Spezialität, sehr beliebt, da ohne Gräten	60		
Delikate goldgelbe Sprotten . . . pro Kiste	80		
Delikate marinierte Heringe in pikanter Sauce pro Stück	15		

Magdeburger Fischhallen
Seefisch-Großhandlung 5173
Telephon 7262 — Alte Ulrichstrasse 13 Bahn- u. Postverwand

Arbeiter-Radfahrerbund Solidarität

Gau 17 a.

Gemeinschaftliche Versammlung

der Vereine von Magdeburg u. Umgegend

Montag d. 9. Dezember, abds. 8 Uhr, in „Friedrichslust“, Leipziger Str. 52.

Tagesordnung:
Die Bundestagsbeschlüsse betreffs Fahrradhaus Frisch-Auf und die Durchführung derselben.
Referent: Bundesvorstandsmitglied.

Wir eruchen die Mitglieder der Vereine Magdeburg, Groß- und Klein-Otterleben, Bennedendorf, Lemsdorf, Salbke-Westersleben, Fernersleben, Cracau, Prester, Diesdorf, Barleben und Uthenstedt, zu dieser außerordentlich wichtigen Versammlung pünktlich und in großer Anzahl zu erscheinen. 5000

Der Gauvorstand.

Achtung! Achtung!

Der Verfasser u. Herausgeber der Zeitschrift „Die Antwort“ Peter Beder hier, wird am

Dienstag den 10. Dezember, abends 8 1/2 Uhr, im Hofjäger
Abelheirung 1b, sprechen über das Thema

1. Die Grundursache der Teuerung, der Steuer- und Geschäftslasten.
2. Wie diese Uebel zu beseitigen gehen.

Bedingungslos, freier Eintritt.

Wer billige Lebensmittel erstrebt oder wen Geschäftsforgen drücken, der muß diesen Vortrag besuchen.

Der Einberufer. **Peter Becker.**

Restaurant Bergschlößchen

Lübecker Straße 53.

Wein Heizer Saal mit Pianino ist an den Feiertagen noch frei.

Franz Brechmeier.

Saß & Outenberg

Reinholdstr. 12.

Freitag den 6. Dezember

Groß-Preis-Skat.

Buckau

4965

Restaurant zur Bleibe

Bersarburger Straße 20.

Genie und folgende Tage

Groß-Preis-Billardspiel

10 Bänke, 10 Hasen u. andre Preise

Abendungen vorbehalten.

Es ladet ein **O. Brackmüller.**

Schützes Restaurant

Buckau.

Genie Freitag, abds. 9 Uhr

Großer Preis-Stat

nach Zahlenreizen.

Genie ladet ein 3327

Karl Schütze, Marienstraße 1.

Meitzendorf
Gasthof zur Darre

Sonntag, 8. Dezember

Gr. Preis-Skatspiel.

Königs nachmittags 3 Uhr.

Genie ladet ein 3329

August Ebel.

Kasino-Theater

Beethoven-Programm

gehört haben.

15 Nummern 15

Erstausg. aller Größen in

Rabarett
Mag und Moritz

Große Theaterstraße 12.

Buschhafen

sowie sämtliches

Wild und Geflügel.

Rud. Busch
Georgenstraße 1. Fernspr. 1238.

Weihnachts-Neppel!

rote Hähnchen . . . 10 Pfd. 0.80

Danziger Kantspigel 10 Pfd. 0.80

Grüne Musspfel . . . 10 Pfd. 0.80

Graue Rostetten . . . 10 Pfd. 0.80

Gold-Popping . . . 10 Pfd. 1.00

Prinzen-Aepfel . . . 10 Pfd. 1.30

Gold-Farmans . . . 10 Pfd. 1.30

und diverse andre Sorten

solange Vorrat reicht. 3315

Hartstraße 8, pt.

Verkaufszeit: Morg. 10 b. abds. 8.

Als Weihnachtsgeschenke empfehle

Parfümerien und Seifen

in eleganten Packungen 50 Pf. an

Bambinden. Alle Louizenartikel.

C. F. Walter. Eudenburg, Galber-

am Gießelstein.

Olvenstedt.

Freitag u. Sonnabend

2 gr. Kino-Vorstellung.

bei Matzdorf. 8888

Ulster und Paletots

Pracht-Exemplare, schon von

14.00 Mark

an. Verkauf im Photo-Salon

Südlichehofstraße Nr. 7.

Hochzeits-Kleider

Kostüme, einfache Kleider,
wenig getragen, fast neu!

Eleg. Herrenanzüge

sehr preiswert Wandstr. 1, II.



F. Pützkuhl

Lührer Straße Nr. 128

Hüte, Mützen
Schirme, Handschuhe
Wäsche, Kraw.
Hosensträger
Stöcke etc.

Lemsdorf Lemsdorf

TAG-Zigaretten

die besten 5 u. 6-Pf.

Zigarren

5241 gibt es bei

Manecke, Wernigeröder
Straße 23.

2 Bettstellen mit Matrasen,
1 Bett und 1 Schreibpult,
zu verkaufen kleine Linden-
allee 3, 3 Treppen rechts.

Für gestidte Sofatissen

um liefert **Falknissen** aus
besten Federn und Ulette nach
jedem gewünschten Maß billigst

E. Beck Nachf.,
Knochenhauerstr. 56.
Bettfedern werb. sauber gereinigt.

Bergold. Blumentisch 8 Mt.
Lampe 5 u. 3 Mt., Tisch-
mantel für gr. Fig. 10 Mt. 3327

Halberstädter Straße 9a, II.

Stanniol

Wollumpen
Emballage
Makulatur
Metalle, Gummi

wird zu höchsten Preisen
gekauft 5191

Scharnstraße 3.

Hasen 2.60

Fasanen 2.75

Geschw. Herwig Inh. Fritz Krahl
Poststraße 5.
Telephon 2091. 3347

Weihnachtsbäume

billig zu verkaufen 3339

Halberstädter Str. 20, Hinterhof.

Bauschutt und Erdbreich

Fuhre 30 S., l. abg. werden Herren-
trauht. 201. „St. Loburg“ gegenüb.

Fernersleben.

Wohne jetzt 3329

1 Blumenstraße 1

Albert Lausch, Waffleur.

Burg. 5268 Burg.
Jeden Freitag: **Frische Wurst.**
Sonntags: **Knoblauchwurst.**
Paul Flügge.

Die Belebung, welche ich am
23. v. M. gegen Herrn Robert
Schmidt u. Frau ausgesprochen
habe, nehme ich hiermit zurück.
Frau Helene Rohmann.

Stadt-Theater.

Freitag den 6. Dezember,
Lohengrin.

Sonntags, nachmittags 3 Uhr.
Weihnachts-Kinder-Vorstellung!

Sneewittchen und
die sieben Zwerge.
Abends 7 1/2 Uhr

Der zerbrochene Krug.
Hierauf:
Der Geizige.

ZENTRAL

THEATER.

Paul Beckers
als
Fliegentänzer-Heinrich

Das wunderbare 5849
Ausstattungs-Ballett

Prärie-Blume

Sonntag
in beiden Vorstellungen
Aufreten sämtlicher
Spezialitäten.

8 1/2 Uhr kleine Preise!

Fürstenthor-Theater

Dir.: Müller-Lipart
Gg. Prälatenstr.

Täglich 8.20

Stadigespräch
von Magdeburg

Krone u. Fessel
Engl. Militäre
Sensationsspiel

1. U.: Ulrich ab.
2. U.: Stucht ab.
3. U.: Gefängn.
4. U.: Ein Ged. 5. U.: In der
Schlinge. 6. U.: Gefühlschulb.
Vorzugskarten gelten. 3325

Wilhelm-Theater

Freitag den 6. Dezember

Der Zigeunerbaron.
Sonnabend und Sonntag
Beginn 8 Uhr. Sensation. Erfolg
Glänzende Novität!

Der Illa Domino.
Sonnabend und Mittwoch
nachm. 4 Uhr, bei kleinen Preisen

Kinder-Weihnachtsvorstellung.

Prinzessin Gerallde.
Nur noch 5 Aufführungen!

Donnerstag den 12. Dezember
Zum erstenmal
Hoheit tanzt Walzer.
Operetten-Novität von Leo Mächer.

Stephanshallen

Dir. Rich. Frohitz. —
Abends 8 Uhr 5360

Variété-Vorstellung.
Streng bezogenes Programm
für Familien-Publikum.

Vorzeiger dieser
Annonce hat außer Sonn-
abend und Sonntag freien
Eintritt.

Passage-Café,

Lödschehofstraße 20.

Täglich von 4 bis 12 Uhr

Künstler-Konzert.

Vorzugsbillet

Vorzeiger 5345
dieser Annonce zahlen im

Kaiser

Theater

Montag
Mittwoch
Freitag
Sonnabend

Kinder
5 Pfg.
Erwachsene
15 Pfg.

Sonntag
nur 20 Pfg.
exklusive Billetsteuer.

Neu!
Aufmerksam lesen!
4 mal wöchentlich
Programmwechsel

Montag, Dienstag, 5345
Donnerstag und Sonnabend.

H. LUBLIN

Großer

Weihnachts-Verkauf

Um dem kaufenden Publikum noch eine besonders günstige Einkaufsgelegenheit für

Weihnachts-Geschenke

zu geben, verkaufe ich ohne Ausnahme alle andern

Kleider- und Blusen-Stoffe

bis

Weihnachten zu Engros-Preisen!

zu besonders billigen Weihnachts-Preisen

4 Posten Kleiderstoffe außergewöhnlich billig!

Posten 1

Wollene Hauskleiderstoffe
Kostümstoffe in englischer Art
Morgenrockstoffe, aparte Neuheiten
Reinwoll. Cheviot-Beige
Neue Blusenstoffe, gr. Auswahl

Weihnachtspreis
Meter

75

Posten 2

Blaugrüne Kleiderstoffe
Saison-Neuheiten
Reinwoll. Cheviots solide, halbt. Qualitäten
Kostümstoffe für Jackenkleider 90 bis 110 cm breit
Schottische Kinderkleiderst.
Moderne Blusenstoffe
neueste Muster, in Popeline und Flanellbindungen

Weihnachtspreis
Meter

95

Posten 3

Reinwoll. Mohär-Diagonals
Schul-Cheviots ca. 110 cm breit
reinwollene Spezialqualität
Zibeline-Tuche für Kostümröcke
Schwarze Kleiderstoffe
Reinwollene Blusenstoffe
Kostümstoffe 130 cm breit
in englischer Art

Weihnachtspreis
Meter

135

Posten 4

Homespun-Diagonals
110 cm br., für Schneiderkleider
Kostümstoffe 110-130 cm breit
in englischer Art
Kammgarn-Cheviots
Mohärs und Diagonals
Reinwoll. schw. Kleiderstoffe
Elegante Blusen-Flanelle
hochaparte Farben,
in modernster Ausführung

Weihnachtspreis
Meter

195

Abgepaßte Kleiderstoff-Roben u. -Blusen

6-Meter-Robe „Cheviot“ reine Wolle, gute Qualität . . .	4.50	6-Meter-Robe „Warp“ neue Karos und Streifen . . .	2.00	2 1/2-Meter-Bluse „Velour“ in großer Auswahl . . .	1.25
6-Meter-Robe „Cheviot“ 110 cm breit, mit Seiden- oder Samtbesatz	6.00	6-Meter-Robe „Hauskleiderstoff“ in englischer Art, vorzügliche Qualität	3.90	2-Meter-Bluse „Bordürenstoffe“ sehr apart, reiche Auswahl, für Kimono	2.00
6-Meter-Robe „Halbtuch“ gemustert, in modernen Farben	4.50	7-Meter-Robe „Velour“ waschechte Qualitäten 5.25 4.20	3.20	2 1/2-Meter-Bluse „Flanell“ moderne Farbenstellungen 3.75 2.40	1.75
6-Meter-Robe „Serge oder Krepp“ in vielen Farben 11.70 9.75 8.00	7.00	6-Meter-Robe „Sommerstoffe“ mod. Stoff, m. Besatz	6.50	2 1/2-4-Meter-Bluse „Samt“ moderne Streifen	5.00
6-Meter-Robe „Diagonal“ reine Wolle, schöne Farben . . .	6.90	6-Meter-Robe „Kostümstoffe“ in englischer Art und solider Qualität	7.50	4-Meter-Bluse „Seidenstoffe“ reine Seide	5.00

Kleiderstoff-Roben und -Blusen werden in schönen Weihnachtskartons verpackt

Abgepaßte Servier- u. Wirtschaftskleider

6-Meter-Kleid Gingham waschechte Qualitäten	2.85	7-Meter-Kleid Blaudruck gute waschechte Ware 3.30 3.00	2.55	7-Meter-Kleid Zephir-Leinen aparte helle Streifen	3.50
6-Meter-Kleid Gingham Prima Qualitäten	4.05	7-Meter-Kleid Perkal schöne Streifenmuster	3.00	7-Meter-Kleid Satin Augusta schöne Muster	3.75

Bestickte und gekürbelte halbfertige
Blusen aus reinwoll. Serge, Popeline u. Samttuch in allen mod. Farben
Weihnachtspreis 8.50 6.50 5.75 5.25 4.50 **3.00**

Oberhemden-Perkal sehr elegante Dessins, im Karton, 3 1/2 Meter 1.80
Oberhemden-Zephir mod.ste Farbenstell., im Karton, 3 1/2 Mtr. 5.25 4.75 3.70 3.50 **2.60**

Praktische Weihnachts-Geschenke Wäsche-Stoffe

in kleinen Stücken

Louisianatuch vorzügliche Qualität	20-Meter-Stück	7.25	10-Meter-Stück	3.75
Edel-Renforcé gute Elsässer Qualität	20-Meter-Stück	10.75	10-Meter-Stück	5.50
Makko-Ersatz Prima Ettlinger Qual.	20-Meter-Stück	10.25	10-Meter-Stück	5.25
Hauswäscher-Halbleinen la. Bielefelder Qual.	33-Meter-Stück	25.00	16 1/2-Mtr.-Stück	12.75

Regenschirme
für Kinder, Damen u. Herren
— grosse Auswahl —
in Gloria, Halbeside und reiner Seide
Stück 15.00 bis **275**

Hemdentuch 80 cm breit, kräftige Qualitäten Meter 42 32	25	Louisianatuch für Bettbezüge vorzüglicher Leinen-Ersatz 130 cm breit 68 82 cm breit 37 Meter 98 85 75 Meter 60 50 46	37	Gestr. Hemdenbarchente Körper und zweiseitig gerauht Meter 54 50 40 36	2
Madapolam vorzügliche Wäschestoffe Meter 53 46	43	Dimiti für Bettbezüge große Auswahl in neusten Streifen 130 cm breit 83 82 cm breit 53 Meter 110 93 Meter 70 58	53	Weißer Hemdenbarchente gut gerauhte Körper- und Finett- Qualitäten . . . Meter 70 65 52 41	2
Louisianatuch für Leib- und Bettwäsche Meter 50 46 37	33	Damast für Bettbezüge neue moderne Dessins 130 cm breit 95 82 cm breit 60 Meter 112 105 Meter 72 65	60	Pikee-Barchente in großer Ausw. Meter 135-61 54	2
Renforcé Prima Elsässer Qualität, für bessere Leibwäsche Meter 58 50 43	38	Louisianatuch für Ueberschlaglaken ca. 160-165 cm breit, vorzügliche Qualität Meter 145 140 130	113	Rock-Barchente schöne Karos und Streifen Meter 96-55 48	2
Gewebte Bettzeuge schöne Karos, 80-82 cm breit Meter 65 55 43	38	Bettkattun 80 cm breit, schöne Muster Meter	29	Kleider-Gingham waschechte Qualitäten, 80 cm breit Meter 78 65	2
Kretonne und Satin Augusta für Bettbezüge, 80 cm breit Meter 54 48	39	Laken-Dowlas kräftige Qualität, 150-160 cm breit Meter 130 115 102 98	82	Schürzen-Gingham 90 cm breit, neue Muster Meter 88 67 57	2
		Laken-Halbleinen 140-160 cm breit Meter 155 130 115 90	80	Schürzen-Gingham große Auswahl, ca. 120 cm breit 140 cm breit Meter 80 Meter 90	2

Laken-Dowlas kräftige Qualität, 150-160 cm breit Meter 130 115 102 98 **82** Laken-Halbleinen 140-160 cm breit Meter 155 130 115 90 **80**



Die neuesten Moden.



Für den Eislaufsport.

Die Gedanken der Jugend wenden sich jetzt den Vergnügungen zu, die der Winter für sie in Bereitschaft hält. Man kann sich kaum darüber täuschen, daß im allgemeinen die Freude am Sport im Freien die Reize des Langbergnügens in den Schatten stellt. Weides ist schön zu seiner Zeit, gewiß, aber die gesunde Luft am Sport in der sämmerbedeckten Landschaft und auf der Eisbahn ist entschieden eine erhöhte Lebensfreude in den jungen Herzen aus. Die Toilettenfrage aber kann auch hier nicht schweigen. Falsch wäre es insofern, für die Eisvergnügungen im Freien sich nach den Vorbildern zu richten, die auf den weltstädtischen künstlichen Eisbahnen in geschlossenen Räumen mit Heizung, elektrischer Beleuchtung, luxuriösen Erfrischungsräumen u. als Muster der Eleganz aufgestellt werden. Wenn man dort auch in manchen Zügen das Charakteristische der Eislaufkostüme zu wahren sucht, so fallen doch die Rücksichten auf die Witterungsverhältnisse, die gerade für den Anzug zum Schlittschuhlauf im Freien maßgebend sind, gänzlich fort. Im Gegensatz zu den anderen Winterporttrachten kann das Eislaufkostüm sich ganz den allgemeinen Modeanforderungen anpassen. Die augenblicklich vorherrschende einfache Geschmacksrichtung für die praktischen Kostüme bedürfen deshalb, da die Röcke bereits kurz sind und durch Anbringung von Falteenteilen auch die erforderliche Weite bekommen haben, keiner Umwandlung, um als angemessene Eislaufkostüme aufzutreten. Die beliebte Pelzart der Pelzverbrämungen an den neuen Winterkostümen bietet ebenfalls eine Eigenschaft mehr, die den Ansprüchen des Eislaufkostüms entgegenkommt. Nicht minder können die gegenwärtigen kleinen Hülsenformen gut den Ansturm gegen Wind und Wetter aushalten. Für höhere Ansprüche und reichere Eleganz ergibt sich die ausgedehnteste Anwendung von Pelzwerk ganz von selbst. Die feine Verarbeitung der Pelzarten, besonders des Streifschwanz, Fohlen und Seal, macht sie auch für ganze Kostüme verwendbar, wenn auch immer nur eine verschwindend kleine Anzahl von Damen, die mit wirklicher Liebe dem gesunden Eislaufsport ergeben ist,



1325. Marineblaues Samitkleid mit weiß und blau gepunktetem Samitbesatz für junge Damen.

gerade auf diesem Gebiete großen Augen zu entfallen mit hat. Nur so mehr Reizung zeigt sich aber, sehr einfache, aber dafür streng zweckmäßige Kleidung, auf der Eisbahn anzunehmen. Die warmen Stoffen, denen die Mode jetzt ebenfalls alljährlich neue Feine durch veränderte Formen und Farbenzusammensetzungen gibt, sind deshalb zum Teil auch für diesen Sport sehr beliebt geworden. Die Kleidern wollen nicht jeden und dreien gestrichen oder gestrichelt aufgeräumten Schals, die man ebenfalls an den Hals drängt und im Grunde nachherem läßt, dazu die passenden modernen Hülsen finden bei der jungen Jugend, die von Toilettenfragen noch nicht weiß, die meisten Anhänger. Schwarze, hellgraue, rötliche, himmelgelbe, ja sogar rote Samitkleider

1325. Kostüm aus gestreifter Zibeline mit glattem Stoff und Samitbesatz.

1326. Schwarzes Samitkostüm mit grauer Pelzverbrämung und Schnurbesatz mit Knabein.



1323. Eislaufkostüm aus braunem Samit mit weißem Pelzbesatz für Mädchen von 11-13 Jahren.

aus Tuch mit Lederbefassung geben dem einzig erlaubten, derben Schuhwerk den wünschenswerten Zusatz von Eleganz.

Unter den modernen Stoffen haben der dauerhafte und klebsame Wollsamit und Wollsch für Eislaufkostüme große Gunst bei den Damen gefunden. Man verarbeitet dieses Material sehr einfach, und da die Nähte darin fast unsichtbar sind, so ist auch die Gefahr, bei der Selbstschneiderei mit einem Mißerfolge abzuschneiden nur sehr gering. Bei glatten Stoffen hingegen tritt jeder Stoß viel leichter in die Erscheinung. Es ist vielleicht nicht überflüssig, die selbstschneidenden Damen darauf aufmerksam zu machen, daß die Nähte bei Samit und Wollsch mit ganz kleinen Stichen zusammengeheftet werden müssen. Nur dadurch kann man das ungleichmäßige Durchrutschen auf der Maschine, das krause Nähte zur Folge hat, vermeiden. Befestigen werden hin und wieder eingeschnitten, damit sie nicht spannen, die Nähte dann auf der linken Seite in der Luft gebügelt.

ff. 2.

Die abgebildeten Modelle.

1323. Marineblaues Samitkleid. Der Vierbahnenrock mit seitlichem Lieberhlag und rüdenförmiger Mittelbluse hat unten einen Aufschlag aus Samit, der ebenfalls seitlich übertretend aufsteigt. Die auf einer Futtergrundform ruhende Bluse ist vorn an beiden Seiten in je zwei flache Falten gesteppt, von denen die hinteren übergehakt werden. Der Rücken bleibt glatt. Lange Ärmel mit aufgesetzten Mittelstreifen, der das Armloch deckend bis über die Achseln reicht und an kurzen bezogenen Knöpfen befestigt ist. Halsbesatz mit Schiffsknöpfen und Vornelaufschläge aus weiß und blau gepunktetem Samit. Weißer Ledergürtel. Weißer Spigenstein.

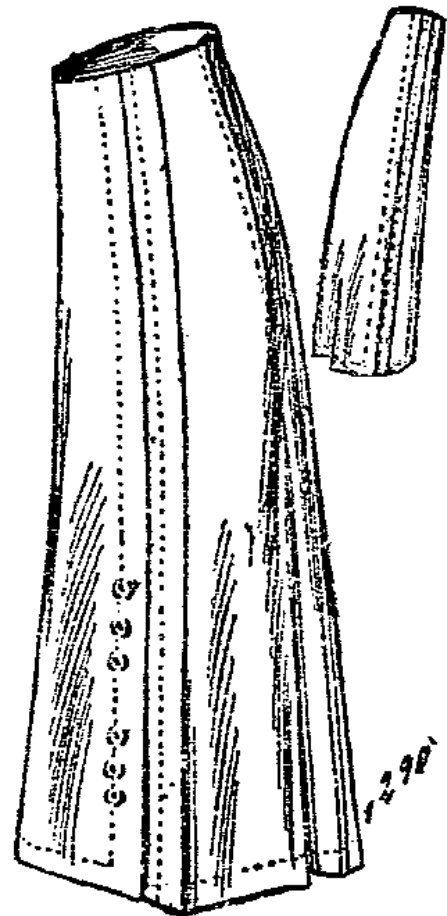
1325 und 1326. Zwei Eislaufkostüme für junge Damen. An dem Vierbahnenrock des gestreiften Kostüms sind der linke Rand der Vorder- und der rechte Rand der Hinterbahn durch glatte Wenden herangezogen und außerdem mit großen Knöpfen besetzt. Die Rückenbahn hat seitlich übertretenden Schals und Wendenbesatz, der sich am Schöße fortsetzend hinten bis zum Gürtel hinaufreicht. Der Umlegebogen ist am Hande mit Stoff und darüber mit Samit besetzt. Ledergürtel mit breiter Schalle. — An dem Rock des schwarzen Samitkostüms sind die Vorder- und Hinterbahnen den Seitenbahnen über aufgesetzt, unter aber in anspringende Falten geordnet. Nadelt mit gezielten Vorder- und Rückenteilen und hochschliegendem Lieberhlag. Verschönerung mit Passementeriefenbühl. Schmale Pelz- und Haarbedecktem Samit. Weißer Ledergürtel. Weißer Spigenstein.

1327. Eislaufkostüm für Mädchen. Glatte Samitrock mit lockerer Fäde, die seitlich mit Schnüren und Passementeriefenbühl ist. Umlegebogen und Aufschläge mit Pelzbesatz. Zu dem Kostüm wird eine beliebige Bluse getragen.

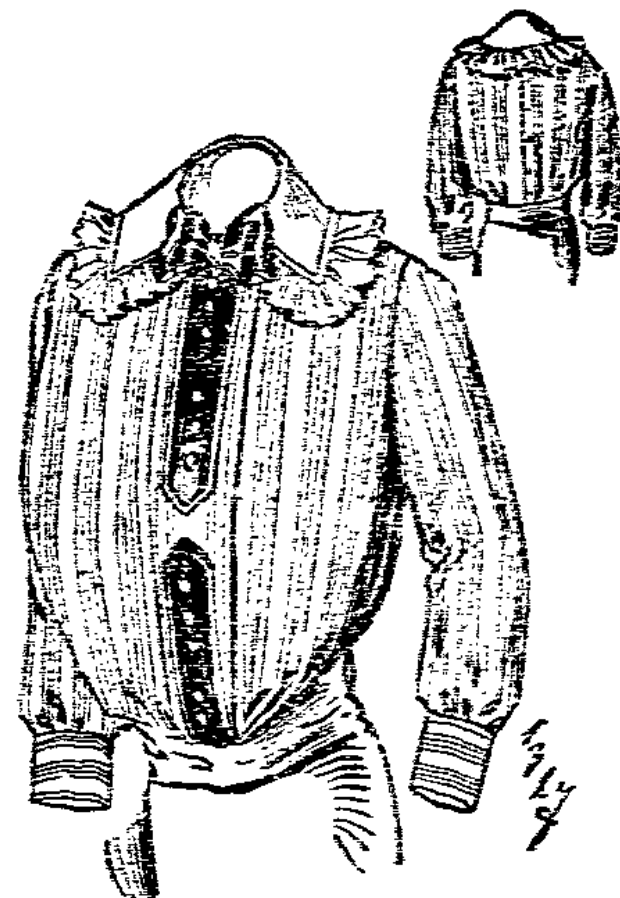
1328. Praktische Bluse für Damen und Mädchen. Glatte Vorderseite und Rücken, die erstere nur in der Mitte mit einer Durchfalte garniert, der zugehörige Samitanen mit kleinen Knöpfen aufsetzen. Rücken- oder Vorderhlag. Aufschläge mit kleiner Seidenbesatz.

1329. Neuer Vierbahnenrock mit gesteppten Falten für Damen. Der seitliche Lieberhlag des Rockes ist sowohl vorn links als auch hinten rechts in je zwei flache Falten gesteppt. Die über die Hüften laufenden Seitenbahnen sind gleichm. übergehakt.

Recht: Der Stoffverbrauch für jedes einzelne Kleidungsstück läßt sich am sichersten und sparsamsten an der Hand des betriebsfertigen Schnittmaßes ausmessen.



1329. Neuer Vierbahnenrock mit gesteppten Falten für Damen.



1327. Praktische Bluse aus gestreiftem Stoff für Damen und Mädchen.

Ausverkauf

meines Lagers von

Spielwaren!

wegen Aufgabe des Artikels.

WOLF SEELENFREUND

Der Ausverkauf erfolgt nur in meinem Hauptgeschäft **Breiteweg 66** und in meiner Filiale **Sudenburg, Halberstädter Straße 118a.**

5171

Nur eine Qualität — die beste —
fabrizieren wir unter der Marke

Sanella

Mandelmilch-Pflanzen-Butter-Margarine.

Nur echt mit dem Namenszuge des Erfinders Geh. Medizinalrat Prof. Dr. Oskar Liebreich.

Liebreich

Nachahmungen weise man zurück!

Sana-Gesellschaft m. b. H.
Cleve.

Braut-Ausstattungen
von 250—5000 Mk.
Salon-, Speise-, Herren- und Schlaf-
zimmer, Küchen in allen modernen
Farben empfiehlt
von 80 Mk. an
C. Dittmar, Tischler-
meister, Tischlerkrugstr. 25/26.

Lederhandlung **Gustav Arnold**, Halberstädter
Straße 110b
empfeht zu billigsten Preisen
Schleder en gros und en détail, Ausschnitt in Ober-
und Unterledern, Filz-Unterfußsohlen mit u. ohne Leder,
Einlegesohlen in allen Qual., Holzpantinen u. -schuhe.
Spezialität: Buchen Holzschuhe für Schleifer.
Für Filzpaustoffmacher alle dazu gehörigen Artikel.

Massiv goldene Damen- u. Herrenketten von 30 bis 250 Mark

Union- und Gold-Magnetketten von 15 bis 30 Mark
— nur erstklassige Fabrikate, neuste Muster, 15 Jahre Garantie —

25% Goldscharnier- u. amerik. Dubleeketten von 3 bis 10 Mark

Echt goldene Ringe 383 und 585 gestempelt . . . von 2 bis 50 Mark

Ohne Lötage. **Verlobungsringe** : Marke :
Gesetzlich gestempelt. Schwahn

à Paar von 15 bis 80 Mark

5165

Echte Semibilder Fassungen von 2 Mark an
Vorsicht! Man hüte sich vor Händlern!

Damen- und Herren-Uhren Prima Werke, 2 Jahre
Spazierstöcke, Kolliers, Medaillons, Anhänger, das Neuste der Saison!
Garantie . . . von 12.50 Mark an

Otto Rossi, Juwelier

früher Schwibbogen II jetzt Gr. Münzstrasse Ia
gegenüber von Stelgerwald & Kaiser.

500 Paar Stiefel für Herren, Damen u. Kinder in ff. Qualität, Chevr. u. Box calf, darunter viele mod. Damen-Halbschuhe in schwarz, braun, Lack, spottbill. Paar von 3.25 an einzeln zu verkaufen **Breiteweg 24, Gg. Berlin, Str.** gegenüber d. Lombild-Theater, im Spielwarengeschäft (kein Laden).

1 reelle komplette Wirtschaft besteh. aus Wohnzimmer, Schlafzimmer und Küche umständehalber spottbillig zu verkaufen **Lübecker Straße 103, Tischlerei.** 4950

Regenschirme neue Mode, in gut. Qualitäten, für Herren und Damen, einzeln sehr preiswert zu verkaufen **Blumenthalstr. 2, vorn z. 1 Et**

Großer Verkauf von **Belästolas und Muffen**, neu, hochmod., alle Belagarten, wiederkehr. Gelegenheit, sehr billig zu verk. **Blumenthalstr. 2, 1 r.**

Empfehle **Billig**
Prima Tafel-Schmalz a Pfd. 90 Pf.
Pa. Nat. u. Leberwurst a Pfd. 1 Mark
Prima Rauchfleisch zum braunen Rohl 5163 a Pfd. 1.00—1.10 Mk.

Otto Floricke, Halberstädter Straße 33.

Nach beendigter Saison! Zurückgesetzte Möbel als Kleiderchränke, Bertillos, Spiegel, Truhen, Stühle, eine komplette Küche, ein komplettes Schlafzimmer und verschiedene andere Sachen für jeden annehmbaren Preis zu verkaufen. **Lübecker Straße 103, Tischlerei.** 4950

300 St. Puppenwagen sollen bis Weihnachten zu jedem annehmbaren Preise verkauft werden. **Fritz Prager**, Buckau, Schönabecker Str. 34, Sudenb., Halberstädter Str. 30d. Große Spielwaren-Ausstellung.

Anfertigung nach Maß unter Garantie tadellosen Sitzes.

**Konfektions-Haus
DEUTSCHE HERRN MODEN
Magdeburg**
Breiteweg 135

Ulster
und solide Paletots
von 12.00 bis 50.00 Mark.

Winter-Joppen
in einfachen und Sport-Fassons
von 5.00 bis 25.00 Mark.

Jackett-Anzüge
in eleganter Verarbeitung
von 12.00 bis 48.00 Mark.

Rock- und Gehrock-Anzüge
in Prima Kammgarn und Saiten-
stoffen von 22.50 bis 60.00 Mk.

Knaben-Anzüge
reizende Reizheiten u. praktische Schul-
fassons von 2.75 bis 15.00 Mk.

5291 **Knaben-
Joppen und -Paletots**
von 2.50 Mk. an von 3.50 Mk. an

Rosen in größter Auswahl
von 2.00 bis 12.00 Mk.

Arbeiter-Kleidung für jeden Beruf

Billiger und reeller als marktschreierische Angebote.

5 billige Paletot- u. Ulstertage

Beginn:
Donnerstag, 5. Dezember

Sensationell vorteilhaftes Angebot

Ende:
Montag den 9. Dezember

5371

Meine Herren-, Jünglings- und Knaben-Kleidung ist als erstklassig bekannt. Ich liefere nur reelle, im Tragen erprobte Stoff-Qualitäten. Die Verarbeitung ist gebiegen, solid und hochelegant. Der Sitz ein tadelloser. Fabrikware und minderwertige Konfektion, wie solche von Ramsch-Geschäften angeboten werden, führe ich nicht.

Paletots und Ulster für Herren

Wert bis	Mk. 30.00	Mk. 42.00	Mk. 52.00	Mk. 65.00
Jetzt	Mk. 18⁰⁰	Mk. 28⁰⁰	Mk. 38⁰⁰	Mk. 48⁰⁰

Paletots und Ulster für Jünglinge

Wert bis	Mk. 18.00	Mk. 28.00	Mk. 32.00	Mk. 42.00
Jetzt	Mk. 9⁰⁰	Mk. 14⁰⁰	Mk. 21⁰⁰	Mk. 28⁰⁰

Pyjacks und Ulster für Knaben

Wert bis	Mk. 6.00	Mk. 9.00	Mk. 12.00	Mk. 15.00	Mk. 20.00
Jetzt	Mk. 3⁰⁰	Mk. 5⁰⁰	Mk. 7⁰⁰	Mk. 9⁰⁰	Mk. 12⁰⁰

Der herabgesetzte Preis ist neben dem
: früheren deutlich in Zahlen sichtbar :

Modelle

dieser Saison, in
eigener Maßwerk-
statt gefertigt,
weit unter Preis.

Passende Größen für schlanke und korpu-
lente Herren in reicher Auswahl am Lager

Heinrich Casper Breite- weg 133

Spezialhaus für elegante Herren-, Jünglings- und Knaben-Kleidung.

Prägnantes Gebett Bett
198.00 392.00 groß 392.00

6. Königsberger LOTTERIE

zur Erricht. eines Freizeit
Museums 3397 Gewinne im
Gesamtwert von

50000

15000

4000

2000

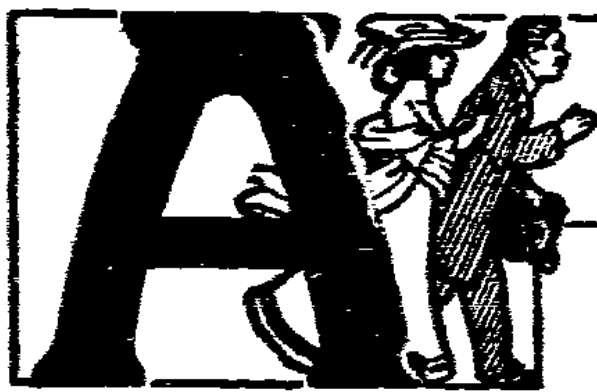
Los 1 Mk. 11. Jan. 1928.

20 Pfg. extra, in allen
Lotteriegeschäften und durch
das General-Debit:

Gust. Pfordt,
Bismarck-Str.

Einlagebuch erhältlich bei
Hermann Schaper,
421 Kolonnenstraße 30.

Hausfrauen A-B-G.



Allseitig

gelobt wegen ihres feinen Aromas, hohen
Wohlgeschmacks und ihrer überaus grossen
Butterähnlichkeit werden die beliebten
Spezialitäten:

Siegerin

allerfeinste Sahnen-Margarine, in Qualität der
Molkerei-Butter am nächsten kommend und

Palmato

beliebteste unerreicht feinste vorzüglich halt-
bare Pflanzenbutter-Margarine.

Unbestritten beste **Butter**-Ersatzmittel!

Überall erhältlich!

Heinige Fabrikanten: A. L. Meier, G.m.b.H., Altona-Bahrenfeld.



Hermann Mölle

M.-Buckau, Schönebecker Str. 10

Uhren- und Sprechmaschinen-Zentr.

Riesenauswahl in Grammophon

Große Platte, doppelf., von 1.00 Mk.

Teilzahlung ohne Preiserhöhung

Großes Lager in Uhren und Ge-

waren zu den billigsten Preisen.

Elektrische Artikel.

Puppenwagen

- Großes Lager, enorm billig! -

Sportwagen von 1.50 an

Puppen-Klapp-Fahrräder von 3.50 an

Triumphstühle von 2.25 bis 20.00

Korbstühle von 6.50 an

G. Schmohl Korbwarengeschäft
Zalobstraße, Ecke Große Marktstraße

Weihnachts-Geschenke

elegant garnierte Damen- u. Kinder-Hüte Kapotten — Theaterhauben — Jabots Straubfedern alles äußerst billig.

Ich bitte, die Preise im Fenster zu beachten!

Selma Typky Schmidtstraße 47
Telephon 2795.

Weihnachts-Geschenke

Schreibische, Bücherständer, Lutherische, Büstenständer, Kinderstühle, Servierische, Bancebretter, Nähische, Raucherische, Zigarren-Schränke, Schirmständer, Blumenrippen, Handtuchhalter, Flurgarderoben, kleine Küchenschänke für Kinder usw. usw.

in reichhaltiger Auswahl zu extra billigen, sichtbar gekennzeichneten Preisen.
Ich bitte um Besichtigung meiner Schaufenster.

A. Typky Schmidtstrasse 37 und 40a.
Fernspr. 2795

Platten auf Miete

erbitte ich in Zukunft: pünktlicher retour. Der neue drehbare **Schiffbaumständer** auf jeden Apparat aufsetzbar. Mein Liebling **1080** trichterförmiger Apparat. Alle Ersatz- und Zubehörteile. Bei Kauf eines Apparates bei mir haben Sie nicht nötig, noch Geld für Platten anzulegen, da ich **5 große Platten** doppelseitig **1.00** pro Monat vermiete.

Preise extra billig im Schaufenster ersichtlich.

Sie werden bei mir sachmännlich bedient und auf jede vorteilhafte Behandlung des Apparates aufmerksam gemacht. Reparaturen werden sachgemäß und billigst von mir selber ausgeführt und auf Wunsch abgeholt.

Arbeiter-Weihnachtslied 1.20 erschlaffte Platte, bei gleichzeitigen Kaufe 3 anderer Platten.
Pabst, Magdeburg, nur Berliner Straße 29 neben dem Restaurant zum blauen Hocht.

Jetzt

zum bevorstehenden Weihnachts-feste ist es Zeit, Ihren Umsatz in Zigarren und Zigaretten zu erhöhen. Dies gelingt Ihnen nur, wenn Sie wirklich gute und preiswerte Fabrikate führen. Seit Jahren ist es weit und breit bekannt:



Rein Bedenken beim Einkauf, da nicht passende Ware umtauschen oder das Geld zurückzahlen. **Größte Anerkennung** Abnehmer. Bestrafen in besseren Qualitäten die Wille 37-106 Wfl. befriedigen den vermögtesten Käufer.

Otto Schmid, Magdeburg Regierungstraße 10, gegenüber der Steinstraße. Zigarren, Zigaretten und Tabak en gros — Fernspr. 4379. Katalog mit Abbildungen gratis und franko.

Ausnahmetage der Buttergroßhandlung A. H. Völker betreffend!

Um den mehrfachen Wünschen meiner werthen Kundschaft zu entsprechen, habe ich mich entschlossen, die hantgefundenen Ausnahmetage für **A. H. Völkers berühmte Elite-Margarine-Marken** noch Freitag und Sonnabend fortzusetzen.

- Die Preise sind für
- 1 Pfund Edelkern und 2 Pfund Tafeläpfel 105 J
 - 1 Pfund Völkerruhm und 2 Pfund Tafeläpfel 95 J
 - 1 Pfund Westfalenkrone und 2 Pfund Tafeläpfel 90 J
 - 1 Pfund Westfalenglanz und 2 Pfund Tafeläpfel 80 J
- mit 5% Rabatt und die üblichen Gutscheine.

A. H. Völker Butter-Großhandlung. — 9 Verkaufsstellen:
Jakobstraße 5; Jakobstraße 21; Gustav-Adolf-Straße 39; Grünemannstr. 9/10; Breitenweg 252; Budan, Schönebecker Straße 109a; Sudenburg, Halberstädter Straße 41; Wilhelmstadt, Döbnerstraße 49a und Kanastraße 40.



Lesen Sie!

das Nachstehende und merken Sie es sich gut.

In Magdeburg, Alte Ulrichstraße 3 befindet sich das Kaufhaus für Herren-Garderobe

Unsre Herren-Kleider sind bekannt durch auffallend schöne Formen, aparte Farben, gute Verarbeitung und hauptsächlich durch ihre billigen Preise.

- 5380
- Anzüge ein- und zweireihig 10 12 15 18 Mk. und höher
 - Paletots und Ulster in moderner Ausführung 12 16 19 22 Mk. und höher
 - Beinkleider moderne Streifen 2.50 3.50 4.50 Mk. und höher

Jeder Käufer erhält bis zum Weihnachtsfest trotz der billigen Preise eine Uhr oder einen Hut als Präsent.

Kaufhaus für Herren-Garderobe

G. m. b. H. Oskar Fränkel, Alte Ulrichstr. Nr. 3.

Kur- u. Badeanstalt

Sudenburg Wolfenbüttler Straße 69 (5 Minuten von der Straßenbahnhaltestelle Mutterdorfer Str.)
Zusager: **Paul Michael** empfeht

Licht-, Dampf- und sämtliche medizinischen Bäder, Massagen
Alle Arten Bäder und Massagen für Krankenkassen. Solche Preise! — Gute Bedienung!

Gänse Gänse

Birca 400 Stück feinste Gänsefleisch **1.00** Flomen **1.30**
Gänsebrust u. Keulen **1.20** Blätter **80** bis **90**
Rehruten, Rehrüden **1.20** Wilder Kaninchen Stück von **65** Pf. an, Gajanen Stück **2.50**
Kalbskoteletts **50-60** la. Schweinefleisch **60** bis **90** Pfennig
Kalbsbraten **50-60** heute sehr preisw.
Kalbsbrust **50-60**

Richard Bosse, Große Marktstraße Nr. 20.

Burg Heute Freitag: Frische Wurst, Sonnabend und Sonntag: Knoblauchwurst F. Brettschneider

Burg Sehr schöne Weihnachtsbäume und zu haben Kollontstraße 36.

Burg Sehr schöne Weihnachtsbäume in sehr großer Auswahl empfehle Lampe, Leuchtröhre.

Burg Für wenig Geld elegante u. dauerhafte Stiefel und Halbstiefel für Herren, Damen u. Kinder sowie Kamehaarstiefel Filzstiefel und Gummischuhe als praktischestes Weihnachtsgeschenk

bei **E. Wegner** Klosterstraße 6. Infolge Ersparnis von Ladenmiete u. sonstigen Unkosten äußerst billige Preise.

Burg = Konzerthaus Sonnabend den 7. Dezember, nachmittags 4 Uhr

Gr. Kinder- u. Schüler-Vorstellung Das romantische Weihnachtsmärchen **Die graue Frau im Walde** in 3 Akten. 8882

Entree für Kinder: 1. Platz 30 Pf., 2. Platz 20 Pf., 3. Platz 10 Pf. Erwachsene: 1. Platz 50 Pf., 2. Platz 30 Pf., 3. Platz 20 Pf.

Burg 2571 **Burg** Teilzahlung! Möbel

Betten, Uhren, Spiegel, Herren- u. Damengarderobe, Kleiderstoffe, Blusen, Schürzen, Gardinen usw.

S. Lubascher Vertreter: **C. Thill** Schulstraße 45

Burg 4813 **Burg** M. Drucker Scharfauer Str. 15

empfeht **Spielwaren** in enormer Auswahl:

Kinder- u. Triumphstühle, Sportwagen, Puppenwagen, Selbstfahrer (Marke Veio) Schautelferde, Rinos, Dampfmaschinen usw. usw.

zu bekannt billigen Preisen. Verlangen Sie bitte Rabattmarken.

GEBR. BARASCH

Freitag **BILLIGE LEBENSMITTEL-TAGE** Freitag
Sonnabend Sonnabend

Konserven

	4-Pfd.-Dose	2-Pfd.-Dose	1-Pfd.-Dose
Junge Schnittbohnen	60	32	—
Junge Brechbohnen	60	32	—
Gemüse-Erbisen	75	38	25
Junge Erbsen	85	45	28
Erbsen, mittelfein	110	58	32
Erbsen, fein I	—	95	52
Spinat	—	50	—
Kohlrabi	—	35	—
Leipziger Allerlei II	—	70	40
Leipziger Allerlei III	—	55	—
Brechspargel mit Köpfen	—	105	58
Brechspargel, mittelstark	—	130	68
Brechspargel, stark	—	160	85
Brechspargel, extra stark	—	175	95
Stangenspargel	—	130	70
Stangenspargel, mittelstark	—	165	85
Stangenspargel, stark	—	175	95
Stangenspargel, extra stark	—	220	115
Mirabellen	—	75	45
Pflaumen, süßsauer	—	50	30
Reineclauden	—	85	48
Preiselbeeren	—	85	48

Prima Mastgänse im ganzen Pfund **80** ½
Gänse-Pökelfleisch Pfund **90** u. **80** ½

Fleischwaren

Zervelatwurst Pfd. 1.50
Salamiwurst Pfd. 1.50
Leber- und Blutwurst Pfd. 58 ½
Teewurst Pfd. 1.45
Polnische Bratwurst . Pfd. 1.30
Büchsenfleisch I-Pfd.-Dose 1.00
Nufzschinken i. ganz. Pfd. 1.35
Gänsebrust i. ganzen Pfd. 1.75

Käse

Schweizerkäse Pfd. 95 ½
Tilsiter Käse Pfd. 85 ½
Camembertkäse . . . Stück 30 ½
Frühstückskäse 3 Stück 25 ½
Stangenkäse . . . 3 Stück 20 ½
Edamer Käse Pfd. 1.00
Limburger Käse . . . Pfd. 58 ½
Gervais-Käse . . . Stück 28 ½

Haselnüsse	Pfund 60 50 45
Walnüsse	Pfund 55 48 42
Maronen	Pfund 22
Para-Nüsse	Pfund 45
Datteln	Karton 50

OBST-GEMÜSE

Ananas im ganzen Pfund 78
Bananen Pfund 22
Almeria-Trauben Pfund 45 38
Apfelsinen Dutzend 50 40 32
Zitronen Dutzend 65 50 32
Kanarische Tomaten . . . Pfund 35
Blumenkohl Kopf 20 15

BACKARTIKEL

Süße Mandeln . Pfd. 1.35 1.15
Bittere Mandeln . . Pfd. 1.35
Rosinen Pfd. 48 40 ½
Sultaninen Pfd. 70 60 ½
Korinthen Pfd. 38 ½
Zitronat Pfd. 70 ½
Tahiti-Vanille . . . Stange 10 ½
Backpulver Paket 5 ½
Vanillinzucker . . . Paket 5 ½
Raffinade, gemahlen Pfd. 20 ½
Pflanzen-Margarine Pfund . . 80 und 70 ½

Diamantmehl

5-Pfund-Beutel . 1.10
10-Pfund-Beutel . 2.10
Weizenmehl Goldkrone
5-Pfd.-Beutel 98 ½
10-Pfd.-Beutel 1.95

Schmalz Pfund **70** ½

KONFITUREN

Blockschokolade, garant. rein, Pfd. 58
Blockschokolade, Spezialmarke Pfd. 70
Creme-Pralinés Pfund 60
Praliné-Mischung ¼ Pfund 25
Konfekt-Mischung Pfund 55
Punschbohnen ¼ Pfund 30
Fruchtpasten ¼ Pfund 23
Bonbon-Mischung Pfund 35
Haushalt-Kakes 1-Pfund-Karton 68
Gelee-Himbeeren ¼ Pfund 15

Kakao garantiert rein Pfund **90 65**

Lebkuchen

Br. Kuchen	Stück 16 8 4 ½	Pflastersteine	Pfd. 45 ½
Gewürzkuchen	Stück 8 4 ½	Pfeffernüsse	Pfd. 38 ½
Steinpflaster	Stück 8 4 ½	Mandelnüsse	Pfd. 65 ½
Mandelschnitte	Stück 8 4 ½	Magenbrot	Pfd. 60 ½
Negerherzen	Stück 10 5 ½	Spitzkuchen	Pfd. 1.10

Nürnberger Lebkuchen

Basler Lebkuchen Pak. 35 28 14 8 ½	Melange-Lebkuchen Paket 65 ½
Braune Lebkuchen Paket 35 28 14 ½	Elisenkuchen Paket 65 ½
Hans-Sachs-Lebkuchen Paket 60 35 ½	Anker-Lebkuchen Paket 60 ½



SAALE
Briketts, feinste Marke
für Zimmerheizung = 4588

Gehrock-Anzüge

Grad-n. Smoking-Anzüge
5238 - Verleihinstitut -
Wöbes, Tischlerbrücke 29, 1. Etg.
Wo?
kaufe ich
Albert. Melkereiunter 1.45
H. Hausmühlentwurf
H. Koch- und Sandtäfel
H. Konserven u. Hülsenfrüchte
die feinst. marinierten Heringe
Fr. Busse Schuh-
brücke 6.



Vertrauenssache ist der Kauf einer Nähmaschine
Vertrauenssache ist die Reparatur einer Nähmaschine
Man wende sich daher nur an uns, wenn die Maschine beschädigt oder reparaturbedürftig ist, kaufe auch Nadeln, Teile, Öl nur von uns
Singer Co. Nähmaschinen Act. Ges.
Magdeburg Breiteweg 174
Jakobstrasse 41
Brüssel 1910: Halberstadt, Hoher Weg 25
Burg, Schartauer Strasse 37
Quedlinburg, Bockstrasse 12
Stassfurt, Schulzenplatz 2
Schönebeck a. d. E., Salzer Strasse 6.
Höchster Preis.
Reparaturen prompt und billig. 5887



Reunion
Lookout
mit Gold-oder Korkmundstück
Vorzügliche
3 Pfg
Cigarette



Cleverstolz
und
Vitello
Margarine
Stets frisch erhältlich
in allen einschlägigen Geschäften
Alleinige Fabrikanten:
Van den Bergh's Margarine-Ges.
m. b. H., Cleve
Cleverstolz ersetzt beste
Meiereibutter
Vitello ist feinsten Gutsbutter
ebenbürtig