

im Januar in Southend gesehen. Sie war 38 Jahre alt und mit einem in London wohnenden Herrn verheiratet. Nach Briefen, die man in ihren Taschen fand, zu urteilen, war ihr Tod bereits im Januar eingetreten. Die Todesursache ist bisher nicht aufgeklärt worden.

Strassenräuber.

Das Potsdamer Schwurgericht, vor dem sich der Mauer-gejelle Schneemann und der Hilfsarbeiter Völkel zu verantworten hatten, erkannte gegen Schneemann wegen schweren Straßen- raubs in sechs Fällen, zwei davon gemeinsam mit Völkel be- gangen, auf 8 Jahre Zuchthaus und 5 Jahre Ehrverlust, gegen Völkel ebenfalls wegen schweren Straßenraubs auf 6 Jahre Zuchthaus und die üblichen Nebenstrafen. Die beiden Angeklagten hatten sich zu nächtlichen Überfällen in den Straßen Potsdams verbündet und waren lange Zeit der Schrecken der dortigen Damen- welt, bis es gelang, beide dingfest zu machen.

Sirachliche Induldsamkeit.

In der alten Reichsstadt Rothenburg hat sich am 1. Juni ein Liebesdrama zugetragen. Im Spital, wo seine Braut hoffnungslos darniederlag, hat sich der Sanitätsratsbesitzer John Albrecht nebst seiner Braut erschossen. Die Todesanzeige hatte folgenden Wortlaut:

In treuer Liebe vereint starben gemeinsam am 1. Juni, nachmittags 1 Uhr, unser lieber Sohn und Bruder Julius Al- brecht und seine Braut Janni Bismeyer. Der Gott, zu dem wir beten, wird ihre Seelen gnädig aufnehmen. Familie Al- brecht in tiefer Trauer. Die Beerdigung findet am Montag den 3. Juni, nachmittags 4 1/2 Uhr, statt.

Gleichzeitig mit dieser Todesanzeige erschien eine andre An- zeige, die kundgibt, daß auch hier die kirchliche Induldsamkeit in Aktion getreten ist und den Unglücklichen ihr Mitleid verleiht hat. Diese Anzeige lautet:

Es wird bekanntgegeben, daß selbstverständlich durch Herrn Geistlichen Rat Junst eine Beerdigung nur für die Katholikin Bismeyer gehalten wird. Katholisches Stadt- rathamt.

Beide Liebenden wurden, wie der „Fränkische Anzeiger“ mit- teilte, in einem Grab vereint beigesetzt. Zuerst der junge Albrecht, der evangelisch war, ohne Sarg und Sarg, ohne Trauervertrag für die Hinterbliebenen; dann wurde die „Katholikin Bismeyer“ kirch- lich beerdigt.

Mörder Nikolai.

Das Landgericht in Schweidnitz verurteilte den Berg- kauer August Weiß aus Grotzenberg wegen Mordes und Mord- versuchs zu 10 Jahren Zuchthaus. Weiß hatte am 11. März in Oberbermsdorf, Kreis Waldenburg, unter dem Einfluß des Alko- hols seine gewöhnliche Tochter in einen Teich geworfen und ver- suchte, auch seine andere drei Kinder im Alter von 4 bis 11 Jahren zu töten.

Schwere Autounfälle.

Ein schweres Automobilschicksal trug sich bei dem Dorfe Gersdorf unter Kreuznach zu. Dort fuhr ein Auto mit voller Fahrt auf ein leichtes Bauerngefährt, in dem sich ein Ehe- paar mit seinem Sohne befand. Alle drei wurden aus dem Wagen geschleudert und von dem Auto mitgeschleift. Der Ehepaar wurde verletzt, der Sohn schwer verletzt. Am Walde von Neumain- heim fuhr das Automobil des Antiquitätenhändlers Keller aus Paris bei einer Kurve gegen einen Baum, so daß es vollständig in Trümmer ging. Der Chauffeur rief um verunglücktemen Grädel vor auf dem Bisse, während die übrigen vier Insassen, darunter der Besitzer und dessen Frau, so schwere Verletzungen erlitten, daß sie in ein Krankenhaus gebracht werden mußten.

Der Hauptmann von Köpenick.

Der totgesagte „Hauptmann von Köpenick“ lebt in der Tat noch. Er hat seiner Haushälterin nach seiner Wohnstätte in Lügemburg telegraphisch mitgeteilt, daß er in Lügenda in Thü- ringen zur Sommerfrische glücklich angekommen sei.

Furchtbarer Hyllon.

Ein furchtbarer Hyllon ist über Bifa und Umgebung nieder- gegangen. Durch Blitzschläge sind mehrere Feuersbrünste verursacht worden, die einen großen Schaden anrichteten. Da die Blitze in der Nacht zündeten, war es den Hausbewohnern nur möglich, das eigne nackte Leben zu retten, während ihr gesamtes Vieh, das in den Ställen eingeschlossen war, sowie fast das gesamte Mobiliar ein Raub der Flammen wurden. Durch den anhaltenden Regen der letzten Tage sind die unteren Geschosse der Häuser in dem tiefer gelegenen Stadtviertel unter Wasser gesetzt worden. Der Schaden beläuft sich auf über 1 Million Lire.

Vereins-Kalender.

Anzeigen unter dieser Rubrik kosten 5 Pf. die Zeile. Bei Zahlung von Mann- weisungen für diesen Teil muß stets der dafür zu entrichtende Betrag beigefügt werden. Andernfalls erfolgt keine Aufnahme. Die Notizen dürfen nur kurze Hinweise auf Versammlungen, Nebungsstunden u. dergl. enthalten. Zusätze wie „Lagerordnung“ „Er- weihnungsnormen“ u. dergl. werden gestrichen.

Zentralverband der Schmiede. Sonnabend den 15. Juni Mit- gliederversammlung bei Böhm, Kleine Klosterstraße 15/16. 984

Zentralverband der Schuhmacher Deutschlands, Zahlstelle Magdeburg. Sonnabend den 15. Juni, abends 8 1/2 Uhr, Versammlung in der „Gemüthlichkeit“, Schmidtstraße 55. — Montag den 17. Juni, abends 8 1/2 Uhr, Versammlung im „Bürgerhaus“, Steinhäuserstraße 38. 997

Deutscher Tabakarbeiter-Verband. Sonntag den 23. Juni Aus- flug nach Kützau. Abmarsch Punkt 7 Uhr früh von der Königsbrücke. 1001

Deutscher Bauarbeiter-Verband, Zweigverein Magdeburg. Versammlung in Groß-Ottersleben am Sonntag den 16. Juni, nachmittags 3 1/2 Uhr, bei der Witwe Strumpf. 270

Bund der Arbeiter-Musikvereine Deutschlands. Die Bezirks- Nebungsstunde für den ersten und zweiten Bezirk findet am Sonntag den 16. Juni, vormittags 9 1/2 Uhr, bei Landgraf statt. 990

Bund der Arbeiter-Musikvereine Deutschlands, 1. Bezirk. Sonntag den 16. Juni, vormittags 11 Uhr, Bezirks-Nebungsstunde bei Landgraf, Braunschweigstraße 3. 994

Turnerschaft Magdeburg (M.-T.). Am Sonntag den 16. Juni, vormittags 11 Uhr, Komiteesitzung zur Samstagsfahrt auf dem Seideweg, Götterstraße. —

Arbeiter-Radfahrerverein, Abt. Zudenburg. Sonntag den 16. Juni Tour nach Rothensee. Abfahrt 1 1/2 Uhr von der „Fischer Bierhalle“. —

Arbeiter-Radfahrerverein Magdeburg, Abteilung Buckau. Sonntag den 16. d. M. Tour nach Rothensee. Abfahrt 2 Uhr von der „Thalia“. — Mittwoch den 19. d. M. Zusammenkunft gleich nach Arbeitschluss in der „Thalia“. 993

Arbeiter-Athletenklub Viktoria Buckau. Sonntag früh 10 Uhr Versammlung im Vereinslokal. 995

Benneckensleben. Radfahrerverein. Sonntag 2 Uhr Abfahrt von E. Beier nach Hermersleben. 1003

Diesdorf. Parteifunktionäre und Gewerkschaftsvorstände. Sonntag den 16. Juni, nachmittags 3 Uhr, Sitzung bei Hölge. 102

Groß-Ottersleben. Arb.-Radfahrerverein. Sonnabend den 15. Juni, abends 8 1/2 Uhr, Mitgliederversammlung bei Wwe. Strumpf. —

Klein-Ottersleben. Sozialdemokratischer Verein. Sonn- abend den 15. Juni, abends Punkt 8 1/2 Uhr, Mitgliederversammlung bei Schüge. —

Langenweddingen. Arb.-Radfahrerverein Solidarität. Sonnabend den 15. Juni Versammlung bei Fr. Bieder. 1002

Althaldensleben. Sozialdemokratischer Verein. Die Versammlung findet nicht Sonnabend den 15., sondern Sonnabend den 22. Juni statt. —

Neuhaldensleben. Arbeiter-Turnverein Kriegen. Ver- sammlung am Sonnabend den 15. Juni, abends 8 1/2 Uhr, bei Herzog. 955

Burg. Gewerkschaftskartell. Jeden Freitag nach dem 15. jedes Monats Versammlung bei Jesse.

Burg. Deutscher Holzarbeiterverband. Sonnabend den 15. Juni, abends 8 1/2 Uhr, Mitgliederversammlung bei Jesse.

Burg. Theater-Verein. Sonnabend den 15. d. M., abends 8 1/2 Uhr, Mitglieder-Versammlung im „Grand Salon“.

Schönebeck. Arbeiter-Gesangverein Freie Sänger. Sonntag den 16. Juni, nachmittags 1 1/2 Uhr, Singstunde im „Bürgerhaus“.

Wernigerode. Sozialdemokr. Bahnerverein. Montag den 17. d. M., abends 8 1/2 Uhr, Versammlung im „Volksgarten“.

Briefkasten.

M. H. F. In der Buchhandlung Volksstimme in zwei Aus- gaben erhältlich. Preis 3 Mark und 3,25 Mark. —

Fr., Groß-Salze. Beide Fragen sind zu verneinen. —

Marktberichte.

Magdeburg, 13. Juni. (Mittliche Notierungen.) Die No- tierungen beziehen sich für 1000 Kilo netto ab Station und frei Magdeburg. Weizen englischer und Sommer fest, gut 225-228. Kolben Sommer- gut —. — Roggen inländischer flau, gut 195-198. — Gerste, hiesige Chevalier, gut —, feinste über Rotiz, do. Landgerste gut —, ausländische Futtergerste gut 170-174. — Hafer inländischer gut 205-207. — Mais runder fest, gut 170-174. —

Wasserstände.

+ bedeutet über, — unter Null.

Eger und Molbau.		Hainich und Saale.	
11. Juni	12. Juni	11. Juni	12. Juni
11. Juni	+ 0,01	+ 1,15	0,95
12. Juni	+ 0,03	+ 0,24	—
	+ 0,20	+ 1,42	—
	+ 0,16	+ 0,96	—
	—	+ 0,49	0,05
		+ 1,42	+ 1,40
		+ 0,20	+ 0,10
		+ 0,30	+ 0,21

Rufbe.		Elbe.	
12. Juni	13. Juni	11. Juni	12. Juni
12. Juni	+ 0,15	11. Juni	— 0,71
			— 0,34
			+ 0,34
			— 0,13
		13. Juni	+ 0,15
			— 1,43
			+ 0,18
			+ 0,98
			+ 0,51
			+ 0,74
			+ 0,56
			+ 0,70
		14. Juni	+ 1,11
			+ 0,75
			+ 0,31
			+ 0,25
			— 0,35
			— 0,35

* Nulllinie, 14. Juni. Pegelstand + 0,29 Meter. Vom Oberlauf werden 41 Zentimeter Wasser gemeldet. — Magdeburg, 13. Juni.

Lange & Münzer

Nur soweit Vorrat!

51a Breiteweg 51a

Umzug nach unsern neuen Räumen **großer Extraverkauf** von

Herren-Hüten

zu bedeutend herabgesetzten Preisen:

Ein Posten
Herren-Fassonhüte **55 Pf.**
 Serie I aus Hirsch (mit Panama, Palm- und geblickten Geflechten)

Ein Posten
Herren-Fassonhüte **75 Pf.**
 Serie II geblickte Geflechte . . . jetzt

Ein Posten
Herren-Fassonhüte **100 Pf.**
 Serie III geblickte Geflechte . . . jetzt

Ein Posten
Herren- und Knaben-Glockenhüte **55 Pf.**
 aus gall. Geflechten, mit u. ohne Einfass jetzt

Ein Posten
Herren- und Knabenhüte
 gerade Formen
 Serie 2 **50 Pf.** Serie 1 **25 Pf.** Serie 0

12 Pf.

Petzons Kinderschuh-Wochen

Kinder-Regeltuch-Sandal., Leder. 75
31-35 27-30 23-26
1.25 05

Kinder-Leder-Sandalen, braun 150
31-35 27-30 23-26
1.95 1.75

Kinder-Leder-Sandalen, br. durchgen., kräftige Kausf. 195
31-35 27-30 23-26
2.75 2.50 2.25

Kind.-Normal-Sandalen breite Form, biegsame Sohlen 22-24 25 26
31-35 27-30 23-26
3.35 2.95 2.15

Kinder-Schnürstiefel schwarz und braun, Naturform 18-22 23-24 25-26
135 235 285

Kinder-Vorleder-Schnürstiefel 23-24 25-26
3.85 3.35 2.85

Reißpost, braun (Chevreau- und Chevreau-Schnürstiefel), teilweise Lacktapp., Einzelpaare 285

Braun echt Chevr.-Schnürst., a. Lackt. 295
31-35 27-30 25 u. 26
1.75 1.25 3.75

Borcaria-Schnür- und -Stiefel, Naturform, solide, bew. Qual. 22-24 25 u. 26
1.75 1.25 3.75

Während der Sommer-Schuh-Wochen

erhält jeder Käufer gegen Vorlegung dieses Gutscheins bei einem Einkauf von einem Paar Stiefel von 5.75 an entweder
1 Paar Kinder-Stoffhausschuhe (27 bis 35) oder
1 Paar Damen-Hauspantoffel als Geschenk gratis!
Ausnahmeartikel sind von dieser Vergünstigung ausgeschlossen. 2609



Petzons Sommerschuh-Wochen

Damen-Lackstiefel, Leder, hohe, Abschleif. 88
31-35 27-30 23-26
1.25 05

Damen-Lederhausschuhe, schwarz und braun 185
2.75

Damen-Schnürstiefel, echt u. imit. Chevr., a. Lacktapp., Derby-Schnitt 490
5.90

Damen-Schnürstiefel, echt braun (Chevreau, auch Lackt., Derby-Schn.) 590
8.75 7.90 6.75

Mod. Damen-Halbschuhe schwarz, braun, grau, Chevreau, Lack und imitiert Chevreau, breite Bänder, Pfeifenfallen, auch mit Seitenschnürung und Knöpfen, ebenso mit farbigen Leder- u. Stoffeinsätzen 490
8.75 7.90 6.75 5.90

Herren-Zug- u. Schnürstiefel, teilweise Lacktapp., Derby, Einzelpaare, weit unter Preis 485
sonst 6.75 jetzt

Herren-Borcaria-Zug-, Schnür- und Schnallenstiefel, Reißbestände 590

Herren-Schnürstiefel, echt Chevr., Derby, Lackt., schwarz und braun 675
8.75 8.75 7.90

Besichtigen Sie bitte meine **Ausstellung** erstklassiger Herren- und Damenstiefel in der **Marte „Leander“** entzückende mod. Formen Hauptpreisliste 10.50 Zugausführung 12.50

Hauptgeschäft: **Alter Markt Nr. 17**
sein Laden! 1 Treppe hoch! Direkt neb. Schwendert!

Filiale Sudenburg Halberstädter Straße Nr. 121c
Straßenbahn-Haltestelle Westendstraße

Filiale Burgau Schönebecker Straße 33

H. Reichardt Neustadt

Lübecker Str. 120a
offert in bekannt großer Auswahl
Damen-Stiefel zu Mt. 5.50 7.50 9.00
Herren-Stiefel zu Mt. 5.75 7.50 9.50
11.00 12.50 16.50

Neuheiten in Dam.-Halbschuhen
Braune Stiefel in modernen Formen
Alle Sorten Knaben- u. Mädchen-Stiefel
Breite und weite Schuhe u. Stiefel
für starke und empfindliche Füße.
Großes Lager in Hauschuhen, Sandalen, Turnschuhen, Pantoffeln, Werstattenschuhen usw.

Zigarren A. Wiegand, Feldstraße 63

liefert wie bisher in besten Qualitäten
Gustav Meinecke
Magdeburg, Marktstraße 7
vis-à-vis dem Altkinder Krankenhaus.
Lager kompletter
Wohnungs-Einrichtungen
Sigue Tischlerei.
Ausführung nach gegebenen und eignen Entwürfen.
Rechtigung meines Lagers erbeten.

Plüschsofa 45 Mt., samt **Automobil-Vermietung**
geleigt. 1 kl. Sofa u. 2 Fauteuils
65 Mt. Trümpelpiegel 26 Mt. für Spazier- und Fernfahrten.
Breitenweg 6, 1. 2. u. 3. Etage, Breitenweg 248, Tel. 7241

Wasserpflanzen

Schwartzfische, Girardinus und Poecilia taucht jeden Freitag
Fr. Schneising, Breitenweg 82.
Halberstadt.
Jed. Freitag frisch geschlachtet
Wilhelm Teubner
Nichtengraben 13. 2571
Burg. Empfehle Burg.
H. Hoffleisch.
Emil Hellgrebe Gr. Brahmstraße 16.
Burg Sonnabend Burg
alle Sorten frische Würst
fr. Knoblauchwürst. 2686
Fr. Karnbach, Zerbster Str. 2.
Burg **Bejohlanstalt**
Bruchstr. 27, bringe in
empfehlende Erinnerung.
Solide Preise, tadellose Bedienung.
Otto Berner.

Burg Hermann Fischer Burg

Telephon 13 Markt 30 Stößenhandlung
Lager in böhm. Braunkohlen, Steinkohlen usw.
Zement, Kalk, Gips, Rohgewebe, Grubenföts usw.
Michel
Michel-Briketts, anerkannt beste Marke,
für Hausbrand und Industrie.

Burg Georg Bünger Burg

Gr. Brahmstraße 6.
Anzugstoffe, Herren- und Knabenanzüge,
Sommerjoppen, Arbeitsgarderobe, fertig und
nach Maß, ohne Preiszuschlag, Makko-
hemden, Barchenthemden, Manschetten,
Sportserviteurs, Krugen, Sommerstrümpfe,
Krawatten, Kosensträger in größter Auswahl.

Burg. Besohlanstalt

Der geehrten Einwohnerschaft von Burg zur gefälligen
Kenntnisnahme, daß ich Große Brahmstraße 1 eine
Besohlanstalt
eröffnet habe. Es wird mein Bestreben sein, die mich beehrenden
werta Kundschaf reell und gut zu bedienen.
Johann Bubasc, Schuhmacher.

Burg. Deutscher Maler-Verband

Zahlstelle Burg.
Sonnabend den 15. Juni
Sommer-Vergnügen
im „Hohenzollernpark“.
Eintrittskarten sind bei sämtlichen Mitgliedern zu haben.
Anfang 8 Uhr. Das Komitee.

Heinrich Schulze Burg, Markt 20

empfehl 2585
Original-Victoria-
Nähmaschinen
wie billige Nähmaschinen von
55 Mark an.
Durfod, Wörter n. Kurier-
Fahrräder
sowie billige Fahrräder von
52 Mark an.
Wasch- u. Strickmaschinen.
Gutag. Zubehört. groß Auswahl.
Reparaturen schnell u. sachgemäß.
Preislisten gratis und franko.
frische 2584
und geräucherter
Burg. Fleisch- und Wurstwaren
empfehl die Schweinefleischerei
von Max Reize, Zerbster Str. 2.

Burg. Palast-Theater

Spielplan:
Wasseraeroplan gegen Ma-
torboote, ein hochinteressanter
Wettlauf.
Mark hat ein gutes Zeug-
nis. Köstlicher Humor.
Wilts Kriegeslist —
wunderbar u. aufregendes Bild-
werk Schauspiel. — A-B-Film.
(Ein Zankal im Saute Bo-
ldor, humoristischer Schlager.
Sonspiel: Piktoloanz.
Schlager ersten Ranges!
Haus Falkenberg & Sohn.
Gereifendes Drama in 2 Akten.
In schwach besteszen Strun-
den diverse Einlagen.
Zu diesem Spielplan habe ich
mir sehr angelegen sein lassen,
etwas ganz Vorzügliches auszu-
wählen und möchte ich auch in-
folge der nur noch 2 Wochen
dauernden Spielzeit besonders zu
recht starkem Besuch aufmuntern.
Anfang täglich 8 Uhr,
Sonntags 5 1/2 Uhr.
Die Direktion.

Genau beachten! Liste Genau lesen! :: der geregelten Bäckereien!

Nur die nachstehenden Geschäfte sind geregelt. Die Inhaber aller hier nicht veröffentlichten Geschäfte sind Arbeiter-
ei nde und Schatzmacher und dürfen keinen Pfennig eines Arbeiters erhalten.

Hausfrauen, beachtet die Liste genau!

Diese Liste erscheint bis auf weiteres jetzt nur allwöchentlich einmal, und zwar
in der Freitag abend erscheinenden Nummer.

- | | | |
|---|--|--|
| Neue Neustadt
Karl Waldow, Morgenstraße 27
Otto Dippe, Schmiedstraße 47
Franz Krybus, Wolmirstedter Straße 30
Albert Siesing, Charlottenstraße 15
Heinrich Eggert, Neuhaldensleber Straße 43
Albert Matthias, Grünstraße 14a
Hermann Günther, Neuhaldensleber Straße 15 | Sudenburg
Otto Tietz, Schöninger Straße 17/18
Hermann Wulkau, Lutherstraße 5b
Fritz Lingner, Bergstraße 19
Andreas Bartels, St. Michael-Straße 15
Altstadt
Wilhelm Fricke, Große Storchstraße 5
Gustav Geppert, Schwerkfegerstraße 4
August Köhler, Grünearmstraße 5
Fernersleben
Gustav Schulze, Mariannenstraße
Erich Daul, Bohlenstraße 2
Salzke
Otto Wegemann, Schönebecker Straße 10
Gustav Kruse, Schönebecker Straße 62 | Westerhüsen
Otto Brandenburger, Hoffmeier Straße 16b
Lemsdorf
Albert Döppner, Bernigeröder Straße
W. Stridde, Bernigeröder Straße
Louis Helm, Nischstraße 5
Karl Kake, Reinstedter Straße 2
Diesdorf
Karl Lehrling, Leidstraße
Osternstedt
ist geregelt. |
|---|--|--|
- Die Bäckereien des Konsumvereins Magdeburg sowie des Konsumvereins Parleben sind auch tariflich geregelt.
Gr.-Ottersleben Robert Hermann, Amtsgartenstr. 4
Paul Wenzelring, Gr. Schulstr. 1
W. Schwitzer, Rosenstraße 1
Fritz Rogge, Frankestraße 63.
Gustav Trenkler, Mittagstr. 19
Willi Rogge, Feldstraße 8
Willi. Clare, Große Schulstr. 9
Hugo Rogge, Breite Straße 27
Al.-Ottersleben Willi Hasenkron, Querstraße 3.
Benedenbed Gustav Niemann, Lindenstraße 7
Hermann Bartels, Witwenkamp 23

Ihre Unterschrift zurückgezogen haben die Herren Emil Pohl, Burgau, Thienstraße 6; Otto Schüler, Alte Remhadt, Hakenstraße 3a;
Otto Schade, Magdeburg, Bismarckstraße 20. Filiale Große Mühlenstraße 1a.

Heber alle hier nicht veröffentlichten Geschäfte ist von den Partei- und Gewerkschaftsfunktionären der Front
verhängt worden.

Kauft nur in obenbezeichneten Geschäften, die geregelt sind.
Gastwirtschaften, Kaffeestuben, Wiederverkäufer, die Backwaren aus geregelten Bäckereien führen, müssen im
Besitz eines Plakats der Tarifgemeinschaft (weiß mit blauem Rand) sein. Wir bitten dies genau zu beachten.

Hoch die Solidarität!
Die Kommission zur Bekämpfung des Kost- und Logiszwangs.
Friedrich Wernicke, Große Mühlstraße 3, 1.

Eingegangene Druckschriften.

Nicht verlangte Zusendungen werden nicht zurückgeschickt. Besprechungen vorbehalten... Sven Hedin, der berühmte schwedische Affenforscher...

Standesamtliche Nachrichten.

Magdeburg, 13. Juni. Aufgebote: Maschinenschlosser Paul Weiß mit Elise Liebenhal...

Zudenburg, 13. Juni. Aufgebote: Kaufmännischer Beamter Otto Gardam mit Adele Lorenz...

Budau, 13. Juni. Aufgebote: Eisenbahnarbeiter Otto Olms mit Anna Franke...

Reustadt, 13. Juni. Aufgebote: Versicherungsbeamter Otto Jürgens mit Martha Leue...

M.-Cracau. Aufgebote: Former Hermann Schröder hier mit Bertha Verline geb. Karnbach in Magdeburg-Zudenburg...

M.-Hermerleben. Aufgebote: Fabrikarbeiter Hermann Erdmann mit Elisabeth Kunze...

M.-Zalbe. Aufgebote: Herta Marie, T. des Schlossers Karl Frehe...

Schönebeck. Aufgebote: Fabrikarbeiter Otto Schulze in Salze mit Anna Garz hier...

Alb. Aufgebote: Fabrikarb. Felix Richard Winterfeld mit Minna Heinrich...

Todesfälle: Emma, T. des Arb. Hermann Pünfeler...

Todesfälle: Emma, T. des Arb. Hermann Pünfeler...

In einer Fabrik annehmen, müssen in vielen Fällen ein Gesundheitsattest ausstellen. Stadt. Weims (Soz.): Die Untersuchung darf keine Sache der Polizei sein...

Gerichts-Zeitung. Kaufmannsgericht Magdeburg. Sitzung vom 12. Juni 1912.

Vorsitzender: Gerichtsassessor Stern. Beisitzer der Arbeitgeber: Kaufmann Riebe und Kaufmann Sperling...

Strittiger Kündigungsfall. Der Versicherungs-Inspektor K. Klage gegen den Generalagenten Kay auf Zahlung von Gehalts- und Entschädigung...

Falsche Information. Der Kaufmann Obacht hier hatte eine Privatsekretärin gesucht und auf Empfehlung eines hiesigen Herrn ein Fräulein Sch. in Stade zum 1. Juni engagiert...

treffenden Posten unfähig sei und drittens während ihres Aufschlusses in Magdeburg unter falschem Namen mit einem herbeirufenen Herrn im Hotel logiert hätte...

Ein Ignorant. Die Firma Dorend u. Abendroth Klage gegen ihren ehemaligen Reisenden Sch. auf Zahlung einer Konventionalstrafe in Höhe von 1200 Mark...

Militär = Justiz. Kriegsgewicht der 7. Division. Magdeburg, 13. Juni.

Wegen Diebstahls, begangen gegen einen Kameraden, hat sich der Unteroffizier d. A. Peters, 8. Komp. 66. Inf.-Regts., zu verantworten...

"Ich werde es einzurichten suchen," sagte er mit irrenden Augen. "Sie wird auch arbeiten. Und jeden Biennig, den ich erübrigen kann..."

"Sag ihnen, daß ich seit langer Zeit ein Mädchen aus guter Familie kenne, das..."

Gebr. Bawach

Nur heute
:: gültig! ::

Sonnabend-Angebot

Nur heute
:: gültig! ::

Blusen-Schürzen geftr., m. Bolant u. Tasche . 1.25 **95**
Empire-Schürzen verlichtebene Streifen **1.45**

Russenkittel farbig, mit Bejah Größe 45-55 **95**

Wasch-Unterröcke mit breitem Bolant 2.25 1.75 **95**

Damen-Korsetts grau Drell, Spiralfedern 1.95 1.45 **95**
Directoire-Korsetts m. Strumpfhalt., grau od. gemust. 5.25 4.25 **3.25**

Bijouterie
Halsketten 800 Silber, Emaille-Anhänger **2.50**
Blusen-u. Rocknadeln 800 Silber, Emaille 1.20 **90**
Blusen-o. Rocknadeln 800 Silber 2.95 2.45 **1.35**
Schwarzwälder Wanduhr mit groß. Gehäuse **1.15**

Waschgürtel gefreist u. Sticker-mutter **28**

Damen-Gummigürtel mit Schloß, 5 cm **30**

Damen-Frisé-Gummigürtel mod. Schließen, aparte Neufheit. **88**

Für die Reise

Reisetaschen Kunstleder, mit be-weglichem Griff 39 3.45 36 2.85
Reise-Kartons starke Ledernappe, mit herumgeh. Riemen und Griff 2.60 2.35 2.15
Rucksäcke mit oder ohne Vortasche 2.95 2.45 1.75 1.20 **90**

Damen-Handtaschen lederartig und bastartig 3.50 2.75 2.25 1.85 **90**

Picknick-Koffer Camera, mit Hebeinsatz **1.15**

Toiletten-Artikel

Blumenhaaröl Fläche **45**
Brillantine Fläche **45 24**
Zahnpasta Dose **45 24**
Mundwasser Eukalyptus Spezialmarke Fläche **1.35 90 45**
Toiletten-Essig Fläche **90**
Brennnessel-Haarwasser Fläche **90 42**
Bayrum Fläche **90 68 45**
Eau de Cologne Fläche **90 45 32**
Zimmerparfüm Fläche **90 45**
Zerstäuber **1.20 95**
Galathee-Veilchenseife bester Ertrag für fran-zösische Seife 4 Stück **1.10**
Gummischwämme zum Waschen 1.00 90 80 60 **45**

Bedarfs-Artikel

Loofschwämme 20 16 14
Verbandwatte 250 Gramm **48**, 200 Gramm **39**
Frauentasche Viktoria **2.85**
Naphthalinkugeln Pfund **22**
Mottentafeln 6 Stück **18**
Fliegenfänger 6 Stück **25**
Butterbrotpapier 2 Rollen **32**
Toilettenpapier Normal 3 Rollen **32**
Smaragdin feiner Spiritus 150 Gr. **1.10**, 75 Gr. **68**, 40 Gr. **38**
Salmiak-Terpentinseifenpulver Beutel 2 Pfund **29**
Terpentin-Bohnermasse ca. 1/2-Pfund-Dose **29**
Streichhölzer 2 Pakete **46**

Madras-Garnituren
Ein Polster, 1 Lambrequin regul. Wert bis 10.00 jetzt **5.95**

Madras-Stores
regulärer Wert 7.50 jetzt **4.25 3.45**

Schleier-Gardinen
Serie I 58, II 95, III 1.35
jezt Meter **35 58 95**

Steppdecken
Handarbeit, verschied. Farben, regulärer Preis 10.50 jetzt **7.50**

Damen-Strümpfe engl. lang, durchbr. schwarz, farb. Paar **75**
Damen-Strümpfe Staffelmär. engl. lang, schwarz Paar **65**

Herren-Socken Doppelstr. u. -ferse ohne Naht Paar **35**
Herren-Socken einfarb. u. gefreist mod. Farben Paar **45**

D.-Halbhandschuhe schwarz, weiß, merzeris. Flor, 60 cm lg. Paar **75 45**
D.-Halbhandschuhe reine Seide, Blumen- und Siebmuster Paar **95**

H.-Sommerhandschuhe Atlaswolle, mit Druckknopf Paar **45**
H.-Sommerhandschuhe ganz porös, mit Druckknopf Paar **85**

Echte Herren-Panama-Hüte — Jetzt — 4.95

Knaben-Südwestler Dief, Waschn., Sarin u. Waschn. 95 85 75 **65**
Knaben-Sportgürtel mit u. ohne Tasche, Gummi 65 45 **35**
Knaben-Stroh Hüte moderne gerade Form. 65 45 **25**

Herren-Selbstbinder dunkel, breit offene Form, extra lang **1.45**
Herren-Wasch-Diplomaten 3 Stück im Karton **65**
Herren-Waschbinder **18**

Herren-Sportmützen große moderne Form Stück **55**
Herren-Westengürtel hell u. dunkel gemustert 1.45 1.25 **95**
Herren-Stroh Hüte Panama Form 1.90 1.45 **1.25**

Herren-Westengürtel schwarz Kips 2.25 1.90 **1.65**
Herren-Kragen niedrige Sommerformen 3 Stück 1.40 Stück **50**
Herren-Fasson-Stroh Hüte naturfarbig und weiß 95 75 **65**

Lebensmittel

Wurstwaren
Rot- und Leberwurst 50 50
Weiße Mettwurst 50 1.00
Polkeiner Zerdelat u. Salami 50 1.35
Thüringer Zerdelat u. Salami 50 1.60
Fetter Speck 50 78
Ribbenipack 50 88
Schinkenipack 50 1.20

Käse
Prima Schweizerkäse 50 95
Prima vollfette Käse 50 85
Prima Emmentaler Käse 50 1.00

Fischwaren
Spring in Öl 1-Pfd. Dose **28**
Lachsfilet 1/2 Dose **90 70 48 39**
Lachsfilet, La. Bononche 1/2 Dose **1.10**

Frische Erdbeeren Duzend **65**
Prima Ananas bei ganzen und halben Früchten Pfund **95**
Süsse Kirschen Pfund **33**
Prima australische Aepfel Pfund **55 45 38**
Grosse Salat-Gurken Pfund **25** und **20**
Kohlrabi Pfund **30**
Salat 6 Köpfe **10**
Bananen Pfund **35**
Malta-Kartoffeln 5 Pfund **68**
Italienische Kartoffeln 5 Pfund **58**
Zitronen Duzend **60 45 32**

Apfelwein Fläche 42- **29** | **Johannisbeerwein** Fläche 60 und **45** | **Wairank** Fläche **55** | **Himbeer- u. Kirschsaff** 1/2 Fl. **1.10** 1/2 Fl. **60**

Deutscher Kakao Pfund **65**
Kakao Spezialmarke Pfund **90**
Puddingpulver Paket **5**
Rote Grütze Paket **5**
Vanille-Saucenpulver Paket **5**

Kunsthonig 2.50
ca. 10-Pfd.-Eimer od. Topf

Blockschokolade Pfund **58**
Milch-Blockschokolade Pfund **95**
Borke-Schokolade Pfund **95**
Bonbons Pfund **70 55** und **35**
Haushalt-Kakes 1-Pfund-Karton **75**

Abzahlungsgeschäfte

Auf Credit. Möbel, Betten, Polster-Waren. S. OSSWALD. A. Friedländer. Möbel u. Waren auf Kredit.

Neutral. Dombrau Halberstadt. Bergschloss Aktien-Brauerei "Magdeburg" zu Neuhausleben.

Brauerei Bodenstem Magdeburg - Neustadt. Bürgerliches Brauhaus Gernade & H. GERO-BRAU.

Kloster-Brauerei Hadmersleben. Cracauer Brauerei. Sudenburger Brauhaus Magdeburg-Sudenburg.

Viktoria-Brauerei Groß-Salze. Brauerei Wallbaum & Co. Apotheken. Automaten.

Kaiser Wilhelm-Automat. Automaten "Kaiser Otto". Bandagen, Gummw.

Bäcker, Konditoreien. Bierbrauereien, Bierhandlg.

G. Heinze Fr. Meißner. Schrader & Otto Brauerei Egela.

Butter, Eier, Käse. Cigarren-Handl., Tabake. Kilimnik.

Herrenartikel. Kantabakfabriken. Bender & Co.

Ferd. Hitzlerath. Kolonialwaren. Kohl, Holz, Gradakoks.

Stadt-Theater tagl. Lichtspiele. Decker Michael Drogerie.

Städt. Theater tagl. Lichtspiele. Decker Michael Drogerie.

Städt. Theater tagl. Lichtspiele. Decker Michael Drogerie.

Erscheint 3mal wöchentlich

Dentisten. Otto Dannenberg. Franz Jacob. Karl Seldel. Max Seldel.

J. H. Schmidt jun. & Co. Drogen u. Farben. Beuticke, A. Nacht.

Rose, A. Schapier, Otto. Färberei, Wäscherei. Leis, August.

Fischhdlg., Delikat. Carl Böttge. Fischgröndhandlung Aug. Richter.

Fleischererei. Arnold, Otto. Fischerei. Fischhändler.

Zahnartfeller. H. Freiberg. Zahnärzte. Zahnärzte.

Frisiere, Barbiera. Friseur, Barbiera. Haus- u. Küchengeräte.

Herrenartikel. Kantabakfabriken. Bender & Co. Ferd. Hitzlerath.

Bezugsquellen - Verzeichnis

Patentbüro Peters Prälatenstr. 29. Magdeburg.

Kurz-, Weiß-, Wollw., Strümpfe. Lederhandlungen. Manufakturwaren.

Pussel, Otto, Burg. Möbel-Magazine. Nähmaschinen. Singer.

Sarg-Magazine. Schuhwaren. Schuhwarenhaus Wilhelm Berlin.

Uhren u. Goldwaren. Uhren u. Goldwaren. Uhrmacher.

Wurstw.-Hauswirtschaft. Wurstw.-Hauswirtschaft. Wurstw.-Hauswirtschaft.

Zahnartfeller. Zahnartfeller. Zahnartfeller. Zahnartfeller.

Frisiere, Barbiera. Friseur, Barbiera. Haus- u. Küchengeräte.

Herrenartikel. Kantabakfabriken. Bender & Co. Ferd. Hitzlerath.

Den Lesern bei Einkäufen zur Beachtung empfohlen

Förderstedt. Fröhse a. E. Genshin.

Kaufhaus Conitzer & Co. Otto Seelmann. Ad. Hofrichter.

Halberstadt. Leopoldshall. Burgwallbrauerei.

Kaufhaus L. Friede. Otto Behrendt. Hermann Burggraf.

Niederndodeleben. Hermann Burggraf. O. Altensleben Nachf.

Oschersleben. S. Hamiet. Schmeer.

A. Lewin Nachf. Warenhaus. A. Lewin Nachf. Warenhaus.

Oschersleben. S. Hamiet. Schmeer.

Oschersleben. S. Hamiet. Schmeer.

Den Lesern bei Einkäufen zur Beachtung empfohlen

Schönebeck a. Elbe. Verlangt Scheuer's Doppel Ritter Kaffeezusatz.

Weitsch Sparseife. Schwartzer, Urban, Nähn., Fahr. A. Brennecke.

Flora-Drogerie, Markt 20. Orlewsky, Färberei. Max Leue, Fleischer.

Möbel-Einrichtungen. G. Delcke. Carl Möhring.

Stassfurt. Karl Altman. Berl. Modemagazin.

Walterspiegel-Bodebrücke. S. & M. Cronh.

Stassfurter Warenhaus. F. Rosenthal.

Bergbrauerei A. G. Carl Borchardt.

Stassfurter Warenhaus. F. Rosenthal.

Den Lesern bei Einkäufen zur Beachtung empfohlen

Kaufhaus Gustav Dobrin. Kuntzmann & Co.

Wilhelm Rudolphi. Carl Streich. G. Ulrich.

Wilh. Schlüter, Sebirme, Stöcke. Schuhhaus „Hansa“.

Fr. Rumpf. G. Laubvogel. Hermann Voltz.

N. Günther. F. W. Henning. W. Koltze.

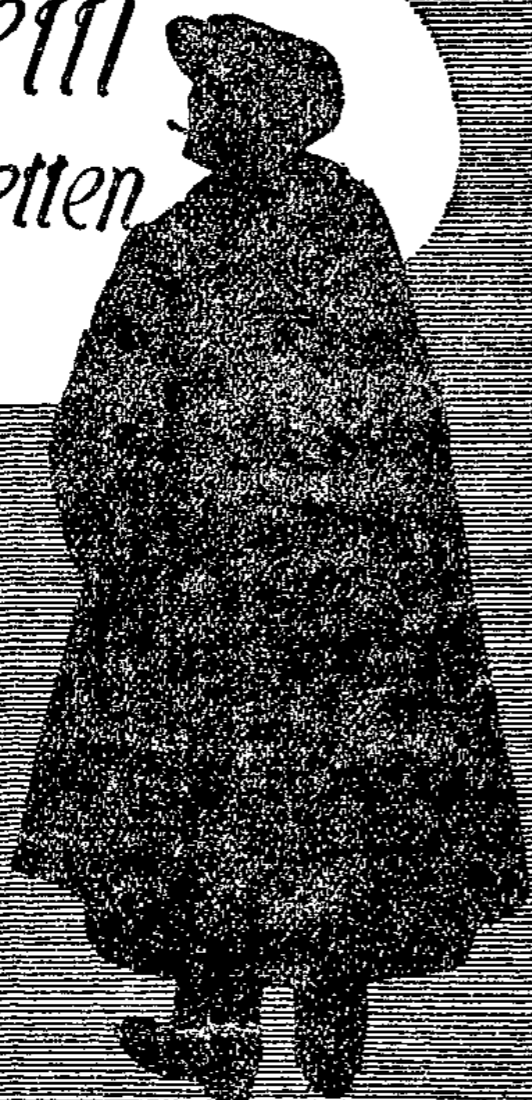
Otto Kuhnert. C. Müller. Otto Nothmann.

G. Oldenburg & Co. G. Stabenow. P. Altröck.

Fritz Ehlert. O. Lahmann. Cig. Tabak.

Stassfurter Warenhaus. F. Rosenthal.

Josefetti
Cigaretten



**Hochzeitgeschenke
Patengeschenke
Ehregeschenke**

in Prima Nickel und Prima Alpata-Silber sollen in kürzester Zeit geräumt werden, daher gewähre bis
25% Preisermäßigung!
Selten günstige Gelegenheit f. Wiederverkäufer u. Vereine.
Reparaturen umgehend. **Spotbillig!**
Altes Gold und Silber nehme in Zahlung.
Otto Rossi, Juwelier, Magdeburg.
Früher Schwibbogen 11. — Jetzt Gr. Münzstr. 1a
— Gegenüber von Steigerwald u. Kaiser. — 2476

Sohlleder-Ausschnitt

sowie sämtliche **Schuhmacher-Bedarfsartikel** zu den billigsten Preisen empfiehlt
Joseph Kullmann vormals Röder & Drahandt
Jakobstraße Nr. 25.

Möbel! Möbel!

kaufen Sie sehr preiswert und reich bei
G. Bahle, Möbelmagazin
Magdeburg-Sudenburg, Lemsdorfer Weg 3.
Komplette
Wohnungs-Einrichtungen
in allen Preisen. 2570
Langjährige Garantie. Teilzahlung gestattet.

Für Sprechmaschinen-Besitzer!
Glänzend gelungene
Odeon-Aufnahmen vom
Autoliebchen
größter Schlager des Zentraltheaters.

Hauptlager: 2407
„Das haben die Mädchen so gerne.“ „Die Polizei find't was dabei.“ „Fräulein, können Sie linksrum tanzen.“ „Im Lustgarten ist Frühkonzert.“ „Two-Step tanzt man heut.“ „Versuch's doch mal.“ „Wenn zwei Leute böse sind.“ „Das muß im Juni sein.“ Tägl. bereitwilligst zu hören bei
Robert Bensch
Odeon-Musikhaus
einziges Odeon-Spezialgeschäft und Fabriklager am Platze.
Breiteweg 258, am Scharnhorstplatz.



Zum
Beruf u. Arbeit

widerstandsfähige Kleidung, die jeder Anforderung standhält. —

Stark im Faden! :: ::
Echt in der Wäsche!
Billig im Preise! :: ::

Arbeits-Hosen

Eignes Fabrikat
sind im Schnitt und in der Verarbeitung unübertroffen.

Auswahl überraschend!
Leistungsfähig in jeder Beziehung!

Ehrenfried Finke
125 Breiteweg 126

Pfeil **Wenig gebrauchte Nähmaschinen**
zum Preise von 25 bis 60 Mk.
Neue Nähmaschinen aller Systeme unter Garantie in billigster Preislage.
A. Rose, Breiteweg 264
(Scharnhorstplatz).

2572
Bestehendes, seit 1865 bestehendes Geschäft dieser Branche.
Gewissenhafte Ausführung von Nähmaschinen-Reparaturen aller Art zu billigsten Preisen.

Ich hab's!
Feine Herren-Garderobe, darunter von Herrschaften nach Maß angefertigt
wenig getragene
kaufen Sie, da wir die enorm hohen Unkosten für Ladenmiete etc. nicht haben, bei uns zu **spottbilligen Preisen.**



Abteilung getragene Garderobe:
Maßanzüge, gereinigt 8 10 12 Mk.
Maßanzüge, feine Stoffe 14 16 18 Mk. u. höher
Monatsanzüge, wie neu 20 24 27 „ „ „
Promenaden-Rockanzüge 10 15 20 „ „ „
Behrock-Anzüge, fein. Tuchstoffe 12 16 18 „ „ „
Sommer-Paletots, teils auf Seide 6 8 10 „ „ „
Sommer-Ulster, elegant 12 14 16 „ „ „
Einzelne Westen, Hosen, Jacketts **spottbillig.**
Fracks und Gesellschaftsanzüge leihweise.

Neu! Herren, denen ihre Garderobe zu eng oder zu weit geworden ist, wird solche gegen elegant passende, in neu oder getragenen umgetauscht. Speziell großes Lager in weiten Sachen für Korporante.

In der Abteilung **neue Garderoben** stets große Gelegenheitsposten zu **konkurrenzlos billigen Preisen.**

Knaben-Anzüge 1-6 wegen Aufgabe des Artikels zu **jedem annehmbaren Preise.**
Wer Geld sparen will, gehe daher **nur zu**

Friedrich Pauls Weltmodenhaus
Breiteweg 56 1 Treppe hoch
schrägenüber von Barasch. i. H. des Optikers Alb. Schmidt.
Achtung! Dieses Inserat der „Volksstimme“ wird noch immer beim Einkauf von 20 Mark an mit 1 Mark in Zahlung genommen. 2479

Billig! Schuhwaren Schmidt-Str. 44
Herrn-, Damen-, Kinderschuh u. -stiefel in Chevreau Box calf u. andern Sorten Leder, Pflüschsocken und -pantoffel und Konfirmanten - Stiefel, auch aus Gelegenheitskäufen u. ff. Partia-
Waren billig nur 2623
44 Schmidtstraße 44

Meyer Michaelis
Lederhandlung und Schaffstapperei
Große Marktstraße 16 Große Marktstraße 16
billigste Bezugsquelle für
Sohlleder-Ausschnitt u. Schuhm.-Bedarfsartikel
2625 Neu aufgenommen:
Braunes Chromsohlleder (D. R. P.) sowie grünes Chromsohlleder, auch im Ausschnitt, zu konkurrenzlos billigen Preisen.
Chromleder ist unerreicht haltbar!

Gegen Mundgeruch
„Chloro-“ ver- nicht alle Scharf- erregter im Munde und zwischen den Zähnen und bläuliche miltarische Zähne blendend weiß, ohne dem Schmelz zu schaden. Herrlich erfrischend, schmeckend für Erwachsene und Kinder, 4-6 Wochen ausreichen, 1/2 Pf. Probetube 50 Pf. In der Internat. Hygiene-Ausstellung Dresden als einzig bewundert. Man verlange Prosp. und Gratismuster direkt vom Laboratorium „Leo“, Dresden 3 oder in den Apotheken, Drogerien, Friseur- und Parfümeriegeschäften.

Haut-Bleichcreme
„Chloro-“ bleicht Gesicht u. Hände in kurzer Zeit rein weiß. Vorz. er- probt, unschädl. Mittel geg. uneheliche Hautfarbe, Sommerproben, Belebende, gelbe Flecke, Sauerreimigkeiten. Geh. „Chloro-creme“ Tube 1/2 Pf. Wirksam unterstützt durch Chloro-creme 60 Pf. vom Laboratorium „Leo“, Dresden 3. Erhältlich in Apotheken, Drogerien und Parfümerien.
Depots in Magdeburg:
Lorenz-Apothek. Alter Markt 22. S. Wendenburg, Breiteweg 167.
Johannis-Apothek. Alter Markt. N. Wirth Nachf., Breiteweg 137.
Engel-Apothek. Jakobstr. 18. Hennenberg & Co. Nf. Wilhelmstr. 19.
Kais.-Apothek. Breiteweg 261. Gustav Hubert, Jakobstraße 18.
Victoria-Apothek. Kaiserstr. 94b. Kaiser-Otto-Drug., Alter Markt 28.
K. Bethke Nachf., Breiteweg 258. Medizinal-Drug., Lindeburg-Str. 40.
H. Eger, Breiteweg 88. In Budau:
W. Hoppe, am Haselbachplatz. Rosen-Apothek. Coquill. S.
C. Köhler, Pfälzerstraße 1. H. Hauber Nachf., Schönbr. Str. 103.
Victoria-Drogerie, Viktoriastr. 1. In Sudenburg:
J. J. Baum, Breiteweg 19. S. Starloff, Halberstädter Str. 113.

Altes Brücktor 2
Heute und folgende Tage
Schuhwarentag
Herrenschürttiefel mit Ladkappe 6.50
Damen-schürttiefel mit Ladkappe 4.75
Herren-Zug 3.90
Herren-Schnallen 1.50
Herren-Schnür 4.25
Militär-Schürttiefel 6.50
Braune Herren-, Damen- u. Kinder-tiefel spottbillig.
Soeben eingetroffen:
Sandalen, Segeltuch- und Zeugschuhe. 2492

M. Lucke
Altes Brücktor 2, vis-à-vis vom Wilhelm-Theater. Teleph. 3576.

Calbe a. S.
Heute **Schlachtfest**
Sommerabend
Fr. Kretschmar, Am-Neudorfstraße

Schuhwarenhaus A. Himmelstern
Buckau,
Schönebecker Str. 105.
Segeltuchschuhe, Saffingische
und sämtliche Sommer- artikel zu billigsten Preisen in größter Auswahl.
1933
Lieferant des Konsum- Vereins für Magde- burg und Umgegend.

ORIGINAL VICTORIA Nähmaschinen
sind dauerhaft, praktisch und elegant, nähen vor- und rückwärts und sind zum Sticken und Stopfen sehr geeignet 2527
— Alleinverkauf —
Alfred Freistedt
Alter Markt Nr. 13.

Ohne Anzahlung
Bevor Sie Ihren Bedarf in **Möbeln, Betten, Polsterwaren, Herren- u. Damenkonfektion, Manufakturwaren** decken, versäumen Sie nicht, meine Riesens- lager ohne jeden Kaufzwang zu besichtigen. Die wirkliche Realität und Gediegenheit meiner Möbel und Waren liegt schon in dem guten Rufe meiner seit ca. 40 Jahren am hiesigen Platze bestehenden, ältesten und bestrenommierten Firma.
Unerreichte Leistungsfähigkeit, kulante, aufmerksame Bedienung in Verbindung mit billigsten Preisnotierungen haben mein Unternehmen zu dem beliebtesten seiner Art erhoben, welche Eigenschaft ich bestrebt bin, durch wirklich reelle Bedienung meiner werten Kunden noch mehr zu vertiefen.
Polsterwaren werden in eigener Werkstatt angefertigt und übernehmen weitestgehende Garantie.
Möbel, Betten, Herren- u. Damen-Garderoba, Kinder- und Sportwagen, Manufakturwaren, Kompl. Wohnungs-Einrichtung, in jed. Preis.
::: Kleinste Anzahlungen. :::
Spielend leichte Abzahlungen. 2517
A. Friedländer
Ältestes und beliebtestes Möbel- und Waren-Kredithaus
Magdeburg, Breiteweg 118, I.
Alle Kunden und Beamte erhalten Kredit ohne Anzahlung.
an alte Kunden!

Kredit nach auswärts!

Geben ohne Firma!

Ueberrauschend billige Preise!

Freitag — Sonnabend — Sonntag — Montag

Wirtschaftsartikel

- 1 Posten Kaffeekannen, bunt, echt Porzellan, von 95
- 1 Posten Zeller, tief u. flach, echt Porzellan St. 25 18
- 1 Posten Hahnhäufchen 2.25 1.65 95
- Gießkannen, blank und lackiert . . . 1.15 1.10 88 60
- Waschbänder, lackiert 1.25 1.10 85 48
- Trittleitera, 3 bis 10 Stufen hoch . . . Stufe 45

Bade-Artikel

- 1 Posten Badetrikots, marine u. schwarz Stück 95
- 1 Posten Badefappen für Damen . . . Stück 48
- 1 Posten Badetücher, 80x100 cm groß Stück 95
- 1 Posten Bade-Handtücher, gestreift . . . Stück 48
- 1 Post. angeschwämmer Mädchen-Senden, alle Größen 95
- Damen-Unterwäsche, ech. Strümpf, m. Spitze u. Einf. 95
- Damen-Unterwäsche mit Hobstaunlangette . . . 48

Strümpfe Handschuhe

- Ca. 900 Paar Damen-Strümpfe, schwarz, braun, farbig u. durchbroch., engl. lang Paar 48
- Ca. 600 P. Damen-Strümpfe, schwarz mit farbig gehäht und modifarbig, engl. lang, verhäht Paar 65
- Ca. 750 P. Damen-Strümpfe, merzerisiert, alle modernen Farben und durchbrochen, moderne Muster Paar 95
- 1 Posten Herren-Socken, grau, nahtlos Paar 55 40 28
- 1 Posten Herren-Socken, Watte, nahtlos Paar 18 38
- 1 Posten Herren-Socken, bunt gemustert u. gehäht Paar 95 55
- 1 Posten Damen-Handschuhe, halblang, weiß, schwarz und farbig Paar 28
- 1 Posten Damen-Handschuhe, halblang, ohne Finger, schwarz und weiß Paar 38
- 1 Posten Damen-Handschuhe, halblang, weiß, moderne Muster Paar 1.10 85

Seifen und Parfümerie

- Ca. 1000 Stück echte Eillemilch-Seife, bekannt gute Qualität 8 Stück 25
 - Ca. 1000 Stück Blumenseife, verschiedene Gerüche, reine Fettseife 3 Stück 25
 - 1 Posten Prima Zelluloid-Bahnbürsten mit Glasbohle Ausnahmepreis 48
 - 1 Posten Bartwasser mit Kamom Flasche 48
 - Eukalyptus-Mundwasser Flasche 42
 - Schüttel-Brillantine Flasche 42
- Mehrere Zentner Seifen**
sehr gute Qualität
- Riegel ca. 1 1/2 Pfd. 42, Riegel ca. 1 Pfd. 28, Stück ca. 1/2 Pfd. 14
 - Zalunat-Terpentin-Waschpulver 5 Pakete 28
 - Blüßblau, Scheuerpulver "Medium" 5 Pakete 28
 - 5 Rollen Toilettenpapier 48
 - 3 Rollen Toilettenpapier "Goldner" 55

Herrnartikel

- Ein Gelegenheitsposten
- ### Herrn-Oberhemden
- helle, mod. Muster, alle Weiten, in 3 Sorten eingeteilt
- Serie 1 6.50 Serie 2 4.90 Serie 3 3.75
jed. Hemd
- Herrn-Westengürtel, schwarz und farbig 95
 - 1.75 1.45 95
 - Herrn- und Knaben-Sportgürtel, denbar größte Auswahl . . . 1.45 95 75 65 38 30
 - Rucksäcke, bestes Fabrikat . . . 1.45 95 75 48
 - Farbige Garnituren, weich und steif geplättet, Serviteur und Manschetten . . . 1.50 1.25 95
 - Herrn-Hosenträger . . . 1.75 1.45 95 48
 - Herrn-Spazierstöcke, größte Auswahl 1.85 1.35 95 48
- Herrn-Kratmatten! Stets das Neueste!**

Große Schlangengurten Stück 20

Bananen Pfund 32

Zitronen schöne große Früchte 10 Stück 38

Fliegenfänger "Schwapp" 5 Stück 28

1 Waggon
braunes Geschirr
fabelhaft billig!

- Milchfatten flach, ohne Ausg. 12 10 9
- Milchfatten tief 18 14 10
- Senfelfatten 22 18 14
- Schüsseln braun 24 22 20 15

- Schüsseln innen weiß . . . 38 32 25 22
- Ruchenformen braun . . . 42 35 28
- Ruchenformen innen weiß 65 55 45
- Kaffeekannen innen weiß 48 38 28

- Blumentöpfe Stück 6 4 3 2
- Unterseker Stück 6 4 3 2
- Einmachbüchsen St. 14 10 8 6
- Einmachbüchsen groß St. 36 28 22

Rafed garantiert rein Pfund 65

Blodschokolade garantiert rein Pfund 58

Eisbonbons sehr erfrischend Pfund 48

Malzbonbons Pfund 39

Damen-Gürtel

fabelhaft billige Preise

- 1 Posten Samtgummigürtel, 6 cm breit, mit elegantem Schloß 48
- 1 Posten Waschgürtel aus Baumwolle 39
- 1 Posten Stickerei-Waschgürtel 48
- 1 Posten Samtgummigürtel, 6 cm breit, gute Qualität, mit anertem Schloß 95

- 1 Posten Damen- und Kinder-Hutformen zum Ausjuchen Stück 95 48 39 25
- 1 Posten voll garnierte Damenhüte jetzt 3.85 1.95 und 95
- 1 Posten Hutblumen jetzt 95 75 48 25

1 Posten Herrenhüte beige und weiß, mit schwarzem und farbigem Band jetzt 1.45 1.25 95

1 Posten Knaben-Strohmützen mit schwarzem und blauem Band 1.15 95

1 Posten Kinder-Matrosenhüte mit blauem Band . . . 48

Raphael Wittkowski

Hamburger
Engroslager
G. m. b. H.
Magdeburg
Breiteweg 61.

Moderne Herren-Anzüge
getragene Hosen, Radetas u.
Wadenkleider von 8 bis 12
Jahren billig zu verkaufen

Tischlerkrugstraße 15 (Schmidt)
Gehaus Holzstraße.

Eleg. Damenrad billig zu ver-
kaufen 28.90
Richter, Königsstr. 17, 1

Wilhelm Betge
Leipziger Straße 10a — Fernruf 4493

Bestenswertes der beliebten und besten Torpedo-Räder.
Große Auswahl. Billige Preise. 2490

Schulartikel Buchhandlung Volkshilfe.



Bettbezüge
weiß und bunt:
— anfert. billig!
Otto Kaphengst
Engros-Lager 2929
Gr. Münst. 9. 1 Et.

Elegante Damenketten zu
1.25, 2.50, 3.75, 5.00,
5.00 und 12.00 Dreieckstr. 4.

Billig!
Hemdentuche, Halbleinen,
Makotuche, Hemdenbarchente,
nicht unter 10 Meter, Handtücher,
nicht unter 1 Jugend. 2829
**Otto Kaphengst, Engros-
lager, Gr. Münst. 9, 1.**

Neu eröffnet!
Verkauf von Herrschaften wenig
getr. Anzüge von 6 M. an sowie
eine Damen-Garderobe zu
postbilligen Preisen 1655

Auchhiesiger, Halberst. Str. 52a, L.
Sommerbude geschlossen.

Eleg. Herrenrad billig zu ver-
kaufen 25.90
Richter, Königsstr. 17, 1

Käse, Holsteiner, Holländ.
frische und schmilzige Ma-
kein Kunstprodukt, sondern
Naturware, netto 92 Pf. nur
M. 3.15; Bahnkörbe m. ca.
40 Pfd. Zub. v. Pfd. nur 94
Pf. hier ab hier mit. Nachh.
Heinrich Krogmann, Nordstr. 1. H. 50

Herrenrad billig zu verkaufen
Sanckstr. 12, p. 1

SCHUH-SPORT

B. FLAUM

Breiteweg 26
ALLEINVERKAUF
F. DEUTSCHLAND

PROPAGAND-STIEFEL

ERREGEN AUFSEHEN U.
BEHERRSCHEN D. MODE

6 75