

Es folgt das Kapitel Statistisches Amt.

Abg. Schumann (Soz.):

Das Kapitel der unerschöpflichen Hoffnungen ist der Teil des Statistischen Amtes, der sich mit der Erforschung der Arbeiterverhältnisse beschäftigt. Meist bekommt man die Antwort: Es sind Erhebungen im Gange. ...

Berühmung der kämpfenden Arbeiter in der Binnenschifffahrt

Mingen. (Zustimmung b. d. Soz.) Wir wissen ja aber auch so, wie wenig Wert Erklärungen von den als vorübergehende Erscheinungen zu betrachtenden Regierungsvertretern beizumessen ist. ...

Einem weiteren Beweis für die Langsamkeit der Sozialpolitik liefern die Erhebungen über die Verhältnisse im Transportgewerbe. ...

36 Stunden ohne nachfolgende genügende Ruhezeit. (Hört, hört! b. d. Soz.) Gegen die Gefährdung der Sicherheit des Publikums durch die lange Arbeitszeit der Automobilfahrer in Berlin hat der Polizeipräsident noch nichts getan. ...

Ein weiterer Missetat ist das Not- und Logiswesen. In Rheinland-Westfalen hängen 10, 12, 15 Leute in einem Raume, für fünf bis sechs ist ein Handtuch vorhanden, das alle 14 Tage einmal gereinigt wird. ...

Ueber die Straßenbahnbezüge hat der Beirat keine Erhebungen angeleitet, weil die Einzelstaaten sie vornehmen wollten. Die so gemachten Ergebnisse sind in Bezug auf Preußen ganz wertlos. ...

Abg. Sittari (Ztr.) bedauert ebenfalls, daß die Verhältnisse im Verkehrsgewerbe, in Bezug auf die Straßenbahnen vom Reich noch nicht erfaßt seien. ...

Geheimrat Caspar (auf der Ladung seiner Verhandlung): Die Verhältnisse im Schiffbauergewerbe können nicht schematisch geragt werden. ...

Abg. Dr. v. Schulze-Gaebertnis (Zust. Sp.) befragt einen Antrag, den Reichsanwalt zu ersuchen, gelegentlich der Reichsberatung über die Bodenbesitzungsverhältnisse über den Besitz und Verkauf von Getreide, Wehl, Brot usw. ...

Abg. Dr. Datzel (konj.): Wenn der Reichsanwalt nicht wieder als Vertreter des Gegenstandes hinhinkt, so wird diese Behauptung durch die häufige Wiederholung nicht richtig. ...

Die Weiterberatung wird auf über 3 Uhr vertagt. Schluß 3 Uhr.

(Abend Sitzung.)

Am Bundesratsstisch: Dr. Delbrück.

Präsident Kämpf erklärt, daß er den Abg. Cohn (Soz.) wegen seiner Meinung über den Meineid eines Schuhmanns nicht unterbrochen habe, weil nach seiner Ansicht der Redner nicht habe ausprechen wollen, daß der Minister einen des Meineids überführten Schuhmann im Amte gehalten habe. ...

Staatssekretär Dr. Delbrück: In der Rede des Abgeordneten Cohn heißt es: „Eine derartige Verleumdung nimmt sich um so eigentümlicher aus im Munde dieses Ministers des Innern, der an der Spitze einer Behörde steht, von der einzelne Mitglieder in der Öffentlichkeit schwerer Verbrechen überführt sind.“ ...

Ein Konfessioneller schnarrt: Ruhe drücken! worauf aus den Reihen der Sozialdemokraten die Antwort kommt: Hier ist doch kein Herrenhaus! Hier ist der Reichstag, die Volksvertretung. ...

Präsident Dr. Kämpf: Meine Stellung bezieht sich vollständig mit den Äußerungen des Staatssekretärs.

Es folgt das Kapitel „Gesundheitsamt“.

Abg. Dr. Quard (Soz.): Beim Reichsgesundheitsamt muß die Fleischsteuerung erörtert werden. ...

Präsident Dr. Kämpf erklärt einen solchen Vorwurf für unzulässig. Abg. Dr. Quard (fortfahrend): Die Fleischsteuerung braucht wahrlich nicht noch durch statistische Zahlen bewiesen zu werden; die Bevölkerung fühlt sie und hat bei den Wahlen darüber quittiert. ...

Abg. Dr. Quard (fortfahrend): Dann will ich sagen, Sie treiben die Politik der Verneinung, die Sie uns immer vorwerfen. Aber Sie werden damit scheitern, denn der Erfolg ist bei uns. ...

Abg. Dr. v. Blankehorn (natl.) begründet eine Resolution gegen den Reichsanwalt, wonach bei der Beurteilung der Einfuhrfähigkeit ausländischer Weine auch die Geschmackprobe und die Geschäftsbücher herbeizuziehen werden sollen. ...

Abg. Dr. Strube (Zust. Sp.) tritt für eine Resolution der Sozialpartei ein, die ein Krankenzulassungsgesetz verlangt und bestimmt, daß über die Zurückweisung von Medizinalpraktikanten wegen ihres Glaubens, die in Paris und Lübeck erfolgt ist. ...

Abg. Dr. v. Blankehorn (natl.) begründet eine Resolution gegen den Reichsanwalt, wonach bei der Beurteilung der Einfuhrfähigkeit ausländischer Weine auch die Geschmackprobe und die Geschäftsbücher herbeizuziehen werden sollen. ...

Abg. Dr. v. Blankehorn (natl.) begründet eine Resolution gegen den Reichsanwalt, wonach bei der Beurteilung der Einfuhrfähigkeit ausländischer Weine auch die Geschmackprobe und die Geschäftsbücher herbeizuziehen werden sollen. ...

Abg. Dr. v. Blankehorn (natl.) begründet eine Resolution gegen den Reichsanwalt, wonach bei der Beurteilung der Einfuhrfähigkeit ausländischer Weine auch die Geschmackprobe und die Geschäftsbücher herbeizuziehen werden sollen. ...

Abg. Dr. v. Blankehorn (natl.) begründet eine Resolution gegen den Reichsanwalt, wonach bei der Beurteilung der Einfuhrfähigkeit ausländischer Weine auch die Geschmackprobe und die Geschäftsbücher herbeizuziehen werden sollen. ...

Abg. Dr. v. Blankehorn (natl.) begründet eine Resolution gegen den Reichsanwalt, wonach bei der Beurteilung der Einfuhrfähigkeit ausländischer Weine auch die Geschmackprobe und die Geschäftsbücher herbeizuziehen werden sollen. ...

Abg. Dr. v. Blankehorn (natl.) begründet eine Resolution gegen den Reichsanwalt, wonach bei der Beurteilung der Einfuhrfähigkeit ausländischer Weine auch die Geschmackprobe und die Geschäftsbücher herbeizuziehen werden sollen. ...

Abg. Dr. v. Blankehorn (natl.) begründet eine Resolution gegen den Reichsanwalt, wonach bei der Beurteilung der Einfuhrfähigkeit ausländischer Weine auch die Geschmackprobe und die Geschäftsbücher herbeizuziehen werden sollen. ...

Abg. Dr. v. Blankehorn (natl.) begründet eine Resolution gegen den Reichsanwalt, wonach bei der Beurteilung der Einfuhrfähigkeit ausländischer Weine auch die Geschmackprobe und die Geschäftsbücher herbeizuziehen werden sollen. ...

Preussischer Landtag.

Abgeordnetenhaus.

40. Sitzung.

Berlin, 19. März, vorm. 11 Uhr.

Im Ministerrat: Sedow, v. Falkow. Die Tribunale sind sehr hoch feiert. Der nationalliberale Antrag auf Freireligion der Dissidentenländer dem Religionsunterricht wird unter Zustimmung aller Parteien der Unterrichtscommission überreicht.

Die Bergarbeiterkredit-Interpellationen. Abg. v. Trampetzsch (Soz.): Es steht fest, daß die Forderung der Regierung die Unternehmer in ihrem wirtschaftlichen Bestehen bedroht. ...

Abg. v. Trampetzsch (Soz.): Es steht fest, daß die Forderung der Regierung die Unternehmer in ihrem wirtschaftlichen Bestehen bedroht. ...

Abg. v. Trampetzsch (Soz.): Es steht fest, daß die Forderung der Regierung die Unternehmer in ihrem wirtschaftlichen Bestehen bedroht. ...

werden. (Sehr richtig! b. d. Soz.) Die nationalliberale Partei betrachtet es offenbar als ihre Aufgabe, das Reichskapital zu verteidigen. ...

Die Bergarbeiterlöhne sind ungewiss geworden. Das Zentrum schimpft in unqualifizierbarer Weise auf diejenigen, die höhere Löhne erkämpfen wollen. ...

Die Bergarbeiterlöhne sind ungewiss geworden. Das Zentrum schimpft in unqualifizierbarer Weise auf diejenigen, die höhere Löhne erkämpfen wollen. ...

Die Bergarbeiterlöhne sind ungewiss geworden. Das Zentrum schimpft in unqualifizierbarer Weise auf diejenigen, die höhere Löhne erkämpfen wollen. ...

Die Bergarbeiterlöhne sind ungewiss geworden. Das Zentrum schimpft in unqualifizierbarer Weise auf diejenigen, die höhere Löhne erkämpfen wollen. ...

Die Bergarbeiterlöhne sind ungewiss geworden. Das Zentrum schimpft in unqualifizierbarer Weise auf diejenigen, die höhere Löhne erkämpfen wollen. ...

Die Bergarbeiterlöhne sind ungewiss geworden. Das Zentrum schimpft in unqualifizierbarer Weise auf diejenigen, die höhere Löhne erkämpfen wollen. ...

Die Bergarbeiterlöhne sind ungewiss geworden. Das Zentrum schimpft in unqualifizierbarer Weise auf diejenigen, die höhere Löhne erkämpfen wollen. ...

Die Bergarbeiterlöhne sind ungewiss geworden. Das Zentrum schimpft in unqualifizierbarer Weise auf diejenigen, die höhere Löhne erkämpfen wollen. ...

Die Bergarbeiterlöhne sind ungewiss geworden. Das Zentrum schimpft in unqualifizierbarer Weise auf diejenigen, die höhere Löhne erkämpfen wollen. ...

Die Bergarbeiterlöhne sind ungewiss geworden. Das Zentrum schimpft in unqualifizierbarer Weise auf diejenigen, die höhere Löhne erkämpfen wollen. ...

Die Bergarbeiterlöhne sind ungewiss geworden. Das Zentrum schimpft in unqualifizierbarer Weise auf diejenigen, die höhere Löhne erkämpfen wollen. ...

Die Bergarbeiterlöhne sind ungewiss geworden. Das Zentrum schimpft in unqualifizierbarer Weise auf diejenigen, die höhere Löhne erkämpfen wollen. ...

Die Bergarbeiterlöhne sind ungewiss geworden. Das Zentrum schimpft in unqualifizierbarer Weise auf diejenigen, die höhere Löhne erkämpfen wollen. ...

Die Bergarbeiterlöhne sind ungewiss geworden. Das Zentrum schimpft in unqualifizierbarer Weise auf diejenigen, die höhere Löhne erkämpfen wollen. ...

Die Bergarbeiterlöhne sind ungewiss geworden. Das Zentrum schimpft in unqualifizierbarer Weise auf diejenigen, die höhere Löhne erkämpfen wollen. ...

Die Bergarbeiterlöhne sind ungewiss geworden. Das Zentrum schimpft in unqualifizierbarer Weise auf diejenigen, die höhere Löhne erkämpfen wollen. ...

Die Bergarbeiterlöhne sind ungewiss geworden. Das Zentrum schimpft in unqualifizierbarer Weise auf diejenigen, die höhere Löhne erkämpfen wollen. ...

Die Bergarbeiterlöhne sind ungewiss geworden. Das Zentrum schimpft in unqualifizierbarer Weise auf diejenigen, die höhere Löhne erkämpfen wollen. ...

Die Bergarbeiterlöhne sind ungewiss geworden. Das Zentrum schimpft in unqualifizierbarer Weise auf diejenigen, die höhere Löhne erkämpfen wollen. ...

Die Bergarbeiterlöhne sind ungewiss geworden. Das Zentrum schimpft in unqualifizierbarer Weise auf diejenigen, die höhere Löhne erkämpfen wollen. ...

Die Bergarbeiterlöhne sind ungewiss geworden. Das Zentrum schimpft in unqualifizierbarer Weise auf diejenigen, die höhere Löhne erkämpfen wollen. ...

Die Bergarbeiterlöhne sind ungewiss geworden. Das Zentrum schimpft in unqualifizierbarer Weise auf diejenigen, die höhere Löhne erkämpfen wollen. ...

Anfertigung nach Maß unter Garantie tadelloser Sitzes.



Konfektions-Haus
DEUTSCHE HERREN MODEN
Magdeburg
Breiteweg 136
gegenüber d. Fontaine

Bekannt reelle
Bezugsquelle
fertig. Herren-
u. Knaben-
Garderoben

Konfirmanden-Anzüge

in soliden Qualitäten und tadellosem Sitz
10.00 12.00 15.00 18.00—25.00

Jackett-Anzüge

in eleganter Verarbeitung
15.00 20.00 25.00 30.00—45.00

Knaben-Anzüge

in reizenden Neuheiten und praktischen Schulfassons
bis 2.75 4.00 6.00 9.00 12.00—15.00

Sommer-Paletots

und schicke Sport-Ulster
15.00 20.00 24.00 29.00—40.00

Konfektionshaus

Deutsche Herren-Moden
136 Breiteweg 136
gegenüber der Fontaine

Arbeiter-Kleidung für jeden Beruf.

Semi-Emaille-Schmucksachen

Kreschen, Uhranhänger, Manschettenknöpfe, Krawattennadeln usw.
nach jeder Photographie, auch Gruppenbilder liefert die
Moderne Kunstanstalt
Herm. Sanne
Stephansbrücke 20. 1 Treppc.
Kein Laden. — Fernsprecher Nr. 3325.
Größtes Fabriklager in modernsten Einrichtungen. — Steier Eingang von Neuheiten. 1192

Gesangbücher, Gratulationskarten

für
Konfirmation und Jugendweihe
empfiehlt 161
Emil Kunze, Sudenburg
Halberstädter Straße 108.

Bitte lesen! Bitte lesen!
Beim Einkauf von
Henkel's Bleich-Soda 115

achte man genau auf untenstehende
Packung und weiße Nachahmungen, da
meistens minderwertig, energisch zurück.



Henkel's Bleich-Soda
Spezialbedeutend Seife, macht die Wäsche
blenderweiß. Uebertrifft bei allen Reini-
gungsmitteln die Soda durch reichere
u. gründlichere Wirkung, macht nament-
lich Bettdecken sehr klar u. hochglänzend
sogar weiß. Greift Hände u. Wäsche nicht
an. Sehr gut in Wasser sehr rasch, sollte
besonders in keiner Haushaltung fehlen.

Billige Tapeten
nur bei
Alpers & Reinecke
Fernspr. 3134

Fernspr. 581
Größtes Lager
in
**Möbel- u. Deta-
rationsstoffen.**
Matratzenbrenne
Gardinenstangen
in Messing, Nubbaum, Mahagoni,
eiche, birke.
Matrasenleinen
reichste Auswahl, zur größten
Reizung ohne Nachh.
Polster-Material.

O. E. Müller
Magdeburg 1104
Georgenstr. 6, Kutschstr. 7.

Neue Betten,
neue Bettfedern billig
Otto Kaphengst
Bettens-Engros-Lager
Große Mühlstraße 9, L. 125
Leihhaus
Rob. Böcker
Magdeb.-Sudenburg
5 St. Michael-Straße 5
empfiehlt 885

zur Konfirmation
zu billigen Preisen:
Neue Herren- und Damen-
Hosen (auf neue Herren 2 Jahre
Garantie), Ketten, Brocken,
Hinge, Kolliers, Armbänder.
Neue Herren- und
Knaben-Anzüge:
Neue Schuhwaren.

Teppiche
in sämtlichen Farben, darunter
zurückgesetzte mit kleinen Web-
fehlern, fast für die Hälfte,
schon von 9 Mark an. 1058
Jakobstraße 17, 1. Et.

Hermann Bruns
Magdeburg-Buckau
empfiehlt billig
Gartengeräte
Drahtgeflechte
Staheldrähte
Eiserne Bettstellen
und Matratzen.
1194

Strümpfe
selbstgeknücht, er-
hält man billigst
bei **F. March,**
Breiteweg 95, 1
Hier! Hier!
gibt's die reinen marinierten
Geringe, selbstiger. Geringe,
täglich frischen Heringsstark.
H. Land- u. Hauschlachtewur
empfiehlt in nur aller. Qualität
A. Busse, Venedische Str. 4a
Ein gutes
sauberes
und mehrere gute Bettstücke ist
billig zu verkaufen Fürstenstr. 20, v.
4 Tr. links. Nähe Halberstädterstr.

Kanarienhähne
und weibchen fort-
während, bezahlte für
Hähne 4.00—5.00 Mk.
J. Tischler, Amalienstr. 25

Saatkartoffeln
verschiedene Sorten, auch frühe,
abzugeben 562
Gustav Bauer & Co.,
Kastanienstr. 50. Telephon 1902.
Meißners
Kartoffel-, Obst- u. Gemüse-Börse
Kassensprung 10 (am Markt).
Telephon 6883 1144
empfiehlt
Speise-Kartoffeln
10 Pf. 50 g. Zentner 4.50 Mk.
Prima Ware.
Saat-Kartoffeln
12 verschiedene Sorten: frühe,
halbfürhe und späte Sorten,
es gros und en detail.
Lieferung frei Haus. Bahn-
verbindung nach außerhalb.
Steine Umzüge fährt billig R.
Hüblich, Bergstr. 10. Karte gen.

**Verminderung der
Feuerungskosten**

liegt im Interesse eines jeden Verbrauchers und zur
Zeit des Kohleneinkaufs steht deshalb überall die Frage
nach dem Wert des angebotenen oder schon im Gebrauch
befindlichen Feuerungsmaterials im Vordergrund.
Das von uns vertretene Brikettprodukt der Gewerk-
schaft „MICHEL“, Verladestation Frankleben bei
Merseburg, hat wohl in jeglichen Verbrauchsstellen den
Beweis für **wirklich hervorragende Güte** er-
bracht und darf deshalb mit Recht als **vorteilhafte**
Feuerung bestens empfohlen werden.
Wünschen Sie Ihre Feuerungskosten zu vermindern,
so empfehlen wir Ihnen einen Versuch mit 1260



Michel-Briketts
anerkannt beste Marke
für Hausbrand und Industrie.
Magdeburger Kohlen- und Brikett-Kontor
m. b. H.
Hasselbachstraße 7 Fernsprecher
1459 und 2011.

Möbel!! Brautausstattungen

einzelne Möbel und Polsterwaren
in großer Auswahl bei billiger
Preisgabe. Richtig anerkannte
Arbeitsweise. — Alles Geschäft am Klage. — Gegründet 1878.
Bitte bei Bedarf um geeignetes Wohlwollen. 1057

Ad. Kurkowsky, Tischlermeister,
Neuer Weg, Ecke Apfelstraße, beim Standesamt.

Margarete Kavé
Brüderstraße 16
Papier- u. Schreibwaren-Handlung
empfiehlt zur Konfirmation und zum Osterfest
Gratulations- und Glückwunschkarten in allen Genres.
Zum Schulanfang 861
sämtliche Schulutensilien, wie Tornister usw.

Strümpfe
auch gewebt, werden schnell u. sauber angestrickt. Anfertigung von
Sweater, Golfmänteln, Jacken, Westen usw.
Mechanische Strickerei Süneburger Straße 19.

**Felix-
Stahlwaren**
ist eine 1272
Qualitätsmarke
Fabrikniederlage:
Magdeburg, Kaiserstraße 95
Telephon Nr. 4607.
Engros- und Detail-Verkauf.

Billiges Brennholz
Kantinen-Abfall, trock., frei Keller
5 Sad 3.00, 10 Sad 5.00. Wilh.
Hohmann, Halberstädter Str. 20.
Ausgetämmtes Haar
hochlegante Schweizer
Damenmohr mit Spitze 5.50.
Dreienstraße 4. C. F. Walter, Halberstädter St. 111

Auf Teilzahlung
empfehle 1080
Möbel - Polsterwaren - Betten
Herren- und Knaben-Garderobe
Kleiderstoffe, schwarz u. farbig.
Theodor Matthies
Breiteweg 82 1, Ecke Venedische Str.

Grüne Sohlen im
Lederhandlung Gustav Möriz
Halberstädter Straße 52. 791

Möbelkauf
für Brautleute
**1 bürgerliche nussbaum
Wirtschaft**
bestehend aus 1 Kleiderstanz mit Spiegel, 1 Stuhl, 1 Stuhl
mit Spiegel oder 1 eleganten Sofa, 1 St. 4 Stühle mit
beid. Umben, 1 Sofa, oder 1 Stuhl, 4 moderner
Stühle, 1 geschmückten Kamin mit Ofen.
1 Satin-Schlafzimmer,
1 Kleiderstanz mit Spiegel, 2 englischer Stühle mit
Brot-Kissen, 1 Stuhl, 1 Stuhl mit Spiegel.
1 hochmoderne Küche,
1 Stuhl, 1 Stuhl oder 1 Tisch, 1 Stuhl, 2 Stühle, 1 Stuhl
für zusammen nur **475 Mk.**
Transport frei. — Beichtigung erbeten ohne
Kanzelung. — 5 Jahre schriftliche Garantie!
Bitte genau auf mein Schild, welches
im Fenster steht, zu achten!
Friedrich Lorenz, Peterstraße 17.

Provinz und Umgegend. Aus Staffurt.

Das Senkungsgebiet in Staffurt sowohl wie in Leopoldshall bietet für jeden Fremden einen höchst eigenartigen Anblick...

Das erste Salzbergwerk nächst dem Stafffurter errichtete Anhalt dicht bei Staffurt, wo schon seit 1855 eine kleine Saline unter dem Namen Leopoldshall bestand.

Ursprünglich versuchte man im alten preussischen Werk in der Steinstraße der zerstörenden Gewalt des Wassers dadurch Herr zu werden...

So sind denn in gewissen Teilen von Staffurt und Leopoldshall Bodenversenkungen entstanden, viel beträchtlicher als in den 60er Jahren...

Sächsischer Provinziallandtag.

In der Schlußsitzung vom Dienstag gab der Landtag ein herrliches Zeichen seiner gut funktionsfähigen bürgerlichen Zusammenlegung.

Die Errichtung einer neuen Landeserziehungsanstalt für säkularisierte männliche jugendliche evangelischer Bekenntnisses, die am Tage vorher eine heftige Debatte und sich völlig widersprechende Beschlüsse ergab...

48 Böglinge, des Werkstättengebäudes, zur Vornahme sonstiger notwendiger Arbeiten und Beschaffungen ein Kredit bis zu 350 000 Mark zur Verfügung gestellt.

Beischnen wurde auf Antrag des Provinzialausschusses, die Oberarztstellen in den Landesheilanstalten Jerichow und Pfaffenrode in Direktionsstellen umzuwandeln.

Bei den Neuwahlen der Provinzialauschufsmglieder gab es so einen ganz kleinen Stimmzettelszusammen-

tretenen Mitgliedern bestehenden Kommission zur gutachtlichen Ausarbeitung vorzulegen. Diese Kommission wird vom Landtag gewählt und bleibt bis zu ihrer Neuwahl durch den nächsten Landtag in Tätigkeit.

Der Provinziallandtag bewilligte dann für den Bau der neuen Landesheilanstalt Pfaffenrode bei Mühlhausen (Süd.) als zweite Bau-rate den Betrag von 2 020 000 Mk.

Nach der Erledigung einiger unbedeutendlichen Vorlagen erfolgte dann unter den üblichen schönen Reden und Hochs der Schluß des Landtags der Provinz.

Wahlkreis Oschersleben-Halberstadt-Bernigerode.

Öffentliche Volksversammlungen finden im Kreise statt: Oschersleben am 23. März, abends 8 1/2 Uhr.

Arbeitgeber, Arbeiterinnen! Setzt überall für einen Massenbesuch der Versammlungen, in denen ganz besonders die Frauen und Mädchen der Arbeiterklasse zahlreich vertreten sein müssen.

Weserhüsen, 20. März.

(Die am 18. März abgehaltene öffentliche Versammlung) war sehr stark besucht. Referent war unser Reichstagsabgeordneter Silber-

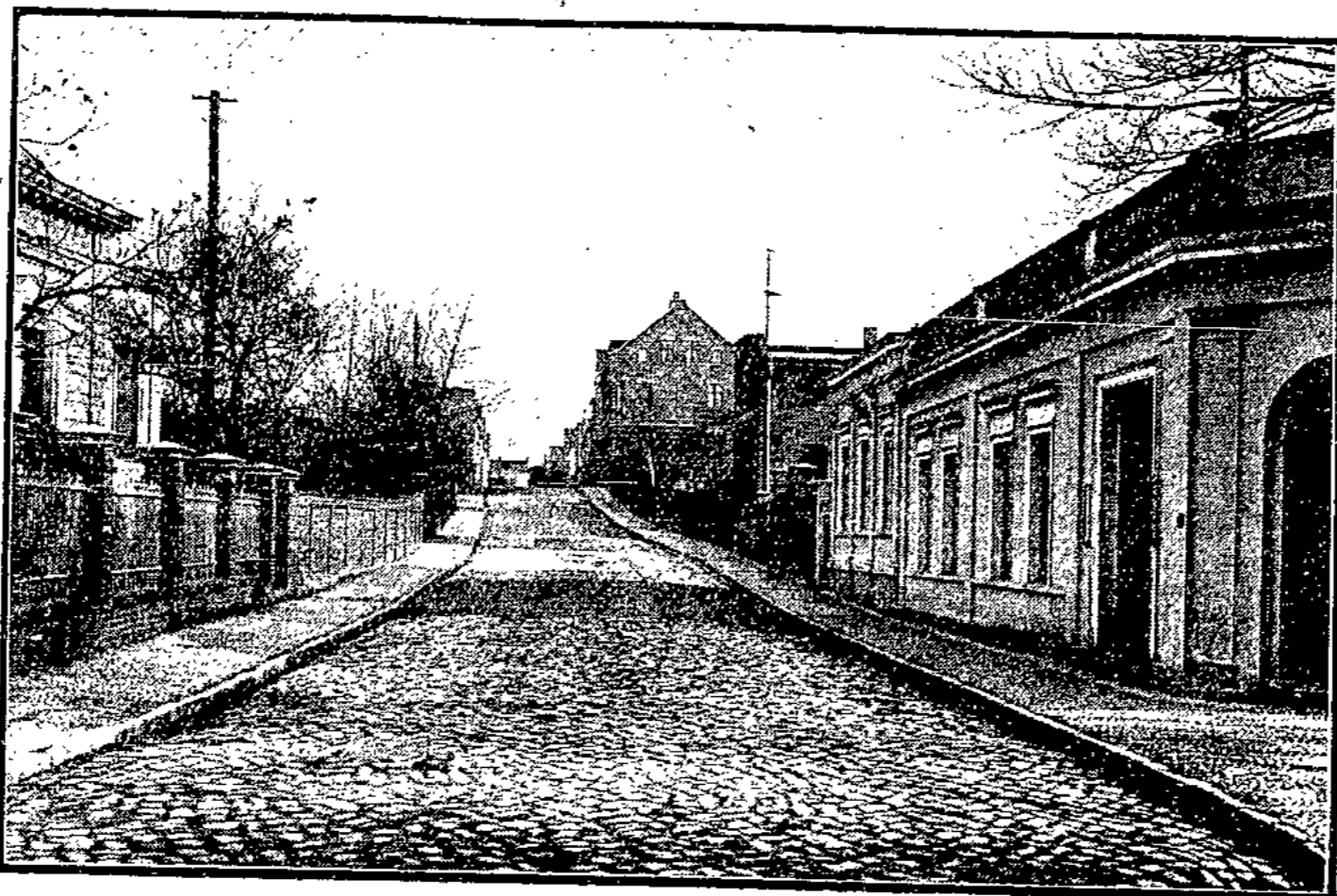
Oschersleben, 20. März.

(Freistellen in der Mittelschule) Um die bessere Bildung, welche die Mittelschule gewähren will, nicht lediglich von der wirtschaftlichen Lage der Eltern abhängig zu machen...

(Der Polizeihund „Hans“) hat unter Führung des Schutzmanns Piekoff eine gute Leistung vollbracht. Auf der Grube „Georg“ war in der Nacht zum 18. März ein Posten hölzerner Schwellen gestohlen worden.

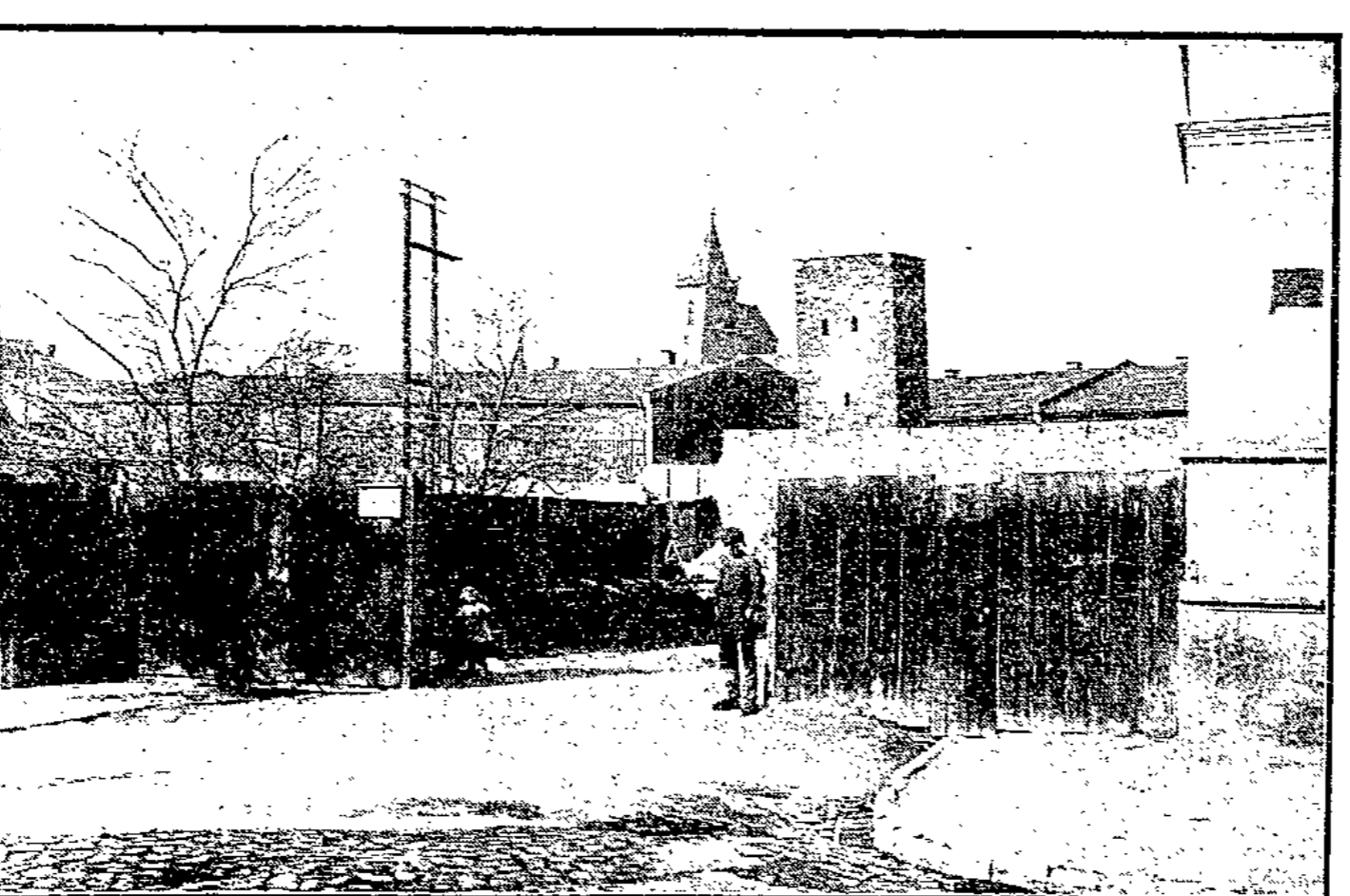
(Zu den Stadtverordnetenwahlwahlen) die Mitte April stattfinden, beträgt die Wählerzahl: 1. Abteilung 19 (36), 2. Abteilung 473 (518), 3. Abteilung 422 (473).

(Glad auf!) nennt sich das Organ, welches die Direktion des Kalinwerks an die dort beschäftigten Arbeiter abgibt. Im wesentlichen beschäftigt sich die Zeitung mit der Bekämpfung der Sozialdemokratie nach Reichsverbandsmannier.



Staffurt, die Steinstraße, das Senkungsgebiet.

soß zwischen den städtischen und den itramm agrarischen Vertretern. Für den ausscheidenden Landrat v. Schulenburg-Beependorf hatte die Kommission den Landrat v. Schenk (Genthin) vorgeschlagen.



Staffurt, die Steinstraße, das Senkungsgebiet.

In einem besondern Aufsat an der Spitze dieser Seite werden die Urfachen der Erdbebenungen in Staffurt-Leopoldshall unterrichtet. Unter oberes Bild zeigt die Leopoldstraße in Leopoldshall, die früher fast horizontal verlief...

Dieskau, als sein Vertreter der Oberbürgermeister Schneider (Magdeburg) gewählt. Es folgt nun eine Debatte, die so recht zeigte, wie wenig das bürgerliche Element im Landtag daran denkt, sich neuen Einflüssen zu sichern.

Die neuesten Moden

Uebergangshüte.

Die Winterhüte gehen ihrem Ende entgegen oder dem langen Sommerschlaf, aus dem sie mandimal noch zu einem Erwachen und neuen Dasein gerufen werden. Alles hängt davon ab, ob man sie sorglich genug ihrer Ruhe übergibt. Macht die Umwandlung der Mode auch einen neuen Dienstantritt des vorjährigen Winterhutes oft unmöglich, so läßt sich aus gut erhaltenen Formen immer wieder etwas Modernes umgestalten, und die Garniturbestandteile können nach einer kleinen Auffrischung ebenfalls wieder verwendet werden. Am besten lassen sich die Materialien in zer-
trenntem Zustande aufbewahren. Bänder, Samt, Seidenstoffe, Füll und Chiffon werden glatt aufgerollt, Spitzen gewaschen, Federn und Reiser in besonderen Kartons fortgelegt, in denen sie nicht gedrückt werden. Alles zum Schluß gut gegen Staub und Motten geschützt.

Zwar eine kleine Beile kann der Winterhüt sich noch seines Daseins freuen, denn was man jetzt von setnen Sommerallegen nicht, das hält sich noch hinter den Glascheiden der Buggeschäfte auf, oder genießt lübliche Frühlingssonne am Mitteländischen Meer. Die große Mode-Ingredienz, eine der nervösen Krankheiten des 20. Jahrhunderts, kimmert sich allerdings kaum mehr um die Kalenderjahreszeiten, sondern schafft sich selbst noch eilige Zwischenetappen, die alle spezielle Anforderungen an den Toiletten- und Gutbestand ins Leben rufen.

Diese Zwischenstufen werden mit „Uebergang“ bezeichnet. Eine feine Nuance, die sich die elegante Dame, die etwas auf sich hält, nicht entgehen lassen kann, ist aber der Uebergang zum Uebergang. Auf diese Weise rollt sich der goldene Faden der Mode niemals ab und die Neuheiten strömen den Varianden ohne Ende zu.

Als Uebergangsformen haben Loques ihrer größeren Wetterfestigkeit wegen den Vorzug vor großen Hüten. Selbst große Strohhüten sind viel mit Laft bezogen und garniert. Changeantstroh in glatten Arten und changierendes Streifenstroh, Noceéstroh, das drollig wirkende Stachelchweinstroh, letzteres nur für Garniturzwecke, sind neue Strohharten. Wie man sieht, haben sich die Changeantstoffe auch auf das Hutstroh übertragen.

Neben den ganz neuen und sich weniger durch schöne als originelle Formenbildung auszeichnenden



1052

1050. Frühjahrskostüm aus beige-farbenem Granit mit schwarz-weißen Revers und Spitzenkragen. Zum Aufenthalt im Süden.

Hüten, steht man auch stilvolle Florentiner Formen, die teils auf der Zimentkante mit einzelnen Rosen und Häubchenbolants oder mit flachen Bandschleifen geschmückt werden, aus denen das Gesicht wie aus einem Rahmen hervorschaut. Dreispizhüte und Poffilons aus gezogenem marineblauen Laft, mit einer einzigen hochstehenden Feder, dürften zu den beliebten Trotteurkostümen aus marineblauer Serge viel getragen werden.

Die abgebildeten Modelle.

1050. Frühjahrskostüm aus beige-farbenem Granit. Das leicht geschweifte Jackett ist mit großen Revers aus schwarz-weiß gestreiftem Laft, die bis zum eintröpfigen Schluß herabreichen, verziert. Oben deden sie ein wenig den großen weißen Spitzenkragen. Glas-tüpfel. Roter Strohhut mit weiß überspanntem Skopf und weiß-schwarzem Blumenkranz.

1051. Einfaches Kleid aus gestreiftem Wolstoff für junge Damen. Zu beiden Seiten der breiten Vorderbahn sind dem Rod spitz verlaufende Teile in querer Streifenlage eingesetzt, über die sich oben schwarze Schürschlingen mit Goldknöpfchen legen. Am bier-
edigen Halsauschnitt sind eben-
solche Schlingen über einen kleinen weißen Spitzenlag gespannt. Bluse mit breiten Äheln. Roter Strohhut mit großem weißen Blumentuff.

984. Nachmittagskleid aus albblauer Popeline mit gestickten Bordüren. Dreibahnrock. In der linken Seite der Vorderbahn eingehobener spitz verlaufender Be-
jahstreifen aus dunklerem Liberty-
atlas. In gleicher Weise sind die
Känder der kreuzweise übereinander-
tretenden Vultenteile begrenzt. Der
linken Seite ist ein Laß aus weichem
Luch aufgeschöpft. Einjaß und
Stehkragen, sowie Innenärmel aus
weißem Säumchenfüll. Sticker-
bordüre im Kon des Kleides.

1044. Anzug für Knaben von 4-5 Jahren. Er ist aus mode-
farbenem Luch gearbeitet. Langes
Jackett mit Lederbügel, gerades,
kurzes Höschen.

1052-1055. Frühjahrsmantel und Kleider für Mädchen. Das loje, aus hellblauem Luch gearbeitete Mäntelchen hat als einzigen Aus-
zug einen großen schwarzen Laft-
tragen erhalten, über den sich der
etwas kleinere Stickertragen legt.
Stickerauffschläge. Weiße Per-
lmutterknöpfe. — An dem Matrosen-
kleid ist die Bluse dem Faltenrod
unter dem Lederbügel fest angefügt.
Weiße Stofftragen mit schwarzem
Ligenbejaß. — Das Festkleid für
Mädchen von 10-12 Jahren ist mit
Stickerleinjaß gepußt. — An dem
kleinliierten Kleid ist die lange
Bluse in gerader, der Faltenrod in
schräger Stofflage verarbeitet. Far-
biger Bordürenbejaß ergibt den
Auspuß. Rückenluß.



984

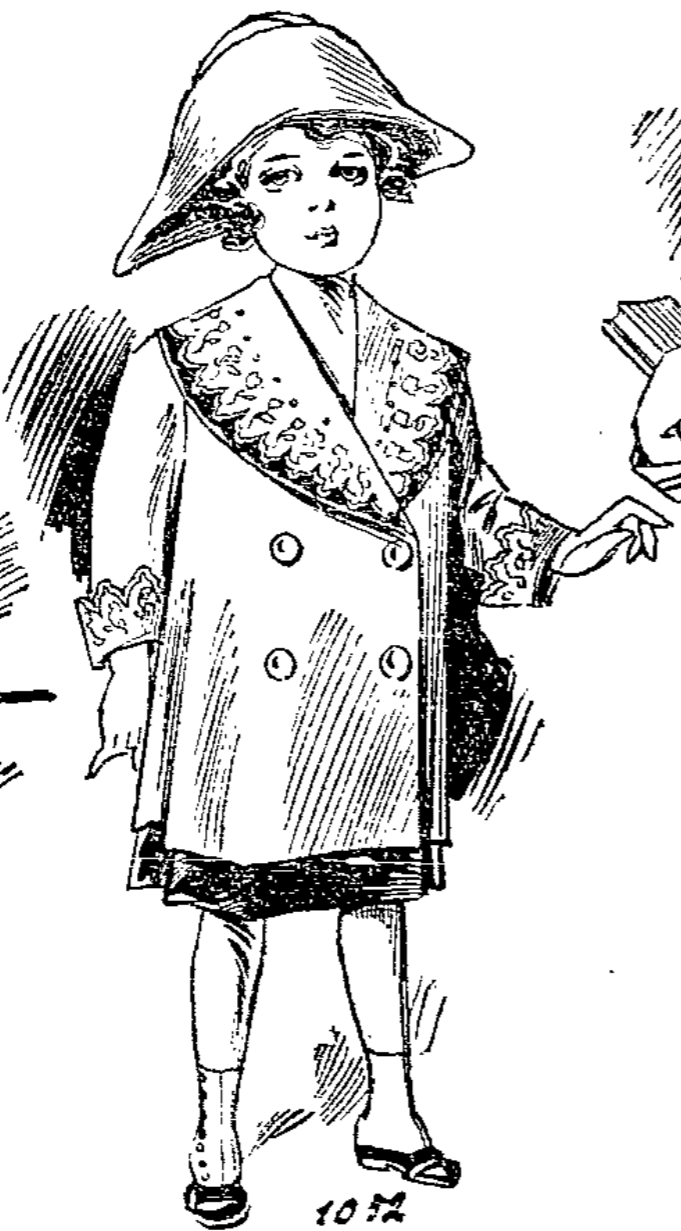
984. Nachmittagskleid aus albblauer Popeline mit abgestickten gestickten Bordüren. Libertybejaß.

1051. Einfaches Kleid aus schwarz-weiß gestreiftem Wolstoff mit roten Laftaufschlägen für junge Damen.



1044

1044. Anzug für Knaben von 4 bis 5 Jahren.



1052

1052. Frühjahrsmäntelchen mit Stickerkragen und Aufschlägen für Mädchen von 5-7 Jahren.



1053

1053. Matrosenkleid aus blauem Cheviot für Mädchen von 9-11 Jahren.



1055

1054. Festkleid aus weißem Voile für Mädchen von 10 bis 12 Jahren.

1055. Kleid aus schwarz-weiß kariertem Stoff für Mädchen von 5-7 Jahren.

Konfirmanden-Anzug in blau und schwarz, pro Stück 11 Mk., zum Ausführen, verkauft **May Eckstein** Königshoffstr. 5, Ecke Ledbischhoffstr.

Knabenanzüge in Stoff und Manschetten, nach neuester Mode gearbeitet, verkauft pro Stück mit 4.80 Mark zum Ausführen **May Eckstein** Königshoffstr. 5, Ecke Ledbischhoffstr.

Konfirmanden-Uhr mit Kette für 3.00 Mark zu verkaufen **May Eckstein** Königshoffstr. 5, Ecke Ledbischhoffstr.

Damen-Uhr mit langer Kette verkauft für 6.00 Mark **May Eckstein** Königshoffstr. 5, Ecke Ledbischhoffstr.

Ein Pöcken Knaben- und Burschen-Hosen pro Stück 1.80 Mark verkauft **May Eckstein** Königshoffstr. 5, Ecke Ledbischhoffstr.

Konfirmations-Geschenke! Rolliers St. 3.00, 4, 5 St. Garant. Gold, Ring m. Stein St. 3.00, 4, Damen-Uhrketten Stück 3.00, alles in Tiefenauswahl, verkauft **May Eckstein** Königshoffstr. 5, Ecke Ledbischhoffstr.

Anzüge pro Stück 12.00 Mark, zum Ausführen, verkauft **May Eckstein** Königshoffstr. 5, Ecke Ledbischhoffstr.

Ziehung am 21. März 1912.
Königsberger Lotterie
 zur Errichtung eines Freiluft-Museums.
 1948 8397 Gewinne im Gesamtwerte von
50000
 Hauptgewinne im Werte von
15000 4000 2000 usw.
 Los 1 Mk. 11 Lose 10 Mk., Porto und Liste 30 Pf.
 extra, in all. Lotteriegeschäften u. durch
Hermann Semper, Magdeburg, Kaiserstraße 90.

Wilh. Delor Magdeburg-N. Friedrichstr. 3.
Möbel- u. Sargmagazin
 Ganze Ausstattungen einzelne Möbel in guter Arbeit und verschiedenen Preisen billigst.
Särge
 in allen Größen stets am Lager. Sofort fertig zum Liefern.
 Gute Ausführung.

Zahnziehen in den meisten Fällen **schmerzlos.**
 Zähne von Mk. 2.00 an, Umarbeitungen schlecht sitzender Gebisse von Mk. 1.00 an, kunstvolle Plomben von Mk. 1.00 an.
 1048 Spezialität: Kronen- und Brückenarbeiten.
Institut für Zahnleidende
Eugen Hopf, Dentist Bahnhofstr. 32.
 Sprechzeit: Wochentags von 9-7, Sonntags von 9-1 Uhr.
 Krankenkassen. Krankenkassen.

Abbruch!
 Balken, Sparren, Bretter, Latten, Türen, Fenster und Laubnbretter
Umzüge billig
 Conrad Kowatz, Endelfstr. 88, 89, 90, 91, 92, 93, 94, 95, 96, 97, 98, 99, 100
 Sühneburger Straße 36.

Kohlen-Einkaufs-Vereinigung
 Wir empfehlen, äußerst billig, nach amtlichem Gewicht
Prima böhmische Stückkohlen zu 68 Pfennig frei Keller.
 Bestellungen nehmen entgegen die Herren Zerbe, Neustädter Str. 33; Wahrenburg, Bismarckstr. 34; Weber, Kaiserstr. 58; Willing, Schühbrücke 25; Bremer, Mittagstr. 5; Kellner, Chausseestraße 17; Seemann, Weinberg 27; Buchlow, Umherstr. 24; Walter, Halberstädter Str. 111; Möller, Dödenborfer Str. 2; A. Diebel, Gärtnerstr. 1; Manger, Ullastr. 22. Vorsitzender.



Wäsche Braut-Ausstattungen
 Anfertigung im eigenen Atelier
 Hochparade Ausmusterungen
 in
Leib-Tisch- u. Bettwäsche
Haus- u. Küchenwäsche
Bettfedern, Fertige Betten
 Nur edelste Fabrikate mit schärfster Preiskalkulation.
Siegfried Cohn
 Halberstädter-Str. 111, Magdeburg

Möbelgeschäft
 verkaufe zu wirklich billigen Ausnahmepreisen verschiedene
Möbel u. Polsterwaren
 wie
 1 Kleiderschrank, nußb. 35.00
 1 Vertiko, nußb. 38.00
 1 Trumeau mit Stufe 38.00
 1 Sofatisch 10.00
 1 Bettstelle mit Matr. 35.00
 1 Bettst., engl., m. M. 45.00
 1 Sofa, rot od. grün Pl. 50.00
 1 Klüschenschrank 25.00
 1 Anrichte 22.00
 sowie 1192
1 Wirtschaft
 bestehend aus
 Stube, Kammer, Küche für nur 250 Mk. und
1 kompl. Schlafstube
 für nur 225 Mk.
 Transport frei! Beschäftigung erbeten!
Erich Schenk
 Schopenhauerstr. 1a vis-à-vis der Katharinenkirche, 2. Haus vom Breiten Wege.

Sächs. Maschinen-Industrie
 Veracklung und Emaillierung
Rich. Kruse
 Magdeburg-Neustadt
 Lübeckerstrasse 103
 Erstklassige Fabrikate zu konkurrenzlos billigen Preisen
 Riesen-Auswahl in Teilzahlung

Moderne Zimmer-Uhren
 Weder, in all. Preislagen, kaufen Sie sehr vorteilhaft bei H. Schütz
 Duckau, Schönebecker Str. 115
 Umzugs halber für Spottpreis
 2 irische Öfen a 5 und 6 Mk.
 2 Bettstellen m. Matr. a 15 und 20 Mk.
 1 EB- und 1 Sofatisch a 25 und 30 Mk.
 Barhelle, Friesenstr. 19.
 Rottbergerstr. 5, 1 Tr. L. möbl. Stimm. f. 1 od. 2 St. zu verm.

Friedr. Meyer :: Neustadt.
Extra-Angebot!
 1273
 Pinoleum-Läufer, 67 cm breit Meter 95 Pf.
 Pinoleum-Läufer, 90 cm breit Meter 1.25
 Pinoleum-Teppiche, 180x250 Stück 10.80
 Tapestry-Teppiche, 125x195 Stück 6.50
 Tapestry-Teppiche, 150x215 Stück 10.00
 Tapestry-Bettvorleger, 50x100 Stück 1.00
 Brüsseler mit. Vorleger, 50x100 Stück 1.75
 Gardinen-Reste, zu 1 bis 2 Fenster passend, bedeutend im Preise ermäßigt

Große freiwillige Versteigerung
Heute
 und folgende Tage
 norm. von 10 1/2 Uhr n. nachm. von 3 bis 6 Uhr verweigere ich
 Große Bismarckstr. 226
 im Auftrag des Herrn Richard Gottschalk wegen vollständiger Geschäftsaufgabe das gesamte Warenlager, als: 953
 Kleiderstoffe, Gardinen, Teppiche, Herren- und Damenwäsche, Bezüge, Anlette - Handtücher - Schürzen - Tritonsagen, Unterröcke, Kurz- und Wolllwaren, Damenhüte, Blumen, Strahlfedern
 Wirtschaftssachen: Emaille, Glas, Porzellan u. a. Sachen öffentlich meistbietend gegen Verachtung. Befristung 2 Std. vorher.
Adolph Lewin
 Auktionator und Taxator
 Breite Weg 102.

Moderne Schuhwaren
 994
 Ich empfehle:
 Damen-Schnürstiefel Lackkappe, chevreaunartig 4.40
 Damen-Schnürstiefel Lackkappe, imit. Chevreau, Derbyschnitt 5.00
 Braune Damen-Schnürstiefel 6.25
 Herren-Schnürstiefel chevreaunartig, Lackkappe 6.25
 Herren-Schnürstiefel Chevreau, Lackkappe, Derbyschnitt 6.40
 Herren-Schnürstiefel Rindbox, Fassung Derby, mit Lackkappe 7.00
 Halbschuhe :: Die große Mode für Damen und Herren, in allen Arten und Formen vorrätig.
 Damen-Chevreau-Pumpsschuhe moderne Form 3.50
 Damen-Chevreau-Schnürschuhe Fassung Derby, mit Lackkappe, besonders preiswert 4.75
 Konfirmanden- u. Kinderstiefel nur gute, dauerhafte, erprobte Qualitäten, überraschend preiswert.
 Beachten Sie meine Schaufenster!
 Größte Auswahl! Billigste Preise!
Adolph Michaelis
 Ratswageplatz 1, an der Fontäne.

Frische Seefische!
Große Fänge!
Billige Preise!
 Heute Donnerstag und morgen Freitag
 besten große Sendungen
lebendfrischer Seefische
 ein. Wir empfehlen in bekannter Güte:
 ff. fetten Kabeljau . im Ausschnitt das Pfund 20 Pf.
 ff. fetten Seelachs . im Ausschnitt das Pfund 20 Pf.
 ff. großen Schellfisch im Ausschnitt das Pfund 30 Pf.
 ff. Selgoländer Angelischellfisch das Pfund 40 und 50 Pf.
 ff. große Merlans das Pfund 30 Pf. ff. Gelbbarsch das Pfund 25 Pf.
 ff. kleinen Schellfisch zum Braten . das Pfund 20 Pf.
 ff. Fischilet das Pfund 65 Pf.
 ff. Bratfische das Pfund 30 Pf. ff. helle Nordsee-Roggen das Pfund 15 und 20 Pf. ff. Saurebrot das Pfund 30 Pf. ff. rotweiss. Planklage in Kisten das Pfund 120 Pf. ff. Heilbutt in Kisten das Pfund 100 Pf.
 ff. Steinbutten, ca. 3-lpfündig . das Pfund 120 Pf.
 Lebendfrische Hechte das Pfund 90 Pf. lebendfrische Zander das Pfund 110 Pf.
 für den Abendfrisch kochen zur best. große Auswahl in beliebigen Mengen.
 Die beliebte Fischsuppe und Heringsalat 10 Pf. 10 Pf.
 für Händler! ff. Südtinge die Kiste 100 Pf. ff. Prima Serr.:
Magdeburger Fischhallen
 Tel. 7292 13 Alte Ulrichstraße 13 Tel. 7292
 Feinstes und leistungsfähigstes Fisch-Spezialgeschäft.

Kleine Umzüge
 werden angenommen. Aufstiege, Endelfstraße 83. Fernruf 4518.
 Ein Sportwagen, doppelt verstellbar, preiswert zu verkaufen
 Schönebecker Str. 93, u. 1 Tr.
Musik-Schlingenteil mit
 guten Bedingungen
 und Zusatz gewinnhaft. Aus-
 bildung für guter Schauspieler
 Stadtmusikdir. Amelung
 Calbe a. d. S. 664
Schmiede- und Schlosserlehrlinge
 sucht
 Heine, Schrotstr. 47.
Einen Silbnerlehrling
 gutes Gehalt, nach W. Delor,
 Gary- und Riedelstr. 2.
 H. Resandt, Friedrichstr. 3.