

Die Berliner Friedens-Demonstration im Treptower Park am 3. September 1911.



brachten Worte noch hilflos gegenüberstehen. Die Partei hat das auch längst erkannt, indem sie mit illustrierten Flugblättern in Bilderschriften der Gegner entgegentrat.

Von dieser gelegentlichen Verwendung der Bilder im Wahlkampf bis zur ständigen Einführung in eine Tageszeitung ist nur noch ein Schritt, ist die Verwirklichung einer Idee, die im Prinzip längst anerkannt ist. Die „Volksstimme“ als erstes deutsches Parteiblatt, das diesen Schritt tut, ist sich der Schwierigkeiten, die ihr dabei im Wege stehen, wohl bewußt. Ganz abgesehen davon, daß selbst die mit großen Mitteln arbeitende bürgerliche Presse bisher das Illustrationsverfahren seiner technischen Schwierigkeiten wegen nur vereinzelt anwendet, kommt hinzu, daß die bürgerlichen Illustrationsbureaus brauchbares Material für uns nur selten haben. Wir sind deshalb ganz auf die eigene Kraft angewiesen. Trotzdem sind wir der festen Zuversicht, daß den Ansprüchen der Leser Genüge geschieht wird, daß vor allem in den bevorstehenden Wahlkämpfen die „Volksstimme“ eine eindrucksvolle, schneidige Propaganda für unsere Sache machen kann.

Die vorliegende Nummer soll den Lesern zeigen, wie die Illustrationen wirken. Als Beispiel haben wir die denkwürdige Friedenskundgebung der Berliner Arbeiterschaft im Treptower Park am 3. September 1911 ausgewählt. Schon das Mittelbild, das uns die abstimmende Menge vor einer der zehn Tribünen im Treptower Park zeigt, beweist, was von den Bügen der Gegner zu halten ist, die zuletzt die vielhunderttausendköpfige Menge auf kaum 20000 zusammenschumpfen ließ. Diese ungeheure Menschenmenge, die sich hier staut, die durch einen proletarischen Massenschwur gelobt, alles einzusetzen für die Erhaltung des Friedens, ist der augenscheinliche Gegenbeweis der herabsetzenden, verkleinernden Angaben der Kriegsbeher. Das Herz geht dem Betrachter auf, der diese



macht der Sohn des alten Wilhelm Liebknecht, Karl. Das übersäumende Temperament des Landtagsabgeordneten zeigt sich schon in den lebhaften Gesten des Redners.

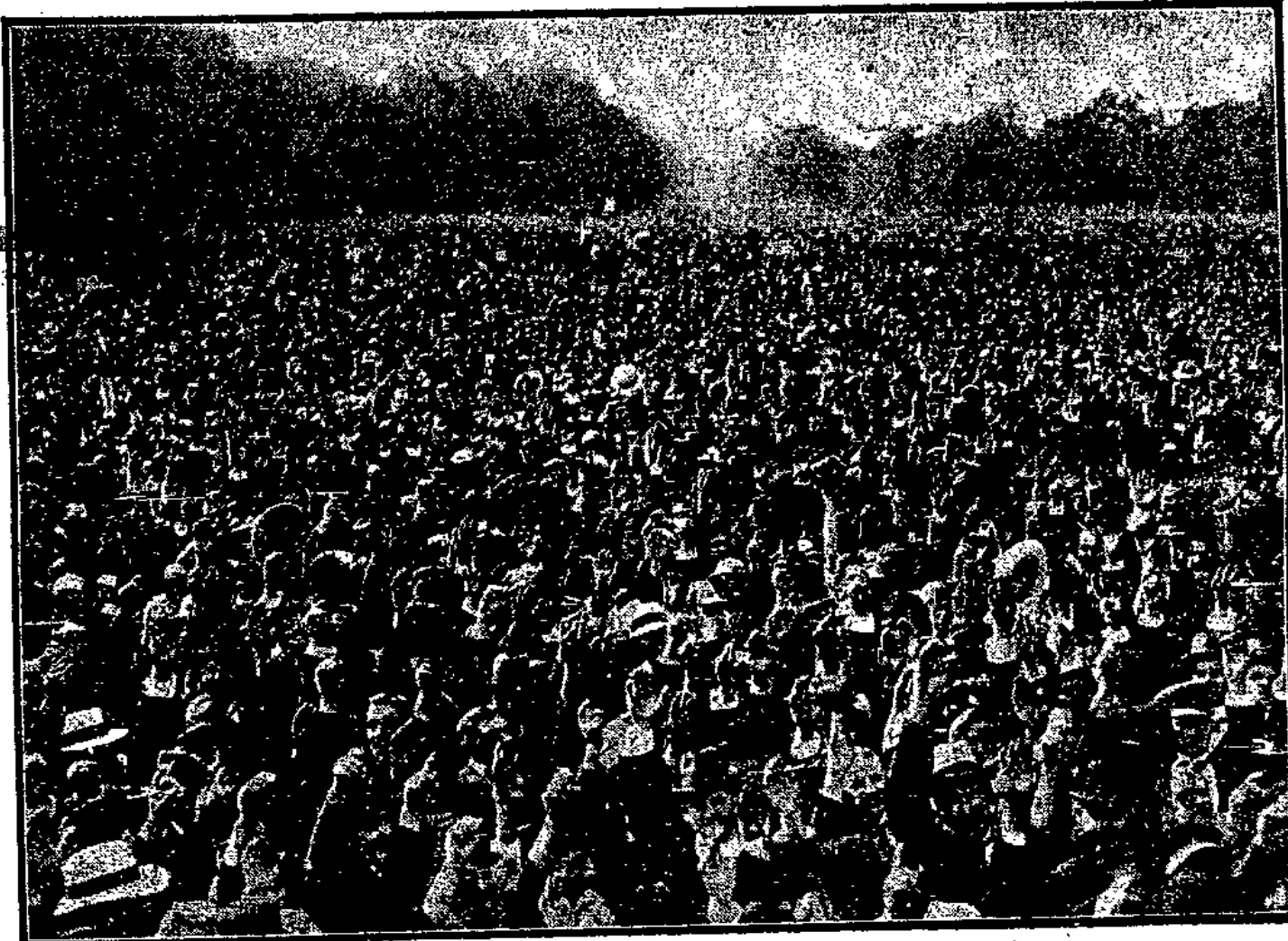
Und nun noch ein Wort über die Bilder selbst. Bei Herstellung photographischer Illustrationen spielt die eigent-

Auf dem Parteitag in Jena ist von mehreren Rednern auf den Wert von Illustrationen in Zeitungen und Flugblättern hingewiesen worden. Im Zeitalter des Kinetographen, der geradezu umwälzend für den Anschauungsunterricht der Massen genickt hat, kann das älteste Bildungsmittel des Volkes, die Zeitung, nicht zurückbleiben. Die Riesenaufgaben bürgerlicher illustrierter Zeitungen und Zeitschriften, die ihren Lesern das kläglichste Zeug vorsehen, meist in ödestem Byzantinismus, und die Menge in kritischer, hurratriotischer Geminnung er-

gären, beweisen, daß die Zeitungsillustration nicht in Bildern der Massen ein Bedürfnis ist. An dieser Tatsache vorbeizugehen, sich darauf zu beschränken, auf die bürgerlichen Verleger oder auf die Abonnenten solcher Blätter zu schimpfen, ist zwar sehr bequem, aber richtig ist es nicht.

Wir können und sollen uns dem Zuge der Zeit nicht entgegenstemmen, wir müssen uns vielmehr an die Spitze stellen und versuchen, ihn zu leiten. Den Bestrebungen unserer Feinde, das Volk durch die Bilderpresse zu verblöden, ihrem konsequent durchgeführten Plane, die Lebensäußerungen der millionenköpfigen Arbeiterschaft ganz zu ignorieren, als wäre sie nicht vorhanden, als wäre die Welt nur mit Fürsten, Generalen und interessanten Bühnengrößen bevölkert, als hätte das deutsche Volk nur Interesse an Denkmalsenthüllungen, Paraden, Schiffstausen und üppigen Dinern — dieser Art der Mißleitung, der Verbildung der Massen kann nur Abbruch getan werden durch eine bessere Kost.

Mit Recht hat man auch in Jena darauf verwiesen, daß die Illustrationen Kampfmittel darstellen, die gerade in den Bevölkerungsschichten wirken, die dem ge-



Arbeiterfriedensarmee hier versammelt sieht; die trockenen, nüchternen Zahlen werden lebendig. Und darauf kommt es bei den Illustrationen eben an. Wie viele Menschen können sich 1000 — 10000 — 50000 oder gar 100000 Menschen im Geiste vorstellen, sich einen Begriff von dieser Menge machen, wenn sie sie nicht sehen?

Und wie mit den Zahlen ist es noch mit vielen andern Dingen. Der trockene, verstandesmäßige Witz wird lebendig durch ein Bild, er prägt sich ein. Ein „notleidender“ Agrarier bei der vollen Schüssel, ein Zufriedenheit predigender Pfaff, der vom Fernsten noch die Sporteln nimmt, ein allmächtiger Minister, der von Junfern am Rasenring herumgeführt wird, ein zusammengebrochener Arbeiter, für den bis ins Alter gesorgt war, der Kriegsveteran mit Stelzfuß und Bettelstab, das sind Bilder, die unvergänglich sind, die dem geistigen Auge gerade dann erscheinen, wenn der Agrarier um höhere Hölle schreit, der Pfaff die Augen verdreht, der Minister seine Unabhängigkeit im Parlament betont und Söldlinge des Unternehmertums vom Segen der Sozialpolitik und vom Dank des Vaterlandes große Worte machen.

Alle Worte, alle Phrasen, alle Beteuerungen können das Bild nicht mehr verwischen. Sie reden tauben Ohren! Auch die vier Eckbilder bieten Charakteristisches. Da ist oben links der Reichstagsabgeordnete Richard Fischer, der seine Hörer zu fesseln weiß. Die Haltung der um die Tribünen Stehenden zeigt es deutlich. Rechts oben, der Reichstagsabgeordnete Ledebour, beweist, daß man auch mit 61 Jahren noch ein temperamentvoller Redner sein kann. Unten links spricht der organisatorische Leiter von Groß-Berlin, Eugen Ernst. Sein Wesen atmet Ruhe. Die Ruhe der Ueberlegenheit, die nötig ist, ein so gewaltiges Gebilde wie die Gesamtparteigenossenschaft von Berlin zu leiten und vor allem mit Erfolg zu leiten. Den Schluß

liche Aufnahme bei weitem nicht die Hauptrolle in der Technik. Diese beginnt erst mit dem Augenblick, wo der Pinsel des Retuscheurs auf der oft recht flauen Photographie Lichter und Schatten zu Effekten herausarbeitet. Ist das auf solche Weise korrigierte Bild reproduktions-

macht, wird es mittels einer photographie unter Zuhilfenahme eines feinen Punktnetzes aus Glas, des sogenannten Masters, auf eine Metallplatte übertragen. Dieses mit dem Bilde versehene Stück Metall (Zink oder Kupfer) wird nun der Einwirkung der Säure so lange ausgelegt, bis alle Teile, welche im Druck nicht erscheinen sollen, zerstört sind und das reine Bild erhaben auf der Platte steht. Hierauf beginnt die Arbeit des Druckers. Durch weiteres Unterlegen der tiefen Schatten unterhalb der Platte muß er die Kontrastwirkung unterstützen und durch Zuhilfenahme einer dem jeweiligen Zweck entsprechenden Farbe dem Bilde den richtigen Ausdruck verleihen. Nicht immer ist seine Kunst von Erfolg gekrönt. Es umlauert ihn tausend Zufälligkeiten, von denen eine einzige alle angewandte Mühe vernichten kann.

Doch wie der Mißerfolg von jeher der beste Lehrmeister war, so soll er auch uns den Mut nicht rauben. Durch rastlose Arbeit hoffen wir alle Schwierigkeiten zu überwinden, und sollte uns wirklich einmal das Glück verfallen, dann werden unsere Leser dies zu entschuldigen wissen. Denn aller Anfang ist schwer. —



Politische Uebersicht.

Magdeburg 23. September 1911.

Die kapitalistische Internationale.

Die in den letzten Wochen erfolgte Zurückziehung beträchtlicher französischer Kapitalien vom deutschen Geldmarkt hat die Aufmerksamkeit auf die Verknüpfungen gelenkt, die zwischen den Finanzinstituten der beiden „Erbsfeinde“ bestehen. Die „Humanité“ hatte schon vor geraumer Zeit in einer mit großer Sachkenntnis geschriebenen Artikelreihe reiches Material über die Versorgung der deutschen Industrie und des deutschen Militarismus mit den bei den französischen Banken hinterlegten Geldern mitgeteilt. Die patriotische bürgerliche Presse hat — auch in diesem Punkte — diese für die vaterländische Gesinnung der Finanzwelt vernichtenden Tatsachen sorgsam verschwiegen. Ist doch eine Kapitalien des eignen Landes der heimischen Industrie hartnäckig verweigert, um sie bei ausländischen Banken anzulegen, die damit die erdrückende Konkurrenz des fremden Industrie- und Militärsystems nähren, von Landesverrat nicht mehr weit entfernt.

Setzt, wo nicht aus patriotischem Zorne, sondern wegen der auch an den französischen Börsen herrschenden Geldknappheit, ein Teil der französischen Anlagen zurückgezogen wird, wird Näheres über die Höhe dieser Gelder bekannt. Die „Finanzwelt“ vom 5. September berichtet, seit Anfang Juli seien mehrere hundert Millionen Frank aus Deutschland zurückgezogen worden. Leroy-Beaulieu berechnet diese Beträge auf 600 und der „Matin“ gar weit über 1200 Millionen. Und wieviel 100 Millionen mögen weiter bei „unsern“ Banken lagern.

Der Fachmann der „Humanité“, der übrigens annimmt, daß im Kriegsfall die deutsche Regierung kein Bedenken tragen würde, diese fremden Gelder für ihre Zwecke zu beschlagnahmen, bemerkt dazu: „Nichts kenn-

zeichnet besser die empörende Diktatur der Finanzoligarchie und die ungeheure Macht, die man sie hat gewinnen lassen. Sie leihet dem Ausland Milliarden, die ihr nicht gehören, ohne irgend jemand Rechenschaft abzulegen.“

Andrer Art sind wieder die internationalen Beziehungen des Schweizer Großkapitals. Die „Bürcher Würgerzeitung“ schreibt über die Gründe, weshalb die Schweizer Elektrizitätsgesellschaft nicht zur Errichtung lohnender Betriebe in Rumänien komme: „Leider versagen in dieser Richtung eine große Anzahl der schweizerischen Banken. Dies rührt zum Teile daher, daß bedeutende Bankfirmen in einem solchen Abhängigkeitsverhältnis zu deutschen und französischen Großbanken stehen, daß sie ihre Mittel beinahe nur noch zu solchen Unternehmungen hergeben, welche unter dem Patronate dieser auswärtigen Bankkongerne gegründet werden. . . . Diese Verhältnisse haben nicht nur zur Folge, daß das schweizerische Kapital durch die Ableitung ins Ausland für die nationale Industrie brachgelegt wird, sondern daß das schweizerische Geld direkt mitwirkt, die Machtstellung unsrer ausländischen Konkurrenz zu stärken.“

So ein gut bürgerliches, konserveratives Blatt.

Man sieht, wie die Großbanken nicht allein die inländische Betriebsentwicklung und die Arbeitgeberpolitik bestimmen, sondern in steigendem Maße die Leitung des gesamten Wirtschaftslebens der kapitalistischen Länder in die Hand nehmen und seine Richtung bestimmen. Interessant ist, wie rein geschäftsmäßig und ohne jede patriotische Sentimentalität dabei verfahren wird, mit einer Rücksichtslosigkeit, von der die Praxis der in der Theorie schon weit länger internationalen Arbeiterbewegung noch weit entfernt ist. Zum Ausgleich macht die von ihnen unterhaltene Presse um so stärker in Patriotismus und hält die vaterländische Fahne hoch gegen die vaterlandslose Kotte, die sich vermischt, die alten weltbürgerlichen Ideale der großen bürgerlichen Denker und Dichter in die Wirklichkeit zu übertragen. —

Reichsprämien für die Ausfuhrung des Volles.

Nach dem letzten Ausweis über Deutschlands Außenhandel für Getreide in dem laufenden Erntejahr betrug in der Zeit vom 1. August bis 10. September 1911 die Ausfuhr

von Roggen	961 982 Doppelzentner
von Roggenmehl	136 988 Doppelzentner
insgesamt	1 098 970 Doppelzentner
von Weizen	475 449 Doppelzentner
von Weizenmehl	167 562 Doppelzentner
insgesamt	643 011 Doppelzentner
von Hafer	244 815 Doppelzentner

Es wurden also an Ausfuhrprämien bezahlt für Roggen u. Roggenmehl (auf den Doppelztr. 5,00 Mk.) 4 809 910 Mk. für Weizen u. Weizenmehl (auf den Doppelztr. 5,50 Mk.) 2 617 560 Mk. für Hafer (auf den Doppelzentner 5,00 Mk.) 1 224 075 Mk. insgesamt 10 200 485 Mk.

Der Einfachheit halber ist die Ausfuhrprämie für den Doppelzentner Mehl auch nur mit 5 Mark und 5,50 Mark in Rechnung gestellt, in Wirklichkeit ist die Mehlprämie noch höher. Der Reichskasse sind aus der Ausfuhr von Roggen Barverluste im Betrage von 2,80 Millionen Mark erwachsen, da die Zolleinnahmen aus der Roggeneinfuhr nur 3,19 Millionen Mark betragen. Noch viel schlimmer als diese Ausfälle der Reichskasse sind die durch die Ausfuhrprämien bewirkten weiteren Wertungen von Roggen, Weizen und Hafer. Das Ausland hat für die in der Zeit vom 1. August bis 10. September über die Grenze geschafften Mengen deutschen Getreides 10,20 Millionen Mark weniger bezahlt als die deutschen Verbraucher für die gleiche Menge von Getreide bezahlen mußten.

Allein in den ersten sechs Wochen des Erntejahrs 1911 sind den Großgrundbesitzern und Getreide-Exporteuren durch die Ausfuhrprämien und die überaus billigen Exporttarife von Staats wegen mehr Zuwendungen gemacht worden als die Regierungen wohl für ihre ganze Notlandsaktion aufzubringen beabsichtigen. —

Kaufhaus Max Schlesinger

Schönebeck Markt 19

Eröffnung am Dienstag den 26. September

nachmittags 5 Uhr

Das
Kaufhaus Max Schlesinger
wird gegründet unter der Hauptleitung der Firmen

Warenhaus Ury Gebrüder

Leipzig u. Zwickau

Durch gemeinsamen Einkauf mit 25 grossen Kaufhäusern Deutschlands, in Leipzig, Zwickau, Bremen, Bremerhaven, Wismar, Emden u.s.w. wird das neue Kaufhaus eine erstklassige Leistungsfähigkeit zeigen.

Im Parterre: Kurzwaren
Spitzen
Kleiderstoffe
Handschuhe
Herrenartikel
Hüte
Handarbeiten
Seifen
Konfitüren

Knöpfe
Besätze
Leinenwaren
Strümpfe
Trikotagen
Mützen
Lederwaren
Parfümerien
Schreibwaren

Wolle
Bänder
Baumwollwaren
Wollwaren
Schirme
Stöcke
Bijouterie
Kämme
Bücher

I. Etage: Damen-Konfektion
Damen-Putz
Teppiche
Linoleum
Spielwaren

Mädchen-Konfektion
Kinderhüte
Gardinen
Wachstuch
Puppen

Knaben-Konfektion
Pelzwaren
Möbelstoffe
Bettvorlagen
Geschenkartikel

Montag
Dienstag
Mittwoch

3 Extra-Tage

Montag
Dienstag
Mittwoch

Linoleum-Reste

Linoleum-Läufer

60 cm breit Meter	52 Pf.
67 cm breit Meter	68 Pf.
90 cm breit Meter	1.00
110 cm breit Meter	1.25

Linoleum-Teppiche

Mit Borte, Gr. 150x200 nur 5.50

Grösse 200x300 nur 9.00

Besonders preiswert:

	200x275	200x300
Inlaid-Teppiche	15⁰⁰	19⁰⁰
durch und durch gemustert	Mk.	Mk.

Linoleum zum Auslegen

200 cm breit Meter	1.10
200 cm breit	Granit, durchgemastert	1.75
200 cm breit	Inlaid, durchgemastert	2.20

Linoleum-Vorlagen von 28 Pf. an

Teppich-Nägel
Messing
Dutzend 15 Pf.

Filz-Pappe zum Unterlegen Meter 18 Pf.

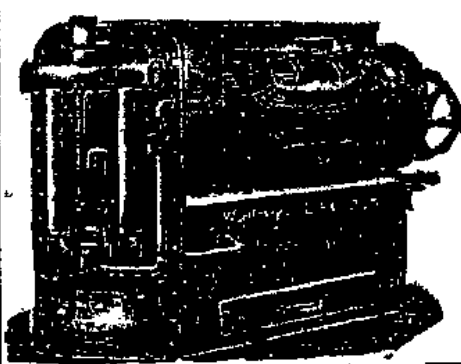
Johannisbergstr. 2
Fernruf 1380

Hugo Nehab

Johannisbergstr. 2
Fernruf 1380

Spezialgeschäft für Gummiwaren, Wachstuche und Linoleum

Nur soweit Vorrat!



Dampf-
Bettfedern-

D. R.-Patent

Reinigung

3853 Bettfedern Pfund 60 Pfg. bis 8.00

Inlette — Bezüge — Decken

Aussteuer-Artikel — Gardinen

Hermann Lier

Halberstädter Str. 100.

Carl Julius Braun

Leber-, Schäfte- und Schuhmacherbedarfartikel-Handlung
Spezialität: Lederauschnitt 3765

Magdeburg-Buckau

48 Schönebecker Straße 48

hält sich bei Bedarf bestens empfohlen.
Billigste Preise! * * Billigste Preise!

Zur Aufklärung!

Meine werthe Kundschaft mache ich in vorstehenden Fällen darauf aufmerksam, daß ich bei Lieferung von Särgen die in den Handel gekommenen und minderwertigen schwarzen Behänge aus Papier hergestellt nicht führe. Diese weichen bei eintretendem Regen auf und fallen ab. Ich liefere auch bei dem billigsten modern behangenen Sarg Stoffbehänge! Gleichzeitig bitte ich das werthe Publikum, in Trauerfällen sich auf Empfehlungen von Angestellten irgendwelcher Institutionen nicht einzulassen, sondern den für ihren Toten notwendig gewordenen Sarg direkt zu bestellen, da aus naheliegenden Gründen vorteilhafter!

Richard Göthling

Särglermeister

Magdeburg-Renftal, nur Lübecker Straße 103
bestrenommierte Firma für Sarglieferungen

Telephon 5235 Telephon 5235



Persil

Waschmittel

Millionenfach im Gebrauch! Unerreicht in Wasch- und Bleichkraft.

Wäscht von selbst

ohne Reiben und Bürsten, ohne Zusatz von Seife und Waschlauge. Nur einmaliges 1/4-1/2 stündiges Kochen. Garantiert unschädlich!

Erhältlich nur in Original-Paketen.

HENKEL & Co., DÜSSELDORF.
Alleinige Fabrikanten auch der weltberühmten

Henkel's Bleich-Soda

Möbel

sowie ganze Wohnungseinrichtungen in jeder Preislage
Prachtvolle Schlafzimmer u. Küchen in moderner Ausführung

Ferner:

Herren-, Damen- u. Kindergarderobe in großer Auswahl
Schwarze und farbige Kleiderstoffe

erhalten Sie zu den leichtesten Zahlungsbedingungen

auf Teilzahlung.

Theodor Matthies

Möbel- und Waren-Kredithaus

Edle Benedictische Straße Breiteweg 82, 1. Ecke Benedictische Straße

Sochod. Sackettanlegehilfen
von 11 Wrt. an p. Wochen, restl. 8 Wrt. in 8 Wrt.
Grimmig, Junkerplatz, part. 100. (Wilmanns, Schulmeister Str. 10.)

Pfeil Strickmaschinen



für die Hausindustrie

Diese Maschinen versehen die gewinnlichsten mittelsten Woll- und Baumwollgarnen und kann man daraus sowohl Sommer- als Winterwaren herstellen.

Durch die an diesem Modell angebrachten Begrenzungs- und Verstellungs-Einrichtungen wird es ermöglicht, nette und hübsche Strümpfe, also Socken, Handschuhe, Unterhosen, gestricelte Herrenwesten usw. mit gleicher Leichtigkeit auf denselben Maschinen zu stricken.

Sie ist das beste Mittel zu hohem Erwerb im Hause, besonders für alleinstehende Frauen und Mädchen.

Leichte Erlernbarkeit und kleine Anschaffungskosten sind ganz besondere Vorzüge der Pfeil-Strickmaschine

Gründlichen Unterricht erhält jeder Kunde. Preisliste mit Abbildungen frei und unentgeltlich.

A. Rose

Magdeburg

Zweiggeschäfte und Vertreter in allen Provinzen

Montag den 25. September

beginnt unsere große

Billige Woche!

Zu bezug auf Preise und Qualitäten bieten wir während der Billigen Woche etwas ganz Besonderes.

- Rakao garantiert rein Pfund 95 88 50
- Creme-Pralinés Pfund 45
- Block-Schokolade garantiert rein Pfund 58
- Vanille-Block-Schokolade garantiert rein Ia. Qualität Pfund 70
- Zitronen schöne Frucht . . . Duzend 60

- Pudding-Pulver Rote Größe, Vanille-Sauce 25
5 Paquet 25
- Bouillon-Würfel 10 Stück 28
- 1 Ladung Konserven neuste Ernte 1911 nur erstkl. Ware solange Vorrat zu besonders billigen Preisen!

- Bezug mit 2 Kissens aus Kretonne, Satin und kariert Bettzeug . . . 5.75 3.95 2.95
- Bezug mit 2 Kissens weiß Louisianauch . . . 3.75
- Bezug mit 2 Kissens weiß Damast . . . 5.75
- Ein Posten Betttücher 160x200 . . . Stück 1.70
- Ein Posten Betttücher Dowlas, 150x200 . . . Stück 1.90
- Ein Posten Betttücher Halbsteine, 150x200 . . . Stück 2.25
- Ein Posten gute Jacquard-Handtücher ca. 48x110 . . . 1/2 Duzend 3.25
- Ein Posten Dreil-Handtücher grau und weiß gestreift . . . 1/2 Duzend 1.90
- Ein Posten Dowlas für Betttücher 150 cm breit . . . Meter 1.15 85

- 1 Posten farbige Damen-Mieder-schürzen . . . 1.25
- 1 Posten farb. Dam.-Blusenschürzen mit buntem Besatz garn. St. 1.50 1.25
- 1 Posten farb. Damen-Kittel-Reform-schürzen . . . Stück 1.95 1.45
- 1 Posten Kinder-Reformschürzen, gestreift Seinen und Satin, 3 Größen 1.50 1.25 95
- 1 Posten Korsetts, Directoire, einfarb., mit Gürtel . . . Stück 4.50
- 1 Posten Frack-Korsetts aus gestrip. Stoffen . . . Stück 3.85

- 1 Posten Damen-Phantasie-Hemden elegante Ausführung 3.00 2.50 1.95
- 1 Posten Dam.-Unterröcke in Molton und Filze-Barchent, mit Volant und Langetten . . . 2.00 1.85 1.25
- 1 Posten Damen-Kimono-Blusen, hell gestreift . . . Stück 1.85
- 1 Posten Kinder-Kleidchen, Barchent, reichlich besetzt . . . Stück 1.25
- 1 Posten Herren-Normalhemden, Achselabschluss St. 2.35 2.00 1.85 1.70 1.55 1.10 1.00
- 1 Posten Herren-Normal-Beinkleider Stück 2.35 2.00 1.85 1.60 1.45
- Deckelmütze in marine, mit Schrift-band . . . Stück 48
- Kinder-Käppchen, marine, m. Schrift-band . . . Stück 48
- 1 Posten bessere Kinder-Kleidchen in vielen Farben, für das Alter bis zu 3 Jahren . . . 2.25

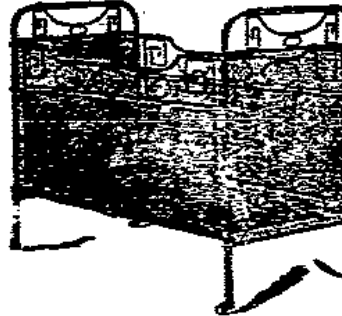
Die große Mode
Seidene Kleiderfranse
schwarz, weiß, sowie alle moderne Kleiderfarben, in allen Breiten
Meter 20 40 50 65 75 80 bis 2.75

Besonders billig!
Ein Posten Kleiderstoffe
in klein karierten Mustern, doppelt-breit Wert Meter 1.35 jetzt Meter **68**

- Ein Posten Damen-Glace-Handschuhe in allen Farben . . . Paar 95
- Ein Posten Damen-Handschuhe in Glace u. Schweden, in allen Modefarben . . . Paar 1.45
- Ein Posten Damen-Handschuhe Schweden, Ia. Qual., in allen erdenklichen Farben Paar 1.85
- Ein Posten Damen-Übergangs-Handschuhe reichl. Farbenassortiment Wert 1.50 jetzt Paar 68

Reste und Abschnitte
aus Hemdenbarchent, Hemdentuch, weiß Filze u. Körperbarchent, Jachenbarchent, Julette, Bettzeug usw., in Längen bis zu 6 Metern . . . jedes Meter im Rest jetzt **40**

- Kinder-Bettstellen ganz kolossal billig, eisenern lackiert
18.50 15.25 12.75 7.50
- Polsterbetten . . . 9.50 7.50 6.00
- Chaiselongues in guter Ausführung, mit einfarb. Molton-Bezug . . . 35.00 32.00 25.00



- Damen-Hüte**
- Filz-Gamin mit Gold- oder Silberknopf garniert . . . 2.85
 - Filz-Gamin m. Flügel, od. Phantasie garn. Garn. Damenhut, Rinsche-Form, aus Patentstamm, mit Phantasie garniert 10.50
 - Moderner Rundhut mit Seide und Phantasiegesteif 12.50
 - Damenhut mit voller Seidengarnitur und Flügelgarnitur . . . 6.85
 - Damen-Toques a. Samt- od. Chenillestoff, mit Phantasie oder Flügel 4.85

- Handarbeiten**
- Ca. 100 Stück fertig gestickte Küchen-Handtücher, rot u. blau . . . Stück 1.25
 - 1 Posten Leinenläufer in neusten Willen-Heure-Bezeichnungen . . . Stück 95
 - 1 Posten Leinen-Milieus in neusten Willen-Heure- u. Grifa-Bezeichnungen 70x70 . . . Stück 1.95
 - 1 Posten Kinder-Servietten, fert. gestickt Wert ganz bedeutend höher! 45
 - Besen-Handtuch, Küchen-Handtuch, Küchen-Tischdecken, Küchen-Wand-schoner, Kissens, Klammerschürzen, Kaffeewärmer . . . Stück durchweg 1.25

- Extra-Angebot**
- 1 Posten Jabots, etwas angeschmugt, früh. Wert b. 1.50 jetzt durchw. St. 25
 - 1 Posten Rüschen, Valenciennes-Spitze einf. u. doppelt jede Stück jetzt St. 8 6
 - 1 Posten moderne Passen, Metall auf Füll, in allen gangbaren Farben, Wert 2.50, jetzt durchweg Stück 1.25
 - 1 Posten Besätze, darunter Metall, Kunstseide auf Füll u. Spachtel, b. ca. 8 cm br. Meter durchweg jetzt 75
 - 1 Posten Damen-Blusenkragen, m. imit. Vulgarenfriderei Wert sonst 95 jetzt Stück durchweg 50
 - 1 Posten Schweizer Mull-Stickerorien reizende Muster, bis ca. 9 cm breit Meter durchweg 38
 - 1 Posten Oberhemden, farb. Wascheide Wert bis 8.50, außergewöhnl. bill. St. 6.00
 - 1 Posten reinseidene Krawatten, mod. lange Form . . . Stück 75 65
 - 1 Posten weiße, gestr. Kragenschoner, m. fl. Webef., Wert bed. höh. St. 48 28 18
 - 1 Posten Krawatten, moderne lange u. Schleifenform . . . Ausfuchen Stück 38

Große Gelegenheitsposten in **Gardinen, Teppichen, Dekorationen, Bettstellen** zu ganz enorm billigen Preisen, teilweise ca. 25 bis 30 Prozent Ersparnisse.

Fertige Betten enorm billig!
Komplettes Gebett, besteh. aus 1 Deckbett, 1 Unterbett, 2 Kissen
58.00 43.50 37.00 20.50 10.50

Polster-Matratzen für Kinder u. Erwachsene
aus Juteleinen, m. Seegrassfüll. 5.50 4.25
aus rot od. rot/weiß gestr. Drell mit Seegrassfüllung . . . 7.50 5.25

Aluminium

- 1 Posten Essenträger . . . Stück 1.25
- 1 Posten Teigschüssel . . . Stück 1.25
- 1 Bratpfanne mit Stiel, 24 cm . . . 1.25
- Schmortöpfe mit Deckel
16 cm 18 cm
1.15 1.45
- 1 Spülbürsten-Garnitur . . . 1.25
- 1 Kaffeekeessel 3 Liter Inhalt . . . 3.75
- 1 Kaffee- od. Zucker-Büchse . . . 1.25
- 1 Schaum- oder Schöpföffel . . . 65



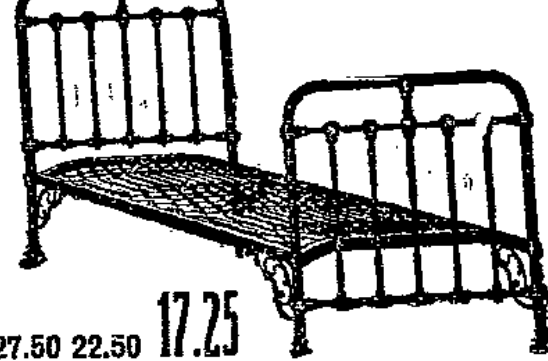
Wirtschaftsartikel

- 1 Posten Kohlenkasten, Pulf., f. bel., 3.75 2.85 2.25 1.45
- 1 Posten Küchenlampen . . . 95 65 48
- Emalle-Eimer, 28 cm, stahlgrau . . . 75
- Emalle-Eimer, neublau und weiß . . . 85
- 1 Posten Kohlen-schlitten . . . 1.65 1.45 1.25 95
- 1 Posten Waschkörbe . . . 4.85 2.45 1.85 1.35
- 1 Posten offene Marktkörbe . . . 1.25 1.15
- 1 Posten Handkörbe mit 2 Deckeln . . . 2.25 1.25
- 1 Posten Kaffee-Service, dekor., 9teilig 4.85 2.85 2.50

1 Posten Küchen-Garnituren 22teilig, Wert bis 10.00 jetzt **6.50 4.95**

- 1 Posten Waschgarnituren, 4teilig . . . 95
- 1 Posten Waschgarnituren, 5teilig . . . 4.25 2.45 1.95
- Gardinenleisten von 90 cm bis 2 m lang
1.50 95 68 58 48
- Rouleautangen . . . 48 38
- Storsetangen . . . 60 48
- 1 Posten Plättbretter, bezogen, 140 cm lg., 24 cm br. 1.25

- Eisen-Betten mit Patent-Matratze, für Erwachsene, schwarz und eisenern lad.
36.50 30.00 27.50 22.50 17.25
- Eisenbetten für Erwachsene, mit doppeltem Spiralfederboden und erhöhtem Kopfteil . . . 11.00 7.50 6.85



- 1 Flasche Bayrum oder Franz-branntwein . . . 48
- Oberschale . . . Stück 250 g 18
- Stammburg, Kerseife 250 g 16
- Harz-Kerseife . . . Stück 250 g 16
- Röhre Bohnerwasch 1 Pfund 75
- 1/2 Pfund 38
- Lanolinseife Marke Pfeilring 3 Stück 65
- Blitzbalk (Schwarzpulver) 1-Pfund-Paket 12
- Blitzbalk (Schwarzpulver) 1/2-Pfund-Paket 7

- 1 Posten Damenstrümpfe farbige, geringelt u. gestreift Paar 1.65 95 55 48
- Damenstrümpfe schwarz u. Lederbraun, verhärtete Spitze Paar 1.00 55 48
- 1 Posten reinwoll. Strickgarne schwarz u. grau 1/2 Pfund 98

- 1 Posten Herrensocken nahtl., grau, verst. Ferse u. Spitze Paar 40 3 Paar 1.10
- 1 Posten Herrensocken farbige, geringelt und gestreift . . . Paar 95 65 48
- Strickwolle Wittkowskis Spezialmarke, schwarz und farbige . . . 1/2 Pfund 1.45

Raphael Wittkowski

Hamburger Engros-Lager, G. m. b. H.

Schwertfegerstr. 16 Magdeburg Breiteweg 61

- 1 Posten Damen-Samttaschen mit elegantem Bügel und langer Seidenchnur jetzt 4.75 3.50 2.50 1.45 95 85
- Samtgummi-Gürtel mit eleganten Schließern jetzt 1.50 95 75 50
- 1 Posten Leder-Handtaschen nur Neuheiten jetzt 4.75 3.50 2.50 1.45 95

Berbfster Bierhalle
 Heute sowie jeden Sonntag von nachm. 3 Uhr an
Öffentlicher Tanz.
 Hierzu laden freundlichst ein 8722 H. Hildebrand u. Frau.

Luisen-Park
 Heute Sonntag: 8721
Konzert und Ball
1. großes Schlachtfest!
 Morgens: Strohfleisch. Abends: Bratwurst mit Schmor-
 Kohl sowie alle Sorten frische Wurst.

Weisser Kirsch
 Neue Neustadt Friedrichplatz 2
 Heute sowie jeden Sonntag
Großer Tanz.
 Ergebenst ladet ein 8704 H. Grunow.

Thalia - Buckau
 Heute Sonntag, von nachmittags 3 Uhr an
Gr. öffentlicher Tanz.
 Ergebenst ladet ein 8726 J. Westphal.

Zum Kyffhäuser.
 Heute Sonntag: **Tanzkränzchen.**
 - Größte Kinderspielfläche. - Doppelkegelbahnen. -
 Familien Können Kaffee Kochen. Freundl. ladet ein Fr. Lorbeer.

Friedrichslust
 Sonntag, von nachmittags 3 1/2 Uhr an
Gesellschaftsball
 Ergebenst ladet ein 8728 Albert Naumann.
 Meine Regelbahn ist noch einige Tage in der Woche feil.

Neuer Schwan Leipziger Str. Fernruf 3534.
 Horrtlicher schattiger Garten. Angenehmer Familienverkehr.
 Jeden Sonntag von nachmittags 3 1/2 Uhr an
Gesellschaftsball
 Ergebenst ladet ein 8724 Meinhold Schreiber.

Diesdorf Diesdorf
 Gasthof zum weissen Ross Inhaber: K. Hölte
 Sonntag, 24. September, von nachm. 3 bis abds. 11 Uhr
Öffentlicher Tanz.
 Ergebenst ladet ein 8728 Karl Röltge.

Lichtspielhaus Thale
 Bruchstraße Nr. 1b
 Inhaber: Fr. Baran.
 Spielflächiges Programm!
 Spielzeit tägl. von 5 bis 11 Uhr
 Sonntags von 3 bis 11 Uhr.

WEISSE-WAND
 Heute:
Der sensationelle Schlager!
 3715

Evas Opfer
 Die Ehefrau eines vornehmen Mädchens!

Fata Morgana
 Der größte bisher erschienene
Detektivschlager
 ist und bleibt 8710
Der Salondieb
Raffles
 Ferner das so beliebte
Riesen-Programm!

Wilhelmstal
 18 Leipziger Straße 18
 Jeden Sonntag
Großer Gesellschaftsball
 - bei vollem Orchester. -
 Es ladet ein 1112
 Albert Claus.

Jägerhof :: Grünwalde.
 Heute Sonntag
Großer Tanz.
 Um recht zahlreich. Besuch bitten
 Paal Haase. 8729
Herm. Weber Halberstädter Straße 24
 8763
 Restaurant
 Jeden Mittwoch ff. frische Wurst
 Jeden Morgen Pökelfleisch.

Auf Abzahlung
 Zum **Umzug**

empfehle ich zur Einrichtung von einzelnen Zimmern sowie ganzen Wohnungs-Einrichtungen

Möbel auf Kredit!

Besonders empfehlenswert:

1 Bettstelle m. Matraze 1 Kleiderschrank 1 Tisch 2 Stühle	Anzahl. 10 Mr. wöchentl. Rate 1.00 Mr.	Komplette Schlafzimmereinrichtungen
1 Bettstelle m. Matraze 1 Kleiderschrank 1 Tisch 2 Stühle 1 Spiegel 1 Regulator	Anzahl. 15 Mr. wöchentl. Rate 1.50 Mr.	
2 Bettstellen m. Matraze 1 Kleiderschrank 1 Tisch 3 Stühle 1 Sofa 1 Spiegel 1 Küchenschrank 1 Küchentisch 1 Küchenstuhl	Anzahl. 20 Mr. wöchentl. Rate 2.00 Mr.	Anzüge u. Paletots für Herren u. Knaben
2 Bettstellen m. Matraze 1 Kleiderschrank 1 Vertiko 6 Stühle 1 Spiegel 1 Sofa 1 Waschtisch 1 Regulator 1 Küchenschrank 1 Küchenstuhl 1 Küchentisch	Anzahl. 30 Mr. wöchentl. Rate 3.00 Mr.	

Jedes Stück wird auch einzeln abgegeben.

Eleg. Ausstattungen bis zu 2000 Mr.
 sowie einzelne Möbelstücke. Anzahlung von 5 Mr. an.
 Größte Auswahl in
Herren- und Knaben-Anzügen
 Ueberziehern, Damen-Kragen, -Jackets
 Kleiderkoffern, schwarz und farbig, Bettzeug,
 Gardinen, Teppichen, Kissenstoffen, Uhren,
 Regulatoren und Kinderwagen.

Nachweislich größtes Möbel- u. Waren-
 Kreditgeschäft ersten Ranges am Platze

S. Osswald
 Waren-Kreditgeschäft
 Magdeburg, Alte Ulrichstr. 14, 1.
 vis-a-vis der Ulrichskirche.
 Kunden, welche ihr Konto beglichen haben, und
 Beamte erhalten Kredit ohne Anzahlung! 3674
Sonntags von 11 bis 2 Uhr geöffnet!

Vom 24. September bis 1. Oktober erhält jeder Möbelfeuer
 bei einer Anzahlung von 10 Mr. an
2 große Wandbilder gratis!

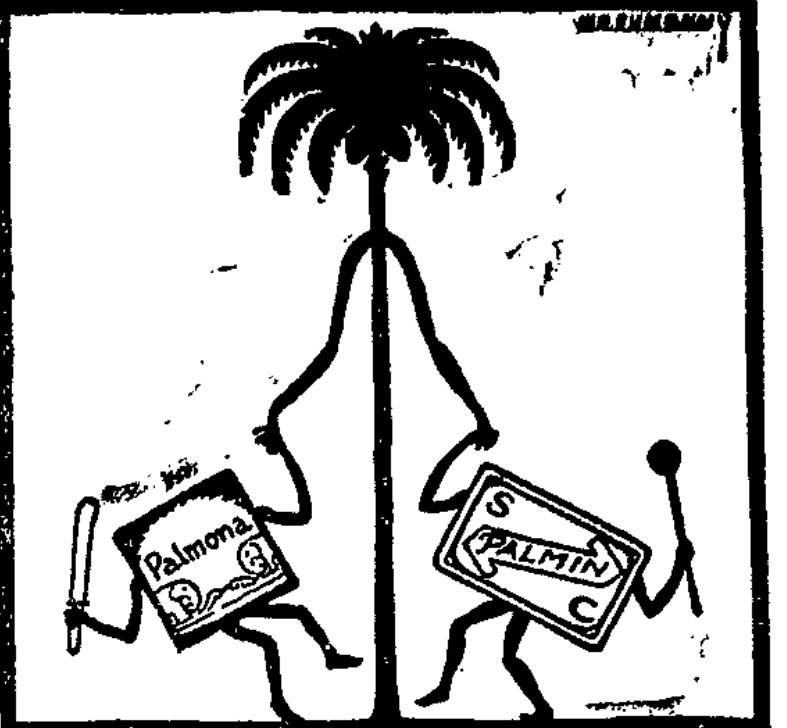
Erholung
 Halberstädter Straße.
 Täglich: **Konzert des Duetts Schockherr-Reiner.**
 Sonntags: Matinee. - Familienverkehr.

Städtisch. Orchester
National-Festsäle
 Mittwoch, 27. September
 abends 8 Uhr 8711
Konzert
 Leitung:
 Königlicher Musikdirektor
Joseph Krug-Waldsee.
 Eintrittskarten
 30 Pf.
 45 Pf.

Vollständiger Ersatz
 für eine goldene
 Doppeldeckeluhre
 bildet meine
 14 kar. goldplatt.
 Unter-Remontoiruhre, hochfeines
 Werk, 10 Jahre Garantie
 übernimmt der Fabrikant und ist
 diese im Gehäuse eingestempelt.
 Keine minderwertige Ware, sondern
 anerkannt gute Ware, pro Stück
 40 Mr., Damenuhr 25 Mr.
 Um die Anschaffung zu erleichtern,
 gewähre ich eine bequeme Zahlungs-
 weise. Wiederverkäufer Rabatt.
 Uhren ein gros und ein detail
Dreiengelsstraße Nr. 4.

Achtung! 2004 kein Laden!
Damen- und Kinder-Schürzen
 verkauft zu billigen Preisen
 Fr. Krämer, Buckau, Martinstr. 7 p.
50 Mr. Nebenberdienst
 pro Woche u. m. können Vorarb.,
 Aufseher, Werkführer usw. leicht
 verdienen. d. Vert. v. Pfälzenbutter-
 Warg. a. Bekannte, Arbeitst. usw.
 Unt. u. T 239 an Haasenstein
 & Vogler A.-G., Hamburg. 8203

Burg. Burg.
Hohenzollernpark.
 Heute Sonntag, von nach-
 mittags 3 1/2 Uhr an
TANZ.
 8738
 Freundlichst ladet ein
 Friedrich School.



Mutter und Kinder
 kennen die Vorzüge von
Palmin (Pflanzenfett) u. **Palmona**
 (Pflanzen-Butter-Margarine) als Speisefett
 und als Brotaufstrich. Diese Produkte sind
 von absoluter Reinheit, leicht verdaulich (kein
 Aufstoßen, kein Sodbrennen!), sehr preis-
 wert und gänzlich frei von tierischen Fetten.
 Man vermerke die zahlreichen Nachahmun-
 gen, betrachte ihr Vorhandensein viel-
 mehr als einen Beweis für die vor-
 bildliche Qualität unserer Produkte.
H. Schlink & Cie. A.-G.
 NB. Palmin heißt auch „weich“ (schmalzähnlich)
 zu haben.

Aschersleben. Achtung! Aschersleben.
Alwin Hoff's Restaurant
 Fürstenweg 40 c. Telefon 317. Fürstenweg 40 e.
 Heute Sonntag:
Gr. Unterhaltungs-Abend.
 Spezialität: Kasseler. 8861

Kino-Salon Quedlinburg.
 Jeden Dienstag und Sonnabend
Programmwechsel!
 Nur das Neueste! Erfülligste Darbietungen!

ZENTRAL THEATER.
 Letzter Sonntag
 des phänomenalen
Niesenprogramms.
 3 1/2 Uhr 8709
 - Kleine Preise. -
 Auftreten sämtl. Künstler.

Licht
Schauspielhaus PANORAMA
 Am Kaiser-Wilhelm-Platz.
 Telefon 2480.
 Erstes u. größtes Haus sein. Art a. Plätze.
Das neue Programm
 muß man sehen! 8711

Das Schicksal des Reporters
 feinstes Schauspiel aus dem
 spanisch-amerikan. Kriege.
Max auf dem Wege z. Genesung
 überaus lustiger Schwank.
Kleinleben in Teichgewässern
 wissenschaftl. Naturaufnahme.
Der überlistete Pierrot
 dram. Szene m. fröhlich. Schluss.
Ereignisse der Woche.
 Tonbilder. Sings und Ernst.

Walhalla-Theater
 Parterre-Saal.
 Varieté-u. Burlesken-
 Ensemble 1122
Jim-Athener
 Anfang 7 1/2 Uhr.

Tonbild-Theater
 Breiteweg 28,
 Jetzt Eingang Berliner Str.
Neues Programm
 vom 23. bis 26. Septemb.
 in bekannt unsterblicher
 Zusammenstellung.
 Besonders zu erwähnen:
Die Rivalin Richelieu
 historisches Drama in 2 Akten
 von G. Bourgeois,
 - prächtig koloriert. -
Max auf dem Wege zur Genesung
 gespielt von Max Linder in
 seiner Familie.

Zirkus-Theater
 Sonntag den 24. Septbr.
 nachm. 4 Uhr
Familien- und Fremdenvorstellung
 Erwachsene halbe Preise
 Kinder und Schüler nur 20,
 30, 40, 50 Pf.
 Abds. 8 1/2 Uhr gem. Preise
Nou! Zum erstenmal! Nou!
Ein Stück aus dem Leben!
Nou! Zum erstenmal! Nou!
Die Halsenpfote
 und zum
 letzten und 25. Male
Erster Klasse
 Bauernspiel v. Ludw. Thoma.
 Montag, 25. September,
 abends 8 1/2 Uhr 8203
 Zum erstenmal!
Frau Warrens Gewerbe
 ein Spiel in 4 Akten v. Shaw.

Vorteilhafte Angebote

... für den Umzug! ...

Spezial-Abteilung für Innen-Einrichtung

Die Schaufenster bieten
Ihnen ein übersichtliches
Bild von der Reichhaltig-
keit meiner Lager

Auf den Ausbau dieser Abteilung habe ich besonders Wert gelegt, und biete ich in allen einschlägigen Artikeln die größte Auswahl. Meinem altbewährten Prinzip treu bleibend, sind die Preise selbst für die elegantesten Artikel billigst kalkuliert. Die Abteilung für **Teppiche, Läuferstoffe, Linoleum, Gardinen, Portieren, Decken jeder Art, Bettstellen usw. usw.** befindet sich in hellen, übersichtlichen Räumen, und dürfte der Aufenthalt dort allgemein angenehm empfunden werden.

Gardinen

Englisch Tüll	bekannt gute Qualitäten Meter 1.80 bis 45 38	30 pf.
Englisch Tüll	abgepaßt in großer Muster-Auswahl Fenster 2 Schals 25.00 bis	2.20
Englisch Tüll-Stores	Stück 8.00 bis	1.75
Englisch Tüll-Künstler-Garnituren	moderne neue Dessins, Garnitur (2 Schals, 1 Lambrequin) 25.00 bis	5.50
Halbstores	in reicher Handarbeit, mit echten Filet- sägen, Spachtel, Crochet . Stück 30.00 bis	6.00
Lange Stores	Erbstüll, in reicher Ausführung, Hand- arbeit und Spachtel . Stück 32.00 bis	5.00
Erbstüll-Künstler-Garnituren	bis zu den elegantesten Aus- führungen	
Madras-Stores	mit reichem Muster . Stück 14.50 bis	5.00
Bettdecken	Englisch Tüll, 1bettig . . . Stück 8.00 bis	2.10
Bettdecken	Englisch Tüll, 2bettig . . . Stück 20.00 bis	5.75
Bettdecken	Erbstüll, mit und ohne Volant, 1- u. 2bettig Stück 70.00 bis	9.00

Tüll-, Madras- und Mull-Stoffe

zur Anfertigung von Gardinen-Garnituren u.
-Stores in grosser Auswahl

Rouleau-Körper	in allen Breiten, weiß, creme, gold Meter 1.30 bis	40 pf.
Rouleau-Stoffe	gemustert Meter 1.50 bis	60 pf.
Spitzen mit und ohne Volant in größter Auswahl		

Neu aufgenommen! Neu aufgenommen!

Gardinen- u. Portieren-Stangen

in verschiedenen Ausführungen, in Holz und Messing

Sonstige Zubehörteile
zum Aufmachen von Gardinen, Portieren
enorm billig!

Portieren

Leinen und Leinen imit.	in verschieden. Ausführungen Garnitur (2 Schals, 1 Lambrequin) 22.00 bis	3.75
Kochelleinen	bedruckt, mit Applikation oder Treppen- besag Garnitur (2 Schals, 1 Lambrequin) 36.00 bis	8.00
Tuch und Filztuch	in reicher Ausführung Garnitur 36.00 bis	1.90
Velvet	in allen modernen Farben Garnitur 30.00 bis	6.00
Perser imit.	farbenprächtige Zeichnungen Garnitur 30.00 bis	10.75

Großes Sortiment in
Dekorations-Stoffen
zur Anfertigung von Portieren und Vorhängen

Tisch- und Diwandecken

Tuch- und Filztuch-Tischdecken	in allen Größen 22.00 bis	0.90
Plüsch- und Velvet-Tischdecken	mit gepreßter Kante oder Applikation und Kurzbeißerei . 24.00 bis	4.00
Phantasie- und Perser imit. Tischdecken	18.00 bis	3.50
Diwan-Decken	Perser, Phantasie, Motette, Mohär, in großen Sortimenten . 50.00 bis	5.50

Steppdecken • Bettdecken

Steppdecken	Satin, mit Erbsenfutter . . . Stück 5.25	3.50
Steppdecken	Satin, mit Jalonett Stück 6.25	4.00
Steppdecken	Satin, doppelseitig Stück 10.50	8.75

Spezialität: Steppdecken

Satin, zweifseitig, mit Vollsüllung, in allen Farben lieferbar
Stück 15.00 21.00 26.00

Bettdecken	in Daffel, Vizee, Rioz, weiß und bunt, mit Franse und gebogt . . . Stück 18.00 bis	2.75
------------	---	------

Teppiche

	ca. 135/200	160/230	200/300
Axminster-Teppich Qual. I .	7.00	14.00	19.00
Axminster-Teppiche Qual. II .	11.50	18.00	27.00
Axminster-Teppiche Qual. III .	15.50	24.50	36.00
Prima Velour-Teppiche	19.00	32.00	42.00
Bouclé-Teppiche	erstellte Fabrikat, schwere Qualität, moderne Muster	30.00	42.00

Bettvorlagen

Axminster-Vorlagen	Stück 5.50 bis 2.10	95 pf.
Velour, Tapestry	Stück 8.50 bis 3.25	2.30

Perser imitiert u. Wollperser

in allen Größen, als
— Vorlagen, Verbindungsstücke —
Erkerteppeiche wie Zimmerteppeiche
in naturgetreuen, farbenprächt. Zeichnung, in größter Auswahl.

Neu aufgenommen! Neu aufgenommen!

Metall-Bettstellen

in allen Ausführungen, vom einfachsten Leute-Bett bis zum elegantesten.

Eiserne Bettstellen	Stück 10.50 7.50	4.50
Schwarz und weiß lackierte Bettstellen	Stück 90.00 bis 26.00	19.00
Matratzen und Keilkissen	zu allen Betten passend, mit ver- schiedenen Füllungen, zu allerbilligsten Preisen.	
Matratzen-Schoner, Reform-Unterbetten, Reform-Kissen mit Rohhaarfüllung		

Neu aufgenommen! Neu aufgenommen!

Linoleum-Läufer

in allen Breiten Meter 2.40 bis 1.25 1.15

85 pf.
Wachstuche in reicher Muster-Auswahl!

Siegfried Cohn

Weberei-Waren · Magdeburg · 58. Breitenweg 58

hoffe Ruhestatt teilt mit, daß voraussichtlich nächsten Monat ein

(Eine Stadtkonferenz) findet am Dienstag statt, die eine reichhaltige Tagesordnung zu er

Mittelsleben, 23. September. (Sozialdemokratischer Verein.) Die Parteigenossen und -genossinnen

(Eine Seltenheit.) Zum drittenmal zeigen sich jetzt in einem Schwalbennest auf der Meißener Straße

Mittelsleben, 23. September. (Ausgebrochen) aus dem Gefängnis war am Freitag morgen der Gefangene

(Der Verwaltungsbericht des städtischen Gaswerks) für 1910/1911 schließt mit einem Nettogewinn von 41 142,79 Mark

(Zur Stadtratswahl.) Wie verlautet, hat der Magistrat gegen die Wahl des Stadtkonferenz

(Die Erziehung zum Kriege.) Der Evangelische Junglingsverein veranstaltete am Sonntag ein Krie

Biere, 23. September. (Zur Zeitungsagitation.) Die hiesigen Genossen müßten sich mehr zurechtfinden

Burg, 23. September. (Zum Quartalswechsel) mag es sich jeder überzeugte Leser der „Volksstimme“ zur Pflicht

(Feuer.) Ein kleineres Feuer entstand am Freitag abend gegen 6 Uhr im Hause Schulstraße 28.

Halberstadt, 23. September. (Eine Stadtkonferenz) findet am Dienstag nachmittags 4 Uhr statt.

(Die Nationalliberalen) wollen allem Anschein nach mit den Konservativen Abrechnung halten.

(Die Eröffnung des Stadttheaters) erfolgt heute Sonnabend mit der Aufführung von „Wallensteins Lager“

Kalbe a. d. S., 23. September. (Unfall.) Der in der Konsumvereins-Schlächtere

Kalbe a. d. S., 23. September. (Der Pastor „erzieht“ seine Gemeinde.) Altmersleben gilt als ein sehr ruhiges

Stendal, 23. September. (Die Aufstellung zweier Arbeiteretats) finden wir im „Altmärker“. Der eine, dem Fachblatt

Bismulle, 23. September. (Bestrafte Nächstenliebe.) Pflösch entlassen wurde der Arbeiter Walter

(Blitzschlag.) Bei dem am Freitag nachmittags über unsern Ort hinwegziehenden

Schönebeck, 23. September. (Volksvereinsversammlung.) Am Donnerstag abend fand im „Bürgerhaus“

(Zur Agitation für die „Volksstimme“.) Wir machen darauf aufmerksam, daß jetzt wieder Gratisnummern für

die Arbeiterpresse zu studieren und zu unterrichten. Aus einer bürgerlichen Zeitung kann man nichts lernen

(Von der Zementfabrik.) Schon des öftern haben wir die Desfinitivität auf die Zustände

Stettin, 23. September. (Die Versammlung) der Volksvereinsfaktile war leider nur sehr schwach besucht.

(Zur „Volksstimme“-Agitation) können noch eine Anzahl Genossen und Genossinnen

Immenhagen, 23. September. (Volksversammlung.) Am Sonntag, nachmittags 3 Uhr, findet am

Weddersleben, 23. September. (In der Gemeinderats-Sitzung) am Dienstag abend wurde die Jahres

Gerichts-Zeitung. Landgericht Halberstadt. Sitzung vom 20. September 1911.

Beamtendeckelung. Vom Schöffengericht Oschersleben erhielt der Landwirt

Logischminder. Der Maler Carl Wittstock aus Halberstadt hat in mehreren Fällen

Bestrafte Begünstigung. Der Händler Friedrich Franke aus Braunschweig hat seinen Sohn

Mit 70 Jahren ins Gefängnis. Der 70jährige Landwirt August Schneidewind

MAGGI SUPPEN Nur 10 Pfennig kosten 2-3 Teller vorzüglicher Suppe aus MAGGI Suppen mit dem Kreuzstern. In kürzester Zeit nur mit Wasser herzustellen.

Höchste Leistungsfähigkeit!

Eröffnung der Herbst- und Winter-Saison 1911/1912

Tadellose Passformen!

Die Herbst- und Winter-Saison

eröffne ich mit einer reichen Auswahl hervorragender

Neuheiten

in fertigen Herren-, Jünglings- und Knaben-Garderoben

und einem großen Stofflager für die Maßabteilung.

Die Vollendung und Eleganz, welche meine fertige Konfektion erreicht hat, ermöglicht es jedermann, auch mit beschränktem Geschmack, seinen Bedarf in fertigen Kleidungsstücken zu decken.

Mein Lager umfasst ständig 24 Herren-Größen und 20 Größen für Jünglinge und Knaben, die von den billigsten Preislagen bis zu den besten Qualitäten vorrätig sind.

Besondere Sorgfalt widme ich meiner bedeutend vergrößerten

Spezialabteilung f. Anfertigung vornehmer Herrenkleidung nach Maß

Dieselbe enthält eine Fülle von Stoff-Neuheiten erstklassiger deutscher und englischer Fabrikate und bietet in bezug auf modernen Schnitt, hoch-elegante Ausstattung, tadellosen Sitz und feinste Verarbeitung das Besten.



- Herren-Paletots . . . 12-65 M.
- Herren-Ulster . . . 23-60 M.
- Herren-Anzüge . . . 15-66 M.
- Herren-Joppen . . . 3⁵⁰-25 M.
- Herren-Rosen . . . 2⁵⁰-18 M.
- Herren-Pelerinen . . . 7⁵⁰-27 M.
- Wetter-Mäntel . . . 16-35 M.
- Phantasie-Westen . . . 2⁵⁰-15 M.
- Jünglings-Anzüge . . . 12-40 M.
- Jünglings-Paletots . . . 10-36 M.
- Jünglings-Ulster . . . 16-38 M.
- Jünglings-Hosen . . . 2-10 M.
- Knaben-Paletots . . . 4-16 M.
- Knaben-Pyjacks . . . 3⁵⁰-18 M.
- Knaben-Anzüge . . . 2⁷⁵-22 M.
- Knaben-Joppen . . . 2⁵⁰-9 M.
- Knaben-Hosen . . . 1-3 M.
- Knaben-Pelerinen . . . 3⁵⁰-8 M.



Besichtigen Sie gefl. meine Schaufenster-Auslagen und Sie werden über meine Preiswürdigkeit staunen ::

Erstklassige Verarbeitung!

Heinrich Casper

Spezialhaus f. moderne Herren-, Jünglings- und Knaben-Kleidung

133

Zuschneiderei und Werkstatt im Hause

Verlobungsringe

und Steiringer, geschliffen gestempelt, hochmoderne Fasson, kann man vortheilhaft im Magdeburger Ringbetrieb Goldschmiedebrücke 7/8. Fabrikation und Verkauf direkt an Private.

In meinen 4 großen Schaufenstern u. Sälen haben Sie ca. 10 000 St. Ringe ausgelegt. (Alle Goldwaren sehr billig an Lager.) Brillanten, altes Gold und Silber nehme zum vollen Wert in Zahlung.

Reparaturen aller Goldwaren.

Rob. Sasse, Ringfabrikation,
7/8 Goldschmiedebrücke 7/8.

Meine Spezialmarken:

Nr. 40 10 Stück 50,- (große Fasson)
Nr. 62 10 Stück 60,- (mittl. Fasson)
Nr. 71 10 Stück 70,- (mittl. Fasson)

lobt jeder Raucher!

Gustav Müller
Zigarren-Spezialgeschäft M39
NUR Breiteweg Nr. 127
Ferrarif 2476 Ferrarif 2476

Sämtl. Wurst- und Rohfleischwaren in nur prima Qualität, ferner Schmorbraten u. Sauerfleisch sowie Knoblauchs-Käse täglich frisch und heiß warm empfehlen.

Gustav Heutings Rohschlachtereien

mit elektrischem Betrieb. — Fernsprecher 3549.
Sudenburg, Halberstädter Straße 31.

Soeben ist erschienen und durch die unterzeichnete Buchhandlung sowie durch alle Buchhändler der „Volksstimme“ zu beziehen:

Streik

— Roman aus dem gegenwärtigen Klassenkampf. — Von Ludwig Jänasch.

Das Buch in 6 Lieferungen à 30 Pfg.

erschienen ist jedem Arbeiter Gelegenheit gegeben, sich diesen außerordentlichen, mit vielen Illustrationen geschmückten Roman anzuschaffen.

Jetzt gebunden ist das Buch am Lager zum Preise von 2.50 Mk. pro Exemplar.

Sie bitten zu verlangen.

Buchhandlung Volksstimme
Große Münzstraße Nr. 3.

Russisch-römische Bäder

Fürstenstr. 23b Friedrichshof Teleph. 1557

von vorzüglicher Wirkung bei Erkältungen, gichtischen und rheumatischen Leiden.

Magdeburger Bade- u. Wasch-Anstalt Akt.-Ges.

Mit dem Namen

SINGER

werden die besten Nähmaschinen der Welt bezeichnet.

Durch unsere sämtliche Läden zu beziehen.

Singer Co. Nähmaschinen Act.-Ges.
Magdeburg, Breiteweg 174, Jakobstrasse 41.

Halberstadt, Hoher Weg 25. Neuhaldensleben, Magdeburger Str. 39.
Burg, Schariauer Strasse 37. Wernigerode, Breite Strasse 42.
Quedlinburg, Bockstrasse 12. Thale, Joachimstrasse.

Reform Zahn-Praxis

Tel. 4413 nur Breiteweg 133 Tel. 4413

Brauchbarer, gut sitzender, tadellos aussehender

Zahn-ersatz 1.80

pro Zahn schon Mk.

Für nervöse und ängstliche Personen besonders zu empfehlen.

Kunstvolle Plomben-, Kronen- und Brückenarbeiten, Stützähne.

Modernster Zahnersatz ohne Gaumenplatte.

Vornehme, erstklassige Behandlung.

Auswärtige Patienten werden in 1 Tage fertig behandelt.

Krankenkassen. Zahlreiche Anerkennungen.

Fast gänzlich schmerzloses

Zahn-ziehen 1.00

Mk.

Für nur 371 u. 527 Mk.

2 prachtv. Wohnungseinrichtungen

1 eleg. Plüschsofa . . . 45 65 M.
1 eleg. Vertiko (furn.) . . . 40 65 M.
1 eleg. Schrank (furn.) . . . 40 65 M.
1 eleg. Krum. od. Umb. . . 35 45 M.
1 eleg. Speise- oder Salontisch . . . 18 22 M.

Summa 178 263 M.

1 Schrank mit Spiegel 36 46 M.
1 Bäckstisch m. Marm. 22 36 M.
2 Betten mit Matrassen 72 90 M.
1 Nachtschr. m. Marm. 15 18 M.
1 Schlafzimmersstuhl . . . 3 4 M.

Summa 148 194 M.

1 Kücheneinrichtung . . . 45 65 M.
(eich. eichene Büffets 100 M.)

Deutsche Möbel-Industrie
Gustav Jentzsch
Magdeburg, Breiteweg 6
(kein Laden) 3682

Verwand nach allen Orten Deutschlands.
Verlangen Sie Vorzugspreisliste.

Sämtliche Polsterarbeiten
werden gut und dauerhaft ausgeführt von Albrecht Müller, Sattler und Tapezier, Benneckenberg im „Weißen Schwan“, 1108

Schweizer Uhren

Rost-Pat. Inter 3 Silber mit Goldrand, Herren Silber mit Goldrand, Damen Gold. Da Uhren 13 bis zu den besten Qualität. Eleg. Räder, Ketten u. K. Eleg. Da Ketten u. K. Mod. Uhren Platten Sprechmaschinen a 2.00

H. Krell
Dreiengelfstraße
Wiederverkäufer verlan. Engros-Katalog.

Eine Wohltat

bei nasser Flechte am Bein

Obermeyers Herba-Beise
Frau M. Georgi, Görlitz, schreibt:

Ich erlaube mir ganz ergebenst mitzutheilen, daß ich eine große nasse Flechte am Beine hatte und dieselbe durch Gebrauch von Obermeyers Herba-Beise beseitigte.

Sie haben bei Mart. Kniese, Breiteweg 195, B. Wianrich, Bifforiastr. 1, Kaeseberg & Ulrich, Gr. Münzstr. 19, Hennerberg & Co. Nachf., Wilhelmstr. 1, Lorenz, Alter Markt, H. Hubert, Jakobstr. 16, E. Trappe, Gustav-Adolf-Str., A. Lösschardt, Breiteweg 263, H. Starkloff, Halberstädter Str. 113, in Wilhelmshafen: O. Schmatzhausen, Gr. Diesdorfer Str., Max Kuhn, Gr. Diesdorfer Str. 21, in Fernersleben: E. Ludwig, in Sudau: A. Hauber Nachf., Schönebecker Str. 103, sowie in allen Apotheken a Stück 50 Pf., 30% stärker. Präpar. Nr. 1.00.

Fernspr. Gardin stange in Messing alten Holz Möbelst Matratzendrei Polstermaterie

O. E. Müller
Magdeburg
Georgenstr. 6, Kutscherei

Eröffnung.

Mit dem heutigen Tage eröffne ich im Hause **Lüneburger Strasse 31** Ecke Kühleweinstrasse, eine Filiale meiner **Eisenwaren- u. Werkzeug-Handlung** verbunden mit **Haus- u. Küchengeräten.**

Für das mir in meinem Hauptgeschäft in so reichem Masse geschenkte Vertrauen bestens dankend, bitte mir dasselbe auch ferner bewahren zu wollen und mein neues Unternehmen gütigst zu unterstützen. Dem Wunsch, meiner werten Kundschaft, wie bisher, nur das Beste zu billigsten Preisen bei kulanter Bedienung zu liefern, werde ich stets treu bleiben.

Hauptgeschäft: **Lüneburger Strasse 113** **Louis Tilebein Ww.** Filiale: **Lüneburger Strasse 31**
 Gertrud Tilebein.

Prima Elchenheimer Kartoffeln (Bader-Erfah) Zentner 4.50 Mt.
 Prima Netzkartoffeln 3506 Zentner 4.00 Mt.
A. Manecke, Agnetenstr. 3.
 Wir suchen per sofort mehrere tüchtige **Wagenlackierer** für dauernde Arbeit b. gut. Lohn. **Ludw. Katho & Sohn, Halle (Saale) Karosseriewerke.** 3780

Ist Ihr Fahrrad reparaturbedürftig?
 Naht Ihre Nähmaschine nicht?
A. ROSE
 Magdeburg, Breite Str. 34

Der lebhafteste Umsatz

welchen ich in den Artikeln **Gardinen, Teppiche, Decken, Sofaflische, Portieren, Hebergardinen, Stoves, Erbstüll-Bettdecken, Steppdecken, Mouleaus, Tisch- und Chaiselongue-Decken** erziele, gestatte mir, immer größere Posten darin zu kaufen und bin ich dadurch sowie durch die verhältnismäßig geringen Unkosten in der Lage, wieder außerordentl. bill. zu verkaufen. Es sind in den letzten Tagen wieder außerordentlich vorteilhafte Posten und Partien darin eingetroffen und empfehle dieselben als ganz besonders billig.
 Ferner neu eingetroffen:
Große Posten Seinen und Baumwollwaren, besonders feberdichte, garantiert echt rote Galle und Daunendecken, Unterbetten und Matratzen, Dreile, Sackleinen, Bettflische, Bettdecken, Bettzüge, Pandtucher, Tischdecken, Servietten, Tischdecken, fertige weiche und bunte Westge, Hemdkäuze, Hemdcorsets, Pique, Wargente, große Auswahl, gute Qualitäten, bekannt billig.

Den den großen Posten **fertiger Damenwäsche, Taghemden, Nachthemden, Jacken, Seinkleider** kommen die noch vorräthigen weiter zu den eben billigen Preisen zum Verkauf.

Doppelt gereinigte Bettfedern und Daunen nur meine bekannt guten Qualitäten sind in frischen Füllungen neu eingetroffen und bekannt billig. Doppelt gereinigte Federn in guten Qualitäten sind stets vorräthig und können sofort gefüllt werden. Ferner neu eingetroffen ein großer Posten **relinwollener Kleiderstoffe** nur gute reilmollene Qualitäten in neuen Geweben, als Strepps, Satinuche, Cheviots, Kammergarn und Pique zu außerordentlich billigen Preisen.

Ein gr. Posten **haltbarster Hosenkleiderstoffe** in schönen Mustern, außerordentlich billig.
Gute Qualitäten Anzugstoffe für Herren und Knaben sowie prima Cheviots für Knaben-Anzüge bekannt sehr billig.

Kostüm-Stoffe und Kostüm-Tuche gute Qualitäten, neue Muster, besonders billig.

A. Karger, Gr. Marktstr. 8.
Sämtliche Damenkonfektion als schwarze und farbige Paletots, Tragen, Kimonos, Weiter-Pelerinen für Herren, Damen u. Kinder aus guten Rodenstoffen, gut und bekannt billig.

Für Mineralmühle Norddeutschlands wird zur Bereitung und Unterstüzung des Mehlens ein in der Fertigerzeugung erfahrener, tüchtiger

Müller oder Mühlenbauer

zum vorläufigen Antritt gesucht. Angebote mit Lebenslauf, Zeugnisabschriften und Gehaltsforderung unter L. 3392 an die Expedition dieser Zeitung erbeten. 3892

Gerson Herzberg & Söhne

Zum Umzug!

Buckau

Extra-Preise!

Gardinen

- Engl. Tüll-Gardinen weiß und creme, in neuen Dessins Meter 50 45 38 **30** s
- Engl. Tüll-Gardinen weiß und creme, aparte Muster, Ia. Qual. Meter 1.20 90 75 60 **55** s
- Engl. Tüll-Gardinen abgepaßt, weiß und creme Fenster 6.50 5.25 4.50 3.25 **2** 25

Ein Posten zurückgesetzte **Teppiche** in allen Größen und einzelne **Bettvorlagen** bedeutend unter Preis!

Bettdecken

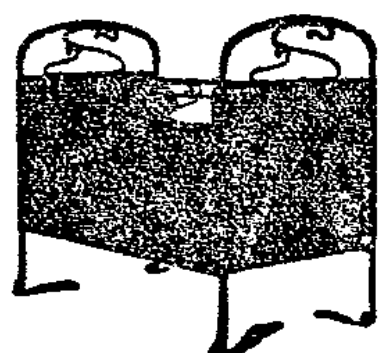
- Engl. Tüll-Bettdecken über 1 und 2 Betten und höher 6.00 5.00 4.25 3.50 2.75 2.25 **1** 90
- Erbstüll-Bettdecken über 1 und 2 Betten und höher 14.75 12.50 10.50 8.75 7.50 6.75 **4** 50
- Pique- und Waffel-Bettdecken in weiß, rot und bunt . . . von **1** an **1** 95

Tischdecken in Blüsch, gepreßt, bestickt . . . von 4 an 4 90	Engl. Tüll-Erbstüll-Stores in modern. Ausführungen von 1 an 1 80	Tüll-Garnituren einzelne Läufer u. Decken . . . von 12 an 12 an
Tischdecken in Tuch u. Filz u. von 95 an 95 s	Rouleau-Stoffe glatt und geföpert Meter von 28 an 28 s	Rouleau-Damaste ein Posten gold Meter 75 65 60 s 60 s
Kaffee-Decken in reicher Auswahl . . . von 98 an 98 s	Reste und Restbestände zu bedeutend herabgesetzten Preisen.	Läufer-Stoffe Meter 90 75 60 48 30 s 30 s

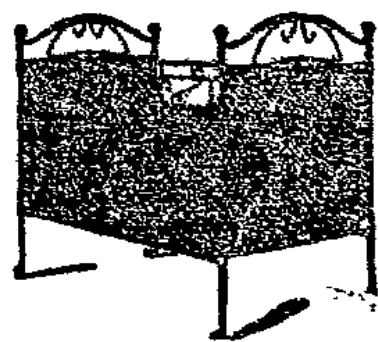
Kinder-Bettstellen, Matratzen-Inlette, Bettfedern, Ausstattungen



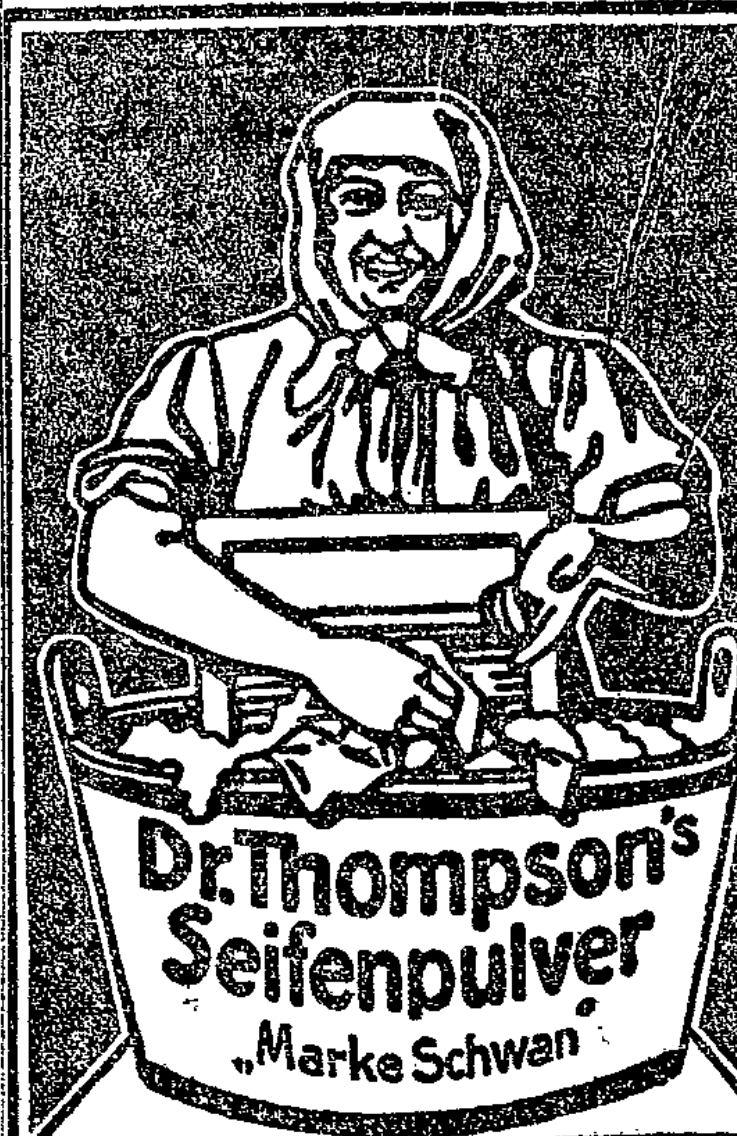
weiß lackiert, 60x120 cm . . . **8.00**



weiß lackiert, 60x130 cm . . . **11.75**



weiß lackiert und mit Messingfüßen, 65x125 cm . . . **14.75**



Dr. Thompson's Seifenpulver
 „Marke Schwan“

bestes **Waschmittel**

Breitweg 7/8

Walter Held

Breitweg 7/8

In dieser Woche gelangt

3867

Eine Partie Emaille-Waren

zu bedeutend herabgesetzten Preisen
zum Verkauf

Kochtöpfe mit Deckel

statt:	70	85	100	120	140 Pf.
jetzt:	54	58	80	96	112 Pf.

Kasserollen mit Griff

statt:	43	48	60	80	135 Pf.
jetzt:	35	40	48	64	110 Pf.

Einen Posten

Kaffeekessel

mit kleinen Fehlern

zu ganz besonders billigen Preisen.

Bratpfannen

statt:	123	147	193	240	295 Pf.
jetzt:	100	120	155	192	236 Pf.

Milchtöpfe

statt:	54	62	70	96	130 Pf.
jetzt:	44	50	56	77	104 Pf.

Leser und Leserinnen, deckt alle eure Einkäufe nur in den Geschäften, die in der „Volksstimme“ inserieren

Zöpfe und 3774
Lockentuffs.
Reparaturen u. Auf-
färben verblühter
Haararbeiten
billigst.
Separate, elegante
Griffier-Galons.
A. Gembalowski
jetzt
neben der Hauptpost,
207 Breitweg 207.
Telefon 3324.

Lockentuff 2.-25.-Mk.
Haar-Einlage 2,50-25.-Mk.
2.-30.-Mk.

Zähne 2 Mark an
3761 Auf Wunsch Teilzahlung pro Woche 1 Mk.
Abfahrt schon ab 10. Behandlung. Plomben von 1 Mk. an.
Alex. Friedländers Zahn-Atelier, Breitweg 103, v. l.
vis-à-vis dem Zentraltheater, Ecke Kaiser-Wilhelm-Platz.

Auf Teilzahlung
Hefest 3762
Heinr. Sieverling
Jakobstr. 17, 1 Tr.
Spezialhaus
für
schöne moderne Herren- und
Frauen-Anzüge u. Paletots
Vollständiger Ersatz für Maßarbeit!
Wannanfertigungen
jeder Art!
Anzahlung von 2 Mk. an.

unsre Spezialmarken

6.75 7.50 8.50
in Eleganz, Passform, Qualität unerreicht


Elegante Herren- und Damen-Stiefel **6.75**
weiches Chromleder, Lackkappen Paar

Herren-Chromleder-Schnür-, Zug- und
Schnallenstiefel **7.50**
bequeme Formen
Strapazierstiefel


Damen-echt Chevreau-, Box calf-Schnürstiefel **7.50**
Lackkappen, Modelformen

Fein Mastboxleder-Herren- und Damen-Stiefel **8.50**
vorzügliche Qualität, ausgewählte Formen Paar

Elegante Halbschuhe, neuste Modelle **6.75**
9.50 8.50 7.50

Schuh-
haus **Masting & Co.**
Alter Markt 14.

Magdeburger
Strumpfwaren-Fabrik
Huldreich Schmidt
Breitweg 68
Fernsprecher 3897.
Strumpfwaren, Trikotagen
Strickgarne nur bewährte
Qualitäten. —
Regulär gestricke
Knabenanzüge

ALSONST ERHALTEN SIE

Maßstab und kaufm.
Industrie- und
Wirtschafts-
alle Bohr-
und Leiter-
dieser von der Fabrik
H. U. G. Grimma

Möbelführen
mittels offener od. verdeckt. Wagen
werden prompt u. gewissenhaft
billig. Berechnung ausgeführt durch
Ernst Funke, Buckau
Nordstraße 7 — Fernspr. 173

Leihhaus
der **Gustav Oelbner**
Weinfaßstr. 5a, 1 Tr.
Fernsprecher 3577
beliebt Gegenstände a. Art

Neue und gebrauchte
Fahrräder, Nähmaschinen
Wasch- u. Wringmaschinen
goldene u. silberne Taschenuhren,
Wanduhren, gold.
Kinge, Uhrketten, Spezialität
Gold-Scharnier-
fetten, 1/1000 Teile Feingold
mit 15 jähr. Garantie-
schein, f. j. Schund-
u. Silberlachen, Barometer,
Opemgläser, —
Zigarren und verschiedene
andere Gegenstände sehr
billig zu verkaufen.
Gustav Oelbner
Weinfaßstr. 5a, 1
NB. Auf jede neue Uhr
schriftliche Garantie. [3768]