

Langermünde, 6. Juli. (Drei Personen ertrunken.) Am Dienstagabend gegen 9 Uhr unternahm der Kaufmann Richard Zamb, der Kaufmann Otto Nagel, ein Fräulein Helene Stodmann und ein Fräulein Loberstedt eine Bootsfahrt auf der Elbe. Sie fuhren stromabwärts und wollten an einen Schleppdampfer ihr Boot anhängen, um wieder stromaufwärts nach Langermünde zu gelangen. Wegen der Wellen kamen sie aber nicht heran, wurden immer wieder weiter gedrückt, gelangten an den siebenten von dem Schleppdampfer gezogenen Kahn, der breit mit Heu beladen war und gerieten unter dieses Heu. Dem Fräulein Loberstedt gelang es, sich an Bord des Heufahnes festzuhalten und um Hilfe zu rufen. Ein Bootsmann kam zu Hilfe und zog die Dame in den Kahn; sie erzählte ihm den Vorfall und im gleichen Augenblick trieb das Boot durch das Heu hindurch ohne die drei Insassen. Diese wurden gesucht, sind noch nicht gefunden. Anscheinend sind sie aus dem Boot herausgedrückt worden und in der Dunkelheit ertrunken.

Wernigerode, 6. Juli. (Versammlung des Sozialdemokratischen Vereins.) In der am Montag im „Volksgarten“ abgehaltenen Versammlung wurde beschlossen, von der Abhaltung einer Protestversammlung Abstand zu nehmen. Als Delegierte zur Generalversammlung in Halberstadt wurden die Genossen Hufung, Salzweibel, Thormann, Kiewerth, Vollmann, Wurbs, Mayhald, Heise, als Ersatzmänner Dichtur und Zahlbach gewählt. Die Abrechnung vom 2. Quartal gab Genosse Wurbs. Die Einnahme beträgt 486,34 Mk., die Ausgabe 466,24 Mk. Die Wahlfondsabrechnung schließt mit einer Einnahme von 131,54 Mk., einer Ausgabe von 81,55 Mk. Die Abrechnung von der Maifeier gab Genosse Hasert. Die Abrechnung schließt mit einem Defizit von 17,85 Mk. Die mangelhafte Beteiligung an dem veranstalteten Vergnügen zur Maifeier sowie die schwache Teilnahme an der Gewerbegerichtsbeisitzerversammlung wurde einer scharfen Kritik unterzogen.

Wolmirstedt, 6. Juli. (Der Mohr hat seine Schuldigkeit getan.) er kann gehen. Als im vorigen Jahre die Leberarbeiten hier in einen Streit treten mußten, um sich bessere Lohn- und Arbeitsbedingungen zu erringen, stellten sich der Böhmschen Gerberei einige Arbeitswillige zur Verfügung. Von der Firma Böhm sind diese Einheitslosen natürlich sehr gelobt worden und man sagte ihnen, sie behalten stets ihre Arbeit als Lohn für treue Dienste in der Not. Heute, nach einem Jahre, hat das Bild schon ein andres Gesicht bekommen. Jetzt sind die treuen Helfer entlassen worden und können nun darüber nachdenken, was ihnen ihre Unsolbilität eingebracht hat.

gibt an: Im Oetern 1911 sei er von Oldenburg nach Bremen gewandert. Unterwegs traf er angeblich einen polnischen Arbeiter, mit dem er sich bereit anfreundete, daß sie sich gegenseitig alle ihre Geheimnisse anvertrauten. Der Pole lehrte dem Angeklagten das Herstellen falschen Geldes, schenkte ihm auch eine gebrauchsfertige Form zur Herstellung von Einmarkstücken. Von Bremen ging der Pole, der bemerkenswerte Neugierigkeit mit dem großen Unbekannten hat, nach Osnabrück, während sich Heyder nach Sachfen wandte. Heyder sorgte er aber für Reisegeld, indem er sich 75 falsche Einmarkstücke anfertigte. Bundesbarverweise gelang es ihm auf der Tour von Bremen bis Frohse 57 Stück der großen Falschstücke anzubringen. In Frohse wollte er in einem Konsumvereinslager ein Viertelpfund Zucker kaufen und mit einem falschen Markstück bezahlen. Der Lagerhalter sah aber sofort, welcher Art das Geldstück war und veranlaßte die Festnahme des Angeklagten. Es wurden bei ihm noch 12 Falschstücke und die Gipsform gefunden. Die Geschwornen bejahten die Schuldfrage unter Zustimmung mildernden Umstände. Demgemäß wurde das Urteil des Gerichtshofs auf ein Jahr und sechs Monate Gefängnis, wozu die 2 Monate Untersuchungshaft angerechnet wurden. Der Angeklagte nahm die Strafe ohne Reue darüber an, daß er nicht wieder in das Zuchthaus, da er die nötigen Kenntnisse gelernt hat, geschickt wurde.

Standesamtliche Nachrichten.

Magdeburg, 5. Juli.
Aufgebote: Kaufm. Herm. Thieme mit Margarete Brandt. Installateur Gustav Krüger mit Hedwig Schöne. Schlosser Rich. Zettel hier mit Frida Brösel in Nienburg a. S. Buchhalter Rich. Sinnemann hier mit Hedwig Berg in Diesdorf. Handlungsgehilfe Hermann Voigt mit Anna Eichelmann. Kaufm. Wilh. Ritter in Nostorf mit Anna Wasow hier.
Eheschließungen: Kellner Walbert Schoen mit Elise Schrader. Kaufm. Walter Jungnickel mit Rosa v. Koepfel.
Geburten: Helene, T. des Lohndieners Aug. Heitmann. Gertra, T. des Eisenb.-Arb. Aug. Koepfle. Vera, T. des Hotelbes. Georg Küster. Erich, S. des Gärtners Friedrich Klemm. Paul, S. des Arb. Fritz Schwood. Hans-Joachim, S. des Vizewachmeisters Wilh. Prochow. Kurt, S. des Feuerwehrrm. Andr. Strej. Willi, S. des Kernmachers Rob. Lange.
Todesfälle: Privatmann Ferd. Winkelmann, 65 J. 9 M. 10 T. Anna geb. Hanisch, Ehefrau des Möbelpoliers Walter Esche, 31 J. 4 M. 7 T. Rudolf, S. des Arb. Herm. Kömmeling, 4 M. 2 T.

Zudenburg, 5. Juli.
Geburten: Truda, T. des Bahnarb. Gustav Scherf. Margard, T. des Kaufm. Jos. Masur.
Todesfälle: Ehefrau des Maurers Gottlieb Gabler, Marie geb. Müller, 55 J. 20 T. Arbeiterinbalde Wilh. Niemann, 75 J. 4 M. 1 T. Papfer Ignaz Matowial, 24 J. 11 M. 18 T.

Neustadt, 5. Juli.
Geburten: Georg, S. des Zimmerpoliers Wilh. Kumpf. Heinz, S. des Arb. Herm. Nummel. Ewald, S. des Tischl. Herm.

Gebes. Otto, S. des Proturisten Otto Wenzel. Walter, S. des Barbierherrn Friedrich Berge. Gertra, T. des Schlossers, Richard Schulz.

Todesfälle: Privatmann Joseph Schneider, 75 J. 9 M. 20 T. Witwe des Ratell. u. Gerichts, August, Auguste geb. Morgenstern, 67 J. 11 M. 7 T.

Groß-Otterleben.
Aufgebote: Former Schuhmacher in O.-Otterleben mit Anna Graf in Bennedenbed. Arb. Hermann Schulze mit Olga Gröble geb. Schäfer. Zimmermann Ernst Dähne mit Daisy Gude. Zimmerm. Gustav Schmidt mit Selma Threde.

Eheschließungen: Viehhändler August Reher mit Emma Reher geb. Wbde. Arb. Joseph Duszat in Bennedenbed mit Agnes Duszat geb. Guntel. Dreher Herm. Kletze in Sudenburg mit Elise Kletze geb. Schumacher.

Geburten: Hedwig, T. des Dreh. Karl Wille. Hildegard, T. des Tischl. Gottlieb Frenkel. Frida, T. des Schmieds Karl Gühl. Erich, S. des Arb. Ernst Bedau. Gertrud, T. des Arb. Wilhelm Hoppe in Bennedenbed. Margarete u. Elisabeth, Zwillingst. des Arb. Ernst Bedau in Bennedenbed. Lucie, T. des Aufsehers Otto Bethge. Frida, T. des Arb. Friedrich Kühnemund. Otto, S. des Arb. Adam Dyll. Martha, T. des Schloss. Hermann Nöhlig in Bennedenbed. Wilja, T. des Arb. Gustav Brandt. Hilba, T. des Arb. Julius Legmann in Bennedenbed. Lucie, T. des Kernmachers Wilhelm Schulz. Erna, T. des Arb. Friedrich Gude in Bennedenbed.

Todesfälle: Walter, S. des Arb. Eduard Stiz, 3 M. 6 T. Ehefrau Verka Brömmel geb. Hamann, 45 J. Handlungsgehilfe Franz Herbst, 24 J. Ernst, S. des Arb. August Gröbler, 2 J. 5 M. 25 T. Karl, S. des Arb. Karl Ruedes, 3 M. 12 T. Ehefrau Ida Hoffmann geb. Niße, 33 J. Inbalide Albert Nötche, 70 J. Walter, S. des Arb. Christian Vog, 9 M. 15 T. Erwin, S. des Arb. August Panitz in Bennedenbed, 4 M. 16 T. Edith, T. des Handlungsgeh. Albert Bujt, 22 T.

M.-Cracan.
Geburt: Margarete, T. des Arb. Wilhelm Moß.
Todesfälle: Kurt Werner, 5 M. Magdalene Julie Auguste v. Schneidmesser geb. Friede, 64 J.

Saalfte.
Geburten: Erich Helmut, S. des Uhrmachers Otto Vogel in Westerhüfen. Erna Franziska, T. des Fabrikarb. Wam Neufowski in Westerhüfen. Kurt Erich, S. des Zimmermanns Erich Henkel. Erich, S. des Schlossers Richard Herbst.

Todesfälle: Otto Walter, S. des Arb. Friedrich Bolter in Westerhüfen, 8 M. Bahnarb.-Inbalide Karl Friedrich Henze in Westerhüfen, 70 J. 5 M. 14 T. Willi Otto, S. des Fabrikarb. Paul Jäger in Westerhüfen, 1 J. 10 M. 14 T. Ernst Otto, S. des Postboten Ernst Hüßling, 15 T. Arb.-Inbalide Johannes Grote, 59 J. 3 M. 19 T.

Gerichts-Zeitung.

Schwurgericht Magdeburg.
 Sitzung vom 5. Juli 1911.

Angeklagt wegen Minderbrehens ist der Schweizer Max Hender, ohne festen Wohnsitz, geboren am 2. Februar 1867 zu Müllien bei Zwidau, vielfach vorbestraft. Der gekündigte Angeklagte

LANGE & MÜNZZER
 51 1/2 Breiteweg 51 1/2

Billige Angebote für die Reise!

- Knaben-Hüte**
Naturgeflecht, gerader Rand, mit schwarz. und farbigem Band garniert 25 Pf.
- Knaben-Hüte**
gerader Rand
zweifarbige Geflecht 50 48 und 40 Pf.
- Knaben-Hüte**
gerader Rand, gebleichte Geflechte, mit schwarzen Bändern garniert . . . 1.10 90 60 Pf.
- Knaben-Hüte**
weiche Form, zum Herunterschlagen, gebleichte Geflechte, mit Ripsbändern garn. 1.65 1.35 1.15 95 60 Pf.

Ein Posten **Damen-Hüte** 100
 modernste grosse Formen, in hellen Farben
 Wert bis 5.00 | jetzt Stück

Garnierte und ungarnierte **Damen-Hüte** unter Preis!

- Herren-Damen- u. Kinder-Hüte:**
- Tiroler-Knabenhüte** weiss und farbig, mit und ohne Stutz 85 75 55 45 und 33 Pf.
 - Herren-Fassonhüte** Hinoki- und Sparteriegeflechte (imit. Panama), federleicht, in verschiedenen Formen 3.75 3.00 2.95 2.65 2.50 1.65 1.25 95 Pf.
 - Knaben-Panamaform** federleicht (imit. Panama) 200
 - Manarana-Panamas** mit Trikotband 350

Ein Posten garnierter **Manila-Kinderhüte** 100
 Wert bis 3.75 | jetzt Stück

Zweispitz und modernste Rundformen in vielen Geflechten und Farben

3 Serien Damen- u. Kinder-Hüte

- Serie III **75** Pf. jetzt
- Serie II **50** Pf. jetzt
- Serie I **25** Pf. jetzt

Siegfried Cohn

Weberer-Waren · Magdeburg · 58. Breitweg 58

Saison-

Räumungsverkauf

zu noch nie dagewesenen billigen Preisen!

Ein Posten
Musseline
hell- und mittelfarbig, mit und ohne Bordüren, früherer Wert bis 20 Pf., jetzt Meter

Ein Posten
Musseline
marine m. weis. Tupfen und Mustern, früh. Wert bis 75 Pf., jetzt Meter 28 bis 40 Pf.

Ein Posten
Wollmusseline
helle und mittelfarbige Dessins, nur diesjähr. Neuheiten, früherer Wert 80—95 Pf., jetzt Meter 45 Pf.

Ein Posten
Wollmusseline
neuste Typenbordüre im Poire-Geschmack, früherer Wert 1,75, jetzt Meter 1,15

Ein Posten
Reinwollener Panama
ca. 110 cm breit, schwere Strapazier-Qualitäten, für Sportzwecke und Kostüme
früherer Wert 2.50 jetzt Meter **1.75**

Ein Posten
Kostüm-Stoffe
schmale Streifen und Karos, in hellen und Mittelfarben
früherer Wert 2.75 . jetzt Meter **1.90**

Ein Posten
Noppen-Stoffe
dunkle und helle Farbtöne, für Röcke und Jackenkleider
früherer Wert 1.60 u. 1.25
jetzt Meter **95 u. 75 Pf.**

Ein Posten
Wäschestoffe
bewährte Qualität
4 Serien **Renforcé**
1. Meter **36 Pf.**
2. Meter **42 Pf.**
3. Meter **50 Pf.**
4. Meter **55 Pf.**
4 Serien **Hemdentuche**
1. Meter **30 Pf.**
2. Meter **36 Pf.**
3. Meter **42 Pf.**
4. Meter **50 Pf.**
Coupons zu 10 Metern
„Frauenlob“ . 3.75
„Frauenstolz“ 4.20
„Fortuna“ . . 5.00

Ein Posten
Handtücher
einzelne Coupons, grau und weiss Drell und Gerstenkorn, Prima Qualitäten, zu **spottbilligen Preisen**
Ein Posten
Damen-Hemden
aus Prima Hemdentuch mit Langetten, in verschiedenen Fassons
jetzt Stück **1.40**

Große Posten Reste Kleider-Stoffe, Blusen-Stoffe, Wasch-Stoffe, Woll-Musseline, Schürzenstoffe, Bettzeuge, Hemdentuche, Barchente, Rouleau-Stoffe, Gardinen, Portien-Stoffe **zu spottbilligen Preisen!**

Schwindelfrei
sind meine Angebote in
Zigarren
Schließen in besten Qualitäten à Wille 37-70 Pf.
beziehen den vornehmsten Stunden.
Sie schädigen sich
nur selbst, wenn Sie meine Spezialmarken noch nicht führen
5-Pf.-Zigarren à Wille 34-38 Pf.
6-Pf.-Zigarren à Wille 40-48 Pf.
7-Pf.-Zigarren à Wille 50-58 Pf.
10-Pf.-Zigarren à Wille 60-75 Pf.
Kein Risiko, da nicht zahlende Ware zurückgehen. Haben à 100 Stück zum Stückpreis, noch außerhalb 500 Stück franko per Nachnahme. Proben à 10 Stück zum vollen Preise. — Die für täglich bezugsfähigen Nachbestellungen beweisen die größte Zufriedenheit der Kundenschaft.
Sendungen Sie Bräuterei mit Abbildung gratis und franco.
Otto Schmid, Magdeburg, Regierungstraße 10.
Zigarren, Zigaretten und Tabak en gros — Fernspr. 4573

Herren- u. Damenrad
Kortangsch. mit einer vollst. Boh-
nungs-Einrichtung mit sämt-
lichen Zubeh. franco. Goeke,
Goldschmiedebrücke 5, I. 2. u. 3. Etage.
leben. Suchen Sie 9. part. tabis

Tragt
Coors Stiefel
es sind beste,
langjährig bewährte
Fabrikate!
2650
Halberstädter Straße 116
Breitweg 159
(Schuhhaus Ulrichsbogen)

Rich Kruse
M. Neusrad Lubbeckstr. 10
ist und bleibt die Leistungsfähigste
und billigste Reparaturwerkstatt für
Fahrräder, Nähmaschinen, Grammophon-
Trommel- und Raschmaschinen.
Sächs. Maschinen-Industrie.
Vernicklung - Emaillierung

Frischen Seejisch
Salbke Schönabecker Str. 19a
an der Spitze. 2498
Jeden Freitag
wie alle Mariaden und
Räucherwaren.
Fischhandlg. Bertha Töpferwein.

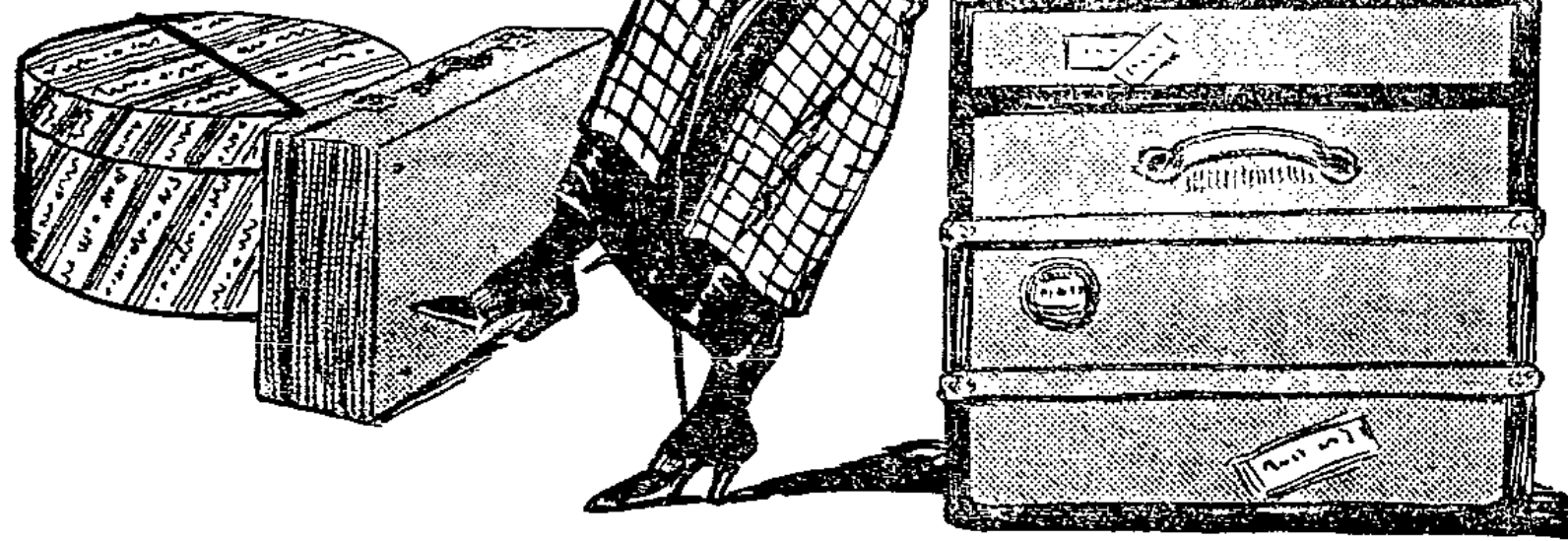
Friedrich Tüpke
Buckau, Feldstraße 2
Größtes Lager am Plage in
Regenschirmen für Herren
und Damen
von den einfachsten bis zu elegantesten
Reparaturen und Bezüge prompt und billig.
2295 Mitglied des Rabatt-Sparvereins.

Reisszeuge empfiehlt die
Buchhandl. Volksstimme

Kohlen-Einkaufs-Vereinigung
la. Brüxer Stückkohlen (Mariasch. Qualität) **63 Pf.** 2481
69 Pf. frei Haus und **74 Pf.** frei Keller pro Zentner.
— Der billige Preis nur noch kurze Zeit! —

FÜR DIE REISE

Ein Fülle besonders preiswerter Artikel!



Großer Sonder-Verkauf
zu äusserst niedrigen Preisen!

Damen-Sport- und -Reisehüte

| | | | |
|-----------------------------|---|--------------------------------|--------|
| Damen-Sporthüte | englisch garniert, in diversen Ausführungen | Stück 5.50 4.50 3.50 2.75 2.00 | 1.50 |
| Damen-Reisehüte | englische Genres | Stück 4.50 3.50 2.50 | 1.25 |
| Damen-Reise- u. Auto-Mützen | in Wafschstoffen englischen Stoffen und Seide | Stück 7.50 4.50 3.75 3.00 2.75 | 1.75 |
| Damen-Filz-Reisemützen | extra leicht, in der Tasche zu tragen, in allen modernen Farben, inkl. Tasche | Stück | 3.00 |
| Damen-Filz-Reisehüte | weich, biegsam | Stück 5.50 4.50 3.75 | 3.00 |
| Strandhüte | mit Schal und Seidengarnituren in allen Ausführungen und Preisen | | |
| Damen-Panamahüte | in allen Größen und Preislagen | | |
| Reise-Schleier | Auto-Schals | Stück 3.50 2.75 2.00 1.75 1.50 | 95 Pf. |
| Loden-Pelerinen | für Kinder, grau und grün meliert | Stück 5.75 5.00 4.50 | 3.90 |
| Loden-Pelerinen | für Damen und Herren, grau und grün meliert | Stück 15.00 13.25 10.25 | 9.25 |
| Herren-Jacketts | aus waschechtem Jagdlich, mit Zug oder Wurt | Stück 5.00 bis | 1.35 |
| Herren-Jacketts | aus schwarzem Wüster, mit Nesselfutter | Stück 5.50 bis | 3.00 |

Sommer-Trikotagen

| | | | |
|-------------------|--|-----------------|--------|
| Trikot-Hemden | gelb, in 3 Größen | Stück 1.35 1.25 | 1.15 |
| Trikot-Hemden | gelb, kräftige Qualität, in 3 Größen | Stück 1.85 1.75 | 1.65 |
| Trikot-Hemden | gelb, Prima Qualität, in 3 Größen | Stück 2.15 2.00 | 1.85 |
| Trikot-Hemden | gelb Mallo, Prima Qualität, in 3 Größen | Stück 2.55 2.40 | 2.25 |
| Trikot-Hemden | gelb Mallo, extra Prima Qualität, in 3 Gr. | Stück 2.90 2.75 | 2.50 |
| Trikot-Hemden | porös gewebt, gelb, in 3 Größen | Stück 1.95 1.85 | 1.75 |
| Trikot-Oberhemden | weiß Merino-Trikotstoff, mit feingestriceltem Einlas | Stück 2.90 2.70 | 2.50 |
| Trikot-Oberhemden | weiß, poröser Trikotstoff | Stück 3.25 3.05 | 2.85 |
| Herren-Jacken | gelb, Prima Mallo | Stück 1.55 1.40 | 1.25 |
| | gelb | Stück 1.00 90 | 80 Pf. |

Sportthemden

| | | | |
|---------------------|---|----------------------|------|
| Aus Perkalstoff | mit Stehmunlegefragen und Tasche | Stück | 2.25 |
| Aus gestreift | Tennisstoff moderne Muster, mit Stehmunlegefragen und Tasche | Stück | 2.75 |
| Aus gestreift | Zephir elegante Muster, mit abknöpfbarem Stehmunlegefragen und Tasche | Stück | 3.75 |
| Aus Prima gestreift | Tennisstoff mit abknöpfbarem Stehmunlegefragen und Tasche | Stück | 4.25 |
| Aus weichem | Pikee mit abknöpfbar. Stehmunlegefragen | Stück | 4.25 |
| Aus weichem | Panamagewebe mit abknöpfbarem Stehmunlegefragen | Stück | 5.00 |
| Aus gestreift | Perkalstoff mit Steh. Länge 90 80 70-60 untegetrag | Stück 1.85 1.60 1.35 | 1.15 |
| Aus gestreift | Tennisstoff mit Stehmunlegefragen | Stück 2.25 2.00 1.60 | 1.35 |
| Aus gestreift | Zephir mit abknöpfbarem Stehmunlegefragen | Stück 3.00 2.75 2.25 | 1.95 |

Handschuhe und Strümpfe

| | | |
|------------------------|--|--------|
| Damen-Fingerhandschuhe | glatt u. durchbr. Paar 90 bis | 18 Pf. |
| Damen-Halbhandschuhe | in vielen Mustern Paar 75 bis | 15 Pf. |
| Herren-Handschuhe | mit Zwischenschub Paar 1.00 bis | 40 Pf. |
| Damen-Strümpfe | engl. lang, gewebt, schwarz, lederfarbig u. bun. Paar 1.50 bis | 20 Pf. |
| Damen-Strümpfe | durchbrochen, schwarz u. farbig Paar 1.75 bis | 33 Pf. |
| Herren-Schweißsocken | Paar 75 bis | 30 Pf. |
| Touristensocken | Paar 18 bis | 6 Pf. |
| Herrensocken | in bun., schwarz und Mallo Paar 90 bis | 25 Pf. |

Herren-Wäsche

| | | | |
|--------------------------------------|---|----------------|--------|
| Farbige Oberhemden | aus la. Perkal in hervorragenden Dessins | Stück 3.45 | 2.45 |
| Farbige Oberhemden | aus la. Zephirstoffen mit durchgemustertem Kumpf | Stück 6.50 | 5.50 |
| Farbige Garnituren | Serviette und Manschetten in großer Ausmusterung | Stück 1.35 95 | 65 Pf. |
| Herren-Kragen | in allen modernen Formen, Seinen 4fach | Stück 65 50 35 | 30 Pf. |
| Krawatten | | | |
| Diplomaten | in mod. Fass. u. Stoff. St. 1.00 65 45 35 | 25 Pf. | |
| Regattes | aus verschiedenen Stoffen | Stück 75 65 | 50 Pf. |
| Regattes | mod. Form. i. d. Seidenst. St. 2.50 1.50 1.25 | 95 Pf. | |
| Selbstbinder | in mod. Form. in ornat. Fass. St. 3.00 1.50 1.25 95 | 75 Pf. | |
| Letzte Neuheiten in Krawatten | | | |
| | — Kornblau und Gold — | | |
| Diplomaten | in best. Ausführung | Stück 75 | 75 Pf. |
| Regattes | in bester Ausführung | Stück 1.10 | 95 Pf. |
| Breite Binder | | Stück 1.10 | 95 Pf. |

Herren-Westen u. Gürtel

| | | | |
|--------------------------------|---|----------------------------|--------|
| Weiß | mit modernen Streifen | Stück 4.50 3.50 | 2.75 |
| Silbergrau | mit farbigen modernen Mustern | Stück 5.75 4.50 3.50 | 2.75 |
| Dunkel | moderne Streifen-Muster | Stück 5.50 4.50 | 3.50 |
| Weiß | Rips und Pikee | Stück 4.50 3.50 2.75 | 2.50 |
| Westengürtel | farbig in großer Auswahl | Stück 2.25 1.50 1.35 | 85 Pf. |
| Westengürtel | schwarz | Stück 2.00 1.75 1.35 | 95 Pf. |
| Westengürtel | mod. Fass., an den Hosenträgern zu befestigen | Stück 3.75 | 2.75 |
| Leinen Damen- u. Kinder-Gürtel | einfarbig und eleg. Streifenmuster | Stück 1.25 90 | 50 Pf. |
| Reise-Plaids | in feinen karierten Dessins | Stück 11.50 9.75 8.00 6.75 | 5.25 |

Strand-Sport-Schuhe und Sandalen

| | | | | | | |
|----------------------|---|-----------|---------------------|---|---------------------------------------|-----------|
| Für Kinder | grau u. braun Segelstich in Gummi. Paar 1.65 | 1.25 | Für Damen u. Herren | grau u. braun Segelstich mit Gummifelle Paar 2.60 | 2.10 | |
| Für Kinder | moderfarbig, mit Chromsohle | Paar 2.75 | 2.00 | Für Damen u. Herren | grau, weiß Segelstich, mit Chromsohle | Paar 3.00 |
| Für Damen und Herren | moderfarbig, m. Chromsohle, Paar 3.15 | 2.75 | Für Damen u. Herren | grau Segelstich, mit Chromsohle | Paar 4.25 | 3.75 |
| Leder-Sandalen | Prima Kindleder, für m. u. ohne Abzüge Herren | 6.25 | 4.20 | für 5.50 Damen 3.55 | für 2.75 Kinder 2.50 | 2.25 |

Bade-Trikots und -Anzüge

| | | | |
|----------------|--|---------------------------|--------|
| Bade-Anzüge | rot Nattun, weiß befestigt | Stück 1.25 1.10 1.00 90 | 70 Pf. |
| Bade-Anzüge | gelbr. Streif., m. einfarb. Basse. St. 2.25 2.15 2.00 1.90 | 1.75 | |
| Schwimm-Trikot | für Kinder, uni blau | Stück 1.55 1.40 1.10 85 | 75 Pf. |
| Schwimm-Trikot | für Damen, blau | Stück 1.50 1.40 1.30 | 1.20 |
| Schwimm-Trikot | f. Damen, blau-weiß, Schwimmklub | Stück 3.05 2.85 2.65 | 2.45 |
| Schwimm-Trikot | für Herren, weiß-schwarz | Stück 1.85 1.70 1.50 | 1.40 |
| Schwimm-Trikot | für Herren, quer gestreift | Stück 2.50 2.35 2.20 2.05 | 1.90 |

Strohüte

| | | |
|-------------|--------------------------------------|---------------------|
| Knaben-Hüte | fort 2.75 1.75 1.25 mit Bandgarnitur | jest 1.25 75 50 Pf. |
| Knaben-Hüte | fort 1.00 75 Pf. | |
| Herren-Hüte | fort bis 4.00 Pf. | |
| | zum Ansetzen jest | 1.00 |

Diverse Bedarfsartikel

| | | |
|-----------------|----------------|-----------------|
| Badezeugtaschen | Paar 1.65 1.35 | 1.10 |
| Spielschürzen | Stück 85 75 | 65 Pf. |
| Luffkissen | Prima Qualität | Stück 2.60 2.00 |

Herren-Reisemützen

| | | | |
|---------------|--------------------------|----------------------|--------|
| Jockey-Fasson | in modernen Dessins | Stück 2.00 1.50 1.25 | 75 Pf. |
| Jockey-Fasson | elegante engl. Neuheiten | Stück 3.25 2.50 1.75 | 1.25 |
| Jockey-Fasson | marine und farbig | Stück 2.25 1.70 1.25 | 70 Pf. |

Rucksäcke

| | | | |
|------------|--|----------------------|--------|
| Für Knaben | grün Drell und grün Jagdleinen, mit Lederriemen, Schnallen und Haken | Stück 1.25 95 | 45 Pf. |
| Für Damen | grün Drell und grün Jagdleinen mit Lederriemen, Schnallen und Haken | Stück 3.50 2.50 1.25 | 85 Pf. |
| Für Herren | grün Drell und grün Jagdleinen, mit Lederriemen, Schnallen und Haken | Stück 3.50 2.75 1.50 | 1.25 |

Herren-Panamahüte
zu bedeutend herabgesetzten Preisen!

H. Lublin

Plaidhüllen m. Zug, garn.
Stück 1.45 1.10

Schirmhüllen
Stück 45 25 18 Pf.