

Volkstimme

Sozialdemokratisches Organ für den Regierungsbezirk Magdeburg.

Die „Volkstimme“ erscheint täglich abends mit Ausnahme der Sonn- und Festtage mit dem Datum des folgenden Tages. — Verantwortlicher Redakteur (mit Ausnahme der Beilage „Die Neue Welt“): Emil Müller, Magdeburg. Verantwortlich für Anzeigen: Wilhelm Lindau, Magdeburg. Druck und Verlag von W. Pfannkuch u. Co., Magdeburg. Geschäftsstelle: Gr. Mühlstr. 3, Fernsp. 1567. Redaktion und Druckerei: Gr. Mühlstr. 3, Fernsp. für Redaktion 1794, für Druckerei 961.

Pränumerando zahlbarer Abonnementspreis: Vierteljährlich (inkl. Bringerlohn) 2.25 M., monatlich 80 Pf. Der Streifenband in Deutschland monatlich 1 Exempl. 1.70 M., 2 Exempl. 2.90 M. In der Expedition und den Auslieferungsbüros vierteljährlich 2 M., monatlich 70 Pf. Bei den Postämtern 2.25 M. zzgl. Bestellgeb. Einzelne Nummern 5 Pf., Sonntags- und ältere Nummern 10 Pf. Inserationsgebühren: die gespaltene Kolonnenzeile 15 Pf., auswärts 25 Pf., im Restamelei 25 Pf., Zeitungspostzeitung Seite 129.

Nr. 267.

Magdeburg, Sonntag den 13. November 1910.

21. Jahrgang.

Die heutige Nummer umfaßt 20 Seiten.

Die Landesversicherungsausschalt für Sachsen-Anhalt

hat soeben ihren Geschäftsbericht erscheinen lassen. Er erstreckt sich auf das Jahr 1909. Wir entnehmen dem Bericht folgendes: Dem Vorstand gehören sieben Beamte sowie ein Vertreter der Versicherten und ein solcher der Unternehmer an. Das übrige Personal zählt 133 Personen, außerdem sind noch 16 Beamte bei den Schiedsgerichten und ein Sekretär bei der Heilstätte Schielo tätig. Die Zahl der Kontrollbeamten beträgt zurzeit 33. Um deren Geschäftsführung dauernd zu übernehmen, ist Ende 1909 ein Oberkontrollleur angestellt worden.

Was den Umfang der Geschäfte anbelangt, so belief sich die Zahl der Geschäftseingänge im Berichtsjahr auf 173 289, durchschnittlich am Arbeitstag 568, die Ausgänge auf 225 932, durchschnittlich am Arbeitstag 791. In die Rentenkassen gelangten neu zur Eintragung 756 Altersrenten, 5501 Invalidenrenten, 448 Krankenrenten. Dagegen kamen im Vergleich 1246 Altersrenten, 4340 Invalidenrenten und 424 Krankenrenten. Von den am Jahresabschluss 1909 verbliebenen Renten entfiel auf einen Altersrentner der durchschnittliche Rentenbetrag von 148 Mark, auf einen Invalidenrentner 146,56 und auf einen Krankenrentner 157,72 Mark. Nach Berufsarten gruppiert entfallen von den überhaupt bewilligten Renten 42,43 Prozent auf die Land- und Forstwirtschaft usw., 37,05 Prozent auf die Industrie, einschließlich Bergbau und Bauwesen, 3,11 Prozent auf Handel und Verkehr, einschließlich Gast- und Schankwirtschaften, 8,85 Prozent auf häusliche Dienstleistungen und Lohnarbeit wechselnder Art, 5,11 Prozent auf die Gruppe Staats-, Gemeinde- u. Dienst, auch sogenannte freie Berufsarten, und 3,45 Prozent auf die in der Haushaltung ihrer Herrschaft lebende Dienende für häusliche — nicht gewerbliche — Zwecke. Was endlich noch die Bewilligung der Invaliden- und Krankenrenten anbelangt, so zeigte sich bis zum Jahre 1903 eine Steigerung, von da ab trat jedoch ein Rückgang ein. Derselbe betrug im Jahre 1904 13,88 Prozent, 1905 16,50 Prozent, 1906 10,33 Prozent. Während im Jahre 1907 eine Zunahme um 4,77 Prozent, 1908 um 4,31 Prozent zu verzeichnen war, brachte das Jahr 1909 wieder eine Abnahme von 7,20 Prozent.

Der Bericht geht auch auf die Ueberwachung der Rentenempfänger ein, die in folgender Weise geschieht: 1. Auf jedesmalige besondere Verfügung werden diejenigen Rentenempfänger kontrolliert, bei denen nach ärztlichem Ermessen eine Besserung innerhalb einer kürzeren Frist möglich oder wahrscheinlich ist. Je nach Lage des Falles erfolgt sofort ärztliche Nachuntersuchung oder zunächst Feststellung der Verhältnisse durch die Kontrollbeamten. 2. In regelmäßigen Zeiträumen von 1 bis 2 Jahren werden kontrolliert alle in den Bezirk einer andern Versicherungsanstalt verzogenen Rentenempfänger und solche, die an bestimmten Krankheiten leiden, bei denen erfahrungsgemäß auch noch nach längerer Zeit häufig Besserung eintritt, oder bei denen wegen Schwierigkeit der Diagnose leicht Fehltritte in der Bewertung der Arbeitsfähigkeit vorkommen, wie Herzleiden, Lungenüberfülle, Krebs, Rückenmarksleiden. 3. Regelmäßig alle 3 Jahre werden ferner sämtliche übrigen Rentenempfänger bis zum 60. Jahre kontrolliert. Zu diesem Zweck ist der Bezirk der Versicherungsanstalt in drei Teile geteilt, von denen in jedem Jahr einer der Kontrolle unterworfen wird. Diese geschieht durch die Kontrollbeamten gelegentlich der örtlichen Revisionen. In den Städten Magdeburg, Halle, Erfurt und Halberstadt wird diese Kontrolle auf besonderen Auftrag durch Sekretäre der Hauptverwaltung ausgeübt. 4. Von Zeit zu Zeit wird in den Kreisen und Städten, in denen die Zahl der laufenden Renten den Durchschnitt erheblich übersteigt, eine außerordentliche Kontrolle der Rentenempfänger bis zu 60 Jahren vorgenommen. Sie besteht in Untersuchung der Rentenempfänger durch den zuständigen Kreisarzt und daran anschließender Verhandlung vor der unteren Verwaltungsbehörde, an der auch der zuständige Kontrollbeamte und ein Mitglied des Vorstandes teilnehmend. Bis jetzt sind auf diese Weise fünf Landkreise revidiert worden. — Die Rentenempfänger stehen somit also ständig unter Kontrolle und haben bei den Nachuntersuchungen auch noch mit gänzlicher Entziehung der Renten zu rechnen.

Was nun die Versicherten anbelangt, so war auch wieder im Berichtsjahr die Abwanderung von jugendlichen Versicherten in die Bezirke anderer Anstalten größer als die Zuwanderung in unsern Anstaltsbezirk.

10 111 Versicherte, die bei Ausstellung ihrer ersten Quittungskarte in unserm Bezirk arbeiteten, befanden sich bei Aufrechnung der Karte im Bezirk einer andern Versicherungsanstalt. Die Abwanderung hatte die großen Städte (Berlin, Hansestädte), die Industriebezirke des Westens (Rheinprovinz, Westfalen, Hannover, Hessen-Nassau), Braunschweig und das Königreich Sachsen zum Ziele, während die Zuwanderung vorwiegend aus den östlichen Provinzen Ost- und Westpreußen, Posen und Schlesien stattfand.

Ausländische Saisonarbeiter wurden im Berichtsjahr in der Provinz Sachsen und Herzogtum Anhalt gezählt: 21 896 männliche und 31 448 weibliche, zusammen also 53 344.

Säumige Arbeitgeber wurden im Jahre 1909 verwahrt in 781 Fällen, Geldstrafen wurden verhängt 1383. Die meisten beliefen sich auf insgesamt 7277 Mark. Die Mindeststrafe betrug 2 Mark, die Höchststrafe 250 Mark.

Weitragserstattungen fanden statt: 8956 Fälle an weibliche Personen, die in den Ehestand traten, 25 Fälle an Personen, die durch Unfall dauernd arbeitsunfähig geworden, 1903 Fälle an Hinterbliebene.

Von der Selbstversicherung wird nur wenig Gebrauch gemacht. Bis Anfang Juli 1910 sind von 2077 Selbstversicherten 7492 Quittungskarten abgeliefert worden.

Für das Heilverfahren wurden 809 940,65 Mark gegen 564 059,27 Mark im Vorjahr ausgegeben. Anträge auf Uebernahme des Heilverfahrens gingen im Berichtsjahr 3977 ein, durchgeführt wurde dasselbe für 2552 Personen. Davon wurden in ständige Heilbehandlung genommen 1440 Männer und 654 Frauen, durch nichtständige Heilbehandlung (Beschaffung von künstlichen Gliedern, Stützapparaten u. dgl.) wurde das Heilverfahren übernommen und abgeschlossen bei 293 Männern sowie 159 Frauen. Bei der ständigen Heilbehandlung kamen im Durchschnitt 71 Verpflegungstage auf die Person. Die Kosten stellten sich pro Tag auf 4,96 Mark. In der eignen Heilstätte in Schielo kamen im Jahre 1909 insgesamt 646 Kranke zur Entlassung. Von diesen Kranken wurden 43 innerhalb der ersten 4 Wochen ihrer Kurzeit als ungeeignet, von den übrigen 603 Kranken 571 als erwerbsfähig, 31 als erwerbsunfähig entlassen; 1 Kranker starb am 2. Tage nach der Aufnahme an Herzschwäche. Von den 646 Kranken gehörten an: dem 1. Stadium 208, dem 2. Stadium 300 und dem 3. Stadium 138. Im Merseburger Krankenhaus ist eine Beobachtungsstelle für Lungenkranke eingerichtet.

Für die vorbeugende Krankenfürsorge wurden verschiedenen Stellen insgesamt 2750 Mark überwiesen. Die Fürsorgestellen für Lungenkranke erhielten 3650 Mark, für die Gemeindefrankenpflege wurden 38 178,92 Mark ausgegeben, desgleichen für die Walderholungsstätten in Halle, Halberstadt, Magdeburg und Dessau 5034 Mark. In Invalidenfürsorge befanden sich 62 Personen, für die pro Pflegling 196,45 Mark ausgegeben wurden. Für Erholungsbedürftige ist das Schloß Rodberg bei Berka a. d. Elm angekauft worden. Das Heim zählt 40 Betten. Dem Arbeiterwohlfahrtsfonds wurden im Berichtsjahr 1 277 959,87 Mark an Darlehen entnommen. Bis Ende 1909 wurden für den Familienwohnungsbau überhaupt 6 710 480 Mark ausgegeben. Rentengüter wurden bis Ende Juni 1910 mit 56 385 Mark beliehen.

Die Einnahmen aus verkauften Marken betragen 8 276 240,69 Mark, aus Zinsen 2 806 575,33 Mark. Das Vermögen der Anstalt vermehrte sich von 79 021 376,34 Mark im Jahre 1908 auf 83 378 461,65 Mark im Jahre 1909.

Goffentlich gelingt es dem Ausschuss in der Dezember-Sitzung, die Anstalt zu bewegen, für das Heilverfahren noch mehr als bisher auszugeben, ebenso recht bald ein eigenes Invalidenheim zu errichten.

Politische Uebersicht.

Magdeburg, 12. November 1910.

Preßkorruption.

Im Anschluß an den Prozeß Wilhelm Bruhn ist zwischen dem „Vorwärts“ und dem „Berliner Tageblatt“ eine sehr lebhafte Auseinandersetzung über Preßkorruption entstand, die von Seiten des sonst so sehr zur Wohlwollständigkeit neigenden bürgerlichen Blattes mit einem reichlichen Aufwand von Kraftausdrücken geführt wird. Der „Vorwärts“ hatte die Behauptung aufgestellt, daß in allen großen bürgerlichen Zeitungsredaktionen von

Berlin Rücksicht auf die Interessen und Wünsche der großen Inserenten genommen werde.

Es ist kein Wunder, daß man in der Redaktion des „Berliner Tageblattes“ über diese Behauptung sehr entsetzt ist, und es soll durchaus nicht bestritten werden, daß einzelne Redakteure das Recht haben, die Vermutung, sie ließen sich in ihrer Haltung durch die Winke der Inseratenabteilung beeinflussen, mit Entschiedenheit von sich abzuweisen. Aber wenn es auch von jener Regel, die der „Vorwärts“ aufstellte, Ausnahmen, sogar sehr löbliche Ausnahmen, gibt, so ändert das doch nichts an der Regel selbst.

In der Regel wird in bürgerlichen Zeitungsredaktionen auf die Wünsche großer Inseratenauftraggeber und der großen Finanzmächte überhaupt tatsächlich Rücksicht genommen. Die Redakteure wissen das ganz gut, und weil sie ihre Tätigkeit ohnehin als ein Geschäft ansehen, das zu immerwährenden Kompromissen nötigt, finden sie sich meist schon ganz von selber zurecht, ohne mit dem Verleger in Konflikt zu kommen. Die Unvorsichtigen, die anfangs blind drein tappen, werden aber sehr bald gewitzigt. Zwar wird ihnen ein kluger Verleger nie sagen, sie sollten die Empfindlichkeit seiner geschätzten Inseratenfundschaft schonen, desto sicherer werden sie nach ihrem ersten Angriff auf irgendeinen Großinserenten erfahren, daß dieser Angriff sachlich ungerichtlich oder zum mindesten in der Form stark verfehlt gewesen sei. Haben sie das erst ein paarmal zu hören bekommen, dann wissen sie, wie der Hase läuft und richten sich danach ein.

Oder auch, sie schnürten ihr Bündel und gehen. Das sind aber meist nur jüngere naive Leute. Die andern bleiben, wenn sie können, weil sie wissen, daß es anderswo auch nicht anders ist.

Das sind Tatsachen, die sehr unbequem sind. Es ist daher sehr leicht verständlich, daß die, die von ihnen betroffen werden, sich am liebsten taub und blind stellen, und daß sie wütend auffahren, wenn man sie in ihrer künstlichen Selbsttäuschung stört. Diese Tatsachen kommen aber natürlich auch nicht daher, daß die bürgerlichen Verleger und Redakteure lauter verkommene und käufliche Subjekte wären, sondern sie wurzeln in dem System, das die Menschen der bürgerlichen Presse so zu handeln zwingt.

Ein Verleger, der mit seiner Zeitung einer Idee dienen will, gleichgültig, ob er dabei wirtschaftlich gedeiht oder verdirbt, wird nur alle tausend Jahre geboren, und in neun von zehn Fällen wird seine Tätigkeit nicht lange dauern: er wird scheitern als „unpraktischer Idealist“. Der normale, praktische Verleger ist Geschäftsmann. Er betrachtet seine Zeitung als ein Instrument, mit dem Geld verdient wird, und er bezahlt seine Redakteure, damit sie ihm dabei helfen. Zwischen dem Verleger und dem Journalisten besteht ganz dasselbe Verhältnis wie zwischen dem Kapitalisten und dem Arbeiter überhaupt. Was dem Arbeiter „Arbeitsprodukt“ ist, d. h. ein Stück von und aus ihm selber, etwas, worin seine Arbeitskraft steckt, woran sein Schweiß klebt, ist für den Kapitalisten ein totes Stück Ware unter vielen andern, das sich verkauft oder nicht verkauft, rentiert oder zerschitert, und ausschließlich nach diesen Gesichtspunkten beurteilt wird.

Der Verleger-Kapitalist ist weiter nichts als ein Kaufmann, der mit Meinungsware handelt. Er darf und kann gar nichts anderes sein, wenn er sich gegenüber seinen Konkurrenten behaupten will. Aber diese Meinungsware ist in noch viel individuellerem Sinne Arbeitsprodukt als irgendeine Ware, zumal als die moderne Maschinenware schlechthin. Sie ist aus dem Geist, dem Charakter, dem Temperament eines einzelnen Menschen geboren, und ihr innerer Wert, sagen wir ihr Gebrauchswert, ist desto höher, je mehr Gesinnungskraft und Wahrhaftigkeit in ihr steckt. In dem gleichen Maß aber, wie ihr innerer Wert steigt, fällt in der Regel ihr äußerer Wert, der sich in den Geschäftsbüchern des Verlegers zahlenmäßig ausdrückt und tiefen besonders oder ganz allein interessiert. Aus diesem Konflikt gibt es für den Journalisten keinen Ausweg, er muß schließlich, wenn er nicht den Mut hat zu verhungern, die Meinung machen, die sich dem Verleger rentiert. Schon darum wird es ihm in den meisten Fällen gar nicht mehr einfallen, Mächte anzugreifen, von denen er weiß, daß ein Verleger mit ihnen auf gutem Fuße zu stehen wünscht.

Dieser Zustand ist ein organisches Leiden der bürgerlichen Presse, der wohl da und dort gebessert, niemals aber ganz geheilt werden kann. Besserung wird erzielt, wenn das Standesbewußtsein der bürgerlichen Journalisten wächst und wenn sie — wozu ja kaum Ansätze vorhanden — sich nach modern gewerkschaftlichen Grundsätzen organisieren. Auch das Publikum kann dazu beitragen, daß die Bande der Knechtschaft ein wenig gelockert werden, wie z. B. in Berlin, wo es heute ein viel besseres Geschäft ist, die Regierung anzugreifen als sie zu unterstützen. Mitunter ist

In dieser Woche
verkauft wir
Grosse Posten Damen-Konfektion

zu ganz besonders billigen Preisen, u. a.:

- Ca. 250 Stüd eleg. mod. Jacken-Kostüme in blauschwarz. u. engl. Stoffen von 18.50 bis 25 Mk.
 - Ca. 180 Stüd Herbst-Paletots in blauen und englischen Stoffen, nur neuste Fassons von 6.50 bis 38 Mk.
 - Ca. 250 Stüd Winter-Mäntel für Frauen und junge Mädchen, in schwarz Tuch, Estimo, Blüsch, Samt u. 19.50 bis 65 Mk.
 - Ca. 500 Stüd Blusen in Wolle, Seide und Spachtel von 3.75 bis 25 Mk.
 - Ein gr. Posten eleg. Modellkleider sowie Nachmittags-Besuchskleider von 29 bis 125 Mk.
- Morgenröcke, Unterröcke, Matinees, Kinder-Paletots und Jacken

Nach erfolgtem Umbau bedeutend vergrösserte Verkaufsräume.

GLASS & Co.

Magdeburgs modernstes Spezialhaus für Damen-Konfektion
Breiteweg 193/194, vis-a-vis der Steinstrasse.

Die meisten Damen

legen Wert darauf, sich schick zu kleiden. Aber nicht immer ist es möglich, das erforderliche Geld dafür auszugeben. — Sie finden nun im Roten Schloss zu aussergewöhnlich billigen Preisen (soeben hereinbekommen) ca. 200 schwarze elegante Paletots, ca. 160 englische Paletots, entzückende Sachen, Abendmäntel, Kostüme, Kindersachen, fabelhaft vorteilhaft, weil ganz geringe Unkosten.

Mäntelhaus Rotes Schloß

— S. Gross Witwe —
Magdeburg, Breiteweg 151 (Eingang Grosse Münzstrasse).

Filz- u. Blüschpantoffelmacher!

Sämtliche Blüsch, Corde, Ober- und Futterfilze, Sohlenfilze, Einfaßbänder
:: Sealfinreste, Lacke, Wappe ::

Spaltleder! Bachebänche!

kaufen Sie nur billig bei

Schwenk & Hallbaur, Magdeburg
4014 Große Marktstraße Nr. 22.

Pfandversteigerung

Am Mittwoch den 30. November d. J., nachmittags von 2 Uhr an, findet in meinem Geschäftslot, Magdeburg, N.-, Umfassungstr. 41 die öffentliche Versteigerung der in den Monaten Januar, Februar und März 1910 sub Nr. 53064 bis 55101 bei mir verpfändeten bzw. erneuerten Pfänder statt.

Gustav Müller.

A. Lechner
elektr. Kohl- u. Feinschleiferei
Große Schulstr. 12, Schopenstr. 1

Singer-Nähmaschine, tabellos nebend. f. 12 Mk. 3. verkaufen 66ke, Goldschmiedebrücke 5, u. 1.

Mehr gebrauchte Fahrräder

preiswert zu verkaufen. 3859
R. Osterroth, Weichauer
Lüneburger Straße 21.

Neuer Sprechapparat

mit gr. Platten, gut spiel., 80 Mk.
Goldschmiedebrücke 5, 1. u. 2. Etage.

Bau- und Konzessionzeichnungen, Aufmaße für Innen- und Außenputzer fertigt an

Hermann Franke, Weinbergstraße 42.

Möbelführen

mittels öffnen od. verdeckt. Wagen werden prompt u. gewissenhaft bei billig Berechnung ausgeführt durch
Ernst Funke, Buckau
Nordstraße 7 — Fernspr. 1757

Fertel

11 Wochen alt, gut freßend, billig zu verkaufen. 1267
Ortmann, Marsdorfer Straße 7 a.

Magdeburger Strumpfwaren-Fabrik

Huldreich Schmidt
Breiteweg 68
Fernsprecher 3897.
Strumpfwaren ...
... Trifotagen
Strickgarne ...
nur bewährte Qualitäten.
Regulär gestricke
: Knaben-Anzüge :

Gutes sauberes Ober- und Unterbett sofort billig zu verk. für den Preis 20, vorn 4 R. links (Nähe Postfachplatz). 3859

Wohnungs-Anzeiger

enthalten ein nahezu lückenloses Verzeichnis aller zu vermietenden Wohnungen!
Zusendung durch die Geschäftsstelle Kaiser-Wilhelm-Platz 11 (Fernsprecher 528)
kostenfrei!

Ranorienbühne

und weibchen. Bezahle für Bühne 3.50 Mk. Größ. Kosten Mittelvögel 4.00 bis 4.25 Mk.
Anton Plischka, Georgenjt. 11, Meß.

Leihhaus

der Fa. Gustav Oelbner
Weinfahstr. 5a, 1 Et.
Fernsprecher 3577
beleih Gegenstände z. Art

Neus und gebrauchte Fahrräder, Nähmaschinen

goldene u. silberne Taschenuhren, Wanduhren, gold. Ringe, Uhrketten, Spezialität Gold-Scharnierketten, 24 u. 22 Karat Feingold mit 10jähr. Garantie. (sow. soust. Schmuck u. Silberfachs, Zigarren u. verschiedene andre Gegenstände sehr billig zu verkauf.)
Gustav Oelbner
Weinfahstr. 5a, 1. Et.
NB. Auf jede neue Uhr schriftliche Garantie. 13870

Sudenburg Otto Kaphengst

Bettfedern 3850
Aussteuer-Artikel
Inlette
Fertige Betten
Metall-Bettstellen

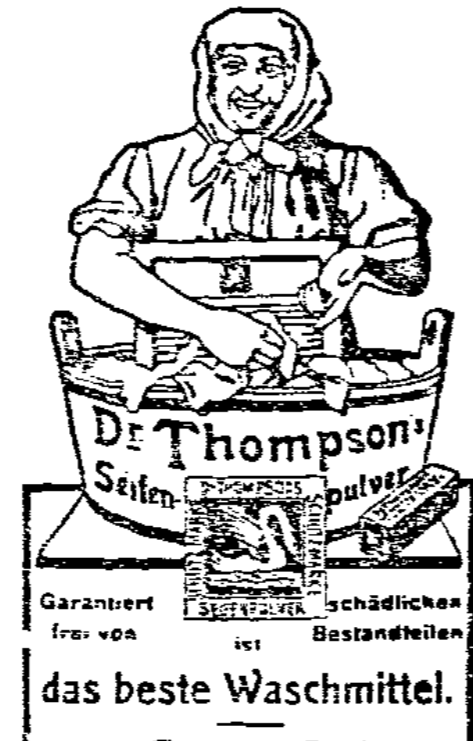
Semi-Emaill-Schmucksachen

(Braschen, Anhänger, Manschettenknöpfe usw.) 3871
nach jeder Photographie in meh. Färbungen liefert zu Fabrikpreisen
Moderne Kunst-Anstalt
Herm. Sanne
Magdeburg, Stephansbrücke 20
Fernsprecher 3325.

Vertreter stets überall gesucht. Kein Laden! — 1. Etage

Salbke. Salbke.

Empfehle täglich frisches Kaffee- und Teegebäck.
Sorten bunte Gebäcke werden auf sorgfältigste ausgeführt.
Fritz Prellberg, Bäckerei u. Konditorei,
Neuer Cisterziener Weg 4.



Garantiert frei von schädlichen Bestandteilen
das beste Waschmittel.
1/2 H. Paket 15 Pfg.

Photographiealben

empfehle Buchhandlung Volkstimmung.

Morgen Montag den 14. November beginnt der

Grosse Ausverkauf.

Wegen Aufgabe des Ladens Breiteweg 269 und Umzug.

Es bietet sich für jeden die günstigste Gelegenheit, jetzt den

Wegen Aufgabe des Ladens Breiteweg 269 und Umzug.

Winter- u. Weihnachts-Bedarf

zu erstaunlich billigen Preisen einzukaufen

Zum Ausverkauf kommen u. a. große Vorräte in

- Normal-Hemden
- Normal-Unterhosen
- Damen-Strümpfe
- Kinder-Strümpfe

- Handschuhe —
- Schlafdecken
- Herren-Jagdwesten
- Tuch-Unterröcke
- Umschlagetücher
- Handtaschen
- Taschentücher

- Damen-Wäsche
- Damen- u. Kinder-Schürzen
- Damen-Blusen
- Kostüm-Röcke

- Handarbeiten
- Spitzen
- Balischals
- Straußfedern
- Korsetts
- Pelz-Boas

- Kleider-Stoffe
- Blusen-Stoffe —
- Schürzen-Stoffe
- Bett-Satins
- Kleider-Barchente
- Hemden-Barchente

- Hemdentuche
- Handtücher
- Tisch- u. Bettdecken
- fertige Bettbezüge
- Gardinen

zu noch nie dagewesenen billigen Preisen.

Warenhaus Gebr. Karfiol

Breiteweg 269, gegenüber der Anhaltstrasse.

Wachten Sie bitte meine Schaufenster!

Bitte meine Schaufenster zu beachten!

H. Lublin

Billiges Blusen-Angebot

9 Posten zu bedeutend ermäßigten Preisen!



Posten 1	Blusen	Barchent, mit Bördchen und Gürtel garniert Serie I 1.10 Serie II	90 Pf.
Posten 2	Blusen	Barchent, moderne Streifen, Borderteil in Schümchen, Tasche zum Durchknöpfen	1.45
Posten 3	Hemden-Blusen	Barchent, moderne Streifen, Tasche mit Faltknöpfen	1.85
Posten 4	Blusen	Barchent, Borderteil reich mit Schümchen, Satin-Tasche und Schleife garniert	2.10

Posten 5	Weisse Blusen	Wollbattin, ganz auf Futter, Borderteil mit Spitzen-Einsatz u. Hohlraum garniert	2.10
Posten 6	Blusen	reinvollener Musselin, ganz auf Futter, elegante Fassons	2.50
Posten 7	Reinwoll. u. Popeline-Blusen	Hemden-Fasson, ganz auf Futter, auch mit Tüllpasse garn.	4.25
Posten 8	Reinwollene Blusen	ganz auf Futter, elegant mit Tüllpasse und Einfägen garniert	5.25

Ein Posten **Seiden-Gummi-Gürtel** 80
braun, marine, schwarz, weiß, grün, mit elegantem Schloß

Ein Posten **Gummi-Gürtel** 40
braun, marine, schwarz, grau

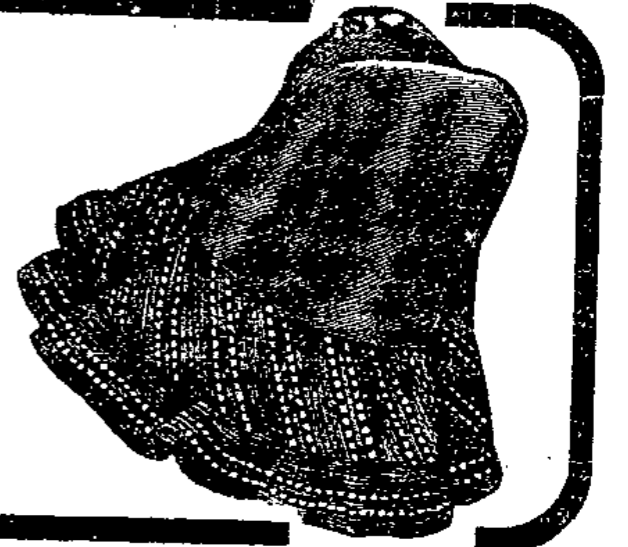
Posten 9 **Seiden-Hemdblusen** 5.50
ganz auf Futter, in braun, marine, grau, grün, auch eleg. helle u. dunkle Streifen

Ein Posten **schwarz Samt-Gummi-Gürtel** 75
m. eleg. Gold- od. oxyd. Schloß

Ein Posten **Tuch-Unterröcke** 1.35 1.75
mit breitem Bolant, schwarz-weißer Sitz und Treffe befestigt

Ein Posten **Tuch-Unterröcke** 2.25 2.75
mit plissiertem, doppeltem Bolant, reich mit schwarzer Treffe garniert

Ein Posten **Tuch-Unterröcke** 3.25 3.50
mit doppeltem, plissiertem Bolant, Samtfreife, 5 mal schwarzer Sitz befestigt



Große Auswahl **Unterröcke** aus Prima Damentuch, Wolle, Moiré, Moirette und Seide, Trikotumpf-Jupons . . . Stück von **6.00 bis 27.00**

aufgenommen: **Morgenröcke u. Matinees** in grosser Auswahl.

Bettmässen
Lieferung sofort! Alter u. Geschlecht angeh. Prosp. verl. geg. 20 Pf. Porto in Mar- von Dr. med. Heuzmann Co., Hagenberg, B 136.

Als **ALZI** Tragf **GOOS** Stiefel

1. Geschäft: 9522 Seidenburg, Halberst. Str. 118.
2. Geschäft: Magdeburg, Johannsberg 7a (Ecke Knochenhauerstr.).
3. Geschäft: Magdeburg, Breiteweg 159 (Schuhhaus Ulrichsberg).

Total-Ausverkauf

wegen Aufgabe unsers Geschäfts!

Breiteweg 189/190, 1 Treppe hoch (kein Laden)

solten sämtliche 3757

Herren- und Knaben-Garderoben

ohne Rücksicht auf den früheren Kostenpreis, ohne Ansehen des wirklichen Wertes, um schnell zu räumen, zu erstaunlich billigen Preisen verkauft werden. Die billigen Ausverkaufspreise sind mit Blaustrich neben den bisherigen Preisen vermerkt. Der gute Ruf, dessen sich unser seit ca. 25 Jahren am hiesigen Platze bestehendes Unternehmen erfreut, bürgt für strengste Reellität.

Magdeburg. Konkurrenz-Gesellschaft

(in Firma Mayer & Co.)

Breiteweg 189/190
— gegenüber der Steinstraße —

Empfehle täglich frisches **Kaffee- u. Teegebäck, Obstkuchen u. Windbeutel**

Bestellungen auf Torten, Eis, Pücker und Cremespeisen werden prompt ausgeführt

Topfkuchen, Sister, Königs- u. Schokoladenkuchen

Spezialität: **Nährzwiebäcke**

ff. Schokoladen, Desserts, Bonbons u. Kinderkakes in stets frischer Ware

Konditorei Schliestedt, Halberstädter Straße 109

Carl Julius Braun
Leber-, Schäfte- und Schuhmacherbedarfsartikel-Handlung
Spezialität: **Lederauschnitt**

Magdeburg-Buckau
48 Schönebecker Straße 48
hält sich bei Bedarf bestens empfohlen.
Billigste Preise! * * Billigste Preise!

Die **Herings-Großhandlung**
Gustav Boehme & Co., Magdeburg, Bahnhofstr. 15
empfiehlt für Wiederverkäufer:
1910er Vollheringe (Hochseefulls)
die Lonne 21 Mark, Inhalt 700 bis 750 Stück

Deutsche u. englische Vollheringe
große Sortenauswahl zu billigsten Tagespreisen.
Pure Milchner, Salzgurken, Sauerkohl.

Viel Geld

Ersparen Sie, wenn Sie Ihren Bedarf decken bei 0759

H. Sieverling
Jakobstraße 17, I

Zu den erträglich billigen Preisen feinste, moderne Herren- u. Knaben-Garderobe

vollständige Herren- u. Knaben-Garderobe in schwarzen u. farbigen Stoffen und Wäsche

Teilzahlung ganz leicht ohne Preisermäßigung.

Anzahlung von 3 Mark an

Schweizer Uhren

Reiz. Schweizer Silber 3.75
Silber mit Goldrand 6.50
Silber mit Goldrand 6.50
Gold. Roman 13.00
bis zu den feinsten Schweizer Uhren
Reiz. Schweizer Silber 1.50
Reiz. Schweizer Silber 1.25
Reiz. Schweizer Silber 2.00
Uhren
Kette
Kette
Kette

Kette, Brochen in all. Größen
mit Wasser und Kalterhaltung
3 Jahre Garantie
Reizlos gratis und frachtlos
Reizlos gratis und frachtlos
Reizlos gratis und frachtlos

H. Krell
Dreiengelfstraße 4

Grabschmuck!

Zinnkreuze in Bronze . . . nur 10-60 Pf.
Zinnkreuze, feine Bronze . . . nur 25-10 Pf.
Eisengruben, feine Bronze . . . nur 50 Pf.
Eisengruben, feine Bronze . . . nur 50 Pf.
Eisengruben, feine Bronze . . . nur 50 Pf.

Fr. Vogeler
Reiter Weg, dicht am Markt
Richtiges des Rabatt-Verweins

Magdeh. Bade- u. Waschanstalt
Ulrich-Gesellschaft
Bismarck, 15. u. 16. (Bismarck) Neben unsere Kapellen
geschlossen!

Max Thomas
Hadmersleben
Steinweg 12

Brogier-, Tapeten-, Kolonial- und Kurzwaren-Handlung.

Billigste Bezugsquelle aller Lebensmittel.

Freiwerte Zigarren, Tabake und Spirituosen.

Schlöder-Anschnitt.

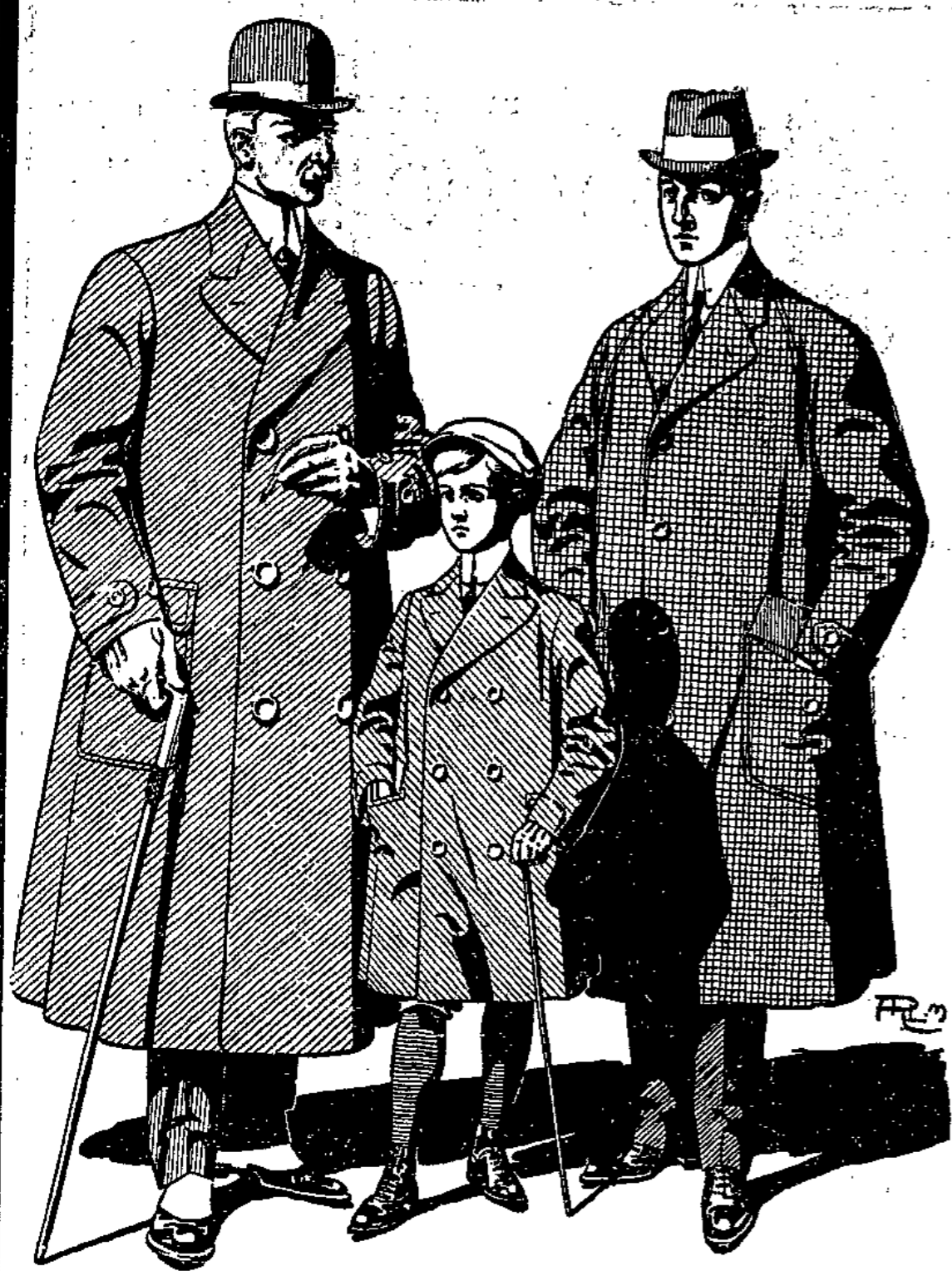
2 Stückgebäck, Bestellen m. Brotzeug, 1 Sofa, 1 Bettsofa, 1 Kleiderkasten, 1 Schloß, 1 Pfeiler, 1 Kasten billig zu verkaufen 3719
Krausenweg 18.

Peterstr. 22 **A. Behrens** Magdeburg
empfiehlt
Rum, Arrak, Kognakverschnitte in vielen Preislagen.

Nordhäuser, Kunst-Rum Punsche aller Art.
Empfehlenswertes Magen-Elixier.

Steinverkauf:
Kof-Konter und im Zigarrenladen von H. Gadenhausen.

267/2



Paletots - Ulster - Joppen

für Herbst und Winter ein- und zweireihig in 80 div. Fassons u. Farben

12-60 Mk. **20-55** Mk. **3⁵⁰-27** Mk.

Pelerinen 8-27 Mk. Wetter-Mäntel 18-33 Mk. Hosen 2-18 Mk.

Riesenauswahl!

Heinrich Casper

Spezial-Haus I. Ranges für moderne Herren-, Jünglings- u. Knabenkleidung

Telephon 3429 **133 Breiteweg 133** Gegründet 1884

Sargmagazin Richard Göthling, jetzt nur Lübecker Strasse 103. Größte Auswahl sofort liefer' fertiger Särge. Telephon 5235.

Suche
Lehrlinge für Schlosser, Schmiede, Tischler, Böttcher, Maler u. andere Berufe. Kleider, Wäsche, alles frei. Margarete Lechner, gewerblich. Stellenvermittlerin, Schopenstr. 1. E. Wäbch, f. Priv., Geich., Landm.

Verschenkt
nicht, aber selten so billig einige tausend Dosen hochfeine
Ia. Oelsardinen

- Dose ca. 6 Fische 28,3
 - Dose ca. 10 Fische 38,3
 - Dose ca. 14 gr. Fische 62,3
 - Dose ca. 16 " 78,3
 - Wfd.-Dose ca. 20 " 120,3
 - Kilo-Dose ca. 45 " 210,3
 - Cardellen Pat. Wfd.-Dose 85,3
 - schf. russ. Sardinen u. Anchovis in Glas a Glas 32,3
 - Ia. Hering 1-Wfd.-Dose 35,3
 - in Gelee 2-Wfd.-Dose 55,3
 - 4-Wfd.-Dose 100,3
 - Ia. neue Glb-Neunaugen 1/2-Str.-Dose 1,25, 2-Str.-Dose 2,50, 4-Str.-Dose 4,75
 - Ia. Aalbrücken 3-Dose 1,00
 - Ia. Aal in Gelee, blau eingelecht, labellos im Geismack. Wfd.-Dose 88,3, ca. 8 Wfd. 4,75
 - Ia. entschälte frische Krabben Dose 35, 50 und 80,3
 - Ia. Gabelstiften 50 und 75,3
 - Ia. Appetit-Stüb 45, 60 u. 85,3
 - Ia. Forellenheringe in Gelee, jonit 75,3 jetzt 42,3
 - Ia. russ. Sardinen Postpatent-Dose 1,00, 1/2 Dose 60,3
 - Ia. neue engl. Delikat.-Brat-heringe, ca. 8 Wfd.-Dose 1,30
- Sämtliche Waren nur feinste ausgeählte Qualitäten, allen voran und konkurrenzlos.
- Süßgroßhandlung**
Aug. Richter
Magdeburg, Breiteweg 89/90.
Fernruf 2953.
Größtes Spezialgeschäft der Provinz. 3384
Mehrjäh. prämiert.

Bernhard Döschner
Schönebecker Str. 108 Kürschnermeister Schönebecker Str. 108
empfehl't in eigener Werkstatt gefertigte 4027

Pelzwaren

Pelzstolas und -Boas, Pelzkragen und -Muffen, Herren- und Damen-Pelze, -Mäntel, -Jackets, Pelzhüte u. -Kappen, Pelzdecken u. -Vorlagen.

Sorgfältige Ausführung! Neueste Formen!
Reinigung weißer Pelzstolas. Billigste Preise!

Ruma

in Tela

3979

Hier
kauft ganz Magdeburg die elegantesten
Anzüge, Ulster Paletots usw. auf Kredit!
Einzelne Möbel sowie ganze **Wohnungs-Einrichtungen.**

Ich offeriere ca.
200 Anzüge u. Paletots Klasse 27, Teilzahlung 30 Mk.
ca.
250 Anzüge u. Paletots Klasse 36, Teilzahlung 40 Mk.
ca.
240 Anzüge u. Paletots Klasse 42, Teilzahlung 46 Mk.
ca.
225 Anzüge u. Paletots Klasse 50, Teilzahlung 55 Mk.

Damen- und Kinder-Konfektion!

A. Becker
Größtes Kredithaus Ecke Breiteweg 30 II.
Eingang 3919 — Judengasse —

Briefaffetten Buchhandlg. **Volksstimme** empfiehlt die
Militärkiesel, lange, imit. Militär-Schnürschuhe und Schaftkiesel. 1266
Gaedecke, Katharinenstr. 5.

Ausnahme-Angebot wegen Ueberfüllung des Lagers in
Bettfedern und Dauen!
Beste Bezugsquelle für Bettfedern u. Dauen, Inlette, Leib- u. Tischwäsche. — Elserne Bettstellen u. Matratzen von 6 bis 40 Mk.
4012 **Dampf-Bettfedern-Reinigungsanstalt**

Erstes böhmisch. Bettfedernhaus Magdeburgs
Friedr. Bischlager Schwertfegerstraße 23 (Ecke)
Mitglied des Rabattsparevereins
Fernsprecher 4388.

Reisszeuge Buchhandl. **Volksstimme** empfiehlt die

Alfred Reinhold
Breiteweg 71/72, Tel. 2492.
Meine Spezialabteilung von **Grammophonen u. Grammophonplatt.** bietet eine großartige Auswahl
Schallplatten-Apparate 50 Pf. an.
Schallplatten, doppelt, 25 cm. u. 12 cm. an
Schallplatten, Star-Rakord, doppelt, 25 cm. 1 Pf. 50 Pf. 3940
Edison-Phonographen und -Walzen zu Original-Preisen stets am Lager.
Phonographen von 3 Mk. an. **Goldfußwalzen** 50 Pf. — **November-Aufnahmen** sind eingetroffen.
Teilzahlung gestattet.

Verlobungsringe
und Steirringe, geschliffen gestempelt, hochmoderne Fassons, kauft man am besten im **Magdeburg. Ringbetrieb** Goldschmiedebrücke 7/8. Fabrikation u. Verkauf direkt an Britane. (Alle Goldwaren sehr billig am Lager) Brillanten, altes Gold und Silber nehme zum vollen Wert in Zahlung.
Reparaturen aller Goldwaren
gefchl. gefl. **Rob. Sasse, Ringfabrikation.**
äußerst billig. 2931

Raucht
Engelhardt
Cigaretten

überall erhältlich

LEUCO, Gold 2 Pfg., CATO, Gold 3 Pfg., LUX, 3 Pfg., MANETO, 4 Pfg., LEO, Gold 4 Pfg., MAZEPPA, 5 Pfg.

Das Beste vom Besten!

3864

Neu zugelegt

Pelze

in großer Auswahl, spottbillig

C. Stautenbiel & Söhne
St.-Michael-Strasse 44/44a.
3986

Montag früh 8 Uhr beginnt der angekündigte Verkauf von ca. 30 000 Stück

Damen-, Herren- und Kinder-Wäsche

Wir bieten mit diesem Wäscheverkauf ganz enorme Vorteile!

Ca. 4000 Stück Damen-Hemden weit unter Preis! —
 Damen-Hemden aus Hemdentuch, mit Spitze oder Langette, Vorderfuß oder Achselfuß 1.65 1.45 95
 Damen-Hemden aus Prima Hemdentuch, mit Stiderei oder Langette 2.45 1.95 1.45
 Damen-Hemden aus Prima Renforcé, mit Stiderei od. gestickt Passe 3.40 2.95 2.85
 Damen-Hemden aus feinem Körper-Barchent, mit Spitze od. Langette 2.95 2.65 1.75
 Ein Posten Damen-Reform-Hemden aus Prima Renforcé, mit Stiderei u. Banddurchzug 3.35 2.35 1.85 1.20

Ca. 4000 Damen-Beinkleider enorm billig!
 Damen-Beinkleider aus Hemdentuch, mit Langette oder Stiderei, Bündchen und Kniefasson 1.35 1.10 95
 Damen-Beinkleider aus feinstädigem Wäschestoff, mit breiter Stiderei, Bündchen und Kniefasson 2.25 1.65 1.45
 Damen-Beinkleider aus Croisé-Barchent, mit breiter Stiderei Bündchen und Kniefasson 2.00 1.65 1.45
 Damen-Beinkleider aus Prima Croisé-Finette, mit guter Stiderei, Bündchen und Kniefasson 4.00 3.65 3.00 2.50
 Ein Riesenposten bunte Barchent-Wäsche Männer- und Frauen-Hemden, Unterrocke, Beinkleider etc. Stück 95

Enorme Posten Knaben- u. Mädchen-Wäsche sensationell billig

Länge in cm	30	35	40	45	50	55	60	65	70	75	80	85	90	95	100
Ca. 500 Stück Mädchen-Hemden aus solidem Hemdentuch			35	40	48	60	70	80	90	100	115	125	135	145	155
Ca. 1000 Stück Mädchen-Hemden aus gutem Hemdentuch oder Körper, mit Spitze oder Langette			40	48	58	68	78	88	100	110	120	130	140	150	160
Ca. 500 Stück Mädchen-Hemden aus Prima Körper-Barchent, mit Langette			55	65	75	85	95	105	115	125	135	145	155	165	175
Ca. 900 Stück Mädchen-Hemden aus Renforcé, Hemdentuch od. Körper-Barchent mit Langette und Strichen garniert			60	70	80	90	100	115	130	140	150	165	185	195	210
Ca. 800 Stück Mädchen-Hemden Prima Hemdentuch oder Renforcé, mit schöner Stiderei			75	85	95	105	115	125	135	150	165	180	195	205	215
Ca. 600 Stück Mädchen-Beinkleider aus weißem Körper-Barchent, mit Spitze oder Langette	55	65	75	85	95	105									
Ca. 1000 Stück Mädchen-Beinkleider aus weiß Körper-Barchent, mit breiter Stiderei	65	75	85	95	105	120									
Ca. 300 Stück Kinder-Nachthemden aus weiß Körper- oder Pike-Barchent, langweiliger oder mit Knäse	90	110	130	140	155	170	180	190							
Ca. 400 Stück Kinder-Nachthemden aus Prima Baumwoll-Stranell, mit Bolant, auslangweiliger	115	125	135	150	165	185	200	215							

Länge in cm	40	45	50	55	60	65	70	75	80	85	90	95	100	
Ca. 700 Stück Knaben-Hemden aus gutem Hemdentuch, 1/2 Kermel	48	58	68	78	90	105	125	145						
Ca. 600 Stück Knaben-Hemden aus Prima Hemdentuch, mit Fältchen, 1/2 Kermel	70	80	90	110	120	135	150							
Ca. 300 Stück Knaben-Hemden aus Körperbarchent, solide Qualität, 1/2 Kermel	75	85	95	105	115	140								
Ca. 400 Stück Knaben-Hemden aus Prima Renforcé, halstretes Fasson, 1/2 Kermel	75	85	95	105	115	125	140	155						
Ca. 600 Stück Knaben-Hemden aus solidem Hemdentuch, 1/2 Kermel					95	115	130	140	155	170	190	210	235	
Ca. 500 Stück Knaben-Hemden aus Prima Hemdentuch, mit Fältchen, 1/2 Kermel					125	135	150	165	185	200	215	230		
Ca. 800 Stück Knaben-Hemden aus Prima Renforcé, mit Fältchen, 1/2 Kermel						160	170	190	205	225	245			
Ca. 300 Stück Knaben-Hemden aus Prima Körperbarchent, 1/2 Kermel						105	115	125	135	150	165	180	195	
Ein Posten Knaben-Nachthemden aus Prima Hemdentuch, mit Klapptragen, mit roter Borte befest							220	240	260	285				
Ein Posten Mädchen-Nachtjacken weiß oder bunt, mit Spitze oder Stiderei											2.25	1.85	1.65	1.35

Ganz besonders preiswert

Ca. 2400 Stück
Baby-Hemden
 35 cm lang Stück
18

Ca. 200 Herren-Hemden aus solidem Stoff, vollkommen groß 1.75 1.55 95
 Ca. 300 Herren-Hemden aus feinstem Barchent, mit Fältchen 2.65 2.45 2.25
 Ca. 200 Herren-Hemden aus feinstädiger Barchent, Prima Verarbeitung 3.50 3.25 2.75
 Ein Posten Herren-Hemden aus Prima weiß Körper-Barchent vollkommen groß 2.50 2.25 1.95
 Ein Posten Herren-Nacht-Hemden aus Prima Hemdentuch, mit roter Borte 4.75 4.50 3.25

Ein großer Posten Damen-Anstands-Röcke a. weiß. Körper-Barch., m. Bol. 2.45 1.75 95
 Ein Posten Damen-Nachtjacken aus weiß. Körper-Barch., m. Langette 2.00 1.75 1.65 1.45
 Ein Posten eleg. Damen-Nachtjacken a. Croisé-Fin. m. br. Stid., Umgelegt. 3.00 2.50
 Ein Posten Damen-Nacht-Hemden aus fein. Renforcé, m. Lang. u. Stid. 4.65 3.45
 Ein Posten eleg. Reform-Nacht-Hemden a. fein. Barch., m. weiß. Stid.-Garnier. 7.50 6.50 5.00

Ein großer Posten
Eleg. Garnituren
 Hemd und Beinkleid aus feinen Stoffen, mit breiter Stiderei Garnitur
3.00

Länge in cm	45	50	55	60
Ca. 200 Stück Kinder-Leinwand-Röcke aus gebt. Körper-Barchent, auslangweiliger	90	110	130	150
Ca. 100 Stück Kinder-Leinwand-Röcke aus la. Baumwoll-Stranell, auslangweiliger	100	115	125	135
Ca. 100 Stück Kinder-Leinwand-Röcke aus Croisé-Finette mit breiter Stiderei	100	115	130	145

Länge in cm	50	60	70	80
Ca. 250 Stück Kinder-Nachtröckchen aus la. Renforcé oder gestreiftem Barchent	90	100	120	145
Ca. 400 Stück Kinder-Nachtröckchen weiß aus gebt. Körper-Barchent, mit Spitze	105	120		
Ca. 400 Stück Kinder-Nachtröckchen aus la. Croisé-Finette, m. Stiderei od. Langette	130	150	190	225

Länge in cm	70	80	90	100	110	120
Ein Posten Mädchen-Nachthemden aus la. Renforcé, mit Langette u. Klapptragen	275	290	315	335	375	400
Ein Posten Mädchen-Nachthemden aus la. Renforcé, mit Stiderei, weiß. rot und reizender Borte garniert	310	345	375	405	435	465

Raphael Wittkowski Hamburger Engros-Lager
 G. m. b. H.
 Magdeburg, Breiteweg 61

In dieser Woche
verkaufen wir
Grosse Posten Damen-Konfektion

zu ganz besonders billigen Preisen, u. a.:

- Ca. 250 Stück eleg. mod. Jacken-Kostüme in blauschwarz. u. engl. Stoffen von 18.50 bis 25 Mk.
 - Ca. 180 Stück Herbst-Paletots in blauen und englischen Stoffen, nur neuere Fassons von 6.50 bis 38 Mk.
 - Ca. 250 Stück Winter-Mäntel für Frauen und junge Mädchen, in schwarz Tuch, Estimo, Plüsch, Samt u. 19.50 bis 65 Mk.
 - Ca. 500 Stück Blusen in Wolle, Seide und Spachtel von 3.75 bis 25 Mk.
 - Ein gr. Posten eleg. Modellkleider sowie Nachmittags-Besuchskleider von 29 bis 125 Mk.
- Morgenröcke, Unterröcke, Matinees, Kinder-Paletots und Jacken

in großer Auswahl zu billigen Preisen
Nach erfolgtem Umbau bedeutend vergrößerte Verkaufsräume.

GLASS & Co.

Magdeburgs modernstes Spezialhaus für Damen-Konfektion
Breiteweg 193/194, vis-à-vis der Steinstrasse.

Semi-Emaill-Schmucksachen

(Broschen, Anhänger, Manschettenknöpfe usw.) 3871
nach jeder Photographie in mod. Fassungen liefert zu Fabrikpreisen
Moderne Kunst-Anstalt
Herm. Sanne
Magdeburg, Stephansbrücke 20
Fernsprecher 3325.

Vertreter stets überall gesucht. Kein Laden! - 1. Etage



Dr. Thompson's
Seifen
Garantiert
frei von
schädlichen
Bestandteilen
das beste Waschmittel.
1/2 P. Paket 15 Pfg.

Photographiealben

empfehlen
Buchhandlung
Volkshörner.

Salbke. Salbke.
Empfehle
täglich frisches
Kaffee- und Teegebäck.
Sorten sowie bunte Schokolade werden aufs sorgfältigste gefertigt.
Fritz Prellberg, Bäckerei u. Konditorei,
Neuer Otterseher Weg 4.

Die meisten Damen

legen Wert darauf, sich schick zu kleiden. Aber nicht immer ist es möglich, das erforderliche Geld dafür auszugeben. - Sie finden nun im Roten Schloss zu aussergewöhnlich billigen Preisen (soeben hereinbekommen) ca. 200 schwarze elegante Paletots, ca. 160 englische Paletots, entzückende Sachen, Abendmäntel, Kostüme, Kindersachen, fabelhaft vorteilhaft, weil ganz geringe Unkosten.

Mäntelhaus Rotes Schloß

- S. Gross Witwe -
Magdeburg, Breiteweg 151 (Eingang Grosse Münzstrasse).

Filz- u. Plüschpantoffelmacher!

Sämtliche Plüsch, Corde, Ober- und Futterfilze, Sohlenfilze, Einfasbänder
Sealstinstreife, Lacke, Pappe
Spaltleder! Bachebündel!

Kaufen Sie nur billig bei
Schwenk & Hallbaur, Magdeburg
4014 Große Marktstraße Nr. 22.

Pfandversteigerung

Am Mittwoch den 30. November d. J., nachmittags von 2 Uhr an, findet in meinem Geschäftstotal
Magdeburg, -H., Umfassungstr. 41
die öffentliche Versteigerung der in den Monaten Januar, Februar und März 1910

sub Nr. 53064 bis 55101 bei mir verpfändeten bzw. erneuerten Pfänder statt.
Gustav Müller.

A. Lechner
elektr. Kohl- u. Feinschleiferei
Große Schulstr. 12, Schopenstr. 1

Singer-Nähmaschine, tabellos n. n. d. 12 Mk. z. verkaufen
Göke, Goldschmiedebriicke 6, v. 1.

Mehr gebrauchte Fahrräder

preiswert zu verkaufen.
R. Osterroth, Mechaniker
Lüneburger Straße 21.

Neuer Sprechapparat
mit gr. Platten, gut spiel., 80 Mk.
Goldschmiedebriicke 5, 1. Et. Göt.

Bau- und Konzessionszeichnungen, Aufmaße für Innen- und Außenputzer fertigt an
Hermann Franke, Weinbergstr. 42.

Möbelführen
mittels öffnen od. verdeckt. Wagen werden prompt u. gewissenhaft bei billig. Berechnung ausgeführt durch
Ernst Funke, Buekan
Nordstraße 7 - Fernspr. 1757

11 Wochen **Ferfel** gut freisend
billig zu verkaufen.
Ortmann, Harsdorfer Straße 7a.

Magdeburger Strumpfwaren-Fabrik

Huldreich Schmidt
Breiteweg 68
Fernsprecher 3897.
Strumpfwaren ..
Trikotagen
Strickgarne ..
nur bewährte Qualitäten.
Regulär gefärbte
: Knaben-Anzüge :

Wohnungs-Anzeiger

3366 Die
enthalten ein nahezu
lückenloses Verzeichnis
aller zu vermietenden
Wohnungen!
Zusendung durch die Geschäftsstelle Kaiser-Wilhelm-Platz 11 (Fernsprecher 528)
kostenfrei!

Leihhaus

der **Gustav Oelbner**
Weinfahrstr. 5a, 1. Et.
Fernsprecher 3577
belohnt Gegenstände a. Art.

Neue und gebrauchte Fahrräder, Nähmaschinen

goldene u. silberne Taschenuhren, Wanduhren, gold. Ringe, Uhrentetten, Spezialität Gold-Schmiedearbeiten, 2 u. 3/4 mm Teile Fein- gold mit 10 jähr. Garantie- schein, jew. soust. Schmied- u. Silberfach., Zigarren u. verschiedene andre Gegenstände sehr billig zu verkauf.
Gustav Oelbner
Weinfahrstr. 5a, 1. Et.
NB. Auf jede neue Uhr schriftliche Garantie. 1370

Überzieher, Uhrentetten, Zoppen, Gramophone, Kinder-Anzüge, Schuhe, Jagd- u. Angler-Accessoirien, Wandbilder, Herrenschuhe, Wäsche, Betten, Feder- u. Federbetten, Hosen, von der Auktion billig zu verkaufen.

Pfandhaus Max Haacke
Kroatenweg 18. 3718

Sudenburg Otto Kaphengst

Bettfedern 8850
Aussteuer-Artikel
Inlette
Fertige Betten
Metall-Bettstellen

Morgen Montag den 14. November beginnt der

Grosse Ausverkauf.

Wegen Aufgabe
des Ladens
Breiteweg 269
und Umzug.

Es bietet sich für jeden die günstigste Gelegenheit, jetzt den

Wegen Aufgabe
des Ladens
Breiteweg 269
und Umzug.

Winter- u. Weihnachts-Bedarf

zu erstaunlich billigen Preisen einzukaufen

Zum Ausverkauf kommen u. a. große Vorräte in

Normal-Hemden
Normal-Unterhosen
Damen-Strümpfe
Kinder-Strümpfe

Damen-Wäsche
Damen- u. Kinder-Schürzen
Damen-Blusen
Kostüm-Röcke

Kleider-Stoffe
Blusen-Stoffe
Schürzen-Stoffe
Bett-Satins
Kleider-Barchente
Hemden-Barchente

Handschuhe
Schlafdecken
Herren-Jagdwesten
Tuch-Unterröcke
Umschlagetücher
Handtaschen
Taschentücher

Handarbeiten
Spitzen
Balschals
Straußfedern
Korsetts
Pelz-Boas

Hemdentuche
Handtücher
Tisch- u. Bettdecken
fertige Bettbezüge
Gardinen

zu noch nie dagewesenen billigen Preisen.

Warenhaus Gebr. Karfiol

Breiteweg 269, gegenüber der Anhaltstrasse.

Beachten Sie bitte unsere Schaufenster!

Bitte unsere Schaufenster zu beachten!

Provinz und Umgegend.

Bezirksverband.

In den Parteioptionen des Regierungsbezirks Magdeburg ist am Sonntag den 13. November der 46. Wochenbeitrag fällig.

Die fällige Nummer der Arbeiter-Jugend ist hier noch nicht eingetroffen. Wir haben sie bereits bei der Vorwärts-Buchhandlung reklamiert.

Der Bezirksvorstand.

Martinitag 1810.

Am 11. November, dem Martinitag, jährte sich zum hundertsten Male die formelle Aufhebung der Erbuntertänigkeit der Bauern in Preußen.

Mit dem Martinitag 1810 hört alle Gutsuntertänigkeit in unsern sämtlichen Staaten auf. Nach dem Martinitag 1810 gibt es nur noch freie Leute, so wie solches auf den Domänen in allen unsern Provinzen schon der Fall ist.

In patriotischen Blättern erscheinen daher schwungvolle Zeitarikfel zu Lob und Preis der herrlichen Tat.

Doch betrachten wir uns jenes Dekret etwas näher. Nach dem Martinitag 1810 gibt es nur noch freie Leute. Das klingt sehr kategorisch; aber in Wirklichkeit war es mit der Freiheit recht windig bestellt.

Das Verhältnis zwischen Junker und Bauer war dies: Im Laufe der Zeit hat die Junkerschaft wider jedes Recht mit purer Gewalt den freien Bauer unterjocht.

Der Bauer sah auf seinem Hofe, den er seinem Sohne vererben konnte, aber er mußte dafür, daß der Herr ihm diesen Hof 'rechts' auf dem gützherrlichen Ader fröuden.

Zu Beginn des 19. Jahrhunderts war die Lage die, daß die Zahl der Bauern gewaltig zusammengeschmolzen war und auf den Gütern der Junker zahlreiche persönlich unfreie Arbeiter — eben jene Kossäten, Zapfenleute, Dreschgärtner usw. — frondeten.

Erit als der Krieg Napoleons gegen Rußland begann, erinnerte man sich daran, daß man die Bauern brauche. Am 11. September wurde ein neues Edikt erlassen, wonach die Gutsbesitzer mit den Bauern sich über die Ablösung der Lasten 'gütlich auseinandersehen sollten'.

Erit als der Krieg Napoleons gegen Rußland begann, erinnerte man sich daran, daß man die Bauern brauche.

Ebsdorf, 12. November. (Das Lokal von Kleine)

Neht der Arbeiterchaft noch nicht zur Verfügung.

Siere, 12. November. (Der Reichsverband)

hat auch hier Anhänger. Einigen Parteigenossen ist eine Sendung Flugblätter in die Hände gefallen, die an eine bekannte Persönlichkeit gerichtet waren.

er wird sich nicht von den roten Aposteln verheßen lassen. Der Landarbeiter braucht sich nicht verheßen zu lassen, das bewirten schon die miserablen wirtschaftlichen Verhältnisse.

(Auf die Volksvereins-Versammlung) am Sonntag wird aufmerksam gemacht.

Burg, 12. November. (Die Stadtverordnetenwahlen der 1. Abteilung.) Gewählt wurden die Herren Karl Steinle 1, Majchinenfabrikant Hermann Paag, Gymnasiallehrer Burghard, Kaufmann Karl Ehrde und Bauernmeister Guilan Orloff jenor.

(Die Vertreterwahlen der Allgemeinen Ortskrankenkasse) sind von der Aufsichtsbehörde für gültig erklärt. Und man muß sagen, sie hat mit einer Schnelligkeit entschieden, die ihr in Sireitigkeiten über Unterschnungsansprüche und dergleichen sicher die Anerkennung der beachtlichen Mitglieder eingebracht hätte.

Das 100jährige Jubiläum jenes Tages ruft das Gedächtnis wach an infame Verbrechen, die Preußens Junker am Volke verübt haben.

Salberstadt, 12. November. (Sozialdemokratische Verein.)

In der Mitgliederversammlung am Donnerstag gab Genosse Lesse die Abrechnung vom 3. Quartal, die eine Einnahme von 1316,68 Mark und eine Ausgabe von 1217,42 Mark aufweist.

Stadt-Theater.

Magdeburg, 11. November.

„Fra Diavolo“ oder „Das Gasthaus zu Terracina“.

Die heutige erste Aufführung der Saison betrugte sich im allgemeinen in glücklichen Bahnen.

Über die Einzelleistungen: Paul Struensee ist zwar ein sehr schätzbare Sänger, auch mit dem Diplom für rein heitliche Partien, doch den Pro Diavolo, dieser gedrängten Aufstellung von allerhand möglichen und unmöglichen Püdervergüngen und -untugenden, steht er ziemlich caltes, besonders im Dialog gegenüber.

Die andern Rollen waren wie im Vorjahr besetzt: Richard Rabow als Lord, Emil Haveling als Gastwirt, Lili Kothers als Zerline (eine ausgezeichnete Leistung), Ernst Kießer und Hans Mirjalik als hochkomisches Panditenpaar.

Robert-Kofke-Abend.

Magdeburg, 11. November.

Einmal wenigstens im Jahre stellt sich Robert Kofke, der Sänger alter deutscher und neuer Lautenlieder, ein, um dieser vergangenen und fast verlorenen Poesie einen Abend zu widmen.

Alles in allem müssen diese Kofke-Abende als Veranstaltungungen begrüßt werden, die es wert sind, da sie den Sinn

für wirkliche Poesie begründen und heben, in der breitesten Öffentlichkeit beachtet zu werden.

Walhalla-Theater.

Magdeburg, 11. November.

Der Pfarrer von Kirchfeld. Ludwig Anzengruber's Erstlingswerk wurde am Freitag vom Wiener Lustspieltheater aufgeführt.

Trotzdem der „Pfarrer von Kirchfeld“ zu den bestechendsten Stücken gehört, ist es nicht des Dichters beites. Die gar zu lieben und edelmütigen Menschenkinder erinnern stark an die „Gartenlaube-Tiere“ der 70er und 80er Jahre.

Kaiser-Friedrich-Museum.

Die November-Ausstellung des Kunstvereins, welche erst vor einigen Tagen eröffnet werden konnte, ist vom „Straßburger Künstlerbund“ besetzt.

Die November-Ausstellung des Kunstvereins, welche erst vor einigen Tagen eröffnet werden konnte, ist vom „Straßburger Künstlerbund“ besetzt.

schaft lagert. Das Grav des Winterhimmels der „Schneeland“ ist dagegen treffend wiedergegeben.

Eine beachtliche Porträtbüste von Julius Fried ist eine vorzügliche Arbeit, die mit wenigen charakteristischen Linien vieles auszudrücken weiß.

Aug. Köfkers „Abstieg“ ist eine brave Arbeit. Schon das düstere Motiv ist sehr wirkungsvoll.

Zwei Landschaften Benedigs von Erwin Laiblin interessieren durch ihre schöne Lichtwirkung.

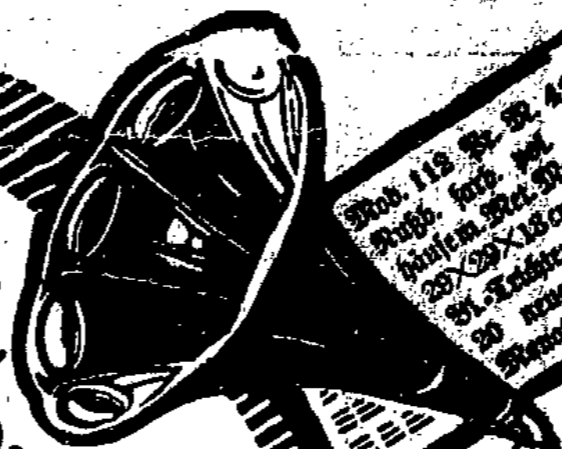
Impressionistisch malt Oskar Obier seine „Badenden Baden“. Um die Jungen zu erkennen, muß man an die andre Seite des Saales treten.

Im Nebenraum finden sich noch einige bessere Sachen, wie Fellegrius' und Schlegelers Arbeiten mit breiter Pinselübung.



Mod. 110 Preis 22.50 Mk.
 Mod. 111a mit Schallb.
 mit Strombetätigung.
 28x28x13 cm. Farb.
 Schallb.-Erweiter 24 cm.
 10 neue Pl. Schallb.
 Monatsrate 3 Mark.

Otto
 Jacob, sen
 Berlin N.O. 627
 Friedenstrasse 9.



Mod. 115 Preis 22.50 Mk.
 Mod. 116 mit Schallb.
 mit Strombetätigung.
 28x28x13 cm. Farb.
 Schallb.-Erweiter 24 cm.
 10 neue Pl. Schallb.
 Monatsrate 3 Mark.

Unser System, gegen kaum fühlbare monatl. Raten ohne einen Pfennig Aufschlag zu verkaufen, ermöglicht jedermann die Anschaffung unserer wertvollen Apparate. Für Freunde guter Musik ist das Erscheinen der neuen Mill-Opera-Modelle ein

Greignis!

Die Mill-Opera ist der populärste Familien-Konzert-Apparat Deutschlands. Die Mill-Opera bringt Ihnen Geselligkeit, Frohsinn und Musik-Verständnis ins Haus! Sie ist eine unerschöpfliche Quelle der Unterhaltung, Erheiterung und Belehrung. Mill-Opera-Platten stellen das Vollensbeste dar, was in Schallplatten geboten werden kann. Sie sind doppelseitig bespielt, also je zwei verschiedene Vorträge auf einer Platte, und bringen nur Original-Aufnahmen. Also nicht zu verwechseln mit den sogenannten nadellosen, mit Saphirspitz spielbaren Platten, die fast ausschließlich Kopien von Phonographenwalzen sind. 25 cm große Mill-Opera-Platten haben ebensoviel Musik als 20 cm große Saphir-Platten. Mill-Opera-Platten sind unübertroffen melodienreich und lautklar. Apparat Mod. 120 ist mit Mill-Opera-Exhibitions-Schallbause versehen, die Apparate Mod. 110, 112 und 117 dagegen mit der gleichfalls vorzüglichen Mill-Opera-Konzert-Schallbause. Wird statt dieser die Mill-Opera-Exhibitions-Schallbause gewünscht, dann erhöht sich der Preis um 2 Mk. 8.—. Bei Mod. 120 gelangt der Käufer in den Besitz von 20 Doppelpl. à 3 Mk. = 40 Stücke, 14 Doppelpl. u. 200 Nadeln sind im Preise inbegriffen u. werden m. d. Apparat mitgeliefert. 6 Doppelpl. à 3 Mk. erhält d. Käufer gratis nach Entrichtung d. 6. Rate. Bei Mod. 117 werden 8 Doppelpl. à 3 Mk. und 200 Nadeln m. d. Apparat geliefert u. 5 Doppelpl. nach Erhalt d. 6. Rate. Bei Mod. 112 dagegen 6 Doppelpl. à 3 Mk. u. 200 Nadeln sind im Preise inbegriffen u. werden m. d. Apparat mitgeliefert. 8 Doppelpl. à 3 Mk. erhält d. Käufer gratis nach Entrichtung d. 6. Rate. Bei Mod. 110 werden 5 Doppelpl. à 3 Mk. u. 200 Nadeln mit dem Apparat gleich geliefert u. 3 Doppelpl. à 3 Mk. nach d. 6. Rate gratis. Für alle Apparate 1 Jahr schriftl. Garantie. Die Auswahl d. Platten kann der Besteller getroffen und überlassen. Wir senden dann eine Zusammenstellung der bestgeeignetsten Aufnahmen. Sonst nach Wahl aus unseren Listen.



Mod. 120 Preis 22.50 Mk.
 Mod. 121a mit Schallb.
 mit Strombetätigung.
 28x28x13 cm. Farb.
 Schallb.-Erweiter 24 cm.
 10 neue Pl. Schallb.
 Monatsrate 3 Mark.



Mod. 117 Preis 22.50 Mk.
 Mod. 118 mit Schallb.
 mit Strombetätigung.
 28x28x13 cm. Farb.
 Schallb.-Erweiter 24 cm.
 10 neue Pl. Schallb.
 Monatsrate 3 Mark.

Bestellschein 627

Ich bestelle bei der Firma Otto Jacob, sen. Berlin N.O. 627, Friedenstrasse 9, 10 neue Pl. Schallb. mit Strombetätigung. Die Lieferung erfolgt durch meine Filialfirma Berlin-Mitte. Die Anzahlung ist 10-20% der Gesamtpreise. Ich bestelle bei der Firma Otto Jacob, sen. Berlin N.O. 627, Friedenstrasse 9, 10 neue Pl. Schallb. mit Strombetätigung. Die Lieferung erfolgt durch meine Filialfirma Berlin-Mitte. Die Anzahlung ist 10-20% der Gesamtpreise.

Name: _____
 Straße: _____
 Postamt: _____
 Unterschrift: _____

Interessante Kataloge über Schallplatten und Apparate gratis und franco. Vertreter an allen Orten gegen hohe Provision gesucht.

C. Haack

Stephansbrücke 8
 empfiehlt in größter Auswahl bei billigsten Preisen:

Thüringer Wollwaren

als Jagdwesten, Unterjacken, Unterhemden und Unterhosen sowie alle in dies Fach schlagende Artikel. Frauen- u. Kinder-Bekleidung auch nach Maß. Beste Bezugsquelle in Kinder-Wäsche.

empfehlen die Buchhandlung Volksstimme

Günstiges Angebot für Damen-Konfektion.

Ich habe neue große Posten modernster Damen-Konfektion

- Neuer Damen-Paletots in Ostimo, Strassen und Plüsch.
- Neuer Damen-Paletots in neusten Farben und Fassions.
- Neuer Tragen in schwarz und farbig.
- Neuer Theater-Mantel u. Capes.
- Neuer Kinder-Calloo.
- Velv-Boas, Kolliers und Stolas neu hereinbekommen und verkaufe dieselben, da ich solche sehr billig gekauft habe, zu

bekannt billigen Preisen

- ferner in großer Auswahl neu eingetroffen:
- Große Posten Kleider- und Selbentstoffe.
 - Große Posten Wuchtkin und Cheviots.
 - Große Posten Wäckerleier- und Mantelstoffe.
 - Große Posten Damen-Konfektions- u. Cape-Stoffe.
 - Große Posten Zeinen- und Baumwollwaren, besonders federichte, echte Julette und Damen-Körper.
 - Beste Bettzeuge in bunt und weiß Damast.
 - Große Posten glatte Zeinen für Hemden und Westen.
 - Große Posten Tischtücher und Handtücher.
 - Große Posten Bettfedern und Damm.
 - Große Posten Gardinen und Teppiche.
 - Röhelstoffe und Plüsch, Tischdecken.
 - Schlafbeden, Bettbeden, Reisbeden.
 - Normalhemden, Strümpfen, Walsaden.
 - Barquent-Hemden, Barquent-Zaken, Dedes.
 - Korsetts, Regenmäntel, Umhängelächer, Umhängelächer, Plüsch, seidene Lächer.
 - Fertige Wäsche für Herren, Damen und Kinder.
- Alles in größter Auswahl. Alles in nur guten Qualitäten. Alles zu bekannt billigen Preisen.

A. Karger
 8 Grosse Marktstrasse 8.

Arbeitshosen

Man beachte genau die Hausnummer 14

Bequemer Schnitt!!
 Extra starke Verarbeitung!!
 Alles eigene Anfertigung!!

Keine Preiserhöhung nach Mass

14 Johannistadtstraße 14 G. Gehse

SINGER

Mit dem Namen SINGER werden die besten Nähmaschinen der Welt bezeichnet. Durch unsre sämtliche Läden zu beziehen.

Singer Co. Nähmaschinen Act.-Ges.
 Magdeburg, Breiteweg 174, Jakobstrasse 41.

Halberstadt, Hoher Weg 25.
 Burg, Schartauer Strasse 37.
 Quedlinburg, Bockstrasse 12.

Neuhaldensleben, Magdeburger Str. 39.
 Wernigerode, Breite Strasse 42.
 Thale, Joachimstrasse.

Wilhelm Stahnkes Hutfabrik u. Pelzwaren

1. Geschäft: Halberstädter Straße 39 a
 2. Geschäft: Halberstädter Straße 121 b

empfehlen die letzten Neuheiten

Zylinderhüte, Klapphüte, Filzhüte ganz aparte Neuheiten

Herrn-, Knaben- und Kinder-Mützen

Spez.: Pelzkolliers, Muffen, Pelzmützen für Damen und Herren in nur modernen Formen und Farben.

Große Auswahl in Autoschals, Wäsche, Krawatten, Regenschirmen, Spazierstöcken, Golenträgern u. Handschuhen bei wirklich realer, aber billiger Preisstellung. 8227

Borsalino-Hüte. Reparaturen prompt.

Zähne 2 Mark an

Auf Wunsch Teilzahlung pro Woche 1 Mk. Abolnt schmerzliche Behandlung. Plomben von 1 Mk. an.

Alex Friedländers Zahn-Atelier, Breiteweg 103, v. I vis-à-vis dem Zentraltheater, Ecke Kaiser-Wilhelm-Platz.

Wilhelm 2. von Gottes Gnaden

Stenographische Aufzeichnungen eines Vortrags von Karl Schmidt

Preis 20 Pfennig

Buchhandlung Volksstimme, Gr. Münzstr. 3

Persil

das moderne
Waschmittel
 wäscht in halber Zeit.
 Billigst im Gebrauch.
 Unschädlichkeit garantiert.
 Henkel & Co., Düsseldorf,

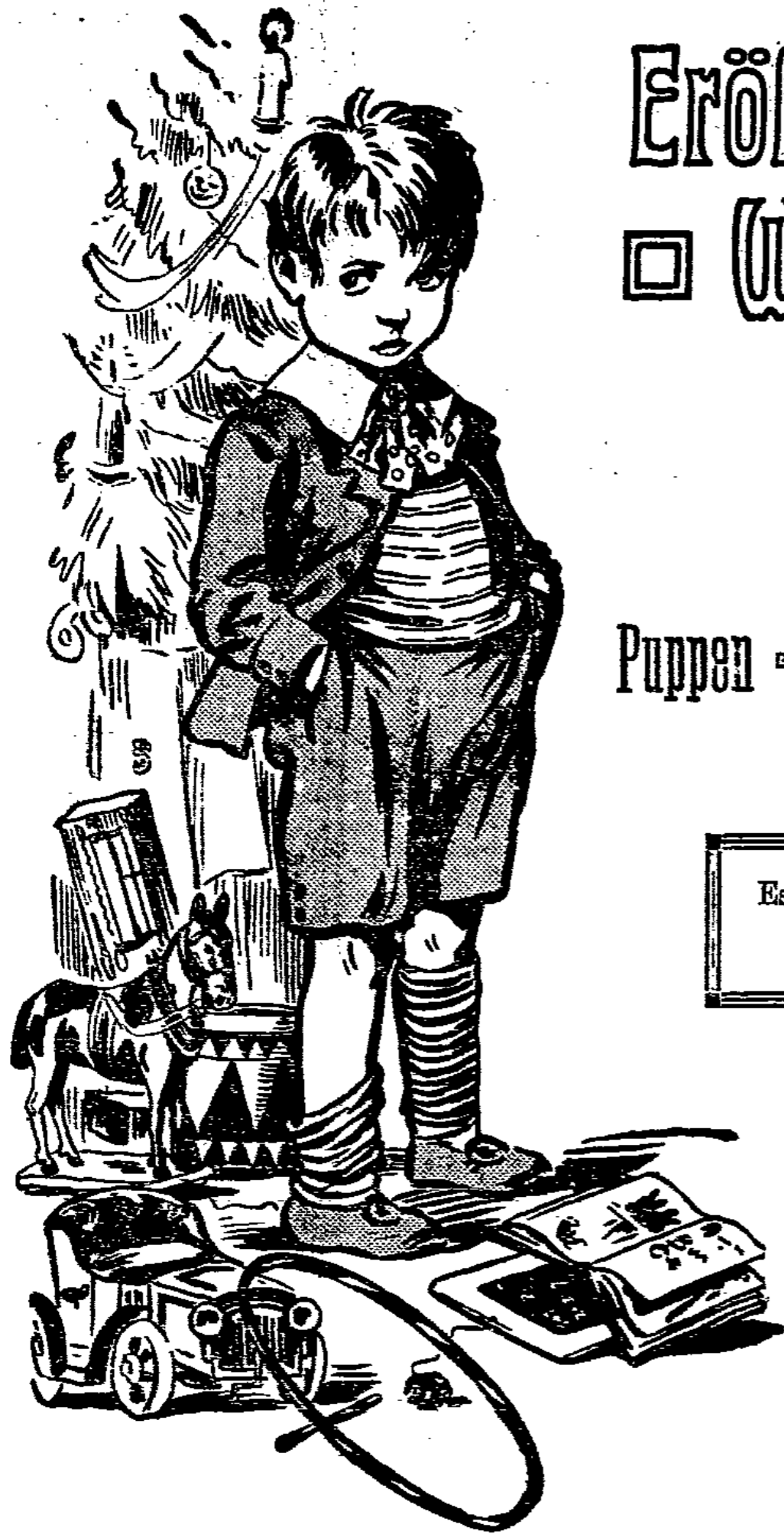
D

Henkel's Bleich-Soda

Breiteweg
Ecke Steinstraße

Wilhelm Held

Breiteweg
Ecke Steinstraße

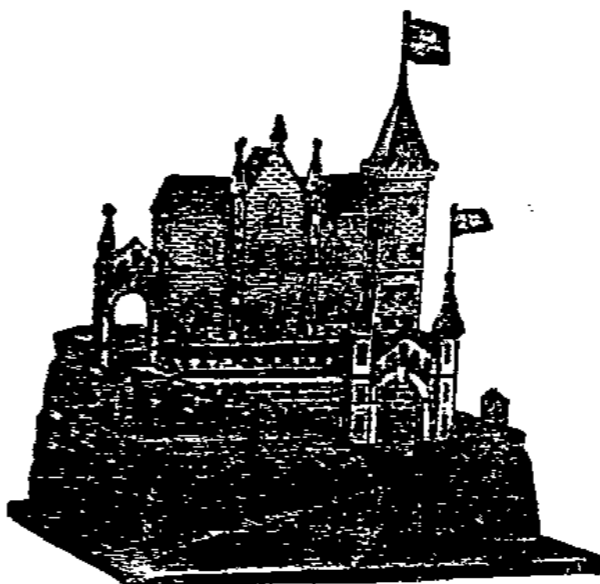


Eröffnung meiner diesjährigen
□ Weihnachts-Ausstellung □

in Spielwaren

Puppen □ Puppenwagen □ Sportwagen □ Sportsachen □ Kindermöbel
in sowohl einfacher wie feinsten Ausführung

Es sind bereits sämtliche Neuheiten eingetroffen und bitte ich, des späteren
Andrangs wegen recht frühzeitig mit dem Einkauf zu beginnen



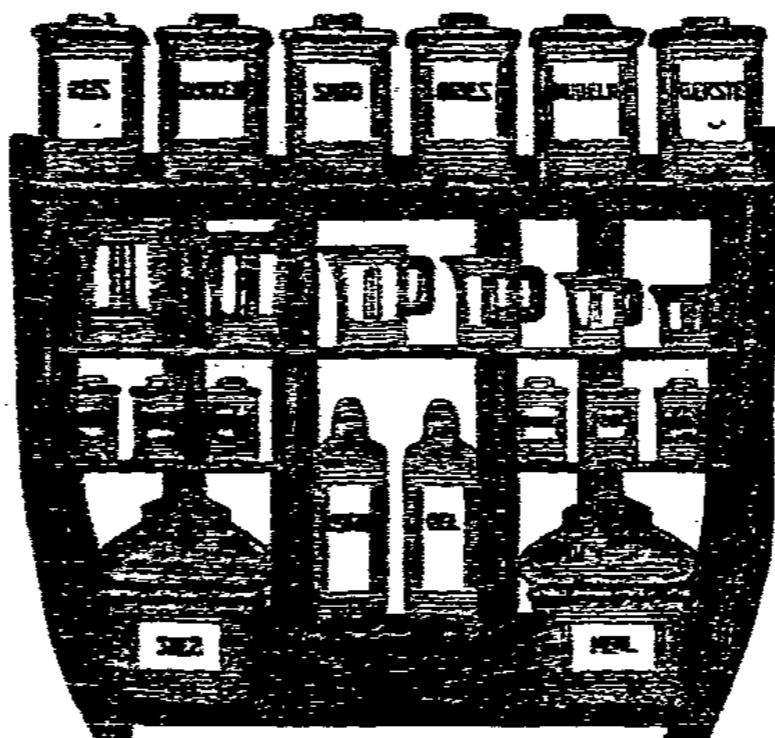
MAGDEBURG
Breiteweg 7/8
im Hause der Magdeburger
Feuerversicherungs-Gesellschaft.

Walter Held

MAGDEBURG
Breiteweg 7/8
im Hause der Magdeburger
Feuerversicherungs-Gesellschaft.

Rüchenrücke mit Garnituren
in vielen Mustern

Tonnenrücke	2.00	2.50	3.25	4.00	7.50	9.50	10.40	SRZ.				
Tonnengarnituren	6.00	7.50	8.50	10.50	12.50	15.00	45.00	SRZ.				
Milchtöpfe	fein bedornt, Satz à 6 Stück						1.20	1.70	2.00			
							2.50	3.75	SRZ.			
Satz Nöpfe	aus Holz						1.10	1.35	1.45	1.80	2.00	SRZ.
Waschservice	2.00	2.50	3.00	3.50	4.00	5.25		60.00	SRZ.			
Waschständer							1.00	1.25	1.50	SRZ.		



Rein Aluminium-Geschirre
ebenso billig wie gute Emaille 163

Schmortöpfe	12	14	16	18	22	cm	
brauchig	1.00	1.10	1.45	1.75	2.50	SRZ.	
Maschinentöpfe	8	10	12	14	16	cm	
m. Ausguß	0.75	1.00	1.15	1.50	1.90	SRZ.	
Gastöpfe	12	14	16	18	22	cm	
	1.50	1.65	1.95	2.30	3.00	SRZ.	
Milchkocher		3.95	3.75	4.25	5.50	SRZ.	
Stielbratpfannen	0.85	1.05	1.15	1.25	1.90	SRZ.	
Griffpfannen		1.15	1.35	1.65	1.95	SRZ.	

Kohlenkasten

Pultform	2.20	3.00	3.75	4.00		
	4.50	5.00	5.25	6.90	7.25	SRZ.
Pultform	3.75	4.60	6.00			
						SRZ.
Kohlenschlitten	1.00	1.10	1.25	1.45		SRZ.

Waschservice

2.00	2.50	3.00	3.50	4.00	5.00	6.00	7.00	bis	30.00	SRZ.
Waschständer	1.00	1.25	1.85							
Waschtische	3.00	3.75						bis	22.50	SRZ.

Ofenschirme

enteilig, fein lackiert	3.00	SRZ.					
breiteilig, fein lackiert	11.25	12.50	13.50	14.25	17.00	6.29.00	SRZ.
Ofenvorsetzer	2.75	3.00	3.25	4.50	4.75	5.00	
	5.75	6.00	bis	19.50	SRZ.		
Kohlenschaukeln	23	30	40	50	60	75	SRZ.
	bis	1.25	SRZ.				

Montag Dienstag Mittwoch

Eine Ladung Hohlglas

Davon enorm billig

- 1000 Bierbecher 1/4 Liter, mit Goldrand Stück 7
- 1000 Bierbecher 1/4 u. 0,2 Liter, glatt, verschmolzen Stück 6
- 1000 Teebecher mit Kante Stück 10 u. 8
- 500 Milchbecher mit Kinderbilder Stück 15 12 u 9
- 600 Weingläser Mathibe oder Hamburg Stück 18
- 300 Ottobecher mit starkem Boden, 1/4 Liter Stück 17

Schleifglas

Sehr billig Schleifglas Sehr billig

- Kompottteller Olivenklistf . . . Stück 20
- Kompottschalen Olivenklistf Stück 25 35 48
- Sturzflaschen mit Glas, Olivenklistf Stück 65 75
- Wassergläser Olivenklistf . . . Stück 20
- Likörgläser Olivenklistf . . . Stück 20

Ideal-Schmuck mit eigenem Wibe. - Anfertigung nach jedem Wibe innerhalb 14 Tagen. -
 Anhänger } mit Porträt in Ego-Emaille } Stück
 Brosche } nach Fassung in Gold-Dublee } 1.00
 Strawattennadel }

Serien-Tafelgeschirr Weiß Porzellan

mit Goldrand und Linie

- Spiseteller feston, flach und tief . . . Stück 35
- Abendbrotteller feston Stück 25
- Kompottteller feston Stück 22
- Kompottieren □ Stück 60 85 1.35 1.65 1.85

Kaffeekannen mit Patentbedel
 Größe 1 2 3 4 5 7
 Stück 45 65 95 1.25 1.65 1.85

- Milchtöpfe Stück 15 22 28 45 65
- Zuckerdosen Stück 55 75

Neu aufgenommen: „Gardestern“

Serien-Tafelglas Preßglas-Service

- Kompottteller 13 cm Stück 8
- Kompottieren rund Stück 18 25 35 48 65 95
- Kompottieren edig Stück 18 28 45 58 75 95
- Ruchenteller Stück 75
- Käseglocke mit Zeller Stück 72
- Butterdose Stück 48
- Fruchtschale auf Fuß Stück 95
- Zuckerschale auf Fuß Stück 24 28

Montag Dienstag Mittwoch

Eine Ladung Porzellan

weiß mit kleinen Fehlern, davon enorm billig

- 2400 Spiseteller feston, engl. tief u. flach Stück 14
- 1200 Abendbrotteller feston engl. Stück 10
- 1200 Kompottteller feston engl. Stück 8
- 360 Salatieren edig, 1-3 Stück 28 38 48
- 120 Bratenteller oval, 1-3 Stück 45 55 65
- 600 Paar Kaffeetassen m. Untertassen Form 49 Paar 10

1200 Paar Goldrand-Kaffee-Tassen mit Untertassen Paar 15

100 Stück Kaffee-Service Steilig, moderne Delore 1.25



Racash

Spielwaren-Ausstellung

3. Etage

Aschersleben.

Selbsthergestellte
Zigarren
Zigaretten
 empfiehlt 4019
August Hamann
 Mittelstraße 18.

Wachsrosen
 bid gew. Dtd. von 10 Pf. an.
 Genau auf Namen achten!
 1316 Wachsrosenverfab
 Wöller, Wagerstraße 3.

Kaufe jeden Posten Kanarienhähne und -weibchen
 heute Sonntag im Gasthof zum Eichbaum, Regierungstraße. Bezahle besten Preis.
 1317 F. H. Oehlert.
 N.B. Auch kaufe ich heute Sonntag u. Montag in Burg, in Chemnitz' Restaurant. Meine Wohnung ist jetzt Wittenberger Straße 22, L.

Strümpfe selbstgestrickte, erhält man billig bei F. March, Breitenweg 93, L.
Fahnen Hannover 608363a Vereinsbedarfartikel. Kleine Wohnung sof. zu verm. monatlich 12 M. Pfeifersberg 5/8.

Stierkopfbageien a Paar 1.50 M. andre ausländische Bageien, Kanarienhähne u. weibchen 1318 billigst empfiehlt A. Seyfert, Südbischhofferstr. 28.

Moderne Plüschdivans und Chaiselongues billig verkauft bei K. Fischerstraße 1, S. r. l.

Pferd 8 Jahre, billig zu verkaufen Gr. Diedericher Straße 21.

Wegen Übernahme eines Grundstücks verkaufe mein seit langen Jahren bestehendes (1814) **Materialwarengeschäft** mit Hauswirtschaften (positiv) Daselbe bietet sichere Existenz f. d. Familie. Off. erb. u. 1814, Boltz, l.

Spezial-Möbelhaus von Friedrich Lorenz

eine elegante, gebiegene **nussbaum Wirtschaft**
 Ueberzeugung macht wahr!
 1 eleg. Schrank, 1 do. Vertiko mit Spiegel, 1 herrliches Plüschsofa mit Umbau, 1 Trumeau mit Stufe, 1 Sofa-tisch oder 1 Auszugstisch, 4 hochlehnige Stühle, 1 Salin- oder eigenes Schlafzimmer und eine bunfarbige kompl. Küche für den Gesamtpreis von nur **425 Mark.**
 Transport frei, auch nach außerhalb.
 Dieser billige Preis gilt nur noch kurze Zeit! Beim Kauf obiger Wirtschaft gebe als Geschenk einen eleganten Plüschteppich oder ein Leinwandbild im Werte von 50 Mark gratis.
Möbel-Spezialhaus Friedrich Lorenz
 - Peterstraße Nr. 17. -

Deutscher Transportarbeiter-Verband

Verwaltung Magdeburg
 Bureau: Stephansbrücke 38. - Fernsprecher Nr. 276.
 Geöffnet von 10 bis 1 vormittags und 6 bis 8 Uhr nachmittags.
Versammlungen finden statt:
 Sonnabend den 12. November, abends 8 1/2 Uhr
 Bezirk Magdeburg im Bürgerhaus, Stephansbrücke 38.
 Bezirk Sudenburg in der Zerbster Bierhalle, Schöninger Straße 28.
 Tagesordnung in beiden Versammlungen:
 1. Vortrag. 2. Freie Aussprache. 3. Verbandsangelegenheiten.
 Referenten: Kollege Aug. Weidner und Arbeitersekretär Fr. Bernicke.
 Bezirk Alte Neustadt in der Krone, Moldenstr.
 Mittwoch (Basttag), abends 6 Uhr
Lichtbilder-Vortrag.
 Eintrittskarten sind im Bureau sowie bei den Einsammlern des Bezirks Alte Neustadt zu haben.
 Zahlreichen Besuch zu allen Veranstaltungen erwartet Die Verwaltung.
 8747

Ortskrankenkasse für die im Maler- u. Lackierer-gewerbe beschäftigten Personen Magdeburgs.
 Montag den 21. November, abends 8 Uhr, im „Bürgerhaus“, Stephansbrücke Nr. 38

Generalversammlung.

Tagesordnung:
 1. Ersatzwahl der ausstehenden Vorstandsmitglieder.
 2. Wahl der Rechnungsprüfer für 1910.
 3. Abänderung der Statuten § 12 (18 Abs. 3, l. Nachtrag), 19 u. 27.
 4. Verschiedenes.
 Der Vorstand. J. A. A. Müller, Vorsitzender.

Konsum-Verein Aschersleben

Eingetragene Genossenschaft mit beschränkter Haftung.
 Für unsere Filiale in Frose (Anhalt) wird pro 1. Dezember d. J. ein **tüchtiger Lagerhalter** gesucht. Bewerbungen schriftlich erbeten. Die Verwaltung.
 4022

Öffentliche politische Versammlung

Montag, 14. November, abends 8 1/2 Uhr
 im Gesellschaftshaus des Herrn Winkler
 Thema:
Erlebnisse in einer preussischen Erziehungsanstalt, im Zuchthaus und dessen Trennabteilung.
 Referent: Wilm Görlitz.
 Freie Aussprache.
 Männer und Frauen sind freundlich zum Besuch eingeladen.
 1315 Der Einberufer. Willi Görlitz.

Neue Volksbühne Magdeburg

Totensonntag
Theater-Abend im „Luisenpark“
 Aufführung:
JUGEND
 Liebesdrama in 3 Aufzügen von Max Halbe.
 Nur durch Mitglieder eingeführte Gäste haben Zutritt!
 Umste merken Gäste werden gebeten, sich ihre Programme vorher besorgen zu wollen. Dieselben sind bei folgenden Mitgliedern zu haben: A. Freyberg, Jakobstr. 50, Zigarrengeschäft; G. Kiltan, Georgenplatz 10; E. Kollert, Peterstr. 5, l. Tr.; H. Pennigsdorf, Weinbergstraße 59/60, Zigarrengeschäft.
 4013

Burg! Burg!

4020 **Voranzeige!**
 Am Totensonntag: Großer Theater-Abend des Gesangsvereins Gluckstadt im „Grand Salon“.
 Zur Aufführung gelangt: **Preziosa.**

Burg Hohenzollernpark Burg

Im Saale von 8 1/2 Uhr an
 Freundschaft ladet ein **TANZ.**
 8712 Otto Eicke.

Allgemeiner Frauenverein.

27. Volksunterhaltungs-Abend
 am Montag den 14. November, abds. 8 1/2 Uhr, in den „National-Festhällen“.
Das deutsche Volkslied
 Vortrag über das deutsche Volkslied und seine Beziehungen zu den Balladen, erläutert durch Gesang am Klavier von **Dr. Leopold Hirschberg (Berlin)**, Dozenten der Musikwissenschaften an der Humboldt-Universität.
 Programm dient als Eintrittskarte und ist im Vorverkauf zu 25 und 45 Pf. in den Buchhandlungen von Heinrichshofen, Peters und im Restaurant der „National-Festhälle“ zu haben. An der Abendkasse 30 Pf.
 3980

Gr.-Ottersleben :: Abrahams Restaurant

Großes Tauben-Preischießen
 Erstklassige Vögelchen - 3 Schuß 10 Pfg.
 Große musikalische Unterhaltung. Fräulein Amanda Wehmann am Piano mit ihrem neuen Repertoir. Urtomisch! Noch nie in Ottersleben gastiert. Es ladet ein D. D.

Große Tauben-Ausstellung

am Sonntag den 13. u. Montag den 14. November im „Sängerheim“, Hanselstraße Nr. 6.
 Ergebnist ladet ein 1304
I. Magdeburger Rassetaubenzucht-Verein

Friedrichslust

heute Sonntag, von nachmittags 3 1/2 Uhr an
Gesellschaftsball
 Neue Musik!
 Magdeburger Orchester, Kapellmeister Br. Schrader.
 Am Bußtag: Großer Preisfakt und Großes Preis-Billardspiel!
 Nur Geldpreise!
 Am Totensfest: Aufführung der „Preziosa“ vom Arbeiter-Gesangverein Magdeburg-Sudenburg.
 Ergebnist ladet ein 3703 **Albert Naumann.**
 Wein Saal ist an den meisten Sonnabenden noch frei.

Kleiderstoffe unter Preis

Von morgen Montag an stellen wir mehrere große Posten Kleider-, Blusen- und Kostümstoffe

nur letzte Neuheiten

3761
30 bis 50%

bedeutend unter Preis zum Verkauf. Es sollte niemand veräumen, von dieser Gelegenheit Gebrauch zu machen, und seinen Weihnachtsbedarf schon jetzt zu decken. Die Ersparnis beträgt zirka

Posten 1 Phantasiestoffe doppelbreite Ware, für Haus- und Straßenkleider regulärer Wert <u>90</u> Pf. jetzt 65 Pf.	Posten 2 Phantasiestoffe 110 cm breit, mit modernen Streifen und Roppeneffekten regulärer Wert <u>1.10</u> jetzt 85 Pf.	Posten 3 Phantasiestoffe reine Wolle, doppeltbreit, schöne Streifen und Karos, auch für Kinderkleider geeignet regulärer Wert <u>1.50</u> jetzt 1.10 M.
Posten 4 Reintwollene Cheviots 110 cm breit, Prima Elchser Fabrikate, nur marineblau regulärer Wert <u>1.70</u> jetzt 1.25 M.	Posten 5 Kostümstoffe 110 cm breit, reine Wolle, in allen modernen Farben regulärer Wert <u>2.80</u> jetzt 1.75 M.	Posten 6 Blau/grüne Stoffe kariert, 130 cm breit, schwere Ware, ohne Futter zu verarbeiten regulärer Wert <u>3.50</u> jetzt 2.25 M.
Posten 7 Seidenglanz-Tuche in allen neuen Farben, glatt sowie mit wenig hervortretenden Streifen regulärer Wert <u>4.00</u> jetzt 2.50 M.	Posten 8 Zibeline-Stoffe elegante seidenglänzende Ware, in aparten Farben und Mustern regulärer Wert <u>5.00</u> jetzt 2.50 M.	Posten 9 Stiderei-Roben halb fertige, hochlegant weiß und balfarbig, leicht angechnüht früh. Preis bis <u>40.00</u> jetzt nur 20.00 M.

Ferner empfehlen wir:

Seidenglanz-Edeltuche

für Kleider und Kostüme, unsere bekannten, besten bewährten Qualitäten in wunderbaren Farbsortimenten, 110-120 cm breit

Meter **3.50 4.75 6.00 7.00**

Außerdem kommen unter Preis zum Verkauf:

Ca. 300 Blusen-Abschnitte

von modernen Flanelen und Popelinen, in aparten Streifen

Serie I **0.85** Serie II **2.25** Serie III **3.00** Serie IV **3.75**

Hochinteressant für alle Damen! :: In unserem Schaufenster am Breitenweg ausgestellt:

Belzwaren-Ausstellung

Sackets, Mäntel, Stolas, Muffen und Garnituren

in
Steinmarder, Nerz, Persianer, Stunks, Seal-Bisam, Nerz und Zobel-Murmel, Mufflon, Tibet, Chin, Steuermarder, Schwamme, Kajs-Kanin, Alaska-Fuchs und viele andre Sorten

in aparter, moderner Konfektionierung zu außerordentlich billigen Preisen

Besonders preiswerte einfarb. Kleiderstoffe

zur gute, reuwoollene Qualitäten

Cheviots und Diagonals Meter **0.95 1.25 1.40 1.80**
 Sergees und Satintuche Meter **1.30 1.55 1.90 2.20**
 Granités und Popelines Meter **2.00 2.70 3.50 4.00**

Unser billiger Verkauf

von
Sack-Kleidern, Wollwaren, Baumwollwaren und Tritotagen
 dauert fort

Steigerwald & Kaiser

Ein moderner Starfischer. Noch vor fast einem Jahre...

Geburten: Walter, E. des Postb. Walter Gen. Frida...
Todesfälle: Karl, E. des Konstit. Karl Wehrend, 29 J.
Aufgebot: Klempner Michael Piechocki in Magdeburg mit...

Eheschließungen: Schiffer Richard Medetind mit...
Geburten: L. des Hilfsweihenstellers Karl Tiefholz in...
Todesfälle: Elise, L. des Arbeiters Friedrich Weinberg...

223. Königlich Preussische Klassenlotterie.

Table with 5 columns: Class, Draw Day, Date, Time, and Winning Numbers. Includes sub-headers for '5. Klasse' and '6. Klasse'.

223. Königlich Preussische Klassenlotterie.

Table with 5 columns: Class, Draw Day, Date, Time, and Winning Numbers. Includes sub-headers for '5. Klasse' and '6. Klasse'.

Bereine und Versammlungen.

Schuhmacher. Am 7. d. M. tagte in der Krone die Generalversammlung...

Deutscher Arbeiterentwachtungsband.

Am 4. November hielt die Ortsgruppe Magdeburg in Holz...

Stadtsamtlliche Nachrichten.

Magdeburg, 11. November. Aufgebote: Arb. Otto Friedrich Lenz in Selsdorf mit...

Magdeburg, 11. November.

Aufgebote: Arb. Otto Friedrich Lenz in Selsdorf mit...
Geburten: Heine, E. des Klempners Hermann Sagemann...
Todesfälle: Schwamm Friedrich Meiner, 72 J. d. M.

Magdeburg, 11. November.

Aufgebote: Klempner Michael Piechocki in Magdeburg mit...
Geburten: Heine, E. des Klempners Hermann Sagemann...
Todesfälle: Schwamm Friedrich Meiner, 72 J. d. M.

Magdeburg, 11. November.

Aufgebote: Klempner Michael Piechocki in Magdeburg mit...
Geburten: Heine, E. des Klempners Hermann Sagemann...
Todesfälle: Schwamm Friedrich Meiner, 72 J. d. M.

Magdeburg, 11. November.

Aufgebote: Klempner Michael Piechocki in Magdeburg mit...
Geburten: Heine, E. des Klempners Hermann Sagemann...
Todesfälle: Schwamm Friedrich Meiner, 72 J. d. M.

Magdeburg, 11. November.

Aufgebote: Klempner Michael Piechocki in Magdeburg mit...
Geburten: Heine, E. des Klempners Hermann Sagemann...
Todesfälle: Schwamm Friedrich Meiner, 72 J. d. M.

Magdeburg, 11. November.

Aufgebote: Klempner Michael Piechocki in Magdeburg mit...
Geburten: Heine, E. des Klempners Hermann Sagemann...
Todesfälle: Schwamm Friedrich Meiner, 72 J. d. M.

E. Loewenthal & Co.



Damenhandtaschen

in grösster Auswahl

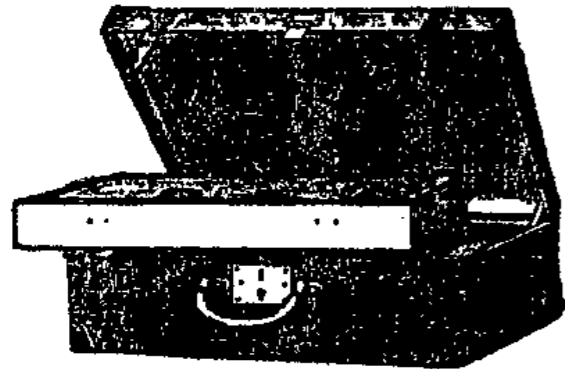
in allen feinen und grob genarbtten Ledersorten, mit Silber-, Gold- und Stahlbügel, wie Abbildung, mit Vortasche Stück 3.00 Mk., elegantere Ausstattung 4.00, 5.00, 6.00, 8.00, 10.00, 12.00 Mk. bis zu den feinsten, bis 40.00 Mk.

Coupé-Koffer

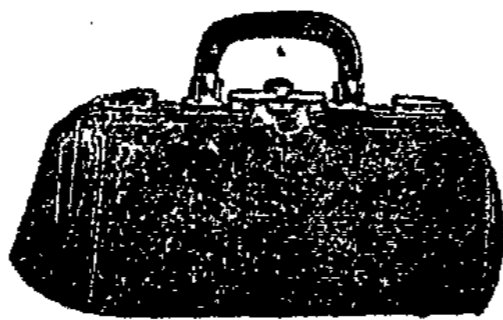
mit und ohne Einsatz, praktischstes Handgepäck.

Prima Rindleder-Taschen

für Damen und Herren. Reiche Auswahl. Reiche Auswahl.



Ia. braun Kunstleder, in vier Grössen von Mk. 4.00 an.



Von zimtbraunem Rindleder, mit solidem Bügel, vergoldeten Beschlägen, Dreifutter, von Mk. 6.50 an.

Fernsprecher 4403

Elite

Fernsprecher 4403

Breiteweg 56 Photographisches Atelier Breiteweg 56

Diese Vergrößerungen sind die schönsten Erinnerungen!

Diese Vergrößerungen sind die schönsten Erinnerungen!

Gratis

erhält jeder Kunde bis auf weiteres eine Vergrößerung! bei Bestellung von 1 Dutzend Bildern

12 Visit . . . von Mk. 1.80 an

12 Kabinett von Mk. 4.80 an

3953

Aufnahmen bei jeder Witterung.

Sonntags und Feiertags von 8 bis 7 Uhr geöffnet.

Pfand-Vuktion

Leihhaus Louis Lewy

jetzt Scharnstr. Nr. 14, I. Etage

angenehmer Eingang.

Kein Bifavis, läßt

Freitag den 18. November

1910, nachmittags 2 Uhr

die Pfänder aus den Monaten

Januar und Februar d. J. von

Nr. 97648 bis 98826, welche nicht

eingelöst, bis dato nicht erneuert

worden, öffentlich meistbietend

versteigern.

Zur Versteigerung kommt

unter anderem ein Lagerchein

über ein Piano (gute Marke)

und diverse Möbel.

Leihhaus Louis Lewy

jetzt Scharnstraße 14, I.

gegenüber der Ulrichstraße

3865

!Teppiche!

in sämtl. Farben, darunter auch

gefärbte, mit kleinen Webefehlern

für die Hälfte, schon von 8 Mk. an

Jakobstr. 17, I.

Spreegold. MARGARINE



Vom Guten das Beste

Margarinewerke Berolina

G.m.b.H.

Lichtenberg-Berlin

Generalvertreter: Pfeiffer & Arndt, Magdeburg, Kaiserstraße 104. - Telephon 1352. 30148

Tapeten!

Reste größerer Posten von 4 bis 18 Rollen nur neue Muster, teure Sachen dabei zu 30, 50, 70, 80 Pf. ufw. der Rest

Extra-Serien zu 14 17 23 28 Rolle wobei unsere sonst schon konkurrenzlos billigen Preise noch weiter bedeutend ermäßigt sind.

Für Puppenstuben reizende Sachen, dabei billig, Meter von 20 Pf. an

Empfehlen ferner: Ofenlack, geruchlos, Dose 25 Pf. ff. Fußbodenlackfarbe 2-Pfd.-Büchle 1.20 Mark geg. Zugluft Verdrichtungstränge f. Tür u. Fenster

Cremers Tapetenhaus Große Münzstraße 2.

Breiteweg 36, II. Etage

gegenüber der Ulrichstraße

Plomben von 1 Mark an (bestes Material), Plomben in massiv geschlagenem Gold von 3 Mark an. (Vorherige Anmeldung erwünscht, falls mehr als 3 Füllungen nötig sind.)

Zähne von 2 Mark an inkl. Platte und Klammer. Fast schmerzloses Zahnziehen 50 Pf. bis 1 Mark mehr. Sprechstunden 9-1 und 3-6.

Fritz Kaiser, belgischer Zahnarzt

zuletzt Vertreter des Zahnarztes Matz.

Gegründet 1874 Prämiiert Silberne Medaille

Hermann Möller M.-Büden, Schönefelder Straße 107a.

Uhren- und Sprechmaschinen-Zentrale.



Alle Musikwerke werden in Zahlung genommen.

Zum Küssen schön



brauchbaren, gutschmeckenden, tadelloser aussehenden Zähnen

Echte Zähne M. 1.80 inkl. Gaumenplatte

300 Mark Belohnung demjenigen, welcher uns nachweist, daß wir nicht nur erstklassiges Material verarbeiten.

Fast gänzlich schmerzloses Zahnziehen Mark 1.00.

Für nervöse u. ängstliche Personen besond. zu empfehlen. Zahlreiche Anerkennungen. Kunstvolle Plomben. Tel. 4418

Reform Zahn-Praxis

Magdeburg, Breiteweg 158 un. Lat. Hebamme

Abzahlung!

Wohnungs-Einrichtung

für 1 Zimmer Mk. 98 Anzahlung Mk. 10
für 2 Zimmer Mk. 195 Anzahlung Mk. 20
für 3 Zimmer Mk. 300 Anzahlung Mk. 30
für 4 Zimmer Mk. 398 Anzahlung Mk. 40

Wöchentliche Abzahlung von 1 Mk. an.

Sofas, Divans, Kleiderschränke, Vertikos Kommoden, Kinderwagen u. Sportwagen Salonchränke und Bücherchränke.

Anzahlung von 5.00 Mk. an.

Damen-Jacketts und -Kragen Pelzstolas, Kostüme und Kostümröcke.

Anzüge, Paletots für Herren u. Knaben

Federbetten, Manufakturwaren jeder Art

Teppiche, Portieren, Läuferstoffe und Gardinen in großer Auswahl.

Nachweislich größtes Möbel- und Waren-Kredit-Haus ersten Ranges am Platze.

S. Osswald

Waren-Kredit-Geschäft

Magdeburg, Alte Ulrichstr. 14, I Treppe

Runden, welche ihr Konto beglichen, sowie Beamte erhalten Kredit ohne Anzahlung!

Schlafzimmer-Einrichtungen in großer Auswahl.

Briketts, feinste Marke
:: für Zimmerheizung :: 3861

Wenig gebrauchte Nähmaschinen zum Preise von 25 bis 60 Mk. oder neue Nähmaschinen aller Systeme unter Garantie in billigster Preislage.
R. Osterroth
21 Lüneburger Straße 21.
Gewissenhafte Ausführung von Nähmaschinen-Reparaturen aller Art zu billigsten Preisen. 3858

Wollen Sie auf Abzahlung kaufen, so wenden Sie sich nur an das Waren- u. Möbel-Kredithaus

Robert Blumenreich
Halberstadt, Breiteweg Nr. 61.
Sie erhält dort alles auf Kredit auch nach auswärts unt. d. leichtest. Zahlungsbedingungen:

Möbel, Anzüge, Paletots, Teppiche, Kinderwagen, Federbetten, Gardin., Kostümröcke, Blusen, Jacketts, Kleiderstoffe, Wäsche, Tischdecken, Schuhe, Stiefel etc.

Anzüge Möbel

Siegfried Cohn

Weberer-Waren · Magdeburg · 58. Breitenweg 58

← **Hervorragende Sonder-Angebote außergewöhnlich preiswert!** →

Kleiderstoffe

Für Kleider

Perlé u. Diagonal	Riesen-Farben-Auswahl Meter 3.90 bis	95 Pf.
Reinwoll. Satintuche	glanzreiche Ware Meter 4.80 bis	1.25
Reinw. Serge	weiche, schmiegsame Gewebe Meter 4.50 bis	1.50
Cheviot	erstklassige schwere Qualität, reine Wolle	1.35

Ein großer Posten bedrucktes Halbtuch
herzliche Muster im englischen Geschmack
Meter 75 Pf.

Für Kostüme

Kostümstoffe	in engl. Geschmack, matte Streif- und Effekte Meter 4.50 bis	90 Pf.
Graue Stoffe	einfarb. meliert u. mit kleinen Streifen Meter 3.60 bis	95 Pf.
Edeltuche	schwere glanzr. Ware, dankbar im Tragen Meter 11.00 bis	3.30
Gestr. u. gemust. Tuche	mit wenig markierten farb. Streifen Meter 2.50 bis	1.15

Ganz besonders
zu empfehlen: **Schul-Cheviot** 90 Pf.
Reine Wolle, in vielen Farben, 90—110 cm breit
Meter 2.25 2.00 1.65 1.35 1.00

Für Blusen

Blusen-Flanelle	in Wolle, Halbwole und Baumw., Meter 3.00 bis	38 Pf.
Blusen-Popeline	entzück. farbenf., schmale u. breit. Streif. Meter 4.50 bis	70 Pf.
Blau/grüne Stoffe	neue geschmackv. Zusam- menstell. Meter 3.25 bis	55 Pf.
Blusenstoffe	mit Seiden-Effekten, herrliche Deffins. Meter 2.75 bis	1.45

Ein großer Posten Velontine und Samtflanelle
Riesen-Muster-Auswahl
Meter 90 bis 60 45 25 Pf.

Neu aufgenommen
Aparthe Neuheiten

Pelzwaren

Damen-Stolas, -Krawatten, -Muffen } zu
Kinder-Stolas, -Muffen, -Garnituren } fabelhaft
billigen
Preisen

Weiß- und Leinenwaren

Hemdentuche	mit Prima Qualität Meter 55 45 38 30	22 Pf.
Louisianatuche	für Leib- und Bettwäsche, anerkannt gute Qual. Meter 55 48 38 30	28 Pf.
Hausleinen	sehr haltbar Meter 53 und	45 Pf.
Halbleinen	bestmögliche Qualitäten, richtige Breiten Meter 90 bis	48 Pf.
Köper-Barchente	haltbare Qualitäten Meter 53 45	38 Pf.
Bett-Satin	für Bezüge Meter 72 60	53 Pf.
Bett-Damast	herzliche Muster Meter 83 60	53 Pf.

Baumwollwaren, bunte

Hemdenbarchente	zweiseitig geräumt Meter 53 45 38	30 Pf.
Unterrockbarchente	weiche, flanelartige Qualitäten Meter 53 45	40 Pf.
Zwirnbarchente	für Kinder-Kleider und Blusen Meter 53 45	33 Pf.
Blaudruck	letzte Neuheiten, auch mit Bordüren Meter 55 45	40 Pf.
Ginghams	garantiert echt Meter 60 53	40 Pf.
Bett-Inlett	gute Qualitäten Meter 100 75 53	45 Pf.
Bettzeuge	variirt, geblümt, neue Muster Meter 53 45 38 30	27 Pf.

Normalwäsche

in nur Prima Qualitäten

Herren-Hemden	gute Winter-Qualität 5.50 bis	1.25
Herren-Hosen	gute Winter-Qualität 3.50 bis	1.00
Damen-Hemden	gute Winter-Qualität 3.50 bis	1.40
Damen-Beinkleider	gute Winter-Qual. 3.25 bis	1.45
Kinder-Trikots	60—100 cm lang 1.49 bis	0.80

Hauswäsche

langjährig erprobte Qualitäten

Tisch- u. Tafeltücher	Stück 19.00 bis	1.00
Servietten	Duzend 16.00 bis	4.00
Weißer Handtücher	Dz. 16.00 bis	2.80
Graue Handtücher	Duzend 7.00 bis	3.25
Wisch- u. Staubtücher	Duzend 8.20 bis	1.08

Bettwäsche

fertig genäht, richtige Größen

Bettbezüge	weiß glatt gestreift mit 2 Kissen u. Damast	9.25 bis 5.50 4.00	3.20
Bettbezüge	bunt geblümt mit 2 Kissen und kariert	6.10 bis 4.75 4.00	3.20
Bettlaken	in Dowlas Halbleinen Barchent	Stück 3.25 b. 2.00 1.55 1.20	95 Pf.