

3. Beilage zur Volksstimme.

Nr. 37.

Magdeburg, Sonntag den 13. Februar 1910.

21. Jahrgang.

Ein Bui dem Wahlrechtswechselbalg!

Das arbeitende Volk ganz Preußens demonstriert am Sonntag mittag in geeigneter Form gegen die Verhöhnung des Volkswillens, die in der sogenannten Wahlreformvorlage der Regierung zum Ausdruck kommt.

Im Regierungsbezirk Magdeburg finden am Sonntag, soweit nicht eine andre Zeit angegeben ist, um 12 Uhr mittags

Volkssversammlungen

in folgenden Orten statt:

Altmarkt

- Salzwedel im „Bürgergarten“.
- Gardelegen bei Theodor Goldt, Nischberg 86.
- Stendal (11 Uhr vorm.) bei Grothe, Elisabethstr. 3.
- Tangermünde (8 Uhr nachm.) „Stadt Magdeburg“.

Wahlkreis Jerichow 1 und 2

- Burg im „Hohenzollernpark“.
- Gommern bei Vollmann, Salzstraße.
- Genthin im „Lindenhof“ bei Clement.
- Cracau-Presten im „Ryffhäuser“, Königsborner Straße 5.
- Paren-Derben „Deutsche Eiche“, Derben.
- Neue Schlenze im „Sandsouci“.
- Bücher (8 Uhr nachm.) bei Gafel.

Wahlkreis Magdeburg

- Magdeburg (11 Uhr vorm.) im „Luisenpark“, Spielgärtenstraße 1c.

Arbeiter, Parteigenossen! Sorgt für Massenbesuch dieser Wahlrechtskundgebungen! —

- Wahlkreis Neuhaldenleben-Wolmirstedt
- Olvenstedt-Ebendorf bei Frohme, Olvenstedt.
- Neuhaldenleben (Althaldenleben, Sundisburg, Wedringen) bei Herzog in Neuhaldenleben, Masche.
- Barleben im Gewerkschaftshaus.

Wahlkreis Wanzleben

- Groß-Ottersleben bei R. Marshall.
- Klein-Ottersleben bei Emil Schäpe.
- Benneckenbeck bei Witwe Hoppe.
- Lemsdorf bei Julius Cäsar.
- Fermersleben bei Emil Stiller.
- Salbe bei August Bartels.
- Westerhüsen bei Andreas Paulmann.
- Diesdorf bei Otto Köppe.
- Hoheudodeleben bei Kurt Göpel.
- Egeln in den „Drei Kronen“.
- Langenweddingen bei Friedrich Pieper.

Wahlkreis Salbe-Mscherleben

- Mscherleben im „Fürstenhof“, Straß. Köhe.
- Quedlinburg im „Kaiser Friedrich“.
- Staßfurt im „Fürstenhof“.
- Thale in der „Grünen Tanne“.
- Salbe a. S. im „Deutschen Kaiser“.
- Schönebeck im „Stadtpark“.
- Frohse (11 1/2 Uhr) Treffpunkt bei Seinemann.

Wahlkreis Halberstadt-Wernigerode

- Weddersleben-Reinstedt in Weddersleben, Teufelsmauerstr., unter freiem Himmel.
- Halberstadt (11 Uhr) im „Odeum“.
- Wernigerode im „Volksgarten“.
- Sischerleben (11 Uhr) bei Schrader, Bruchstr.
- Disterwieck im „Ratsgarten“.
- Hornhausen bei Bothe.
- Ottleben-Ausleben (3 1/2 Uhr) im Parteilokal in Ausleben.

Provinz und Umgegend.

Bezirksverband.

In den Parteiorganisationen des Regierungsbezirks Magdeburg ist am Sonntag den 13. Februar der 7. Wochenbeitrag fällig. Der Bezirksvorstand.

Bieberich, 12. Februar. (Der Familienverein) hatte von dem Gärtnermeister Herbst einen Saal und ein Gartengrundstück gemietet, um seine Versammlungen dort abzuhalten. Hierbei wurden Bier, Kaffee usw. getrunken. Der Betrieb der Schankwirtschaft ist aber nicht zur Verfeinerung angemeldet. Vorstandsmitglieder des Vereins sollen der Bauarbeiter Karl Hohenstein von hier und der Schiffbauer Friedrich Hohenstein zu Neue Schlenze bei Rathenow, seit Sommer 1908, geweien sein. Das Schöffengericht Magdeburg verurteilte sie am 9. Dezember wegen Gewerbeerhebens und Uebertretung des Gewerbebestimmungsgezes zu je 32 Mark Geldstrafe ev. 8 Tagen Haft. Die Angeklagten legten dagegen Berufung ein und behaupteten, sie hätten nie zum Vorstand des Vereins gehört. Nach nochmaliger Verhandlung am Freitag erachtete die Strafkammer des Magdeburger Landgerichts das Gegenteil für erwiesen und verwarf die Berufung.

Burg, 12. Februar. (Wortlich!) Die Schiffswerft in Hohenwarte juckt seit einiger Zeit durch Injerate in den hiesigen Blättern Arbeiter. Wir machen darauf aufmerksam, daß die Firma Arbeiter nicht benötigt, sondern ehrliche Arbeiter dazu gebrauchen will, den jetzt dort beschäftigten Arbeiter in den Kisten zu lassen. Diese beabsichtigen nämlich, sich ihren Stundenlohn von 30 auf 33 Pfg. erhöhen zu lassen. Dieser Wunsch wird hoffentlich genügend, Arbeitstote von Burg nicht so ohne weiteres in das Garn der Firma laufen zu lassen.

— (Achtung, Steuerzahler!) Die Steuern für das letzte Vierteljahr des Steuerjahres 1909/10 sind am 15. Februar fällig.

— (Selbstverständlich) findet auch in Burg am Sonntag mittag eine Demonstrations-Versammlung statt. Gerüchte und Mutmaßungen, nach denen, weil die Ledebour-Versammlung erst stattgefunden habe, keine Versammlung stattfinden, sind falsch. Seit wann hätte jemals das Burger Proletariat abseits gehandelt, wenn es galt, für Volksrechte zu kämpfen, für Volksfreiheit zu demonstrieren. Erst recht demonstrieren wir.

— (Die Lohnbewegung der Handschuhmacherinnen) hat den Arbeiterinnen bis dato einige Erfolge bereits eingebracht. Die Handschuhfabrikanten Krotzer und Bremer setzen allerdings auf dem mehr als sonderbaren Standpunkt, nicht einen Pfennig zulegen zu müssen. Bemerkenswert ist noch, daß bei den Verhandlungen mit den übrigen Herren Herr Otto Schwabe die meisten Schwierigkeiten gemacht und sich am allerungünstigsten gezeigt hat. Nach den bis jetzt gemachten Zugeständnissen sehen die für die einzelnen Arbeiter ab 21. Februar zu zahlenden Mindestsätze so aus: Nahtbandsätze 1 32 Mark pro Duzend, lange Handschuhe vom 10. Knopf ab 10 Pfg. mehr, Steppdarmen 1,20 Mark, glatte Obernähte 17 1/2 Pfg. nebst Befestigung der Seide, „Stripper“ 2,90 Mark, Vordrähne 25 Pfg., Umlochen 25 Pfg., Umsteppen 30 Pfg., Umsäumen 25 bis 30 Pfg. Das ist gegenüber den alten Sätzen nicht allzuviel. Wenn aber darauf Bedacht genommen wird, daß jahrelang der größte Teil der Handschuharbeiterinnen sich um die Verbesserung ihrer Lebenslage nicht gekümmert hat, dann muß das Herausgeholt unanwunden als ein Erfolg bezeichnet werden.

Grünwalde, 11. Februar. (Ertrunken.) Die zwei 8 und 10 Jahre alten Söhne des Fährmeisters August Gölmecker ertranken in der Fährgrube. In der Nähe weitende Personen eilten zur Hilfe. Nach einer halben Stunde gelang es ihnen, die Knaben, welche schon untermgegangen waren, aus dem Wasser herauszuholen. Die Wiederbelebungsbemühungen waren ohne Erfolg.

Halberstadt, 11. Februar. (Der Wasserpreis.) Für die Einführung des Einheitswasserpreises wird in der Bürgererschaft eifrig agitiert. Recht energische Bürger verlangen sogar, daß, wenn

die Frage nicht jetzt entschieden wird, bei den Stadtverordnetenwahlen die Kandidaten verpflichtet werden, für die Beseitigung der ungleichen Wasserpreise zu wirken. Natürlich sind das nur große Worte; wenn es darauf ankommt, fallen die tapieren Bürger aus Furcht vor der Sozialdemokratie sicher um. Die Forderung der Einheitspreise hat volle Berechtigung. Das Wasserwerk liefert jetzt 350 000 Kubikmeter zu 25 Pfennig, 23 000 Kubikmeter zu 20 Pfennig, 100 000 Kubikmeter zu 18 Pfennig, 165 000 Kubikmeter zu 16 Pfennig und 335 000 Kubikmeter zu 12 1/2 Pfennig pro Kubikmeter. Die Gesamteinnahme der Wasserlieferung beträgt 183 375 Mark. Würde an Stelle der fünf verschiedenen Preise der Einheitspreis von 20 Pfennig pro Kubikmeter eingeführt, dann erhöhte sich die Einnahme bei dem gleichen Wasserverbrauch um zirka 12000 Mark. Eine große Ungerechtigkeit ist es auch, daß der größte Teil der Einwohner das Wasser mit 25 Pfennig bezahlen muß, während der Eisenbahn, die fast denselben Wasserverbrauch hat, das Wasser für 12 1/2 Pfennig pro Kubikmeter geliefert wird. Der preußische Staat erhält auf diese Weise auf Kosten der städtischen Steuerzahler billiges Wasser, wodurch er alljährlich eine nette Summe eripart, zu der auch der arme Arbeiter seinen Teil beitragen muß. Auf keinen Fall dürfte die Stadt den Wasserlieferungsvertrag mit der Eisenbahnverwaltung wieder unter den alten Bedingungen abschließen. Die Forderung ist um so berechtigter, wenn dabei berücksichtigt wird, daß die Eisenbahnverwaltung, sobald sie bei ihren Bohrversuchen Wasser gefunden hat, auf das Wasser der Stadt verzichtet. Das würde zur Folge haben, daß von einem Wassermangel keine Rede mehr sein könnte und damit die jetzt notwendigen kostspieligen Bohrversuche der Stadt überflüssig wären. Auch den Unternehmern, die pro Kubikmeter 16 Pfennig bezahlen, wird auf Kosten der übrigen Steuerzahler billiges Wasser geliefert. Ohne Zweifel ist es ein idamer verständlicher Zustand, wenn das Wasser, das zur Erwerbung von Kapitalien und Reichtum verwendet wird, billiger ist als das, was der Mensch für seinen Verbrauch und zur Erhaltung der Gesundheit benötigt.

— (Der Ruf nach der Polizei!) Das „Intelligenzblatt“ weiß seinen Lesern zu melden, daß für den nächsten Sonntag von sozialdemokratischer Seite eine neue Wahlrechtskundgebung geplant ist. Dabei scheint das Blatt außerordentlich gut unterrichtet zu sein, denn es ist in der Lage, sogar den Zeitpunkt angeben zu können, an dem sich die Teilnehmer an der Demonstration treffen wollen. Seine „genaue“ Kenntnis in der Angelegenheit will das Blatt durch verteilte Zettel, auf denen zur Teilnahme an der Demonstration aufgefordert wird, erhalten haben. Von wem und wo solche Zettel verteilt worden sind, könnte man begreiflicherweise nicht erfahren. Gönner wir dem Blatte den Spieß von den verteilten Zetteln. Die übrigen Ausführungen beweisen, daß in der Beurteilung derartiger Kundgebungen bei dem Blatt ein recht bezeichnender Umschwung eingetreten ist. Das, was vor ungefähr vier Wochen noch weiß war, ist jetzt auf einmal schwarz geworden. Als am 16. Januar die Polizei gegen die friedlich ihres Begehres ziehenden Arbeiter vorging, da verurteilte selbst das „Intelligenzblatt“ die Aktion der Polizei. Damals sind es ziemlich energische Worte. Inzwischen scheint aber eine andre, realistischere Ansicht die maßgebende geworden zu sein, denn das Blatt vertritt jetzt folgenden Standpunkt: „Im Einverständnis mit allen ruhigen, ordnungsliebenden Bürgern werden es die Behörden bei der bisherigen Behandlung von Straßenkundgebungen belassen, auch am nächsten Sonntag.“ Also merkt es auch, ihr Arbeiter, das Recht, auf die Straße zu gehen, habt ihr nicht, sondern das haben nur ordnungsliebende Bürger. Sagt ihr es aber trotzdem, dann schreitet die Polizei ein, um die „Ordnung“ aufrechtzuerhalten, die von den Arbeitern selbstverständlich gar nicht gestört wird. Die recht überflüssige Zwang mit der Polizei wird bei den für ein freies Wahlrecht kämpfenden Arbeitern die erhoffte Wirkung verfehlen. Eine Unverständlichkeit, die sich das „Intelligenzblatt“ bei dieser Gelegenheit leistet und die seiner Wahrheitsliebe alle Ehre macht, soll nicht verschwiegen werden. Das genannte Blatt stellt die Straßendemonstrationen so dar, als ob es dabei auch zu Zusammenstößen mit Leuten kommt, die nicht gutwilling aus dem Wege gehen, damit soll lediglich das Bürgertum gegen die demonstrierenden Arbeiter aufgehetzt und die Polizei genügend schärf gemacht werden. Auch mit solchen Mitteln wird der Wahlrechts-

kampf der Arbeiter nicht verhindert. Die beste Antwort darauf kann die Arbeiterchaft dadurch geben, daß sie am Sonntag in gewaltigen Massen zur Versammlung strömt.

— (Tödlischer Unglücksfall) Am Donnerstag abend fiel der Ledeburger Hemmeder in der Gupfstraße, als er die Treppe zu seiner Wohnung hinaufging, so unglücklich einige Stufen hinab, daß er mit einer klaffenden Kopfwunde bewußungslos liegen blieb. Der Verletzte, der Frau und fünf Kinder hinterläßt, verstarb kurz nach dem Unfall, auf dem Transport nach dem Krankenhaus.

Schönebeck, 12. Februar. (Der Militärbogst!) Über den „Stadtpark“ ist aufgehoben worden.

Staßfurt, 11. Februar. (Wom Wasserwerk) Der Jahresbericht des Wasserwerks für 1908 enthält recht interessante Angaben. Der Wert der Anlagen betrug am 1. April 1909 1 380 818 Mark. Sie waren an demselben Tage mit 1 198 000 Mark Schulden belastet, von denen seitdem jedoch 20 700 Mark getilgt worden sind, so daß für den 1. April 1910 nur noch aus Schuldenlast von 99 100 Mark vorhanden ist. Im Jahresmittel betrug die Bevölkerungszahl 17 433 Einwohner. Auf den Kopf entfällt ein mittlerer Tagesverbrauch von 79,2 Liter Trinkwasser und 165,7 Liter Bodewasser. (Hierbei sind augenscheinlich die großen Wassermengen, welche die Industrie verbraucht hat, nicht abgerechnet. V. B.) Zur Dampferzeugung sind 37 938 Hektoliter Fördersohle im Werte von 15 405 Mark veruert worden. Die Qualität der Kohle ist schlechter, ihr Preis um 2 Pfennig pro Hektoliter höher geworden. Im Berichtsjahr hat der Einbruch von Eisen und Kohlenäure viele Schäden verursacht. Die Untersuchungen des Trinkwassers haben 435 Mark gekostet, Sturm Schäden 1536 Mark, Luftkompressor 850 Mark, Schieberdämme usw. in Bornecke 623 Mark, Ausbohren des Bodewasserdruckrohrs, das zur Trinkwasserleitung verwendet ist, 1574 Mark usw. Die Gesamteinnahme hat 129 162,16 Mark (im Vorjahr 133 554,34 Mark) betragen und einen Bruttoertrag von 73 676 Mark ergeben. Gegenüber dem Vorjahr sind 72 662 Kubikmeter Wasser mehr gefördert worden. Die als Ertrag für die Wassermaschine 1 eingebaute Turbinenpumpen haben sich in fast 2-jährigem Betrieb gut bewährt.

— (Die Erregung der Arbeiterchaft) über das Regierungsentwurf auf das Wahlrecht des Volkes ist eine bedeutende und es steht mit Sicherheit zu erwarten, daß die Arbeiter am Sonntag in großen Massen zur Versammlung strömen werden, um gegen die ihnen angetane Schmach nachvoll zu demonstrieren, selbstverständlich ohne die durch die Geize gezogenen Schranken zu überschreiten. Sie werden sich streng auf gezieltem Boden halten und es auch vermeiden, etwaigen Provokationen aus dem Wege zu gehen. Im Bürgertum — auch im Kleinbürgertum — ist alles still und ruhig. Das hat sich seit 62 Jahren nicht mehr um politisches Recht und Unrecht gekümmert, es tut es auch heute nicht.

Ziesar, 12. Februar. (Sinen Schularzt) anrufen, beschloß die letzte Stadtverordnetenversammlung. Die Erfahrungen, die bei einer Revision der Schulen durch den Kreisarzt gemacht worden sind, haben dies rasch erkennen lassen. Jedes neu aufzunehmende Kind soll bei der Aufnahme untersucht werden in bezug auf den körperlichen Gesundheitszustand und geistige Fähigkeiten, und es sollen den Eltern entsprechende Ratschläge gegeben werden. Ferner sollen im Laufe des Jahres etwa zwei Untersuchungen erfolgen. Die Einrichtung soll zunächst vorzugsweise für die Volk- und Privatschule geschaffen werden und als Arzt der als Kommunalarzt bereits tätige Herr Dr. Zimmermann angestellt werden. — Der Verschönerungsverein beschloß eine neue Allee am Klostersteig auf eigene Kosten anzupflanzen. Mit dem Antrag ist die Versammlung einverstanden und genehmigt, daß die jetzt am Klostersteig vorhandenen alten Bäume dem Verein unentgeltlich überwiesen werden. — Vom Kreisbauinspektor Köhler in Genthin liegt ein Entwurf zum Bau einer Leichenhalle vor. Die Baukosten dürften sich auf 7000 Mark belaufen, davon sind bereits infolge mehrfacher Schenkungen etwa 5000 Mark gedeckt. Der Pergabe des Grund und Bodens zum Bau der Bahn Ziesar-Görzke stimmte die Versammlung ebenfalls zu.

8 Georgenstraße 8

Magdeburger Möbelmagazin

Kein Laden!

Magdeburg

Kein Laden!

8 Georgenstraße 8

8 Georgenstraße 8

Möbel

Große Ausstellung neuester Wohnungs-Einrichtungen

in allen Preislagen empfiehlt zur

3444

Besichtigung ohne jeglichen Kaufzwang.

8 Georgenstraße 8

Zähne kaum glaublich

erscheint es

Fünft. Zähne, ganze Gebisse, täuschend ähnlich den natürlichen Zähnen, festhaltend und dauerhaft. Dem Gesicht wird hierdurch sein jugendl. Aussehen wiedergegeben, das Sprechen erleichtert und zum Essen voller Genuss geboten. Unvergleichlich schönster Gebisse, Reparaturen, Plombieren, Herbiziden, Zahnziehen.

B. Eschert Wohnung jetzt **Breiteweg 146, 1. Etg.** gegenüber dem Alten Markt.

wenn man sieht, wie die Restbestände des früheren **Tamborinischen Galanterie-, Leder- und Zigarren-Geschäfts**, Alter Markt 17, verkauft werden müssen. Um den Ausverkauf am 15. Februar zu schließen, werden von den regulären Preisen abgerechnet. Also benutzen Sie die drei letzten Schlußenterte. 3453

ADLER

TURF

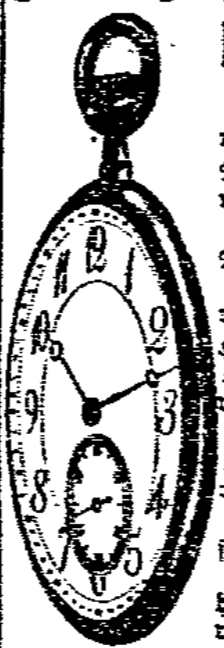
Zigaretten

3226

à Stück 3 Pf.

sind die besten

Dreiengelsstraße 4



Echt Schweizer Ankeruhren von 2.75 an
Damenuhren von 4.75 an
Silberne Damenuhren mit Goldrand von 6.75 an
Herrenuhren Silber, gef. 800 von 6.50 an
Goldene Damenuhren von 13.00 an
Ketten für Damen und Herren, sehr hübsche Muster, von 2.50 an
Auf Wunsch auch Patentuhr.
5 Jahre Garantie.
Dreiengelsstraße 4.

Reparaturen prompt und billig. 2889

Teppiche

in allen Farben, darunter zu- nächstgelegte, mit kleinen Webefehlern für die Hälfte. Schon von 3 Mark an. 3383

Jakobstraße 17, I.



Billigste 3383
Besondere
Fabrikation
Reparaturen
Ersatzteile
Größe doppelt
Statt 1.00
Neue Appa-
rate 15.00
Teilschl. gerat.
Gr. Diederichs Str. Nr. 36h.

Kanarienhähne
besize 3.00 bis 4.00
bessere nach Größe,
Weibchen 2.00 Pf.
J. Fischer, Anna-
str. 25.
Nach Engel-Straße von 100m
-- Jambrecht 454.

Photographisches Atelier Kleemann

Magdeburg, Breiteweg Nr. 196

Ecke Leiterstrasse, im Hause d. Rathkeschen Buchhandlung

12 Bistit . . . von 1.80 Mt. an

12 Kabinett . . . von 4.80 Mt. an

12 Bistit-Mattbilder . . . von 3.50 Mt. an

12 Kabinett-Mattbilder . . . von 8.00 Mt. an

Vom 15. Januar bis 15. Februar bei jedem Auftrag eine Vergrößerung (24 x 30 cm) in sauberer Ausführung gratis!

Grosse Auswahl, gute Qualitäten, bekannt billige Preise!

Zur Konfirmation

Große Posten reinwollener schwarzer Kleiderstoffe farbiger Kleiderstoffe creme Kleiderstoffe in den neuen Geweben bekannt billig.

Unterrockstoffe

Moire, Alpaka, Velour sowie farbige Unterröcke und Stickerel-Röcke sehr billig. Korsatts in allen Weiten. Fertige Wäsche sehr billig.

Konfirmantinnen-Jackets

Für Knaben: Schwarze Kammgarne Cheviots, Drapés, blaue und graue Cheviots sowie Buckskins für Anzüge in guten Qualitäten bekannt billig.

Leinenwaren

Große Posten federleicht. Inletts und Droll rot und gestreift Bettzeuge, Bettmaste Bettmatten, glatte Leinen Handtücher, Tischtücher Servietten, Gedecke Hemdentuche, Pikees in großer Auswahl, nur gute Qualität, bekannt billig.

Doppelt gerein. Bettfedern

Fertige Inletts in guten Qual. sind stets vorrätig und können Betten sofort gefüllt werden. Fertige weiße Bettbezüge Fertige bunte Bettbezüge Damen-Tag- u. Nachthemden Beinkleider, Nachtjacketten Beste Stickereien für Wäsche und Röcke, bekannt gut und billig, bei großer Auswahl. Frottierlaken u. Handtücher Stoppdecken u. Ueberschlaglaken, Kaffeedecken sehr bill.

Für Wohnungen

Ca. 300 Fenster Tüllgardinen weiß und creme, gute Qualität, bekannt billig.
Bunte Sofaplüsche 130 cm breit, Mtr. b. 3 Mtr. an, andre neue Muster Mtr. 5.4 Einfarbige Plüsche für Sofas glatt u. gepreßt. Mtr. 2.00 2.25 2.50 Mtr.
Sofastoffe in Rips, Damast, Phantas., ganz. Bez. v. 4.4 an Ca. 150 St. grosse Teppiche darunter 1 Posten Plüsch, mit unbedeutenden Webefehlern. 170x230 cm Stück 20 Mtr.
Grosse Posten Teppiche in Persergeschmack, gewohnte Smyrna und Prima Axminster sehr billig
Ca. 200 Stück Plüsch-Tischdeck., Diwandek. in Plüsch und Phantasie Ferner Tüll- u. Spachtel-Bettdecken über 1 u. 2 Betten; Rouleaus und Kanten, Portieren und Uebergardinen sehr preiswert.

A. Karger, Gr. Marktstraße 8.

Die dunkelste Ecke

wird taghell,

wenn Sie auf Ihrer Lampe

nur

„Dapol“ oder „Urania-Salon-Oel“ brennen.

DAPOL

garantiert rein amerikanisches Reichstest-Petroleum.

URANIA-SALON-OEL

garantiert rein amerikanisches Sicherheits-Petroleum.

Größtmögliche Feuersicherheit.

Beide Marken sind gesetzlich geschützt und daher ist eine Verwechslung mit galizischem (österreichischem) Petroleum ausgeschlossen.

Zu haben in den Geschäften, wo das Plakat mit diesem Indianerkopf aushängt



Ein ungewöhnlich vorteilhafter Gelegenheitsposten

Besonders geeignet

Für die Konfirmation



Es sind dies u. a.:

Damentuch, Satintuch, Cheviot, Diagonal, Mohair, Alpaka etc.

Aparte Neuheiten in Blusen-Streifen!

Wollbatist, Kaschmir } in weiß und elfenbeinfarbig
Cheviot, Alpaka }

Elfenbeinfarbiger Wasch-Diagonal

Dieser Posten ist ganz außergewöhnlich billig eingekauft und wird zu wirklich unvergleichlich billigen Preisen zum Verkauf gestellt. — Nur solange Vorrat!

Ein großer Posten Kleiderstoff-Reste zu wahren Spottpreisen!

Adolph Michaelis

Ratswageplatz Nr. 1, Ecke Apfelstraße, Laden

Gerichts-Zeitung.

Landgericht Magdeburg.

Sitzung vom 11. Februar 1910.

Diebstahl. Die verehelichte Anna Peters geb. Sailer zu Diebhorst, geboren 1886, soll am 12. August 1909 in der Wohnung ihrer Mutter einen Glasfrottier erbrochen und daraus ein Portemanteau mit einem goldenen Ferrenring und bar 88 Mark, ferner aus einer Blechbüchse einen Verlobungsring und bar 43 Mark gestohlen haben. Die Angeklagte stellte die Tat entzweifelnd in Abrede, wurde aber durch das Verweigerungsresultat für überführt erachtet und wegen schweren Diebstahls zu 3 Monaten Gefängnis verurteilt.

Gausfriedensbruch. Die Arbeiter Michael Droff, geboren 1883, Ludwig Droff, geboren 1878, und Anton Droff, geboren 1884, aus Drabig machten sich am 15. November 1908 zu Klein-Obersleben in einer Wälderkaserne des gemeinschaftlichen Gausfriedensbruchs schuldig und erhielten deswegen je 1 Woche Gefängnis.

Die erbrochene Lade. Der Arbeiter Anton Kroy zu Klein-Obersleben, geboren 1884, soll am 2. November 1909 in einer Arbeiterkaserne daselbst die Lade des Arbeiters Polarsiet erbrochen und daraus 70 Mark gestohlen haben. Der Angeklagte wurde schuldig befunden und zu 3 Monaten Gefängnis verurteilt, wozu 2 Monate als durch die Untersuchungshaft verurteilt angerechnet werden.

Vereine und Versammlungen.

Brauerarbeiten.

Am 6. Februar tagte eine mäßig besuchte Versammlung bei Popien. Der Vorsitzende machte bekannt, daß am 15., 16., 17. und 18. Februar in den einzelnen Stadtteilen Antrittsfeste stattfinden. Auch auf die am 24. Februar und 3. März stattfindenden Lichtbilderorträge des Herrn Direktors Wolbehr wurde hingewiesen. 1909 wurde gezahlt an Krankenunterstützung 1088 Mark, an Arbeitslosenunterstützung 652,15 Mark, in außerordentlichen Fällen wurden 65 Mark gezahlt. Die Gesamteinnahme betrug 4837,05 Mark. In die Hauptkasse konnten 3221,77 Mark gezahlt werden. Die Einnahme der Kassa betrug 868,55 Mark, die Ausgabe war 677,30 Mark. Der Gesamtjahresbestand war am 1. Januar 333,75 Mark. Das Mitglied Hoffmann wurde auf der Vereinsversammlung in Neustadt-Magdeburg wieder eingestellt. Am 5. März wird Genosse Wernicke einen Vortrag halten.

Gasarbeiter.

Am 7. Februar hielten die dienstfreien Arbeiter des städtischen Gaswerks ihre Betriebsversammlung bei Winter, Mogächer Straße, ab. Die Sektionsleitung wurde neu gewählt. Ein Antrag, wonach an den Sektionsversammlungen der fällige Vorzug teilzunehmen hat, wurde angenommen. Leber die Handhabung des Sommerurlaubes wurden Klagen laut. In den anderen städtischen Betrieben wird Urlaub vom Montag bis Samstag gegeben, wofür gegen auf dem Gaswerk bis vom Mittwoch bis Dienstag der Fall ist. Auch werden alljährlich Leute zum Urlaub

kommandiert, sobald der Gassturm nachläßt. Da die Ferien als Sommer- und Erholungsurlaub gelten sollen, so wird erwartet, daß er auch während dieser Zeit und nicht dann, wenn man noch den Ofen heizen muß, zu Ende des Winters, gegeben wird. Nachdem noch einige Lohnfragen zur Sprache kamen, setzte eine lebhafte Diskussion über den Fall des Arbeiterausschusses die Sitzung ein. Nachstehende Resolution fand darauf einstimmige Annahme:

Die heute versammelten dienstfreien Arbeiter des städtischen Gaswerks betrachten die Verlegung des Arbeiterausschusses Mitglieds Paul Staube als eine Zurücksetzung und führen diese Benachteiligung nur auf seine Tätigkeit als Arbeitervertreter zurück, die einzelnen Vorgelegten unangenehm ist. Die Versammlung hofft, daß sich derartige Fälle nicht wiederholen werden, ohne daß bei ev. Beschwerden einzelner Vorgesetzter über die gewählten Vertreter die davon Betroffenen auch seitens der Direktion gehört werden, um so eventuellen Maßnahmen vorzubeugen.

Der Arbeiter-Ausschuß wurde beauftragt, diese Angelegenheit sowie einige andere Anträge nochmals zur Sprache zu bringen.

Viehmarkt.

Magdeburg, 11. Februar. (Städtischer Schlacht- und Viehhof.) Antrieb: 91 Rinder, und zwar 21 Ochsen, 50 Kühe und Kalben, 30 Kälber, 52 Schafweide usw., 738 Schweine. Bezahlt für 100 Pfund Lebendgewicht: I. Rinder. A. Ochsen: a) vollfleischige ausgewachsene höchsten Schlachtwerts, höchstens 6 Jahre alt — 11.00, b) junge fleischige, nicht ausgewachsene und ältere ausgewachsene — 10.00, c) mäßig genährte junge, gut genährte ältere bis — 9.00, d) gering genährte jedes Alters — 8.00. B. Kühe: a) vollfleischige ausgewachsene höchsten Schlachtwerts 38—39 Wt., b) vollfleischige jüngere — 10.00, c) mäßig genährte jüngere und gut genährte ältere bis — 9.00, d) gering genährte — 8.00. C. Kalben (Färjen) und Kälber: a) vollfleischige ausgewachsene höchsten Schlachtwerts — 10.00, b) vollfleischige ausgewachsene Kälber höchsten Schlachtwerts bis zu 7 Jahren — 9.00, c) ältere ausgewachsene Kälber und wenig gut entwickelte jüngere Kühe und Kalben — 8.00, d) mäßig genährte Kühe und Kalben — 7.00, e) gering genährte Kühe und Kalben bis — 6.00. D. Älteres gering genährtes Jungvieh (Freier) — 5.00. II. Kälber. a) Doppelterbender feinsten Mast (Vollfleischig) — 10.00, b) beste Sauglälber — 9.00, c) mittlere Mast- und gute Sauglälber 41—52 Wt., d) geringe Sauglälber 30—39 Wt. III. Schafe. a) Mastlamm und jüngere Mastlamm bis 40 Wt., b) ältere Mastlamm und junge fleischige Schafe 33—34 Wt., c) mäßig genährte Mastlamm und Schafe (Mastschafe) — 8.00. IV. Schweine. a) Schweine über 3 Zentner Lebendgewicht — 11.00, Schlachtgewicht — 10.00, b) vollfleischige über 2 1/2 Zentner Lebendgewicht 57 bis 58 Wt., Schlachtgewicht 71—72 Wt., c) vollfleischige über 2 Zentner Lebendgewicht 54—58 Wt., Schlachtgewicht 68—72 Wt., d) vollfleischige bis zu 2 Zentner Lebendgewicht 54—56 Wt., Schlachtgewicht 68—69 Wt., e) fleischige Schweine 50—54 Wt., Schlachtgewicht 62 bis 67 Wt., f) Sauen 48—54 Wt., Schlachtgewicht 60—68 Wt. Verkauf und Tendenz: Mittelmäßig. Ueberhand: 30 Rinder, — Kälber 23 Schafe, 3 Schweine.

Wasserstände.

Table with columns for location (e.g., Jungblunau, Laun, Bismarck), date (9. Febr., 10. Febr.), and water level (+0.40, +0.18, etc.).

Standesamtliche Nachrichten.

Magdeburg-Alstadt, 11. Februar.
Angeborene: Kaufmann Herrn. Hellwig mit Kathchen Schröder, Ingenieur Hermann Dähnlow in Hämningen mit Margarete Dorich hier, Arbeiter Gustav Nischmann mit Käthe Kleiserel.
Geburten: Walter, S. des Geschäftshilfen Walter Jannuzel, Frida, I. des Arbeiters Wilhelm Luchen, Horst, S. des Kaufmanns Max Böttger, Inuh, I. des Uhrmachers Otto Schildmacher, Frieda, I. des Arbeiters Karl Wolfers, Ilse, I. des Tischlers Friedr. Kirlein, Fritz Helmut, S. des Hausmanns Wilhelm Hene, Gertrud, I. des Bildhauers und Steinmetz Peter Tedenbach, Willi, S. des Schneiders Friedrich Brömme.
Todesfälle: Anna geb. Hohenstein, Ehefrau des gepr. Lokomotivheizers Willi Hie, 28 J., 2. M., 21. I., Gustav, S. des Postkassiers Gustav Horapp, 23 J.
Zudenburg, 11. Februar.
Angeborene: Maschinenführer Albert Hermann Achtung mit Ida Ganzer, Straßenbahnkassierer Friedrich Wilhelm Busse mit Anna Marie Bauermeister.
Geburten: Emma, I. des Bahnarbeiters Ernst Weinholt, Margarete, I. des Arbeiters Friedrich Grunisch.
Buckau, 11. Februar.
Todesfälle: Verw. Mann August Regas, 62 J., 6. M., 21. I., Arbeiter Wilhelm Hese, 43 J., 2. M., 13. I., Martha, I. des Zeugschmieds Gustav Schwarz, 1. J., 1. M., 3. I.
Neustadt, 11. Februar.
Angeborene: Eisenrecher Paul Lange mit Martha Anna Marie Wiltch, Kaufmann Karl Paul Ernst Otto mit Luise Marie Emma Jünnemann, Fabrikarbeiter Richard Heinrich Emil Nechthaus mit Jenni Lucie Anna Schweiß.
Geburten: Ann, S. des Handelsmanns Anton Goedede, Gertrud, I. des Arb. Gustav Big, Willi Wilhelm Theodor, S. unehelich, Gertr. I. des Enlographen Ernst Knigge, Walter, S. des Rutzschers Willi Gier, Margarete Ida Elli, S. unehelich.
Todesfälle: Margarete, S. des Arb. Alb. Junke, 6 M., 24. I.
Häfersleben.
Geburt: S. des Rangierers Otto Kitzner.

222. Königlich Preussische Klassenlotterie.

2. Klasse, 1. Ziehungstag, 11. Februar 1910, Vormittag.

Large table of lottery numbers for the 222. Königlich Preussische Klassenlotterie, 2. Klasse, 1. Ziehungstag, 11. Februar 1910, Vormittag.

222. Königlich Preussische Klassenlotterie.

2. Klasse, 1. Ziehungstag, 11. Februar 1910, Nachmittag.

Large table of lottery numbers for the 222. Königlich Preussische Klassenlotterie, 2. Klasse, 1. Ziehungstag, 11. Februar 1910, Nachmittag.

Für die Konfirmation!

Schwarze, weiße und farbige Kleider-Stoffe

Schwarze reinw. Cheviots u. Mohär-Krepps	Meter 2.00 1.50 1.25	0.95
Schwarze reinw. Chevrons u. Diagonals	Meter 2.20 1.80 1.50	1.25
Schwarze reinw. Serges u. Satintuche	Meter 2.00 1.80 1.55	1.35
Schwarze Alpakas	in glanzreichen Qualitäten Meter 3.50 2.80 2.00	1.50
Weisse reinwollene Cheviots	Meter 2.25 2.00 1.80	1.50
Weisse reinwollene Batiste	Meter 2.00 1.80 1.50	1.25
Weisse reinw. Satintuche u. Serges	Meter 3.00 2.50 2.00	1.70
Weisse halbseidene Effektstoffe	Meter 3.00 2.50 1.90	1.65
Farbige reinw. Cheviots u. Diagonals	2.00 1.70 1.25	0.95
Farbige reinw. Satintuche u. Serge	3.00 2.40 1.80	1.35
Farbige gemusterte u. einfarbige Mohär-Krepps	2.25 1.65 1.55	1.25
Farbige Phantasiestoffe	2.00 1.80 1.25	1.15

Große Auswahl in Konfirmanden- Jacketts

in schwarz, schide, kleidsame
Formen, aus guten Stoffen
15.50 14.50 11.50 10.50 9.75

in Stoffen engl. Art u. farb.
guten Luchen, in neuem Ge-
schmack 16.50 12.00 9.50 7.50

Fertige Konfirmanden- Kleider

aus guten schwarzen Woll-
stoffen, nach neuester Mach-
art 46.00 35.00 26.00
23.00 22.50

aus einfarbigen u. gemusterten
Stoffen in geschmackvoller Aus-
führung vom billigsten bis zum
feinsten Genre.

Besonders preiswerte

Konfirmanden-Wäsche und andre Bedarfsartikel.

Mädchen-Hemden	aus gutem Wäschetuch, mit Saugette oder Spitze	2.25 2.00 1.75	1.45
Mädchen-Hemden	aus gutem Wäschetuch, mit eleganter Stüdderei	3.25 2.80	2.25
Mädchen-Beinkleider	offen u. geschlossen, aus Prima Wäsche- tuch und Stüdderei	2.35 1.75 1.45	1.00
Weisse Pikeeröcke	mit Saugette	2.75 2.25 1.90 1.65	1.35
Weisse Stickeröcke	in feiner Ausführung	4.50 3.50 3.00 2.75	2.50
Konfirmanden-Taschentücher	in Batist u. Seide, eleg. verz.	1.65 1.25 1.00 0.75	0.65
Konfirmanden-Korsetts	in guttfindenden modernen Formen	3.50 2.75 2.35 1.75	1.20
Handschuhe	aus gutem Glacéleder, für Knaben und Mädchen	Paar 1.50	1.25
Krawatten	für Knaben, neue Formen, in schwarz, weiß u. bunt	1.00 0.75 0.60	0.45
Kragen	für Knaben, in neuen Fassons und guten Qualitäten	Stück 0.55 0.50	0.45
Manschetten	ein- und zweiföpfig	Paar 0.60 0.50 0.45	0.35
Stoffe für Konfirmanden-Anzüge	schwarz u. farbige, in guten, besonders haltbaren Fabrikaten, zu besonders billigen Preisen.		

Steigerwald & Kaiser

Schulartikel Buchhandlung Volksstimme.



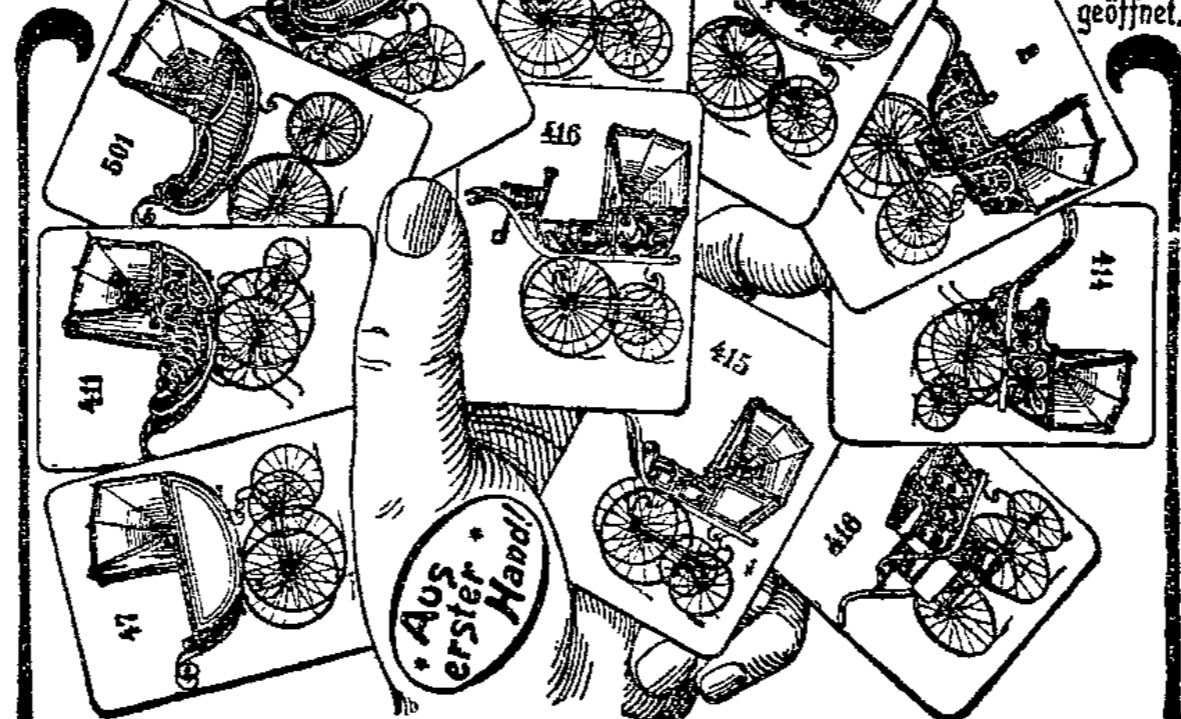
Trauer

- Schwarze Damenhüte
- Schwarze Seidenstoffe
- Schwarze Kleiderstoffe
- Schwarze Blusen
- Schwarze Kostümöcke
- Schwarze Schleier
- Schwarze Handschuhe

Grösste Auswahl!
Sehr billige Preise!

H. LUBLIN

Modelle für 1910 schon heute.



Soeben erschien ein bei Jung-Deutschland Aufsehen erregendes künstlerisch ausgeführtes Prachtbuch: **Tretbars neuer Kinderwagen-Katalog für 1910.** Hundert Neuheiten, deren ganze Hälfte in naturgetreuen Farbentönen dem Mutterauge umsonst die Kinderwagenwahl erleichtert. Zahlt keine Phantasiepreise für Kinderwagen und Sportwagen, sondern verlangt vor Einkauf Tretbars umsonst kommenden, bei direktem Bezuge **zehn Prozent Rabatt** bietenden 1910er Pracht-katalog von der ältesten, größten sächsischen Kinderwagen-Fabrik **Julius Tretbar in Grimma 125.**

Briefkastetten Buchhandlg. Volksstimme
Blauennuss das Fund zu 15, 20 u. 25 Pf. Fabrik Leipziger Str. 11.

Zur Konfirmation auf Teilzahlung

fertig und nach Maß **Anzüge** fertig und nach Maß

Einen Posten Knaben-Anzüge . . . von Mk. 2.50 an

Kleider-Stoffe schwarz und farbige, in Piefenauswahl

Jedermann erhält Kredit

Betten, Teppiche, Gardinen, Tischdecken, Manufakturwaren.
Abzahlung 0.50 Mk. pro Woche. — Besuch evtl. Postkarte. 3424

Ph. Biener & M. Chusid
Magdeburg, Himmelreichstrasse 23, 1 Treppe.

P. P.

Magdeburg, im Februar 1910.

Infolge gütlicher Uebereinkunft haben wir unsern Gesellschaftsvertrag gelöst; die Firma

Göthling & Voelker

ist somit erloschen. Das Geschäft wird in unveränderter Weise von Herrn Göthling unter der Firma

Richard Göthling

weitergeführt. Sämtliche Aktiven und Passiven sind von Herrn Göthling als alleinigem Inhaber übernommen.

Hochachtungsvoll
3434 Göthling & Voelker.

Bezugnehmend auf vorstehendes, bemerke, dass ich das bedeutende Lager in

Möbeln, Spiegeln, Polsterwaren

verringern will und dieshalb einen

= Separations-Ausverkauf =

stattfinden lasse. Es bietet sich Gelegenheit, reelle Möbel etc. zu enorm ermäßigten Preisen einzukaufen. Ich bitte um den Besuch meiner werten Kundschaft.

NB. Während des Ausverkaufs zu herabgesetzten Preisen fallen alle and. Vergünstigungen fort.

Richard Göthling Magdeburg-N.
Lübecker Straße 103

— Fernruf 5235. —

Carl Julius Braun

Beber-, Schäfte- und Schuhmacherbedarfsartikel-Handlung
Spezialität: Lederanschnitt

Magdeburg-Buckau

48 Schönebecker Straße 48

hält sich bei Bedarf bestens empfohlen.
Billigste Preise! Billigste Preise!

Sehr empfohlen:

Sternbüchlein

Eine erste Einführung in die Chronologie unter
— Berücksichtigung des gallischen Kalenders —

Mit
12 Monatskarten und vielen Abbildungen
Nur 75 Pfg.

Ausgabe für das Jahr 1910
Buchhandl. Volksstimme, Gr. Münzstr. 3

Siegfried Cohn

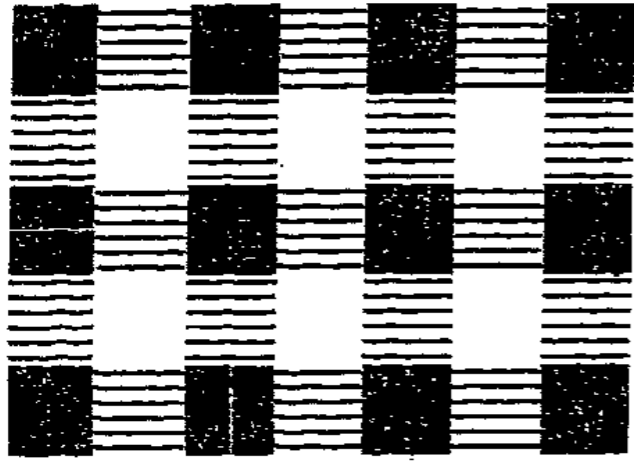
Weberei-Waren · Magdeburg · 58. Breitweg 58

Wäsche-Ausstattungen

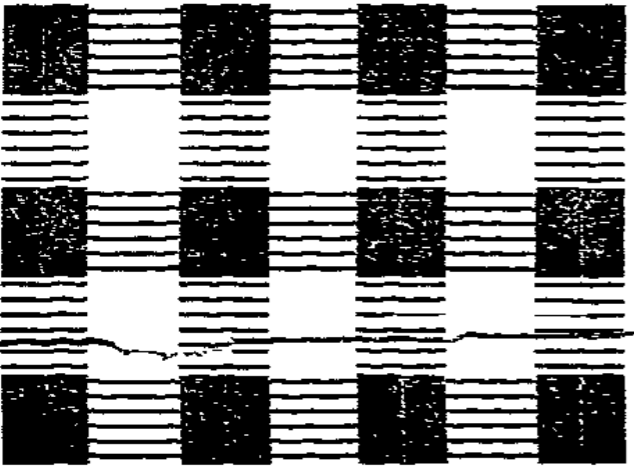
Gardinen :: Vorhangstoffe

Frühjahrs-Neuheiten

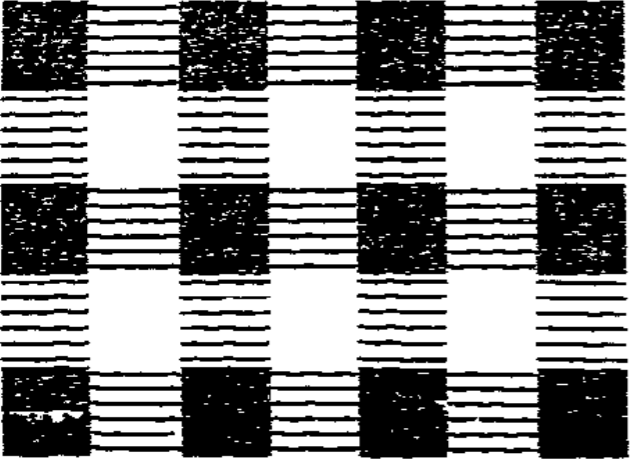
Kleider-Stoffe



Schwarz-weiße Karos
sind
die große Mode



Hahnentritt-Muster
(Pied de poule) sind
die große Mode



Einfarbige Stoffe

Reinwollen Cheviot, Diagonal u. Serge glatt oder gefreist Meter	0.83—4.50	Reinwollen Armure-Panama glatt oder mit Ripsstreifen Meter	1.65—3.75
Reinwollen Krepp neue Farben Meter	1.00—3.30	Reinwollen Popeline u. Serge mit Linien oder Kordelstreifen Meter	1.80—3.50
Reinwollen Batist, Popeline und Rips Meter	1.65—3.75	Halbseiden Popeline, Kaschmir u. Eolienne Meter	3.00—5.50
		Halbseiden Krepon und Crêpe de Chine Meter	3.50—7.00

Phantasie-Gewebe

Reinwollen Cheviot, Armure und Serge kein kariert oder gleich gestreift Meter	1.25 bis 2.50	Schwarz/weiß gestreifte oder karierte Stoffe Crêpe- und Panama-Gewebe Meter	1.05 bis 3.60
Reinwollen Armure, Popeline und Kaschmir mit schmalen Linien, Kordel od. Noppenstr. Meter	1.80 bis 3.50	Karierte Kaschmir- und Cheviot-Gewebe Hahnentritt-Muster (Pied de poule) Meter	1.50 bis 3.60
Graumelierte Stoffe reimelierte Cheviot- u. Kantingarnewebe, mit Streifen und Noppen sowie in engl. Geschmack Meter	1.50 bis 3.75	Covercoat-Gewebe melierte oder feingewirnte Gewebe, glatt mit matten Streifen Meter	1.65 bis 4.50
Tennis-Flanelle und -Popeline in großen neuen Mustern-Scotimenten Baumwolle Nr. 38 bis 75 St., Halbwole Nr. Meter	90 bis 1.90	Noppen- und Bouclé-Stoffe neue Gewebe in Panama und Diagonal Meter	2.50 bis 3.60
Reinwolle Nr.	1.35 bis 3.30		

Eingang der Frühjahrs-Neuheiten!

Seidenstoffe

Eingang der Frühjahrs-Neuheiten!

Große Auswahl in glatten sowie in gestreiftem wie kariertem (besonders schwarz-weiß) Taffet, Louisine, Messaline und Surah.

Besonders preiswert: **Taffet-Chiffon** unerreicht großes Farbensortiment, haltbare Qualität Meter **2.10**

Halbfertige bestickte Roben

Batist und Seidenmull, aparte Muster, echte Schweizer Stickereien enorm billig.

Halbfertige bestickte Blusen

Batist, Leinen, Wollbatist, Seide, weiß und aparte Farben, enorm billig.

Besondere Gelegenheit:

Weiße Wäsche-Stoffe

zu bedeutend herabgesetzten Preisen

Hemdentuche	Renforcé	Louisianatuche
Marke S C 14 50 cm breit Meter 33 Pf.	Marke E P Meter 38 Pf.	Marke „Ohnegleichen“ Meter 40 Pf.
Marke S C 45 50 cm breit Meter 45 Pf.	Marke S C 109 Meter 55 Pf.	Marke 2000 Meter 55 Pf.

Zur Einsegnung: Schwarze und weiße Kleiderstoffe in großer Auswahl!

ZUR KONFIRMATION

Farbige Kleiderstoffe

Reinwollene Satintuche in allen Farben	Meter	1.95	1.65	1.35
Reinwollene Phantasiestoffe in hell und dunkel	Meter	1.85	1.40	1.20
Reinwollene Chevrons in modernen Farben	Meter	2.40	1.90	1.75
Reinwollene Mohärs und Krepps solide Qualitäten	Meter	1.80	1.30	1.10
Einzelne Roben				sehr preiswert

Schwarze Kleiderstoffe

Reinwollene schwarze Cheviots solid im Tragen	1.65	1.25
Schwarze Satintuche 90-110 cm breit, solide Qualität Meter	1.95	1.35
Schwarze Diagonale in schmal und breit gerippt Meter	1.95 1.45	85
Schwarze Kammgarne in neuen Geweben, 110 cm Meter	3.25 2.75	2.25
Schwarze Alpakas Glanzwolle, weiche Ware, 110 cm	3.75 2.95	2.40

Weisse Kleiderstoffe

Weisse gemusterte Kleiderstoffe große Auswahl	Meter 1.10 95	65
Weisse Wollbatiste schöne griffige Qualität	Meter 1.35 1.10	95
Weisse Diagonale schmal und breit gerippt	Meter 1.75 1.25	95
Weisse Cheviots in großer Auswahl, für Kleider und Kostüme	Meter 1.75 1.45	95
Weisse Alpakas in glatt und gemustert	Meter 2.10 1.50	1.25

Ein Posten Seidenbatiste 120 cm, weiß	Meter	78
Ein Posten Batiste weiße, durchbrochene in Streifen und Karos	Wert bis 95	Meter 48

Konfirmanden-
Taschentücher
24 38 48 85
in Japon-Seide
75 1.45 1.75

WARENHAUS GEBR. BARASCH

Futterstoffe

Jakonett grau, schwarz, farbig	Meter 35 28	20
Tailenkörper grau, weiß	Meter 53 48	35
Reversible zweiseitig	Meter 60 52	35
Lüster schwarz	Meter 53 48	30
Lüster in allen Farben	Meter	50
Satin große Farbensortimente	Meter 95 70	55

Seidenbänder

Taffetband, reine Seide, ca. 8 cm } weiß und Meter 34
Taffetband, gute Qual., ca. 11 cm } schwarz Meter 38
Taffetband, gute Qualität, ca. 14 cm, schwarz Meter 65

Kurzwaren

Tailenverschluss	Stück 6
Tailenverschluss Fischbeineinlage	Stück 14
Schweißblätter	Paar 38 28 22 9
Nähnadeln	Brief à 25 Stück 6 1
Stecknadeln	Brief 5 und 1
Kragenstäbe glashell	Dutzend 14 4
Druckknöpfe rostfrei	Dutzend 6
Druckknöpfe Marke Mercedes, mit Prämien- coupon	Karte à 4 Dutzend 50

Alle Zutaten zur Schneiderei
zu billigsten Preisen

Große Auswahl in
Posamenten und Besatzknöpfen

Photographienalben empfiehlt
Buchhandlung
Volkstimme

Möbel auf Kredit!

1 Zimmer 100, Anzahl. 10 Mk.
2 Zimmer 200, Anzahl. 20 Mk.
3 Zimmer 300, Anzahl. 28 Mk.
4 Zimmer 400, Anzahl. 35 Mk.

Einzel-Möbel Anzahlung von 3 Mf. an

Paletots u. Anzüge für Herren und Knaben in großer Auswahl.
Kleiderstoffe in schwarz und farbig
Damen-Jackets und Kragen sowie

Anzüge f. Konfirmanden
Kleiderstoffe für Konfirmanden in reichster Auswahl.
Manufakturwaren jeder Art
Sport- u. Kinderwagen
Schuhe ■ ■ ■ ■ **Schirme** für Herren und Damen bei kleiner Anzahlung.

S. Osswald

Waren-Kredit-Geschäft 2897
Magdeburg, 14 Alte Ulrichstraße 14
Beamt. ohne Anzahlung.

persil

lässt Spitzen, Gardinen, Batist, Waschseide,
o o o Stickereien etc., überhaupt o o o

alle zarten Stoffe beim Waschen
wieder wie neu werden! Denkbar gründlichste Reinigung
bei grösster Schonung und Erhaltung des Gewebes.
Überall erhältlich!

Alleinige Fabrikanten: Henkel & Co., Düsseldorf,
o o o auch der seit 34 Jahren weltbekannten o o o

Henkels Bleich-Soda.

Cigarettensteuer-Zeichen bieten an sich keinerlei Gewähr dafür, dass die Qualität der Cigaretten dem Preis der Banderole entspricht.
Wenn Sie

JOSETTI VERA

CIGARETTEN
Kaufen, bürgt Ihnen aber der Name „Josetti“ dafür, dass Sie die preiswürdigsten und besten 3 Pfg. Cigaretten erhalten.
Josetti Vera m. a. o. M.
10 Stück 30 Pfg.

DEN WEG ZUR BESSERUNG

finden alle Kranken bei sachgemässer
Behandlung, auch bei Spezialleiden.
Ausführung sämtlicher Krankenkassen-Rezepte.

KUR- u. BADE-ANSTALT Sudenburg
Wolfenbütteler-Str. 69.

Zähne 2 Mark an

8883 Ein Wunsch Teilzahlung pro Woche 1 Mf.
Abfolgt schonendste Behandlung. Plomben von 1 Mf. an.
Alex Friedländers Zahn-Atelier, Breitenweg 103, v. l.
vis-à-vis dem Zentraltheater, Ecke Kaiser-Wilhelm-Platz.

Fr. Enke, Magdeburg-Neustadt

Gold- und Polturleiten-Fabrik mit elektrischem Betrieb
Einziges am Platze
Bilderrahmen-Fabrik mit Maschinenbetrieb

Bilderrahmen

in einfacher und feiner Ausführung. — Billigste Bezugs-
quelle für Silber- und Spiegelrahmen.
Umfassungsstraße 80 Nähe des Amtsgerichts
— Fernsprecher 4181 —

Achtung! Mischenleben.

Geschäftsverlegung.

Meinen werten Freunden, Kunden und
Gönnern zur gefälligen Nachricht, daß ich
heute mein seit langer Zeit bestehendes
Manufaktur- und Schnittwarengeschäft
von Wasserplan 15 nach
Fleischhauerstraße 16
verlegte.
Ich bitte, mir das bisher betriebsene Wohl-
wollen auch in das neue Geschäftsjahr folgen
zu lassen. Hochachtungsvoll
3447 Friedrich Stolte.

Beginn:
Montag den 14. Februar

Wilkowski's 90 Wochen

Pfg.

Die sonstigen Verkaufspreise fast sämtlicher Artikel sind wesentlich höher

Sämtliche 90-Pfennig-Artikel sind netto ohne jeden Rabatt

- 6 Stück Speiseteller, echt Porzellan, tief und flach 90
- 5 Stück Speiseteller, echt Porzellan, tief und flach 90
- 6 Paar Tassen, weiß, dick (für Restaurants) 90
- 6 Paar Tassen, bunt decor., mit kleinen Fehlern 90
- 1 Paar Tassen, weiß, mit Goldrand 90
- 1 Satz Milchöpfe, bunt decor. 90
- 1 Kaffeekanne und 1 Milchtopf, weiß, echt Porzellan 90
- 1 Bratenschüssel und 1 Sauciere, echt Porzellan 90
- 1 Kaffeekanne, weiß, echt Porzellan (Inhalt 1 1/2 Liter) 90
- 1 Paar Tassen, blau Schwammfarbig 90
- 1 Service-Kaffeekanne, bunt decor., kleine Fehler 90
- 12 Eierbecher, 1 Salzgefäß zusammen 90
- 1 Satz Salatteller, weiß, 7 Stück, mit kleinen Fehlern 90
- 1 Satz Salatteller, blau Zwiebel 90
- 1 Wasservase, bunt, steilig, mit Fehlern 90
- 6 Stück Porzellan-Schalen, mit Aufschrift, mit kleinen Fehlern 90
- 2 Stück Blumenampeln, Majolica, mit kleinen Fehlern 90
- 12 Stück Speiseteller, bunt, mit kleinen Fehlern 90
- 12 St. Speiseteller u. 12 St. Abendbrotseller, mit klein. Fehl. 90
- 1 Terrine und 1 Kartoffelnapf, mit kleinen Fehlern 90
- 1 Blumenampel, Majolica, mit Glas 90

Die Sensation der 90-Pf.-Woche

bilden ca. 4000 Paar Strümpfe

welche zu enorm billigen Preisen verkauft werden.

- 1 Paar Damen-Strümpfe, durchbroch., in all. erdennlich. Modefarben 90
- 2 Paar Damen-Ringelstrümpfe, engl. lang 90
- 1 Paar Damen-Ringelstrümpfe, grau oder leberfarbiger Grund 90
- 3 Paar durchbrochene Damen-Strümpfe, diamant-schwarz, mercerisiert Flor 90
- 1 Paar Damen-Strümpfe, engl. lang, leberfarbig Flor, mit Ringel 90
- 1 Paar Damen-Strümpfe, engl. lang, leberfarbig, durchbrochen Flor 90
- 12 Paar Herren-Socken 90
- 6 Paar Waffel-Socken 90
- 6 Paar Schweißjoden, grau 90
- 3 Paar Waffel-Socken, nahtlos, mit verstärkter Spitze 90
- 1 Paar Herren-Socken, schwarz, mit farbigem Muster 90
- 2 Paar Herren-Ringelsocken mit verstärkter Spitze 90
- 2 Paar Herren-Socken, farbig Ringel 90
- 1 Paar Herren-Socken in neuen Farben 90

- 1 Eimer, grau, 28 cm, 1 Paket Seifenpulver u. 1 Scheuertuch zus. 90
- 1 Reibmaschine, fein und grob 90
- 1 Kousol mit Sand-, Seife- und Sodabehälter, lackiert 90
- 1 Konsol mit Kaffee-, Zucker- und Teelöffel, lackiert 90
- 1 Zwiebelbehält., 1 Semmelbehält. u. 1 Topflappen- } zus. 90
behält., grau, neubl. u. weiß lackiert, mit Aufschrift
- 1 Kohlenklosetten 90
- 1 Spiritusstocher und 1 Kasserolle (Emaill. mit Deckel) 90
- 1 Hantierreimer, 2 Lederhandschuhe u. 1 Leberbürste 90
- 1 Handtuchhalter und 1 Garderobenhelfer 90
- 1 Handfeger, Kohhaar, und 1 Kehrschaufel, Emaill. 90
- 1 Markttafel, kleine Fehler, 2 Stück Seife und } 90
2 Pakete Seifenpulver
- 1 Haarbürste 90
- 1 Kofosbesen und 1 Kofoshaandfeger 90
- 1 Ranzelbrett, bunzel 90
- 1 Zigarenschrank 90
- 2 Photographierahmen, Bisti oder Pringe 90



Brennmerker-Garnitur 1 Kesselpfeife, 1 Messer, 1 Löffel, 1 Spiritusapp. i. Kart. zus. **90**

- 1 fl. Parfüm, 1 Parfüm 90
- 1 Parfüm, i. Tb. Parfüm 90
- 1 fl. Parfüm, 1 Kopf- 90
- bürste, 1 Pfeifenstamm } zusammen 90
- 1 Zahnbürstentänder, weiß, Zelluloid 90
- 6 Stück Blumenampeln, in all. Größen 90
- 12 Stück Blumenampeln-Setze 90
- 5 Pl. Butterbrot-Papier 90
- 8 Rollen Toiletten-Papier 90
- 2 St. gelbe Seife, 2 St. 90
- weihe Seife, 1/4 Pf. Prima 90
- Bohne, 1 Pl. Seifenpulver } zus. 90
- 2 Rieg. Spargel-seife, 1 Pl. 90
- Waschblau, 1 St. weihe 90
- Seife, 1 Val. Seifenpulver } zus. 90
- 1 Handspiegel, weiß, Zelluloid 90
- 1 St. Spiegel, weiß, Zelluloid 90

Ca. 2000 Meter Engl. Tüllgardinen

ganz hervorragende Qualitäten, in 20 verschiedenen Mustern

90

Kleiderstoffe

Blusenstoffe

gute reinwollene Cheviots, Chebrons Phantastische, Blusen-Planelle, Blusen-Popeline usw. 90

- 1 Serviteur, 1 Stehtragen, 1 Paar Manschetten zusammen 90
- 1 bunte Garnitur, Serviteur und Manschetten 90
- 1 Serviteur, 1 Paar Hosenträger, 1 Stragenschoner 90
- 2 Paar Hosenträger 90
- 1 Stragenschoner, reine Seide 90
- 2 Selbstbinder, schmale od. breite Form 90
- 2 Stück Herren-Krawatten, in reicher Wahl 90
- 5 Stück Serviteurs 90
- 1 weißer Püftee-Serviteur 90
- 1 Auto-Schal u. 1 Herren-Krawatte 90
- 2 Damen-Steck-umlegefragen, glatt oder gefickt 90
- 1 Damen-Steck-umlegefragen mit moderner Krawatte zusammen 90
- 2 bunte Serviteurs, moderne Farben 90



Knaben-Tornister Stück **90**

- 1 Flasche Parfüm, versch. parfümiert, 1 Stück Rasier-, Pfeifenring-Setze 90

Ein groß. Posten Herren-Krawatten in all. Formen, gute Dual., B. 2.50 St. **90**

Ein groß. Posten Herren-Krawatten in all. Formen, gute Dual., B. 2.50 St. **90**

Ein Bach.-Kindertischchen mit Samtband garn. **90**

Ein Badelaten 80/100 cm, weiß, mit Rante **90**

- Stirnband mit Bangeite **90**
- Stirnband mit 8 cm breitem Gingham **90**
- 6 Stück gelbe Poliertücher **90**
- 3 Stück mit. Lederhücher **90**
- 6 Stück far. Tischhücher, 50/55 **90**
- 6 Stück Tischhücher mit Jaspis **90**
- 1 Kuchentischdecke, schwarz **90**
- 6 Stück engl. Kuchentücher mit Gekörnung **90**
- 3/4 m Bettlaken (2 Kissen) **90**
- 3/4 m Jallet (2 Kissen) **90**
- 6 m Handtuchpost, grau **90**
- 6 m Handtuchpost, grau **90**
- 3 m w. Käber-Barch. **90**
- 2/4 m weiß Bayer-Barchent, la. Carl **90**
- 3 m bender-Barchent **90**
- 2/4 m Kinderbrötchen **90**
- 1 werkes Barchent-Bettlaken 90
- 1 Schladdecke 90
- 3 m Handtuchpost **90**
- 2 m Kugelige-Barchent **90**
- 2 m Schürzen-Tastu **90**
- 2 m Schürzen-Gingd. **90**
- 1 1/4 m Schürzenapp **90**
- 1 1/4 m Schürzenband **90**

Damen-Bluse



aus weiß. Baftit mit Steinet und Valenciennes-Gingd., mit Schürchen und Spitzemansche

Stück **90**

Herren-Jachtklub-Mütze



Stück **90**

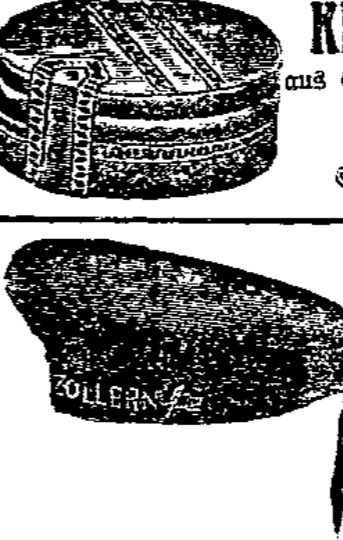
Prinz-Heinrich-Mütze



mit Schriftband

Stück **90**

Kinder-Käppi



aus Samt oder Tuch, mit Schriftband

Stück **90**

Matrosen-Mütze



mit Schriftband

Stück **90**

- 1 Garnitur, Kuchentischdecke } zus. 90
Kuchentischdecke }
Kuchentischhauer
- 1 Kuchentischdecke mit Satin und Besag 90
- 1 Kuchentischhauer mit Satinstreifen u. Besag 90
- 1 Waschkorbdecke, garniert 90
- 1 Kammerschürze, garniert 90
- 1 Kammerschürze } zus. 90
1 Kammerschürze }
1 Kammerschürze
- 1 Stuben-Paradehandtuch mit imitiert Klappelins 90
- 1 Stuben-Paradehandtuch mit imitiert Klappelins 90
- 1 graues Kuchentischhandtuch mit eingewebter Bordüre 90
- 1 Stuben-Paradehandtuch, fertig garniert 90
- 1 Waschkorbdecke, extra groß, reich garniert 90
- 1 Waschkorb-Garnitur mit Spitze 90
- 1 Kuchentisch, grau Alida, m. Satin-Volant 90
- 3 Stück Tischtücher in verschied. Größen 90
- 1 Kaffeewärmer, grau Alida, garniert 90

Bücher-träger für Mädchen



Stück **90**

Erbstüll-Gardinen 90

Wasser, mit Bündchen und Bockel, bis 1 1/2 Meter lang.

Ein Unterrock 90

aus gestreifter Stoff mit breitem, abgesetztem Saum

Tändelschürze 90

mit Ärmeln, aus la. mit Satin mit 20 Centimeter

Damen-Bluse 90

aus gestreiftem Baftit mit breiter Borte garniert

Damen-Korsett 90

aus grauem Stoff, mit Satin, in allen Größen

Kinder-Schürzen 90

45-75 cm lang, Simons und Rejoux

Tornister für Mädchen



Stück **90**

Schluss meines Inventur-Räumungsverkaufs

Dienstag den 15. Februar.

Louis Behne

Breiteweg Nr. 16

Walter Held

Breiteweg Nr. 7/8

Wilhelm Held

Breiteweg, Ecke Steinstraße

Möbel! Blaus- u. Stoffsofa, bürf. u. Kiefern Kleiderschränke, Pfeilerschränke, Bettstellen, Matratzen, Spiegel, Tische, Stühle, Trumeau, Reihhorn, Gelmstedter St. 21, 1.

Umzug und Aufgabe

des Möbel-Lagers
Seifgegeiststraße Nr. 7
am 1. April 1910.

Bis dahin
verkaufe zu fabelhaft
billigen Preisen
kompl. Wohnungs-Einrich-
tungen und einzelne Möbel
in jeder Preislage

Ganz besonders vorteilhaft
empfehle
mehrere prachtvolle
Speisezimmer
echt eiche

statt 1200 Mk. jetzt 850 Mk.
statt 900 Mk. jetzt 700 Mk.
für

maße
statt 1000 Mk. jetzt 700 Mk.
statt 850 Mk. jetzt 600 Mk.
statt 680 Mk. jetzt 400 Mk.
statt 500 Mk. jetzt 350 Mk.

Einige ganz entzückend schöne
Schlafzimmer
— eiche, latun und imitiert —
statt 900 Mk. jetzt 680 Mk.
statt 720 Mk. jetzt 510 Mk.
statt 510 Mk. jetzt 380 Mk.
statt 390 Mk. jetzt 280 Mk.
statt 310 Mk. jetzt 200 Mk.

Prachtvolle Herrenzimmer
250—1000 Mk.
Herri. Kücheneinrichtungen
von 45 bis 250 Mk.

Einzelne Möbel
jezt 3256
außergewöhnl. billig

- Große Trumeau-
spiegel jezt 30 Mk.
- Große Pfeiler-
spiegel jezt 6 Mk.
- Pfeilerschränke jezt 20 Mk.
- Große Speise-
ausziehische jezt 24 Mk.
- mit 4 Stühlen jezt 35 Mk.
- El. Blauschloß jezt 45 Mk.
- Bettstellen mit
Reformmatr. jezt 30 Mk.
- Pracht. Büfettis jezt 90 Mk.
- Eleg. Salons
garnituren jezt 100 Mk.
- Waschkommode
mit Marmor jezt 20 Mk.
- Vorhanggarder. jezt 10 Mk.
- Eleg. Salons
schränke jezt 100 Mk.
- Pracht. Schreib-
tische jezt 45 Mk.
- Elegante Bücher-
schränke jezt 60 Mk.
- Mohrfühle jezt 3 Mk.
- Pracht. Sofa-
umbauten jezt 30 Mk.
- Hochleg. Leder-
stühle jezt 10 Mk.
- Alle andern Möbel
äußerst preiswert.

**Deutsche
Möbel-Industrie**
Gustav Jentzsch
Magdeburg
Seifgegeiststraße 7
(kein Laden).
Bont 1. April 1910 an in
den uns Dreijache vergrößerten
Räumen
Breiteweg 6.



Die rechnende Hausfrau

Will ein tägliches Getränk für die Familie haben, das erstens billig, zweitens aber auch ganz unschädlich und wohlschmeckend ist. Kathreiners Malzkaffee ist erstaunlich ausgiebig und billig, enthält keinen einzigen schädlichen Bestandteil und hat aromatischen Wohlgeschmack.

Kleiderstoff-Reste
gute Bettstücke
saubere Fürstenoper 20, Vorderh. 4 Tr.
links, Nähe Gaiselbadplatz. 3187

Schwarz und
farb. mehrere
lof. preiswert
zu verkaufen
Frau Siedt, Hebamme.

Reißzeuge
empfiehlt die
Buchhandl. Volksstimme

Möbel für Brautleute!

1 Stube, 1 Küche
Anzahlung von 15.00 Mk. an

2 Stuben, 1 Küche
Anzahlung von 25.00 Mark an

Einzelne Möbelstücke: Kleiderschränke, Vertikows, Diwans, Bettstellen mit Matratzen, Spiegel, Bilder, Uhren
Anzahlung von 3.00 Mk. an 3424

Beamte u. Kunden Waren ohne Anzahl. Kredit auch nach auswärts, Lieferung franko

Ph. Biener & M. Chusid
Magdeburg, Himmelreichstrasse 23, 1 Treppe.

Hoher Verdienst!

Bis 800 Mk. haben nachweislich
Beute aller Stände monatlich ver-
dient durch Alleinverkauf geschütz-
ter Weltmassenartikel und durch
häusliche Kleinfabrikation neuer
Millionenartikel. Vorzügl. Erfindung
und Nebenerwerb für jedermann.
Berufsaufgabe und Kapital nicht
nötig. Auskunft kostenlos durch
Neuheiten-Fabrik, Bennewitz in
Dachau 380. 3300

Ringfreies Bier
empfiehlt 5034
Pilsener Brauhaus in Berlin
Niederlage: Reuhaldensieder Straße 1. Fernruf 2954.

Sieben eingetroffen:
Arbeiter-Gesundheits-Bibliothek, Heft 21

Atemgymnastik
von Otto Rühle
und
Haut- u. Haarpflege
von Dr. B. Chajes
à 20 Pfennig

Buchhandlung Volksstimme, Gr. Münzstr. 3
Peterstraße 17, v. II.

Wichtig für
jede Hausfrau!

Ozonit

aus der Fabrik von
Dr. Thompson's Seifenpulver (Marke Schwan)

modernstes Waschmittel
(Prof. Giessler's Patent)
gibt nach halbstündigem Kochen
blendend weisse Wäsche.

Garantiert frei von Chlor und
allen schädlichen Bestandteilen.
Ein Versuch überzeugt
Zu haben in den einschlägigen Geschäften

1/2 B 35 Pfg. 1/1 B 65 Pfg.

Schulzmarke Prof. Giessler's Schulzmarke
„Ozonit“

Möbel-Ausstattungs-Geschäft
Heinrich Drube
Große Diesdorfer Straße 24 (Straßenbahn-
Haltestelle). Fernsprecher 3332.

Solideste Ausführung, sachmännische Bedienung.

Salons
echt Kirschbaum oder Mahagoni
von 500 Mark an.

Herrenzimmer
innen und außen Eiche
von 300 Mark an.

Speisezimmer
echt Kirschbaum oder Eiche
520 Mark.

Schlafzimmer
echt Eiche
340 Mark. 3265

Wohnungs-Einrichtungen

— Kirschbaum furniert —

1 Kleiderschrank	58 Mk.
1 Schreibtisch	58
1 Pfeilerschrank	25
1 Pfeilerbügel	12
4 Waschtische	24
1 Blauschloß	68
1 Zegeltisch	20
2 Bettstellen mit Matratzen	80
1 Küchenschrank	26
1 Kücheneinricht.	24
2 Küchentische	6
401 Mk.	

— echt Eiche oder Kirschbaum —

Wohneres Büfett	160 Mk.
1 mod. Blauschloß	55
1 Ausziehisch m. Verbindung	48
4 hochleg. Stühle	42
2 Bettstellen m. Matr.	160
1 Kleiderschrank	95
1 Waschkommode mit An- schrankspiegel	80
2 Nachtschränke	40
2 Stühle	10
1 moderne Küche, komplett	110
820 Mk.	

Ausführliche Preisliste wird Interessenten auf Wunsch zugesandt.
Besichtigung der wohnlich eingerichteten Aus-
stellungsräume auch ohne Kaufzwang gern gestattet.
Transport frei.

3 GROSSE VERKAUFSTAGE FÜR WEISS- UND BAUMWOLLWAREN

MONTAG
DIENSTAG
MITTWOCH

1 Lagerposten
Handtücher
Wischtücher
bedeutend unter Preis!!

Ca. 3000 Meter Hemdentuch fein- und mittelfädig Meter 28
Ca. 2800 Meter Wäschetuch blütenweiße schöne Qualität Meter 39
Ca. 1800 Meter Renforcé für Leib- und Bettwäsche Meter 48 36
Ca. 1200 Meter Croisé- und Pikeebarchent
weiße, schöne, griffige Qualität Meter 55 48 35
Ca. 1600 Meter Lakenstoffe 150 cm breit, solide Qualitäten Meter 1.45 95

1 Lagerposten
Tischtücher
Servietten
Gedecke
enorm billig

Reste und Coupons
Hemdentuch
Hemdenbarchent
Croisébarchent
Unterrockstoffe
Bettkattune usw.
billig

Ein Posten Croisébarchent
schwere Qualität, mit geringen Webfehlern Wert bis 85 δ jetzt **58 δ**

Ein Posten Blusentennis hell und dunkel Meter **36 δ**
Ein Posten Blusenstoff Ersatz für Wolle Meter **42 δ**
Ein Posten Schotten in bedeutender Auswahl Meter **55 42 δ**
Ein Posten imitiert Wiener Leinen schöne Streifen Meter **27 δ**
Ein Posten Kleiderdruck und -Siamosen Meter **30 δ**
Ein Posten Kleider-Siamosen schwere Qualität Meter **58 δ**
Ein Posten Bettkattune große Auswahl Meter **48 36 32 δ**
Ein Posten Züchenstoffe große Sortimente Meter **48 42 38 δ**

Unsre Spezialmarke
Hemdentuch
„Brillant“
10-Meter-Coupon **2.85**

Unsre Spezialmarke
Renforcé
vorzüglich in der Wäsche
10-Meter-Coupon **3.90**

Unsre Spezialmarke
Makkotuch
a. Edelbaumwolle f. Leibwäsche
10-Meter-Coupon **4.80**

Ca. 2500 Meter
Schürzenstoffe
120 cm breit, vorzügliches westfälisches
Fabrikat, garantiert waschecht
solange Vorrat
65 Pfg.

Ca. 20000 Meter Waschstoffe
Frühjahrs-Neuheiten sind eingetroffen

Die Preise hierfür sind, da schon vor Eintritt
der hohen Baumwollpreise eingekauft, für jetzt
auffallend niedrig!

VERKAUF
I. ETAGE!

WARENHAUS B. BARASCH

Olvenstedt
Glaube mir, hierdurch ersuchen anzuzeigen, daß ich
Magdeburger Straße 117, eine
Schuhmacher-Werkstatt
eröffnet habe. Fußbekleidung wird nach Maß angefertigt.
Sofortige Bedienung! Bestes Material! Billigste Preise!
Achtungsvoll
Albert Schultze.
1646

Möbelfahren
mittels offen od. verdeckt Bogen
werden prompt u. gewissenhaft bei
billig Berechnung ausgeführt durch
Ernst Funke, Buckau
Nordstraße 7. — Fernspr. 1757. 1666.

**Kaffeeanischen, Komorien-
hähne** billig zu verkaufen. 1648
Diesdorf, Bergstraße 6.

**Singer-Nähmaschine, tabel-
los** nähend, 7. 12. Nr. 3. verkaufen
1666, Goldschmiedstraße 5. u. 12.

Japan
gefucht fürten-
ufer 18, pt. 1648

Alfred Reinhold
Breiteweg 71/72. Fernsprecher 2492.
Meine Spezialabteilung von
Grammophonen u. Grammophonplatt.
bietet die denkbar größte Auswahl
Plattenmaschinen von 12.50 Mk. an
Schallplatten (doppelseitig)
von 1 Mk. 50 Pf. an
Odeon-Schallplatten 27 cm Durchm.,
doppelseitig, 2 Mk. 90 Pf., sowie Vorrat.
Edison-Phonographen in allen Mo-
dellen zu Dre-
ginalpreisen stets Lager. 3292
Ein Posten Hartguß-Walzen 35 Pf.
Phonographen von 3 Mk. an. — Edison-Goldgußwalzen jetzt
nur 1 Mk. — Februar-Aufnahmen sind eingetroffen. Neuheit:
4 Minuten laufende Edison-Walzen. — Teilzahlung gestattet.

Pfand-Auktion
Mittwoch den 16. Februar,
nachmittags von 2 Uhr an,
werden in meinem Geschäft
versteigert.
1655

**Inventur-
Räumungs-Verkauf!**
Die Qualität der von uns geführten
Spezialmarken ist berühmt

Ein Posten „Herz“-Knopf- u. Schnür-Halbschuhe
36 und 37, früher 11.50 jetzt **3.80**

Ein Posten Herren- und Damenstiefel
früher bis 20.00 jetzt **13.50**

Ein Posten Herren- und Damenstiefel
früher bis 16.50 jetzt **10.80**

Ein Posten Herren-Knopfstiefel
früher 20.00 jetzt **12.00**

Ein Posten Herren- und Damenstiefel
früher 13.50 jetzt **8.50**

Wo? Ernst Geißlers
großes Etagen-Möbel-Ausstattungshaus?
In Magdeburg, Breiteweg 124, I., II., III., IV. Etage, neb. Herrn Fintel.
Dort kauft man altbekannt billig unter Garantie feine
Möbel-Ausstattung!
Auf Wunsch kulanter Bedingungen auch nach außerhalb.
Bei 15 Mk. Anz. für 100 Mk. Möbel usw. Transport frko.

Möbeltransport
für Stadt und Land per Bahn
ohne Umladung ermöglicht
Wilhelm Eigenwillig jun.
Zadenburg, Schöninger St. 3
Persönliche Ausführung. [3415]

Bettstätten
Befreiung garantiert sofort. Aller
und Geschlecht angeben! Aus-
kunft umsonst: Institut „Sanitas“,
Velburg No. 124, Bayern. H89

Alte eich. Fässer
in jeder Größe, als Wasserfässer
usw. billig Halberstädter Str. 108.

Kredit
für
jedenmann!!
Besichtigen
Sie
Rieseniager
Möbel
Betten
Polsterwaren
Kinderwagen
Sportwagen
Manufaktur-
waren
Herren-, Damen-,
Kinder-Garderobe

Auf alle gefütterten Hausschuhe 20 Prozent Rabatt

Ein Posten
„Herz“-Kinderstiefel ganz bedeutend unter Preis

**Schuh-Haus
Sternberg & Co.**
Breiteweg 30
3208



A. Becker
Breiteweg 30
I. Etage

Pfand-Versteigerung.
Am Donnerstag den 17. Fe-
bruar, nachm. von 2 Uhr an,
sollen in meinem Geschäft
Zadenburg, St.-Michael-Str. 5, pt.
die in dem Pfandbuche März
April und Mai 1909
sub Nr. 45274 bis 48918
meines Pfandbuchs bei mir ver-
kauften, die dahin vorher ein-
gelassen und besetzten Pfand-
gegenstände als: Betten, Wäsche,
Kleidungsstücke usw., durch den
öffentlichen Schlichter Herrn W.
Siesenthal öffentlich meistbietend
versteigert werden.
H. Böcker.

**Nähmaschinen-
Reparaturen!!**
Reparaturen an Nähmaschinen
aller Systeme, auch Spezialma-
schinen, werden in reinen und
in meiner Werkstatt ausgeführt.
Frischeile und Nadeln in
allen Größen sowie Garnen,
Seide und Reißzweifel haben
ich zu niedrigen Preisen auf Lager.
Singer Co. Nähmasch.-Akt.-Ges.
Magdeburg, Breiteweg 171.
Zadenburg 41.

Spottbillig!
Herren-, Anabenanzüge
und Paletots
darunter etwas gebrauchte und
schon zurückgegebene, schon
von **8 Mark** an
Jakobstraße 17, 1 Tr.

Spottbillig sofort zu verkaufen:
1 Schreibisch 30 Mk., ein pracht-
voller Speisezimmer-Büfett 60 Mk., eine
Salon-Garnitur 65 Mk., 1 Aus-
schießlich 20 Mk., 1 Trumeau 26 Mk.,
1 Klaviersofa 35 Mk., 1 Motorrad,
1 Musik-Phonophon, 1 Uhr, Lampe,
Levico, 2 Portieren. Heilige-
gelstraße 7, 1. Etage. 3286

Flottes Materialwarengeschäft
mit Schlichten Hauptstraße geleg.,
besonderer Umstände halber zu
verkaufen. Näh. Rockmann,
Am Zadenburger Tor 4. 1648

Leihhaus
der
Herrn
Gustav Oelbner
Weinfahr. 5a, 1 Tr.
Fernsprecher 3577
beleih Gegenstände a. Art

**Neue und gebrauchte
Fahrräder, Nähmaschinen**
goldene u. silberne Tasche-
uhren, Wanduhren, gold.
Ringe, Uhrketten, Spe-
zialität Gold-Schmied-
arbeiten, 2000 Teile Fein-
gold mit 10jähr. Garantie-
schein, 1000. Schmied-
u. Silberad., Zigarren
u. verschiedene andre Gegen-
stände sehr billig zu verkauf.
Gustav Oelbner
Weinfahr. 5a, 1
NB. Auf jede neue Uhr
schriftliche Garantie. [2835]

Eine große Sendung Eier
ist soeben eingetroffen.

Eier 3 Stück 20 Pf. mit 10% Rabattmarken
Mandel 100 Pf. mit 10% Rabattmarken
die Mandel = netto 90 Pf.

Eigne Fabrik
feiner Wurst- und Fleischwaren.

Waren-Verein
G. m. b. H.
Kolonialwaren - Grosshandlung.

Verkaufsstellen:

- | | |
|--|--|
| Altstadt:
Kaiserstrasse 46a
Kaiserstrasse 101
Schrotdorfer Str. 1
Berliner Strasse 27
Blumenthalstrasse 1
Johannisberg 15a
Peterstrasse 14
Kleine Storchstr. 6
Gr. Steinmetzstrasse
strasse 10b
Altes Fischerufer 44 | Sudenburg:
Leipziger Strasse 63
Kurfürstenstrasse 27
Fichtestrasse 40
Wolfenbüttler Str. 19
Hesekielstrasse 2
Braunschweig Str. 1
Halberstädter Str. 72
Helmstedter Str. 37 |
| Nordfront:
Gutenbergstrasse 13
Pfälzerstrasse 15 | Alte Neustadt:
Agnetenstrasse 20
Moldenstrasse 36
Bothenseer Strasse 1 |
| Friedrichstadt:
Oracauer Strasse 8 | Neue Neustadt:
Luisenstrasse 22
Morgenstrasse 18
Hundsbürger Str. 1
Umfassungstrasse 15 |
| Buckau:
Schönebecker Str. 96
Coquiststrasse 11
Neue Strasse 7
Sudenburger Str. 4
Dorotheenstrasse 2 | Wilhelmstadt:
Lützowstrasse 12
Ebendorfer Strasse 4
Immermannstr. 33
Annastrasse i. Eckh.
Gr. Diesdorf Str. 217 |

Achtung! Jetzt ist es Zeit! Achtung!
Ueberzeugung macht wahr!

Sehr verehrten Einwohnern, Freunden und Bekannten von
Buckau und Umgebung zur gefälligen Nachricht, daß ich am 15. Fe-
bruar 1910 hier selbst, Morberstrasse 1, wieder ein

Zigaretten-Spezialgeschäft en gros
en detail
eröffne. Meine langjährige Erfahrung in der Tabakfabrikation
ermöglicht mir, die besten und ausgefeiltesten Zigaretten (nur garantiert
rein überfein) in jeder Preislage zu bearbeiten, so daß ich in der
Lage bin, die preiswerteste Zigarette zu liefern. 3465
In der Annahme, daß Sie mir das bis jetzt in reichem Maße ge-
schenkte Vertrauen auch ferner zuteil werden lassen, zeichne hochachtungsvoll
Rudolf Schmidt, Magdeburg-Buckau
Nerbertstraße Nr. 1.

Zur Konfirmation
mein Spezialgeschäft für
Elegante Herren- und Knaben-
Anzüge und -Paletots
vollständiger Ersatz für Maßarbeit.
Streng moderne Kleiderstoffe, Teppiche,
Garbina, Tisch- und Steppdecken, Bett-
wäsche, Betten, Sblage! und Uhren
jeder Art. 3384

Auf Kredit
empfehle

H. Sieverling
im „Neustädter Hof“
Jakobstraße 17, I.

Zöpfe
von 2 Mt. an wer-
den sauber u. billig
angefert. Annahme
von ausgef. Haar.
Lager von Zigaretten, Zigaretten,
Parfümerien u. Seifen sowie sämtl.
Toilettenartikel sind zu haben bei
Christiane Thielmann, Feinst.,
Barleben, Breiter Weg 59.

3 bis 4 Lehrlinge
werden unter günstigen Bedin-
gungen eingestellt 3149
Gustav Gorke
— Flech- und Kessel-Schmiede —
Magdeburg, Judelber Str.

Rind
weiß, daß
verloren
gegangen. Steins aus Goldwaren
außerst billig im
Magdeburger Ringbetrieb
Goldschmiedebüchse 7/8
ergänzt werden. Jede Reparatur
an Goldwaren (auch an nicht bei
mir gekauften) wird sauber sehr
billig wie neu hergestellt. Alles
Gold und Silber nehme zu vollem
Wert in Zahlung.
Verlobungsringe — Steinringe
Goldwaren.
Kolossale Ausstellung. 4 große
Schaufenster. 3220

Rob. Sasse
Ring- u. Goldwaren-Fabrikation.

Konsumverein Aschersleben und Umg.
Sonntag den 20. Februar, nachmittags 3 1/2 Uhr
im „Fürstehof“ (Inhaber: Frh. Dietel)

Generalversammlung
Tagesordnung:
1. Wahl eines Geschäftsführers.
2. Bericht über die ersten 6 Monate des Geschäftsführers.
3. Verschiedenes.
Unsre Mitglieder sind hierzu eingeladen. 3488
J. A.: May Klinge, Vorsitzender.

Freireligiöse Gemeinde.
Am Montag den 14. Februar, abends 8 1/2 Uhr, findet im
Gemeindehaus, Marktstr. 1, ein 3369

Instrumental- u. Vokalkonzert
zur Unterstützung hilfsbedürftiger Konfirmanden statt.
Es ladet ein **Der Vorstand.**

Berbster Bierhalle.
Jeden Sonntag nachm. 3 Uhr bis abends 11 Uhr:
Oeffentlicher Tanz.
Ergebnis ladet hierzu ein **Wwa. Anna Königstedt.**

Luisenpark
Heute Sonntag den 13. Februar 1910

Gr. Instrumental- u. Vokalkonzert
unter gütiger Mitwirkung des Damen-Gesangsvereins Frohsinn
Anfang 3 1/2 Uhr. Magdeburg. Anfang 3 1/2 Uhr.
Von 7 Uhr an

Gesellschaftsball
Heute Schlachtfest.
Morgens Stichefleisch, abends Bratwurst mit Schmor Kohl
sowie alle Sorten frische Wurst.

Thalia Buckau
Sonntag den 13. Februar in festlich dekoriertem Saale:
Großes Rosenfest
— Anfang präzis 1/4 Uhr. —
Der Radfahrerverein Buckau wird einige Rollen aufführen.
Alle Freunde u. Bekannten ladet ergebenst ein **J. Westphal.**

Sachsenhof.
Jeden Sonntag Tanz.
Deutscher Hof St. Michael-
Straße 16.
— Inh.: Hermann Thiel

1636 Sonntag den 13. Februar 1910
Kappen-Abend
des Sudenburger Musikvereins Fortuna.

Zum Kyffhäuser Inh. Fr. Lorbeer
Königsborner Str. 5.
Gr. Gesellschaftsball Bollbesetzte
Orchestermusik!
Arb.-Radfahrerverein Oracau. Wir feiern unter dies-
jähriges Winter-Ver-
gnügen am 19. d. M. im Kyffhäuser, wozu Freunde und
Gönner einladet 3158 **Der Vorstand.**

Achtung! Diesdorf
Am Sonntag den 13. Februar findet im
Gasthof zum weissen Ross (Inhaber:
D. Köppe)
von nachmittags 3 Uhr an ein
Tanzkränzchen
des Holzarbeiter-Verbandes statt. **Der Vorstand.**

Klein-Ottersleben.
Gasthof Deutscher Hof.
Heute Sonntag:
Großes Bodbeer- u. Kappentest
Start besetztes Orchester. — Die neuesten Tänze.
Ergebnis ladet ein 3149 **Emil Schütze.**

Burg Heute Sonntags:
Bodbeer-Anstich
Brauerei J. Kleinlein.
3446

Burg Heute Sonntag:
Hohenzollernpark Burg
Tanz **der Vorstand.**
für gute Speisen und Getränke ist bestens georgt.
Freundlich ladet ein 3804 **Otto Eicke.**

ZENTRAL THEATER.
Letzter Sonntag!
Otto Reutter
2 große Vorstellungen 2
8 1/2 Uhr. Kleine Preise!
**Kinder- u. Familien-
Vorstellung.**
8 Uhr: Große Vorstellung!
In beiden Vorstellungen:
Otto Reutter
Willie Walden u. G.
„Die deutsche Gullbert“.
Dienstag, 15. Februar:
**Ehren- und
Abschieds-Abend für
Otto Reutter**

Zentral-Theater.
Voranzelget
Vom 18. bis 22. Februar:
Hochinteressant!
Hochinteressant!
Eine

Haremsnacht
Szenen voll orientalischer
Pracht und Schönheit, in
dieser festlichen Eigenart
noch nie auf einer Varieté-
bühne gezeigt.
Die „Haremsnacht“ erzielte
in Berlin täglich außer-
kaufte Häuser. — Dazu:
10 wunderb. Attraktionen
Der Vorverkauf ist eröffnet.

Zur güldenen Rose
— 57 Breitweg 57. —
Heute u. folgende
Tage
**Großes
Bockbierfest.**
Bitte um fleißigen Besuch
3105 **Wilhelm Lädge.**

Kaiser-Panorama.
Breitweg 134, I.
Woche vom 18. bis 19. Februar.
In der sonnigen Pfalz am Rhein.
Interessanter Besuch von Nizza
während des Karnevals.

Fermersleben.
Sonntags den 12. Februar.
Sonntag den 13. Februar:
**Großer Bockbier-Rummel
und Kappentest.**
Für Unterhaltung ist best. geforgt.
Ergebnis ladet ein 3480
Rud. Zinneck.

Stadtpark Schönebeck.
Heute Sonntag
Großer Tanz
Ergebnis ladet ein
3807 **Frau Sonntag.**

Salbke
Gasth. zur Eiche
Heute Sonntag
TANZ.
Ergebnis ladet ein
3309 **Ang. Bartels.**

Jägerhof : Grünwalde.
Heute Sonntag
Großer Tanz.
Um recht zahlreich. Besuch bitte!
3308 **Paul Kasse.**

3305 **Burg**
Grand Salon
Am Sonntag den 13. Februar.
von 3 1/2 Uhr an
TANZ.
Anstich von Feldschützen
Bockbier.
Für gute Speisen ist geforgt.
Spezialität: Kal in Gelee.
Freundlich ladet ein
Emmanuel Raturb.

Immer mit
Ruhe, denkt
Piefke
Karneval
1910

Aus
den Tagen der
Schreckens-
herrschaft
1792—94
großes historisches Kunst-
drama
u. a. m. im 118

**Sonbild-
Theater**

Herrn. Weber Halberstädter
Straße 24
3356 **Restauration**
Jeden Dienstag ff. frische Wurst
Jeden Morgen Pökelfleisch.

Einen Schlager
ersten Ranges!
3376 bringt die

**WEISSE WAND
MAGDEBURG**
JAKOBSTR. 51
mit dem Wibe

Aus den
Tagen der
Schreckens-
herrschaft
1792—94
(die Franz. Revolution)
gepielt von
Mr. Alexandre. . . M. I. Oubier
Mr. Georges Waque. André Chénier

Silberfolge:
Ein Gesellschaftsab. beim
Marquis de Pasteret
Auf d. Redaktion d. Pariser
Journals im Jahre 1792
Bei Marie-Joseph Chénier
im Klub d. Wissenschaftler
Unheimliche Vision
Am Abend des 10. 8. 1792
Sturz des Königtums
In Versailles
Eine schreckliche Nachricht
André Chénier eilt n. Paris
Bei d. Marquise de Pasteret
Im Hause des 6. Thermidor
Die letzten Stunden des
Dichters A. Chénier
Der Weg zur Guillotine

**WEISSE WAND
MAGDEBURG**
JAKOBSTR. 51

Ad. Kurkowsky

Möbelfabrik 5363

Ecke Apfelstraße Neuer Weg Nr. 21 neben dem Standesamt

empfiehlt sich dem geehrten Publikum sowie Brautpaaren in

Möbeln, Spiegeln u. Polsterwaren

zu billigsten Preisen und langjähriger Garantie.

Begründet 1878 Transport frei

Die feinsten Herren-Anzüge Boxcalf-Stiefel

Restaurations zum Elbbahnhof 18 Fürstenufer 18

Ohne Rücksicht

auf den früheren Preis werden alle Restbestände der Winter-Konfektion jetzt zu ganz enorm billigen Preisen verkauft.

Mäntelhaus „Rotes Schloss“

Magdeburg, Ecke Große Münzstraße, 1. Etage.

3087

Die Volksbühne

Eine Sammlung von Einführungen in Dramen und Opern

Die Sammlung von Bildungs- und sozialdemokratischen Partei Deutschlands herausgegeben, wird fortgesetzt.

Preis à 10 Pfg. Buchhandl. Volksstimme

Malerlehrling gegen wöchentliche Vergütung gesucht.

Stephanshallen Täglich Varieté-Vorstellung

Hagenbeck's größte Handtier-Dressur nach der Erde.

The Leamy's Der Wasserrutsch der Eisbären

Halberstadt Arbeiter-Turnverein Freiheit.

Großes Winter-Vergnügen

Soeben erschienen:

Aus meinem Leben

Von August Bebel - Erster Teil -

Preis brosch. 1.50 Mk., geb. 2.00 Mk. Buchhandlung Volksstimme, Gr. Münzstr. 3

Den verehrten Vorständen aller Arbeiter-Vereinigungen des Bezirks Magdeburg empfiehlt sich zur Herstellung von Drucksachen aller Art in einfacher und geschmackvoller Ausführung die

Buchdruckerei

W. Pfannkuch & Co.

Magdeburg, Gr. Münzstr. 3 Vermöge ihrer mit den neuesten Maschinen ausgestatteten Buchbinderei ist die Firma in der angenehmen Lage, allen Wünschen der verehrlichen Kundschaft hinsichtlich der unsrem Geschäft überwiesenen Buch- u. bindenarbeiten gerecht zu werden.

Lehrstellen-Bermittlung

Berufliche geistl. für: Bäcker (auswärts), Fleischhändler, Metzger, Köche, Putzfrauen, Hausfrauen, etc.

Städtischer Arbeitsnachweis Magdeburg Peterstrasse 1

Arbeiter-Notiz-Kalender für 1910 Preis nur 50 Pfennig

Halberstadt Arbeiter-Turnverein Freiheit. Konzert, turnerischen Aufführungen u. Ball.

Arbeiter-Sekretariat Magdeburg

Febrspr. 2841. Gr. Münzstraße 3. Febrspr. 2841. Unentgeltliche Auskunft an alle Personen in der Zeit von 11 bis 1 Uhr und 5 bis 7 Uhr.

Küchenzettel der Magdeburger Volkstische. Große Münzstraße 12.

Montag: Klöße mit Pfaffen und Rippenfed. Dienstag: Erbjen mit Schneelisch.

Sonnabend und Sonntag: Großes 3445

Bodbierefest Franz Lapp.

Schulartitel

empfiehlt die Buchhandlung Volksstimme.

Walhalla-Theater

Heute Sonntag 2 Vorstellungen 2

Die bezähmte Widerspenstige.

Spezialitäten-Programm und Burlesken-Ensemble Willi Harnisch.

Steinerner Tisch

Jub. A. Karstias.

Eva Braun langjährige Soubrette

Matinee. Nachmittags 1 Uhr.

Rudolf Siedt, Buckau Dorotheastr. 19.

Kappenfest verbunden mit urgemütlichem modernen Wunder

Alhambra 2 Alte Ulrichstraße 2

Alhambra

9 Attraktionen 9

1. Gesicht gegen Gesicht. 2. Müller, Alkoholgegner. 3. Der Genertanz. 4. Einlage. 5. Immer mit der Nase beckt Pfeife.

Deutscher Metallarbeiter-Verband

Der Hand von Baskerville

Die Käse-Male

Eldorado

Täglich Varieté-Vorstellung. Anfang abends 8 Uhr.

Gustav Alex, der beliebte Magdeburger Humorist.

Herren-Ringkampf

Konkurrenz um folgende Preise: I. Preis: 1 goldene Medaille u. 300 Mark in bar.

Bisher meldeten sich: 1. Collos, Champion von Luxemburg. 2. Mito, Meisterringer von Italien.

Heute Sonnabend ringen: 1. Collos, Luxemburg kontra Mito, Italien.

Sonntag: Matinee, vormittags 11 Uhr, ringen: 1. Schneider, Tirol kontra Mito, Italien.

Sonntag nachmittag 4 Uhr ringen: 1. v. d. Rethen, Holland kontra Gerikoff, Magdeburg.

Sonntag abend 8 Uhr ringen: 1. Pflüski, Polen kontra Riecke, Magdeburg.

Montag abend ringen: 1. Gerikoff, Magdeburg kontra Collos, Luxemburg.

Im Cabaret: Heitere Vorträge.

Wilhelm-Theater

Der Zigeunerbaron.

Der arme Jonathan.

Die geschiedene Frau.

Das Fürstenkind.

Kaiser-Theater

Bomben-Programm

Sherlock Holmes

Fürstenhof-Theater

Der Hund von Baskerville

Die Käse-Male

H. L. Lublin

Extra billiges
Angebot von

Handarbeits-Artikel

Montag
den 14. Februar
Dienstag
den 15. Februar
Mittwoch
den 16. Februar

- Ca. 200 Stück Küchendecken Modeköper, reich garniert Wert bis 85 **55** Pf.
- Ca. 200 Stück Küchendecken verschiedene Stoffe u. Größ. Wert bis 1.35 **85** Pf.
- Ca. 100 Stück Küchenwandschoner versch. Stoffe Wert bis 1.35 **70** Pf.
- Ca. 300 Stück Küchenhandtücher weiß und grau mit Hohlfaum oder Franje Wert bis 1.25 **55** Pf.
- Ca. 300 Stück Küchenhandtücher Fächerleinen u. Köper, reich garniert Wert bis 1.30 **85** Pf.
- Ca. 200 Stück Leitungsschoner verschied. Stoffe u. Garn. Wert b. 55 **33** Pf.

- Angebot von ca. 50 Stück Küchengarnituren**
Modeköper, mit breitem Besatz, 8 teilig
bestehend aus: Besentuch, Handtuch, Decke, Brotbeutel, Frühstücksebeutel, Lampentasche, Topflappentasche und Leitungsschoner Wert 6.50 **4.50**

- Ca. 200 Frühstücksebeutel Fächerleinen, extra groß Wert bis 20 **10** Pf.
- Ca. 200 Frühstücksebeutel elegant garniert Wert bis 65 **30** Pf.
- Ca. 400 Stück Brotbeutel Fächerleinen oder garniert Wert bis 95 **18** Pf.
- Ca. 200 Stück Markttaschen Modeköper, reich garniert Wert bis 75 **45** Pf.
- Ca. 300 Stück Klammerschürzen Fächerleinen, garniert Wert bis 50 **30** Pf.
- Ca. 150 Stück Klammerschürzen elegant garniert Wert bis 1.45 **85** Pf.

- Angebot von ca. 50 Stück Küchengarnituren**
Fächerleinen mit breitem Besatz und Vörlinien-Garnierung, 9 teilig
bestehend aus Besentuch, Handtuch, Decke 67x100, 67x115, Brotbeutel, Frühstücksebeutel, Lampentasche, Topflappentasche, Leitungsschoner Wert 8.00 **5.50**

- Ca. 300 Stück Besentücher mode Köper, breit besetzt Wert bis 1.45 **95** Pf.
- Ca. 300 Stück Besentücher Fächerleinen, breiten Besatz u. Vörlinien garniert Wert bis 1.75 **1.30**
- Ca. 200 Stück Lampentaschen elegant garniert Wert bis 75 **40** Pf.
- Ca. 300 Stück Topflappentaschen verschied. Stoffe Wert bis 55 jetzt **30** 15 Pf.

- Ein Posten Tablettdecken**
verschied. Größen u. Stoffe, mit Hohlfaum, Einfaß u. Spitze, Languetten
Serie III Wert bis 75 jetzt **25** Pf.
Serie II Wert bis 50 jetzt **15** Pf.
Serie I Wert bis 25 jetzt **8** Pf.
- Ein Posten Flacon-Deckchen**
mit Hohlfaum Stück **3** Pf.

- Ca. 2000 Meter Schrankstreifen mit fertiger Languette, moderne Zeichnung . Wert bis 35 Meter **20** Pf.
- Ca. 1000 Meter Schrankstreifen Kreuz- und Stielstich Wert bis 12 Meter **7** Pf.
- Ca. 500 Meter gehäkelte Spitze creme, weiß und mit farbig . Wert bis 75 Meter **35** Pf.

- Handknöpfeleien**
- Ein Posten Kissen-Ecken Größe 27x36 25x33 20x28 Wert 1.20 90 60 jetzt **75** Pf. **55** Pf. **30** Pf.
 - Ein Posten Ecken mit Einsätzen Wert bis 2.25 **1.45**
 - Ein Posten Kissen-Einsätze abgepaßt . Wert 1.65 **1.10**

- Ein Posten Madeira-Taschentücher**
mit verschiedenen Languetten und Ecken
Serie III Wert bis 1.50 jetzt **1.50**
Serie II Wert bis 1.20 jetzt **1.20**
Serie I Wert bis 1.35 jetzt **85** Pf.

- Madeira-Handarbeiten**
- Ein Posten Brustansätze Doppelstoff, Wert 45 Pf. **20** Pf.
 - Ein Posten Hemdenpassen Doppelstoff, Hüden und Ärmel
Serie IV Wert bis 2.50 jetzt **1.75**
Serie III Wert bis 2.10 jetzt **1.50**
Serie II Wert bis 1.75 jetzt **1.20**
Serie I Wert bis 1.35 jetzt **90** Pf.

- Ca. 100 Tischläufer mit Einfaß u. Spitze Wert bis 1.25 **85** Pf.
- Ca. 100 Tischläufer u. Milieus mit Languette u. Lochzeichnung Wert bis 1.50 **90** Pf.
- Ca. 150 Tischläufer Baumwolle, Reineleinen, mit Aida mit Hohlfaum u. à jour Wert bis 4.00 **2.00** 1.25 **85** Pf.

- Ca. 100 Stück Nachttisch-Decken II I
verschied. Stoffe u. Größen Wert bis 1.25 **45** Pf. **30** Pf.

- Ca. 50 Stück Kammdecken mit Bachstucheinlage Wert bis 60 jetzt **10** Pf.
- Ca. 50 Stück einzelne Wäschebeutel Wert bis 1.45 jetzt **60** Pf.
- Ca. 100 Stück Schuhbeutel garniert Wert bis 1.00 jetzt **45** Pf.

- Ca. 300 Stück Milieus
Baumwolle, Seiden, Fräsiß Seiden mit Hohlfaum, à jour od. Lang. Wert b. 3.00 jetzt **1.50** 1.40 **60** Pf.

- Ca. 150 Stück einzelne Betttaschen verschied. Stoffe Wert bis 1.65 **50** Pf.
- Ca. 300 Stück Wandschoner in eleganter Ausführung Wert bis 1.45 **65** Pf.
- Ca. 75 Stück Waschtisch-Garnituren mit Spitze, Languette oder Aida Wert bis 1.25 jetzt **55** Pf.
- Ca. 50 Stück Waschtisch-Decken mit Hohlfaum Wert bis 3.50 jetzt **1.25**
- Ca. 50 Stück Kaffee-Decken grau Seiden, Größe 140x140 . Wert 5.50 **3.75**

- Ca. 100 Stück Kissen mit Volants Wert bis 1.10 jetzt **40** Pf.

- Ca. 300 Paradehandtücher mit Hohlfaum u. à jour Wert bis 70 **40** Pf.
- Ca. 300 Paradehandtücher mit Hohlfaum und breitem Durchbruch Wert bis 1.10 **65** Pf.
- Ca. 200 Paradehandtücher mit breitem Einfaß und Hohlfaum Wert bis 1.45 **1.00**

- Ca. 200 Stück Serviertisch-Decken Damast und Domlas, Hohlfaum und eleganter Durchbruch Wert bis 3.00 jetzt **75** Pf.

- Ca. 100 Stück Kissen grau Seiden mit Franje Wert bis 1.35 jetzt **90** Pf.
- Ca. 200 angefangene Bettdeckenhalter mit Material Wert bis 85 jetzt **55** Pf.
- Ca. 300 Stück Bettwandschoner Aida, 70x150 Wert bis 1.75 jetzt **1.25**

- Ein Posten gestickte Betttaschen Aida Wert bis 1.25 **55** Pf.
- Ein Posten gestickte Decken Aida, 65x65 Wert bis 3.00 **1.75**
- Ein Posten gest. Bettwandschoner Aida Wert bis 5.00 jetzt **2.75**
- Ein Posten gestickte Wäschebeutel Aida Wert bis 2.50 jetzt **1.25**
- Ein Posten gestickte Handtücher Wert bis 3.50 Aida jetzt **1.75**
- Ein Posten gestickte Aida-Läufer Wert bis 3.75 jetzt **2.00**

Extra billiges Angebot
Ein Posten elegante angefangene Modell-Decken und Läufer
in Seide und Seiden
Wert bis 18.00
6.00 4.00 1.50

- Ein Posten Aida-Decken doppelt gewebt
Größe 140x140 Wert 5.50 jetzt **4.00**
Größe 70x70 Wert 1.50 jetzt **90** Pf.
Größe 35x35 Wert 45 jetzt **20** Pf.
- Ein Posten Läuferstoff doppelt gewebt
42 cm breit, Wert 145 jetzt **70** Pf.
35 cm breit, Wert 115 jetzt **50** Pf.
- 1 Posten Kissenplatten Aida, doppeltgewebt, 165x170 . . Wert bis 2.75 jetzt **1.50**