















**Eier** soweit Vorrat da ist  
 frischeste deutsche Land-Eier Stück 9 Pf.  
 ausländische Eier (sehr schöne Ware) 8 Pf.

**Misch-Obst** Back-Obst  
 Sorte I, sehr feine Mischung, bestehend aus Äpfeln, Pflaumen, Aprikosen etc. 44 Pf.  
 Sorte II . . . . . 34 Pf.

**mit 10% Rabattmarken**  
**mit 10% Rabattmarken**

**Ausnahme-Preise**  
 für  
**Wurst- und Fleischwaren**

**Waren-Verein**  
 G. m. b. H.  
 Kolonialwaren-Grosshandlung.

**Verkaufsstellen:**

<b>Altstadt:</b> Kaiserstrasse 46a, Ecke Moltkestrasse Kaiserstr. 101, gegenüber der Wilhelmstr. Schrottorfer Strasse 1, Ecke Franziskanerstr. Berliner Strasse 27 Blumenthalstr. 1 Jehannisberg 15a Petersstrasse 14 Kleine Storchstrasse 6	<b>Gr. Steinmetzstr. 10b, Ecke Grünearmstr.</b> <b>Nordfront:</b> Gartenbergstrasse 13 Pfälzerstrasse 15 <b>Friedrichstadt:</b> Cracauer Strasse 8 <b>Buckau:</b> Schönebecker Strasse 96 Cocuistrasse II Neue Strasse 7 Sudenburger Strasse 4 Dorotheenstrasse 2	<b>Sudenburg:</b> Leipziger Strasse 65 Kurfürstenstrasse 27 Fichtestrasse 40 Wolfenbüttler Strasse 19 Hesekialstrasse 2, Ecke St. Michael-Strasse Braunschweiger Str. 1 Halberstädter Straße 72 Helmstedter Straße 57 <b>Alte Neustadt:</b> Agnetenstrasse 20 Moldenstrasse 36 Rothenseer Strasse 1	<b>Neue Neustadt:</b> Luisenstrasse 22 Morgenstrasse 18 Hundsburger Strasse 1, Ecke Lüneburger Str. Umfassungstrasse 15 <b>Wilhelmstadt:</b> Lützowstrasse 12 Ebenroder Strasse 4 Immermannstrasse 33 Annastrasse, im Eckh. Gr. Diedorf. Str. 217.
--	--	---	---

**Burg.** Als Schneiderin empf. sich Rosa Elke, Unterm Sagen 26a pt. NB. Kinderanzüge für Knaben und Mädchen werden sauber u. billig angefertigt. 2069.  
 Bringe meine Beschriftung und Maßgeschafft in empfehlender Erinnerung. Johann Schwarz, Breitestweg 49.

**Walhalla-Theater**  
 Der sensationelle 2006 neue Spielplan!  
 Erstklassige Spezialitäten! Vorzugskarten gelten.

**ZENTRALE THEATER**  
 Attraktion auf Attraktion!  
**Robert Steidl**  
 The Georgettys phänom. Gond-Vollgeure.  
 Minnie Kaufmann Kunst-Radfahrerin.  
**Otto Röhr**  
 The Gaint Q'S vom Gef.-u. Lang-Quartett.  
 Frühling und Herbst Jahreszeiten-Opéra der 12 holländischen Sterne und weitere  
**5 Schlager 5**

2847 **Burg.**  
 Hiermit zur Wichtigstellung, daß der pp. Stobbe, wie vielfach erzählt wird, für mich keine Wurst verkauft.  
**Fr. Brettschneider.**

**Burg 3065**  
 Zu Maskenbällen halbe ich meine reichhaltige Maskengarderobe bestens empfohlen  
**Frau Bremer**  
 Bruchstraße 39.

**Rest. z. Reiseonkel!**  
 32 Kurfürstenstraße 32.  
 Sonntag den 22. Januar, abends 7 Uhr 2915  
**Großer Narrenabend**  
**Fürstenthor-Theater**  
 Dir. Müller-Bopt (Gg. Prälatenstr.)  
 Anfang 8 1/4 Uhr:  
 Neuer Spielplan!  
**Zu Tode geheizt.**  
 Weitere Fortsetz. v. Silvesterglocken  
**Die Kohlen-Marie**  
 Tränen werden gelacht u. 10 neue Nummern.  
 Vorzugskart. gelt.

**Stadt-Theater.**  
 Donnerstag den 20. Januar 1910  
 Anf. 7 1/2 Uhr. Ende 10 3/4 Uhr.  
 2. Abend (stiegele rote Karten).  
 Operetten-Notizi! **Wiß Dufelsack.**  
 Freitag den 21. Januar  
 Anfang 8 1/4 Uhr  
**Siegfried.**  
 Schluß des Sonderabonnements für den Shakespeare-Zyklus: Freitag den 21. Januar.

**Verkaufsstelle Molkerei Prödel**  
 Stephansbrücke 29  
 Ecke Große Marktstraße  
 empfiehlt 1. Prima Qualität  
**Korbkäse**  
**Speisequark**  
**Ziegenkäse**  
 nach Altenburger Art  
 — Telefon Nr. 971 —

**Stephanshallen**  
 Dir. Rich. Froberg  
 — Abends 8 Uhr —  
**Varieté-Vorstellung**  
 Streng dezentes Programm für Familien-Publikum

**Wilhelm-Theater**  
 Mittwoch den 19. Januar 1910  
 Lehtes Gastspiel Otto Peters  
**Der Zigeunerbaron.**  
 Donnerstag und Sonnabend  
**Das Fürstentkind.**  
 Freitag den 21. Januar  
 Benefiz für den 1. Kapellmeister Herrn R. F. Wolff  
**Die geführte Frau.**

Waschen Sie schon mit **Kluges Seifensalmiak?**  
 2832  
**Gefucht a. J. Ort Leute,**  
 m. Vertrieb hochgegl. Neuh. über. Joh. Bed. auch Nebenwerk. für jederm. Aust. vollst. fortent. Germ. Wolf, Zwitkau i. Sa., Vorstr. 80.  
 Eleg. Damen- und Herrenmästen, Fracks zu Lumpenabendenden von von 1 Mk. an Kurfürstenstr. 8, III.  
 Fortzugsh. eine fehl. Wohn. sof. od. später z. vermieten. Zu erf. bei D. Rette, Lamsdorf, Rudauer Str. 24  
**Stüchzenzettel**  
**Große Marktstraße 12.**  
 Mittwoch: Birnen mit Kartoffeln und Schweinefleisch.  
 Donnerstag: Sinfen mit Rippenfed.  
 Freitag: Schmorhohl m. Schweinebraten.  
 Sonnabend: Kessuppe mit Rindfleisch.  
 Frauen-Speiseaal parterre.

**Eldorado**  
 Große Junkerstraße 12.  
 Täglich abends 7 Uhr:  
**Varieté-Vorstellung**  
**Großer Bockbierummel!**  
 Bessere Kabarett-Vorträge.

**Kauft nur 2843 Kremplings Nährwieback!**  
 Allen Verwandten, Freunden und Bekannten ein herzliches  
**Lebewohl!**  
 Familie Ad. Herrmann  
 R. v. Müller 1497  
 und W. Lehmann.  
**Dankagung.**  
 Allen Verwandten, Freunden und Bekannten für die rege Teilnahme an der Beerdigung meines lieben Entschlafenen sagen wir hiermit unsern besten Dank; insbesondere seinen Kollegen und dem Fernersterleber Sozialdemokratischen Verein.  
 Frau Helmeke.  
 Familie Koppe.  
**Dankagung.**  
 Für die vielen Beweise herzlicher Teilnahme bei dem Begräbnis meines lieben Mannes, unseres guten Vaters, Schwiegervaters und Großvaters herzlichsten Dank. Besonderen Dank Herrn Pastor Jäger für die trostreichen Worte am Sarge des Entschlafenen sowie seinen Kollegen der Firma Otto Grunow. 1494  
 im Namen der trauernden Hinterbliebenen  
**Wwe. Charlotte Götz u. Kinder.**

**Schriftstellen-Bermittlung**  
 Zur Vermittlung von Schriftstellen für alle Berufe immer u. unbedingt Ragsdungs hält sich die nachstehende Vermittlungsgesellschaft empfohlen.  
 Im Interesse einer raschen Erledigung ist die möglichste frühzeitige Anmeldung öffentl. Schriftstellen sowie der Schriftstellengefüge sehr erwünscht.  
 Bei schriftlichen Angeboten ist eine genaue Angabe der Seh- beziehungen erforderlich.  
 Die Vermittlung ist für Lehrerinnen und Schriftlinge vollständig unentgeltlich.  
 Schriftlinge gesucht für: Bücher (auswärts), Tischkalendarien, Zirkularbücher, Formulare, Freizeiter und Sportler (für und auswärts), Goldbücher, Gravur, Goldschmied, Goldschmied, Leder- und Holz (für und auswärts), Stenographen, Kompositionen, Buchhalter, Kautschuk (für und auswärts), Kautschuk, Photographen, Künstler, Stellenmacher (für und auswärts), Schneider, Schneider, Schneider, Schneider, Schneider (für und auswärts), Registrator, Registrator, Registrator (für und auswärts), Registrator.

**Umsonst**  
 nicht, aber fabelhaft billig!  
**Ueber 1000 Kisten**  
**la. Fettsprossen** Kiste nur 56 Pfennig, bei 10 Kisten 53 Pfennig  
**Fettbücklinge** . . . Kiste 1.15 1.30  
**Echte Kiel-Sprossen** Kiste nur 68 Pf.  
**Fischgroßhandl. Aug. Richter, Magdeburg, 99/90**  
 Fernsprecher 2953. — Mehrfach prämiert.

**Ringfreies Bier**  
**Pilsener Brauhaus in Berlin**  
 Richtelste: Reichelderleber Straße 1, Fernruf 2951.

**Pasteurisiertes Original Genthiner Kraft-Bier**  
 ist ein sehr alkoholfreies, nahrhaftes Frühlingsgetränk von bewährtester Güte, getrunken aus dem Genthiner Brauhaus und liefert unter jeder beliebigen Bedingung.  
 Pasteurisiertes Original Genthiner Kraft-Bier in Original-Abfüllung der Brauerei  
 ist wegen seiner außerordentlichen Bekanntheit und weil es keine Trübsal herbeiführt, empfohlen für Frauen, Kinder sowie für alle, welche Erholung und Kräftigung bedürfen. — Wir empfehlen dies Bier genaugenommen.  
 2660  
 Genthiner Aktien-Brauerei zu Genthin.  
 Zu haben bei:  
 Otto Bauer, Friederichstraße 1,  
 Wittenberg 1878. — Fernruf Nr. 1856.  
 Hans Sauerwitz, Marktstr. 11, Fernruf 2655.

**Züchtige Zwicker**  
 auf Haus- und Reichelste stellt ein bei guter Begehung und besonderer Begehung  
**Paul Uecker, Brandenburg a. H.**

**Photographienalben**  
**Olvenstedt Sozialdemokrat. Verein.**  
 Mittwoch den 19. Januar, abends 8 Uhr, im Lokale des Herrn A. Jäger  
**Generalversammlung.**  
 Tagesordnung: 1. Geschäfts- und Lagebericht vom 2. Quartal 2. Bericht der Vorstandswahl. 3. Bericht des Ausschusses. 4. Verschiedenes. 5. Die Bezirksleitung.

**Schönebeck**  
 Donnerstag d. 20. Januar, abends 8 Uhr, im Bürgerhaus, Breitestweg 57  
**Volksvereins-Versammlung.**  
 Tagesordnung:  
 1. Quartalsbericht.  
 2. Stellungnahme zur Reichsfeier.  
 3. Agitation.  
 4. Verschiedenes.  
 Zahlreiches Erscheinen der Mitglieder ist Ehrenpflicht.  
 3099 Der Vorstand.

**Operntexte** 20 25 50 und 80 Pf.  
**Opernführer** 15 Pf.  
**Operntexte** 50 Pf.  
 sowie klassische  
**Dramen u. Schauspiele** 10 und 20 Pf.  
 Ferner  
**Einführungen in Dramen und Opern** 10 Pf.  
 empfiehlt  
**Buchhandl. Volksstimme**  
**Große Mühlstraße 3**

**Im Namen der trauernden Hinterbliebenen Wwe. Charlotte Götz u. Kinder.**  
 Am 17. Januar starb plötzlich und unerwartet unsere liebe, unvergessliche Tochter **Hermine**  
 infolge eines Gehirnleidens im 8. Lebensjahr. Dies zeigen allen Freunden und Bekannten an mit der Bitte um stille Teilnahme. 1501  
**Fernsterleben, 18. Jan. Ernst Schulze. Anna Schulze.**  
 Die Beerdigung findet am Donnerstag, vorm. 11 Uhr, von der Kapelle des Fernsterleber Friedhofs aus statt.

**Buckauer Bierhalle**  
 Heute und folgende Tage:  
**Grosses Bockbierfest**  
 Parterre und erste Etage. **Künstler-Konzert.**  
 W. Homann.

**Halberstadt.**  
**Odeum**  
 Sonntag den 23. Januar 1910 von abends 6 bis nachts 3 Uhr  
**Gr. Mastenball**  
 unter Mitwirkung des Magdeburger Varietë-Ensembles „Eggelhor“ (Dir. W. Dido)  
**Spezialitäten-Vorstellungen**  
 n. Reigenfahrten d. Arb.-Radfahrervereins Herosmaskenkarten 1.00 Mk., Damenmaskenkarten 50 Pf., Zuschauerkarten 30 Pf. (an der Kasse 40 Pf.) sind in den bekannten Vorverkaufsstellen zu haben.  
 Zu zahlreichem Besuch laden ein  
 5100 Gebr. Bollmann.

**Halberstadt.**  
**Odeum**  
 Sonntag den 23. Januar 1910 von abends 6 bis nachts 3 Uhr  
**Gr. Mastenball**  
 unter Mitwirkung des Magdeburger Varietë-Ensembles „Eggelhor“ (Dir. W. Dido)  
**Spezialitäten-Vorstellungen**  
 n. Reigenfahrten d. Arb.-Radfahrervereins Herosmaskenkarten 1.00 Mk., Damenmaskenkarten 50 Pf., Zuschauerkarten 30 Pf. (an der Kasse 40 Pf.) sind in den bekannten Vorverkaufsstellen zu haben.  
 Zu zahlreichem Besuch laden ein  
 5100 Gebr. Bollmann.

**Halberstadt.**  
**Odeum**  
 Sonntag den 23. Januar 1910 von abends 6 bis nachts 3 Uhr  
**Gr. Mastenball**  
 unter Mitwirkung des Magdeburger Varietë-Ensembles „Eggelhor“ (Dir. W. Dido)  
**Spezialitäten-Vorstellungen**  
 n. Reigenfahrten d. Arb.-Radfahrervereins Herosmaskenkarten 1.00 Mk., Damenmaskenkarten 50 Pf., Zuschauerkarten 30 Pf. (an der Kasse 40 Pf.) sind in den bekannten Vorverkaufsstellen zu haben.  
 Zu zahlreichem Besuch laden ein  
 5100 Gebr. Bollmann.





# Lange & Münzer

Breiteweg 51a

## Extra-Preise für Kurzwaren u. Futterstoffe

Soweit Vorrat!

Soweit Vorrat!

### Maschinen-Garne

Nur Einzel-Verkauf!

Ackermann zc. Dbergarn 1000- $\text{Yb.}$ -Rolle 23 Pf.  
 Ackermann zc. Untergarn 1000- $\text{Yb.}$ -Rolle 13 Pf.  
 Ackermann zc. . . . . 200- $\text{Yb.}$ -Rolle 5 Pf.

Nur Einzel-Verkauf!

Ackermann . . . . . 80- $\text{Yb.}$ -Rolle 3 Pf.  
 Clark . . . . . 1000- $\text{Yb.}$ -Rolle 34 Pf.  
 Clark . . . . . 200- $\text{Yb.}$ -Rolle 9 Pf.  
 Ackermann zc., couleur . . . . . 200- $\text{Yb.}$ -Rolle 5 Pf.

### Kleider-Druckknöpfe

Zukunfts- . . . . . 3 Pf.  
 Koh-i-noor . . . . . 8 Pf.

### Haken u. Oesen

Prima Qualität  
 schwarz . . . . . 2 Pf.  
 verfilbert . . . . . 5 Pf.

### Schweissblätter

Trikot . . . . . 7 Pf.  
 Größe 2 Paar 9 Pf.  
 Größe 3 Paar 12 Pf.  
 Echt Canfield . . . . . 45 Pf.  
 Größe 2 Paar 55 Pf.  
 Größe 3 Paar 65 Pf.



### Gestickte Wäsche-Buchstaben

rot/weiß  
 2 Dutzend 3 Pf.

### Kragensstütz-Stäbchen

gleichf. doppelt,  
 5 6 7 8 cm hoch  
 Duzend 4 Pf.

### Fischbein

blond, la.

16 18 20 22 24 26 28 cm

jezt Duzend 4 7 8 9 12 14 16 Pf.

### Nähseide

Kreuzwickel  
 schwarz und farbig  
 25-Meter-Rolle  
 1 Rolle 1 Pf.

### Gestickte Schweizer Monogramm-Medaillons

Stück 4 Pf.

### Tailen-Verschlüsse

Merker . . . . . 4 Pf.  
 Hedwig . . . . . 7 Pf.  
 Viktoria . . . . . 12 Pf.

## Futterstoffe

la. Jakonett weiß, schwarz, grau Meter 30 u. 20 Pf.  
 Tailenfutter zweiseitig . . . . . Meter 45 u. 39 Pf.  
 Alpaka in schwarz u. farbig, für Modfutter Meter 45 Pf.

### Nadeln

Nähnadeln . . . . . Brief 1 Pf.  
 Nähnadeln extra Brief 2 Pf.  
 Blitznähnadeln . . . . . Brief 4 Pf.  
 Modistennadeln . . . . . Brief 4 Pf.

## Milchlin-

### Abgabestellen

Die fortgesetzt steigende Nachfrage nach „Milchlin“ seitens des Publikums aus den Teilen der Stadt zwingt mich, Abgabestellen für das Produkt zu errichten, und bitte ich Inhaber von Lebensmittelgeschäften, die für eine Niederlage Zuträufe haben, sich mit mir in Verbindung zu setzen. 2973

Emil Lange

Hauptniederlage Astanischer Platz 2  
 Fernsprecher 1032



Unsere beliebte  
**Elfenbein-Seife**  
 ist nur echt mit  
 „Elfant“. 2661  
 Überall zu haben.  
**Günther & Haussner**  
 Chemnitz.

### Pflanmenuns

Singer-Nähmaschine, tabel-  
 les nähend, 7. 12 Pf. u. verkaufen  
 52, Goldschmiedebrücke 5 u. 17.

## Ständig nachgeahmt

das ist der beste Beweis für Güte und Leistungsfähigkeit in betreff Qualität und Preise der seit Jahren eingeführten

## Coors' Schuhwaren

Sudenburg, Halberstädter Str. 116

Jetzt extra billige Preise für Winter-Artikel und Einzelpaare.

### Briefkastetten

empfeilt die Buchhandlg. Voltzstimme  
 H. Lüdcke, Scharnhorststr. 12, p.

## Magdeb. Orchester

Dir.: Br. Schröder  
 4 Grünemannstraße 4

empfeilt sich den geehrten Herren und Damen  
 allen vornehmenden 2975

### Musikaufführungen

wie: Konzerten, Ballen usw.



## BASTA

Beste spanischer Wein für Blutarme und Magenranke

Überall zu haben.  
 1/2 Flasche rot oder weißfüß 1.75  
 1/4 Flasche rot oder weißfüß 1.50  
 mit Glasche. 2979



### Damen- und Kinder-Hüte

zu bedeutend herabgesetzten Preisen  
 in noch immer reichhaltiger Auswahl!

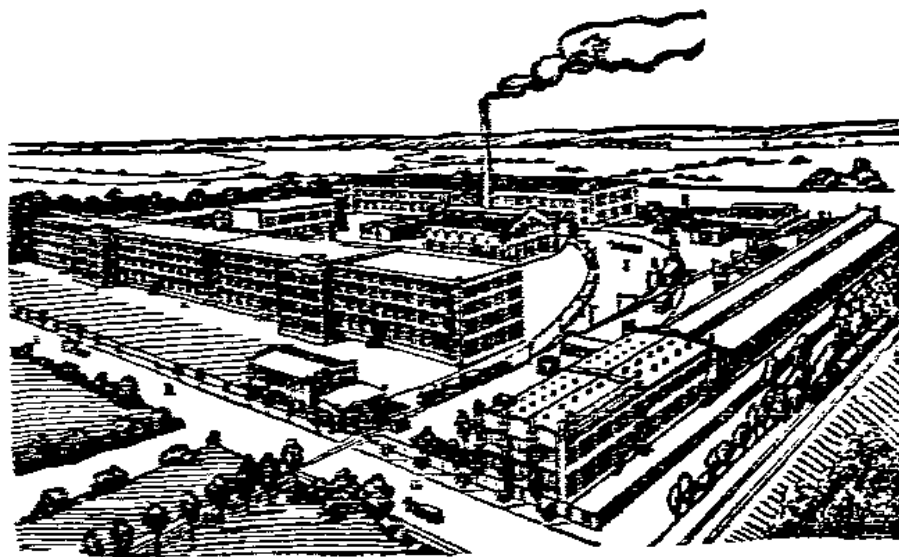
Selma Typky  
 Schmidtstraße 47.

## A. Typky

Magdeburg-Neustadt, Schmidtstraße Nr. 40a  
**Möbel, Spiegel u. Polsterwaren**  
 in größter Auswahl, weiß und preiswert zu den billigsten Bedingungen. — Auch auf Feilschung.  
**Großes Lager fertiger Särge**  
 in allen Größen.

## SINGER Nähmaschinen

Bequeme Zahlungsweise.  
 Bei Barzahlung hoher Rabatt.



Lager von Teilen, Nadeln, Öl.  
 Reparaturwerkstätte.

Singer Nähmaschinen-Fabrik in Wittenberg, Bez. Potsdam.

## Magdeburg

Breiteweg Nr. 174 ■ Jakobstr. Nr. 41

## Leih-Haus

Adolph Michaels  
 Apfelstraße 16, I.  
 (Begr. 1881) 2831  
 Höchst-Beleihung  
 jeder Wertache.  
 Strengste Verschwiegenh.