





Eine Stadtverordneten-Sitzung findet in der nächsten Woche nicht statt.

Selbstmordversuch. Am Freitag nachmittag nahm die Prostituierte Emma Wiswe im Restaurant "Bayrischer Hof" in selbstmörderischer Absicht Dylol zu sich.

Zwei Verände. In einer Mädchenkammer des Hauses Kaiser-Döring 4 entstand am Freitag abend 6.47 Uhr ein Gerbinnen- und Zimmerbrand.

Lombild-Theater. Unter diesem Namen ist in den Parterrezimmern des Hauses Breitenweg 23, Ecke der Berliner Straße, ein Institut eröffnet worden.

Aus den Theaterbureaus wird uns geschrieben: Stadttheater. Spielplan vom 15. bis 22. März. Sonntag nachmittags 3 Uhr (7. Volks-Vorstellung): Kopf und Schwert.

Wilhelm-Theater. Wochenplan. Sonntag nachmittag: Maniell Pitouche, abends: Der Mann mit den drei Frauen.

Fürstenthor-Theater. Im Fürstenthor-Theater geht heute wiederum ein neues Programm in Szene, aus welchem ganz besonders "Großstadtleben, wie es weint und lacht" hervorzuheben ist.

Das Kaiser-Panorama. Breitenweg 134 I., führt den Besucher für die Woche vom 15. bis 21. März 1908 in die malerischen Gegenden des Schwarzwalds.

Wilhelm Hagenbeds Raubtier-Dressur-Schau gibt Sonnabend und Sonntag je 2 Vorstellungen, nachmittags 4 Uhr und abends 8 Uhr.

Hinweis. Unsere Leser seien hiermit aufmerksam gemacht auf den Prospekt, den die Firma Gebr. Gabriel, Schönbeckerstraße 115, der heutigen Nummer für Budau, Salbe, Westerschiffen, Fernerleben und Demasdorf hat belegen lassen.

Kleine Chronik.

Ein entmenschter Vater. Vor der Strafkammer des Landgerichts Berlin stand der Schlosser Richard Wlasche aus Nichtenberg unter der schweren Anklage, sich an seinen eignen acht- bis vierzehnjährigen Söhnen vergangen zu haben.

Der Wunderdoktor. Den Wunderdoktor Kusmeier aus Kallstedt im Eichsfeld hat jetzt das Schicksal erreicht.

Ein Torpedobootsunglück. Freitag nacht 2 Uhr ist beim Feuerdampfer "Eibe IV" untweit Ruy haben das Torpedoboot "S 12" vom auslaufenden deutschen Dampfer "Eduard Grootmann" angerannt worden.

18 Menschen getödtet. Ein verhängnisvoller Labvinsenzug hat sich in Sibirien ereignet. In der Nähe von Tomsk, im Naktarmin-Gebiet, sind durch eine Schneeklawine zwei Einzelhöfe überschüttet worden.

Ein schauerliches Unglück. In der Seiffabrik von Frameries beugte sich ein sechzigjähriger, seit 15 Jahren dort tätiger Arbeiter in das Maschinengetriebe, wobei ihm der Kopf durch das Schwungrad glatt abgehauen wurde.

Letzte Nachrichten.

Ab. Wolfenbüttel, 14. März. Gestern abend wurde hier von sozialdemokratischer Seite eine Wahlrechtskundgebung veranstaltet.

sonen zogen vor die Wohnungen des Stadtdirektors und des Kreisdirektors, wo sie die Arbeitermarschallische Fahnen und Plakate auf das allgemeine Wahlrecht ausbrachten.

Christiania, 14. März. Beim Schluß der Debatte über die Thronrede wurde im Storting das Wahtrahensvotum der linken mit 60 gegen 58 Stimmen abgelehnt.

Hd. Budapest, 14. März. Die Samtdgebungen für das allgemeine Wahlrecht haben gestern einen ersten Charakter angenommen. Nach einem Meeting gegen das Parac-wahlrecht durchzogen etwa 2000 Arbeiter die Straßen.

Paris, 14. März. Das Ministerium Clemenceau hat sich gestern zum Entschluß aufgeworfen, die Vertrauensfrage zu stellen, weil alle entlassenen Beamten wieder angestellt werden sollten.

Vereins-Kalender.

- Gewerkschaftskartell Magdeburg. Donnerstag den 19. März Sitzung bei Hahnefeld.
Verband der Kupferschmiede. Sonntag den 15. März, vormittags 11 Uhr, öffentliche Kupferschmiede-Versammlung bei G. Böhm, Kl. Klosterstraße 15/16.
Aktion, Fabrikarbeiter! Am Sonntag den 15. März, vormittags 10 1/2 Uhr, findet im "Weißen Hirsch", Neue Neustadt, Friedrichsplatz 2, eine große Versammlung der Mitglieder aller Bezirke statt.
Frauen- und Mädchen-Bildungsverein, Bezirk Wilhelmstadt. Versammlung Montag den 16. d. M. im "Quintenpark" 995
Allgemeine Kranken- und Sterbekasse der Metallarbeiter, Filiale Siedenburg. Der Ballabend fällt des Balles wegen am Sonnabend den 14. d. M. aus und findet Sonntag vormittag, um 11 Uhr bei Naumann statt.
Klein-Otterleben. Zusammenkunft der Parteigenossen Sonntag morgen 9 Uhr bei Emil Schüge zu einer wichtigen Parteiarbeit. 990
Westerschiffen-Salbe. Arbeiter-Gesangsverein. Am Dienstag abend 8 Uhr Übungsstunde bei Bartels. 994
Schönebeck. Frauen- und Mädchen-Bildungsverein. Montag den 16. d. M. Besessabend. 993
Burg. Deutscher Metallarbeiter-Verein. Am Sonnabend den 14. März Mitglieder-Versammlung im Restaurant "Zum Hagen". 986
Genthin-Altenplathow. Sozialdemokratischer Verein. Am Sonntag den 15. März, nachmittags 4 Uhr, Versammlung bei Leidner

Wettervorhersage.

Sonntag den 15. März: Meist trocken, aber ziemlich trübe; schwache Luftbewegung; Frostwetter.

Der 18. März!

Fünf große öffentl. Volksversammlungen

finden am Mittwoch den 18. März, abends 8 1/2 Uhr, in folgenden Lokalen statt:

Sachsenhof, Gr. Storchstr. 7, Choren, Schönebecker Str. 127, Zerbster Bierhalle, Schöninger Str. 28, Weißer Hirsch, Friedrichplatz 27, Krone, Moldenstr. 43-45

Sechzig Jahre Reaktion in Preußen. Freie Diskussion.

Referate haben die Genossen Pfannkuch (Berlin), Rechtsanwalt Landsberg, Chefredakteur Bader und die Stadtverordneten Brandes und Haupt übernommen.

Arbeiter, Parteigenossen! Agitiert für zahlreichen Besuch dieser Versammlungen, damit sich die März-Erinnerungen zu einer würdigen, imposanten Kundgebung gestalten. J. A. Fr. Holzappel.

Zur Konfirmation empfehle mein reichhaltiges Lager in Gold-, Silber- u. Alfenidwaren Franz Willecke Viktoriastr. 15, Ecke Prälatenstr.

Quedlinburg. Quedlinburg. Stadtverordnetenwahl! Arbeiter, Parteigenossen! Beteiligt euch reichlich an der Wahl und agitiert bei euren Mitarbeitern für unsern Kandidaten, den Geschäftsführer Karl Schweinefuß! Das Wahlkomitee der Sozialdemokratie.

P. P. Einem geehrten Publikum die die ergebene Mitteilung, daß sich meine Bäckerei und Konditorei von Dienstag den 17. März an nur noch Schönebecker Straße 42 befindet und der Verkauf von Back- und Konditoreiwaren von da an Thiemstraße 6 gänzlich aufgehoben ist. Ich bitte das geehrte Publikum, mich auch fernernhin unterstützen zu wollen. Es zeichnet hochachtungsvoll Max Löffler, Bäckermeister.



Grosse  
**Ausstellungen**  
maßgebender Neuheiten  
in  
**Damenputz**

**Besichtigung erbeten!**

**H. LUBUN**

**MODELL-SALON**  
I. ETAGE.



# Wilhelm Held

# Louis Behne

Vorm. Zweiggeschäft

## Breiteweg, Ecke Steinsfr.

beehrt sich den Eingang der diesjährigen Neuheiten in

### Kinderwagen, Sitz- und Liegewagen, Sportwagen

aus den renommiertesten Fabriken anzuzeigen.

**Kastenwagen** in feiner Lackierung von Mark **34.00**  
**Korbwagen** in feiner Ausstattung Mark **16.50**

### Grösste Auswahl von Osterartikeln und Sommerspielen

<b>Tennisschläger</b> für Kinder von 10 Pf. an <b>Tennisschläger</b> f. Erwachsene i. all. Preislage. Echte Slazenger Schläger Racketspanner, Taschen für Schläger <b>Tennisbälle</b>	<b>Fußbälle</b> für Kinder und Erwachsene <b>Gartenkroquets</b> <b>Boccia-Reifenspiele, Tambourins</b>	<b>Kreisel und Peitschen</b> <b>Steinmähel- und Glaskugel-Netze</b> <b>Pferdeleinen</b>	<b>Osterhasen zum Füllen</b> <b>Ostereier</b> in Holz und Pappe, mit und ohne Füllung <b>Osterpuppen</b> Sandformen in Kart. u. Körbchen Sandwagen und -karren
---	--	---	--

**Pa. Pa. Gummibälle** in allen Grössen

**Garten- u. Balkonmöbel** in Holz, Rohr- und Weidengeflecht.

**Diabolo-Spiele** in grosser Auswahl.

## Magdeburger Konkurrenz-Gesellschaft

Größtes Spezialgeschäft für fertige Herren- und Knaben-Bekleidung

Breiteweg 189-190

gegenüber der Steinstraße, in den großen Räumen der ganzen 1. Etage.

### Frühjahrs-Saison 1908!

Konfirmanden-Anzüge in gutem, haltbarem Buchsinn und Cheviot, von	6	bis	10	MR.
Konfirmanden-Anzüge in feinen Drapés- und Kammgarnstoffen, von	12	bis	30	MR.
Frühjahrs-Paletots und -Mäntel in den neuesten Farben und eleganten Fassons . . . . . von	9	bis	20	MR.
Havelocks und Wettertragen aus wasserdichten Stoffen . . . . . von	6	bis	14	MR.
Sadett-Anzüge in solchen Buchsinn- und Cheviotstoffen . . . . . von	10	bis	16	MR.
Sadett-Anzüge in den neuesten gestreiften und karierten Dessins . . . . . von	14	bis	25	MR.
Sadett-Anzüge in feinen Rowanté-Stoffen, hochlegante Verarbeitung, von	25	bis	45	MR.
Gehrod-Anzüge in den feinsten Kammgarnstoffen . . . . . von	22	bis	50	MR.
Jünglings-Anzüge in den neuesten, modernsten Stoffen und Fassons, von	8	bis	17	MR.
Herren-Stoffhosen in den modernsten Farben und neuem Schnitt, von	2 1/4	bis	4	MR.
Herren-Stoffhosen in den feinsten Aachener und Antwerpener Fabrikaten, von	6	bis	14	MR.
Rhantone-Beuten in hellen und dunkeln Farben, aparte Verarbeiten, von	1 1/2	bis	5	MR.
Knaben-Blusenanzüge hochgeschlossene und offene Fassons . . . . . von	2 1/2	bis	6	MR.
Knaben-Blusen hochfeine Seiden-Strickereien . . . . . von	6	bis	10	MR.
Knaben-Schulanzüge in barmherzigen, solchen Stoffen . . . . . von	2	bis	5	MR.
Gute, dauerhafte Arbeitshosen hässliche Näharbeit . . . . . von	1 1/2	MR.	an	
Prima Englische Leder-hosen in allen Farben . . . . . von	2 1/2	MR.	an	
Stark blaue Schwananzüge in Seiden und Flot . . . . . von	2	MR.	an	

**Grundprinzip der Konkurrenz-Gesellschaft:**

1. Gegen Erstattung unserer Lebensrente außergewöhnlich billige Preise.
2. Größte Auswahl, neueste Mode, in allen Größen und Beuten.
3. Durch Leistung bewährter Fachleute alle Fassons und feinste Schnitt.
4. Größter Umsatz mit dem feinsten Stoffen.

**Streng feste und billigste Preise!**

Auf jedem Stück Ware ist der Verkaufspreis in deutlich erkennbaren roten Zahlen und Druckchrift verzeichnet.

## Magdeburger Konkurrenz-Gesellschaft

Kein Laden! Firma: Mayer & Co. Kein Laden!  
 Breiteweg 189-190, gegenüber der Steinstraße. Verkaufsräume 1 Etage hoch.

## Uhr

f. Konfirmanden passend | Jeden | Schlachten u. fr. Wurst | Approb. Apotheker beh. alle Krank-  
 Mr. 10.00, zu verkaufen. | Dienstag | Emilie Lampert, V. Feldstr. 7. | heiten, spez. 1. Autorit. in Geschlech-  
 Gr. Mühlstr. 17, 1.

### Drei Sonder-Verkaufs-Tage

Sonnabend - Sonntag - Montag

#### Erstauswändig billige Sonderpreise!

Ein größerer Gelegenheitsposten <b>Herren-Anzüge,</b> modernste Fassons und Muster, gute Aus- führung und Passform, Sonderpreis: 12.75 und 15.75 Wert ganz bedeutend höher. Ein großer Posten <b>Prüfungs- und Anzüge,</b> <b>Einsegnungs-</b> nur bestbewährte Qualitäten. Ein Posten <b>Knaben-Anzüge,</b> aus gutem Strapazierstoffen.	Ein Gelegenheitsposten <b>Jackets für Konfirmandinnen</b> in den verschiedensten Fassons. Ein Posten <b>Kleiderstoffe</b> für die Kon- firmation besonders preiswert Ein Posten <b>Unterröcke</b> weiß, mit Stickerei und farbige, in schönen Formen. <b>Kostümröcke</b> für Damen und Mädchen. <b>Frühjahrs-Paletots, Staubmäntel.</b> Ein Posten <b>Damenhemden</b> reich garniert, Border- und Schulterstück. Ein sehr billiger Posten <b>Bettbezüge</b> weiß, kariert und bunt geblümt. <b>Regenschirme</b> für Damen und Herren, <b>seiten billig!</b>
---	--

**Frühjahrs-Paletots u. Ulster,**  
 eleganteste Neuheiten, vollständiger Waffensatz.  
 Ein Posten  
**Wetter-Pelerinen,**  
 imprägniert, in jeder Länge.  
 Ein Gelegenheitsposten  
**Stoffhosen**  
 für Herren, dunkle Muster.  
 Sonderpreis: 5.00 Mark.  
 Wert erheblich höher.

**Ein großer Posten Gardinen** neueste, aparte  
 Einzelne Fenster, etwas angezeichnet und feste  
 zu jedem annehmbaren Preise.

## Adolph Michaelis

Spezialgeschäft für Gelegenheitskäufe

**Ratswageplatz 1, I.**

Vom Leihhaus völlig getrennter Eingang: Apfelstraße, erste Tür.





# Billige Herren- und Damen-Stiefel

speziell zur Konfirmation passend.

Echt Chevreau zum Schürren und Knöpfen 7.50 || Echt Boxcalf Schnür- und Knopfstiefel 7.50

Echt Boxcalf Schnür- und Zugstiefel 7.50

Streng reell gearbeitet. — Jedes Paar mit Lederkappen und Brandsohlen. — Alle Formen. — Alle Größen.

Billigere Qualitäten aus weichem Leder von 5.50 an.

## Schuhwarenhaus Masting & Co. Altmarkt 14

Breiteweg 56 **Elite** Breiteweg 56

Photographisches Atelier

12 Visit von 1.80 an □ 12 Kabinett von 4.80 an

Jeder Besteller erhält bei 1 Dtzd. Bilder

Ein Vergrößerungsbild (30/36) gratis

Aufnahmen von morgens 8 bis abends 7 Uhr

bei jeder Witterung. 3401

Bitte um Besichtigung meiner Ausstellung im Hansflur

Kein Schwindel! Streng reell!  
**Schuhwaren-Ausverkauf**

des Restbestandes aus der Rob. Blumeschen Konkursmasse

4161 zu Einkaufspreisen

Günstige Gelegenheit, zur Konfirmation billig einzukaufen.

M.-N., Schmidtstrasse 15.

Rum, Arak, Kognak, Liköre u. Branntweine  
Bierstedt & Co., Weg 116  
Essenzen- und Likörfabrik.

Knaben-Garderobe wird angefertigt Budau, Dorotheenstr. 14.

Montag, 16. März  
Dienstag, 17. März  
Mittwoch, 18. März

# 3

extra billige Verkaufstage für Schuhwaren

Roller-Knopf- u. Haken-Stiefel solide, kräftige Ware

21-24	25 u. 26
1.75	2.25
27-30	31-35
2.75	3.25

Turnschuhe mit Gummi-sohle

27-30	31-35
1.00	1.20

Damen-Leder-Hausschuhe schwarz und rot jedes Paar 2.00

Damen-Schnür- u. -Knopfschuhe kräftige, berbe Ware, genäht u. genagelt 3.25

Boxcalf-Schnür- u. -Knopfstiefel 27-30 31-35 4.00 4.90

Herren-Wichsleder-Zug-Schnür- und -Schmalenstiefel jedes Paar 3.75

Überzeugen Sie sich von meiner ganz besonderen Leistungsfähigkeit! Diese Ausnahme-Preise gelten nur bis Mittwoch, 18. März

## Julius Petzons

Gelegenheits-Kaufhaus 3737 für **Schuhwaren!**  
3 Kronprinzenstr. 3  
Rein Laden. Nur 1. Etg.

Sonder-Angebot im **Total-Ausverkauf!**  
**Schlafzimmer**  
Schrank, 2 Bettstellen mit Matratze, Waschtisch mit Spiegel, 2 Nachtschische Mk. 210 inkl. Marmor  
**Wohnzimmer**  
Schrank, Sessel, Sofa, Stegtisch, 4 Stühle, Spielerschrank und Spiegel 4089  
**Mk. 205**  
**Moderne Küche**  
Küchenschrank, Tisch, 2 Stühle, Küchenschrank und Handtuchhalter  
**Mk. 80**  
Tadellose Arbeit!  
Alles, solange Vorrat reicht!  
Gelaufte Möbel können bis zum Gebrauch frei lagern.  
Nur Schrotdorferstr. 1a  
1. Geschäft vom Breiteweg

10000 Kanarienvögel und Weibchen  
Restaurant H. Beck, Hohenfortstr. 52  
F. S. Dehler

P. Schwarz  
Rohschlächterei  
Schwinger Straße 16  
empfehlen  
H. Fleisch- und Wurstwaren  
Sauer- und Schmorbraten  
Knoblauchwurst und Klöße zu jeder Tageszeit warm.

Sämtliche Wurst- und Rohfleischwaren  
nur Primaqualität  
Ferner Schmor- u. Sauerbraten sowie  
Knobländler, Klöße  
täglich frisch u. heiß warm, empfiehlt  
Gustav Henflings Rohschlächterei  
mit elektr. Betrieb. Fernspr. 3549.  
S. Halberstädter Straße 91.  
Frühstücksstube.

Burg  
Kaufe Lumpen, Knochen, alt Eisen, u. Metalle, Stride, Bindfäden, Säcke, Sacklumpen, Papier, Resten, Drell, abfälle, Stroh, Lein- u. Strohleder zum höchsten Tagespreis 3892  
Paul Hauke, Schulstraße 4.

Böttcherwaren  
aller Art, insbesondere Waschkücher, Frühkäse, Badewannen, Ausziehtücher usw. in eichen und Kiefern billigst bei 3898  
**Karl Hubbe**  
Sudenburg, St. Michaelstr. 36.

Einige Diwans ganz billig  
Gr. Mühlstr. 17, 5.  
Gebr. Rindertwagen für 8 Mk. zu verkaufen Al. Schulstr. 8/9, v. L. 1.

**BURG**  
**Lederhandlung**  
Franzosenstraße 69  
Sämtliche Schuhmacher-Artikel, Schäfte und Sohllederabschnitt  
3591 empfiehlt  
**W. Friedrich**

**Burg.** **Burg.**  
Empfehle alle Sorten 3590  
**Schuhwaren**  
zu den billigsten Preisen  
Reparaturen im eignen Hause.  
**W. Pistorius Wwe.**  
Bahnhofstraße Nr. 2.

**Burg** 4122 **Burg**  
**Der Kenner**  
raucht **№61**  
hochfeine 6 Pf. Cigarre  
vorzüglicher würziger Geschmack  
**J. NEUMANN**  
Cigarren-Fabriken — 103 Filialen.  
Niederlage:  
Burg, Schartauer Str. 17  
**Florian Grimm.**

1092 **Möbel**  
selbst gefertigt, sehr preiswert  
kauft man bei  
**C. Lautenbach**  
Georgenstrasse 4.

**Sudenburg.**  
Zur Anfertigung, guter Reparatur in all.  
**Schuhwaren**  
hält sich bestens empfohlen  
**Ludwig Apel, Schuhmacher**  
Seifenstraße 11  
Reparatur-Werkstatt.

Große Partie  
gebrauchter Herren- und Damenfahräder  
mit tadellosen  
Pneumatik, soweit  
Vorrat reicht, von  
30.00 Mk. an.  
**Pneumatiks**  
fehlerfreie Ware.  
Landsche . . . 5.00 Mk.  
Suffischlauch . . . 3.00 Mk.  
Hierzu nehme ich in Zahlung: alte ausgebrauchte Landsche mit 1.00 Mk., alten ausgebrauchten Suffischlauch mit 50 Pf. 3570  
**A. Rose, Magdeburg**  
Breiteweg 264.  
Pfeil-Rahmenmaschinen  
Parade-Fahräder  
Panther-Fahräder

**Kredit** Jeder erhält Kredit!  
**Friedländer!!**  
einzig in seiner Art  
Spezialität:  
**Bürgerliche Wohnungs-Einrichtungen**  
auf Abzahlung an Jedermann ohne Ausnahme bei allerkleinster Anzahlung, welche jeder Käufer selbst bestimmt.  
Möbel für 1 Zimmer schon von Mk. 8 Anzahlung an  
Möbel für 1 Stube und Küche schon von Mk. 14 Anzahlung an  
Möbel für 2 Stuben und Küche schon von Mk. 23 Anzahlung an  
Abzahlung ganz nach Wunsch. Bequemlichkeit  
Moderne Herren- u. Damen-Konfektion, Stoffe etc.  
Kredit nach allen Orten.  
**Breiteweg** aber nur **118**





Näh-, Strick-, Stick- und Häkelgarne sowie Nähseide sind vom Rabatt ausgeschlossen!

# Ausnahme-Angebot

in

Montag  
den  
**16**  
März.

# KURZ-WAREN

Dienstag  
den  
**17**  
März.

Mittwoch  
den  
**18**  
März.

36 Stück Wäschebuchstaben **5**  
doppelte, weiß und rot gestickt

1 Stück weißes Körperband 4  
1 Stück Schürzenband bunt 2  
3 Stück Schürzenband breites 10

36 Stück Wäschebuchstaben **7**  
doppelte, schwarz u. weiß gestickt

10<sup>00</sup> m farbiges Jakonettband Nr. 5 13  
10<sup>00</sup> m schwarzes Frisolettband 9  
2 Rollen schwarzes Lotband 3

Buchstaben-Medaillons **2**  
weiß gestickt . . . . . Stück

12 Brief Haarnadeln ca. 100 Stk. 5  
50 Stück Lockennadeln . . . . . 1  
2 Brief Preziosa-Lockennadeln 5

Monogramm-Medaillons **3**  
weiß gestickt . . . . . Stück

3 Brief Stecknadeln ca. 180 Stk. 5  
200 Stück Stecknadeln . . . . . 3  
2 Brief Stahlstecknadeln . . . . . 5

10 Meter Nahtband **16**  
halbeiden, schwarz und weiß

10<sup>00</sup> m Nahtband b'leid., schwarz weiß u. farbig 26  
10<sup>00</sup> m Taillenband . . . . . 29  
4<sup>00</sup> m Taillenband . . . . . 10

1 Stück Taillenbandgürtel . . . . . 6  
1 Stück Kragenstütze . . . . . 12  
1 Stück Gürtelanterlage . . . . . 18

1 Paar Tailenverschlüsse **6**  
schwarz, weiß, grau

100 St. Stahlstecknadeln mit farb. Glasstopf 5  
25 Stück Stopfnadeln . . . . . 3  
36 St. Sicherheitsnadeln (schwarz) 5

1 Brief Blitznähadeln . . . . . 5  
1 Brief Modistinnennadeln . . . . . 4  
36 Stück Reißbrettstifte . . . . . 5

12 Stück Schnürbänder **6**  
65 cm lang, schwarz

20<sup>00</sup> m lein. Ronleanschur grau 36  
10<sup>00</sup> m Hosenschutzborste . . . . . 27  
10<sup>00</sup> m well. Lamalitze . . . . . 12

2<sup>00</sup> m Gummistrumpfband . . . . . 15  
2 Stück Zentimetermaße . . . . . 5  
1 Stück lein. Schürzenband . . . . . 5

1 Stück Schablonenkasten **9**  
mit Alphabet, Zahlen, Vort., Luiche, Kapf und Pinjel, komplett

2 Pack Haken u. Augen (schwarz) 5  
10 Stück Schneiderkreide . . . . . 8  
3 St. Aluminium-Fingerhüte . . . . . 4

12 Stück Lockenwickler Feder . . . . . 6  
5 St. pol. Stahlstricknadeln . . . . . 3  
5 St. ff. vernick. Stricknadeln . . . . . 5

12 Stück Stahl-Kapselnadeln **6**  
schwarz u. weiß, alle Nr. vert.

36 St. wB. Hemdknöpfe 14-18 5  
36 St. wB. Hemdknöpfe 20-24 8  
12 Stück Junggesellenknöpfe 8

10 Meter farb. Jakonettband **9**  
Nr. 3 rot, blau, rosa, gelb

12 St. h'lein. Hemdknöpfe 14-16 3  
12 St. h'lein. Hemdknöpfe 18-20 4  
12 St. h'lein. Hemdknöpfe 22-24 5

50 Stück Nähadeln **1**  
alle Stärken

12 St. lein. Zwirnköpfe 14-16 13  
12 St. lein. Zwirnköpfe 18-20 15  
12 St. lein. Zwirnköpfe 22-24 17

24 Stück Druckknöpfe **5**  
weiße, „Pittolo“

36 St. Nick.-Hemdknöpfe 14-18 4  
36 St. Nick.-Hemdknöpfe 20-24 6  
24 St. Perim.-Hemdknöpfe alle Nr. 7

Mohär-Schutzborte **4**  
schwarz und farbig, gute Qualität . . . . . Meter

12 Stück Druckknöpfe mit Feder rotfrei 6  
12 Stück Druckknöpfe mit Feder rotfrei 7  
12 Stück Druckknöpfe „Senus“ 8

144 Stück Hosenköpfe klein 9  
144 Stück Hosenköpfe groß 12  
144 Stück Schabknöpfe (schwarz) 14

Mohär-Schutzborten **5**  
schwarz und couleurt, Primaqualität . . . . . Meter 25 15 10 7

144 St. Metall-Hosenknöpfe klein 15  
144 St. Metall-Hosenknöpfe groß 17  
12 St. Steinmaß-Hosenknöpfe klein 9

144 St. Hosenköpfe mit Schrift klein 24  
144 St. Hosenköpfe mit Schrift groß 26  
12 St. Steinmaß-Hosenknöpfe groß 12

12 Stück Druckknöpfe „Koh-i-noor“ **9**  
schwarz, weiß, Größe 0, 1, 2

12 St. Schnürbänder (schwarz) 80 cm lang 7  
12 St. Schnürbänder (schwarz) 100 cm lang 9  
12 St. Schnürbänder (schwarz) 120 cm lang 11

Knüpfgarne 50-Gramm-Knaul weiß und creme 13  
Knüpfgarne 50-Gramm-Knaul farbig 17  
Twist 10-Gramm-Knaul, weiß und creme 5

12 Stück Druckknöpfe **18**  
„Favorit“ mit Zelluloid-Ueberzug, schwarz und weiß

Häkelgarn 20-Gramm-Knaul, weiß und creme 5  
Häkelgarn 20-Gramm-Knaul, farb. 11  
Stopfgarn reine Wolle, 5 Gramm auf Karton 5

2 Stück weiß h'lein. Band . . . . . 5  
1 Stück prima h'lein. Band weiß 8  
1 Stück prima h'lein. Band große Stücke 15

1 Paar Armbälter **8**  
weiß oder grau Tritot

1 Paar Armbälter **10**  
Kenspol, mit eingewebt. Sumari 15

1 Paar Armbälter **27**  
Spezialmarke „Koh-i-noor“ 48 39

1 Paar Armbälter **25**  
Spezialmarke „Pompadour“ 34 29

Auf diese aussergewöhnlich billigen Preise dennoch

**5 Prozent Rabatt!**  
in Marken

1 grosser **Kammwaren** Posien

bestehend aus:  
ca. 1200 Stück Hackenkämmen, Seitenkämmen, Vorschiebekämmen  
tabellose, fehlerfreie Qualitäten  
Sensitiver Wert bis 90 Pf. **Jetzt** jedes Stück zum Ausfuchen **23 Pf.**

Auf diese aussergewöhnlich billigen Preise dennoch

**5 Prozent Rabatt!**  
in Marken

# Kaufhaus Wittkowski

Raphael

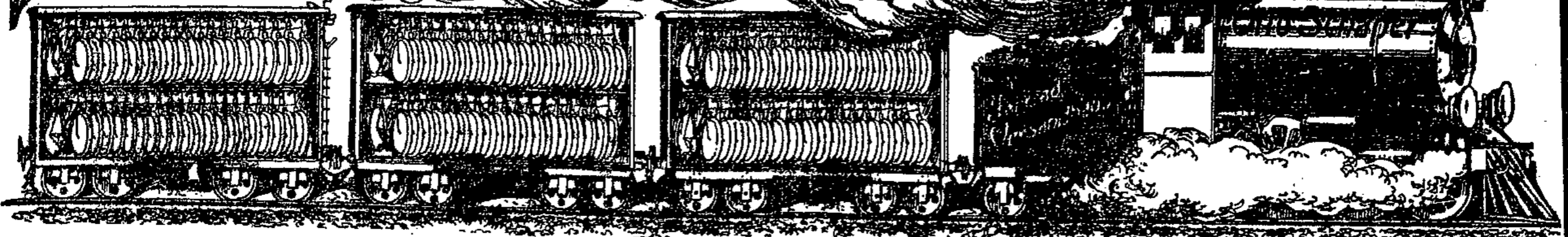
Magdeburg  
Breiteweg 61  
Hamburger Engros-Lager, G. m. b. H.

Näh-, Strick-, Stick- und Häkelgarne sowie Nähseide sind vom Rabatt ausgeschlossen!

Kein Verkauf an Wiederverkäufer!

Nur Einzelverkauf!

# Brennabor Fahrräder Tadellos Fahrräder



empfehlte zur bevorstehenden Saison sein großes Lager in

## en detail **Fahrrädern**

Mein Geschäftsprinzip lautet: Grösster Umsatz bei kleinstem Verdienst.

## der größten und bestrenommierten Fahrradwerke Brennabor, Excelsior, Premier.

Mit Recht kann ich behaupten: Es gibt für mich in Magdeburg und Umgegend keine Konkurrenz, die auch nur annähernd mit meinen außergewöhnlich billigen Preisen mithalten sowie meine Qualitäten überbieten kann, und zwar aus folgenden Gründen:

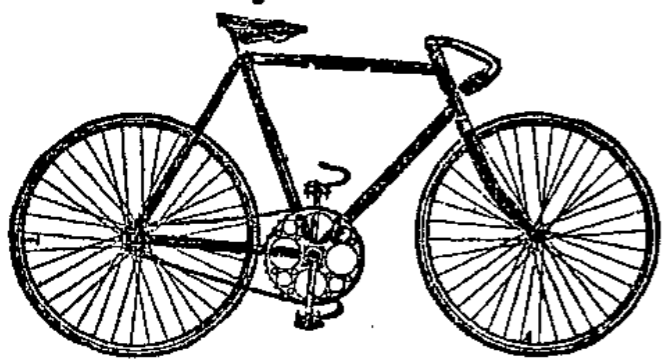
1. Kassa-Einkauf ganzer Waggonladungen von Fahrrädern und Fahrrad-Zubehörteilen,
2. Ersparnis fast sämtlicher Geschäftskosten, da ich in meinem Grundstück mit eignen Kapitalien arbeite und fast mietefrei wohne.

en gros

Der Alleinverkauf befindet sich nur Anhaltstrasse 2-3.

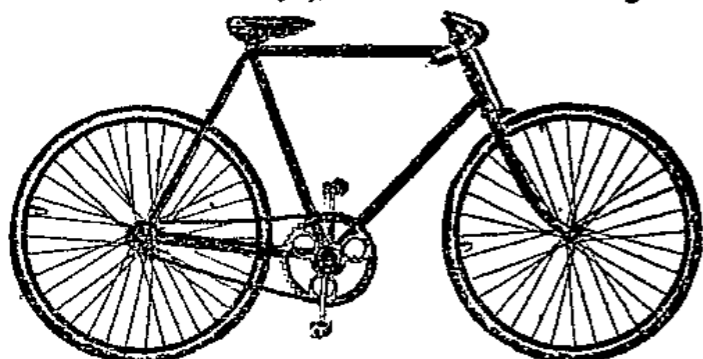
Sie kaufen bei mir bei größter Auswahl billiger als in den sogen. Gelegenheitsgeschäften.

### Spezialrad



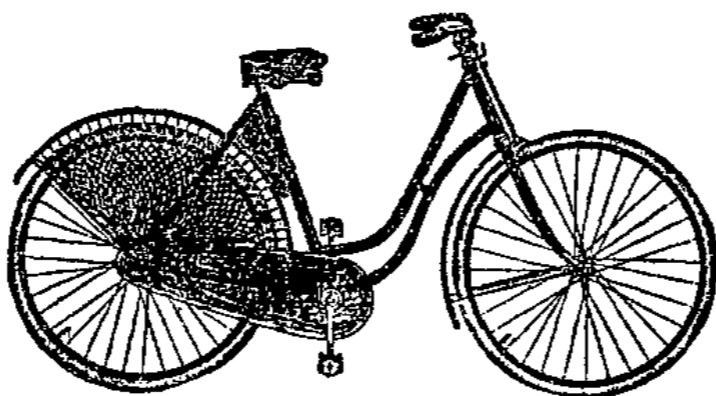
Tourenrad o. G. 45 Mt.  
Einfaches, stabiles Tourenrad, mit Gummi 58 Mt.  
in eleganter Ausführung 70 Mt.  
als Halbrenner 90 Mt.

**Brennabor, „die Perle der Jugend“**



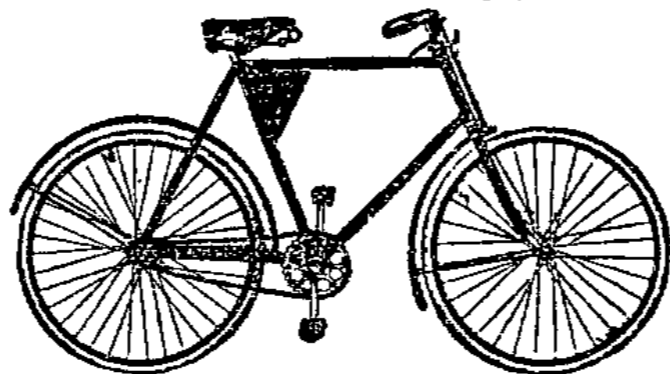
Ausführung: Ueberziehung 82,1 Zoll (Kettenträder 44x15zählig), auf Wunsch 77 Zoll (Kettenträder 44x16zählig), oder 88 Zoll (Kettenträder 44x14zählig), ovale Stahlrohr mit Konus-Befestigung, Brennabor-Doppelglodenlager, Diegelguss-Stahlspeichen, einfache, schwarz emaillierte Stahlfelgen, prima Continental-Pneumatik, Brennabor-Kugellager, D. R. G. M., leicht auswechselbare Kettenträder, vernickelter Halbbrennsattel, 5/8" Rollenfette, Innenbremse. Kompletter Preis 145 Mt.

### Tadellos Nr. 1



Einfaches Damenrad, Glodenlager 68 Mt.  
Elegantes Damen-Fahrrad, geschweißt-Rahmen 85 Mt.  
Innenlösung, Rollenfette, Glodenlager 85 Mt.  
Damen-Engusrad, eleg. Ausstattung 100-125 Mt.  
Original-Brennabor-Damenrad 155 Mt.

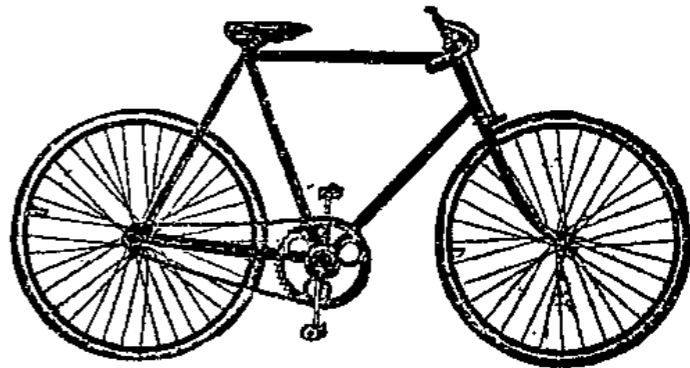
**Brennabor- und Tadellos-Knabenrad**  
für Knaben von 8 bis 14 Jahren



Unverwundliches Jugendrad 75-100 Mt.

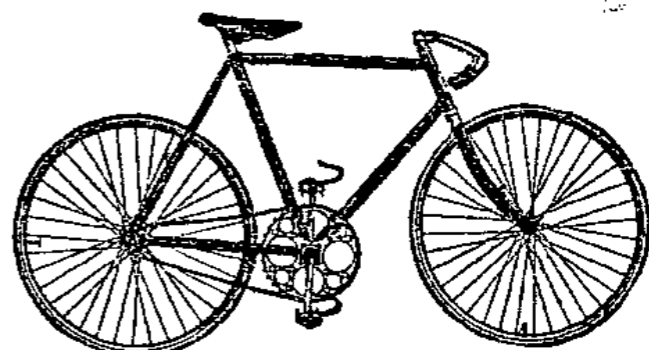
Neu eingetroffen: 3 Waggon ca. 800 Fahrräder

### Tadellos No. 2



Tadellos Nr. 1 starkes Tourenrad 90 Mt.  
Tadellos Nr. 2 elegantes Tourenrad 110 Mt.  
Tadellos Nr. 3 eleg. Halbrenner, Ueberf. 100 135 Mt.

**Schapers Tadellos-Rennrad für Strasse**  
das schickste Rad der Gegenwart.



Doppelglodenlager, Ueberziehung nach Wunsch, Doppel-Hohl-felge, holzfarbig Erze, Vorbaulenklänge, Rennpedale, Rennhaken 100-165 Mt.

1000 Laufdecken à 4,50 Mark, Luftschläuche 3,00 Mark netto

Freilauf mit Rücktrittbremse kostet mehr 8,50 Mark

Alte Mäntel und Schläuche nehme mit 1,00 Mark an

Kataloge gratis und franko nach außerhalb.

Alle werten Interessenten werden um Besichtigung meiner neuen Modelle ohne Kaufzwang ergebenst eingeladen.

Vertretungen an vielen größeren Plätzen.

# Otto Schaper, Magdeburger Fahrrad-Versandhaus Größtes Spezial-Geschäft am Platze Anhaltstr. 2-3

Teilzahlung gestattet. Netto-Preise. — Kulante Zahlweise. — Große Verbahn. — Reparatur-Werkstatt. Teilzahlung gestattet.

Billigste Bezugsquelle für Händler sowie für Private, welche sich mit dem Verkauf von Rädern beschäftigen.

**Köhler's**  
**CONCERT- u. BALHAUS** Buckau  
Heute Sonntag **TANZ.**  
Kavalleriemusik.

Königsborner Straße 5 **Zum Kyffhäuser** Fernsprecher 3801  
**Tanz-Kränzchen**  
**Zweites großes Gala-Kappenfest.**  
Freundlich ladet ein 3846 **Fritz Lorbeer.**

Das Tagesgespräch von ganz Magdeburg bildet  
**Wilhelm Hagenbeck's**  
größte Raubtier-Dressurschau der Erde  
Magdeburg, Zirkusgebäude, Königstr.  
Fernruf 690. — Haltestelle der Elektrischen. — Fernruf 690.

Sonnabend den 14. und Sonntag den 15. März:  
4 Uhr! **Gala-Vorstellungen** 8 Uhr!  
In den Nachmittags-Vorstellungen zahlen Kinder unter 12 Jahren halbe Preise und sind Billets nur an der Zirkuskasse zu haben.

**Ringkampf** des Dompteurs Adolf Busch mit **6 Eisbären**  
Mit **Eleonora** und **Clown Polly**  
5103 mit ihrer Exzentrik- und ballspielenden Dogge.

**70 dressierte Eisbären! 70**  
sowie alle übrigen Raubtiergruppen und für Magdeburg neuen artistischen Attraktionen.

Billet-Vorverkauf bis abds. 5 1/2 Uhr im Zigarrengeschäft von **C. Jacobé**, Ulrichsbogen, sowie an der Zirkuskasse.

**Friedrichshöhe** früher Flickel.  
Sonntag: **Großer Gesellschaftsball.**  
Jeden Montag: **Tanzkränzchen.**  
— ff. Buckauer Bier. —  
Angenehmer Familienaufenthalt.  
Ergebenst ladet ein 3848 **Fr. Laass.**

**Lemsdorf**  
Gasthof z. Deutschen Kaiser  
Radfahrer-Station. — Inh.: J. Casar. — Telefon Nr. 2871.  
Heute sowie jeden Sonntag

**TANZ**  
Heute Sonntag und folgende Tage **Grosses Bockbierfest**  
Hierzu ladet freundlichst ein **Julius Casar.**

In folgenden Lokalen heute Sonntag nachmittag von 3 Uhr an

## Tanz

**Magdeburg**  
Quisenpark, Spielgartenstraße 1c  
Zerbster Bierhalle, Schöninger Straße 28  
Weißer Hirsch, Friedrichsplatz 2  
Sachsenhof, Große Storaßstraße 7  
Zur Krone, Moldenstraße 43-45 3843  
**Gross-Ottersleben**  
Strumpfs Restaurant, Breite Straße 18

## Thalia Buckau.

An Sonntag **Oeffentlicher Tanz.**  
Abonnement 75 Pfg.  
Ergebenst ladet ein 3842 **J. Westphal.**

## Achtung! Diesdorf. Achtung!

**Gasthof zum weissen Ross**  
3824 Heute Sonntag, von nachmittags 3 Uhr an  
**Oeffentlicher Tanz.**  
Es ladet freundlichst ein **H. Hildebrandt.**

**Kaiser-Theater**  
lebender tanzender musizierender  
(Tonbilder) **Photographien** (Tonbilder)  
**15 Kaiserstraße 15**  
zwischen Kronprinzen- und Wilhelmstraße.  
**Eröffnung Sonnabend nachm. 3 Uhr**  
Hochdezendes, amüsantes, sensationelles Familien-Programm. 4123  
**Täglich: Dauervorstellung von 3 bis 11 Uhr.**  
Preise der Plätze 10 bis 45 Pfennig.



# Modellbuch-Ausstellung



# Warenhaus Gebr. Barasch

**Zahn-Atelier**  
Richard Sass 3860  
Nr. 56 Breitweg Nr. 56  
Fernsprecher 4403  
Zeitabteilung gefattet.  
Woche 1 Mark, monatl. 4 Mark  
(ohne Preiserhöhung).  
Strengste Diskretion zugesichert.  
Zahnziehen schmerzlos.  
Spezialität: Zement-, Porzellan-,  
Kupfer-, Silber-, Gold-Plomben  
Bahn-Reinigung. Solide Preise.

Anerkannt billig  
kaufen Sie Ihre  
**Uhren**  
gegen bar sowohl  
als auch auf Zeit-  
zahlung wöchentl.  
Abzahl. v. 1 Mk. an  
**Gr. Münzstraße 17, 1.**  
und  
**Ritterstraße 1b, 1.**  
Kein Laden! Kein Laden!  
Schweizer 3877  
Taschenuhren-Fabriklager.

**„Superior“-Fahrräder**  
u. Zubehörfelle  
sind die vorzüglichsten und  
im Gebrauch die billigsten!  
Hervorragend schön und äußerst  
preiswert sind auch unsere  
Waffen  
Nähmaschinen, Wasch- u. Wringmaschinen  
Taschen- u. Wanduhren, Sprechmaschinen.  
Verlangen Sie gratis und portofrei unseren illustrierten Pracht-Katalog  
**Hans Hartmann, A. G., Eisenach 428**

**20 gebr. Räder**  
meistens Exzeßler, zu jedem annehm-  
baren Preise 3730  
**Albert Brennecke, Magdeburg-S.**  
Fahrradhandlung Fernsprecher 4944

**Leihhaus**  
d. **Gustav Oelssner**  
Weinstraße 5a, 1 Trepp  
Fernsprecher 3577  
belehrt Gegenstände all. Art

**Burg! Niegripp!**  
Nehme Umzug nach Magdeburg am  
22. oder 23. März an. Offerten an  
Fritz Töpel, Cracau. Sonstige  
Umzüge werden noch angen. D. D.

**Möbel.**  
Einen großen Posten  
Garnituren  
100 Mk.,  
**Sofas** Chaiselongues  
30 Mk.,  
Bettstellen  
35 Mk. mit u. ohne Matr.  
15 Mk.  
**Fr. Geßler, Berliner Straße 8 1.**  
Kein Laden. 3895

**Magdebg. Bilderrahmen- u. Gardinenstangen-Fabrik**  
mit elektrischem Betrieb  
**Ed. Ranwig**  
Nr. 7a Margaretenstraße Nr. 7a  
Fernsprecher Nr. 2950 Fernsprecher Nr. 2950  
Kiefert zu billigsten Engrospreisen 3938  
Gardinen- u. Portierenstangen, kompl., in jed. bel. Länge  
**Großes Leisten- und Rahmen-Lager.**  
Wassereintrahmen zu Extrapreisen.

Zur Konfirmation  
bietet Ihnen der  
**Ausverkauf**  
**Jacobstr. 43**  
neben der „Reichskrone“  
große Auswahl in  
massiven goldenen Ringen  
modernen Kollern  
Herren- und Damen-Uhrketten  
gold., silbernen Broschen  
Wamschellen- Knöpfen  
Chemisett-  
Armbändern 4090  
**Medaillons, Ohringen**  
u. u.  
Die Preise sind 33 1/3 Proz. bis  
50 Proz. herabgesetzt.  
**Juwelier M. Arzt**

Neue und gebrauchte  
Fahrräder, Nähmaschinen,  
Jackett-Anzüge u. Leber-  
zieher, gold. u. silb. Taschen-  
uhren, Regulatoren, gold.  
Ringe, Uhrketten, Specialität  
Gold-Schmuckketten,  
25 und 50/1000 Teile Feingold  
mit Garantie, sowie sonst.  
Schmuck- und Silberwaren,  
3 alte gute Geigen, 1 Pistole,  
2 Stihern, 2 Jagdgewehre,  
Zigarren u. verschiedene andre  
Gegenstände sehr billig.  
Firma **Gustav Oelssner**  
Weinstraße 5a, 1.  
NB. Auf jede neue Uhr schrift-  
liche Garantie. 3880

**Konfektionshaus**  
Sudenburg  
**M. Kallmann**  
Halberstädter Str. 119  
Zur 4149

**Möbeltransport**  
für Stadt und Land sowie per  
Bahn ohne Umladung empfiehlt  
**Wilh. Eigenwillig**  
Magdeburg-S., Schöniger Str. 3.  
Persönliche Ausführung.  
**Nähmaschinen-Reparaturen**  
in und außer dem Hause billigt  
Berlinerstraße Nr. 27. 3946

**Zähne 2 Mk. an**  
3875 Auf Wunsch Zeitabteilung v. Woche 1 Mk.  
Absolut schonendste Behandlung. Plomben von 1 Mk. an.  
**Alex Friedländers Zahn-Atelier**  
Kaiser-Wilhelm-Platz 11.

**Gelegenheitskauf.**  
Wasch-, Wring- u. Wringmaschine  
zu verkaufen. Annastraße 28.

**Ein Fahrrad**  
billig zu verkaufen. G. Köhnen,  
Gabelstädtler Straße 39a, Hof 11.

**Konfirmation**  
empfehle in  
größter Auswahl  
**Konfirmanten-**  
und  
**Prüfungs-Anzüge**  
tabelloser Sitz  
Ersatz für Makarbeit  
in feinstem  
Satin, Kammgarn,  
Tuchfatin, Diagonal  
und Krepp  
in bester Verarbeitung  
6.90 8.50 10.00 12.00  
13.50 15.00 18.00 20.00  
22.00 bis 27.00 Mk.

**R. Schleifinger**  
Mafschneiderei  
jetzt  
Alter Markt 32/33  
1. Etage  
Neben der Würzburger



**Vergleichen Sie**  
alle Angebote in Herren-  
und Jünglingsbekleidung  
nach  
Maß  
in bezug  
auf Quali-  
tät u. Preise  
dann bestellen  
Sie bestimmt bei mir.

**Bettfedern**  
**Daunen**  
**Fertige Betten**  
und **Inletts** offeriert billigst  
**Aug. Schütz,** Jakob-  
straße 7  
vis-à-vis der „Reichskrone“.  
**Leinen-, Wäsche- und Aus-  
sterner-Geschäft.**

**Konfektionshaus**  
Sudenburg  
**M. Kallmann**  
Halberstädter Str. 119.  
**Konfirmantenhüte**  
moderne Fassons  
größte Auswahl  
1.00 1.50 2.00-2.50  
**Konfirmanten-Handschuhe**  
**-Wäsche, -Krawatten,**  
**Hosenträger**  
**Herren-Hüte**  
weiche und feste Form  
Mützen, Schirmmützen  
feinstes blaues Tuch, 1.40  
Knaben-Jockey-Mützen  
von 40 Pf. bis 2.00 Mk.  
Enorme Auswahl!  
Unvergleichlich billige Preise!



# Modellbuch-Ausstellung



## Warenhaus Gebr. Barasch

**Zahn-Atelier**  
Richard Sass 3860  
Nr. 56 Breitweg Nr. 56  
Fernsprecher 4403  
Zahlung gestattet.  
Wöchentlich 1 Mark, monatlich 4 Mark  
(ohne Preiserhöhung).  
Strengste Diskretion zugesichert.  
Zahnziehen schmerzlos.  
Spezialität: Zement-, Porzellan-,  
Kupfer-, Silber-, Gold-Plomben  
Zahn-Reinigung. Solide Preise.

**Burg! Niegripp!**  
Nehme Umzug nach Magdeburg am  
22. oder 23. März an. Offerten an  
Fritz Löpel, Cracau. Sonstige  
Umzüge werden noch angen. D. D.

**Konfektionshaus**  
Sudenburg  
**M. Kallmann**  
Halberstädter Str. 119  
Zur 4149

**Konfirmation**  
empfehle in  
größter Auswahl  
**Konfirmanten-**  
und  
**Prüfungs-Anzüge**

tadelloser Sitz  
Ersatz für Mäharbeit  
in feinstem  
Satin, Kammgarn,  
Zuchfatin, Diagonal  
und Krepp  
in bester Verarbeitung  
6.90 8.50 10.00 12.00  
13.50 15.00 18.00 20.00  
22.00 bis 27.00 Mk.

Anerkannt billig  
kaufen Sie Ihre  
**Uhren**  
gegen bar sowohl  
als auch auf Teil-  
zahlung wöchentl.  
Abzahl. v. 1 Mk. an

**Gr. Münzstraße 17, 1.**  
und  
**Ritterstraße 1b, 1.**  
Kein Laden! Kein Laden!  
Schweizer 3877  
Taschenuhren-Fabriklager.

**Möbel.**  
Einen großen Posten  
Garnituren  
100 Mk.,  
Chaiselongues  
30 Mk.,  
Bettstellen  
35 Mk. mit u. ohne Matr.  
15 Mk.

**Sofas**  
Fr. Gebler, Berliner Straße 8 I.  
Kein Laden. 3895

**Möbeltransport**  
für Stadt und Land sowie per  
Bahn ohne Umladung empfiehlt  
**Wilh. Eigenwillig**  
Magdeburg-S., Schöninger Str. 3.  
Persönliche Ausführung.  
**Nähmaschinen-Reparaturen**  
in und außer dem Hause billigt  
Seckinerstraße Nr. 27. 3946

**R. Schlesinger**  
Maßschneiderei  
jetzt  
Alter Markt 32/33  
1. Etage  
Neben der Würzburger

**„Superior“-Fahreräder**  
u. Zubehörteile  
sind die vorzüglichsten und  
im Gebrauch die billigsten!  
Vorwiegend schön und leicht  
preiswert sind auch unsere  
Waffen  
Nähmaschinen, Wasch- u. Wringmaschinen  
Taschen- u. Wanduhren, Sprechmaschinen.  
Verlangen Sie gratis und verbrieft unsere illustrierten Preis-Kataloge.

**Hans Hartmann, A. G., Eisenach 428**

**Magdeburg. Bilderrahmen- u. Gardinenstangen-Fabrik**  
mit elektrischem Betrieb  
**Ed. Ranwig**  
Nr. 7a Margaretenstraße Nr. 7a  
Fernsprecher Nr. 2950 Fernsprecher Nr. 2950  
liefert zu billigsten Engrospreisen 3938  
Gardinen- u. Portierenstangen, kompl., in jed. bel. Länge  
**Großes Leisten- und Rahmen-Lager.**  
Masseneinrahmungen zu Extrapreisen.

**Zähne 2 Mk. an**  
3875 Auf Wunsch Teilzahlung p. Woche 1 Mk.  
Absolut schonendste Behandlung. Plomben von 1 Mk. an.  
**Alex Friedländers Zahn-Atelier**  
Kaiser-Wilhelm-Platz 11.

**Gratulationskarten** empfiehlt die  
Buchhandlung Volksstimme.

**Vergleichen Sie**  
alle Angebote in Herren-  
und Jünglingsbekleidung  
nach  
Maß  
in bezug  
auf Quali-  
tät u. Preise  
dann bestellen  
Sie bestimmt bei mir.

**20 gebr. Räder**  
meistens Exzessor, zu jedem annehm-  
baren Preise 3739  
**Albert Brennecke, Magdeburg-S.**  
Fahrradhandlung Fernsprecher 4944

**Zur Konfirmation**  
bietet Ihnen der  
**Ausverkauf**  
**Jacobstr. 43**  
neben der „Reichskrone“  
große Auswahl in  
massiven goldenen Ringen  
modernen Kollern  
Herren- und Damen-Uhrketten  
gold., silbernen Broschen  
Manschetten-  
Chemisett-  
Knöpfen  
Armbändern 4090

**Medaillons,**  
**Ohringen**  
usw. usw.  
Die Preise sind 33 1/3 Proz. bis  
50 Proz. herabgesetzt.  
**Juwelier M. Arzt**

**Gelegenheitskauf.**  
Wasch-, Wring- u. Wringmaschinen  
zu verkaufen. Annastraße 28.

**Bettfedern**  
**Daunen**  
**Fertige Betten**  
und Inletts offeriert billigst  
**Aug. Schütz,** Jakob-  
straße 7  
vis-à-vis der „Reichskrone“.  
**Leinen-, Wäsche- und Aus-  
steuer-Geschäft.**

**Leihhaus**  
d. **Gustav Oelssner**  
Sa. Weinstraße 5a, 1 Treppe  
Fernsprecher 3577  
befeht Gegenstände all. Art

Neue und gebrauchte  
Fahrräder, Nähmaschinen,  
Jacket-Anzüge u. Ueber-  
zieher, gold. u. silb. Taschen-  
uhren, Regulateure, gold.  
Ringe, Uhrketten, Spezial-  
ität Gold-Scharnierketten,  
3 und 20/100 Teile Feingold  
mit Garantieschein, sowie sonst.  
Schmuck- und Silberfachen,  
3 alte gute Geigen, 1 Pflöck,  
2 Bithern, 2 Jagdgewehre,  
Zigarren u. verschiedene andre  
Gegenstände sehr billig.  
Hirma Gustav Oelssner  
Weinstraße 5a, 1.  
N.B. Auf jede neue Uhr schrift-  
liche Garantie. 3880

**Ein Fahrrad**  
billig zu verkaufen. G. Köhler,  
Gabelstraße 39a, Hof II.

**Konfektionshaus**  
Sudenburg  
**M. Kallmann**  
Halberstädter Str. 119  
**Konfirmantenhüte**  
moderne Fassons  
größte Auswahl  
1.00 1.50 2.00-2.50

**Konfirmanten-Handschuhe**  
**-Wäsche, -Krawatten,**  
**Kosensträger**  
**Herren-Hüte**  
weiche und feste Form  
Mützen, Schirmmützen  
feinstes blaues Tuch, 1.40  
Knaben-Jockey-Mützen  
von 40 Pf. bis 2.00 Mk.  
Enorme Auswahl!  
Unerreicht billige Preise!

# Warenhaus GEBR. BARASCH

Montag — Dienstag — Mittwoch

## 1 Doppelwaggon Emaille

zu Extra-Preisen!  Einige Beispiele  zu Extra-Preisen!

Wannen <small>oval</small>	Durchm.	35	40	45	50	55	60	65 cm		
	grau	94	1.13	1.27	1.57	1.88	2.33	3.18		
	neublau	1.03	1.19	1.37	1.76	2.14	2.61	3.66		
Waschlöpfe	Durchm.	30	32	34	36	38	40 cm			
	grau	1.57	2.04	2.42	2.80	3.13	3.50			
	neublau	1.69	2.14	2.52	3.04	3.42	3.80			
Maschinentöpfe	grau, blau und weiß	Durchm. 7	8	9	10	11	12	13	14 cm	
			11	12	15	17	21	23	28	
Milchtöpfe	mit Ausguß, grau, neublau und weiß	Durchm. 8	9	10	11	12	13	14 cm		
			19	21	25	29	33	36	42	
Schüsseln	weiß	Durchm. 14	16	18	20	22	24	26	28	30 cm
			19	21	22	27	30	32	36	39
Küchenschüsseln	weiß, tief	Durchm. 16	18	20	22	24	26	28	30 cm	
			32	36	39	44	49	57	66	72
Grudekessel	grau	Durchm. 18	20	22	24 cm					
	neublau	93	1.04	1.23	1.41					
		1.03	1.14	1.28	1.52					
Schlesische Bratpfannen	grau	Durchm. 26	28	30	32	34	36 cm			
	neublau	74	84	93	1.03	1.09	1.16			
		81	93	1.04	1.12	1.16	1.23			
Bratpfannen	mit Stiel oder Seitengriffen	Durchm. 14	16	18	20	22	24 cm			
		grau	18	27	30	36	40	46		
		neublau	21	28	32	35	42	53		

Kaffeekannen	gerade Form, grau	Durchmesser 10	11	12	13	14	15	16 cm
	neublau und weiß	42	53	59	74	84	1.00	1.14
Essenträger Eimerform	grau	Durchmesser 14	16	18 cm				
	neublau und weiß	65	81	1.00				
Waschbecken	rund, mit Seitengriffen, grau	Durchmesser 30	32	34 cm				
	neublau	44	49	57				
Nachtgeschirr	weiß und blau	Durchmesser 18	20	22 cm				
		42	49	55				
Kehrschaufeln	grün	Durchmesser 24	26	28 cm				
	neublau	36	42	52				
Kasserollen	mit Stiel oder Griffen, grau	Durchmesser 14	16	18	20	22 cm		
	neublau	30	36	42	48	55		
Milchkannen	mit Holzgriffen blau oder grau	Inhalt 1/2	3/4	1	1 1/2	2 Liter		
		55	62	70	84	1.05		
Konsole mit Maß	1/2 Liter Inhalt	40						
	1 Liter Inhalt	84						
Sand-, Seife- und Sodabehälter	grau, neublau und weiß	42						

Waschgarnituren bunt decoriert Garn. 4.45 2.45 | Eimer schwere Thalerer Qualität, 28 cm Durchmesser 78, neu-blau 85 | Teefieße neublau und weiß 21

**Zwei billige Tage** heute Sonntag morgen Montag  
Eintrittspreis: Erwachsene 55 Pf., Kinder 25 Pf.  
**PANORAMA**  
am Kaiser-Wilhelm-Platz. 3972  
Die Schlacht bei Weissenburg  
Offen von früh 8 bis abends 8 Uhr.

Die Wiederaufnahme seiner Praxis zeigt an  
Dr. Saenger.  
3977

Stephanshallen  
Dir. Rich. Froberg  
Abends 8 Uhr  
Varieté-Vorstellung  
Streng bezogenes Programm für Familien-Substitut

Lemsdorf. Eine freundliche Wohnung z. 1. April z. vermieten Reichstraße 2.  
Anf. Logis z. vm. Südstr. 7. b. 32. r

**Zentral-Theater**  
Direktion: Anton Cölgen

Spielplan vom 16. bis 31. März 1908:

Gastspiel der berühmten  
Newyorker Pantomimen-Gesellschaft  
Bert Bernards:  
**Ein Abend**  
in einem amerikanischen  
**Tingel-Tangel.**  
Die beste u. sensationellste Pantomime.

Les Auberts | Jean Paul  
Moderne Tanz-Szene. | in seinem Genre.

Frank L. Gregory-Truppe  
Reifen-Jongleure.

**Mizi Gizi**  
Vortragskünstlerin.

Paull Bekary | Duskes Vitograph  
Original - Luftakt am Riesen-Flugseil. | neueste Serie aktueller Bilder.

**5 Inas,** Spaniens bedeutendste  
Springer u. Akrobaten.

Chassino, Silhouettist.

**Siegwart Gentes**  
mit neuem Repertoire.

Einlaß 7 1/4 Uhr. Anfang 8 Uhr.

**Zentral-**  
Theater-Restaurant.

Heute Sonntag  
ab 8 Uhr

Humorist. Soiree  
der  
**Hamburger  
Sänger**

Direktion: Rudolf Reimers.  
Unbeschreiblicher Lacherfolg!!

Ferner:  
Wiener Solisten-  
Orchester  
Kapellmeister: Konrad Weiß.

**Eldorado**  
Gr. Theaterstraße Nr. 12.  
Täglich abends 8 Uhr  
Hoses Musik-, Gesang-, Spezial-  
tänzer- u. Pantomimen-Ensemble Globus  
Kontier Basjedow aus  
Berlin im Garten  
Original-Gesang-Ensemble des  
Globus-Ensembles.  
Eine verblüffte Unschuld  
Poffe mit Gesang 3947  
erfand, unfer beliebt Humoristen  
Gustav Alexu. Waldemar Kühne.

Wagen ohne Firma.  
Durch Einkauf für 5 Geschäfte unerreichte  
Leistungsfähigkeit

Auf Kredit. **Möbel** Auf Kredit.

Möbel- und Waren-Kredithaus  
**Ph. Biener & M. Chusid**  
Magdeburg 66, I Breiteweg 66, I  
An der Fontäne.

Kleiderstoffe | Anzüge für Herren, Knaben u. Konfirmanden | Damen-Mantel, Kostüme, Kostümröcke

Sprechmaschinen | Kinderwagen

Kredit nach auswirts.

Kleinste An- und Abzahlungen.

Wöchentliche Abzahlungen von 1 Mk. an.



# Isidor Gabbe

Breiteweg 9/10 Magdeburg Breiteweg 9/10  
gegenüb. d. Leisterstr. gegenüb. d. Leisterstr.

**Konkurrenzlos billige Offerte**  
für Einsegnungskleider, Prüfungskleider  
u. Buchstinstoffe für Konfirmandenanzüge

Zu unglaublich billigen Preisen gelangen

**heute Sonntag, Montag, Dienstag und Mittwoch**

in Massenauswahl neugegangene hochaparte Neuheiten Damen-Kleiderstoffe mit Bordüre sowie glattfarbige reinwollene Damen-Kleiderstoffe, nur erstklassige Fabrikate, in den neuesten, entzückendsten Farbenstellungen zu tatsächlich verblüffend billigen Preisen zum Verkauf.

**Masseneingänge schwarze und weiße Mode-Damen-Kleiderstoffe**  
sowie Kleiderstoffe in Phantastiegewebe jetzt pro Meter 0.85, 1.00, 1.20 und besser.

**Masseneingänge Damen-Kostümstoffe** in den neuesten Ausführungen, auch in Herrenstoffgeschmack, ohne Futter zu verarbeiten, pro Meter 85, 1.00 bis 1.80 M.

**Masseneingänge Damen-Konfektionsstoffe** Frühjahrs-Neuheiten für Paletots, Regenmäntel, Staubmäntel usw., dekoriert und imprägniert, werden zu ansehnlicheren billigen Preisen abgegeben.

**Masseneingänge Herrenanzugstoffe** erstklassige Nachener und Rottbuser Fabrikate, passende Restlängen für Herrenanzüge, Konfirmandenanzüge, Knabenanzüge, Heberzieher, Dosen etc., Wert pro Meter bis zu 8.50, werden, soweit Vorrat, jetzt pro Meter zu 4.50, 5.50, 6.00 bis 7.00 verkauft.

**Erstaunlich billig!**

**Masseneingänge Englischstül - Gardinen** appreturfreie Qualitäten, jetzt pro Meter 28, 35, 40 bis 70 Pf., regulärer Wert ganz bedeutend höher.

**Abgepaßte Schalgardinen** in den neuesten Ausführungen, beste Fabrikate, pro Fenster 1.80, 2.50, 3.00 bis 6.50.

**Bettfedern, Daunen und fertige Betten** werden zu fabelhaft billigen Preisen verkauft.

Durch Ersparung der teuren Ladenmiete und Vermeidung der sehr hohen Schaufensterbesen bin ich in der Lage, sämtliche Waren billiger als jede Konkurrenz zu verkaufen.

Für die von mir geführten Qualitäten übernehme ich die weitgehendste Garantie.

## Die modernste Damen-Konfektion!

Die neuesten Kleiderstoffe!

Die neuesten Blusen-Seidenstoffe!

Die modernsten Buckfins und Cheviots

für Herren-Anzüge, Herren-Paletots und Knaben-Anzüge.

Außergewöhnlich große Posten Gardinen  
Große Posten Stuben- u. Salon-Teppiche - Große Posten Blüschbeden u. Portieren  
Steppdecken, Tülldecken, Bettdecken, Läufer.

## Große Posten schlesischer Leinenwaren

besonders federdicke Julett's, Daunen-Röber und Drelle, Handtücher, Tischtücher, Servietten, Gedecke, Bettzeuge, Bettlamaste, Bettfahnen, Matragendrelle sowie in allen andern von mir geführten Waren sind große Posten neu eingetroffen und kommen bei nur guten Qualitäten zu außerordentlich billigen Preisen zum Verkauf.

**A. Karger** Gelegenheitskauf-Geschäft

8 Große Marktstraße 8

Ich mache wiederholt darauf aufmerksam, daß ich nach wie vor nur wirklich reelle, gute und moderne Ware billig verkaufe, ordinäre Qualitäten, wie dieselben vielfach zu Neklame- und Ausverkaufszwecken angeschafft werden, führe ich überhaupt nicht, und bin ich nur durch meine persönlichen Kasse-Einkäufe großer Posten und Lager sowie durch die geringen Geschäftskonten und den sich erfreulicherweise immer steigenden Umsatz in der Lage, wirklich reelle, gute Waren billig zu verkaufen.

4166

## Carl Julius Braun

Leder-, Schäfte- und Schuhmacherbedarfsartikel - Handlung  
3855 Specialität: Lederauschnitt

## Magdeburg-Buckau

Schönebeckerstraße 48

hält sich bei Bedarf bestens empfohlen.

**Billigste Preise.**



**Torpedo**  
die beste und begehrteste  
Freilaufnabe der Welt

**Olvenstedt.** Durch günstigen Einkauf bin ich in der Lage, einen größeren Posten

**farbiger Knopf- und Spangenschuhe** billig zu verkaufen.

**Arbeits-Schaftstiefel** vollständiger Ersatz für Reparatur.  
Mein Lager ist so ausgestattet, daß jeder Käufer zufriedengestellt wird. Schuhware führe ich nicht.  
August Uterwedde.

## Achtung, Brautpaare!

Die billigste Bezugsquelle reell gearbeiteter

## Möbel u. Polsterwaren

ist das Möbelgeschäft von

**Herm. Zincke, vorm. G. Prinz**

Magdeburg-Neustadt, Lübecker Straße 105.  
4075 Besichtigung ohne Kaufzwang erbeten.

Auf

## Abzahlung

mit ganz geringer Anzahlung

empfehle

## Möbel

ganze 4148

Wohnungs-Einrichtungen  
Teppiche, Gardinen  
Tischdecken  
Portieren  
etc.

Für

Herren  
und Knaben

## Anzüge.

Kinderwagen, Sportwagen  
Federbetten, Schuhwaren  
sowie Waren  
aller Art.

Robert

## Blumenreich

Halberstadt, Breiter Weg 61

1. Etage

Aschersleben

Breite Str. 35

1. Etage

Möbel-Fuhrwerk empfiehlt  
Hilpert,  
Kl. Weinhofstr. 1. Teleph. 4689.

## Strohhut-Wäsche.

Annahme aller Arten

Damen-, Herren- und Kinder-Strohüte zum Waschen und Färben sowie zum Umpressen nach den neuesten Formen der Saison.

Saubere Ausführung. Schnellste Lieferung.

## Vorzügliche Panama-Wäsche

## August Albrecht

Strohhut-Fabrik

4167

Buttergasse Nr. 3 nahe am Alten Markt.



## Materialwarengeschäft

mit Schlachten wegen Grundstücksübernahme zu verk. Agenten verb. Rockmann, Sudenburger Tor 4.

## Ein gebr. Excelstor-Rad

doppelte Ueberzeugung, mit Torpedo-Freilauf, billigst zu verkaufen. 3739  
H. Gödicke, Hasekielstr. 13, 2Tr.

## Wilhelmstadt.

## Goldwaren u. Uhren

Große Auswahl in Ringen, Ketten und andern Konfirmations-Geschenken empfiehlt zu billigen Preisen 4014

**Carl Arndt, Goldschmied**  
31 Olivenstedter Straße 31.

## Fahrradhändlern

auch Vertretern, gebe Fahrräder, la. Fabrikat, zu Engrospreisen in Kommission 3739

**Albert Brennecke, Fahrradhändler**  
Magdeburg-S. Fernsprecher 4944

**Kanarienhähne** und weibchen fortwährend. Bezahle die höchst. Tagespreise. Gute Vögel kaufe nach Gesang. Ferner habe ich abzugeben

Rübsaat 10 Pfd. 2.30 Mt.  
Glanz 10 Pfd. 1.40 Mt.

**J. Tischler, Annastraße 25.**

## Anzüge u. Paletots

für Herren und Knaben werden in tadelloser Ausführung unter Garantie als meine Spezialität angefertigt; wenn der Kunde den Stoff angibt, Herren-Anzug von 16 Mt. an.  
Magdeburger Expreß-Schneiderei  
Oskar Staake, Wst., Arndtstr. 29.

## Billiges Brennholz

trockner Pantinenholzabfall, offeriert von 3.00 Mt an frei vor's Haus. Einzelverkauf täglich von 3 bis 5 Uhr nachmittags. Menge von 30 Pfd. an 3930

**H. Fritsch, Dampfsägewerk**  
18 Rogauer Straße 18.  
Fernsprecher 1269.

Billigste, selbstgestrickte Strümpfe erhält man bei F. March, Breiteweg 93, I

## Sofas u. Matratzen

in bester Ausführung und nur aus prima Material fertigt an

**Philipp Techow**  
Sattler und Tapezier 1926  
Sudenburg, Notterdorfer Str.

# Geschenke

für die

# Konfirmation

Diverse Gelegenheitsposten zu ganz außergewöhnlich billigen Preisen.

**Goldene Schmuckringe** von 1.25 Mt. an.

**Kolliers mit Anhänger**

**Armbänder, Broschen**

**Ohringe, Medaillons.**

**Silberne Remontoir-Uhren** für Damen und Herren, beste Werte

**Goldene Remontoir-Uhren** für Damen, moderne Gehäuse

**Lange Damen-Uhrketten**

**Herren-Uhrketten**

Ferner ein **Gelegenheitsposten** - soeben eingetroffen -

**Zimmer-Uhren** in moderner Ausführung.

Ein kleiner Gelegenheitsposten **Goldene Herren-Savonnett-Uhren** nur beste Unterwerke, und **Gold. Herren-Uhrketten** weit unter Preis

Auf jede Uhr schriftliche Garantie!

## Adolph Michaelis

Spezialgeschäft für Gelegenheitskäufe  
Marktplatz 1, I

Leihg. böllig  
Gang: **Apfelstraße, erste Tür**



Montag  
Dienstag  
Mittwoch

# H. Lublin

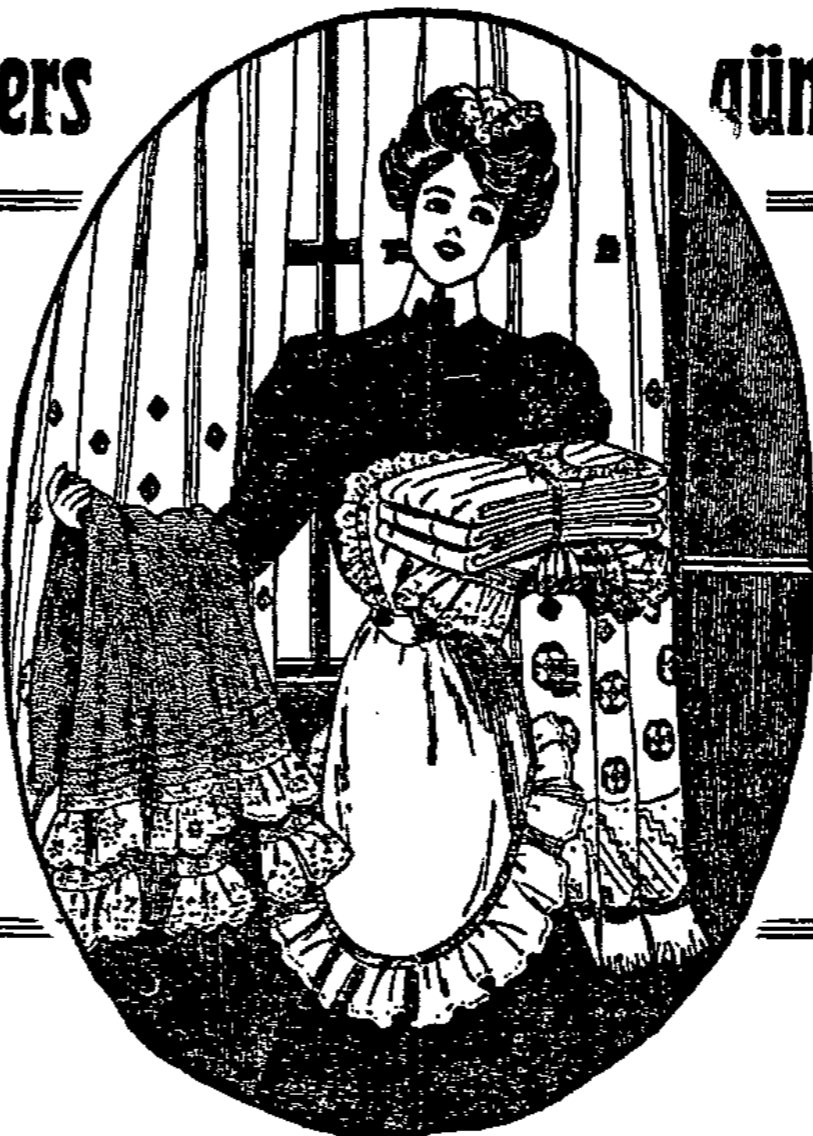


Montag  
Dienstag  
Mittwoch

Eine besonders

günstige Gelegenheit

## Damen-



## Wäsche

### Nachtjacken

Ein Posten

Nachtjacken aus gewohnter Eröfse, mit Spitzen, weißer oder farbiger Languette garniert **1.25**  
Sonderpreis

Ein Posten

Nachtjacken aus gemustertem Stoff oder geraucht Eröfse, mit Spitzen, Languette oder farbiger Stiderei garniert **1.50**  
Sonderpreis

**Beachtenswert!!**

### Damen-Hemden

- Ein Posten Damen-Hemden aus Hemdentuch, Vorderfluß mit Spitze garniert . . . . . **65 Pf.** Sonderpreis
- Ein Posten Damen-Hemden aus Dowlas, Vorderfluß mit Spitze garniert . . . . . **1.00** Sonderpreis
- Ein Posten Damen-Hemden aus Dowlas, Herzpasse, Vorder- und Achselfluß mit Spitze garniert . . . . . **1.20** Sonderpreis
- Ein Posten Damen-Hemden aus Hemdentuch, Achselfluß mit Spitze garniert . . . . . **1.35** Sonderpreis Wert 1.85
- Ein Posten Damen-Hemden aus Dowlas od. Hemdentuch, Vorderfluß mit Spitze garniert **1.45** Sonderpreis Wert 2.00
- Ein Posten Damen-Hemden aus Hemdentuch, Schulterfluß mit Spitze od. Languette garniert **1.50** Sonderpreis Wert 2.00
- Ein Posten Damen-Hemden aus feiner oder starkfädigem Madapolam, in Reform, Herzpasse, Vorder- oder Achselfluß mit Punkt- oder Hohlraumlangnette . . . . . **1.75** Sonderpreis Wert 2.50
- Ein Posten Damen-Hemden Achselfluß, aus feinstädigem Madapolam mit Madeira-Passe und Hohlraumlangnette **2.00** Sonderpreis Wert 2.75

Ein Posten Phantasie-Reformhemden m. breit. Stiderei, Einlay u. Börtchen garniert **2.95**  
Wert 3.50 Sonderpreis

### Taschentücher

Ein Posten Taschentücher

aus Batist, mit Doppelfaum und gefärbten Buchstaben

Sonderpreis

**18 Pf.**

Ein Posten Taschentücher

aus Batist, mit Hohlraum und gefärbten Buchstaben

Sonderpreis

**1.25**

Ein Posten Taschentücher

aus Batist, mit Hohlraum und gefärbtem Monogramm

Sonderpreis

**1.65**

### Kinder-Höschen

aus gewohntem Eröfse, mit ausgebogtem Bolant

Sonderpreise

Länge 35 40 45 50 55 cm  
**40 50 60 70 80 Pf.**

Länge 60 65 70 75 80 cm  
**90 1.00 1.10 1.20 1.30**

Ein Posten Wischtücher Serviettenform, mit Aufschrift, 60x60 cm Sonderpreis Duzend **3.00**

### Beinkleider

Ein Posten

Beinkleider aus geraucht Eröfse, mit Stiderei u. Einlay oder mit ausgebogtem Bolant und Hohlraum **1.85**  
Wert 2.25 Sonderpreis

Ein Posten

Beinkleider aus geraucht Eröfse, mit breitem Stidereibolant oder Languette mit Börtchen garn. **2.10**  
Wert 2.50 Sonderpreis

**Beachtenswert!!**

### Kinder-Höschen

aus Hemdentuch, mit Bolant und Spitzen besetzt

Sonderpreise

Länge 35 40 45 50 cm  
**30 35 40 45 Pf.**

Länge 55 70 75 cm  
**50 75 85 Pf.**



**Diese Woche 1 Waggon**

# Linoleum

**zu spottbilligen Preisen**

Bestens bekannte, starke Fabrikate, in hübschen, neuen Mustern.

<b>Linoleum-Läufer</b>	67 cm breit Meter <b>58 u. 68</b> Pf.	90 cm breit <b>78 u. 95</b> Pf.	110 cm breit <b>1.10 u. 1.30</b>
<b>Linoleum</b> zum Auslegen ganzer Räume	Quadratmeter <b>75</b> Pf.	<b>1.00</b>	<b>1.20</b>
<b>Linoleum-Teppiche</b>	Größe ohne Borte . .	135×200 <b>1.90</b>	200×250 <b>3.75</b> 200×300 cm <b>4.50</b>
<b>Linoleum-Teppiche</b>	Größe mit Borte, keine Druckf. aufweis.	150×200 <b>6.00</b>	200×250 <b>9.50</b> 200×300 cm <b>13.00</b>

**Linoleum-Reste!** von 1,50 bis 6 Meter Länge  
**extra billig**



## Gardinen

in riesenhafter Auswahl, vom billigsten bis zum elegantesten Genre.  
Wir bitten um Beachtung unsrer Schaufenster.



# Steigerwald & Kaiser

### Gelegenheitskauf!

**65 000 Rollen Tapeten und Borten**  
(Prochtmuster der Neuzeit) in kleinen und großen Rollen billig abgegeben.  
Man verlange Musterkarten.  
**Rogge, Annastraße 28.**

**Magerkeit** schwindet durch unser ärztl. empfohlenes Nährpulver **„Thilossia“** (gesetzlich gesch.), preisgekrönt Berlin 1904. Allerschnell. Gewichtszunahme. Garant. unschädlich. Viele Anerkennung. Karton 2 Mk., bei Postvers. Nachn.- und Portosp. extr.  
**R. H. Haufe, Berlin 58.**  
Depot u. Versand in Magdeburg: **Johannis-Apotheke, Johannisbergstr. 1 (am Rathaus).** [M94]



**Guter Rat** ist oftmals teuer.  
**Gute Fahrräder**

4091 sind billig bei  
**A. Bock**  
Südwall, Halberstädter Straße 104 b  
Grub-Ofenleben, Frankstraße 71  
Rosa-, Gräber- und Reform-Fahrräder. Näh-, Wasch- und Wringmaschinen  
auch auf Teilzahlung, weitgehendste Garantie, Reparaturen in eigener Werkstatt. Emailierung, Ver-nichtung, Blüfchenbrennerei.

**Nähmaschinen-Reparaturen**  
in und außer dem Hause billig bei  
**R. Osterroth, Mechaniker, Magdeburg, Günzburger Straße.**

**Magdeburger Strumpfwaren-Fabrik**  
Huldreich Schmidt  
**Breiteweg 68**  
Fernsprecher 3897.  
**Strumpfwaren . . . . .**  
**Tricotagen**  
**Strickgarne . . . . .**  
nur bewährte Qualitäten.  
**Regulär gestrickte Knaben-Anzüge.**

**Hermann Bruns**  
**Buckau** empfiehlt: 4079  
Drahtgeflecht, Stacheldraht  
Spaten, Schaufeln, Harken, Hacken  
feuerfest emailierte  
Wasch- und Schlachtkessel  
**Türschließer**  
**Wringmaschinen**  
Washmaschinen allerneuesten Systems  
**Möbel-Transport**  
ein- u. zweipännig. Möbelwagen per Bahn ohne Umladung. Verpackung, Rollfahrwerk. 3931  
**A. Strauß, Tischlerwegstr. 28.**

### Kredit für jedermann!

## Stadtbekannt!

ist es, daß  
**Hermann Liebau, Magdeburg**  
das kulanteste Kredithaus ist  
das vornehmste Kredithaus ist  
die größte Auswahl hat  
die billigsten Preise hat  
die kleinste Anzahlung verlangt  
deshalb deckt jeder seinen Bedarf auf Kredit nur bei

**Hermann Liebau**  
Magdeburg  
Breiteweg 127, I, Ecke Schrotdorfer Straße

**Möbel** für 72 Mk., Anzahl. 6 Mk.  
für 124 Mk., Anzahl. 12 Mk.  
für 180 Mk., Anzahl. 15 Mk.

Einzelne Möbel, als  
Schränke, Büfets, Vertikals, Kommoden,  
Tische, Betten, Sofas, Matrasen, Stühle,  
Kinderwagen  
Anzahlung von 3 Mark an

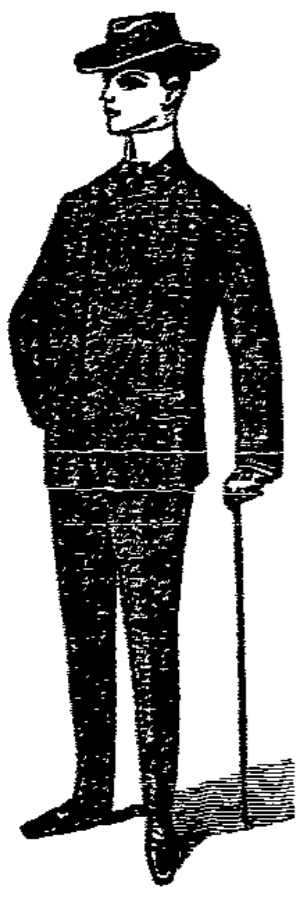
## Anzüge

auch für Konfirmanden  
Damen-Kragen, Jacketts, Capes, Kostüme  
und Röcke Anzahlung von Mark 3 an.

## Hermann Liebau

Magdeburg, Breiteweg 127, I  
gegenüber der Katharinenkirche  
Lieferung auch nach auswärts.

Wagen ohne Firma!



**G. Gehse**  
Johannisfahrtstrasse 14  
neben dem Wilhelm-Theater  
empfiehlt 3942  
**Konfirmanden-Anzüge v. 15 b. 30 Mk.**  
**Prüfungs-Anzüge**  
in modernen Farbenstellungen.  
Neustadt. — Farmersleben.

Schularartikel empfiehlt die Buchhandlg. Volksstimme

## Max Weisser, Magdeburg

Kaiserstrasse 9 Teleph.-Anschl. Nr. 3584 gegenüber Gr. Münzstrasse  
**Grosshandlung** empfiehlt in grosser Auswahl reell und preiswert: **Einzelverkauf**  
Lederwaren — Damentaschen  
Messing-, Nickel- und Kupfer-Geschenkartikel  
Neu aufgenommen: **Aluminium-Kochgeschirre ca. 50 Prozent billiger als früher**  
Haus- und Küchengeräte, Prima Emaille-Geschirre  
Auf komplette Kücheneinrichtungen 5 Prozent Rabatt 4083  
Für Wiederverkäufer Extrapreise!

Sommer-Spielwaren  
Kessel, Waage, Messen, Kugeln

Porzelln — Klippes — Kaffeeservice  
Küchengeräten

Größtes Entgegenkommen bei Krankheitsfällen!

## Leben und Kampf im Walde.

(Nachdruck verboten.)

Wenn man Naturgesetze erforschen will, gibt es nur einen Weg. Man muß mit Liebe und Sorgfalt auch die unbedeutendste Erscheinung, alles Sinnensällige an ihr aufzeichnen. Man muß daraus ein Register machen, und aus ihm das Gleichartige zusammenstellen. Naturforschen heißt: die Welt vereinfachen, die Erscheinungen unter immer weniger Kategorien bringen. Zum Schluß bleiben ein paar Sätze, die für die ganze Mannigfaltigkeit gültig sind. Das sind die Naturgesetze.

Und wenn ich nun diesen Weg betrete und mit naturforschendem Blick den Wald um mich betrachte, dann gewahre ich ganz andre Dinge, als man gemeinhin auf einer Waldwanderung sieht. Jetzt bemerke ich, daß der ganze Wald zusammengehört, wie es schon in den Wortforn die Sprache legt, die unbewußt ein großer Philosoph und Naturforscher ist.

Jetzt erkenne ich es: der Wald ist ein vielstöckiges Gebäude. Wie viele Etagen hat es? Ganz unten, an den Boden angeschmiegt, ernährt sich das Gefäß der Moose. Darüber baut sich als erstes Stockwerk das Blatt- und Palmwerk der Kräuter und Gräser. Höher strecken sich Stauden und das niedere Gebüsch. Dann kommt das hohe Gebüsch der Waldsträucher, und ganz oben der Laubengang des Gehölzes. Und zwischen diesen fünf bis sechs Stockwerken, die den ganzen Luft- und Lichtraum mit Leben erfüllen, nistet noch Vetter- und Schmarotzervolk. Es gibt auch im deutschen Walde Ueberpflanzen, nicht bloß im Tropenwald. Nur sind es bei uns nicht fremdäugige Orchideen, sondern ganz unscheinbare Pilze, die auf Blättern und Rinden haften, struppige und gekräuselte Flechten, die wirre Büpfe herabhängen lassen, oder pudrige Schüsselflechten aufstellen. Es gibt im Walde Lianen, die von der niedersten Volkschicht kommen und gern aufsteigen möchten zu den Mächtigen durch Klisthlosigkeit und Streberei. Der Esen ist ein solcher Burche, und die Waldbrebe (Klematis) und die Brombeeren die Kletterer, wie sie können. Auch Schutzsuchende gibt es, die der Botaniker Parasitenpflanzen nennt, und die sich unter Federn ansiedeln, wie oft die Labkräuter (Galium) und Wicken am Waldbrand. Dadurch bildet sich eine Mosaik der eigensten Art. Der ganze Lebensraum ist ausgefüllt. Von oben gesehen, ist ein natürlicher Wald ohne Lücke. Ueberall, wo ein Lichtstrahl hinkommen kann, sitzt in tieferer oder höherer Etage ein Blättlein, das sich im Lichte badet. Und sie stehen sich nicht gleichgültig gegenüber. Sie bekämpfen sich und sie helfen einander. Das ist das Gesetz des Waldes und darin ein Abbild des Menschenlebens.

Genußvoll ist es, das mit eignen Augen zu sehen. Die Pflanzen benehmen sich wie Stellungsuchende bei lockendem Angebot. Sie suchen einander zuzukommen, durch Nützlichkeit, die Mitbewerber zu überbieten. Der „Kampf ums Dasein“ ist kein rohes Handgemenge, wie man oft denkt, nein, er ist heimliche Ueberborteilung — genau wie im Menschenleben. Die Waffen der Pflanzen sind: Fähigkeiten, Anpassungskraft und gut

erfundene Verbreitungseinrichtungen. Das sind die Mittel dieser stummen Kämpfe. Ein Sozialpolitiker, der davon erfährt, würde also sagen: Wir Menschen fangen an, pflanzenhaft zu leben. Denn im modernen Völkerverleben denken wir nun viel weniger an kriegerische Eroberung, als an einen friedlichen Wettbewerb durch Steigerung der Fähigkeiten und Verbesserung der Einrichtungen. Die Industrien, die Handelseinrichtungen der Staaten kämpfen miteinander heimlich, aber ständig. Der Untertüchtige wird ausgemerzt und zurückgedrängt. Also entscheidet nicht „Kraft“ oder Zufall, sondern Tüchtigkeit.

Das sind Sätze einer Lebensphilosophie, die im Walde stündlich gepredigt wird. Sie ist abzulesen aus den hundertlei Verbreitungsanpassungen, die sich die herrschenden Pflanzen unserer Flora erworben haben. Es gibt in jedem Walde Herrschende und Unterdrückte. Nur hat es die Natur mit milder Gerechtigkeit so eingerichtet, daß die Herrschenden nur so lange herrschen, als sie tüchtig sind. Sie müssen sich an jede Veränderung der Zeit anpassen können, oder mit der schönen Weisheit des Dichters gesagt: Was sie ererbt haben, müssen sie täglich aufs neue erobern.

Die Veränderungen vollziehen sich so langsam und leise, wie die der Weltgeschichte; darum sieht man an einem Vormittag im Walde nichts davon. Man muß die ganze Kenntnis des Pflanzenlebens zusammennehmen, diese zu erläutern. Nur manchmal, durch besondere Verhältnisse wird es offenbar. Ein solcher Fall ereignet sich, wenn ein künstlicher Blumengarten verwildert.

Im Garten kann man fast alle Pflanzen zum Zusammenleben zwingen, wenn man ihre Fähigkeiten eindämmt, d. h. die Konkurrenz in der Besiedlung des Bodens durch herumgestreuten Samen und Ausläufer immer wieder aufhebt. Im Begriff des Unkraut ist dieser Wettbewerb verraten. Man frage die Gärtner, was sie der Kampf gegen das Unkraut kostet. Verzichtet man aber auf ihn, dann wird es schon nach Wochen sichtbar, daß je nach dem Boden und Klima des Ortes eine andre, eine natürliche Gesellschaftsordnung anhebt, in der nicht Herkunft, historische Rechte, sondern einzig allein Befähigung Vorrechte gewährt. Die ausländischen, an unsre Lebenslage nicht völlig angepassten Pflanzen verschwinden zuerst; dann alle die, welche besondere Ansprüche machen. Sieger bleiben die Unkräuter: die Derben, Robusten, Bescheidenen, die mit allem vorlieb nehmen. Alle Unkräuter sind so und alle haben vortreffliche Anpassung. Man kann auch bemerken, daß dem Kampfe ebensoviel Einigkeit gegenübersteht. Das Moos hat sein Plätzchen im Schatten des Baumes, der es vor zu viel Sonne und Vertrocknung schützt. Der Baum wird jedoch von dem Moos geschützt, denn der Schwamm der Moose hält den Regen fest, läßt ihn nicht ablaufen und verschafft den Baumwurzeln dauernde Feuchtigkeit. Ohne Moose keine Wälder. In sehr verwickelter Weise sind die Pflanzen in „Vereinen“ organisiert, die sich gegenseitig schützen, in die Hände arbeiten und so den Boden befähigen, dauernd alle zu ernähren. Sie lösen sich ab; ein „Pflanzenverein“ düngt für den andern den Boden, die Begleitpflanzen nützen den Beschützern; alle zusammen sind auf jeden einzel-

nen angewiesen; ein Wirrwal feinsten Reglungen eines ungeheuren Naturhaushalts tut sich auf, wenn man die Forderung hier vertieft, und aus allem leuchtet ein großes Gesetz: daß im Gesellschaftsleben der Pflanzen weder nur Wettbewerb, noch nur gegenseitige Hilfe herrscht, sondern die Harmonie, der Ausgleich beider.

R. Fr.

## Biehmarkt.

Magdeburg, 13. März. (Städtischer Schlacht- und Viehhof.) Auftrieb: 92 Rinder, 138 Kälber, 130 Schafe usw., 1176 Schweine. Bezahlt für 100 Pfund Lebendgewicht (gemäß den Feststellungen durch die Wagen im Viehhof): Ochsen: a) vollfleischige, ausgemästete höchsten Schlachtwertes, bis zu 7 Jahren — 21.00, b) junge fleischige, nicht ausgemästete und ältere ausgemästete — 19.00, c) mäßig genährte junge und ältere 31—34 Mt., d) gering genährte jeden Alters — 17.00. Bullen: a) vollfleischige, ausgemästete, bis zu 5 Jahren — 21.00, b) vollfleischige, jüngere 33—35 Mt., c) mäßig genährte jüngere und ältere 30—32 Mt., d) gering genährte jüngere und ältere 27—29 Mt. Kälber und Kühe: a) vollfleischige, ausgemästete Kälber höchsten Schlachtwertes — 21.00, b) vollfleischige, ausgemästete Kühe höchsten Schlachtwertes bis zu 7 Jahren 30—31 Mt., c) ältere ausgemästete Kühe und wenig gut entwickelte jüngere Kühe und Kälber 27—29 Mt., d) mäßig genährte Kühe und Kälber 24—26 Mt., e) gering genährte Kühe und Kälber 18—22 Mt. Kälber: a) feinste Mast- (Vollmilchmast) und beste Saugkälber — 21.00, b) mittlere Mast- und gute Saugkälber 40—48 Mt., c) geringere Saugkälber 30—38 Mt., d) ältere, gering genährte (Fresser) 26—33 Mt. Schafe: a) Mastlamm und jüngere Mastlamm 37—39 Mt., b) ältere Mastlamm 33—36 Mt., c) mäßig genährte Mastlamm und Schafe 28—32 Mt. Schweine: a) mäßig genährte (mit 20 Prozent Tara): a) vollfleischige der feineren Rassen und deren Kreuzungen im Alter bis zu 1 1/4 Jahren 55—56 Mt., b) fleischige 51—54 Mt., c) gering entwickelte 46—50 Mt., d) Sauen 46—50 Mt. Verkauf und Tendenz: Mittelmäßig. Ueberstand: 40 Rinder, — Kälber, 19 Schafe, 17 Schweine.

## Wasserstände.

+ bedeutet über, — unter Null.

Ort	Datum	Wasserstand	Einheit
Jungbunzlau	11. März	+ 0.61	0.11
	Dau	+ 1.30	0.43
	Budweis	+ 0.22	0.02
	Prag	+ 1.18	0.13
Innsbruck und Saale	12. März	+ 2.80	0.25
	Weißenfels Unsp.	+ 2.56	0.24
	Erotha	+ 3.72	0.02
	Mülsen	+ 3.40	0.14
	Bernburg	+ 2.80	0.22
	Calbe Oberpegel	+ 2.14	0.12
Calbe Unterpegel	+ 2.60	0.34	
Elbe	11. März	+ 1.06	0.2
	Brandis	+ 2.50	0.10
	Melmitz	+ 0.85	0.45
	Leinitz	+ 1.30	0.12
	Müßig	+ 1.76	0.06
	Dresden	+ 0.02	0.38
	Torgau	+ 2.00	0.47
	Wittenberg	+ 2.76	0.18
	Hoflau	+ 2.29	0.09
	Barby	+ 2.77	0.20
	Schönebeck	+ 2.32	0.44
	Magdeburg	+ 2.44	0.16
Tangermünde	+ 3.06	0.18	
Wittenberge	+ 2.91	0.01	
Brandenburg	+ 2.56	0.08	
Lauenburg	+ 2.63	0.08	




**Pfeil**  
Nähmaschinen  
sind  
exakte Werke  
der  
Feinmechanik!



**Parade**  
Fahrräder  
sind  
elegant  
und  
unverwundlich.



**Pfeil**  
Wäsche-Rolle  
langbewährt  
und  
leistungsfähig!



**Pfeil**  
Waschmaschinen  
ersparen  
Zeit und  
Geld!



**Pfeil**  
Wringmaschinen  
beste  
Qualität!

Preisliste mit Abbildungen frei und umsonst.

**A. ROSE**

Magdeburg, Breiteweg 264.  
Pfeil-Nähmaschinen. Parade-Fahrräder.

Kommen!

Sehen!

Stauen!

### Grosser reeller Ausverkauf wegen Umbau.

Unser Geschäftslokal soll umgebaut werden, und muß deshalb der größte Teil unfres enorm großen Warenlagers innerhalb 4 Wochen geräumt sein. Wir stellen daselbe zu noch nie dagewesenen billigen Preisen zum Ausverkauf und kann sich jeder von den wirklich erstaunlich billigen Ausverkaufspreisen, die zum Teil unter Einkaufspreise gestellt sind, überzeugen. Ansicht ohne Kaufzwang gern gestattet.

Ein Pochen Herren-Loden-Joppen zum Ansuchen

Mark 2.45

Anzüge modern und gut gearbeitet . . . von M. 8.90 an  
Paletots u. Hfler alle Farben u. Größen von M. 8.75 an

Joppen mit und ohne Futter . . . von M. 1.15 an  
Stoffhosen große Pösten . . . von M. 2.00 an

Arbeitshosen . . . von M. 1.50 an  
Knaben-Anzüge . . . von M. 2.25 an

Konfirmanten-Anzüge von Mark 6.50 an

nur noch ganz kurze Zeit bei

Konfirmanten-Anzüge von Mark 6.50 an

## Heinemann & Patermann, Magdeburg

Breiteweg 129

4069

Herren-, Knaben- und Arbeiter-Garderobe

Ecke Bandstrasse

## Heinr. Schütze, Uhrmachermeister M.-Buckau Coquiststraße 19

Streng reelle Bezugsquelle für Uhren und Goldwaren

Grösste Auswahl mod. Zimmeruhren  
Herren- und Damenuhren

— mit eigener Schutzmarke „Ideal“ —  
von ganz hervorragender Güte und  
Dauerhaftigkeit (prämiert mit der  
Goldenen Medaille Magdeburg 1904).

Besonders billige Herren- und  
Damenuhren für Konfirmanten



Bitte um Besichtigung meiner Schaufenster.

4157

Kein Kaufzwang.

Großes Lager in Brillen, Klemmern, Thermometern usw.

### Eine dunkel furnierte Wirtschaft

— besonders gut und billig — für  
285 Mark zu verkaufen. Dieselbe  
besteht aus Stube, Kammer und  
Küche, als: Kleiderschrank, Vertiko,  
hocheleg. Sofa, Esstisch, 4 Stühle,  
Speisenschrank u. Spiegel od. Trumeau,  
2 Bettstellen, 2 Matratzen, Wascht-  
toilette, 2 Stühle, Handtuchhalter,  
Küchenschrank mit langen Scheiben,  
Tisch od. Anrichte, 2 Stühle, großes  
Rück- und Handtuchhalter. Sämtliche  
Sachen verkaufe auch einzeln und  
können dieselben bis zur Abnahme  
stehenbleiben. — Besichtigung  
ohne Kaufzwang gern gestattet! —  
Transport frei Haus.

Fr. Lorenz, Magdeburg  
— Peterstraße 17 —

Nicht mehr im Ring.

## Tapetenfabrik Magdeburg

4151 G. m. b. H. Inhaber: Otto Kempte

empfiehlt ihre neusten geschmackvollen

### Tapeten, Borten und Frieze

zu bekannt billigsten Preisen.

Breiteweg 256, Ecke Wolkestraße, Fernspr. 4356  
Kaiser-Wilhelm-Platz 9, Haltest. d. Straßenb., Fernspr. 3561  
Fabrik Rogauerstraße 43/54, Haltestelle der Straßenbahn  
Stendalerstraße, Fernspr. 1642.

Größere und kleinere Reste zu Ausnahmepreisen.

Reißzeuge empfiehlt die Buchhdlg. Volksstimme

Nur Breiteweg 30, 1. Etage



## Drei wichtige Punkte



finden Sie stets bei einem Einkauf im Möbel- u. Waren-Kredit-Geschäft  
Magdeburg, **A. Becker**, Breiteweg 30.

## Möbel für die neue Wohnung!

Ganze Ausstattungen als:  
Esszimmer  
Wohnzimmer  
Schlafzimmer  
Salons  
Küchen  
in allen Holzarten.

Sofas  
Divans  
Garaituren  
Matratzen

Schränke, Kommoden  
Vertikos, Waschtische  
Büfets, Schreibtische  
Bettstellen, Tische  
Stühle, Bilder, Spiegel  
Trumeaus etc. etc.

Eigne Polsterwerkstätte im Hause.

Herren-, Damen- und Kindergarderobe

Manufakturwaren

4164

## A. Becker

Möbel- und Waren-Kreditthaus  
Magdeburg, nur Breiteweg 30

Kredit nach allen Orten!

## Trotz der gewaltig herabgesetzten Preise

herborgerufen durch den gebannten

## Brandschaden

und infolge der vollständigen

## Auflösung unsres Kaufhauses!

gewähren wir auf nachstehende Artikel  
in dieser Woche außerdem noch einen

## Extra-Rabatt 10 Prozent

von

der sofort in Abzug gebracht wird.

Teppiche — Bettvorlagen — Felle  
Portieren — Läuferstoffe — Tisch-  
decken — Gardinen — Stores — Tüll-  
bettdecken — Schlafdecken — Reise-  
decken — Steppdecken — Wachs-  
tuche — Pomponfransen — Linoleum

3900

Kaufhaus

## Alfred Lewin & Co.

Kaiserstrasse 17  
Total-Ausverkauf wegen vollständiger Auflösung!

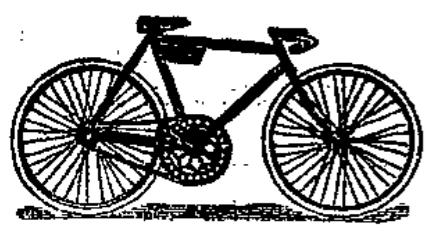
Kinderwagen ■ Sportwagen

Besichtigung ohne Kaufzwang erbeten

# Möbel - Spiegel - Polsterwaren

Nr. I Jakobstrasse Nr. I **H. SCHIELE** parterre, I., II., III. Etage

Ausstellung kompletter Musterzimmer. □ □ □ Streng reelle Bedienung — Billige Preise — Lieferung franko.



**H. Randel**  
Leiterstr. 15.  
**Modell 1908.**

## Presto- u. Werra-Fahrräder

Herren-Räder von 57 M., Damen-Räder von 75 M. an.  
Für sämtliche Räder wird 1 Jahr Garantie geleistet.  
Gebrauchte Räder spottbillig.  
Pneumatik fehlerfreie Ware. Laufdecken 4.00, Luftschl. 2.75 netto.  
Laufdecken 6 50 M., Luftschläuche 4.00 M. mit 1 Jahr Garantie.  
Jede alte Decke wird mit 1.00 M., jeder alte Luftschlauch mit 0.50 M. in Zahlung genommen.

4002	Zubehörsätze:		
Telefokkumpen	0.90	Sättel	2.25
Fußpumpen	0.80	Kettenglätte	0.10
Handpumpen	0.43	Fosenspannen	0.05
Fahrradhänder, Stab	0.75	Ketten	1.50
Randlaufglocken	0.95	Lenkstrangen	3.25
Engländer	0.50	Pedale	Paar 2.25
Mechaniklaternen	1.90	usw. usw.	

Billigste Bezugsquelle für Reparateure und Wiederverkäufer.  
**Reparaturen** schnell und billigst in eigener Werkstatt  
sowie Neu-Emaillierung u. Vernicklung.  
Reparaturen werden auf Wunsch abgeholt. — Fernspr. 4980.



**„Für Aufklärung!“**  
M. Schmeißers Saucen-Würfel dient nicht, wie vielfach irrtümlich angenommen wird, als Zusatz oder Verbesserung für fertige Saucen, sondern zur ursprünglichen Herstellung derselben ohne irgend welche weitere Zusatz. Gebrauchsanzw. lesen! Überall zu haben!  
3923 Vertreter  
**A. Telemann** Magdeburg  
Kaiserstrasse Nr. 20.

## Buckau

Es hat wirklich keinen Zweck

wenn Sie wegen photographischer Aufnahmen nach Magdeburg pilgern. Sie werden hier mindestens ebenso gut und preiswürdig bedient. 1 Duzend von 1.90 an bis zu den feinsten. Bei 1 Duzend Mattbilder auf Wunsch Vergrößerung gratis.  
Für Konfirmanden und „Erster Schulgang“  
Extra-Preisermäßigung und  
Gratis-Erinnerungsblatt.

Moderne Photographie und  
Vergrößerungsanstalt

**Max Burchard**

Dorotheenstrasse Nr. 2.

4152

•••••  
Bedeutend  
unter Preis!  
•••••  
Ein Gelegenheitsposten

## Fahrräder!

•••••  
Bestes Fabrikat,  
neuestes Modell.  
•••••  
Ferner:  
•••••  
Ein großer Posten

## Nähmaschinen!!

•••••  
erstklassiges, deutsches  
Fabrikat.  
•••••  
Langjährige  
Garantie!  
•••••

## Adolph Michaelis

•••••  
Spezialgeschäft  
für Gelegenheitskäufe  
Ratswageplatz 1, I.  
•••••

## Baumgärtner's Millionen-Halle!!

•••••  
nur Buttergasse Nr. 4  
nicht am Markt  
•••••  
Heute und folgende Tage kommen  
zum Verkauf: 1 großer Posten  
! Kinderstiefel!

•••••  
in Voggals, Halb- und Kofleder,  
eine große Partie zurückgesetzte  
Schuhwaren erstaunlich billig.  
! Konfirmandenstiefel!  
1 Posten elegante Damen- und  
Herren-Stiefel,  
•••••

•••••  
hochfeine braune Damenstiefel  
Hauschuhe, Erftungs- und  
Lackchuhe, 4071  
•••••  
ferner Herren- u. Damenhühen,  
Ketten, Ringe, Weckerhühen.  
•••••  
Alles feinsten billig.  
•••••  
Verlauf v. 8 Uhr früh bis 8 Uhr abds.

# Auf Abzahlung

zum Umzug!

Keine dit  
mit nach mehrerhalb  
Wagen  
ohne Fremde

Niemand ist imstande, Ihnen solche großen Vorteile zu bieten, als wie das **grösste Möbel- und Waren-Kreditgeschäft Magdeburgs**. Mein riesiges Lager und große Auswahl müssen Sie sehen, bevor Sie anderweitig Ihre Möbel kaufen.

Möbel für 100 Mk., Anzahlung 10 Mk., Abzahlung 1 Mk.			
" " 200 " " 18 " " 2 "			
" " 300 " " 25 " " 3 "			
" " 400 " " 35 " " 4 "			

**Einzelne Ersatzteile**  
wie Schränke, Vertikos, Büffets, Pfeilerschränke, Kommoden, Sofas, Schreibtische usw.  
Anzahlung von 5 M. an.  
**Anzüge für Herren und Knaben**  
Konfirmanden-Anzüge und Kleiderstoffe in schwarz und farbig  
**Damen-Jacketts und Kragen**  
Manufakturwaren jeder Art  
Teppiche, Portieren, Linsolenn, Gardinen



Sport- und Kinder-Wagen in größter Auswahl!

# S. Osswald

Waren-Kredit-Geschäft

Magdeburg, Alte Ulrichstr. 14-15, I.  
Größte Auswahl! — Größter Umsatz! — Größte Kundenzahl!

**Diskret!**

**Adler-Compagnie**

**Kenner**  
bevorzugen

**Adler-Zurf-**  
Cigaretten  
von 3 bis 10 Pfg.

Zu haben in allen  
besseren Spezialgeschäften.

**Dresden.**

Wo kaufen hiesige und auswärtige **Brantleute** ihre **Möbel-Ausstattungen** billig?  
Im großen Stagen-Möbel-Aussteuer-Magazin in Magdeburg, Breiteweg Nr. 124, 1., 2., 3. und 4. Etage  
**Ernst Geissler.**  
Transport frei, auch nach außerhalb. Teilzahlung gestattet. Hier kein Laden. Hier gibt es keine Ladenmiete.

**Dr. Thompson's Seifenpulver**

Garantiert frei von schädlichen Bestandteilen

ist das beste Waschmittel.

1/2  $\mathcal{L}$  Paket 15 Pfg.

**Sudenburg**  
**Theodor Kraft**  
Halberstädter Straße 118b  
3902 gegründet 1887

**Schuhwaren**  
Spezialitäten:  
Feine Herren- u. Damenstiefel  
„Achilles“ pro Paar 10.50  
„Reford“ 12.50  
„Radium“ 15.50  
in schwarz und farbig  
Chevreau und Voggals  
Dauerhafte  
Herren- u. Damenstiefel  
4.50 5.00 5.50 6.00  
bis 9.00 in größter Auswahl  
Knaben- u. Mädchenstiefel  
Konfirmanden-Stiefel  
in neuesten Formen  
Dachdecker-Schuhe  
(Segeltuch, mit geflocht. Sohlen)  
für alle Berufe passend, in bester  
Qualität, das Paar 1.00  
Turnschuhe mit Gummisohlen  
Gr. 36-43 das Paar 2.15.

# Siegfried Cohn

Weberei-Waren 58 Breitweg 58

## 30 bis 35% unter Preis!

# Ca. 6700 Meter Gardinen

Nur doppelt gereinigte  
**Bettfedern und Daunen**  
Ia. gefüllte  
**Fertige Betten**  
Ia. genühte  
**Bett-Inletts**

**Bezugstoffe**  
bunt variiert, bunt gebümt  
Meter **33 bis 68** Pf.  
weiße, neuße Streifen- und  
Damastmuster  
84 cm 130 cm  
**53 bis 120 80 bis 180** Pf.  
**Bett-Inletts**  
graurot, uni rot und rotrosa  
Meter **53** Pf. bis **2.50** M.  
Deckbetten u. Unterbetten ohne Naht

**Teppiche und Bettvorlagen**  
Größte Muster-Auswahl!  
:: Neueste Qualitäten! ::

**Dekorationsstoffe**  
herrlichste neuße Muster  
Meter **38** Pf. bis **1.80** M.

**Bettdecken**  
letzte Neuheiten  
**Englisch Tüll und Erbstüll**  
über 1 und 2 Betten  
von **2.75** an  
bunt und weiß  
von **1.90** an

**Serie I**  
schöne geschmackvolle Zeichnungen, vorzügliche Qualität, regulär bis **68** Pf. **42** Pf.

**Bettbezüge**  
bunte Bezüge mit zwei Rippen fertig  
**3.50 bis 8.00**  
weiße Bezüge mit zwei Rippen fertig  
**3.75 bis 9.50**  
**Betttücher**  
fertig, 2-2½ Meter lang  
**1.65 bis 3.25**

**Tischdecken**  
letzte Neuheiten  
Salonisch, Tisch, Phantastisch,  
stoff, reich gefärbt und appliziert  
von **1.65 bis 28.00**

**Serie II**  
hochparie neuße Reliefmuster, ungemein haltbar, regulär bis **75** Pf. . . jedes Meter **55** Pf.

**Serie III**  
moderne Relief- u. imitierte Bandmuster, sehr haltbare Qualitäten, auch in ganz solider Ausführung, regulär bis **83** Pf. . . jedes Meter **60** Pf.

**Serie IV**  
beste und solideste Gewebe, sehr gefällige, künstlerische Zeichnungen, regulär bis **1.00** jedes Meter **70** Pf.

**Serie V**  
beste, denkbar solideste Gewebe, entzückende künstlerische Zeichnungen, regulär bis **1.35** jedes Meter **90** Pf.

**Diwan-Decken**  
in Phantastischstoff, Mokka, Tisch  
nur erstklassige Fabrikate  
**9.50 bis 30.00**

Der Posten besteht nur aus ganz tadelloser Ware in soliden und dauerhaften Geweben, nur neuße Muster und Zeichnungen in riesiger Auswahl, und ist in 5 Serien zum Verkauf ausgelegt.

Abgepaßte  
**Portieren**  
2 Flügel, 1 Querhang in Tuch, Leinenstoff und Velvet  
Seitler von **3.50 bis 20.00**

Abgepaßte  
**Gardinen**  
neuße Muster  
Fenster von **2.40 bis 26.00**

**Stores und Halbstores**  
von den einfachsten bis zu den elegantesten Neuheiten, in Englisch Tüll, Erbstüll, Spachtel und Madera  
von **2.10 bis 30.00**

**Rouleau Stoffe**  
weiß u. creme Röper Meter **40-68**  
neugold, rot Röper Meter **58-68**  
creme, gold, rejseda Damaste, Meter **75-1.00**  
Faltenst., creme, neugold Meter **75-1.00**

**Spachtel-Vorhänge**  
creme und weiß Fenster **1.65-8.00**  
**Vitragen**  
weiß, creme, bunt gewebt und bedruckt Meter **38-1.20**  
weiß und creme Meter **45-1.00**