

Unvergleichliches

Weihnachts-Angebot!

Kaufen Sie sofort, ehe die Vorräte zu Ende gehen

Damen-Filz-Schnallenstiefel ¾ hoch, mit Filz- und Ledersohle	1.80	Damen-Leder-Hausschuhe mit Plüschrand, warm gefüttert, hochelegant	2.80	Damen-Pantoffel mit Filzsohle und warmem Futter	18 Pf.
Damen-Filz-Hausschuhe extra starker Filz, mit Filzsohle	1.45	Damen-Filz-Hausschuhe extra starker Filz, mit Filz- und Ledersohle	1.85	Herren-Filzpantoffel mit Filz- und Ledersohle	98 Pf.

Ferner empfehlen wir als ausserordentlich preiswert:

Herren-Zugstiefel sehr haltbarer Arbeitstiefel	4.50	Damen-Zugstiefel weiterster Straßentiefel	2.90
Herren-Schnallenstiefel extra starkes Wiedleder	5.90	Kinder- und Mädchen-Knopf- und Schnürstiefel , sehr haltbarer, kräftiger Schulfiefel 31-35 3.40 27-30 2.90 23-26 2.40 22-24	1.90

Bei entsprechendem Einkauf verabfolgen wir einen prachtvollen Abreißkalender als Weihnachts-Geschenk.



Max Tack

Verkaufshaus Magdeburg

nur Breiteweg

56



Bedeutendste Schuhwarenfabrik in Strassberg.

Sohlenleder-Ausschnitt, Schäfte, Schuhmacher-Werkzeuge und Artikel, Wäpfe, Creme, Lederfett usw. billig bei
Gustav Möriz, Lederhandlung
Sudenburg, Halberstädterstraße 52.

Räumungs-Verkauf!

Paletots, Anzüge, Gehrock- und Frack-Anzüge, teils neu, teils im Abonnement getragen, zu sehr billigen Preisen Kaiserstr. 23, pt. r., am Stadttheater.

1627

Genossen, Arbeiter und Arbeiterinnen!
Berücksichtigt bei Euren Einkäufen die
Zusätze in heutiger Nummer! . .

Julius Franke, Alte Neustadt

empfiehlt in die Auswahl zu anerkannt billigen Preisen

Kleiderstoffe, Pelzwaren, Unterzeuge
jeder Art 1957

Herren- u. Damen-Westen, Unterröcke, Tücher, Damen- und Herren-Wäsche, Krawatten, Schirme, Handschuhe, Strümpfe
Schlafdecken, Tisch- und Handtücher, Teppiche, Gardinen und Tischdecken.

Honigkuchen-Bäckerei

763

von **Norbert Lohmann**

Budenstand: Altmarkt, neben der Trinkhalle.

Auf 50 Pfg. Honigkuchen 30 Pfg. Zugabe!

H. Reichardt Magdgb.-Neustadt

Lübckerstr. 120a

offert:

Herren-Wiedleder-Schnürstiefel . . v. 5.00 Mk. an
" Boxcalf-Schnürstiefel " 7.50 " "
Damen-Wiedleder-Knopf- u. Schnürstiefel " 5.00 " "
" Boxcalf- " " 7.00 " "

Alle Sorten Knaben- und Mädchenstiefel

Elegante Stiefel 1703

in Chevreau und Boxcalf für Herren, Damen und Kinder.

Breite und weite Schuhe und Stiefel
für empfindliche Füße.

Filzpantoffel, Filzschuhe, Plüsch- und Luchtschuhe gefütterte Lederschuhe, gefütterte Lederstiefel
Filzqualenstiefel, Filzknürstiefel mit u. ohne Lederbesatz
Ballschuhe, Gummischuhe.

1a. Schaftstiefel, Holzschuhe, Einlegesohlen usw. in größter Auswahl zu billigsten Preisen.

Magdeburger Konkurrenz-Gesellschaft

Größtes Spezial-Geschäft

für fertige Herren- und Knaben-Bekleidung

Breiteweg 189/190

gegenüber der Steinstrasse, 1 Treppe hoch, offerieren:

- Winter-Paletots und Mäntel, karierte und gestreifte Dessins von 10-30 Mk. an
- Winter-Paletots u. Mäntel, Saison-Neuheiten in nur mod. Phantastiefstoffen von 20-45 Mk. an
- Soden-Joppen mit warm. Futter und Knöpfchen von 5-10 Mk. an
- Wittertragen aus wasserdicht. Stoffen von 6-14 Mk. an
- Schlafröcke aus weichen Pelourstoffen von 8-20 Mk. an
- Knaben-Paletots und Bjacks von 4-10 Mk. an
- Knaben-Soden-Joppen mit warmem Futter und Knöpfchen von 3-5 Mk. an
- Jackett-Anzüge in den neuesten karierten und gestreiften Dessins von 10-40 Mk. an
- Gehrock-Anzüge d. feinst. Kammergarnst. von 20-45 Mk. an
- Einzelne Hosen in Buckskin u. Kammergarnstoffen von 2½-10 Mk. an
- Knaben-Anzüge, neueste schide Fassons von 3-8 Mk. an
- Schul-Anzüge in dauerhaften Stoffen von 2½-5 Mk. an
- Gute, dauerhafte Arbeitshosen von 1½ Mk. an
- Pa. Hamb. Lederhosen in all. Farb. von 2¼ Mk. an
- Gute blaue Schanzzüge von 2¼ Mk. an

Wir unterhalten an hiesiger Place kein zweites Geschäft und eruchen das geehrte Publikum, um Verwechslungen zu vermeiden, genau auf Firma und Nummer zu achten.

Grundprinzip der Konkurrenz-Gesellschaft:

1. Wegen Ersparung teurer Ladenmiete auferlegen billige Preise.
 2. Größte Auswahl, neueste Mode, in allen Größen und Weiten.
 3. Durch Leistung bewährter Zuschneider alle Fassons und schöner Schnitt.
 4. Großer Umsatz mit dem kleinsten Nutzen.
- Um das geehrte Publikum vor Ueberbeteiligung zu wahren, ist auf jeden einzelnen Stück Ware der billigste Verkaufspreis in deutlich erkennbaren roten Zahlen und Druckschrift verzeichnet, und kann ein Abzug, in welcher Form derselbe auch verlangt werden sollte, nicht stattfinden.

Magdeburger Konkurrenz-Gesellschaft,
in Firma **Mayer & Co.,** Magdeburg, 1?
Größtes Spezial-Geschäft
für fertige Herren- und Knaben-Bekleidung.
Breiteweg 189/190,
gegenüber der Steinstrasse, 1 Treppe hoch.

Vereinigung selbständiger Zigarrenmacher zu Magdeburg.

Den Mitgliedern des Konsum-Vereins Neustadt zur Kenntnis, daß in sämtlichen Verkaufsstellen des Vereines nachstehende Marken der Vereinigung geführt werden:

Sonntagsruhe, Konkordia à 4 Pf.

Zentral, Cora, El Ebro, Prosit à 5 Pf.

Der Vorstand,

J. A.: Peter Heiden, Vorsitzender.

Buckauer Schuhwarenhaus

W. Brandt, Ecke Gärtnerstr.

bietet seiner Kundschaft die größte Auswahl zu den billigsten

Ausverkaufs-Preisen.

Reellität seit langen Jahren bekannt. 1782

Kinder-u. Gesellschaftsspiele

à 50 Pf.

Schachbretter

à 1.00, 1.75 und 3.50 Mk.

Dominospiele

Roulettespiele

à 50 Pf. empfiehlt in großer Auswahl

Buchhandlung Volksstimme

Jacobstraße 49.

Wegen Umzug grosser Räumungs-Verkauf

in Uhren und Goldwaren.

Mod. Standuhren von Mt. 110.00 an
Salon-Uhren von Mt. 18.00 an
Weder von Mt. 8.00 an
Gold. Damen-Uhren von Mt. 18.00 an
Silb. Damen-Uhren von Mt. 12.00 an
Stahl-Damen-Uhren von Mt. 15.00 an
Gold. Herren-Uhren von Mt. 70.00 an
Silb. Herren-Uhren von Mt. 12.00 an
Nickel-Herren-Uhren von Mt. 7.00 an

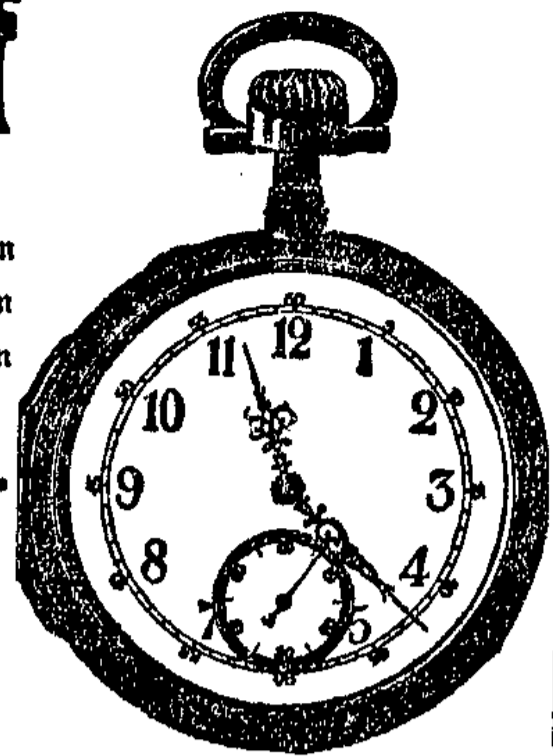
Gewähre auf die bei mir gekauften Uhren mehrjährige Garantie.

Goldwaren, Gold-, Double- und andre Damen- und Herrenketten in grosser Auswahl zu billigen Preisen.

1738 Auf alle Gegenstände gewähre einen Extra-Rabatt von 20 Proz.

Günstigste Gelegenheit zum Einkauf von Geschenken.

Wilhelm Robbe, Uhrmacher, Altmarkt 20-21, neben der Löwen-Apotheke



Schuhwaren-Ausverkauf!

Grosse Auswahl in Bogenschuh-Verren-, Damen- und Kinderstiefeln sowie warmen Stiefeln, Schuhen und Pantoffeln usw. zu und unter Selbstkostenpreis.

E. Kaufuss, Neustadt, Luisenstrasse 4.

Tabell. nähr. Nähmasch. u. eleg. Fahrrad
j. bill. g. verk. Wilhelmstr. 19, III. 1. 5. S.

Kaufe fortwährend
Kanarienhähne
u. weibchen
zu höchsten Preisen.
J. Fischer, Annastr. 25

! Ehrliche!

Heute erhalten Taschenuhren und Ketten sowie moderne 1480 **Zimmer-Uhren** Regulateure und Weder auch auf Teilzahlung. 3 Jahre Garantie. Kl. Anz. Abzahl. p. Woche 1 Mt. an. Trotz Abzahlung keine höher. Preise. Reparaturen billig. Besende auch nach außerhalb. Bestellung per Postkarte genügt.
Uhrenhandl. Magdb.-Neustadt
Mitolalstrasse 4.

Gänsefleisch - Verkauf

Wochenmarkt
Stand gegenüber der Börse.

Leihhaus M. Korn

Franziskanerstr. 3a.
Heute Sonnabend bis abends 10 Uhr
morgen Sonntag von 11 bis 2 Uhr, nachmittags von 3 bis abends 7 Uhr geöffnet
Am 1. Festtag geschlossen.
Am 2. Festtag von 11 bis 2 Uhr geöffnet.
Vom 3. Festtag ab täglich ununterbrochen bis abends 8 Uhr geöffnet.

M. Korn Franziskanerstr. 3a

empfiehlt billige und praktische **Weihnachts-Geschenke**
Gold. Damen-Kem.-Uhren dazu lange Goldketten in prachtvollen Mustern
Silb. Herren-Kem.-Uhren dazu wunderschöne Ketten.
Goldene Verlobungsringe Broschen, Ohrringe und Medaillons.

Ein großer Posten **Winter-Paletots** für Herren und Jünglinge
Winter-Joppen mit warmem Futter.

Einzelne Winterhosen à 3.50
Rock- und Jackett-Anzüge in sehr feiner Ausführung.
Zigarren, Zigaretten und noch verschiedene andre Sachen zu spottbilligen Preisen

M. Korn Franziskanerstr. 3a

Heute Sonnabend findet der Verkauf bis abends 10 Uhr statt.
Morgen Sonntag vormittags von 11 bis 2 Uhr nachmittags von 3 bis 7 Uhr.

Um möglichst vor dem Feste zu räumen

empfehle ich sämtliche noch am Lager befindlichen
Damen-Jacketts und Paletots
Damen-Kragen und Golf-Capes
Backfisch- und Kinder-Paletots
Velz-Boas, Stolas und Muffen
Normal-Unterzeuge und Strickwesten
Wollene u. baumwollene Schlafdecken
Reisdecken und Chaiselongue-Decken
Einfarbige u. bunte Plüsch-Tischdecken
bei größter Auswahl, nur bekannt gute Qualitäten
unvergleichlich billig.

A. Karger Gelegenheitskauf-Geschäft
8 Grosse Marktstrasse 8.

Grosse Auswahl.

Bekannt allerbilligste Preise für sämtliche Artikel.

Hervorragend schöne Krawatten
Kragenschoner, Glacehandschuhe
- Stoffhandschuhe, Oberhemden -
Servitens, Kragen, Manschetten
- Hosenträger, Normalwäsche -
Jagdwesten, Juavenjackett, Ball-
Echarpes, seidene und halbseidene
Tücher, Schlafdecken, Bettdecken
- Tischdecken, fertige Bezüge -
Bettlaken, Handtücher, Tischtücher
Servietten.

Eigene Anfertigung sämtlicher Wäsche für Herren, Damen und Kinder in einfachen und eleganten Ausführungen, nur reelle Stoffe und gute Verarbeitung. Stets großes Lager. - Sehr billig.

D. Lichtenstein, Jakobstrasse 34
Ecke Blaubellstr.

Halberstadt.
H. Köper, Hoheweg 15
- Pelzwaren - 1849
Fab. u. Nähfabrik. Schirme, Krawatten, Hosenträger.
Spezialität: Pelzboas von 1.50 an.
Hervorragendes Lager.

Halberstadt.
Zum schwarzen Adler
Harsleberstrasse.
Empfehle Mittagstisch.
1828 **Wilh. Zenker.**

Halberstadt.

Pelzwaren • Hüte • Mützen
Krawatten • Regenschirme
in größter Auswahl zu billigen Preisen.

A. Bruder, Halberstadt
12 Hoheweg 12. 1829



D. R. W. Z. 57 726.

Als praktische

Weihnachtsgeschenke

empfehle

Jagdwesten * Unterjackett * Unterhosen
Normalhemden * Hüte * Mützen
Schirme * Stöcke * Hosenträger
Schürzen * Rucksäcke

Arbeitskleidung

Große Auswahl, billigste Preise

ferner:

Schlafrocke * Paletots

Joppen, Hosen und Anzüge

in jeder Größe und Preislage

Stoff zu Anzügen und Hosen

Jeder Käufer erhält ein Präsent!

Ehrenfried Finke

Magdeburg

125|126 Breiteweg 125|126

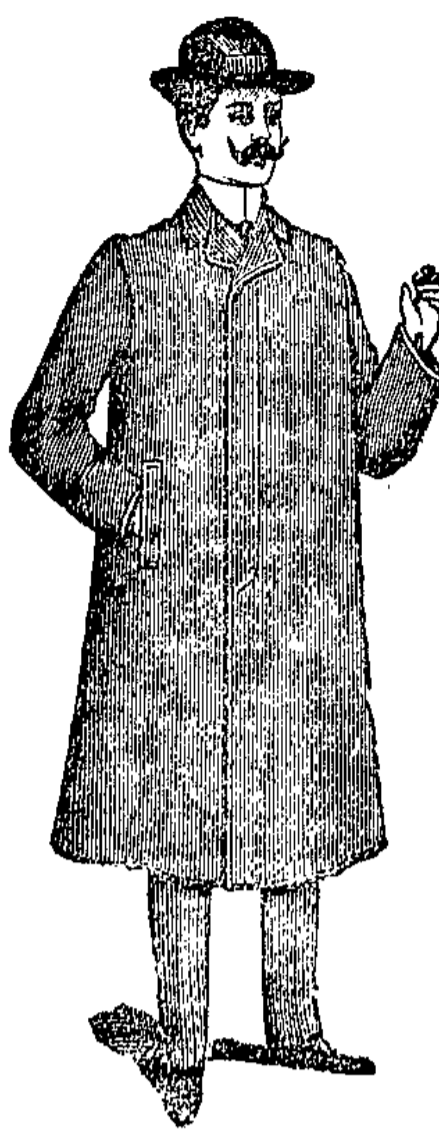
Eckladen Schrotdorferstrasse

Vor dem Feste bis abends 10 Uhr geöffnet,
Sonntags bis 7 Uhr.

Grosser Weihnachts-Ausverkauf!

Um mit dem enorm grossen Lager in Winter-Paletots, Joppen und Anzügen für Herren, Jünglinge und Knaben zu räumen, veranstalte von heute an einen

Grossen Weihnachts-Ausverkauf zu noch nie dagewesenen, aufsehenerregend fabelhaft billigen Preisen. Meine Konfektion zeichnet sich durch tadellosen Sitz, gute Verarbeitung und unbedingte Haltbarkeit in nur guten Qualitäten aus und übernehme für jeden bei mir gekauften Gegenstand volle Garantie.



Herren- und Jünglings-Winter-Paletots
aus Double, Homespun, Phantasie und Eskimostoffen, gut verarbeitet
früher bis 15.00 18.00 24.00 27.00 30.00 35.00 42.00
jetzt **Räumungs-Preis** 9.50 13.75 17.50 21.00 24.00 27.00 33.00

Herren- und Burschen-Joppen
aus Voden, Double, Eskimo- und Tricot-Vodenstoffen, mit extra schwerem Futter
früher bis 5.50 7.50 9.00 13.50 18.00 24.00
jetzt **Räumungs-Preis** 3.95 4.85 6.75 8.50 12.75 16.50

Herren- und Jünglings-Anzüge
in Schwarz und farbig, elegant verarbeitet, Erfass für Maß
früher bis 11.50 15.00 19.50 24.00 28.00 36.00
jetzt **Räumungs-Preis** 7.95 10.50 13.75 16.50 21.00 27.00

Knaben-Paletots, -Anzüge und -Joppen, enorme Auswahl, fabelhaft billig.

50 Jakobstrasse 50 **Kaufhaus Max Zehden** 50 Jakobstrasse 50

Grösstes Spezialgeschäft Magdeburgs für fertige Herren- und Knaben-Kleidung, Schuhwaren usw. **Sonntags von 11-2 Uhr und von 3-7 Uhr geöffnet.**

Zum Weihnachtsfeste empfehle mein reichsortiertes Lager in

Zigarren und Zigaretten

Zigarren-Präsentkistchen
Ia. Qualitäten, in 25, 50 und 100 Stück-Packungen von 60 Pfg. an.
Zigaretten fast alle bekannten Marken in reifiger Auswahl und reizenden Weihnachtspackungen.
Wanz besonders empfehle:
Zigaretten der Produktiv-Genossenschaft Dresden
Otto Lohmann
Zigarren- und Zigaretten-Versandhaus
Generalvertreter
d. Zigaretten-Produktiv-Genossenschaft Dresden
E. G. m. b. H.
Sudenburg, Halberstädterstr. 41
Fernsprecher 4403. 2057

Emil Kranzdorf-Burg

Markt 31 Berliner Warenhaus Markt 31

Zum Weihnachts-Bedarf! Solange der Vorrat reicht:

- Herren-Anzüge, aus guten Stoffen verarbeitet, zu 9.00, 12.00, 15.00 bis 24.00 Mk.
- Knaben-Anzüge von Größe 1 bis 6, nur schicke Fassons, zu 3.50 bis 5.00 Mk.
- Burschen-Anzüge in allen Größen per Stück von 8.00 Mk. an
- Herren-Anzug, -Sofen- und -Kostümstoffe von 1.80 Mk. per Meter an, 140 cm Breite bis zu den elegantesten Sachen
- Tischdecken und -gedecke, feinste Farben, neueste Muster, per Stück 0.90, 1.20, 1.50, 1.80, 2.25, 2.50 Mk.
- Handtücher, feinste Muster, gebrauchsfertig, in Jacquard-Mustern, 50x120, per Dzb. 5.00, 8.00; in Damast-Mustern, 50x125, per Dzb. 6.00, 7.50, 9.00 Mk.
- Tischflügel in feinsten Mustern per Stück von 1.00 Mk. an
- Großes Lager in Normal-Unterleibern, Strickweifen, Jaden, Strümpfen, Handschuhen usw.
- Großes Lager in Strickwolle, Tapissier-Artikeln, Weihnachtswaren jeder Art, fertig und im Stück.

Denkbar beste Qualitäten **Bettfedern und Daunnen.**

Alleinvertreter und Lager der **Viktoria-Fahrräder**

Die stärksten Fahrräder der Welt. Grundvorzüge: patentiert bestes Lager, denkbar leichtester Lauf, schnelligster Halbrenner der Gegenwart. Motor-, Viktoria-Fahrräder sind bisher unübertroffen an Einfachheit, Eleganz und Haltbarkeit. Lager sämtlicher Fahrrad-Erfass- und Zubehörteile, Laufräder, Luftschläuche, Speichen, Schrauben usw. Eigne Reparatur-Werkstatt im Hause. Lieferant für das Jäger-Bataillon Graf York in Kriegsradfahren.
Gratiusverteilung von Kalendern, Bäckern zc. in hochfeiner Ausführung.

Otto Pussel

Schartauerstr. 63-64 Burg b. M. Schartauerstr. 63-64

Manufaktur- und Modewaren

Grosses Lager in Arbeiter-Garderobe
Bettfedern und Daunnen - Fertige Betten
1726 **Komplette Aussteuern**
Herren- und Damenwäsche eigener Anfertigung
Bei Bareinkäufen gewähre 4 Proz. Rabatt

Freie Turnerschaft Burg

veranstaltet am 1. Weihnachtsfeiertage im „Sohnzollernpark“ einen großartigen **Unterhaltungs-Abend** bestehend in Konzert, turnerischen, humoristischen Aufführungen, Theater und Ball.
Vollständig neues Programm.
Saalöffnung 8 Uhr. — Anfang 7 1/2 Uhr. — Entree 25 Pfg.
Programme sind in den durch Plakate erkennlichen Verkaufsstellen zu haben.
Um zahlreichen Besuch bittet **Das Komitee.**

Burg Bayrischer Hof. Burg

Am ersten Weihnachtsfeiertage **Gr. Weihnachtsverlosung** verbunden mit **Ukkiepe**

Zu gleicher Zeit Fortsetzung der amerikanischen Auktion Gegenstand: Eine gute Remontoiruhr.

Empfehle besonders mein echtes Pils-Brau.

Spezialmarke: Putenbraten, Aal in Gelee, Kaviarbrötchen.
Empfehle sämtliche medizinische süße Ungerweine, ff. Rotwein, St. Julien, Medoc la Rose, Grand vin.

Burg 2062 **Burg**

Total-Ausverkauf

Umzugshalber sämtliche Waren zu bedeutend herabgesetzten Preisen
Max Löwenthal

Grand Salon

Am 1. Weihnachtsfeiertage, von 6 Uhr an **Theater-Abend** der Gesangsgruppe Gutenberg.
Am 2. und 3. Weihnachtsfeiertage von 1/4 Uhr an **Tanz.**

Zugleich empfehle ich meine beiden **Wiener Cafés** welche während der Festtage zu einem vereint sind, so daß nur ein Eingang (durch den Saaleingang) geöffnet ist.
Spezialität: Aal in Gelee, Speisen und Getränke in bekannter Güte, diverse Sorten, Windbeutel mit Schlagfahne, wie immer, tadellos. Hierzu lade ich meine Gäste freundlichst ein.
P. Schumann.

Tinte (tiefschwarz) empfiehlt die Buchtbl. Volkstimme.

Grosser Rester-Verkauf

zu noch nie dagewesenen billigen Preisen
Herren-Anzüge
Knaben-Anzüge
Arbeiter-Garderobe extra starke Näharbeit **billiger** wie jede Konkurrenz bei 350

Wilh. Rueff
Calbe a. S.
Querstr. No. 1.

Große Hasen und Waldkaninchen.
Tuchen, Rogätzerstrasse 85.
Achtung!
Operngläser
einfache Ausführung, jedoch gute Gläser **150 Mk.** Bitte, über-Stück nur 80 Mk. zeugen Sie sich, ohne Kaufzwang.
Willi Kulbe jun.
Tischlererstrasse 17, im Laden.

Große Hasen Wild und Geflügel
billig bei **2052**
Gr. Dieborfer-Strasse 21.

Um jedem Kunden eine Weihnachtsfreude zu bereiten

haben wir unsere Preise für **Schuhwaren** so herabgesetzt, dass es einem jeden möglich ist, für billiges Geld **gute, dauerhafte Schuhwaren** einzukaufen. Wir verkaufen

Freitag, Sonnabend und Sonntag

Herren-Zugstiefel genagelt . . . 3.85	Herren-Schnürstiefel, Spaltleder, genagelt . . . 4.85	Herren-Schnallenstiefel Rostleder . . . 5.35	Damen-Dongola-Schnürstiefel . . . 3.50	Damen-Rostleder-Knopf- u. Schnür-Schuhe alles Leder . . . 3.95	Herren-Hauschuhe mit Filz- u. Leder-Sohle, extra stark . . . 2.45
Herren-Zugstiefel sehr dauerhaft . . . 4.85	Herren-Schnürstiefel, sehr preiswert . . . 5.85	Herren-Schnallenstiefel Rostleder . . . 5.95	Damen-Knopf- und Schnürstiefel . . . 4.85	Damen-Rostleder-Spangenschuhe . . . 3.35	Damen-Lederchuhe warmes Futter, rot und schwarz . . . 1.95
Herren-Zugstiefel genäht . . . 5.85	Herren-Schnürstiefel, sehr schöne Form, genäht . . . 6.35	Herren-Schnallenstiefel sehr elegant . . . 6.95	Damen-Knopf- und Schnürstiefel Fassion „Erna“ . . . 5.85	Dongola-Spangenschuhe . . . 1.95	Damen-Filzschuhe mit Leder-Sohle . . . 82 Pf.
Herren-Zugstiefel Rostleder, sehr modern . . . 6.95	Herren-Schnürstiefel, „Herrenlob“ . . . 7.95	Herren-Schnallenstiefel „Herrenlob“ . . . 7.95	Damen-Knopf- u. Schnürstiefel Rostleder . . . 6.35	Damen-Lack- u. Spangenschuhe . . . 2.45	Damen-Kontor-schuhe mit Schnalle . . . 2.95
Herren-Zugstiefel Rostleder, „Herrenlob“ . . . 7.95	Herren-Schnürstiefel, Rostleder, schöne Formen . . . 8.95	Herren-Luch-Schnallenstiefel mit Lederbesatz . . . 5.95	Damen-Schnürstiefel, Rostleder „Damenlob“ . . . 7.35	Damen-Spangenschuhe Ersatz für Led . . . 2.95	Damen-Filzschuhe extra fein . . . 2.25
Herren-Zugstiefel Spiegel ohne Naht . . . 7.95	Herren-Schnürstiefel, Chevreau und Rostleder . . . 9.75	Herren-Schnallenstiefel Pelzfutter . . . 12.50	Damen-Luch-Schnürstiefel mit Lederbesatz . . . 2.95	Damen-Lack-Spangenschuhe alles Leder . . . 4.65	Damen-Stepp-schuhe mit Absatz . . . 1.95
Herren-Zugstiefel sehr modern . . . 8.95	Herren-Lack-Schnürstiefel . . . 10.50	Herren-Schnallenstiefel extra breit für ältere Herren . . . 11.35	Damen-Stiefel mit Pelzfutter . . . 10.50	Weiche Spangenschuhe . . . 2.95	Damen-Filzputzschuhe in großer Auswahl 1.65 1.50 1.35 95 Pf.

	21-24	25-26	27-30	31-35		25-26	27-30	31-35
Rosslederstiefel	2.45	2.95	3.45	3.95	Kinder-Filzschuhe mit Leder-Sohle	63	68	75
Rostlederstiefel	3.45	3.95	4.75	5.65		Pf.		

Wochentags bis 10 Uhr, Sonntag bis 7 Uhr abends geöffnet. — Sämtliche Waren können bis nach Weihnachten umgetauscht werden.

Schuhwaren-Massenverkauf Gebr. Schachmann

Breiteweg 69-70, Ecke Scharrnstrasse.

Ein paar gute Wein gehören auf den — Flaschen **Wein** Weihnachtstisch!
Niederlage und Verkauf der Weingroßhandlung 787
Hubert Ulrich Inhaber **im Anna-Bad**
M.-Neustadt, Hospitalstr. 13.
ff. Samos 1/2 Pf. 1.10 Mk. (feine Qual.)

Schulartikel empfiehlt die Buchhandlg. Volksstimme

Im Zirkus

Heute Sonnabend nachmittags 4 Uhr
Rotkäppchen und der Wolf
Morgen Sonntag nachmittags 4 Uhr
Onkel Toms Hütte
Preise zu diesen beiden Volksvorstellungen:
Erwachsene 20 Pf., Kinder 10 Pf. auf allen Plätzen.
Montag, Dienstag, Mittwoch, abends 8 Uhr
und folgende Tage
Mädchenhändler
Sittenbild in 5 Aufzügen nach wahren Begebenheiten
von J. J. Birch.
Satz in allen Hauptstädten ist dieses alte Sittenbild mit
großem Erfolge aufgeführt!
An allen 3 Feiertagen nachmittags 4 Uhr
Große Volksvorstellungen zu Volkspreisen.
Am 1. Feiertag nachmittags 4 Uhr
Die Räuber.
Am 2. Feiertag nachmittags 4 Uhr
Der Fund im Niederiger Busch
Am 3. Feiertag nachmittags 4 Uhr
Muttersegen.



Trauer-Hüte
Blusen, Kostümröcke
Kreppe, Flore etc.
in größter Auswahl
Lange & Münzer
51a Breiteweg 51a

Schuhwaren!
Billig! Billig!
Herren- u. Damenstiefel, Stiefel-
letten, Turn-, Strand- u. Kinder-
schuhe, Pantoffeln, auch aus
Konfektionsmassen. Waren
Hr. Henstadt, str. 44.

Land-Rotwurst, mager, Pfd. 80 Pf.
Leberwurst u. Sülze Pfd. 80 Pf.
Sülze in Gelee Pfd. 40 Pf., Stich-
u. Bratenfleisch Pfd. 80 Pf.
feinste Zerbelattwurst, Schinken-
wurst und Anackerwurst billigst.
Bratwurst II Pfd. 80 Pf. empfiehlt
A. Nünnerke, Magdeburg
Breiteweg 225. 781

Neu eröffnet: J. Korn

Magdeburg-Neustadt
Ritterstraße 1b.
Großes Lager in
Schuhwaren
für Herren, Damen und Kinder.
Damen-Filzschuhe, Pantoffel,
Kinder-Sohlen, passend als
Weihnachts-Geschenke
zu spottbilligen Preisen im
Gelegenheitskauf-Geschäft

J. Korn 2055
Ritterstraße 1b.
Rabattmarken werden in Zahlung
genommen.
Sonntag vormittags von 11-2 u.
nachmittags von 3-7 Uhr geöffnet.
Billig! Billig! Billig!
Hüte, Mützen 1711
Hosenträger, Krawatten
Wäsche, Taschentücher
auch aus Konfektionsmassen stammend
22 Altmarkt 22.

Bitte genau zu beachten!
Kaufe jetzt fort-
während für Franz-
Böhle nach Amerika
jeden Posten
bessere u. gewöhn-
liche
Kanarienhähne
im Restaurant S. Wolf, Hohe-
pfortstraße 52. 785

F. H. Oehlert.
Pracht-Weihnachtshäume
Billig! St. Stein-
schiffstraße 7.

Stassfurt. Stassfurt.
Zweigverein der Maurer Stassfurts.
Unser Weihnachts-Vergnügen findet am
1. Weihnachtstfesttag den 25. Dezember, abends 7 Uhr, in
Wiesseners Lokal statt. Hierzu sind die Gewerkschaften und
unsre Freunde freundlichst eingeladen. 2048

Lemsdorf. Lemsdorf.
2047
Der Arbeiter-Gesangverein
feiert am 1. Weihnachtstfesttage im Casarschen Lokale
sein diesjähriges
Winter-Vergnügen
bestehend aus Gesang, Theater und humoristischen Aufführungen, wozu
alle Freunde und Gönner freundlichst eingeladen werden.
Anfang nachmittags 5 Uhr. Das Komitee.

Lemsdorf 780
Restaurant z. Erholung
Sonnabend den 23. d. M.
Gross. Preis-Billardspiel
Auch ist für Unterhaltung während
der Feiertage bestens geforgt.

Barby.
Am ersten Weihnachtsttage
abends 7 1/2 Uhr
Öffentliche Parteiversammlung.
Nachdem 2058
Generalversammlung
des Volksvereins.

Stadt-Theater.
Sonnabend den 23. Dezember 1905
nachmittags 3 Uhr, Weihnachts-
Kinder-Vorstellung zu kleinen Preisen.
Hänsel und Gretel.
Die Puppenfee.
Abends 7 1/2 Uhr
Die Räuber.

Burg. Burg.
Restaurant zum Hagen.
Am 2. Weihnachtstfesttage
Familienkränzchen
verbunden mit den originellsten
Abwechslungen.
Zu zahlreichem Besuch laden freund-
lichst ein Franz Nixdorf
2065 und Witwe Ch. Giensch.

Wilhelm-Theater.
Sonnabend, nachmittags 3 1/2 Uhr
Kinder-Vorstellung
Frau Holle.
Prinzessin Lausendtschön.
Deutscher Metallarb.-Verband
Verwaltung Magdeburg.
Nachruf.
Am Donnerstag morgen,
kurz nach 6 Uhr, hatte unser
Mitglied, der Kernmacher
Karl Reissig
49 Jahre alt, im Betriebe von
Otto Gruson u. Co. einen
Blutsturz, der seinen Tod herbei-
führte. Wir werden ihm ein
gutes Andenken bewahren.
(77) Die Verwaltung.

Warenhaus Gebr. Barasch

Sonnabend — Sonntag

Extra-Angebot zu ermäßigten Preisen

Schuhwaren

Damen-Filz-Hausschuhe 1.25
mit Filzsohle und Plüsch-einfaß Paar 1.55

Damen-Filz-Hausschuhe 2.65
mit Leder-sohle und breitem Plüsch-einfaß Paar

Damen-Leder-Hausschuhe 2.45
mit Futter und Pompon in schwarz und farbig Paar

Weisse Linon-Taschentücher 80 Pf.
gute Qualität, gebrauchsfertig, Spezial-Markte „Georg“ 1/2 Duzend

Weisse Linon-Taschentücher 1.25
prima feinfädige Qualität Spezial-Markte „Elegant“ 1/2 Duzend

Damen-Filz-Schnallenstiefel 2.75
m. Filz- u. Leder-sohle u. weiß. Friesfutter Paar

Damen-Filz-Schnürstiefel 3.45
mit Lederbefaß, gefüttert Paar

Herren-Filz-Hausschuhe 1.75
mit Filzsohle und Plüsch-einfaß Paar

Regenschirme

Damen-Regenschirme 4.25
Gloria-Seide, mit Futteral, letzte Neuheit in Griffen, Tierköpfen Stück

Damen-Regenschirme 4.75
Halbseide, mit farbiger Bordüre und dazu passendem Futteral Stück

Schuhwaren

Herren-Plüsch-Hausschuhe 2.15
mit Leder-sohle, Sellenleder und Vorteneinfaß Paar

Herren-Filz-Schnallenstiefel 2.95
mit Filz- und Leder-sohle und weißem Friesfutter Paar

Herren-Filz-Zugstiefel 6.75
mit Lederbefaß und Filzfutter Paar

Weisse Batist-Taschentücher 1.20
prima Qualität, gebrauchsfertig 1/2 Duzend

Weisse Taschentücher 1.45
garantiert „Rein Leinen-Schuß“ 1/2 Duzend 1.90 und

Wringmaschinen
mit prima Gummivalzen und fortwährend sich selbsttätig reinigenden und schmierenden Sager in jeder Preislage nur bei 1907
Bölsche
Sudenb., Halberstädterstr. 110b.

Büchereizettel
der Magdeburger Volksstimme
Gr. Marktstr. 21.
Sonnabend: Graupensuppe m. Rindfleisch.

Soeben erschienen!
Sonntage eines grossstädtischen
Arbeiters in der Natur
von Curt Grottel
geb. Mf. 1.00, broschiert 60 Pf.
Buchhandlung Volksstimme, Jakobstraße 49.

Probieren Sie meine
OTTONIA-CIGARREN.
Nur die besten Marken allererster Fabriken, daher jede Sorte ein Schlager!
10 Stück 50, 60, 70, 80, 100 Pfg.
von 100 Stück an 5% Rabatt.
Carl Ed. Voigtländer MAGDEBURG.
Verkaufsstellen: Br. Weg 15, Eing. Börstr. * Filiale: Halberstadt Br. Weg 47,
in Magdeburg Br. Weg 41, Ecke Königshof.

Es braucht sich **Niemand** mehr
Kopfschmerzen zu machen
wo er seinen Winterbedarf deckt!
Ich offeriere auf 1560

Große Auswahl in Briefkassetten
statt Mf. 3.00 nur **Mk. 2.00.**
Täglich ff. frische Pfannkuchen 3 Stück 10 Pf. 661
Prilleken und Streuselkuchen
garantiert reines Roggenbrot von anerkannt vorzüglichem Geschmack (10 Prozent Rabatt) empfiehlt die Bäckerei und Konditorei von **Gustav Klingenberg, Olvenstedterstraße 65**
Sozialdemokratisches Liederbuch. Preis 40 Pfg. Zu haben in der Buchhandlung Volksstimme

Teilzahlung
Winter-Überzieher, Damenkragen und Jacketts sowie Herren- u. Knaben-Anzüge
bei geringer Anzahlung und bequemer Abzahlung
Theodor Matthies Breiteweg 82, I Ecke Venodischestr.

Schuhwaren
Leder-Filz-Gummi-
Schuhwaren-Lager
Sudenburg **W. Coors** Halberstädterstraße 116
die besten die beliebtesten die praktischsten
Weihnachts-Geschenke!
Billigste feste Preise

Schuh-Bazar-Vereinigung

13 Breiteweg 13 Magdeburg Neben Café National

**Nützlichste
Weihnachts-
Präsente**



Hervorragend dauerhafte
elegante Ware
bei
enorm billigen Preisen!

Auszug aus dem Preiskurant

Pantoffel

Cord mit Absatz für Damen	0.35	Mt.
" " " " " " " " " " " "	0.45	"
" " " " " " " " " " " "	0.30	"
Plüsch mit starker Ledersohle für Damen	0.75 u. 1.00	"
" " " " " " " " " " " "	1.00 u. 1.25	"
" " " " " " " " " " " "	0.70	"
" " " " " " " " " " " "	0.80	"
Filzpantoffel mit Filzsohle für Damen und Herren	1.00	"
Desgleichen mit Filz- und Ledersohle für Herren	1.25	"
Desgleichen mit Filz- und Ledersohle mit Otterbesatz für Damen	1.25	"
Desgleichen für Mädchen	1.00	"
Polsterpantoffel mit Filzsohle für Damen	1.25	"
" " " " " " " " " " " "	1.60	"
Dieselben mit Filz- und Ledersohle für Damen	1.50	"
" " " " " " " " " " " "	2.50	"
Lederpantoffel für Damen	1.80	"
" " " " " " " " " " " "	2.75	"
" " " " " " " " " " " "	1.35	"

Chic- und Tanzschuhe

Rohleder für Damen	3.00	Mt.
Gemüßleder " " "	2.50	"
Lackleder " " "	3.50	"
Lacktuch " " "	1.80	"
Weißleder " " "	2.75	"
Chevreau " " "	4.50	"

Spangenschuhe

Leder für Damen	2.75	Mt.
Rohleder " " "	3.50	"
" " " " " " " " " " " "	2.25-3.25	"
" " " " " " " " " " " "	4.50	"
Lackleder für Damen	3.75-5.00	"
" " " " " " " " " " " "	2.25-4.50	"
Weißleder für Damen	3.00	"

Knopf- und Schnürschuhe

Rohleder für Damen	3.50	Mt.
" " " " " " " " " " " "	1.80-3.25	"
" " " " " " " " " " " "	4.50	"
Bogcalf für Damen	5.50	"
Kalbleder " " "	6.00	"
Chevreau " " "	7.50	"

Zug- und Schnürschuhe

Rohleder für Herren	4.25	Mt.
Bogcalf " " "	7.50	"

Zugstiefel

Rohleder für Damen	4.50	Mt.
Rindleder für Herren	4.50 u. 5.50	"
Spiegelleder für Herren	7.50 u. 9.00	"
" " " " " " " " " " " "	6.50	"
Bogcalf für Damen	8.00	"
" " " " " " " " " " " "	9.00	"
Kalbleder für Damen	7.50	"
Chevreau für Herren	12.00	"
" " " " " " " " " " " "	11.00	"
Filz mit Lackbesatz für Damen	4.75	"

Knopfstiefel

Rohleder für Damen	5.00	Mt.
" " " " " " " " " " " "	2.25-4.25	"
Wildroß für Mädchen	2.75-5.00	"
Kalbleder für Damen	7.50	"
" " " " " " " " " " " "	3.50-6.00	"
Bogcalf für Damen	6.50-9.00	"
" " " " " " " " " " " "	3.25-6.00	"
Chevreau für Damen	7.00 u. 9.50	"
" " " " " " " " " " " "	3.25-6.00	"

Schnürstiefel

Rohleder für Damen	4.50 u. 5.00	Mt.
" " " " " " " " " " " "	2.75-3.75	"
Wildroß für Mädchen	3.25-5.00	"
Kalbleder für Damen	7.50	"
" " " " " " " " " " " "	4.00-6.00	"
" " " " " " " " " " " "	8.00	"
" " " " " " " " " " " "	4.00-6.00	"
Bogcalf für Damen	6.50-9.00	"
" " " " " " " " " " " "	3.25-6.00	"
Chevreau für Damen	7.00 u. 9.50	"
Filz, Rohlederbesatz, für Damen	3.50	"
Filz, Lackbesatz, für Mädchen	3.25 u. 4.00	"

Agraffentiefel

Rindleder für Herren	5.50 u. 6.00	Mt.
" " " " " " " " " " " "	5.50	"
Rohleder " " "	7.50	"
" " " " " " " " " " " "	4.50 u. 6.50	"
Bogcalf " " "	8.50 u. 10.50	"
" " " " " " " " " " " "	7.50	"
Kalbleder " " "	10.50	"
" " " " " " " " " " " "	7.50	"
Chevreau " " "	10.00 u. 13.00	"
Lackleder " " "	10.50	"

Schnallenstiefel

Rindleder für Herren	6.00	Mt.
" " " " " " " " " " " "	5.50	"
Rohleder " " "	7.50	"
Bogcalf " " "	9.00 u. 12.00	"
" " " " " " " " " " " "	8.00	"
Filz " " "	3.00	"
" " " " " " " " " " " "	3.50	"
" " " " " " " " " " " "	6.50	"
" " " " " " " " " " " "	5.50	"

Schaftstiefel

Rindleder für Herren	6.25 u. 7.25	Mt.
" " " " " " " " " " " "	5.00	"
Lange Stiefel für Herren	12.50	"

Hauschuhe

Filz mit Filzsohlen für Damen	1.50	Mt.
" " " " " " " " " " " "	1.80	"
" " " " " " " " " " " "	1.00-1.25	"
Filz mit Filz- und Ledersohlen für Damen	1.10-2.50	"
" " " " " " " " " " " "	1.80-3.00	"
" " " " " " " " " " " "	1.10 u. 1.35	"
Cordtschuhe mit Absatz, extra stark, für Herren	3.00	"
Seidenplüschschuhe für Damen	3.00	"
" " " " " " " " " " " "	3.50	"

Meltonsteppschuhe

mit Absatz, Plüschborte, für Damen	1.80	Mt.
Lafting-Steppschuhe mit Lackspitze, Polster, Absatz, für Damen nur	2.50	Mt.
ff. Meltonschuhe für Damen	2.50-3.00	"
Schwarze Lederhauschuhe mit Filzfutter für Damen	2.50-4.00	Mt.
" " " " " " " " " " " "	3.00-4.00	"
" " " " " " " " " " " "	1.80-2.00	"
Rote Lederschuhe mit warmem Futter für Damen	2.50-3.25	"
" " " " " " " " " " " "	3.50	"
" " " " " " " " " " " "	1.80-2.00	"

Cordohrenschuhe

mit fester Ledersohle 90 Pf.

Kinderstiefel

Schnür- schwarz	1.35	Mt.
" " " " " " " " " " " "	1.80	"
Knopf- schwarz	1.50	"
" " " " " " " " " " " "	1.80	"
Babytiefel weiß und farbig	1.25	"

Gummischuhe
Ia. Fabrikat, Haltbarkeit garantiert

Herren	3.25	Mt.
Damen	2.50	"
Mädchen	1.80	"
Kinder	1.50	"

Ia. Petersburger
Herren 5.00 Mt.
Damen 3.50 "

Prima Herren-Boxcalf-Agraffentiefel (Goodyear Welt) nur 10.50 Mk.

Prima Damen-Boxcalf-Schnür- und Knopfstiefel, mit oder ohne Lackappe nur 9.00 Mk.

Heute und morgen nur noch
 **10 Prozent Rabatt** auf

Paletots 12-50 Mk. **Anzüge** 15-45 Mk. **Pelerinen** wasser- dicht 7-25 Mk. **Joppen** 7-20 Mk. **Schlafröcke** große Auswahl 10-30 Mk.

Kieler Pyjacks von 3-14 Mk. **Kinder-Paletots** von 3-12 Mk. **Kinder-Anzüge** von 2.50-16 Mk. **Schwere Winter-Hosen** von 3-12 Mk. **Pique-Westen** von 2.50-9 Mk.

Magdeburg **Th. Zander** Magdeburg
 134 **Breiteweg** 134 134 **Breiteweg** 134
 im alten Stadttheater. früher Jakob Simon.

Ausverkauf
 in
Waschmaschinen
 zu jedem annehmbaren Preise.
 — Nur neuste und praktischste Modelle! —
 1787 Gegen monatliche Abzahlung.
Albert Brennecke
 Sudenburg, Ecke Westendstraße.
 Fernsprecher 1938. Fernsprecher 1938.

Hiermit die ergebene Anzeige, daß ich am hiesigen Plage
Breiteweg 251, dicht am Hasselbachplatz
 eine
Spezial-Hammelschlächterei
 nach Pariser Art errichtet habe.
 Ich mache besonders darauf aufmerksam, daß meine Spezial-
 Schlächterei einzig am hiesigen Plage besteht und kommen
 unter Garantie nur englische Mastlämmer zum Verkauf. Das
 bei mir entnommene Fleisch ist sofort braufertig.
 Sämtliche Tiere werden auf dem hiesigen Schlachthofe
 geschlachtet und trotz der Viehtierung zum billigsten Tages-
 preis verkauft.
 Ich bitte Sie ergebenst, mein neues Unternehmen gütigst
 unterstützen zu wollen. Sie werden bei ev. Kauf sich über-
 zeugen, daß ich nur gute Ware liefere bei prompter Be-
 dienung; dieselbe wird auf Wunsch zugeschnitten. 2044
Lungen, Lebern, Köpfe, Abfallfleisch täglich frisch!
August Hasenkrüger, Fleischermeister
Breiteweg 251
 Straßenbahn-Haltestelle Hasselbachplatz — Fernsprecher 4469
 Spezial-Hammelschlächterei en gros und en detail.

Günstige Gelegenheit
 zu Weihnachts-Einkäufen
 bietet der
Ausverkauf 1809
 der Waren aus der
Eduard Bünning'schen Konkursmasse
 nebst Ergänzungswaren
 zu enorm billigen Preisen, als:
Wäsche, Kragen, Manschetten, Krawatten
sämtliche Wollwaren und Baby-Artikel.
 Verkaufszeit von 8-1 und von 3-8 Uhr.

Reißzeuge empfiehlt die Buchhdlg. Volksstimme
 Sehen! Staunen!
Weihnachts-Präsentkisten
 von 1 Mk. an. 768
 — Man beachte meine Schaufenster. —
Zigarren-Fabrik von Fr. Gottlieb
 Inh.: A. Gottlieb
 Magdeburg, nur Johannsfahrtstrasse No. 2.

Sohlleder - Ausschnitt
 sowie sämtliche Schuhmacher-Bedarfs-Artikel
 zu den billigsten Preisen empfiehlt
Joseph Kulmann 319
 vormals Röder & Drabandt
25 Jakobstrasse 25.

Direkt von der Fabrik kauft man am besten

Weihnachts-Zigarren

Passende Festgeschenke zu 25, 50 und 100 Stück gepackt zu billigsten Engros-
 Millepreisen: z. B. alle 5 Pf.-Sorten 25 Stück-Kistchen Mk. 1.00, 50 Stück-Kistchen
 Mk. 1.80, 100 Stück-Kistchen Mk. 3.35, in Papierpackung Mk. 3.25, Mille Mk. 32.50;
 alle 6 Pf.-Sorten 25 Stück-Kistchen Mk. 1.20, 50 Stück-Kistchen Mk. 2.20, 100 Stück-
 Kistchen Mk. 4.10, 100 Stück in Papierpackung Mk. 4.00. Mille Mk. 40.00 und
 sofort, nur gute, bewährte Marken. Hervorragendes in Mexiko, St. Felix-Brasil,
 Vorstenlanden, Pflanzer, Sumatra, Havanna etc. etc. Hübsche Präsente in Rauch-
 tabaken, Zigaretten, Zigarillos etc. Wer sich nicht persönlich unsere reiche Aus-
 wahl in einer unser Verkaufsstellen ansehen kann, fordere per Karte unsern
 Katalog mit genauen Abbildungen und Beschreibungen, welcher gratis u. franko
 versandt wird. — Wie bekannt, will die Reichsregierung die Zölle und Steuern
 auf Tabak etc. binnen kurzem ganz bedeutend erhöhen, wodurch eine erhebliche Ver-
 teuerung eintreten muss. Wir halten es für unsre Pflicht, unsre werthe Kundschaft
 hierauf hinzuweisen; jeder sollte sich noch etwas zum alten Preise auf Vorrat kaufen.



Hauptgeschäft: **Schrotdorferstrasse**; II. Geschäft: **Breite-
 weg 253**; III. Geschäft: **Sudenburg, Halberstädterstr. 117**

Direkt von der Fabrik kauft man am besten

Man verlange Illustr. Katalog gratis u. franko

Credit!
 für jedermann
Winter - Paletots
 Herren-Anzüge usw.
 leicht, modern, fertig und nach Maß
Damen-
 Jacketts, Umhänge, Kinder-
 garderobe
Manufakturwaren
 in reichster Auswahl
Möbel, Betten, Polsterwaren
 erhalten Sie unter den
 günstigsten Bedingungen
 nur bei
Max Meyer
 Breiteweg 30 I., Eingang
 Judengasse.
 Wochentags bis 10 Uhr
 Sonntag bis 7 Uhr
 geöffnet!

Vollständiger Ausverkauf!

Mein ganzes Spielwaren-Lager muß bis Weihnachten vollständig geräumt werden. Die Preise sind **verblüffend** billig und gebe ich, um ein Ende zu machen, eine große Menge Artikel **erheblich unter Einkauf** ab. Es sind noch Hunderte von Artikeln vorhanden, also für jeden Geschmack gesorgt.

Wolf Seelenfreund

66 Breiteweg 66
an der Fontäne.



Friedrich Grashof

11 Johannisstraße 11
Früher langjähriger Zuschneider und Verkäufer der Firma G. Gehse
Grosses Lager in Winter-Paletots, Joppen sowie Herren- und Knaben-Garderoben
Spezialität: Arbeits-Garderoben für jeden Beruf.

J. Leschziner

Schlossstr. 108 Calbe a. S. Schlossstr. 108

Erstes und größtes Spezialgeschäft für Herren- u. Knaben-Garderoben
Arbeiter-Bekleidung für jeden Beruf.

Sich empfehle zu konkurrenzlos billigen, aber streng festen Preisen:

- Winter-Paletots 12.00 15.50 19.00 bis 35.00
vorrätig in den besten Stoffqualitäten
- Winter-Joppen 3.75 5.00 7.50 bis 18.00
mit gutem Lama-Belzfutter
- Wetterkragen und Pelerinen-Mäntel 8.75 11.00 15.00 bis 25.00
wasserdicht
- Herren-Saccoanzüge 13.50 15.00 17.50 bis 35.00
hochmoderne Ausmusterung
- Herren-Rock- und Gehrockanzüge 25.00 32.00 bis 40.00
in prima Kammgarn und Satin
- Knaben-Paletots, -Pyjacks u. -Wetterkragen 3.50 4.75 7.00-12.00
- Knaben-Anzüge reizende Blumen- und Schulfassons 2.75 3.50 5.00 bis 15.00
- Knaben-Winterjoppen 2.50 3.25 4.00 bis 7.50

Hauptzentrale: Erfurt 1859

Zweiggeschäfte: Coburg, Weimar, Schmalkalden, Hilbesheim, Waltershausen, Sulz, Bella, Themar, Rudolstadt, Langensalza, Sonneberg u.

Schlossstr. 108 J. Leschziner Schlossstr. 108

Zum bevorstehenden Weihnachtsfeste
empfehle meine

Pfefferkuchen • Pfeffernüsse

sowie mein

Baumkonfekt

alles in frischer und wohlgeschmeckender Ware
großer und billiger Auswahl

C. W. Dornfeld

Peterstraße 19b.

M. Stahnke

Sudenburg

Hutfabrik u. Pelzwarenhaus

Größtes fachmännisches Geschäft
am Platze, nur erste Fabrikate

Paffende

Weihnachtsgeschenke

Belz-Kolliers, Muffen, Pelz-
tragen und -mützen für Herren
und Knaben, Wintermützen,
Kapphüte, Seidenhüte, Filz-
hüte, Regenschirme, Strawatten,
Wäsche, Handtasche, Spazier-
stöcke usw. usw.

Nur Neuesten! Billigste, aber
reelle Preise. 1814

Halberstädterstrasse 39a

Filiale

Halberstädterstraße 33.

Staubesamt.

Magdeburg, 21. Dezember.

Aufgebote: Schuhm. Friedr.
Ernst Hagemeyer hier mit Wifete
Wilhelmine Helge in Hohenbode-
leben. Schuhmachermstr. Karl Es-
ner hier mit Veronika Buchholz in
Halberstadt.

Geschließungen: Arbeiter
Friedr. Schumann mit Emma Mar-
kau. Lehrer Friedrich Poppe mit
Hedwig Seewogel. Fabrikarb. Aug.
Vergmann mit Luise Wittenberg geb.
Brink. Geschäftskreis. Ernst Krim-
ling mit Therese Schröder geb. Nieß-
land. Eisenbahnarb. Max Babude
mit Anna Salmann. Wäcker Fritz
Schäfer mit Anna Hentel.

Geburten: Lieselotte, T. des
Malers und Lehrers an der Kunst-
gewerbeschule Friedrich v. Heider.
Erna, T. des Kupfers Aug. Liebe.
Frida, T. des Fleishers Otto Klose.
Erich, S. des Postboten Paul Lange.
Willy, S. des Tischlers Max Kubnick.
Fritz, S. des Schneiders Friedrich
Kühnast. Margarete, T. des Bäckeri-
besitzers Gust. Appel. Werner, S.
des Druckerarb. Rich. Schmelzer.

Todesfälle: Kaufm. (Pra-
sident) Philipp Finé, 77 J. 1 M.
11 T. Ältereyped. Borst. a. D.
Hugo Schulze, 60 J. 2 M. 12 T.
Charlotte, unehel., 2 M. 7 T. Arb.
Willy. Böhmann, 54 J. 10 M.

Sudenburg, 21. Dezember.

Aufgebote: Schuhm. Rudolf
August Heim. Eigenmächtig hier mit
Einhelb Marie Dufro in Ferners-
leben. Friese Wilhelm May Erich
Gerte mit Emma Gertrud Clara
Müller.

Geburten: Otto, S. des Arb.
Otto Hindzinski. Elfriede, T. des
Arb. Albert Schulze. Elise, T. des
Arb. Gustav Dörge. Gertrud, T. des
Malers Friedr. Peters. Willi, S.
des Zimmerm. Wilh. Lamprecht.

Todesfälle: Witwe Marie
Schneider geb. Hentling, 78 J. 11 M.
15 T. Georg, S. des Monteurs
Theodor Sternbeck, 1 J. 3 M.
17 T. Arbeiter Hermann Gens,
48 J. 21 T.

Buckau, 21. Dezember.

Todesfall: Penf. Lehrer
Hermann Engmann, 73 J. 4 M.
13 T.

Neustadt, 21. Dezember.

Geschließungen: Fabrik-
arbeiter Oswald Schlitter mit Elise
Moldenhauer. Mechaniker Hermann
Frosch mit Marie Häubl. Arbeiter
August Gutschmidt mit Hulda
Ludwig.

Geburten: Hanna, T. des
Arbeiters Friedrich Lütke. Bona-
ventura Erich Walter, S. unehelich.
Ferta, T. des Schuhmachers
Otto Hagerbecker. Paul Wilhelm
S. unehelich. Dorothea, T. des
Oberzollrevisors Adolf Wieland.
Wilhelm, S. des Fabrikarbeiters
Gustav Prochnow.

Todesfälle: Fritz, S. des
Tischlers Franz Krüger, 4 J. 10 M.
6 T. Wilhelm, S. des Fabrikarbeiters
Gustav Prochnow, 2 T.

Burg, 20. Dezember.

Geburten: S. des Sanitäts-
Feldw. Friedrich Karl Wunderlich.
T. des Schloss. Gustav Lindemann.

Todesfälle: Richard, S. des
Gärtners Rich. Franke, 4 J. Karl,
S. des verstorbenen Maurers Karl
Grabemann.

Bom 21. Dezember.

Geburten: S. des Arbeiters
Paul Kroth. T. des Arb. Thomas
Witt. T. des Köpfers Wilhelm
Bucherjennig. T. des Tischlers
Ernst Hohde.

Todesfall: Friedrich Hans
Schmidt, 1 M.

Aischerleben.

Geburten: S. des Maschin-
Abolf Kuff. S. des Wundenreigers
Friedr. Kleemann.

Todesfälle: Frida, T. des
Arb. Paul Wedefindt, 10 T. Ju-
valide Karl Müller, 73 J. 2 M.
27 T.

Gummischuhe für Kinder
von 80 Pfg. an
Gummischuhe für Damen
schon von 1.00 an
Gummischuhe für Herren
schon von 1.50 an
Gummischuhe hohe, mit Belz
und Krimmer

Hugo Nehab

Spezialgeschäft für Gummiwaren
Wachstuch und Linoleum

2 Johannisbergstr. 2
am Altmarkt

gegenüber den Rathaus-Kolonnen.

2 M 185

Zum Weihnachtsfeste
empfehle mein reichsortiertes Lager in

Zigarren u. Zigaretten

Präsent-Kästchen

von 1.00 Mark an

1847

Paul Müller

Magdeburg-Neustadt

Lübeckerstrasse No. 16 und
Ankerstrassen-Ecke.

Neu eröffnet!

Zum Weihnachtsfeste empfehle mein reichsortiertes Lager in

Zigarren und Zigaretten

Präsent-Kästchen von 1.00 Mark an.

Wilhelm Treichel, Sudenburg
Halberstädterstr. 9a (gegenüber dem Fußgängerbrücke).