

Der Lübecker Volksbote erscheint am Nachmittage jeden Werktages. Abonnementspreis mit illustrierter Beilage „Volk und Zeit“ frei Haus halbjährlich 1.10 Reichsmark, durch die Post bezogen pro Monat 2.16 Reichsmark einschließlich Bestellgeld Einzelnummer 15 Reichspfennig

Anzeigenpreis für die neugepaltene Millimeterzeile 10 Reichspfennig, bei Versammlungen, Vereinen, Arbeits- und Wohnungsangelegenheiten 8 Reichspfennig. Reklamen die drei gepaltene Millimeterzeile 50 Reichspfennig. Redaktion u. Geschäftsstelle: Johannisstr. 46 Fernsprecher: 25 351, 25 352, 25 353

Lübecker Volksbote

Tageszeitung für das arbeitende Volk

Nummer 32

Sonnabend, 7. Februar 1931

38. Jahrgang

Land Hamburg-Lübeck?

Ein grundlegender Beschluß der Hamburger und der Lübecker Sozialdemokratie!

Es gibt nur noch wenig Deutsche, die nicht von der Sinnlosigkeit der heutigen Reichsregierung überzeugt wären. 17 Länder, 17 Regierungen, 17 Landtage, deren Gebiete und Menschen noch dazu wild durcheinandergewürfelt sind, — die neue Generation hat für all das kein Verständnis mehr. Die gewaltigen Geschicke der letzten zwei Jahrzehnte haben Dynastien und Traditionen beseitigt und zertrümmert. Vieles von dem, was in der Vorkriegstradition seinen geschichtlichen Sinn hatte, ist heute überflüssig, wirkt in unserer Zeit wie Rudiment einer versunkenen Vergangenheit.

Immer dringlicher erhebt sich deshalb der Ruf nach einer Reform des Reiches. Viele Debatten hat er ausgelöst, viele Vorschläge geboren, der Welt manch schöne Theorie geschenkt. Aber praktisch ist dabei — abgesehen von der Einigung Thüringens — nur wenig oder gar nichts herausgekommen.

Auch die Not unserer Tage hat nicht vermocht, dieser großen und wichtigen Lebensfrage des deutschen Volkes neue Impulse zu verleihen. Eine Reform im großen steht nirgendwo in sichtbarer Nähe. Die einzelnen Länder, die einen von der Zeit überholten Partikularismus durch bessere und vernünftiger Organisationsformen ersetzen wollen, sind ganz auf sich gestellt. Sie müssen eigene Wege suchen und gehen.

Hamburg und Lübeck führen seit Jahren Verhandlungen über verwaltungstechnische und wirtschaftliche Zusammenarbeit. Auf allen möglichen Gebieten hat man Gemeinkraft erzwungen, auf einigen auch Erfolge erzielt, die im Interesse beider Städte liegen. Zum Beispiel hat man den Strafvollzug zusammengelegt, die Heilanstalten verbunden, über Schul- und Polizeifragen sich ausgesprochen.

Mühte sich da nicht eines Tages die entscheidende Frage von selbst stellen: Weshalb die vielen Einzelverhandlungen und -versuche? Weshalb nicht einfach die beiden Städte zu einer größeren und leistungsfähigeren staatlichen Einheit zusammenfassen?

Gewisse Bestrebungen dienen diesem Ziel schon seit längerer Zeit. Auch die Senate der beiden Hansestädte hatten dazu Stellung zu nehmen, konnten aber bei der Schwierigkeit des Problems aus naheliegenden Gründen über informativische Vorberedungen nicht hinauskommen.

Schwierigkeiten mühten und müssen sich hauptsächlich ergeben aus Prestigegegründen, aus gefühlsmäßigen Hemmungen und traditionellen Rücksichten, besonders der älteren Generation. Aber die Erfahrung der letzten Jahre hat gelehrt, daß auch in diesen sonst so empfindlichen Komplexen große geistige Wandlungen sich schnell vollziehen können. Gewöhnlich kommt es nur darauf an, daß jemand den Mut findet, die Parole auszugeben und dafür einzustehen.

Vor einigen Wochen haben deshalb die Sozialdemokratische Partei Hamburg und die Sozialdemokratische Partei Lübeck Führung genommen, um sich zu unterhalten über die Frage einer

hamburg-lübeckischen Gemeinschaft. Je mehr man sich darüber aussprach, um so offensichtlicher wurde die Tatsache, daß auch einer staatlichen Vereinigung der beiden Städte praktisch sehr wenig im Wege stünde, daß aber sehr viel Momente, besonders finanzieller und wirtschaftlicher Art dafür sprächen. Und man kam zu der gemeinsamen Überzeugung, daß gerade die Sozialdemokratische Partei, für die es nur ein deutsches Volk und eine deutsche Republik gibt, berufen sei, über gefühlsmäßige und traditionelle Hemmungen hinweg eine vernünftige Lösung im Länderwettbewerb an Unterelbe und Trave anzubahnen, auf dem Wege über die staatliche Einheit der beiden Hansestädte. Land Hamburg-Lübeck ist also das nächste Ziel!

Die sozialdemokratischen Bürgerfraktionen Hamburgs und Lübecks haben, um dieser Aufgabe und diesem Ziel zu dienen, übereinstimmend einen vorläufigen und grundlegenden Plan festgelegt, der, ohne auf Einzelheiten einzugehen, in großen Zügen das Fundament bilden soll für weitere Verhandlungen. Nachstehend übergeben wir der Lübecker Öffentlichkeit den

Wortlaut des Planes:

In dem Bestreben, ihre Häfen und Wirtschaftsgebiete zu einer, die beiden deutschen Meere erschaffenden größeren Einheit zu verbinden und auszugestalten, um so die beiderseitigen Staats- und Wirtschaftsinteressen zu fördern, leiten Hamburg und Lübeck Staatsverhandlungen ein auf folgender Grundlage:

I. Hamburg und Lübeck verbinden sich zu einem Lande. Der Landesverfassung wird die Hamburger Verfassung zugrunde gelegt. Im Namen des Landes kommt der Zusammenschluß zur Geltung.

II. Lübeck bildet eine Stadtgemeinde mit Selbstverwaltung. Die Stellung Lübecks zum Lande wird durch Staatsvertrag geregelt. Die sich ergebenden Änderungen der städtischen Verfassung beschließt Lübeck selbst.

III. Lübeck erhält einen im Rahmen verfassungsrechtlicher Möglichkeiten festzusetzenden Anteil an Regierung und Behörden.

IV. Gesetzgebung und Zentralverwaltung gehen in die Zuständigkeit des Landes über. Polizei und Justiz werden Landesangelegenheiten.

V. Lübeck wird an dem Ertrag der Reichsüberweisungssteuern zu einem näher festzusetzenden Prozentsatz beteiligt. Im übrigen bleiben die bisherigen Einnahmen aus Landessteuern bei Lübeck.

VI. Lübeck ist vermögensrechtlich Rechtsnachfolgerin des Lübeckischen Staates.



Graf d. Ormesson

ber, wie berichtet, einen neuen Vorschlag für die Regelung des Reparationsproblems macht.

Mistrauensanträge im Reichstag abgelehnt

WTB. Berlin, 7. Februar

In der heutigen Reichstagsitzung wurden die nationalsozialistischen und kommunistischen Misstrauensanträge in namentlicher Abstimmung mit 293 gegen 221 Stimmen bei 13 Stimmenthaltungen abgelehnt.

Komplot der Antiparlamentarier

Obstruktionsankündigung der Hafentrawler, Kommunisten und Hugenbergler

Berlin, 7. Februar (Radio)

Der nationalsozialistische Vizepräsident des Reichstages Stöhr hat am Schluß der Reichstagsitzung vom Freitag gedroht, der Reichstag werde heute Dinge erleben wie noch nie. In der Tat hat der Reichstag eine Tagesordnung wie die heutige noch nicht erlebt. Nicht weniger als 382 Anträge auf Genehmigung von Strafverfahren gegen Abgeordnete, meist Nationalsozialisten, liegen vor. Die Nationalsozialisten wollen unter allen Umständen die Reichsversammlung für Abgeordnete und den Kommunisten die Absicht zu haben, für jeden Strafverfolgungsantrag namentliche Abstimmung zu verlangen. Außerdem wird der Kampf um die Änderung der Geschäftsordnung entbrennen. Auch dazu kündigen sie Obstruktionsreden und namentliche Abstimmungen an, soweit nur irgend möglich sind. Auch mit sonstigen Überredungen ist zu rechnen. Alle Fraktionen haben ihre Mitglieder ersucht, schon zu Beginn der Reichstagsitzung um 12 Uhr anwesend zu sein. Es werden sich an diesem Sonnabend dramatische Rede- und Abstimmungskämpfe entwickeln. Die zur Arbeit entschlossene Mehrheit wird der nationalsozialistisch-deutsch-national-kommunistischen Sabotageminderheit mit allen parlamentarischen Möglichkeiten begegnen.

Die Hungerpeitsche

Das schwerindustrielle Lohnbrot wirkt Angestellte sind mit 20prozentigem Abzug einverstanden

Sochum, 7. Februar (Radio)

Die Direktion der Vereinigten Stahlwerke läßt mitteilen, daß mit der Vorbereitung zur Stilllegung des Werkes bereits begonnen sei und die Hälfte bis zum 28. März stillgelegt sein soll. Eine Versammlung der Angestelltenchaft hat inzwischen beschlossen, dem Vorschlag der Werkleitung auf Abbau der Gehälter um 20 Prozent zuzustimmen, wenn dadurch die Weiterführung des Betriebes möglich sein sollte. Im Verlauf der Versammlung wurde u. a. eine geheime Abstimmung unter der Arbeiterschaft über den Vorschlag der Werkleitung geordert. Etwa 90 Prozent der Arbeiterschaft nahmen an der Versammlung teil, ohne jedoch selbst über die Vorschläge der Werkleitung ebenfalls geheim abzustimmen.

Schiffsunglück in Hamburg

Zwei Tote und zwei Schwerverletzte

WTB Hamburg, 7. Februar

Ein schwerer Schiffsunfall ereignete sich heute im Ellerholz-Hafen. Ein mit neun Personen besetztes Ruderboot wurde von dem Schlepper Elmshorn 2 der Elmshorner Dampfschleppschiffahrts A.-G., der einen Leichter im Schlepptau hatte, überannt. Das Boot wurde zertrümmert. Zwei Insassen, der 29jährige Ingenieurassistent Lorenz und der 35jährige Schiffsheizer Senkel wurden getötet. Zwei weitere Insassen, der 40jährige Schiffingenieur Wolff und ein Heinrich Denker wurden erheblich verletzt und mußten in ein Krankenhaus geschafft werden. Wolff hat Kopf- und Handverletzungen erlitten. Denker trug anscheinend erhebliche innere Verletzungen davon. Die übrigen Insassen wurden geborgen. Eine amtliche Untersuchung ist eingeleitet.

Kommunistische Räuberbande

Sammelager für Sowjetdeutschland

Döbberitz, 7. Februar (Radio)

Zehn Kommunisten, die in Babelsberg und Umgebung ein großes Lager für schwere Einbrüche verübten,

hatten, wurden heute vormittag zu Strafen zwischen 4 Jahren Zuchthaus und 6 Monaten Gefängnis verurteilt. Ein Kommunist wurde freigesprochen. Die Angeklagten waren geständig. Sie hatten insgesamt 40 Einbrüche verübt und außer einem Lebensmittelvorrat zahlreiche Gewehre, viel Munition und Duzende von Schreibmaschinen zusammengeholet.

Schiedsspruch für die Hamburger Hafentarbeiter

Lohnkürzung und faule Hoffnungen

WTB Hamburg, 7. Februar

Die Verhandlungen über die Regelung der Hamburger Hafentarbeiterlöhne unter dem Vorsitz des Schlichters Dr. Stenzel wurden Sonnabend morgen 3 Uhr abgeschlossen. Da eine Einigung zwischen den Parteien nicht erzielt werden konnte, fällt die Schlichterkammer einen Spruch dahingehend, daß der Lohn für die erste Schicht ab 1. März 1931 auf 8,80 RM gekürzt wird. Bis dahin bleiben die alten Löhne bestehen. Die Lohnregelung gilt bis zum 30. September 1931. Die Erklärungsfrist läuft bis Mittwoch. Die Hafentarbeiter werden in einer Urabstimmung über Annahme oder Ablehnung entscheiden. Von dem Schlichter wird erklärt, daß auch bei Berücksichtigung der schwierigen Lage der Hamburger Hafentarbeiter eine Lohnsenkung nicht zu vermeiden gewesen sei, um die hohen Umschlagskosten im Hafen zu verringern und den Hafentverkehr zu beleben.

Aussteuer

Leinen- und Baumwollwaren

Hemdentuch ca. 80 cm breit, mittel-fädig 52 ⁴ 45 ⁴	35⁴
Rohnessel 140 cm breit 98 ⁴ 78 ⁴ ca. 80 cm breit 54 ⁴ 42 ⁴	38⁴
Linon für Bettwäsche, ca. 140 cm breit 95 ⁴ 78 ⁴ , ca. 80 cm breit 72 ⁴ 65 ⁴	52⁴
Renforce und Mako Ia Qualität, für feine Damen-Wäsche 75 ⁴ 68 ⁴	60⁴
Handtuchstoffe Gerstenkorn mit Borde 70 ⁴ 65 ⁴	52⁴
Bettsatin bewährte Qualität, 140 cm breit, verschiedene Streifen 1.50 1.35	1.10
Bettendamast 140 cm breit, schöne mo- derne Muster 2.50 2.25	1.75
Haustuch 140 cm breit, für Betttücher 1.65 1.50	1.35
Rein- und Halbseinen ca. 140/150 cm breit, pa. Qualität 2.60 2.10	1.75
Inlett federdicht u. edelfarbig, ca. 80 cm breit, für Kissen 2.40 2.25	1.95
Inlett federdicht und edelfarbig, ca. 115 cm breit, für Unterbetten 3.75 3.10	2.95
Inlett federdicht und edelfarbig, ca. 140 cm breit, für Oberbetten 5.90 5.75	3.50
Kissenbezüge mit Stickerei und Lan- guette 1.40	98⁴
Kissenbezüge mit Stickereieinsatz, Kloppeleinsatz und Sämmchen 2.10	1.95
Paradekissen mit reicher Stickerei und Sämmchen 3.95	3.50
Garnituren mit Languette-Überlaken, 150 250 6.50 Kissen	1.60
Garnituren Stickerei mit Sämmchen- Überlaken 6.50 Kissen	1.85
Betttücher gute Haustuch-Qualität, 140 225 4.20 3.95	3.25
Betttücher pa. Halbseinen, 140/225 5.40 4.80	4.20
Bettbezüge la Satin, 140/200 6.50 5.95 la Linon, 140/200 4.95	4.50
Bettbezüge la Damast, schöne Muster, 140/200 9.75	7.75
Frottiertücher farbige Jacquard- Kante, 50/100 1.10, mit farb. Kante, 50/100	85⁴
Frottiertücher farbige Jacquard- Kante mit Franse, 50/110 1.40, 100/100, als Redetuch 1.95	1.95
Handtücher gesäumt und gebändert, Halbseinen Gerstenkorn, weiß, 45/100 72 ⁴ , Gerstenkorn mit farbiger Borde	52⁴
Handtücher gesäumt und gebändert, schöne Damast-Muster, 45/100 1.10, 45/100 Drell, Halbseinen 90	90
Geschirrtücher 60/90 cm, rot kariert 48 ⁴	25⁴
Geschirrtücher 60/90 cm, rot kariert, Ganz- seinen 90 ⁴ , 60/90 Halbseinen 55	55

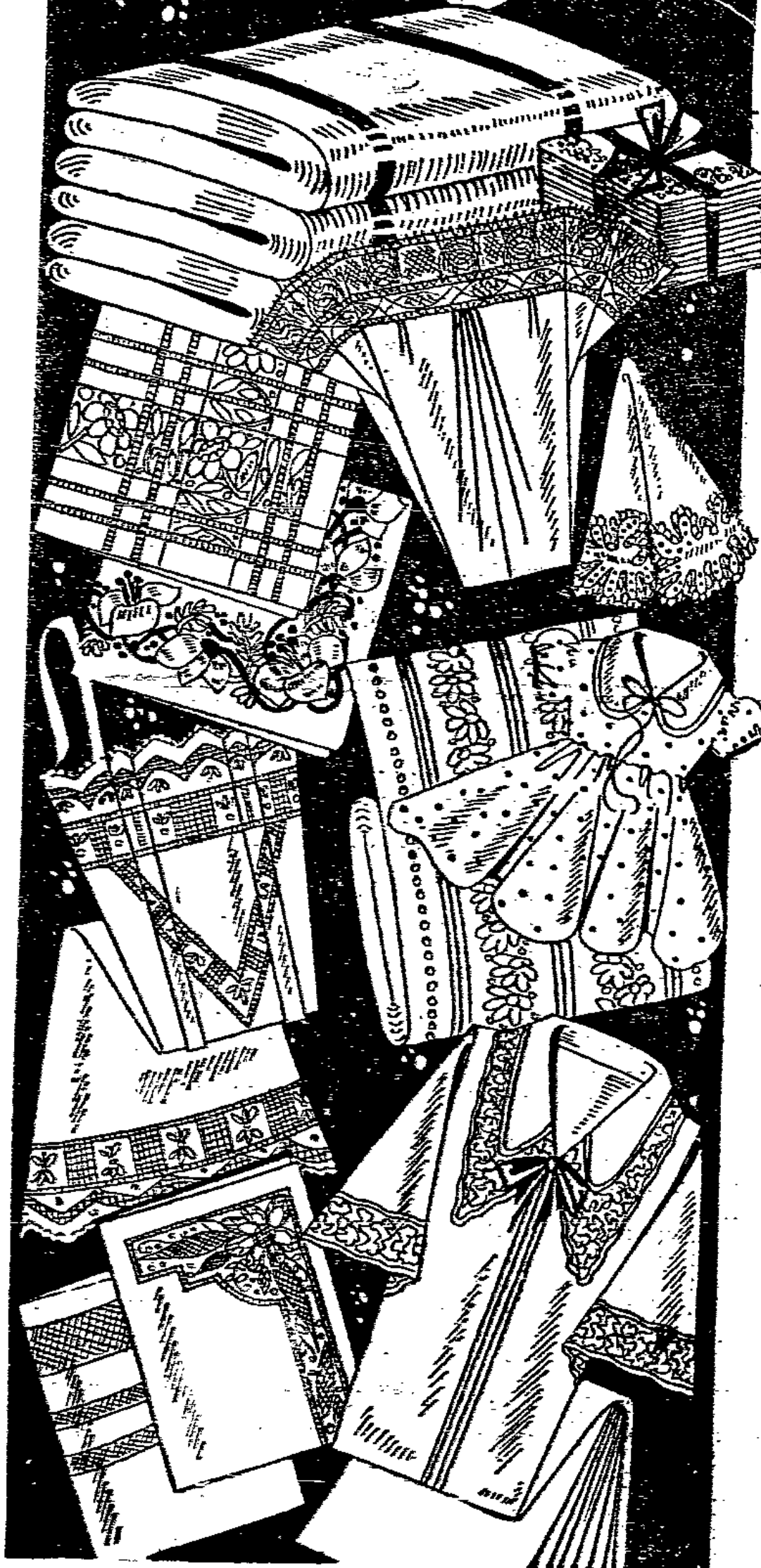
Schürzen

Damen-Schürzen weiß Linon m. Hohl- schnittverzierung 1.25	1.25
Damen-Schürzen weiß Linon, gute Ver- arbeitung 1.50	1.50
Damen-Schürzen weiß Linon od. Batist, entzückende Ausführung 1.95	1.95
Damen-Kittel weiß in allen Größen 3.25	3.25
Damen-Kittel weiß mit Schalragen 3.50	3.50
Damen-Kittel weiß, amerikan. Form 3.95	3.95

Stickerei

Hemdkoppsachen mit Trägern, in versch. Ausführung 40 ⁴	40⁴
Hemdkoppsachen gute Verarbeitung, mit Achselklappen 50 ⁴	50⁴
Stickereien hübsche Muster, Coupons 2.50 Meter 50 ⁴	50⁴
Stickereien ca. 5 cm breit, Coupons 4.60 Meter 78 ⁴	78⁴
Stickerlein verschiedene Dessins, Cou- pons 4.60 Meter 98 ⁴	98⁴
Stickereien gute Qualität, Coupons 4.60 Meter 1.25	1.25

7 Tage



Warenabgabe
nur an Mitglieder



Wäsche

Damen-Taghemden m. hübsch. Stickerei und Spitze 1.50 1.35	90⁴
Damen-Taghemden Achselschluß, sol. Ausführung 1.50 1.35	1.10
Damen-Hemdosen m. hübsch. Spitze und Stickerei garniert 2.95 2.25	1.75
Damen-Nachthemden m. entzückend. Stickerei und Klöppeispitze 3.25 2.75	2.25
Frauen-Hemden mit kurzem Ärmel 3.25 2.75	2.25
Damen-Nachtjacken nette Ausführung in Finetté 3.25 2.75	2.45
Damen-Prinzebrücke m. zart. Klöppe- spitze und Stickerei-Einsatz 3.75 3.25	2.95
Seidentrikot-Unterkleider feste Qua- lität 2.95	1.95
Seidentrikot-Schlüpfer 2.25	1.60
Herren-Taghemden in weiß Hemden- tuch, gute Qualität 3.25 2.95	2.50
Herren-Nachthemden mit hübschen Besätzen 4.95 4.50	3.95
Mädchen-Hemden Gr. 50, m. hübsch. Hohlraumzacke und Spitze 1.05	98⁴
Jede weitere Größe 10 bis 15 Pfennig mehr	
Knaben-Hemden in gutem Wäsetuch Größe 50 1.35	98⁴
Jede weitere Größe 15 Pfennig mehr	
Mädchen-Nachthemden mit farbigen Bubikragen Größe 70 2.10	1.50
Jede weitere Größe 15 bis 20 Pfennig mehr	
Mädchen-Prinzebrücke mit entzück. Klöppel- und Valenc.-Spitze Gr. 50 2.10	1.65
Jede weitere Größe 15 bis 20 Pfennig mehr	
Knaben-Nachthemden mit hübschem Besatz Größe 60 2.50	2.30
Jede weitere Größe 15 bis 20 Pfennig mehr	
Hüfthalter in Drell, gute Qualität 2.25	1.75
Büstenhalter in Trikot 68 ⁴	75⁴

Taschentücher

Herren-Taschentücher weiß m. Rips- Kante 18 ⁴	18⁴
Herren-Taschentücher mit farbiger Kante oder kariert 20 ⁴	20⁴
Herren-Taschentücher prima Mako 45/45 cm 35 ⁴	35⁴
Damen-Taschentücher weiß mit farb. Häkelkante 15 ⁴	15⁴
Damen-Taschentücher weiß m. Hohl- saumkante 22 ⁴	22⁴
Kinder-Taschentücher bunt kariert 10 ⁴	10⁴

Handarbeiten

Gezeichnete ovale Decken 40/75 60 ⁴	60⁴
Gezeichnete Decken in Kreuz- und Spannstich 65 ⁴	65⁴
Gezeichnete Kissen 42/55, prima Haustuch 65 ⁴	65⁴
Gezeichnete Waschtischgarnituren 5teilig 70 ⁴	70⁴
Nähtischdecken schöne moderne Muster 95 ⁴	95⁴
Kissen schöne Zeichnungen, mit farbigen Besatz 98 ⁴	98⁴
Gezeichnete Korbsesselgarnitur 2teilig 1.65	1.65
Gezeichnete Korbtischdecken prima Haustuch 1.75	1.75
Mitteldecken 100/100, in Kreuz- und Spannstich 1.85	1.85
Kaffeedecken 130/160 3.50	3.50
Kaffeedecken 130/160, mit Hohlraum 4.25	4.25
Kaffeedecken 160/200, in hübschen Aufzeichnungen 4.75	4.75

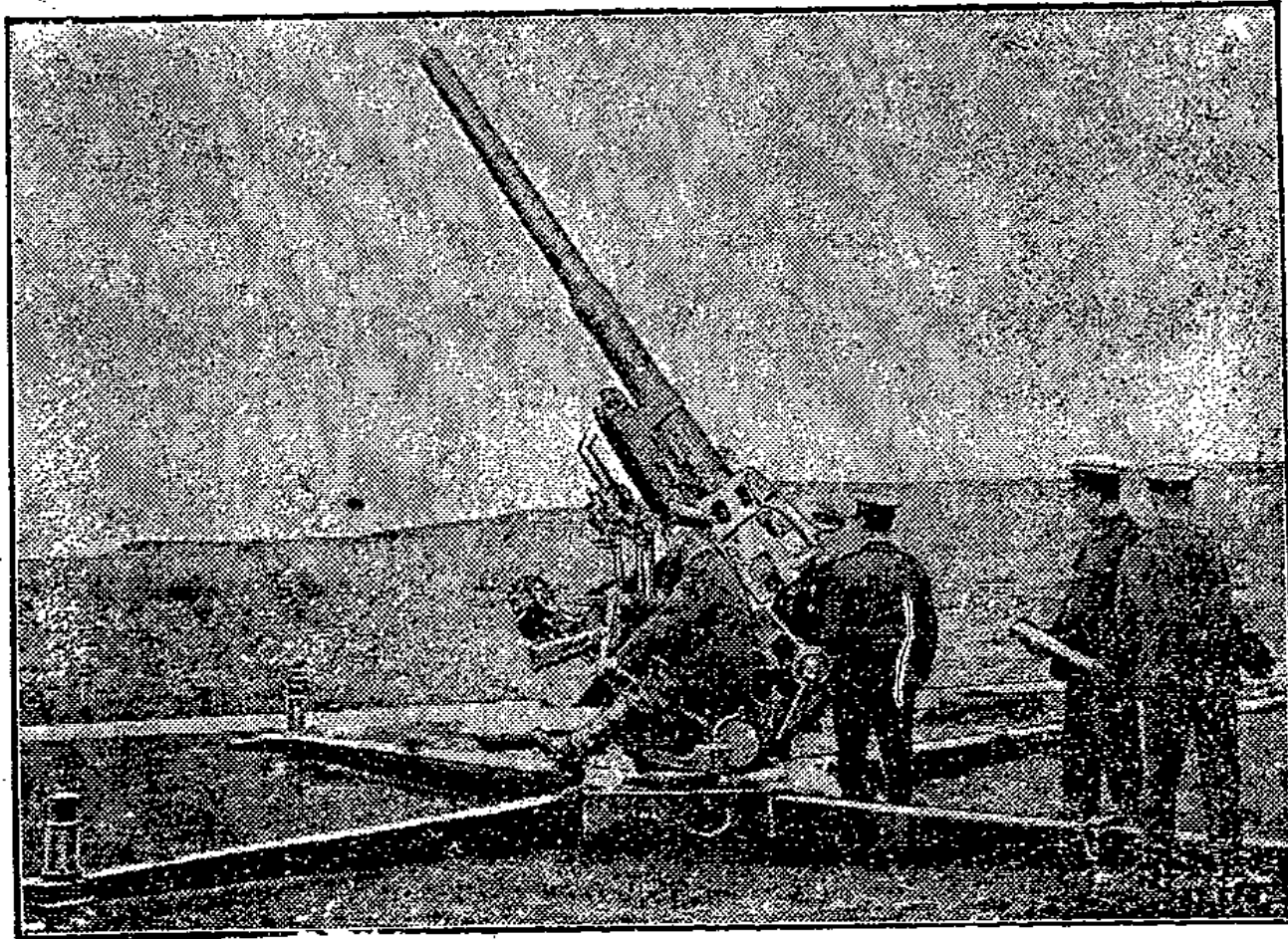
Oberhemden

Oberhemden weiß, mit hübschen Ein- sätzen 2.90	2.90
Oberhemden weiß, gute Qualität 3.50	3.50

Konsumverein

Warenhaus Sandstr.

Rund um den Erdball



25 Kanonenschüsse in der Minute

Englands neueste Schutzwaffe gegen Luftangriffe ist eine von Vickers-Armstrong — dem englischen Krupp — konstruierte Fliegerabwehrkanone. Das Geschütz hat ein Kaliber von 7,5 Zentimeter, eine Feuergeschwindigkeit von 25 Schuss in der Minute und eine horizontale Reichweite von fast 13 Kilometer, eine vertikale Reichweite von fast 9 Kilometer.

Kampf um die Futterkrippe

Pg. unter sich — Die G.U.-Schlacht im Nazibüro

In Hanau hat sich beim nationalsozialistischen Parteibüro ein Kampf abgespielt, bei dem Hunderte von Hanauern die besitzigten Zuschauer abgaben. Seit langem bestehen, wie der „Völkischen Zeitung“ geschrieben wird, in der dortigen Ortsgruppe der Nationalsozialisten scharfe Differenzen zwischen dem Geschäftsführer Wörnlein, hinter dem die G.U.-Leute stehen, und dem Ortsvorsitzenden. Die G.U.-Leute sind nämlich darüber, daß sie für ihre Arbeit im Dienst der Partei nicht genügend entschädigt werden und sprechen in der Öffentlichkeit von den Vorstandsmittgliedern als von „vollgefressenen Geldbäuchen“.

Die Differenzen führten zu einem Krach im Parteibüro, bei dem Wörnlein durch die G.U.-Leute das Vorstandsmittglied, Juwelenhändler Peter in großem Vogen auf die Straße hinauswerfen ließ. Der Bezirksleiter Wolpert wurde im Büro festgehalten, über den Tisch gelegt und regelrecht verprügelt. Die von Peter zu Hilfe gerufene Polizei lehnte es ab, sich in diese „häuslichen Streitigkeiten“ einzumischen, worauf die Leute vom Parteibüro sich an die Frankfurter Gauleitung wandten, welche nun eine 21 Mann starke G.U.-Staffel nach Hanau entsandte und durch diese in Abwesenheit Wörnleins das Parteibüro von den rebellierenden Hanauer G.U.-Leuten säubern ließ. Das Büro wurde daraufhin geschlossen.

Als Wörnlein bei seiner Rückkehr die Tür verschlossen fand, sammelte er wiederum seine Kampfchar und stürmte das Haus, um sein Hauptquartier wieder in Besitz zu nehmen. Aber seine Herrschaft war von kurzer Dauer: die Frankfurter kamen mit ihren Leuten zurück und besetzten nun das Büro dauernd.

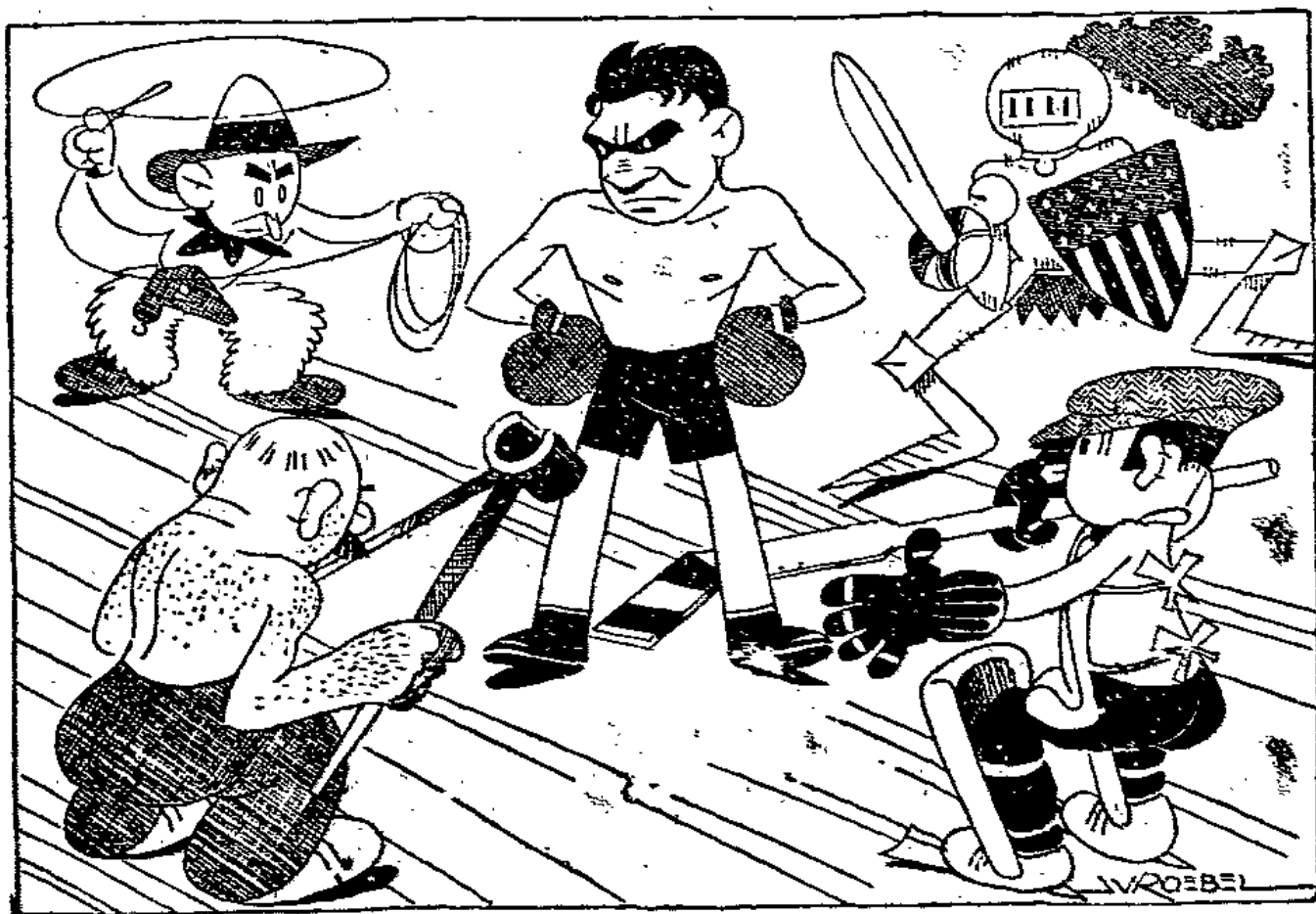
Amokläufer im japanischen Parlament

Tokio, 7. Februar

Mit einem Dolch bewaffneter Mann, dessen Personalien noch nicht festgestellt werden konnten, drang in das Gebäude der japanischen Kammer ein und verletzte mehrere Personen, darunter zwei Abgeordnete.

Su dem gemeldeten Attentat in der japanischen Kammer wird noch ergänzend berichtet, daß der Vorgang sich im Beratungszimmer des Haushaltsausschusses abspielte. Ein Mann erschien plötzlich vor einem der Fenster des Saales, zertrümmerte die Scheiben und drang in den Saal ein.

Unter den Mitgliedern des Ausschusses, von denen einige durch die umherfliegenden Glasscherben verletzt wurden, entstand eine große Aufregung, die sich noch steigerte, als der Eindringling begann, die Anwesenden mit Zintenstäben und anderen Gegenständen zu bewerfen. Zwölf Abgeordnete erlitten Verletzungen.



Wie unser Zeichner sich die Verhaftung Schmeling's denkt

Raz Schmeling, der im Juni seinen Titel als Schwergewichtsmeltmeister in Chicago gegen Scribbling verteidigen wird und bereits in Amerika weilt, wurde, wie schon berichtet, dort verhaftet, nach Hinterlegung einer Kaution von 10 000 Dollar jedoch wieder freigelassen. Veranlassung zur Verhaftung war die Anzeige eines New Yorker Rechtsanwaltsangehörigen, der bei der Ueberbringung einer Zahlungsaufforderung von Schmeling die Treppe hinuntergeworfen zu sein behauptet.

Neue Natur-Katastrophe

Brisbane von Wasser überschwemmt

Sidney (Australien), 6. Februar (Eig. Ber.)

Nach dem Erdbeben von Neu-Seeland ist Australien von einer neuen schweren Katastrophe betroffen worden. Diesmal ist der Staat Queensland, inmitten des australischen Kontinents, von riesigen Wasserfluten heimgesucht worden. Die Stadt Brisbane, die 250 000 Einwohner zählt, steht vollkommen unter Wasser. Die Flüsse sind zwanzig Meter hoch angeschwollen und hundert Meilen im Umkreis von Brisbane sind alle Städte und Dörfer überschwemmt. In rasender Eile stürzen die Wasser zum Meer, alles mit sich reißend, was sich ihnen in den Weg stellt. Der Sachschaden ist unermesslich; die Zahl der Toten glücklicherweise sehr gering.

Im Erdbebengebiet von Neu-Seeland ist durch die von der Arbeiterregierung getroffene ausgezeichnete Organisation und Hilfsaktion die größte Not beseitigt. Stellenweise ist der Telegraphen- und Telefonverkehr wieder aufgenommen. Je weiter aber die Aufräumarbeiten fortschreiten, desto mehr wird sichtbar, welches entsetzliche Unglück durch die Katastrophe über Neu-Seeland gekommen ist. Die nördliche Insel muß fast vollkommen wieder aufgebaut werden.

Zyanalkali im Trinkwasser

In Buenos Aires ist das Gerücht ausgesprengt worden, daß das Trinkwasser der Stadt durch Zyanalkali vergiftet sei. Dieses Gerücht hat unter der Bevölkerung ziemlich Beunruhigung hervorgerufen. In Brunnen in der Stadt, die mit dem Wasserwerk nicht in Verbindung stehen, formen sich lange Schlangen von Menschen, die sich dort mit Trinkwasser versorgen. Die Regierung erklärt diese Gerüchte für vollkommen unbegründet und jedem, der sie weiterverbreitet, strenge Strafen an.

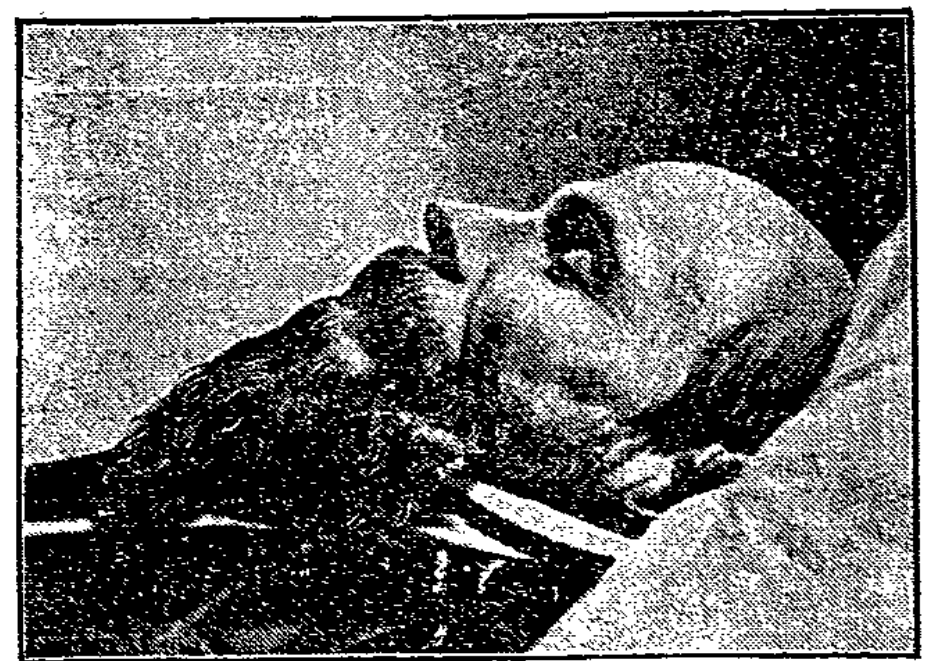


Sechs Tage traten sie Bedale und siegten

Sieger im Frankfurter Sechstage-Rennen wurde das deutsch-italienische Paar Goebel (links)-Dinale, dem es in den letzten 24 Stunden des Rennens gelang, die bisherigen Spitzenreiter Pijnenburg-Schön abzuhängen.

60 Meter tief gestürzt und nicht verletzt

Ein eigenartiger Automobilunfall ereignete sich auf der steilen Bergstraße zwischen Gohweinstein und Schrängsmühle bei Nürnberg. Hier kam ein mit drei Nürnberger Geschäftsleuten besetzter offener Wagen infolge der starken Vereisung der Straße ins Rutschen und stürzte über 60 Meter in die Tiefe, wo er auf einen Felsen aufprallte. Einer der Insassen war aus dem Auto hinausgeschleudert worden, während die beiden anderen mit in die Tiefe gerissen wurden. Als die Insassen eines nachfolgenden Autos, die den Unfall beobachtet hatten, die Verunglückten bergen wollten, kletterten diese unverletzt aus ihrem Wagen heraus.



Dostojewski 50 Jahre tot

Am 9. Februar ist es ein halbes Jahrhundert her, als der russische Dichter Fyodor Michajlowitsch Dostojewski — der größte Seelenforscher und „darsteller der Weltliteratur“ — die Augen für immer schloß. Seine Werke — namentlich die Romane „Verbrechen und Strafe“ („Raskolnikow“), „Der Idiot“ und „Die Brüder Karamasow“ — haben ihm einen Platz in der Ewigkeit erobert.

Raubversuch im U-Bahnhof

Beamte mit Eisenstange niedergeschlagen

Gestern stürmten einige Burshen die Treppe zum U-Bahnhof Klosterstraße in Berlin hinunter und versuchten, die Kasse zu plündern. Mit einer starken Eisenstange schlugen die Banditen den 24-jährigen Beamten Arthur Ernst nieder. Durch das Hinzukommen von Fahrgästen wurde der geplante Rassenraub jedoch vereitelt. Die Täter mußten flüchten. Ernst fand in Krankenhaus am Friedrichshain Aufnahme, wo die Ärzte einen Schädelbruch feststellten.

Dicke Menschen

erreichen Gewichtsabnahme von 15-20 Pfd. in Kürze durch Ebu-Tea. Ein Versuch überreicht auch Sie zu haben in Oria-Locke zu 1.50 Mk. vorzuziehendere Kurpack. 4.00 Mk. in Apotheken u. Drogerien.

AUSSTEUER-WOCHEN



Damenwäsche

- Trägerhemden mit Handklöppel u. Motiv, vorz. Qualität 1.45
- Trägerhemden mit reichem Handklöppel u. Stickereigarnier. 1.75
- Achselhemden 3seit. breite Stickerei, solide Ausführung... 2.10
- Nachthemden mit Kragen, weiß Wäschestoff, farb. Garnitur 2.95
- Nachthemden mit langem Arm und Kragen in Croisé... 3.75
- Schlafanzüge farbig Batist, mit Verschnürg. u. mod. Besatz 5.95
- Unterkleider Charmeuse mit Georg.-Motiv u. Handknötchen 4.95
- Büstenhalter zum Schließen in Charmeuse, schöne helle Faib. 75
- Mädchen-Achselhemden kräft. Qualit., Sticker., Gr. 55-80 98
- Knaben-Taghemden halbfrei, z. Umknöpfen, Gr. 55-65 98
- Servierschürzen aus gutem Kretonne, rings i. Bog. festoniert 1.95
- Damen-Schutzkittel 3.95
- Damen-Schutzkittel amerik. Form, Linon, Gr. 42-48 4.25
- Hüthalter starker Dreil, mit Leibtasche, zum Schnüren... 3.25
- Corseletten aus festem Dreil, Seitenschluß. Charmeusebrust 4.95

Leinen- u. Baumwollwaren

- Hemdentuch ungebleicht, westfälische Ware... Meter 19
- Hemdentuch gute mittel-fädige Qualität... Meter 24
- Geschirrtücher Reinleinen, rot kar., ges. u. geb., 75 cm lang 38
- Handtücher R'leinen, schles. Fabrikat, ges. und geb., 48/100 58
- Servietten Jacquard, Würfel- und Blumenmuster, 58/58... 28
- Tischtücher schlesisch Halb-leinen, versch. Dessins, 125/150 2.45
- Kissenbezüge Renforcé, mit Glaszargenleiste... 75
- Bettfächer Leinen, besonders gute Gebrauchsqualität, 140/230 2.85
- Bettbezüge westfäl. Linon, 4 Meter geschnitten... 2.75
- Bettbezüge Demast, versch. Muster, 4 Meter geschnitten... 3.95
- Frotteierhandtücher 50/100 Jacquard, schwere Qualität... 68
- Frotteierhandtücher 56/110 besonders schwerer Kräuselstoff 1.15
- Bademäntel für Damen und Herren, guter Frotteierstoff... 8.75
- D'Taschentücher Mako, mit Heißwasser... 6 Stück 50
- H'Taschentücher pa. Linon mit farbiger Kante... 6 Stück 75

Trikotagen . Herrenartikel

- Damen-Hemdchen echt Vistra, angeschn. Achsel Stück 95
- Damen-Schlüpfer K'seide Tramatine 2, viele Farben Stück 1.95
- H'Einsatzhemden guter Trikot, mod. Einsätze... Stück 1.25
- Herren-Garnituren Jacke u. Hose, wß., alle Größen Stück 3.95
- Damen-Blusenschoner reine Wolle, einfarbig... Stück 2.45
- Damen-Handschuhe Waschleder, gelb u. weiß Paar 3.75
- Kragen extra prima 4 fach 35
- Oberhemden f. Konfirmanden feine Qualitäten... 1.95
- Oberhemden Popeline farbig... 3.50

Stoffe . Spitzen

- Crépe de Chine reine Seide ca. 95 cm breit, weiß, ... Mtr. 1.95
- Panama f. Sportkleider, gute Quali., ca. 80 cm br., wß. Mtr. 65
- Voll-Voile Schweizer Aus-rüstung, ca. 110 cm brt., wß. Mtr. 95
- Agfa-Travis ca. 80 cm breit eleg. fließende Ware für Wäsche 1.95
- Stickerei ca. 3 cm br., schöne kleine Muster... Mtr. 18
- Stickerei ca. 3 cm br., reiche Filetmuster, auf kräft. Stoff Mtr. 35
- Trägerstickerei mit Saum- abschniß, mod. Filetmuster Mtr. 15
- Mitteldecken gez., gut. Haus-tuch, feiner Kreuz- u. Spannstick 50
- Kissen gezeichnet., mit aparten Mustern... 75
- Kaffeedecken gez. ca. 130/160 mit modernen Zeichnungen... 2.50
- Malerjacken od. -Hosen haltbare Nesselqualität... 1.95
- Malerkittel aus gutem Stouts mit doppelter Passe... 2.95
- Damen-Schutzkittel weiß Linon, mit Blusenkragen 2.95
- Kellner-, Friseurjacken weiß Körper, gute Qualität... 3.95
- Plättbretter 150 cm lang, la. Moltenbezug, Asbestschutz 2.95
- Wäschekörbe Weide ca. 75 cm... 2.95

1 Stand Betten

Oberbett, gef. mit 5 Pfd. pa. Halbdannen Unterbett, gefüllt mit 5 Pfd. Federn Kissen, gefüllt mit 2 Pfd. pa. Halbdannen

62⁵⁰

1 Stand Betten

Oberbett, gefüllt mit 4 Pfd. Dannen Unterbett, gefüllt mit 5 Pfd. Federn Kissen, gefüllt mit 1 1/2 Pfd. Dannen

78⁵⁰

Gardinen . Decken

- Landhausgardinen Etamine, Einsatz u. Volant, Mtr. 25
- Gardinennessel mit bunten Streifen, 80 cm breit... Mtr. 28
- Gardinen Meterware, dopp- breit, solide Tüllqualitäten, Mtr. 58
- Gardinenmull 110 cm breit für Schlafzim.-Garnituren, Mtr. 75
- Spannstoff ca. 130 cm breit, neueste Ausmusterung... Mtr. 80
- Halbstores Etamine, Einsatz Fillet-Imt., Fransenabschluß... 1.50
- Stores Meterware, ecrufarbig, Klöppeleinsatz und Sockel, Mtr. 1.95
- Künstlergarnituren 3teil. solider deutsch. Webtüll, Fenster 2.90
- Bettdecken einbettig, volle Größe, starkfädige Tüllqualität 2.95
- Bettdecken zweibettig, volle Größe, starkfädige Tüllqualität 5.75
- Schreibblock „Tempo“ 50 Blatt, glatt lin., kl. u. lg. kar. 45
- Packung „Dolly“ 25 Umschl. u. 25 Bg. od. Kart., Leinen 85
- Reisepackung „Dolly“ 20 Bg., 5 Karten, 25 gef. Umschl. 1.10
- Briefmappen 5 Bg. u. 5 gef. Umschl. in Le. n. u. gem. Papier 20 15
- Damenschuhe weiße Seide 3.90 weiß Leinen 3.90

Haushalt

- Emaillie-Milchtöpfe weiß gestanzt... 12 cm 22, 11 cm 22
- Mülleimer weiß Emaillie, mit Schrift... 1.65
- Weingläser geschliffen Stück... 25 22
- Bierbecher 5/20, geschliff. Muster... 20
- Kaffeeservice 9teilig, für 6 Personen, moderne Dekore... 2.75
- Porzellantassen mit Unter-tassen, mit Goldrand... 22
- Kaffeeservice 5teilig, für 2 Personen, moderne Dekore... 1.75
- Kaffeeservice 15teil., für 12 Pers., neueste Dekore u. Formen 6.80
- Tafelservice 23teilig, für 6 Personen, Chinablau... 27⁵⁰
- Steingutteller Feston, tief oder flach, Goldrand 22, weiß 12
- Waschschalen Steingut creme... 1.35 95
- Waschkübel Steingut, creme oder dekoriert... 58
- Nachtgeschirre Steingut, creme... 45
- Einkaufkörbe Peddigrohr, Stück 95
- Tafelservice 23teilig, für 6 Personen, mit Goldrand... 14⁸⁰



Die in den Aussteuer-Wochen gekauften Taschentücher, Bett- u. Tischwäsche sticken wir kostenlos mit Buchstaben!

KARSTADT



Arbeiter-Wintersport-Olympiade

In Würzburgschlag eröffnet
In Würzburgschlag (Steiermark) findet am Samstag die zweite Arbeiter-Wintersport-Olympiade statt.

Am ersten Tag kam zunächst das Skilanglaufen über 15 Kilometer zum Austrag, das den Finnen große Erfolge brachte.

Der Pfarrer und die Wurst

Bauern revoltieren gegen die Kirche

In Demen (Niederrhein) ist ein wilder Streit ausgebrochen. Der dortige Pfarrer verteidigt ein Recht, das er auf Grund einer Urkunde aus dem Jahre 1770 auf jährlich 180 Pfund Wurst zu haben glaubt.

Kneuerwerbungen der Öffentlichen Bücherhalle

Neugutstraße 28 u

Im Laufe des Jahres vom 1. bis 19. Februar

- List of book acquisitions including 'Eucaris, Friedrich von. Naturdenkmäler aus der deutschen Botschaft. Mit 132 Abb. 1924. 157 S.' and others.

Rundfunk-Programme

Deutsche Welle 1635. Sender Königsplatz-Hausen und Zeesen.

- Rundfunk schedule for Tuesday, Feb 10, 1930, including programs like 'Die Gallienin-Krone' and 'Die Erzeugung und Verwertung von Eiern'.

Hamburger Rundfunk Hamburg (372), Hannover (560) und Bremen (339). Mit Siemensburg (218) und Gleichwellensender Kiel (246).

- Continuation of the radio schedule with programs like 'Die Maschine in der Landwirtschaft' and 'Die hunte Stunde'.

Partei-Nachrichten Sozialdemokratische Partei Lübeck

7. Distrikt. Am Montag, dem 9. Februar, 20 Uhr im Friedrich-Ebert-Hof Versammlung der tätigen Genossen.

Sozialdemokratische Frauen

8. und 9. Distrikt. Sonntag, den 8. Februar: Beschäftigung des Rathauses und der Marienkirche.

Sozialistische Arbeiter-Jugend

A-Gruppe Stadt. Mittwoch, den 7. Februar, abends 8 Uhr im G. W. Verein auf das Thema 'Betrachtungen zum Klassenkampf' vor.

Reichsbanner Schwarz-Rot-Gold. Bureau: Johannstraße 48. Telefon: 26287.

Kameradschaftsführer. Heute, Sonntagabend, 6 Uhr, im Büro. Kein Kameradschaftsführer darf fehlen (evtl. Stellvertreter schicken).

Gewerkschaftliche Mitteilungen

Metalarbeiter-Jugend. Sonntag morgen treffen wir uns alle mit dem Schützen um 9 Uhr Burgtorbrücke.

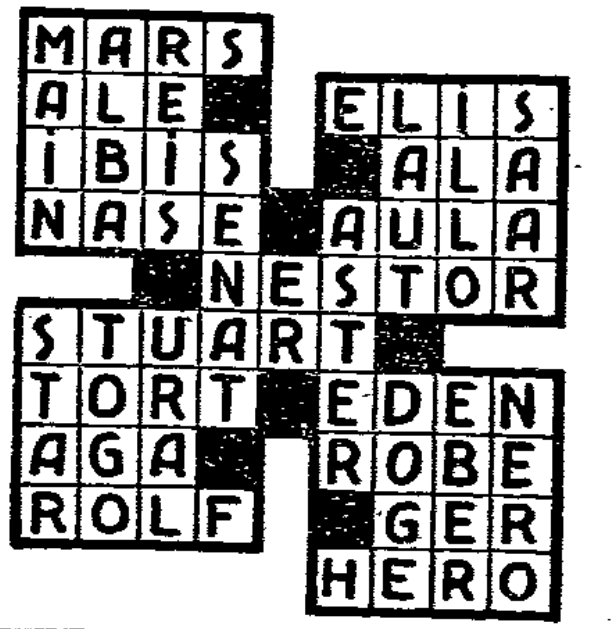
Freies Jugendbrot

20.1. Arbeit an der erwerbslosen Jugend (EJL). Alle erwerbslosen Jugendlichen treffen sich täglich im Hause der Jugend von 9-12 Uhr.

Einwelle an! Versammlungen, Theater usw.

Pflanzen und Tiere - Helfer des Menschen. Der Verein zur Förderung biologischer Heimweien e. V. St. S. Dresden, teilt uns mit, daß dieser am Montag, dem 8. Februar, einen Vortrag abends mit Filmvorführung, abends 8 Uhr, im Konzerthaus Flora veranstaltet.

Auflösung des Kreuzworträtsels



MAGGI'S Fleischbrüh-Würfel. Zur Bereitung von Kochbouillon. Sie sparen dadurch das teure Suppenfleisch.

Bel 2406
J. H. Pein

Markt 1C/12 Breite Str. C4/68

dem Haus der guten Qualitäten

kaufen wir alle unsere



Berufsbekleidung

denn wir kennen seit Jahrzehnten

die guten Qualitäten, die billigen Preise und die riesige Auswahl

Kunstdünger

kauft man



bei **Blunk & Oltmann**

Kontor u. Lager: Steinrader Weg 52 - Tel. 27492/3

Wer hat uns verraten?

Großes Aufsehen erregt die neue Broschüre von Franz Künstler, MdR., über

Kommunistische Katastrophenpolitik

Künstler rechnet gründlich ab mit den verlogenen KPD-Drahtziehern und zeigt die Gefahr, die der Arbeiterschaft von dieser Seite droht.

Preis nur 20 Pfennige

Soeben erschien ferner:

Fritz Naphtali: Wirtschaftskrise und Arbeitslosigkeit

Volkstümlich dargestellt. M. 0.30

Beide Schriften sind vorrätig in der

Wullenwever - Buchhandlung
Johannisstraße 46

Werbeverkauf

Wir bringen zu diesem Werbeverkauf

Mäntel — Kleider — Kostüme
Mädchenkleidung — Strickwaren

in bekannt guten Qualitäten und Ausführungen zu besonders niedrigen Preisen!
Wir verkaufen zum Beispiel:

Mäntel

Backfisch-Mantel für Konfirmantinnen, flotte Sportform **9⁷⁵**

Jugendl. Mantel mit echtem Pelzkragen, ganz auf Futter **11⁵⁰**

Warmer Velourmantel, geschweift, mit Pelzkragen, gz. gefüt. **19⁵⁰**

Frauen-Mantel, Velour-long mit Pelzkr. u. Aermelbes. bis Gr. 50 **26⁵⁰**

Mädchen-Kleider reine Wolle viele Farben und Formen . Gr. 60 Jede weitere Größe 75 $\frac{1}{2}$ mehr **4⁵⁰**

Mädchen-Mäntel aus halbschweren und Winterstoffen Gr. 60 Jede weitere Größe 75 $\frac{1}{2}$ mehr **6⁵⁰**

Kleider

Prüfungs Kleid aus reinwoll. Popeline in vielen Farben **5⁹⁰**

Konfirm.-Kleid, Samt o. Veloutine, z.T. mit Crepe-de-Chinegarn. **12⁵⁰**

Flottes Wollkleid mit Biesenverzierung und Glockenrock **8⁹⁰**

Elegantes Nachmittagskleid aus Flamenga oder Veloutine **19⁵⁰**

Brautkleider in allergrößter Auswahl

Brautkleid aus Crepe de Chine mit langen Aermeln **25⁰⁰**

Brautkleid, reich mit Spitzen garniert **32⁰⁰**

Kostüme

Flottes Sportkostüm m. Gürtel und Taschen, Jacke ganz gefüttert **16⁵⁰**

Elegantes Kostüm aus marineblauem Herrenstoff od. Flamenga **29⁵⁰**

Charmeuse-Bluse mit langen Aermeln und Säumchengarnitur **3⁷⁵**

Pullover mit langen Aermeln moderne Farbstellungen **2²⁵**

Strickwesten mit und ohne Kragen, in vielen Farben **5⁹⁰**

Strickkleider in verschiedenen Formen und Farben **6⁹⁰**

Beachten Sie unsere Schaufenster!

Geb. Hirschfeld

Lübeck, Breite Straße 39-41



Schöne Küchen

naturlastert, finden Sie in großer und gediegener Auswahl in allen Größen u. daz. niedrigen Preisen.

Möbelhäuser

Carl Folkers
Marlesgrube 23-25, 28-32

Möbel
aus eigener Herstellung, konkurrenzlos in Preis u. Qualität nur Möbelhaus
Mühlenstr. 28 Dr. O. Schörck



Sozialdemokratische Partei Deutschlands
Ortsgruppe Schönberg i. M.

Sonntag, den 8. Februar 1931, nachmittags 3 $\frac{1}{2}$ Uhr:
Große öffentliche

Volksversammlung
im Hotel „Stadt Lübeck“

Thema: „Selbständigkeit oder Anschluss“

Referenten: Landtagspräsident Bartosch-Neustreltz.
Landtagsabgeordneter Landrat Dr. Poth-Neustreltz.

Männer u. Frauen erscheint alle!

Sohlen-Ausschnitt
und Schuh-Zustandigungs-Betrieb 1800
Bischoff & Krüger Königstraße 93
Nähe Ede Wädhmstr

Friedrich-Ebert-Hof

Hint. d. Allgem. Krankenhaus, Helmholtzstr.

Sonntag 8. Februar von 4 Uhr ab

Familien-Kaffee-Konzert und Tanz
8 Uhr abends **Ball** Eintritt frei 1425

SCHAUBURG

Die große Premiere bei verstärktem Orchester

Das Urteil der Presse über den bedeutendsten Film der Gegenwart
Stärker als „Potemkin“
Stärker als „Sturm über Asien“
Ein russischer Meister-Film

Vorwärts:

„Ein geradezu rasendes Tempo jagt durch die Szenen. fällt über den Zuschauer mit einer Fülle im schnellsten Rhythmus wechselnder Köpfe her und läßt ihn erst am Ende wieder zur Besinnung kommen.“

Hamburger Anzeiger:

Eine heiße, blutvolle, atmende Filmkomposition. Zwingender und unmittelbarer als jeder Tonfilm es bisher sein konnte.

Der blaue Express

Außerdem
Ehe auf Probe

Eine Ehekomödie in 8 Akten
Laurel und Hardy
in ihrem tollen Lustspiel
45 Minuten Hollywood 1450

Sonntag 2 Uhr, Kinder 30 u. 50 $\frac{1}{2}$
Erwachs. 60 u. 1-

ZENTRAL
Theater

Ab Freitag, 6.—12. Februar einschl.
Dina Gralla

in
Ein kleiner Vorschub auf die Seligkeit

Ein kleiner Schwank, quicklebendig aufgerollt, mit urfidelen Situations-Witzen.

Um Frauen und Geld

mit Walter Rilla u. Valerie Boothby

Außerdem
das vorzügliche Beiprogramm

Musikalische Leitung:
Kapellmeister Gödel

Rad- und Kraftfahrerband „Goidarität“

Ortsgruppe Ober-Büßow

Am Sonntag, 15. Febr. findet unser diesjähr.
großer Maskenball

im Lokale des Gen. König in Kronstadt.
Einzug des Prinzen Karneval um 8 Uhr
14 Min 30 Sek. Humor! Stimmung!
Kassenöffnung 6 $\frac{1}{2}$ Uhr. Ende ??
Eintritt a Person 1 RM.

Es laden ein
Der Festauschuß u. H. Köhler

Konzerthaus Lübeck
Ch. Paetow

Morgen Sonntag ab 4 Uhr:
Konzert und Kunstervorträge
TANZ

Voranzeige!
Sonabend, d. 14. Febr. Kaptenfest
der Fahnenmänner d. Lübeck-Büchener Eis.

Patent-Matratzen
Erlage-Matratzen
werd. i. jed. Größe
zu den billigsten
Preisen angefert.
Gebrüder Hetti
Welt Sp. - Gebr.
Untertrave 111. 112
b. d. Hofstraßen

Ein- u. Zweifach-
Abzug-
Dampf- u. iontische
Hohe
Rippenheizrohre Koppel-
und Stacheldraht, Riemenstreifen,
Behälter, Transmissionsen,
Eiserne Säulen, Stabstangen u. sonst.
Stahl-Eisen-Verkauf 1851
L. LISSIANSKI Metall- und
Kanalstraße 45 Telefon 22450

Verlobte
taufen ihre
Möbel
(teilweise gefastet)
1928
Möbellager
L. Boldt
Büchergrube 27

Ein neuer Beruf!
Die moderne Kunststrickerei
an der „**Remina-Strickmaschine**“
buntfarbige Westen, Pullover, Strickkleider,
Sportartikel bringt hohen Verdienst leicht erlernbar. Günstige Bedingungen. Doppelpack gratis
und franco
Stricktagen- und Strumpffabrik
Reher & Fohlen, Saarbrücken 3

Spielkarten
gut und billig
**Wullenwever-
Buchhandlung**
Johannisstraße 46

Allen Gästen und Bekannten teile ich hierdurch mit, daß ich das
Restaurant
meines verstorbenen Mannes
Am Bahnhof 19
übernommen habe und in unveränderter Weise weiterführen werde
Ich bitte, das uns bisher gezeigte Wohlwollen auch auf mich übertragen zu wollen
Frau Minna Mutz

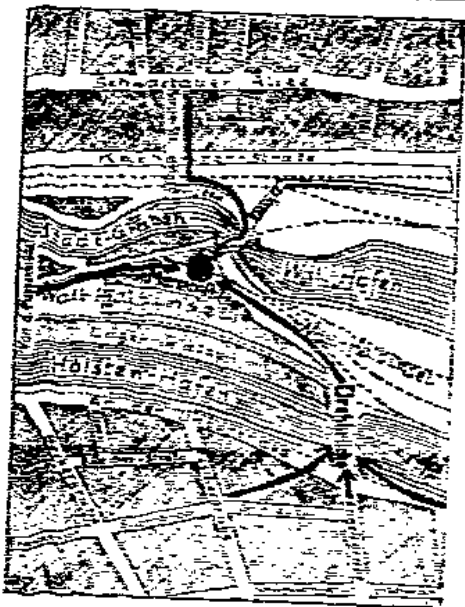
Zweckmäßiges Wohnen

für jedes Einkommen
von Werner Gräff

Dieses Buch schafft Klarheit über die Grund-
erfordernisse des Wohnens, warnt Sie vor
Übervorteilung und lehrt Sie, das Geld so
auszugeben, daß Sie den höchstmöglichen
Nutzen dafür erhalten. Es gibt Ihnen 100
gute Tips und überdies: Werkzeichnungen
für Ihren Tischler. Preis 2.— RM

Wullenwever- Buchhandlung

Johannisstraße 46



Wegweiser zum Marmorwerk
Marmor-Rother
Verkauft direkt am Werk - Telefon 39 610

Verkauf von verfallenen Bändern

Sporthelme, getragene und neue Anzüge,
Smoking, Mäntel, füll. Leuchter, füll. und
gold. Taschen- u. Armbanduhr, Oberbett,
Kochapparat, neue Kinderbettzüge
u. v. m. (1412)

Reißhaus Schwarz, Fischerstraße 21.

Gummischuhe und -stiefel

werden mit neu vulkanisiert

Henkel & Sohn, Beckergr. 6

Das Gespenst der Arbeitslosigkeit

und die Vorschläge
der S. P. D. zu
ihrer Überwindung

Preis 20 Pfennig

Zu bestellen bei allen Zeitungsanstrengern!

Wullenwever- Buchhandlung

Unerreicht
im
Kochen
Backen
Braten
sind die
Häcker & Ruh-Gasherde
Heinr. Pagels

Eine moderne Literaturgeschichte Nr. 205

325 Seiten in Leinen.

Werner Mahrt

Deutsche Literatur der Gegenwart

Probleme — Ergebnisse — Gestalten
1890—1930

Eine Literaturgeschichte

die Sie wie einen Roman lesen,
die Ihnen in ihrer kritischen Haltung
viel Freude bereitet,
die Sie durch Sachregister und Bücher-
titel stets befragen und als Nach-
schlagewerk benutzen.

Das Werk umfasst auch die im
Winter 1930 erschienenen Bücher

Mit diesem Führer durch die moderne
Literatur mußte jeder eine Lesart
beginnen.

Wullenwever- Buchhandlung
Johannisstraße 46

AUSSTEUER- TAGE

Leinen, Baumwollwaren

- Wäschetuch 80 cm breit, uns. Hausmarke Magnet 80, 68 **58** ₸
- Makotuch 80 cm breit, beste südd. Qualität 1.10, 90 **68** ₸
- Handtücher 46/100 cm, Gerstenkorn 68 **53** ₸
- Handtücher 46/100 cm, Drell und Jacquard . . . 95 **68** ₸
- Geschirrtücher Reinleinen, 55/75 cm **78** ₸ 55/55 cm **50** ₸
- Frottier-Handtücher 1.35 1.15 **78** ₸

Bettwäsche

- Kissenbezüge ca. 80/80 mit Bogen oder gestickt 98 **88** ₸
- Kissenbezüge ca. 80/80 m. Hohl. od. gestickt 1.95 1.65 **1.25**
- Paradekissen ca. 80/80 4seit. m. Klöppel u. Eins. 5.25 **3.25**
- Paradekissen ca. 80/80 4seitig, mit Klöppel u. Hohl. **4.60**
- Oberlaken 150/250 cm handgezogener Hohlraum . . **7.50**
- Kissen ca. 80 ³/₄ cm, dazu passend **2.25**

Tischwäsche

- Damast-Tischtücher für 6 Pers., 130/160 cm **3.25**
- Tischtücher Halbleinen, 150/160 cm **5.25** 150/130 cm **3.90**
- Tischtücher Reinleinen, 150/160 cm **5.50** 150/130 cm **4.50**
- Tafeltücher für 12 Personen, 130/280 cm 16.- 14.25 **12.50**
- Kaffeedecken m. Kunstseide, 130/160 cm 4.90 **3.90**
- Kaffeegedeck m. Kunstseide, 130/160 cm, m. 6 Serv. **6.80**

Damenwäsche

- D'Taghemden m.schmal. Trägern u. Stickerei 1.45 1.10 **85** ₸
- D'Taghemden m.schmal. Trägern, Klöppel . . . 2.25 1.95 **1.65**
- D'Nachthemden mit Stickerei u. farb. Besatz 2.50 1.95 **1.75**
- D'Nachthemden mit Stickerei und echten Klöppelspitzen 3.25 2.75 **2.50**
- D'Unterkleider Kunstseide gestreift u. Charm. 5.95 **2.75**
- D'Schlafanzüge bes. billig 3.95 **3.65**

Schürzen

- Batistschürzen weiß, besonders billig 1.75 **1.25**
- Servierschürzen weiß, m. Stick. u. Hohlraum 1.95, 1.35, **95** ₸
- Servierschürzen in groß. Weiten 2.95 **2.25**
- Indanthren-Schürzen besonders billig . 22, 51, 95, **1.25**
- Berufskittel weiß Linon 3.40, **2.95**
- Berufskittel farb., amerikanische Form . . 3.95 3.50 **2.50**

Wäschestickeren

- Stickereien in modernen Mustern . . . Meter 40, 33, **25** ₸
- Stickereien vorzügl. Qual. Stücke à 4,60 Mtr., St. 1.95, 1.70, **1.60**
- Stickereien ca. 45 cm breit Stücke à 3,05 Mtr., St. 1.75, 1.60, **1.50**
- Stickereien f. Träger m. f. Kante, St. à 4,60 Mtr. 1.75, 1.50, **1.35**
- Klöppelspitzen in guten Qualitäten, Meter 15 [₸]/_₸, 8 [₸]/_₸, **05** ₸
- Hemdenpassen aus Klöppelspitze, Stück 25 [₸]/_₸, 20 [₸]/_₸ **18** ₸

Haerder & Co

Trinkt täglich das anerkannte, sehr nahrhafte
Wilkens Doppel-Malzbier
Ausschließlich empfohlen

Färberei Reimers & Co.

Fernpost 21 034

Fischerstraße 50
Kohlmarkt 17
Königsstraße 59

färbt
reinigt
plissiert

Schuhwaren

solide, preiswert

F. Meyer, Hüxterdamm 2

Radio-Anoden-Batterien

90 V 100 V 120 V 150 V
7.- 8.- 9.50 12.-

Jeden Tag frische Lieferung.
Radio-Wegner
Steinroder Weg 18, Teleph. 39101

Schuhbesohlung

jetzt konkurrenzlos billig!
Sie können auf Wunsch darauf
warten. — Fragen Sie bitte
sorgfältig nach den Preisen in

7 Fünfhausen 7

Vita

Qualitäts-Anoden
werden v. tausenden
Hörern benutzt

90 100 120 150 V.
6.95 7.60 9.20 11.30 Mk.

Garantie: Reiner Empfang
Dankwagsgrube 55 u.
Burchard, Percevalstraße 13 ptz.

Arbeiter-Sport

Victoria 08. Das Vorkampfbild... 26 15.00 Lübeck 1 - Stodsdorf... 27 14.00 Ratiboh 2 - Waffersp...

Ansetzung der Berichterstatter für Serienspiele in der Zeit vom 15. Februar bis 14. Mai

- 1 14.00 W.R. 1 - Moising 1 Falkenwiese Einsfeldt, F.C.V. 2 14.00 Schwartau 1 - Vorwärts 1 Schwartau Gdr., Victoria 12. Februar

Schiedsrichter des 2. Bezirks

Table with columns for names and locations: 14.00 W.R. 1 - Moising 1, 14.00 Schwartau 1 - Vorwärts 1, etc.

Table of sports events: 26 15.00 Lübeck 1 - Stodsdorf, 27 14.00 Ratiboh 2 - Waffersp, 28 B 13.00 Lübeck 3 - Schwartau 2, etc.

Verurteilungen des Handballauschusses. In letzter Zeit haben sich die Fälle, daß in Vorkampfbildspielen ohne...

Abgang Handballspieler. In der am Mittwoch im vergangenen Sonntagabend im Sportplatz...

Handballturnier für Sonntag, den 8. Februar. In Anbetracht des Festes...

ganj knapp. Das Spiel wurde jedoch für ungültig erklärt. Der Ausgang dieses...

Schiffsnachrichten

Dampfer Travemünde, Kapitän S. Schauer, ist am 5. Februar in Porto...

Wasserstände der Eibe

Table with columns for location and water level: Hamburg 0.30, Brandeis 0.16, Weid 0.20, etc.

Maritberichte

Hamburger Seefahrtsverein vom 6. Februar. Bericht des Vereins der Seefahrer...

Die heutige Nummer umfaßt 16 Seiten und die illustrierte Beilage „Volk und Zeit“

Familien-Anzeigen

Nach kurzer, schwerer Krankheit entschied heute sanft meine innigstgeliebte Frau, unsere liebe Tochter, Schwiegermutter u. Schwester...

Art.-Nat.-u. Gräbl.-Band „Solidarität“ Ortsgr. Herrsburg Am 3. Februar verschied unsere Sportgenossin...

Nach kurz. schw. Krankh. entschl. a. 3. Febr. unsere liebe Mut. Groß- u. Urgroßmutter...

Danksagung Für die vielen Beweise herzlicher Teilnahme und die vielen Kranzspenden beim Heimgange unseres lieben Entschlafenen...

Nach kurzer Krankheit entschied heute unser lieber Vater, Schwieger-, Großvater und Bruder...

Allen die uns lieb Entschlafen, das letzte Geleit gaben, seinen Sarg so reich m. Kranzen schmückten und uns so herzl. Beweise der Teilnahme sandten...

Nach kurz. schw. Krankh. entschl. a. 3. Febr. unsere liebe Mut. Groß- u. Urgroßmutter...

Für die vielen Beweise herzlicher Teilnahme bei der Heim- gänge unserer lieben Entschlafenen...

NBL Bezirks-Versammlung Bezirk Schwartau - Reusefeld am Montag, dem 9. Februar 1931 abends 8 Uhr...

Neubau-3-Zimmer-Wohnungen Gothlandstraße-Ritterstraße (Holstenstr.-Nebd.)...

Hellengesuche Suche Wäscheleinen. Ang. u. R 193 a. d. E. 1112

Vermietungen Möbl. Zimmer u. um Bremardstr. 6a. L. 1299

Verkäufe F.n bl. Konf.-Anzug zu verkaufen 1.14

Grammophon m. Pl. Erinnungsmäch bill. Fahrrad-Altlast u. Vertau. Federn...

Amlicher Teil Inlandslegitimierung ausländischer Arbeiter Anträge auf Legitimierung ausländischer Arbeiter...

Cheberatungsstelle beim Jugendamt Herzlich geleitete Sprechstunde Donnerstags nachm. von 5 1/2 bis 6 1/2 Uhr...

Zwangsversteigerung Der Termin zur Versteigerung des Grundstücks Pagdunnstraße Nr. 1 vom 17. Februar 1931 ist aufgehoben...

Im Konkursverfahren über das Vermögen von Frau Lotte Jach, alleinigen Inhaberin der Firma Wulffsches Lad in Lübeck...

Warum Weiße Woche? Weil...

weil sie **Leibwäsche** gibt Begeben
weil sie **Tischwäsche** ist appetitlich
weil sie **Kleidungs** wirkt reizvoll
weil sie **Bettwäsche** ist hygienisch
weil sie **Berufskleidung** macht Eindruck
weil sie **Sportkleidung** ist schick
weil sie **Babywäsche** ist schön
weil sie **Gardinen** machen sonnig froh
weil sie **Servietten** machen schön
weil sie **Taschentücher** aus Gebot der Sitte
weil sie **Spitzen u. Festons** zieren die Stoffe
weil sie **Oberränder** machen nobler
weil sie **Schleier** geben mehr Anmut
weil sie **Handtaschen** geben mehr Anmut

DARUM
kaufen Sie in den nächsten Wochen Weiß-Waren bei
Markt 4 **OTTO ALBERS** Kohmarkt 10
Die Waren, direkt vom Fabrikanten bezogen, sind jetzt auf dem niedrigsten Punkt angelangt.

ZLUBECK
Militär-Konzert
zum Besten der Zentrale für private Fürsorge
Streichmusik
ausgeführt vom Musikkorps des II. (Hanseat.) Batail. Inf.-Reg. 6
Leitung: Obermusikmeister Michel
Mittwoch, den 11. Februar 1931
im Hindenburghaus
Beginn 20 Uhr Eintritt 50 Pfg.
Vorverkauf: Ernst Robert, Breite Str. Heinrich Hünicke, Breite Straße Friedrich Nagel, Am Markt. Zentrale für private Fürsorge, Johannisstraße 47-49 1404

Vor und nach dem großen sportlichen Wettkampf am **8. Februar 1931** treffen sich die Fußballspieler und deren Anhänger im Restaurant
Gourmenia
gegenüber dem Kasernenbrunn
Fernruf 29 369
Tanz-Palast Markt
Sonnabend und Sonntag, den 7. u. 8. Februar
Ein Weihnachtsmarkt-Bummel
in einer Budenstadt
Noch nie dagewesen!
Telefon 21908 1895 **Herm. Kock**

Film Pflanzen und Tiere
als Helfer des kranken Menschen
ein **Dr. Madaus-Film**
über **Homöopathie**
mit herrlichen Tier- und Pflanzenbildern aus allen Erdteilen - Giltendruck bei jeder der gefährlichsten Schlangen Brasiliens - Geschichtliche und Wirkung der Arzneistoffe - Aus der Welt der Kleinsten - Der Gestalt des Blutes, des Wachstums von Pflanzen in Mikro- und Zellvergrößerungen
Die Presse urteilt u. a.:
„Das ist das Beste, was die Homöopathie je gesehen hat.“
„Die Welt der Kleinsten“
„Die Welt der Kleinsten“
„Die Welt der Kleinsten“

Montag, d. 9. Februar, abends 8 Uhr
im „**Konzerthaus Flora**“
Eintritt 30 Pfg.
Verein zur Förderung biologischer Heilweisen e. V.

Restaurant Einsege
Sonntag, den 8. Febr.
Unternachtungs-
musik mit Tanz
Es ladet freundl. ein
1434 **H. Eggers**

Kücknitz
W. Dieckmanns Gasthof
Sonntag, 8. Februar
das beliebte Sonntags-
Kränzchen
mit der stimmungsvollen Hauskapelle
Sonnab. 7. 2. habe ich dem Krieger-Verein meine sämtl. Räume zur Verfügung gestellt

Niendorf i. Lüb.
Gr. Preis-Skat
und Verschießen
Sonntag, 8. Februar, Anfang 5 Uhr
Es ladet freundl. ein
1411 **Ferd. v. Behrens**

General-
Verammlung
der Sterbefälle
„Die Vertrauliche“
in Lübeck
am Sonntag, dem 8. Februar, vorm. 10 Uhr, im Turnerheim, W. d. Mauer 55a
Tagesordnung:
1. Verwaltungsbereich
2. Rechnungsablage
3. Wahlen
4. Verschiedenes.
1289 **Der Vorstand.**

Spar- u. Vorschub-Verein A.-G.
in **Bad Schwartau**
Gegründet 1865
Annahme von **Spargeldern** zu höchsten Zinssätzen.
Gewährung von **Kredit** gegen angemessene Sicherheiten.

Wohltätigkeits Konzert
der Kapelle der Ordnungspolizei
Militärmusik
am **Freitag, dem 12. Februar 1931, 8 Uhr**
im **Gewerkschaftshaus**
Leitung: Hauptwachtmeister **Harden**
Eintritt 0,50 RM. einschl. Programm
Kein Garderobenabgabebzwang!
Der Reinertrag aus dem Konzert wird dem Wohlfahrtsamt zum Zwecke der Gewährung von Konfirmations-Beihilfen zur Verfügung gestellt.
Karten sind zu haben: Auf sämtlichen Polizeiwachen, im Gewerkschaftshaus, im Zigarrengeschäft **Buss**, Breite Straße bei **Hilf Zehn**, Wahnstr. und an der Abendkasse. **Kasseneröffnung 19 Uhr.**

Morgen Sonntag **Morgen Sonntag**
L.T.-Platz, nachmittags 3.15 Uhr
Fußballgroßkampf
Lorbeer 06-Hamburg : Vorwärts-Lübeck
um die Kreismeisterschaft des 3. Kreises

Stadthallen
Heute
Stiftungsfest vom Pommern-Verein
Eintritt frei! Gäste willkommen!
Morgen Sonntag **Gildehof - Nachmittag**
Konzert, Tanz, Überraschungen
Ab 8 Uhr 1416
BALL-ABEND

Soeben erscheint:
Otto Hörsings Kriegsplan
zur Niederringung der **Arbeitslosigkeit**
von **D. CURIUS**
Mit Bild und Lebenslauf Otto Hörsings
Preis 60 Pfennig
Waldenverlag - Buchhandlung

Moislinger Baum
Morgen Sonntag
Großes humoristisches Bockbierfest
(mit Tanzablagen)
ausgeführt von unserer beliebten Hauskapelle **WILLIAM MEDECKE**.
HANS CLASEN Hamburgs größte Kanone, jedem Lübecker bekannt, sorgt für Stimmung und Humor.
Mache auf dem am **Sonntag, dem 15. Februar 1931, stattfindenden großen Maskenball** besonders aufmerksam.
1425 **E. Suhrbier**

Stadthallen
Heute
Stiftungsfest vom Pommern-Verein
Eintritt frei! Gäste willkommen!
Morgen Sonntag **Gildehof - Nachmittag**
Konzert, Tanz, Überraschungen
Ab 8 Uhr 1416
BALL-ABEND

Stadthallen
Heute
Stiftungsfest vom Pommern-Verein
Eintritt frei! Gäste willkommen!
Morgen Sonntag **Gildehof - Nachmittag**
Konzert, Tanz, Überraschungen
Ab 8 Uhr 1416
BALL-ABEND

Städtischer-Saalbau
festlich dekoriert
Sonnabend, den 14. Februar 1931
Ball hinter den Kulissen
Einkaufsvorläufe - 2 Kapellen
Solisten: Frä. Kram, Leisner-Kreutzfeld
Hörner: Kändler, Reibemper, Günther, Gollner
Eintritt: Vorverkauf RM. 1,20, Abendkasse RM. 1,50
inkl. Steuer. Karten im Theaterhaus, Theaterkassa, Volkshaus, Pa. Hünicke.
Musikdirektor: **Hilf Zehn**
Musikdirektor: **Hilf Zehn**

Reichsbanner Schwarz-Rot-Gold
Ortsgruppe Lübeck
Gesellschaftsabend
anlässlich der **7. Bundestagung**
am **21. Februar 1931** in sämtlichen Räumen des Gewerkschaftshaus.
Eintritt Damen 40 Pf. Herren 60 Pf. Anfang 7,30 Uhr Ende 9 Uhr

Lübecker Genossenschafts-Bäckerei
Einladung zum **42. Stiftungsfest**
am **Sonnabend, 14. Februar 1931**, abends 8 Uhr im **Gewerkschaftshaus**, Johannisstraße 50/52
KONZERT der Reichsbanner-Kapelle Ballett und Gesang (Mitwirkende: Frä. Lilo Engbarth und Herr Mainzberg vom Stadttheater Lübeck). **TANZ**
Eintritt für Herren RM. 1,25, für Damen RM. 0,75 einschl. Steuer. Eintrittskarten sind zu haben im Geschäftslokal Töpferweg 65, bei unseren Chauffeuren und Kutschern und bei dem Genossen A. Weiß, Johannisstr. 46. Abendkasse wird nicht geführt.

Stadthallen
Heute
Stiftungsfest vom Pommern-Verein
Eintritt frei! Gäste willkommen!
Morgen Sonntag **Gildehof - Nachmittag**
Konzert, Tanz, Überraschungen
Ab 8 Uhr 1416
BALL-ABEND

Stadtheater
Lübeck
Sonnabend, 20. 1. **Meine Schwester und ich** Operette Ende 22.50 Uhr
Sonntag, 15. Uhr: **Die Bräute** Schauspiel Zum ersten Male!
Sonntag, 20 Uhr: **Victoria und ihr Hjar**. Operette-Sensation
Sonntag, 20 Uhr **Kammerspiele: Der rasende Sperling** Komödie
Montag, 20 Uhr: **Die Bräute** Schauspiel Rein Kartenverf.
Dienstag, 15 Uhr: **Dornröschen** Gedichtl. Vorstell.
Dienstag, 20 Uhr: **4 X Offenbach** Opern
Mittwoch 20 Uhr: **Der Idiot** Einmal. Schauspiel Allegro. Musik m. Ensemble (Mittwoch-Abend). Guttische unanlt.