

Der Lübecker Volksbote erscheint am Nachmittage jeden Werktages. Abonnementspreis mit illustrierter Beilage „Wolk und Zeit“ frei Haus halbmonatlich 1.10 Reichsmark, durch die Post bezogen pro Monat 2.16 Reichsmark einschließlich Postgebühren. Einzelnummer 15 Reichspfennig

Anzeigenpreis für die neungespaltene Millimeterzelle 10 Reichspfennig, bei Bestellungen, Vereins-, Arbeits- und Wohnungsanzeigen 8 Reichspfennig. Reklamen die breitgestaltete Millimeterzelle 50 Reichspfennig. Redaktion u. Geschäftsstelle: Johannisstr. 46. Fernsprecher: 25 351, 25 352, 25 353

Lübecker Volksbote

Tageszeitung für das arbeitende Volk

Nummer 291

Freitag, 13. Dezember 1929

36. Jahrgang

Hermann Müller stellt die Vertrauensfrage

Die Stunde ist ernst

Berlin, 12. Dezember (Eig. Bericht)

Mit diesen Worten schloß der Reichskanzler Hermann Müller am Donnerstag mahnend und warnend seine Rede vor dem Reichstag. Es war der einzige Satz dieser düsteren Kanzlerrede, der einhellige Zustimmung fand. Hohnduelle bei der Radau-Opposition rechts und links, sorgenvolle bei den Parteien der Regierung.

Begeisterung läßt sich mit einer Finanz-Analyse, wie sie der Reichskanzler am Donnerstag vor der Volksvertretung entwickeln mußte, nicht wecken. Wenn die leeren Kassen des Reiches aufgezeigt werden, fürchtet jeder, zum Aufschließen herangezogen zu werden. Der Abgeordnete denkt an seine Majestät den Wähler und fühlt schwerer als sonst wohl die harte Verantwortung, neue Lasten für ein Volk beschließen zu müssen, das in allen seinen Schichten gärende Unzufriedenheit zeigt.

So nahm denn auch die Regierungsmehrheit die aus dem Manuskript gewissenhaft vorgelesene Rede des Regierungschefs nicht mit Beifall, sondern nur mit wohlwollender und respektvoller Aufmerksamkeit auf. Es gab in dieser kurzen Sitzung keine dramatische Steigerung. Wenn von links oder von rechts Zurufe eines finanzpolitisch Unwissenden, eines Kur-Agitators kamen, blickte Hermann Müller einen Augenblick aus seinen Blättern auf und fertigte mit überlegener Sachkenntnis und mit der Gewandtheit des alten Parlamentarier den Zwischenrufer ab. Ein paarmal mederte es aus den Reihen der Nationalsozialisten „Meite!“. Fröhlich, heiter, amüsiert, so als sei es eine Volksbelustigung, wenn das Reich wirklich seinen Staatsbankrott anmelden müßte.

Soweit ist es nicht, und soweit wird es nicht kommen. Die Reichsregierung schleppt als Erbe ihrer Vorgängerinnen ein Kassendefizit von Monat zu Monat mit und macht nun mit erschütternder Energie den Versuch, sich endlich von dieser Last zu befreien. Gründliche und weitwährende Gesundung der Reichsfinanzen: das ist ihr Ziel. Es ist seit der Stabilisierung unserer Währung das erste Kabinett, das dem Volke finanzpolitisch die volle Wahrheit sagt und mit einer Reform großen Wertes vor das Land tritt. Das sei anerkannt, auch wenn Einzelheiten des Programms abzulehnen sind.

Große Teile der Kanzlerrede waren dem Reichsbankpräsidenten gewidmet, dem Manne in der angemaßten Rolle eines Finanz-Retters und Oberlehrers der deutschen Nation. Er kam dabei schlecht weg, dieser Herr Hjalmar Schacht, der mit 350 000 Mark Jahresgehalt den Prediger zur Sparsamkeit mimt. Der Reichskanzler wies nach, daß Schachts Tadel, wenn er berechtigt ist, mindestens in demselben Maße die deutschen Sachverständigen auf der Pariser Reparationskonferenz trifft wie die jetzige Reichsregierung. Das Kabinett übernimmt in seinen Verhandlungen mit Belgien über das Mari-Abkommen und mit Polen über die Liquidationen nur die Verpflichtungen, die auch die Sachverständigen nicht haben austräumen können. Die Reichsregierung hat den Sachverständigen keine Vorwürfe gemacht und kann sich nun Vorwürfe von dem Führer der deutschen Sachverständigen, eben von Herrn Schacht, verbiten. Grundlage für die Politik der Regierung ist das von Herrn Schacht mitverantwortende Gutachten der Sachverständigen. Es ist schon allerhand, wenn man selbst nicht mehr erreichen konnte, nun die anzurempeln, die sich auf dem Boden des von Herrn Schacht mitgeschaffenen Pariser Ergebnisses einrichten müssen.

Schwer legte sich das Finanzprogramm der Regierung auf die Stimmung des Hauses. Vertieft wurde der Ernst noch durch die Mitteilung, daß am 31. Dezember 330 Millionen Fehlbetrag ungedeckt bleiben. Dafür muß ein Kredit innerhalb weniger Tage beschafft werden, wenn das Reich seinen dringendsten Verpflichtungen nachkommen soll. Man weiß, daß Herr Schacht diesen Kredit verhindern will, wenn nicht sofort der Reichstag für neue große Einnahmen sorgt. Die Herren von Goldes Gnaden wollen das Parlament unter Druck halten. In einer Panikstimmung soll es ihren Diktaten folgen.

Die Sozialdemokratie bleibt in dieser bitteren Stunde kühl. Sie hat volles Vertrauen zu ihrem Führer auf dem Kanzlersitze und seinen sozialistischen Ministerkollegen. Wir alle wissen, daß sie im Ministeramt sich mühen, durch schleunige Ordnung der Finanzen noch höheres Anschwellen der Arbeitslosenziffern, die Verwüstung der Wirtschaft, die Zerstörung unserer Sozialpolitik zu verhindern. Die organisierten Arbeiter sind geschult genug, um zu wissen, daß mit dem Schlagwortlärm der Kommunisten und der Nationalsozialisten die Kassen des Reiches nicht gefüllt und die Sozialrenten nicht bezahlt werden können.

Die sozialdemokratische Reichstagsfraktion nimmt die

Forderung des Reichskanzlers, die Gesamtheit der Probleme zu beurteilen, auf. Sie ist bereit, dem Reichskabinett das Vertrauen auszusprechen. Vorher aber wird sie von der Tribüne des Reichstages offen sagen, wie sie zu Einzelheiten des Finanzprogramms steht. Es soll Klarheit zwischen uns und der Regierung, Klarheit vor dem Volke bestehen.

Wenn, wie es einstweilen heißt, die Deutsche Volkspartei einem allgemeinen Vertrauensvotum nicht zustimmen will, weil sie Fraktionsinteressen verfolgt, weil sie den Drohungen kapitalistischer Mächte sich fügt, die den Abbau der Arbeitslosenversicherung wollen, so soll

sie vor dem Lande durch Verweigerung des Vertrauens den Sturz der Regierung mit allen seinen Folgen verantworten.

Jawohl: die Stunde ist ernst. Diesmal ist das Wort keine Phrase. Die Entscheidungen sind schicksalvoll für die deutsche Wirtschaft, für Millionen Arbeitskräfte, aber auch für viele Unternehmer.

Der Fluch dieser von Erwerbslosigkeit und von Zusammenbruch bedrohten Volksgenossen wird denen folgen, die dem Arbeitsvolk die bescheidensten sozialen Sicherungen versagen, in einem Augenblick, wo die Sozialdemokratie unpopuläre Finanzpolitik mitzutragen bereit ist, weil es die Stunde erfordert!

Der große Rechenschaftsbericht

1700 Millionen Kassendefizit / Der Finanzplan der Reichsregierung Sofortprogramm: Tabaksteuererhöhung und Erhöhung des Beitrages zur Arbeitslosenversicherung

Reichskanzler Müller gab sofort nach Eröffnung der Donnerstag-Sitzung des Reichstages folgende Erklärung ab:

Nach der Reichshaushaltsordnung soll der Entwurf des Haushaltsplans dem Reichsrat spätestens am 1. November und dem Reichstag am 5. Januar zur Beschlussfassung vorgelegt werden. Der Termin für den Reichsrat hat nicht innegehalten werden können, und es steht heute schon fest, daß auch der Termin für den Reichstag nicht innegehalten werden kann. Die Reichsregierung bedauert diese Tatsache. Aber an dieser Verzögerung sind besondere Umstände schuld. Die Gestaltung des Reichshaushaltsplans 1930 hängt aufs engste von der Frage ab, ob der Young-Plan von den beteiligten Mächten angenommen wird oder nicht. Die Beantwortung dieser Frage steht aber heute noch nicht fest. Die wirklichen Entscheidungen werden erst auf der Haager Schlusskonferenz fallen, die im Januar stattfinden wird.

Nachdem klar geworden war, daß die endgültige Erledigung des Young-Planes sich so in die Länge zog, hatte die Reichsregierung schon vor Wochen den Beschluß gefaßt, den Reichstag

gängen befaßt muß, so will ich selbstverständlich in aller Loyalität dem Umstand Rechnung tragen, daß Dr. Schacht unseren heutigen Verhandlungen nicht beiwohnt.

Um so freimütiger kann ich mich aber zu den zur Erörterung stehenden Fragen äußern, als es sich um Dinge handelt, die mit dem Reichsbankpräsidenten mehrfach durchgesprochen worden sind und auch gerade noch an den Tagen, die der Veröffentlichung seines Memorandums unmittelbar vorangingen.

Andererseits laß ich aber wiederholen, was die Reichsregierung bereits in ihrer amtlichen Erklärung vom 6. d. M. bekanntgegeben hat, daß sie nämlich der Veröffentlichung des Reichsbankpräsidenten mit Beizremden gegenübersteht. In dieser amtlichen Erklärung hat die Reichsregierung eine Auseinandersetzung mit dem Memorandum abgelehnt, aber gleichzeitig darauf hingewiesen, daß sie beabsichtige, dem Reichstage, dem sie allein verantwortlich sei, Rede und Antwort zu stehen.

Wenn ich mich nunmehr den in dem Schacht'schen Memorandum berührten Fragen der Reparationspolitik zuwende, so muß ich zunächst darauf hinweisen, daß die Reichsregierung sich bereits vor kurzem im Auswärtigen Ausschuss des Reichstages eingehend über die Fragen der Reparationspolitik vertritt. Ich geäußert hat; aus Gründen, die in Anbetracht der Vorbereitungen für die Haager Schlusskonferenz auch heute noch maßgebend sind, werde ich mich bei der Erörterung einzelner Punkte einer gewissen Zurückhaltung befleißigen müssen. Es wird aber das nur geschehen, soweit es die Interessen des Landes bringend erforderlich machen.

Zunächst ein allgemeines Wort:

in dem Memorandum des Herrn Dr. Schacht handelt es sich im wesentlichen um Punkte, die unsere Sachverständigen schon bei den Pariser Verhandlungen beschäftigt haben, bei denen es aber auch ihnen nicht gelungen ist, den Erfolg zu erzielen, der am meisten der deutschen Sache entsprochen hätte und den sie selbst gewünscht hätten.

In einer Reihe solcher Punkte ist es nicht einmal möglich gewesen, die deutschen Gegenstände der ausführlich dargelegten Auffassung der anderen Seite gegenüberzustellen. Die deutsche Reichsregierung hat dies, ebenso wie die deutschen Sachverständigen, seinerzeit bedauert, hat aber hieraus keinerlei Vorwürfe gegen die deutschen Sachverständigen hergeleitet, da diese sich gewiß mit allen ihren Kräften bemüht haben, günstigere Fassungen durchzuführen.

Auf reparationspolitischem Gebiet werden Vorwürfe besonders nach zwei Richtungen erhoben. Es wird behauptet, die Reichsregierung habe auf der ersten Haager Konferenz und in der darauf folgenden Zeit auf Rechte verzichtet, die uns nach dem Young-Plan zustanden, und habe über die Kosten des Young-Planes hinausgehende Konzessionen gemacht. Der Sachverständigenbericht hat in einer Reihe von Fragen die Entscheidung den Regierungen überlassen. Der Grund hierfür lag darin, daß es den Sachverständigen nicht gelungen ist, in diesen Punkten die deutsche These durchzuführen. Die Formulierungen, mit denen dies geschehen ist, sind zum Teil mehrdeutig, zum Teil enthalten sie klare Entscheidungen zugunsten Deutschlands. Auf der Basis dieser Formulierungen war der deutsche Standpunkt im Haag und später ebensowenig durchzuführen, wie dies während der Pariser Sachverständigen-Konferenz möglich gewesen war. Auch die Reichsregierung bedauert — und ich bin der Letzte, der dies leugnen wird —, daß bei den Verhandlungen der letzten Monate die Gegenparte nicht das Entgegenkommen und das Verständnis für unsere schwierige Lage gezeigt hat, das wir erwarten durften.

Sie erinnern sich der schweren Kämpfe, die der vorhergehende Reichsaußenminister Dr. Straßmann und



Reichskanzler Müller

Der Mann, der die Verantwortung trägt.

grundsätzlich mit den Fragen der Reichsfinanzreform nach vor Weihnachten zu befaßen. Schon vor einiger Zeit hatte ich den Herrn Reichstagspräsidenten gebeten, mit der bevorstehenden Beratung der Zollvorlage eine solche Debatte über die grundsätzliche Gestaltung der Reichsfinanzreform zu verbinden. Ich hatte als Termin dafür den 13. Dezember vorgeschlagen. Diese Auseinandersetzung findet nun einen Tag früher statt.

Schachts Memorandum

Den letzten Anstoß zu der heutigen Debatte gaben die Erörterungen, die mit dem bekannten Memorandum des Reichsbankpräsidenten Dr. Schacht zusammenhängen. Wenn ich mich in meinen weiteren Ausführungen mehrfach mit dem vom Reichsbankpräsidenten Dr. Schacht öffentlich bekanntgegebenen Gedanken-

An unsere
Leserinnen

Anzeigen

von größerem Um-
fange bitten wir
einen Tag vor
dem Erscheinen

aufzugeben, weil a-
berfalls keine Ge-
währ für Aufnahme
gegeben werden kann

Kleine Anzeigen
erbitten wir
spätestens

bis 10 Uhr vorm.

Anzeigen-Abteilg.

Lübecker Volksbote

Johannisstraße 46

Kleiner Posten mod.

Bettstellen

2 Stüd. m. B. u. M. nur

87 RM. C. a. f. e. l. o. n. g.

von 29 RM. an. 775

Burckhardt,

Dankwartstraße 55

N. B. Sonstige Möbel

billig.

Schüler-
Uhren

3.50 b. 30 RM.

Uhrenhaus

Schulz,

Joh. str.

12

obere

Gleichhauerstr. 12

Kleidgarnitur nur

250 RM.

Näh- u. Ausziehtische.

Sofas, Chaiselongues

Geh.-Büfets, Stühle.

Schloß, Quedlinstr. 4

Empfehle

i. bedimml. Qualität

u. in groß. Auswahl

Süßweine z. l. — an

Samosl. 30 Malaga

Madeira Portweine

Desserts, Krankenw.

Rotweine z. l. — an

Motel- und

Rheinweine

Obst-Sekt u. St.

z. l. 1.80

Chür. Apfelwein 0.50

Einwas. Besonderes:

Bombardier-Gold

Süß. Desserts 85

Frucht. z. l. 85

Sandstürter

Stachelbeerm. 1.20

Johannisbeerm. 1.20

Spirituosen

Rum — Weinbrand

Arrak, reiner Korn

Steinhäger, Genever

Doppel-Kühmel —

Agassitz

Edel-Getröck

versich. Geschmacksz.

Ernst Voss

Gr. Burgstraße 59.

Tel. 20410.

Bitte Schaufenster

beachten. 7291

Bowlen-
Rezepte grat.

Kinderbetten

weiß mit Gitter

n. 14. — bis 68.

Gr. Bettstellen

n. 11.75 b. 75.

Gebüdd. Helm

Kalen. 111/112

1. Stock, kein Lad.

b. d. Hofkantor.

7291

7291

7291

7291

7291

7291

7291

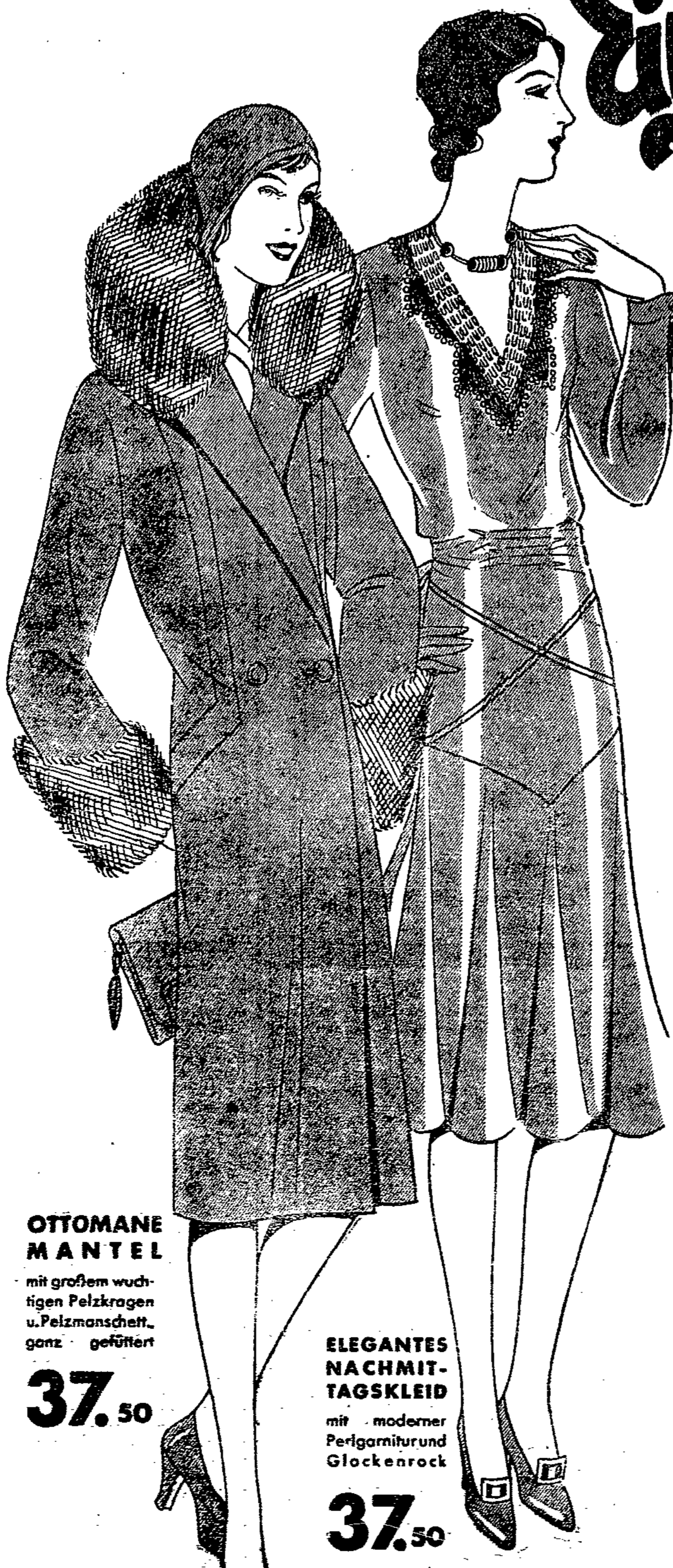
7291

7291

7291

7291

**Ein glücklicher
Zufall**



ließ uns in Berlin ein Sorti-
ment der schönsten Kleider
und Mäntel so billig erstehen,
daß jedes Stück im wahr-
sten Sinne des Wortes ein
Gelegenheitskauf ist. Es sind
Mäntel und Kleider von so
ausgesprochener Schönheit
und so wertvollem Material,
daß jedes Stück für sich eine
Spitzenleistung bedeutet.

Kleider 14⁵⁰
aus reinwoll. Twed in besonders schönen Mustern,
mit fescher Ripspiqué-Garnitur, Glockenrock.....

Kleider 17⁵⁰
reinwollene moderne Stoffe und Farben, fesche
Formen mit den neuesten Kragenstellungen.....

Kleider 27⁵⁰
aus prima Woll-Georgette, elegante Formen in
reicher Auswahl.....

Mäntel 21⁵⁰
aus reinwollenem Ottoman, ganz auf Kunstseide,
reich mit Pelzplüsch geschmückt.....

Mäntel 35⁰⁰
aus reinwollenem Ottoman, ganz auf Kunstseide
und Zwischenfutter, großer echter Pelzkragen.....

Mäntel 42⁵⁰
aus geschnitt. Velour-Melange, nachtblaue u. braune
Farbtöne, reich m. echt. Pelz geschm., ganz auf K'Seide

**OTTOMANE
MANTEL**

mit großem wuch-
tigen Pelzkragen
u. Pelzmanschett.,
ganz gefüttert

37.50

**ELEGANTES
NACHMIT-
TAGSKLEID**

mit moderner
Perlgarnitur und
Glockenrock

37.50

KARSTADT

Spielkarten

gut und billig

**Wullenwever-
Buchhandlung**

Gebde Boar verläßt

Paul Richter

1. Stock, kein Lad.

b. d. Hofkantor.

Verfallene Pfänder

als Herrenuhren, Armbanduhren, silb.
Löffel, Fräutlinge, Herrengarderobe u.
v. m., teils neu und gebraucht, liegen
billig zum Verkauf im **Lebecker
Leihhaus**, zur Süßstraße 113,
Zug. Guido Helsing.

**Hoyer Theatergärtner-Verle-
Geschäft, Mengstr. 35**

NR. Zeitschriften und Modeblätter.

**Fr. Nagels
gute Rauchwaren**

erhalten Sie stets bei

K. Kleinfeld, Reiferstr. 11.

NR. Zeitschriften und Modeblätter.

Deutscher Metallarbeiter-Verband

Berwaltungsstelle Lübeck

Die Auszahlung der Weihnachtsunter-
fügung für die invaliden, angesteuerten
und über 8 Wochen kranken oder erwerbs-
losen Kollegen erfolgt am Dienstag, d. 17.,
Mittwoch, d. 18. u. Donnerstag, d. 19. Dezem-
ber 1929 von 9-12 Uhr im Bureau.

Die Ortsverwaltung.

Schuhwaren

solide, preiswert

F. Meyer, Hüxterdamm 2

7291

FÜR WEIHNACHTSEINKÄUFE

Geschenke die erfreuen
SCHUHE
 bequem, elegant, preiswert
 vom Schuhwarenhaus **Auguste Popp**
 Breite Straße 7

Gummi-Hosenträger Gummi-Regen-Mäntel
 Gummi-Pelerinen
 Dauerwäsche / Gummischuhe
 Überschuh / Gummispielsachen / Gummi-Bälle / Fußball / Turnschuhe
 Sportartikel
 empfiehlt bekannt gut und billig
Wessel's Gummi-Spezialgeschäft
 Breite Straße 58 a



In meiner
NICKELWAREN-ABTEILUNG
 finden Sie eine riesige Auswahl

in formenschönen
KAFFEESERVICEN
 zu RM. 12.50 15.- 16.- 20.- 22.50 u.s.w.

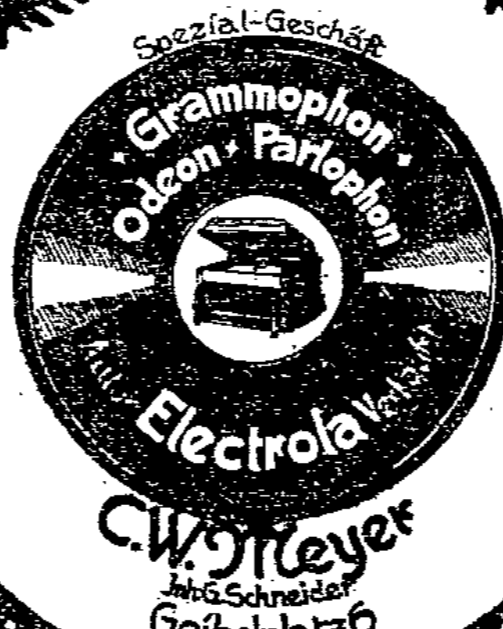
Es ist stets die Lösung meines Fachgeschäfts, nur **wirklich stabile Gebrauchs-Gegenstände** und keine Metallstrappen anzubieten

HEINR. PAGELS
 Das Fachgeschäft für erprobten Hausrat

Billiger Verkauf gezeichneter
Handarbeiten
 Mitteldecken gez. auf gutem Halbl. 65/85 95%
 Nähisch- u. Kommodendecken mod. Zeichn. 1.25
 Kaffeedecken 180 rund auf gut. Halblein. 3.90
 Eßzimmerdeck. 180/180, weiße mod. Zeichn. 4.90
 Handtaschen gezeichnet einzeln. Muster 85%
Ritz Nachfig.
 Reißverschlüsse in allen Längen
 Telefon 29580 Wahnstraße 1

Musikinstrumente
 Sprechmaschinen, Schallplatten, Harmonika, Mandolinen usw. finden Sie in großer Auswahl bei **Rudolf Flägel** an Klagenberg
 Reparaturen von Musikinstrumenten werden von mir persönlich in eigener Werkstatt ausgeführt. Einziger praktischer gelernter Fachmann am Platze.

Herren
 Handschuhe - Krawatten
 Hüte - Cachenez
 Gamaschen - Unterzeuge
Kamerhuis
 Obere Wahnstr. 17 u. Wahnstr. 6



Puppenwagen
 Große Auswahl
 Billige Preise
 Teilzahlung gestattet
Heinrich Kruse
 Fischerarube 23

Puppenwagen
Korbwaren
Korbmöbel
 Große Auswahl
 Solide Preise
Ed. Brethner
 Nachfgr.
 Inh. W. Eberhan
 Pfaffenstraße 13
 Gegründet 1822

Damenhüte
 gut und billigst
 nur bei
D. Wagner
 Holstenstraße 8

Carl Zegelin
 Königstraße 100
 Spezial-Geschäft in
 Unterzeugen und
 Strumpfwaren
 Damen- und Kinder-
 Unterkleider u. Schlämper

Ollen
 Jochen
 windme
 kaufen Sie Ihre
**Wollwaffel-
 Aufhänger**
 wie: Aussteuer-Artikel
 Unterzeuge, Strümpfe
 Schürzen, Taschentuch
 usw.
 sehr vorteilhaft bei
**Wollwaffel-
 Aufhänger**
 Hützstraße 74

TAFEL-BESTECKE
TRAURINGE
SCHMUCK
 IN REICHER AUSWAHL
GOLDSCHMIED ZANDER
 FERNSPRECHER 22900 MARLESGRUBE 3

Schwaner & Heeschen
 Königstraße 69
 Das Haus der Riesenauswahl in:
Teppichen, Gardinen, Möbel- u. Dekorationsstoffen, Tisch- und Divanddecken, Stepp-, Bett- u. Schlafdecken, Vorlagen
 Billigste Preise / Streng reelle Bedienung



Konsumverein

für Lübeck u. Umg. e. G. m. b. H.

Für die Weihnachts-Verkäufe ist unser Warenhaus

auch am Sonntag, d. 15. Dezember } von 14-19 Uhr
und „ „ d. 22. „ } geöffnet

Außerdem ist unser vorgenanntes Haus vom 17. bis 21. Dezember u. am 23. Dezember durchgehend bis 20 Uhr geöffnet.

Unsere übrigen Abgabestellen bleiben an den vorgenannten Sonntagen geschlossen, sind aber am 17., 18. u. 19. Dezember bis 19 Uhr und am 20., 21. u. 23. Dezember durchgehend bis 20 Uhr geöffnet.

Am Heiligabend, dem 24. Dezember werden alle Abgabestellen, auch unser Warenhaus, um 17 Uhr geschlossen.

Der Vorstand

7718

Gewerkschaftshaus-Café

Johannisstraße 50-52

Freitags, Sonnabends
und Sonntags

Unterhaltungs-Konzerte mit Tanzeinlagen

Beginn: Wochentags 6 Uhr, Sonntags 4 Uhr

Küche und Keller bieten das Beste
Gutgepflegte Biere - Solide Preise

Die Büchse der Pandora

In der
Hauptrolle

Louise
Brooks

Ferner: Big Boy Williams in
Der Rächer der Grenze
ein spannender Wild-Westfilm in
Erstaufführung
und das große Beiprogramm.

STADTHALLEN

Lichtspiele

2 ganz bedeutende deutsche Großfilme

Marcella Albani / Heinrich George
spielen die Hauptrollen in

Das letzte Vorgespielt

(Der Schuß in der großen Oper)

Die Geschichte des Kapellmeisters Stroganoff, der alle Frauen seines Ensembles in seinen Bann zog und plötzlich in der großen Premiere seiner neuen Oper erschossen wird.

Wir

Dina Gralla
Baronessa Hella v. Riemerscheidt
Albert Paußig
Graf Helmut Hobelsburg, Oberst a. D.

Werner Fuetterer
Hans, sein Neffe

spielen gemeinsam in dem reizenden Liebesmanöver

Der Befehl zur Ehe

Eine Lustspielhandlung, so treffend, wie sie schon lange nicht in einem deutschen Lustspiel zu sehen war.

Beginn 4 Uhr, letzte Vorstellung 8 Uhr

DELTA

Molsinger Allee 18a Tel. 20610

Dieser Aufsehen erregende
Großfilm
behandelt das aktuellste
Problem unserer Zeit!

Elga Brink
Evelyn Holt
Alfred Abel
Fritz Kampers

EHE IN NOT

Das Recht
auf die Geliebte

frei nach dem Buch

Ehen zu Dritt

Der hochinteressante
Pferdefilm

Der rasende Ritt

Sensation und Spannung

Beginn 6.30 Uhr
Letzte Abendv. 8.15 „
Ende 11.00 „

Tonfilm

Die süße Yvonne

mit Mary Kid
Fritz Schulz
Leo Peukert

Gute Erfolge

in der
Kleintierzucht
und
Pflege

erzielen Sie durch die Anleitungen
der Lehrmeister-Bücherei

Titel	Preis
Ausführliche Kanarienvogelzucht. Mit 59 Abb.	170/1a
Buchführung für Kanarienzüchter	605
Verarbeitung der Kanarienvogelzucht zu Dehnen. Mit 22 Abb.	482
Efel und Maultier. Mit 21 Abb.	63
Schweinezucht und -haltung. Mit 3 Abb.	65
Ausführliche Ziegenzucht. Mit 46 Abb.	336/8
Das Schaf. Mit 18 Abb.	402/4
Zugemessene Fütterung der Kleintiere	97/8
Gesundheitspflege der Kleintiere	224
Das Meerfischweiden. Mit 7 Abb.	698

Preis einer Nummer 40 Pf.,
Doppelnummer 80 Pf. u. ff.

Mullentwever-
Buchhandlung
Johannisstraße 46

Grude

in langjährig
bewährter
Qualität
Adolf Borgfeldt, Lübeck
Fernruf 25 886

Verein der Musikfreunde in Lübeck

I. Kammermusik-Konzert

am Sonnabend, d. 14. Dez. 1929,
abends 8 Uhr im Kolosseum

Peter-Quartett Krefeld

Vortragsfolge:
Debussy op. 10 g-moll
(Erstaufführung)
Hugo Wolf Italienische Serenade
Tschaiowsky op. 11 D-dur 7785

Karten zu RM. 5.50, 4.—, 3.—, 2.—,
1.— (Stehpl.). Schülerkarten z. RM. 0.50
bei Ernst Robert u. an der Abendkasse

Großer Karpfen-Preisskat

am Sonnabend, dem 14. Dezember
8 1/2 Uhr abends
Gustav Krohn
Fackenburger Allee 76

Gasthof „Zur alten Post“ Molsing

Sparklub „Zu den zwei Linden“ Am Sonnabend, dem 14. Dezember

Großer Ball

Anfang 8 Uhr
wozu freundlichst einladet C. Hoyer

Café zum weißen Rössl Marlesgrube 15

Schallplatten-Konzert Saal für Vereine / Weinstuben

Luisenlust großer Ball

Theater-Verein Freiheit von 1906

Große Weihnachtsvorstellung im Katholischen Sejjelshaus am Sonntag, dem 15. Dezember 1929

Zur Aufführung gelangen:
1. Stiefkinder Weihnachten
2. Weihnachten in der Waldschente
Kassenöffnung 2 Uhr / Anfang 8 1/2 Uhr
Eintritt 30 Pfennig Der Vorstand

Zentral-Hallen

Morgen Sonnabend
Großer Ball
Eintritt frei!

Montag letzter Tag

Weitaus der beste Eddie-Polo-
Film, der jemals gezeigt wurde

Eddie Polo der König der Sensationen

in seinem allerneuesten dies-
jährigen Film in 6 Akten

Geheimpolizisten Eine Sensation a. d. Liefen einer Großstadt

Buster auf dem Rummelplatz
Lustspiel in 2 Akten

Der fliegende Cowboy

Hoot Gibson, der Texas-Ranger, der
Sherlock Holmes des wilden Westens,
in 1000 tollen Abenteuern in 6 Akten,
der mit Humor, unerschütterlicher Kalt-
blütigkeit, heckem Draufgängertum und
einer Hand voll Pistolen die wildesten
Schlupfwinkel von Texas „säubert“

Die preußische Wüste Ein Streitzug auf der Kurischen Nehrung

Sonntag Anfang 2 Uhr, We ktags 4 Uhr

STADTTHEATER

Freitag, 20 Uhr: Ende 23 Uhr
HELSENERI
(Gesellschaftsspiel). Hierauf:
Tänze mit Orchester
Sonnabend, 20 Uhr: Ende 23 Uhr
DER REVISOR Komödie
Sonntag, 15 Uhr: Ende 17.30 Uhr
RUMPELSTILZCHEN
Weihnachtsmärchen
(Kleine Preise 0.60 bis 3.— RM.)
Sonntag, 20 Uhr: Ende 22.30 Uhr
SCHWANDA, DER DUDEL-
SACKPFEIFER, Volksoper
Montag, 20 Uhr: Ende 23 Uhr
DER REVISOR Komödie

Berichtigung!

Weißweine

192er Edenkoben-Berg Fl. 1.30
192er Marliner-Berg . . Fl. 1.75
192er Hiersteiner . . . Fl. 2.10
192er Uthraamlich . . Fl. 2.15
192er Hadesheimer . . Fl. 2.25



Konsumverein
für Lübeck u. Umg. e. G. m. b. H.

Weihnachtsgeschenke die erfreuen



**Handtaschen
Stadtkoffer
Brieftaschen
Schulrännel**
usw. billig und gut

Spezial-Geschäft
für Lederwaren
**H. Koepcke
& Eggert**
Hützstraße 29



Photo-Kameras
in großer Auswahl
auch auf Teilzahlung
im Spezialhaus von
Julius Krause
Fleischhauersstraße 5

Trauringe
neueste Formen
Bestecke
in 800 u. 90 vers.
Schmuck
und reizende
Geschenke
Große Auswahl
Billige Preise

Eigene Werkstatt
Goldschmiedemeister
Johns. Bernhardt
Hützstraße 25, Tel. 22 804

**Operngläser
Feldstecher
Barometer
Lorgnetten
Kiemer
Brillen**

In Jeder Ausführung
Lieferant aller Krankenkassen

**Optiker
Meumann**
Fischergasse 39, Tel. 26 250

**Oberhemden
Handschuhe
Krawatten
Pullover
Kragen
Mützen
Hüte**
usw.

Von
L. Graff
Holstenstr. 20
(E. S. P. - Diele)

PELZE bei **Friedrich Zimmermann**
KÖNIGSTRASSE 24

Konsumverein

für Lübeck und Umgegend e. G. m. b. H.

Wurst und Fleischwaren

pro Pfund		pro Pfund	
Gekochte Mettwurst I	1.80	Knackwurst	1.20
Leberwurst I	1.20	Bock- und Bierwurst	1.50
Hausmacherleberwurst I	1.50	Bayrische Bierwurst	2.00
Thüringer Leberwurst	2.00	Bratwurst	1.30
Kalbsleberwurst	2.00	Gekochter Schinken	2.40
Sardellenleberwurst	2.00	Lachsschinken	2.80
Blutwurst	1.30	Geräucherte Mettwurst II	2.20
Teewurst	2.00	Zervelatwurst Ia	2.60
Kohlwurst	1.50	Rückenspeck, Ia fett, geräuchert	1.50
Fleischwurst	2.00	Bauchspeck, Ia durchw., geräuch.	1.50
Mortadella	2.00	Ia Schweinebraten	2.40
Zungenwurst	2.00	Ia Spießbraten	2.00
Sülze	1.30	Ia Rauchfleisch	1.40
Knoblauchwurst, Krakauer	1.50		

Frisches Schweinefleisch

pro Pfund		pro Pfund	
Schinken und Schulter	1.20	Karbonade	1.40
Bauch	1.20	Nachen	1.40
Flomen	1.10	Schweineschnitzel	1.60
Flomenschalz	1.20	Eisbein	1.00

Frisches Rind- und Kalbfleisch in erstklassiger Qualität

Frisch eingefrorenes Ia. argentinisches Gefrierfleisch Ochsenfleisch

pro Pfund		pro Pfund	
Kamelot	0.55	Gulasch	1.12
Suppenfleisch	0.82 0.78 0.72	Beesteak	1.32
Bratfleisch	0.82	Rollfleisch	1.22
Roastbeef	0.92	Mürbebraten	1.60
Knochen	0.20 0.10		

Hammelfleisch

Kochfleisch	Pfd. 1.10	Rücken	Pfd. 1.20	Keule	Pfd. 1.20
-------------	-----------	--------	-----------	-------	-----------

Warenabgabe nur an Mitglieder!

Nach den gesetzlichen Bestimmungen dürfen mit Gefrierfleisch nur diejenigen Abgabestellen beliefert werden, die im lübschen Stadtbezirk liegen.



S. J. WURZBURG
WAHMSTRASSE 22A KÖNIGSTRASSE 91

Pelz-
Mäntel
Kragen
Besätze
Felle

Hüte
Sport-
Blau
Kinder-
Mützen

GROSSE AUSWAHL - GUTE QUALITÄTEN
BILLIGE PREISE

**EIN OFFENES
WORT AN ALLE**

**LUISE
OTTO**



**VORBEUGEN
NICHT ABTREIBEN**
Ein Ratgeber für Eheleute und solche, die es werden wollen

118, 618 135, Laufend.
Preis für das mit vielen Abbildungen versehene Büchlein nur 0.80 RM.

**Wollenwever-
Buchhandlung**
Johannisstraße 46

2 große Weihnachts-Geldlotterien

Ziehung 31. Dezember
**Große Dombau-
Gold-Lotterie**
für den Meißner u. Wormser Dom
4958 Geldgewinne und
2 Prämien Mark:

60000
Höchst- u. Hauptgew. 60 Mk.

40000
Höchst- u. Hauptgew. 40 Mk.

20000
Höchst- u. Hauptgew. 20 Mk.

Ziehung 10. u. 11. Januar
**Wohlfahrts-
Gold-Lotterie**
8817 Geldgewinne
und 1 Prämie Mark

150000
Höchst- u. Hauptgew. 150 000 Mk.

75000
Höchst- u. Hauptgew. 75 000 Mk.

50000
Höchst- u. Hauptgew. 50 000 Mk.

115 000 Mark

kann mit einer **Glückstasche** gewonnen werden, enthaltend 1 Meißner Doppellos und 1 Wohlfahrtslos franko mit Listen nur 5 Mk. 50 Pfg. Nachnahme teure

Zu beziehen durch die
Staatl. Lotterien-Einnehmer von Lübeck
und die bekannten Verkaufsstellen.

**Patent-
Matrassen
Polster-
Auflagen
Matrassen-
Mühlke**

untere
Hundert 54

Lübecker Stahl-
eder-Matrassen
Fabrik 6370

Empfehle stündlich frisches echtes

Marzipan

per Pfund 2.60 RM.
mit Schokolade per Pfund 2.80 RM.
Marzipan im Ausschnitt Pfund 2.00 RM.

Karl Schirner, Marzipanfabrik
Königstraße 80 Telefon 29583

Das beste Geschenk

Unterkleider Schlüpfer, Strümpfe

Ich hatte Gelegenheit, einen großen Posten dieser Artikel besonders günstig zu erstehen und bringe dieselben ab heute zu nachstehenden außerordentlich niedrigen Preisen zum Verkauf!

Ein großer Posten
Damen-Unterkleider 2 65
schwerer Winter-Trikot, vorzügliche Qualität, nur moderne Farben 3.25 2.95

Ein großer Posten
Damen-Unterkleider 3 25
elegante Qualitätsware gerauht mit K. Seidendecke, alle Modifarben 4.75 3.95

Ein großer Posten
Damen-Schlupfhosen 1 15
extra schwere Futterware, feinste Farben 2.35 1.95

Ein großer Posten
Damen-Schlupfhosen 2 15
1a. Kunstseide gepuht, alle modernen Farben, hervorragende Qualitätsware 2.95 2.45

Ein großer Posten
Damen-Strümpfe 1 95
1a. künstl. Seide mit Flor plattiert, in neuesten Farben vierfache Hochterse, Sohle und Spitze Paar

Ein großer Posten
Damen-Strümpfe 3 45
Prima Wolle mit Kunstseide, Doppelsohle und Hochterse, nur moderne Farbtöne Paar

Besonders günstige Angebote

in Unterzeugen für Damen, Herren u. Kinder
Ich mache besonders aufmerksam auf meine Riesenauswahl in **kunstseidener Wäsche, Unterkleider-Cuplets, Schlüpfier usw.**

Strumpf- u. Wäschehaus

M U H S

Lübeck, Königstr. 82 (bei der Wahnstr.)

Wirtschaftsbeihilfe

für unsere erwerbslosen Mitglieder, Kleinrentner, Sozialrentner und Krisenunterstützungsempfänger.

Angesichts der wirtschaftlichen Not unserer Mitglieder haben wir beschlossen, in der Woche vor Weihnachten vom 16. bis 21. Dezember

Gutscheine auf Waren

zu verabfolgen.
Die unterstützungsberechtigten Mitglieder wollen sich in ihrer Verteilungsstelle unter Vorlegung der entsprechenden Ausweise Mitgliedsbuch, Erwerbslosenkarte, blaue Karte für Sozialrentner, rosa Karte für Kleinrentner

melden u. einen Gutschein in Empfang nehmen.
Die Ausgabe beginnt am Montag, dem 16. Dezember. Nach dem 21. Dezember werden Gutscheine nicht mehr verabfolgt.

KONSUMVEREIN
für Lübeck und Umgegend e. G. m. b. H.

Bücher

sind die schönsten Geschenke aber auch die schwierigsten

Wer zu Weihnachten bestimmte Bücher verschenken will, kaufe oder bestelle sie jetzt, wir legen auf Wunsch auch bis einige Tage vor dem Fest zurück. Wir machen dieses Jahr keine besondere Ausstellung. Unsere neue Buchhandlung bietet Raum für alle. Wir haben große Auswahl in

Bilderbüchern u. Jugendschriften
Romanen und Erzählungen
Politischer Literatur
Lebensbeschreibungen
Spielen und Matadorbaukästen
Briefpapier in Geschenkassettten

Alle Leser des Volksboten kaufen
nur in der
Wullenwever-Buchhandlung
Johannisstraße 46

Das Geschenk
LÜBECK
HOLSTENSTR. 10

Weihnachts-Angebote Kunstseiden-Wäsche!

- Mako Trikot-Schlüpfier in vielen Farben, gute Qualität 1.25 **95**
- Trikot-Schlüpfier sehr solide Kunstseide, erprobt, waschbar **190**
- Charmeuse-Schlüpfier dankbarste Kunstseide in allen Farben **290**
- Trikot-Unterkleider mit schöner Spitzengarnitur, zu allen Stoffarten passend **325**
- Charmeuse-Unterkleider das solideste im Tragen, in besonders schöner Ausführung 8.90
- Trikot-Hemdhoen mit reicher Spitzenverzierung **340**
- Milanese-Hemdhoen die eleganteste Kunstseidenart in sehr schöner Verarbeitung 9.75 **890**
- Trikot-Nachthemden mit großer Passen-Garnitur **790**

Verband der Gemeinde- und Staatsarbeiter

Filiale Lübeck
Um die Bezugsberechtigung für **Weihnachtsunterstützung** festzustellen, melden sich unsere arbeitslosen Mitglieder, die mindest. 52 Wochenbeiträge entrichtet haben und seit 9. Dez. arbeitslos sind, **nur Montag, 16. Dezember** von 10 bis 12 Uhr in unj. Büro. Spätere Meldungen können nicht berücksichtigt werden. Mitgliedsbuch und Stempelfarte sind mitzubringen. Ortsverwaltung Lübeck.

Organisiert Euch politisch



Neben vielen anderen Hausarbeiten hat die Hausfrau noch die mühseligen **Näh-, Stopf- u. Flickarbeiten.** Erheblich rascher, besser und bedeutend leichter als mit der Hand erledigt man diese Arbeiten mit einer **GEG-Nähmaschine**

Wir führen:

- GEG Schwingschiffmaschine nicht versenkbar . R.M. **165.-**
- GEG-Schwingschiffmaschine versenkbar . R.M. **200.-**
- GEG-Rundschiiffmaschine nicht versenkbar . R.M. **200.-**
- GEG-Rundschiiffmaschine versenkbar . R.M. **235.-**

GEG-Nähmaschinen
nähen vor- und rückwärts, flicken u. stopfen.
5 jährige Garantie
Besichtigung täglich von 7-16 Uhr
Hansastraße 146

Abgabe nur an Mitglieder!
Konsumverein
für Lübeck u. Umgegend e. G. m. b. H.

Orkan über der Nordsee

Ungeheurer Schaden — In Westerland brach der Damm!

Hamburg, 13. Dezember (Radio)

Der Sturm über der Nordsee hat am Donnerstag nachmittags wieder zugenommen und erreichte gegen Abend Orkanstärke. Zeitweise richteten die Fluten ungeheure Schäden an. In Westerland setzte die gewaltige Brandung z. B. trotz tiefter Ebbe über die Schuttmann hinweg und schlug gegen das Strandhotel. In Hamburg erklangen seit Donnerstag abend 7 Uhr im Hinblick auf das schnelle Herannahen des Hochwassers unaufhörlich Warnungsschiffe. Es liegen Meldungen über einen bevorstehenden Orkan mit 31 bzw. 33 Sekunden-Kilometer vor.

Ueberschwemmung in Cuxhaven

In Cuxhaven selbst ist ein Teil der am Wasser liegenden Straßen überflutet. Die Station zur Rettung Schiffsbrüchiger ist soweit überflutet, daß die Mannschaften bis zu den Hüften im Wasser waten mußten, um zur Station zu gelangen. (S. F.)

S. O. S.

Es wird gemeldet, daß sich bei dem Elbfuerschiff III über 25 Seeschiffe aller Größen angesammelt haben, die hier vor Anker liegen. SOS-Rufe schwirren wieder ununterbrochen durch die Luft. Die Schiffe befinden sich in einer sehr bedrängten Lage. Der Strom setzt in der Windrichtung mit solcher Kraft ein, daß das Untergeschicht kaum den ungeheuren Druck aushalten kann. Mehrere Schiffe sind ins Treiben geraten und laufen Gefahr, in Untiefen veretzt zu werden. (S. F.)

Operation zum Spaß?

Berliner Arzt im Verdacht des Versicherungsbetrugs

Berlin, 13. Dezember (Radio)

Die Berliner Staatsanwaltschaft hat, wie die heutige Morgenpresse meldet, ein Verfahren gegen den Berliner Arzt Dr. Fischeder und den Kaufmann Rudolf Hesch eingeleitet, denen vorgeworfen wird, einen großangelegten Versicherungsbetrug in der Weise verübt zu haben, daß der Arzt an dem vollkommen gesunden „Patienten“ Operationen der Bauchhöhle vorgenommen hat, um bei Versicherungsgesellschaften hohe Beträge für Kurkosten und Arztrechnungen einzuziehen. Hesch war zu dem Arzt ursprünglich als Patient gekommen. Zwischen beiden entwickelte sich ein Freundschaftsverhältnis und Dr. Fischeder zog Hesch, der ein großes Interesse für medizinische Dinge zeigte, zu Operationen zu. Schließlich gab Hesch seine Stellung auf, um als Assistent bei Dr. Fischeder zu arbeiten. Auf Veranlassung von Dr. Fischeder soll sich Hesch dann bei drei Gesellschaften versichert haben. Dr. Fischeder soll darauf ausgegangen sein, sich durch Vornahme von Operationen an dem gesunden Patienten Hesch eine ergiebige Einnahmequelle zu verschaffen. Die erste Operation erfolgte, weil angeblich der Patient durch den Sturz von einer Leiter eine Zerreißung der Bauchdecken und Bluterguß erlitten hatte. Jedenfalls wurde an Hesch eine

Öffnung vorgenommen und die Wunde darn vernäht. Später sollte sich ein Bluterguß herausgestellt haben, weshalb eine zweite Bauchöffnung erfolgte. Ein dritter Einschnitt wurde wegen eines angeblichen Magenleidens vorgenommen. Tatsächlich sind an dem Körper von Hesch auch drei Narben vorhanden, die davon zeugen, daß mit dem Operationsmesser Einschnitte gemacht worden sind. Dr. Fischeder bestreitet entschieden, daß die Operationen an einem Gesunden in betrügerischer Absicht vorgenommen sind. Durch die Operationen und die angeblich notwendig gewordene Nachbehandlung in Kliniken mit teuren Medikamenten hatte Hesch von den drei Versicherungsgesellschaften, bei denen er sich, wie die Anklage behauptet, auf Veranlassung von Dr. Fischeder hat versichern lassen, auch tatsächlich auf Grund der Rechnungen seines Arztes recht hohe Beträge ausgezahlt erhalten. Dr. Fischeder hatte für die Behandlung seines Patienten und die lebensgefährlichen Operationen sehr hohe Honorare erhalten.

Warenhaus-Autobusse

Die großen amerikanischen Warenhäuser haben den Autobusverkehr in ihren Kundendienst eingestellt. Die Firma Meay hat eine Rundfahrt organisiert mit zwölf Luxuswagen, die im Umkreis von 80 Kilometer einen halbtägigen Verkehr für Personenbeförderung unterhält. Wanamaker hat einen Luxusautobusverkehr zwischen New York und Philadelphia für seine Kundenschaft eingerichtet. Der Betrieb ist zwischen 8 Uhr morgens und 6 Uhr nachmittags alle vier Stunden, die gesamte Fahrstrecke dauert vier Stunden, und auf den Preis des Billetts werden die Käufe in den Wanamakers Warenhäusern nach einem bestimmten Staffelsystem rabattmäßig verrechnet.

Hoheitsheute in Indien

Ungebohrne Kinder als Brautpaar

Das im April in Kraft tretende Gesetz gegen die Kinderheiraten in Indien hat, wie die Indian Times berichtet, zu einer erschreckenden Zunahme der Kinderheiraten geführt, da eine ganze Anzahl von Kästen noch möglichst die Zeit bis zum April für die Vollziehung von Eheschließungen unter Kindern ausnutzen wollen. Unter denjenigen Gebieten, in welchen dieser Vorgang besonders stark in Erscheinung tritt, steht die Präsidentschaft Bombay an erster Stelle, die vor allem in Gujarat eine Hindugemeinde von schärfstem Orthodogismus aufweist. Täglich durchziehen Heiratsprozessionen mit Bräuten und Bräutigamen von 5 bis 12 Jahren die Stadt, und die Zahl der im Laufe der letzten Monate auf dieser Altersbasis geschlossenen

Ehen wird auf nicht weniger als 2000 allein in Gujarat angegeben. Es war in früheren Zeiten bei einigen Kästen sogar zulässig, daß Mütter ihre ungeborenen Kinder miteinander verheirateten, in welchem Falle dann die Mütter als Stellvertreter ihrer Kinder die Eheschließungszeremonien vornehmen ließen. Wenn dann von den beiden Kindern das eine ein Junge und das andere ein Mädchen war, so war die Ehe bindend. Das neue Eheschließungsgesetz setzt das Mindestalter für eine Eheschließung auf 14 Jahre fest, während das Recht zur Führung eines gemeinsamen Haushalts erst nach Vollendung des 16. Jahres erworben wird. Die aufgeklärten Indier kämpfen auch sehr energisch gegen den Unfug der Kinderheiraten, die jedoch wiederum an der orthodoxen Priesterkaste einen Rückhalt finden. Wie widersinnig derartige frühe Eheschließungen sind, beweisen die Ziffern aus der letzten großen Volkszählung vom Jahre 1921. Nach diesen gab es damals 218 000 Kinder-Frauen und 15 000 Kinder-Witwen unter fünf Jahren und 2 Millionen Frauen und 102 000 Witwen, welche ein Alter von fünf bis zehn Jahren aufwiesen.

Sangrod-Kongress

Der Bund der Frauenklubs im Staate New York hält am kommenden Donnerstag im Grand Central Palace einen Kongress ab, um endgültig über das Problem der neuen Frauenmode schlüssig zu werden. Eine Präsidentin und zwei Vizepräsidentinnen leiten die Sitzung.

Für die kurze Mode plädiert die amerikanische Schriftstellerin und Filmschauspielerin Rita Weimann, während das Schlepplend von der englischen Schauspielerin Gertrude Lawrence „vertreten“ werden wird.

Blaue Lippenliste für junge Frauen

Bei den Maoris auf Neuseeland schreibt die Mode allerlei seltsame Gesetze vor, zu denen in erster Linie das Tätowieren des Körpers und Gesichtes gehört. Für das weibliche Geschlecht ist dabei aber auch die Lippenfarbe sehr wichtig, und da gilt es denn als besonders elegant, wenn sich die Schönen der Maoris ihre Lippen nicht rot, sondern blau zu färben. Die blauen Lippen bedeuten zugleich auch, daß die Frau noch jung und begehrenswert erscheinen will. Ist sie alt und runzlig geworden, dann läßt die Moorisfrau auch die Lippen wieder rot werden. So lange sie aber jung erscheinen will, müssen auch die Lippen bläulich gefärbt sein.

 **BESTECKE** 90 und 100 Gramm
Größte Auswahl! Silber-Auflage
Teilzahlung gestattet
JOHS. VITTUR
HOLSTENSTR. 13-15

Pelz-Besatz
von RM. 3.- an
Die Riesenauswahl finden Sie in nur haltbaren Qualitäten
im **Friedrich**
Pelzhaus Zimmermann
Königsstraße 24, Ecke Pfaffenstraße
Reparaturen schnell und billig

Lübecker Genossenschafts-Bäckerei

Töpferweg 65

e. G. m. b. H.

Fernsprecher 29 032

Zum Feste empfehlen wir:
Braunkuchen / Weiße und braune Pfeffernüsse / Teegebäck / Platten- und Topfkuchen / Bienenstiche / Gefüllte Kränze / Div. Wiener Gebäck / Gefüllte Berliner Creme- und Kokosschnitten / Gefüllte und ungefüllte Sandtorten / Nuß- Creme- und Mokkatorten usw.
Ferner auch alle Sorten Brot

Das Gebäck und Brot wird aus bestem Mehl und feinsten Zutaten in einem technisch gut eingerichteten Betriebe hergestellt. Sämtliche Backwaren sind in unseren ca. 350 Verkaufsstellen, welche durch Firmenschilder kenntlich sind, zu haben.
Der Vorstand

Weihnachtsfreuden

haben Sie, wenn Sie Ihren Bedarf in
Tafelobst im

Alten Bahnhof

Rheinischer Obstvertrieb, decken

Schöner von Boskop
Goldparmänen
Baumans-Reinetten
Winter-Rampur
Winter-Lyken
Champagn.-Reinetten
Gewürz-Lyken (Winters.)
Rot. Weihnachtsapfel
Edel-Renette
Rheinischer Bonapfel

5 \mathcal{R} nur 1.-M.
100 \mathcal{R} 16.-M.

6 \mathcal{R} nur 1.-M.
100 \mathcal{R} 15.-M.

Bei Mehrabnahme billiger,
auf Wunsch frei Haus.

Nur

Alter Bahnhof

Holstentor 1704

Neue blaue Kammgarnanzüge schwarze Winterpaletots

billig zu verkaufen 7406

Leihhaus Beckergrube 80

Was nützt

alles Sparen, wenn Sie
einen Gasherd alter Bau-
art haben, der täglich zu
viel Gas verbraucht.
Kennen Sie den neuen

Junker & Ruh

Gasherd von

Heinr. Pagels?

1718

Neueröffnung!

Käse-Spezialhaus

Huxstraße 51

Empfehlen: Schweizer, Hol-
länder, Tilsiter, Limburger
und alle anderen Sorten zu
den billigsten Preisen 7752

Um-frdl. Zuspruch bitten

H. Pnuß und Frau



Sind praktische Geschenke

Große Auswahl!

Billigste Preise!

Brot Schneidemaschinen v. R.M. 5.00 an
Messerputzmaschinen von R.M. 8.50 an
Reibmaschinen von R.M. 1.35 an
Streichmaschinen verjant von R.M. 6.50 an
Seppichtmaschinen v. R.M. 10.50 an
Bohnerbelen mit Stiel v. R.M. 4.50 an
D-Gedar-Mob-Wischer m. Stiel 2.50 an
Küchenwaagen von R.M. 2.50 an
Wandraffemühlen m. Steingut beh. v. R.M. 3.25 an
Brotkästen lackiert von R.M. 2.75 an
Brotkörbe lackiert von 75 an
Mangelmaschinen von R.M. 30.00 an
Wringmaschinen m. Heißwass. Balz. v. R.M. 13.50 an
Wärmflaschen extra stark von R.M. 2.75 an
Sannenbaumfüße von R.M. 1.25 an
Elektr. Plattellen mit Zuleitung von R.M. 8.00 an
Elektr. Heizflößen von R.M. 13.50 an

la. Qualität. Garantie für jedes Stück

Hermann Richelsen

Sandstraße 16. 7763

Regenplane

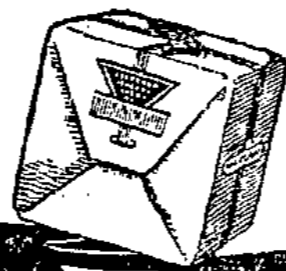
(Mäntel, Säden, Hosen) schwarz u. gelb
wasserdicht, aus impr. Tuch 7757

wegen Räumung infolge Aufgabe
des Ladengeschäfts weit unter Preis
abzugeben.

Karl Pfingst, Falkenwiese 19 (Privat) 22691



Weihnachtsfreude - Weihnachtsstimmung



MARGARINE

Rama im Blauband

doppelt so gut

1 Pfd 50 Pfg

mit Garantie-Zeichen für frische Qualität

Stets aufs neue erfüllt es uns mit seinem
Glanz; strahlender Lichterbaum, liebevoll
gegebene Geschenke - und doch sind
sie nur ein Teil des schönsten aller Feste

Und die alte liebe Weihnachtsstolle fehlt
auch nicht auf dem Gabentisch - Mutters
Stolz. Diesmal mit Rama im Blauband ge-
backen! Und - wahrhaftig: sie kostet die
Welt nicht und schmeckt doppelt so gut

Patent-Matratzen
Kaufge-Matratz.
werd. i. jed. Größe
zu den billigsten
Preisen, angefert.
Gebrüder Heick
Welt. Spz.-Gesch.
Untertrave 111/112
o. d. Holstentor 7725

Verlobte
kaufen ihre
Möbel
(Zellgängig, gestattet)
111 2662
Möbellager
L. Boldt
Fischergrube 27

Zur Verlobung

zur Hochzeit und
bei allen anderen
festlichen Anläs-
sen liefern wir
Karten u. Dank-
sagungen in ge-
schmackvoller
Ausführung zu
mäßigen Preisen

Wullenwever
Druckverlag
G.m.b.H.
Johannisstraße 46

BALATUM - STRAGULA

Der ideale Bodenbelag

Teppiche

150/200 200/250 200/300
6.30 10.50 12.60

Läufer 67 br. M. 1.60

Druckteppiche, Inlaidteppiche

Vorlagen, Bohnermasse

Gebrüder Heick
Gegr. 1876 Sandstr. 7

Führendes Haus Lübecks

Wir

sind billig, leistungsfähig und kulant und verkaufen Ihnen alles auf bequemste

Teilzahlung!

Deshalb müssen Sie zu uns kommen! Sie erhalten in reicher Auswahl elegante
Damen-Mäntel, Kleider, Blusen, Herr.-Anzüge u. Paletots
Wochenraten von Mk. 2.00 an

Wir bitten Sie in Ihrem eigenen Interesse, von unserem günstigen Angebot
Gebrauch zu machen

Ferner empfehlen wir in unseren Spezialabteilungen:

Teppiche, Läuferstoffe, Gardinen, Tisch-, Stepp- und Chaiselonguedecken,
Tisch-, Bett- und Leibwäsche, sämtliche Manufakturwaren, Wollwesten
und Pullover, Kleiderstoffe, kompl. Betten und Chaiselongues, Metall-
bettstellen mit Matratzen u. d. m.

Auf diese Weise sind Sie jeder Anschaffungssorge enthoben!
Besichtigung ohne Kaufzwang erbeten. - Aufmerksame u. diskrete Bedienung.

Hamburger Textilhaus G. m. b. H.

Lübeck, Breite Straße 47, eine Treppe

Sonntag bis 7 Uhr geöffnet

7740

Bekleidung u. Möbel auf Kredit...

empfehl zu den bekann fabelhaff bequemen An- u. Abzahlungsbedingungen u. an Kunden in feffer Stellung auch ohne jede Anzahlung

Kredit bis zu 24 Monaten, bei nur 1/10 der Kaufsumme als Anzahlung!

Zur gefl. besonderen Beachtung!

Die Bank für Handel und Gewerbe A. Lübeck

hat, wie bekannt, ihre Zahlungen eingestellt, wodurch einem großen Teil des hiesigen Publikums seine zu den bevorstehenden Weihnachtseinkäufen dort bereitgehaltenen Barmittel vorläufig entzogen worden sind.

Das Kaufhaus Honig gibt hiermit bekannt, daß es jedem Inhaber eines Sparbuches sowie jedem Besitzer eines Giroguthabens bei der obigen Bank, sämtliche Waren, die es in seinen Abteilungen führt, gegen Abtretung dieses Guthabens verabfolgt. Das jeweilige Guthaben, soweit es eine angemessene Höhe nicht überschreitet, wird mit 80% zahlungshalber angenommen. Somit ist jedem die Möglichkeit gegeben, seine Weihnachtseinkäufe nach wie vor uneingeschränkt vorzunehmen.

Sonntag von 2—7 Uhr geöffnet!

Kaufhaus Honig

Abt. Bekleidung Huxstraße 110

An Kunden von auswärts wird Bahnfahrt vergütet

Abt. Möbel Schlüsselbuden 8

Frachtfreie Lieferung

Kredit auch nach auswärts

Was nützen Preise

wenn Sie sich nicht von der Güte der Waren überzeugen können.

Deshalb kommen Sie bitte schon jetzt u. machen Ihre Weihnachtseinkäufe bei mir.

Anf

7742

Mäntel, Anzüge u. Lodenjoppen

erhalten Sie bis zum 15. Dezember

10% Kassenrabatt

Johannes Holst

Kohlmarkt 6. Lübeck Markt 6.

SCHENKT

Jagdwesten in la Halbwole, strapaziertfähige Ware **7²⁵**

Jagdwesten solide Qualitäten **8⁷⁵**

Jagdwesten für ältere Herren verschiedene hübsche Dessins . . . **11⁵⁰**

Strickwesten in prima Landwole grau u. schwarz mit farbigem Besatz **15⁷⁵**

Warenabgabe nur an Mitglieder

Sonder-Angebot in Lodenjoppen

Lodenjoppen Halbsport tragfähige, gute Qualität . . . **17⁵⁰**

Lodenjoppen 1- und 2reihig, in marengo und farbig **25⁰⁰**

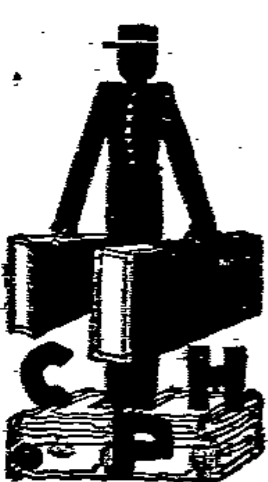
Lodenjoppen Halbsport 1- u. 2reihig, besonders schwere Qualität **26⁰⁰**

Lodenjoppen Halbsport u. Sportasson, für ältere Herren **28⁰⁰**

Lodenjoppen Orig. Münchener Loden . . . **36⁰⁰**

ALLES VOM

Wo kaufe ich meine Weihnachtsgeschenke in Lederwaren und Reiseartikeln?



- Besuchstaschen . . . v. 2 RM. an
- Benteltaschen . . . v. 4 RM. an
- Geldbörsen . . . v. 1 RM. an
- Brieftaschen, Saff. v. 3.75 RM. an
- Zigarrentaschen . v. 3.25 RM. an
- Zigarettenetuis . v. 2.50 RM. an
- Aktenmappen . . v. 3.90 RM. an
- Schülermappen . v. 7.50 RM. an
- Schulrännel, Leder v. 6.50 RM. an
- Kragenbeutel . . . v. 4 RM. an
- Schreibmappen . v. 6.50 RM. an
- Papierkörbe v. 6 RM. an
- Stadtkoffer, Leder v. 6.75 RM. an

Das Haus offerbacher Qualitäts-Lederwaren, Leder und Reiseartikel

C.H. Petersen Mühlensstr. 54 Sandstr. 20



Konsumverein

Warenhaus Sandstraße