







# Was Sie auch wählen

## alles ist billig!

### Damenkonfektion

- Damen-Mäntel aus engl. gem. Stoffen mit Pelzimitation 12.75 **9<sup>75</sup>**
- Damen-Mäntel aus Ottomane mit großem Pelzkragen 16.75 **14<sup>50</sup>**
- Damen-Mäntel aus wollenem Velour mit reicher Pelzimit. 24.50 **19<sup>75</sup>**
- Damen-Mäntel aus neuart. Stoff engl. Art mit reich. Pelzbes. 35.00 **29<sup>75</sup>**
- Damen-Mäntel Velour-Raye, mit gr. Pelzkrag. u. Stulpen 48.00 **39<sup>50</sup>**
- Damen-Kleider aus Popeline und Rips-Popeline 12.50 **8<sup>00</sup>**
- Damen-Kleider aus Veloutine fesche Formen 19.75 **14<sup>75</sup>**

### Strickkleidung

- Damen-Pullover in hübschen Dessins 6.95 **4<sup>95</sup>**
- Damen-Lumberjacks in feschen neuen Mustern 9.75 **7<sup>50</sup>**
- Damen-Pullover reine Wolle, entzückende Formen 14.75 **12<sup>50</sup>**
- Damen-Strickkleider 2teilig, neue Muster 12.75 **9<sup>75</sup>**
- Damen-Strickkleider 2teilig, pa. Qualit. in hübsch. Dessins 19.75 **14<sup>75</sup>**

### Damen-Putz

- Fesche Filzkappe aus Rauhhaarfilz 3.25 **3<sup>25</sup>**
- Flotte jugendliche Glocke mit aparter Bandgarnitur 4.50 **4<sup>50</sup>**
- Moderne Glocke aus zweifarbigen Filz 5.50 **5<sup>50</sup>**
- Praktischer Frauenhut in vielen Farben, mit Bandgarnitur 7.50 **7<sup>50</sup>**
- Elegante Kappe mit Stepperei und Kropfgarnitur 8.90 **8<sup>90</sup>**

### Modewaren

- Kragen gerade Form, Kunstseidenrips gefüttert 45. **45<sup>50</sup>**
- Kragen Pulloverform, Crêpe de Chine bestickt 2.00 **2<sup>00</sup>**
- Bündekragen Crêpe de Chine mit moderner Schlingenverzierung 2.75 **2<sup>75</sup>**
- Kostüm-Schals Crêpe de Chine elegante Muster 2.25 **2<sup>25</sup>**
- Damen-Gürtel Nappaleder, 4 cm breit, großes Farbensortiment 1.95 **1<sup>95</sup>**

### Spitzen u. Besätze

- Stückerei Gittermuster, ca. 6 cm breit Meter 32. **32<sup>50</sup>**
- Klöppelspitze od. Einsatz ca. 10 cm breit Meter 35. **35<sup>50</sup>**
- Wolpelz 15 cm breit, beige/braun gespritzt Meter 3.00 **3<sup>00</sup>**
- Pelzkragen Seal-Kanin, 15x60 cm 2.95 **2<sup>95</sup>**
- Pelzkragen Biberette od. Skunks-Kanin, 15x60 cm 6.25 **6<sup>25</sup>**

### Schürzen

- Jumper-Schürzen gestreift Water mit uni Wiener Leinen 2.25 **1<sup>25</sup>**
- Satin-Schürzen Jumperform, vollweit 3.50 **2<sup>95</sup>**
- Servier-Schürzen weiß Linon mit reicher Stückerei 2.45 **1<sup>65</sup>**
- Berufskittel farbig Wiener Leinen, kar. Kragen, 4.95 weiß Linon 3.75 **3<sup>75</sup>**
- Mädchen-Schürzen blau mit kariert Indanthren, Länge 40-60 1.95 **1<sup>95</sup>**

### Handschuhe

- Damen-Handschuhe Trikot innen geraut, prakt. Farb. Paar 1.65 **95<sup>50</sup>**
- Damen-Handschuhe Schweden imit., mit Flauchhalbfutter Paar 1.95 **1<sup>45</sup>**
- Damen-Handschuhe Wildleder imit., mit bestickter Stulpe Paar 2.75 **1<sup>95</sup>**
- Damen-Handschuhe Nappaleder, halb. Strapazierqual. Paar 6.25 **4<sup>95</sup>**
- Herren-Handschuhe Trikot u. Schweden, imit., prakt. Farb. Paar 1.95 **95<sup>50</sup>**

### Trikotagen

- H'-Normal-Jacken u. -Hosen wollgemischte Qualitäten 2.95 **1<sup>75</sup>**
- H'-Normal-Hemd. u. -Hosen schwere wollgemischte Qualität 3.25 **2<sup>45</sup>**
- H'-Futterhosen grau und beige warme Winterqualitäten 3.95 **2<sup>95</sup>**
- D'-Futter-Schlupfhosen m. K'-Seid.-Decke 2.45 m. Bw'-Decke 1.75 **1<sup>45</sup>**
- D'-Futter-Unterkleider m. K'-Seid.-Decke 3.45 mit Bw'-Decke 2.45 **2<sup>45</sup>**

### Damen-Wäsche

- Trägerhemden m. Klöppelspitzen u. Stick-Motiven 1.75 **1<sup>35</sup>**
- Nachthemden reich mit Spitzen garniert 2.75 **2<sup>25</sup>**
- PrinzeBrücke mit Klöppelspitzen oder Stick-Ansatz 2.95 **2<sup>25</sup>**
- Pyjamas farbiger Wäschestoff mit bürttem Besatz 6.50 **5<sup>75</sup>**
- Damen-Schlüpfer Kunstseide in modernen Farben 2.95 **1<sup>75</sup>**

### Schlafdecken

- Schlafdecken grau, mit Kanten, volle Größen 1.75 **1<sup>10</sup>**
- Schlafdecken kamelhaarfarbig schwere Qualitäten 3.25 **2<sup>90</sup>**
- Schlafdecken Jacquard, aparte Muster, ca. 140/190 cm 4.90 **3<sup>90</sup>**
- Bettücher extra schwer, weiß mit farbiger Kante 6.50 **4<sup>25</sup>**
- Kinder-Schlafdecken gemustert 2.25 weiß mit indanthr. Kanten 1.95 **1<sup>95</sup>**

### Wäschestoffe

- Wäschetuch unsere erprobten Spezialmarken Meter 58. **42<sup>50</sup>**
- Körperbarchent vollgebleicht und gut geraut. Meter 68. **58<sup>50</sup>**
- Haustuch für Bettücher, schwere Ware. Meter 1.65 **1<sup>35</sup>**
- Linon ca. 130 cm breit, für Bettwäsche 98. **58<sup>50</sup>**
- Bettendamast ca. 130 cm breit, Blumenmuster 1.65. Streifenmuster **1<sup>35</sup>**

### Strümpfe

- Damen-Strümpfe echt ägypt. Mako, schwarz u. farbig Paar 1.95 **95<sup>50</sup>**
- Damen-Strümpfe Kaschmirwolle gut verstärkt, schwz. u. farb. Paar 2.45 **1<sup>75</sup>**
- Damen-Strümpfe Kaschmir reine Wolle, mit Doppelsohle Paar 3.95 **2<sup>75</sup>**
- Damen-Strümpfe Wolle mit Kunstseide plattiert Paar 4.50 **2<sup>65</sup>**
- Herren-Socken reine Wolle gestrickt grau und schwarz. Paar 1.95 **1<sup>25</sup>**

### Wollwaren

- Damen-Pullover Baumwolle mit Kunstseide, in mod. Farben 8.90 **6<sup>90</sup>**
- Damen-Sportwesten reine Wolle, mit u. ohne Kragen 13.75 **7<sup>90</sup>**
- Herren-Unterjacken gestrickt grau u. beige 4.50 3.95 Trikot geraut **3<sup>95</sup>**
- Herren-Sportwesten Wolle ohne Krag., Jacquard-Vorderteil 12.75 **8<sup>75</sup>**
- Herren-Pullover Wolle, ohne Kragen, mod. Jacquardmuster 12.75 **8<sup>90</sup>**

### Korsette

- Büstenhalter Trikot oder Hemdentuch 95. **65<sup>50</sup>**
- Strumpfbandgürtel gemust. Jacquard mit 4 Haltern 1.25 **75<sup>50</sup>**
- Korsette farbiger Drell mit Languetten oder Spitze 2.75 **1<sup>25</sup>**
- Sportgürtel farbiger Drell, zum Schnüren oder Seitenschluß 2.45 **1<sup>95</sup>**
- Hüftgürtel gem. Damast, mit Gummiteil, seitl. z. Schließen 4.50 **3<sup>25</sup>**

### Rauhwaren

- Hemdenbarchent gut geraut, farbig gestreift. Meter 78. **68<sup>50</sup>**
- Schlosserbarchent schwere Qualitäten. Meter 95. **85<sup>50</sup>**
- Pyjama-Flanelle indanthren, für Schlafanzüge. Meter 95. **85<sup>50</sup>**
- Unterrockbarchent zweiseitig Meter 1.35, einfarb. f. Beinkleider **75<sup>50</sup>**
- Woll-Flanelle reine Wolle, la. weiche Ware. Meter 4.25 **3<sup>75</sup>**

### Bettwäsche

- Kissenbezüge mit Klöppel-einsatz und Fältchen 1.15 **98<sup>50</sup>**
- Kissenbezüge mit gut. Glanz-langvette, Linon 1.85, Kretonne .. **1<sup>35</sup>**
- Bettbezüge unsere gute Linonqualität 4.50, Kretonne .. **3<sup>45</sup>**
- Bettbezüge aus gutem Streif-satin, ca. 130x200 cm. 5.95 **4<sup>50</sup>**
- Bettlaken ca. 140 x 225cm, Halb. 4.50, Haustuch ca. 140 x 250 cm **3<sup>65</sup>**

### Herrenkonfektion

- Winter-Ulster aus gut. Cheviot-Stoffen mit Rundgurt 48.00 **39<sup>00</sup>**
- Winter-Ulster aus schwer. Velour blaugr. u. rotbraune Farbtöne 68.00 **59<sup>00</sup>**
- Winter-Paletots mit Samtkr., schwarz u. mar., g.a. Satinella 68.00 **59<sup>00</sup>**
- Gummimäntel garant. wasserdicht, in neuest. Farb. u. Form. 29.75 **19<sup>75</sup>**
- Trench Coats mit Plaidfutter und Oeltuch 38.00 **29<sup>75</sup>**
- Herren-Anzüge aus mod. gestr. u. kariert. Kammg. u. Cheviot 68.00 **48<sup>00</sup>**
- Blaue Herren-Anzüge reinw. Kammg., vorz. gl. Verarb. 69.00 **58<sup>00</sup>**

### Herren-Artikel

- Weißer Oberhemden in Balist-einsätzen u. Manschetten 5.50 **3<sup>95</sup>**
- Zefir-Oberhemden unterfütterte Brust, moderne Dessins 6.50 **4<sup>90</sup>**
- Selbstbinder Kunstseide, Herbst-Neuheiten 1.95 1.45 **95<sup>50</sup>**
- Cachenez Kunstseide, die große Mode, weiß u. farbig 4.50 3.95 **2<sup>95</sup>**
- Wollfilzhüte in Roll- u. Flachrand moderne Farben 6.75 5.90 **4<sup>90</sup>**

### Berufskleidung

- Gestreifte Herrenhosen gute Qualitäten 4.95 **3<sup>95</sup>**
- Sport-Hosen kraft. Sport- und Cord-Stoffe, m. doppelt. Gesäß 8.90 **4<sup>90</sup>**
- Manchester-Hosen lang florfest gewirnte Ware 9.75 **7<sup>90</sup>**
- Wind-Jacken imprägn., Gabardine mit angewebtem Futter 16.75 **12<sup>75</sup>**
- Lodenjoppen warm gef., extra schwere Qual., m. Rundgurt 24.50 **18<sup>50</sup>**

### Schuhwaren

- Kamelhaar-Schuhe Gr. 36-42 Umschlag 2.50. 95. Lasche **2<sup>25</sup>**
- Damen-Überziehstiefel beige u. grau meliert, f. Block u. L. XV.-Abs. **7<sup>90</sup>**
- Damen-Spangenschuhe mit Block u. engl. Absatz 5.90 **5<sup>90</sup>**
- D'Spangenschuhe u. -Pumps feinf. Komb. u. Lack Block u. L. XV.-Abs. **8<sup>90</sup>**
- W'Halbschuhe u. Stiefel schwarz u. braun/weiß gedoppelt 10.90 **10<sup>90</sup>**

### Lederwaren - Parfümerie

- Besuchstaschen in den neuesten Modefarben 3.95 **2<sup>95</sup>**
- Aktenmappen aus stark. Leder mit 2 Schlössern 3.95 **3<sup>25</sup>**
- Stadtkoffer Saffian, m. 2 Schlössern Stoffutter u. Tasche Gr. 33 cm **5<sup>90</sup>**
- Reine Kernseife ein 2-Pfd.-Stück **95<sup>50</sup>**
- Zitronen- u. Fliederseife Paket, 5 Stück **75<sup>50</sup>**

### Gardinen

- Landhaus-Gardinen mit weißer u. farbig. Volant Meter 95. **65<sup>50</sup>**
- Spannstoffe moderne Muster doppeltbreit. Meter 1.25 **95<sup>50</sup>**
- Etamine ca. 150 cm breit, mit farbigen Streifen. Mtr. 1.25 **1<sup>10</sup>**
- Vorhangstoffe ca. 80 cm breit letzte Neuheiten Meter 1.40 **1<sup>20</sup>**
- Gardinen-Voile ca. 110cm breit mod. Pastellfarben, indanthren 3.25 **2<sup>75</sup>**

# Holstenhaus

Das Kaufhaus für Alle

## Faßt Laal Lübeck

### 6-Uhr-Ladenschluß?

Ein beachtenswertes Konsumgenossenschaftliches Experiment

Die Angestelltenchaft im Einzelhandel kämpft nun schon seit Jahren um einen früheren Ladenschluß an den Sonnabenden. Die Verwirklichung dieser berechtigten Forderung scheitert zum Teil am kaufenden Publikum. Es wird sicherlich, insgesamt angenommen, nicht weniger gekauft, wenn der Detailhandel an den Sonnabenden um 6 Uhr anstatt um 7 Uhr schließt. Der einzelne Kleinhändler neigt aber dazu, gerade an den Sonnabenden seinen Laden möglichst lange aufzuhalten. Dieser Kleinhändler will den Kunden heranziehen, der sonst bei der Konkurrenz kaufen würde, aber in dem hier in Frage kommenden Fall dort nicht kaufen kann, weil die Konkurrenz ihren Angestellten einen früheren Sonnabendschließung zugestimmt und das Geschäft um 6 Uhr schließt. So lange der Einzelhändler mit dieser Spekulation Erfolg hat, bedeutet der frühere Sonnabendschließung für die anderen Geschäfte, die auch nach 6 Uhr geschlossen halten, Geschäftsbruch. Diese Tatsache ist das größte Hindernis für einen früheren Sonnabendschließung. Es muß also an die Disziplin des kaufenden Publikums appelliert werden. Das Publikum hat es in der Hand, ob die berechtigte Forderung der Angestellten nach einem früheren Geschäftsschluß am Sonnabend verwirklicht werden kann oder nicht. Es braucht nur bei der unsozialen Konkurrenz nicht zu kaufen.

Einen solchen Appell richtet jetzt die Berliner Konsumgenossenschaft an ihre Mitglieder. Sie macht ihnen folgenden Vorschlag: „Wir sind bereit, unseren Angestellten in den Lebensmittel- und Fleischabgabestellen den 6-Uhr-Ladenschluß an den Sonnabenden zu gewähren, wenn unsere Mitglieder damit einverstanden sind. Wir werden in den nächsten Wochen beobachten, wie stark der Besuch unserer Abgabestellen Sonnabends zwischen 6 und 7 Uhr ist. Alle diejenigen Mitglieder, die den Angestellten Sonnabends den 6-Uhr-Ladenschluß wünschen und gewähren wollen, ersuchen wir, ihre Einkäufe so zu erledigen, daß an den Sonnabenden nach 6 Uhr abends niemand mehr bedient werden braucht. Wir ersuchen alle diejenigen, die es auf Grund ihrer wirtschaftlichen Stellung irgendwie ermöglichen können, nicht erst am Sonnabend, sondern schon am Freitag oder mindestens am Sonntagabend in den Vormittags- oder frühen Nachmittagsstunden ihre Einkäufe zu erledigen, um die späteren Nachmittagsstunden lediglich jenen Mitgliedern zum Einkauf zu überlassen, die aus wirtschaftlichen Gründen nicht früher bei uns einkaufen können. Je mehr diejenigen Mitglieder, deren wirtschaftliche Verhältnisse es ihnen gestatten, sich beteiligen, ihre Einkäufe in die frühen Stunden zu verlegen, desto schneller können dann jene Mitglieder bedient werden, die zwar erst später nach der Abgabestelle kommen können, aber doch auch den Wunsch haben, noch vor 6 Uhr ihren Bedarf im eigenen Geschäft zu decken. Beweisen unsere Mitglieder in den nächsten Tagen und Wochen, daß sie Sonnabends zwischen 6 und 7 Uhr die Abgabestelle nicht mehr benutzen wollen und haben wir unsererseits festgesetzt, daß trotzdem der Umsatz unserer Genossenschaft die gleiche Entwicklung aufweist wie bisher, dann ist der Vorstand in der Lage, ohne Schädigung der Konsumgenossenschaftlichen Interessen, dem Wunsch unserer Angestellten entgegenzukommen. Unsere Mitglieder haben es also in der Hand, anderen mit leuchtendem Beispiel voranzugehen.“

Es ist sicherlich ein sehr interessantes Experiment, das die Berliner Konsumgenossenschaft vornimmt, und dem man Erfolg wünschen möchte. Es liegt natürlich in erster Linie an dem organisierten Verbraucher, der es sich angelegen sein lassen müßte, den Angestellten der Konsumvereine rechtzeitigen Feierabend zu verschaffen. Trübe Erfahrungen in dieser Hinsicht kann man auch in Lübeck und nicht nur an Sonnabenden machen. An vier Tagen der Woche ist in den Warenabgabestellen der 6-Uhr-Ladenschluß eingeführt. Aber es gibt leider noch eine recht große Anzahl Frauen, die glauben, konsequenterweise 5 Minuten vor Loresschluß die Warenabgabestelle stürmen zu müssen. Dadurch wird den Angestellten nicht nur die wohlverdiente Ruhezeit gekürzt, sondern sie werden auch in der rechtzeitigen Ausübung ihrer sonstigen Pflichten, die man einmal unter gewerkschaftlichen, politischen und kulturelles Streben mit sich bringt, gehindert. Von einem organisierten Arbeiter, der selbst um seine Freizeit ringen muß, sollte man mehr Verständnis für die Nöte seiner Mitmenschen erwarten; man braucht deshalb nicht gleich in den nächsten Kaufladen laufen. Etwas mehr Selbstzucht, und es geht ganz gut.

### Unglücksfälle

Donnerstag nachmittag kurz nach 2 Uhr wurde die Feuerwehr nach der Puppenbrücke alarmiert, wo der neunjährige Knabe Theo Szymkowiak, wohnhaft Große Altesstraße 17, beim Spielen ins Wasser gefallen und ertrunken war. Trotz längerem Absuchens konnte die Leiche bisher nicht geborgen werden.

Die ganze Nacht über wurde nach dem verunglückten Kinde gefischt. Heute früh gegen 9 Uhr konnte die Leiche geborgen werden.

Leicht verletzt wurde am Donnerstag abend gegen 6 Uhr ein kleines Kind, das an der Ecke Rohmarkt-Sandstraße, seiner Mutter weglief und beim Überqueren der Straße im gleichen Moment zu Fall kam, als ein Auto herankam. Ein Herr riß das Kind noch rechtzeitig zurück, so daß ein größeres Unglück verhütet wurde.

### Freigewerkschaftliches Seminar!

Die Anmeldungen zu den Arbeitsgemeinschaften über Sozialpolitik und Gemeinschaft sind bisher sehr gering eingegangen. Die Kenntnis dieser Materie und die Notwendig-

## Wo unsere Kinder spielen

Lübeck ist um eine Reihe Kinderspielplätze reicher

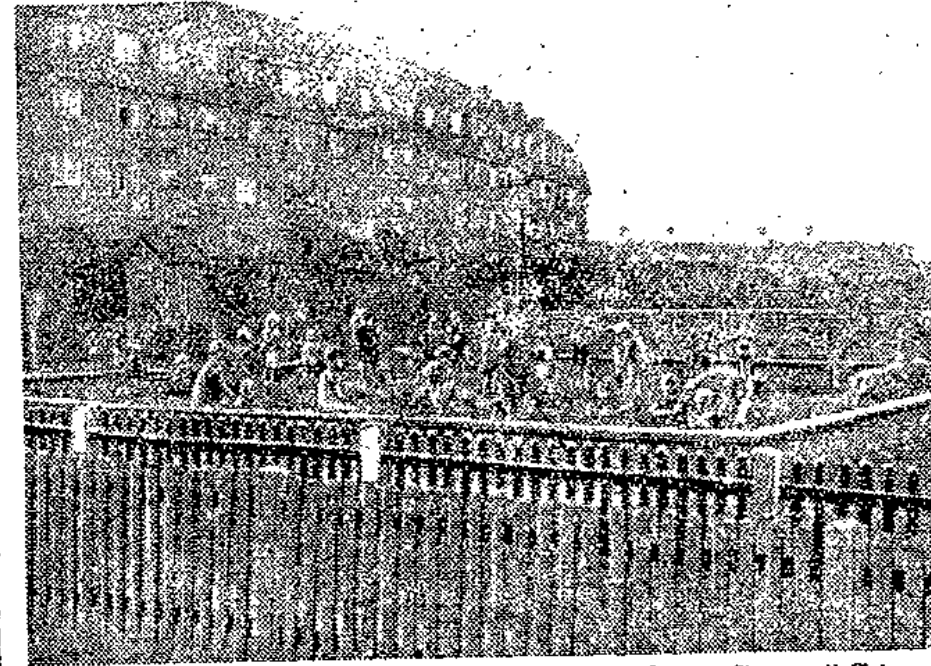
Lübeck ist seit etwa drei Wochen um eine Reihe Kinderspielplätze reicher, deren reger Besuch ein Beweis dafür ist, wie notwendig sie waren. Herr Oberinspektor Engerhausen von der Baubehörde betreut sie. Das heißt natürlich nicht, daß er nun wie ein Kindermädchen von Platz zu Platz rennt, um zu sehen, ob auch alles in Ordnung ist. Jeder Platz hat seinen Aufseher-

Im Vordergrund sieht man etwas von den lustig angemalten Zäunen; alle notwendig gewordenen Anstriche sind in heiterem, hellem Blau, Gelb und Rot gehalten.



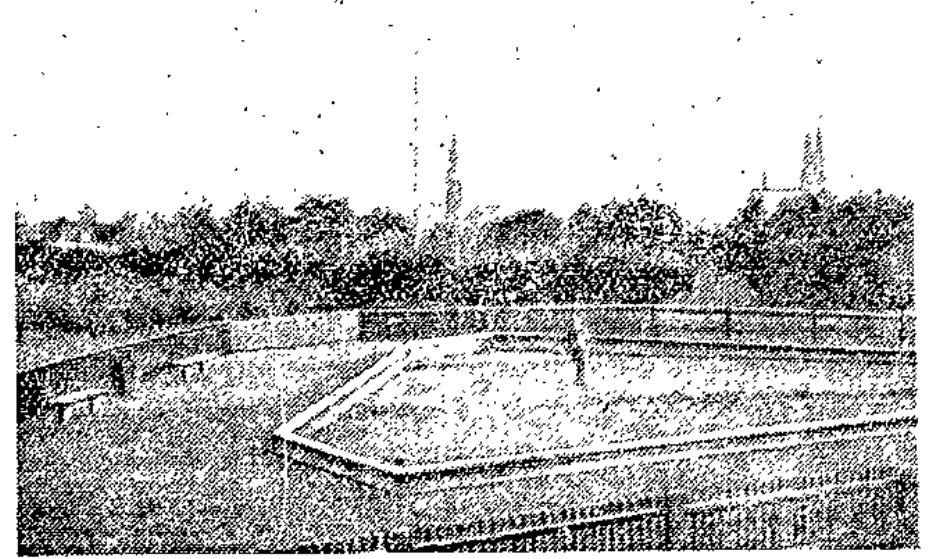
Phot. Lübecker Volksbote

Hier auf diesem Bild sieht man beispielsweise den großen Sandkasten am Burgtor, der Aufseher steht links. Die Kinder sehen selbst nicht von ihrer Arbeit auf, vergrügt buddeln sie im Sand herum und zufrieden sitzen ein paar Mütter und Schwestern am Sandkastenrand. Woher die vielen Kinder hier kommen? Aus dem Dunkel des Hafens, aus proletarisch drangvoll fürchterlicher Enge...



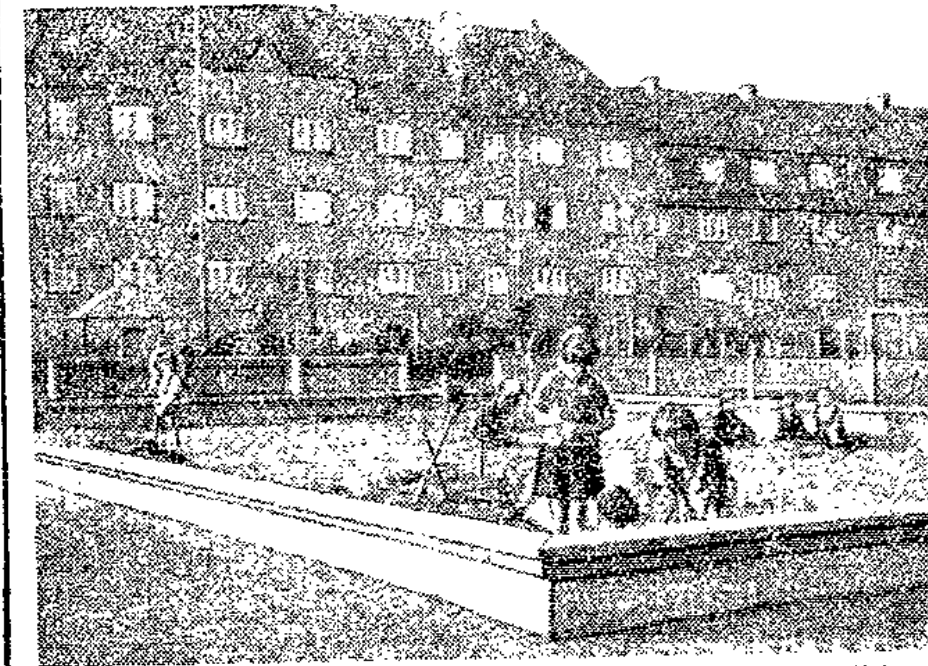
Phot. Lübecker Volksbote

Auch die Siedlung an der Quisenstraße, die für ihren Kinderreichtum bekannt ist, hat ihren großen neuen Spielplatz bekommen.



Phot. Lübecker Volksbote

Das ist ein Blick auf den Kinderspielplatz Wilhelmshöhe bei der Schwariauer Allee, ausgenommen — man sollte es nicht für möglich halten — an einem schönen Sommertag nachmittags um vier. Der Junge da oben sucht krampfhaft einen Spielfameraden — warum lassen ihn die anderen Kinder allein?



Phot. Lübecker Volksbote

Aber auch am anderen Ende der Stadt, am Hansaring, sorgt man für die Jugend, die gern im Sand spielen will, und die Inbrunst, mit der die Kinder das hier tun, ist ja auch nicht zu übertreffen. Burgen und Berge, Tunneln und Kuchen — alles erleiht hier in Geschwindigkeit und fügt sich harmonisch zu jener glücklichen Welt, nach der das Kind sich sehnt. Ego

## Sozialdemokratische Partei

Heute Freitag, d. 11. Oktober abends 8 Uhr

im Gewerkschaftshaus

### Versammlung der tätigen Genossen



Eintritt nur gegen Mitgliedsbuch und Ausweis

Zeit ihrer Beherrschung sollten Veranlassung sein, vollstes Interesse hierfür aufzubringen. Aus diesem Grunde müssen wir nochmals darauf aufmerksam machen, daß Anmeldungen sofort im Sekretariat des ADGB. erfolgen müssen.

Anmeldungen zu der Arbeitsgemeinschaft über die Geschichte der freien Gewerkschaften können leider nicht mehr berücksichtigt werden, da die Teilnehmerzahl bereits überschritten ist.

Allgemeiner Deutscher Gewerkschaftsbund, Ortsauschuß Lübeck, Bruns.

### Lübener Hausbesitzerversammlung

Sie bleiben im HSB. und erstreben Verteuerung der Mieten

Der Vereinigte Alte und Neue Grundeigentümerverein unterhielt sich in seiner Mittwochversammlung über allerdings die Öffentlichkeit interessierende Fragen. Sie sind zwar nicht neu, aber es schadet nichts, wenn sie nochmals registriert werden. So wurde mitgeteilt, daß der Zentralverband Deutscher Haus- und Grundbesitzer-Vereine im Begriff ist, geeignetes Material gegen die Verlängerung der Wohnungszwangsgesetze zu sammeln und bei den zuständigen Stellen wirkungsvolle

Schritte zu unternehmen. Im Lübeckischen Staatsgebiet seien die Forderungen der Wohnungszwangswirtschaft im Gegensatz zu anderen Ländern bisher nur sehr gering gewesen, was mit Bedauern festgestellt wurde.

Weiter wies man mit Entrüstung den Versuch der Hauptgemeinschaft des Deutschen Einzelhandels zurück, durch Einführung eines besonderen Ladenmietrechts den Kampf um die Wiederherstellung der freien Wirtschaft zu sabotieren. Einzelhändler, die „kommunalpolitisch“ mit den Hausbesitzern verschwägert sind, versuchten den Zwispalt zu kitten. Man muß doch harmonisieren, da höhere Ladenmieten ja doch zu Lasten der Käufer gehen.

Zum Schluß legte man ein einmütiges Bekenntnis zum Festhalten am Hanseatischen Volksbund ab, der sich in den letzten drei Jahren voll bewährt habe. Die Versammlung stimmte der vorgeschlagenen Kandidatenliste einstimmig bei einer Stimmenthaltung zu. Die Liste wird dem Hanseatischen Volksbund zur Berücksichtigung übergeben werden. — Wie bescheiden!

**Hundsteuer zahlen!** Dienstag, der 15. Oktober ist der letzte Tag für die Zahlung der Hundsteuer für die Zeit vom 1. Oktober bis zum 31. Dezember 1929. Bis zu diesem Tage nicht eingegangene Steuern werden mit einer Zuschlagsgebühr von 2 RM. oder nach Festsetzung einer Geldstrafe durch Zwangsvollstreckung beigetrieben (siehe auch amtliche Bekanntmachung des Polizeiamtes vom 27. September d. Js.). Da der Andrang der Zahlungspflichtigen bei der Polizeikasse an den letzten Zahlungstagen sehr stark sein wird, ist dringend zu empfehlen, für die Zahlung der Steuern möglichst die frühen Morgenstunden zu benutzen oder die Beiträge bei der Commerzbank, der Lübeckischen Kreditanstalt oder auf das Postcheckkonto der Polizeikasse — Hamburg 44500 — einzuzahlen.

**Pelz-Besatz**  
von RM. 3.— an  
Die Riesenauswahl finden Sie in nur haltbaren Qualitäten im **Friedrich Pelzhaus Zimmermann**  
Königsstraße 24, Ecke Pfaffenstraße  
Reparaturen schnell und billig!





# Bekleidung u. Möbel auf Kredit....

empfehlen zu den bekannt fabelhaft bequemen An- und Abzahlungsbedingungen und an Kunden in fester Stellung auch ohne jede Anzahlung, in reichhaltiger Auswahl folgende Waren:

Alles vom Einfachsten bis zum Besten!

## Abt. Bekleidung

für Herren

Anzüge  
Ulster  
Pafetots  
Covercoats  
Sportanzüge  
Motorradanzüge  
Gummimäntel  
Trench-coats  
Windjacken  
Lederjacken  
Manchesteranzüge  
Berufskleidung  
Schuhwaren  
Hüte  
Oberhemden  
usw. usw.

für Damen

Herrenstoff-Mäntel  
Covercoat-Mäntel  
Ripsmäntel  
Trench-coat-Mäntel  
Regen-Mäntel  
Windjacken  
Kostüme  
Kleider  
Strick-Kostüme  
Strickwesten  
Hüte  
Stoffe, Wolle u. Seide  
Handtaschen  
Stadtkoffer  
Schuhwaren  
usw. usw.

## Abt. Möbel

Schlafzimmer  
EBzimmer  
Herrenzimmer  
Küchen  
Bettstellen  
Chaiselongues  
Schreibische  
Plurgas deroben  
Korbmöbel  
Patentstühlen  
Auflegematratzen  
Stühle  
Waschkommoden  
Ziertische  
Bücherschränke  
Ankleideschränke  
usw. usw.

## Abt. fürs Haus

Diwandecken  
Bettwäsche  
Tischwäsche  
Leibwäsche  
Inletts  
Gardinen  
Rouleaus  
Steppdecken  
Schlafdecken  
Waffeldecken  
Reisedecken  
Möbelbezugstoffe  
TEPPICHE  
Linoleum  
Reisekoffer  
Aktentaschen  
usw. usw.

bei frachtfreier Lieferung

Eine zwanglose Besichtigung meiner Läger wird Sie von der Bedeutung meiner Leistungsfähigkeit überzeugen

**Kredit bis zu 24 Monaten bei nur 1/10 der Kaufsumme als Anzahlung**

# Kaufhaus Honig

Abt. Bekleidung Hützstraße 110

An Kunden von auswärts wird Bahnfahrt vergütet

Abt. Möbel Schlüsselbuden 8

## STADTHALLEN

-Lichtspiele

Ab heute 2 bedeutende Filmwerke:  
Ein Film von van de Velde

### Die vollkommene EHE

Der Film will den Weg bereiten zur „glücklichen Ehe“. Er ist eine ernste Mahnung an jeden, der sich der Verantwortung einer Ehegemeinschaft bewußt ist. Er will nicht anklagen, sondern helfen. Er appelliert an das Menschliche, Allzumenschliche. Er erinnert daran, „daß trotz Ritus, trotz Technik, trotz Seide, der Mensch durch Tausende von Jahren geblieben ist, was er war“.

Darsteller:

Lil Dagover / Hanna Maag / Livio Pavanelli

Hierzu der afrikanische Sittenfilm

### Kehre wieder, Afrika

Ein Negerspielfilm aus dem früheren Deutsch-Ostafrika.

Beginn 4 Uhr.  
Letzte Vorstellung 8 Uhr.

## Arbeiter-Samariter-Bund



Kolonie Lübeck

Am Sonnabend,  
d. 12. Oktober 1929,  
abends 7 1/2 Uhr,

Quartals-  
Beratung  
Der Vorstand

## Breisstat

Sonnabend,  
den 12. Oktober,  
Anfang 8 1/2 Uhr

Weißer Hirsch



CONRAD VEIDT

dem ersten deutschen Sprechfilm

Tonbildaufnahme von  
Dr. Stresemanns letzter Fahrt

Vorverkauf an der Theaterkasse  
täglich von 11-1 Uhr

## Tonfilm im Delta

Telefon 20 610

Das Land ohne Frauen  
(Braut Nr. 68)  
mit Conrad Veidt u. Elga Brink

Täglich 3 Vorstellungen

Anfang:  
Wochentags 3<sup>30</sup> 6<sup>00</sup> 8<sup>30</sup>  
Sonntags 3<sup>00</sup> 5<sup>30</sup> 8<sup>15</sup>

## Vereinigte Männergesangsvereine des Sängerbundes Nordmark zu Lübeck

Jubiläums-Konzert  
anlässlich des 50-jähr. Bestehens der  
Vereinigten Männergesangsvereine  
des S.-B. N. zu Lübeck

am Sonntag, d. 13. Oktober ds. Js.,  
vermittags 11 Uhr, im Kolosseum  
Alle Freunde des deutschen Volksliedes sind  
herzlich eingeladen. Der Vorstand

Sung 1. Großer 8ung  
Geld-Preisskat  
am Sonntag, 13. Oktober, 20 1/4 Uhr  
Restaurant Knorr

Margaretenburg  
Jeden Freitag und Sonnabend  
Tanzkränzchen

## Gesellschaftshaus Weißer Engel

Inhaber B. Rodust und Frau  
Eröffnungsbill  
Sonnabend, 12. Oktober  
Bedienung, Küche u. Keller altbekannt

Am Sonnabend, dem 12. Oktober  
findet das diesjährige

Winterfest  
der  
Belegschaff Ewers & Co.  
im Konzerthaus Lübeck  
statt  
Von 7-8 Uhr Konzert, ab 8 Uhr Ball  
Eintritt für Herren 75, Damen 50 Pfg.  
Das Festkomitee

## Luisenlust

Morgen Gr. Sparklub-Ball Eintritt u.  
Sonnabend Tanz frei  
Ende morgens Verstärktes Orchester

## Harry Liedtke singt

im Film  
Ich küsse Ihre Hand, Madam  
heute im  
ZENTRAL-  
Theater

## A.-T.-V. Moisling

Einladung  
zum  
18. Stiftungsfest  
am Sonntag, dem 13. Oktober  
im Kaffeehaus Moisling  
verbunden mit  
turnerischen Aufführungen  
Anfang 6 Uhr Ende 2 Uhr  
Der Festausschuß

Breite  
Straße 13

## U.-T.

Fernruf  
26995

Montag letzter Tag

## Harry Liedtke

als unwiderstehlicher Herzensbrecher —  
als König der Lebemänner —  
ein Herr ohne Geld —  
und dennoch als

7 Akte

## Der Held aller Mädchenträume

Ein lustiges Spiel voll Pikanterie und Liebesat-  
teuren zweier feudaler Jungesellen.  
Als 2. Schlager zeigen wir eine abenteuerliche  
Geschichte aus Amerikas Bergwildnis:

## Santa Fé, der Schrecken der Farmer

Dieser Film schildert einen der zahllosen, immer  
wiederkehrenden Ueberfälle wohlorganisierter Banden  
in 5 Akten.

Hierzu die neuesten Tobis-Tonfilme:  
„Aus der Welt der Geräusche“  
Kammersänger Paul Reichert singt: Die Arie des Laski

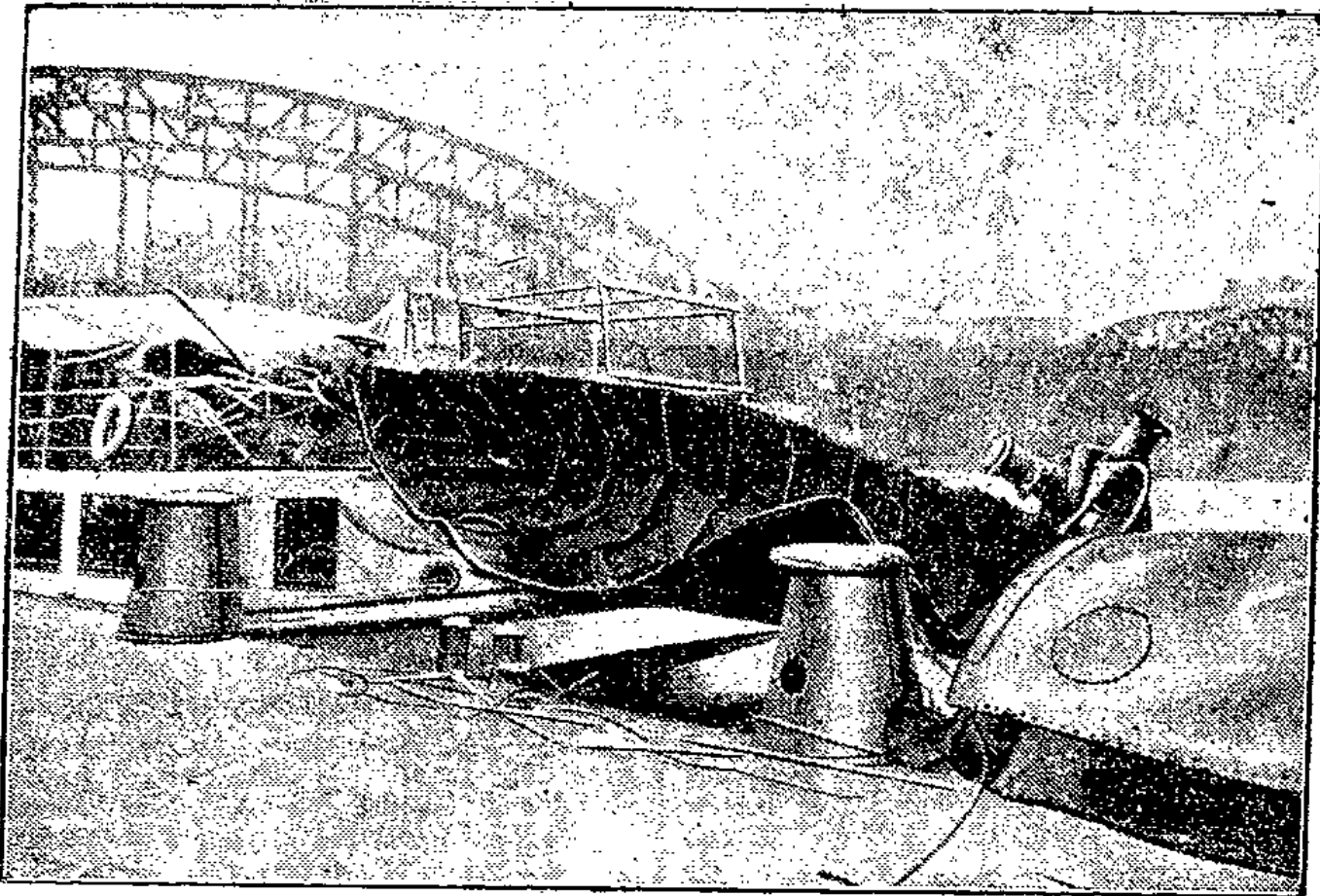
Sonntag Anfang 2 Uhr





# Rund um den Erdball

## Explosion im Hafen von Bremen



An der Kaiserbrücke in Bremen explodierte ein Ponton, an dem die Hafendampfer anlegen. Mehrere Personen wurden getötet, andere durch Glasplitter verletzt.

### Vier Todesopfer der Pontonexplosion

Bei einer Explosion des Pontons im Bremer Hafen sind insgesamt vier Tote und drei Schwerverletzte zu beklagen. Unter den Toten befindet sich ein 14-jähriger Knabe. Die Identifizierung der Todesopfer ist durch deren grauenhafte Verklümmelung erschwert. Es dürfte sich um Mannschaften der Besatzung jener Dampfer handeln, die nahe der Anlegestelle vor Anker lagen.

### Schwerer Autounfall bei Potsdam

Lieferwagen raß gegen Chauffeebaum

Berlin, 11. Oktober (Radio) Am Donnerstag nachmittag geriet zwischen Potsdam und Wildpark der Lieferwagen eines Teltower Obsthändlers beim Ausweichen vor einem andern Wagen gegen einen Chauffeebaum. Durch die Wucht des Anpralles flogen sämtliche fünf Insassen aus dem zertrümmerten Wagen und blieben zum Teil schwer verletzt liegen. Unmittelbare Lebensgefahr besteht nur bei einer Person.



### Nächste Woche

Beginn der neuen 34.260. Preussisch-Südd. Staatslotterie. Sichern Sie sich Ihre Beteiligung noch heute, denn die Lose zu dieser Staatslotterie sind knapp. 1/3 Los wie bisher nur 3.- RM.

STAATLICHE  
LOTTERIE  
EINNAHME

# Jansen

JOHANNIS  
STRASSE 11  
TEL: 29525

### Wenn der Zeppelin kommt

Der erste Besuch des Zeppelinluftschiffes über Zürich hat für den Kellner eines dortigen Hotels böse Folgen gehabt. Eine in dem Hotel wohnende Dame, die bei der Ankunft des Luftschiffes auf die Hotelterrasse eilte, hatte im Eifer des Gefechts im Speiseraum ihre Handtasche mit mehreren tausend Franken Inhalt liegen lassen. In bester Absicht trug sie der Saisonkellnerin in das Sekretariat. Aber auch hier war alles ausgeflogen. Der Kellner öffnete jetzt die Tasche und als er deren Geldinhalt entdeckte, ließ er sich verleiten eine größere Summe an sich zu nehmen. Dann deponierte er die Tasche in dem inzwischen wieder besetzten Sekretariat. Die Dame bemerkte aber nach ihrer Rückkunft den Verlust — es waren 2000 Francs — und schlug Alarm. In einem sorgfältig zusammengelegten Sodenpaar des Kellners fand die Kriminalpolizei schließlich das vermißte Geld. Der ungetreue Kellner wurde verhaftet.

### Noch immer Mordfall Hofen

Im Zusammenhang mit der vor Jahren erfolgten Ermordung des Breslauer Professors Hofen ist auf Veranlassung der Strafkammer des Breslauer Landgerichts die Wirtschaftlerin des Professors Frau Neumann für sechs Monate in die Provinzialheil- und Pflegeanstalt in Bunzlau überführt worden. Es soll nachgeprüft werden, ob bei ihr die Voraussetzungen für den Paragraphen 51 gegeben sind.

### Nur noch diese Woche

bis Sonnabend 17-20 Uhr läuft die

Anmeldezeit für die  
**Volkshochschule**  
Hundesstraße, Leihstelle der  
**Stadtbibliothek**

Sozialdemokratische Partei



## Öffentliche Film- und Werbeabend

mit Musik und Ansprache

**Kücknitz, Gasthof Dieckelmann**  
Freitag, den 11. Oktober, abends 8 Uhr  
Ansprache: Genosse Senator **Dreger**

Eintritt für  
jedermann  
frei!

**Gesellschaftshaus „Marli“** Marlistr.  
Sonnabend, den 12. Oktober, abends 8 Uhr  
Ansprache: Genosse Dr. **Leber**, M. d. R.

Bringt Gäste  
mit!

**Gesellschaftshaus „Luisenlust“**  
Montag, den 14. Oktober, abends 8 Uhr  
Ansprache: Genosse Dr. **Leber**, M. d. R.

### Mörder seiner Familie

Der 35-jährige Rittergutsbesitzer von Schük-Goldfuß auf Schloß Kitzlau im Kreise Nimpsch steckte am Donnerstag morgen das Herrenhaus in Brand und erschloß sich. Durch die Qualm-entwicklung erstickten seine drei Kinder im Alter von vier und zwei Jahren und acht Wochen. Die Großmutter und die Großtante des Herrn von Schük-Goldfuß wurden bewußtlos ins Krankenhaus überführt. Bei Schük-Goldfuß sollte am Donnerstag eine Versteigerung stattfinden. Es ist bezeichnend, daß reaktionäre Blätter die unmenschliche Tat des Herrn von Schük-Goldfuß mit der Notlage der Landwirtschaft in Zusammenhang bringen.

### Selbstmord eines Bergwerkdirektors

In einer Berliner Pension verübte ein 55-jähriger pensionierter Bergwerkdirektor durch Öffnen der Pulsadern Selbstmord. Der Direktor war vor geraumer Zeit pensioniert worden, hatte sich zwischendurch aber — seine Heimat ist Sachsen — in Leipzig und Dresden um neue Stellen beworben. Daß er die Tat infolge wirtschaftlicher Sorgen verübt hat, ist nicht anzunehmen, da seine Frau in Dresden-Blasewitz eine Pension hat, in der der Direktor bis vor kurzem lebte. Wie es heißt, hat er in einem hinterlassenen Brief der Polizei den Grund seines Freitodes mitgeteilt, jedoch gebeten, der Öffentlichkeit gegenüber davon keinen Gebrauch zu machen.

### Ein Rechtsanwalt geht in den Tod

Eine ungefähr halbstündige Verkehrsstörung verursachte am Mittwoch in den Mittagsstunden der Selbstmord eines Anfang der Dreißiger stehenden Mannes auf der Nordstraße der Berliner Untergrundbahn. Der Mann warf sich vor einen einfahrenden Zug und wurde sofort zermalmt. Der Tote ist ein Rechtsanwalt, der als Sozjus eines anderen Rechtsanwaltes in durchaus geordneten Verhältnissen lebte. Am 1. Oktober trennte er sich von seinem Sozjus. Das scheint einen Nervenzusammenbruch zur Folge gehabt zu haben.

### Wenn Stürme rasen

Ein Wirbelsturm von seltener Stärke richtete nordöstlich von Paris in dem bei Senlis gelegenen Dertchen Barbey große Verheerungen an. Die elektrischen Anlagen wurden vollkommen zerstört. Ein großer Teil der Dächer ist vollkommen abgedeckt worden. Drei Arbeiter werden vermißt, neun mußten mit schweren Verletzungen ins Krankenhaus geschafft werden.

Die  
**prima Schlagsahne**  
der  
**Central-Meierei**  
Lg. Lohberg 9 Fernspr. 21 418

# Dall's

## preiswerte Angebote

Beste Qualitäten, große Auswahl, fachkundige Bedienung und wirklich preiswerte Ware

Sollte das Ihnen nicht auch Veranlassung geben, bei Dall zu kaufen?

**Damenstrümpfe**, echt ägypt. Mako schwarz u. farbig . . . . . Paar **95**<sub>4</sub>  
**Damenstrümpfe**, feinslädige Waschseide, haltbar u. elegant . . . . . Paar **165**  
**Damenstrümpfe**, Wolle plattiert, sehr haltbar . . . . . Paar **195**  
**Damenstrümpfe**, reine Wolle, gewebt, feinsmaschig . . . . . Paar **215**  
**Damenstrümpfe**, Wolle mit Seide plattiert, gut verstärkt . . . . . Paar **295**  
**Kinderstrümpfe**, Baumwolle, Strapazierstrümpf, grau, beige Gr. 1 jede weitere Größe 10<sub>4</sub> mehr **50**<sub>4</sub>  
**Kinderstrümpfe**, Reinwollener Schmalstrümpf, erprobte Qualität, Gr. 1 Jede weitere Größe 25<sub>4</sub> mehr **120**

**Schweißsocken**, grau, sehr kräftige Qualität . . . . . Paar **38**<sub>4</sub>  
**Schweißsocken**, wollgemischt, gut verstärkt . . . . . Paar **75**<sub>4</sub>  
**Stricksocken**, reine Wolle, haltbare Ware . . . . . Paar **125**  
**Stricksocken**, kamelhaarfarbig, reine Wolle, innen geraht . . . . . Paar **145**  
**Herrensocken**, reine Wolle, in modernen Mustern . . . . . Paar **195**  
**Damen-Unterzieh-Schlüpfert** fein gerippt, weiß u. farbig 125 95<sub>4</sub> **60**<sub>4</sub>  
**Damen-Schlüpfert** mit Kunstseidendecke, innen geraht, Gr. 42-46 **295**  
**Kinder-Schlüpfert** . . . . . Größe 30 nur **125**

# Dall's Strumpfhaus

Holstenstraße 3

**Harry Liedtke singt**  
im Film  
**Ich küsse Ihre Hand, Madam**  
heute im  
**ZENTRAL-**  
Theater

**Verein der Musikfreunde**  
in Lübeck

**1. Sinfonie-Konzert**  
des Städtischen Orchesters am  
Montag, 14. Okt. 1929, 20 Uhr,  
im **Kolosseum**

Dirigent:  
Dr. Meyer-Giesow, Städt. Musikdirektor  
in Oberhausen (Rhld.)

Solist:  
Hermann Schey, Berlin (Bariton)

Vortragsfolge:  
Hebriden-Ouvertüre: . . . Mendelssohn  
Orchester-Lieder:  
R. Siegel / Piltzner / R. Strauß  
IV. Sinfonie: . . . . . Brahms

Karten bei **Ernst Robert** und an  
der Abendkasse.

Zur Hauptprobe am Sonnabend, 12. Okt.,  
1929, 20 Uhr, im Kolosseum:  
Plätze für Mitglieder . . . . . RM. 1.—  
Nichtmitglieder . . . . . 2.—

Während der einzelnen Vorträge bleiben  
die Saaltüren geschlossen. 4357

## Großer Gildebball

mit Preisschießen

der **St. Jürgen-Schweine-**  
**versicherungs-Gilde**

Sonnabend, den 12. Oktober 1929,  
im Gesellschaftshaus Adlershorst

**Verstärktes Orchester**  
Herren 60 Pfg., Damen 40 Pfg.  
Kassenöffnung 7<sup>1</sup>/<sub>2</sub> Uhr!

Es ladet freundlichst ein **Der Gildevorstand**

## STADTTHEATER

Freitag, 20 Uhr: Ende 23.15 Uhr  
**DIE LUSTIGEN WEIBER**  
VON WINDSOR Oper

Sonnabend, 20 Uhr: Ende 22 Uhr  
**ARM WIE EINE**  
**KIRCHENMAUS** Lustspiel

Sonntag, 15 Uhr: Ende 17.30 Uhr  
**KARL UND ANNA**  
Schauspiel Fremden-Abonnement

Sonntag, 20 Uhr: Ende 23.15 Uhr  
**MADAME POMPADOUR**  
Operette

Montag, 20 Uhr: Ende 22.50 Uhr  
**DIE WEBER** Schauspiel

Ausgabe der neuen Abonnements-  
karten und Gutscheine während der  
Kassenstunden sowie am 11. d. Mts.  
auch nachmittags von 3-6 Uhr an der  
Theaterkasse. Anmeldungen von neuen  
Abonnements tägl. in der Theaterkanzlei.

## Vollsbegehren

Die Eintragungslisten für das Vollsbegehren mit dem Kennwort: „Freiheitsgelei“ liegen in der Zeit vom 16. bis 29. Oktober 1929 aus. Die Unterschriften können von den Eintragungsberechtigten

- der Stadt Lübeck und deren Vorstädten (einschließlich Gohmünd, Israelsdorf, Borwerk, Krempelsdorf, Schönböden, Wesloe und der Kronsforder Landstraße, jedoch ohne Badellüge, Hohensteige, Bunteluh, Seitenstraße und die obere Möslinger Allee von Nr. 125 und 150 ab) im Einwohnermeldeamt (Polizeigebäude, Parade 10, Zimmer Nr. 4);
  - des Stadtteils „Kurort und Seebad Trovemuünde“ in der Geschäftsstelle der Behörde für Travemuünde, Neustr. 3;
  - der Ortschaften Rüdahn-Herrenwyl, Siems-Dänischburg und Schütup in den Geschäftsstellen der dortigen Meldestellen;
  - der Ortschaft Mösling-Genin (ohne die Kronsforder Landstraße) und der Wohnplätze Badellüge, Hohensteige, Bunteluh, Seitenstraße und der oberen Möslinger Allee von Nr. 125 und Nr. 150 ab) in der Meldestelle in Mösling
- an den Werktagen von 15 bis 20 Uhr, an den Sonntagen von 10 bis 13 Uhr und von 15 bis 18 Uhr in die Listen eingetragen werden. Zur Eintragung ist nur zugelassen,

a) wer in die zuletzt abgeschlossene oder laufend geführte Stimmkartei eingetragen ist, es sei denn, daß das Stimmrecht inzwischen verloren gegangen ist oder während der Eintragungsfrist ruht;

b) wer einen Eintragungsschein hat. Einen Eintragungsschein erhält auf Antrag I. ein Eintragungsberechtigter, der in eine Stimmkartei eingetragen ist, wenn er sich während der ganzen Eintragungsfrist aus zwingenden Gründen außerhalb des Ortes aufhält, in dessen Stimmkartei er eingetragen ist;

II. ein Eintragungsberechtigter, der in eine Stimmkartei nicht eingetragen oder darin gestrichen ist,

- wenn er wegen Ruhens des Stimmrechts nicht eingetragen war, der Grund dafür aber nachträglich weggefallen ist,
  - wenn er Auslandsdeutscher war und seinen Wohnort nach Ablauf der Frist zur letzten Auslegung der Stimmkartei oder Stimmkartei (16. 10. 28 „Panzerkreuzerverbot“) in das Inland verlegt hat,
  - wenn er nachweist, daß er bei der letzten Auslegung der Stimmkartei oder Stimmkartei (Ziffer 2) ohne sein Verschulden die Frist zur Einlegung eines Einspruchs gegen die Stimmkartei veräußert hat,
  - wenn er nachweist, daß er erst nach der zuletzt vorgenommenen Abstimmung (Ziffer 2) stimmberechtigt geworden ist.
- Der Eintragungsschein wird ausgestellt von der Gemeindebehörde, in deren Stimmkartei der Eintragungsberechtigter eingetragen ist und wenn er nicht eingetragen ist, von der Gemeindebehörde seines Wohnortes; für die Stadtgemeinde Lübeck stellt das Polizeiamt (Einwohnermeldeamt) die Eintragungsscheine aus.

Gegen die Ablehnung der Zulassung zur Eintragung oder gegen die Verlegung eines Eintragungsscheines kann, soweit es sich um den Bezirk der Stadtgemeinde Lübeck handelt, beim Polizeiamt schriftlich oder mündlich Einspruch erhoben werden. Ueber die Einsprüche entscheidet der Senat. (4389) Lübeck, den 10. Oktober 1929. Das Polizeiamt.

## Zwangsvorsteigerung

Im Wege der Zwangsvollstreckung sollen folgende Grundstücke durch das unterzeichnete Gericht an Gerichtsstelle, Gr. Burgstraße 4, Zimmer 9, versteigert werden:

**Hufenstelle Art. 7 der Mutterrolle**, groß 53 ha 30 a 19 qm, im Grundbuche von Groß-Schretstaken Blatt 7, zur Zeit der Eintragung des Versteigerungsvermerkes, am 26. September 1929, auf den Namen des Landmanns Heinrich **Gustav** Christian **Kruze** zu Groß-Schretstaken eingetragen, erste Beschlagnahme am 25. September 1929, am **Dienstag, dem 26. November 1929, vormittags 9 Uhr,**

**Marlesgrube Nr. 15**, im Grundbuche von Lübeck, innere Stadt, Blatt 2322, zur Zeit der Eintragung des Versteigerungsvermerkes am 11. Juni 1929 auf den Namen des Geschäftsführers **Willy** Franz **Wöhler** zu Dassow i. W. eingetragen, erste Beschlagnahme am 10. Juni 1929, am **Dienstag, dem 26. November 1929, 9<sup>1</sup>/<sub>4</sub> Uhr,**

**Wahnstraße Nr. 34**, im Grundbuche von Lübeck, innere Stadt, Blatt 1442, zur Zeit der Eintragung des Versteigerungsvermerkes am 28. September 1929 auf den Namen des Kaufmanns **Otto** Lipp in Lübeck eingetragen, erste Beschlagnahme am 27. September 1929, am **Dienstag, dem 26. November 1929, 9<sup>1</sup>/<sub>2</sub> Uhr,**

**Möslinger Allee Nr. 1 u. 3**, im Grundbuche von Lübeck, St. Lorenz, Blatt 1329, zur Zeit der Eintragung des Versteigerungsvermerkes am 19. Januar 1929 auf den Namen des Kaufmanns **Felix** **Wöhls** in Lübeck eingetragen, erste Beschlagnahme am 18. Januar 1929, am **Dienstag, dem 26. November 1929, 9<sup>3</sup>/<sub>4</sub> Uhr,**

**Langer Lohberg Nr. 47**, im Grundbuche von Lübeck, innere Stadt, Blatt 450 zur Zeit der Eintragung des Versteigerungsvermerkes am 20. September 1929 auf den Namen des **Paul** Heinrich **Carl** **Burmester** jun. in Lübeck eingetragen, dem Kaufmann **Hans** **Albert** **Theodor** **Nehts** in Hamburg zugeschlagen, erste Beschlagnahme am 12. September 1929, am **Dienstag, dem 26. November 1929, 10 Uhr,**

Es ergeht die Aufforderung, Rechte, soweit sie zur Zeit der Eintragung des Versteigerungsvermerkes aus dem Grundbuche nicht ersichtlich waren, spätestens im Versteigerungstermine vor der Aufforderung zur Abgabe von Geboten anzumelden und, wenn der Gläubiger widerspricht, glaubhaft zu machen, widrigenfalls sie bei der Feststellung des geringsten Gebotes nicht berücksichtigt und bei der Verteilung des Versteigerungserlöses dem Ansprüche des Gläubigers und den übrigen Rechten nachgesetzt werden. Der Anmeldung bedürfen insbesondere die Ansprüche auf Zinsen, für welche der Zahlungstag zur Zeit der ersten Beschlagnahme des Grundstücks bereits verstrichen war.

Diejenigen, welche ein der Versteigerung entgegenstehendes Recht haben, werden aufgefordert, vor der Erteilung des Zuschlages die Aufhebung oder einstweilige Einstellung des Verfahrens herbeizuführen, widrigenfalls für das Recht der Versteigerungserlöses an die Stelle des versteigerten Gegenstandes tritt.

Lübeck, den 9. Oktober 1929.

Das Amtsgericht, Abteilung II.

## Öffentliche Verdingung

Über die Lieferung von Vor- und Hintermauersteinen für den Neubau eines Schulhauses in der Vorstadt St. Jürgen. Leistungsverzeichnisse sind in der Kanzlei der Baubehörde erhältlich. Angebote sind bis Donnerstag, den 17. Oktober 1929, 12 Uhr, ebendasselbst einzureichen.

Lübeck, den 11. Oktober 1929.

Die Baubehörde

## Personenstands- und Betriebsaufnahme

Haushaltungsvorstände und Betriebsinhaber, die keine Vordrucke erhalten haben, wollen sich in unrem. Geschäftsraum, Mengstraße 4 (Feinruf 21 931), melden.

Die ausgefüllten Listen sind bis zum 14. Oktober bei uns einzureichen. Das Statistische Landesamt

**Das Geleß- und Verordnungsblatt** der freien und Hansestadt Lübeck Nr. 32 vom 11. Oktober 1929 enthält:

Verordnung, betreffend den Schutz der Pflanzender. — Bekanntmachung, betreffend Enteignung von Parzellen in Schütup — Zweiter Nachtrag zu dem Geleß vom 20. März 1899, betreffend die Zwangsvollstreckung im Verwaltungswege — Geleß über die Einführung des Bedürfnisnachweises für das Wandleihgewerbe. — Bekanntmachung, betreffend die Verfassung der Stiftung „Haus der Jugend“ (Lübecker Waisenhaus). — Zweiter Nachtrag zum Lübecker Stütungsgelei vom 3. März 1929.

Das Konturverfahren über den Nachlaß der Witwe Johanna Holtz geb. Friedrichs wird, nachdem die Schlußverteilung erfolgt ist, hiermit aufgehoben. 1895 Lübeck, den 9. Oktober 1929. Das Amtsgericht

## Nichtamtlicher Teil

**Öffentliche Versteigerung**  
Am **Sonnabend, dem 12. Oktober** ds. Js., **vormittags 9 Uhr**, sollen in der Versteigerungshalle des Gerichtshauses, Lübeck, Gr. Burgstraße Nr. 4, Wirtschaftsgegenstände, Mobilien, Tonbank, Keller, Gläser u. a. m. freiwillig versteigert werden.  
**Kröger,**  
Gerichtsvollzieher in Lübeck  
Telephon 23 798

## Bauberein Selbsthilfe e. V.

Ab 15. Oktober befinden sich unsere Geschäftsräume **Geibelplatz 19**  
Der Vorstand

Wir haben einen Posten **Zementkalk**

billig abzugeben. 4558  
**Baumaterialien- und Kohlenhandels-**  
**gesellschaft m. b. H.**  
Wallhalbinsel 15/17 Telephon 24323

Jede Maßzeit-  
Fein Kleines Fest!



Ein paar Blumen, eine gefällige Tischordnung und ein blendend weißes Tischtuch schaffen frohe Stimmung. Es kostet so wenig: Die reine Sunlicht Seife gibt prächtig weisse, geschonte und frischduftende Wäsche.

Es gibt viele Waschmittel, aber Seife bleibt Seife. Die ausgiebige, sparsame Sunlicht Seife gibt im Nu starken Schaum. Zum Durchwaschen und Kochen gibt es nichts Besseres. Millionen Hausfrauen in aller Welt verwenden

**SUNLICHT SEIFE**

# Korrekte Kleidung

**Herren-Anzüge** 29<sup>50</sup>  
aus haltbar. Cheviotstoffen,  
1- und 2reihig 48.— 39.—

**Herren-Anzüge** 59<sup>00</sup>  
aus gut. Cheviot- u. K'garn-  
stoff., 1- u. 2reihig. 78.— 68.—

**Herren-Anzüge** 89<sup>00</sup>  
aus feinst. Kammgarnstoff.,  
mod. Muster 110.— 98.—

**Herren-Anzüge** 120<sup>00</sup>  
Modelle aus besten Stoff-  
qualitäten 139.— 128.—

**Herren-Anzüge** 59<sup>00</sup>  
dunkelblau, aus reinwollen.  
K'garnstoffen 89.— 79.—

**Herren-Anzüge** 98<sup>00</sup>  
dktbl., feinste K'garnstoffe,  
Ersatz für Maß 120.— 110.—

**Winter-Lodenjoppen** 11<sup>00</sup>  
warm gefüttert, mit Falten  
und Gurt 19.75 16.90

**Winter-Lodenjoppen** 21<sup>50</sup>  
Münch. Qualität, 1-u. 2reih.,  
warm gefüt., 29.75 24.50

**Loden-Mäntel** 15<sup>00</sup>  
aus imprägn. Strichloden,  
offen u. geschl. 27.50 21.75

**Gummi-Mäntel** 16<sup>00</sup>  
wasserdicht, genäht u. gekl.,  
mod. Stoffbezug 24.50 19.75

**für den**

**Herrn**

**extra**

**Preiswert**

**H' Winterulster** 29<sup>00</sup>  
gute Qualitäten, in elegant.  
Mustern 39.— 39.—

**H' Winterulster** 68<sup>00</sup>  
warme Cheviotstoffe, mit  
variirt. Abseite 89.— 79.—

**H' Winterulster** 98<sup>00</sup>  
schwere Stoffqualität, hoch-  
aparte Dessins 118.— 110.—

**H' Winterulster** 120<sup>00</sup>  
feinste Stoffe engl. Art, auf  
K'Seidenfutt. 139.— 120.—

**H' Winterpaletots** 39<sup>00</sup>  
mit Samtkragen, schwarz  
und marango 59.— 48.—

**H' Winterpaletots** 68<sup>00</sup>  
Samtkragen, flotte Gehrock-  
u. 2reihig. Form 89.— 79.—

**H' Winterpaletots** 98<sup>00</sup>  
Samtkragen, versch. Formen  
ganz a. K'Seide 118.— 110.—

**H' Winterpaletots** 120<sup>00</sup>  
feinste Stoffe, Ersatz f. Maß,  
auf K'Seide 139.— 129.—

**H' Sportjoppen** 36<sup>00</sup>  
strapazierfähig. Stoffe, warm  
gefüttert 58.— 48.—

**H' Sportpelze** 98<sup>00</sup>  
mod. Stoffbezüge, mit Fell-  
futter u. Krag. 145.— 129.—

# KARSTADT

**Familien-Anzeigen**  
 Für die überaus zahlreichen Aufmerksamkeiten zu unserer silbernen Hochzeit und zur Verlobung unserer herzlichsten Dank  
 Familie Hackert

Am Mittwoch, d. 9. Okt., 11 Uhr, entschieß nach kurzer, schwerer Krankheit meine liebe Frau, ungl. gute, treue, sorg. Mutter, Schwester, Schwägerin und Tante  
**Anna Möller**  
 geb. Saussel im 54. Lebensj.  
 In tiefer Trauer Friedrich Möller und Kinder  
 Stodsdorf, d. 10. Okt. 1929  
 Trauerfeier am Sonnabend, 12. Okt., 2 1/2 Uhr, in der Kapelle des Stodsdorfer Friedhofes.

Plötzlich und unerwartet entschieß heute ungl. lieber Sohn  
**Karl Kirchmann**  
 im 31. Lebensj.  
 In tief. Trauer im Namen aller Hinterbliebenen Emil Müller und Frau geb. Gründert  
 Sühndorfer, d. 9. Oktober 1929  
 Beerdigung am Montag, 14. Okt., 3 1/2 Uhr Kapelle Bornwerf.

Für die viel. Beweise herzlicher Teilnahme u. zahlreichen Kranzspenden beim Heimgange meines lieben Mannes und Vaters allen Beteiligten, dem Radf. Verein Solidarität, Moorgarten, dem Soziald. Verein, Ortsgr. Moorgarten, mein. innigsten Dank.  
**Christine Hering**  
 nebst Tochter  
 Riensdorf i. L.

**Mietgesuche**  
 Jg. Mann sucht fr. möbl. Zimmer vor d. Hofstent. Angeb. unt. O 190 an d. Exped.

**Verkäufe**  
 Ein erhalt. eis. Ofen 3. v. f. Steinrader Weg 80 III.

Geige m. Kasten und all. Zubehör 30 RM Lindenstr. 73, pt. 1.  
 Konzertgitarre zu verk. 4557 Schützenstr. 24a.  
 Zu verk. 11 eis. Ofen m. Rohr, Gaslampe u. Dezimalwaage 4405 Brodingstr. 6, I

**Verschiedene**  
 Kinder-Bettst., Spiel-Blockwaage, Schnelllauf, zu vt. Ludwigstr. 69, I  
 Herren-Paletot, schl. Fig., Anzug f. 10jähr. Knaben zu verk. 4975 Hanjatzstr. 47, II

**Prof. Klotz verweist**

**W. Niemann**  
 Zahntechniker  
 Adlerstraße 4972

**Als Schneiderin**  
 empf. f. Frau E. Einkort, Rücknitz, Vorderste Fichten 18, I

**Winter-Kartoffeln**  
 gelbe Industrie gelbe Preußen  
 Vbg. Eierkartoffeln lange Gelbe blaue Bodenwälder up to date  
 in nur bester Qualität vom Sandboden  
**Wilhelm Süke**  
 Schwartauer Allee 48 a  
 Telefon 27 532

**Prima jung, dickfett, Suppenfleisch, fett. dicke Blumen, ff. Beeffleat und Gehautes, gefochte Zungen, pa. Rauchfleisch, ff. Gefochte und Knadwurst.**  
**Heinrich Dieckhoff**  
 Obertrave 12 4801

Mit 1 Jahr Garantie  
**Wecker**  
 von 2.80  
 Junghans Bravo 3.80  
 Tafenuhr nur 2.95  
 opaler Bügel . . . 3.50  
 Goldbrand . . . 4.75  
**Uhren-Voss**  
 Fleischnauerstr. 36

Empfehle prima junges Fieisch ff. Bratenstücke u. Suppenfleisch sowie prima Gefochte und Knadwurst  
**Heinrich Bibow**  
 Krähenstraße 15  
 Tel. 23 101

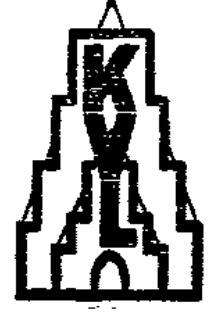
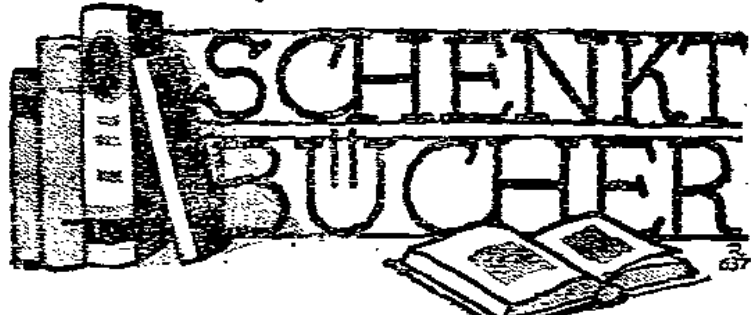
**Patent-Matratzen Auflage-Matratz.**  
 werd. i. jed. Größe zu den billigsten Preisen angefertigt.  
**Gebrüder Hefti**  
 Welt. Spz.-Gesch. Untertrave 11/1121 b. d. Hofstentstr. 4851

**Ächtung**  
 Empfehle prima 2-jähr. Füllfleisch 16 Suppenf. u. Bratenf. sowie f. Würstwaren ff. Rauchfleisch  
**H. Beth**  
 Marlesgrube 58

# HERBST 1929

WIE  
 IMMER  
 MIT  
 ALLEM  
 AN  
 DER  
 SPIITZE!

- Ulster** mit voll. Besätzen f. junge Herren 49.00 39.00 **29<sup>00</sup>**
- Herren-Ulster** beste Paßformen . . . . . 59.00 49.00 **44<sup>00</sup>**
- Herren-Ulster** moderne Muster . . . . . 74.00 69.00 **64<sup>00</sup>**
- Herren-Ulster** extra schwere Qual. auf K'Seide 98.00 89.00 **79<sup>00</sup>**
- Herren-Paletots** in schwarz und marengo . . . 64.00 59.00 **49<sup>00</sup>**
- Herren-Paletots** beste Verarbeitung . . . . . 89.00 79.00 **69<sup>00</sup>**
- Herren-Paletots** Ersatz für Maß . . . . . 125.00 110.00 **98<sup>00</sup>**
- Loden-Joppen** warm gefüttert . . . . . 22.50 17.50 **15<sup>75</sup>**
- Loden-Joppen** la Loden . . . . . 34.00 29.00 **25<sup>00</sup>**



# Konsumverein

für Lübeck und Umgeg. ● Abt. Bekleidung, Breite Straße 35  
 Durchgehend geöffnet von 8 1/2 Uhr bis 19 Uhr

**Sr. ternj. Rindfleisch 80<sup>00</sup>**  
 Sr. Had 0.80, Gulasch 1.10, Rindfleisch 1.20  
 Beeffleat 1.30, Kowelot 0.50, Herz 0.55  
**Pr. jg. Kalbf. 75<sup>00</sup> Braten 90<sup>00</sup>**  
 Pr. Schweinefl., Hammelfl. 1.10  
 Schinkenpied 1.60, Mettwurst 1.60, Gefochte, Brechtopf, Leberwurst, Blutwurst 1.—  
**O. Stöver** Rahmstraße 22  
 Tel. 23 733

**Trauring-Steudel**  
 Mein Schläger! Der Harke 885 geht Kugelring fürs Leben. 4296  
 Paar nur 28.— 4297  
 Nur Königsstr. 82 a

**Feinkost C. Lillberg**  
 jetzt nur **Huxstr. 75**  
 Spez. Räucherfische

**Magdeburger Sauerkohl**  
 Pfund 15 Pfg.  
**Zwiebeln** zum Einlagern 10 Pfund **85<sup>00</sup>**  
**Heringe** zum Einlegen 10 Stück 65 Pfg. — 10 Stück 90 Pfg.  
**Edward Speck**  
 Huxstraße 80, 82, 84. Telefon 22503

Heute, 20 Uhr in der Aula des Johanneums **III. KONZERT**  
 der Musikgruppe der Lehrkräfte und des Jugendchors der S. A. J.  
 Erwachsene: 50 Pfennig  
 Jugendliche: 30 Pfennig

**Butter**  
 Feine Qualität . . . . . 2.05  
 Allerfeinste schlesw.-holstein. Juni-Gras-Butter . . . 2.20 (Kühlhausbutter)  
 Allerfeinste frische schlesw.-holsteinische 2.40  
 Allerfeinste dänische . 2.40  
**Margarine**  
 von 0.58 bis 1.20 RM.  
 Besonders empfehlenswert:  
 Feine Tafel . . . . . 70<sup>00</sup>  
 Flammantafel ges.g. 85<sup>00</sup>  
 C. E. Feinkost ges. gesch. 1.00

**HAMMONIA**  
 Größtes Butterspezialgeschäft Deutschlands!  
**Verkaufsstellen in Lübeck:**  
 Huxstr. 73, Beckergrube 29  
 Wahnstr. 14

**Oscar Tauchnitz**  
 Fleischhauerstraße 85  
 F. 26 708  
**Glashandlung**  
 Glaserei  
 Spiegel- u. Bilderleisten  
 Bildereinrahmung  
 Immer wieder **Winter Garten**

**Zentral-Hallen** Morgen Sonnabend  
 Großes Winterfest  
 Um 10 Uhr Weintraubenpolonäse, Anf. 7 Uhr

**Restaurant Marienburg**  
 Morgen Sonnabend  
**1. gr. Geldpreisskat**  
 Einsatz kommt restlos wieder zur Verteilung  
 Anfang 8 1/2 Uhr  
 Hans Millat

**UNION-Lichtspiele**  
 Lübeck's Schmuckkästchen.  
 Eng elstrube 65-F. 26452.  
**Sündig u. süß**  
 Anni Ondras bestes Großblustspiel. Der Film der dauernd. Lachstürme. (Der Liebesroman e. Künstlermodells.)  
**Moderne Piraten** Ein Südsee-Abenteuer voll höchster Spannung!  
 7 sensationelle Akte. 4855

Für die Hausfrau ist es eine tägliche Freude, mit dem **Junker & Ruh** Gasherd arbeiten zu können.  
 Möchten Sie nicht auch einen **Junker & Ruh** von **Heinr. Pagels?**