



genug, daß unsere Dichter, die die entlegensten Schlupfwinkel der Weltgeschichte nach Bühnenfähigem Stoff durchschürffeln, an dem heroischen Drama des Marzischen Lebens bisher vorbeiliegen.)

Auf die Sache kommt es an. Der Feind, den Marx und Lassalle bekämpften, war der gleiche, der Kapitalismus, getragen von der Klasse der Bourgeoisie, und dieselbe aufstrebende liberale Bourgeoisie war es auch, die Bismarck im Grunde seines stöckonservativen Herzens haßte wie nichts auf der Welt.

Aber die beiden Führer des Proletariats waren uneins über den Weg des Kampfes. Der ostdeutsche Lassalle, der Schwäche des Proletariats bewußt, wählte den naturgegebenen. Niederringung der Bourgeoisie durch die vereinten Kräfte der Vergangenheit, die im altpreussischen Feudalismus die Macht noch hielten, und des zukunftsstrahligen Proletariats. Lassalle, der Hegelianer bis zum Ende, war antikliberal bis in die Knochen. Der Staat war ihm heilig. Mit Hilfe des Königs gegen die staatsauslösende Bourgeoisie — das war sein Weg, an dessen Ende so etwas wie ein proletarisches Kaiserreich stehen mußte.

Paradox erschien dagegen die marxistische Linie: Unterföschung der verhassten Bourgeoisie, im Kampfe gegen Monarchie und Feudalismus. Künstliche Steigerung des in seinem ganzen Grauen erkannten Kapitalismus. Durch seine tiefste Höhle hindurch zur Neuen Gesellschaft.

Sicher war Lassalle gefangen in Gesellschaftsmythik; und doch schien zu seiner Zeit sein Weg der richtige, mit dem Vorbehalt, daß dem Bündnis von Junker und Arbeiter nach dem Sieg der Entscheidungskampf zwischen beiden folgen mußte. Dann allerdings mit der sicheren Siegeschance des Proletariats. Sicher hat der westdeutsche Marx, der den Liberalismus mit der Muttermilch einjog, zu seiner Zeit die Macht des noch herrschenden Feudalismus zu gering eingeschätzt, die des Proletariats maßlos überschätzt. Und doch hat die Geschichte ihm recht gegeben.

**Das Versagen der Hohenzollern**

Sie gab ihm recht, weil die Zeit der großen Monarchen vorüber war. Hätte ein Genius auf dem Thron in Berlin gesessen, er hätte Krone und Monarchie retten können, hätte er den Sprung gewagt von den alten „Stützen“ der Gesellschaft, den Herren von Ur und Schlot zu der Macht, die empordrangte, Lassalles Arbeiterbewegung.

So groß zu denken war nicht mal ein Bismarck fähig. Seine Politik war gewiß nicht klein. Die Hauptpunkte des Lassalle'schen Arbeiterprogramms machte er entschlossen zu dem seinigen. Der „rote Junker“, dem jede Volksvertretung ein Grauel, entschied fürs allgemeine, gleiche Wahlrecht. Arbeiterschutz, ehemals verhasst wie die Pest, wurde dem nichtsverstehenden Wilhelm I. als „praktisches Christentum“ aufoktroiert.

Die Bewegung selbst aber sollte zerschmettert werden. Die Bewegung war stärker als ihre Zerschmetterer, stärker als der eiserne Kanzler, unendlich stärker als der blecherne Wilhelm II. Als das Sozialistengesetz fiel, fallen mußte, war das Schicksal der Hohenzollern besiegelt.

**Die Stunde des Proletariats**

Mit dem Schandgesetz hatte Bismarck die Brücke zum Proletariat gesprengt. Nach dieser Untat gab es keinen Frieden mehr zwischen Staat und Proletariat. Radikaler Marxismus prägte das Gesicht der deutschen Arbeiterbewegung, prägte es noch heute.

Der jetzt wieder vereinzelt erschallende Ruf „Zurück zu Lassalle“ ist heute lendenlähmer Romantik. Denn der Konservatismus, mit dem Lassalle sich verbünden wollte, ist heute kein koalitionsfähiger Partner mehr, sondern ein Fossil.

Die Revolution von 1918 hat das vorintellektuelle Scheusal aus der politischen Arena in die stille Halle des historischen Museums gebracht. Aber die Träger dieser Revolution waren nicht ihre Gewinner. Keillos gewonnen hat mit dieser Revolution zunächst der Großkapitalismus, der ungehemmt von feudalen Fesseln in rasender Eile den Bau der Riesen trusts vornimmt, und damit seine eigene Ideologie, die Lehre von der freien Konkurrenz endgültig erledigt. Für das Proletariat ist ein Anteil an der politischen Macht dabei abgefallen, kaum mehr.

Die Revolution von 1918 war die Erfüllung der bürgerlichen Forderungen von 48. Die Rechnung des Proletariats ist noch unbeglichen.

Mögen wir uns einstweilen mit dürftigen Abschlagszahlungen genügen, wir wissen alle, die Stunde des Proletariats liegt heute noch in der Zukunft. Sie wird schlagen, wenn das Proletariat einig ist.

**Kommunisten und Halenkreuzler sind aus einem Holz . . .**

**Ein freiwilliges Bekenntnis**

Die Nationalsozialisten haben dieser Tage ein vertrauliches Rundschreiben über ihr Verhältnis zu den Kommunisten herausgegeben. In ihm heißt es u. a.: „Nichts ist falscher und irrtümlicher als zu glauben, daß die Antirabialisierung des deutschen Proletariats vom Kommunismus zur pazifistischen Sozialdemokratie ein Zeichen der politischen Befundung in der deutschen Arbeiterschaft ist. Einen Kommunisten zum leidenschaftlichen Nationalsozialisten zu machen, ist bei Gott nicht schwer. Denn beide sind aus gleichem Holz geschnitten, ein Gemeinsames verbindet sie zum gleichen Typ: Der Wille zur Macht und das Prinzip des Kampfes. Das Reichsbanner dagegen ist stark in zehnfacher Uebermacht, und — Ihr wißt das alle so gut wie ich — die stärkste Faust ist machtlos gegen eine Wand von Drei. Diese Schlammflut der Republikbeschüßer ist in Wirklichkeit das einzige staatsgefährliche Element in Deutschland, nämlich das Element, das durch seine breite Fähigkeit die Bildung eines Staates verhindert und unter Vorgabe des Republikshutzes die Kolonie erhält.“

Es ist in der Tat nicht schwer, einen Kommunisten zum Nationalsozialisten zu machen. Die Vergangenheit bietet dafür Duhende von Beweisen. Immerhin ist die Feststellung in dem nationalsozialistischen Rundschreiben insofern interessant, als sich aus ihr manche Vorgänge der letzten Zeit erklären lassen. Wir erinnern nur an die wiederholt zu verzeichnende nationalsozialistisch-kommunistische Einheitsfront im Reichstag und im Preussischen Landtag. Dabei offenbarten sich die Sym-

**So leben sie . . .**

**40 000 RM. für ein Diner**

Der 46jährige Ingenieur Wilhelm Fuchs, der seit 1918 Geschäftsführer des Verbandes der Metallindustriellen in Frankfurt am Main war, wurde vor etwa Jahresfrist wegen Untreue und Unterschlagung entlassen. Der Metallindustriellenverband hatte es jedoch unterlassen, eine Sitzfanzel einzuziehen. Sie erfolgte anonym. Fuchs wurde daraufhin vor sechs Monaten in Haft genommen.

Die Verhandlungen vor dem Großen Frankfurter Schöffengericht wuchsen sich zu einer schweren Anklage gegen die Metallindustriellen selbst aus. Es wurde zunächst gezeigt, welche unglaubliche Vollerwirtschaft jahrelang in den Kassengeschäften dieses Verbandes geherrscht hat, dessen Mitglieder sich Tag für Tag nicht genug tun können, öffentliche Körperschaften wegen ihrer angeblichen Geldverschwendung anzuklagen. Außerdem läßt dieser Prozeß die Frage offen, mit welchem Recht Industrielle über soziale Lasten klagen können, wenn sie selbst Festessen und Festgelage veranstalten, die 40 000 Mark gekostet haben, und dies zu einer Zeit der schlimmsten deutschen Kapitalnot.

Folgen wir dem Ergebnis der Verhandlungen. Die Anklage wirft dem Beschuldigten vor, 185 000 Mark unterschlagen und veruntreut zu haben. Was ergab die Beweisaufnahme? Es herrschte in den Geschäftsbüchern des Verbandes ein heillofes Durcheinander:

beglaubigte Unterlagen für die Ausgaben von 185 000 Mark sind nicht vorhanden.

Fuchs erklärte, diese 185 000 Mark seien ordnungsgemäß für den Verband und seine Zwecke ausgegeben worden. Er habe Vollmacht über die Ausgaben gehabt. U. a. berichtigte der Angeklagte, der Verband habe in seinem Jubiläumsjahr ein Festessen veranstaltet, an dem hundert Personen teilgenommen haben. Die Ausgaben hierfür wurden auf 40 000 Mark taxiert.

Für je zehn Personen hatten vorher zehn Probeessen à 1500 Mark, also für insgesamt 15 000 Mark stattgefunden, die ebenfalls aus der Verbandskasse bezahlt worden seien.

Ein Sachverständiger hat bei der Prüfung der Bücher u. a. eine Rechnung von einem Frankfurter Vergnügungselabissement gefunden, in dem 3500 Mark ausgegeben worden sind,

Zigaretten wurden pro Stück für 8 M. geraucht,

und da den Teilnehmern am Festgelage diese Ausgabe für Zigaretten doch zu hoch erschien, veranlaßte man Fuchs, die Zigaretten auf Konto „Französischer Sekt“ zu buchen. Ferner berichtete der Angeklagte über andere Zusammenkünfte in Bars, über Autofahrten mit Damen, denen größere Mengen von Konfitüren und Schokolade geschenkt wurden. Alles dies sei aus der Kasse bezahlt worden.

Ueber andere Gelder, die von dem Syndikus unterschlagen sein sollen, gibt dieser vor Gericht an, daß sie

ohne Wissen der Mitglieder des Verbandes an rechtsstehende Organisationen gezahlt worden

seien. Ausführlich erzählte der Angeklagte von den Sitzungen, die zu diesem Zweck stattgefunden hätten und an denen General Reinhard teilgenommen habe. Unterstützungen sind auch an Selbstschutzzorganisationen, u. a. an die Orgesch, gegeben worden, und zwar jährlich in Höhe von 30 000 Mark.

In der Inkassozzeit sind z. B. 250 000 Goldmark zu gleichem Zwecke zur Verfügung gestellt worden.

Diese Beträge seien auf Wunsch der Vorstandsmittglieder in die Kassensbücher des Vereins eingetragen worden. Im Jahre 1925 habe man zur Erlangung solcher Gelder beschlossen, höhere Beiträge zu erheben, ohne daß der Zweck angegeben wurde. Es seien 1/2 pro Mille der Lohnsumme erhoben worden, was im Jahre 30 000 Mark ausgemacht habe. Die Zeugenaussagen bestätigten zum größten Teil die Aussagen des Angeklagten.

Der Angeklagte wurde wegen Unterschlagung zu 1 1/2 Jahren Gefängnis verurteilt.

**Konsequenz in der Amnestiefrage**



Der Kommunist: „Dies sind unsere Standpunkte in der Amnestiefrage. Welchen von beiden wir vertreten, richtet sich nach dem Wetter. Jedenfalls: Wer den andern vertritt, ist ein Verräter!“

pathien der Kommunisten zu den Nationalsozialisten und umgekehrt.

Aus einem anderen Rundschreiben der Nationalsozialistischen Partei erfährt man, daß der nationalsozialistische preussische Landtagsabgeordnete Dr. Ley in Zukunft allein die Verantwortung für den „Westdeutschen Beobachter“, eine nationalsozialistische Zeitung, übernommen hat. Das wird damit begründet, daß Dr. Ley nunmehr als Abgeordneter im Reichstag und ohne Gefahr nationalsozialistische Gemeinheiten loslassen kann. In einem weiteren Rundschreiben wird mitgeteilt, daß die Leitung des Gaues Rheinland der Nationalsozialistischen deutschen Arbeiterpartei zur Schulung ihrer in leitenden Stellen befindlichen Parteimitglieder einen auf zwei Monate berechneten politischen Schulungskursus für Führer eingerichtet hat. Dieser Kursus steht unter der Leitung zweier als besonders radikal und gehässig bekannter Führer der Nationalsozialisten. Zweck des Kursus ist — wie das Rundschreiben ganz offen zugibt — die Heranbildung radikaler Führer. Schließlich erfährt man aus dem Rundschreiben noch, daß für die Nationalsozialisten die Frage „Republik oder Monarchie“ nebensächlich ist; das gleiche behaupten sie von Schwarzrotgold und Schwarzweißrot.

**50 Ferienkinder in Lebensgefahr**

Autounglück im Teutoburger Wald  
2 Tote, 17 Schwerverletzte

Am Freitag nachmittag ereignete sich auf der Straße von Dopsborn nach Detmold ein schweres Autounglück, durch das 17 Schulkinder zum Teil schwer verletzt wurden. Ein 11jähriger Knabe brach sofort das Genick. Ein anderes Kind erlag seinen Verletzungen im Krankenhaus. Als 50 oberklassische Schulkinder, die sich im Ferienheim Neuhaus bei Baderborn befanden, mit ihrem Lehrer auf einem Lastkraftwagen eine Fahrt nach dem Hermannsdenkmal machten, löste sich auf der abschüssigen Straße kurz hinter Dopsborn ein Bremsbolzen des Wagens. Der Fahrer konnte infolge-

dessen die Fußbremse nicht mehr benutzen. Da infolge der Fahrgeschwindigkeit auch die Handbremse versagte, kam der Wagen ins Schleudern, sauste mit voller Gewalt gegen einen Baum und stürzte in den Straßengraben. In Anbetracht der Geistesgegenwart des Chauffeurs wurde ein größeres Unglück verhütet, indem er den Wagen schnell entschlossen in den Graben lenkte. Im anderen Falle wäre das Ostauto in eine tiefe Schlucht gestürzt. Die Unglücksstelle liegt etwa 6 Kilometer von Detmold entfernt auf einer einsamen Straße im Teutoburger Wald. Ein glücklicher Zufall wollte es, daß gleich nach dem Unglück ein Privatwagen kam, die Schwerverletzten aufnahm und die Polizei alarmierte.

**Frieders begnadigt**

Kraus im Thüringer Bürgerblat

Weimar, 14. Juli (Radio)

Unmittelbar vor der Abstimmung über die Gnadengesuche des früheren Oberstaatsanwalts Frieders an den Landtag von Thüringen hat der Führer der Deutschen Volkspartei den Demokraten erklärt, daß eine Zustimmung der Demokraten zu der Begnadigung von Frieders die Sprengung der jetzigen Regierungskoalition in Thüringen bedeuten werde. Die Regierung sei bereit, die Begnadigung aus eigenem Anlaß vorzunehmen, müsse aber jede Beeinflussung durch Beschlüsse des Landtages ablehnen.

Weimar, 14. Juli, mittags (Radio)

Das Gnadengesuch Frieders auf Erlaß seiner fünfmonatigen Gefängnisstrafe wegen fahrlässigen Falschheides ist soeben mit den Stimmen der Sozialdemokratie, der Kommunisten, der Sparer-Partei und der Demokraten mit 28 gegen 27 Stimmen im Landtag angenommen worden. Das Gesuch Frieders, das Disziplinerverfahren einzustellen, ist vom Landtag abgelehnt worden. Die von den Volksparteilern den Demokraten gegenüber aufgestellten Drohungen müssen nun zum Austrag kommen. Augenblicklich verhandeln die bürgerlichen Parteien über die Lage.





# Wir machen im Saison- Ausverkauf einen dicken Strich durch die alten Preise

und bewerten die davon betroffenen Waren vollständig neu. Die neuen Preise betragen oftmals weniger als die Hälfte der bisherigen Verkaufspreise, denn wir wollen unsere Bestände in Sommerwaren räumen.

RUDOLF WEIL & CO BERLIN WB

Auf alle regulären  
Waren

**10%** Rabatt

AUGUST

# HAERDER & C



Neue Vermittlungsstellen, auch solchen bei Postagenturen und ...

Zur Rückgabe deutschen Vermögens in Amerika. Der ameri- kanische ...

Der Verband der Kaninchenzüchter für den Freistaat und die Provinz ...

Dem „Ballspielverein Vorwärts v. 1919“ ist es gelungen, den ...

Zum Volksfest hat die bekannte Hamburger Schausteller- firma ...

Von der Nationalheiligen

Legende und Wahrheit

Im Lübecker General-Anzeiger war Freitag die Notiz zu lesen:

Ein „Königin-Luise-Bund“ besteht nun auch in Lübeck — wie man uns schreibt — seit einem Jahre. Dem Bund gehören ungefähr ...

Wir sind den pflüchtigen Besetzungen der Kitzale des Königin-Luise-Bundes nicht böswillig geneigt und wünschen ihr alles Gute vorweg. Denn die ...

Die Zeitgeschichte urteilt wesentlich anders. Wir haben schon früher bei passender Gelegenheit diese ...

Schmeicheleien sind das gerade nicht und Vorbilder kennt die Geschichte bessere. Aber die Weltgeschichte ist einmal so ...

Die Entwicklung des deutschen Luftverkehrs

Der deutsche Luftverkehr kann in diesem Jahre auf das erste Jahrzehnt seines Bestehens zurückblicken. Die rasche Entwicklung dieses Verkehrs ...

Table with 3 columns: Year (1927, 1926, 1925), Persons transported, and Freight transported.

Deutlich ergibt sich aus dieser Tabelle die aufsteigende Entwicklung des deutschen Luftverkehrs. Die Zahl der Flüge ist ebenfalls gestiegen, ...

Zur Autokatastrophe im Harz

Das Unglück auf der Süharzbahn ist das schwerste, das sich seit langer Zeit im Harz ereignet hat. Die 22 Opfer der Katastrophe, meist verheiratete Frauen, wurden ...

Die Ursache des Unglücks wird teilweise falsch dargestellt. Die Katastrophe hat sich nach dem Bericht eines Augenzeugen wie folgt abgespielt: Eine Schulkasse von Wolfenbüttel wollte mit den Angehörigen einen Ausflug machen. Man mietete zu diesem Zweck zwei große, schwere Automobile. Während sich in dem einen Wagen die Kinder befanden, folgten in dem anderen deren Familienmitglieder. Die beiden Autos fuhren in einem Abstand von 60 bis 80 Meter um 4 Uhr nachmittags die Chaussee hinunter, die von Bad Sachsa nach Walkenried führt. Das Tempo der Wagen war ziemlich schnell. Unweit von Walkenried befindet sich einer der zahlreichen Uebergänge über die Harzstraße, ohne Schranke. Als sich der erste Wagen der Eisenbahnstraße näherte, sah der Chauffeur dieses Fahrzeuges in ziemlich geringer Entfernung einen Zug heranbrausen. Er beschleunigte das Tempo seines Wagens, wodurch es ihm gelang, unversehrt über diese Eisenbahnstraße hindüberzukommen. Um den Führer des zweiten Wagens auf den Eisenbahnzug aufmerksam zu machen, winkte der Chauffeur, nachdem er auf der anderen Seite angekommen war, nach rückwärts. Der Führer des zweiten Gefährtes mißverstand jedoch die Warnung. Eine Sekunde später war das schreckliche Unglück geschehen. Die Wucht des Zusammenstoßes war so gewaltig, daß mehrere Wagen des Zuges entgleisten und beschädigt wurden.

Vom Berliner Wohnungsbau. In der gegenwärtigen Bau- saison sollen in Berlin insgesamt 23 000 neue Wohnungen, bestehend aus Stube, Kammer und Küche gebaut werden. Davon sind bereits 13 000 im Bau.

Großfeuer in Brandenburg. In der Holzbearbeitungsfabrik von Ralswiek in Brandenburg brach am Freitag ein Großfeuer aus. Das ganze Fabrikgebäude nebst den Maschinen und dem Inventar, sowie vier große Holzlagerstuppen wurden ein Opfer der Flammen. Das Feuer konnte erst nach mehrstündiger Arbeit der Feuerwehr gelöscht werden. Die Schäden wird auf über 100 000 Mark beziffert.

Flugzeugunglück in England. Ein kleines, einmotoriges Flugzeug, das zur Beförderung von Gepäckstücken zwischen London und dem Festlande diente, ist in der Nähe von Buryen abgestürzt. Es wird berichtet, daß dabei drei oder vier Personen ums Leben gekommen sind.

Die Arbeitslosigkeit in Lübeck

68 Erwerbslose mehr in einer Woche

Table showing unemployment statistics for July 11th, comparing the number of unemployed persons by profession and gender.

Die Bilanz der Invalidenversicherung 1927

283,7 Millionen Mark Ueberfluß. Das Reichsversicherungsamt nennt als vorläufige Rechnungsergebnisse der Träger der Invalidenversicherung für das Geschäftsjahr 1927 folgende Zahlen: Die Gesamteinnahme betrug 1201,8 Millionen Mark. Davon erbrachten die Einnahmen aus den Beiträgen 875,2 Mill. Mark. Der Reichszuschuß betrug 186 Millionen Mark. Die Zinsen ergaben 25,8 Millionen Mark. Dazu kommen der besondere Reichsbeitrag von 24,8 und die Zugselder mit 40 Millionen Mark. Der Rest von 49,7 Millionen setzt sich aus sonstigen, insbesondere den 33 Millionen Mark zusammen, welche die Reichsversicherungsanstalt für Angestellte nach Art. 4 Abs. 1 des Gesetzes vom 8. 4. 27 den Trägern der Invalidenversicherung zu zahlen hatte. Die Gesamtausgabe betrug demgegenüber 917,6 Mill. Mark und zwar für Rentenleistungen 811,9, für freiwillige Leistungen (Heilverfahren usw.) 69,2, für Verwaltung 44,4 und für Sonstiges 2,1 Millionen Mark.

In den Badeanstalten Falkendamm und Krähenfeld betrug Temperatur: Luft 22 Grad, Wasser: 24 1/2 Grad.

Die Belegschaft der Firma Hiel & Söhne befindet sich wegen Lohnunterschieden im Streik. August ist fernzuhalten. Deutscher Metallarbeiter-Verband, Verwaltungsstelle Lübeck

Briefkasten

P. B. Auch uns sind seit Jahren Gerüchte bekannt, wonach der betreffende Geistliche sich schwerer sittlicher Verfehlungen schuldig gemacht hat. Neuerdings sind uns diese Dinge sogar in so bestimmter Form mitgeteilt worden, daß ein Zweifel nicht mehr gut möglich ist. Warum das „Geistliche Ministerium“ diesen Dingen niemals auf den Grund gegangen ist, vermögen auch wir uns nicht zu erklären. Der betreffende Herr befindet sich zurzeit in einem mitteldeutschen Sanatorium, da man seine Handlungen mit einer geistigen Störung zu entschuldigen sucht, viellecht nicht ganz mit Unrecht. Um so unverständlicher wäre es uns, wenn, wie Sie angeben, der Herr demnächst sein geistliches Amt wieder übernehmen soll. Ueber die in Frage kommenden Verfehlungen können wir Ihnen hier natürlich keine Auskunft geben; sollte eine dazu berufene Instanz es wünschen, so werden wir ihr gegenüber mit unserer Kenntnis der Dinge natürlich nicht zurückhalten.

Katholische Verbände haben auf dem alten ... Friedhof in Rön wieder einmal in roherer Weise gehandelt. Ein neu errichteter Tempel wurde die Verzierungen zertrümmert und heruntergerissen. Der Friedhof selbst wurde in der gemeinsten Weise mehrfach mit Kot beschmutzt. Wie das Kölner ...

Ein schweres Autounglück ereignete sich am Freitag morgen in Rön, indem eine Kraftfahrmaschine gegen einen großen Personennomibus fuhr. Als der Führer des Omnibusses im letzten Augenblick ausweichen wollte, schlug der schwere Wagen um. Von den 16 Fahrgästen wurden 10 verletzt, davon 9 Frauen leicht und 1 Mann schwer.

Von der Tochter erschlagen wurde in Dorsdorf bei Saarburg ein 78jähriger Tischlermeister. Die 40jährige Tochter beging die Bluttat mit einem Beile. Um einen Selbstmord vorzutäuschen, trieb sie einen vier Zoll langen Nagel an der verletzten Stelle in den Kopf des Ermordeten und schob dann vier Stahlkugeln aus einem Revolver nach. Neben die Leiche legte sie ein altes Terzerol. Die Tochter und ihr 18jähriger unehelicher Sohn wurden verhaftet.

Millionenunterschlagung. Der Gemeindevorsteher Bellefontaine in Biltgenbach, einem Dorf in dem an Belgien abgetretenen deutschen Gebiet, hat den Betrag von 2 1/2 Millionen Franken unterschlagen. Die Bezirksparlaten Malmédy ist um 1 Million Franken geschädigt. Einen großen Teil der Summe nahm Bellefontaine aus Holzverkäufen der Gemeinde. 700 000 Franken hat die Kirchengemeinde verloren. Die Unterschlagungen erstrecken sich auf über sieben Jahre.

Paris feiert. Anlässlich des französischen Nationalfeiertages begannen bereits am Freitagabend in ganz Paris von allen Plätzen die Kapellen zum Tanze aufzuspielen. Am Sonnabend, dem eigentlichen Feiertag, wird die Stadt die ganze Nacht hindurch in ein einziges Tanztänzen verwandelt sein; auch am Sonntagabend sollen die Tanzkapellen noch die Straßen beherrschen. Die Stadt ist bereits reichlich geflaggt; zahlreiche öffentliche Gebäude illuminiert am Sonnabend. Außerdem werden an vielen Orten Freudenfeuer abgebrannt. Die Stadtverwaltung von Paris veranstaltet zahlreiche Bälle.

Schwimmerecord eines Sanitätsrates. Dem 60jährigen Berliner Sanitätsrat Dr. Schiff ist es am Freitag gelungen, die Insel Helgoland in 4 Stunden 58 Minuten zu umschwimmen.

Eisenbahnunglück in Frankreich. Der Schnellzug Paris-Basel ist am Freitag nachmittag um 3 Uhr in der Nähe von Bar-sur-Aube entgleist. Ein 10jähriges Kind wurde getötet, 11 Reisende und 4 Eisenbahnbeamte wurden zum Teil schwer verletzt.

Preise auf dem Lübecker Großmarkt

Sonnabend, 14. Juli. Äpfel ausl. 60-70, Birnen 60, Pfäumen 60, Bananen 35-50, Tomaten 40-65, hiesige 75, Zitronen, Stück 12-16, Kirschen 85-95, Erdbeeren 60-70, Johannisbeeren 85-90, Johannisbeeren, schwarze 50-60, Wildbeeren 50, Stachelbeeren, unreife 15, reife 40, Himbeeren 100-140, Spitzkohl, Kopf 20-25, Wirsingkohl 15-20, Blumenkohl 10-15, Erbsen (Schoten) 20, bis 25, Bohnen 40-45, große Bohnen 15, Spinat 15-20, Kohlrabi, Bund 15-20, Kopfsalat, Kopf 5-7, Rhabarber, Bund 5-7, Radishes, Bund 5-7, Wurzel, Bund 6-7, Karotten, Bund 7-8, Gurken, Stück 20-45, Meerrettich, Stange 15-20, Zwiebeln, Bund 7, Pfund 11, Kartoffeln, neue 8-9, Schinken im Ganzen 150-155, Eier, frische, Stück 10 1/2-11, Enteneler 11-12

Statistik der Lebensmittelpreise in Lübeck nach den Ermittlungen des Statistischen Landesamtes vom 11. Juli 1928

Large table showing food price statistics for Lübeck, comparing prices for 1928, 1927, and 1925 across various food categories like grains, oils, and meats.

Flucht vor dem Hunger

In China fliehen Millionen Menschen vor dem Hunger aus den nördlichen Provinzen nach der fruchtbaren Mandchurie.

Neue Bücher

Dalai-Lama, Roman von Waclaw Sterozewski. Aus dem Polnischen überfetzt von J. M. Schubert, Leipzig, Hesse u. Weller Verlag.

Partei-Nachrichten Sozialdemokratischer Verein Lübeck

11-1 Uhr und 4-6 Uhr. Sonntags nachmittags geschlossen

Sozialistische Arbeiter-Jugend

Sprechstunden: Montags und Donnerstags von 5-7, 1/2 Uhr

Alle Mitglieder Genossen, Genossinnen, die Ortsgruppe Schönböden veranstaltet am 14. Juli einen Elternabend.

Note-Katten. Wir spielen heute in Schönböden „Das böse Weib“.

Markt. Sonntagsabend 8 Uhr, Sonntag morgen 8 Uhr: Treffen zur Fahrt nach Hohemell.

Stadt. Morgen 8 Uhr: Fahrt nach dem Helldorfer Moor.

Motoring. Am 14. Juli, abends 7 Uhr, Motoring Baum.

Katzen. Sonntag, den 15. Juli, machen wir eine Tageswanderung nach dem Primm.

Stadtsport. Wir gehen heute zum Werbenabend nach Schönböden.

Schwanz-Kampfsfeld. Wir beteiligen uns geschlossen an dem Werbenabend in Schönböden.

Arbeitsgemeinschaft sozialistischer Kinderfreunde

Schwanz-Kampfsfeld. Montag, 16. Juli: Kinderabend.

Alle Kinder treffen sich zur gemeinsamen Fahrt nach Blankensee.

Wichtig! Alle Anzeigen sind zu richten an unseren neuen Vorstehenden



Reichsbanner Schwarz-Rot-Gold



Schwanz-Kampfsfeld. Versammlung am 14. Juli abends 8 Uhr „Tanzsaal“.

Betrifft Kapelle. Der frühere Geschäftsführer der Kapelle, Kam. Müll Strauß,

Freies Jugendkartell

Alle Gruppenleiter der Gewerkschaften und die Vertreter der Arbeiterjugend

Gewerkschaftliche Mitteilungen

3. d. M. Jugend. Am Sonntag, dem 15. Juli, machen wir eine Tageswanderung

3. d. M. J. Sonntag, den 15. Juli, Treffen 6.50 Uhr Selbstplatz.

Jung-Jugend. Helmsabend am Dienstag, dem 17. d. M., abends 7 1/2 Uhr.

Maler-Jugend. Am Montag, dem 16. d. M., Monatsversammlung.

Proletarischer Sprecher

Wir sprechen heute abend schon am 8 Uhr im Gewerkschaftshaus.

Arbeiter-Sport

Alle Fußballisten für diese Rubrik sind an den Sportgenossen

Fußballsparte. Hierdurch wird nochmals auf das heute abend 7 1/2 Uhr auf der

Arbeiter-Sportklub. „Solidarität“ Ortsgruppe Lübeck.

Nächste. Mittwochschwimmer des P.S.V. Am Sonntag, dem 15. Juli, findet

Freie Wasserfahrt Lübeck. Am Montag, dem 16. Juli, abends 8 Uhr, General-

Arbeiter-Sportklub s. S. Lübeck. Kartellung am Donnerstag, dem 19. Juli,

Wetterbericht der Deutschen Seewarte

Die atlantischen Tiefdruckwörter behalten ihre nördlich gelegene Bahn,

Schiffsnachrichten

Lübeck-Wilburger Dampfschiffahrts-Gesellschaft

Dampfer „Wiborg“ ist am 11. Juli 24 Uhr in Rostock angekommen.

Dampfer „V. W. Fischer“ ist am 12. Juli 17 Uhr von Rostock nach Wiborg

Dampfer „Zmaita“ ist am 12. Juli 28 Uhr von Lübeck nach Neufahrwasser

Dampfer „Danja“ ist am 12. Juli 8 Uhr in Neufahrwasser angekommen.

Dampfer „Reval“ ist am 12. Juli 14 Uhr in Neufahrwasser angekommen.

Dampfer „Herrenwold“ hat Hollenau am 13. Juli 2 Uhr auf der Reise von

Angekommene Schiffe

18. Juli

D. Africa. Kapit. Fleiß, von Helmsfors, 2 Tg. — D. Seeabter 1. Kapit.

Mews, von Wismar, 4 Tg. — M. Stibladner, Kapit. Stellerup, von Kolding,

1 Tg. — D. Wilmner, Kapit. Selge, von Rikinefab, 3 Tg. — H. D. Karl

Riehn, Kapit. Böder, von Stettin, 1 Tg. — M. Anne-Marie, Kapit. Nielsen,

von Rostock, 1 Tg. — R. Argus, Kapit. Dreier, von Aarhus, 1 Tg. — D.

Sonja, Kapit. Lind, von Hamburg, 1 Tg.

14. Juli

D. Gypsh, Kapit. Dornbusch, nach Hensborg, leer. — S. Leo, Kapit. Jürgen-

15. Juli

Kanal-Schiffahrt

14. Juli

15. Juli

16. Juli

17. Juli

18. Juli

19. Juli

20. Juli

21. Juli

22. Juli

23. Juli

24. Juli

25. Juli

26. Juli

27. Juli

28. Juli

29. Juli

30. Juli

31. Juli

1. August

2. August

3. August

4. August

5. August

6. August

7. August

8. August

9. August

10. August

11. August

12. August

13. August

14. August

15. August

16. August

17. August

18. August

19. August

20. August

21. August

22. August

23. August

24. August

25. August

26. August

27. August

28. August

29. August

30. August

31. August

1. September

2. September

3. September

4. September

5. September

6. September

7. September

8. September

9. September

10. September

Advertisement for SALEM CIGARETTES featuring the text 'SINDBAD DER SALEM-RAUCHER erzählt weiter:' and an illustration of a man on a ship.

Heute in Deutschland in allen Spezialgeschäften für 5 Pf. erhältlich

Beginn Montag, den 16. Juli, früh 8.30 Uhr

**SAISON**

# AUS-VERKAUF

**Grenzenlos billig!**

Räumen müssen wir unter allen Umständen, daher hemmungslose Preisherabsetzungen!!

## Damen- und Mädchen-Konfektion

|  |   |  |
|--|---|--|
| <b>Damen-Kleider</b><br>aus Waschmusseline mit farbigem Besatz<br>jetzt <b>95<sup>,-</sup></b> | <b>Damen-Kleider</b><br>aus Waschseide schöne moderne Muster<br>jetzt <b>1.95</b>       | <b>Damen-Kleider</b><br>aus geblümt. Voll-Volle mit Bubikragen<br>jetzt <b>3.90</b>    |
| <b>Damen-Mäntel</b><br>aus Herrenstoff u. englischen Stoffarten<br>jetzt <b>5.90</b>           | <b>Damen-Mäntel</b><br>aus reinw. Schattenrips mit Blesenstepperel<br>jetzt <b>9.75</b> | <b>CrèpedeChine-Blusen</b><br>mit langen Aermeln in vielen Farben<br>jetzt <b>6.90</b> |

## Damen-Hüte

|   |   |  |
|---|---|--|
| <b>Backfischhüte</b><br>zum Aussuchen<br>jetzt <b>75<sup>,-</sup></b> | <b>Frauenhüte</b><br>zum Aussuchen<br>jetzt <b>1.25</b> | <b>Reisehüte</b><br>in Filz und Stroh<br>jetzt <b>1.95</b> |
|---|---|--|

## Damen-Wäsche usw.

|   |  |  |
|---|--|--|
| <b>Taghemden</b><br>Träger und Vollachsel besonders billig<br>jetzt <b>95<sup>,-</sup></b>  | <b>Untertailen</b><br>Jumperform, gute Qualit., alle Größen<br>jetzt <b>65<sup>,-</sup></b>    | <b>Prinzebrücke</b><br>mit breiter Stickerei Trägerform<br>jetzt <b>1.95</b>                       |
| <b>Strumpfbandgürtel</b><br>aus guten Stoffen mit 4 Haltern<br>jetzt <b>75<sup>,-</sup></b> | <b>Hüftgürtel u. Korsetts</b><br>in verschiedenen Ausführungen<br>jetzt <b>95<sup>,-</sup></b> | <b>Jumperschürzen</b><br>in Water, und römisch gestr., z. Aussuch.<br>jetzt <b>75<sup>,-</sup></b> |

## Herren- und Knaben-Konfektion

|   |   |  |
|---|---|--|
| <b>Sommeranzüge</b><br>aus schönem modernen Cheviot, flotte Formen<br>jetzt <b>19.-</b> | <b>Sportanzüge</b><br>aus hellfarb. Whipcord mit Breeches- oder langer Hose<br>jetzt <b>29.75</b> | <b>Sport-Paletots</b><br>aus gutem Covercoat, tadelloser Sitz<br>jetzt <b>36.-</b> |
| <b>Trenchcoats</b><br>aus garantiert wasserdichtem Gummistoff<br>jetzt <b>14.50</b>     | <b>Sommerjoppen</b><br>Wachstoffe aus starkem Zwirn<br>jetzt <b>2.95</b>                          | <b>Arbeits-hosen</b><br>aus äußerst starkem Buckskin<br>jetzt <b>2.90</b>          |

## Schuhwaren

|  |  |  |
|--|--|--|
| <b>Damen-Spangen- u. Schnürschuhe</b><br>jetzt Paar <b>3.90</b>            | <b>Dam.-Spangenschuhe</b><br>in braun, feinfarbig usw.<br>jetzt Paar <b>5.90</b> | <b>Herr.-Halbschuhe und Schnürstiefel</b><br>Rest- und Einzelpaare<br>jetzt Paar <b>6.90</b> |
| <b>Dam.-Spangenschuhe</b><br>in Lack, braun usw.<br>jetzt Paar <b>7.50</b> | <b>Dam.-Spangenschuhe</b><br>in feinfarbig und Lack<br>jetzt Paar <b>8.90</b>    | <b>Herr.-Halbschuhe und Schnürstiefel</b><br>schwarz<br>jetzt Paar <b>9.75</b>               |

## Lederwaren

|  |  |   |
|--|--|---|
| <b>Aktenmappen</b><br>Lederausführ., Stahlschiene<br>jetzt <b>3.50</b> | <b>Stadtkoffer</b><br>la. Lacktuch, 30 cm<br>jetzt <b>5.90</b> | <b>Kupee-Koffer</b><br>wetterf. Hartpl., 70 u. 75 cm<br>jetzt <b>5.95</b> |
|--|--|---|

**Hemdentuche** ungeblickt, ca. 78cm breit... Jetzt Mtr. **33<sup>,-</sup>**

**Linon** gute Qual., volle Deckbettbreite Jetzt Mtr. **45<sup>,-</sup>**

**Streifensatin** volle Deckbettbreite... Jetzt Mtr. **1.10**

**Kissenbezüge** mit eleg. Klöppel-einsatz... Jetzt **98<sup>,-</sup>**

**Frottierhandtücher** kunstf. gestr. kariert Jetzt **48<sup>,-</sup>**

**Künstlerdruckdecken** ca. 80/80cm... Jetzt **50<sup>,-</sup>**

**Kleider-Schotten** doppeltbreit... Jetzt Mtr. **58<sup>,-</sup>**

**Mantelstoffe** reine Wolle, kashaartig ca. 130 cm br. Jetzt Mtr. **2.95**

**Veloutine** in modernen Farben, ca. 100 cm br. Jetzt Mtr. **4.75**

**Waschkunstseide**... Jetzt Mtr. **50<sup>,-</sup>**

**W'seiden-Bordüre** ca. 130 cm br. Jetzt Mtr. **1.25**

**Crèpe de Chine** ca. 100 cm breit gem. Jetzt Mtr. **3.95**

**Wiener Leinen** ca. 70 cm breit... Jetzt Mtr. **45<sup>,-</sup>**

**Voll-Voile** bedruckt, hübsche Muster ca. 100 cm breit Jetzt Mtr. **75<sup>,-</sup>**

**Vollvoile-Bordüren** ca. 125cm br. Jetzt Mtr. **1.75**

**Kissen** schwarz u. farbig, Rips... Jetzt **48<sup>,-</sup>**

**Mitteldecken** mit Spitze u. Einsatz garniert Jetzt **50<sup>,-</sup>**

**EBzimmer-Decken** Jetzt **4.25** **3.95**

**Klöppel-Einsätze** 4-7 cm breit Jetzt Mtr. **5<sup>,-</sup>**

**Stickerei-Einsätze** ca. 5-7 cm Jetzt Mtr. **15<sup>,-</sup>**

**Stickerei-Träger** mit Durchzug Jetzt **18<sup>,-</sup>**

**Damen-Strümpfe** feine Baumwolle... Jetzt **48<sup>,-</sup>** **25<sup>,-</sup>**

**Damen-Strümpfe** künstl. W'seide Jetzt Paar **95<sup>,-</sup>** **65<sup>,-</sup>**

**Herren-Socken** 75<sup>,-</sup> 48<sup>,-</sup> 45<sup>,-</sup> Jetzt Paar **25<sup>,-</sup>**

**Trikot-Badeanzüge** Jetzt **75<sup>,-</sup>** **50<sup>,-</sup>**

**Damen-Schlupfhosen** Jetzt **75<sup>,-</sup>** **48<sup>,-</sup>**

**Herren-Trikothemden**... Jetzt **1.75**

**Ueberzieh-Jäckchen** reine Wolle... Jetzt **1.95**

**Damen-Jacken** Schlingenbesatz hellfarbig. Jetzt **4.95**

**Kinder-Pullover** K'wolle, schöne Farben... Jetzt **1.95**

**Herren-Oberhemden**... Jetzt **2.95**

**Selbstbinder** Kunstseide, moderne Muster... Jetzt **45<sup>,-</sup>**

**Herren-Strohhüte** Matelotform Jetzt **1.45** **95<sup>,-</sup>**

**Gardinen** Meterware, volle Breite... Jetzt Mtr. **68<sup>,-</sup>**

**Spannstoffe** enorme Auswahl... Jetzt Mtr. **75<sup>,-</sup>**

**Künstler-Garnituren** 3 tellig Jetzt **1.50**

**Tischdecken** bedruckt Kochelsteinen Jetzt **95<sup>,-</sup>**

**Divandecken** mit Fransen Riesen-Auswahl... Jetzt **4.50**

**Steppdecken** in viel. Farben, gute Füllung... Jetzt **9.75**

**Bettvorlagen** doppelseitig, schwere Qualität... Jetzt **1.95**

**Linoleum** bedruckt, zum Ausleg. u. für Teppiche... Jetzt qm **3.25**

**Teppiche**... ermäßigt bis **33<sup>1</sup>/<sub>2</sub>%**

Beachten Sie bitte unsere Schaufenster

# HOLSTENHAUS

Das Kaufhaus für Alle

Damen- u. Kinder-**Wäsche** leicht angestaubt z.T. mit kleinen Fehlern. **fabelhaft billig!**

Einzelne **Handtücher** zum Aussuchen Serie I II III **18<sup>,-</sup> 28<sup>,-</sup> 38<sup>,-</sup>**





**Erste Ziehung**  
der Auslosungsrechte der Ablösungsanleihe  
des Lübeckischen Staates für das  
Rechnungsjahr 1928

Bei der heutigen planmäßigen Ziehung der Auslosungsrechte wurden gezogen die Nummern:  
Buchst. A Nr. 37 48 235 240 242 248 272 270  
zu 12,50 RM 282 301 301 390 418 429 441 404  
473 481 507 508 606 639 690 791  
809 820 845 804 807 948 904 000  
908 1003

Buchst. B Nr. 22 38 57 67 76 79 104 110 152  
zu 25 RM 102 201 212 289 315 322 370 407  
475 481 510 597 750 775 800 807  
817 838 871 801 892 803 923 930  
961 992 998 1030 1059 1113 1116  
1133 1137 1147 1172 1188 1281  
1286 1292 1318 1327 1420 1439  
1450 1459 1488 1481 1534 1536  
1547 1563 1687 1783 1881 1915  
1943 1979 1998

Buchst. C Nr. 29 39 51 88 105 112 134 154 171  
zu 50 RM 191 220 231 239 288 350 358 398  
410 588 627 690 775 786 790 794  
814 819 841 843 873 941 986 969  
986 1000 1030 1057 1070 1075  
1110 1114 1132 1136 1150 1168  
1171 1197 1200 1220 1295 1364  
1406 1418 1422 1580

Buchst. D Nr. 1 32 48 59 134 149 152 160 182  
zu 100 RM 185 252 393 387 411 412 431 478  
484 532 537 547 574 601 607 623  
628 650 652 722 741 788 805 868  
989 945 1045

Buchst. E Nr. 64 96 110 126 128 149 162 246  
zu 200 RM 269 318 349 409 417 431 438 480  
503 529 533 541 607 603 630 674  
726

Buchst. F Nr. 15 31 44 87 120 142 227 229  
zu 500 RM

Buchst. G Nr. 72 91 110 118 139 248 263 378  
zu 1000 RM 395 428 446 475 481 501 527 563  
597 682 703 713 750 757 817 821  
837 838 841 856 862 871 966 967  
985

Bei der Einlösung werden gezahlt für je 100 RM Nennwert der Auslosungsrechte . . . . . 500,- RM  
dazu 4 1/2 % Zinsen für 2 1/2 Jahre . . . = 56,25 RM  
abzüglich 10% Steuer vom Kapitalertrage = 5,62 .. 50,63 ..  
zusammen 550,63 RM

Die gezogenen Auslosungsrechte werden ab 20. Juli 1928 gegen Rückgabe der Auslosungsscheine und eines gleichen Nennbetrags in Schuldverschreibungen der Ablösungsanleihe des Lübeckischen Staates bei nachstehenden Zahlstellen eingelöst:

- |  |   |
|--|---|
| In Lübeck:   | In Berlin:  |
| Stadtkasse, Commerz-Bank in Lübeck, Deutsche Bank, Filiale Lübeck.   | Preussische Staatsbank (Seehandlung), Berliner Handels-Gesellschaft, S. Bleichröder, Darmstädter u. Nationalbank, Kommanditgesellschaft auf Aktien, Delbrück, Schindler & Co., Deutsche Bank, Direction d. Disconto-Gesellschaft, Mendelssohn & Co. |
| In Hamburg:  |   |
| L. Behrens & Söhne, Commerz- und Privat-Bank Aktiengesellschaft, Norddeutsche Bank in Hamburg, Vereinsbank in Hamburg, M. M. Warburg & Co. |   |

Mit dem 30. Juni 1928 hört die Verzinsung des Einlösungsbetrages auf.  
Die Einlösungsbeträge für die gezogenen Auslosungsrechte, die im Lübeckischen Staatsschuldbuch eingetragen sind, werden den Gläubigern ohne ihr Zutun zugelandt, so daß Schuldbuchgläubiger dieserhalb nichts zu veranlassen haben.  
Lübeck, den 11. Juli 1928.  
Die Finanzbehörde.

**Zweite Ziehung**  
der Auslosungsrechte der Ablösungsanleihe  
des Lübeckischen Staates für das  
Rechnungsjahr 1927

Bei der heutigen planmäßigen Ziehung der Auslosungsrechte wurden gezogen die Nummern:  
Buchst. A Nr. 19 39 46 115 142 148 160 162 179  
zu 12,50 RM 192 200 295 304 405 413 427 498  
523 565 609 616 643 651 665 746  
754 763 798 846 858 888 972 993  
997

Buchst. B Nr. 9 54 118 130 136 240 301 325 395  
zu 25 RM 412 419 423 428 471 527 560 598  
671 695 721 743 859 862 872 936  
952 981 1012 1071 1076 1081 1103  
1122 1127 1198 1205 1240 1292  
1319 1328 1378 1397 1398 1400  
1418 1428 1444 1542 1578 1589  
1596 1600 1607 1656 1678 1691  
1731 1777 1815 1820 1909 1910  
1916 1933 1963 1969 1982

Buchst. C Nr. 59 61 190 209 216 246 276 283  
zu 50 RM 315 384 456 458 478 479 512 517  
520 521 537 539 558 560 583 623  
636 672 673 676 712 729 753 815  
825 832 846 887 922 1017 1090  
1100 1105 1106 1112 1119 1141  
1142 1156 1176 1331 1347 1438  
1447 1455 1462 1460

Buchst. D Nr. 46 120 121 186 191 250 258 268  
zu 100 RM 269 274 288 330 441 474 530 550  
578 614 655 665 725 740 752 806  
832 838 845 880 910 942 944 984  
1012 1016 1035 1040

Buchst. E Nr. 11 51 151 157 176 202 259 292  
zu 200 RM 313 321 325 348 401 407 451 457  
466 498 507 525 543 548 620 654  
713

Buchst. F Nr. 43 59 75 88 115 156 157 202  
zu 500 RM 38 51 69 76 103 136 190 194 259  
269 281 294 308 325 351 407 423  
440 441 447 486 511 541 604 611  
717 721 762 764 801 832 874 892

Besuchen Sie meinen

# SAISON-AUSVERKAUF

und überzeugen Sie sich selbst von der beispiellosen Preiswürdigkeit meiner Angebote

**Mein Schaufenster zeigt Ihnen Einzelheiten**  
Auf nicht im Preis herabgesetzte Waren 10% Rabatt

## H. HORNBOGEN

Das anerkannte und leistungsfähige Spezialgeschäft für

**Wolle - Strümpfe - Unterzeuge - Westen**  
Bei der Huxstraße  
Königstraße 71

Rücksichtslose Preisherabsetzung  
im  
**Saison-Ausverkauf**  
ab Montag, den 16. Juli

Jetzt ist es Zeit, für wenig Geld erhalten Sie die schönsten Hüte

**noch nie so billig**  
1.- 1.75 2.75 3.75 4.50 5.50

# BADENDIEK

jetzt nur Königstraße 26



Für die vielen Geschenke und Glückwünsche antäglich unferer  
**Silber-Hochzeit**  
danken herzlich  
**C. Möller und Frau**  
Wallenhoffstraße 18

Paula Stüwe  
Max Mauritz  
Verlobte

Ihre Vermählung geben bekannt  
**Wilh. Schomann**  
**Marlechen Schomann**  
geb. Appel

Für die vielen Geschenke u. Gratulationen danken herzlich  
D. D.  
Lübeck, 7. Juli 1928  
Engelsgrube

Am Donnerstag, dem 18. Juli, verchied unser Kollege  
**Erich Kosubke**  
Beerdigung am 18. Juli, nachmittags um 4 Uhr, von d. Johannis-Kirche aus.

**Die Belegschaft d. Hochofenwerk Lübeck A.-G.**

Mein  
**Saison-Ausverkauf**

beginnt Montag, 16. Juli  
**10 bis 80% Preisnachlaß**  
auf alle Waren

# Johannes Holst

Kohlmarkt 6 Lübeck Markt 6

Nach kurzer, schwerer Krankheit entschlief heute unser lieb. Vater, Schwieger- und Großvater  
**Wilhelm Korff**  
im 79. Lebensjahre.  
Tief betrauert u. schmerzhaft vermisst.  
Im Namen der Hinterbliebenen  
**Ernst Korff u. Frau**  
Lübeck, d. 13. Juli  
Lütjenstr. 78

Beerdigung Mittwoch, d. 18. Juli 1928, nachm. 2 Uhr, Kap. Friedhof Schlutup

Durch Unglücksfall verstarb am 12. ds. Mts. unser lieber Sohn, Bruder, Neffe und Cousin  
**Erich**  
im blühenden Alter von 21 Jahren  
Tief betrauert von seinen Eltern  
**Ernst Kosubke**  
**nebst Frau u. Geschwistern**  
Küdnitz  
Beerdigung am Montag, dem 16. Juli, nachmittags 4 Uhr, von der Johannis-Kirche in Küdnitz

Durch Unglücksfall verstarb am 12. ds. Mts. unser lieber Sohn, Bruder, Neffe und Cousin  
**Erich**  
im blühenden Alter von 21 Jahren  
Tief betrauert von seinen Eltern  
**Ernst Kosubke**  
**nebst Frau u. Geschwistern**  
Küdnitz  
Beerdigung am Montag, dem 16. Juli, nachmittags 4 Uhr, von der Johannis-Kirche in Küdnitz

Bei der Einlösung werden gezahlt für je 100 RM Nennwert der Auslosungsrechte . . . . . 500,- RM  
dazu 4 1/2 % Zinsen für 2 1/2 Jahre . . . = 56,25 RM  
abzüglich 10% Steuer vom Kapitalertrage = 5,62 .. 50,63 ..  
zusammen 550,63 RM

Die gezogenen Auslosungsrechte werden ab 20. Juli 1928 gegen Rückgabe der Auslosungsscheine und eines gleichen Nennbetrags in Schuldverschreibungen der Ablösungsanleihe des Lübeckischen Staates bei nachstehenden Zahlstellen eingelöst:

- |   |  |
|---|--|
| In Lübeck:  | In Berlin:   |
| Stadtkasse, Commerz-Bank in Lübeck, Deutsche Bank, Filiale Lübeck.  | Preussische Staatsbank (Seehandlung), Berliner Handels-Gesellschaft, S. Bleichröder, Darmstädter und Nationalbank, Kommanditgesellschaft auf Aktien, Delbrück, Schindler & Co., Deutsche Bank, Direction d. Disconto-Gesellschaft, Mendelssohn & Co. |
| In Hamburg:   |  |
| L. Behrens & Söhne, Commerz- und Privat-Bank, Aktiengesellschaft, Norddeutsche Bank in Hamburg, Vereinsbank in Hamburg, M. M. Warburg & Co. |  |

Mit dem 30. Juni 1928 hört die Verzinsung des Einlösungsbetrages auf.  
Die Einlösungsbeträge für die gezogenen Auslosungsrechte, die im Lübeckischen Staatsschuldbuch eingetragen sind, werden den Gläubigern ohne ihr Zutun zugelandt, so daß Schuldbuchgläubiger dieserhalb nichts zu veranlassen haben.  
Lübeck, den 11. Juli 1928  
Die Finanzbehörde.

**Nichtamtlicher Teil**

**Nachruf**  
Am 12. Juli 1928 verstarb unerwartet nach kurzem schwerem Leiden der  
**Gerichtsinспекtor Hans Koch.**  
Er hat in langjähriger Tätigkeit beim Amtsgericht, zuletzt bei der Nachlassabteilung desselben, auch als Urundsbeamter des Arbeitsgerichts, auf verschiedenen Gebieten seines Berufes Gelegenheit gehabt, sich zu bewähren. Überall zeichnete er sich durch große Pflichttreue, Fleiß und Verantwortungsgelühl aus. Durch sein freundliches, stets dienstbereites Wesen erwarb er sich bei seinen Vorgesetzten und Kollegen warme Sympathie. Das Amtsgericht beklagt den Verlust dieses bewährten Beamten aufs tiefste.  
Lübeck, den 13. Juli 1928.  
Der Amtsgerichtsdirektor

Für die vielen Beweise der Teilnahme am Helmgange unseres lieben Entschlafenen sagen wir auf diesem Wege allen unseren herzlichsten Dank.  
Im Namen der Hinterbliebenen:  
**Martha Burmeister**  
geb. Schröder

Durch Unglücksfall verstarb am 12. ds. Mts. unser lieber Sohn, Bruder, Neffe und Cousin  
**Erich**  
im blühenden Alter von 21 Jahren  
Tief betrauert von seinen Eltern  
**Ernst Kosubke**  
**nebst Frau u. Geschwistern**  
Küdnitz  
Beerdigung am Montag, dem 16. Juli, nachmittags 4 Uhr, von der Johannis-Kirche in Küdnitz

**Statt Karten!**  
Für die vielen Beweise wohlthuerender Teilnahme beim Ableben meines Mannes sage ich allen, besonders auch Herrn Pastor Bedemeier für seine trostreichen Worte am Sarge gleichzeitig im Namen meiner Angehörigen meinen herzlichsten Dank  
Frau **Doris Utascher**  
geb. **Oldag**

**Dankagung**  
Allen, die mein lieben Mann die letzte Ehre erwiesen und seinen Sarg so reich mit Kränzen schmückten, sowie der S. B. D. Schwartz-Kennfeld, dem Fabrikarbeitsverband nebst Pastor Bünig für ihre trostreichen Worte am Sarge meinen innigsten Dank.  
**Anna Markmann**  
und Kinder  
Kennfeld



Sie erhalten Anzüge, Mäntel für Straße und Sport, alles, alles unter Preis

# Mitmachen.

als elegant gekleideter Herr — und die Freuden des Sommers genießen, durch Ausnützung von unserem

## SAISON Ausverkauf

mit seinen unvergleichlichen Preisherabsetzungen

### Es ist bekannt,

daß wir im Ausverkauf:

1. Die Preise ganz gewaltig herabsetzen!
2. Keine Partien oder minderwertige Ware einkaufen!
3. Nur unsere bekannt hochwertige Qualitätsware verkaufen!

#### Herrn-Sakko-Anzüge

alle modernen Farben, Stoffe und Formen.  
Früher bis: 42,— 58,— 75,— 109,— 128,— 148,—  
Jetzt: 16,— 28,— 39,— 52,— 66,— 85,—

#### Feinste Modell-Anzüge

im Werte von 150,— bis 200,— Jetzt: 98,—

#### Jünglings-Anzüge, Gr. 9-13

moderne Formen und Stoffe.  
Früher bis: 28,— 42,— 64,— 72,—  
Jetzt: 12,— 19,— 25,— 35,—

#### Knaben-Waschanzüge

Kittel- und Anknöpfer Gr. 00/3.  
Früher bis: 1,75 3,25 5,— 7,50 12,—  
Jetzt: 0,50 0,95 1,75 2,95 4,50

#### Herrn-Buxkin-Hosen

gute tragfähige Qualitäten.  
Früher bis: 5,75 9,75 16,50 25,—  
Jetzt: 3,90 5,90 9,90 13,90

#### Woll-Knaben-Anzüge, Gr. 0-10

Schlupfblusen- und Sportform.  
Früher bis: 12,— 20,— 34,— 45,— 60,—  
Jetzt: 4,— 8,— 13,— 19,— 25,—

#### Knaben-Waschanzüge

Schul-Sportform Gr. 3-12.  
Früher bis: 10,— 15,— 25,—  
Jetzt: 1,50 3,— 6,—

#### Breches-Knickenboder

moderne und solide Stoffe.  
Früher bis: 6,50 12,50 19,75  
Jetzt: 3,90 7,50 12,50

#### Herrn-Sommer-Mäntel

in den tonangebenden Formen und Stoffen.  
Früher bis: 45,— 50,— 72,— 110,— 132,— 150,—  
Jetzt: 16,— 28,— 39,— 52,— 66,— 85,—

#### Feinste Modell-Mäntel

im Werte von 150,— bis 200,— Jetzt: 98,—

#### Gummi- und Loden-Mäntel

wetterfest, tadelloser Stoff und Sitz.  
Früher bis: 22,— 36,— 58,—  
Jetzt: 12,— 19,— 28,—

#### Knaben-Pyjama- und Mäntel

blau und farbig, moderne Formen.  
Früher bis: 12,— 20,— 35,— 48,—  
Jetzt: 4,— 8,— 13,— 19,—

#### Impr. Garbard.-Sportfoppen

besonders gut und preiswert.  
Früher bis: 25,— 35,—  
Jetzt: 16,— 24,—

**Bademäntel**  
Früher: 15,— bis 36,—  
Jetzt: 10,— 16,— 21,—

**Oberhemden**  
5,50 bis 13,—  
2,90 3,90 5,90

**Einsatzhemden**  
2,50 bis 4,—  
1,75 2,50

**Herrn-Filzhüte**  
4,50 bis 12,—  
2,50 3,50 4,50

**Herrn- u. Knab.-Mützen**  
3,— bis 5,—  
0,75 1,25 1,75

**Selbstbinder**  
2,25 bis 5,75  
0,75 1,50 2,25

**Pullover und Strickwesten**  
Früher: 9,75 14,— 18,— bis 24,—  
Jetzt: 4,50 6,50 7,50 11,50 13,—

**Wadensirümpfe**  
6,— bis 8,50  
1,25 2,50 3,75

**Herrn-Handschuhe**  
1,50 bis 3,—  
Paar 50 Pfg.

**Waschblusen**  
2,75 bis 5,—  
Stück 1,25

**Leibchenhosen**  
1,50 bis 2,50  
Stück 75 Pfg.

Ein Posten Tussor-Strand-Anzüge und weiße Strand-Tennishosen für halbe Preise!

# Spille & Lüthmann

## Einweihung des Neubaus der Oberrealschule zum Dom

am 25. und 26. August 1928

Wir bitten die Eltern aller derjenigen unserer ehemaligen Schüler, die sich auswärts befinden, die Anschriften ihrer Söhne der Schule umgehend aufzugeben, damit möglichst alle Ehemaligen mit Einladungen bedacht werden können.

Das Lehrerkollegium d. O.R. z. D.

Motorrad, 2 1/2 PS, zu verkaufen. Zahn, Wendische Str. 26

Guterh. Kinderwagen zu verk. Arntstr. 24 b

F. n. Kinderwagen bill. zu verk. Heinrichstr. 8 pt.

Gartenbank, Tisch und 2 Schuhmüde zu verk. Einstelestraße 27 c

## Öffentliche Versteigerung in Travemünde

Am Montag, dem 16. ds. Mts., werde ich in Travemünde, vorm. 11 Uhr in Gasthof Stadt Kiel versteigern:

1 Regulator Böttcher, Gerichtsvollzieher

Ein febl. möbl. Zimmer, verm. Warendorferstr. 62 III

An der Radeburger Grundstück, ca. 2800 qm, zu verkaufen. Näheres Zahlenkampweg 20

6 Fensterflügel zu verkaufen Reiterstr. 38 a

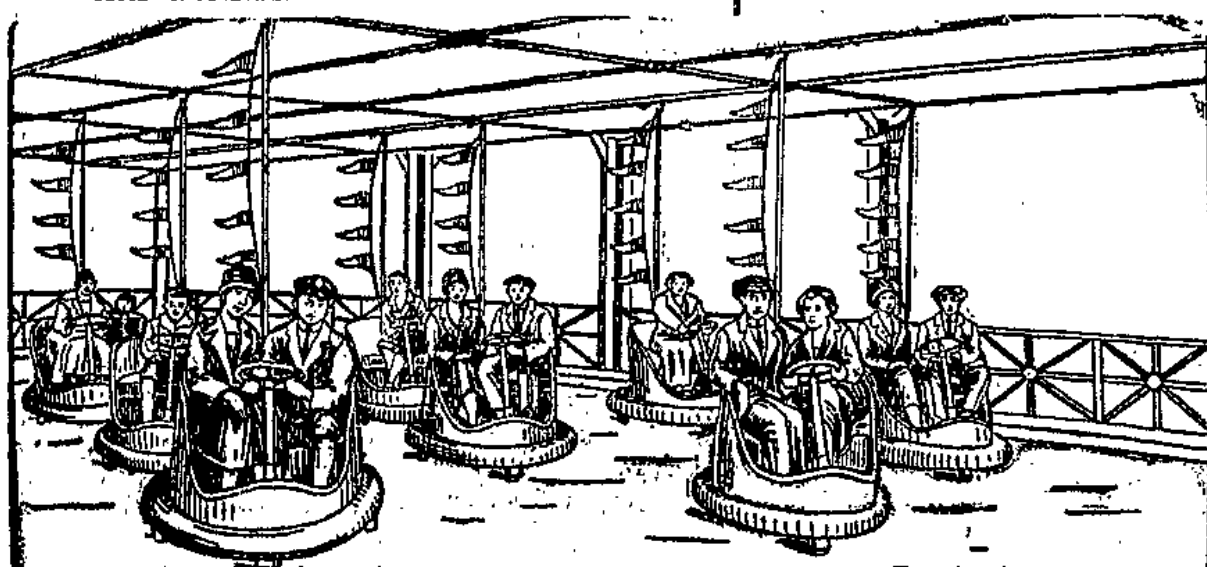
## Lübeck Zum Volksfest

Schippers-Vandervilles Sensationen:

## Figur-8-Bahn | Avusbahn

mit dem fast 10 m tiefen Tal

Außerdem die



Jeder sein eigener Chauffeur!

## Konzerthaus Lübeck

Bes.: Hans Urnes / Tel.: 29 803

Morgen Sonntag

Erstkl.

## Garten-Konzert

ausgeführt von unserer beliebten Hauskapelle mit Künstler-Vorträgen und Tanzszenen. Anschließend

## Gr. Sommernachtsball

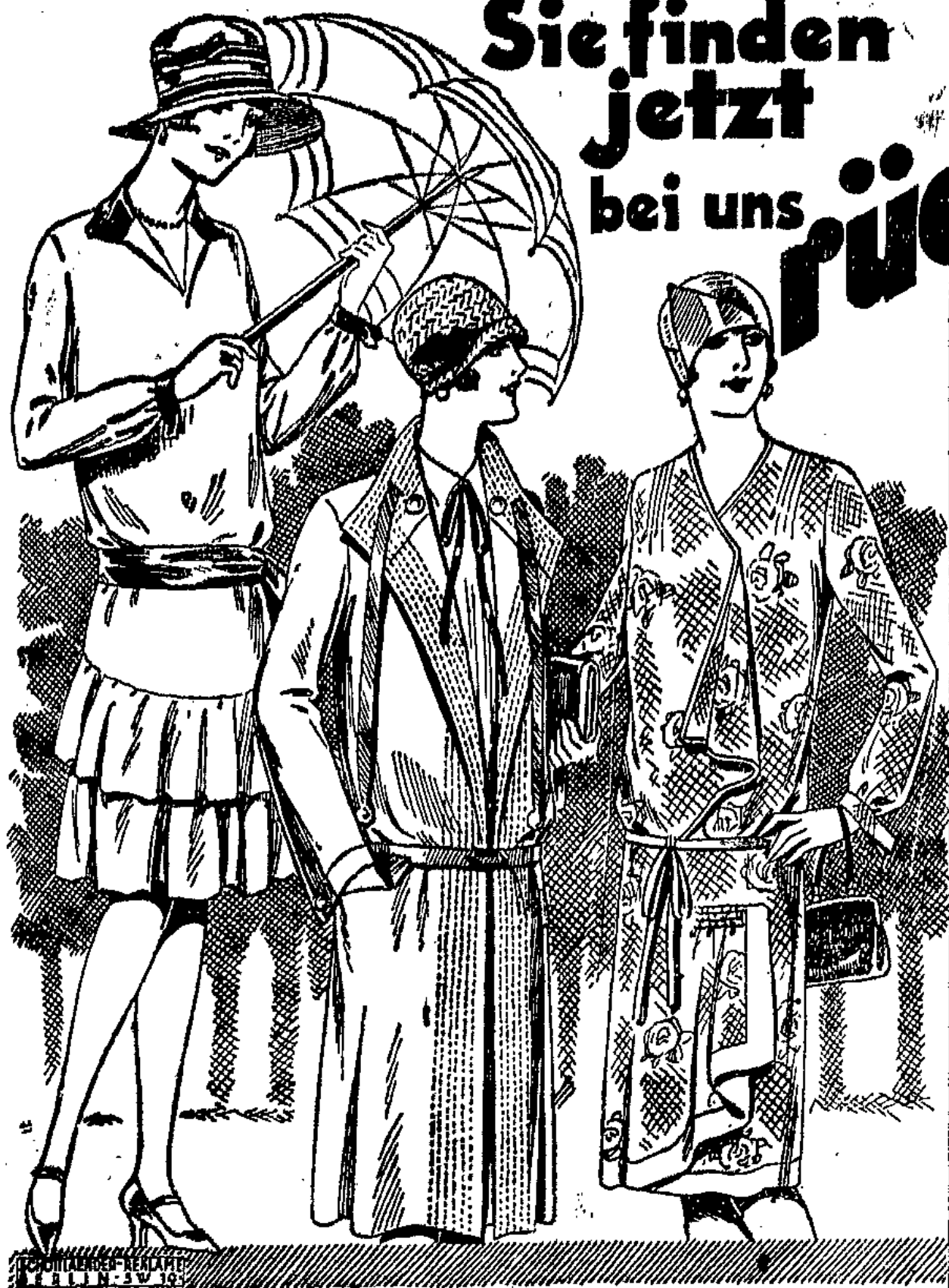
Im Garten bei Eintritt der Dunkelheit großes Prachtfeuerwerk N. B. Jeden Mittwoch die beliebten Gesellschaftstanz-Abende

Garten täglich geöffnet!



Eduard—! Du gehst so steif, Hast du wieder Hühneraugen? Laß die Mittel, die nichts taugen, Eduard—! nimm „Lebewohl“!

\* Gemeint ist natürlich das berühmte, von vielen Aerzten empfohlene Hühneraugen-Lebewohl und Lebewohl-Ballenscheiben, Blechdose (8 Pflaster) 75 Pfg., Lebewohl-Pastillen gegen empfindliche Füße und Fusseschweis. Schachtel (2 Bänder) 50 Pfg., erhältlich in Apotheken und Drogerien. Wenn Sie keine Enttäuschungen erleben wollen, verlangen Sie ausdrücklich das echte Lebewohl in Blechdose und weisen andere angeblich „ebenso gute“ Mittel zurück.



Sie finden  
jetzt  
bei uns

**rücksichtslos  
herabgesetzte  
Preise**  
wegen vorgeschrittener Saison!

**Damen-Kleider, gestreift Leinen . . . . . 9.54**  
**Kinder-Kleider . . . . . Größe 70—100 cm durchweg 1.95**  
**Kinder-Mäntel . . . . . Größe 60—80 cm durchweg 2.50**  
**Kinder-Mäntel . . . . . Größe 70—95 cm durchweg 3.95**  
**Damen-Mäntel, herrenstoffartig, zum Aussuchen . . . 8.75**  
**Damen-Kostüme, Jacke auf Selden-Serge . . . . . 9.75**  
**Damen-Strickkleider, Wolle mit Seide . . . . . 10.75**

**Damen-Kleider, Indanthren . . . . . 1.95**  
**Damen-Kleider, Indanthren . . . . . 2.95**  
**Damen-Kleider, Waschseide . . . . . 3.95**  
**Damen-Kleider, Indanthren . . . . . 4.95**  
**Damen-Kleider, Wollmusseline . . . . . 5.95**  
**Damen-Kleider, Waschseide . . . . . 6.95**  
**Frauen-Kleider, Voll-Voile, mit langen Aermeln . . . 7.90**  
**Damen-Kleider, Eolienne und Marocain . . . . . 9.75**  
 **Eleg. Crêpe-de-Chine-Kleider, hochwertiger Qual. 13.75**  
**Frauen-Kleider, Wollmusseline . . . . . 15.75**  
**Frauen-Kleider, prima Veloufine . . . . . 19.75**  
**Damen-Kleider, Crêpe de Chine . . . . . 16.75**  
**Damen-Kleider, Voll-Voile mit Weste . . . . . 18.75**  
**Frauen-Kleider, Eolienne, mit langen Aermeln . . . 19.75**  
**Frauen-Kleider, Wollmusseline, extra weiß und lang 21.75**  
**Damen-Kleider, Kleid mit Weste, Wollrips . . . . . 24.75**  
**Damen-Kleider, Crêpe Georgette . . . . . 29.75**

Beachten Sie unser Schaufenster!

# Konsumverein

für Lübeck und Umgegend e. G. m. b. H.

Abteilung Bekleidung, Breite Straße 35

# Saison-Ausverkauf

In unserem diesjährigen Ausverkauf bringen wir zu ungeheuer billigen Preisen:

**Herren-Anzüge** von RM. **24.00** an  
**Herren-Mäntel** von RM. **15.00** an  
**Knaben-Anzüge** von RM. **2.50** an  
**Damen-Mäntel** von RM. **5.50** an  
**Damen-Kleider** von RM. **2.00** an  
**Kostüme . . . . .** von RM. **19.00** an

Diese Waren sind **keine** zum Ausverkauf extra angefertigten Artikel, sondern nur gute, reelle Qualitätswaren aus unserem großen Lager, die der Mode ein wenig unterliegen.

## Der große Vorteil

den Sie außerdem bei einem Einkauf bei uns trotz der ungeheuer billigen Preise noch haben, ist

## Teilzahlung

Sie brauchen nur eine geringe Anzahlung zu leisten und für den Restbetrag gewähren wir Ihnen

## langfristigen KREDIT

bei wöchentlicher oder monatlicher Abzahlung. Die Höhe kann jeder Käufer seinem Einkommen gemäß selbst bestimmen. Sehen Sie sich unverbindlich unsere Waren an und wir sind fest davon überzeugt, daß auch Sie Ihren Bedarf wie 1000e unserer Kunden bei uns decken werden. **Auf alle nicht dem Ausverkauf unterliegenden Artikel gewähren wir 10% Rabatt!**

Warenhaus

# rennmann

Königstraße 76, zwischen Hux- u. Wahnstr.  
Kredit auch nach auswärts

G  
e  
b  
r  
ü  
d  
e  
r

## Werbt unablässig für eure Zeitung

Täglich geöffnet v. 9-7, Sonnabends v. 8-9, Sonntags v. 8-11

**Bade dich gesund!**

REINIGUNGSBÄDER ALLE ART MEDICINISCHER BÄDER

Tel. 1525 Tel. 27427

**Badeanstalt St. Lorenz**

CATHARINENSTR. (bim Köhnhaus) HALTESTELLE Linie 12 u. 4

## Saison- Ausverkauf Enorm billig

kaufen Sie  
**Herren-  
Hüte Mützen**

bei  
**J. L. Würzburg  
Königstr. 91**

Inh. Edm. Wiener  
 Jals. Wagner





# Jede Mark, die Sie sparen, kommt Ihnen später zugute! Im Saison-Ausverkauf

kaufen Sie alles Notwendige weit billiger als sonst, Sie sparen also beim Einkauf! Diese Gelegenheit heißt's ausnützen!

|  |   |  |  |  |
|--|---|--|--|--|
| Seldene Hemdhosen<br><b>95<sup>h</sup></b>           | Kindermäntel<br><b>2<sup>50</sup></b>                 | Wash-blusen<br><b>95<sup>h</sup></b>                   | Damenkleider<br><b>2<sup>90</sup></b>  | Frauenmäntel<br><b>7<sup>50</sup></b>          |
| Seldene Schlüpfer gestreift<br><b>3<sup>50</sup></b> | Kinder-Spielhosen und Kittel<br><b>95<sup>h</sup></b> | Pullover Kunstseide und Wolle<br><b>3<sup>50</sup></b> | Kleider-rücke<br><b>3<sup>50</sup></b> | Wolljacken mit Besatz<br><b>6<sup>90</sup></b> |

## 10 000 Paar Strümpfe teils für die Hälfte des Wertes

|   |   |
|---|---|
| <b>Damen-Strümpfe</b> Ia. Baumwolle, gute Verstärkung sonst 0.68 <b>jetzt 28<sup>h</sup></b>                                    | <b>Damen-Strümpfe</b> Ia. beste Wasch-, der eleg. Strumpf d. Dame alle Modifarben . sonst 8.60, <b>jetzt 1<sup>95</sup></b> |
| <b>Damen-Strümpfe</b> Ia. Baumwolle, Doppels., Hochferse, alle Farben . . . sonst 75 <sup>h</sup> , <b>jetzt 48<sup>h</sup></b> | <b>Herren-Socken</b> Ia. Baumwolle kariert sonst 95 <sup>h</sup> , <b>jetzt 58<sup>h</sup></b>                              |
| <b>Damen-Strümpfe</b> Ia. feine Baumwolle, mit Naht, Doppelsohle Hochferse . . . sonst 1.20, <b>jetzt 75<sup>h</sup></b>        | <b>Herren-Socken</b> Ia. Mako modern kariert sonst 1.25, <b>jetzt 75<sup>h</sup></b>  |
| <b>Damen-Strümpfe</b> Ia. Mako, feste Qual., Doppels., Hochf., in d. neuesten Farben, sonst 1.60, <b>jetzt 95<sup>h</sup></b>   | <b>Herren-Socken</b> Ia. Seidenflor gezwirnt, in den neuesten Karos sonst 2.25, <b>jetzt 1<sup>20</sup></b>                 |
| <b>Damen-Strümpfe</b> Ia. Waschseide, haltb. Qual., Doppels., Hochf. mod. Farbausw., sonst 2.10, <b>jetzt 1<sup>45</sup></b>    | <b>Herren-Socken</b> Ia. Kaschmirwolle, haltbare Qual., mod. kariert sonst 8.60, <b>jetzt 1<sup>95</sup></b>                |

### Damen-Wäsche

|   |   |
|---|---|
| <b>Dam.-Prinzrock</b> mit breit. Stickerei . . . sonst 2.95 <b>jetzt 1<sup>95</sup></b>   | <b>Damen-Schleier</b> hübsche Ausführung . . . sonst 4.25 <b>jetzt 2<sup>95</sup></b> |
| <b>Damen-Beinkleid</b> mit breiter Stickerei . . . sonst 2.95 <b>jetzt 1<sup>95</sup></b> | <b>Damen-Untertailen</b> Jumperform . . . sonst 1.75 <b>jetzt 98<sup>h</sup></b>      |
| <b>Damen-Taghemd</b> Ia. Renforce sonst 4.75 <b>jetzt 2<sup>95</sup></b>                  |   |

### Unterzeuge

|   |  |
|---|--|
| <b>Herren-Makohemd</b> mit dopp. Brust . . . sonst 2.95 <b>jetzt 1<sup>75</sup></b> | <b>Herren-Makohose</b> starkes Gewebe . . . sonst 2.75 <b>jetzt 1<sup>95</sup></b>     |
| <b>Kinder-Makohemd</b> Größe 60-100 . . . sonst 2.95 <b>jetzt 1<sup>50</sup></b>    | <b>Damen-Schlüpfer</b> kräftige Baumwolle . . . sonst 1.75 <b>jetzt 98<sup>h</sup></b> |
| <b>Damen-Mako-Hemd</b> Windelform . . . sonst 1.75 <b>jetzt 98<sup>h</sup></b>      |  |

### Waschstoffe

|   |   |
|---|---|
| <b>Waschmusseline</b> mittel- und dunkelfarbig . . . <b>jetzt Mtr. 50<sup>h</sup></b> | <b>Wollmusseline</b> einfarbig und gemustert . . . <b>jetzt Mtr. 1<sup>95</sup></b>         |
| <b>Voile</b> moderne Muster . . . <b>jetzt Mtr. 95<sup>h</sup></b>                    | <b>Waschvoile</b> neueste schön's'e Muster . . . stat 8.25 <b>jetzt Mtr. 1<sup>95</sup></b> |
| <b>Sportflanell</b> Ia. Halbwohle stat 2.40 <b>jetzt Mtr. 95<sup>h</sup></b>          |   |

### Schürzen

|  |   |
|--|---|
| <b>Damenschürzen</b> aus modern. Indanthrenstreifen sonst 1.75 <b>jetzt 95<sup>h</sup></b> | <b>Jumperschürzen</b> einfarbig, mit gestr. Rock . . . sonst 2.40 <b>jetzt 1<sup>50</sup></b> |
| <b>Jumperschürzen</b> zweifarbig kariert . . . sonst 2.50 <b>jetzt 1<sup>75</sup></b>      | <b>Jumperschürzen</b> Ia. Water waschechte Stoffe . sonst 2.95 <b>jetzt 1<sup>95</sup></b>    |
| <b>Satinschürzen</b> moderne Bordüren . . . sonst 8.95 <b>jetzt 1<sup>95</sup></b>         |   |

# Markmann & Meyer

Breite Straße - Markthallen-Eingang

# DIE SENSATION DES SAISON-AUSVERKAUFS

## GROSSER SAISON-AUSVERKAUF

in Lederwaren, Koffern und Reise-Artikeln.

Gewaltig herabgesetzte, unübertroffene, billige Preise!

Einige Beispiele:

|   |             |
|---|-------------|
| <b>Besuchs- u. Deuteltaschen</b> aus echtem Leder . . . . .   | <b>1.00</b> |
| <b>Wildledertaschen</b> mit Portemonnaie . . . . .            | <b>1.50</b> |
| <b>Portemonnaies</b> echt Rindleder, 3teilig . . . . .        | <b>0.75</b> |
| <b>Portemonnaies</b> echt Rindleder, mit Zahltasche . . . . . | <b>1.25</b> |
| <b>Happa-Beutel</b> mit Hornbügel . . . . .                   | <b>3.00</b> |
| <b>Stadtkoffer</b> in kräftigem Rindsplattleder . . . . .     | <b>9.75</b> |
| <b>Stadtkoffer</b> in schwarzem Ledertuch . . . . .           | <b>6.00</b> |
| <b>Kupee-Koffer</b> echt Lehna-Vulkan . . . . .               | <b>7.00</b> |
| <b>Rekord-Koffer</b> . . . . .                                | <b>5.00</b> |

u. s. w.

Auf nicht herabgesetzte Waren gewähre ich während des Saison-Ausverkaufs einen

**Sonder-Rabatt von 10%**



Lübeck's größtes Spezialhaus für feine Lederwaren, Koffer und Reiseartikel  
Breite Straße 35 und Holstenstraße 2-4. (10428)

### Arbeiterinnen

für leichte, saubere Beschäftigung gesucht  
**Vetter & Co., Beim Rethleich 14**

Junge Tauben billig zu verkaufen, Dornestr. 32

Dentist  
**A. Soltmann**  
zurück  
Dentist  
**R. Düffer**  
Breite Straße 46  
verreist  
v. 17. Juli bis 2. Aug.

### 1. Lagermeister

per sofort gesucht  
**Lübecker Hobelwerk G. m. b. H.**  
Geniner Ufer

Angora-Kaninchen zu verkaufen Glandorpstraße 13 pt.

Al. schwarzer Hund zu verkaufen Schwartz Grüner Weg 12

**Zigarren C. Wittfoot**

Beachten Sie meine Fenster und --

# Saison-Ausverkauf

Beginn: 16. Juli!

|   |   |
|---|---|
| <b>Hemdentuche</b> , prima Qualität, jetzt 80, 58, 48, 38       | <b>Damen-Waschkleider</b> , Indanthren jetzt 2.95, 2.50, 1.95, 1.75 |
| <b>Rohnessel</b> , 140 breit, jetzt 1.30-98                     | <b>Kissenbezüge</b> , jetzt 1.85, 1.45, 98                          |
| <b>Bettdeckenstoffe</b> , prima Qualität jetzt 2.10, 1.70, 1.35 | <b>Geschirrtücher</b> , prima Qualität, jetzt 55, 45, 20            |
| <b>Bettsatin</b> , sehr billig, jetzt 1.95, 1.50, 1.25          | <b>Bettlaken</b> , Ia. Qual., jetzt 3.90, 2.85, 2.10                |
| <b>Vorhangstoffe</b> , prima Qualität 180 breit, jetzt nur 1.75 | <b>Bettbezüge</b> , jetzt nur 5.50, 4.95, 3.95                      |
| <b>Schürzenstoffe</b> , 120 br., jetzt nur 98, 88               | <b>Frottierhandtücher</b> , jetzt 1.35, 98, 65                      |
| <b>Handtuchdrille</b> , jetzt nur 80, 65, 38                    | <b>Oberhemden</b> , jetzt 5.50, 4.35, 3.25                          |
| <b>Kleider-Zephir</b> , Ia. Qual., jetzt nur 65, 55             | <b>Sommerjoppen</b> , nur 3.95, 3.50, 2.95                          |
| <b>Wollmusseline</b> , hübsche Muster, jetzt 2.50, 2.25, 1.95   | <b>D.-Taghemden</b> , nur 1.25, 1.05, 98, 90                        |
|   | <b>Prinzebrücke</b> , nur 3.75, 2.95, 1.95, 1.75                    |
|   | <b>D.-Hemdosen</b> , nur 2.95, 1.95, 1.20                           |

Badeanzüge, Bademäntel, Frottiertücher, Badehauben, D.-Schlüpfer Pullover, Damenstrümpfe, Einsatzhemden, Makowäsche u. v. a. m.

**Auf nicht herabgesetzte Preise 10% Rabatt!**

# Max Oelze

Fünfhausen 1 Zweiggeschäft: Meierstr. 25

Sie sind von der Billigkeit meiner Preise überzeugt!

Verpflichteter Sonntagsdienst.  
Dr. Lehmann, Roedstr. 18  
Dr. Jöchl, Königsstr. 10.  
Dr. Schuhr, Schw. III. 2a

Sonntagsdienst d. Zahnärzte  
von 10-12 Uhr  
Dr. Stadt, Sandstr. 16, 11

Reichsverband d. Dentisten  
Sonntagsdienst 10-12  
H. Thomsen, Fietzstr. 4

Dr. Schwarzweller  
verreist  
auf ca. 4 Wochen

Dr. med. Jacob Meyer  
Eschenburgstr. 18  
verreist  
vom 15. Juli bis 11. Aug.

### Aussteuer-Artikel

## Saison-Ausverkauf

vom 16. Juli bis 28. Juli

Während dieser Zeit gebe ich trotz meiner immer niedrigen Preise auf alle Waren

# 10% Rabatt 60%

Auf einzelne Artikel bis zu

## Manufakturwaren

# Max Köpcke

Glandorpstr. 1 Ecke Warendorpstr.  
Filiale: Stockelsdorf, Ahrensböcker Straße 1

Bade-Artikel

Berufskleidung

Wegen Spezialisierung von  
Wollwaren u. Handarbeiten

# Total-Ausverkauf

in  
**Damenwäsche**  
**Schürzen**  
**Stickerelen**  
und  
**Seidenband**

Preise bis **50%** ermäßigt!

Großer Posten  
gez. **Bulgaren-Blusen** **4,75**  
auf prima Voll-Volle . . . . .

**Ritz Nachflg.**  
Obere Wahnstraße  
Fernsprecher 29 580



Täglich mit „Adam“ und „Eva“  
**nach Travemünde**

TRAVEMÜNDE-LINIEN 8 9 13<sup>30</sup> 14<sup>30</sup> Uhr

Das **Ziel**  
aller **Volkstfestbesucher**  
ist das **Erfrischungszelt**  
von **Heinrich Gronau**

## Café Wilhelmshalle

Beckergrube 22 (neben Stadttheater)  
Inh.: **Otto Müller**

**Täglich Künstlerkonzert**

Heute bis 3 Uhr, morgen Sonntag  
bis 4 Uhr geöffnet

## I. Fischerbuden

Lübeck's Familienlokal  
Morgen Sonntag

**Konzert und Tanzfestlichkeit**

Heute

**Großer Sommerball**  
der Siedlung Gärtnergasse

Gäste willkommen (004) Eintritt frei  
**Freilichtbühne**

Sonntag 5 Uhr

**„Was ihr wollt“**

Lustspiel in 5 Aufzügen  
von William Shakespeare

Erwachsene 50 Pfg., Jugendliche 30 Pfg.  
Die Fahrräder müssen abgegeben werden.

## Städt. W. Dieckelmanns Gasthof

Sonntag, 15. Juli  
gr. **Sonntagskränzchen**  
mit der stimmungsvollen  
Hauskapelle

Verein  
„Fritz Reuter“  
Lübeck  
De Gesangs-  
abteilung  
Singt nach an'n 18. 7.  
dafür an'n 25. 7. up'n  
Genjegel.  
De Vörstand.

**ZENTRAL**  
-Theater  
6mal in Lübeck u.  
trotz Hitze e. Erfolg!  
Das schafft nur ein Film!  
**Der Wolgaschiffer**  
Erlebt b. Montag.  
Morg. Kindervorst.  
um 2 Uhr 30 G.  
Jgl. nur um 2 Uhr.  
Ander. Programm.  
I. Theat. ist es kühl!

# Rabes Saison- Ausverkauf

beginnt am 16. Juli vormittags 8<sup>1/2</sup> Uhr  
und bringt Ihnen **Vorteile**, die von keiner Seite überboten werden können

## Stadtgespräch

wird es sein, daß Sie meine bekannten Qualitäten jetzt zum Teil **spottbillig**  
kaufen können

### Einige besonders billige Schläger:

|  |                       |  |                       |
|--|-----------------------|--|-----------------------|
| <b>Damenstrümpfe</b> , sehr kräftige Qual., schw. und farbig . . . . .                                     | jetzt nur <b>0.55</b> | <b>Damenstrümpfe</b> , Waschseide, prima Ware, in allen modernen Farben . . . . .                        | jetzt nur <b>1.95</b> |
| <b>Damenstrümpfe</b> , extra gute Qual., schw. und farbig . . . . .  | jetzt nur <b>0.75</b> | <b>Damenstrümpfe</b> , Waschseide, extra prima feinstädige Ware, die modernsten Farben . . . . .         | jetzt nur <b>2.25</b> |
| <b>Damenstrümpfe</b> , prima Mako, selbstverständig mit bester Verstärkung, schwarz und farbig . . . . .   | jetzt nur <b>0.95</b> | <b>Damenstrümpfe</b> , Bemberg, Edelqualität (Goldstempel) in allen Modefarben . . . . .                 | jetzt nur <b>2.95</b> |
| <b>Damenstrümpfe</b> , best. Seidenflor, äußerste Haltbarkeit, moderne Farben . . . . .                    | jetzt nur <b>1.65</b> | <b>Herrensocken</b> , modern gemust. haltbare Ware, spottbillig . . . . .                                | jetzt nur <b>0.95</b> |
| <b>Damenstrümpfe</b> , Seidenflor, wunderbar feinstädige Qualität, sehr beliebt und gern gekauft . . . . . | jetzt nur <b>1.85</b> | <b>Herrensocken</b> , mod. Jacquardmuster, sehr beliebte Qualitäten, spottbillig . . . . .               | jetzt nur <b>1.35</b> |
| <b>Damenstrümpfe</b> , Seidenfl., vom Besten d. Beste in allen modernen Farben . . . . .                   | jetzt nur <b>2.10</b> | <b>Herrensocken</b> , Flor und Seide, plattiert, in Haltbarkeit unerreicht, nur moderne Muster . . . . . | jetzt nur <b>1.95</b> |

Ein großer Posten **Kindersocken**  
prima Flor, moderne Muster, in allen Größen  
mit **50%** Ermäßigung

## Strumpfhäus Rabbe

Holstenstraße 3, am Kohlmarkt (neben Thams & Garfs)

# Teppiche - Gardinen

Wir bieten

**Außergewöhnliches**  
im Saison-Ausverkauf

Das Spezialgeschäft

# Winter & Oberender

Beckergrube 2 — Haus Café Opera

**Zentral-Hallen** | **Margaretenburg** | **Werbt unablässig**  
Morgen Sonntag **Großer Ball**. Eintritt frei. | Jeden Sonnabend und Sonntag  
Für Stimmung sorgt die Hauskapelle. | **Tanzkränzchen** | **Würcure Zeitung**

# Auf zu Makas Tiroler-Klause

auf dem neuen Schausteller-Platz  
geschlossenes Zelt, angenehm zu sitzen  
**Täglich großes Konzert** von der „Bayrischen Oberlandlerkapelle“  
**Ferd'! Grauschopf**  
Humoristische Einlagen \* Verschiedene bayrische Tänze \* Sängerinnen und Humoristen  
Ia. Kaffee und Kuchen!



# SAISON

## AUSVERKAUF

Unser in der letzten Saison durchgeführter  
Rücksichtsloser Räumungs - Ausverkauf  
brachte uns fast gänzlich geräumte Lager.  
Wir bringen daher in unseren jetzigen

# SAISON - AUSVERKAUF

fast durchweg nur

## NEUE WARE

### der HERREN- UND KNABEN-KLEIDUNG

Ein Blick in unsere Fensterauslagen der Straßenfront und der Vorhalle  
wird Sie von unserer gewaltigen Preisherabsetzung überzeugen

## HERREN-ANZUGE

Serie 1  
glatte Sakko- und Sportformen  
tragfähige Stoffe .... **19.-**  
sonst bis 68.- .. jetzt

Serie 2  
glatte Sakko- und Sportformen  
Cheviots u. Gabardine **28.-**  
sonst bis 88.- .. jetzt

Serie 3  
glatte Sakko- und Sportformen  
äußerst strapazierfäh.  
Stoffe ..... **42.-**  
sonst bis 92.- .. jetzt

Serie 4  
glatte Sakko- und Sportformen  
engl. Musterungen .. **58.-**  
sonst bis 108.- .. jetzt

## HERREN-MÄNTEL

Serie 1  
Gummi-Mäntel mit Stoffbezug  
I- und IIreihig ..... **12<sup>50</sup>**  
sonst bis 48.- .. jetzt

Serie 2  
Schweden- und Schlüpfpermen  
Gabardine u. Cheviots **19.-**  
sonst bis 58.- .. jetzt

Serie 3  
Covercoat- und Schwedenformen  
IIrhg. m. Rückengurt **28.-**  
sonst bis 68.- .. jetzt

Serie 4  
Covercoat- und Schwedenformen  
teilweise m. Satinella **42.-**  
sonst bis 98.- .. jetzt

## KNABEN- UND BURSCHE-KLEIDUNG

Serie 1  
Knaben-Mäntel  
bis zum Alter von 8 Jahren  
sonst bis 19.50 ..... jetzt **4<sup>95</sup>**  
Knaben-Anzüge  
bis zum Alter von 3 Jahren  
sonst bis 18.- ..... jetzt

Serie 2  
Knaben-Mäntel  
bis zum Alter von 10 Jahren  
sonst bis 22.50 ..... jetzt **9<sup>50</sup>**  
Knaben-Anzüge  
bis zum Alter von 10 Jahren  
sonst bis 28.- ..... jetzt

Serie 3  
Knab.-Mäntel  
bis z. Alter v. 10 Jahren  
sonst bis 32.- ..... jetzt **14<sup>50</sup>**  
Knab.-Anzüge  
bis z. Alter v. 12 Jahren  
sonst bis 38.- ..... jetzt

Serie 4  
Knab.-Mäntel  
bis z. Alter v. 14 Jahren  
sonst bis 38.- ..... jetzt **19<sup>50</sup>**  
Knab.-Anzüge  
bis z. Alter v. 16 Jahren  
sonst bis 48.- ..... jetzt

**20% RABATT**

auf alle Herren- und Knaben-Sommer-Wasch-Konfektion

**10% RABATT**

auf das sonstige, im Preise nicht herabgesetzte  
gesamte Warenlager

# VORNWEG & CO. A. G.

Das vornehme Haus für die gute Herren- und Knaben-Kleidung

**SANDSTRASSE 22**

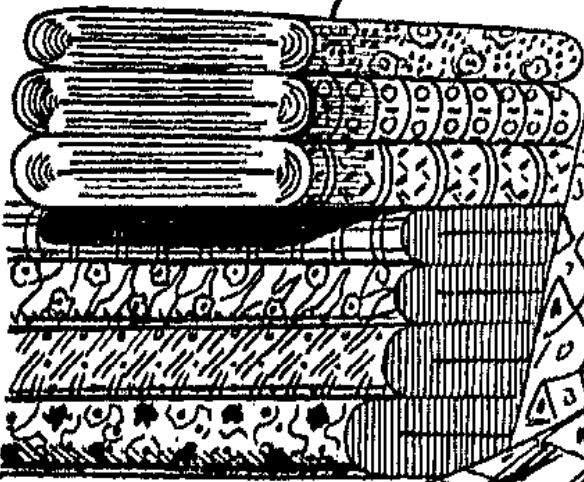






# Rücksichtslose Preis- herabsetzung

wegen  
vorgeführter  
Saison



Ein großer Posten  
**Leinen-Baumwollwaren  
und Kleiderstoff-Reste**  
enorm billig

|   |      |      |      |
|---|------|------|------|
| <b>Washseiden-Druck</b><br>Kunstseide in sehr aparten Farben . . .          | 95   | 75   | 50   |
| <b>Leinen-Imitat</b><br>gestreift und kariert . . . . .                     | 85   | 75   | 58   |
| <b>Washmusseline</b><br>in großen Farbennormen . . . . .                    | 95   | 75   |      |
| <b>Voll-Volle</b><br>100cm br., bedruckte aparte Kleidermuster              | 1.50 | 1.25 | 75   |
| <b>Perkal</b><br>aparte Blusen- und Oberhemden-Streifen                     | 95   | 80   | 70   |
| <b>Indanthren-Stoffe</b><br>für Garten- und Hauskleider . . . . .           | 1.40 | 1.10 | 95   |
| <b>Dirndl- und Sportzephir</b><br>70 cm breit, buntfarbig kariert . . . . . | 90   | 85   | 75   |
| <b>Kunstseiden-Faconne</b><br>für Tanz- und Straßenkleider . . . . .        | 1.25 | 95   | 75   |
| <b>Kunstseidene Washstoffe</b><br>in aparten Sommerfarben . . . . .         | 1.90 | 1.75 | 1.50 |
| <b>Wollmusseline</b><br>hell- und dunkelgründig, ca 80 cm breit             | 1.75 | 1.25 | 75   |
| <b>Crépe-Chinon-Bordüren</b><br>bedruckt und bestickt 1,25 breit . . . . .  | 5.95 | 3.95 |      |
| <b>Voile-Bordüren</b><br>bedruckt und bestickt, moderne Muster              | 4.75 | 3.50 |      |

**Konsumverein**  
für Lübeck und Umg. / Königstraße 111  
Abteilung: Manufakturwaren

# Saison-Ausverkauf vom 16. bis 28. Juli

Auch für den Ausverkauf bringe ich nur gute und beste Qualitäten.

Um auch Sie von den Vorteilen meines Ausverkaufs zu überzeugen, bitte ich um Besichtigung meiner Schaufenster und großen Läger. Einige Beispiele meiner billigen Preise:

|  |                               |
|--|-------------------------------|
| <b>Herren-Anzüge</b><br>49,50 44, — 89,75 88,50  | 29,00                         |
| <b>Burschen-Anzüge</b><br>29, — 24,75 22,00  | 19,75                         |
| <b>Knaben-Anzüge</b><br>11,75 9,75 6,75 4,95   | 3,50                          |
| <b>Sommer-Joppen, gute Qualitäten</b><br>3,95  | 1,95                          |
| <b>Blaue Schlosser-Jacken</b>  | 1,95                          |
| <b>Buckskin u. Pilotosen, blau,<br/>schwarz u. gestr., z. T. besonders<br/>starke Qualität</b> | 3,95                          |
| <b>Windjacken, besonders starke<br/>Strapazierware, sonst 28,50, jetzt</b>                     | 16,75                         |
| <b>Loden-Joppen, starke Ware</b>   | 6,95                          |
| <b>Blaue Knaben-Melton-Hosen</b><br>Gr. 1 1,85 und —,10 p. Größe                               |                               |
| <b>Manschester-Joppen, gr. u. br.</b>  | 9,95                          |
| <b>Manschester-Hosen</b>   | 9,95                          |
| <b>Herren-Oberhemden, Zephir u.<br/>Perkal</b>   | 6,50 5,20 4,95 4,50 3,95 2,95 |
| <b>Herren-Wäsche und Krawatten</b><br>in großer Auswahl<br>zu den billigsten Preisen           |                               |
| <b>Badeartikel, Mäntel, Anzüge, Laken</b><br>besonders billig                                  |                               |

|  |                          |
|--|--------------------------|
| <b>Steppdecken, Qualitätsware in 3 Reihen</b><br>Serie I doppels., Satin m. Halb. 12,85<br>Serie II doppels., Sat. m. Ja. Halb. 14,95<br>Serie III doppels., Sat. m. Wollfäll. 19,35 |                          |
| <b>Damenstrümpfe, gute Qualität</b><br>—,95 —,80   |                          |
| <b>Damenstrümpfe, Mako, Doppel-<br/>sohle, Hochferse, schwere Quali-<br/>täten</b>   | 1,80 1,60 1,35 1,25      |
| <b>Damenstrümpfe, Seidenflor,<br/>eleganter Strumpf</b>  | 2,20 1,75 1,60 1,40      |
| <b>Damenstrümpfe, Washseide,<br/>nur gute Qualitäten, moderne<br/>Farben</b>   | 2,65 2,75 1,75 1,60      |
| <b>Herren-Socken, gute Muster u.<br/>Farben</b>  | 1,20 1,05 —,95 —,80 —,52 |
| <b>Ein Posten Kinder-Söckchen,<br/>einfarbig, Gr. 8 —,20 u. —,01 p. Größe</b>  |                          |
| <b>Damenhemden m. Träger, Sticke-<br/>rei u. Hohlsaum</b>  | 2,20 1,65 1,35           |
| <b>Damenhemden m. Achselschluß<br/>u. Stickerei</b>  | 2,10 1,95 1,80 1,15      |
| <b>Garnituren</b><br>Hemd m. Träger u. reich. Stickerei,<br>Beinkleid, Schlupfform   | 4,85                     |
| <b>Weißer Servierschürzen, mit<br/>Stickerei u. Mohls.</b>   | 3,25 2,45 1,90 1,35      |
| <b>Farbige Schürzen, gestr. oder<br/>kariert, indant.</b>  | 2,45 2,10 1,60 1,20 —,98 |

|  |                          |
|--|--------------------------|
| <b>Farbige Schürzen, extra weit</b>  | 8,85 2,45                |
| <b>Farbige Satin-Schürzen, ent-<br/>zückende Muster</b>                    | 3,50 2,45 1,95           |
| <b>Schürzen für Knaben und Mädchen</b><br>besonders billig                 |                          |
| <b>1 Posten Pullover für Damen bis 25 %<br/>im Preis ermäßigt</b>          |                          |
| <b>Baumwoll-Musseline, gute<br/>Qualitäten</b>                             | —,88 —,78 —,58 —,48      |
| <b>Künstler-Druck, indanthren</b><br>sonst 1,65, jetzt                     | —,95                     |
| <b>Woll-Musseline</b>  | 1,75 1,25                |
| <b>Batist, gemustert u. einfarbig, für<br/>Sporthemden u. Schlafanzüge</b> | —,95                     |
| <b>Hemdentuch, lein, mittel u. grob-<br/>fädig</b>                         | —,95 —,78 —,58 —,48 —,38 |
| <b>Handtücher, Gerstenkorn und<br/>Dreil. . . Meter</b>                    | —,95 —,78 —,58 —,45      |
| <b>Handtücher, gesäumt und ge-<br/>bündert</b>                             | —,95 —,78 —,65 —,48      |
| <b>Handtücher, Damast, gesäumt<br/>und gebündert</b>                       | 1,60 1,40 —,95           |
| <b>Geschirrtücher, 60x60 cm</b><br>—,85 —,58 —,45                          |                          |
| <b>Geschirrtücher, 60x80 cm, rot<br/>und blau kariert</b>                  | 1,12 —,85 —,68           |
| <b>Linon, 140 u. 180 cm breit</b>  | 1,58 1,38                |
| <b>Bettsatin</b>   | 1,90 1,75 1,65           |
| <b>Damast, Ia. Qual., 140 cm</b>   | 3, — 2,35                |

Auf alle nicht herabgesetzten Waren gewähre ich während der Ausverkaufstage

**10% Rabatt**

**J. H. PEIN**  
das Haus der guten Qualitäten

## KASINO

Heute 9 Uhr  
Ein Abend des  
**Lachenden Frohsinns**  
und der  
**übermütigen Sommerlaune**  
Das famose Juli-Programm  
mit  
**Karl Rochell und  
Senta Herzog**

Scherze und Ulk in Hülle und Fülle

Morgen Sonntag

4 Uhr Eintritt frei 2 9 Uhr Eintritt 50 Pfg

Vorstellungen

## Luisenlust

Morgen Sonntag  
**Großer Familien-Ball** Eintritt und  
Tanz frei

9 Uhr

## E-S-P

Sommernachtsball

mit dem herrlichen

Juli-Programm

trotz unseres Gastspiels in Schwartau  
Auftreten sämtlicher Künstler

Nachmittags 4 1/2 Uhr

## TANZ-TEE

Kännchen Kaffee 0,60 RM.

Morgen Sonntag

4 Uhr Eintritt frei 2 9 Uhr Eintr. 50 Pfg.

fabelhafte Vorstellungen  
und Tanz

Bevor Sie eine Nähmaschine kaufen überzeugen Sie sich über Güte und Preis l. mehl. Geschäft Kleine An- u. Abzahlungen Nähmaschinenhaus Wihl. Kruse, Lübeck Müxstr. 43 Fernruf 23019

**Gute Romane** statt 4,- Mh. für 1,- Mh. Buchhandlung Lübecker Volksbote Johannisstraße 46

**Kinder-Bettstellen** weiß mit Gitter von 14,- bis 65,-  
**Große Bettstellen** von 11,75 bis 75,-  
**Gebrüder Hertz** Untertrape 111/112 1. Stod, kein Laden, b. d. Holstenstr. 654

**Getragene Anzüge** und neue blaue Marinehosen, Hemden, Arbeitszeug, Herrenhosen, Uhrarmbänder u. v. andere, billig im Leihhaus Müxstraße 113

**Pab** Bilder Beckenstraße 5

**Fahrräder 10.-** Nähmaschinen 577 Anzahl. Woche 3-5 RM. Große Auswahl, billig Laufer, Wafenigsmauer 5

**Zur Verlobung** zur Hochzeit und bei allen anderen festlichen Anlässen liefern wir Karten und Danksagungen in geschmackvoller Ausführung zu mäßigen Preisen. **Friedr. Meyer & Co.** Johannisstraße 46

# Gebr. Flirschfeld

Lübeck Breite Straße 39-41

## Das Haus

der hohen Leistungen

der grossen Auswahl

der niedrigen Preise!



# Saison-Ausverkauf

von Montag, d. 16. bis zum 28. Juli

**Gewaltig herabgesetzte Preise**

daher

**unglaublich billiger Verkauf!**

Montag, Dienstag und Mittwoch von 1-2 Uhr geschlossen

**WILHELM DER ZWEITE** von Emil Ludwig mit 21 Abbildungen auf Tafeln Preis 4.80 RM Ungekürzte Volksausgabe Buchhandlung Lübecker Volksbote

**Zigaretten Zigarren** C. Wittfoot Ob. Müxstr. 18.

**DER KITSCH** Eine Studie über die Entartung der Kunst Mit 34 Bildern von F. Karpfen Demolierung des Kitsches - der alte - religiöse - exotische - architektonische - moderne - der Plakat-Kitsch - der Hurra-Kitsch - der Kitsch der Stube - im Kunstgewerbe - der Kitsch im Genie - als Stil - Kritik und Psychologie des Kitsches Preis Rm. 3.00

Lübecker Volksbote Buchhandlung

**Pfeifentabak** in allen Preislagen. C. Wittfoot Ob. Müxstr. 18

**Tanz** Eintritt und Tanz frei Ruft ausgeführt von der neuen Tanz-Sportkapelle

**Hohenstiege** Schöner Ausflugsort am Wald und Wasser gelegen. Spez.: Täglich frische Erdbeeren und Milch. Motorbootverbindung nur Sonntags ab Holstenbrücke um 2, 3 und 4 Uhr. 537 N. Jürgensen.

**Färberei Reimers Nfg.** Fernspr. 21 824 färbt reinigt plissiert alles **Sisfiergrube 50 Hofilmarkt 17**

**Travemünde** Sonntag, den 15. Juli 1929, nachmittags 8 1/2 Uhr **Großes Reiterfest** auf dem Leuchtenfelde in Travemünde Im Programm u. a.: Reiterspiele, Fahr- und Springkonkurrenzen, Flachrennen, Tandemreiten, Quadrille, geritten von 8 Damen u. 8 Herren **Tribüne** 580 **Platzmusik** Preise der Plätze: Loge RM 8.-, numerierte Stuhlplätze RM 2.-, Fußgängerplatz RM 1.-. Vorverkauf bei H. Thorsch, Kurhausbazar und im Zigarrengeschäft K. Schnoor, Kursaal-Arkaden. **Lübecker Reit- und Fahrschule - M. Isenberg**

**Lindenhof** Israelsdorf Jeden Sonntag **Künstler-Konzert mit Vorträgen** Familien freier Eintritt 547 Von 7 Uhr an: Tanz

**Volksbühne zu Lübeck** 53, Geschäftsstelle: Braunsstr. 36. Fernruf 29260 Geöffnet täglich 9-11 Uhr und 4-7 1/2 Uhr Die Theatergemeinschaft für jedermann bietet eine erstklassige Abendvorstellung (Oper und Schauspiel) alle 14 Tage für RM. 1,75 im Lübecker Stadttheater. Gleiche Verteilung der Plätze in 3 Gruppen Die Theatergemeinschaft der Jugendlichen; die Jugendbühne **Volksbühne:** Aufnahme RM. 1.-, Umtausch für Mitglieder 50 Pfg. **Jugendbühne:** Aufnahme 30 Pfg. Einheitspreis 85 Pfg. Anmeldungen in der Geschäftsstelle Braunsstraße 36 Vorstellungstage: Montag, Dienstag und Sonnabend 557

**Kasernenhof** Dienstag, den 17. Juli, 7 1/4 Uhr: **Teplitz** Tschechischer Bundesmeister gegen **Vorwärts** 559

**ADLERSHORST** Morgen Sonntag u. jeden Donnerstag der beliebt **Tanzabend** Studenten-Kapelle „Schewa-Soba“ Stimmung! Beginn 8 Uhr Humor! **Weißer Engel** Jeden Sonntag **Tanzkränzchen** Eintritt und Tanz frei!



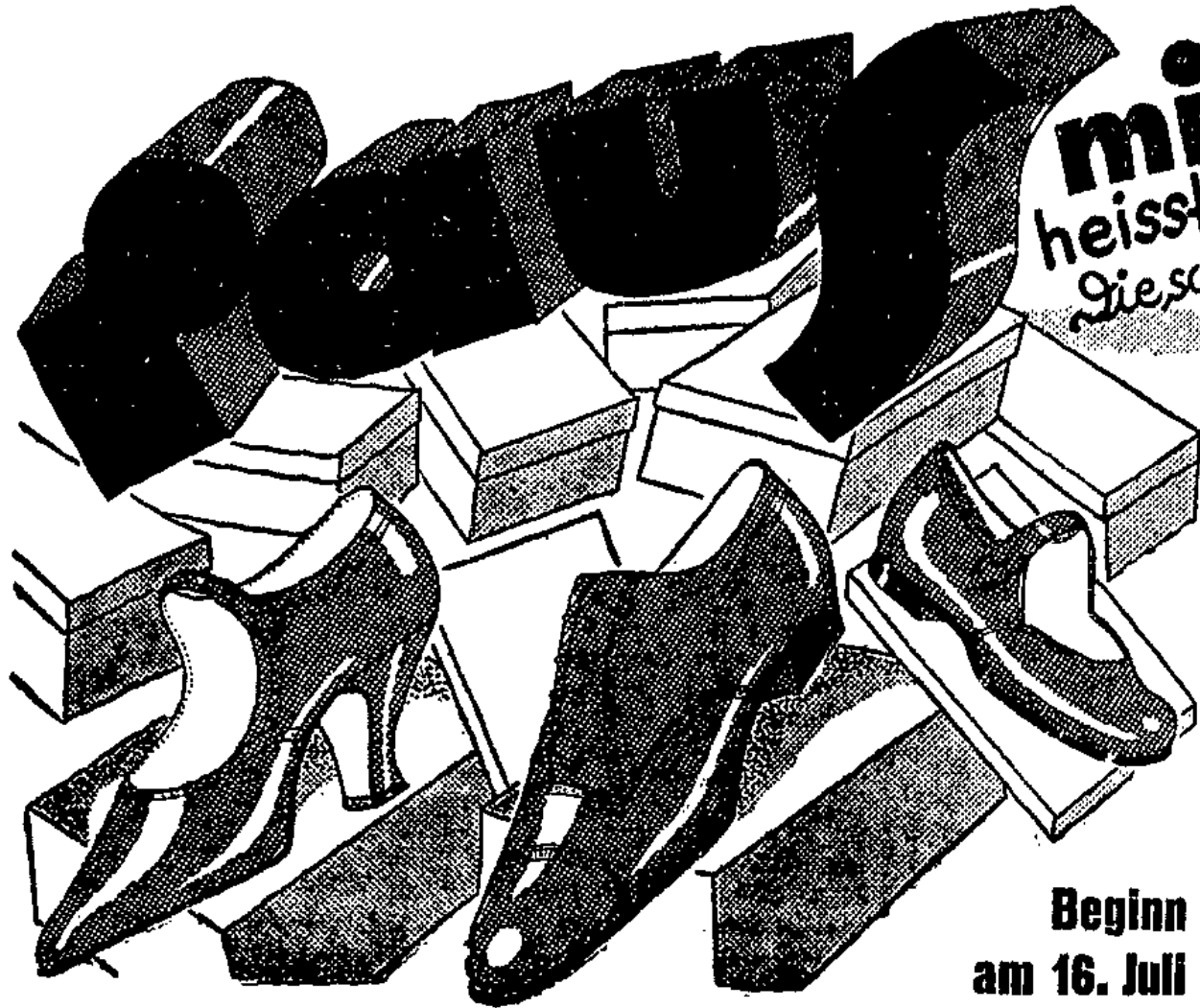
# Honigs-Saison-Ausverkauf

beginnt am **Montag, 16. Juli**, und bietet für jeden **staunende Vorteile**.  
Sämtliche Artikel sind im Preise **bedeutend herabgesetzt**, teils bis zu **70%**

Trotz der herabgesetzten Preise gewähre ich nach wie vor langfristigen Kredit zu den bekannt fabelhaft bequemen Bedingungen.

☛ An Kunden von auswärts wird bei größerem Einkauf Bahnfahrt vergütet! ☛

## Kaufhaus Honig, Untere Huxstr. 110



**mit der Ware!**  
heißt unser Saison-Ausverkauf.  
Die schönsten Schuhe zu Spottpreisen!  
Nie wieder so billig!

Sämtliche Waren bedeutend ermäßigt  
Nur einige Beispiele der riesenhaften Auswahl:

|        |   |      |
|--------|---|------|
| Ein    | Damen-Hausschuhe                        | 0.95 |
| Posten | Kinder-Sandalen                         | 2.95 |
| Ein    | Damen-Spangenschuhe feinfarbig Leinen   | 3.95 |
| Posten | Damen-Spangen- u. Schnürschuhe in braun | 6.90 |
| Ein    | Damen-Sandaletten und Lackschuhe        | 7.90 |
| Posten | Herrn-Halbschuhe                        | 8.90 |
| Ein    | Herrn-Stiefel                           | 9.90 |

Beginn  
am 16. Juli

### Schuh-Buchholtz

Carl Buchholtz

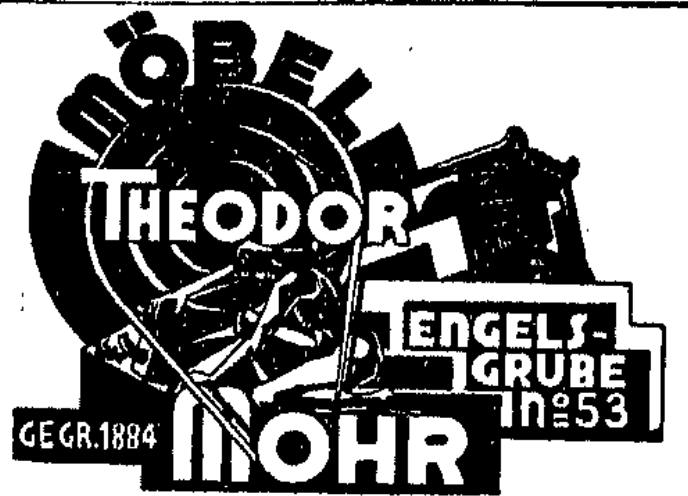
Schwarlauner Allee 4 / Gr. Burgstraße 36

### Schuhvertrieb Rheingold

Breite Straße 42



C.W. Meyer  
Jnt. & Schneider  
Geibelplatz 6



Werbt unablässig für eure Zeitung!

### Lübeckische

### Kredit-Anstalt

Staatsanstalt mündelsicher

### LÜBECK

Kanzleigebäude, Breite Straße

Fernsprecher Nr. 25 071

Reichsbank-Giro-Konto — Postscheckkonto Hamburg 9483

### Annahme von Spareinlagen

Für die Gelder haften außer erstelligten Hypotheken  
der Lübeckische Staat

Führung von Giro-Konten

## Wer hierher schaut findet die Möglichkeit

## Geld zu sparen.

### Bei Otto Albers

Kohlmarkt 10 — Markt 4

beginnt der **Saison-Ausverkauf** am **Montag, 16. Juli**. Die Preise sind  
dermaßen ermäßigt, daß jeder Einkauf eine Ersparnis bedeutet.

Während des Ausverkaufs auf alle regulären Waren **10% Rabatt**

☛ **Manufakturwaren u. Garderoben** ☛

# Schlafzimmer

**Küchen** lasiert mit Linoleum, jede  
Größe, **sehr billig**

**Ferner** Sofas, Chaiselongues, Büfets, Tische,  
Stühle usw. **sehr preiswert**

# Friedr. Beuch, Möbelgeschäft

Fleischhauerstr. 48  
Fernsprecher 22 006  
Gegr. 1906

Habe 1 Posten lackierte Schlafzimmer, neuester, moderner Stil,  
hell und dunkel Eiche, Goldbirke, **äußerst billig** abzugeben.  
Nur gute, solide Tischlerarbeit ☞ **Eigene Tischlerei**

# Ein Saison-Überverkauf

wie Sie ihn sich wünschen

**Kleider** rücksichtslos billig  
 Serie I 1<sup>90</sup>  
 Serie II 2<sup>50</sup>  
 Serie III 3<sup>50</sup>

**Kleider** rücksichtslos billig  
 Serie IV 4<sup>90</sup>  
 Serie V 5<sup>90</sup>  
 Serie VI 6<sup>50</sup>

**Kleider** rücksichtslos billig  
 Serie VII 7<sup>50</sup>  
 Serie VIII 8<sup>50</sup>  
 Serie IX 9<sup>75</sup>

**Kleider** rücksichtslos billig  
 Serie X 11<sup>50</sup>  
 Serie XI 14<sup>50</sup>  
 Serie XII 19<sup>50</sup>

## Blusen / Röcke Damen-Wäsche Damen-Strümpfe

**Blusen aus weiß Voll-Volle** mit Buntstickerei in jugendlichen Formen, mit kurzen Ärmeln . . . . . **1<sup>90</sup>**

**Blusen aus weiß Voll-Volle** mit Valenciennes-Spitzen und langen Ärmeln in Frauenformen . . . . . **3<sup>90</sup>**

**Blusen aus weiß Voll-Volle** mit Bulgaren-Handstickerei sämtlich bedeutend herabgesetzt 11.50 9.75 8.50 7.90

**Weißer Röcke** in Plissecorm aus prima reinwollenen Ripapopeline in den verschiedenen Längen . . . . . **8<sup>50</sup>**

**Weißer Röcke**, gestrickt in reiner Wolle, verschiedene Ausführungen, glatt und mit Nadelstreifen . . . . . **9<sup>50</sup>**

**Hemdosen aus farbigem** Wäschebatist mit Valenciennes-Spitzen garniert, speziell rosa und lilaerfarbig . . . . . **95**

**Taghemden** in Wiener Art aus sehr gutem Wäschestoff mit prima Stickerei oder Klöppel mit Hohlbaum . . . . . **95**

**Untertailen** in erstklassiger Ausführung, aus gutem Wäschebatist, mit breiten Valenciennes-Spitze und Valenciennes-Träger . . . . . **95**

**Taghemden** besonders guter Bielefeld, Ausfüh. m. Klöppel-Spitze und Einsatz und Sticker-Hohlbaumträger . . . . . **1<sup>35</sup>**

**Nachthemden**, voll weit m. guter Hohlbaumstickerei, reich garniert, erprobt gut. Wäsetuch und prima Näharbeit . . . . . **1<sup>85</sup>**

## Strickwaren Kunstseid. Trikot Herren-Wäsche

**Pullover** in vielen Ausmusterungen mit langen Ärmeln, größtenteils mit Seide durchwirkt . . . . . **2<sup>50</sup>**

**Pullover** ein besseres Sortiment, aus verschiedenen Artikeln zusammengestellt durchweg . . . . . **4<sup>50</sup>**

**Strickjacken**, spez. weiß-gründige Muster, ohne Rücksicht auf den Wert, zum Aussuchen . . . . . **6<sup>50</sup>**

**Strickkleider** in vielen Ausführungen, reine Wolle auch mit Kunstseide durchwirkt, Sortiment I . . . . . **8<sup>50</sup>**

**Strickkleider**, neuartige Zusammenstellungen in sehr guten Qualitäten, einfarbig und gemustert . . . . . **16<sup>50</sup>**

**Unterkleider** aus glatt. Kunstseide in verschied. Farb., jedoch speziell nur dunklere Töne weil Restbestände, soweit Vorrat . . . . . **1<sup>00</sup>**

**Unterkleider** aus glatt. Kunstseide in hellen Farben u. besser. Qualität, besonders geeignet für leichte Sommerkleider . . . . . **1<sup>95</sup>**

**Unterkleider** in glatt u. gestreift, auch m. Spitzengarnitur, in großem Farbsortiment und allen Größen . . . . . **2<sup>90</sup>**

**Schlüpfer** a. Kunstseide, Restbestände in all. Größen, jedoch meistens nur dunklere Farben, zum Aussuchen soweit Vorrat . . . . . **95**

**Schlüpfer** aus Kunstseide in glatt u. gestreift, gr. Sortimente in all. Farben u. Weiten, versch. Qualitäten zum Aussuchen . . . . . **1<sup>90</sup>**

**Oberhemden** aus Perkal oder Zephir od. Trikotinestoff, in allerbest. Verarbeit. auch b. d. billigst. Preislag. 7.50 6.40 5.50 5.90 **2<sup>90</sup>**

**Nachthemden** a. gut. Wäschestoffen m. indanthrenfarb. Besäz, in allen Weiten u. versch. Ausfüh. 7.20 6.60 5.90 4.15 **3<sup>30</sup>**

**Oberhemden** in weiß u. allerbeste Qualitäten in Sportform, sowie für Smoking u. Frack mit neu. Einsatz. 9.75, 8.25, 7.25, 6.90 **6<sup>50</sup>**

**Schlafanzüge** in viel. Form. und allen erprobten Stoffen, in hell und dunkel mit Kordel oder Stoffbesätzen . . . . . **6<sup>90</sup>**

**Krawatten**, erstkl. deutsche, sowie ausl. Fabrik, in überwältig. Auswahl, sämtl. bedeut. unter Preis 4.— 3.80 2.40 1.60 **95**

# LUBECK-HOLSTENSTR. 16. PARCEL

**Neue Märchen**  
 für große und kleine Kinder  
 nur 30 Pfg.

u. a.  
 Bremer Stadtmusikanten,  
 „Genosse“ Siegfried und  
 der Drache Kapitäl,  
 Rotkäppchen Deutsch-  
 land, Märchen v. dummen  
 deutschen Hans, Deutsch-  
 land als Dornröschen,  
 der rote Swinegel, der  
 rote Knüttel aus dem Sack

Buchhandlung  
**Lübecker Volksbote**  
 Johannisstr. 46.

**Das Geld ist sehr knapp**

In allen Bevölkerungsschichten wird zurückgehalten. Anschaffungen werden kaum gefäfigt. Sommergekäufe bringen Käufer — wenn die Inserate im Volksboten erscheinen

**Viktor Margueritte**  
**Weib, Dein Körper gehört Dir**  
 nicht dem Manne, noch dem Staat  
 Ein französischer Roman  
 gegen den todgeweihten § 218  
 Preis 3.— RM

Buchhandlung Lübecker Volksbote

**Moislinger Baum**  
 Morgen Sonntag Anfang 4 Uhr  
**Vornehmes Tanzkränzchen**  
 verbunden mit heiteren Künstler-Vorträgen  
 der allgemein beliebten **Nicoline Schatte**  
 und **Carl Walter**, die unübertrefflichen  
 Stimmungsmacher v. Schiller-Theater, Hamburg  
**Sulanke-Jazz-Orchester**  
 Der Eintritt und Tanz ist vollständig frei!  
**Rudolph Jäde**

**Gesellschaftshaus „Marll“**  
 Morgen Sonntag:  
**GROSSER BALL**  
 Flotte Jazzkapelle  
 Eintritt und Tanz frei.

**Stadttheater Lübeck**  
 Einladung  
 auf Abonnements für 40 und 20 Vorstellungen im  
**Tages- u. Gutscheinabonnement**  
 für 20 Vorstellungen für **Opern und Operetten**  
 an Sonn- und Festtagen, sowie  
 für **Schauspiele**, die auch Vorstellungen auf der  
 Kammerbühne einschließen  
 Anmeldungen in der Theaterkanzlei  
 Dasselbst und in allen Buchhandlungen  
 sind die nähesten Bedingungen erhältlich



**Ja!** Und nun nehmen Sie teil daran!

Gegebenes Wort verpflichtet!

Ich habe mich für den **Saison-Ausverkauf** entschlossen . . . nun mache ich in vollem Umfange wahr, was ich in Aussicht stellte

Diese rückhaltlos herabgesetzten Preise biete ich Ihnen:

Richten Sie Ihr Augenmerk

**auf gute Qualitäten!**

**Herren-Sakko-Anzüge**

nur reguläre Qualitäten

|           |             |             |             |             |             |              |
|-----------|-------------|-------------|-------------|-------------|-------------|--------------|
| Serie:    | 1           | 2           | 3           | 4           | 5           | 6            |
| jetzt     | <b>38.-</b> | <b>48.-</b> | <b>58.-</b> | <b>78.-</b> | <b>98.-</b> | <b>110.-</b> |
| sonst bis | 62.-        | 75.-        | 92.-        | 115.-       | 135.-       | 158.-        |

**Herren-Sport-Anzüge**

mit Knickerbocker, Breeches oder langer Hose

|           |             |             |             |             |             |
|-----------|-------------|-------------|-------------|-------------|-------------|
| Serie:    | 1           | 2           | 3           | 4           | 5           |
| jetzt     | <b>38.-</b> | <b>48.-</b> | <b>58.-</b> | <b>78.-</b> | <b>98.-</b> |
| sonst bis | 50.-        | 67.-        | 89.-        | 108.-       | 128.-       |

**Herren-Sommer-Ulster**

nur moderne Formen

|           |             |             |              |
|-----------|-------------|-------------|--------------|
| jetzt     | <b>59.-</b> | <b>89.-</b> | <b>115.-</b> |
| sonst bis | 85.-        | 125.-       | 175.-        |

**Smoking- und Tanz-Anzüge**

|           |             |             |
|-----------|-------------|-------------|
| jetzt     | <b>48.-</b> | <b>78.-</b> |
| sonst bis | 85.-        | 120.-       |

**Knaben-Sport-Hemden**

|                |            |            |                              |
|----------------|------------|------------|------------------------------|
| Serie:         | 1          | 2          |                              |
| jetzt Größe 60 | <b>125</b> | <b>175</b> | jede weitere Größe 0.25 mehr |
| sonst          | 1.75       | 2.25       |                              |

**Auf alle regulären**

Sommer- und Winter-Ulster, Manchester-Anzüge und -Joppen, Leder-Joppen, Zwim-Wasch-Anzüge und -Joppen

**20%**

Rabatt.

Auf das übrige reguläre Gesamtlager

**10%**

Rabatt

**Farbige Ober-Hemden**

In allen Weiten

|           |             |             |             |             |             |
|-----------|-------------|-------------|-------------|-------------|-------------|
| Serie:    | 1           | 2           | 3           | 4           | 5           |
| jetzt     | <b>1.75</b> | <b>3.75</b> | <b>5.75</b> | <b>7.75</b> | <b>9.75</b> |
| sonst bis | 5.90        | 7.75        | 10.50       | 11.75       | 13.75       |

**Herren-Hüte**

In allen Weiten

|           |             |             |             |
|-----------|-------------|-------------|-------------|
| Serie:    | 1           | 2           | 3           |
| jetzt     | <b>1.75</b> | <b>3.75</b> | <b>5.75</b> |
| sonst bis | 7.50        | 8.50        | 9.75        |

**Herren-Pullover**

|       |             |              |
|-------|-------------|--------------|
| jetzt | <b>8.75</b> | <b>12.75</b> |
| sonst | 14.75       | 21.75        |

**Herren-Mako-Garnituren**

Unterhose und Jacke

sonst 4.50 jetzt **2.95**

**Herren-Selbstbinder**

sonst bis 4.75 jetzt **1.95**

**Farbige Herren-Socken**

sonst 1.35 jetzt **0.75**

**Franz Vornweg**

**Nur Holstenstraße 6**



# SAISON Ausverkauf

Beginn Montag, 16. Juli 8½ früh!

Es erübrigt sich wohl auf die enormen Vorteile dieser Veranstaltung ausführlicher hinzuweisen. Das Gebotene spricht für sich selbst!

Wir können in diese 4-seitige Beilage nur solche Waren aufnehmen, welche in grossen Mengen vorhanden sind. Weil aber gerade im Saison-Ausverkauf viele kleine Restposten und einzelne Stücke zu ganz enorm ermässigten Preisen zum Verkauf kommen, werden

Sie sich früh aufmachen müssen, um rechtzeitig dabei zu sein. Besonders

die, infolge des kalten Sommerwetters verbliebenen Sommerwaren

jetzt unglaublich billig!



ZU  
KOMMEN!  
KOMMEN!  
KOMMEN!







