

Der Lübecker Volksbote erscheint am Nachmittag jeden Werktag. Abonnementspreis mit illust. Beilage „Volk u. Zeit“ frei Haus pro Woche — Montag bis Sonnabend — 50 Reichspf. Einzelverkaufspr. 10 Reichspf.

Redaktion: Johannisstraße 46  
Fernruf: 25351-53

Anzeigenpreis für die achtgespaltene Zeile oder deren Raum 30 Reichspfennige. — — Besammlungs-, Vereins-, Arbeits- und Wohnungsanzeigen 25 Reichspfennige. — — Reklamen 100 Reichspfennige

Geschäftsstelle: Johannisstraße 46  
Fernruf: 25351-53

# Lübecker Volksbote

Tageszeitung für das arbeitende Volk

Nummer 100

Sonnabend, 30. April 1927

34. Jahrgang

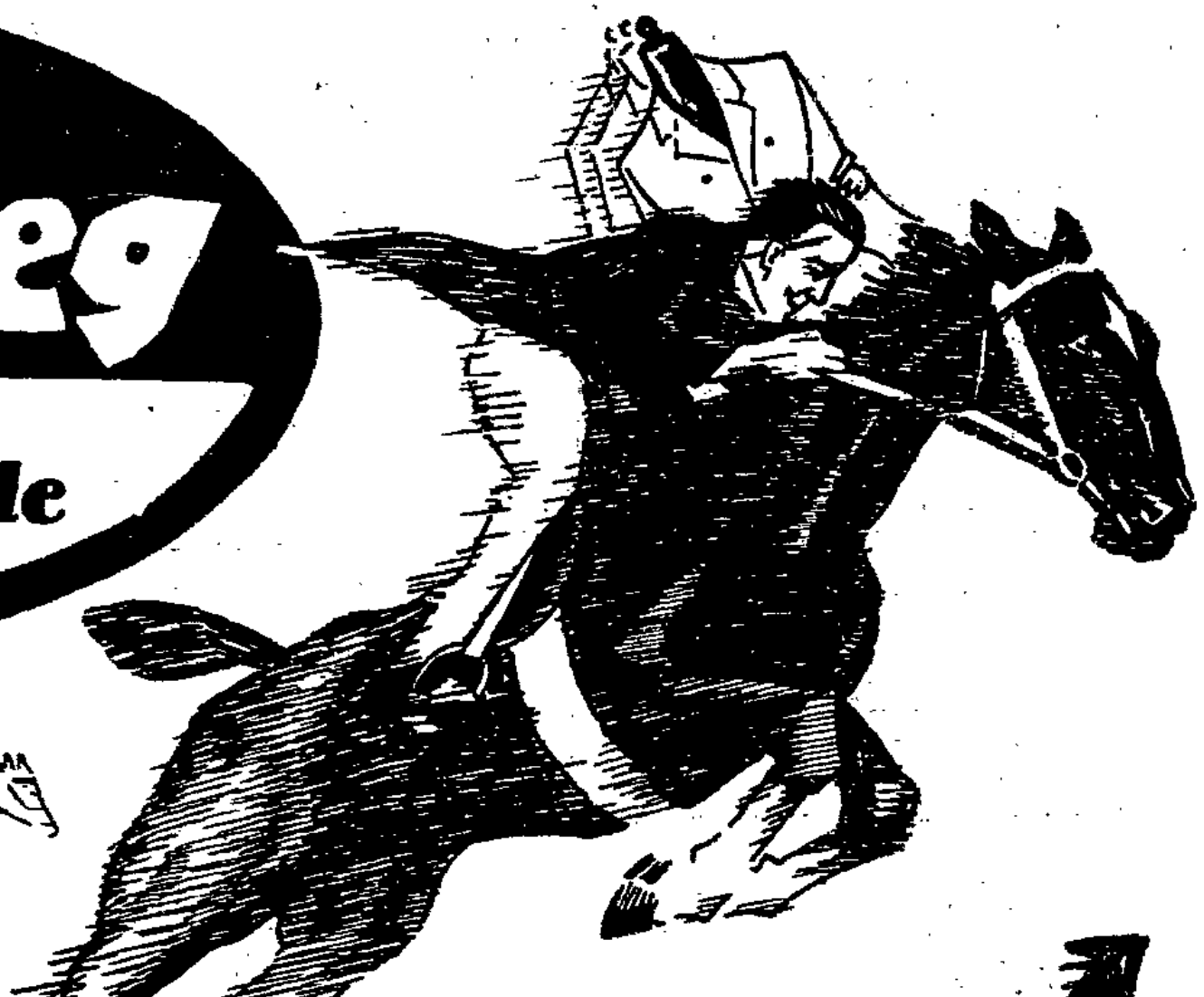


## Arbeiter heraus zur Maidundgebung





**Vornweg**  
in der  
**Herrn-Mode**



**VORNWEG & CO**

für feine Herren- und Knaben-Kleidung

Nur noch einige Tage  
**10% Rabatt**  
auf un. unvergleichlich schwere hochglanz-verzinsten  
**Qualitäts-Werts-Zintware.**  
**Darum kommen Sie**  
schnellstens, um bei großer Auswahl ihre geliebtesten  
Haus- und Küchengeräte in Zint zu den  
**unglaublich billigen Preisen**  
ergänzen zu können.  
Ferner  
**noch vorhanden die große Auswahl**  
aus dem kürzlich zur Auffüllung  
**unseres Lagerverkaufs**  
bereingekommenen  
**1 Waggon Emaille-Waren**  
für Haus und Küche  
zu Preisen nicht zu schlagenden bekannt  
**billigen Preisen**  
bei nur erster Qualität der Ware.  
**Greifen Sie zu,**  
**wie bieten viel,**  
diese Gelegenheiten kehren kaum wieder.  
Kein Laden! Nur Sprecherverkauf!  
**Lübecker Emaille-Zentrale**  
Obere Bedergrube 11 (gegenüb. d. Stadttheater)

**E. Stüwes Möbellager Breite Str. 51**  
Hinterhaus  
In meinem neuen, circa 400 Quadratmeter großen Aus-  
stellungsraum habe ich in großer Auswahl  
**Schlafzimmer, Speisezimmer**  
**Küchen u. jegliche Einzelmöbel**  
**sowie Sofas u. Chaiselongues**  
zu den nur denkbar billigsten Preisen ausgestellt. Bevor Sie  
Ihren Möbelkauf endgültig abschließen, bitte ich  
**um zwanglose Besichtigung meines großen Lagers**  
und Sie werden bei mir ohne große Mühe das Richtige finden  
**denn mein Prinzip ist: billige Preise und**  
**gute Ware machen für sich selbst Reklame**  
Keine inakuten Zahlungsbedingungen sind ja schon zur Genüge  
bekannt, denn ich gewähre ohne Aufschlag einen 12monat. Kredit.  
**Vergessen Sie auch nicht, den Gutschein mitzubringen**

**Gutschein über 10 RM.**  
Anlässlich meiner Geschäftsvergrößerung nehme  
ich den Gutschein beim Kauf von 100 RM. ab  
voll in Zahlung.  
Gültig bis 1. Juni 1927.  
**E. Stüwe, Breite Str. 51** Hinter-  
haus

Empfehle meine erstklassigen  
**Görcke- und**  
**Herkales-Fahrräder**  
in prima Ausführung  
und billiger Preislage  
Spezial-Räder von 60 RM. an  
mit Freilauf 75 Reichsmark  
Auf Wunsch Teilzahlung  
**Theodor Vedder**  
Schwartauer Allee 37

1919/1920  
im **Wetter- und Wallerwinkel**  
Aufzeichnungen und Erinnerungen des  
Staatsministers a. D.  
**Carl Severing**  
einem Reichs- und Staatskommissars im  
Bezirksbereich des VII. Armeebezirks  
4.75  
**Buchhandlung Lübecker Volksbote**  
Johannisstraße 46

**2. und 3. Mai**  
**Backvorführung**  
auf  
**„Küchenwunder“**  
im neuen Vorführungsraum  
**Huxstr. 12/14 von 11—7 Uhr**  
„Küchenwunder“ backt, bratet, dünstet  
ohne Bratofen auf kleiner Gasflamme  
**Heinr. Pagels**

täglich geöffnet v. 9-7, Sonnabends v. 8-9, Sonntags v. 10-11 Uhr  
**Bade dich gesund!**  
REINIGUNGSBÄDER ALLEN ARTEN MEDIZINISCHER BÄDER  
Tel. 1525 Tel. 27427  
**Badeanstalt St. Lorenz**  
CATHARINENSTR. (beim Köhnhaus) HALTESTELLE Linie 12 u. 4

**Beinleiden**  
sowie alle anderen Krankheiten be-  
handelt erfolgreich nach bewährten,  
gütteren Heilmethoden  
**Heilpraxis Geffius**  
Lübeck, Holtenstraße 21  
9-12 u. 2-5 Uhr, auch Montag vorm

**Erstklassige Fahrräder**  
Zubehör u. Ersatzteile  
erhalten Sie zu konkurrenzlos niedr. Preisen bei  
**Max Köhnke, Fahr ad-Haus, Mühlentstraße 48**  
Auf Wunsch Zahlungsvereinfachung  
Reparaturen u. Neuankaffung schnell, bill. u. gut

**Grude** in langjährig  
bewährter  
Qualität  
**Adolf Borgfeldt, Lübeck**  
Fernruf 25 886

Wir empfehlen:  
**Populäre Naturwissenschaft**  
**Dr. O. Hauser:** Dort, wo der  
Menschheit Wiege stand RM. 1.50  
**C. Arriens:** Mosaik des Völker-  
lebens RM. 2.—  
**D. O. Hauser:** Der Mensch vor  
100000 Jahren RM. 3.50  
**Dr. O. Hauser:** Urgeschichte.  
RM. 5.—  
**Dr. O. Hauser:** Im Paradies  
der Urmenschen RM. 4.50  
**Georg E. Graf:** Entwick-  
lungsgeschichte der Erde RM. 1.50  
**Georg E. Graf:** Die Geschichte  
von den Eisriesen RM. 1.80  
**Buchhandlung Lübecker Volksbote**  
Johannisstraße 46

frühe und späte  
**Saatkartoffeln**  
fortentzogene, beste Saat-  
fortierung  
**Spelietartoffeln**  
Weiße Str. 5.— an  
1a Gelbe Str. 7.50  
Pa. Industrie, Eier-  
kartoffeln usw.  
**Brennmaterialien**  
Briketts, Holz usw.  
empfehlen billigst ab  
Lager und frei Haus  
**Spehmann & Fischer**  
Bedergrube 69  
Tel. 20 102 u. 20 103

**Gegen d. Alkohol!**  
Veröffentlichungen  
d. Arbeiter-Abteilungs-  
Bundes

**Wider den Trunk**  
Stimmen der Dichter  
Preis 40 Pf.  
**Kar. Marx und wir**  
Arbeiter-Abteilungs-  
Preis 10 Pf.

**Alkohol und Krankheit**  
Preis 5 Pf.  
**Jugend und Alkohol**  
von Victor Adler  
Preis 5 Pf.  
**Zur Alkoholfrage**  
Preis 10 Pf.

**Arbeiterversicherung**  
u. Alkoholismus  
Preis 10 Pf.  
**Alkohol, Strafrecht und**  
Strafreform  
Von Rechtsanwalt  
Dr. Siegf. Wemberg  
Preis 10 Pf.

**Der Freiheitskampf**  
gegen  
das Alkoholkapital  
Von Kurt Baumbach  
Preis 20 Pf.  
Buchhandlung  
**Südbörsen Volksbote**  
Johannisstraße 46

**Batem-Matrasen**  
Küchene-Matrasen  
werden in jed. Größe  
zu den billigsten  
Preisen angefertigt  
**Gebrüder Hell**  
Zeit. Spez. Gesch.  
Untertrave 111-112  
h. d. Holtenstr.







# Bekleidung auf Kredit . . .

bei bequemster Teilzahlung in wöchentlichen oder monatlichen Raten, in einer Höhe, die jeder Kunde seinem Einkommen gemäß selbst bestimmen kann. Ich gewähre mehrmonatigen Kredit und wird die Ware schon bei geringer Anzahlung — an Kunden in fester Stellung auch ganz ohne Anzahlung — sofort ausgehändigt.

Offerierte: Herren-, Knaben-, Damen-, Mädchen- und Kinder-Konfektion, Regenmäntel, Herren- und Damen-Garderobe nach Maß bei garantiert la Sitz und Verarbeitung. Herren-Artikel, Anzüge, Kostüm- und Kleiderstoffe, Samte aller Art, Schuhwaren in großer Auswahl, nur starke Qualitäten. Manufakturwaren, Bett- und Leibwäsche, Inletts, Bettfedern, Hemdentuche, Gardinen, Künstlerdecken, Steppdecken, Schladdecken, Chaiselonguedecken, Teppiche in sehr großer Auswahl, auch Linoleum in allen Qualitäten und Preislagen. Alles vom einfachsten bis zum besten.

Wenn Sie sich Bekleidungsstücke zuzulegen beabsichtigen und Wert darauf legen, nur reelle Qualitäten zu soliden Preisen anzuschaffen, dann wenden Sie sich unverbindlich an

## Honig Untere Huxstraße 113 Fernruf 22 454

gewähre Kredit auch nach ausw. rts

### Herrenhüte

Blaue Mützen, luft- u. farbenecht Sportmützen f. Herren u. Knaben Kindermützen empfiehlt in großer Auswahl zu billigen Preisen

**Eduard Hirsekorn**  
Sandstraße 20

### Fahnen

### Schwarz-Rot-Gold

Größe 50x120 cm	Fahnenlatzen	1.70
50x150 cm		2.10
120x200 cm		4.50
120x250 cm		5.50
120x300 cm		6.20
150x300 cm		8.95
120x250 cm	Saumwolle	7.50
150x300 cm		11.75

Kinderfahnen mit Stab 50, 60, 1. —

Buchhdlg. Lübecker Volksbote  
Johannisstraße 46

Die Eisenbahn-Fundstücken-Auktion am Montag, dem 2. Mai, im Wartelal 4. Klasse, beginnt 9 Uhr. Es sind: Kleidungsstücke, Wäsche, Schirme, Stühle, Brillen, versch. Hand-, Aktien- u. a. Tafeln, 6 Fahrräder und was sonst geschildert wird.

N. E. Koch u. Hans Koch, beide, Versteigerer, gegr. 1888, Kontor u. Auktionshäuser Marienstr. 9-11 Fernruf 22 850

Die nächste Pub. Leihhaus-Versteigerung verfallener Pfänder findet am Donnerstag, dem 5. Mai, 9 Uhr, in unseren Auktionshäusern Marienstraße 9-11 statt.

### Leihhausversteigerung

Donnerstag, den 5. Mai 1927, vormittags 9 Uhr.

in Kochs Auktionshäusern, obere Marienstraße, Begrütigung 1 Stunde vorher

### Schuhwaren

solide, preiswert

**F. Meyer, Klinkerdamm 2**

Neuheit!

### Hafis-Lesebücherei

Jeder Band in Ganzleinen und Zellon-Packung 1.30  
Ungekürzte Ausgabe  
Jedes Bändchen 320 Seiten

Etwas Gleichartiges war nie zuvor erreichbar. Nur unter der Bedingung ist eine solche Leistung möglich, daß diese Bände in gewaltigen Mengen gedruckt werden und in jedes Haus gelangen.

Buchhandlung

**Lübecker Volksbote**

Johannisstr. 46

### Uhren-Reparaturen

billig 1 Jahr Garantie  
**Hermann Voß, Uhrmacher**  
35 Fleißhauerstraße 35

### Restaurant Zum weißen Rößl

Mariensgrube 15  
Zur Malteier labet alle Freunde u. Bekannte zu gemütlichem Beisammensein freundlichst ein  
W. Lühr

Blumen, Wirtung-, Spieß- und Kohlraubi-Pflanzen, Tausendfüßler, Berggmeinnicht, Stiefmütterchen, Nelken, Goldblat, Dahlien 5 Stück 1.— RM.  
Sellerie und Porree zu verkaufen

Heinrich Matern  
Höveinstraße 12

### Leonhard Frank Der Mensch ist gut

Volksausgabe nur 60 Pf

Arbeiter, lest dieses Buch, es wird euch die Augen öffnen!

Buchhandlung  
**Lübecker Volksbote**

Johannisstraße 46

9 Sofas, Tische, Stühle, Uhren, 20 Bettst., Betten, Kommoden, Waschtische, Schränke, Nähmaschine, Eß- u. Schlafzim., Küche, Büffets, Vertiko, Spiegel, Sportkarren, Mandol, 217 Wilhelms, Fleißh. 87.

Meine gegen Fr. Käthe Henseler, Lübeck, Hamburgerstraße 21, ausgesprochen. Beleidigungen nehme ich mit dem Ausdruck des Bedauerns zurück. Frau Schmidt, 222 Hamburgerstraße 21

Sterausstopferei  
Paschen, Südt. 81

### Assel's Speise-Eis zur Malteier!

### Junker & Ruh Gaskocher

die führende Marke

### Heinr. Pagels

Lübeck

Das Haus für Gas, Wasser, Licht

## Neue Wege auf dem Gebiete der Eisversorgung der Privathaushaltungen

Um weitesten Kreisen der Privathaushaltungen während der heißen Jahreszeit die Annehmlichkeit der Aufbewahrung und Erhaltung von Lebensmitteln und den Genuß von eisgekühlten Getränken zu Nutzen zu machen, ohne für teures Geld unzuverlässige Eisschränke anzuschaffen, haben wir uns entschlossen, vorerst einige hundert Eisschränke, welche nach den neuesten Erfahrungen und kaltechnischen Grundsätzen zweckentsprechend eingerichtet sind, anzuschaffen, und den Privathaushaltungen

### einen Eisschrank kostenlos

zur Benutzung zur Verfügung zu stellen. Die Schränke sind längere Zeit bei einer sehr warmen Raumtemperatur und bei starker Benutzung ausprobiert und haben sich bestens bewährt. Das Fassungsvermögen des Eisbehälters dieser Schränke beträgt ca. 10 Pfund Eis

Die dem Schrank zugrunde liegende Konstruktions-Idee kann man gewissermaßen als „Das Ei des Kolombus“ bezeichnen. Die bisherigen Eisschrank-Konstruktionen waren mit Seitentüren versehen, bei deren Öffnung die schwere kalte Luft hinausstiel, während die leichtere warme Luft drin blieb. Bei unserem Eisschrank geht es gerade umgekehrt zu, denn wenn der Deckel geöffnet wird, entweicht die im Schranke oben befindliche warme Luft, während die tiefer liegende kalte Luft darin verbleibt und somit ihren Zweck, die Lebensmittel kühl zu halten, weiter erfüllen kann. Bei den Eisschränken mit Seitentüren mußte die Hausfrau, um an die Vorräte zu gelangen oder ihren Bestand festzustellen, sich mühsam bücken und wohl gar erst alle Vorräte herausholen. Bei unseren Schränken genügt nach Abheben des Deckels ein Blick der Hausfrau, um festzustellen, was noch vorhanden ist. Bei den Schränken mit Seitentüren war eine vollständige Säuberung beinahe unmöglich, sie ist dagegen bei unseren Schränken nach Herausnahme der Einsätze mit größter Leichtigkeit vorzunehmen

Die Schränke werden infolge ihres freundlichen Aussehens eine Zierde für jede Küche bilden und können dort, da ihnen ja die Seitentüren fehlen, an jeder beliebigen Stelle leicht untergebracht werden

Unter den gegenwärtigen Verhältnissen verderben in der heißen Jahreszeit täglich ungeheure Mengen an Lebens- und Genussmitteln, weil ihre Konservierung den großen Massen der Bevölkerung eben noch gar nicht möglich ist. Jeder derartige Verlust schädigt also neben den davon betroffenen Privatwirtschaften auch die gesamte Volkswirtschaft, denn da Deutschland genötigt ist, einen erheblichen Teil seines Lebensmittelbedarfs aus dem Auslande einzuführen, wird diese Einfuhr mit allen ihren Schädigungen der Volkswirtschaft um die verdorbenen Mengen erhöht. Bei der Verwendung unseres Eisschranks sind auch die Haushaltungen mit bescheidenem Zuschnitt in der Lage, sich die Annehmlichkeiten der Aufbewahrung und Erhaltung zunutze zu machen, sie werden dadurch nicht nur finanzielle Ersparnisse, sondern auch solche an Zeit gewinnen, ein Umstand, der den viel geplagten Hausfrauen sicher sehr erfreulich erscheinen wird

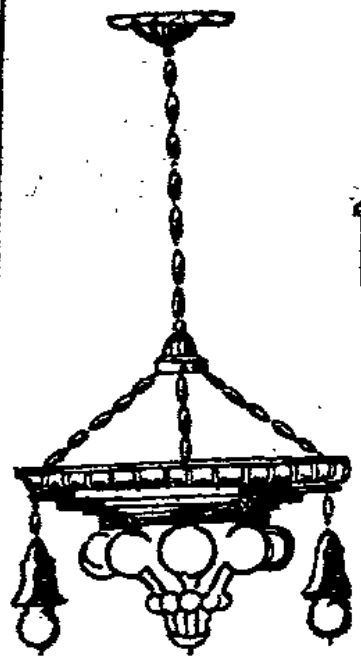
Der Verbraucher soll aber den Preis des Eisschranks überhaupt nicht spüren, er soll ihm nämlich ohne besondere Vergütung leihweise zur Verfügung gestellt werden, die einzige Verpflichtung des Verbrauchers besteht darin, während mindestens 2 Monaten seinen Schrank täglich gemäß unserer Eisbezugs-Bedingungen mit Eis füllen zu lassen

Die Benutzung von Natur-Eis, welches stark bakterienhaltig und auch in den meisten Fällen stark verschmutzt ist, sollte infolge seiner unhygienischen Beschaffenheit und der dadurch oft herbeigeführten Erkrankungen, speziell Typhuserkrankungen, unter allen Umständen vermieden werden. Auch das von vielen Seiten hergestellte Treib-Kunst-Eis, welches ein stark milchiges Aussehen hat, ist für die Verwendung in Privathaushaltungen infolge seiner starken Schmelzfähigkeit, und seiner oft den hygienischen Anforderungen nicht entsprechenden Beschaffenheit nicht geeignet

Unser Kristall-Kunst-Eis ist infolge seiner Herstellung aus destilliertem Brunnenwasser entkeimt, hat ein klares Aussehen und nur eine geringe Schmelzfähigkeit; es kann unbedenklich mit Lebensmitteln direkt in Berührung gebracht, und zur Bereitung von Eisgetränken benutzt werden. Vom hygienischen Standpunkte aus ist es völlig einwandfrei

Bedingungen für dieses Belieferungs-System sind von unserem Büro, Schwartzauer Allee 50, Fernsprecher 25 051, abzufragen, und sind schriftliche Anmeldungen für den Bezug möglichst umgehend einzureichen, da die vorläufig zur Verfügung stehende Anzahl von Eisschränken nur eine beschränkte ist und Belieferungen nur nach der Reihenfolge der Eingänge der Anmeldungen berücksichtigt werden können

**Kühlhaus Lübeck, Aktiengesellschaft**



Wir gewähren bis auf weiteres

**10-30% Rabatt**

Beleuchtungshaus  
Lübeck  
Nähenstraße 8

### Attentatsplan gegen H. Wendel

Mazedonierache für ein Buch:

Wie das Polizeipräsidium in Frankfurt a. M. mitteilt, ist es von glaubwürdiger Seite darauf aufmerksam gemacht worden, daß eine Gruppe mazedonischer Emigranten einen Anschlag auf Hermann Wendel plant

HERMANN WENDEL'S NEUESTES WERK

AUS DER WELT

### DER SUDSLAWEN

Politisches, Historisches, Sozialistisches, nebst zwei Südslawienfahrten und Nachdichtungen südslawischer Lyrik / 282 Seiten stark / Geschmackvoller Halbleinenband. Preis 8.— M.

Verlag J. H. W. Dietz Nachf., Berlin SW 68  
Lindenstraße 5

Buchhandlung  
**Lübecker Volksbote**  
Johannisstraße 46

### Möbel-Meding

nur Fischstr. 21



Angrenzende Gebiete

Hansestädte

Hamburg. Frühlingsgefühle des Amtschmel...

Hamburg, d. .... 4. 1927.

Sämtlichen Beamten und Angestellten der Abteilung Warenverkehrsstatistik zur Kenntnisnahme.

Es muß ein erhebendes Gefühl sein, jeht bei Dienstschluß die Herren mittleren und unteren Beamten und die Angestellten nach Rangordnung das Dienstgebäude verlassen zu sehen.

Mecklenburg

Benz. Großer Mühlenbrand. Die große Mühle in Benz bei Kartlow ist durch Feuer völlig vernichtet worden.

Schleswig-Holstein

Flensburg. Ein nicht alltäglicher Fall vor dem Strafrichter. Vor dem Schöffengericht hatte sich der 33jährige verheiratete Müller R. zu verantworten.

Aus Lübecker Gerichtssälen

Wegen Uebertretung des Reichsgesetzes betr. den Verkehr mit Nahrungsmitteln vom 14. Mai 1879 hatte der Meier R. O. von hier einen omtsrichterlichen Strafbefehl über 40 RM.

Wegen eines gleichem Vergehens war der Meiermeister R. S. in Rieps i. M. angeklagt. Er wird beschuldigt, wissentlich Nachrugsmittel, welche verfälscht waren, unter Verheimlichung dieses Umstandes verkauft zu haben.

Diebstahl und Zollübertretung. Der Arbeiter G. M., der einen Einbruchsdiebstahl in der Freizone des hiesigen Hafens ausgeführt hat, wird in Tateinheit mit mehreren Vergehen gegen die Zollgesetze zu einer Gefängnisstrafe von 1 Jahr und zu einer Geldstrafe von 15000 Mark verurteilt.

Wegen Diebstahls im Kladde mußte sich der Arbeiter S. Li. von hier zu verantworten. Er hatte einem auswärtigen Hotelbesitzer auf der Wallhalbinsel eine Brieftasche mit 150 Mark Inhalt gestohlen.

Samuel-Heinide-Jubiläums-Ausstellung

Anlaßlich der Samuel-Heinide-Jubiläumsausstellung des Bundes Deutscher Taubstummener Lehrer, die unter Leitung von Sachverständigen des Auslandes, sowie Freunden und Förderern der Gehör- und Sprachgeschädigten in der Pfingstwoche dieses Jahres in Hamburg stattfindet, bereitet der Hamburger Ortsauschuß eine Ausstellung vor, die einen Überblick über die Entwicklung und den gegenwärtigen Stand des Bildungswesens für

Neues aus aller Welt

Die Tragödie am Mississippi

Der Damm gesprengt

Zur Durchführung des vorgesehenen Durchstichens der Deiche landwärts von New Orleans wurden Freitag früh kurz vor der Morgendämmerung bewaffnete Militärpatrouillen nach den Deichen am Mississippi entsandt.

Inzwischen näherte sich die Flutwelle der Mündung des Arkansasflusses in den Mississippi, in dem sie Deich auf Deich überfüllte. Der schlimmste Deichbruch ereignete sich in der Nähe der Stadt Yazoo, wo durch das durchbrechende Wasser 600 Quadratkilometer Land überflutet wurden.

Der Mississippi-Deich bei Bodycas ist Freitag nachmittag gesprengt worden. Damit stehen über 9000 Meilen Land unter Wasser. Die unmittelbare Gefahr für New Orleans ist mit der Sprengung der Dämme abgemindert.

Die Stimmung der evakuierten Bevölkerung ist außerordentlich gereizt. Kurz nach dem Attentat auf Hoover mußten auch die letzten Reserven der Nationalgarde aufgerufen werden, weil angeblich Attentate auf die Deiche oberhalb New Orleans geplant waren.

Die Zahl der Obdachlosen, die zuerst auf eine Viertelmillion geschätzt wurde, ist längst auf das Doppelte gestiegen und wird wohl im Laufe der nächsten Tage die Million erreicht haben. Die größte Schwierigkeit bereitet die Sicherstellung von Trinkwasser.

Auf den Deichströmen und Landstraßen fliehen kilometerlange Karawanen von Autos und hochbelasteten Taktoren vor dem Wasser. Stauungen treiben die Nachdrängenden zu wilden Verzweiflungsausbrüchen.

Die Bauern und Pflanzer haben sich nämlich bewaffnet, um der Vernichtung ihres Heims und ihrer Existenz durch eine gewalttätige Uebertretung bisher noch trockenen Bodens den äußersten Widerstand entgegenzusetzen.

Die preussischen Hochwasserschäden 1926. Nach den Mitteilungen des preussischen Innenministers sind folgende beihilfefähigen Hochwasserschäden aus dem Sommerhochwasser 1926 im gesamten preussischen Staatsgebiet festgestellt worden:

Der Raubüberfall im Berliner Kurushotel Ein vaterländischer Held

Am 5. Oktober vergangenen Jahres wurde in einem Berliner Kurushotel auf ein junges Ehepaar, das sich auf der Hochzeitsreise befand, ein Raubüberfall ausgeführt. Als Täter konnte der 23jährige Student der Chemie Wittmann aus Wien unmittelbar nach der mißglückten Tat festgenommen werden.

Die Nebenbuhlerin ermordet

Die 42 Jahre alte Ehefrau Emilie des Straßenwärters Kempa aus Steinbeck bei Wriezen (Prov. Brandenburg) wurde am Mittwoch in dem benachbarten Leuenberger Forst ermordet. Die Leiche wurde am Donnerstag vormittag mit durchschnittener Kehle und Pulsadern in einer flachen Grube vergraben gefunden.

Europafahrt der Amerikaner

450 000 Personen werden den alten Erdteil aufsuchen. Nach einer Schätzung des amerikanischen Instituts für Auslandsreisen wird das Jahr 1927 auf Grund von Informationen, die von 27 Dampferlinien eingeholt wurden, einen Rekord für Reisen von Amerikanern nach Europa aufstellen.

Das Flugzeug als Standesamt. Eine Trauung im Flugzeug, die vor kurzem angekündigt wurde, hat am Freitag nachmittag an Bord des dreimotorigen Koßbach-Roland-Flugzeuges über dem Standesamt Berlin-Wilmersdorf stattgefunden.

Maifeier

Kasperletheater der Kinderfreunde kommt auf dem Buniamshof zur Aufstellung. Kinder kommt und bringt eure Eltern mit! Onkel Kasperle.

Taubstumme, Schwerhörige und Sprachkranke geben und auch der weiteren Öffentlichkeit zugänglich gemacht werden wird. Dem historischen Charakter des Kongresses Rechnung tragend, wird des Gründers des deutschen Taubstummenbildungswesens, Samuel Heinicke, in einer gesonderten Zusammenstellung gedacht werden, die Bilder, Schriften und Erinnerungsstücke dieses Mannes sowie die gesamte Literatur über ihn bringen wird.

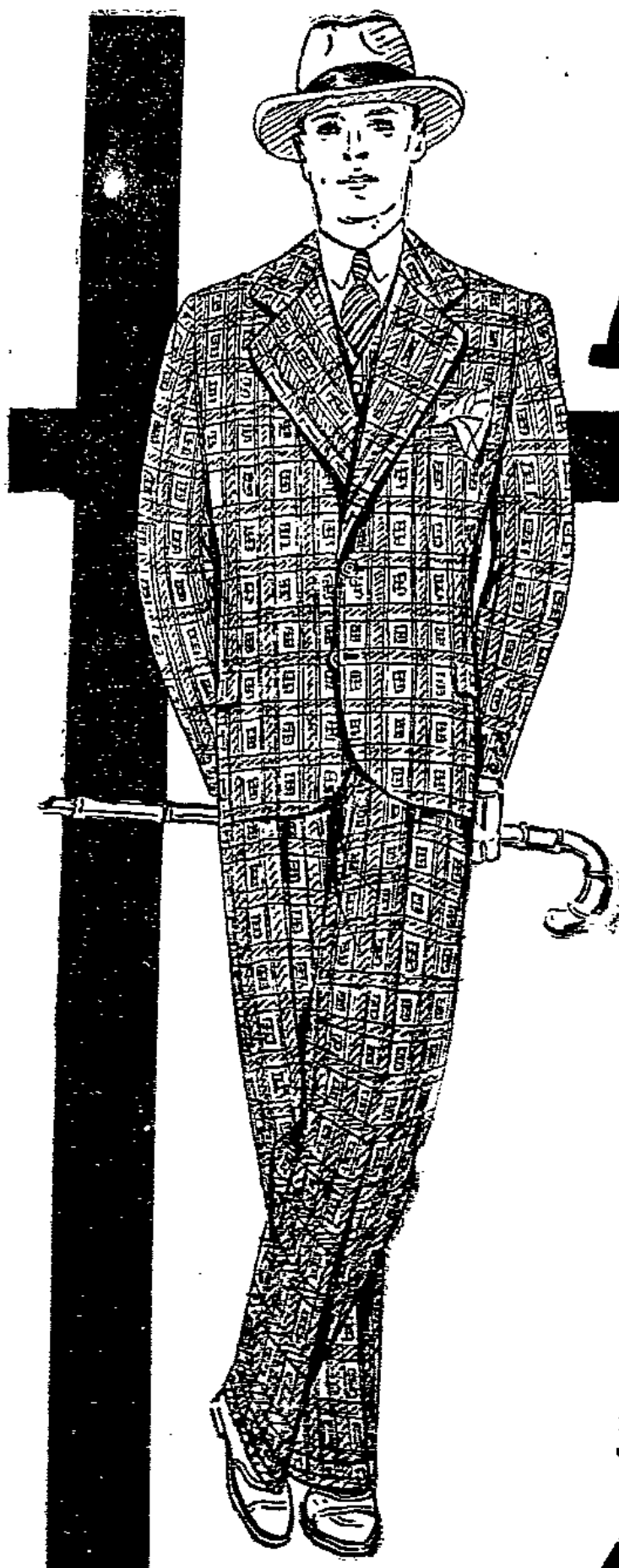
in Deutschland und den Nachbarländern geben, die in solcher Reichhaltigkeit und Vollständigkeit bisher noch nicht gezeigt worden ist. Nicht nur der Fachmann wird hier mancherlei Anregung finden, sondern auch die Vertreter der allgemeinen Pädagogik, der ologischen, phonetischen und psychologischen Wissenschaft, der Unterrichtsverwaltungen sowie die Elternschaft werden sich über ein pädagogisches Arbeitsgebiet orientieren können.

Der austrocknende „Gumpf des Glücks“

Nus Yoshiharas, der japanischen Liebesstadt, Geschichte. Das japanische Geleh vom 2. März 1927 bestimmt, daß vom 1. Mai 1927 ab keine neuen Infanterien mehr in die japanischen Borelle aufgenommen werden dürfen. Yoshiharas, der den Reifenden und Seelenden aller Welt bekannte Stadtteil der Liebe in Tokio, bedeutet im Japanischen bezeichnenderweise u. a. auch „Gumpf des Glücks“.







# So der Anzug

Einen charakteristischen Mode-Anzug des Frühjahrs und Sommers skizzieren wir hier. Beobachten Sie bitte Linie, Schnitt und Musterung. Aber auch sehr solide Dessins finden Sie in großer Auswahl vorrätig. Ebenso bringen wir in Paletots und Mänteln immer das Neueste und immer sehr preiswert

<b>Sakko-Anzüge</b> blau u. modern gemust. 38 54 72 90 115 *	<b>Herren-Mäntel</b> letzte Modeschöpfungen 48 62 87 98 112 *
<b>Sport-Anzüge</b> strapazierfähige Qual. 42 61 85 98 124 *	<b>Gummii-Mäntel</b> die führenden Marken 16 22 34 48 56 *
<b>Knaben-Anzüge</b> hübsche, neue Formen 9 13 22 29 36	<b>Knaben-Mäntel</b> Pijack, Paletot, Ulsterf. 9 14 18 23 32

# Spille v. Lühmann

# Schauburg

Doppel-Première

Noch in frischer Erinnerung aller ist das faszinierende überwältigende Spiel **Ramon Novarros** in dem gigantischsten Filmwerk aller Zeiten **BEN HUR** und schon wieder zeigt dieser der Welt gefeiertster Künstler einem erstaunten und begeisterten Publikum sein auf hoher Warte stehendes unerreichtes Können in einem neuen Meisterwerk

## BEN ALI

Ebenso wie „Ben Hur“ spielt auch dieser Film im Morgenlande und bietet eine schier unerschöpfliche Fülle bestrickender Schönheiten in Spiel und Ausstattung. Die Aufnahmen zu diesem Werk wurden in Perlen gedreht. Es ist ein einzigartiges gewaltiges photographisches Gemälde.

## Fred Thomsons kühnster Ritt

Ein Abenteuerfilm in 5 Akten mit dem berühmten Wunderpferd **Silberkönig**

Endlich ein Abenteuer- und Sensationsfilm, welcher angenehm enttäuscht. Einmal ein Film, welcher weit über dem amerikanischen Durchschnitt steht und sich durch spannende und logische Handlung auszeichnet. Man hat es trefflich verstanden, dem Film durch eine Reihe durchschlagender, humoristischer Regieeinfälle eine besondere Note zu geben. 6400

## O welche Lust, Agent zu sein Dieb wider Willen

4 Akte zwerchfellerschütternden Humors  
Kulturfilm Wochenschau  
Preise der Plätze: 0,80, 1,00, 1,20, 1,40, Rang 1,40, 1,60,  
Sonntags bis 3,30 Uhr 0,80 u. 1,00 RM  
Anfang Wochentags 4 1/2 Uhr. Sonntags 2 Uhr

Mit Rücksicht auf die außergewöhnliche Programmlänge beginnen die Abendvorstellungen **pünktlich 8 Uhr**

## Konzerthaus Lübeck

Morgen Sonntag, nachmittags 4 Uhr

## Groß. Familien-Kaffee-Konzert

mit **Tanzeinlagen und Vorträgen**

u. a. die berühmten Künstler  
**2 Perestos** in ihrer Szene:  
**Ein Liebesdyll** unter spanischer Sonne

Eintritt frei

Abends:

## Große Maifeier und Ball

Eintritt inkl. Steuer 0,80 Mk.

Besitzer **Hans Urnes**

## Möbel auf Teilzahlg.

billig bei Barzahlung 10%  
Schlaf- und Speisezimmer  
Büfett, Tische, Stühle,  
Schreibtische  
Küchen von 25.00 RM an  
2 Bettm. mit Bot. 20.98 RM  
Chaiselongues 29 RM an  
Burchhardt  
Dankwartstraße 55

## Verfallene Pfänder

Servisbetten, Uhr-  
armbänder, neu u.  
getragene Schmucke  
333 u. 585, getrag.  
Herrengarderobe u.  
n. m. stehen billig  
3. Verkauf im Seif-  
haus Säger 112.

## Fahrräder 15.-

Kinderwagen  
Räderwagen  
Zugbildung, Maße 5.2.1.  
Gr. Auswahl, billig  
Luder, Holtenauer 5

## Feinwäscherei S. Klewer

und Plätterei Attendorferstraße 20  
liefert einwandfrei und preiswert  
Lieferung frei Haus!  
Neu eingerichtet: Annahmestelle Hundestraße 61

## Rohre

Druck-, Dampf- u. iontische  
Rippenheiz-Rohre  
Dreh-, Behälter,  
Eiserne Kessel,  
Klempnerarbeiten,  
Zuschweißarbeiten,  
Saugmaschinen und iontische

## Rug-Eisen

verfügb. Lissianski  
Alteisen und Metalle  
Kanalstr. 21 Telefon 8760 u. 876

## Tapeten

sehr preiswert  
Breite  
Haus Daetz & Strahl

## Leder-Gohlen

Ausschnitt und Stepperei  
Bischoff & Krüger Königstraße 93  
Ecke Bahmstraße



## Möbel-Abteilung

Sandstraße 24  
Arbeiter, Angestellte  
Beamte

kaufen nur in ihren eigenen Werkstätten  
hergestellte

## Möbel

Statt Fabrikware nur Qualitätsmöbel in  
bester handwerklicher Ausführung  
Niedrige Preise \* \* \* Zahlungserleichterung

GEMEINN. ARBEITSGENOSSENSCH.  
KÖNIGSTR. 106. TEL. 6423-6546.

Zu Feierlichkeiten  
werd. Gehrock-, Cutaw.-,  
Smoking-, Frack-Anzüge  
vermietet Bohnhoff,  
Petri-Kirchhof 7

## Patent-Matratzen

Auflage-Matratzen  
werden sofort in  
jeder Größe billigst  
angefertigt.  
Betttenhaus  
Pauline Karstadt  
Carl Karstadt Ww.  
Solfenstraße 18.

## Jalousiefabrik

Lieferung  
von Holz-Rollo  
Fritz Teckenburg  
Kl. Burgstraße 37  
Tel. 22259

## Das beste Brot

Nach erfolgtem Umbau bin ich  
wieder in der Lage, das beliebte  
**Landbrot-Mühlenbrot**  
zu liefern.

Otto Möller, Oberbüssau  
Hauptniederlage: Holtermann,  
**4 Markttwiete 4**

Ist u. bleibt das Büssauer Landbrot

## IX. SINFONIE

Nachdem die Beethoven-Feier  
einen so erhebenden Verlauf ge-  
nommen und allgemeine Aner-  
kennung gefunden hat, ist es uns  
lebhaftes Bedürfnis, allen, die sich  
mit uns für das Gelingen einge-  
setzt haben, aufs herzlichste zu  
danken. Vornehmlich gilt unser  
Dank denen, die in uneigennütziger  
Weise sich zur Mitwirkung im Chor  
der IX. Sinfonie zur Verfügung ge-  
stellt haben.

Der Vorstand  
des Vereins der Musikfreunde  
in Lübeck

Aus meinem reichhaltigen Lager  
empfehle in nur guten Qualitäten

## Herrn-, Damen- u. Kinder-Garderoben

Manufaktur-, Leinenwaren, Gardinen  
Teppiche, Federbetten usw.

Kulante Zahlungsbedingungen  
Die Ware kann gleich mitgenommen werden

## Arnold Adlerstein

Falenstraße 20 Lübeck Telefon 22 768

Kleider-Defektieren  
weiß mit Güter,  
von 12.- bis 65.-  
Große Defektieren  
von 11.75 bis 75.-  
Schneider Heß  
Hüterstraße 111/112  
1. Stad. kein Laden,  
d. d. Holtenauer

Berlin- u. Bergnigungs-Anzeigen  
L. Fischerbuden  
Lübeck's Perle und Familienlokal  
Morgen Sonntag  
Gr. Maifest  
Eigene Konditorei - Solide Preise  
Für Vereine zur Abhaltung  
des Sommerfestes bestens empfohlen





## Turnerschafts-Haus

An der Mauer 55a Fernspr. 23 946

Der so schön am Krähen-  
teich gelegene Garten mit  
Ausblick a. d. Wallanlagen  
ist wieder täglich geöffnet

Halte meinen Garten sowie  
große und kleine Säle, Doppel-  
Kegelbahn für Vereine und  
sonstige Veranstaltungen  
besonders empfohlen

Heinr. Bruhn

## Moislinger Baum

Direkte Station der Linie 9: 10 Min.-Verk.  
Morgen Sonntag, 4 Uhr

### Vornehmes Tanzkränzchen

verbunden mit heiteren Künstlervorträgen  
unter Mitwirkung von Fräul. Carla Garma,  
Lieder- und Stimmungssängerin; Fräulein  
Ruth Jonson, Spitzen tänzerin; Herrn Max  
Vogel, Humorist und Ansager.

Die moderne **Ballmusik** wird ausgeführt  
vom Sulanke-Orchester unter  
persönlicher Leitung des Herrn **Kapell-**  
**meisters Robert Sulanke.**

**Familien freier Eintritt**  
Für die Kinder meiner werten Gäste stehen  
wieder im Garten die reizenden Esel zum  
Reiten zur Verfügung

Rudolph Jäde

Auf das am Sonntag, dem 7. Mai, statt-  
findende Frühlingsfest der St. Lorenz-Lieder-  
tafel. weise noch besonders hin.

## Achtung! Morgen Sonntag Achtung!

### Gr. Maifeier-Ball

im renovierten Saal der

**Zentral-Hallen**

2. Minuten vom Buniamshof

Die **jubilante Tanzsport-Kapelle**

Eintritt frei! Anfang 5 Uhr. Eintritt frei!

# L Ü H A

## Der Lübecker Handwerkerbund

veranstaltet auch in diesem Jahre eine

# Handwerkschau

vom 27. August bis 11. September  
in der Siebenhundertjahrhalle

Zur **Beteiligung** zugelassen sind Lübecker **Handwerksbetriebe**  
**Anmeldungen** bis zum 31. Mai an den Lübecker Handwerkerbund  
**Anmeldungsformulare** und **Ausstellungsbedingungen** in der Geschäfts-  
stelle des Lübecker Handwerkerbundes, Breite Straße 10

### Verband der Gemeinde- und Staatsarbeiter

Filiale Lübeck

**Achtung!**  
Die Kollegen sammeln  
sich zum Festzug am  
Sonntag um 1 1/2 Uhr am  
Burgfeld.

Der Vorstand.

### Lebensmittel- und Getränkearbeiter

Ortsverein Lübeck

**Achtung, Maifeier!**  
Antreten der Kollegen  
Sonntag mittag 1 Uhr  
Gewerkschaftshaus.

Der Vorstand.

### Arbeiter- Turn- u. Sport- Berein Lübeck

Maifeier

Für alle nicht auf Bu-  
niamshof tätigen Mit-  
glieder Abmarsch 1-Uhr  
vom Vereinslokal.

Der Vorstand.

### Holzarbeiter- Verband

Unsere Kollegen treten  
zur Maifeier pünktlich  
1 1/2 Uhr auf dem Burg-  
feld an.

Die Ortsverwaltung.

**Achtung!**  
**Bekleidungsarbeiter und  
Arbeiterinnen**

**Auf zur Demonstration!**  
Wir versammeln uns  
1 1/2 Uhr auf dem Burg-  
feld, Stand 22. Die  
Jugendgruppe nimmt  
ebenfalls geschlossen an  
der Demonstration teil.  
Die Ortsverwaltung.

**Achtung, Zimmerer!**

Abmarsch zur Maifeier  
am Sonntag, 1 Uhr vom  
Gewerkschaftshaus.  
Sämtliche Jungfame-  
raden müssen mit ihrem  
Wimpel zur Stelle sein.

Der Vorstand.

Allgemein bekannt u. beliebt sind  
die **Biere** der  
**Aktienbierbrauerei**  
**Lübeck**

Fernsprecher  
28 668/69

Fernsprecher  
28 668/69

### Deutscher Verkehrsbund

Ortsverwaltung Lübeck

**Auf zur Maifeier!**  
Beginn der Morgen-  
feier im Gewerkschafts-  
haus morgens 9 1/2 Uhr.  
Die Ortsverwaltung.

### Treffpunkt:

Vergnügungs-  
Palast

**Rote Mühle**

Otto Kampes

Salon- und Tanz-  
Kapelle

müssen Sie hören!

### Restaur. St. Gertrud

Nach der Maifeier

**Gemüthlicher**

**Familienaufenthalt**

Stimmung! Humor!

E. Karp, Schulstr. 9b.

### Stadttheater Lübeck

Sonabend, 8 Uhr:

**Fidelio** Ende 11 Uhr

Sonntag, 8 Uhr:

**La Boheme**

Ende 11 Uhr

Montag, 8 Uhr:

**Der Schmutz der**

**Madonna**

Montag, 8 Uhr:

**Kammerspiele:**

**Nidel und die sechs-**

**unddreißig Gerechten**

(11. Abonnements-

Vorstellung)

Dienstag, 8 Uhr:

**Fidelio** (Gastspiel der

Kammerängerin He-  
lene Wildbrunn, Ber-  
lin)

Mittwoch, 8 Uhr:

**In der Johannis-**

**nacht**

### Luisenlust

Morgen

### Gr. Maifeier-Ball

Eintritt und Tanz frei

### Zur

# Maifeier

bringe allen Freunden und Gönnern mein

**Lokal nebst geschütztem  
Garten**

in freundliche Erinnerung

Für gute Speisen und Getränke ist  
geforgt

**Karl Schreep, 2. Wallstr. 33**

# Maifeier 1927

Pünktlich 9 1/2 Uhr

## Morgenseier im Gewerkschaftshaus

+

Mitwirkende

### Städtisches Orchester

Leitung Kapellmeister Vorubka

### Prolog

gesprochen von Gen. Heidmann

### Ansprache

Genosse Alfred Dreger

Programm der Morgenseier

1. „Festmarsch“ von Richard Strauß
2. „Tannhäuser“ (Vorspiel) v. R. Wagner
3. „Prolog“ gespr. v. Gen. Heidmann
4. „Festrede“ des Gen. Alfred Dreger
5. „Meisterfänger“ von R. Wagner (Vorspiel)

Nachmittags 1 1/2 Uhr

## Antreten zum Festzug auf dem Burgfeld

Abmarsch 2 Uhr nach Buniamshof

+

Auf Buniamshof

### Spiel und Sport

ausgeführt von den

**Arbeiter - Sport - Vereinen**

von Lübeck und Umgegend

3 1/4 Uhr auf der

## Freilichtbühne

### Gesangsvorträge

des Chorvereins Lübeck,  
der Graphischen Liedertafel  
und des Jugendchors

Ferner

**Vollstänze der Arbeiterjugend**

Ab 5 Uhr nachmittags

## Konzert und Ball im Gewerkschaftshaus

+

In den Stadthallen

(Mühlenbrücke)

Konzert der Reichsbanner-Kapelle

Bei eintretender Dunkelheit

### Großes Feuerwerk

Gesang: Graphische Liedertafel

Ferner

## Großer Ball

Konzerthaus „Flora“ (Neben-  
hoffstr.) Kolosseum (Kronsforder  
Allee) Adlershorft (Rageburger  
Allee) und im Gesellschaftshaus  
„Markt“

Eintritt 50 Pfg. Die Karten haben Gültigkeit für sämtliche Veranstaltungen und Lokale

