

# Lübecker Volksbote

Tageszeitung für das arbeitende Volk

Nummer 30

Sonnabend, 5. Februar 1927

34. Jahrgang

## An die Partei!

Der Bürgerblock regiert! Einer Weisung des Reichspräsidenten folgend, hat sich die Reichstagsfraktion des Zentrums mit den Fraktionen der Rechten zu einer Regierungscoalition der bürgerlichen Parteien vereinigt. Wie im alten Obrigkeitsstaat ist auch jetzt wieder die Sozialdemokratie, die Vertreterin der Lohn- und Gehalt empfangenden Schichten, von jedem direkten Einfluß auf die Reichsgeschäfte ausgeschlossen.

Die Parteien der Arbeitgeberverbände, des Großkapitals und des Großgrundbesitzes halten das Szepter in der Hand.

Die Sozialdemokratische Partei war in der Republik, deren Grundlagen sie geschaffen und gesichert hat, bereit, ihren Anteil an der Verantwortung zu übernehmen und mit anderen Parteien gemeinsam positive Arbeit zu leisten. Die Deutsche Volkspartei jedoch — nach dem Ausspruch des Zentrumsführers Stegerwald „das Reaktionsärzte, was es gibt“ — hat alle Versuche, eine Regierung des Ausgleichs und der Verständigung zu schaffen, zielbewußt zerschlagen. Die Errichtung einer Klassenherrschaft in schärfster Form war ihr Ziel. Schließlich hat

der Wille Hindenburgs

für die Schaffung des Bürgerblocks den Ausschlag gegeben.

### Gegen diese Regierung rufen wir zum Kampf!

Wir werden uns durch ihre Erklärungen nicht blenden lassen. Worte vermögen nicht darüber hinwegzutäuschen, daß durch die Schaffung des Bürgerblocks die Kluft der Klassengegenstände vertieft worden ist und daß das Bürgertum regiert.

Die Deutschnationale Partei hat über ihr Verhalten zur Republik, zur Außenpolitik und zur Sozialpolitik Versprechungen abgegeben, die sie selber nicht ernst nimmt und die sie nicht halten wird. Die Politik der Verständigung mit unseren ehemaligen Kriegsgegnern, der Herstellung eines wirklichen Friedenszustandes in Europa, der die Sozialdemokratie den Weg gewiesen hat, ist bedroht. Die Schule soll in den Machtbereich der Kirche gestellt werden. Fragen der Arbeitszeit, des Arbeiterschutzes, der Arbeitslosenversicherung

sollen von einer Koalition entschieden werden, in der die Arbeitgeber dominieren, der Einfluß der Arbeitnehmer aber gleich Null ist. Mitregieren soll die Vertretung des Großgrundbesitzes, der Landbund, dessen Wirken auf eine ständige Verteuerung des Lebensbedarfs der Massen gerichtet ist.

Politische und soziale Kämpfe von größtem Umfang

sind die unvermeidliche Folge dieses Systems.

Soll nach das arbeitende Volk in diesen Kämpfen siegreich behaupten, dann muß es einig und geschlossen in sie eintreten. Es stünde heute schon um seine Sache besser, wenn seine Kraft nicht durch

die kommunistische Spaltungsarbeit

geschwächt worden wäre. Hindenburg hat die Regierung des Bürgerblocks geschaffen. Hindenburg verdankt aber den Kommunisten seinen Sieg, und wie stets führen die Kommunisten auch heute noch ihren Kampf nicht gegen die bürgerlichen Klassegegner des Proletariats, sondern gegen die Sozialdemokratie. Sie machen sich damit zu Bundesgenossen der schlimmsten Arbeiterfeinde.

Die Sozialdemokratische Partei wird allen Verwirrungsversuchen zum Trotz ihren Kampf gegen den Bürgerblock führen nach den Regeln, die sie als die richtigen erkannt hat. Um ihre Fahnen werden sich alle scharen, die eins mit ihr sind in der Überzeugung,

daß in der Deutschen Republik für eine politische Klassenherrschaft des Besitzes kein Raum mehr sein darf.

Nicht zum ersten Male erlebt sie, daß unter der Parole der bürgerlichen Sammlung zum Kampf gegen sie aufgerufen wird. Stets aber stand noch am Ende jeder bürgerlichen Sammlung der Zerfall — für die Sozialdemokratie aber ein neuer Sieg.

Vor dem Sieg steht der Kampf. Genossinnen und Genossen! Ihr werdet ihn mit dem Aufgebot aller Kräfte führen. Jetzt, Ihr fühlt es alle, muß es vorwärts gehen!

Jetzt erst recht!

Sorgt für politische Aufklärung! Stärkt eure Partei! Werbt für eure Presse!

## Nieder mit dem Bürgerblock! Hoch die Sozialdemokratie!

Der Parteivorstand

### D.A.Z.

Wieder mal verkauft — Vom Reich an die Schwerindustrie. Aber sie bleibt natürlich „unabhängig“

Die „Deutsche Allgemeine Zeitung“ überraschte ihre Leser mit einer Erklärung, die der Aufsichtsrat der Norddeutschen Buchdruckerei und Verlagsanstalt sowie der Verlag und die Redaktion des Blattes „in eigener Sache“ veröffentlichten. Die Erklärung lautet:

Die bisher im Besitz der Reichsregierung befindlichen Aktien unserer Gesellschaft sind mit dem heutigen Tage von einer Gruppe erworben worden, die sich aus Industrie, Handel und Schiffahrt zusammensetzt. Damit hat jede mittelbare oder unmittelbare Beteiligung des Reiches oder anderer amtlicher Stellen aufgehört.

An der unabhängigen nationalen Politik der „Deutschen Allgemeinen Zeitung“ wird unversändert festgehalten. Die Leitung und Zusammensetzung der Redaktion, deren Unabhängigkeit ebenso wie bisher gesichert ist, bleibt die gleiche.

Bemerkenswert ist an dieser Erklärung, daß sie nicht den geringsten Hinweis auf den Personenkreis ihrer Erwerber enthält. Von anderer Seite muß man erfahren, daß die Darmstädter Bank und der rheinische Großindustrielle Otto Wolff zu den neuen Besitzern dieses Blattes gehören. Dieser bekannte schwerindustrielle Konzern hat sich schon früher im Pressewesen betätigt. Er war es, der die größte nichtamtliche Nachrichtenagentur, die Telegraphenunion, in ihrem heutigen Charakter neu geschaffen hat, indem er den Korrespondentenverlag Dr. Dammert an sich zog und mit der früheren Depeschagenatur M. vereinigte. Dieses Unternehmen ist später über Hugenberg fast ausschließlich in die Hände der Deutschnationalen Partei und der ihr nahestehenden Industrie- und Agrarvereine geraten. Auch ein führendes Zentrumblatt, die „Kölnische Volkszeitung“ hat eine Zeitlang zum Otto-Wolff-Konzern gehört, der allerdings später auf die beachtliche Beeinflussung des großen Handelskreises der Zeitung verzichtete. Ebenso wurde sein Name im Zusammenhang mit der inzwischen in der „Täglichen Rundschau“ aufgegangenen volksparteilichen Tageszeitung „Die Zeit“ genannt.

### Die Regierungs-„Mehrheit“

Ein wackeliges Fundament

Die Reichsregierung hatte anfänglich die Absicht, auf ein positives Vertrauensvotum zu verzichten und ihr Leben mit abgelehnten Mißtrauensvoten zu fristen, weil sie sich ihrer eigenen Mehrheit nicht sicher ist. Erst in letzter Minute hat man sich zu einem positiven Vertrauensvotum entschlossen, um den Eindruck über den Reichsbürgerblock im In- und Ausland nicht noch schlechter zu gestalten als es schon der Fall ist. Eine Regierung, die Anspruch darauf erhebt, ein Mehrheitskabinett zu sein, aber vor ihrer eigenen Mehrheit die größte Angst hat, wäre in der Tat ein Bild für Götter gewesen. Das Vertrauensvotum lautet:

„Der Reichstag billigt die Erklärung der Reichsregierung und spricht ihr das Vertrauen aus.“

Die Regierungsparteien verfügen insgesamt über 250 Stimmen. Da aber ein Teil dieser Abgeordneten krank oder in Berlin nicht anwesend ist, andererseits aber sowohl die Deutschnationalen wie auch das Zentrum aus politischen Gründen nicht alle Stimmen für das Vertrauensvotum aufbringen dürften und die Regierung insgesamt nur eine Mehrheit von drei Stimmen im Reichstag besitzt, würde durchaus die Möglichkeit bestehen, sie in die Minderheit zu versetzen. Auch die Wirtschaftspartei hat es abgelehnt, ihr durch die Zustimmung zu dem Vertrauensvotum als rettender Engel zu dienen; sie ist lediglich bereit, gegen das Mißtrauensvotum zu votieren.

Auf alle Fälle ist die Existenz der neuen Regierung nur durch eine Zufallsmehrheit zu retten. Aber selbst wenn im Lager der sozialdemokratischen und demokratischen Opposition kein Abgeordneter fehlen sollte, ist es keineswegs ausgeschlossen, daß die Wächtigen und ebenso die Kommunisten nicht aus Angst vor einem Sturz der Regierung und der in diesem Fall zu erwartenden Auflösung des Reichstags mehrere Abgeordnete abstimmen würden. Eine solche Mehrheitsregierung, die durch einen Zufall mit kommunistischer und völkischer Hilfe regierungsfähig wird.

## Der Rappist als Minister

Lübeck, 5. Februar.

„Große“ politische Aussprachen im Reichstag sind ja im allgemeinen nicht mehr sehr kurzweilig. Die Parteien beten ihr Sprüchlein her; man weiß so ungefähr vorher, was sie „voll und ganz“ vertreten; die verdienstlichen Bemühungen unseres Genossen L ü b e, dem Deutschen Reichstag etwas von der prägnanten Schärfe zu geben, die beispielsweise eine englische Unterhausdebatte so belebt, wo in kurzer Wechselrede Hieb und Parade aufeinanderprallen, sind bisher noch nicht von großem Erfolg gewesen.

Aber ab und zu gibt's doch mal einen heiteren Tag; und nach glaubwürdigen Berichten muß der gestrige Tag sehr heiter gewesen sein. Man hat viel gelacht — auf Kosten der Deutschnationalen. Und man hat sich — was fast noch mehr besagen will — gewundert. Zwar weniger darüber, daß der Zentrumsredner, kaum daß seine Partei auf



H. v. Reudell, der verfassungstreue Rappist

die rechte Seite gefallen ist, schon der Linken Liebeserklärungen macht. Wer das Zentrum kennt, der versteht das; man kann das „Politik der Mitte“, man kann es auch Doppelzüngigkeit nennen. Das Zentrum fällt eben aus Prinzip um, mal ein bißchen rechts, mal ein bißchen links. Schön ist das nicht — aber einträglich.

Noch weniger wird der Kundige natürlich darüber staunen, daß der edle Graf Westarp gestern genau das Gegenteil von dem erklärte, was er vorgestern bekannte. Das ist nun mal deutschnationale Raffeneigenschaft; und dieser Rasse kann man auch ruhig dabei vormachen, daß dies Gegenteil in Wirklichkeit daselbe sei.

Aber was unser Fraktionsredner Landsberg dann vorbrachte, das brachte doch selbst die dicksten Bäuche auf der rechten Seite des Hohen Hauses in aufgeregtes Zittern. Denn daß sich diese Regierung, die sich die Wahrung der Republik und ihrer Symbole zur heiligen Pflicht gemacht hat, ausgerechnet einen ehemaligen Rapp-Putschisten zum Reichsinnenminister erkort, das ist doch ein Witz, wie ihn selbst deutsch-bürgerliche Staatskunst nicht jeden Tag fertig bringt.

Zwar, der also Angegriffene, Herr v. Reudell protestierte aufgeregt, aber durch das, was er sagte, gab er liebenswürdigerweise auch gleich die Bestätigung.

Als das glorreiche Rapp-Unternehmen, unter freundlicher Aufsicht der beiden Großenpensionäre der Republik von L ü t t w i z und L u d e n d o r f f in die Wege geleitet wurde, war der edle Herr nämlich Landrat des Kreises Königsberg i. d. Neumark. Und er hat, wie er gestern mit der schönen Mannhaftigkeit eines ostelbischen Junkers erklärte, nur seine Pflicht erfüllt und die Anordnungen der vorgesetzten Behörde ausgeführt, mit großem Eifer sogar und unter Zuhilfenahme einer bewaffneten Macht von Gendarmen. Nur, daß ihm dabei das kleine Malheur passierte, die Rappregierung als vorgesehene Behörde anzusehen. Woraufhin ihm die preussische Regierung den Weg auf sein Rittergut zeigte. Am 1. Juli 1920 flog er und ernährte sich seitdem gar nicht schlecht von Ackerbau und Viehzucht.

Bis Herr Wilhelm Marx ihn für würdig und geeignet befand, die Republik als Reichsinnenminister gegen alle verfassungsfeindlichen Antriebe zu schützen. Und die Satire wird vollkommen, wenn man sich erinnert, daß nach der Regierungserklärung selbst die Bekämpfung der verfassungsfeindlichen Behörverbände zu den vornehmsten Aufgaben eben des Reichsinnenministeriums gehört.

Man kann nur den Scharfblick bewundern, mit dem die beiden Regierungsmacher Hindenburg und Marx hier einmal den richtigen Mann auf den richtigen Posten gerufen haben. Herr v. Reudell wird die Republik schützen, daß es nur so kracht. Das deutsche Volk kann ruhig schlafen.





## Taschentücher

**Damen-Stickeretücher** in versch. Ausführung, 30 Pl. **12** Pl.  
**Damen-Spitzenücher** aparte Muster . . . 35 Pl. **28** Pl.  
**Herrn-Tücher** weiß/Leinon gute Gebrauchsqualität, 15 Pl. **12** Pl.  
**Kinder-Tücher** weiß/Leinon, mit farbiger Kante . . . 10 Pl. **8** Pl.

## Handtücher

**Geschirrtücher** rot kariert, gesäumt und gebündelt . . . **15** Pl.  
**Geschirrtücher** Reinleinen, 65x95, ges. u. gebünd. **48** Pl.  
**Gartenkornhandtuch**, weiß, mit farb. Kante, 48x100 **38** Pl.  
**Damasthandtuch**, vollweiß, ges. u. geb., 48x100 cm **75** Pl.

## Frottiertücher

**Frottiertücher** gut, Kräuselstoff, farb. gestr. **48** Pl.  
**Frottiertücher** Reinleinen, 65x95, ges. u. gebünd. mit gekurbelten Buchstaben **85** Pl.  
**Badetücher für Kinder** 100x100 cm 1.45 80x100 cm **1** 15  
**Badetücher f. Erwachsene** 140x150 cm 6.25 100x150 cm **3** 90

## Damen-Wäsche usw.

**D.-Taghemden** Trägerf. m. Klöppelsp. u. Motiv 95 Pl. **78** Pl.  
**D.-Taghemden** Vollachsel a. stark, Wäschestoff m. Stick. 1.65 **1** 15  
**D.-Feinkleider** Schlupf. m. Klöppelsp. od. Stick. 1.35 **95** Pl.  
**D.-Hemdchen** Windelf. m. Stick. u. Hohlbaum 1.45 **95** Pl.  
**Prinzebrücke** mod. Trägerf. m. breitem Stickerei-Volant 2.95 **1** 95  
**Häthemden** Schlupf. m. Klöppelspitze u. Einsatz 2.75 **1** 95  
**Garnituren** Taghemd u. Beinleid, gutes Wäschestoff 4.95 **3** 65  
**Büstenhalter** aus gutem Wäschestoff . . . 50 Pl. **35** Pl.  
**Strumpfbänder** mit 2 Haltern . . . 60 Pl. **55** Pl.  
**Härförmer** oben mit Guzmil und 2 Haltern 1.45 **88** Pl.  
**Jumperschürzen** m. Stick-Spitze und Einsatz . . . 1.75 **1** 25  
**Servier-Schürzen** aus Leinon m. Stickerei u. Hohlbaum 1.45 **1** 00

## Handarbeiten

**Genre Rose** auf gutem Haustuch gezeichnet leicht ausführb. Zeichnungen **18** Pl.  
**Quadrat** ca. 33x33 cm . . . **18** Pl.  
**Mitteldecke** ca. 60x80 cm . . . **58** Pl.  
**Mitteldecke** ca. 50x50 cm . . . **1.45**  
**Kaffeedecke** . . . **3.45**  
**Büzimmerdecke** 180/180 cm **4.25**  
**Wäschisch-Garnitur** steil **95** Pl.  
**Spitzendecken** reich mit feinstem Klöppelinsatz und Spitze garniert **35** 25 Pl.  
**Schoner** zum Ausschneiden **75** 50 Pl.  
**Mitteldecken** 50x50 cm **75** 50 Pl.  
**Mitteldecken** 75x75 cm **1.95** 1.45  
**Häthischdecken** 50x100 **2.25** 1.95  
**Korbischdecke** 180 cm rund **2.95**  
**Decke** aus 4 Quad. zusammengesetzt, hübsche Zeichnung 60x90 cm **1.95**

## Korbsessel

mit Zopfband **4** 90



## Papierwaren

**Papier-Kassette** 55x25 besonders preiswert . . . **68** Pl.  
**Papier-Kassette** 55x20 in eleganter Aufmachung **95** Pl.  
**Papier-Kassette** vornehm 1.50 Ausstattung **1** 50  
**100 Blatt Butterbrot-papier** fest **38** Pl.

## Bei Einkäufen

in mehreren Abteilungen verlangen Sie eine Sammelkarte, dann brauchen Sie nur an der Sammelkasse zu zahlen

# Weisse Woche

Den größten Teil der angebotenen Waren fabrizieren wir selbst, vom Rohstoff bis zum Fertigfabrikat

**Daher größte Leistungsfähigkeit! Daher billigste Preise!**

Besuchen Sie uns bitte zwanglos, damit Sie die Qualitäten mit den Preisen vergleichen können.

## Leibwäschestoffe

**Hemdentuche** ungebleicht, gute, kräftige Qual., ca. 78 cm breit Mtr. **28** Pl.  
**Hemdentuche** vollweiß, gute Gebrauchsqualitäten . . . Mtr. 48 Pl. **35** Pl.  
**Renforcé** gute, mittelfädige Qualitäten ca. 80 cm breit . . . Mtr. 68 Pl. **48** Pl.  
**Reinmakotuche** für feine Leibwäsche, ca. 80 cm breit Mtr. 95 Pl. **68** Pl.  
**Körperbarchent** vollweiß, gute, haltbare Qualitäten . . . Mtr. 85 Pl. **58** Pl.

## Bettwäschestoffe

**Leinon** solide Qualitäten, ca. 80 cm breit . . . Mtr. 78 Pl. **48** Pl.  
**Leinon** bewährte Qualitäten **85** Pl.  
**Deckbettbreite** . . . Mtr. 1.10 **85** Pl.  
**Bettlaken** gute Gebrauchsqualitäten, **1** 18  
**Deckbettbreite** . . . Mtr. 1.65 **1**  
**Bettuchstoffe** schweres Haustuch, ca. 140 cm breit . . . Mtr. 1.35 **98** Pl.  
**Halbleinen** kräftige Qualitäten, für Bettlaken, ca. 140 cm breit . Mtr. 1.95 **1** 65

## Fertige Bettwäsche

**Kissenbezüge** aus gutem Wäschestoff . . . **78** Pl.  
**Kissenbezüge** mit Klöppelinsatz . . . 1.35 **95** Pl.  
**Kissenbezüge** aus gutem Wäschestoff mit Zacke . . . 1.65 **1** 25  
**Deckbettbezüge** vollweiß 200 cm lang **2** 95  
**Deckbettbezüge** aus Streifensatin Bandstreifen . . . 6.90 **5** 25  
**Betttücher** aus kräftigem Haustuch ca. 140x225 cm . . . 3.50 **2** 75

## Tischwäsche

**Damast-Tischtücher** vollgebleicht 130x165 cm 3.90 . . . 130x180 cm **2** 95  
**Servietten** dazu passend, 55x55 cm . . . **68** Pl.  
**Jacquard-Tischtücher** Halbleinen 130x160 cm 4.50 . . . 130x180 cm **3** 75  
**Servietten** dazu passend, 60x60 cm . . . **68** Pl.  
**Kaffeedecken** leinenartig kariert, 100x110 cm . . . **95** Pl.  
**Damast-Kaffe-Servietten** vollgebleicht . . . **28** Pl.

## Unsere 4 Spezialmarken Wäschestoffe

**Marke „Frauenlob“** kräftige Qualität schneeweiß . . . Kupon 10 Meter **5** 90  
**Marke „Nansa“** feinfädig, Wäschelein schneeweiß . . . Kupon 10 Meter **6** 75  
**Marke „Holstentuch“** ohne jede Füllappretur schneeweiß, Kupon 10 Mtr. **7** 50  
**Marke „Edelweiß“** la. Renforcé, eleg. Ware schneeweiß, Kupon 10 Mtr. **8** 50

## Kleider- und Seidenstoffe

**Seidenbalist** weiß, ca. 115 cm breit . . . Mtr. **95** Pl.  
**Vollwole** weiß, Schweizer Erzeugnis, ca. 115 cm breit Mtr. **1** 45  
**Wachseide** weiß Kunstseide mit Baumwolle, ca. 70 cm br. Mtr. **1** 20  
**Helvetia-Kleiderseide** farbig u. elfenb., ca. 85 cm br. Mtr. **2** 95  
**Eolienne Wolle** mit Seide ca. 100 cm breit . . . Mtr. **5.90** **3** 80  
**Crépe de Chine** reine Seide, elfenbein, ca. 100 cm br. Mtr. **5.90** **4** 90  
**Popeline** reine Wolle, elfenbein, doppeltbreit . . . Mtr. **3.75** **2** 95  
**Rips-Popeline** reine Wolle elfenbein, ca. 180 cm breit Mtr. **5** 50

## Damen-Konfektion

**Weiße Sportblusen** Kasakform la Ausführung . . . **3.50** **2** 95  
**Tennis-Kleider** f. j. Mädchen Panama u. Lein. m. Faltenr. **11.75** **9** 75  
**Mädchen-Kleider** Vollwole mod. Machari Gr. 45-55 durchweg **2** 90  
**Ein Posten Kleider** la Ausl. Gr. 80-90 **9.50** Gr. 60-75 **7** 50

## Stickereien und Modewaren

**Wäschestickerei**, ca. 2 1/2 cm br., Lochm., Kup. 4.60 m **39** **23** Pl.  
**Wäschestickerei**, g. Qual. viele Muster, Kup. 4.60 m **68** **55** Pl.  
**Wäschestickerei**, ca. 7 cm br., m. Glanzg., Kup. 2.80 m **78** **65** Pl.  
**Wäschestickerei**, ca. 9-10 br. gute Ausl., Kupon 3.05 Mtr. **1.65** **1** 20  
**Rockstickerei**, ca. 18 cm br. Hohlbaummuster Mtr. 58 Pl. **48** Pl.  
**Rockstickerei**, ca. 25 cm br. Glanzg. od. Säumch. Mtr. **1.25** **95** Pl.  
**Hemdenpass**, moderne Trägerf. in Klöppel Mtr. 48 Pl. **28** Pl.  
**Klöppelspitzen** od. Einsatz ca. 2 1/2 cm breit . . . Mtr. 10 Pl. **8** Pl.  
**Klöppelspitze** od. Einsatz ca. 10 br., Decken Mtr. **32** Pl. **25** Pl.  
**Crépe de Chine-Kragen** glatt u. mit Spitze **1.35** **95** Pl. **65** Pl.  
**Eleg. Spachtelwesten**, mod. Form, offen u. geschl. z. trg. **2.75** **1** 95  
**Crépe de Chine-Westen** reich m. Falt. u. Spitz. garn. **2.95** **2** 75

## Gardinen

**Scheibengardinen** . . . Meter **65** Pl. **48** Pl. **28** Pl.  
**Etamine** ca. 150 cm breit gestreift u. kariert Mtr. **95** Pl. **65** Pl.  
**Tüll-Gardinen** in riesiger Auswahl . Mtr. **1.40** **95** Pl. **65** Pl.  
**Spannstoffe** moderne Zeichnungen Mtr. **1.65** **1.35** **95** Pl.  
**Tüll-Gardinen** 2 Schals, 1 Behang . . . Mtr. **5.90** **4.50** **1** 95  
**Madras-Garnituren** indanth. 2 Schals 1 Behang **7.90** **4.90** **2** 45  
**Stores** aus Etamine mit Spitze u. Einsatz **3.50** **2.75** **78** Pl.  
**Schwedisch-Leinen-Gar-nituren** 3teil., besond. Geleg. **10** 75

## Korbsessel

mit Wulstlehne **5** 90



## Seife

**3 Stück Seife** im Karton, mild . . . **50** Pl.  
**3 Stück Birkenseife** im Karton . . . **75** Pl.  
**3 Stück Lavendelseife** im Karton . . . **85** Pl.  
**6 Stück Lilienmilch-Seife** im Karton, reine Fettseife . . . **1** 10

Wir bitten Sie, unsere **12 Schaufenster u. Schaukästen** sowie unsere Innendekorationen zu besichtigen

# Holstenhaus

## Freistaat Lübeck

Sonnabend, 5. Februar

### Schule und Kino

Das Kino holt Tag für Tag die Massen und zieht sie in den Bann des Laufbildes. Wir haben ein Lichtspielgeseh bekommen, durch das der Schundfilm bekämpft werden soll.

Ungeheuer ist der Einfluß des Kinos. Wer nur Kritik übt, soll doch eins nicht vergessen, daß Tausende dort ihre Unterhaltung finden, die sonst in ein schlechtes Variete oder irgendeinen Tangelangel gehen, ganz abgesehen davon, daß die Massen, die ins Kino gehen, nicht in die Kneipe wandern.

Wir wissen natürlich, daß unser Kino noch keine Schattenseiten hat, aber manches ist schon besser geworden. Die Durchsicht der Programme zeigt das sehr deutlich.

Die schönsten Filme sind zweifellos die Naturfilme, sehr wertvoll diejenigen, die uns nach Afrika, Asien oder anderen Gegenden führen und uns neben der Landschaft auch das Tier- und Pflanzenleben zeigen, vielleicht auch noch Bilder aus dem Leben primitiver Menschenaffen.

Die wirken diese Filme aber auf die Jugend? —

Durchaus nicht immer so, wie wir wünschen. Es ist ja verständlich, daß Kinder die Hauptache nicht gleich erfassen und oft von kleinen „amüsanten“ Nebenbinden abgelenkt oder sogar so gefesselt werden, daß demgegenüber die Haupthandlung einfach verfliehet.

Die Schwierigkeit der Aufnahme eines Filmes seitens der Kinder liegt in der Technik des Laufbildes. Gewöhnlich läuft ein Bildstreifen zu schnell. Die Schüler haben eben ein Bild erfasst, schon reißt es ab, ein neues tritt an seine Stelle.

Jeder Film sollte gut vorbereitet werden. Dazu genügt es nicht, wenn die Schule wenige Tage vorher die Mitteilung erhält, „am Mittwoch wird ein astronomischer Film „Wander der Schöpfung“ vorgeführt.“ — An der Hand dieser Mitteilung ist eine gründliche Vorbesprechung unmöglich.



### Fiedje un Tedje

Fiedje: „So, Fiedje, nu kann't lossahn. Kapp, Koffin sind lehn, de Larw ward mougen löfft, un denn . . . rin ins Ver- jnegen!“

## Steuertaxen

für die Woche vom 6. bis 12. Februar 1927

- 10. Februar: Letzter Zahltag für die Vorauszahlung auf die Umsatzsteuer für die zur monatlichen Vorauszahlung Verpflichteten. Keine Schonfrist.
- 10. Februar: Letzter Zahltag für die Börsenumsatzsteuer.

Das würde die Vorbereitung außerordentlich erleichtern, aber auch bei der Nachbehandlung noch sehr gute Dienste tun.

Eins ist auch noch zu bedauern, daß die guten und interessantesten Lehrfilme nicht die Tage hinterher noch für das andere Publikum laufen. Die Kinder würden doch die beste Reklame machen.

## Freie Radiostunden

im Hörsaal der Volkshochschule

Unter den neuesten Volksbildungsmitteln wird ohne Zweifel die Funkstunde eine große Bedeutung erlangen. Freilich nur eine zusätzliche und erst dann, wenn ihr Programm von einer verantwortungsbewußten Stelle aufgestellt wird und nicht leichtester Ertrag für den Ritz im Budget durch das Radio geboten wird.

Das Zentralinstitut für Erziehung und Unterricht in Berlin stellt solche geeigneten Programme zusammen und vermittelt sie durch die Deutsche Welle Königsmusterhausen.

Als Geschenk dieser Zentralstelle hat unsere Volkshochschule einen vorzüglichen Apparat erhalten und bietet jedem Einwohner unserer Stadt in dem stimmungsvollen Hörsaal im Altbau der Stadtbibliothek (Hundestraße 1, Hofgebäude, 2. Stock) in den Nachmittagsstunden von 3-6 1/2 Uhr Montags bis Freitags die Möglichkeit, sich kostenlos diese Vorträge, die durch einen guten Lautsprecher übertragen werden, anzuhören.

Die Abendstunden aber sind der eigentlichen Arbeit der Volkshochschule, den aktiven Arbeitsgemeinschaften, gewidmet, die auch in diesem Trimester rund 800 Teilnehmer zählen.

Die Nachmittagsvorträge des Radios vermitteln immerhin viele Anregungen und Kenntnisse und sind somit in gewissem Sinne Schrittmacher. Kennen auch von dieser kostenfreien Einrichtung reger Gebrauch gemacht werden.

## Die Uebersehung des Lübecker Handels

59 Prozent mehr Handelsfirmen als 1918

Dr. Hartwig, der Direktor des Statistischen Landesamtes, bespricht in der hiesigen Presse die ungesunde Aufblähung des Produktions- und Verteilungsapparates im Reich und in Lübeck und präsentiert zum Schluß auf Grund des Handelsregisters folgende Zahlen für Lübeck:

Während 1923, in „dem“ Inflationsjahr, 178 und 1924 erstaunlicherweise noch 103 Firmen mehr eingetragen als gelöscht wurden, überwogen von 1925 die Lösungen, und zwar 1925 mit 16 und 1926 mit 5. Dazu kommen noch 36 Gesellschaften und 3 Genossenschaften, die demnach von Amtswegen gelöscht werden, weil sie die vorgeschriebene Umstellung auf Reichsmark nicht vorgenommen haben.

Genosse Rudolf Wisell spricht in der Mitgliederversammlung des Sozialdemokratischen Vereins am Dienstag, dem 15. Februar, über Deutschland in der Weltwirtschaft. Wir erlauben die Organisationen, darauf Rücksicht zu nehmen und an diesem Tag keine Versammlungen anzusetzen.

Das Schullandheim nimmt in Lübeck greifbare Gestalt an; Gemeinschaftsschule und Johanneum sind im Begriff, sich ein Eigenheim zu schaffen, und für die große Masse der Lübecker Schulen hat die L. S. L. ein — zunächst gemietetes — Sammelheim in der Heide ausersehen. Wir weisen nochmals hin auf den Filmvortrag „Das Schullandheim — eine pädagogische Tat“, morgen früh um 11 Uhr in der Stadthalle, zu dem Eltern und Jugendfreunde herzlich eingeladen sind.

Das Museum für Völkerkunde bietet ein überreiches Anschauungsmaterial für jeden, der sich mit dem Studium der verschiedenen Völker dieser Erde hinsichtlich ihrer Abstammung, ihrer rassennmäßigen Zusammensetzung und ihrer kulturellen Unterschiede beschäftigt. In die Augen fällt die mit den verschiedensten Kulturstufen zusammenhängende mannigfache Art der äußeren Lebensgestaltung, die Herstellung von Kleidung, Wohnung und Hausrat, und besonders fesselnd sind die Gegenstände, die zum Geistesglauben, Ahnenkult und den religiösen Vorstellungen gehören.

Sehnhäuser. Gegenwärtig sind einige Neuerwerbungen ausgestellt, darunter vor allem die ausgezeichnete Büste, die der Lübecker Bildhauer Professor Fritz Behn von seinem Großvater Bürgermeister Dr. Behn im Auftrage des Museums ausgeführt hat.

**Heute!** **Heute!**

Um 8 Uhr in der Ernestinenschule,  
Al. Burgstr., Vortrag des Genossen  
**Nicolaus Henningsen-Hamburg**  
über  
**Sozialistische Erziehung**  
Sorgt für Massenbesuch!  
Die sozialistischen Kinderfreunde



Fiedje: „Ja, wenn de Bild sid . . . so düntlich implünn, dat jedereen dröber fällt, so as dat weer mit . . . Hinning Voh, du weißt doch „Hinning mit den'n Hahnerritt“, denn harr jogor de . . . Dübel sien Spiegel hatt. He kom in'n Saal herin, breebteenig stuer, as wenn he legg'n wull, wat löst

Tedje: „Nih de Mäh weert, Fiedje, . . . Strohfüer, Bluff . . . Theater, wenn du wißt.“



Fiedje: „Nih de Mäh weert, Fiedje, . . . Strohfüer, Bluff . . . Theater, wenn du wißt.“





# Weisse

Beginn:  
**Montag**  
den 7. Februar  
morgens 8 1/2 Uhr

**Jumper-Untertaille**  
aus Opalbatist m. reich. Klöppel-  
u. Hohlsaum-Garnitur auch mit  
Stickerei durchweg . . . . . **50** <sub>4</sub>

**Damen-Taghemden**  
aus gut. Wäschetuch m. Klöppel-  
und Hohlsaum-Garnitur . . . . . **95** <sub>4</sub>

**Damen-Hemdhozen**  
aus gut. Wäschetuch m. Klöppel-  
und Hohlsaum-Verzierung . . . . . **135**

**Damen-Nachthemden**  
in Ausführung wie vorstehend  
zum Taghemd bezw. Untertaille  
und Hemdhose passend . . . . . **190**

**Damen-Nachthemden**  
aus gut. Wäschetuch mit farbig.  
Batist-Besatz in hübscher Form  
. . . . . **290**

**Damen-Nachthemden**  
aus guter Qualität mit hübscher  
Klöppel-Garnitur . . . . . **295**

**Damen-Hemdhozen**  
aus gutem Wäschetuch m. breit.  
Stickerei-Garnitur . . . . . **190**

**Damen-Hemdhozen**  
aus gutem Makotuch m. reicher  
Valencienne-Garnitur . . . . . **290**

**Damen-Hemdhozen**  
mit Valencienne- u. reich. Hand-  
hohlsaum-Garnitur . . . . . **390**

**Damen-Beinkleider**  
aus g. Wäschetuch m. Stickerei  
und Hohlsaum-Garnitur . . . . . **125**

**Dam.-Wäsche-Garnitur**  
Hemd u. Beinkleid mit Stickerei  
in erstklassig. Bielefeld. Ausführ.  
. . . . . **450**

**Damen-Nachthemd**  
wie vorstehend zum Taghemd  
bezw. Beinkleid passend . . . . . **390**

**Kunstseid. Unterkleider**  
aus glattem Stoff, II. Wahl, in  
verschiedenen Farben . . . . . **190**

**Kunstseid. Unterkleider**  
in besserer Qualität, I. Wahl,  
ebenfalls in verschied. Farben . . . . . **210**

**Kunstseid. Unterkleider**  
in gestreift. Kettenware, II. Wahl,  
alle Farben . . . . . **350**

**Trikot-Schlüpfer**  
in guter Qualität, alle Farben . . . . . **65** <sub>4</sub>

**Kunstseid. Hemdhozen**  
mit breit. Spitzen-Garnitur, neue  
Wiener Form . . . . . **490**

**Crepe de Chine-Hemdh.**  
aus erprobter Wäscheware mit  
breiter Spitzen-Garnitur . . . . . **990**

**Damen-Strümpfe**  
Ia. Seidenilor mit Doppelsohle  
und Hochferse . . . . . **95** <sub>4</sub>

**Damen-Strümpfe**  
Bemberg-Dauerseide, II. Wahl . . . . . **190**

**Damen-Taschentücher**  
aus feinfädigem Lizon . . . . . **10** <sub>4</sub>

**Hohls-Taschentücher**  
größere Form aus Makotimitiert  
. . . . . **25** <sub>4</sub>

**Zier-Taschentücher**  
mit Valencienne-Spitze . . . . . **30** <sub>4</sub>

**Spitzen-Taschentücher**  
in Batist mit Valencienne-Spitze  
. . . . . **50** <sub>4</sub>

Ich bringe während dieser Zeit ge-  
waltige Mengen sorgfältig ge-  
wählte Qualitätswaren in allen Ab-  
teilungen, die wieder unübertreffliche  
Leistungen darstellen und von der  
überragenden Güte des modernen  
Spezialhauses überzeugen werden.  
Nicht der niedrigste Zeitungspreis,  
sondern die Qualität ist maßgebend,  
daher vergleichen Sie bitte meine An-  
gebote, dann ergibt sich alles Weitere

**Barkfisch-Kleider**  
aus Jacquard-Stoffen in schönen  
Lichtfarben . . . . . **490**

**Tanz-Perkleider**  
jugendliche Form, stilartig mit  
Volant-Garnitur . . . . . **1275**

**Popeline-Kleider**  
reine Wolle, in hübschen Farben  
mit Stickerei-Garnitur . . . . . **1475**

**Rips-Popeline-Kleider**  
helle Form mit bestickter Crepe  
de Chine-Garnitur . . . . . **1750**

**Frauen-Kleider**  
Rips-Popeline m. Tressengarnie-  
rung und handgel. Rockfalten . . . . . **2650**

**Frauen-Kleider**  
aus gutem Wollrips mit Crepe  
de Chine-Weste bis Größe 46 . . . . . **3500**

**Weißer Voile-Blusen**  
mit lang. Ärmeln . . . . . **290**

**Voil-Voile-Blusen**  
mit lang. Ärmeln und Valenc.  
Spitzen-Garnitur . . . . . **390**

**Weißer Woll-Blusen**  
Ia. Qualität in hübscher Aus-  
arbeitung . . . . . **990**

**Ueberziehjackchen**  
reine Wolle, in versch. Farben  
. . . . . **275**

**Damen-Pullover**  
in reiner Wolle mit Kragen . . . . . **590**

**Herren-Oberhemden**  
Ia. Perkal mit Umlegeman-  
schetten . . . . . **290**

# Woche

**Beachtenswerte Schaufenster-Dekoration**

# DARCGEL

**Lübeck**

**Holstenstraße 16**







# Morgen

in den Räumen der  
**Zuchtvieh-Auktionshalle**  
Schwartauer Allee 84a — Haltestelle Linien 4 u. 12

(1574)

# Geflügel-Ausstellung

## Moislinger Baum

Morgen Sonntag, Anfang 4 Uhr  
V. gr. humoristisches  
**Bockbierfest**  
verbunden mit  
Vornehmem Tanzkränzchen  
und heiteren Vorträgen  
unter Mitwirkung von Herrn Henry Vahl,  
dem beliebten Humoristen; außerdem  
**Gastspiel von Egbert Sommer**  
der so bekannten Hamburg. Stimmungskanone.  
Die moderne Ballmusik wird ausgeführt vom  
**Sulanke-Jazz-Orchester**  
unter persönlicher Leitung des Herrn  
Kapellmeister Robert Sulanke. (1655)  
Familien freier Eintritt Rudolph Jäde

## Lichtspiele Schlutup

**Programm** (1641)  
am Sonntag, 6. Februar  
1. Der Kindesretter  
mit Fred Thomson  
2. Wege des Schicksals  
3. Tim, d. Nachtschwärmer  
Nachmittags 3 Uhr: K. Böge.  
**Gr. Kinderdarstellung.**

Biochemischer Verein Lübeck e. V.  
gegr. 1920

## Großer öffentlicher Film-Vortrag

(lebende Bilder)  
über die Herstellung der biochemischen  
Zellsalze  
am Montag, dem 7. Februar,  
abends 8 Uhr  
im großen Saal des  
**Gewerkschaftshauses**  
Referent: Herr Ahne von der Fa. Dr.  
Madaus & Co. Radeburg (Bez. Dresden)  
Zur Deckung der Unkosten wird ein  
Betrag von 20 Pfg. erhoben.  
Wir fordern ganz besonders unsere  
Mitglieder auf, diesen interessanten u.  
lehrreichen Vortrag unbedingt zu be-  
suchen. (1666)  
Der Vorstand

## Zentral-Hallen Morgen Sonntag (162)

**Großer Ball**  
la. Jazzbandkapelle Eint. frei



Am Sonntag, dem 6. Februar

## Gr. Mastenball

mit Skappenfest  
in sämtlichen Räumen des  
**Gewerkschaftshauses**  
Einzug des Prinzen Karneval um 19 Uhr  
30 Minuten 57 1/2 Sekunden  
Eintritt f. Herren Rm. 1.00 Damen Rm. 0.80  
Anfang 6 Uhr Ende 2 Uhr  
Kasseneröffnung 5 1/2 Uhr  
Bundesmitglieder geg. Buchausweis 50 Pfg.  
Masteneingang Johannisstraße 52  
1617) Der Festausschuss

## ADLERSHORST

Morgen Sonntag **Tanzkränzchen** Anfang 6 Uhr  
NB. Neue Jazzband-Kapelle  
Stimmung (1556) Humor

**LUISENLUST**  
Jeden Sonntag: (1557)  
Großes Familien-Tanzkränzchen  
Eintritt und Tanz frei

## Weißer Engel

Morgen Sonntag: Anj. 5 U. Eint. frei  
**Tanzkränzchen** Jazzbandkapelle (1558)

## Gesellschaftshaus „Marli“

Morgen Sonntag: (1554)  
**GROSSER BALL**

## Hallo

Auf zum

## Strandfest Fledermaus

in die  
1. Großer Preistanz zwischen den Sand-  
dünen.  
2. Wer stößt die Strandburg um?  
Origineller Geschicklichkeits-Welt-  
kampf.  
3. Sackhüpfen.  
4. Eierlaufen a) Damen, b) Herren.  
Den Siegern wertvolle Preise!  
Lachen ohne Ende!  
Luftschlangenschlacht — Kugelregen  
Teddybär-Angeln!  
Der neue fabelhafte Spielplan  
**Sensationsgastspiel**  
**Ghandi and Batu**  
Die größte Tanz- und Schlangen-  
dressur-Attraktion des Kontinents  
8 Riesen- und Abgottschlangen  
**Kommen! Sehen! Staunen!**  
Keine erhöhten Preise! (1685)

## Konzert

zum Besten des Erziehungsheims Vorwerk  
in der Aula des Johanneums  
am Dienstag, 8. Februar, abends 8 Uhr  
**Männerchöre** (Quartett „Italia“ und  
Liedertafel der Postbeamten)  
Leitung: Alfred Kuntzsch vom Stadttheater  
Mitwirkende: Frä. Ema Döhle v. Stadttheater  
Eintritt 50 Pfg. (1560)  
auch an der Abendkasse

## Überseereisen



Regelmäßige Personen- und Fracht-  
dienste nach Nordamerika, Mittel-  
amerika, Südamerika, Ostasien,  
Australien und Afrika  
Vergnügungs- und Erholungsreisen,  
wie Fjord- und Polarfahrten, Reisen  
um die Welt, Westindien-Reisen  
Interessenten erhalten Auskünfte  
und Prospekte kostenlos durch die  
**Hamburg-Amerika Linie**  
HAMBURG 1 + ALSTERDAMM 25  
und  
die Vertretungen an allen größeren  
Plätzen des In- und Auslandes.  
Vertretung in Lübeck:  
Reisebüro der H. A. L., auf dem Markt  
n. F. O. Klingström G. m. b. H., Mengstr. 30



Täglich die fidele sächsische  
**Stimmungskapelle**  
Franz Sachs (1605)

## Stadthallen

Inh. Curt Hanschen  
**Restaurant** Morgen Sonntag von 4-7 Uhr  
die beliebten **Familien-Konzerte**  
**Mittagstisch** von 12-2 Uhr  
Abonnenten Ermäßigung  
Reichhaltige Speisekarte  
Gut gepflegte Biere und Weine  
Anerkannt gute Küche  
Spezialität: 1640  
Täglich lebende Schleie u. Karpfen  
**Weißer Saal** Morgen Sonntag ab 7 Uhr  
**Gesellschafts-Tanz**  
Eintritt 50 g  
Nächsten Freitag **kein Tanzabend**

Zur **Eröffnung meines Klubzimmers**  
verbunden mit  
**Grünkohl-Essen**  
am Montag, dem 7. Februar 1927  
ab 11 Uhr vorm.  
lade ergebenst ein  
Wilhelm Both  
Glockengießerstraße 28  
(1620)

## E-S-P. Diele Kabarett

Täglich abends 9 Uhr  
**Das Februar-Programm**  
**Erich Guttstadt**  
der vielseitige Vortragskünstler  
Komiker und Konferencier  
**Walter Stein**  
der populäre Lieder- u. Stimmungssänger  
**The Okado**  
Chinesische Gauklerspiele  
**Betty Krüger Hansi Pauli**  
**E-S-P-Hausballett**  
Nachmittags 4 1/2 Uhr (1636)  
**Tanz-Tee**  
Morgen Sonntag 2 Vorstellungen  
4 Uhr 9 Uhr

**Spartklubbücher**  
sind preiswert  
zu haben in der  
Buchhandlung  
**Lübecker Volksbote**  
Johannisstr. 46


Zu Feierlichkeiten  
werd. Gehrock-, Cutaw.,  
Smoking-, Frack-Anzüge  
vermietet Bohnhoff,  
1608 Petri-Kirchhof 7  
**Patient-Matrasen**  
**Aufgabe-Matrasen**  
werden in jed. Größe  
zu den billigsten  
Preisen angefertigt  
**Gebürder Heili**  
Heil. Spez.-Gefäß  
Untertrane 111/112f  
b. d. Hoffenstr. (155)

**Mekelbörger Plattbütsche Verein**  
**Grotes Mastenfest**  
an'n Sünndag, den 6. Febr. 1927  
**in'n Kolosseum**  
Los geht dat. Klot 7 Feiertag Klot 8  
**Intritt Rm. 1,00 mit Stühr**  
Bei Kass' ward Klot 6 upmast. Bei narejße Kat.

## UNION-LICHTSPIELE

**Nur noch bis Montag**  
Das große Eröffnungs-Programm  
**Der Bettler von Paris**  
mit Nikolas Kolin und (1613)  
**Radanika Die Königin der Wüste**  
sowie das weitere Programm  
Vorzügliche musikalische Illustration durch das Hanseaten-Trio.  
Wochentags Einheitspreis 50 u. 80 g, Sonntags 60 g, 90 g u. 1.10

## Brotsiffl-Raffinament

Mühlenstraße 46 **Lübeck** Mühlenstraße 46  
  
empfiehlt (1619)  
**Venezianer-Sifflorwisch**  
zum Preise von 55 und 65 Pfg.  
Täglich frisch gebackene Heringe  
Geöffnet von morgens 10 bis abends 9 Uhr.

## Theaterklausur

Alleinausschank des  
bekannt besten  
Neu! Neu!  
Ersten  
**Kulmbacher**  
**Exportbieres**  
1/2 Liter 55 Pfg.  
Spezialausschank besten „Lübecker Aktien“  
Gute u. bill. Küche — Mittagessen 1.50 RM.  
**Theaterklausur** **Wilhelm Klasen**

## Sonnabend, den 5. Febr., abds. 8 Uhr

**großer Preisfest**  
Frau Busch,  
Engelsgrube 87 (1569)  
**Voranzeig!**  
**Platt. Beren „Gf“**  
Sünndag, d. 13. Febr.  
**Gründungsfeier**  
in de Flora. (1580)  
De Vorstand

Morgen Sonntag (1586)  
**Dr. Sanatranagen**  
Eintritt und Tanz frei.  
E. Paetan, Stockelsdorf.



Friedrich-Franz-Halle  
Jeden Sonntag:  
**TANZ**  
Eintritt u. Tanz frei.  
Ausgang von Bodbeie  
Sonnabend, 12. Febr.  
Großer  
**Preis-Maskenball**  
Brauerei Faekenburg  
Endf. Bin. 3. Antor. 1206  
Morgen Sonntag  
Großer Erdal-Ball  
mit Ballon-Tanz  
Anfang 5 Uhr. (1628)  
Sonntag, d. 6. Februar  
von 11-1 Uhr  
Groß. Früh-Konzert  
Herm. Kesk.

Stadttheater Lübeck  
Sonnabend, 8 Uhr:  
Gräfin Mariza  
Ende 11.10 Uhr  
Sonntag, 11 Uhr:  
Geckländer Tanz-  
fest

Sonntag, 3 Uhr:  
Faganini  
Halbe Operaprette  
Frau Helga Rönau  
a. Gaff  
Sonntag, 7.30 Uhr:  
Die Fledermaus  
(Frosch: Willi Walter-  
Bühne a. G.) (1614)  
Montag, 8 Uhr:  
Die Jüdin  
Rammersänger Bettner,  
Altenburg a. G.  
Dienstag, 8 Uhr:  
Ein Glas Wasser  
Mittwoch, 6.30 Uhr:  
Siegfried  
(Spätzug Richtung  
Gutin abwartet Theo-  
terhof)

# Sonder-Angebot in Leinen und Baumwollwaren

**Rohnessel** 38  
gute Qual., 140 cm br. 90<sup>4</sup>, 80 cm br. 48<sup>4</sup>

**Hemdentuche** 38  
gute, mittelladige Qualität 68<sup>4</sup> 58<sup>4</sup> 48<sup>4</sup>

**Linon** 80  
gute, haltbare Qualität  
140 cm br. 1.30 . 80 cm br. 98<sup>4</sup> 90<sup>4</sup>

**Haustuche** 175  
für Betttücher, prima Qualität . . . 140 cm

**Bettsatin** 160  
gute Qualität . . . 140 cm breit 1.90

**Bettendamast** 260  
1a Qualität . . . 140 cm breit 3.20 2.80

**Geschirrtücher** 40  
rot kariert . . . . . Größe 60/60

**Geschirrtücher** 52  
gute Qualität . . . . . Größe 60/80

**Geschirrtücher** 60  
rot kariert, Halbleinen . Größe 60/80 70<sup>4</sup>

**Handtücher** 48  
Gerstenkorn, mit Borde . . . 68<sup>4</sup> 58<sup>4</sup>

**Handtücher** 98  
Halbleinen Damast . . . . . 1.25 1.10

**Frottierhandtücher** 95  
gute Qualität, mit Kante . . . 1.75 1.50

**Kissenbezüge** 195  
mit Langnetten . . . . .

**Kissenbezüge** 165  
1a Qualität, mit Einsatz . . . 2.70 2.50

**Betttücher** 245  
Nessel, 1a Qualität, 140/225 . . . . . 2.85

**Betttücher** 430  
1a Halbleinen, 140/250 . . . . . 5.75

**Bettbezüge** 420  
Nessel, 1a Qualität . . . Größe 140/200 5.80

**Bettbezüge** 700  
1a Satin u. Damast, 140/200 11.60 11.00 9.00

## Wäsche

**Dam.-Taghemden** 95  
m. Trägern, a. gutem Wäschetuch 1.40 1.25

**Dam.-Taghemden** 150  
mit Achselschnitt, 1a Qualität . . . 1.75

**Dam.-Beinkleider** 210  
mit hübscher Stickerei . . . . . 2.25

**D.-Nachthemden** 360  
aus gutem Wäschetuch, mit Stickerei 3.95

**Prinzebröcke** 295  
1a Qualität, mit Stickereigarn. 4.25 3.50

**Untertaillen** 60  
mit Trägern, gute Qualität . . . 1.10 75<sup>4</sup>

## Wäschestickereien

**Stickerei-Feston** 16  
aparte Muster . . . . . 25<sup>4</sup> 22<sup>4</sup>

**Stickerei-Feston** 35  
mit Glanzgarn gestickt . . . . . 45<sup>4</sup> 40<sup>4</sup>

**Stickerei-Feston** 60  
hübsche Muster, 42 cm, Kupon 1.35 95<sup>4</sup>

**Stickerei-Volant** 80  
gute Qualität, 20 cm breit . . . 1.25 1.10

**Träger-Stickerei** 28  
. . . . . 35<sup>4</sup> 30<sup>4</sup>

**Hemdenpassen** 50  
Trägerform, versch. Ausführ. . 95<sup>4</sup> 75<sup>4</sup>

## Taschentücher

**Damentücher** 25  
gute Qualität, mit Hohlsaum . 40<sup>4</sup> 36<sup>4</sup>

**Damentücher** 28  
weiß, mit farbiger Häkelkante . . 36<sup>4</sup>

**Stickereitücher** 25  
in guter Ausführung . . . . . 35<sup>4</sup>

**Herrentücher** 28  
weiß, gebrauchsfertig . . . . . 40<sup>4</sup> 32<sup>4</sup>

**Herrentücher** 30  
weiß, mit farbiger Kante . . . 50<sup>4</sup> 38<sup>4</sup>

**Kindertücher** 12  
farbig u. weiß, mit farbig. Kante 20<sup>4</sup> 16<sup>4</sup>

# Konsumverein für Lübeck u. Umg.

e. G. m. b. H.

Abteilung Manufakturwaren, Königstraße 111

### Nähmaschinen

repariert schnell, gut u. zu soliden Preisen.  
**Heinr. Kruse**  
Mech., Fildergasse 33  
Geratraf 3568 (152)

### Fahrräder

in Reichsbannerjahren eingetroffen (1621)  
Fahrradhandlung  
**Joh. Ricks**  
Denkmalstraße 14

### Klempnerarbeiten

werden prompt u. sauber ausgeführt (1611)

### Delel Rix

Klempnermeister  
Bräderstraße 3

### Kanarien-Hühner

1000er Säger a 10 Stk., gut geflegte Jungvögelchen, fleisch Stamm, a 2 Stk. **Jansen, Uebel**, 1600 Fildergasse 33

### Das Fahrrad

letz. Bau, letzte Instandhaltung u. Reparaturen

von Überzeugtem  
G. A. Krause u. R. Borge

Mit 110 Abbildungen u. einigen Texten

Preis 1.40 RM.

Verlag  
Lübecker Volksbote

1934

### Zahnarzt

Habe mich als

niedergelassen.

Sprechstunden: 9-1, 3-6 Uhr

Sonnabends 9-1 Uhr

**Dr. Hamburg, Mühlenstr. 35, I.** (1634)

### Notar

Ich bin zum

ernannt worden

**Dr. Cantor, Rechtsanwalt**  
Lübeck, Breite Straße 99 (Haus Hüncke)

### Brennholz

Spezielle aus einreihenden Waggonen von diesjährigen Einschlag (1633)

Prima Buchen-Klappholz

pro im 17.- 22. drei Hans

Prima Buchen-Klappholz

pro im 15.50 22. drei Hans

G. F. Evers, Reihensand, Bad Schwartau.

Sehen Sie die Seznampe

### „Wissen ist Macht“

mit 7 Zeitstriften

frei Hans wöchentlich 0.20 bis 1.30

Außerdem liefern wir jede gewünschte Zusammenstellung

Man verlange Preisverzeichnis

Lübeck, 61. Mühlenstraße 10

Telephon 8427 (1616)

### Fahrräder

sowie alle Zubehörteile, Instandsetzung zum Frühjahr (1615)

Emailierung und Vernisfierung

**A. Wöltjen**

Untere Mühlenstraße 121

Fahrradhandlung und Werkstatt

### Marmorplatten

für Waschküche, Schalltafeln, Schreibzeuge usw. usw.

Marmorindustrie

**J.E. Rother, Wallhalbinsel**

zwischen Puppen- und Drehbrücke gegenüber dem Grabsteingeschäft

Moderne Maschineneinrichtung dieser Branche in Lübeck

Goldene Medaille 1923 (1610) Telephon 8410

Man achte auf den Namen Rother

## Die Gesundheit über alles!

# Jeder sein eigener Arzt

Selbstbehandlung durch Hausmittel  
Biochemie, Homöopathie

Von

**Dr. Ludwig Sternheim**

Arzt in Hannover

Preis 4 RM in Halbleinen gebunden

Dieses wertvolle Hausbuch enthält die genaue Beschreibung der einzelnen Krankheiten und die zur Heilung notwendigen gütigen Heilmittel mit ausführlicher Anwendungsweise, die ohne ärztliches Rezept gegen geringes Entgelt in den Apotheken erhältlich sind. Schon bei der ersten Erkrankung ist der geringe Preis des Buches erspart.

Vorrätig in der

**Buchhandlung „Lübecker Volksbote“**

Johannisstraße 46

**Kranke**, die ihre Gesundheit schnellst. wied. erlang. woll., verl. meine kombin. magnetische Heilbehandlung  
**Verblüffende Erfolge, wo alle and. inneren Mittel versagten.** Von 12 bis 12.30 demonstriere ich meine Methode vollkommen kostenfrei. Durch einen Besuch haben Sie Gelegenheit, die magnetische Wirkung am eigenen Körper zu verspüren. Prospekt frei!  
**S. Andresen, prof. Magnetopath.**

**Lübeck**  
Hügelstraße 43  
10-12  
3-5  
anher  
Donnerstags  
1550



## Möbel-Abteilung

Sandstraße 24 1608

**Sie müssen** heute Ihren Bedarf da decken, wo Sie eine erstklassige Ware zu angemess. Preise kaufen

Überzeugen Sie sich von unserer Leistungsfähigkeit und besichtigen Sie noch **heute** unser reiches Lager in **Speisezimmern Herrenzimmern Schlafzimmern Kücheneinrichtungen**

Sie werden feststellen, daß Sie bei uns, wenn Sie auf Qualität Gewicht legen,

**unübertroffen billig kaufen**

Günstige Zahlungsvereinfachungen

**GEMEINN. ARBEITSGENOSSENSCH.**  
KÖNIGSTR. 106. TEL. 8423-8546

Das  
weisse  
Wunder:

# WEISSE WOCHE

Beginn Montag 7. Februar 8½ Uhr.  
Das ganze Haus prangt im Schmucke  
festlicher Dekorationen./ Diese  
4seitige Sonderpreisliste enthält  
zwar nicht alle vorteilhaften Angebote  
unserer „Weisse Woche“, sie ist aber  
immerhin ein Massstab für unsere  
Gesamtleistungen u. bedeutet daher ein

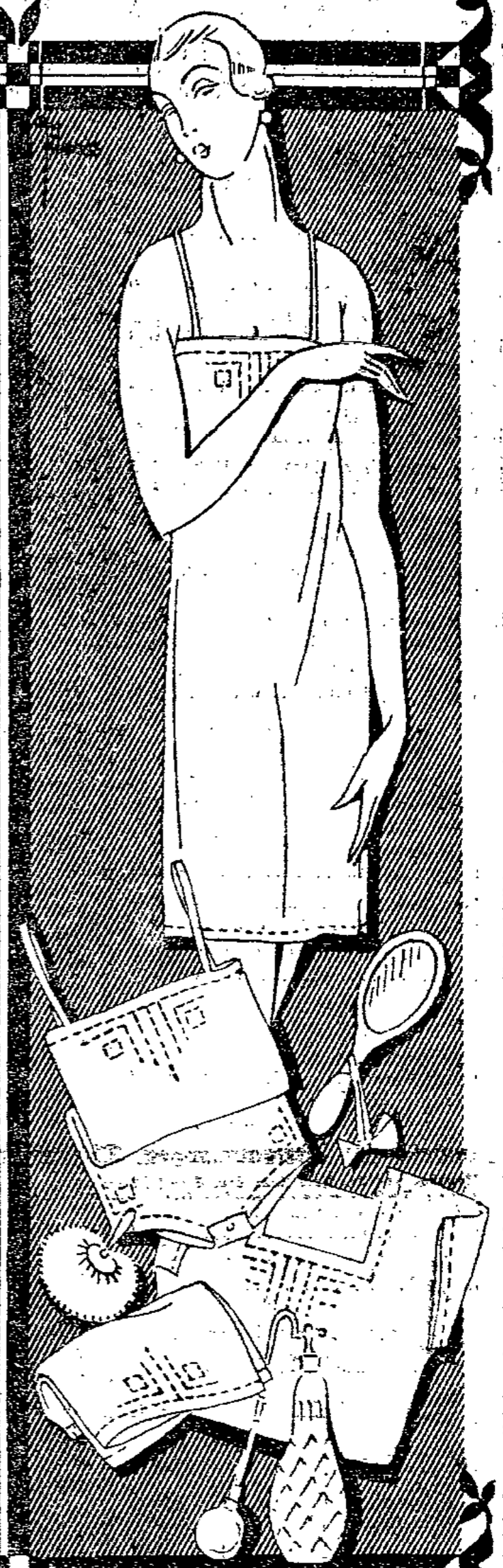
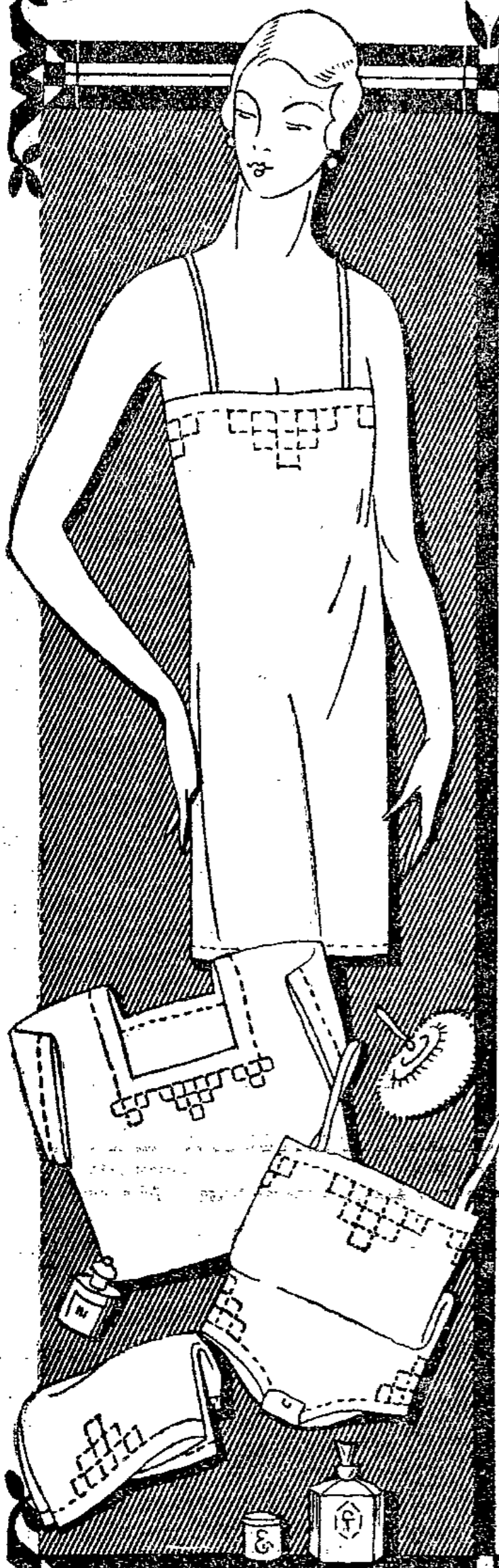
# wertvolles Dokument

für Hausfrauen, Bräute und Wirt-  
schaftsbetriebe./ Die rationellste  
Ausnutzung moderner Wirtschafts-  
methoden in unseren eigenen  
Fabriken erklären unsere sehr  
niedrigen Preise für beste Quali-  
tätswaren./ In Erwartung des sehr  
grossen Andranges empfehlen  
wir vormittags zu kaufen ////

# KARSTADT

A. G.

Lübeck



## Damenwäsche

- Taghemden, gutes Wäschetuch, Hohl-  
saumgarnier. u. Hohl-  
saumträg. 80<sup>s</sup>
- Taghemden, Trägerform, Klöppel-  
spitze und Stickereimotiv 95<sup>s</sup>
- Taghemden, auf der Achsel zum  
Knöpfen, mit Languette 1<sup>25</sup>
- Taghemden, Ia. Renforcé, mit her-  
umgehender Stickerei, Stick.-Träger 1<sup>95</sup>
- Taghemden, pa. Qual., Achsel zum  
Knöpfen, mit brt., durchg. Stick.-Garn. 2<sup>50</sup>
- Beinkleider, geschlossen, mit Sticke-  
rei-Ansatz 1<sup>25</sup>
- Beinkleider, geschl., gutes Wäsche-  
tuch, mit Stickerei-Volant 1<sup>95</sup>
- Nachthemden, Schlupfform, mit  
Klöppelgarnierung 1<sup>95</sup>
- Nachthemden, Bubiform, weiß, mit  
farbigem Besatz 2<sup>50</sup>
- Nachthemden, Bubiform, mit breiter  
Stickereigarnierung 3<sup>50</sup>

## Damenwäsche

- Nachthemden, Schlupfform, mit  
Stick- u. Klöppel-Einsatz u. Spitze 4<sup>50</sup>
- Hemd-hosen, Windelform, m. Hohl-  
saumgarnierung 95<sup>s</sup>
- Hemd-hosen, Windelform, m. Klöppel-  
spitze und Einsatz 1<sup>85</sup>
- Hemd-hosen, Windelf., gut. Wäsche-  
tuch, mit Stickerei-Ansatz 2<sup>25</sup>
- Prinzebröcke, mit Klöppel-Spitze  
und Einsatz, Trägerform 1<sup>95</sup>
- Prinzebröcke mit breitem Stickerei-  
Ansatz, Stickerei-Träger 3<sup>50</sup>
- Prinzebröcke, Ia. Qualit., mit Sticker.  
u. Klöppel, reich garniert 4<sup>25</sup>
- Jumper-Taillen mit herumgehend.  
Stickerei und Hohl-  
saumträgern 95<sup>s</sup>
- Jumper-Taillen mit breit. Stickerei-  
Ansatz, Stickerei-Träger 1<sup>75</sup>
- Unterkleider, Seidentrikot, in vielen  
Farben und Größen 1<sup>65</sup>

Das weiße Wunder

**Taschentücher**

- Damentlicher Batist mit Spitze ..... 25 S.
- Damentlicher Maco mit Hohlraum.. 6 Stück 68 S.
- Damentlicher Maco mit farbiger Kordelecke 6 Stück 75 S.
- Damentlicher Maco mit Languette u. best. Ecke 6 Stück 95 S.
- Damentlicher Maco mit Hohlraum u. bestickt. Ecke 6 Stück 98 S.
- Damentlicher Maco mit Hohlraum u. farb. Häckelk. 6 Stück 1 45
- Damentlicher Maco mit Hohlraum weißer Ripsecke .... 6 Stück 1 95
- Damentlicher Maco m. Hohlraum u. w. Ripsecke u. eingest. N. 6 Stück 1 95
- Damentlicher rein Leinen-Bat. m. handgezogen. Saum 6 Stück 2 95
- Herrentlicher Linon mit weißer Ripsecke .... 6 Stück 98 S.

**Wäschetuch**

- Hemdentuch ungebleichte Kretonne, westfälische Ware Meter 28 S.
- Wäschetuch vollgebleicht, feinfädige Qualität ..... Meter 35 S.
- Hemdentuch Renforcé, gute Gebrauchs-Qual., 80 cm brt. Meter 38 S.
- Kretonne grobfädige gute Qual. Meter 48 S.
- Linon mittelfädige Qualität für Bettwäsche geeignet. .... Meter 48 S.
- Hemdentuch schwere Ware für Leibwäsche ..... Meter 58 S.
- Linon feinfädig für Leib- und Bettwäsche ..... Meter 58 S.
- Mako rein Mako für feine Damen-Leibwäsche ..... Meter 68 S.
- Körperbarchent vollgebleicht gut aufgeraut ..... Meter 58 S.
- Mako besonders weiche feinfädige Ware ..... Meter 78 S.

**Bettwäsche**

- Kissenbezüge, ungebleicht Kretonne ..... 68 S.
- Kissenbezüge, Renforcé vollgebleicht ..... 78 S.
- Kissenbezüge, Renforcé mit Einsatz und Fältchen ..... 95 S.
- Kissenbezüge, Linon mit Languette ..... 1 18
- Kissenbezüge, Linon mit Klöppeleinsatz und Fältchen ... 1 15
- Bettlicher, ungebleicht Kretonne ..... 1 75
- Bettlicher, westfälische Stuhlware, 140/230 cm ..... 2 75
- Bettlicher, gutes westfälisches Haustuch ..... 2 95
- Bettbezüge, ungebleicht Kretonne ..... 2 25
- Bettbezüge, Renforcé vollgebleicht ..... 2 25

**Tischwäsche**

- Obstservietten, in viel. Farben kochecht ..... 25 S.
- Kaffeesservietten, vollweiß, Damast, 33/36, Blumenmuster 48 S.
- Servietten, Jacquard, in Stern- und Würfelmuster, 58/58 ..... 48 S.
- Servietten, Leinen - Jacquard halb geklärt ..... 58 S.
- Servietten, rein Leinen, Rasenbleiche, 60/60 ..... 98 S.
- Mitteldecken, Künstlerdruck waschecht, 90/90 ..... 1 15
- Tischtücher, für 4 Personen, in Jacquard-Muster ..... 1 75
- Schneidezeug, für Tischtücher Jacquard, weiß ..... 1 85
- Gartentischdeckenstoff, durchgez., waschecht, viele Muster, Mtr. 1 45
- Tischtücher, für 6 Personen, in verschiedenen Jacquard-Mustern 1 75

**WEISSE WOCHE**

Die rationellste Ausnützung moderner Wirtschaftsmethoden in eigenen Fabriken erklären unsere sehr niedrigen Preise für beste Qualitätswaren.

Unsere eigenen Spinnereien u. Webereien verarbeiten jährlich über 20 000 Ballen Rohbaumwolle zu blütenweißem Linnen für den gewaltigen Bedarf unserer 150 Kaufhäuser.

**Wäschetuch**

- Makobattist feinfädig, leichte Qualität, 82 cm breit...Meter 85 S.
- Bettzugstoff Linon Deckbettbreite ..... Meter 85 S.
- Bettuchstoff ungebleichte Kretonne, 140 cm breit ..... Meter 78 S.
- Linon gute Qualität für Kinderbettbezüge, 100 cm breit Meter 85 S.
- Bettzugstoff Kretonne schwere Ware, Deckbettbr. Meter 98 S.
- Bettuchstoff gute westfäl. Stuhlware, 140 cm breit. .... Meter 98 S.
- Bettzugstoff Linon, 140 cm breit ..... Meter 1 10
- Bettzugstoff ..... Meter 1 15
- westfälisches Haustuch ..... Meter 1 15
- Bettzugstoff Satinstreifen Deckbettbreite ..... Meter 1 18
- Bettzugstoff Satinstreifen und Phantasiestreifen, 140 cm. Meter 1 45

**Bettwäsche**

- Bettlicher, Leinen Rasenbleiche, 140/230 cm ..... 3 95
- Kissenbezüge, Paradekissen, vier Seiten garniert ..... 3 95
- Bettbezüge, Kretonne, eigene Anfertigung ..... 3 95
- Oberlaken, Renforcé mit Fältchen, 160/270 cm geschnitten ..... 4 45
- Oberlaken, Renforcé mit Einsatz u. Fältch., 160/270 cm gesch. 4 95
- Bettbezüge, prima Linon, 135/200 cm ..... 4 95
- Bettbezüge, Streifsatin, 4 Mtr. geschnitten, Deckbettbreite ... 5 25
- Bettbezüge, Streifsatin, prima Qualität, eigene Anfertigung... 5 85
- Bettbezüge, Damast, in hübsch. Dessins, gute Qualität ..... 6 95
- Bettbezüge, Damast, in aparten Mustern ..... 7 75

**Badewäsche**

- Frottiertücher, Kräuselstoff, farbig gestreift ..... 48 S.
- Frottiertücher, Jacquard farbig kariert ..... 95 S.
- Frottiertücher, schwerer Kräuselstoff, 55/120 cm ..... 1 95
- Badelaken, Frottiertoff m. roter Kante und Fransen, 100/100 cm 1 95
- Badelaken, guter Kräuselstoff, farbig kariert, 100/150 cm ..... 2 95

**Baumwollwaren**

- Molton, ungebleicht gut aufgeraut. .... Mtr. 48 S.
- Hemdenbarchent, doppelseitig in verschied. Streifen ... Mtr. 48 S.
- Pyjamafanell für Schilafanz. in verschied. Streifen ... Mtr. 48 S.
- Körperbarchent, ungebleicht einseitig geraut. .... Mtr. 58 S.
- Hemdenbarchent, Militärstreifen, geköpert ..... Mtr. 58 S.
- Hemdenbarchent, Schlosserstreifen, geköpert ..... Mtr. 58 S.
- Spagnolett, vollgebleicht doppelseitig geraut. .... Mtr. 68 S.
- Schürzenstoff, prima Water in verschied. Streifen ... Mtr. 78 S.
- Bettzugstoff, Ouv. in versch. bunten Dessins, Deckbettbreite 98 S.
- Schürzenstoff, Wiener Leinen 120 cm breit ..... Mtr. 98 S.

**Küchenwäsche**

- Staubtuch gelb, rundum gesäumt ..... 12 S.
- Geschirrtuch rot kariert gesäumt und gemustert ..... 18 S.
- Handtuchstoff Gerstenkorn mit roter Kante ..... Meter 16 S.
- Fendel gute Qualitäten vollweiß gebleicht ..... 25 S.
- Staubtuch gelb mit roter Kante 40/40 ..... 28 S.
- Geschirrtuch rot kariert gesäumt und gebändert ..... 28 S.
- Handtuchstoff Gerstenkorn kräftige Qualität ..... Meter 28 S.
- Seifentücher Kräuselstoff mit Fransen, 40/40 ..... 35 S.
- Handtücher Gerstenkorn, rote Kante, gesäumt und gebändert 38 S.
- Handtücher Gerstenkorn, weiße Atlaskante, gesäumt u. gebänd. 48 S.

**Badewäsche**

- Frottiertoff für Bademäntel in versch. Streifen, 150 cm br., Mtr. 3 95
- Badelaken, Frottiertoff, farbig kanert, 140/180 cm ..... 4 95
- Frottiertoff, gezwirnter Kräuselstoff, hübsche Dessins, 160 br., Mtr. 7 75
- Bademäntel für Damen u. Herr., hübsche Jacquardmuster ..... 14 50
- Bademäntel für Damen, schwere Kräuselstoffqualität.. 18 75

Das weiße Wunder

**Taschentücher**

- Herrentlicher Linon m. farbiger Kante ..... 6 Stück 1 35
- Herrentlicher Linon m. farbiger Kante ..... 6 Stück 1 95
- Herrentlicher bunt prima Zephir-Qualität 6 Stück 1 95
- Herrentlicher rein Leinen mit weißer Ripsecke .... 6 Stück 3 50
- Herrentlicher prima Maco mit Hohlraum u. farb. Kante 6 Stück 3 75
- Herrentlicher Batist mit Hohlraum u. farbiger Kante 6 Stück 3 95
- Herrentlicher rein Leinen mit Hohlraum u. farb. Kante 6 Stück 3 95
- Kindertlicher Linon mit farbiger Kante ... 6 Stück 45 S.
- Kindertlicher Maco m. Kordelecke u. handbest. Ecke 6 Stück 75 S.
- Kindertlicher Linon mit farbiger Kante ... 6 Stück 95 S.

**Baumwollwaren**

- Schürzenstoff, Blaudruck doppelseitig, Hausmacher Ware .. Mtr. 1 15
- Bettzugstoff, Züchen hell kariert, Deckbettbreite ..... Mtr. 1 18
- Inlett, vollrot und federdicht 80 cm breit ..... Mtr. 1 50
- Calmine, dicke schwere Qualität, f. Tischunterlagen, 100 cm br. Mtr. 1 65
- Manchester, gute florferste Qualität ..... Mtr. 1 95
- Inlett, echt rot und federdicht Deckbettbreite ..... Mtr. 2 25
- Unterbettdrell, rotrosa, federdicht, 116 cm breit ..... Mtr. 2 25
- Federn, prima Halbdaunen, sehr füllkräftig ..... Pfd. 2 50
- Federn, prima vollweiße, reine Gänschalbdaunen ..... Pfd. 4 95
- Daunen, rein weiße Gänschalbdaunen, ganz bes. füllkräftig Pfd. 8 95

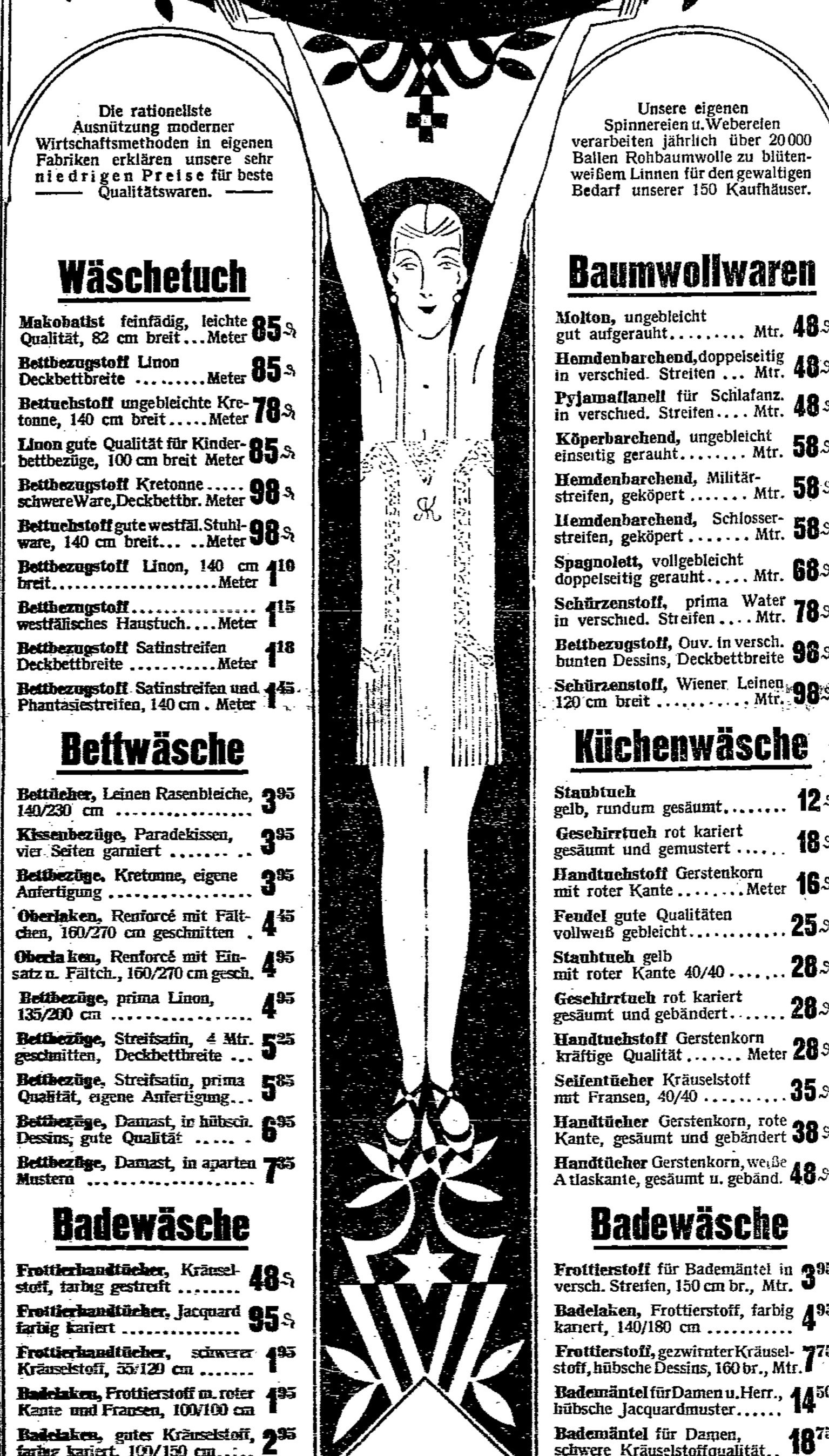
**Küchenwäsche**

- Geschirrtuch rein Leinen, rot u. blau kar., gesäumt u. gebänd. 48 S.
- Messertuch rein Leinen grau kariert ..... 48 S.
- Geschirrtuch rein Leinen, rot kariert, 60/80, gesäumt u. gebd. 68 S.
- Handtuch rein Leinen, Militärdrell, gesäumt und gebändert 78 S.
- Handtuchstoff rein Leinen grauweiß, gestreift ..... Meter 78 S.
- Handtuchstoff Leinen, Gerstenkorn mit Atlaskante ..... Meter 78 S.
- Handtuch Leinen, Damast, viele Muster, gesäumt und gebändert 85 S.
- Küchentischdecke farbig kariert, waschecht ..... 95 S.
- Handtuchstoff Leinen, Damast halb geklärt ..... Meter 98 S.
- Handtuch schwere reinleinen Gerstenkorn-Qual. mit Atlaskante 1 45

**Tischwäsche**

- Tischdecken, durchgewebt waschecht ..... 1 65
- Kaffeetischdecken, kochecht Künstlerdruck, 130/130 ..... 4 95
- Mitteldecken, rein Leinen Damast, 85/85 ..... 2 85
- Tischtücher, Leinen - Jacquard 130/130 ..... 2 95
- Tischtücher, Leinen - Jacquard für 6 Personen ..... 3 95
- Schneidezeug, für Tischtücher Damast, 160 cm breit ..... 3 95
- Tischtücher, rein Leinen Rasenbleiche, 130/130 ..... 3 95
- Tischtücher, Damast, mit farbiger Kante, 160/225 ..... 6 95
- Kaffeegedeck, m. 6 Servietten Damast, für 6 Personen ..... 14 50

1 Posten Tischwäsche, rein Leinen leicht angest., zur Hälfte d. regul. Preis.



**Im 1. Stock Vorführung**

der Anfertigung der so beliebten »Dichtl-Spitze«. Jede Dame kann Decken, Stores, Kleider, Läufer, Kissen, Kaffeewärmer und viele andere Motive aus »Dichtl-Spitze« selbst herstellen. Unterricht u. Material bei uns. Vorführung nur während der »Weissen Woche«

**KARSTADT**

Lübeck

Lübeck

Das weiße Wunder

**Herren-Wäsche**

- Taghemden, aus kräftigen Wäschestoffen ..... 2.45
- Nachthemden, in Geisha- und Kragenform, m. mod. Besatz. 4.50 3.65
- Oberhemden, guter Renforcé m. Ripseinsatz u. Klappmanschette 3.50
- Konfirmandenhemden, feinfäd. Renforcé, Einsatz, Klappmansch. 3.95
- Oberhemden, feinfäd. Renforcé Batisteinsatz, Klappmanschette 4.95
- Oberhemden, bester Renforcé, Ripstaltenbrust u. Klappmansch. 5.95
- Oberhemden, la. feinf. Renforcé mit eleganter Ripstaltenbrust .. 7.95
- Schlafanzüge, aparte Form, zum Hochschließen, aus erstkl. Stoff. 9.75
- Stehumlegekragen, pa. 4fach Mako, neueste Form..... 50.9
- Sportkragen aus gutem Rips..... 25.9

**Spitzen**

- Hemdenpassen Trägerform ..... 25.9
- Hemdenpassen mod. F., reich m. Klöppel- u. Einsatz garniert 35.9
- Hemdenpassen mit Klöppel- spitzen u. Einsatz garn. mod. F. 45.9
- Hemdenpasson la. Stickerei gerade Form ..... 68.9
- Hemdenpassen moderne Form mit Valenciennes garniert..... 95.9
- Stickerel Zacke mit Loch ..... 4,60-Meter-Stück 40.9
- Stickerel schmal mit hübschen Must. gt. Qual. 4,60-Mtr.-Stück 58.9
- Stickerel l. guter Ausführung ca. 8 cm breit, 4,60-Meter.-Stück .. 1.85
- Zacke m. Loch la. Qualität Doppelstoff, 4,60-Meter-Stück 75.9
- Stickerel Gittermuster ca. 5cm breit..... 4,60-Meter-Stück 95.9

**Handarbeiten**

- Schoner gezeichnet, weiß mit Spitze garniert..... 48.9
- Mitteldecken gezeichnet, weiß mit Spitze garniert ..... 1.25
- Küchenhandtuch gezeichnet weiß, mit farbig besetzt ..... 1.45
- Wandschoner gezeichnet, weiß mit farbig besetzt..... 1.25
- Topflappentasche gezeichnet weiß, mit farbig besetzt ..... 45.9
- Besenhandtuch gezeichnet, weiß mit farbig besetzt ..... 1.75
- Küchentischdecke gezeichnet weiß, mit farbig besetzt..... 2.75
- Schoner mit Hohlsaum und Spitze garniert ..... 25.9
- Mitteldecke reich mit Spitze garniert ..... 75.9
- Kommodendecke mit Hohlsaum und Spitze ..... 1.95

**Modewaren**

- Morgenhäubchen, Voile mit Valenciennespitzen garniert .. 95.9
- Ripskragen, spitze Form .... 48.9
- Weste, Voile, moderne Form ..... 1.25
- Kragen, runde Form, Voile m. Valenciennespitzen garniert 68.9
- Babikragen zum Binden..... 1.25
- Weste mit Fältchen, weiß und farbig Crepe de Chine ..... 2.25
- Servierhäubchen, kleidsame Form..... 95.9
- Kragen, Voile, runde Form mit Valenciennespitzen ..... 75.9
- Kleiderkragen, Crepe de Chine m. Valenciennespitzen garniert 95.9
- Kleiderkragen, weiß Voile, mit Valenciennespitzen garniert... 58.9

**WEISSE WOCHE**

Die rationellste Ausnutzung moderner Wirtschaftsmethoden in eigenen Fabriken erklären unsere sehr niedrigen Preise für beste Qualitätswaren.

**Korsette**

- Büstenhalter, Rückenschluß m. Spitze, Bandträger, Wäschestoff 45.9
- Büstenhalter, Vorderschluß m. Spitze, Bandträger, Wäschestoff 65.9
- Büstenhalter, Wäschestoff, extra lange Form, Rückenschnürung .. 1.25
- Strumpfhängergürtel, weiß Drell mit Schnalle, 1 Paar Halter.. 55.9
- Sportgürtel, Drell, vorn geknöpft, 1 Paar Halter ..... 95.9
- Reformleibchen, weiß Drell Faltenbrust..... 1.95
- Hüfthalter, Satindrell, halbe Gummitaille, 1 Paar Halter.... 1.25
- Hüfthalter, Drell, halbe Gummitaille, 2 Paar Halter, Beinschnitt 1.75
- Korsette, Drell, oben festoniert ..... 1.25
- Korsette, Drell, Stoffüberschlag 1 Paar Halter..... 1.95

**Handarbeiten**

- Quadrate gezeichnet, gute Halbleinenqualität, Kreuzstichzeichn. 25.9
- Mitteldecken gez., gute Qualität viele moderne Muster, ca. 60/60 85.9
- Mitteldecken gez., gute Halblein- Qualität, gute Ausführg. ca. 80/80 1.45
- Mitteldecken gez., la Halbleinen Kreuzstichzeichnung. ca. 100/100 2.45
- Kissen gezeichnet, m. hübschen Kreuzstichzeichnungen ..... 95.9
- Herrenzimmerdecken gezeichn. Halblein., versch. Must. ca. 130rd. 3.95
- Kaffeedecken gez., la Qualität moderne Zeichnungen, ca. 130/160 4.95
- Kommodendecken gez., Halbleinen, hübsche Kreuzstichzeichn. 1.25
- Mitteldecken gezeichnet mit Einsatz u. Spitze garniert... 1.95
- Kommodendecken reich garniert..... 1.50

**Wollwaren**

- Blusenschoner, reine Wolle weiß und farbig ..... 2.95
- Ueberziehjäckchen, reine Wolle weiß und farbig..... 3.95
- Theaterschals, Wolle mit Seide imit. Gabelarbeit..... 5.95
- Kinder-Sweaters, weiß, reine Wolle, Vorderschluß, alle Größen 6.95
- Kindermützen reine Wolle ..... 1.50

Unsere eigenen Spinnereien u. Webereien verarbeiten jährlich über 20.000 Ballen Rohbaumwolle zu blütenweißem Linnen für den gewaltigen Bedarf unserer 150 Kaufhäuser.

**Kinderwäsche**

- Mädchen-Taghemden la. Renforcé mit Hohls. u. Lang. Gr. 40 65.9
- Mädchen-Beinkleider la. Qual. m. Stickerei-Volant Größe 25.. 95.9
- Mädchen-Nachthemden Schlupf- form m. Stick. u. Hohlsaum Gr. 60 1.75
- Knaben-Taghemden pa. Qual. halsfrei, Größe 40 ..... 75.9
- Knaben-Nachthemden Größe 60 mit Krag. u. Tasche farb. Besatz 1.95
- Baby-Hemdchen Wäschestoff mit Languette ..... 25.9
- Baby-Jäckchen gewebt Größe l ..... 45.9
- Mull-Windeln Größe 70 x 70 cm 60.9
- Molton-Unterlagen..... 45.9
- schwere Qual. Größe 40 x 40 cm
- Einschlagtücher Molton, farb. Umrandung ..... 75.9

**Trikotagen**

- Damen-Hemdchen, 2 x 2 gestrickt, weiß u. farbig..... 35.9
- Damen-Hemdchen, fein. Qualität, mit Stoff u. Bandträgern 55.9
- Damen-Hemdchen, fein gestrickt, weiß und farbig..... 65.9
- Damen-Hemdchse, 1 x 1 gestrickt, Windelform ..... 95.9
- Damen-Schlüpfer, gute Baumwolle, weiß und farbig. 85.9 50.9
- Kinder-Futter-Schlüpfer, weiß, alle Größen ..... 65.9
- Kinder-Springhöschen, weiß gestrickt, alle Größen ..... 95.9
- Damen-Untertailen, weiß, fein gestrickt, ohne Arm..... 1.95
- Damen-Futterschlüpfer, schwere Qualität in weiß und farbig ... 1.95
- Damen-Hemdchsen, mit langen Beinen und Windelform..... 1.95

**Damen-Hüte**

- Weißer Flauschhüte, kl. jugendl. Form., mit Ripsband garn. 2.75 2.45
- Weißer Wollhüte, fesche aufgeschlagene Formen..... 5.95
- Weißer Filzhüte, in verschied. Formen, sehr kleidsam ..... 6.50
- Weißer Baskenmützen, la. Qualität, alle Größen..... 2.95
- Weißer Strickmützen, in hübscher Ausführung ..... 3.25

Das weiße Wunder

**Gardinen**

- Blenden in Tüll und Etamine 28.9
- Blenden, Etamine m. Einsatz und Spitzen ..... 50.9
- Scheibengardinen mit Einfassung oder Spitze ..... 39.9
- Gardinen-Meterware, doppeltbreit, weiche Qualität ..... 65.9
- Etamine, kariert und gestreift 150 cm breit ..... 65.9
- Landhaus-Gardinen mit Volant ..... 95.9
- Mull, 125 cm breit getupft ..... 1.45
- Spannstoffe, Filletgrund, mod. Muster..... 1.65
- Rolo-Köper, 80 cm breit weiß und elfenbein ..... 95.9
- Rolo-Damast, 80 cm breit..... 1.40

**Gardinen abgepaßt**

- Scheibengardinen, abgepaßt 50/65 ..... pro Paar 75.9
- Halbstores, Etamine und Tüll 2.50
- Halbstores, Meterware, in engl. Tüll und Etamine ..... 4.80
- Bettdecken, einbettig, mit Einsatz und Spitzen..... 3.25
- Bettdecken, zweibettig, mit und ohne Volant..... 5.75
- Bettdecken, zweibettig, mit Handfildermotiven..... 16.75
- Künstler-Garnituren, 2-Flügel, 1 Ueberfall..... 3.75
- Gardinen, abgepaßt, 2-Flügel, schwere Qualitäten..... 6.00
- Madras-Garnituren, 2 Flügel, 1 Ueberfall..... 7.00
- Rüschen-Garnituren, 2 Flügel, 1 Ueberfall..... 17.50

**Trikotagen**

- Damen-Schlüpfer, gute Kunstseide, in allen Farben..... 1.45
- Damen-Unterkleider, la. Kunstseide, reich. Farbensortiment 1.95 1.65
- Damen-Unterkleider, la. Kunstseide, mit eleganten Spitzen... 2.65
- Damen-Unterkleider, la. Atlasware, gestreift ..... 3.95
- Damen-Hemden, reine Wolle fein gestrickt, mit Bandträgern 2.95
- Damen-Hemdchsen, la. Seidenflor, gestrickt, mit langen Beinen 3.95
- Damen-Hemdchsen, la. Kunstseide mit Spitzen ..... 2.65
- Herren-Einsatzhemden, weiß mit hübschen Einsätzen... 1.95 1.65
- Herren-Einsatzhemden, la. Qual. mit modernen Trikoloneinsätzen 2.95
- Herren-Garnitur, Jacke und Hose, farbig ..... 3.95

**Schürzen**

- Servierschürzen, Holländerform, mit Stickerei-Einsatz .. 95.9
- Servierschürzen, Holländerform, la. Linon, m. Stick-Ansatz 1.25
- Jumperform, weiß Linon, mit Stickerei und Tasche..... 1.50
- Jumperform, weiß Linon mit Feston u. Hohlsaum-Garnierung 2.50
- Jumperform, weiß, mit Volant und Tasche, große Form ..... 2.95
- Zierschürzen, weiß Tupfenmull mit Volant ..... 2.50
- Zierschürzen, weiß Batist mit Stickerei..... 2.75
- Berufskittel, weiß, Rückenschluß lange Ärmel, 2 Taschen ..... 5.75
- Mädchen-Hänger, weiß Batist ..... Größe 40 85.9
- Mädchen-Hänger, weiß Batist mit Stickerei..... Größe 40 1.65

**Im 1. Stock - Ausstellung**

tefener Handarbeiten aus ehemaligen Herrscherhäusern, wie vom russischen Zarenhofe usw. Kostbare Handarbeiten aller Länder wie z. B.: Mexiko, Persien, China, usw. usw. Prachtvolle Indianerarbeiten. Ferner Spitzen aus der Schule der Fürstin v. Pless

Das weiße Wunder

**Weisse Blusen**

- Volle-Blusen, feine Wäscheerb. offen und hoch zu schließen... 2 50
- Kasaks, pa. Voll-Voile u. Opal moderne Formen, lange Ärmel 3 50
- Opal-Kasaks, hochgeschlossen, mit aparter, farbiger Krawatte 4 75
- Volle-Kasaks, eleg. Faltenlagen, Kragen, handgearbeitetes Filet 6 50
- Kasaks, prima Voll-Voile, mit echt Häkel- od. Klöppel-Einsatz 7 50
- Volle-Kasaks m. mod. Stehbund, auch offen zu tragen, eleg. Jabot 9 75
- Kasaks, fesche hochgeschloss. Bulgarenbluse, pa. Seidentrikot 10 75
- Kasaks, reinw. Ripspopeline, feine gest. Säumchen u. Falten 11 75
- Crop-de-Chine-Kasaks, prima Qualität, feinste Verarbeitung 12 75
- Bulgaren Blusen, ganz neuartig, mit aparter Smokarbeit.. 15 75

**Weisse Kleider**

- Tennis-Kleider, aus pa. Zephir weiß grundig, mit aparten Streifen 5 95
- Tennis-Kleider, pa. Trikoline, fesche schnittige Faltenlagen... 8 50
- Tennis-Kleider, aus pa. Rips fesche Formen, alle mod. Farben 9 50
- Tennis-Kleider, a. pa. reinwoil. Rips, kurzen od. langen Ärmeln 14 50
- Rips-Kleider, aparte Sticker, fesche hochgeschloss. Formen 21 75
- Wellripkleider, pa. Qualität, Boleroform, mit feschem Rock 24 50
- Pfisee-Röcke, reinw. Cheviot voll weit geschnitten... 7 50
- Pfisee-Röcke, fesche Faltenlage aus reinwollenem Cheviot... 8 75
- Rips-Röcke, reine Wolle, reiche Pfiseefalten, vollweit geschnitten 9 50
- Pfisee-Röcke, reinwoil. Rips, fesche Faltenlage, weit geschn. 11 50

**Berufskleidung**

- Maler-Kittel aus gutem Nessel mit doppeltem Sattel... 2 95
- Koch- und Konditor-Jacken aus weiß. Körper zweireihige Form 3 95
- Kellner-Sakkos weißer Körper, einreihig 3 Knöpfe 4 95
- Friseur-Mäntel weißer Körper ohne Besatz 6 95
- Friseur-Mäntel weißer Körper mit bianem Besatz 7 95
- Herrn-Staubmäntel aus feinem Nessel hoch geschlossen 3 90
- Herrn-Staubmäntel aus prima Körpernessel hoch geschlossen 5 90
- Damen-Staubmäntel a. ungebl. Nessel mit Schalkragen u. Facen 3 90
- Damen-Staubmäntel weiß Linon mit Facen 5 90
- Aerzte-Mäntel a. weißem Körper für. hoch geschl. u. offene Form 5 90

**Porzellan**

- Kuchenteller mit Goldrand, 15 cm, Feston 30 95
- Tassen mit Untertassen, moderne Form, mit Goldrand... 35 95
- Tassen mit Untertassen, kon. Form, mit Goldrand... 40 95
- Dessertteller mit Goldrand, 19 cm 45 95
- Kuchenteller mit Schrift und Goldrand 65 95
- Teller, Feston, mit Goldrand, tief oder flach 68 95
- Butterdosen mit Deckel, Goldrand mit Schrift 75 95
- Milchtöpfe, weiß, groß 95 95
- Kaffeekannen, weiß, groß, moderne Form 1 95
- Tafelservice für 6 Personen, weiß, Form Hansa 19 95

**WEISSE WOCHE**

Die rationelle Ausnützung moderner Wirtschaftsmethoden in eigenen Fabriken erklären unsere sehr niedrigen Preise für beste Qualitätswaren.

Unsere eigenen Spinnerellen u. Webereien verarbeiten jährlich über 20000 Ballen Rohbaumwolle zu blütenweißem Linnen für den gewaltigen Bedarf unserer 150 Kaufhäuser.

**Kinder-Kleidung**

- Rips-Kittel, reizende Stickerel um u. farbig, prima Wasch-Rips 1 45
- Kittel in allen schönen Farben, mit reizender Stickerei 1 75
- Hänger-Kleider, weiß, aus Voll-Voile, Puffärmel u. Smokarb. Gr. 45 2 75
- Kinder-Kleider, pa. Voll-Voile Hängeform, Spitzen-Einsatz f. 2 J. 2 95
- Kinder-Kleider, pa. Voll-Voile reiche Spitzengarnitur... für 6 J. 3 95
- Hänger-Kleider, weiß, aus Voll-Voile, reiz. Spitz- u. Schleifgt. Gr. 50 4 75
- Kinder-Kleider, pa. Voll-Voile m. Stufen u. reichem Einsatz f. 6 J. 5 50
- Kinder-Kleider, pa. Voll-Voile, hübsches Blusenkleid... Gr. 35 6 50
- Kinder-Kleider, weiß, aus Voll-Voile, mit Kragengarnit. Gr. 60 7 50
- Kinder-Kleider, weiß Voll-Voile, für die Konfirmation geeignet 7 50

**Schreibwaren**

- Kassetten Domino 25 Bg. u. 25 gefütterte Briefumschläge 0.95 75 95
- Kassetten Edelleinen 25 Bogen und 25 gefütterte Umschläge 1 85
- Ausstattungs-Kassetten 30 Bg. u. 30 gef. Umschläge, Edelleinen 2 25
- Paekungen rein weiß 20/20 und 25/25 0.85 60 95
- Schreib-Blocks Domate 50 Bl. glatt, liniert und klein kariert 45 95
- Schreib-Blocks Edelleinen 50 Blatt glatt und liniert... 80 95
- Krepp-Servietten weiß, gezackt, 1000 Stück 5.25 3 75
- Butterbrotspapier fettucht, gr. Format 3 Rollen a 50 Blatt 50 95
- Toilettepapier Krepp, Marke Alka, 8 Rollen 1 00
- Briefordner... 100 Stück 85.00 bis 50 Stück à 90.95 Einzelpreis 95 95

**Holzwaren, weiß lackiert**

- Kammkästen, in schöner Ausführung 85 95
- Toilettpapierhalter mit Spiegel 1 45
- Handtuchhalter, mit drei Schildern 1 35
- Kleiderhalter, mit drei verwickelten Schleißenhaken 1 10
- Wandfegerzeuge, mit Porzellan-schale 1 25

**Weisse Stoffe**

- Seidenbatist, gute Qualität, weiß, 112 cm breit... Meter 95 95
- Zephir, für Oberhemden, gestreift 80 cm breit... Meter 95 95
- Tupfenmull, gute Qual., weiß, versch. Dess., 65 cm br., Meter 95 95
- Crepe marocain, waschb, weiß, 100 cm breit, f. Kleider, Meter 95 95
- Washkunstseide, glatte Ware, f. Wäsche u. Kleid., weiß, 70 cm 95 95
- Jaquard, Kunstseide, waschbar weiß, 70 cm breit... Meter 1 25
- Washkunstseide f. feine Wäsche gekrepp, weiß, 70 cm breit, Mtr. 1 25
- Rips, für Oberhemden, weiß, 80 cm breit, gute Qualität, Meter 1 35
- Voll-Voile, Schweizer Ausrüstg., 112 cm breit, weiß... Meter 1 45
- Washsamt für Sportkleidung, gute Körperware, weiß, 70cm Mtr. 2 75

**Parfümerien**

- Kölnisch Wasser, 1/2 Flasche mit Korkenzieher 50 95
- Schwammkörbe, weiß Zelluloid, modernes Modell... Stück 95 95
- Zahnbürstenständer, weiß Zelluloid, große Form... Stück 50 95
- Röhren-Handspiegel, weiß Zelluloid... Stück 65 95
- Gummi-Kopfmassagebürste Stück 1 25
- Kopfbürsten, weiß Zelluloid Stück 1 00
- Brettgarnitur, mit Kleiderbürste, weiß... Stück 95 95
- Rasierpinsel, gute Qualität Stück 50 95
- Kernseife, la. Qualität 1000 Gramm... Riegel 95 95
- Weisse Sahnenseife, neutral und mild... 3 Stück 1 00

**Emaile, weiß**

- Kaffeekannen mit Scharnierdeckel 1.50 1.75 60 95
- Milchkannen, konisch 85.95 75 95
- Wasserkonsole mit Maß, für 1/2 Liter Inhalt 1 75
- Wassereimer, 28 cm, starke Ausführung 1 45
- Aufnehmer aus einem Stück 65 95

Das weiße Wunder

**Kurzwaren**

- Twist, weiß Knäuel 4 95
- Nähgarn, weiß 200-Meter-Rolle 12 95
- Reißgarn, 20-Gramm-Rolle 12 95
- Halbleinband, weiß, 6 Stücke a 2 Meter 25 95
- Ringband, weiß Meter 6 95
- Nahtband, weiß, 2 Rollen a 10 Meter 25 95
- Gardinenkordel 7-Meter-Stück 25 95
- Leinenknöpfe, 3 Dutzend, sortierte Größen... Karte 15 95
- Perlmutterknöpfe, 6 Dutzend, sortierte Größen... Karte 50 95
- Armbblätter, mit prima Gummiplatte... Paar 25 95

**Weisse Stoffe**

- Helvetiasseide, hervorrag. Qualit. weiß, 85 cm breit... Meter 2 95
- Popeline, reine Wolle, gute Kleiderware, ca. 85 cm breit... Meter 2 95
- Cheviot, reine Wolle, solide Qualität, weiß, 130 cm breit, Meter 2 95
- Crepe marocain, reine Wolle, gestreift, 100 cm breit... Meter 3 75
- Milanese, la. Kunstseidentrikot, gestreift, 140 cm breit... Meter 3 95
- Gabardine, reine Wolle, schwere Qual., weiß, 130 cm breit, Meter 4 50
- Crepe de Chine, reine Seide, gute Qualität, 100 cm breit... Meter 4 90
- Sportstoff, mit Tennisstreif., für Sportkleidung, 140 cm brt., Meter 4 95
- Rips, gute Kleider- u. Kostümware, weiß, 130 cm breit, Meter 5 90
- Sportstoff, Wolle m. Kunstseide, mod. Gewebe, weiß, 170cm brt. Mtr. 11 80

**Parfümerien**

- Lavendel-Seife, große, ovale Form... Stück 30 95
- Lavendel-Seife, 4 Stück im Karton 60 95
- Kölnischwasser-Seife, 4 Stck. im Karton 85 95
- Weisse Rosenseife, 3 Stück im Karton 1 00
- Rasier-Seife, mild und gut schäumend... Stück 25 95
- Gummischwämme, gute Qualität... Stück 50 95
- Zahnbürsten, Zelluloid, gute Borsten... Stück 25 95
- Mundpflegegarnitur, Wasser-glas, 1 Tube Zahnpasta, 1 Bürste 1 25
- Zerstäuber, Preßglas, Kugelform... Stück 95 95
- Friseur-Kämme, weiß, extra stark... Stück 75 95

**Steingut**

- Gemüseschalen, viereckig, weiß... 35.95 25 95
- Nachtgeschirre weiß 75 95
- Washkannen, weiß, groß 1 20
- Satzschüsseln, 6teilig, weiß gereift 1 25
- Satzschüsseln, 6 Stück im Satz in vielen Farben, sortiert... 1 65
- Satzschüsseln, 7teilig, weiß gereift 1 95
- Washbecken, weiß, groß, in guter Qualität... 2 45
- Sand-Seife-Soda-Garnituren mit 3 Steingutbehältern... 3 25
- Washservice, fünfteilig, Goldrand, groß, moderne Form, neu 5 25
- Washservice, fünfteilig, weiß, groß 5 75

Der Frauen weise Wünsche nach guten weißen Waren erfüllt wirklich wohlfeil unsere „Weiße Woche“. Darum kann es für Hausfrauen, Bräute usw. nur einen Weg geben, den Weg zu uns.