









Freistaat Lübeck

Montag, 8. Februar.

Ihre Freude

Sie geht durch die Straßen wie eine vielbeschäftigte Welt- dame, die irgendwelche kleine Besorgungen macht.

Dann betritt sie das Geschäft. Die Verbeugung des Ra- non- ches beachtet sie kaum.

Die Verkäuferin zeigt ein paar Abendkleider. Der Preis, neunzig Mark, sei zurückgesetzt wegen des Ausverkaufs.

Allein in der Zelle reißt sie schnell die Pelzjacke herunter, ihre billige weiße Bluse und den einfachen blauen Rock.

Da tritt sie wieder heraus. Das Kleid gefalle ihr doch nicht, erklärt sie.

Kosbach als Kapuziner

Die Bahnpredigt im Johannum

Die Zahl der Besucher großzügig aufgewertet, mögen es etwa 50 Erwachsene und 100 Schüler gewesen sein.

Befreiungs-Festliches

Von \*\*\*

Die Briten haben sich aus Köln zurückgezogen. Seitdem ist es dort vor Freiheit kaum mehr auszuhalten.

Die Kölner sind nicht sehr begeistert für die düsteren preußi- schen Schafes. Die ersten bis oben zugeknöpften Unter- und Ober-Wachmeister lassen sich nicht so leicht karnevalistisch ver- werten wie die kurzen bunten Ködchen und nackten Anie der schottischen Soldaten.

Wie man im zweiten deutschen Vaterlande lesen konnte, sind die armen Kölner am 31. Januar Schlag 12 Uhr nachts von einem fürchterlichen feilschen Druck befreit worden.

Worum solle mer als in de Heia gon, Et es noch vill je fröh, Mer bliewe noch jet he . . .

Wenn man so spät in die „Heia“ geht, kann man selbst am Befreiungsmorgen nur spät aufstehen.

genehme Sachen, die denen, die es angeht, aus gerade diesem Wunde doppelt bitter gefungen haben mögen.

Nämlich etwa dies: Zeigt sich wahre Vaterlandsliebe darin, daß man nach dem vierten oder fünften Glas vaterländische Lieder singt?

So schärfte der „bekannte Freikorpsführer“, wie ihn die An- kündigung nannte, auf Veranlassung der „Schilljugend“ dem Häuflein Andächtiger das Gewissen in Ausführungen, die wäh- rend des Vortrages trotz allem Pathos keinen, am Schluß nur geringen Widerhall weckten.

Die proletarische Feiertunde

Eine große, freudige Ueberraschung! Die Aula, die der ernststen Feier diente, erwies sich als zu klein, konnte der Masse der Zubringenden nicht Raum gewähren.

Und alle gingen im Tiefsten ergriffen mit, obwohl es ihnen wahrhaftig nicht leicht gemacht wurde. Man schroff war viel- leicht für manche der Uebergang von dem unterhaltssamen Allerlei der alten Feste, bei dem man so „gemütlich“ händäm- mern konnte, zu dem entschiedenen Kulturwillen dieser Stunde.

Der Klang, auf den die ganze Feier gestimmt war, war frohe Lebensbejahung, kräftiges Zugreifen, ernste Freude an der hohen Aufgabe, die uns gestellt ist.

Lob oder Tadel der einzelnen Leistung gehört nicht zum Be- richt einer solchen Stunde, die allen, die helfen, selbst erhebende Feiertar war.

Der Schiedspruch im Holzgewerbe

Zur Kündigung des Lohnabkommens seitens der Arbeit- geber in Deutschen Holzgewerbe ist folgendes zu berichten:

In 17 Bezirken des Reiches hatten die Arbeitgeber gekündigt. Sie hatten sehr „minimale“ Forderungen aufgestellt, und zwar Aufbau der Löhne auf den Stand vom 1. Juni 1925, das sind nur rund 20 Prozent.

Am 2. und 3. Februar ist vor dem Zentralen Lohnamt für die in Frage kommenden 17 Tarifgebiete verhandelt worden. Die Verhandlungen wurden am nächsten Tage unter einem un- parteiischen Vorsitzenden fortgesetzt.

Die Lohnabkommen für die genannten Tarifgebiete wer- den bis zum 31. Juli 1926 mit dreiwöchiger Kündigungsfrist ver- längert. Sie können erstmalig am 10. Juli zum 31. Juli gekün- digt werden.

Holzarbeiterverband, Ortsverwaltung Lübeck.

Wieder Winterwetter! Nun hatte man sich schon auf Wint- ters Abschied gefreut — für den Verständigen allerdings viel zu früh —, und die lauwarme Luft draußen recht angenehm empfunden.

Mit der Frage des Arbeitsunterrichts in den naturwissen- schaftlichen Fächern wird sich am Mittwoch, dem 10. d. Ms., der Bund für Erziehung und Unterricht beschäftigen.

die nationale Freiheit in Köln eigentlich nur langsam Bahn. Zum Verrger der schwarz-weiß-roten Jünglings-Bereine, die ganz etwas anderes erwarteten hatten.

Für die Briten war es höchste Zeit, daß sie Köln räumten. Noch ein Jahr und sie hätten gefungen: „Für am Rhein, da möcht' ich leben . . .“

Niemand bleibt ganz vernünftig in diesem Köln. Wenn es jemals auch in dieser Stadt eine Gemeinorganation gegeben haben sollte, aus stischer Barbare eingeschleppt, hat sie sich gewiß längst in eine Karnevals-gesellschaft umgewandelt.

Behörde, die heute anlässlich dem Karneval einen Volksstok ver- setzt, feiert inmitten der Latzen „bis früh um fünf“ mit, damit sie nicht etwa zu ernst genommen werde.

In Locarno war leider kein karnevalistischer Fachmann an- wesend. Kein Kölner, nur zwei Berliner. So ist der Regie- lehrer passiert, die Morgenröte der Freiheit für Köln nicht vor dem Rosenmontag andrehen zu lassen.

„Ut de güllne Schötzel“. Plattdeutsche Märchen von Hein- rich Hein. Vom Verleger illustriert. Nordischer Heimat- verlag Bordes-holm. Preis in Ganzl. geb. 4 Mark.

Daß Märchen nicht nur ein müßiger Zeitvertreib für kleine Kinder sind, daß in ihnen tiefe Weisheit und hohe Schönheit steck, haben in den letzten Jahren viele entdeckt.

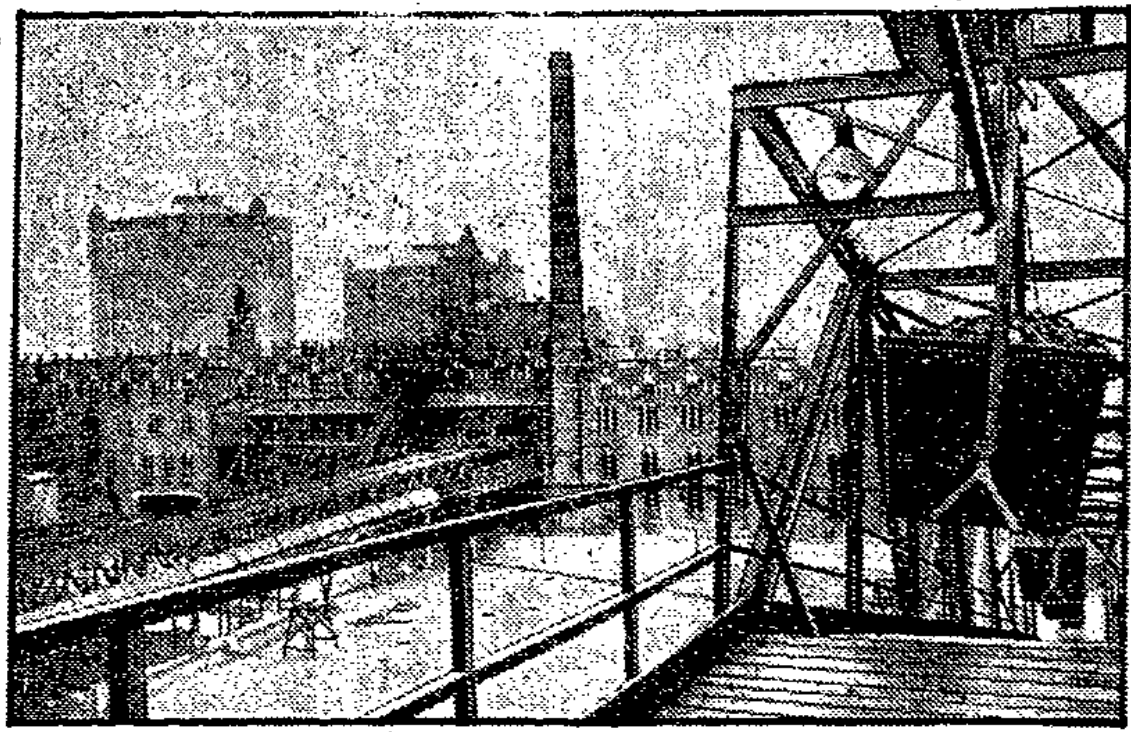




Die größte und modernste Gasanstalt Europas

Die Gasanstalt Langel, ist jetzt fertiggestellt. Das eine Fläche von 50 Hektar bedeckende Werk ist ganz der Neuzeit entsprechend angelegt.

Schuppen ist 60 Meter lang, 50 Meter breit und faßt 170 000 Tonnen. Die Gasanstalt hat einen eigenen Hafen sowie eine Schwefelsäurefabrik.



im Gegensatz zum stehenden auf dem Standpunkt, daß die Befreiung des Kontinenten nicht dazu beitragen kann, die allgemeine wirtschaftliche Lage zu heben.

Diese kurzen Darlegungen zeigen wohl zur Genüge, daß der gegen das ambulante Gewerbe entfehlte Kampf seinen Ursprung in der Kurzfristigkeit des jetzigen Gewerbes hat.

Gesundheitsregeln

Gesundheit am Körper und Geist ist das höchste Gut. Tue alles, was dieses kostbare Gut erhält und vermehrt, vermeide alles, was es schädigt oder mindert.

Reinlichste Sauberkeit sei oberstes Gesetz der Gesunderhaltung. Spare nicht an Wasser und Seife.

Mache Deinen Körper kräftiger und widerstandsfähiger durch vernünftige betriebene Körperübungen!

Wahre die Zähne von früherster Jugend an! Mütter achtet auf das Gebiß ihrer Kinder!

Gut gekaut, ist halb verdaut! Eine vernünftige Ernährung ist die Grundlage unseres Lebens und unserer Gesundheit.

ribben, Tomaten, Süßfrüchte und andere roh genießbare Nahrungsmittel, die lebenswichtige Ergänzungsstoffe (Vitamine) enthalten.

Hüte Dich vor Geschlechtskrankheiten! Sie sind bei vernünftigem Handeln zu vermeiden. Laß Dich warnen und befehlen!

Denk daran, daß die Tuberkulose eine ansteckende Krankheit ist! Infektionsquelle ist vornehmlich der kufende Lungenkranke (Tuberkelbazillen).

Schützt das heranwachsende Geschlecht! Die Sterblichkeit der Säuglinge läßt sich durch richtige Pflege und Ernährung weitgehend verringern.

Gestalte Deinen Tageslauf gesundheitsgemäß! Acht Stunden Arbeit, acht Stunden Schlaf für Erwachsene.

Neue Bücher

Edvard Bernstein, Von 1850 bis 1872, Kindheit und Jugendjahre. Verlag Erich Reiß, Berlin, 1926.

„Und das Licht scheint in die Finsternis!“

Jetzt kommt der große Rahmenjamer und sprengt der Katakombe Ausschlag-Blombe — entwidelt in der Moabiter Dunkelkammer.

Jetzt geht mit Grundeis schon so manche Hofe — denn die im Stich gelassenen Mörder werden wild!

Jetzt wird nicht mehr geschwiegen und getastet — von den Verratenen wird die Presse informiert; es werden Staatsanwalt, Verteidiger belästigt.

Arbeiter-Sport

1. u. 2. Radfahrer-Bund „Solidarität“, Ortsgruppe Hakenburg. Mitmach, der 10. Februar, abends 8 Uhr findet bei O. Dieckhoff unsere Versammlung statt.

Wetterbericht der Deutschen Gewerkschaften

Bei steigenden Temperaturen hat das skandinavische Hoch etwas an Stärke verloren. Es verlagert sich ein wenig südwärts.

Schiffsnachrichten

Eingelommene Schiffe 7. Februar. D. Wilhelm Kunkmann, Kapl. Santowski, von Rotterdam, Kohlen, 2 Tg.



Rundfunk-Programm

Hamburger Sender — Wellenlänge 395 Meter. Dienstag, 2. Februar. 6.55 Uhr vorm.: Zeitangabe. — 7 Uhr vorm.: Wetterbericht.

Verantwortlich für Inhalt und Volkswirtschaft: Dr. Fritz Selmitz. Für Presseamt Lübeck und Heiligtum: Hermann Bauer.

Die heutige Nummer umfaßt 8 Seiten.

GLAS PORZELLAN STEINGUT Haus- und Küchengeräte Große Auswahl in Gefchek-Artikeln Solide Preise

FAHRRAD-SPORTHAUS HANS GRABOWSKI

Akkumulatoren-Haus WALDEMAR LANGE

RADIO Waldemar Lange

Gämtliche Kalender 1926 um 25% im Preise ermäßigt

Parant-Wecker 4 Mk. 40 Silber. Aipaka-Bestecke. Zigaretten Zigarren C. WITHOOP

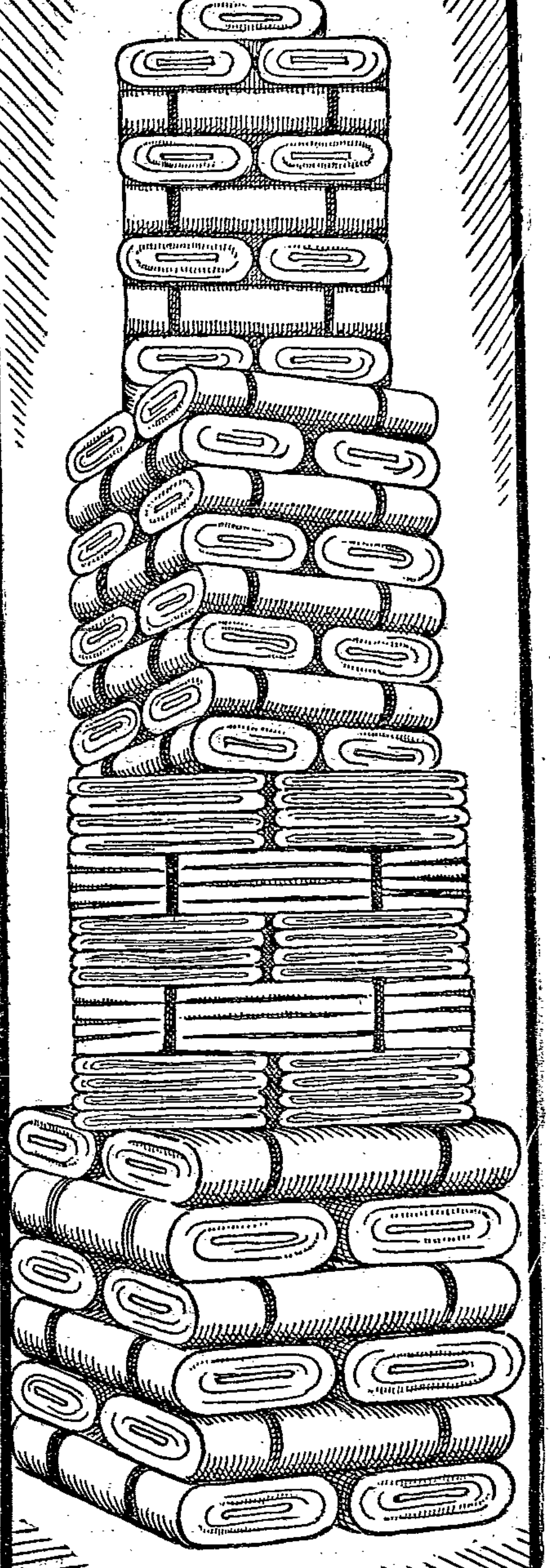
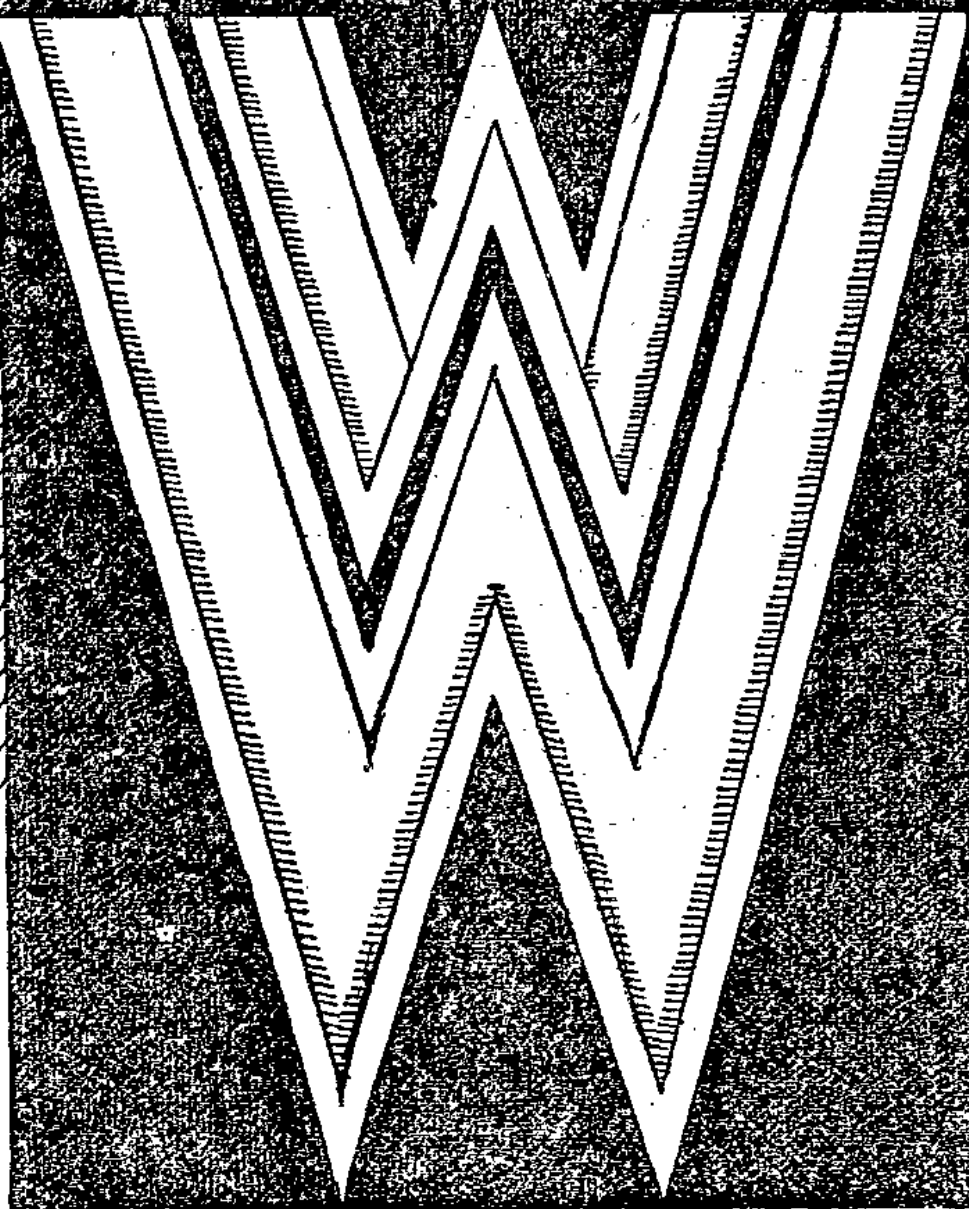
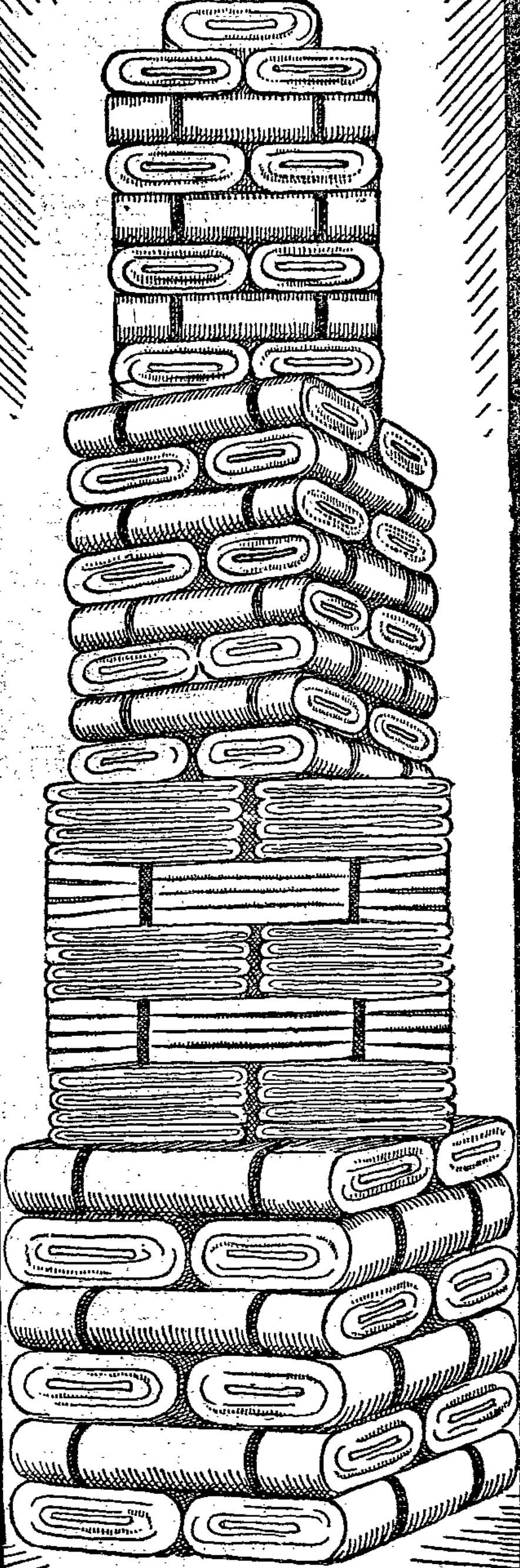
Prima warmes Theater Bid. 50 Karl Labrtz Sparclubbücher Lübecker Volksbote

Ottfried Stamer, Genin Kolonial- und Fettwaren-Handlung

Biochemie als Heilfaktor Von Dr. Ludwig Sternheim



# WEISSIE WOCHE



**U**nserer „Weiße Woche“ kann, weil keine andere Veranstaltung künstlerisch so wertvoll ausgestaltet ist, mit Recht die festlichste unserer Sonderverkäufe genannt werden. Aber was die Hauptsache ist, unsere Anstrengungen hinsichtlich der Reichhaltigkeit und Preiswürdigkeit unserer Waren werden gleichfalls Ihre Erwartungen übertreffen.

Nicht nur Hausfrauen und Bräute haben längst für Ihren Bedarf die unvergleichlichen Vorteile unserer „Weißen Woche“ erkannt, sondern auch Hotels, Restaurants und Pensionate denken in der „Weißen Woche“ bereits an ihre „Saison“. Da wir unserer eigenen Spinnerei, Weberei, Bleicherei, Wäschefabrik usw. die besten Grundlagen unseres Wollens, d. h. Verbesserung und Verbilligung der Waren durch Selbstfabrikation, besitzen, können wir Ihnen in unserer diesjährigen „Weißen Woche“ wiederum etwas ganz Besonderes bieten

**Prüfen Sie  
bitte  
unsere  
Angebote!**

# KARSTADT A.G.

LUBECK

# WEISSIE WOCHE

## Herren-Artikel

- Sportkragen** Ia. weiß Rips alle Weiten **25.50**
- Klappchenkragen** prima 4fach Mako, in allen Weiten **60.50**
- Stehumlegekragen** moderne Form, 4fache Qualität **85.50**
- Sport-Serviteurs** Ia. Rips, alle Weiten **65.50**
- Oberhemden** aus gutem Wäschetuch mit Rippeinsatz steifer Manschette **4.65**
- Oberhemden** Ia. Renforce mit Rips-Einsatz **5.95**
- Oberhemden** Ia. Renforce m. Ripse ns., steifer Manschette od. Klappmanschette **7.50**
- Nachthemden** Ia. Qualitäten in Geisha- und Kragenform **4.95**
- Taghemden** aus guten Wäschestoffen, vollweit geschnitten **1.95**

## Damen-Kleidung

- Kleider** aus bunt bedrucktem Musseline, reizende Volantgarnierung **2.95**
- Kleider** aus Voll-Voile, weiß, leucht. Farben Rüschengarnierung und Fiketeinsätze **3.95**
- Kleider** aus bunt gemusterter Voll-Voile, schöne Dessins, reich mit Spitzen garniert **4.95**
- Kleider** aus bunt gemusterter Voll-Voile, entzückende Blumenmuster, elegante Stilform **6.95**
- Kleider** aus Panama, weiß und entzückende Pastellfarben, aparte Jumperform **8.75**
- Kasaks** aus bunt bedrucktem Musseline mit plissiertem Fichu **1.95**
- Kasaks** aus Voll-Voile, entzückende leuchtende Farben, reizende Formen **2.95**
- Blusen** aus Opal, Hemdform mit Taschen, Perlmutterknöpfen und seidener Krawatte **3.95**
- Kasaks** aus Opal, reizende Plisseerüschen u. Perlmutterknöpfen **4.95**
- Kasaks** aus Opal und Voile, reiche Handhohlsäume und Handstickerei **6.75**

Besonderes Spezial-Angebot  
Ia. weiße

**Damen-Leinenschuhe**

moderne spitze Form, erstklassiges Fabrikat

**2.95**

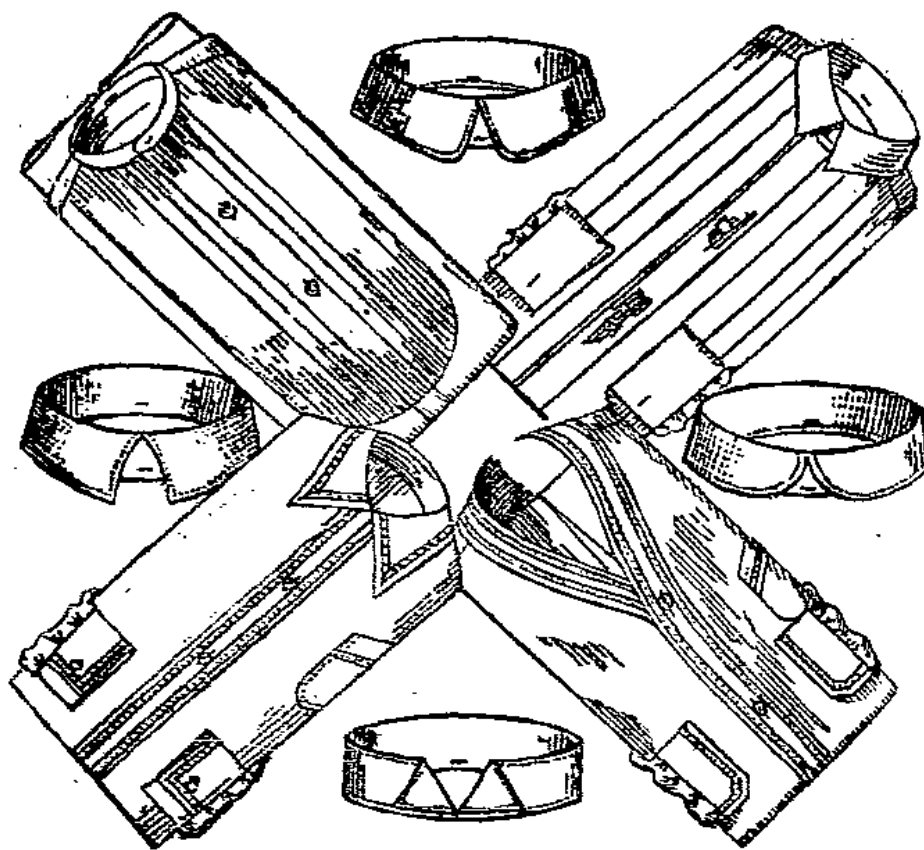
## Schürzen

- Jumper** weiß Linnen mit Volant und Hohlsaum **1.75**
- Zierschürzen** weiß gestreift Batist mit Stickerei-Einsatz **1.85**
- Servierschürzen** Holländerform mit Languette **2.10**
- Jumper** weiß Linnen, mit Hohlsaum und Stickerei, große Form **2.65**

Ein Posten  
**weiße Mädchen-Hänger**  
außergewöhnlich billig.

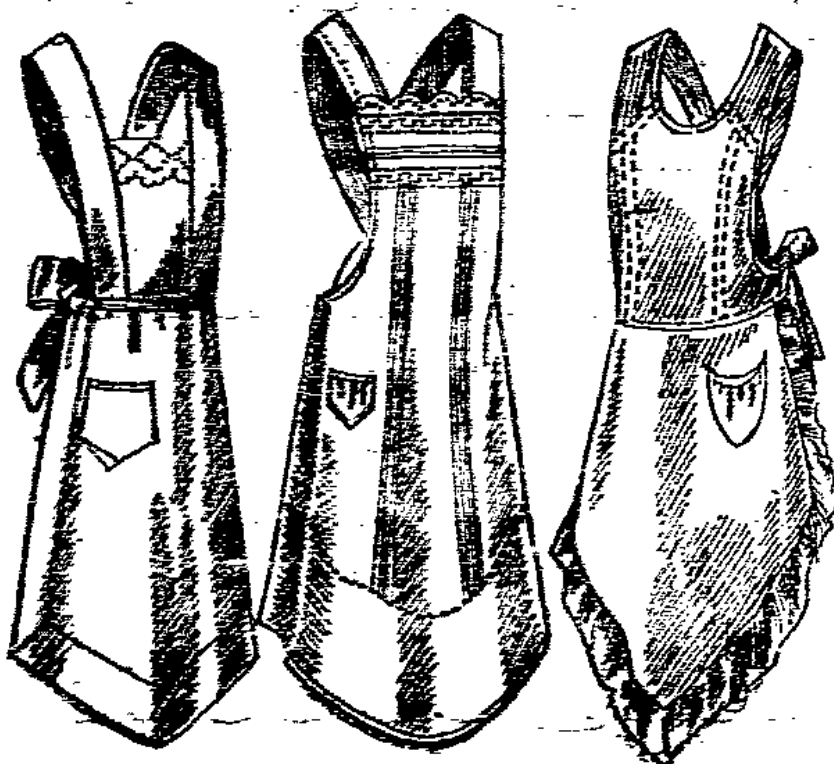
## Korsette

- Büstenhalter** gutes Wäschetuch mit Spitze **85.50**
- Strumpfbandgürtel** weiß Drei, 2 Halter mit Schnalle **65.50**
- Korsett** gute Drei-Qualität mit Languette **1.45**
- Halter** prima Seife, oben Gummi, 2 Halter **1.45**
- Reform-Korsett** weiß Drei mit Trägern **2.95**



## Gardinen

- Fenster-Blenden** mit Volant oder Spitze **70.50 45.50 28.50**
- Scheiben-Gardinen** engl. Tüll **85.50 50.50 38.50**
- Gardinen** Meterware, doppeltbreit, weiche Qualität **1.30 95.50 78.50**
- Etamine** kariert und glatt 150 cm breit **1.45 1.25 85.50**
- Spannstoffe** moderne Muster **2.10 1.60 95.50**
- Rolo-Körper** weiß und creme **2.25 1.60 1.35**
- Transparentstoffe** weiß u. elfenbein **3.10 2.25 1.75**
- Restaurations-Gardinen** nur beste Qualitäten **3.75 2.40 1.45**
- Gardinenmuller** ca. 130 cm breit **4.25 3.00 2.25**
- Panama** allerschwerste Ware, 150 cm breit weiß und farbig **3.50 3.25 2.90**
- Halbstores** Etamine mit Einsätzen **6.00 3.75 1.95**
- Halbstores** engl. Tüll mit Volant **7.25 4.50 2.45**
- Halbstores** Meterware, für besonders breite Fenster **19.75 11.00 7.00**
- Künstler-Garnituren** 2 Flügel i. Ueberfall **9.75 6.00 3.95**
- Künstler-Garnituren** erstklassige Ausführung mit Hand-Filet-Einsätzen **39.00**
- Gardinen** abgepaßt, 2 Flügel, staubfreie Ware **22.00 14.50 9.75**
- Bettdecken** 1bettig, engl. Tüll und Etamine **6.00 3.50 2.25**
- Bettdecken** 2bettig, engl. Tüll mit und ohne Volant **16.50 12.00 9.75**



## Trikotagen

- Damen-Hemdchen** 2x2 gestrickt, feine Baumwolle **38.50**
- Damen-Hemdchen** Ia. feine Baumwolle m. Bandträg. u. hübsch. Garnierung **95.50 65.50**
- Damen-Hemdchen** Ia. feine Baumwolle, 2x2 gestrickt **1.45 95.50**
- Damen-Hemdchen** Ia. feine Baumwolle m. Bandträger **1.95**
- Damen-Schlüpfer** feine Qualität in weiß und allen Farben **95.50**
- Damen-Schlüpfer** prima Kunstseide in weiß und allen Farben **2.95 1.95**
- Damen-Unterkleid** Kunstseide, weiß und allen Farben, besonders gute Qual. **3.95 2.95**
- Herren-Einsatzhemd** m. hübsch. modernen Einsätzen, feine Qualität **2.95 1.95**
- Herren-Garnitur** Jacke und Hose, weiß, gute Qualität und Verarbeitung **4.95**

## Damen-Kleidung

- Röcke** aus reinwooll-weißem Cheviot, seitliche Garnierung **9.75**
- Röcke** aus reinwooll-weißem Cheviot, reich plissiert **12.50**
- Röcke** aus reinwooll-weißem Cheviot, elegantes Plissé **14.75**
- Röcke** aus prima Kammgarn, weißgründig mit bunten Karos **15.75**
- Unterkleider** aus Seidentrikot, weiß und in vielen leuchtenden Farben **2.95**
- Kinder-Kleider** aus Wiener Leinen, schöne Farben mit bunt. Blendenbesatz Gr. 60 **1.25**
- Kinder-Kleider** aus kariertem Leinen, Dirndlkleid, Taillenrusche Größe 60 **1.95**
- Kinder-Kleider** aus Voll-Voile, weiß und in schönen leuchtenden Farben Gr. 60 **2.75**
- Kinder-Kleider** aus Voll-Voile, bunt gemustert, entzückende Formen, reich garniert **2.95**
- Kinder-Kttelchen** aus Wäschrips, hellblau, rosa und weiß, Blendengarnitur **1.50**

## Im Erfrischungs-Raum

Spezialitäten:

- Erdbeeren** mit Schlagsahne **40.50**
- Borken-Schokolade** **40.50**
- Das große Kaffeegedeck** **50.50**

## Kinder-Wäsche

- Mädchen-Taghemd** gutes Wäschetuch mit Hohlsaum-Languette Größe 40 **75.50**
- Mädchen-Taghemd** Renforce, drei Seiten Stickerei Größe 40 **95.50**
- Mädchen-Beinkleid** gutes Wäschetuch mit Stickerei-Volant Größe 25 **1.10**
- Knaben-Taghemd** m. Ausschnitt zum Knöpfen und mit Säumchen Größe 40 **1.15**
- Knaben-Taghemd** Kieler Ausschnitt zum Schlupfen und mit Fältchen Größe 40 **1.35**

## Baby-Wäsche

- Baby-Hemdchen** Wäschetuch mit Bögen **30.50**
- Baby-Jäckchen** gewebt, Größe I **45.50**
- Mull-Windeln** gute Qualität, 70x70 **60.50**
- Unterlagen** schwere Molton-Qualität, 40x40 **60.50**
- Einschlagtücher** aus prima gebleichten Calmuc, 80x80 **2.25**

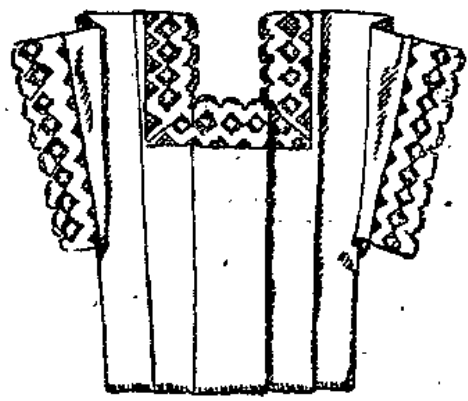
# KARSTADT A.G.

LUBECK

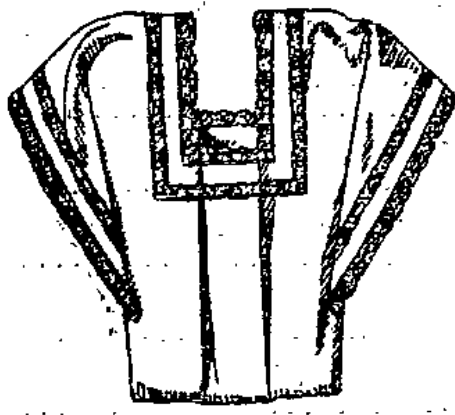
# WEISSIE WOCHIE



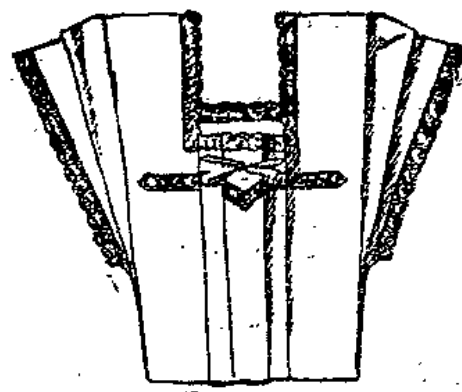
Garnitur, 2teilig mit Klöppel-Einsatz und Spitze ..... 4<sup>25</sup>



Damen-Nachthemd Schlupfform, mit breitem Stickerei-Ansatz ..... 4<sup>50</sup>



Damen-Nachthemd Renforce, mit Klöppelein-satz und Spitze ..... 5<sup>75</sup>



Damen-Nachthemd Wäschebatist, Valenciennes-Einsatz und Spitze ..... 5<sup>95</sup>



Garnitur, 2teilig reich mit Stickerei u. Klöppel garniert 8<sup>75</sup>

## Damen-Wäsche

- Damen-Taghemd** Trägerform, Wäschetuch mit B.-Bogen ..... 98 Pf.
- Damen-Taghemd** mit breiter Achsel, Wäschetuch mit Languette ..... 1<sup>35</sup>
- Damen-Taghemd** ringsherum mit schmaler Stickerei, Stickerei-Träger ..... 1<sup>65</sup>
- Damen-Taghemd** breite Achsel, vorn breite Stickerei ..... 2<sup>10</sup>
- Damen-Taghemd** prima Renforce mit Klöppelspitze, Klöppel-Träger ..... 2<sup>25</sup>
- Damen-Taghemd** gutes Wäschetuch mit Stickerei-Garnierung ..... 2<sup>75</sup>
- Damen-Taghemd** Trägerform, elegant, mit Stickerei und Klöppel-Spitze verarbeitet ..... 3<sup>25</sup>
- Damen-Taghemd** prima Wäschetuch, reich mit Stickerei garniert, breite Achsel ..... 3<sup>50</sup>
- Damen-Beinkleid** geschlossen, Wäschetuch mit Volant und Hohlsaum ..... 1<sup>95</sup>
- Damen-Beinkleid** geschlossen, mit Stickerei-Volant ..... 2<sup>35</sup>
- Damen-Beinkleid** Schlupfform, Batist, reich mit Valenciennes garniert ..... 3<sup>75</sup>
- Damen-Nachthemd** Schlupfform mit Hohlsaum-Verzierung ..... 2<sup>75</sup>
- Damen-Nachthemd** prima Renforce mit Stickerei-Einsatz und Seitenschluß ..... 4<sup>85</sup>
- Damen-Nachthemd** Wäschebatist, Valenciennes-Einsatz und Spitze, moderne Form ..... 6<sup>75</sup>

- Garnitur, 2teilig** gutes Wäschetuch mit Hohlsaum-Börtchen garniert ..... 3<sup>50</sup>
- Garnitur, 2teilig** prima Qualität, mit Stickerei verziert ..... 4<sup>95</sup>
- Garnitur, 2teilig** Wäschetuch, mit breiter Stickerei-Garnierung ..... 5<sup>25</sup>
- Garnitur, 2teilig** Wäschebatist, reich mit Val.-Einsatz und Spitze ..... 6<sup>95</sup>
- Hemdosen** Windelform, festes Wäschetuch mit Säumchen und Spitze ..... 3<sup>35</sup>
- Hemdosen** Windelform, gute Qualität mit Stickerei-Verarbeitung ..... 4<sup>50</sup>
- Prinzebröcke** Trägerform, mit breiter Stickerei und Hohlsaum ..... 3<sup>50</sup>
- Prinzebröcke** prima Qualität mit Stickerei, Stickerei-Träger ..... 4<sup>50</sup>
- Prinzebröcke** mit breiter Achsel, Stickerei-Volant und Hohlsaum ..... 5<sup>50</sup>
- Prinzebröcke** prima Mako, mit eleganter Stickerei-Garnierung ..... 6<sup>75</sup>
- Jumper-Untertailen** Wäsche-Batist, mit Spitze und Motiv ..... 1<sup>25</sup>
- Jumper-Untertailen** Ia. Wäschetuch, mit ringsherumgehender Stickerei ..... 2<sup>10</sup>
- Jumper-Untertailen** prima Mako, mit Stick- und Säumchen-Garnierung ..... 2<sup>50</sup>
- Jumper-Untertailen** Renforce, in eleg. Stickerei-Ausführung ..... 2<sup>95</sup>



Hemdosen, Windelform, prima Qual. m. Klöppel-Eins.-Spitze 5<sup>25</sup>



Prinzebröck m. Träg. reich garniert mit Stickerei-Verzierung 6<sup>75</sup>

**Damen-Unterkleider**  
Ia. Kunstseide  
2<sup>95</sup>

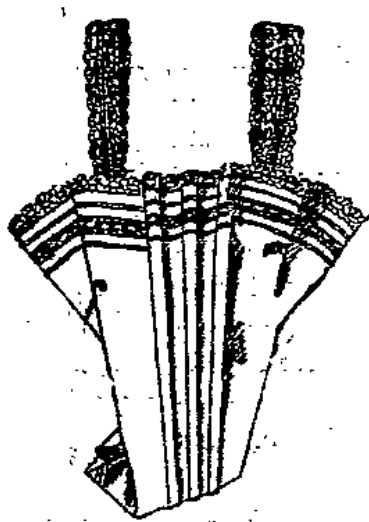
**Damen-Schlüpfer**  
Ia. Kunstseide  
1<sup>95</sup>

## Spitzen

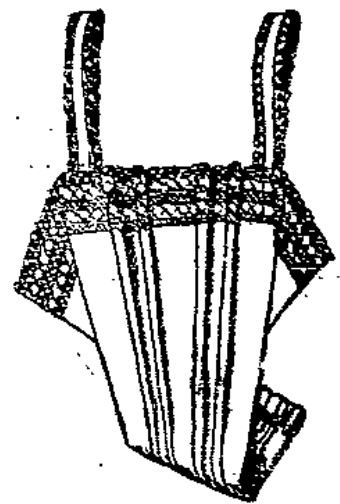
- Klöppelspitzen** ca. 6 cm breit ..... 5-Meter-Stück 58<sup>5</sup>
- Klöppelspitzen und Einsätze** für Wäsche ..... 10-Meter-Stück 1.25
- Klöppelspitzen** ca. 3 cm breit ..... 5-Meter-Stück 45<sup>5</sup>
- Klöppelspitzen und -Einsätze** ca. 3 cm breit ..... 5-Meter-Stück 35<sup>5</sup>
- Klöppelspitzen und -Einsätze** 10 cm breit ..... 5-Meter-Stück 1.50

## Stickereien

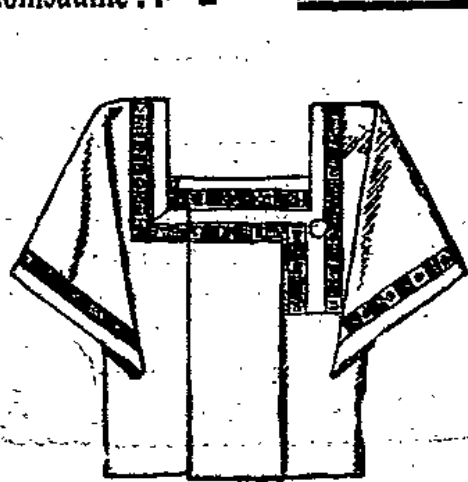
- Stickerei** Lübsche Muster ..... Meter 8<sup>5</sup>
- Stickerei** in guter Ausführung ..... Meter 18<sup>5</sup>
- Stickerei** mit Glanzgarn gestickt ... Meter 22<sup>5</sup>
- Stickerei** Gitter-Muster, ca. 6 cm breit ... 28<sup>5</sup>
- Stickerei-Volant** aparte Muster . Meter 58<sup>5</sup>
- Hemdenpassen** Trägerform, gute Qual. 25<sup>5</sup>
- Hemdenpassen** i. viel. Ausführungen 38<sup>5</sup>



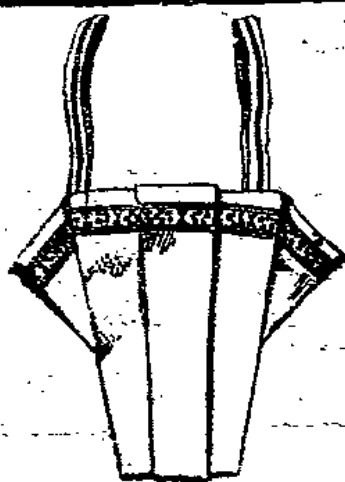
Jumper-Untertaille Klöppel-Eins. und Hohlsaum .. 1<sup>95</sup>



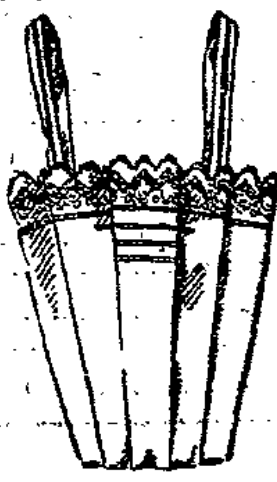
Jumper-Untertaille reich m. Stick u. Klöppel garniert 2<sup>95</sup>



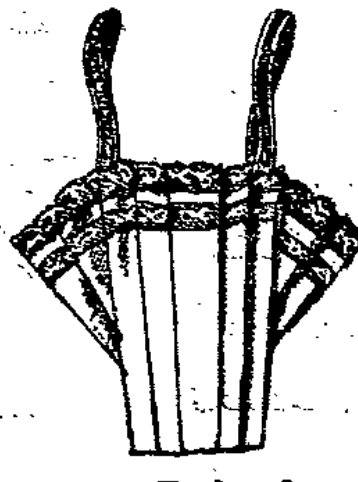
Damen-Nachthemd Seitenschluß mit Stickerei-Einsatz ..... 3<sup>95</sup>



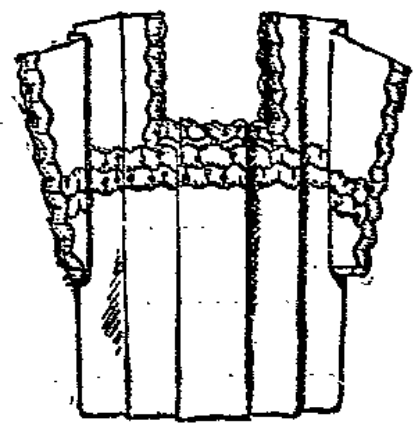
Damen-Taghemd m. Trägern, gute Qual., Stick.-Einsatz ..... 1<sup>95</sup>



Damen-Taghemd Trägerform m. Stick-Ansatz u. Hohlsaum 2<sup>35</sup>



Damen-Taghemd mit Trägern, Valenciennes-Einsatz und Spitze 2<sup>95</sup>



Damen-Nachthemd, prima Qualität mit Stick-Verzierung ..... 6<sup>75</sup>

# KARSTADT A.G.

LUBECK

# WEISSIE WOCHE

## Weißwaren

<b>Hemdentuch</b> ungebleicht Kretonne westfälische Ware	Meter	45 <sup>,-</sup>
<b>Wäschetuch</b> voll gebleicht, feinfädige Qualität	Meter	48 <sup>,-</sup>
<b>Hemdentuch</b> gute mittelfädige Ware für Leibwäsche	Meter	68 <sup>,-</sup>
<b>Linon</b> kräftige Qualität, für Bettwäsche 80 cm breit	Meter	78 <sup>,-</sup>
<b>Mako</b> besonders für feine Damen-Wäsche geeignet	Meter	85 <sup>,-</sup>
<b>Mako-Batist</b> feinfädig leichte Qualität	Meter	1.15
<b>Bettbezugstoff</b> Linon, Deckbettbreite	Meter	1.35
<b>Bettuchstoff</b> gute westfälische Stuhlware Bettenbreite	Meter	1.65
<b>Bettbezugstoff</b> Satinstreifen, Deckbettbreite	Meter	1.75
<b>Bettuchstoff</b> Leinen, Rasenbleiche 140 cm breit	Meter	1.85

## Bettwäsche

<b>Kissenbezüge</b> ungebleicht Kretonne eigene Anfertigung	Meter	1.35
<b>Kissenbezüge</b> Renforcé, mit Hohlraum reich garniert	Meter	1.25
<b>Kissenbezüge</b> Kretonne, mit breitem Einsatz und Fältchen	Meter	1.65
<b>Betttücher</b> ungebleicht Kretonne, kräftige Qualität, eigene Anfertigung	Meter	2.45
<b>Betttücher</b> gutes westfälisches Haustuch eigene Anfertigung	Meter	3.65
<b>Bettbezüge</b> ungebleicht Kretonne volle Breite	Meter	3.95
<b>Bettbezüge</b> Renforcé, voll gebleicht, eigene Anfertigung	Meter	4.45
<b>Uberschlaglaken</b> Renforcé mit Fältchen	Meter	4.95
<b>Uberschlaglaken</b> Renforcé, mit Einsatz und Fältchen	Meter	6.95
<b>Bettbezüge</b> Damast, in hübschen verschiedenen Mustern	Meter	7.95

## Tischwäsche

<b>Servietten</b> 58/58 cm, Jacquard, in Stern- und Würfelmuster	Meter	55 <sup>,-</sup>
<b>Servietten</b> rein Leinen, Rasenbleiche, verschiedene Muster	Meter	1.10
<b>Tischtücher für 4 Personen</b> Jacquardmuster	Meter	2.45
<b>Tischtücher für 6 Personen</b> Jacquardmuster	Meter	2.95
<b>Tischtuchstoff</b> halb geklärt, Jacquardmuster	Meter	2.45
<b>Mitteldecken</b> 90/90 cm, Damast	Meter	2.75
<b>Tischtücher</b> rein Leinen, Rasenbleiche 130/130 cm	Meter	4.95
<b>Tischtücher für 6 Personen</b> Damast	Meter	5.75
<b>Kaffeedecken</b> kochecht	Meter	5.75
<b>1 Posten Tischwäsche</b> beste Qualitäten leicht angestaubt, zur Hälfte des regulären Preises		

## Inletts

<b>Inletts</b> echt rot und federdicht 80 cm breit	Meter	1.95
<b>Inletts</b> echt rot und federdicht Oberbettbreite	Meter	2.65
<b>Matratzendrell</b> grau/weiß gestreift 120 cm breit	Meter	1.95
<b>Kisseninlett</b> gezähnt, in grüner, federdichter Qualität	Meter	2.25
<b>1 Stand Betten</b> Oberbett, Unterbett mit je 5 Pfd., Kissen mit 1 1/2 Pfd. Federn		39.50

## Handarbeiten

<b>Schoner</b> weiß, mit Spitzen garniert	Meter	38 <sup>,-</sup>
<b>Topflappentaschen</b> gezeichnet, weiß, mit vielen Zeichnungen	Meter	58 <sup>,-</sup>
<b>Läufer</b> weiß, hübsch mit Spitze garniert	Meter	78 <sup>,-</sup>
<b>Klammerschürzen</b> gezeichnet, weiß, in vielen modernen Mustern	Meter	98 <sup>,-</sup>
<b>Mitteldecken</b> weiß, reich garniert	Meter	85 <sup>,-</sup>
<b>Decken</b> 60/60 cm, gezeichnet, weiß Haustuch, mit hübschen Kreuzstich-Zeichnungen	Meter	95 <sup>,-</sup>
<b>Kissen</b> gezeichnet, weiß Haustuch, mit guten Mustern	Meter	98 <sup>,-</sup>
<b>Küchenwandschoner</b> gezeichnet, in Delft-Mustern	Meter	1.50
<b>Küchenhandtücher</b> gez., weiß mit farbig besetzt, in verschied. Delft-Zeichnungen	Meter	1.75
<b>Kaffeedecken</b> gez., ca. 130/160 cm, weiß Haustuch, mit mod. Kreuzstich-Zeichnungen	Meter	5.75

## Küchenwäsche

<b>Geschirrtücher</b> rot kariert, gesäumt und gebändert	Meter	25 <sup>,-</sup>
<b>Geschirrtücher</b> Leinen, rot kariert gesäumt und gebändert	Meter	45 <sup>,-</sup>
<b>Handtücher</b> Gerstenkorn, mit roter Kante, gesäumt und gebändert	Meter	48 <sup>,-</sup>
<b>Geschirrtücher</b> rein Leinen, gesäumt und gebändert 60/60 cm	Meter	65 <sup>,-</sup>
<b>Handtuchstoff</b> Gebild, mit roter Kante	Meter	35 <sup>,-</sup>
<b>Handtuchstoff</b> Gerstenkorn, mit roter Kante	Meter	48 <sup>,-</sup>
<b>Handtücher</b> Militärdrell, gesäumt und gebändert	Meter	78 <sup>,-</sup>
<b>Handtuchstoff</b> rein Leinen, beste Qual.	Meter	98 <sup>,-</sup>
<b>Handtücher</b> Gerstenkorn mit Atlas-Kante	Meter	85 <sup>,-</sup>
<b>Handtücher</b> Leinen-Damast	Meter	1.25

## Weißer Kleiderstoffe

<b>Seidenbatist</b> Schweizer Ausrüstung weiß 120 cm breit	Meter	95 <sup>,-</sup>
<b>Voll-Voile</b> Schweizer Ausrüstung, weiß ca. 115 cm breit	Meter	1.35
<b>Woll-Musselin</b> gute Qualität, weiß 80 cm breit	Meter	2.95
<b>Kunstseid. Trikot</b> für Wäsche geeignet, weiß, ca. 140 cm breit	Meter	2.95
<b>Helvetia-Seide</b> elegante Kleiderware weiß, ca. 90 cm breit	Meter	3.95
<b>Crêpe de Chine</b> reine Seide, weiß 100 cm breit	Meter	5.90
<b>Popeline</b> reine Wolle, gute Qualität weiß, ca. 105 cm breit	Meter	3.95
<b>Crêpe marocain</b> reine Wolle weichfließend, weiß	Meter	4.50
<b>Gabardine</b> gute Kostümware, weiß 130 cm breit	Meter	8.90
<b>Wollrips</b> besonders gute Qualität, weiß 130 cm breit	Meter	8.90

## Taschentücher

<b>Damen-Taschentücher</b> Mako, mit Hohlraum	Meter	12 <sup>,-</sup>
<b>Damen-Taschentücher</b> mit bestickter Ecke, rinesherum Langnette	Meter	15 <sup>,-</sup>
<b>Damen-Taschentücher</b> Mako, mit farb. Kordelkante, 3 St. im Karton m. Namen	Meter	60 <sup>,-</sup>
<b>Damen-Taschentücher</b> pa. Mako, mit bestickter Ecke, 3 Stück im Karton	Meter	98 <sup>,-</sup>
<b>Herren-Taschentücher</b> Linon, mit weißer Ripkante	Meter	18 <sup>,-</sup>
<b>Herren-Taschentücher</b> Linon, mit farbiger Kante	Meter	20 <sup>,-</sup>
<b>Herren-Taschentücher</b> rein Leinen feinfädig, 2. Wahl	Meter	65 <sup>,-</sup>
<b>Herren-Taschentücher</b> gute Zephir-Qualität, farbig	Meter	22 <sup>,-</sup>
<b>Kinder-Taschentücher</b> Linon, mit farbiger Kante	Meter	12 <sup>,-</sup>
<b>Kinder-Taschentücher</b> Mako, mit farbiger Kordel-Kante	Meter	14 <sup>,-</sup>

## Badewäsche

<b>Frottierhandtücher</b> guter Kräuselstoff	Meter	75 <sup>,-</sup>
<b>Frottierhandtücher</b> schwere Kräuselstoffqualität, mit farbiger Kante	Meter	1.45
<b>Badelaken</b> Frottierstoff mit roter Kante und Fransen, 100/100	Meter	2.95
<b>Badelaken</b> gezwirnter Kräuselstoff, weiß, mit Fransen, 140/200 cm	Meter	9.85
<b>Bademäntel</b> für Damen und Herren, hübsche Jacquardmuster	Meter	18.50

## Hausfrauen-tuch

Spezialmarke „Treffer“

Qualität A prima mittelfädige Qualität  
Kupon 10 Meter 850 Meter **88** Pfg.

Qualität B prima mittelfädiger Renforcé  
Kupon 10 Meter 950 Meter **98** Pfg.

Qualität C starkkräftiger Kretonne  
Kupon 10 Meter 1100 Meter **1.15**

Qualität D Bester Renforcé  
Kupon 10 Meter 1250 Meter **1.30**

## Baumwollwaren

<b>Spagnolett</b> voll gebleicht, doppelseitig geraut	Meter	85 <sup>,-</sup>
<b>Körperbarchent</b> ungebleicht einseitig geraut	Meter	78 <sup>,-</sup>
<b>Körperbarchent</b> voll gebleicht, 80 cm breit, gut aufgeraut	Meter	85 <sup>,-</sup>
<b>Bettuchbiber</b> schwere Qualität, 140 cm breit	Meter	1.95
<b>Schlafdecken</b> weiß, mit roter Kante	Meter	3.25