

Der Lübecker Volksbote erscheint am Nachmittage jedes Werktages. Abonnementspreis mit Illustr. Beilage „Volk u. Zeit“ frei Haus pro Woche — Montag bis Sonnabend — 45 Reichspf. Einzelverkaufspr.: 10 Reichspf.

Redaktion: Johannisstraße 46  
Fernruf { 905 nur Redaktion  
          { 926 nur Geschäftsstelle

Anzeigenpreis für die achtgeheftene Beilage über deren Raum 20 Reichspfennige, auswärtige 25 Reichspfennige. Verfammlungs-, Arbeits- und Wohnungsanzeigen 15 Reichspfennige. Reklamen 80 Reichspf.

Geschäftsstelle: Johannisstraße 46  
Fernruf { 926 nur Geschäftsstelle  
          { 905 nur Redaktion



# Lübecker Volksbote

Tagesszeitung für das arbeitende Volk

Nummer 75

Montag, 30. März 1925

32. Jahrgang

## Die Reichspräsidentenwahl.

Keine absolute Mehrheit, deshalb zweiter Wahlgang erforderlich.

### Das Ergebnis von Lübeck.

Nach den Feststellungen des Statistischen Amtes sind im Lübeckischen Staatsgebiet

70 075 gültige Stimmen

abgegeben worden, gegen 72 981 bei der letzten Reichstagswahl am 7. Dezember 1924. Die Wahlbeteiligung war also geringer; sie betrug nur 80,4 Prozent gegen 85,5 Prozent im Dezember.

Von den gültigen Stimmen erhielt

Otto Braun	32 646 Stimmen
Dr. Feld	167
Dr. Hellpach	3 963
Dr. Jarres	28 873
Erich Ludendorff	447
Wilhelm Marx	993
Ernst Thälmann	2 796
Zersplittert	190

\*

Dr. L. Lübeck, 30. März.

„Ein Unglück kommt selten allein.“ So mancher wohlbestallte Spießbürger mag sich gestern an dieses alte Sprichwort erinnert haben, als er das Lübecker Wahlergebnis erfuhr. Eben erst ist das verhängnisvolle Widakind des berühmten Volksentscheides — die Wirtschaftsgemeinschaft — eines natürlichen Todes gestorben, und jetzt geht beinahe gleichzeitig die ganze schöne Bürgerblockwehr zum Teufel. Lübeck hat wieder seine rote Mehrheit.

Damit neigt sich in Lübeck die parlamentarische Epoche, die mit dem Volksentscheid begonnen, ihrem Ende zu. Im Rathaus ist der Ruin der Bürgerblockpolitik seit Monaten offenbar; nun ist der Volksentscheid auch in der Öffentlichkeit durch einen neuen Volksentscheid — des gestrigen Tages — inhaltlos geworden. Es wird in absehbarer Zeit über diese Entwicklung noch mehr zu sagen sein. Für heute möge die Feststellung genügen, daß verschiedene Herren, die im Rathaus thronen, allerlei Grund haben, den Kopf hängen zu lassen; denn sie haben doch verdammt auf die falsche Karte gesetzt vor einem Jahr. Es kommt eben in der Politik meistens anders, als selbst die höchsten Herrschaften es sich so ausgedacht haben.

Die bürgerliche Presse hat tagelang geheult und gequielet vor Luft, als die „marxistische Mehrheit“ in Lübeck zurückgedrängt war. Von einem ungeheuren Erfolg gesprochen; heute sagt sie kein Wort davon. Sie schweigt!

Aber die Taubenbe, die gestern im Gewerkschaftshaus das Lübecker Ergebnis bejubelten und begrüßten, sie werden nicht schweigen. Sie werden ihre Begeisterung hinaustragen in die Betriebe, in die Öffentlichkeit: Die Lübecker Sozialdemokratie marschiert von Erfolg zu Erfolg, wieder einmal marschiert die Lübecker Arbeiterschaft mit ihrem Wahlergebnis an der Spitze aller deutschen Städte.

\*

Bei Betrachtung der Einzelergebnisse steht die katastrophale Niederlage der Kommunisten im Vordergrund. Ein Strafgericht ist in Lübeck an den ewigen Zerstörern der Arbeiterbewegung vollzogen worden, wie es einzig dasteht. Innerhalb eines Vierteljahres sank die KPD Lübeck von 4536 auf 2796. Beinahe die Hälfte ihrer Wähler ist wegelaufen.

Auch die Jarresparteien haben ihre Stimmzahlen vom 7. Dezember nicht erreichen können, rund 3000 Stimmen bekamen sie weniger. Trotzdem sie offenbar von demokratischer Seite reichlich Zuzug erhielten (von den sogenannten Bürgerblock- oder Gefährdemokraten). Die Schwächung der Demokraten auch hier in Lübeck war überhaupt die größte Überraschung des gestrigen Tages.

Den Aufstieg der Lübecker Sozialdemokratie mögen die Wahlergebnisse des letzten Jahres beweisen:

Februar 1924: 25 500 Stimmen (35 Proz. der Gesamtzahl),  
Mai 1924: 27 560, (38 Proz. der Gesamtzahl),  
Dezember 1924: 29 925 (41 Proz. der Gesamtzahl),  
März 1925: 32 646 (47 Proz. der Gesamtzahl).

Bei diesem Aufstieg ist besonders erfreulich die Tatsache, daß sie nicht nur auf der Rückkehr kommunistischer Wähler beruht, sondern beinahe ebensosehr auf den Zuzug von rechts.

\* \* \*

### Das Gesamtergebnis aus dem Reich

liegt noch nicht endgültig vor. Doch dürfte auch das vorläufige Resultat ein annähernd getreues Bild der Wahl geben.

Die Wahlbeteiligung war allgemein bedeutend schwächer. Rund 3 Millionen Stimmen wurden weniger abgegeben als zur Reichstagswahl. Trotzdem konnte die sozialdemokratische Partei ihre Stimmen fast überall erheblich verbessern.

### Das Gesamtergebnis im Reich.

Die letzte amtliche Nachricht.

Berlin, 30. März, 4.30 Uhr morgens. (Radio.)

Nach dem vorläufigen amtlichen Ergebnis sind bei der gestrigen Reichspräsidentenwahl insgesamt abgegeben worden: 26 812 537 Stimmen gegenüber 30 381 936 Stimmen im Dezember 1924.

Davon entfielen auf

Braun	7 785 678
Feld	1 002 278
Hellpach	1 565 136
Jarres	10 387 523
Ludendorff	284 471
Marx	3 883 676
Thälmann	1 869 553
zersplittert	34 152

Der Prozentsatz der abgegebenen gültigen Stimmen von der Zahl der Wahlberechtigten in Höhe von 38 980 000 beträgt 68,75 Prozent.

Von 26 Prozent liegt ihr Anteil an allen abgegebenen Stimmen auf rund 30 Prozent.

Und der große Wahlerfolg für Jarres? Die Parteien, die für Jarres eintraten, hatten am 7. Dezember rund 11½ Millionen Stimmen. Jarres hat es aber selbst nur auf 10,3 Millionen gebracht. Ein sehr großer Erfolg, wirklich! Aber der Seft mußte doch getrunken werden, so feierte man eben einen Sieg, auch wenn es keiner ist.

Noch schlechter hätte Jarres abgeschnitten, wenn ihm nicht überall viele demokratische Stimmen zugeflossen wären.

Hellpach hat überhaupt schlechter abgeschnitten als vorauszusehen war.

Die Kommunisten sind allgemein zusammengebrochen. Sie haben durchschnittlich 30 bis 40 Prozent verloren, von 2,8 Millionen sanken sie auf 1,8. Und wären nicht einige Hauptzentren, wo ein beispielloser kommunistischer Terror jede Wahlarbeit verhindert, so wäre die Katastrophe des „Preisbogets“ noch weit schrecklicher geworden.

In unserem Wahlkreis, Mecklenburg-Lübeck, ist die KPD völlig vernichtet. Man wird mit ihr nicht mehr zu rechnen brauchen.

\*

Eine absolute Mehrheit hat kein Kandidat erreicht. Wohl aber ist eine absolute Mehrheit für die republikanischen Parteien erreicht.

Was wird der zweite Wahlgang bringen, der ja keine Stichwahl, sondern eine neue Wahl darstellt, bei der derjenige gewählt ist, der die meisten Stimmen hat?

Die bürgerliche Presse zerbricht sich den Kopf darüber,

was nun

die Sozialdemokratische Partei wohl tun wird am 26. April. Wir haben es nicht so eilig mit unsern Entschlüssen.

Warlen wir das endgültige Wahlergebnis ab! Dann werden wir uns überlegen, wie wir am besten der Arbeiterklasse und der Republik dienen.

Bis dahin stellen wir für heute nur fest:

Wir sind zufrieden — einstweilen!

### Mecklenburg-Lübeck.

Ort amt 4:6 692.

Braun	155 076	7. Dez. SPD.	(147 000)
Feld	1 522		
Hellpach	15 364	Dem.	(26 142)
Jarres	210 649	D. V. R. u. Dg.	(273 300)
Ludendorff	5 107		(51 866)
Marx	3 589		
Thälmann	14 499		(20 379)

Kostof. Endergebnis: Braun 14 148 (13 017), Feld 73, Hellpach 1353, Jarres, 20 127, Ludendorff 231, Marx 312, Thälmann 1799 (3552).

### Der Ruf der Partei!

Hilferding spricht:

Da Otto Braun seit einigen Tagen erkrankt ist und das Bett hüten muß, richtete im Auftrage des Parteivorstandes in der letzten Nacht Gen. Hilferding durch unsern Radiodienst die folgende Ansprache an die Genossen im Lande:

Die erste Schlacht im Ringen um den Präsidenten ist geschlagen. Ein guter Tag für die Sozialdemokratie, ein Tag des Sieges. Vormarsch auf der ganzen Linie. Die Angriffe der Gegner sind zusammengebrochen, die vergifteten Pfeile der Verleumdung auf die Schützen zurückgeprallt. Überall, wo die Wahlbeteiligung einermahen der der letzten Reichstagswahl entsprach, haben wir unsere Stimmzahl absolut vermehrt und selbst in den Bezirken der stärksten Wahlmüdigkeit hat sich unser Anteil an den abgegebenen Stimmen gesteigert. Wir sind mit unseren Stimmen dem Sammeltkandidaten der monarchistisch-nationalistischen Schwerindustriellen und großagrarisches Reaktion hart an den Leib gerückt. Groß war unser Erfolg schon bei den letzten Reichstagswahlen. Von Mai bis Dezember verwehrt wir unsere Stimmen um 30 Prozent und wieder ging es jetzt voran. Steigend und unaufhaltsam ist der Vormarsch der Sozialdemokratie und darüber hinaus. Auch diese Wahl zeigt den raschen Verfall, die völlige Zerküftung der kommunistischen Partei. Schnell nähert sie sich völliger Bedeutungslosigkeit. Überall haben die Kommunisten verloren. In Oberschlesien, in Mitteldeutschland, im Industriegebiet des Westens erlitten sie die schwersten Niederlagen. Diese Wahl beweist es:

Die Sozialdemokratie wird rasch zur einzigen Arbeiterpartei Deutschlands, um ihre Fahnen sammelt sich alles, was an Kampfkraft, Tatkraft und Verantwortungsbewußtsein in den Arbeitermassen lebendig ist. Neue Kraft, neue Siegeszuversicht strömt aus dieser Kraft uns zu.

Ein guter Tag für die Republik, die Monarchisten sind geschlagen. Die republikanischen Parteien repräsentieren die Majorität des deutschen Volkes. Zur Väterlichkeit geworden sind Rechtsradikale und Nationalisten. Ludendorff hat seine letzte Niederlage erlitten.

Für die Republik, für eine Politik der Völkerverständigung, für die Fortführung der sozialen Reform hat Deutschlands Volk gestimmt. Diese Wahl ist zugleich die Verurteilung der plutokratischen Republik der Rechtsregierung Luther, deren Bestand nicht mehr dem Willen des Volkes entspricht. Die erste Schlacht ist geschlagen. Die zweite wird die Entscheidung bringen. Jetzt, sehr hart setzt der Kampf ein. Alle Mittel werden gesammelt werden, um das Heer der Putschwähler für die Reaktion zu mobilisieren, um die Schwankenden herüberzuziehen.

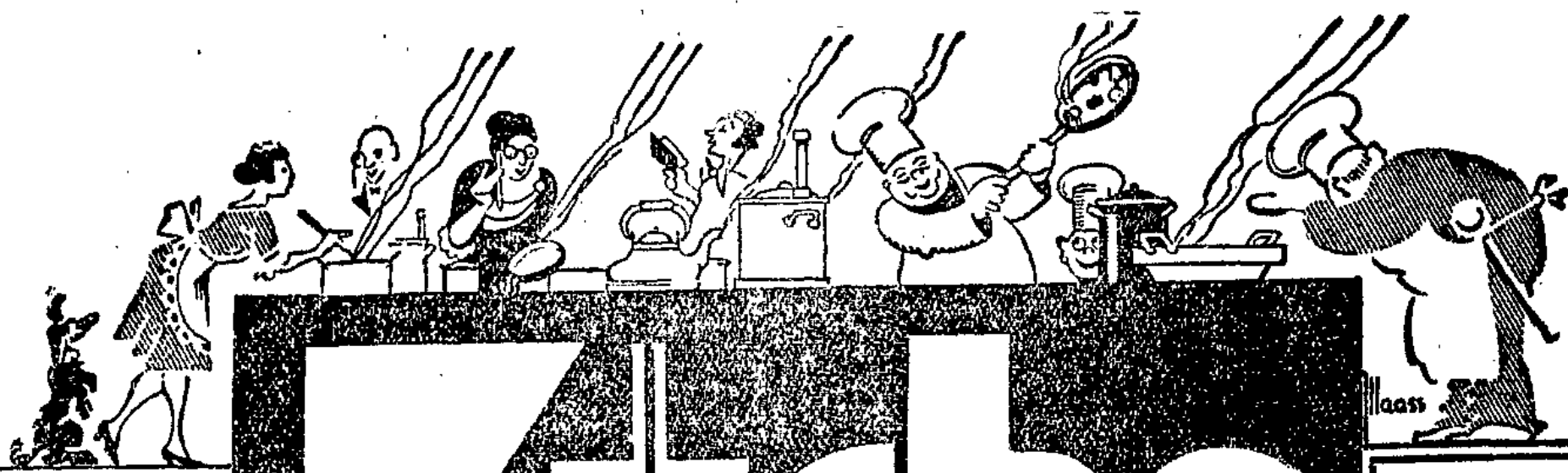
Stark ist der Feind, aber neue Kräfte hat uns der Tag unseres Sieges gegeben. Uns geht es um die Republik, um den politischen und sozialen Fortschritt. Die Reaktion ist gefahrlos, nun müssen sich die Republikaner vereinen. Der 26. April wird dann den Triumph der Republik für immer sichern.

### Einzelergebnisse:

Die eingeklammerten Ziffern sind die der Reichstagswahl vom 7. Dezember 1924.  
Berlin-Stadt. Vorläufiges Gesamtergebnis. Braun 394 186 (308 364), Feld 1369, Hellpach 121 498 (115 127), Jarres 338 914 (372 622), Ludendorff 4901, Marx 57 482 (46 589), Thälmann 176 309 (217 231).  
Bremen. Endergebnis: Braun 74 327 (66 066), Feld 508, Hellpach 16 061, Jarres 64 539, Ludendorff 1835, Marx 4192, Thälmann 10 750 (16 975).  
Münster. Endergebnis: Braun 87 502 (73 784), Feld 13 062, Hellpach 13 735, Jarres 64 682, Ludendorff 9262, Marx 2262, Thälmann 9845.  
Hannover. Amtlich. Braun 104 377 (89 000), Feld 9329 (35 030), Hellpach 12 267 (10 086), Jarres 77 956 (73 500), Ludendorff 1467, Marx 12 285 (12 387), Thälmann 11 964 (20 051).  
Magdeburg. Braun 347 596, Feld 1493, Hellpach 37 907, Jarres 409 964, Ludendorff 6684, Marx 17 735, Thälmann 38 672.  
Leipzig-Stadt. Braun 156 278, Feld 785, Hellpach 25 685, Jarres 139 581, Ludendorff 2304, Marx 4019, Thälmann 37 712 (32 579).  
8. Wahlkreis: Niederschlesien. Braun 203 000 (201 000), Feld 1600, Hellpach 59 000 (49 000), Jarres 239 000 (235 000), Ludendorff 2800, Marx 45 000 (54 000), Thälmann 11 000 (20 000).  
13. Wahlkreis: Schleswig-Holstein. Braun 231 688 (231 900), Feld 1663, Hellpach 41 835 (62 000), Jarres 373 660 (365 400).







# Küche und Herd

Ein Sonder-Verkauf aller Haushalt-Artikel zu sehr billigen Preisen.

Während der Veranstaltung „Küche und Herd“  
**Extrapreise in der Spielwaren-Abt.**

**Günstige Gelegenheit für Hotels, Restaurants und Pensionate.**

Während der Veranstaltung „Küche und Herd“  
**Extrapreise in der Sport-Abteilung.**

## 3 Schlußtage:

**Dienstag . Mittwoch . Donnerstag**  
 den 31. März den 1. April den 2. April

# Kaufstadt AG.

Jeden Dienstag von 9-6 Uhr:  
**Eimerbier.**  
 4596 H. Bade.

Ba. harte geräucherte Mettwurst per Pfd. 120 45  
 ger. Schwein-Schinken ohne Knochen 100 45  
 fr. Gehacktes 50 4. pr. fr. Gulasch 60 45  
 pr. fr. Kordonade pr. Pfd. 100 4  
 pr. fr. Knackwurst pr. Pfd. 80 4  
**Cari Lahrz, Böttcherstr. 16, Fernruf 1874**

**Rauchzeug**  
 preiswert und gut  
**C. Wittfoot**  
 Ob. Mühlstr. 12

**Obstbäume  
 Zierbäume  
 Fruchtsträucher  
 Gehring- und  
 Heckenpflanzen  
 Rosen  
 Stauden** (1906  
 in vielen Sorten  
**Sämereien**  
 in allen gängbaren Arten  
 (Preisverzeichnis  
 auf Wunsch)  
 empf. hlt  
**H. F. Vollert**  
 Hagenburger Allee 27  
 Endstation der Linie 1  
 Fernruf 453

**Das Rotorschiff**  
 und seine physikalischen Grundlagen  
 Mit 44 Abbildungen im Textteil und auf 7 Tafeln  
 Preis 1.80 RM.  
**Vorhandlung „Lübener Volksbote“**  
 Johannisstraße 46

333  
 4 M. an.  
 585  
 8 M. an.  
 Garantie-Wecker 4 Mk.  
 800 Silber - 90 gest.  
**Alpaka-Bestecke.**  
 H. Schulz, Uhrmacher,  
 20 Johannisstraße 20  
**Tapeten** gr. Auswahl  
 billige Preise  
 (14) Engelsgrube 49

## Konsumverein für Lübeck und Umgegend G. m. b. H.

**Für Palmsonntag u. Ostern**  
 liefern wir das gute Festgebäck aus unserer eigenen Konditorei, hergestellt aus besten Rohmaterialien, unter Verwendung von Milch und Meisereibutter.

### Unsere Spezialitäten:

Platentuchen.....Mk.	1.50	3.00	5.00
Streuhektuchen.....Mk.	1.75	3.50	
Palmuchen.....Mk.	2.50	5.00	
Gefüllte Platentuchen...Mk.	2.50	5.00	
Topftuchen.....Mk.	0.50	1.00	2.00
Topftuchen m. Zucker- od. Schokoladenguß	Mk. 0.75	1.50	2.50
Kranztuchen mit feinsten Füllung...Mk.	0.50	1.00	2.00
Sandorten (Kranze).....Mk.	3.00		
Torten in jeder gewünschten Ausführung von.....Mk.	3.00	an	

ferner alle Sorten Kleingebäck, Schneden, Wiener Gebäck, Blätterteig, Teegebäck.

Bestellungen werden rechtzeitig erbeten und in allen Abgabestellen angenommen. Für pünktliche Lieferung wird garantiert.

**Zum Baden!**  
 Auchenstropf . . . 2 30 4  
 Dunkler Saunap . . . 20 4  
 S. - Tam. - Wühl 5 1.50  
 Wehl . . . 5 1.10  
 Mandeln . . . 4 50 4  
 Süßade . . . 4 2 60 4  
 Weis. - Schmalz 12 90 4  
 Koffein . . . 12 70 4  
 Koffein . . . 12 65 4  
 Weis. - Schmalz 12 90 4  
 Hasenartne 12 55u 60 4  
 Große gelbe Zitronen  
 8 Stk 25 4  
 Staub-Zucker 12 44 4  
 Backpulver . . . 2 St. 5 4  
 . . . 2 St. 15 4  
 Van.-Zucker 2 St. 15 4  
 Pfeffer 12 20 4 10 1.80  
**Alle Gewürze**  
 ganz und gemahlen  
**Eduard Speck**  
 Ob. Mühlstr. 80, 84

## Konfirmanden-Anzüge

in großer Auswahl (4919)

blau I- und II-reihig  
 65 52 44 39 **28<sup>50</sup>**

farbig I- und II-reihig  
 58 49 40 35 **26<sup>75</sup>**

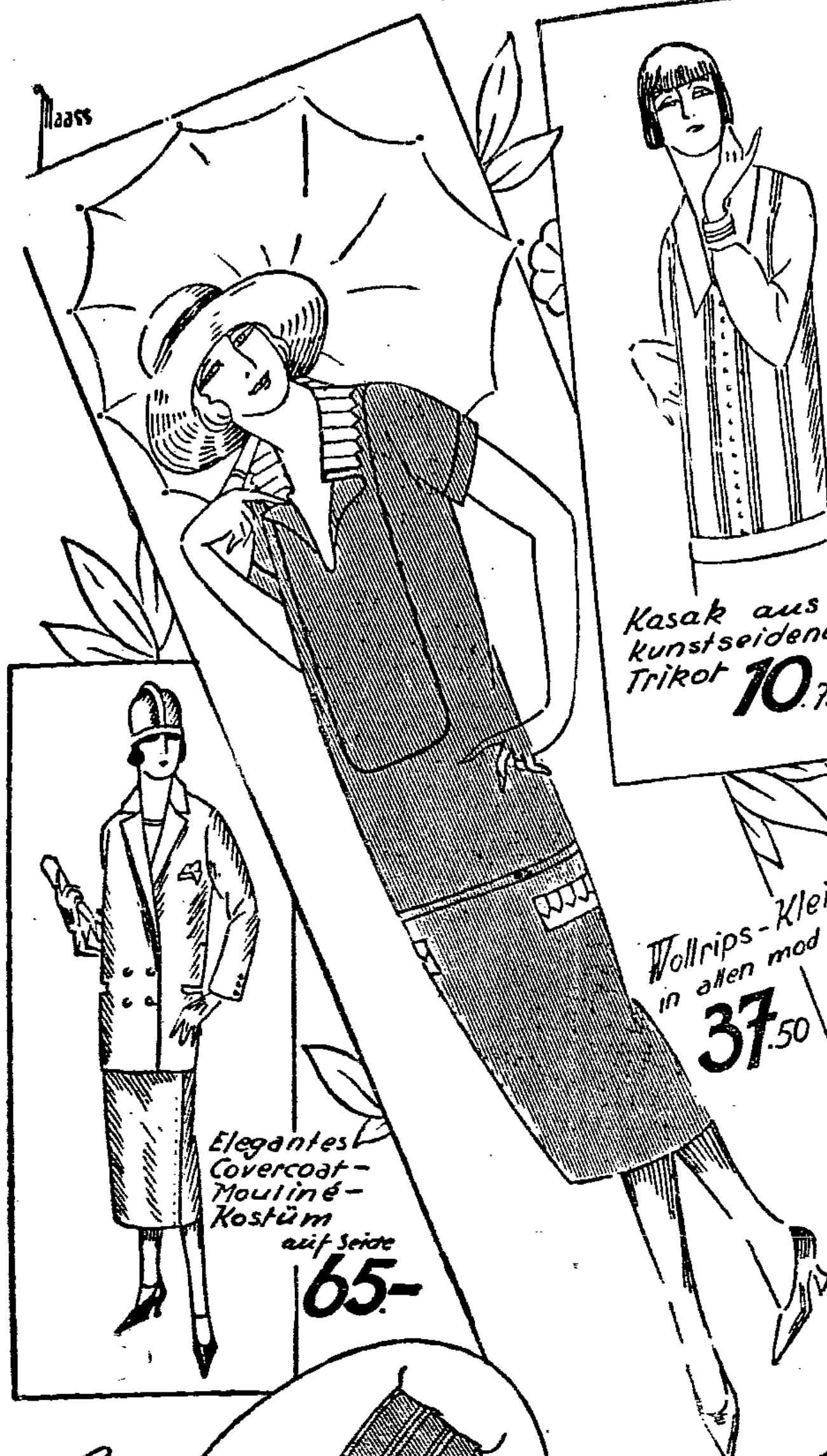
Oberhemden, Hüte, Schlipse usw.

## Vornweg & Co. A. G.

Herren- und Knaben-Moden



Maass



Kasak aus kunstseidenem Trikot 10.75



Kasak aus buntbedrucktem Krepp 7.90



Festbes. Mouliné Kostüm ganz auf Seide 95.-

Burberry Mantel beliebte Herrenform 68.-



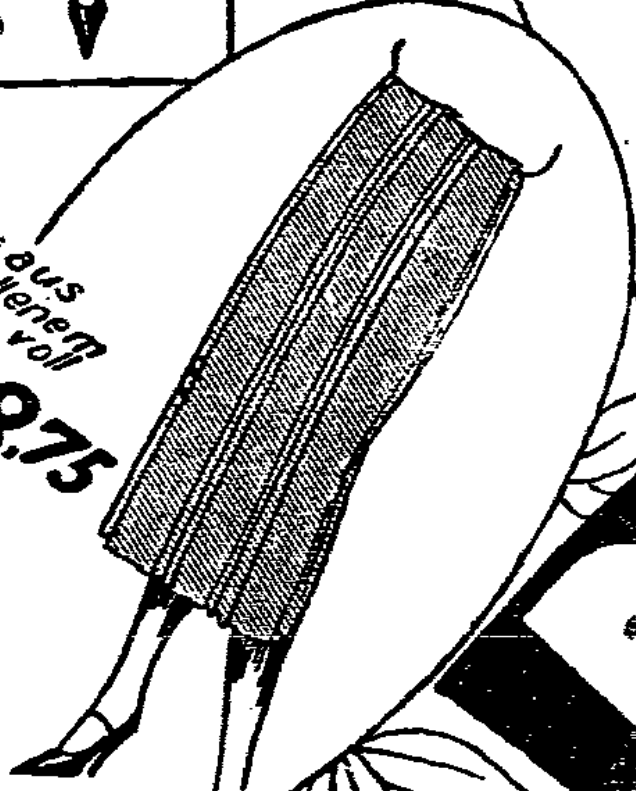
Elegantes Covercoat-Mouliné-Kostüm auf Seide 65.-

Wollrips-Kleid in allen mod. Farben 37.50

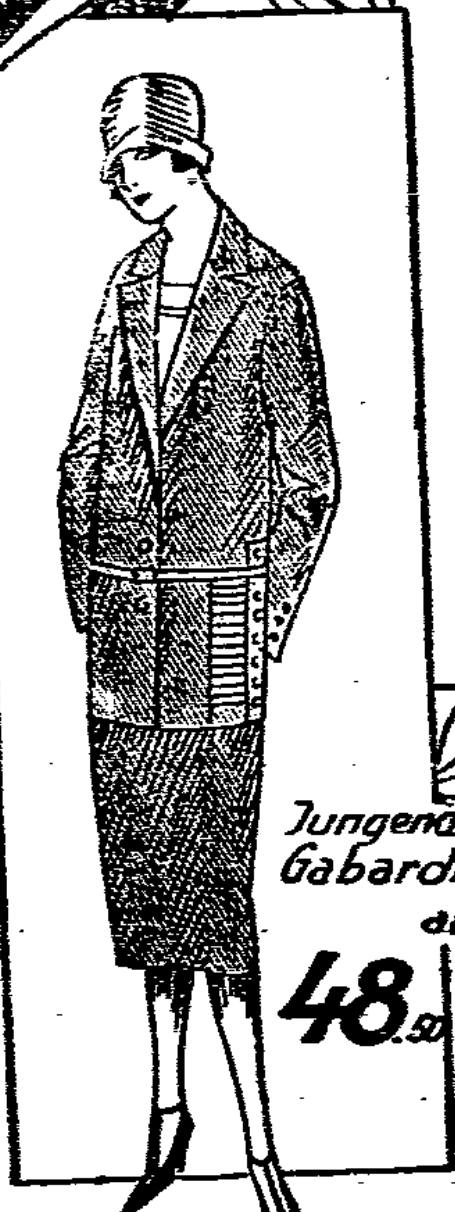
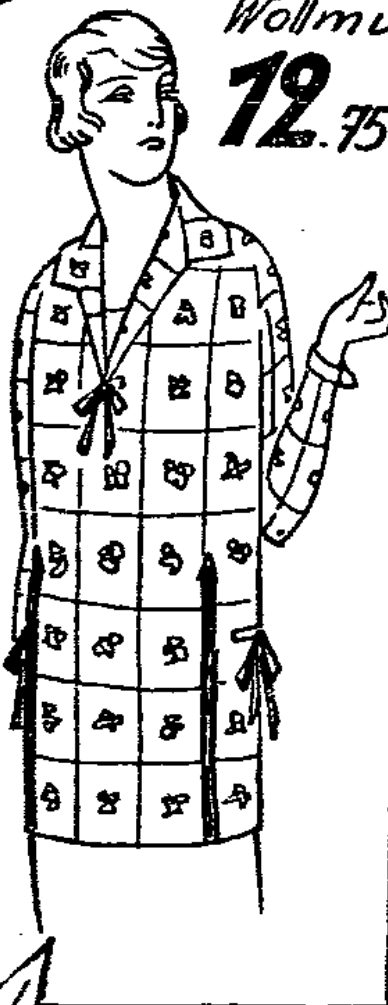
# REKLAMEVERKAUF

hochwertiger Damenkonfektion

Rock aus reinwollernem plüsch 8.75



Kasak aus Wollmusselin 12.75



Jugendl. Gabardin-Kostüm auf Seide 48.50



Apart gestr. Gabardin-Kleid 7.25



Elegantes Wollrips-Kleid in grossen Weiten mod. Glocken-Überrock m. Tressen u. Goldsoulasch 39.75

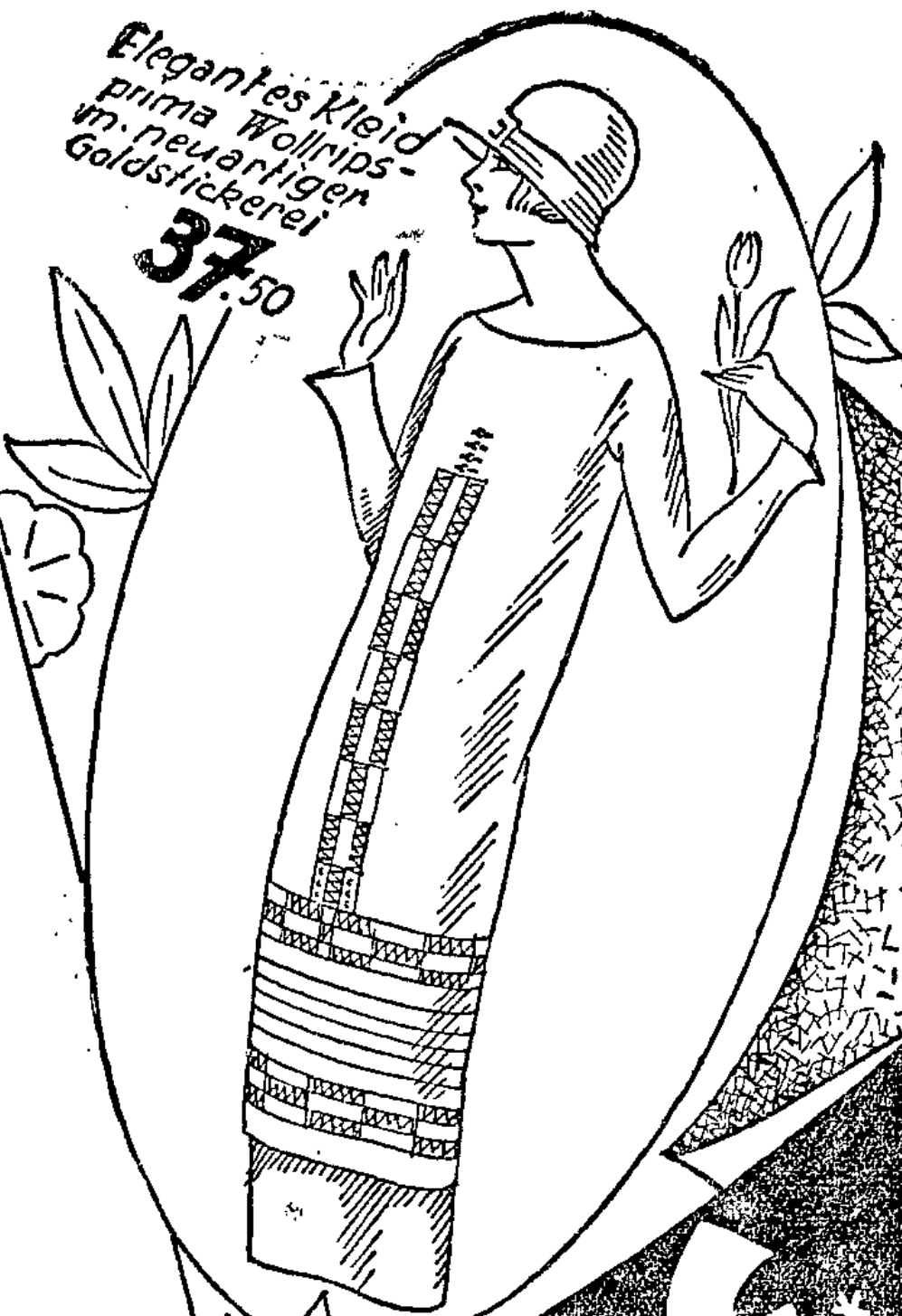


Der moderne  
Ottoman-  
Mantel

42.-

Elegantes Kleid  
prima Wolllips-  
m. neuartigen  
Goldstickerei

37.50



Eleganter  
Tuchmantel

32.50



# Kaufstadt

Nur gute Qualitäten neuester Mode!

Donegal-Kostüm  
fresche Sportform

19.75



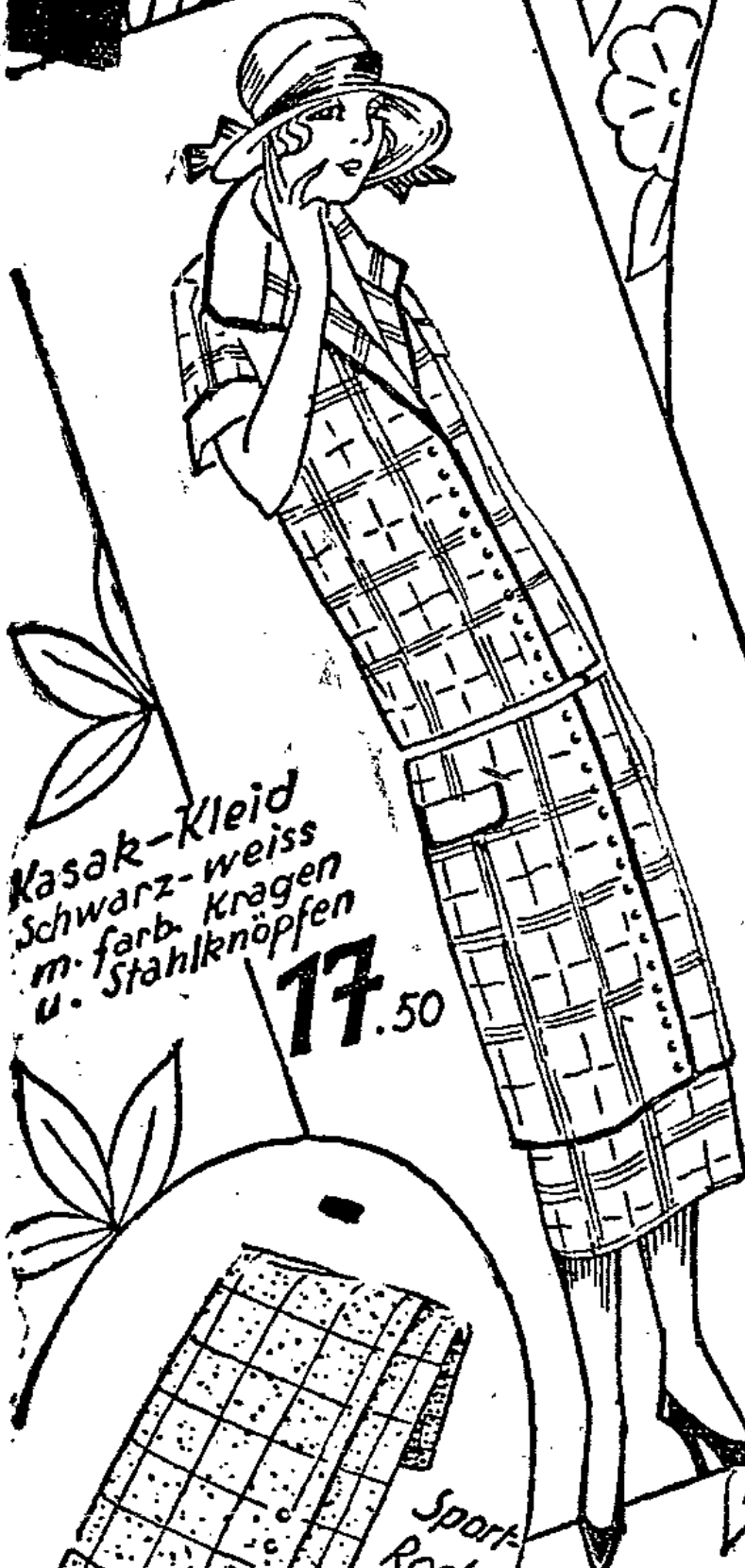
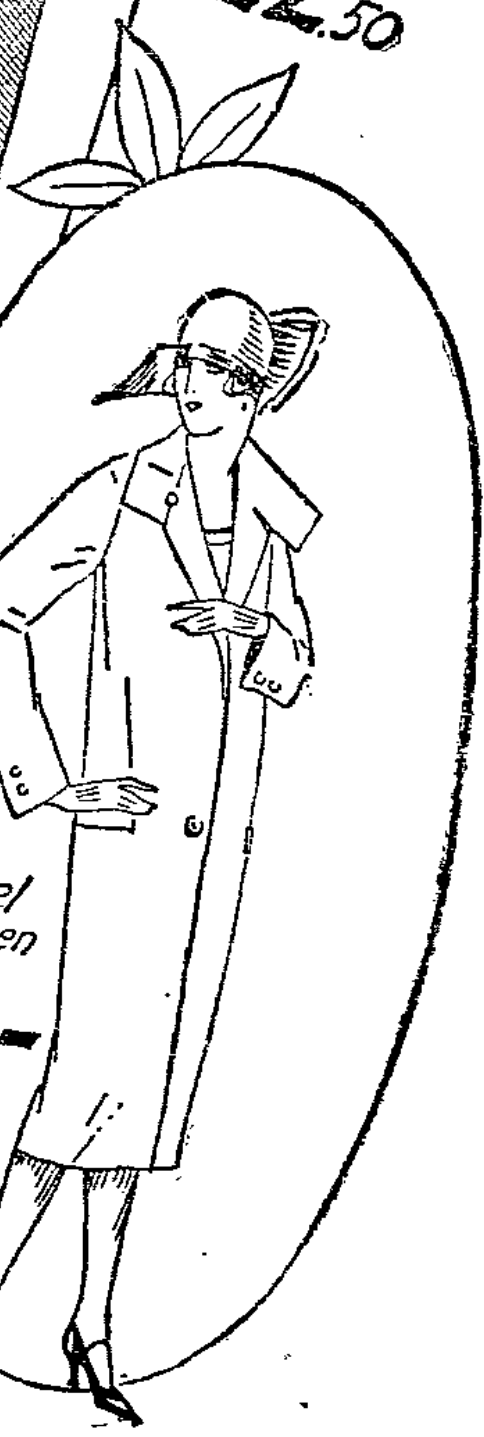
Kasak aus  
bestem Vollvoile  
in entzück. Farben

13.25



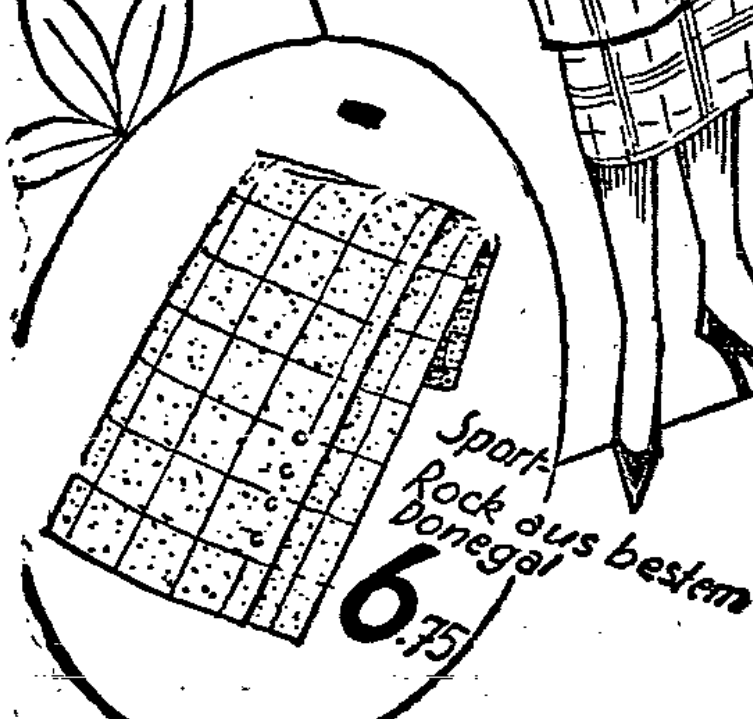
Jugendlicher  
Tuchmantel

22.50



Kasak-Kleid  
Schwarz-weiß  
m. farb. Kragen  
u. Stahlknöpfen

17.50



Sport-  
Rock aus bestem  
Donegal

6.75

Kasak aus  
bunt bedrucktem  
Musselin

6.50



Fescher  
Mouliné-Mantel  
in allen mod. Farben

48.-













Patentamt. eingetr. Warenzeichen.

## Wasch- und Reinigungsmittel

aller Art

Spez.: Schmierseifen in rostfreien, sauberen Dosen, netto Gewicht, kein Preiszuschlag.

la. Kernseifen in großer Auswahl 2-Pfd.-Riegel schon für 98 ₤

Bohnermasse, die beliebt ist, Kaffee- u. Dravil, 1-Pfd.-Dose 90 ₤

Flüssige Bohnermasse „Giranol“, das Beste vom Besten

Verkauft nur durch meine Filiale: Geschäftswagen, in meiner

Heinr. Hagenström Wwe., Königstraße 80

und im Hauptgeschäft: (4905)

Königstraße 95. Fernruf 3370.

Alle Bestellungen, auch nach auswärtig, werden prompt erledigt.

## Geschäfts-Eröffnung.

Dem geehrten Publikum von Lübeck und Umgebung zeigen wir hierdurch ergebenst an, daß wir unter der Firma

# Wiese & Daehne

Geibelplatz 19 : Fernruf 3606

ein Spezial-Geschäft in

Tapeten : Teppichen

Möbelstoffen

Tisch- und Diwanddecken

Gardinen :: Vorhangstoffen

und allen Artikeln der Innendekorationsbranche eröffnet haben und bitten wir bei vorkommendem Bedarf um gefl. Berücksichtigung

Ein Besuch in unseren Verkaufsräumen wird Sie von unserer Preiswürdigkeit überzeugen

Hochachtungsvoll

FRIEDRICH WIESE :: HERMANN DAEHNE

4917

Nur für Beamte, Lehrer, Pensionäre, Staats- und Kommunal-Arbeiter und -Angestellte, sowie deren Damen

## Sonder-Ausstellung

in Herren- und Damen-Konfektion, Konfirmanden-Anzügen, Leib-, Haus- und Tischwäsche, Gardinen, Tisch- und Wolldecken

Montag ... den 30. März  
Dienstag .. " 31. "  
Mittwoch .. " 1. April  
Donnerstag .. " 2. "

von 10-7 Uhr

in Lübeck, Hotel „Zu den drei Ringen“

Hansastraße 3 (4903)

Keine Anzahlung! 3 Monatsraten! Keine Preiserhöhung!

Einkaufsstelle für Beamtenvereine und Verbände

Emil Köster, Hamburg II, Textil Gr. Burstah 31

Vertragshieferant des Verbandes der Eisenbahnvereine im Direktionsbezirk Altona

## Neue Weltkalender 1925

in neuer Gestaltung mit Illustrationen und einem farbigen Kunstblatt von Max Liebermann

Preis 60 Pfg.

Buchhandlung „Lübecker Volksbote“

Johannisstraße 46

Gas cbm 19 Goldpfg., Lichtstrom khw 60, Kraftstrom 27, Wasser cbm 15/80, beheizbare Räume mit Leitung 20, ohne Leitung 10 Goldpfg. (4918)

Adresskarten fertigt an Friedr. Meyer & Co., Lübeck, Johannisstraße 46

## Konfirmations-Geschenke

Bürstenkästen  
Nagelpflegen  
Kopfbürsten  
Zerstäuber  
Haarschmuck

finden Sie in großer Auswahl bei

Ferd. Kayser

Breite Str. 81

4982 Seiten  
Parfümerien  
Kopfwasser  
Mundwasser  
Köln. Wasser

Wir empfehlen uns zur Lieferung von

la. Briketts.

la. Westf. Hartkoks 20/3, 40/6 usw.

Anthrazit-, Anthrazit-Eiformbrikett

Stück- und Nußkohle  
Kiefern- u. Buchenholz

Hanseatische Tortverwertungs-  
Aktien-Gesellschaft Tel. 884

Lübeck :: Engelsgrube 44, I

Alle Milch-  
Produkte

Hansa-Meierei

Louis Wolff

Commandit-Gesellschaft

Bank

Telephon: 306, 792, 650, 8708

Kohlen \* Koks \* Briketts \* Holz



Kohlen-  
G. m. b. H. Kontor



Lübeck,

Holstenstraße Nr. 17. Fernsprecher Nr. 818/819.  
Lager auf der Wallhalbinsel.

## Erich Schauer

Königstraße 45

Königstraße 45

Haus- und Küchengeräte  
in Aluminium und Emaille

Nur gute  
Schuhe

Schuhwarenhaus  
Auguste Popp  
sind  
billig!

Gewerlichshaus  
Süder  
Johannisstraße 50/52

Herren-Modewaren

Louis Graff

Müte :: Mützen

Wäsche

Holstenstraße 20

✂ Bernhöft & Wilde ✂

Fernsprecher 139, 140, 409

Briketts — Koks — Kohlen  
Grude — Brennholz

## Bahnhofs-Hotel

Obertrave 3  
Fernsprecher 8488

Gut möblierte Zimmer

Erstklassige Küche

Gelegte Biere und Weine

W. Strobach

HUTE

WASCHE

Franzen & Co.

Herren - Artikel

Holstenstraße Nr. 21

MÜTZEN

KRAWATTEN

Brauerei

Zur Walkmühle

H. Lück

LÜBECK :: Fernruf 284

Helle und dunkle  
Spezialbiere

in altbekannter Güte