

preiswerte Weihnachtsgeschenke

Unsere beiden großen Eckfenster
zeigen je eine geschmackvolle Ausstellung
in Damen-Konfektion und Damen-Wäsche

MÄNTEL

Schwarze Mäntel aus schwerem
Tuch mit moderner Stepperei **475.₰**
Schwarze Mäntel aus bestem
Mohair-Astrach., ganz a. Futt. **850.₰**
Schwarze Mäntel aus vorzügl.
Krimmer oder Cordstoffen... **1150.₰**
Schwarze Mäntel aus bestem schwarzem
Samt, Velour du Nord, auf
reinseidenem Futter... **1350.₰**
Strickjacken aus Kunstseide,
in großem Farbensortiment... **395.₰**

KOSTÜME

Kostüm aus dunklem Diagonal-
stoff, in verschiedenen Farben **89.₰**
Kostüm aus gem. grau. Winter-
stoff, Jacke auf Seidenserge... **169.₰**
Kostüm a. grau. Diagonalstoff,
Jacke auf Duchesse, halb gef. **290.₰**
Kostüm aus dunkelblauem reinwollenem
Cheviot, mit Tresseneinfassg.,
Jacke auf Seidenserge... **398.₰**
Kostüm aus dunkelblauem reinwollenem
Kammgarnstoff, Jacke auf
besten Seidenserge gefüttert **725.₰**

KLEIDER

Kleider aus weißem Waschstoff,
Kittelform... **98.₰**
Kleider aus dunkelbl. Seiden-
kreppon, mit weiß. Paspelerg. **298.₰**
Kleider aus kariertem Wollstoff, farbigem
Seidenstoff oder Cordsamt in
verschiedenen Farben... **375.₰**
Kleider a. dkibl. reinw. Cheviot
mit neuest. farb. Wollstickerei **575.₰**
Kleider aus bestem Lindener
Köpervelvet, versch. Ausführ. **750.₰**

MORGENRÖCKE

Morgenröcke aus warm. Lamm-
fellstoff in verschieden. Farben **158.₰**
Morgenröcke aus farb. Noppen-
stoffen, mit groß. farb. Tuchkr. **195.₰**
Morgenröcke a. warm. Lamm-
fellstoff, mit reich. Blumenstick. **298.₰**
Morgenröcke aus best. reinw.
Lammfellstoff, in viel. Farben **396.₰**
Morgenröcke aus vorzügl. reinw.
Tuch mit farbig. Paspelierung **595.₰**

KOSTÜMRÖCKE

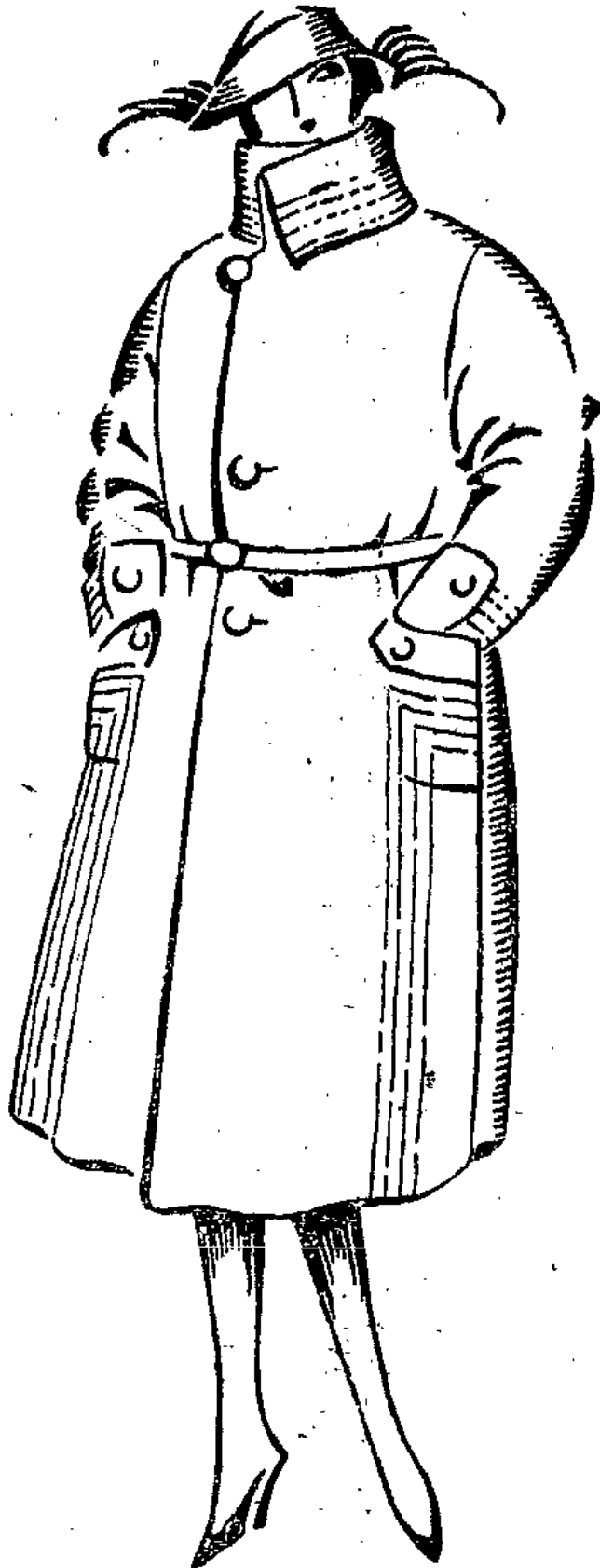
Kostümröcke aus grauem oder
schwarz. Wollstoff, Knopfgarnitur **48.₰**
Kostümröcke aus farbig gestreift.
Wollstoffen in verschied. Farben **98.50**
Kostümröcke aus dunkelbl. od.
schwarzem reinwollen. Cheviot **138.₰**
Kostümröcke aus dkibl. Kamm-
garnstoff, mit eingelegt. Falten **198.₰**
Kostümröcke aus reinwollen. schwarzen
oder blauen Gabardine, mit
Seidentressen garniert... **295.₰**

DAMEN-WÄSCHE

Damen-Hemden aus gutem
Hemdentuch, mit Langette... **37.50**
Damen-Hemden aus gutem
Hemdentuch, mit Stickerei **49.50**
Damen-Hemden aus gutem
Hemdentuch, Rumpf gestickt... **49.50**
Nachthemden aus prima Hemden-
tuch... **78.50**
Nachthemden aus prima
Hemdentuch, Rumpf gestickt **125.₰**

KINDER-WÄSCHE

Knaben-Hemden aus guten Stoffen,
Größe 50-90 vorzüg. - Größe 50 **6.15**
Kinderhöschen mit Leibchen
in Molton, 45 cm lang... **14.50**
Kinderkleidchen in Molton
45 cm lang... **31.50**



MÄNTEL

Farbige Mäntel u. Jacken aus schwerem
Mantelstoff, in vielen Farben, offen
und geschlossen zu tragen **59.₰**
Farbige Mäntel aus gem. Mantel-
stoff, mit Knopfgarnitur... **95.₰**
Farbige Mäntel aus flauschart.
Stoffen, in vielen Farben... **198.₰**
Farb. Mäntel aus schw. flausch-
art. Stoff, Gürtel, Knopfgarnit. **250.₰**
Farb. Mäntel a. reinw. Flausch-
stoff, dunkelbl., weinrot, grün **398.₰**

BLUSEN

Blusen aus gem. Velourbarchent,
offen und geschlossen zu tragen **58.₰**
Blusen aus einf. u. kar. warmen
Winterstoffen, mit Knopfgarnitur **79.50**
Blusen aus gestreiften dunklen
Wollstoffen in vielen Mustern... **98.₰**
Blusen aus dunklen Seidenstoffen, Crepe
de Chine oder Paillette, mit
farbiger Stickerei... **148.₰**
Blusen aus Crepe de Chine, weiß
rosa, hellblau, dkibl., grün usw. **175.₰**

UNTERRÖCKE

Unterröcke aus warmem Dia-
gonalstoff... **58.₰**
Unterröcke aus halbwooll. Tuch,
mit plissiert. Volant, viele Farben **79.₰**
Unterröcke aus Trikotstoff, mit
seidenem Volant, versch. Farben **138.₰**
Unterröcke aus bestem Moiree,
mit doppeltem Volant... **168.₰**
Unterröcke aus Seidenstoffen,
Taffet, verschied. eleg. Ausführ. **298.₰**

KINDER-KLEIDER

Kinderkleider aus gutem Winterstoff, mit
bunter Börde und Metallknöpfen
besetzt... **39.₰**
Kinderkleider aus weiß. Vollwoile
mit Stick. u. mit. Klöppelspitzen **75.₰**
Kinderkleider aus reinseid. Stoff,
Taffet, mit farbig. Stickerei... **98.50**
Kinderkleider aus gut. reinw.
Stoff mit farbig. Stickerei... **245.₰**
Kinderkleider aus dunkelbl. Cordsamt
mit weißem Seidenkragen und
farbig. Schleife... **348.₰**

KINDER-MÄNTEL

Baby-Mäntel aus warmem
Flauschstoff... **110.₰**
Baby-Mäntel aus schwerem
Mantelstoff, mit Gürtel... **129.₰**
Baby-Mäntel a. gut. Diag.-Stoff
aufgesetzte Taschen, Knopfgarn. **142.₰**
Kind.-Mänt. a. reinw. kar. Stoff,
mit eingelegt. Falten u. Gürtel **225.₰**
Kinder-Mäntel a. reinw. Diag.-
Stoffen, mit mod. Stepperei **320.₰**

DAMEN-WÄSCHE

Damen-Beinkleider aus prima
Hemdentuch mit Langette... **38.50**
Damen-Beinkleider aus prima
Barchent... **39.50**
Damen-Beinkleider aus prima
Hemdentuch mit breit. Stickerei **49.50**
Nachtjacken aus prima Hemden-
tuch, mit Langette... **54.50**
Unterröcke aus prima Hemden-
tuch mit Schweizer Stickerei... **55.₰**

KINDER-WÄSCHE

Baby-Jäckchen,
Reichsware... **95.₰**
Baby-Jäckchen,
gestrickt, grau... **3.50**
Baby-Jäckchen,
gestrickt, weiß... **8.25**

**Pelz-Mäntel
Pelz-Muffen
Pelz-Kragen**

mit
20%
Rabatt.

**Besonders
preiswert:**

Seal-Kanin-Mäntel
auf Damastfutter, 125 cm lg., netto

4800.₰

**Grosse Auswahl in
Ballblumen, Ballschals**

Damen-Zylinder-Hüte 49.50

Karstadt

Lübeck



Schieben Sie doch

den Ankauf von Dr. Gentners-Salmiak-Terpentin-Seifenpulver Goldperle nicht länger auf! Es schäumt und wäscht ausgezeichnet und gibt der Wäsche frischen Duft.

Zum Einweichen: Rotstern-Bleichsoda.

Vertreter: C. T. Qualmann, Lübeck, Morckestr. 19. Fernsprecher Nr. 8081.

Lübeck, den 8. Dezember 1920.

Die Planierung der Obedländerie in Bürgerbrück soll vergeben werden. Pläne und Bedingungen sind im Regierungsgebäude, Zimmer Nr. 12 einzusehen. Angebote sind bis zum 12. ds. Mts. dafelbst einzureichen.

10577) Kommission für Notstandsarbeiten.

Ersthafte Person, den Handel vollkommen kennend, wünscht lohnende Vertretung. Gute Referenzen.

Guisot, 41 Rue de Maitre 41, Paris XVIII.

Belastmachung.

Im Monat November d. Js. sind beim Polizeiamt folgende Sachen als gefunden eingeliefert bzw. angezeit und nicht wieder abgefordert worden:

Mehrere Portemonnaies mit Inhalt, mehrere lose Geldbeträge, 1 grauer Herrenhut, 2 graue Westfragen, 6 leere Säcke, 1 silberne Kette mit Anhänger, 3 Messer, 1 Paket mit alten Brillen, 1 rote Korallenhalbkette, 1 graugrüner Herrenhut, 2 Westfragen mit Inhalt, 1 Taubring, 1 Demantohr, 1 Paar graue Kinderhandschuhe, 1 Kleiderkasten, 1 Unterhose, 1 Nadelbrille, 1 Autoreifen, 2 Portemonnaies mit einem größeren Geldbetrag. Zu verkaufen: 1 junger Wolfshund, 1 brauner Schäferhund, 1 junger Spitzhund, 1 junger Hund, 1 schwarze langhaarige Hundin, 1 schwarzer Hund.

Lübeck, d. 2. Dezbr. 1920. 10557) Das Polizeiamt.

Belastmachung.

Volle oder durch Abnutzung unbrauchbar gewordene Steuerarten sind von den Arbeitnehmern schon jetzt der Finanzkassa in Lübeck, Fleischhauerstr. 20, in den Kasststunden von 8 bis 1 Uhr vormittags zwecks Berechnung auf die demnächst endgültig festzusetzende Einkommensteuer abzuliefern.

10558) Das Finanzamt.

Paul Stooß
Dorchen Stooß
geb. Wallmann
Bermühle.
Trauemünde (10551)
Für die zahlreichen Geschenke u. Glückwünsche danken herzlich. D. O.

Am Sonntag morgen erkrankte mein im 75. Lebensjahre seines Lebens mein lieber Vater und Schöpfer, unter guter ärztlicher und pflegerischer Hilfe.

Wilhelm Metz.
Jüngst betrauert von
Carl Schmidt u. Frau
geb. Metz,
Fritz Ehlers u. Frau
geb. Ehlers.

Der Betriebsherrmann im Kleinbetriebe.
Von Ernst Wed.
Preis Mk. 2.50.
Ludw. Fr. Meyer & Co.

Knabenmantel, 9 J. für 10 Mädchen weißen Velv. 40 gute Soldaten 10.— Mk. 10575) Falkenwiese 20/1.

Ruppensportkarte z. vert. 10549) Storfelddorf, Lohstraße-3. pt.

3. v. Damen-Wintermantel, Schiebt. v. Schaufelw. f. S. 10588) Ludwigr. 58. II.

S. Mantel neu, z. vert. 10570) Paulstraße 19 a.

3. v. 1 neue Babyputze m. Kleid. 10559) Loigaustr. 8. II. 5th.

Eine Festung z. vert. 10547) Hansstr. 110. v.

Eis. Bettst. z. kauf. gef. Ang. u. L A a. d. G. (10550)

Waschtisch z. f. gef. Ang. m. Nr. u. K M A a. G. (10578)

Nägel-Mantel, Konz. und Gardinen z. f. gef. Ang. m. Nr. u. B D. (10560)

Kinderwagen auf Gummi, Verdeck kann defekt sein, zu kaufen gef. Ang. u. R M an d. Exp. d. Bl. (10548)



Kamerhuus
Herren-Artikel
Ob. Dahnstr. 17

Verlobungsringe 833, 535, 750, 9.0 gef.
Best-Ahren
Goldgarn
Silberwaren
empfehlen

Willi Westfahl
Uhrmacher und Juwelier.
32
32

Großer Gegenstand
von gering. Silberwaren
Schwinger Werke, für den
unser mehrgliedriger Katalog
gold. Damen-Ring u. 150.00
Silb. Ring 80.00
Silb. Ring 65.00
Silb. Herren-Ring u. 40.00
Silb. Ring 65.00

Der Betriebsherrmann im Kleinbetriebe.
Von Ernst Wed.
Preis Mk. 2.50.
Ludw. Fr. Meyer & Co.

Konsumverein für Lübeck u. Umgegend, e. S. m. b. H.

Schmalz in garantiert reiner, bester Ware, liefern wir unseren Mitgliedern in jeder gewünschten Menge, das Pfd. **M. 20,—**

Rohsaffet, ausgezeichnete Qualität, Pfd. **M. 18,—**

Speck, geräucherter, amerikanischer . . . Pfd. **M. 17,50**

Rohsaffet und Speck nur solange Vorrat reicht.
Speck auch nur in den Lübecker Abgabestellen.

Der Vorstand. 10569

Ein neues Schlafzimmer, eine neue Küche, sauber lackiert, ist eine große Weihnachtsfreude!

Die Spezialwerkstätten für Malerei und erklaffige Möbelherstellung von **Friedel Folkers**,
Aegidienstraße 23, Fernruf 1613,
empfehlen für
Lackieren gebrauchter Schlafzimmer u. Küchen wie neu

in allen Holzarten in geschmackvoller Ausführung, Tapetieren und Streichen von Wohnräumen. Bis zum 14. Dezember erteilte Aufträge werden unter Garantie bis zum 21. Dezember fertiggestellt. Möbel werden auf Wunsch abgeholt und zurückgeliefert. 10591
Praktische Vorschläge. Reelle Bedienung.

In einer Stunde fertigen Garstoffe Kopf, Hüfte, Sie unter Rücken u. Kleider-Brat. Wannen, Hühner b. Menschen u. Tier. „Goida“, a. geist. Dr. Wundt, unschäd. Verkauf nur Heilcur. (10568) H. Wiese, Aegidienstr. 4. Postverwand.

Achtung!

Das gute Kulmbacher Reichel's Bohlbier, dunkel und hell ist wieder in altbekannter Güte eingetroffen. (10556)

Reichel's Kulmbacher Bierhaus
Fleischhauerstraße 16. : Fernsprecher 497.

Chirurg-Klinik

Reparaturen aller Art,
auch Kunststoffe.
O. Pahlke,
10529) jetzt Al. Burch. 35.

Öfen-

Ausbessern u. Reinigen
sicherlich, schnell und billig in
Töpfererei
Adolf Borgfeldt
Eggen Schönewald. 10553

Gewerkschaftshaus Lübeck

Johannisstraße 50-52.

Or. Kellnerball

Samstag, 7. Dezember 1920.
Saalöffnung 7 Uhr.
Dazu laden freundlich ein (10589)

Verband der Gastwirtsgehilfen

(Ortsverwaltung Lübeck).

Zentralhallen

Morgen
Saal. **Gr. Tanzkränzchen.** Anfang 6 1/2 Uhr.

Luisenlust.

Morgen Ballmusik.
Damen frei. (10585) Anfang 6 1/2 Uhr.

Ein Waggon billiges Reismehl und Reis eingetroffen!

feines Reismehl 1 Pfd. Mk. 4.45, 10 Pfd. Mk. 44.—
grobes „ (10584) „ 5.—, 10 „ „ 49.—
feiner Vollreis „ 5.10, 10 „ „ 50.—

Ludw. Hartwig,

Obertrave 8.

Weihnachtsbitte.

Wer gedenkt des Hauses Vorwert und seiner Schar — 96 große und kleine Kinder — in dieser weihnachtlichen Zeit?
Gaben nehmen dankend entgegen
Gospofter Reimpel, St. Jürgenring 44.
Kosel Sadan, Bedergade 16.
Dorfhor Burock, Kap. Bernerf. Tel. 8730.
10561

Salomba-Seifenpulver

mit Schmelz-Terpentinpulver wieder da!
1-Pfundpaket nur 200. A.— 10568

Verein der Musikfreunde.

Leitung: Kapellmeister Oswald.

Volkstümliches-Konzert

am Montag, dem 6. Dezember 1920
im Gewerkschaftshaus.
Eintritt 2 Mk. (10564) Anfang 7 1/2 Uhr.

Deutscher Holzarbeiter-Verbd.

Zahlstelle Lübeck.

Berammlung

aller Betriebsräte und Vertrauensleute des Holzarbeiterverbandes
am Dienstag, 7. Dez., abends 7 Uhr,
bei Lender, Grindelstraße (Schwarze Dohle).
Die Tages-Ordnung wird in der Berammlung bekannt gegeben.
10579) Die Ortsverwaltung.

Deutscher Transportarbeiter-Verband

10578
Ortsverwaltung Lübeck.

Berammlung

der
Roll- u. Blotwagen-türmer
am Dienstag, d. 7. Dez., abends 7 1/2 Uhr,
im Gewerkschaftshaus.
Tages-Ordnung:
Bericht der Lohnkommission.
Die Ortsverwaltung.

Plattd. Volksbill to Lübeck

Dinnerstag, 9. Dezbr., Klod. 3/8
in 7 Kollstern.
2. Koenabend
Schattenspel von Bobbof,
Hans Schander un noch
allerlei. (10571)
Rederböter mitbringen!
Btragstorten für 1921
munt förwest werden.

Biro-Duo

und das sensationelle
Dezember-Programm.

Hansa-Theater

Heute 7 1/2 Uhr:
Volkstümliche Vorstellung
zu Schanzpreis (8-1 Mk.)
Die Czardasfürstin
Operette in 3 Akten von Kalman.
Dienstag (in Abw. Serie II)
zum letzten Male
Gasparone
Operette von Millhaer.
Mittwoch (in Abw. Serie II)
Gastspiel Trude Bernhardt.
In glänzender Inszenierung
Schwarzwaldglocke.

Stadtheater Lübeck.

Röntgen-Fantastisches II
(Sänger) Faast I Teil bis
am Orestestragedie. 7.30.
Dienstag, Fantastisches II
(Sänger) Orestestragedie 7.30
Mittw. 8.30 B u. 9.30
L. S. Ab. Wilschungen. 7.00
Donnerst. 8.30 u. 9.30
L. S. u. 9.30. 7.30. (10572)