





Wer darf den Kopf hoch tragen?

Diese Frage wird von den alldeutschen-vaterlandsparteilichen „Lübeckischen Anzeigen“ heute in einem Artikel aufgeworfen...

Nach einem maßlosen Geschimpfe auf die Demokraten und Sozialisten, wie die Gegner alldeutscher Machtpolitik...

Die geistigen Anwärter der Vaterlandsparteiler, die auch mit Vorliebe die Andersdenkenden als englandbegeisterte Vaberkam...

Bemerkenswert ist, daß in dem Artikel auch die Neuwahlen zum Reichstag gewünscht werden.

„Worum kümmert man sich an diesem petrefakten Reichstag und hat nicht längst (nach dem sonst so gefeierten Prinzip der ‚Selbstbestimmung der Völker‘) die deutschen Wähler...

Wir sind durchaus damit einverstanden, daß auf dem Wege allgemeiner Reichstagswahlen den alldeutschen Machtpolitikern...

Nicht selten kann man in der alldeutschen-vaterlandsparteilichen Presse Meldungen über „vernünftige Stimmen“ aus dem feindlichen Ausland finden.

Die Alldeutschen und ihre Gefolgschaft stellen übrigens die Dinge auf den Kopf, wenn sie den Anschein zu erwecken suchen...

Wenn man den Schimpfwort der „Lübeckischen Anzeigen“ liest, dann wird man an die Worte des wahrhaftig auch „Defaitistischen“ Grafen Czernin erinnert...

Genau nicht, und wenn sie den Kopf noch so hoch tragen.

Ende der Sommerzeit.

Am Montag, dem 16. September, vormittags 3 Uhr (Sommerzeit) wird die 1918 zum dritten Male eingeführte Sommerzeit...

Der Kartoffel-Kleinhandelshöchstpreis ist jetzt auf 11 Pfund pro Pfund festgelegt worden.

Finnische Butter-Märkte. Von amtlicher Seite erhalten wir die Nachricht: Vor kurzer Zeit gingen Nachrichten durch die hiesigen Zeitungen...

Der amtliche Kriegsbericht.

W.E.W. Grobes Hauptquartier, 13. Sept. (Amtlich).

Westlicher Kriegsschauplatz.

Seeresgruppe Kronprinz Rupprecht und v. Boehn.

Nordwärts von Bigloote machten wir bei eigener Unternehmung und bei Abwehr eines feindlichen Teilangriffes Gefangene.

Im Kanalabschnitt führten eigene und feindliche Vorstöße zu heftigen Kämpfen bei Moeuvres und Havericourt.

Seeresgruppe Deutscher Kronprinz.

Angriffe, die der Feind am Nachmittag zwischen Alette und Anise nach längerer Feuerberechtigung führte, scheiterten vor unseren Linien.

Seeresgruppe Gallwitz.

Südlich von Drees und an der Straße Verdun-Claing wurden die Vorstöße des Feindes abgewiesen.

Der Erste Generalquartiermeister. Lubendorf.

Zentraleinkaufsgesellschaft eingelagert. Ueber diese aus dem Ausland eingeführten Mengen kann nun die F. G. nicht weiter selbstverfügen...

Höchsterpreise für feuerfeste Materialien. Am 14. September 1918 ist eine Bekanntmachung erschienen, durch die Höchstpreise für feuerfeste Materialien...

Baltische Kunst in Wort und Ton.

Gegenwärtig vermittelt die lebenswerte Ausstellung Livland-Genland in der Katharinenkirche den Lübeckern interessante Einblicke in das Baltikum...

Im Zusammenhang mit der Livland-Genland-Ausstellung wurde gestern Abend im Marmoraal ein baltischer Lieder- und Rezitationsabend veranstaltet.

Lübecker Konsumentenvereinigung.

Die Lübecker Konsumentenvereinigung hat vor kurzem in einer Eingabe an den Senat darauf hingewiesen, daß die Wohnungsnot in unserer Stadt sich ständig verschärft...

Der bevorstehende Winter gebietet, schon jetzt das Fußzeug in Ordnung bringen zu lassen. In vielen Haushaltungen befinden sich noch Stiefel, die sich durch reparieren und aufbringen auf Holzbohlen wieder gebrauchsfähig machen lassen...

Ein Straßenbahnunfall mit tödlichem Ausgang ereignete sich Donnerstag nachmittag gegen 4 Uhr kurz vor dem Burgtor.

Ein Sportfest für die Mannschaften der H. E. M. G. R. findet am Sonntag nachmittag 3 Uhr auf dem Spielplatz „Buniamshof“ statt.

Stiefelraub. Ermittelt und festgenommen wurde ein leitender der hiesigen Staatsanwaltschaft wegen Diebstahls stiefelhaft verfolgter Arbeiter aus Wallentoiß.

Eine Fußzehe zertrümmert. In der Nacht zum 13. ds. Mts. wurden aus einem Säpuppen der Handelskammer 7 Saafüßer mittels Einbruches gestohlen.

\* Wegen Betruges festgenommen wurde eine in der Paulstraße wohnhafte bereits vorbestrafte Ehefrau.

\* Betrugsversuch. Festgenommen und dem Garnison-Kommando zugeführt wurde ein Musikter heiligen Regiments.

\* Hehlerei. Ermittelt und festgenommen wurde ein Händler aus der Wardenborfstraße wegen Hehlerei.

Hamburg. Die Hamburger Gewerkschaften für eine Erhöhung der Kriegsunterstützungen.

Hamburg. Mord und Selbstmordversuch. Freitag nachmittag hat der 29 Jahre alte fahnenflüchtige Matrose Lotte in seiner Wohnung in der Sachsenstraße seine 30 Jahre alte Frau durch einen Schuß in den Kopf getötet...

Eidelstedt bei Altona. Der Tod der Eisenbahnlerin. Das Opfer eines Unfalls wurde auf dem hiesigen Bahnhof die Schaffnerin Hildegard Wolle aus Hamburg.

Kiel. Tödlicher Unglücksfall. Eine Holtenauer Straße und Befelerallee wurde Freitag morgen gegen 6 Uhr ein zur Arbeitsleistung abkommandierter Soldat auf dem Wege zur Arbeit zwischen einem Wagen der Straßenbahn und einem Möbelwagen geklemmt und schwer verletzt.

Kiel. Arbeitseinstellung. Wegen Lohnfragen stellten die Mieter der hiesigen Germania-Werke am Donnerstag nachmittag die Arbeit ein.

Neumünster. Jugendlischer Selbstmörder. Der 14-jährige Sohn des Arbeiters Fäger, der im Felde steht, machte aus Juxard vor Strafe, er hat 2 Uhren und einen Zigarrenkasten geköhlt.

Torheit. Ein Eisenbahnunglück hat sich in der Nacht vom Mittwoch auf Donnerstag auf der Bremer Strecke zwischen Spröbe und Lohstedt ereignet.

Neueste Nachrichten.

Die Rigaer wollen annettieren. Die Stadtverordnetenversammlung von Riga nahm einstimmig einen Antrag an, den Stadthauptmann zu ersuchen, in geeigneter Weise der deutschen Regierung den Wunsch der Vertretung von Riga zu unterbreiten.

Briefkasten.

Mehrere Abonnenten. Sie haben recht, wenn Sie darauf hinweisen, daß in einer ganzen Reihe Städte in der fleischlosen Woche als Ersatz für das Fleisch Mehl verteilt wird.

Verantwortlich für die Rubrik „Aus Südbad und den Nachbargebieten“ und die mit P. L. bezeichneten Artikel: Paul Löwig.

# Ausstellung

neuer Herbst- und Wintermoden



Das Schönste,  
gediegen und vor  
allem auch preiswert,  
wie Sie es suchen,  
kaufen Sie bei uns!

Wir bieten Ihnen in  
reicher Auswahl was  
die Mode bringt  
sehr vorteilhaft.

Beachten Sie unsere  
Schaufenster und die  
Ausstellung im Innern  
unseres Kaufhauses.

## Herbsthaus

Lübeck Holstenstrasse 25/23

### Warenausgabe

in der Woche vom 16. bis 22. September 1918.

- Auf die Bezugskarten des Lebensmittelkartenheftes und die Lebensmittelkarte.**  
Butter: Abschnitt 48 20 Gramm Butter zum Preise von 21 Pf.  
Speisefett: 48 35 Gramm Margarine zum Preise von 14 Pf.  
Zucker: 57-62 je 125 Gramm Zucker (bis 28. September 1918).  
Auffrischmittel: 48 125 Gramm Kakaopulver zum Preise von 75 Pf. für 1/2 kg.  
Eier: 28 ein Ei zum Preise von 35 Pf. (soweit noch nicht bezogen).

Auf die Bezugskarten des Lebensmittelkartenheftes sind Butter, Speisefett, Zucker und Auffrischmittel in den Geschäften zu entnehmen, bei welchen die Anmeldung des Bezugsrechts erfolgt ist. Auf die Lebensmittelkarte dürfen diese Waren nur in den auf der Rückseite verzeichneten Geschäften verabfolgt und entnommen werden.

- Auf die Bezugsausweise für Militäranwärter in der Woche vom 16. bis 22. September 1918.**  
Ganze Wochenmenge wie bei der Lebensmittelkarte.  
Salbe: 15 Gramm Butter, 15 Gramm Margarine, 75 Gramm Zucker, 125 Gramm Kakaopulver.

Die Waren sind in den auf der Rückseite der Karte verzeichneten Geschäften zu entnehmen.

- Auf die Fettmarken für Schwerarbeiter.** Abschnitt 69: 60 Gramm Margarine zum Preise von 24 Pf.
- Auf Butterbezugskarte:** 12 1/2 der höchstzulässigen Bezugsmenge und zwar 6 Teile in Butter und 7 Teile in Margarine.

Lübeck, den 18. September 1918. (4397)  
Das Polizeiamt.

### Bekanntmachung

über Höchstpreise für Kartoffeln.

- Nur verlesene Speisekartoffeln beträgt:  
1. Der Erzeugerhöchstpreis frei Wohnwagen der nächstliegenden Bahnstation oder frei Lager der Städtischen Kartoffelstelle 12 Pf. — zuzüglich 50 Pf. Schnellkeilsprämie und einer Anfuhrprämie in Höhe von 5 Pf. für jedes anreisende Kilometer. Das erste Kilometer bleibt außer Betracht.  
2. Der Kleinhandelspreis 11 Pf. für das Pfund und 2 Pf. 10.00 für den Zentner.

Nur unverlesene Kartoffeln tritt eine Ermäßigung des Höchstpreises um 50 Pf. für den Zentner ein.

Die Ueberkreuzung der Höchstpreise unterliegt den bestehenden Strafbestimmungen.

Lübeck, den 14. September 1918. (4422)  
Der Ausschuss für Kriegshilfe.

### Bekanntmachung

betreffend die Abgabe von Kartoffeln.

Der Ausschuss für Kriegshilfe bestimmt hierdurch:

Vom 16. bis 22. September d. J. dürfen auf Abschnitt 1 der grünen Kartoffelkarte 7 Pfund Kartoffeln entnommen und abgegeben werden.

Die Entnahme der Kartoffeln kann auch bei den Kartoffelerzeugern und bei den zugelassenen Kartoffelhändlern gegen die vorgeschriebene Abgabe der Kartoffelkartenabschnitte geschehen.

Zu widerhandlungen unterliegen den bestehenden Strafbestimmungen.

Lübeck, den 14. September 1918. (4423)  
Der Ausschuss für Kriegshilfe.

### Bekanntmachung

betreffend die Regelung des Verkehrs mit Kartoffeln aus der Ernte des Jahres 1918.

1. **Beschlagnahme.**  
Alle im lübeckischen Staatsgebiet auf Ackerflächen von mehr als 20 qm Größe geernteten Kartoffeln werden hiermit zugunsten des Ausschusses für Kriegshilfe (Städtische Kartoffelstelle) beschlaggenommen.

2. **Freigabe.**  
Jeder Kartoffelerzeuger mit einer Kartoffelbaufläche von mehr als 20 qm ist berechtigt, von seiner Kartoffelernte die für seinen Wirtschaftsbetrieb erforderlichen Kartoffeln zu verbrauchen. Als Bedarf gilt:

- zur Ernährung 1 1/2 Pfund für den Tag und den Kopf auf die Zeit vom 16. September 1918 bis 14. August 1919, gleich 5 Zentner;
- zur Brotbackung — soweit der Kartoffelerzeuger Selbstverbraucher nach der Reichsregierung — wachsend 600 Gramm für die Zeit vom 1. Oktober 1918 bis 14. August 1919, gleich 0,75 Zentner;
- der Saatgutbedarf in Höhe von 49 Zentnern für das Gebiet der Kartoffelbaufläche 1918.

3. **Ablieferung.**  
Alle übrigen Kartoffeln sind sicherzustellen und auf Anfordern abzuliefern. Die zur Ablieferung gelangenden Kartoffeln müssen unter Einhaltung einer Mindestgröße von 1 1/4 Zoll (3,4 cm) möglichst sorgfältig von Erde gereinigt und von guter, gesunder Beschaffenheit sein.

Die Ablieferung kann auch ohne besondere Aufforderung entweder an die Städtische Kartoffelstelle unmittelbar oder an lübeckische Verbraucher gegen Einziehung der Kartoffelkarten geschehen.

4. **Verfüllungsverbot.**  
Kartoffeln dürfen nur verfüllt werden, wenn sie nicht gesund sind oder die Mindestgröße von 1 1/4 Zoll (3,4 cm) nicht erreichen. Das Einfüllen der Kartoffeln ist verboten.

5. **Anfuhrverbot.**  
Die Anfuhr von Kartoffeln aus dem lübeckischen Staatsgebiet ohne Zustimmung des Ausschusses für Kriegshilfe ist untersagt.

6. **Ausnahme der Kartoffeln.**  
Die Aufnahme der Kartoffeln zur Abgabe an die Städtische Kartoffelstelle oder an Verbraucher kann erfolgen, sobald die Kartoffeln genügend ausgereift sind.

7. **Zu widerhandlungen.**  
Zu widerhandlungen unterliegen den bestehenden Strafbestimmungen.

Lübeck, den 14. September 1918. (4421)  
Der Ausschuss für Kriegshilfe.

### Bekanntmachung

betreffend die Verlegung der Lebensmittelkarten-Ausgabestelle.

Die Zentrale für die Ausgabe von Lebensmittelausweisen befindet sich

vom Montag, dem 16. September 1918

an im Rathaus in den Räumen der Börse, Eingang vom Markt.

Lübeck, den 11. September 1918. (4394)  
Das Polizeiamt.

### Bekanntmachung.

Die Zahl der Anmeldungen auf Gasanschluss und Erweiterung bestehender Gasanlagen hat in letzter Zeit einen beträchtlichen Umfang angenommen, das bei der herrschenden Personal- und Materialknappheit eine baldige Erledigung der vorliegenden Anträge nicht möglich ist.

Das Publikum wird deshalb ersucht, von der Stellung von Anträgen auf Gasanlagen u. m. d. a. bis auf weiteres abzusehen.

Lübeck, den 9. September 1918. (4396)  
Das Betriebsamt.

### Bekanntmachung.

betreffend Verkauf von Fleischbrühe.

Vom Montag, dem 16. d. Mts., 8 Uhr vormittags an wird in der Markthalle, Stände 23 und 27, Fleischbrühe zum Preise von 10 Pf. für das Liter abgegeben.

Lübeck, den 14. September 1918. (4426)

Eine Bekanntmachung Nr. E. 19. 18 KRA. betreffend **Höchstpreise von feuerfesten Materialien** (Zitka- und Chamottesteine sowie Mörtel) vom 14. September 1918 wird heute durch die amtlichen Regierungsblätter, durch die Polizeibehörden, sowie durch öffentlichen Anschlag und Aushang veröffentlicht.

Der Wortlaut der Bekanntmachung ist bei den Landratsämtern, Bürgermeisterämtern und Polizeibehörden einzusehen.  
Lübeck, den 14. September 1918. (4425)  
Stellb. Generalkommando IX. A. S.



# Neue Herbsthüte

aus eigenem Atelier, sowie Original-Modelle

in guter Verarbeitung und bekannter Preiswürdigkeit bietet meine groß angelegte Pug-Abteilung!

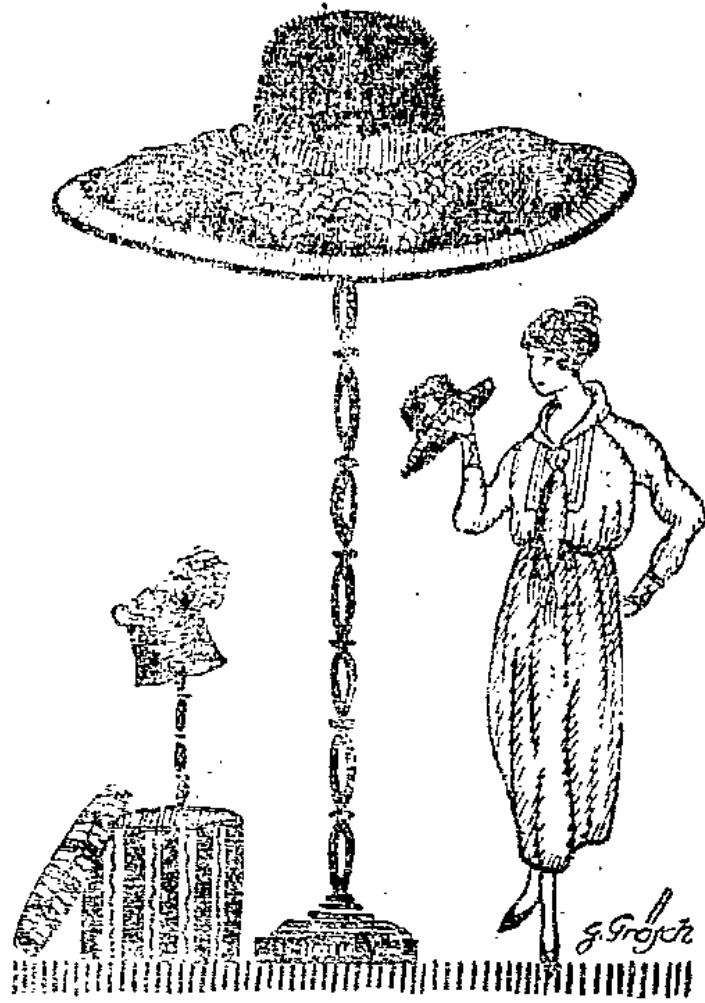
Nachstehend einige bemerkenswerte Beispiele:

**Jugendlicher Kundhut** 12<sup>75</sup>  
aus Samt mit Rippsband garniert

**Frauenhut** sehr vornehm 30<sup>50</sup>  
aus Samt mit reicher Bandgarnitur und  
Fetzgraffe

Die Verwendung von nur  
**guten Samt-Qualitäten**

zeichnen meine zum Verkauf  
dargebotenen Hüte aus.



Nachstehend einige bemerkenswerte Beispiele:

**Großer Kundhut** 22<sup>75</sup>  
sehr klebsam, aus Samt mit Bandgarnitur

**Fescher kleiner Hut** 29<sup>50</sup>  
aus Samt mit Bandgarnitur und Flügel-  
Bandeau

**Silz-, Haar-, Plume- u. Velourhüte**

feine moderne Formen und Farben

10,00 15,75 20,50 24,50 usw.

## Garnierte und ungarnierte Kinderhüte

in Samt, Velour, Silz und Plume in großer Auswahl zu günstigen Preisen.

# Rudolph Karstadt, Lübeck

### Kriegshilfe, Abt. Schuhfürsorge.

Wir übernehmen Reparaturen.

Alle Lederstiefel werden ausgebessert und auf  
Bollholzföhlen gefestigt.

Annahmetage für diese Reparaturen **Montags  
und Donnerstags** von 9-12 und 3-6 Uhr.

Die Tage für die Abgabe der fertiggestellten Schuhe werden nach  
Befanntgegeben. (4415)

Kriegshilfe, Abt. Schuhfürsorge, Königstr. 19.

### Strumpfmuster wieder vorrätig

Kriegshilfe, Abt. Schuhfürsorge,  
Königstraße 19. 4417

### Fundsachen-Versteigerung

auf dem Güterboden der Lübeck-Büchener Eisenbahn

am Montag, dem 16. September, morgens 9 Uhr  
beginnend über die in den verschiedenen öffentlichen Lübeck's zu  
rückgelassenen und nicht abgeforderten Gegenstände als: Säkrme,  
Stöcke, Hüte, Taschen verschiedener Art, Koffer, Korb, Goldarbeiten,  
Brillen, Kneifer und anderes mehr durch den polizeilich angeordnete  
Versteigerer (4418)

H. E. Koch. Fernsprecher 1350.

### Jedes Bild

vergrößert (4412)  
Reinhard, Gloxinastraße 5.

### Holsteinisches Hans

Wachstraße 22. (4413)  
Sonntag, den 15. September:  
Gemüthlicher Skatabend.  
Anfang 7 Uhr. Wilh. Pries.

Konzerthaus 4408  
Zauberflöte.  
Neu! D' lustigen Neu!  
Alpenkinder.  
5 Damen. 3 Herren.  
Anfang 4 Uhr. L. Koch.  
Militärverbot aufgehoben.



Arbeiter-  
Turnverein  
Lübeck.

### 25jähr. Stiftungsfest

am Sonntag, 22. Sept.  
im Hotel Kronprinz, Schwartzau

bestehend in  
turnerischen u. sonstigen Auf-  
führungen der Zöglinge-  
Damen- u. Mädchen-Abteilungen  
Anfang 5 Uhr.  
Abmarsch der Lübecker Genossen  
um 8 Uhr präzis vom Lindenplatz.  
4409 Das Komitee.

### Haben Sie Langeweile?

Dann besuchen Sie bitte die  
**E.-K.-Diele.**  
Beförgrube 22. (4398)

Vorrätig! (4424)  
Eifig. Eifigpfit. Weineffig.  
geistiger Einnahme-Effig.  
Ludwig Wiegels, Fischergrube 60.  
Fernsprecher 8647.

### Naturhistorisches Museum.

**Pilzausstellung:** Sonntag von 11-4 Uhr. (4408)  
Montag von 11-1 Uhr.  
**Pilzauskunftsstelle:** Montag von 12-1 Uhr.  
Mittwoch von 4 1/2-5 1/2 Uhr.

Lübeck.



Vor-Anzeige

### 1. Großen Allgem. Kaninchen-Schau „Lubeca“

Protectorat: Der Hohe Senat der freien und Hansestadt Lübeck  
öffentl. alle Züchter u. Kaninchenhalter Deutschlands  
veranstaltet vom Kaninchenzucht-Verein für Lübeck u. Umgegend  
von 1895

vom 9. bis 13. Oktober ds. Js.  
in den Festhallen der Stadthallen zu Lübeck, Mühlentf. 7a-13.  
Preis für höchstprämiiertes Tier im Werte v. 100 Mk.

Zerner Staats- und Silbermedaillen sowie Ehrengaben.  
Sieglerpreise: 30 Mk., Ehrenpreise: 25, 20 und 15 Mk., 1. Preis  
12 Mk., 2. Preis 9 Mk., 3. Preis 6 Mk. — Sieger- und Ehren-  
preise werden nicht aus dem Standgeld gezogen, sondern gestiftet  
Zur Prämierung gelangen: Alts- und Jungtiere aller Rassen,  
sowie eine Schlachtierklasse und Produkte.  
Die Prämierung erfolgt durch anerkannte u. erprobte Preisrichter.  
Scholare werden zugelassen.  
Anmeldebogen durch den Anstellungsleiter, Herrn E. Mitzlaff,  
Lübeck, Am Burgfeld 13a. Fernsprecher 2023.  
Anmeldefluß am 25. September.  
Näheres wird durch Aushang und Zeitungen bekanntgegeben.  
Die Anstellungsleitung: (4404)  
E. Mitzlaff. H. Wede. W. G. Wehrmann.

## Hansa-Theater.

Sonntag, den 15. September 1918  
abends 8 1/2 Uhr:

### Schwarzwaldmädel.

Operette von Leon Jessel. (4407)  
Nachmittags 3 1/2 Uhr:

### Lügenmädchen und Wahrheitsmündchen.

Märchen von C.-A. Görner.  
Preise der Plätze: 50 Pfg., 1.- Mk., 1.50 Mk. u. 2.- Mk.  
Montag und Dienstag: Schwarzwaldmädel.  
Mittwoch und Donnerstag: Der lachende Ehemann.

### Zirkus Straßburger

Lübeck Fackenburg Allee.  
Sonnabend, 14. September: 2  
Extra-Vorstellungen 2

Nachmittags 3 1/2 Uhr u. 8 Uhr abends.  
Zu dieser Nachmittags-Vorstellung zahlen Kinder unter  
12 Jahren halbe Preise. (4401)

Sonntag, den 15. September 2  
Fest-Vorstellungen 2  
Nachmittags 3 1/2 Uhr und 8 Uhr abends.  
Zu diesen Vorstellungen zahlen Kinder volle Preise.  
Kartenverkauf bis 6 Uhr: Verkehrskasse Holstenhaus.  
Nach Schluß d. Vorstell. Straßenbahnverm. u. all. Richtung.

**Brauerei zur Walkmühle**  
Hansa-Brauerei A.G.  
Lübeck.  
Trinkt  
**Lübecker  
Vereins-  
Bräu**

**Savaria-Brauerei**  
Hamburg-Altona  
Niederlage Lübeck  
Lindenstr. 60a Tel. Nr. 474  
Biergarten  
**Heinrich Waller**  
Brennstr. 60  
Herrenwäsche  
Wäsche-Unterzeuge  
Hüte, Stühle

**Praktischer Wegweiser**  
Erreicht höchst-  
= Best einzeln = empfehlensw. Geschäfte = empfohlen =  
Zur gef. Beachtung  
Brauereien  
Die Biere der  
**Schlößbrauerei Kiel**  
werden überall bevorzugt.  
Weine  
**Wilhelm Rakfolt**  
Entenstraße 113 Telefon 621  
vortreffliche Bezugsquelle von  
diversen Weinen u. Spirituosen  
Spezialhandlungen  
Holstenstr. 2  
Kornhaus Ecke Schmalenb.  
Fleisch- und Wurstwaren  
Ottosen- u. Schweinegeschlächtere:  
**Julius Schober**  
feinste Wurstwaren  
Große Burgstr. 35

**Thüringer Wurstfabrik**  
**Augustscheere**  
G. m. b. H.  
Liefert das Feinste in allen Wurstwaren.  
Lederhandlungen  
**Carl Rohde** Hundestr. 64  
Sohlenschnitt, Bedarfsartikel  
Pelz-Garberei  
Heinz Schlichter Glandorpstraße 7  
Schuhlederausschn.

Kannor bevorzugen  
das gute Lübecker  
Bürgerbräu  
Aktien-Brauerei Lübeck  
Estin  
**Mews Mühle, Mühlentf. 13a**  
Ratzeburger  
Aktien-  
Brauerei