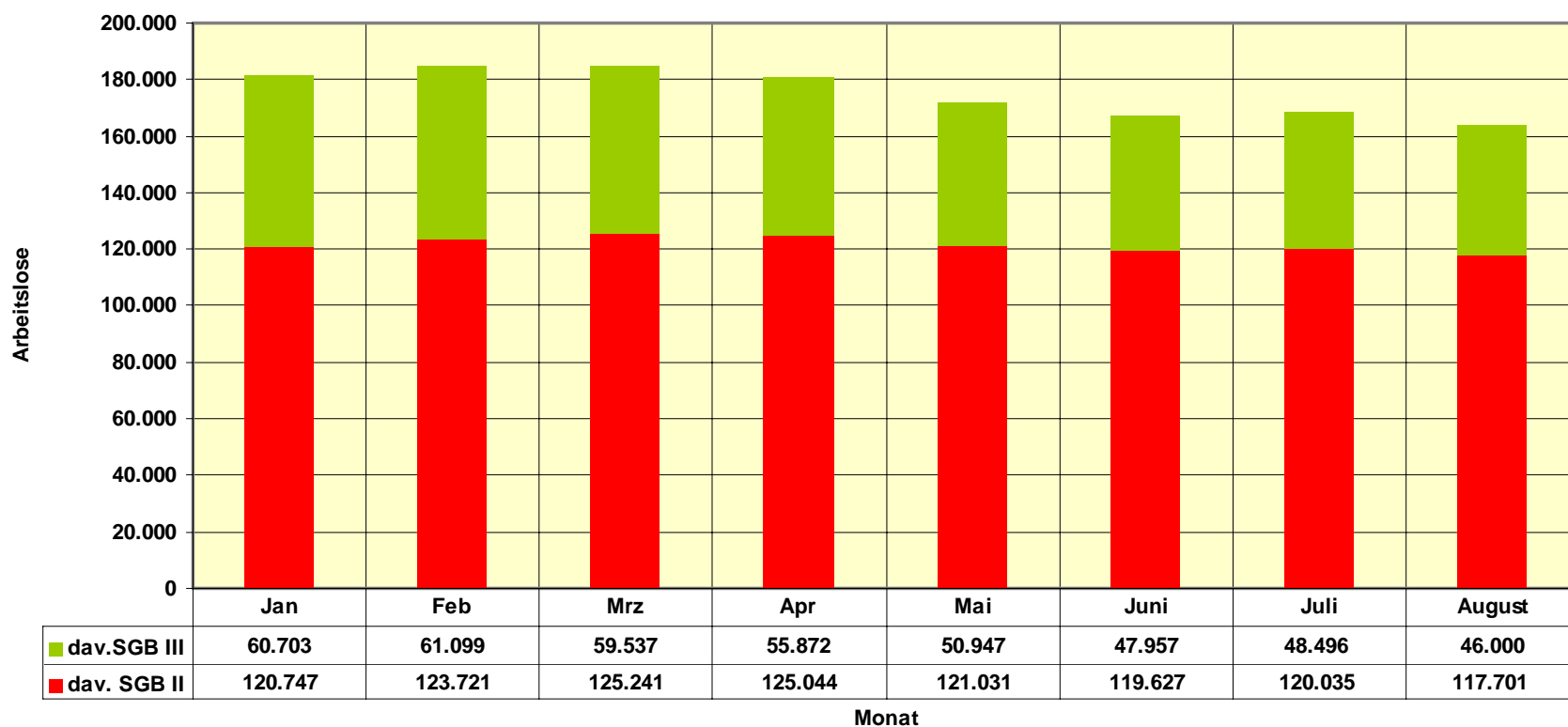


*DGB*  
*Arbeitsmarktinformation*  
*Sachsen-Anhalt*

*August 2009*

**Ausgewählte Daten zur aktuellen Arbeitsmarktsituation  
Stand Anfang September 2009**

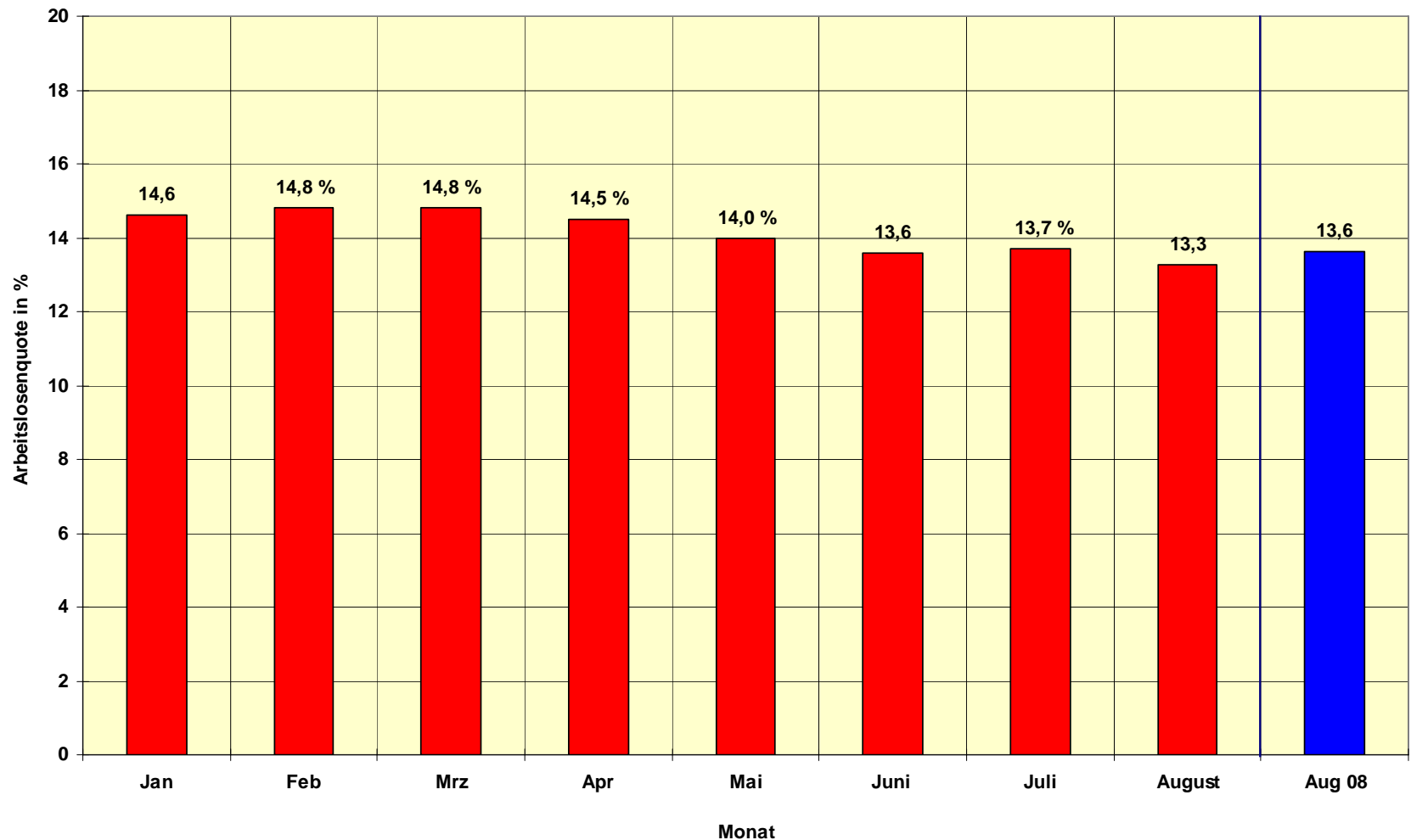
## Bestand an Arbeitslosen von Januar bis August 2009



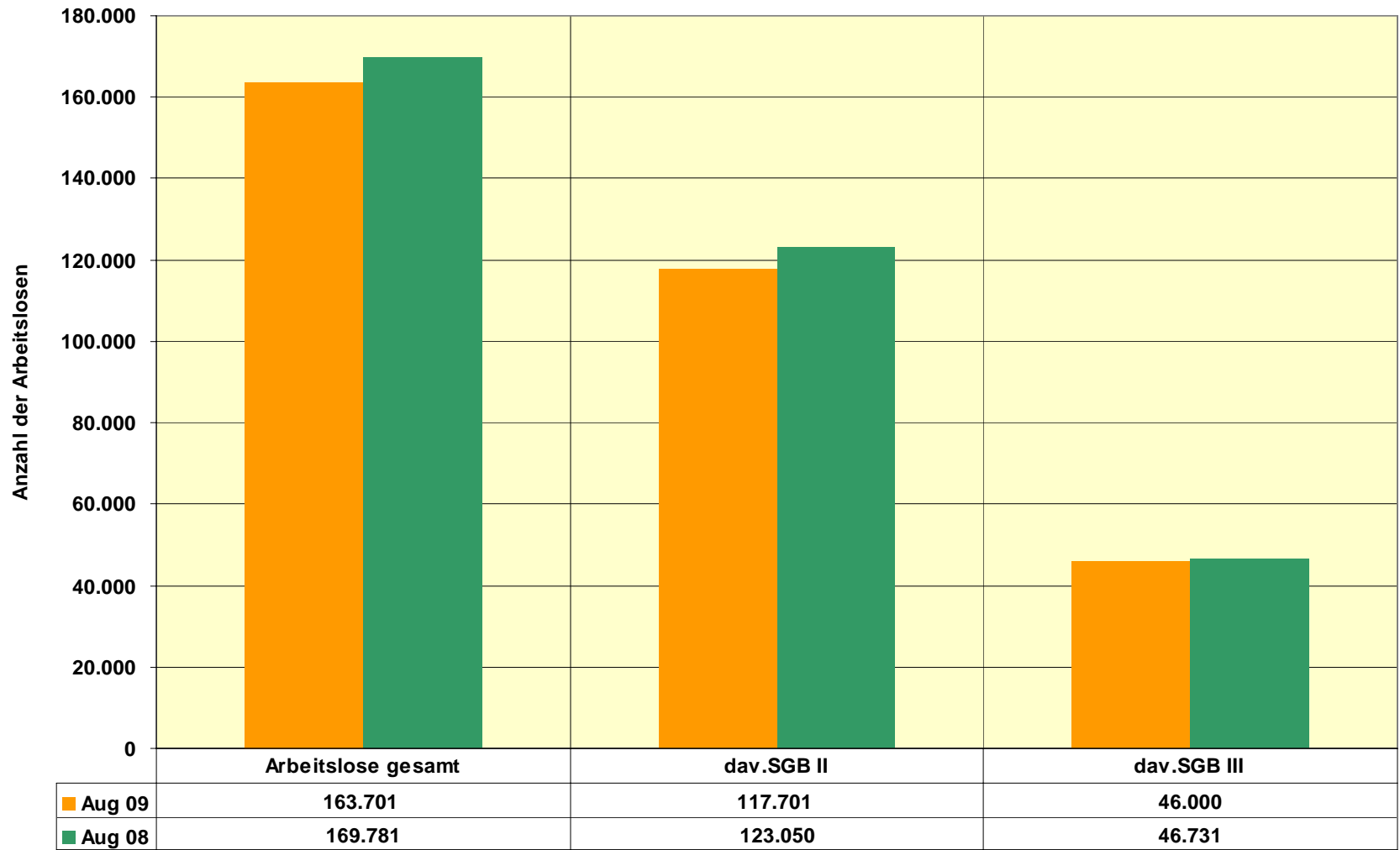
SGB II - Zweites Buch Sozialgesetzbuch - regelt die Existenzsicherung von erwerbsfähigen Hilfebedürftigen und ihren Angehörigen

SGB III - Dritte Buch Sozialgesetzbuch - umfasst sämtliche Leistungen und Maßnahmen zur Arbeitsförderung

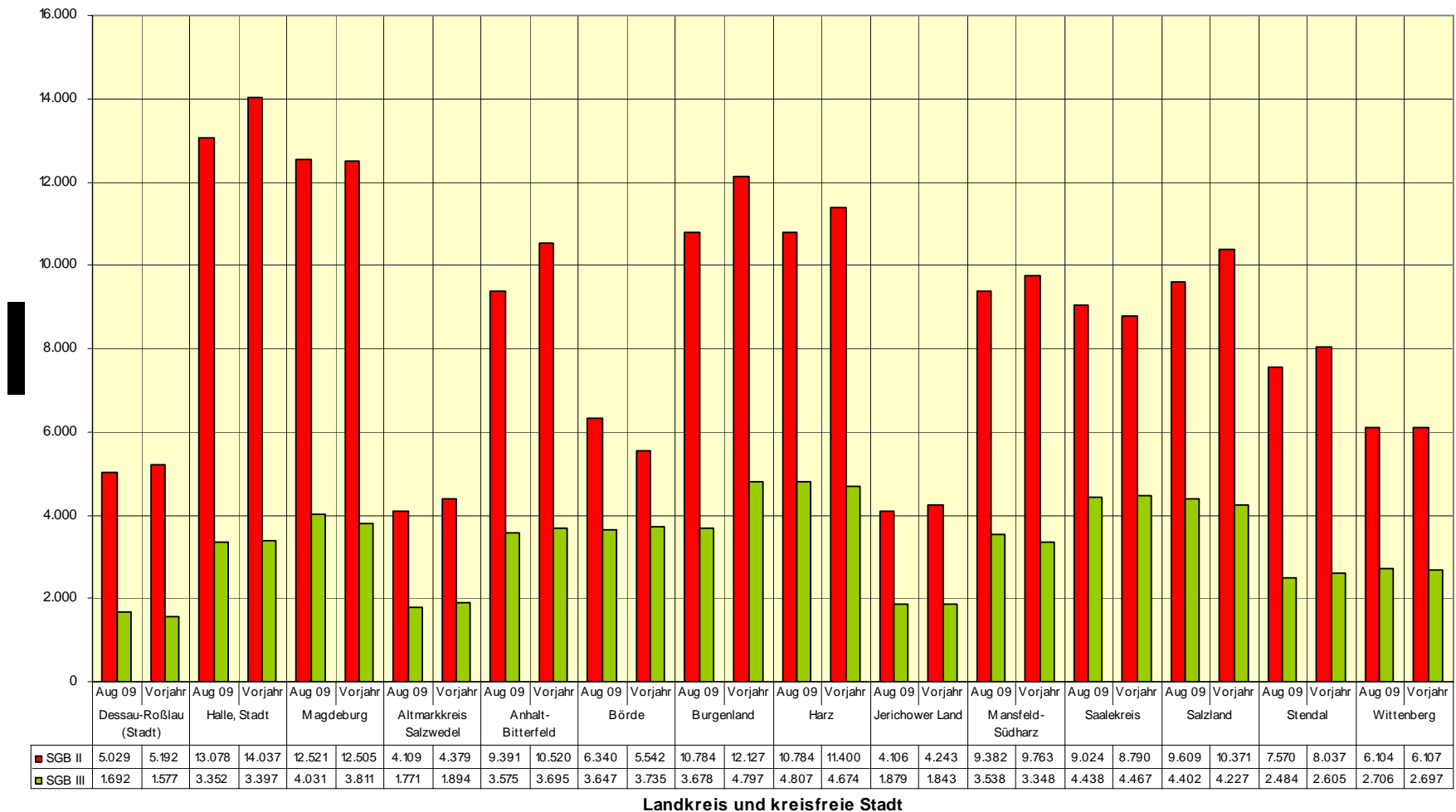
*Arbeitslosenquote bezogen auf alle zivilen  
Erwerbstätigen Januar bis August 2009 (insges.)*



## Bestand Arbeitslose August '08 vs. August '09

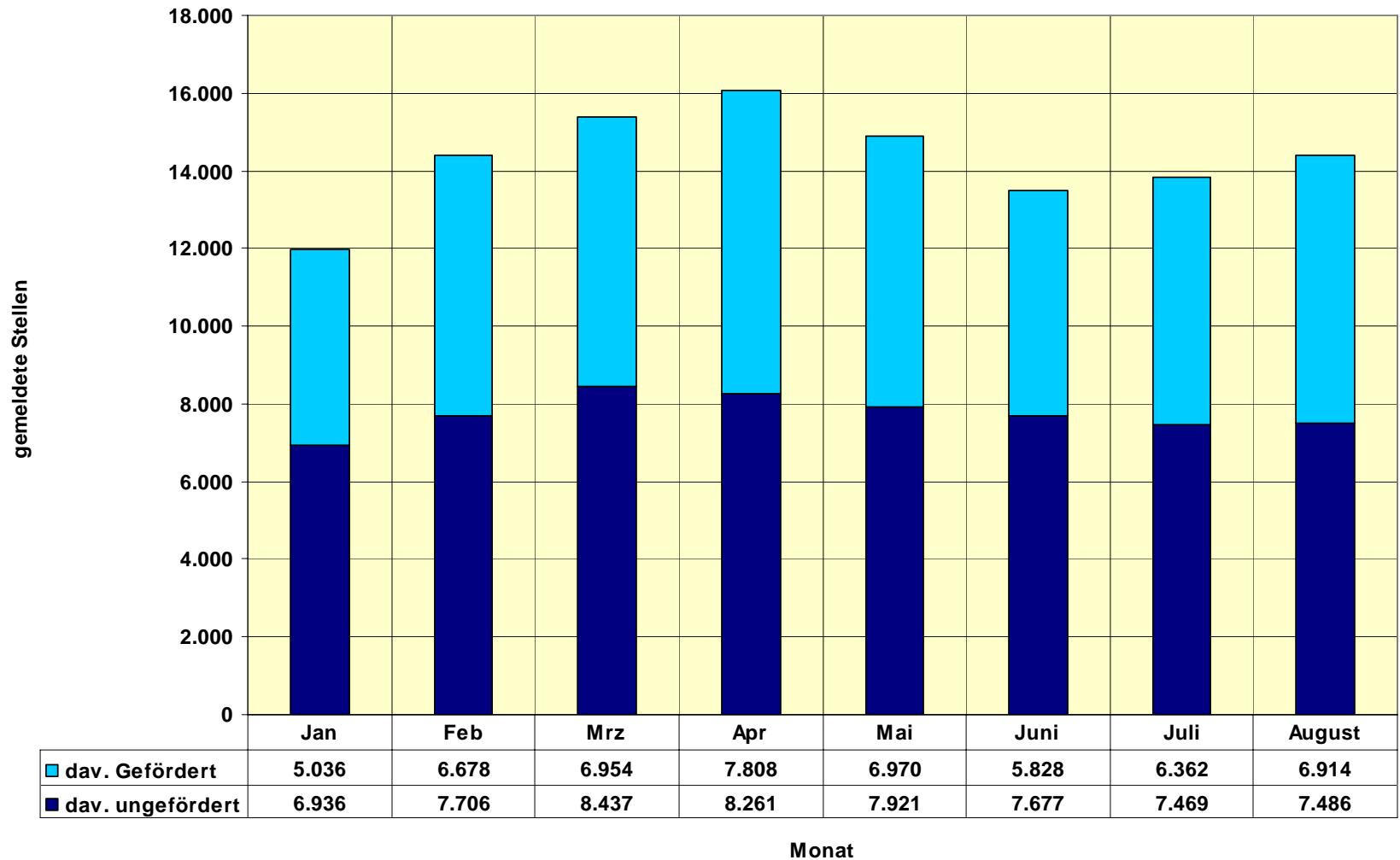


# Arbeitslose nach Landkreisen und kreisfreien Städten in Sachsen-Anhalt 08/2008 vs. 08/2009

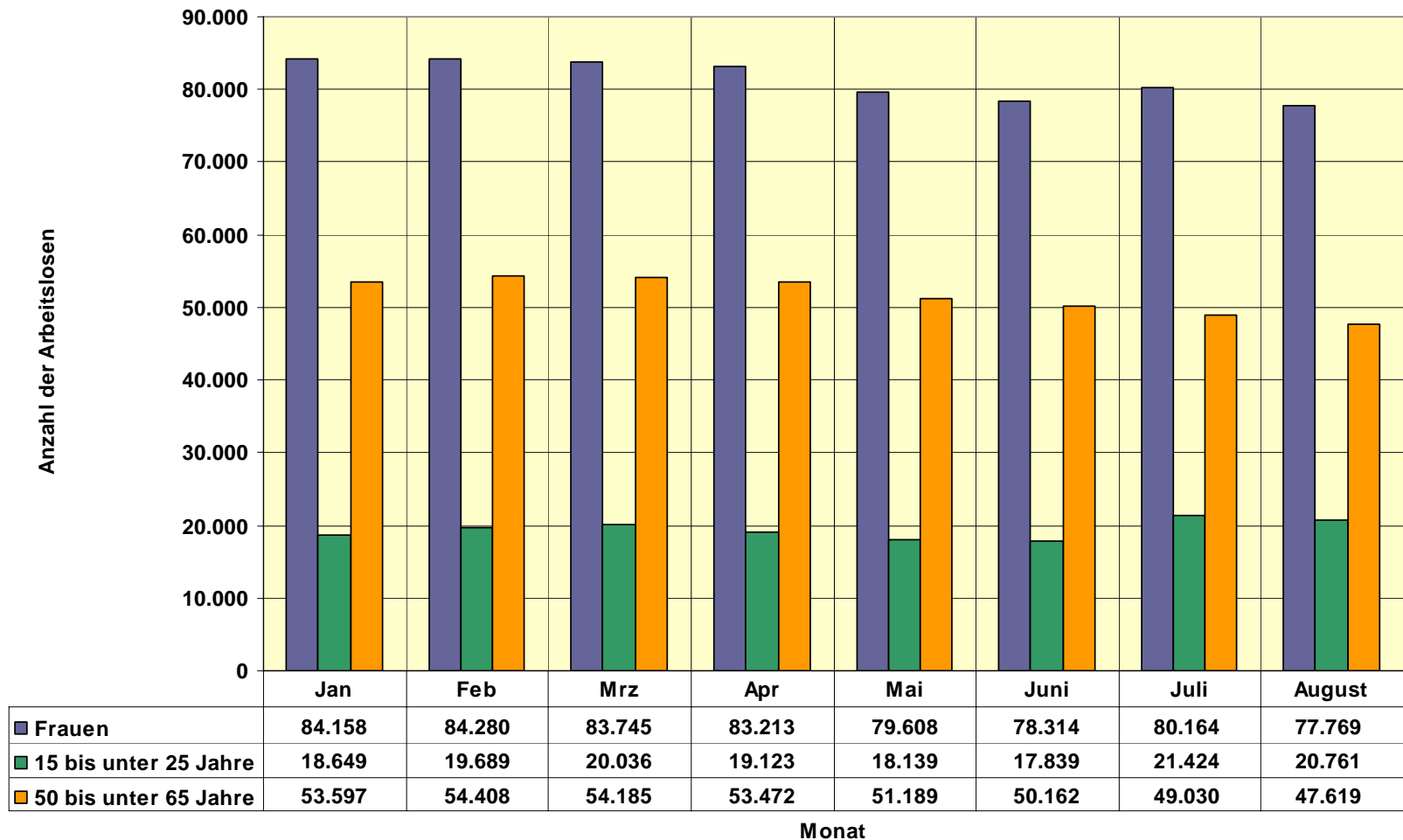


■ SGB II ■ SGB III

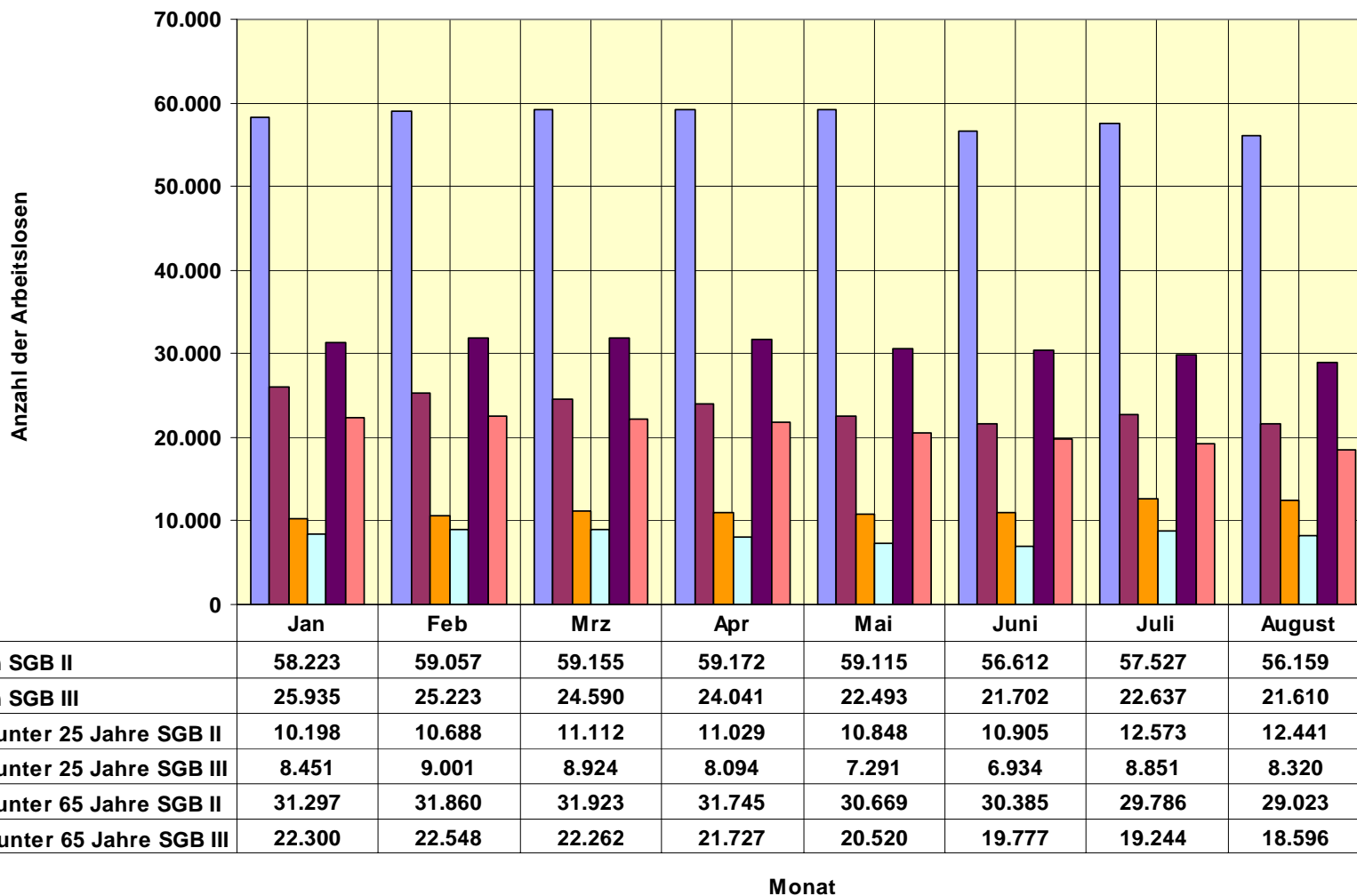
# Bestand an gemeldeten Stellen Januar bis August 2009



# Bestand an Arbeitslosen nach ausgewählten Personengruppen Januar bis August 2009

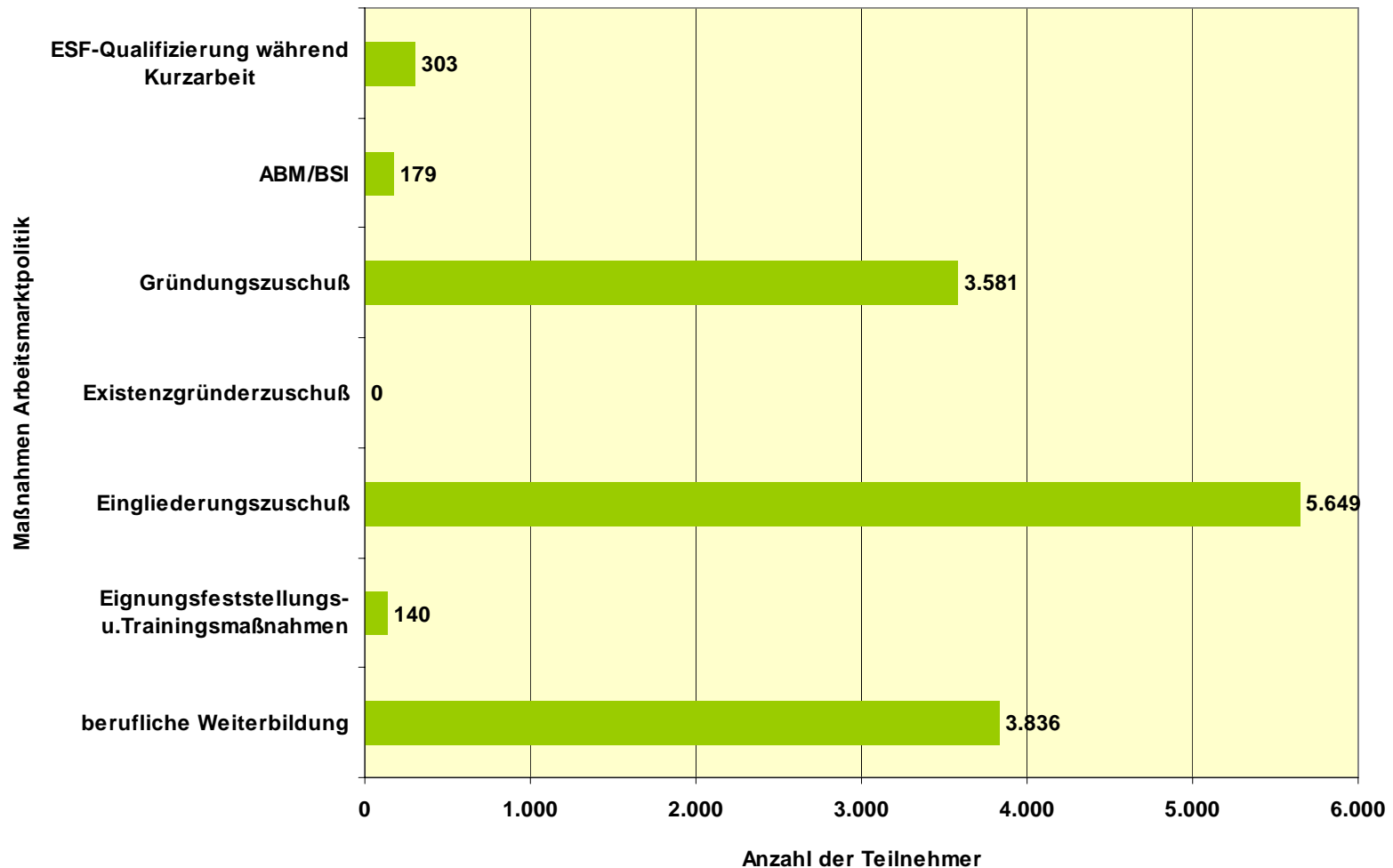


# Bestand Arbeitslose nach ausgewählten Personengruppen SGB II u. SGB III Januar bis August 2009

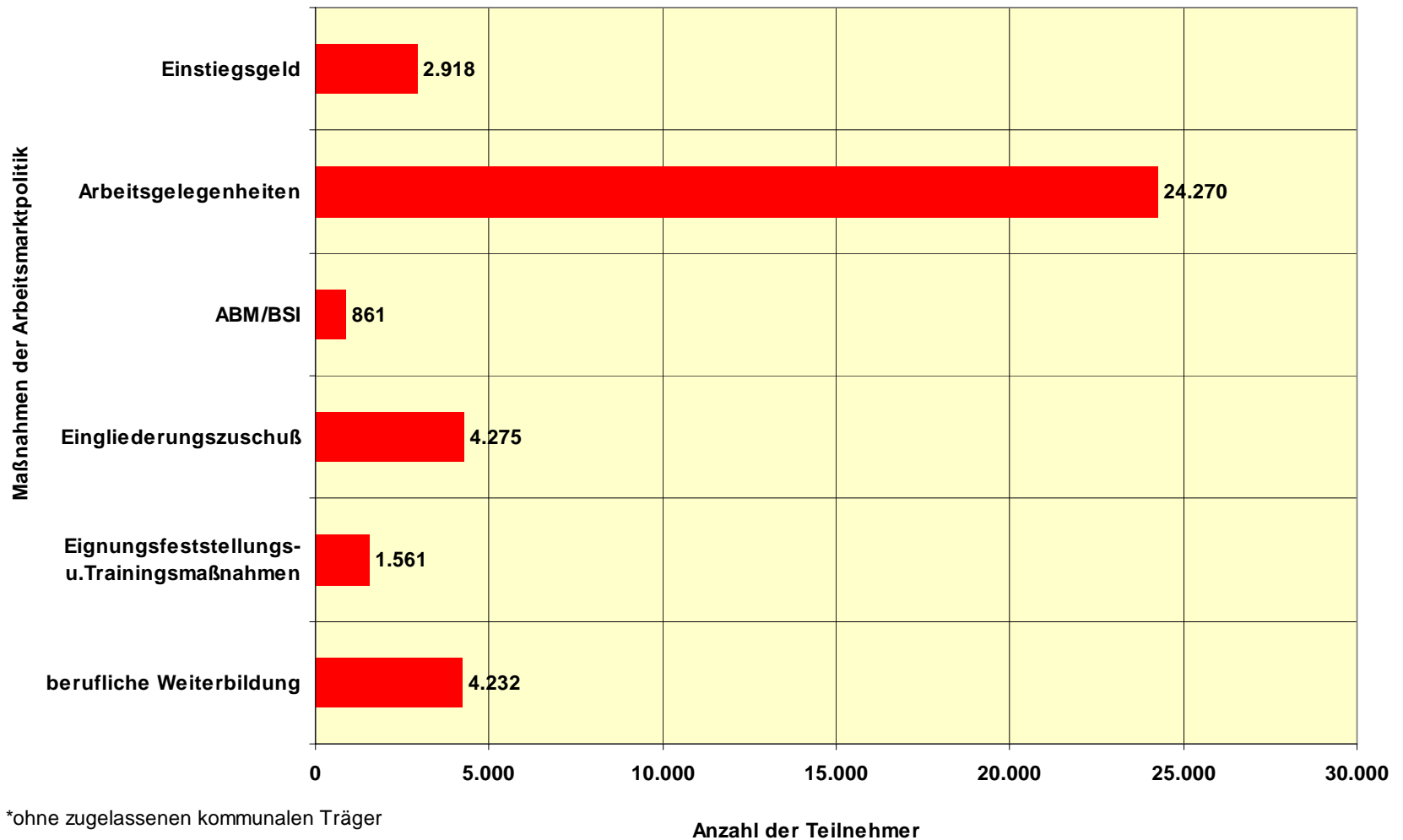




## Teilnehmer an ausgewählten Maßnahmen der Arbeitsmarktpolitik SGB III im August 2009



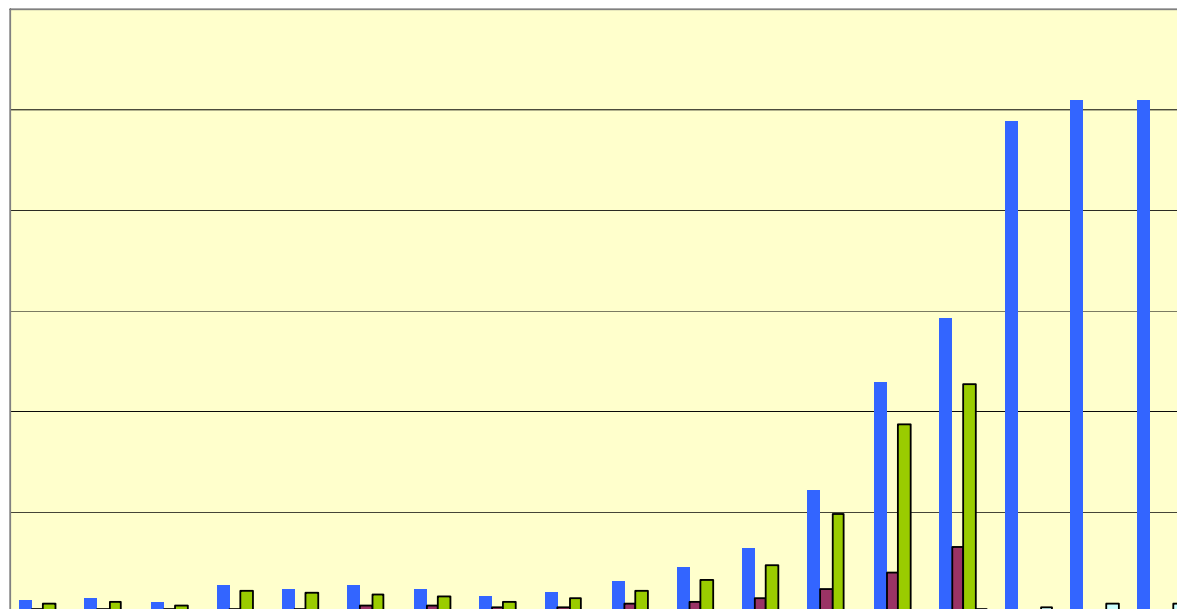
# Teilnehmer an ausgewählten Maßnahmen der Arbeitsmarktpolitik SGB II August 2009\*



# Zahl der Kurzarbeiter nach Geschlecht in Sachsen-Anhalt (nach §170 SGB III\*), Stand: 01. September 2009\*\*



Anzahl der Kurzarbeiter



	Jan 08	Feb 08	Mrz 08	Apr 08	Mai 08	Jun 08	Jul 08	Aug 08	Sep 08	Okt 08	Nov 08	Dez 08	Jan 09	Feb 09	Mrz 09	Apr 09	Mai 09	Jun 09
■ Gesamt	629	731	541	1.338	1.186	1.335	1.165	785	983	1.561	2.239	3.148	6.063	11.437	14.679	24.500	25.500	25.500
■ Frauen	186	224	207	203	221	408	384	271	243	465	581	761	1.150	2.043	3.291			
■ Männer	443	507	334	1.135	965	927	781	514	740	1.096	1.658	2.387	4.913	9.394	11.388			
□ ESF-Qualifizierung während Kurzarbeit											5	7	7	82	159	243	465	484

Monat

\* SGB III § 170 - Erheblicher Arbeitsausfall

\*\* für April bis Juni 2009 nur vorläufige, hochgerechnete Zahlen

(c) DGB Sachsen-Anhalt; Quelle: Regionaldirektion SAT