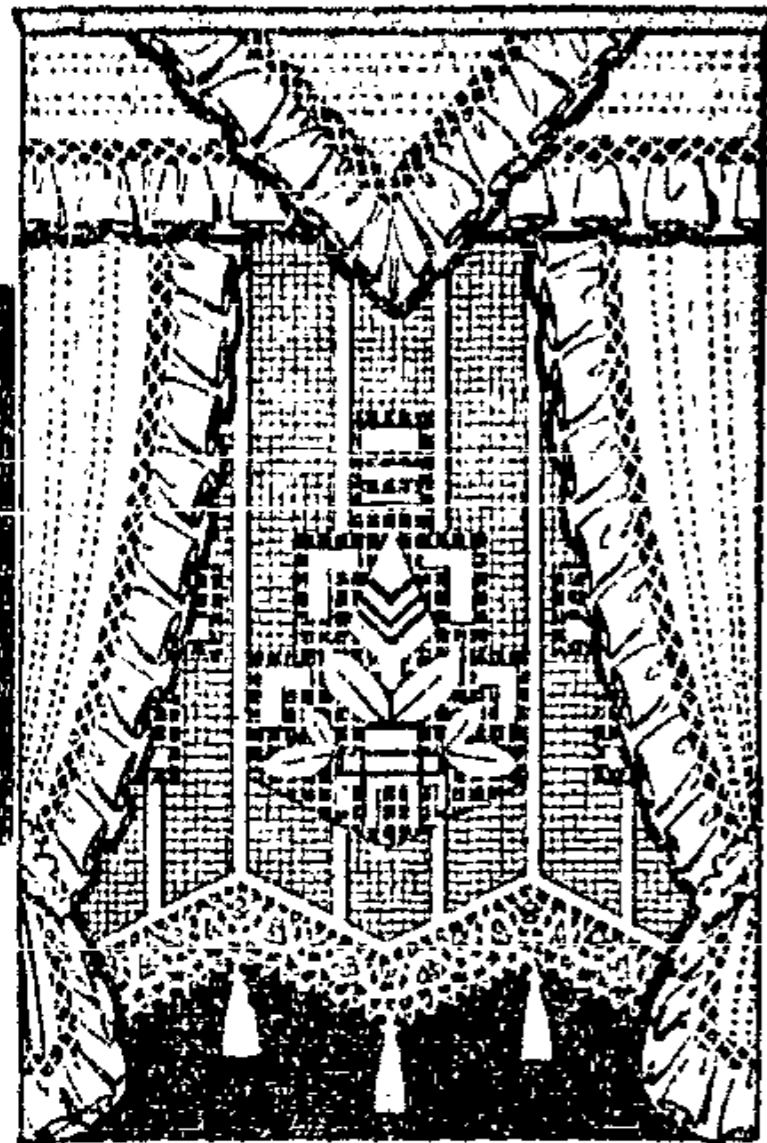
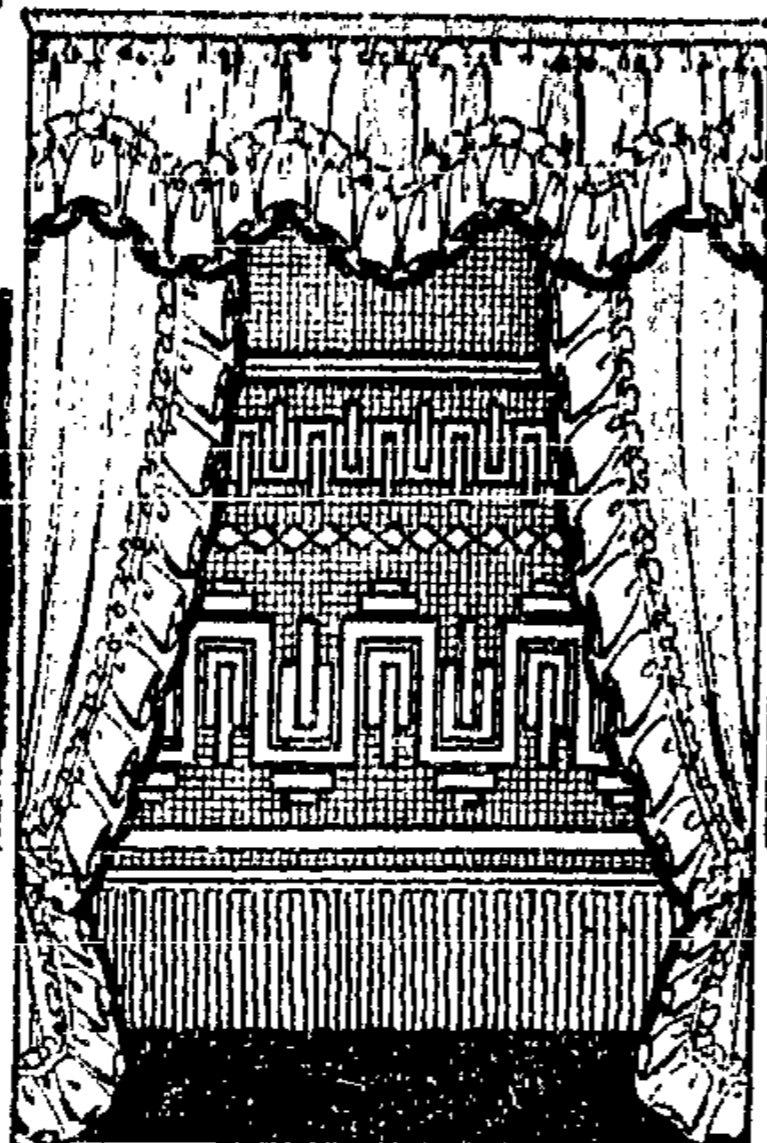


Gardinen

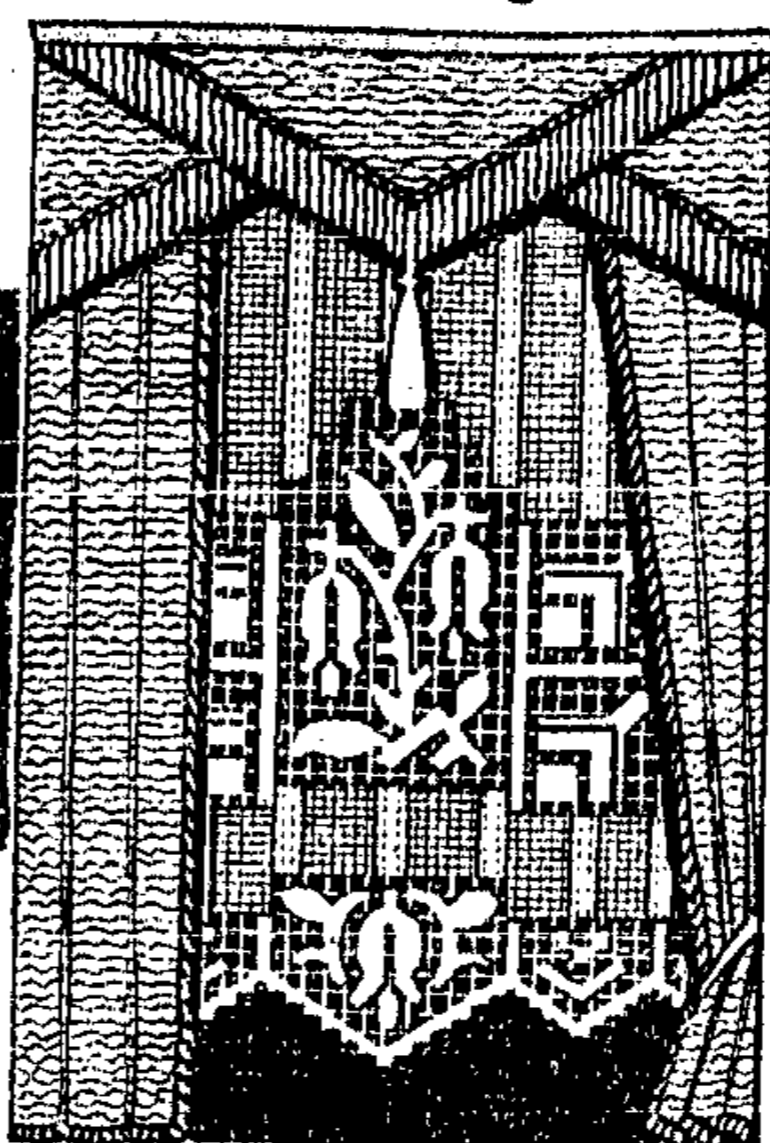
Das durch den überaus regen Besuch unserer Gardinen-Ausstellung bewiesene Interesse an Neuanschaffungen auf diesem Gebiete hat uns veranlaßt, von morgen an große Mengen moderner Gardinen und Dekorationen zu **ungewöhnlich niedrigen Sonderpreisen** zum Verkauf zu bringen. Für Ihre Einkäufe ist dies die beste Gelegenheit!



Siedlungs-Dekoration „Charlotte“
weiß gewirnt, Etamin mit Durchbruchschweif, Klöppeleinsatz, u. Krausen, dreiteilig, Schelgr. 65 x 75 cm, Querbehg. 60 x 170 cm
Gitter-Etamin-Halbstore 8421 mit Echtfiletmotiv, Filetquadraten und Klöppelspitzen, 150 x 240 cm



Eleg. Schlafzimmer-Dekoration „Martha“
bester Schweizer Vollvoile mit reicher Krausenverzierung, dreiteilig, Schelgröße 90 x 300 cm
Kunstseid. Filet-Halbstore 8100 sandfarb., in modernem Stilmuster mit Seidenfransen, 150 x 230 cm
Halbstore vom Stück, Länge 230 cm Mtr. 5.-



Moderne Dekoration „Ahlbeck“
Indanthrenechter kunstseid. Wellenrips in neuest. Farbtönen, mit Seidenfransen Schelgröße 60 x 275 cm, Querbehg bis 150 cm Stengenlänge passend
Gitter-Etamin-Halbstore 8024 sandfarb., mit sporten Effektstreifen, Echtfilet-Soeket u. Spitzen, 150 x 240 cm

Ein Posten Tüll-Dekorationen
bewährte Tüll-, Relief- und Flettüll-Qualitäten, dreiteilig, weit unter bisherigen Preisen
Serie 1 2⁰⁰ Serie 2 4⁰⁰ Serie 3 6⁷⁵ Serie 4 8⁰⁰ Serie 5 9²⁵

Gardinen-Meterware
solide gewebte Relief- und Flettüll-Qualitäten in reicher Muster- auswahl, 60-70 cm breit.
Serie 1 60 Pf. Serie 2 90 Pf. Serie 3 1¹⁰ Meter

Moderne Spannstoffe
vorzügliche Relief- und Flettüll-Qualitäten in neuzeitlicher Musterung, 130-150 cm breit.
Serie 1 90 Pf. Serie 2 1⁴⁰ Meter Serie 3 1⁷⁵ Meter

Bunte Etamin-Dekorationen
dreiteilig, solide Zwirnqualitäten in indanthrenechten Künstlermustern.
4⁵⁰ 6⁷⁵ 8⁷⁵

Ein Restposten Halbstores
nur bewährte Etamin- u. Flettüll-Qualitäten, weiß oder sandfarbig, zu bedeutend herabgesetzten Preisen.
Serie 1 4⁰⁰ Serie 2 6⁵⁰ Serie 3 9⁷⁵ Serie 4 12⁷⁵ Serie 5 16⁰⁰

Tüll- u. Etamin-Bettdecken
gewebt od. mit großen Echtfilet-Mittelstücken, Klöppel- einsätzen und handgezogenen Hohlrippen
Zweiteilig 6⁷⁵ 13⁵⁰ 19⁷⁵
Einseitig zu entsprechenden Preisen

Ein Posten Vorhang-Körper
best. süddeutsches Fabrikat, kräftig, Qualität, 130 cm br. Weiß od. creme 1⁷⁰ Goldgelb 1⁹⁰ Meter

Ein Posten Vorhang-Damaste
bewährte Transparentgewebe mit Seidenglanz, in modern. Mustern, weiß, creme oder goldgelb
180 cm br. 2¹⁰ 160 cm br. 2⁷⁵ Meter

Körper- u. Damast-Vorhänge
bester Körper oder Transparent-Damast mit breitem Hohlraumabschluß und Ringband
Serie 1 3⁰⁰ Serie 2 4³⁰ Serie 3 5²⁵

Gestreifte Schwedenleinen
gute leinenartige Qualität in hübschen bunten Längs- oder Querstreifen, ca. 130 cm breit
Meter 1³⁵ 2¹⁰ 2²⁵

Landhaus-Gardinen vom Stück
weiß oder farbiger Etamin oder Mull mit Klöppel- einsätzen und Krausen, ca. 60-70 cm breit
Meter 65 Pf. 90 Pf. 1²⁵

Ein Posten Gardinen-Mulle
bewährte Qualitäten, weiß od. buntgemustert, besonders für Schlafzimmer geeignet
Serie 1 1¹⁰ Serie 2 1⁴⁰ Serie 3 1⁹⁵ Meter

Kunstseiden. Noppenrips
indanthrenechte Qualität, in apart. Farbschattierungen mit Jacquard-Effekten, 120-130 cm breit
Meter 4²⁵ 5⁵⁰ 6⁰⁰

Brokat-Tischdecken
schwere kunstseidene Gewebe in indanthrenechten Zeitstilmustern.
9⁷⁵ 13⁰⁰ 16⁵⁰

Ein Post. Mokett-Diwandecken
dichtförmige, strapazierfähige Plüschqualitäten in modern. Künstler- oder Persermustern.
Serie 1 27⁵⁰ Serie 2 33⁰⁰ Serie 3 37⁵⁰

Ein Post. Gobelin-Diwandecken
haltbare Qualitäten in neuzeitl. Künstler- od. Persermust.
Serie 1 9⁷⁵ Serie 2 12⁵⁰ Serie 3 14⁷⁵ Serie 4 18⁰⁰ Serie 5 21⁰⁰

Auf die gesamten Bestände
Echter Orient-Brücken
10 Prozent Rabatt

TEPPICHE

Haargarn-Bouclé				Wollplüsch-Teppiche			
165x235 39 ⁰⁰	200x300 59 ⁵⁰	250x350 88 ⁵⁰	300x400 cm 123 ⁰⁰	160x230 45 ⁰⁰	190x290 69 ⁰⁰	250x350 105 ⁰⁰	300x400 cm 148 ⁰⁰
Prima-Velours				Deutsche Wollperser			
165x235 43 ⁵⁰	200x300 65 ⁰⁰	250x350 105 ⁰⁰	300x400 cm 146 ⁰⁰	200x300 68 ⁵⁰	230x330 88 ⁵⁰	250x350 104 ⁰⁰	300x400 cm 137 ⁰⁰

Außergewöhnliche Kaufgelegenheit! Nur solange Vorrat!
Eine große Anzahl Teppiche in den Größen 200x300, 230x350 und 300x400 cm, teils ausrangierte Muster teils m. klein. Web-Unregelmäßigkeiten **zu bedeutend herabgesetzten Preisen!**

LEINENHAUS BIELSCHOWSKY

NIKOLAISTR. 72-76. BRESLAU ECKE HERRENSTR.

Konfirmationsgeschenke
Herrenuhren, Armbanduhren, Ketten, Anhänger, Medallions, Ohrringe
in großer Auswahl zu billigsten Preisen
Bruno Menzel, Uhrmacher
Breslau 17, Frankfurter Straße 76.

Nur bei der
„Schuhfa“
Damen-Besohlung (Kernleder)
bis Größe 38 Paar nur 1.75
von „39-42“ 1.95
Damen Absätze 35-65 Pf.
Herren-Besohlung (Kernleder)
bis Größe 42 Paar nur 2.25
von „43-47“ 2.45
Herren-Absätze 50-95 Pf.
Kinderbesohlung je nach Größe von 90 Pf. an.
Farben Paar 50-90 Pf.
Annahmestellen in allen Stadtteilen:
Schuhhaus S. Heilborn, Teichstr. 19 — Schuhhaus Süd-Ost, Herdinstr. 50 — Schuhhaus Weiss, Albenstr. 2 — Schuhhaus W. Kroschkar, Friedrich-Wilhelm-Str. 36 — Schuhhaus G. Lewkowicz, Scheiniger Str. 25 — Schuhhaus Rosenberg, Freile Straße 6 — Volksschuhhaus, Sandstr. 13 — Kurt Schneidemann, Brandenburger Straße 29.
Größte Breslauer mechanische Schuhinstandsetzungs-Fabrik
Gubitzstr. 42 (Fabrikgebäude), Tel. 597 88

Natürlich,
Cläre,
wir gehen wieder zu
Tichauer und lassen
uns unsere alten Hüte
umpressen
Es sind ja Tichauer-Hüte, die sich immer lohnen,
umpressen zu lassen. Jedesmal wirken sie dann
wieder wie ein fester neuer Hut und das kostet nur
3.- RM.
M. Tichauer
Reuschestraße 47, Parterre- und 1. Etage
Eigene Stroh- und Filzhutfabrik

Fahrradhaus OST
Klosterstraße 17, Das große Serienhaus
Fahrräder kosten 38.50, 48.50, 58.50
68.50, 78.50, 88.50, 98.50, 108.50
Sattel ... 2.50 Glocken ... 0.5
Mantel ... 2.50 Schluße ... 1.00
Sprechapparate u. Schallplatten
in allen Preislagen — Reparaturen

Frauen- + Bestes trodenes Brennholz
1 Zentner Kleingespalten frei Keller 3.20
1 Zentner großespalt. (auch Katholz) frei Keller 3.20
1 Gebund ca. 38-40 cm Durchmesser frei Keller 0.65
Bei Selbstabholung in der Kufst. billiger.
Lieferung erfolgt von 1/2 Zentner an.
Städtische Holzspalteanstalt
Breslau 10, Niedergasse 10. Fernruf: 54616.
Wie der Weltkrieg entstand.
Das amtliche Material und die Handbrutungen des Rates 180 Grine Weis am 20. 1914
Volksrecht - Buchhandlung

Der Dichter der Landstraße

Su Paul Barisch's 70 Geburtstag

Paul Barisch, dessen 70. Geburtstag morgen in kleinem Kreise...

Vor 70 Jahren als Sohn eines Tischlers in Hermsdorf...

Und doch war es Paul Barisch, der einer Art von Dichtung...

Die Sehnsucht des wandernden Tischlergeleien war, einmal als Redakteur...



Holtei, des ihm in vielem nahe verwandten schlesischen Dichters...

Paul Barisch blieb immer abseits, fern dem rauschenden Leben unserer Zeit...

Vom Lebensmittelmarkt

Das unveränderte Marktbild

Zu jeder Jahreszeit bringt die Hausfrau gern Gemüse auf den Tisch...

Weniger erfreulich wie auf dem Gemüsemarkt ist das Bild in den Fleißgereien...

In den Milch- und Geflügelhandlungen werden jetzt vornehmlich Hühner und Masthähnchen angeboten...

Die Preise in den Fischhandlungen blieben im wesentlichen die gleichen wie in der vorigen Woche...

Die Butter- und Eierpreise blieben die gleichen wie in der Vorwoche...

Drei Einbrüche

Größere Beute aus einem Goldwarenhändler und aus einer Konditorei herausgeschafft...

In der Nacht zu Freitag haben unbekannte Täter die Schau-fensterhebe eines Uhren- und Goldwarengeschäfts...

Der Prozeß gegen die Sparkassenbeamten

Was der Sparkassendirektor sagt

Ein überaus sachliches Gutachten - Die Aufgaben der Girokasse Wie werden Revisionen in der Sparkasse vorgenommen

Am Freitag erstattete der Direktor der Stadt Sparkasse Bericht über die Revisionen...

Nach Erstattung des Gutachtens des Direktors richteten die Verteidiger noch eine ganze Reihe von Fragen an diesen...

Für den heutigen Tag sind noch zwei neue Zeugen geladen...

Kampf um Strafe und Strafmaß

Die Waidoners und Strafanträge im Fahrkarten-Prozeß

Die unterhaltssame Neugier, die der Beweisaufnahme folgte, weicht am 4. Verhandlungstag der Spannung...

Dr. Born

der nicht weniger wie zweieinhalb Stunden redet und versucht, einen umfassenden Überblick über die Materie des Prozesses zu geben...

Gebrauch der Namen seiner Freunde, ebenso die Festgabe, daß Siebs nach Hausführung und Vernehmung Schernig keine Reklamationen in Erfurt, Marburg und Frankfurt a. M. machen...

Prüfung erst im Gerichtsaal

vornahm. Da hierauf also nicht gebaut wird, unterstellt er als Beweis die etwas weitgreifende Vermutung...

Schernigs Auftreten könne die Überzeugung von seiner Täterschaft auf Grund der Beweisaufnahme nicht erschüttern...

Urkundenfälschung und Betrug

Im Sinne des Eröffnungsbeschlusses als erwiesen anzusehen. Auch Güler hält der Staatsanwalt der Beihilfe zur Urkundenfälschung für überführt...

mangelnde Intelligenz

hält sie aber trotzdem für überführt, in Kenntnis der Dinge mitgemacht bzw. die Karten reklamieren zu haben...

Sonntag, den 16. März, 9 Uhr, spricht Genosse

Breitfeld-Berlin

im Rahmen des Bezirks-Parteitag am Sonntag, dem 16. März, 18 1/2 Uhr, im großen Saal des Gewerkschaftshauses...

Welt - so siehste aus!

Abschlusssprechung des Bezirksparteitages am Sonntag, dem 16. März, 18 1/2 Uhr, im großen Saal des Gewerkschaftshauses...

Eintritt 30 Pf. Erscheint in Massen!

Ueber die Revisionen äußert sich der Direktor dahin, daß es dreierlei Arten von Revisionen gäbe...



Frühjahrs-Ausstellung

Die apartesten u. schönsten Kleider, Mäntel, Complots, Kostüme u. Blumen

finden Sie in meinen Fenstern u. Verkaufsräumen zu einem hervorragend schönen Gesamtbild vereint. Ich bitte um zwanglose Besichtigung.

Auch in meiner Abteilung Kinderbekleidung zeige ich eine große Auswahl entzückender Neuheiten

Louis Lewy jr.

Breslau

Ring 39-40 gegr. 1861 Albrechtstr. 3

ANHARSTRAND 6 BRESLAU 15

Schlesische Philharmonie

Großer Konzerthausaal

Montag, 17. März, Anfang 20 Uhr

8. Volks-Sinfonie-Konzert

Leitung: Hermann Behr

Solist: **Wilhelm Kempff** (Klavier)

Vortragsfolge:

1. Serenade in G-dur Reger
2. Klavierkonzert in f-moll Chopin
3. Sinfonie in C-dur (Nr. 3) Haydn

Montag, 24. März, Anfang 20 Uhr

10. Abonnements-Konzert

Leitung: Hermann Behr

Solist: **Paul Hindemith** (Bratsche)

Aus dem Programm: Honegger: Vorspiel zu Shakespeares „Sturm“; Hindemith: Bratschenkonzert (Kammermusik Nr. 5); Beethoven: Eroica.

Stadt-Theater

(Opernhaus)

Sonnabend 18.30 bis gegen 23 Uhr

Die Walküre.

Sonntag 15 bis 17.45 Uhr: Nachmittags-Vorstellung zu ermäßigten Preisen

Die lustigen Weiber von Windsor.

20 bis 23 Uhr: Der Wildschütz.

Montag 20 bis 22.30 Uhr: Abends-Vorstellung D.15

Fidelio.

Schauspielhaus

Operettenbühne

Tel. 36300

Täglich 8 Uhr: Der Weiterfolg

Das Land des Lächelns

Operette v. Franz Lehár

In der Sensationsbesetzung Kammeränger

Serge Abranovic

Carola Parma

Trude Reiter

Sonntag mittig 2 Uhr: Rübezahl

Nachmittag 4 1/2 Uhr: Die Fledermaus.

Beste Konfirmand und Prüfungsteilnehmer

6.95 9.50 18.00 2

Fuchs

Griedrich-Wilhelm-Str. Bei Kauf Straßenbahnver

Alles raucht Jubiläumstempel

Wäzige 6 Pl. Zigarre.

C. Kretschmer

Schmiedebrücke 2

Vermögen

Erwerbsmöglichkeit durch Erländer - Gedankenblätter Broschüre gegen Port

Pat.-Ing. Ebel, Breslauer Posener Straße 55.

Buchhandlung VOLKSWACH

Moderne Antiquariate BRESLAU Hauptgasse 55

Lobe-Theater

Telefon 54747

Sonnabend 20.15 - 22 und täglich: Uraufführung! Das Lamm des Armen Tragikomödie von Stefan Zweig.

Thalia-Theater

Sonnabend 20.15 - 22 und täglich: Uraufführung! Der rasende Sparling Komödie v. Paul Schurak

Sonntag 15.30 bis 17.30: Kolportage.

Luna-Park

Breslau-Morgentau Tel. 55604

Morgen Sonntag: Eröffnungs-Vorstellung des Volks-Varietés mit internationalem Programm

Anschließend: Familienball

Anfang 5 Uhr Eintritt 50 Pf.

Jeden Dienstag u. Donnerstag: Varietés-Vorstellung mit Ball

Dienstag, den 18. März 1930: Varietés-Vorstellung m. international. Programm. Eintritt 25 Pf.

Anfang 4 Uhr.

Abends 8 Uhr: Handball mit Schwelmschleichen.

Zoologischer Garten.

Die Ausgabe der Dauerkarten, gültig vom Tage der Lösung bis zum 31. März 1931 erfolgt im Geschäftszimmer des Gartens, im Verkehrsbüro Barasch, bei Leonhard Tietz A.-G., Sammelkasse, Ohlauer Straße 71 und bei der Firma S. G. Schwartz, Schweidnitzer Straße 43b und Neue Taschensstraße 13a.

Bezugspreis: Familien- Jahreskarte 28.00 Mk., Einzel- Jahreskarte 12.00 Mk.

Zahlung kann in 2 Raten u. zwar mit 15.00 Mk. bzw. 7.00 Mk., bei Lösung und mit 13.00 Mk., bzw. 5.00 Mk. bis zum 1. Juli 1930 erfolgen.

Näheres an den Ausgabestellen. 1085

Gastwirtschaft „Zur Erholungsstätte“

Inh.: Hermann Wittke. Telephon: 26127

Breslau 16, Zimpfer Straße 37

(5 Minuten von den Straßenbahnlinien 1 und 18).

Angenehm. Aufenthalt, für Familien bes. geeignet. Gute Verpflegung. Ausschank von Haase-Bier.

Circus Busch

Schau-Krene

3 Entscheidungen:

Stecker - Peterson

Pinetaki - Schwartz

Ahrens - Karach

Paul Kobels Etablissement „Schweizerhof“

Tel. 28088 Carlowitz Tel. 28088

Jeden Sonntag und Mittwoch: **Tanz**

Sonabend: **Eisbeine**

Musik u. Saal (ca. 100 Personen fassend) für Vereine gratis.

Parteilosende

kauft an Bahnhöfen, verlangt in Hotels, Restaurants, Cafés stets die **Volkswacht**

LIEBICH

Heute 8 Uhr Reuiter - Harstein

Sonntag, den 18. März nachm. 4 u. abds. 8 Uhr

Premiere **Otto Reuiter** mit neuem Repertoire **W. Harstein** in neuen Schwänken

Lad uns das Leben genießen!

Lehmann, das haste nicht ge'acht und 5 9666

Affrakationen

Engwichts Festfale * Schmiedefest

Heute Sonnabend:

Großes Wintervergnügen

veranstaltet vom Arbeiterporzverein „Sturm“ Schmiedefest

Morgen Sonntag:

Groß. Schleifen- u. Lourentan

Es laden ergebenst ein Gustav Engwicht und Fra

Gewerkschaftshaus

Jeden Sonntag und Dienstag: **Freikonzert**

Dienstag: **Schweinschlachten**

Sonnabend: **Eisbeine**

Täglich: Reichhaltige Mittags- und Abendkarte

Proletarier!

Beseitigt die Hindernisse des Sprachschranken! Lernet die Weltsprache **Esperanto**, die von Arbeitern aller Nationen gesprochen und verwendet wird

Wo amüsiert man sich?

In den **Astoria-Sälen**, Sonnenstr. 42.

Jeden Sonntag und Donnerstag: **Der beliebte, vornehme Ball**

Moderne Musik - Gute Küche

Saal und Vereinszimmer an Vereine gratis zu vergeben.

Motorräder

D-Rad

B. M. W.

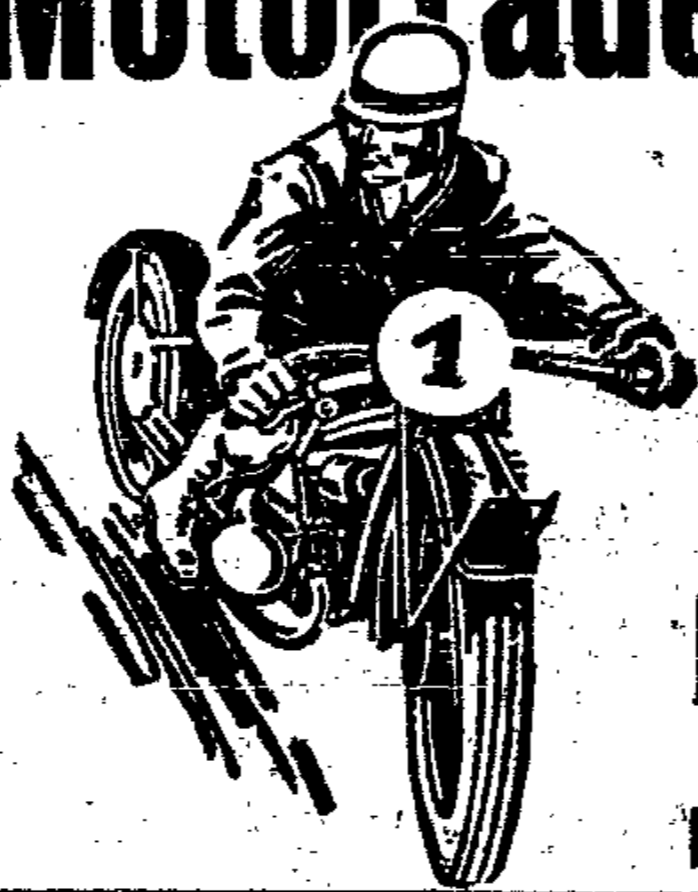
U. T.

D. K. W.

Hielscher & Ahrent

Abteilung Motorräder

Breslau 5 Tauentzienplatz 14



Felix Kayser

Spezialhaus für moderne Sprechmaschinen

SCHALLPLATTEN MUSIKAPPARATE

bekanntester Marken

BRESLAU 1

Ring, Am Rathaus 26 - Fernruf 59068

und Junkernstraße 11 - Fernruf 56564

Fremde Sprachen nur durch Ausländer lernen Sie am schnellsten in der

BERLITZ SCHOOL

Junkernstr. 31 Anruf 2890

Fache Die behagliche Gaststätte

Eigene Likörfabrik **Wurstfabrik** **Bäckerei**

Glückslos 210171!

Mittelngetwinne nach Königsberg und Lübeck - Merkwürdiger Traum eines Arztes Ende der Glückssaison

Die mit zögerlicher Spannung erwartete Prämie der Preussisch-Landeslotterie...

Die Ziehung beginnt. Kaum, daß einer ein Wort zu sprechen...

Zuerst werden einige Freilosse gezogen, dann mehrere kleinere...

Die zweite Abteilung des Glückslozes ist nach Lübeck...

Geradezu unheimlich mutet die Art und Weise an, mit der...

Sechs Einbrüche beim Potsdamer Regierungspräsidenten

In den Privaträumen des Regierungspräsidenten in Potsdam...

Knallerbsen

Aus dem Reiche der Spießer - Jungfrauen sind gefährlich...

Ein katholischer Jungfrauenverein in Sachsen, unter dem...

dem Regierungspräsidenten wird die ganze Angelegenheit um so...

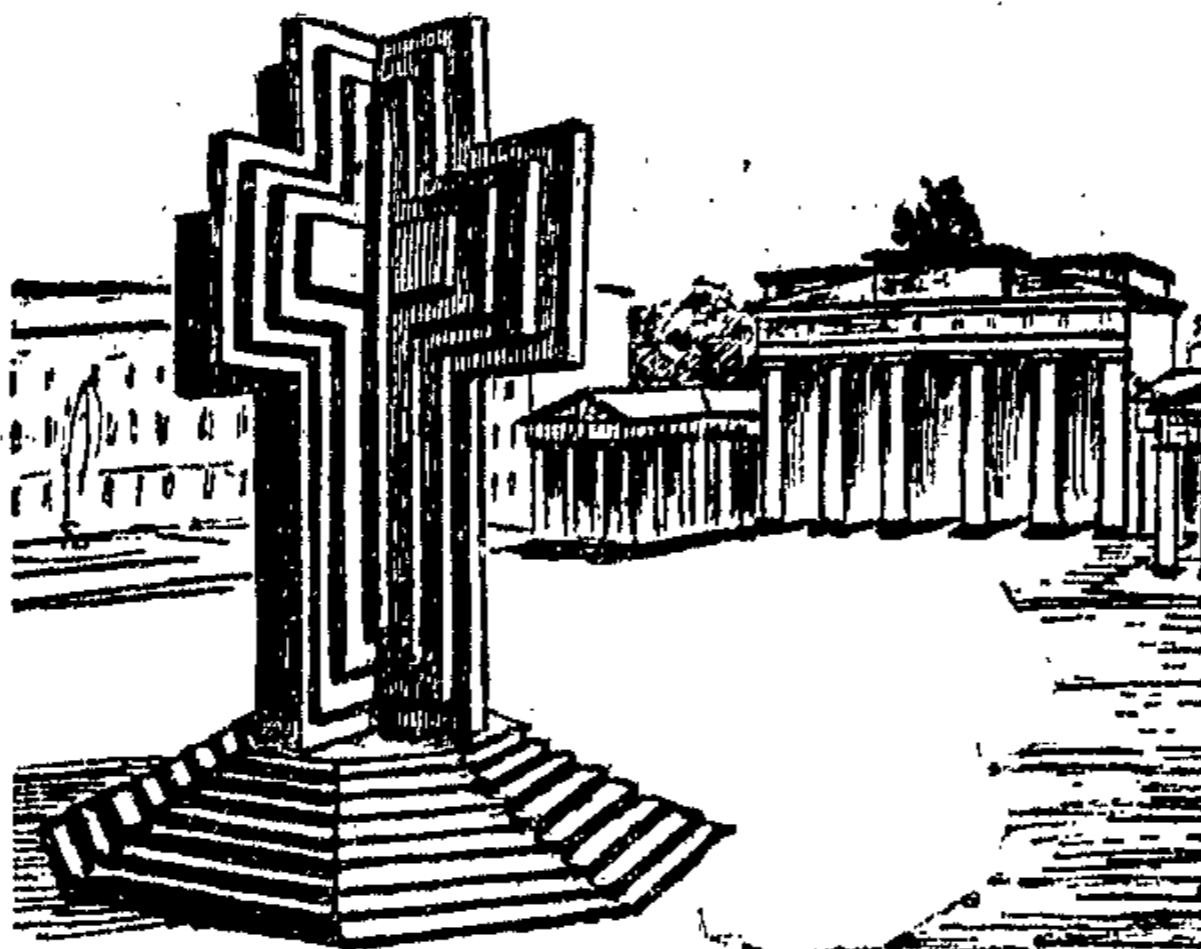
Nachdem gestern abend das Verhör der Hausbewohner von...

100000 Mark Steuergelder unterschlagen

Dem Berliner Tageblatt zufolge ist die Polizei umfangreicher...

Der Obersteuersekretär Heinrich, der in der genannten...

Das Berliner Ehrenmal am Volkstrauertag



ein auf dem Pariser Platz vor dem Brandenburger Tor errichtetes riesiges Kreuz.

Zwei Mann unter einer Lawine begraben

Am Donnerstag früh war eine Partie von fünf Urosen...

Juwelendiebstahl im Kino

In einem Berliner Kino wurde der am Donnerstag aus...

Protest gegen die Numerierung der Schupos

Der Vorstand des Verbandes preussischer Polizeibeamten hat...

Blutige Prügeleien in einer New Yorker Unergrundbahn

In einem Zug der von New York nach New Jersey führenden...

In frommen „Reichshoten“ schließt eine Mitarbeiterin eine...

„Der Verein hat die Pflicht, in frommer Gesinnung...

Das soll vor 400 Jahren so gewesen sein - Kirche, Essen...

Die Volkswirtschaften in Rußland arbeiten eifrig an der...

In einer nationalsozialistischen Versammlung in Weimar...

„Nur Hugenberg hat das Format eines ersten Dieners...

„Wer hat nun Recht? Vikmann oder v. Kohr? Uns scheint...

Die französische Zeitschrift „Mata“ erzählt folgende Episode...

Bei den letzten Sechstagerennen in Dortmund wurden...

„Meier, Sie sind ein Lügner. Gestern wollten Sie frei...

Man drehte einen Film, der in der Zeit des Kriegsbeginnes...

Nochmals

1000 Mark für Sie
wenn Sie sich wieder an unserem

Preisausschreiben beteiligen.

Jetzt entscheiden Sie!

Die Aufgabe lautet:

Welcher von den 80 Zwei-Zellern, die wir nach unserer Wahl aus den vielen Tausenden von Einsendungen herausgesucht haben, eignet sich am besten als „Motto“ für unsere zukünftigen **Maja** Inserate!!

60 Preise im Gesamtbetrag von 1000 RM.

Die Bedingungen und die vollständige Liste der 80 Zwei-Zeller zu diesem neuen **Maja**-Preisausschreiben erhalten Sie in unserem Geschäft in Breslau, Schweidnitzer Straße 52, gänzlich unverbindlich ohne jeden Kaufzwang. Auf Wunsch erfolgt die Zusendung portofrei durch die Post. **Schlussfrist** für alle Einsendungen ist **Donnerstag, der 10. April, 7 Uhr abends.** Die Preisverteilung steht unter Aufsicht des Notars **Dr. Rudolf Weißstein, Breslau.**

Beachten Sie unsere Schaufenster!

Maja

Breslau
Schweidnitzer Straße
Nr. 52



Dieser naturfrische reine Duft

läßt sofort erkennen, daß „Rama im Blauband“ ein wahrhaft edles Naturprodukt ist.

Jede Hausfrau verwendet in der Küche ein festes, reines Speisefett, z. B. geläutertes Rinderfett oder echtes Schmalz oder Palmin, verwendet eins der flüssigen, goldklaren Speiseöle, mit denen man Salate anrichtet, verwendet Milch, Hühnereigelb und Salz – ja, und solche Naturstoffe, in edelster Auswahl, bilden die wesentlichen Bestandteile unserer „Rama im Blauband“, die an Wohlgeschmack und Bekömmlichkeit mit der Butter erfolgreich wetteifert.

Da ist nichts Chemisches, nichts Künstliches – da ist vollkommener Genuß und gleicher Nährwert fürs halbe Geld.

MARGARINE

Rama im Blauband

doppelt so gut

2 Waggon Emaillé

in den wichtigsten Gebrauchsformen, gute beständige Qualität in den Farben neublau, braun und grau

zu diesen **Extrapreisen:**

Saucenöffel weiß . . . Stück 25 Pf.
Schöpfhölzer blau u. braun Stück 35 Pf.
Schauöffel blau u. braun St. 35 Pf.

Maschinenöpfe gestanzl.

10	12	14	16	18	20 cm
Stück 38	50	65	78	98	1.30

Große Waschtöpfe m. 2 Henkeln

26	28	30 cm Durchm.
St. 2.00	2.50	2.95

Schmortöpfe gestanzl.

14	16	18	20	22 cm
St. 60	75	88	1.00	1.30

Stückkasserollen in verschied. Farben

10	12	14	16 cm
33	45	55	65 Pf.

Eiertiegel

18	20 cm
45	50 Pf.

Milchkocher 1 1/2 Liter . . . Stück 1.00

Kaffeekannen weiß, 13 cm St. 1.00

Wasserkessel 3 Liter Stück 1.95

Sand-Seife-Soda-Garnituren

komplett Stück 1.95

Zuka 1000 Stück

Tischmesser oder Gabeln

mit schwarz durchgenietet. Heft durchweg St. 15 Pf.

Alpakakaffeelöffel gemustert Stück 15 Pf.

Alpaka-Eiertiegel gemustert Stück 28 Pf.

Nachtgeschirre 20 cm Stück 50 Pf.
Küchenschüsseln flach 30 cm Stück 50 Pf.
Küchenschüsseln tief 24 cm Stück 50 Pf.

Wassereimer grau, 22 cm St. 50 Pf.

Spülwannen grau . . . Stück 88 Pf.

Wasserkontrolle m. Maß St. 75 Pf.

Durchschläge 14 cm . . Stück 58 Pf.

Kochschaufeln weiß . . Stück 45 Pf.

Wassereimer 68 Pf.

28 cm, grau

Küchenschüsseln 34 cm Stück 1.00

Wasserkannen 8 Liter . . Stück 1.25

Milchkannen 2 Liter . . . Stück 1.00

Waschbecken mit Seifenspül. 34 cm Stück 95 Pf.

Aufwaschwannen 50 cm Stück 2.95

Maschinenöpfe Satz = 5 Stück 3.00

1a verzinkte Volksbadewannen in guter Ausführung Stück 12.95

1a verzinkte Waschwannen mit Messingauslaufschraube, 80 cm groß ohne Klotz Stück 7.95



MÖBEL

Per Kasse oder auf Raten nach Vereinbarung
Schlafzimmer
Bettstellen · Schränke · Chaiselongues
Küchen
Büfets · Aufwaschtische · Stühle
Alles bekannt reell und preismäßig
Bitte besuchen Sie:
Nikolaistr. 7, · Bahrauer Str. 1.

Eugen Weigl

Ferkelkauf ist Vertrauenssache!



Ich liefere **Absatz-Ferkel** der echten westfälischen, sowie hannovers. Rasse; breitbucklig mit Schlappohren, die besten zur Zucht und Mast. Tiere komm. direkt vom Züchterstall, sind tierärztlich unter-

sucht und garantiere ich für beste Fresser und einwandrigere und gesunde Ankunft noch 8 Tage nach Empfang. Otteriete freibleibend per Nachnahme:
6-8 wöch. 27-32 Mk., 8-10 wöch. 33-36 Mk., 10-12 wöch. 37-43 Mk., 12-15 wöch. 44-50 Mk.
Reelle Bedienung zugesich. Bitte genau Bahnstation angeben.
Viehversand „Westfalia“ Heinrich Hörster Schloß Holte in Westfalen. 10806

Berücksichtigt unsere Inferenten!



2 KINDERSCHUHWOCHEN

vom 17. bis 29. März

für die **KLEINSTEN**
für die **SCHULANFÄNGER**
für die **KONFIRMANDEN**

Wir bringen während dieser beiden Wochen unsere eigenen Fabrikate

zu unerhört billigen Preisen zum Verkauf.

Wir erwarten Sie!

Dorndorf
Filialen in allen Stadtteilen.



Klein-TRIUMPH

für den Kleinbetrieb u. Gewerbetreibenden

Günstige Ratenzahlungs-Möglichkeiten
Wilpert & Mohaupt, Breslau 1
Junkerstraße 38
Telefon 25138

Druckerei Boltswahl
fertigt moderne Druckfarben
Breslau 2, Wilschstraße 4/6

Kleine Anzeigen

sind kompact gelesene einhaltige Anzeigen von Beständen, Kaufgeboten u. a. nur von Privaten. Kost 3 Wertenig, fest 4 Wertenig

Guteh. Kinderlegewagen mit Plane, billig zu verkaufen
Hörsingstraße 26, 4. Etg.

Eine Waschkammer und eine Staubuhr (Eise) verkauft
Newladomsky, Sirisstraße 82

Kritik des Breslauer Senders

Es hat sich als ein gesellter Versuch erwiesen, das Leben in dieser Zeit zu beschreiben. Das Stück wirkt aus neue erschütternd und überaus...
 Wilhelm von Scholz las aus eigenen Werken. Die...
 Mitten in den Kampf, der in Amerika zwischen den...
 Alexander Kungse hatte die Novelle des...
 Dr. Sommer besprach die Aufgaben der ländlichen...
 Es scheint uns eine etwas weite Auslegung des Begriffes...
 Albert Krawinkel begann seine Vortragsreihe über...
 Nun ist auch Franz Kauf, der musikalische Leiter des...

und meist unmittelbar auf die Form der Suite. Nicht hat es sich...
 Sugo Wolffs 70. Geburtstag hätte nicht schöner gefeiert...
 Die gleiche Vereinnahmung machte sich ein paar Tage vorher...
 In einem Klavierkonzert lernten wir die Pianistin Käthe...
 Carl Graf Müller, der als einer der eifrigsten...
 Die anschließende Uebertragung aus dem Dresdener...
 Ausgezeichnete Leistungen war die Sendung von...
 Als Wiederholung ist Käthe Müllers ausgesprochenes...


Arbeiter-Radiobund, Ortsgruppe Breslau
 Donnerstag, den 20. März, 20 Uhr, Gewerkschafts...
 Freitag, den 21. März, 20 Uhr, Heiner Saal...
 Die Kaffeeabende des Arbeiter-Radio-Bundes, Ortsgruppe...
 Die gesellschaftliche Leitung liegt in Händen des...
 Wir weisen nochmals auf unser am Dienstag, den 18. März...
Frei Naphthalin spricht im Breslauer Sender
 Am Mittwoch, den 19. März, 20.05 Uhr, spricht im Breslauer...
 Sender Genosse Frei Naphthalin aus Berlin, der Leiter der...
 Forschungsstelle für Wirtschaftspolitik, über das Thema: „Der...“

Das Programm der Woche

- Mundfunk-Programm Breslau (325) und Gleschitz (258).
- Montag, 16. März, 8.45:** Morgenkonzert. 9.15: Glöckchen...
 11.35: Schallplatten. 12.55: Neuerer Zeit...
 13.35: Zeit, Wetter, Wirtschaftsnachricht. 13.50: Schallplatten...
 15.20 und 17.30: Landwirtschaftl. Preisbericht (So. nur 15.20)...
 Ca. 19.05 und 20: Wettervorhersage für die Landwirtschaft.
- Montag, 17. März, 9.05:** Schulfunk. 15.20: Bericht...
 16.30: Schallplatten. 17.30: Musik für Kinder...
 18.15: Jahn-Minuten-Sport. 18.45: Maximal-Schulz: Das Geheimnis...
 19.15: Aus italienischen Opern. 19.30: Musik...
 20.30: Promethee. 21.30: Promethee. 22.30: Promethee...
 23.30: Schulfunk. 23.45: Schulfunk.
- Dienstag, 18. März, 18.15:** Die Ehefrau vor der Tür...
 18.30: Schulfunk. 19.30: Schulfunk...
 20.30: Schulfunk. 21.30: Schulfunk...
 22.30: Schulfunk. 23.30: Schulfunk.
- Mittwoch, 19. März, 12.30:** Bremerhaven: Austellung des...
 13.30: Schulfunk. 14.30: Schulfunk...
 15.30: Schulfunk. 16.30: Schulfunk...
 17.30: Schulfunk. 18.30: Schulfunk...
 19.30: Schulfunk. 20.30: Schulfunk...
 21.30: Schulfunk. 22.30: Schulfunk...
 23.30: Schulfunk.
- Donnerstag, 20. März, 9.05:** Schulfunk. 16: Bäckerkunde...
 16.30: Konzert. Berlin: Duo zu „König Lear“. — Bruch: Die...
 17.30: Schulfunk. 18.30: Schulfunk...
 19.30: Schulfunk. 20.30: Schulfunk...
 21.30: Schulfunk. 22.30: Schulfunk...
 23.30: Schulfunk.
- Freitag, 21. März, 16: Elisabeth Dorn:** Die Frau von...
 16.30: Schulfunk. 17.30: Schulfunk...
 18.30: Schulfunk. 19.30: Schulfunk...
 20.30: Schulfunk. 21.30: Schulfunk...
 22.30: Schulfunk. 23.30: Schulfunk.
- Sonnabend, 22. März, 15.40:** Prof. Dr. Schiff: Der große...
 16.05: Eberhard. 16.15: Schallplatten. 17.15: Die...
 18.15: Schulfunk. 18.40: Französisch für Anf. — 19.05: Abendmusik...
 19.30: Schulfunk. 20.30: Schulfunk...
 21.30: Schulfunk. 22.30: Schulfunk...
 23.30: Schulfunk.

Werbt ständig für unsere Zeitung!

Das 4 Pfennig Rezept



MAGGI Fleischbrühwürfel

Zur Herstellung von 1/4 Liter würdevoller Fleischbrühe

Steuert der Arbeitslosigkeit!

Breslauer Ortsausschuss des ADGB, fordert Verkürzung der Arbeitszeit und Verbot von Überzeitarbeit - Für Abschaffung der Pflichtarbeit, Arbeitsruhe und Demonstration am Weltfeiertag der Arbeit

Die am Freitag abend im Gewerkschaftshause lagende Vollversammlung des Ortsausschusses hatte wieder eine umfangreiche Tagesordnung, in deren Vordergrund das Arbeitslosenproblem stand.

Genosse Philipp ging dann auf die durch den Handelskrieg und die schlechte geographische Lage bedingten besonders großen Nöte der schlesischen und Breslauer Wirtschaft ein und sprach über die Bedeutung des Schlichtungswesens.

Die Besichtigung des Ortsausschusses Breslau des Allgemeinen Deutschen Gewerkschaftsbundes am 14. März 1920 beschaffte sich nach einem Vortrage über Wirtschaft und Schlichtungsverfahren mit der grenzenlosen Not der Arbeitslosigkeit.

- 1. Verkürzung der Arbeitszeit,
2. eine Abänderung des § 89 Abs. 2 des ADGB, wonach die Arbeitslosenunterstützung für diejenigen Bezirke, wo die Arbeitslosigkeit über dem Reichsburchschnitt liegt, für die ganze Dauer der Arbeitslosigkeit gewährt wird und
3. Verbot von Überzeitarbeit.

Die Arbeitszeitverkürzung läßt sich bei dem heutigen Stande der Technik und Arbeitsverfahren fast überall zur Durchführung bringen und würde die Unterbringung eines erheblichen Teiles der Arbeitslosen in ein geregelteres Arbeitsverhältnis ermöglichen, was nicht nur für unsere Wirtschaft, sondern auch die seelische Verfassung unseres Volkes von höchstem Werte wäre.

für die Beseitigung der vom Wohlfahrtsamt eingerichteten Pflichtarbeit einzulegen, fand ebenfalls einstimmige Unterstützung.

Hierauf gab Kollege Kuffert einen Bericht über die eingeleiteten Vorbereitungen zur Feier des Tages der Arbeit am 1. Mai. Der Vorstand hält es für angebracht, in diesem Jahre den Tag im Zeichen der angenommenen Entscheidung stehen zu lassen.

Die Kollegen Schwarz und Klejwetter brachten noch einen Bericht der Ortsleitung des Zentralverbandes der Metallarbeiter und Helfer gegen Beschlässe des Gewerkschaftskongresses in bezug auf Vikariatsstellen bei den Betriebsräten zur Sprache, der allgemein mißbilligt wurde.

Berufsammlung der erwerbslosen Zimmerer

Eine sehr gut besuchte Versammlung der erwerbslosen Zimmerer beschaffte sich am Dienstag, den 11. März, mit der Lage im Breslauer Baugewerbe und den Aussichten für das Baujahr 1920.

Kamerad Goldschmidt gab zunächst einen Überblick über die Bauwirtschaft und Arbeitslosigkeit der letzten Jahre. Die Zahl der Zimmerer in Breslau beträgt 1421 Polierere und Gesellen, sowie 278 Lehrlinge und ist zu 60 Prozent organisiert.

Weitere Gründe, auf die gerade bei uns in Schlesien die große Arbeitslosigkeit zurückzuführen ist, sind der Zoll- und Handelskrieg mit unseren Nachbarstaaten und hauptsächlich mit Polen, unter dem die schlesische Industrie und damit auch das Baugewerbe schwer betroffen wird.

Auch im Zimmererberuf breitet die Mechanisierung und Rationalisierung dauernd vorwärts und schaffen die menschliche Arbeitskraft aus.

Eine mit der Stadterwaltung in Breslau klagende und eine Ausprache der Vertreter der baugewerblichen Organisationen brachten keinen Einblick für dieses Jahr.

Die am 11. März im Gewerkschaftshause abgehaltene und von über 600 Mitglidern besuchte Versammlung der erwerbslosen Zimmerer hat festgestellt, daß gegenwärtig 91 Prozent der Zimmerer in Breslau in der Umgebung ansehnlichen Zimmerer (ausgeschlossen der Lehrlinge) 1297 Gesellen arbeitslos sind.

Schnelle Hilfe tut Not. Sie kann geschehen indem 1. die für das Jahr 1920 geplanten Bauvorhaben sofort in Angriff genommen werden, 2. die Berufsämter für Arbeitslosigkeit sofort für beendet erklärt werden und die Fälle der Arbeitslosenversicherung auch für die Saisonarbeiter wieder in Kraft treten und daß die Saisonarbeiter zur Arbeitslosenunterstützung zugelassen werden und damit von dem unwürdigen Gebanten befreit werden.

alle verfügbaren Mittel aufzuwenden, damit die geplanten Bauten schnellstens in Angriff genommen werden.

Jahresversammlung des S.O.

In Saale des Lokals Artusgarten fand am Mittwoch, den 12. März, die Jahresversammlung der Ortsgruppe Breslau des Zentralverbandes der Jungarbeiter statt. Die gewählten Delegierten wie auch die Sachgruppenleiter waren fast restlos anwesend.

Es würde zu weit führen, im einzelnen Angaben des Berichtstellers über die Sachgruppenarbeit wiederzugeben, die zeigen die Vielgestaltigkeit der Dinge, die heute von einer Jungarbeitergruppe zu erledigen sind und von den Mitgliedern geleistet werden.

Einen besonders erfreulichen Ausblick hat die Jugendgruppe zu verzeichnen. Sie begann im Berichtsjahre mit 642 Mitgliedern und beschloß es mit 888.

Der Kassier berichtete, den der Kassierer Rypke erkrankt weit gleichfalls beachtliche Ziffern auf. Die Jahresrechnung und Ausgaben erreichen die gewaltige Summe von 1.300.000 Mark.

Nachdem die Verammlung der Geschäftsleitung nach langwieriger Aussprache und Beantragung einer Anzahl von Anträgen einstimmig Entlastung erteilt hatte, nahm sie die Wahlen von Gegenwärtigen vor.

Dachdecker, achtet auf die Ruberoldwerke!

Die Ruberold-Aktien-Gesellschaft Hamburg ist nicht nur einer der größten Betriebe, die freie Dampfabgabe herstellt, sie unterhält auch in den verschiedenen Städten Deutschlands eigene Dachdeckerwerkstätten.

Die Dachdeckerwerke führen sehr viel Dachdeckerarbeiten für Behörden und Bauingenieurwesen aus. Wir möchten alle diese Stellen bitten, bei Vergebung von Arbeiten, an diese Gesellschaft in den Beträgen Verpflichtungen aufzunehmen.

Darüber hinaus möchten wir alle Bauarbeiter bitten, darauf zu achten, daß sie bei der Beschäftigung mit den schlesischen Arbeiter der Organisation der Ruberoldwerke beizutreten, die ferner auf die Einhaltung der arbeitsrechtlichen Bestimmungen zum Teil nicht organisiert sind, wird die Arbeitszeit fast durchbrochen.

Alfred Bierbaum
Fleischeri und Wurstfabrik
Netsche, Kreis Oels
Lieferant des Konsumvereins „Vorwärts“



Die Osterhasen bei Dentawer

G.M.B.H. Breslau, Schmiedebrücke 7-10

warten auf Euch, liebe Kinder. Kommt mit Euren Eltern zu uns, denn

ungewöhnlich billige Angebote

die sich für's Frühjahr besonders eignen, findet Ihr jetzt in originellen Verkaufsfänden. Jeder Käufer erhält Gratis-Gutscheine, die zur Teilnahme an den Belustigungen wie Osterhasen-Kasperle, Glücksrad, Kegelbahn, Schießbude, Osterhasen-Karussell usw. berechtigen. Und dann gibt's natürlich noch dröcklige Zappelhasen, leckere Schokoladen-Osterhasen und Ostererler und vor allem Schmachkostern! Das wird wieder ein lustiger Trubel werden! Ihr werdet staunen!

Schürzen

- Knaben-Schürzen mit großer Spitztasche, alle Größen... 58
- Jumperschürzen einfarbig, Indantren, mit hübscher Garnierung... 85
- Servierschürzen mit Stickerel und Hohlbaum... 1.25 95
- Haushaltungsschürzen Gummi, mit extra starker Platte... 1.75 145
- Damen-Berufskittel in Zephir und weissem Wäschele... 2.95 295
- Jumperschürzen in moderner Indantrenstoffen... 2.95 295

Teppiche

- 1 Posten Woll-Tapestry-Teppiche moderne und Perser-Muster ca. 195x295 cm ca. 165x235 cm ca. 135x270 cm 45⁰⁰ 29⁵⁰ 19⁵⁰
- 1 Posten Läuferstoffe weiß unter regulärem Preis, ca. 67 cm breit Haargarn 3⁷⁵ Bouclé 2⁰⁰ Jute 1⁶⁵ Meter Meter Meter

Strümpfe

- Prima Mako echt ägyptisch Mako 1.25, 88 P., mit Doppelstabile und Hochferse... 78 65
- Wachseide prima Qualität, teils Kupfer- u. Bernbergseide... 1.95, 1.75 145
- Kinder-Strümpfe prima Mako, 1x1 gestrickt, Größe 6-11 65, Größe 1-5 55

Damen-Kleidung

- Gummi-Mäntel Kunstseide, neueste Koros... 12⁵⁰
- Tweed-Mantel ganz gefüttert, jugendliche Form... 19⁵⁰
- Complet 2teilig Kleid gestickt, Composé... 35.00 29⁵⁰
- Damen-Glockenkleid reine Wolle, m. aparter Stickerel 18.50 13⁵⁰
- Damen-Tweedkleid Sportform mit weißer Ripsweste 24.50 19⁵⁰
- Veloutine-Frauenkleid m. aparter Blasenverarbeitung in groß. Weiten... 42.00 36⁰⁰

Gardinen

- Künstler-Garnituren 3 teilig, engl. Tüll u. Madras, in unseren bewährten Qual. u. neu. Must. 9.75, 6.30 3⁹⁵
- Halbstores weiß und sandfarbig, guter Elamine mit hohem Filtsedel, Größe 150x250 cm 8.75, 6.90, Größe 120x220 cm... 4.75 3⁵⁰
- Bettdecken aus Kollektionen, 2 teilig, Elamine mit reicher Klöppelarbeit, z. T. m. Filtschmuck, 11.50, 7.75 4⁰⁰
- Landhausgardinen aus gutem Elamine, weiß und farbig gemusiert, ca. 60-70 cm breit... 7.50, 5.50 28
- gestreifte Vorhangstoffe ca. 120 cm breit, Indantren gefärbt, beste Qual., l. Läng. v. ca. 6-10 Meter, 11.95 145
- kunstseid. Flammenripse doppelbreit, gute Qual., m. kleinen Farbfehlern, für Dekorationen geeignet, 11.95 2⁹⁵
- kunstseid. Tischdecken ca. 130x160 cm, mit Fransenschluss, neueste Muster... 10.50 8²⁵
- Steppdecken doppelbreit, Saum mit Halbwoolfüllung, in vielen Farben, Größe 160x210 cm 12.75, 140x200 cm 10⁵⁰

Strickwaren

- Ueberziehjäckchen reine Wolle, in vielen Pastellfarben 3.95 2⁴⁵
- Damen-Trikot-Kleid 2teilig, licht- u. waschecht, alle Weiten 4⁵⁰
- Damen-Pullover langer Arm sowie ärmellos, weiß und farbig 4.40 2⁹⁵
- Damen-Strickkleider aparte schöne Formen und Farben 14.50 9⁷⁵
- Damen-Strickkleider zweifädig, Gewebe, stoffverarb. 19.50 14⁵⁰
- Damen-Strickkleider mit modernen Bordüren, neueste Frühjahrsmelangen... 24.00 18⁵⁰

Modewaren, Spitzen

- Kleider-Kragen in Crêpe de Chine und Georgette... 45 45
- Binde-Kragen aus Kunstseid. Ripa, mit Spitze garniert 95 95
- Binde-Kragen aus Crêpe de Chine, reich garniert... 1.45, 1.25 95
- Kleider-Kragen spitze Form, aus bestktem Crêpe de Chine oder Kunstseide... 95 75
- Perlpasten (apart. Farbzusammenstellungen, auf Tüll gestickt) 4.95, 3.50 2⁹⁵
- Stickereien moderne Filetmuster, 2.30 Mtr.-Abschnitte... 95, 50 25
- Hemdenpassen aus hübscher Stickerel... Stück 78, 58 35
- Klöppelspitzen und Wäschebogen 1-verschieb... 2 25

Besonders vorteilhafte Spezial-Angebote aus unserer Kleiderstoff-Ecke

Auch bei Käufen in unserer Kleiderstoff-Ecke gibt es Gutscheine für Ostererler, Schmachkostern usw.

Wasch-Kunstseide 82	Japon-Foulard reisende Frühjahrsmuster 3.75
moderne Druckmuster...	2 ⁹⁵
Tweed Frühjahrsneuheit, schöne Farbstellungen... 1.35	Crêpe Cold reine Wolle, 130 cm breit, moderne Farben
	3 ²⁵
Schotten reine Wolle, ca. 100 cm breit...	Satin riche elegante Druckmuster...
1 ⁶⁵	3 ⁹⁵
Wollmousseline aparte Dessins, große Auswahl	Kunstseiden. Voile ca. 100 cm breit, neue Frühjahr-Druckmuster...
1 ⁷⁵	4 ⁵⁰
Natté reine Wolle, moderne Frühjahr-farben...	Crêpe Marocain Kunstseide, ca. 95 cm breit, alle modernen Farben... 6.90
1 ⁹⁵	4 ⁵⁰
Mantel-Stoffe Tweed: 140 cm breit...	Crêpe Satin reine Seide, ca. 100 cm breit, Gesellschaftsfarben...
2 ⁷⁵	4 ⁹⁰

In unserem Erfrischung-Raum:

- 1 belegtes Brötchen oder 2 Pfannkuchen 10
- 1 Tasse Schokolade oder 1 Tasse Kaffee 15
- 1 Paar Würstchen oder 1 Tasse Schokolade mit Sahne und Pfannkuchen 20

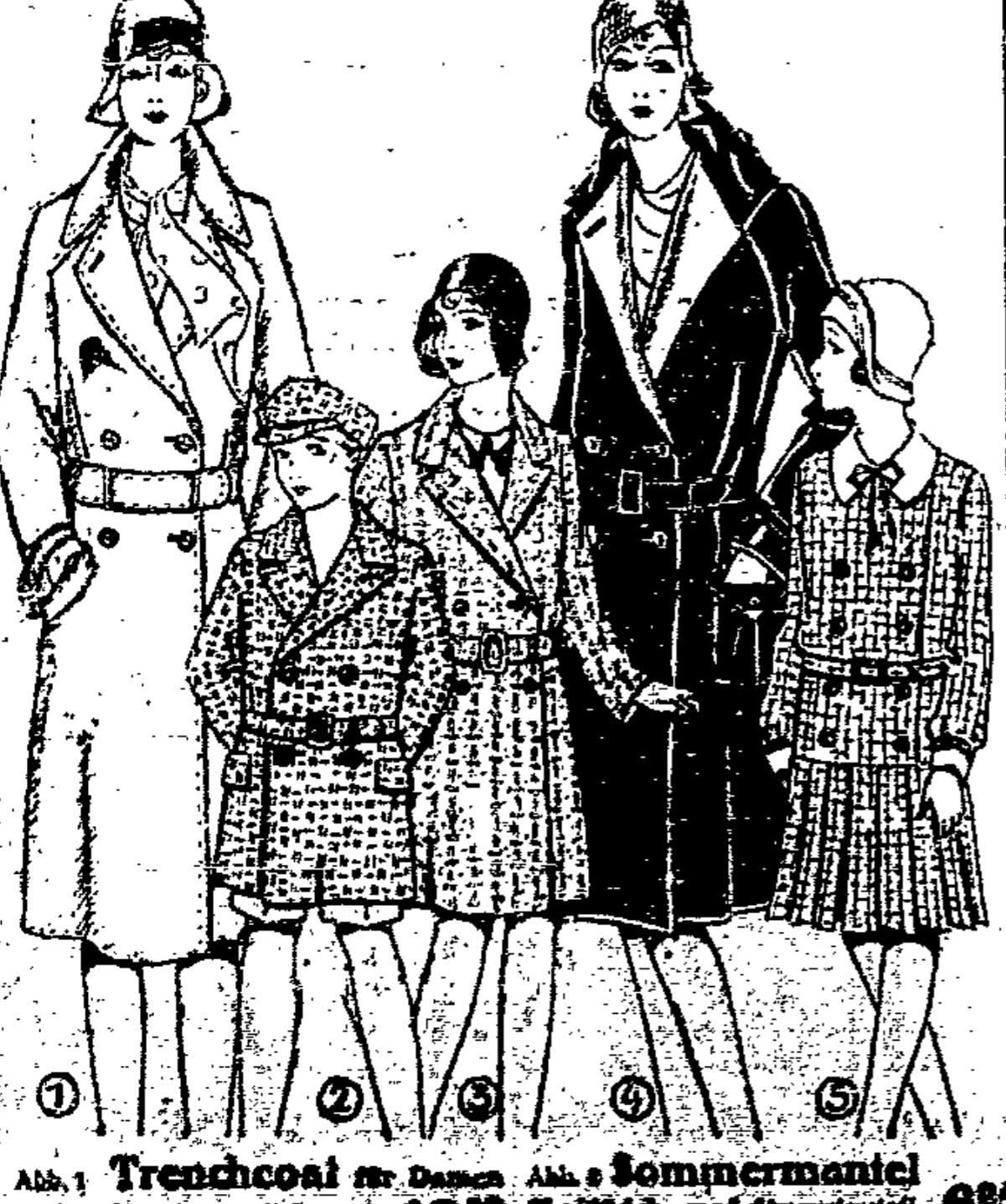


Abb. 1 Trenchcoat in Damen m. Spitztasche, modern. Form in 12⁹⁵ der Farb. mod. blau u. melon
Abb. 2 Knaben-Mantel aus gest. u. gut. engl. gerüst. Stoff (Steigerung 78 P.) Gr. ca. 8⁰⁰
Abb. 3 Sommermantel in leicht. mod. Strickstoff, gut. Farb. (Steig. 60 P.) Gr. 6⁹⁵
Abb. 4 Lederolmantel für Damen, doppelbreit, gut. in vielen Formen 16⁵⁰



Abb. 7 Reinwooll Mädchen-Kleid einfarb.-Mod. Form m. hell gestickt. Überkrag. u. Krawatte, (Steigerung 1.00) Größe 95 10⁷⁵
Abb. 8 Glockenkleid für Damen, mit sparter mod. farb. Rock, mit Tress garniert. 10⁷⁵
Abb. 9 Backfischkleid jugendlich, tech. verarbeitet, in reinwooll. Stoffen, Gr. 90-100 16⁷⁵
Abb. 10 Glockenkleid f. Damen mit weissem Plisseekragen und Volantärmel (Steigerung 78 P.) Gr. 60
Nachdruck von Wort und Bild.

Zentralverband der Schuhmacher
Verwaltung Breslau.
Scholarbeiter! Achtung!
Montag, den 17. März, um 19 1/2 (7 1/2) Uhr
im Saal „Bürgergarten“, Glasau, Eing. Weiden- u. Tschornitz.
Öffentl. Schuhmacherversammlung
für alle im Schuhmacherhandwerk und in den
Mechan. Berufsanstalten betätigt. Personen
Tagesordnung:
1. Die Beratung der Arbeitszeiten für neue
und alte Arbeiten und die Einführung der
Minutenberechnung für Reparaturen.
2. Allgemeine Anweisung.
Es ladet ein **Der Vorstand.**

Zurück 10826
Prof. Klestadt
Ohr, Nase, Hals, Sprachstörung

Ich habe mich als Chirurg niedergelassen. 795
Prof. Melchior
Breslau 16, Tiergartenstr. 74. Tel.: 246 17
Privatklinik: Sanatorium Friederich,
Parkstraße 2. Tel. no.: 21755
Sprechstunden:
Zunächst ebendort wochentags von 1/2 11—12 Uhr

Eigenhelme
in Mischholzwaibe und Carlswich, große und
kleine Typen, Zentimeterheizung und sonstige
neuzzeitliche Ausstattung, Monatsmiete von
70.— bis 180.— Mt. Erforderliches Eigen-
kapital 1800.— bis 6000.— Mt. — Bezugs-
termine sofort, 1. April, 1. Juli

3, 3 1/2 u. 4 1/2-Zimmer-Wohnungen
an der Kräfte-/Grillparzerstraße 796
mit modernster Ausstattung, Stagen-
heizung usw., sofort und 1. April besterbbar.

Gemeinnützige Siedlungsgenossenschaft
Eigenheim-Eichborngarten e. G. m. b. H.
Breslau-Gräbchen, Fliederplatz.

Möblierte u. unmöblierte Zimmer
für alleinstehende Frauen und Männer, Ehepaare
ohne und mit Kindern, sowie Schlafstellen zur
kostenlosen Vermittlung gesucht.
Angebote mit Preisangabe an „Fürsorge für
Wohnungsbeschaffung“, Magasinstraße 1/8. 801

Zu Siedlungszwecken
zwei 30 Morgen Land (Parzellen von 1000-2500 qm)
zu verkaufen. Es kann außerdem auch Pachtader
in beliebiger Größe übernommen werden.
Näheres zu erfragen im
Baugesamt B. Zeh, Mollwitz, Preis

Die „Frauenwelt“ den Frauen
zum Lesen, Denken und Schauen!

„Frauenwelt“
eine Halbmonatsschrift für die Frau
des schaffend. Volkes. Preis 35 Pf.
Zu bestellen bei all. Zeitungsträgern

Samilien-Anzeigen

Deutscher Metallarbeiter-Verband
Verwaltung Breslau
Pflötzlich und unerwartet verstarb unser Freund
und Verbandskollege, der Metallarbeiter
Fritz Gsuk
im Alter von 62 Jahren.
Ein ehrendes Andenken bewahren ihm
Die Mitglieder der Verwaltungsstelle Breslau.
Beerdigung Montag, nachmittags 3 1/2 Uhr, von
Maria-Magdalenen-Friedhof, Ende Lohestraße. 1038

Nachruf
Am 9. März 1930 starb durch Unglücksfall unser
Mitglied
Frau Martha Zimmer
im Alter von 84 Jahren.
Ein ehrendes Andenken bewahren ihr
Die Freigewerkschaftl. organisierten Mitglieder
der freiwilligen Sterbekasse der Schuhfabrik
R. Berndorf 1081

GEBLIRTS-
VERLOBLINGS-
HOCHZEITS-
TODES-
ANZEIGEN
Liefen schnell die
Volkswacht-Buchdruckerei
Flurstraße 6.

**Tietz bringt
sehr preiswerte
Saison-Neuheiten!**



Damenkonfektion

- Marocaine-Kleid**
Kunstseide, mit kleinem
Rücken-Capes u. hübscher
Crépe de chine-Ga...ur **29.50**
- Mode-Neuheit**
Kleid m. großem Capes aus
Kunstseiden. Marocaine mit
weißer Crépe de chine-Bluse **48.00**
- Apartes Complet**
aus Woll-Georgelle, Kleid
mit dreiviertellang. Mantel,
in hübschen Modefarben **68.00**
- Wollpanama-Mantel**
jugendliche Form, Rücken
m. eingeleigten Falten, ganz
gefüttert **29.50**
- Frühjahrs-Mantel**
aus hochartigen Stoffen,
viele hübsche Ausführungen,
ganz gefüttert **58.00**
- Fleur de laine Mantel**
hochelegante Form, mit
Pelz besetztem neuartigen
Rücken-Capes, ganz gefüt. **78.00**

Frühjahrs-Hüte

- Kleidsamer Hut**
Kopf 2farbig besetzt, Rand
mit **6.90**
- Flotter Trotteur**
aus buntem grobe. Geflecht **9.75**
- Fesch. Kleiderhut**
Kopf aus Pedalineborde,
Rand ganz aus Crenolspitze **12.50**
- Hanf-Exotenglocke**
apart garniert, sehr vor-
nehm **13.75**
- Modische Kappe**
Aelter-Arbeit mit seillich
fischer Bandschleife **13.75**
- Pedalinehut** neuartig
aufgeschlag, mit rückwärts
breiter Lackbandschleife **15.50**
- Große Glocke**
sehr kleidsam, aus italien.
Stumpe gearb. **16.50**

Herrenkonfektion

- Herren Trench-Coats**
In hell und mittelfarbig
48.—, 35.— **19.50**
- Moderne Herrenanzüge**
aus blaugr. u. rosenholzfarb.
Kammgarnstoffen z. T. auf
Kunstg. gearb. 58.—, 48.— **38.00**
- Blaue Herrenanzüge**
nur reinwollene Kammgarn-
qualitäten in vorzügl. Ver-
arbeitung 98.—, 78.—, 68.— **48.00**

Jabotkragen
aus Crépe Georgelle mit
abgelöster Paspel und plissier-
tem Jabot, sehr fesch. . . . **3.95**

Kleiderpassen
und Rückenbinder, streng mo-
derne Form, aus Crépe Geor-
gelle, m. dreif. Spitzen-Biende **5.50**

Kleiderpassen
m. eleg. Perl-Stickerel in neuen
zarten Frühlingfarben **4.50**

Hallo!
Es kommen
Kinder-
Tage mit
besonderen
Angeboten!

Leonhard Tietz A/G
Breslau, Ohlauer Straße 71-73

Pflötzlich und unerwartet verschied unser Kollege und
Mitarbeiter
Fritz Gsuk
im Alter von 62 Jahren 5 Monaten.
Sein stets hilfsbereites Wesen sichert ihm ein dauerndes
Andenken.
**Die Kollegen und Kolleginnen
der Wassermesser-Fabrik H. Heinecke A.-G.
Breslau-Carlowitz.**
Beerdigung Montag, 17. März, nachmittags 3 1/2 Uhr, von
der Halle des Maria-Magdalenen-Friedhofes, Ende Lohestraße.

Franz Mehring
Schriften zur Literaturgeschichte
Von Hebbel bis Gorki, Ln. **8.50**
Von Calderon bis Heine, Ln. **8.50**
Mehring ist der geniale Marxist
der Literaturgeschichte
Volkswachtbuchhandlung Breslau
Neue Braunenstraße 5, Friedrich-
Wilhelm-Straße 105, Flurstraße 4

Geld auf Pfänder
im Lohamt
Brandenburger Str. 74 Telefon 96624

Arbeitsmarkt
Saubere Näherin
für Damenmäntel
sucht Schwarz,
Friedrich-Wilhelm-Str. 108

Händler(innen)
Kellende, Vertreter, welche
Privatkunden besuchen, an
allen Orten gesucht.
Hoher Verdienst geboten.
Reibung erbet. um A. 1014
an die Geschäftst. dies Ztg.

**„Sollwacht“ haben
Stellen-Angebote**
Infolge ihrer großen Ver-
breitung in Arbeiter-
kreisen besten
Erfolg

Geübte Näherinnen
auf Spielhäuschen, Rittel, Unterdöpfanzügen, Kinder-
kleider, die beste Arbeit liefern, werden gesucht.
J. J. Beler, Antonienstr. 2/4
Vorstellung Montag Vormittag. 9685

Heimnäherinnen
für Damen
welche beste Arbeit liefern,
können sich mit Probe-
arbeit und Ausweis melden
**Abt. u. Gesellschaft für
Webwaren u. Bekleidung**
Gartenstraße 7.

Gesucht sofort
an allen Orten heilige, strebsame Personen
zur Übernahme einer
Trikolagen- u. Strumpfstrickerel
mit unserer Feinastriekmaschine. Leichter
und hoher Verdienst. Günstige Bedingungen.
Vorkenntnisse nicht erforderlich. Prospekt
gratis und franco.
Trikolagen- u. Strumpffabrik
Meyer & Pohlen ■ Saarbrücken 3

**Pfänder-
Auktion**
den 19. März
Leihhaus Grundmann
Treibitzer Straße 21

Erdal
FÜR ALLE SCHUHE

