

Breslauer Nachrichten.

Breslau, den 30. Juni 1928.

Phrasen, nichts als Phrasen!

Für die Redaktion der sogenannten „Arbeiterzeitung“ hat sich etwas weltumtörzendes in Dresden und Plauen begeben.

Bekanntlich hat ein jeder, der einer Partei den Rücken kehrt, an dieser etwas auszusetzen. Das haben ja auch die Kommunisten in Schlesien mehrfach erfahren, am fühlbarsten zum Beispiel bei den Dezemberwahlen 1924 in Oberschlesien.

An unsere Mitarbeiter und Leser!

Es ist in der letzten Zeit wieder mehr und mehr üblich geworden, daß unsere Leser und Parteigenossen, die ein Anliegen an die Redaktion haben (Manuskriptsendungen, Mitteilungen usw.) diese ihre Briefe an einen der Redakteure persönlich adressieren.

Kranzniederlegung am Grabe Felix Doktors.

Zum Gedächtnis an den vor zwei Jahren durch die Hand eines Stahlhelmjägers erschossenen Kameraden und Parteigenossen Felix Doktor hatten sich am Freitag die Abordnungen der Abteilung Süd des Reichsbanners Schwarz-Rot-Gold, sowie des Distrikts 2 der Sozialdemokratischen Partei auf dem Friedhof in Gräbischen versammelt, um einen schlichten Kranz am Grabe niederzulegen.

Bei den am Grabe versammelten Angehörigen nahmen die Reichsbannergruppen Luftstellung und Kamerad Alexander erinnerte an die vor zwei Jahren die Stadt durchgeleitete Kunde von der Ermordung Doktors.

Für die Parteigenossenschaft des Distrikts, dem der für seine Treue zur Republik Gestorbene angehörte, legte Genosse Schiffer ebenfalls mit einem kurzen Gruß einen schlichten Kranz mit roter Schleiße auf das Grab.

Luftpost im Hochsommer.

Am 2. Juli erreicht der Luftpostverkehr den Höchststand im Sommerhalbjahr hinsichtlich der zur Verfügung stehenden Luftpostverbindungen. Durch deren Einrichtung erreichen u. a. Luftpostsendungen nach den norddeutschen Luftpoststationen Vorkum, Bremerhaven, Flensburg, Hiddensee, Inselburg, Kiel, Vorderney, Sellin, Stralsund, Swinemünde, Wangerooge, Westerland und Wyl noch am Abflugstage, zum Teil schon in den Mittagsstunden, den Bestimmungsort.

Die juristische Sprechstunde

findet diese Woche Mittwoch und Sonnabend von 3—4 Uhr nachmittags statt.

Gingang Fränkelpfah. Es wird nur Rechtsauskunft, und zwar gegen Vorlegung der Abonnementsquittung, erteilt. Schriftliche werden nicht angefertigt. Schriftliche Anfragen können nur beantwortet werden, wenn Rückporto beiliegt.

Das unterirdische Breslau.

Alte Sagen — die Kirche in der Erde — ein Spaziergang unter der Straße — die Gräfte von 41 Kirchhöfen.

Seit Jahrhunderten gehen in Breslau von Mund zu Mund Erzählungen von verhöhlten Klostern, Türmen und Gebäuden. Da sollen Hallen und Gewölbe vorhanden sein. Es wird von einer vor vielen Jahrhunderten auf der Altkücherstraße verhöhlten Kirche erzählt und auf dieser Straße soll ein Backsteinturm versenkt sein, der mit Menschenknochen gefüllt ist.

Unter der Kreuzkirche ist zwei und einen halben Meter tief im Erdbreich die Bartholomäuskirche. Sie ist mit Kreuzgewölben bedeckt und hat eine Höhe von 7 Metern. Sie wurde 1270 bis 1292 von Herzog Heinrich erbaut.

Aber auch das moderne Leben hat unterirdische Bauten geschaffen. Acht Meter tief liegt an der Gartenbergstraße das Abflusrohr der Kanalverwaltung. In Delfeldung und Wasserstiefeln steigen wir hinunter, um unter dem Fahrbaum nach dem anderen Stadtende zu pilgern.

Celsius haben. Die Wände schmelzen weiße Salze und Kalkstein aus. Feuchtigkeit erfüllt die Luft. Kröten und Frösche klammern sich ängstlich an die feuchte Wandung, und aus engen Zweigrohren kommen dauernd neue Zustöße in den Hauptstrom, in dem wir laufen. Nach einstündiger Wanderung verbreitert sich der Kanal. Er ist jetzt vier Meter breit und knapp drei Meter hoch.

Noch andere Rohre und Leitungen gehen unter der Erdoberfläche entlang. Da sind die Wasserleitungsröhre, die Röhre der Feuerwehr, des Elektrizitätswerkes, Fernspreitleitungen, Gasleitungen etc., doch sind diese Rohre nicht so gebaut, daß ein Mensch darin laufen kann.

Die Leitungen des Fernheizwerkes sind nur kurz. Unterirdische Gewölbe sind ferner die Gräfte auf den 41 Friedhöfen der Stadt. Hier sind luftdicht durch schwere Deckplatten die mit den Särgen gefüllten Räume verschlossen.

Es-, Bier- und Lagerkeller sind ferner auch in sämtlichen Stadtteilen, um das unterirdische Breslau vollständig zu machen. Wo es auch sei, überall ist noch etwas unter uns.

Unterirdische Flüsse fließen 50 bis 150 Meter tief. Die Stein- und Erdschichten lassen da und dort kleine oder größere Höhlräume in dem Aufbau, in dem sich Höhlengetier wohlfühlt.

So ist das unterirdische Breslau. Kröten, Maulwürfe, Nachttiere, moderne Knochen, Licht, Wasser, Gas- und andere Ströme, Elektrizitätsjagen, das ist unter der Erde von Breslau. An all den Märchen von tiefliegenden, geheimnisvollen Gemäuern mit Sagengehaltem und Spulgeschichten ist nichts wahr, sie sind aus der Fantasie geboren.

Prozesse ums tägliche Brot.

Streit um die geleistete Arbeit.

Der Tiefbauunternehmer N. hatte sich zu Drainagearbeiten aus Hilfswelche den Landwirt U. gedungen. Nach beendigter Arbeit wollte er aber nicht so recht mit der Bezahlung heraus und es entstand ein Streit über die tatsächlich geleistete Arbeit.

Tarifliche Bezahlung muß rechtzeitig gefordert werden.

Drei Jahre war der Angestellte F. beim „Arbeitsamt der Jugendbewegung“ als Geschäftsführer tätig gewesen und hatte diesen Betrieb mit aufbauen helfen. Allerdings erhielt er bei diesem gemeinnützigen Unternehmen keine tarifmäßige Bezahlung.

Arbeiter-Bildungs-Ausschuß Breslau.

Der Arbeiter-Bildungs-Ausschuß Breslau beabsichtigt, im kommenden Herbst und Winter mehrere Kurse zur Erlernung fremder Sprachen abzuhalten. Geplant ist erstens ein Kursus in englischer Sprache für Fortgeschrittene (Fortsetzung des Kursus in englischer Sprache für Anfänger aus dem letzten Jahr).

- 2. ein neuer Kursus in englischer Sprache für Anfänger;
3. ein Kursus in polnischer Sprache für Anfänger;
4. ein Kursus in russischer Sprache für Anfänger.

Damit der Bildungsausschuß übersehen kann, ob für die Kurse eine ausreichende Beteiligung zu erwarten ist, werden Interessenten, die entweder bei der Sozialdemokratischen Partei oder bei einer dem Allgemeinen Deutschen Gewerkschaftsbund und dem Allgemeinen Freien Angestelltenbund angeschlossenen Gewerkschaften organisiert sind, gebeten, sich entweder auf der Redaktion der „Volkswacht“, Fränkelpfah Nr. 3, oder auf dem Parteibüro, Gewerkschaftshaus, Margaretenstraße Nr. 17, Zimmer 37, zu melden.

Der entlassene Baudelegierte.

Der Bauarbeiter K. war als Vertrauensmann seiner Kollegen zum Baudelegierten (die Baudelegierten treten nach einer verbindlichen tariflichen Abmachung an Stelle der Betriebsräte) gewählt worden und genoss daher den Kündigungsschutz des Betriebsrätegesetzes. Trotzdem wurde er eines Tages entlassen, obgleich nachweisbar auf der betreffenden Baustelle (Wortheimgebäude-Abbruch) noch zwei Monate zu tun war.

Verbindungen und Verträge.

Der Möbelbeizer Sch. schloß jeweilig mit der Firma B. einen Affordvertrag über das Beizen von Möbelstücken. Als er entlassen wurde, klagte er vor dem Arbeitsgericht auf Zahlung der Differenz des gezahlten Affordlohnes zum Stundenlohn, da er im Afford noch nicht einmal auf den tariflichen Stundenlohn gekommen sei.

Die Jalousien des Herrn P.

Fräulein F. hatte mit dem Kaufmann P. vereinbart, an Sonn- und Feiertagen die Jalousien seines Geschäftes herauf- und herunterzulassen und erhielt für diese Nebenbestimmung monatlich 4 Mark. Als sie diese für den Monat Mai nicht erhielt, klagte sie vor dem Arbeitsgericht.

Billige Ueberstunden für den Arbeitgeber.

Das Servierfräulein K. war bei dem Gastwirt N. in Stellung. Obgleich sie tüchtig war und lange zu arbeiten hatte, erhielt sie weder tarifmäßigen Lohn und Ueberstunden bezahlt. Um nicht auf die Straße gesetzt zu werden, machte sie ihre geleisteten Ansprüche erst nach ihrer Entlassung vor dem Arbeitsgericht geltend: rückständigen Lohn in Höhe von 80 Mark und 225 Ueberstunden à 0,93 Mark = 209 Mark, insgesamt eine Forderung von 289 Mark.

Dein Waschmittel:

Persil

RM. 10000 in Preisen

verteilen wir an die Sieger im Wettbewerb für

„DENKSON NR. 7“

unseren edlen „Qualitätsstabak“ in bekannter Markenpackung

und zwar:

- | | |
|-------------------------|--|
| 1. Preis RM. 1000,- bar | 100 Preise i.W.v. je RM. 20,- RM. 2000,- |
| 2. Preis RM. 500,- bar | 200 Preise i.W.v. je RM. 10,- RM. 2000,- |
| 3. Preis RM. 300,- bar | 500 Preise i.W.v. je RM. 4,- RM. 2000,- |
| 4. Preis RM. 200,- bar | 1000 Preise i.W.v. je RM. 2,- RM. 2000,- |

„DENKSON NR. 7“ verdankt seine Beliebtheit nur der Empfehlung von Mund zu Mund. Sollte es da nicht leicht sein, für „DENKSON NR. 7“ in Freundes- und Bekanntenkreisen zu werben und durch Sammlung der leeren Packungen Erfolg im Wettbewerb zu haben?

Verlangen Sie von Ihrem Händler die Bedingungen unseres Wettbewerbes und nehmen Sie unbedingt daran teil. Auch Sie können glücklicher Gewinner einer schönen Geldsumme sein.

Gust. Denkhaus & Söhne
Tabak-Fabrik / Mülheim (Ruhr)

Saison-Ausverkauf

Wieder Läden schließen, in dem neuen Saison kaufen zu müssen. — Sehen Sie sich die Preise an, sie sind *ganz und gar billig, wie im neuen Saison*
Versäumen Sie deshalb nicht, diese Gelegenheit!

- | | | | |
|--|-------|---|------|
| Weißer Bettbezüge mit 2 Kissen | 4.75 | Rolltücher grau gestr. m. rot Kant. | 95 |
| Linon-Bezüge mit 2 Kissen, mit herrl. Einsätzen und bestickt . | 6.75 | Frottierhandtücher 95, 65 | 50 |
| Wallis-Bezüge m. 2 Kiss., bewährt, Qual. | 8.75 | Schlafdecken mit Kaute | 1.25 |
| Damast-Bezüge m. 2 Kiss., mod. Must. m. hohem Seidenglanz | 12.00 | Damenstrümpfe in Mako und Waschseide moderne Farben | 90 |
| Bunte Bezüge m. 2 Kiss., gut schles. Ware | 6.75 | Kavaliersocken einfarb. u. gemust. 3 P. | 1.00 |
| 1 fertiges Inlett jeder u. säureecht, 10.00 | 6.75 | Damen-Taghemden gut Wäschest., m. schön. Stickerei garn, 1.85, 1.25 | 95 |
| Bettlaken blütenweiß 130/200 . 2.50 | 2.00 | Damen-Nachthemden aus halb. Wäscheluch | 1.85 |
| Bett-Linon gut. Qual., 130 br. 95 80 br. | 55 | Herren-Nachthemden m. Krag. u. Geishat 3.50 | 2.75 |
| Gesichts- und Küchenhandtücher 78, 68, 42 | 20 | Bestickte Dam-Taschentücher Stück | 10 |

Benutzen Sie auch die Vormittagsstunden zum Einkauf

Angestaubte Bett-, Leib- und Tischwäsche, wird für einen Bruchteil des Wertes verkauft

Wäsche - Manneberg

Inh.: Lutz Manneberg
im Hofe **Reuschestr. 47/48** im Hofe
Keine Schaufenster — aber sehr billige Preise!

Sommer-Ausverkauf

5 preiswerte Serien
100 225 375 550 750



M. TICHAUER
Breslaus größtes Haus für Damenhüte / Reuschestr. 47

Ich verkaufe
wegen Kündigung meines Adensschnell um zu räumen:
Damenkleider für 6.50, 3.75-1.75
Hüte teils plüsch, 5.50, 3.90 - 1.05
Kajats Wasjetin, Waile, Waschseide 3.75, 2.50-95 Pfennig.
Zuch
Friedrich-Wilhelm-Str. 31

Möbel
zu billigen Preisen auf bequemste
Teilzahlung
Gegründet 1898.
Hilke
Reuschestraße 2

Seenen
wenden sich bei Bedarf an haptischen Artikeln vertrauensvoll an langjährige Spezialistin 6006
Sämtliche Artikel zur Kronen- u. Wagenbetriebe
St. M. Böhm Reuschestraße 2, Grünstraße 9

Sommer-Ausverkauf

Wir bieten Ihnen außergewöhnliche Vorteile — Beachten Sie bitte unsere 8 Schaufensterauslagen

- | | | | | | |
|---|------|---|------|---|------|
| Wachmusein in schön. Druckm. Meter 45 | 39 | Wachseide einfarb., in viel. Farb. Meter 98 | 78 | Wollmusein schöne Druckmuster 1.45 | 95 |
| Zephir glatt u. gestr., Indanth. Meter 39 | 48 | Voll-Volle-Bordür. 125 cm breit, wunder-volle Konten . . . 2.90 | 1.90 | K.-S. Jacquard in viel. schön. Farben 1.25 | 98 |
| Voll-Volle in schön. Druckm. Meter 95 | 58 | Basiseidendruck moderne Muster 2.90 | 1.90 | Crêpe de Chine K.-Seide, in schönen Streifen | 1.45 |
| Wachseide in aparten Streifen u. Karos Meter 78 | 58 | Kasha 10r Mäntel u. Kleider Meter 1.90 | 1.60 | Basiseide naturfarbig 1.90 | 1.65 |
| Crêpe Marocain kariert und gestreift Meter 68 | 58 | Shelland 140 cm breit, in allen modern. Farbtönen 2.45 | 1.90 | Manfelseide schwarz, ca. 90 cm br., Jacquardmuster 3.90 | 2.90 |
| Washrips einfarbig u. gestreift Meter | 78 | Kasha 120 cm br., reine Wolle + Mäntel u. Kostüm. 3.90 | 2.90 | Crêpe de Chine Reine Seide, ca. 100 cm br., gr. Farbauswahl 3.90 | 3.75 |
| Crêpe Marocain 100 cm breit, gestreift und kariert Mir. 1.45 | 1.25 | Auf alle nicht herabgesetzten Waren 10 Prozent Rabatt
Mengenabgabe vorbehalten | | Veloutine 100 cm br., Woll. m. Seid. 1. d. modernst. Farb. 5.90 | 4.90 |

Kosterlitz & Lissner

Reuschestr. 1, Ecke Herrenstr.

Große Fahrrad-Versteigerung!

Seltene Einkaufsgelegenheit f. Privatkunde
Dienstag, den 3. Juli 1928
vormittags 10 Uhr, werde ich in
Breslau, Friedrich-Wilhelmstraße 32
in den Hubertussälen (Adler-Ausschank)
für Rechnung, den es angeht,
100
Marken- u. andere Fahrräder
wie: Opel, Görlcke, Zobel, Bismarck, Diamant
und K o s t o n, und zwar:
60 Tourenräder, Halbrener und Renner
und ca. 40 Damenfahrräder
Mädchen- und Knabenräder
ferner:
die Fahrraddecken und Schläuche, Sättel,
Vorder- und Hinterräder mit Torpedo-
Freilauf, Fahrradrahmen, sowie Touren-
und Rennlenker und anschließend freiwillig
1 Lohmotorrad (Alba) 1.5 PS, fahrbereit und
1 T a n d e m r a d, gebraucht
öffentlich meistbietend geg. Darzählg. versteigern.
Die Fahrräder und Zubeh.-Teile sind neu und
eine halbe Stunde vorher zu besichtigen.
Wilhelm Tauchmann 11378
beid. Versteigerer und Taxator.
Breslau, Tiergartenstraße 47, Telefon 59364
Übernahme alle Versteigerungen, speziell große Objekte
und Taxen zu den gesetzl. niedrigen Gebühren bis
höchstens 2% und nicht 10-15%, wie bei nicht
beideten Versteigern. Außerst kulant. Bedienung.
Beid. seit 1921. Erste Reifrennen.

Öffentliche Erinnerung.

Auf Grund des § 314 der Reichsabgabenordnung wird mit Genehmigung des Landesfinanzamts Breslau an die Zahlung der bis zum 1. Juli 1928 fällig gewordenen veranlagten Einkommen, Vermögen, Um-
satz, Absephäht und Kirchensteuer einschließlich der Leistungen nach
dem Aufbringungsgefeß und der Rentenbankzinsen sowie der am 10. Juli
dieses Jahres auf obige Steuern fällig werdenden Vorauszahlungen und
der am 18. Juli 1928 fällig werdenden Beiträge nach dem Aufbringungs-
gefeß erinnert.
Falls die Zahlung der bereits fällig gewordenen Steuern nicht
binnen einer Woche vom Tage nach der Bekanntmachung dieser Erinne-
rung und hinsichtlich der am 10. Juli bezm. 16. Juli fällig werdenden
Steuern nicht binnen einer Woche nach dem Eintritt der Fälligkeit erfolgt,
wird die Zwangsvollstreckung eingeleitet werden.
Eingelmadnungen ergehen an die Steuerschuldner nicht mehr.
Breslau, den 1. Juli 1928.
Die Finanzämter Breslau-Mitte, Süd und Nord.

Eisu-Me-Betten
Stahlmatratzen, Kinderbetten
gest. an Private. Katel. 741 frei.
Eisenmöbellabrik Sehl (Thür.).

Berücksichtigt
unsere
Inserenten!

Kinderwagen
Puppenwagen
fabermat billig
Klappwagen, Kinderbetten
Kasten- und Leiterwagen
Korbmöbel 6247
alle Ersatzteile, Räder, Reparaturen
Jonas, jetzt Reuschestraße 40.

Unser Saison-AUSVERKAUF

Sonnabend
den 7. Juli
Schluß

ein Riesen-Erfolg

der enorm billigen Preise
Benützen Sie die günstige Gelegenheit zum Einkauf unserer
guten Qualitätswaren

Goldstein & Rettig

gegenüber der Magdalenenkirche

Das größte Stoff-Spezialhaus Schlesiens

SOMMER-Ausverkauf

Beginn: Montag, den 2. Juli

Nur altbewährte, hochwertige Waren zu unübertroffen billigen Preisen!

Auf alle regulären Waren:
10%

Nur einige Beispiele:

- Tisch-Wäsche**
- Jacquard-Tischtuch weißlein, erprobte Hausmacherqualität, Gr. 130x160 4.90, 130x130 Passende Servietten, 56x56 cm95
 - Jacquard-Tischtuch Reinlein, besonders preiswert, schöne Zeichnung, Gr. 120x150 cm Passende Servietten, Gr. 56x56 cm. . . 1.15
 - 1 Posten weiße Tischtücher gedrungene Strapazierqualität, Größe 120x150 cm 3.15
 - Kaffeedecken doppelseit., buntgewebt Zwirn Größe 115x150 cm 2.95, 115x125 cm . . . 2.50
 - Künstlerdecken licht- und waschecht, moderne Zeichnungen, Gr. 130x160 6.75, Gr. 130x130 5.40
 - Geegedecke weiß Jacquard m. breiter bunt. Bord, Gr. 130x225 m. 12 Servietten 10.75, 130x160 m. 6 Servietten 6.60

- Damenwäsche**
- Gaghemd mittelfeines Hemdentuch mit Stickereigrünung . . . 2.25 1.35
 - Gaghemd gut. Wäschtuch, m. Stickereieinsatz und Spitzen . . . 3.40 2.50
 - Gaghemd Achselschluß, guter Renforcé mit haltbarer Stickerei 1.95 1.65
 - Hemd hose solides Wäschtuch mit Schweiz. Stickereigrünung, 2.20 1.50
 - Nachthemd feinfädig. Hemdentuch mit Hohlbaum od. Sticker, 3.35 2.70
 - Nachthemd feinfäd. Mako, hochgeschl. m. bunt. Carricrung, 6.75 3.95
 - Prinzessbrock feinfäd. Wäschtuch mit Spitze od. Sticker, 4.10 2.95
 - Hemd hose elastisch gewirkt Trikot, weiß und farbig. 1.20 .80
 - Hemd hose elastisch gewirkt, weiß und farbig, mit langen Bein, 1.90 1.50
 - Schlüpfer mittelfein, baumw. Trikot, in allen modernen Farben, 1.35 1.05
 - Schlüpfer feinfäd., echt ägypt. Mako, in großer Farbauswahl 2.60 1.90

- Weißer Bettbezüge**
- 1 Deckbett=130x200 cm u. 2 Kissenbez. 60x100 80x80 cm 9.95 9.50
 - Biron mittelstarke, halbbare Qualität, zum Knöpfen gedrungene, hex. halb Qual., m. Doppelknopf. 13.50 12.50
 - Wallis erprobte, dicke Ware zum Knöpfen 12.50 11.75
 - Damast solide, glanzreiche Qual., zum Knöpfen u. Hohlbaht, z Knöpfen 14.75 13.75
 - Biron mit reicher Plattsticker. u. Hohlbaht, z Knöpfen 12.50 11.50
- Handtücher** gesäumt und mit Band
- Gerstenkorn gedrung., weich. Qualim. Kante, Gr. 46x100 cm72
 - Jacquard vollweiße, mittelkräftige Qualität, Größe 46 x 100 cm88
 - Jacquard Weißleinen, äußerst haltbare Ware, Größe 43 x 100 cm.98
 - Gerstenkorn Reinkl., bewährte Dauerqual., Gr. 49 x 100 1.45
 - Küchenhandtuch Reinkl., grauweiß gestreift, 42x10075
 - Gläser Tuch Weißleinen mit roter Schrittkante, Größe 56 x 56 cm55

- Badewäsche**
- Frotteierhandtuch Kräuselst., weiß u. bunt 1.45, 1.10 -75
 - Kinderbadetuch Kräuselstoff, weiß od. bunt, 3.30, 2.60 1.90
 - Badetücher weiß od. bunt, echtfarbige neue Muster 9.50, 7.50 5.40
 - Mantel u. Umhänge neue Formen, lichtecht, Farb. 14.-, 11.70 9.80
 - Kindermäntel echtfarb., buntgemust. mit Besatz, 7.65, 6.30 5.25
- Herrenwäsche**
- Gaghemd kräftiges Hemdentuch mit Brustlalten 4.20 3.45
 - Nachthemd mittelfein Hemdent., echtfarb. Besatz alle Form. 5.85 4.25
 - Oberhemd guter Perkal, moderne Muster mit Kragen 3.80
 - Tennishemd weiß Sportpanama, mit Schiller- od. Iosem Krag. 5.25
 - Oberhemd bester Perkal, Bielefelder Verarbeitung, mit Manschelt 6.25
 - Sporthemd zartfarbige Waschseide, leichts., angenehme. Tragen 9.85
 - Trik.-Garnit. Jacke und Beinkleid neu Farb. u. Must 5.85 3.25

30% Ein großer Posten fehlerfreie **Gardinen** unter Preis in Tüll und Madras

J. Mantel
Kupferschmiedestr. 42

Ein großer Posten **Trikotagen** **20%** unter Preis unter Preis - fehlerfreie Ware

Makohemden, Beinkleider, Jucken, bunte Garnituren, Strümpfe, Socken - teilweise leicht angestaubt

Saison-Ausverkauf
in Qualitätswaren zu sensationell billigen Preisen!

Einige schlagende Beispiele:

- 6 Stück weiche Pipuékragen . . 1.00
- 1 Perkalhemd einzelne Wellen 2.75
- 1 Zephirhemd einzelne Wellen 4.25
- 1 weißes Sporthemd durchgemustert. . . 4.95
- 1 farbiges Sporthemd mit Kragen . . 3.95
- 1 Trikolinhemd bunt durchgemustert. . . . 6.25
- 1 Herren-Wollhut moderne Formen . . . 2.50
- 1 Herren-Haarhut alle Wellen 5.50
- Reinseidene Selbstbinder 2.70, 1.60 85

Josef Hecht
Herren-Artikel-Haus
Ohlauer Straße 76/77

Trauer-Kleider Kostüme Hüte
in großer Auswahl am Lager Maßanfertigung innerhalb 24 Stunden.

Centawer

ORTEL'S Kinkoch-Apparate

Original-Ortel's „Dobrot“-Klempner

Julius Schejda
Breslau 7, Ohlauerstraße 21/23

Fuchs die große Mode von Mark 25.00 an **Peiz-** Ausbesserung, Modernisierung, Verlängerungen von Jacken zu Mänteln jetzt zu ganz niedrigen Sommerpreisen

J. Kornstein, Kupferschmiedestraße 44
Reparatur-Abholung kostentfrei - Tel. 243 12

Zurückgekehrt
Dr. Hilde Lichtschlag geb. Feyorabend Frauenärztin 12-1, 4-6
Dr. Walter Lichtschlag Chirurg 10-12, 3-4
Breslau XIII, Kaiser-Wilhelm-Straße 47
Telephon 37293 16519

Bekanntmachung.
Auf dem Gelände dreieckig an der Günterbrücke zwischen Puttkanal, Friedrich-Ebert-Straße und der neu hergerichteten Spielwiese kann Boden jeder Art angefahren werden. Auskunft erteilt die Garteninspektion Scharing und das Stadamt für Leibesübungen, Fernruf Magistrat 5096 6179

Unser Büro befindet sich jetzt
Telegraphenstr. 8, 1. Eig., Ecke Gartenstr.
Eingang Sonnenplatz
Justizrat Dr. Gotthard Epstein
Dr. Berthold Epstein
Rechtsanwälte und Notare
Dr. Walter Epstein
Rechtsanwalt 6435

In der Zeit vom 2.-14. Juli halte ich meine Sprechstunden von 12-3 Uhr und von 6-7 Uhr ab.
Dr. med. Ruprecht Proske
Facharzt für orthopädische Chirurgie 19021
Kaiser-Wilhelm-Straße 11.

Zurückgekehrt
Dr. med. Pagel
Augustastr. 22 (Yordstr.)
1.9-10; 4-6 10994

Zurückgekehrt
Dr. Max Breittkopf
Haut- u. Geschlechtskr.
Neue Taschenstr. 21
am Hauptbahnhof

Zurückgekehrt
Dr. Max Braun
Frauenarzt 10019
Königsplatz 3b

Ich verreise am 8. Juli auf 4 Wochen
Dr. Steinberg

Zurückgekehrt
Dr. GROSS
Frauenarzt 11019
Gartenstraße 56.

Zurückgekehrt
Dr. Masur
Zahnarzt 10085
Glatzer Straße 8.

Berücksichtigt unsere Inserenten!

Sie Mütter und Erzieher das billige pädagogische Handbuch:
Das Kind, seine Pflege und Erziehung
gebunden 0.75

Aus dem Inhalt:
Das Kind, seine Pflege und Erziehung
Wie man Kinder erzieht
Die Mutter als Lehrmeisterin ihres Kindes
Sorgenkinder und ihre Behandlung

In beziehen durch die **Volkswacht-Buchhandlungen Breslau**
Neue Graupenstr. 5, Neue Taschenstr. 11 und Fischerstr. 4

Konkursmassen
Ausverkauf!
von modernen Damen-Stroh- und Filzhüten sowie Inventar zu äußerst billigen Preisen in den Räumen der Damenhut-Fabrik 6176

Meseritzer & Co.
Täglich von 9 bis 3 Uhr
Neudorfstraße 18. - Fabrikgebäude.

Die Volksschule als Einheitschule
Von Dr. Max Apel.
Schellungen werden von der Expedition dieses Blattes sowie von sämtlichen Kolporturen entgegengenommen

10 Jahre Sowjetrußland
begreift man am lebhaftesten und eindringlichsten durch die Romane

Zement
von F. Sladkow
broch. 8 M., geb. 2 M.

Oktober
von Larissa Reissner

Volkswachtbuchhandlung
Breslau
Neue Graupenstr. 5.
Neue Taschenstr. 11.

Einige Anzeigen

Sind komplexe gelehre einjährige Anzeigen von Herkäufern, Kaufleuten u. a. nur von Privaten. Wor 3 Wierlinge, seit 4 Vierlinge

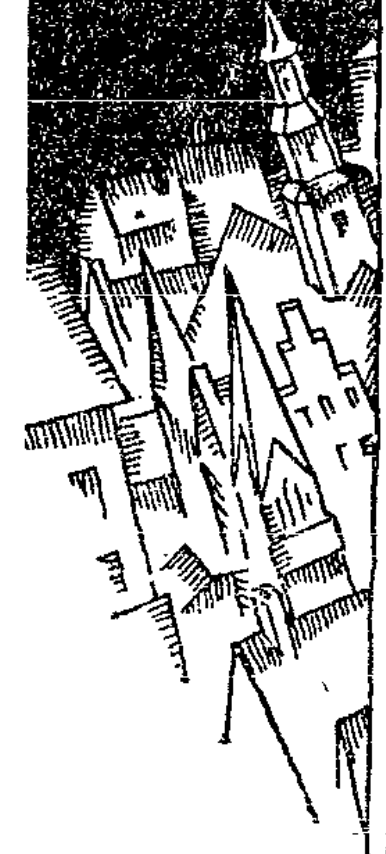
Me (Freiwiliger), Zither mit 80 Notenblättern, silberne Tafelhörner billig zu verkaufen. Hof. Sadowalkr. 861V.

Sperren- und Damentab verkauft Dachh., Richardstr. 21.

Gut erhaltene, zum Verkauf stehende Matrasen, Bettstelle mit Kissen, preiswert zu verkaufen. Thunmühl-Strandenergeißer, 56 IV.

Sommer Ausverkauf

Wasmusselinkleider in modernen Drucken. . . von 4 ⁹⁰ an	Pullover und Lumberjacks von 2 ⁷⁵ an	Crêpe de Chine bedruckt, mod. Muster. Meter 5 ⁹⁰
Washseiden-Kleider von 5 ⁹⁰ an	Strick-Westen von 4 ⁵⁰ an	Vollvoile 100 cm breit, bedruckt, Meter 1 ⁴⁵
Vollvoile-Kleider bunt bedruckt von 6 ⁹⁰ an	Morgenröcke von 3 ⁹⁰ an	Vollvoile-Bordüren 130 cm breit Meter 2 ⁵⁰
Bastseiden-Kleider von 8 ⁹⁰ an	Unterkleider a.gestreiftem maschenfesten Trikot . . von 3 ⁹⁰ an	Bademäntel-Frotté 145 cm breit, bunt gemustert 3 ⁹⁰
Seiden-Kleider einfarbig u. buntgemustert, Foulard, Crêpe de Chine, Veloutine von 24 ⁵⁰ an	Washseide bedruckt, moderne Punkte, Meter 95 Pf.	Elegante Hemdhose aus Kunst. Tramaline od. gestreifl. maschenfest, Kunstseide, mit breiter Spitze und Zacke verarbeitet 4 ⁶⁵
Kasaks aus Schweizer Vollvoile, von 4 ⁹⁰ an	K'seid. Crêpe de Chine gute Qualität, großes Farben- sortiment. 2 ²⁵	Complet (Unterkleid mit ein- gearb. Schlüpfer) aus Tramaline od. gestreifl. maschen- fester Kunstseide, mit eleganter Zacke und Spitze verarbeitet 7 ²⁵
Schlüpfer a. pa. Baumw. u. Mako 1.60 95 Pf.	Crêpe de Chine Reine Seide, gute Qualität, großes Sortiment Meter 4 ⁵⁰	Badanzüge aus pa. baumwoll. Trikot, mit weiß od. farb. abgesetzt 1 ⁶⁰
Schlüpfer a. gestr. K'seid. maschenf. 3.25 2 ⁷⁵	Strick-Kleider von 12 ⁷⁵ an	Badekapes, Bademäntel 8 ⁹⁵ aus prima Frottierstoff. 12.95
Damen-Strümpfe pa. Seldentier, mit kleinen Schönheits- flecken, Paar 1.75 1 ⁴⁵	Veloutine 100cm breit, Wolle mit Seide, viele Farben, Meter 5 ⁹⁰	
Damen-Strümpfe Bemberg-Wash- seide. . . Paar 2.50 1 ⁹⁵		



Auf nicht
herabgesetzte
Waren
außer Kurzwaren
und Garnen aller Art
gewähren wir einen
Rabatt **10%**

Straußner

Ausstellungs-Passage Ring 47 • Verkaufsräume Ring 49/50

! Für Reise und Bad !

empfehlen die **Ruba-Werke**

Rudolph Balhorn

Seifen- und Parfümerien-Fabrik G. m. b. H. **Breslau 13**

Bade-, Reise-, Toilette- und Luxus-Artikel, sowie ersklassige Parfümerien und Fein-Seifen sowohl eigener Fertigung wie auch der renommiertesten Häuser der Branche

Verkaufsstellen:

- Neue Schwednitzer Straße Nr. 4, Albrechtstraße Nr. 3,
- Friedrich-Wilhelm-Straße Nr. 8, Höfchenstraße Nr. 92,
- Lokstraße Nr. 53, Matthiasstraße Nr. 78 72,
- Tiergartenstraße Nr. 26, Steinstraße Nr. 23 27

Teppiche Läufer, Divan-
u. Steppdecken
ohne Anzahlung in 10 Monatsraten helere
Agay & Glöckl, Frankfurt a. M. 13
Größtes Teppichversandhaus Deutschlands.
Schreiben Sie sofort! 11920

Berücksichtigt unsere Inferenten!

Reiche Auswahl. Ständig billige Preise.

Kinderwagen

Puppenwagen
Promenadenwagen
Klappwagen
Metall- Bettstellen
Korbstühle
Minderstapelfühle
Kleintische
Schnelwa-Ausstellung in all. Kistchen
B. Suchantke
14 Ohlauer Straße 14

1000 Stück

Damen- Hüte

Stück **3 Mark**

Carlsplatz 3-I.
R. Glücksmann

Sie verdienen täglich
10 RM an Schmiergeld. Nur
persönlich kommen.

Reise
in Serge, Kitlei, Seidwand
Hermelinhut • Regensch
Garo, Raspie, Keesjeite,
Gabal, dies sehr billig, prima
Weste • Delail und Cargos
Bertold Lippert
Heinrichstraße 16 680
Filialen: Oberstraße 17
und Heiligbergstraße 45.

Danksgiving
Von meinen Schmerzen
befreit, gebe ich Ihnen, die an
Gicht, Ischias u.
Rheumatismus
leiden, kostenlosen Aus-
kunft, wie ich in kurzer
Zeit für wenige Mark Ge-
heilt wurde. 15 Pf. für
Posto erheben. 11931
E. Fischer, Köhlerstr. 31
Bez. Posen.

Druckerei Volkswacht
kocht moderne Drucksachen
Geld 2 Cent 4 1/2

**Arbeiter
Angestellte
Beamte**

Einzelmöbel kompl. Wohnungs-Einrichtungen

kaufen Sie in solider und handwerksmäßiger Ausführung hergestellt in den Werkstätten des von den Gewerkschaften gegründeten **Bauhütten-Betriebs-Verband Schlesien G. m. b. H.** Interessenten werden zur Besichtigung der Möbel-Ausstellung im Hofe des Gewerkschaftshauses, Margaretenstraße Nr. 17, geöffnet werktags von 8 bis 13 Uhr und von 15 bis 19 Uhr, eingeladen

Freigewerkschaftlich Organisierte erhaltene Zahlungsvereinfachungen

In Verfolg der Beschlüsse der letzten Generalversammlungen fordern wir die anwertungsberechtigten Mitglieder auf, uns die Gegenbücher zur Eintragung der Anwertungsbeiträge vorzulegen. Alle Mitglieder unter 75 Jahren, die ein oder mehrere Geschäftsanteile voll eingezahlt haben, versichern wir vom 1. Juli 1928 ab kostenlos mit einem Sterbegeld von RM. 300.— je Anteil. Zur Eintragung des diesbezüglichen Vermerkes bitten wir um Vorlage der Gegenbücher in der Zeit vom 5. 7. 28 ab.

Handels- u. Gewerbebank Breslau

Eingetragene Genossenschaft mit beschränkter Haftpflicht
vorm. Vorschuß-Verein zu Breslau. 10975

Handels- u. Gewerbebank Breslau E. u. H. u. H. u. H.
vorm. Vorschuß-Verein
Älteste Bank des Breslauer Mittelstandes
Gegründet 1859
Ausführung aller Bankgeschäfte
Sparanlagen verzinsen wir bis zu 9%
Bätnerstraße 28/31 10774

24 Todesopfer des Eisenbahnunglücks bei Darlington.

Die Zahl der bei dem Eisenbahnunglück bei Darlington ums Leben gekommenen Personen hat sich auf 24 erhöht.

Die Polartragödie.

Die Hoffnung Amundsen zu retten, aufgegeben.

In Norwegen wächst sich die Missstimmung gegen Robile mehr und mehr zu einer ausgesprochenen Feindschaft aus. Die Osloer Presse nimmt unerbittlichen gegen Robile und seine Expedition Stellung und äußert sich in vernichtenden Ausdrücken über die Unzulänglichkeit, mit der Robile, der keine ernsthafte arktische Erfahrung hatte, sein Unternehmen vorbereitete und durchführte.

Die Eisocholle, auf der sich die von Robile zurückgelassene Gruppe und der schwedische Flieger Lundberg befinden, treibt immer weiter nach Nordosten ab. Die Gestirne haben, nachdem die Funkverbindung mit ihnen drei Tage unterbrochen war, jetzt durch Funkkontakt gemeldet, daß sie sich etwa 16 Kilometer nördlich von Kap Leigh Smith befinden.

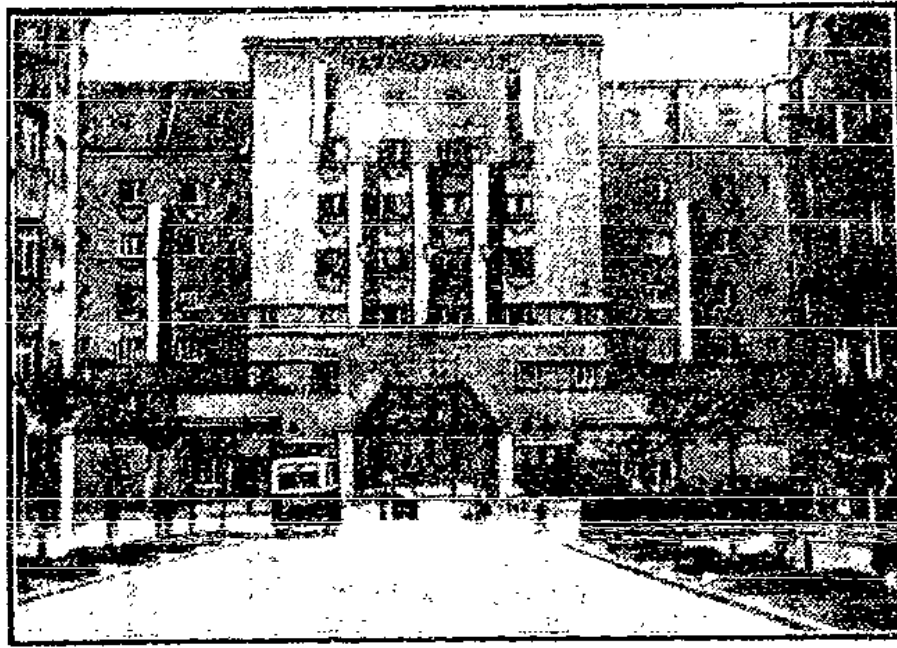
Aus Oslo ist inzwischen die „Besli Kar“ als Hilfs-Expedition für Amundsen abgegangen. Die Landesregierung hat 68.000 norwegische Kronen zusammengebracht. Außer dem Flieger Tryggve Gran und dem Eisbergkapitän John Olsen haben sich Leutnant Reistad und der Flieger Vier, sowie ein Arzt der Expedition angeschlossen.

Eine Paul Löbe-Platette.



Anlässlich der Wiederwahl Löbes zum Reichstagspräsidenten gibt der Deutsch-österreichische Volksbund, dessen Ehrenvorsitzender Löbe ist, eine Löbe-Platette heraus, die von dem Berliner Bildhauer Artur Lwental geschaffen wurde.

Wien ehrt Matteotti.



In Wien fand dieser Tage die feierliche Einweihung eines großen städtischen Wohnhausblocks statt, der zum Gedenken des italienischen Sozialisten Giacomo Matteotti den Namen „Matteottihof“ erhielt.

Ein schweres Automobilunglück.

Das zwei Tote und 20 Verletzte forderte, ereignete sich in Lemberg. Auf einer abschüssigen Straße der Stadt ließ ein Kraftwagenführer seinen Wagen stehen, ohne den Motor abzustellen.

Selbstmordversuch im Gerichtsjaal.

Vor der Berufungskammer des Landgerichts III Berlin kam es am Freitag zu einem aufsehenerregenden Vorfall. Die bereits zehnmal wegen Schwindelerien vorbestrafte Tänzerin Frau Beig war zuletzt vom Schöffengericht Berlin wegen Betrügereien zu einem Jahre sechs Monaten Gefängnis verurteilt worden.

Mord und Selbstmord.

In Bockfeld bei Hannover erschlug der Arbeiter Genti nach vorausgegangenem Streit seine 42jährige Frau. In selbst fand man später erhängt im Walde vor.

Wieder durch Gas vergiftet.

Der in den Lederwerken Doerr & Reinhardt in Warms beschäftigte frühere nationalsozialistische Stadtverordnete Anton Reibelhorn hat seine Frau und seine beiden Kinder durch Gas vergiftet und sich dann selbst das Leben genommen.

Die Schauspielerin Charlotte Anders verunglückt.

Die Schauspielerin Charlotte Anders ist am Freitag in der Maria-Hilfer-Straße in Wien von einem in rasendem Tempo fahrenden Automobil überfahren worden.

Explosion eines französischen Pulverlagers.

Ein auf der Insel d'Yeu bei Nantes befindliches Pulverlager ist Freitag nachmittag in die Luft geflogen. Zwei Arbeiter waren auf der Stelle tot. Man zählt zahlreiche Verwundete, darunter vier schwer.

Schredens-Szene in einem Krematorium.

In Wien erschöß sich am Donnerstag eine 58jährige Ärztin mit dem Einäschungs-Zeremonie für ihre an der Grippe verstorbenen 23jährige Tochter.

Das Haus des Schwiegervaters in die Luft gesprengt.

In Unterfranken bei Dillingen hat der 30jährige Arbeiter Winterjäger nach einem Streit mit seinen Angehörigen das Haus seines Schwiegervaters in die Luft gesprengt.

Eine korrupte Gemeindeverwaltung.

In der Gemeinde Dinstwedde in der niederländischen Provinz Groningen wurde dieser Tage dem Gemeindevorstande ein Verstoß nachgewiesen, daß er sich seit 1924 für den Ankauf von Steinen über 7100 Gulden Provision zum Nachteil der Gemeinde hatte zahlen lassen.

Der italienische Ohnc-Halt-Flug Rom-Hornchurch geglückt.

Am Donnerstag sind in Hornchurch in der Grafschaft Essex neun italienische Kampfflugzeuge gelandet, die an der morgen stattfindenden großen Luftschau in London teilnehmen werden.

Schwere Unwetter in Italien.

Die Umgebung von Padua ist von einem schweren Unwetter heimgesucht worden. Mehrere Personen erlitten Verletzungen. Auch über Oderzo (Benetien) ging ein schweres Gewitter mit Hagelschlag und Wolkenbruch nieder.

Schwere Sturmschäden in Rumänien.

Im Distrikt und insbesondere in der Stadt Targul verursachte ein heftiger Sturmregen großen Schaden und vernichtete die gesamte Ernte.

Amerikanischer Versuch eines neuen Weltumfluges.

John Henry, der frühere Inhaber des Weltumfluges Rekordes, und der Flieger C. B. Collier, sind Freitag morgen 5 Uhr im Flugzeug zu einem neuen Rundflug aufgekliegen. Sie wollen versuchen, die „Olympic“ zu erreichen, die bereits um Mitternacht New York verließ.

Ein englischer Bizekonsul von einem spanischen Gericht zu Gefängnis verurteilt.

Die Strafammer zu Ullmeria verurteilte den englischen Bizekonsul wegen Körperverletzung mit einer Schusswaffe zu sechs Monaten Gefängnis und Schadenersatz.

Letzte Nachrichten.

Der Frauenmörder von Marseille verhaftet.

Der Frauenmörder von Marseille ist in Algier am Freitag nachmittag verhaftet worden. Der Frauenmörder, der sich Jerome nannte und in Wirklichkeit Pierre Rey heißt, war am Vormittag in Algier gelandet.

Er hat ein Geständnis abgelegt und erklärt, er habe seinen früheren Bräutigam 3000 Franken, die er bei sich trug, übersenden und dann seinem Leben ein Ende machen wollen.

Hundert Tote bei den Ueberschwemmungen in Japan.

Nach ergänzenden Meldungen aus Osaka über das Ausmaß der Ueberschwemmungen im nördlichen Teil Japans, besonders bei Kijohu, sind bisher 1500 Häuser in einem Gebiet von etwa 35000 Morgen Ackerland unter Wasser gesetzt.

Gewinner Gesamtheit
Am 27. Juni 1933 wieder der 4. Hauptgewinn der Wahrung.
Ziel: Lotterien-Nr. 111.254, die Armist.-Kollekte
Ziehung vom 5. bis 14. Juli

Volkswohl-

Lotterie

Alle Gewinne 99% bar!
19.363 Gewinne und 2 Prämien

Höchstgewinn 400.000 Pf.
auf 1 Doppellos

10.500 Pf.
Einzellos

Höchstgewinne
400.000 Pf. (Doppellos)
10.500 Pf. (Einzellos)

Lose 1 M., Doppellose 2 M.
Besonders zu empfehlen
Gutsbrieff
5 Lose 5 M.
10 Lose 10 M.
Porto und Liste 35 Pfennig extra

Verkaufsstellen:
Lothar-Dank • Breslau V
Eckhaus Tausendplatz 1
Postachtko. • Breslau 2077

Für Oederer und Scheinlig:
Gneisenau-Drogerie, Gneisenauplatz 4,
erhältlich.

SAISON AUSVERKAUF



50%
unter Preis!

Strumpfwaren
Wollwaren
Trikotagen
Handschuhe

*Hief alle nicht genau 10% Rabatt.
erhalten zu können 10% Rabatt.*

J. E. Lewy

Reuschestraße 67

Saison-Ausverkauf

Verkauf nur bester Qualitäten

Was die Saison an Neuheiten brachte, jetzt außerordentlich billig

Einige Beispiele:

Waschkunstseide	1.00	0.65
Fresto-Travers		1.00
1 Posten Woll-Boile	bedruckt	1.00
Woll-Mouffeline	bedruckt	1.65
Woll-Crepe de Chine	mit schönem Farbensort.	3.75
Crepe-Mouffeline	reine Wolle	1.95
Crepe de Chine	reine Seide, moderne Garten und Muster	4.90
Wast, reine Seide	moderne Muster	2.75
Beloutine	Seide mit Woll, pa. Qualität, 45 cm breit	7.50
Messaline	Aunseide, 80 cm, nur schwarz	2.50
Crepe de Chine	bedruckt, moderne Muster	6.50

auf alle nicht herabgesetzten Waren 10%

Beachten Sie unsere 6 Schaufenster

Hecht & David

Breslau, Ring 29, Ecke Ohlauer Straße

Buchhandlung Volkswacht
Modernes Antiquariat
Breslau 3 Neue Graupenstraße 3

Kein Laden :: III. Stock

Weit unter Preis!

Außerhalb des Saison-Ausverkaufs

Das große Haushalt-Angebot

<p>Steingut</p> <p>Obertassen groß, zum Aus-suchen... Stück 10 Pf.</p> <p>Kaffeeteller groß... Stück 15 Pf.</p> <p>Gemüseschüsseln bunt, 23 cm St. 75 Pf.</p> <p>Nachtgeschirre groß... Stück 95 Pf.</p> <p>Schnittbretter weiß... Stück 25 Pf.</p> <p>Küchengeräte 22 teilig St. 10.50</p> <p>Salatsätze 5 teilig, dekor. Satz 1.00</p> <p>Speiseteller Steingut, mit klein. Fehlern... Stück 10 Pf.</p> <p>Toiletteimer Steing, m. Rohr-bügel... Stück 3.95</p> <p>Kaffee- od. Zuckerbüchse Steing 50 Pf.</p> <p>Kaffeesevice mit Goldrand für 6 Pers., St. 3.90</p> <p>1 Waggon weißes Porzellan mit kleinen Fehlern, enorm billig!</p> <p>6 Speiseteller flach... zus. 50 Pf.</p> <p>Speiseteller tief... Stück 25 Pf.</p> <p>Abendbrötcher... Stück 15 Pf.</p> <p>Sacieren in verschiedenen Formen... Stück 75 Pf.</p> <p>Bratenplatten 32 cm... Stück 95 Pf.</p> <p>6 Kompottschälchen... zus. 55 Pf.</p> <p>6 Obertassen... zus. 38 Pf.</p> <p>Kaffee- od. Teekannen groß, St. 95 Pf.</p> <p>Einkochapparate Ja verzinnt, kompl m. Eins.-Therm. 1.35 und 6 Federn... Stück 4.55</p>	<p>1 Waggon Glas</p> <p>Butterdosen gepreßt... Stück 28 Pf.</p> <p>Zuckerschalen auf Fuß... Stück 30 Pf.</p> <p>Zitronenpressen... Stück 15 Pf.</p> <p>Bierkrüge 1 Liter... Stück 50 Pf.</p> <p>Jarwinieren... Stück 1.00</p> <p>6 große Wassergläser... zus. 75 Pf.</p> <p>6 Kompotteller... zus. 50 Pf.</p> <p>6 Kompottschälchen... zus. 50 Pf.</p> <p>6 Bierbecher m. gullioch, Kante od. Goldrand, zus. 95 Pf.</p> <p>Kompottschüsseln schöne Muster St. 75 Pf.</p> <p>Wassigeräten Steil, dekor Garnitur 3.95</p> <p>1 Waggon Emaille schwere Ware, in verschiedenen Farben</p> <p>Maschinenöpfe 10 12 14 16 18 cm 48 65 75 95 Pf. 1.10</p> <p>Washbecken m. Seilnapf, 32 cm Stück 95 Pf.</p> <p>Nachtgeschirre 20 cm... Stück 55 Pf.</p> <p>Kaffeekannen 13 cm... Stück 1.00</p> <p>Zwiebelbehälter... Stück 95 Pf.</p> <p>Leuchter... Stück 30 Pf.</p> <p>Seifnäpfe... Stück 30 Pf.</p> <p>Alpaka Kaffeeföffe... Stück 20 Pf.</p> <p>Alpaka-Ehlöffe... Stück 38 Pf.</p>	<p>Haushaltwaren</p> <p>Küchenmesser gute Klinge... Stück 10 Pf.</p> <p>Tischmesser genietet... Stück 25 Pf.</p> <p>S.S.S., Garnituren fein lackiert... Stück 95 Pf.</p> <p>Isolierflaschen mit Alum.-Becher... Stück 85 Pf.</p> <p>Brotbüchsen 1/2 Liter... Stück 3.95</p> <p>Kleiderbürsten... Stück 25 Pf.</p> <p>Aufwischbürsten... Stück 25 Pf.</p> <p>Schrubber Wurzel... Stück 45 Pf.</p> <p>Aermelplättbretter bezogen... Stück 95 Pf.</p> <p>Wäscheleinen gelochten, 40 Mtr. Stück 1.95</p> <p>Wandbilder 1. Schlaf-, Blumen, Früchte u. relig., 120 lg., 32 br. m 7 cm br. Goldst. 19.75 17.50</p> <p>Kleinhöbel</p> <p>Liegestühle Hartholz, mit u. ohne Armlehne u. Beinstütze, St. 795, 6.95 3.95</p> <p>Feldstühle Hartholz, verschied. Größ., St. 1.45, 1.20 85 Pf.</p> <p>Korbsessel Weide, Wulstrand, m. Knopf... Stück 5.75 4.95</p> <p>Korbtische 60 cm... Stück 4.75</p> <p>Korbhocker stabil gearb., für Erwachsene, fein schwarz od. weiß lackiert, Gr. 90/190, St. 22.50</p> <p>Küchenstühle roh, stabil gearb. Stück 2.95</p> <p>Schallplatten Märsche, Operetten und Tänze... Stück 1.60</p>	<p>Sonderangebot Schreibwaren</p> <p>Rathausleinen 300 Kassetten in versch. Farb., Inh. 50/50, m. Seidenfutt., groß. Format, St. 95 Pf.</p> <p>Durchschlagpapier 1000 Blatt 1.95</p> <p>Hankkuverts... 100 Stück 25 Pf.</p> <p>Hankkuverts... 1000 Stück 2.00</p> <p>Papierservietten glatte, 200 St. gut Qual. 50 Pf.</p> <p>Roll. Krepp-Toiletteppap. zus. 95 Pf.</p> <p>300 Butterbrotpapier fettlicht, Blatt geöst, Pak. 85 Pf.</p> <p>10 Ansichtskarten v. Breslau zus. 25 Pf.</p> <p>100 Bogen Oktavpost klein kariert u. 100 St. Hankkuverts zus. 95 Pf.</p> <p>1000 gute Notizbücher... Stück 15 Pf.</p> <p>4 Stück Notizblöcke zusammen 20 Pf.</p> <p>Stenogrammbücher... Stück 10 Pf.</p> <p>Durchschreibebücher Quartform. 68 Pf.</p> <p>Oktavwachstuchbett m. Register... Stück 68 Pf.</p> <p>Postkarten 100 Stück zusammen gute Qual. 32 Pf.</p> <p>Deutsche Spielkarte 32 Bl., St. 68 Pf.</p> <p>Tropfenfänger... 100 Stück 32 Pf.</p> <p>Kulturhist. Romane elegant geb. Band 95 Pf.</p> <p>Noten i. Klavier, Mendelssohn Alb., Lied. o. Worte, Inh. 48 L., Bd. 95 Pf.</p> <p>Gute Reise-Lektüre Romane, No-billige vellen. 28 Pf. Kriminalgeschichten... Stück 2 Pf.</p>
--	---	---	---

Kinderr-Mäntel von 4.75 an

Backfisch-Damenmäntel v. 8.75 an

Kostüme
Regenmäntel
Wintermäntel
speßbillig!

wegen vollständiger Auflösung unserer

Damen-Mäntel-Fabrik

Oohl & Alexander
Am Rathaus 25
3. Stock.
Henel-Fuchs-Haus.

Möbel auf bequeme Teilzahlung
liefert reell 5502

gegr. 1883 F. Selpelt & Sohn gegr. 1883
Möbellabrik Klettendorf. Tel. 34126.

10 000 Stück

mundgeblasene Einkochgläser

beste Ware, massiv Rand, komplett mit Deckel und Gummiring, garantiert größte Hitzebeständigkeit

eng Größe	1/2	1	1 1/2	2 Liter
40 42 45 50 55 Pf.				
weit	1/2	1	1 1/2	2 Liter
42 45 50 55 60 Pf.				

prima rote Gummiringe, eng Stück 4 Pf., weit Stück 6 Pf.



Messow
Walschmidt
G.m.b.H. Schmiede-Brücke

Welt unter Preis!

1 Fabriklager

Reise- und Coupé-Koffer

erstklassiges Fabrikat, mit 2 Schnappschlössern, ringum Schiene, Ecken und starker Griff, bis Größe 75

Serie I Serie II
St. 2.50 3.95

Holzbugel-Coupé-Koffer

echt Hartplatte, mit zwei umgebenden Holzbugeln, ringum Schiene, Schnappschlösser. verschied. Größen

St. 7.50 7.59



Einbruch.
Da seine Hühneraugen schmerzen und tags der Laden ist zu voll, Holt er das nachte heim Schein der Karzen Das schwer entehrte „Lebewohl““

*) Gemeint ist natürlich das berühmte, von vielen Aerzten empfohlene Hühneraugen-Lebewohl und Lebewohl-Ballen-schleiben, Blechdose (8 Pfaster) 75 Pf. Lebewohl-Pflaster gegen empfindliche Füße und Fußschweiß, Schachtel (2 Bäder) 50 Pf., erhältlich in Apotheken und Drogerien. Wenn Sie keine Enttäuschungen erleben wollen, verlangen Sie ausdrücklich das „echte Lebewohl“ in Blechdose und weisen, andere, angeblich „ebenso gute“ Mittel zurück.

DER GROSSE

Sommer-Ausverkauf

Montag 4. Tag! Mittwoch Schluss!

HERRENWÄSCHE

- Weißes Sportoberhemd gutes Wäschetuch mit weißem Trikolin-Einsatz und Klappmanschetten 5 90
- Farbiges Sportoberhemd guter gestreifter oder kariertes Zephir mit unterlegtem Brustteil und Klappmanschetten 6 90
- Farbiges Sportoberhemd bester kariertes oder gestreifter Popelin mit unterlegtem Brustteil und Klappmanschetten 9 00
- Nachthemd gutes Wäschetuch mit bunt. Waschbörtchen, halstfrei oder mit Umlegekragen 4 45
- Hemd hose best. poröser Gesundheitsstoff, amerik. Form, im Rücken mit Trikotschichten 5 50
- Schlafanzug guter Perkal in neuen Jacquard- oder Karomustern, mit seidener Verschnürung 9 50

TISCHWÄSCHE

- Tischtücher**
bewährte halblein, Hausmacher-Qualität in russischen Mustern.
130/160 160/160 150/200 150/225 130/130
4.90 6.25 7.80 6.75 Jetzt 3 95
Haardtücher, 50/50 cm Stck. 70 Pf.
60/60 cm Stck. 80 Pf.
- 30 bis 50% unter Preis**
Ein großer Tisch- u. Mundtücher
Fabriklager-Posten in best. Hausmacher-, Jacquard- u. Damastqualitäten mit kleinen bis mittleren Wellen.
- ca. 2000 einzelne Tischtücher
Vollweiß Damast 3 70 Vollweiß Damast 5 85
130/160 cm, jetzt 130/165 cm, jetzt 130/185 cm, jetzt 130/185 cm, jetzt
Halblein-Hausmach. 4 50 Halbl. Jacqu. voll- 6 30
125/150 cm, jetzt 125/150 cm, jetzt
Künstlerdecken
kreflig, Kraton in apart. bunten Druckmust. Licht- und waschecht. 130/160 cm, jetzt 5 00

HAUSWÄSCHE

- Gerstenerkorn-Handtuch bewährte halblein, Qualität mit Streifen- oder Jacquardkante. 48x100 cm, Stück 7,05, 45x100 cm, Stück 9 50
- Jacquard-Handtuch vorzügliche reinleinese Flachsgemqualität in modernen Mustern 1 50
- Küchen-Handtuch reinleinese, grau-weiß gestreift mit roter Kante. 45x100 cm, Stück 0.85, 42x100 cm, Stück 7 50
- Frotier-Handtuch schwarz-weiß, Kräuselstoff m. farb. Streif. Nur solange Vorrat. 45x100 cm, Stück 9 50
- Frotier-Handtuch weißer Jacquard-Kräuselstoff mit farbiger Kante oder bunt kariert. 58x110 cm, Stück 1 75
- Reinleineses Mangeluch grau-weiß gestreift mit roter Kante. 80x190 cm Stück 2 60

BADEWÄSCHE

- Schwimmtrikot für Damen u. Herren, schwarz mit schwarz-weißem Oberteil Mittelgröße 2 60
- Badetrikot mit festem Bockchen, schwarz mit absteichenden Blenden Mittelgröße 3 10
- Bade-Cape (Umhang) buntgemusterter Jacquard-Kräuselstoff mit modernem Kragen 8 90
- Damen-Bademantel buntgemusterter Kräuselstoff mit einfarb. Besatz 10 90
- Herren-Bademantel gemusterter Kräuselstoff in modernen Farben, mit absteichendem Besatz 13 50

EINIGE BEISPIELE

HAUSKLEIDER

- Hauskleid guter gestreift, Zephir mit einfarbig, Blenden und Ziernöpfchen 2 80
- Gartenkleid guter einfarbiger Zephir mit buntbedrucktem Kretonrock und Blenden 4 50
- Servierkleid guter schwarzer Seidenglanz-Satin mit abknöpfbarem weißen Riprocken 4 75

SCHÜRZEN

- Servierschürze gutes Wäschetuch mit Stickerel-Motiv und Ziernöpfchen 1 25
- Hausschürze guter einfarbiger und kariertes Schürzen-gingham mit Blenden und Ziernöpfchen 1 60
- Kinderhänger gut, einfarbiger u. buntgestreifter Schürzen-Zephir mit Schrägblenden. Länge 40 cm Jede weiteren 5 cm 10 Pf. mehr. 1 05

DAMENWÄSCHE



Abb. 786 Damenhemd mit feines Wäschetuch mit halbem Stickerel-Ansatz 1 90

Abb. 787 Damenhemd fein, Madapolam mit Stickerel-Motiv, Valenciensatz, und Spitzen 2 60

Abb. 788 Nachthemd mit feines Wäschetuch mit breit. Stickerel-Ansätzen und Ziernöpfchen 3 75

Abb. 789 Nachthemd feinfarbiger Madapolam mit abst. Garnitur 3 75

Abb. 790 Hemd hose feiner Madapolam mit Stickerel-Ansatz u. Spitz. 3 00

Schlafanzug guter einfarbig, Zephir m. weiß, Garnitur u. Hohl-nähten, mit kurz. Ärmeln 6 40

Schlüpferrock feinstem Zephir-Kunstseiden-Trikot mit ein-gearbeitetem Spitzengalon 7 90

Abb. 791 Damenhemd mit feines Wäschetuch mit halbem Stickerel-Ansatz u. Ziernöpfchen 2 75

Abb. 792 Prinzbrock gutes Wäschetuch mit Stickerel-Motiv, Klöppel-Einsatz, und Spitzen 3 45

Abb. 793 Prinzbrock feinstem Kunstseiden-trikot m. Spitzen-galon 5 30

Abb. 794 Untertaille mit feines Wäschetuch, ringum m. Stickerel-Ansatz und mit Stickerel-trägern 1 55

KINDERWÄSCHE

- Mädchenhemd mit feines Wäschetuch m. Stickerel-Ansatz und Hohlmaht Länge 45 cm 1 20
 - Mädchen-Hemd hose guter Madapolam mit Stickerel-Einsatz, Hohl-naht und gestickten Punkten, Länge 45 cm 1 25
 - Mädchen-Nachthemd guter Madapolam mit lachefarbenen Betst-blenden und Ziernöpfchen Länge 60 cm 1 75
 - Prinzfrock feiner Madapolam mit Stickerel-Ansätzen und Stickerel-trägern 1 80
 - Knaben-Taghemd m. verstellbarem Ausschnitt u. kurz. Ärmeln, mittelkräftiges Wäschetuch, Länge 50 cm 1 30
 - Knaben-Sporthemd mit Schillerkragen, gut. Zephir in praktischen Streifen Länge 60 cm 2 15
- Bei sämtl. Artikeln weitere Größen entsprechend.

BETTWÄSCHE

- Bettbezug haltbarer Bettlinon zum Knöpfen, mit 2 Kissen 80/100 cm, 11,25, 80/80 cm 10 50
- Bettgarnitur Deckbett mit 1 glatt. u. 1 Kissen mit eleg. Stickerel-Rahmen, aus gutem Bettlinon. Kissengröße 80/100 cm, 15,25, 80/80 cm 14 40
- Überschlaglaken gut. Bettlinon mit Hohl-nähten, Loch- und Plattstickerel, für Deckengr. 150/200 cm 7m. Kissgr. 80/100 cm 8.85, 80/100 cm 4.30 8 90
- Fertiges Inlet federdichter echter Bettkörper, mit 2 Kissen 80/100 cm 22.-, 80/80 cm 20 50
- Bettlaken best. Kettengarn-Dauilas, bewährte Marke, 150/225 cm 6.15, 160/250 cm 6.30, 130/225 4 70
- Bettfedern und Daunnen füllkräftige, doppelt gereinigte Qualitäten 10 Prozent unter bisherigen Preisen.

BETTSTOFFE

- Bettlinon vorzügliche mittelfeine Qual., begehrte Ausstattungsmerkmale, Deckbettbreite Meter 1.70, Kissenbreite Meter 1 00
- Bettsatin (Wallis) bewährte Qualität in Bandstreifenmuster, Deckbettbreite Mtr. 1.80, Kissenbreite Mtr. 1 05
- Bett damast glanzreiche Qualität in Blumenmustern, Deckbettbreite Mtr. 2.15, Kissenbreite Mtr. 1 30
- Körper-Inlet echt-türkischrot, federdicht, gute Ausstattungsmerkmale, Deckbettbreite Meter 3.00, Kissenbreite Meter 2 15
- Bettlaken-Dauilas beste Kettengarnqual. 160 cm breit Mtr. 2.40, 150 cm breit Mtr. 2.15, 130 cm breit Mtr. 1 95
- Bettlaken-Reinleinen vollweiße mittelkräftige Qualität, äußerst haltbar. 160 cm breit Meter 4 60

WÄSCHESTOFFE

- Wäschetuch bewährte mittelfeine Qualität. 80 cm breit Meter 85 und 72 Pf.
- Wäsche-Madapolam vorzügl. feinfädige Qualität, sehr haltbar, 80 cm breit Meter 78 u. 72 Pf.
- Makoperkal elegante, feine Gewebe, besonders für Damenwäsche, 80 cm breit, Mtr. 1.- u. 85 Pf.

TRIKOTAGEN

- Damen-Schlüpfer gut. Makotrikot, Schritt verstärkt, viele Farben 1 85
- Damen-Schlüpfer solider Kunstseiden-trikot, Schritt verstärkt, moderne Farben 1 75
- Damen-Hemd hose feine Baumwolle, elastisch gewirkt, weiß, rosa oder flieder, mit Bandträgern u. kurzen Beinen 1 60
- Kinder-Hemd hose weiß, feine elastisch gewirkte Qual., Lgs. 50 cm Weitere Größen entsprechend. 1 85
- Herren-Netzjacke gute Qualität in sauberer Verarbeitung 9 50 Pf.
- Herren-Trikot hemd halbhohle Qualität, hellgelb, mit doppelt Brust-Mittelnähe 3 25

STRUMPFE

- Damenstrumpf la Seidentrikot mit kleinen Schönheitsfehlern, alle Farben 1 35
- Damenstrumpf la Wäscheide mit Florrand und Florsohle, schwarz und alle moderne Farben 1 95
- Damenstrumpf la Bemberg-Wäscheide (künstliche Seide) alle Farben. Silberstempel, mit kleinen Schönheitsfehlern 2 65
- Herren-Schweißsocke Goldstempel, fehlerfrei 3.10 5 50 Pf.
- Fantastie-Socke Baumwolle mit Kunstseide, in Japanen Mustern und Farben 1 05
- Kinderstrumpf feine Seidenfaserqualität, grau, mode oder beige, 1 u. 1 gestrickt, Fuß verstärkt, Gr. 1 Jede weitere Größe 10 Pf. mehr. 7 50 Pf.

TASCHENTÜCHER

- Reinleinen Taschentücher mit kleinen Wellen, gesäumt. 46 cm 6 Stück 3.90, 42 cm 6 Stück 3 60
- Linon-Taschentücher weiß m. farb. Kanten od. Karos, gesäumt. 44 cm 3 Stück 1.-, 40 cm 3 Stück 8 50 Pf.
- Hohlbaum-Taschentücher für Damen, bester weißer Makoperkal. 6 Stück 1 35

HERREN-ARTIKEL

- Selbstbinder reine Halbtascheide in reicher Muster-erdweil 1 35
- Leder-Sportriemen la Vollrindleder mit amerik. Schnalle, leder- oder tabakbraun, Breite 3 cm 1 35
- Hosenträger fester Gummigürt mit auswechselbaren Gummiblenen 1 45

Leinenhaus

Beischowsky

NIKOLAI-STR. BRESLAW ECKE HERREN-STR.

Kleider und Blusen
Strickwaren
Morgenröcke
Kinder-Bekleidung
20 bis 40%
unter bisherigen Preisen

Vergnügungs-Anzeiger!

Morgen unabweislich **Schluss** des Festes der letzten Helma. Heute u. morgen von mittags 2 Uhr bis 11 Uhr nachts

Breslauer

Sohannistfest

mit Paul Simmels lustiger Stadt

Heute Sonnabend:

5 Uhr: Freiballon-Ausflug der Luftkabinen Elvira Wilson.
6 Uhr: Odböhmischer Amateur-Vorverband, Vogellämpfe.

Morgen Sonntag, vormittags 11-1 Uhr:

Konzert des Arbeiter-Sängerbundes (900 Säger)

Dirigenten: Musikpädagoge Ernst August Böfel und Kapellmeister Küster.

Eintrittspreise: Erwachsene 30 Pf., Kinder 10 Pf., Vorverkauf bei Parafel.

7,15 Uhr: **Subball-**

Verbandsspiel um die Meisterschaft des Gau Breslau-Oberliga
Vereinigtes Bresl. Sportfreunde-Bresl. Fußballverein Stern 06

4,30 Uhr: **Schäffler-Tanz**

Abends **Gr. Abtritts-Feuerwerk.**

Eintrittspreise: Heute Erwachsene 20, Kinder 10 Pf.

der Breslauer Wäcker-Juugung
unter Leitung von Wäcker-Obermeister Grosser.
Der Film mit Paul Simmel u. den Festbesuchern
gelangt täglich zur Vorführung.
Morgen: Erwachsene 50, Kinder 20 Pf.

Kipke-Garten * Scheitnig
Parkstraße 33 Tel.: 614 4161
Jeden Sonntag: **Garten-Freikonzert**
jeden Sonntag, Dienstag und Donnerstag:
Vornehmer Tanz.
Saal für Vereinsfestlichkeiten zu vergeben.

"Lindenpark" Grüneiche
Straßenbahn Linie 1 empfiehlt seinen Telefon 56659
schattigen Garten als angenehmen Aufenthalt.
Jeden Mittwoch und Sonntag: **Tanz.**
Jeden Mittwoch: **Essen-Essen.**
Bundeskugelbahn nach Verschrift.

Gastwirtschaft „Zur Erholungsstätte“
Inh.: Hermann Wittke, Telefon: 6127.
Breslau 16, Am Zimpeler Weg
(5 Minuten von der Straßenbahnlinie 1).
Angenehm, Aufenthalt, für Familien bes. geeignet.
Gute Verpflegung. Ausschank von Hause-Bier.
Saal zur Abhaltung von Festlichkeiten
den Vereinen bestens empfohlen. 503

Gesellschaftshaus Baudach
Frankfurter Straße 117/19 6:00
Sonntag, den 1. Juli:
Gr. Kinderfest u. der beliebte heitere Nachmittag
mit besonderem Künstlerprogramm.
Kinderkolonistungen, Tanz f. die Kleinen. Jedes Kind erl. ein Geschenk.
Eintritt 3 Uhr! Konzert 4 Uhr!
Beginn der Vorstellung und Belustigungen ab 1/2 5 Uhr!
Anschließend: **Tanz für Jung und alt.**

Paul Kreischners Garten- und Tanzlokal
Audiernberg * Pöpelwitz * Promadizir. 2
Jeden Sonntag **Großer öffentlicher Tanz**
und Freitag:
Bei schönem Wetter jeden Sonntag u. Montag Gartenkonzert
Jeden Freitag **Großes Kinderfest**
Spezialität: **Eisbeine und Backisch**
Saal für Festlichkeiten aller Art noch frei.

„Leitzer Keller“
empf. dem wert. Publikum seinen herrlichen, schattigen Garten
Jed. Sonntag: **Garten-Konzert, Eisbeisessen, Kegelbahn**
jeden Sonnabend: **Vereins-Kränzchen**
Garten auch Sonntags an Vereine zu vergeben.

Engwichts Etahl, Schmiedefeld
2 Minuten von der Endstation der Linie 6. 1782
Straßenbahnverkehr bis 12.30 Uhr nachts.

Jeden Sonntag: **Gr. Schleifen- und Touren-Tanz**
NB. Der neu gemalte Saal ist zu
Vereinsfestlichkeiten noch zu vergeben.
Anerkannst erste Küche

Erbkretscham Friedewalde
Jeden Sonntag: **Tanz - Jazzband**

Saal- u. Garten- **Neue Welt** (Ander Haldenfelder Chaussee)
Etablissement Beliebtes Ausgugslokal
Jeden Sonntag: **Tanz, Jazzband-Kapelle, R. Mandel.**

Wagners Festsäle, Hundsfeld am Bahnhof.
Morgen, sowie **Großer Gesellschafts-Tanz**
jeden Sonntag:
Eintritt frei **Anfang 15.30 Uhr**
Züge ab Odortor: 6:55
14.51, 15.23, 15.30, 16.25, 18.11, 19.18, 19.39, 21.59
Rückfahrt:
19.08, 20.06, 20.42, 21.07, 21.47, 22.25, 23.08, 23.28, 24.01
Groß. Saal ist auch an Sonntagen an Vereine gratis abzugeben

Parkschänke Lilienhal
Jeden Sonntag: **TANZ**
Herrlicher staubfreier Garten -
Parkettsaal, Kegelbahn, Gondelfahrt 5925
empfiehlt seine Räumlichkeiten für Vereinsausflüge und Festlichkeiten

Pürbischnau, Kr. Trebnitz
Herrl. Ausflugsort in Breslauer Umgebung, am
Welde gelegen, 10 Min. v. Heidekretscham entfernt
Schöner **Gesellschaftsgarten** und Saal
Bahnstation Zedlitz, Kleinbahn Hochkirch
Für Vereins- u. Schulausflüge besonders empfohlen
Paul Schneider, früh Bergkeller, Breslau

Verlangen Sie überall Namslauer Bier

Gewerkschaftshaus
Jeden Sonntag und Dienstag:
Freikonzert
(Bei günstigem Wetter im Garten)
Dienstag: 5:45
Schweinschlachten
Sonnabend: **Eisbeine**
Täglich: **Reichhaltige**
Mittags- und Abendkarte.

Zum Ostpark, Morgenau
Jeden Sonntag: **TANZ.** Eintritt frei!

Luna-Park
Breslau-Morgenau Tel. 53604
Morgen Sonntag
Bunter Nachmittag
mit ganz neuem Varieté-Programm
Künstlerische Leitung: Willy Arnfeld
Musik: Leopold Nimsch, Wien
Anfang 3 Uhr Eintritt 25 Pf.
Anschließend der beliebte
Elite-Ball
Montag: **Verkehrter Ball**

Konzerthaus Kroker
Weidendam 5823
Herrlichste Erholungsstätte
an der Oder
Jeden Montag, Mittwoch,
Freitag und Sonntag
Gr. Gartenkonzert
Jeden Sonntag:
Vornehmer Tanz
Jeden Sonnabend
Vereinsfestlichkeiten
Gut gepflegte Biere
la Hausgebäck, gute Küche

Gaststätte Folner * Telefon 51546
Offen: Straße 134/135 - Linie 5
Jeden Sonntag: **Gartenkonzert u. TANZ**
Jeden Dienstag:
Das beliebte **Kindesfest, Eisbeine und Tanz.**

Gesellschaftshaus Silesia, Neudorfstr. 54
empfiehlt seinen Saal zur Abhaltung von Vereinsfestlichkeiten
Jeden Sonntag, Dienstag und Donnerstag **TANZ**

Gerichtskretscham Gräbschen
Tel. Steph. 37 426 empfiehlt seinen schön, schattig.
Garten u. groß. Vereinszimmer f. Festlichkeit jed. Art.
Für gute Speisen u. Getränke ist bestens gesorgt.

Achtung! Achtung!
Wo ist der schönste Aufenthalt für Republikaner
Bei **Richard Kirsch**
Steinstraße, Ende Nebenstraße
Im schönen, schattigen Garten:
Jeden Sonntag **Frei-Konzert**
Ries- u. Eisbeisessen. Gute Getränke
Belustigungen für Jung und alt
Es ladet ergeben ein **Der Besitzer**

Hentners Festsäle, Morgenau
Telephon 24071 Straßenbahn Linie 4
Morgen Sonntag: **Tanz**
Jazzband-Kapelle
Im Garten: **Großes Konzert.**
Den Vereinen empfehle ich meinen schönen, schattigen
Garten zur Abhaltung von Festlichkeiten aller Art.

Kurgarten Kleinburg
Morgen Sonntag, ab 4 Uhr:
Garten-Freikonzert
ab 5 Uhr: **Kurgartenball**
Jeden Mittwoch: **Großes Kinderfest**
mit Freikonzert.

Gesellschaftshaus „Tivoli“, Oswitz
Jeden Sonntag: **Tanz**
Jeden Montag und Mittwoch: **Tanzkränzchen**
Für Vereine sind beide Säle zu
kauten Bedingungen zu vergeben. 5070

Bensch, Oswitz
Jeden Sonntag, Montag und Mittwoch
Großes Tanzkränzchen
Montag Eisbeine. 5931
Saal an Sonnabenden für Vereine noch frei.

Conditorei, Café Fabian
Angenehmer Familienaufenthalt
Weidenhof 5702

Ulrichs Festsäle, Ki.-Nochbern
Inhaber: August Hiescher.
Heute Sonnabend: **Gr. Sommeradtsball**
des A. T. V. „Fichte“.
Sonntag, 1. Juli: **Großes Sommer- u. Kinderfest**
des Textilarbeiter-Verbandes. Abmarsch des Fest-
zuges 2 Uhr vom Berliner Platz. - Im Saale: **Gr. Ball.**
Empfehle Saal und Garten den geschätzten Vereinen.

Nawroth's Festsäle
Groß-Mochbern Telefon Stephan 59228
Jeden Sonntag: **Großer Tanz**
Gute Ballmusik
705
Meine sämtlichen Lokalitäten, großer und kleiner Saal
wieso schöner, schattiger Garten und Garten-
Kegelbahn stehen Vereinen u. Gesellschaften
zu den günstigen Bedingungen zur Verfügung.

Gaststätte „Zur Hoffnung“
Inhaber: Karl Bietzer Café, Bilsnitzer Chaussee 24
Sonntag, den **Einweihungsfeier**
1. Juli 1928
der neu übernommenen u. renovierten Lokalitäten.
Freikonzert. 6490 **Eisbeine.**

Achtung! Wobin Sonntag, 1. Juli!
Auf nach Wildschütz
zur **Erfüllungsfeier** meines neuerbauten Saales,
5 Minuten vom Schloschen Spreewald entfernt,
Bahnhofstation Hundsfeld.
Eröffnung 3 1/2 Uhr **Autobusverkehr**
6461 **Willi Graß und Frau.**

Sonnabend, den 30. Juni:
Mondschein-Promenadenfahrt
mit **erstklassigem Freikonzert**
bis auf die Höhe von **Jungfersee**
ohne Aussteigen zurück bis **Wilhelmshafen**,
dortselbst **TANZ** in den neu renovierten Lokalen:
Lux-Parthalle.
Bittner-Wilhelmshafen und **Kaffeehaus Mirawa.**
Abfahrt ab Orlau-Ufer (Freiheitsbrücke) 8 Uhr abds.
Rückfahrt ab Wilhelmshafen 11.30, 12.1 Uhr nachts.
Preis hin und zurück **1.00 Mk.** 11048
Telephon 55174. **Rudolf Katten.**

Jagdschlüssel Barthelm Besitzer:
Schöner Ausflugsort an der Oder empfiehlt seine
neu renovierten Säle sowie **schönen schattigen**
Garten für Vereine, Gesellschaften einer geneigten Beachtung
Schulen Ermäßigung. * Jeden Sonntag: **Tanz.**

Paul Guses Gasthaus
Treschen a. d. Oder
empfiehlt seine gemütlichen Räume, großen
Kolonnaden, sowie Spielwiese für Ausflüge und
Vereinsfestlichkeiten
Musik, Poppers, elektr. Kunstspiel-Piano
Autopendelverkehr ab Wappenhof 5955
Motorbootfahrten der Wilma ab Gneisenaubücke

Zum Jägerheim, Margarefin
Bes.: J. Rindfleisch - Tel. Gr.-Nädlitz 12
Großer schattiger Garten, Parkettsaal
Berri. Waldpartien direkt am Oderwald
Für Vereine, Schulen etc. zu Ausflügen bestens empfohlen
Dampferverkehr ab Freiheitsbrücke laut Aushang.
Autoverkehr ab Waldschlüssel, Linie 18. 5109

Drei Kronen-Säle Rosenthal
Telefon: 500 84
Jeden Sonntag: **Vornehmer Tanz.**
Ab 4 Uhr: **Garten-Freikonzert.**
Sonnabend: **Sommernachtsball** d. i. **Rehabilitat.**
den 30. Juni: **u. Gartenkonzert** d. **Bresl. Feuerwehr**

Gesellschaftshaus Friedrichsruh
Breslau-Rosenthal, Pohlmannwitzer Straße 14
Fernsprecher 24089 * Inhaber Fritz Stütz
Großer schattiger Garten, doppelte
Kegelbahn, Saal, Spielwiese, beste
preiswerte Küche, gepflegte Biere.
5739

Kaffeehaus Schmidt, Schalkau
empfiehlt seinen großen Garten, direkt am Walde gelegen
Hausbier-Ausschank * Milch-Ausschank

In der Umgebung von Breslau
gibt es nur ein
Schalkau
Ständiger **Autobus-Verkehr** ab Breslau

Erholung :: Woischwitz
Jeden Sonntag: **TANZ** **Jazzband-Kapelle**
Den werten Gästen und Vereinen empfehle meinen
schönen schattigen Garten sowie den Saal zur Abhaltung
von Vergnügungen jeder Art. **Adolf Pietsch.**

Kaffeehaus Klein-Masselwitz
Jeden Sonntag: **TANZ** 6029
Großer schattiger Garten, Spielwiese, Luftbüchse
elektrisches Orchester vorhanden.
Vereinen, Distrikten und Schulen bestens zu empfehlen.
Dauernder Autopendelverkehr ab „Leitzer Keller“.
Neue **Bundeskugelbahn** steht den Vereinen unentgeltlich zur Verfügung

Vortreffliche Lagerbiere **Bräuerei Garrau** Vortreffliche Lagerbiere

Stadttheater
(Opernhaus)
Sonabend
18 bis geg. 23 Uhr.
Abendvorstellung
Adolf Fischer
Die Meistersinger
von Nürnberg.

Liebig-Theater
Wegen des sensationellen Erfolges verlängert!
Der ungeheure Erfolg bei Publikum u. Presse
Täglich 8 Uhr:
Sonntags 2 Vorstellungen nachm. 4 u. abends 8 Uhr

Lobe-Theater.
Tel.: 56747.
Heute
Sonabend, 20 Uhr:
Letzte Aufführung!
Saisonverkauf 1928
Die neue große Revue im Lobe-Theater.
Von Sonntag, 1. Juli, bis einschließlich Freitag, 31. August:
Geschlossen.

Die große Revue
Große Steingeliten
in 30 Bildern mit dem unerreichten Revueensemble, den größten Attraktionen und den
Elite-Girls
Preise ab 1.00 Mk.

Thalia-Theater
Tel.: 56747.
Heute
Sonabend, 20 Uhr:
Letzte Aufführung!
Der letzte Schleier
Kriminalkomödie von G. W. Whetstley.
Von Sonntag, 1. Juli, bis einschließlich Freitag, 31. August:
Geschlossen.

Breslau ohne Hemd
Neue große Nackt-Revue
25 Akt- 30 bunte Modelle
Reelle Eintrittspreise
Keine Gedröseln und dann auf die Hälfte ermäßigtes mit Vorzugssystem - sondern
50 Pf. bis 3 Mk.
Orchester-Sitz
Victoria
Theater, Täg. 8^{1/2} Uhr
Telephon 50834

Schauspielhaus.
Operettenbühne, 6773
Tel. 36300
Sonabend u. Donnerstag 20 Uhr:
Der Jarewitsch
Sonntag nachm. 15^{1/2} Uhr:
Das Dreimäderlhaus
Sonntag 20 Uhr:
Eine Frau von Format.
Montag 20 Uhr:
Die Försterchristel.
Dienstag 20 Uhr:
Eine einzige Nacht.
Mittwoch 20 Uhr:
Die jugende Venus.
Freitag 20 Uhr:
Das Dreimäderlhaus
Sonabend 20 Uhr:
Zum 1. Male:
Opelwe
Musik von
Ernst Granichstaedten.

Druckerei Volkswacht
fertigt
moderne Druckachen
Breslau 2, Kurze 46
Parteilreunde
kaufen Bahnhöfen, verlangt in Hotels, Restaurants, Cafés stets die
Volkswacht

Gerichtskreischam Maria-Höfchen
Saal- und Garten-Etablissement
Inhaber: O. Preis
Sonntag ab 4 Uhr: **Familienkränzchen**
Gute Küche :: Bestgepflegte Biere

Amerikanischer Vergnügungspark, Al. Gondau
Morgen, Sonntag, den 1. Juli:
Streichkonzert
im Garten
Verlässlicher Schattiger Garten, für Vereine, Dinnungen und zu Geburtstagen besonders zu empfehlen.

Robert Bräuers Festale, Köpelmw. 36
Heute
Sonabend: **Großer Sommernachtsball**
besonders dem Sperrerein Gesellschaft
Morgen
Sonntag: **Großes Kinderfest**
besonders dem Sperrerein Gesellschaft mit Torte Preis
Dr. Ecol: Großer Saal

Trinken Sie
Selter-Limonaden
Willner-Weißbier
von **B. Czaya, Breslau**
Eichenparkstr. 38/40

Kaffeehaus Hüner
Jeden Mittwoch und Sonntag:
Vornehmer Tanz
Züge ab Kleinbahnhof: 7²⁰, 9⁰⁰, 10⁰⁰, 2⁰⁰, 4⁰⁰, 6⁰⁰
Rückfahrt: 12⁰⁰, 2⁰⁰, 5⁰⁰, 7⁰⁰

Buchhandlung Volkswacht
Modernes Antiquariat
Breslau 3
Neue Graupenstr. 5

Cremer's Tapetenhaus
Tapeten in großer Auswahl, Rolle von 18⁰⁰ an | Fußbodenlackfarbe 1.60 1-kg-Blase
Alte Taschenstr. 22

Saison-Ausverkauf

zu außergewöhnlich billigen Preisen

Seidenstoffe	Washstoffe	Wollstoffe	Mantelstoffe
Wachseide mod. Purfz., Blumen- u. Karomuster Ausverkaufs-Preis 1.20, 0.95 60	Bordüren-Mousseline 100 cm breit, neueste Muster Ausverkaufs-Preis 1.20	Traver Mouliné für Kleider und Blusen Ausverkaufs-Preis 2.85 1.90	Shetland 140 cm breit, für Mäntel und Kostüme Ausverkaufs-Preis 2.60
Wachseide glattfarbig, in vielen modernen Farben Ausverkaufs-Preis 1.20	Schweizer Voll-Voile 100 cm br., sparte Must. auf hellem u. ged. Grund Ausverkaufs-Preis 1.25	Satin Cachemir reine Wolle, doppeltbreit in all. Farb., auch schw. Ausverkaufs-Preis 2.40	Tailor-made impr. 140 cm br. in sich karant. Ausverkaufs-Preis 3.80
Rohseide naturfarb., gute Qualität Ausverkaufs-Preis 1.75	Mousseline Reine Wolle neue Druckmuster Ausverkaufs-Preis 1.65	Kashaliné reine Wolle, in elegant. Farben Ausverkaufs-Preis 2.75	Hopsac neueste Gewebe, f. Mäntel und Kostüme, 140 cm br. prima reine Wolle Ausverkaufs-Preis 5.75
K.S. Crêpe de chine vor die allerersten Mod. gew. in all. Farben 10-100 cm breit Ausverkaufs-Preis 3.25 2.25	Mousseline Reine Wolle modernste Druckmuster, beste Qualität Ausverkaufs-Preis 1.95	Rips-Papillon reine Wolle, 130 cm br. im gr. Farbassortiment Ausverkaufs-Preis 3.80	Seid Mantelstoffe platt Ottoman m. Akzoite fein gemest. Mantelweid. 120 cm breit Ausverkaufs-Preis 8.50 5.75
Reinsciene Foulards u. neueste Druckm. in all. Farben Ausverkaufs-Preis 3.90	Satseide bedruckt, 80 cm breit, 75.6 Farb- u. Blumenmuster Ausverkaufs-Preis 3.40	Doppel-Rips reine Wolle, 130 cm br. für Kostüme und Mäntel, in all. Farb., auch schw. Ausverkaufs-Preis 5.60	Reinwoll. Tailor-made 145 cm br. II. Qualität für eleg. Herrenanzüge Ausverkaufs-Preis 7.25

10%
Kassen-Rabatt
Auf alle nicht im Preis herabgesetzten Waren
10%
Kassen-Rabatt

N. Berger Ring 45

Spezialhaus für Seiden und Wollstoffe

1828 1928

100 Jahre

Schokolade

Galopprennen Breslau
Sonntag, den 1., Dienstag, den 3. und Sonntag, den 8. Juli
Beginn 15 Uhr
je 7 Rennen (Flach- und Hindernisrennen) mit Totalisatorbetrieb
Sonntag, den 1. Juli
Verlosungsrennen
Für 50 Pfg. ein Rennpferd zu gewinnen
Dienstag: **4 Herrenreiten**
Sonderzug ab Hauptbahnhof (Bahnhof 5) 14 Uhr 10 Minuten
Alles Nähere Anschlagssäulen und Vorverkaufsstellen 10520

Sonntag, den 1. Juli:

Nach Wilhelmshafen und zurück ab Ohlau-Ufer früh 5.10 Uhr, alle 20 Minuten
Nach Lanisch, Steine, Margareth-Jungfersee ab Ohlau-Ufer, früh und zurück 7.10 Uhr, alle Stund.
Wochentags:
Nach Wilhelmshafen ab Ohlau-Ufer vorm. 10 Uhr und zurück ab Ohlau-Ufer nachm. 2.10 halbstündl.
Nach Lanisch, Steine, Margareth-Jungfersee ab Promenade nachmittags 2.30 Uhr und zurück ab Ohlau-Ufer vormittags 10 Uhr und nachmittags 2.40 Uhr
11679 Telefon 55174. Rudolf Katteln.

Arbin Schuh-Weiß
nimmt Ihnen die Sorge um Ihre allerempfindlichsten, Ihre weißen Schuhe. Sie bleiben strahlend weiß und die Hauptsache: sie färben nicht ab.

Vertrieb und Lager: Lehrecht & Lustig, Breslau 6. Telefon 29507.

METALLBETTEN
MATRATZEN
OHNE AUFSCHLAG
BEI MONATLICHER RATENZAHUNG
BEIER & OLOWINSKY
G.M.B.H. HERRENSTR. 31.
Berücksichtigt unsere Inserenten!

Zur Allschees
und Matrizen, die innerhalb 14 Tagen nach Ablauf des Kauslages nicht abgeholt, kann eine Gewähr für Ersatzzahlung nicht übernommen werden.
Verlag der Volkswacht

Ostpreußen Monatsschrift

Ein wünschenswertes Lesevergnügen für alle
Wiederkundige

Die Festgabe des diesjährigen schlesisch. Städtetages, das als reich behabertes **Festbuch Ostpreußen** erschienene Juliheft der schlesischen Monatshefte. Für 1 RM. erhältlich im Buchhandel und beim Verlag Wils. Gottl. Korn, Zeitschriftenabtlg. Breslau 1, Schuhbrücke 83

BLÄTTER FÜR KULTUR UND SCHRIFTUM DER HEIMAT