

Die Drang-Utan-Familie im Zoo

ist gestern früh eingetroffen. Der Transport ist den Tieren gut bekommen, das Männchen und das Weibchen wie auch das einjährige Affenbaby sind wohl und munter und verpassen nach ihrer Ankunft im Käfig die ihnen dargebotenen Lederbissen mit ihrer Behagen.

Jahrespreise der städtischen Straßenbahn.

Vom 1. Mai ab sind die Preise für nachfolgende Zeitkarten wie folgt festgesetzt worden: Monats-Karten 34 Mark, Monats-Doppelkarten 15 Mark, Monats-Straßenkarten 12 Mark, Schüler-Monats-Doppelkarten 5 Mark, Schüler-Monats-Straßenkarten 3 Mark, Studenten-Monats-Karten 10 Mark, Studenten-Monats-Doppelkarten 6 Mark, Studenten-Monats-Straßenkarten 5 Mark, Lehrlings-Monats-Doppelkarten 5 Mark, Lehrlings-Monats-Straßenkarten 3 Mark.

Die Helfer der Reaktion

verbreiten ein Flugblatt gegen unsere Partei und die Gewerkschaften, weil diese am 1. Mai mit den kommunistischen Brüdern nicht Einheitsfront spielen wollen. Sie mögen ruhig schimpfen, die aufgekärte Arbeiterkraft weiß schon, was sie von den rassistischen Wählern des Reichspräsidenten Hindenburg und des Bürgermeisters Herchel zu halten hat.

Eine freche Gemeinheit

die den deutschnationalen Charakter treffend kennzeichnet, erlaubt sich das Agrarierblatt aus der Schweidnitzer Straße in seiner gestrigen Morgenausgabe, indem es in seinem Bericht über den Trauerzug unseres Genossen Zimmer mittelt, daß der Sarg mit einer schwarz-rot-gelben Flagge bedeckt war.

Frühlingsfahrt in die schlesischen Gebirge!

Der Schlesische Verkehrsverband teilt mit, daß die Kirchblüte allenthalben in den Vorbergen begonnen hat. Somit wird die Kraftomnibusfahrt, die wie üblich Sonntag um 8 Uhr vom Tautenhiemenplatz nach dem Eulengebirge (Siebenkurfürstendamm) geht, die Teilnehmer mitten durch die Kirchblütenpracht bringen.

Festnahme einer achtköpfigen Einbrecherbande.

Nach umfangreichen langwierigen Ermittlungen ist es der Breslauer Kriminalpolizei gelungen, eine gefährliche Einbrecherbande zu ermitteln und festzunehmen. Die Bande trat in zwei Kolonnen auf und schädigte viele Breslauer Geschäfte auf das Schwerste. Ihre Spezialität war das Berauben der Schaufenster, wobei ihnen zum Teil erhebliche Werte in die Hände fielen.

Sozialdemokratische Partei Gewerkschaftshaus, Zimmer 36

Abteilung, Bezirks- und Bezirksleiter! Die Abrechnung der verkauften Beiträge und Wahlsondemarken ist Montag, den 30. April, mit den Bezirksleitern. Die Bezirksleiter rechnen am Mittwoch, den 2. Mai, im Parteibüro ab.

Sozialistische Jugendorden

Achtung, 1. Mai! Beide Kapellen, Abteilungen Ost-Süd, West und Nord gehen am 1. Mai in Uniform am Treffpunkt der Jugend, an der Königsbrücke. Alle beachten die Angaben der Wahlbestimmungen in der 'Wahlmacht', besonders den genauen Zeitpunkt.

Reichsbanner Schwarz-Rot-Gold. Ortsverein. Unser diesjähriges erstes Flugblatt herauskommt mit unter Leitung des Kameraden G. Vogt morgen Sonntag von 11-12 Uhr auf dem Gieselerplatz.

Freigewerkschaftliches Jugendkloster. 3. u. 4. Jugend. Die Treibhahnen (Delegierte) benutzen morgen früh den Zug 6.12 Uhr ab Breslau Hbf. Alle treffen sich um 8 Uhr vor dem Hauptportal.

Arbeiter-Sport. Arbeiter-Turn- und Sportbund, 14. Kreis. Alle Mitglieder des Arbeiter-Turn- und Sportbundes beteiligen sich am 1. Mai als Gewerkschaftler an Demonstrationen umgibt der Gewerkschaften! Wäheres über Austrittsort und Zeit durch die einzelnen Gewerkschaften. Der Kreisrat.

Gruppe 3. Montag trifft sich die ganze Gruppe pünktlich 5 Uhr in der Wasserloschule. Tische und 1. St. sind von jedem mitzubringen. Falls nicht möglich!

Amthlicher Wetterbericht des Meteorologischen Observatoriums Breslau bei Breslau. (Nachdruck auch mit Quellenangabe verboten). Die vom Schwarzen Meer und dem Balkan ausgehenden Störungen haben nordwärtig den Subtriftenherd bemächtigt und teilweise auch leichte Niederschläge gebracht.

Table with columns: Datum, Temperatur (heut, nachm., Min.), Wetter, Wind, Niederschlag, etc. Data for dates 28.4.28 and 29.4.28.

Konzerte - Theater - Vergnügungen.

Stadtheater. Heute Sonntag, 20 Uhr, gelangt 'Cassiopeia' in die 'caja' und 'Der Bajazzo' zur Aufführung. Sonntag, 15.30 Uhr, bei den ermäßigten Preisen der Gruppe 2, 'Der Freischütz'. 20 Uhr: 'Lida'.

Bereinstalender.

Direkt 31. Unser Direkt vorankündet am 5. Mai im Gieselerplatz in Breslau ein Vergnügen. Sämtliche Gewerkschaften und Genußgesellschaften anderer Dörfer sind herzlich eingeladen.

Gewerkschaftshaus - Lichtspiele

Vorverkauf für den Film der nächsten Woche: Die letzten Tage von St. Petersburg am Montag, den 30. April, und Dienstag, den 1. Mai abends 8 Uhr, an der Filmkassa.

Arbeiter-Sport

Arbeiter-Turn- und Sportbund, 14. Kreis. Am Sonntag sind noch einige Spiele ausgetragen. In der A-Klasse wird das vom Kreise noch einmal angelegte Spiel Woborn I - 2 Abteilung I im Tischtennis durchgeführt.

HAMBURG-AMERIKA LINIE. Schiffsfahrkarten für Überschreits nach Nordamerika, Kanada, Mittelamerika, Südamerika, Ostasien, Niederindien, Australien, Afrika. Nach Kanada regelmäßige tägliche Abfahrten.

Literarische Gesellschaft 'Der Oken'. Mittwoch, den 2. Mai, 20 Uhr, spricht im Vereinsheim, Schmiedebriicke 22, 2. Stad, Alice Feiler, die Gemahlin Curt Feilers, über 'Christian Morgenstern'. Neue eigene Dichtungen lesen Margot Eckstein und Werner Kothke.

Das Haus der billigen Preise!

In allen Abteilungen das **große**
Ultimo-Angebot!

Montag:
unerhört billig!

3000 Meter **künstliche**

Walachleiden

aus denen Sie sich für wenige Pfennige billige
Büschel, Kinder- u. Damen-Kleider
herstellen können



hübsche, helle, mittel- und dunkelgrundige Muster,
gute Qualitäten, die bisher für **das Mehr-**
fache verkauft wurden

jetzt

Serie I

Serie II

65 Pf.

95 Pf.

Meter

Meter



An schönen Tagen



werden Sie
an einem guten Anzug
besondere Freude haben.

In meiner **reichen**
Auswahl werden Sie
bestimmt auch das
für Sie Richtige
finden!

durch Eigenfabrikation größte
Leistungsfähigkeit

Trotz
billigster
Preise noch
4%
Rabatt

S. Guttenberg

Altüberstr. 5 Ecke Ohlauerstr.
Erstes Spezialhaus für Herren- u. Knaben-Bekleidung

Die Zufriedenheit meiner Kunden bestätigt die
Qualität meiner Arbeit. — Billigste Preise.
Teilzahlung gestattet.

MOEBEL - Fabrik und Auslieferung
Friedrich-Wilhelmstr. 102
H. Nowack Lieferung nach auswärts
per Auto

Gegründet 1893

Interesse an
Adamynin bei Gelenks-, Leberleiden etc.
In allen Apotheken erhältlich.
Carl Meyer, Hühnerl. 3
(Mein-Apothek)

Ihr Fahrrad wie neu!

Emaillieren von Fahrrädern, 4X gebrannt, geran-
gert schlagfest, sowie reinigen u. fetten sämtlicher
Lager Mk. 8.90. Sämtliche Ersatz- u. Zubehörteile
Räder auf Teilzahlung. Bei Kassa-
kauf eines Fahrrades bis auf weiteres **15% Rabatt**

E. Dittrich, Fahrradschlossermeister
Breslau-Rosenthal, Hauptstr. 5

5515

Lifflomlouny?

Prof. Dr. Schwoilf-Horger!
Masterschuldenstraße 26
Aussch. Ring 8952.

Einen transportablen

Herd

verkauft billig
Weigelt, Briggental 22.

Stromeinzelnen

Spottbillig verkauft ein
Kleider, 1 ein. Malatich,
mit Spiegel 2 Radfahrer,
auch einzeln. Tod arzet,
Borswerfstraße 34.
448
Gelegenheitskauf! Starke
Konfektions-Mäntel, gut
erhalten, umfänglich für
60 Mk. zu verk. Wien, Ritter-
platz 4, Hinterhaus, II. 168

Total-Ausverkauf

wegen Kündigung meines Lokals. Alle Waren außergewöhnlich herabgesetzt, zum Teil unter Herstellerpreis

Beginn
30. April

- Kinder-Leinwandstiefel** Fabrikat Ada Ada Größe 18/22 ... Paar **0.95**
Größe 23/29 ... Paar **1.50**
- Kinder-Leinwand** Spange und Schuhr Größe 23-25 Paar **1.25**, Größe 18/22 Paar **1.50**
- Kinder-Lederstiefel** gewandelt, Größe 18/22 Paar **2.45**
- Kinder-Lederspangen** Größe 34/35 **4.50**, Größe 27/30 **3.50**, Größe 24/25 ... Paar **2.50**
- Herrn-Rindbox-Halbschuhe** in braun und schwarz ... Paar **7.50**
- Braune Herren-Halbschuhe** mit und ohne Einsatz in derg. Ausführung P. 12.50 **10.00**
- Prima Rindleder-Schuhe** 2 mal gepolstert mit Zwickelsohle u. durchgehend, beste Fabrikate, Gr. 43/45 Paar **8.50**, Gr. 39/41 Paar **5.20**, Gr. 31/35 **4.20**, Gr. 27/30 Paar **3.50**

- Herrn-Lacklederschuhe** Paar **10.50**
- Herrn-Boxkalf- und Rindboxstiefel** gute Lederqualität ... Paar **7.95**
- Herrn-Rindleder-Schnürstiefel** Paar **6.50**
- 1 Paar Damen-Leinwandspangen** mit L. IV. Absatz, in w. u. s. d. blond grau ... Paar **3.90**
- Damen-Lederspangen** in Besatz, in schwarz, braun, rot, schwarz, blau und grau, elegant u. moderne Ausführung Paar **5.50, 7.95**
- Damen-Lacklederschuhe** Prima Lackleder mod. Ausf. P. 12.50, 9.50 **7.90**

- Braune Damen-Boxkalf-Schnürhalbschuhe** ... Größe 36/37 Paar **6.90**
- Damen-Rubukspangen** in schwarz und farbig, Fabrikate Lingel und Manz ... Paar **8.90**
- Damenstiefel** mit flachem Absatz, gute Leder- ausführung ... Paar **3.95**
- Damen-Rindboxschuhe** in Boxkalf und Rindbox Größe 36/39 Paar **4.95**
- Damenpantoffel** ... Größe 36/42 Paar **1.10**
- Lederhausschuhe** mit und ohne Spange Paar **1.95**
- Resposten Tachhausschuhen** mit Ledersohle L. u. l. Farb. Paar **1.45**

Schuhhaus Wachtplatz

Inhaber Emil Keller Friedrich-Wilhelmstraße 12 am Wachtplatz

Der Achtstundentag im Baugewerbe.

Entscheidung in Preußen.

Der Kampf der baugewerblichen Unternehmer gegen den Achtstundentag hat in Preußen, wie wir erfahren, zu keinem Erfolg geführt. Die Unternehmer hatten den Antrag gestellt, die Arbeitszeit im Baugewerbe während der Sommerzeit auf über 8 Stunden täglich zu verlängern. Es war für den Preussischen Handelsminister (Schlechterdings) unmöglich, den Willen der Bauunternehmer zu erfüllen; denn die steigende Arbeitslosigkeit und Verlängerung der Arbeitszeit passen nicht gut zusammen. Die Lage auf dem Bauplatz ist in diesem Jahre wesentlich schlechter als im Vorjahre. Der Wohnungsbau stockt und wird in diesem Jahre nicht entfernt an den Umfang des vorjährigen Wohnungsbaues heran kommen. Die Landwirtschaft kommt in diesem Jahre infolge ihrer prekären Lage nur in bedeutend geringerem Maße als Auftraggeber auf dem Bauplatz in Frage. Das gleiche gilt, wenn auch natürlich nicht so stark, für die Industrie. Die Arbeitslosigkeit im Baugewerbe wird in den Großstädten zurzeit nur durch eine Reihe von Umbauten (Läden, Säulerfronten) und Reparaturen gemildert. Die Arbeitslosenlisten rechnen bereits damit, daß in diesem Jahre vielleicht über 100 000 Bauarbeiter weniger beschäftigt sein werden als im Vorjahre.

Unter diesen Umständen in der jetzt anhebenden Sommerzeit die Arbeitszeit verlängern zu wollen, wäre ein Verbrechen. Unwillkürlich muß man sich fragen, warum denn die Bauunternehmer nicht verborgen geblieben ist, so sehr auf Verlängerung der Arbeitszeit im Baugewerbe drängen. Die Erklärung lautet: die Bauunternehmer möchten noch vor dem Erlass des Arbeitschutzgesetzes möglichst fertige Tatsachen schaffen. Die Unternehmer sagen sich: es ist leichter, Arbeitsverflechtungen in das Arbeitschutzgesetz hineinzubringen, wenn bereits jetzt möglichst viele Länder Verlängerungen der Arbeitszeit im Baugewerbe vornehmen. Den Regierungen und der Öffentlichkeit versucht man, um die Verlängerung der Arbeitszeit möglichst harmlos erscheinen zu lassen, immer wieder einzureden, daß eigentlich heute bereits in weiten Gebieten des Reiches im Baugewerbe mehr als 8 Stunden pro Tag gearbeitet wird. Auf diese Behauptung, die schon seit Jahr und Tag kolportiert wird, geben die beiden vom IGO im Vorjahr vorgenommenen Erhebungen über die wirkliche Länge der Arbeitszeit die beste Antwort. Von der Aprilerhebung wurden 300 837 im Baugewerbe beschäftigte Personen erfaßt; davon hatten 87,2 Prozent eine Arbeitszeit bis zu 48 Stunden, nur 12,6 Prozent arbeiteten über 48 Stunden und 0,02 Prozent waren Kurzarbeiter. Von den Oktobererhebungen wurden 376 302 im Baugewerbe beschäftigte Personen erfaßt. 90,4 Prozent davon hatten eine wöchentliche Arbeitszeit bis zu 48 Stunden und 9,6 Prozent arbeiteten über 48 Stunden wöchentlich. Die folgenden Erhebungen des Zentralverbandes der Zimmerer vom Oktober v. J., die insgesamt 101 208 Zimmerer erfaßte, brachte folgende Feststellungen: 23 428 oder 13,18 Prozent hatten eine wöchentliche Arbeitszeit von 44½ bis 47¼ Stunden. 72 252 oder 71,34 Prozent hatten eine wöchentliche Arbeitszeit von 48 Stunden und 5600 oder 5,53 Prozent arbeiteten länger als 48 Stunden in der Woche. So stand es bisher um den Achtstundentag im Baugewerbe.

Die Bauarbeiter lassen den Achtstundentag nicht antasten. Heute, wo der internationale Achtstundentag durch Anschläge reaktionärer Regierungen gegen das Washingtoner Abkommen ganz besonders bedroht ist, weniger denn je.

Ausdehnung der Metallarbeiter-Ausperrung in Sachsen.

Übermals 6000 Arbeiter auf die Straße gesetzt. Die Ausperrung in der sächsischen Metallindustrie hat eine weitere Ausdehnung dadurch erfahren, daß nunmehr auch die sächsischen Gießereiwerte Freitag und die Linde-Hofmann-Schlaghammer-Werke in Groitzsch und Rielsa ihre Arbeiter auspersperrt haben. Von dieser Maßnahme werden nun rund 6000 Arbeiter betroffen.

Gesamtausperrung in der Metallindustrie?

Berlin, 27. April. Nachdem die Rahmenverhandlungen zur Beilegung des Streites in der sächsischen Metallindustrie im Reichsarbeitsministerium gescheitert sind, hat der Gesamtverband deutscher Metallindustrieller seinen Vorstand und erweiterten Vorstand am Mittwoch, den 2. Mai, zu einer Sitzung einzuberufen, um zu der dadurch geschaffenen Lage Stellung zu nehmen.

Die sächsischen Metallindustriellen haben sich nunmehr durch ihre heftigste Politik demnach festgesetzt, daß es, um wieder flott zu werden, offenbar für sie keine andere Möglichkeit mehr gibt, als das Eingreifen des Gesamtverbandes. Dies ist in der vorstehenden Meldung noch vorsichtig zum Ausdruck gebracht. Eine Reihe bürgerlicher Blätter in Sachsen spielen bereits mit dem Gedanken der Gesamtausperrung über Deutschland. Die Telegraphen-Union meint dazu, daß vor Mitte nächster Woche die Entscheidung über eine eventuelle Gesamtausperrung in der Metallindustrie kaum fallen dürfte.

An Dummdheiten hat sich der Gesamtverband deutscher Metallindustrieller in der letzten Zeit soviel geleistet, daß man

ihm ruhig noch einiges in dieser Richtung zutrauen kann. Nur ein kleines Hindernis gibt es in diesem Falle: den 20. Mai. Wenn die Geldsackproben glauben, daran vorbei kommen zu können, wir haben nichts dagegen. Aber die Abrechnung wird gut werden, darauf können sich die Metallgewaltigen verlassen.

Lohnbewegung der Berliner Metallarbeiter.

Eine Funktionärerversammlung des Deutschen Metallarbeiter-Verbandes, Ortsausschuß Berlin, beschloß am Freitag abend, den Rahmentarifvertrag in der Metallindustrie zu kündigen. Damit steht für die Berliner Metallindustrie eine neue große Lohnbewegung bevor.

Streit der Textilarbeiter in Neustadt OS.

In einer außerordentlich erregten Versammlung des Textilarbeiter-Verbandes in Neustadt wurde am Donnerstag abend beschlossen, am Sonnabend in den Streik zu treten. Die Kampfanlage des Verbandes gilt insbesondere einer Erhöhung der Löhne und einer Beseitigung der menschenunwürdigen Arbeitsbedingungen in der Neustädter Textilindustrie.

Zementarbeiterstreik in Westfalen.

Am Donnerstag haben gemäß der gewerkschaftlichen Streikparole die Zementarbeiter in verschiedenen Bezirken Westfalens (Paderborn, Steinhausen, Lengerich, Dören, Beckum, Neu-Beckum und Werlahn) geschlossen die Arbeit niedergelegt. Es handelt sich um 3200 Arbeiter. Bestreikt werden in erster Linie die Zementwerke des Wiking-Konzerns, der Elsa-W.G. und der Phönix. Der Streik wird geführt von dem freigewerkschaftlichen und dem christlichen Fabrik-

arbeiterverband. Vier Werke sind noch am gleichen Tag aus der Front des Arbeiterverbandes ausgebrochen und haben mit den Arbeitern Verträge abgeschlossen, die nicht nur weit über den im Schiedspruch festgelegten Löhnen liegen, sondern zum Teil sogar über die Forderungen der Gewerkschaften hinausgehen. Die Stimmung der Streikenden ist sehr zuversichtlich, ihre Disziplin musterhaftig.

Vom 1. Mai wollen die Christen nichts wissen

Im „Deutschen“ macht daher ein Schlauberger der Arbeiterschaft den „praktischen“ Vorschlag, statt zu demonstrieren, am 1. Mai zu arbeiten und den Lohn ganz oder teilweise an die Gewerkschaften abzuführen. — Opfermut ist schön, Befenmermut ist aber auch etwas. Warum verzichtet denn nicht die katholische Kirche auf „unpraktische“ öffentliche Demonstrationen wie Prozessionen und dergleichen? Sie weiß warum. Die Christen sollten daher auch wissen, warum die Arbeiterschaft am 1. Mai fürs Bett einen ist.

Betriebsratswahlen auf der Friedenshütte.

Auf der Friedenshütte in Oberschlesien fanden dieser Tage die Betriebsratswahlen statt. Die deutschen Gewerkschaften erhielten neun Mandate, die vereinigten deutsch-polnischen Sozialisten zwei, die wilhden Listen zwei, die polnische Berufsvereinigungen sechs und der Korantig-Block zwei Mandate.

Schiedspruch für die Gemeindegewerkschaft des Rhein-Main-Gebietes.

Ein in Darmstadt gefällter Schiedspruch für die Gemeindegewerkschaft des Rhein-Main-Gebietes erhöhte die Spitzenlöhne um rund 7 Prozent. Die übrigen Lohnklassen errechnen sich nach dem bisherigen Schlüssel. Von der Einführung eines Dienstfahrgeldzuschlages wurde abgesehen. Die Vorarbeiter- und Kottensführerzulage bleibt bestehen, desgleichen auch die bisherige Staffellage der Straßenreiniger. Der Schiedspruch betrifft etwa 20 000 Gemeindegewerkschaftler. Ob er von den Parteien angenommen wird, ist noch ungewiß.

Ein Wahlfonds des Edefa-Verbandes.

Der Edefa-Verband, die Zentralorganisation der Einkaufsgenossenschaften der Kleinhandlender, hat einen Aufruf erlassen, in dem die Einzelmitglieder aufgefordert werden, für die Dauer eines Jahres monatlich 10 Pfennige abzuliefern. Die Beträge sollen durch die Kleinhandlergenossenschaften eingezogen werden. Ueber die Verwendung der Gelder sagt der Edefa-Aufruf folgendes:

„Wir weisen ausdrücklich darauf hin, daß aus dem Wahlfonds des Edefa-Verbandes alle diejenigen bürgerlichen Parteien Zuwendungen erhalten sollen, die sich bereit erklären, Kandidaten aus den Berufsständen des Kolonialwaren- und Feinkosteinzelhandels an aussichtsreicher Stelle auf die Wahllisten zu setzen.“

Der Edefa-Verband versucht also, die Kleinhandlender gegen die Arbeiterparteien, insbesondere wohl gegen die Sozialdemokratie, mobil zu machen. Es ergibt sich die Frage, wie die Interessen der Kleinhandlender bei den bürgerlichen Parteien, die sie mit ihrem Groschen unterstützen sollen, aufgehoben sind? Zu diesem Kapitel erlauben wir uns nur einige Hinweise. Die bürgerlichen Parteien festhielten im letzten Jahre eine Verschlechterung des Richterschlages durch, deren Folge eine wesentliche Erhöhung der Mieten für Geschäftsräume war. Gerade die Einzelhändler sind davon schwer betroffen worden. Zum Dank dafür mutet ihnen die Leitung des Edefa-Verbandes zu, die Wahlkassen derjenigen zu füllen, die ihnen ihre Mietsknechtschaft fühlbarer als je machten. Die Zoll- und Steuerpolitik der Rechtsblockregierung hat den Kleinhandlender ebenso hart getroffen wie den Arbeiter. Durch diese Politik wurde die Kaufkraft der Masse geschwächt und der Kleinhandlender weiß ganz gut, daß eine solche Desimierung der Kaufkraft Rückgang seines Absatzes bedeutet. Mehr noch als die Zollpolitik wurde die durch aus plutokratische Steuerpolitik der Rechtsblockregierung auf dem Rücken der Arbeiter und der Kleinhandlender ausgeübt. An den bürgerlichen Parteien sind wohl die Sympathien des Edefa-Verbandes interessiert, weil sie mit ihrer Hilfe unter Umständen in den Reichstag einzuziehen können, nicht aber die Kleinhandlender.

Der Kleinhandlender gehört in die Front der Arbeiterschaft. Wenn die Gewerkschaften Lohnforderungen durchsetzen, kommt das dem Kleinhandlender und seinem Geschäft zugute. Der Sach dürfte auch nicht bestritten werden, daß die Gewerkschaften für die Kleinhandlender durch erfolgreiche Lohnkämpfe mehr getan haben als sämtliche Edefa-Syndikate. Wohl versuchen die Syndikate dem Kleinhandel immer einzureden, daß die Konsumvereine der Tod der Kleinhandlender seien. Sie fälschen auch damit die Tatsachen. Der Arbeiter kann naturgemäß nur einen beschränkten Teil von Waren in seinem Konsum kaufen. Alle anderen Bedarfsartikel, die der Konsum nicht führt, müssen beim Kleinhandel erstanden werden. So ist die Arbeiterschaft der beste Kunde des Kleinhandels. Hunderttausende von Kleinhandlendergipfeln bauen sich auf dem Bedarf der Arbeiterschaft auf. Auch dieser beste Kunde des Kleinhandels aber sehen, daß die Kleinhandlender den bürgerlichen Parteien Wahlgelder zur Verfügung stellen, dann müssen sich die großen Massen der Arbeiter, Angestellten und Beamten es sehr überlegen, welche Antwort sie darauf zu geben haben; sie werden sich dagegen verwahren, politische Gegner zu

unterstützen, und werden Mittel und Wege finden, an diesem Zärenbienst vorbeizukommen. Damit müssen die Kleinhandlender rechnen. Es empfiehlt sich für die Kleinhandlender, sich ein in aller Ruhe mit ihren Syndikats zu unterhalten, ob das von irgendeiner bürgerlichen Partei zur Verfügung gestellte Reichstagsmandat den offenen Gegensatz zu den breiten Massen aufwiegt. Sie sollten ihren Syndikats auch ruhig einmal auf die Finger klopfen und ihnen raten, ihren politischen Ehrgeiz zurück zu stellen. Politik gehört nicht in die Genossenschaft.

Außerdem verstößt der Aufruf des Edefa-Verbandes gegen das Genossenschaftsgesetz. Nach diesem Gesetz ist den Genossenschaften aller Art jede politische Betätigung untersagt. Die Konsumvereine haben sich bisher streng an das Gesetz gehalten. Wenn die Syndikate im Edefa-Verband jedoch die Genossenschaften benutzen, um sich politisch zu betätigen und die Kleinhandlender gegen die Arbeiterparteien zu hetzen, so müssen sich die Edefa-Mitglieder rechtzeitig dagegen verwahren oder die Konsequenzen ziehen.

Die Preissteigerungen auf dem Getreidemarkt

haben in den letzten Tagen geradezu bedenkliche Formen angenommen. Das Ausmaß der hausse geht aus folgender Zusammenstellung hervor:

	Weizen:	Roggen:
	(Pro Tonne in Markt, Berlin)	
1927: 23. April	279-278	254-258
25. April	275-278	254-258
1928: 1. März	230-233	236-240
23. April	268-271	255-287
25. April	272-275	286-288

Der Weizenpreis hat sich in nicht ganz zwei Monaten um den beispiellosen Betrag von mehr als 40 Mark gesteigert, der Roggenpreis sogar um 50 Mark. Gegenüber dem Vorjahre war der Roggenpreis am Mittwoch um rund 30 Mark gestiegen.

Von interessierter Seite wird die Preissteigerung am Getreidemarkt durch den Hinweis erklärt, daß Polen die Einfuhrsperrung gegenüber fremdem Weizen aufgehoben hat. Die politische Maßnahme ist aber nicht ausschlaggebend. Das geht schon daraus hervor, daß die englischen Weizenpreise (Notierung Liverpool) augenblicklich sinken. Die ganze Bewegung kann nur durch die Getreideknappheit, insbesondere durch die Roggennot in Deutschland erklärt werden. Infolge des Mangels an verbrauchsfähigem Roggen liegt der Roggenpreis wie aus unserer Tabelle hervorgeht, über den Weizenpreis. Diese ungesunde Entwicklung hätte der Reichsernährungsminister hätte hindern können, indem er das System der Einfuhrzölle eine außer Kraft setzte.

Der beste Teil unserer Roggenenernte geht jetzt nach der Tschechei und Polen, während wir durch die Verknappung der Roggenbestände eine beispiellose Teuerung erleben. Der Reichsernährungsminister hob aber die Ausführungsprämien für Roggen nicht auf. Dadurch wurde eine Anpassung des Weizenpreises an den Roggenpreis notwendig, die sich jetzt vollzieht. Die Folge ist eine beispiellose Verteuerung des Getreides, so daß auch die Preise für Mehl stark in die Höhe gehen. Wenn eine Katastrophe vermieden werden soll, müssen die deutschen Getreidezölle und die Einfuhrzölle möglichst schnell außer Kraft gesetzt werden.

Wann Kalks sind reich an phosphorsaurem Kalk und Magerkraft, erleichtern das Zerkleinern und Härten des Knochenbaus. Erhältlich in Apotheken und Drogerien. 5518

Excelsior Reifen LEISTEN KÖNNEN
ZEIGEN: WAS REIFEN

REKLAME-TAGE

Mit dem Kreis unserer Kundschaft wuchs ständig unser Umsatz, unsere Leistung. Unsere Reklame-Tage legen Zeugnis dafür ab.

**Qualität, Auswahl, Preiswürdigkeit herrschen!
Kommen Sie! Sehen Sie! Ihr Urteil entscheidet!**

Sacco-Anzüge gute Cheviot-Qualitäten, 1- und 2reihig	48,50	3800
Sacco-Anzüge prima Kammgarn, aparte Dessins, 1- und 2reihig	79,-	6800
Sacco-Anzüge reinw. Kammgarn- u. Cheviot-Qual., vorzügl. Sitz, beste Ausst., 1- u. 2reihig	98,-	8900
Blaue Anzüge reinwollener Kammgarn, unsere bewährten Stamm-Qualitäten, 2reihig	89,-, 68,-	4950
Sport-Anzüge modern gemusterte Chevots, 4reihig	65,-	4950
Sommer-Ulster modern gemusterte Cheviot- und Gabardines, mit und ohne Rundgurt	39,50	2950
Sommer-Ulster gute Gabardinesstoffe, in moderner Form	59,-	4800
Sommer-Ulster Cheviot und Kammgarn, ganz mit Kunstseide gefüttert	98,-	7900
Covercoats mit Saffnella gefüttert	49,50	3950
Covercoats ganz auf Kunstseide, bewährte, gute Qualitäten	89,-	6950
Lodenmäntel reinwollener Strichloden, imprägniert	48,-	3950
Gestreifte Hosen Kammgarn und Cheviot 19,75, 16,50, 12,-, 8,75		595
Cord-Breeches dauerhafte Qualitäten	18,-, 14,50, 12,-, 9,90	795
Knickerbocker modern gemusterte Chevots	14,50, 12,75	975

Kasha-Kleid flotte jugendliche Form, mit kurzem ermlojen Jäckchen	29,50	2950
Nachmittags-Kleid aus Velourine, in verschiedenen neuen Formen und Farben	39,50	3950
Crêpe Satin-Kleid das elegante Nachmittags-Kleid, in den neuesten Modefarben	69,00	6900
Teekleid aus Crêpe la reine, der reinen Edelseide, in vornehmster Ausführung	79,00	7900
Frühjahrs-Mantel aus Kasha, Shelland und Herrenstoffen, allerbeste Verarbeitung, modernste Formen, auch in groß. Weiten		2975
Herrenstoff-Mantel aus reinem Kammgarn, flotte Gürtelform	39,75	3975
Übergangs-Mantel aus englisch-kanarischen Stoffen, ganz gefüttert, ein außergewöhnliches Angebot		5900
Covercoat-Mantel aus allerbesten reinwollenen Qualitäten, herrenmäßige Verarbeitung	68,00	6800
Frauen-Mantel aus schweren Herrenstoffen, mit Seidensattel, bis Größe 50	48,00	4800
Frühjahrs-Kostüm reinwollene Qualitäten, neue Dessins, flotte jugendl. Formen, auf Seidenfutter		3950
Kammgarn-Kostüm prima Qualitäten, moderne Dessins, beste Verarbeitung	49,50	4950
Covercoat-Kostüm die neuesten Formen für das Frühjahr, prima Verarbeitung	59,00	5900
Kasha-Kostüm feine, moderne Form, beste Qualität, ganz auf Crêpe de Chine	69,00	6900
Frühjahrs-Kostüm aus Freskostoff, aparte Form, auf Seidenfutter	85,00	8500

Pullover u. Lumberjacks f. Damen, Reine Wolle und Kunstseide, großes, farbenprächtiges Sortiment, deutsche und Wiener Neuheiten	9,75, 6,75, 4,90	295
Pullover und Westen für Herren, prachtvolle Ausmusterung, engl. u. deutsche Neuheit	13,75, 11,75, 9,75	775
Strickkleider für Damen, Reine Wolle u. Wolle mit Kunstseide, die schön. Frühjahrsmuster	24,75, 17,75, 13,75	975
Damenstrümpfe feinfäd. Wascheide, m. kleinen, fast unsichtbar. Schönheitsfehl., alle mod. Farb.	2,65, 2,45, 2,25	195
Herrensocken starke baumwollene Qualitäten, neue Fantasiemuster	0,95, 0,75	045
	Aparte Neuheit, in Flor u. Flor m. K'seide platt	2,25, 1,45, 1,25
Damen-Handschuhe Trik. u. Leder-Imitat., mit und ohne Mansch., helle Sommerfarben	1,25, 0,95, 0,85	055
	Glacé und Nappa	5,90, 4,90, 3,95, 2,95
Herren-Handschuhe Trikot mit Leder-Imitation	2,25, 1,95, 1,25	095
	Nappaleder	8,50, 7,90, 6,75, 4,90
Hemdchen u. Hemdhosen für Damen, fein gewirkt, bewährte Qualität, weiß u. farbig	1,85, 1,45, 0,95	075
Einsatzhemden unsere bekannten Strapazierqual. und feinfädige Sommerware, mit hübschen Ripps- u. Trikot-Einsätzen	3,25, 2,65, 1,95	145
Unterbeinkleider für Herren, makofarbig und echt ägyptisch Mako	3,55, 2,85, 1,95	145
Oberhemden in Perkal, Zeфир u. Trikotine, während des Umbaus leicht angestaubt	5,90, 4,90, 3,95	295
Schlafanzüge in Perkal und Trikotine, hoch-aparte, neue Ausmusterung	17,50, 13,75, 11,75	875
Seibtbinder mod. Frühjahrsneuheit, deutsche, Wiener und englische Muster, z. T. reine Seide	2,95, 1,95, 1,45	095
	extra schwere Qualitäten	6,75, 5,75, 4,90, 3,95
Herren-Sportmützen englische Ausmusterung, aparte Formen in großer Auswahl	2,45, 1,95, 1,45	095

Herren-Hüte in Wolllin, rauhhaarig, meliert u. glatt, mod. Frühjahrsformen und -Farben	6,75, 5,90, 4,90, 3,95	295
	prima Haarfilz	12,75, 9,75, 8,75, 7,75
Trägerhemden aus feinfäd. Waschestoff, m. Klöppel- oder Valenciennespitzen garniert	2,45, 1,95, 1,45	095
Nachthemden Schlupfform, aus Renforcé, m. Spitzen und Stickerei reich garniert	3,75, 2,95, 2,45	195
Tailenröcke a. Waschebatai, mit Stichelementen und Spitzen reich garniert	4,90, 3,75, 2,95	245
Damen-Taschentücher Feinfarben	0,30, 0,20	015
Herren-Taschentücher weiß und bunt kariert	0,30, 0,22	012
Hausschürzen aus modernem Zeфир oder Trachtenstoff	1,95, 1,45	095
Hauskleider aus einfarbigem oder bunt gemustertem Zeфир, hübsche Farben	3,50, 2,95	195
Frottier-Handtücher aus gutem Frottierstoff, mit hübschen farbigen Streifen oder Karos	1,95, 1,35, 0,95	050
Kinderbadetücher aus gutem Frottierstoff, Waffelmuster, weiß und bunt	3,65, 2,95, 2,45	195
Küchenhandtücher Reine Leinen, weiß und graugestrichelt, mit bunter Kante	1,25, 0,95	078
Kissenbezüge glatt, kräftiger Linon, Gr. 80/100	1,95, 1,45, Gr. 80/80 1,35	115
Deckbettbezüge kräftiger Linon, zum Kissen passend, Größe 130/200 cm	7,90, 5,90	490
Bettlaken Dowlas, unsere erprobten Qualitäten, volle Größe	4,50, 3,75	295
Tischtücher Halbbleinon, Würfelmuster, Gr. 120/160	3,95	295
	Größe 130/130	

Beachten Sie bitte
unsere Ausstellung!

Unsere große Spezial-Abteilung
Kinder-Konfektion
bringt eine Fülle vorteilhafter Angebote!

Rudolf Petersdorf

BRESLAU - OHLAUERSTRASSE - SCHUHBRÜCKE

Besonders preiswerte Angebote!

Kleidung und Wäsche für den Sommer

Vergleichen Sie Preise und Qualitäten!

DAMEN- UND HERRENWASCHE

- Taghemd** mit Trägern, feiner Madapolam mit Stickerei-Motiv, Klöppelinsätzen und Spitzen **2⁸⁵**
- Nachthemd** weiß, oder feinfarbiger Madapolam mit abstehenden Blenden und Zierknöpfen **3⁹⁰**
- Prinzeßrock** weißer Batist mit Stickerei u. Spitzenverzierung **3⁹⁰**
- Hemd hose** feiner Madapolam mit Stickerei-Motiv, Valenciennes-Einsätzen und Spitzen .. **3⁴⁵**
- Kunstseid. Hemd hose** feiner zartfarbiger Kunstseidentrikot mit eleganter Spitzenverzierung **4⁹⁰**
- Kunstseid. Prinzeßrock** feiner zartfarbiger Kunstseidentrikot mit eingearbeitetem Spitzengalon **5⁹⁰**
- Kunstseid. Schläpferrock** (Complet) feiner zartfarbig, Kunstseidentrikot mit Spitzengalon **8⁷⁵**

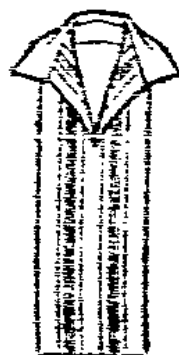
- Knaben-Sporthemd** mit Schüllerkragen, guter Zephir in praktischen Streifen. Länge 60 cm Weitere Größen entsprechend. **2²⁰**
- Herren-Nachthemd** mittelfein. Wäschetuch mit bunten Waschbärtchen, Schälform od. m. Umlegekragen **4⁵⁰**
- Herren-Hemd hose** poröser Gesundheitsstoff, amerik. Form mit Trikot-Rückenteil **6²⁵**
- Weißes Oberhemd** mittelfeines Wäschetuch mit Jacquard-Popelin-Einsatz und Klappmanschetten **6⁵⁰**
- Farbiges Oberhemd** gut. Zephir in modernen Karomustern, mit Klappmanschetten **6⁹⁰**
- Farbiges Oberhemd** guter Trikotlet in anartem Karo- oder Jacquardmustern, mit Klappmanschetten **9⁵⁰**
- Schlafanzug** in anthrenechter Madapolam mit abstechend. Besatz u. seid. Verschönerung **10⁷⁵**



B



Kostümschal
Abbildung 28
reinsidener Crêpe de chine in geschmackvoll. Tupfenmuster. 32x150 cm **4⁵⁰**
Weste Abb. 29
reinsidener Crêpe de chine m. fein. Sämnchen. **2²⁵**



WESTEN ohne Aermel

- Reinwollener Rips** gute Qualität mit Seidensressen u. Perlmuttknöpf. Eigenes Fabrikat. **7⁰⁰**
- Feine Zephirwolle** mit kunstseid. Jacquardmuster, moderne Farben. **8⁷⁵**

Tenniskleid
aus gutem Trikotin mit Seidenkrawatte und Zierknöpfen, weiß u. pastellfarbig. Eigen. Fabrikat. **10⁷⁵**

Sportkleid
aus naturfarb. deutscher Bastseide m. abstechend. Blenden u. Plattstickerei. Eigenes Fabrikat. **21⁰⁰**

Jugendl. Kleid
aus bunigestreiftem Wollmusselin mit elfenbeinfarbigem Wollrips-Rock. **22⁵⁰**

Westenkleid
ohne Aermel, a. best. Woll Crêpe de chine m. Plisseo Rock, moderne Frühjahrsfarben. Eigen. Fabrikat. **23⁵⁰**

Leinenhaus

Wieltschowsky

Nibolastraße - BRESLAU - Ecke Herrenstr.

BADE-MÄNTEL
BADE-ANZUGE
Frottier-Handtücher
Frottier-Badelaken
Badeschuhe — Badekappen
In reichster Auswahl zu niedrigsten Preisen

Unser die Macht! Maifestzeitung 1928

Beiträge von Severing, Leipart, Crispian Hermann Müller, Löbe, Toni Sender

Jahresheft nur ganz zum Teil bereits abgekauft
Preis nur 25 Pfennige

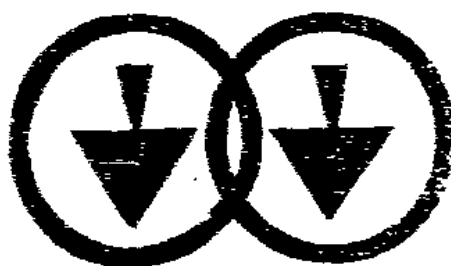
Zu haben durch unsere Verkäufer und in den **Volksbuchhandlungen Breslau**
Neue Graupenstr. 5 + Neue Taschenstr. 11

Oberbett, 2 Kissen
mit einem Decken i. 2,40 90
zu verkaufen 150
Grenzburger Str. 5, 1. 1928

Möbel
zu billigen Preisen
auf bezugsweise
Teilzahlung
Gegenstand 1928.
Hilberner
Krausenstraße 2

Jeder Arbeiter besitzt
Arbeits-Schlüssel
wichtige, nicht fälschbar,
mit 5 Schl. aus Stahl.
C. Hilberner
Grenzburger Str.

Fahrräder
Ganz und Zubehör
C. Hilberner
Grenzburger Str. 25
Ecke Graupenstr.



Arbeiter
Angestellte
Beamte

Einzelmöbel kompl. Wohnungs-Einrichtungen

kaufen Sie in solider und handwerksmäßiger Ausführung hergestellt in den Werkstätten des von den Gewerkschaften gegründeten **Bauhütten-Betriebs-Verband Schiesien G. m. b. H.**
Interessanten werden zur Besichtigung der **Möbel-Ausstellung im Hause des Gewerkschaftshauses, Margaretenstraße Nr. 17**, geöfnet werktags von 5 bis 13 Uhr und von 15 bis 19 Uhr, eingeladen

Freigewerkschaftlich Organisierte erhalten Zahlungsvereinfachungen

Bräuerel und Ausschank Zum großen Meerschiff

Krausenstraße 28 — Inh. Erich Vogel
2 Minuten vom Hauptplatz — Feinstes Bier
speziell den Besuch seiner Lokalitäten

Nur eigene Biere / gute Küche
zu soliden Preisen
Syphon (Schlößchen), sowie Flaschenbiere
mit frei Haus 200

Die schönsten Hosen



in allen Weiten und Größen
Eigene Anfertigung sehr preiswert
Oskar Dehmel
Neumarkt 45.

Berücksichtigt unsere Interessen!

René Fülöp - Miller Geist und Gesicht des Bolschewismus

Mit authentischem Bildmaterial, gebd. Mk. 30.—
Die erste sachliche, vom Dogma losgelöste
Darstellung der neuen russischen Wirklichkeit
Zu beziehen durch die

Volksacht-Buchhandlungen
Neue Graupenstr. 45, Neue Taschenstr. 11

Sammlen-Anzeigen

Nach einem arbeitsreichen Leben verschied sanft am 26. April mein innig-geliebter Mann, unser guter Vater, Schwiegervater und Bruder

Franz Laschinsky

im 65. Lebensjahre.

In tiefer Trauer:

Die Hinterbliebenen.

Beerdigung: Montag, den 30. April, nachmittags 1/2 4 Uhr, in Oswitz, Halle II.

Am 25. April verschied unser Mitglied, der **Werkhelfer**

Karl Hirschberg

im Alter von 53 Jahren.

Ehre seinem Andenken!

Sozialdemokratische Partei Deutschlands Ortsverein Breslau.

2877

Beerdigung: Sonnabend, 28. April, nachmittags 4 Uhr, von der Leichenhalle in Pohlenowitz. Trauerhaus: Weinstraße 54. **Distrikt 22.**

Sonntag, den 29. April, um 10 1/2 Uhr:

Vortrag
im Saale der **Monistischen Gemeinde**

Grünstraße 14/16

459

459

459

Thema: „Lebensfragen in griechischen Sagen.“

Eintritt frei Gäste willkommen!

Deutscher Verkehrsbund

Verwaltungsstelle Breslau

Donnerstag, den 3. Mai, abends 7.30 Uhr

im Saale des Gewerkschaftshauses

Margaretenstraße 17

Mitglieder-Versammlung

Tagesordnung:

1. Bericht d. Ortsverwaltung über das I. Quartal 1928

2. Freie Diskussion

3. Unsere Wahlen im Jahre 1928

Mitgliedsbuch oder Karte als Ausweis vorlegen!

Die Ortsverwaltung

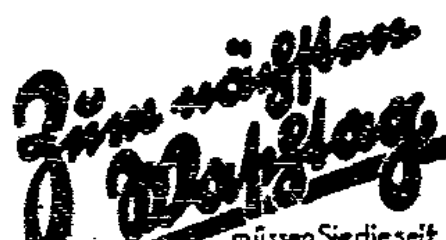
H. N. Sent

Wissen Sie schon?

Die Firma **Modehaus Tichauer** hat ihr Geschäft ganz enorm vergrößert. Aus diesem Grunde kaufen Sie jetzt:

- Kleider** in Popeline und Rips, auch für Frauen . . . 19.75, 11.75 **4.90**
- Waschkleider** . . . 4.50, 3.75 **1.95**
- Tanzkleider** . . . 14.50, 8.75 **5.75**
- Mäntel** alle Weiten 19.75, 16.50 **11.50**
- Kasak-Blusen u. -Westen** 9.75, 4.50 **1.95**

Modehaus Tichauer
Schmiedebrücke 42, Ecke Ursulaerstraße.



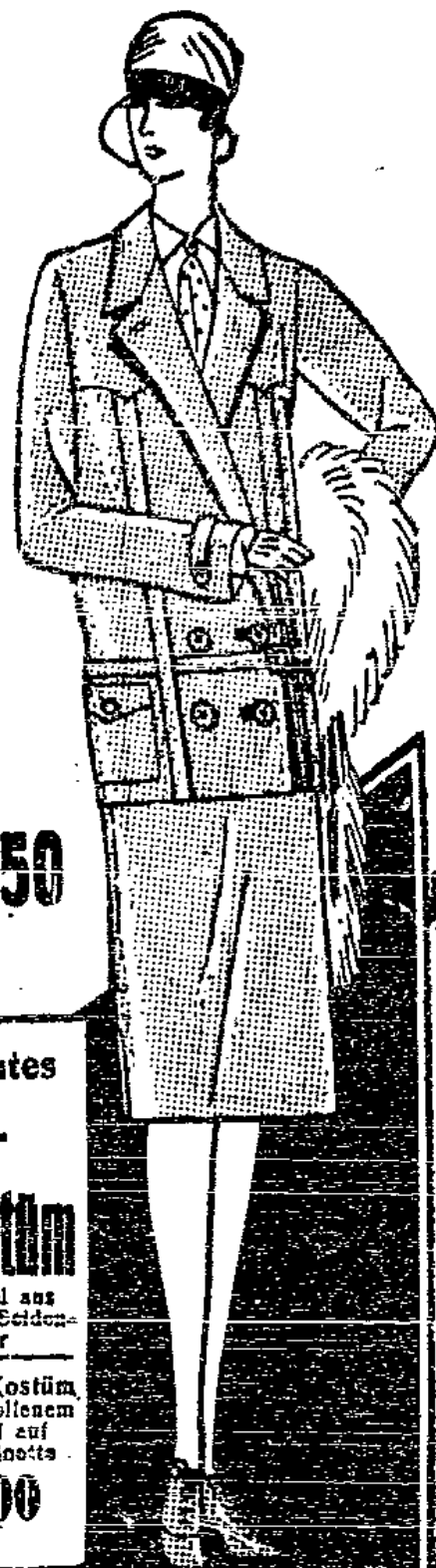
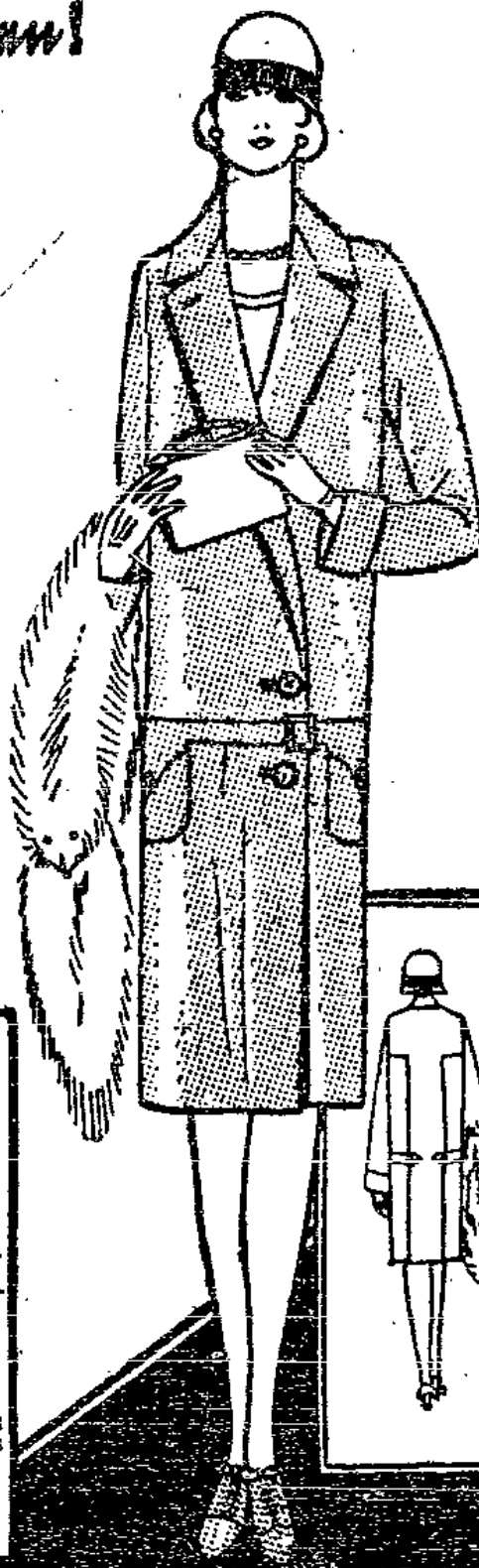
müssen Sie die seit Jahrzehnten erprobte Ruba-Seife benutzen. Sie ist von größter Waschkraft, wäscht in warmem und kaltem Wasser mit gleich gutem Erfolg und gibt der Wäsche einen frischen und angenehmen Duft. Wählen Sie also, wenn Sie etwas Erstklassiges haben wollen.

RUBA-SEIFE

Hersteller: **RUBA-WERKE RUDOLPH BALTHORN S.M.B. - BRESLAU -**

Vin bleiben imb sein,

nimm Sie auf
einmal bei
imb nimm!



19⁵⁰

Flotter **Herren-Stoffmantel**
in den beliebtesten wollenen Karostoffen mit K'seide-Rückenfutter
Herrenstoff-mantel
in imprägniertem Karostoff in vielen verschied. Dessins
875

22⁵⁰

Elegantes **Sport-Kostüm**
mit Sattel aus haltbar. K'Seide-futter
Dasselb. Kostüm in mod. wollenem Karostoff auf Crêpe Chinotta
3800

- Herrnstoffmäntel** 45.-, 38.-, 22.-, 14.50, **8.75**
- Kashamäntel** 38.-, 27.-, 18.50, **9.50**
- Alpaka-, Bambus-, Trenk-Coat- und Gummimäntel** v. Mk. **8.50** an
- Wollkleider** v. Mk. **10.00** an
- Westenkleider** v. Mk. **5.75** an
- Bulgarenblusen** v. Mk. **6.75** an
- Crêpe-de-Chineblusen** v. **14.50** an

Über 40 Tufen
niemal Substitution
blühen für weillen
Einrichtung!

Leopold Bermann
Damen- und Mädchen-Mäntel-Fabrik (Gegr. 1887)

Breslau 1, Reuschestraße 55

Verlangen Sie überall Namslauer Bier

Mantel-Kostüm-Kleider-Stoff-Reste

Nur gute und beste Qualitäten, sämtlich 140/150 cm breit, hochmoderne, geschmackvolle Webarten, zu außerordentlich billigen Preisen

Shetland-Reste in modern. Farben, gute Qual. gemastert u. meliert, engl. Stoff- arten. Schnitt 145/150 br., 2-2 1/2 m Länge, Einheitspreis . . . Meter 280	Kasha- u. Shettl.-Reste ganz gute Qualität, glatte Rippe, in den neuesten Farben, a. schwarz 130/145 cm breit, 2-3 m Länge, Einheitspreis Meter 380	Sailor-made-Reste Herrenstoffart i. sich kar. u. gem. Stoffe, a. glatte Burberrys impr. reine Wolle, 130/140 cm breit, 2 1/2 m Länge, Einheitspr. Meter 480
Kasha-Reste f. Kleid, dünn u. Qual., i. mod. heil. u. mitte. Farb., auch glatt. Satz. Kaschm., r. Wolle, 70-100 cm br., 2 1/2, 3 1/2 m Lg. Einheitspr. Met. 210	Voll-Volle-Reste mod. Drucken, 100 cm br., Wasch- sied. Wollmass., Chinette, nar d. beste Qual., garant. waschsch., 1 1/2-4 m Länge, Einheitspr. Met. 165	Seph.- u. Perkal-Reste f. Wanderk., kar. u. pass glatt. Perkal für Herren-Oberhemden Wollmass. n. gut waschb. Qual. 2-4 m Länge, Einheitspr. Meter 85
Seid. Mantelstoff-Reste 575 gemast. und glattf. 120 cm breit, mit Seidenmasche, 2 1/2-3 1/2 m Länge, Einheitspreis Meter		

N. Berger, Ring 45

Spezialhaus für Seiden und Wollstoffe

Möbel auf bequeme
Teilzahlung
liestert reell **582**
Gegr. 1883 **F. Scipell & Sohn** Gegr. 1883
Möbel-Fabrik Klattendorf. Tel. 34126.

Proletariat! Beseitigt die Hindernisse der
Sprachschranke! Lernet die
Weltsprache Esperanto,
die von Aristoteles über Platon

Seid stolz,
Volkswacht-Leser

zu sein!
Sagt es allen, daß Ihr es
seid, und sagt es vor
allen bei Einkäufen!

Urania
12 Monatshefte
und 4 Bücher
Seid stolz, Volkswacht-Leser

Geometrischer
selbständige, für Schrauben-Schneide-Maschine
werden eingestellt.
Norddeutsche Schrauben- u. Metall-Werte
Alliengeseilschaft **537**
Berlin-Niederkirchhofen, Dönhofstr. 50/52

Parteilreunde
kauft an Bahnhöfen,
verlangt in Hotels,
Restaurants, Cafés
stets die
Volkswacht

Kaufgehilfe
Photo-Apparat
Gelegenheitskauf
Kaufmann, N. Schwelch, Str. 11

Alte Nähmaschinen
kauft Größtenteils **45**
partielle restlos. **1876**

Rechnungen
Junges lediger Mann
sucht ab 1. oder 15. 3.
Schlafstelle
mit oder ohne Kost. Preis
angeboten unter 100 an die
Gefühlsstelle d. Zeitung ers.

Arbeitsmarkt
Schweizerlehrling
der Lehr hat zu lernen bei
freier Station, kann sich selbst
melden. Lohnnach Vereinbarung.
Alfred Geschwinds
Oberlehrer
Danz. Gefühlsstellen
sind gratis.

Was brauchen Sie für den Sommer

- Pullover** Reine Wolle, Kunstseide, Wolle mit Kunstseide, mit und ohne Arm. von **6⁹⁰** an
- Strick-Kleider** Reine Wolle u. Wolle mit Kunstseide. . . von **14⁵⁰** an
- Kasak** aus Schweizer Vollyoils, mit Säumchen-Gewandung. **5⁵⁰**
- Bulgaren-Kasak** aus 1a Schweizer Vollvoile, Handarbeit. . . . **6⁹⁰**
- Kasak** Reversible-Trikot, mit Blenden-Garnitur. **13⁹⁰**
- Weißer Wollrock** aus 1a reiniwoll. Cheviot, plisier. **7⁵⁰**
aus Wollrippe. **11⁰⁰**
- Regen-Mäntel** von **17⁵⁰** an
- Unterkleid** aus maschenfest., gestreift, Kunstseiden-Trikot. . . . **4⁴⁰**
mit Spitze. **5⁵⁰**
- Complett** (Unterkleid u. Hemdhose in einem Stück), mit Spitze und Zacken garniert, aus Tramatine oder gestreiftem Kunstseiden-Trikot **8⁹⁵**

Bastseidenkleid mit Faltenrock u. farb. Passepartoutgarnierung. . . **9⁷⁵**

Voll-Voile-Kleid in modernen bunten Mustern. . . **10⁷⁵**

Kasak aus Crêpe de Chine mit Hohlsaum-Garnitur u. Bandschleife. **12⁹⁰**

Bulgaren-Kasak aus 1a Schweizer Vollvoile, mit reicher Flechtstickerei. . . **15⁹⁰**

Jersey-Trikotkleid mit Bienen-ahararbeitung, helle Farben **15⁹⁰**

Veloutinekleid reiche Bienen-garn., mod. Ausschnitt. . . **26⁵⁰**

Damen-Strümpfe in Seidenfarb., alle Farben. . . Paar **1⁶⁵**

Damen-Strümpfe Bernberg-Seide, in den neuesten Frühjahrsfarben. . . Paar **2⁹⁵**

Damen-Schlüpfer mit Atlasstreifen, maschenfest, alle Farben. **3²⁵**

Damen-Hemd hose Tramatine oder gestreift, Kunstseiden-Trikot, zarte Wäschefarb., m. Spitzen garniert **4⁹⁵**

- Bastseide** . . . Mtr. **1⁹⁵**
- Bastseide** bedruckt, moderne Punkt-Muster. Mtr. **4²⁵**
- Wachseide** bedruckt, entzückende neue Muster. . . Mtr. von **1²⁵** an
- Voll-Voile** bedruckt, große Auswahl, in den neuesten Must., Mtr. von **2⁶⁰** an
- Kasha** die Frühjahrs-mode, große Auswahl, in schönen Farben, Mtr. von **1⁹⁰** an
- Kasha** mit Metall gemustert, letzte Neuheit, Mtr. von **2²⁵** an
- Kunstseid-Voile** entzückend bedruckt, neuestes Gewebe für aparte Sommerkleider, weich fließend wie Crêpe Georgette, 100 cm breit, Mtr. **7⁵⁰**
- Schals** entzückende Neuheiten, in Crêpe de Chine, handgemalt, von **3⁷⁵** an
- Crêpe de Chine- und Crêpe Georgette-Vorsteck-Westen** in großer Auswahl

Geschw. **Strautner** Nachf. & Co. Ring 49/50

Möbel

Schlafzimmer, Speisezimmer, Herrenzimmer, Damenzimmer, Küchen und Einzeilmöbel

Gute Qualitäten zu mäßigen Preisen.
Zirka 300 Muster-Zimmer

Josef Hirsch

G.m.b.H.
Gartensstr. 42
Beschäftigung in eigenem Interesse erbeten.

Seenen
Sachen für den Sommer
Kleider, Hüte, Schuhe
Korsetts, Unterwäsche
Bettwäsche, Tischdecken
Kissen, Decken
Korsetts, Unterwäsche
Bettwäsche, Tischdecken
Kissen, Decken

Macht Regenwasser mit Reger-Bleiche!

In diesem und in jedem anderen Hause wäscht man nur noch mit **Reger-Seife** und **Regenwasser** aus **Reger-Bleiche**. Blendend weiße Wäsche ohne Reizen und Bleiche nur durch einmaliges Kochen. Wäschroutine auf allen Paketen.

Kinderwagen

Pappwagen
Kleiner, leichter, stabiler
Kleiner, leichter, stabiler
Kleiner, leichter, stabiler

Jonas, jetzt Rauschestr. 40.

+ Magerkeit +

Schnell volle Körperchen durch **Senften**
Senften
in kurzer Zeit einwirkende Gesundheitsmittel und köstliches Nahrungsmittel für Damen und Herren. Ganz gesund, leicht, erquickend, viele Nährstoffe. 23 Jahre alt bekommt Preisgeld mit gold. Medaille und Ehrenzeichen. Preis pro Pack (100 Stück) 2.25 Mk. Depot für Berlin: **Senften**, Rauschestr. 40, Berlin. Depot für Hamburg: **Senften**, Rauschestr. 40, Hamburg. Depot für Köln: **Senften**, Rauschestr. 40, Köln. Depot für Frankfurt: **Senften**, Rauschestr. 40, Frankfurt. Depot für Leipzig: **Senften**, Rauschestr. 40, Leipzig. Depot für Chemnitz: **Senften**, Rauschestr. 40, Chemnitz. Depot für Braunschweig: **Senften**, Rauschestr. 40, Braunschweig. Depot für Hannover: **Senften**, Rauschestr. 40, Hannover. Depot für Magdeburg: **Senften**, Rauschestr. 40, Magdeburg. Depot für Schwerin: **Senften**, Rauschestr. 40, Schwerin. Depot für Regensburg: **Senften**, Rauschestr. 40, Regensburg. Depot für Nürnberg: **Senften**, Rauschestr. 40, Nürnberg. Depot für Bamberg: **Senften**, Rauschestr. 40, Bamberg. Depot für Bayreuth: **Senften**, Rauschestr. 40, Bayreuth. Depot für Würzburg: **Senften**, Rauschestr. 40, Würzburg. Depot für Schweinfurt: **Senften**, Rauschestr. 40, Schweinfurt. Depot für Kitzingen: **Senften**, Rauschestr. 40, Kitzingen. Depot für Bad Kissingen: **Senften**, Rauschestr. 40, Bad Kissingen. Depot für Bad Neuenahr: **Senften**, Rauschestr. 40, Bad Neuenahr. Depot für Bad Kreuznach: **Senften**, Rauschestr. 40, Bad Kreuznach. Depot für Bad Ems: **Senften**, Rauschestr. 40, Bad Ems. Depot für Bad Homburg: **Senften**, Rauschestr. 40, Bad Homburg. Depot für Bad Nauheim: **Senften**, Rauschestr. 40, Bad Nauheim. Depot für Bad Soden: **Senften**, Rauschestr. 40, Bad Soden. Depot für Bad Nauheim: **Senften**, Rauschestr. 40, Bad Nauheim. Depot für Bad Soden: **Senften**, Rauschestr. 40, Bad Soden.

METALLBETTEN

MATRATZEN

OHNE AUFSCHLAG
BEI MONATLICHER RATENZAHLUNG
BEIER & OLOWINSKY
G.M.B.H. HERRENSTR. 31.

Teppiche

Läufer, Divan- u. Steppdecken
ohne Anzahlung in 10 Monatsraten liefern
Agay & Glöckl, Frankfurt a. M. L. 133
Schnellste Lieferungsmöglichkeit
Schreiben Sie sofort! 11806

DANK DER ARBEITER, ANGESTELLTEN UND BEAMTEN AG

Filiale Breslau, Margaretenstraße 17.

Am 1. Mai

bleiben unsere Schalter geschlossen.

Für die Verlage von **Wechselt** und **Schecks** ist ein Schalter von 11-1 Uhr geöffnet.

Größte Auswahl in
Mandolinen, Lauten,
Gitarren, Geigen.
Sprechmaschinen von **22,-** an
Schallplatten von **0.95** Mk. an
Jazzbands
Schäfer & Co., Schmalzstraße 29a.

Die beste Geschichte der Weltliteratur

von **Paul Wiegler**
mit wertvollen Reproduktionen in den
Volkswacht-Buchhandlungen
Neue Gräuperstr. 5, Neue Taschenstr. 11
zum Preise von Mk. **4.50**

Vollendet schön!

Das werden Sie sagen, wenn Sie sich bei uns diese Mäntel und Kleider ansehen, von denen wir Ihnen hier nur einige Beispiele zeigen. Und

unerhört preiswürdig

müßten Sie ehrlicherweise hinzufügen, wenn Sie die Preise mit den Qualitäten vergleichen.

Bitte, kommen Sie morgen schon zu uns!



- Nr. 1 Damen-Kleid 28⁵⁰
jugendl. Form, aus weißem Rips mit roter bestickter Weste, große schwarze Schleife
- Nr. 2 Damen-Kostüm 39⁵⁰
aus modernem Herrenstoff, fesche Jackenform, ganz auf K.-seidenem Futter ...
- Nr. 3 Backfisch-Kleid 19⁵⁰
aus reinwollnem Musseline mit einfarbigem Faltenrock, jugendlich und frisch
- Nr. 4 Backfisch-Kleid 28⁰⁰
aus Kasha mit losem Jäckchen, großer Seidenkrawatte und Tressenbesatz ...
- Nr. 5 Charmeuse-Kleid 26⁵⁰
aus K.-seidenem Trikot mit abstechendem Kasak und glattem Faltenrock ...
- Nr. 6 Voile-Kleid 27⁰⁰
für Damen, in neuesten aparten Punktmustern mit hellem Spitzenwestchen ...
- Nr. 7 Foulard-Kleid 39⁵⁰
reine Seide, für Damen (auch ganz starke Figuren), kleidsame, solide Formen ...
- Nr. 8 Kasha-Mantel 29⁵⁰
Halb- und K.-seidene Futter, mit festem Lavalier und breiter Rückenfalte ...
- Nr. 9 Fescher Mantel 39⁰⁰
in modernem Flauchstoff englischer Art, kariert, mit breitem Ledergürtel ...
- Nr. 10 Damen-Mantel 42⁰⁰
aus prima Herrenstoff, sehr moderne Form, Sattel auf Seide ...
- Nr. 11 Strickjumper 8⁰⁰
neue ärmellose Form, für Sport und Straße, moderne Farbenstellungen ...
- Nr. 12 Pullover 12⁵⁰
aus K.-seidenem Crêpe mit schöner Malerei und einfarbig abgetönt ...

Centawer

BRESLAU SCHMIEDEBRÜCKE No 7-10

Genossen deckt Euren Bedarf bei unseren Inserenten!

Warum mehr bezahlen?
68.- Mk.



Das ist jetzt der hochmoderne, elegante, starke u. dauerhafte 60cm-Fahrrad, Mod. 5, in hochwertiger Ausstattung mit modernsten, reinigen Rahmenbau mit 8 Jahren Garantie und Original-Torpedofederlauf, pr. Bewerfung (rot oder grau), Nickelkettensattel, gelbe Felgen mit rostfesten Speichen, kompl. Werkzeug, Pumpe, Glöckchen usw. Versand überallhin - Zahlungsvereinfachung - Katalog über Fahrrad, Fahrradzubehör, etc. und mehr.
Ernst Machrowski, Breslau, 7. Annenstraße, 14

Sie verdienen täglich 10 RM an Schnurjenteil. Per persönlich kommt.

Reife
in Serge, Mittel, Seiden- u. Hermelin, Kappuz, Garn, Kasse, Kasse, Seide, Seide, alles sehr billig, prima Ware - Detail und Engros

Bertold Lippert
Schnurstraße 16 5442
Schnurstraße 16 5442
Schnurstraße 16 5442

Für meine Molkerieerzeugnisse

Hollmilch, Mager- und Vollmilch, Kaffee- u. Schokolade, in Zafelbutter, Seife etc.

Suche ich noch einige Kleinhandelsstellen als ständige Abnehmer. Sämtliche Erzeugnisse täglich frisch in einwandfreier Qualität zu den billigsten Tagespreisen. Vertreterbesuch auf Wunsch.

Molkerie Emanuel Ksoll
Breslau, Alscast. 21 + Fernruf 5046

Riesige Auswahl. Tausend billige Preise.

Kinderwagen

Puppenwagen

Präparierte Kinderwagen
Kleinkinderwagen
Puppenwagen
Kleinkinderwagen
Kleinkinderwagen
Kleinkinderwagen
Kleinkinderwagen
Kleinkinderwagen
Kleinkinderwagen
Kleinkinderwagen



B. Suchanika
14 Ohlauer Straße 14

Switcar

Stadttheater
(Opernhaus)
Sonnabend
20 bis 22.30 Uhr
Cavalleria rusticana
Der Fajazzo.
Sonntag
15.30 bis nach 18 Uhr
Vorstellung zu er-
mäßigten Preisen
„Der Freischütz“
Sonntag
20 bis 22 Uhr:
„Wida“
Montag, 14.30
20 bis 22.30 Uhr:
19. Wagn. „Wozzeck“.
Serie D
Madame Butterfly.

Schauspielhaus.
Operettenbühne. 5439
Tel. Stephan 3550.
Sonnabend 20 Uhr:
„Der Freischütz“
Unter Leitung des Komponisten
Robert Stolz
„Eine
einzige
Nacht“
Sonntag nachm. 15.15 Uhr:
„Die Försterehe“
Sonntag 20 Uhr:
Unter Leitung des Komponisten
Robert Stolz
„Eine
einzige
Nacht“
Montag u. täglich 20 Uhr:
„Eine
einzige
Nacht“

Lobe-Theater.
Tel.: Ring 6774.
Sonnabend 20 Uhr
und täglich:
„Die Kränze“
Sonnabend 20 Uhr:
„Die Kränze“
Sonnabend 20 Uhr:
„Die Kränze“
Sonnabend 20 Uhr:
„Die Kränze“

**Liebig-
Theater**
Tel. Stephan 346 46
Täglich 20 Uhr
Morgen letzter Sonntag
2x 3 1/2 und 8 Uhr
Nachmittags
das große Programm
zu kleinen Preisen
Das internationale
Varieté-Programm
**Zurückgekehrt
Dr. Wertheim**
Auktion
Verlängert bis 1. Mai.
Reichhaus O. Hickmann
Matthiasstraße 113.
Buchhandlung Volkswacht

**Humboldtverein
für Volksbildung, E. V.**
Donnerstag, 3. Mai, 20 1/2 Uhr
Mittl. I der Universität
**Ordentliche
Mitgliederversammlung**
Tagesordnung:
1. Bericht des Vorsitzenden
über das verlossene Ge-
schäftsjahr.
2. Genehmigung der Jahres-
rechnung.
3. Wahl von 6 Ausschuss-
mitgliedern.
4. Wahl von 3 Rechnungs-
prüfern.
Eintritt nur gegen Vor-
zeigung der diesjährigen Mit-
gliedskarte
Der Vorstand.

Nur Sonntag, den 29. April, 4, 6 u. 8 Uhr
**Box-Kampf-
Weltmeisterschaft
Dempsey-Tunney**
Originalfilm-Aufnahme
während des ganzen Kampfes
mit Zeitlupen-Aufnahmen — 4 Akte.
Außerdem:
Benzinteufler
6 Akte von
Autos und
sonstigem Schwundel
Preise 30 Pf. bis 1 Mk. Loge.
Auch für Jugendliche
Nur Sonntag 4, 6 und 8 Uhr
Circus-Busch
Schau-
Arena
Druckerei Volkswacht
Breslau 2
Anstiftung
aller Drucksachen
Gluckstraße 4/6

Ziehung am 15. u. 16. Mai 1929
**Aachener Münsterbau-
Geld-Lotterie**
7168 Gew. u. 1 Prämie bar Geld
150 000
50 000
25 000
10 000
5 000
Lose zu 3,- Mark
Porto und Liste 35 Pf. extra,
Versand nach gegen Nachnahme
Lotteriebüro
Arndt Breslau
Am Taubentanzplatz
gegenüber Wertheim-Ecke
Postfach Breslau 2571
Verteiler
resp. Vertreter für erstklassige
Qualitäts-Margarine an
Privatverbraucher bei hoher
Verdienstmöglichkeit noch für
einige Bezirke Ober-Schlesien
per Bahn gesucht. Kl. Kaution
oder Sicherheitsleistung in
irgendeiner Form erforderlich.
Angebote erbitten unter A. 126
Geschäftsstelle d. Ztg. 5487

Vergnügungs-Anzeiger!

Hoffmann's Festsäle, Popelwitzstr. 15/19
Morgen sowie jeden Sonntag:
Großer Schiffs- und Touren-Tanz
Der Saal ist in den Monaten Juni, Juli, August u.
September noch zu vergeben.

Gesellschaftshaus Baudach
Frankfurter Straße 117/19
Jeden Sonntag nachm. 4 Uhr:
Der beliebte heitere Nachmittag
mit stets wechselndem Programm.
Nach der Vorstellung: **TANZ.**
Angenehmer Familienaufenthalt

Eisenbahn-Spelsewirtschaft
Breslau - Popelwitz
an der Posener Eisenbahnbrücke
empfiehlt seinen schönen schattigen Garten
mit herrlichem Ausblick auf die Oder
sowie ausgezeichnete Biere der Brauerei Kipke
Jeden Sonntag
Jeden Sonntag

**Paul Kreisheimers Garten- und
Tanzlokal**
früher Anglerherberge • Popelwitz • Promenade, 2
Jeden Sonntag Freitag und Sonntag
Gr. Garten-Konzert Gr. öffentl. Tanz
Speisen und Getränke in altbekannter Güte zu soliden Preisen

Gerichtskreisamt Kl.-Gandau
Jeden Sonntag
Jeden Sonntag
Jeden Sonntag
Jeden Sonntag
Jeden Sonntag

Gerichtskreisamt Maria-Höfchen.
Herrlich gelegener Anstiftungslokal.
Jeden Sonntag
Jeden Sonntag
Jeden Sonntag
Jeden Sonntag
Jeden Sonntag

Gesellschaftshaus „Troll“, Oswitz
Jeden Sonntag: **TANZ**
Jeden Montag und Mittwoch: **Tanzkränzchen**
Für Vereine sind beide Säle zu
beliebigen Bedingungen zu vergeben

Parkschänke Lilienhal
Jeden Sonntag: **TANZ**
— Herrlicher schattiger Garten —
Parkettball, Kegelschm., Gesellschaftsspiele
empfehlen eine Erweiterung der Freizeitanlagen und Freizeitanlagen

Bensch, Oswitz
Jeden Sonntag, Montag und Mittwoch:
Großes Tanzkränzchen
— Herrlicher schattiger Garten —
Parkettball, Kegelschm., Gesellschaftsspiele
empfehlen eine Erweiterung der Freizeitanlagen und Freizeitanlagen

Kaffeehaus Neubaus
Morgen Sonntag: **TANZ** in herrlicher
Schattigkeit

Conditorei Café Fabian
Angenehmer Familienaufenthalt

Gewerkschaftshaus
Jeden Sonntag und Dienstag:
Freikonzert
Dienstag:
Schweinschlachten
Sonnabend: **Eisbeine**
Täglich: **Reichhaltige
Mittags- und Abendkarte.**

LUNAPARK
BRESLAU-MORGENAU
Die schönsten und reinsten Ver-
gnügungen für jung u. alt finden
Sie nur im Lunapark
Morgen Sonntag
Gr. Militär-Konzert
bei günstiger Witterung
Im Park und den Gärten
**Hochbetrieb
BALL BALL**
Reservieren Sie sich
Dienstag, 1. Mai für die Eröffnung
der neuen Straßenbahnlinie
nach dem Lunapark und für die
Eröffnungs-Fest-Vorstellung der
heileren Kaffeestunden
im Sternensaal
Künstlerische Leitung: WILLY ARNEBUD
Anfang 4 Uhr Ab 8 Uhr Beginn 25 Pfg.
FEST-BALL

Zum Ostpark, Morgen
Jeden Sonntag: **TANZ** Eintritt frei!

Kurgarten Kleiburg
Morgen
ab 4 Uhr: **Freikonzert**
Bei schönem Wetter findet das Konzert im Garten statt.
Sonnabend 30 Pf. u. Sonntag 20 Pf.
Ab
5 Uhr: **Kurgartenball**
Eintritt 60 Pf. und 20 Pf.
Sonnabend-Sonntag.

Ulrichs Festsäle, Kl. Nechtern
Jeden Sonntag, den 29. April:
Gr. Frühlingsball
Anfang 4 Uhr.
Angenehmer Aufenthalt für Familien.
Saal und Garten nach großen Spielern des Fortuna empfohlen.

Gerichtskreisamt Gütchen
Jeden Sonntag
Jeden Sonntag
Jeden Sonntag
Jeden Sonntag
Jeden Sonntag

Engelch's Emil, Schwetefeld
5 Minuten von der Endstation der Linie 6
Sonnabend bis 12.30 Uhr
Jeden Sonntag
Jeden Sonntag
Jeden Sonntag
Jeden Sonntag
Jeden Sonntag

Henckners Festsäle, Morgenau
Jeden Sonntag: 5835
Großer Gesellschaftstanz
Neue Kapelle — Verstärktes Orchester.

Gaststätte Folger * Telefon
Wiener Straße 134/136 — Linie 12 und 5
Jeden Sonntag: **TANZ**
Dienstag: **Tanzkränzchen und Eisbeine**
Großer schattiger Garten sowie Saal Vereinen bestens empfohlen

Gaststätte „Zum Halbesignal“
Taubentanzstraße 117
inh. Paul Franke
Gepflegte Biere :: Gute Liköre
Bekannt gute Küche

**Konzerthaus
Kroker**
Weidendamm 1507
Herrliche Erholungsstätte
an der Oder
Jeden Montag, Mittwoch,
Freitag und Sonntag
Gr. Gartenkonzert
Jeden Sonntag
Vornehmer Tanz
Jeden Sonnabend
Vereinsfestlichkeiten
Gut gepflegte Biere
La Hausgebäck, gute Küche
Der beste
Schriftführer
mit Berichterstattung
Hilfsbuch für alle in der
Arbeiterbewegung
schriftlich Tätigen
Preis 40 Pf.
Vollständig
Lieferung

**Kaffeehaus
Birkenwäldchen**
an der Post, Ecke, Haltestelle L. 1 u. 18
Täglich 12-3 Uhr:
Mittagstisch
Anschauen gute Küche. Gepflegte Biere u. Weine
Täglich:
Polyfar-Konzert
und Unterhaltung

Konzerthaus „Zur Erholungsstätte“
Lok. Hermann Witke. Telefon: 6137.
Breslau 16, Am Zimpfer Weg
(5 Minuten von der Straßenbahnlinie 1)
Angenehm Aufenthalt für Familien bei geeignetem
Guten Verpflegung. Anschauen von Hause Bier.
Saal zur Abhaltung von Festlichkeiten
den Vereinen bestens empfohlen.

Pörlschan, Kl. Trinität
Herrlich angelegter in herrlicher Umgebung, an
Wald, gelegen, 20 Hektar v. Waldschönen enthält
Schöner Gesellschaftstanzsaal und Saal
Eisenbahn, Zelt, Klubschiff, Biergarten
8 Hektar v. Waldschönen enthält
Paul Schwanitz, Frh. Bergstr. Breslau

Sonntag,
d. 29. April!
verkehren meine Personendampfer 11627
ab **Orlau-Ufer** früh 8 Uhr alle 30 Minuten
nach **Wilhelmshafen** und zurück
An allen Wochenenden ab Orlau-Ufer von nachm. 2 Uhr
halbstündlich nach Wilhelmshafen und zurück.
Telephon Ring 7153. **Rudolf Katteln**

Jagdschloß Barthein Bestr.
Schönster Ausflugsort an der Oder empfiehlt seine
neu renovierten Säle sowie schönen schattigen
Garten für Vereine, Gesellschaften einer geneigten Beachtung
Schulen Ermäßigung jeden Sonntag: **TANZ**

Doering, Kapsdorf
empfiehlt zu Ausflügen seinen Saal und großen
schattigen Garten — Sonntag: **TANZ**

Zum Jägerhelm, Margareth
Bes.: J. Rindfleisch — Tel. Gr.-Niedlitz 12
Großer schattiger Garten, Parkettsaal
Herrl. Waldpartien direkt am Oderwald
für Vereine, Schulen etc. zu Ausflügen bestens empfohlen
Dampferverkehr ab Freiheitsbrücke laut Ausb.ang.
Autoverkehr a. Waidenschloß, Linie 18. 5199

Kaffeehaus Schmidt, Schalkau
empfiehlt seinen großen Garten, direkt am Walde gelegen
Haasebier-Anschank • Milch-Anschank

In der Umgebung von Breslau
gibt es nur ein
Schalkau
Ständiger Autobus-Verkehr ab Breslau

Paul Guses Gasthaus
Treschen a. d. Oder
empfiehlt seine gemütlichen Räume, großen
Kolonnaden, sowie Spielwiese für Ausflüge und
Vereinsfestlichkeiten
Musik „Poppers“, elektr. Kunstspiel, Piano
Autopendelverkehr ab Wappenhof 419.
Motorbootfahrten der Wilna ab Gneisenaubrücke

Kl.-Masschwitz Gasthaus „Zur Hummel“
Jeden Sonntag: **TANZ.**
Den vereinten Anstiftern und Vereinen empfehle ich
meinen schattigen Garten und Parkettsaal. **G. Lukas.**

Erholung :: Woischwitz
Jeden Sonntag: **TANZ** Jazzband-
Kapelle
Den vereinten Gästen und Vereinen empfehle meinen
schönen schattigen Garten sowie den Saal zur Abhaltung
von Vergütungen jeder Art. **Adolf Pleisch.**

Drei Kronen-Säle Rosenthal
Telephon: Ohle 1934
Jeden Sonntag: **Vornehmer Tanz**
Schöner Garten, Turmgebäude, Kinderbelustigung,
Säle i. Vereinsfestlichkeiten nach Sonntags bestens empfohlen

„Metropol“ * Rosenthal
Befehl: Josef Schlegel Telephon Ring 6178
empfiehlt seinen vereinten Gästen den
schönen Saal und Parkettsaal
für Vereine und Ausflüge besonders geeignet

Wagner's Festsäle u. Garten, Hindelsfeld
Größtes Lokal an Orte
Morgen Sonntag:
Eintritt frei! **Vornehmer Tanz** Anfang 15.30
Schöner schattiger Garten mit 2 Spielwiesen!
Für Vereine und Ausflüge besonders geeignet.

Eisenbahn Friedewalde