

UNSERE BILLIGEN PFINGST-ANGEBOTE

Sonntag, den 29. Mai, von 1 1/2 bis 6 Uhr nachm. geöffnet!

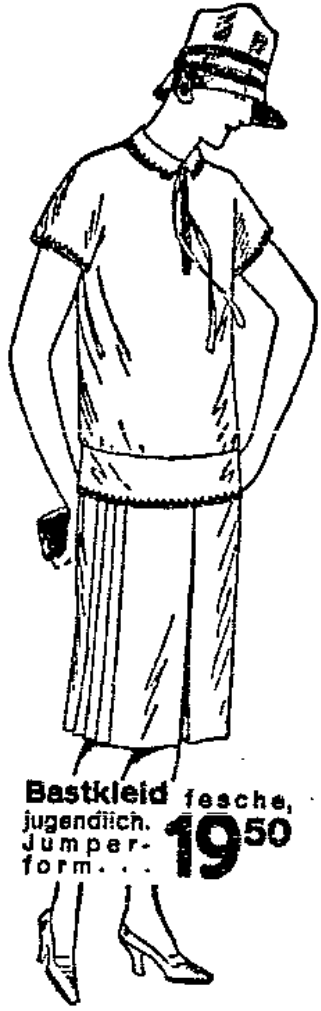
Damen-Bekleidung



- Bulgarenjumper Voll-Volle mit aparter Stickerel 9,75, 8,75 **6⁹⁰**
- Kasaks in moderner, bedruckter Waschseide usw. in guten Qualitäten . . . 6,90, 5,90, 4,90 **3⁹⁰**
- Kasaks aus la. Crêpe de Chine, m. Hohlz., Fästen u. Säumch.-Garn. in all. mod. Farben 19,75, 16,50 **12⁷⁵**
- Frauenkleid aus gut. Baumw.-Musseline, extraweit, bis Größe 52 **9⁷⁵**
- Frauenmäntel la. schwarze Ripsqual., gefüttert, weite Verarbeitung, mit schön. Seitenfalten **42⁰⁰**
- Windjacken Sportfacon, imprägniert . . . 12,75, 10,75 **9⁷⁵**
- Damen-Mäntel a. Herr.-Stoff, feuchte For., en. gute Verarbeitung, neueste Dessins 36,- **29⁷⁵**
- Kostüme Modellegens, aus la. Herrenst., Wollrips, Shetland, auch schwarz u. blau 75,-, 50,- **48⁰⁰**

Kleid a. Wollmusseline, Rock reichlich mit Pliséfalt, garniert **14⁷⁵**

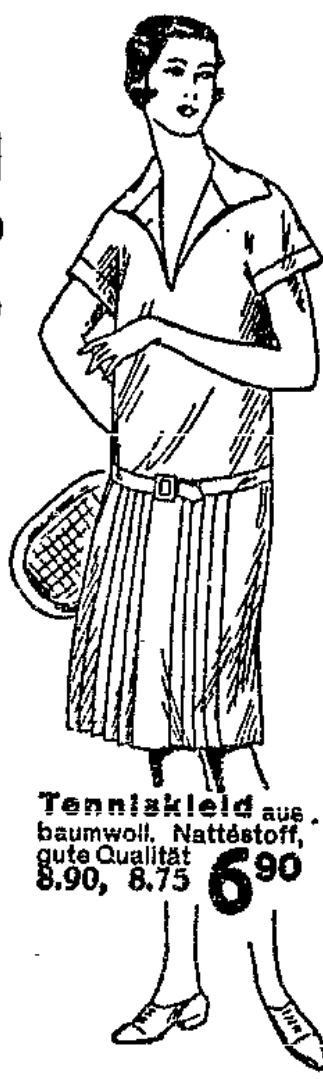
Kinder-Bekleidung



- Anknöpfnanzug aus blau-weiß gestreift. Stoff, bis für 4 Jahre **2⁵⁰**
- Kieler Anzug blauweiß gestreifter Cadett . . . Größe 0 Steigerung 40 Pf. **5²⁰**
- Spiel-Anzug gut. Waschstoff, bis für 4 Jahre **2⁸⁵**
- Mädchen-Mantel aus Imprägniertem Stoff, Größe 60 Steigerung 75 Pf. **10⁰⁰**
- Knaben-Mantel aus imprägniertem Stoff . . . Größe 0 Steigerung 75 Pf. **10⁰⁰**
- Mädchen-Kleid aus hellfarbigem Zeir Größe 85 Steigerung 35 Pf. **3²⁵**
- Mädchen-Kleid Zefir, bis Größe 55 durchgehend **2²⁵**
- Mädchen-Kleid Washkunstseide Größe 45 Steigerung 50 Pf. **4⁸⁰**

Bastkleid feuchte, jugendlich. Jumperform **19⁵⁰**

Herren-Bekleidung



- Herren-Anzüge aus mittelfarbigem Kammgarn u. Cheviot, tadelloz. Sitz 65,-, 59,- **39⁰⁰**
- Herren-Anzüge aus blauem reinwollenem Kammgarn 89,-, 69,- **59⁰⁰**
- Sport-Anzüge mit langer und Brechhose, in flott. Sportformen 79,-, 65,- **58⁰⁰**
- Herren-Mäntel Gabardine, Schlüpfer und zweireihige Formen, bräunliche und graue Farben . . . 68,-, 59,- **39⁰⁰**
- Herren-Lodenmäntel aus grünem und grauem Loden, offene und hochgeschlossene Formen 35,-, 23,50 **14⁵⁰**
- Herren-Gummimäntel Schlüpfer u. zweireihige Formen mit Körper-, Caschmir- u. Fantasiestoffbezügen 26,50, 17,50 **14⁵⁰**
- Herren-Windjacken aus Imprägn. Stoffen 14,50, 9,75 **6⁹⁰**
- Herren-Hosen strapazierfähige Qualit. 7,50, 4,90 **2⁹⁰**

Tenniskleid aus baumwoll. Nattéstoff, gute Qualität 8,90, 8,75 **6⁹⁰**

Damen-wäsche



- Taghemden solide Stoffe, mit Garnierung . . . 2,75, 2,- **1²⁵**
- Nachthemden aus soliden Wäschestoffen, m. Stickerel oder Spitze 3,75, 2,95 **2⁴⁵**
- Hemdhosens feinfäd. Stoff, m. Spitze u. Stickerel 3,25, 2,25 **1⁴⁵**
- Prinzebröcke feinfädige Stoffe, m. Spitzengarn. 6,25, 4,75 **2⁹⁵**
- Untertaillen feinfäd. Stoffe mit Garnierung . . . 2,50, 1,75 **95^{Pf.}**
- Schlafanzüge aus farbigem Batist 8,90 **7⁵⁰**
- Prinzebröcke Kunstseide, gute fehlerfreie Qual., 5,50, 4,25 **2⁵⁰**
- Schlüpfer aus Kunstseide, waschfeste Gewebe, 3,95, 2,75 **1⁹⁵**

Wasch-Kleid aus Kunstseide hübsch. Druckmuster **8⁷⁵**

Modewaren



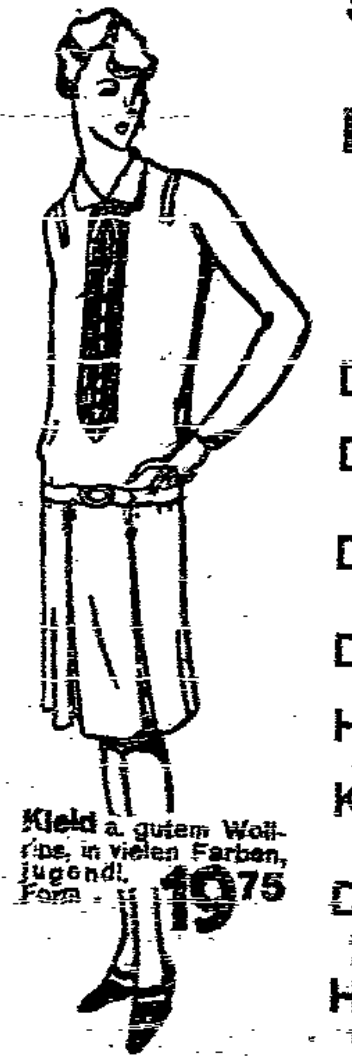
- Kirschen zum Anstecken, die große Mode **30^{Pf.}**
- Schals Kunstseide, in modernen Farben und Mustern **95^{Pf.}**
- Kleiderweste Opal, reich mit Fältchen, champagnes-farbig **95^{Pf.}**
- Weste Crêpe de Chine, weiß, rosa, beige, extra lang und breit, mit Bretonnespitze garniert. . . **3⁹⁰**
- Ripskragen doppelseitig, weiß, für Kleider und Stücken . **45^{Pf.}**
- Spachtelkragen in verschiedenen Formen, crème u. ecru **95^{Pf.}**
- Damenlätze für Kleider und Kostüme, mit Spitzen garniert . . . 1,25, 1,10, 95 **85^{Pf.}**
- Bindekragen weiß Voile **75^{Pf.}**

Vollkleid Blumenmuster, mit weißem Voilekragen und Aermelspitze **8⁵⁰**



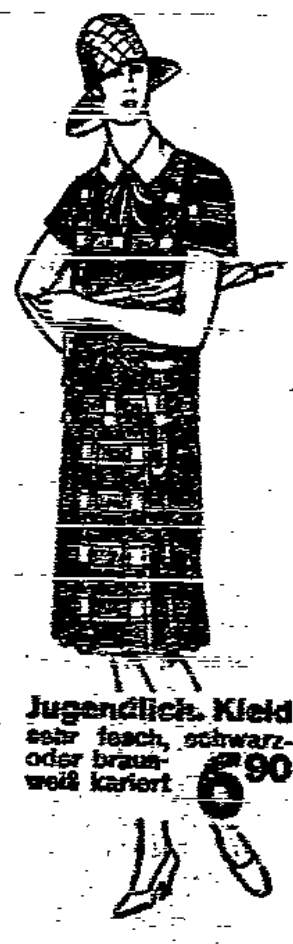
Jumper-Kleid aus Bastseide, mit reicher Bulgaren-Stickerel. **13⁷⁵**

Strümpfe Trikotagen



- Damen-Strümpfe echt Mako, schwarz u. farb. 1,95, 1,50, 95 **85^{Pf.}**
- Damen-Strümpfe Kunstseide, waschbar, Doppelsehle, Hochferse 1,25 **95^{Pf.}**
- Damen-Strümpfe Seidenflor, feinf. Doppelsehle, Hochferse, mod. Farben . . . 2,25, 1,95, 1,65 **1³⁵**
- Damen-Strümpfe Waschseide, bewährt. Qualität. 2,75, 1,95, 1,75 **1³⁵**
- Herren-Socken neueste Muster 2,25, 1,75, 1,45 **85^{Pf.}**
- Kinder-Söckchen mit Wollrand, weißgründig und feinfarbig: Größe 1 von **30^{Pf.}**
- Damen-Schlüpfer Kunstseide, mit Zwickel, reines, klares Gewebe 3,95, 2,25 **1⁹⁵**
- Herren-Netzjacken fein gewirkt, Größe 4-1.10, 95 **75^{Pf.}**

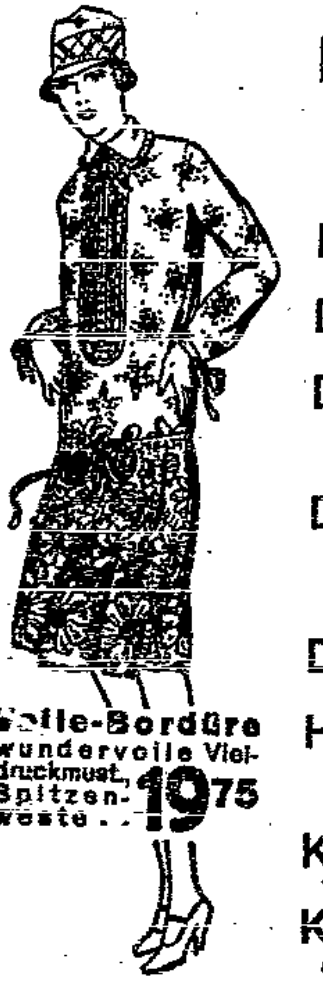
Kleid a. gutem Wollrippe in vielen Farben, jugendl. Form **19⁷⁵**



Jugendlich. Kleid sehr feuch, schwarz- oder braun-weiß kariert **6⁹⁰**

Putz

- Kinder-Strohlocke in verschiedenen Farben **2⁴⁵**
- Glocke aus zweifärbigem Geflecht, mit Bandgarnitur . . . **4⁹⁰**
- Strohlocke mit Seidengarnung **6⁹⁰**
- Großer Strohhut mit flotter Bandgarnitur **8⁵⁰**
- Flotter Launhut mit seitlicher Blumengarnierung . . **9⁵⁰**
- Jugendliche Glocke in hellen Farben, mit Blumen garniert. **10⁵⁰**
- Frauenhut in eleganter Ausführung . . . **10⁵⁰**
- Eleganter Damenhut mit Reiter garniert **14⁵⁰**



Volle-Bordüre wundervolle Violdruckmuster, Spitzenweste **19⁷⁵**

Wollwaren

- Damen-Pullover Kunstseide, plattiert 3,95, 3,25 **2⁷⁵**
- Damen-Lumberjaks Kunstseide, plattiert 5,90, 4,50 **3⁹⁵**
- Damen-Lumberjaks Wolle mit Kunstseide und Kunstseide plattiert, nur modernste Farben . . . 12,75, 8,25, 7,25 **6⁹⁰**
- Damen-Lumberjaks und Pullover moderne Form, ohne Arm, Kunstseide, Wolle m. Seide 13,50 **10⁵⁰**
- Damen-Jacken mit Feiz od. Schlingbes. 24,50, 17,50 **14⁵⁰**
- Herren-Pullover und Lumberjaks moderne Farben . . . 18,50, 11,75, 8,95 **6⁹⁰**
- Kinder-Sweater schiffarb. Trikot-Qualitäten, Gr. 1 2,50, 1,75 **1⁴⁵**
- Kinder-Westen mit und ohne Kragen . . . Größe 1 2,50 **2²⁵**

Fürs Wandern:
Wanderhosen mit Wildleder, Pat. Voketon Größe 44-50 8,85
Größe 38-43 **8²⁵**
Wanderkittel grau mit 2 aufgesetzten Taschen **4⁵⁰**
Wandergamaschen waschbar, leicht 7,50, 6,-, 4,95, 3,- **2⁷⁵**

Für Tennis:
Gebrauchsschläger preiswert u. gut, Marke Stadion und Arlon **24⁰⁰**
Der unverwundliche Hammerfest **29⁵⁰**
Beckers Best die anerkannten Turnierschläger **48⁰⁰**

LINDEMANN & CO. A.G.

DAS HAUS DER VERTRAUENSQUALITÄTEN
BRESLAU 1, OHLAUER STRASSE 71-73

Pfingst-Angebote

Damen-Kleider in modernsten Stoffen und Formen		Mäntel und Kostüme		Kasaks u. Röcke		Strickwaren für Damen und Kinder	
Sommerkleider aus Waschseide, schöne Form	6.40	Frauenkleider in Volle, extra weill	19.50	Voile-Blusen weiß, aparte Sportform	4.90	Pullover Baumwolle mit Kunstseide	2.40, 4.50
Bordürenkleider waschbar, neue Farben	9.75	Frauenkleider in Wolllinse, groß	24.50	Kasak Baumseide mit buntem Besatz	5.75	Pullover Wolle mit Kunstseide und Jacquard	5.50
Voile-Kleider jugendliche, tolle Form	12.50	Wollcrepekleider weiß, mit aparter Malerei	29.50	Bulgarenbluse Vollvolle mit Handstickerei	7.40	Lumberjaks aus Kunstseide, sehr elegant	6.00
Basikleider bedruckt, glatter Rock	14.50	Crêpe de chine Kleider, apart bedruckt	25.00	Bulgarenbluse m. hochlegant. Handstickerei	12.50	Strickkleider Kunstseide, klein gemustert	9.75
Vollvoilekleider mit Bordüren, sehr apart	17.50	Velouinekleider welches, fließendes Gewebe	39.00	Crêpe de chineblus. In weiß und allen Farben	12.75	Strickkleider lesche Formen und Farben	19.50
Crêpe de Chine- Kleider, neue Form	19.50	Crêpe chiffon neueste Blumenmuster	45.00	Sportröcke aus Stoffen englisch. Art. 4.75	3.50	Kinder-Pullover m. Kunstseide, jed. Größe	2.95
Rohseid. Kleider bestickt, reine Seide	22.50	Crêpe-Georgette große, elegante Muster	48.00	Weibe Röcke in Wolllinse, plissiert	9.75	Mädch.-Lumberjaks aparte Farben	7.75

Kinder-Kleidung		Unterwäsche		Herren-Artikel		Strumpfwaren	
Waschkleidch. in Musselin und Zephir	1.50	Schlüpfer in Kunstseide, aparte Farben	1.05	Oberhemden weiß u. in bunt einfarbig	4.40	Seidenflor alle Modelfarben	98
Wanderkleider blauweiß, Indantären	3.25	Unterkleider 1. Kunstseide, gest. u. glatt	2.75	Oberhemden einfarbig, Bailet und mit Trikolornetz	5.90	Kunstseide mit Doppelseide, Hochterse	1.25
Waschseid. Kleidch. aparte Fassons u. Stoffe	4.75	Hemdhosens in Kunstseide, m. Spitzen	3.95	Sporthemden weiß und in allen Modelfarben	3.95	Bernbergstrümpfe Waschseide, neue Farben	2.75
Composékleidch. Gr. 55, Waschseide, kar. u. glatt	6.00	Hemdhosens 1. Waschseide u. Crêpe de Chine	7.50	Herren-Garnituren bunt Jacke und Beinkleid	2.95	Kinderstrümpfe Mako, mode. grau, schwarz	45
Backfisch-Kleider in Vollvolle u. Spitzen	8.50	Mädchenschlüpfer in Kunstseide, a. Größen	1.00	Einsatzhemden mit Zephir und Trikolone	2.75	Kindersöckchen m. Wollland, Gr. 4-6 bis 0-3	45
Backfisch-Kleider bestickbar, gestuzt, Waschseide	10.50	Mädch. Unterkleid. 1. Kunstseide, jed. Größe	1.85	Beinkleider 1. Trikol, gute haltb. Qual.	2.25	Herrensocken Mako, Flor, Kunstseide	95
		Spielanzüge für kleine Knaben, 2-5 Jahre	1.75				
		Einknopfanzüge weiß und swartblig	4.25				
		Kieler Anzüge in blauweiß Kadeit, Größe 1	5.25				
		Sporthemden Zephir, Steigerung 25 Pf.	1.25				
		Pullover für Knaben u. Mädchen, Gr. 55	2.00				
		Windjacken imprägniert - 10.00, 9.00, 8.50	6.75				

Sonntag
1/22-6 Uhr
geöffnet

Gentlawer

BRESLAU SCHMIEDEBRÜCKE No 7-10

Wer seine Blumen liebt
gibt ihnen nicht nur Wasser, sondern auch die stärksten Nahrungsmittel. Geben Sie deshalb alle 14 Tage eine Messerspitze **Nurool** in das Gießwasser, dann erhalten Sie wundervolle Topfpflanzen. Dose 50 Pfg. erhältlich in Drogerien, Apotheken, Blumen- und Samenhandlungen.

Kirchen-Verpachtung.
Die Verpachtung der diesjährigen Kirchenverpachtungen an den Kreis-Chausseen findet statt am **Mittwoch, den 1. Juni 1927** vorm. von 8 Uhr ab im Saale des Herrn Julius Winkler in Gussines bei Strahlen.
Jede eine Beschränkung bezüglich der Zulassung hiesiger oder auswärtiger Pächter findet nicht statt.
Die Verpachtung erfolgt bei sofortiger Zuschlagserteilung an den Höchstbietenden nur gegen Barzahlung, eine Einzahlung der Pachthumme wird in keinem Falle gewährt.
Es wird nur Bargeld in Zahlung genommen. Jeder Pächter hat für die Dauer der Pachtungsübung eine Kaution in Höhe von 3 Prozent der Pachthumme, mindestens jedoch 30 RM. zu hinterlegen.
Die näheren Pachtbedingungen werden im Termin bekanntgegeben.
Strahlen, den 23. Mai 1927.
Der Vorsitzende des Kreisamtes: 1001

W Möbel
liefert in bekannter Güte mit langjähriger Garantie gegen bar und bei geringster Anzahlung auf bequemste
Zeitzahlung,
die nach den Verhältnissen des Käufers eingerichtet wird.
Lorenz Hübner
Breslau 1, Steinbockstraße 2
7708



Vorteilhafte Damen-Strümpfe

Riesige Auswahl aller modernen Farben

Seidenflor	Seide
Prima Seidenflor Doppelseide, Hochterse, alle modernen Farben	Waschbare Kunstseide Doppelseide, Hochterse, m. Florrand 1.60, m. bwl. Rand
1.45	1.25
Extra prima Seidenflor Doppelseide, Hochterse, alle modernen Farben	Waschbare Dauerseide beste Fußverstärkung, moderuste helle Farben
1.80	2.25
Extra prima Seidenflor 3fach mit 6facher Fußverstärkung, alle mod. Farben	In waschb. Dauerseide beste Fußverstärkung, alle modernen Farben
2.25	2.95
Edelster Seidenflor Strümpfe allerwärts anerk. alle modernen Farben	Feinste waschbare Dauerseide aus edelst. Material gefertigt, alle modernen Farben
2.60	3.75
Edelster Seidenflor besonders feines Gewebe, alle modernen Farben	Waschbare Dauerseide plattiert mit feinstem 13r. unverwüstliche elegante Qualität.
2.85	4.00
Edelster 3fach Seidenflor Doppelseide, Hochterse, 6fache Fußverstärkung	12fache reine Seide beste Fußverstärkung, große Farbauswahl
4.50	6.75

Damen-Strümpfe II. Wahl, mit unmerklichen Fehlerchen

Prima Seidenflor von Mk. 2.- bis 8.-, vornehm, mod. helle Farb.	1.25	Edelster Seidenflor wie 2. Wahl meiner Qual. von Mk. 2.50 bis 4.-, vornehm, helle, mod. Farb.	1.50	Feinste waschbare Dauerseide die 2. Wahl meiner bekannten Marke v. 3.75, alle mod. Farben	2.95	6 und 8 fache reine Seide die 2. Wahl meiner Qual. von Mk. 4.- bis 6.-, alle modernen Farben	2.95
--	------	--	------	--	------	---	------

Herren-Socken

Reine Wolle gewaschen für den Halbschuh, feinste Nummer 1.5, 2.5, 3.5	0.88	Reine Wolle glatt Doppelseide, Hochterse, moderne Farben Paar	0.80
Seidenflor gewaschen für den Halbschuh, feinste Nummer 1.5, 2.5, 3.5	1.50	Reine Seidenflor glatt für den Halbschuh, feinste Nummer 1.5, 2.5, 3.5	1.35
Reine Wolle glatt für den Halbschuh, feinste Nummer 1.5, 2.5, 3.5	1.85	Waschbare Dauerseide für den Halbschuh, feinste viele Farben 2.25, 2.5	1.75

II. Wahl

Reine Wolle halbes Paar	1.45	Reine Seidenflor einfarbig	0.75
Reine Wolle glatt, viele Farben	1.95	Schwarze Jacquardstreifen	0.75

Kinder-Strümpfe und -Söckchen

bwl. Kinderstrümpf halbes Paar, alle Farben Steigerung 6-8 Gr. 1	0.50	bwl. Polstrümpf gute Strapazestärke, alle Farben, Steigerung 10-4-Gr. 3	0.90
Mako-Idéal-Strümpf aus vorzüglichem Material, alle Farben, Steigerung 10-4-Gr. 1	0.95	Modernes 1. Strümpf aus vorzüglichem Material, alle Farben, Steigerung 10-4-Gr. 3	1.40
Seidenflor-Strümpf aus vorzüglichem Material, alle Farben, Steigerung 10-4-Gr. 1	1.25	Modernes 2. Strümpf aus vorzüglichem Material, alle Farben, Steigerung 10-4-Gr. 3	1.70

II. Wahl

Kinder-Söckchen mit eleganten Wellenstreifen	0.48	0.68	0.95
---	------	------	------

Moderne Schals * * * Handschuhe * * * Moderne Westen * * * Einstecktücher

Seidene Damen-Unterwäsche

Seidenflor alle neuen Farben, nur in Qualität	2.50	Seidenflor alle neuen Farben, nur in Qualität	2.50
Seidenflor alle neuen Farben, nur in Qualität	3.50	Seidenflor alle neuen Farben, nur in Qualität	11.00

*Strümpf-Fabrik
Lorenz
Bismarckstraße 49*

Sonntag, den 29. Mai, von 11-6 Uhr geöffnet

Der Bericht der Reichstagsfraktion.

Die Mittwochsdebatte des Kieler Parteitags.

Kiel, 25. Mai. (Eigener Drahtbericht.) Der Parteitag nahm sofort den Bericht über die Tätigkeit der Reichstagsfraktion durch Robert Schmidt entgegen.

Gen. Robert Schmidt:

Der ausführliche schriftliche Bericht, der im Jahrbuch über die Tätigkeit der Reichstagsfraktion gegeben ist, soll von hier aus nur eine Ergänzung erfahren, indem ich die wichtigsten Vorgänge im Parlament kritische Revue passieren lasse.

Die wirtschaftliche Entwicklung hat in den letzten Jahren ein Tempo zur Konzentration der Kapitalmacht eingeholt, wie nie zuvor. Das Ergebnis dieser Entwicklung ist, daß die großkapitalistischen Unternehmungen und Organisationen ganz systematisch die Produktion auf den Bedarf des Marktes eingestellt haben.

Wichtig schien uns, unmittelbar für gemeinnützige Zwecke Aufwendungen zur Arbeitsbeschaffung anzufordern. Hier hat der Reichstag unter der harten Einwirkung der Sozialdemokratischen Partei ein sehr umfangreiches Programm ausgearbeitet, das in der Praxis dazu führte, erhebliche Mittel für diese Zwecke bereitzustellen.

Im engen Zusammenhang damit steht die Unterstützung der Erwerbslosen. Nach dem Kriege wurde im Jahre 1918 bereits von den Volksbeauftragten die Erwerbslosenfürsorge eingeführt. 1923 wurde die Beitragspflicht der Unternehmer und Arbeiter angeordnet, und der Reichtag, der für Unterstützung notwendig wäre, aus Reichsmitteln angefordert.

Im langen zähen Kampfe ist das Arbeitszeitgesetz gegen den Widerspruch der Gewerkschaften und der Partei im Reichstag verabschiedet. Das Gesetz entfernt sich weit von dem, was übereinstimmend alle Gewerkschaftsorganisationen gefordert haben.

Zu den politischen Aktionen, die der Bürgerblock gegen die Interessen der Arbeiterklasse zur Ausführung brachte, gehört auch die Rückkehr zu dem alten System der Schulzollpolitik. Gegenwärtig stehen wir unter einem neuen Ansturm der Agrarier, ihr Ziel ist, unter der Führung des Ministers Schiele den Getreidezoll auf 6 Mark, den Zollerlöse von 10 auf 15 Mark zu erhöhen.

In dem abgeschlossenen Zeitraum der Berichterstattung sind eine große Anzahl von Handelsverträgen zur Verabschiedung gekommen. Die Handelsverträge betreffen mit wenigen Ausnahmen keineswegs Ihre Schwäche besteht vor allem darin, daß sie nur kurzfristig laufen und damit schon andauernd eine Unsicherheit in den auswärtigen Handel hineintragen.

Die Steuerpolitik hat im Reichstag zu grundsätzlichen Auseinandersetzungen gegenüber den bürgerlichen Parteien geführt. Grundsätzlich hält die Sozialdemokratische Fraktion an der Aufrechterhaltung der zentralen Verwaltung, so wie in der Veranlagung wie in der Kontrolle des Steuerertrags fest. Unsere Bestrebungen gingen darauf hinaus, unter kritischer Betrachtung der lagen Handhabung bei der Einschätzung der höheren Einkommen und der Vermögen zu einer schärferen Kontrolle zu kommen.

Auf dem Gebiete der Sozialversicherung haben wir einige nicht unbedeutliche Verbesserungen zu konstatieren. In der Invalidenversicherung gelang es uns, die Witwenrente, die bisher nur gewährt wurde, wenn die Witwe nach ärztlichem Ermessen nicht mehr als zwei Drittel ihrer Erwerbsfähigkeit besaß, doch in dem Fall zu sichern, wenn die Witwe das 65. Lebensjahr erreicht hat.

Einen verhältnismäßig guten Abschluß können wir in der Gestaltung des Arbeitsgerichtsgesetzes konstatieren. Es ist ein nicht unerheblicher Fortschritt in der Ausdehnung der Zuständigkeit dieser Gerichte herbeigeführt, und zwar insofern, als zu den bisherigen Arbeitergruppen die Landarbeiter, Eisenbahner und Büroangestellten hinzutreten.

Wiederholt haben wir im Reichstag bei Erörterung des großen Umfangs der Arbeitslosigkeit auf die besondere Notlage der Angestellten hingewiesen. Älteren Angestellten ist es fast zur Unmöglichkeit geworden, wieder eine neue Anstellung zu erlangen, und bei der großen Unwälzung, die sich vollzogen hat, gerade diese Kreise der Angestellten sehr stark aus dem Angestelltenverhältnis hinausgedrängt.

Immer vom Standpunkt der Hausbesitzerinteressen ausgehend, haben die bürgerlichen Parteien die Frage des Mieterschutzes behandelt. Es braucht kaum betont zu werden, daß die Sozialdemokratische Fraktion sich rücksichtslos für den weitestgehenden Mieterschutz ausgesprochen hat.

Unser Stellungnahme zu wichtigen kulturpolitischen Aufgaben ergab sich bei der Behandlung des Schund- und Schmutzgesetzes. Es ist keine Ruhmesstat des demokratischen Ministers Kuhl, die er im Ministerium Marx vollbrachte. Wir verkennen nicht, daß in der Literatur Minderwertiges in reichem Maße in die Erscheinung tritt.

In einigen Anträgen an den Parteitag wird von den Genossen gefordert, daß wir gegen den Wehretat stimmen. Da wir bei der Gesamtabstimmung über den Etat in diesem Jahre den Etat ablehnten, wäre die Frage nicht aktuell.

Kurz vor der jetzt erfolgten Veranlagung des Reichstages ist noch die Verlängerung des Schutzes für die Republik zur Verabschiedung gekommen. Die Erledigung dieser Frage gestaltete sich zu einer Kräfteprobe für den Bürgerblock, denn ohne die Zustimmung der Deutschnationalen war die Verlängerung nicht zu erreichen.

So schließt mein Bericht über die parlamentarische Tätigkeit mit der Versicherung, daß auch bei den kommenden politischen Kämpfen gegen den Bürgerblock mit der gleichen Entschiedenheit wie bisher die Interessen der Interessen der minderbemittelten Volksschichten wahrnehmen wird.

In der Diskussion begründet zunächst Heinrich Schulz im Namen des Parteivorstandes die Anträge zum Schulwesen.

Die weltliche Schule kämpft seit Jahren einen schweren Kampf. Sie ist zwar seit 1919 in der Verfassung anerkannt, aber es fehlt ihr noch die zugehörige gesetzliche Grundlage. Auf dem Wege der von uns verlangten Weltlichkeit des gesamten Schulwesens sind die jetzigen weltlichen Schulen eine Claque. Der Widerstand gegen sie aus den Kreisen der Anhänger der Simultanschule ist unendlich.

Dr. Kurt Rosenfeld begründet die im Einvernehmen mit dem Parteivorstand eingebrachte Resolution Rosenfeld-Klein zum Entwurf des neuen Strafrechtsbuches.

Für uns Sozialdemokraten war es von vornherein selbstverständlich, daß Gefängnis und Zuchthaus allein keinen Menschen bessern kann. Im Gegenteil hat sich gezeigt, daß die oftmals Beurteilten die Strafanstalt oft nicht verbessert, sondern verhärteter verlassen.

Der jetzt vorliegende Reichsratsentwurf ist noch schlechter als der Regierungsentwurf von 1924, der schon schlechter war als der erste Entwurf-Kodex von 1922. In der

Todesstrafe mußte die Verständigung mit Oesterreich über das Strafrechtsbuch scheitern. Die Zuchthausstrafe bleibt beibehalten. Beibehalten bleibt auch die soziale Umwandlung der Geldstrafe in Freiheitsstrafen, auch wenn der Beurteilte sie ohne eigene Schuld nicht zahlen kann.

Wir haben auf der sozialdemokratischen Juristenkonferenz in voller Übereinstimmung mit den österreichischen Genossen die Forderungen aufgestellt, die in dem Entwurf Aufnahme finden müssen, ehe wir dem Entwurf zustimmen können.

Karmann-München: Die Verhältnisse im Gesundheitswesen werden auch von der Reichstagsfraktion nicht genügend berücksichtigt. Ich hoffe, daß die Reichstagsfraktion das nächste Mal energischer zu diesen Fragen Stellung nimmt.

Luisen-Schreiber: Ich möchte eine Frage ansprechen, die von den Genossen noch nicht richtig gerührt und agitatorisch ausgeheutet wird. Das ist die soziale Lage der Landarbeiter, dieser Parias in der Sozialpolitik.

Adam-Hamburg: Wir denken an keinen neuen Kulturkampf, aber ich halte es doch für richtig, daß wir die Ablehnung jedes Konkordats scharf aussprechen.

Moltmann-Schwerin: Ein Antrag spricht der Reichstagsfraktion das Vertrauen aus für ihre Stellungnahme zum § 35 des Finanzausgleiches. Diese Frage hat uns bei unserem Wahlkampf große Schwierigkeiten gemacht.

Alara Jils-Cattin-Breslau: Das Stück Klassenjustiz, das sich hinter dem Namen Max Höpfer verbirgt, muß baldigst beseitigt werden.

Schlitzing-Regensburg schildert die Gefahr der Übertragung des bayerischen Konkordats auf das Reich. Bei der Anstellung von Lehrern finden in Bayern Gewissensforschungen statt.

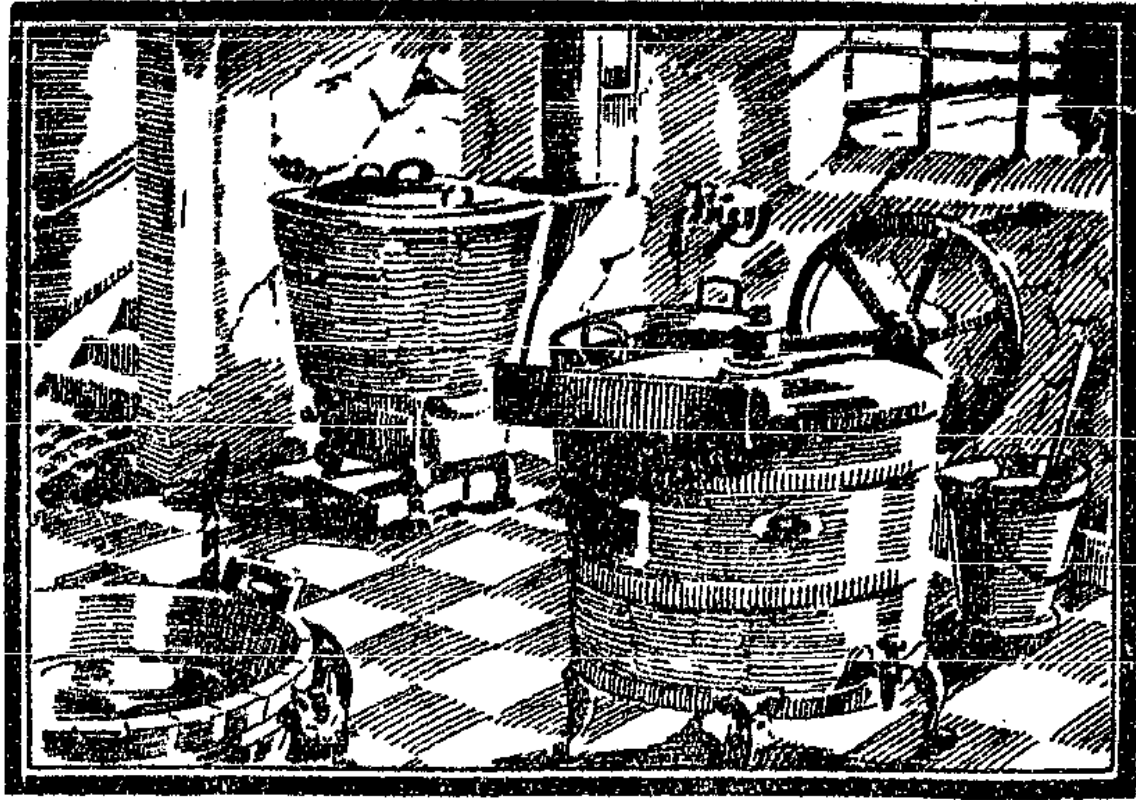
Die Debatte wird geschlossen. Die auf dem Parteitag anwesenden preussischen Landtagsabgeordneten geben zu dem Antrag Löwenstein zur Schulfrage und zum Konkordat eine längere Erklärung ab, die wir später veröffentlichen werden.

Berichterstatter Robert Schmidt verzieht auf das Schlußwort. Er bittet, den Ablauf der Resolution Löwenstein abzulehnen, um die Fraktion nicht unnötig festzuhalten.

Angenommen wird ein Antrag, der verlangt, daß gegen jede Verschlechterung des bayerischen Konkordats vorgegangen soll, ferner die von Rosenfeld begründete Resolution zur Reform des Strafrechts und ein Antrag München, wonach bei wichtigen Entscheidungen in den Parlamenten zur Entschärfung der Notwendigkeit der sozialdemokratischen Vertreter nur Krankheit oder unauflösbare Partei- oder Gewerkschaftsangelegenheiten dienen sollen.

Vexierbild

Wo ist die Waschfrau?



als bisher mit der Arbeit fertig
mühsamer
besser,
schneller,
gewaschen hat, wurde Sie
dem neuen, selbsttätigen Waschmittel

TINOZO

Sie suchen vergebens. Sie ging bereits
am Mittag nach Hause — Da Sie mit

Pingsten

Das Fest der Moden



Unsere niedrigen Läger
sind sorgfältig darauf
abgestimmt. Sie finden
**Kostüme u.
Mäntel**
die in den haite be-
gehrten Formen und
Stoffarten, Schöpfungen
sommerlicher Freude
und Heiterkeit darstel-
len. Alle vereinen in
sich die großen Vorteile
unseres bestbewähr-
ten Grundsatzes: **Nur
das Allerbeste bei aller-
größter Billigkeit!**

Damen- u. Mädchen-Mäntel-Fabrik
29 Leuchttag Nacht

Breslau, **NUR Nikolaiftr. 8-9**

Sonntag d. 29. Mai, von
1 1/2 bis 6 Uhr geöffnet!

Proletarier!

Beseitigt die Hindernisse des
Sprachschranken! Lernt die
Weltsprache **Esperanto**,
die von Arbeitern aller Nationen
gesprochen und verwendet wird

Die Volksschule als Einheitschule
Von Dr. Max Apel.

Bestellungen werden von der Expedition dieses Blattes
sowie von sämtlichen Kolporturen entgegengenommen.

Lichtanlagen
Ernst Eichwald
fragen!
Elektro-Büro
Ernst Eichwald
Kupferschmiedestr. 26
Anruf: Ring 8982.

Gute Räder
Da. 53, 5. 40
90.49. 10.49
Garantie 68
Muffenlöcher 75, 85, 95
Kern 98, 115, 1/2, Kern 89, 98
Wartenzad. 89, 94, 110, 115
Rahmen gemischt 139, 95, 29
25, Kern 59, 49, 39
Torpedo 13.90, Motor 10.90
Dede 2.75, Conti 2.90, 3.95
Polarschlauchschiff. 8.50, 10.50
Kette 1.25, Wipperm. 1.85
Pedale 1.35, Marken 1.65
Ventil 1.95, Überlager 4.50
Felge 1.26, Französl. 5.90
Sattel 2.95, Kern 4.95, 6.90
Speiche 3, Keil 7, Nabe 35
Lager kompl. 8.90, Gabel 2.95
Rohn, Katharinenstr. 18.

Erstklassige Marken-
Fahrräder
Gummil. Zubehör billig.
Damenräder mit Freilauf u.
45 Mt. an 36.6
Geier, Freiburger Straße 16
Ede Graupenstr. 16

Anzug-Zulaufen
4 bis 12 Mt., Kitter Mt. 48
bis 90 Mt., Weinwand Mt.
35 Mt. bis 1.20 Mt., Acemel-
tutter Mt. 48 Mt. b. 1.50 Mt.,
Ganz 1000 Mt. 25-79 Mt.,
Seitgarn 20 Gramm 10 Mt.,
Walo-Schneidemaschine 100 Paar
2.00 b. 8.00 Mt., Knöpfe Pfd.
3-10 Mt., Fernstele Kugel
13 Mt., Erdbeere 15 Mt.
Detail und Engros
Berold Lippert
Seitzstr. 18
Filiale: Oberstraße 17

Frauen
bedarfsmittel in Strig-
toren, Leib- und Monats-
binden billig. 776
Frau M. Böhm,
Güterwarenhaus
Breslau 2, Grünstraße 9.

Bei allen un-
läufigen Hals- die
Injektionen
unserer Zeitung
zu berücksichtigen

Durch **Selbstfabrikation**
größte **Leistungsfähigkeit**
in Qualität und Preis!

Zum Dingst- Fest

empfehle ich meine
großen Läger
in gediegener eleganter

**Herrn- u. Knaben-
Kleidung**

zu niedrigsten Preisen.



S. Guttentag

Erstes Spezialhaus
für Herren- und Knabenbekleidung
Breslau, Altbüßerstraße 5^{1-III}. Ecke Ohlauer Straße

Auf alle Waren
4% Rabatt in bar!

Diesen Sonntag
von 1 1/2 bis 6 Uhr geöffnet!

Trebnitz i. Schl.
die Perle des Sächsischen Gebirges
Bade-, Kur- u. Ausflugsort
herrlicher Buchenwald, unmittelbar an die Stadt angeschlossen
Städtisch. Freibad (Familienbad)
Schwimm-, Licht-, Luft- u. Sonnenbad, 800.
= mit schönem, breitem Badestrand =
Gute Bahnverbindungen mit Breslau
Vorzügliche Kurgaststätte Breslau-Trebnitz
Beste Gelegenheit zum Wochenaufenthalt
Günstiges Wohn- und Siedlungs-Gebäude
Auskunft erteilt der Magistrat

Halle Dich gesund
im Breslauer
Hallenschwimmbad
Kur- und Heilbäder
Licht- und Wasserbehandlung

Riesige Auswahl. Stauend billige Preise.
Kinderwagen
Promenadenwagen
Kleinerwagen
Metall-Bettstellen
Korbmöbel
Kinderstapelschiffe
Matratzen
Sehenswerte Ausstellung in all. Abteilungen
B. Suchanike
14 Ohlauer Straße 14

Buchhandlung **Volksmacht** Modernes
Breslau 3 Neue Graupenstr. 5 Antiquariat

Warum lesen die tausende
Arbeiter-Rundfunk-Teilnehmer
nicht ihre eigene Rundfunk-Zeitung,
„Der neue Rundfunk“.
Funkezeitung des wachsenden Volkes mit Gast-
meister u. Mitteilungen des A.-R.-R. Preis 20 Pf.
Enthält alle Programme des In- und Auslandes.
Jeder Freitag von 24
Volkskundstundehandlungen, Breslau,
Neue Graupenstr. 5, Neue Graupenstr. 11.

UNSERE SPEZIAL-ANGEBOTE

für Pfingsten

EXTRA- PREISE!



Weißes Tenniskleid
wie Abbildung.
gut. Wäsche mit
Faltenrock und Perl-
muttknöpf. 8 50
Gr. 40-46



Vollvolle-Kasak
best. weiß. Vollvolle
m. Säumchen, 5 85
Zierknöpf. u.
Seidenschleife

Bast-Kasak
reine Seide, mit hüb-
scher buntfarbiger
Seidengarni- 9 50
tur, flotte Ver-
arbeitung

Westen-Kasak
best. weiß. Vollvolle
m. weiß. Rips- 9 75
Weste u. Perl-
muttknöpfen.

Seiden-Kasak
mit langen Ärmeln,
reinseid. Crêpe de
chine mit gelegten
Falten und 12 75
Zierknöpf.,
viele Farb

Morgen Sonntag
von 1½ - 6 Uhr
geöffnet



**Wander-
kleid**
einfarb. u. gemustert
Trachtenstoff m. Zier-
blenden und 3 40
Paspeln
Länge 50 cm.
Jede weiteren 5 cm
40 Pf. mehr

**Mädchen-
kleid**
guter hellgebülmte,
Vollvolle mit weiß.
Kragen, bunt. Häkel-
karte und 4 50
Seidenband
Länge 55 cm.
Jede weiteren 5 cm
80 Pf. mehr

Weiß. Pinseerock
guter, reinwollener
Chevot in 7 50
moderner Ver-
arbeitung.

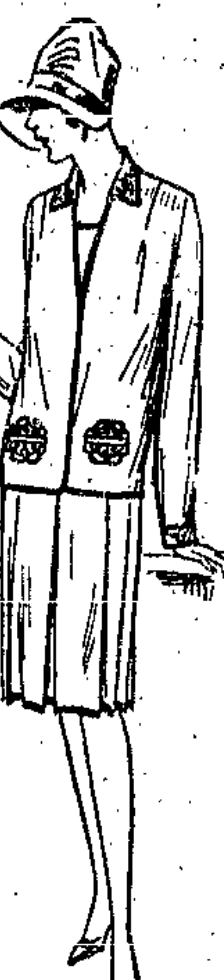
Lumberjack
Kunstseide in neuen
bunten 6 85
Jacquardmst.
m. glatt. Rand

Strickweste ohne
Ärmel
Zephyrwolle mit
kunstseid. Jacquard-
muster, 10 75
hell- oder
mittelfarbig
Letzte Neuheit!

Kostümschal
reinseid. Crêpe de
chine in reicher Aus-
wahl neuer 2 90
Muster und
Farben



Jumperkleid
wie Abbildung.
guter Wollmusselin
in sparten neuen
Mustern, mit weißem
Faltenrock, weißer
Garnitur u. 21 50
Krawatte
Gr. 42-46



Bastkleid
reine Seide, moderne
Jackenform, mit Fal-
tenrock, bunt. Kürbel-
stickerel und farbigen
Paspeln 23 75
Gr. 40-46

Kleid
für junge Damen
hell- od. mittelfarbig
bedruckt, Wäscheid.
mit Faltenrock, weiß.
Kragen und 7 50
Zierknöpfen
Gr. 46-44

**Vollvolle-
kleid**
in sparten neuen
Mustern, m. gerichen.
Rock, pass. Garnitur
und weißem
Rüschenkrag 10 50
Gr. 40-44

**Kleier
Mädchenkleid**
blau-weiß gestreift.
Satindrell mit ab-
knöpfbarer, dunkel-
blauer Gar- 8 25
niture
Länge 50 cm
Jede weiteren 5 cm
70 Pf. mehr.

**Kleier
Waschanzug**
blau-weiß gestreift
er Satindrell mit
dunkelblauer 10 50
Garnitur.
Für 3 Jahre
Jede weitere Größe
55 Pf. mehr.

Bastkleid
rein. Seide, m. Falten-
rock u. modern. bun-
tfarbiger 13 75
Garnitur
Gr. 40-46
Eigenes Fabrikat

Damen-Hemd hose
feiner Kunstseidentrikot mit einge-
arbeit. eleganten Spitzen-
salons, Zarte Farben... 4 50
Eigenes Fabrikat

Damen-Schlüpfer
vorzüglicher gestreifter Antistrikot,
maschenfest, in reicher
Farbenauswahl und allen
Größen 3 25

Reidillustrierter
Haupt-Katalog kostenlos

Sortierfreier Versand von
20 Jhr. an

Damen-Handschuhe
Zwirn oder imit. Leder mit elegant.
bestickten Manschetten.
In allen Modefarben Paar 1 30

Damenstrümpfe
Bemberg-Wäscheid. mit unbedeut.
Schönheitsfehlern. Hochfeste, Sohl-
und Spitze verähtelt. In
allen modernen Farben. Paar 2 90

Leinenhaus Bielschowsky

NIKOLAI-STR. BRESLAU ECKE HERREN-STR.

Verband
Deutscher Obst-
u. Beerenweine
Keltereien

Diese Schutzmarke

ist das Garantiezeichen
für unperfälschte
Reisfäule

Obst- und Beerenweine
besser und
bekömmlicher
als die teuren
Zubeweine!
Man achte beim Einkauf
sorgfältig auf die Schutzmarke

Max Hübner
Tabakwaren - Spezialgeschäft
Gräbischer Straße 41 • Telefon Ring 3485
Billigste Bezugsquelle
für Wiederverkäufer

Achtung, Arbeiter!
Fahrräder, Nähmaschinen, Sprechapparate
kauft nur in Euren eigenen Unternehmen
beste Zahlungsbedingungen!
„Frischauf“
das Rad für Sport u. Beruf
Ausführungen sämtlicher Reparaturen
in bestgeeigneter Reparatur-Weisheit
Fahrradhaus „Frischauf“ Breslau
Nikolaistraße 16/17
Februar 1928

**Ernährung
der Kinder**

fordert besondere Sorgfalt. Die für den
Aufbau des Körpers und des Knochen-
gerüsts so wichtigen Mineralsalze sie-
zen unter der Schale des Roggenkornes
und bleiben bei Christ's Vollkorn-Brot
durch ein besonderes Mahilverfahren
voll erhalten. Geben Sie Ihren
Kindern daher vorzugsweise

**Christ's
Vollkorn-Brot**

In allen einschlägigen Geschäften ist Christ's Vollkornbrot erhältlich.
Wo nicht, wende man sich an Christwerke, Tel. Ring 6220/21.

**Persil ist jetzt auch als
Doppelpaket**

zum Preise von 85 Pfg. zu haben

45 Pfg. + 45 Pfg. = 85 Pfg.

Der Inhalt dieses Doppelpakets reicht
für 5-6 Liter (50-60 Liter) Wasser

Nur in Originalpackung!
niemals lose!

Aus Schlessen.

Neue Ausschreitungen in Ostoberschlessen.

Mühsamste Fortschritt im Schlesischen Sejm.

Die „Kattowitzer Zeitung“ meldet neue Ausschreitungen von uninformierten Aufständischen gegen deutsche Turnvereine, die am Donnerstag in Pleß zu den Spielmeisterschaften aus verschiedenen ostoberschlesischen Orten zusammenkamen.

Im Schlesischen Sejm griff Korjantyn den wegen seiner Warschauer Reise abwesenden Wojewoden Gragynski und die Aufständischenverbände heftig an. Einem Antrag gemäß wird eine achtleidige Kommission zur Untersuchung der terroristischen Übergriffe der Wojewoden gebildet und die Antwort des Wojewoden auf seine Interpellation vom Sejm nicht zur Kenntnis genommen.

In Warschau gilt die Stellung des Wojewoden von Schlessen, Gragynski, als erschüttert. Das Ueberhandnehmen des Wanderterrorismus, den der Verband der Aufständischen ausübt, hat teilweise die polnischen Parteien im schlesischen Sejm zu einer sehr scharfen Stellungnahme gezwungen.

Der ober-schlesische Provinzial-Landtag

wird am 9. Juni zu einer voraussichtlich zweitägigen Sitzung zusammenzutreten. Auf der Tagesordnung steht u. a. die Uebernahme einer Provinzialbürgerschaft gegenüber den neuen ober-schlesischen öffentlichen Verwaltungseinheiten.

Die Leistung eines schlesischen Fliegers.

150 000 Kilometer im planmäßigen Luftverkehr hat der Pilot der Deutschen Luftfliegerei, Richard Koh, zurückgelegt.

Witterungsverhältnissen im Winterluftverkehr durchgeführt hat. Diese Strecke entspricht ungefähr einer viermaligen Umfliegung der Erde am Äquator.

Wangern. Gründung einer Reichsbanner-Ortsgruppe. Die am Himmelfahrtstag von den Radfahrerjungen des Reichsbanners Schwarz-Rot-Gold unternommene Propagandafahrt nach Wangern und die umliegenden Ortschaften konnte einen vollen Erfolg buchen.

Ströbel. Allgemeiner Deutscher Gewerkschaftsbund, Ortsgruppe Ströbel. Achtung, Gewerkschaftskolleginnen und Kollegen! In dem Rahmen unserer diesjährigen Bildungs- und Unterhaltungsabende können wir dieses Mal unseren Mitgliedern und deren Angehörigen einen Familienabend bei freiem Eintritt bieten.

Waldenburg. Teurer Schnaps. Auf seiner Wander-schaf hat der Eisendreher, jetzige Invalide M. St. bei einem Bauern das Schnapsbrennen erlernt. Um sich selbst billigen Schnaps zu beschaffen, versuchte er das Geheimnis hier auszuwerten.

Waldenburg. Drei Monate Gefängnis wegen fahrlässiger Tötung. Am 6. März d. J. ereignete sich auf dem hiesigen Bierhäuserplatz ein Autounfall, bei dem der Postsekretär A. Schwer verletzt und dessen Ehefrau getötet wurde.

Sagan. Sturz in eine Abortgrube. Eine Frau aus Liegnitz, die hier zu Besuch war, brach, als sie den Abort des Hauses benutzte, durch und stürzte in die Abortgrube. Man vernahm die Hilferufe der Verunglückten und es gelang, sie aus der Grube wieder zu befreien.

Striegau. Vier Einbrüche in einer Nacht. Zwei junge Burschen unternahmen in einer der letzten Nächte einen regelrechten Raubzug. Zunächst drangen sie in ein Speditionsgeschäft ein, wo ihnen aber nichts in die Hände fiel.

Striegau. Sturz in eine Abortgrube. Eine Frau aus Liegnitz, die hier zu Besuch war, brach, als sie den Abort des Hauses benutzte, durch und stürzte in die Abortgrube.

Striegau. Vier Einbrüche in einer Nacht. Zwei junge Burschen unternahmen in einer der letzten Nächte einen regelrechten Raubzug. Zunächst drangen sie in ein Speditionsgeschäft ein, wo ihnen aber nichts in die Hände fiel.

Breslau (Land)-Neumarkt.

Reichsbanner „Schwarz-Rot-Gold“.

- Abteilungsansatzung Abteilung 3. Sub: Sonntag, den 31. Mai, früh 8 Uhr. Auftreten der gesamten Abteilung...
- Besprechungen in der Woche vom 27. Mai bis 3. Juni: Sonntag, den 28. Mai: Ortsverein Konitz...

Kathen-Klein-Heidau. Gemeindevertretersitzung.

Am Montag, den 23. Mai, fand eine Gemeindevertretersitzung statt, die durch Anwesenheit des Landrats Dr. Hüttenheim eine besondere Bedeutung hatte.

Aus dem Kreise Nimptsch.

Vom Reichsbanner.

Die hiesige Ortsgruppe des Reichsbanners Schwarz-Rot-Gold hielt am Sonnabend eine gut besuchte Mitgliederversammlung ab, die von Kamerad Hannig eröffnet wurde.



Large advertisement for shoes and socks. Features images of various styles of shoes and socks. Text includes 'TACK PFINGSTEN', 'LUXUS', 'Braun echt Borkalf-Drei-Ocseenschuh mit amer. Abs.', 'Braun echt Borkalf-Spannenschuh mit amer. Absatz', 'Braun Rot chevron-Herren-Schuh', 'Braun Rindbox-Herren-Schuh', 'Hochbraun Rot chevron-Spannenschuh', 'Hochbraun Rot chevron-Spannenschuh mit amerik. Absatz', 'Grosz echt Chevreau', 'Grosz-Strümpfe', 'Tack & Co. Breslau, Reustschtrasse 47/49, Tel. Ohle 5116'.

Plingst-Verkauf-Abend!

Die
haben,
noch
ein
fügen!

Mäntel	Kostüme	Kleider
Ripsmäntel in den neu- Farben und Formen, zum Teil ge- füttert 48.-, 42.-, 35.-, 26.50, 19.- 16⁵⁰	Rips-Kostüme mod. Farb. und Form, ganz auf Füller 32⁰⁰ 65.-, 54.-, 45.-, 37.-	Vollkleider m. schönen, neuen Blumenmustern 32.-, 25.- 21.-, 18.-, 16.-, 15.-, 9.- 5⁹⁰
Seidenmäntel die große Mode, Riesenauswahl 48.-, 39.-, 35.-, 29.-, 24.-, 21.-, 19.- 17⁷⁵	Sheiland- und Kasha- Kostüme auf Füller 24⁰⁰ 39.-, 34.-, 29.-	Waschseid. Kleider (K. Seid.) Ries. Ausw. herrl. Must. 39.-, 28.-, 22.-, 17.-, 14.-, 8.- 4⁷⁵
Sheiland- u. Kashamant. elegante, jugendliche Formen 48.-, 39.-, 28.-, 22.-, 19.- 12⁰⁰	Gabardine-Kostüme bzw. Cheviot-Kostüme 19⁰⁰ 39.-, 32.-, 24.-	Basiseidene Kleider d. gr. Mode. (Kunst- u. reine Seide) 52.-, 28.-, 24.-, 19.-, 17.-, 15.- 7⁵⁰
Burberry- bzw. herrenstoff- artige Mäntel, imprägniert 42.- 35.-, 26.-, 21.-, 18.- 13⁰⁰	Burberry bzw. herrenstoffartige Kostüme 22⁰⁰ 48.-, 39.-, 35.-, 29.-, 25.-	Weiße Wollkleider 18⁵⁰ die große Mode 38.-, 35.-, 25.-, 21.-
Tuchmäntel viele Farben 52.-, 29.-, 24.-, 19.-, 16.-, 11⁰⁰	Sport-Kostüme stropazierfähig 35.-, 24.-, 18.- 14⁵⁰	Crépe de Chine bzw. Velvet-Kleid., v. d. einf. b. z. eleg. Ausf. 75.-, 54.-, 38.-, 32.-, 26.-, 22.- 19⁰⁰

Luft
Qualitäten!
Größte
Überwurf!
Billigste
Praxis!

40 jährige
eigene Fabrikation
größten Umfanges
bürgt für streng
reellste und
billigste
Bedienung!

Leopold Bermann

Gegr. 1887 Breslau 1-Reuschestr. 55 Gegr. 1887
Damen- u. Mädchen-Mäntel-Fabrik, Parterre 1. u. 2. Stock
Sonntag, 29. Mai, von 1/2 Uhr bis 6 Uhr geöffnet!

Welte
Frauen-Größen
stets in allen
Abteilungen
vorrätig!

Sammlen-Anzeigen

Am 26. Mai verschied infolge eines
Unglücksfalles unser lieber Kollege, der
Maschinist

Joseph Honesch

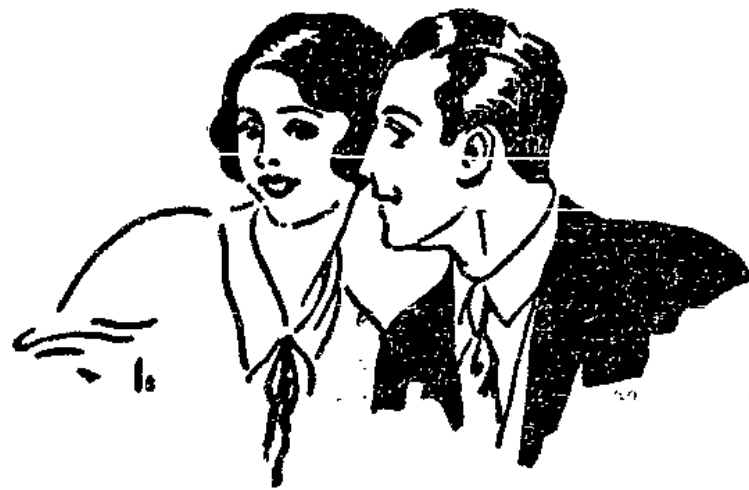
im Alter von 51 Jahren.

Ein ehrendes Andenken wird ihm
bewahren

Groß-Mohbern, den 28. Mai 1927

Die Belegschaft
der Firma Franz Sandmann
Groß-Mohbern.

436



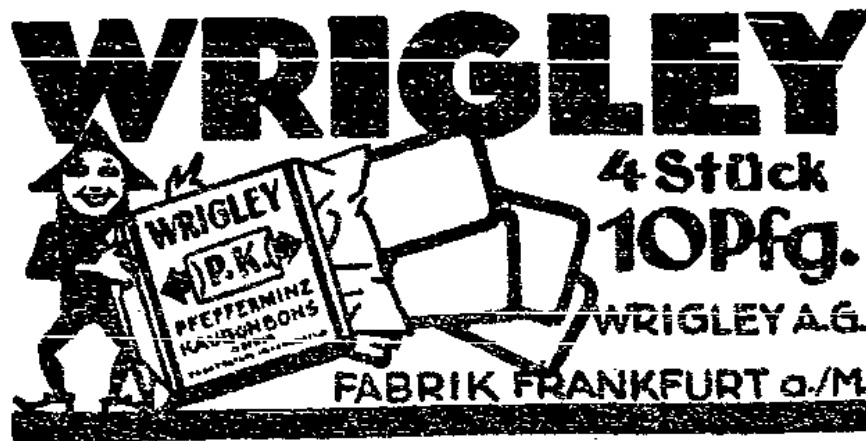
Zärtlichkeiten

erfordern einen appetitlichen Mund
und angenehm duftenden Atem.

Der gelegentliche Gebrauch von
Wrigleys vorzüglichen und billigen
P. K. - Kau - Bonbons entfernt jede
Spur von Essen, Trinken und Rauchen
und hinterlässt ein dauernd angenehmes
Aroma.

Ausserdem fördern P. K. - Kau - Bon-
bons die Verdauung, reinigen die
Zähne und kräftigen das Zahnfleisch.

G. H. 42



Berücksichtigt unsere Inserenten!

Die letzten Loh!

Kölnischer Dombau-Geld-Lotterie

Alles bar Geld
mit einem Los

100 000
75 000
25 000

Los 3 Mk. (Porto und Liste 30 Pf. extra)

Arndt
Lotterie-Bank
Versand auch gegen Nachnahme
Postscheck 2571 + Eckhaus
Tauentzienplatz 1 Breslau V
gegr. 1885 Schließfach 41

Deutscher Metallarbeiter-Verband.

Dienstag, den 24. Mai, abends 9 Uhr, verstarb
unser Freund u. Verbandskollege, der Hauschlosser

Karl Barten

im Alter von 44 Jahren.

Ein ehrendes Andenken bewahren ihm

Die Mitglieder der Verwaltungsstelle Breslau.

Beerdigung: Heute Sonnabend, nachm. 2 Uhr,
von der Leichenhalle III des Friedhofes in Gräbschen.

Buchhandlung Volkswacht
Modernes Antiquariat
Breslau 3 Neue Grapenstraße 5

Ich verreise
am 3 Juni auf mehr. Woch.
Dr. Martin
Spezialarzt f. Lungenleid.

Dr. Gerhard Hahn
Spezialarzt für Haut-
und Geschlechtskrankh.
Neue Schweidnitzer Str. 5

Zurückgekehrt

Muffel-Kapelle
für Blas-Konz.
sowie Tanz (Jazz)
a. 1. Feiertag frei, für Breslau
und Umgegend.
Off. A. 29 Geßh. d. 3. Flussstr. 4

Wohel-Käufer, Achtung!
Zu Schreierpreis:
Tisch 15 u. 12, Stühle v. 2
Bettst. a. 3-15, Tisch 3, 6, 9, 21.
Schrank 39, 23, 19, 15, 12
Küchenb. 29, Spiegel 4, 6, 9
Glaschr. 25 u. 12, Welsch 12 u. 5
Neue Kinderwagen Klapp-
*, Wag. Klappw. m. Plau-
m u. o. Klemmefed. 35, 29, 25, 22
Nehme gute Wagen für Jagd.
R. Kerner, Gneisenowstr. 11.

Metallbetten

Stahlmattagen, Kinderbett,
günstig a. Preis. Katal. 984 frei
Eisenmöbellabrik Sabl (Thür.)

Teppiche
Gardinen, Anzüge
verkauft billig
Ring 14, 1. Etage
Samstag geöffnet!

Buchhdlg. Volkswacht
Modernes Antiquariat
Breslau 3, Neue Grapenstraße 5

Wohnungen

Herzliche Bitte!
Wer hat für ältere, ehrl. Frau
leere Stube.
10 Mk. Miete. Offerten unt.
A. 30 Geßhäftsstelle d. 3ig.

Kaufgefuche

Kinderwagen aller Art
kauft Kerner, Gneisenowstr. 11

Kleine Anzeigen

find komplett gelehre ein-
paltige Anzeigen von Ver-
fäßen, Kaufgelehen u. a.
nur von Privat. Wort
3 Pfennige, Text 4 Pfennige.

1a Herren-Herren- und
Damenrad verkauft umhän-
dlicher billig Auguststr. 99,
407.

Kinderwagen, gut erh. verl.
Krause, Schleiermacherstr. 21, pt.

Schweifische, Waar 50 Pf.
verl. Jonas, Mauritiuspl. 3.

Besten billig! Waldfisch
u. Nachtisch m. Warmplatte,
Wert-Tow, Kaufgelehen, Aus-
sicht, Bettstelle, fast neu.
Ruh, Sellige Geißstraße 4, 11.

Ring- u. Heubauer, Wald-
vogelhaus für Balkon und
Veranda, Kuchentisch, weß
geilt. Gramophon mit zwölf
Platten 3. verl. Off. unt. 164 an
Volkswachtbuchhandlung, N.
Neue Grapenstraße 5. 1616

Käufer!

Arbeiter, Angestellte
Beamte

Wir bitten Euch, Eure Einkäufe
an den Wochentagen und nicht am Sonntag
zu besorgen.

Gedankenloser Sonntagseinkauf
kürzt die Sonntagsruhe der Angestellten!
Zentralverband der Angestellten

