

# Volksmacht

für Schlesien

mit den wöchentlichen Beilagen: „Unterhaltung“, „Sozialistische Literatur-Rundschau“, „Für die Frauen“, „Arbeiter-Sportbewegung“ u. der monatlichen Beilage „Für die Arbeiter-Jugend“

**Bezugspreis** Die „Volksmacht“ erscheint wöchentlich 6 mal und ist durch die Haupt-Expedition Starbucke 4/6, durch die Buchhandlungen der „Volksmacht“ Neur Straßenträger Nr 5 und Neur Straßenträger 11, durch die Zweigstellen Algorrengestraße Reichelt, Reicheltstraße 14b, sowie durch alle Anzeiger zu beziehen. — Bezugswort im voraus zu entrichten wöchentlich 0,10 Goldmark, monatlich 1,70 Goldmark. Durch die Post frei im Voraus 3,00 Goldmark.

## Organ für die werktätige Bevölkerung

Verlagsort und Hauptgeschäftsstelle Breslau 2  
Zersprech-Anschlüsse Geschäftsstelle Ring 1206, Redaktion Ring 5161  
Postfach-Konto: Postfach-Num. Breslau Nr. 5852.

**Anzeigenpreis:** In 10 Zeilen (10 bis 12 Zeilen) 10 Pf. ansonsten 12 Pf. Anzeigen unter 1000 70 Pf. Stellenangebote 10 Pf. Familienanzeigen, Stellenangebote, Verlobungs- und Wohnungs-Anzeigen 7 Pf. Kleine Anzeigen pro Wort 3 Pf. Das letzte Wort 4 Pf. Anzeigen für die nächste Nummer abgeben bis mittags 11 Uhr (1 Tag vorher) in der Haupt-Expedition Starbucke 4/6 oder in den Zweigstellen abzugeben werden.

### Die Weihnachtsbeihilfe für die Vermissten der Armen.

Amlich wird mitgeteilt: Der Reichstag hat am Freitag 25 Millionen Reichsmark zur Gewährung einer einmaligen Beihilfe an Erwerbslose, die bereits über 26 Wochen arbeitslos geworden sind, sowie an Invaliden- und Kleinrentner bewilligt. Die genannten Erwerbslosen erhalten einen Betrag in Höhe einer halben Wochenunterstützung. In der Invalidenversicherung wird auf jede Invaliden-, Witwen- und Waisenrente eine Beihilfe von je 6 Reichsmark, auf jede Waisenrente eine solche von je 3 Reichsmark gewährt. Kleinrentner erhalten einen Betrag von einem Drittel der Monatsunterstützung, jedoch erhalten Kleinrentner mindestens 10 Reichsmark, Ehepartner mindestens 15 Reichsmark und Bezahler von Waisenrenten mindestens 7,50 Reichsmark.

Es sind alle Vorbereitungen getroffen, um die Beihilfen möglichst schnell auszuzahlen. Für die Kriegsbeschädigten und Kriegeshinterbliebenen wird die Notmaßnahme in ähnlicher Weise wie im Vorjahre durchgeführt werden.

### Die Rolle der Obersten Heeresleitung im Kriege.

#### Rühlmanns weitere Aussagen.

Die öffentlichen Vernehmungen des früheren Reichstanzlers Michaelis und des früheren Staatssekretärs Rühlmann durch den parlamentarischen Untersuchungsausschuss sind beendet. Die verhängnisvolle politische Rolle, die die Oberste Heeresleitung in den entscheidenden Monaten der Jahre 1917 und 1918 gespielt hat, ist ja allerdings längst bekannt. Durch die Aussagen Rühlmanns aber in der Ausschuss-Sitzung vom Freitag, die er mit schließlichem Zögern und einigen Vorbehalten sich entwinden lassen mußte, ist gewissermaßen darunter ein amtliches Bestätigungsiegel gedrückt. Es mußte von einem der damals verantwortlichen Staatsmänner bestätigt werden, was wir längst wußten: dem Einfluß der Obersten Heeresleitung ist es zum größten Teil anzuschreiben, daß die Reichsregierung mehr Kraft auf den inneren als auf den äußeren Kampf hatte aufwenden müssen.

Man kann Rühlmann den Vorwurf nicht ersparen, daß er durch seine lapidare Haltung, durch sein Sichdurchwinden die rückwärtslose Haltung der Obersten Heeresleitung und ihren ungünstigen Einfluß auf die politische Führung der Dinge nur noch verstärkt hat. Deßhalb, den er als Kronzeugen für die Berechtigung seiner Befürchtungen einer kommenden Diktatur anführt, schüttelte ihn in der Sitzung noch ab. „Hinter der Friedensresolution des Reichstages standen mehr als zehn Millionen Wähler“, sagte er Herrn Rühlmann als Antwort, „hinter den Gegnern nur 1,3 Millionen. Gegen eine solche Majorität im Volke läßt sich keine Diktatur machen.“ Rühlmann rühmt es sich als eine große staatsmännliche Aufgabe, den Konflikt überbrückt zu haben, tatsächlich hat er ihn doch nur verfleistert und damit der Obersten Heeresleitung indirekt den Rücken gestärkt.

### Rechtsputsch in Litauen.

Miga, 17. Dezember. (Eig. Drahtbericht.) Die litauische Regierung ist in der Nacht vom Donnerstag zum Freitag, um 3 Uhr, gewaltsam ihres Amtes enthoben worden. Die Minister und ebenso der bisherige Staatspräsident Grinius wurden von den Aufständischen, die unter der Führung des „Progressisten“ Smetona stehen, verhaftet und interniert. Ueber das ganze Land wurde der Kriegszustand verhängt. Stabskommandant von Romno wurde Oberst Głowackis, der Führer der litauischen Kämpfer. In der Spitze der neuen vorläufigen Militärregierung steht Smetona. Bisher kam es nicht zu Mordvergehen. Smetona war am 4. April 1919 zum Staatspräsidenten gewählt worden, am 3. Juli 1920 trat er zurück. Nach dem Aufstand im Jahre 1922 war er eine Zeit lang Regierungskommissar in Memel.

An der Spitze der gestürzten Regierung stand Siewiczjus. Die Regierung wurde getragen von den Bolschewisten und den Sozialdemokraten. Wohl hatte sie im Sejm eine Mehrheit, aber die Nacht der sogenannten Christlichen Demokraten, einer ausgesprochenen Rechtspartei, war noch ungebrochen. Dazu kam in der letzten Zeit eine scharfe Wirtschaftskrise, die durch den schlechtesten Ernteausfall verschärft wurde. Das alles war Wasser auf die Mühle der Faschisten, die, wie überall, so auch in Litauen, aus den kommunistischen Freibreibern Nutzen zog. Bezeichnend ist, daß der äußere Anlaß zum Umsturz ein Generalstreik in Romno zur Erlangung höherer Löhne war. Nach bekanntem Rezept ging dem faschistischen Stolz ein kleines kommunistisches Vorbild voraus.

Die neue Militärregierung, die das Land von den Bolschewisten und Fremdkämpfern zu säubern vorgibt, will die Winafrage an die Spitze ihres außenpolitischen Programms stellen. Das bedeutet Konflikt mit Polen. Gleichzeitig richtet sich die Aktion des Militärs gegen den Vertrag mit Rußland. Jändhoff ist also durch den Putsch bereits zur Genüge angehängelt. Daher auch die Gerüchte, daß auf beiden Seiten bedrohende Truppenverstärkungen an die Grenze abgegangen seien.

### Moskau bestätigt Maslows und Ruth Fischers Ausschluß.

In Moskau wurde gestern, wie ein Kunstbericht heute meldet, die Befähigung der Ausschließung Maslows, Ruth Fischers und Genossen aus der kommunistischen Partei Deutschlands und damit aus der dritten Internationale veröffentlicht.

# Kabinett Marx gestürzt!

## Das sozialdemokratische Mißtrauensvotum angenommen. Westarp für Gehler! — 3 Kommunisten gegeneinander. Wir zwingen die Mittelparteien zur Entscheidung!

Die Reichsregierung Marx-Gehler-Kill-Stresemann ist gestern im Reichstag gestürzt worden. Nur die Wirtschaftspartei schloß sich mit ihrem Fährlein der Minderheitsgruppe der Regierungsfaktionen an, während für das sozialdemokratische Mißtrauensvotum außer unserer eigenen Partei auch die Kommunisten, die Deutschnationalen und die Böckischen stimmten, so daß es mit starker Mehrheit angenommen wurde. Verfassungsmäßig mußte darauf das Kabinett noch gestern abend zurücktreten, was denn auch geschehen ist.

Man kann sagen, daß jede der vier Oppositionsparteien aus anderen Gründen gegen das Kabinett gestimmt hat. Die Sozialdemokraten taten es, wie unser Parteiführer Hermann Müller noch einmal in einer im Wortlaut lesenswerten Rede darlegte, vor allem wegen der ungenügenden Antwort auf unsere Anklagen gegen die Reichswehr. Unbestimmte Versprechungen und Ablehnungen haben wir in dieser Frage lange genug gehört, so daß wir ihnen nicht mehr den geringsten Glauben schenken. Verbindliche Zusagen über wirkliche Änderungen von Bedeutung konnten wir von Gehler nicht bekommen und das Kabinett deckte ihn. So mußte der Regierungssturz erzwungen werden, damit wir in der Republikanisierung der Reichswehr irgendwie vorwärts kommen. Zugleich konnte damit das Bestreben der in der Regierung vertretenen Deutschen Volkspartei durchkreuzt werden, die weiterhin Außenpolitik mit der Linken, Wirtschaftspolitik aber mit den Deutschnationalen zu treiben strebte. In diesem einen Punkt sind wir Sozialdemokraten und Deutschnationale einig, daß sie Klarheit verlangen, Entscheidung der Mitte zwischen links und rechts und feste Mehrheitsbildung, die die bisherigen Unehrlichkeiten der Regierungsparteien beendet. Wie weit diese Unehrlichkeit ging, hat fast noch schärfer als Hermann Müller der Demokrat Erkelenz beleuchtet, als er mitteilte, daß der Volksparteiler Dr. Scholz sich in vertraulicher Sitzung der Regierungsparteien sofort gegen die Abmachungen des Reichstanzlers Dr. Marx mit der Sozialdemokratie über vorherige Verständigung wegen jeder einzelnen Regierungsvorlage wandte. Es ist sicher ein schwerer Fehler von Marx gewesen, daß er diesen Einspruch des Führers einer Regierungspartei, der seine Abmachungen entwertete, der sozialdemokratischen Fraktionsleitung nicht mitgeteilt hat. Die Bedeutung der im übrigen sachlich so unerheblichen Reden von Scholz wird dadurch erst so recht beleuchtet. Wer nach diesen Erfahrungen noch auf die Große Koalition rechnen kann, der verdient wegen seiner Glaubensstärke Bewunderung: eine Partei, die selbst eine so lose Bindung an die Sozialdemokratie wie Verhandlungen von Fall zu Fall ablehnt, wird unsere Mindestforderungen in bezug auf Reichswehr, Arbeitszeit und andere dringende Fragen doch erst recht nicht mit uns in einer gemeinsamen Regierung verwirklichen wollen und können!

Zur Klärung wertvoll war auch die gestrige Rede des Grafen Westarp, weil sie mit der Billigung unseres Mißtrauensvotums doch eine ausdrückliche Vertrauenserklärung für Dr. Gehler verband. In der Presse seiner eigenen Partei ist die „Breslauer Zeitung“ so ziemlich das letzte und einzige Blatt, das diesen Scheindemokraten noch stützt, während ihm die Deutschnationalen ausdrücklich ihr volles Vertrauen durch Ablehnung eines gegen ihn persönlich gerichteten Mißtrauensvotums bekräftigten. Und mit diesem Vertrauensmann der Deutschnationalen sollten wir gemeinsam in einer Regierung Probleme der Republikanisierung lösen? Wenn eine neue Reichsregierung wieder einmal Anlehnung nach links suchen sollte, muß sie ohne diesen Mann wiederkommen, der jeden politischen Kredit bei allen ehrlichen Republikanern und Friedensfreunden verloren hat. Die Kommunisten waren gestern durch nicht weniger als drei Redner dreier ver-

schiedener Richtungen an der Debatte beteiligt. Inhaltlich bemerkenswert von ihnen war nur der von Moskau gemahregelte Berliner Linkskommunist Dr. Schwarz, der infolge seiner derzeitigen Unabhängigkeit von der russischen Staatspolitik ehrlich über die Zusammenarbeit zwischen Reichswehr und Roter Armee, zwischen Cuno und Clara Zetkin, zwischen den Führern des Ruhrkrieges und den Spekulant auf Weltrevolution in Form eines Weltkrieges aussprachen durfte. Der offizielle KPD-Redner Roenen leugnete das alles ähnlich unvershoren ab wie Gehler, während zwischen beiden der halb herausgeworfene Schole noch auf den Bescheid aus Moskau wartete, ob er endgültig mit ausgeschlossen wird und vorläufig daher keinem der beiden anderen Kommunisten zustimmte. Ein trauriges Spiegelbild für die Verwirrung, die die Spalter der Arbeiterbewegung angerichtet haben, diese drei gegeneinander verbenden Kommunisten! Zugleich ein Beitrag zur Erklärung für die wachsende Stärke der Reaktion in Deutschland! Deren Vertreter konnten gestern über die Stützung Gehlers durch die offiziellen kommunistischen Ablehnungen und über das Bild der gegenseitigen Bekämpfung der Arbeiterparteien in den Kommunistenreden wieder höchst erfreut sein!

Die Verhandlungen um die Neubildung der Regierung werden nicht einfach sein. Noch stärker fast als im Lager der gestrigen siegreichen Opposition sind die Gegensätze zwischen den Mittelparteien selbst. Das Zentrum zeigte bereits durch die Vorziehung Dr. Wirths am Donnerstag, daß es die Fäden nach links nicht abreißen lassen will und die große demokratische Presse arbeitet in der gleichen Richtung, während die Volkspartei nach der Bildung eines Rechtsblocks in irgend einer Form strebt. Wir Sozialdemokraten wissen, daß uns unsere Mitwirkung am Sturz der bisherigen Regierung auch die Pflicht auferlegt, zur Mitarbeit an der Neubildung einer besseren bereit zu sein. Aber die bürgerlichen Parteien mögen sich die Worte Hermann Müllers einprägen, der im Hinblick auf die kommenden Verhandlungen nüchtern und klar erklärte, so wie bisher lasse sich die stärkste Fraktion des Reichstages, die führende Partei der deutschen Arbeitermassen, nicht behandeln. Auch die bürgerlichen Parteien wissen ja, daß mit Ausnahme der kleinen Wirtschaftspartei alle Neuwahlen der letzten Monate im ganzen nur der Sozialdemokratie zugute gekommen sind, daß wir also auch zur Befragung der Wähler bereit sind. Die Weihnachtspause des Parlaments wird den Mittelparteien die Entscheidung bis zum Januar aufschieben; sie kann sie ihnen aber nicht länger ersparen!

Präsident Eöbe eröffnet die gestrige Reichstags-Sitzung. — Die Zusatzvereinbarungen zum Handels- und Schiffsverkehr mit Italien werden ohne Aussprache in allen drei Lesungen angenommen. — Ebenfalls ohne Aussprache angenommen wird der Gesetzentwurf zur Regelung der Sozialversicherung und der Erwerbslosenfürsorge der bei Reparationsarbeiten im Auslande beschäftigten Arbeitnehmer. — Die dritte Lesung des Nachtrags-Haushalts wird darauf fortgesetzt. Berörden damit sind die Mißtrauensvoten der Sozialdemokraten und Kommunisten.

Abg. Dr. Haas (Dem.): Die Haltung der Sozialdemokratischen Fraktion ist eine politische Unmöglichkeit. So kann man nicht arbeiten. Man soll eine Regierung erst dann stürzen, wenn man sich völlig klar darüber ist, wie die nächste aussehen soll. Wir kommen sonst allmählich dazu, daß die nächste Regierung immer noch schwächer ist als die vorhergehende. Man soll nicht immerfort Resolutionen fassen, sondern praktisch handeln. Was die Reichswehr betrifft, so sollte man nicht dauernd in der Vergangenheit zwecklos herumwühlen, sondern für die Zukunft Besserung beschaffen. Die Reichswehr muß alle Beziehungen zu politischen Verbänden abbrechen.

Abg. Müller-Franken (Soz.): Die Rede meines Freundes Scheidemann hat von verschiedenen Seiten scharfe Zensuren erhalten: Unerschöpflich und unbegreiflich, unmöglich, überhaupt peinlich, bedauerlich. Mit der Abgabe solcher Mercuriale ist der Inhalt der Rede nicht widerlegt, am allerwenigsten dadurch, daß die Herren von der Rechten im Chor Landesverrat äußern. Dieser Vorwurf ist in der



Ein französischer Offizier wegen der Erschießung eines Deutschen vor dem Kriegsgericht. Ein Antrag des Reichstages...

Das braunschweigische Staatsministerium hat am Freitag durch eine Verfügung den der demokratischen Partei angehörenden Polizeipräsidenten von Braunschweig, Haag, sofort seines Postens enthoben...

Das Ergebnis der Terrormahlen in Ungarn.

Budapest, 18. Dezember. (Eigener Drahtbericht.) Auf Grund der am Freitag erfolgten Stichwahlen in Ungarn dürfte sich das neue Parlament zusammensetzen auf 216 Abgeordneten...

Annahme des oberschlesischen Eingemeindungsgesetzes.

Der Preussische Landtag nahm am Donnerstag, den 16. Dezember, das oberschlesische Eingemeindungs-gesetz in 3. Lesung an. Es tritt mit dem 1. Januar 1927 in Kraft...

nur unter nicht voll wiedergutzumachen Schäden für die Beteiligten möglich sind. Im ganzen begrüßen wir, daß das Gesetzeswerk nunmehr zustande gekommen ist...

In seiner Freitagssitzung nahm der Landtag zunächst Stellung zu den Hauptauschüßanträgen auf Unterstützung der Stadt Hannover zur Milderung der durch die Typhusepidemie verursachten Schäden.

Das Haus bewilligte hierauf die Weihnachtsbeihilfe für die Staatsarbeiter. Ueber den Vorschlagsentwurf bez. die Verlängerung des Schutzpolizei-beamten-gesetzes von 1922 bis 31. 3. 1927 führt zunächst Abg. Martwald (Soz.) aus...

Das Haus führt dann die allgemeine Aussprache über den Etat zu Ende. Der Etat geht an den Hauptausschuß. Nach Erledigung einiger kleinerer Vorlagen vertagt sich das Haus auf Dienstag, den 18. Januar.

Kleine Auslandsnachrichten.

Zur Flucht des österreichischen Finanzministers Dr. Ahrer. Der gewesene österreichische Finanzminister Dr. Ahrer, dessen Vertrag mit dem Bankhaus Bofel dem österreichischen Staat jetzt über eine halbe Billion Kronen tobt...

Der dänische Reichstag nahm am Freitag das Regierungsprogramm des neuen Kabinetts entgegen. Die vom neuen Staatsminister N. A. Madsen vorgelegene Erklärung bot keine Ueberraschungen. Wie erwartet, benachteiligt die neue Regierung als ihre Hauptaufgabe, die dänische Wirtschaft konkurrenzfähiger zu gestalten durch Anpassung der Staatsausgaben an die Parikrone...

so sei das sein gutes Recht, das er sich von niemandem im Reich beschreiben lasse. Am liebsten sei die Rede Scheidemanns ein Zeugnis dafür, daß er mit seiner Anwesenheit Recht gehabt hat. Abg. Dr. Schwarz-Berlin (linker Komm.) erhebt sich in heftigen Angriffen gegen die Rechtekommissionen...

Abg. Grefenz (Dem.) stellt gegenüber dem Abg. Dr. Scholz fest, daß die Abrede des Kanzlers mit den Sozialdemokraten von Zentrum und den Demokraten gebilligt wurde, daß allerdings Dr. Scholz Widerspruch erhoben habe.

Abg. Stöcker (Komm.) meint, daß zuerst ein großes Geschrei wegen der „D.M.Z.“ erhoben wurde, dann ein leises Säuseln im Ausschuß erfolgte und anscheinend jetzt Totenstille im Plenum herrsche. Es handle sich hier um einen politischen Betrug allerersten Ordnung.

Abg. Stülken (Soz.) begründet zum Haushalt des Innern einen gemeinsamen Antrag der Mittelparteien und der Sozialdemokraten, den Betrag zur Förderung der Beamtenerholungsheime für das Jahr 1926 von 35 000 auf 70 000 Mark zu erhöhen...

Abg. Schultze (Soz.) beantwortet die Bewilligung von 65 000 Mark. Der Antrag wird angenommen. Bei dem Etat des Reichsfinanzministeriums wendet sich Reichsfinanzminister Dr. Rehnholz gegen neue Bewilligungen...

Die Regierungsparteien beantragen, daß der Härtefonds zur Abmilderung der Kriegsaufschublast, der im Ausschuß von 20 auf 30 Millionen Mark erhöht wurde, wieder auf 20 Millionen herabgesetzt werde. Gegen den Antrag stimmen die Linken und die Deutschnationalen. Da das Ergebnis zweifelhaft ist, mußte die Ausschüßung erfolgen...

Zwischen haben sich Haus und Tribünen dicht gefüllt. Auf der Regierungsbank sitzen fast sämtliche Minister. Präsident Eöbe verkündet, daß nunmehr die Abstimmung über die eingebrachten Mißtrauensvoten vorgenommen wird.

Abg. Graf Westarp (Nat.) erklärt, daß seine Fraktion gegen den Mißtrauensantrag für den Reichswehrminister Geßler stimmen werde, weil die von der Sozialdemokratie angegriffenen Verhältnisse bei der Reichswehr den Auffassungen der Deutschnationalen entsprechen. Anders liege es mit dem allgemeinen Mißtrauensvotum.

Auf Antrag des Abg. v. Guérard (Ztr.) ist die Abstimmung namentlich. Zwischen hat sich auch der Reichskanzler Dr. Marx im Saale eingefunden. — Um 5 1/2 Uhr verkündet Präsident Eöbe das Ergebnis der Abstimmung:

245 Stimmen der Linken und der Deutschnationalen für das Mißtrauensvotum, 171 der Mittelparteien einschließlich der Wirtschaftspartei dagegen. Das Abstimmungsergebnis wird ruhig aufgenommen, nur bei den Kommunisten schreit jemand: „Auflösen! Neuwahlen!“, was in der Mitte und auf der Rechten durch Heiterkeit aufgenommen wird.

Der Reichstag fährt er heute zu Rastern. Gebirge Reif-Stunden füllern. Er wünscht Euch auch das allerbeste, bei Reif-Stunden zum Beste. In nächstem Jahr am Wiedersehen!

Advertisement for 'Frische Resi' margarine. Includes text: 'Und auf 5 Brot die frische Resi', 'Denn diese bayerische Kernmargarine aus der V.M.W. Mündener Vereinigt zum ersten Mal höchste Nährkraft und höchsten Wohlgeschmack.', 'RESI-SEPP', 'Denn diese bayerische Kernmargarine aus der V.M.W. Mündener Vereinigt zum ersten Mal höchste Nährkraft und höchsten Wohlgeschmack.', 'Diamant-Apparat', 'Zu jedem Pfund der Tafelmargarine „Frische Resi“ verlange man gratis den kostenlosen Band der Resi-Kochbücher!'.

König

# Führer durch Breslau's neuestes Kaufhaus



## PARTERRE:

LEINEN-U. BAUMWOLLWAREN  
WOLLWAREN U. TRIKOTAGEN  
KURZWAREN U. SCHNEIDERARTIK.  
SPITZEN U. STICKEREIEN  
MODEWAREN, SEID. BÄNDER  
STRÜMPFE U. HANDSCHUHE  
TISCH- U. BETTWÄSCHE  
TASCHENTÜCHER  
HERRENARTIKEL,  
SAMT UND SEIDE  
KLEIDERSTOFFE  
SCHIRME U. STÖCKE

## I. STOCK:

DAMEN-MÄNTEL  
DAMEN-KOSTÜME  
DAMEN-KLEIDER  
BLUSEN U. RÖCKE  
PELZWAREN  
DAMEN-HÜTE  
HANDARBEITEN  
FROTTIERWÄSCHE  
WÄSCHE  
SCHÜRZEN  
CORSETS

## II. STOCK:

HERREN-  
BEKLEIDUNG  
BERUFSKLEIDUNG  
MÄDCHEN U. KNABEN-  
BEKLEIDUNG  
SPORTGERÄTE  
UND-BEKLEIDUNG  
TEPPICHE  
GARDINEN  
MÖBELSTOFFE

## UNSERE GRUNDSÄTZE:

ÜBERWÄLTIGENDE AUSWAHL  
ANERKANNT GUTE QUALITÄTEN  
BEISPIELLOS BILLIGE PREISE

BESUCHEN  
SIE UNS!

SONNTAG, vom  
D. 19. DEZ. von  
1 1/2 - 6 UHR nachm.  
GEÖFFNET

# LINDEMANN & CO A.G.

DAS HAUS DER GUTEN QUALITÄTEN

BRESLAU • OHLAUERSTRASSE 71/73

Wegen Aufgabe  
verkauf billigt erhaltene  
 **Nähmaschinen**  
für Haus und Gewerbe  
wie auch Serienfabrik  
Kollsch, Altbühlerstr. 28.

**Genossen**  
Genossinnen  
Eure Familien-  
anzeigen der  
**Volkswacht**

**Teppiche,  
Gardinen,  
Läuferstoffe,  
Tisch-Chaiselongue-Belt- &  
Stepp-Decken auf bequeme  
Teilzahlung**  
die nach den Verhältnissen des Käufers eingerichtet wird.  
**MUBNER**  
Reufchest. 2

# Karpfen

Billigste Preise! Größte Auswahl!

**Bestellen Sie bitte jetzt!**  
dann erhalten Sie zum Fest bestimmt

## Fluß- u. Seefische

wie Zander, Hechte, Lachs, Steinbutt, Scholle,  
Rotzungen, Seesunge, Schleie, allerbilligst

## Beachten Sie bitte unsere Auslagen

## Räucherfische - Marinaden

wie ger. Aal, Lachs, Stör, Flundern, Seelachs,  
Aal in Gelee, Krabben, Anchovis, Sardinen usw.

## Oelsardinen - Konserven

Hummer, Sardellen, Krebse, Passen usw. in  
unübertroffener Auswahl u. in jed. Preislage

# Breslauer Fischhallen

Geschäftsführer: Joh. Schnicker

Schmiedebrücke 59, Ecke Nadlergasse, vom Ring linke Seite  
Neue Schweidnitzer Str. 10, von der Gartenstr. linke Seite  
Telefon Ohle 4472, 4484, Stephan 34473

15275

# Weihnachts Geschenke

Außergewöhnliche  
Vorteile in

Seidenstoffen jeder Art  
Wollstoffen für Blusen - Röcke - Kostüme - Mäntel  
Kleidern für Tanz - Theater - Gesellschaft  
Pullowers für Straße und Sport  
Shawls  
Ansteckblumen u. s. w.

Mein fachmännisch geschultes Personal berät Sie  
jederzeit gern ohne jeden Kaufzwang

Seidenhaus

# A. J. Mugdan

SCHWEIDNITZER STR. 38/40

Verkauf dieses Inverrats  
erst  
5 1/2 Kassenzettel

Spottbillige moderne  
**Wintermäntel 18.-**  
bis zu den besten Fabrikaten  
Herz-Neiderhahn Albrechtstr. 41<sup>II</sup>  
(Kein Laden.)

Die Volksschule als Einheitschule  
Von Dr. Max Apel.  
Bestellungen werden von der Expedition dieses Blattes  
bzw. von sämtlichen Kolporteurs entgegengenommen.

Breslauer Nachrichten.

Breslau, 18. Dezember

Militärischer Geist im Weihnachtslied!

Morgen kommt der Weihnachtsmann, bringt uns schöne Gaben! Trommeln, Pfeifen, Schießgewehr...

Unenträglich wäre den preußisch-deutschen Militaristen der fromme Gesang vom Frieden auf Erden ohne diesen soldatischen Ton im Weihnachtsliede gewesen.

War das Ziel und Wunsch vom jüngsten, bartlosen Fähnrich an bis hinauf zum graubärtigen Marschall? Nein!

So lange noch in Nord und Süd, in West und Ost Griffe gekloppt und Sandfäde geschleppt, auf Nitpfeuzens sandigem Boden Infanteriemärsche geübt wurden...

Deshalb Trommeln, Pfeifen und Schießgewehr im Weihnachtslied!

Mit Schießgewehr im Weihnachtslied gegen die verweichlichende christliche Weihnachtsfriedensgesinnung!

Blechkolb und Schleppfädel, Sporen und buntfarbige Husarenuniformen mit Totenkopfschako waren Sehnsucht kindlicher Herzen.

Schon liegen wieder unter den Lichterbrennenden Bäumen Trommeln und Pfeifen, Helme und Gewehre. Aber... Stahlhelme! Bald kommen Tanks und Gasmasken...

Und trotzdem: Soldatenspielerlei! Noch klagen nicht genug Tote an!

Wollen wir's erst so weit kommen lassen? Soldatenspielerlei bekämpfen durch diese grausig-wirkliche Abschredung? Nein!

Deshalb aber fort mit allen soldatischen Spielerleien, mit Zinnsoldaten, Schwert und Helm, hinweg mit der militaristischen Vergiftung der kindlichen Seele...

Bunte Hefte über Krieg, Mord und Heldentum verkaufen! Währlich kaufen die Eltern ihren Kindern Bücher zu Weihnachten.

Eltern, schaut erst in die Bücher hinein, überzeugt euch von dem Geist des Buches, kauft niemals die sogenannten Jugendbücher, die heldisch von den Kriegen erzählen...

Die Weihnachtsstimmung der Arbeiterkassette ist Sehnsucht nach Erlösung aus Fronarbeit und Unterdrückung. Nicht mehr soll die Arbeit Qual und Prüfungsgelegenheit für einzelne Bestehende sein...

Die Arbeiter und die Wissenschaft werden vereint die bürgerliche Welt zerrüttern und den Sozialismus herbeiführen. Wenn dieses Wort Passalles in Erfüllung gehen soll, muß sich die gesamte Arbeiterkassette in die Wissenschaft des Sozialismus vertiefen...

Die Rechtsbeschwerde gegen die Wahl von Pfarrer Moering

zum Direktor der städtischen Volkshochschule und Vorschaltungspräsidenten, Erfolg gehabt. Der Regierungsrat steht auf dem Standpunkte daß das Wahlverfahren, das der Magistrat in diesem Falle angewandt, nicht im Einklang mit der Städteordnung steht.

Die „Schlesische Zeitung“, die von dieser Entscheidung heute Kenntnis nimmt, schreibt dazu: „Es wird also im Magistrat nochmals eine Entscheidung über die künftige Besetzung des Direktorspostens der städtischen Volkshochschule und Vorschaltungspräsidenten vorgenommen werden müssen.“

Indizien

So lautet der Titel unseres neuen Romans, der spannend und fesselnd geschrieben ist, ein Problem behandelt, das der Kriminalist entnommen ist, ohne jedoch allein im Kriminalisten stecken zu bleiben.

Indizien, eine Kriminalnovelle von Paul Garde, gehört nicht zu den sensationellen Kriminalerzählungen, die nur nervenzerrüttende Spannungen kennen und die nur um dieser Spannungen willen geschrieben werden.

Diese auf die allerneuesten Beweise aufgebauten „Indizien“ geben nun dem Verfasser die Gelegenheit, auf einen wunden Punkt der polizeilichen und staatsanwaltlichen Untersuchungen, die oft zu Justizirrtümern führen, hinzuweisen und durch eine einführende Gestaltung des Stofflichen, durch menschliche Schilderung der handelnden Personen und spannende Handlung die ganze Tragik solcher, auf „Indizien“ auf gebauter Justizirrtümer erleben zu lassen.

Unsere Leser werden mit Spannung den neuen Roman lesen und dabei einige unterhaltsame Stunden erleben.

Die juristische Sprechstunde

findet nächste Woche Montag und Donnerstag von 3 bis 4 Uhr nachmittags statt. - Eingang Fräuleinplatz.

Sonnenwendfeier

Die Heime 3 und 14 der Sozialistischen Arbeiterjugend laden für heute Abend alle Parteigenossen, Freunde der Jugend und alle Frauen und Mädchen zur Winter-Sonnenwendfeier ein.

Der Märchenabend

am Montag, den 20. Dezember, nachmittags 4 Uhr, im großen Saale des Gewerkschaftshauses, wird den Kleinen und auch den größeren Kindern einige schöne Märchen mit Lichtbildern bringen.

Ein selektiver Zweiröhrenempfänger für kurze und lange Wellen.

In der von mir in der Rundfunk-Beilage von Nr. 283 der „Volkswacht“ veröffentlichten Schaltungspläne sind mir leider zwei zeichnerische Fehler unterlaufen.

Man ersieht aus dem Schaltschema deutlich, daß nur ein zeichnerischer, aber kein Schaltfehler vorliegt. Im übrigen möchte ich jedem erkrankten Bakter raten sich jede Schaltung, gleich welcher Art, genau durchzusehen und nach beendigtem Aufbau die Gesamtleitungsführung mit der Taschenlampe auszuprobieren.

Die Sonderklassen an hiesigen städtischen Mittelschulen

erfüllen seit 1918 die besondere soziale Aufgabe, gut begabten Knaben und Mädchen, die aus irgend welchen Gründen den rechtzeitigen Uebergang aus der Grund- oder Volksschule in eine höhere oder Mittelschule verweigert haben, den Uebergang in eine Mittelschule noch nach sechsjährigem Volksschulbesuch zu ermöglichen.

Abschied von Selma Weipe

Die große Zahl nahmen die Genossinnen und Genossen gestern im abendlichen Dunkel ihren Weg hinaus zum Krematorium, um von Selma Weipe die letzte Abschiedsfeier zu feiern.

Eine neue Ausstellungshalle auf dem Schloßplatz

Wenn gesagt wird, daß der Stadt Breslau eine zentrale gelegene, würdig und zeitgemäß ausgestattete Ausstellungshalle fehlt, so kann für diese Behauptung der Beweis leichter erbracht werden, als es scheinen möchte.

Wie wir erfahren, wird im kommenden Jahre auf dem Schloßplatz eine Ausstellungshalle gebaut werden, die Zweckmäßigkeit mit künstlerischer Vollendung vereinigt und die durch ihre zentrale Lage in den Brennpunkt des öffentlichen Interesses gerückt ist.

Die Ausstellungen, die in der projektierten Halle werden Aufnahme finden, werden gemeinsamer, industrieller und künstlerischer Art sein. Mit besonderer Betonung soll der werktätigen Bevölkerung von Breslau Wissenswertes auf dem Gebiete der Wohnungskultur vermittelt und veranschaulicht werden.

Für alle unsere Schulpflichtigen und deren Eltern

wird Montag, den 20. Dezember, nachmittags 4 Uhr, im großen Saal des Gewerkschaftshauses ein Märchenabend vom Arbeiter-Bildungsausschuß und von den Arbeiter-Kinderfreunden veranstaltet.

Table with 2 columns: Location and Price. Locations include Ratibor, Heide (Stadt) n. 17. 12., Heide (Stadt) (Unter-Wege), Bries (Krautentron), and Tscheln. Prices range from 0.25 to 2.90.

Advertisement for Malke-Jydow's Bonus-Zacken. The ad features a large graphic of a chocolate box with the text 'Malke-Jydow's Bonus-Zacken' and 'Sahne-Mandel-Schokolade'. It also includes the name 'Franz Hanel' and 'Vorkstraße 10, u. Fabriklager'.









## Reform der Arbeitsnachweise.

Arbeitslosigkeit und Arbeit — zwei Welten. Die Brücke, die Welt der Arbeitslosigkeit mit der Welt der Arbeit verbindet, ruht auf zwei Pfeilern: Erwerbslosenfürsorge und Arbeitsnachweis. Der eine der beiden Pfeiler, die Erwerbslosenfürsorge, wird zurzeit umgebaut. Beide Pfeiler sind aber ungleichartig und beide gehören aufs engste zusammen. Arbeitslosenfürsorge und Arbeitsnachweis müssen in Zukunft Hand in Hand vereint werden; deshalb beim Ganzen nur ein Pfeiler und Glieder, beim Ausbau der Arbeitsnachweise, wie bei der Schaffung eines neuen Erwerbslosenfürsorge! Ganze Arbeit!

Organisatorisch, technisch und psychologisch sind die Dinge beim Arbeitsnachweis noch sehr im argen. Der Arbeitsnachweis muß aus dem Behördenspanzer heraus, der die Behörden hat sich nicht als legerreich erwiesen. Der Einfluss war mehr Hemmschuh als Motor. Daher hinfte die Arbeitsvermittlung der wirtschaftlichen Entwicklung, den Anforderungen und Veränderungen am Arbeitsmarkt, ewig nach. Arbeitsnachweis in seiner bisherigen Form konnte für halb-normale Verhältnisse, für Zeiten mit nur geringer Arbeitslosigkeit, vielleicht zur Not ausreichen. Heute haben wir aber veränderte Verhältnisse. Die technische und betriebswirtschaftliche Umwälzung in der Industrie, die noch lange nicht abgeschlossen ist, wird auf Jahre hinaus stärkste Bewegung am Arbeitsmarkt hervorrufen. Mehr denn je sind heute Dinge auf dem Arbeitsmarkt im Fluß. Die Arbeitsvermittlung muß daher in engerem, unmittelbarem Kontakt mit der wirtschaftlichen Entwicklung stehen. Kontrolle, Zeit- und Vermittlungen müssen rasch einleiten. Das alles ist bei behördlicher Leitung nicht möglich. Für Behörden ist ein wenig geläufiger Begriff. Rasches und zuverlässiges auf dem Markt sein, das ist das Geheimnis des Erfolges der Arbeitsvermittlung. Nur ein Arbeitsnachweis, der frei von bürokratischen Umständlichkeiten, kann arbeitsmarktmäßig vorgehen und die Arbeitsvermittlung vereinfachen, das heißt, individuell und psychologisch gestalten. Die Masse der Vermittlungszahlen macht es noch lange nicht. Nur die Vermittlung der Arbeitskräfte, die die Leistungsfähigkeit des Arbeitsuchenden und die Anforderungen des Arbeitgebers möglichst genau erfaßt. Somit nicht durch fortgesetzte Fehlschläge bei den Vermittlungen. Die Organisationsfrage ist nicht zuletzt eine Personalfrage. Quantitativ und qualitativ. Soll ein Arbeitsnachweis rasch leisten, dann muß er genügend und vor allem gute Kräfte zur Verfügung haben. Nur die besten Kräfte sind für eine so ungeliebte wichtige Aufgabe, wie es auf Jahre hinaus Arbeitsvermittlung sein wird, gerade gut genug. Erstklassige Kräfte sind natürlich nur bei guter Bezahlung zu haben. Ebenso müssen für die Arbeit in den Nachweisen Aufwandsmöglichkeiten vorhanden sein, damit tüchtige Kräfte angeworben werden.

Neuen Wein gießt man aber nicht in alte Schläuche. Die Arbeitsnachweise brauchen Ellenbogenfreiheit, Luft und Licht, mit sie sich rühren können. Dazu sind in erster Linie Arbeitsnachweisgebäude erforderlich, die in ihrer Anlage dem Zweck einer raschen und humanen Arbeitsvermittlung angepaßt sind. Schon seit langem geht durch die Preissteigerung der Ruf nach neuen, praktischen Arbeitsnachweisgebäuden. Ganz unerhört verhalten dieser Ruf nicht, aber noch immer ist alles, was wir an Umbauten bei den Arbeitsnachweisen jetzt sehen, nur Notbehelf, nur ein erster Schritt zur Besserung. Berlin, das vor nicht allzu langer Zeit durch die Arbeiterkrawalle in der Hornmannstraße recht drastisch auf die schlechten Mißstände in der Unterbringung der Arbeitsnachweise aufmerksam gemacht wurde, hat in der letzten Zeit an zahlreichen Stellen Umbauten und Reparaturen bei den Arbeitsnachweisen vorgenommen. Es hat 24 Facharbeitsnachweise und 20 Bezirksarbeitsnachweise. Bei den Facharbeitsnachweisen sind etwa acht größere Umbauten vorgenommen worden, so bei den Nachweisen für die weiblichen und männlichen kaufmännischen Angestellten, für die männlichen Arbeitslosen des Gastwirts- und Metzgerhandwerks, für die Textil- und Buchbranche, für die Maschinen- und Feinwerk. Bei den Bezirksarbeitsnachweisen man ungefähr die Hälfte in etwas besseren Räumlichkeiten übergebracht. Aber fast alle diese Umbauten sind nur Notbehelfsmaßnahmen für den Augenblick. Unüberbrücklich ist und Zersplitterung sind bei den einzelnen Bezirksarbeitsnachweisen immer noch an der Tagesordnung. Bedenklich ist, daß die meisten Umbauten in Privathäusern vorgenommen werden; die Arbeitsnachweise können also jederzeit wieder auf die Straße gesetzt werden. Die Arbeitsnachweise gehören schon deshalb in städtische Häuser, und vor allem sind Neubauten notwendig; denn in Privathäusern läßt sich niemals eine zweckmäßige Anlage für den Apparat der Arbeitsvermittlung schaffen. Die Fläckerarbeit, die in Berlin und in anderen Städten bisher geleistet wurde, kommt viel teurer als ganze Arbeit. In den maßgebenden Stellen im Reich, wie in Preußen scheint man das aber immer noch nicht zu verstehen. Mit der geradezu erschrecklichen Summe von vier Millionen, die man für Um- und Umbauten der Arbeitsnachweise im ganzen preussischen Staatsgebiet zur Verfügung gestellt hat, läßt sich gar nichts anfangen. Vier Millionen für ganz Preußen — ein Tropfen auf den heißen

Stein. Bis jetzt hat eigentlich nur Dresden ein wirklich solides Arbeitsnachweisgebäude, das den technischen Erfordernissen wirklich Rechnung trägt.

Im Arbeitsnachweisproblem spielen schließlich auch noch sehr wichtige psychologische Faktoren eine Rolle, die bisher noch viel zu wenig gemühdigt wurden. Welche Sinnlosigkeit, Woche für Woche und Monat für Monat ganze Herden von Menschen stundenlang in den Arbeitsnachweisen zusammenzusperren und sinnlos die Zeit verstreuen zu lassen? Warum nicht man nicht die Gelegenheit und schafft Einrichtungen und Veranstaltungen, um die bei den Arbeitsnachweisen sich findenden Arbeitslosen geistig vorwärtszubringen und seelisch aufzumuntern? Warum überläßt man zweifellos vorhandene erprobte Verfahren? Es ist doch bekannt, daß sich in den Arbeitsnachweisen gelegentlich auch sehr merkwürdige „Arbeitsgebe“ einstellen und Arbeitskräfte anfordern. Wie wenn man diese als „Arbeitsgeber“ maskierten Menschenläger gefügige Werkzeuge unter den Arbeitslosen — lagen wir einmal unter den weiblichen kaufmännischen Angestellten — haben? Die mit Händen zureichenden engen Zusammenhänge zwischen Prostitution und der Arbeitslosigkeit verdienen die allergrößte Beachtung. Gerade der Arbeitsnachweis wäre in vielen Fällen noch die letzte Möglichkeit, um verfallende Existenzen zu retten. Damit, daß man die Halbprostitution auch stempeln gehen läßt, ist noch gar nichts erreicht. Die seltene Gelegenheit vor allem jüngere Arbeitskräfte immer wieder in bestimmten Abständen an einer Stelle beisammen zu haben, wo sie geistig und seelisch gepaßt werden können, muß genutzt werden. Warum kann man nicht die Stunden des Wartens zu Stunden der Unterweisung und psychologischen Stärkung machen? Die eigentliche Arbeitsvermittlung braucht dadurch absolut nicht zu leiden. Die gewöhnlichen Schwierigkeiten sind nicht unüberwindlich. Wenn der Arbeitslose schon keine Arbeit bekommt, dann braucht er doch nicht vom Arbeitsnachweis mit leeren Händen nach Hause zu gehen.

Reform der Arbeitsnachweise! Die maßgebenden Stellen müssen sich im Zusammenhang mit der Schaffung der Arbeitslosenfürsorge endlich einmal dazu bequemen, die organisatorischen, technischen und psychologischen Probleme des Arbeitsnachweises zu lösen. Reich und Länder müssen sich gelassen sein lassen, daß Bürokratenzopf und ein paar Notgroßen für Nachweiskarrieren noch lange fern moderner Arbeitsnachweise schafften.

### Weihnachtsbeihilfe für die Reichs- und Staatsarbeiter.

Bei den am Freitag im Reichsfinanzministerium geführten Lohnverhandlungen für die Reichsarbeiter wurden folgende Vereinbarungen getroffen: Die Arbeiter des Reiches, soweit sie zwischen dem 1. April und dem 1. Dezember mit einem in Frage betrachteten waren, erhalten einen zweiten Wochenlohn einschließlich der Frauen- und Kinderzulagen als einmalige Lohnzahlung. Preußen hat sich dieser Vereinbarung für seine Arbeiter angeschlossen. Die Zahlungsanweisungen sollen so rasch als möglich herausgegeben, damit die Arbeiter noch vor Weihnachten in den Genuß des Geldes kommen.

Für die Wasserbauarbeiter finden Sonnabend vormittag 11 Uhr im Reichsverkehrsministerium ebenfalls Lohnverhandlungen statt. Es ist mit Sicherheit anzunehmen, daß die für die übrigen Reichsarbeiter getroffenen Vereinbarungen auch für die Wasserbauarbeiter in Anwendung kommen.

Lohnzulagen von der Art, wie sie für die Reichsarbeiter bewilligt worden sind, können natürlich in keiner Weise befriedigen. Sie stellen nur einen Notbehelf für den Augenblick dar. Die Organisationen haben nach Lage der Dinge natürlich das Nächstliegende genommen, um den Reichsarbeitern wenigstens vor Weihnachten noch eine kleine Hilfe zu verschaffen. Bei den niedrigen Einkommen der Reichsarbeiter muß eine Neuregelung der Löhne in nicht allzu ferner Zeit erfolgen.

### Sind die Eisenbahnarbeiter geringer zu werten? Einseitige Unterstützungsmaßnahmen der Reichsregierung im Saargebiet.

Unter den Eisenbahnarbeitern des Saargebiets macht sich seit einigen Tagen infolge der einseitigen Unterstützungsaktion der Reichsregierung steigende Unruhe und Erregung bemerkbar. Die Reichsregierung hat einem Teil der Beamten eine Zulage gewährt, während von einer Zulage für den übrigen Teil der Beamtenschaft sowie für die Angestellten und Reichsarbeiter keine Rede ist. Auf der anderen Seite hat die Saar-Regierung, wie wir hören, auch den übrigen Beamten eine Unterstützung zukommen lassen und einen vor einigen Wochen den Arbeitern gegebenen Vorstoß niedergeschlagen.

Die Haltung der Reichsregierung hat nun unter der Eisenbahner- und Reichsarbeiter große Erbitterung hervorgerufen. So sollen 1200 etwa 6000 Arbeiter in den Eisenbahnerwerkstätten Burbach, Neunkirchen und Saarwerden die Arbeit niedergelagt und in einer Kundendemonstration für die sofortige Auszahlung einer für alle gleichen Wirtschaftsbeteiligung demonstriert haben. Ob es sich dabei um eine Streikbewegung handelt, ist im Augenblick noch nicht klar; jedenfalls ist die Beunruhigung der Eisenbahner so groß, daß die Reichsregierung sich berufen sollte, ohne weitere Umstände in Verhandlungen mit der Saar-Regierung die Reichsfrage in einer Form zu lösen, die der Regelung im Reich entspricht.

### Generalaussperrung in der Schuhindustrie.

Frankfurt a. M., 18. Dezember. (Eigener Funkenbericht.) Die Generalversammlung der Schuhindustrie beschloß die sofortige Generalaussperrung und dann die allgemeine Kündigung am Mittwoch, den 22. Dezember, vorzunehmen. Die Kündigung soll zum 8. Januar erfolgen.

### Wie die Reichsbahn ihre Lieblinge pflegt.

Daß die Löhne der Reichsbahnarbeiter ganz unzureichend sind, ist allgemein bekannt. Darum besteht eine Einrichtung, daß besonders gesunde und angenehme Bedienstete auf dem Unterstützungswege Beihilfe erhalten. Zu diesem Zwecke hat die Reichsbahndirektion Breslau 178.000 Mark von der Hauptverwaltung erhalten. Für die Beamtenschaft bestehen außerdem Leistungszulagen, die weniger nach Leistung, sondern mehr nach Rang und Stand regelmäßig ausgemessen werden. Beide Einrichtungen werden von rechtlich gebildeten Eisenbahnbediensteten beaufsichtigt. Diese verlangen Lohn und Gehälter die ein menschenwürdiges Auskommen ermöglichen, ohne zu betteln oder zu kriechen. Wie es gemacht wird, zeigen zwei Fälle von Station Mochberg:

Der Eisenbahn-Charakteristika Hoffmann, der, wie unter den Bediensteten allgemein bekannt, im nächsten Frühjahr in Schmiedefeld bauen lassen will, hat ein Unterstützungsgehalt eingereicht unter Ausschaltung der Beamtenschaft und 60 Mark erhalten. Der Oberinspektor Gorfisch hat die Rangierbeamten aufgefordert, wenn wenig Familie vorhanden Unterstützungsgehalte einzureichen, während die mit großer Familie die Leistungszulagen erhalten sollen. Alle diese Gesuche und deren wirtschaftliche Handhabung sind ohne den Vorhanden des Beamtensrats vollzogen worden.

Man könnte sich freuen über solche fürsorgliche Dienststellen-Vorkehrer wenn die Arbeiter, die ebenfalls bei Wind und Wetter mit 23 Mark Wochenlohn Dient tun, auch so behandelt würden. Leider muß bei diesen nur zu oft die kalte Schulter gezeigt. Während Beamte Unterstützungen, Leistungszulagen und Weihnachtsbeihilfen erhalten sperrt man den Arbeitern die Unterstützungsanstalten um abzuwarten was an Weihnachtsbeihilfen gegeben wird. Die Not der Eisenbahnarbeiter ist unerträglich geworden. Was sagt der Präsident der Reichsbahndirektion dazu?

Schiedspruch für die Kalkindustrie. Ein für die Kalkindustrie lobend gefällter Schiedspruch steht eine Erhöhung der Tariflohn um 3½ Prozent ab 1. Dezember vor. Das neue Abkommen soll bis zum 28. Februar gelten. Die Erklärungsrufe läuft bis zum 18. Dezember.

Die Erhebungen über die Berufs- und Altersgliederung der Erwerbslosen, die auf Veranlassung des Reichsarbeitsministeriums vorgenommen wurden, sind nunmehr abgeschlossen. Die Veröffentlichung der Erhebungen wird Ende der nächsten Woche erfolgen.

Die dänische Arbeitslosenzahl ist in der vergangenen Woche wiederum um 4300 Mann gestiegen und beträgt nunmehr 70.139. Statistisch erfaßte Arbeitslose. In derselben Woche gab es Arbeitslose: 1925: 63.300, 1924: 27.500, 1923: 32.000 und 1922: 42.800; 1921, im Krisenjahr, zählte man in derselben Woche 70.300 Arbeitslose.

## Politische Macht

läßt sich ohne Gestaltung wirtschaftlicher Großmacht der Verbraucher nicht meistern.

## Rossumverein „Vorwärts“

## Bürgerliches Brauhaus Breslau A.-G.

Hubenstr. 44-48 empfiehlt Anruf Stephan 31533 ihre wohlschmeckenden und bekömmlichen Biere

Für den Weihnachtstisch . . . .

# LOESER & WOLFF-ZIGARREN!



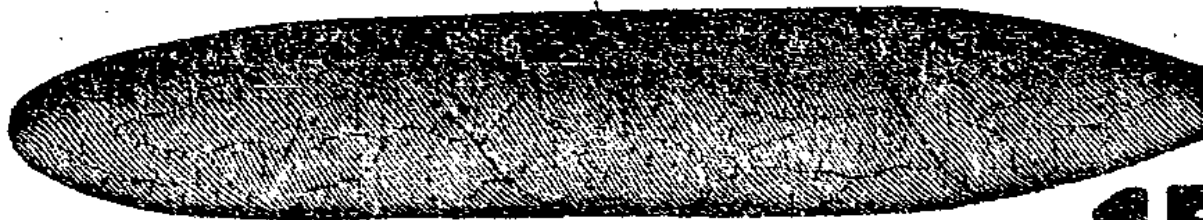
Größter zentralisierter Betrieb der Branche in Europa!  
Niederlagen in Breslau:  
Schweidnitzer Str. 50  
Königsplatz 7  
Schmiedebrücke 48

**Geschmackvolle Geschenkpackungen (von Mk. 2,00 an)**  
**Gute, wertvolle Fabrikate in allen Preislagen**

**Letzte Neueinführung:**

In Arbeit, Qualität und Preiswürdigkeit

**eine Höchstleistung!**



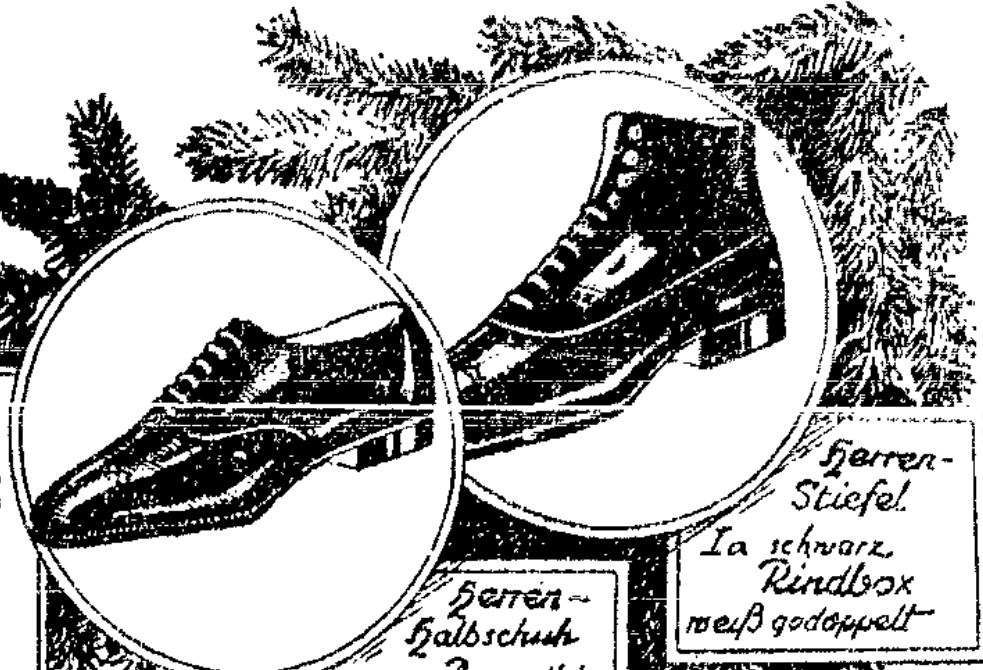
**Ich schlage alles** in Kisten zu **15** 50 St., das St. **15** *8*

**Zentrale: Berlin € 25, Alexanderstraße 1 \* Hauptfabrik in Elbing**



**Wunderschön  
im Winter  
Tief!**

Nur 1 Preis:  
**12<sup>50</sup>**



Herren-  
Stiefel.  
La schwarz  
Reinbock  
weiß godapelt

Herren-  
Halschuh  
schwarz Boxcalbin  
Original-  
Rahmen-Arbeit!



Sack  
m. Seitendurch-  
bruch  
auch  
m. L. XL-Absatz

Sack  
mit  
Kroko-Bordüre

**Dorndorf**

Verkaufsstellen in allen Stadtteilen

**Winternachts-Verkauf**  
Morgen  
**Sonntag** von **1½-6** Uhr nachmittags  
**geöffnet!**

**GROSSER**

**Damenhemd**  
mittelfeines Wäschetuch mit  
Stückerel-Einsatz und Zier-  
hohlnähten. . . . . **1 80**

**Damen-Nachthemd**  
feinfarbiger Wäschebatist mit  
weiß. Kragen und Aermel-  
aufschlägen und Seldenschleife **3 25**

**Damen-Hemd hose**  
feinfarbiger Madapolam mit  
Valenciennes-Spitzen, gestickt.  
Punkten u. Hohnäht. . . . . **2 45**

**Buchstaben-  
Taschentücher**  
mittelfeiner Linon mit  
weißem handgestickten  
Buchstaben wie Abbild.,  
44 cm groß.  
6 Stück im Karton. . . . . **3 50**

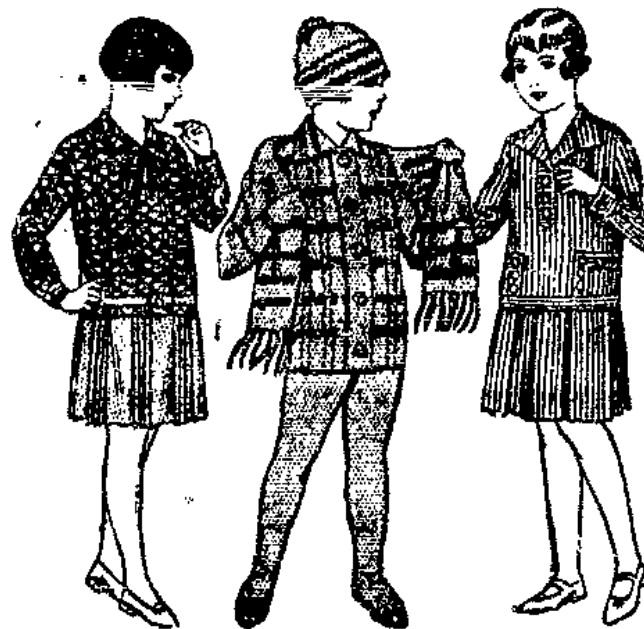
**Kasak schürze**  
buntgemusterter Satinkreton  
mit farbigen Rollspaspeln. . . . . **1 40**

**Mädchen-Hängerschürze**  
buntgemusterter Seidenglanz-  
Satin mit einfarbigen Satin-  
blenden. Länge 40 cm  
jede weiteren 5cm 18 Pf. mehr. . . . . **1 35**

**Servierkleid**  
schwarzer Seidenglanz-  
Satin mit abknöpfbarem  
weißen Ripskragen. . . . . **6 25**

**Servierschürze**  
gutes Wäschetuch mit  
Stückerel-Einsatz u. Hohl-  
nähtverzierung. . . . . **1 25**

**Bettbezug**  
haltbarer Bettlinon, feinfädig,  
zum Knöpfen. Mit 2 Kisseln. . . . . **8 90**



**Mädchen-  
kleid**  
aus gut. Pullover-  
stoff mit Plüsch-  
röckchen aus  
dunkelblauem  
Wollpopelin.  
Länge  
50 cm. **5 50**  
jede weit. 5 cm  
75 Pf. mehr

**Rodel-  
garnitur**  
5 teilig, reine  
Wolle, leicht ge-  
rührt, moderne  
Farben mit bunt.  
Vorderteil.  
Länge  
35 cm  
f. 2-3 J. **14 50**  
jede weit. Größe  
Mk. 1.50 mehr

**Mädchen-  
kleid**  
aus best. Waschl-  
kordiant, mo-  
derne Sportform.  
Eigen. Fabrikat in  
bester Verarbeitung.  
Länge  
50 cm. **6 50**  
jede weit. 5 cm  
1.- Mk. mehr

**Weißes Oberhemd**  
gutes Wäschetuch mit Plüsch-  
faltens-Einsatz und steifen  
Manschetten. . . . . **7 50**

**Sport-Oberhemd**  
guter gestreifter Zephyr mit  
unterlegtem Brustteil, Klapp-  
manschette und Kragen. . . . . **6 80**

**Schlafanzug**  
einfarb. Perkal mit Garnitur  
und goldener Verschnürung. . . . . **10 75**

**Herren-Trikothemd**  
wollgemischter Wintertrikot,  
normalfarbig, mit doppelter  
Brust. . . . . **3 10**  
Passendes Hemdkleid **2 30**

**Kragen-Berte  
„Retard“**  
4fach Mako, in  
allen Weiten.  
Stehumleg-  
kragen 65 Pf.  
Eckenkragen  
**55 Pf.**

**Teegedecke**  
solide Jacquard-Qualität, ein-  
farbig in Blumenmustern.  
130x160 cm mit 6 Mundtuch. **6 85**  
130x130 mm. 6 Mundtuch., Gedeck **5 85**

**Künstlerdecke**  
weißer Ripps in farbenprächtigen  
Blumenmustern, waschecht.  
130x160 cm **6 75**, 120x150 cm **4 50**

**Grottier-Handtuch**  
solider Kräuselstoff, weiß  
mit farbechten Streifen  
50x100 cm **1 10**

**Ganz besonders preiswert!**  
**Grottier-  
Handtücher u. Badelaken**  
in allen Größen und reicher  
Musterwahl.

**Damen-Schlüpfer**  
guter Wintertrikot mit geräuh.  
Innenseite, praktische Farben **1 75**



**Damenkleid**  
reinwollener Ripps-  
Popelin mit weißem  
Kragen, Treppenbe-  
satz u. Zierknöpfen,  
moderne Farben. . . . . **13 50**

**Tanzkleid**  
reinseidener Cr-Ape  
de chine m. Perlen-  
stickerei und Stoff-  
blume, zarte Farb.  
Eigenes Fabrikat  
**19 50**

**Pulloverkleid**  
beste Zephyrwolle in gestreifter  
Strickart, moderne Farben. . . . . **18 75**

**Morgenrock**  
solider Lammfellstoff mit ab-  
stechendem Kragen und Auf-  
schlägen, moderne Farben. . . . . **3 90**

**Morgenrock**  
reinwollener Lammfellstoff  
mit Schalbkragen und Aermel-  
aufschlägen, moderne Farben **13 75**

**Eigene  
Wäschefabrikation**  
größten Stils  
**Riesige Auswahl**  
Nur bekannt gute Qualitäten  
zu unübertroffen niedrigen Preisen

Leinenhaus

**Bielschowsky**

Breslau  
Nikolaistr. 74/76  
Ecke Herrenstr.

**Gehr. Adler**

Likör-Fabrik  
Breslau

**Jamaika Rum**

**3.-**

Verkaufsstellen:  
Gartenstraße 21, Tschernstraße 16/17,  
(Zoo-Endstation)  
Weißhofstraße 11, Friedr.-Wilhelm-Str. 27, Friedr.-Wilhelm-Str. 28,  
Königsplatz 10a, Schulwerkstraße 11, Schulwerkstraße 11,  
Bahnhofsstraße 5, Schulwerkstraße 11, Schulwerkstraße 11,  
Bahnhofsstraße 5, Schulwerkstraße 11, Schulwerkstraße 11,

**Inserate** haben in der „Volkswacht“ **Erfolg!**  
aufgegeben den größten

# Was schenke ich zu Weihnachten?

Unsere enorm billigen Angebote bilden die Lösung dieses Rätsels!

Sonntag von 1/2 bis 6 Uhr geöffnet!

15081

**Bettwäsche**

Einzelne Kissenbezüge solide Wäsche zum Knöpfen 1,20, 1,05 **0.95**

Einzelne Deckbettbezüge 3,60

Wäschetuch-Bezug 1. Deckbett 2. Kissen, solide Qual., Patent-Verschluß **4.60**

Wäschetuch-Bezug 1. Deckbett 2. Kissen zum Knöpfen **5.20**

Linon Bezug pa. Qual., 1. Deckbett, 2. Kissen zum Knöpfen **7.80**

**Damenwäsche**

Damen-Hemden solide Wäsche m. Hohlannum-Trägerform **0.74**

Damen-Hemden Trägerform, aus gut. Wäschetuch mit Klappelplätzen oder Stickeret 1.45, 1.50 **1.20**

Nachthemden Makotuch mit bunt. Aufschlag, Lochs. Jede grün **3.50**

Nachtlacken Körper, Barthen, m. Bogenserv. od. Stickeret **2.80**

**Baumwollwaren**

Hemdentuch solide Ware 80 cm breit . . . Meter **0.40**

Makotuch feinfädige Ware, 80 cm breit . . . Meter **0.80**

Linon für Bettbezüge, Bettbr. 1.20, 1.05, Kissenbr. 0.70 **0.60**

Wollis bel. Bandstreifen Bettbr. 2.20, 1.90, Kissenbr. 1.25 **1.10**

Damast herrliche Blumenmuster, gute Qual., Bettbr. 2.20, 1.90, Kissenbreite 1.40 **1.20**

**Tischwäsche**

Damast-Tischtuch Rosenmuster mit bunter Kante 3.20

Teegedeck weiß, Damast-Qual., Tischtuch 150x160, mit 6 Servietten **5.80**

Teegedeck weiß, Pikee, Rand m. bl. Streif.-Kante 6 Servietten **6.90**

Damast-Gedeck rein f. rein, herrl. Blumenmuster, m. 6 Serv. **8.60**

Damast-Gedeck buntfarbig mit 6 Servietten, Tischtuch 150x150 **9.00**

**Handtücher**

Gerstenkorn-Handtuch mit bunter Kante, Meter **0.28**

Drell-Handtuch beliebige, kräftige Qualität, Meter **0.55**

Köchen-Handtuch Halbleinen, Jacquard-Muster **0.58**

Küchen-Handtuch ges. u. geb., rein Leinen, 48 x 100 **0.75**

Damast-Handtuch ges. u. geb., rein Leinen **0.90**

**Bettlaken**

Kollko-Bettlaken solide Qual. Gr. 140x200 **1.75**

Linon-Bettlaken beliebte Qual., Gr. 150x200 **2.70**

Flanell-Bettlaken mittelkräft. Qualität, 150x200 **2.60**

Danias-Bettlaken feste Hausmocherqual. **3.75**

Halbleinen-Bettlaken pa. Qual. 160x225, Stück **4.50**

150x200 **3.80**

**Schürzen**

Jumperschürzen gestreift Schürzen-kreuzene mit Popseln **1.10**

Rauschürzen aus prima Schürzenstoffe, heil und dunkel **2.20**

Jumperschürzen aus buntem, gemustertem Seidenglanz, Solin **2.20**

Haarschürzen aus gestreiftem Zephir mit spit. Ausschnitt **2.80**

Haarschürzen mit Krage **3.40**

**Herrenwäsche**

Herren-Taghemden aus gutem, kräftigem Wäschetuch, 3.50, 3.50 **2.95**

Herren-Nachthemden mittelkräftiges Wäschetuch, mit bunten Bördchen **3.80**

Perkal-Oberhemden mod. Streifen, m. 2 Krage, 3.80 **4.60**

Weißes Oberhemden aus mittelf. Wäschetuch, mit Rippselnsatz, 7.00 **5.80**

Herren-Ümlege Krage 4fach Mako **1.00**

**Trikolagen**

Herren-Normal Hemden gute Qual., wollgemischt **2.30**

Herren-Normal-Beinkleider mit Ueberschlag **1.95**

Damen-Trikot-Hemden weiß, sol. Qualität **1.95**

Damen-Schulthosen vorzüglich, Wintertrik., geraucht **1.95**

Kinder-Futter-Anzüge bestes Wintertrik., grau u. weiß **1.65**

**Damenstrümpfe**

Damen-Flor-Strumpf schwarz und farbig **0.40**

Damen-Mako-Strumpf pa. Qual., schwarz **1.60**, 1.50 **1.10**

Seidenflor-Strumpf in allen modernen Farb., 1.95 **1.75**

Damen-Strumpf prima Damen-seide, schwarz und farbig **3.75**

Wollene Kinderstrümpfe 1. u. 1.1 gestr., reine Woll **0.80**

**Möbelstoffe**

Bettvorleger in Flisch Tapestry, Bouclé und Jute. Größe 50x100, 60x120 und Oval, 16.50, 15.00, 12.80, 9.80, 5.90, 4.50, 3.80 **0.90**

Möbel-Rips 130 cm breit, in gedruckten Verduernmustern **1.80**

Gobelin-Stoffe vornehm Verdurem. 190 Br., 7.50, 7.20, 5.80, 4.80 **3.80**

Büchertische Blumen- u. Persenmuster, 16.50, 15.00, 12.50, 10.50 **6.80**

Schlafdecken weiß mit bunter Kante, schöne warme Qualität **1.80**

**Gardinen**

Künstler-Garnitur 2 Flügel, gut. Tüllgew., net. M. 4.80, 4.50, 3.80 **2.60**

Etamin-Garnituren mit u. ohne schön. Einsätzen, 4.50, 3.80, 3.50 **2.80**

Madras-Garnituren 2 Flügel, beste Elamgewebe in schön. bunten Effekten, 5.50, 4.50, 3.80 **2.80**

Etamin-Stores mit u. ohne Vol. Einsätzen, 3.50, 1.80, 1.40 **0.95**

Tüllbedecken 1- und 2bettig, aus bestem deutsch. Tüll und schön. Mittelstück **3.80**

**Teppiche**

Jute-Brüssel feste Sirapazier-qualität in modernen Farbstellungen. 150x200 160x240 200x300 250x350 **11<sup>00</sup> 18<sup>00</sup> 27<sup>00</sup> 42<sup>00</sup>**

Haargarn-Bouclé für Wohn- und Speisez. 130x180 160x240 200x300 250x350 300x400 **29<sup>00</sup> 36<sup>00</sup> 55<sup>00</sup> 67<sup>00</sup> 93<sup>00</sup> 125<sup>00</sup> 160<sup>00</sup>**

Wollplüsch Helmond-Fabrikal, herrliche Muster **130x200 160x240 200x300 250x350 300x400**

**39<sup>00</sup> 55<sup>00</sup> 79<sup>00</sup> 125<sup>00</sup> 160<sup>00</sup>**

**Vorhangstoffe**

Pa. Vorhangkörper 130 cm br., weiß, creme gold **1.45**

Pa. Vorhangdamast 130 breit, creme, gold **2.25**

Abgepasste Vorhänge pa. Körper 150x200 weiß, creme, gold, fix u. fertig mit Ringband **3.80**

Abgepasste Vorhänge pa. Körper mit Kurbelstickeret **4.90**

Seiden-Satin 80 cm breit, lila, gold, orang., Kupfer, grün, schwarz, Meter nur **0.85**

**Pullover**

Damen-Pullover m. Kunstseide durchwirkt nur **2.95**

Damen-Pullover weiß, Grund m. lebhaft Jacquard-Muster 6 85 reine Woll **7.85**

Damen-Pullover m. Krimmer-Dezal, m. Kunstseide durchw. **10.80**

Herren-Sportwesten flott, m. bl. mit Aufschlägen **6.50**

Kinder-Pullover rein. Woll, m. Kunstseid. **4.95**

Rodel-Garnitur Schal u. Mütze, reine Woll **2.50**

Die reich illustrierte Weihnachts-Preisliste wird auf Wunsch kostenlos zugesandt.

## Kaufhaus Benno Schenk

Neumarkt 9

Versand von 20 Mark an franko!

Verkaufe ohne jeden Zwischenhandel

**Jamaika-Rum**

sowie Verschnitte

**Weinbrand**

und Verschnitte

**Edelliföre und Weine**

Spezialität:

**Schülers Meißer-Creme**

in vorzüglicher Qualität zu den billigsten Preisen

**J. H. Schüler, Breslau**

Inh.: Georg Bräuer

Großdestillation und Litorfabrik

nur Alexanderstraße 9

Gegründet 1859 Tel.: Ring 1831

Ruba Werke

**Rudolf Gurland**

Seifen- und Parfümerien-Fabrik S. m. b. H.

Erstes Haus feiner Parfümerien + kosmetischer Präparate

Toilette-Seifen + Toilette-Artikel

*Willkommen und herzlichste Begrüßung!*

**Präsent-Kartonagen**

guter Toilette-Seifen und Parfümerien eigener Fertigung und der renommiertesten Firmen Deutschlands und des Auslandes in einfacher bis zur elegantesten Ausstattung.

**Weihnachts-Kartons**

enthaltend reine Fettseife eigener Fabrikation in ansprechender Aufmachung schon in den Preisklassen von 20 Pf., 35 Pf. und 1.00 Mk. aufwärts.

Unjere Qualitätsmarke

**Neuauflagen**

in der künstlerisch ausgeführten Weihnachtspackung 5 Stück im Karton 1.60 Mk. wird jedem ein willkommenes und praktisches Geschenk sein.

**Reiche Auswahl in Toilette-Artikeln**

hochlegante Stiefel- oder Handspiegel / Kofferpiegel / Rasierkäse od. Garnituren / Maniküren / Toilette-Garnituren / Kopf-, Kleider- und Hüftbürsten / Reife- u. Taschen-Reisetaschen / Med. Haar-Pommes aus Celluloid oder echt Schildpatt / Baumserzen + Kerzen aller Art / Rasierbürsten / Kappständer / Lometa

Vertikaler: Am Schwandauer Str. 4 / Berlin-S. 1, Tel. 2811, St. 5, Schenk / Leipziger Str. 23, Tel. 2811, St. 7/2 / Fabrikverkauf: Sankt-Elisabeth



**Delze**

7197

**Weihnachtsgeschenke**

Pelzjacken in Seal-El. Mk. 175, 155, 125—

Pelzjacken in Fohlin . . . von Mk. 130— an

Pelzjacken in Biberell . . . von Mk. 200— an

Seanzelle . . . von Mk. 1.50 an

Pelzhafter . . . von Mk. 20— an

Fächer . . . von Mk. 25— an

Elfenbein-Sportkragen . . . von Mk. 16— an

Eisern-Schulkragen . . . von Mk. 8.50 an

**Robert Schiesinger G.m.b.H.**

Bredan, Böttnerstraße 32/33

Geg. 1909 Ecke Neanderstraße Tel. R. 5311

Auf Wunsch Zahlungseinstellung ohne Preisnachlass

Sonntag, den 19. Dezember von 11-2-6 Uhr geöffnet

**Bürsten**

Besen, Pinsel, Teppichkehrer, Fußmatten, Putzleder, Abstäuber, Waschleinen, Bohnerer, Schwämme, Kämmen, Geschenk-Garnituren, Seifen, Scheuertücher und sonstige Artikel etc erhalten Sie in unserem Geschäftslokal

**auf der Oderstraße**

zweites Viertel vom Ring 14878

**London & Co., Oderstraße 5**

G. m. b. H. zweites Viertel v. Ring

**Meine guten Waren bringen guten Nutzen!**

7131

Sonder-Angebot für Händler:

Gutes Barchent-Mannhemd . . . Mk. 2.25

Praktisches Barchent-Bettlaken . . . 1.25

Prima reine Strickwolle . . . 6.80

Farbige Bezüge . . . 5.85

Handtücher . . . von 46 Pf. an

und viele andere Artikel, bei Winterware zu billigsten Preisen. Lagerbesuch unbedingt lohnend!

Vereine erhalten besondere Vergünstigungen.

**Berthold Rosenfeld**

Nikolaistraße 78/79, gegenüber d. Elisabethkirche

**Markthalle Gartenstr., Galerie.**

31

**Emaillwaren, Haus- und Küchengeräte**

konkurrenzlos billig

Elmer 90 Pf. Wasserkannen **1.65**

Kohlenkasten 1.— Isolierflaschen 1.—

**Geschenkartikel**

Sonntag geöffnet

**Paul Heefeld.**

Aus Schlesien.

Ein schönes Weihnachtsgeschenk

Für den Sozialisten, die heranwachsende Jugend ist ein Buch über das Entstehen der Partei und die Geschichte der Sozialdemokratie...

Der Landeshuter Landbundsfall.

Ueber den Zusammenbruch der Landeshuter Landwirtschaftlichen Bezugs- und Absatz-Genossenschaft entnehmen wir dem...

Die Landwirtschaftliche Bezugs- und Absatz-Genossenschaft hielt am Donnerstag eine außerordentliche Generalversammlung ab, die sehr stark besucht war...

Die Bekämpfung des Kartoffelfäfers.

Wie der Amtliche Preussische Pressedienst einem Rundschreiben des Preussischen Landwirtschaftsministers entnimmt, hat sich der...

nom 2. August 1924 über die Bekämpfung des Kartoffelfäfers unter dem 30. November dieses Jahres eine neue Fassung gegeben...

Eisenbahnbetriebsführung.

Die Pressestelle der Reichsbahndirektion Breslau teilt mit: In der Nacht vom 16. zum 17. Dezember ist zwischen dem...

Dittersbach. Zwischen Buffern zerquetscht. Auf dem Bahnhof Dittersbach ereignete sich am 15. Dezember ein schwerer Betriebsunfall...

Soyerswerda. Tödlicher Unfall. Am Donnerstag, nachmittags gegen 4 Uhr, war der Bahnarbeiter Gottsche auf dem hiesigen Bahnhof mit dem Anzünden von Laternen beschäftigt...

Lauban. Großes Schadenfeuer. Ein großes Schadenfeuer entstand am Freitag früh gegen 4 Uhr auf dem Grundstück des Pferdehändlers Kuntze...

Briesbus. Mittelalter im 20. Jahrhundert. Am 1. Januar 1927 tritt eine für die Entwicklung der Stadt Briesbus sehr wichtige Aenderung ein...

Breslau (Land)-Neumarkt.

Achtung, Arbeitslose!

In dem amtlichen Kreisblatt des Landkreises Breslau vom 15. Dezember 1926 Nr. 99 weist der Landrat des Kreises Breslau noch einmal ausdrücklich darauf hin...

Nach der zweimaligen Erhöhung der Höchstfläche in diesem Winter dürfen unter keinen Umständen neben ihnen und neben den gewerkschaftlichen Unterstüßungen...

Die Herren Landräte insgesamt haben nun jetzt die Aufgabe, aufs Neue viele Bezirke der Gemeinden in Erinnerung zu rufen und gleichzeitig dafür zu sorgen...

Tschansch. Arbeiter-Kadefahrer-Verein. Am Sonntag, den 19. Dezember, nachmittags 4 Uhr, findet im Vereinslokal bei Taube unsere diesjährige Weihnachtsfeier...

Kosenthal. Mitgliederversammlung der SPD. Heute abend um 7 1/2 Uhr in der 'Schwarzen Ede'...

Groß-Mochern. Die Einbescherung des Ortsstellens Groß-Mochern findet Sonntag, den 19. Dezember, nachmittags 5 Uhr...

Cawallen. Weihnachtsfeier. Die Ortsgruppe der SPD bezieht am Sonntag, den 19. Dezember, nachmittags 5 Uhr bei Waser, ihre Weihnachtsfeier mit Einbescherung...

Schmolz. Weihnachtsfeier. Sonntag, 19. Dezember, nachmittags 2 1/2 Uhr, findet die Weihnachtsfeier der Partei im Lokal von Rabitz statt...

Groß-Mochern. Gemeindevertretersitzung. Am Mittwoch, den 13. d. Mts., tagte die letzte Gemeindevertretersitzung im alten Jahre...



Cigarettenfabrik B. Weller Gegr. 1864 Dresden Atteste Fabrik für Edelerzeugnisse

Das schönste Weihnachtsgeschenk für verwöhnte Raucher, ob Herr oder Dame, sind Weller-Cigaretten. Die anerkannt unerreichten milden u. süßen Edelqualitäten FÜRSTENGARDE EXTRA 5 & CABINET 6 & in vornehmer Weihnachtsausstattung zu 50 u. 100 Stück sollten daher auf keinem Weihnachtstisch fehlen. Weller-Cigaretten erhöhen die Weihnachtsfreude!

# Breslauer-Weihnachts-Anzeiger

**Meine Spezialitäten:**  
 Tabakpfeifen - Zigarrenspitzen  
 Schirme - Spazierstöcke  
 Käse - Feine Biskuits  
 Schachspiele - Dominospiele

**Wilhelm Arnold**  
 Drechlermeister  
 Breslau I, Sandstraße 18.

**Zigarren! Zigarren!**  
**Präsent-Kistchen**  
 in riesiger Auswahl, schon von 1.- Mk. an  
 empfiehlt zum Weihnachtsfeste  
**Zigarren-Haus K. Hahn**  
 Salzkstraße 1, an d. Universitätsbrücke  
**Tabake! Tabakpfeifen!**

**Lederhandschuhe**  
 in eleganter  
**Weihnachts-  
 Packung**  
 Handschuhfabrik  
**Paul Marcizky**  
 Breslau II, Poststraße 6  
 Gegründet 1896

**Praktische  
 Weihnachts-Geschenke**  
 Gute Qualitäten - Große Auswahl  
**Wäsche / Trikotagen  
 Strümpfe**  
 für Damen, Herren und Kinder.  
**Georg Schönelch** Frankfurter  
 Str. 115 u. 117  
 Bei Weihnachtseinkäufen 1 Abreißkalender gratis!

**ADLER Nähmaschinen**  
**Fahrräder-Zubehör**  
 zu billigsten Preisen u.  
 kulantesten Bedingungen  
 Claus Meil

**Wiehle-Regel**  
 Tannenbühlstraße 92  
 Gegründet 1870 das Qualitätsrad

**Achtung! Möbelkäufer!**  
 Rohlezimmer passend  
 Wohnzimmern als  
 Küchen Weihnachts-  
 Kleinföbel geschenk  
 liefert reell und preiswert

**Möbelfabrik Paul Rogoll**  
 Mathiasstraße 59

**Fleisch- und Wurstwaren**  
**IL. Räucherwaren zum Feste**  
 empfiehlt mit Rücksicht auf die gegen-  
 wärtige Wirtschaftslage zu äußerst  
 entgegenkommenden Preisen.  
 Gleichzeitige Lieferung von Kuchentorten als gesundes Fest!

**Familie Sandeck, Carlowitz**  
 Hundsfelder Straße 112

**E. Glado**  
 Damen-Handtaschen  
 Koffer  
 feine Lederwaren usw.  
 Reparaturen  
 nur 24  
**Nikolaistraße 32**

**Druckerei Volkswacht**  
 Ausführung aller Drucksachen  
 Breslau 5 / Hauptstraße 4/6

**Billig! Möbelspeicher Fröhlich Billig!**  
 Zahlungs- Auch Sonntags  
 Erleichterung! Eingang Jahnstraße 18-24, an der Friedrich-Wilhelm-Straße geöffnet!  
**Ganze Möbel-Einrichtungen - Einzelmöbel und Kleinföbel für Weihnachtsgeschenke**

**Ski-**  
 Bekleidung + Geräte  
 Sportgerecht und preiswert  
**Sporthaus  
 Danziger**  
 Klosterstr., Ecke Feldstr.  
 Verlangen Sie  
 Katalog gratis!

**Das Weihnachtsgeschenk**  
 der  
**Radio-Schau, Kupferschmiedestr. 10**  
**10% Rabatt**  
 Vorzeigen dieses Inserats auf  
 alle markenfreien Radio-Artikel

**Für den  
 Weihnachtstisch!**

**Damenhandtaschen 275**  
 für 2,75, 4,50, 7,00 Mk. usw.

**Besuchtaschen 125**  
 für 2,50, 3,75 Mk. usw.

**Aktenmappen 450**  
 aus Leder 5,00, 6,00, 7,00 Mk. usw.

**Bücherfaschen, handgenäht 500**  
 aus Leder . . . . 6,75, 7,50 usw.

**Brittaschen - Trevers  
 Zigarren- und Zigarettenfaschen**  
 in allen Ausführungen empfiehlt  
**Emil Kämpi**  
 Offenbacher Lederwaren  
**Friedrich-Wilhelm-Str. 84**

**Wiegenpferde**  
 sowie sämtliche Feinlederwaren kauft man  
 am realsten und billigsten nur bei  
**Josef Ronge** Sattler-  
 meister  
**Friedrich-Wilhelm-Str. 83**  
 Vorzeigen dieses Inserats erhält 5% Rabatt

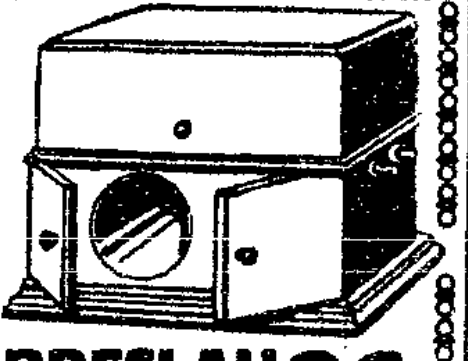
**Köhler-  
 Nähmaschinen**  
**Kurt Knappe**  
 Breslau 6, Altonstraße 25  
 Beachten Sie, bitte, meine Ausstellung  
 Andersonstraße 23. - Zahlungs-erleichterungen.  
 Versand nach auswärts franko.

**Kaufhaus Albert Wagner**  
 Friedrich-Wilhelm-Straße 20/25  
 Modewaren  
 Damen- und Mädchen-Bekleidung  
 Kurzwaren-Handarbeiten

**Modernste Sprechapparate**  
 12.-, 20.-, 40.-, 65.-, 75.-, 85.-, 120.-, 180.- usw.  
 nur gute Werke und voll im Ton

**Neueste Schallplatten in allen Preislagen**  
 Gramophon, Parlophon, Vox, Odeon, Beka,  
 Derby-I letzten 2,00 Mk., Klavier-Platten v. 0,50 Mk. an  
 Mandolinen, Violinen usw. kauft man am besten und  
 preiswertesten, auch auf Teilzahlung

**Musikhaus MELZER BRESLAU 36**  
 Ecke Dessauer Straße 1 Friedrich-Wilhelm-Str.



**Hermann Schaumkell Nachf.**  
 Rosenthaler Straße 2  
 empfiehlt als praktische  
**Weihnachtsgeschenke**  
**Kauf- u. Milchengeräte**  
**in Softener Stahlwaren**  
**Schiffschiffe**  
**Rodelschlitten**  
**Werkzeugkästen**  
 in besten Qualitäten zu günstigen Preisen.

**Die besten Fahrräder**  
 für Sport und Beruf  
 kauft man am vorteil-  
 haftesten, besten und  
 billigsten bei  
**A. P. Hagendorf**  
 Bismarckstraße 28.

**S. Weissenberg**  
**Spezialhaus für  
 Damenputz**  
 Schmiedebrücke 14  
 parterre u. 1 Etage  
 \*  
**Extra billige Preise!**

**Praktische  
 Weihnachts-Geschenke**  
 Züchen, Inlett, Handtücher  
 Damen- und Herrenwäsche  
 Trikotagen und Schürzen  
 in allbewährten, guten Qualitäten

**Leinenhaus  
 Gothard Völkel**  
 Friedrich-Wilhelm-Straße 51

**Möbel u. Polsterwaren**  
 Speise-, Herren-, Schlaf-Zimmer  
 Küchen, Klubgarnituren, einzeln  
 Sofas, Chaiselongues  
 sowie sämtliche Klein-Möbel in besten  
 Qualitäten

auf bequeme **Teilzahlung** bis 24 Monate Ziel!  
 Bei Barzahlung bis 24. d. Mts. **20% Rabatt!**

**Theodor Marek** Möbel- und Polsterwarenfabrik  
 Saigerwerderplatz 12, Viktoriastr. 104

**Praktische Weihnachtsgeschenke**  
 Größte Auswahl - billigste Preise  
 Strümpfe, Schläpfer, Hemdhosen,  
 Kragen, Krawatten, Oberhemden,  
 Handschuhe, Taschentücher,  
 Gamaschen, Schirme sowie sämtl.  
 Herren- u. Damen-Artikel, Trikotagen,  
 Kurzwaren und Bijouterien.

**L. Seelig, Frankfurter Str. 34**

**Uhren, Trauringe  
 Worker und Ohrringe**  
 modern und  
 kaufen Sie  
**gut und billig**  
 unter Garantie bei  
**Uhren-Mozall**  
 vorm. Th. Oßlich. Gegr. 1873  
 Schillerstraße 65/66  
 Reparaturwerkstatt für Uhren und  
 Goldwaren

**Ein Schuppe-Hut**  
 billig und gut!  
 Spezialgeschäft für  
 Herren-Hüte u. Mützen  
 Täglicher Eingang  
 von Neuheiten!

**Robert Schuppe** Nikolai-  
 straße 34

**Brennerei Paul Glatzel**  
 Breslau X, Rosenthaler Straße 12/20  
 Fernruf Ring 1635  
**empfehlen für das Weihnachtsfest**  
 in bekannt guten Qualitäten

Glatzel Gold Weinbrände  
 Glatzel Silber Weinbrand-Versuche.  
 Glatzel Creme Liköre  
 Jasminka-Rum-Verschnitt

**10% Rabatt**  
 gegen Vorzeigen dieses Inserats auf sämtliche  
**Wohn- und Schlafzimmerbilder**  
 Teilzahlung ohne Preisnachschlag, geschmackvolle  
 Bilderausstellungen, sowie Ausfertigung aller Glas-  
 arbeiten zu stadtbekannt billigsten Preisen

**Richard Wenzel, Breslau 5**  
 Gröbelschauer Straße 30.

**Liederbuch**  
**des Reichsbanners**  
**Schwarz-Rot-Gold**  
 69 Lieder mit Noten  
 Preis 50 Pl.

**Volkswachbuchhandlung**

**Praktische Weihnachtsgeschenke**  
 ganz u. Küchengeräte, Nischenlampen,  
 Brotmaschinen, Fleisch- u. Reibmaschinen,  
 Kaffee- und Eisservice sehr preiswert,  
 Emaille u. Glasgeschirr in allen Farben,  
 Reibbecken, Bürsten,  
 Holz- und Korbwaren  
 gut und preiswert  
 in größter Auswahl  
 nur bei **A. Göpferl, Waterlooplatz.**  
 108 Besichtigen Sie meine Schausteller!

**Genossen, deckt die Weihnachts-Einkäufe nur bei den Inserenten unserer Zeitung!**



EMU



<p><b>Unterkleid</b> Kunstseidentrikot, mit an- gewebtem Wollfutter ... 590</p>	<p><b>Damenhemden</b> aus solldem Waschluch, 245 reich mit Stückerl garniert</p>	<p><b>Tuchgamaschen</b> für Herren, mit 4 und 5 350 Knöpfen ... 4.95, 3.95</p>
<p><b>Damenstrümpfe</b> künstliche Waschseide, in allen modernen Farben 195</p>	<p><b>Morgenrock</b> aus molligem Flausch 490 mit Stückerl .....</p>	
<p><b>Herren-Socken</b> Kaschmir, reihe Welle, 195 moderne Jacquardmuster</p>		
	<p><b>Damenschlüpf.</b> m. angewebt, Füller, in zarten Farb., gut. Qual. 175</p>	<p><b>Damen-Mäntel</b> relnwollene Velour de laine mit Pelz- kragen, fesche Form 2500</p>
<p><b>Handschuhe</b> beste Wildlederimitat. 260 in hellen Farben ...</p>	<p><b>Einsatzhemden</b> guter, wollgemischter Rumpstoff mit Triko- line-Einsatzen ... 295</p>	<p><b>Pullover</b> für Damen u. Herren original engl. Qualit. 675</p>
<p><b>Oberhemden</b> f. Herren, guter Perkal 540 mit 2 Kragen .....</p>	<p><b>Teegedecke</b> mit 6 Serviett., Damast mit bunter Kanle .. 540</p>	<p><b>Damen-Schals</b> Crêpe de Chine, in aperten Mustern, be- malt .. 4.50 295</p>
		<p><b>Glacéhandschuhe</b> m. Fantasie-Manschetl. 490 sehr elegant .....</p>

**Handtücher**  
46x100, Damast, ge- 0.85  
bleicht, solide Qual.

**Strickwesten**  
in allen Farben, mit 590  
Kanle, reine Wolle .

**Kragenschoner**  
Wolle und Seide, in 295  
mod. Blockkaros, 4.50

**Morgen  
von  
1/2 2 - 6 Uhr  
geöffnet**

SCHMIEDEBRÜCKE 7-10

**Weihnachts-  
Angebote!**  
Wintermäntel  
reine Wolle, schöne Passons 13.50

**Wollkleider**  
in Ripi ... 13.75

**Kostüme**  
reine Wolle ... 12.50

**Crêpe de Chine-  
Händler 13.50**  
Ferner die

Riesenauswahl  
**Blusen / Röcke  
Pullover  
Westen**

leibhaft. **Pelzjacken**

Auch für den verwöhn-  
testen Geschmack

**Große Weiten  
sind vorrätig!**

**Trauerkleidung**

**Aschner**  
55 Albrechtstr. 55  
1. und 2. Stock  
Sonntag von 1 1/2-6 Uhr  
geöffnet.

Das praktische  
**Weihnachts-Geigent!**  
Die moderne  
**Armband-Uhr,**  
die schöne  
**Zimmer-Uhr,**  
mit herrlichem Doppel-Gong-  
schlag (Horn-baum),  
die gut gehende  
**Zafden-Uhr,**  
die geschmackvollen  
**Ohreringe,**  
die gebiegenen  
**Leuchtinge**  
liefern bei großer Auswahl  
zu höchsten Preisen

**Georg Geler**  
Haupt-Galwanen  
Neue Gewerbestraße  
Ecke Zerkburger Straße.

Bitte bei allen Ein-  
käufen Preis  
die Interenten unserer  
Rechnung zu berücksichtigen

**Silbermann**  
Erstes Spezialhaus für Herren- und Knabenbekleidung  
Eingang zur Außenstraße Nr. 51

Durch  
Selbst-  
fabrikation  
billigste  
Preise

empfiehlt zum

**Weihnachtsfest**

feine reichfortierten Läger in

**Winter-Valletots und Winter  
Anzügen, Beinleidern,  
Schlafrocken, Hausjacken**

bei bester und elegantester Verarbeitung

**Auf alle  
Waren  
4%  
Rabatt**

**Sonntag von 1 1/2-6 Uhr geöffnet**

**Achtung! 15048  
Radfahrer!**

Gute Luxus-Räder mit Rotax  
und 1 Jahr Garantie  
für Herren ... nur 60.00  
für Damen ... nur 62.00

große Fahrrad-Karbid-  
Lampen, Messing vern. z. T.  
mit Linse ... 4.50  
elektr. Ball-Licht 8.50

ferner sämtliche Ersatz- und  
Zubehörsätze für das Fahrrad  
in bekannter Qualität zu  
konkurrenzlosem Preis!

Bevor Sie kaufen, erst meine  
Angebote prüfen!

**Fahrradhaus Jettke**  
bequem im Zentrum gelegen  
3. Bischofstraße 3

**Weihnachts-  
mehl**

kaufen Sie gut und  
preiswert in der  
Niederlage der  
**Sophien-Mühle  
M. Latz**  
Klosterstraße 96.

**Druckerei  
Volkswacht**  
BRESLAU 2  
Flurstraße 4/6

übernimmt die An-  
fertigung sämtlicher  
Druck Arbeiten für  
Industrie, Handel, Ver-  
eine u. Gewerkschaften  
in ein- u. mehrfarbiger  
Ausführung bei preis-  
werter Berechnung u.  
schnellem Weterung

Spezialität:  
**Massenauflegen**  
(Rotationsdruck)

**Kauft Jugendschriften in den Volkswacht-Buchhandlungen!**





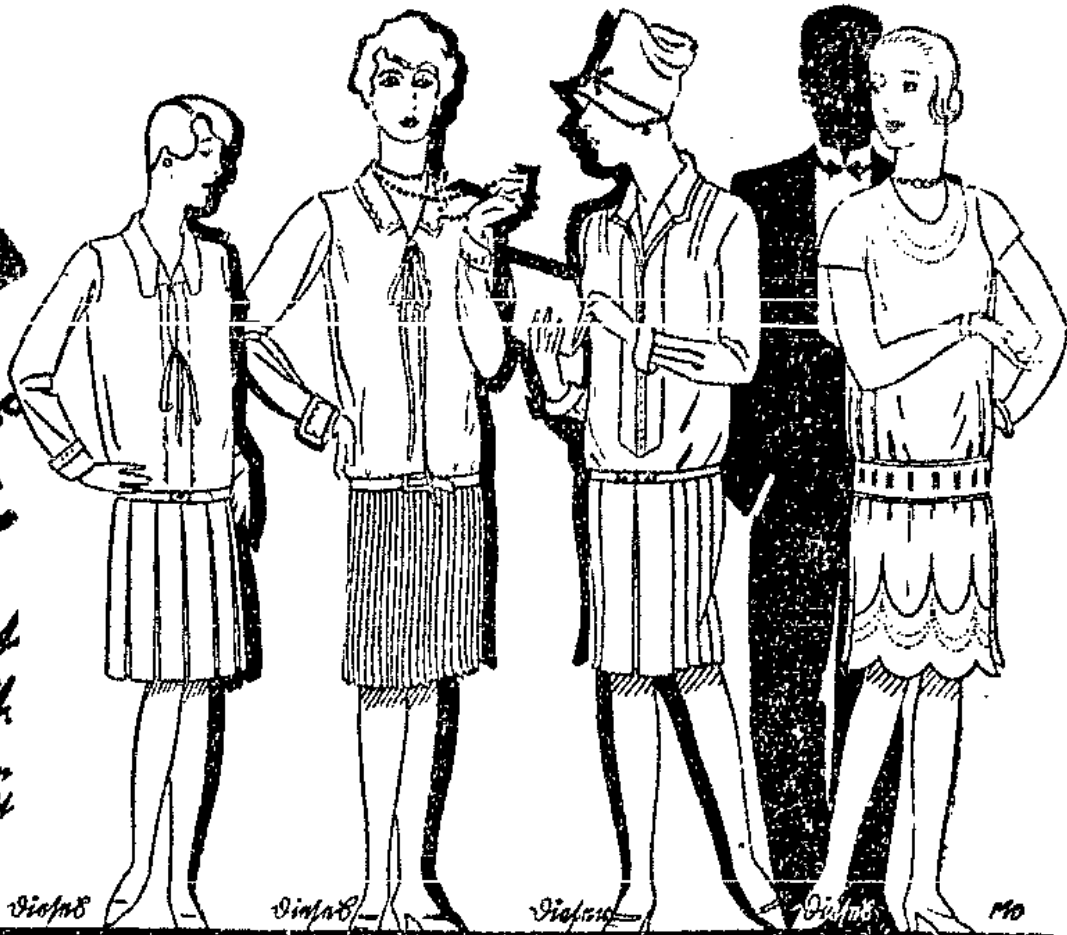


# Eine Auslese

## Leinwand

von hervorragender Güte und  
höchster Billigkeit

Die meisten Firmen mit diesen 4 Leinwänden mit ein  
kleinem Sortiment der feinsten Spitzenstoffe sind  
in unserer großartigen Ober-Linie für  
Bau- und Konfektion.



Beamte, Angestellte und alle Kunden  
können bei uns ohne Anzahlung!  
1. Ratenzahlung: Februar 1927

<b>Sonderkleid</b> ca. prima Qualität, auswählbar abgepasst, Reiz. Mon. Länge, Länge 75 cm	<b>Poplinkleid</b> in. Fein. in. westl. Stil, in. Stoffe. von. Dick. durch. Stoffe. 22 cm	<b>Billigungskleid</b> in. westl. Stil, Reiz. Mon. in. Stoffe. auswählbar abgepasst, Länge 75 cm	<b>Frühlingkleid</b> in. westl. Stil, Reiz. Mon. in. Stoffe. auswählbar abgepasst, Länge 75 cm
--------------------------------------------------------------------------------------------------------	----------------------------------------------------------------------------------------------------	--------------------------------------------------------------------------------------------------------------	------------------------------------------------------------------------------------------------------------

Das goldene Kommando sind  
unsere Applikationen von  
12 bis 8 Uhr abends geöffnet.  
Wir sind die nicht ohne Maß  
bei uns können Sie sich  
informieren.  
Jeden Tag 11 Uhr bis 8 Uhr

## Deutsche Bekleidungs-Gesellschaft

Das Moderkonzept mit Kundenbilligung  
Breslau, Junkernstr. 38/40. Tel. 1111

### Ohne Konkurrenz!

empfehle ich in nur  
haltbaren Stoffen

Winterjoppen	schon von	9 Mk
Schwedenmäntel	von	18 Mk
Paletot auch Rockform	von	25 Mk
Kompl. Anzüge	von	18 Mk
Stoffhosen	von	5 Mk

Größte Auswahl in Stoffen zur Maßanfertigung  
in eigener Werkstatt

## Eduard Freund

Reuschstraße 52.

Ich kaufe Mehl  
und Zutaten  
nur beim  
Bäcker

Hier der schöne  
Erfolg!

GRÖßER

## B. Pohl

BRESLAU

Fabrik ff. Schokoladen, Kakaos, Zuckervaren.  
Leb- und Honigkuchen, Keks und Zwieback, Neuheiten in Schokoladen, Marzipan,  
Dessert, Fondant, Früchten und Nusskuchen, leinste Kognakbohnen, ausgewählt  
keine Biskuit-, Eis-, Dessert- und Nusswaren, Makronengebäck  
Neßer Lebkuchen mit und ohne Schokolade, Nürnberger Lebkuchen,  
Haeberlein-Metzer, Katharinchen, Fisch-Pfefferkuchen, Christbaumbehang,  
Tafelkonfekte in großer Auswahl.  
Knaulbonbons, Attrappen, Bonbonnieren. — Geschenke zu allen Gelegenheiten.  
Verkaufsstellen in allen Stadtteilen Breslaus.

Fabrik und Versand Matthiasstraße 97. Telefon Ring 1210.

## Strümpfe

im  
Geschenk-  
Karton  
sind immer  
das  
Beliebteste

Dezember 25  
Sonntagen  
WEIHNACHTEN

### Damen - Strümpfe

Mako finish, bestens verstrickt viele Farben, 1/2 Dtzd. im Karton 2,70, Paar	0,95
Prima Mako, besonders haltbar viele Farben, 1/2 Dtzd. im Karton 4,15, Paar	1,45
Prima Selden-Mako viele Farben, 1/2 Dtzd. im Karton 4,70, Paar	1,65
Extra ps. Seldenflor (Maschenfang) viele Farben, 1/2 Dtzd. im Karton 8,15, Paar	1,80
Besonders dichter Seldentiar viele Farben, 1/2 Dtzd. im Karton 8,40, Paar	2,25
Bester Wolleersatz, innen geräumt la Baumwolle, 1/2 Dtzd. im Karton 3,00, Paar	1,75
Bester Wolleersatz, la Mako viele Farben, 1/2 Dtzd. im Karton 7,15, Paar	2,50
Reinwollener Kaschmir, viele Farben viele Farben, 1/2 Dtzd. im Karton 6,75, Paar	2,35
Kaschmir mit Seide, mei ori viele Farben, 1/2 Dtzd. im Karton 10,00, Paar	3,50
Künstliche Seide, la Qual., II. Wahl viele Farben, 1/2 Dtzd. im Karton 3,25, Paar	1,85
Washbare Dauerseide, la Qual., I. Wahl viele Farben, 1/2 Dtzd. im Karton 8,50, Paar	2,95
la Washseide, mit Flor plattiert viele Farben, 1/2 Dtzd. im Karton 11,50, Paar	4,00
Stache reine Seide, II. Wahl viele Farben, 1/2 Dtzd. im Karton 11,25, Paar	3,95
Stache reine Seide, I. Wahl viele Farben, 1/2 Dtzd. im Karton 19,25, Paar	6,75

### Unterziehstrümpfe, das große Geheimnis

um auch in der kalten Jahreszeit dünne Flor- und Seiden-  
strümpfe zu tragen, ohne sich zu erkälten. . . . . Paar

2,45, 1,75

### Unter-Preis-Posten!

Washseidene Damenstrümpfe schwarz und farbig, I. Wahl	2,45
elastische, reinwollene Sportstrümpfe wundervolle Qualitäten	4,90
Baumwollene Damenstrümpfe mit kleinen Fehlerchen, nur schwarz	0,48
Seldenflor-Damenstrümpfe mit kleinen Fehlerchen, nur schwarz	0,75

### Kinder-Strümpfe

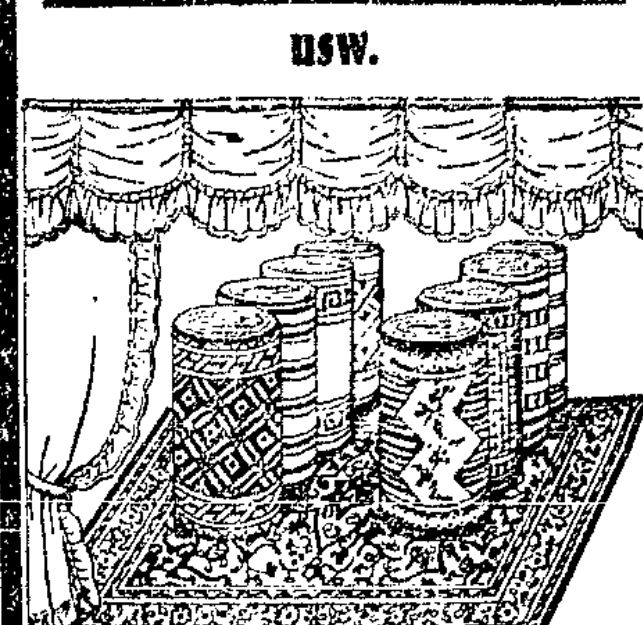
In bekannt soliden Qualitäten, in jeder Preislage, in riesiger Auswahl!

Versand gegen Nachnahme — Umtausch bereitwilligst  
In den Geschenk-Kartons jedes gewünschte Farbsortiment  
Bestellungen von Mk. 20,00 an porto- und nachnahmefrei!

## Strumpf Fuchs

Breslau - 7 Schweidnitzer  
Str. 49

# Extraverkauf Gardinen



<b>Künstlergardinen</b> weibl. in großer Musterauswahl Tüll, ge- Garnitur 4,25, 3,50, 2,75	1,95
<b>Etamin-Garnituren</b> 3teilig, mit Einsätzen und Motiven, Lambrequins mit Volant, waschbar, Garn. 6,50, 5,25, 4,50	2,75
<b>Madrasgarnituren</b> 3teilig, hellgrün, mit eingewebten bunten Mustern, Lambrequins mit Franse. Garnitur 7,25, 5,75, 3,75	2,95
<b>Etamin-Halbstores</b> mit Tüll- einsätzen oder Motiven, m. Volant od. Spitzenabschluss Stück 1,95, 1,45	1,15
<b>Gardinenstoffe</b> gewebt, engl. Tüll, Qualität, große Ausmusterung Meter 1,50, 0,75	0,38
<b>Etamine</b> ca. 150 cm breit, kariert gute, weiche Qualität, zum Anfertigen von Decken, K-Gardinen usw. Meter 1,10, 0,85	0,58
<b>Rouleau-Körper</b> 130 cm breit, weiß, creme u. gold, gute, kräftige Qualität. . . . . Meter	1,45
<b>Gardinenmülle</b> ca. 125 cm brt., weiß, sowie weiß und bunt gepunktet und gemustert, Meter 1,95, 1,65, 1,25	0,98
<b>Madrasstoffe</b> hellgrün, mit waschbar, ein- gewebten bunten Streifen, 65-130 cm breit. . . . . Meter	1,25
<b>Vornangstoffe</b> 150 cm brt., leinenartige Qual., m. eingew. bunten Str., auch i. Künstlergarnit. verwendb., Mir. 1,75	1,35
<b>Fenstervorhänge</b> aus guten Rouleaukörper sow. Damast, I. u. weibl., creme u. gold, abgepasst m. Ringband und gesäumt. Stück 4,50, 3,95	3,50
<b>Querkäfen</b> aus engl. Tüll und Etamine mit u. ohne Volant f. Querbehänge, Beilkräusen usw. Meter 1,25, 0,95	0,68
<b>Beilkräusen</b> aus engl. Tüll gewebt, mit und ohne Volant Meter 0,95, 0,75, 0,68	0,45
<b>Beildecken</b> über 1 Beil, engl. Tüll oder Etamine mit Ein- sätzen oder Motiven oder Volant: Stück 6,75, 5,50, 4,50	2,95
<b>Beildecken</b> über 2 Beilten o. Etamine und engl. Tüll, mit und ohne Volant, moderne Muster Stück 11,50, 9,75	6,50
<b>Waffelbeildecken</b> weiß u. bunt, mit Franse u. gebogt, sehr solide Qualität Stück 6,75, 4,50, 3,75	2,95
<b>Tischdecken</b> aus gut. Fantasiestoff, sowie Leinen mit Kurbelstickerei, groß. Auswahl, Stück 7,25, 5,50, 4,75	3,25
<b>Diwanddecken</b> aus gut. Fantasie- stoff, in geschmackvollen Mustern. Stück 11,50, 9,50, 8,75	5,50
<b>Wandbehänge</b> aus gewebten Go- belinstoffen, sow. bedruckt, Rips, prachtvolle Muster in ver- schiedenen Größen, Stück 6,50, 3,95	2,50
<b>Möbelripse</b> 130 cm breit, schöne Perser, sowie Blumenmuster, für Vorhänge u. aller Art Möbelberüge verwendbar Meter	1,25
<b>Steppedecken-Salins</b> ca. 160 cm breit, pa. glanzreich, Ware Meter	2,45
<b>Küchenkaffene</b> 80 cm breit, blauweiß und rotfarbig gemustert, mit abgepasster Kante Meter 1,50, 0,98	0,85
<b>Möbelsalins</b> 80 und 100 cm breit, schöne frische Farben zur Dekorierung, Sofakissen, etc. Meter 1,75, 1,35	0,95
<b>Steppedecken</b> aus gutem Salin, mit Jacquard- und Trikot- muster, gute Verarbeitung, mit Halbwoollüll, Stück 18,50, 12,50	9,50
<b>Schleifdecken</b> gute, molle Ware, in vielen Farben, eingewebten Kanten. Stück 1,75, 1,45	1,10

### Billige Spielwaren

für Knaben u. Mädchen

David: Referentenfürer.  
Eine Anleitung für sozialistische Reaner.  
Preis nur 50 Pl., auswärts 10 Pl. Porto.  
Volkswacht-Buchhandlung (Modernes Antiquariat)  
Breslau III, Neue Graupenstr. 5.

Schlafzimmer  
eine komplett 311, 653  
Carl Scholz  
Ring 5, I. Etage



Sonntag, 19. Dez.  
von 12 bis 6 Uhr  
geöffnet!

### Die Damen- u. Mädchen-Mäntel-Fabrik

R. G. Leuchtag Nachf. hat es in den fast 50 Jahren ihres Bestehens nie unterlassen, gerade zur Weihnachtszeit durch eine sorgfältig zusammengestellte, mannigfaltige Auswahl allen Kunden die Erfüllung ihrer Wünsche nicht nur möglich zu machen, sondern sogar zu einer ganz besonderen Freude zu gestalten. Preiswürdigkeit und Qualität, Sitz und Verarbeitung unserer Erzeugnisse sind die außerordentlichen Merkmale, die auch Ihre Zufriedenheit über alle Weihnachtsfreuden hinaus erhalten und dazu beitragen werden, Ihr Vertrauen unserem Hause dauernd zu sichern.

Diese Gewissheit wurde geschaffen und gestärkt in der steten Vertiefung unseres unerschütterlichen Grundsatzes: „Nur das Allerbeste bei allergrößter Billigkeit!“

Damen- u. Mädchen-Mäntel-Fabrik  
**R. G. Leuchtag Nachf.**

Breslau, **NUR** Nikolaistraße 8-9

**Gold-Armbanduhr**  
585 gest. 34.- Mk.  
Leihhaus Inbrietz Str. 21  
14706

### Frauen

bedarfs-Artikel in Fertigtoren, Leib- und Monatsbinden billigst. 14721

Frau M. Böhm,  
Gummwarenhaus  
Breslau 2 Grünstraße 9.

Neue fugenlose Trauringe sehr billig  
Zentral-Leihhaus  
28 Klosterstr. 28

Teilzahlung gestattet!  
Sprechapparate  
Schallplatten  
Mandolinen  
Ziehharmonikas  
Laute - Violinen.  
Alle Reparaturen und Ersatzteile billigst.  
Möb. Waldenstraße 7.

Liederbuch  
des Reichsbanners  
Schwarz - Rot - Gold  
69 Lieder mit Noten  
Preis 80 Pf.  
Volkswohl-Buchhandlung

**Stüben**  
mod. Betten in großer Auswahl  
bietet billig an  
**Möbel-Scholz**  
Ring 5, 1. Etage.

### Lachen links!

Das Witzblatt  
der Republik  
Best 26 Pfennige.

Zu beziehen durch die Buchhandlung „Volkswohl“ und die Zeitungsträgerinnen.

# 3 billige Tage

für

## Mäntel und Kleider

von Sonntag, 19. Dezember bis Dienstag, 21. Dezember!

1 Posten  
**Kindermäntel 1.95**  
5.95, 3.95, 2.95

1 Posten  
**Kinderkleider 75 Pf.**  
5.75, 3.75, 2.75, 1.75

1 Posten  
**Backfischkleider 3.75**  
9.75, 7.75, 5.75

1 Posten  
**Backfischmäntel 6.75**  
15.75, 10.75, 8.75

1 Posten  
**Damenmäntel 8.75**  
18.50, 14.50, 10.75

1 Posten  
**Damenkleider 4.90**  
12.75, 9.75, 6.75

**Kind.-Klubwesten u. Pullover 2.90**  
5.90, 4.90, 3.90

**Rodel-Garnituren für Kinder**  
5 teilig 8.75 3 teilig 5.25 2 teilig 1.75

**Damen-Pullover u. Westen 4.90**  
reine Wolle  
9.75, 7.50, 5.75

5000 Wintertrikotagen für Herren, Damen und Kinder zu spottbilligen Preisen

**Kaufhaus**

# Albert Ikenberg

Hauptgeschäft:  
**Gartenstraße 103**  
am Hauptbahnhof

Filiale:  
**Matthiasstraße 165**  
Ecke Kospothstraße

Warum lesen die lauernde Breslauer Arbeiter-Rundfunk-Teilnehmer nicht ihre eigene Rundfunk-Zeitung,

## „Der neue Rundfunk“

Funkzeitung des schaffenden Volkes mit Bajonetmeter u. Mitteilungen des N.-R.-R. Preis 20 Pf. Enthält alle Programme des In- und Auslandes.

Jeden Freitag neu!

Vollswachtbuchhandlung, Breslau 3. Graupentische 3.

### Weihnachts-Angebot

## Fahrrädern

zu kausend billigen Preisen:  
mit Freilauf: 21 80.-, 65.-, 75.-, 85.-, 95.-  
Rahmen 22.-, 26.-, 28.- usw. Rennr. 21. 32.-  
an, Ketten 1.50, Pedale 1.50, Sattel 2.90 an.  
Schläuche 1.25, Federn 2.50, Laternen 1.75-2.75.  
Sämtliche in- und ausländischen Rennfahrer-Artikel.  
Wer ein Fahrrad oder Zubehör kaufen will,  
beschäftige erst meine große Ausstellung.

**A.P. Hagendorf, Bismarckstr. 28.**  
Auch Teilzahlung. Fachmännische Reparatur-Werkstatt.

### Nur diese Woche!

Bis Sonnabend abend:  
Beim Einkauf v. 20 Mt. 2 echte Pelzjutter gratis.  
Gute, große Pelzjutter . . . 18.00  
Herzpelztragen . . . 7.50  
Echte Schalale, Füße . . . 23.50

**Wela-Miederlose Höflichkeitstraße 50, I.**

## Achtung! Hausfrauen

Ihren **Weihnachtsbraten** in

**Hasen u. Gänsen** sowie jedes andere

**Wild und Geflügel** kaufen Sie am vorteilhaftesten bei

**C. Valentin**  
Tel.: Ring 1781. Sandstraße 6





# Verlangen Sie überall Namslauer Bier

**Lab-Hofen**  
 sehr billig verkauft  
**Krywalski**  
 Burgstraße 7, I. 1007

**Stadttheater**  
 Sonnabend 8 Uhr:  
**Palettrina.**  
 Sonntag 3 1/2 Uhr:  
 Waisen-Begehung  
 zu ermäßigten Preisen  
 Der Dinnarschüler  
 von Hippelström.  
 Sonntag 8 Uhr:  
**„Zurandot“**  
 Montag 8 Uhr:  
 & Abonn. „Begehung  
 Serie D“  
 Götterdämmerung.

**Schauspielhaus.**  
 Operettenbühne.  
 Tel. Stephan 36380.  
 Täglich 8 Uhr:  
 Der große Operettenerfolg:  
**„Die Zirkusprinzessin“**  
 Sonntag nachmittags 3 1/2 Uhr:  
**„Annemarie“**  
 Spielplan der  
 Weihnachtsfeiertage:

**Nachmittags:**  
 Sonnabend, 26. Dezember,  
 nachmittags 3 1/2 Uhr:  
**„Die Försterbrüder“**  
 Sonntag, 27. Dezember,  
 nachmittags 3 1/2 Uhr:  
**„Lady Hamilton“**  
 Montag, 28. Dezember,  
 nachmittags 3 1/2 Uhr:  
**„Das Dreimäderlhaus“**  
 Abends:  
 Sonnabend, Sonntag,  
 Montag 8 Uhr:  
 Der große Operettenerfolg!  
**„Die Zirkusprinzessin“**

**Lobe-Theater**  
 Tel. Ring 6774  
 Sonnabend, Sonntag,  
 nachm. 3 1/2 Uhr:  
 Kleine Preise!  
**„Zwerg Nase“**  
 (Hoppla! Pardaus!)  
 Sonnabend, Sonntag  
 u. Montag, abends 8 Uhr:  
 Zum ersten Male  
**„Sylfstrata“**  
 Lustspiel d. Welfophanes

**Thalia-Theater**  
 Tel. Ring 6700  
 Sonnabend, Sonntag,  
 nachm. 3 1/2 Uhr:  
 Kleine Preise!  
**„Der Froschkönig“**  
 Sonnabend, Sonntag  
 u. Montag, abends 8 Uhr:  
**Das reißende Hamm**

**Liebig-Theater**  
 Täglich 8 Uhr:  
**Zauberschaubühne**  
 und das große  
**Variété-Programm.**  
 Bill. Eintrittspreise  
 von 50 Pf. an.  
 Jeden Sonn- u. Feiertag,  
 nachmittags 3 1/2 Uhr:  
**Familien- und  
 Kinder-Vorstellung.**  
 Das volle Programm zu  
 ermäßigten Preisen  
 An den Weihnachts-Feiertagen  
 Sonnabend, 25. Dezbr.,  
 Sonntag, 26. Dezbr.,  
 und Montag, 27. Dezbr.,  
 je 2 Fest-Vorstellungen  
 nachm. 3 1/2, abends 8 Uhr.  
 Der Vorverkauf für die  
 Feiertage beginnt  
 Montag, 20. Dezember,  
 an der Theaterkasse  
 und bei Barasch

**Victoria-**  
 Theater - Heute 8 1/2 Uhr  
**Pinotki** geg. **Prohaska**  
 Entscheidungskampf:  
**Stelke** gegen **Kunst**  
 Entscheidungskampf:  
**Thompson** geg. **Witting**

**Urania**  
 12 Monatshefte  
 und 4 Bücher  
**Der proletarische  
 Roman**  
 Zu best. durch die Buchhandlung  
 & Zeitung u. die Zeitungsbücher

## Verlofende Geschenke



250 silb. Damen-Armband-Uhren 65.- bis 80.-	190 Brillant-Ringe . . . . . 1500.- bis 30.-
170 silb. Herren-Armband-Uhren 70.- . 28.-	1500 goldene Ringe . . . . . 100.- . 3.-
Gold. Dam.-Armbd.-Uhren 1000.- . 36.-	750 goldene Armbänder . . . 250.- . 4.-
425 Gold. Herr.-Armbd.-Uhren 200.- . 75.-	135 goldene Herren-Ketten . 130.- . 22.-
Gold. Herren-Uhren 400.- . 120.-	340 Paar goldene Ohrringe . 120.- . 4.-
Gold. Glashalter-Uhren 900.- . 425.-	250 silberne Zigaretten-Stuis 60.- . 14.-

Für jede Uhr schriftliche Garantie

1000fache Geschenke in Silber 2,50 an

Das reelle Fachgeschäft für Uhren und Juwelen

**ROSENTHAL**  
 Neue Schweidnitzer Str. 5  
 und Gartenstraße 50

**Sonnabend u. Sonntag**  
 nachmittags 3.30 Uhr  
**Weihnachts-  
 Kindermärchen**  
 Lobe-Theater Thalia-Theater  
**Zwerg Nase Froschkönig**  
 Hoppla! Pardaus!  
 Kleine Preise 15058

**Baudach's Hotel u. Festsäle**  
 14895 Frankfurter Straße 117/119  
 Jeden Sonntag:  
**Gr. Schellen- u. Touren-Tanz**  
 Vereinsvergügen. Erstklassige  
 Sonnabend: **Verinsvergügen.** Balletmusik.  
 Gleichzeitig empfehle ich kleinen Vereinen zu Festlichkeiten  
 meinen neuerbauten kleinen Saal. Der große Saal ist an  
 einigen Sonnabenden noch zu vergeben.  
 Sonnabend: **Eisbeine** sowie **Hausmacherwurst.**  
 u. Sonntag: Um gütigen Zuspruch bitten **Hermann Baudach u. Frau.**

**Gustav Bräuer, Gaststätte**  
**Uferstraße 20**  
 empfiehlt sein gemütliches Familienlokal den werten  
 Vereinen zur geneigtesten Beachtung. 15060

**Gastwirtschaft „Zur Erholungsstätte“**  
 Inh.: Hermann Wittke. Telefon: 6127.  
 Breslau 16, Am Zimpeler Weg  
 (5 Minuten von der Straßenbahnlinie 1).  
 Angenehm. Aufenthalt, für Familien bes. geeignet.  
 Gute Verpflegung. Ausschank von Haase Bier.  
 Saal zur Abhaltung von Festlichkeiten  
 den Vereinen bestens empfohlen. 14710

**Druckerei Volkswacht**  
 Moderne, zweckmäßige und saubere  
 Ausführung aller Druckarbeiten  
 preiswert und bei kürzester Lieferzeit  
**Breslau 2, Flurstraße 4/6.**

**Puschkes Festsäle, Taschenstr. 21**  
 18., 19., 20. und 21. Dezember 1926  
**Große Vogelschau**  
 des Vereins „Kanaria“ E. V., Breslau  
 von lebenden und präparierten Vögeln.  
 Sonderschau exotischer Prachtexemplare.  
 Schöne Holzwägel  
 Einzelne Gruppendarstellung.  
**Spezialschau von hochedlen Kanarien**  
 Jede Eintrittskarte berechtigt zur Teilnahme an der  
 völlig kostenlosen  
**Gratis-Veigerung** 300  
 der vom Verein gestifteten 250 Kanarienvögel.  
 Gewonnene Vögel werden mit Beuten sofort ausgeschändelt.  
 Wir wollen Vogelschutz u. Vogellebe fördern  
**Eintritt 50 Pf. Von 9-9 Uhr geöffnet.**  
 Kinder bis 14 Jahre 25 Pf.  
 (ohne Berechtigung an der Veigerung)

**Gesellschaftshaus**  
  
 Moderne Musik  
**Oswitz**  
 Morgen Sonntag sowie jeden Montag  
**Großer Ball!**

**Bedeutend herabgesetzte Preise!**  
**Puppenwagen**  
 Kinderwagen  
 Klappwagen  
 Metallbestellen  
 Korbmöbel  
 Kinderstühle  
 Selbstfahrer  
**B. Suchanke**  
 14 Ohlauer Straße Nr. 14

Seeben erschienen:

## Als Weihnachtsgeschenk:

**Emil Felden \* Eines Menschen Weg**

# Ein Fritz Ebert-Roman

Geschenkbund Ganzleinen 5.- Mk.

## Volkswacht-Buchhandlungen

NEUE Gruppen Str. 5  
 Taschen Str. 11

**Cafe Goldene Krone**  
 RING-ECHE-Ohlauer-Str.  
**Großes Familienkonzert Cafe Breslau.**  
 KONZERTBEGINN 4 1/2 UHR - 12 BILLARDS  
**Gastspiel Ali Krämmer**  
 Morgen Sonntag erscheint  
**Knecht Ruprecht**  
 in dem großen Weihnachtsopporri von Ködel 15072

Die „Frauenwelt“ den Frauen  
 Zum Lesen, Denken und Schauen!

**„Frauenwelt“**  
 eine Halbmonatsschrift für die Frau  
 des schaffenden Volkes. Preis 30 Pf.  
 Zu bestellen bei allen Zeitungsausträgern.

**Trotz billiger Preise beste Qualitäten bei**  
**Teichmann**

1922 er Montagne . . . . .	Flasche	1.10
1923 er Chat. Bouilh . . . . .	„	1.75
ff. Tarragona . . . . .	„	1.25
Fettsüßer Dessertwein . . . . .	„	1.35
ff. Malaga . . . . .	„	1.60
21 er Sauternes . . . . .	„	1.90
(Flaschenpfand per Flasche 0.16)		
ff. Schaumweine . . . . .	v.	3.90 an
Weinbrand - Verschnitt, Orig.-Abfüll. Eg. Braun, Hamburg . . . . .	„	2.90
Weinbrand-Verschnitt, Orig.-Abfüll. „Noris“ . . . . .	„	2.90
+ Weinbrand Winkelhausen Haus- marke . . . . .	„	3.90
Weinbrand Jacobi „Nacht“ . . . . .	„	4.25
+ „ Scharlachberg „Gutedel“ . . . . .	„	4.80
+ „ Scharlachberg „Meister- brand“ . . . . .	„	6.40
+ Jamaica-Rum-Verschnitt, 88/40 % . . . . .	„	2.90
+ Jamaica-Rum-Verschnitt, 45 % . . . . .	„	3.90
+ Batavia-Arrak-Verschnitt, 40 % . . . . .	„	3.20
+ Batavia-Arrak-Verschnitt, 45 % . . . . .	„	4.20
Burgunder- u. Schlummer-Punsch . . . . .	„	4.00
Silvester- und Rum-Punsch . . . . .	„	3.90
(Spirituosen-Preise einschl. Glas)		

Die mit einem + versehenen Sorten sind auch in 1/2 Flaschen  
 vorrätig. Kaufen Sie reichlich, denn die Zollerhöhung kommt

**Teichmann & Co. G. m. b. H.**  
 Feinkost-Großhandlung  
**Breslau, Schweidnitzer Straße 28**  
 15088 Telefon Ring 1164.

**Freude**  
 verschafft Ihnen  
**Weihnachten**  
 das gute Buch.

FÜR MONATLICH 1 Mk  
 JÄHRLICH 4 BÜCHER  
 NACH WAHL  
 NUR NEUERSCHEINUNGEN

**DER BÜCHERKREIS**  
 G. M. B. H.  
 BERLIN S.W. 61 BELLE ALLIANZ-PLATZ 6

**Buchhandlung Volkswacht**  
 Neue Gruppenstr. 5 \* Neue Taschenstr. 11

# Frühfest

neue Kleidung, billig und gut, das ist zeitgemäß.  
**Kommen Sie zu uns,**  
 wie sind überrascht von der riesigen Auswahl und den enorm billigen Preisen für wertvolle, moderne Kleidungsstücke, die nur unsere vorteilhaft eingestellte Seidenfabrikation ermöglicht.

**Unser Weihnachtsverkauf**  
 bietet Ihnen Außergewöhnliches.

Als besonders billig:

<b>Paletots</b> edel, verarbeitet, 59, 62, 40, 30 <sup>50</sup>
<b>Schwedenmäntel</b> Reckpalet, marengo u. schw. vorn, Sitz u. Qualit., 62, 55, 45, 42, 30 <sup>50</sup>
<b>Schwedenmäntel</b> mit kar. Absatte, schön farben 62, 42, 38, 28, 22 <sup>50</sup>
<b>Anzüge</b> riesige Auswahl, Art, alle Größen 54, 48, 42, 38-30, 21 <sup>50</sup>
<b>Joppen</b> warm u. mollig 50, 50, 17, 18, 50 10 <sup>50</sup>

Der Andrang am letzten freigegebenen Sonntag lieferte wieder den Beweis unserer enormen Leistungsfähigkeit.

**Gebr. Ladmann**  
 Herren-Bekleidung eigener Fabrikation  
 Breslau, Reuschstraße 57, Ecke Krullstraße  
 Gegründet 1891.

# Damenkleiderstoffe

**zu unübertroffen billigen Weihnachts-Preisen**

<b>Schottische Wollstoffe</b> doppelt breit, moderne Farbenstella, Weihnachtspr. <b>1 00</b>	<b>Jaconné, reine Wolle</b> 100 breit, in allen Farben, auch schwarz, Weihnachtspreis <b>2 40</b>	<b>Taffet-Glace</b> 85 breit, ähnliche Licht- farben, Weihnachtspreis <b>4 90</b>
<b>Wollweberstoffe</b> (Strickart), ganz neue Muster, Weihnachtspreis <b>1 00</b>	<b>Rips, reine Wolle</b> 130 breit, in verschied. Farb., gute Qualität, Weihnachtspreis <b>4 25</b>	<b>Crépe Marocaine</b> 100 breit, für elegante Gesellschaftsstell., Weihnachtspreis <b>4 90</b>
<b>Popeline, reine Wolle</b> doppelt breit, gute Qualität, Weihnachtspreis <b>1 95</b>	<b>Gollenne</b> 100 breit, gute Qualität in allen Farben Weihnachtspreis <b>3 90</b>	<b>Crépe de Chine</b> 100 breit, gute Qualität, jede Farbe, Weihnachtspreis <b>5 25</b>

**Gelegenheitskauf**  
**6 85**  
 Velour de laine, 140 cm breit,  
pa. reine Wolle, beste Qualität, in  
vielen Farben Weihnachtspreis

**6 85**  
 Cöper-Velvet schwarz, sehr gute  
Qualität, 90 cm breit, Weihnachtspreis  
70 cm breit, Weihnachtspreis **4 50**

# Seal-Plüsch-Mäntel

Keine Massen-, keine Serien-Angebote — nur Einzelstücke, die dem Geschmack jeder einzelnen Dame Rechnung tragen, und Preise, die für das gebotene Material sehr niedrig sind. — Bitte prüfen Sie eingehend die Qualitäten.

<b>Sealplüsch-Mäntel</b> gute Qualität, vollständig au- f Futter, Weihnachtspreis <b>4 75</b>	<b>Sealplüsch-Mäntel</b> prima Qualität, vollständig auf Damasse, Weihnachtspreis <b>5 85</b>	<b>Sealplüsch-Mäntel</b> extra schwere Qualität, auch in groß Weiten mit Seidenfutter Weihnachtspreis <b>7 25</b>
<b>Reine Affenhaut-Mantel</b> mit Stuhlsitze befestigt, mob. Saltepartie, Weihnachtspreis <b>2 1 00</b>	<b>Reine Ottomane-Mantel</b> aparte Garnierung, moderne Farben, auch schwarz, Weihnachtspreis <b>3 5 00</b>	<b>Reine Ottomane-Mantel</b> m. Biberzettel, weite Frauen- schnitt, in verschiedenen Farben Weihnachtspreis <b>4 5 00</b>
<b>Gollenne-Kleider</b> mit Bordüre, in aparten Lichtfarben, jugendl. Saison <b>1 4 75</b>	<b>Wollstoff-Kleider</b> reine Wolle, glattfarb., nett garniert, in modern. Farben <b>1 8 75</b>	<b>Crépe de Chine-Kleider</b> mit gemalter Bordüre, eleg. Carré-Kleid <b>1 9 25</b>

Ein großer Posten zurück-  
gegebene Mäntel (zum Aussuchen) **11,75 u. 9 75**

Ein großer Posten zurückgegebene Seidenkleider  
harrisiert und glattfarbig,  
mit Bordüre, zum Aussuchen **8,25 und 6 90**

# H. Berger Ring 45

Sonntag von 1/2 2-6 Uhr geöffnet.

# Bremen-Südamerika

mit den bestens bekannten Dampfern der »Sierra«-Klasse  
 »Sierra Ventana« »Sierra Córdoba«  
 »Sierra Morena«

Hervorragende Reisegelegenheiten I. u. III. Kl.

Ferner mit den beliebten Dampfern  
 »Weser« »Werra« »Köln« »Madrid«  
 für Mittelklasse und III. Klasse

Kostenlose Auskunft und illustrierte Prospekte durch  
**NORDDEUTSCHER LLOYD BREMEN**  
 und sämtliche Vertretungen

In Breslau: Norddeutscher Lloyd, General-  
 Agenten  
 Lloyd-Reisebüro G. m. b. H., Neue Schweidnitzstr. 6 (Allianz-Haus)

# Wegen übermäßigen Andranges

mußte am Silbernen Sonntag unser Geschäft zeitweise geschlossen werden. Durch Errichtung weiterer Kassen und Warenausgabe-Stellen ist dafür gesorgt, daß morgen am Goldenen Sonntag die Erledigung der Einkäufe keinerlei Störung erleidet.

LEINENHAUS

# BIELSCHOWSKY

BRESLAU  
 Nikolaistr. 72-76, Ecke Herrenstr.

# Kindereinführung

ohne Silber-, Märchen- und sonstige Bücher?

**Ausgeschlossen!**

Schnell noch in die  
**„Vollwachtbuchhandlung“**  
 Große Auswahl • Billige Preise  
 Gute Bedienung

# Puppenwagen

Neuer Auswahl  
 Preiswert billig  
 Holz, Eisen, Stahl, Gummi  
 Leder, Seiden, Kunststoffe  
 Kleider, Schuhe, Tische, Stühle  
 Reproduktionen und alle  
 Spielzeuge

14299  
 H. J. J. Friedrich-Wilhelm-Str. 17

# Druckerei

# Vollwacht

moderne Druckmaschinen  
 Breslau 2, Flurstr. 4/5

Unsere Arbeit ergibt in  
 jeder Zeit den größten Erfolg

# Gefa

im Gefa-Haus, Tauentzienstraße 6 zwischen Tauentzienplatz und Museumplatz

Wer sich wirklich gut einzukleiden wünscht, bediene sich unserer langjährigen Erfahrung. Unsere gediegene Kleidung verleiht Ihnen eine unauffällige Eleganz. Wir haben in unserem eigenen Geschäftshause eine große Schneiderwerkstatt. An unseren Lagern finden Sie alles, was in das Gebiet der Herren- und Damenkleidung fällt, auch Unterwäsche — für Herren Oberhemden und Unterwäsche — für die Dame feine preiswerte Leibwäsche — in jeder Geschmacksrichtung aus nur feinen Stoffen, ja sogar jederart Sportkleidung. Alles in erlesener Auswahl. Auch solide Tisch- und Bettwäsche. Auf Wunsch richten wir Ihnen ein Konto ein.

