

Volksrecht

für Schlesien

den wöchentlichen Beilagen: „Unterhaltung“, „Sozialistische Literatur, Rundschau“, „Für die Frauen“, „Arbeiter-Sportbewegung“ u. der monatlichen Beilage „Für die Arbeiter-Jugend“

Organ für die werktätige Bevölkerung

Verlagerei und Schriftführerstraße Drosda 2

Anzeigenpreis: Je Zeile 14 Pf. amwärts 17 Pf. ...

Die große Koalition gescheitert!

Unsere Fraktion lehnt sie ab!

Die wachsende Arbeitslosigkeit.

Der „Soz. Pressebrief“ ... Am Mittwoch, vormittags 10 Uhr, wurden die interfraktionellen Besprechungen unter Vorsitz des Abgeordneten ...

Duisburg, 16. Dezember. (Eig. Drahtbericht.) Die Hütte Rhönung in Duisburg-Ruhrort sieht sich infolge der ungünstigen Wirtschaftslage gezwungen, etwa die Hälfte des Betriebes vom 21. Dezember bis nach Neujahr stillzulegen ...

Vor dem Ende der sozialistischen Unterstüchtungspolitik in Frankreich?

Koalition oder Opposition — aber keine Unterstüchtung von Fall zu Fall mehr?

Paris, 16. Dezember. (Eigener Drahtbericht.) Die Sozialistische Fraktion hat am Mittwoch in einer außerordentlichen Vollversammlung ... die Demission Doumergs ge- schaffenen Lage genommen ...

Die Sozialdemokratische Reichstagsfraktion ... Am Mittwochabend 7 Uhr zu einer Besprechung der Verhandlungen über die Regierungsbildung zusammen ...

Köln, 16. Dezember. (Eigener Drahtbericht.) Die Zahl der Erwerbslosen ist in Köln in der laufenden Woche wieder um etwa 3000 gestiegen, so daß gegenwärtig insgesamt 83 000 Erwerbslose vorhanden sind ...

Über die Vergangenhheit Doumergs, noch sein Verhalten in der jüngsten Zeit ...

Der „Vorwärts“ sagt: „Eine Einigung über ein gemeinsames Programm wäre wahrscheinlich leicht gewesen ...“

Im Bereich des Arbeitsnachweises kommt die Zahl der Erwerbslosen innerhalb der letzten vier Wochen um das Anderthalbfache gestiegen ...

Durch den Eintritt Doumergs in die Regierung wird die Frage des Fortbestandes des Linksblocks als Mehrheit in der Kammer jetzt von brennender Aktualität ...

Die Sozialdemokratische Reichstagsfraktion war ursprünglich vorsichtig genug gewesen, sich auf allgemeine Zusicherungsformeln ...

Bochum, 16. Dezember. (Eig. Drahtbericht.) Im Laufe der letzten Tage kam es wiederholt zu großen Erwerbslosen-Demonstrationen ...

Paris, 16. Dezember. (Eigener Drahtbericht.) In der Dienststüchtigung der Finanzkommission hat Genosse Vincent Auriant angeregt, den Gesetzentwürfen der Regierung einen eigenen Entwurf entgegenzustellen ...

Die Unterbeamten-Beihilfen rechtsgültig. Der Reichsrat stimmt am Mittwoch nachmittags dem Entwurf des Reichstages über die Haftkostenabgaben an Beamten und Kriegesbeschädigte ...

Diese Nachrichten aus dem Westen lassen sich für Schlesien nur allzu reichlich ergänzen: Die große Spinnerei Schöeller-Eitorf kündigt in der Handelpresse umfangreiche Stilllegungen an ...

Paris, 17. Dezember. (Eigener Drahtbericht.) Der Parteivorstand der Sozialistischen Partei hat gestern Abend ...

Ein Fluchtversuch der Fememörder „Schwarzer Reichswehr“ verhindert. Ein in der Nacht von Montag zum Dienstag verübter Fluchtversuch des polnischen Anführers Oberleutnant Schulz mit seinen in Landenberg a. d. Warthe inhaftierten Gefährten ...

Die Räumung der ersten Rheinlandszone fast vollendet.

Arsfeld, 16. Dezember. (Eig. Drahtbericht.) Die Räumung der von den Belgiern besetzten Orte am Niederrhein ist in vollem Gange ...

Reine selbständige Landesversicherungsanstalt für O.S.

Der Sozialpolitische Ausschuß des Reichstages lehnte am Mittwoch einen Gesetzentwurf, der die Schaffung einer selbständigen Landesversicherungsanstalt für die neue Provinz Oberschlesien vorschlug ...

Der Arbeiterbundrat entlarvt die Volksfrage zu Gunsten Englands. Genf, 16. Dezember. (Eigener Drahtbericht.) Am Mittwoch hat der Arbeiterbundrat seinen Entschluß ...

Der Arbeiterbundrat entlarvt die Volksfrage zu Gunsten Englands.

Genf, 16. Dezember. (Eigener Drahtbericht.) Am Mittwoch hat der Arbeiterbundrat seinen Entschluß ...





Kaufen Sie Ihren  
**Weihnachts-Braten**  
 schon heute, jedoch erst dann, wenn Sie sich von den  
**enorm billigen Preisen**  
**Riesenauswahl und besten Qualitäten**  
 bei  
**Herbert Böhm**  
 Telefon Ohle 324  
 nur 62 Gartenstraße nur 62  
 überzeugt haben.

Gänse, Gänse . . . Pfund von 90 Pf.  
 Ung. Stopfgänse . . . Pfund von 125 an  
 Puten, Puten . . . Pfund von 120 an  
 Hasen, Hasen im Fell, die stärksten 7 Mk.

**Berufskleidung am Wachtplatz**  
 Breslau 6 Ring 1724 Friedrich-Wilhelm-Str. 12.



Größte Auswahl in Winterjoppen  
 Breches, Hosen aller Art :: Windjacken  
 Winterwäsche :: Lehrlingsberufsbekleidung  
 Billigste Preise :: Beste Qualitäten :: Versand nach auswärts franks p. Nachz.  
 Sonntag, den 20. Dezember, von 1. bis 6 Uhr geöffnet.

**Direkt aus der Fabrik**  
 ohne jeden Zwischenhandel  
 liefern wir für  
 Mk. 210 per Liter  
 einschl. Steuer  
 den berühmten  
**Alten Breslauer** 35 0/10  
**Rum-Façon** 38 0/10 Mk. 280  
**Jamaika-Rum-Verschnitt** Mk. 350  
 Unsere in ganz Deutschland berühmten  
**Edel-Liköre**  
 Mk. 300 und 360 per Liter  
 Dampf-Destillierwerk  
**Herzberg & Co.**  
 Höfchenstraße 48, Michaelisstraße 3  
 und Blücher-Platz 20.

**Sprethapparate**  
 Reparaturen  
 und Ersatzteile,  
 Mandolinen,  
 Lauten,  
 Ziehharmonikas, Violinen  
 Teilzahlung gestattet  
 Mücke, Weidenstraße 7.  
 48 48

**Uhren**  
 gut reguliert,  
**g. Trauringe**  
**Goldwaren**  
 Preise billigst  
 Gegründet 1899  
**R. Blütz**  
 Ohlauer Straße 48  
 Zwischen Poststraße und  
 Neue Gasse,  
 Verzinsiger Zinsen  
 5 Prozent  
 Makati  
 48 48

Der gute  
**Stemler**  
**ZWIEBACK**  
 FERD. STEMLER, FRIEDRICHSDORF, TAUNUS  
 137jähriger Erfolg!  
 Vertreter:  
**Claus & Mündel, Breslau**  
 Junkernstraße 41/43, Telefon Amt Ring 1244.

**Gut und billig!**  
 Bettbezug mit 2 Kissen . . . . . 8.90 7.85  
 Bettbezug mit 2 Kissen, herrlich bestickt 12.50  
 Klubwesten Riesenauswahl 10.50, 9.50, 6.90 4.80  
 Kinder-Klubwesten in allen Farben, 5.90, 4.90 3.90  
 Arbeiter-Strickwesten schwere Ware, 6.50, 4.80 3.90  
 Knaben-Joppen warm gefüttert . . . 12.50 9.50  
 Winter-Joppen für Herren . . . . . 19.00 15.00  
 Herren-Rosen und -Anzüge zu billigsten Preisen.  
**H. Wassermann, Friedrich-Wilhelmstr. 35.**

Gute und sehr billige  
**Romane und Erzählungen**  
 finden Sie stets in der  
**Volkswacht-Buchhandlung** Modernes Antiquariat  
 Breslau III, Neue Gräbenstraße 5/7.

**Preisgekrönt**

auf in- und ausländischer Ausstellung und mit dem goldenen Preisdiplom ausgezeichnet in: Genéve, London, Amsterdam, Wien, Berlin, etc. etc. in das altberühmte schwarze Schokolade. Dieses erprobte, feinstschmeckende und gesundheitsfördernde für Kranke, Schwache, Nervöse, Blutmangel, Heimgeliebte und kochende Mütter das Hausnotwendige. Über aus Gedächtnis, die Feinheit und geringe angelegene arbeiten, stellen sich das echte schwarze Schokolade trinken, es ist nahrhaft, was den Appetit an und hilft durch den hohen Nährwertgehalt die aufgenommenen Speisen leicht verdauen. Das echte schwarze Schokolade ist erhältlich bei Curt Dienrich, Viktoria-Handlung, Breslau IV, Marktstraße 67/11a, Hermann-Str. 67 und 64/3, und in allen durch Schiller und Stefanie feinsten Geschäften. Sammelkarten sind vorhanden, darum verlangen Sie ausdrücklich das echte schwarze Schokolade.

**Bestes Weihnachts-Gebäck**  
 mit  
**Schwan im Blauband**  
 FRISCH GEKIRNT



Wir bitten, beim Einkauf von je 1 Pfund „Blauband-Margarine“ das farbige illustrierte Familienblatt „Die Blauband-Woche“ kostenlos zu verlangen.

**Gute Trikotagen**

Herren-Normalhemden wolle gemischt, mit doppelter Brust von 3.50 M. an  
 Normalhemd mit Einsatz wolle gemischt Ripps-Einsatz von 4.- M. an  
 Normal-Hose wolle gemischt von 2.85 M. an  
 Fatter-Hose besonders warm von 3.20 M. an

Dam.-Beinkleider wolle gemischt oft 3.40 geschl. 4 M.  
 Normal-Hemden wolle gemischt mit lange Ärmeln von 3.35 M. an  
 Fatter-Unterfälle mit lange Ärmeln von 3.40 M.  
 Kind.-Futteranzug warm und haltbar von 2.90 M. an

**Benno Schenk, Breslau I**  
 Neumarkt 9.

**Augenärztliche Brillen-Verordnungen**  
 werden mit einem Nachlass von 10% (außer Markengläser) fehlerfrei und gewissenhaft ausgeführt von **Diplom-Optiker**  
**Adolf Heidrich (Stadttheater gegenüber)**  
 Der gute Ruf der seit fünfzig Jahren bestehenden Firma bietet Gewähr für gute und fachmännische Bedienung.  
 Fernruf Ring 2625. Straßenbahn: 2, 3, 4, 17 u.

**ZUM WEIHNACHTSFEST!**

**Für den Weihnachtstisch:**  
 Fein Briefpost, 100 Bog. u. 100 ungedr. Hüll. 1.25  
 Briefkarten, 100 weiß u. 100 ungedr. Hüll. 1.25  
 Briefmappen, je 10 Bog. Leinwand, mit gef. Hüllen, weiß und farbig . . . . . 950, 0.70  
 Präsentkartons, elegant, mit je 25 Leinwandbogen u. gef. Hüllen . . . . . 2.-, 1.75, 1.50, 1.25  
 Präsentkartons, hochmodern, mit je 25 großen feinsten Bog. u. 25 gef. Hüll. 4.-, 2.75, 2.50, 2.25  
 Kinder-Briefkastchen, Neukarten u. Bildern, illust. und animiert . . . . . 0.75, 0.60  
 Packungen u. Kartons feinst Dürerer Papiere i. weiß, blau, rot u. gelb. Briefhüll. in pass. Größen f. Leinwandpost, Damenformat, 50 Hagen, 50 Hüllen 2.25  
 Leinwandpost, Herrenformat, 50 . . . . . 2.50  
 Gehämmert Post, Damenform., 50 Bog., 50 Hüll. 2.75  
 Gestreift Leinen, breit Form., 50 Bog., 50 Hüll. 3.  
 Ehrenbein-Karten, weiß, 100 Karten und 100 Hüllen 2.25, 50 Karten und 50 Hüllen 2.-  
**Große Briefblocks** zu 100 Blatt  
 Glanzpost, malin., Block 0.50, Ein. od. kar., Block 0.85  
 Leinen, weiß, blau und rot . . . . . 1.25  
 Gehämm. u. gestr. Leinen, mit Mess. 1.40  
 Briefhüllen, sa. des Blockpapiers passend, abac. Patt. 100 St. 1.50, m. Beidenf. 100 St. 2.50

**Für die Maschinerie**  
 Kreppervierteln, weiß, gesacht . . . . . 100 Stück 0.75  
 „ mit fein gepreßten Mast. 100 . . . . . 1.50  
 „ feinfarb. el-gante Mast. 100 . . . . . 2.50  
 Weihnachtstisch mit Tannenzweigen, 100 . . . . . 1.50  
 Einpacken der Geschenke . . . . . 12 Bogen 0.80  
 Weihnachtsteller, aus Pappe . . . . . 12 Stück 2.-

**GOLDFULL-FEDERHALTER**  
 Das praktischste und schönste Geschenk!  
**Welberühmte Kawaco-Fabrikate!**  
 Nur eigene, für meine Firma extra hergestellte Marken; in sämtlichen Spitzen-Breiten mit 14karätiger Goldfeder und Osmi-Iridium-Spitze usw. usw.

**Acht Tage zur Probe!**

Marke: Olymp	Stück 4.-
Marke: Record	„ 4.75
Marke: Universum	„ 6.50
Marke: Merkur	„ 8.-
Marke: Perfektia	„ 10.-
Marke: Jewel mit Mortonfeder	„ 11.-
Marke: Globus	„ 12.-
Marke: Germania mit Mortonfeder	„ 12.-
Füllflaschen aus Hartgummi, für die Reise	4.-, 2.75

**Galath-Federhalter = Dreh- und Füll-Bleistifte**

**Lager von ca. 1000 Stück**

**Große Auswahl in Geschenken von:**  
 Schreibmappen, Schreib-Unterlagen in Leinen, Halbleinen u. feinstem Leder für Herren u. Damen, schöne Schreibzeuge, Brätkörbe, Papierkörbe, Postle-Aben, Tagebücher, Koch- u. Bücher, Adressen- u. Geburtstagsbücher, Taschen-Blocks, Amateur-Alben in vielen Ausführungen und Größen: 1.-, 1.25, 1.50, 2.-, 2.50 bis 5.-  
 Federkästen, Reisbretter u. Reisszeuge, Ringbücher, Notizbücher, Kartekästen, Formular- u. Bürökästen, Briefordner, Umlegekalender, Ersatzkalenderblocks, Büro-Kalender, Agenden und Terminkalender, Spielarten, sämtl. Konforartikel f. u. h. a.

**D. GUTTMANN / PAPIERWAREN-VERSANDHAUS**  
 BRESLAU I, HERRENSTRASSE 24, AN DER ELISABETHKIRCHE

Die in Koperturen erscheinenden: Best. Preise, für die Ausgabe: Mag. Tages. - Redaktionen: Gröndelplatz 3. - Druckerei: H. P. 4. - Zeit und Verlag der „Volkswacht“ G. u. S. G., fünftägig in Breslau.





**Meine Breslauer Nachrichten.**

**Stift 6.** Freitag, den 18. Dezember, findet die Weihnachtsfeier des Stifts statt. Anfang Punkt 6 Uhr. Lokal: ...  
**Stift 18 und 21.** Samstag, den 19. Dezember, abends 8 Uhr, findet im „Feldtheater“, Weinstraße 53, unsere ...  
**Wieder eine helfende Firma.** Das Breslauer „Kochkonor“ ...  
**Weihnachten der Arbeiterjugend.** Freitag, den 18. Dezember, veranstaltet der Schwimmverein „Poseidon“ im großen ...  
**Streichenbahn-Filme.** Nachdem die Deutsche-Film-L.G. vor ...  
**Opern- und Ballett.** ...

**Hauswirtschaftskursus.** Die Kreisjugendpflegerin Frau ...  
**Die Eisenbahn-Oberrealschule** veranstaltet am Samstag, den 19. Dezember, unter Leitung des Oberlehrers Alfred ...  
**Die Schenke für Bier, Kaffee- und Johannisbrot** ...  
**Der Breslauer Verband für Kleinkinderfürsorge** ...  
**Theateraufführungen als Weihnachtsgeschenk.** Die Breslauer ...  
**Ein derartige Mitgliedskarte der Theatervorstellungsgemeinde** ...

**Schauspiel-Aufführungen der Stamm-Gemeinde 7. März** ...  
**Waffen-Theater.** Nur noch drei Tage 8 1/2 Uhr: „Benvenuto in Marocco“ ...  
**Verloren hat gestern früh auf dem Frühmarkt ein Parteei** ...  
**Eine Aftensuppe** ist am Montag einem Arbeitslohn an ...

**Arbeiter-Sport.**

**Sportärztliche Untersuchung.** Sonntag, den 20. Dezember, vormittags 8 1/2 Uhr, finden sich zur Untersuchung im Städtischen Jugendheim ein: ...  
**Arbeiter-Sportverein „Arens“.** Am Sonntag, den 20. Dezember, abends 7 Uhr, findet im Gesellschaftsraum ...  
**Freunde des Arbeiter-Sportvereins** werden zum Besuch der ...

**Breslauer-Weihnachts-Anzeiger**

**Kein Laden! 3. Etage**  
**Große Geldersparnis!**  
**Damen-Konfektion** direkt ab Fabrik.  
**Palcio's u. Kostümen** in schönsten, modernsten Stoffen zu fabrikbilligen Preisen:  
 Paletots in dicken Winterstoffen von 9.75 an  
 Affenhaut-Mäntel, 120 cm lang von 25.00 an  
 Kinder-Paletots von 6.00 an  
 Astrachan-Mäntel, ganz auf warm. Futter, 125 cm lang, von 36.00 an  
 Seal-Pfuchmäntel, a. elegant, Futter, 125 cm lang, von 69.00 an  
**Wohl & Alexander**  
 Damen- u. Mädchenmäntelfabrik  
 Am Rathaus 25, III. (Eingang Topfkram).  
**20% Rabatt!**

**Modernste Sprechapparate**  
**Neueste Schallplatten** in großer Auswahl  
**Mandolinen \* Gitarren \* Laute**  
**Viollinen \* Zithern \* Wiener Ziehharmonikas**  
**Bandonions \* Trommeln usw.** kauft man am besten und preiswert im  
**Musikhaus Melzer BRESLAU 36**  
 Ecke Dessauer Straße Friedrich-Wilhelm-Straße

**Für den Weihnachtstisch!**  
 Demonhandtaschen | Brieftaschen  
 Altkonvoluten | Zigarrentaschen  
 Frühstücksaschen | Zigarettenaschen  
 Tresors | Hosenträger  
 Taschenspiegel | Gamaschen  
 Bäckertaschen, Marktaschen und sämtliche Reiseartikel aus Leder kauft man am besten und billigsten bei  
**Emil Kämpf Breslau, Friedrich-Wilhelm-Straße 24**

**Wenzel's Bekleidungs-Haus**  
 denn sie ist infolge größtenteils eigener Fabrikation am billigsten! an Fassform und Verarbeitung jahrelang bestens bewährt!  
**Prüfen Sie meine Leistungsfähigkeit!**  
**Abteilung Damenkonfektion**  
 Gute Damen-Flauschmäntel  
 Damen-Stoffkleider von Mk. 12.00 an  
 Damen-Selbkleider von Mk. 24.50 an  
 Kasaks von Mk. 3.75 an  
 Kostüm-Röcke von Mk. 6.50 an  
 Seal-Mäntel, gute Qual., von Mk. 78.00 an  
 Ferner: Kostüme, Backsch-Mäntel, mit und ohne Pelzbesatz in reichlicher Auswahl  
 Ganz neu eingetroffen: Reisswollene Strick-Mäntel, Strick-Kleider, Strick-Westen für Herren und Damen.  
**Abteilung Herrenkonfektion**  
 Schweden-Mäntel von Mk. 46.50 an  
 Herren-Paletots, schw. Eskimo von Mk. 48.00 an  
 Herren-Anzüge von Mk. 29.50 an  
 Knaben-Schulanzüge von Mk. 6.50 an  
 Knaben-Prinz-Heinrich- und Sport-Anzüge von Mk. 8.50 an  
 Knab-Bieler-Anzüge von Mk. 13.50 an  
 Einzelne Westen von Mk. 3.75 an  
 Ferner: Gummi-Mäntel, Windjacken, gestreifte Hosen, Brachen-Hosen stets in allen Größen und reichlich sortiert vorrätig.  
**Maßanfertigung für Herren**  
 für Gesellschaft, Sport und Straße unter Garantie besten Sitzes und Verarbeitung!  
**Trotz der billigen Preise 10 Prozent Kassenrabatt.**

**38** In meinem gut sortierten Lager finden Sie eine reiche Auswahl in praktischen **38**  
**Weihnachts-Geschenken.**  
 Schirme | Herren, Damen u. Kinder. Krawatten, Herrenwäsche sowie sämtl. Herren-Artikel. Nur gutes Fabrikat! Stets Neuheiten! Bekannt feelle Bedienung.  
**Paul Plunkke**  
**38** Friedrich-Wilhelm-Straße 38. **38**  
 Bitte auf die Firma zu achten.

**Klubwesten**  
 für Damen, Herren und Kinder in großer Auswahl zu allerbilligsten Preisen  
**Geschw. Masur**  
 Klosterstraße 115, Ecke Webskystraße

**Röhler-Nähmaschinen**  
 Beste Weihnachtsgeschenke in verschied. Ausführ., empfiehlt preiswert  
**Curt Knappe**  
 Breslau 6, Altemstraße 25.  
 Beachten Sie bitte meine Ausstellung Adorssonstr. 23. — Zahlungsvereicherungen. Versand nach auswärts franko.

**Filz-Hüte** von 2.50 Mk. an  
**Velour-Hüte** von 7.50 Mk. an  
**Samt-Hüte** von 4.50 Mk. an  
**Pelz-Hüte** von 7.50 Mk. an  
**S. Weissenberg**  
 Spezialhaus für Damenputz  
**Schmiedebühlstraße 14.**  
 partere und 1. Etage.

**Wenzel's Bekleidungs-Haus**  
 Fabrik und Hauptgeschäft:  
 (Fahrstuhl) Ring, Am Rathaus 26, II. Stock (Fahrstuhl)  
 Eingang im Topfkram - Durchgang -  
 Filiale: Beuliba 66., Hohenzollernstr. 5.

**Schuhhaus**  
**Robert Kreischner**  
 führt nur allerbeste Qualitätswaren!  
 Größte Auswahl, billigste Preise  
 Nur Friedrich-Wilhelm-Straße 52  
 Im Vorzeiger der Länge erhält 5% Rabatt.

**Praktische Weihnachtsgeschenke**  
 Tabakpfeifen - Kämme  
 Spazierstöcke, Toilettenartikel  
 Schach- und Dominospiele  
 in größter Auswahl  
**W. Arnold, Drechslermeister**  
 Sandstraße 15

**Eisenwarenhandlung**  
**Reinhold Schoepke**  
 Inh.: Adolf Soggeke  
 Gröbischer Straße 42  
 Magazin für Haus- u. Küchengeräte  
**Sollinger Stahlwaren**  
 Ofen - Herd - Gaskocher  
**Schiffschuhe u. Schlitten**  
**Schiffische Gelegenheitsgeschenke**  
 Beachten Sie bitte meine 3 Schaufenster sowie 4 Schaustelen.

Gute und sehr billige  
**Romane und Erzählungen**  
**Volkswacht-Buchhandlung** Modernes Antiquariat  
 Breslau III, Neue Graupenstr. 5/7.

**Musik-Instrumente**  
 Sprechapparate, Schallplatten  
 Violinen, alle neu  
 Laute, Gitarren  
 Halb-Harmonikas  
 www.  
 Beste Bedienung! Billige Preise!  
**Musikhaus Liedecke**  
 Breslau 1, Stöckchen 3  
 Nähe Ring. Fernruf Ring 643

empfehle  
**Woll-, Weiß- und Strumpfwaren**  
 Wäsche - Trikotagen  
 Schürzen - Handschuhe  
 Herrenartikel  
**C. A. Reinelt** Klosterstraße 9

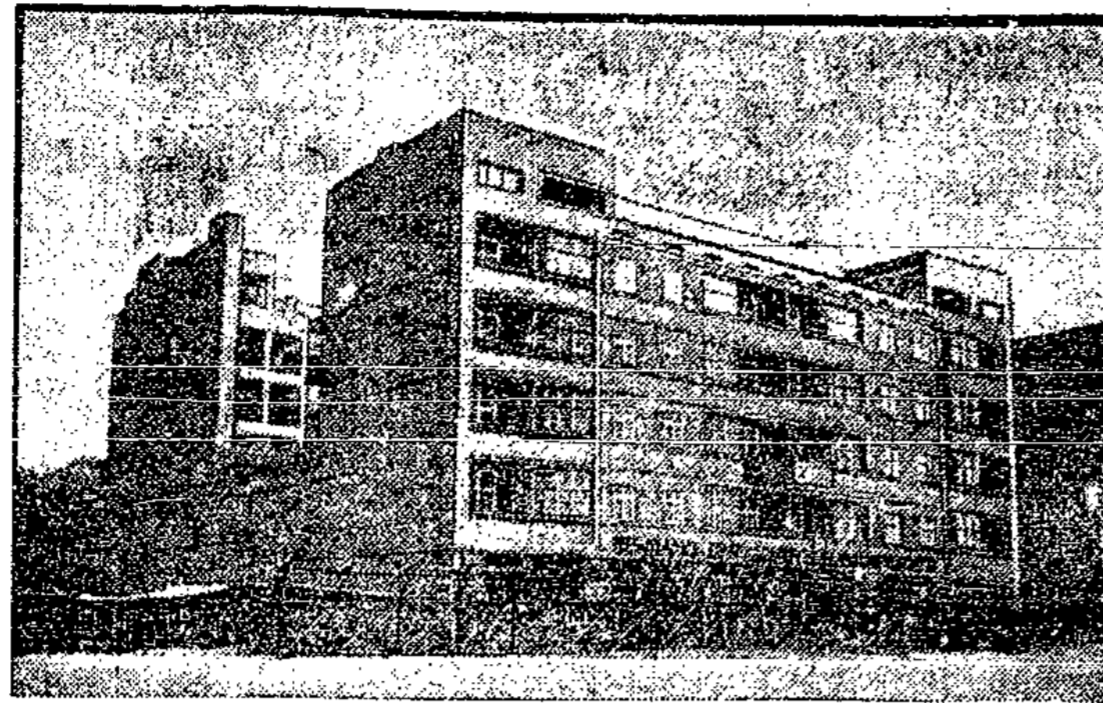
Genossen, deckt Eure Einkäufe nur bei den Inserenten unserer Zeitung!





Deutsche und englische Lohn- und Arbeitsverhältnisse.

In einem jetzt herausgegebenen vertraulichen Bericht eines Kommissars aus England finden sich folgende Feststellungen vor:
Als zu Anfang dieses Jahres eine englische Reederei bei Deutschen Werft, A.-G., in Hamburg, den Neubau von fünf Motor-Hebereschiffen in Auftrag gegeben hatte, erhob sich gewaltiger Lärm in den englischen Werft- und Schiffbaukreisen, die Deffektivität wurde alarmiert, und dieses führte zu Einstellung einer aus Arbeitnehmern und Arbeitgebern bestehenden Kommission, die prüfen sollte, aus welchen Gründen der umfangreiche Auftrag trotz der auch in England herrschenden Arbeitslosigkeit ins Ausland gegeben werden konnte.



Ein neuzeitliches Verbandshaus

hat sich der Verband der Deutschen Buchdrucker geschaffen. In der Dreikönigsstraße am Rande des Tempelhofer Feldes im Berliner Südwesten erhebt sich der stattliche neue Bau, der in architektonischer Beziehung Eigenart und Zweckmäßigkeit zeigt.

Unterrichtserteilung in den Schulen am Vormittag, Bezahlung der Unterrichtszeit und bessere Entlohnung der Jugendlichen, sowie

Ferien von 3 Wochen jährlich vom 14. bis 16. Lebensjahr und 2 Wochen jährlich vom 16. bis 18. Lebensjahr. Obwohl die geforderte Festlegung dieser Forderungen grundsätzlich erachtet wird, dürfte es sich in Rücksicht auf die erfahrungsmäßige Tatsache, daß sozialpolitische Gesetze sehr langsam auf sich warten lassen, empfehlen, in der Zwischenzeit diese Fragen durch Tarifvertrag zu regeln.

chiedene die Arbeitnehmerschaft bedenkliche Bestimmungen des Gesetzes hinweggesehen werden kann.

Wir geben daher der Erwartung Ausdruck, daß das Reichsarbeitsministerium unverzüglich den Gehentwurf im Reichstage einbringt und dies besonders unter Berücksichtigung des gegenwärtigen Tiefstandes unserer Wirtschaft, Er bedingt es auch, daß infolge ersiehend gehäufte, tatsächlicher aber vorübergehender Zahlungsunfähigkeit von Unternehmungen jeder Art und Größe die Arbeiterschaft in größerer Zahl gezwungen ist, auf dem Rechtswege Befriedigung für ihre Arbeitsleistungen zu suchen.

Wirtschaft.

Starke Zunahme des amerikanischen Außenhandels.

Nach der letzten Halbjahrs-Statistik, welche die Außenhandels-Abteilung der Amerikanischen Handelskammer eben veröffentlicht hat, hat der amerikanische Außenhandel in den ersten sechs Monaten dieses Jahres einen starken Aufschwung erfahren; sein Gesamtwert übertrifft den für den gleichen Zeitraum erreichten aller vorhergehenden Jahre, mit Ausnahme der anormalen Kriegs- und Nachkriegsjahre 1917, 1918, 1919 und 1920.

Im einzelnen sagt der Bericht: „Der Export belief sich auf 2364 Millionen Dollar und war um 13 % größer als der des ersten Halbjahres 1924; der Import betrug 2067 Millionen Dollar, das sind 12 % mehr als 1924. Der Exporthandel zeigte in dem zweiten Vierteljahr das übliche leichte Nachlassen, aber im ganzen hat er sich in dem halben Jahr gut gehalten.“

Table with 2 columns: Exportwertes gegenüber dem Vorjahre, and percentages for various goods like Getreide, Fahrzeuge, Textilstoffe, etc.

Während die tierischen Produkte sich gleich blieben, erfuhr die Tabak- und Raufutur-Gruppe einen Rückgang von 22 %; dagegen ist der Rückgang in der Kohlen-, Petroleum- und der Holz-Papier-Gruppe nur ganz geringfügig.

Mit dieser Wertzunahme geht aber auch eine Zunahme des Exportumfanges gegenüber dem ersten Halbjahr 1924 Hand, in Sand, wie die folgende Tabelle zeigt:

Table with 3 columns: Rohbaumwolle, Automobile, and others, with values in Mill. Doll. and percentages.

Die fünf führenden Exportwaren machen zusammen fast zwei Fünftel des gesamten Exportwertes aus, wobei auffällt, daß drei davon Fabrikatezeugnisse sind. Weitere Zunahmen sind zu verzeichnen für:

Table with 2 columns: Baumwollstoffe, Regen, and others, with values and percentages.

Unter den Exportwaren zweiten Ranges hat nach dem Bericht eine beachtliche Erhöhung des Exportumfanges stattgefunden bei:

Table with 2 columns: Zucker, Getreide, and others, with values and percentages.

Unter den fünfzig führenden Exportartikeln sind nur wenige, die einen Rückgang erfahren haben, darunter vor allem:

Table with 2 columns: Rohkohl, Kupfer, and others, with values and percentages.

Sechs. Herr. Baden, auf am Weihnachtsabend. Die Dresdener Stadtverordneten nahmen einen letzten demokratischen Entschluß an, der die Schließung der Gefängnisse am Weihnachtsabend für 6 Uhr vorseht.

Vom Ortsausschuß Breslau.

Die Vollziehung des Ortsausschusses des Allgemeinen Deutschen Gewerkschaftsbundes beschäftigte sich in ihrer letzten Sitzung 1. mit der Aufhebung der Verordnung über die Höchstzahl der Lehrlingszahl, und die freigewerkschaftliche Jugendbewegung und die Jugendforderungen, 2. über die Stellungnahme zur Einbringung des Arbeitsgerichtsgesetzes.

Zur ersten Frage führte Kollege Bartisch, der Obmann der Ortsausschüsse, aus, daß sich sowohl die Gewerkschaften als auch die Gewerkschaftsvorstände in hohem Maße der Lehrlingsfrage widmen müssen. Breslau zähle 50 000 Schuljungen, von denen in den nächsten Jahren fast 9000 zur Entlassung kämen. Ihr Eintritt in das wirtschaftliche Leben leide besonders unter der schweren Krise und für ihre Ausbildung werde nicht genügend gesorgt.

Advertisement for 'Spekulatius' biscuits. Text: 'Ein sehr beliebtes Weihnachtsgebäck ist Spekulatius nach Dr. Oetker's Rezept: Zutaten: 1 Pfd Butter, 1 Pfd Weizenmehl, 1 Pfd Zucker, 1 Päckchen von Dr. Oetker's Backpulver 'BacSin', 1 Pfd frischgehackte Mandeln, Die abgeriebene Schale von 2 Eiern, 5 g Zimt. Zubereitung: Die Butter rührt man zu Sahne, fügt Zucker, Eier, Mandeln, Zimt und zuletzt das mit dem BacSin gemischte Mehl hinzu. Dann rollt man den Teig auf einem Backblech messerrechtlich aus, nötigenfalls fügt man noch etwas Mehl hinzu und sticht mit kleinen Blechformen Plättchen aus, die auf einem gebutterten Blech knusprig gebacken werden. Es empfiehlt sich, das Gebäck in Blechdosen aufzubewahren, damit es längere Zeit knusprig bleibt. Verlangen Sie vollständige Rezeptbücher in den Geschäften, wenn vergriffen, umsonst und portofrei von Dr. A. Oetker, Bielefeld.'



**Konzerte.**  
Orchesterkonzert.

Am sechsten Abonnementskonzert des Breslauer Orchesters ereignete sich im Konzerthaus ein interessantes und reichhaltiges Programm. Es enthielt eine der ersten und der neuesten Symphonien. Welcher Weg von J. Chr. Bach zu Ambrosius! Der sogenannte Londoner Bach Johann Christian (1732), ein Sohn Joh. Sebastian's, half durch zahlreiche Beiträge zum Entstehen der Symphonieform und erregte Handys, besonders des jungen Mozart, Interesse. In Form, Harmonik und Melodik ist der Einfluß nicht zu verkennen. Die Symphonie entstand durch einen lebenswichtigen Zug, der sie auch etwas ernstlicher Andante nicht verläßt. Das vorwiegend dreisätzigte Werk ist eine lebensvolle, frühe Musik hübschen Gedankens, reizenden orchestralen Wendungen und aller Richtigkeit originell. Nur der Mangel an Jugendkraft das Werk so lange vergessen gemacht haben. Bei dem Wert sehr fruchtbar, „Modernen“, des 1897 geborenen Leipziger Mann Ambrosius, ist leider zum einen kompositorische Routine, Ornamentationsfertigkeit und Gebanfsülle, zum anderen aber Komplexität in jeder Hinsicht festzustellen. Die dritte Symphonie in G-Dur, op. 42, kann überhaupt nur im ersten Teil des Anspruch auf ernsthafte Wertung erheben; hier wurde ein mildes Thema wenigstens so liebevoll behandelt, daß man sich selbstverständlich selbst irgendetwas gefüllt zu sein, eine Vorübung von des Komponisten Stimmung gewinnen konnte. Das letzte Hornprodukt, dessen Aufführung fast eine Stunde dauerte, in vier Symphonien gerichtet werden sollen. Die Themen hängen sich im wahren Sinne des Wortes, eins tötete das andere. Ambrosius lehnt sich hier radikal gegen alles, was Musik könnte, auf. Die munter unerträglich Katopphonien schreien schrilles „Hein!“ Die vorzügliche Wiedergabe beider Kompositionen zeigte Professor Dohrn wieder als Stillkener. Bei Ambrosius wurde die Ueberwindung der enormen technischen und Vortragsschwierigkeiten belächelt, bei Bach das ferngelungene Wert bejubelt. Sehr beifällig wurden die wohlgeformten Mozartgefänge der Kammerlängerin Elisabeth Schumann-Wien aufgenommen. Das Lied „Nehmt meinen Dank, ihr holden Männer“ liest unter der etwas leichtfertigen Behandlung der Textaussprache. Wie bei den romanischen Sachen, war auch hier die blendende Koloratur bewundernswürdig. Den Schluß des Konzertes bildete Beethoven's Remonens-Quartett Nr. 3. Der Druckfehlerlektur machte unter anderem in der Besprechung der Oper „Das verheiratete Lächeln“ aus dem „Eigenen“ Cortolozis einen „Eigener“.

**Geschäftliches.**  
Weihnachten steht vor der Tür, und sorgende Liebe fließt mit welchen Gaben sie Freude bereiten kann. In heutiger Zeit wird man in erster Linie zum praktischen Geschenk greifen. Nennen wir z. B. nur Maggis bewährte Erzeugnisse: Maggis Würste, Maggis Suppen, Maggis Fleischbrühen, die jedem Haushalt willkommen sind. Durch ihre vielseitige Verwendbarkeit helfen sie nicht nur das teure Fleisch, Kohlen und Gas sparen, sondern erleichtern außerdem der Hausfrau die Kocharbeit.  
**Kellame und Qualitätware.** Es gibt in der Geschäftswelt zahlreiche Beispiele, daß altangesehene Häuser, nur weil sie die Kellame vernachlässigen, weil sie die Macht der Zeitungsanzeige unterschätzen, absterben. Was nützt es, gute Waren herzustellen, wenn sie niemand kauft, denn auch die beste Ware kann nur Verbreitung erlangen, wenn sie bekannt wird. Es wäre aber für jeden Kaufmann ein großer Fehler, für schlechte Ware Kellame zu machen, die Kosten würden sich nicht lohnen; deshalb ist eine fortschreitende Kellame in großem Stil das sicherste Zeichen für Wert und Preiswürdigkeit der angebotenen Ware. Ein vor-

zügliches Beispiel hierfür bildet die **Reinheitsmargarine Schwan im Blauband**. Die seit Jahr und Tag durch zahlreiche Anzeigen allgemein bekannt geworden ist und deren Beliebtheit wegen ihrer vorzüglichen Qualität und ihrer Preiswürdigkeit dauernd zunimmt. Wer sie einmal probiert, sich von ihrer Güte, der Reinheit des Geschmacks und konstanter Vorzüge überzeugt hat, wird bestärkt, daß die **Blaubandmargarine** überall dort im Haushalt zu verwenden ist, wo bisher Butter gebraucht wurde.

**Bereinstalender.**

**B. S. C. 1924.** Am 19. Dezember, abends 8 Uhr, hält der **Breslauer Sport-Club 1924** seine Generalversammlung ab. Das Erscheinen jeden Mitgliedes ist Pflicht. Bei Nichtbeteiligung wird Strafe erhoben.

**Deutscher Metallarbeiter-Verein.**  
**Kasselerbetriebe.** Freitag, den 18. Dezember, 7 1/2 Uhr, **Zimmer 9** des Gemeindefachhauses, **Verlammlung.**  
**Bilfearbeiter.** Freitag, den 18. Dezember, abends 8 Uhr, **Verlammlung** bei Graf, Westendstraße 37.  
**Goldarbeiter (Vertrauensleute).** Sonnabend, den 19. Dezember, abends 7 Uhr, bei Sempel, Großschmiede, Sitzung.

**Amthlicher Wetterbericht des Meteorologischen Observatoriums Krieten bei Breslau.**  
Kalte Luft, die von Norden her über Skandinavien eingedrungen ist, bedeckt ganz Mitteleuropa, wo infolge dessen gegenwärtig nur ruhiges Wetter herrscht. Ueber dem Nordatlantik, sowie dem Eismeer wüten kräftige Zyklogen, die vorübergehend auch uns mit ihren stärksten Ausläufern berühren werden. Wenn auch eine Milderung der Temperaturen damit verbunden sein dürfte, so ist zunächst doch noch mit Frost zu rechnen. — **Aussicht:** Zunächst noch Frost, vorübergehend Schnee und Aufzügen des Windes.

# Breslauer Weihnachts-Anzeiger

**Größte Auswahl in preiswerten Spielwaren**  
für den **Weihnachtstisch**  
bei **G. Wittchow**  
Hörsenstr. 62 (a. d. Schillerstr.)  
Einige Beispiele unserer Billigkeit:  
Kugel-Gelenkpuppe, 64 cm groß, mit Haar u. Schlafhaare, Schuhen u. Strümpfen. **5.75**  
6-eil Gelenkpuppe, 2,95, 1,95, 1,45, 0,95. **0.75**  
Wöbel in Kart. u. W. 1,45, 0,95, 0,75. **0.65**  
Aufzieh-Auto von **0.35** an  
Aufzieh-Eisenbahn von **0.95** an  
Aufzieh-Kloppelbahn m. Rollen, Sign. **2.95**  
Bieger-Wagen von **0.15** an  
Trommeln . . . von **0.60** an  
Südel . . . von **0.35** an  
Trompeten . . . von **0.20** an  
Gemehre . . . von **0.20** an  
Kinder-Lerngerät, dreiteilig. **5.90**  
Kinder-Schaukel **2.90**  
Günstiges Angebot in Selbstfahrern, Biegepferden, Puppenwagen, Kumpfen, Köpfen und Bekleidung. Eigene Puppen-Reparatur-Werkstatt.

**Schallplatten Bergmann**  
BRESLAU 1, Karlsplatz 1, II.  
Spezialgeschäft / Tauschzentrale  
Einziges Geschäft am Platze  
In neuen Platten! / Neuesten Schlagern!  
Billigste Bezugsquelle. Schallplatten, 25 cm. von 1.50 Mk. an.  
Trichterlose Sprechapparate von 40 Mk. an.  
Tausche jede spielbare Platte in eine andere, bei Zuzahlung von 25 Pf. an beim Tausch in Neue wird jede spielbare mit 25 Pf. in Zahlung genommen

Ein praktisches **Weihnachtsgeschenk**  
von dauerndem Wert ist eine gute **Nähmaschine.**  
Größte Auswahl auch in **Versenkmastchinen.**  
**Josef Greulich, Herrenstr. 24.**  
Wohlfühndeste Zahlungsweise. Gerlige Anzahlung. Beduomo Wochen- oder Monatsraten.

**Nähmaschinen**  
**Fahrräder**  
Ständige Auswahl von 150 Maschinen. Niedrigste Preise. 30 - 50 Mk. Anzahlung.  
**Kusch**  
Nennmark 35  
Schmiedestr. 29b  
Ecke Ursulinerstraße

Das schönste **Radio** **Weihnachtsgeschenk!**  
**Alles rennt**  
nur zu **Tondowski, Kätzellehe 5/7**  
Tel. Ring 301.  
Warum? Weil Sie dort recht u. gut Radio-Apparate, Kopfhörer sowie sämtl. Zubehörteile kaufen.  
Große Auswahl! Billigste Preise!  
Sämtliche Reparaturen werden in meiner eigenen Werkstatt fachmännisch und billig angeführt.  
Vorzeiger dieses erhält Extra-Rabatt!

**Praktische Weihnachtsgeschenke**  
Reelle Qualitäten Billigste Preise  
**Nikolai-Kaufhaus Erich Hirsch**  
Aisenstraße 18, Ecke Friedrich-Karl-Straße

Eine kleine **Photo-Camera**  
ist ein **willkommenes Geschenk**  
für alt und jung und alle Schichten der Gesellschaft.  
Reichhaltige Auswahl in **Alben u. Lehrbüchern** und allen Bedarfsartikeln.  
Apparate schon von **6.-** Mk. an.  
**Fischer & Comp., Breslau, Taschenstraße 25.**  
Photo-Druck. Größtes Lager am Platze.

**Weihnachts-Präsent-Kistchen!**  
in großer Auswahl, gut und preiswert.  
Zigarren-Spezial-Geschäft  
**Alfons Beninde**  
Mauritiusplatz 3

**Praktische Weihnachtsgeschenke**  
**Tag- und Nachhemden**  
**Prinzepröcke**  
**Beinkleider + Unterhosen**  
Gute Qualitäten - Große Auswahl  
**Georg Schönelech** Frankfurter Straße 115.

Für den **Weihnachtstisch** empfiehlt in allen Preislagen **H. Thoner** und **Hörnberger** Saisongüter, Baumbräun, Konfekte und Schokoladen, Marzipanartikel und -Kartoffeln täglich frisch, **Menthol-Limonaden, Süßholzwasser, Pfefferminzwasser.**  
**Ernst Wachsmann**  
aus Stübigerstraße 18.  
Zuckerwarenfabrik. Gegr. 1895.

**Lederhandschuhe** in eleganter **Weihnachtspadung**  
**Lederjaden** **neue Modelle**  
**Paul Marezky**  
Handschuhfabrik  
Breslau 1, Poststraße 6, I

Ein passendes **Weihnachtsgeschenk** finden Sie **billigst** bei **L. Drückhammer**  
Gräbschener Straße 129  
Wäsche, Trikotagen, Wollwaren, Handschuhe sowie Handarbeiten usw.

Das schönste Geschenk **Uhren u. Schmuck**  
**Artur Ruppenthal**  
Häckerstraße 71

**Jugendchriften**  
**Romane + Novellen**  
empfiehlt  
**Verlag**  
Hauptstadt, Postfach 3, Neues Baumgäßchen Nr. 5

Gnossen, denn Eure Einkäufe nur bei den Inserenzen unserer Zeitung!

**Stadt-Theater**

Donnerstag 7 1/2 Uhr:  
**„Indigo.“**  
 Freitag 8 Uhr:  
**„Irrsinn und Hölle“**  
 Sonnabend 3 Uhr:  
**„Der tolle Mond“**  
 Hierauf  
**„Die Puppenfee“**  
 (Ermäßigte Preise)  
 Abends 7 1/2 Uhr:  
**„Die lahmen Welber von Bielefeld“**

**Bereinigtes Theater**

**Lobtheater**  
 Effingstr. 8. Tel. R. 6774.  
 Donnerstag 17. Dez. 8 Uhr:  
**„Irrsinn und Hölle“**  
 „Grazie von Berger“  
 Sonnabend 19. Dez. 3 1/2 Uhr:  
**„Schneewittchen und die sieben Zwerge“**  
 „Grazie von Berger“  
**Thalia-Theater**  
 Schillerstr. 3. Tel. R. 6700  
 Donnerstag 17. Dez. 8 Uhr:  
**„Die erste Gräfin“**

**Schauspielhaus**

Operettenbühne.  
 Tel. Stephan 37460.  
 Täglich 8 Uhr:  
 Gastspiel **Elli Lexx**  
 Auftreten **Walter Jankuhn**  
 in neuer Ausstattung  
**Der Orlow.**  
 Sonntag nachm. 3 1/2 Uhr:  
**Uschi.**  
**Spielplan**  
 der Weihnachtsfeiertage  
**Nachmittags**  
 Freitag nachmittag 3 1/2 Uhr:  
**Der Rastelbinder**  
 Sonnabend nachm. 3 1/2 Uhr:  
 Auftreten **Walter Jankuhn**  
 Zum 25. Male  
**Wiener Blut.**  
 Sonntag nachmittag 3 1/2 Uhr:  
 Auftreten **Walter Jankuhn**  
**Gräfin Mariza.**  
**Abends**  
 Freitag, Sonnabend  
 und Sonntag 8 Uhr:  
 Gastspiel **Elli Lexx**  
 Auftreten **Walter Jankuhn**  
 in neuer Ausstattung.  
**Der Orlow.**

**Lieblich-Theater**

Telefon Stephan 34646  
 Täglich 8 Uhr:  
 Das  
**Weihnachtsprogramm**  
 der besten  
**Varieté-Neuheiten**  
 Ermäßigte  
 Eintrittspreise  
 von 75 Pf. an.  
 Sonn- u. Feiertag 3 1/2 Uhr  
 Nachmittagsvorstellung  
 zu halben Preisen!  
 Auch für Jugendliche!

Ein neues und Geld  
 Sie sparen viel Geld  
 wenn Sie dies tun

**Herren-Bekleidung**  
 auf Zeitgarantie  
 hier in der besten  
**Wiederherstellung**  
 von  
**Wollstoffen**  
 in  
**26**  
**32**  
**38**  
**44**  
**50**  
**56**  
**62**  
**68**  
**74**  
**80**  
**86**  
**92**  
**98**  
**104**  
**110**  
**116**  
**122**  
**128**  
**134**  
**140**  
**146**  
**152**  
**158**  
**164**  
**170**  
**176**  
**182**  
**188**  
**194**  
**200**  
**206**  
**212**  
**218**  
**224**  
**230**  
**236**  
**242**  
**248**  
**254**  
**260**  
**266**  
**272**  
**278**  
**284**  
**290**  
**296**  
**302**  
**308**  
**314**  
**320**  
**326**  
**332**  
**338**  
**344**  
**350**  
**356**  
**362**  
**368**  
**374**  
**380**  
**386**  
**392**  
**398**  
**404**  
**410**  
**416**  
**422**  
**428**  
**434**  
**440**  
**446**  
**452**  
**458**  
**464**  
**470**  
**476**  
**482**  
**488**  
**494**  
**500**

**Rob. Hünkel**  
 Herrenkleidergeschäft  
 Kaiserstr. 9, 1. Stock



sich jeder darauf, das beste und  
 passendste Geschenk zu treffen



- |                                                           |                                         |                                                   |
|-----------------------------------------------------------|-----------------------------------------|---------------------------------------------------|
| <b>Qualitätsware</b>                                      | <b>Herren-Moden</b>                     | <b>Damen-Moden</b>                                |
| <b>Niedrige Preise</b>                                    | Herren-, Burschen-<br>und Knaben-Anzüge | Damen-Mäntel<br>Kostüme, Kleider<br>Blusen, Röcke |
| <b>Mäßige Anzahlung</b>                                   | Smokings :: Fracks<br>Tanz-Anzüge       | Kleider<br>Hosierte<br>Westen<br>Pullover         |
| <b>Leichte Abzahlung</b>                                  | Herren-, Burschen-<br>und Knaben-Ulster | <b>Strick-</b><br>Gummi- und Lodenmäntel          |
| <b>Große Auswahl</b>                                      | Paletots<br>Gummi- und Lodenmäntel      | Sport-, Backfisch- u.<br>Kinder-Bekleidung        |
| Die Waren werd. b. genügend,<br>Auswahl sofort mitgegeben | Windjacken :: Hosen                     |                                                   |

**Maß-Abteilung**

Deutsche und original englische Stoffe unter **Garantie** von  
 tadellosem Sitz und bester Verarbeitung.

Anzahlung 1/4 (ein Viertel der Kaufsumme)  
 Restbetrag in 6 Monatsraten  
 Wir bitten um Besichtigung unserer Schaufenster  
 Zweiggeschäfte in vielen Großstädten

**Kaufe gleich, zahle später!**

Jeder Verkauf ist streng diskret!

**Deutsche Bekleidungs-Gesellschaft**

Das große und leistungsfähige Modekaufhaus mit Kreditbewilligung  
**Breslau 1 Junkernstr. 38/40**

ptr. und 1. Stock  
 (direkt am Christophoriplatz, gegen-  
 über der Raiffeisenbank).

Sonntag von 1 1/2 bis 6 Uhr geöffnet

Mitglied des Reichsverbandes des  
 kreditgebenden Einzelhandels E. V.

**Ausschnitten**

**Victoria-Theater**  
 Tel. Ring 2257  
 In nur 3 Tagen! 8 1/4 Uhr  
**Abenteuer in Marokko**  
 Erster Schwanke in 3 Akten  
 mit **Ernst Kasper**

<b>Vorzeiger</b>	Parkettloge	1.00
der Ammonie zahlst statt voller Preise (1.1-6 Pers gültig) am Sonntag folgend Eintrittspreise:	2. Parkett	1.25
	1. Parkett	1.50
	Orchesterplatz	2.00
	Orch.-Loge	2.50

**Ausschnitten**

**B. Wolljerge**  
 Brit. 140-200 Stk. Käper  
 Brit. 70 Stk. Reimwand Brit.  
 45 Stk. bis 1.50 Stk. Reimwand  
 Brit. 90 Stk. bis 1.50 Stk. Reimwand  
 Gum 1000 Meter in allen  
 Stärken 40 bis 90 Stk. 587  
 Reimwand 700 Gramm 65 Stk.

**Berthold Lippert**  
 Heinrichstr. 16.

**Parteilreunde**  
 kauft an Bahnhöfen,  
 verlangt in Hotels,  
 Restaurants, Cafés  
 stets die

**Volkswacht**

**Weihnachts-Lotterie**

**Wohnung u. Hausrat**

Ziehung 29. u. 30. Dezember

Hauptgewinn: Beschlagnahmefrei!	Eingerichtete Einfamilienhaus	30 000 Mk.
Eingerichtete Dreizimmerwohnung	„ Zweizimmerwohnung	5 000 Mk.
„ Dreizimmerwohnung	„ Zweizimmerwohnung	4 500 Mk.
„ Zweizimmerwohnung	Kompl. Zweizimmer-Wohn.-Einricht.	2 500 Mk.

Las 100 Mk. Porto und Liste 30 Pf. extra 10 Lose 10.00 Mk. einschließlich Porto und Liste.  
 Nachnahme 20 Pf. teurer. Auf 10 Lose laufender Nummern fällt garantiert ein Gewinn.

**Staatliche Lotterie-Einnahme**  
**Ludwig I. Fa. B. Klement**  
 Breslau 1, Ring 22  
 Antiestes Lotterie-Geschäft Schlesiens  
 Gegründet 1890

Ein

**Küchenwunder**  
 und dabei doch etwas ganz Natürliches ist  
**Holma-Margarine**  
 1/2 kg 100 Mark

Man muß nur die technisch, hygienisch  
 wie Ökonomisch vollendete Herstellung  
 der „Holma“ aus bester Frischmilch mit  
 Hilfe der Erfindungen moderner  
 Molkereibutter kennen, um ihre wunder-  
 bar köstliche bußergleiche Befchaffenheit  
 und ihren billigen Preis zu begreifen.  
 „Holma“ ist nur in unieren  
 Geschäften erhältlich!

**Breslauer Kaffee-Röferei**  
**Otto Stiebler**  
 Breslau, Zwingerplatz 5, und 26 Pillaken

**Reisposten Spielwaren**  
**Große Gegenstände**  
 zu ganz billigen Preisen.  
**Bergmann,** Ratensstr. 15 (Niederhof)  
 Portal 7 1254b

**David: Referentenfürher.**  
 Eine Anleitung für sozialistische Redner.  
 Preis nur 50 Pf. nurwärts 10 Pf. Porto.  
**Volkswacht-Buchhandlung (Materes Antiquariat)**  
 Breslau III, Neue Graupenstr. 5.

Bei Vergebung von  
**Druck sachen**  
 berücksichtigen Industrie und Handel,  
 Kommunal- u. Staatsbehörden, Partei-  
 vereine, Gewerkschaften, Krankenkassen,  
 Arbeiter-Sport- und Vergnügungs-  
 Vereine die Buchdruckerei der

**Volkswacht**  
 Breslau 2, Flurstraße Nr. 4-6

**Warnung.**

Es gibt Nachahmungen, die dem  
 Achten Franck mit der Kaffee-  
 mühle äusserlich zum Verwechseln  
 ähnlich sehen aber in der Qualität  
 ihm weit unterlegen sind. Man schützt  
 sich gegen derartige Nachahmungen,  
 indem man ausdrücklich verlangt

**Aecht Franck**  
 mit der Kaffee-mühle.

**HEINRICH FRANCK SÖHNE & BERLIN, LUDWIGSBURG I/W**