

Do
—
G
den
Tr
lofer
Stei
heit
in
unle
für
arbe
träf
Stei
Aus
auch
Fie
dort
mar
der
Pag
indu
anli
in
sind
weit
aufn
vere
auf
lattu
we
Mei
liche
heiß
den
wahl
in
Bres
günst
Sols
fand
fabr
Bret
In
beite
die
Dyli
günst
Wit
beif
wof
Cam
im
un
gega
nahr
Tr
Bis
an
lebig
gela
sige
rung
Gro
Cs
lattu
weit
in
Sch
Bess
Gela
m
bat
falte
alle
Duff
Pri
Le
der
ein
Bett

Wiederverkümmern?
Ihre Behandlungssysteme ohne Berufs-Atteste. Vert. Sie selbst. Vert. Broschüre von Franz Menzel
Breslau H. Abt. 3. Glasmarkt 3

Ungewöhnlich billig
sind meine diesjährigen **Weihnachts-Angebote**
Nur einige Beispiele:
Eine Serie blendend schöner **Kunst-Selken-Trikot-Kleider** 8⁵⁰
Schicke **Jumper** 4⁵⁰
Reizende **Woll-Kleider** 7⁵⁰
Mollige **Flausch-Mäntel** 8⁵⁰
Schicke **Sport-Kostüme** 16⁵⁰
Reizende lange **wollene Strickjacken** 12⁵⁰
Sehr schöne **wollene Westen** 9⁵⁰
Prachtvolle **Winter-Mäntel** mit breitem Pelzkragen 34⁵⁰
Ferner 10049 in enormer Auswahl **eleganteste Neuheiten** für den verwöhnten Geschmack **fabelhaft billig**
Benützen Sie bald die so günstige Kaufgelegenheit **sonntag bis 6 Uhr geöffnet.**
Breslaus bekanntes **Etagengeschäft**
Aschner
55 Albrechtstr. 55
1. und 2. Stock

Knaben-Anzüge Pyjacks Ulster Hosen
Oskar Dehmel
Neumarkt 45. 8730

Arbeiter!
wo kauft Ihr eure Schuhe, Stiefel, Ober- u. Unterleibung reell und billig?
Im **Schles. Handelshaus**
Karl Kreischer,
Neuwerker Straße 6.
Bei Vorlegung des Mitgliedsbuches = 10% Rabatt = bis 31. Dezember 1924.



Das **Weihnachts-geschenk** praktische
Qualitätswaren und niedrige Preise
sind das Merkmal unseres Hauses!

- Damenstrümpfe**
Baumwolle Doppelseide und Hochferse, schwarz und farbig . . . 75 Pf.
Prima Mako albekannte Qualitäten, schwarz, leder und farbig . . . 1 25 an
Prima Seidenfio vorzügliche Qualität, schwarz und farbig . . . 1 75
Kunstseide prima Qualität, schwarz und farbig . . . 2 50
Prima Trameseide mit unbedeut. Fabrikationsfehlern . . . 3 25
- Herren-Socken**
Baumwolle mit verstärkter Ferse und Spitze in modernen Farben . . . 55 Pf.
Baumwolle feingestrickt, vorzügliche Qualität . . . 85 Pf.
Vigogne grau und kamelhaarfarbig LEO 0.75 60 Pf.

Reinwoll. Kinderstrümpfe
in schwarz, weiß, mode und grau vorrätig

- Handschuhe**
Damen-Trikothandschuhe 95 Pf.
Damen-Trikothandschuhe mit farbiger Aufsicht und Manschetten 2 25
Damen- Handschuhe gestrickt, reine Wolle . . . 2 50
Herren-Trikothandschuhe gefüttert, verschiedene Farben . . . 2 25
Herren- Handschuhe gestrickt, reine Wolle, farbig . . . 3 25

- Trikotagen**
Trikot-Herrenhemden mako-farbig, Sonderangebot . . . 1 95
Trikot-Herrenbeinkleider wollgemischt, alle Größen . . . 2 75
Herren - Normalhemden wollgemischt, in jeder Größe . . . 2 90
Damen - Hemdhosen gestrickte, kräftige Qualität . . . 2 90
Kinder - Reformhöschen marine, Größe 35 . . . 2 75

- Damen - Sportwesten** in entzückenden, neuen Mustern . . . 12 75
Damen - Sportwesten vorzügliche Qualität, moderne Farben . . . 13 75
Herren - Sportwesten reine Wolle in vielen feinen Farben . . . 18 75

- Damen- u. Kinderwäsche**
Damen-Taghemden mitschmalen Trägern, besonders preiswert . . . 1 35 an
Damen-Kniebeinkleider mit Stoffvolant und Barmer Bogen . . . 1 50
Damen-Nachthemden mit Südk. verziert . . . 3 75
Damen-Hemdhoosen mit Klöppelspitzen und à jour-Einsatz . . . 4 75
Damen-Prinzeßröcke m. Klöppelgarnitur und à jour-Einsatz . . . 5 80
Mädchen-Taghemden mit Südk. Ansatz, Länge 40 . . . 95 Pf.
Jede weitere Größe 20 Pf. mehr
Mädchen-Nachthemden Aussch. schneit u. Aermel mit Südk. garn. Lg. 60 Jede weitere Größe 30 Pf. mehr
Knaben-Taghemden m. Aussch. kräftiger Stoff, Länge 40 . . . 95 Pf.
Jede weitere Größe 20 Pf. mehr

„Hautana“- Büstenhalter
in allen Größen und Qualitäten

- Bettwäsche**
Kopfkissenbezüge kräftige Qualität . . . 1 75
Paradekopfkissen mit breit. Südk. Einsatz und Hohlraum . . . 2 90
Bettbezüge Ein Sonderangebot ganz vorzügliche Qualität . . . 5 90
Bettbezüge hervorragende Qualität und Ausführung . . . 8 75
Bettdecken unsere bekannt guten Qualitäten . . . 3 90

- Taschentücher**
Hohlraumtuch weiß Batist . . . 15 Pf.
Batisttuch weiß umhäkelt . . . 22 Pf.
Linontuch weiß . . . 22 Pf.
Linontuch weiß mit bunter Kante . . . 28 Pf.
Batisttuch für Herren, farbig bedruckt, entzückende Muster . . . 30 Pf.

- Kinder - Sportwesten** in vielen Farben, für 5 Jahre Steigerung pro Größe 1.00 Mk. . . . 6 90
Garnituren Mütze u. Schal, in vielen Farben . . . 3 90
Reinwollene Rodelmützen für Kinder . . . 1 an

Wir bitten um zwanglose Besichtigung unserer **Weihnachts-Auslagen im Cadiner Saal**

Sonntag, den 14. und 21. Dezbr. von 1½ - 6 Uhr geöffnet!
Rudolf Petersdorff
Breslau, Ohlauerstr. 8
Sonntag, den 14. und 21. Dezbr. von 1½ - 6 Uhr geöffnet!

TEEKANNE
„der Gehaltvolle“
DESHALB DER BILLIGSTE u. ZUGLEICH DER FEINSTE TEE IM VERBRAUCH
Goldene Trauringe
Größtes Lager, billigste Preise
Für streng reelle Bedienung bürgt das 40 jährige Bestehen meiner Firma
Albert Möwius
Schmiedebrücke 56
Telephon Ohle 5153.

Weihnachts-Verkauf
zu außergewöhnlich billigen Preisen!
Pelzhüte v. 12.00 Mk. an
Flißhüte v. 3.00 Mk. an
Velourhüte v. 10.00 Mk. an
Lederhüte v. 7.95 Mk. an
Plüschhüte v. 7.50 Mk. an
Sammelhüte v. 4.50 Mk. an
Kinderflißhüte v. 2.50 Mk. an
— Bekannt große Auswahl —
S. Weissenberg
Spezialhaus für Damenputz
14 Schmiedebrücke 14
parterre und erste Etage
Bitte, genau auf Firma und Eingang zu achten!

Unsere Leistungsfähigkeit
Eg. moderne Hut Qualitätsware in allen Farben
Schönfeld 6075
Hauptgeschäft: Schmiedebrücke 17/18
Kupferhämde-Str. - Zingelstraße
Bohrauer-Str. 4 u. Kloster-Str. 17

Druderei Volkswacht
Moderne, zweckmäßige und rasche Ausführung aller Drucksachen preiswert und bei kürzester Lieferzeit
Breslau 2, Flurstraße 4/6.
Telefon: Ohle 7278 **Albert Pitt** Telefon: Ohle 7275

Alsener Molkerei
Inh.: H. Neugebauer
Alsenerstraße 86 Tel. Ohle 7655

Breslauer Wurstfabrik
G. m. b. H.
Messergasse 25 — Tel.: Ring 1788
Feinste Fleisch- und Wurstwaren

Brauerei-Ausschank Breslauer Haus
Friedrich-Wilhelm-Strasse 96
Guter Mittag- und Abendtisch
Wohlbekömmliche Biere
Telefon: Ohle 7278 **Albert Pitt** Telefon: Ohle 7275

Silbermann & Co.
Breslau, Ring 60 / Königsberg-Altstadt, Langgasse 23
Spezial.: Backisch- und Mädchen-Mäntel.

Alfons Gottwald
Telephon Ring 1464 BRESLAU 13 Steinstraße
Komplette Drahtzäune = Drahtgeflechte = Drahtwaren
Ausführung sämtlicher Kunst- und Banschlosserarbeiten

Schokoladen- und Zuckerwaren-Fabrik „Vindebona“
Inh.: Arthur Eibenschütz - Weiße Ohle 13 Tel.: O. 3224
Billigster Einkauf für Wiederverkäufer

Friedländer Sonnensir 30

10% Rabatt

Weihnachts-Preise

Bezüge 6⁹⁵
weiß, mit 2 Kissen

Beste Bezüge 13⁵⁰
Deckbett und Kissen
20.50
16.75

Oberhemden 3⁹⁵
mit 2 Kragen
7.50 5.75

Gabardine 3⁸⁵
Ja rotte, Wulle, viele Farben, 130 u. 100 cm breit
7.50 5.75

Prachtvolle Wollziegen 14⁰⁰
wie Abbildung
27.50 22.00
19.50

Damenkleider 3²⁵
Neuheiten in schönster Ausführung.
16.50 12.75
9.25 6.50

Damen-Schürzen 95 Pf.
von 1 an

Jumper-Schürzen 45 Pf.
von 1 an

Damen-Mäntel 9⁷⁵
wie Abbildung
27.50 23.75
19.50 16.25
13.50

Velourbarbett u. Sportflanelle in viel. mod. Mustern
1.95 1.65
1.25 1.10
95 Pf. 85 Pf.

70 Pf.

Sport-Westen für Herren und Damen
16.50 13.75
12.50 9.25
5⁷⁵

Warme Winter-Blusen 1⁸⁵
4.75, 3.25, 2.75

Elegante Jacken wie Abbildung in vielen Ausführ., ganz auf Satin de chine gefüttert
55.00 48.75
38.75 29.75

10% Rabatt

Preiswerte Weihnachtsgaben

Friedländer Sonnensir 30

Deutscher Verkehrsbund.
Am 11. Dezember verstarb unser wertvolles Mitglied, der **Invalide** 10091
Max Schirnak
im Alter von 47 Jahren.
Ein ehrendes Andenken werden ihm bewahren
Die Mitglieder der Zahlstelle Breslau.
Beerdigung: Montag, nachmittags 3 Uhr, von der Leichenhalle Pohlnowitz.

Deutscher Metallarbeiter-Verband
Montag, den 15. Dezember, abends 7 1/2 Uhr,
im großen Saale des Gewerkschaftshauses
General-Versammlung

Tagesordnung:
1. Geschäfts- und Kassenbericht.
2. Wahl der Ortsverwaltung.
Zutritt nur gegen Vorzeigung des Mitgliedsbuches.
Zu zahlreichem Besuch ladet ein
Die Ortsverwaltung.

4505 Ich habe mich
Fiedlerstraße 3, Ecke Sternstraße
als praktischer Arzt und Geburtshelfer niedergelassen. Sprechzeit: 8-9, 3-4. Sonntags 8-9.
Telefon: Ohle 6716.
Dr. med. Fritz Feige.

Tabakwaren-Vereinshaus
Tabakmühle
Breslau I, Bischofstr. 1a
ca. Ohlauerstr. 205 d. Breslauer „Schwarzer Käse“
Raucher!

Proberauchen gratis!
Bei Einkauf von 1 Pfd. Tabak 50 Gr. gratis!

Zigaretten
Bekannteste Marken weit unter Fabrikpreis.
Doppelformat 2 1/2 Zigaretten
1000 Stück 16 A

Zigarren, rein Übersee
10 Stk. statt 60 A nur 40 A
70 . . . 50
80 . . . 60
100 . . . 70
120 . . . 80
150 . . . 100

Rauchtabak
50 Gramm Mittelschnitt . 10 A
50 Gramm Feinschnitt . 14 A
1 Pfd. Konsum-Mischung 90 A

Kentuckyblätter
Losblatt . . . 1/4 Pfd. 25 A
Pressado . . . 1/4 . 35 A
braune, 75 cm lg. . . 40 A

Verkauft in allen
großen
Nachmittags

Achtung! Achtung!
Straßenhändler!
Für Weihnachten
belle und billige
Wunderkerzen aus eigener Fabrikation
Stahlwerk Markt,
Zeichstraße 21

Druckerei Volkswacht
Ausführung aller Drucksachen
Breslau 2 Flurstraße 4-6

Ulster Anzüge billigst 9937
Franz Bilek
Friedr.-Wilhelm-Str. 105

Sofort Geld!
Pfandleih-Institut
Mühlfeldstraße 43, 1.

Warum kauft man
Grammophone,
Gitarren,
Mandolinen,
Violinen, Lauten,
Leiern, Zithern,
Mund- und
Ziehharmonikas,
sowie sämtliche übrigen
Streich- und Zupf-Instrumente
nur bei mir, weil die alte Firma für die Güte der Instrumente garantiert.
Gelegenheitskäufe in Konzert-Cellos.
Carl Sackur,
Tel. R. 2589. Ring 54. Tel. R. 2589.
Erstes Spezial-Geschäft Schlesiens.



Ab Sonntag, den 14. d. Mts.
stellen wir folgende Posten zu spottbilligen Preisen zum Verkauf:

| | | |
|---|--|--|
| ca. 800 Fenster Künstler-Gardinen Marke Köln . . . 4.40 Engl. Tüll . . . Marke Berlin . . . 5.60 Etamin, m. Einsatz Marke Wien . . . 14.60 Etamin, Handarb. | ca. 750 Stück Stores Serie I Etamin, m. Einsatz . . . 2.50 Serie II Erbs-Tüll . . . 4.20 Serie III Etamin, Handarb. . . 8.25 | ca. 800 Stück (2bett.) Bettdecken Marke Morderney . . . 8.75 Engl. Tüll . . . Marke Melgoland . . . 12.40 Etamin, m. Eins. Marke Westerland Handarbeit . . . 19.75 |
|---|--|--|

Unsere Angebote zum Teil

30% unter regulärem Wert!

Gardinen-Stoff . . . Mtr. 0.60 Mk. Etamin, 150 breit . . . Mtr. 1.20 Mk.
Spannstoff . . . Mtr. 0.85 Mk. Vorhang-Stoff, 130 br. Mtr. 1.95 Mk.

Joseph Spanier & Sohn
nur **Ohlauerstr. 45** Ecke Promenade

Adolf Kreuzberger
Reuschestr. 7, Ecke Büttnersstr.

Höchste Leistungsfähigkeit
durch Selbstfabrikation in
größtem Umfang

Herren- u. Knabenkleidung

Für jede Figur
Für jeden Geschmack
Gewaltige Auswahl
Bekannt niedrige Preise

Beachten Sie die Auslagen meiner 12 Schauwienster!




Vom
Zunftgesellen zum
freien Arbeiter

Eine kleine
Kulturgeschichte mit zeitgenössischen
Bildern von
PAUL KAMPFFMEYER

In Ganzleinen gebunden 1,75 Mark

Zu haben:
Buchhandlung Volkswacht
Breslau III, Neue Graupenstraße 5.

Gute Federbetten billig zu verkaufen
Weißengasse 43, II. Etg. 4528

Nähmaschinen
kauft man preiswert u. gut bei
Rosenfeld, Ritaltalstr. 78-79

Kanarienhähne
flotte Sänger, verkauft
Neumann, Waterloost. 12

Erfinder
erhalten Ratschläge
über Patent- Ge-
brauchsmuster und
Warenzeichen im
in- und Ausland
durch aufklärende Broschüre
gegen Einsendung von 1 Rm.
Patent-legenden-Büro Fritz
Hartthaler, Brack.

Kleine Anzeigen

Eleg. Sport-Anzug (neu)
Gr. 176 Pr. 35 Mark, sowie
eine eleg. einger. Futter-
tute 2 teilt, Pr. 10 Mk., zu
verkaufen. Sps. Herberstr. 41.

Umzugshefter billig zu
verkaufen: Hr. Kinderdrach
heftige Radfahrer m. Anst. f.
Kinderwagen, Kinderstühle
Mädchenanzug: Strickjacke,
Schal u. Mütze, 3-5 Jahre.
Gebr. D. Wintermantel, Gas-
herdne Kleid, Conradi-Jacke
u. verschiedenes. Wsk. Pater
Wilmhelmsstr. 57, Seifenhaus 1.

Eisener Tischstuhl billig
zu verkaufen. Wsk. Brunnen-
straße 32, 3. Etg. 4541

Ein. Bettstelle, Kleider-
schrank, Spiegel verkauft.
Gartenstr. 11, I. Etg. 45

Einige Beispiele aus unserem Weihnachts-Verkauf:

Linon für Bettbezüge, 90 cm breit, von 0,95 an
 130 cm breit von 1,75 an

Züchen, bunt, 80 cm breit 1,10 an
 130 cm breit 1,90 an

Lakenstoffe, starkes weißes Flanell, 120 cm breit
 dto. halbes 130 cm breit 2,50 an
 sowie in verschiedenen Breiten und Qualitäten

Bettbezüge, fertige, weiß, 1 Deckbett von 8,50 an
 dto. weiß, 1 Leckbett, 1 Kissen (1 Kissen) 16,50 an
 dto. reich bestickt 18,- an

Einzelne Kissenbezüge 80x100 cm 2,50 an
 100x100 cm, bestickt und mit Volant 4,20 an

Flanell-Bett-Tücher, weiß, 50x100 cm mit buntem Schälte

Bettdecken, weiß und farbige

Tüllbettdecken

Hemdentücher, 50x90 cm breit, Meter von 0,75 an

Linon für Leibwäsche Meter 1, 0, 0,90 an

Handtücher für die Küche, vom Stück Meter 0,35, 0,50 an
 dto. für die Küche, gestickt und gebändert 0,90, 1,60, 0,75 an
 dto. glattweiß, rein Leinen mit Webstuhl, gestickt u. gebändert, Stück 0,75 an

Handtücher, weiß, reines, erst. Dama. Jagd- oder gezeichnet und abändert in vielen Qualitäten und Preisen

Taschentücher, weiß und weiß mit farbiger Kante, Stück 1,25, 1,-, 0,15 an
 0,90, 0,90, 0,50, 0,40, 0,35, 0,15 an
 dto. für Damen (Tücher bestickt) u. für Herren 0,50, 0,30, 0,25 an

Teegedecke mit 12 u. 16 Servietten, feinwebig, bunt und weiß mit Muster 7,50 an
 Kante 30,-, 25,-, 11,50, 7,50 an

Tischgedecke mit 12 u. 16 Servietten, nur gute Qualitäten, 11,- an
 10,-, 45,-, 35,-, 33,-, 11,- an

Einzelne Tischtücher und Servietten u. viel. Qual. zum Teil mit klein. Zeichn. besonders preiswert

Kaffee- und Künstler-Decken

Damen-Taghemden in verschiedenen Ausführungen 4,20, 3,50, 3,-, 2,25, 1,50, 1,- an

„-Wäsche-Garnituren, 4,80 an
 13,90 an, 13,50 an

„-Wäsche-Garnituren, 13,50 an
 20,-, 22,-, 16,50, 13,50 an

Damen-beinkleider - Nachjackets - Nachthemden - Hemdhosen - Prinzeströcke.

Barchent-Männer-, Frauen- und Kinder-Hemden.

Reform-Beinkleider und Schlüpfer, Trikotasen für Herren, Damen und Kinder.

Cheviot reinwollene Qualität, marine und schwarz, Doppeltbreite, Meter von 2,40 an
 130 cm breit Meter von 0,75 an

Popelin doppeltbreit, Meter von 2,- an
 100/105 cm breit, eine Woll-, große Farbauswahl Meter von 4,50 an

Warme halbdicke Gewebe für Haus- u. Schulkleider, antistatisch, kurzgef. und gestraut, Doppelbreite, 2,25, 1,75 an

Kleiderbarchent 1,25 an

Sportflanell für Blusen von 0,90 an

Hemden-Barchent und Molton

Rockstreifen häusliche Winterware, 105 cm breit 3,30, 3,- an

Kunstseiden-Trikot 140 cm breit 6,75, 5,25 an

Crépe de chine, Eolienne in schönen, Farben-Sortiment u. preiswerte Qualit.

Mäntel aus gemusterten Stoffen von 12,- an
 dto. aus schattfarbigem Flaussch von 17,- an

Mäntel aus Altkraut (Wollwolle) von 39,- an
 aus Fibrette-Pusch, auf elegant, bunt, musterterem Futter von 78,- an
 aus Biberette-Pusch, auf elegantem buntgemustertem Futter von 48,- an

Jacken

Kleider aus reinwollenem Cheviot von 11,50 an
 dto. aus kunstseidenem Trikot von 15,- an
 dto. aus reinwollenem Gabardin von 18,- an
 dto. in eleganterer Ausführung von 28,- an

Hemdblusen aus Waschlaken, offen u. geschlossen, zu tragen, von 3,50 an

Jumper aus Kunstseidentrikot von 5,- an
 dto. aus kunstseidenem Trikot in eleganterer Ausführung von 8,- an

Kasaks aus kariertem Stoff von 5,50 an
 dto. aus reinwollenem Popelin von 12,- an

Kostüm-Röcke aus meliertem Stoffen von 2,95 an
 aus reinwollenem Cheviot, plissiert von 8,75 an

Unterröcke aus Halbtuch von 3,85 an
 dto. aus reinwollenem Tuch von 8,50 an
 dto. aus Trikot von 5,90 an

Reste und Abschnitte von Kleider- und Kostümstoffen, Blusen- und Rockstoffen, Inletts, sowie weißen und bunten Bezugstoffen (bis zu 2 Bezügen ausreichend) und Wäschetuchen ganz besonders vorteilhaft.

Sonntag, den 14. sind unsere Verkaufsräume von 1 1/2 bis 6 Uhr geöffnet.

J. Glücksmann & Co. Breslau

Ohlauerstraße 71-73 · Gegr. 1854.

Klassiker, gute Romane zu bekannten Vorzugspreisen empfiehlt
Buchhandlung Volkswacht
 Modernes Antiquariat
 Breslau III, Neue Graupenstr. 5

und Geschenk-Ausgaben

Ein Impression für Kinder!

Unser Parviz: Großer Umsatz - Kleine Nutzen!

Fabelhaft billiges Angebot!
Nur gute Qualitäten!

- 1 Paar gezeigte Leder-Frauen-Spangenschuhe Gr. 36/42 Paar nur 5,95
- 1 Paar schwarze Robenschuhe Damen-Schnür-Halbschuh Derbyschnitt, Größen 36/42 Paar nur 6,95
- 1 Paar braune und schwarze Leder-Damen-Spangenschuhe mit 1, 2 u. 3 Spangen
- 1 Paar Pumps-, Schiebepumpen- u. Schnür-Halbschuh Größen 36/42 Paar nur 8,95
- 1 Paar graue, schwarze, braune (Lackleder) und weiße Damen-Halbschuh Gr. 36/42 Paar nur 9,95

Grobe Auswahl in sämtlichen nachstehenden Artikeln

Für den Volksverbrauch als Weihnachtsgeschenk

- 1 Paar Plüsch- u. Sammet-Frauen-Pantoffeln Gr. 36/42 Paar 98 Pf.
- 1 Paar Plüsch-Herren-Pantoffeln Größen 42/46 Paar 1,48
- 1 Paar Militär-Frauen-Hausschuhe grau Alftiedersohlen, Gr. 36/42 Paar 98 Pf.
- 1 Paar Militär-Herren-Hausschuhe grau Alftiedersohlen, Gr. 40/46 Paar 1,48

Von diesen 4 Artikeln für jeden Käufer nur 1 Paar!

Nic wiederkehrende Gelegenheits!
Zirkus 3000 Paar Kinderstiefel (Baby)
 Schnür-, Schmalen- und Knapptiefel in Filz, Kamelhaar etc. Gr. 17/21 Paar 98 Pf.

Urteilen Sie selbst!
Nur gute Qualitäten!

Herrn-Agraffienstiefel Schwarz Rindbox, Derby, echte Kappo, 40/46 Paar nur 7,00

Herrn-Agraffienstiefel Roß-Cher. Boxalbin-Rindbox, zum Teil Rahmearbeit, 40/46, Paar nur Schwarz Leder 10,00

Frauen-Schnürstiefel in verschied. Ausführung, Größen 36/42, Paar nur Streng prima schwarze echt Chevreau 9,00

Damen-Hochschaffstiefel 36/41 (regulärer Preis Mark 12,50) Paar nur Prima schwarze Rindbox- u. Roß-Cherreau 10,00

Mädchen- und Knaben-Stiefel
 in Größen 22-24 25-26 27-30 31-35 36-39
 Mark 3,95 4,65 7,25 7,95 8,95

Gratis! Beim Einkauf von 10 Mark an eine entzückende echte Leder-Geldscheintasche von 20 Mark an eine entzückende echte Lackleder-Geldscheintasche **Gratis!**

Einzelverkauf zu Engrospreisen! **Die Leipziger Volksbuchhandlung** a. m. b. g. **Einzelverkauf zu Engrospreisen!**
 Neue Leipziger Straße 29a, Hof, 1. Etage
 Beachten Sie unbedingt unsere Ausstellungs-Passage!

Gewerkschaftsbewegung.

Wiederaufnahme der Beamtenverhandlungen.

Am kommenden Dienstag werden die Spitzenorganisationen der Beamten zusammenkommen, damit bereits in der nächsten Zeit die Forderungen der Beamtenschaft an den neuen Reichstag in möglichst einheitlicher Front zur Geltung gebracht werden können.

Die durch die Auflösung des Reichstags erklagte früheren Anträge über Arbeitszeit, Urlaub usw. und die neuen Anträge werden in Form von Denkschriften an den Reichstag gehen.

Die Hauptforderungen der Beamten liegen auf dem Gebiete des Beamtenabbaues und der der Beamtenbeholdung. Mit besonderem Nachdruck wird die Forderung auf baldige Beförderungsreform erhoben werden.

Die Verhandlungen der Eisenbahner.

Die Beratungen des Verwaltungsrates der Reichsbahn mit den Vertretern des Eisenbahnpersonals, die im Laufe dieser Woche in Berlin stattfanden, sind noch nicht abgeschlossen.

Deutscher Textilarbeiterverband.

Diejenigen Mitglieder des Deutschen Textilarbeiter-Verbandes, welche im Besitz eines Ausweises zu dem Vortragskurs für das Winterhalbjahr 1924/25 sind, erinnern wir an das pünktliche Erscheinen am Sonntag, den 14. Dezember, vormittags 9 1/2 Uhr, im Zimmer 13 des Gewerkschaftshauses.

Breslau (Land)-Neumarkt.

Deutscher. Die Wahlklausur von Leuthen. Auf unsere Wähler in Leuthen kann die Partei stolz sein.

Neumarkt, 12. Dezember. (Eigener Drahtbericht.)

Samuel Compers, der langjährige Führer der amerikanischen Gewerkschaften, ist ernstlich erkrankt. Die Nachricht, daß er gestorben sei, ist falsch.

Deutscher Textilarbeiterverband.

Diejenigen Mitglieder des Deutschen Textilarbeiter-Verbandes, welche im Besitz eines Ausweises zu dem Vortragskurs für das Winterhalbjahr 1924/25 sind, erinnern wir an das pünktliche Erscheinen am Sonntag, den 14. Dezember, vormittags 9 1/2 Uhr, im Zimmer 13 des Gewerkschaftshauses.

Breslau (Land)-Neumarkt.

Deutscher. Die Wahlklausur von Leuthen. Auf unsere Wähler in Leuthen kann die Partei stolz sein.

Neumarkt, 12. Dezember. (Eigener Drahtbericht.)

Samuel Compers, der langjährige Führer der amerikanischen Gewerkschaften, ist ernstlich erkrankt. Die Nachricht, daß er gestorben sei, ist falsch.

Breslau (Land)-Neumarkt.

Deutscher. Die Wahlklausur von Leuthen. Auf unsere Wähler in Leuthen kann die Partei stolz sein.

Neumarkt, 12. Dezember. (Eigener Drahtbericht.)

Samuel Compers, der langjährige Führer der amerikanischen Gewerkschaften, ist ernstlich erkrankt. Die Nachricht, daß er gestorben sei, ist falsch.

Breslau (Land)-Neumarkt.

Deutscher. Die Wahlklausur von Leuthen. Auf unsere Wähler in Leuthen kann die Partei stolz sein.

und Bedürftigen warmes Essen gegeben werden kann. Zu diesem Zweck wird ein Raum gebraucht, in dem das Essen gekocht und ausgegeben wird.

Aus Schlesien.

Kauft Korsantj eine ganze Partei?

Nachdem Korsantj kürzlich, wie gemeldet, ein großes Warschauer Blatt de Rechten gekauft hat, wendet er jetzt Geld dafür auf, eine in Oberschlesien nicht unbedeutende Partei der gemäßigten Linken vor seinen Wagen zu spannen.

Reichenbach.

Im Schlammer erstickt ist auf dem Heimwege von Reichenbach der Arbeiter Berger aus Langenöls. Da er öfter an epileptischen Anfällen litt, so vermutet man, daß er bei einem solchen Anfall in den Graben gefallen und, da keine Hilfe zur Stelle war, auf diese Weise umkommen ist.

Neurode.

Ein furchtbares Unglück ereignete sich in den gestrigen Mittagsstunden im Dom in Kunze dorf bei Neurode. Während circa 20 Kinder und mehrere Erwachsene sich auf dem Hofe um Hühner die Milch aufgestellt hatten, explodierte der Kartoffeldämpfer und wurden die in allerwärts Nähe stehenden 10 Kinder fast durchwegs sehr schwer verletzt.

Schreiberhau.

Früh erlegte. Zwei 13jährige Knaben aus Sagan hatten dort ein Fahrrad und Geld gestohlen und waren mit dem Abendzuge hierher gefahren.

Neisse.

Die zuerwählten Wählerlisten. Ein Schneidermeister von der Kochstraße wollte am 7. Dezember sein Wahlrecht ausüben, mußte aber zu seinem Erschauen merken, daß sein Name in der Wählerliste gestrichen war.

Hindenburg.

Ein schwerer Raubraub ist am Donnerstag, nachmittags gegen 6 Uhr, in der Wechselstraße von Lary (Wagners Hotel) verübt worden.

Eingefandt.

Unter dieser Rubrik veröffentlichten wir diejenigen Zuschriften aus unserem Leserkreis, für die wir nur die prägnanteste Verantwortung übernehmen.

Nette Zustände.

Gewiß gab es im Kriege Verhältnisse, die ertragen werden mußten, daß aber heute dem Hauswirt noch das Recht zusteht, die Treppenbeleuchtung zu reparieren, nur weil er mit Eintritt der Dunkelheit das Haus tor abschließt, ist mehr als standalös.

Sakentretzer im Residenz-Café.

Beim Besuche des bekannten Residenz-Cafés am Tauentzienplatz, das hauptsächlich zu seinen Gästen Republikaner zählt, mußten wir an einem Sonabend die besterfindende Wahr-

nehmung machen, daß der Leitung des Cafés daran zu liegen scheint, republikanische Gäste aus ihrem Lokal fortzujuckeln. Eine andere Deutung läßt das G-bahren des Geschäftsführers nicht zu, der einem, in voller Uniform erichteten Sinterians, die Genehmigung erteilt, den anwesenden Gästen das reaktionäre Heftblatt „Flammenzeichen“ zu verteilen.

Briefkasten.

Allen Anträgen muß eine Bezugsangabe beiliegen. Bezugsausgaben erhalten unsere Leser auf Verlangen von den Volkswacht-Trägern oder Trägerrinnen, die Postbesteller haben die Postangabe beizulegen.

Breslauer Produktenbörse vom 12. Dezember.

Amliche Notierungen der an der Breslauer Produktenbörse vom 12. Dezember gezeigten Preisen in Goldmark (1 Goldmark = 19,36 Taler) ab 10 Uhr Verladung, Getreide und Cellulose in vollen Waggonen.

Table with 4 columns: Artikel, Preis, Artikel, Preis. Includes items like Weizen, Roggen, Hafer, Gerste, etc.

Die Preise beziehen sich bei sofortiger Bezahlung.

Table with 4 columns: Artikel, Preis, Artikel, Preis. Includes items like Weizenmehl, Roggenmehl, Auszugmehl, etc.

Aus der Geschäftswelt.

Ein Erfolg unserer heimischen Industrie. Auf der zeitlich flüchtigsten „großen Deutschen Rundfunk-Ausstellung“ in Berlin erregen die Fabrikate der Stahlwerk Markt Breslau Aufmerksamkeit.

Bereinskalender.

- Deutscher Bekleidungsarbeiter-Verband. Achtung, Waghneider! Sonntag, den 14. Dezember, vormittags 11-11 1/2 Uhr, findet im großen Saal der Wraslawia, Meuritzplatz 4, die Wahl zum Gesellenauswahl Rat.

Parteigenossen und Genossinnen werbt ständig für die Volkswacht!

Edelhof Gold advertisement. Includes large stylized logo and text: 'ist der Name des neuen Ereignisses der Bosnia. Die Qualität dieser Zigarette ist mild und angenehm der Preis nur 1/2 Pfennig'.

Do
G
den
Arb-
lofer
bleit
beite,
in g.
unte
sch d
arbe
träff
Ste
Aus
auch
Zieg
dort
mar
der
Dag
indn
auke
in C
find
weit
aufn
vere
auf:
Insu
webe
Mei
liche
beite
den
wält
in C
Bree
günst
Holz
fabr
Bree
In
beite
die 1
Dile
günst
Mit
Beig
wuch
Cam
im 5
u n g
gega
naun
Arbe
Bild
an
ledig
gefal
liche
rung
Groß
Es r
Insu
weit
infol
schaf
Bee
wort
oben
in r
Bef
Beif
Gede
m a
hat
schaf
altes
Brie
Ze i
wie
ein
Beit

Unerreicht!

Weihnachts-Angebot!

**Stauend
billig!**

Wir bieten Ihnen so große Vorteile,
daß Sie nicht achtlos an unserer Verkaufsstelle vorübergehen dürfen!
Unsere Schaufenster bringen den Beweis der Leistungsfähigkeit!



Damen-Halbschuhe mit Spangen 1 und 2 Spangen
braun 7.80, schwarz 6.75

Herren-Stiefel, Boxkalf, braun und schwarz, Rahmenarbeit 18.95 13.50 14.50

Damen-Halbschuhe Rindbox 7.80, R.-Chevr. 6.75

Rindbox-Herrenstiefel mit Zwischensohle weiß gedoppelt . . 7.45

Rindbox-Herrenstiefel 6.95

Rindh.-Herrenstiefel spitze Form, weiß gedoppelt 8.60

Kinder-Stiefel Kamelhaar- u. Haus-Schuhe

R.-Chevr.-Schiebespangen 5.95

Damen-Lack-Halb-schuhe 10.75, 8.95



Schuhhaus Neptun

Reuschestraße 2.

An den kommenden beiden Sonntagen von nachmittags 1 1/2 Uhr bis 6 Uhr abends geöffnet!

**Der Kinder
Weihnachtstraum!
Der große Bazar**
mit seiner
Spielwaren-Ausstellung!
Die schönen Sachen
Die billigen Preise
Die große Auswahl
Die gute Bedienung
Für jedes Alter das Passende!
ALBERT MARCUS
Ring 51 Naschmarktseite Ring 51

Möbel
liefert in bekannter Güte mit langjähriger Garantie gegen bar und auf bequeme
Teilzahlung
Lorenz Hübner
Breslau 1, Reuschestraße 2.
Gegründet 1898.

Die Volksschule als Einheitschule
Von Dr. Max Apel.
Bestellungen werden von der Expedition dieses Blattes sowie von sämtlichen Kolporteurs entgegengenommen.

Fuchs-Strümpfe die Qualitätsmarke!

**Das praktischste
Weihnachtsgeschenk!**
Damen-Strumpf, Baumwolle, fers und Spitze verziert, schwarz und leder 0.65
Damen-Strumpf, echt Mako, Doppelsohle, Hochferse, schwarz u. farbig 0.90
Damen-Strumpf, Mako, Seidengriff, Doppelsohle, Hochferse, schwarz u. farbig 1.25
Damen-Strumpf, Seidengriff, Doppelsohle, Hochferse, schwarz u. farbig 1.35
Damen-Strumpf, Ia Seidengriff, Doppelsohle, Hochferse, schwarz u. farbig 1.65
Damen-Strumpf, Kunstseide, Doppelsohle, Hochferse, schwarz u. farbig 1.75
Damen-Strumpf, Ia Seidengriff, Doppelsohle, glatte Spitze und Ferse 2.25

Geschenkhilfe! 1 Posten
In Baumwolle u. Mako-Strümpfe
1.25 nur schwarz, prima Qualität 1.25



Strumpf Fuchs-
Breslau ~ 1
Schweidnitzer
Str. 49

Billiges Weihnachts-Angebot!

Kleiderstoffe und Seiden:
Blusenstreifen schönste Auswahl 65 Pf.
Samtvelour für Blusen und Kleider 95 Pf.
Gabardine in neuesten Farben r. Wolle, 130 cm br. 4.50
Affenhaut (velour de laine) reine Wolle, 140 cm breit 7.50
Eolienne, 100 cm breit, in modernen Bellfarben . 5.75
Foulardine in neuesten Mustern 1.00

Herrenstoffe:
Noppen, 140 cm breit, für Röcke, Kostüme und Mäntel 1.00
Anzugstoffe, 140 cm breit in guten Qualitäten 5.75 an
Ulsterstoffe, 140 cm breit mit angewebtem Futter 5.75 an
Kammgarn, 140-150 cm breit, feinste Qualitäten 12.75 an

Extra-Angebot!
Schotten, doppeltbreit, in schönsten Dessins 1.25

Hermann Krzesny
Ohlauer Straße 64/65 (Christophoriplatz)
Spezialhaus für Kleiderstoffe, Seiden und Herrenstoffe

Erstklassige Qualität

**Wein
Kognak
Jamaika-Rum
Batavia-Arrak**
Weingroßhandlung Heinrich Büchler
Nikolaistraße 7, gegenüber Bielschowsky
Einzelverkauf im Kontor, Hof links. Telefon Ohle 209
Versand nach auswärts. * * Verlangen Sie Preisliste.

B. Pohl
Verkaufsstellen
in allen
Stadtteilen.
Beste und billigste Bezugsquelle für
Schokoladen, Kakao, Zuckerwaren,
Leb- und Honigkuchen, Keks, Wafer,
Zwieback und H. Marzipanwaren.

Hausfrauen!
Spart Zeit u. Geld!

Kauft zum Fest:

Weihnachts Stollen



Allerbeste Zutaten, unbertroffen an Geschmack, Güte und Haltbarkeit!

nach Dresdner Art

Versand nach auswärts gegen Nachnahme und Verpackung

Preis 1^M 2^M 3^M u. 5^M

Überall zu haben, wo

Christ's Brot u. Weißgebäck verkauft werden.
sonst erbitten direkte Bestellung

Christ-Werke G.m.b.H. Breslau
Michelestr. 48
Tel. Ring 6220-28

Großer Weihnachts-Verkauf

zu bedeutend herabgesetzten Preisen.
Es gelangen nur beste Qualitäten zum Verkauf.

Biete an:

| | | | |
|--|------|---|-----------|
| Astrachan 120 cm breit | 6.25 | 1 großer Posten K. S. Trikot-Unterrocke | 7.50 |
| Gabardine reine Wolle, in verschied. Farben | 6.25 | verschiedene Farben | Stück nur |
| Popeline reine Wolle, in verschied. Farben | 3.45 | Kleidwesten in allen Farbstellungen von | 9.25 |
| Cheviot doppelbreit | 3.75 | Frotte 105 cm breit, schöne Streifen | 1.80 |
| Rockstreifen 195 cm breit | 6.95 | Handtuch-Stoffe pa. Qualität, Meter | 0.45 |
| Velour de laine | 9.25 | Zwirn- u. Hauskleiderstoffe doppel | 0.85 |
| Edeltuch beste Qual. 130 cm breit | 9.25 | ein Sortiment | 1.15 0.95 |
| Velour du Nord Seidene Körperware, Kleider | 7.95 | Crepe de Chine in mod. Farb., 100 cm breit | 8.50 |
| Manchester in alle Farben, halbbare schwere | 3.75 | Damast-Handtuch pa. Halbfein, gesäumt u. | 1.35 |
| Kleider-Schotten in reicher Auswahl, doppel- | 0.95 | Taschentücher farbig | 0.22 |
| Prima Zephyr-Hemden-Barchent | 0.80 | Staubtücher | 0.22 |
| Köper-Barchent starke Qualität, 90 cm breit | 1.10 | Glasorttücher 40x40 | 0.35 |
| Prima Pike-Barchent 80 cm breit, 1.45, 1.25 | 1.10 | Taschentücher weiß mit Hoblsaum | 0.18 |
| Molton weiß und creme | 1.15 | Kunstlederdecken echt, in herrlichen Mustern | 6.75 |
| Velour für Jacken und Kleider | 0.95 | Kaffe-Tischdecke 110x110, gute Qualität | 1.85 |
| Sportianelle schöne Streifen | 0.98 | Schweres Herren-Barchenthemd | 2.75 |
| Unterhülle flaumweiche Qualität | 1.25 | gestreift und kariert, jetzt Stück | 3.50 |
| Linen 80 cm breit | 0.75 | Schwere Herren-Barchent-Unterhose gestreift | 3.35 |
| Inlett 80 cm breit, dicke Körper-Qualität | 0.98 | Eisenstark-Hemd einseitig geraucht, jetzt Stück | 4.25 |
| Inlett prima Körperware, federdicht, 80 cm breit | 1.85 | Arbeitsbrosen Zwirnstoff u. Plot, gute Qualität | 9.50 |
| Inlett prima Körperware, federdicht, 130 cm br. | 2.95 | Einheitspreis, jetzt Stück | 2.35 |
| Zephyr für Oberhemden, schöne mod. Streifen | 0.65 | Schweres Damen-Barchenthemd | 7.35 |
| Satin uni, alle Farben, 80 cm breit | 1.35 | gestreift und kariert, jetzt Stück | 8.50 |
| Prima Damast 84 cm breit | 1.80 | Wäschtuch-Bezug mit 2 Kissens | 11.95 |
| Prima Damast 130 cm breit | 2.95 | Linen-Bezug mit 2 Kissens | 1.80 |
| 1 Posten Molton-Unterrocke versch. Farben | 3.00 | bestriker Bezug Linen, jetzt 13.50 | 3.40 |
| 1 Posten schwere Eider-Unterrocke | 3.25 | Kissen mit Hoblsaum | 3.25 |
| gestreift und kariert, jetzt Stück | 1.55 | Bettdecken aus gut. Krens, 130x200, jetzt Stück | 2.65 |
| Damen-Hemden gute Qualität mit Hoblsaum, jetzt Stück | 0.92 | Barchent-Bettdecken weiß mit blauer Kante | 1.45 |
| Unterhüllen mit Stickerei aus gut. Wäsche- | 0.50 | Wiener Form, extra weit | 32.00 |
| Madrithemden Garnituren in größter Auswahl | 0.50 | 1 Posten Schürzen Junger- und Blusenform | 36.95 |
| 1 Posten Büstenhalter jetzt Stück | 0.50 | Stück jetzt 1.95 4.75 | |
| Tafelgedecke in allen Größen am Lager | | la Velour de laine- u. Affenhaut-Mäntel | |
| | | mit reichen Biesengarnituren in | |
| | | modernen Farben | |
| | | Stück 35.- | |
| | | Astrachan-Mäntel ganz gefüttert, auch | |
| | | Frauen-Größ, Stück nur | |

Winter-Mäntel 21.00, 16.50, 6.95
Winter-Kleider schwere Qualität, schöne Stoffe, mit langem Arm 5.95

Kostüme, Gabardine-, Popeline- u. Cheviot-Kleider weit unter Preis

Wemotons

Breslau, Neuhofstraße 20/21

Achten Sie genau auf Stoma! Achten Sie genau auf Stoma!

Stoffe billig!

Rinderrwagen, Klappwagen, Kinder-Metall-Bettstellen, Leiter- und Koffertwagen, Kellertische, Tisch-Mäße

Rinderrwagenhaus Geierstr. 21/22, Tel. 17.

Bitte bei allen Einkäufen stets die Inserenten unserer Zeitung zu berücksichtigen

Billiges Weihnachtsangebot!

| Teppiche | | Gardinen | | |
|---------------|-------|------------------|----------------|-----------------------------|
| Juste 130/200 | 18.50 | Garn. 3 teil. | 4.50 | |
| ca. 130/200 | 32.00 | Etamine mit Vol. | 5.90 | |
| | | Flamine m. Vol. | 3.45 6.50 9.50 | |
| Läuferstoffe | | Stores | | |
| Juste 125 | 1.25 | Flamine m. Vol. | 3.45 6.50 9.50 | |
| Bouclé | 4.65 | | | |
| Prima Prusch | 12.60 | | | |
| Madras | Moll | Wandbilder | Etamine | Etam.-Bettd. |
| 90 breit | 0.95 | getupft | 1.15 | 78x150 4.75 |
| | | | | pa. Ware 1.35 m. Vol. 12.75 |

M. Berger Nachfolger

Damen-Mäntel-Fabrik / Ohlauer Straße 80

Sonder-Ausstellung in unseren Schaufenstern

| | |
|---|-------|
| Badfishmäntel mit breitem Krimmer-Kragen und reicher Biesengarnitur, schöne, volle, mollige Flausware | 15.00 |
| Damenmäntel in feinen Stoffen, auch für starke Frauen | 28.00 |
| Sammet-Kasak mit reichem Pelzbesatz in leuchtenden Tages- und Abendfarben und hierzu der | 16.50 |
| bellebte Plissee-Streifen-Rock | 8.50 |

eine wirkungsvolle und doch vornehme Toilette

Sieppdecken einseitig und doppelseitig, in Satin Handarbeit 16.50

Reisedecken in Filz und Woll 16.50

| | |
|--------------|------------------------|
| Diwanddecken | 9.50 13.50 21.00 32.00 |
| Tischdecken | 3.65 7.85 12.50 19.75 |

| Juste | Vorleger | Kokostücher | Verhängstoffe | Felle |
|-----------------|----------|-------------|---------------|--------------------------|
| 130 breit bddr. | 1.45 | derbe Qual | 1.95 | prima Ware 3.85 |
| | | | | 130 breit 2.45 6.50 3.95 |

Spanier's Teppich-Haus

Reuschestr. 58
Schmiedebr. 56

Ecke Kupferschmiedebr., part. u. 1. Etg.

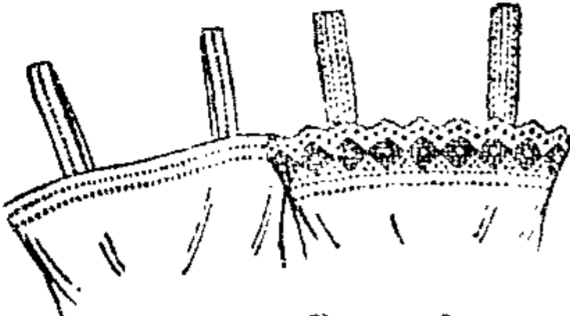
den
Trüb
Joler
bleit
heite
in g
ante
fy a
arbe
träfi
Stei
Aus
auch
Hieg
dort
mar
der
Tag
indn
anki
in C
fnd
weit
aufn
vere
auf:
laju
weib
Reff
liche
Seite
den
wald
in C
Stee
günst
Sols
fand
fabri
Bres
In
beite
die
Dste
günst
Mit
deff
woh
Cam
im
ung
gega
naon
fibe
Bild
an
ledig
gefai
liche
rung
Graf
Es
laju
weit
infol
schuf
See
wori
eben
in
Seid
Beff
Gede
mä
bat
schie
gtes
diffe
Beit
kei
ber
cink
Beit

Weihnachtsverkauf

Reichste Auswahl!

Morgen Sonntag
von 1/2 bis 6 Uhr nachmittags
geöffnet.

Niedrigste Preise!



Damenhemd
mittelfein. Wäschtuch
mit Hohltaht-
verzierung . . . 1.90



Damenhemd
mittelfein. Wäschtuch
m. breit. Stickerei-
Ans., Stick-Träg.
und Hohltahten 2.90



Sportweste
Zephirwolle,
gestreift 10.75

Kasack
gestreift
Blusenflanel 4.50



Jumper-Unterhülle
feiner Madapolam
mit gut. Stickerei-
Einsatz . . . 1.25



Damenhemd
mittelfein. Wäsche-
tuch m. gut. Breit-
bogen . . . 2.20

Fisch-Wäsche
Halblein. Hausmacher-Tischtücher
bewährte Qualität in hübschen Mustern
125x125 5.75 125x150 5.75 150x200 10.50
cm cm cm
Passende Mundtücher 56x56 cm Stck. 1.20

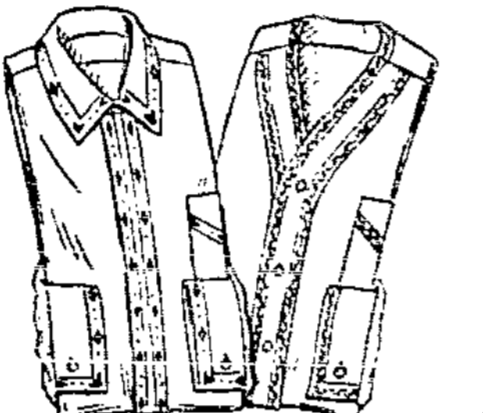
Garnitur, mittelfeines Wäschtuch mit
eleganter Stickerei-Ansatz u. Hohltahten
Teghemd 2.75 Beinkl. 2.90 Nachthemd 5.25
Die Leile - Garnitur werden auch einzeln besorgt



Jumper-Schürze
best. gestreift
Schürzen-
Gingham
m. Blend. 1.65

Servier-Schürze
gut. Haustuch
m. Servier-
Ansatz u.
Fältchen 1.35

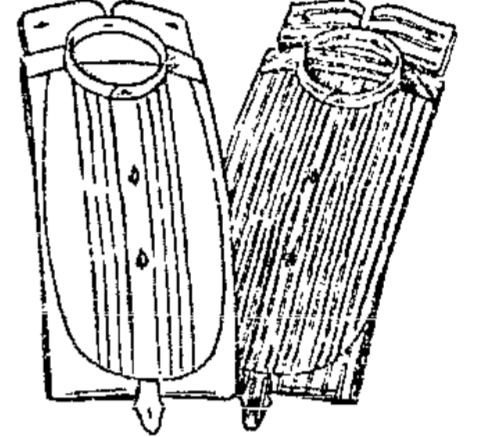
Jumper-Schürze
bester gemust.
Seidenst. 2.90
Satin. 2.



Herren-Nachthemden
Mittelfeines Wäsche-
tuch m. farbig. 5.65
Washbörcht
Mittelfein Wäsche-
tuch m. farbig. 5.90
Washbörcht
in allen Größen vorratig

Bett-Wäsche
Bettbezug, halbt. Linon z. Knöpf.
Mit 2 Kissen 80x100 cm 13.50
Mit 2 Kissen 90x80 cm 12.50

Bettdecken, kräft. haltbar. Daunen
150x225 cm 7.55 160x225 cm 8.25
180x200 cm . . . 8.55 und 4.70



Weiß u. farbig. Herren-Oberhemden
Mittelfeines Wäsche-
tuch mit gut. Pikee-
Falten-Einsatz
Ohne Manschett 9.00
Mit Manschett 8.75

Modern Streifenm.
m. Falten-Eins., Un-
schlagmansch.
Tweich. u. Isteif.
Krag. Güter Perkal
Vorzüglich, Zephir 8.75

Fisch-Wäsche
Te- und Kaffee-Gedecke
vollweiss Jacquard m. verschiedenfarbige
Ranten 130x130 8.50 130x160
mit 6 Servietten m. 6 Servietten 10.50

Künstlerdecken
bunt bedruckt, mit kleinen Druck-
fehlern. 130x130 u. 130x150 cm 6.20



Morgenkleid,
gut. Lammfell-
stoff m. bunter
Woll-
stickerei. 10.75
viel. Farb.

Kleid,
modern. ka-
pelin m. weiß
Garnit dunkel-
braunod.
marine
Lackgröße: 25.00
Mack. by. Fern.

Kleid
reinwoll. Po-
pelin m. weiß
Garnit dunkel-
braunod.
marine
Mack. by. Fern. 26.50

Linon-Taschentücher
beste Qualitäten, weiß
oder mit bunten Kanten
0.35, 0.45 und 0.75

Reinl. Taschentücher
bestes schies. Fabrikat
Herrengr., St. 1.15, 1.40, 1.70
Unantr., St. 0.90, 1.10 u. 1.75

Herren-Taschentücher
weiß Batist m. farb. Bor-
düren od. Karos, Stück
Mit Hohlraum, St. 0.60

Zier-Taschentücher
feiner Opal mit Hand-
hohlraum und handge-
arbeit. Eskimotiven, St. 0.90

Weiße Batist-Taschentücher
mit Hohlraum u. gestickten Ecken,
wie Abbildung, 3 Stück im Karton 1.30

Buchstaben-Taschentücher
weiß. Makopelal m. farb. Zierkante
u. eingestickt. Buchst. 6. St. im Karton 1.20

Servierkleid, schwarzer Satin . . . 12.-

Kinderschürzen in reichlicher Auswahl

Leinenhaus

Bielschowsky

Nikolaistr. Ecke Herrenstr. BRESLAU Schwerdnitzerstr. Ecke Schloßbohle

Großer Weihnachtsverkauf!

Fabelhaft billige Angebote

| | | | |
|--|---|--|---|
| Sportflanell für praktische Blusen, neue Streifen, Meter 0.95 | Popeline doppelt breit, in den neuesten Farben . Meter 2.50 | Gabardine 130cm breit, reine Wolle, in vielen Farben Meter 4.75 | Coltanne Wolle mit Seide, 100cm br. gr. Farbensaum. Met. 5.50 |
| Blusenstoffe in entz. end. Streif., hell u. mittel. farb. Meter 1.25 | Rodstreifen u. Karos dopp. br., ap. Streif. u. far. Meter 2.90 | Rips schwere Qualität, 130cm reine Wolle, in allen mod. Farb. f. Kleid. u. Kostüme Meter 7.90 | Crêpe de Chine 100 cm br., l. entz. Farb. ichw. Qual. Met. 6.50 |
| Schotten f. Kinderkleid. dopp. breit, herrl. Karos, Meter 1.35 | Cheviot 130 cm breit, reine Wolle, schwere Qual. marine und schwarz . Meter 3.90 | Affenhaut 130 cm breit, in verschiedenen Farben . Meter 6.50 | Washsamt 70 cm breit, gute Qual., in allen Farben Meter 3.50 |
| Cheviot u. Satintuch dopp. br. l. all. mod. Farb. Meter 1.60 | Mantelflausch 180 cm, schöne Farben, Meter 3.75 | Delour de laine 150cm br. rein. Woll schw. Mantlv. i. mod. Farb. Meter 9.50 | Röpervelvet schwere Qual. 70 cm breit, schwarz . Meter 6.90 |

Beachten Sie bitte unsere 6 Schaufensterauslagen mit Preisangaben.

Kosterlitz & Lissner

Reuschestraße 1, Ecke Herrenstraße.

Inserate haben in der „Volkswacht“
aufgegeben den größten Erfolg!

Ebert und der Januarstreik.

Magdeburg, 12. Dezember. (Eigener Drahtbericht.) Am letzten Verhandlungstag gab Rechtsanwalt Landsberg zunächst eine Erklärung ab, in der er eine scharfe Verwarnung gegen die Berichterstattung der Rechtsprelle einlegte...

Der Vorsitzende erklärt, daß auch das Gericht eine derartige Berichterstattung und die Veräufschungen in Zeitungsartikeln für vollkommen unangebracht halte. Sie verfolge nicht nur gegen den Anstand, sondern sie sei auch dumm. Es sei bisher Sitte gewesen, das Ergebnis eines Prozesses abzuwarten und erst dann sich mit dem Urteil auseinanderzusetzen...

Der erste Zeuge, der dann vernommen wird ist der Parteivorstandende Hermann Müller. Nach einem Bericht der 'Freiheit' sollte er auf dem Internationalen Sozialistenkongress in Bern Anfang 1919 von dem Massenstreik 1918 gesprochen und erklärt haben, daß er leider abgelehnt werden mußte...

Auf verschiedene Fragen der Verteidigung erklärt Müller: Als die Delegierten zum Parteivorstand kamen, hatte der Streik schon seinen ganzen Umfang erreicht. Ich habe von dem ersten Deputationsausflug gesagt, sie solle sich Volkswachen geben lassen von den streikenden Arbeitern...

Als nächster Zeuge marschiert dann der ehemalige Vorsitzende des Buchbinderverbandes, jetziger Redakteur der 'deutschen Nationalpost' in Berlin, Emil Kloth, auf. Der früher ein radikaler Sozialdemokrat war und heute mit dem Eifer eines Ueberläufers ein ebenso entschiedener Gegner der Sozialdemokratie ist...

Da sich Kloth in seiner weiteren Aussage zum Teil auf Druckdrücken, z. B. den 'Zusammenbruch' von Scheidemann bezog, protestierte Rechtsanwalt Landsberg gegen diese Art der Zeugenansage. Seine bisherige Aussage geht aber weit über den Rahmen der Tatsachen hinaus...

Antwort, sofort aber eine neue Behauptung, Kloth habe in Chemnitz im Auftrage des Parteiaussschusses eine Rede für den Massenstreik gehalten. Das habe ihm der Gauleiter des Buchbinderverbandes in Chemnitz schriftlich mitgeteilt...

Rechtsanwalt Heine: Ist dem Zeugen bekannt, daß im Juli 1918 die sozialdemokratische Fraktion nach die Kriege-Kredite bewilligt hat? Zeuge: Das wird stimmen. Beiläufiger: Wissen Sie Statistik über die Zunahme des Streiks? Zeuge: Darüber ist keine Statistik geführt...

Zeuge Büfke, Verbandsleiter der Buchbinder in Chemnitz: Ich habe damals an Kloth eine Karte geschrieben, daß in Chemnitz von einem Rüstungsarbeiterstreik nichts zu merken sei. Ich kann mich an die Sitzung mit Kloth nicht entsinnen...

Zeuge Kloth: Ich habe nicht behauptet, daß in Chemnitz ein Streik war, sondern daß Kloth versucht hat, den Streik in Chemnitz zu entzünden. Zeuge Büfke: Das kann ich nicht geschrieen haben. Kloth war nicht dazu eingestellt, einen derartigen Streik zu entfachen...

Der letzte Zeuge ist Gustav Bauer, damals Vorsitzender der Generalkommission der Gewerkschaften in Berlin: 'Die Generalkommission hat während des ganzen Krieges bis zum Zusammenbruch konsequent die Politik vertreten, daß die Landesverteidigung unter allen Umständen zu stellen ist. Die Meinungen der Gewerkschaften und der Partei stimmten in diesem Punkte überein...

Am 1. Februar hatte ich eine Besprechung mit Reichsanwalt Hertling. Ich habe in diesem Bericht zum Ausdruck gebracht, daß wir den Reichsanwalt darüber unterrichtet, daß sowohl Gewerkschaften wie Parteivorstand den Streik ablehnen und nur in die Streikleitung hineingegangen sind, um Schlimmeres abzuwenden. Wenn Herr Kloth behauptet, ich hätte dem Reichsanwalt 'weis gemacht', daß wir einen Eisenbahnstreik verheißen haben, so ist das wohl möglich...

sehen, auch wenn man sie nicht billigt, verständlich seien sie bei der Not. Wir dürften die Arbeiter deshalb nicht ihrem Schicksal überlassen.

Zeuge Kloth, jetzt Oberpräsident in Hannover: 'Die Vorgänge kenne ich nur als Reichstagsabgeordneter und Leiter der 'Chemnitzer Volkstimme'. Ich war während des Streiks in Berlin. Ich kann mich zur Beurteilung der Haltung des Herrn Reichspräsidenten beziehen auf einen späteren Vorgang, als die sogenannte Revolutionsbewegung einsetzte in den ersten Novembertagen 1918...

Rechtsanwalt Landsberg: 'In dem Brief aus Chemnitz soll gestanden haben, daß der Parteiaussschuß den geheimen Beschluß gefaßt habe, im Lande Massenstreiks zu entfachen. Ist dieser Beschluß gefaßt worden?' Kloth: 'Nein.' Vorsitzender: 'Es ist auch behauptet worden, Sie wären nach Chemnitz gefahren und hätten dort versucht, einen Streik zu entzünden, indem Sie sich auf diesen Beschluß berufen haben?' Kloth: 'Ich konnte mich auf einen solchen Beschluß nicht berufen. Wenn ich gewollt hätte, daß im Januar in Chemnitz gestreikt würde, dann wäre sicher gestreikt worden...'

Damit war die Freitag-Sitzung nachmittags beendet. Die Verhandlungen nehmen am Sonnabend vormittag ihren Fortgang. Zur Vernehmung kommen unter anderem der Reichstagsabgeordnete Kerschbaach und die früheren Generäle Gröner und Wrisberg.

Arbeiter-Sport.

Schlesische Spielvereinigung.

Besichtigungen für Sonntag, den 14. Dezember:

Table with 4 columns: Team, Opponent, Location, and Date. Lists various football matches for the 14th of December.

Das Spiel Steinau 1. Jgd. - Riders 1. Jgd. fällt aus. N. Grabisch, Freie Turnerschaft Breslau. 7. Abteilung. Handballmannschaft. Sonntag, früh 10 Uhr, in Neutisch: Handballspiel. Treffpunkt: 8,30 Uhr am 'Regen Heller'.

1. Abteilung. Sämtliche Mitglieder treffen sich am 1. Weihnachtsteeftag, früh 9 Uhr, im Abteilungslokal bei Hanke, Leuthenstraße.



Tabletten hervorgehoben bewährt bei: Gicht, Rheuma, Jochias, Hergenschuß, Nerven- und Kopfschmerzen.

Toga füllt die Schmerzen und scheidet die Harnsäure aus. Fragen Sie Ihren Arzt. - In allen Apotheken erhältlich. Dost. 12,6% Lith., 0,45% Chinin, 7,3% Acid. acet. salic., ad 100 Amygum

Gebt Eure Anzeigen in der 'Volkswacht' auf.

Frohe Tage für unsere Kleinen!

Durch die gewaltigen Erfolge unserer neu eingeführten Einheitspreislage von

Mark 12.50

sehen wir uns veranlaßt, auch der Jugend eine besondere Weihnachtsfreude zu bereiten. Sonnabend, den 13., Sonntag, den 14. u. Montag, den 15. Dezember

erhält jeder Käufer auf Wunsch einen großen

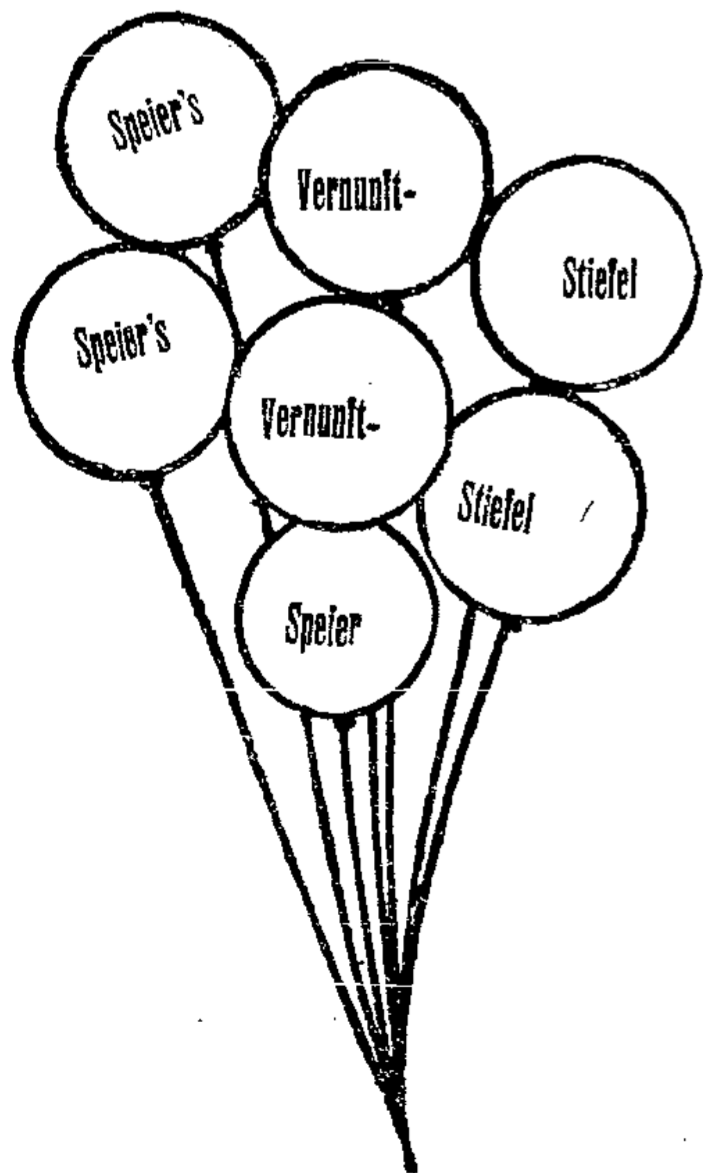
Kinder-Luftballon gratis!

Hierzu bieten wir an: Beste Qualitäten Damen- und Herenschuhe und Stiefel sowie beste Kinderschuhe und Stiefel bei außerordentlich niedrigen Preisen.

Versäumen Sie nicht diese günstige Gelegenheit, Ihrem Kinde eine besondere Freude ohne Mehrkosten zu bereiten und decken Sie Ihren Bedarf in

Speier's Schuhwarenhaus A.-G.

Schweidnitzerstr. 10/11, Gerstelhaus Ohlauerstr. 87, Goldene Krone.



Sonntag von 1/2 bis 6 Uhr geöffnet!

J & A Großer Weihnachtsverkauf!

Wir bringen große Posten Waren in sämtlichen Abteilungen zu enorm billigen Preisen, um der Verbraucherschaft gute Ware zu unübertroffenen billigen Preisen zuzuführen.

Kaffeedecke
110/110, buntfarbig 1 93
180/130, bunt 2 75

Teegedeck
mit 6 Servietten 1 250 7 90

| Wollwäsche | Herrenwäsche | Wäsche | Taschentücher |
|----------------------------------|--|--|--|
| Männer-Flanellhemd 1 95 | Oberhemd weiß, mit buntem Einsatz 3 90 | Untertailen mit Stickerei 95 Pf. | Taschentücher bunt, m. Bildern 10 Pf. |
| Frauen-Flanellhemd 2 75 | Oberhemd pa. Perkal, mit 2 Kragen 5 25 | Taghemd a. Wäschtuch 1 35 | Kinder-Taschentücher mit bunter Kante 15 Pf. |
| Männer-Futter-Jacken 3 50 | Oberhemd weiß 5 90 | Taghemd prima Wäschtuch Stickerei 1 95 | Taschentuch bestickt 25 Pf. |
| Männer-Futter-Hose 3 25 | Nachthemden 4 90 | Beinkleid mit Boge 1 95 | Taschentuch mit Hoblsaum 25 Pf. |
| Unterröcke aus Eiderflanell 2 95 | Einsatz-Hemden 2 25 | Nachtjacken pa. Finette 2 95 | Taschentuch bunt, mit bunt. Kante 30 Pf. |
| Frauen-Barchent-Hose 2 75 | Normal-Hemden 2 95 | Nachthemden 3 90 | Taschentuch weiß 20 Pf. |
| Kinder-Anzüge Größe 60 1 75 | Normal-Beinkleider 2 95 | Prinzebrock reiche Garnierung 2 95 | |
| Kinder-Hemden Größe 60 1 75 | Garnitur bunt 4 90 | Bezug mit 2 Kissen 5 90 | Schürzen |
| Reinwollene Garnitur 15 00 | Garnitur (Seide) 1 50 | Bezug aus Wäschtuch 7 90 | Hauschürze 1 25 |
| Strichwesten 12 50 | Strich (Seide) 1 50 | Bezug mit 2 Kissen, aus Linon und Züchen 7 90 | Servierschürze 1 95 |
| Strichjacken 12 50 | Strich 55 Pf. | Bezug mit 2 Kissen, aus Damast u. bestickt 14 50 | Jumper-Schürze 1 45 |
| Garnit. Mütze u. Schal 3 25 | Stutzen 1 25 | Flanell-Bettflaken 3 50 | Wirtschafts-Schürze 1 95 |
| | | Bettflaken aus Kreas 3 75 | Rnaken-Schürze 1 10 |
| | | | Mädchen-Schürze 1 65 |

Langstadt

GRAUDENSTR. 6 OHLAUERSTR. 66 REUSCHESTR. 42

den
Arb-
lofer
bleit

beit,
in g
anle
sch a
arbe

träfi

Etel
Aus
auch
Jieg
dort

mar
der
Pag
indn
ank
in C
find
weit
auf
vere

auf:
Ioffu
weku
Ref

liche
beite
den
wakt
in C
Bree
günst
Holz

fand
fabri
Bree
in
beite
die
Dile

günst

Mit
beid
woh
Cam

im
ung
gega

nahn
Arbe
Bild

an
lebig
geka

liche

rung
Groi
Ce r
Ioffu

weit

infol
schüf
Beei
wort

eben
in
Seid

Beif

Gefe
mä

hat
schie
gief
diffe
Beit
Le i
ber
eink
Beit

Unerreichte Massen-Auswahl! Standard billige Preise!

Puppenwagen
Kinderwagen
Korbmöbel
Kinderbettstellen

B. Suchantke
Ohlauer Straße 14.

Dittmann's Seilerei
Reuschstraße 43/44.
Netzbetrieb.
Spezialität: ...
Kängarmatten, Turmgerüste, Wäscheleinen

Stand-Uhren
Eiche mit prima Werk
2 Jahre Garantie
von 90.- Mk. an.

Moderne Wand-Uhren
2 Jahre Garantie
für guten Gang
von 25.- Mk. an.

Wecker-Uhren
mit
1 und 2 Glocken
von 4.- Mk. an.

Der Kauf von Lederwaren ist Vertrauenssache!

Darum kaufen Sie
Damentaschen, Brieftaschen, Schultaschen,
Geldtaschen, Altkarten, Schreibmappen,
Aufflässe, Koffer und andere Reise-Artikel
sowie sämtliche Lederwaren
am besten beim Fachmann.

Wir empfehlen zum Einkauf von Lederwaren ganz besonders unsere
genannte Geschäfte. Reparaturen an neuen, nicht von einem Innungs-
mitgliede gekauften Waren können in Zukunft nicht mehr ausgeführt
werden.

Sattler- u. Täschner-Innung, Breslau.

Im Zentrum:
Julius Hartmann, Schuhbrücke 47.
Kauf Junfermann, 27 bei Oltwiler.
F. W. Rosenbaum, Schuhbrücke 70.

Im Süden:
F. Fongler, Mauflusplatz 3a.
F. Freier, Tauentzienstr. 136.
K. Lambert, Klempnerstr. 142.
G. Stude, Tauentzienstr. 111.

Im Westen:
H. Beyer, Gröblicher Str. 10.
A. Jaeger, Friedrich-Wilhelmstr. 30.
F. Klee, Brückengasse 7, 9.

Joh. Makroß, Friedrich-Wilhelmstr. 9.
J. Rosig, Friedrich-Wilhelmstr. 83.
Joh. Stellan, Gröblicher Str. 149.
A. Woschek, Berliner Str. 53.

Im Süden:
R. Parke, Bohntor Str. 17.
A. Riemer, Sobowahr 48, an der
Kaiser Wilhelmstr.

Im Norden:
A. Baumhauer, Gröblicher Str. 7.
W. Hartke, Stangenstr. 15.
E. Herrmann, Matthäustr. 14.
A. Wewior, Matthäustr. 71.

Möbel
jeder Art, sowie auch ganze
Wohnungs-Einrichtungen
speziell
Gelegenheitskäufe
erstklassiger Fabrikate
durch große Kass-Abkäufe
erkalten Sie überbilligt

Carl Scholz
Ring 5, I. Etage
Schmiedestraße

Polsterwaren
eigene Fabrikat.
Besichtigung unserer reichen
Ausstellung ohne Kaufzwang
erwünscht.
Begr. 1882. Tel. 0. 5054.

Kristall-waren
noch zu
sehr
vorteilhaften
Preisen.

Anton Berg
(Inh.: Richard Kempe)
Uhrmacher u. Juweller
Gartenstr. 86
(Nähe des Hauptbahnhofes).

Geschenk-artikel
in Gold-,
Silber-,
Alpaka-
und Double-
Waren
in
großer
Auswahl.

Silberne Herren-Armbanduhren
mit Lederband, Ia Ausführung
von 23.- Mk. an.

Tula-Armbanduhren
mit
Moiréband
von 18.- Mk. an.

Tula-Armbanduhren
mit
Tula-Band
von 27.- Mk. an.



Weihnachts-Gaben

haus- und Küchengerät • Alpaka • Alpaka-Silber • Stahlwaren
Schlittschuhe • Rodel • Ski • Werkzeugkästen, -Schränke
in bekannt preiswerter Qualitätsware
finden Sie in unserer heute erschienenen

Weihnachts-Liste

Diese steht Ihnen auf Wunsch kostenlos zur Verfügung

HERZ & EHRlich

Kommandit-Gesellschaft **BRESLAU I** Tel.: Ring 55, 1236, 409.



„HELD'S WELTRUF“

Margarine wie

gute Butter!

TRUSTFRI!

Generalvertreter: **Wittholz & Schneider**, Breslau 1, Garvestraße 28, Fernsprecher 6988.

gebrauche man bei
Schon jetzt Frostleiden
vorbeugend die seit vielen Jahren bewährte
Ukasa Universal-Kampher-Salbe
à 1.25 Mk.
Kränzelmarkt-Apothek, Breslau I, Hintermarkt 4.

Druckerei
Volksrecht
fertigt
moderne Drucksachen
Breslau 2, Flurstr. 4/6

Achtung! Kauer!
Grimm & Triepel
ist der feinste Kautabak!
Nur echt, wenn die Rolle einen Zettel mit Firma enthält.

„Lachen links!“
Das Witzblatt der Republik
Heft 25 Pfennige.
Zu beziehen durch die Buchhandlung Volksrecht und die Zeitungsträgerinnen.

Seife, Kohlen, Wassergeld muß man heute sparen,
Garderobe, die nicht mehr gefällt, laß' ich mir schon seit Jahren
Reinigen, bügeln rad wie neu, die ganze Hauswäsch auch dabei.
Wir sparen jetzt - ch jeden Pfennig, drum wasch'n wir nur noch bei:

W. Kelling.

Neu aufgenommen: **Pelzzurichterei und Pelzfärberei.**

Schonende Behandlung!
Prompte Bedienung!
Billigste Preise!

BRAUEREI und AUSSCHANK
„Zum schwarzen Adler“
Ohlauer Straße 70 Telephon: Ring 1304
Selbstgebraute Biere — Bekannt gute Küche

Brauerei-Ausschank
„Zur Goldenen Marie“
Inhaber: G. Hübner Breitestraße 39
Nur Biere eigener Brauerei — Gute bürgerliche Küche

BRAUEREI und AUSSCHANK
„Zum großen Meerschiff“
Inh.: E. Vogel
Reuschestraße 28 Telephon: Ring 2258
Nur selbstgebraute Biere — Anerkannt gute Küche

Fritz Frey's Gesellschaftshaus
Hopf & Görcke
Größtes Familienlokal der Gräbshöner Vorstadt
Gute Verpflegung Solide Preise

Gustav Bader
Konditorei und Café Bestellgeschäft
Ohlauer Straße Nr. 32.

Lessing & Pohl
Breslau, Taschenstr. 29/31 Fernruf: Ring 1925
Spezialhaus für alle Artikel zum Malen und Zeichnen

Bürgerpark Krietern
Saal- u. Garten-Etablissement. — 3000 Pers. fassend
Tel. R. 2628 Inh.: Herm. Neuberger Tel. R. 2668
Haase-Ausschank. Jeden Sonntag T.A.N.S.
Vorzügliche Küche
Saal an Vereine unter kulantem Bedingungen zu vergeben.

B. Pohl
Kakao — Schokoladen — Zuckerwaren

Ostdeutsches Schuhwarenhaus
Schmiedebrücke 20, im Nußbaum
Billigste Bezugsquelle
für dauerhaftes und elegantes Schuhwerk.
Telephon Ohle 4447

Der Kenner **raucht Freiherr vom Stein** Zigaretten
Zigarettenfabrik W. Kusch
Breslau 5, Hochstraße 2 Tel.: 40749

Kauft nur bei den Inserenten unserer Zeitung!

Dampfmolkerei Hoffmann & Co.
Fernspruch R. 3912 empfiehlt seine Fernspruch R. 3912
Molkerei- und Kolonialwaren
Vorschußstraße 24 : Poststraße 21 : Treibitzer Straße 11 : Gräbshöner Straße 16 : Bohrer Straße 14
Poststraße 4 Kaiser-Wilhelm-Straße 15 Kaiser-Wilhelm-Straße 16

Widawer & Zerkowski
Herren-Kleider-Fabrik
BRESLAU I, Schweidnitzer Straße 28, III.
Schloß-Café-Gebäude
Fernsprecher: Ring 1458.

Konzerthaus „Zoo“
Während des Sommers täglich ab 4 1/2 Uhr: Garten-Konzert
Großes Mokka-Terrassen-Konzert Gondeln
Pracht-Feuerwerk auf dem großen Teich
Lichtfontaine Militär-Konzerte Reiten — Fahren

Robert Prinz Reuschestraße 47/48
nur 1. Etage
50jähriges Geschäftsbestehen
Großes Lager in Beleuchtungskörper für Elektrisch und Gas — Ausführung elektrischer Licht- und Kraftanlagen — Radioapparate und Einzelteile zum Selbstbauen — Telephon Ring 2955

Knobloch & Rosenmann
Büttnerstraße 28-30
Herren- und Knaben-Kleider-Fabrik

Wurst-Schneider
Beachten Sie meine Verkaufsstellen!

S. Schwerin Nachfolger
Breslau I, Am Rathaus 27 (Fuchs & Henel-Haus) — Gegründet 1884
Fernsprecher: Ring 8851, 8852
Puppen u. Spielwaren: Spezialität: Puppenbestandteile
Alleiniger Hersteller der unzerbrechlichen HEDI-PUPPE
Engros Fabrikation Export

Ball, Bromberger & Co.
Breslau 1, Schweidnitzer Straße 31
Telephon: Amt Ohle 278
Hosenfabrik Spezialität: Breeches

Julius Völkel
Breslau 13, Steinstraße
Telephon: Ring 6787
Stuckarbeiten — Drahtputz - (Rabitz) - Arbeiten
Bildhauer-, Kunststein- und Zement-Werkstätten

M. Forell & Co
Großhandlung
Kurzwaren / Knöpfe / Posamenten
Spitzen / Stickereien / Bijouterien
Haarschmuck
Fabrikation moderner Weißwaren
Gürtel / Hosensträger
BRESLAU I
Karistraße 36

Arbeiter-Kleidat-Fabrik
Arbeiter-Kleider-Fabrik
Karl Brill
BRESLAU, Klosterstraße 17.

Bauhütte Breslau Stolzestraße 3
Tel.: Ohle 6876
Soziale Baugesellschaft m. b. H.
Übernahme schlüsselfertiger Bauten jeder Art / Ausführung von Maurer-, Zimmerer-, Tischler-, Dachdecker- und Steinsetzearbeiten. / Holzbearbeitungsfabrik mit elektrischem Betrieb.
Malereigesellschaft Breslau
Margarettenstraße 17 / Telephon Ohle 227.
Ausführung sämtlicher Maler- und Anstreicher-Arbeiten, Reklam- und Schildermalerei, Feinleckerungen.

Aktiengesellschaft für Webwaren und Bekleidung
Breslau 5, Gartenstraße 7

Heinrichs

Konfektionshaus

Breslau Reusche Str. 11-12

hat den großen

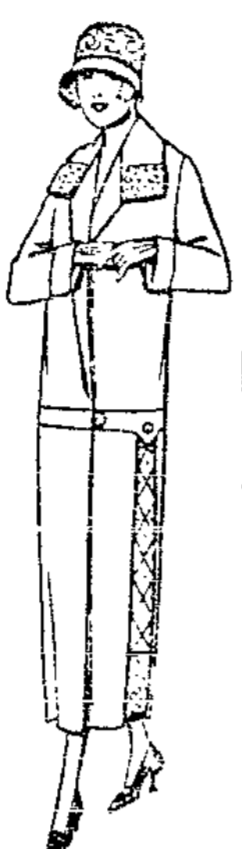
Weihnachts-Verkauf

für Damen- u. Mädchen-Garderobe eröffnet.
Auf unsere sehr billigen Preise bewilligen wir noch

10% Rabatt.

200
Flausch-Paletots
beste Qualitäten
moderne Farben und Fassons

19⁰⁰ 14⁰⁰ 9⁸⁵



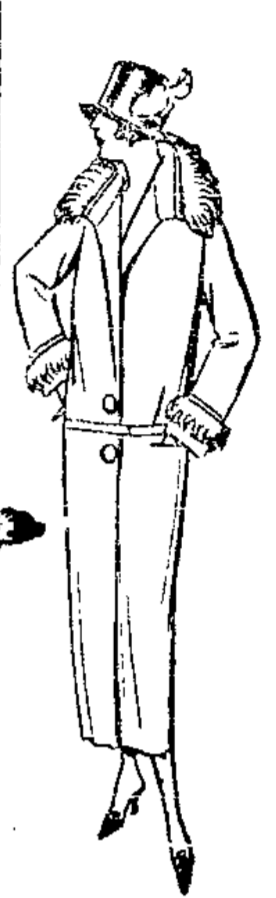
150 Fellplüsch-Jackets
mit und ohne Futter
Ersatz für echten Pelz.

48⁰⁰ 29⁰⁰ 19⁵⁰



300 Stoffkleider
einfarbig gestreift und kariert
nur moderne Fassons

19⁰⁰ 14⁰⁰ 9⁸⁵



300
Blusen u. Jumper
Wolle, Seide und Trikot

9⁸⁵ 6⁹⁵ 4⁹⁵

200
Affenhaut-Paletots
beste reine Wolle, mit und ohne Peizbesatz

58⁰⁰ 39⁰⁰ 29⁰⁰

Dieser Flausch-Paletot eleg. gesteppt, mit Krimmer garniert

14⁵⁰

100 Astrachan- und Fellplüsch-Paletots
ganz gefüttert schwarz und farbig.

78⁰⁰ 58⁰⁰ 39⁰⁰

Dieser elegante Paletot mit Stickerei- und Pelzbesatz, Affenhaut, reine Wolle

39⁰⁰

200 Gabardine-Kleider
die besten Qualitäten sämtliche moderne Farben

58⁰⁰ 39⁰⁰ 24⁰⁰

Der moderne Paletot mit echtem Pelz

29⁰⁰

100 Blusen Jumper Kasaks
reine Seide, einfarb. u. gemustert
Crépe de Chine, Foulard in geblühten Mustern
Crépe Marocaine mit und ohne Pelz

29⁰⁰ 29⁰⁰ 24⁰⁰ 19⁰⁰ 14⁵⁰

Kaufen Sie praktische Weihnachtsgeschenke

Unser Weihnachts-Sonderangebot!

| Strümpfe | |
|----------------|--|
| Damenstrümpfe | Baumwolle, fein gewebt, schwarz. Mk. 0.48 |
| Damenstrümpfe | feine Qual., verst. Ferse und Spitze Mk. 0.75 |
| Damenstrümpfe | pa. Maiko, Doppels. Hochf. besonders vorteilhaft Mk. 1.25 |
| Damenstrümpfe | pa. Seidenflor, Doppels. Hochferse, schw. u. bt. Mk. 1.35 |
| Damenstrümpfe | pa. Feinflor, beste Florqual., in allen Farben Mk. 1.95 |
| Damenstrümpfe | prima Seidenflor, bester Seidensatz, in zirka 50 Farben vorrätig Mk. 2.25 |
| Damenstrümpfe | Baumw., schwerste Qual., bester Ersatz f. Wolle, Mk. 1.75 |
| Damenstrümpfe | pa. Kaschmirwolle in allen Farben Mk. 3.75 |
| Damenstrümpfe | reine Wolle mit Seide, mellert, elegant, Strumpf der Wintersaison Mk. 4.75 |
| Frauenstrümpfe | 11 gestrickt, haltbare Qualität Mk. 0.85 |
| Kinderstrümpfe | Baumwolle, gute Schulstrümpfe in Gr. 1 Mk. 0.55 |
| Kinderstrümpfe | jede weitere Größe um 10 Pfg. steigend |
| Kinderstrümpfe | wollplattiert u. reine Wolle, in allen Größen u. Preisen vorrätig. |
| Herrensocken | starkfädig, Landwolle, Doppelferse Mk. 0.38 |
| Herrensocken | Vigogne, gute Schweißsocken Mk. 0.65 |
| Herrensocken | Kamelhaar, innen geräumt, Doppelferse Mk. 2.15 |
| Herrensocken | prima Kaschmirwolle, in allen Farben u. elegantesten Mustern, in jeder Preislage. |

| Trikotagen | |
|---|--|
| Herren-Normhemden, prima, wollgemischt, Doppelbrust, Gr. 4 Mk. 3.75 | |
| Herren-Normhosen, prima, wollgemischt, Gr. 4 Mk. 2.95 | |
| Damen - Hemden, prima, wollgemischt, Gr. 4 Mk. 4.- | |
| Damen - Reformhosen, blau Trikot, beste Qualität Gr. 65 Mk. 4.60 | |
| Springböckchen f. Kinder, blau Trikot, sehr haltbar, alle Größen vorrätig, Gr. 35 Mk. 2.- | |
| Einsatzhemden, prima Maiko, mit prachtvollen Einsätzen von 2.95 an | |
| Damen - Schläpfer, Baumwolle, in allen Farben Mk. 1.05 | |
| Damen - Schläpfer, Baumwolle, mit verstärktem Schritt und Rosette Mk. 1.85 | |
| Damen - Schläpfer, Trikot, mit angeraumtem Futter, in bunten Farben von Mk. 3.45 an | |
| Damen - Schläpfer, prima, reine Wolle, in allen Farben, Gr. 42 Mk. 6.25 | |
| Hemdsocken, Baumwolle, gestrickt, mittelstarke Qualität Mk. 2.50 | |

| Wollwaren | |
|---|--|
| Sportweaten für Damen und Herren, nur reinwollene Qualitäten Mk. 12.75 | |
| Strandjäckchen, entzückende Farbzusammenstellung Mk. 6.75 | |
| Damen-Strickjacken, reine Wolle, in allen Farben Mk. 17.50 | |
| Kinder-Strickjacken mit Mütze, sehr praktisches Kleidungsstück Mk. 9.75 | |
| Kinder-Jumper, reine Zephyrwolle, sehr warm haltend Mk. 8.50 | |
| Damen-Jumper, in aparten Zusammenstellung u. Must., reine Wolle, hochmod. Mk. 14.75 | |
| Rauhshals, bunt, mit Kante von Mk. 1.75 an | |
| Rauhgaritur für Kinder, Schal und Mütze Mk. 3.50 | |
| Rauhgarituren für Damen, Schal u. Mütze besonders für den Wintersport Mk. 7.50 | |
| Kinder-Gamaschen, reine Wolle, in schwarz, ledermarine, weiß, rot, in all. Gr. u. Preisen vorrätig, Sport-Strümpfen mit und ohne Fuß, in sämtlichen Preislagen. | |

| Handschuhe | |
|------------------------------|--|
| Damenhandschuhe | Trikot, mit und ohne Futter Mk. 0.95 |
| Damenhandschuhe | moderne Form, mit Riegel Mk. 1.05 |
| Damenhandschuhe | imit. Wildleder m. Frans. sehr elegant Mk. 1.65 |
| Damen-Trikothandschuhe | Haibfutter und Ganzfutter, in eleganten Kostumfarben Mk. 2.65 |
| Damenhandschuhe | gestrickt, mit bunter Raubmanschette Mk. 1.25 |
| Damenhandschuhe | gestrickt, prima Qualität Mk. 1.70 |
| Herrenhandschuhe | Trikot, mit angeraumtem Futter, schwarz u. bt. Mk. 1.20 |
| Herrenhandschuhe | Trikot, Ganzfutter, schwere Qualität Mk. 1.95 |
| Herrenhandschuhe | imit. Wildleder zum Knöpfen, hoheleg. Ausführung, bester Ersatz für Leder Mk. 2.45 |
| Herren Handschuhe | gestrickt, reine Wolle m. dopp. Manschetten, Wildleder, Gr. 3, Mk. 1.65 |
| Herrenhandschuhe | gestr., pa. Qual. eleg. Jacquard-Muster, Mk. 3.75 |
| Kinderhandschuhe | Trikot, Halb- u. mit Wildleder, Gr. 3, Mk. 1.35 |
| Kinderhandschuhe | gestrickt, reine Wolle Größe 2 Mk. 0.85 |
| Kinderhandschuhe | reine Wolle, eleg. Jacquardmuster mit feinfarbiger Raubmanschette Gr. 2, Mk. 0.85 |
| Eleg. Kinder-Sporthandschuhe | pa. lang. Raubmanschette, d. wärm. Kd., Handsch. f. Gr. 4 1.95 |

Das schönste Geschenk für den Herrn
Kunstseidene Kragenschoner
in sämtl. Ausführung u. Farb. v. Mk. 2.65 an

Besonderer Gelegenheitskauf
Mehrere 100 St. Rodelgarnituren
in allen Größen und Farben 3 u. 4 teilig
weit unter dem regulären Preis

Das beliebteste Geschenk für die Dame
Unsere Spezialmarke „Viktoria“ Seidenflorstrümpfe
in elegantem Weihnachtskarton zu 3 Paar in jeder beliebigen Farbzusammenstellung.
Sie machen damit jeder Dame die größte Weihnachtsfreude.

Bei Einkauf von Mk. 5.- erhält jeder Kunde einen hocheleganten Wandkalender gratis.

Lucas Nachf. Fraenkel

Aktiengesellschaft für Strumpfwaren und Trikotagen

Sonntag, den 14. Dezember sind unsere Verkaufsräume von 1/2-6 Uhr geöffnet.

Do
G
den
Arb
Iner
Biet
beite
in g
unte
f d
arbe
kräft
Steil
aus
Zieg
dort
mar
der
Dag
ind
anle
in
find
weit
auf
rete
auf
Inju
meß
Meß
liche
beite
den
in
Bres
günst
Sols
fabri
Bres
In
beite
die
Dhic
günst
Mit
beist
noch
Cam
im
ung
gega
nahn
Arb
Bild
an
ledig
gelei
liche
rung
Groß
Es
Inju
weit
info
läßt
Bee
wori
eben
in
Beid
Beid
Gefe
m
hat
schie
dies
Brit
Bei
ein
Beid

Freitag, 19. Dezbr., 7 1/2 Uhr, Konzerthaus:

Großes Konzert

zugunsten der

Deutschen Nothilfe

Leitung: Prof. Dr. G. Dohrn.
Mitwirkende:

Schles. Landesorchester

Kammersänger **Walter Kirchhoff**
Nicolai Orloff (Klavier)

Karten 1.50 bis 6 Mk.
Öffentl. Verkauf: Dienstag bei Halmner u. Barasch.



in gediegenen Qualitäten
bietet dieses Sonderangebot

Sonntag, den 14. Dezember, abends 7 Uhr:

Erbaueung

in der Vortragshalle der

Monistischen Gemeinde

Grünstraße 14/16
Sprecher: J. Gabriel

Thema: „Sozialismus im Realismus und Monismus.“

Wohnungstausch

Suche Wohnung Weinstube, zwei Zimmer un. Küche, zu tauschen mit Süden. Offerten unter St. 795 Grsch. d. Bl.

Wohnungstausch!

Biete: ionige Wohn. 1. Et., Nähe S.W. am Steigauer Platz.

Suche: erstklassig 2 Zimmer und Küche, Nähe Zentrum, vergl. um 2000. Off. unt. 1924 an die Volkswachtbuchhandlung. 1521

Schuhfellehändler sucht Lippert, Heinrichstraße 16.

Buchhandlung Volkswacht

Modernes Antiquariat
Breslau 3, Neue Graupenstraße 5

Arbeitsmarkt

Lüchtige Zuschneider und Stepperinnen
per sofort gesucht.
Schuhfabrik **Max Perl**
Breslau X, Weinbergsweg 18/20.

Abgeb. loz. Angell.

erhöht

Schreibmaschinenarbeit

(Zeugnisabshr. etc.) Wch. u. Aufst. kostenl. Off. unt. 965 an die Volkswachtbuchhandl.

Befreiungen

Befreiung sofort. Alter und Geschlecht angeb. Ausw. Anst. Institut Winkler, Mühlent. 112, Nymphenburgerstr. 106

Herrenbekleidung

| | |
|--|------------------|
| Winter-Ulster Schwedenform, aus dkl., warm. Stoff, z.T. reine Wolle | 36 ⁰⁰ |
| Winter-Ulster hell u. dunkelfarbig, mit kariert, angeweb. Absätze | 58 ⁰⁰ |
| Winter-Ulster a. relativ. Kamelhaar-Tausch, dkl. Farben, mit kar. Absätze | 78 ⁰⁰ |
| Winter-Ulster aus reinw. Velour, mit kar. argew. Abs., viele Farb. Feinst. Fabr. | 95 ⁰⁰ |
| Winter-Paletots Hrehig, aus Es-kimo, schwarz, mit Sammetragen, ganz auf Winterserge gefüttert | 48 ⁰⁰ |
| Rock- und 2-reihige Paletots marengo, mit Sammetragen, gute Qualität, ganz auf Winterserge gefüttert | 68 ⁰⁰ |
| Bozener Wetter-Mäntel äußerst haltb., erprobte Strichlohnqualitäten | 33 ⁰⁰ |
| Sacco-Anzüge aus englied. gemusterten Stoffen | 25 ⁰⁰ |
| Sacco-Anzüge moderne, dunkle Nadelstreifen-Muster, Strapazier-Qualität | 29 ⁰⁰ |
| Sacco-Anzüge moderne Streifenmuster, erprobt. gute Qual. | 54 ⁰⁰ |
| Blaue Sacco Anzüge I u. IIrhg. aus gutem Molton-Cheviot | 49 ⁰⁰ |
| Blaue Sacco-Anzüge aus reinwoll. Kammg.-Cheviot, Ia. IIrhg. | 68 ⁰⁰ |

Damenbekleidung

| | |
|---|------------------|
| Winter-Mäntel aus guten, molligen Stoff., einf. u. engl. gem. | 12 ⁵⁰ |
| Sportjacken aus Biberette-Plüsch u. Krimmer, z.T. ganz gef. | 35 ⁰⁰ |
| Sport-Kostüme aus gut. Donegalstoffen, Jacke ganz gefüttert | 29 ⁵⁰ |
| Taffetkleider hervorragende Qualitäten in braun, marine, weinrot und mod. Schottenmuster, reizende Formen | 39 ⁰⁰ |
| Wollkleider aus prima Popeline mit Seidengarn, langer Ärmel | 16 ⁵⁰ |
| Hemdblusen aus gestreiftem Waschtüll, mit Umschlagmanschetten | 3 ⁹⁰ |
| Jumper marinefarbig, aus reinwollenem Twill, mit bunter Sückerel | 7 ⁷⁵ |
| Jumper aus prima Seidenfilz, in mod. lebhaften Farben mit Malerei | 9 ⁷⁵ |
| Kasack aus prima Seidenfilz, besonders lange Form, viele Farben | 19 ⁷⁵ |
| Servierkleider gestreift, waschdicke Qualitäten, mit weißem Kragen | 8 ⁹⁰ |
| Röcke aus reinwoll. Kammgarn-Cheviot, flotte Formen, schwarz und marine | 7 ⁵⁰ |
| Unterröcke aus Halbtuch, viele Farben | 4 ⁹⁰ |
| Morgenrock aus gutem Lammfellstoff, mit farbiger Garnierung, viele Farben | 8 ⁵⁰ |
| Morgenjacke gleiche Ausführung | 4 ⁹⁰ |

| | |
|--|-------------------|
| Herren-Sportanzüge, 4 teilig aus englied. gemusterten Strapazierstoffen | 68 ⁰⁰ |
| Herren-Sportanzüge, 4 teilig aus besonders haltbaren Cord- und Whipcordstoffen | 89 ⁰⁰ |
| Herren-Sportanzüge, 4 teilig aus prima reinwollenem Whipcord, feinste Verarbeitung | 110 ⁰⁰ |

Kürschner

ersklassige Mäntel-, Jacken-, Galanterie- und Futterarbeiter für meine Werkstätten, sowie Heimarbeit, in Dauerstellung gesucht.

M. Boden, Ring 38

Sonntag, den 14. und 21. Dezbr. von 1 1/2 - 6 Uhr geöffnet!

Rudolf Petersdorff

Breslau, Ohlauerstr. 8

Sonntag, den 14. und 21. Dezbr. von 1 1/2 - 6 Uhr geöffnet!



Und zuletzt kommt Dr. Unblutig

Hier, meine Lieben, bringe ich Euch eine Kukirof-Geschenkpackung. Kostenpunkt nur 3 Mk. Inhalt drei Packungen Kukirof-Fußbad, eine Dose Kukirof-Streupuder und eine Schachtel Kukirof-Hühneraugen-Pflaster.

Habt Ihr auch brav kukiroft?

Kukirofen bedeutet, vernünftige und planmäßige Fußpflege mit den zweckmäßigsten Mitteln. Die Vernachlässigung der Füße rächt sich bitter, nicht nur durch allerlei Fußleiden sondern auch durch Erkältungskrankheiten, denn diese rühren meistens von kalten Füßen her. Drögen gibt es nichts Besseres, als die regelmäßige Anwendung des Kukirof-Fußbades, welches die Blutzirkulation anregt, Kukirof-Fußbades, denn es verhindert das krankhafte Schmelzen der Füße, das die Haut leucht, kalt und klebrig macht und die Hauptursache der Fußgalle ist. Ein Kukirof-Fußbad vor dem Schlafen schenkt sofortigen, gesunden Schlaf. Deshalb Kukirofen Sie!

An Tagen, an denen Sie verhindert sind, das Kukirof-Fußbad anzuwenden, benutzen Sie den Kukirof-Streupuder. Er verhindert ebenfalls das übermäßige Schwitzen, den häßlichen Schweißgeruch, Wundläusen und Brennen der Füße und Sie sollten ihn auf Reisen und Wanderungen immer mitführen.

Das millionenfach bewährte Kukirof-Hühneraugen-Pflaster entfernt unblutig, mitihin gefahrlos und ohne Entzündung, also schmerzlos Hühneraugen, Hautschwielen, aber auch Warzen.

Kukirofen Sie!

Sie werden sich dabei wohler, frischer und elastischer fühlen, denn Schmerzen in den Füßen marhen, wie Sie wohl schon beobachtet haben, den ganzen Körper matt und schlaff. Verlangen Sie kostenlos unsere Broschüre „Die richtige Fußpflege“.

Unter, unter Bräutlicher Leitung stehende Wissenschaftliche Abteilung erteilt gegen Rückporto kostenlos Rat und Auskunft über alle die Fußpflege und Fußleiden betreffenden Fragen.

Kukirof-Fabrik Groß-Ortze bei Hasegebürg.

Die Weihnachts-Geschenkpackung erhalten Sie bestimmt in den nachstehenden Verkaufsstellen.

Krämermarkt-Apotheka, Hintermarkt 4. — Drogerien: R. Negwer, Geßweiner Str. 8b; Residenz-Drogerie, N. Taschenstraße 17; O. Reymans, Kourmarkt St. A. Schmidt, Friedr.-Wilhelm-Straße 27.

Warum rauchst Du keine KARMITRI?

Hast Du sie versucht? Wenn sie Dir nicht schmeckt, dann läßt sich daran nichts ändern; aber Du mußt sie erst einmal probieren!

SYEA 2 1/2 ♂ ATTENDORN 5 ♂ AMMON 3 ♂

den
Arb
lohn
bleib

Zeit
in
unle
schä
arbe

trägl

Stei
Aus
auch
Jug
dort

marl
der
Dog
indu
ank
in
find
weit
aufn
vere

auf
laju
webe
Mein

liche
beite
den
wall
in
Bree
günst
Sofj

fand
fabri
Bree
In
beite
die
Ohle

günst
Mit
beis
wäh
Cam

im
ung

gega

nahm
Arbe
Fids

an
leidig
Gefal

Häfe

runa
Groi
Es
laju


weit

infol
schaf
Bee
wort

eben
in
Seid
Bef
Gefe
mä

hat
Istie
gief
Dun
grit
Le
der
eint
Bef

Sportwesten die große Mode!





**Schönste,
billigste
Festgabe!**

| | |
|--------------------------|---------------|
| Sportweste Muster | 12,60 |
| Sportweste Muster | 13,75 |
| Elegante Sportweste | 17,50 |
| Feasche Sportweste | 27,60 |
| Feasche Sportwesten | |
| Reine Wolle, Schw. Qual. | |
| Streifen und Karos | 22,50 - 27,50 |

Blusenschonper 7,90
Moderne Jumper 15,00
Kindersportweste 4,50
Damenweste 6 Arm 3,75
Herrenweste m. Ärmel 23,50
Mädchen-Jumper 7,00

195 **Ski-Söckchen** 195





Sirumpf F. Reslau ~ 1
Fuchs-Schneidmüller Str. 49

Dant der frischen Kesi



schmeckt dieses Jahr die Weib-
nachtsbäckerei so gut und
knusprig wie noch nie.
Kesi-Brote am Werktag,
Kesi-Bäckereien zum Fest!
Das schmeckt jung und alt,
man spart Wirtschaftsgeld
und alle gedeihen dabei;
denn es sind
Alpenmilch und Vitamine
in der Kesi-Margarine.

MMW
Münchens

Wo kaufen Sie am billigsten praktische Weihnachtsgeschenke?

| | |
|-----------------------------------|------|
| Schürzen, Wienerform | 1,25 |
| Schlüpfer | 1,35 |
| Strümpfe, kunstseidene, 2. Wahl | 0,95 |
| Sport-Gamaschen | 1,45 |
| Einsatzhemden | 2,85 |
| Popeltn doppelbreit | 2,60 |
| Cheviot reine Wolle, 105 cm breit | 2,95 |
| Herren-Socken | 0,55 |

**Im Haus für
Gelegenheitskäufe**

Frieda Biram

Nikolaistraße 63a
Ecke Reußenstele.

Um den Riesenandrang vom vorigen Jahr zu vermeiden, beginne ich mit dem

Weihnachts- Verkauf

von

Wild und Geflügel

zu den stadtbekannt billigsten Preisen,
besten Qualitäten und größter Auswahl
bereits

Sonntag, den 14. Dezember

Telefon **Herbert Böhm** Telefon
Ohle 324 Ohle 324

62 nur Gartenstraße nur 62

Buchhdlg. Volkswacht Beseitigt die Hindernisse des
Moderne Antiquariat! **Proletarier!** Welt sprach **Esperanto**,
Brosche 3, 1000 Prospekt! die von Arbeitern aller Nationen
gesprochen und verstanden wird

Gut und billig

kaufen Sie, da wir selbst fabrizieren

| | |
|---|------------|
| Oberhemden in schönsten Streifen aus prima Per- | 3,95 |
| Kal und Zephir | 5,95, 4,50 |
| Hemden für Männer u. Frauen, in Velour u. Barchent, | 1,95 |
| in schönen hell. Streifen u. Karos | 2,95, 2,45 |
| Blusen in Velour, Barchent und Zibeline, in schönen | 2,95 |
| Streifen, dunkel und hell | 3,95, 3,45 |

5417 **Trikotagen / Handschuhe / Sportwesten**

Kaufhaus Oderstraße B. & S. Glass
Oderstraße 3, Ecke Kupferschmiedestraße.
Besuchen Sie unsere Fenster-Auslagen

Höchste Beilehnung
auf Juwelen, Gold, Motorräder, Betten,
Wäsche, Pelze, Kleidungsstücke,
auch größere Objekte.

Volks-Leihhaus
Weissenburger Platz 7.

südhälftezeit 6-6 Uhr.

ERFRORENE

Ballen
Finger, Ohren
Nasen, auch veralt. Fälle
behandle man rechtzeitig mit aus
bestem Tischlerleim etc. hergestellten
Pernicid-Frostmittel!

Flasche mit Pinsel
1,80 Mk.

Alleiniger
Fabrikant:
Dresden I

Aeskulap-
Apothek
Gleiwitz Straße 3

Seit langer Zeit sorgfältig vorbereitet ist unser

billiger

Weihnachts-Verkauf.

In allen Abteilungen bringen wir besonders wichtige Bedarfsartikel in großen extra billigen Sortimenten.

Wenn Sie ein praktisches

Weihnachtsgeschenk

suchen,

Sie finden es bei uns.

Besichtigen Sie unsere Schaufenster.



Besichtigen Sie unsere Schaufenster.

Sonntag von 1 1/2 - 6 Uhr geöffnet.

Kein Laden!

Tausende Paar Schuhwaren für den Weihnachts-Verkauf!

Nicht nur billigen Preisen, sondern auch besten Qualitäten verdanken wir unsern riesen-Umsatz

Einer sagt dem andern:

| | | | |
|--|---|--|------|
| Herren-Rindbox-Schnürstiefel eleganter, haltbarer Straßenstiefel | 790 | Damen-Schnür-Halbschuhe echt Chevreau und Roßchevreau, spitz und breit. | 690 |
| Herren-Gebirgsstiefel schwarz und braun, Doppelsohle, wasserreiches Futter. | 1250 | Damen-Rindbox-Schnürstiefel pa. haltbarer Straßenstiefel | 950 |
| Herren-Rindbox-Schnürstiefel Qualitätsstiefel, spitz und breit | 1050 | Damen-echt Boxkalf-Schnürstiefel Original-Goodyear-Welt, Gr. 36-38 | 1250 |
| Herren-Fahlleder-Arbeitsstiefel größte Haltbarkeit, mit u. ohne Kappe | 890 | Damen-Schiebeschmalen-Halbschuhe | 690 |
| Kinder-Stiefel Qualitätsware | Größe 18 21 20 22 schwarz 2.20 2.50 braun 2.95 3.25 | Kinder-Stiefel, Strapazier-Qualität Gr. 31 33 27 30 25 26 - Gr. 23 24 | 350 |

Ski-Stiefel



Rein & Glücksmann

Gartensir. 37 pl.

(neben dem Konzerthause)

Sonntag nachmittag bis 6 Uhr geöffnet!

Kein Laden!

Großer Weihnachts-Verkauf!

10% Schles. Handweber-10%
Gebirgsleinen - Niederlage
Paulstraße 23. : Inh. Hugo Klose.

Leinen, Züchen, Inlette
Schürzen und Handtuchstoffe
Hemdentuch, Hemdenflanell
Barchent usw.
Fertige Damen- und Herren-
wäsche, Wintertrikotagen
für Männer und Frauen.
Große Gelegenheitskäufe am Lager.
Jeder Käufer ein Geschenk.

Berücksichtigt unsere Inserenten!

Der schöne

Wochen-Abreißkalender der „Volkswacht“ für 1925

kostet
nur 50 Pfennige
und ist durch jeden Kolporteur
und durch die Volkswacht-Buch-
handlung, Neue Graupenstr. 5,
zu beziehen.

Der große

Bazar Albert Marcus

Ring 51/52 parterre und 1. Etage

Extra
Weihnachts-Angebote
in reizenden
Geschenken

1. **Galanteriewaren**
Die reichste Auswahl, der beste Geschmack
2. **Wirtschaftswaren**
aller Art für Haus und Küche,
Glas, Porzellan, Steingut
3. **Lederwaren**
Damen-Taschen, Akten-Taschen,
Zigarren- und Brief-Taschen etc.
4. **Spielwaren**
Puppen, Gesellschafts-Spiele,
Pferde, Schaukeln etc., in
unerreichtester Auswahl.

Der große Bazar
Albert Marcus

Ring 51/52 Ring 51/52

Großer Weihnachts-Verkauf

Preise bedeutend ermäßigt

Besichtigen Sie unsere Schaufenster!

Damen- u. Mädchen-Mantel-Fabrik
AG Leuchttag Nacht
Ermäßigte Preise
Einzelverkauf unserer Cozeughiffe nur Nikolai-Str. 8-9.
Enorme Auswahl

Henels preiswerte Weihnachtsgeschenke

Sonntag, den 14. Dezember von 1 1/2 — 6 Uhr geöffnet.

- Damenbatist - Wäschegarnitur** 725
3teilig, mit eleganter Hohlsaumgarnitur
Taghemd 725
Beinkleid 675
Nachthemd 1150
- Elegante 3teilige Wäschegarnituren**
in moderner, reichhaltiger Auswahl zu billigsten Preisen vorrätig.
- Damen-Unterkleider** aus feinem Madapolam mit Stückeriegarnitur 15.—, 6.— **525**
- Damen-Morgenjassen** aus Lammfell 14.—, 8.75 **725**
- Damen-Morgenröcke** aus Lammfell 45.— 18.— **975**
- Damen-Unterröcke** in Tuch, Alpaca, Satin, Moiré, Trikot in allen Preislagen. von **575** an
- Weisse Servierschürzen** in reicher Muster-
auswahl 2.15, 2.— **180**
- Servierkleider** aus Qualitätsstoffen 20.—, 18.—, 15.—, 13.50 **1000**
- Zierschürzen** weiß und bunt, mit und ohne Latz 2.70, 2.20 **160**
- Jumperschürzen** aus dauerhaften Waschstoffen 7.00, 2.25 **160**
- Damen-Reform-Beinkleider**, natur-
farbig, wollgemischt, Trikot Paar 4.35 **405**
- Damen-Blais** in guten Qualitäten, in reichhaltig-
ster Farbauswahl, vorzüglich als Festgeschenk geeignet 44.—, 12.75 **850**
- Damen-Wollblais**, leicht geraucht, äußerst weich
und warm. von **325** an
- Dam.-Trikot- u. Strickhandschuhe** 145
von vorzüglichem Sitz, prima Qualitäten von **1** an
- Mädchen-Hemden**, gutes Hemdentuch, vier-
eckiger Ausschnitt mit Stückerie
97 80 70 60 50 cm
2.60 2.20 2.10 1.75 **160**
- Mädchen-Nachthemden** aus la-Baum-
wollstoff mit Klöppel-An- und Einsatz
120 110 100 90 80 70 cm
5.— 4.60 4.— 3.65 3.40 **300**
- Mädchen-Hemdchsen** aus feinst. Hemden-
tuch, Trägerform, mit Klöppelspitze garniert
90 80 70 60 55 cm
3.80 3.50 3.20 2.80 **270**

- Herrn-Baghemden** aus dauerhaftem, mittelkräftigem Hemdentuch Stück **475**
- Herrn-Oberhemden** bunt, Perkal mit 2 Kragen Stück **675**
- Eleg. Herren-Nachthemden** mit buntgewebten Besätzen von **725** an
- Hosenträger** in großer Auswahl Paar von **200** an
- Beliebter Geschenkartikel!**
Garnitur bestehend aus Hosenträger und Sockenhalter in eleganter Geschenkaufmachung Karton **450**

Reichhaltiges Lager v. Zephyren
von den einfachsten bis zu den
eleganteften Ausmusterungen
Spezialität zu Herren-Oberhemden

- Männer-Strickwesten** graumeliert, Mittelgröße **550**
- Herrn-Socken** prima Kamelhaarwolle, mittelstark gestrickt Paar **240**
- Herrn-Strickhandschuhe** warm geüffert, moderne Farben Paar 2.25 und **135**
- Herrn-Strickhandschuhe** reine Wolle Paar 2.75, 2.25 und **200**
- Herrn-Sportstutzen** reine Wolle Paar **300**
- Herrn-Wickelgamaschen** H' Wolle, extra billig! Paar nur **200**
- Reisedecken** in Wolle, erstkl. Qualität 50.—, 47.—, 28.— und **2400**
- Kinder-Leibchen-Beinkleider** naturfarben Trikot mit angewebtem Futter
107 90 80
4.70 4.40 **470**
- Kinder-Leibchen-Beinkleider** in h' wollenen Trikotstoff
110 100 90 80
4.10 3.75 3.55 **335**

- Bezug** mit 2 Kissen, 80/100 cm, in bekannt guter
Linnqualität zum Knöpfen 16.70 und **1450**
- Bezug** mit 2 Kissen 80/100 cm guter Linn reich
mit Hohlsaumgarnitur 17.— und **1575**
- Laken** kräftige Daulasware, 145x210 cm **640**
- Oberblett** mit 2 Kissen 80/110 cm federdichtes
rotes Tafelgewebe **2000**
- Weisse u. bunte **Bettdecken** in Waffel und Pikee
in reichhaltiger Auswahl von **575** an
- Fenster-Füllgarnitur** 3 teilig,
gute Qualitäten, in modernen Mustern
Flügelgröße ca. 70/250 cm } **630**
Behanggröße ca. 50/200 cm }
- Tuff-Schneiderzeuge** als Gardine und
Querbehang verwendbar ca. 60 cm breit Meter von **120** an
- Steppdecken** mit guter H'Wollfüllung
150x200 cm, die eine Seite glatt, die andere Seite
bunt bemustert, in reicher Farbauswahl **2900**
- Steppdecken** für Kinderbetten mit guter Woll-
füllung, 100x150 cm, Farben nach Wunsch 15.— u.
Dazu passende Ueberlaken in reichhaltiger Auswahl am Lager. **1300**
- Künstler-Tischdecken**
kochecht, lichteht, säure- und chlorecht,
Gr. 160/225 160/200 160/160 180/160 180/130 90/90 cm
25.— 22.— 17.50 15.50 11.50 **625**
- Kaffee-Decken** Indanthrenfarbig,
waschecht, lichteht, bleicheht u. wettrecht, weiß mit
farbiger Kante u. einfarbig bunt, 130/130 cm Stück **570**
- Handtuch** weißes Jaquard-Leinengewebe, Größe
52x115 cm Stück **150**

Enorme Auswahl zu billigsten Preisen in
3rotierwäusche.

Alleinverkauf für Breslau
der echten
Dr. Lahmann-Unterkleidung
zu Original-Fabrik-Preisen
Hergestellt aus allerbesten, feinsten ägyptischer Mako-Baumwolle
in reichhaltigster Auswahl am Lager.

Unsere reichhaltige Weihnachtspreisliste ist erschienen und wird auf Wunsch kostenlos zugesandt.

Julius Henel u. C. Fuchs

Fernsprecher Ring 246

Breslau, Am Rathaus 27

Telegr.-Adr.: Henelfuchs Breslau

Gegründet 1780

Inh.: Fuchs-Henel

Gegründet 1780

Odeon Musik-
Apparate
und Platten
kauft man in:
Odeon-Musik-Haus
Felix Kayser
Albrechtstraße 7. Telefon: Ode 5508.

Berücksichtigt unsere Inferenten!

Breslauer Consum-Verein
Die Vereinfachung der diesjährigen
Gegenmarken ist mit 5422
Sonntag, den 20. Dezember d. J.
in den bekanntgegebenen Verkaufsstellen
beendet. Die nicht eingelösten diesjährigen
Gegenmarken müssen im Januar nächsten
Jahres, wie in früheren Jahren, einge-
reicht werden.
Die Direktion.

Preiswerte u. praktische Weihnachtsgeschenke

- | | | |
|---|--|---|
| Tortenplatten u. vernickeltem Rand u. Henkel 345 | Kaffeeervice für 6 Personen, 9 teilig, bunt decoriert, 495 | Brotmaschinen 1375 |
| Tortenheber vernickelt 95 | ditto für 2 Personen, 5 teilig bunt decoriert, 320 | Melkmaschinen 395 |
| Salatpfannen mit vernickeltem Rand 395 | ditto für 12 Personen, 15 teilig, bunt decoriert, 1150 | Melkmaschinen emailiert 395 |
| Ketschellen 175 | Kaffeeervice mit Tablett, 6 teilig 650 | Bandflüssigmühlen gutes Werk 395 |
| Zuckerzangen 150 | Tafelervice für 6 Personen, 23 teilig, bunt 4200 | Schokflüssigmühlen 220 |
| Kanneneunterlässe bunt, mit vernickeltem Rand 95 | Tafelervice für 6 Personen, 23 teilig, bunt 4200 | Wirtshauswagen 325 |
| Kräutergarnituren vernickelt 500 | Küchengarnituren bunt decoriert, 22 teil. 1025 | Brotbacken 295 |
| 12 verblühte Messerleger im Karton 200 | Obhgarnituren bunt decoriert, 7 teilig 295 | Ketschellen bunt lackiert 70 |
| Keggläser mit vernickelten Griffen 45 | Kompottlässe bunt decoriert, 7 teilig 245 | Gebäcktafeln bunt lackiert, groß 495 |
| 1 Tablett mit 6 vernickelten, innen vergoldeten 825 | Kuchenteller bunt decoriert 85 | Kartoffelpressen vernickelt 95 |
| 6 vernickelte Bierheber mit Tablett 325 | Butterböden bunt decoriert 85 | |

Alpaka- und Alpaka-Silber-Bestands und Löffel in großer Auswahl.

Auf Marmorfiguren, Bronzen, Teewagen **10%** Rabatt.

S. Beyer Nachflg.

Gegründet 1882

Dhlauer Straße Nr. 6661, parterre, 1. und 2. Etage

Tel.: Ring 2924

Stadttheater.
Sonnabend 8 Uhr:
Gastspiel Elise von Catopol
Hans Balthaus
Madame Butterfly
Sonnabend nachmittag 3 1/2 Uhr:
Blutepunkt
(Weihnachtsmärchen).
Kleine Preise.
Abends 7 1/2 Uhr:
„Der Bolazzo“
Montag 7 1/2 Uhr:
Gastspiel Elise von Catopol
Hans Balthaus
„La Traviata“

Lobe-Theater.
Intendant: Paul Baury
Tel. R. 6774 u. R. 6769.
Sonnabend abend 8 Uhr:
Mutterschaft
Drama von Bricux.
Sonnabend nachm. 3 1/2 Uhr:
Zum ersten Male!
Hans Unverzagt
oder: Prinzessin Elgenlin
und die Bremer Siedemusikanten
Weihnachtsspiel
v. Curt Elwenspack
Sonnabend u. Montag 8 Uhr:
Mutterschaft
Drama von Bricux.

Schauspielhaus
Operettenbühne
9281 Tel. Ring 2545.
Täglich 8 Uhr:
In neuer Ausstattung:
Gräfin Mariza.
Sonnabend nachm. 3 1/2 Uhr:
Der Hampelmann.

Mando-
linen
Gitarren etc.
in größter Auswahl,
auch auf Teilzahlung
Piano-Neumann
Neue Grapenstraße 13.

Victoria Theater
Täglich 8 Uhr
Revue-Operette:
Eine tolle Nacht!
4 Akte.
Täglich 4 1/2 Uhr:
Kindermärchen-Vorstellung
Das tollere **Fridolins Weihnachtswunder**
Als Einlage: 9985
Die Zauberbrille
Jedes Kind erhält eine Brille gratis.
Eintrittspreise: 0,30, 0,60, 0,90, 1,20 Mk.

Gewerkschaftshaus-Lichtspiele
Margaretenstr. 17 (großer Saal)
Freitag ab 8 Uhr und Sonntag ab 4 Uhr!
Trotz größter amerikanischer Filmeinfuhr
noch nicht überboten ist der
größte Film der Welt:
Das Indische Grabmal
10001 mit
Mia May: Conrad Veidt; Graf Foss.
Auf zahlreichen Wunsch bringen wir neben
einem guten Beiprogramm diesen grandiosen
Film letztmalig für Breslau nur Freitag
und Sonntag und bitten um regen Besuch.
Wetne Preise. Gute Musik.
Sonntag 4 Uhr — Einlaß 3 Uhr:
Große Kinder- und Familien-Vorstellung.
(Breslauer Scherz-Programm) — Kinder 25 Pf.

Theater
Dir.: Barany, Süßel
Tel.: Ring 6700.
Heute
nachm. 3 1/2 Uhr:
Zum ersten Male
zu bedeutend erm. Preisen
**Das taplere
Schneiderlein**
In dem Zwischenspielen
erhält jedes
Kind von dem
„Tapieren Schneider-
lein“ ein lustiges
Erinnerungs-Bild
überreicht
Abends 8 Uhr:
**Die lustigen Weiber
von Windsor**
Folstoff: L. Süßel.
Morgen
nachm. 3 1/2 Uhr:
**Das taplere
Schneiderlein**
Abends 8 Uhr:
Zum 116. Mal:
Die vorläufige Nacht
mit Ludw. Stauder
(Witz-Abend-Entertainment)

Liebig
Täglich 8 Uhr:
Paul Beckers
und
**das große
Weihnachts-
Programm!**

**Liebig-Kabarett
und Tanzpalast**
Täglich 8 1/2 Uhr!
Gastspiel
Trude Volgt.
Paul Nikolaus
konzertiert 9-10
das große Kabarett-
Programm.
Im Tanzpalast
täglich
5 Uhr-Tee
mit Tanzvorführungen.



**Peize eigener Herstellung
der große Spezialartikel unseres Hauses**

- Seal-Electric-Jacken** prima Qual., 85-90 cm lang, auf reiner Seide. **395⁰⁰**
- Nerzolln-Jacken** prima Qualität, 85 cm lang, mit gleichem Kragen. **275⁰⁰**
- Nerzolln-Jacken** mit großem amerikanischen Opossum-esatz. **325⁰⁰**
- Seal-Electric-Mäntel** prima Qualität, mit großem Schnecken-gen 130 cm lang. **475⁰⁰**
- Damen-Sportpelze** engl. gem. reinwoll. Bezüge, tesche Formen, mit Eichhorinfutter und Pamibesatz, reinseidenes Aermelfut er mit warmer Einlage. **175⁰⁰**
- Herren-Sportpelze** feinst. reinwoll. Cheviot- u. Whipecordbezüge in englischer Ausmusterung, aus regulären halbahren Fellen gearbeitete Futter, mit australischem Opossumkragen, gewaltige Auswahl von **225⁰⁰** an
- Herren-Gehpelze** Bezüge aus pa. reinwoll. Meiton, schwarz und marengo, er- klassische Pelzinnenfutter u. Schalkkragen. eleganter Sitz, feinste Maßarbeit. **265⁰⁰** an
- Auto- und Reisepelze** haltbare, reinwollene Bezüge. **185⁰⁰** an
- Füchse**, alaskagefärbt, auf reiner Seide. **49⁰⁰** an
- Füchse**, blau und silbergefärbt, auf reiner Seide. **78⁰⁰** an
- Silberschakale** **58⁰⁰**
- Patagonischkanin-Rollkragen**, 4-fellig, beson ers große Form, auf reiner Seide. **25⁰⁰**
- dazu passende Muffen in großer Taschenform, auf Daunenbeutel, mit reicher Seidenabfütterung. **29⁰⁰**
- Herren-Sportkragen**, Nerzk nin. **9⁷⁵**
- Herren-Schalkkragen**, besonders lange Form, aus prima Bib.reite und Seal-E electric auf reiner Seide gef. **35⁰⁰**
- Echte Weißluchse** prächtige Exemplare, von **350⁰⁰** an
- Echte Sleatelluchse** von **295⁰⁰** an

Echte Skunks-Garnit., Pelz-Schals u. -Umhänge
in großer Auswahl
Mäntel und Jacken
in Biberette, Breitschwanz-Fohlen, Nutria
und Perstianer
in den entzückendsten Ausführungen zu außergewöhnlich
billigen Preisen

Sonntag, den 14. und 21. Dez. von 1 1/2-6 Uhr geöffnet!
Rudolf Peterdorff
Breslau, Orlauer Straße 8

Kanarien-Aussellung
des Vereines „Kanarie“ E. V. Breslau, verbunden mit der Ausstellung des Vereines Deutscher Kanarienzüchter am 13., 14. u. 15. Dezember 1924 in Paschkes Festsalon, Taschenstraße 21
Gratis-Verlosung
von Kanarienvögeln.

Gerichtskretscham Klein Gaudan
Inh.: Paul Gahl Angenehmes Familienlokal
Jeden Sonnabend: Vereinskranzchen
Jeden Sonntag: Oeffentlicher Tanz
Den Vereinen ist der Saal besonders empfohlen.

Zum Feste
empfiehlt den guten
Sonn.-Stamm-Beischnitt,
per Liter 1,50
Wahlbrand-Beischnitt,
per Liter 1,50
Dinische Sunders,
per Flasche 1,50 u. 4,25
ff. (bisher Delfterwein,
2 1/2 Liter Inhalt) 1,50
400 Gramm. Risse, 1 Liter u. in ff.,
in der alten Dekantation
J. M. Löwenstädt.

Metallbetten
Stahlmatt., Rinderbetten
bitt. an Fritz. Katalog 344 frei
Eisenwerkfabrik Suhl (Thür.)
Partellfreunde
kauft an Bahnhöfen,
verlangt in Hotels,
Restaurants, Cafés
stets die
Volkswacht

**Gesang-Verein
Breslauer Lehrer**
Donnerstag, den 18. Dezember, abends 8 Uhr
im Musiksaal der Universität:
Weihnachtskonzert
des 10070
Motettenchors (43 Knaben
20 Herren)
Leitung: **Alfred Aumann** Solistin:
Käthe Richter
Karten 1,50 u. 2,20 bei Hainauer u. Abendkasse

Gewerkschaftshaus
Jeden Sonntag:
Vornehmer Tanz
im kleinen Saale. 9308

Circus Busch
müßig
Ohrschmerzen
im Ohr
Ohrspeichel
Ohrspeichel

Luna-Park
Morgen Sonntag
Großer BALL
Im Marmorsaal:
Erstklassige-Tanzsportkapell!

Zentral-Ball-Saal
Westendstr. 50/52 Telephone: 0. 1712
Jeden Sonntag:
TANZ!
Der Saal ist stets zu den besten Bedingungen
den Vereinen bestens empfohlen.

„Erholung“, Wolschowitz
Jeden Sonntag:
Vornehmer Ball
Jazz-Band-Musik.
Neueste Tanzschlager! Saal gut geholt.

Gastwirtschaft „Zur Erholungsstätte“
Inh.: Hermann Wittke. Telephone: 6137.
Breslau 16, Am Zimpeler Weg
(5 Minuten von der Straßenbahnlinie 1).
Angenehm. Aufenthalt, für Familien bes. geeignet.
Gute Verpflegung. Ausschank von Haase-Bier.
Saal zur Abhaltung von Festlichkeiten
den Vereinen bestens empfohlen.

Wer sich zum Feste will erbau,
Kauft ein paar Flaschen von A. Braun!
Besonders preiswert!
Rotwein-Punsch Vorzügliche
Pa. Jamalka-Rum Qualität
38/40% Verzehrt
lose und in Flaschen
A. Braun, Großdestillation
Breslau, Sonnenstraße 35/37

**Blumen vergehen,
Bücher bestehen!**
Gute Geschenkliteratur
zu allen vornehmenden Gelegenheiten
hält in reichster Auswahl
Volkswacht-Buchhandlung
Modernes Minigenerat
Neue Grapenstraße 3
am Lager.
Der Bedarf unserer Buchhandlung ist



Ein Schlager der Radiotechnik

sind unsere Detektor-Apparate.
Haben Sie sich schon dieselben vorführen lassen? 5427
Wer hört, der kauft! Wer kauft, der hört!
Sämtliches Zubehör, Einzelteile für Basler. / Nur die besten Doppelkopfhörer und bewährtesten Kristalle.

Schlesische Industrie-Gesellschaft mit beschr. Haftung
Fürstenstraße 35. Fernsprecher: Ohle 4791 und 5040.

Weihnachtsbäume

Ab heute verkaufe ich an Wiederverkäufer solange Vorrat, ab Ostbahnhof, prima 1,5 bis 3,5 Meter hohe Weihnachtsbäume

Anwesend bei Gastwirt Hain, Breslau, Taubentzenstraße Nr. 198

F. Perschke
Holzhandlung, Reinerz 10050



Seiden-Hüte
Die große Mode von 6 - 12 Mk.

R. Glücksmann
Karlplatz 31 5032

Mk. 2³⁰ per Liter

einschl. Steuer kostet bei uns der
berühmte
alte
Breslauer

Wiederverkäufer Extrapreise!
Herzberg & Co.
Dampf- Destillierwerk
Höfchenstraße 48
Telephon Ohle 5907.

Blaue Arbeits-Jacken
schräg oder gerade
Hosen
in nur 1x Qualität
Kessel- u. Säure-Ritzige
Oskar Dehmel
Neumarkt 45

Frauen
gebrauchen bei unregelmäßiger Störung
m. garantiert ungeschädl. Mittel.
Frau D. schreibt: Heute holte ich mir Ihr Mittel und morgen trat der Erfolg ein.
Sämtliche Frauenarzmittel.
Weißmehl.
Frau M. Böhm, Breslau O. Grünstr. 9. 50110. Hanssch.



Für das Weihnachtsbackwerk nur

Rahma
MARGARINE
buttergleich

Die besten Rezepte für allerlei Weihnachtskuchen, -Torten und -Gebäcke finden Sie in Nr. 9 der Kinderzeitung „Der kleine Coco“, die beim Einkauf von „Rahma buttergleich“ gratis verabfolgt wird.

Herm. Sachs Nachf.,
Adalbertstraße 20
Meine Weihnachtsgeschenke

Luxus-Bijouterie- Leder- Glas- waren
in **Spielwaren** allen **Wirtschafts-artikeln** kaufe ich
Emaillé- Porzellan- Steingut- Bürsten- waren

da die größte Auswahl und die billigsten Preise im
Kaufhaus am Dom
Adalbertstraße 20



Beachten Sie bitte meine großen **Schaufenster- auslagen!**

Adalbertstr.
20
Nr.

H. Straka Kom.-Ges.

Inh.: **Karl Günther**
Tel.: Ring 426
Ring, am Rathaus 10

empfiehlt für den **Weihnachtsbedarf** äußerst preiswert:

Walnüsse / Haselnüsse / Mandeln
Rosinen / Feigen / Blaumohn
feinst. Kaiser-Auszugmehl / Pfefferkuchen / Backobst / getr. Früchte
Konserven / Weine / ff. Liköre
Kolonialwaren aller Art
Röstkaffees / Tee / Kakao
Schokoladen

Buchdruckerei Volkswacht

BRESLAU 2
Flurstraße 46

übernimmt die Anfertigung sämtlicher Druck-Arbeiten für Industrie, Handel, Vereine u. Gewerkschaften in ein- und mehrfarbiger Ausführung bei preiswerter Berechnung und schnellster Lieferung.

Spezialität: **Massenaufgaben** (Rotationsdruck)

Große Singer-Nähmaschinen mit neuen
50 bis 90, kleine 35 Mk. - 3 Jahre Garantie. -
Reparaturen sofort und billigst. 4545
Wienziers Mechanikermeister
Gräßhener Str. 45.

Weihnachtsfreude bereitet Dir heute!
Huf-Haus Hanke
Friedrich-Wilh.-Str. 23
Hüte u. Mützen
In Qualität für Sport und Straße.

B. Wollferge
Nur 140-200 Mk., Körper
Nur 70 Pf., Leinwand Nur
45 Pf. bis 1.30 Mk., Zermel-
futter 90 Pf. bis 1.30 Mk.,
Garn 1000 Meter in allen
Nachten 40 bis 85 Pf. 5404
Berthold Lippert,
Heinrichstraße 16.

Wetter
prima Messingwerde
goldene
Zeugnisse
verkauft äußerst preiswert
Georg Geier
Härtenacher 5022
Neue Graupenstraße,
Ede Freiburger Straße.

Achtung! Radio!
Erstkl. Doppelkopfhörer von 5.90 Mk. an
„Empfangsapparate“, 2.50 „ „
Röhrenapparate und Ersatzteile
unerhört billig!
Vollste Garantie.

Beste Bezugsquelle für Wiederverkäufer
Gerhard Kutz & Co., Breslau 1
Schuhbrücke 72. Telefon 50341.

Buchhandlung Volkswacht
Modernes Antiquariat
Breslau 3, Neue Graupenstraße 5

Drittes Weihnacht-Angebot

Kleiderstoffe

Crépe marocain schönste Dessins, große Ausmusterung **1³⁵**

Rockstoffe aparte neuartige Streifen, doppelt breit **1⁷⁵**

Velours-Streifen 130 cm breit, Affenhaut, für Kleider und Röcke **3⁵⁰**

Cheviot 130 cm breit, reine Wolle, Marine und Modewaren, schöne feste Qualität **3⁷⁵**

Damen-Konfektion

Damen-Mäntel in Affenhaut und Flausch, gute Qualitäten in vielen Farben **19⁵⁰**

Sportjacken in grau Krümmen, fesche jugendl. Form ganz auf Futter **48⁰⁰**

Damen-Kleider in reinwollenem Cheviot mit Treppen und Perlschleife **12⁷⁵**

Kunstseiden-Trikot-Kleider Fesche Verarbeitung, schönes Farbensortiment **14⁵⁰**

Damen-Wäsche

Damenhemden mit angeschnittenen Kragen mittelkräft. Hemdenluch mit Stickereigarnitur **1⁴⁵**

Damenhemden mit Träger, elegante Halsaumgarnitur mit Fileteinsätzen 2.95, 2.75, **2⁵⁰**

Untertalilen Jumperform, in vielen Ausführungen 2.30, 1.95, **1⁶⁵**

Prinzeß-Röcke mit Stickerei-Ansatz u. Stickereivolant 6.75, 5.25, **3⁹⁰**

Herren-Artikel

Perkal-Oberhemd mit Klapp-Manschetten und 1 Kragen **5⁴⁰**

1 Posten Seldenschürze beste Qualität, Wert bis 9.—, **3⁹⁵**

Selbstbinder schöne seidene Qualitäten, für jeden Geschmack 4.95, 3.80, **1⁹⁵**

Gummi-Hosenträger mit Lederpatte, haltbare Ware 2.50, 1.95, **1²⁵**

Taschentücher

Linon weiß mit bunter Kante Stück 46.—, 35.—, **0³⁵**

Weiß Batist mit Hohlsaum und bestickter Ecke, 3 Stück im Karton 1.70, 1.25, **0⁹⁵**

Buchstabentücher mit farbiger Zierkante, 6 Stück im Karton **1⁴⁰**

Herren-Tücher weiß Batist, mit Bordüren oder Karos 0.75, 0.60, **0⁴⁵**

Unterröcke — Matinees

Halbtuchröcke **3⁵⁰** **Trikotrock** mit Moirevolant **5⁴⁰**

Tuchröcke reine Wolle **8⁵⁰** **Trikotrock** reine Wolle mit Moirevolant **13⁰⁰**

Matinees in Flauch und aparte bedruckten Planellen **5²⁵**

Morgenröcke in Lammfell- und Flauchstoffen **9⁷⁵**

Wollwaren

Strickjumper reine Wolle, jugendliche flotte Form **5⁷⁵**

Strickwesten reine Wolle in vielen modernen Farben 17.50, 14.50, **11⁵⁰**

Strickjacken reine Wolle 21.—, 17.50, **14⁵⁰**

Herren-Sportwesten mit Krawatten-Ausschnitt und Taschen, sehr praktisch **29⁵⁰**

Strümpfe, Handschuhe

Wollene Frauenstrümpfe 1x1 gestrickt, sehr preiswert 2.25, **1⁷⁵**

Reinwollene Herrensocken weiche Ware, innen gerauht 3.50, 2.50, **1⁸⁰**

Trikot-Handschuhe für Damen, teilweise mit Riegel od. mit angerauhtem Futter 1.95, 1.40, **0⁹⁵**

Sport-Handschuhe mit Stulpe, wollgestrickt, 7.50, 4.75, **2⁸⁵**

Gefütterte Glacé-Handschuhe, preiswert.

Kinderkleidung

Wollene Schlupfanzüge für Knaben, Preis für das Alter von 6 Jahren **12⁷⁵**

Mädchen-Mäntel in warmen guten Stoffen, gute Ausführungen 9.75 an

Bäckfisch-Mäntel aus reinwollen. Flauch, moderne Formen **23⁰⁰**

Rodelgarnituren 3 und 4 teilig, bestes, reinwollenes Material 18.—, **13⁹⁰**

M. Centower

G. m. b. H.

Schmiedebrücke
7-10

Berücksichtigt unsere Inserenten!

Weihnachts-Freude

| | | | | |
|--|---|---|--|--|
| Tula-Silber mit Seidenband 20.—, 23.— mit Ziehband 21.—, 30.— | Tula-Silber extra klein, mit Seidenband 21.—, 24.— mit Ziehband 23.—, 35.— | 11 kar. Sprungdeckeluhr flach, mit Goldblatt 190.—, 220.—, 250.— | 14 kar. Gold mit Seidenband 45.—, 70.— mit Ziehband 65.—, 80.—, 105.— | Herren-Armband-Uhr mit Lederband Silber, 28.—, 34.— 14 kar. Gold 90.—, 110.— |
| Brilliant-Ringe lebhaft, feurige Steine 50.— bis 1000.— | Gold. Trauringe billigst, nach Gewicht Dukat-Gold 14 kar. Gold 8 kar. Gold | Die große Mode Silber 4.50 an Gold von 1.1.— an | Silberne Knöpfe 4.— an Goldene Knöpfe 15.— an | Goldene Armbänder 8 kar. Gold 5.— 14 kar. Gold 7.50 |
| Bleistift Immerspitz Silber 800 gest. 6.— | Junghaus Sprungdeckeluhr goldplattiert, 10 Jahre Garantie 55.— | Junghaus-Taschenwecker mit Radium nachts leuchtend 20.— | Junghaus Anker 15 Rubis Stahl 26.— Silber 35.— | Echt Silber Patengedienke Riesen-Auswahl |
| Piccolo-Wecker Kleinster und bester Reisewecker . 5.— | Junghaus-Wecker mit Radium nachts leuchtend . 6.— | Mausuhren in bester Ausführung 100.— an | Reisewecker in Lederetuis 36.— Apertes Geschenk | Moderne Regulatoren in allen Stilarten 30.—, 36.—, 45.— |

Unsere Uhren sind mit besten Schweizer Werken versehen!
Für jede U wird Garantie geleistet!
Nach auswärts per Postversand durch Nachnahme.

Arnhold Rosenthal
Neue Schwednitzer Straße 5
gegründet 1909
Gartenstraße 50
vis-à-vis Lieblich-Theater

Neuheit
Seiden-Hüte
Brokat-Hüte
direkt
billigst in der Hofabrik
Freund & Krebs
Karlsstraße 30 neben der
Hofkirche
Modernste Linonformen
Umarbeitungen auf
Seidenhüte
werden sofort
ausgeführt

Magerkeit
Schöne volle Körperformen durch unser
Magro-Kraftpulver
in 6 bis 8 Wochen
bis 30 Pfund Zunahme. Garantiert
unschädlich. Aerztl. empfohlen.
Strg. recill! Viele Dankschreiben.
Preis Kart. m. Gebrauchsanw.
M. 3.00. **Kronen-Apothek**,
Breslau, Neue Schweidnitzer
Straße 3. **Hygiea-Apothek**,
Tautenzienstraße 91. 3316

Damenkleider
375
NUR Lohnstr. 19,
9530

Sämtl. Frauenartikel
Jonte Strigatoren,
Reiß- und Monatsbinden
zu haben bei
Stas A. Gebauer
Breslau 6, Dehnerstr. 1, II.
Ede Friedrich-Sträßchen 36.

Buchhandlung Volkswacht
Modernes Antiquariat
Breslau 3 Neue Grauensstraße 5

Sonntags geöffnet
**Kein Laden
nur 1. Etage!**
**Weihnachts-
Sonderangebot**
Extra billige Preise!
**Herrliche
Linon-Beißgarnituren**
2 Bezüge, 4 Kissen, reizvoll bestickt
30.00, 27.00, 24.00 **20.00**

Damenhemden 2.20, 1.65 **1.25**

Prinzeßröcke 6.50 **3.00**

Wirtschaftsschürzen in Blaudruck
und Water 2.50, 2.00 **1.35**

Beißtücher, Barchent, prachtv. Ware
Stück **3.20**

Männer-Barchenthemden 2.25

Frauen-Barchenthemden 2.90

Schlosserhemden 3.20

Männerhemden, eisenstark 3.10

Handseierhosen 9.00

Handseierbrockenhosen 9.00

Arbeitsosen, gezwirnt 4.50

Prime Damasthandtücher 1.10

Reinwollene Handtücher 6.50

Handseier, prima Zwirnware, Meter **2.80**

Blau-Unterröcke 3.00

Beißflaken aus Kreas, 130x200 3.75

Männer-Unterhosen, Barchent 2.50

Männer-Sweater 2.90

Große Posten **Klubwesten** eingetroffen.
Alle anderen Waren billigste Tagespreise.
Eigene Anfertigung! **Kein Laden!**
Lutz Manneberg
Schmiedebrücke 50/51, 1. Etage
für Kaufhausheim.
Sonntags geöffnet

Großer Weihnachts-Verkauf



| Kleider | Blusen | Strickwaren |
|--|---|---|
| Seiden - Trikot - Kleid in verschiedenen Farben (Eigenes Fabrikat) Stück 12⁵⁰ | Flanell - Bluse Oberhemd- u. Jumperform (Eigenes Fabrikat) Stück 4⁵⁰ | Strickweste reine Wolle, für Damen und Herren Stück 13.75, 12.75, 9⁷⁵ |
| Wollkleid aus reinwollenem Gabardine, mit Knopfgarnitur (Eigenes Fabrikat) Stück 23⁷⁵ | Seiden-Trikot-Jumper in vielen Farben (Eigenes Fabrikat) Stück 5⁵⁰ | Elegante Sport-West in prima Zephyr-Wolle Stück 18.75, 17.75, 16⁵⁰ |
| Wollkleid aus reinwollenem Rips, aparte Formen, in vielen Farben (Eigenes Fabrikat) Stück 29⁷⁵ | Jumper aus reinwollener Popeline, in verschiedenen Farben (Eigenes Fabrikat) Stück 9⁵⁰ | Strick-Jacke in prima Zephyr-Wolle, für Damen und junge Mädchen Stück 17⁵⁰ |
| Tanzkleid aus kunstseid. Liberty u. Marocain, in reicher Farben-Auswahl, jugendliche Formen (Eigenes Fabrikat) Stück 32⁰⁰ | Crêpe de Chine-Jumper in aparten Formen (Eig. Fabrikat) Stück 18⁷⁵ | Strickkostüm reine Wolle, flotte Form Stück 36⁰⁰ |

Schotten-Kleid aus Velour de laine, mit kurzem u. langem Aermel (Eigenes Fabrikat) Stück 29.75, **23⁷⁵**

Tanz-Kleid aus Crêpe de Chine, in vielen Farben (Eigenes Fabrikat) Stück **49⁰⁰**

Bestenfalls Galvanismit!

Ein Posten **Waschkleider** aus Voile, Crêpe und Waschmusseline . . . Stück 17.50, **10⁹⁰**

Ein Posten **Waschblusen** aus Waschmusseline und Voile Stück 7.50, **2⁹⁰**



Kassak u. Seidentrikot, m. andersfarb. Blende (Eig. Fabrikat) Stück **9⁷⁵**

Kassak aus türkisch, kunstseidenem Liberty (Eigenes Fabrikat) Stück **29⁵⁰**

Foulardine 100 cm breit, neue Muster Meter **2³⁵** | **Popeline** reine Wolle, doppeltbreit, großes Farbensortiment, Meter **3⁹⁵**

Gabardine reine Wolle, viele Farben Meter **4⁹⁵** | **Crêpe Marocain** 100 cm br. Kunstseide, in vielen Farben, Meter **5⁹⁵** | **Crêpe de Chine** 100 cm br. Ia Qual., groß. Farbensortiment, Meter **7⁷⁵**

Preiswerte Strümpfe: Spezialmarke „Elite“ in Baumwolle, Seidenfaser, Seide und reiner Wolle.

Passende Weihnachts-Geschenke: Nähkästen. — Taschentücher für Damen, Herren u. Kinder. — Damen-Taschen in Leder, Seide und Silber. — Theater-Schals, Damen- und Herren-Handschuhe. — Präsent-Kartons. Abgepaßte Kleider und Blusen.

Unsere Geschäftsräume sind am Silbernen sowie am Goldenen Sonntag von 1 1/2 bis 6 Uhr geöffnet!



Geschw. Trautner Nachf. A.-G.

Ring 49/50.

Beachten Sie bitte unsere Auslagen.

Was ist die EVAG?

Die Einkaufs-, Verkaufs- u. Arbeits-Ges. m. b. H. ist der Bekleidungsverein für Arbeiter, Angestellte und Beamte und deren Herren- u. Burschen-, Berufs- u. Kinder-Bekleidung aus eigener Werkstatt zu billigen Preisen.

Einige Beispiele:

- Windjacken imprägniert, solange der Vorrat reicht Stück **8⁰⁰** Mk.
- Herrn-Anzüge gute Verarbeitung von **26⁰⁰** Mk. an
- Manchester-Kinderanzüge von **10⁰⁰** Mk. an
- Kieler Mäntel aus Cheviot, warm gefüttert von **6⁰⁰** Mk. an

„EVAG“
Bekleidung für Sport, Straße und Beruf
Breslau, nur Kiosiersstraße Nr. 20

Übermer und geldloser Sonntag geöffnet!

Für Weihnachten!

| | Serie 3 | Serie 2 | Serie 1 |
|--------------------------------------|------------------------|------------------------|-----------------------|
| Filzhüte ungarnt | 6⁵⁰ | 4⁵⁰ | 2⁵⁰ |
| Filzhüte garniert | 8⁵⁰ | 6⁵⁰ | 3⁵⁰ |
| Velour-Hüte ungarnt | 16⁰⁰ | 12⁰⁰ | 8⁰⁰ |

Samt-, Zylinder-, Pelz-Hüte zu enorm billigen Preisen.

Neuheiten in **Selbigen - Blüten - Brokat-Hüten** in reicher Auswahl zu vorteilhaften Preisen.

Hüte, die Preise in 4 Schaufenstern in der Ausstellungshallen für Käufer zu beachten.

M. Tichauer

Reuschestr. 46-48
an groß. Größtes Spezialhaus für Damenputz en détail
Sonntag, den 14. Dezember, geöffnet von 1 1/2 - 6 Uhr.

Buchhandlung Volkswacht | Malerwerkstatt | Druckerei Volkswacht | Musikinstrumente
Breslau 2 | Neue Gruppenstraße 5 | Breslau 2 | Gluckstraße 4/6

Landwirtschaftliche Dauernd die Produktion zu gewinnen. Man begegnet stielige Stunden vor der Dose Dista runden Haste...

Die Sehnsucht Europas war immer auf diesen Landstrich gerichtet. Es liegt eine ganz eigentümliche Beziehung in dem...

In diesem Sinne läßt sich hier von Macbara, von Friedhof reden. Freilich, es ist ein über und über mit Blumen umflatterter...

Hat man den Damm, der die tunelische Bucht weithin verläuft...

Berührt man aber diesen Saum und quert man die zweite Zone...

Der deutsche Imperialismus.

Bemerkungen von Felix Sternberg.

Der folgende Aufsatz ergänzt die beiden „Volksmacht“-Beiträge des Verfassers über den englischen und den französischen Imperialismus...

In zwei früheren Aufsätzen ist auf den Zusammenhang von Imperialismus, Kapitalerweiterung und Außenhandel für die englische und französische Volkswirtschaft hingewiesen worden...

Um die Mitte des 19. Jahrhunderts, als in England bereits der nächste nicht kapitalistische Raum hart zusammengedrückt war...

Der gesamte Handel mit den Kolonien machte im Jahre 1910 noch nicht einmal 100 Millionen aus...

In derselben Zeit, in der man die gesamte deutsche Kapitalerweiterung auf 25-40 Milliarden schätzte...

Wenn also in dem bereits früher erwähnten Aufsatz von Helene Bauer der Tatbestand der Heringsfähigkeit des Außenhandels und der Kapitalerweiterung festgestellt wurde...

nichts anders wie in Mitteleuropa. Der Adersmann sein kleines Pferd über die Schollen, die Höhen sind nur leicht geschwungen...

Eine Barriere tausend und mehr Meter hoher Berge zerbricht ostwärts das Gebiet, zerstückelt und lichter. Hier sitzen sogar noch wilde Stämme...

Man fährt Stundenlang durch Geröllhalden. Das ist monoton, anfangs benimmt einen diese Stille und macht traurig. Ab und zu taucht ein grüner Hügel...

Am Tage, da ich jetzt schwanke auf einem Kamel, von der Oase Touargourt weg...

in seiner imperialistischen Phrasen. Der Ausbruch im Jahre 1914 ist bewirkt worden durch ein Kräfteparallelogramm...

Die Analogie des deutschen Imperialismus ist nicht nur für die Vergangenheit wesentlich, sie weist auch hin auf die Zukunft. Im Gegensatz zu England, Frankreich, Amerika, Rußland...

Immer ist die geographische Lage für den deutschen Imperialismus in seiner imperialistischen Phase die denkbar ungünstigste.

Jeder Blick auf die Karte bestätigt dies. Das englische Kolonialreich in der Epoche des Feudalismus und Frühkapitalismus...

Das Ziel des englischen Imperialismus ergibt sich aus den geographischen Bedingungen zwingend: Verbindung der Kolonialränder zu einem Ganzen, Verbindung des gesamten atlantischen...

Sobald die Kolonialstaaten bestehen, bedeutet das nichts anderes, als daß die einzige mögliche Sphäre für eine deutsche Eroberung des nichtkapitalistischen Raumes...

Welt einen großen Schritt weiter gekommen ist, gerade dann ist ein gewaltiger neuer weltpolitischer Reiz herbeigekommen...

Während diese aber für ihre Expansionsmöglichkeit kein Raum zu Verfügung haben und bei einer Verdrängung...

Europa ist industriell weiter fortgeschritten, als Frankreich und England. Seine Volkswirtschaft ist nicht aufzuhalten...

Europa hat den Niagarafall aufwärts geschafft, die ihn gesehen haben, als eines der überaus herrlichen Naturerscheinungen...

10000 Meilen durch das nördlichste Amerika.

Von Polarforschern ist immer wieder die Vermutung ausgesprochen worden, daß die Umherfahrt der Welt um das nördlichste Gebiet von Amerika zu machen sei...

Winterliches Vogelleben im Garten.

Die gescheiterten Säger, die uns im Herbst nicht verlassen haben, sind bisher durch die milde Witterung vor Not bewahrt geblieben. Aber man darf nicht erst auf Schnee und Eis warten...

Glaußt du, du trägst sie allein, die Kette? Dem horchenden Ohre blüht sie vernehmlich genug durch die Gasse hindurch...