







# Inventur-Verkauf

von Montag, den 20. Januar an  
zu bedeutend herabgesetzten Preisen

**10% Rabatt**

auf alle regulären, nicht im Preise ermäßigten Waren  
während des Inventur-Verkaufs.

**J. Glücksmann & Co.**

Ohlauerstrasse 71/73.

Gegründet 1854.

8735

Gegen bar und auf Teilzahlung



kaufen Sie bei mir unter  
günstigsten Bedingungen.  
Fahrräder, erstklassige Motoren, [8878]  
Sprechapparate, bestes Fabrikat,  
Schallplatten, 12000 Stück am Lager,  
Spieldosen, Mandolinen, Ziehharmonikas,  
Zithern mit unterlegbaren Noten.  
Kein Laden, daher billige Preise.  
Alfred Hücke, Weidenstr. 25, 2. Stg.  
Eigene Reparaturwerkstatt.



Fingerringe

**Trauringe**

ohne Lötstelle aus einem  
Stück gestanzt,  
Platzon dieser Ringe an-  
geschlossenen.

Patent Verfahren.  
335 gestzt. gestemp.  
Paar 8, 10, 12, 14, 16 M.

335 gestzt. gestemp.  
Paar 20, 22, 25, 28, 30 M.  
Feingold

830 gestzt. gestemp.  
Paar 24, 28, 32, 36, 40 M.  
Durch Massenbezug u.  
grossen Umsatz bin ich in  
der Lage, ausserst billig  
Hilfen zu können. 8795

Schriftliche Garantie.  
Gravieren gratis.

**Paul Alter**  
Uhren- u. Goldwarenhaus  
Joch Kapuzinerstrasse 17  
in der Innenstadt.  
Dankeschreiben.  
... mit den gesandten  
Trauringen bin ich sehr  
zufrieden, dieselben sind  
10 Mark billiger als hier  
am Platze.  
Reinhold Ristow i. K.

Wegen vollständiger Aufgabe meines Geschäfts

veranstalte ich von

Sonnabend, 18. Januar an einen

# Total-Ausverkauf!

Kleider-Stoffe  
Seidenstoffe  
Waschstoffe  
Kleiderbarchente  
Kostüm-Rockstoffe  
Bettzeuge  
inietten  
Tischzeuge  
Handtücher  
Hemdentuche  
Trikotagen  
Strumpfwaren  
Handschuhe  
Gardinen  
Vorhänge  
Läuferstoffe  
Teppiche  
Fertige Schürzen  
Damen-  
Mädchen-  
Knaben-  
Herren-  
Pelzwaren

Konfektion

8814

Das gesamte Lager in nebenstehenden  
Artikeln muß schnellstens geräumt werden, da ich  
meine Geschäftsräume vermietet habe.

Die Preise sind

**derart herabgesetzt,**

daß wohl jeder die Gelegenheit benutzen wird,  
meine bekannt guten Waren, auch die bereits  
eingekauften Frühjahrswaren mit enormer

**Preisermäßigung** einzukaufen,

zum Teil werden die Waren zu

**Verlustpreisen** abgegeben.

Vorteilhafte Einkaufsgelegenheit  
für Wiederverkäufer!

**H. Silberstein**

Friedrich-Wilhelmstr. 16

Ecke Schwertstraße.

# Inventur-Ausverkauf

Preise bis 80% ermässigt

8827

Einige Beispiele:

**Herren-Hüte**

steif und weich  
bis 3.50 jetzt **95 Pf.**

**Mützen**

f. Herren u. Knab.  
bis 1.25 jetzt **25 Pf.**

**Deutsche Hut-Industrie**

17/18 Schmiedebrücke 17/18  
Ecke Kupferschmiedestr.

**Gotthard Völkel aus Langenbielau**

empfehle feberdichte Futters, Hüden, weiß Seinen, Sand-  
tücher, Tischwäsche, Gardinen, Backsteinwand auf Eisen,  
Arbeitsanzüge für jeden Beruf, Gorden, Strumpfwaren  
und Trikotagen usw. in größter Auswahl.

Breslau, Friedrich-Wilhelmstrasse 51.

# Deutsch-Lissa.

Von Sonnabend, den 18. bis Dienstag, den 28. Januar 1913  
veranstalte ich meinen grossen **Inventur-Ausverkauf**. Trotz meiner bekannt  
billigen Preise habe ich dieselben zu diesem Ausverkauf ganz bedeutend  
herabgesetzt.

# Volkswachtleser

versäumen Sie nicht diese günstige Gelegenheit, denn ich biete Ihnen wirkliche  
Vorteile. Folgende Artikel gelangen zum Ausverkauf: **Herren- und Damen-  
Garderoben, Wäsche, Kleider, Schürzen, Blusen, Schuhwaren, Hüte,  
Bettbezüge, Läuferstoffe, Linoleum, Strumpfwaren, Trikotagen,  
Kleiderstoffe, Schirme, Wachtuche, Gardinen.**

# Kaufhaus Brauer

8818

Deutsch-Lissa, Breslauerstrasse 19.

Um Besichtigung der Schaufenster-Auslagen wird höflichst gebeten.

Lieferungen  
nach auswärts  
franko

**Kredit  
überallhin**

Möbel-Katalog  
H  
gratis

**Für Pensionate und Abvermieter**

Lieferung  
frei  
Haus

Komplette Einrichtungen  
sowie einzelne

# Möbel

zu staunend billigen  
Preisen

Anzahlung  
Neben-  
sache

Zimmer  
von **150** Mk. an

Küchen  
von **48** Mk. an

Strengste  
Diskretion

Grösste Keilanz  
Feinstes Haus mit Kreditbewilligung

**Jul. Ollendorff & Co.**

Breslau, Albrechtsstrasse 14.

Feinste  
Referenzen

Schokoladen- u. Zuckerwaren  
kauft man sehr gut und unerreich-  
preiswert in unseren Verkaufsstellen.  
Machen Sie einen Versuch und Sie  
sind dauernder Kunde. 7185.2

Schlesisches Schokoladenhaus  
Jauer, Goldbergerstr. Ecke Neumarkt  
Reichenbach, Ring 28,  
Gletwita, Wilhelmstr. 24,  
Beuthen, Bahnhofstr. 15.

Zur jetzigen Saison empfehle ich mein grosses Lager von

# Schuhwaren

Herren-, Damen- u. Kinderstiefeln

zu staunend billigen Preisen.

**Martha Christmann,** Geschäftsführerin.

Auguste Koch.

36 Scheitnigerstrasse 36

Bitte genau auf Firma zu achten.

Die Allgemein beliebten

# Tage 95 Tage

in der Gräbschener- u. Nikolai-Vorstadt haben eben begonnen.

Alles staunt und spricht, wie das möglich ist,  
warme Frauen-Hosen, -Hemden, Anstands-Röcke, Tuch-Unterröcke,  
Oberhemd- und Kimono-Blusen, warme Trikot- und feine Stickerei-  
Untertailen, Herren-Barchent- und Normal-Hemden, Unterhosen,  
gestrickte wollene Chemisets, Kinder-Trikots bis zu 12 Jahren passend,  
Sweaters für Knaben u. Mädchen, wollene Strümpfe und Socken, Hand-  
schuhe, Rodelmützen, blaue Hosen und Jacken für Schlosser, zu dem  
spottbilligen Einheitspreis von 8793

**Pfennig 95 Pfennig**

abgeben zu können.

Günstige Gelegenheit zum Einkauf für Konfirmanden u. Konfirmandinnen.  
Hochachtend

Modewaren- u. Konfektionshaus **W. Langer**, Gräbschenerstr. 18  
u. **Adolf Hohmuths Naoblg.**, Friedr.-Wilhelmstr. 95

vis-à-vis des Breslauer Konsum-Lagers.





**Nussbaum-Biere**  
sind bekömmlich!

**Stadt-Theater**  
Sonnabend 7 1/2 Uhr: 8597  
„Die Augenoffen“  
Sonntag, nachmittags 3 1/2 Uhr:  
„Schmerzwit“  
Abends 7 1/2 Uhr:  
„Cavalleria rusticana“  
„Safaji“  
Montag 7 1/2 Uhr:  
„Der Schmuck der Madonna“

**Lohe-Theater**  
Sonnabend 7 1/2 Uhr: 8609  
„Die Generalprobe“  
Sonntag, nachmittags 3 1/2 Uhr:  
„Hänsel und Gretel“  
Abends 7 1/2 Uhr:  
„Die Generalprobe“  
Montag 7 1/2 Uhr:  
„Hinter Mauern“

**Thalia-Theater**  
Sonnabend 7 1/2 Uhr:  
Pantomime Oberammergau  
in Wort und Bild.  
Sonntag 7 1/2 Uhr: 8609  
„Mein Leopold“  
Sonnabend, Sonnabend von 10 bis  
2 Uhr, Sonntag von 11-2 Uhr im  
Stadt- und Thalia-Theater.  
Montag 8 Uhr:  
Sondervorstellung für die Vereinten  
Gandlungsgehilfen-Vereine:  
„Die Diebstahlsfahrten“

**Schauspielhaus**  
Sonnabend 8 Uhr:  
„Die Marine-Gaule“  
Sonntag, nachmittags 3 1/2 Uhr:  
„Das Mühlentänzerlein“  
Montag 8 Uhr:  
„Die Marine-Gaule“  
Dienstag 8 Uhr:  
„Der liebe Augustin“

**Circus Busch.**  
Sonntag nachmittags 4 Uhr.  
zu erachteten Preisen:  
„Süßes Schme“  
Abends 8 Uhr:  
„Süßes Schme“ 8621  
Historisches Schauspiel in 3 Akten  
von Dr. Friedrich Ger.  
250 Mitwirkende.  
Prächtige Ausstattung.  
Bühne der Plätze  
0.50, 1.-, 2.-, 3.-, 4.- etc.

**Liebig's Etablissement.**  
Sonntag, 10. Januar: 8585  
2 Elite Vorstellungen 2  
4 Uhr! 7 1/2 Uhr!  
In beiden Vorstellungen  
das grandiose Januar-Programm.

**Viktoria-Theater.**  
„Autoliebchen.“  
Sonntag 8 Uhr:  
Sonntag 2 Vorstellungen,  
Nachm. 3. bei Hauptverbot zu  
ermäßigten Preisen. 8591

**Kaiser Wilhelm-Theater**  
Neue Schweidnitzerstr. 19  
Vom 18. bis 21. Januar 1913:  
Nur für Erwachsene.  
**Irdische Richter**  
Spannendes Drama in 3 Akten,  
von hervorragenden Wiener  
Künstlern dargestellt.

**Moritz in Angst**  
Reizende Komödie, gespielt von  
Tom Prince. 8824  
Sowie das glänzende, vollste neue Programm.  
Spielzeit täglich von 8-11 Uhr.  
Sonntag nachmittags  
von 3 Uhr ab werden  
die Bilder durch einen  
Rezitatoren erklärt.

**Trinkt** 5807/5  
**Nussbaum-Lager!**

**Orchester-Verein**  
Freitag, d. 24. Januar 1913  
abends 8 Uhr  
im grossen Saale des Konz. Hauses  
**Zweites  
Volks-Konzert**  
unter Leitung des 8807  
Herrn Kapellmeister Hermann Behr.  
Orchester 50 Musiker.  
Programme als Eintrittskarten gültig  
für all. Plätze im Saale u. in den Logen  
à 30 Pfennige  
sind im Verkehrs-Büro Barasch, im  
Rathaus-Boteneisterer, im Konzert-  
haus, sowie in den vielen durch  
Plakate als Verkaufsstellen kenntlich  
gemachten Zigarrenschäften und  
an der Abendkasse erhältlich. Die  
Plakate ergehen auch Näheres über  
Solist und Programm.

**Zeltgarten.**  
Mondschein-Kampfbühne  
**Ringkampf-**  
8579 **Kampfbühne.**  
Dienstag, Sonnabend ringen:  
**Baer - Anglio**  
Breslau - Neiger-Schmidt u.  
**Luppa - Carl Seif**  
Gewinner der Europa-  
Meistersch. v. Wähm. meister  
**Entscheidungskampf**  
**Petersen - Reckling**  
Kopenhagen - Hamburg  
Vorher:  
**Das brillante**  
**Programm.**  
Anfang 8 Uhr.  
Sonntag, Nachmittags 11 Uhr:  
**Sinnley-Pattines**  
Entree 10 Pf.  
Nachmittags-Vorstellung  
Anfang 4 Uhr  
Entree 25 und 50 Pf.  
Jeder Erwachsene ein Kind frei.  
Abends 8 Uhr:  
**Gala-Vorstellung**

**Palmengarten**  
Dienstag, Sonntag:  
**2 Kapellen**  
Roseria v. Chiemsee  
und  
Damen-Glasscherer  
Auf. 4 Uhr. Entree 10 Pf.  
Nächsten Dienstag: 8846  
**Bock-Fest.**

**National-Theater**  
Klosterstr. 17, nahe Feldstr.  
Vom 18. bis 21. Januar 1913:  
**Im Netz der  
Spinne.**  
3 aktiges hochdramatisches  
Sittendrama.  
und das übrige Programm.

**Walhalla-Theater**  
am Weichplatz  
**Kunst-Lichtspiele**  
unter neuer Leitung!!  
Täglich ab 4 Uhr.  
Sonntag ab 3 Uhr:  
Das für Breslau vollkommenste  
neue Programm.  
U. a.:  
**Frau-Frau**  
Sensationelles Situa-Drama  
in 2 Akten.  
Ausserdem mehrere Dramen  
und humoristische Schlager!  
In jedem Bilde  
hervorragende dramatische  
und auch humoristische  
Erklärung.

Beginn unseres  
**Inventur-Ausverkaufs**  
8811 **Mittwoch, den 22. Januar**  
und werden unsere auffallend niedrigen Preise das Stadtgespräch bilden.  
Früher  
Ring 44  
Jetzt  
Schweidnitzerstr. 43b  
an der Haltestelle der Straßenbahn Karlsruh.  
**Geschw. Kument**  
Beste und billigste  
Bezugsquelle  
in allen Artikeln zur  
Damenschneiderei.  
Täglich Eingang von  
**Neuheiten in Kleiderbesätzen,  
Garnierungen, konfektionierte  
Weisswaren, Wäschestickereien etc.**

**Dominikaner.**  
2 Vorstellungen  
1/4 Uhr und 7/8 Uhr. 2  
Nach-Vorstellung von 11-1 Uhr:  
**Die acht Teufel.**  
Korbflechtens Lene.

**Möbel-Ausstattungs-**  
Firma  
welche  
alles  
**auf Kredit**  
verkauft  
**Adolf  
Schroter**  
8830  
befindet sich  
die bekannteste  
u. leistungs-fähige  
Gartenstr.  
Nr. 49  
neben  
Lieberg.

**C. M. Trapp  
Lanz-Schule**  
Messergasse Nr. 14-16  
Preise gratis  
lehrt gut, reell und schon alle Kunst-  
und Leichtigkeit. Kursus für 8, 8 und  
10 Woch. Unterrichts-  
zu jeder Zeit ohne Preisnachschlag voll-  
ständig eingerichtet, auch Sonntag, Maler  
und Maschinenbau in 2 Stunden. Auf-  
nahme neuer Schüler täglich. Damen  
und Herren von auswärts werden an  
das schnellste angebahnt. 7825

Sieben in 2. Auflage  
erschienen:  
**Hermann Wendel**  
**Hie Fleischwucher!**  
**Hie Gottesgnadentum!**  
Wegen anerkannter  
Moralität und  
katholischer Gewissen!  
Preis 10 Pf.  
Zu beziehen durch unsere  
Expedition u. Kolporteur.  
**Der Anarchist**  
Novellen von Gottschalk  
30 Pf., früher 1 Mk.  
Zu beziehen durch die Expedition  
und die Kolporteur.

**Schlesische Urania**  
G. m. b. H.  
Lichtbildvorträge für wissenschaftliche und belehrende Unterhaltung  
Junkernstr. 38/40, Ecke Altbüsserstr.  
**Montag, 20. Januar 1913:  
Eröffnung des Vortragsssaales.**  
An den Tagen Montag, Dienstag, Mittwoch, Donner-  
stag werden von 3-7 Uhr nachm. Vorführungen des Films  
„Der Rhein v. d. Quelle bis zur Mündung“  
mit erläuterndem Text veranstaltet.  
An den Abenden beginnend um 8 Uhr  
finden folgende Lichtbildervorträge statt:  
Montag, 20. Januar: HANNS HEINZ EWERS  
„Fakire und Bajaderen“  
Dienstag, 21. Januar: Reiseschriftsteller W. Kunde Düsseldorf  
„Entdeckung des Südpols  
durch Roald Amundsen“  
Mittwoch, 22. Januar: Optiker Heldrich  
„Vierwaldstädter, See,  
Pilatus und Rigibahn“  
Donnerstag, 23. Januar: Reiseschriftsteller W. Kunde Düsseldorf  
„Der Kampf um den Balkan“  
Freitag, 24. Januar:  
„Aus dem Leben des Meeres“  
Sonnabend, 25. Januar: 8857  
**Sonder-Vorstellung  
für Humboldtverein**  
Preise der  
Nachm.-Vorstellungen: **Abend-Vorstellungen:**  
Balkon . . . 15 Pf. Balkon . . . 25 Pf.  
Saalplatz . . 30 Pf. Saalplatz . . 45 Pf.  
Logenplatz . 50 Pf. Logenplatz . 75 Pf.  
Vorverkauf für die am Abend stattfindenden Vorträge  
im Verkehrs-Büro Barasch.

**Richard Standfuss**  
Inh.: ADOLF NAEFE,  
Albrechtsstr. Nr. 44/45,  
Werkzeugfabrik und Eisenwarenhandlung  
Spezialität: 5718  
**Holzbearbeitungswerkzeuge**  
Mehelbänke, Hobel,  
Schraubzwangen, Fräser,  
Hobelmesser, Band ähren in allerbesten Qualitäten,  
Hörschneidger, Lack, Leim, Schellack.  
Preisliste gratis und franko.  
Trautott  
Tamm: „Im Föhn“  
Erklärung.  
Preis 15 Pf.  
Zu beziehen durch die Expedition.  
In freien Stunden, Seit 10 Pf.

Trinkt 5807/5  
**Nussbaum-Bock!**  
**Zahnersatz,  
Plomben  
Vally Stübing,**  
Dentistin,  
Gartenstr. 18, 1. Etage.  
Modernst. Zahnersatz und Anwendung  
der neuen Errungenschaften auf dem  
Gebiete der Zahnersatz- und Zahn-  
heilkunde. 7958/8  
Schönste Behandlung. Missige Preise.  
Es wollen sich Zahnlose u. Zahn-  
kranke vertrauen, an mich wenden.

Kredit  
nach  
vorne  
**Möbel**  
in sämtlichen Holz- und Eiseren  
Schlafzimmer  
Esszimmer  
Wohnzimmer 8448  
Salone  
Komplette Küchen  
eben zur Ergänzung  
empfiehlt einzelne Stücke:  
Schränke, Vertikale,  
Tische, Kommoden,  
Uhrn, Uhren, Regulateure,  
Wagen- und Nähmaschinen,  
Manufakturwaren, Velociped,  
Strohdecken, Tischdecken,  
Teppiche und Sätereistoffe.  
Grösste Auswahl, billigste Preise.  
Alles auf Kredit  
und gegen Bar  
nur bei  
**S. Osswald,**  
Albrechtsstr. 6, I., II. u. III.  
Eingang Schaubrücke.  
Anzahlung  
gratis  
u. franko

Verleih-Institut  
eleganter  
**Frack-**  
618 und Rock-Anzüge  
Chapeau-Claques.  
**H. Mohaupt**  
Schweidnitzerstr. 8 a, 1  
Eingang Karlstrasse  
(früher Albrechtstrasse).  
Tel. 1301.

**Möbel**  
Modern - gediegen - preiswert!  
**Grosse Auswahl**  
in einfach bürgerlichen und eleganteren  
Wohnungsausstattungen bei  
langjähriger Garantie.  
Ganze Ausstattungen! - Einzelne Stücke!  
Kulante Zahlungsbedingungen!  
**Möbelkauf ist Vertrauenssache!!**  
Meine Devise ist:  
„Streng reelle Bedienung  
bringt Empfehlung.“  
Der gute Ruf meines ca. 20 Jahre  
bestehenden Geschäftes und der  
dankenswerten regen Zuspruch be-  
stätigen dieses. 6290  
**Otto Bordag**  
Matthiasstrasse 116  
vis-à-vis der Kreuzbergerstrasse,  
11 Haltestelle der elektr. Bahn. 11

Sieben erschienen:  
: Kirchensteuer :  
: u. Kirchenaustritt :  
: in Bremen :  
20 Pf.  
Zu beziehen durch unsere  
Expedition u. Kolporteur.

Trinkt 5807/5  
**Nussbaum-Pilener!**

Mein **Inventur-Verkauf** 3. bis 8. Februar  
findet statt vom 3. bis 8. Februar

# J. Mamlok

Preis-Ermässigungen bis **50%** Kupferschmiedestrasse 42. **10%** Kassa-Rabatt!

## Exner's Etabl.

Mauritiusplatz 4.

Jeden Sonntag:

### Gr. Tanzvergnügen.

Es ladet ergebenst ein

8904

Exner.

**Gold. Zepter** Klosterstrasse 17. Telefon 1099  
Jeden Sonntag: Grosser öffentlicher  
Tanz. Schließen u. Touren. Anf. 4 Uhr.  
Abendnummer sind zu vergeben.

**Königsgrund** Loh-Strasse 45/47.  
Heute Sonntag:  
Grosser Tanz.  
Wittwoch: 5 Kränzchen. Rest mit Blumenkränzen. 8641

**Wilhelmsburg** Heute Sonntag: Groß. Tanz.  
Donnerstag: 8774  
Fidolos Faschingskränzchen  
mit Präsent-Polonäse und Bockfest.

**E. Mildes** Etablissement „Drei-Kaiser-Saal“  
Gräbischstr. 74. Jeden Sonntag: Ed. 3448.  
Schließen u. Touren. Anf. 4 Uhr.  
Gr. Tanz. Jedes Orchester.  
Do. Dienstag: Tanzkränzchen. Es laden ein D. O.  
Sonntags: Saal an Vereine noch abzugeben. [8912]

**Carl Bräuer's Festsäle**  
„Zur frohen Stunde“  
Gabelstrasse 20/22.  
Eingang Säuerergasse.  
Heute Sonntag:  
Grosses öffentl. Tanzvergnügen.  
Es ladet ergebenst ein [8016] D. O.

**Fr. Pfingst** Uferstrasse 48  
Heute Sonntag:  
Großer Tanz  
Jeden Montag: Eisbeine. [8716] Es ladet ergebenst ein D. O.

**Baum** s Ball-Salon  
Matthiasstrasse 38  
Jeden Sonntag:  
Gr. Tanz.  
Saal mit großer Bühne ist noch  
zu vergeben. [8920]

**Schwarzer Adler** Wismarstrasse 21.  
Heute Sonntag: Tanzkränzchen.  
8773 Ergebenst Fritz John.

**Fürstenkrone** Fürstenstr. 32  
Heute Sonntag: TANZ  
Schließen- u. Einzeltouren.  
8772 Ergebenst H. Schneider

**Bergkeller** Heute Sonntag:  
Grosser öffentlicher  
TANZ.  
Es ladet ergebenst ein [8104] Otto Biedermann.

**Deutsche Krone** Weinstr. 53/55.  
Telefon 8851. [8924]  
Heute Sonntag: Grosser Bockfest  
Bockkappen gratis.  
Schließen- und Touren-Tanz  
Grosser öffentlicher Tanz.  
Angehörige aller Vereine sind zu Vergnügen.  
Um 10 Uhr beginnt der Tanz. Robert Bernstein.

**Theodor Deutscher** Familienkabinett, Heubach 50  
Jeden Sonntag: [8777]  
Grosser Tanzvergnügen  
bei freiem Zutritt, was ergebenst einladet Theodor Deutscher.

**Apollo** Etablissement  
8038 Herdstrasse 100.  
Heute Sonntag:  
Großer Elite-Ball.  
Wittwoch: 9 Uhr Kavallerball.

**Luna-Säle** Katholische Kirche, Bismarck-  
König-Strasse 100.  
Heute Sonntag: 8032  
Elite-Ball.  
Schließen- und Touren-Tanz.  
Kavallerball. Eintritt pro Person 10 Pf. Er. C. Feyer

**Nach Dürrensch** Zur Fastnacht!  
Heute Sonntag, den 12. 1. Ab.  
ladet ergebenst ein K. Müller.

**Etabl. „Ballhof“** Schießwälderplatz 12  
Schönstes Familien-Local.  
Heute Sonntag:  
Gr. Tanzvergnügen.  
Für gute Speisen und Getränke ist bestens gesorgt, wasu ganz ergebenst ein-  
ladet G. Müller. [8844] Saal zu Vereinsfestlichkeiten noch zu vergeben.

**Deutscher Kronprinz** Westendstrasse 50/52. 8767  
Heute: Fideler Tanz.  
Sonntag: Erg. A. Franz.

**Schweikerhot** Schweikerstrasse 23.  
Jeden Sonntag:  
Schließen-u. Touren-Tanz.  
8058 Ergebenst R. Standke

**Münchs Etabl. u. Ball-Saal „Schwarzer Bär“**  
Bismarckstr. 93 (am Schloßhof).  
Heute sowie jed. Sonntag: **Grosser Elite-Tanz.**  
Zum ersten Male **Künstler-Kapelle, Neu!**  
abwechselnd Blas- u. Streichmusik.  
Berühmte Gesellen und Gesänge. Kammersänger Bedemann. 8778  
Um gütlichen Besuch bitten ergebenst  
Julius Münch.

**Wollin Pöpelwitz.**  
Heute Sonntag:  
Grosser Tanz.  
Dienstag: Kränzchen.

**Etablissement Kurgarten, Pöpelwitz.**  
Etabliement der elektrischen Straßenbahn Nr. 0 [8058]  
Heute Sonntag: **Grosser Tanz** Touren- und  
Schließentanz  
Er. G. Müller. Ich habe das Glück, es laden ergebenst ein Oskar Anders.

**Rob. Bräuer's Festsäle, Pöpelwitz.**  
Heute Sonntag: 8040  
Gr. öffentlicher Tanz  
nebst Eisbeinehen. Jeden  
Dienstag: Familienkränzchen  
nebst ergebenst einladet D. O.

**Hentschel Pöpelwitz** Heute Sonntag:  
Gr. Faschings-Tanz.  
Donnerstag  
Bockfest u. Karnevals-Kränzchen  
8770

**Knappe Pöpelwitz.** Heute  
Sonntag:  
Grosses Tanzvergnügen.

**Ballhaus** Neue Welt, Pöpelwitz.  
Heute Sonntag  
Schließen- und Einzel-Tanz  
Karnevalistischer Humor  
8763  
im Spiegeleisbahn! Ergeb. K. Nikulle.

**Kaiser-friedrich-Park Kl. Gandau**  
Heute Sonntag: Grosser öffentlicher Tanz.  
Um recht zahlreichem Besuch erbitet ergebenst [8056] Paul Gläser, Inhaber.

**„Zum Gerichtskre'scham“, Kl. Gandau.**  
Heute Sonntag: **Grosses Bockfest**  
Grosser Nummer! [8060] **Podmügen gratis!**  
Um recht zahlreichen Zuspruch bitten **August Dürnwanger.**

**Ulrich's Etabl. Kl. Mochbern** am weit d. Bahnstation  
Heute Sonntag:  
Grosses Bockfest  
Mützen gratis: wasu ergebenst einladet  
F. Ulrich. [8064]

**Cosel Etabl. Heinrichsburg**  
Heute Sonntag: **Tanzvergnügen**  
Schließen- u. Touren-Tanz. Friedr. Mollsch, früher H. Kuhn.  
Sonntag, den 18. Januar: Grosser Bockfest, von 10 Uhr an.  
[8779]

**Brix-Cosel** Heute  
Sonntag: **Grosser Tanz**  
und Eisbein-Essen.  
Einta Kaffee. - Selbstgek. Pflanzenbier.  
Es ladet ergebenst ein [8845] D. O.

**Maria-Höfchen** Müller's Etablissement  
Heute Sonntag: Schließen- u. Touren-Tanz  
wasu ergebenst einladet A. Müller. [8780]

**Pilsnitz, bei Hellmann**  
Heute Sonntag: **Bockfest.** [8815]

**Weistrützgrund Marschwitz** Heute Sonntag:  
Fideler Bockfest  
mit Verlesung.  
Kauptgewinn 1 Salospiegel u. 100 andere Gebilke. [8800] J. Müller.

**„Der wahre Jakob“**  
Sozialdemokratisches Wochblatt. - 6 Pf. 10 Pf.

**Kurgarten Kleinburg.** Heute Sonntag: **Tanz.**  
Mittwoch: **Tanzkränzchen.**  
8765 Ergebenst Paul Lichter.

**Kroker** **Waldendamm.**  
Heute Sonntag: **Tanz.** - Montag  
und Freitag: **Salon-Konzerte** und  
Tanzkränzchen. Entree frei. 8704

**Wappenhof Morgenau.**  
Jeden Sonntag: **Schließen- u. Touren-Tanz.**  
Jeden Montag und Freitag: **Grosses Tanzkränzchen.** Er. Otto Wirth

**Bürger-Säle**  
Morgenau. 8062  
Heute Sonntag:  
**Grosses Fest-Kränzchen.**  
Anfang 4 Uhr. volles Orchester. Ende 1 Uhr  
Entree pro Person 10 Pf. - Tanzschließen 60 Pf.

**„Fürstensäle Morgenau“**  
Gemüthliches Tanzvergnügen in beiden Sälen.  
Joh. Lampner.

**Neuberger** Morgenau Heute Sonntag: **Tanz.**  
Schließen- und Einzeltouren.  
Montag Eisbeine.  
1. Osterfesttag ist frei. 8762

**Gräbschen Harmonie.**  
Heute Sonntag: **Tanz.** Dienstag:  
Kränzchen.

**Gräbschen Flöters Kaffeehaus**  
Heute Sonntag: **Schließen- u. Touren-Tanz.**  
Dienstag: Eisbeine. Sonntags noch frei.

**Klettendorf** W. Jung's Etablissement.  
Heute Sonntag: **1. Grosses Bockfest**  
ff. Rip.-Bock. Reichhaltige Speisen.

**Beilner's Etablissement Hartlieb, Gasthaus zur neuen**  
Rennbahn Heute Sonntag: **Gr. Tanzvergnügen**  
Touren- und Schließentanz  
Grosses Eisbeinehen. [791] Es ladet ergebenst ein D. O.

**Gr. Tschansch zum „Reichsadler“**  
Heute, sowie  
jeden Sonntag: **Gr. Tanz**  
mit voller Musik. Gute Speisen u. Getränke, sowie Eisbeine. Polonäse  
mit Überraschung. [8858] Es ladet ergebenst ein Zappe, Inh. Bernhard.

**Odeon-Haus**  
Musik Platten  
Musik Apparate  
nur Junkernstrasse 4, Telefon 5508  
erster Laden vom Bücherplatz, nicht Kisslingseite.  
**Odeon-Apparate und Platten**  
empfehlen sich selbst. 7478

**E. Vogel, Brauerei**  
(Meerschiff) Altes Kretschmerhaus  
Reuschestrasse Nr. 28.  
**Weisser Bock** 1/2 Liter  
20 Pf.  
Lagerbier 1/2 Liter 15 Pf.  
Guter billiger Mittagstisch.  
Reichhaltiges Aschingerbüfett. 8799



Der Verbandstag der Bauarbeiter über die Tarifbewegung 1918.

Vena, 16. Januar 1918.

Auf dem Verbandstag der Bauarbeiter referierte heute Silberichmidt-Berlin über die Tarifbewegung 1918.

Tarifbewegung 1918.

Der Redner ging kurz auf die Kämpfe von 1908 und 1910 ein. Er erinnerte daran, daß die Unternehmer bei den letzten Lohnkämpfen einen Gewaltstreik auslösten wollten, um die Arbeiterorganisationen zu zerschlagen...

die Arbeitgeber bereit erklären, die Hindernisse, die sie 1909 aufgestellt haben, daß die Arbeitszeit nicht unter zehn Stunden betragen darf, zu beseitigen.

So friedlich auch die Sache heute aussieht, so muß doch an unsere Kollegen die Warnung ergehen, sich darauf vorzubereiten, daß es nicht immer friedlich gehen wird.

Am den Eindruck der Rede Silberichmidts nicht abgeschwächt wird auf Antrag beschlossen, von einer Debatte Abstand zu nehmen.

Der Verbandstag stimmt den bisherigen Maßnahmen des Verbandsvorstandes in Sachen der Lohnbewegung zu. Er beauftragt den Vorstand, in Verbindung mit dem Aktionsausschuß die notwendig werdenden Verhandlungen weiterzuführen...

Gewerkschaftsbewegung.

Die Tarifverhandlungen im Holzgewerbe gecheitert!

Der Arbeitgeberverband für das deutsche Holzgewerbe hat die diesmalige Tarifbewegung mit der festen Absicht in Angriff genommen, es zum Konflikt zu treiben, und das von ihm beliebte Stilmittel der Vorhandlungen hatte lediglich den Zweck, der Öffentlichkeit Sand in die Augen zu streuen.

Der Vorstand des Arbeitgeberverbandes hatte, wie er den Arbeitervertretern mitteilte, die Absicht, um die Jahreswende die Vertreter der Unternehmer der Vertragsstädte zu einer Konferenz zusammenzubringen.

In den Vorbesprechungen der Parteien war beabsichtigt worden, daß über den Ablaufstermin der Verträge und über die Arbeitszeit zentral verhandelt werden soll, während die Lohnfrage an den einzelnen Orten der Regelung durch direkte Verhandlungen zwischen den Vertretern der Ortsparteien überlassen bleibt.

Die außerordentliche Generalversammlung des Arbeitgeberverbandes hatte offenbar nur den Zweck, den Kampfesmut der Unternehmer zu schüren.

Generalversammlung des Schuhverbandes in seinem Verbandsorgan, der „Nachzeitung“, mit keiner Silbe erwähnt. Dagegen brachte die „Arbeiter-Zeitung“ die Mitteilung, daß beschlossen worden sei, an der bisherigen Forderung in der Tarif-erneuerungsfrage festzuhalten.

Im Hinblick auf den Arbeitsnachweis beschloß die Generalversammlung: Weitere partielle Arbeitsnachweise sollen nicht zur Einführung kommen, und dort, wo sie bereits bestehen, soll der Besetzungszwang beseitigt werden.

Nach dieser Klärung hat der Vorstand des Arbeitgeberverbandes die Arbeitervertreter auf den 16. Januar zur Fortsetzung der zentralen Verhandlungen in das Gebäude der Berliner Handwerkskammer zu eigentlichen Verhandlungen kommen lassen.

Nachdem die Arbeitervertreter das Angebot der Arbeitgeber unter sich besprochen hatten, machten sie den Vorschlag, dieses Angebot als Grundlage für nun zu eröffnende Verhandlungen über die einzelnen Städte zu machen.

Es ist kaum auszudeuten, daß sie noch einmal aufgenommen werden. Da die Verträge schon am 15. Februar ablaufen, würde es auch, dank der Zahl des Arbeitgeberverbandes, für eine ordnungsmäßige und gewissenhafte Durchberatung der Verträge an Zeit mangeln.

Stadt und Schlesien.

Die Arbeiter der Breslauer Eiswerke im Wolfswinkel legten Freitag den 17. Januar, mittags die Arbeit nieder, weil eine Lohnhöhung abgelehnt wurde.

Aus aller Welt.

Die Fürsten und die nationale Arbeit.

Die Ueberpatrioten aller Länder können sich nicht genug tun, auf das Ausland zu schimpfen. Insbesondere möchten sie ausländische Erzeugnisse durch Zollmauern und ähnliches vom Innenmarkt verbannen.

Zugunblich geht wieder eine derartige Nachricht durch die Presse. Die New Yorker „Sun“ plaudert da folgendes aus der Schürze.

Die Rekrutenmishandlungen.

Unter Vorhild des Oberleutnants v. Eisenstadt begann heute morgen vor dem Oberkriegsgericht des Gardekorps der unangenehme Prozeß wegen der Rekrutenmishandlungen bei dem Garde du Corps, der vor längerer Zeit bereits erschütterndes Aufsehen hervorgerufen hat.

Die Mishandlungen erfolgten meist abends im Stall oder auf dem Heuboden. Die Rekruten mochten es nicht, den einen oder den anderen älteren Soldaten beim Mitwachen anzusehen, da sie befürchteten, daß es ihnen noch mehr „Reize“ geben könnte.

Das Kriegsgericht der Gardeabteilung verurteilte freigelegt einige der Angeklagten, die anderen mußten wegen Mangels an Beweisen freigesprochen werden.

urteilung der in voriger Instanz freigesprochenen Angeklagten und erhöhte Bestrafung für die Verurteilten.

Die Vernehmung der Angeklagten bringt der Verhandlungsführer das umfangreiche Urteil erster Instanz sowie die eingehende Begründung zur Verlesung.

In seiner Berufungsbegründung hebt der Gerichtsherr hervor, daß die Strafen viel zu niedrig bemessen seien und keineswegs dazu angehen, abhitzend zu wirken und dem Ungehorsam, der beim Militär herrscht, Einhalt zu gebieten.

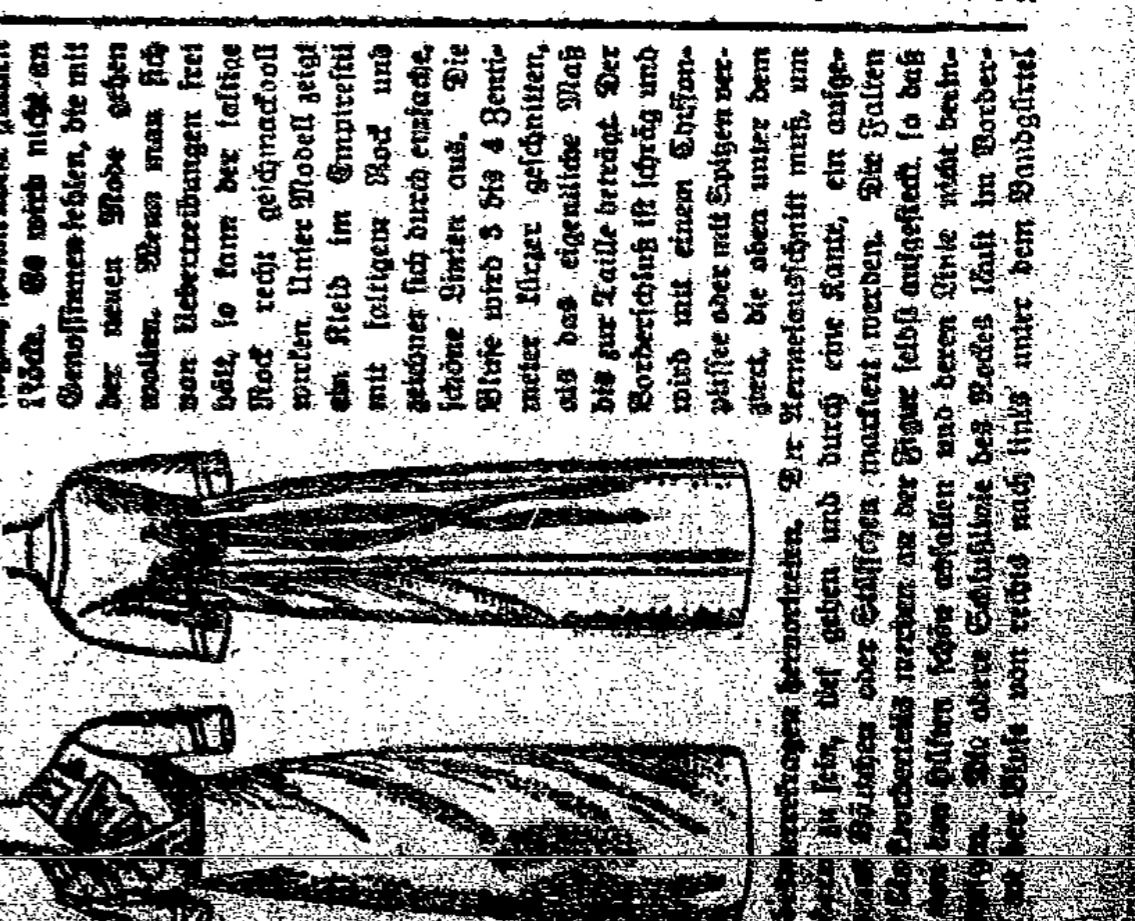


zwischen besteht, an das der Fuß angeschlossen wurde. ...

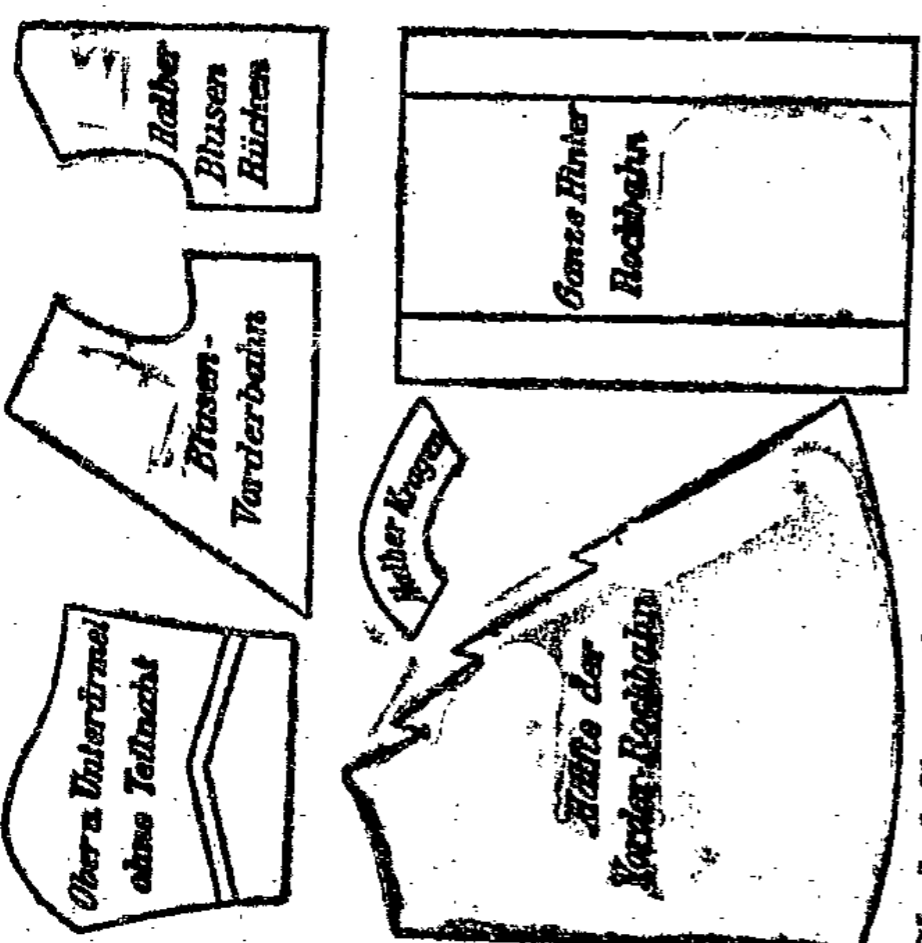
Für die Gesundheit.

Wenn man sich der Gesundheit widmen will, so ist es notwendig, dass man ...

Die letzten Nachrichten, die aus von der Mode herrühren, sind ...



vorgereicht weiter bis zur hinteren Naht, deren linke tiefe ...



Die flachen Figuren ist eine angepasste untere Grundform aus ...

Wetter.

Wetter. Der Wetter einer Fortbildung, ...

Wetter.

Die Erde dampfen, Meeresküsten fließen, ...

Die Mittelmeerküste zeigt immer richtig: nur ihre Woge ...

Blätter zur Belehrung und Unterhaltung. 1913. Breslau, den 19. Januar 1913. Illustration of a man writing.

Und nun geleitete er Robert in sein Atelier. Es war ein kleiner, kahler Raum, nur mit dem nötigsten angefüllt.

Im sonnigen Eiden.

Es ist eine Flugblätterregel, niemals denen tollkühnen Frauen zu schenken, die uns auch nur ein einziges Mal gestört haben.

Nachdem das Territorium Ostpreußen als Staat in die Union aufgenommen worden war, begannen die Eisenbahngesellschaften die Restamortisation zu rufen.



Deutscher Reichstag.

23. Sitzung, Freitag, den 17. Januar, nachmittags 1 Uhr.

Vom Bundesratspräsidenten: Dr. Delbrück.

Kurze Anfragen.

Abg. Siebel (Soz.) fragt an: Ist es zutreffend, daß das Direktorium der Reichsversicherungsanstalt die Betriebspensionskasse der Firma Krupp-Essen nicht als Zuschuß- oder Ersatzkasse im Sinne des Versicherungsgesetzes für Angestellte, sondern als Lebensversicherungsunternehmen gem. § 399 a. a. O. anerkannt hat? ...

Abg. Reichmann (Soz.) fragt: Welche Maßnahmen gedenkt der Reichskanzler zum Schutze der in der deutschen Tabakindustrie beschäftigten Heimarbeiter zu ergreifen, die in wirtschaftlicher und besonders in gesundheitlicher Beziehung schwer zu leiden haben. ...

Abg. Vauther (Soz.) weist auf den am 1. Januar 1913 erfolgten Gebietsausgleich zwischen dem Großherzogtum Sachsen und dem Herzogtum Sachsen-Weimaringen hin. ...

Abg. Stolle (Soz.) fragt: In der Reichskanzlei bereitet, Naturfisch darüber zu gehen, ob Oesterreich-Ungarn keine Zustimmung zu der Erhebung von Schiffahrtsabgaben auf der Elbe erklärt hat. ...

Abg. Wichner (Wirtsch. Bg.) fragt, ob der Reichskanzler entsprechend den wiederholten Anfragen der Abg. Albrecht u. Gen. (Soz.), die Heimarbeit in der Tabakindustrie reichsrechtlich zu verbieten gedenkt. ...

Direktor im Reichsamte des Innern Caspar: Der Reichskanzler hat nicht die Absicht, ein Verbot der Heimarbeit in der Tabakindustrie anzuregen. ...

Etat des Reichsamte des Innern.

Abg. Hoff (Sp.):

Zu einer einseitigen Politik in Deutschland gehört, daß das preussische Wahlrecht dieselbe Grundlage hat wie das Reichswahlrecht. (Sehr richtig! links.) So lange die Herrschaft der Junker in Preußen nicht abgebrochen ist, ist an einen Fortschritt in Preußen nicht zu denken. ...

sein Ehrenwort gebrochen.

die Antwort schuldig. (Hört, hört! links.) Ich frane deshalb, ob Herr v. Volke den Mut hat, hier im Reichstag diese Abkommen abzubrechen. ...

Abg. Hansen (Däne)

bringt Beschwerden über Verletzungen des Vereins- und Personalausweisrechts in Schleswig-Holstein vor, der Staatssekretär möge dafür sorgen, daß diese berechtigten Klagen abgestellt werden. ...

Abg. Warmuth (Npt.)

bestreitet gegenüber dem Abg. Hoff, daß vor hundert Jahren die Junker einen vertraulichen Brief Steins an den König von Preußen den Franzosen in die Hände gespielt hätten und tritt dann für den Großdepositenengesetz ein. ...

Abg. Brandt (Soz.)

tritt für eine gesetzliche Regelung der Verhältnisse der ausländischen Arbeiter ein. Sie müssen sowohl vor gewissenlosen Agenten geschützt werden, als auch in den Arbeitsstellen die Behandlung und Beförderung auf dem Niveau der deutschen Arbeiter erhalten und kann nur als geradezu menschenwürdig bezeichnet werden. ...

Abg. Brühne (Soz.):

Wir Sozialdemokraten machen das Volkswort aus die Kunst der Handwerker nicht mit. Die Handwerker glauben auch gar nicht all das, was Sie ihnen von uns erzählen. Das beweisen die letzten Wahlen. Herr J. J. meint, der Reichstag gebe genügend Anregungen zum Schutze der Handwerker, er sei an ihrem Glanz nicht schuld. ...

Seinen Arbeiter muß der kleine Handwerker versichern, er selbst aber muß im Krankheitsfall das Armenamt in Anspruch nehmen. (Hört, hört! bei den Soz.) Das Vorzugsystem bringt Hunderte von kleinen Handwerkern geradezu zum Ruin. ...

die Zwangsinnung der Bäcker

in letzter Zeit unglaublich geleistet. So hat die Bäckerinnung in Mainz, ebenso in vielen anderen Städten, die Mitglieder Zwangsinnung über 20 Mk. unterschreiben lassen, die dann werden, wenn das Mitglied einen Tarif mit den Gesellen anerkennt. ...

Das ist Terrorismus

der schlimmsten Art. Der Staatssekretär Delbrück sprach von der wunderbaren Disziplin unserer Parteigenossen und meinte, wir sollten dafür sorgen, daß keine Gleichverletzungen bei Streiks vorkommen. ...

glänzende Geschäfte gemacht.

So haben die höchsten Farbwerke 10,8 Millionen Dividende verteilt, und über 2,5 Millionen an Löhne. In den Unternehmerräumen wird auch ein ganz unerhörtes Luxus getrieben, nur für eine geringe Löhnerhöhung ist niemals Geld da. ...

Sie reden so viel vom Schutze der Arbeitswilligen. Wenn Sie wüßten, aus was für Leuten sich diese zusammensetzen, würde wohl mancher anders sprechen. ...

Abg. Dr. Pfeiffer (Npt.):

Gegenüber den schweren Vorwürfen des Abg. Hansen hat sich die Regierung vollständig in Schutze gehalten. Der von ihm erwähnte Fall des Verbots eines Moitessiers ist vollkommen ungeklärt. ...

ein trauriger Beweis dafür. Die Regierung sollte auch einmal Maßnahmen gegen diese Unterbietung auf dem Gebiet der geistigen Arbeit ergreifen.

Staatssekretär Dr. Delbrück.

Ich stimme mit dem Vordredner vollkommen darin überein, daß die Art wie man im deutschen Reiche anfängt, den Wert der Kopiarbeit, den Wert der Fälschung des studierten Arbeiters, einzuschätzen gegenüber der Vorbereitung der Handarbeit ganz unzureichend ist. ...

Abg. Meyer-Gelle (natl.) erklärt sich mit dem Staatssekretär einverstanden, daß der Schutze der Arbeitswilligen nur im Rahmen des allgemeinen Strafrechtsgesetzes zu erreichen sei, und spricht dann über die Arbeitszeit in den Walzwerken, die seiner Meinung nach keineswegs zu lang ist.

Abg. Graf Kanitz (Konf.):

Die Betriebspreise sind so niedrig, wie seit 20 Jahren nicht. Die Produktionskosten sind aber in diesem Zeitraum ungemein gestiegen. (Sehr richtig! rechts) Die Steinkohle dagegen, das Brot der Industrie, ist außerordentlich teuer geworden. ...

Der Staatssekretär erwidert: Die Staatssekretär sollte eifriger dahinter sein. Man sollte ihm nach englischer Manier 5 Pfund-100 Pfund, vom Gehalte abziehen, um seinen Eifer anzupörren. ...

Der Staatssekretär erwidert: Das ist für einen Kriegsfall sehr wichtig. (Sehr richtig! rechts) Auf Kriegsangelegenheiten dürfen wir uns nicht so leicht verlassen; das beweisen die Erfahrungen von 1870. ...

Der Staatssekretär erwidert: Herr Wumm sagte zwar, daß er mich lieb hat. ...

Der Staatssekretär erwidert: Die Weiterberatung des Etats verlagert das Haus auf Dienstag 1 Uhr. (Vorher kurze Anfragen.)

"Zustimmung bei den Soz.!"

Die Freitagssitzung des Reichstages zeigte das selbe Bild, daß die Sozialdemokraten mit der Regierung und logisch der Rechte übereinstimmen. Es standen zwei Vorlagen zur Beratung, eine über die staatliche Ausnutzung von Wasserkräften im Quellgebiet der Weser zur Elektrizitätserzeugung und die andere, die im Interesse der landwirtschaftlichen Verwendung der Moore dem Raubbau, der in der Provinz Hannover bei der Torfgewinnung betrieben wird, ein Ende machen will. ...

Die Weiterberatung des Etats verlagert das Haus auf Dienstag 1 Uhr. (Vorher kurze Anfragen.)

Parteiangelegenheiten.

Endlich bestätigt.

In Altona (Oberfranken) wurde viermal hintereinander ein Sozialdemokrat als Beigeordneter gewählt. Während man das Bezirksamt Bayreuth dreimal die Bestätigung des gewählten Parteigenossen verweigerte, hat es nun endlich die Wahl bestätigt.

Die bürgerlichen Blätter halten die Bestätigung für unzufällig, als der Minister des Innern Freiherr v. Scheder vor Irrtum erklärt hat, daß kein Sozialdemokrat in Bayern als Gemeindevorstand bestätigt werden kann. ...



**Montag, den 20. Januar**

beginnt bei uns der grosse

# Inventur-Verkauf!

Im Erfrischungsraum

1 Paar Wiener mit Semmel und  
1 Becher Schult-  
heissbier oder  
1 Tasse Kaffee u.  
1 Stück Kuchen **12** Pf.

Besichtigen Sie  
am  
Sonntag unsere  
Schaufenster.

Ausser den bei der Inventur radikal zurückgesetzten Waren, kommen in allen Abteilungen riesig billige Gelegenheitsposten zum Verkauf.

## Gewaltige Angebote in der Schürzenabteilung!

<b>Tändelschürzen</b> mit Trägern, aus glatten Waschstoffen, Blusen- und Prinzessform, mit reicher Garnierung . . . . .	<b>68</b> Pf.	<b>Hausschürzen</b> aus besten glatt. u. gemust. Waschstoffen, mit Volant und Tasche, extra weit . . . . .	<b>98</b> Pf.	<b>Damen-Reform-Hängeschürzen</b> in Waschstoffe mit Volant und Besatz . . . . .	<b>98</b> Pf.
<b>Tändelträgerschürzen</b> in viel. neuen Formen, a. türkisch gemust. Satin u. anderen Waschstoffen best. Qualität, in viel. hübsch. Ausführung . . . . .	<b>98</b> Pf.	<b>Hausschürzen</b> schwarz, Panama mit Volant u. Tasche . . . . .	<b>98</b> Pf.	<b>Kinder Reformhängeschürzen</b> mit Volant und reichem Besatz, 45-55 cm . . . . .	<b>65</b> Pf.
<b>Weisse Tändelschürzen</b> mit Stickereiträgern und ringsum Stickerel-Volant . . . . .	<b>98</b> Pf.	<b>Hausschürzen</b> aus Waschstoffen bester Qualität, glatt und gemustert, extra weit mit Volant, Besatz und Tasche . . . . .	<b>125</b>	<b>Mädchen-Kimono-Reformhänger</b> aus guten Waschstoffen, mit Volant u. reicher Garnierung, bis für 11 Jahre . . . . .	<b>85</b> Pf.
<b>Weisse Stickerei-Tändelschürzen</b> mit Stickereiträgern, elegant. Ausführung . . . . .	<b>135</b>	<b>Damen-, Blusen-, Nieder-, Prinzess- u. Reformkleiderschürzen</b> aus besten Waschstoffen mit Volant u. reich. Garn. . . . .	<b>98</b> Pf.	<b>Mädchen-Kimono-Reformhänger</b> a. best. Waschstoffen mit hohem Faltenvolant und reicher Garnierung, bis für 11 Jahre . . . . .	<b>98</b> Pf.
<b>Knaben-Waschschürzen</b> Ia . . . . . durchweg	<b>48</b> Pf.	<b>Knaben-, Blusen-, Prinzess- und Reform-Kleider-Schürzen</b> aus allerbesten Waschstoffen und türkisch gemustertem Satin, eleganteste Ausstattung . . . . .	<b>135</b>	<b>Vornehmste Kimono-Schürzen</b> für Damen, aus bestem türkisch gemustertem Satin, hochelegante Ausstattung . . . . .	<b>245</b>

## Rekord-Angebote in der Konfektions-Abteilung

<b>Weisse Blusen</b> Ia Seidenbatist mit Falten u. reicher Stickereigarnierung . . . . .	<b>95</b> Pf.	<b>Backfisch-Röcke</b> aus glatten u. engl. gemusterten festen Strapazierstoffen mit Falten und Knopfgarnierung . . . . .	<b>245</b>	<b>Übergangs-Blusen</b> schwarz und weiss gestreift, mit Samtsattel und Knopfgarnierung . . . . .	<b>95</b> Pf.
<b>Weisse Blusen</b> Ia Seidenbatist, mit sehr eleganter Stickereigarnierung, Tüll u. Einsätzen . . . . .	<b>135</b>	<b>Backfisch-Röcke</b> aus schwarzen und blauen reinwollenen Ia Kammgarnstoff, sehr fesche Verarbeitung . . . . .	<b>395</b>	<b>Oberhemd-Blusen</b> aus gestreiftem Satinbarchent, Vorderschluss mit Faltengarnierung . . . . .	<b>165</b>
<b>Voile Blusen</b> Ia Voile, weiss, rosa und hellblau, mit eleg. Seidenstickerei, Fältchen u. Einsätzen . . . . .	<b>165</b>	<b>Kostüm-Röcke</b> aus marineblauen, reinwollenen Kammgarnstoffen, mit Falten- und Knopfgarnierung, regulär bis 7,50 . . . . .	<b>350</b>	<b>Oberhemd-Blusen</b> aus besten glattfarb. Waschstoffen, mit Einsatz und Faltengarnierung . . . . .	<b>165</b>
<b>Weisse Blusen</b> Stickerei u. Seidenbatist, in vornehmst. Ausfüh., halsfrei u. hochgeschlossen . . . . .	<b>195</b>	<b>Kostüm-Röcke</b> aus best. glattblau. u. schwarz reinwoll. Kammgarnstoff, in viel. fesch. Verarb. regul. bis 12,50 jetzt 6,75 . . . . .	<b>585</b>	<b>Oberhemd-Blusen</b> aus besten Waschstoffen, Vorderteil ganz in Fältchen, regul. bis 4,95, jetzt . . . . .	<b>195</b>
<b>Elegante Stickerei-Blusen</b> weiss, sehr aparte Verarbeitung . . . . .	<b>245</b>			<b>Velour-Blusen</b> Velour- und Satinbarchent, beste Qualitäten und Ausführung . . . . .	<b>195</b>
<b>Voile Blusen</b> in wunderhübscher Verarbeitung mit chicem imit. Pointe lace Sattel . . . . .	<b>395</b>			<b>Woll-Blusen</b> reinwollener Popelin auf Futter, halsfrei, mit Umlegekrag, geschlossen mit Rüschengarn. . . . .	<b>245</b>
<b>Tüllblusen</b> ganz auf Tüllfutter, ecrufarben, Vorderteil u. Achsel aus imit. Klüppelweiss u. Stickerei . . . . .	<b>395</b>			<b>Woll-Blusen</b> reine Wolle auf Futter, Mousselin u. Popelin in entzückenden Ausführungen . . . . .	<b>395</b>
<b>Seidenblusen</b> ganz auf Futter, glatt und gestreift . . . . .	<b>585</b>			<b>Flausch-Matinées</b> aus imitierten Lammfellstoffen, Stück . . . . .	<b>175</b>

<b>Russenkittel</b> aus besten Waschstoffen, nur elegante Ausführungen . . . . .	<b>98</b> Pf.	<b>Flanckmittel</b> beste Qualität, gediegene Verarb. . . . .	<b>195</b>	<b>Kinder-Kleidchen</b> aus Ia. Velour, Winter- u. Übergangstoff, mit Volant v. reicher Garn. bis für 6 Jahre . . . . .	<b>98</b> Pf.
<b>Ball-Kleider</b> aus Voile und Stickereistoffen, in vielen hübschen Ausführungen, verschiedene Farben . . . . .	<b>875</b>	<b>Wester-Mantel</b> aus guten engl. gemusterten Stoffen, ca. 130 cm lang, mit Riegel, offen und geschlossen zu tragen . . . . .	<b>785</b>	<b>Mädchen Stoffkleider</b> reine Wolle, ganz auf Futter, in vielen hübschen Ausführungen bis für 14 Jahre, weit unter Preis . . . . .	<b>595</b>
<b>Mädchen Schulkleider</b> aus praktischen, haltbaren Stoffen, Faltenverarb., mit Samtsattel, Soutachegarnierung u. Gürtel, bis 13 Jahre . . . . .	<b>395</b>	<b>Stoff Anzüge</b> 3teilig, Herren-Fasson, aus guten, dunklen Stoffen, für das Alter von 10-15 Jahren . . . . .	<b>595</b>		
<b>Knaben Stoff Anzüge</b> Schul- und Sportfassen, aus guten modernen Strapazierstoffen, erstklassige Konfektion für 3-10 Jahre . . . . .	<b>295</b>				

### Schuhwaren

<b>Filz-Schnallensiefel</b> mit Sealkindfutter, Filz- und Leder- sohle und Lederkappe für Kinder, Gr. 24-29 . . . . .	<b>125</b>
für Knaben und Mädchen, Gr. 30-35 . . . . .	<b>145</b>
für Damen, Gr. 36-42 . . . . .	<b>165</b>
<b>Filz-Schnallensiefel</b> Ringslederbesatz, Gr. 30-35 2,25, Gr. 24-29 . . . . .	<b>165</b>
<b>Kinder-Lederschuhstiefelchen</b> warm gefüttert, schwarz und farbig mit Leder- od. Lackk., Gr. 18-22 . . . . .	<b>98</b> Pf.
<b>Kinder-Filzschuhstiefelchen</b> warm gefüttert, mit Ledersohle, Leder- od. Lackkapp. Gr. 18-22 . . . . .	<b>95</b> Pf.
<b>Schuhleisten</b> Ia Mokkaleisten, moderne Form für Herren- und Damenschuhe . . . . .	<b>68</b> Pf.

### Wollwaren

<b>Knaben-Sweater</b> glattfarbig mit Schulterabschluss, nur kleine Grössen . . . . .	<b>45</b> Pf.
<b>Sweater</b> für Knaben und Mädchen, in allen Farben 5 Grössen . . . . .	<b>98</b> Pf.
<b>Sweater</b> glattfarbig mit Schulterabschluss 5 Grössen . . . . .	<b>125</b>
<b>Sweater</b> vorzügl. plattierten Qualitäten, 4 Grössen Ia Qualitäten, schwarz und farbig . . . . .	<b>165</b>
<b>Damen-Strickwesten</b> viele Farben . . . . .	<b>98</b> Pf.
<b>Gestrickte Damen-Golf-Westen</b> . . . . .	<b>165</b>
<b>Regenmäntel</b> reine Wolle mit Kante . . . . .	<b>78</b> Pf.
<b>Herren-Strickwesten</b> schwere Qualität . . . . .	<b>165</b>

### Mützen u. Hüte

<b>Knaben-Jockeymützen</b> engl. Muster . . . . .	<b>28</b> Pf.
<b>Herren-Restermützen</b> für Haus und Reiss . . . . .	<b>38</b> Pf.
<b>Knaben-Wintermützen</b> mit Ohren- u. Nackenschutz . . . . .	<b>48</b> Pf.
<b>Herren-Sportmützen</b> engl. gem. grosse Form mit stelfem Rand . . . . .	<b>95</b> Pf.
<b>Herren-Filzhüte</b> weiche Form . . . . .	<b>98</b> Pf.
<b>Kleiner Knabenmützen</b> marineblau m. Inschriftband . . . . .	<b>45</b> Pf.
<b>Schneemützen</b> für Herren, schwarz, gestrickt . . . . .	<b>38</b> Pf.

## In der Lebensmittel-Abteilung

<b>Konstanz-Lachs</b> . . . . . Pfund	<b>58</b> Pf.	<b>Feine Bot. Bot- oder Leberwurst</b> . . . . . Pfund	<b>58</b> Pf.	<b>Fein. Gurke</b> . . . . . 3 Pfund	<b>45</b> Pf.
<b>Gebäcker Schinken</b> sehr zart . . . . . 1/4 Pfund	<b>35</b> Pf.	<b>Feine Schinken</b> . . . . . 1/4 Pfund	<b>45</b> Pf.	<b>Fein. Zwiebeln</b> . . . . . 3 Pfund	<b>48</b> Pf.
<b>Feine Bot. Cervelatwurst</b> . . . . . Pfund	<b>125</b>	<b>Caras</b> garantiert rein . . . . . Pfund	<b>60</b> Pf.	<b>Gem. Karotten</b> . . . . . circa 5 Pfund-Eimer	<b>90</b> Pf.







Breslauer Nachrichten.

Breslau, den 18. Januar.

Volksvorstellung im Thalia-Theater.

Die nächste Volksvorstellung für die organisierte Arbeiterschaft findet am Sonntag, den 26. Januar, nachmittags 3 1/2 Uhr, im Thalia-Theater statt.

„Der Barbier von Sevilla“.

Der Billeterverkauf findet Dienstag abend im „Goldenen Baum“ auf der Klosterstraße statt.

Der Verein Sänglingsvorsorge veranstaltete am Donnerstag in der Schule auf der Steinstraße einen Vorkurs...

„Schleisches Kraut“. Am Montag, den 20. d. M., wird der 12. Adelsspielabend...

Am den Nachmittagen soll in diesem Saale die Vorstellung derjenigen Jüdischen Musikanten, welche die Gesellschaft...

Grüße Solidarität des Arbeiters. Ihr Lumpen, Schweinehund, Faschaden mößt ihr nicht bald aufhören!

Zwei Verurteilungen in Breslau und Umgebung. Nach einer Mitteilung des Königl. Amtsgerichts Breslau...

Strafendurchstellungen. Die Goethestraße und die Ruuskastraße werden jetzt von der Bohestraße...

Theater, Konzerte und Vergnügungen.

(Mitteilungen aus den Direktionsbüros.)
\* Bruch Wusch: Jubiläumsspiele. Heute Sonntag nachmittags 4 Uhr findet eine Aufführung des Dr. Cegerichs...

Aus Breslau (Land)-Neumarkt.

Seht die Wählerlisten ein!

Die Gemeinde-Wählerlisten, die vom 15. bis 30. Januar (auch Sonntags) in jedem Dorfe ausliegen...

Also Genossen, sorgt dafür, daß uns keine Stimme verloren geht.

Achtung, Partei- und Gewerkschaftsmitglieder! Das Lokal von Krause, Gasthof „zur Eisenbahn“...

Gräßlich. Die Vereinsführerzeit bei Distrikts 10 hat Genosse Reich, Gräßlich, Größ, Groß...

Opferan. Gemeindevorstellung. Beraten wurden die Abrechnungen der Gemeinde, der Schulen...

Selbst in ord. Der Gasthausbesitzer Karl W. in Baschwitz ist durch Erhängen freiwillig aus dem Leben geschieden.

Carlowitz. Gemeindevorstellung. Die Sitzung vom 15. d. M. beschloß, die an der Hundsfelderstraße...

Serranndorf. Traurige Schulverhältnisse herrschen in unserem Orte. Die Schulräume werden so erbärmlich gehalten...

Thalia-Theater.

Passionsspiele Oberammergau 1910 in Wort und Bild.

Ein eigenartiger Hauch lagert über der Kunst, der gegenwärtig das Thalia-Theater eine Stelle bietet.

Breslauer Orchester-Verein.

Viertes volkstümliches Freitag-Konzert. Für die künstlerische Höhe dieses Konzerts war es nicht von Vorteil...

lang der Koch'sche Männergesangsverein einige Kriegskriegler, wo er seine gute Schulung und gebiegenes Stimmmaterial...

Briefkasten.

Sprechstunden des Redaktionsschreibers am 19. u. 20. d. M. Schriftliche Ansuchen...

Gekochungen der Reichlichen Waagen-Notierungskommission.

Table with 4 columns: Name, Gewicht, Preis, etc. for various goods like wheat, sugar, etc.

Bersammlungen und Vereine.

Sonntabend, den 18. Januar: Modelistischer. Abends 8 Uhr im „Goldenen Baum“...

Aus der Geschäftswelt.

Ein Tag im Ausverkauf bei M. Schneider. Hier unterer Damen sind gewiß schon bei M. Schneider gewesen...

# M. Schneider's Inventur-Ausverkauf

beginnt Montag, 8 1/2 Uhr

## Schürzen

- Blusenschürze bunt . . . . . 1,25 und **95 Pf.**
- Tändel-Trägerschürzen bunt . . . . . **95 Pf.**
- Mädchen-Schürzen 40-70 cm lang . . . . . **88 Pf.**
- Tändel-Schürzen bunt . . . . . **48 Pf.**
- Knaben-Schürzen 45-50 cm lang . . . . . **38 Pf.**

**Badelaken** f. Kinder Erwachsene **98 Pf. 2<sup>50</sup>**

### Eine Bitte

Beachten und prüfen Sie meine Schaufenster-Auslagen, die Mengen von Waren und besuchen Sie alsdann meine Geschäftsräume. ooooooooooooo

oooooooo Es ist alles übersichtlich und streng nach Preisen geordnet. ooooooooo

Sämtliche Artikel tragen den bisherigen Wert und den jetzigen Inventurpreis.

## Schürzen

- Große Posten etwas angestaubt und unsauber durch die Dekoration geworden
- weiße Hausschürzen**  
**weiße Tändelschürzen**  
und  
**Tändel-Trägerschürzen**
- |               |            |            |
|---------------|------------|------------|
| Serie I       | Serie II   | Serie III  |
| <b>88 Pf.</b> | <b>125</b> | <b>185</b> |
- Ein Posten imil. leinene Kaffeedecken . . . . . **85 Pf.**
- Frottier-Handtücher 85, 72 **58 Pf.**

**Knaben-Wäsche**

## Damen-Wäsche.

- Untertaillen** Amerikanische Form mit Stickerei und auswechselbarem Fischbein . . . . . **95 Pf.**
- Ein Posten **Untertaillen** verschiedene Ausführungen Jetzt: 325 245 185 145 110 **55 Pf.**

**Mädchen-Wäsche**

## Fertig genähte Bettwäsche

- Bezug mit 2 Kissen **395** Linon-Bezug m. zwei Kissen . . . . . **495**
- weiß oder bunt
- Aus Wallis mit 2 Kissen . . . . . **665**
- Kissen mit 2 jour **135** mit Zwirn-Einsatz **88 Pf.**
- Bettlaken mit verstärkter Mitte . . . . . jetzt **325**

## Wäsche-Coupons

- |                      |                         |                |                   |
|----------------------|-------------------------|----------------|-------------------|
| 10 Meter Hemdenstück | 10 Meter Louisianastück | 10 Meter Linon | 10 Meter Renforcé |
| <b>325</b>           | <b>475</b>              | <b>540</b>     | <b>585</b>        |

## Stoffe für Bettwäsche

- bunt Kissenbr., Met. **42 Pf.** Deckbettbr., Met. **68 Pf.**
- Wallis " " **65** " " **95 Pf.**
- Reinleinen für Leibwäsche . . . . . Meter **68 Pf.**
- Piquebarchent " " " **42 Pf.**
- Schürzenleinen " " " **48 Pf.**

## Taschentücher

- Hobisbaum-Batist für Damen und Herren, weiß u. farbig bedruckt **13, 15 und 28 Pf.**
- Damen-Tücher mit **38 Pf.** Batistleinen, hand-Langweilen . . . . . **45 Pf.**
- Madairatücher, handbestickt . . . . . **68 Pf.**

- Taghemd** mit Stickerei . . . . . **165**
- mit Ein- und Ansatz 2.25 **195**
- Reformschnitt . . . . . 2.45 **185**
- Nachtjacken** Barchent, mit Bogen 1.65 **145**
- mit Stickereivolant 2.10 **185**
- halsfrei, mit Stickerei 2.45 **180**
- Nacht-Hemden** halsfrei, mit Stickerei . . . . . **285**
- mit Stickerei-Ein u. Ansatz **395**
- Eleganter Ausführung . . . . . **485**
- Beinkleider** Barchent gebogt . . . . . **110**
- Knieform mit Stickerei . . . . . **135**
- mit Stickerei-Ein u. -Ansatz **185**
- Weiße Unterröcke** mit Stickereivolant . . . . . **245**
- mit Volant in Falten . . . . . **365**
- mit Stickerei-Ein u. -Ansatz **425**
- Prinzeß-Röcke** mit Stickereivolant . . . . . **445**
- mit Klöppelspitze . . . . . **595**
- mit Fallvolant . . . . . **795**
- Garnituren** Taghemd u. Beinkleid mit Stickerei . . . . . **465**
- Batist reich garniert . . . . . **775**
- Elegantere Ausführung . . . . . **845**
- Rock-Beinkleider** mit Klöppelspitze . . . . . **395**
- mit breit. Stickereivolant **490**
- mit Spitze u. Band garniert **665**
- Batist-Hemden** mit Klöppelspitze . . . . . **265**
- mit Stickerei . . . . . **295**
- mit Spitzen garniert . . . . . **385**
- Baby-Wäsche** Hemdchen, Jäckchen, Kleidchen, Steckkissen bedeutend unter Preis.

## Tischwäsche

- Tischtuch, Damast . . . . . 1.65 u. **135**
- Tischtuch, Jacquard . . . . . 1.95 u. **175**
- Tischtuch, Hausmacher . . . . . 2.40 u. **210**
- Damast-Servietten gebleicht . . . . . Stück **30 Pf.**
- Hausmacher-Servietten reinleinen . . . . . Stück 60 u. **42 Pf.**

## Handtücher

- weiß Drellhandtücher . . . . . 48, 42 **38 Pf.**
- Militär-Handtücher reinleinen und gesäumt . . . . . Stück **48 Pf.**
- Reinleinen Jacquard Stück **65 Pf.**
- Halbleinen Jacquard Stück **52 Pf.**
- Gerstenkorn-Handtücher . . . . . Stück **62 Pf.**

## Küchenwäsche

- Wirtschafts-Tücher **13 u. 18 Pf.**
- imiliierte Leder-Tücher **9 u. 11 Pf.**
- Gerstenkorn-Handtuch m. Kante, St. 24 u. **19 Pf.**
- Küchen-Handtücher, grau . Stück **32 u. 28 Pf.**
- Roll-Tücher, mit Mangelkante . . . . . Stück **98 Pf.**

## Reinleinene Taschentücher

- 1 großer Posten mit kleinen Wechsellern Serie I Serie II Serie III
- 1/2 Dtz. **165 195 225**
- Weiße Batist-Hobisbaum-Tücher bei Dekoration etwas angestaubt **95 Pf.**

**Leinwand-Wäsche**

Ein großer Posten einzelner, zum Teil Original Wiener, Brüsseler und eigener Modelle in Tag- und Nachthemden, Beinkleider, Matinés, Frisiermäntel, Rock- und Hemd-Kombinationen, Garnituren und Röcke zu bedeutend herabgesetzten Inventurpreisen.

großer Posten **Madapolam-, Batist- u. Mull-Stickereien** Länge 410 und 450 Mtr. Coupon **185 135 110 95, 75, 58 Pf.**

**Stickerei-Reste**

Ein Riesen-Posten einzelner Handtücher und Servietten zum Aussuchen **enorm billig!**

Nie wiederkehrend. Ein Posten reinleiner Hausm.-Tischtücher . 2.75 u. **225**

in meiner **Putz-Abteilung** garnierte Damenhüte in Serien eingeteilt:

Serie I	Serie II	Serie III	Serie IV	Serie V
<b>175</b>	<b>205</b>	<b>475</b>	<b>850</b>	<b>975</b>

Engl. Hüte **85 Pf. u. 175**

Hutformen **46 Pf. u. 275**

### Bettwäsche

Überlaken, Kopfkissen

verschiedener Ausführung mit Hobisbaum, Stickerei- und Klöppel-Spitzen garniert, leicht angestaubt zu bedeutend herabgesetzten Preisen.

in meiner **Putz-Abteilung**

Matrosen-Mützen **75 Pf.**

Mädchen-Hauben durchweg **35 u. 95 Pf.**

Garnierte Samt- und Filz-Kinderhüte jetzt **125 225 u. 375**

Knaben-Garnitur Kragen und Mützen weiß Elstern . . . . . **180**

Mädchen-Garnitur Puff und Boa . . . . . **145 u. 195**

## Enorm billig! Reste und Coupons zu Einheitspreisen Enorm billig!

- |                 |                    |                               |                          |
|-----------------|--------------------|-------------------------------|--------------------------|
| Wachstuch-Reste | Kleiderstoff-Reste | Seidenstoff-Reste             | Kostumestoff-Reste       |
| 25 35 45 50     | 45 75 95 u. 125    | 95 95 Pf. 1 <sup>50</sup> 165 | Meter 50, 175 u. 125 175 |

Handschuhe

Damen, gestrickt jetzt 75, 55 28 Pf.
Herren, gestrickt jetzt 1.25, 95 38 Pf.
Damen-Trikot mit Futter . . . jetzt 55 Pf.
Damen-Trikot mit Seidenfutter . . . 75 Pf.
Damen-Trikot prima 3 Druckknöpfe . . 95 Pf.
Kinder, gestrickt jetzt 75, 55 45 Pf.

Strümpfe

Damen, Wolle geringelt 95 Pf.
Damen durchbroch. u. geringelt 50 Pf.
Herren-Socken Flor, schwarz/weiß . . 95 Pf.
Ringel . . . . . 65 Pf.
mit kleinen Fehlern, 85 35 Pf.
Reisemuster zum Flussuchen 48 Pf.
Kinderstrümpfe geringelt . . . 50, 40 30 Pf.
reine Wolle . . . . 90 80 Pf.

Ohne Rücksicht auf frühere Preise herabgesetzt!

I. Stock Damen-Konfektion I. Stock

Kleider für Damen, Regulärer Wert bis . . . 30.00 38.50 52.00 65.00 89.00
jetzt 9 75 13 50 19 75 24 50 29 50

Kostüme für Damen, schicke Fassons, Regul. Wert bis 18.75 25.00 45.00 65.00 85.00
aus englischart. u. blauen Stoffen, gute Verarbeitung
jetzt 7 50 13 50 19 50 24 50 33 50

Tanzkleider in Tüll, Batist und Voile jetzt 6 75 9 75 11 75 u. 15 75

Damen-Ülster und Paletots jetzt 4 50 6 75 8 75 12 50 14 50 18 50
Kostüm Röcke aus englischart. marine und schwarzen Stoffen jetzt 1 65 2 90 3 90 4 75 6 75 9 75

Velour- und Wollblusen 98 Pf. 1 35 1 95 2 95

Tüll- u. Wollblusen mod. Verarbeit. — auf Futter 2 95 3 95 5 75

Mousseline-Popeline-Blusen neue Fass., auf Futter. 2 75 4 25 5 90

Blusen aus Baumwollflanell . 85 Pf. 1 95 2 25

Moderne Seidenblusen alle Farben und Macharten . . . 2 95 4 90 6 75 9 50

Rein-seidener Taffetrock Regulärer Wert 25.00 jetzt 9 75

Abendmäntel regul. Wert bis 25.00 42.00
Flausch, Tuch und Fouléstoffe jetzt 7 75 12 50

Sensationell billig! Ein großer Posten Wettercapen Wasserdicht! 110 120 130 cm 6 25 7 25 8 50

Jupons Trikot m. Moirette-Voi. 3 45 3 95

Jupons aus Waschstoffen 85 Pf. 1 35 1 95

Tuch-Unterröcke 85 Pf. 1 45 1 95 2 45

Verschied. Angebote für Damen und Herren.

Oberhemden schicke Farben Wert 3.50 . . . . . jetzt 2 25

Bunte Garnituren, Vorderhemd u. Mansch., 1.25 85 Pf.

Selbstbinder, breites Fasson . jetzt 1.50, 95 60 Pf.

Regatten in vielen aparten Mustern . jetzt 75 50 Pf.

Diplomaten, große Auswahl . . . . . jetzt 60 45 Pf.

Kragenschoner jetzt 58 Pf.

Damenblusenschoner 2.95 1 50

1 Posten Regenschirme Halbselbe . . . . . 2 25

1 Posten Regenschirme reine Seide . . . . . 2 25

Manschettenknöpfe 95 30 Pf.

Pompadourbügel 75 50 Pf.

1 Posten lange Jabots 95, 78 50 Pf.

1 Post. Jabots u. Schleifen 75, 35 20 Pf.

1 Post. Robespierrekragen 75 35 Pf.

1 Posten Kinderkragen weiß, crème . . . . . 95 Pf.

1 Posten Rockvolants 2.95 1 95

I. Stock Kinder-Konfektion I. Stock

Wasch-Hänger Gr. Russen-Kittel 45/50 65 Pf. 1 35 1 75
Wasch-Kleider Größe 60/100 2 95 3 75 4 95
Woll-Kleider f. d. Alter 4-12 Jahren 2 95 5 95 7 75
Sommer-Mädchen-Jacken u. -Paletots 1 95 2 95 4 75
Winter-Mädchen-Jacken u. -Paletots 5 75 7 75 9 75
Knaben-Waschanzüge für 3 bis 10 Jahre 1 95 3 95 5 50
Knaben-Waschblusen 75 Pf. 1 55 2 75
Knaben-Wollanzüge hochgeschlossen u. Matrosenform 4 75 6 75 9 75
Ein Posten weiße Batistkleider teilweise angeschmutzt 2 95 3 50 4 75

Matinees in Flanell, Eiderdaun. jetzt 1 45 1 95
Morgenröcke in Crepe, Foulé, Mousseline, Eiderdaunen . . . . . 3 85 9 50

Peizwaren und Peizmäntel

Imit. Hermelin-Krawatte 1 95
Weiß Tibetstola ca. 2 Meter lang . . . . . jetzt 8 75
Fehwamme-Stola jetzt 4 25
Fehrücken-Schal jetzt 9 50
Sealkanin-Stola jetzt 7 50
Herzmurmel-Collier jetzt 10 50

Pelzgefütterte Mäntel regul. Wert bis 45.— 65.— 89.— jetzt 19 50 29 50 39 50
Pelzmäntel u. -Jacketts regul. Wert bis 68.— 100.— 245.— jetzt 29 00 45 00 100 00

Blusenstoffe in Flanellgeschmack und Bordüre . . . . .
jetzt Mtr. 58, 95 Pf. und 125
blau-grüne Schotten
jetzt Mtr. 55, 95 Pf. und 145

Ein großer Posten Kostümstoffe
In engl. und Herrenstoffgeschmack, 150 cm breit, regulärer Wert bis 4.00
Ausverkaufspreis
jetzt Mtr. 78 Pf., 1 25 und 1 75

Kleider-Velours jetzt 25 u. 36 Pf.
Waschmusselin . jetzt 25 u. 38 Pf.
Wollmusselin . jetzt 50 u. 75 Pf.
Weiße Stick-Stoffe jetzt 75 Pf. 1 95
Wien-Blusenflanell jetzt 58 u. 75 Pf.

Einmaliges Angebot.
1 Posten 110 cm breiter Eoliennes
beliebtestes Gewebe für Straßen- und Gesellschaftskleider in schwarz, farbig und eleganten Bordüren, jetzt Mtr. 2 25

Blusenseide in hellen und dunklen Streifen
jetzt Mtr. 75, 95 Pf. und 125
Reinseidene Merveilleux schwarz . . . . . jetzt 95 Pf.

Satin-Grenadine in sämtlichen modern. Farben, 90 cm breit, regulärer Wert bis 8.50
jetzt 2 95 und 4 25
Taffet glacé für Blusen und Kleider jetzt Mtr. 1 25 und 1 45

ca. 400 1/2 und 3/4 fertige Kleider, bestickt in Seiden, Mull, Volles, Leinen, Tüll und Jupons, bisheriger Wert bis 60.00
jetzt von 4 50 an
ca. 100 halb fertige
jetzt von 65 Pf. an

Ein großer Posten reinseidener Taffete und Messaline durch Dekoration gelitten, ohne Rücksicht auf den früheren Wert
jetzt 75 u. 95 Pf.
Seiden-Reste von 20 Pf. an.

Trikotagen

Direktoire Ueberschlüpf-Höschen . . . . . 95 Pf.
Damen-Combinationen jetzt 2.25, 1.95 1 50
Einzelne Trikotagen Damen und Herren . . 1 65
Weiße Eiderdaunen-Anstands Röcke jetzt 2 10
1 Posten Herren-Trikot-hosen jetzt 2.75, 1.95 1 65
1 Post. Lederhandtaschen la Offenbach Fab. 2.25, 95, 65 Pf.
desgleichen Reisemuster Wert bis 20.00, 11.00, 9 50

Korsets
Serie I langhüftig broschiert . . . . . 1 95
Serie II langhüftig naturel und silbergrau 2 95
Serie III langhüftig illa, leder oder hellblau 4 50
Strumpfhalter mit Krausen 4 8 Pf.
Sürtelschlösser 50, 25, 10 Pf.
Sametgürtel schwarz . . . . . 1 75, 95, 58 Pf.
Lackgürtel . . . 1 25, 75, 33 Pf.
Gold- und Silbergürtel . . . 2 5 Pf.

Gardinen • Teppiche • Dekorationen

Ein Posten Engl. Tüll-Künstler-Garnituren 2 Flügel, 1 Lambrequins Garnitur 9 00 7 50 5 00
Restbestände in Band- und Spachtel-Gardinen ganz schwere Qualitäten
Wert Fenster 28.— 24.— 29.— 38.—
jetzt 10 00 15 00 18 00 25 00

Einzelne Tüll-Stores jetzt 2 25 1 25

Ein Posten Abgepaßte Scheiben-Gardinen-Reste ca. 1 Meter lang Zum Ausschneiden! Stück 65 Pf.

Ein Posten Engl. Tüll-Dekorationen ohne Lambrequins 2 Flügel Serie II 5 00 Serie I 3 50

Ein großer Posten Einzelne Waffel- und Pique-Bettdecken weiß Serie I 1 95 Serie II 2 65

Ein Posten Gardinen-Reste ca. 1 1/2 Meter lang 40 Pf. an

Restbestände in Band- und Spachtel-Stores Wert 29.— 24.— 16.50 13.50
jetzt 20 00 17 00 12 00 9 00

Ein Posten Filztuch-Tischdecken, rot, oliv, blau 1 50

Teppiche (Prima Qualitäten älterer Muster) in Axminster und Plüsch
Größe ca. 170/235 200/300 230/315 250/350
Wert 15.— 40.— 50.— 78.—
jetzt 11 50 27 00 38 00 60 00

Ein Posten Fenster-Dekorationen in Leinen 2 Flügel, 1 Lambrequins Garnitur 3 00

Ein großer Posten Kochelleinen-Fenster-Dekorationen 2 Flügel, 1 Lambrequins Garnitur Serie I 5 00 Serie II 7 00

Perser Fenster-Dekorationen 2 Flügel, 1 Lambrequins Garnitur 7 50

Filztuchborde mit bunter Stickerei ca. 20 cm breit Meter 15 Pf.

Kurzwaren u. Besätze

Druckknöpfe „Walzer-traum“ . . . . . Gros 1 15 Pf.
Druckknöpfe „Rapid“ Gros 50 Pf.
Armblätter „Ise“ Batist mit Gummi . . 25 Pf.
Armblätter „Meta“ doppelt Batist in Gummi 30 Pf.
Trikot-Armblätter . . . 13 Pf.
Haarnadeln . . . 2 Pack 3 Pf.
Lockennadeln . . . 3 Pack 2 Pf.
Schnürsenkel . . 5 Paar 10 Pf.
Wäschebesätze 10 m 75, 65, 25 Pf.
Broschen . . . . 25, 10, 5 Pf.
Hutnadeln . . . . 25, 10, 5 Pf.
Vorstoß- u. Seitenkämme Stück 10, 5, 2 Pf.
1 Posten farb. Besätze 30, 10, 5, 2 Pf.
1 Posten Tüllspitzen und Einsätze . . . 45, 30, 15 Pf.
1 Posten Tüll- und Spachtelstoffe 1.50, 95, 60 Pf.
1 Posten runde Kragen Spachtel 1.50, 95, 60 Pf.

25 20% Preisermäßigung auf alle Waren

