

Vorteilhafte Angebote zum Umzug!

Teppiche.

Axminster-Teppiche	135x200 Mk. 8.50	170x235 13.75	200x300 19.00
Axminster-Teppiche	175x236 Mk. 26.00	200x300 37.50	250x350 58.00
Axminster-Teppiche	175x236 Mk. 32.00	200x300 48.00	250x350 72.00
Tapestry-Teppiche	135x200 Mk. 10.00	170x235 17.00	200x300 33.00
Pr. Plüsch-Teppiche	135x200 Mk. 15.00	170x235 24.00	200x300 39.00
Reform-Teppiche	130x200 Mk. 13.50	152x225 17.50	200x300 30.00

Gardinen.

Tüll-Gardinen,	solide Qualität, das Meter 1.50 bis 1.00 Mk., 90, 80, 75, 65, 58, 45, 30 Pf.
Tüll-Gardinen,	1 Fenster = 2 Flügel 18.00 bis 8.00, 7.50, 6.00 190 5.75, 4.50, 3.50, 2.50,
Tüll-Stores	12.00 bis 6.00, 5.00, 4.50, 3.75, 2.50, 2.00, 175
Tüll-Bettdecken	für 1 Bett 10.00, 9.00, 8.25, 7.00, 6.00, 5.00, 4.25, 225 f. 2 Bett. 18.00, 15.00, 12.00, 10.00, 8.75, 6.50, 5.00, 425
Körper-Spachtel-Vorhänge,	1 Fenster = 2 Flügel 14.00 bis 6.00, 5.00, 4.50, 215 4.00, 3.25,
Körper-Spachtel-Rouleaux	in allen Breiten St. 10.00, 9.00, 7.75, 6.00, 5.00, 235 4.50, 3.50, 2.75,

Möbel-Bezug-Stoffe in Wolle und Plüsch, stets Eingang von Neuheiten zu sehr soliden Preisen, 130 cm br. das Mtr. v. Mk. 3.00 3.75 4.50 6.00 8.50 9.00 13.00

Ein Posten Teppiche ältere Muster gute Qualitäten bis **25%** unt. Preis.

G Gardinen-Reste und einzelne Fenster ganz bedeutend ermässigt.

Linoleum-Läufer und Teppiche.

Läufer in ca.	60	67	90	cm breit,
Mk.	0.80	0.95	1.30	per Meter
Teppiche, Grösse ca.	150x200	200x250	300x300	
Mk.	6.75	9.50	12.50	per Stück

Steppdecken (Handarbeit) in allen Farben mit seidenartigem Satin das Stück Mk. 6.00 7.50 8.50 10.00 12.50 15.00 18.00

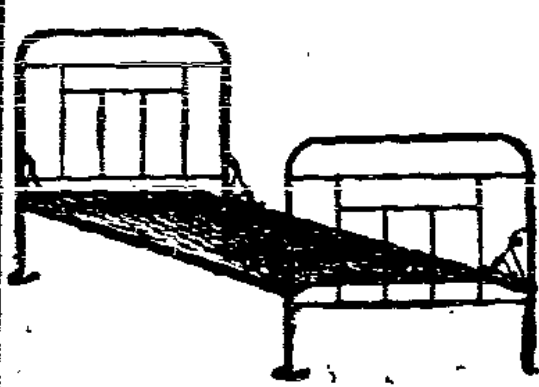
Wollene Schlafdecken in braun meliert das Stück Mk. 4.25 5.50 6.50 7.00 7.50 8.50 9.00

Gardinenstangen. Vorhang-Stoffe in Körper, Satin und Damast in allen Farben, 84, 130, 150 cm breit, in verschiedenen Preislagen. Messir Garnituren.

Band- u. Spachtel-Gardinen, Band- u. Spachtel-Bettdecken in grosser Auswahl.

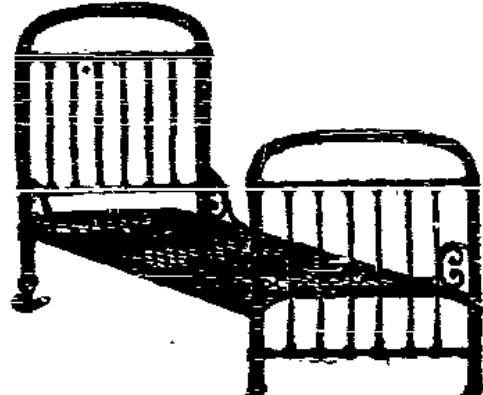
Kongress-Stoffe für Gardinen in weiss und crème, Meter Mk. 1.50 bis 80, 70, 60, 50, 35 Pf.

Dienstbotenbetten, Waschtische etc. Eisen- u. Messing-Bettstellen. Grosses Lager in Kinder-Bettstellen.



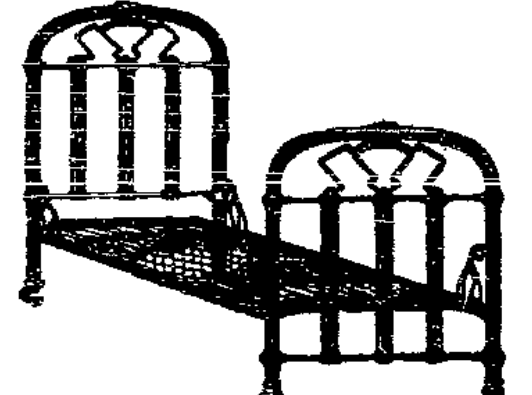
Metallbettstelle, 21 mm Stahlrohr mit Patentzugfeder-matratze, Grösse 80x190 cm, schwarz lackiert . . . 1900 M.

Fertige Betten.
I fertig gefülltes Bett 1975
 1 Deckbett u. 2 Kissen, rot Inlett, mit 10 Pfund Federn
I fertig gefülltes Bett 2650
 1 Deckbett und 2 Kissen mit 10 Pfund Federn
I fertig gefülltes Bett 3550
 1 Deckbett, 2 Kissen u. 1 Unterb. extra pr. Körper m. 15 Pfund Fed.
Fertige Inletts 575
 in glatt rot u. rosa gestreift
 Deckbett u. 2 Kissen
Bettfedern 1.60, 2.10, 3.50, 4.25, 4.80 Mk.
Daunen 500 Pf. 675 Pf. 800 Pf.



Metallbettstelle, 33 mm Stahlrohr mit Patentzugfeder-matratze, Grösse 90x190 cm, schwarz lackiert 4000 M.

Fertige Bezüge.
Fertige bunte Bezüge 295
 mit 2 Kissen 6.75, 5.50, 4.25, 3.65, 2.75
Wallisbezüge mit 2 Kissen 675
 8.25, 7.25
Linonbezüge mit 2 Kissen 550
 6.75, 5.75
Laken, Halbleinen 190
 2 Meter lang, 2.45, 1.90
Laken, Dowlas 135
 2 Meter lang, 2.10, 1.90, 1.35
Preisw. Leib- u. Tischwäsche
Kompl. Wäsche-Ausstattungen



Metallbettstelle, 33 mm Stahlrohr, mit Patentzugfeder-matratze, Grösse 90x190 cm schwarz lackiert . . . 5800 M.

Ein Posten Barchend-Bettücher Stück **85** Pf. Ein Posten karierte Züchen Meter **42** u. **34** Pf.

Weisswaren * Inletts * Buntwaren.

Bettwäsche für Bezüge	Kissenbreite Mtr. 68 Pf. Deckbettbreite „ 110 Pf.	Halbleinen	84 cm breit Mtr. 52 Pf. Lakenbreite „ 85 Pf.	Karierte Züchen	Kissenbreite 54, 42, 34 Pf. Deckbettbr. 88, 78, 70 Pf.
Wallis, verschiedene Muster	Kissenbreite Mtr. 58 Pf. Deckbettbreite „ 98 Pf.	Dowlas für Laken	130 cm Mtr. 65 Pf. 150 cm „ 98 Pf.	viele Muster blau, rot und lilä.	
Linon, prima für Bezüge	84 cm breit Mtr. 50 Pf. Deckbettbreite „ 88 Pf.	Piquésarchend	dicke Qualitäten Mtr. 90, 75, 55, 48 Pf.	Schürzenleinen, Pa. Qual. Mtr. 45, 55, 65, 80, 95 Pf.	

Franko-Versand bei Aufträgen von 20 Mk. an.

M. Schneider,

Breslau, Neue Schweidnitzerstrasse 1.

Denken Sie nur Frau Nachbar

Hillmann-Malzkafee ist trotz der Billigkeit doch der Beste!

Hillmann & Kirchner, Breslau I.

Zur jetzigen Saison empfehle ich mein grosses Lager von

Schuhwaren

in Herren-, Damen- und Kinderstiefeln zu stannend billigen Preisen.

Martha Christmann, Geschäftsführerin.

Augusta Koch, 36 Schützenstrasse 36

Bitte genau auf Firma zu achten.

Spiritus kostet 55 Pfg. Pf.

Ring 12 u. Höfchenstrasse 62

1 Pfr. u. Bl.	Mtr.	Originalfl.	Mtr.
Pomeranze	1.20	Stonsdorfer	1.00
Rosenkörn	1.20	Alpenkräuter	1.10
Jagwer	1.20	Halb & Halb	1.10
Pfefferminz	1.20	Crème d'orange	1.50
Dr. Meyer	1.20	Cherry Brandy	2.00
Getreide-Kümmel	1.20	Danz. Goldwasser	2.00
Vanille	1.20	Crème d. Curaçao	2.00
Bergamotte	1.20	Kurf. Magen	2.00

Kauf Rum und Cognat, betannt durch Billigkeit und Reichhaltigkeit weisen wir besonders hin.

Herzberg & Comp.

Keine Kränze

No. 12

ist in alter Qualität

5 Stück 20 Pfg.

100 Stück 3.80 Mk.

Leopold Birkholtz

Dampfabrikt: Schwelmerstrasse 43b, 4te Dfl.

Vertrieb: Chemnitz, 42. 4te Dfl. Gasse, Krefeldstrasse 2, 1. Dfl. Gasse, 12. Dfl. Gasse, 13. Dfl. Gasse, 14. Dfl. Gasse, 15. Dfl. Gasse, 16. Dfl. Gasse, 17. Dfl. Gasse, 18. Dfl. Gasse, 19. Dfl. Gasse, 20. Dfl. Gasse, 21. Dfl. Gasse, 22. Dfl. Gasse, 23. Dfl. Gasse, 24. Dfl. Gasse, 25. Dfl. Gasse, 26. Dfl. Gasse, 27. Dfl. Gasse, 28. Dfl. Gasse, 29. Dfl. Gasse, 30. Dfl. Gasse, 31. Dfl. Gasse, 32. Dfl. Gasse, 33. Dfl. Gasse, 34. Dfl. Gasse, 35. Dfl. Gasse, 36. Dfl. Gasse, 37. Dfl. Gasse, 38. Dfl. Gasse, 39. Dfl. Gasse, 40. Dfl. Gasse, 41. Dfl. Gasse, 42. Dfl. Gasse, 43. Dfl. Gasse, 44. Dfl. Gasse, 45. Dfl. Gasse, 46. Dfl. Gasse, 47. Dfl. Gasse, 48. Dfl. Gasse, 49. Dfl. Gasse, 50. Dfl. Gasse, 51. Dfl. Gasse, 52. Dfl. Gasse, 53. Dfl. Gasse, 54. Dfl. Gasse, 55. Dfl. Gasse, 56. Dfl. Gasse, 57. Dfl. Gasse, 58. Dfl. Gasse, 59. Dfl. Gasse, 60. Dfl. Gasse, 61. Dfl. Gasse, 62. Dfl. Gasse, 63. Dfl. Gasse, 64. Dfl. Gasse, 65. Dfl. Gasse, 66. Dfl. Gasse, 67. Dfl. Gasse, 68. Dfl. Gasse, 69. Dfl. Gasse, 70. Dfl. Gasse, 71. Dfl. Gasse, 72. Dfl. Gasse, 73. Dfl. Gasse, 74. Dfl. Gasse, 75. Dfl. Gasse, 76. Dfl. Gasse, 77. Dfl. Gasse, 78. Dfl. Gasse, 79. Dfl. Gasse, 80. Dfl. Gasse, 81. Dfl. Gasse, 82. Dfl. Gasse, 83. Dfl. Gasse, 84. Dfl. Gasse, 85. Dfl. Gasse, 86. Dfl. Gasse, 87. Dfl. Gasse, 88. Dfl. Gasse, 89. Dfl. Gasse, 90. Dfl. Gasse, 91. Dfl. Gasse, 92. Dfl. Gasse, 93. Dfl. Gasse, 94. Dfl. Gasse, 95. Dfl. Gasse, 96. Dfl. Gasse, 97. Dfl. Gasse, 98. Dfl. Gasse, 99. Dfl. Gasse, 100. Dfl. Gasse.

Rauch

Réunion-Cigaretten

VENETA-CRÈME-5 Pf. VENETA-ROSE-5 Pf. FINE-4 Pf.



GEBR. BARASCH



Im Erfrischungsraum:

- Herbst-Idyll 30 J
- Westfälische Schnitte . 15 J
- Kalbskarbonaden m. Salat 35 J
- Kalbsbraten mit Gelee . 15 J
- Brötchen mit Pökelaage . 15 J

Wir eröffnen Montag, den 20. September cr., unsere **Ausstellung von Herbst- und Winter-Neuheiten.**

Aparte und einfache Modelle. Kopien von Damen-Hüten in Wiener und Pariser Genre sind in grosser Auswahl und in jeder Geschmacksrichtung ausgestellt. In der Abteilung Damen-Konfektion bringen wir eine reichhaltige Ausstellung von Blusen, Kleidern und Kostümen in eleganter und schicker Ausführung und tadellosem Sitz. Sämtliche Neuerscheinungen von Kleider- und Seidenstoffen sind eingetroffen und bieten wir auch darin eine grosse Auswahl.

In der Konfektions-Abteilung

Erstes grosses Herbst-Angebot, ausserordentlich billig!

- Oberhemd-Blusen**, Reine Wolle, elegant verarbeitet, zum Durchknöpfen, moderne Streifen Stück **5.75**
- Oberhemd-Blusen** aus reinseidenem Taffet, vollständig auf Futter, moderne Fassons, zum Durchknöpfen, in grossen Farbensortimenten Stück **12.75, 9.75**
- Seidene Blusen** mit eleganten Tüllpassern und Kurbelstickereien, in den neuesten Mustern Stück **16.50**
- Tüll-Blusen**, vollständig auf Seide gefüttert, in den elegantesten u. modernsten Farben, wie lilz, braun, mode, bleu, fraise, schwarz etc. Stück **18.75**



- Kostümröcke** neueste Panzerform in englisch gestreiften und glatten Stoffen. Stück **8.50**
- Kostümröcke** prima Cheviot, in marine, schwarz und braun, Mieder- und Panzerform Stück **9.75**
- Kostüme** aus prima Homespun, das Neueste der Saison, mit langer Jacke, in den modernsten Farben, elegant verarbeitet Stück **29.50**
- Damen-Paletots** aus prima glattfarbigem Eskimo mit eleganten Kurbelstickereien und Knopf-Garnitur in braun, lilz und schwarz, Stück **21.00, 19.75**

Im Erfrischungsraum:

- Prinz-Pückler-Speise 20 J
- Frische Früchte . Portion 15 J
- Gefüllte Pfirsiche, Portion 20 J

Während der Ausstellungs-Woche von 3^{1/2} bis 7 Uhr Nachmittags **Künstler - Konzert.**

Wir erhielten einen grossen Posten echte **Orientalische Teppiche** in wunderbaren Farben und Zeichnungen; antike und neuere Exemplare in den verschiedensten Grössen und Qualitäten wie Cabesian, Samarkand, Afghan, Mossul, Shiraz, Jamouth, Beshir, Muscabad, Serouk etc. — In sämtlichen Etagen unseres Hauses sind Teppiche, Vorhänge usw. in deutschen und orientalischen Fabrikaten ausgestellt und empfehlen wir die Besichtigung dieser bedeutenden

Teppich-Ausstellung

Teppiche, Verkauf zu ausserordentlich billigen Preisen!

Erstklassige Fabrikate:

Modernste und perser Zeichnungen.

- 1 Posten prima **Velour-Teppiche**, ca. 165x235 cm gross, statt 32.00, nur **22.50**
- 1 Posten prima **Velour- u. Axminster-Teppiche**, ca. 200x300 cm gross, statt 55.00, nur **35.00**
- 1 Posten prima **Axminster-Teppiche**, ca. 250x350 cm gross, statt 59.00, nur **40.00**

- 1 Posten prima **Axminster-Teppiche**, ca. 250x350 cm gross, statt 75.00, nur **55.00**
- 1 Posten prima **Axminster und Velour-Bettauflager**, sonst bis 4.50, nur **2.95**
- Einzelstücke handgeknüpfte **Smyrna-Teppiche** reeller Wert Quadratmeter 22.50, jetzt **15.00 u. 12.00**

Nur solange Vorrat.

Ein Posten **echt englischer Angora-Felle**, sonst 9.00, jetzt Stück **5.00**

Ein Waggon **linoleum**, neueste und wirklich aparteste Dessins.

- 67 cm breit . . . Meter **75 J**
- 90 cm breit . . . Meter **95 J**
- 200 cm breit . . . Meter **2.40**
- 160-200 cm, Teppiche, Stück **7.50**

Ein Posten

Enlaid-linoleum-Teppiche, Muster durchgehend, 200x275 cm gross sonst 36.00 jetzt **18.00**

Filztuch- u. Tuch-Tischdecken in rot, grün etc. Stück 14.00, 11.25, 10.50, 8.00, 5.75, **1.25**

Diwandecken in Plüsch, Gobelin etc. Stück 35.00, 26.75, 22.50, 17.00, 12.00, **4.75**

Reisedecken, eleganteste Ausführung Stück 40.00, 35.00, 27.00, 22.50, 15.00, **3.75**

Ein Posten

einzelner **Perfieren-Chales, Filztuch-Garnituren, Lambrequins etc.** **enorm billig.**

Ein grosser Posten **Madras-Etamine-Stores** in besten, elegantesten und modernsten Mustern sonst bis 6.00, jetzt Meter **2.85**

Verband Breslauer Putzgeschäfte.

Die unterzeichneten Inhaber der hiesigen Putzgeschäfte gestatten sich hiermit an ihre geehrten Kundinnen die ergebene Bitte zu richten, Hut-Modernisierungen im Interesse rechtzeitiger und sorgfältiger Ausführung gütigst bald bestellen zu wollen, hingegen die Unterzeichneten gezwungen wären, vom 1. Oktober ab eine längere Frist für Fertigstellung in Anspruch zu nehmen. In beiderseitigem Interesse werden die verehrten Damen ausserdem höflichst gebeten, Hüte zum Modernisieren möglichst vormittags zu überbringen und evtl. auch abholen zu wollen, zumal wegen des Andranges in den Nachmittagsstunden eine sorgfältige Bedienung nicht immer möglich ist.

4810

Rosa Adler. Lulise Aussner. Marie Bornemann. Adolf Brodalla. Richard Cichon. Minna Cohn.
 Auguste Dinant. Max Fein. G. Friedländer. Tina Glaser. Adolf Goldberg. Hedwig Goldmann. R. Grünzweig.
 L. Guttman. Berta Kalas. Georg Kartold. Marta Katsch. Kaufhaus Sonnenplatz. Anna Kettlitz.
 Helena Knoch. Hulda Kohn. Salo Krebs. Geschw. Kreuzmann. W. Kupper. Emma Levy. Geschw. Lindner.
 London & Weber. Anna Lukaschek. D. Marcus. Hedwig Münzer. Elisabeth Nagel. Paul Neugebauer Jr.
 Heinrich Paetzold. Rosalie Posner. Selma & Anna Prager. Geschw. Püschel. Helene Rosenstein.
 A. Rosenthal. Lydia Rudolf. Lulise Schindler. Hulda Schlesinger. Schlesinger & Goerke.
 Erna Schmuhl. M. Schneider. Max Schubert. Hulda Siedner. Erna Spingarn. Lucia Steinitz.
 Berta Steinmetz. Geschw. Tau. M. Tichauer. Cilly Vertan. Clara Weise. S. Weissenberg. Elise Werner.

Damen-Hüte

Modernisierungen prompt.

Billigste Preise.

4311

A. Lukaschek, Friedrich-Wilhelmstraße 59.

Großer Konfuzwarenverkauf

und Verkauf anderer Waren.

4045

Um schleunigt zu räumen offeriere ich:

Ein Posten Herren-Anzüge, moderner Schnitt und laubere Ausführung 8, 9, 11, 13, 15, 17, 50 Mk.
 Kinder-Anzüge von 2,50 Mk. an
 Ein Posten Herren-Hosen 2,50, 3,00, 3,50, 4,50 Mk.
 Herren-Hosen von 1 Mk. an
 Ein Posten Herren-Joppen mit warmem Futter 4,50, 5,50, 6,00, 7,50 Mk.
 Ein Posten Knaben-Joppen mit warmem Futter von 2,50 Mk. an
 Ein Posten Herren-Winter-Waferis 10, 12, 13, 50, 15, 18 Mk.
 Ein Posten Pelzjassen von 5,50 Mk. an
 Ein Posten Joppen-Kinder-Anzüge m. warmem Futter von 3,50 Mk. an
 Solange der Vorrat reicht!

Nur Bohrauerstr. 9, an der Sabowstraße.
 Die Ladenvermietung ist billig zu betreiben.

Langenbielauer Leinwand-Haus.

Inletts, Büchen, Gardinen, Wachseleinwand auf Tische, Arbeiterhosen und Hemden, waschechte blaue Blusen, Planelle, Darchende etc., zu Fabrikpreisen.
G. Völkel, Friedrich-Wilhelmstr. 51.

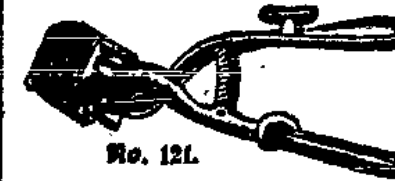
Zum bevorstehenden Umzuge

empfehle meine reichhaltige Auswahl in
Gardinen, Meter von 40 Pfg. an 4105
 abgepasste Fenster in jeder Preislage,
 fertige Bett-Berzüge v. 2,95 an fertige Strohsäcke v. 1,05 an
 Unterbett-Inlett " 2,50 " Tisch-Decken " 1,20 "
 weiss. Bettlaken " 0,95 " Hand-Tücher " 0,18 "
 woll. " 1,20 " Taschen-Tücher " 0,12 "
 Bett-Decken " 2.- " Damen- u. Herrenhemd. " 1,05 "
 Vorhang-Stoffe in weiss, crème, altgold.
 reizende Neuheiten in Möbel-Kattunen u. Crépes, Linoleum,
 Läuferstoffen und Wachs-Barchend.

Spezialität: Arbeiter-Hemden v. 1,10 an, Blaue Blusen v. 1,10 an,
 Blaue waschechte Monteur-Blusen von 1,60 an.

C. Simon, Scheitnigerstrasse 11.

Grösste Ersparnis für jede Familie!



Haarschneidemaschine Hauswobl die Haare 3, 5 u. 7 mm (schneidend, sollte in kleinerer Anzahl sein). Der Scheit komplett mit 3 Kammern und Ersatzblätter Mk. 2,50, mit Porto Mk. 2.-. Versand gegen Nachnahme oder gegen Voreinsendung des Betrages.

Haupt-Katalog mit ca. 4000 Gegenständen über Solinger Stahlwaren, Gold- und Silberrwaren, Silber- und Goldwaren, Uhren, Gläser, Musikwerke, Spielwaren etc. gratis und franko an jedermann.
Marcus & Hammesfabr., Solingen, Wald-Solingen
 An Seite, welche sich Nebenbedeutung verschaffen wollen, geben wir hohen Wert für Aufträge in Bekanntheit und wissen, dass für besondere Bedingungen zu verlangen.

Beste, billigste Einkaufsquelle von Möbel-Ausstattungen

von einfachsten bis zum elegantesten Genre. — Goldwerte Arbeit. — 5 Jahre Garantie.
G. Roth, Breslau, Neuhofstraße 2, pt. 1. u. 2. Stg.
 Eigene Werkstatt. — Gege. 1878. — Kulanteste Zahlungsbedingungen.

J. Kaluza

Schuhmachermeister, Hirschstr. 17
 empfiehlt sein großes Lager von



Schuh-Waren
 für Herren, Damen u. Kinder.
 Preise fest, aber äusserst billig.
 Bitte genau auf Firma achten.

Möbel

Gute Waren spottbillig auf

Abzahlung Anzüge Ueberzieher, Kinderwagen

Anzahlung Nebensache!

Max Biermann
 52 Ring 52, 1. Stg.
 neben der Stadtgasse.

Filiale:
 Waldenburg i. Schl.
 Auch nach auswärts.

Persil

Das ideale und vollkommenste selbsttätige Waschmittel

von bisher unerreichter, geradezu wunderbarer Wasch- und Bleichkraft. Wäscht die Wäsche von selbst in einviertel bis einhalbstündigem Kochen, macht sie rein und blendend weiss, frisch und duftig wie von der Sonne gebleicht! Reiben, Bürsten, Waschbrett, selbst Seife und Soda sind entbehrlich, daher ganz enorme Ersparnis an Zeit, Arbeit und Geld. Garantiert unschädlich bei jeglicher Anwendung. Pakete à 35 und 65 Pfg.

Dixin

Verbessertes, im Gebrauch billigstes, unerreichtes Seifenpulver. Garantiert unschädlich. Kein Zusatz von Seife und Soda erforderlich! Erleichtert bedeutend das Waschen, da nur leichtes Nachreiben mit Hand oder Maschine nötig. Die Wäsche wird schneeweiss und erhält den frischen Geruch der Rosenbleiche. Paket 25 Pfg.

Henkel's Bleich-Soda

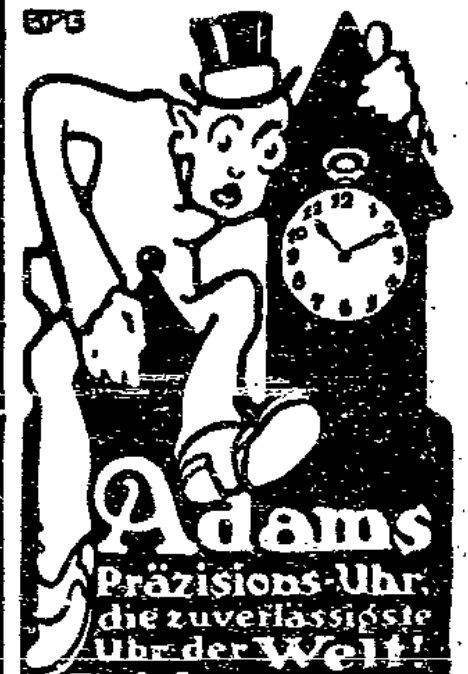
In Verbindung mit Seife, ganz hervorragendes Waschmittel, bester Ersatz für Soda, vorzüglich zum Einsetzen oder Erweichen der Wäsche, zum Reinigen von schmutzigem Kochgeschirr und Holzgeräten etc.

Oben genannte 3 Artikel in allen einschlägigen Geschäften zu erhalten.

A Alleinige Fabrikanten: Henkel & Co., Düsseldorf

Neumarkt No. 45.

Blaue Maschinisten-Jacken schräg und gerade
 Hosen waschecht und dauerhaft.
Gustav Knauerhase
 Inh.: Oskar Dehmel.



Adams Präzisions-Uhr

die zuverlässigste Uhr der Welt!
 Reich illustrierte Kataloge über Wand- u. Taschenuhren, Gold- u. Silberwaren, Ketten, Ringe u. Brillanten etc. gratis!
 Solide Personen überall hin, gegen Monats Raten.
 Vertriebs gesucht!
otto Jacob
 Friedenstr. 8
 Berlin 400

Rohtabak-Handlung

Buchhandlung Volkswacht.
 Die Gleichheit, Frauenzeitung, alle 14 Tage. 0.10

Stadt-Theater.
 Sonntag, 7 1/2 Uhr:
 „Carmen“
 „Sommerfest“
 „Der Freischütz“
 Montag, 7 Uhr:
 „Faust“
 1. Akt.

Lobe-Theater.
 Sonntag, 7 1/2 Uhr:
 „Sommerfest“
 „Diebelei“
 „Die Kohlenprinzessin“
 Montag, 7 1/2 Uhr:
 „Die Kohlenprinzessin“.

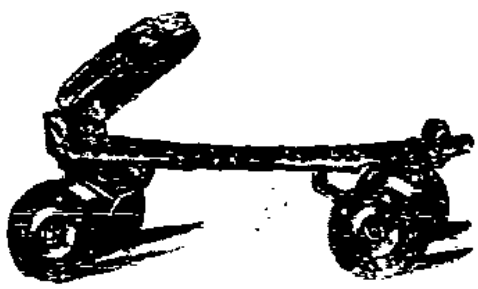
**Volks-Vorstellungen
 im Thalia-Theater.**
 Sonntag:
 Gruppe B. 1. Vorstellung:
 „Dafemanns Töchter“.

Thalia-Theater.
 Sonntag, 7 1/2 Uhr:
 „Nosenmontag“
 Mittwoch, Sonntag den 11
 bis 2 Uhr im Thalia-Theater und
 im Stadt-Theater.

Schauspielhaus
 Sonntag, 8 Uhr:
 „Der Oberball“
 Sonntag, nachmittags 3 1/2 Uhr:
 „Die Kinder der Ggellenz“
 Sonntag und Montag 8 Uhr:
 „Der Oberball“
 Dienstag, 8 Uhr:
 „Der Strom“.

Liebig's Etablissement.
 Sonntag, den 10. September:
 9 Uhr Vorstellungen
 „Grafen von Helar, Franz.“
 Sein Rendez-vous
 in 3 Akten.
 Außerdem: Heut! Heut! und das
 grovorne Gesandten-Parade.
 Anfang 4 und 7 1/2 Uhr.

Viktorla-Theater.
Luppu-Trio
 3 Personen
Grote Gallus.
Robert Rosemann
 mit dem letzten vorzügliche
 Programm.
 Anfang 7 1/2 Uhr.
 Rest nachmittags gültig.



Sackurs
I. Deffentliche
Rollschuhbahn,
Palmstrasse 23.

Rahnverbindung:
 Gürtelbahn b. Ecke Grün- u. Palmstr.
 Elektrische Bahn b. Ecke Tauentzien-
 und Grünstrasse. [4275]

Eröffnung:
 Sonnabend, den 18. Septbr.,
 mittags 2 Uhr.

Abends 8 1/2 Uhr:
 Einweisung durch den
 Breslauer Rollschuh-Club.
 Amateur-Freiwasser,
 Kunstlaufen etc.
 Entree 1 Mk.
 Im Vorverkauf 75 Pfg. nur bei
 Carl Sackur, Ring 54.
Sonntag, den 19. Septbr.
 geöffnet von 11 Uhr an.
 Entree 50 Pfg.

Nur noch kurze Zeit!
 Kessel-Rundspindel a. Frischberg
 Schlicht bei Vorkauf
 Sonntag den 10. Septbr.
 90. November 1870.
 Täglich bis zur Dunkelheit geöffnet.
 Ende Oktober wird das Programm
 wegen Abbruch des Gebäudes ge-
 schlossen. — Vereinigten
 bitten wir vorher zu benutzen.

Zeltgarten
 Dir.: H. Kretsch.

Eröffnung
 der
Wintersaison

Weltstadt-Programm
12 Paradenummern

Anfang des Konzerts 6 Uhr.
 Anfang der Vorstellung 7 Uhr.
Sonntags:
Matinee
 bei freiem Entree!

Der
steinerne Grund
 (Zeltgarten-Tunnel).
 Die brillante
Bayrische Kapelle.
 Anfang 4 Uhr. — Entree frei.

Dalmengarten
 Gartenstraße 65.
 Dir.: H. Kretsch.
 Sonntag, 8 Uhr:
 Die Brillanten

2 Kapellen.
Ungarische Kapelle
 30 Personen.
ITALIENER
 Anfang 4 Uhr. — Entree 10 Pfg.
Sonntags:
Matinee.

Vor Erhöhung
 der **Branniweinsteuer**
 empfehle noch
 zu alten Preisen:
Älter Weizen-
Roggen-
Wein-
Jagd-
Kloster-
Tokayer-
Schirdewan-
Korn-Creme
 Deutscher und Franz.
 Cognac u. Verschnitt
 Rum, sowie feine u. dopp. Liköre.
Carl Schirdewan
 Getreide-Korn-Brennerei
 und Likörfabrik, gegr. 1762.
Breslau VIII, Telephon 493
 Klosterstrasse 102/4.
 Friedrich-Wilhelmstrasse 48.



9 Pl. Reformbier 9 Pl.
 Verlangen Sie bitte Biere der
 Breslauer Union-Brauerei.

Loop. Prager's
Tanz-Schule,
 Oblanderstraße 58, 1. Etage.
 Nur gut und reich. — Sonntag, den
 30. Septbr., Beginn der Herbst-
 Annehmungen jehzeit. — Eingeburten
 zu jeder Zeit privat u. angelehrt. [4238]

Privat-Handels-Schule
Barber
 Breslau S. Gartenstr. 57.
 Beginn neuer Kurse
 Anfang Oktober 1905.
 Prospekte gratis u. franko.

Ziehung schon 21.—23. d. Mts.
 der
Hohkönigsburger Gold-Lotterie

Hauptgewinne:
 50 000, 50 000, 40 000, 30 000, 20 000, 10 000 Mk. usw.
 Lose à 2,50 Mk., Porto u. Liste 30 Pfg. extra.
Berliner Kunstausstellungs-Lotterie
 Ziehung 4. Oktober d. Ja. — Hauptgewinn: 10 000 Mk.
 Lose à 1 Mk., 11 Lose für 20 Mk., Porto u. Liste 30 Pfg. extra.
Frankfurt. Luftschiffahrts-Lotterie

Ziehung 14. und 15. Oktober d. Ja.
 Hauptgewinne: 50 000, 25 000 Mk. usw.
 Lose à 2 Mk., Porto und Liste 30 Pfg. extra.
 Die Gewinne dieser Lotterie werden mit 90% bar zurückgezahlt.
 Obige Lose empfehle!
B. Klement, Breslau I,
 Ring Nr. 22,
 Spezial-Lotterie-, Bank-Geschäft u. Münzenhandlung.

Photographie-Bazar.

Neu! Jede Aufnahme
2.50
 4848 **Neu!**
nur Sternstrasse 82.

Jeden Tag geöffnet von morgens 8 Uhr bis abends 6 Uhr.
 Sonntags den ganzen Tag. **Joh. Lotz.**

Künstliche Zähne **Gelegenheitskäufe**
 in Gold und Kunstz. Plomben, Zahn-
 rücken, Schmelz, Reparaturen, Zahnr. und
 verschiedene W. Dräger, Blattschneid. 4.
 gegenüber der Oberbrücke. [4131]

S. Freund, Breitestr. 4/5.
Elegnitz **Elegnitz**
Zigarren
 gut gelagert — vorzügliche Marken
 empfiehlt zu alten Preisen [4351]
A. Pietsch, Ziggart-Spezial-Geschäft
 Bäckerstraße Nr. 24.
 Abonnenten für die „Weltwoche“
 nimmt jeder Zeit gern entgegen E. S.

Vorzügl. Speisekartoffeln
 Sommer III. 2. o. Viter 20 Pfg.
 Weißkohl-Gewinnst. Pfd. 4 Pfg.
 Gurken Pfd. 6 Pfg. Saure Gurken,
 Möbrüben, Feringe billig nur
Büttnerstr. 9. [4257]

Feder staunt
 über die Feinheit und billigen Preise.
 Knöpfe, gute Stoffe, jetzt 8 1/2 Mk.
 Rock, elegant wunderbar, 17 Mk.
Kunzfabrik Wallstraße 17, 1 St.

Schweißfüße
 werden gerichtet und treten durch [2387]
Erwin Meyers „Streuock“
 Geheißt gekühlt. — Jede 50 Pfennige.
 unanfällig gegen 60 Pfg. in Briefmarken.
 Nur echt mit dem Wert „Streuock“ abkühlt
Drogerie am Landeshaus,
 Breslau II, Gartenstraße 75,
 Ecke Reubornstraße.

Extra starke
Echte Hienfong-Essenz
 (destilliert) à Dtz. M. 2.50, wenn 30 Pl.
 M. 6. — portofrei. Laboratorium
 E. Walther, Halle-S., Mühlweg 20.

Damenbar!
 und sonstiger unliebsame
 Haarwuchs kann einzeln und allseitig nur
 durch mein sensationelles Verfahren,
 amerikanische Methode, radikal u. für
 immer durch Absterben der Wurzel
 beseitigt werden. Deutsches Reichs-
 Patent Nr. 156 617. Prämiert Goldene
 Medaille Paris, Antwerpen 1903. So-
 fortige Wirkung durch elektrische
 Anwendung. Besser als Elektrolyse!
 Unbedingter Erfolg u. Unschädlichkeit
 garantiert, sonst Geld zurück. Vor-
 wertlose Nachahmung wird gewarnt,
 da meine Anzeigen häufig imitiert
 werden. Preis M. 3.— geg. Nachnahme.
 Nur echt durch den Patentinhaber
 und alleinigen Fabrikanten
Herrn Wagner, Köln-Riehl 149.

Jonass & Co.
BERLIN H 31
 Belle-Alliancestr. 3 — Gegr. 1859
 Besten geg. Klasse massielles
Teilzahlungen
 die besten Uhren u. Goldwaren.
 Jährl. Versand über 12 000 Uhren.
 Hunderttausende Kunden.
 Viele tausend Anerkennungen.
 Katalog mit über 4 000 Ab-
 bildungen gratis und franko.

Anzüge nach Maß
 von 22 Mark an
 mit Garantie tauschelosen Stoff
 und Stoffresten.
J. Bialas, Schneidermstr.
 Oberstraße 7, 1. Etage [4371]

Grösste Auswahl • Niedrigste Preise

Gardinen

Stores • Vorhangstoffe
Dekorationen • Portièren
Diwanddecken • Tischdecken

Teppiche

Läuferstoffe • Linoleum
Wachstuche • Matten
beinenhaus

Bielschowsky

Breslau, Nikolaistr. 75/76,
Ecke Herrenstr.

Branniweinsteuer.
 Trinkt „Gestreiften“, bester Ersatz für Brannt-
 wein, per Liter 80 Pfg. 4861
Oskar & Kurt Herpolsheimer
 Neumarkt 25.

Metal-Bettstellen

für Erwachsene und Kinder.



Nur erste Fabrikate in jeder Preislage.
Polster-Matratten, 4862
 gut gearbeitet, in allen Preislagen.

Bettfedern in tadelloser gereinigten
 sehr füllkräftigen
 Qualitäten.

J. Mamlok,
 Kupferschmiedestr. Nr. 42.



Sonnenstraße 10, Ecke Grünstrasse. 30 Jahre zu seinen Einheitspreisen nur solche Artikel, die sonst durchgehend einen weit höheren Verkaufspreis haben.

9. August wurde ein Versuch mit einer neuen Erfindung gemacht, deren vollkommener und glänzender Erfolg weitläufige Wirkungen für die Handels- und Flottenwirtschaft hat. Der Versuch war ein Boot mit drei Monden an der Spitze, das sich durch die Kraft der Wellen vorwärts bewegen konnte. Die Wellen wurden durch die Kraft der Wellen erzeugt, die durch die Wellen erzeugt wurden. Die Wellen wurden durch die Kraft der Wellen erzeugt, die durch die Wellen erzeugt wurden. Die Wellen wurden durch die Kraft der Wellen erzeugt, die durch die Wellen erzeugt wurden.

Monksiege bei Paris. Der großartig gewordene Versuch, der jüngst durch eine in einem Berliner Blatte erscheinende Angabe über die Einkünfte eines Schachrichters der „guten alten Zeit“ mit stillem Reibe-Isen. Das Reibe-Isen des „Monksieur de Paris“ — so schreibt die „Action Française“ — war in sehr hohen Jahren gut und einträglich. Der Spieler war zwar in den damals vertriebenen und mußte schließlich einen bunten Haufen Geldes — allerdings in Paris, als besonderes Kennzeichen und besag mancherlei Gebühre und Steuern — bezahlen. Man mußte ihm eine große Summe Geldes, die er in Paris, als besonderes Kennzeichen und besag mancherlei Gebühre und Steuern — bezahlen. Man mußte ihm eine große Summe Geldes, die er in Paris, als besonderes Kennzeichen und besag mancherlei Gebühre und Steuern — bezahlen.

Die Kasse bei Paris. Die Kasse bei Paris, die sich auf den Straßen von Paris herumtrieb, hat sich als ein sehr interessantes Schauspiel für die Pariser Bevölkerung erwiesen. Die Kasse bei Paris, die sich auf den Straßen von Paris herumtrieb, hat sich als ein sehr interessantes Schauspiel für die Pariser Bevölkerung erwiesen. Die Kasse bei Paris, die sich auf den Straßen von Paris herumtrieb, hat sich als ein sehr interessantes Schauspiel für die Pariser Bevölkerung erwiesen.

Die Kasse bei Paris. Die Kasse bei Paris, die sich auf den Straßen von Paris herumtrieb, hat sich als ein sehr interessantes Schauspiel für die Pariser Bevölkerung erwiesen. Die Kasse bei Paris, die sich auf den Straßen von Paris herumtrieb, hat sich als ein sehr interessantes Schauspiel für die Pariser Bevölkerung erwiesen. Die Kasse bei Paris, die sich auf den Straßen von Paris herumtrieb, hat sich als ein sehr interessantes Schauspiel für die Pariser Bevölkerung erwiesen.

Die Kasse bei Paris. Die Kasse bei Paris, die sich auf den Straßen von Paris herumtrieb, hat sich als ein sehr interessantes Schauspiel für die Pariser Bevölkerung erwiesen. Die Kasse bei Paris, die sich auf den Straßen von Paris herumtrieb, hat sich als ein sehr interessantes Schauspiel für die Pariser Bevölkerung erwiesen. Die Kasse bei Paris, die sich auf den Straßen von Paris herumtrieb, hat sich als ein sehr interessantes Schauspiel für die Pariser Bevölkerung erwiesen.

Vür die Hausfrau. Frühlings-Gezeiten. Für 6 Personen, in 10 Minuten bereiten. Das Beste von einem Strudel, einige Gemüse und Kartoffeln, ein wenig Schmalz, ein wenig Butter und ein wenig Mehl. Die Zutaten sind: 1 Pfund Mehl, 1 Pfund Butter, 1 Pfund Gemüse, 1 Pfund Kartoffeln, 1 Pfund Schmalz, 1 Pfund Butter, 1 Pfund Mehl.

Frühlings-Gezeiten. Für 6 Personen, in 10 Minuten bereiten. Das Beste von einem Strudel, einige Gemüse und Kartoffeln, ein wenig Schmalz, ein wenig Butter und ein wenig Mehl. Die Zutaten sind: 1 Pfund Mehl, 1 Pfund Butter, 1 Pfund Gemüse, 1 Pfund Kartoffeln, 1 Pfund Schmalz, 1 Pfund Butter, 1 Pfund Mehl.

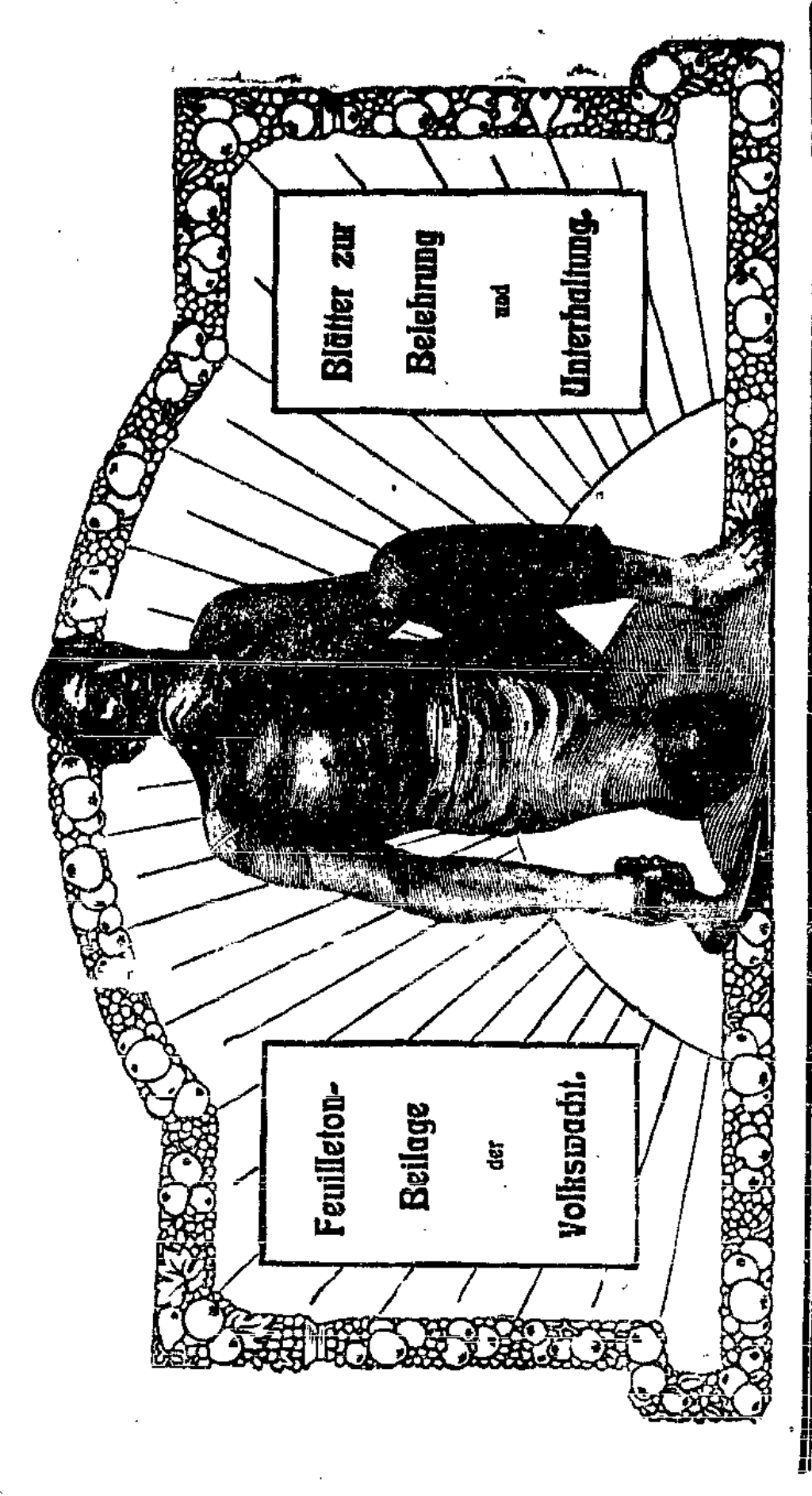
Frühlings-Gezeiten. Für 6 Personen, in 10 Minuten bereiten. Das Beste von einem Strudel, einige Gemüse und Kartoffeln, ein wenig Schmalz, ein wenig Butter und ein wenig Mehl. Die Zutaten sind: 1 Pfund Mehl, 1 Pfund Butter, 1 Pfund Gemüse, 1 Pfund Kartoffeln, 1 Pfund Schmalz, 1 Pfund Butter, 1 Pfund Mehl.

Frühlings-Gezeiten. Für 6 Personen, in 10 Minuten bereiten. Das Beste von einem Strudel, einige Gemüse und Kartoffeln, ein wenig Schmalz, ein wenig Butter und ein wenig Mehl. Die Zutaten sind: 1 Pfund Mehl, 1 Pfund Butter, 1 Pfund Gemüse, 1 Pfund Kartoffeln, 1 Pfund Schmalz, 1 Pfund Butter, 1 Pfund Mehl.

Frühlings-Gezeiten. Für 6 Personen, in 10 Minuten bereiten. Das Beste von einem Strudel, einige Gemüse und Kartoffeln, ein wenig Schmalz, ein wenig Butter und ein wenig Mehl. Die Zutaten sind: 1 Pfund Mehl, 1 Pfund Butter, 1 Pfund Gemüse, 1 Pfund Kartoffeln, 1 Pfund Schmalz, 1 Pfund Butter, 1 Pfund Mehl.

Frühlings-Gezeiten. Für 6 Personen, in 10 Minuten bereiten. Das Beste von einem Strudel, einige Gemüse und Kartoffeln, ein wenig Schmalz, ein wenig Butter und ein wenig Mehl. Die Zutaten sind: 1 Pfund Mehl, 1 Pfund Butter, 1 Pfund Gemüse, 1 Pfund Kartoffeln, 1 Pfund Schmalz, 1 Pfund Butter, 1 Pfund Mehl.

Frühlings-Gezeiten. Für 6 Personen, in 10 Minuten bereiten. Das Beste von einem Strudel, einige Gemüse und Kartoffeln, ein wenig Schmalz, ein wenig Butter und ein wenig Mehl. Die Zutaten sind: 1 Pfund Mehl, 1 Pfund Butter, 1 Pfund Gemüse, 1 Pfund Kartoffeln, 1 Pfund Schmalz, 1 Pfund Butter, 1 Pfund Mehl.



Nr. 75 | Breslau, den 19. September 1906.

Erika.
Nebel brauen, Fäden spinnen
Ihr Geweb' von Ast zu Ast...
Ad! der Sommer ging von hinnen
Und der Herbst kommt nun zu Gast.
Erika! Wer mag dich lästern!
Grünt und blüht uns immerzu!
Wären deine Kamenschwestern
So beständig doch wie du!

Das Getreide.
Kühle Stoppeln! ... Das Getreide
Steht in gelben Mieten da,
Und als letzte in der Reihe
Blüht und leuchtet Erika.

Wasanovas Gefangenheit und Tod.
aus den Briefen von G. G. G.
Von ihm selbst erzählt.
Außer diesen Briefen schrieb ich noch ein Verzeichnis meiner Bücher und legte beides in den Händen des Bundes. Hier muß ich bemerken, daß in Italien die Bücher durchgehends in Bergarbeitern und in solcher Art gebunden sind, daß der Rücken beim Umdrehen des Buches eine Art Kasse bildet.

Wasanovas Gefangenheit und Tod.
aus den Briefen von G. G. G.
Von ihm selbst erzählt.
Außer diesen Briefen schrieb ich noch ein Verzeichnis meiner Bücher und legte beides in den Händen des Bundes. Hier muß ich bemerken, daß in Italien die Bücher durchgehends in Bergarbeitern und in solcher Art gebunden sind, daß der Rücken beim Umdrehen des Buches eine Art Kasse bildet.

grunde übergebenen Gegenständen mit Zug und Stoch für kein Blick zu fallen.

Der Mann war ein Mann, der die Welt nicht sah, sondern nur die Welt sah, die er vor sich hatte.

Das Leben ist ein Traum, der sich in einem Augenblick auflöst. Man sollte ihn nicht zu ernst nehmen.

Die Welt ist ein großer Spielplatz, auf dem wir alle spielen. Man sollte sie nicht zu ernst nehmen.

Das Leben ist ein Kampf, der nie endet. Man sollte ihn nicht zu ernst nehmen.

Die Welt ist ein großer Garten, in dem wir alle blühen. Man sollte sie nicht zu ernst nehmen.

Das Leben ist ein großer Fluss, der nie stillsteht. Man sollte ihn nicht zu ernst nehmen.

Die Welt ist ein großer Meer, in dem wir alle schwimmen. Man sollte sie nicht zu ernst nehmen.

Das Leben ist ein großer Wald, in dem wir alle wandern. Man sollte ihn nicht zu ernst nehmen.

Die Welt ist ein großer Himmel, in dem wir alle fliegen. Man sollte sie nicht zu ernst nehmen.

Das Leben ist ein großer Erd, in dem wir alle leben. Man sollte ihn nicht zu ernst nehmen.

Der Mann war ein Mann, der die Welt nicht sah, sondern nur die Welt sah, die er vor sich hatte.

Das Leben ist ein Kampf, der nie endet. Man sollte ihn nicht zu ernst nehmen.

Die Welt ist ein großer Meer, in dem wir alle schwimmen. Man sollte sie nicht zu ernst nehmen.

Das Leben ist ein großer Wald, in dem wir alle wandern. Man sollte ihn nicht zu ernst nehmen.

Die Welt ist ein großer Himmel, in dem wir alle fliegen. Man sollte sie nicht zu ernst nehmen.

Der Mann war ein Mann, der die Welt nicht sah, sondern nur die Welt sah, die er vor sich hatte.

Das Leben ist ein Kampf, der nie endet. Man sollte ihn nicht zu ernst nehmen.

Die Welt ist ein großer Meer, in dem wir alle schwimmen. Man sollte sie nicht zu ernst nehmen.

Das Leben ist ein großer Wald, in dem wir alle wandern. Man sollte ihn nicht zu ernst nehmen.

Die Welt ist ein großer Himmel, in dem wir alle fliegen. Man sollte sie nicht zu ernst nehmen.

Der Mann war ein Mann, der die Welt nicht sah, sondern nur die Welt sah, die er vor sich hatte.

Das Leben ist ein Kampf, der nie endet. Man sollte ihn nicht zu ernst nehmen.

Die Welt ist ein großer Meer, in dem wir alle schwimmen. Man sollte sie nicht zu ernst nehmen.

Das Leben ist ein großer Wald, in dem wir alle wandern. Man sollte ihn nicht zu ernst nehmen.

Die Welt ist ein großer Himmel, in dem wir alle fliegen. Man sollte sie nicht zu ernst nehmen.

Der Mann war ein Mann, der die Welt nicht sah, sondern nur die Welt sah, die er vor sich hatte.

Das Leben ist ein Kampf, der nie endet. Man sollte ihn nicht zu ernst nehmen.

Die Welt ist ein großer Meer, in dem wir alle schwimmen. Man sollte sie nicht zu ernst nehmen.

Das Leben ist ein großer Wald, in dem wir alle wandern. Man sollte ihn nicht zu ernst nehmen.

Die Welt ist ein großer Himmel, in dem wir alle fliegen. Man sollte sie nicht zu ernst nehmen.