

Von mir ich allerdings sagen, ich habe immer geglaubt, das in...

Kraftschon kann eines Tages in große Weltverwicklungen...

Wann wird die Weltordnung in der 16. Woche im Streit...

in mehrfacher Weise eingemischt. Den Tausenden von Arbeitern...

Was aber die Arbeiter während der Hungermonate dinst geworden...

Wann wieder ein 16. Juni. Die Arbeiter sind aufgeregt...

in der Woche wird für die Schaffung eines Doppelschichtsystems...

die Ausgaben für Holz und Flecht sind größer als jemals...

Wann wird man sich aber gegen eine Reichsreform...

den vor allem nur die armen Leute trifft. Die Befreiung...

in der Woche wird für die Schaffung eines Doppelschichtsystems...

die Ausgaben für Holz und Flecht sind größer als jemals...

Wann wird man sich aber gegen eine Reichsreform...

in der Woche wird für die Schaffung eines Doppelschichtsystems...

Wann wird die Weltordnung in der 16. Woche im Streit...

in mehrfacher Weise eingemischt. Den Tausenden von Arbeitern...

Was aber die Arbeiter während der Hungermonate dinst geworden...

Wann wieder ein 16. Juni. Die Arbeiter sind aufgeregt...

in der Woche wird für die Schaffung eines Doppelschichtsystems...

die Ausgaben für Holz und Flecht sind größer als jemals...

Wann wird man sich aber gegen eine Reichsreform...

den vor allem nur die armen Leute trifft. Die Befreiung...

in der Woche wird für die Schaffung eines Doppelschichtsystems...

die Ausgaben für Holz und Flecht sind größer als jemals...

Wann wird man sich aber gegen eine Reichsreform...

den vor allem nur die armen Leute trifft. Die Befreiung...

in der Woche wird für die Schaffung eines Doppelschichtsystems...

Vertrauen als zu Herrn Bebel. (Weiterkeit.) Herr Bebel hat...

Wann wird die Weltordnung in der 16. Woche im Streit...

in mehrfacher Weise eingemischt. Den Tausenden von Arbeitern...

Was aber die Arbeiter während der Hungermonate dinst geworden...

Wann wieder ein 16. Juni. Die Arbeiter sind aufgeregt...

in der Woche wird für die Schaffung eines Doppelschichtsystems...

die Ausgaben für Holz und Flecht sind größer als jemals...

Wann wird man sich aber gegen eine Reichsreform...

den vor allem nur die armen Leute trifft. Die Befreiung...

in der Woche wird für die Schaffung eines Doppelschichtsystems...

die Ausgaben für Holz und Flecht sind größer als jemals...

Wann wird man sich aber gegen eine Reichsreform...

den vor allem nur die armen Leute trifft. Die Befreiung...

in der Woche wird für die Schaffung eines Doppelschichtsystems...

immer noch nicht vorgelegt. (Lachen bei den Soz.) Herr Bebel sagte in Karlsruhe, der Untergrund der bürgerlichen Gesellschaft stehe...

Lieblichkeit, den ehrlichen überzeugten Mann, der jetzt im Grabe ruht, bege, muß ich sagen, ein phantastischeres...

Sächsischer Geheimrat Fischer: Die Darstellung des Herrn Bebel über die Entstehung des Crimmitshauer Streiks war naturgemäß etwas einseitig...

verträgen die Fische alle von entsprechender Höhe festgelegt und der...

Politische Uebersicht. Die sozialdemokratische Reichstagsfraktion faßte in ihrer Sitzung am Mittwoch Beschlüsse über die...

Von dem Zentrumsgewählten Kroll wurde berichtet, er habe sich noch nicht entschieden, ob er der Zentrumskaktion...

Schiffahrtsabgaben - Wahlreform - Steuererhöhung in Baden. Im badischen Landtag wurde die sozialdemokratische...

Ag. Graf Stolberg-Wernigerode begrüßt die vorgeschlagene Finanzreform und erhofft Besserung der...

Ausland. Das Odelsthing in Norwegen hat am Freitag ein Gesetz zur Wallisch-Friedigung angenommen. Das Gesetz, das...

Partei-Angelegenheiten. Bollmars Krankheit. Die Münchener P.N. führt die neuerliche Erkrankung des Genossen v. Bollmar auf die Lassaft...

Gewerkschaftshaus. Vorsitzender des Gewerkschafts-Kartells: Paul Volkmer, Kleine Fürstenstraße 21. Freitag, den 11. Dezember: Solgarbeiter-Verband...

Mitteilungen der Bezirksführer zc.: Bezirk 108. Zusammenkunft aller Mitglieder im bekannten Lokal: Freitag, den 11. Dezember, Abends 8 Uhr.

Bezirk 51 a. 54. (Gneisenaustraße, Martinstraße, Friedensburgstraße, Gneisenauplatz, Lehndamm 5-43, Matthiasstraße 91-133 ungar., Delaneystraße, Weinstraße 3-41, 4-44, Kreuzburgerstraße.)

And der Geschäftswelt. In unserer heutigen Nummer machen wir unsere geehrten Leser auf ein Inserat des Konsumwarenhauses, Renschestraße 15, aufmerksam.

Räumungs-Verkauf vor der Inventur. Ca. 500 Herren-Jackett-Anzüge, neueste Stoffarten, modern verarbeitet. Ca. 300 Herren-Paletots mit geraden und schrägen Taschen. Ca. 300 Herren-Joppen aus sehr haltbaren Loden, auch mit Astrachanfutter. Ca. 500 Herren-Stoffhosen in allen Farben und modernen Streifen, alle Größen. Ca. 200 Burschen-Anzüge aus guten, gebiegenes Stoffen verarbeitet. Ca. 200 Jünglings-Anzüge in blau, grau und gestreift. Ca. 400 Kinder-Anzüge, Joppen-Jaffon, warm gefüttert und andere elegante Jaffons, auch Modelle. Ca. 800 Herren-Hüte, neueste Formen und verschiedene Farben. Braut-Anzüge, Schlafröcke, Reise-Mäntel, Piqué-Westen, Krawatten, Wollwäsche, Strickwesten, Schirme etc. in größter Auswahl zu staunend billigen Preisen. Deutsches Kaufhaus, Jah: Julius Krzeczny, Hauptgeschäft: Ohlauerstraße 45b, direkt an der Promenade, Filiale: Gräbichenerstraße 22, Ecke Holteistraße.

Stadt-Theater.

Freitag:
„Robert und Bertram“.
(Opern-Beilage.)
Sonntabend. **Alfred Bassermann**
„Die Hofkammer“.
(Opern-Beilage.)

Oper-Theater.

Freitag:
„Der Strom“.
Sonntabend
zum 1. Male:
„Gruber Straubinger“.

Thalia-Theater.

Sonntag Abend 7 1/2 Uhr
Leges Caffee
Albert Bassermann
„Sollege Crampton“.
Billetverkauf Freitag u. Sonn-
abend 10 bis 1 Uhr im Thalia-
Theater. Parfett 2 Markt.

Dominikaner.

Bestes großes
Extra-Bockfest
mit den
Farinelli's
Entree 10 Pf. inkl. Becklieder

Fünftiger Maschinenarbeiter
zur Fräse und Dreifach-Maschine
kann sich melden
für den Straß 12.

Festgedichte, Lieder etc.
G. Freund 1989
Neue Schmeidingerstraße 6, I.



Kanarienhähne
und
Zindweibchen
hat billig abgegeben
J. Hartenberger
Seldnerstraße 18.

Praktische Weihnachtsgeschenke!

Regen-Schirme!
für Damen, Herren u. Kinder.
Spazierstöcke, billigste Preise!
Franz Nitschke, Schirmfabrik,
BRESLAU, Ring 34 und Schwellditzerstr. 51.

Öffentliche

Versammlung

Montag, den 11. Dezember
abends 8 Uhr. 2097

im großen Saale des
Vincenzhauses
Zemlurgasse 15

Vortrag von Frau
Lily Braun-Berlin:

Die Lage d. großstädtisch.
Heimarbeiterinnen.

Puppenreste

in 2074
Seide, Plüsch, Wolle.

Heinrich Glücksmann
26 Gold. Radegasse 26.

Größtes Lager

in 2090
Herrenhüten!
Steife Hüte, schwarz mit
Atlasfutter von 2 Mk. an
Weichhüte, schwarz u. l. 1.75 Mk. an

Luxus-Krawatten
von 10 Pf. an

G. Sprotte,
Schmiedebrücke 44.

Sie verdienen Geld

nur beim Einkauf direkt i. d. Fabrik.
Schneidwerkzeuge 10%
Gute Winterjoppen 4%
Stiefeln (1877) 2%
Elegante Anzüge, Herber-
leber nach Maß 18%
Anzugfabrik Wallstr. 17a,
auch Sonntag v. 11-3 Uhr.

Julius Henel vorm. C. Fuchs,

Kaiserl. u. Königl., Königl.-Prinzl., Herzogl. u. Fürstl. Hoflieferant,

BRESLAU, Am Rathhause 24/27.

9080

Fertige Betten (Bettsfände).

1 Satz, bestehend aus 1 Deckbett, 1 Unterbett, 2 Kopfkissen, Feder- und Daunendleht.		u. Geschützt der Satz
Bettmattenset	6,50	15,50 Mk.
Doppelfädiges Stou	12,-	21,- Mk.
Leinen-Inlett	14,80	29,90 Mk.
Doppel-Inlett	16,40	36,40 Mk.
Rosa Inlett	16,90	41,90 Mk.
Rot Batt-Körper	24,80	60,80 Mk.
Rosa Batt-Inlett	29,50	82,- Mk.
Rot Atlas-Körper	45,50	112,50 Mk.

Fertig genähte Bezüge.

Satz, bestehend aus 1 Deckbettbezug und 2 Kissen.		in dunkel		in weiss	
Baumwollstoff	5,65 Mk.	Dowlae	4,50 Mk.	Handstuch	5,95 Mk.
Leinen	10,15 Mk.	Linon	7,80 Mk.	Satin	8,80 Mk.
Stallleinen	8,25 Mk.	Damast	10,- Mk.		

Bettdecken	1,35 Mk. 11	Bettdecken	6,- Mk. 11
Decken	4,50	Matratzen	5,50
Bettdecken	2,50	Wägen	18,-
Stoppdecken	3,-	Kinderwagen	14,-
Schiffdecken	1,75	Wäschbische	1,50
Rohkissen	1,-	Herbstische	11,50
Schlammstühle	1,85	Rohstühle	2,75

Reichillustrierte Preislisten kostenfrei.

Nichtkonvenierende Sachen,
soweit dieselben nicht extra
angefertigt od. abgeschnitten
werden, werden angerechnet.

Gleichzeitig machen wir
auf unseren jeden Freitag stattfindenden
Spartag (unter No. 23334
gesetzlich geschützt)
aufmerksam, an dem sämtliche direkt vom
Lager zur gegen Bar gekaufte 5%
Waren einen Rabatt von
genießen und werden an diesem Tage bei
Barzahlung
für jede Mark 5 Pfg. zurückvergütet.

Franko-Versand
aller Waren (mit Ausnahme
der in unseren Versand-Bedingungen vom portofreien
Versand ausgeschlossenen)
im Werte von 20 Mk. an
durch ganz Deutschland.

Abzug! Genossen, Gewerkschaftler! Abzug!

Breslauer Schuhmacher-Genossenschaft

Büttnerstr. 7, 2. Laden von der Ecke Nifelajstr. — Zweig-Geschäft: Friedrich-Wilhelmstr. 93.
Grosses Schuhwaren-Lager.
Horren-Gamaschen von Mk. 5.75 u. Horren-Schuhstiefel von Mk. 7,— u.
Damen-Gamaschen, Schnür- und Knopfstiefel in allen Preislagen,
Mädchen- und Kinderschuhe in Rob-, Halb- und Borcallieder, sehr preiswert,
Gummischuhe, bestes deutsches Fabrikat, sowie Filz- u. Tuchschuhe in großer Auswahl.
Gleichzeitig machen wir auf unsere Reparatur-Werkstatt aufmerksam.
Reparaturen werden auf Wunsch abgeholt und wieder zugestellt.
Der Vorstand.
Paul Thater, Paul Lange.

Möbel! Streng reell! Möbel!

Wenn Sie reell und dauerhafte Möbel kaufen wollen, so beachten Sie meine
Firma. Sie kaufen bei mir um 15% billiger, weil ich die Möbel in eigener
Werkstatt anfertige und langjährige Garantie gebe. 50 kompl. Einrichtungen stehen
zur Verfügung, von 150 Mk. an in allen Holzarten. Beschäftigung ohne Anspannung
gestattet. Nach außerhalb freie Verpackung.
J. Zwolanowski, Tischlermeister,
Jetzt Matthiasstrasse 110, v. i. r. der Kreuzburgerstrasse.

Beliebteste Marken von Röstkaffee.

No. 5. Goldjays und Necca, kräftig, aromatisch	Kilo Mk. 1.80.
6. Carlsbader Mischung, hochrein, pikant	1.68.
7. Wiener Mischung, sehr wohlgeschmeckend	1.60.
9. Valon-Melange, sehr empfehlenswert	1.40.
11. Costarica-Mischung, angenehm, kräftig	1.20.
12. Mexiko-Mischung, gut und kräftig	1.00.

Nach auswärts bei Entnahme von 9% Pfl. franko.
Hermann Jentsch jr., Breslau I,
Schweidnitzerstrasse 40,
Filialen: Augustastrasse 104, Neue Matthiasstrasse 11.
Ueber 200 durch Plakate bekannte Verkaufsstellen. 1763

Sie empfehlen:
Abreisskalender
für 1904
mit Porträts von Bebel und Liebknecht.
Als Palette in zweifarbigen Druck. — Zum Anheften.
Preis Mk. — 40.
In bester durch die Expedition und Postanstalt.

Sie empfehlen:
Gruppenbild
der
gesamten sozialdemokratischen
Reichstags- = Fraktion.
Preis
60 Pfennige.
Erhältlich durch die
Expedition und Postanstalt.

52 52 52 52

Weihnachts- Ausverkauf

Um mit den grossen Lägern vor dem Feste zu räumen, eröffne ich einen
in allen Abteilungen meines Warenlagers. Es bietet sich meinen werten Kunden
Gelegenheit, reelle haltbare Winterausstattung zu erstaunlich billigen Preisen anzuschaffen
und officiere, soweit der Vorrat reicht:
Herren-Anzüge schon von 9⁰⁰ bis 60⁰⁰ Mk.
Herren-Paletots in Eskimo, Chevot
schon von 7⁰⁰ bis 60⁰⁰ Mk.
Herren-Mäntel aus Lodenstoffen und erprobtem Duffel,
schon von 12⁵⁰ Mk. an.
Herren-Joppen, jede beliebige Stoffart und alle Farben,
schon von 4⁰⁰ bis 20⁰⁰ Mk.
Beinkleider schon von 2⁰⁰ bis 18⁰⁰ Mk.

Knaben-Garderobe.

Anzüge und Mäntel schon von 2⁰⁰ bis 10⁰⁰ Mk.
Joppen mit warmem Fütter schon von 2⁵⁰ bis 8⁰⁰ Mk.
Vorsehen gewährte Extra-Rabatt.

Eduard Freund

52 Reusche-Strasse 52
Bitte auf Firma und Nummer zu achten.
52 52 52 52

**Sozialdemokratisches
Liederbuch**
von Max Kegel.
Preis 40 Pfg.

„In freien Stunden“
Mikrotite Roman-Bibliothek, Fest 10 Pfennige.
Durch die Expedition und Postanstalt zu beziehen.

Rechnungsw. Redakteur für die Arbeit: „Reclams und Freytag“ und die Zeitung: „Friedrichs-Blätter“; — für den gesamten übrigen Inhalt der Zeitung mit Ausnahme der „Neuen Welt“:
Paul Eber. Redaktionen und Expedition: Neue Schmeidinger Str. 6. — Verlag von Oscar Gatz; — Druck von Th. Schödy; — Druckort: Breslau. — Ausgabedort: Breslau. Hierzu 1 Beilage.

Uhren- und Goldwaren-Kaufhaus.



Vom Ringe aus linke Seite.

Zu den zwei elektr. Uhren.

Enorme Auswahl zu Spottpreisen. 1747

Albert Möwius, Uhrmacher
Kupferschmiedestr., Eckhaus Schmiedebrücke 56.

Unübertrefflich, gepreßte
sortiert ist mein
**Belzwaren, Put- und
Milch-Enlager**
u. werden Rufe, Krage, Barette,
Schiffen, Mägen, Hüte und Hand-
schuhe spottbillig verkauft bei
F. Paul, Friedrich-Wilhelm-
Straße Nr. 2.



**Grosses Lager
fertiger
Herren- Anzüge,
Knaaben- Anzüge,
Arbeits-hosen**
aus Hamburger u.
Bocholter-Leber,
Pilot, Zeug
Manchester.

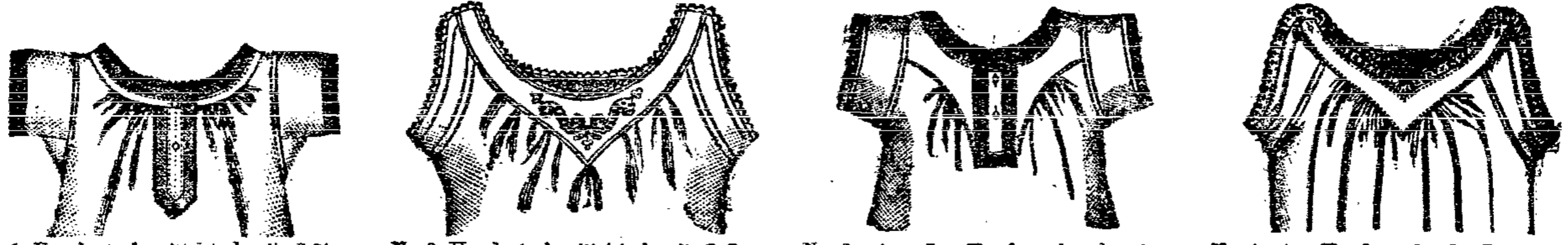
Blane Maschinen-Anzüge.
Beste Arbeit. Billigste Preise.
Gustav Knauerhase
Inh.: Oskar Dehmel
Neumarkt 45, part. u. 1. Etg.

Die große, als recht bekannte Firma
H. Christmann
37 Scheitnigerstraße 37
empfiehlt zum **Weihnachtsfeste** ihr großes Lager von
Herren-, Damen- und Kinderstiefeln
und guten
Filzschuwaren.
Für Vereine zum Einkauf Preisausnahme.
Bitte um Beachtung!

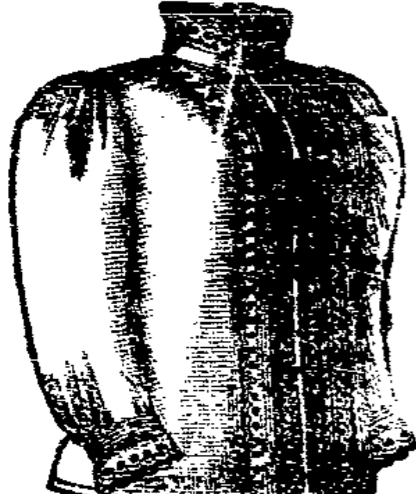
Achtung!
24 offerierte Zigarren: 1786
Nr. 10 4 Stück } Nur für Kenner 10 Pf.
Nr. 11 u. 12 3 Stück } 10 Pf.
Nr. 25 (sehr mild) 10 Stück 40 Pf.
Nr. 36 Borstenland (mittel) 10 Stück 50 Pf.
Nr. 54 Sumatra (leicht) 10 Stück 50 Pf.
J. Dreier, Hauptgeschäft: Wallstr. 21.
Filiale: Kupferschmiedestr. 50/51.
Geöffnet von früh 6 Uhr.

Für den Weihnachtsbedarf!

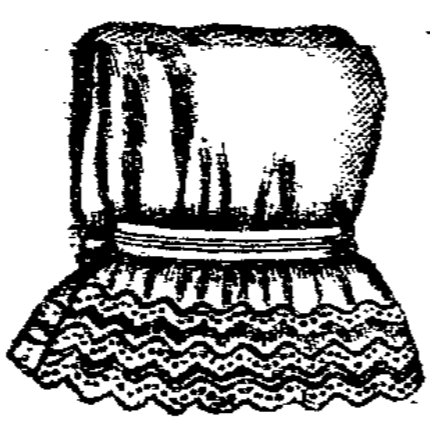
Grösste Leistungsfähigkeit durch Massenfabrikation!



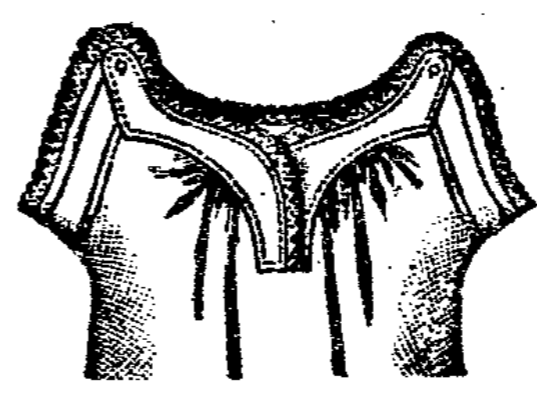
No. 1. Hemdentuch mittelstark mit Spitze, 100/105 cm lang, à 65 Pf.
Prima Renforcé oder Dowlas 105/110 cm lang 95 Pf.
No. 2. Hemdentuch mittelstark mit handgest. Passe u. Spitze 98 Pf.
Dasselbe in Ia. Ausführung und Boge Mk. 1,50 - 1,90
No. 3. Aus Ia. Hemdentuch oder Dowlas mit Spitze Mk. 1,00
Renforcé oder Linon mit Boge Mk. 1,25 - 1,50
No. 4. Aus Hemdentuch oder Linon mit Spitze Mk. 1,00
aus Renforcé etc. oder Madapolame m. Boge Mk. 1,50 - 1,90



No. 6. Aus Wallis mit Spitze Mk. 1,00
Aus Ia. Wallis oder Diagonal-barchent Mk. 1,50 - 2,25



No. 7. Aus mittelfeinem Wäschtuch oder Linon mit Spitze Mk. 1,25
a. Madapolame od. Ia. Diagonal-Barchent m. Ia. Stickerei Mk. 1,50 - 2,25



No. 5. Aus Hemdentuch Ia. mit Spitze Mk. 1,50
a. Madapolame Ia. od. Linon Ia. mit Stickerei u. Börtchen Mk. 2,00 - 2,25



No. 8. Aus gestr. Juponstoff m. Volant Mk. 1,50
aus Ia. Moirée mit Volant Mk. 4,00 - 6,00
aus Wolltias gefüttert, mit Volant, Mk. 3,50 - 5,50
aus Tuch in allen Farben mit Volant, Mk. 3,00 - 6,00

- Ein Posten **extragrosse Wirtschaftsschürzen** mit Krause und Besatz, per Stück **65 Pf.**
- Ein Posten **weisse Handtücher** in Damast und gestreift, 1/2 Dtzd. **1,80 Mk.**
- Ein Posten **reinleinen Taschentücher** mit fast unmerklichen Webefehlern, per Dtzd. **3,60 Mk.**
- Ein Posten **Bettbezüge** mit 2 Kopfkissen, weiss und bunt, von **2,75 Mk. an.**
- Ein Posten **Inletts** mit 2 Kopfkissen, rot und retrosa **3,75 Mk.**
- Ein Posten **Dowlas-Bettlaken**, ganze Breite, per Stück **92 Pf.**

**Kleiderstoffe • Gardinen • Teppiche • Portièren • Läuferstoffe • Blusen
Kostümröcke • Strümpfe • Trikotagen • Reiseplaid • Tücher**
zu konkurrenzlos billigen Preisen.

Bestellungen nach ausserhalb per Nachnahme von Mark 20,- an franko.
Nichtkonvenientes wird innerhalb 3 Tagen bereitwilligst ungetauscht.

Billigstes Einkaufshaus in Breslau

Hermann Broh

Ring Nr. 7, Sieben Kurfürstenseite. — Filiale: Bentken O/S., Ring 23.
Sonntag bis 7 Uhr abends geöffnet.

Margarine nur erstklassiges, vorzügliches Fabrikat, ausgezeichnet im Geschmack, 1/2 Pfd. nur 27 Pf.

Für den großen Weihnachts-Ausverkauf hat das Consum-Waren-Haus

Reuschestrasse 15, Ecke Neue Weltgasse,

für seine anerkannt vorzüglichen Waren **Weihnachtspreise** gerechtfertigt, welche so überraschend billig sind, dass jeder Käufer mit wahrer Lust und Freude jetzt schon seine geringe Teilzahlung auf gekaufte Waren werden dieselben bis zum Feste aufbewahrt.

Weihnachts-Einkäufe

Stickerien
1 kolossalster Wollen-
Stickerien
Serje 1, zum Ausw. 8 Pf.
Serje 2, zum Ausw. 12 Pf.
Serje 3, zum Ausw. 18 Pf.
Serje 4, zum Ausw. 24 Pf.
Serje 5, zum Ausw. 30 Pf.
Serje 6, zum Ausw. 36 Pf.
Serje 7, zum Ausw. 42 Pf.
Serje 8, zum Ausw. 48 Pf.
Serje 9, zum Ausw. 54 Pf.
Serje 10, zum Ausw. 60 Pf.
Serje 11, zum Ausw. 66 Pf.
Serje 12, zum Ausw. 72 Pf.
Serje 13, zum Ausw. 78 Pf.
Serje 14, zum Ausw. 84 Pf.
Serje 15, zum Ausw. 90 Pf.
Serje 16, zum Ausw. 96 Pf.
Serje 17, zum Ausw. 102 Pf.
Serje 18, zum Ausw. 108 Pf.
Serje 19, zum Ausw. 114 Pf.
Serje 20, zum Ausw. 120 Pf.

Jackenartikel
Fascher und rot
Jackenartikel in Fascher:
Stück 28, 35, 45, 55, 65, 75 bis 2.25
Jackenartikel in Fascher:
Stück 28, 35, 45, 55, 65, 75 bis 1.75
Jackenartikel in Fascher:
Stück 28, 35, 45, 55, 65, 75 bis 1.25

Pelz-Muffen
and
Kolliers
Reizendste Auswahl
Seal, imit. Silberhase, Patricia,
Franz. Kantarose und sonst
verschiedene Pelzarten von
95 Pf. an bis 25 Mk.
Cachenez in Halbleide von
23 Pf. bis 1.75
Gute Herren-
Taschentücher. Stück 5-8 Pf.
Dgd. Watte 43 Pf.
Dgd. 46 cm groß 60 Pf.
Gute Fein- und Kantentücher
von 1 Mk. an bis 2.25

Große Posten
Belourblusen
entworfener
weit unter Preis 95, 1.25, 1.75, 2.25
Prachtvolle, nach den neuesten
Modellen gearbeitete
Wolle auf
Futter nur 6.75
Fantasia-Blusen Stück 5-8 Pf.
Seinen-Schuh, 48 cm
1/2 Dabend 1.25
Reinl. Taschentücher ohne jed.
44 cm, 48 cm u. 54 cm groß, 1/2 Dgd.
1.45, 1.85, 2.25 bis 3.75

Ein Posten reinseidene
Jappon-Blusen
Wert über 8 Mk.,
jetzt zum Ausfuchen nur 4.25
Kostüm-Röcke
bekannt anerkannt billige Preise.
Ein Posten extra weit 1.75
Ein Posten eleg. abgeord. u. garniert,
nur neue moderne imit. vulg. Stoffe
3.25

Wollene Strümpfe,
Strumpflängen und
Handschuhe von 28 Pf. an.
Hochlegante Kostümröcke,
extra weit, vorzügl. Stoffe, dreimal
mit Besaborten garn., mit Volant
und div. anderen Garnierungen
nur 4.75
Glacé-Handschuhe
weiß, Wert bis 2 Mk.,
jetzt durchweg 95 Pf.

Große Posten
Umgeschlagetücher
and
Plaids
erschaulich billig.
100x100 cm 95 Pf.
110x110 cm 1.15
120x120 cm
1.25 bis 6.75
Prachtvolle
Glacé-Handschuhe,
vorzüglich. Fabrikat, u. Futter
für Herren u. Damen
nur 1.45
ohne Futter 1.25

Bitte lesen **Kleiderstoffe** und aufheben!
Weihnachtsroben in eleganten Kartons verpackt.
Jede Robe reichlich Stoff zum Kleide immer 6 Meter, nur
2.45, 2.95, 3.50, 4.25, 5.50, 6.25 bis 15 Mk.
Noppenstoffe, Meter 38, 45, 55 bis 1.35.
Reinwollene Stoffe, schwarz, weiß, marine, mode u. diverse neue Farben, 68 Pf.
Meter reeller Wert bis 1.50, jetzt
Moderne Zibelines, 140 cm breit, 4 Meter ausreichend zum Kleide, 1.45.
Schwere, reinwollene Cheviots, Schwarz und bunte Farben, 1.35.
Meter nur
Schwarze u. weiße Kleiderstoffe, größte Auswahl halb- und ganz-
reinwollene Stoffe Meter von 68 Pf. bis 3.75.

Reste von Belour, Nappentuchen, Cheviots and allehand Kleiderstoffen in Klaffen
und Stücken ausreichend, zu laufend billigen Preisen.
Bitte grösste Beachtung!
Nur **Sonntag! Gardinen! Montag!** Nur
Spottbilliger Ausnahmetag.
Ein großer Posten **Gardineurelle,** nur gute, schwarze Qual. von 1-8 Mr. 72 Pf.
nach Gewicht, das Pfund
Entree-Gardinen Meter 5, 10, 15 u. 20 Mk.
breite Fenster-Gardinen Meter 25, 35, 45 bis 1.35.
Ein kolossal Posten Gardinen ohne jede Appretur, 130 cm breit, 48 Pf.
Abgepasste Fenster, immer 2 Flügel, 1.35, 1.55, 1.85, 2.45, 3.25 bis 13.50.
Einzelne Fenster und Stores, etwas eingestrichelt im Fenster, noch weit billiger.
Ein Posten Spachtelbettdecken, über 2 Betten, hochqualit., jetzt Stück nur 15.75.
Point-lacé-Stores, weit unter Preis.
Läubettdecken 2.75, 3.25, 4.85 bis 15 Mk.

Zum Gelegenheitskauf von Kleiderstoffen, nur gute Qualit., Kinderkleidern
einem **Belour, Cheviot u. Fantasiestoffen** von 78 Pf. bis 4.75
gefertigt, in

Schuhwaren
Wir haben mit
bei unseren Ausnahme-Tagen einen so großen Erfolg erzielt, daß wir
noch die spottbilligen Preise von voriger Woche nur für
Sonntag, Sonntag und Montag halten.
Wir garantieren für ganz vorzügl. Fabrikat und jeder hier aufgeführte Schuh hat
einen bedeutend höheren Wert.
Ein großer hohe warme Posten
Posten von 28-36 nur 78 Pf.
Gummischuhe, nachweisl. reeller Wert bis 1.25, jetzt
durchweg nur 1.35 nur groß. Damen
Anschauen Paar u. kleines Paar
Eder-Zug- und Schnürstiefel 3.45
Kohleder-Zugamaschen 4.95
Wildroh-Zugstiefel Besatz 5.95
Spiegelroh-Zugamaschen aus einem Stück 6.95
Borcall-Schnür- u. Zugstiefel 7.75
Echt Borcall-Schnürstiefel 8.25
Echt Borcall-Goodgear-Welt-Zug- und Schnürstiefel 9.50
Echt Chevreau-Goodgear-Welt tabeuloje
Schiffschuhschuhe 10.75
Hohe Posten für Damen u. Herren, 2 Mit.an.
recht warm von 2
Haus- u. Feilschuhe, ungläubliche Aus-
wahl von 28 Pf. an bis 2.25.
Jehnwärmer, vorzügl. für kalte Tage 38 Pf.
für Kinder:
Leberkaschuh anfangend 1.40
Kohleder-Schnür- u. Knopfstiefel anfangend 1.75
warm gefüttert 2.25
Echt Borcall-Schnür- und Knopfstiefel anfangend 4.25
Echt Chevreau 4.65.

Hochlegante Korsetts, feinsten Gelegenheitskauf, Wert bis 8 Mk., jetzt durchweg 2.15.
Partie- u. Musterkorsetts weit unter Preis zum Ausfuchen, Stück 1.25.
Pariser Gürtel, Stück 78 Pf.
Steppdecken belannt schöne Auswahl, in Papier von 2.15 an mit Gloria und Satin 4.25, 4.75 bis 9.50.
Ein Posten Ziegenfelle Stück 1.18, 2.25, 4.75.
Reisdecken, 3.95, 4.75-12.00.
Teppiche, größte Auswahl, Armeider, 1.95, 5.75, 7.25-60 Mk.
Plüschvorleger von 78 Pf. bis 6.50.
Halere vorzüglichen Kaffee's 1/2 Pf. von 19 bis 65 Pf.
Schier Grandkaffee 5 Pf.
Freigekaffee 1/2 Pf. 8 Pf.
Wachstücher sehr billig 50 gr 9 Pf., 100 gr 17 Pf., 200 gr 23 Pf.

Empfehlenswerte Weihnachts-Geschenke:
Die widerstehend!
15 Garnituren vorzügliche Bettbrokat-Damaste
Muster 68 Pf., Gebirgsmuster 1.15
Louisiana und Einons, Muster in Mittern., die keinen so schön.
Meter in 33, 38, 45, 52 u. 58 Pf.
brak sehr wirkliche Fabrikpreise im höchsten Maße, Alles im Lager-
Zulett um 1-9 Meter, u. 1 u. 2 Meter unrichtig, Meter von 39 Pf. an.
1 Damastgedeck mit 6 Servietten, in rosa, blau, olive und orange 1.95.
Küchenhandtücher enorme Auswahl Stück 14, 16, 20, 25, 35 bis 58 Pf.
Bettbezüge, fertig, samt karriert, 25, 2.45, 3.25, 3.75.
Kaffeebeutel, fertig, guter Geschmack, Stück 5 Pf.
Betttücher, eine Breite, 85, 98 Pf., 1.25, 1.45 bis 2.65.
1 Eimer mit 12 1/2 Pfund Jährling und
Unschmelzkerze nur 1.86, 2 Pfund nur 3.85.
1 Stk Kernseife 16 Pf.
Palmitinseife 15 Pf.

Bettdecken größte Auswahl von 1.28, 1.45, 1.75 bis 5.75.
Läuferstoffe, nur gute Qualitäten, 65 cm breit, Meter 25, 28, 35 Pf. bis 1.75.
Linoleum-Läufer, Rindorfer Fabrikat, 62 cm breit 68 Pf., 70 cm breit 78 Pf., 90 cm breit, 1.18.
Ein großer Posten schwere zweireitige Möbelcrêps doppelbreit, f. Sofaabzüge u. Portieren, Reihe von 3 bis 9 Meter, Meter 85 Pf.
Handarbeiten fertig und aufgereicht, Partie-Posten, fabelhaft billig.
Echte Straußfedern fast 1/2 Meter lang und breit, nur Stück 2.25.
Zuckerwaren 1/2 Pfund von 8 Pf. an.
Gestrickte Herrenwesten von 95 Pf. bis 4.75.
Auch für sehr starke Herren.
Damenhemden wirk, von 68 Pf. bis 4.75.
Damenbeinkleider Barhäud, von 65 Pf. bis 3.25.