

Sonntags geöffnet von 8-9 und 11-2 Uhr.

744

Im Hause

Schuhbrücke 74,

1. und 2. Etage bei

S. Osswald,

Waaren- und Credit-Geschäft,

sind für den diesmaligen Umzug eine derartig große Auswahl in selbst angefertigten
Polster- und Tischler-Möbeln

Auf Abzahlung

zum Verkauf ausgestellt, wie dieses bisher von **keinem anderen Geschäft** erreicht worden ist.
Die **Anzahlung und Abzahlung** kann jeder Käufer beim Kauf selbst bestimmen,
und habe ich somit eine Einrichtung getroffen, die es auch dem ärmsten Mann ermöglicht, sich auf bequeme
Weise häuslich einzurichten.
Die Bedingungen wären ungefähr folgende:

Anzahlung

auf die Einrichtung eines
einzelnen Zimmers
Mk 10.00
wöchentliche Rate
Mk. 1.00

Anzahlung

auf eine vollständige
Einrichtung von Wohn- u.
Schlafzimmer
Mk. 15.00
wöchentliche Rate
Mk. 1.50

Anzahlung

auf eine vollst. Wohn-,
Schlafzimmer- und
Küchen-Einrichtung
Mk. 20.00
wöchentliche Rate
Mk. 2.00

Anzahlung

auf eine elegante
vollständige Ausstattung
Mk. 30.00
wöchentliche Rate
Mk. 3.00

Ebenso mache ich auf mein großartig sortirtes Lager von

Herren- und Knaben-Garderobe

aufmerksam, empfehle gleichzeitig

**fertige Damenkleider, Umhänge und Jackets,
Manufacturwaaren, Kleiderstoffe,
Herren-, Damen- und Kinder-Stiefel**

und übertröfen die wirklich leichten Zahlungsbedingungen alles bisher Dagewesene.
Im eigenen Interesse des verehrten Publikums ist es daher zu empfehlen, vor einem anderweitigen
Einkauf erst meine Auswahl und Preise in Augenschein zu nehmen und ist die Besichtigung auch ohne Kauf
ganz gestattet.

Sonntags geöffnet von 8-9 und 11-2 Uhr.

Langenbielauer Leinwand-Haus.

Bringe den m. Genossen u.
Bekanntesten zur kommenden
=**Saison**=
mein großes Lager aller Arten
auf Tische, Arbeiterhosen und Hemden, **waschb.** **Schuhwaaren**
Kurz Blusen, Flanelle, Barchente etc., zu **fabrikpreisen**
in nur gutem Material
in empfehlende Erinnerung. 918
G. Völkel, Friedrich-Wilh.-Str. 51. G. König Schuhmachermeister, Berlin-Strasse 18.

Alle Arbeiter!

kaufen ihre

Herren- und Knaben-Garderoben

nur am vorthellhaftesten bei

der Firma

Jendrich & Heimlich

Breslau, Reuschestrasse 57

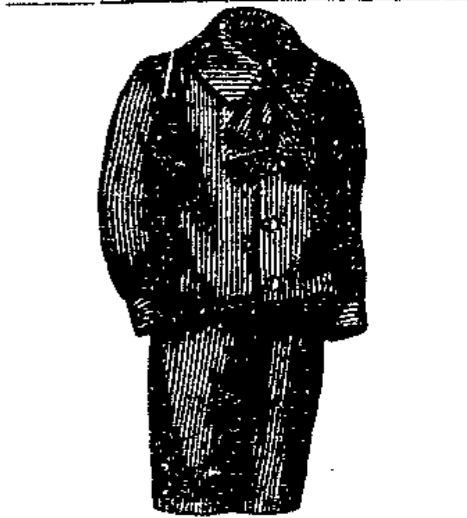
Ecke Hinterhäuser, **Zur 30jährigen Kleider-Ecke.**

Neu eröffnet!
Hierdurch beehre ich mich ergebenst anzuzeigen, daß ich
Matthiasstr. 122, an der Kreuzburgerstr.
ein
Möbel-, Spiegel- u. Polsterwaaren-Magazin
eröffnet habe.
J. Zwolanowski, Tischlermeister.

Uhrmacher
Gerson Feldmann
jetzt nur Reuschestrasse 47/48
(neben Tichauer.)
Grosse Auswahl in
Uhren, Gold- und Silberwaaren
in geschmackvollen Mustern zu bekannt billigen Preisen.
Eigene Reparatur-Werkstatt.

Ausnahme-Preise für Schuhwaaren:
für Damen braune Schnür- u. Knopfstiefel
jezt Mk. **5.90**
" " rothe Schnür- und Knopfstiefel
jezt Mk. **5.90**
" " schwarze Schnür- u. Knopfstiefel
jezt Mk. **5.20**
für Herren Zug- und Schnürstiefel in bester
Ausführung jezt Mk. **5.-** und **5.50**
Kinderschuhe von 90 Pf. an.
Bernhard Ehrlich
57 Reuschestrasse 57. 925

J. Kaluza,
Schuhmacherstr., Str. 17.
empfehle kein großes
Lager von 1400
**Schuh-
Waaren**
für Herren, Damen-
und Kinder. Ganz besonders auf-
merksam mache ich alle meine
Freunde und Bekannte auf mein
colossales, in all. Größen sortirtes
Lager an gelber Waare.
Preis sehr, aber äußerst billig.



**„ARNO“, anreicherter
Walchanzug**
in obigem Façon, blau-weiß ge-
streift, für 2- bis 3jährige Knaben,
nur **2,75 Mark.**
Reibchen-Hosen 75 Pf.
1.- und 1,25 Mk. 178

S. Guttentag,
Ohlauerstr. 76/77, I. u. II.

Für Radfahrer
billigste Bezugsquelle!
Laufdecken Mk. 5,75
Luftschläuche „ 3,25
Laufdecken u. Garant. „ 6,50
Luftschläuche ba. „ 4,25
Laternen „ 1,25
Pedale „ 4,-
Ketten „ 2,90
Bernh. Wedler
Breslau, Großenhofgasse 14.
Versand gegen Nachnahme.

Arac Rum Cognac
selbst importirt en gros u. en detail
Brombeer-, Citronen-, Gebirgs-
Ginbeer-, Johannisbeer- u. Kirsch-
säfte mit ff. Raffinade eingekocht.
ff. Original- und Tafel-Bisquit
Aansberger Klosterbitter.
Kapuziner (deutscher Benediktiner
Karthäuser. (deutsch Charentais)
Allsch. Caracao, Cacao.
„Nachod“ Hagen-Lad
Br. el. Kora mit Wein abge-
Apfelwein,
Johannisbeerwein, Bienenbeer
wein, Brombeerwein,
Kirschen- und Zitrusfruchtwein,
Frucht- und Wein-Essig.
3. Tafel-Mostrich,
Denat. Spirit., zu Glühlichtlampen
empfehlen 82

Hermann Seidel
Breslau, Ring 77.
Telephon No. 5.
Verkaufsstellen: In Breslau
Kaufl., in Kowitz im Hof.

Röst-Coffee
hochfeines Aroma, wundervolle
Geschmack zu billigen 84
Tagesspreisen.
Pfd 70, 80, 90, 100, 120
160-200 Pfd.
Beste weiß. Java Pfd. 27 Pf.
Feinst. Weizenmehl 00 „ 13
Kartoffelmehl „ 12
Beste Roggkörbe „ 20
Crispall-Soda 5 Pfd. 18
Beste Backpulver Pfd. 18-50
Ringäpfel Pfd. 68
Beste Brennspirita Lit. 22

Berthold Basch
Kleber-Strasse 123,
(Ecke Königgräber-Strasse).

Gefunden
ist Geld beim Einkauf direkt a
der Fabrik eleg. Herren-Anzüge
10,75 Mark, kinder Anzüge n
Maß 18 Mark.
Anzugsfabrik Wollfr. 17a,
Sonntag nur von 11-2 Uhr
Hierzu eine Beilage.

